



UNIVERSIDAD
COMPLUTENSE
MADRID

Encuestas de Satisfacción UCM

Informe de la Encuesta a Estudiantes

Curso 2020/21

Nivel
Titulación



MÁSTER EN MÉTODOS FORMALES EN INGENIERÍA INFORMÁTICA

CURSO: 2020-21

TITULACIÓN: MÁSTER EN MÉTODOS FORMALES
EN INGENIERÍA INFORMÁTICA

CENTRO: FACULTAD DE INFORMÁTICA

Población N

24

%_Participacion

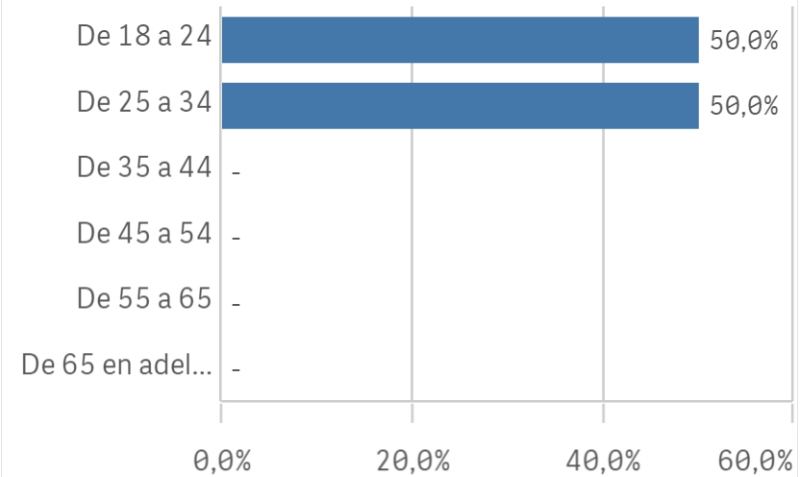
25,0%

Participación n

6

Edad (años)

(%) Porcentaje por franjas



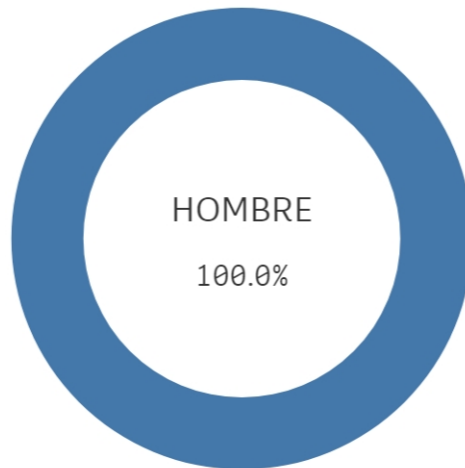
Edad media (años)

24,7

Des. Típica

2,9

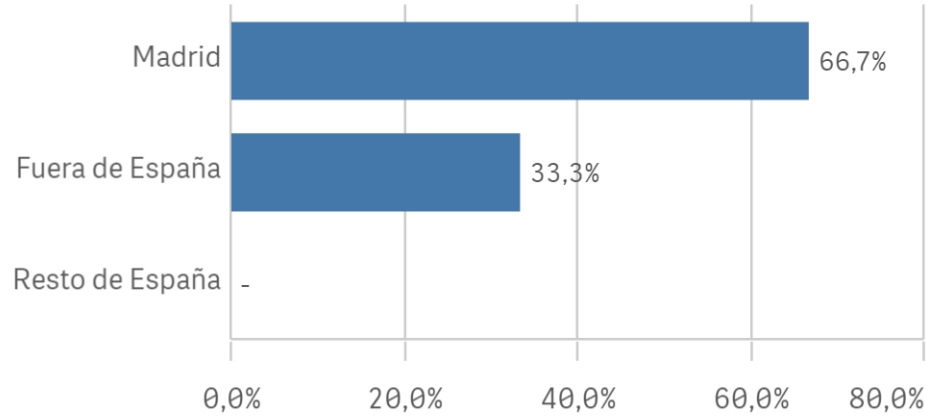
Genero



■ HOMBRE

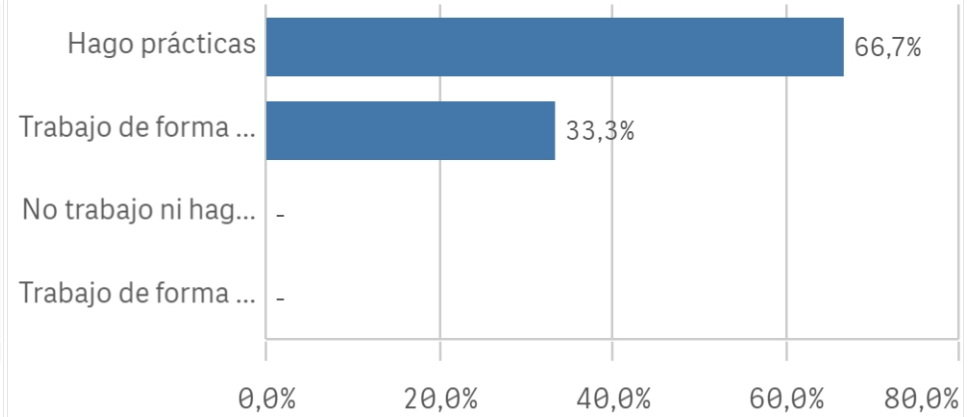
Lugar de residencia

(%) Porcentaje por franjas

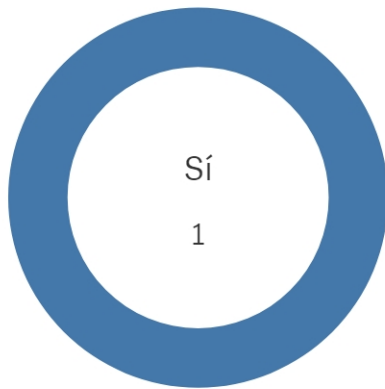


Situación laboral

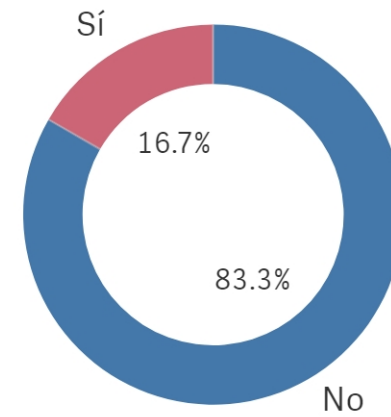
(%) Porcentaje por franjas



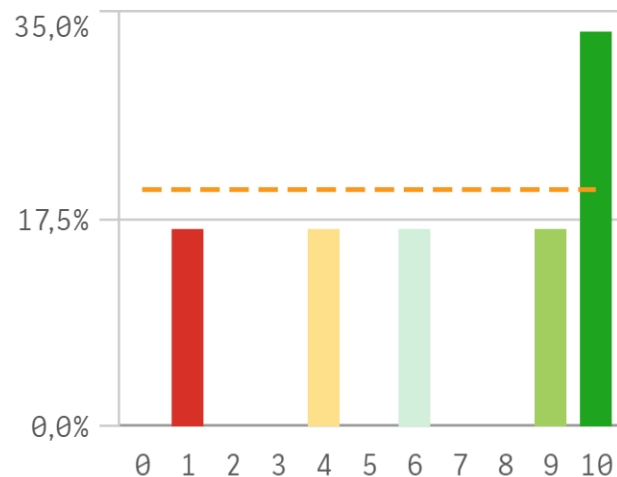
Puesto de trabajo relacionado con los estudios



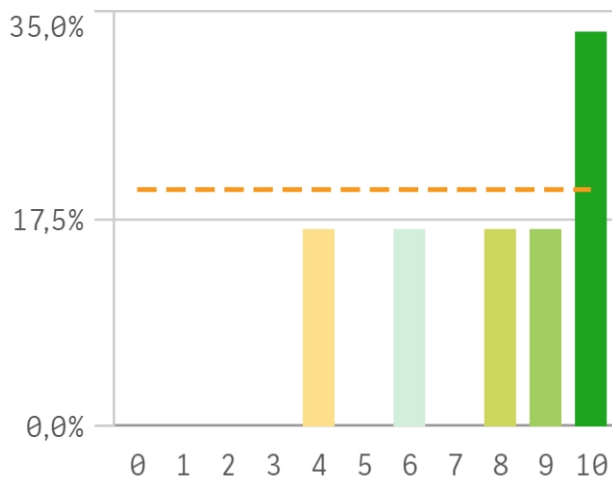
Alumnos inscritos en la OPE



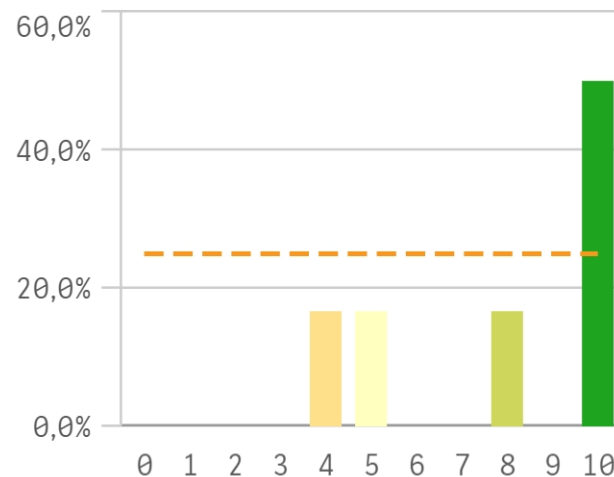
Objetivos claros



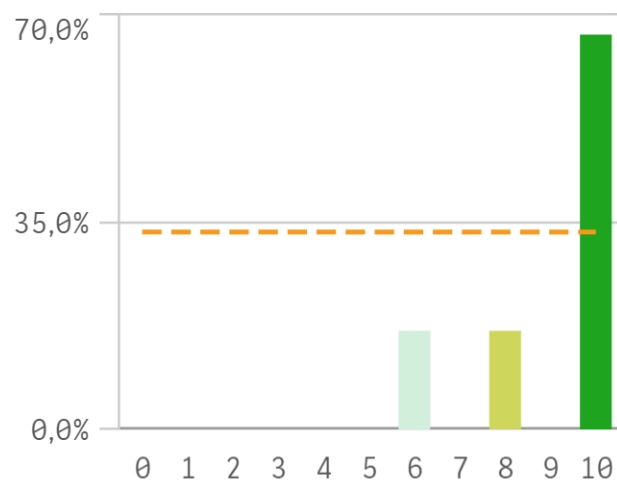
Plan de estudios adecuado



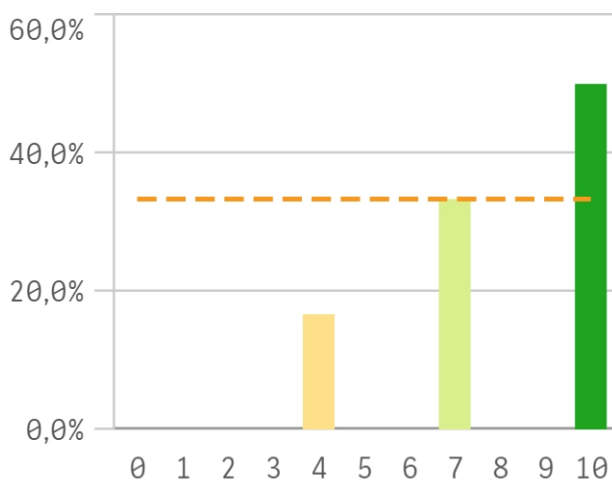
Nivel de dificultad apropiado



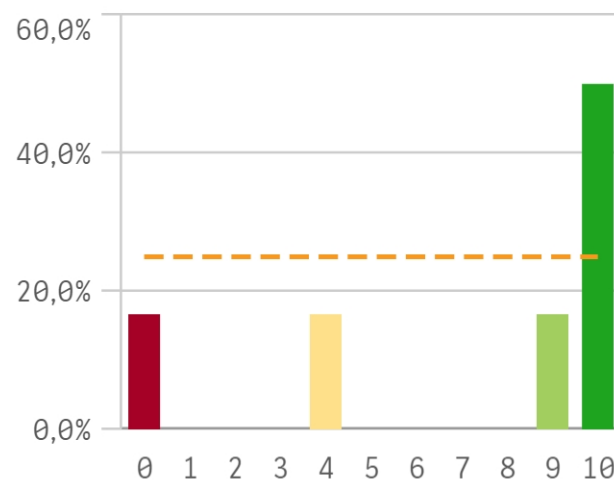
Número de alumnos por aula



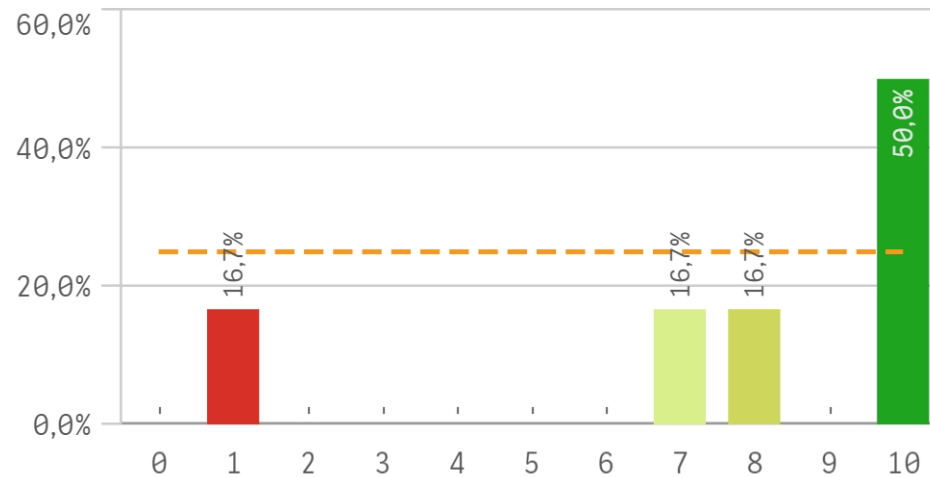
Integración de teoría/práctica



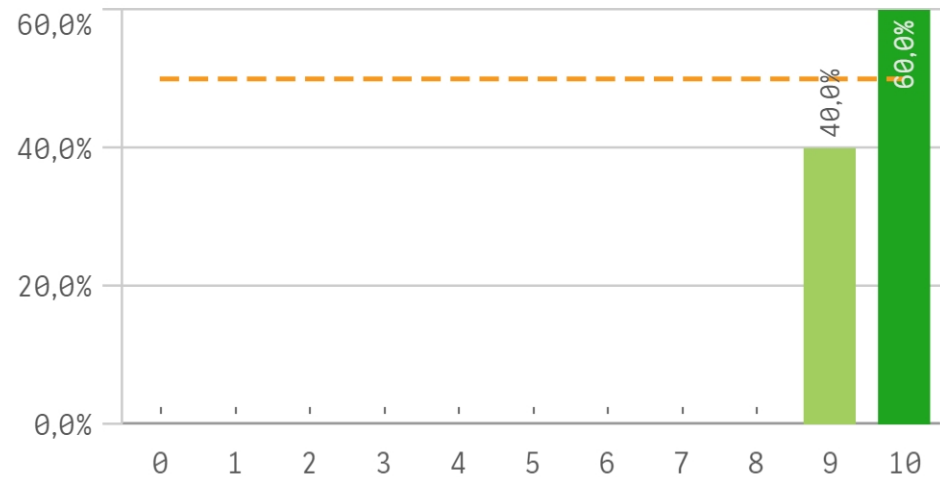
Calificaciones en tiempo adecuado



Relación calidad/precio

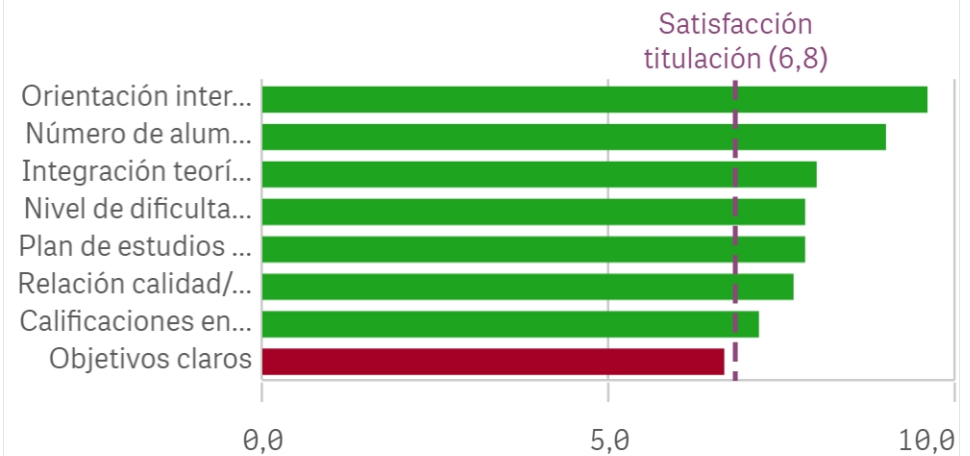


Orientación internacional

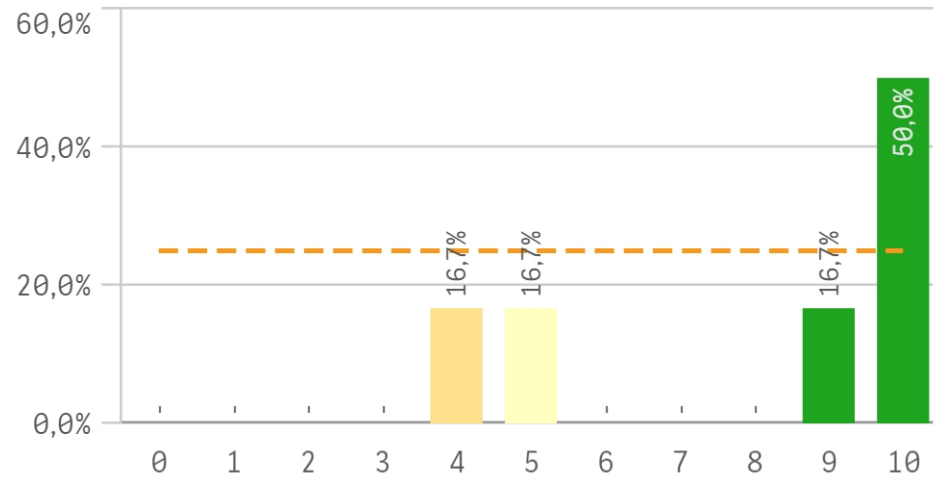


Desarrollo académico	Q	Media	Desv. típica	Med.
Orientación internacional		9,6	0,5	10,0
Número de alumnos por aula		9,0	1,7	10,0
Integración teoría/práctica		8,0	2,4	8,5
Nivel de dificultad apropiado		7,8	2,7	9,0
Plan de estudios adecuado		7,8	2,4	8,5
Relación calidad/precio		7,7	3,5	9,0
Calificaciones en tiempo adecuado		7,2	4,2	9,5

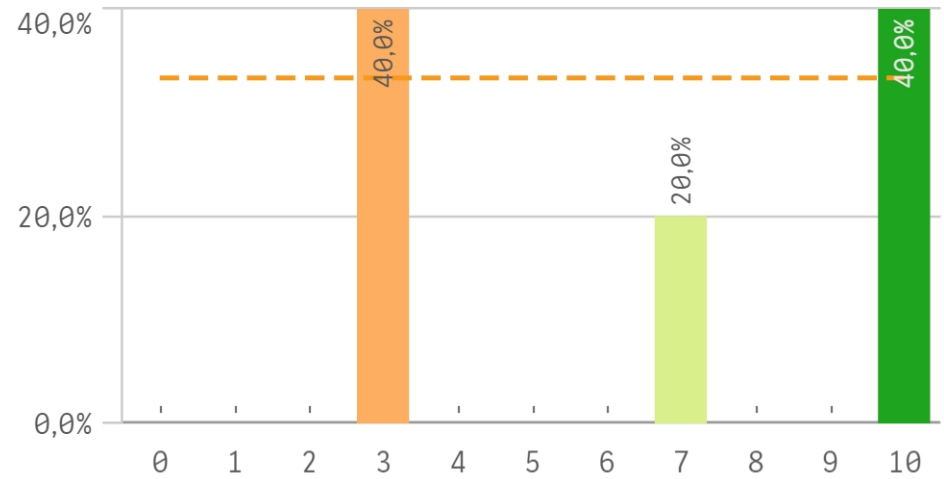
Fortalezas y debilidades



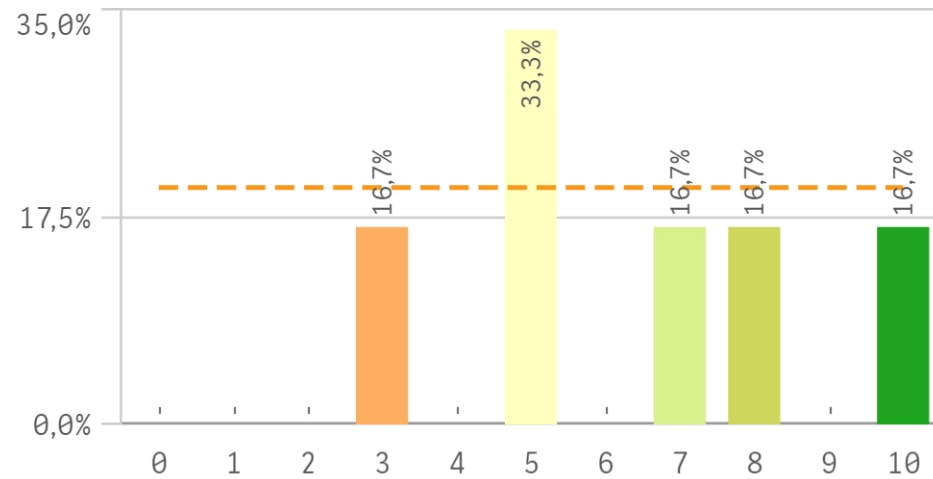
Objetivos propuestos alcanzados



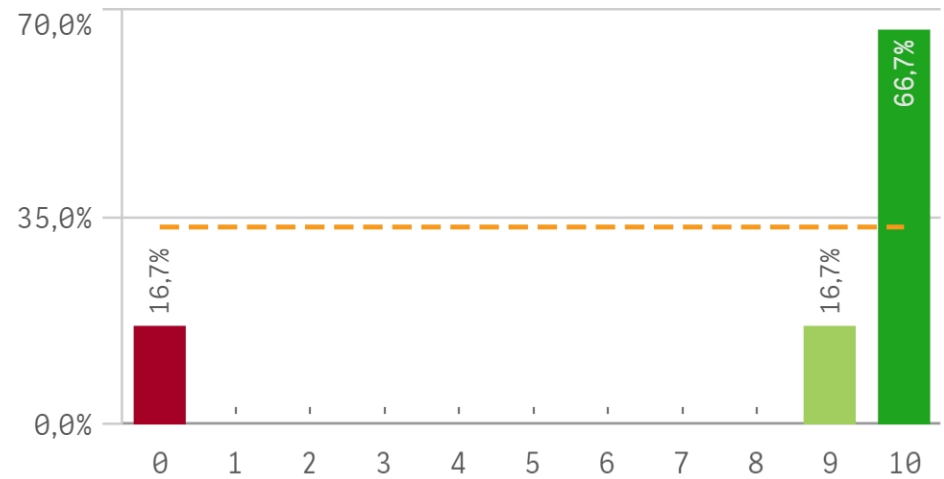
Componente práctico adecuado



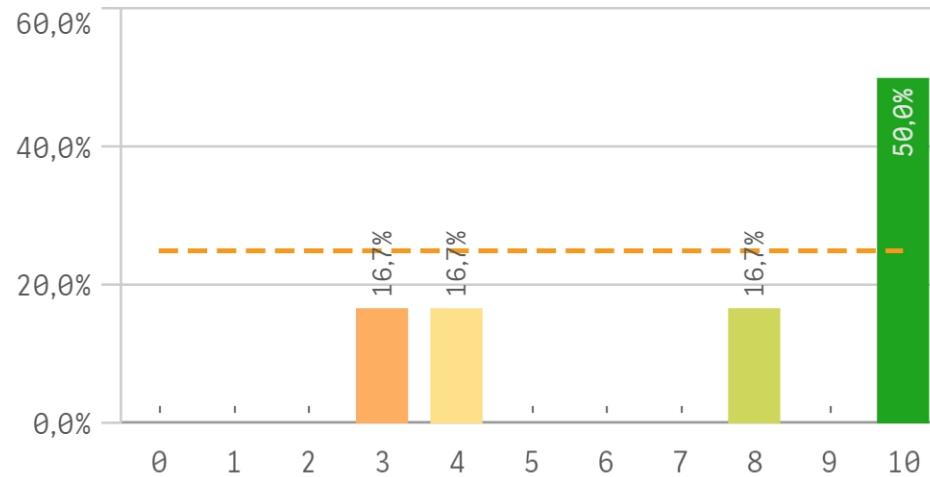
Contenidos innovadores



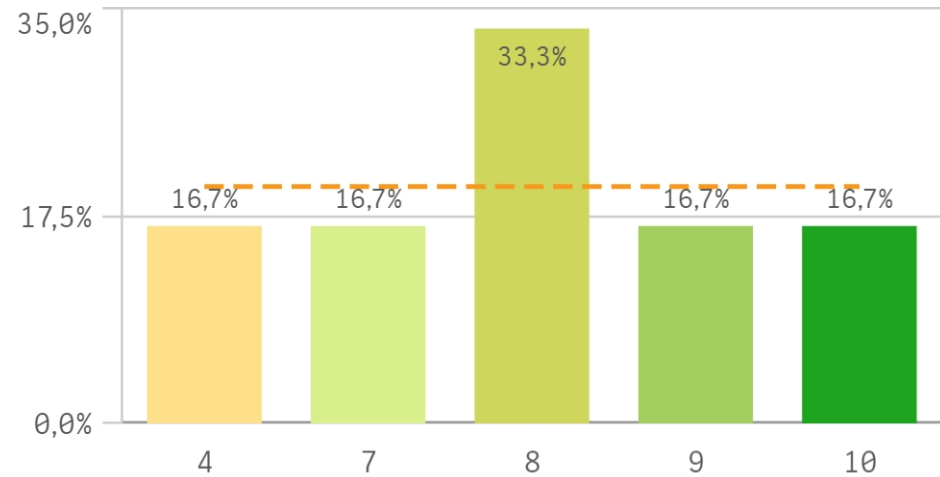
Contenidos organizados y no solapados



Trabajo no presencial útil

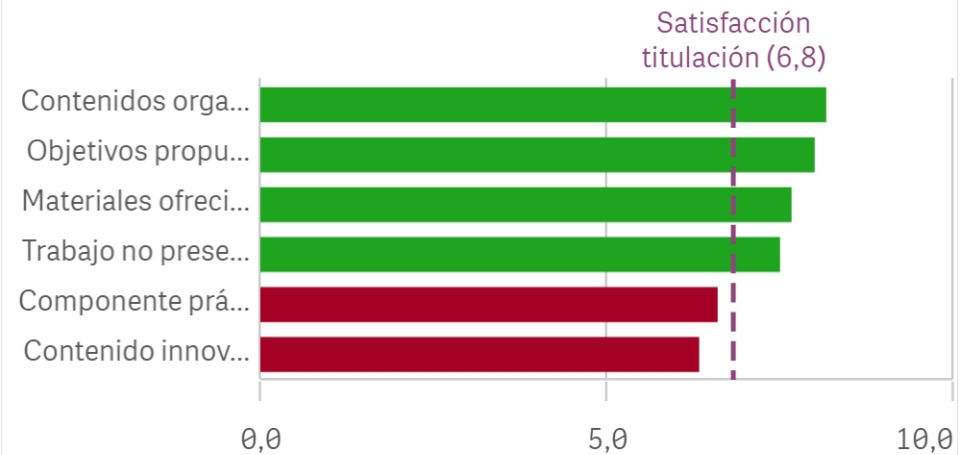


Materiales ofrecidos actuales y novedosos

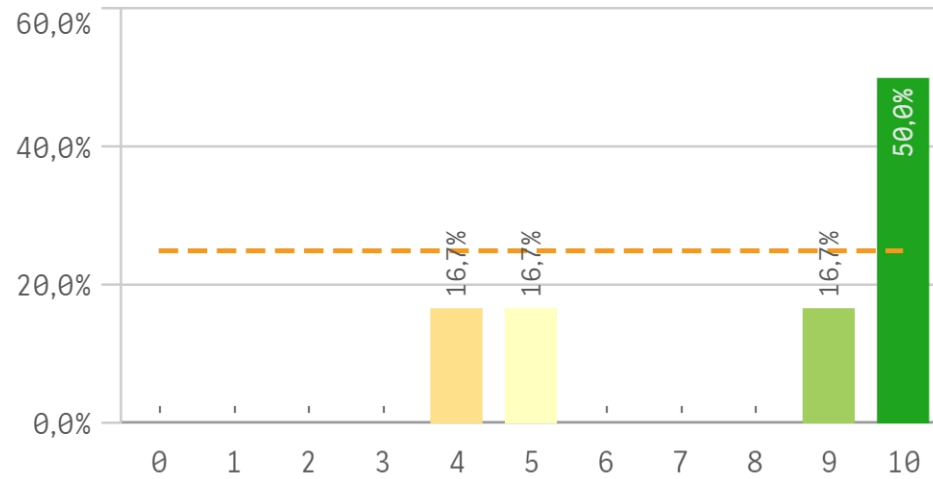


Asignaturas, tareas y materiales	Q	Media	Desv. ti
Contenidos organizados y no solapados		8,2	4,0
Objetivos propuestos alcanzados		8,0	2,8
Materiales ofrecidos actuales y novedosos		7,7	2,1
Trabajo no presencial útil		7,5	3,2
Componente práctico adecuado		6,6	3,5
Contenido innovador		6,3	2,5

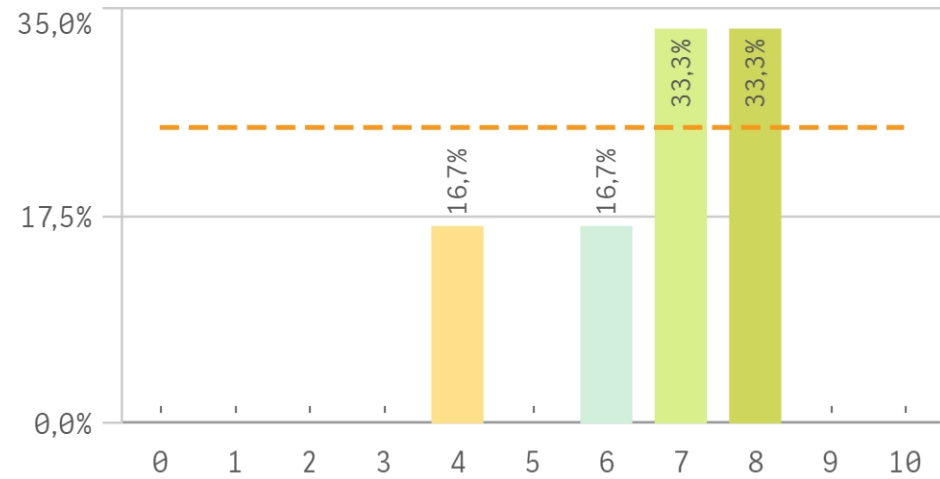
Fortalezas y debilidades



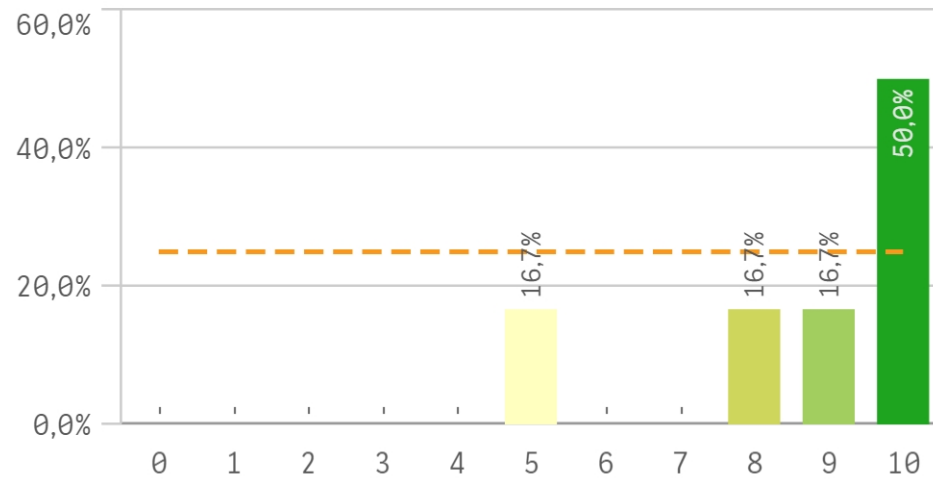
Competencias de la titulación



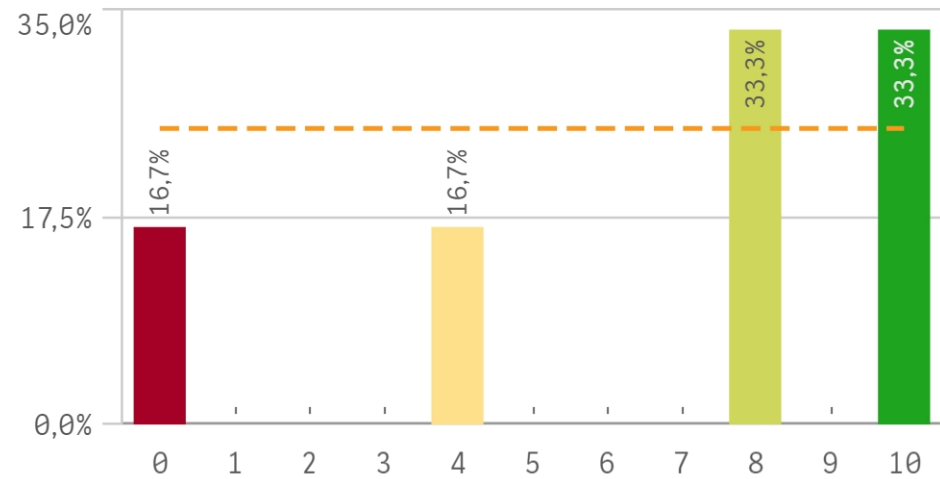
Acceso al mundo laboral



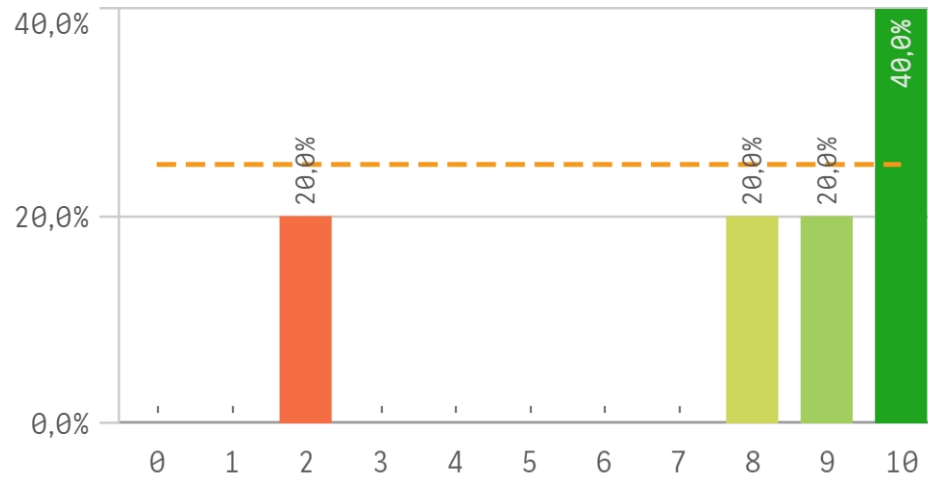
Acceso al mundo de la investigación



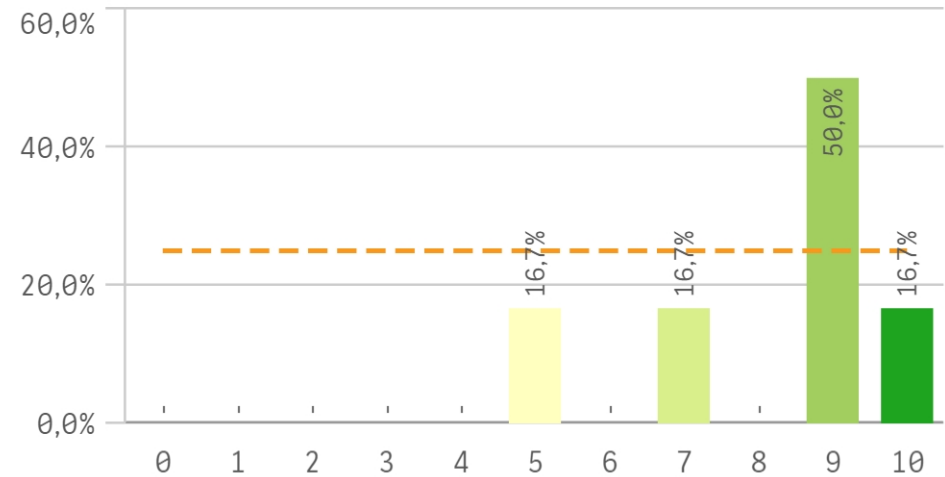
Labor docente del profesorado



Tutorías presenciales útiles

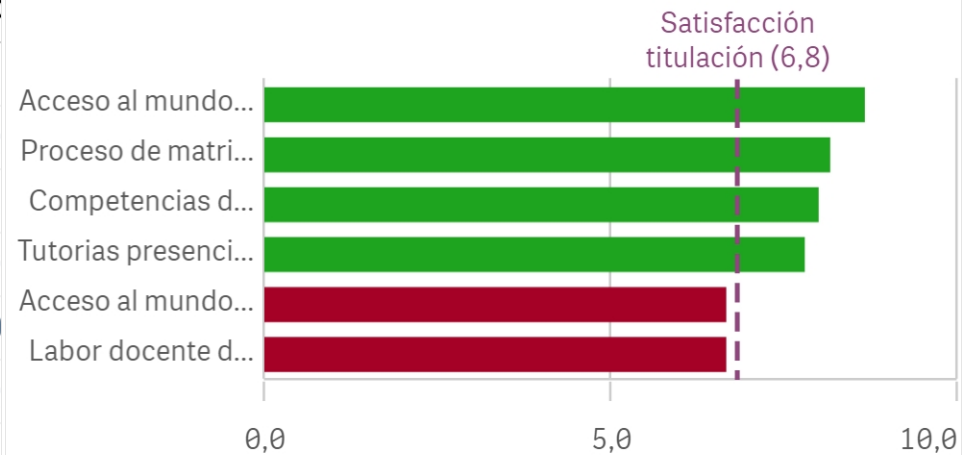


Proceso de matriculación

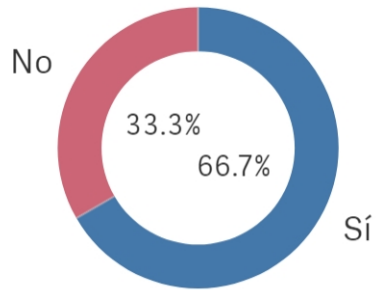


Formación recibida y matriculación	Q	Media	Desv. típica	Me
Acceso al mundo de la investigación		8,7	2,0	9,
Proceso de matriculación		8,2	1,8	9,
Competencias de la titulación		8,0	2,8	9,
Tutorías presenciales útiles		7,8	3,3	9,
Acceso al mundo laboral		6,7	1,5	7,
Labor docente del profesorado		6,7	3,9	8,

Fortalezas y debilidades



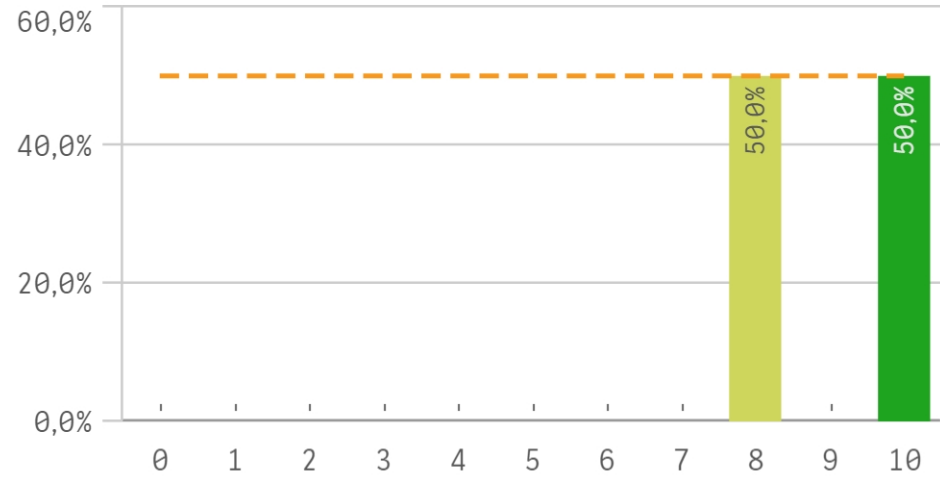
Prácticas externas



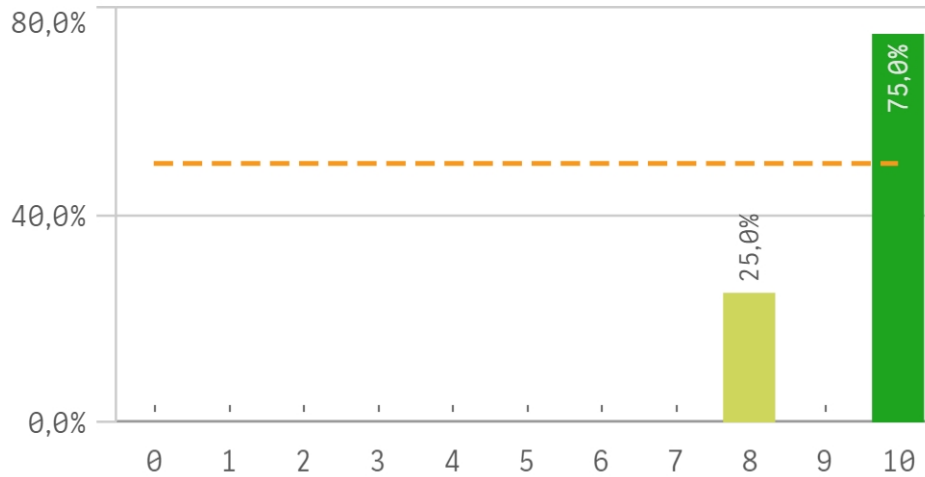
Sí
4

No
2

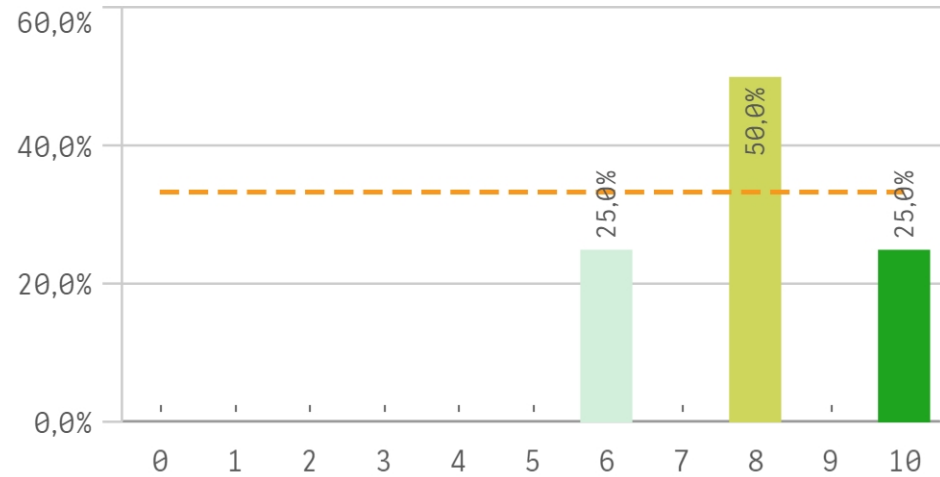
Valoración formativa



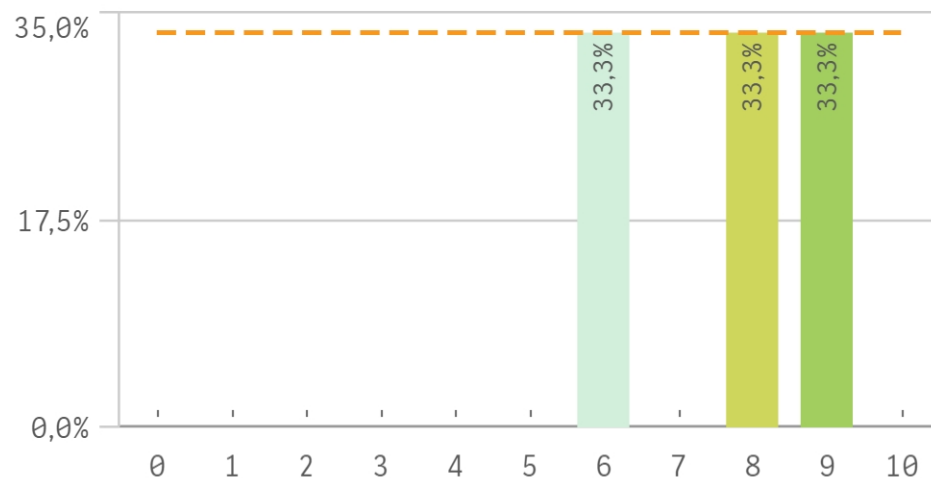
Atención del tutor/colaborador



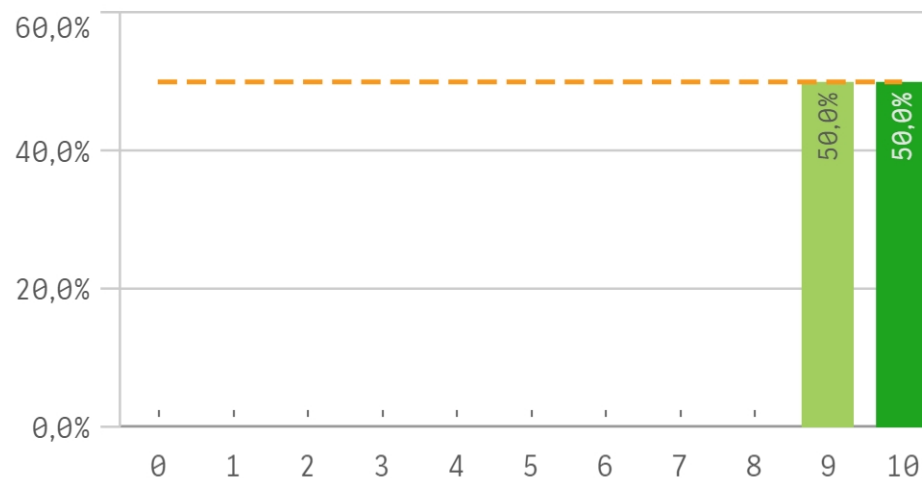
Gestión del Centro



Utilidad percibida para empleabilidad

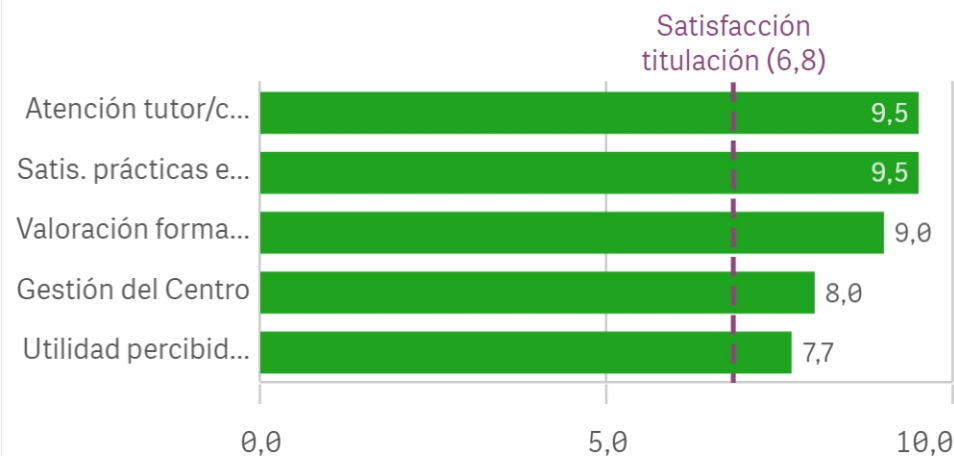


Satisfacción con las prácticas externas

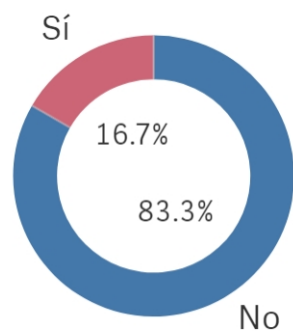


Prácticas externas	Q	Media	Desv. típica	Me
Atención tutor/colaborador		9,5	1,0	1
Satis. prácticas externas		9,5	0,6	
Valoración formativa		9,0	1,2	
Gestión del Centro		8,0	1,6	
Utilidad percibida para empleabilidad		7,7	1,5	

Fortalezas y debilidades



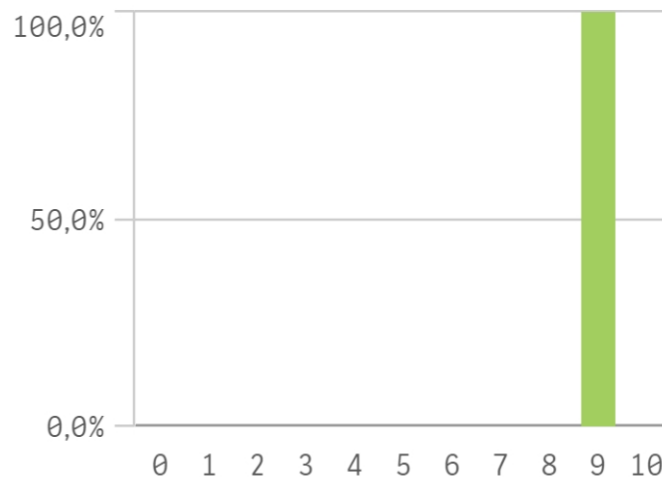
Realización programas de movilidad



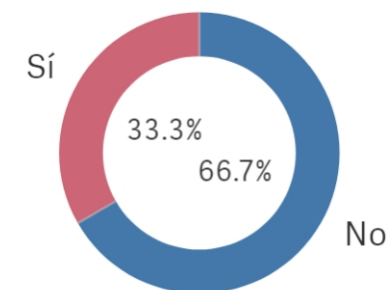
Si
1

No
5

Satisfacción formación en el extranj...



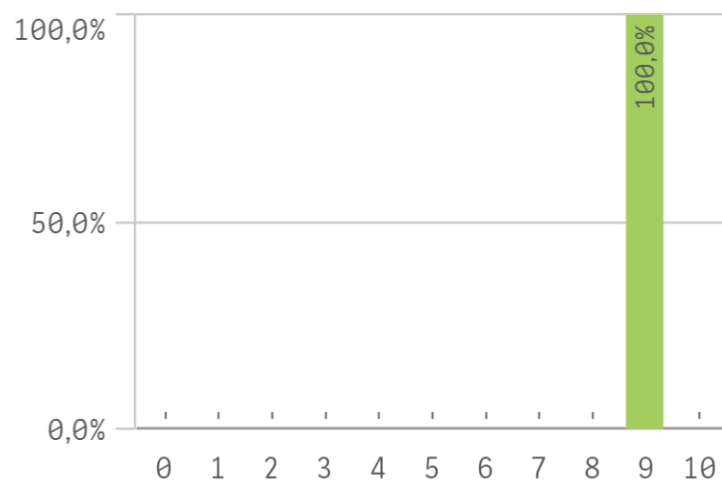
Conocimiento de los ...



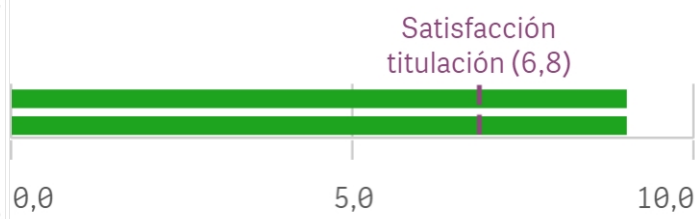
Si
2

No
4

Satisfacción programa de movilidad



Fortalezas y debilidades



Programa de movilidad

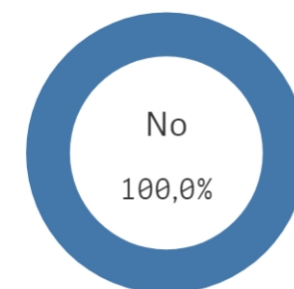


Media

Satis. formación en el extranjero

9,0

Utilización de los can...

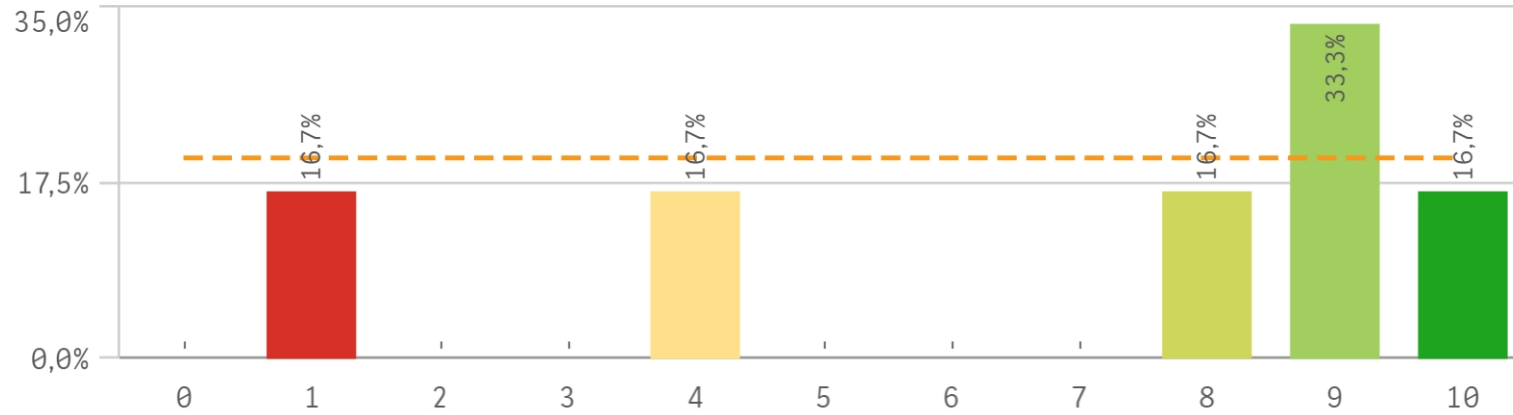


Si
0

No
6

Centro	Observaciones
INFORMÁTICA	It has been a great pleasure to attend the program. But if I have to add one comment, I would like to have more activities involving collaboration between students.
INFORMÁTICA	La titulación es muy ambiciosa pero no termina de alcanzar los objetivos, sumado al pésimo trato de la mayoría de los profesores hacia sus asignaturas y sus alumnos se queda en una titulación pobre en la que da la sensación de que no has aprendido mucho, a pesar de esto es cierto que sí que hubo algunos profesores a los que de verdad les interesaba que sus alumnos aprendiesen. A pesar de eso si pudiera volver atrás no la escogería de nuevo y desde luego no recomendaría hacer la titulación

Satisfacción global con la titulación



6,8

Desviación Típica

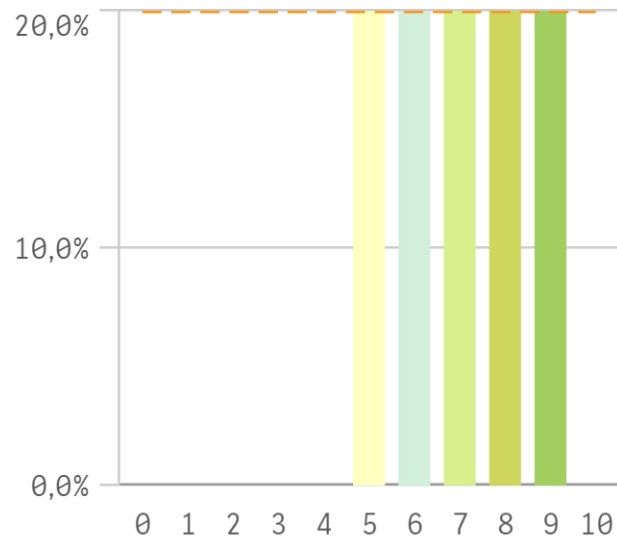
3,5

Mediana

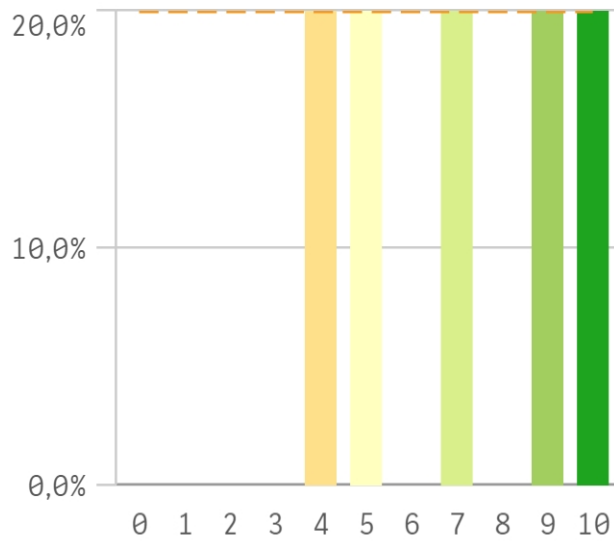
8,5

Moda

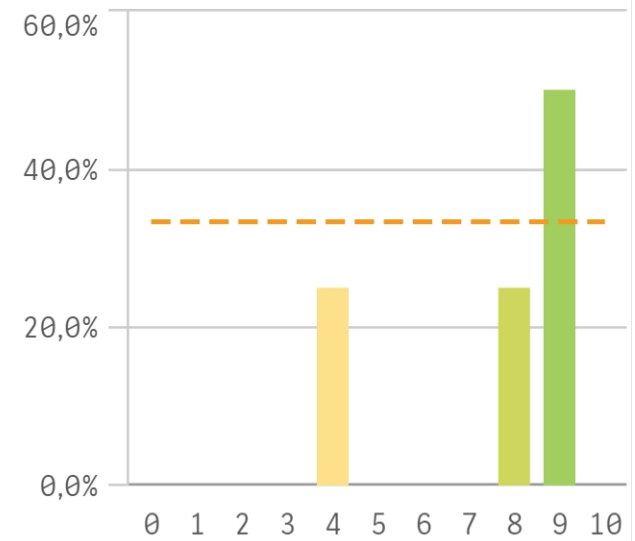
Satisfacción UCM



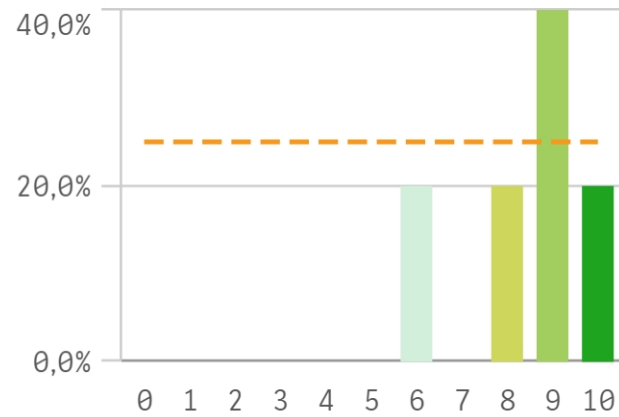
Orgullo estudiante UCM



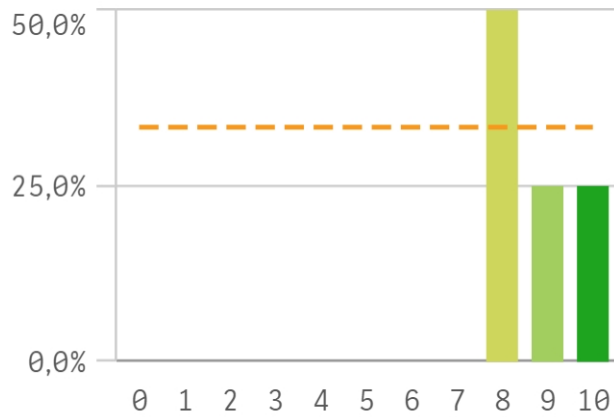
Prestigio UCM



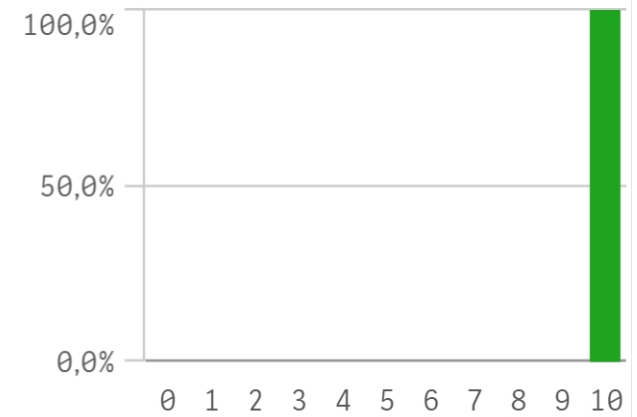
Recursos y medios



Actividades complementarias

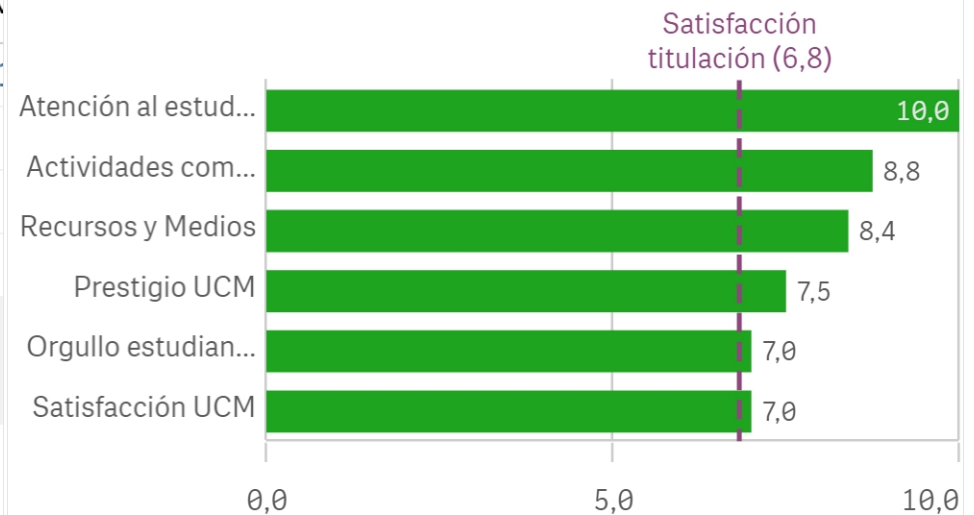


Atención al estudiante

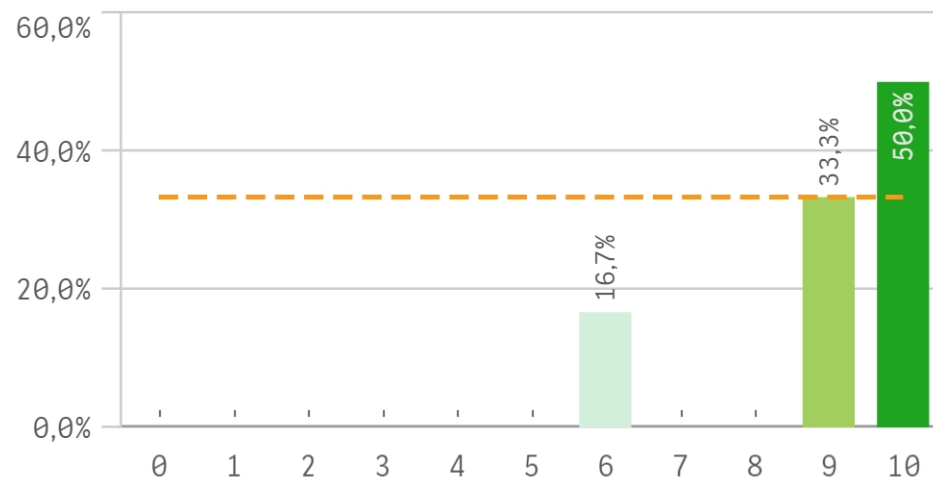


Satisfaccion	Media	Desv. típica	Med...	N
Atención al estudiante	10,0	0,0	10,0	1
Actividades complementarias	8,8	1,0	8,5	3
Recursos y Medios	8,4	1,5	9,0	4
Prestigio UCM	7,5	2,4	8,5	4
Orgullo estudiante UCM	7,0	2,5	7,0	4
Satisfacción UCM	7,0	1,6	7,0	4

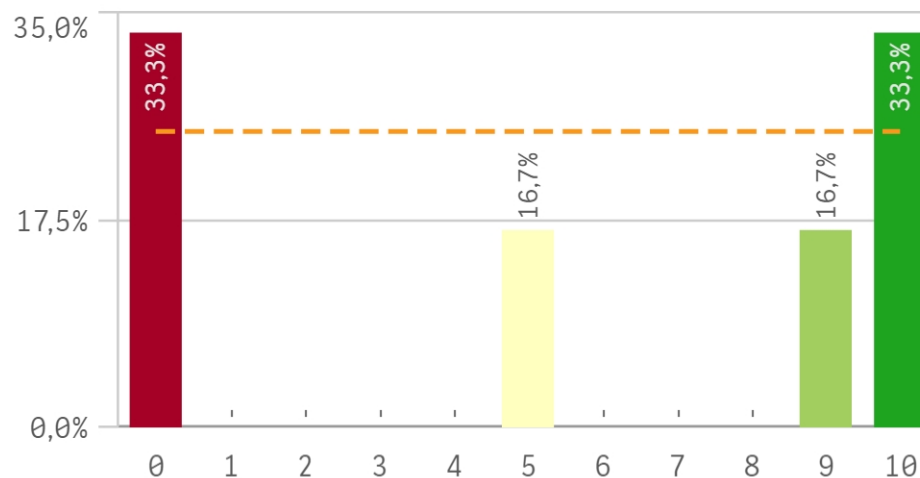
Fortalezas y debilidades



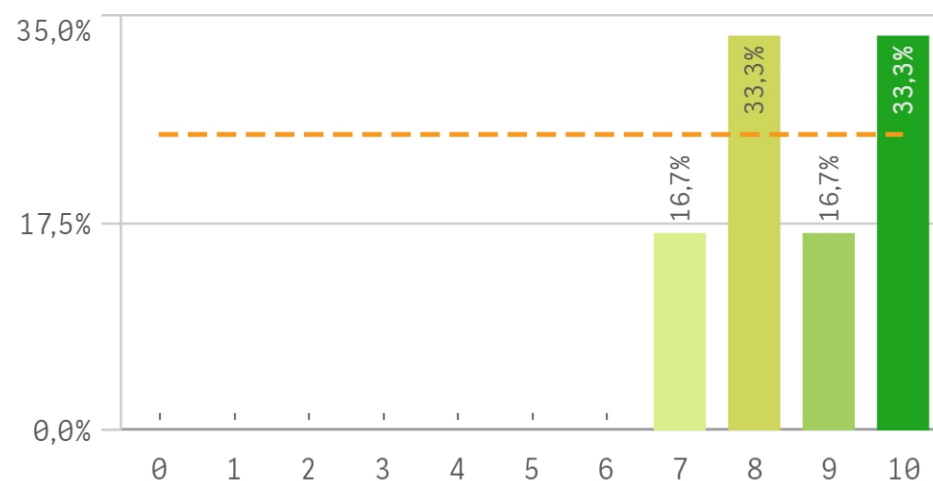
Repetir estudios superiores (fidelidad)



Repetir titulación (fidelidad)

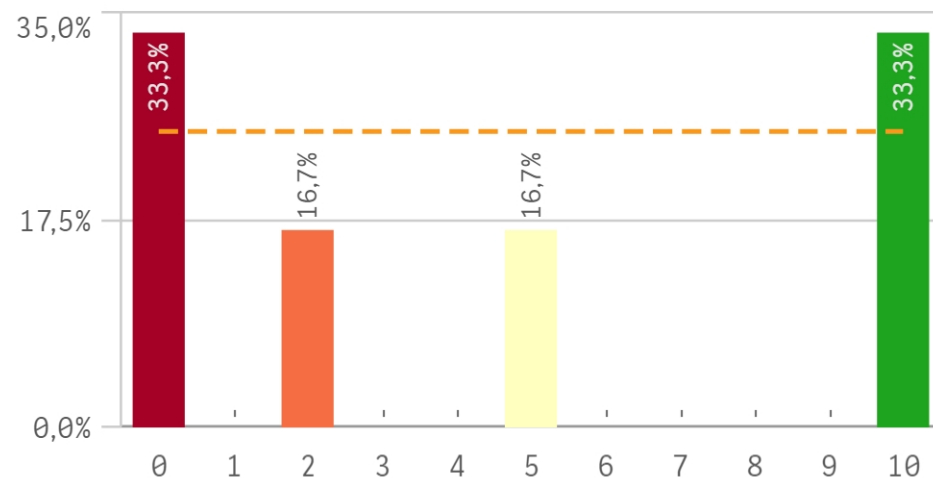


Repetir en la UCM (fidelidad)

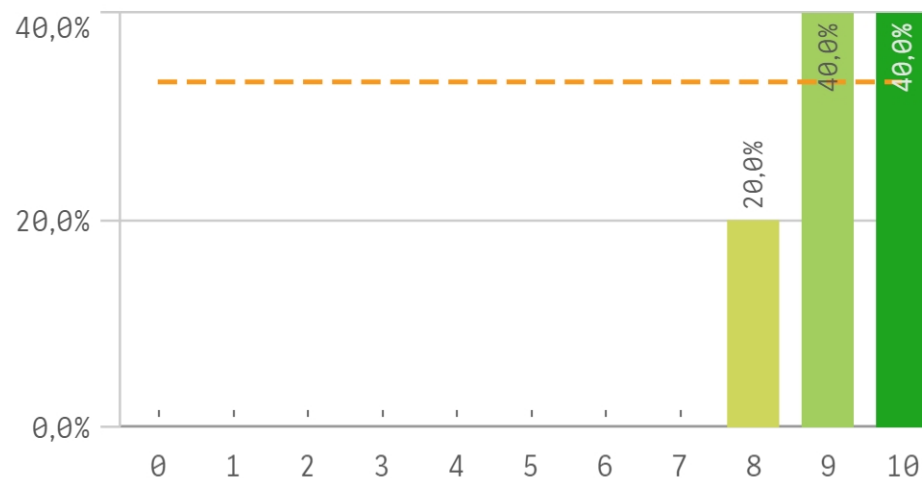


Compromiso	Media	Desv. típica	Med...
Repetir estudios superiores	9,0	1,5	9,5
Repetir titulación	5,7	4,8	7,0
Repetir en la UCM	8,7	1,2	8,5
Recomendar titulación	4,5	4,6	3,5
Recomendar la UCM	9,2	0,8	9,0
Seguir en la misma titulación	5,8	4,8	7,0
Seguir como alumno de la UCM	6,6	3,0	8,0

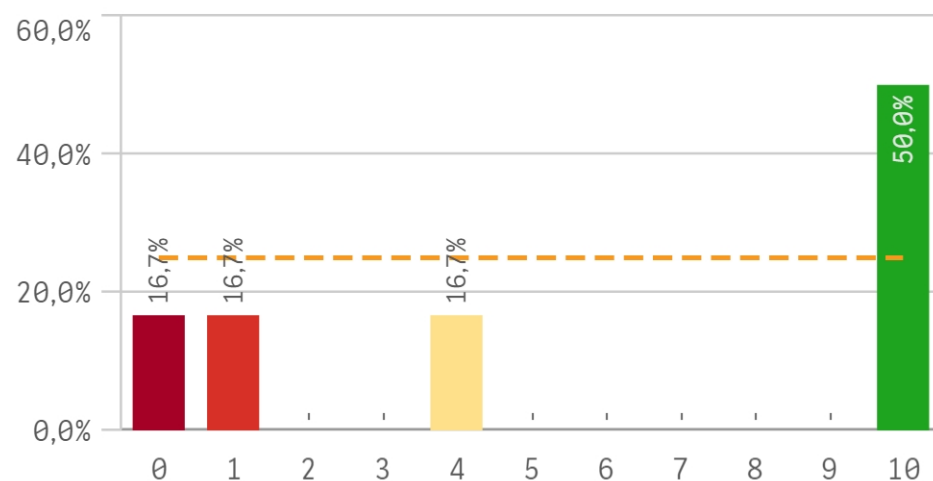
Recomendar titulación (preinscripción)



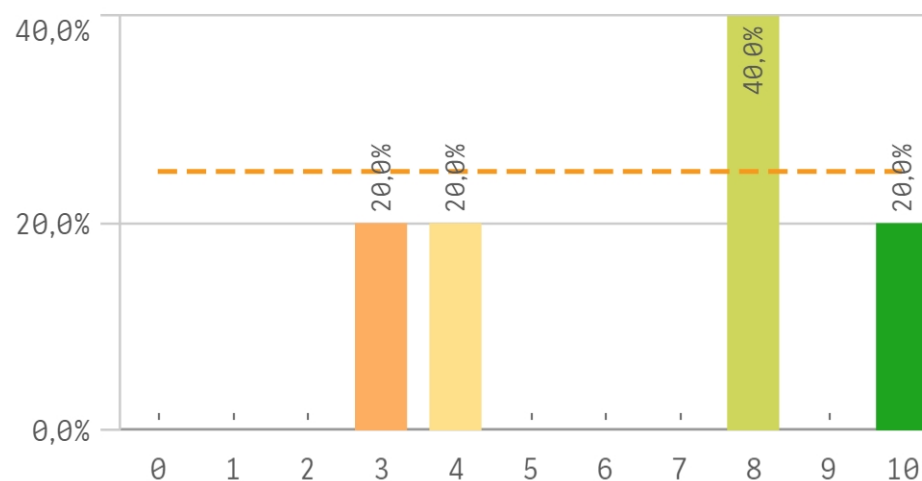
Recomendar la UCM (preinscripción)



Seguir en la misma titulación (vinculación)



Seguir como alumno de la UCM (vinculación)



Construcción y significado del valor "compromiso":

- * Estudiante comprometido: valora con 9 o más puntos todas las preguntas de fidelidad, prescripción y vinculación.
- * Estudiante neutro: la puntuación que otorga a todas las preguntas de fidelidad, prescripción y vinculación están entre 6 y 9.
- * Estudiante decepcionado: valora con 6 o menos puntos todas las preguntas de fidelidad, prescripción y vinculación.

ESQUEMA

