



UNIVERSIDAD  
COMPLUTENSE  
MADRID

# Encuestas de Satisfacción UCM

Informe de la Encuesta a Estudiantes

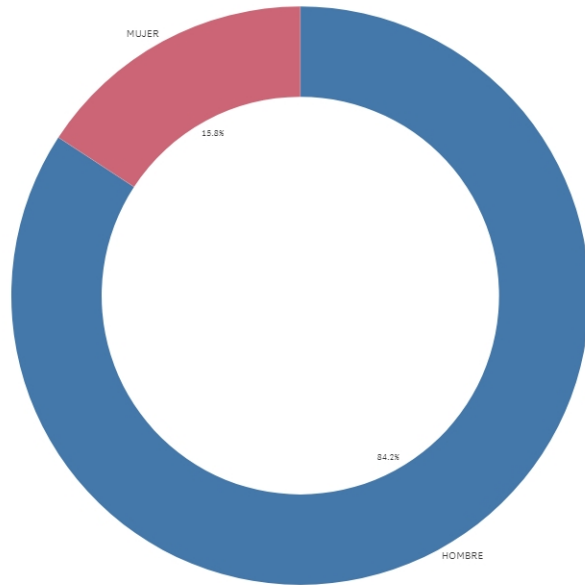
Curso 2020/21

Nivel  
Titulación

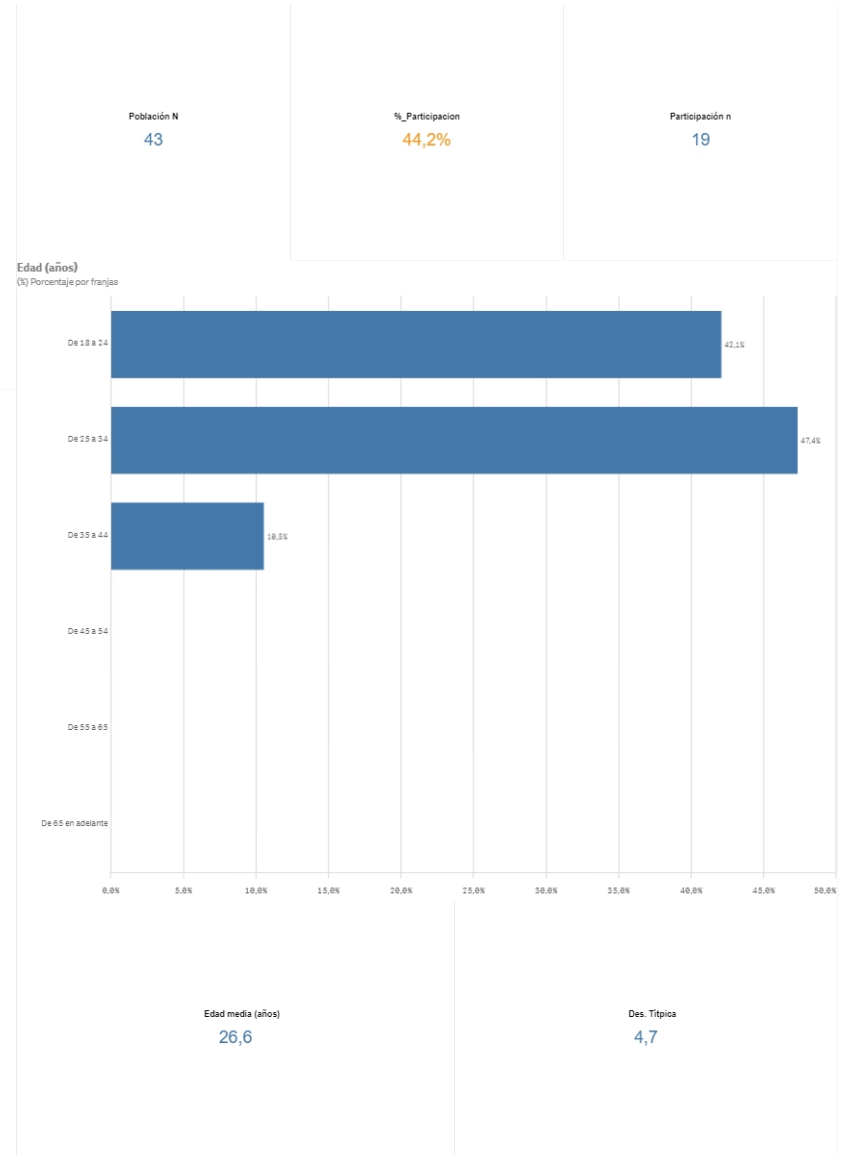


MÁSTER EN INGENIERÍA INFORMÁTICA

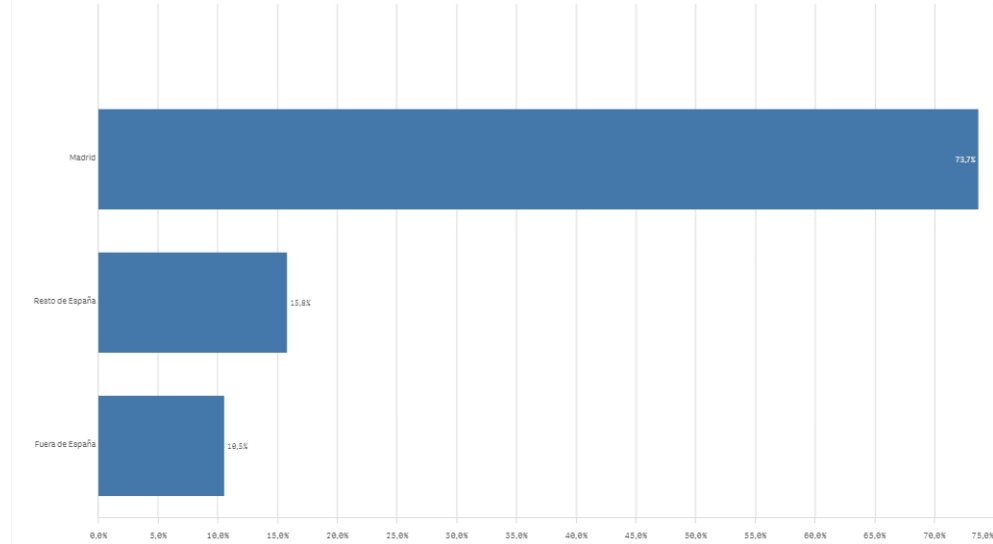
Genero



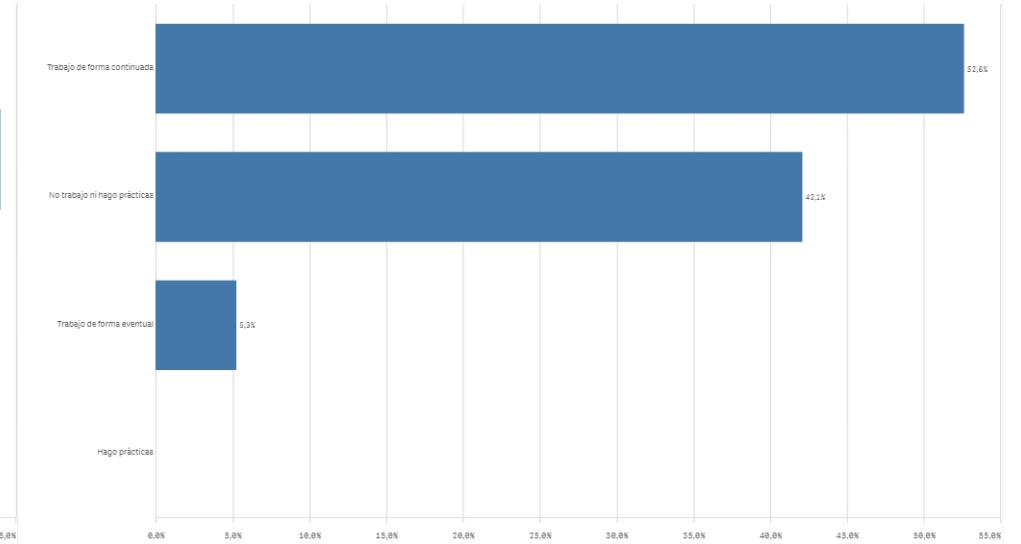
■ HOMBRE ■ MUJER



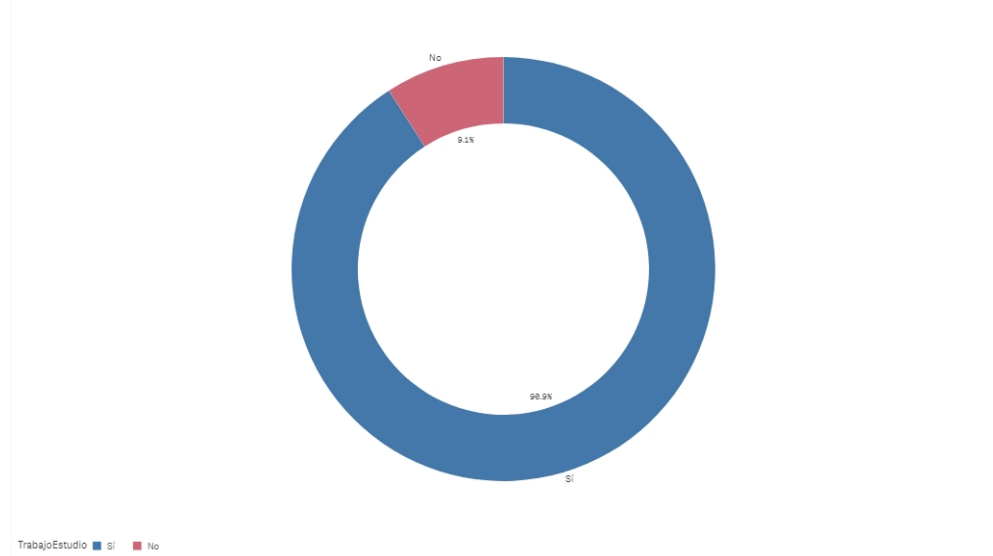
Lugar de residencia  
(%) Porcentaje por franjas



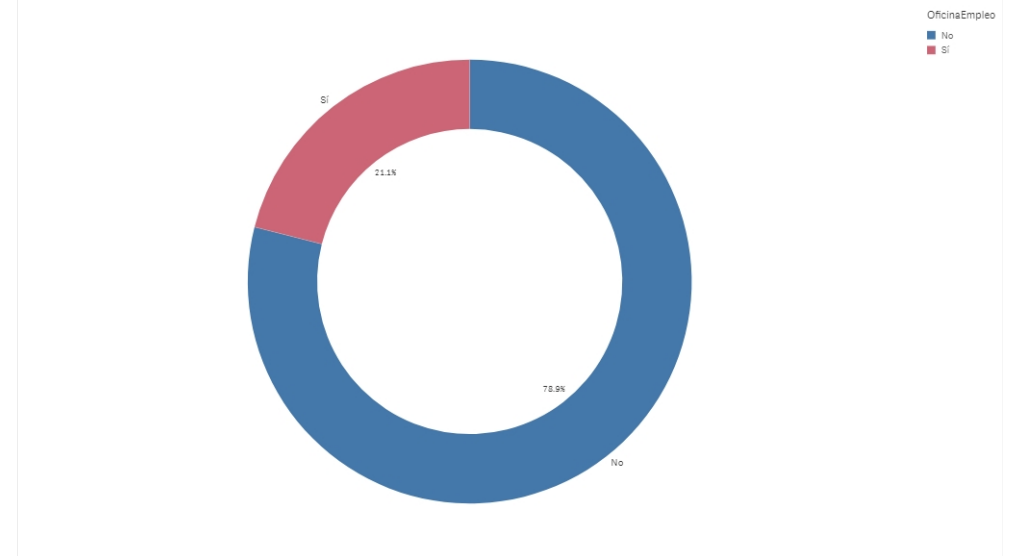
Situación laboral  
(%) Porcentaje por franjas

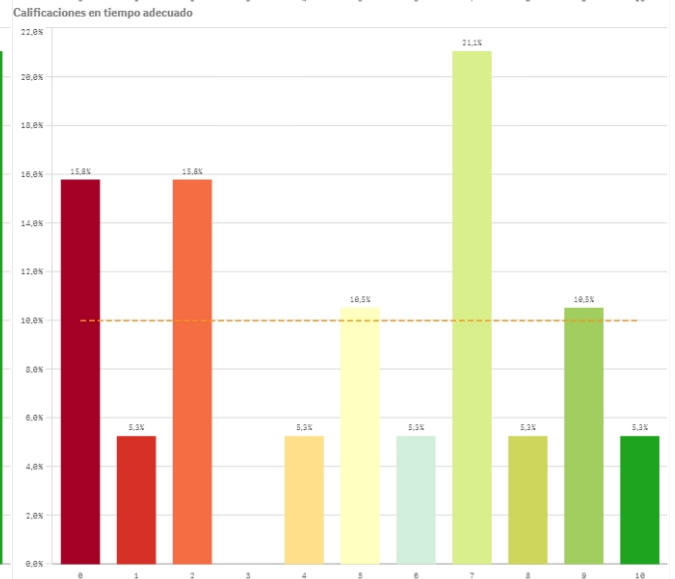
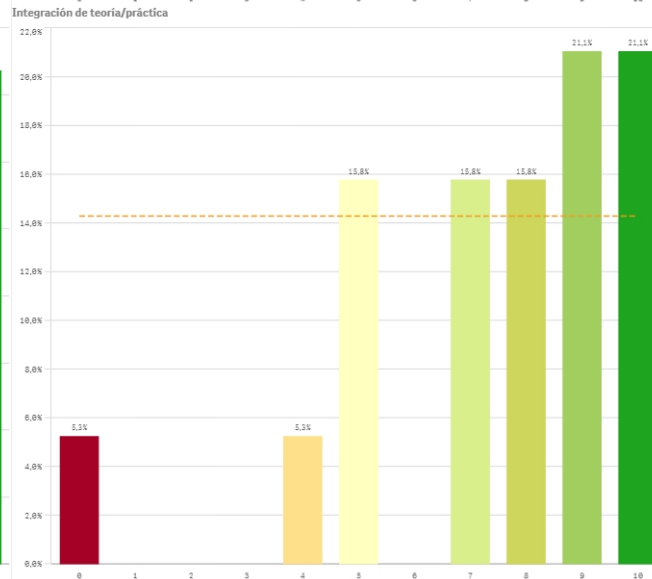
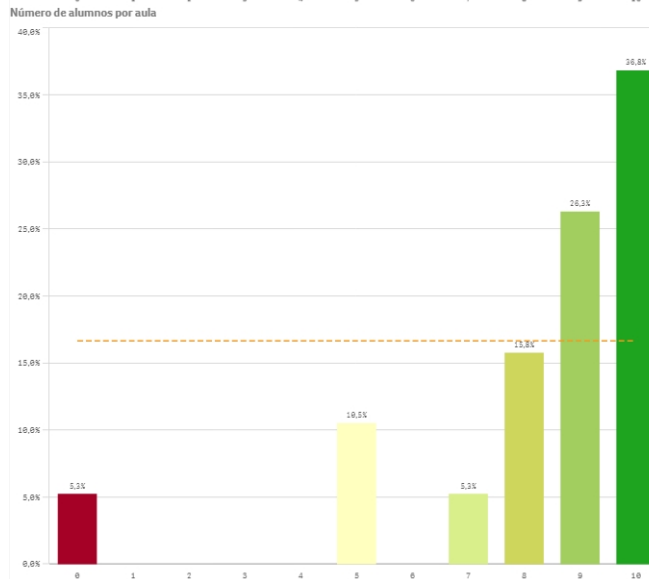
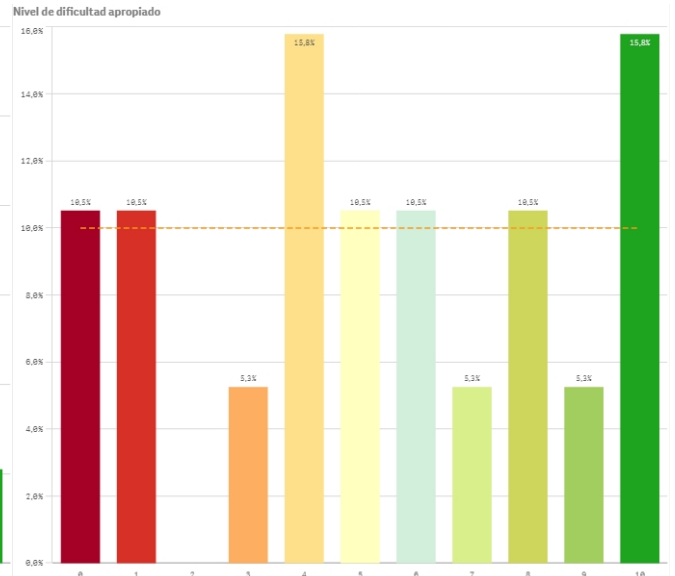
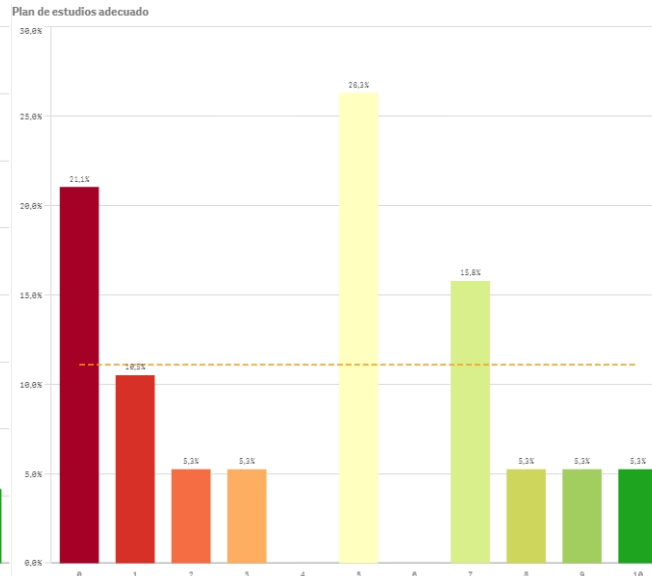
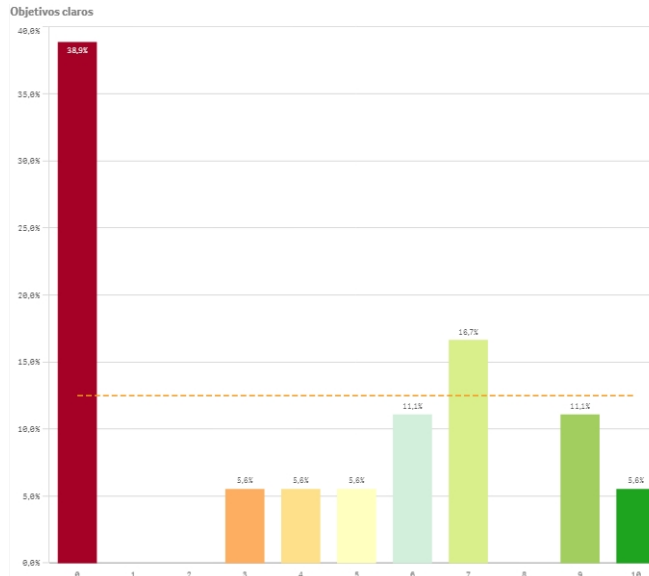


Puesto de trabajo relacionado con los estudios

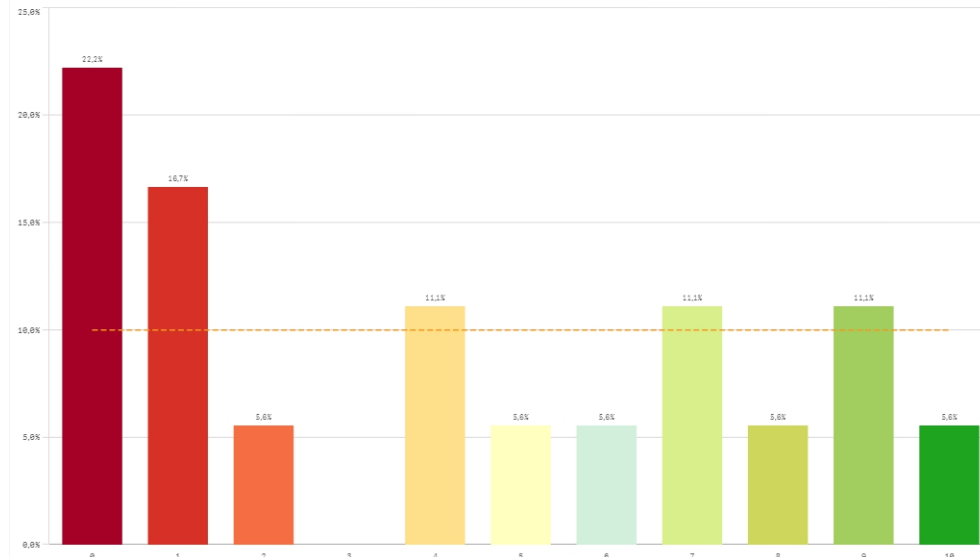


Alumnos inscritos en la OPE



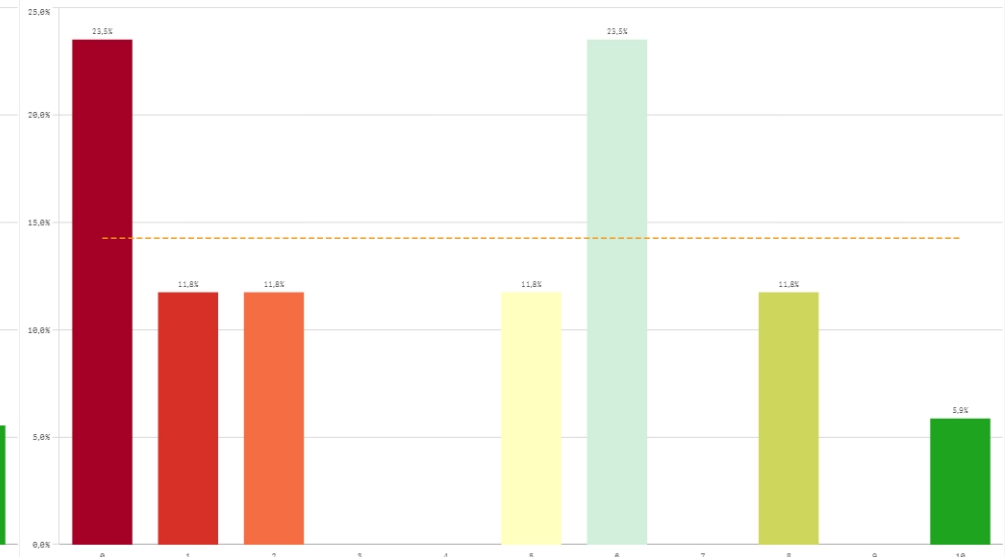


Relación calidad/precio

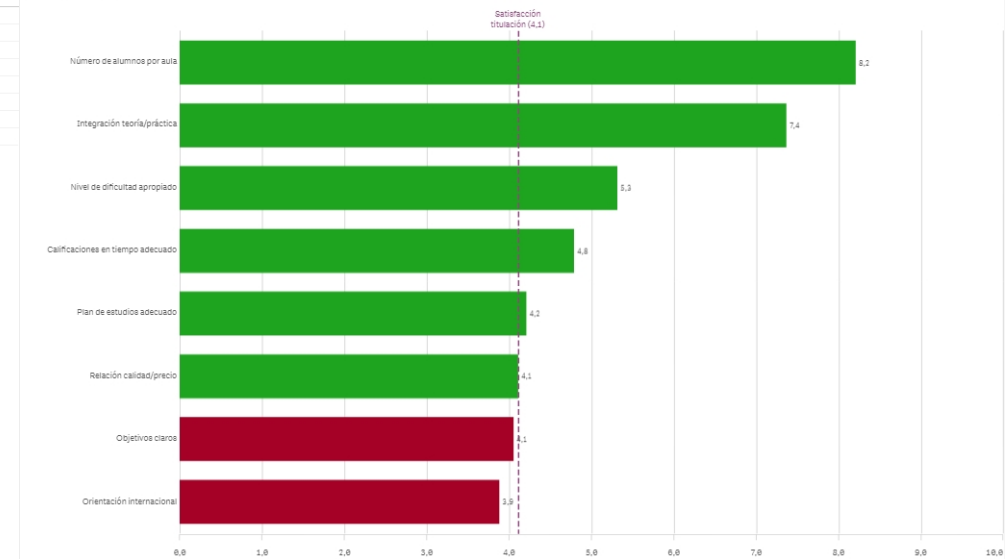


Desarrollo académico	Q	Media	Desv. típica	Mediana	Moda
Número de alumnos por aula		8,2	2,5	9,0	10
Integración teoría/práctica		7,4	2,6	8,0	-
Nivel de dificultad apropiado		5,3	3,4	5,0	-
Calificaciones en tiempo adecuado		4,8	3,3	5,0	7
Plan de estudios adecuado		4,2	3,3	5,0	5
Relación calidad/precio		4,1	3,6	4,0	0
Objetivos claros		4,1	3,7	4,5	0
Orientación internacional		3,9	3,3	5,0	-

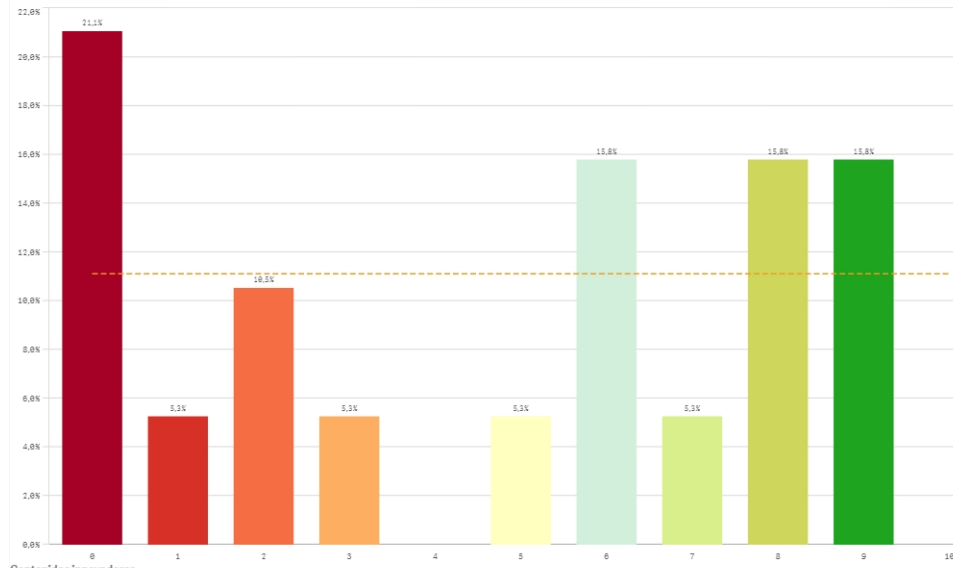
Orientación internacional



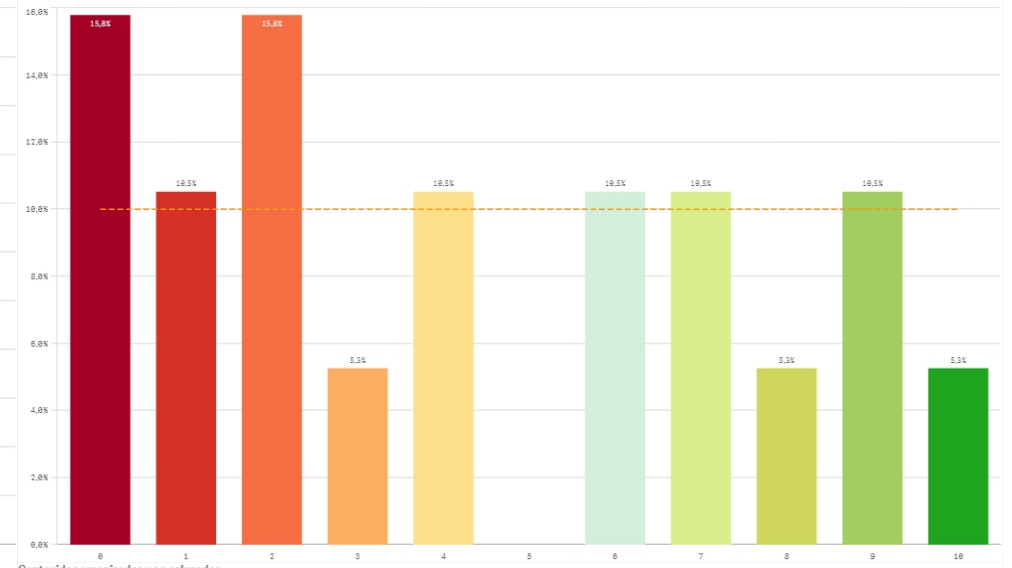
Fortalezas y debilidades



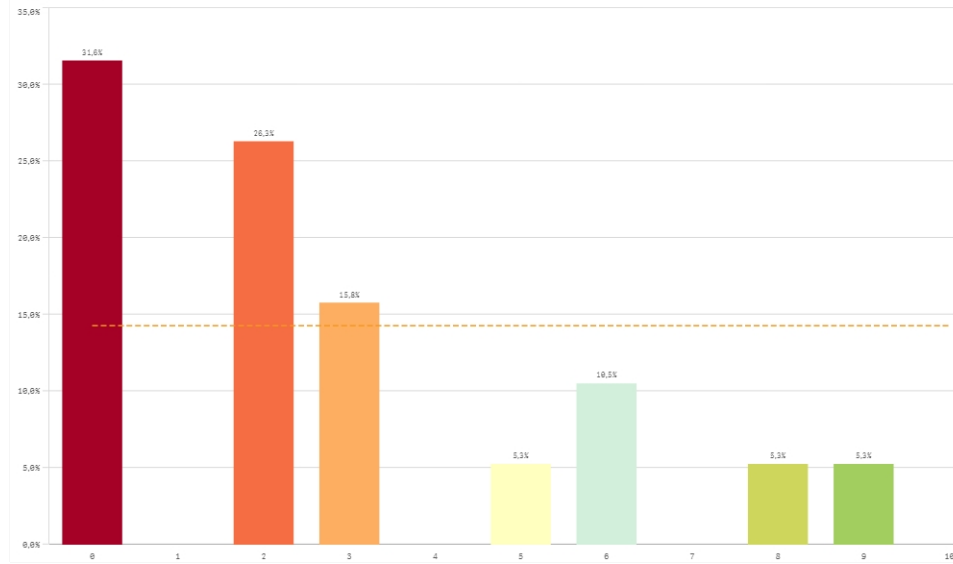
Objetivos propuestos alcanzados



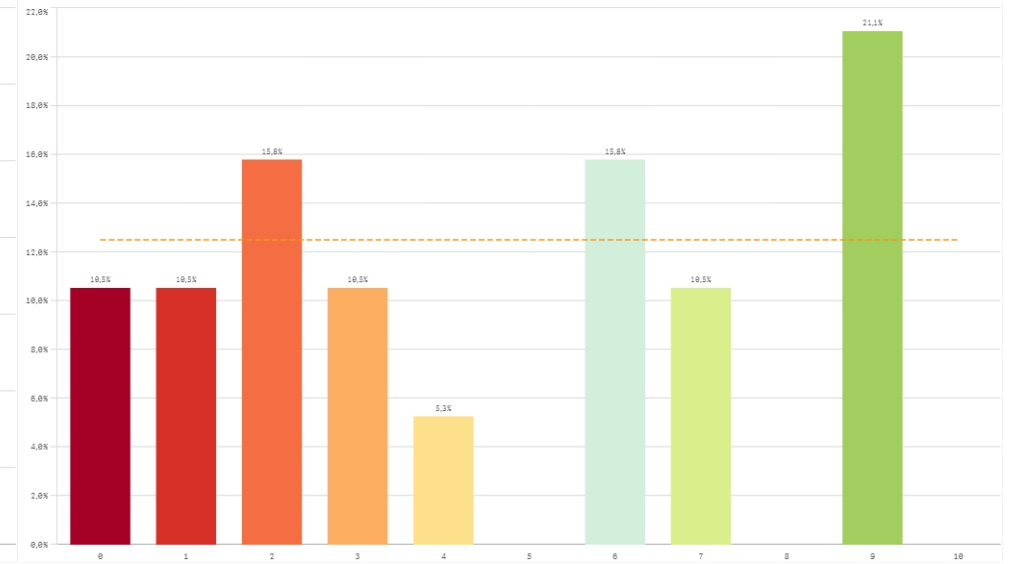
Componente práctico adecuado



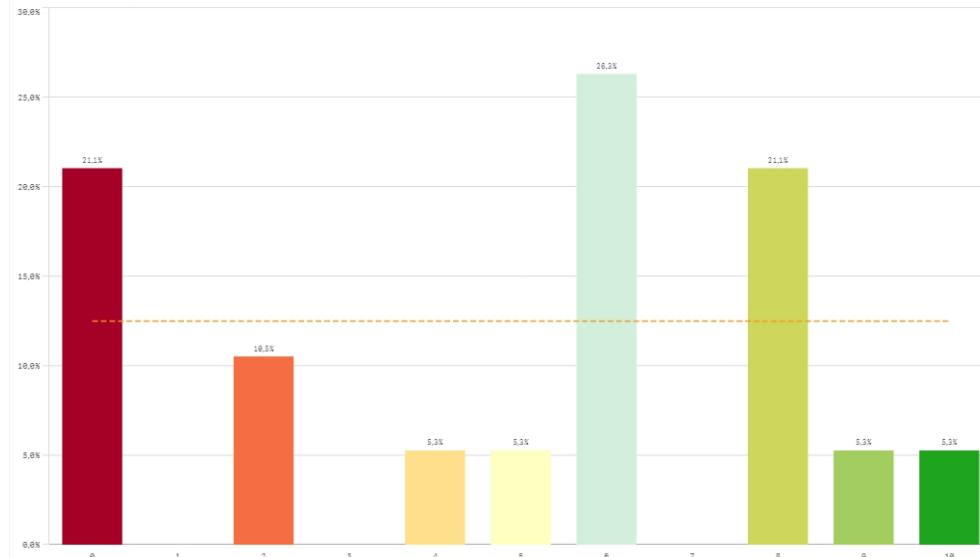
Contenidos innovadores



Contenidos organizados y no solapados

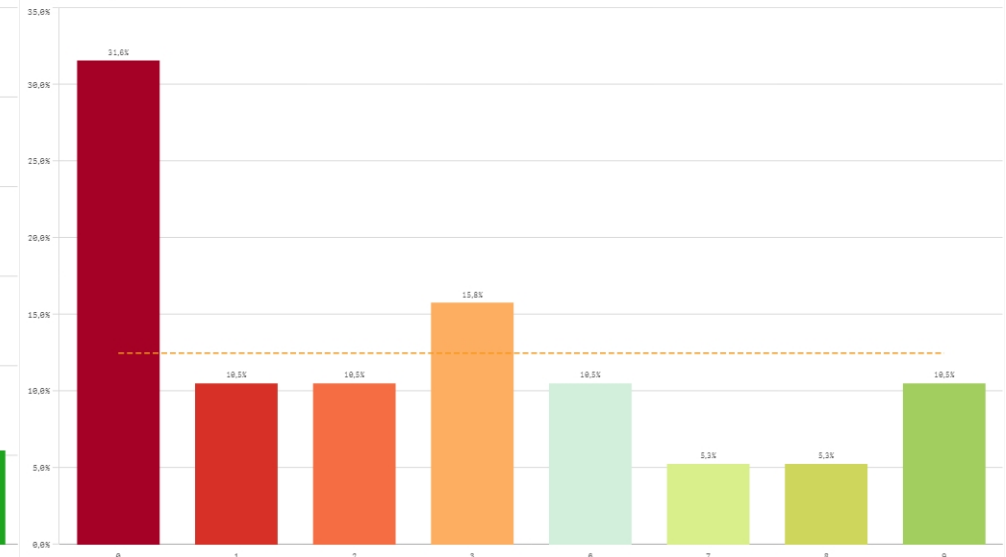


Trabajo no presencial útil

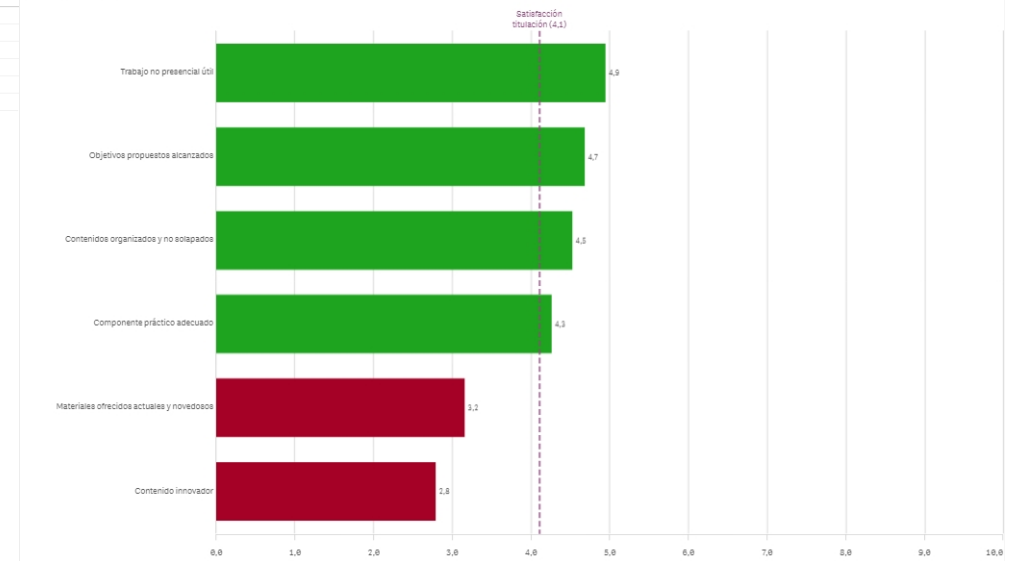


Asignaturas, tareas y materiales	Q	Media	Desv. típica	Desv. típica	Moda
Trabajo no presencial útil		4,9	3,3	3,3	6,6
Objetivos propuestos alcanzados		4,7	3,5	3,5	9,9
Contenidos organizados y no solapados		4,5	3,2	3,2	9,9
Componente práctico adecuado		4,3	3,4	3,4	-
Materiales ofrecidos actuales y novedosos		3,2	3,3	3,3	6,6
Contenido innovador		2,8	2,8	2,8	6,6

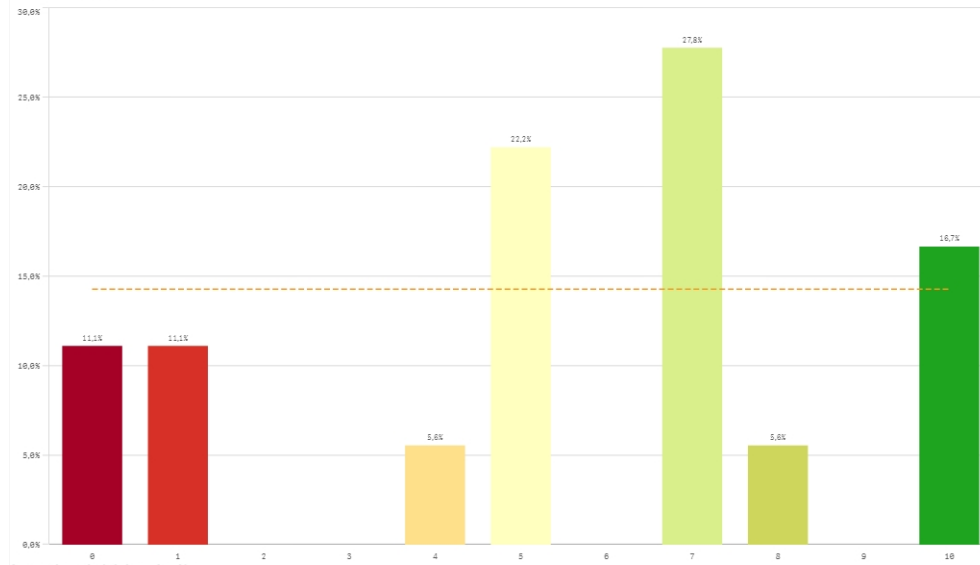
Materiales ofrecidos actuales y novedosos



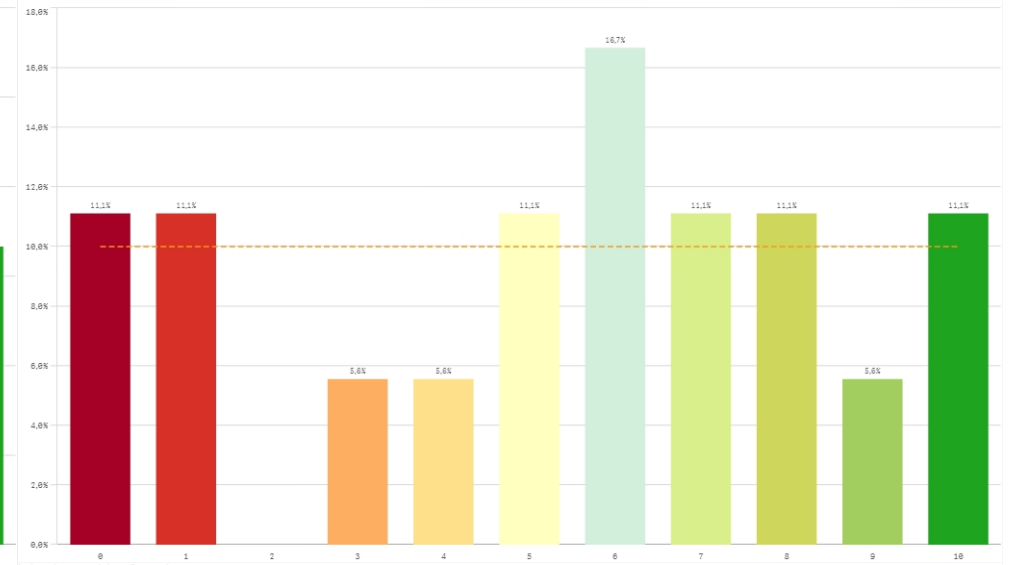
Fortalezas y debilidades



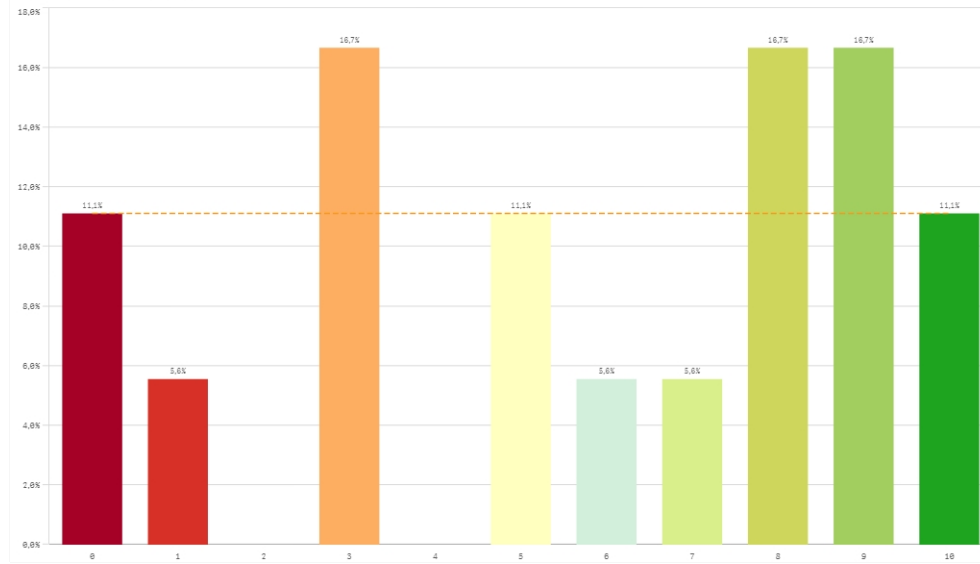
Competencias de la titulación



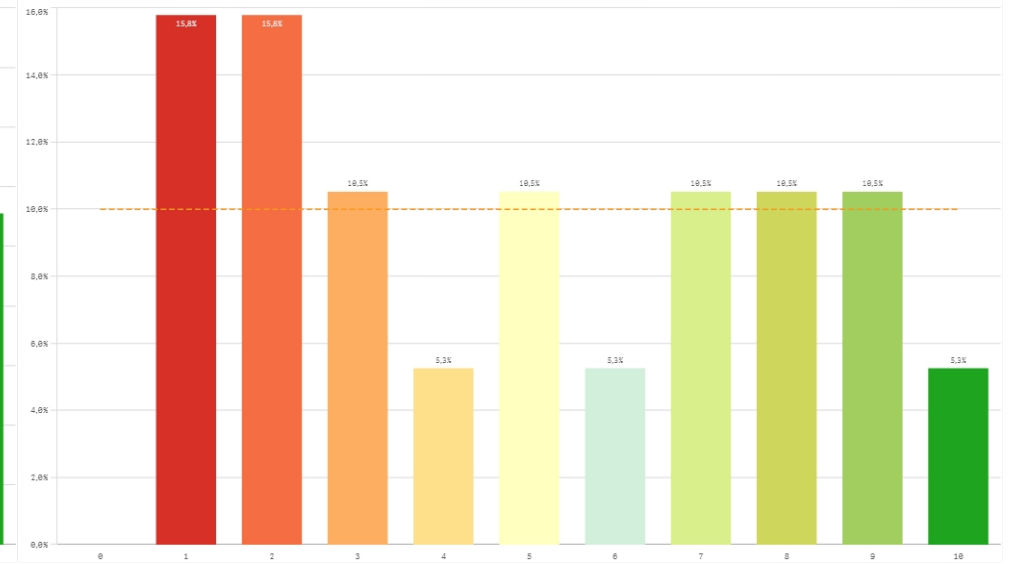
Acceso al mundo laboral



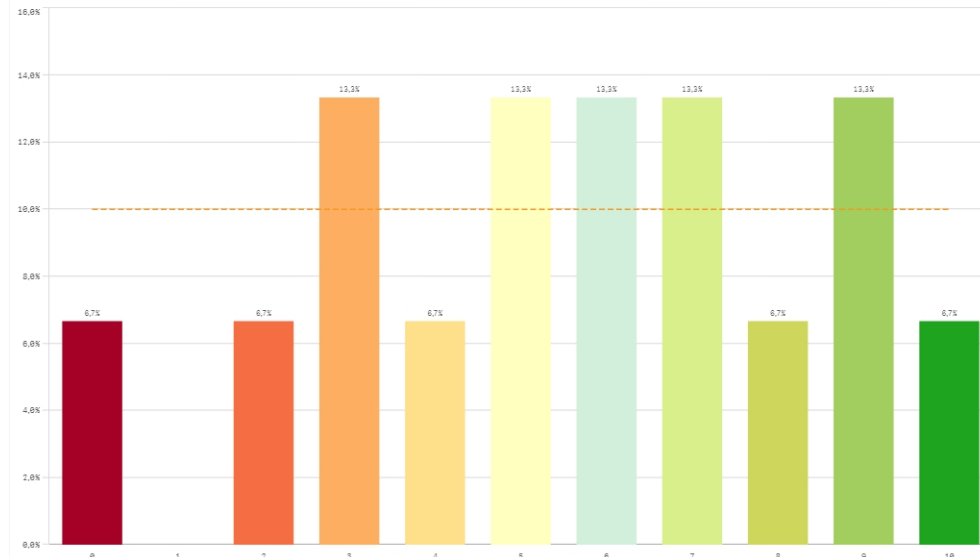
Acceso al mundo de la investigación



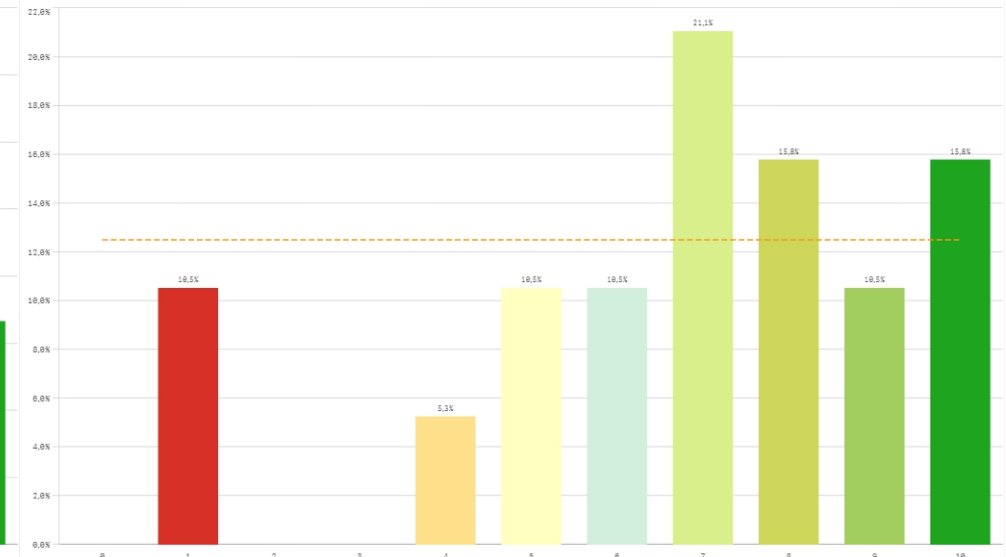
Labor docente del profesorado



Tutorías presenciales útiles

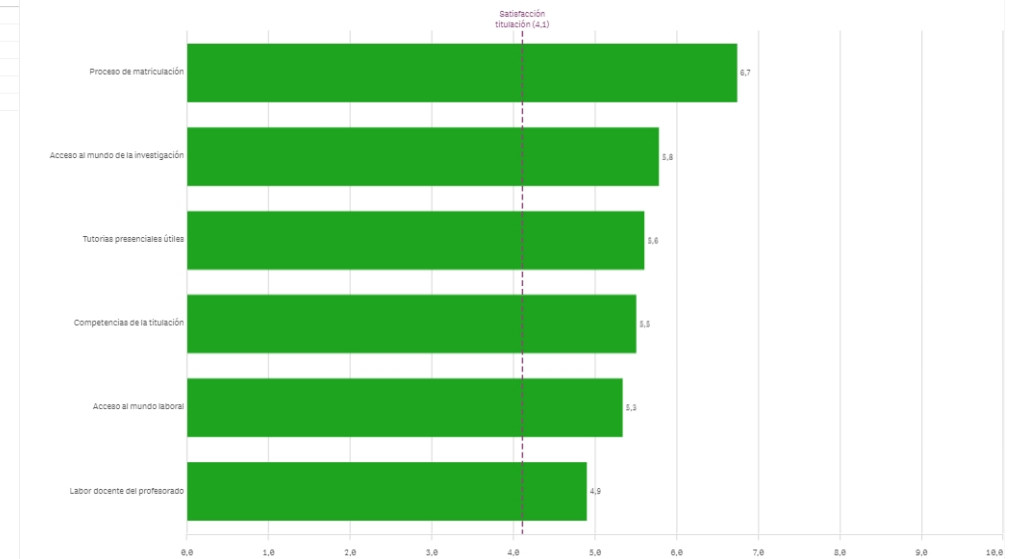


Proceso de matriculación

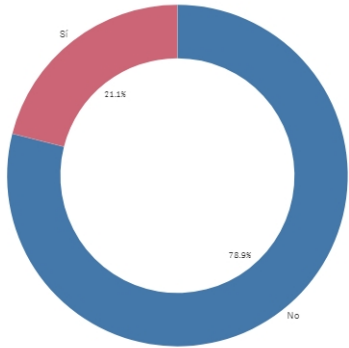


Formación recibida y matriculación	Q	Media	Desv. típica	Mediana	Moda
Proceso de matriculación		6,7	2,7	7,0	7,0
Acceso al mundo de la investigación		5,8	3,4	6,5	-
Tutorías presenciales útiles		5,6	2,8	6,0	-
Competencias de la titulación		5,5	3,3	6,0	7,0
Acceso al mundo laboral		5,3	3,3	6,0	6,0
Labor docente del profesorado		4,9	3,1	5,0	-

Fortalezas y debilidades



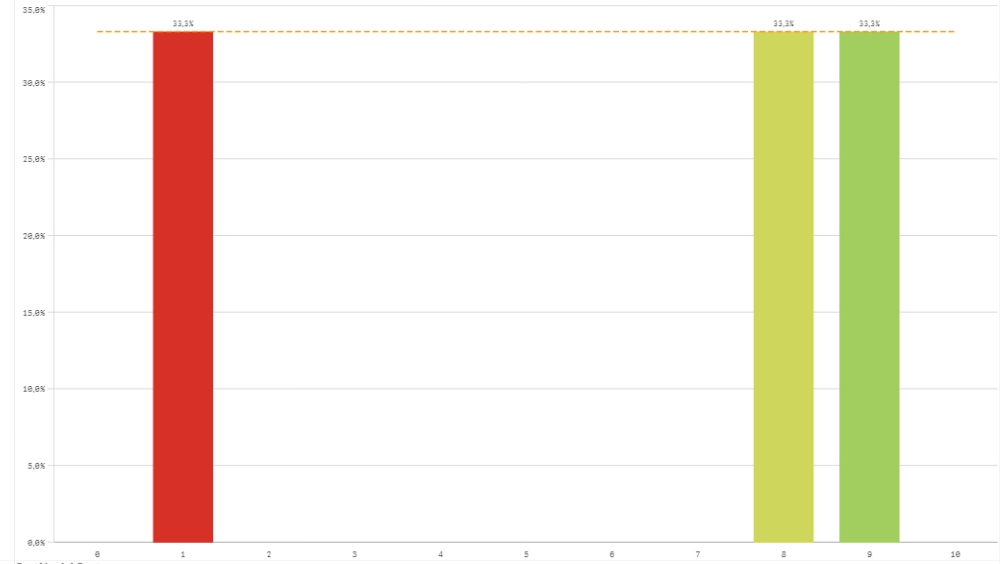
Prácticas externas



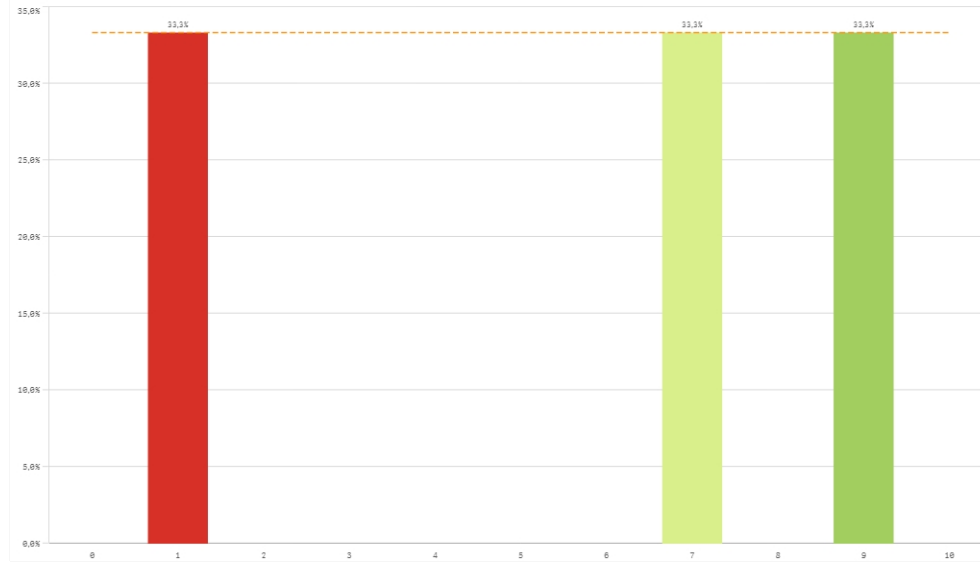
Si  
4

No  
15

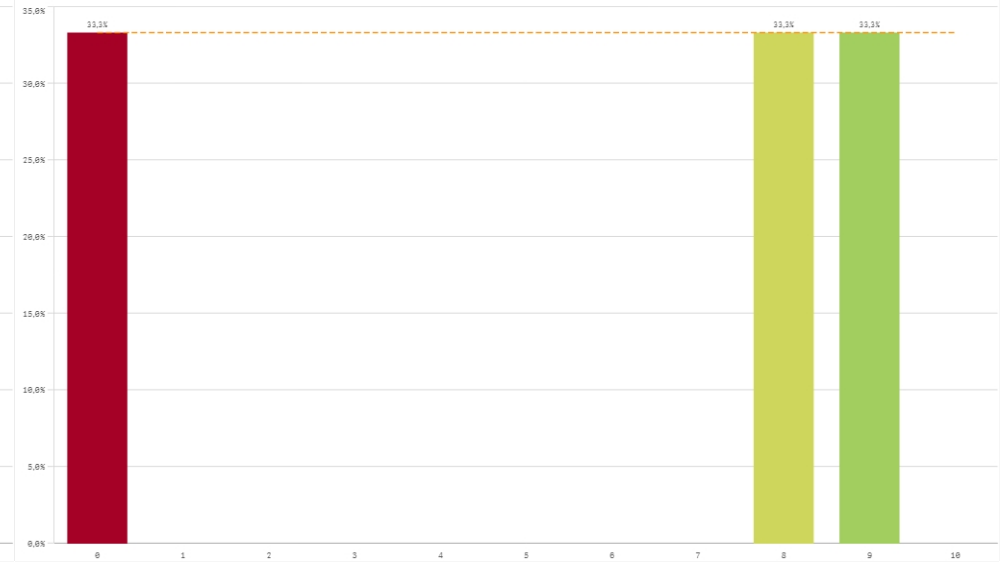
Valoración formativa



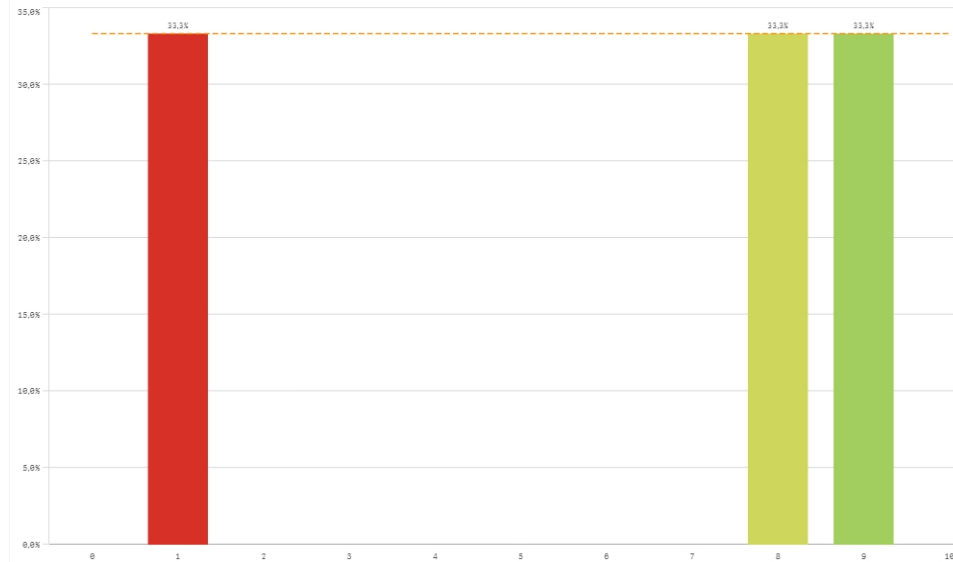
Atención del tutor/colaborador



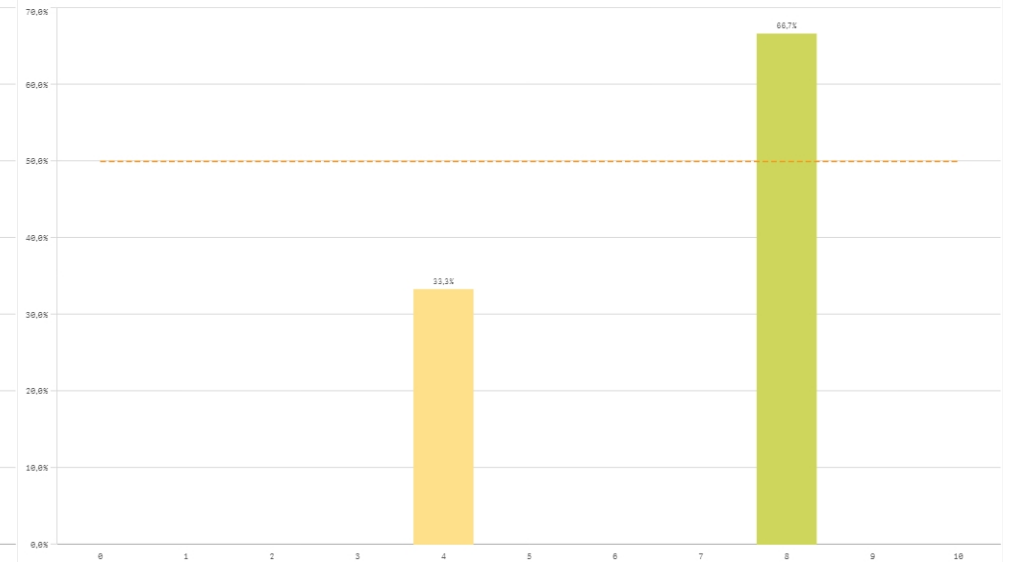
Gestión del Centro



Utilidad percibida para empleabilidad

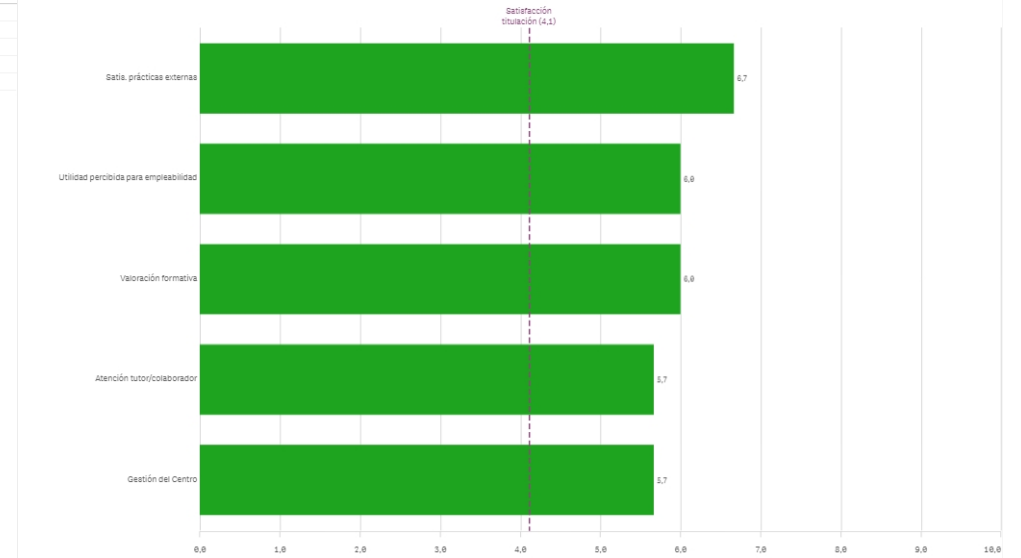


Satisfacción con las prácticas externas

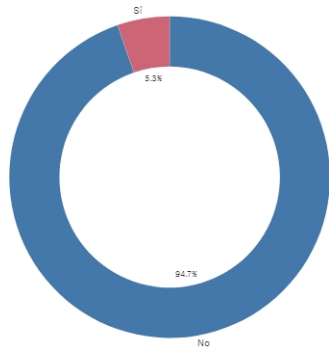


Prácticas externas	Q	Media	Desv. típica	Mediana	Moda
Satis. prácticas externas		6,7	2,3	8,0	8,0
Utilidad percibida para empleabilidad		6,0	4,4	8,0	-
Valoración formativa		6,0	4,4	8,0	-
Atención tutor/colaborador		5,7	4,2	7,0	-
Gestión del Centro		5,7	4,9	8,0	-

Fortalezas y debilidades



Realización programas de movilidad



EstanciaExtranjero

Si  
1

No  
18

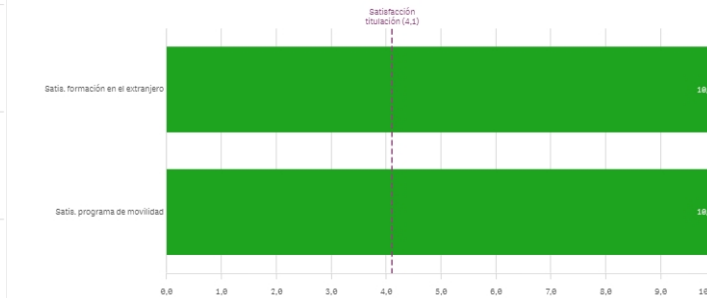
Satisfacción programa de movilidad



Satisfacción formación en el extranjero

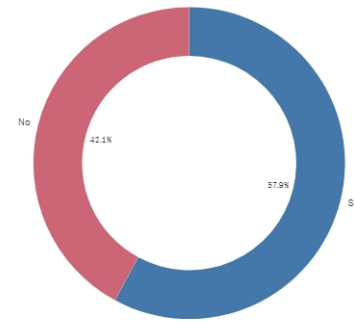


Fortalezas y debilidades



Programa de movilidad	Q1	Media	Desv. típica	Mediana	Moda
Satis. formación en el extranjero		10.0	-	10.0	10.0
Satis. programa de movilidad		10.0	-	10.0	10.0

Conocimiento de los canales de Quejas y Sugerencias

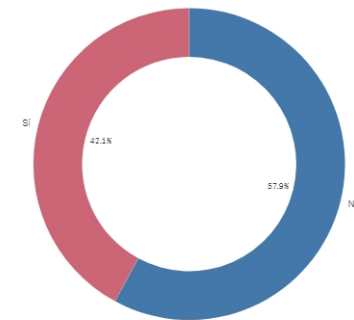


CanalesQuejasSugere  
ncias

Si  
11

No  
8

Utilización de los canales de Quejas y Sugerencias



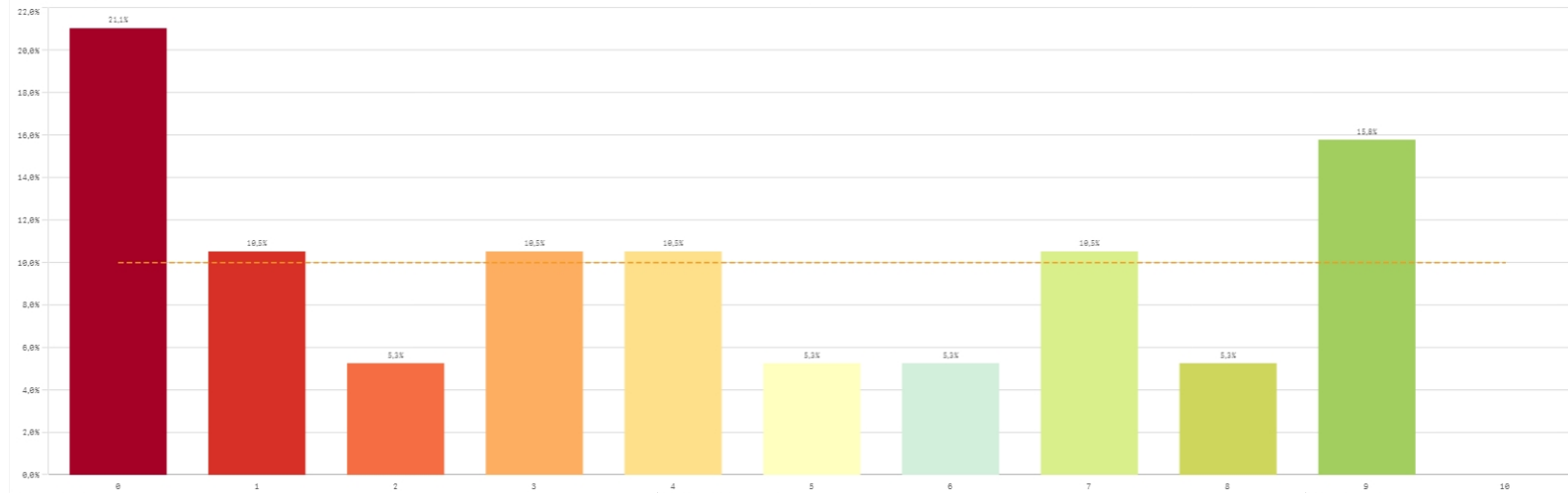
UsarQuejasSugere  
ncias

Si  
8

No  
11

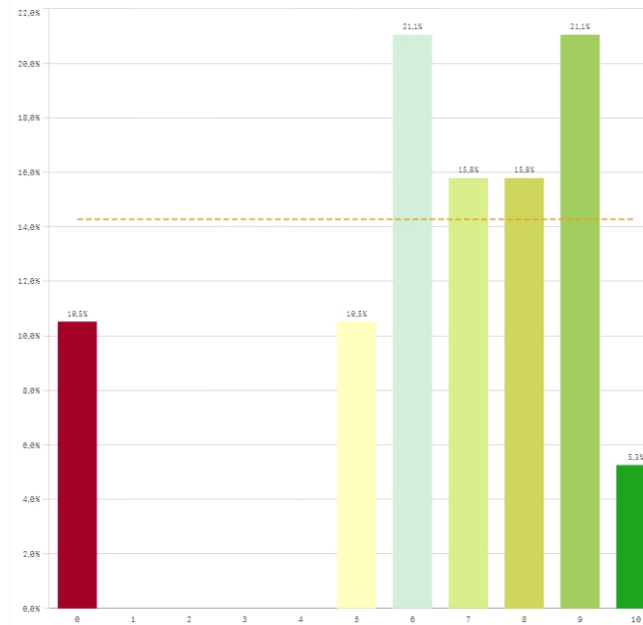
Centro	Observaciones	
INFORMÁTICA	Añadan un cuadro como este, en las encuestas de DOCENTIA	
INFORMÁTICA	El contenido está obsoleto, no se están cumpliendo las guías docentes, hay profesores que no dan clases, ni te dejan ir a la revisión del examen.	
INFORMÁTICA	El máster de informática, según está planteado, se trata de un conjunto incoherente de asignaturas que no saben dónde meter, cada asignatura siguiendo su propio camino y con ideas distintas del enfoque del máster. Algunas de estas cosas se podrían resolver si los profesores hablaran entre sí. En las asignaturas de forma independiente, algunas muy bien, otras muy mal, no hay mucho punto medio. Y otras se quedan cortas de temario. Como aquí hay límite de caracteres, decir que parece un máster diseñado para frustrar a los alumnos, profes que no quieren estar ahí y asignaturas puestas porque sí. Necesita un relevado urgente y una modernización de algunas cosas, que viniendo de la	
INFORMÁTICA	Esta titulación es un caos en todos los sentidos. Los profesores no actualizan el temario y no parecen tener interés en dar clase. El temario de la titulación no parece tener conexión y es imposible comprender que tenga un objetivo claro. Esta titulación solo sirve para rellenar el currículum, porque no aporta conocimiento alguno. Además, la manera en la que está todo tan mal hecho, provoca problemas de salud mental a gran parte del alumnado debido al estrés que produce, al desorden que tiene y a la falta de implicación de los profesores. Todo esto te hace pensar que eres un inútil y directamente quieres abandonar tus sueños futuros porque incita a odiar aquello por lo que te matriculaste.	
INFORMÁTICA	Este máster es un error. Los estudiantes no dicen que hemos aprobado dicen que hemos sobrevivido. Quidado de una vez.	
INFORMÁTICA	Falta mejorar temas en algunas materias que usaran tecnologías más actuales, y que no viéramos temas que ya no tienen la misma relevancia o están quedando obsoletas.	
INFORMÁTICA	Los profesores del máster muestran cero interés por impartir la materia, lo que hace que las clases sean aburridas y no se aprenda nada, con temarios de hace 10 años. En resumen, estoy tirando año y medio de mi vida amargado para que me den un papel firmado. Es puro trámite, no se aprende nada. Obviamente hay excepciones y profesores muy buenos que sí que les gusta impartir clase.	

Satisfacción global con la titulación

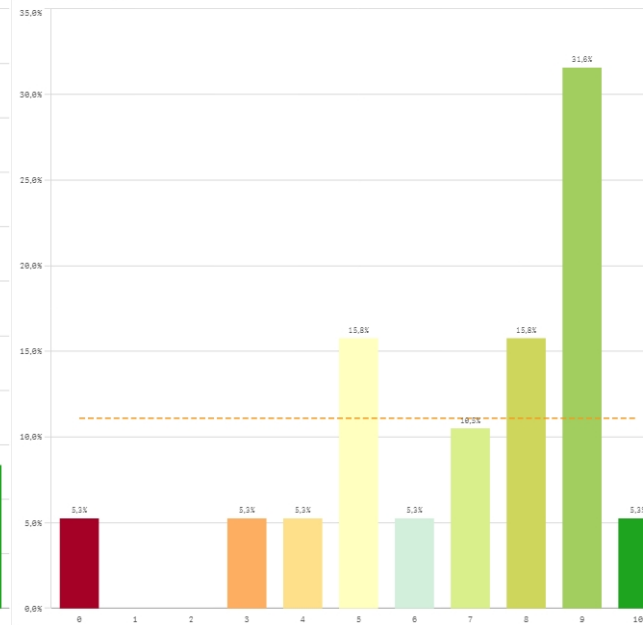


Media  
4,1  
Desviación Típica  
3,3  
Mediana  
4,0  
Moda  
0,0

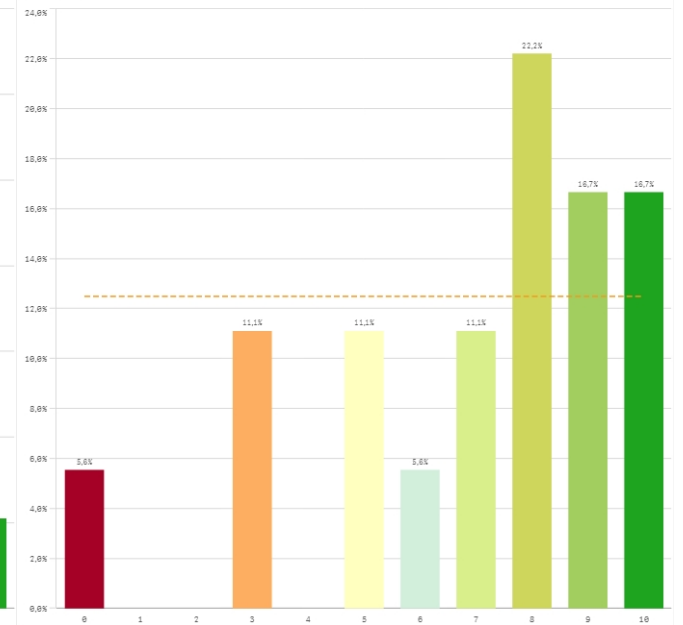
Satisfacción UCM



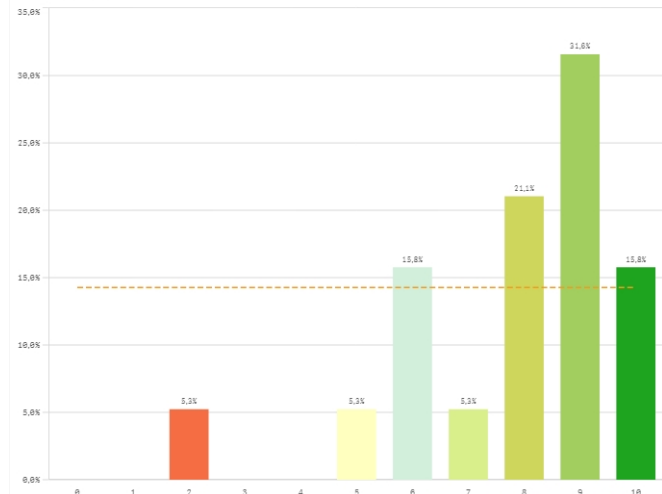
Orgullo estudiante UCM



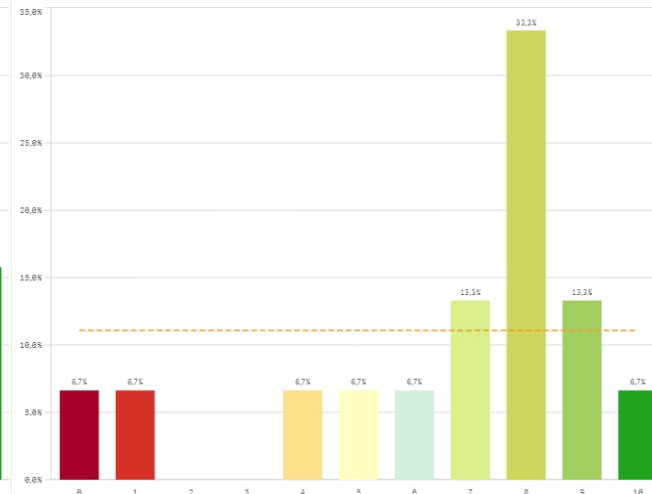
Prestigio UCM



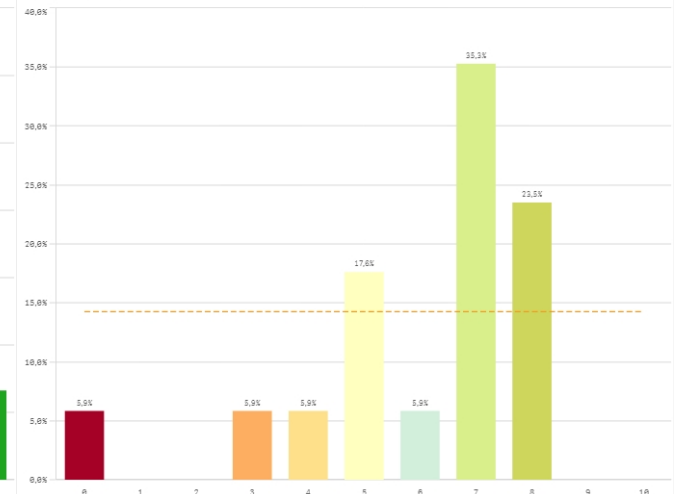
Recursos y medios



Actividades complementarias

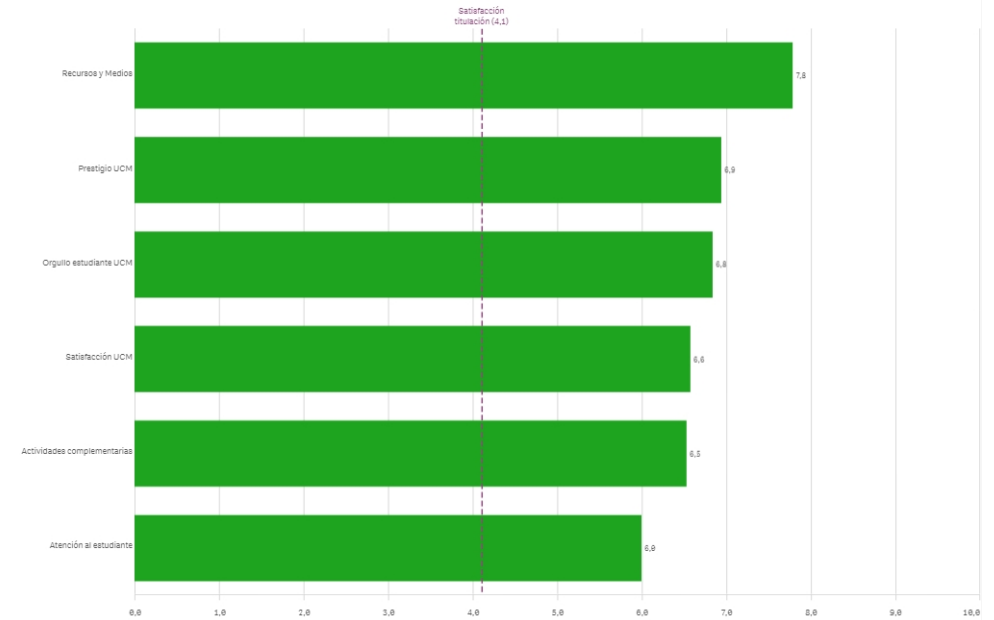


Atención al estudiante

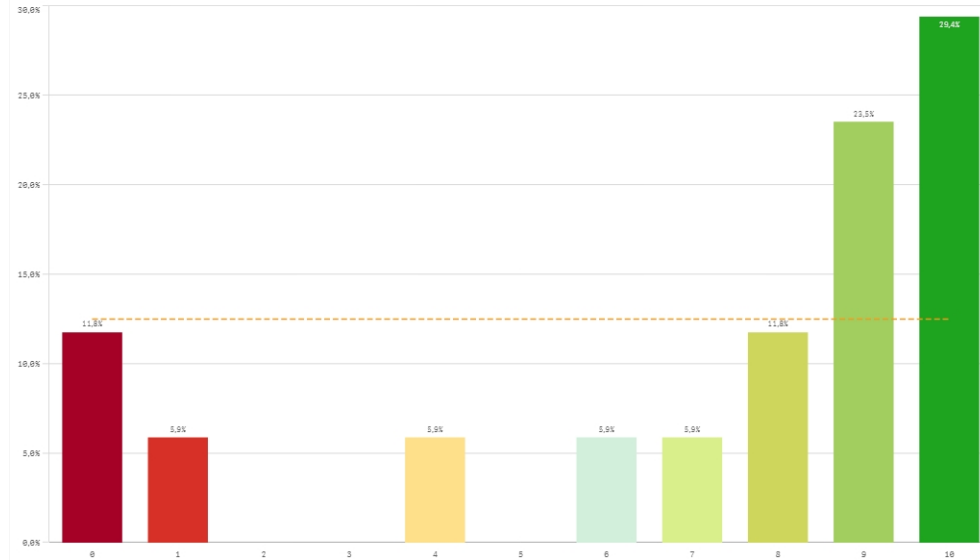


Satisfacción	Q	Media	Desv. típica	Mediana	Moda
Recursos y Medios	7,8	2,0	8,0	9,0	
Prestigio UCM	6,9	2,8	8,0	8,0	
Orgullo estudiante UCM	6,8	2,6	8,0	9,0	
Satisfacción UCM	6,6	2,7	7,0	-	
Actividades complementarias	6,5	2,9	8,0	8,0	
Atención al estudiante	6,0	2,2	7,0	7,0	

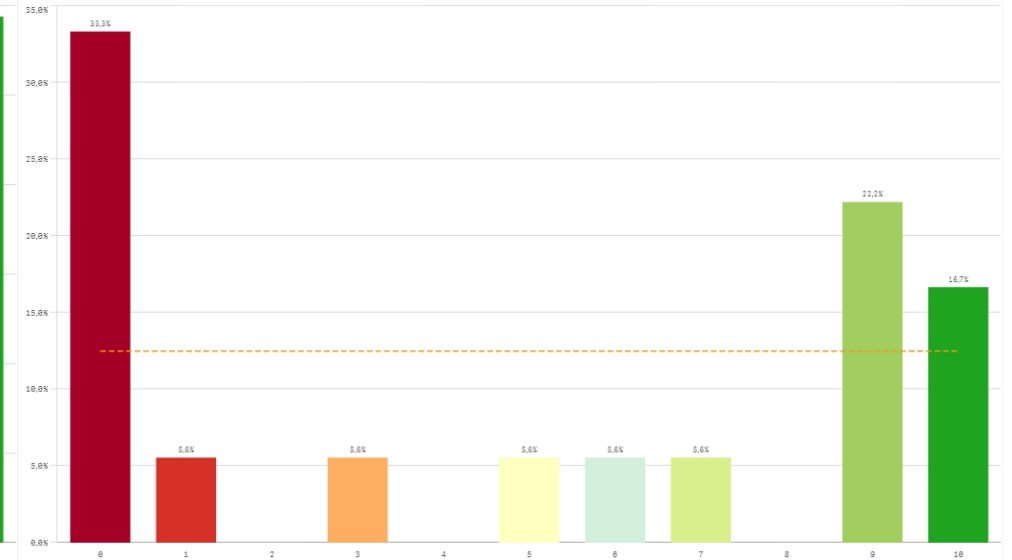
Fortalezas y debilidades



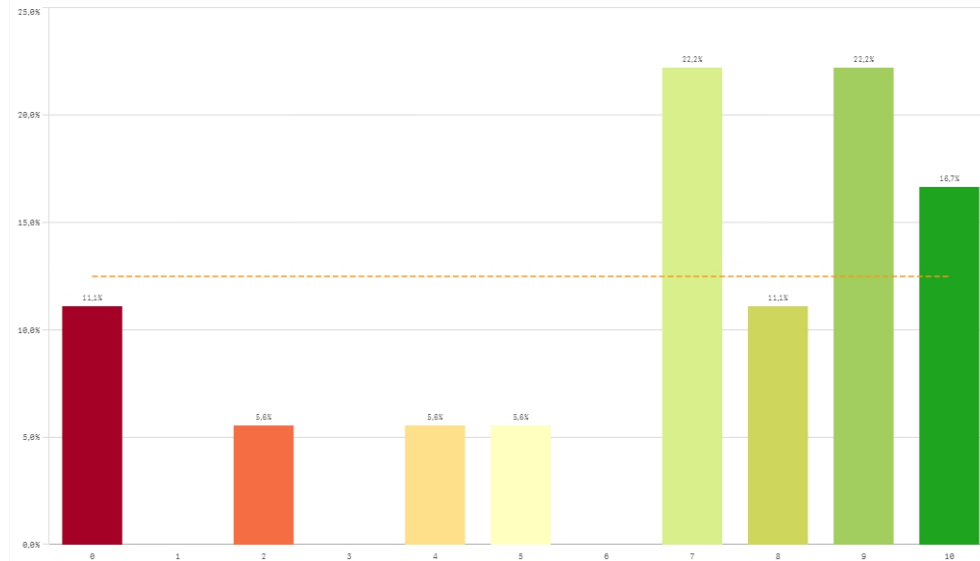
Repetir estudios superiores (fidelidad)



Repetir titulación (fidelidad)

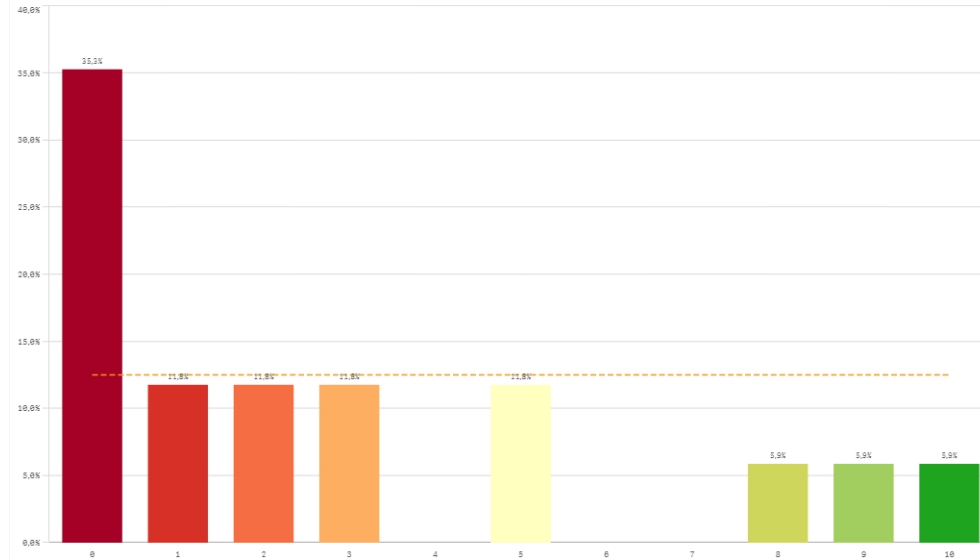


Repetir en la UCM (fidelidad)

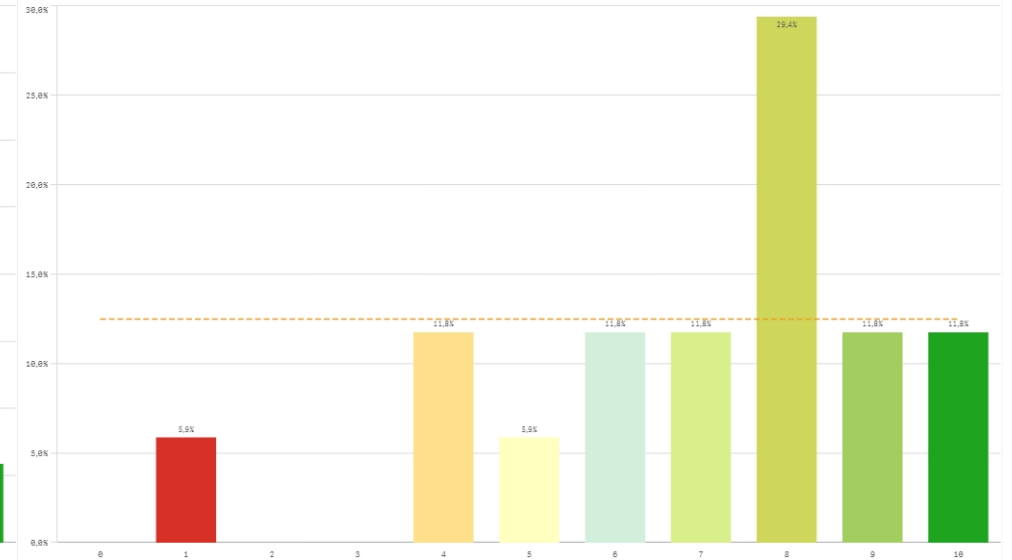


Compromiso	Q	Media	Desv. típica	Mediana	Moda
Repetir estudios superiores	7.1	3.6	9.0	10.0	
Repetir titulación	4.9	4.3	5.5	0.0	
Repetir en la UCM	6.7	3.3	7.5	-	
Recomendar titulación	2.9	3.4	2.0	0.0	
Recomendar la UCM	6.9	2.4	8.0	8.0	
Seguir en la misma titulación	5.8	4.4	7.0	10.0	
Seguir como alumno de la UCM	6.4	2.9	7.0	7.0	

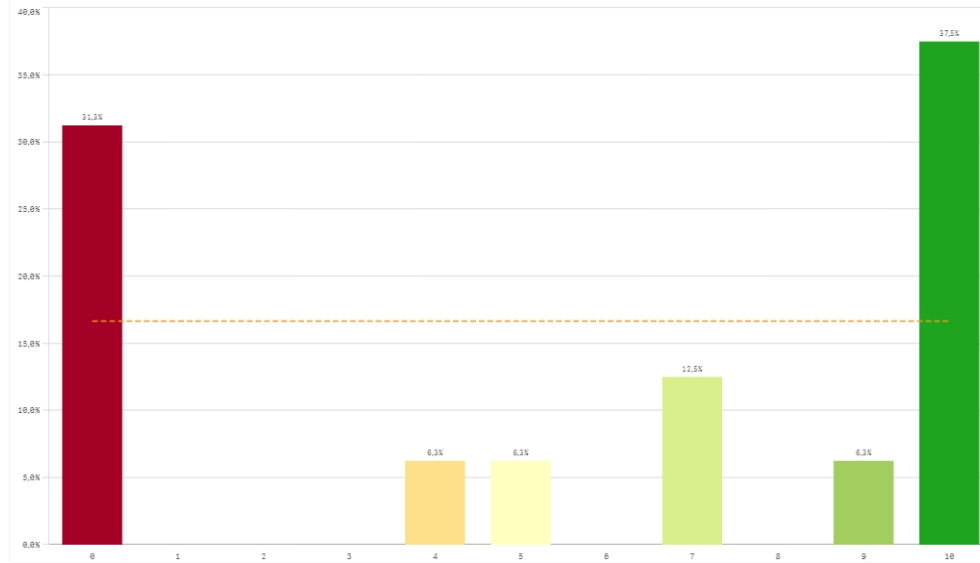
Recomendar titulación (preinscripción)



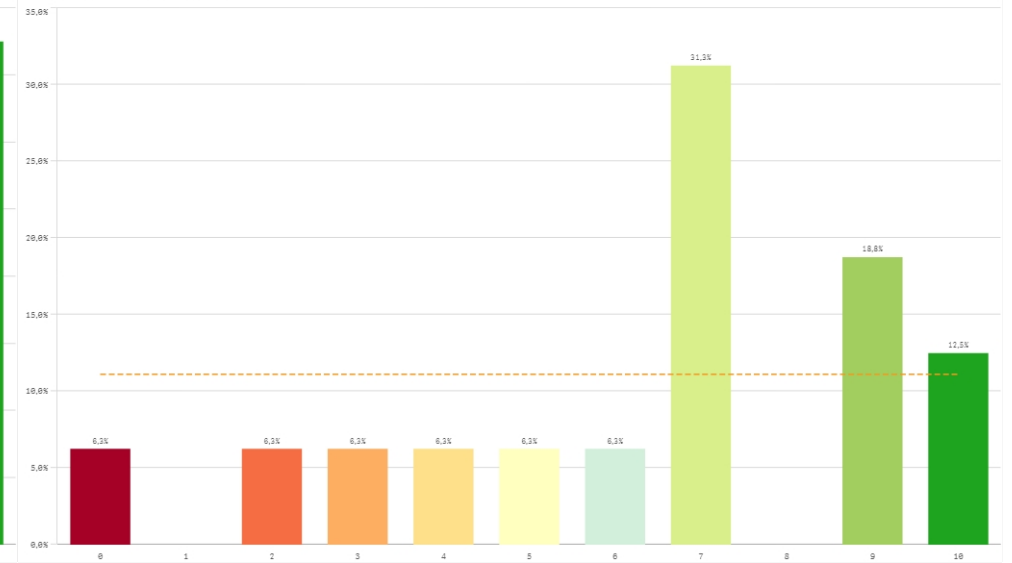
Recomendar la UCM (preinscripción)



Seguir en la misma titulación (vinculación)



Seguir como alumno de la UCM (vinculación)



\* Estudiante comprometido: valora con 9 o más puntos todas las preguntas de fidelidad, prescripción y vinculación.

\* Estudiante neutro: la puntuación que otorga a todas las preguntas de fidelidad, prescripción y vinculación están entre 6 y 9.

\* Estudiante decepcionado: valora con 6 o menos puntos todas las preguntas de fidelidad, prescripción y vinculación.

### ESQUEMA

