



UNIVERSIDAD
COMPLUTENSE
MADRID

Encuestas de Satisfacción UCM

Informe de la Encuesta a Egresados

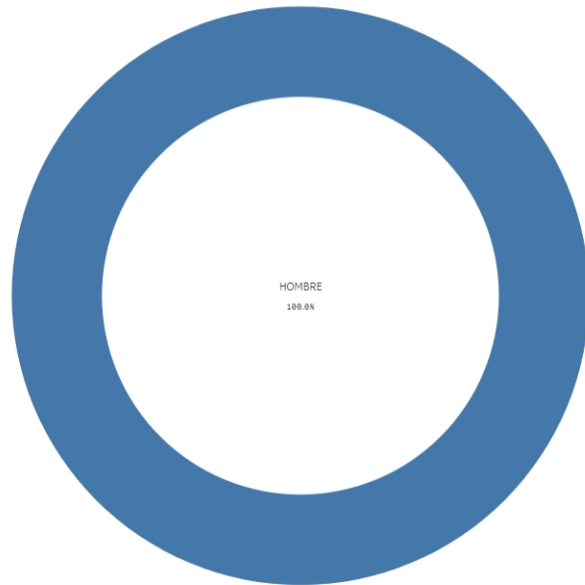
Curso 2020/21

Nivel
Titulación

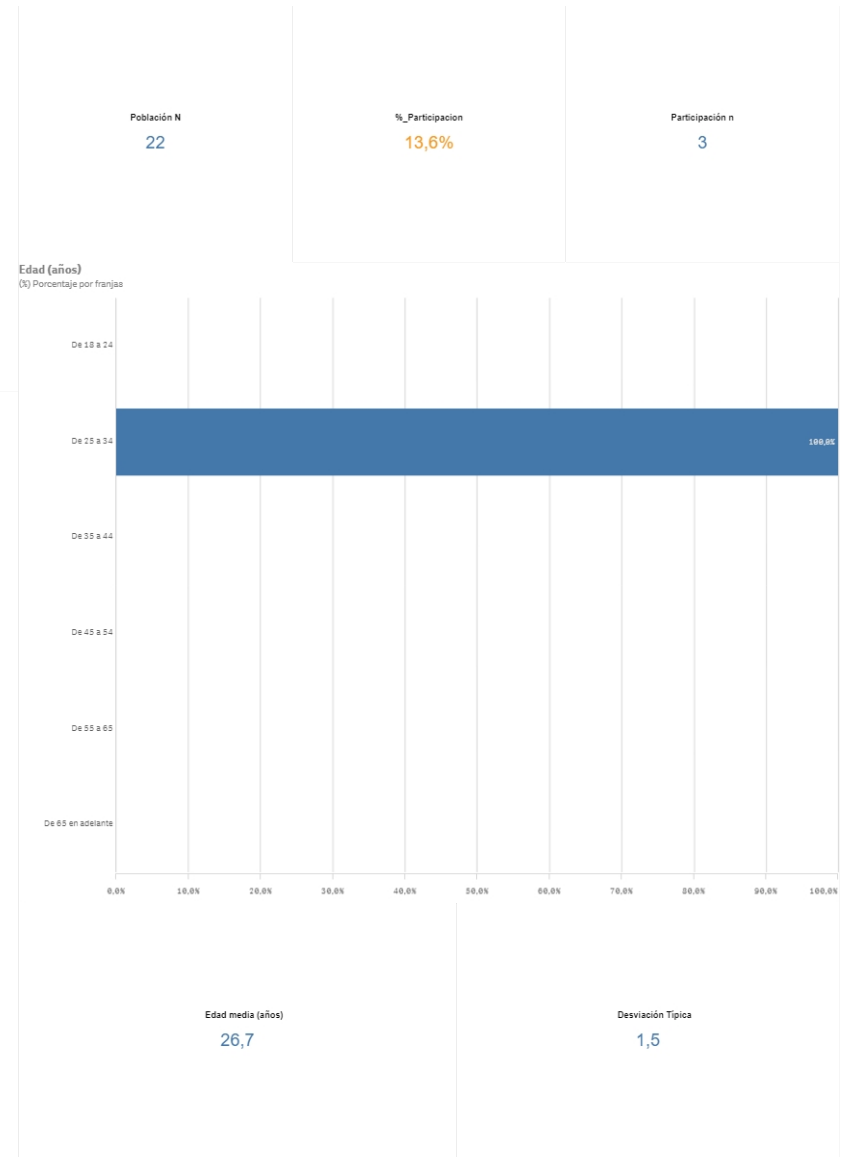


MÁSTER EN INGENIERÍA INFORMÁTICA

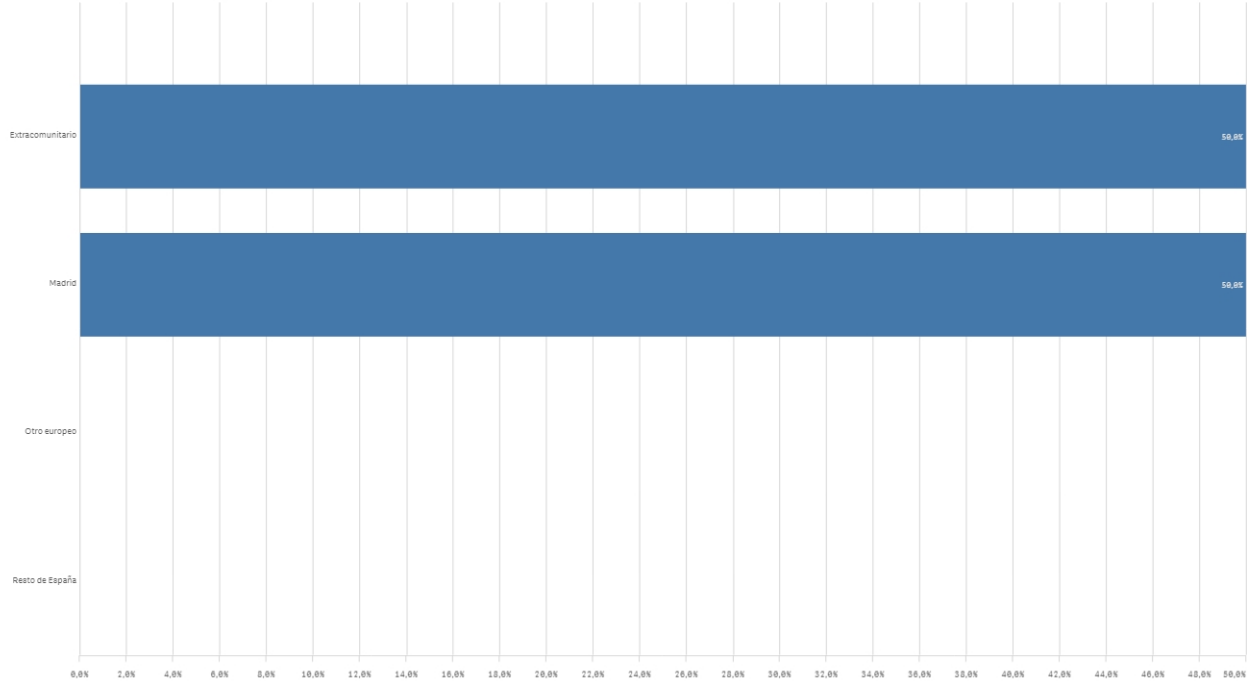
Genero



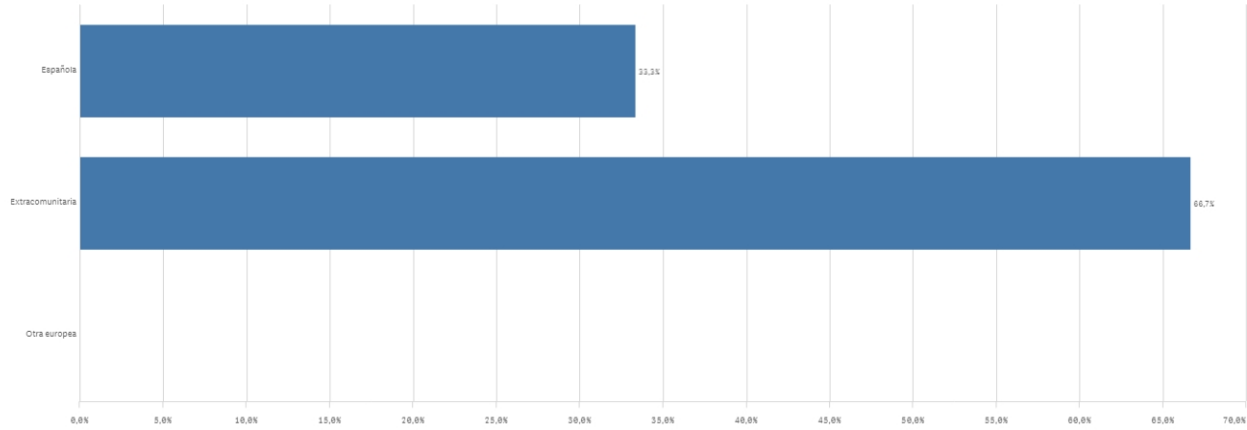
■ HOMBRE



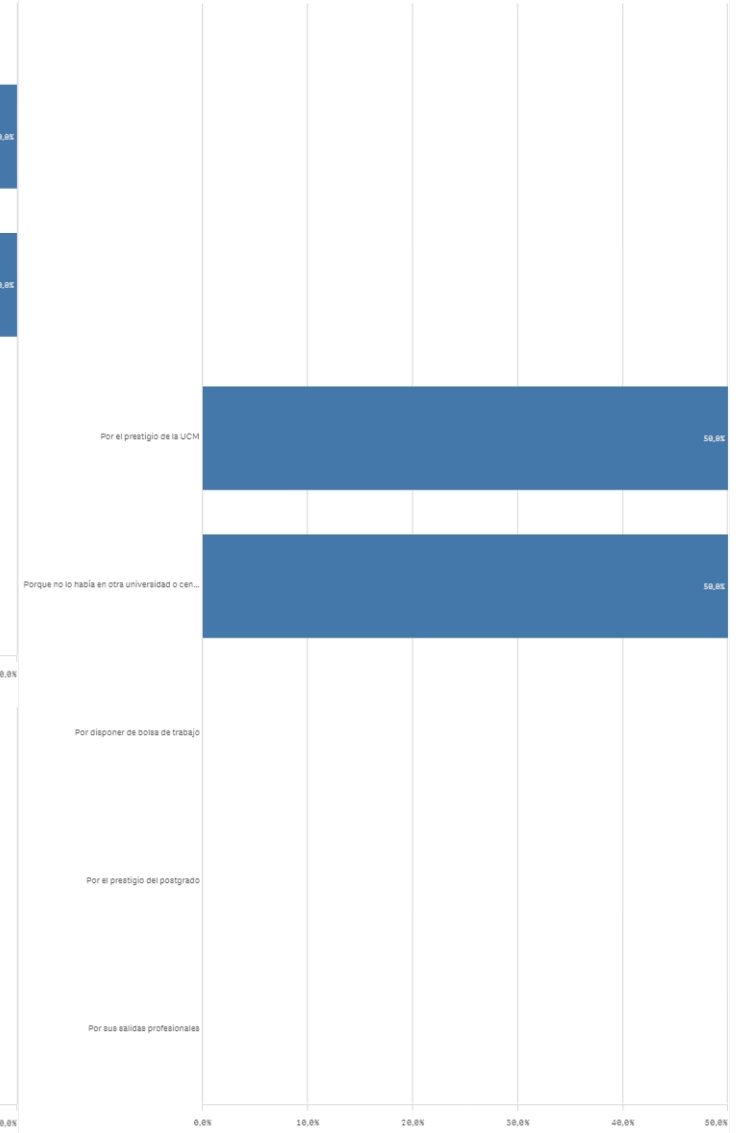
Lugar de residencia



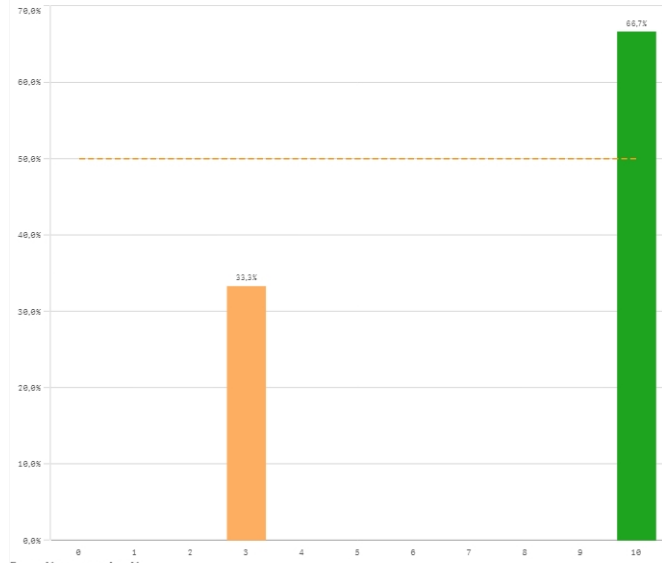
Nacionalidad



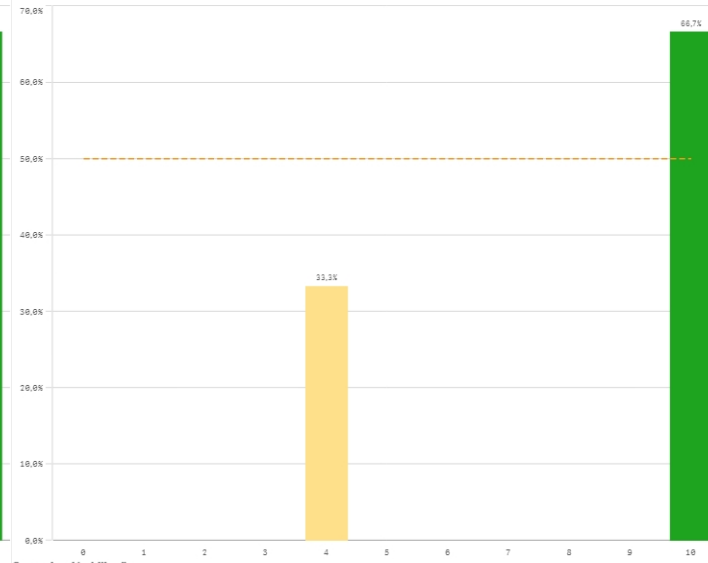
Elegir UCM



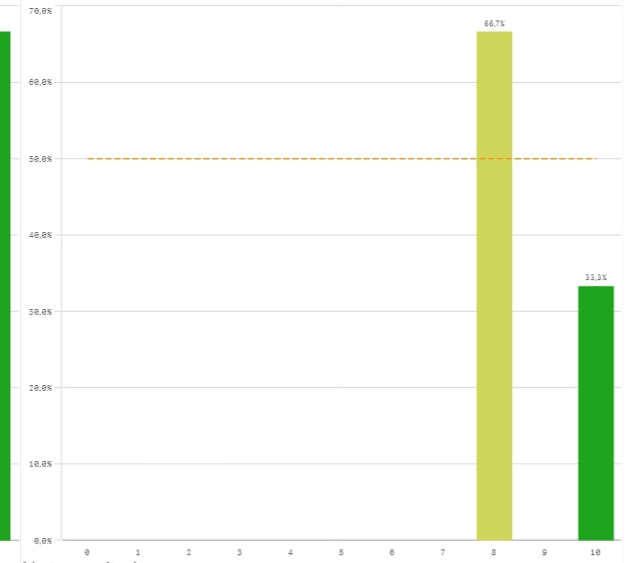
Asumir responsabilidades



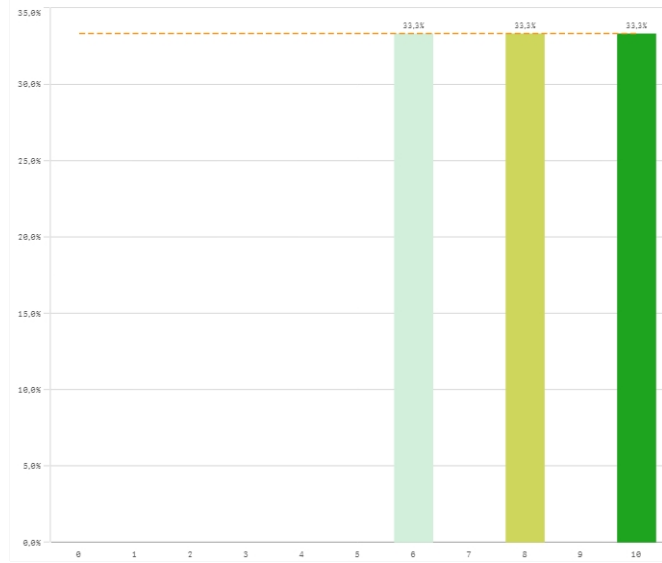
Trabajar en equipo



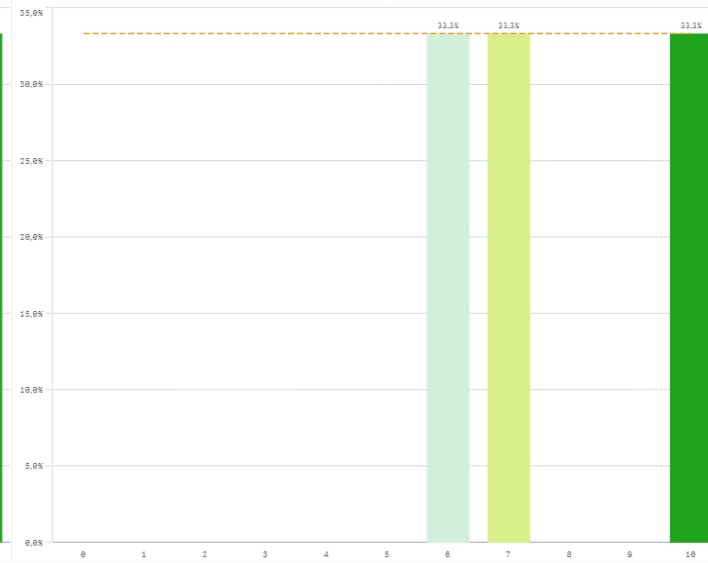
Capacidad técnica para resolución de problemas



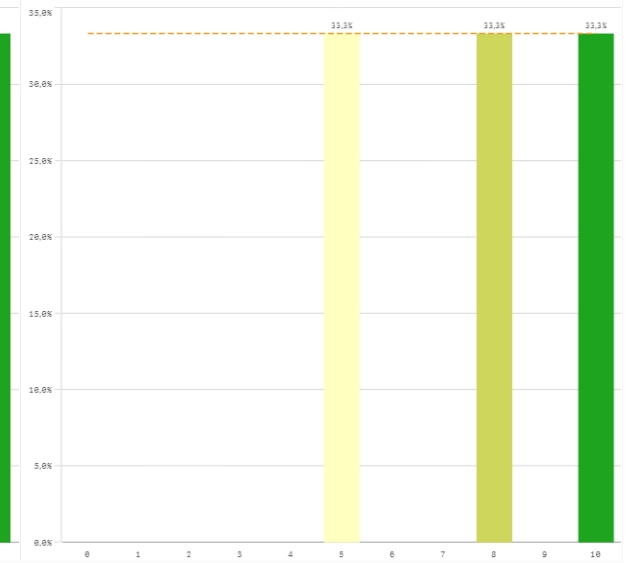
Expresión y comunicación

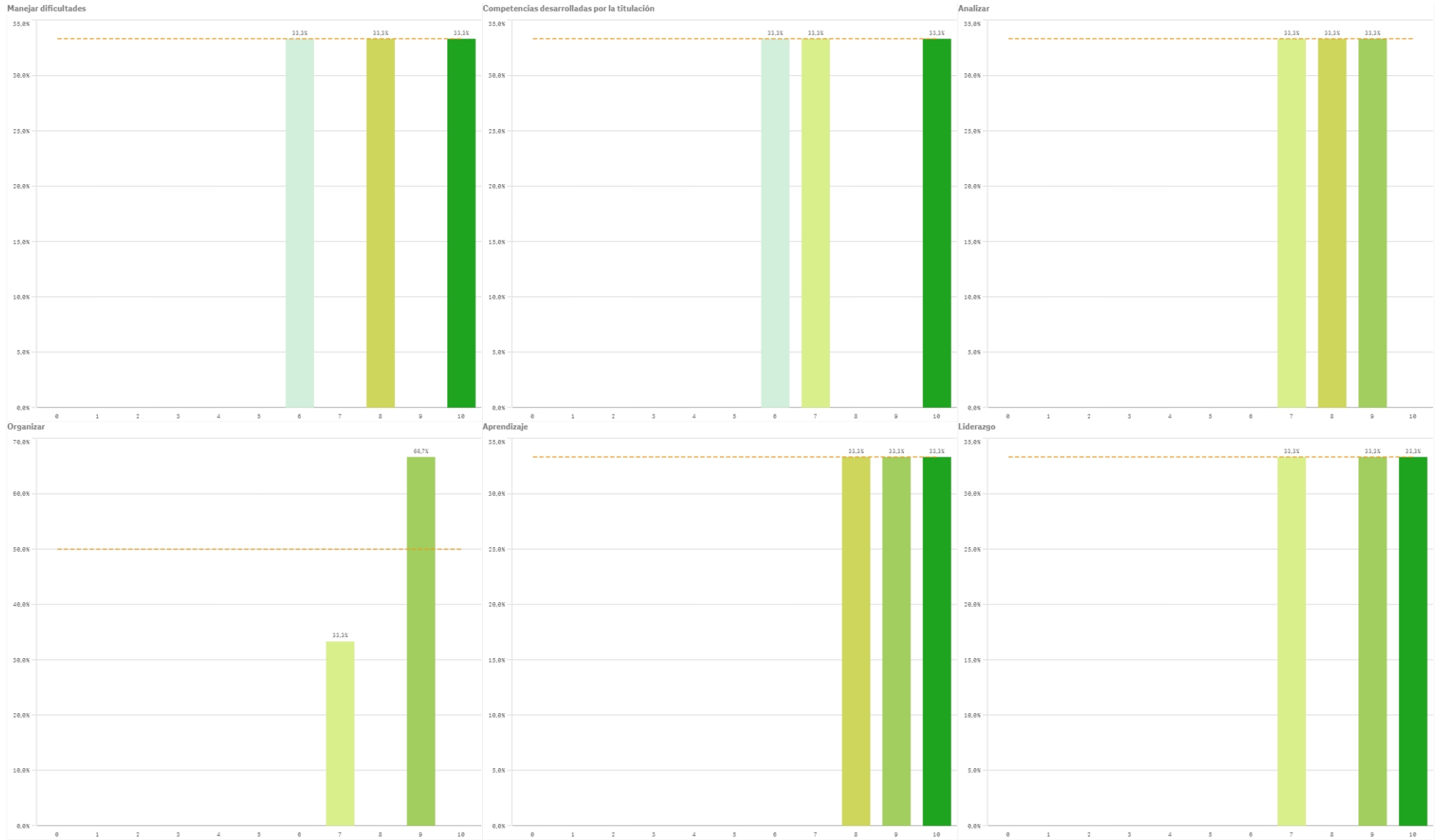


Comunicación bilingüe

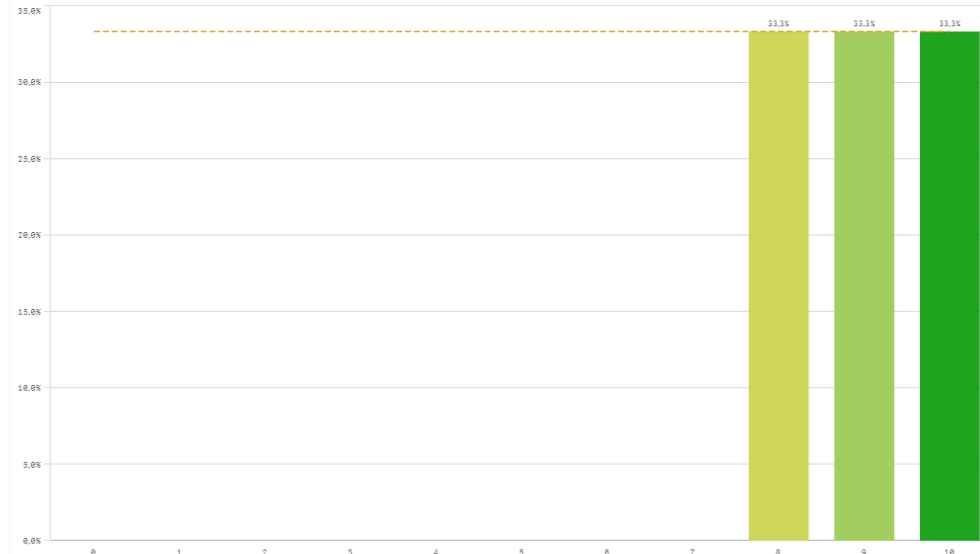


Adaptar nueva situación

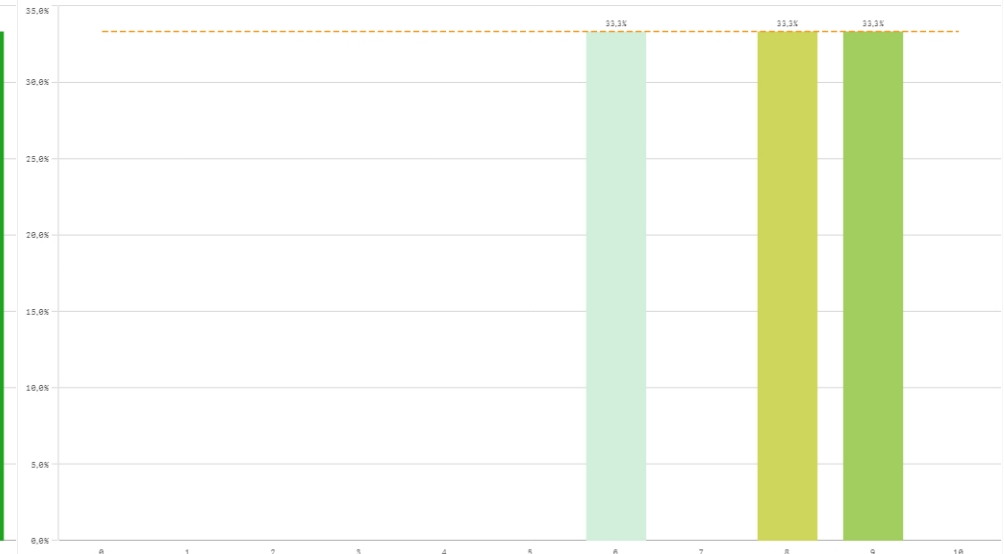




Críticas

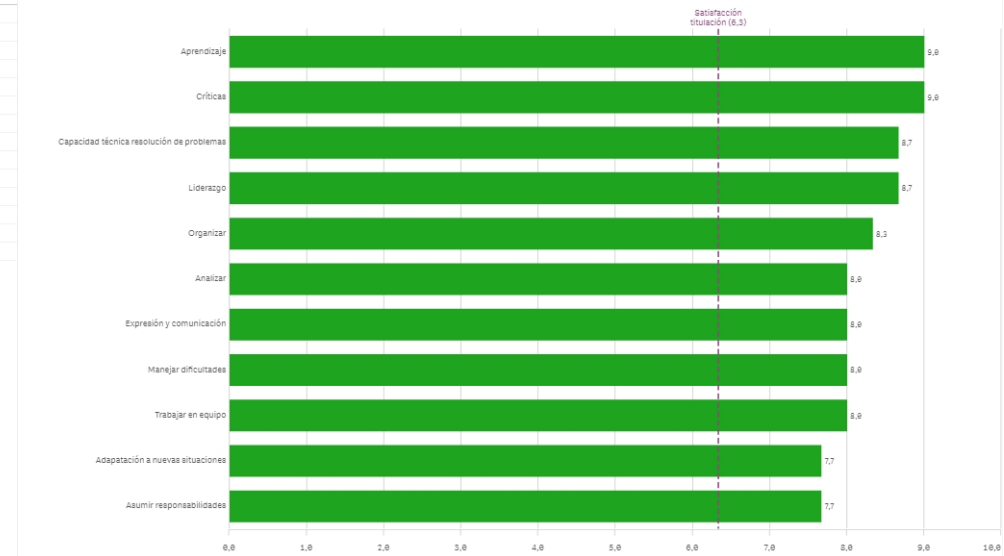


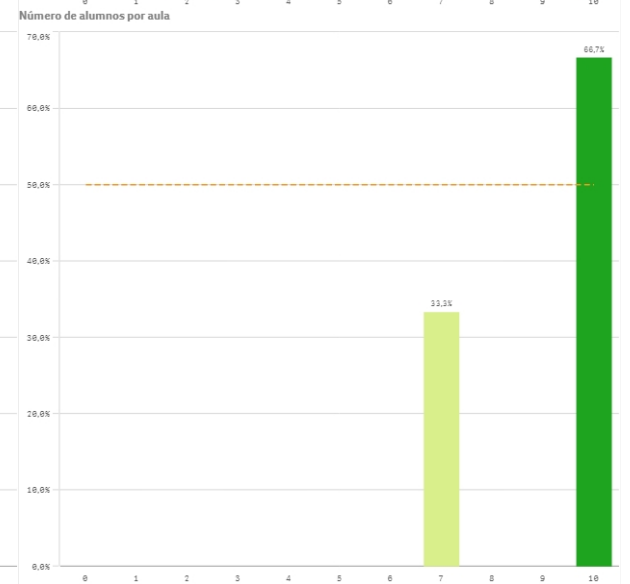
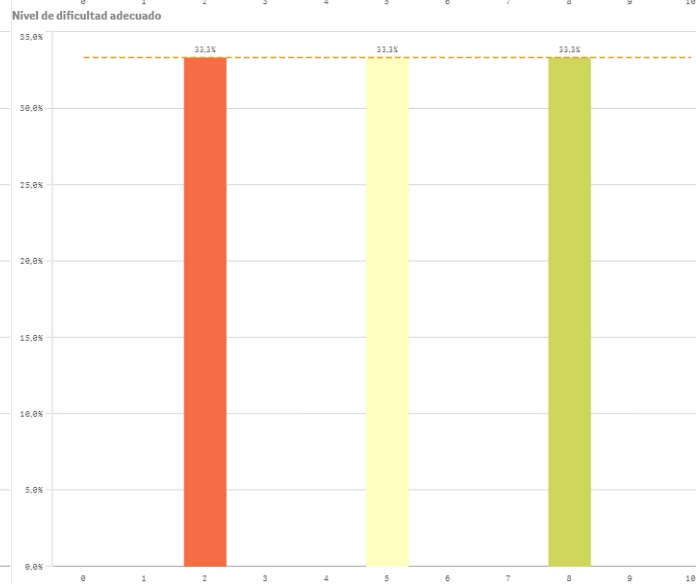
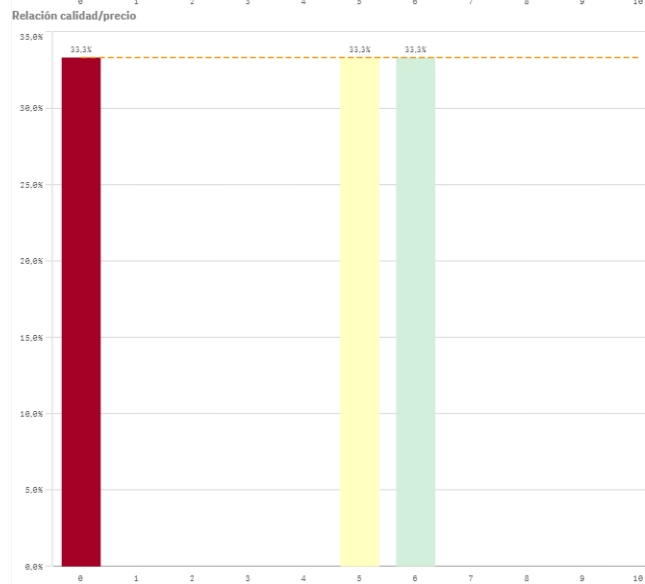
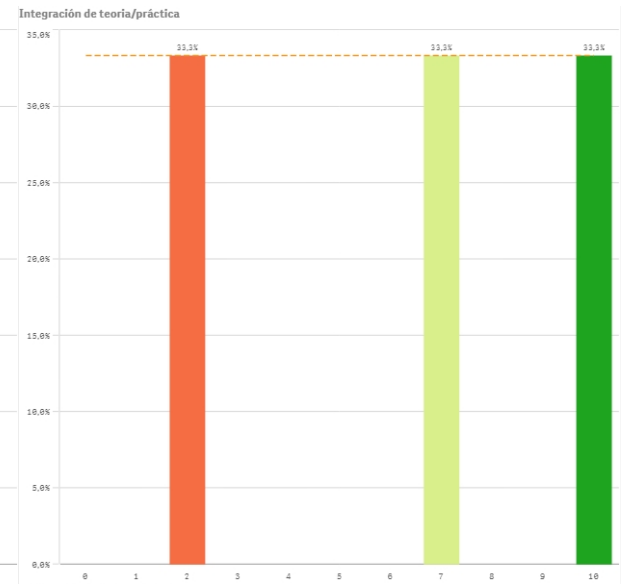
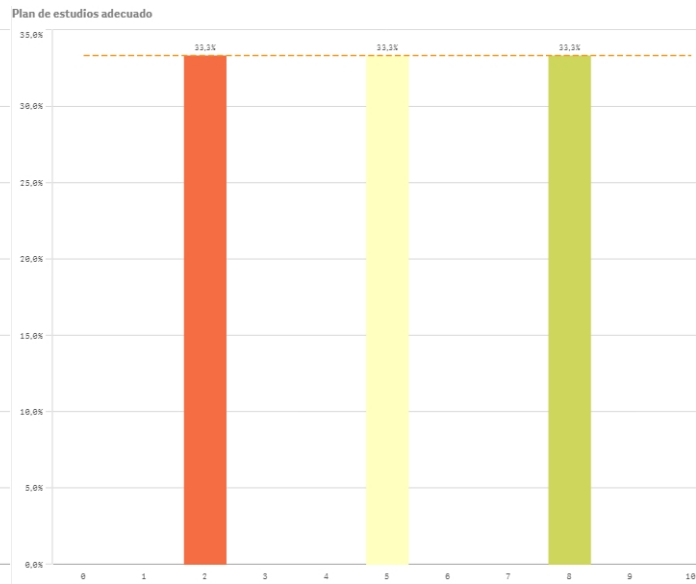
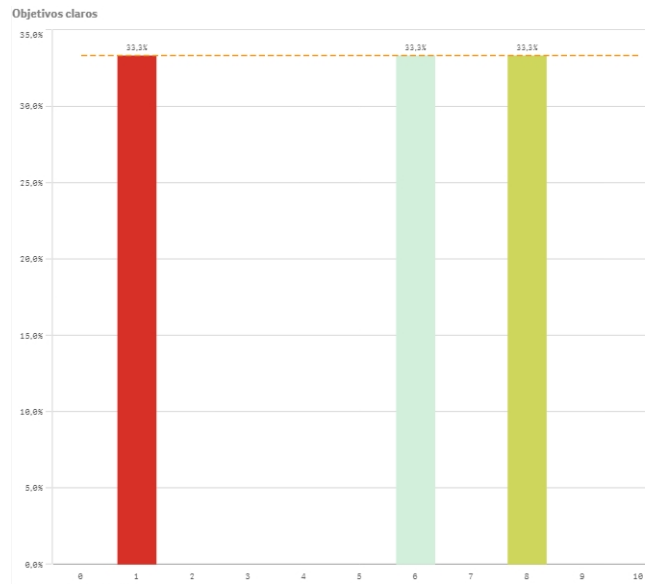
Puntualidad



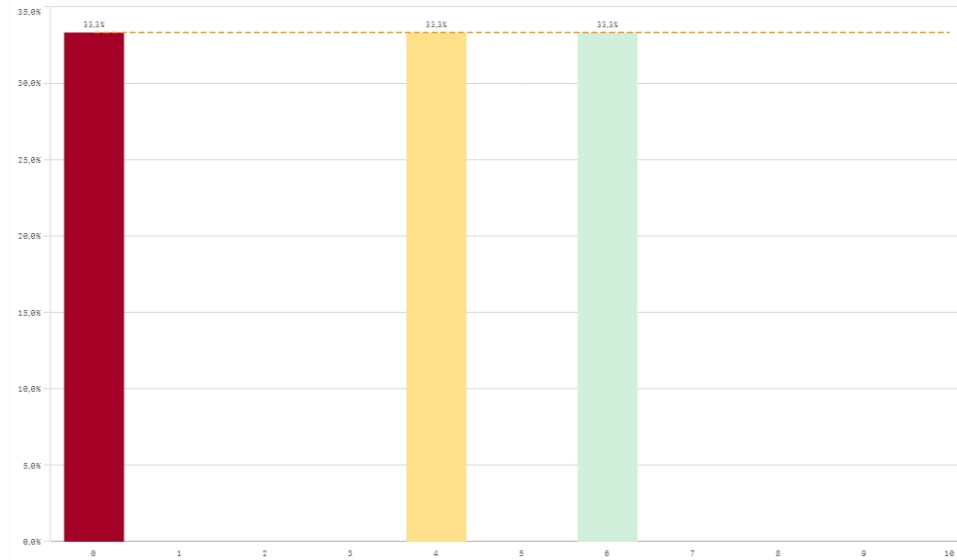
| Competencias adquiridas | Q | Media | Desv. típica | Mediana | Moda |
|---|-----|-------|--------------|---------|------|
| Aprendizaje | 9,0 | 1,0 | 9,0 | - | |
| Críticas | 9,0 | 1,0 | 9,0 | - | |
| Capacidad técnica resolución de problemas | 8,7 | 1,2 | 8,0 | - | |
| Liderazgo | 8,7 | 1,5 | 9,0 | - | |
| Organizar | 8,3 | 1,2 | 9,0 | 9,0 | |
| Analizar | 8,0 | 1,0 | 8,0 | - | |
| Expresión y comunicación | 8,0 | 2,0 | 8,0 | - | |
| Manejar dificultades | 8,0 | 2,0 | 8,0 | - | |
| Trabajar en equipo | 8,0 | 3,5 | 10,0 | 10,0 | |
| Adaptación a nuevas situaciones | 7,7 | 2,5 | 8,0 | - | |
| Asumir responsabilidades | 7,7 | 4,0 | 10,0 | 10,0 | |
| Competencias desarrolladas en la titulación | 7,7 | 2,1 | 7,0 | - | |
| Comunicación bilingüe | 7,7 | 2,1 | 7,0 | - | |
| Puntualidad | 7,7 | 1,5 | 8,0 | - | |

Fortalezas y debilidades

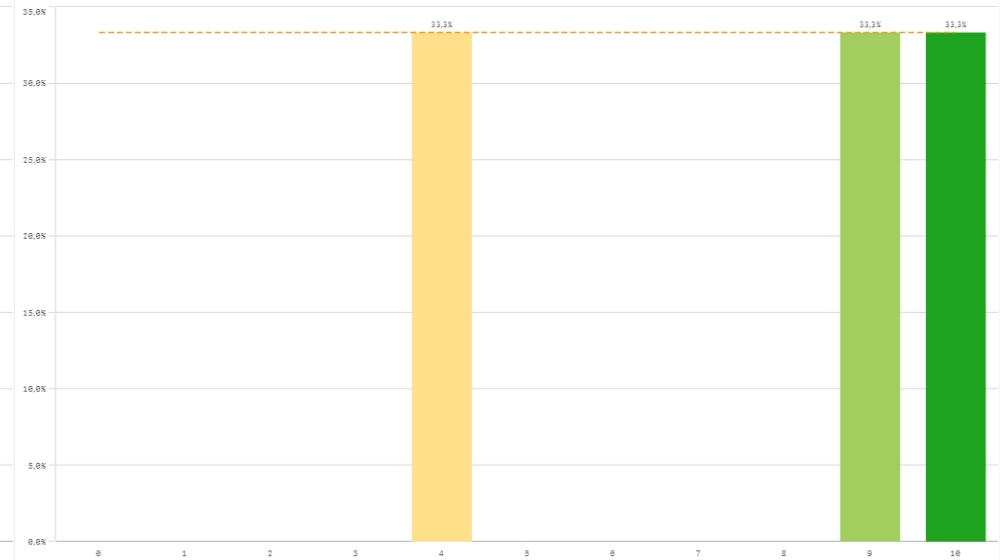




Orientación Internacional

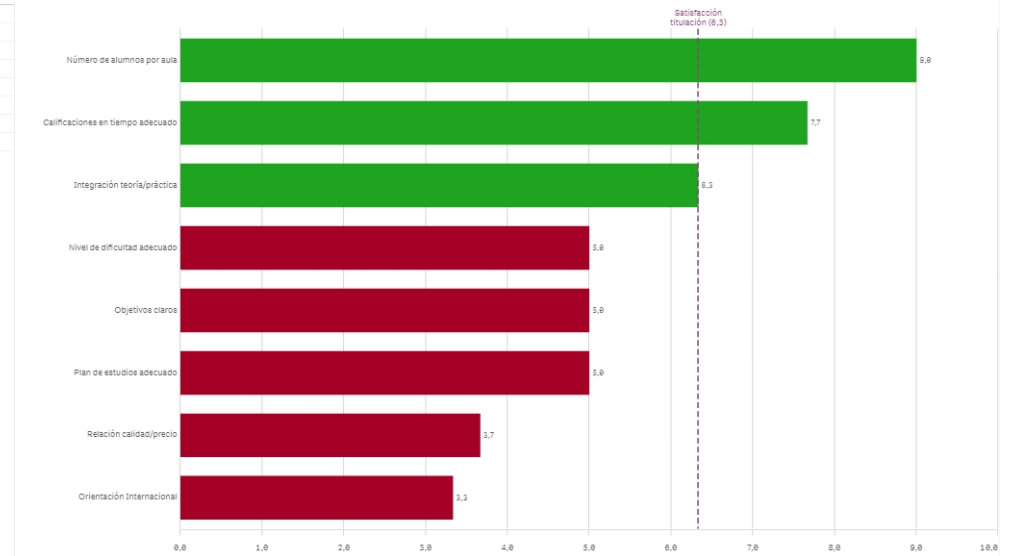


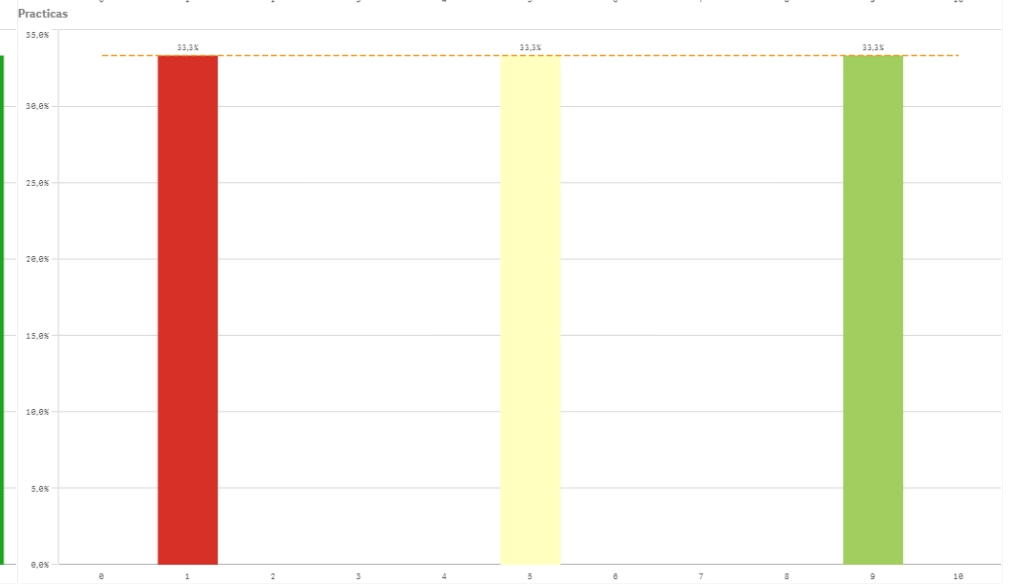
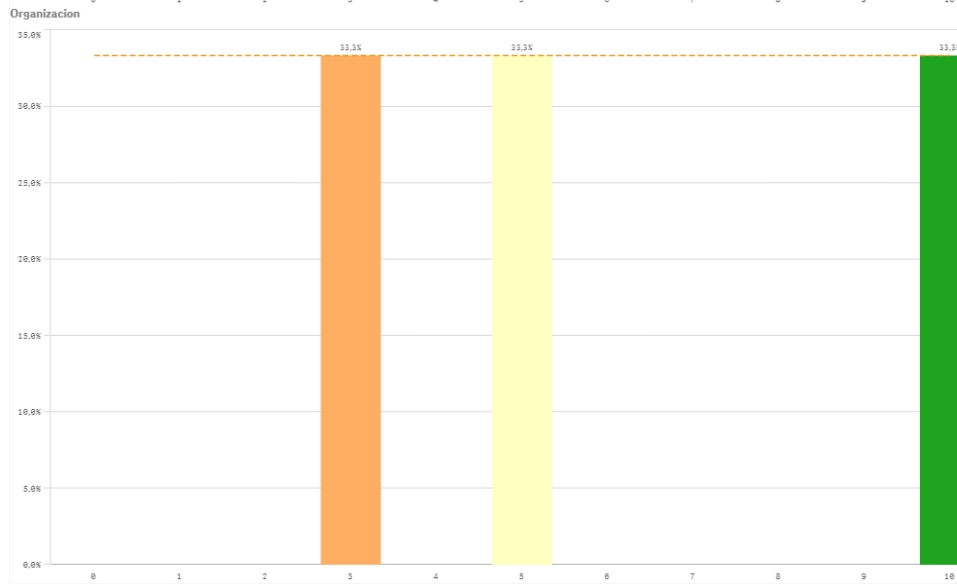
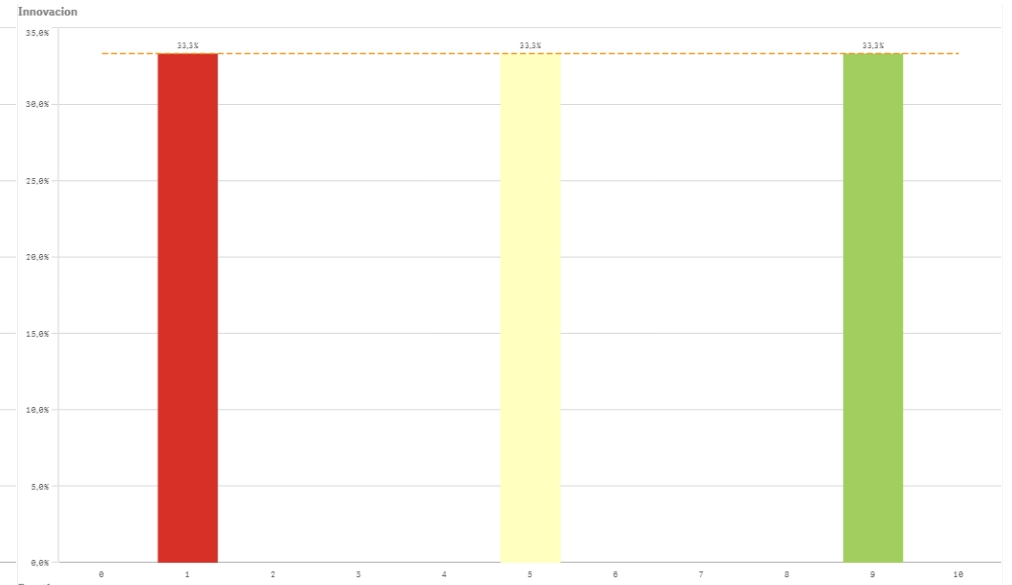
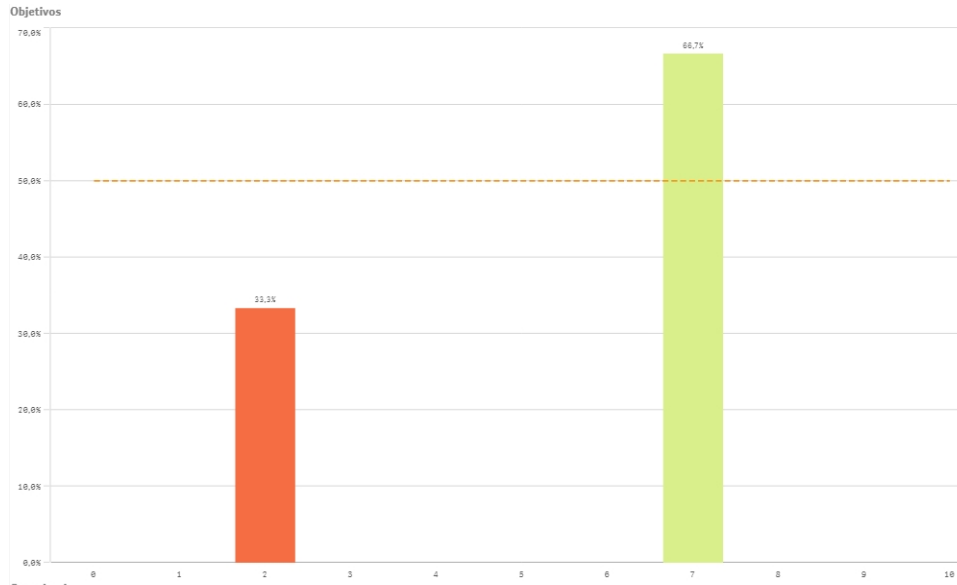
Calificaciones en tiempo adecuado



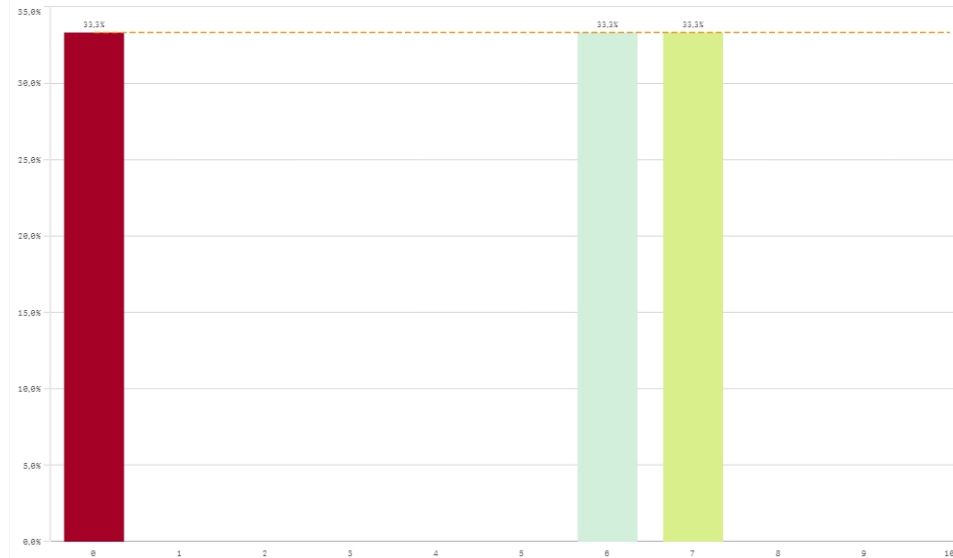
| Titulación | Q | Media | Desv. típica | Mediana | Moda |
|-----------------------------------|-----|-------|--------------|---------|------|
| Calificaciones en tiempo adecuado | 7,7 | 3,2 | 9,0 | - | - |
| Integración teoría/práctica | 6,3 | 4,0 | 7,0 | - | - |
| Nivel de dificultad adecuado | 5,0 | 3,0 | 5,0 | - | - |
| Número de alumnos por aula | 9,0 | 1,7 | 10,0 | 10,0 | - |
| Objetivos claros | 5,0 | 3,6 | 6,0 | - | - |
| Orientación Internacional | 3,3 | 3,1 | 4,0 | - | - |
| Plan de estudios adecuado | 5,0 | 3,0 | 5,0 | - | - |
| Relación calidad/precio | 3,7 | 3,2 | 5,0 | - | - |

Fortalezas y debilidades

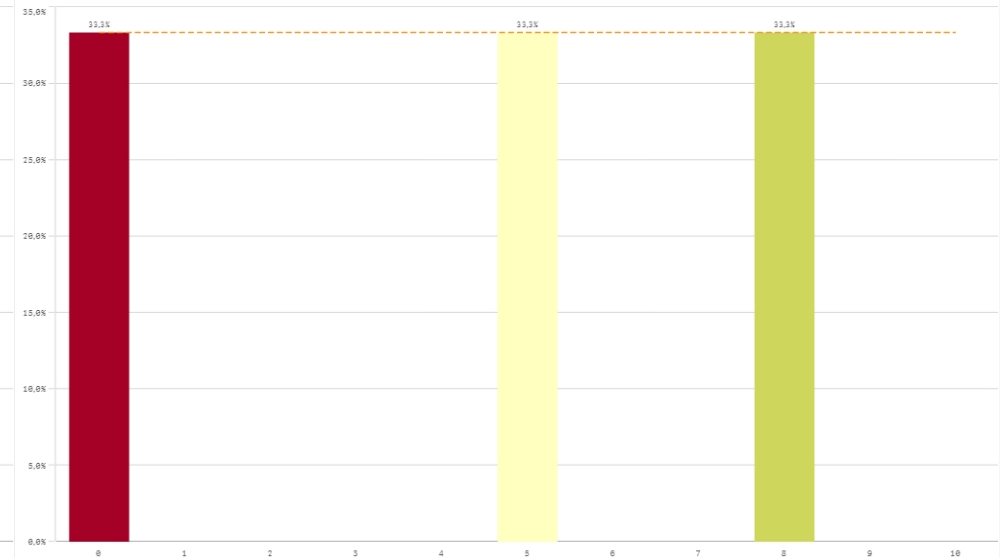




Trabajo no presencial

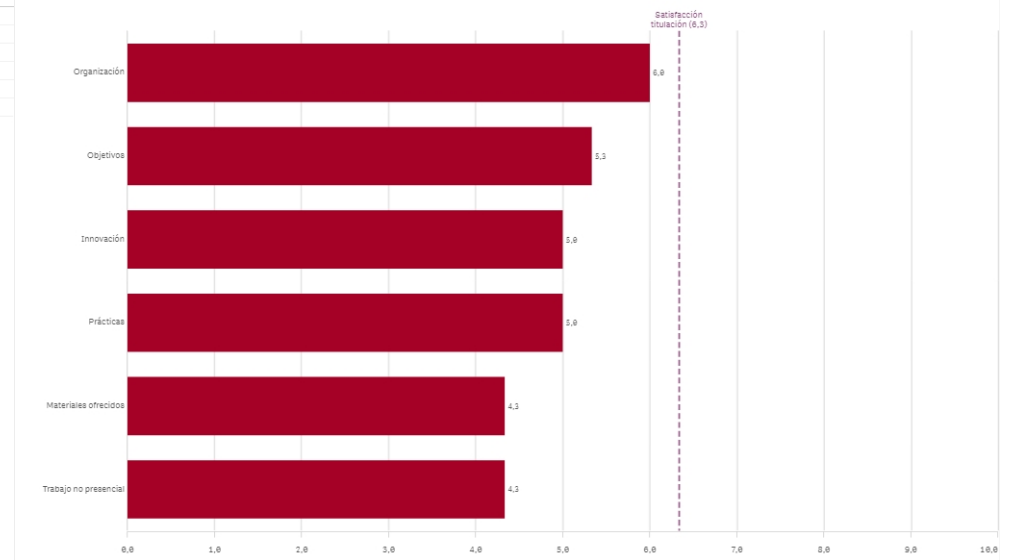


Materiales ofrecidos

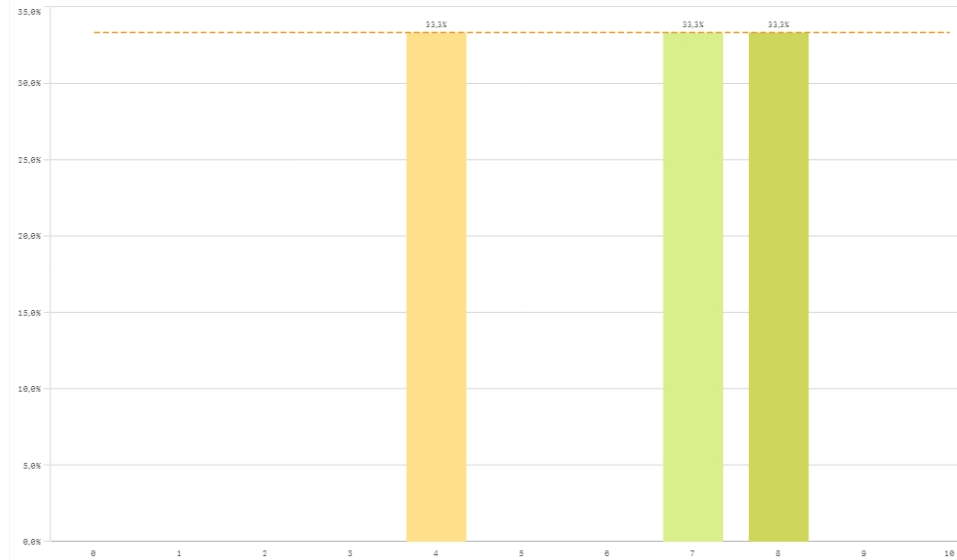


| Asignaturas | Q | Media | Desv. típica | Mediana | Moda |
|-----------------------|---|-------|--------------|---------|------|
| Innovación | | 5,0 | 4,0 | 5,0 | - |
| Materiales ofrecidos | | 4,3 | 4,0 | 5,0 | - |
| Objetivos | | 5,3 | 2,9 | 7,0 | 7,0 |
| Organización | | 6,0 | 3,6 | 5,0 | - |
| Prácticas | | 5,0 | 4,0 | 5,0 | - |
| Trabajo no presencial | | 4,3 | 3,8 | 6,0 | - |

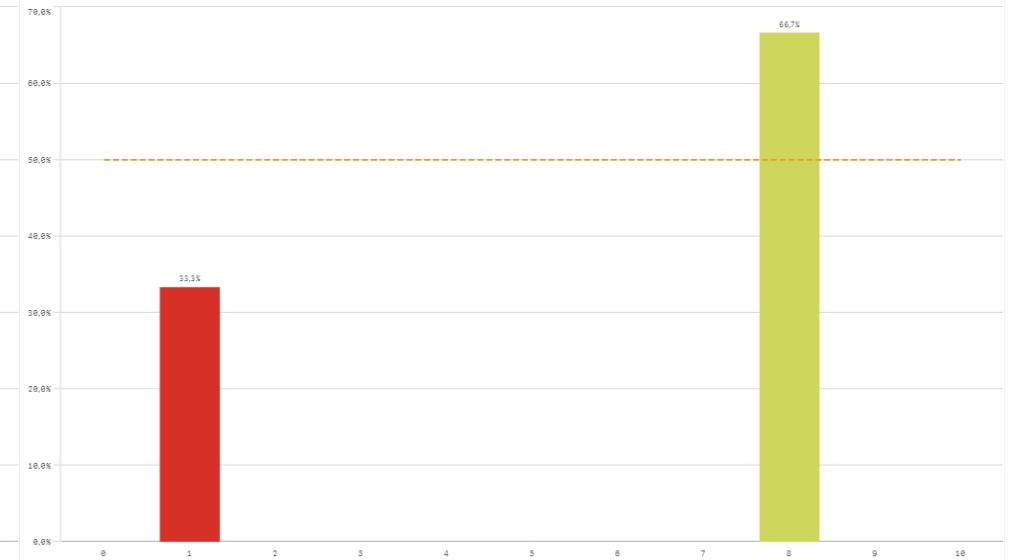
Fortalezas y debilidades



Competencias relacionadas



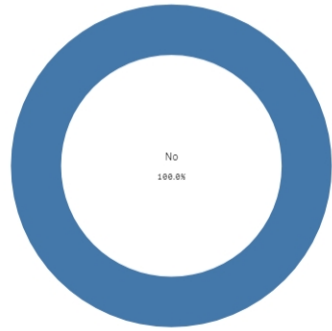
Acceso al mundo laboral



Acceso al mundo de la investigación



Estancia en el extranjero



■ No

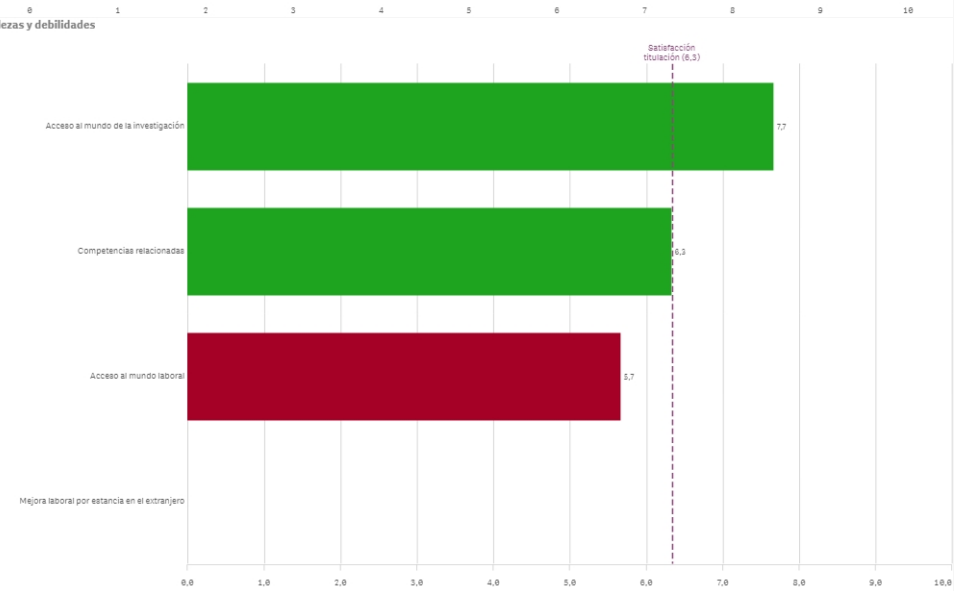
Si
0

No
3

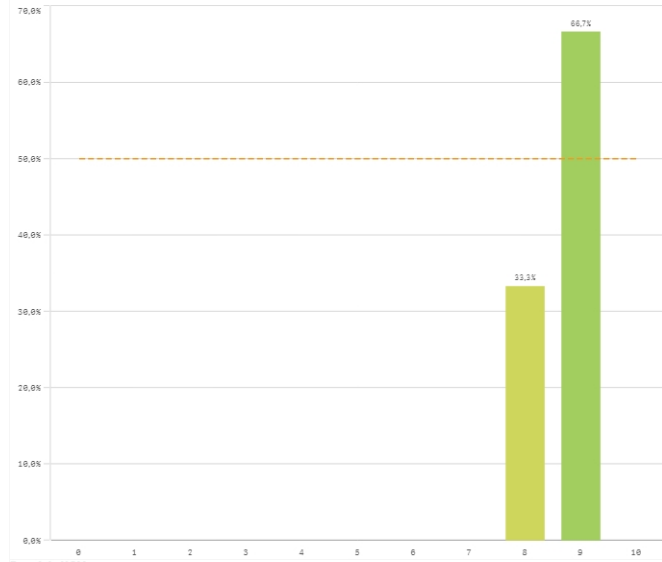
| Formación y estancia en el extranjero | Q | Media | Desv. típica | Mediana | Moda |
|--|---|-------|--------------|---------|------|
| Acceso al mundo de la investigación | | 7,7 | 1,2 | 7,0 | 7,0 |
| Competencias relacionadas | | 6,3 | 2,1 | 7,0 | - |
| Acceso al mundo laboral | | 5,7 | 4,0 | 8,0 | 8,0 |
| Mejora laboral por estancia en el extranjero | | - | - | - | - |

Mejora en la insercion laboral por estancia en el extranjero

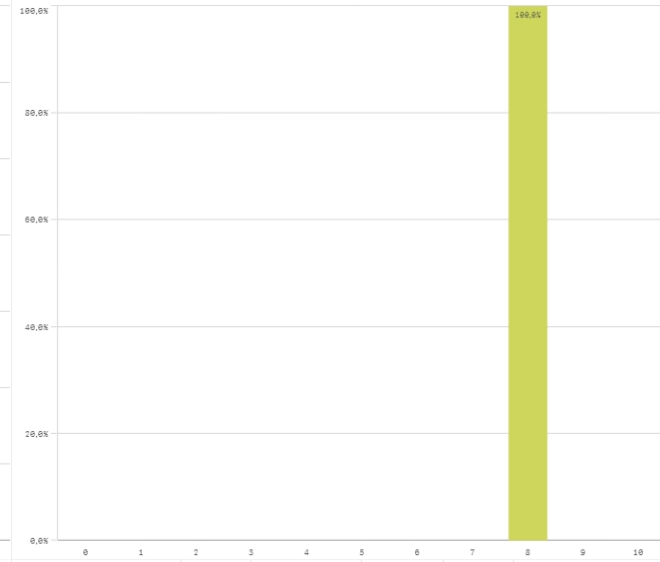
Fortalezas y debilidades



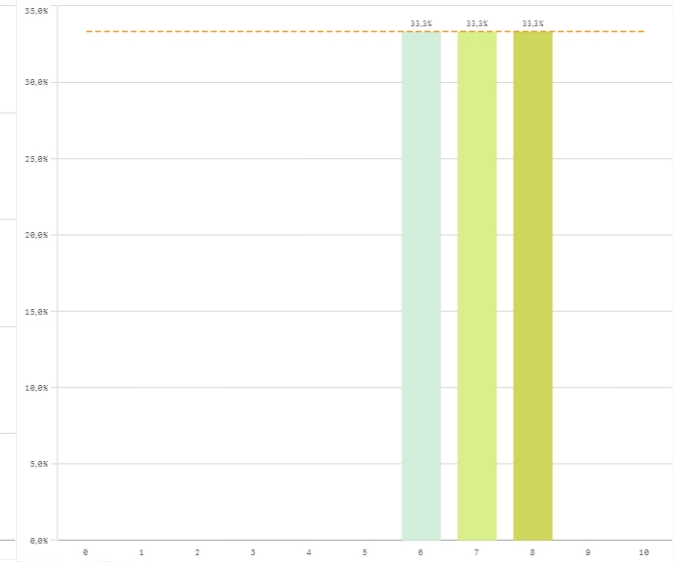
Recursos y medios



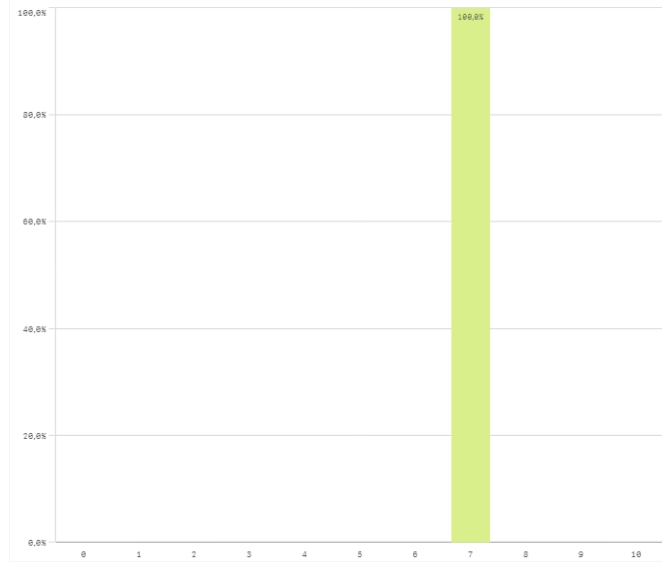
Actividades complementarias



Atención al estudiante

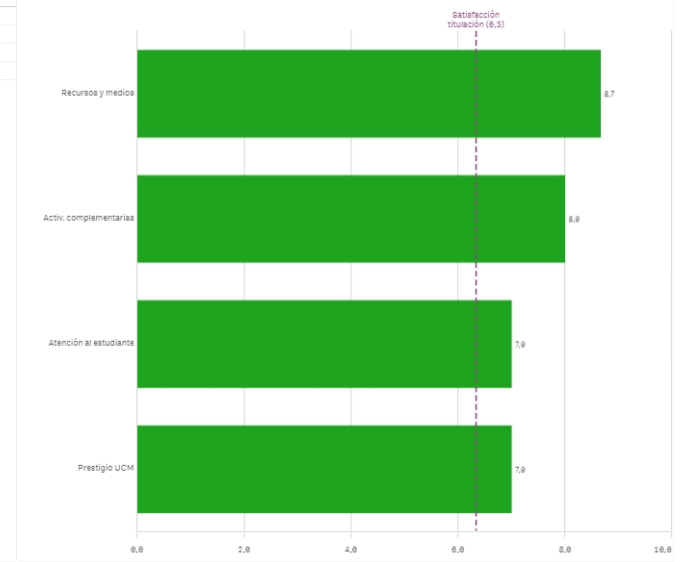


Prestigio UCM



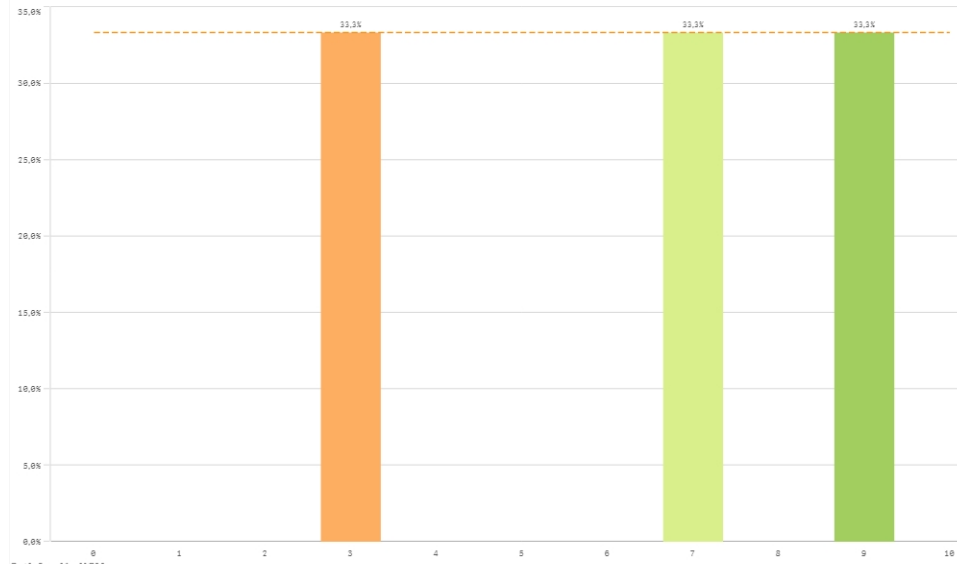
| UCM | Q | Media | Desv. típica | Mediana | Moda |
|------------------------|---|-------|--------------|---------|------|
| Recursos y medios | | 8,7 | 0,6 | 9,0 | 9,0 |
| Activ. complementarias | | 8,0 | 0,0 | 8,0 | 8,0 |
| Atención al estudiante | | 7,0 | 1,0 | 7,0 | - |
| Prestigio UCM | | 7,0 | 0,0 | 7,0 | 7,0 |

Fortalezas y debilidades

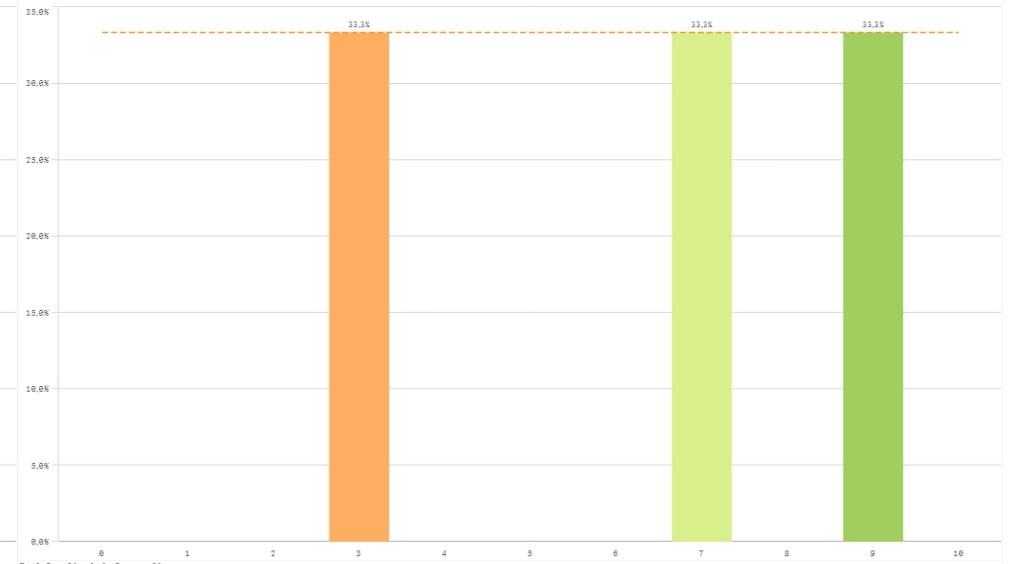


| | |
|-------------|---|
| Centro | Mejora profesional |
| INFORMÁTICA | Cursoes con calidad más actualizados |
| INFORMÁTICA | El master es extremadamente costoso para los extra comunitarios, los contenidos son muy básicos, parece la continuación del grado para completario, son puras presentaciones, no se aprende casi nada, parece un curso de oratoria. |

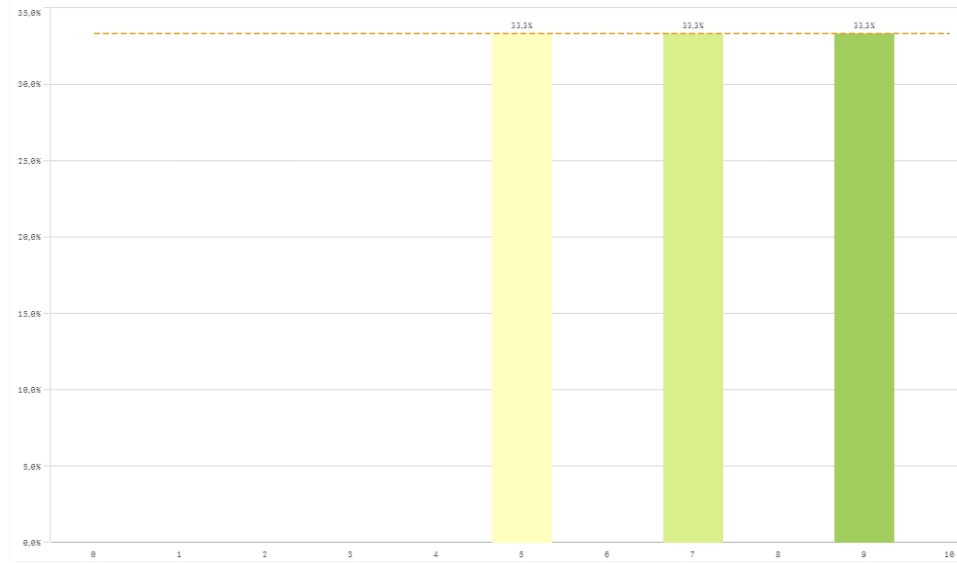
Satisfacción de la titulación



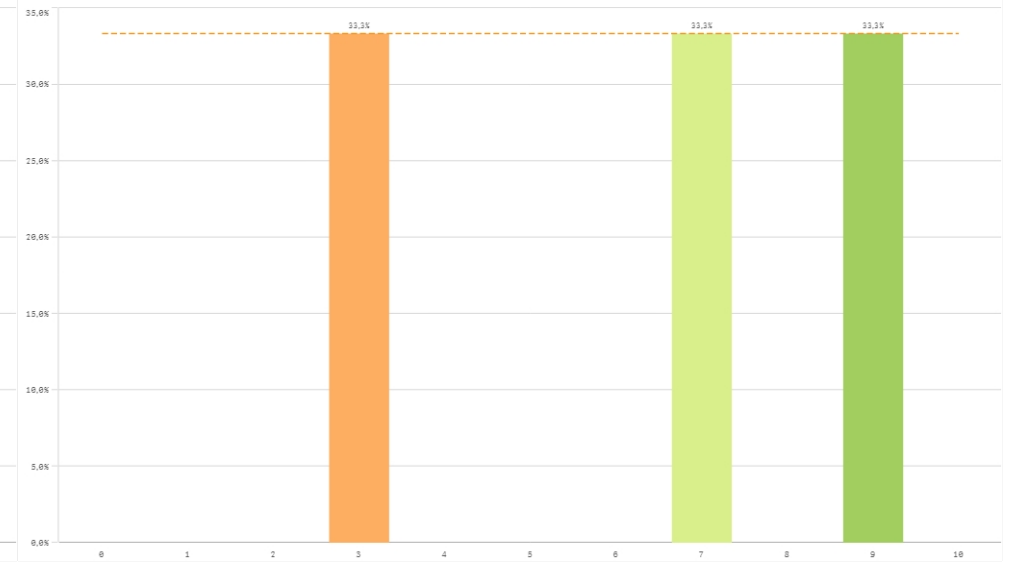
Expectativas titulación



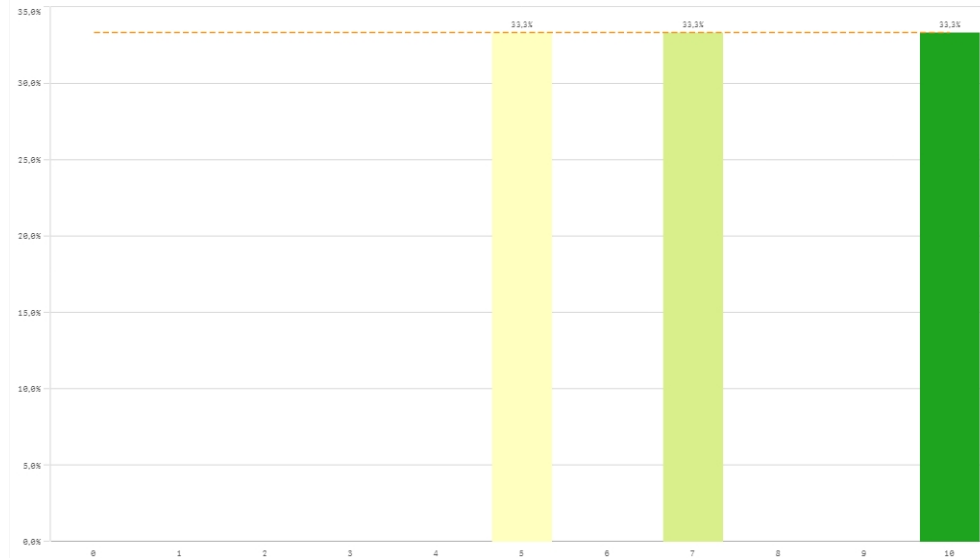
Satisfacción UCM



Satisfacción de la formación

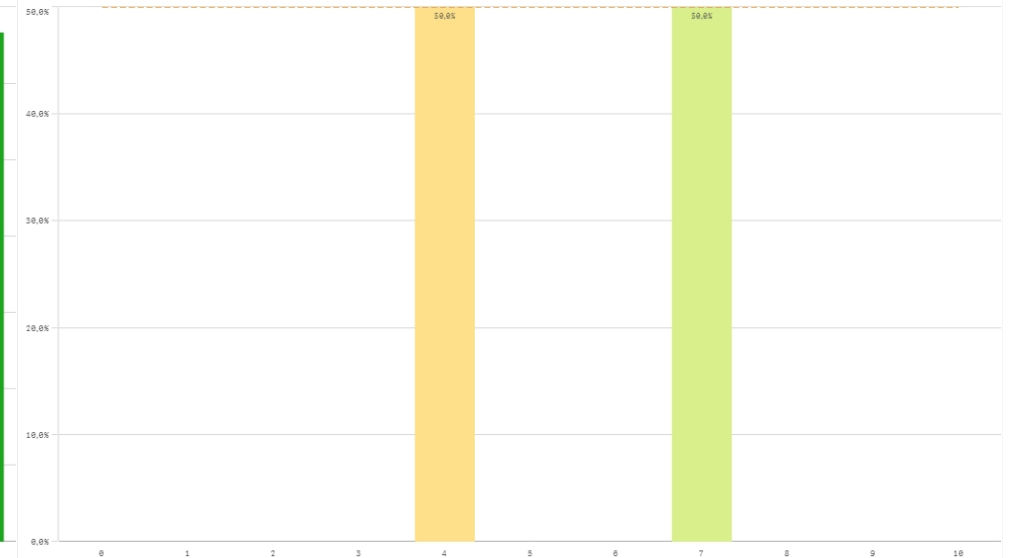


Satisfacción de las instalaciones de docencia

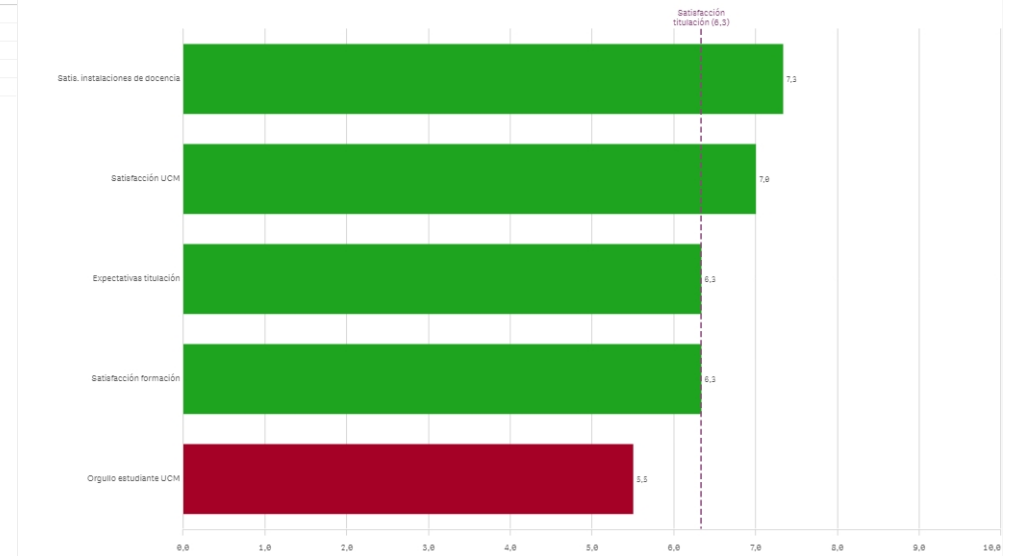


| Satisfacción | Q | Media | Desv. típica | Mediana | Moda |
|----------------------------------|-----|-------|--------------|---------|------|
| Satis. instalaciones de docencia | 7.3 | 2.5 | 7.0 | - | - |
| Satisfacción UCM | 7.0 | 2.0 | 7.0 | - | - |
| Expectativas titulación | 6.3 | 3.1 | 7.0 | - | - |
| Satisfacción formación | 6.3 | 3.1 | 7.0 | - | - |
| Orgullo estudiante UCM | 5.5 | 2.1 | 5.5 | - | - |

Orgullo estudiante UCM



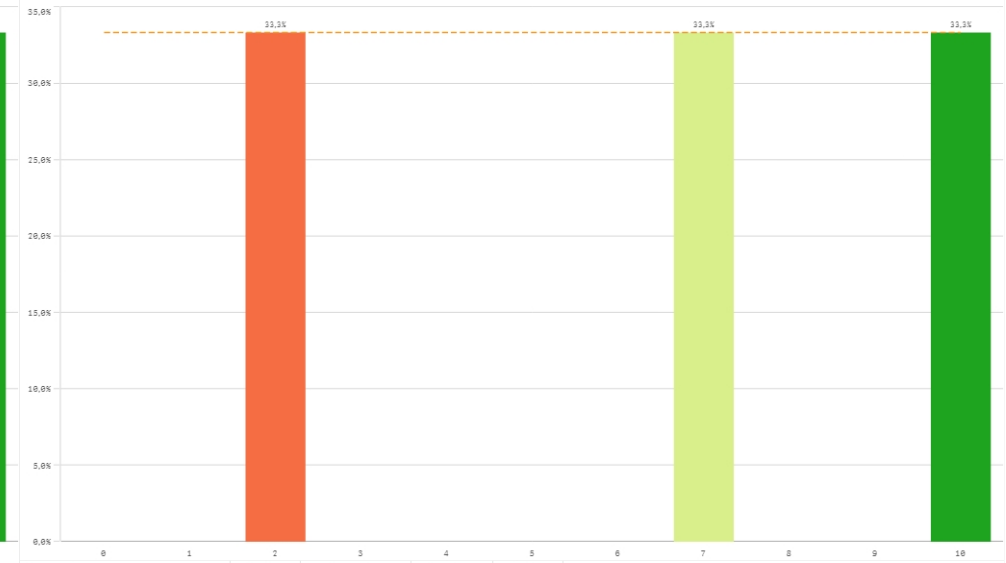
Fortalezas y debilidades



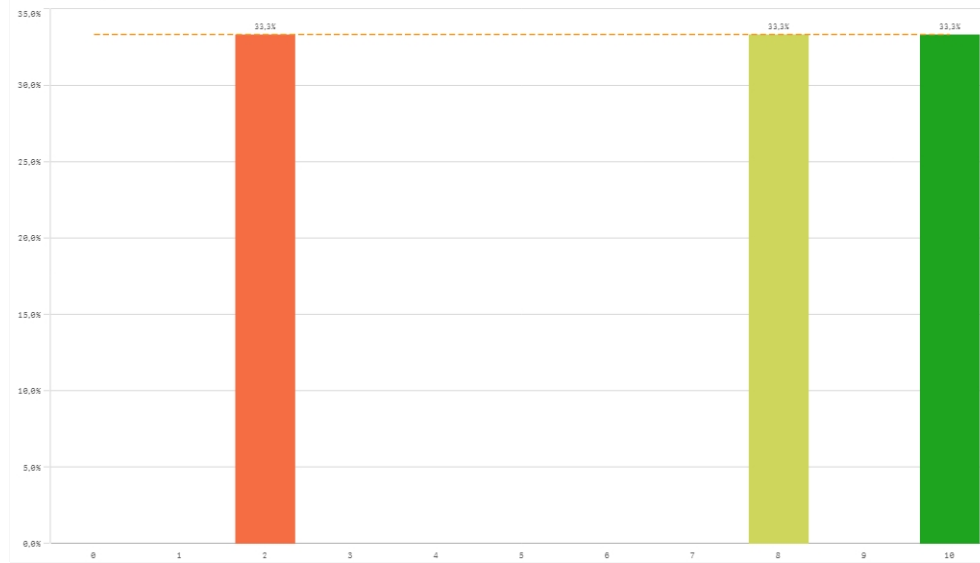
Repetir estudios superiores (fidelidad)



Repetir titulación (fidelidad)

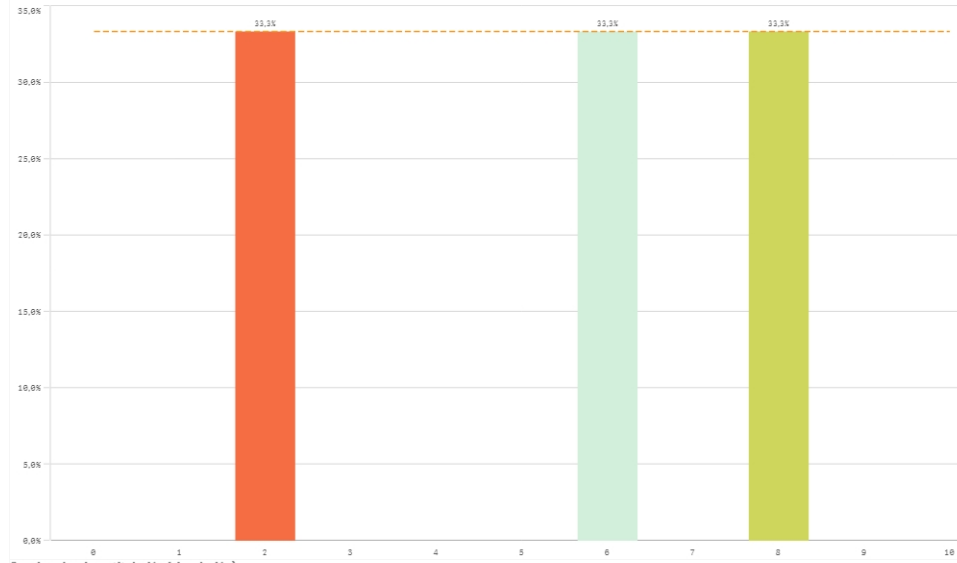


Repetir en la UCM (fidelidad)

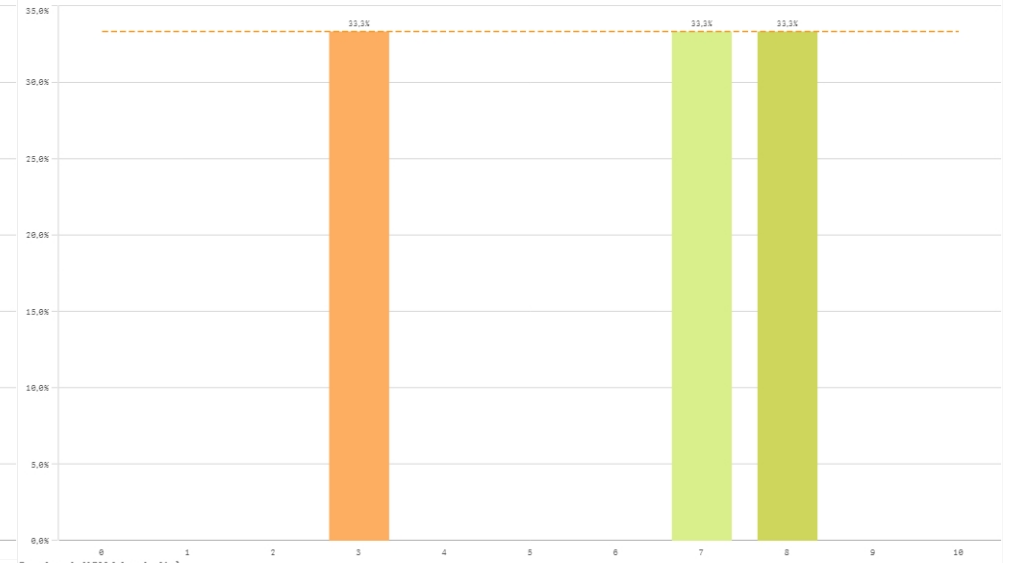


| Compromiso | Q | Media | Desv. típica | Mediana | Moda |
|-------------------------------|---|-------|--------------|---------|------|
| Seguir en la misma titulación | | 7,3 | 3,1 | 8,0 | - |
| Repetir en la UCM | | 6,7 | 4,2 | 8,0 | - |
| Repetir estudios superiores | | 6,7 | 5,8 | 10,0 | 10,0 |
| Seguir en la UCM | | 6,7 | 3,5 | 7,0 | - |
| Repetir titulación | | 6,3 | 4,0 | 7,0 | - |
| Recomendar la UCM | | 6,0 | 2,6 | 7,0 | - |
| Recomendar titulación | | 5,3 | 3,1 | 6,0 | - |

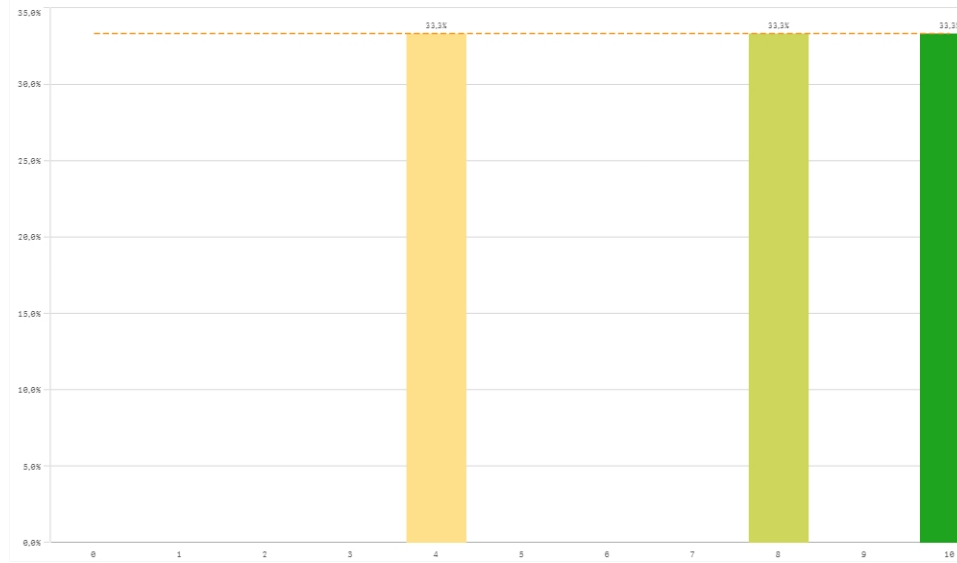
Recomendar titulación (prescripción)



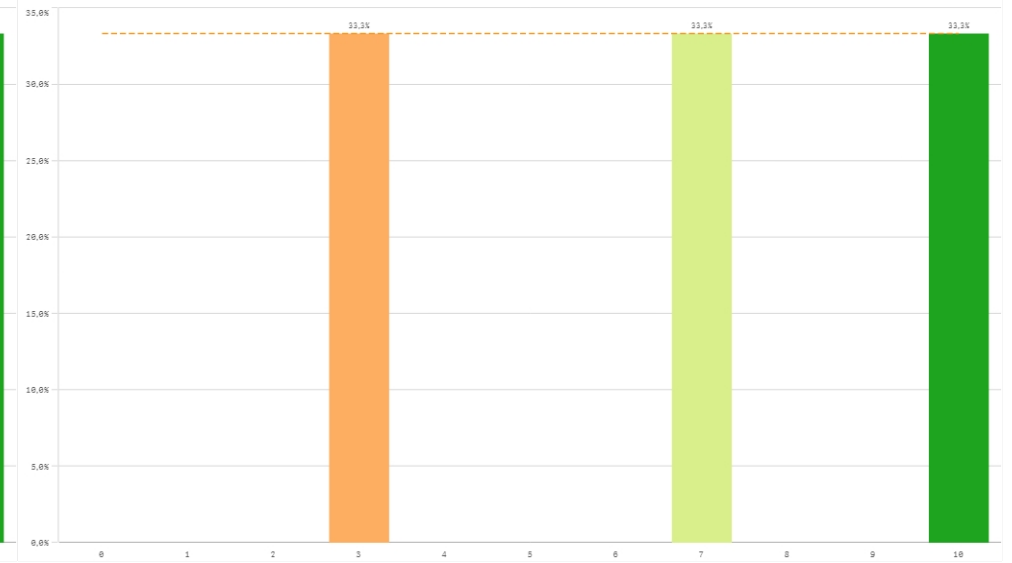
Recomendar la UCM (prescripción)



Seguir en la misma titulación (vinculación)



Seguir en la UCM (vinculación)



* Estudiante comprometido: valora con 9 o más puntos todas las preguntas de fidelidad, prescripción y vinculación.

* Estudiante neutro: la puntuación que otorga a todas las preguntas de fidelidad, prescripción y vinculación están entre 6 y 9.

* Estudiante decepcionado: valora con 6 o menos puntos todas las preguntas de fidelidad, prescripción y vinculación.

ESQUEMA

