



UNIVERSIDAD
COMPLUTENSE
MADRID

Encuestas de Satisfacción UCM

Informe de la Encuesta a Estudiantes

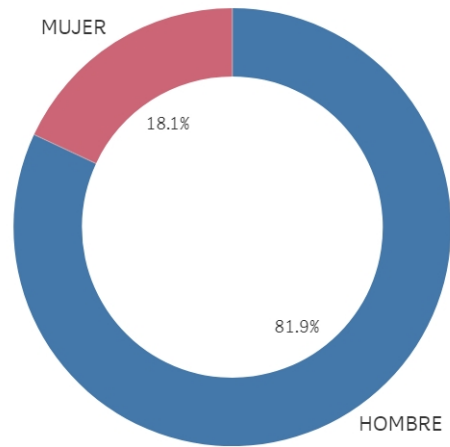
Curso 2020/21

Nivel
Titulación

GRADO EN INGENIERÍA DEL SOFTWARE

UCM

Genero



■ HOMBRE ■ MUJER

Población N

422

%_Participacion

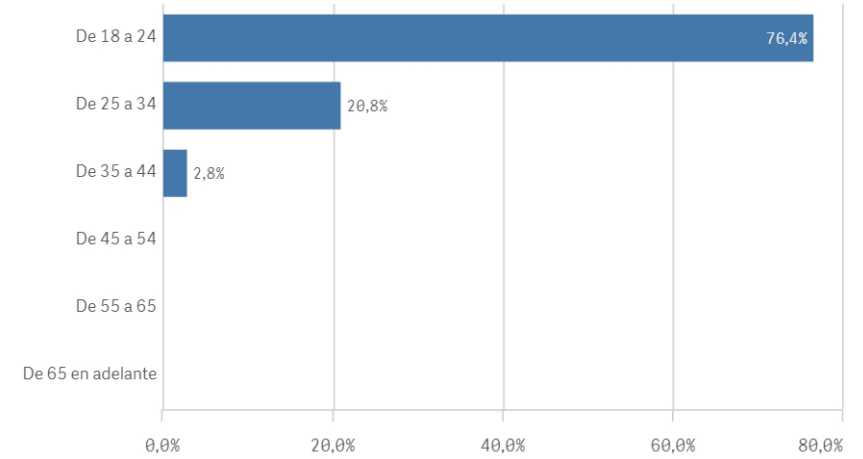
17,1%

Participación n

72

Edad (años)

(%) Porcentaje por franjas



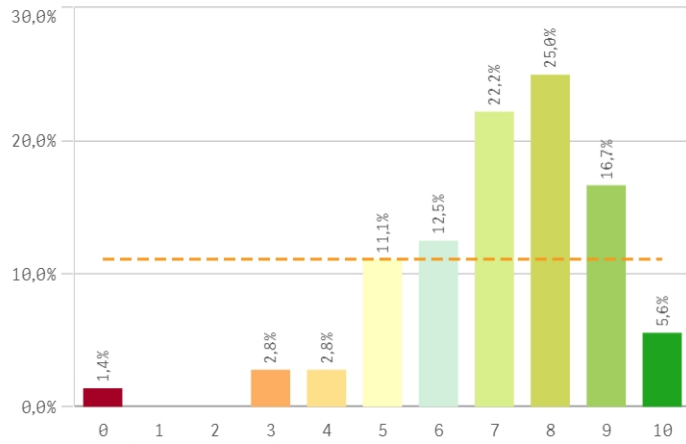
Edad media (años)

22,5

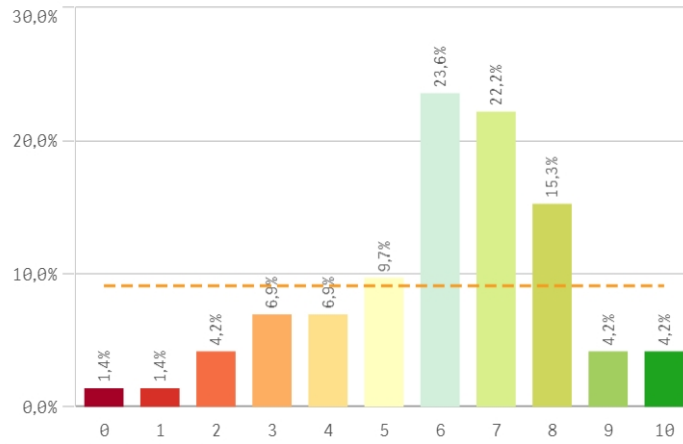
Des. Típica

3,8

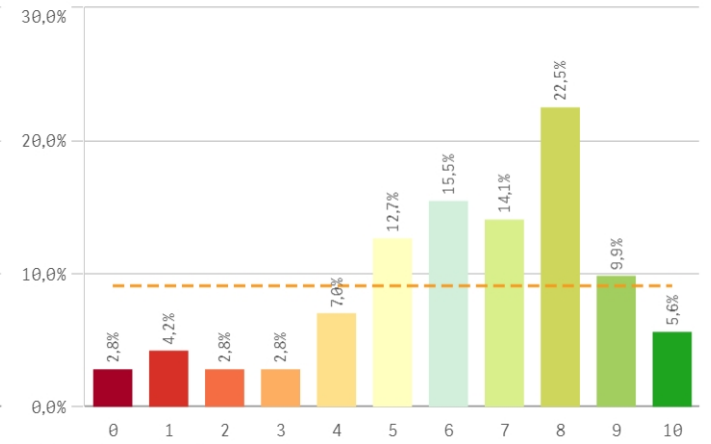
Objetivos claros



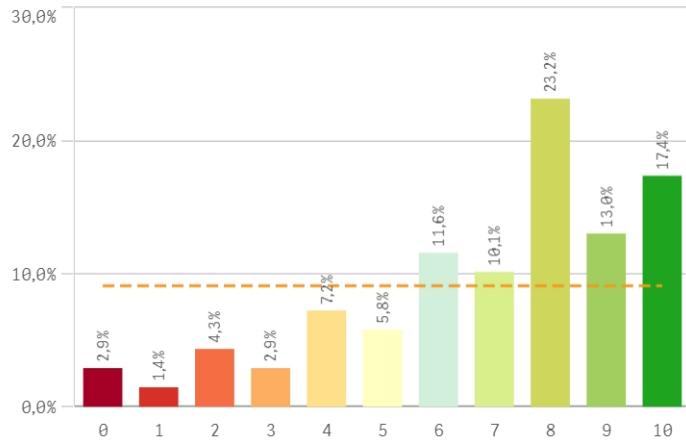
Plan de estudios adecuado



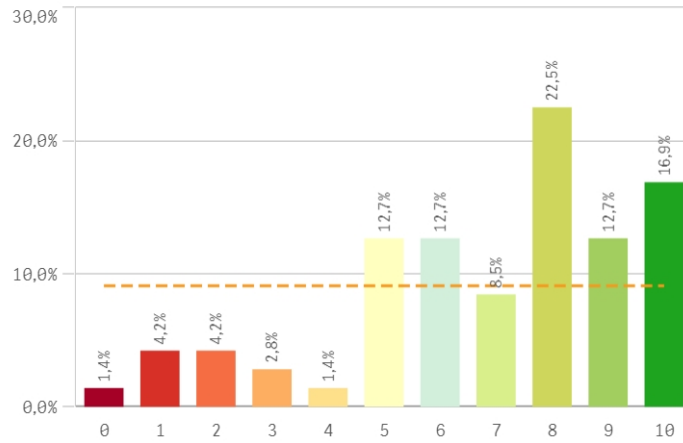
Nivel de dificultad apropiado



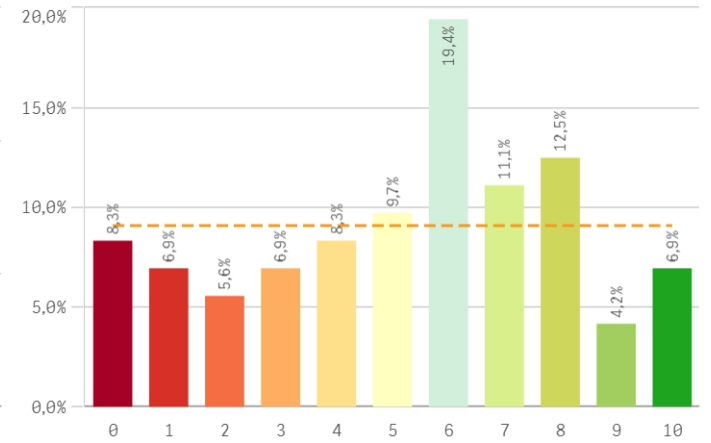
Número de alumnos por aula



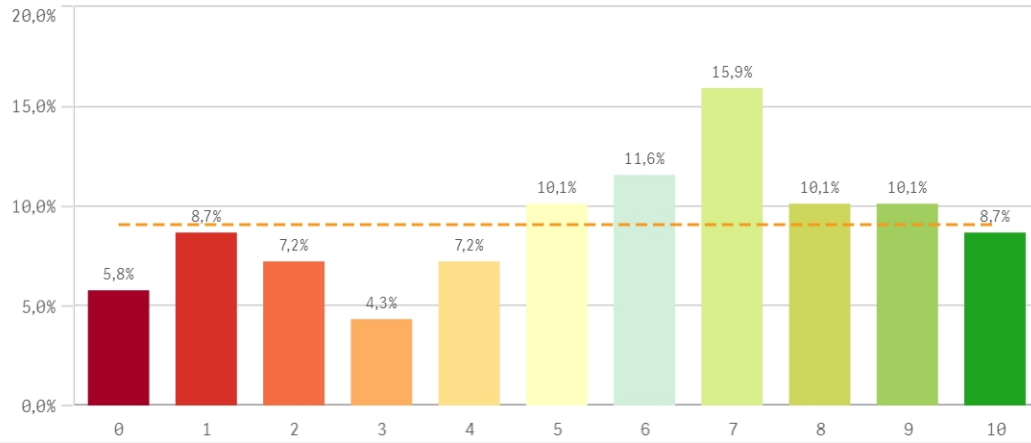
Integración de teoría/práctica



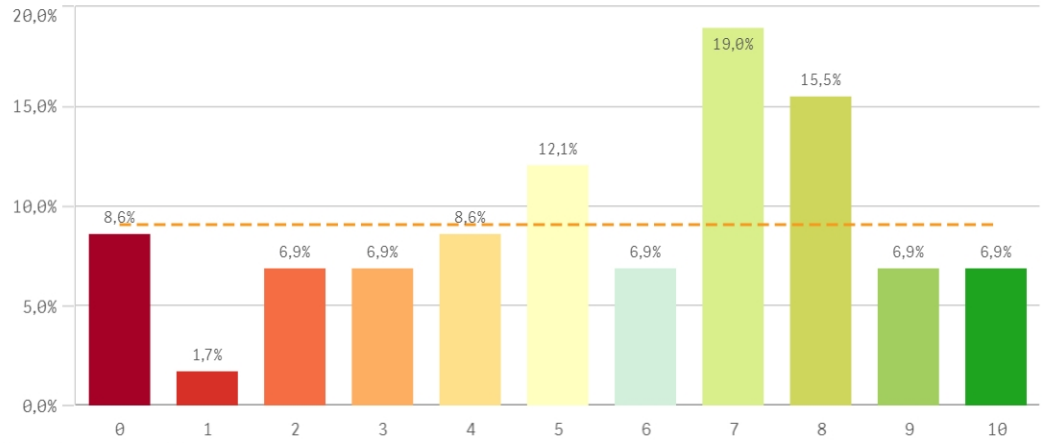
Calificaciones en tiempo adecuado



Relación calidad/precio

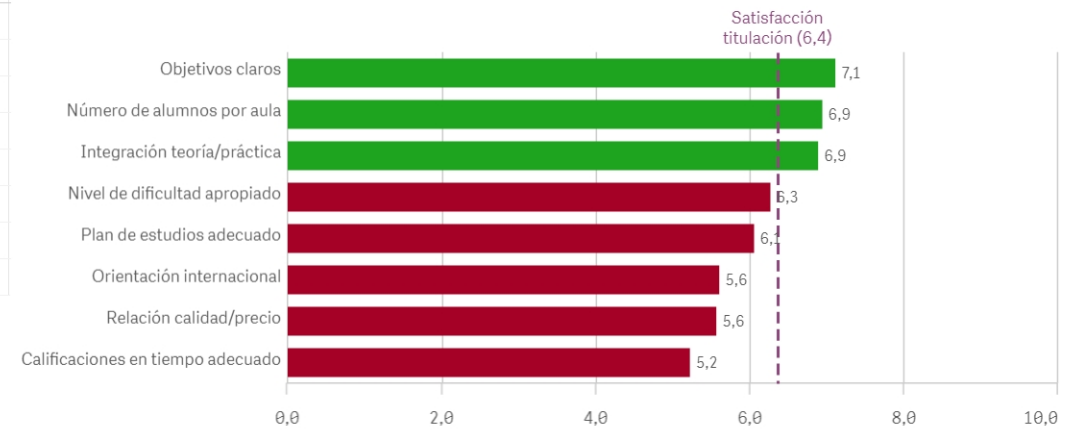


Orientación internacional

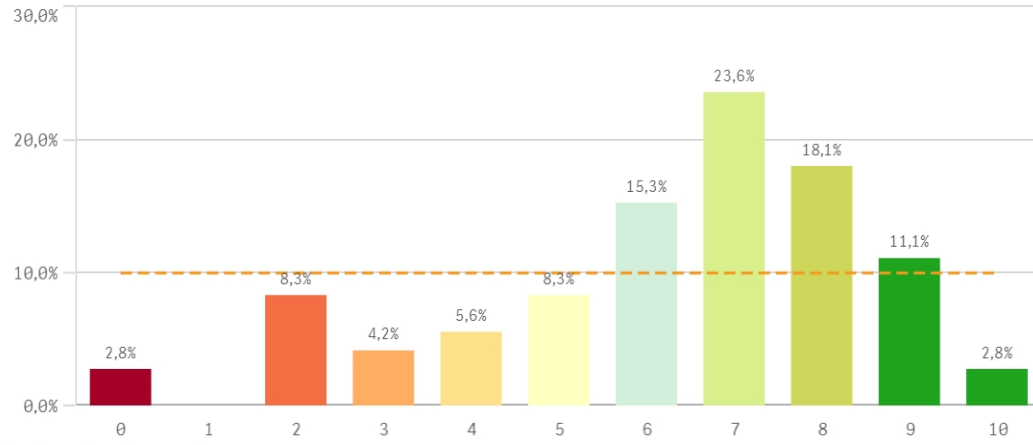


Desarrollo académico	Q	Media	Desv. típica	Mediana	Moda
Objetivos claros		7,1	1,8	7,0	8
Número de alumnos por aula		6,9	2,6	8,0	8
Integración teoría/práctica		6,9	2,6	8,0	8
Nivel de dificultad apropiado		6,3	2,5	7,0	8
Plan de estudios adecuado		6,1	2,1	6,0	6
Orientación internacional		5,6	2,9	6,0	7
Relación calidad/precio		5,6	3,0	6,0	7
Calificaciones en tiempo adecuado		5,2	2,9	6,0	6

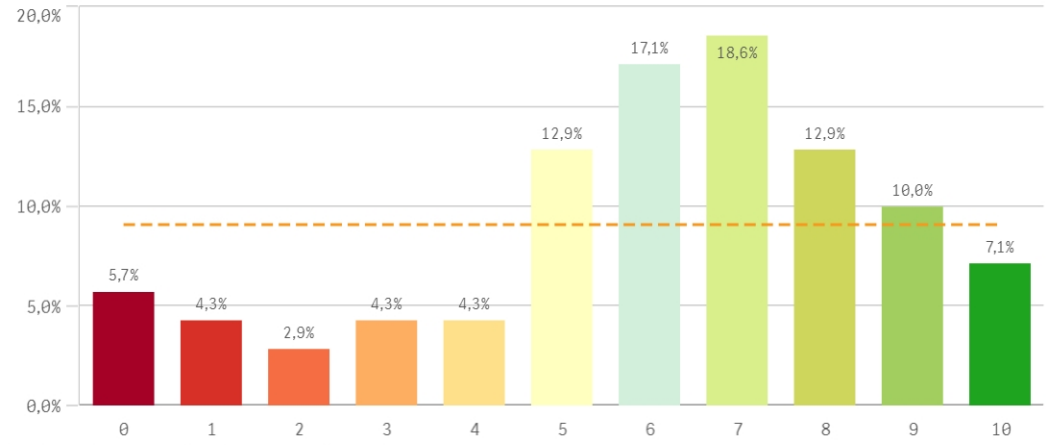
Fortalezas y debilidades



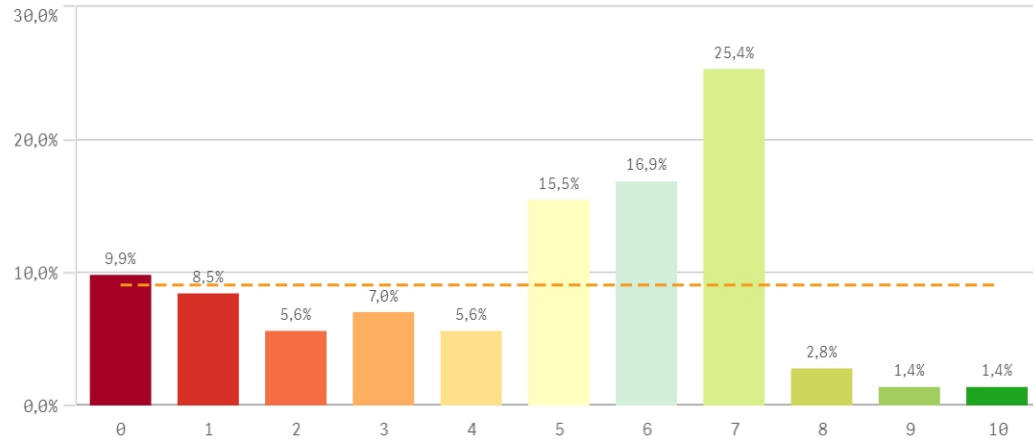
Objetivos propuestos alcanzados



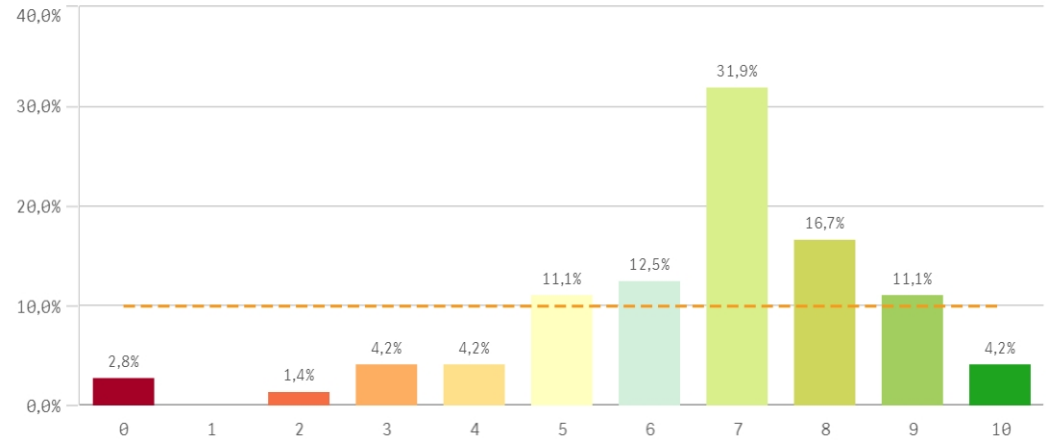
Componente práctico adecuado



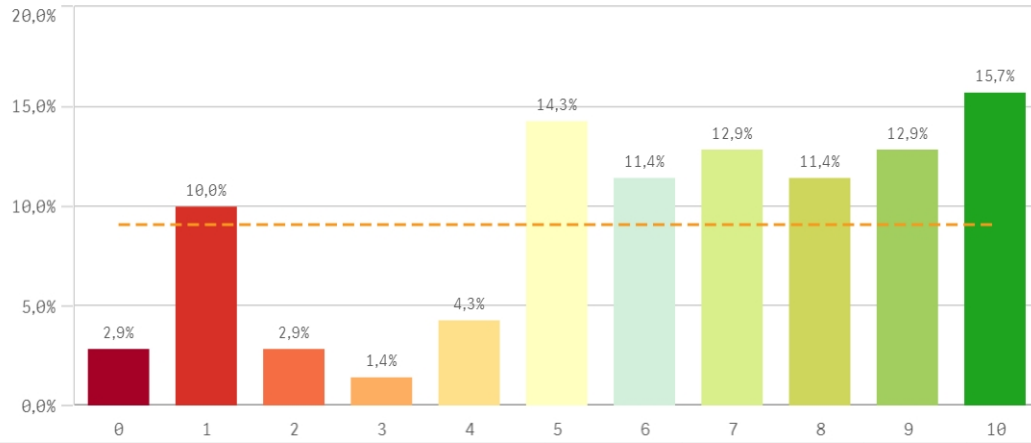
Contenidos innovadores



Contenidos organizados y no solapados

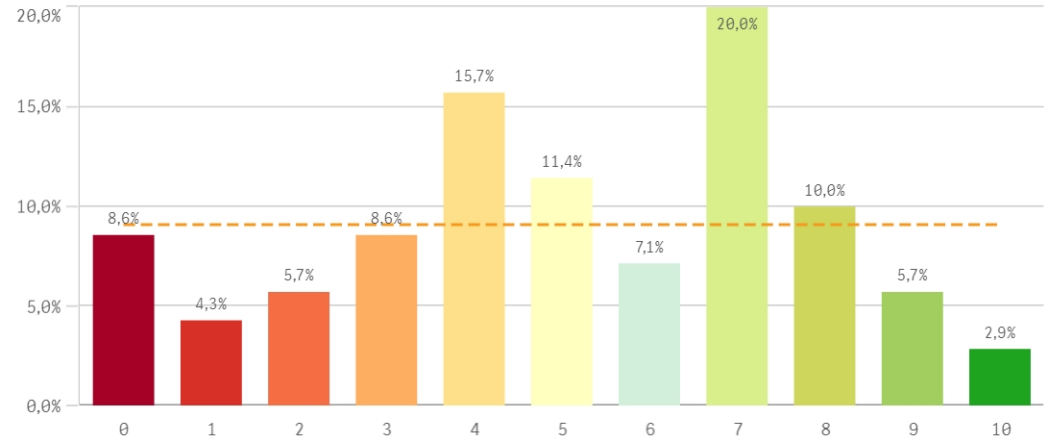


Trabajo no presencial útil

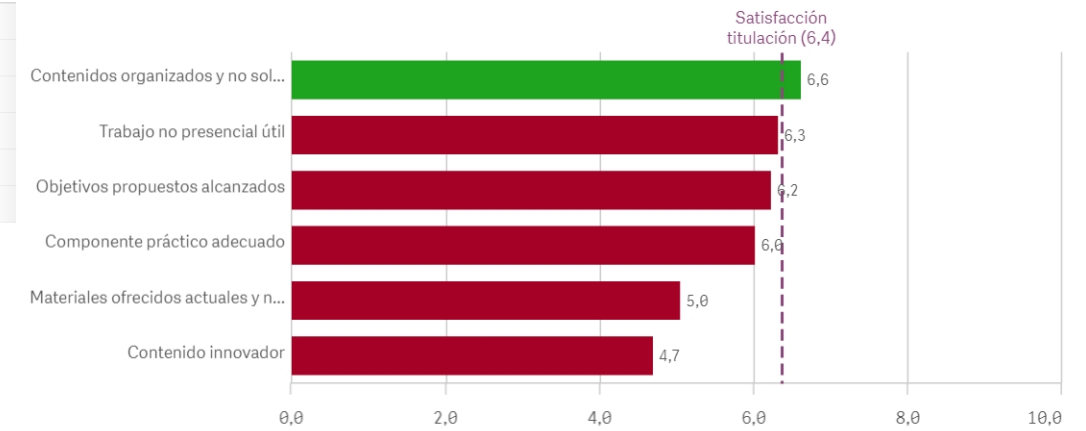


Asignaturas, tareas y materiales	Q	Media	Desv. típica	Mediana	Moda
Contenidos organizados y no solapados		6,6	2,1	7,0	7,0
Trabajo no presencial útil		6,3	3,0	7,0	10,0
Objetivos propuestos alcanzados		6,2	2,3	7,0	7,0
Componente práctico adecuado		6,0	2,7	6,0	7,0
Materiales ofrecidos actuales y novedosos		5,0	2,7	5,0	7,0
Contenido innovador		4,7	2,6	5,0	7,0

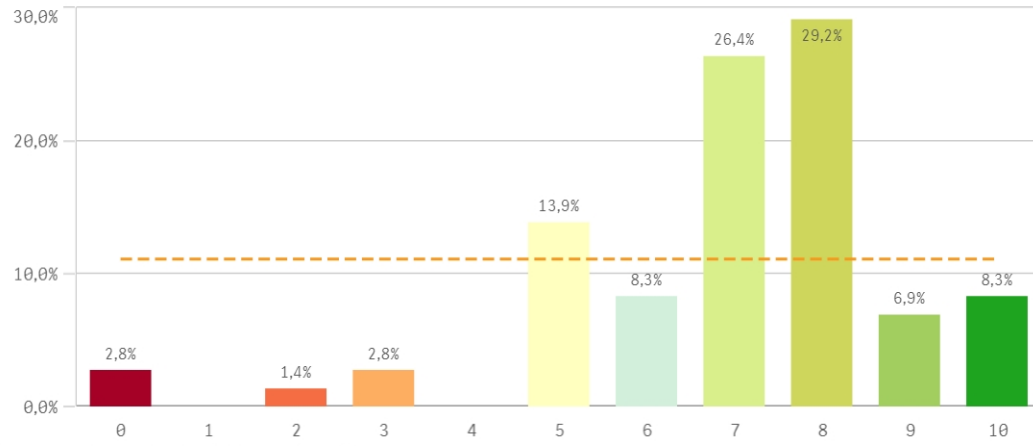
Materiales ofrecidos actuales y novedosos



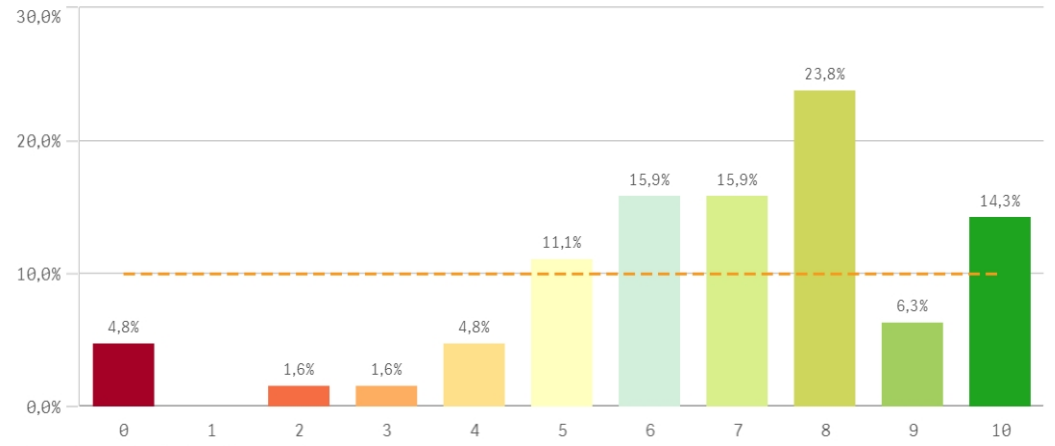
Fortalezas y debilidades



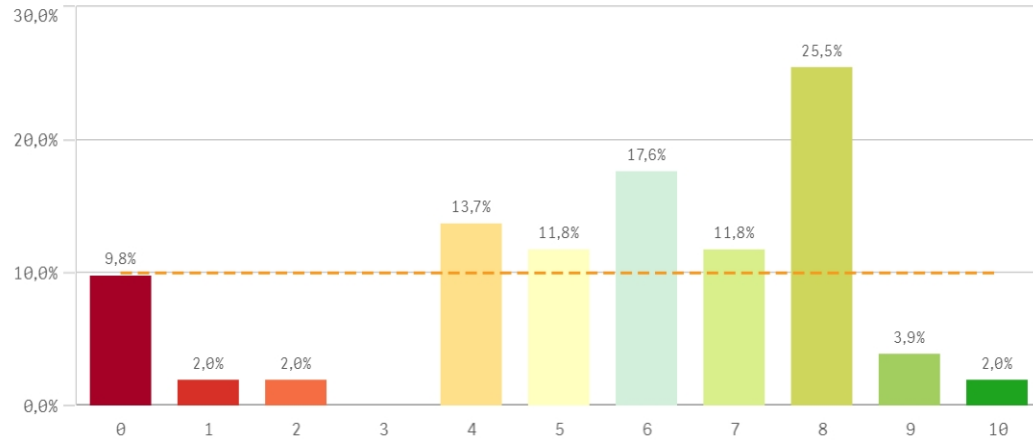
Competencias de la titulación



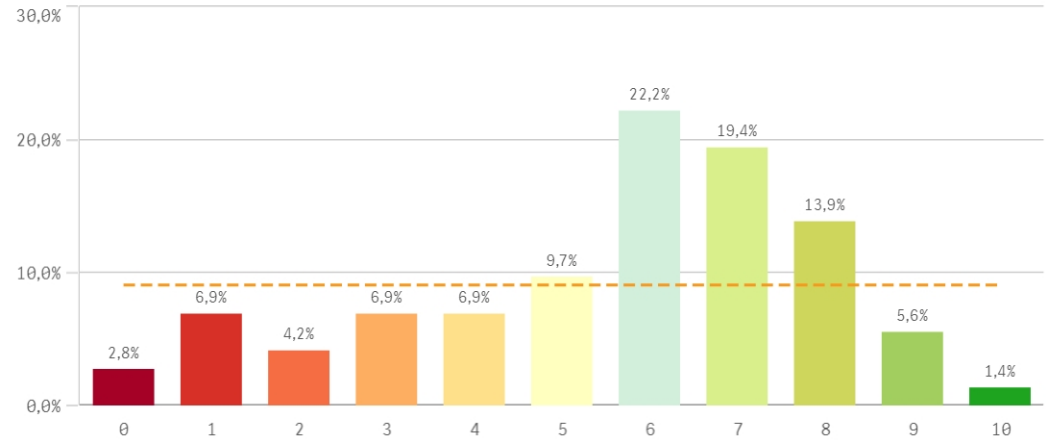
Acceso al mundo laboral



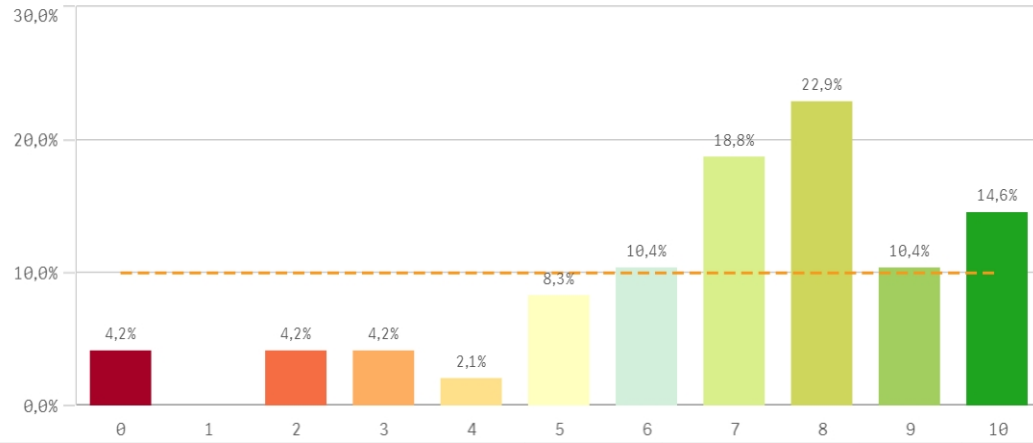
Acceso al mundo de la investigación



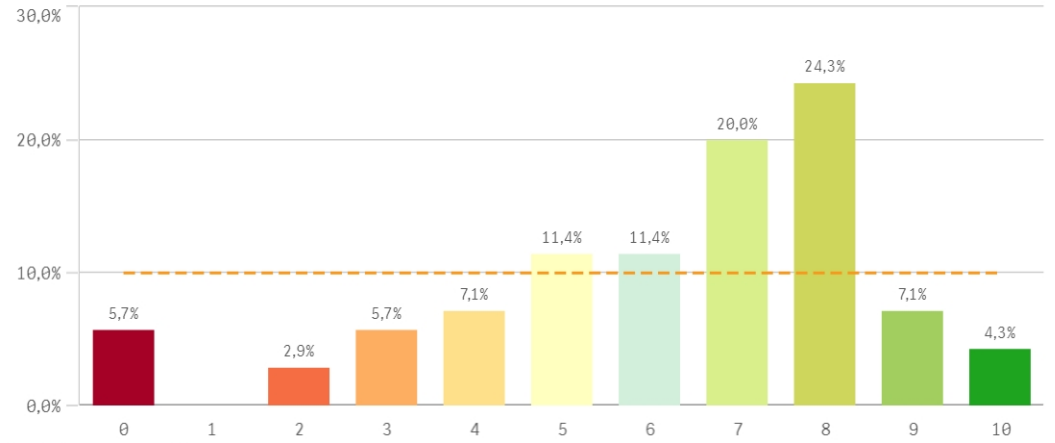
Labor docente del profesorado



Tutorías presenciales útiles

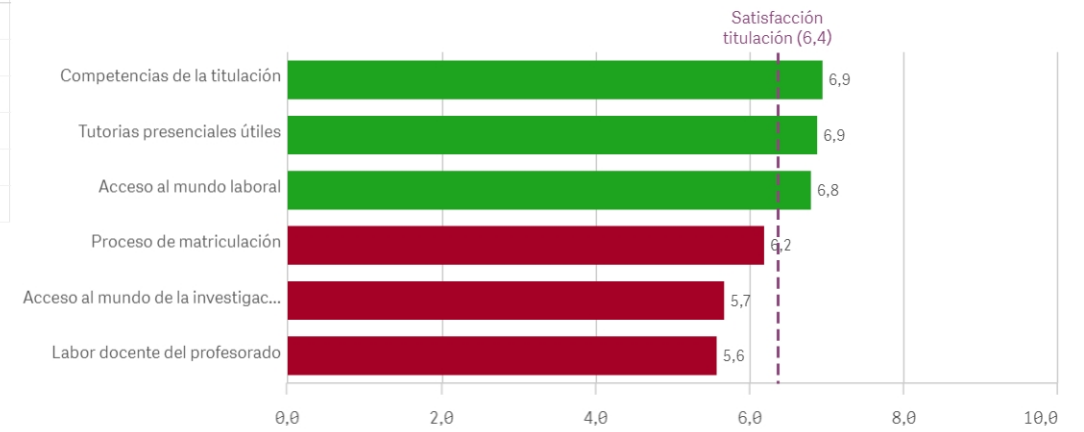


Proceso de matriculación

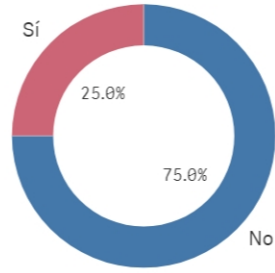


Formación recibida y matriculación	Q	Media	Desv. típica	Mediana	Moda
Competencias de la titulación		6,9	2,0	7,0	8,0
Tutorías presenciales útiles		6,9	2,5	7,0	8,0
Acceso al mundo laboral		6,8	2,4	7,0	8,0
Proceso de matriculación		6,2	2,4	7,0	8,0
Acceso al mundo de la investigación		5,7	2,6	6,0	8,0
Labor docente del profesorado		5,6	2,4	6,0	6,0

Fortalezas y debilidades



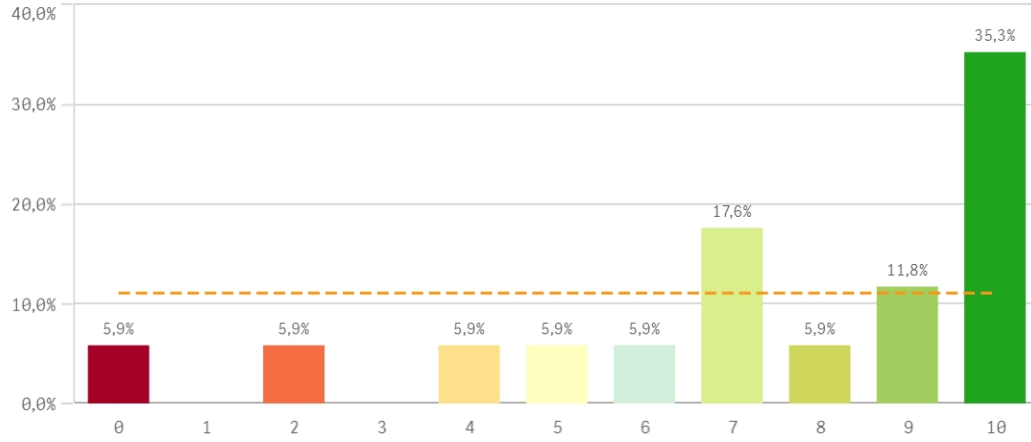
Prácticas externas



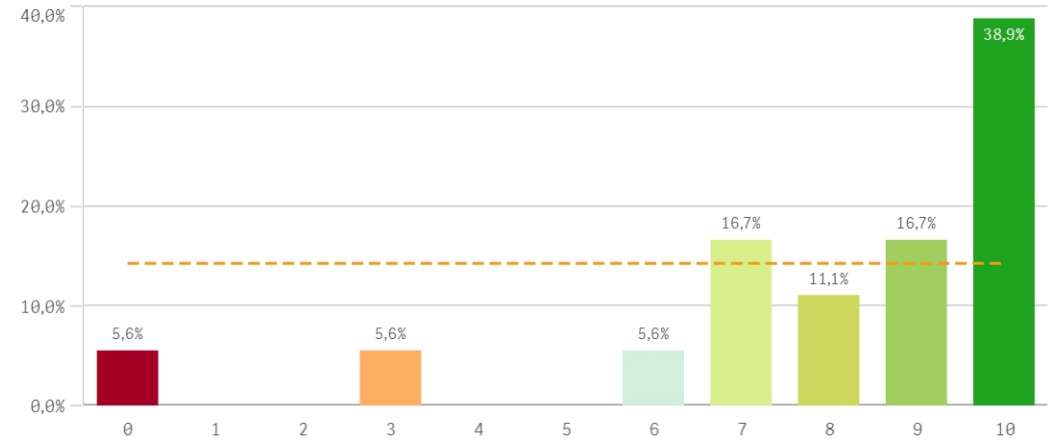
Sí
18

No
54

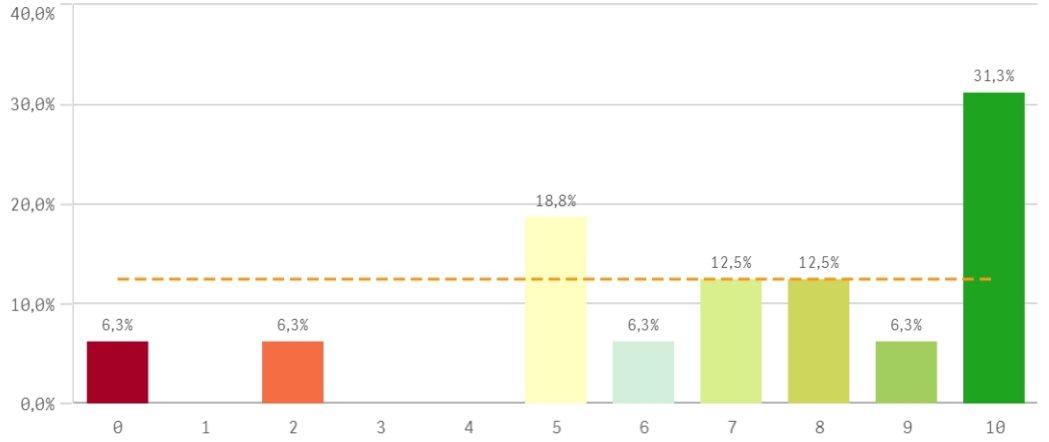
Atención del tutor/colaborador



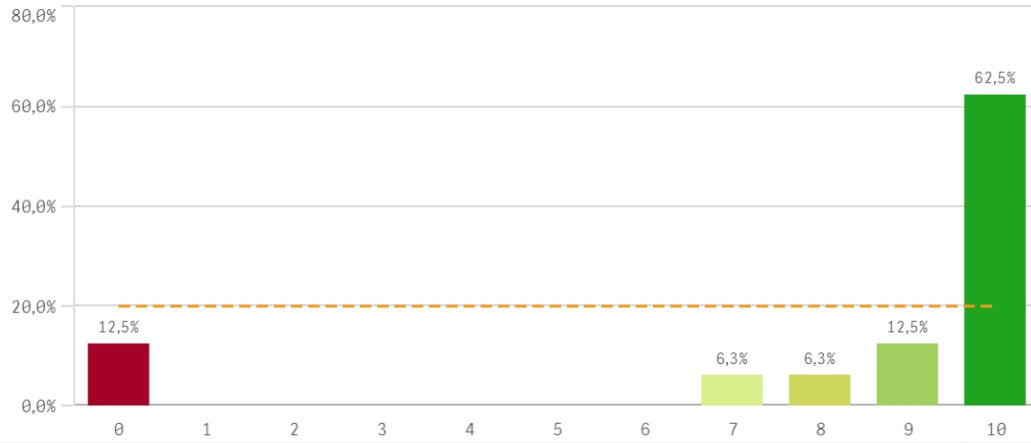
Valoración formativa



Gestión del Centro

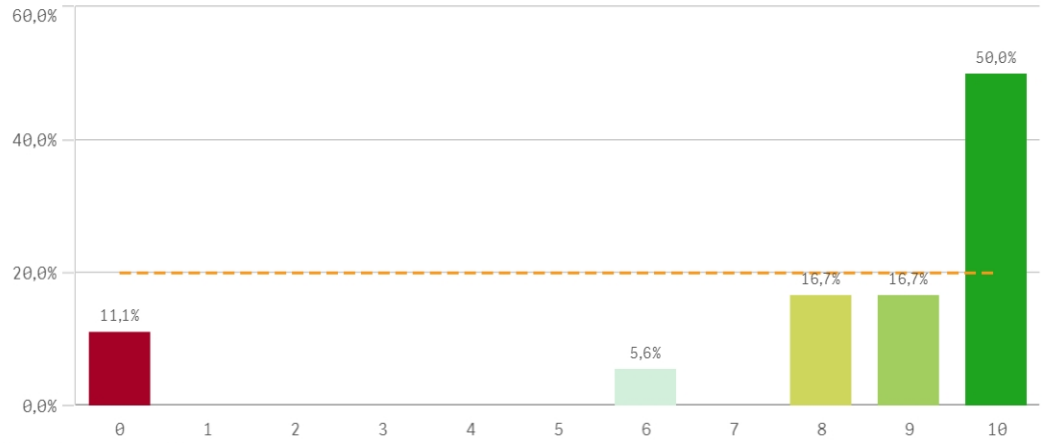


Utilidad percibida para empleabilidad

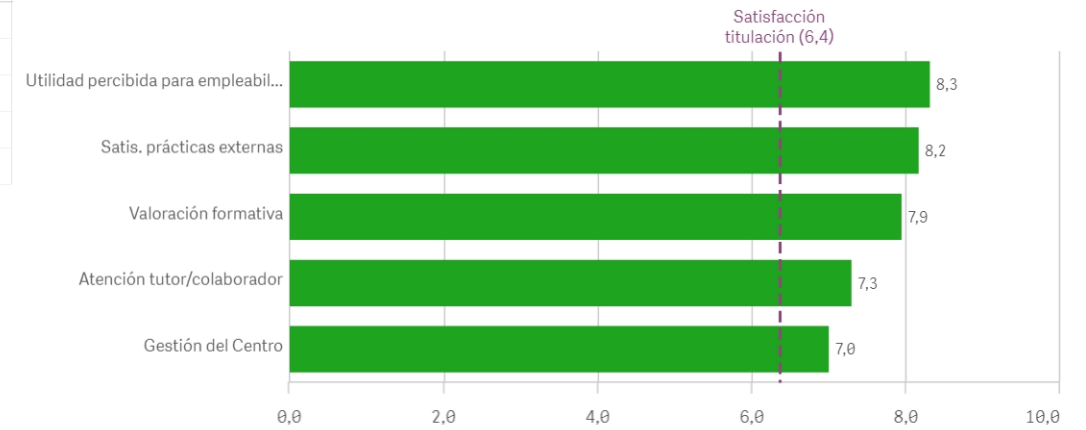


Prácticas externas	Q	Media	Desv. típica	Mediana	Moda
Utilidad percibida para empleabilidad		8,3	3,4	10,0	10,0
Satis. prácticas externas		8,2	3,2	9,5	10,0
Valoración formativa		7,9	2,7	9,0	10,0
Atención tutor/colaborador		7,3	3,1	8,0	10,0
Gestión del Centro		7,0	3,0	7,5	10,0

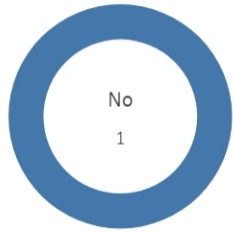
Satisfacción con las prácticas externas



Fortalezas y debilidades



Realización programas de movilidad



EstanciaExtranjero ■ No

Si

0

No

72

Satisfacción programa de movilidad



Satisfacción formación en el extranjero

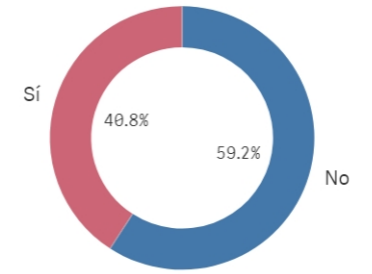


Fortalezas y debilidades



Programa de movilidad	Q	Media	Desv. típica	Medi...	Moda
Satis. formación en el extranjero		-	-	-	-
Satis. programa de movilidad		-	-	-	-

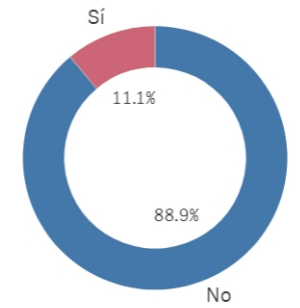
Conocimiento de los canales de Quejas y S...



Si
29

No
42

Utilización de los canales de Quejas y Suge...

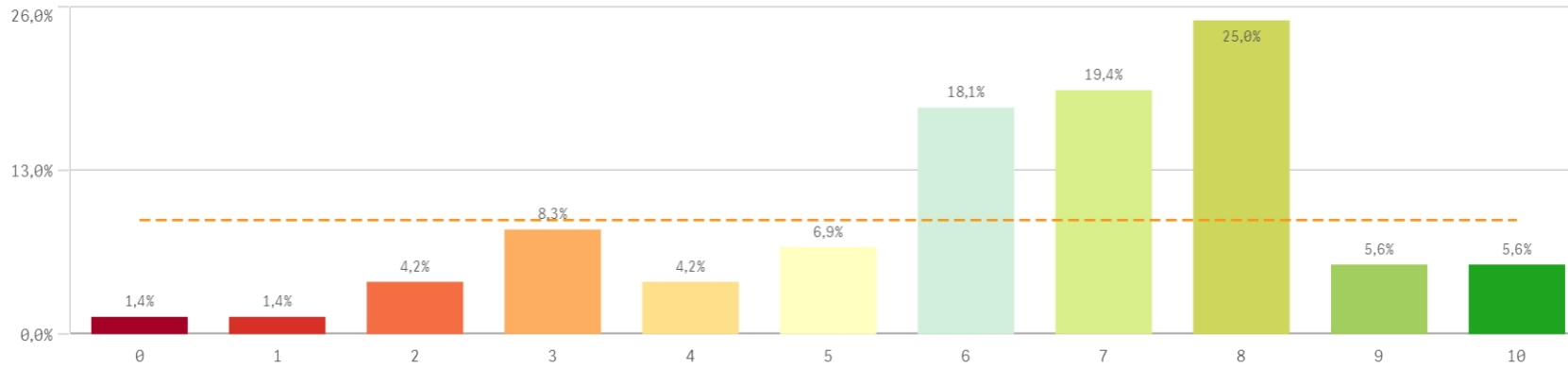


Si
8

No
64

Centro	Observaciones
INFORMÁTICA	Hay profesores muy muy buenos con un plan claro y estructurado que les importa que aprendas y otros muy muy malos con un plan desestructurado que les importa acabar las clases y ya
INFORMÁTICA	Hola, A mi me parece fantástico que se hagan este tipo de encuestas. Yo soy del grado de ingeniería de software y pienso que en algunas asignaturas como FP1/FP2 nos podrían haber dado muchos más ejemplos de ejercicios resueltos para luego no empezar en los primeros ejercicios con un "hello world", y simplemente haber visto el código ejemplo en clase. También pienso que en esa misma asignatura se deberían dar corregidos los exámenes de años anteriores, para tener más casos prácticos. Yo creo que podría haber metido mas caña. En asignaturas como MDL1/MDL2 las clases generalmente son púramente teóricas, si
INFORMÁTICA	La universidad tiene el prestigio que tiene porque es la que más estudiantes tiene, y por tanto, en la que más se titulan y de la que más personalidades conocidas han podido salir. En lo que respecta para mí, actualmente es un negocio en donde no se busca que el alumno sea el mejor preparado y válido, sino que se busca constantemente que la máquina siga rodando y que siga siendo movida por los mismos que la siguen moviendo. Además todas las encuestas y preocupaciones que tiene la universidad por los alumnos y sus estudios (como esta encuesta), luego no son escuchadas y se hace todo sin tener en cuenta la
INFORMÁTICA	los contenidos estan obsoletos, siguen haciendo exámenes que aportan poco en vez defensas de las practicas que valgan toda la nota, que al final es la analogia correcta con el mundo real, algunas asignaturas ni se relacion con la carrera como fisica el primer año
INFORMÁTICA	Los horarios de automatrila suele colapsar mucho , me gustaría que cambie la forma de escoger plazo , ya que los alumnos escogen las clases más convenientes a ellos y si algunos no tiene plaza colapsa casi todo el horario
INFORMÁTICA	los profesores buenos de verdad, a los cuales se les aprecia su ilusión por enseñar escasean, mientras que hay profesores escasos de interés en enseñar.
INFORMÁTICA	MDL1 es demasiado difícil.
INFORMÁTICA	Me gustaría añadir que de alguna forma supervisaran más los métodos de enseñanzas que imparten los profesores. Es cierto que algunas asignaturas son complicadas y es difícil cogerle gusto a estudiarla pero un buen profesor te motiva y ayuda a aprender fácilmente. Ultima cosa: un lugar que actualicen cada año para tener los exámenes de los años anteriores para estudiar con ellos no os cuesta nada y nos ayudaría mucho
INFORMÁTICA	Me parece que hay mucha asignatura de relleno, mucho contenido obsoleto y que salvo algún profesor suelto, no han sido capaces de adaptarse a la docencia semipresencial, de modo que se nos ha cobrado un servicio que no se nos ha prestado como tal. Sinceramente creo que sí no se nos enseña en las mismas condiciones que en un curso presencial, no deberíamos pagar en las mismas condiciones que en un curso presencial
INFORMÁTICA	Nada más
INFORMÁTICA	No
INFORMÁTICA	Por último me gustaría pronunciarme a favor de la enseñanza plenamente presencial. El prestigio de la UCM antaño era ser la Universidad presencial más grande de España. Los alumnos hemos pagado por una Universidad presencial y estos últimos meses se ha hecho evidente una baja participación tanto en prácticas como en clases, que al ser online los estudiantes se han desmotivado y han visto afectada su salud mental. Sería ilusionante que el siguiente cuatrimestre fuese plenamente presencial. La vida universitaria es igual de importante que ir aprobando créditos, al igual que muchas otras universidades han hecho este
INFORMÁTICA	Se les llena la boca de decir que las encuestas sirven para mejorar la docencia y después de 4 años en la facultad aún me encuentro profesores que me enseñan los exámenes con desprecio o me dicen a la cara que han puesto ejercicios en el examen muy difíciles a propósito. No es de recibo, pero en fin, corramos un ESTUPIDO velo.
INFORMÁTICA	Siempre que contesto las encuestas pongo lo mismo, aunque tengo la sensación de que no se tiene mucho en cuenta: La UCM no facilita a los estudiantes que tienen problemas médicos la realización de los exámenes en fechas diferentes a las organizadas, únicamente por comodidad de los profesores (porque tendrían que reunirse para redactar otro examen), aunque se supone que existen los días de contingencias para ello. Hablo desde mi propia experiencia, debido a que sufro migrañas que me incapacitan y he tenido que repetir asignaturas porque he estado enferma en pruebas de evaluación continua y/o exámenes y, aún

Satisfacción global con la titulación



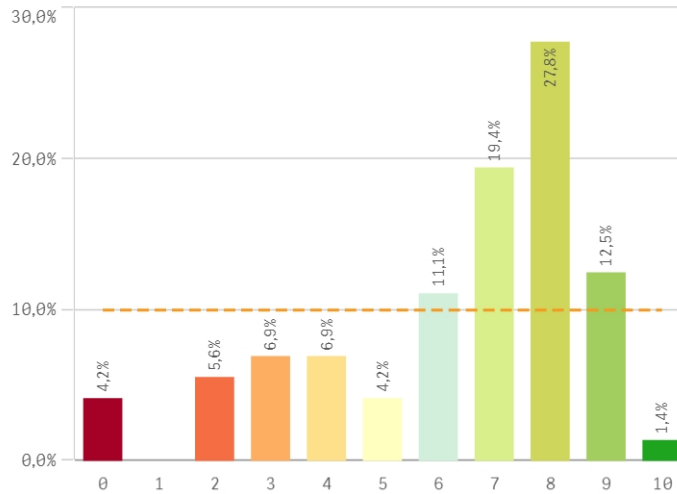
Media
6,4

Desviación Típica
2,2

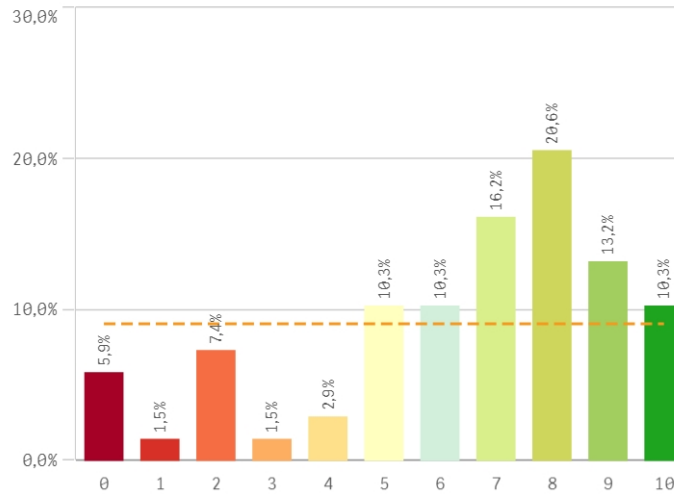
Mediana
7,0

Moda
8,0

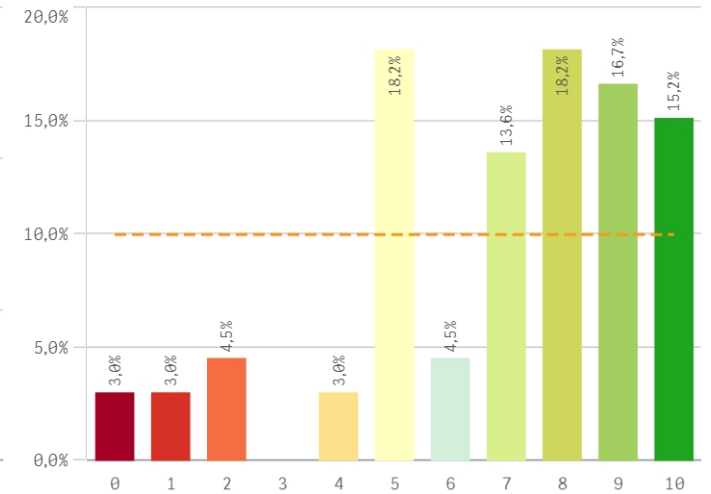
Satisfacción UCM



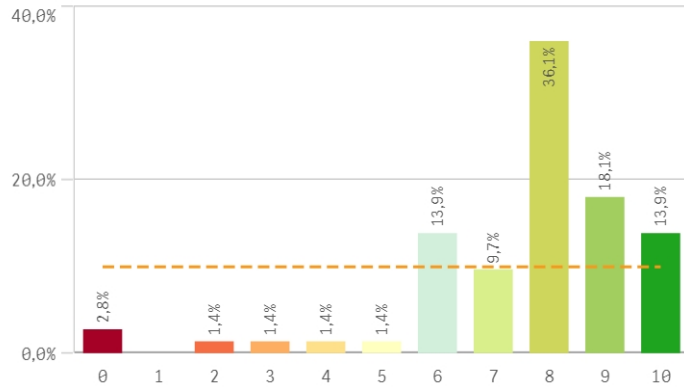
Orgullo estudiante UCM



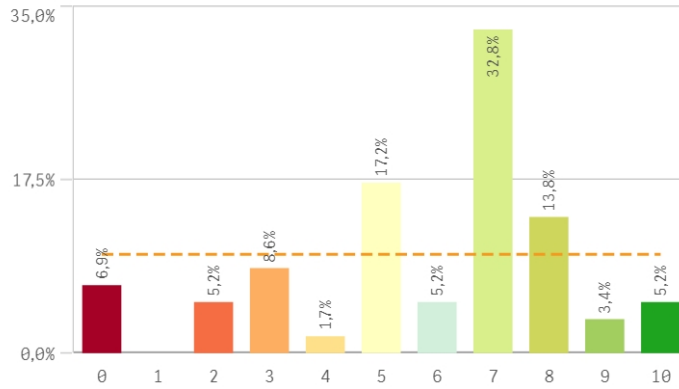
Prestigio UCM



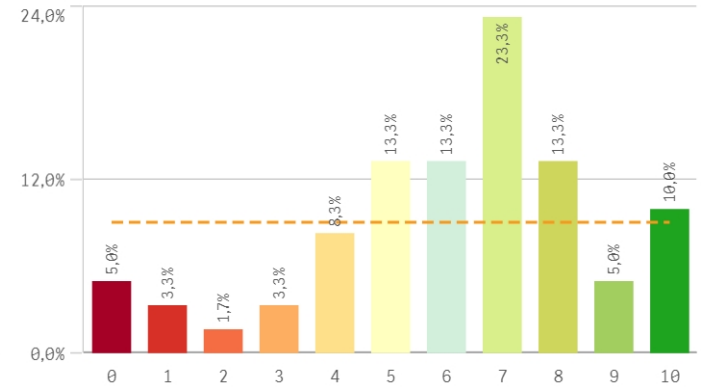
Recursos y medios



Actividades complementarias

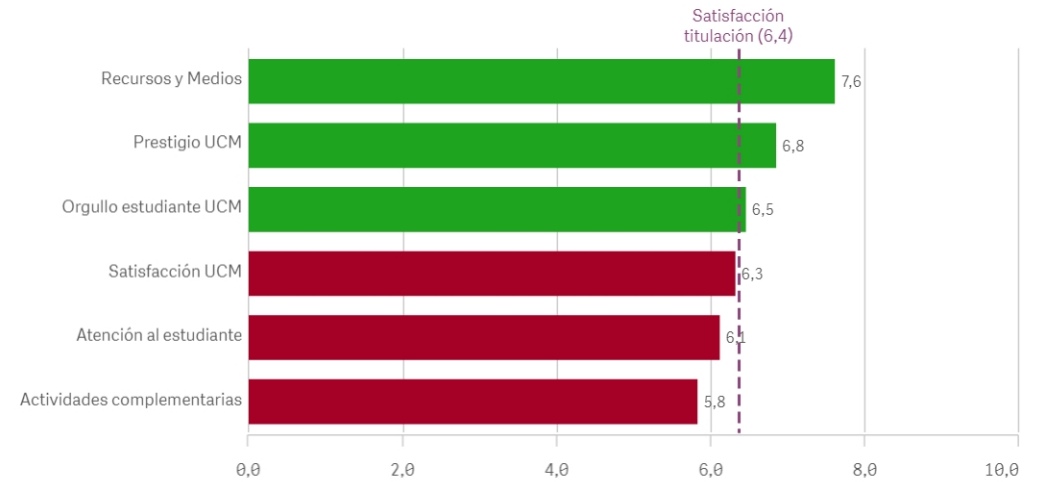


Atención al estudiante

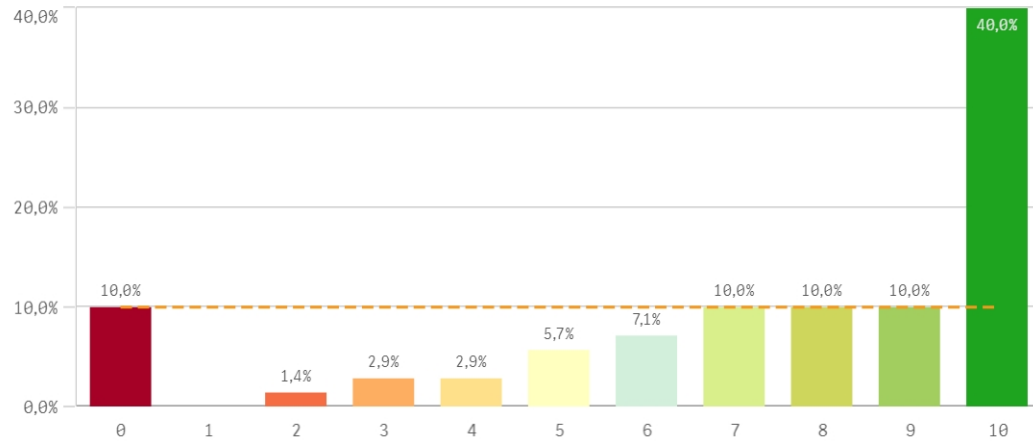


Satisfacción	Q	Media	Desv. típica	Mediana	Moda
Recursos y Medios		7,6	2,1	8,0	8,0
Prestigio UCM		6,8	2,7	7,5	-
Orgullo estudiante UCM		6,5	2,8	7,0	8,0
Satisfacción UCM		6,3	2,4	7,0	8,0
Atención al estudiante		6,1	2,6	7,0	7,0
Actividades complementarias		5,8	2,5	7,0	7,0

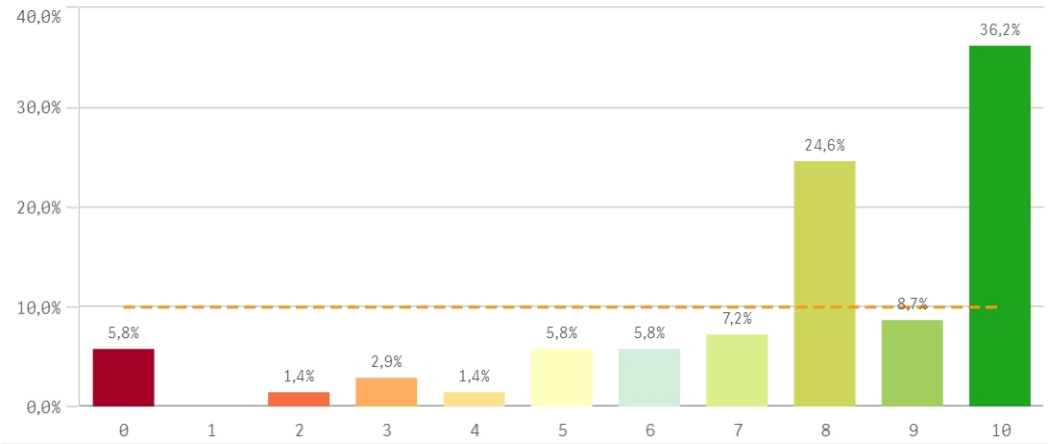
Fortalezas y debilidades



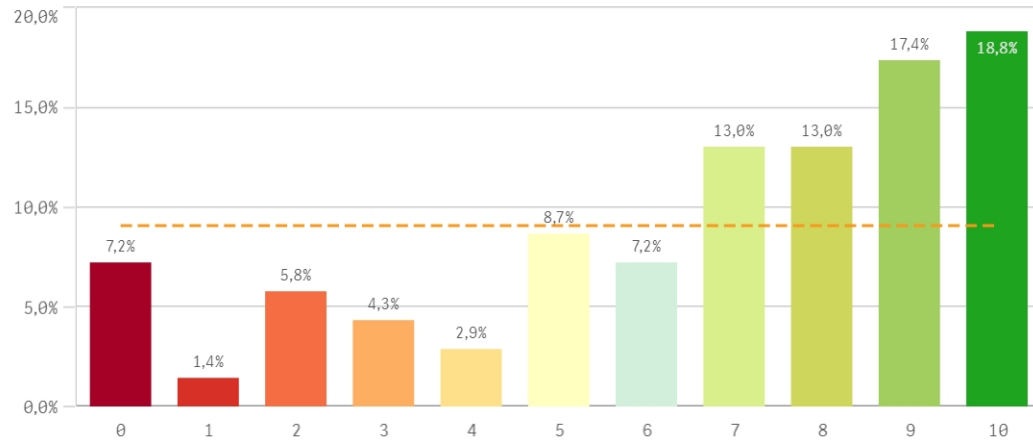
Repetir estudios superiores (fidelidad)



Repetir titulación (fidelidad)

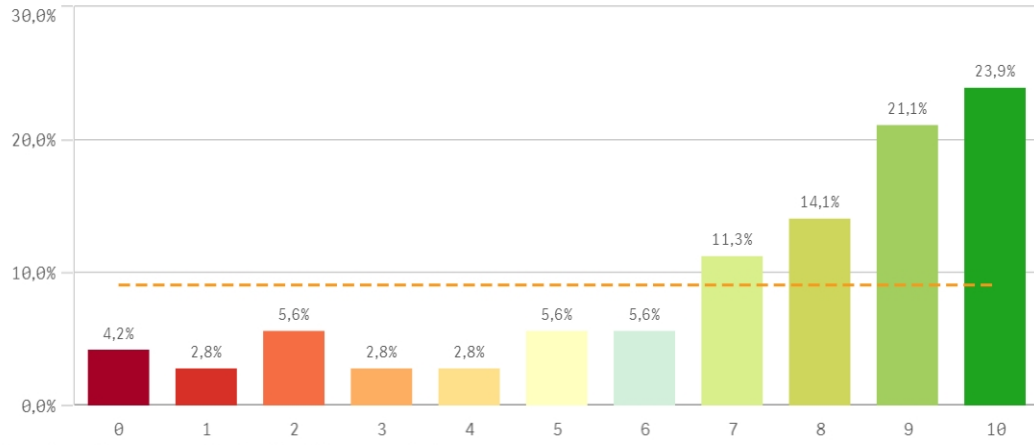


Repetir en la UCM (fidelidad)

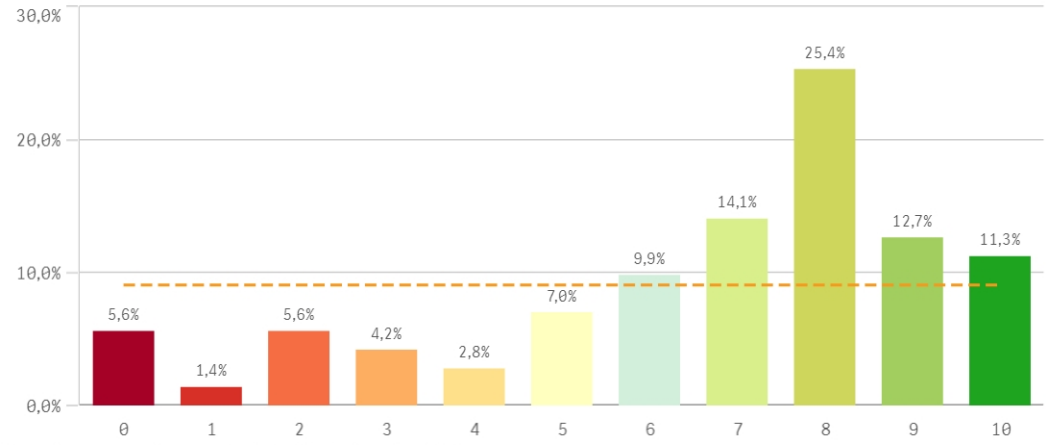


Compromiso	Q	Media	Desv. típica	Mediana	Moda
Repetir estudios superiores		7,3	3,2	8,5	10,0
Repetir titulación		7,7	2,8	8,0	10,0
Repetir en la UCM		6,7	3,1	7,0	10,0
Recomendar titulación		7,2	3,0	8,0	10,0
Recomendar la UCM		6,6	2,8	7,0	8,0
Seguir en la misma titulación		6,3	3,5	7,0	10,0
Seguir como alumno de la UCM		6,6	2,9	7,0	7,0

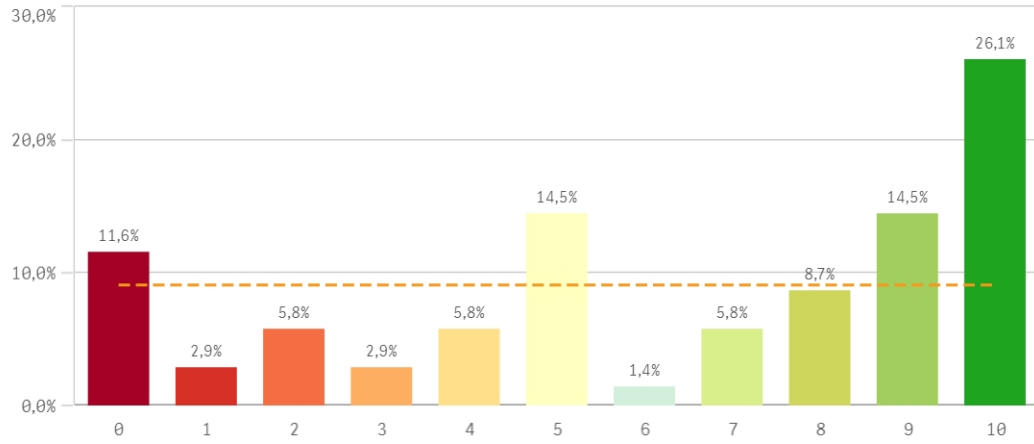
Recomendar titulación (preinscripción)



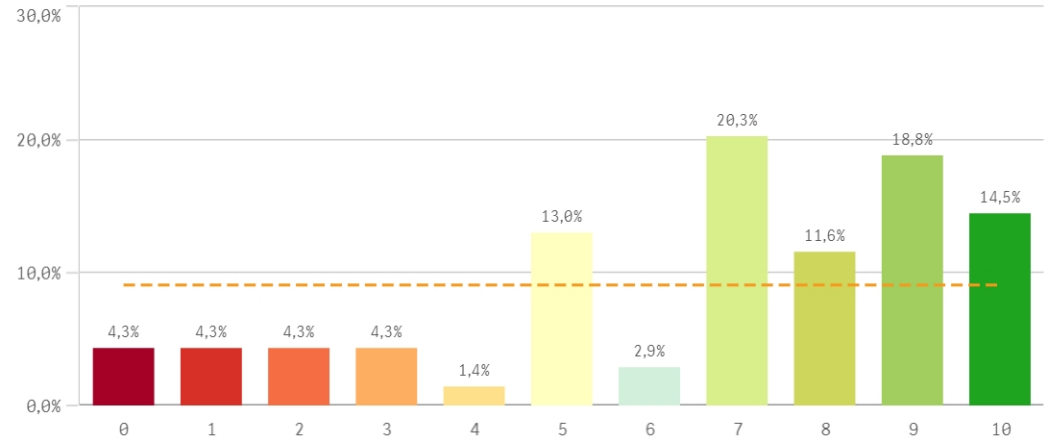
Recomendar la UCM (preinscripción)



Seguir en la misma titulación (vinculación)



Seguir como alumno de la UCM (vinculación)



Construcción y significado del valor "compromiso":

- * Estudiante comprometido: valora con 9 o más puntos todas las preguntas de fidelidad, prescripción y vinculación.
- * Estudiante neutro: la puntuación que otorga a todas las preguntas de fidelidad, prescripción y vinculación están entre 6 y 9.
- * Estudiante decepcionado: valora con 6 o menos puntos todas las preguntas de fidelidad, prescripción y vinculación.

