



UNIVERSIDAD  
COMPLUTENSE  
MADRID

# Encuestas de Satisfacción UCM

Informe de la Encuesta a Egresados

Curso 2020/21

Nivel  
Titulación



**GRADO EN INGENIERÍA DEL SOFTWARE**

UCM

Genero



■ HOMBRE

Población N

48

%\_Participacion

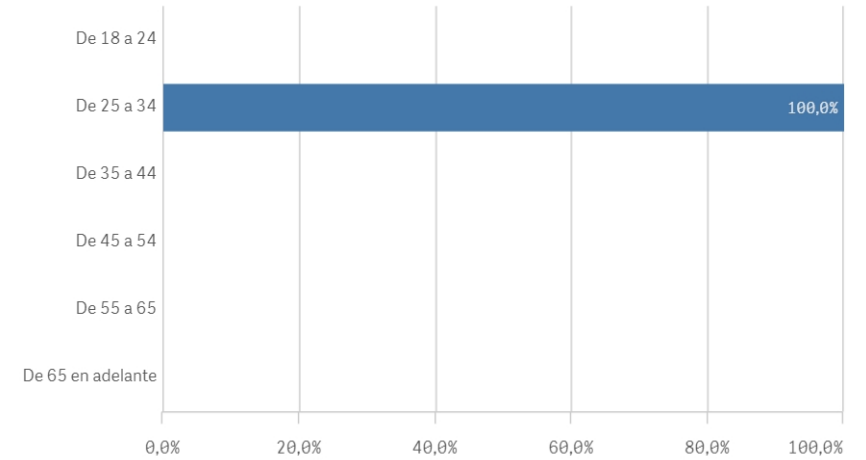
6,3%

Participación n

3

Edad (años)

(%) Porcentaje por franjas



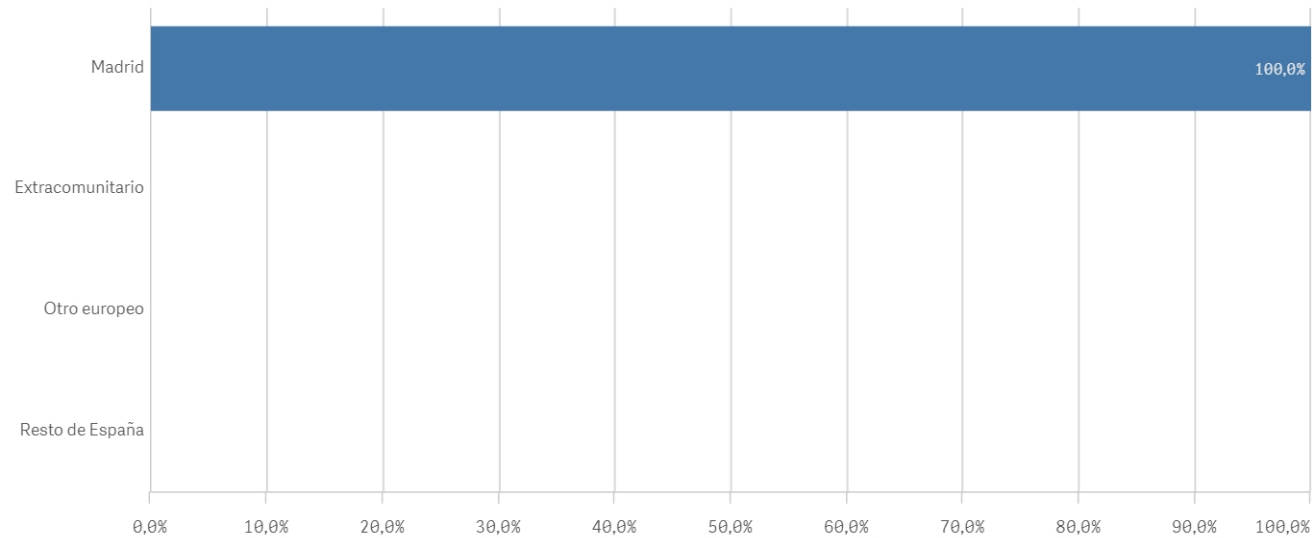
Edad media (años)

27,7

Desviación Típica

2,9

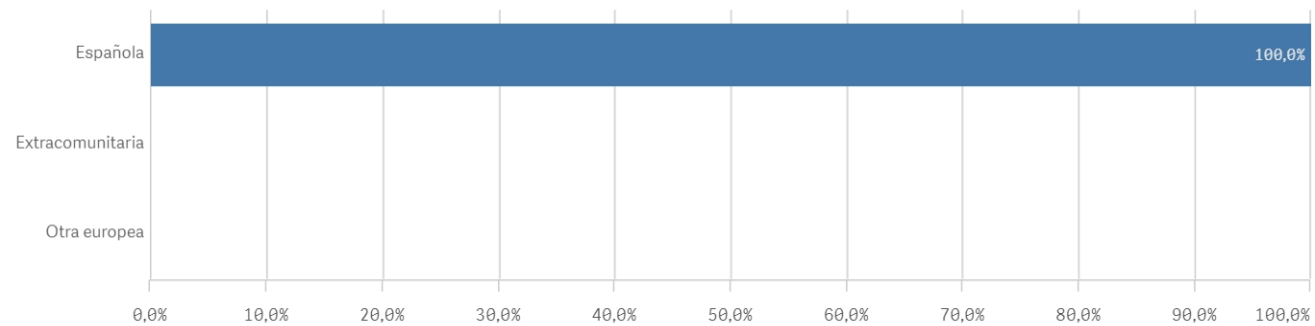
### Lugar de residencia



### Elegir UCM

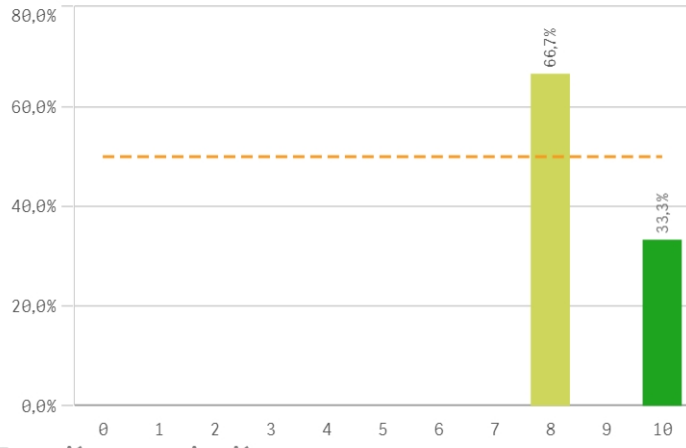
- Por disponer de bolsa ...
- Por el prestigio de la U...
- Por el prestigio del pos...

### Nacionalidad

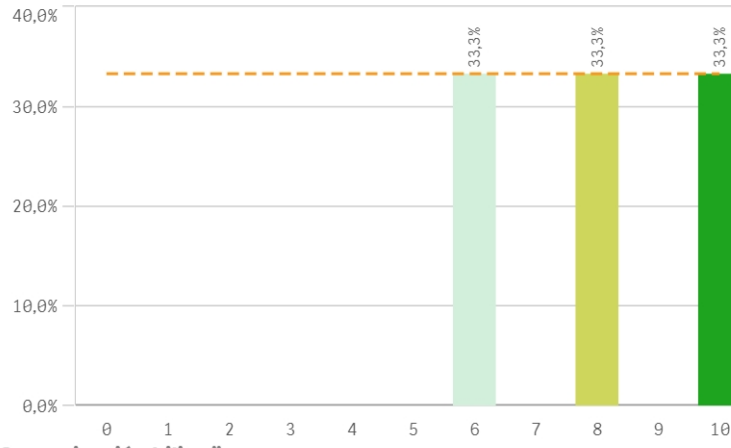


- Por sus salidas profes...
- Porque no lo había en o...

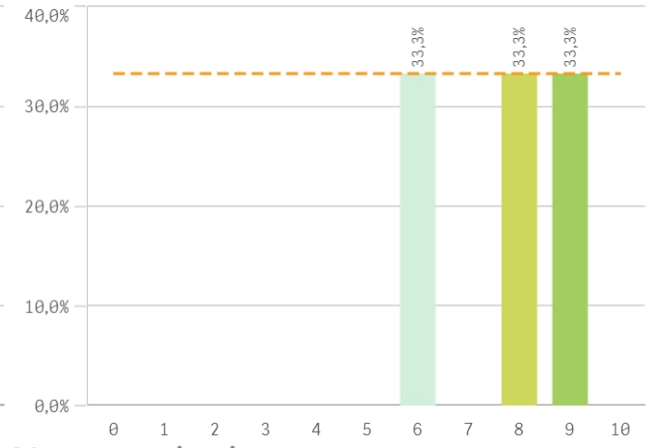
**Asumir responsabilidades**



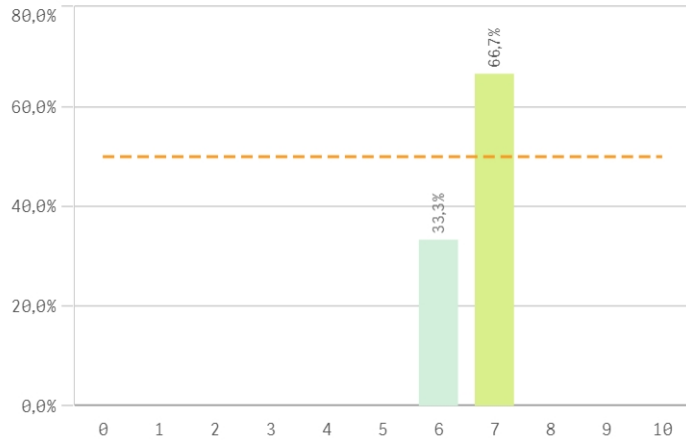
**Trabajar en equipo**



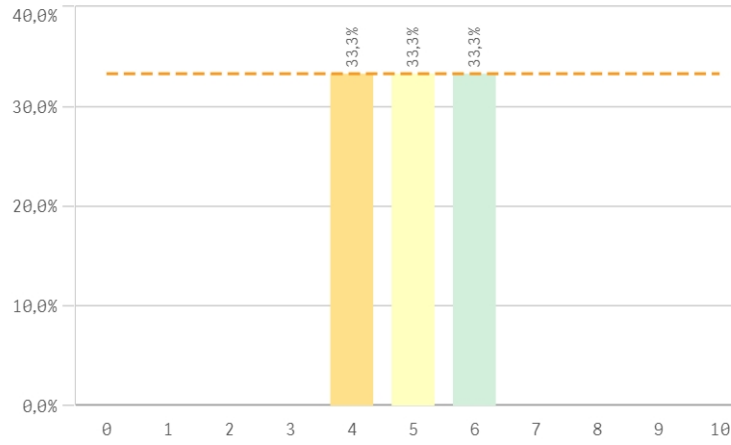
**Capacidad técnica para resolución de problemas**



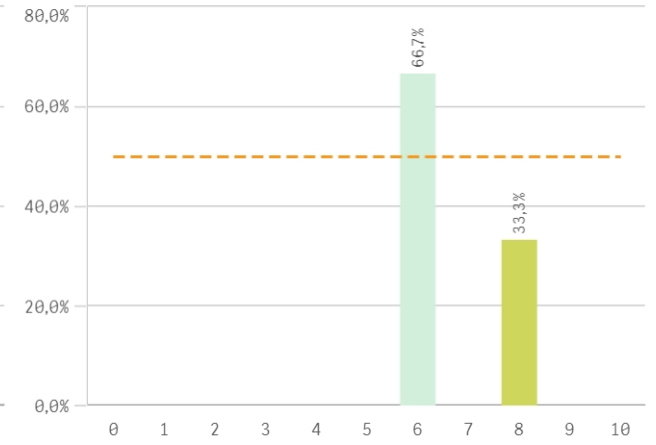
**Expresión y comunicación**



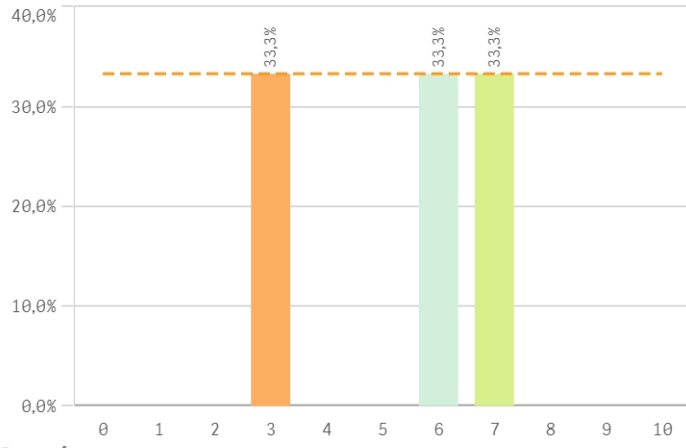
**Comunicación bilingüe**



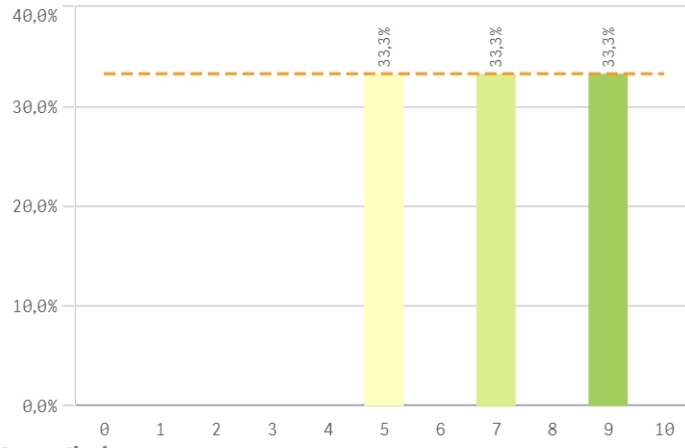
**Adaptar nueva situación**



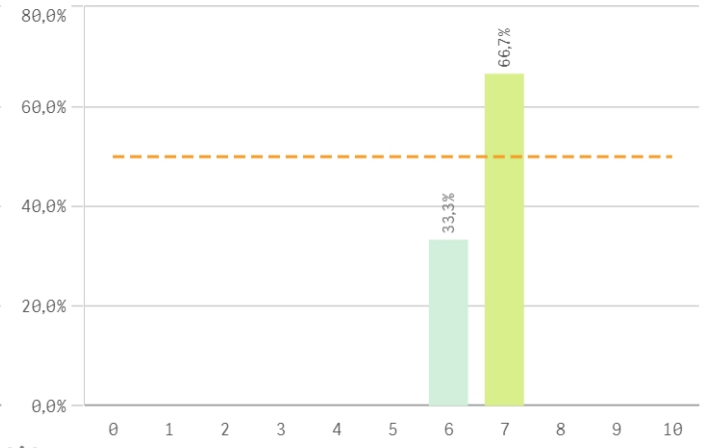
**Manejar dificultades**



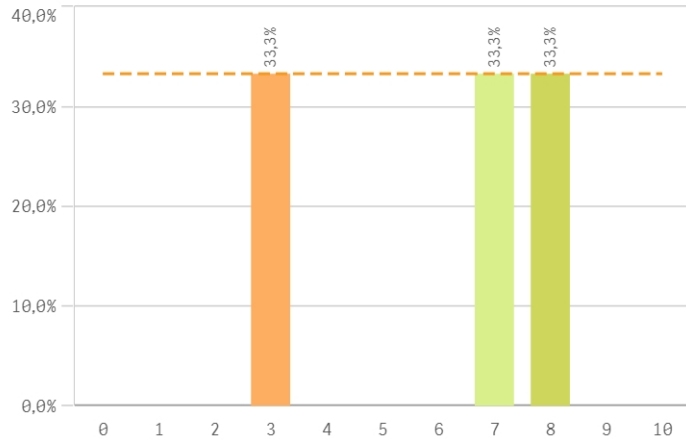
**Competencias desarrolladas por la titulación**



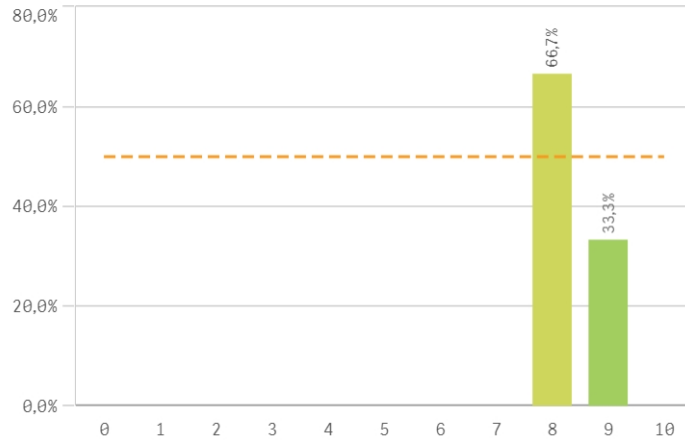
**Analizar**



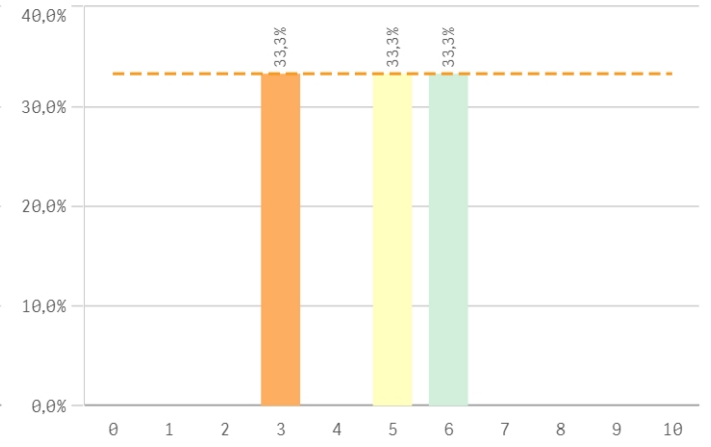
**Organizar**



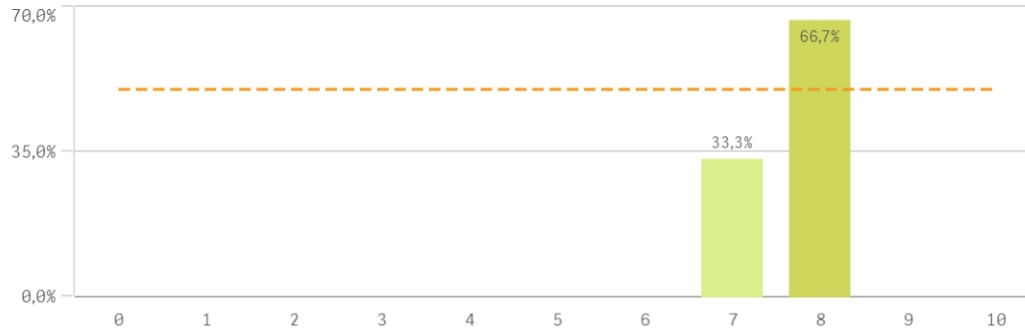
**Aprendizaje**



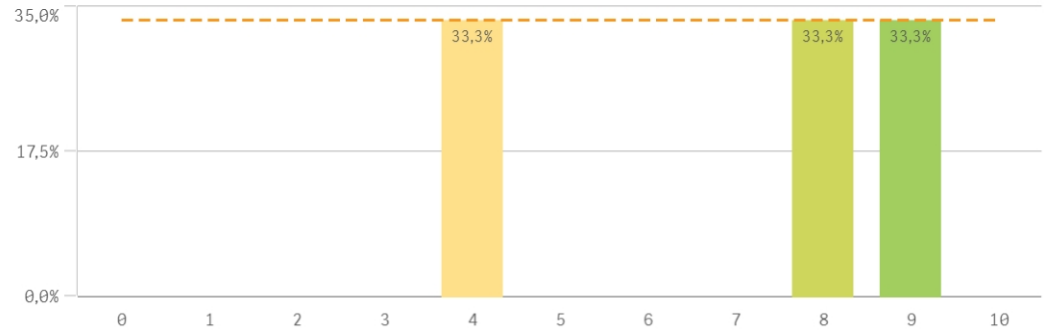
**Liderazgo**



## Críticas

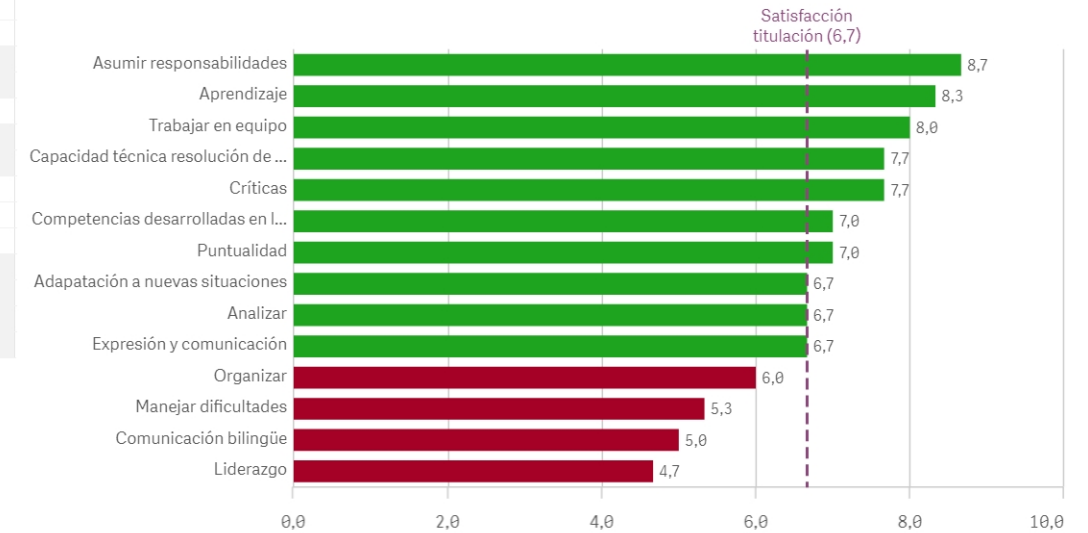


## Puntualidad

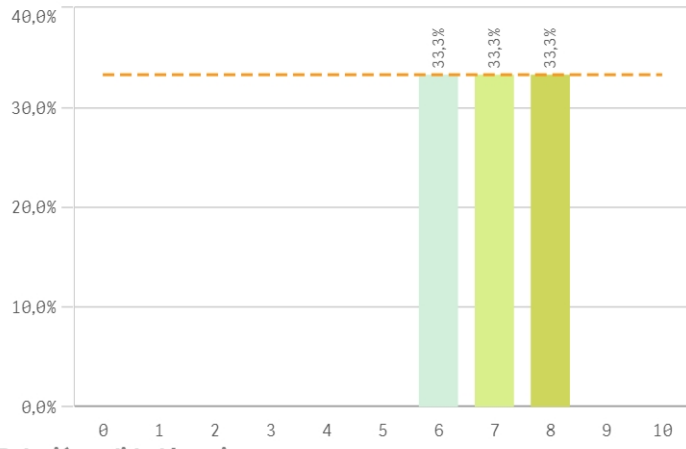


| Competencias adquiridas                     | Q | Media | Desv. típica | Mediana | Moda |
|---------------------------------------------|---|-------|--------------|---------|------|
| Asumir responsabilidades                    |   | 8,7   | 1,2          | 8,0     | 8,0  |
| Aprendizaje                                 |   | 8,3   | 0,6          | 8,0     | 8,0  |
| Trabajar en equipo                          |   | 8,0   | 2,0          | 8,0     | -    |
| Capacidad técnica resolución de problemas   |   | 7,7   | 1,5          | 8,0     | -    |
| Críticas                                    |   | 7,7   | 0,6          | 8,0     | 8,0  |
| Competencias desarrolladas en la titulación |   | 7,0   | 2,0          | 7,0     | -    |
| Puntualidad                                 |   | 7,0   | 2,6          | 8,0     | -    |
| Adaptación a nuevas situaciones             |   | 6,7   | 1,2          | 6,0     | 6,0  |
| Analizar                                    |   | 6,7   | 0,6          | 7,0     | 7,0  |
| Expresión y comunicación                    |   | 6,7   | 0,6          | 7,0     | 7,0  |
| Organizar                                   |   | 6,0   | 2,6          | 7,0     | -    |
| Manejar dificultades                        |   | 5,3   | 2,1          | 6,0     | -    |
| Comunicación bilingüe                       |   | 5,0   | 1,0          | 5,0     | -    |
| Liderazgo                                   |   | 4,7   | 1,5          | 5,0     | -    |

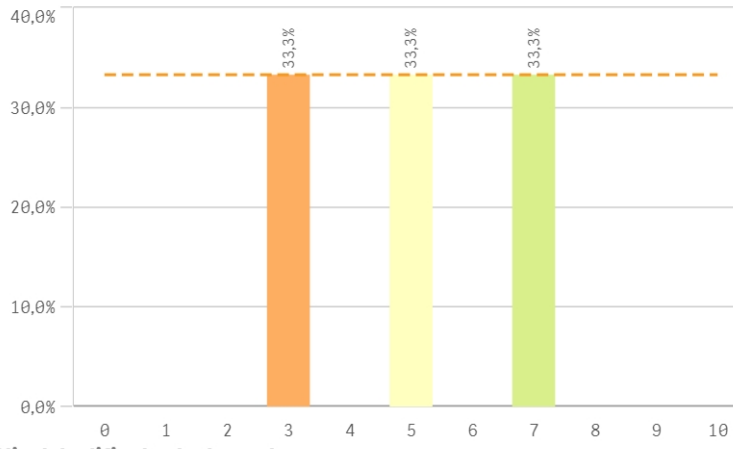
## Fortalezas y debilidades



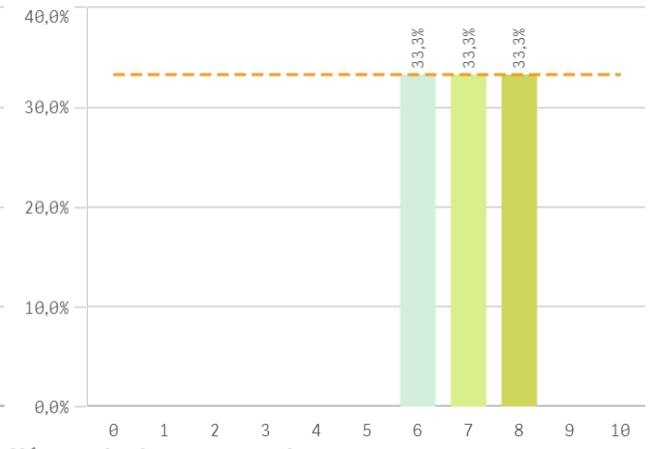
**Objetivos claros**



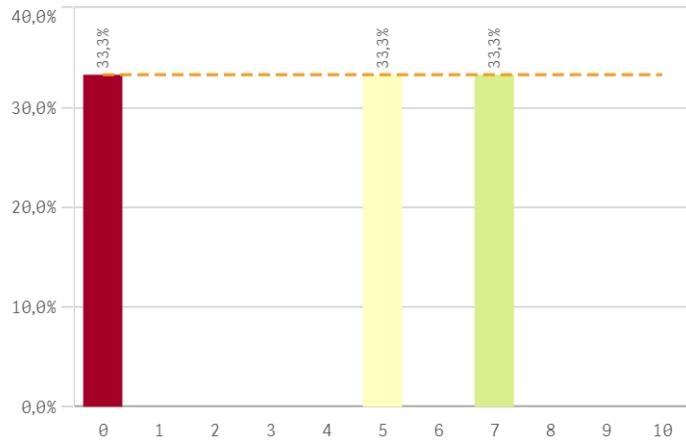
**Plan de estudios adecuado**



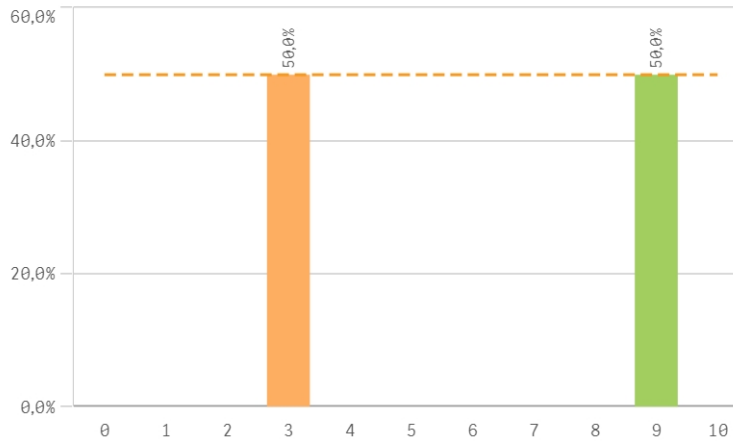
**Integración de teoría/práctica**



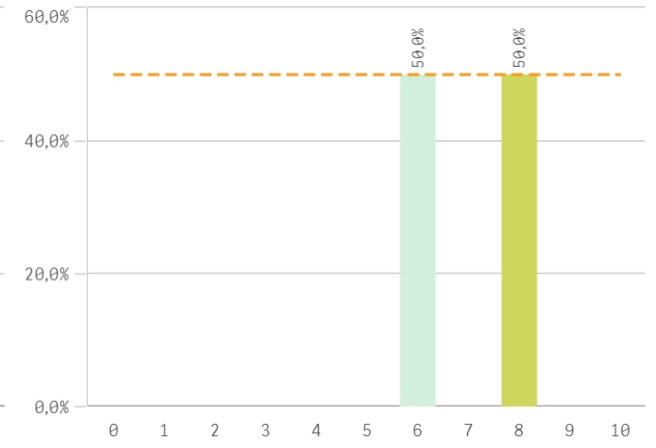
**Relación calidad/precio**



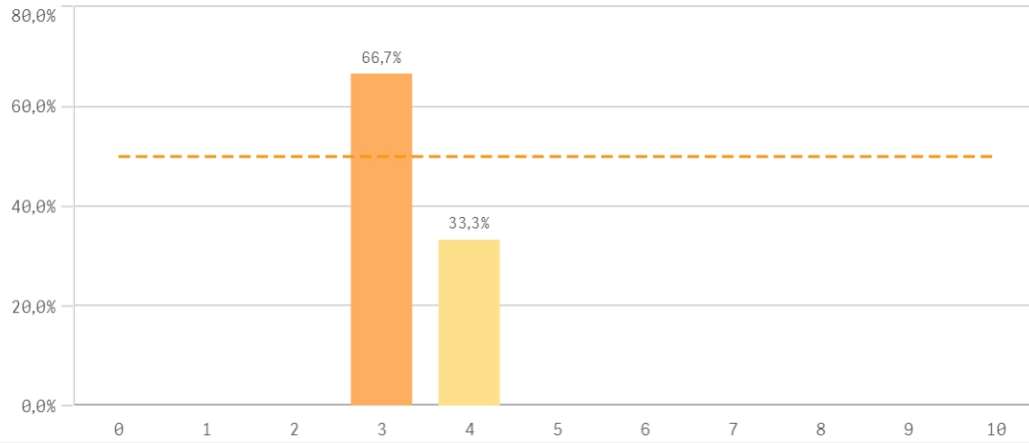
**Nivel de dificultad adecuado**



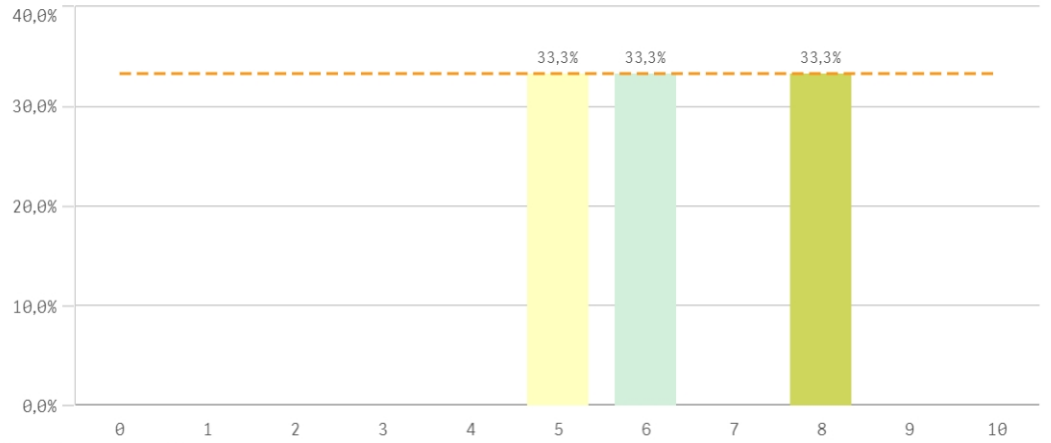
**Número de alumnos por aula**



### Orientación Internacional

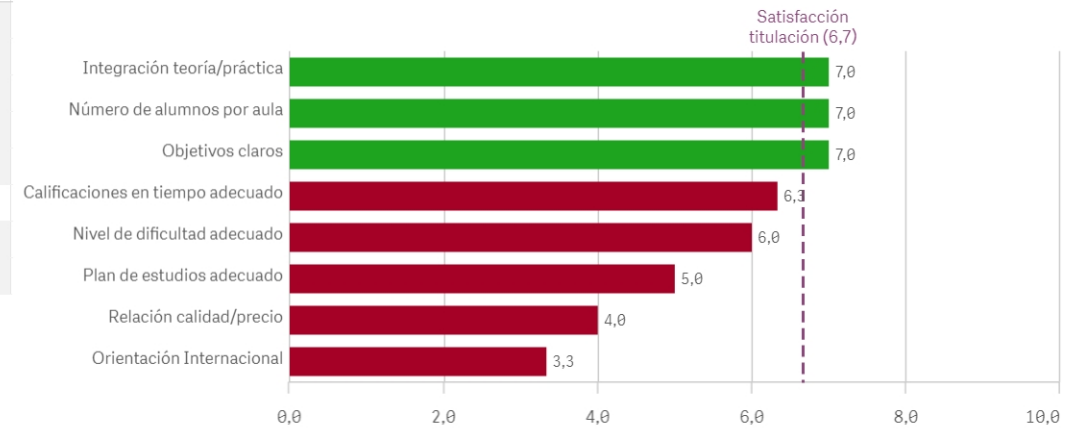


### Calificaciones en tiempo adecuado

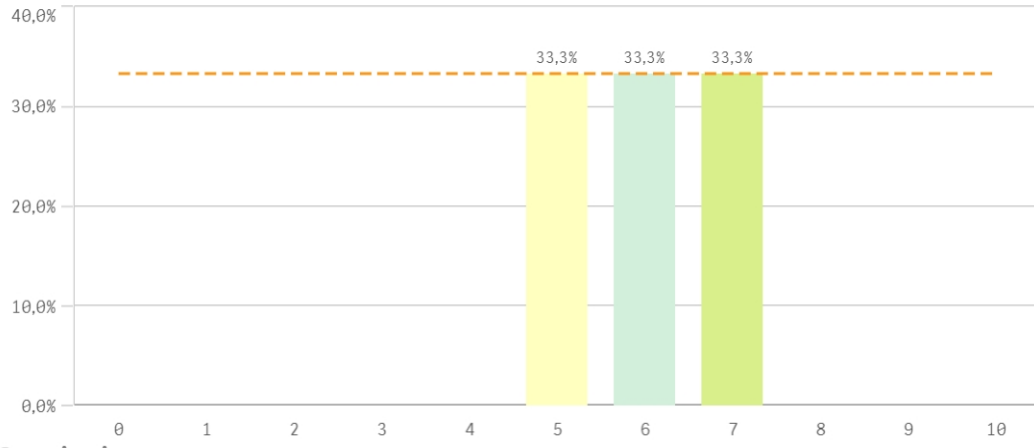


| Titulación                        | Q | Media | Desv. típica | Mediana | Moda |
|-----------------------------------|---|-------|--------------|---------|------|
| Calificaciones en tiempo adecuado |   | 6,3   | 1,5          | 6,0     | -    |
| Integración teoría/práctica       |   | 7,0   | 1,0          | 7,0     | -    |
| Nivel de dificultad adecuado      |   | 6,0   | 4,2          | 6,0     | -    |
| Número de alumnos por aula        |   | 7,0   | 1,4          | 7,0     | -    |
| Objetivos claros                  |   | 7,0   | 1,0          | 7,0     | -    |
| Orientación Internacional         |   | 3,3   | 0,6          | 3,0     | 3,0  |
| Plan de estudios adecuado         |   | 5,0   | 2,0          | 5,0     | -    |
| Relación calidad/precio           |   | 4,0   | 3,6          | 5,0     | -    |

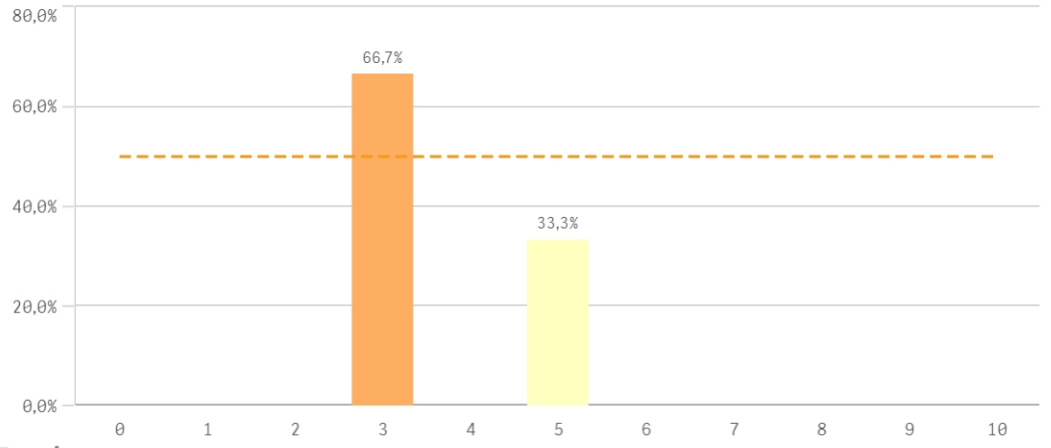
### Fortalezas y debilidades



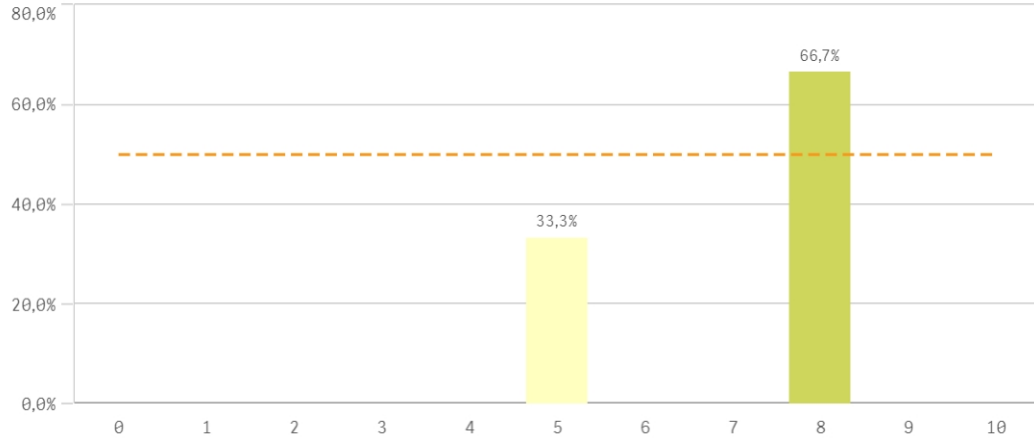
### Objetivos



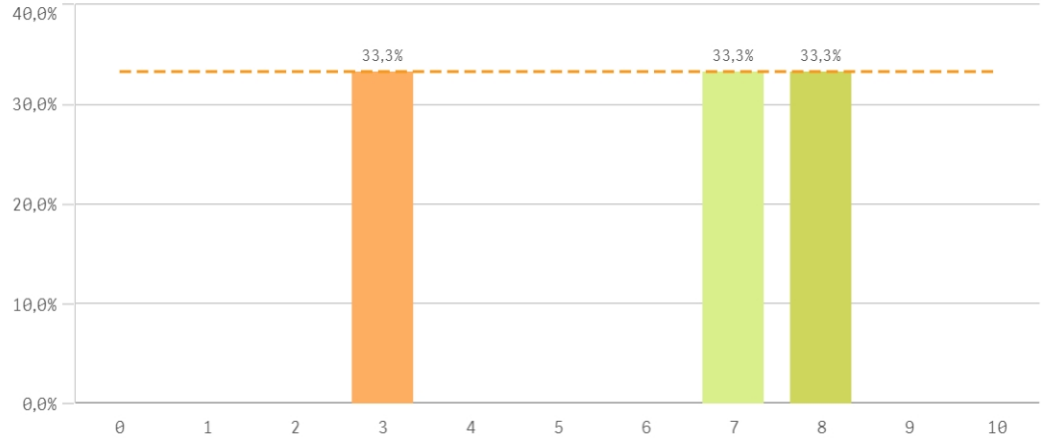
### Innovacion



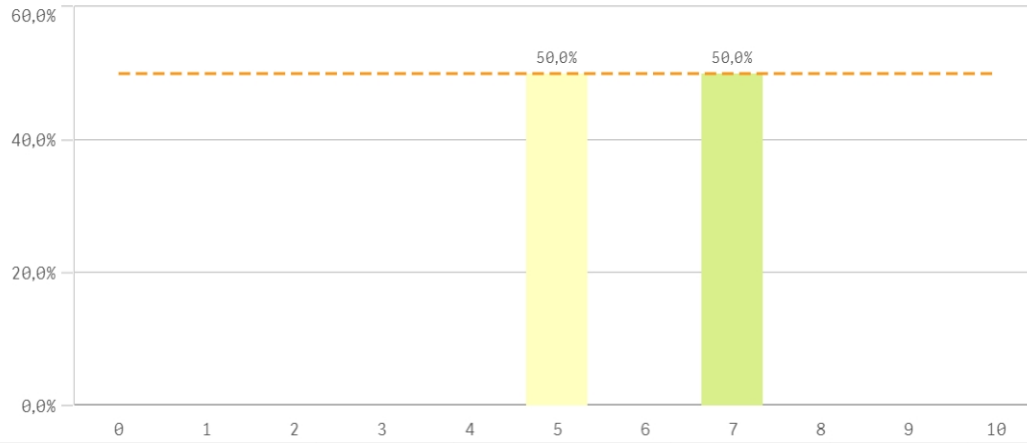
### Organizacion



### Practicas

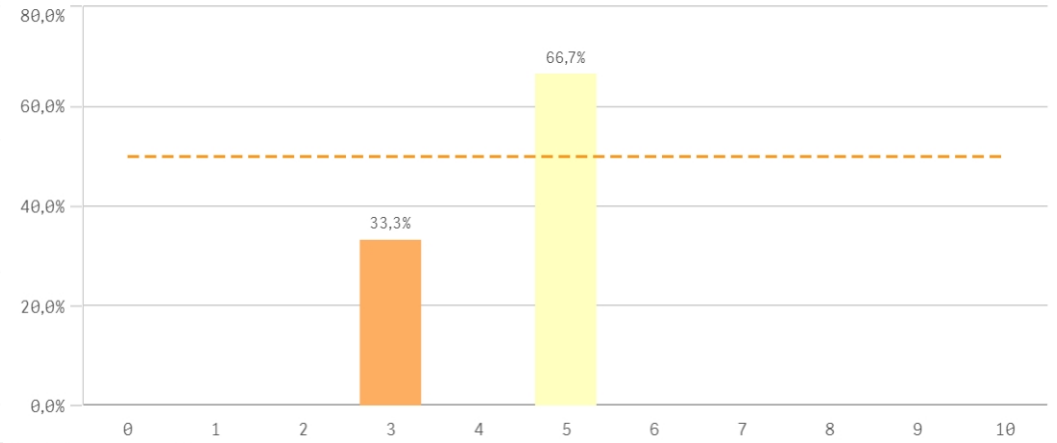


### Trabajo no presencial

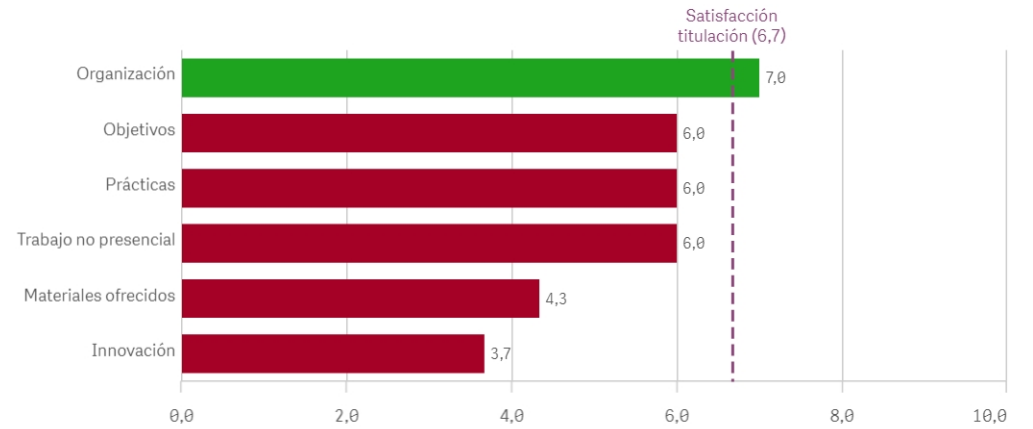


| Asignaturas           | Q | Media | Desv. típica | Mediana | Moda |
|-----------------------|---|-------|--------------|---------|------|
| Innovación            |   | 3,7   | 1,2          | 3,0     | 3,0  |
| Materiales ofrecidos  |   | 4,3   | 1,2          | 5,0     | 5,0  |
| Objetivos             |   | 6,0   | 1,0          | 6,0     | -    |
| Organización          |   | 7,0   | 1,7          | 8,0     | 8,0  |
| Prácticas             |   | 6,0   | 2,6          | 7,0     | -    |
| Trabajo no presencial |   | 6,0   | 1,4          | 6,0     | -    |

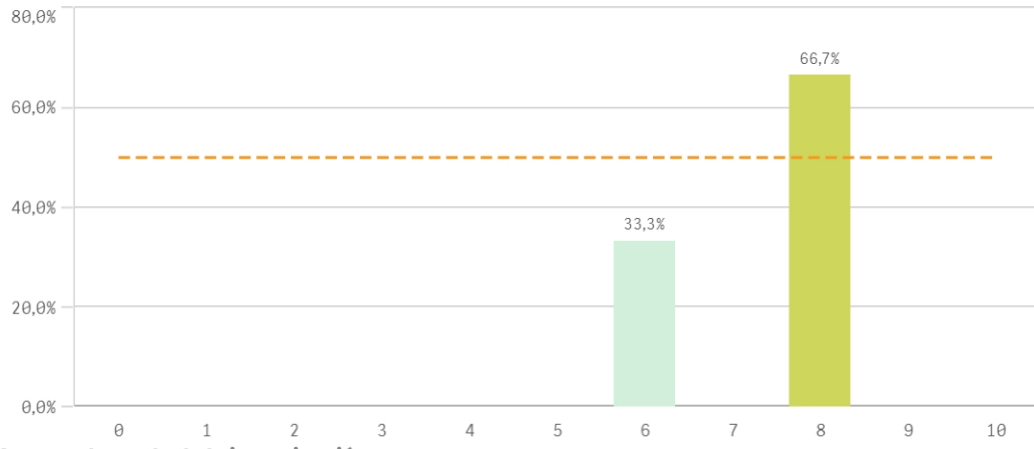
### Materiales ofrecidos



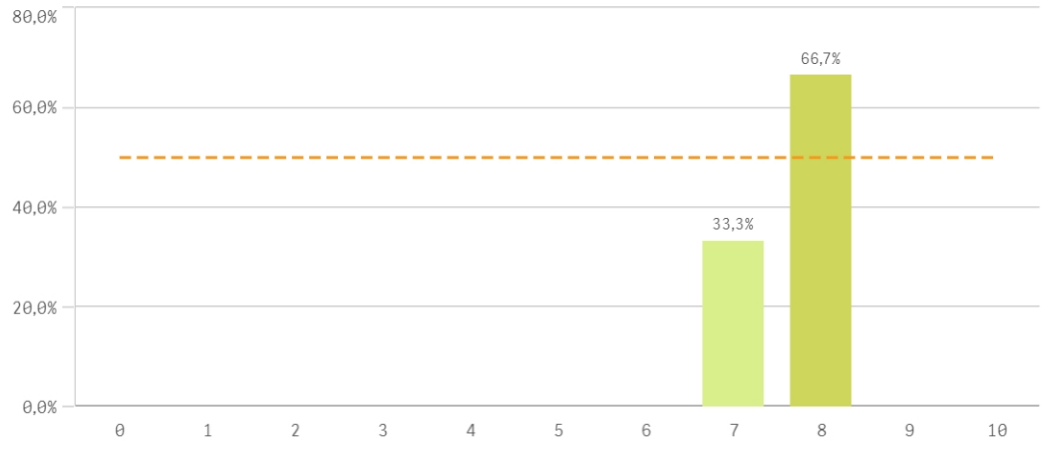
### Fortalezas y debilidades



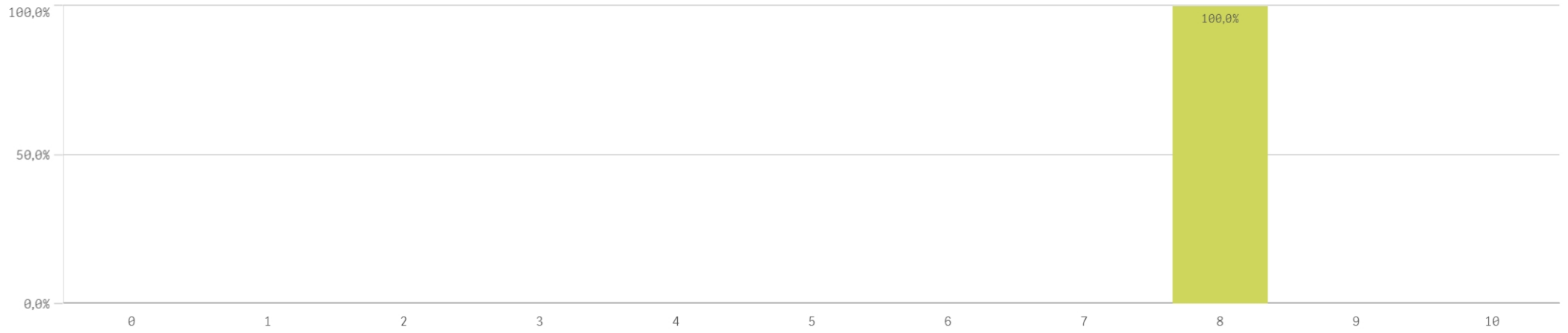
**Competencias relacionadas**



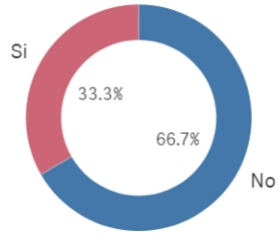
**Acceso al mundo laboral**



**Acceso al mundo de la investigación**



## Estancia en el extranjero



■ No ■ Si

Si  
1

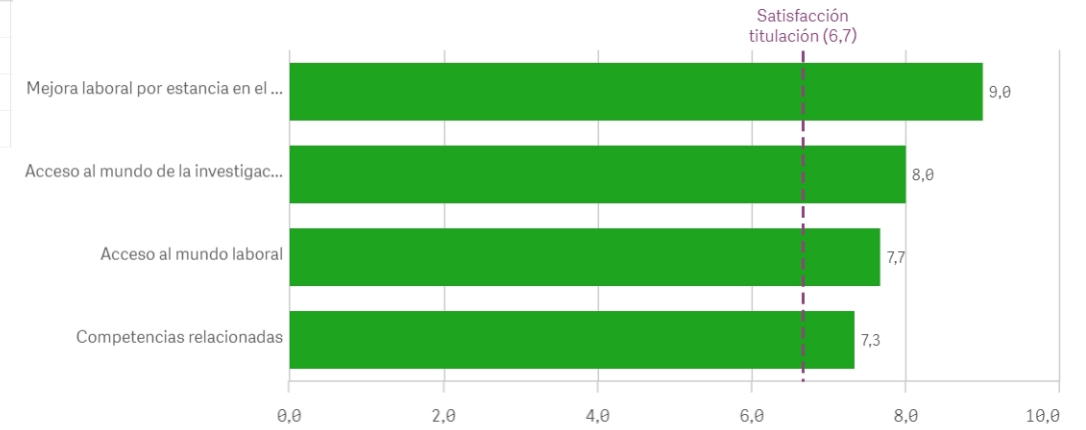
No  
2

| Formación y estancia en el extranjero        | Q | Media | Desv. típica | Mediana | Moda |
|----------------------------------------------|---|-------|--------------|---------|------|
| Mejora laboral por estancia en el extranjero |   | 9,0   | -            | 9,0     | 9,0  |
| Acceso al mundo de la investigación          |   | 8,0   | 0,0          | 8,0     | 8,0  |
| Acceso al mundo laboral                      |   | 7,7   | 0,6          | 8,0     | 8,0  |
| Competencias relacionadas                    |   | 7,3   | 1,2          | 8,0     | 8,0  |

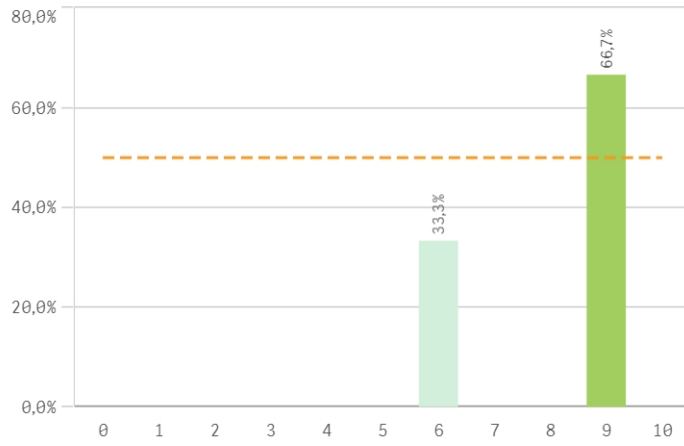
## Mejora en la insercion laboral por estancia en el extranjero



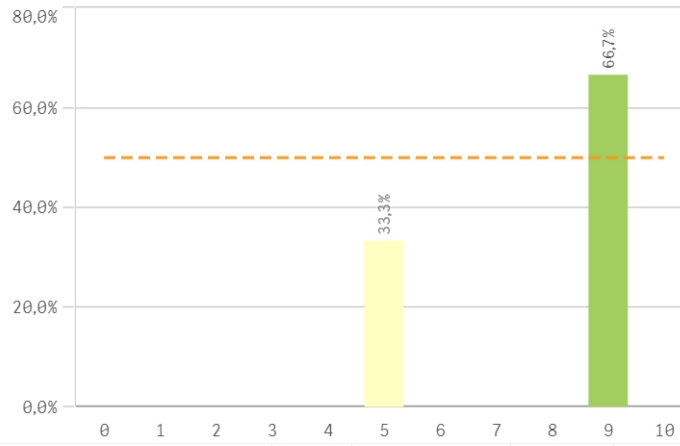
## Fortalezas y debilidades



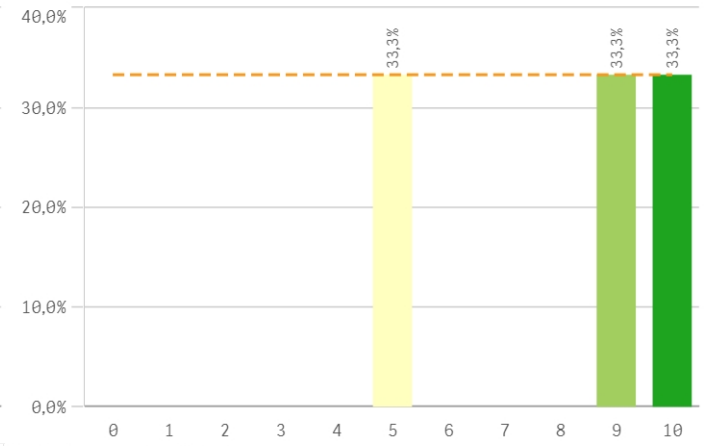
### Recursos y medios



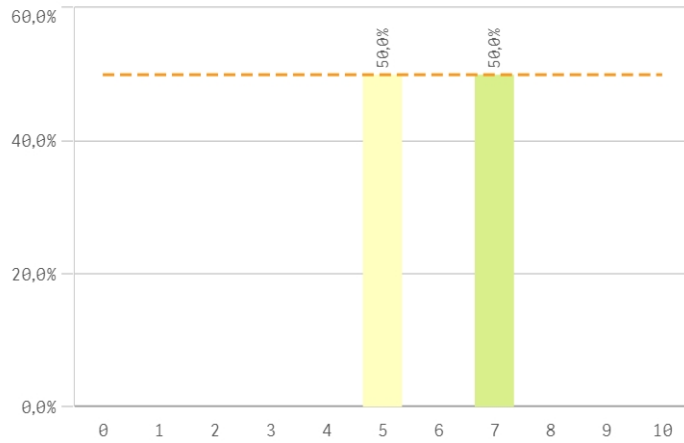
### Actividades complementarias



### Atención al estudiante

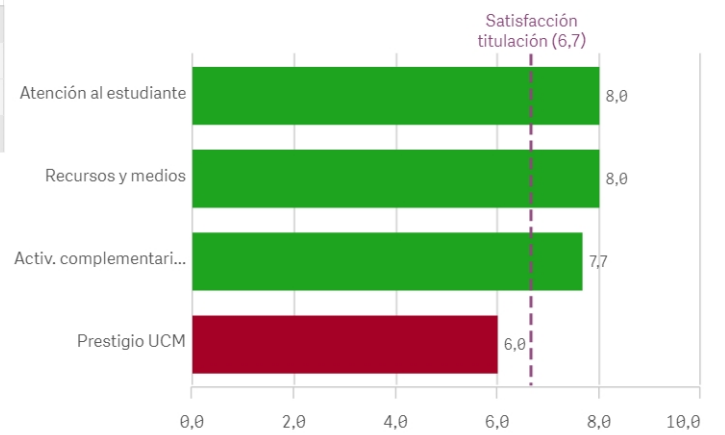


### Prestigio UCM

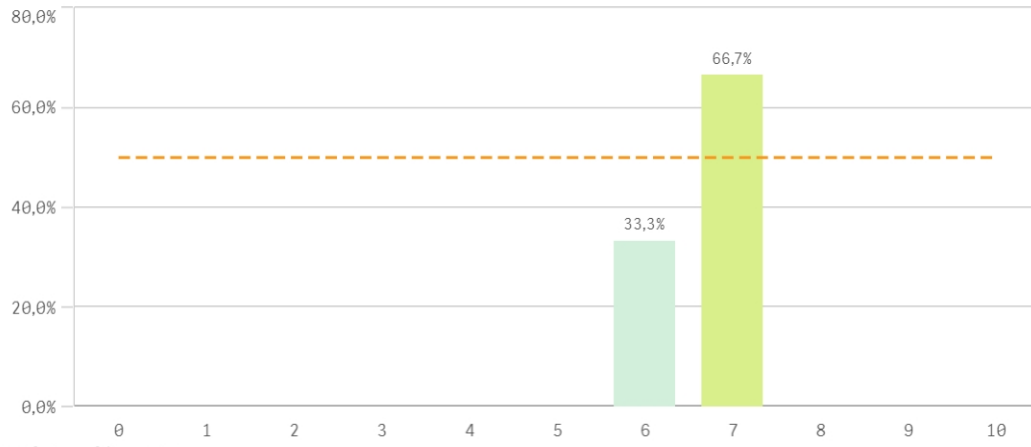


| UCM                    | Q | Media | Desv. típica | Mediana | Moda |
|------------------------|---|-------|--------------|---------|------|
| Atención al estudiante |   | 8,0   | 2,6          | 9,0     | -    |
| Recursos y medios      |   | 8,0   | 1,7          | 9,0     | 9,0  |
| Activ. complementarias |   | 7,7   | 2,3          | 9,0     | 9,0  |
| Prestigio UCM          |   | 6,0   | 1,4          | 6,0     | -    |

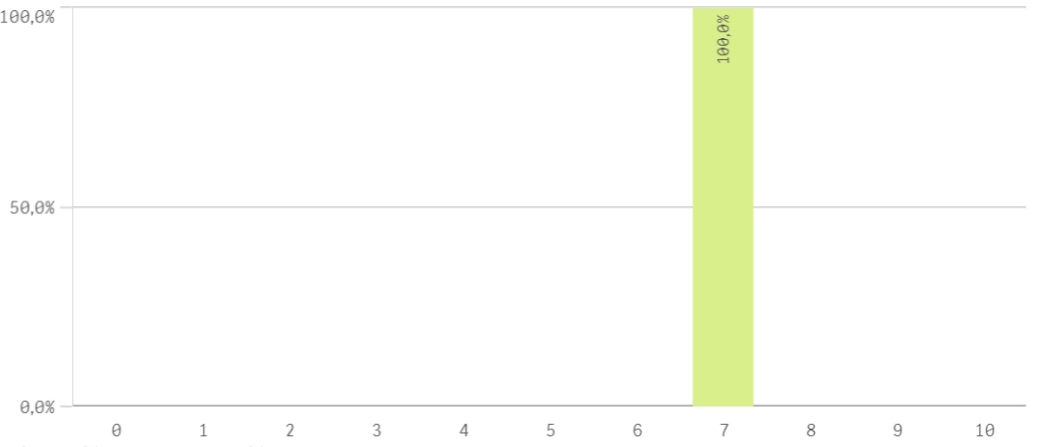
### Fortalezas y debilidades



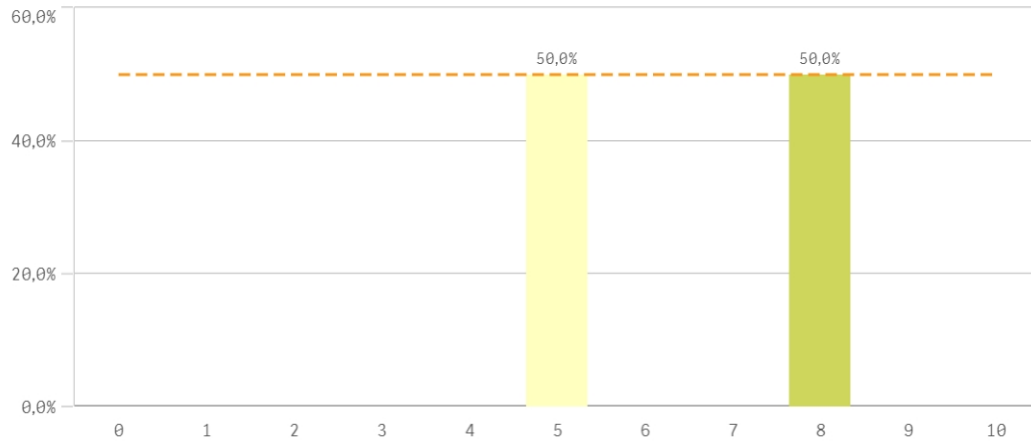
**Satisfacción de la titulación**



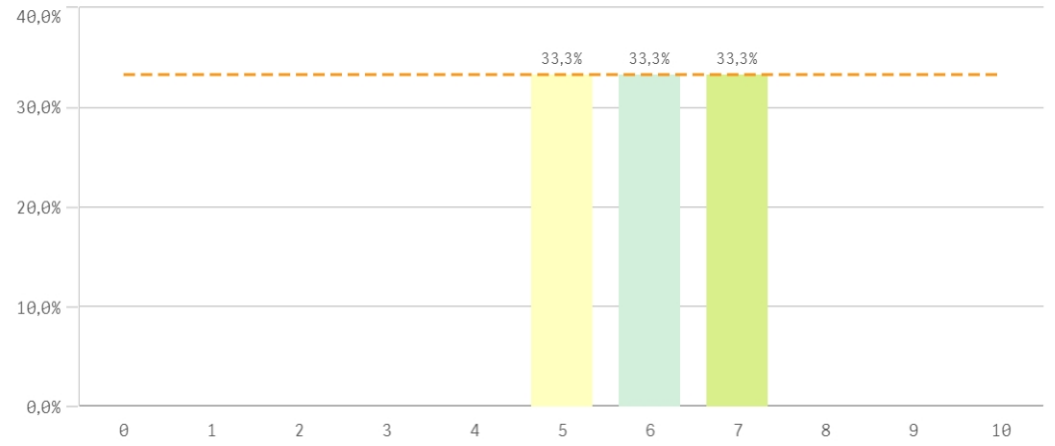
**Expectativas titulación**



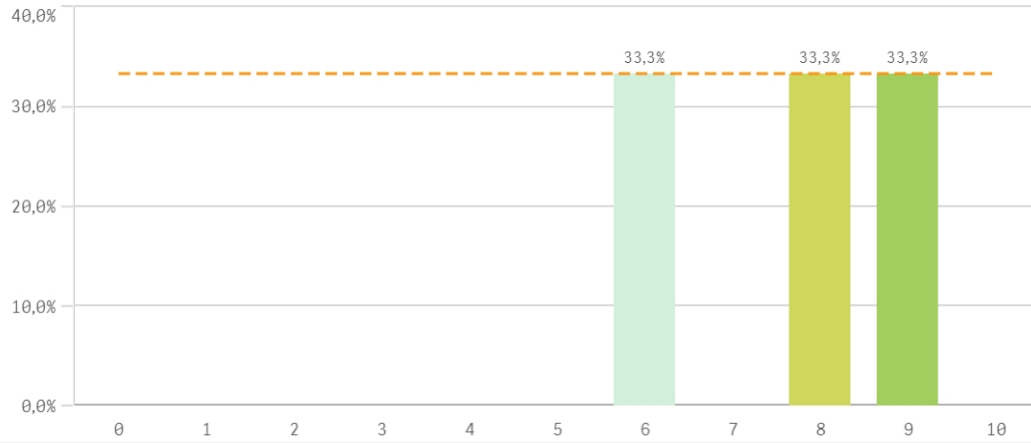
**Satisfacción UCM**



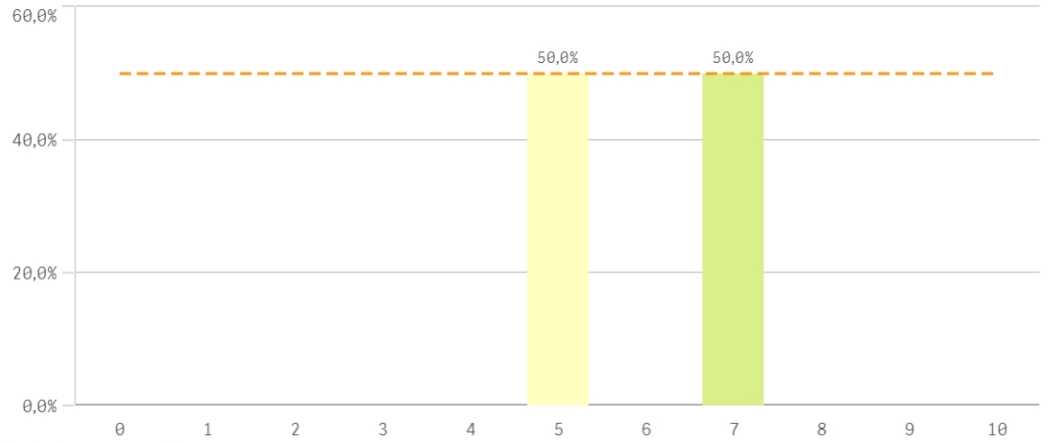
**Satisfacción de la formación**



### Satisfacción de las instalaciones de docencia

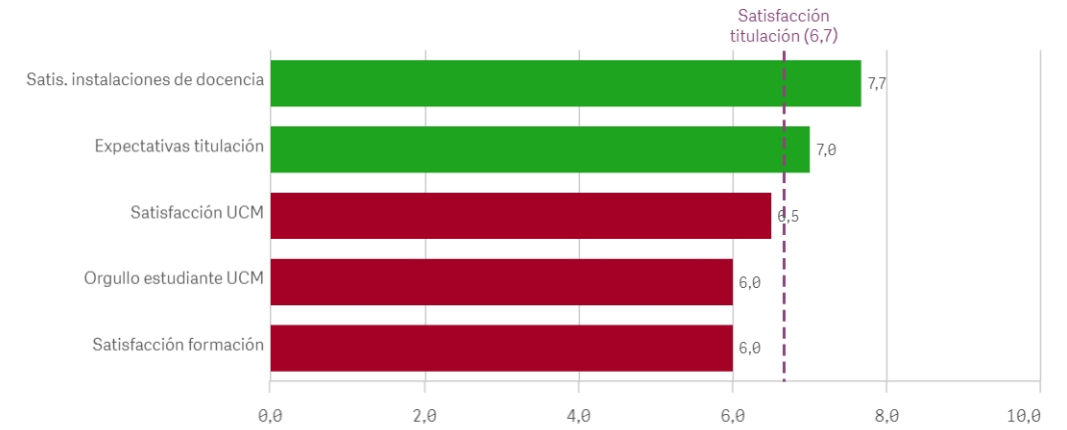


### Orgullo estudiante UCM

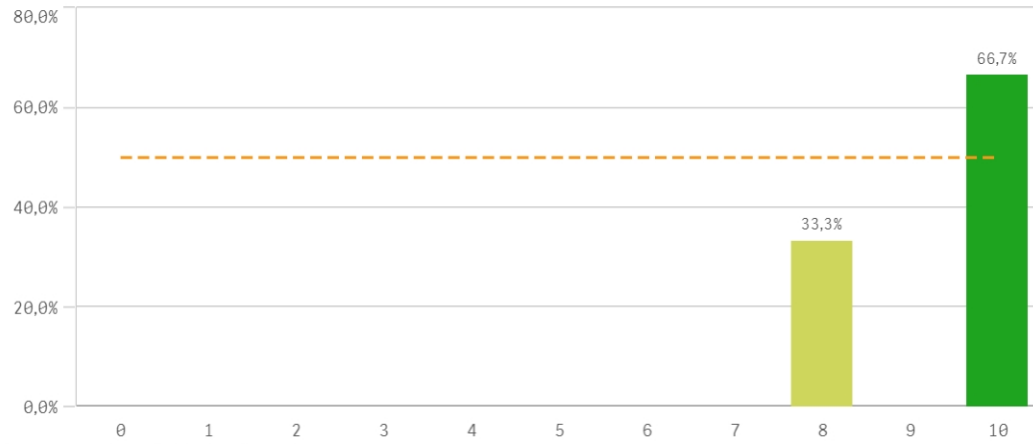


| Satisfacción                     | Q | Media | Desv. típica | Mediana | Moda |
|----------------------------------|---|-------|--------------|---------|------|
| Satis. instalaciones de docencia |   | 7,7   | 1,5          | 8,0     | -    |
| Expectativas titulación          |   | 7,0   | 0,0          | 7,0     | 7,0  |
| Satisfacción UCM                 |   | 6,5   | 2,1          | 6,5     | -    |
| Orgullo estudiante UCM           |   | 6,0   | 1,4          | 6,0     | -    |
| Satisfacción formación           |   | 6,0   | 1,0          | 6,0     | -    |

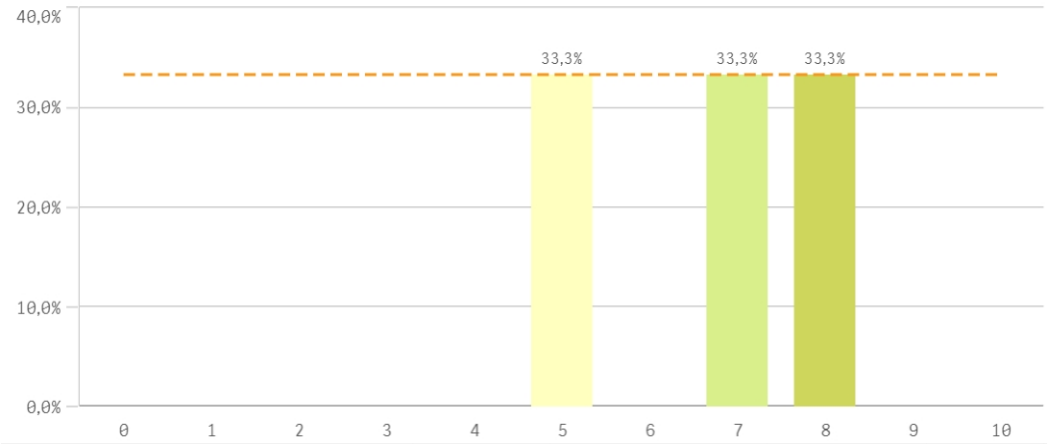
### Fortalezas y debilidades



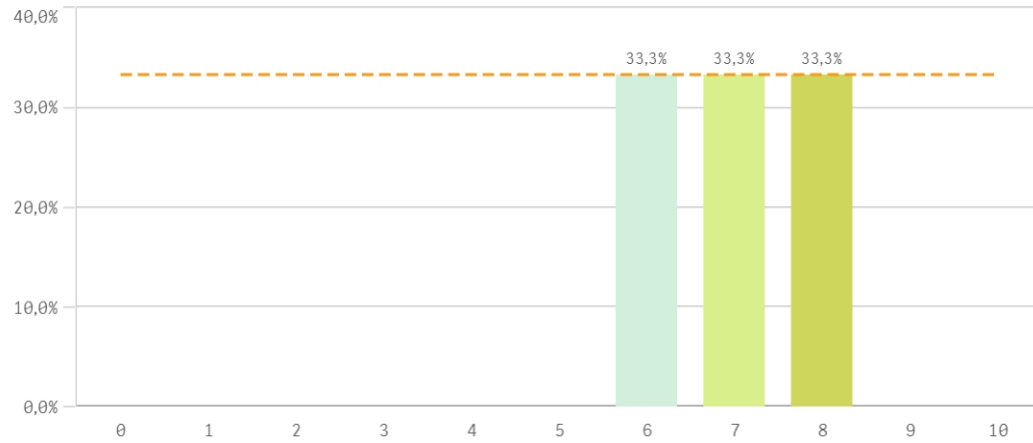
**Repetir estudios superiores (fidelidad)**



**Repetir titulación (fidelidad)**

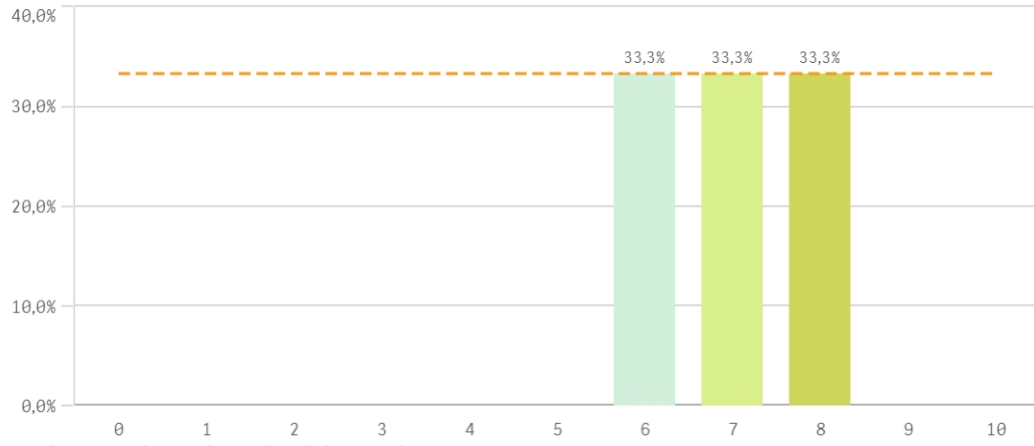


**Repetir en la UCM (fidelidad)**

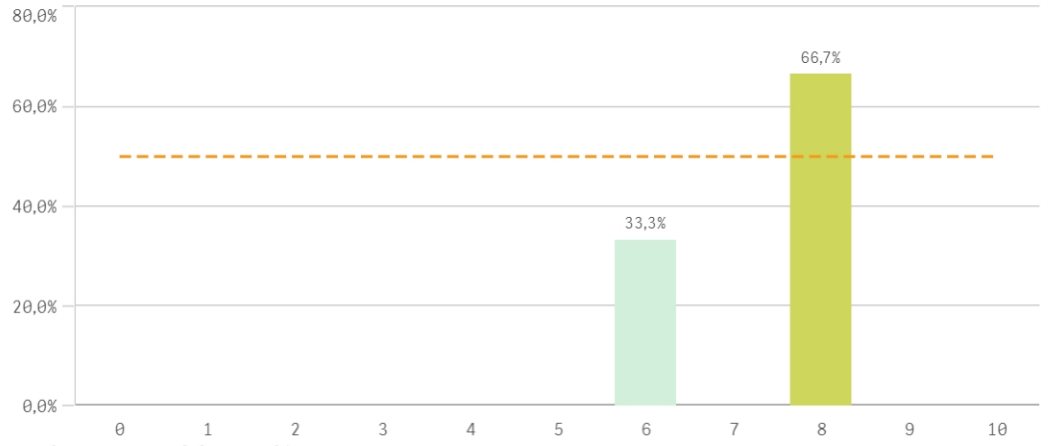


| Compromiso                    | Q | Media | Desv. típica | Mediana | Moda |
|-------------------------------|---|-------|--------------|---------|------|
| Repetir estudios superiores   |   | 9,3   | 1,2          | 10,0    | 10,0 |
| Recomendar la UCM             |   | 7,3   | 1,2          | 8,0     | 8,0  |
| Recomendar titulación         |   | 7,0   | 1,0          | 7,0     | -    |
| Repetir en la UCM             |   | 7,0   | 1,0          | 7,0     | -    |
| Repetir titulación            |   | 6,7   | 1,5          | 7,0     | -    |
| Seguir en la UCM              |   | 6,3   | 2,3          | 5,0     | 5,0  |
| Seguir en la misma titulación |   | 6,0   | 1,7          | 5,0     | 5,0  |

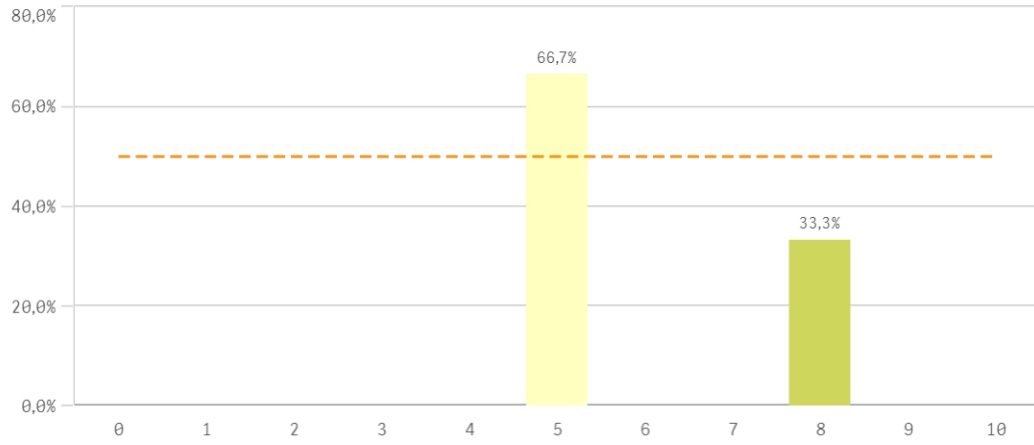
**Recomendar titulación (prescripción)**



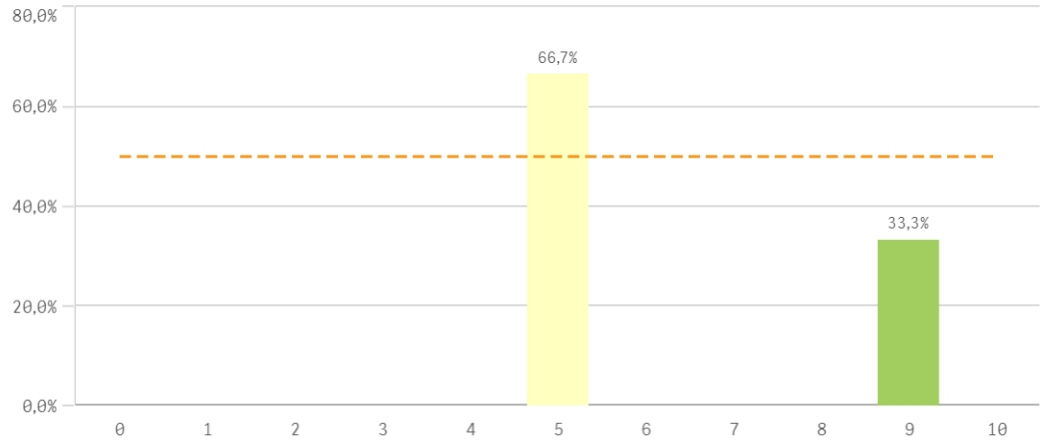
**Recomendar la UCM (prescripción)**



**Seguir en la misma titulación (vinculación)**



**Seguir en la UCM (vinculación)**



### Construcción y significado del valor "compromiso":

- \* Estudiante comprometido: valora con 9 o más puntos todas las preguntas de fidelidad, prescripción y vinculación.
- \* Estudiante neutro: la puntuación que otorga a todas las preguntas de fidelidad, prescripción y vinculación están entre 6 y 9.
- \* Estudiante decepcionado: valora con 6 o menos puntos todas las preguntas de fidelidad, prescripción y vinculación.

