



UNIVERSIDAD
COMPLUTENSE
MADRID

Encuestas de Satisfacción UCM

Informe de la Encuesta a PDI

Curso 2020/21

Nivel
Titulación



GRADO EN INGENIERÍA DE COMPUTADORES

Población N

-

%_Participacion

-

Participación n

14

Edad (años)

(%) Porcentaje por franjas

El gráfico no se muestra porque solo contiene valores indefinidos.

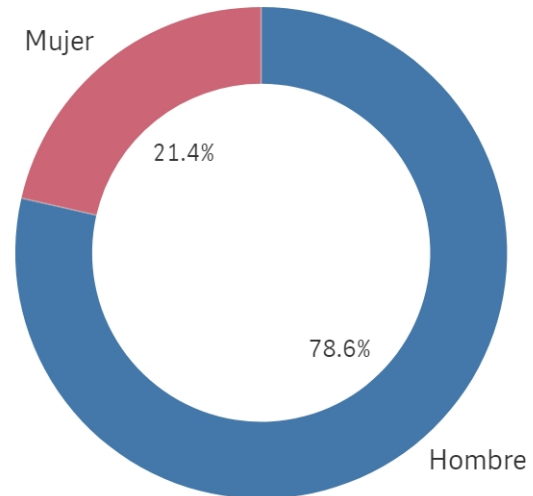
Edad media (años)

-

Des. Típica

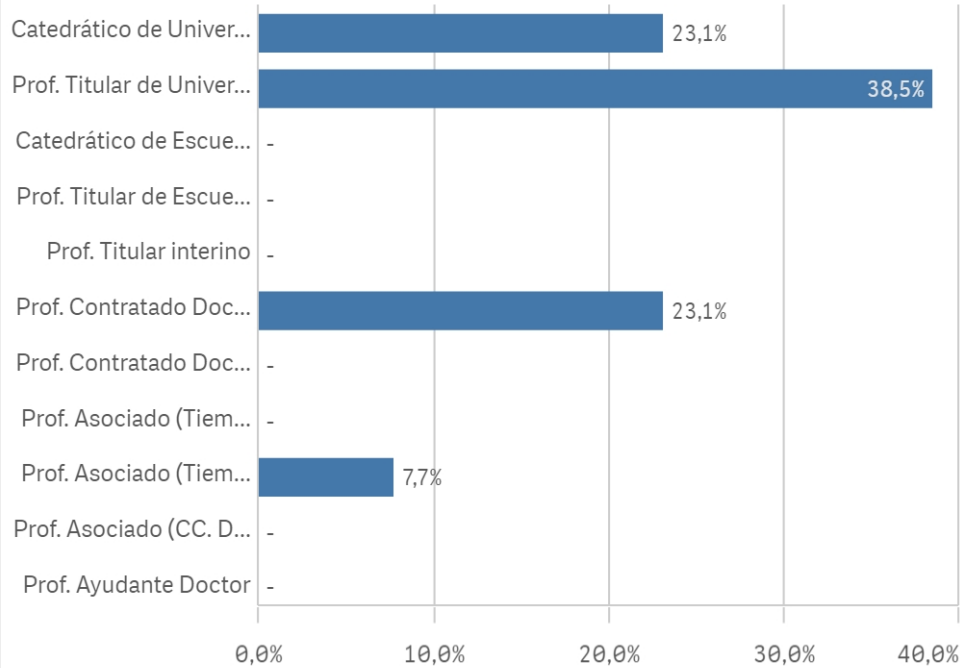
-

Genero



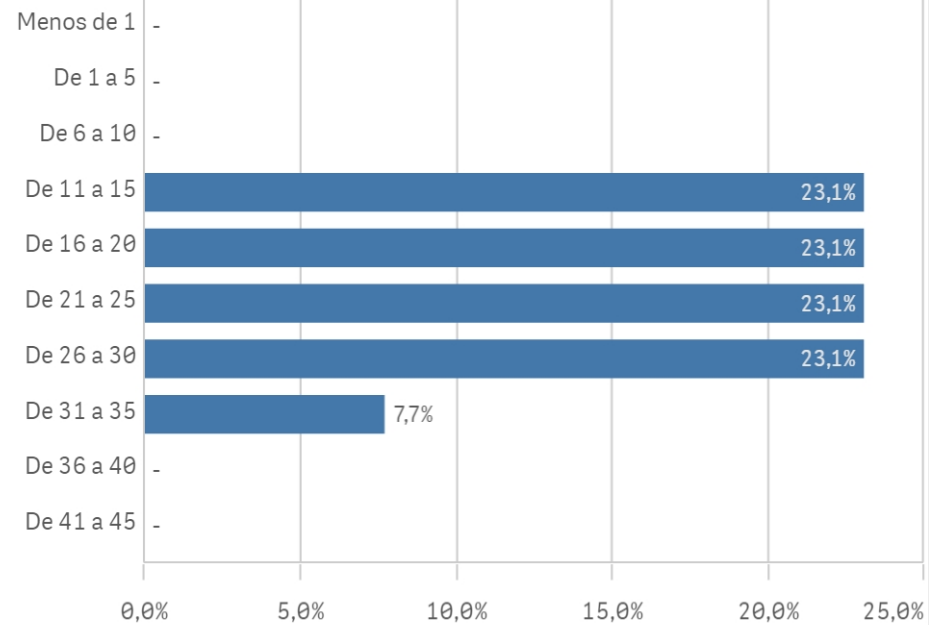
■ Hombre ■ Mujer

Distribución por categorías

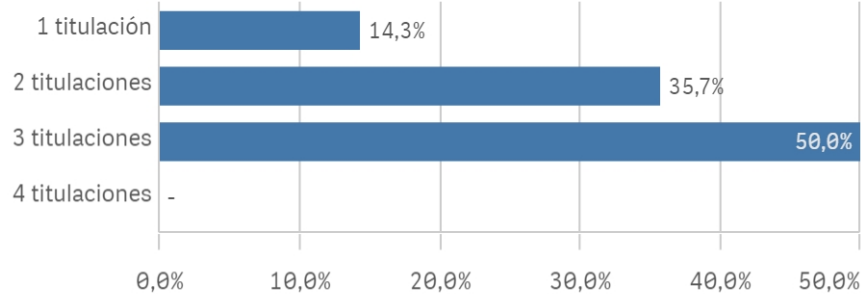


Experiencia laboral (años)

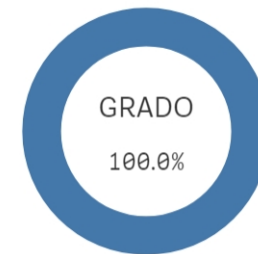
(%) Porcentaje por franjas



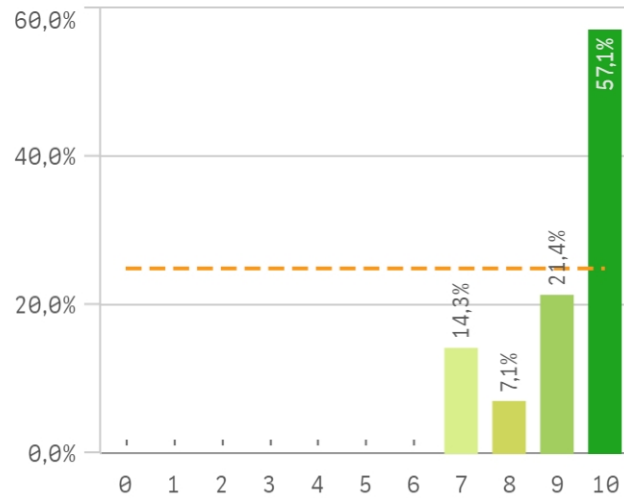
Distribución por Nº de Titulaciones



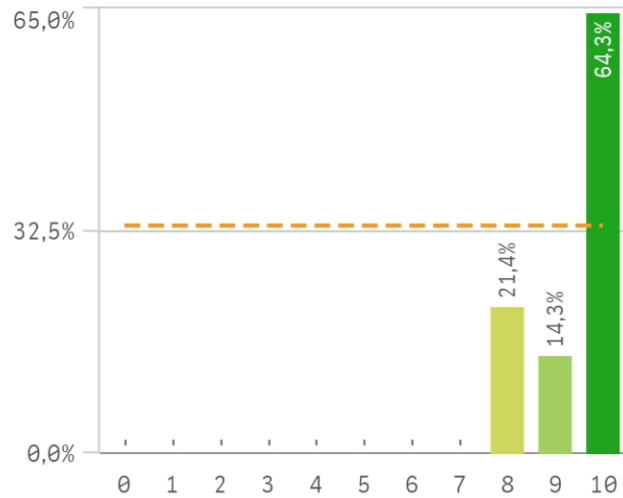
Tipo de titulación (%)



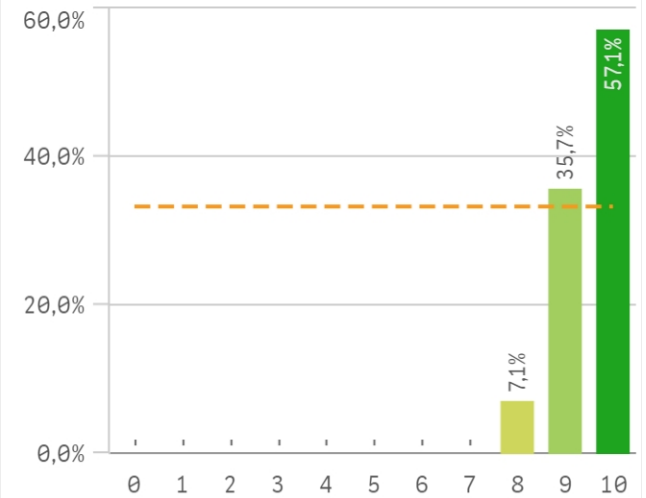
Plan de estudios



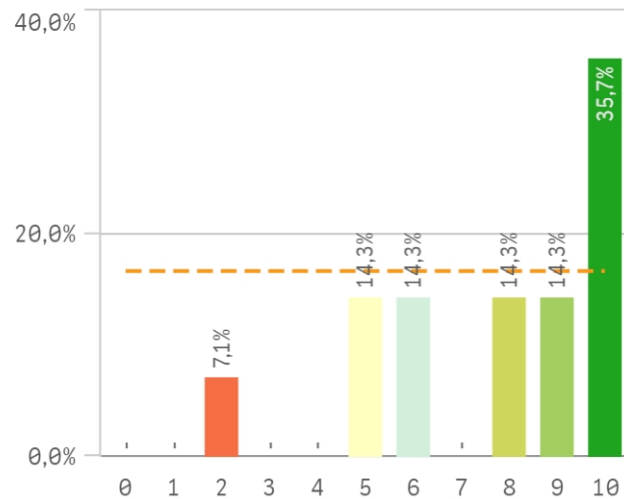
Objetivos claros



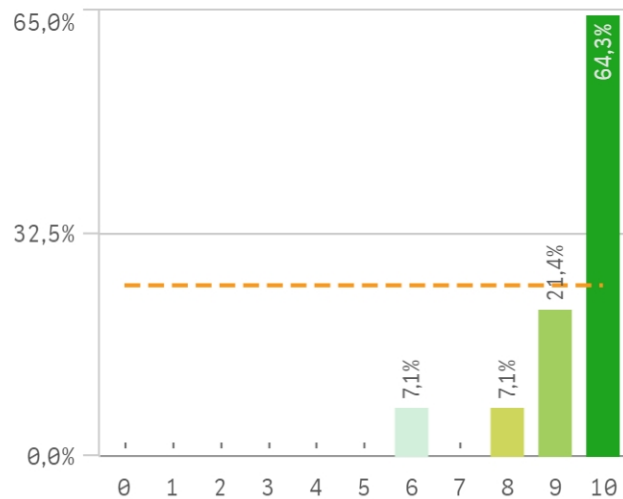
Cumplimiento del programa



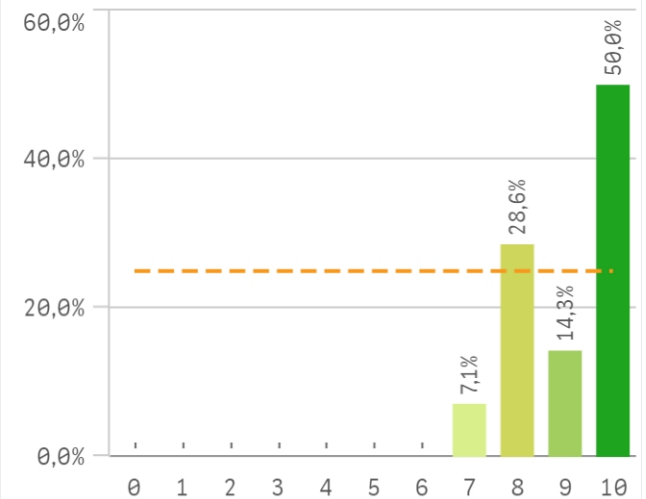
Orientación internacional



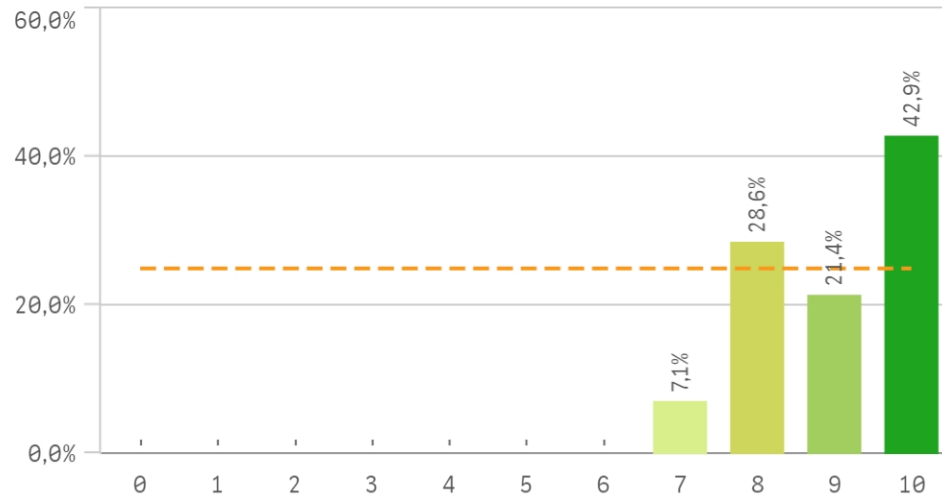
Coordinación de la titulación



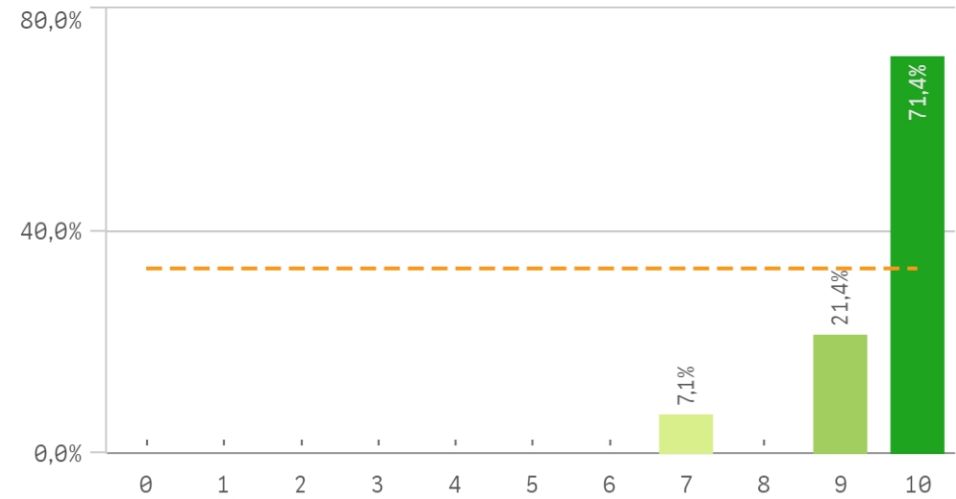
Alumnos por aula



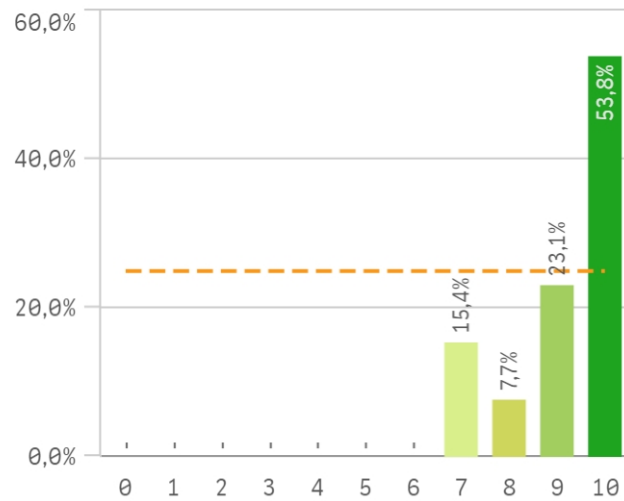
Dificultad apropiada



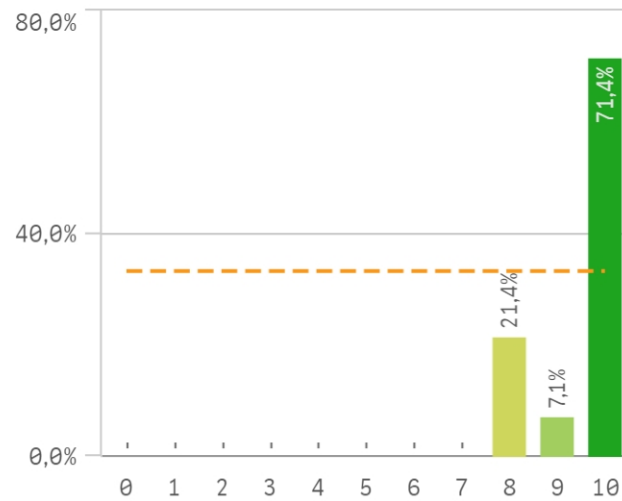
Integración teoría/práctica



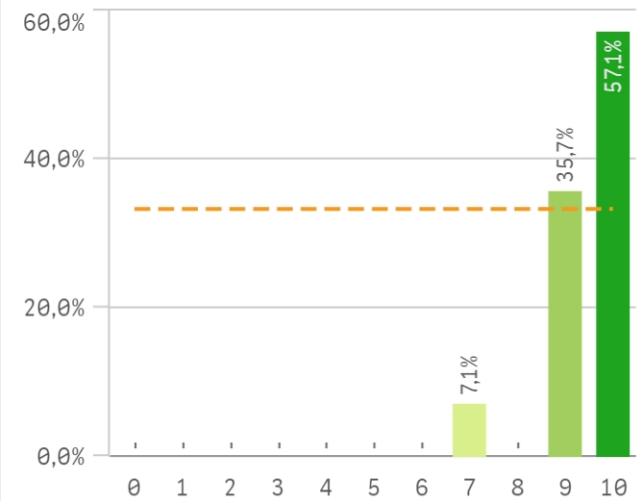
Relación calidad/precio



Calificaciones en tiempo



Importancia en la sociedad

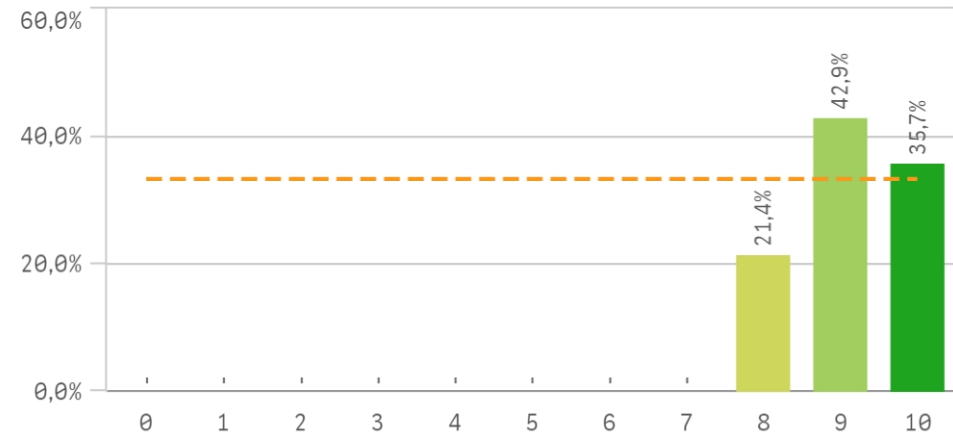


Prácticas externas

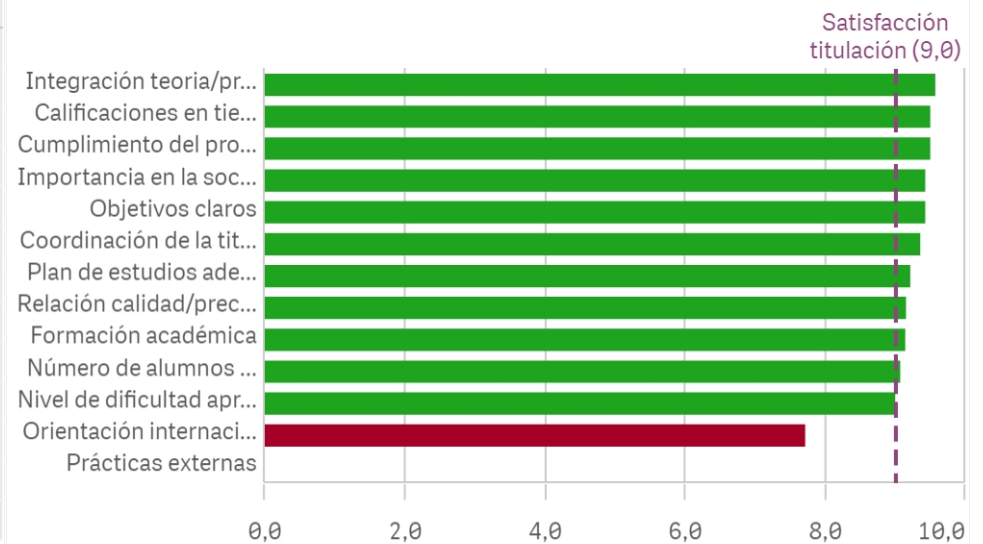
El gráfico no se muestra porque solo contiene valores indefinidos.

Aspectos de la titulación	Q	Media	Desv. típica	Media...	Moda
Integración teoría/práctica		9,6	0,9	10,0	10,0
Calificaciones en tiempo adecuado		9,5	0,9	10,0	10,0
Cumplimiento del programa		9,5	0,7	10,0	10,0
Importancia en la sociedad		9,4	0,9	10,0	10,0
Objetivos claros		9,4	0,9	10,0	10,0
Coordinación de la titulación		9,4	1,2	10,0	10,0
Plan de estudios adecuado		9,2	1,1	10,0	10,0
Relación calidad/precio		9,2	1,1	10,0	10,0
Formación académica		9,1	0,8	9,0	9,0
Número de alumnos por aula		9,1	1,1	9,5	10,0
Nivel de dificultad apropiada		9,0	1,0	9,0	10,0
Orientación internacional		7,7	2,5	8,5	10,0
Prácticas externas		-	-	-	-

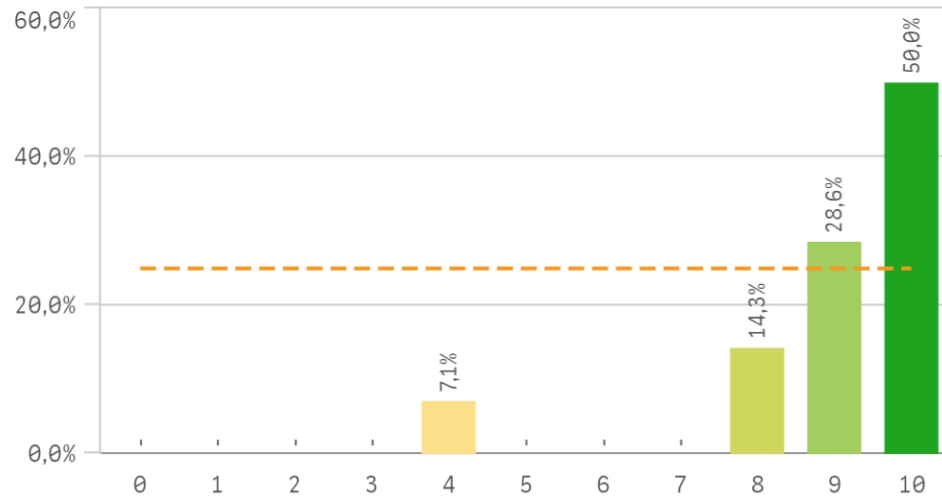
Formación académica relacionada



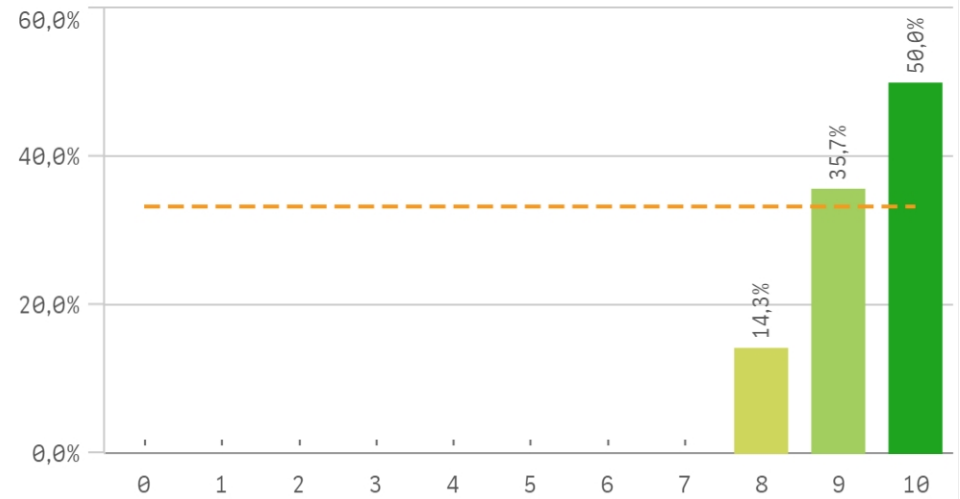
Fortalezas y debilidades



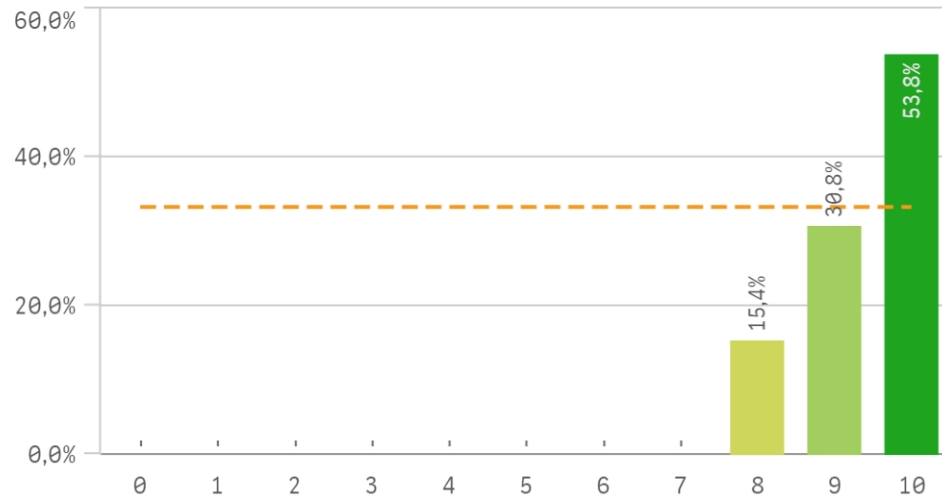
Recursos administrativos suficientes



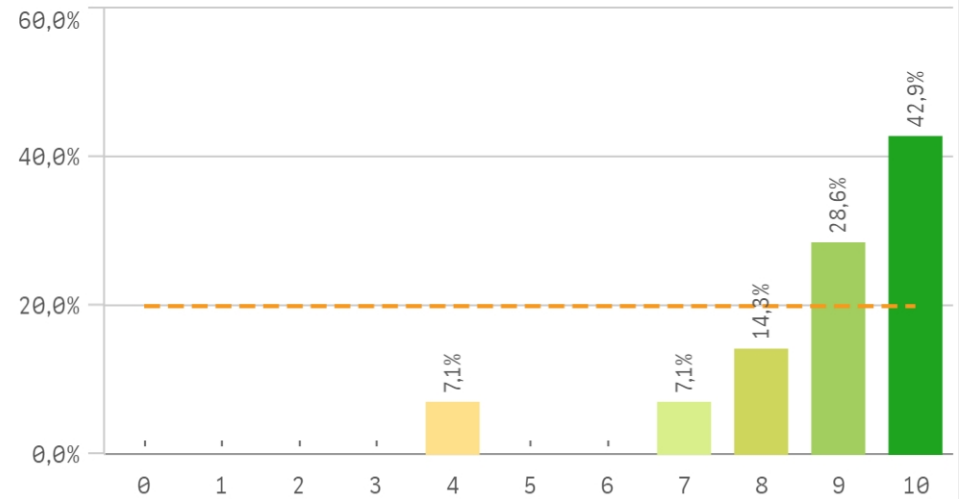
Aulas docencia teorica



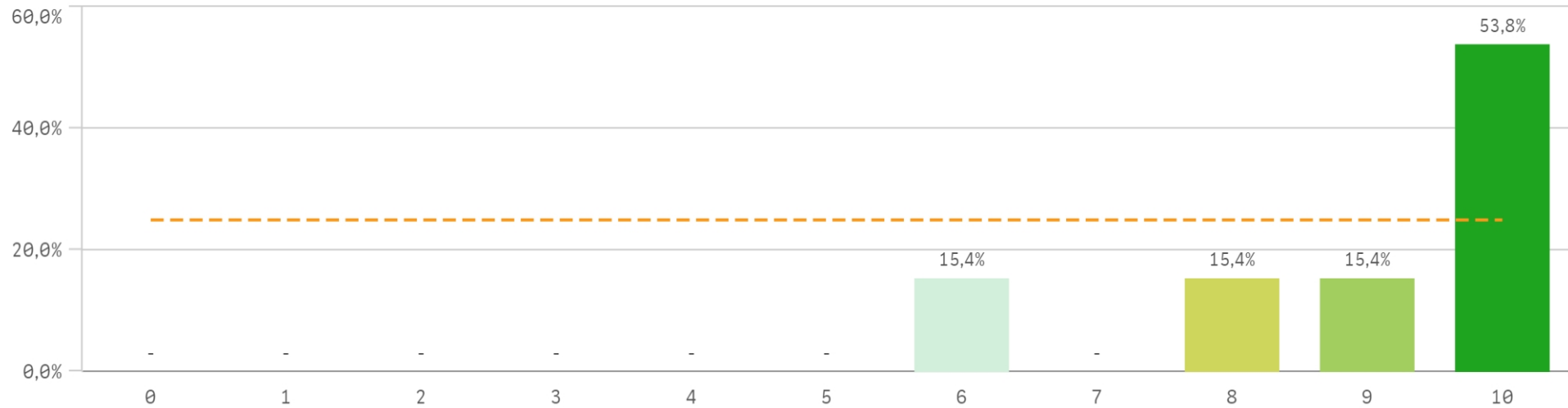
Aulas docencia práctica



Fondos de la biblioteca

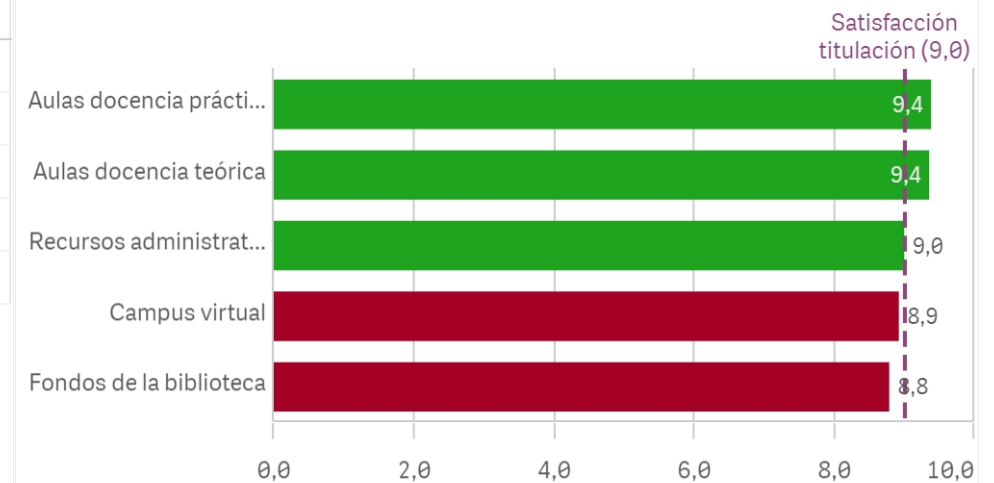


Campus virtual

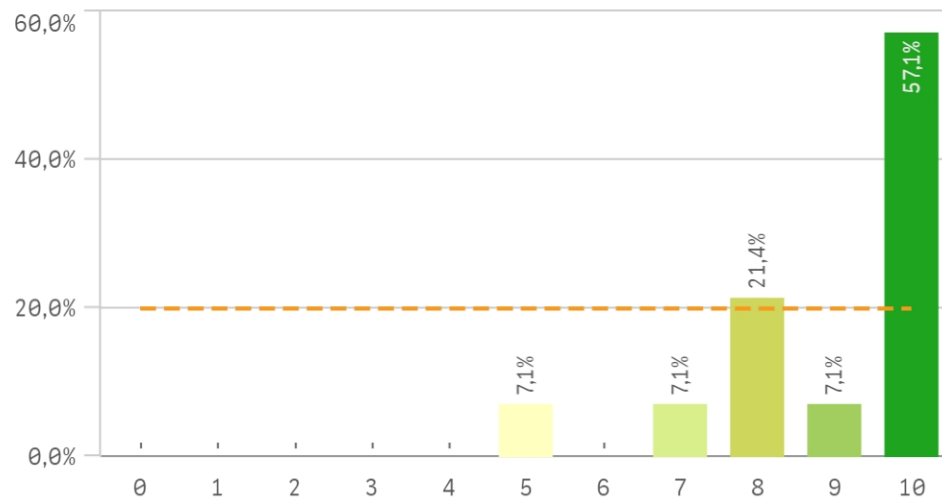


Recursos	Media	Desv típica	Med...	Moda
Aulas docencia práctica	9,4	0,8	10,0	10,0
Aulas docencia teórica	9,4	0,7	9,5	10,0
Recursos administrativos suficientes	9,0	1,6	9,5	10,0
Campus virtual	8,9	1,5	10,0	10,0
Fondos de la biblioteca	8,8	1,7	9,0	10,0

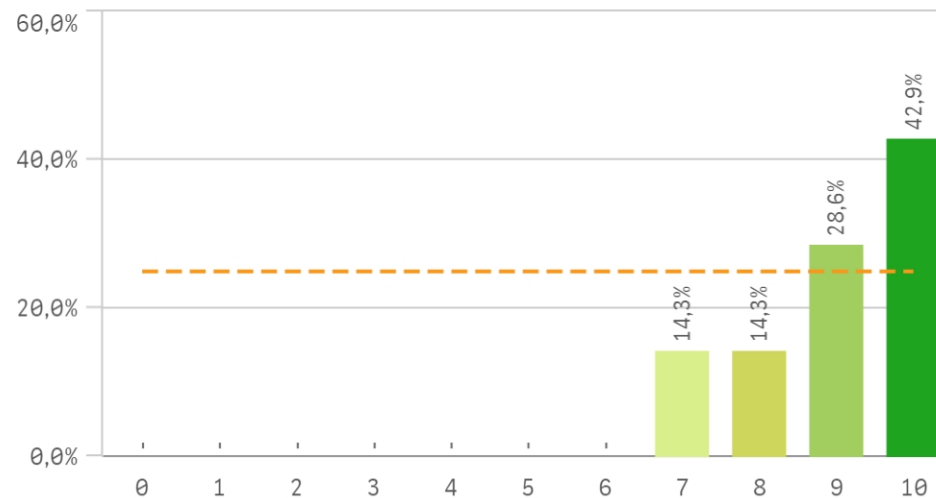
Fortalezas y debilidades



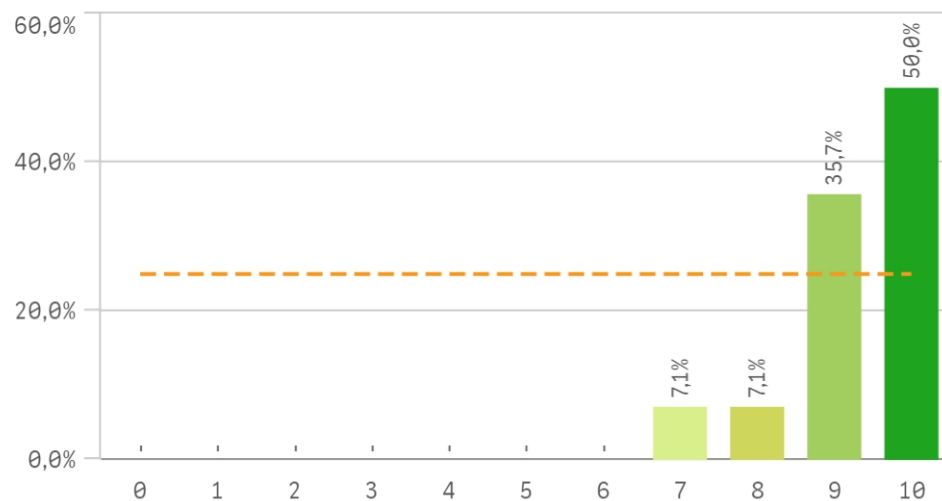
Atención prestada por el PAS



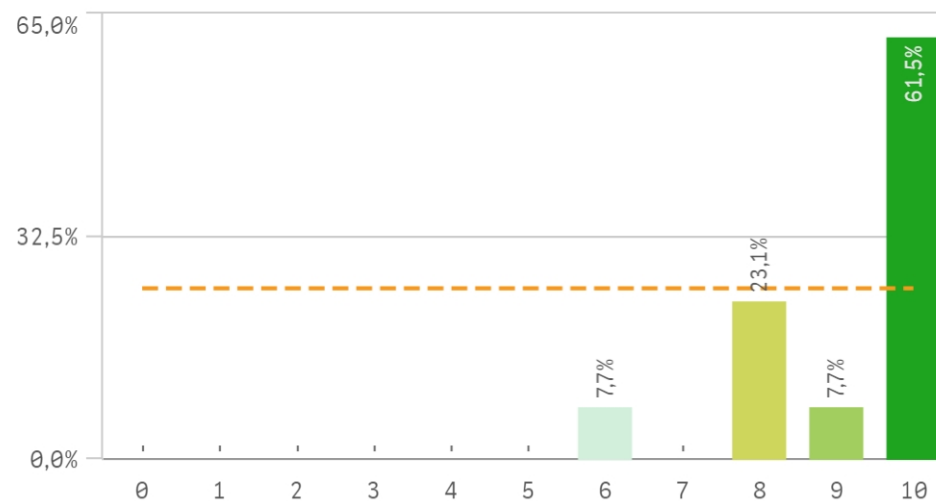
Apoyo técnico y logístico



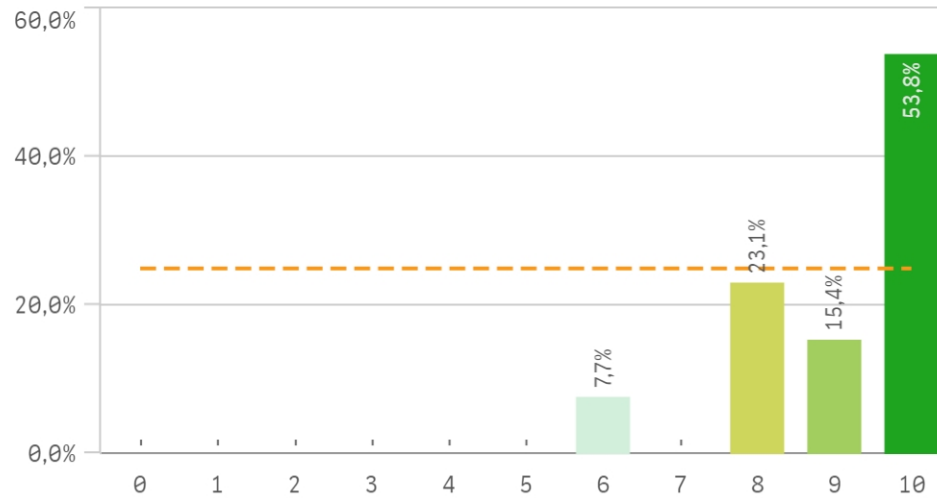
Procesos administrativos de la titulación



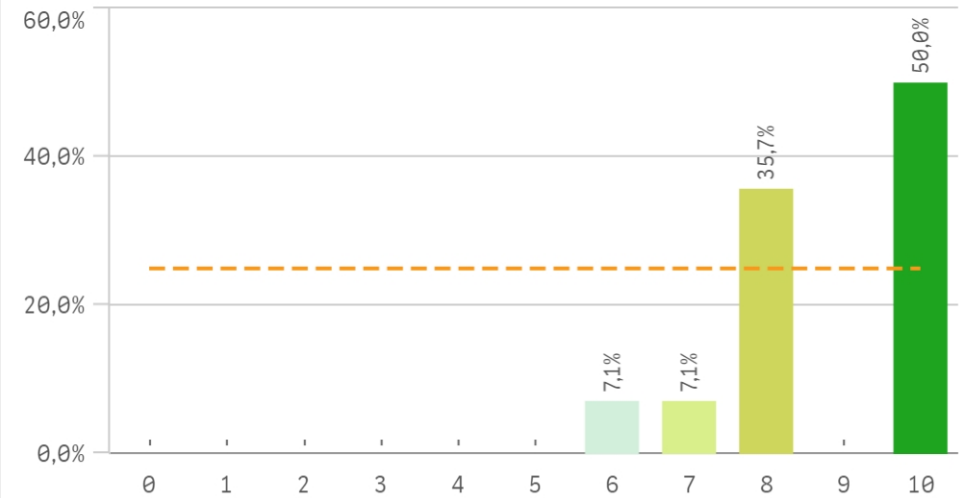
Procesos administrativos comunes



Organización de horarios

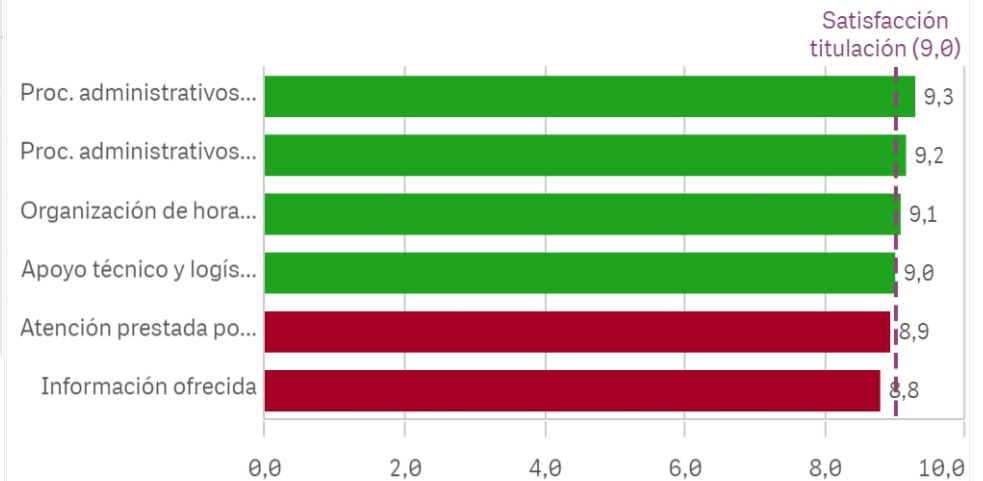


Información ofrecida

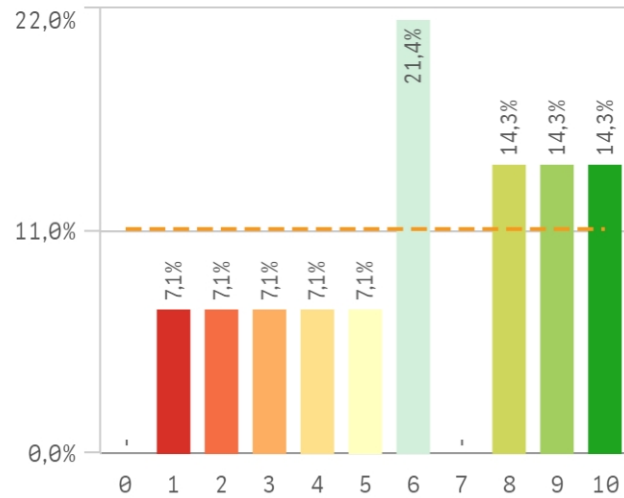


Gestión de la titulación	Q	Media	Desv. típica	Medi...	Moda
Proc. administrativos titulación		9,3	0,9	9,5	10,0
Proc. administrativos comunes		9,2	1,3	10,0	10,0
Organización de horarios		9,1	1,3	10,0	10,0
Apoyo técnico y logístico		9,0	1,1	9,0	10,0
Atención prestada por el PAS		8,9	1,5	10,0	10,0
Información ofrecida		8,8	1,4	9,0	10,0

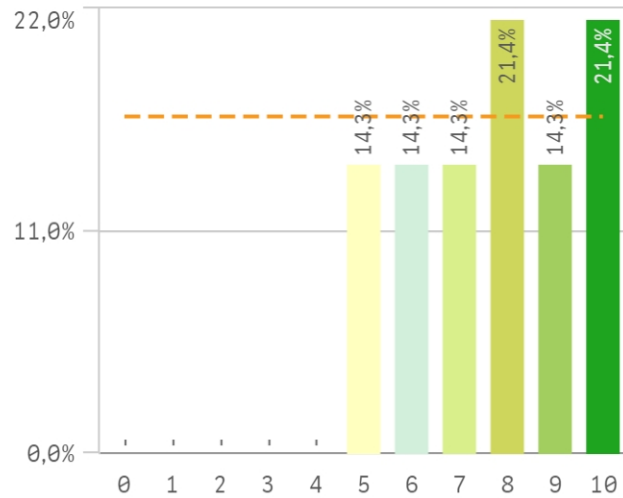
Fortalezas y debilidades



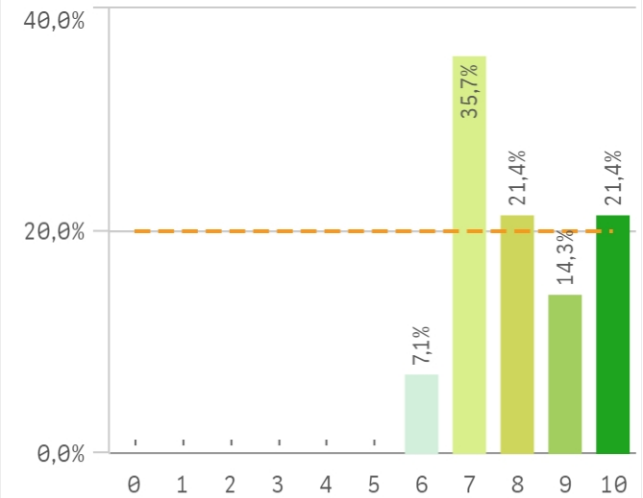
Aprovechamiento de las tutorías



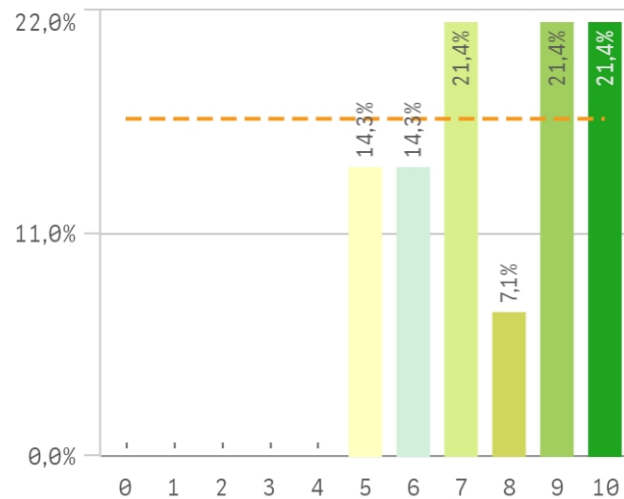
Implicación de los alumnos



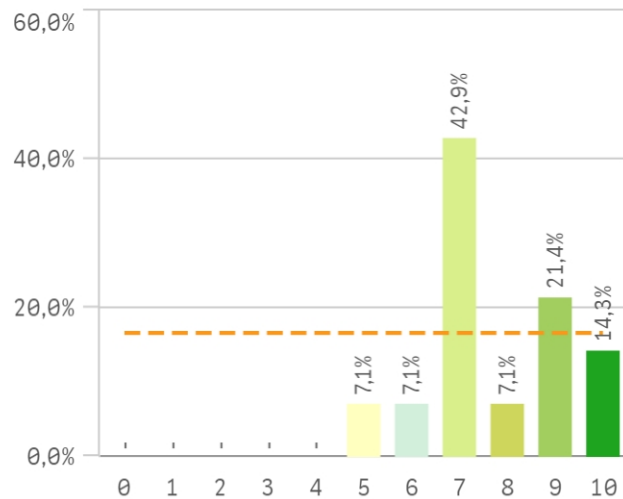
Adquisición de competencias del plan de e...



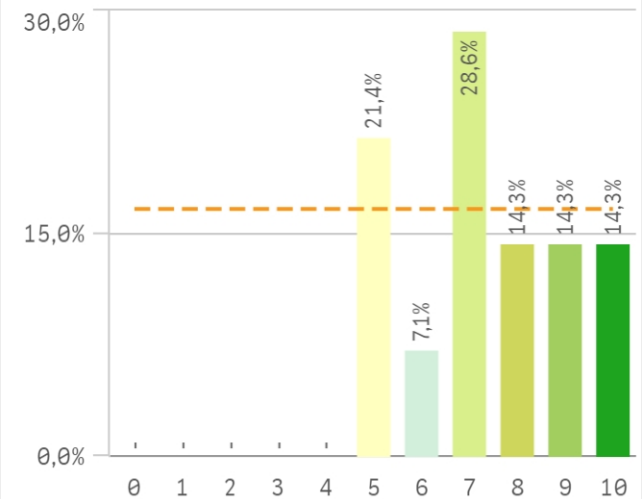
Compromiso del alumnado



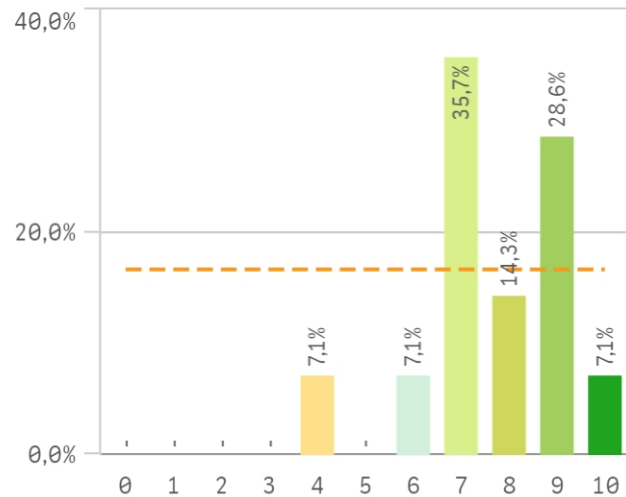
Nivel de trabajo



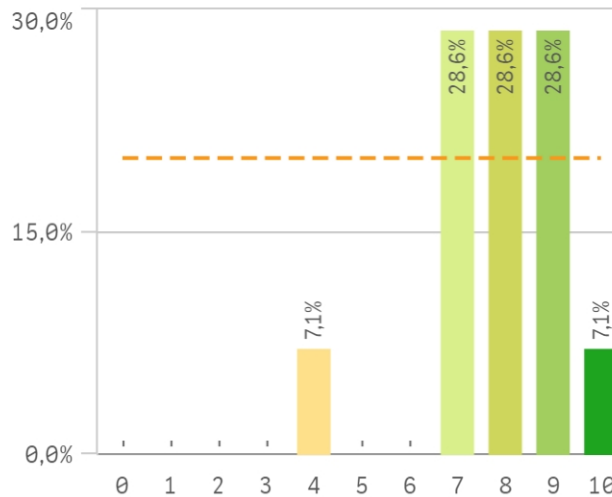
Implicación con la evaluación continua de ...



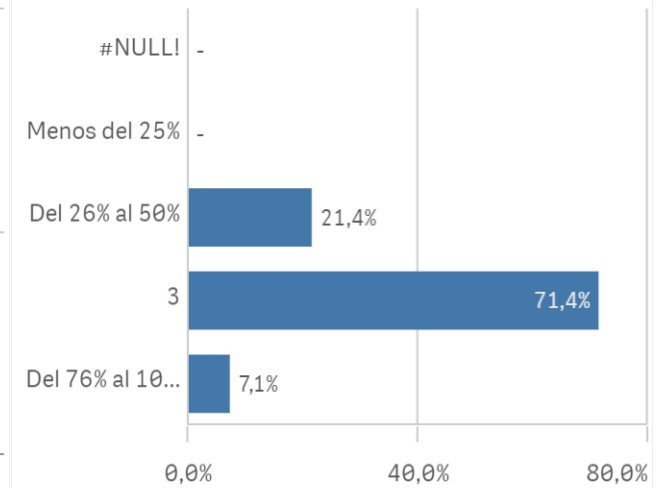
Aprovechamiento de las clases



Satisfacción con los resultados de los alu...

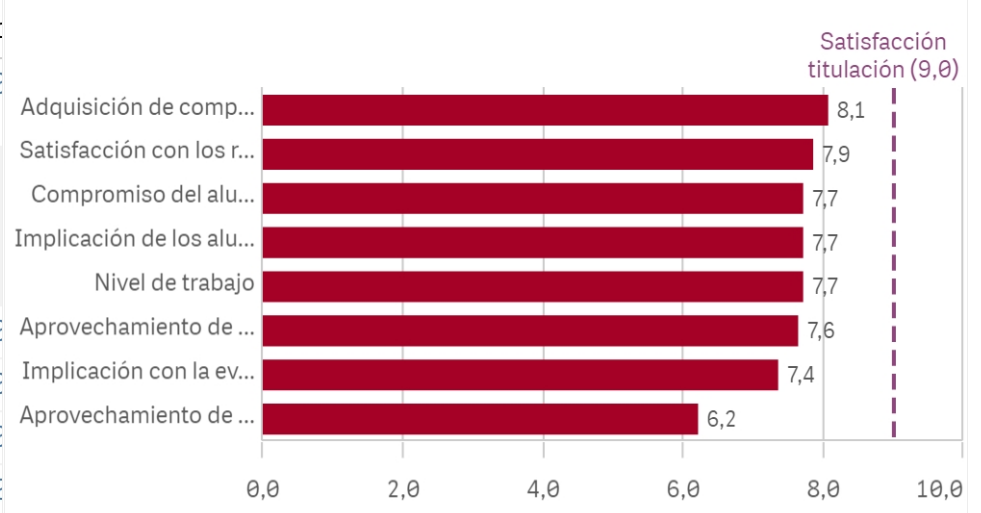


Asistencia de alumnos (%)

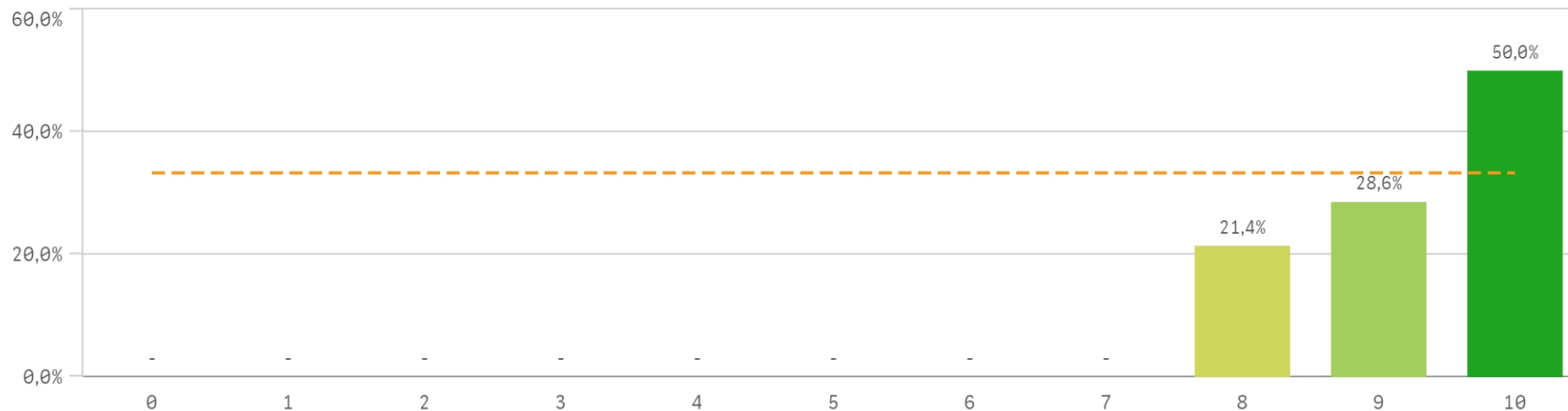


Satisfacción con los alumnos	Media	Desv. típica	Med...	Moc...
Adquisición de competencias del plan de estudios	8,1	1,3	8,0	7,6
Satisfacción con los resultados	7,9	1,5	8,0	-
Compromiso del alumnado	7,7	1,8	7,5	-
Implicación de los alumnos	7,7	1,8	8,0	-
Nivel de trabajo	7,7	1,5	7,0	7,6
Aprovechamiento de las clases	7,6	1,5	7,5	7,6
Implicación con la evaluación continua	7,4	1,7	7,0	7,6
Aprovechamiento de las tutorías	6,2	2,9	6,0	6,6

Fortalezas y debilidades

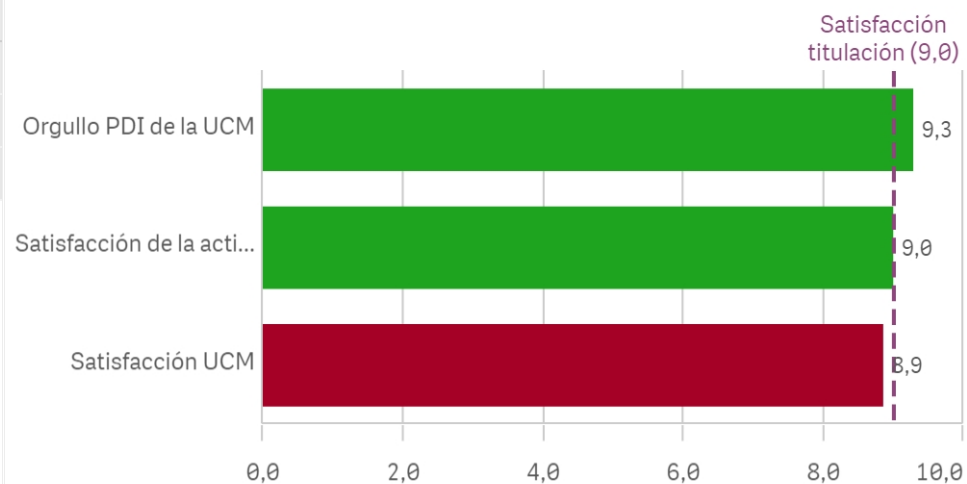


Orgullo ser PDI de la UCM

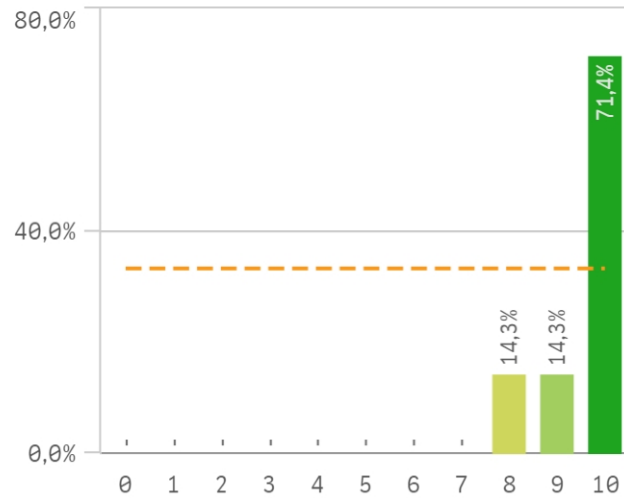


Satisfacción de la titulación	Media	Desv. típica	Med...	Moda
Orgullo PDI de la UCM	9,3	0,8	9,5	10,0
Satisfacción de la activ. docente	9,0	1,0	9,0	-
Satisfacción UCM	8,9	1,1	8,5	-

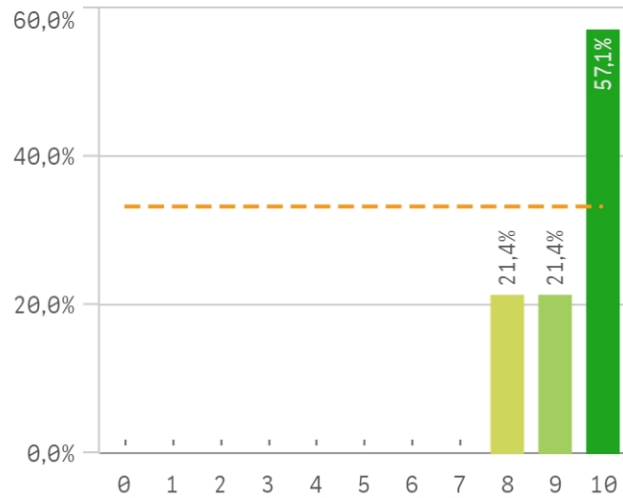
Fortalezas y debilidades



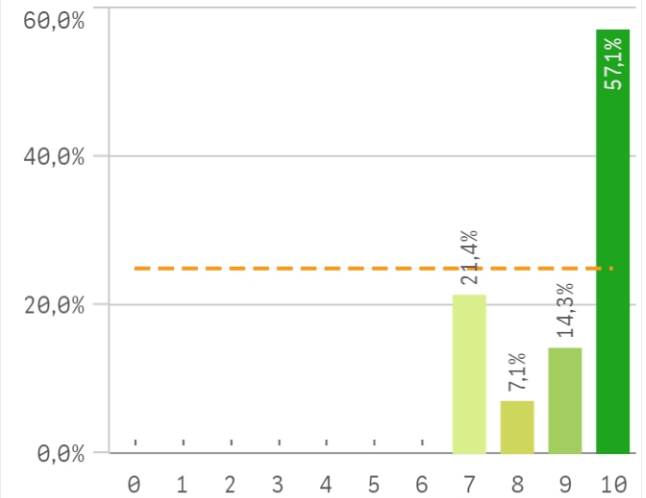
Repetir docencia en la titulación (fidelidad)



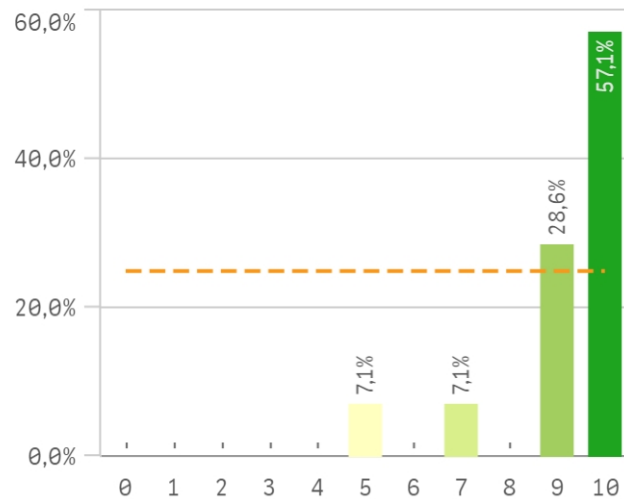
Repetir PDI (fidelidad)



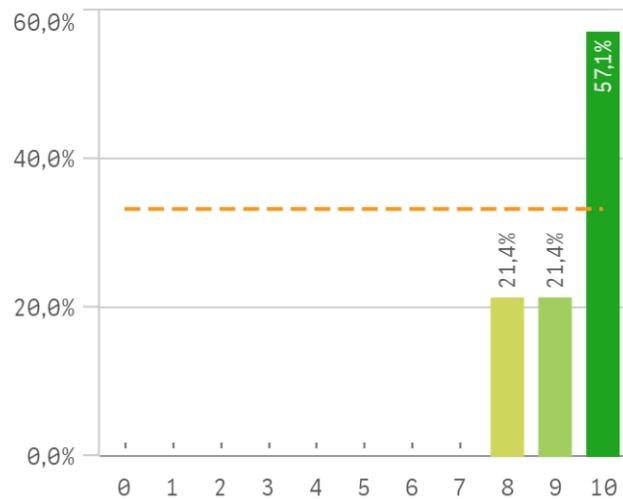
Repetir PDI en la UCM (fidelidad)



Recomendar titulación (preinscripción)



Recomendar estudiar en la UCM (preinscri...



Compromiso	Media	De típ...
Repetir docencia en la titulación	9,6	0,
Recomendar estudiar en la UCM	9,4	0,
Repetir PDI	9,4	0,
Recomendar titulación	9,1	1,
Repetir PDI en la UCM	9,1	1,

Construcción y significado del valor "compromiso":

- * Estudiante comprometido: valora con 9 o más puntos todas las preguntas de fidelidad, prescripción y vinculación.
- * Estudiante neutro: la puntuación que otorga a todas las preguntas de fidelidad, prescripción y vinculación están entre 6 y 9.
- * Estudiante decepcionado: valora con 6 o menos puntos todas las preguntas de fidelidad, prescripción y vinculación.

