



UNIVERSIDAD  
COMPLUTENSE  
MADRID

# Encuestas de Satisfacción UCM

Informe de la Encuesta a Estudiantes

Curso 2020/21

Nivel  
Titulación

**GRADO EN INGENIERÍA DE COMPUTADORES**

Población N

247

%\_Participacion

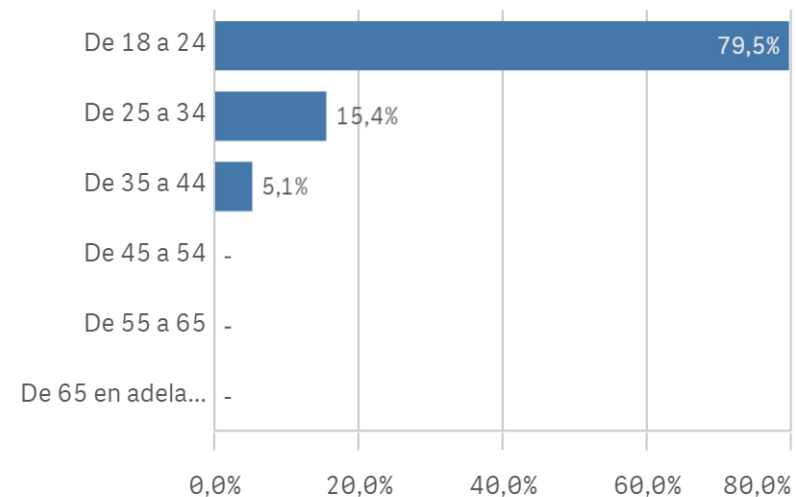
15,8%

Participación n

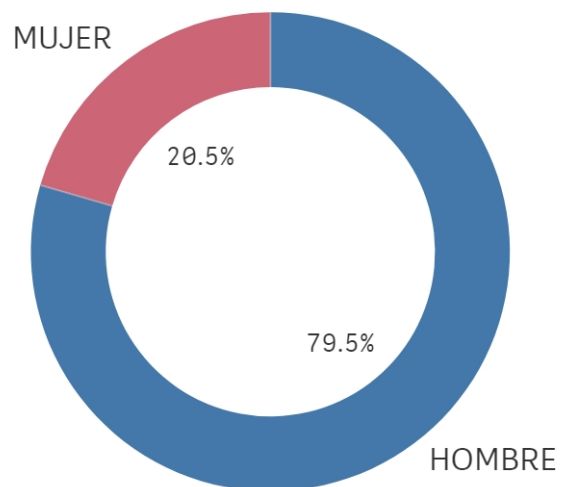
39

### Edad (años)

(%) Porcentaje por franjas



### Genero



■ HOMBRE ■ MUJER

Edad media (años)

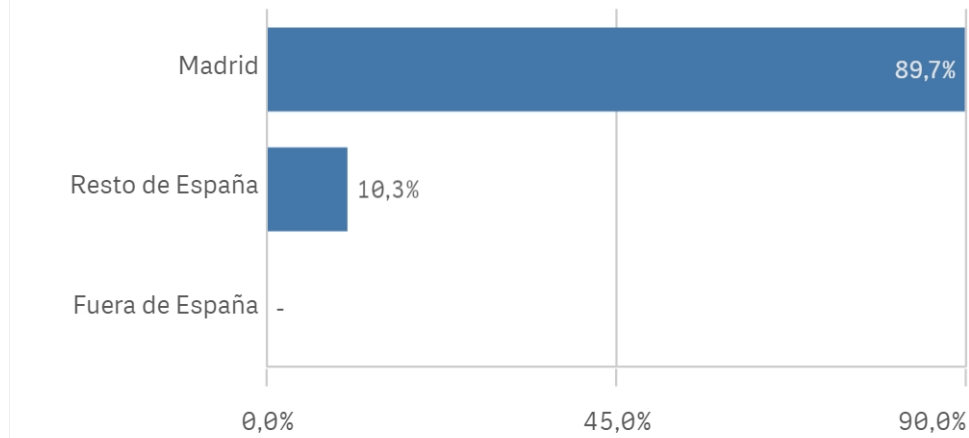
22,2

Des. Típica

4,7

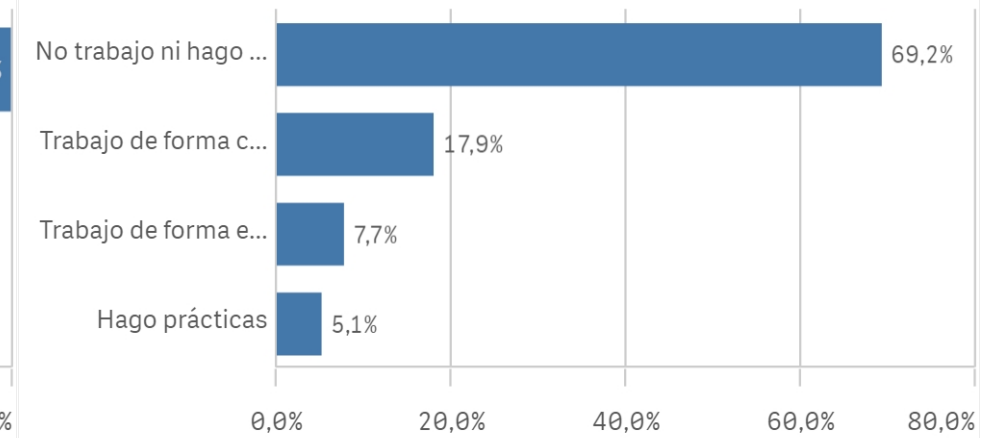
### Lugar de residencia

(%) Porcentaje por franjas

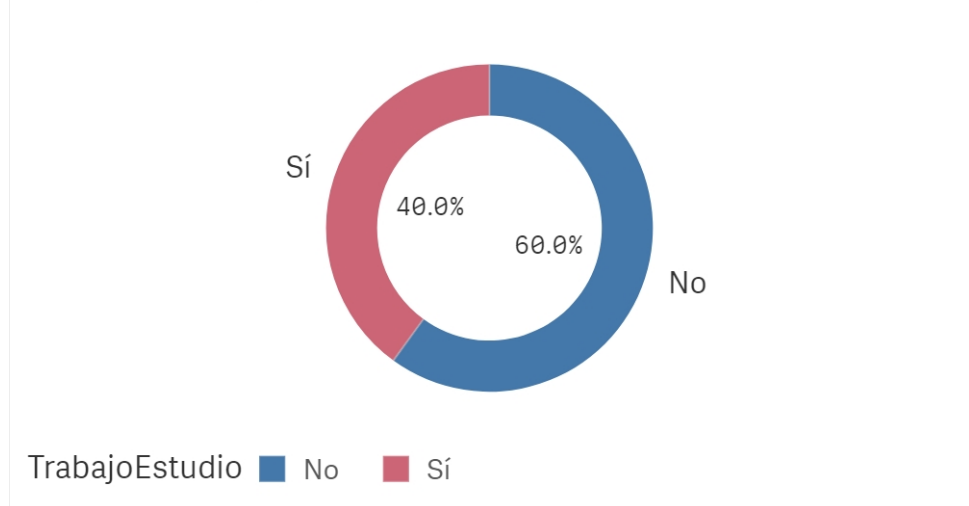


### Situación laboral

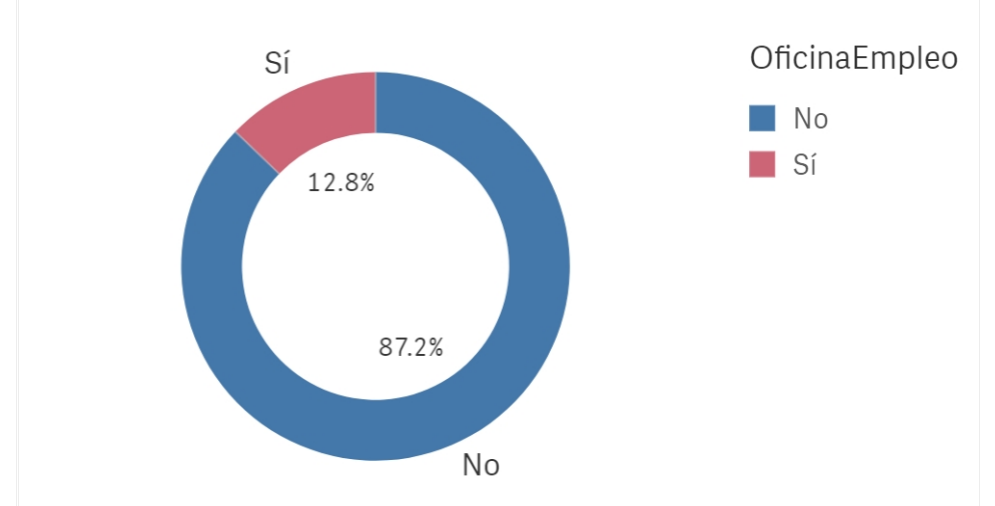
(%) Porcentaje por franjas



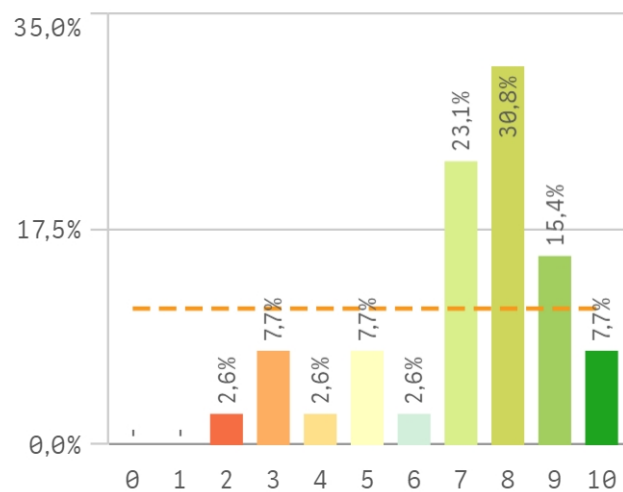
### Puesto de trabajo relacionado con los estudios



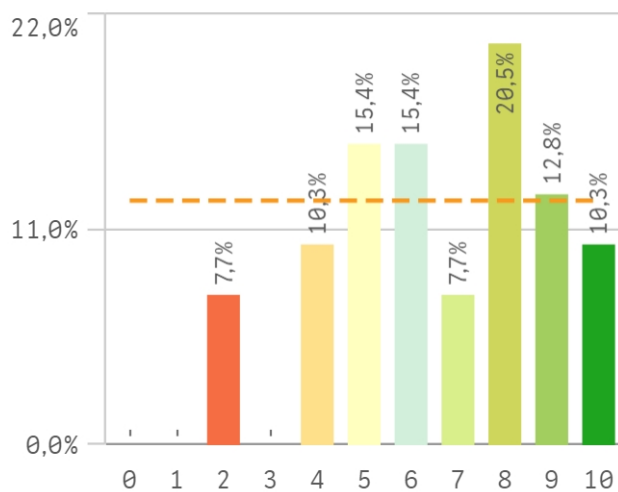
### Alumnos inscritos en la OPE



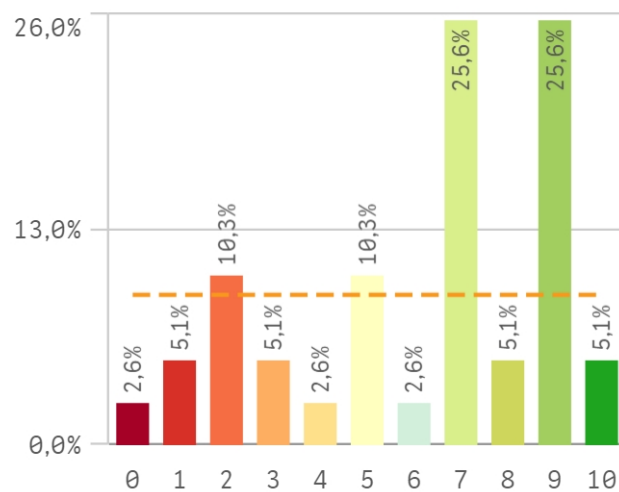
### Objetivos claros



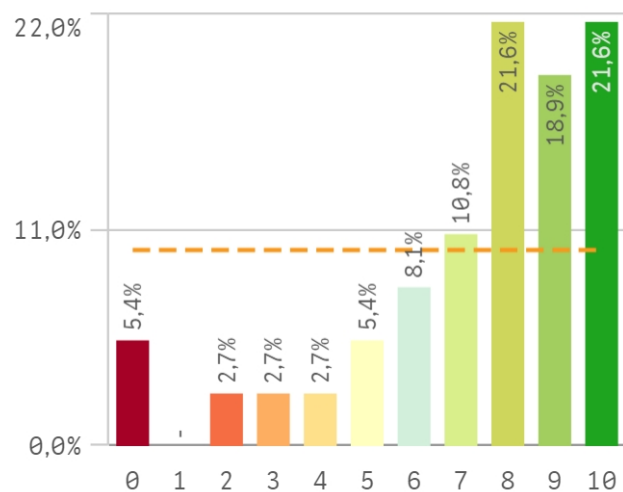
### Plan de estudios adecuado



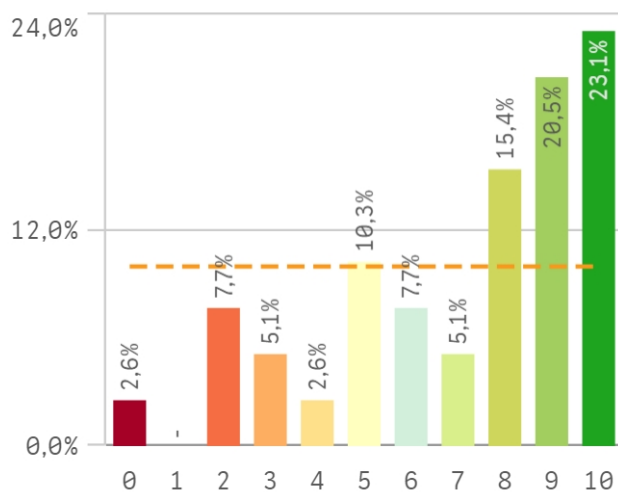
### Nivel de dificultad apropiado



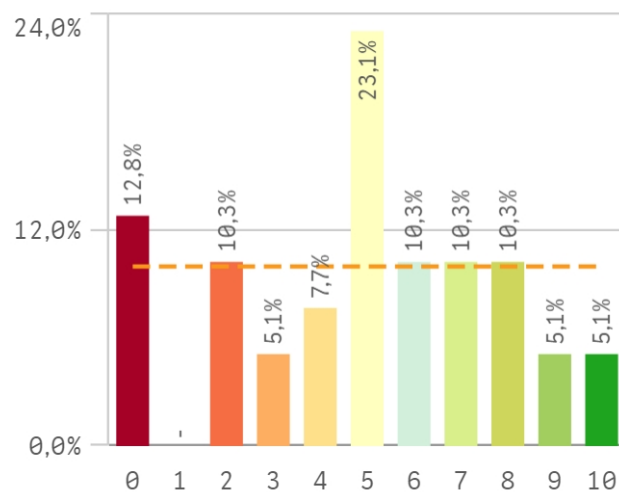
### Número de alumnos por aula



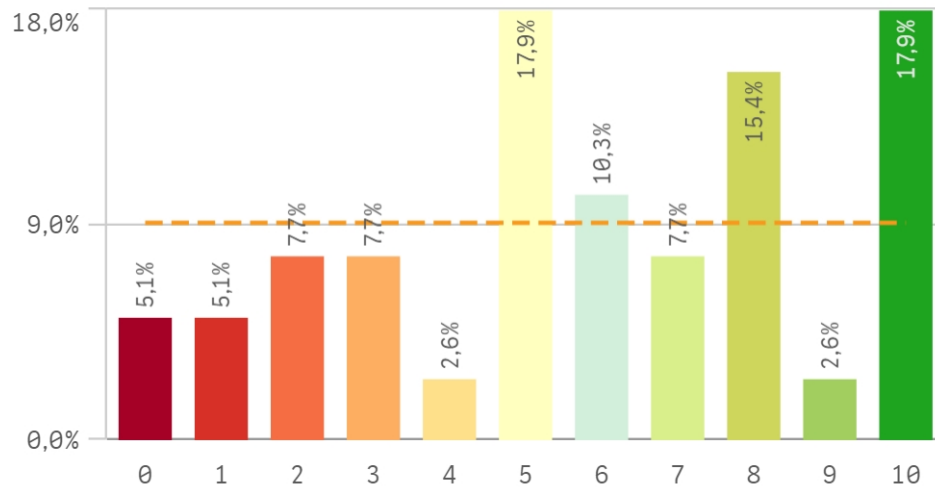
### Integración de teoría/práctica



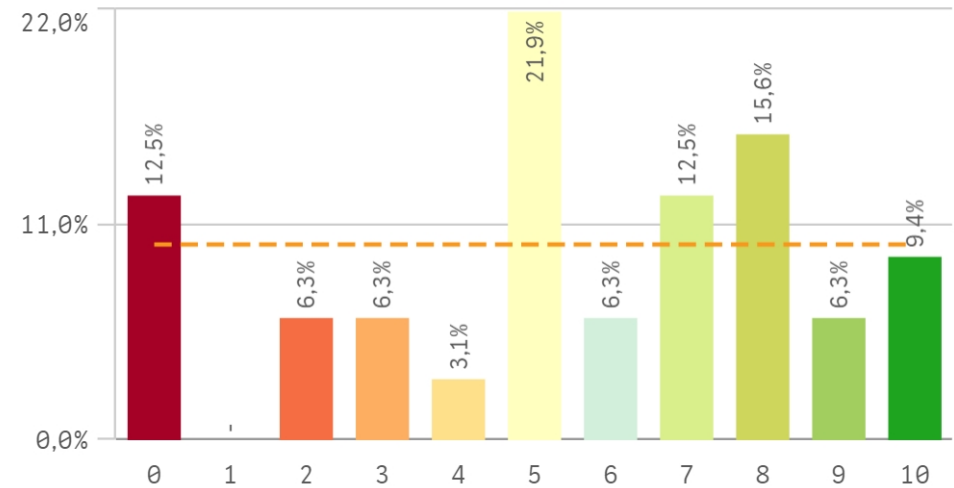
### Calificaciones en tiempo adecuado



### Relación calidad/precio

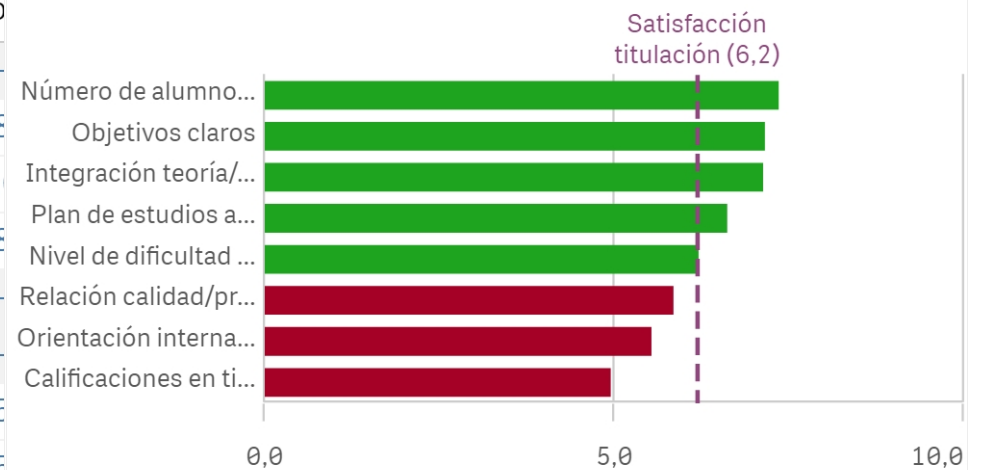


### Orientación internacional

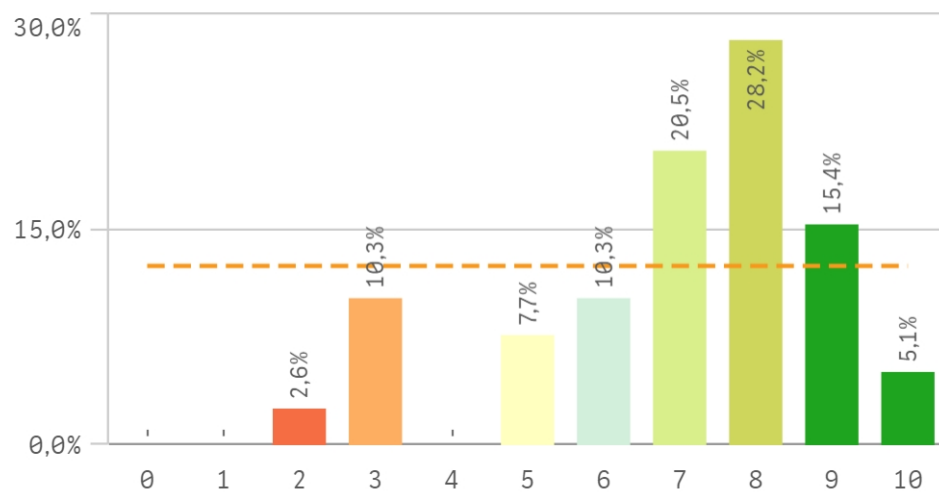


Desarrollo académico	Q	Media	Desv. típica	Med...	Mo
Número de alumnos por aula		7,4	2,7	8,0	-
Objetivos claros		7,2	2,0	8,0	8
Integración teoría/práctica		7,1	2,8	8,0	1
Plan de estudios adecuado		6,6	2,3	7,0	8
Nivel de dificultad apropiado		6,2	2,9	7,0	-
Relación calidad/precio		5,8	3,1	6,0	-
Orientación internacional		5,5	3,0	5,5	5
Calificaciones en tiempo adecuado		4,9	2,9	5,0	5

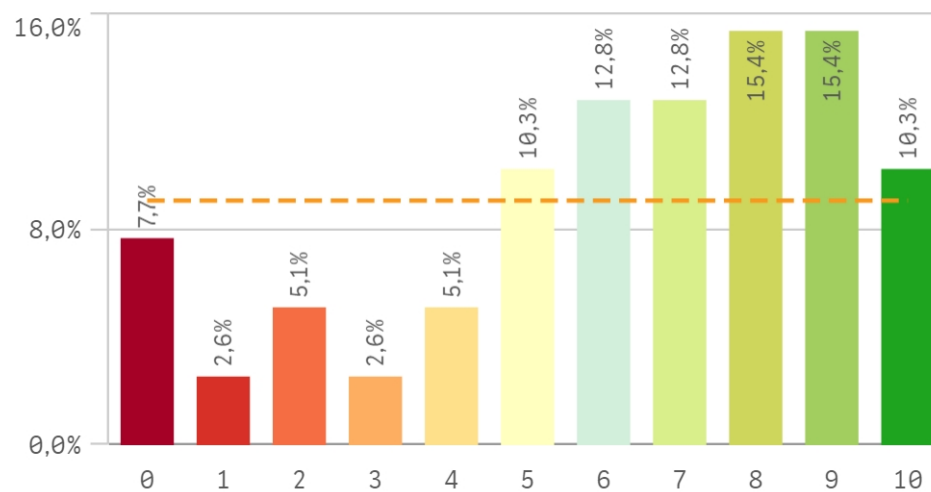
### Fortalezas y debilidades



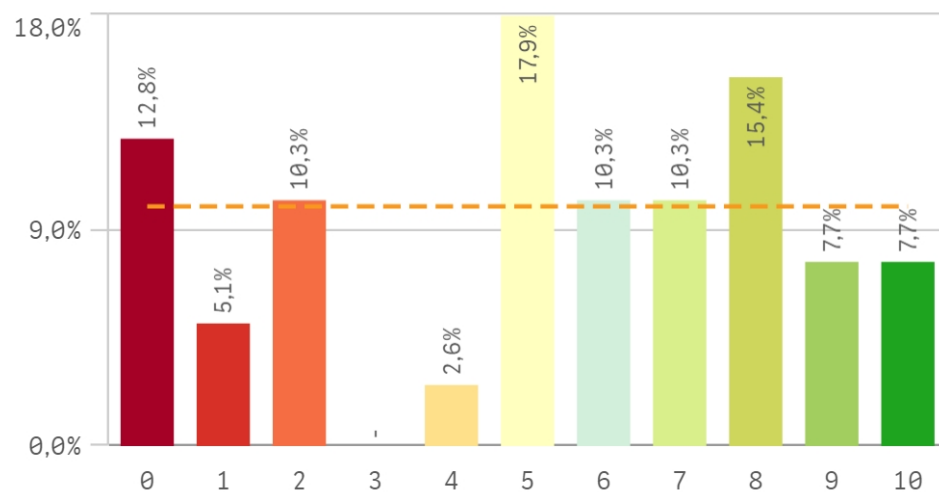
### Objetivos propuestos alcanzados



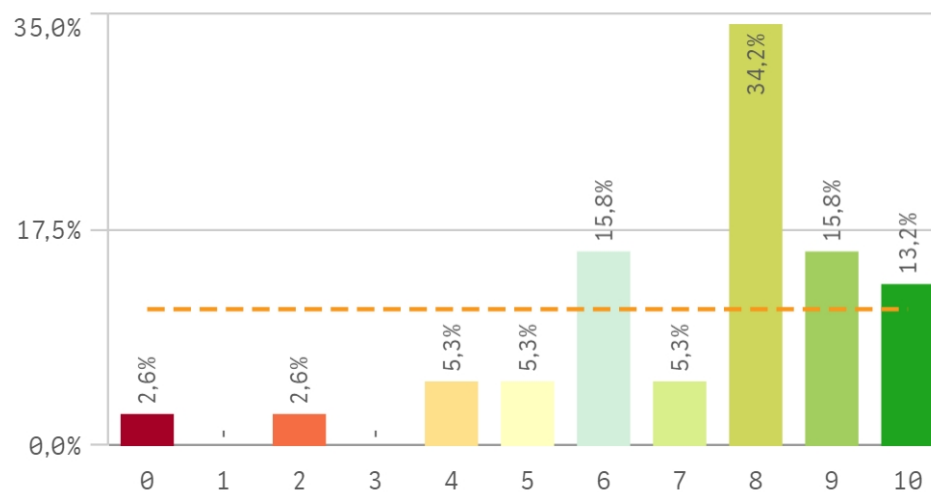
### Componente práctico adecuado



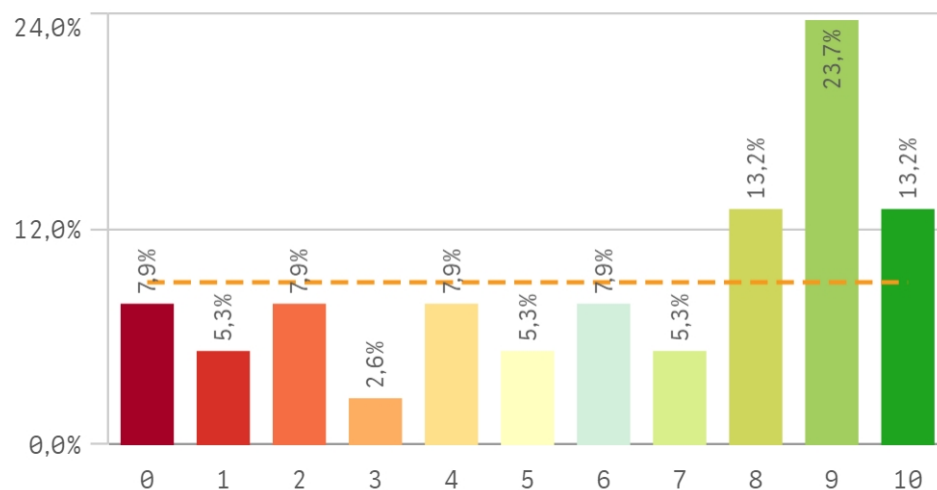
### Contenidos innovadores



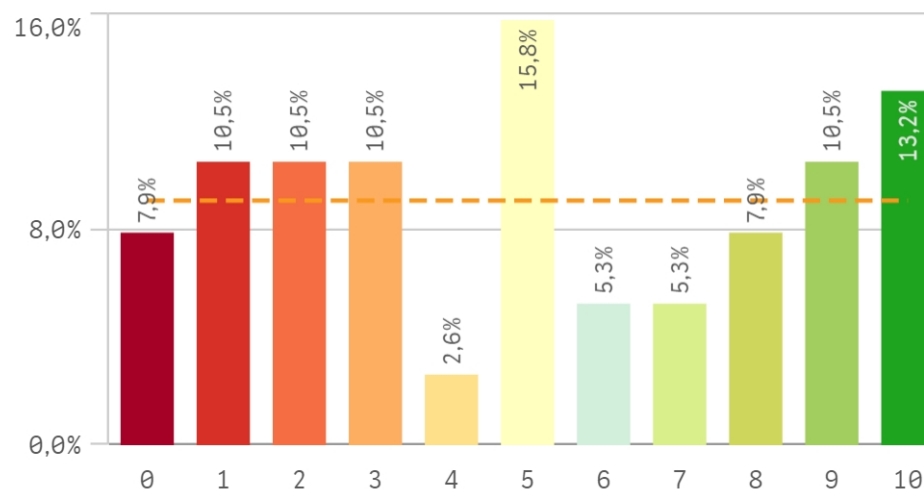
### Contenidos organizados y no solapados



### Trabajo no presencial útil

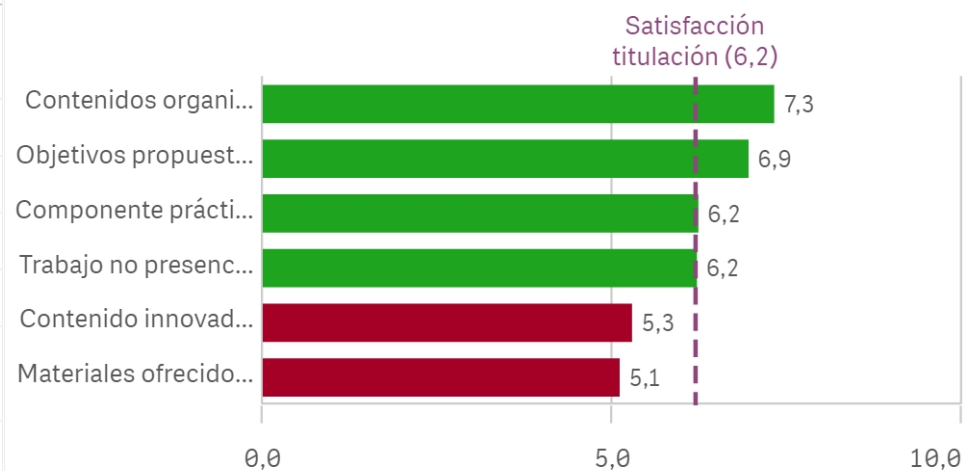


### Materiales ofrecidos actuales y novedosos

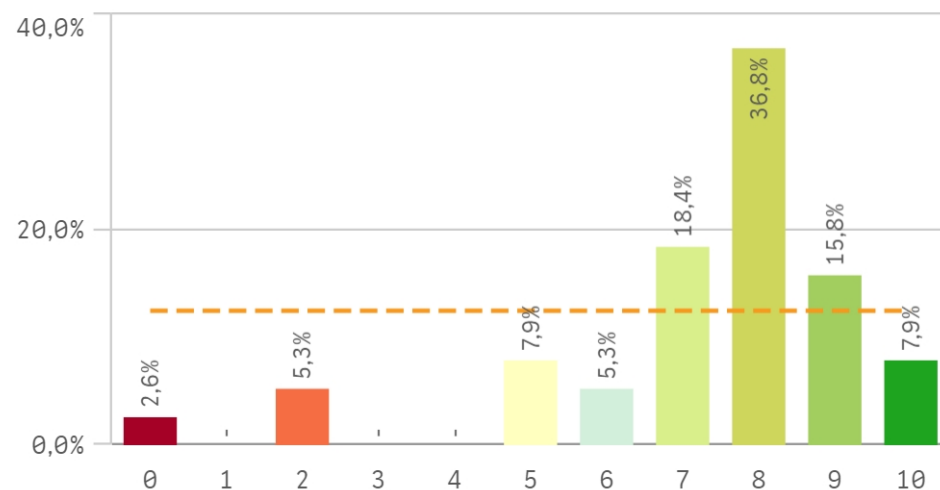


Asignaturas, tareas y materiales	Q	Media	Desv. típica
Contenidos organizados y no solapados		7,3	2,2
Objetivos propuestos alcanzados		6,9	2,0
Componente práctico adecuado		6,2	3,0
Trabajo no presencial útil		6,2	3,3
Contenido innovador		5,3	3,2
Materiales ofrecidos actuales y novedosos		5,1	3,4

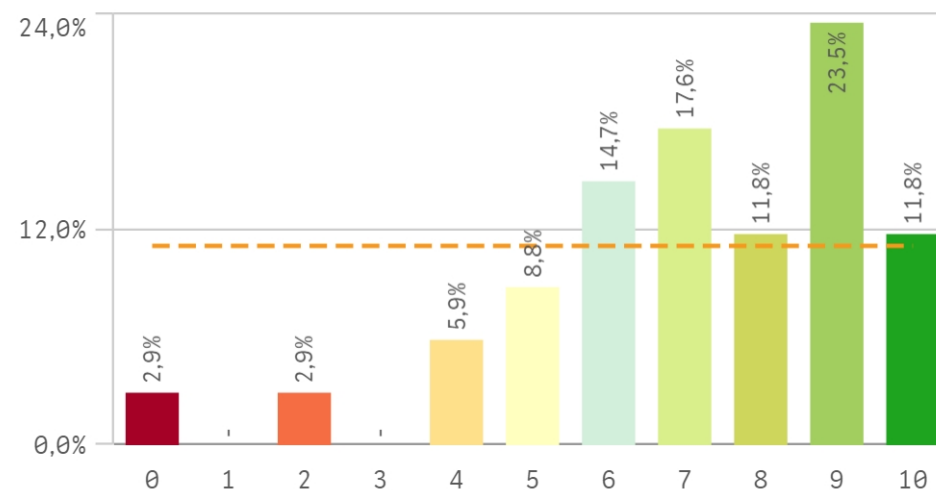
### Fortalezas y debilidades



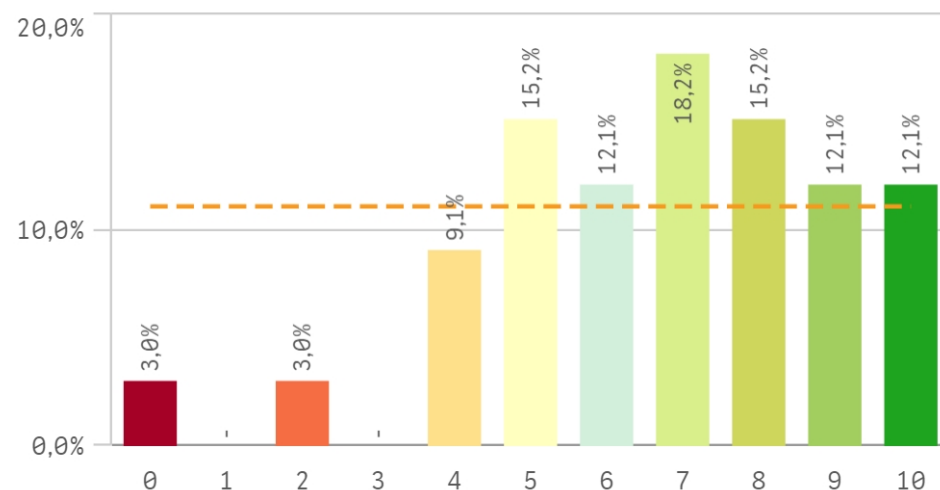
### Competencias de la titulación



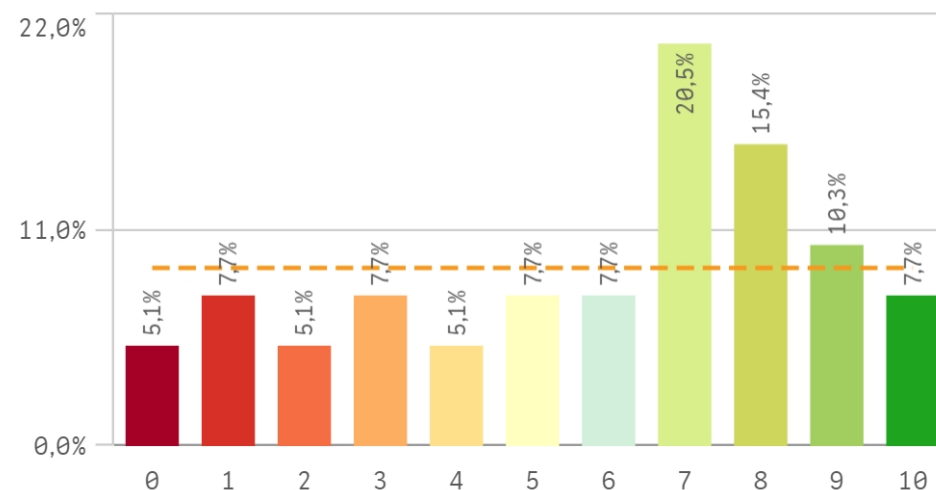
### Acceso al mundo laboral



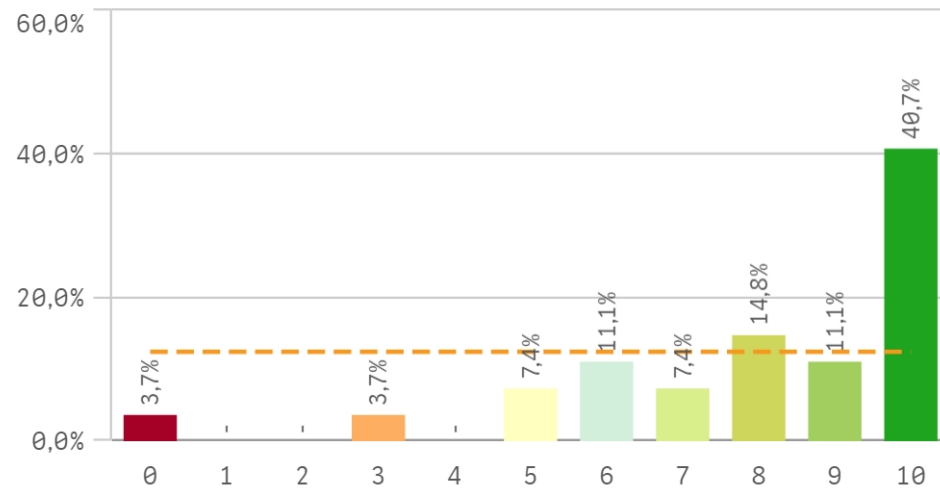
### Acceso al mundo de la investigación



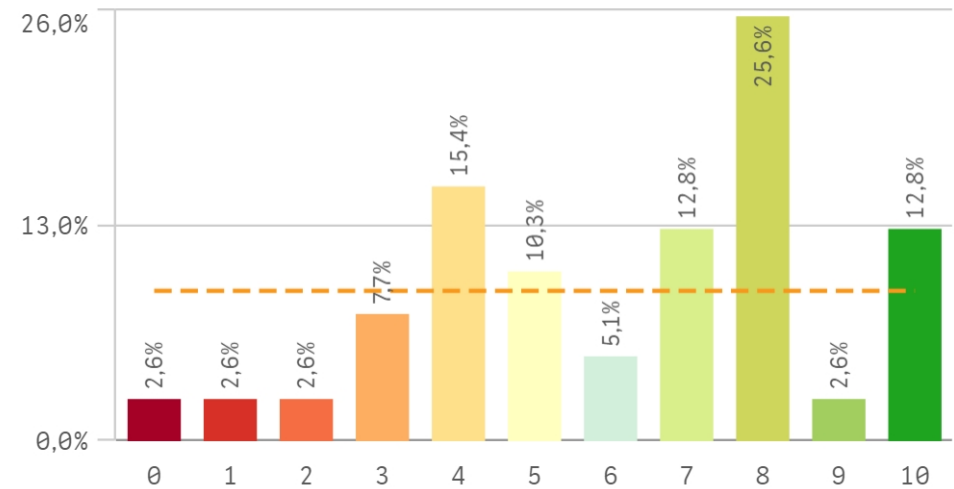
### Labor docente del profesorado



### Tutorías presenciales útiles

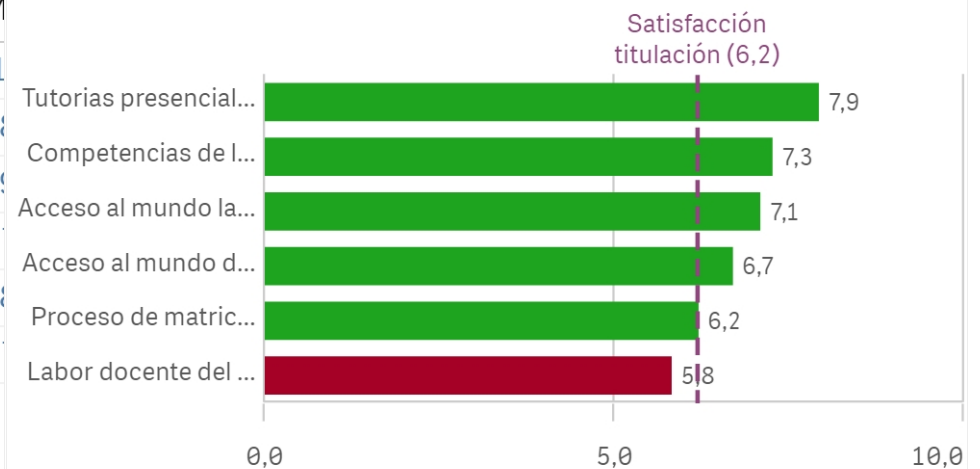


### Proceso de matriculación

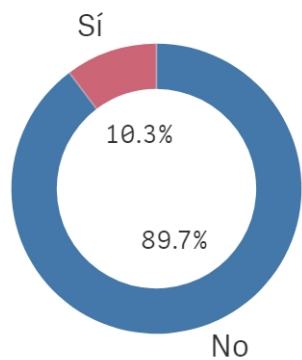


Formación recibida y matriculación	Q	Media	Desv. típica	Med...	M
Tutorías presenciales útiles		7,9	2,5	9,0	1
Competencias de la titulación		7,3	2,2	8,0	8
Acceso al mundo laboral		7,1	2,3	7,0	9
Acceso al mundo de la investigación		6,7	2,4	7,0	8
Proceso de matriculación		6,2	2,6	7,0	8
Labor docente del profesorado		5,8	3,0	7,0	8

### Fortalezas y debilidades



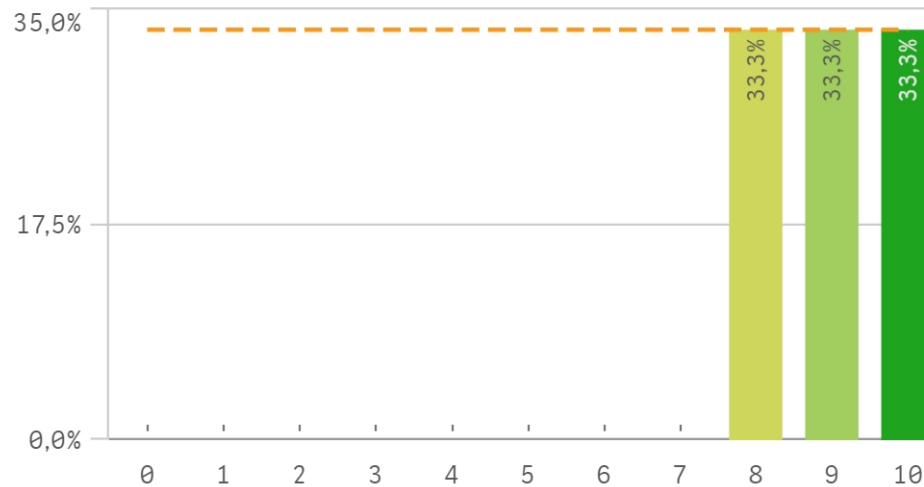
### Prácticas externas



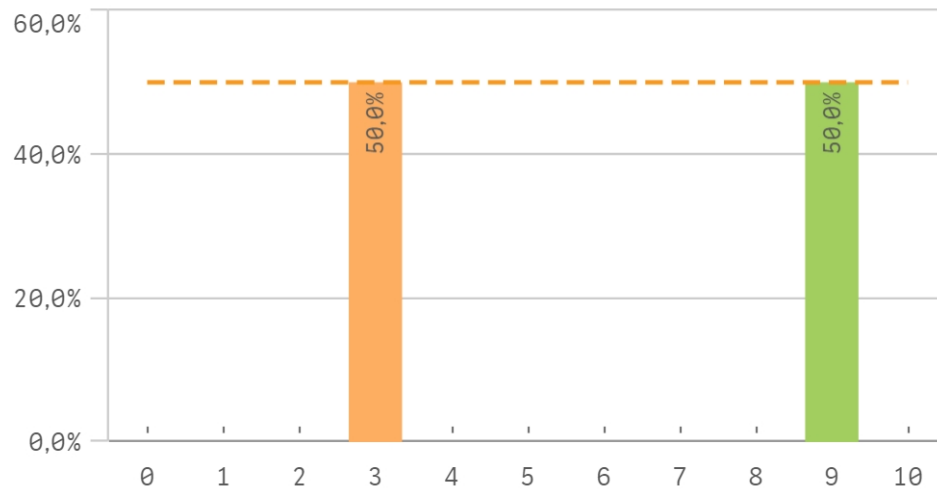
Si  
4

No  
35

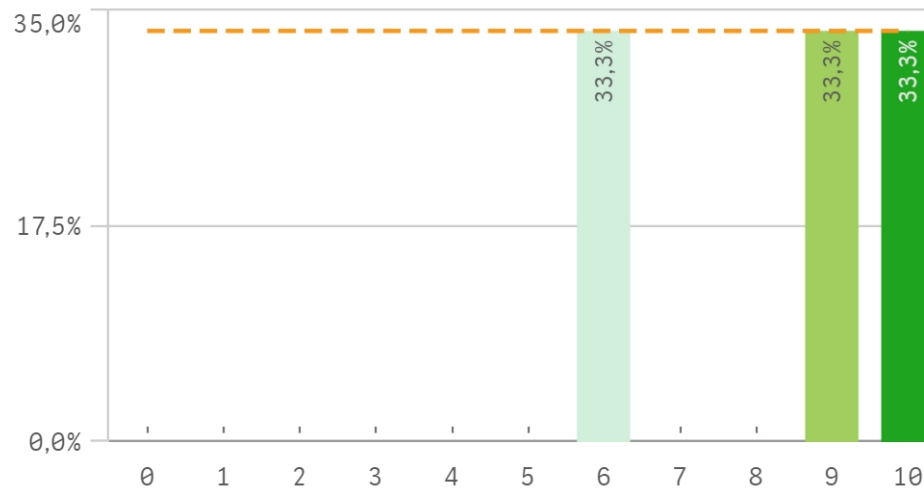
### Valoración formativa



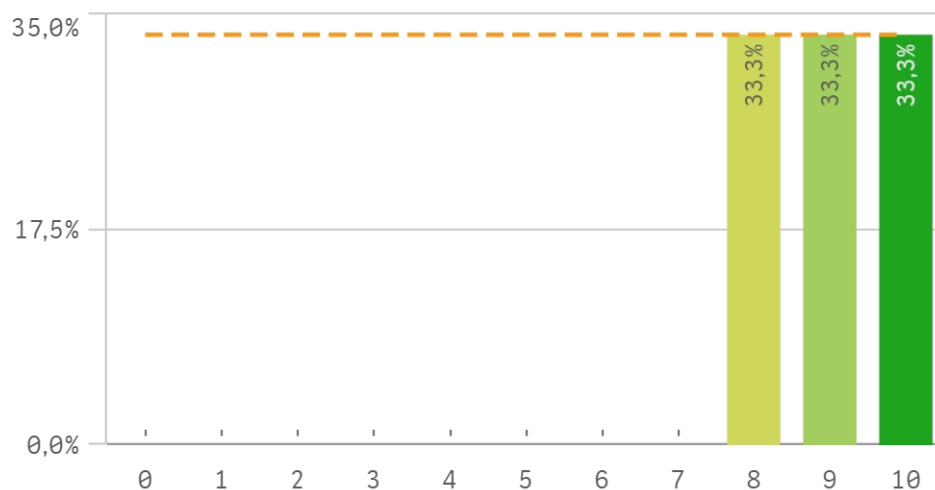
### Atención del tutor/colaborador



### Gestión del Centro



### Utilidad percibida para empleabilidad

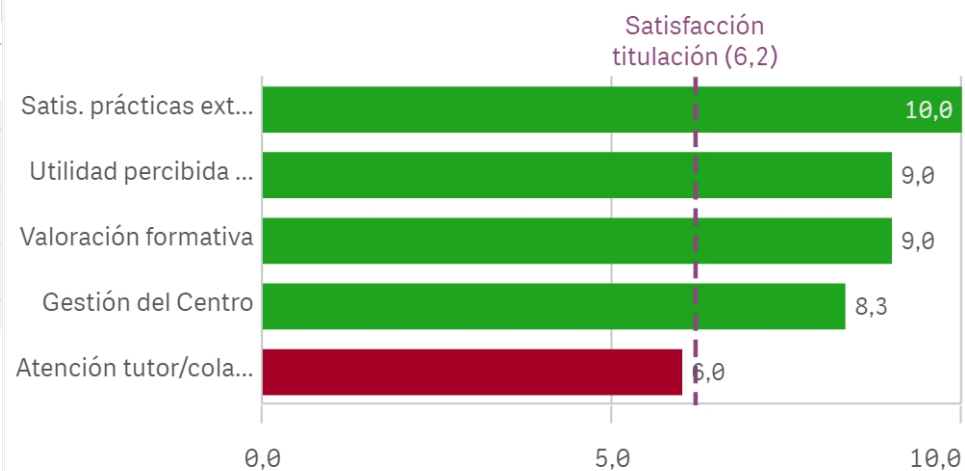


### Satisfacción con las prácticas externas

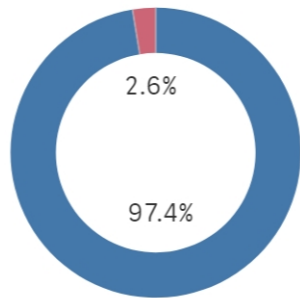


Prácticas externas	Media	Desv. típica	Med...
Satis. prácticas externas	10,0	0,0	10,0
Utilidad percibida para empleabilidad	9,0	1,0	9,0
Valoración formativa	9,0	1,0	9,0
Gestión del Centro	8,3	2,1	9,0
Atención tutor/colaborador	6,0	4,2	6,0

### Fortalezas y debilidades



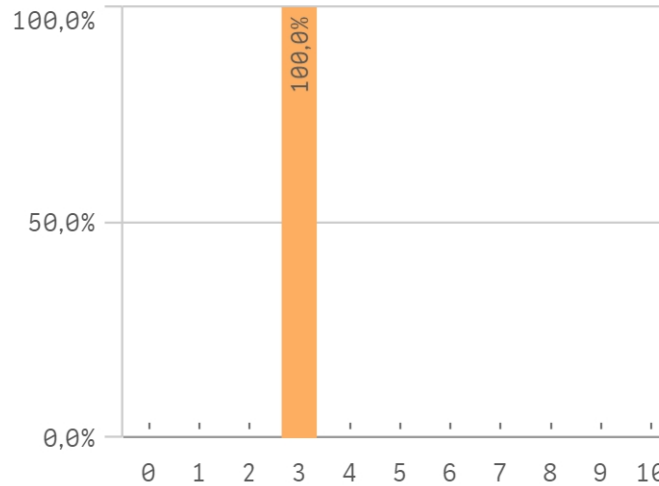
### Realización programas de movilidad



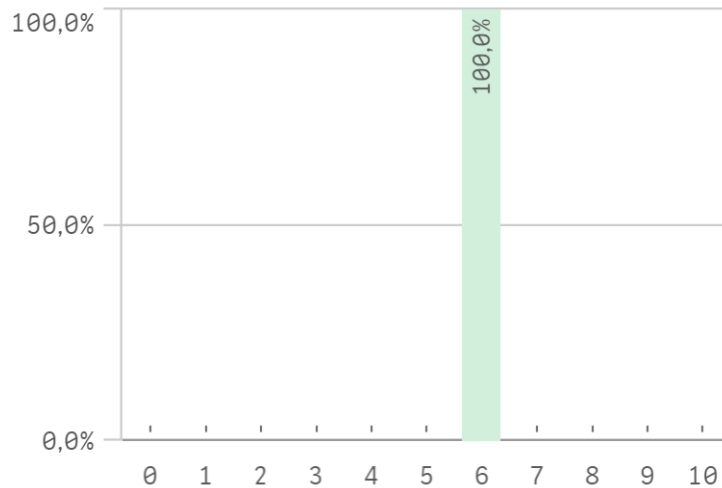
Si  
**1**

No  
**38**

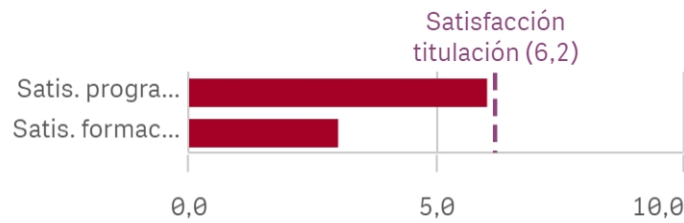
### Satisfacción formación en el extranjero



### Satisfacción programa de movilidad

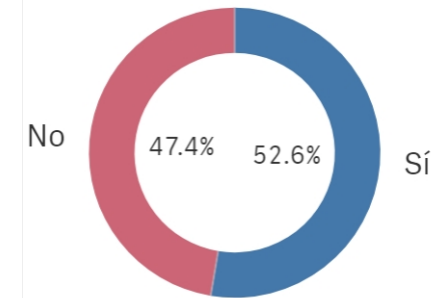


### Fortalezas y debilidades



Programa de movilidad	Media	De típ
Satis. programa de movilidad	6,0	
Satis. formación en el extranjero	3,0	

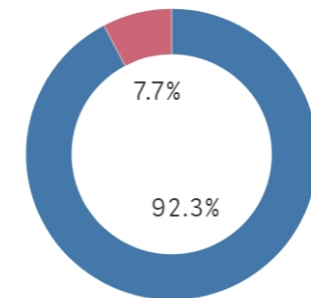
### Conocimiento de los can...



Si  
**20**

No  
**18**

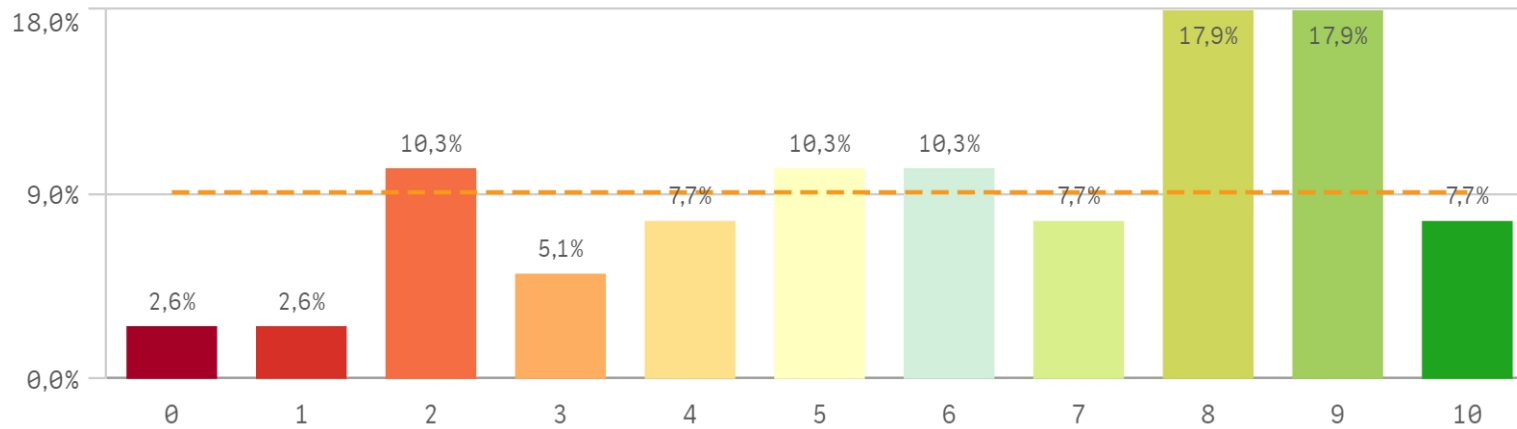
### Utilización de los canale...



Si  
**3**

No  
**36**

## Satisfacción global con la titulación



6,2

Desviación Típica

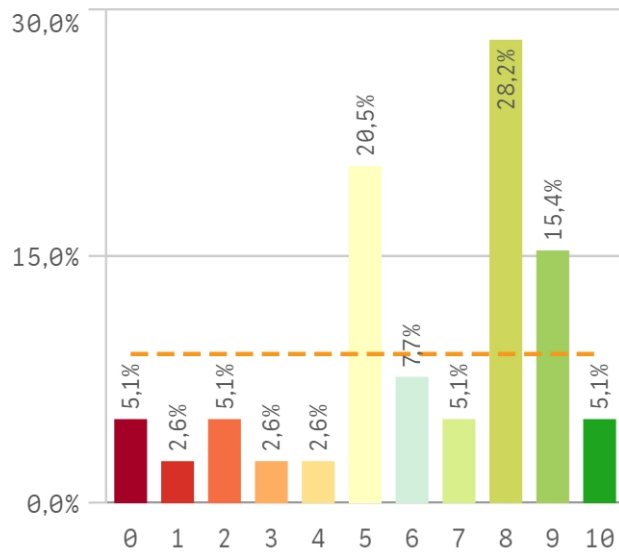
2,8

Mediana

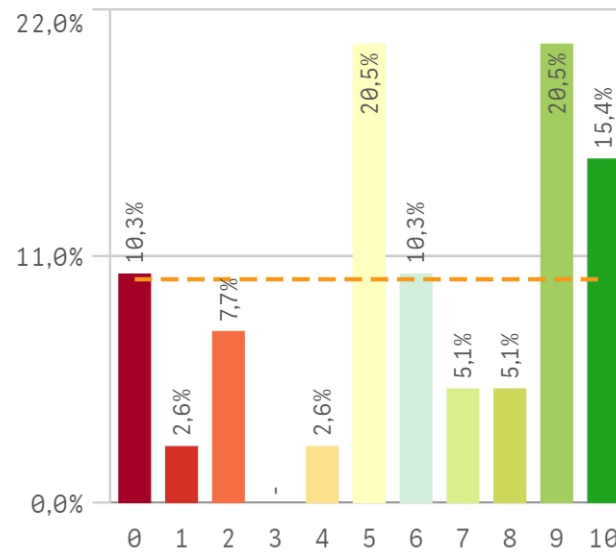
7,0

Moda

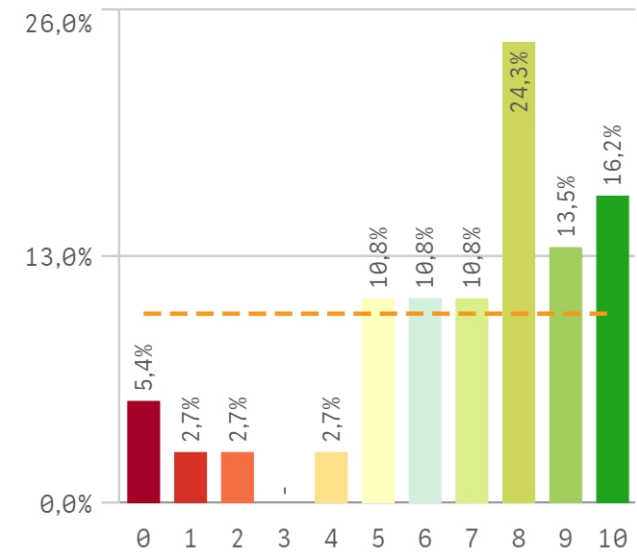
## Satisfacción UCM



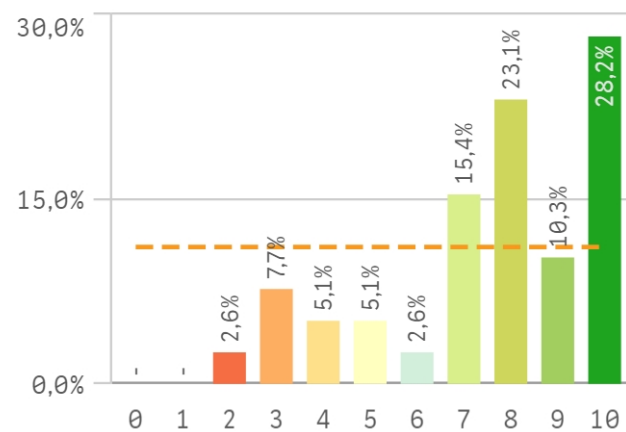
## Orgullo estudianto UCM



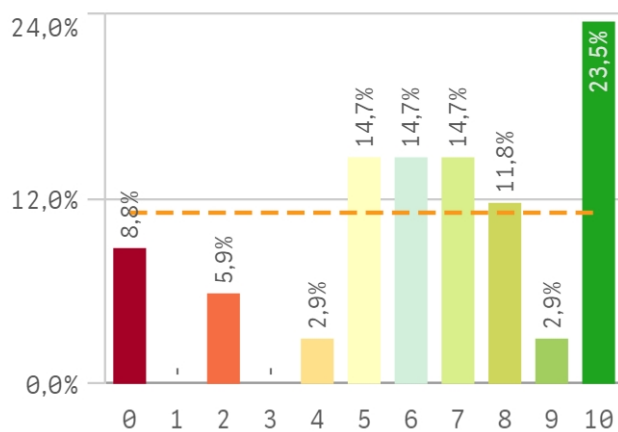
## Prestigio UCM



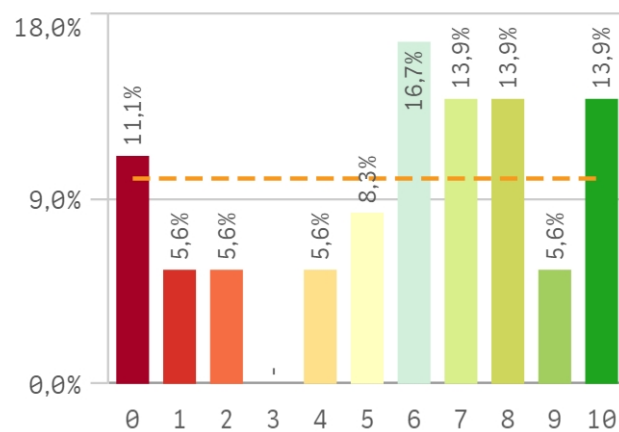
### Recursos y medios



### Actividades complementarias

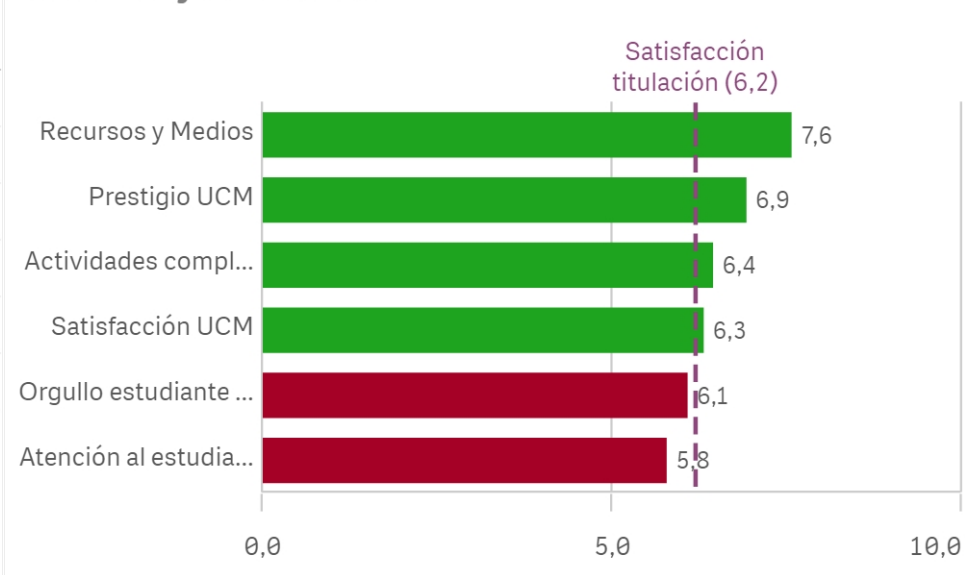


### Atención al estudiante

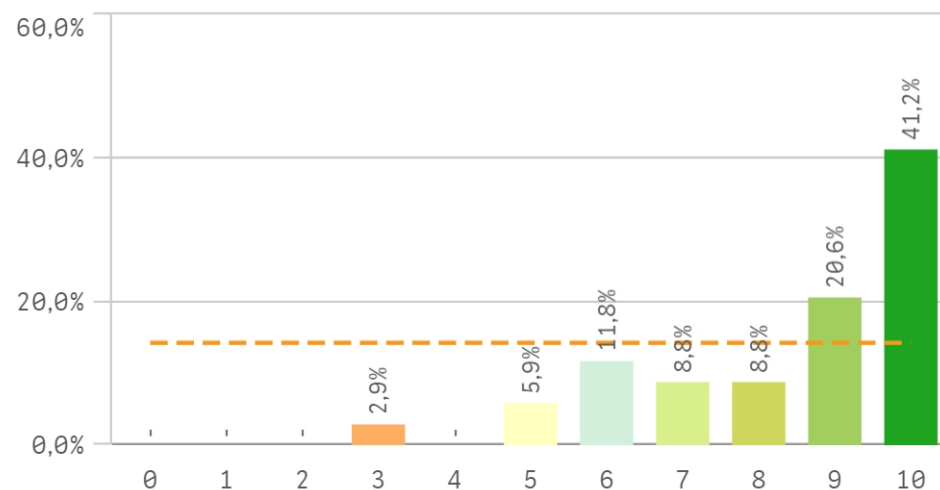


Satisfacción	Q	Media	Desv. típica	Med...	Moda
Recursos y Medios		7,6	2,4	8,0	10,0
Prestigio UCM		6,9	2,7	8,0	8,0
Actividades complementarias		6,4	3,0	7,0	10,0
Satisfacción UCM		6,3	2,7	7,0	8,0
Orgullo estudiante UCM		6,1	3,3	6,0	-
Atención al estudiante		5,8	3,2	6,0	6,0

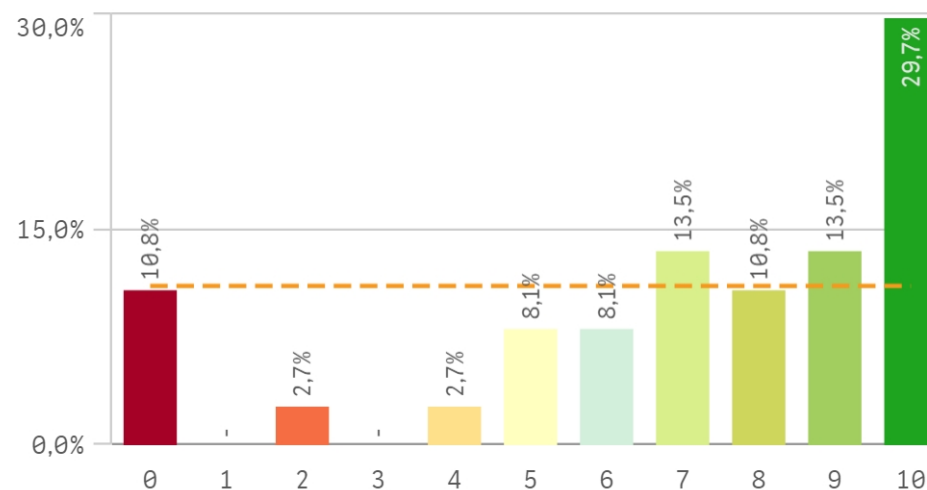
### Fortalezas y debilidades



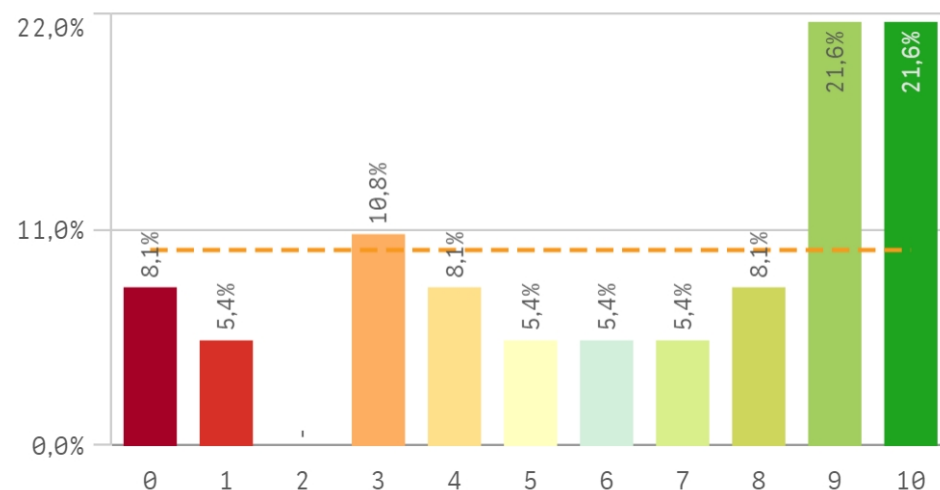
### Repetir estudios superiores (fidelidad)



### Repetir titulación (fidelidad)

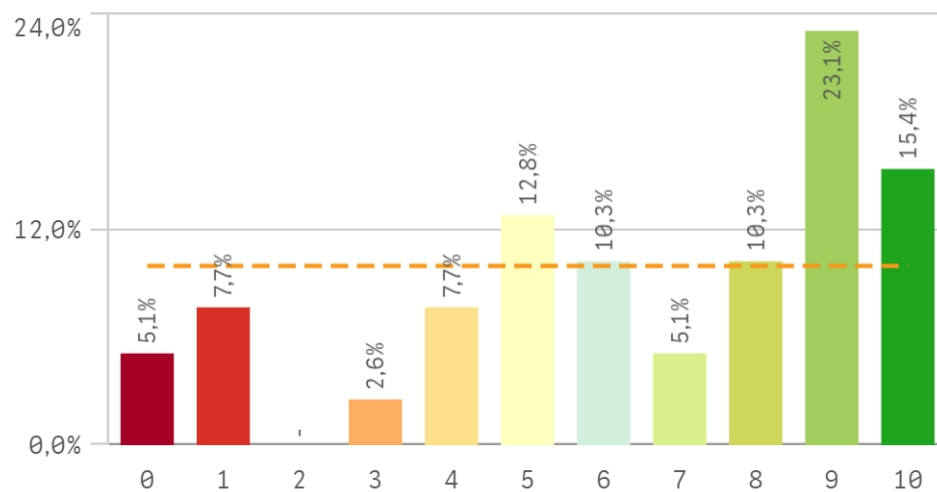


### Repetir en la UCM (fidelidad)

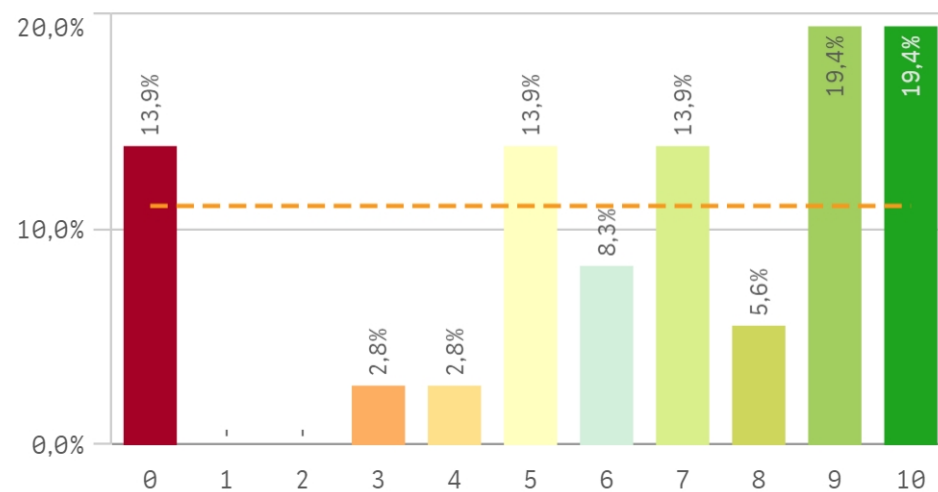


Compromiso	Media	Desv. típica	Med...	Moda
Repetir estudios superiores	8,4	1,9	9,0	10,0
Repetir titulación	7,1	3,2	8,0	10,0
Repetir en la UCM	6,4	3,4	8,0	-
Recomendar titulación	6,5	3,1	7,0	9,0
Recomendar la UCM	6,5	3,3	7,0	-
Seguir en la misma titulación	7,4	3,2	8,5	10,0
Seguir como alumno de la UCM	6,5	3,2	7,0	10,0

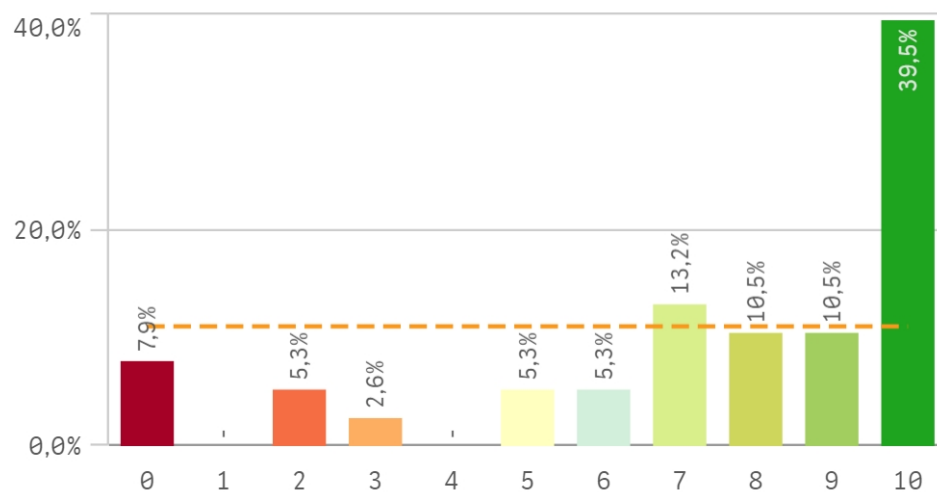
### Recomendar titulación (preinscripción)



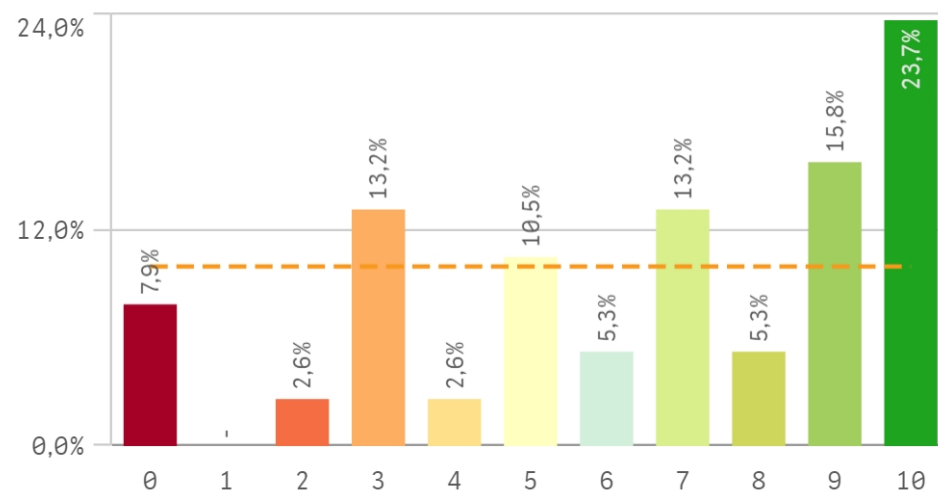
### Recomendar la UCM (preinscripción)



### Seguir en la misma titulación (vinculación)



### Seguir como alumno de la UCM (vinculación)



## Construcción y significado del valor "compromiso":

- \* Estudiante comprometido: valora con 9 o más puntos todas las preguntas de fidelidad, prescripción y vinculación.
- \* Estudiante neutro: la puntuación que otorga a todas las preguntas de fidelidad, prescripción y vinculación están entre 6 y 9.
- \* Estudiante decepcionado: valora con 6 o menos puntos todas las preguntas de fidelidad, prescripción y vinculación.

