



UNIVERSIDAD
COMPLUTENSE
MADRID

Encuestas de Satisfacción UCM

Informe de la Encuesta a Estudiantes

Curso 2020/21

Nivel
Titulación



GRADO EN DESARROLLO DE VIDEOJUEGOS



TITULACIÓN: GRADO EN DESARROLLO DE VIDEOJUEGOS

CENTRO: FACULTAD DE INFORMÁTICA

Población N

213

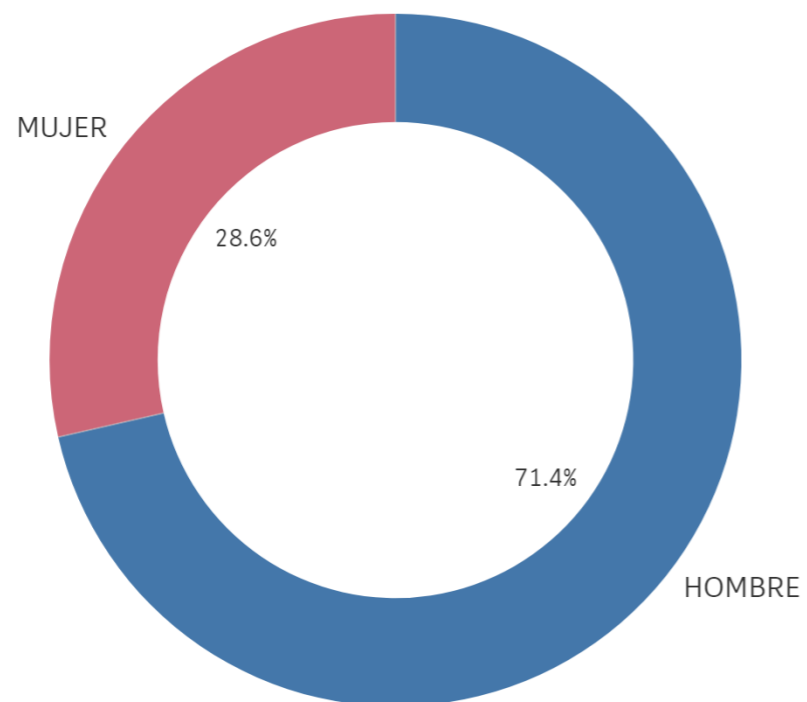
%_Participacion

19,7%

Participación n

42

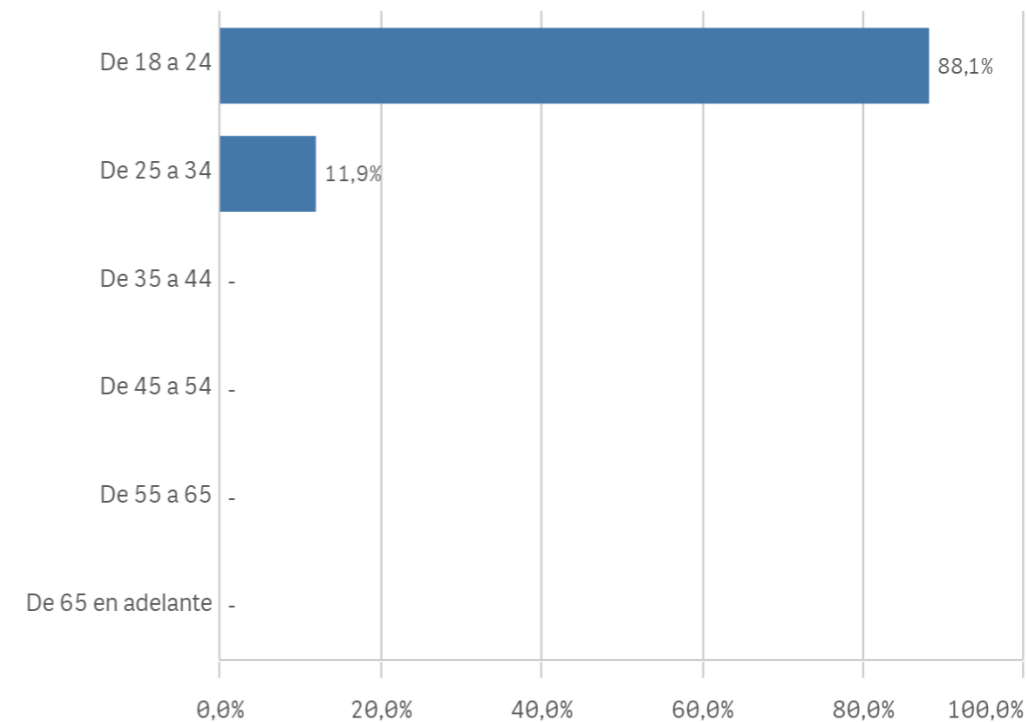
Genero



■ HOMBRE ■ MUJER

Edad (años)

(%) Porcentaje por franjas



Edad media (años)

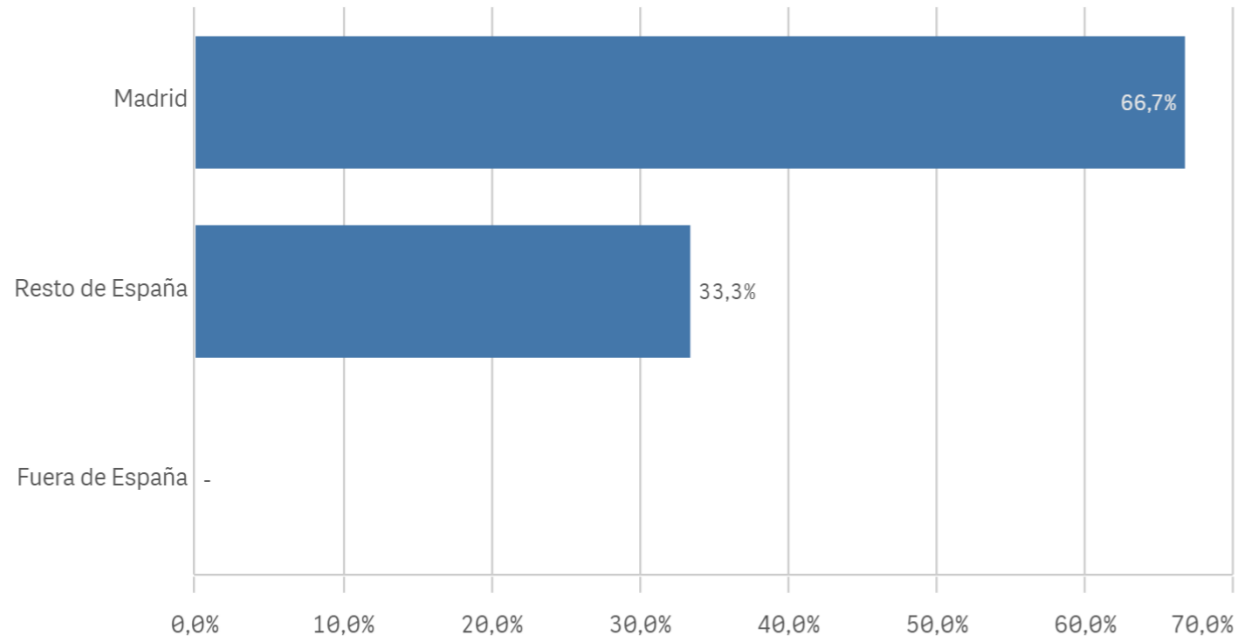
21,4

Des. Típica

3,6

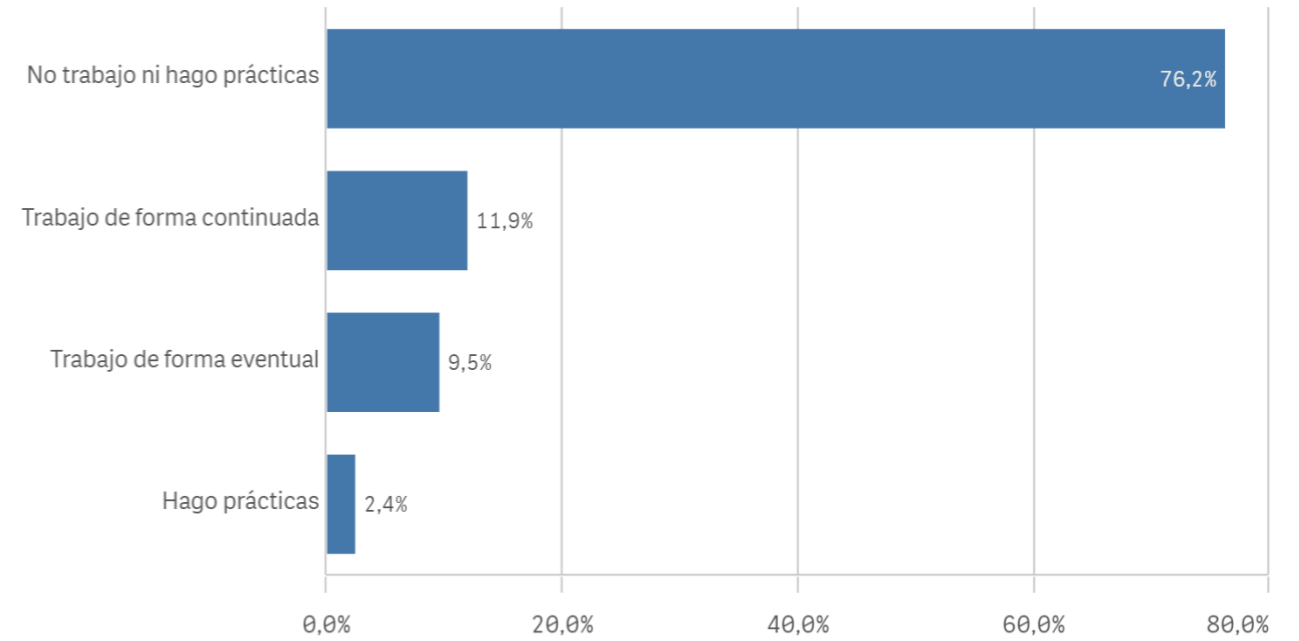
Lugar de residencia

(%) Porcentaje por franjas

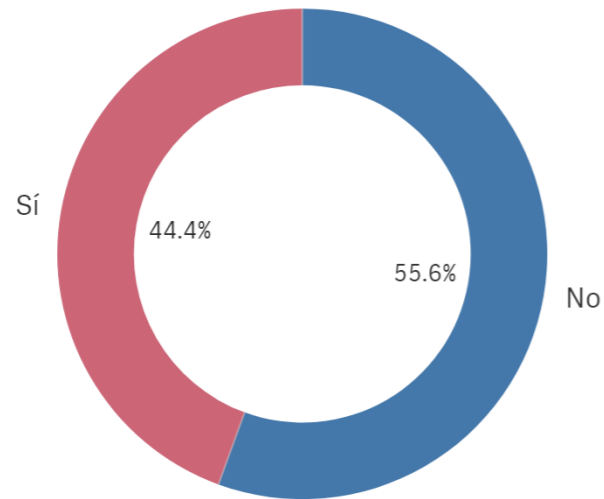


Situación laboral

(%) Porcentaje por franjas

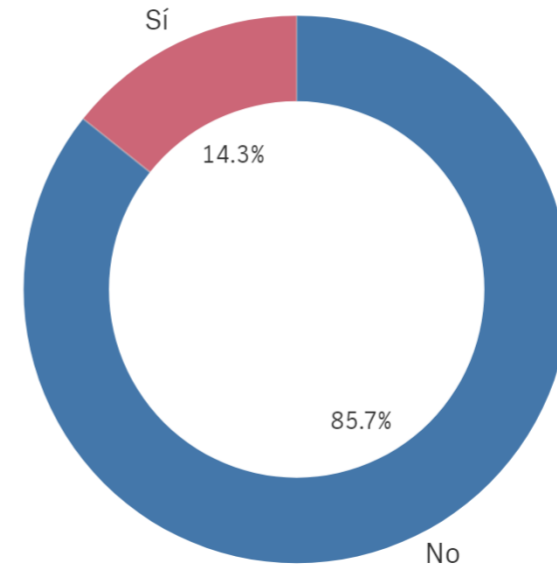


Puesto de trabajo relacionado con los estudios



TrabajoEstudio ■ No ■ Sí

Alumnos inscritos en la OPE

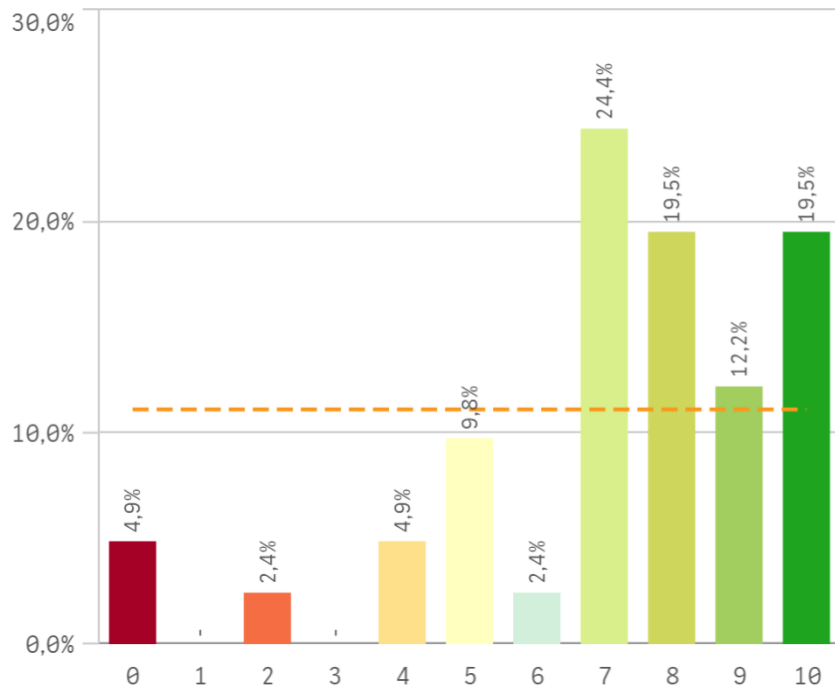


OficinaEmpleo

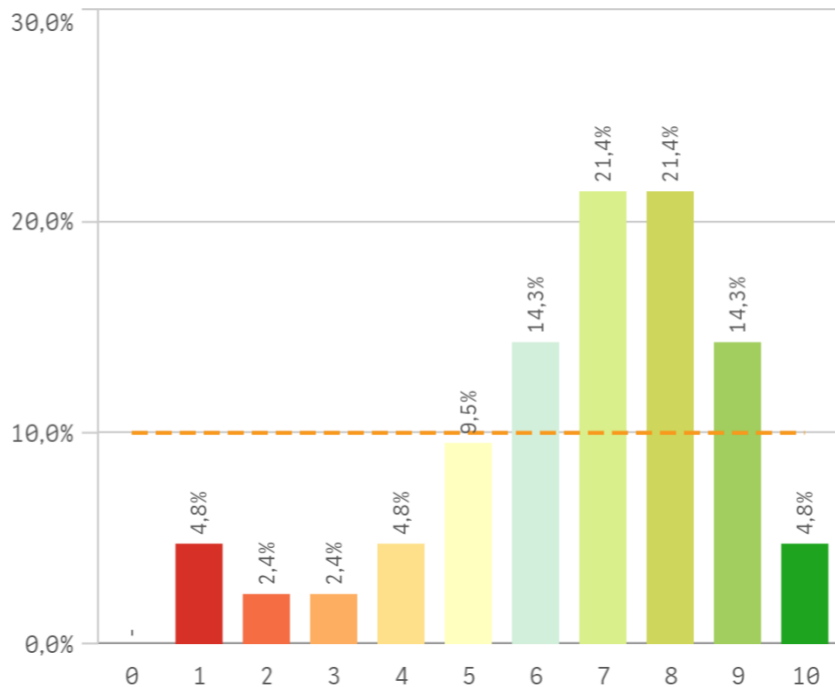
■ No

■ Sí

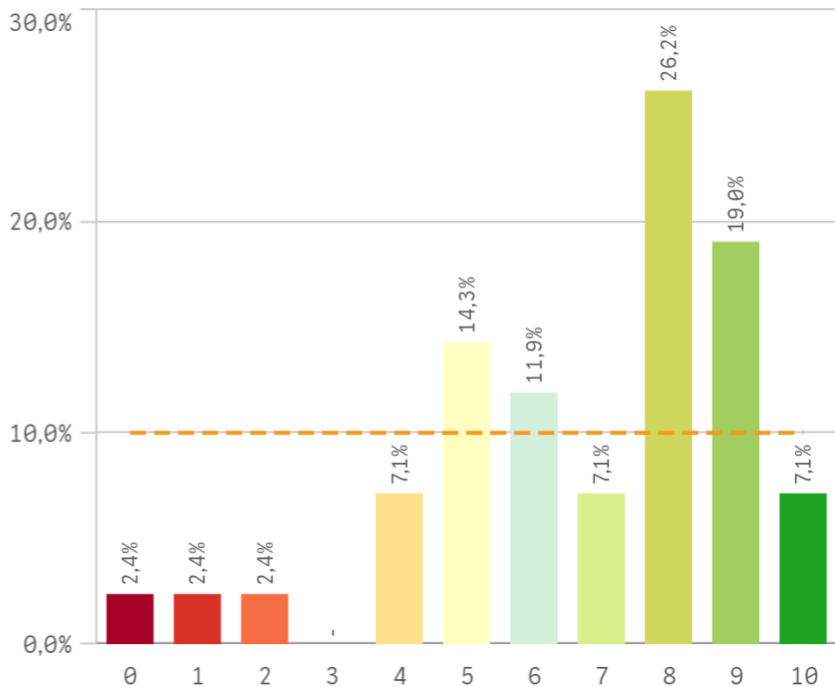
Objetivos claros



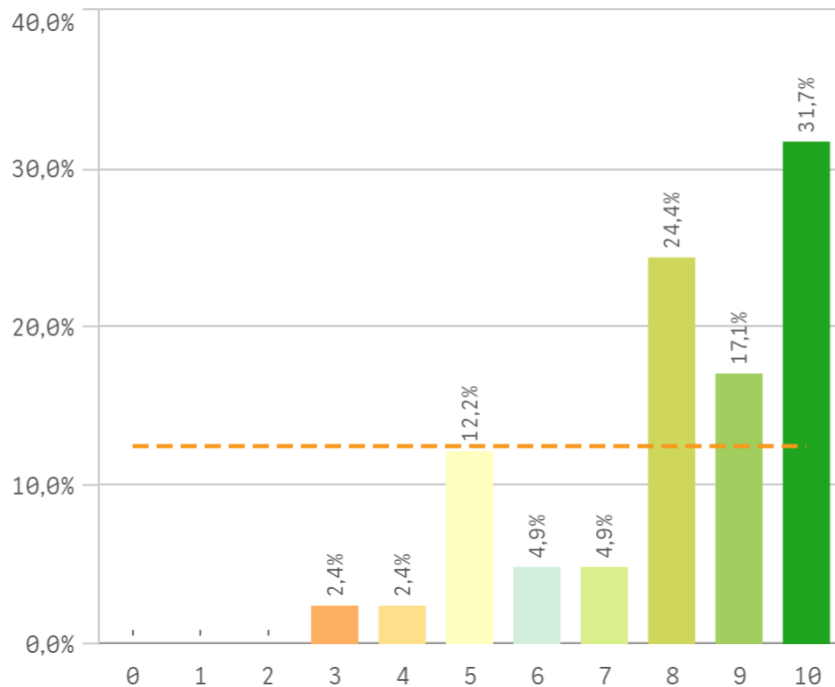
Plan de estudios adecuado



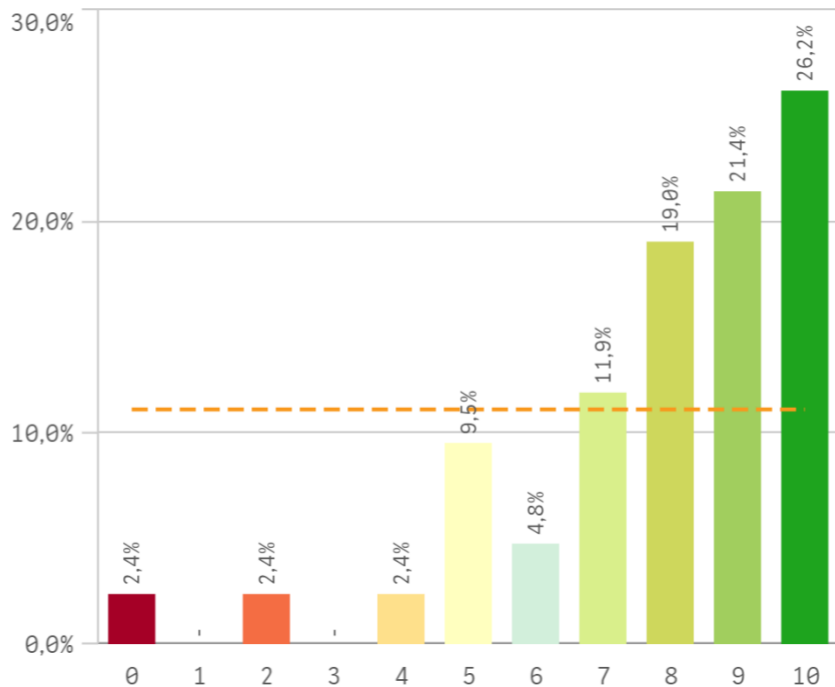
Nivel de dificultad apropiado



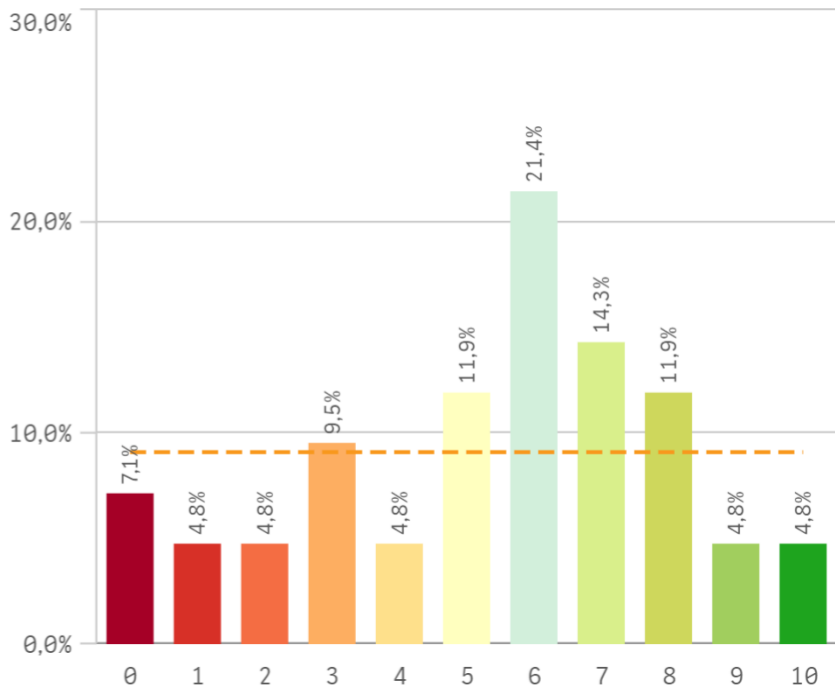
Número de alumnos por aula



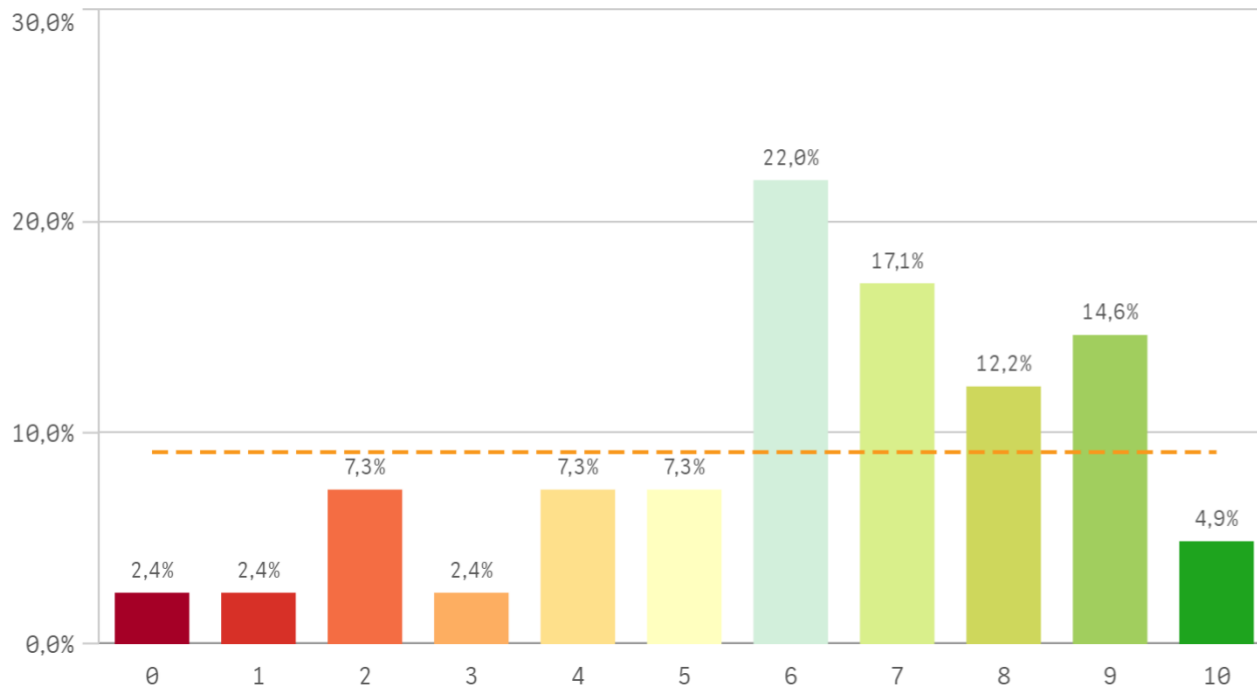
Integración de teoría/práctica



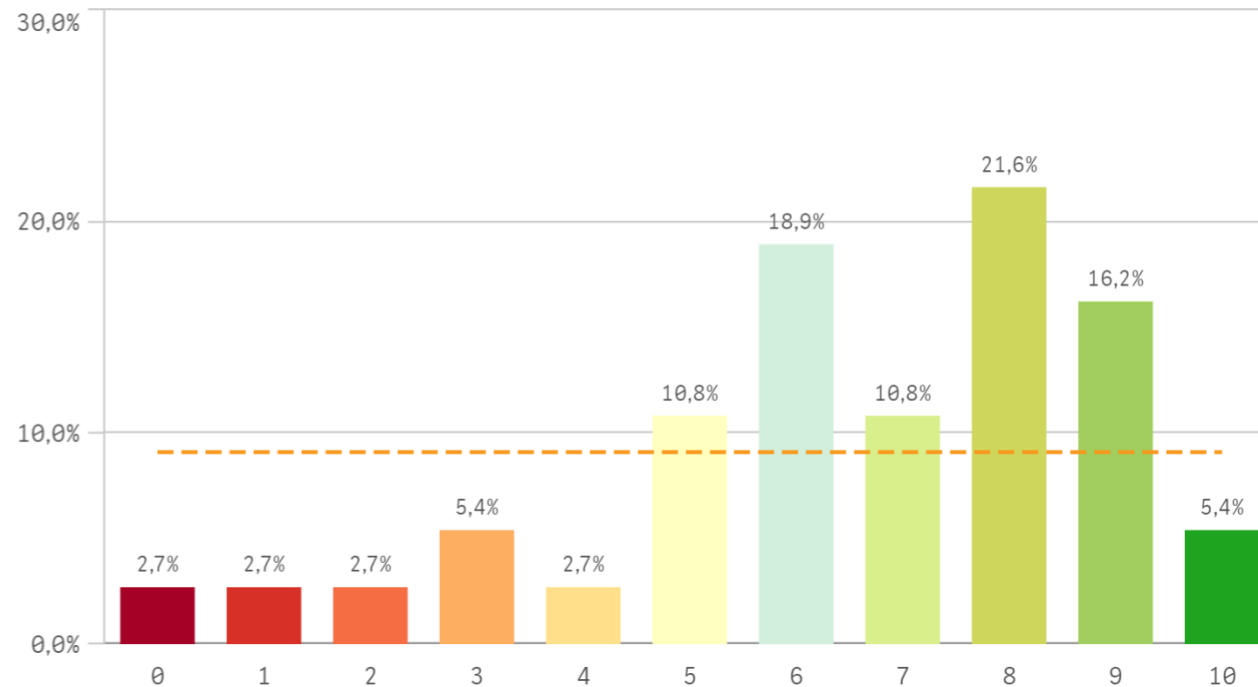
Calificaciones en tiempo adecuado



Relación calidad/precio

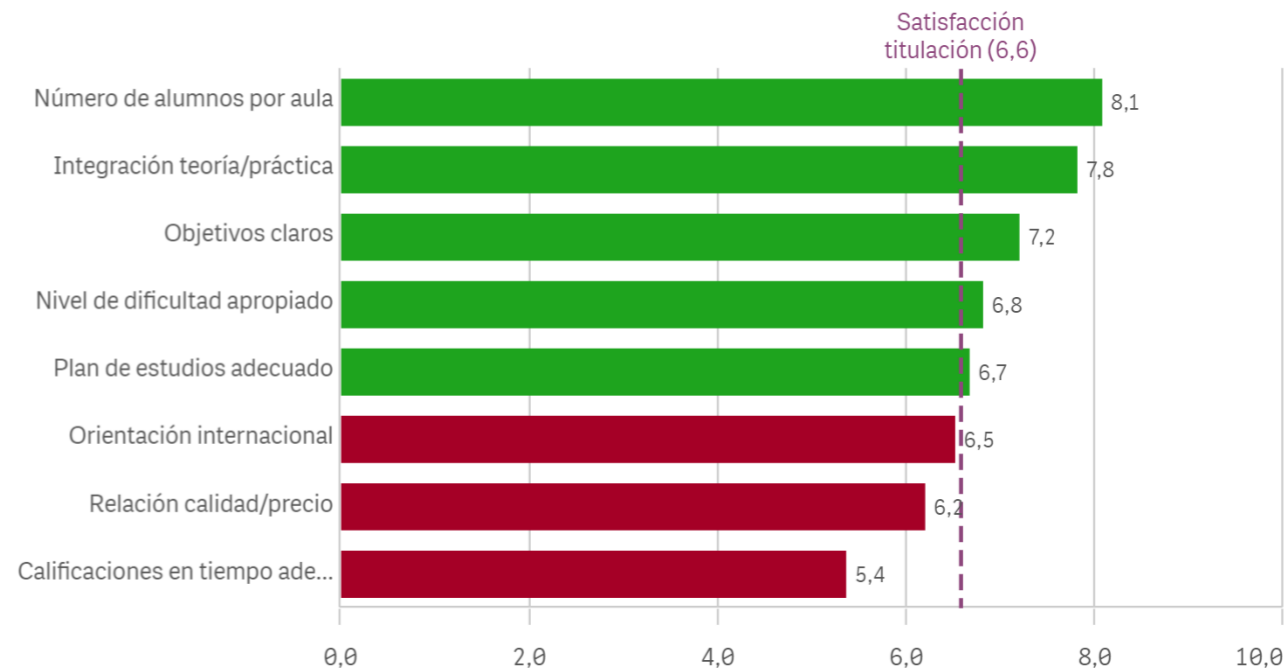


Orientación internacional

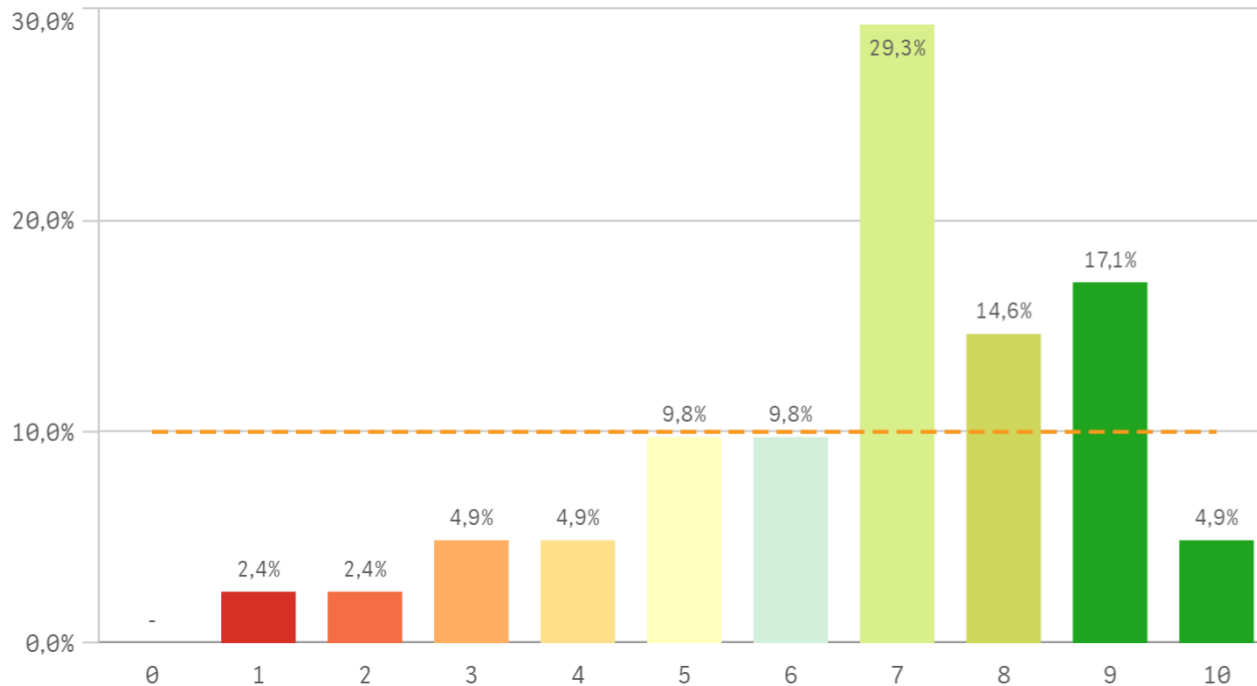


Desarrollo académico	Q	Media	Desv. típica	Mediana	Moda
Número de alumnos por aula		8,1	2,0	8,0	10
Integración teoría/práctica		7,8	2,3	8,0	10
Objetivos claros		7,2	2,5	8,0	7
Nivel de dificultad apropiado		6,8	2,4	8,0	8
Plan de estudios adecuado		6,7	2,2	7,0	-
Orientación internacional		6,5	2,4	7,0	8
Relación calidad/precio		6,2	2,5	6,0	6
Calificaciones en tiempo adecuado		5,4	2,7	6,0	6

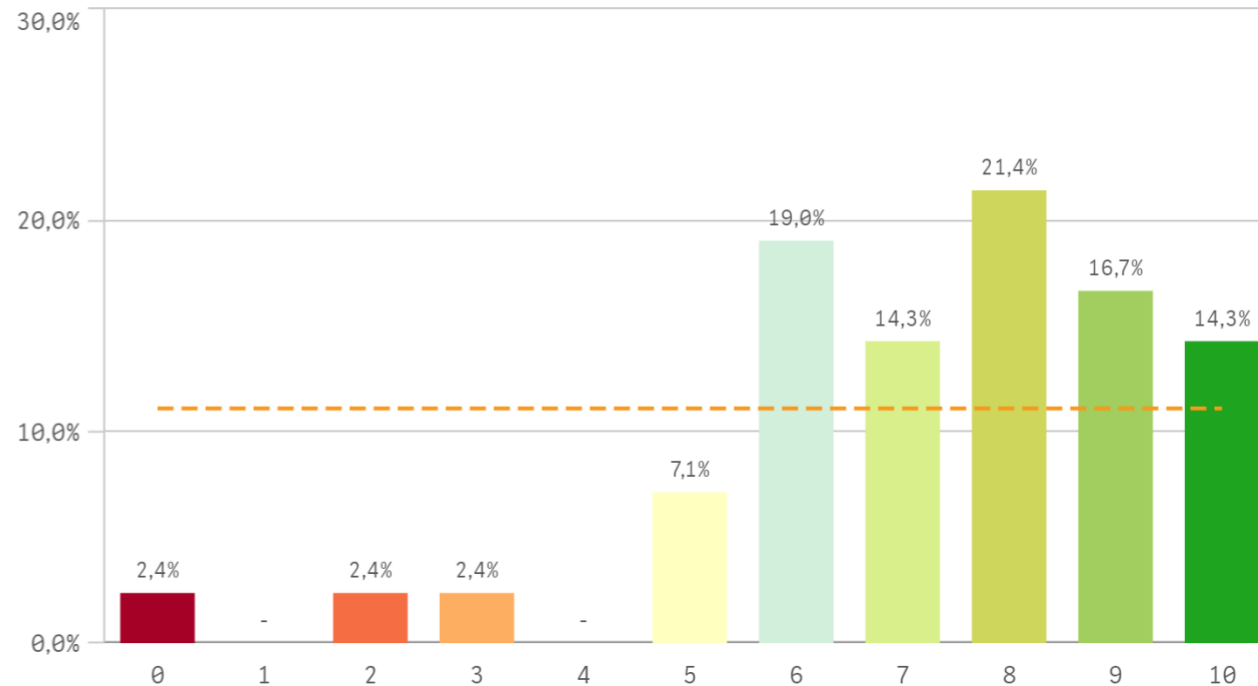
Fortalezas y debilidades



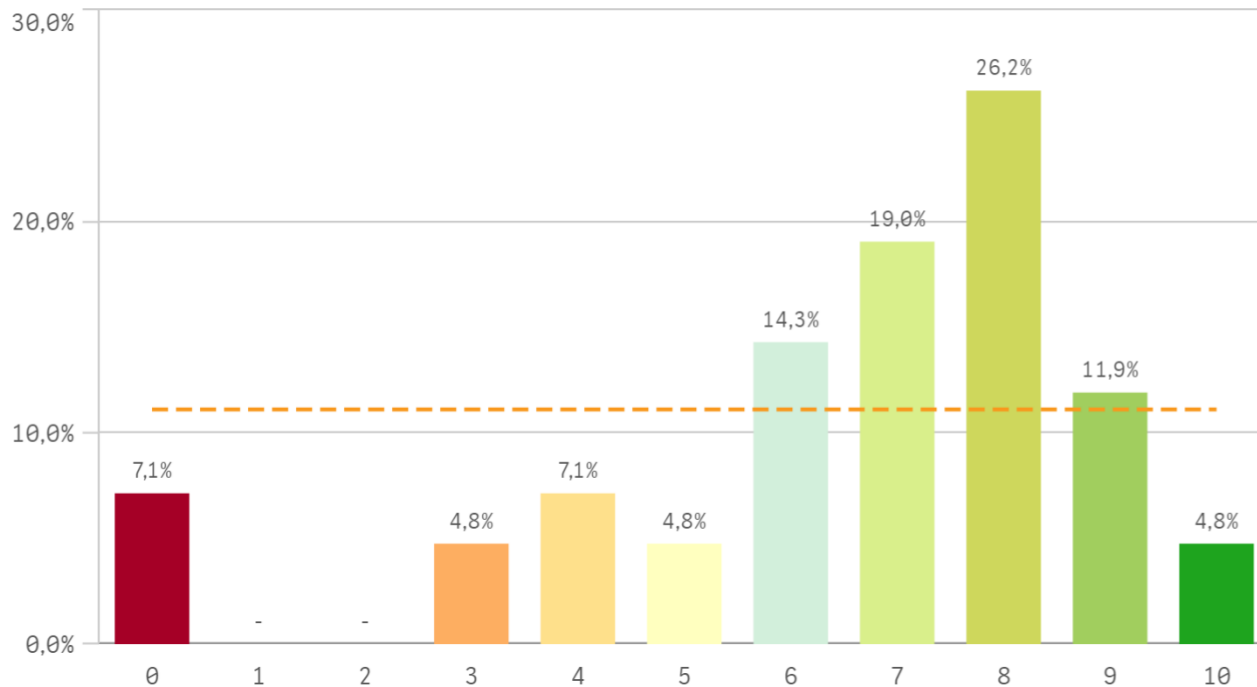
Objetivos propuestos alcanzados



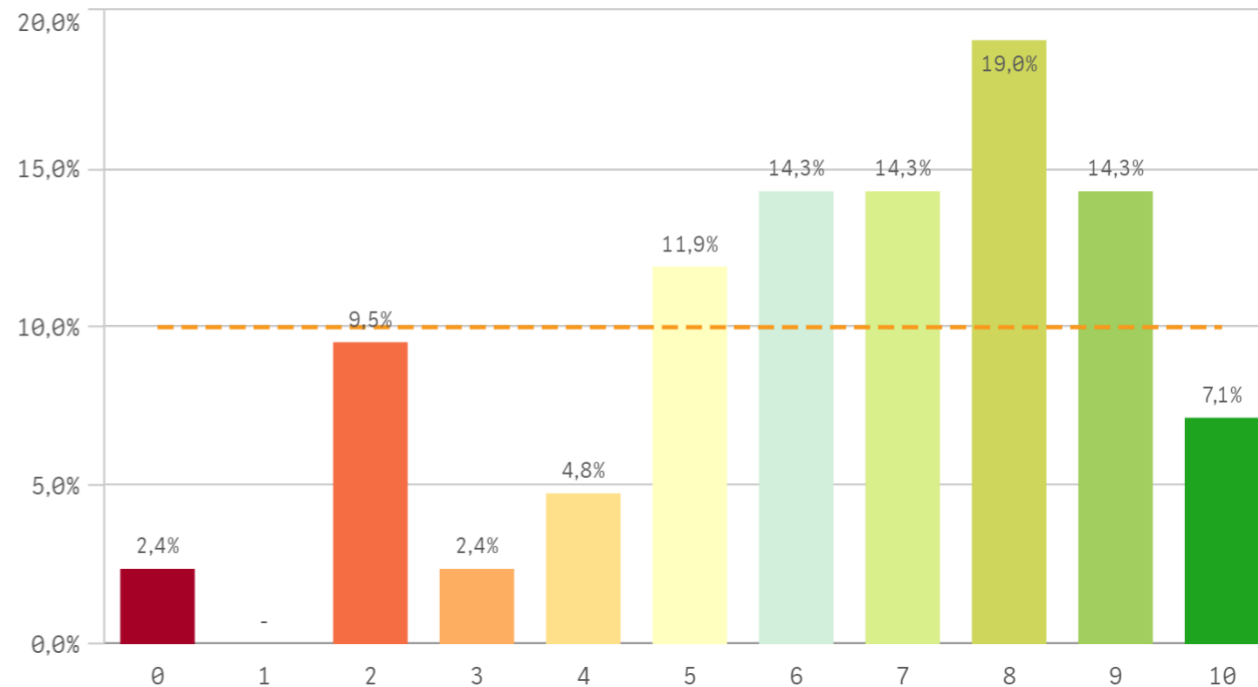
Componente práctico adecuado



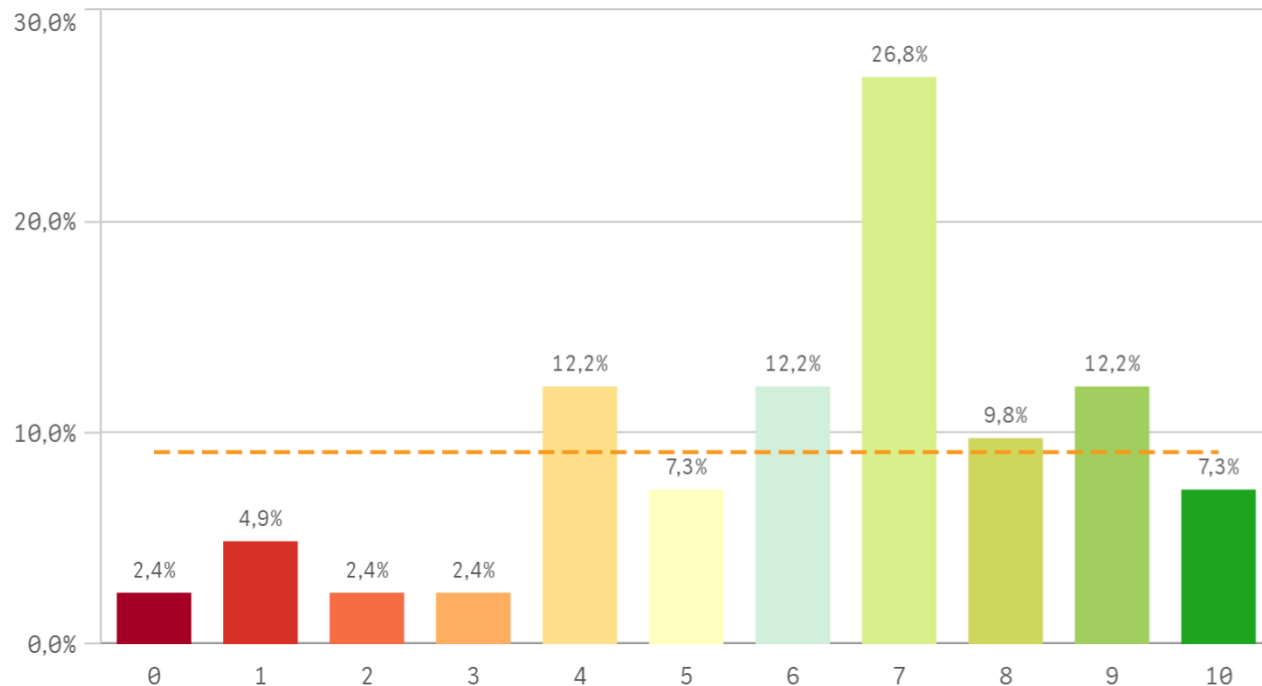
Contenidos innovadores



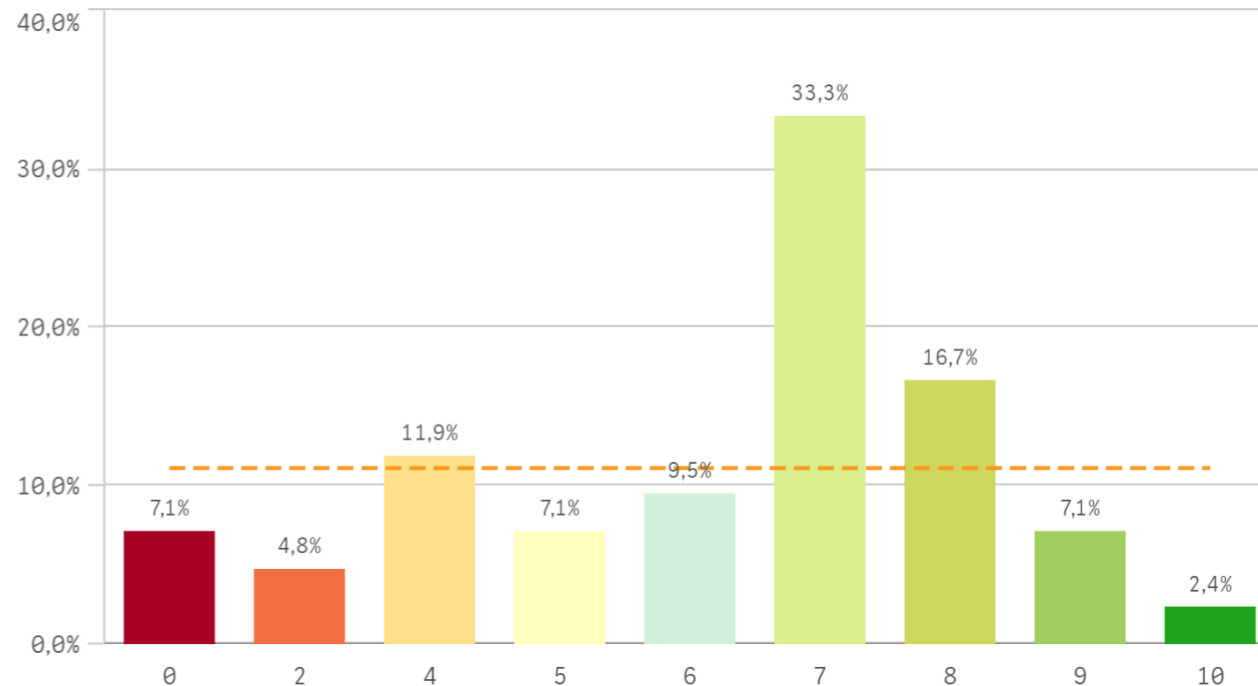
Contenidos organizados y no solapados



Trabajo no presencial útil

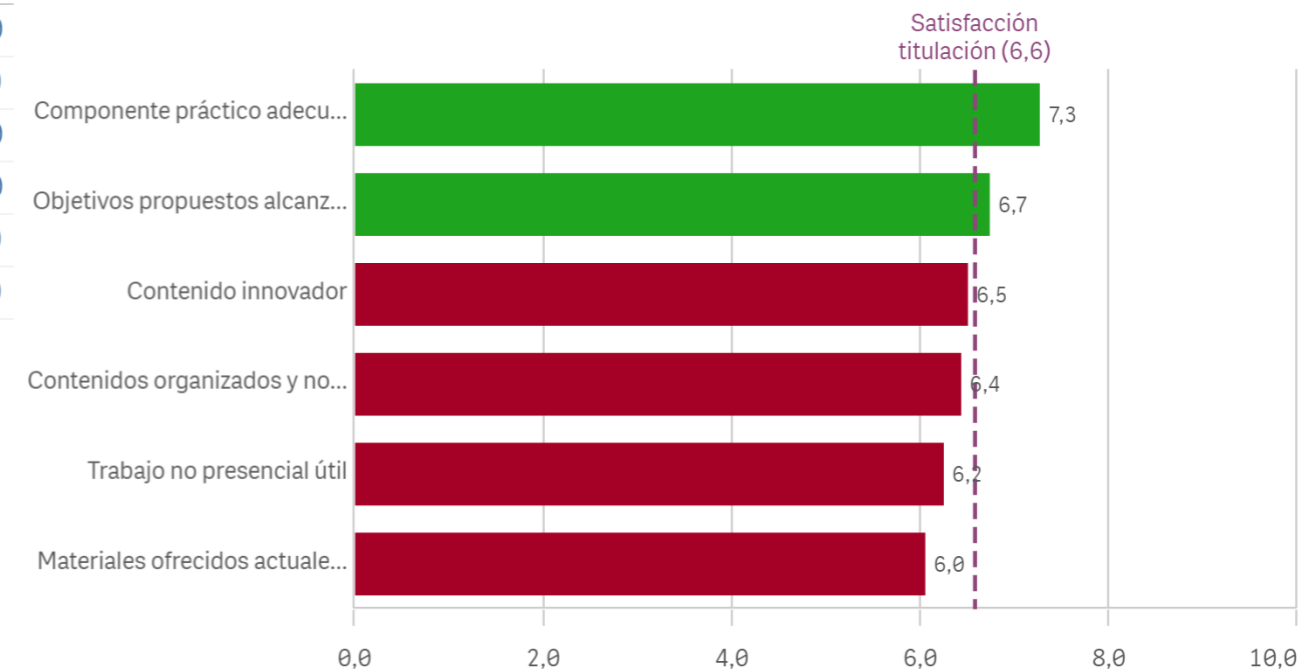


Materiales ofrecidos actuales y novedosos

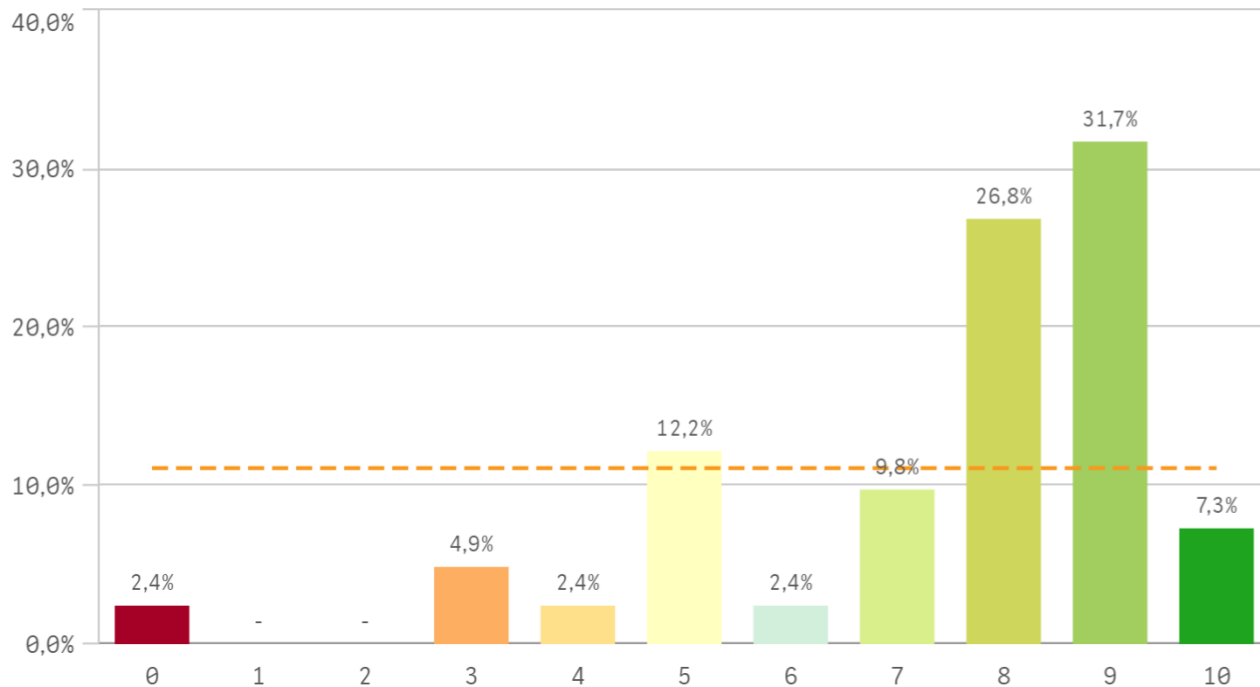


Asignaturas, tareas y materiales	Q	Media	Desv. típica	Mediana	Moda
Componente práctico adecuado		7,3	2,2	8,0	8,0
Objetivos propuestos alcanzados		6,7	2,1	7,0	7,0
Contenido innovador		6,5	2,5	7,0	8,0
Contenidos organizados y no solapados		6,4	2,5	7,0	8,0
Trabajo no presencial útil		6,2	2,5	7,0	7,0
Materiales ofrecidos actuales y novedosos		6,0	2,5	7,0	7,0

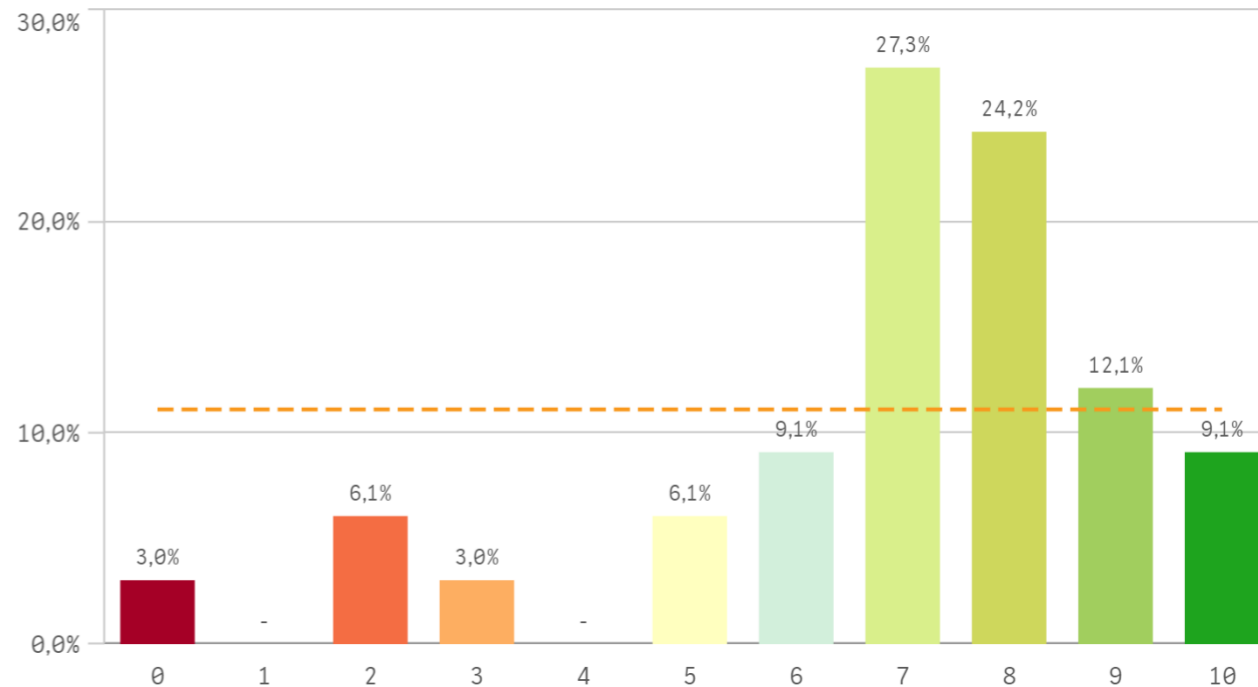
Fortalezas y debilidades



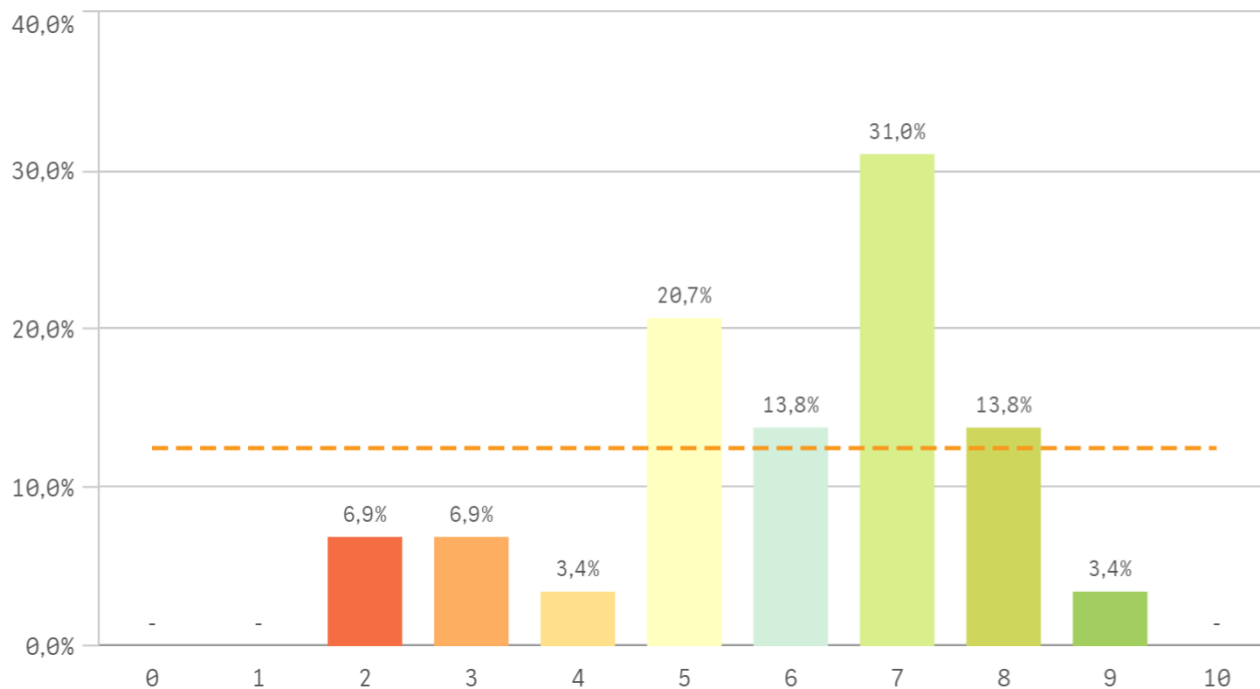
Competencias de la titulación



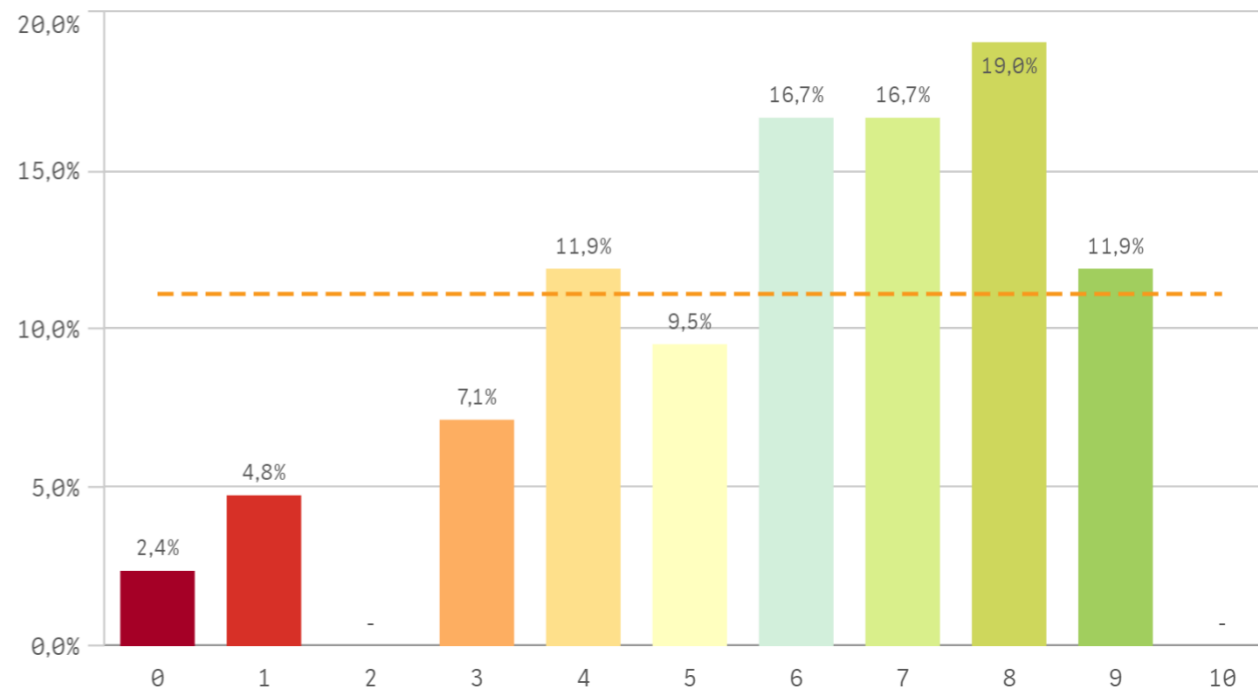
Acceso al mundo laboral



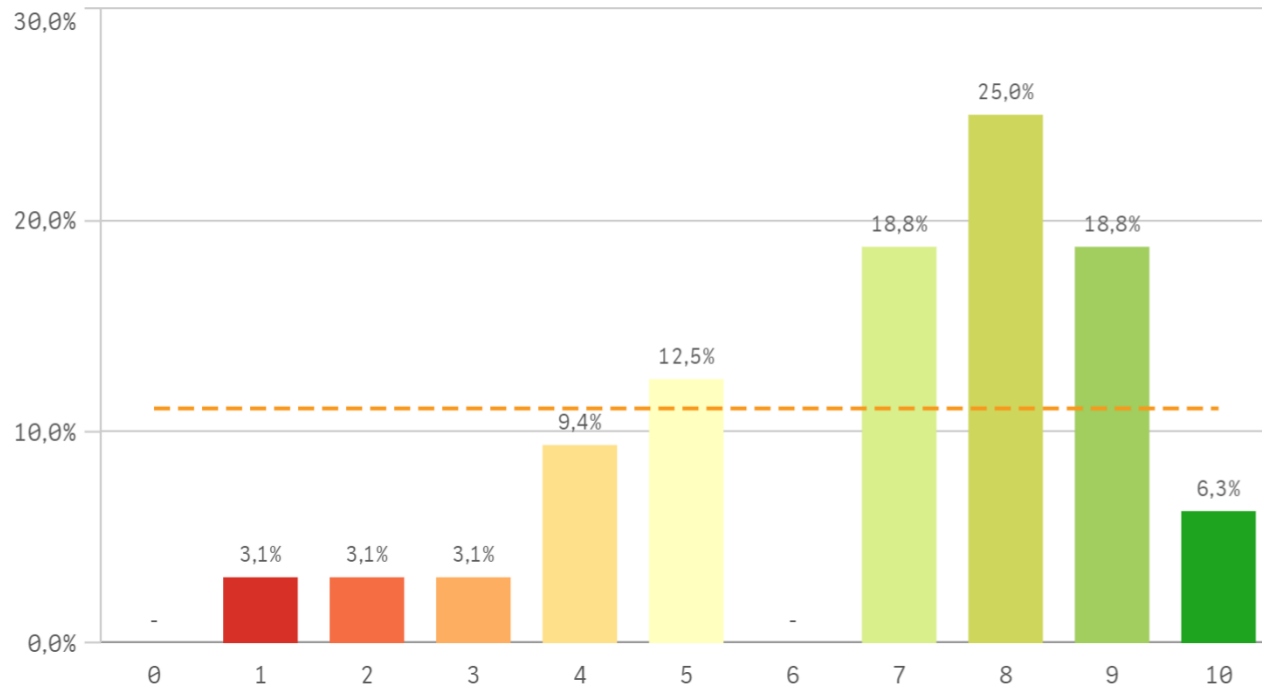
Acceso al mundo de la investigación



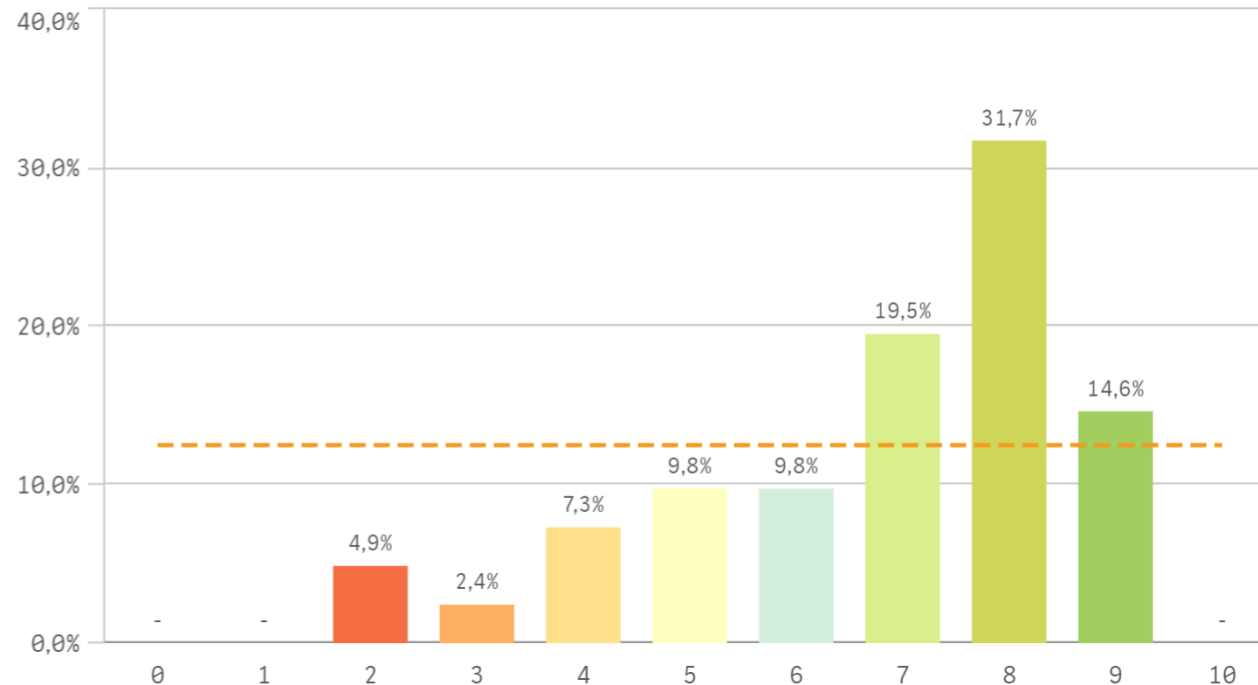
Labor docente del profesorado



Tutorías presenciales útiles

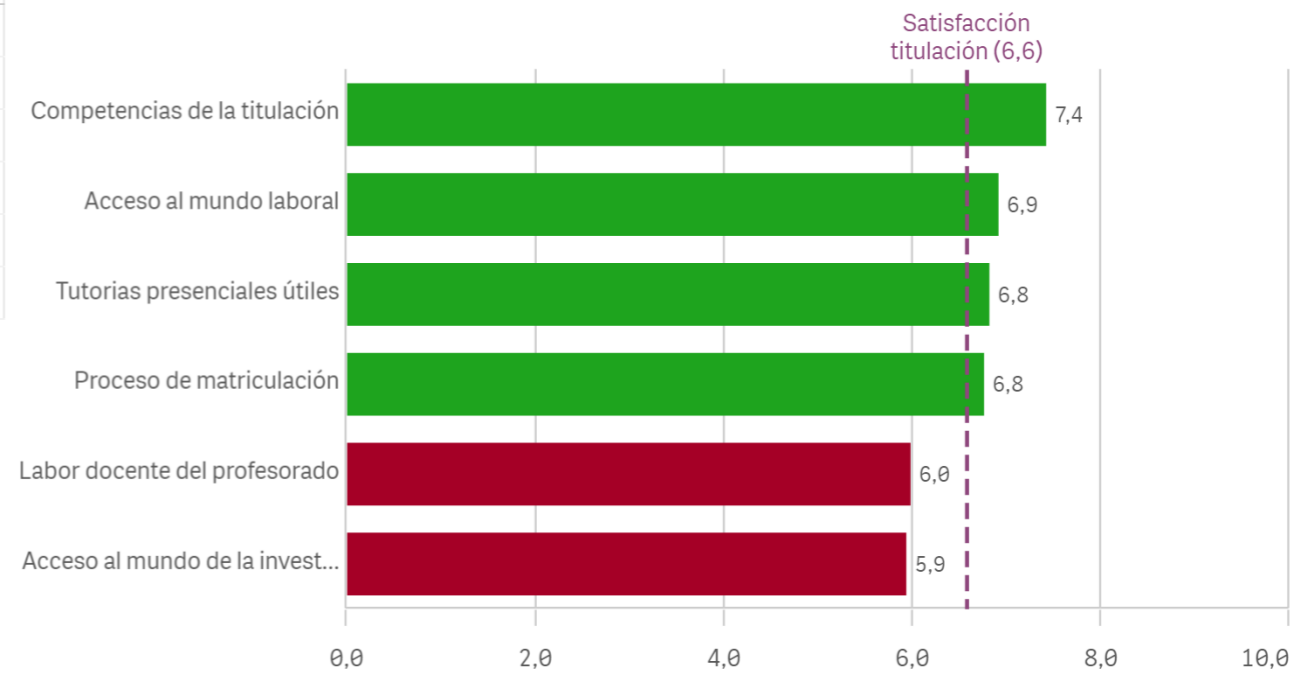


Proceso de matriculación

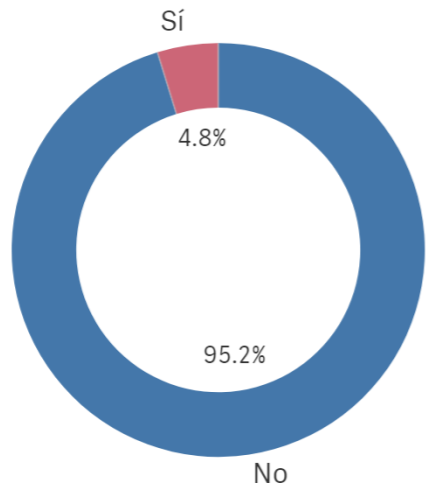


Formación recibida y matriculación	Q	Media	Desv. típica	Mediana	Moda
Competencias de la titulación		7,4	2,2	8,0	9,0
Acceso al mundo laboral		6,9	2,4	7,0	7,0
Tutorías presenciales útiles		6,8	2,3	7,5	8,0
Proceso de matriculación		6,8	1,9	7,0	8,0
Labor docente del profesorado		6,0	2,3	6,0	8,0
Acceso al mundo de la investigación		5,9	1,8	6,0	7,0

Fortalezas y debilidades



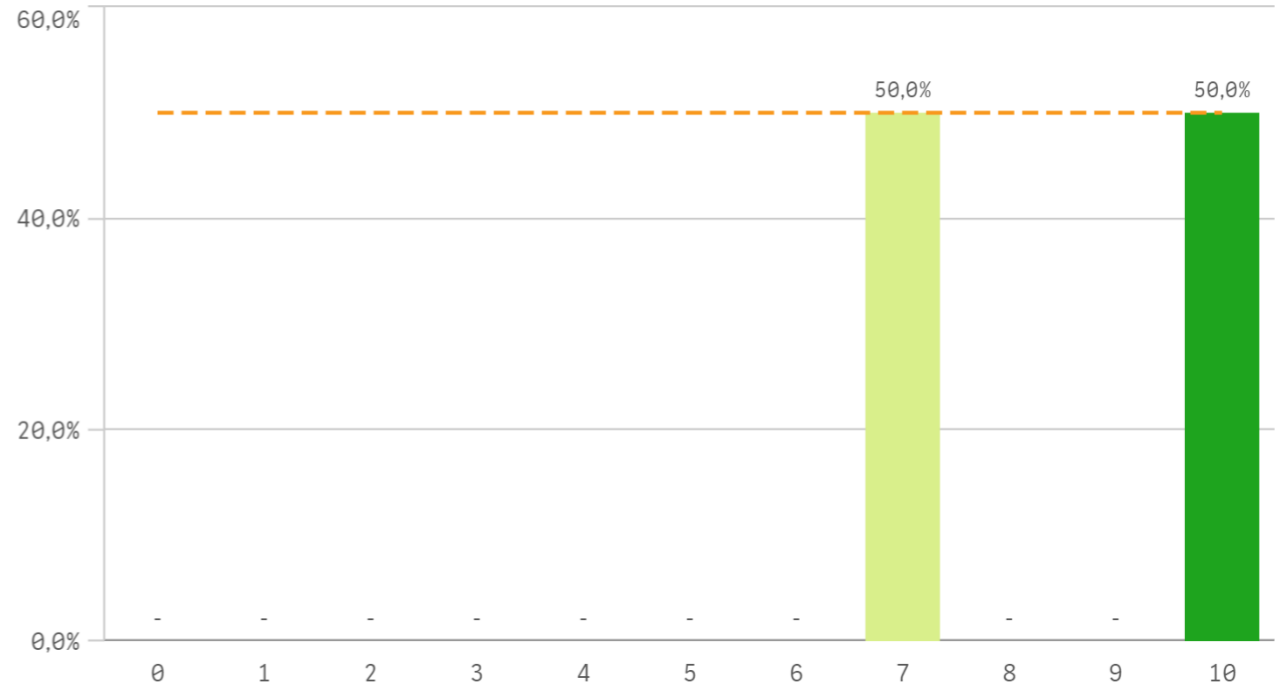
Prácticas externas



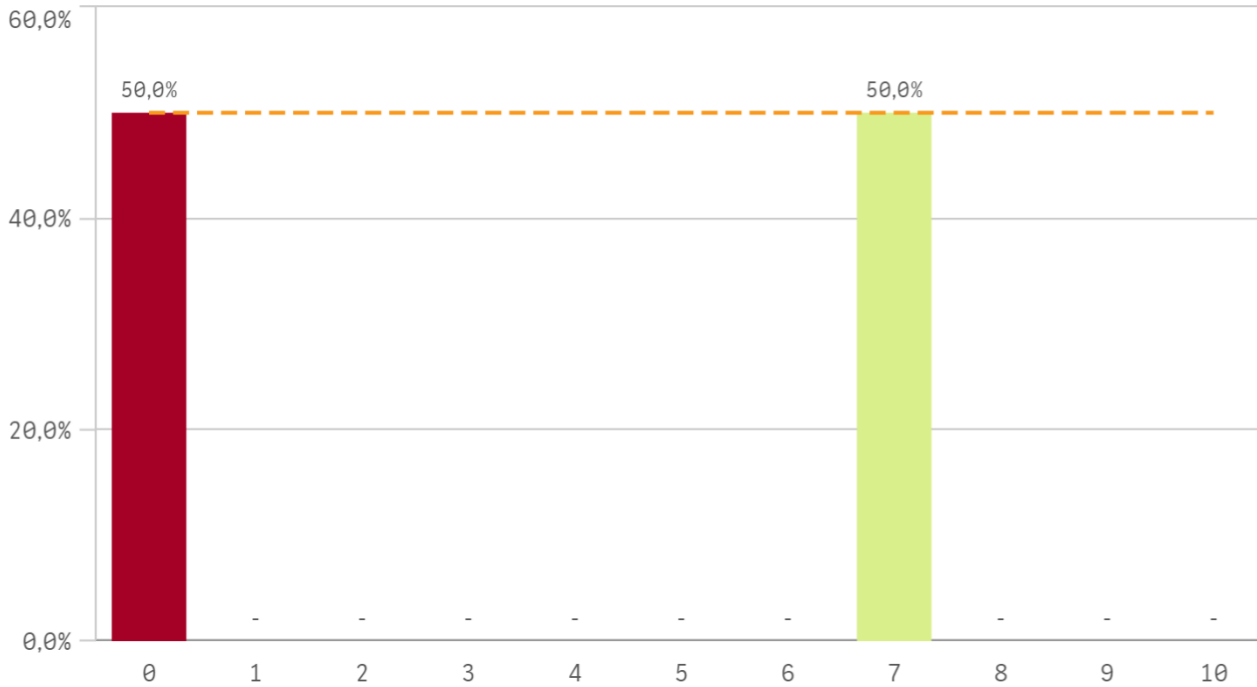
Si
2

No
40

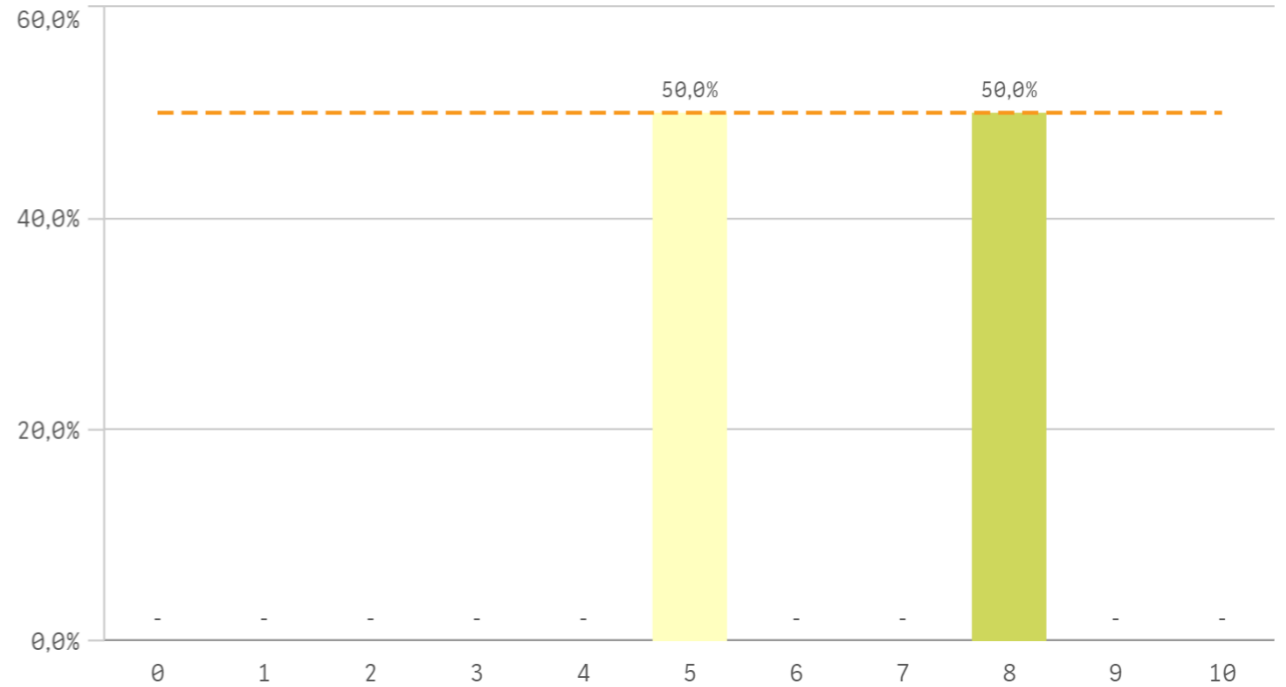
Valoración formativa



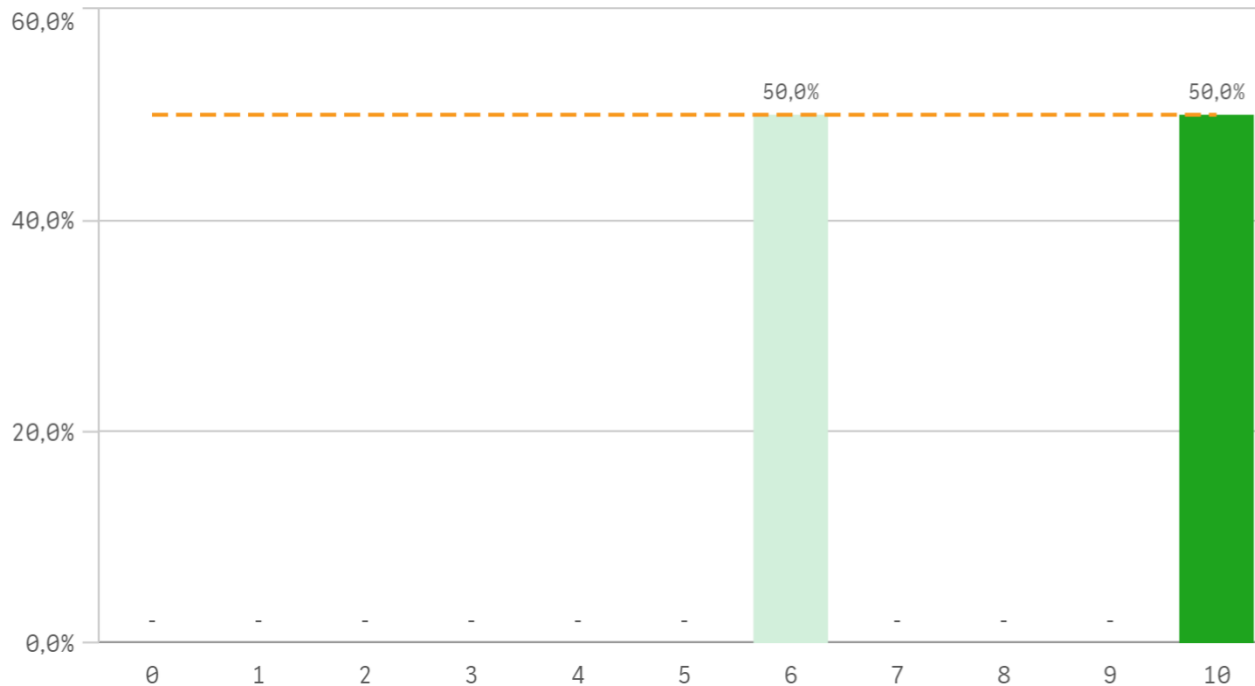
Atención del tutor/colaborador



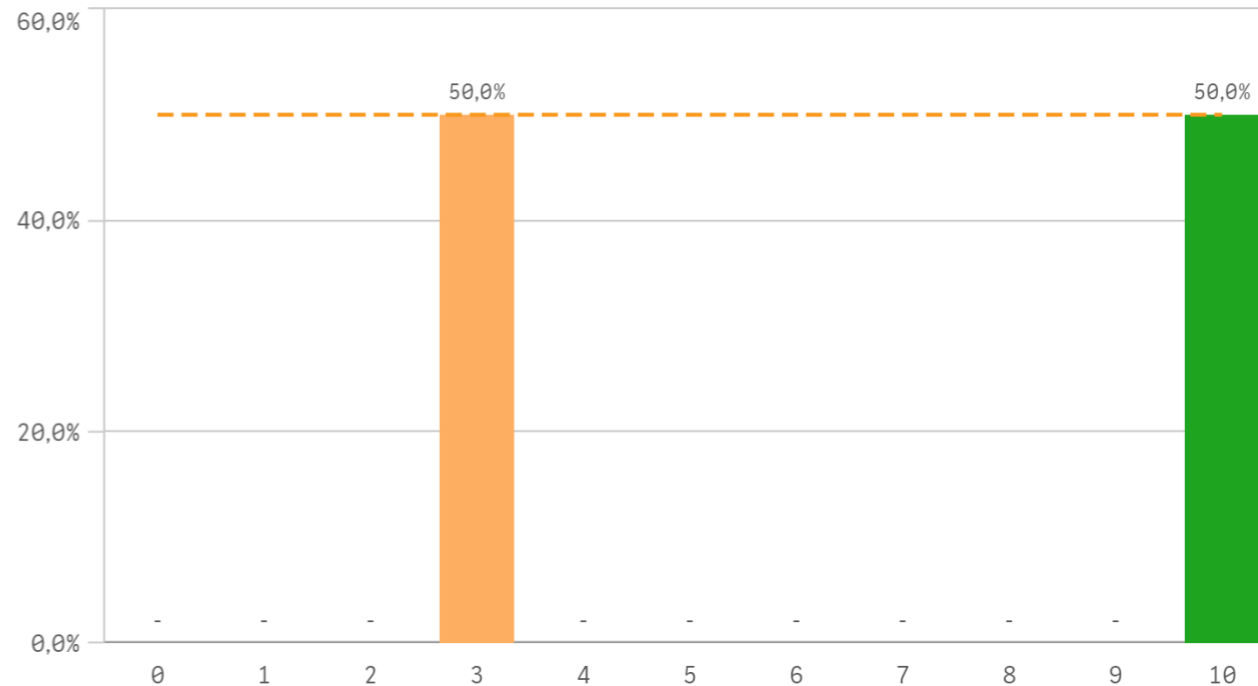
Gestión del Centro



Utilidad percibida para empleabilidad

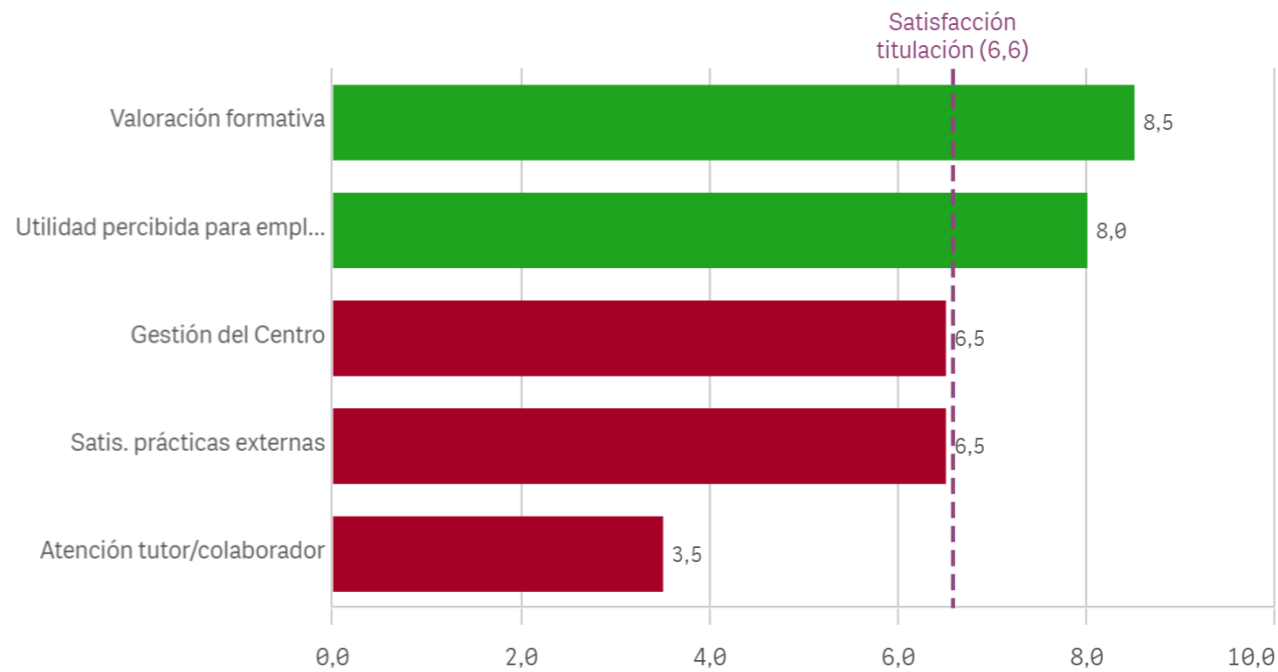


Satisfacción con las prácticas externas

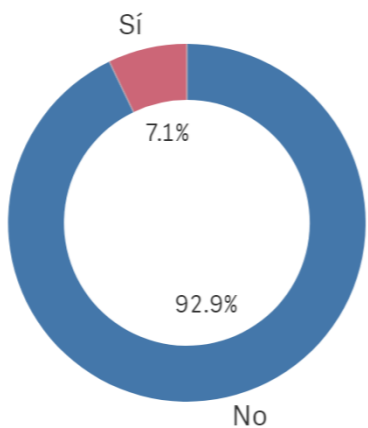


Prácticas externas	Q	Media	Desv. típica	Mediana	Moda
Valoración formativa		8,5	2,1	8,5	-
Utilidad percibida para empleabilidad		8,0	2,8	8,0	-
Gestión del Centro		6,5	2,1	6,5	-
Satis. prácticas externas		6,5	4,9	6,5	-
Atención tutor/colaborador		3,5	4,9	3,5	-

Fortalezas y debilidades



Realización programas de movilidad



EstanciaExtranjero ■ No ■ Sí

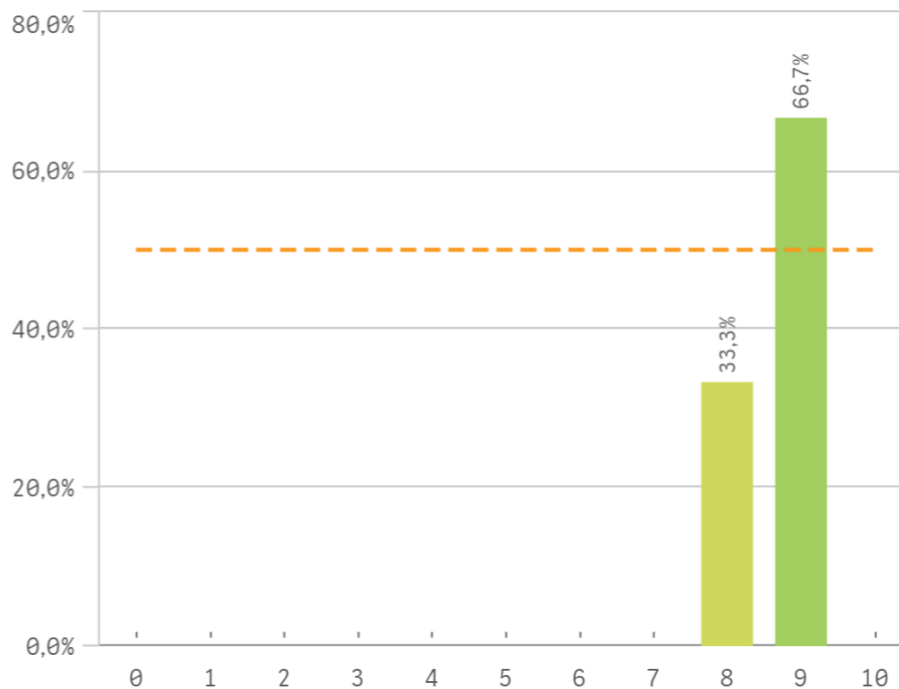
Si

3

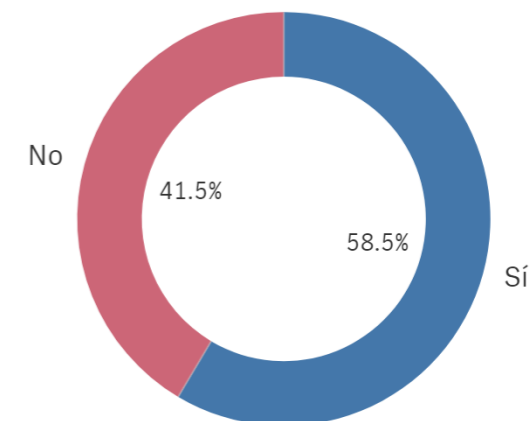
No

39

Satisfacción formación en el extranjero



Conocimiento de los canales de Quej...



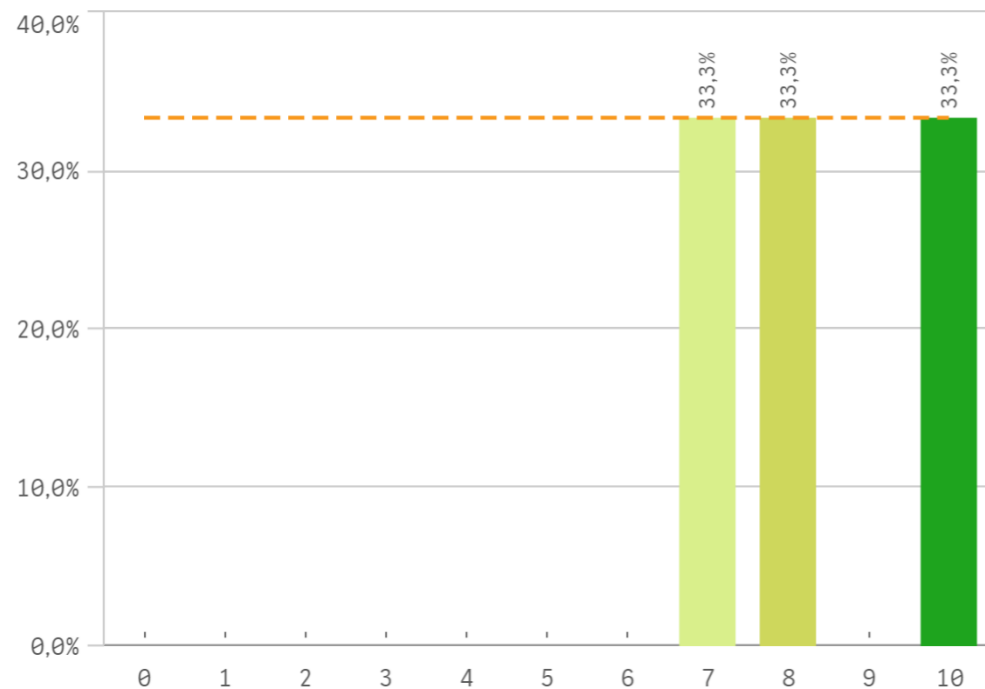
Si

24

No

17

Satisfacción programa de movilidad

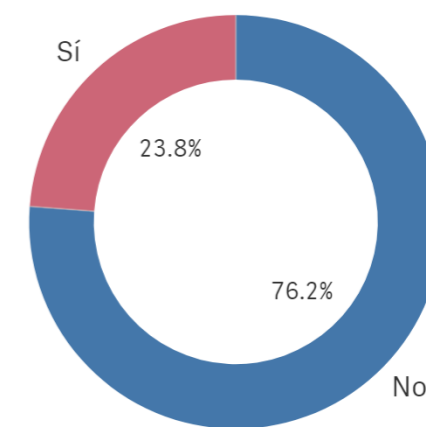


Fortalezas y debilidades



Programa de movilidad	Q	Media	Desv. típica	Med...	Moda
Satis. formación en el extranjero		8,7	0,6	9,0	9,0
Satis. programa de movilidad		8,3	1,5	8,0	-

Utilización de los canales de Quejas y...



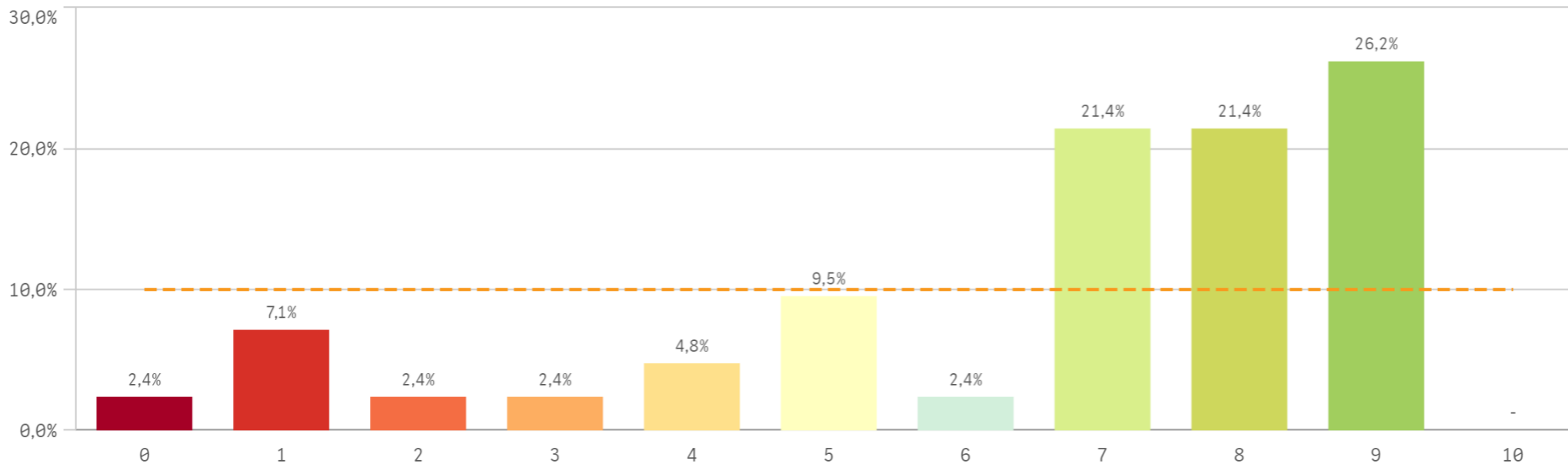
Si

10

No

32

Satisfacción global con la titulación



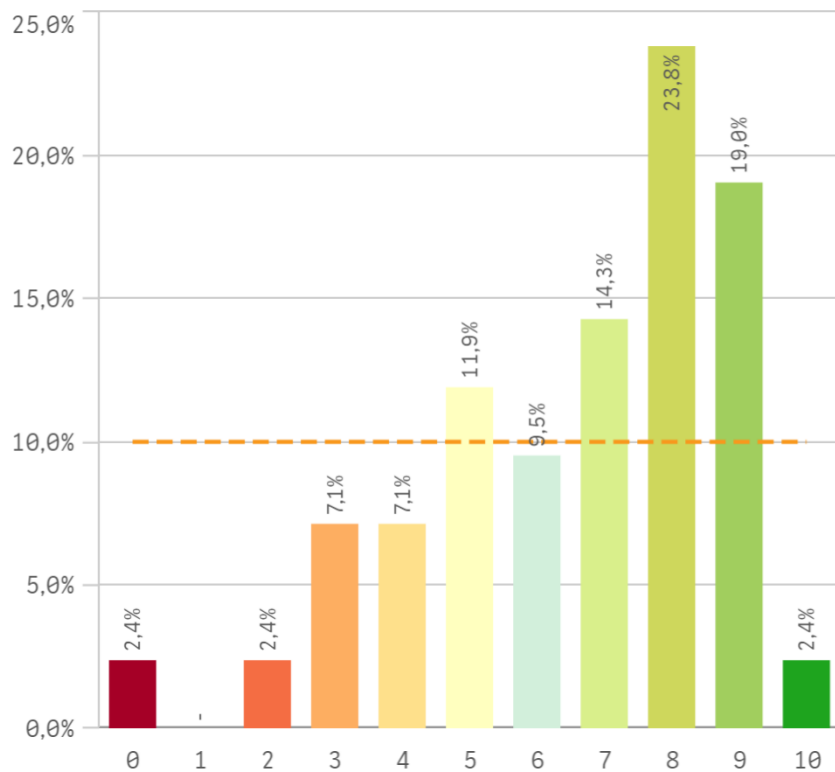
Media
6,6

Desviación Típica
2,6

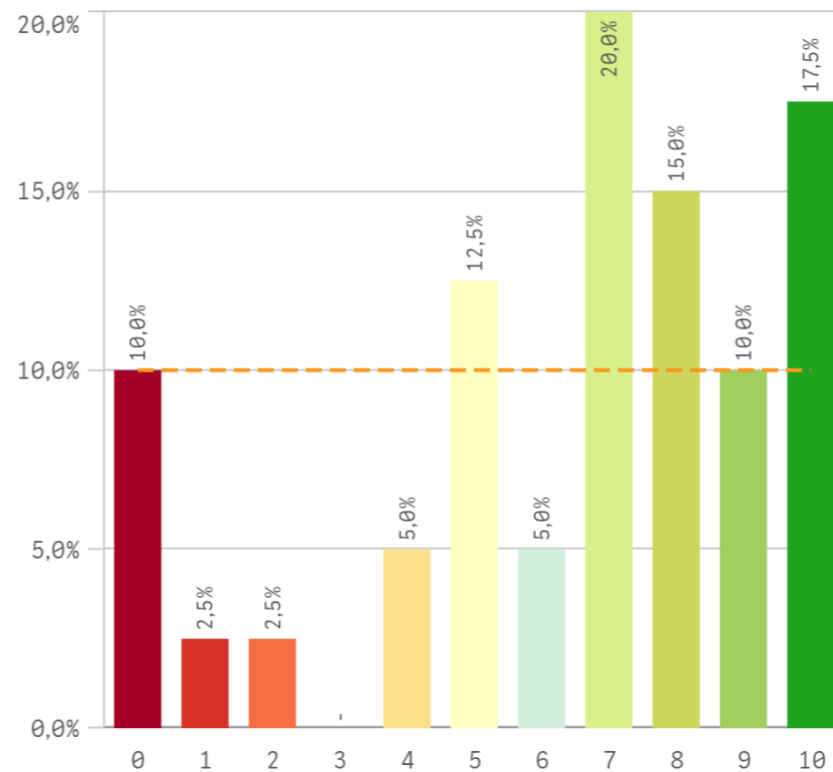
Mediana
7,0

Moda
9,0

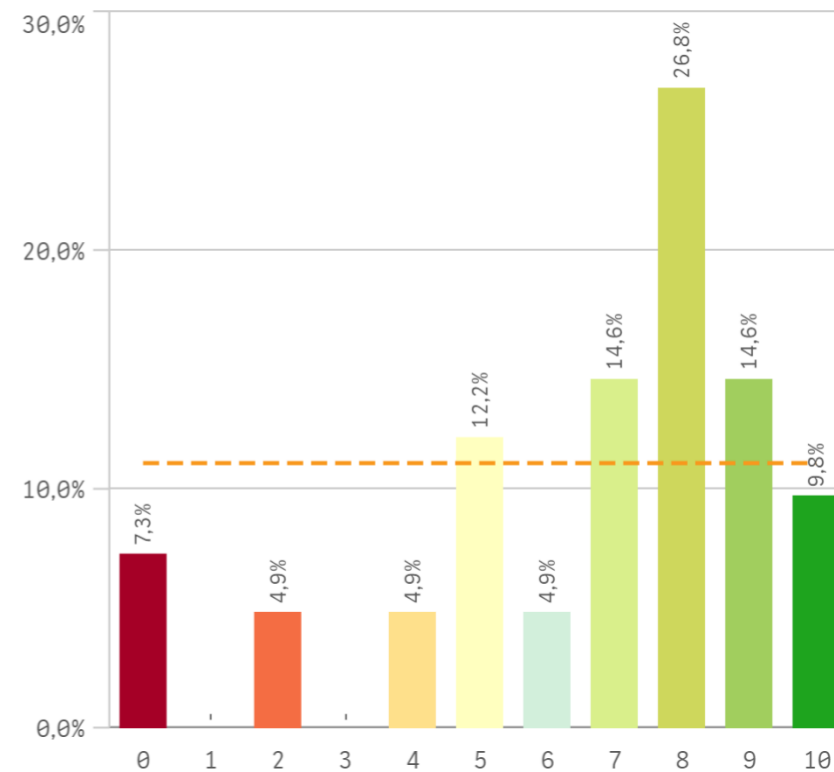
Satisfacción UCM



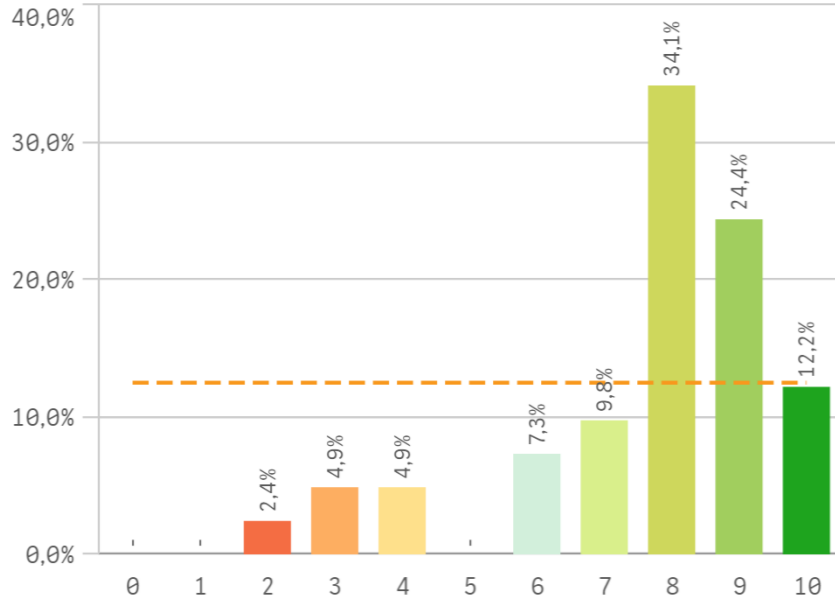
Orgullo estudiante UCM



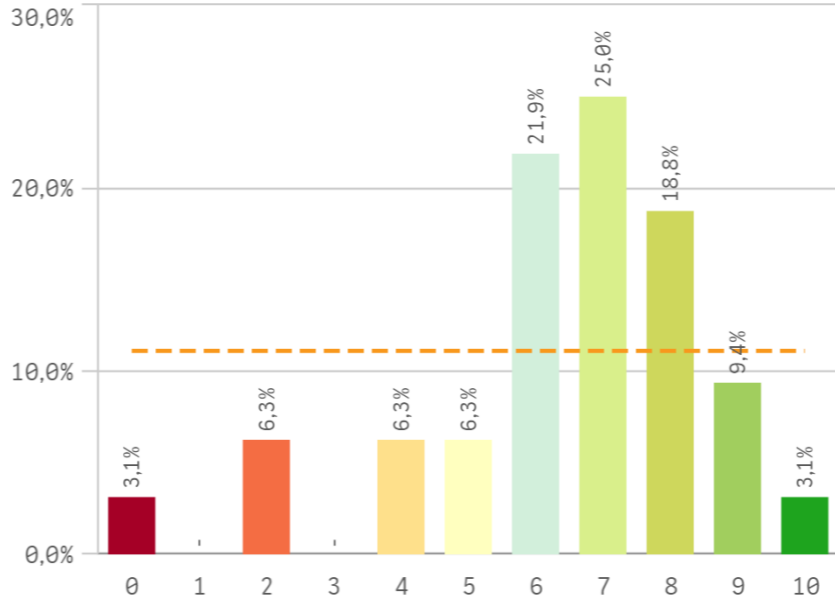
Prestigio UCM



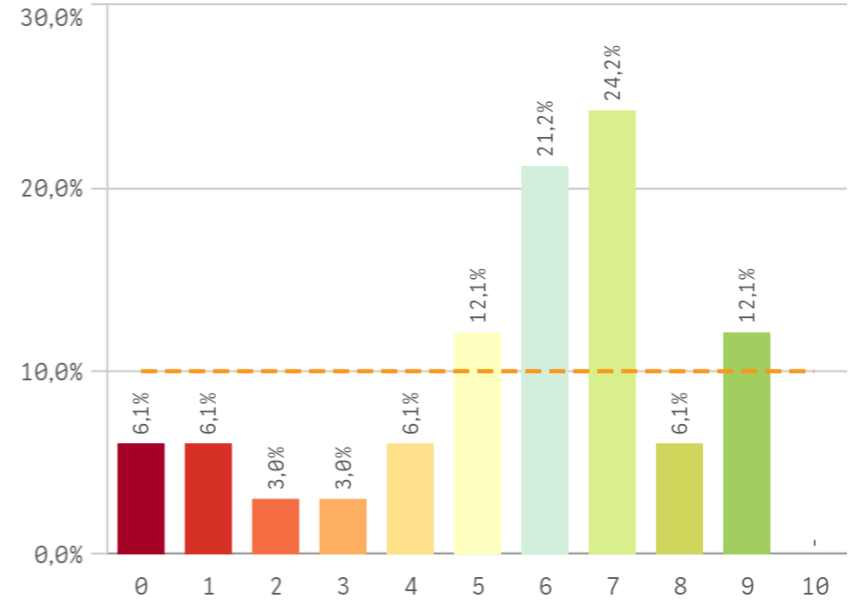
Recursos y medios



Actividades complementarias

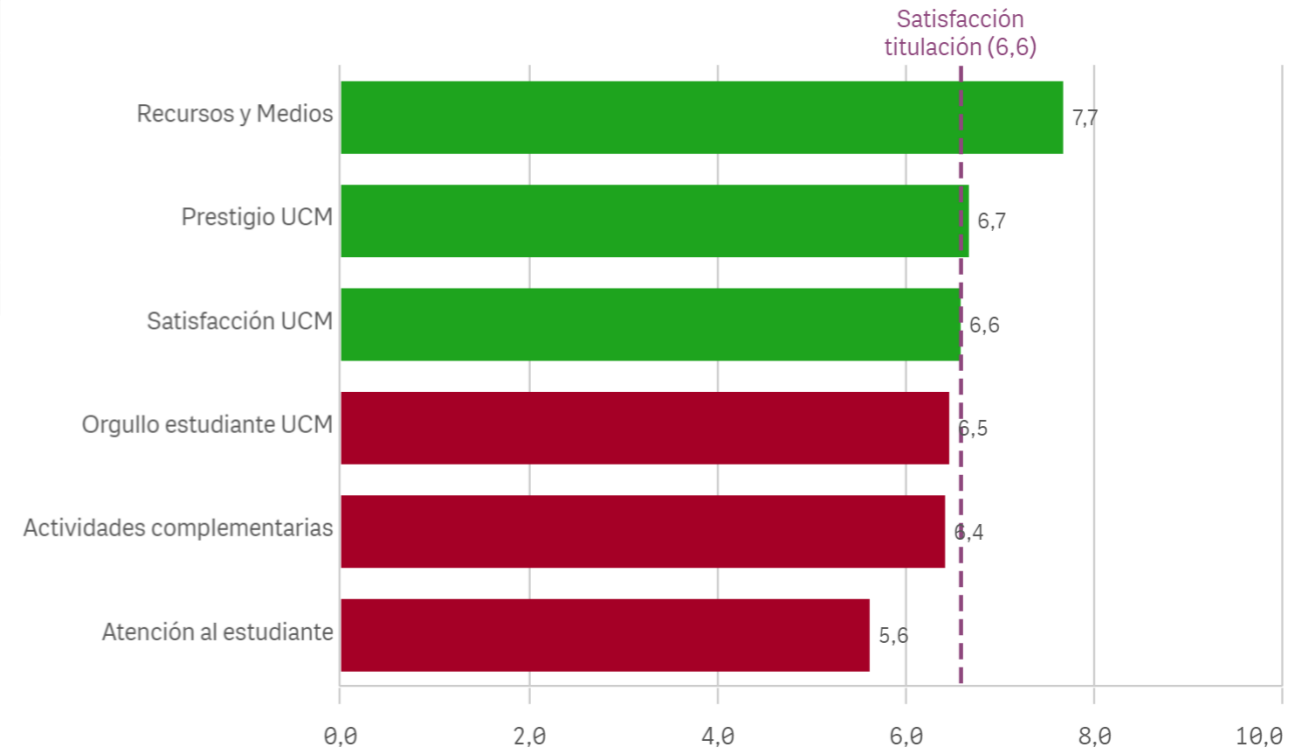


Atención al estudiante

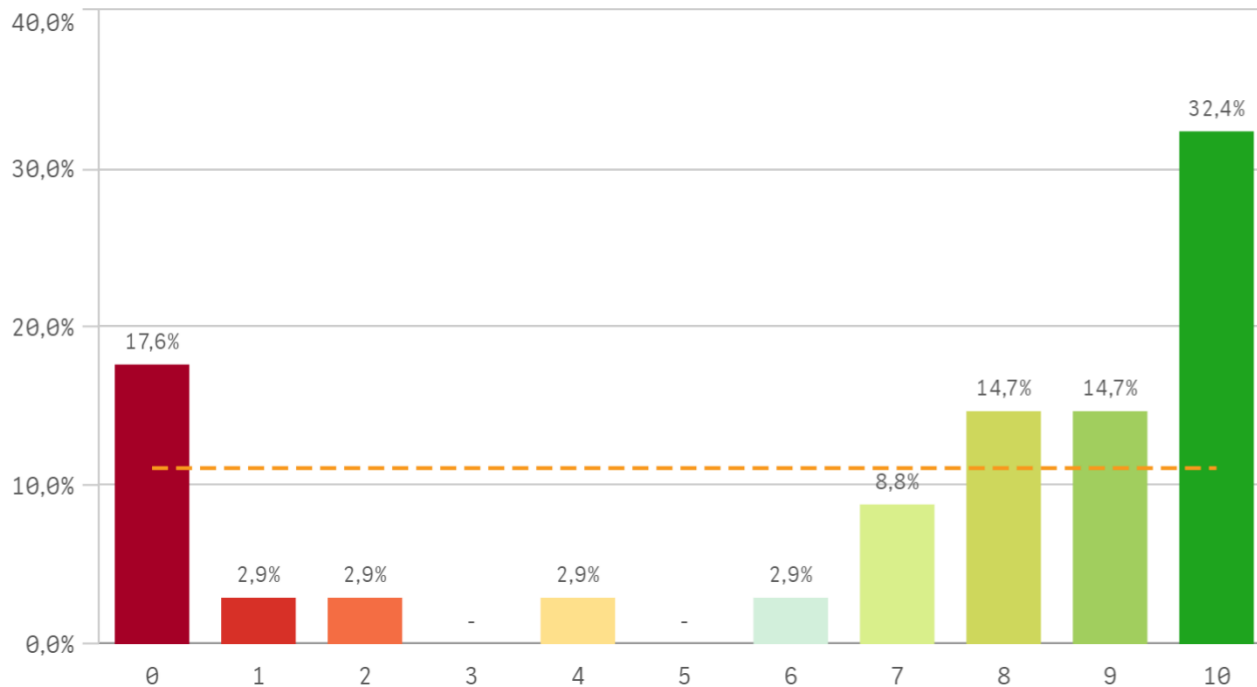


Satisfacción	Q	Media	Desv. típica	Mediana	Moda
Recursos y Medios		7,7	2,0	8,0	8,0
Prestigio UCM		6,7	2,8	8,0	8,0
Satisfacción UCM		6,6	2,3	7,0	8,0
Orgullo estudiante UCM		6,5	3,1	7,0	7,0
Actividades complementarias		6,4	2,2	7,0	7,0
Atención al estudiante		5,6	2,5	6,0	7,0

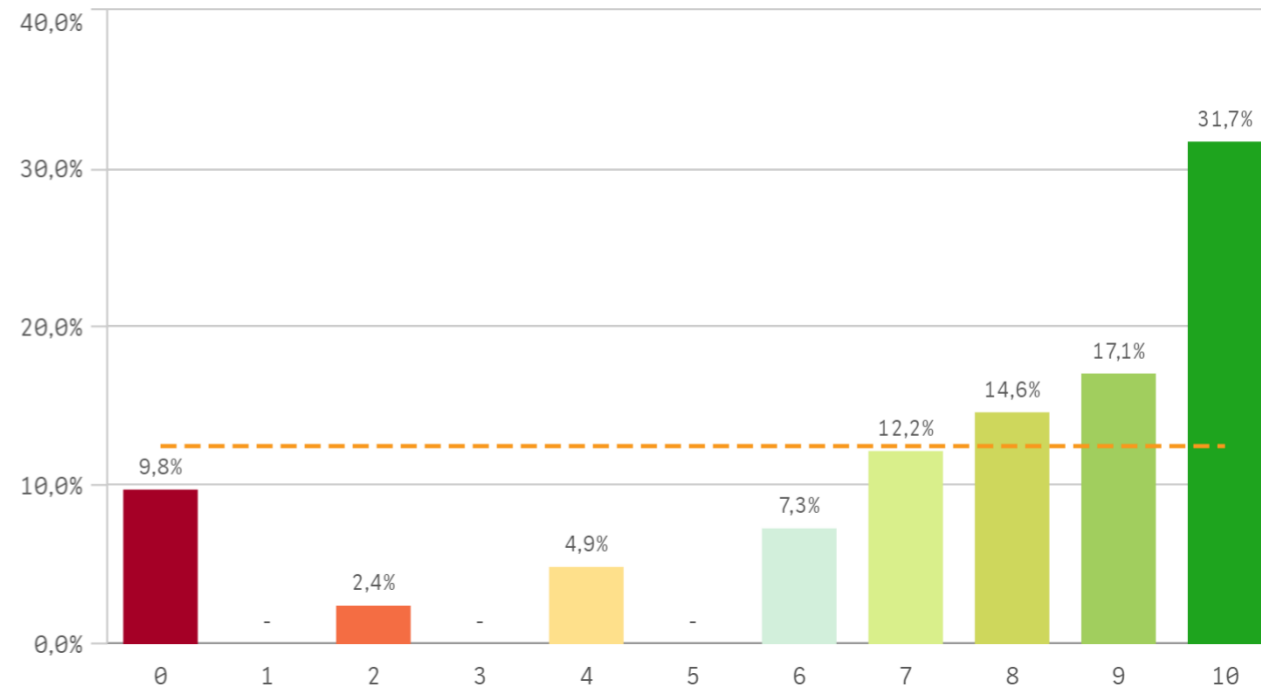
Fortalezas y debilidades



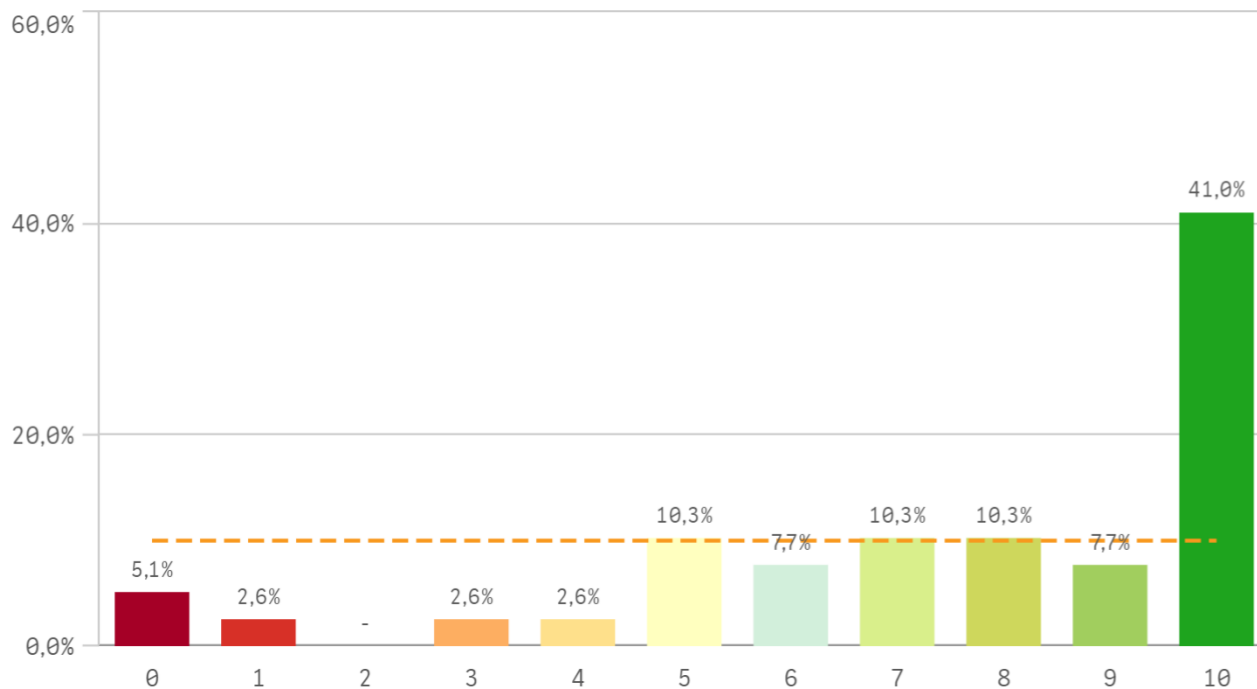
Repetir estudios superiores (fidelidad)



Repetir titulación (fidelidad)

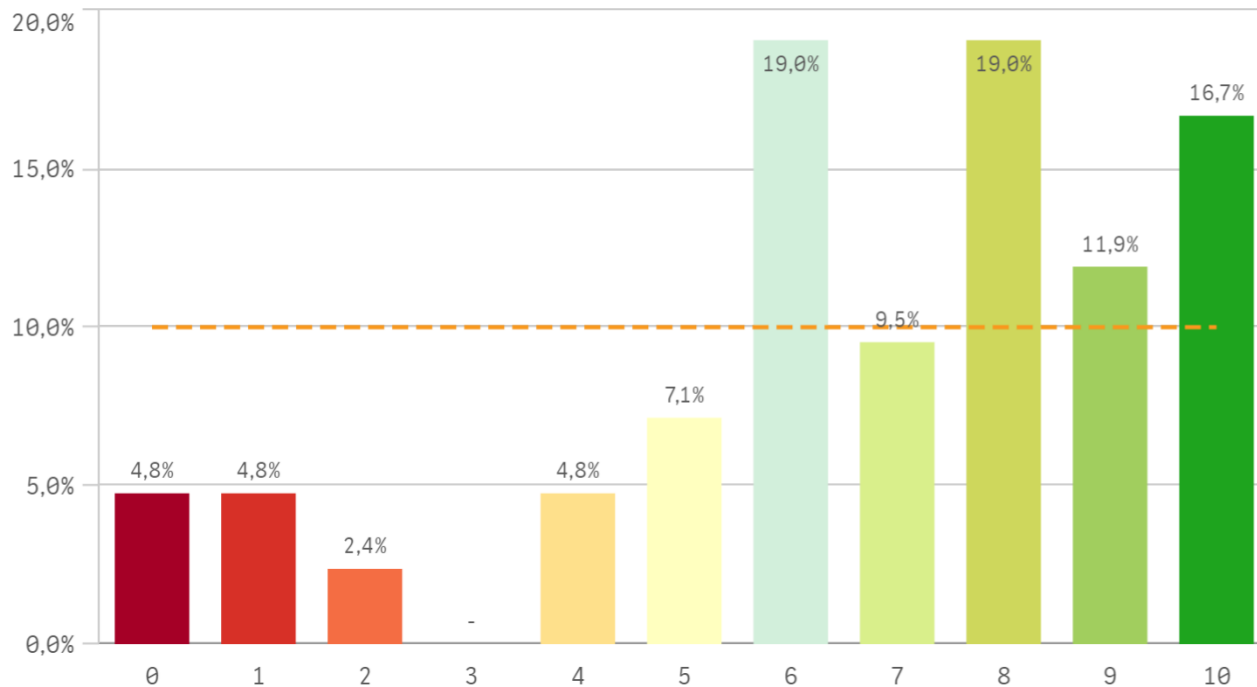


Repetir en la UCM (fidelidad)

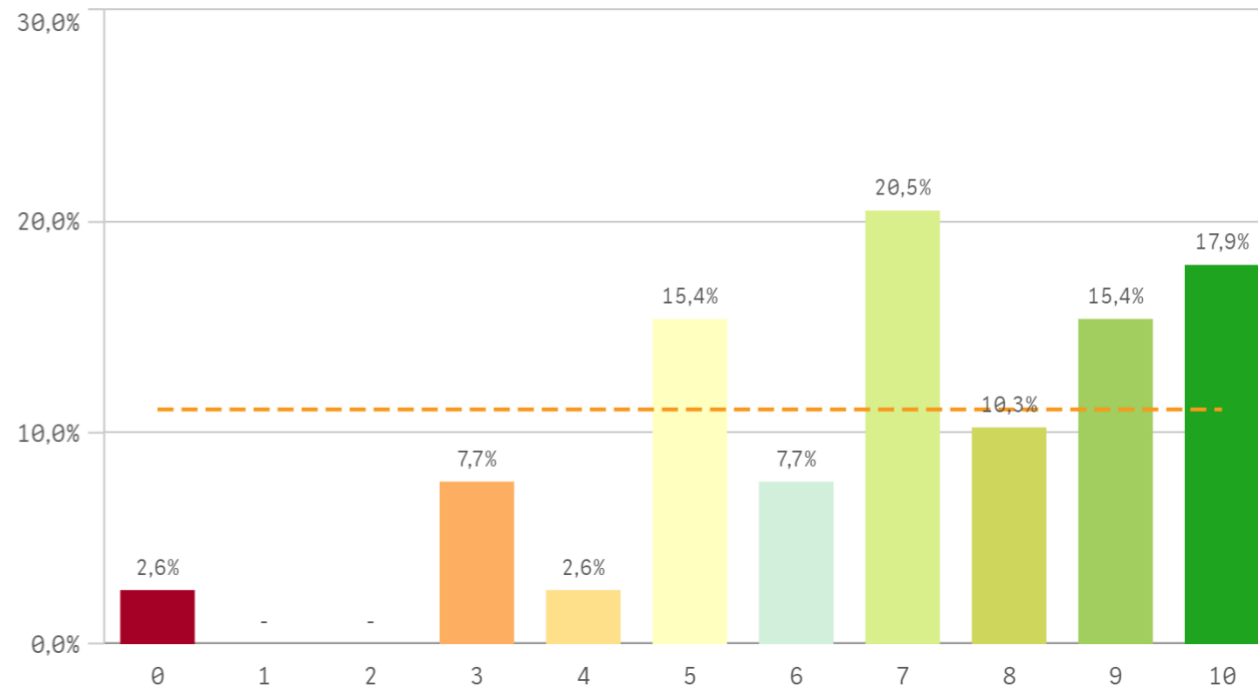


Compromiso	Media	Desv. típica	Mediana	Moda
Repetir estudios superiores	6,7	3,8	8,0	10,0
Repetir titulación	7,4	3,1	8,0	10,0
Repetir en la UCM	7,5	2,9	8,0	10,0
Recomendar titulación	6,7	2,8	7,0	-
Recomendar la UCM	7,0	2,4	7,0	7,0
Seguir en la misma titulación	7,4	3,3	8,5	10,0
Seguir como alumno de la UCM	6,4	2,8	7,0	8,0

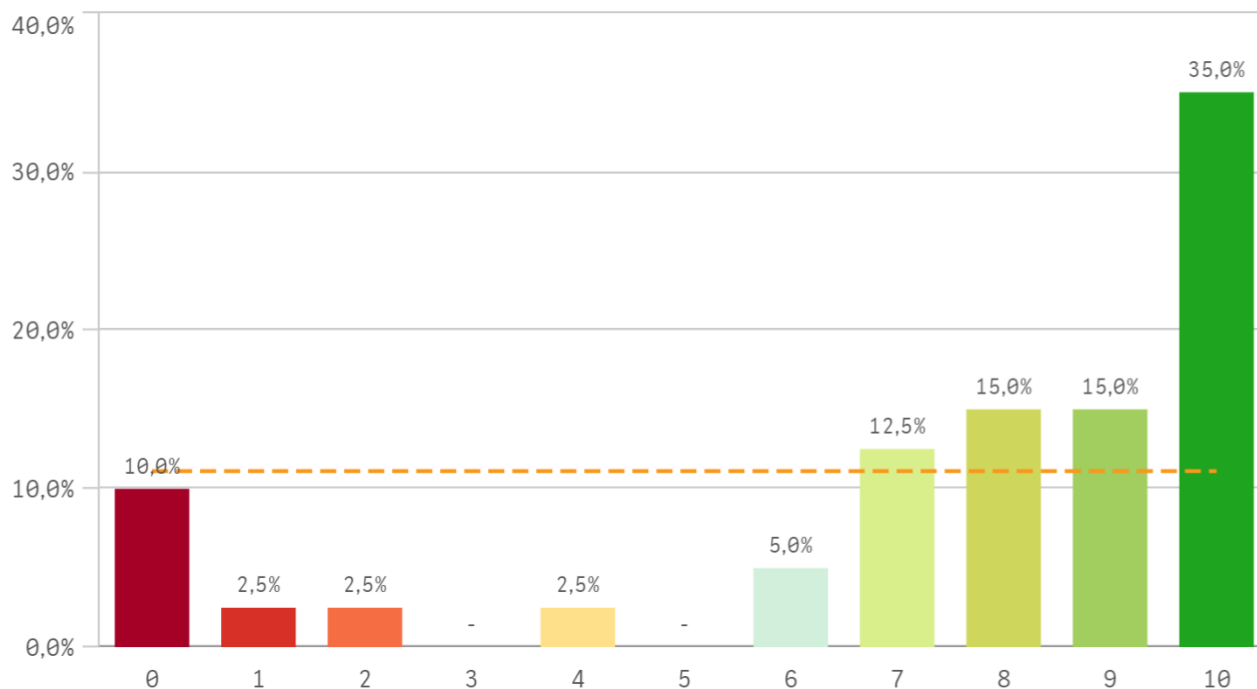
Recomendar titulación (preinscripción)



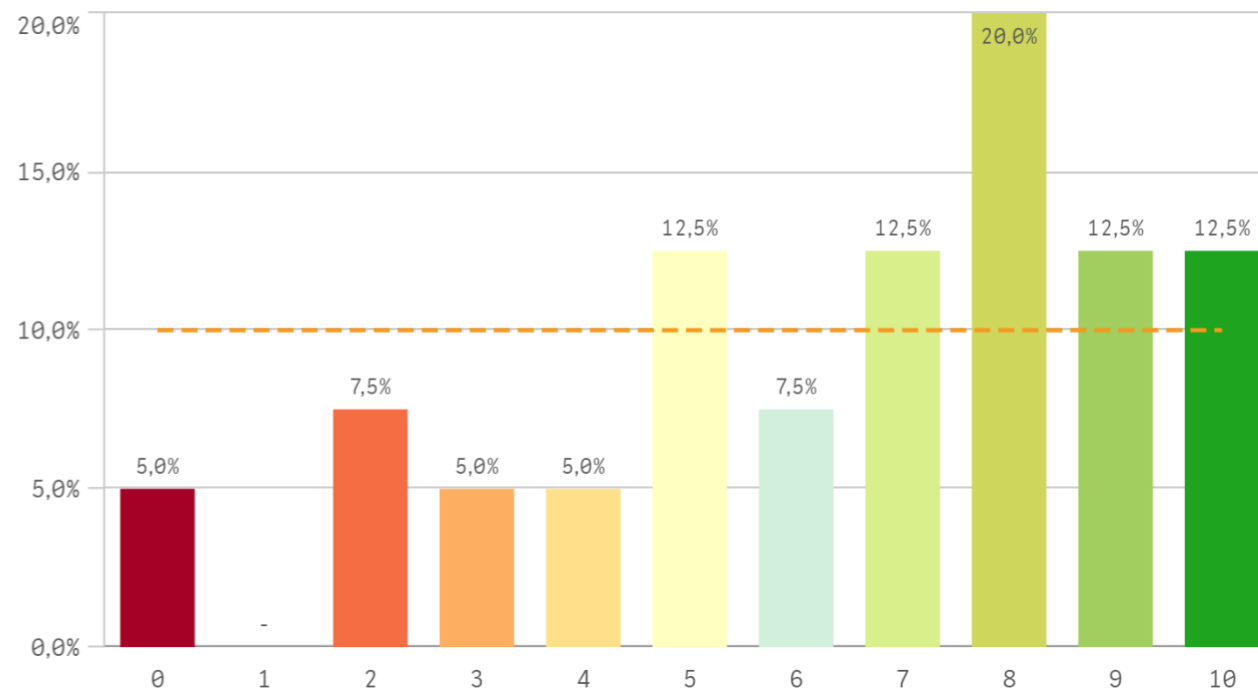
Recomendar la UCM (preinscripción)



Seguir en la misma titulación (vinculación)



Seguir como alumno de la UCM (vinculación)



Construcción y significado del valor "compromiso":

- * Estudiante comprometido: valora con 9 o más puntos todas las preguntas de fidelidad, prescripción y vinculación.
- * Estudiante neutro: la puntuación que otorga a todas las preguntas de fidelidad, prescripción y vinculación están entre 6 y 9.
- * Estudiante decepcionado: valora con 6 o menos puntos todas las preguntas de fidelidad, prescripción y vinculación.

