



OFICINA para la CALIDAD

Vicerrectorado de Calidad

UNIVERSIDAD COMPLUTENSE DE MADRID



INFORME DE LAS ENCUESTAS DE SATISFACCIÓN AL PDI DE DOCTORADO

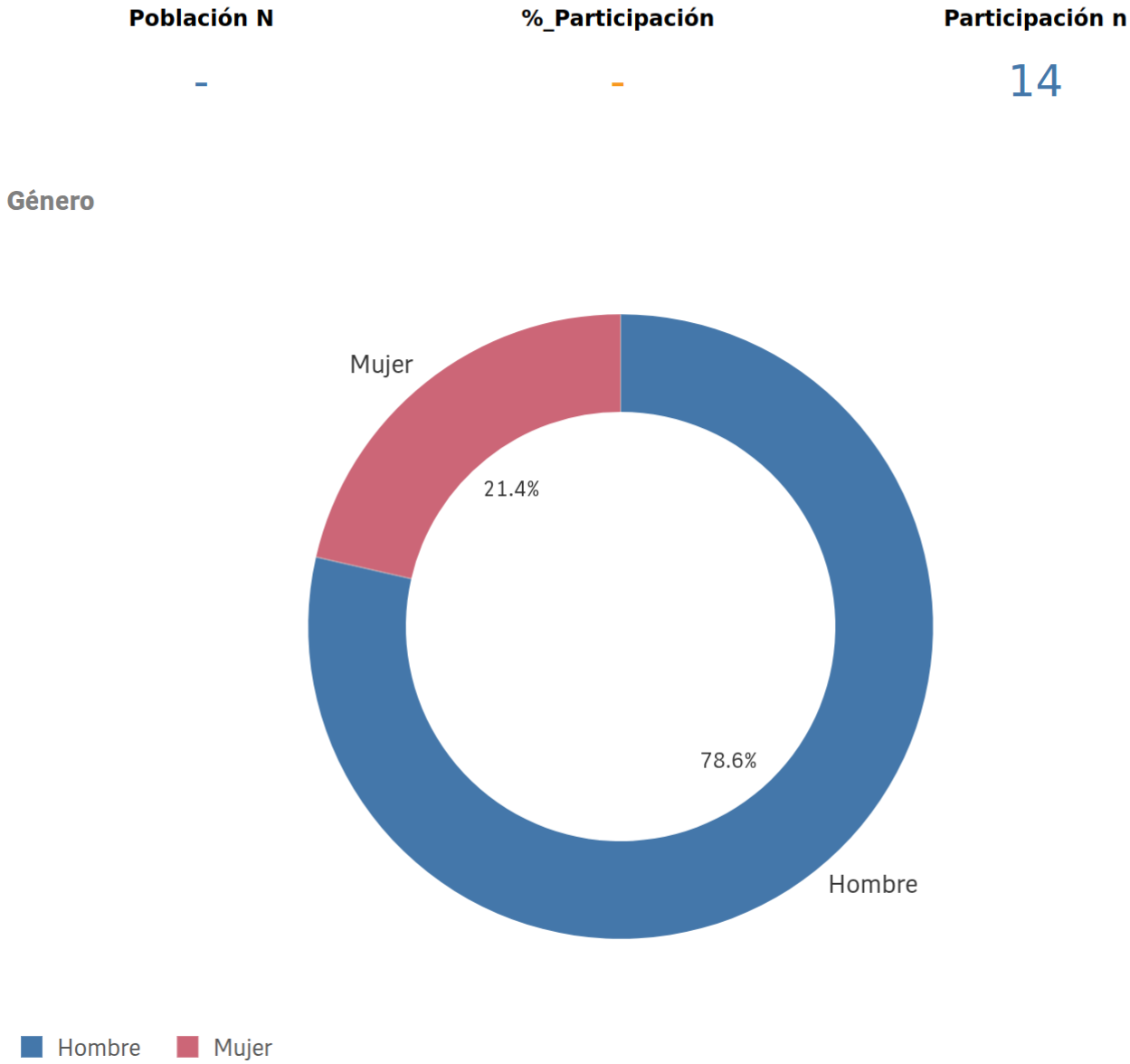
CURSO/S: 2024-25

CENTRO: FACULTAD DE INFORMÁTICA

TITULACIÓN: DOF. INGENIERÍA INFORMÁTICA

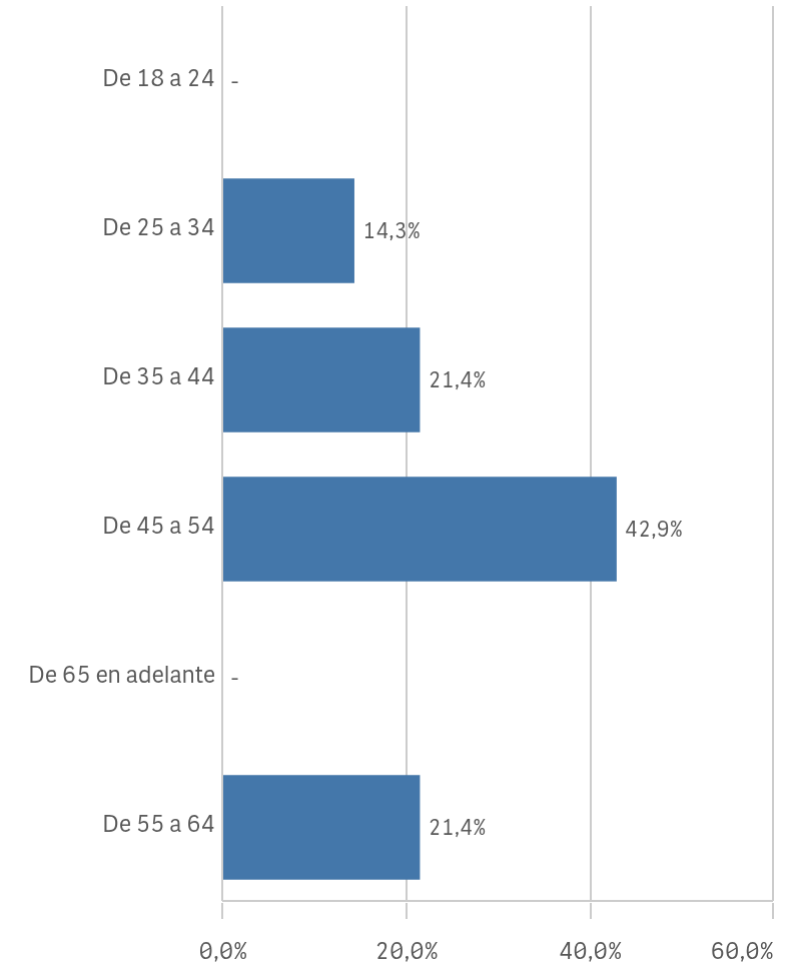
Fecha de generación: 02/10/2025

Doctorado PDI: Características de de la muestra I



Edad (años)

(%) Porcentaje por franjas



Edad media (años)

46,9

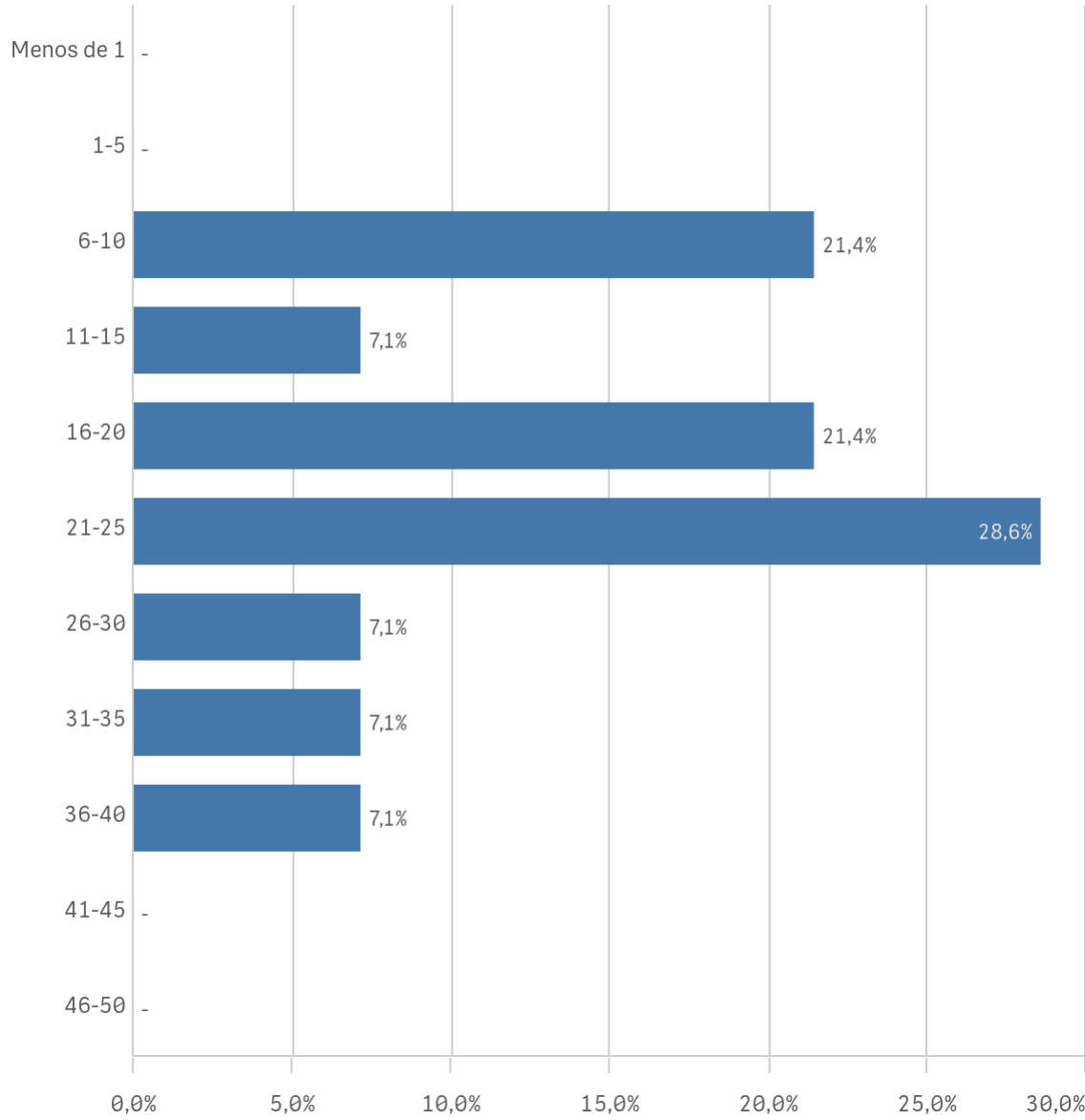
Desv. típica

9,3

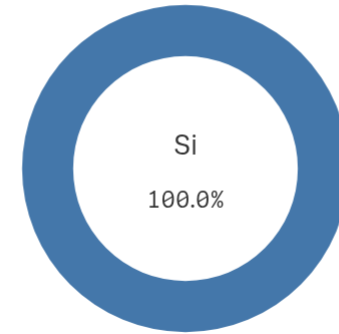
Doctorado PDI: Características de de la muestra II

Experiencia docente (años)

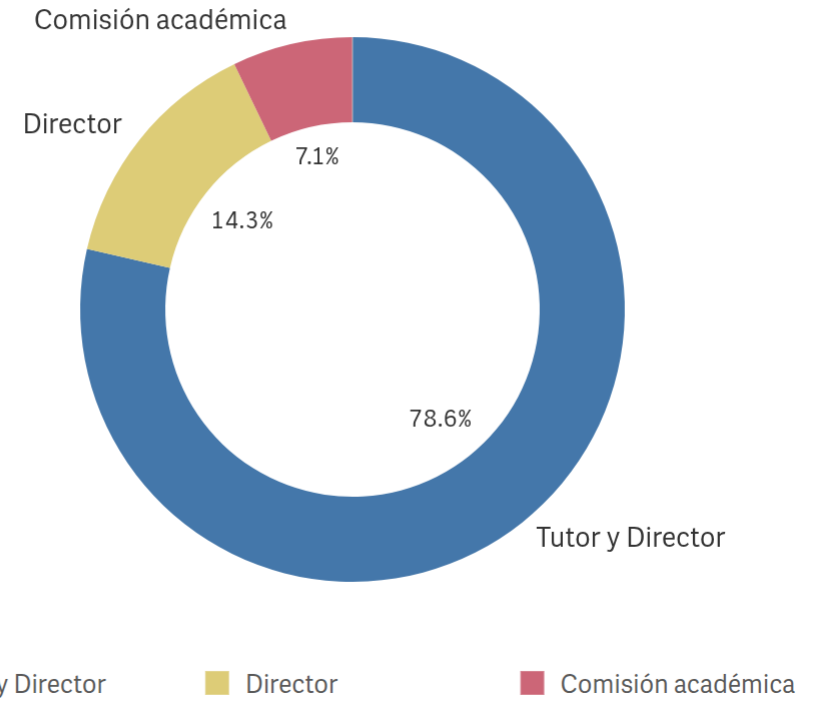
(%) Porcentaje por franjas



Participa en el doctorado

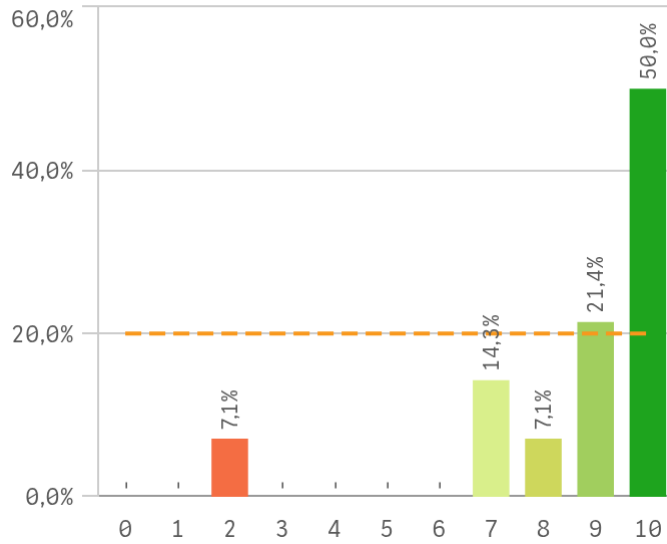


Rol en el doctorado

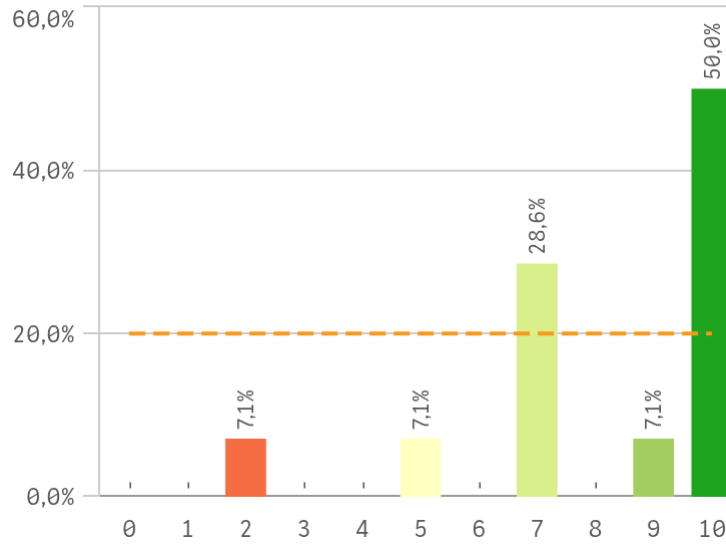


Doctorado PDI: Aspectos del doctorado I

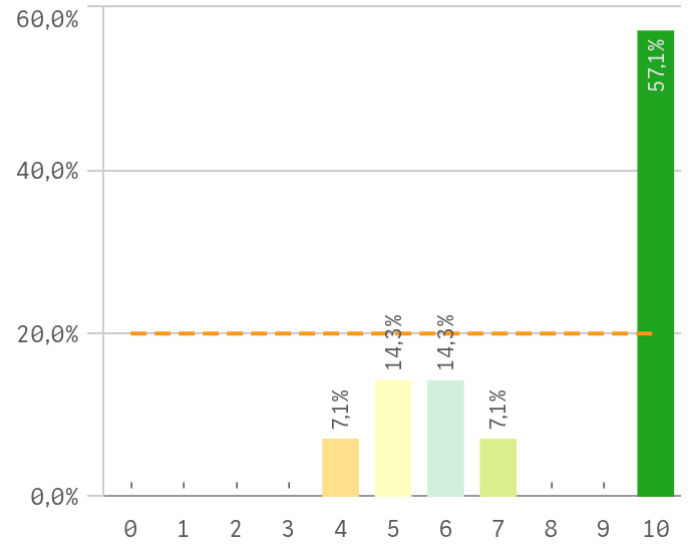
Cantidad de actividades formativas



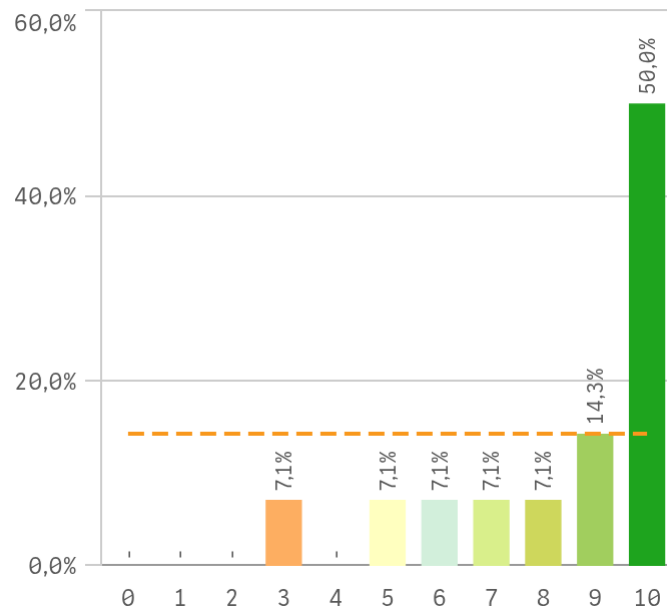
Control de las actividades formativas



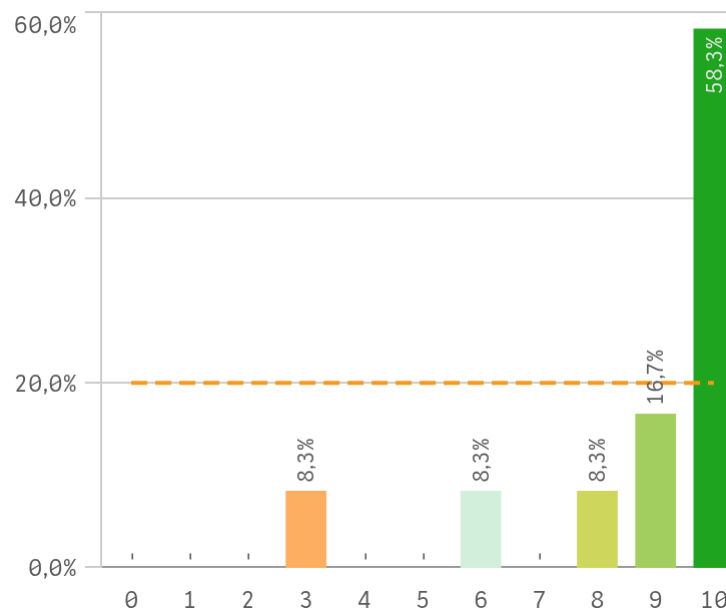
Procedimiento de evaluación anual



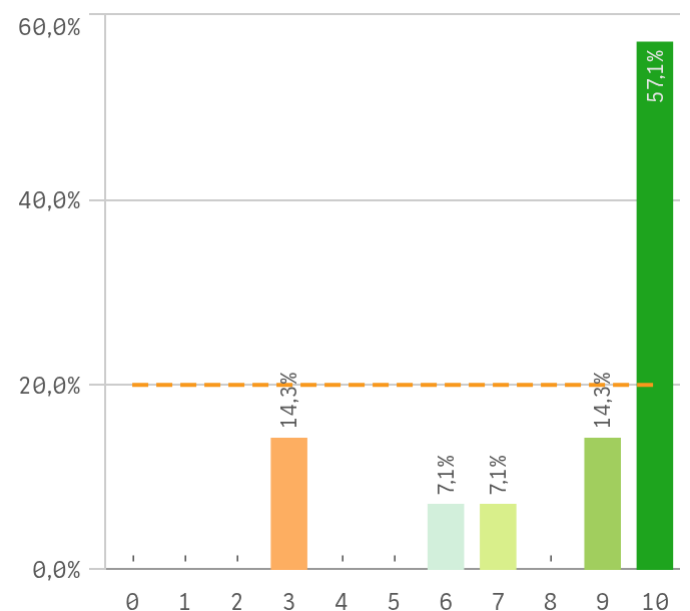
Información disponible del programa



Recursos y materiales disponibles

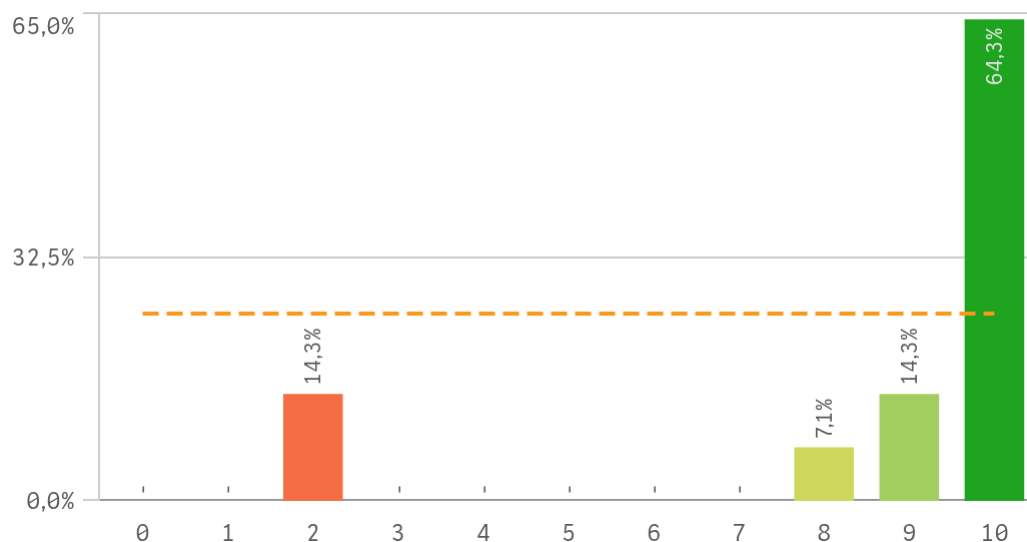


Trabajo desempeñado en el programa

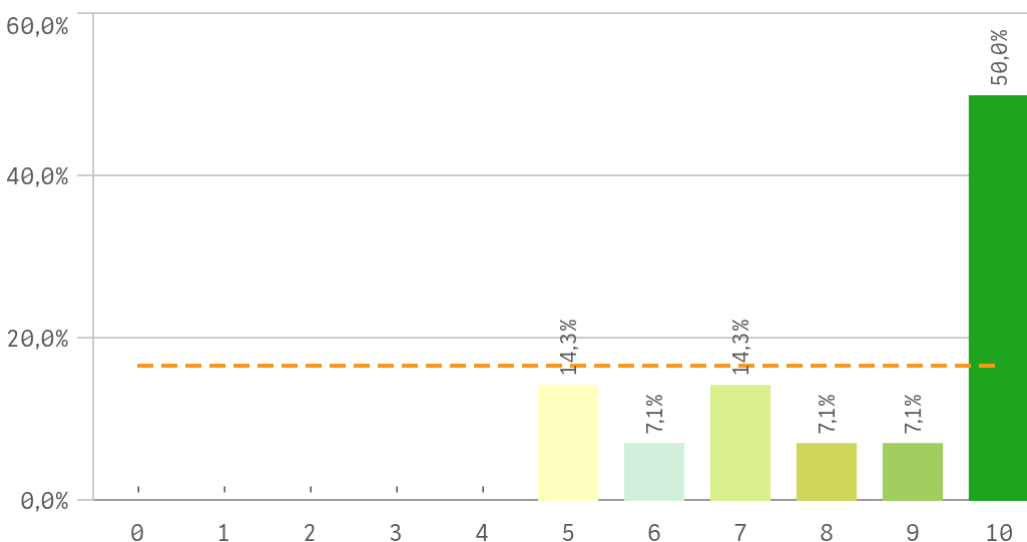


Doctorado PDI: Aspectos del doctorado II

Mecanismos de coordinación

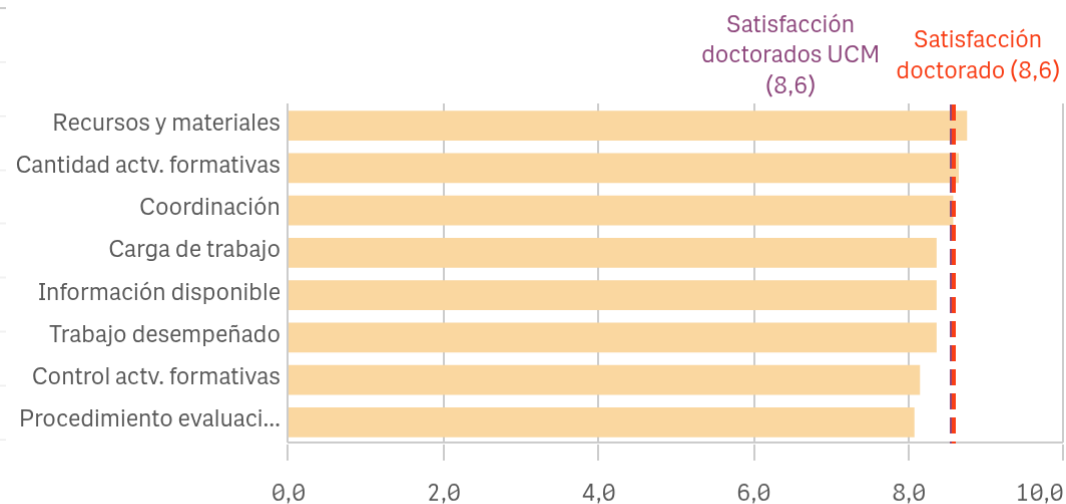


Carga de trabajo del programa



Aspectos del doctorado	Q	Media	Desv. típica	Mediana	Moda
Recursos y materiales		8,8	2,2	10,0	10,0
Cantidad actv. formativas		8,6	2,2	9,5	10,0
Coordinación		8,6	2,8	10,0	10,0
Carga de trabajo		8,4	2,0	9,5	10,0
Información disponible		8,4	2,3	9,5	10,0
Trabajo desempeñado		8,4	2,6	10,0	10,0
Control actv. formativas		8,1	2,4	9,5	10,0
Procedimiento evaluación		8,1	2,4	10,0	10,0

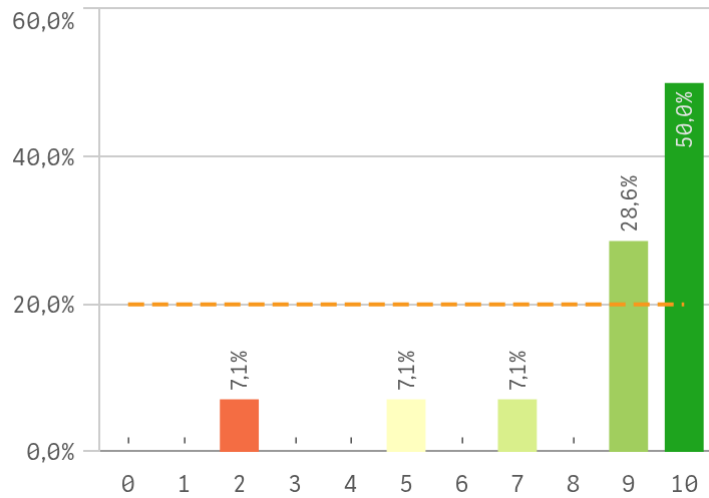
Fortalezas y debilidades



"Satisfacción doctorados UCM" SOLO se calcula con los "cursos académicos" seleccionados, siendo el umbral de las Fortalezas/Debilidades

Doctorado PDI: Satisfacción del doctorado

Satisfacción doctorado



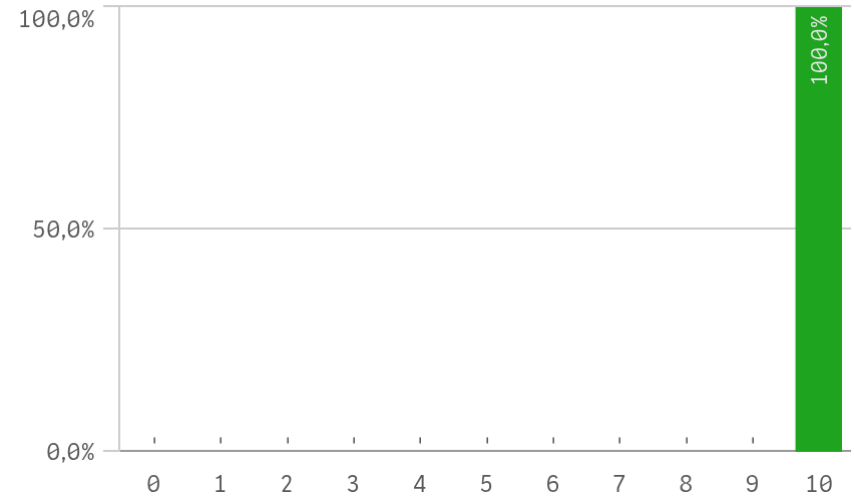
Media
8,6

Desviación típica
2,4

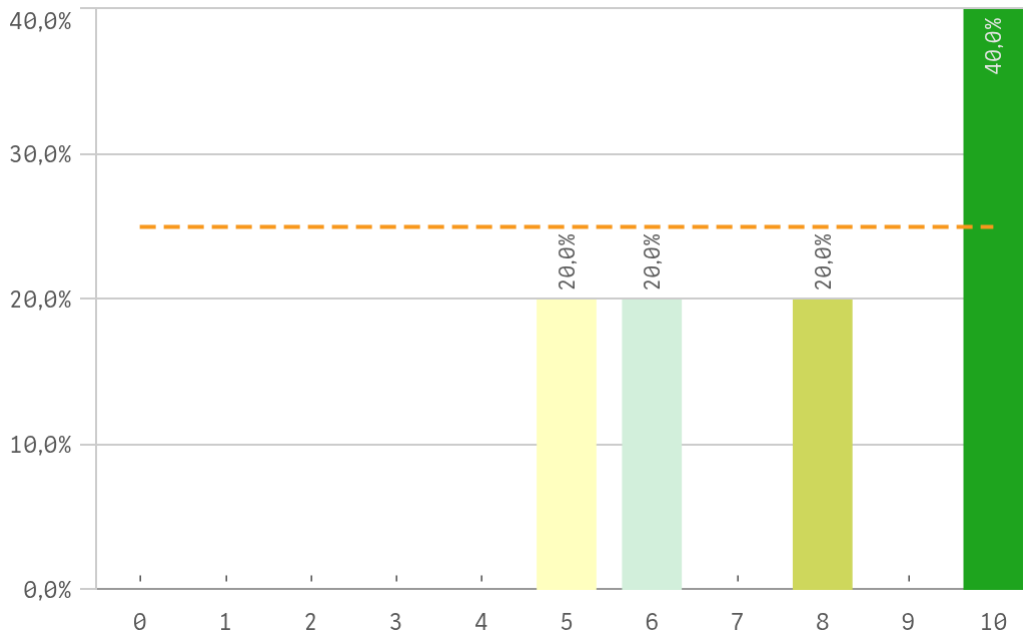
Mediana
9,5

Moda
10,0

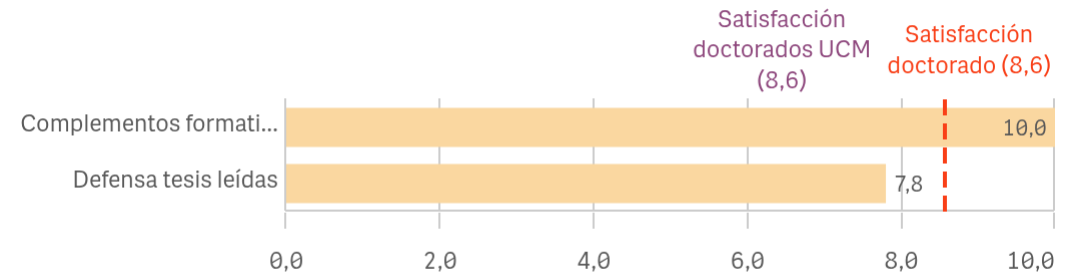
Realización de los complementos de formación



Presentación y defensa de la tesis leídas



Fortalezas y debilidades

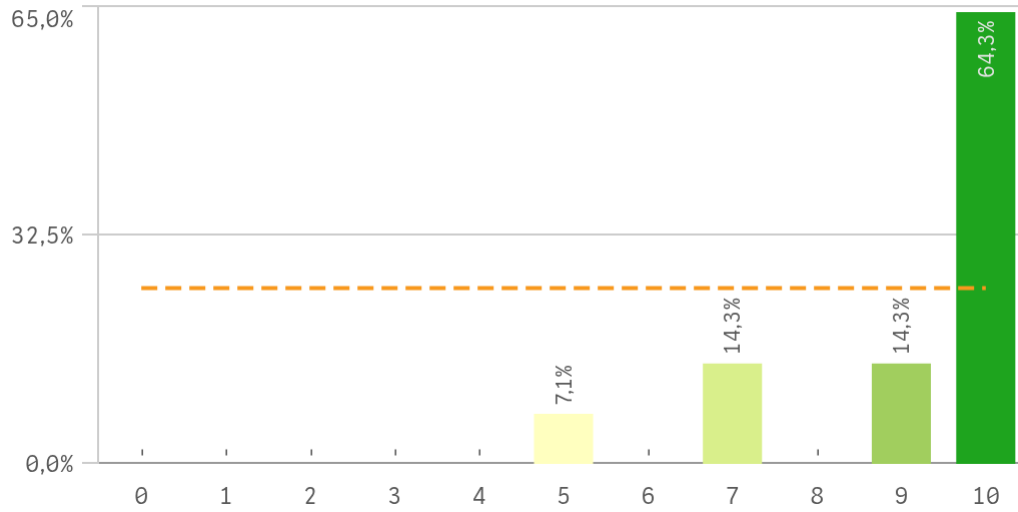


"Satisfacción doctorados UCM" SOLO se calcula con los "cursos académicos" seleccionados, siendo el umbral de las Fortalezas/Debilidades

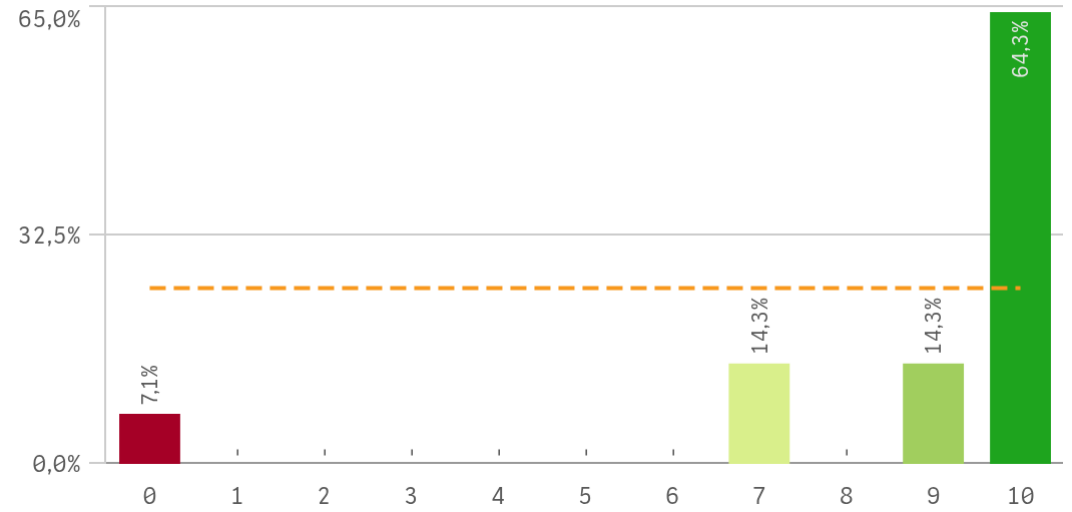
Satisfacción del doctorado	Q	Media	Desv. típica	Media...	Moda
Complementos formativos		10,0	-	10,0	10,0
Defensa tesis leídas		7,8	2,3	8,0	10,0

Doctorado PDI: Compromiso

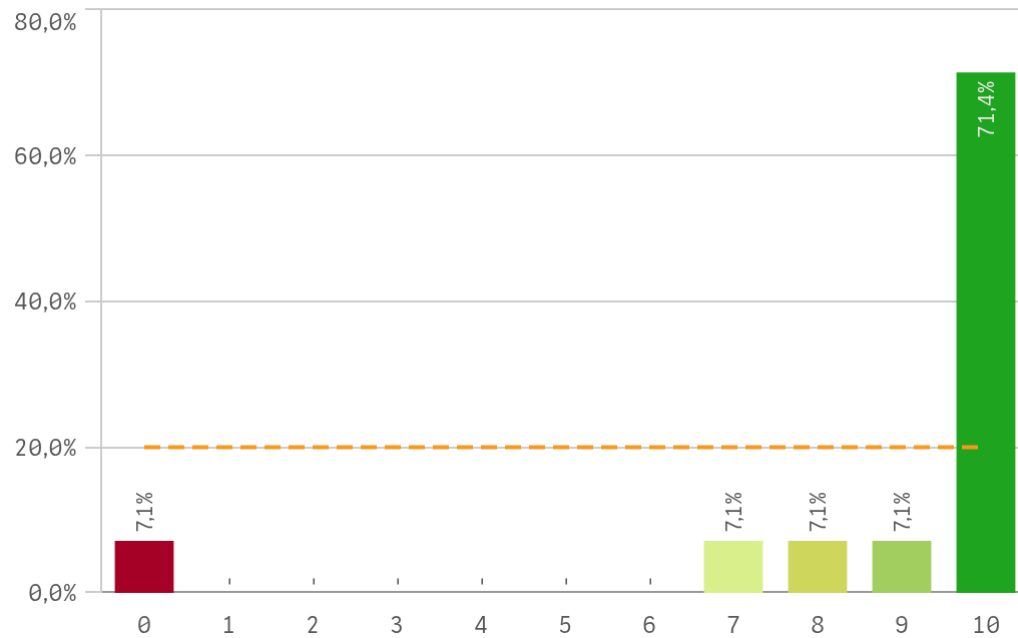
Recomendar estudios de doctorado (preinscripción)



Volver a participar en el programa de doctorado (fidelidad)



Seguir participando en el programa de doctorado (vinculación)

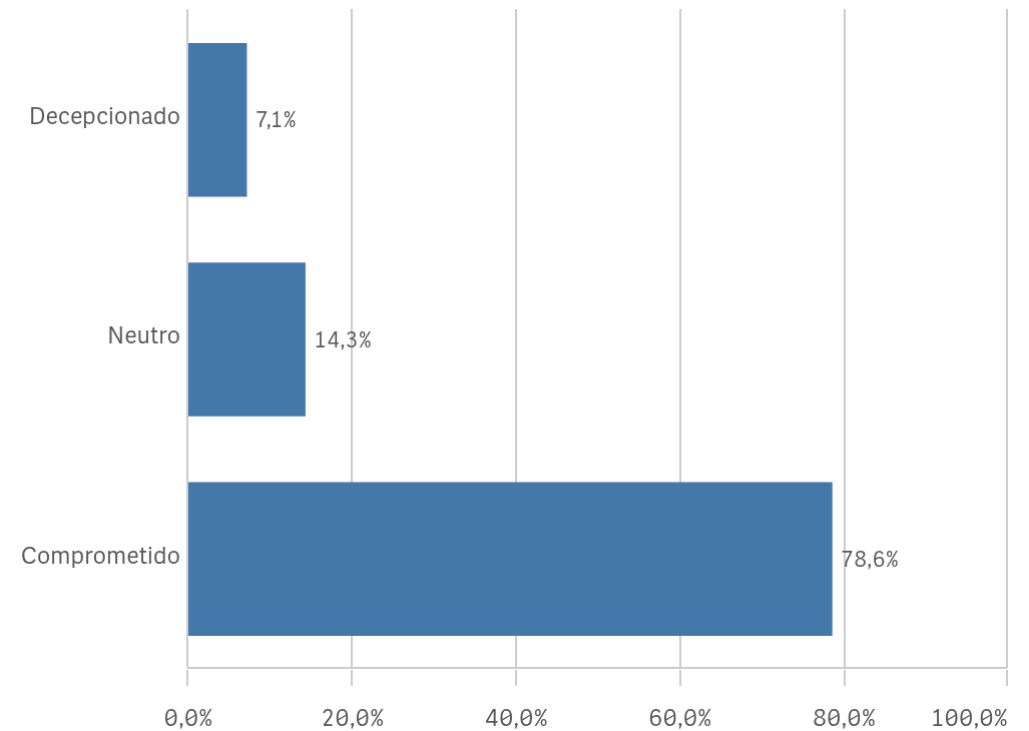
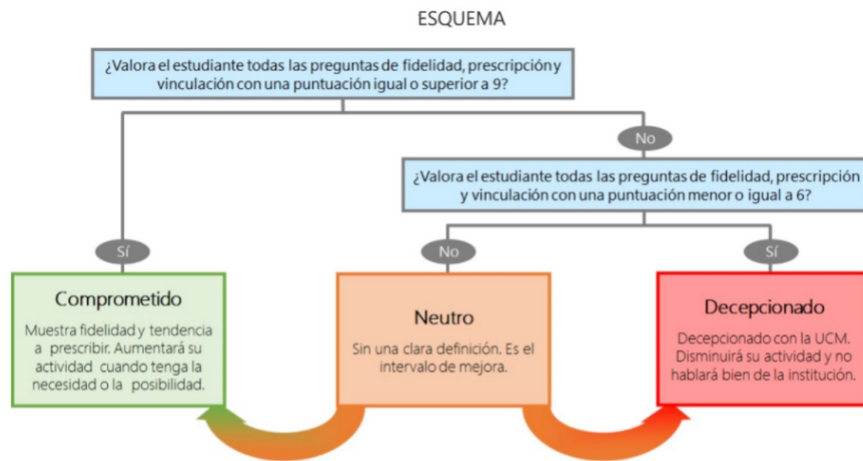


	Q	Media	Desv. típica	Medi...	Moda
Compromiso					
Seguir participando en el programa de doctorado		8,7	2,7	10,0	10,0
Volver a participar en el programa de doctorado		8,9	2,7	10,0	10,0
Recomendar estudios de doctorado		9,1	1,6	10,0	10,0

Doctorado PDI: Compromiso perfil del encuestado

Construcción y significado del valor "compromiso":

- * PDI comprometido: valora con 9 o más puntos todas las preguntas de fidelidad, prescripción y vinculación.
- * PDI neutro: la puntuación que otorga a todas las preguntas de fidelidad, prescripción y vinculación están entre 6 y 9.
- * PDI decepcionado: valora con 6 o menos puntos todas las preguntas de fidelidad, prescripción y vinculación.



Doctorado PDI: Tabla resumen

Aspectos del doctorado	Q	Media	
Recursos y materiales		8,8	
Cantidad actv. formativas		8,6	
Coordinación		8,6	
Carga de trabajo		8,4	
Información disponible		8,4	
Trabajo desempeñado		8,4	
Control actv. formativas		8,1	
Procedimiento evaluación		8,1	

Satisfacción del doctorado	Q	Media	
Complementos formativos		10,0	
Defensa tesis leídas		7,8	

Compromiso	Q	Media	
Recomendar estudios de doctorado		9,1	
Seguir participando en el programa de doctorado		8,7	
Volver a participar en el programa de doctorado		8,9	