



OFICINA para la CALIDAD

Vicerrectorado de Calidad

UNIVERSIDAD COMPLUTENSE DE MADRID



INFORME DE LAS ENCUESTAS DE SATISFACCIÓN AL PDI DE DOCTORADO

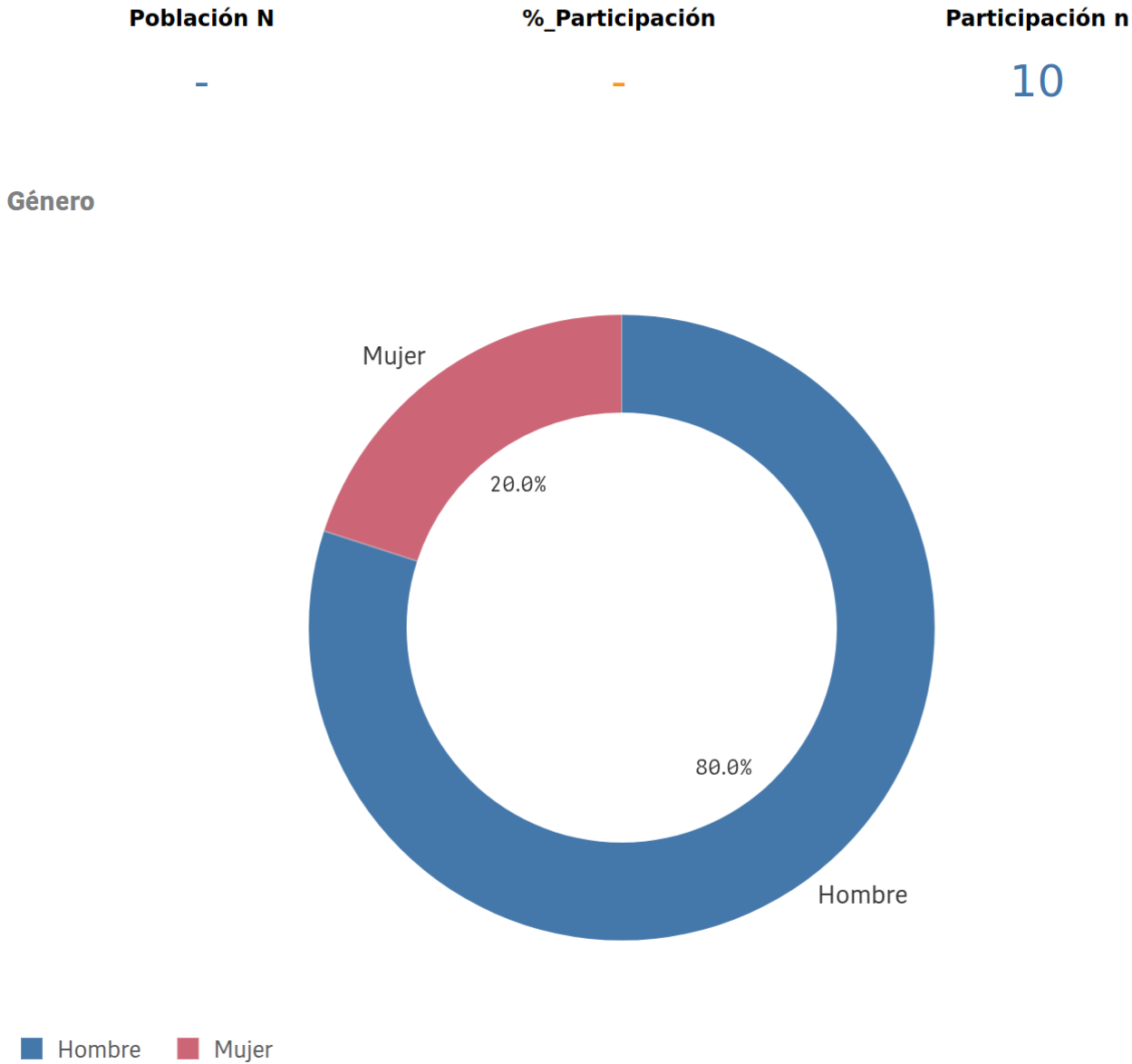
CURSO/S: 2021-22

CENTRO: FACULTAD DE INFORMÁTICA

TITULACIÓN: DOF. INGENIERÍA INFORMÁTICA

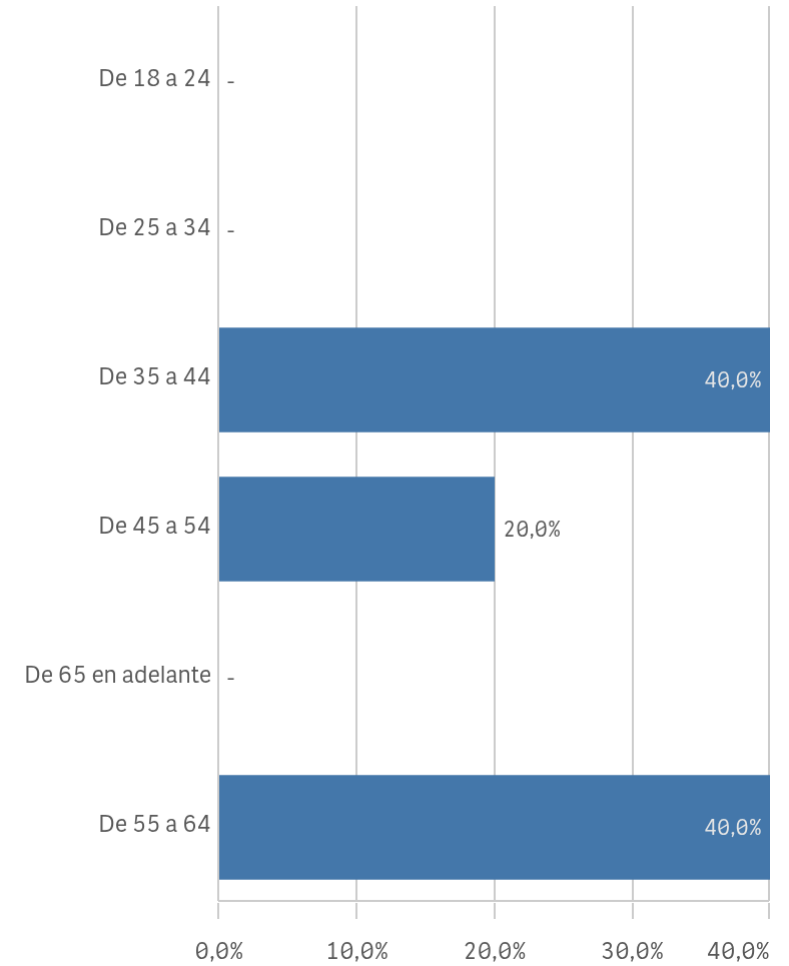
Fecha de generación: 08/10/2025

Doctorado PDI: Características de de la muestra I



Edad (años)

(%) Porcentaje por franjas



Edad media (años)

48,4

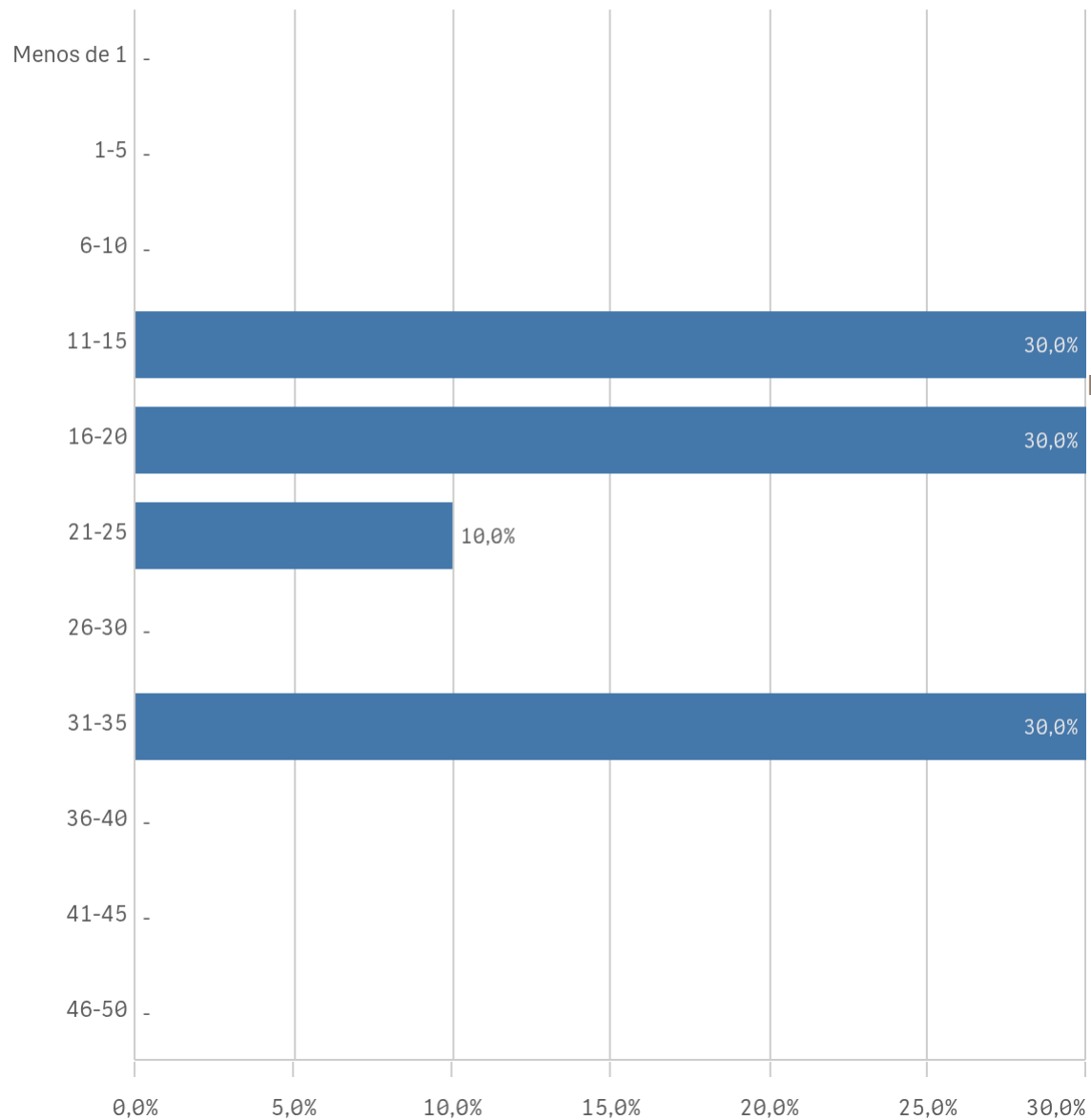
Desv. típica

8,6

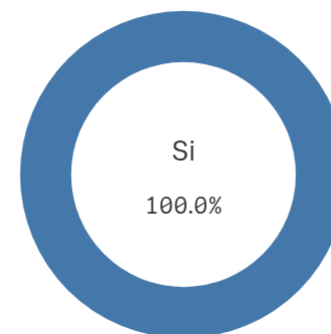
Doctorado PDI: Características de de la muestra II

Experiencia docente (años)

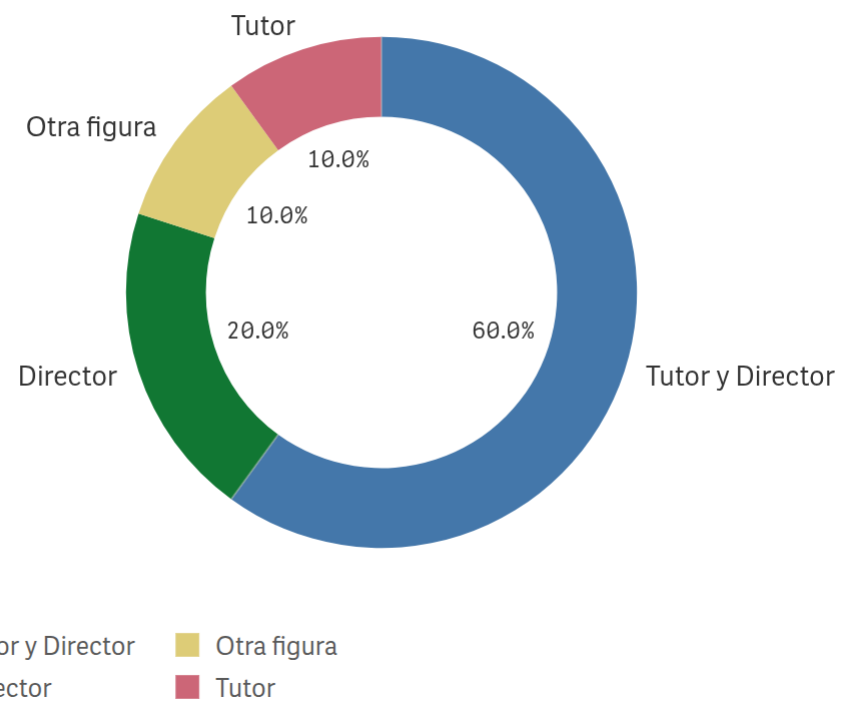
(%) Porcentaje por franjas



Participa en el doctorado

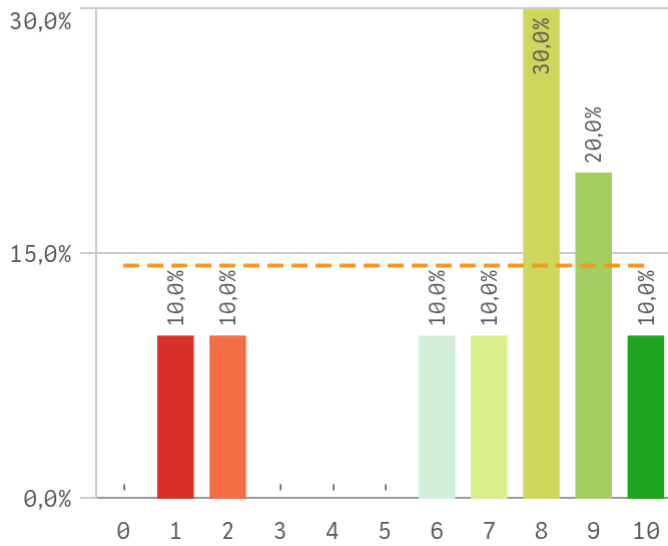


Rol en el doctorado

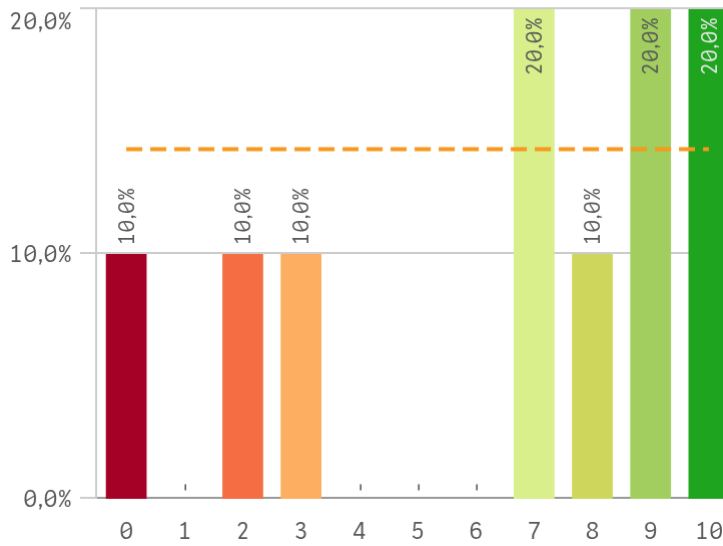


Doctorado PDI: Aspectos del doctorado I

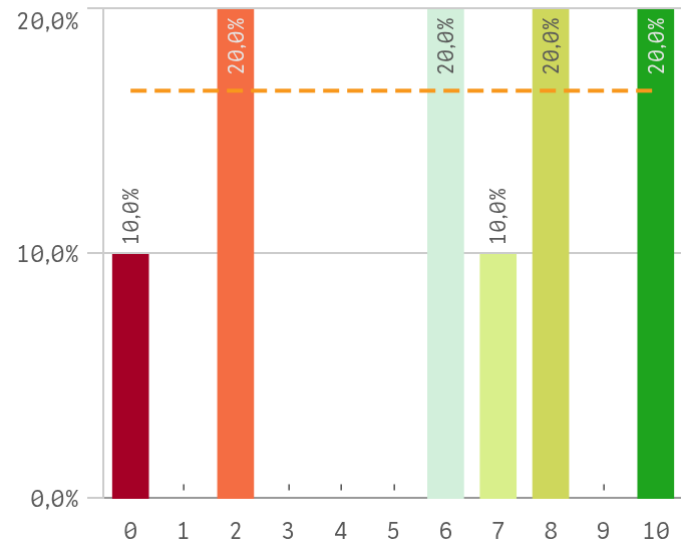
Cantidad de actividades formativas



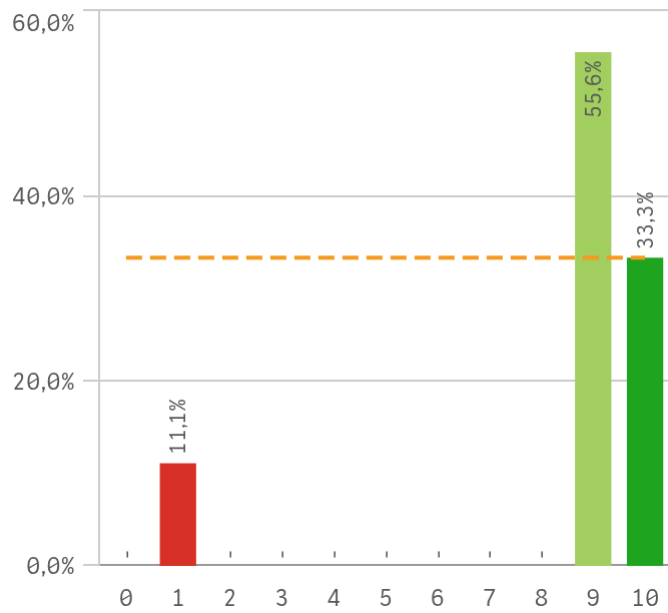
Control de las actividades formativas



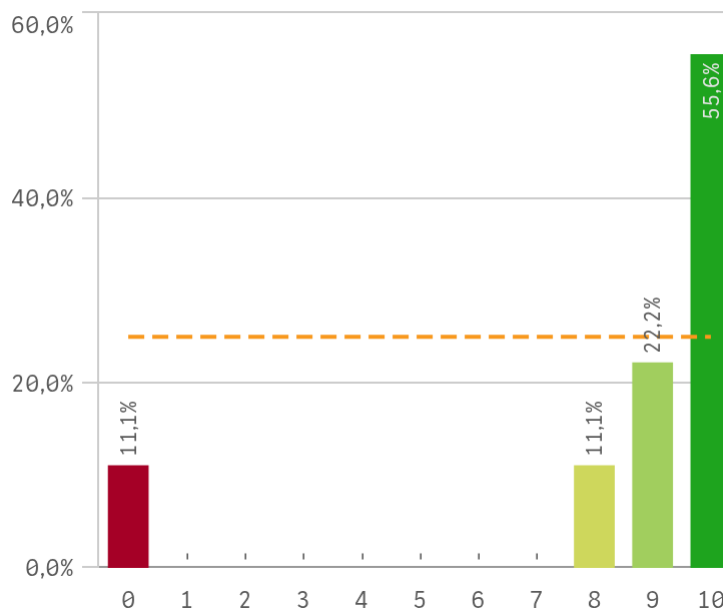
Procedimiento de evaluación anual



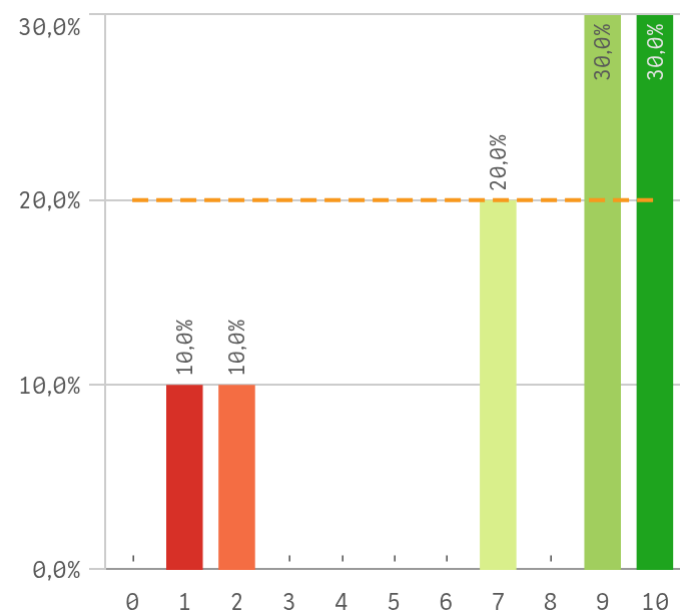
Información disponible del programa



Recursos y materiales disponibles

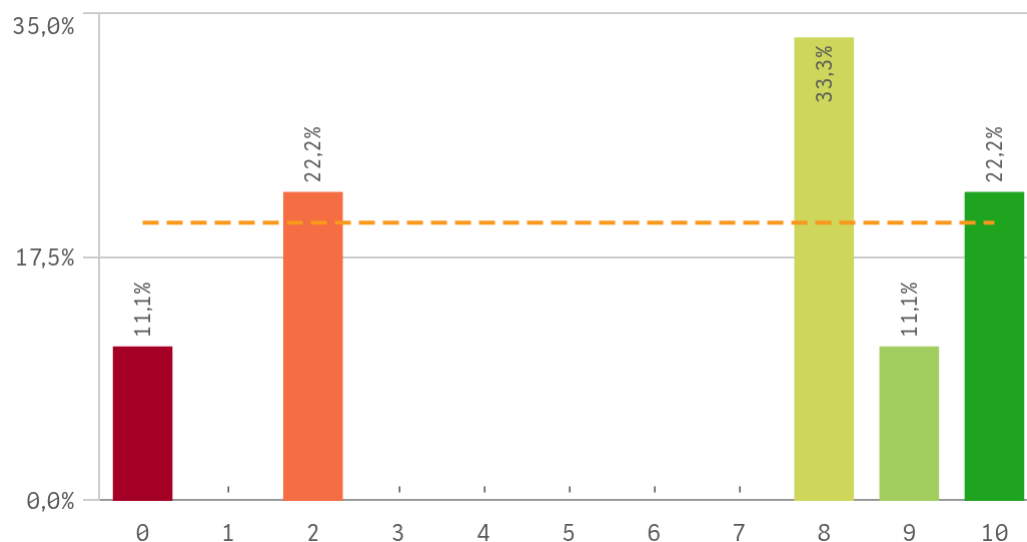


Trabajo desempeñado en el programa

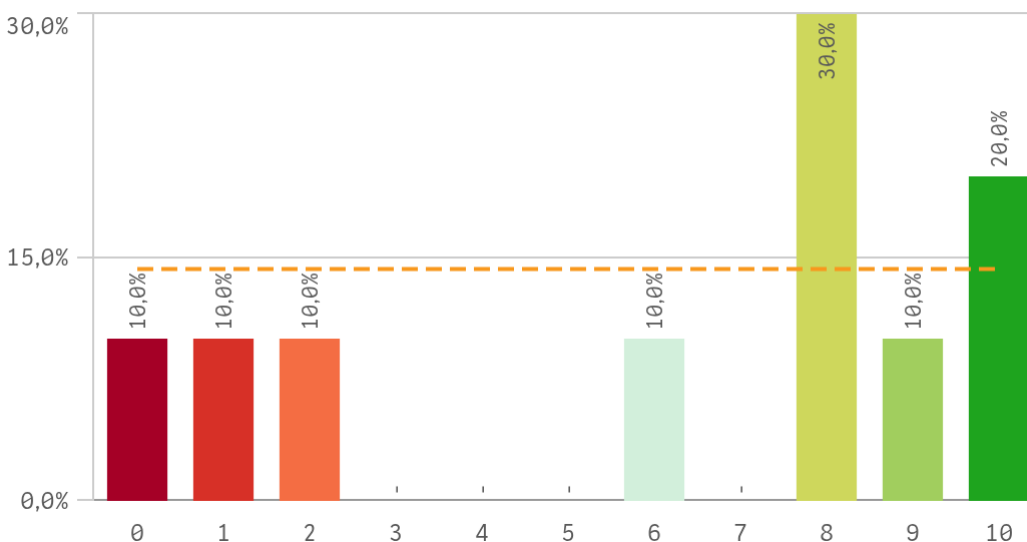


Doctorado PDI: Aspectos del doctorado II

Mecanismos de coordinación

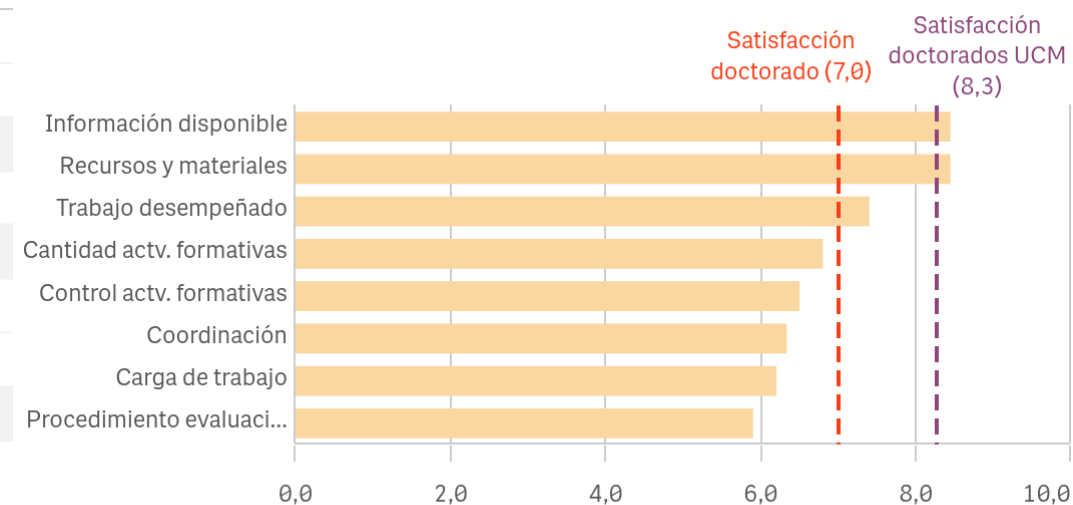


Carga de trabajo del programa



Aspectos del doctorado	Q	Media	Desv. típica	Mediana	Moda
Información disponible		8,4	2,8	9,0	9,0
Recursos y materiales		8,4	3,2	10,0	10,0
Trabajo desempeñado		7,4	3,3	9,0	-
Cantidad actv. formativas		6,8	3,0	8,0	8,0
Control actv. formativas		6,5	3,6	7,5	-
Coordinación		6,3	3,9	8,0	8,0
Carga de trabajo		6,2	3,8	8,0	8,0
Procedimiento evaluación		5,9	3,5	6,5	-

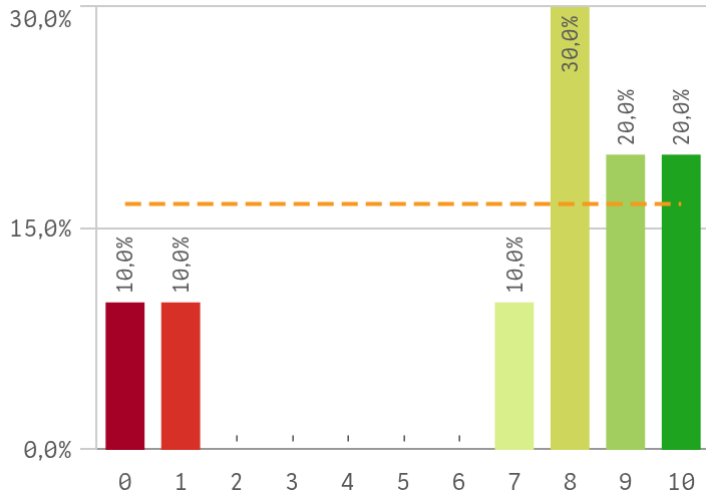
Fortalezas y debilidades



"Satisfacción doctorados UCM" SOLO se calcula con los "cursos académicos" seleccionados, siendo el umbral de las Fortalezas/Debilidades

Doctorado PDI: Satisfacción del doctorado

Satisfacción doctorado



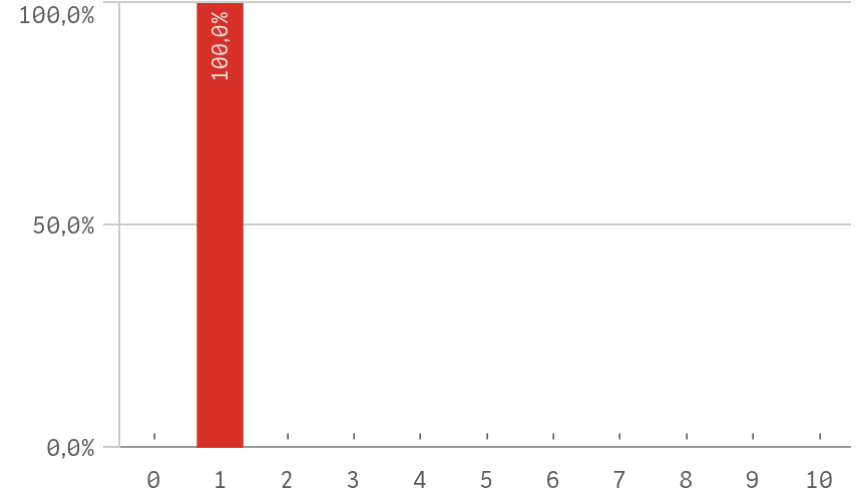
Media
7,0

Desviación típica
3,6

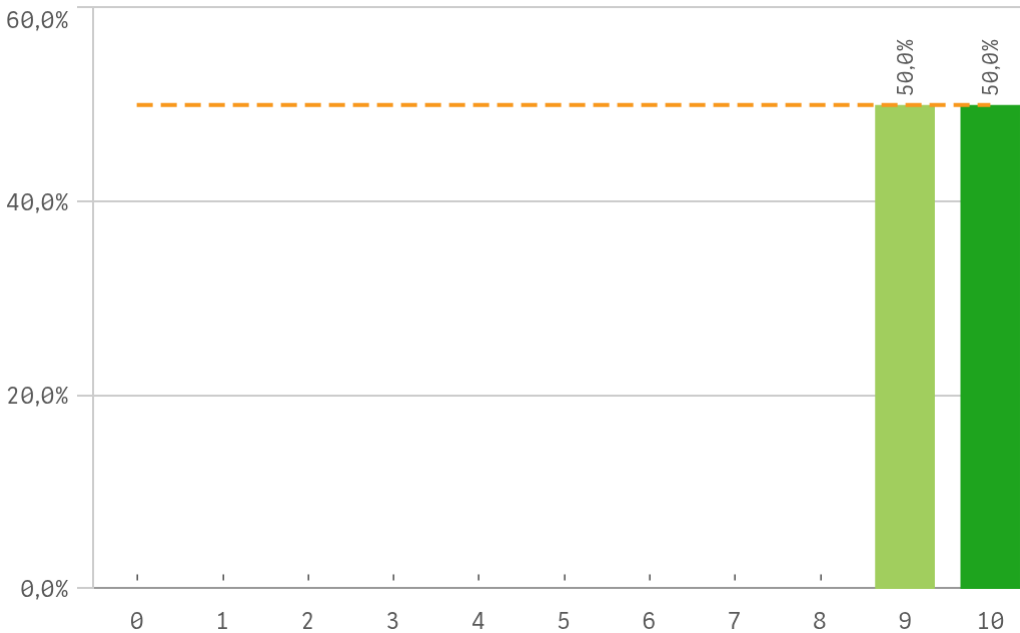
Mediana
8,0

Moda
8,0

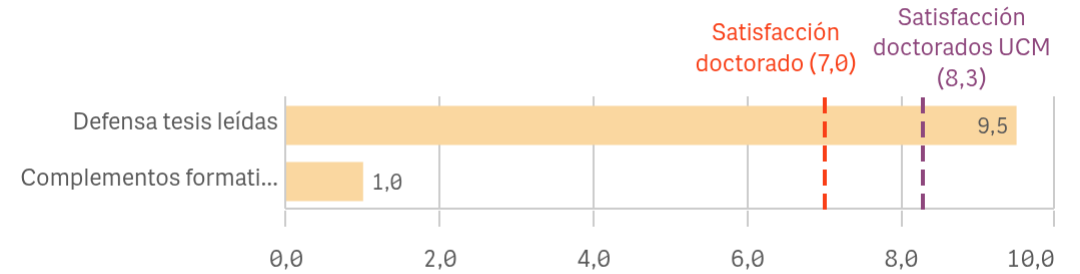
Realización de los complementos de formación



Presentación y defensa de la tesis leídas



Fortalezas y debilidades

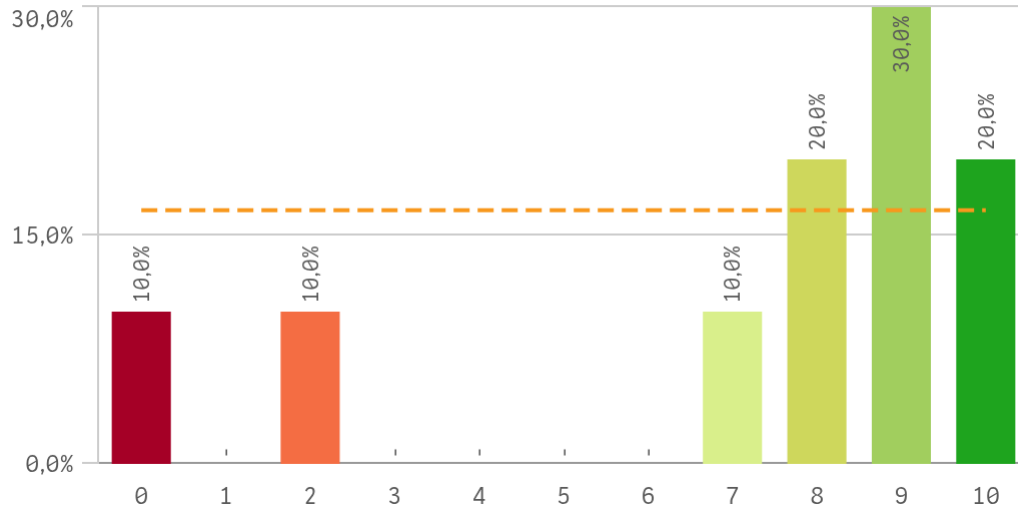


"Satisfacción doctorados UCM" SOLO se calcula con los "cursos académicos" seleccionados, siendo el umbral de las Fortalezas/Debilidades

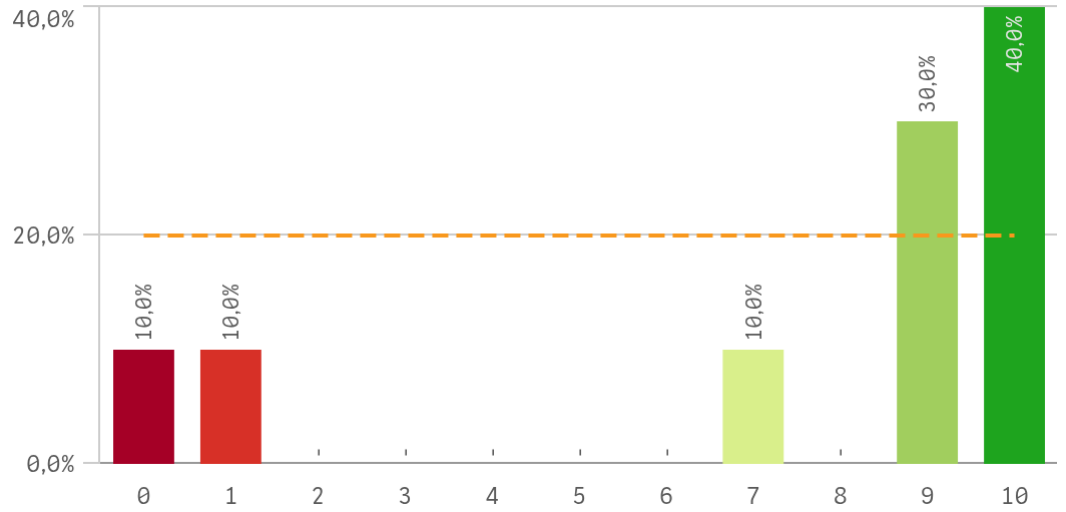
Satisfacción del doctorado	Q	Media	Desv. típica	Media...	Moda
Defensa tesis leídas		9,5	0,7	9,5	-
Complementos formativos		1,0	-	1,0	1,0

Doctorado PDI: Compromiso

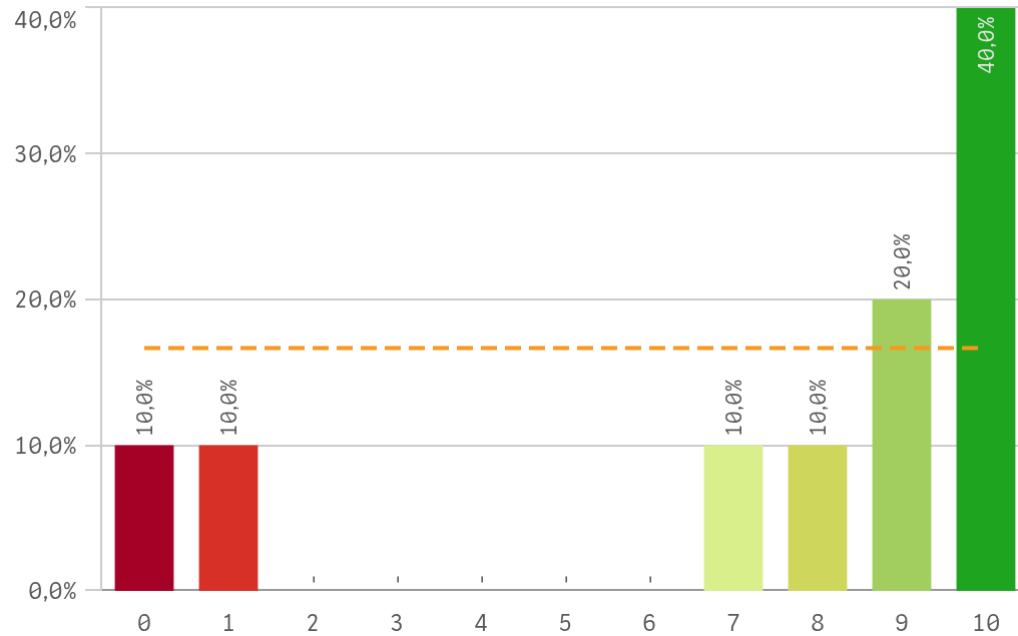
Recomendar estudios de doctorado (preinscripción)



Volver a participar en el programa de doctorado (fidelidad)



Seguir participando en el programa de doctorado (vinculación)

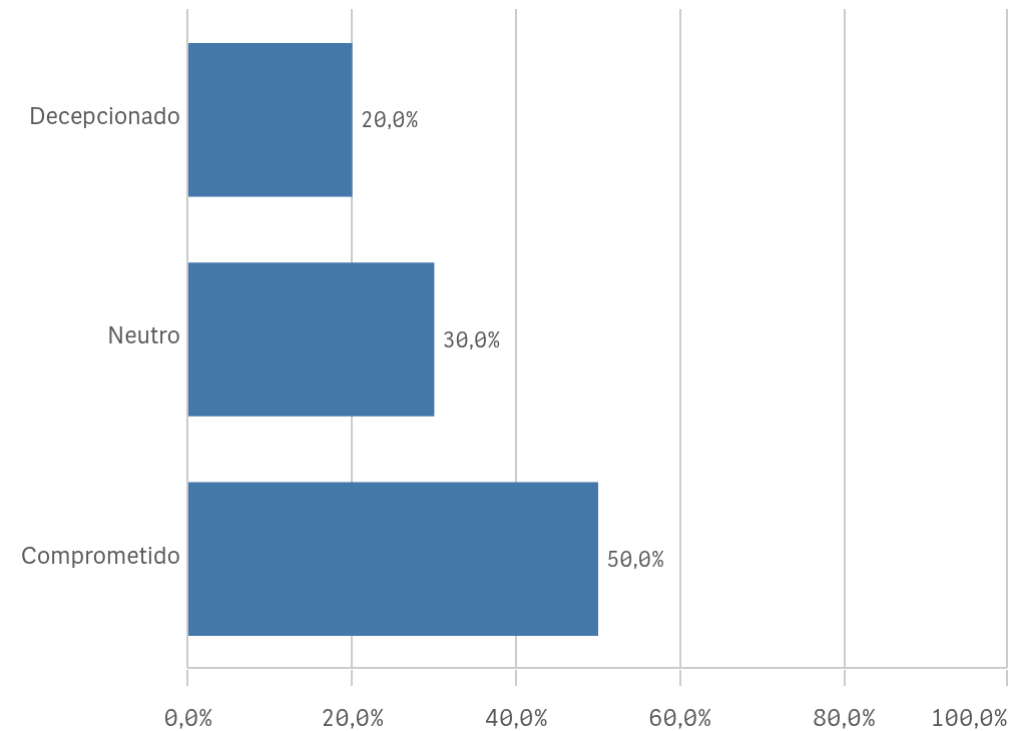
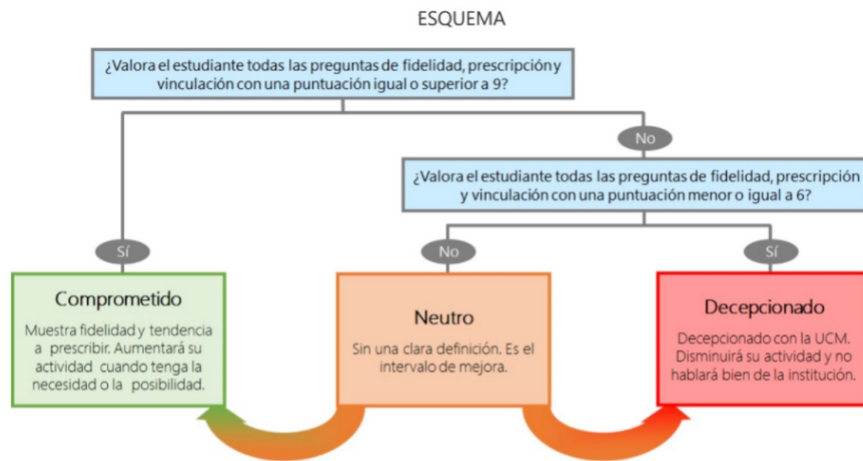


	Q	Media	Desv. típica	Medi...	Moda
Compromiso					
Seguir participando en el programa de doctorado		7,5	3,8	9,0	10,0
Volver a participar en el programa de doctorado		7,4	3,8	9,0	10,0
Recomendar estudios de doctorado		7,2	3,4	8,5	9,0

Doctorado PDI: Compromiso perfil del encuestado

Construcción y significado del valor "compromiso":

- * PDI comprometido: valora con 9 o más puntos todas las preguntas de fidelidad, prescripción y vinculación.
- * PDI neutro: la puntuación que otorga a todas las preguntas de fidelidad, prescripción y vinculación están entre 6 y 9.
- * PDI decepcionado: valora con 6 o menos puntos todas las preguntas de fidelidad, prescripción y vinculación.



Doctorado PDI: Tabla resumen

Aspectos del doctorado	Q	Media	
Información disponible		8,4	
Recursos y materiales		8,4	
Trabajo desempeñado		7,4	
Cantidad actv. formativas		6,8	
Control actv. formativas		6,5	
Coordinación		6,3	
Carga de trabajo		6,2	
Procedimiento evaluación		5,9	

Satisfacción del doctorado	Q	Media	
Defensa tesis leídas		9,5	
Complementos formativos		1,0	

Compromiso	Q	Media	
Recomendar estudios de doctorado		7,2	
Seguir participando en el programa de doctorado		7,5	
Volver a participar en el programa de doctorado		7,4	