



OFICINA para la CALIDAD

Vicerrectorado de Calidad

UNIVERSIDAD COMPLUTENSE DE MADRID



INFORME DE LAS ENCUESTAS DE SATISFACCIÓN AL PDI DE DOCTORADO

CURSO/S: 2020-21

CENTRO: FACULTAD DE INFORMÁTICA

TITULACIÓN: DOF. INGENIERÍA INFORMÁTICA

Fecha de generación: 08/10/2025

Doctorado PDI: Características de de la muestra I

Población N

-

%_Participación

-

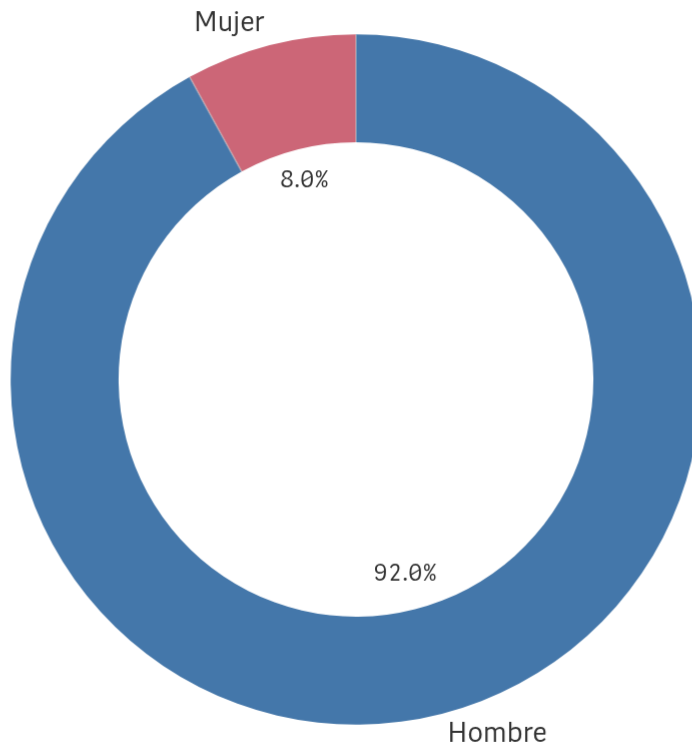
Participación n

25

Edad (años)

(%) Porcentaje por franjas

Género



The chart is not displayed because it contains only undefined values.

Edad media (años)

-

Desv. típica

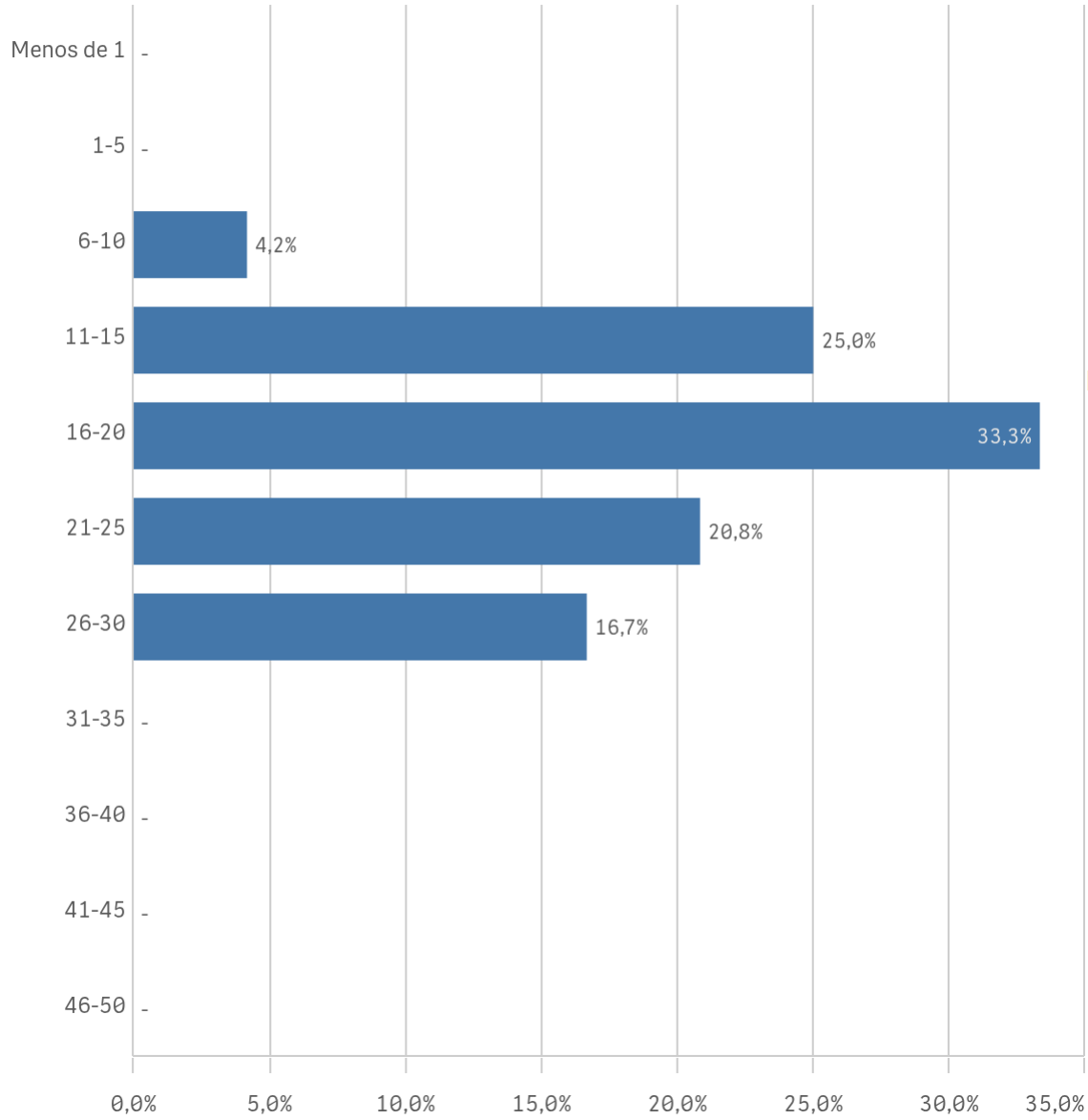
-

■ Hombre ■ Mujer

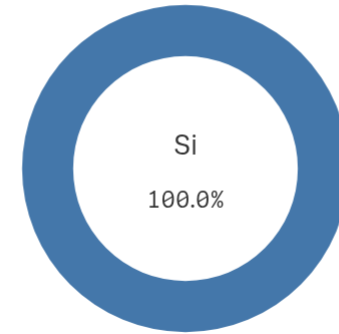
Doctorado PDI: Características de de la muestra II

Experiencia docente (años)

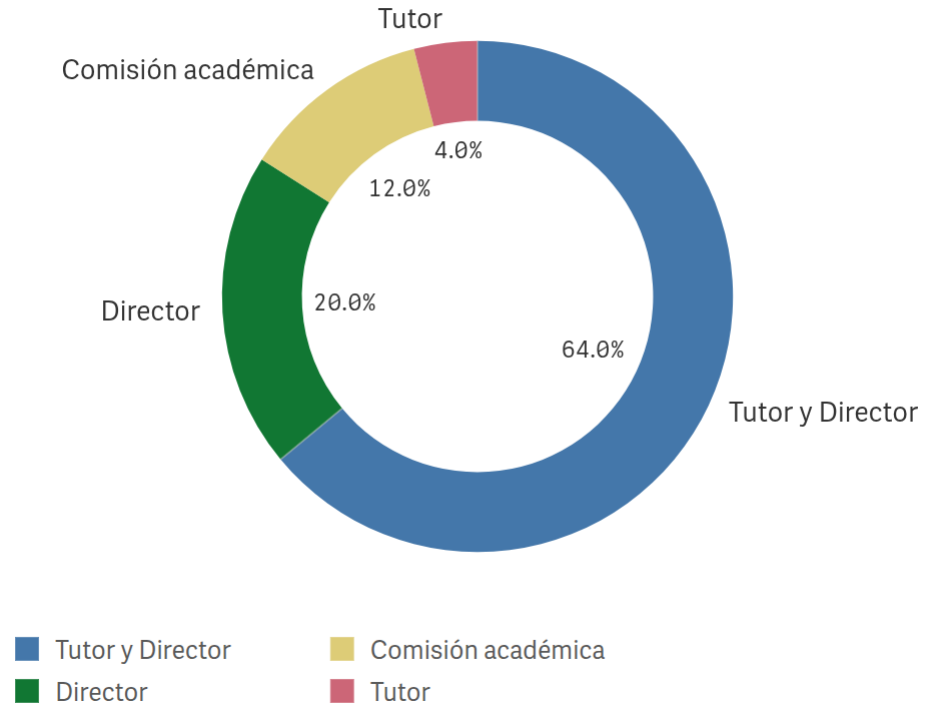
(%) Porcentaje por franjas



Participa en el doctorado

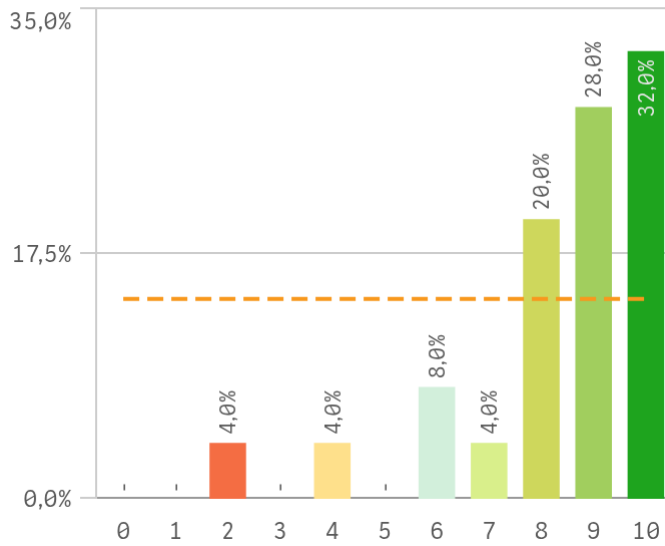


Rol en el doctorado

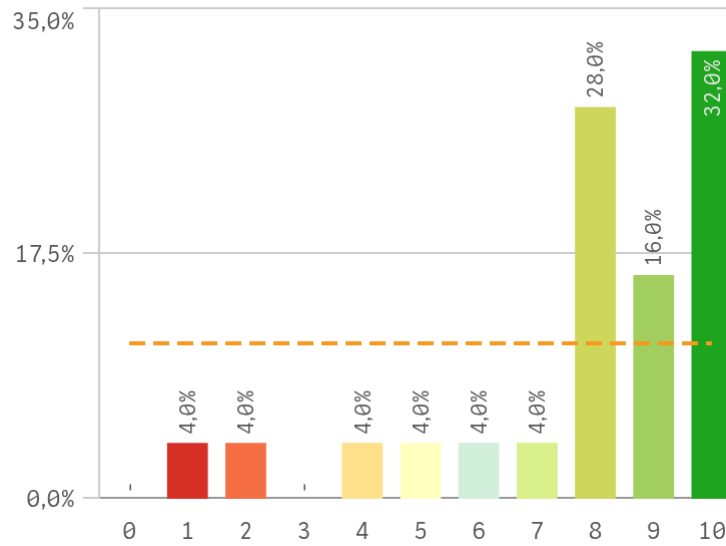


Doctorado PDI: Aspectos del doctorado I

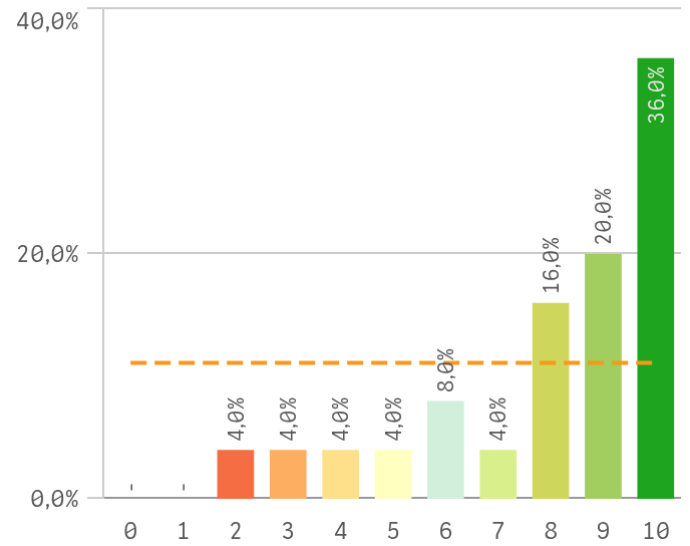
Cantidad de actividades formativas



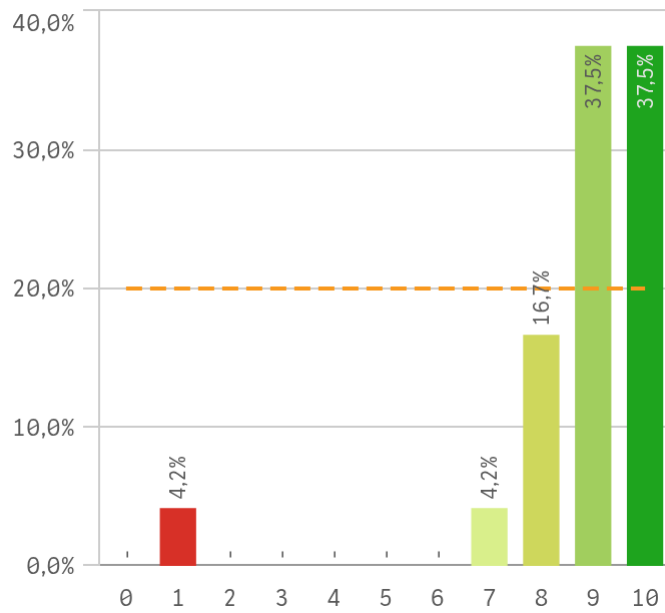
Control de las actividades formativas



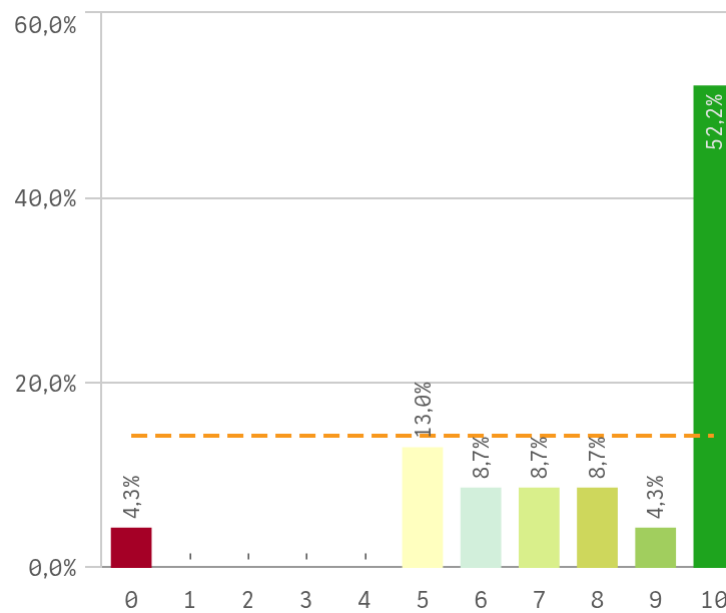
Procedimiento de evaluación anual



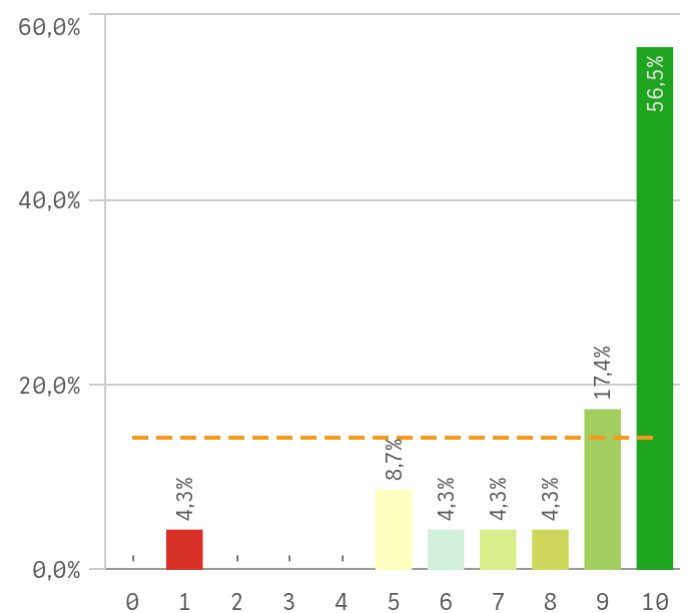
Información disponible del programa



Recursos y materiales disponibles

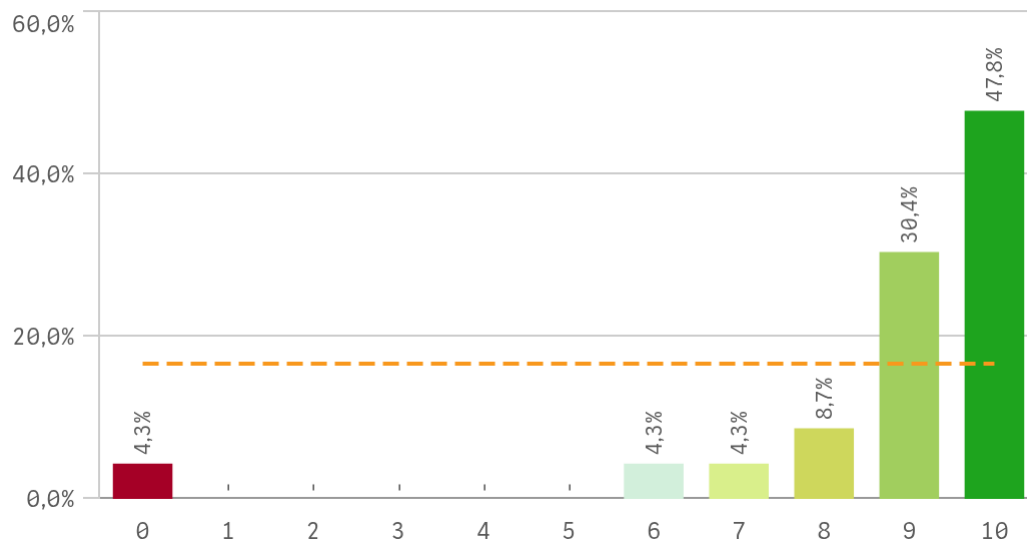


Trabajo desempeñado en el programa

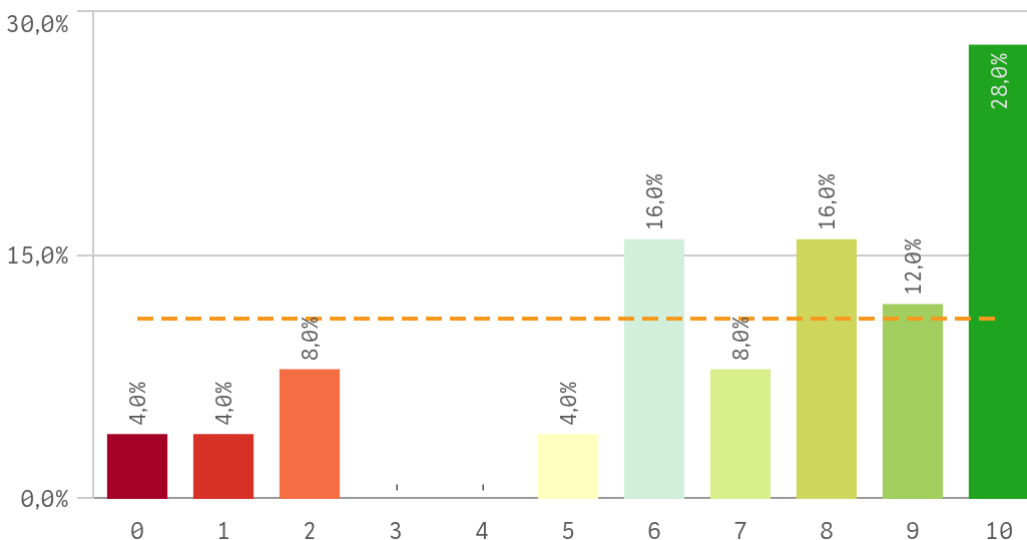


Doctorado PDI: Aspectos del doctorado II

Mecanismos de coordinación

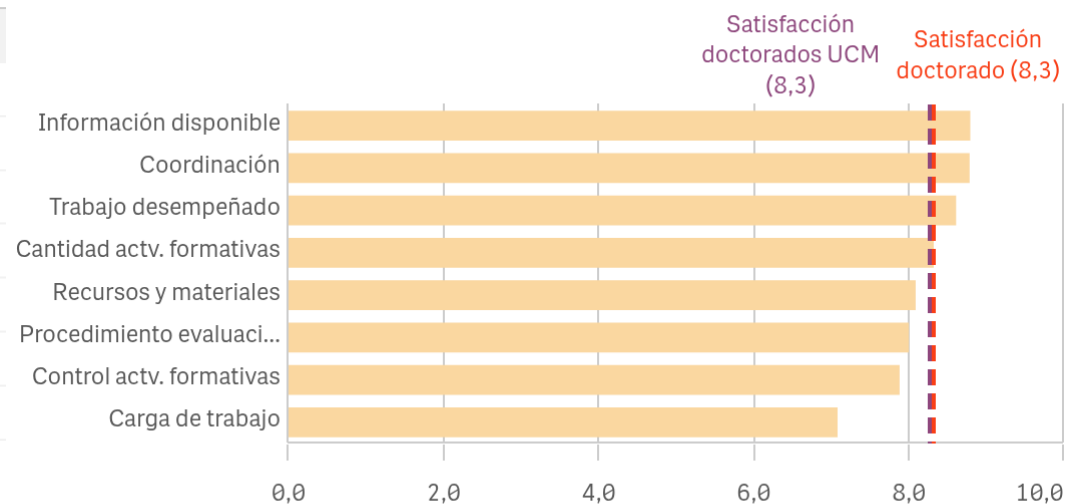


Carga de trabajo del programa



Aspectos del doctorado	Q	Media	Desv. típica	Mediana	Moda
Información disponible		8,8	1,9	9,0	-
Coordinación		8,8	2,2	9,0	10,0
Trabajo desempeñado		8,6	2,3	10,0	10,0
Cantidad actv. formativas		8,3	2,0	9,0	10,0
Recursos y materiales		8,1	2,6	10,0	10,0
Procedimiento evaluación		8,0	2,4	9,0	10,0
Control actv. formativas		7,9	2,5	8,0	10,0
Carga de trabajo		7,1	3,0	8,0	10,0

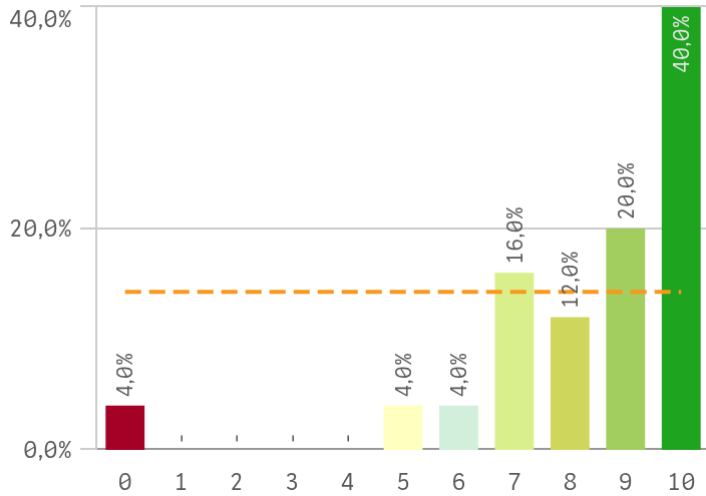
Fortalezas y debilidades



"Satisfacción doctorados UCM" SOLO se calcula con los "cursos académicos" seleccionados, siendo el umbral de las Fortalezas/Debilidades

Doctorado PDI: Satisfacción del doctorado

Satisfacción doctorado



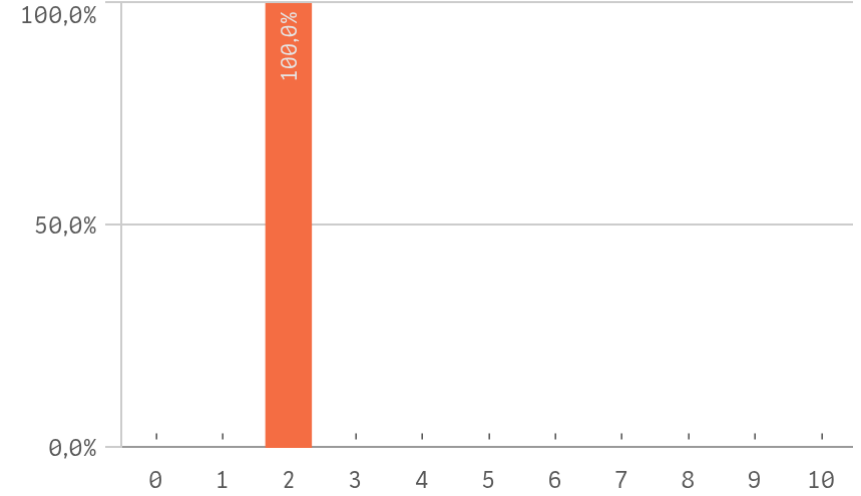
Media
8,3

Desviación típica
2,3

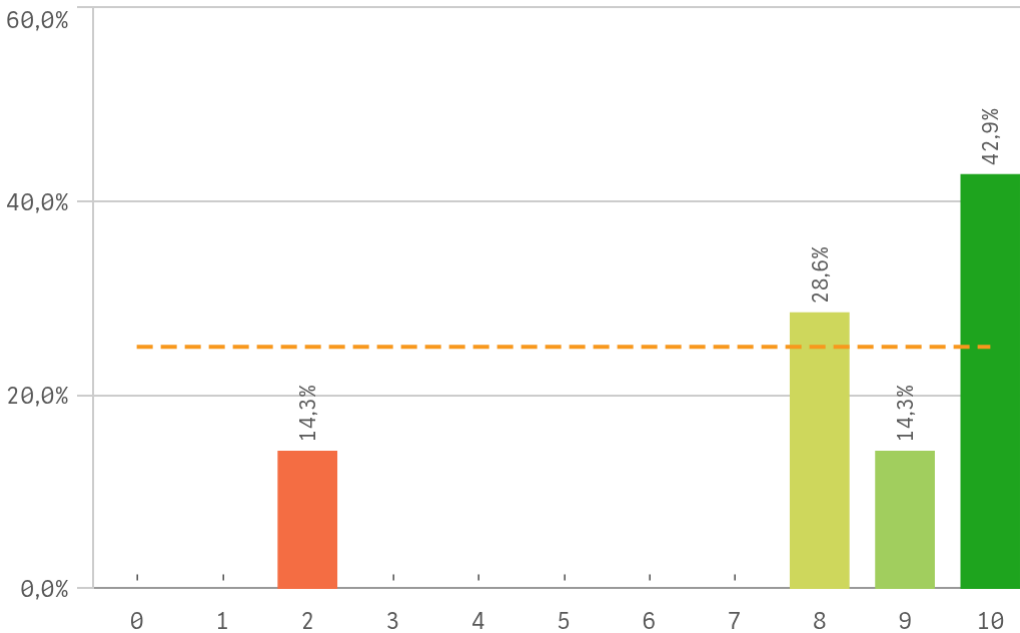
Mediana
9,0

Moda
10,0

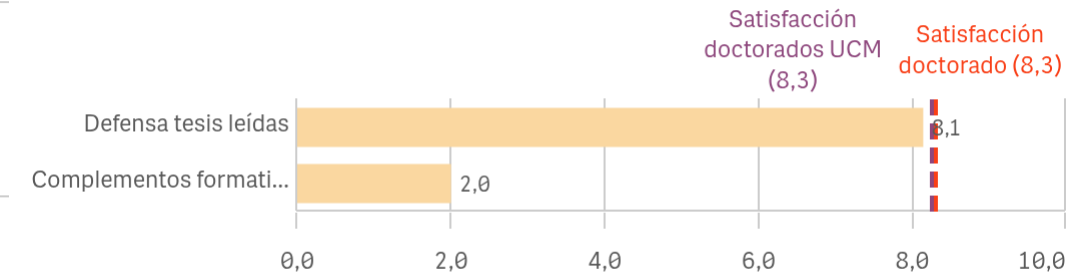
Realización de los complementos de formación



Presentación y defensa de la tesis leídas



Fortalezas y debilidades

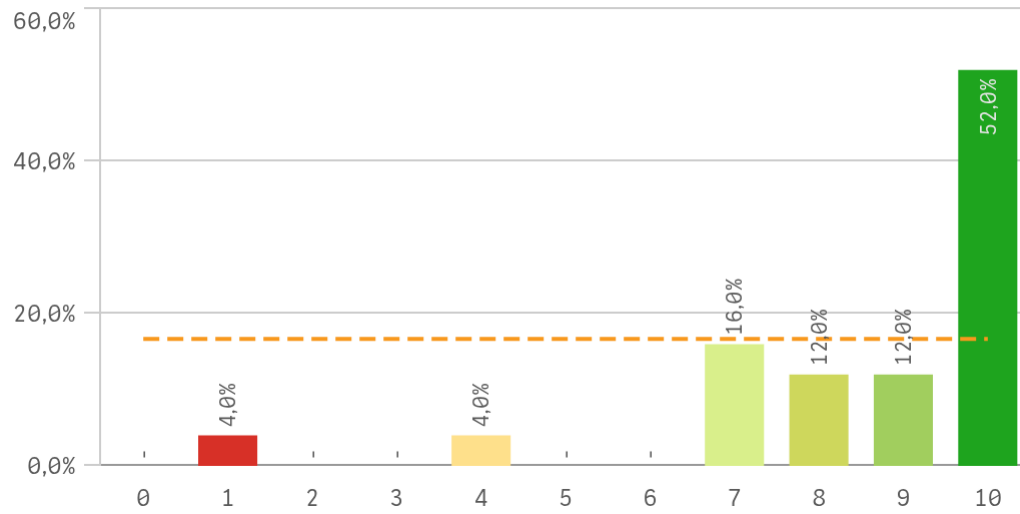


"Satisfacción doctorados UCM" SOLO se calcula con los "cursos académicos" seleccionados, siendo el umbral de las Fortalezas/Debilidades

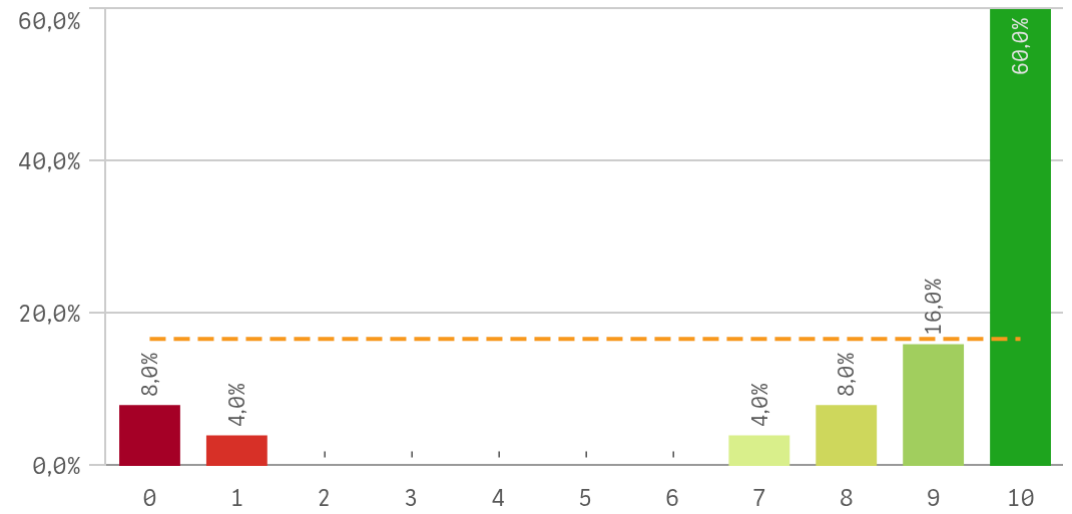
Satisfacción del doctorado	Q	Media	Desv. típica	Media...	Moda
Defensa tesis leídas		8,1	2,9	9,0	10,0
Complementos formativos		2,0	-	2,0	2,0

Doctorado PDI: Compromiso

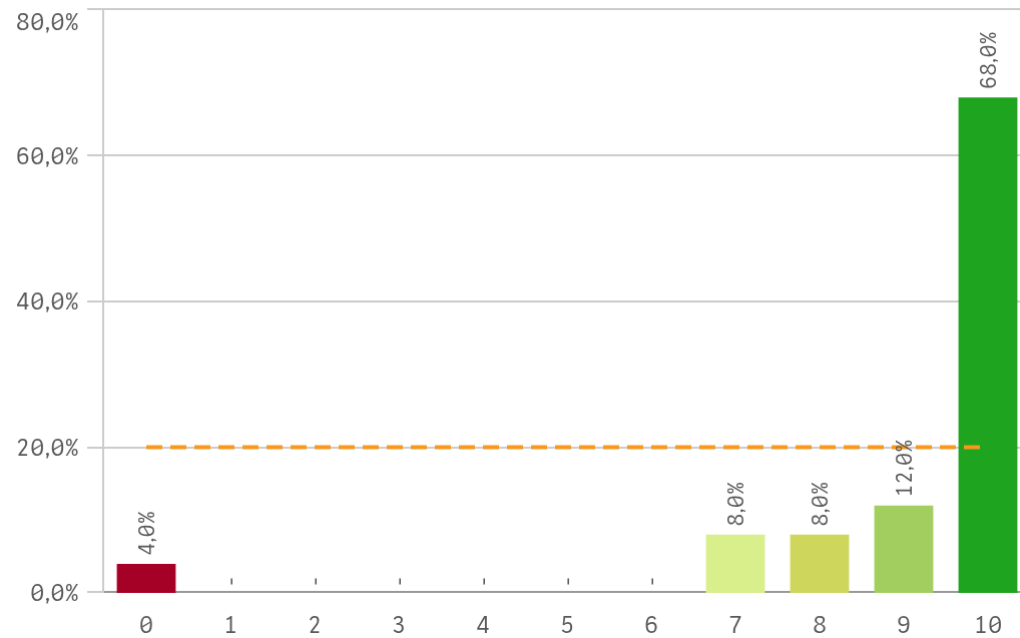
Recomendar estudios de doctorado (preinscripción)



Volver a participar en el programa de doctorado (fidelidad)



Seguir participando en el programa de doctorado (vinculación)

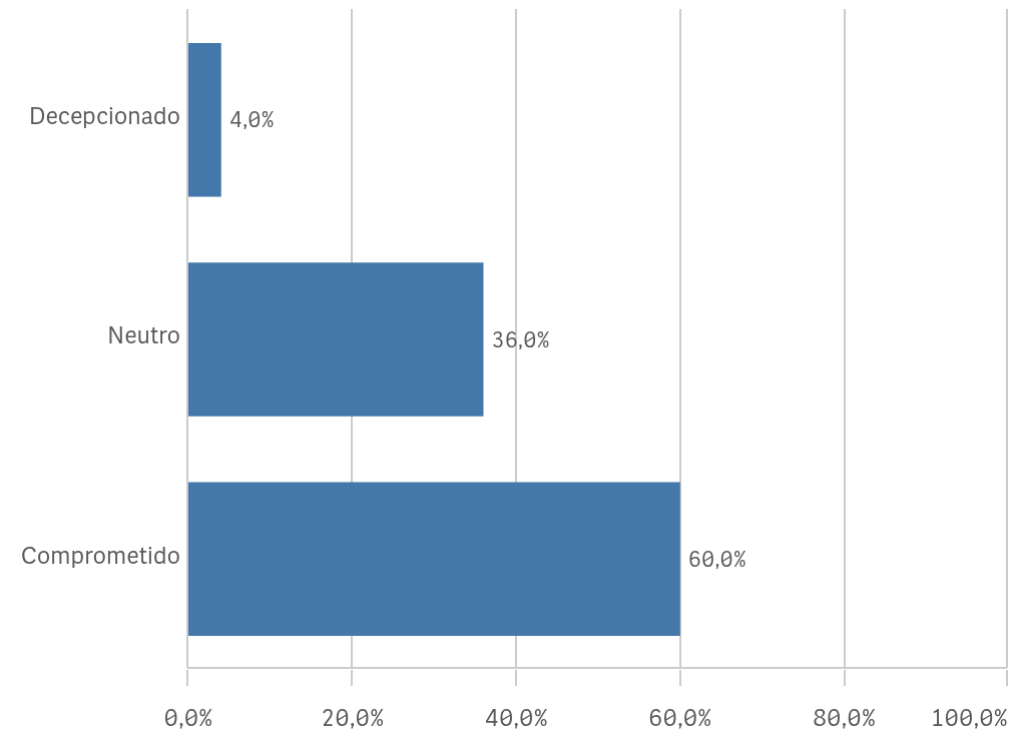
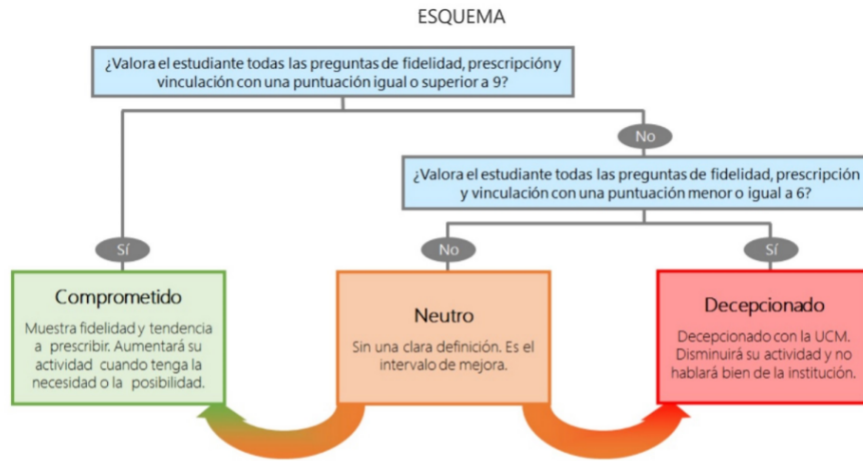


	Q	Media	Desv. típica	Medi...	Moda
Compromiso					
Seguir participando en el programa de doctorado		8,4	3,1	10,0	10,0
Recomendar estudios de doctorado		8,6	2,2	10,0	10,0
Volver a participar en el programa de doctorado		9,1	2,1	10,0	10,0

Doctorado PDI: Compromiso perfil del encuestado

Construcción y significado del valor "compromiso":

- * PDI comprometido: valora con 9 o más puntos todas las preguntas de fidelidad, prescripción y vinculación.
- * PDI neutro: la puntuación que otorga a todas las preguntas de fidelidad, prescripción y vinculación están entre 6 y 9.
- * PDI decepcionado: valora con 6 o menos puntos todas las preguntas de fidelidad, prescripción y vinculación.



Doctorado PDI: Tabla resumen

Aspectos del doctorado	Q	Media	
Información disponible		8,8	
Coordinación		8,8	
Trabajo desempeñado		8,6	
Cantidad actv. formativas		8,3	
Recursos y materiales		8,1	
Procedimiento evaluación		8,0	
Control actv. formativas		7,9	
Carga de trabajo		7,1	

Satisfacción del doctorado	Q	Media	
Defensa tesis leídas		8,1	
Complementos formativos		2,0	

Compromiso	Q	Media	
Recomendar estudios de doctorado		8,6	
Seguir participando en el programa de doctorado		8,4	
Volver a participar en el programa de doctorado		9,1	