



OFICINA para la CALIDAD

Vicerrectorado de Calidad

UNIVERSIDAD COMPLUTENSE DE MADRID



# INFORME DE LAS ENCUESTAS DE SATISFACCIÓN A ESTUDIANTES DE DOCTORADO

CURSO/S: 2022-23

TITULACIÓN: DOF. INGENIERÍA INFORMÁTICA

CENTRO: FACULTAD DE INFORMÁTICA

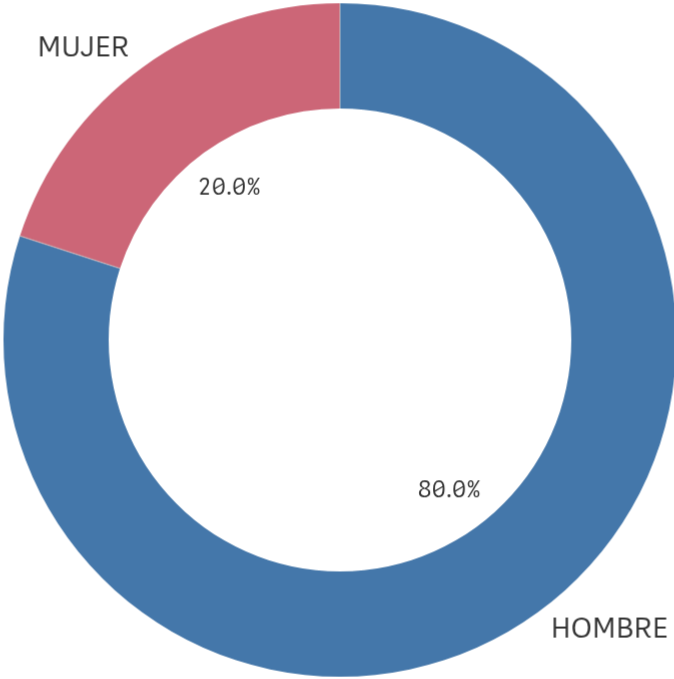
Fecha de generación:

08/10/2025

# Doctorado Estudiantes: Características de de la muestra

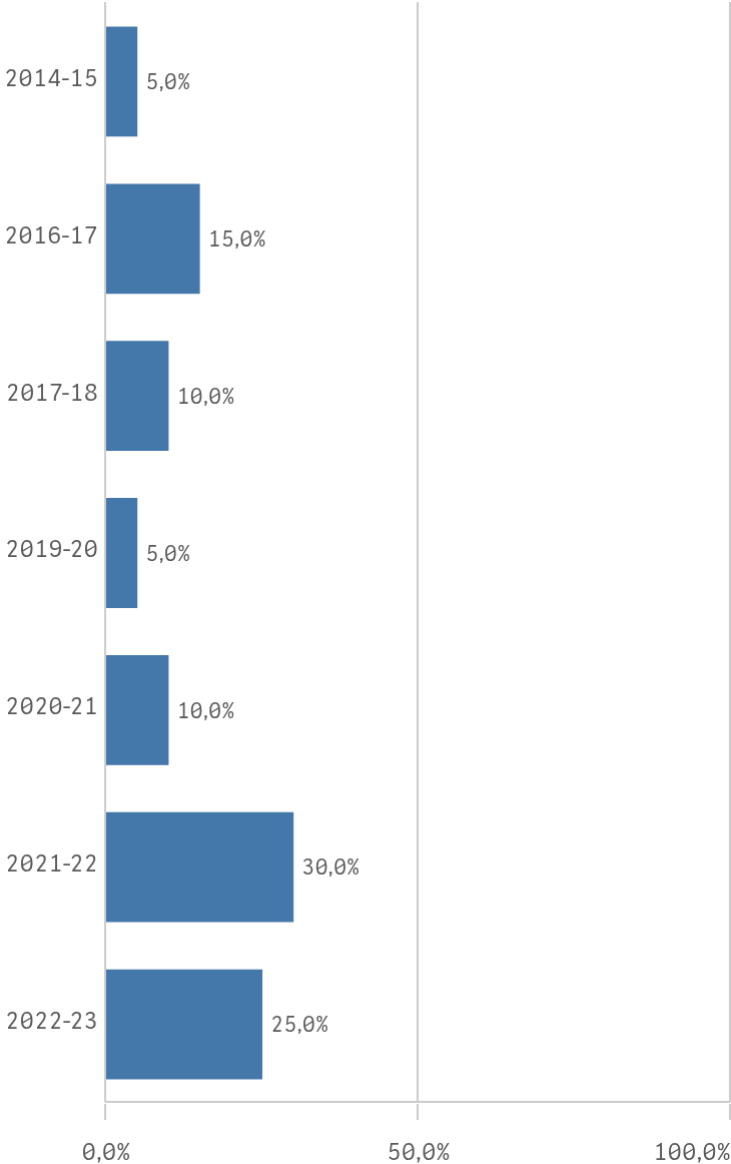
**Población N** 89      **% Participación** 22,5%      **Participación n** 20

**Género**



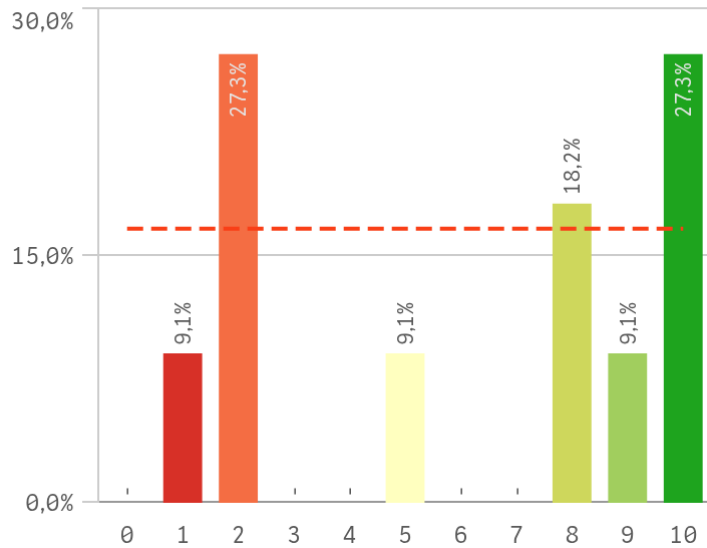
■ HOMBRE ■ MUJER

**Curso de inicio de los estudios de doctorado**

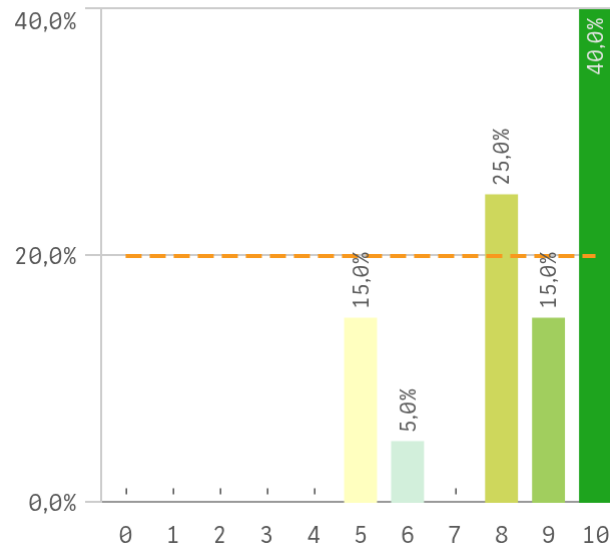


# Doctorado Estudiantes: Programa de doctorado I

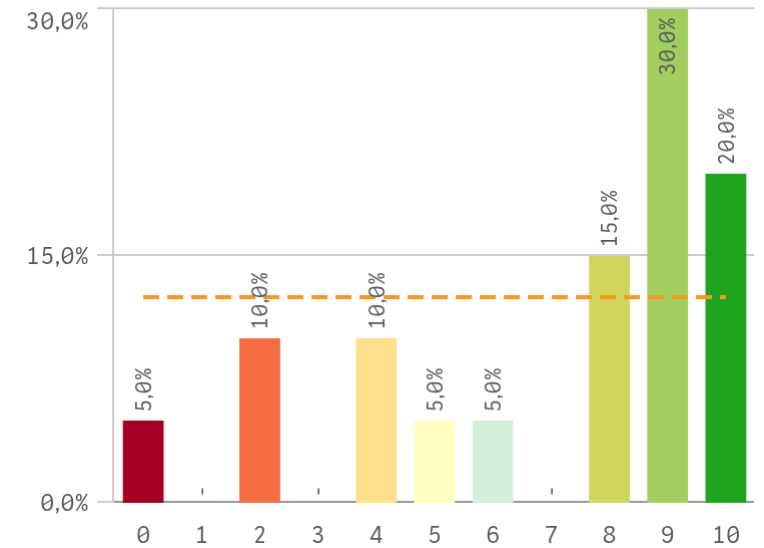
## Complementos formativos



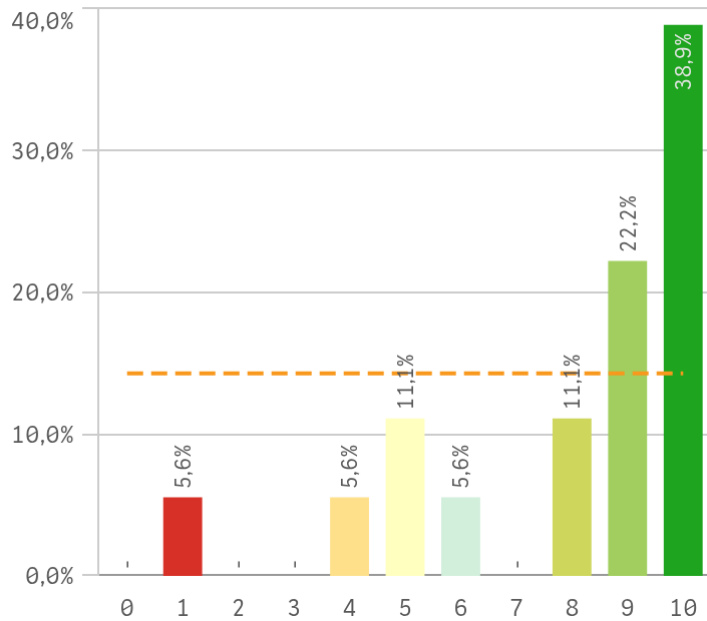
## Criterios de admisión



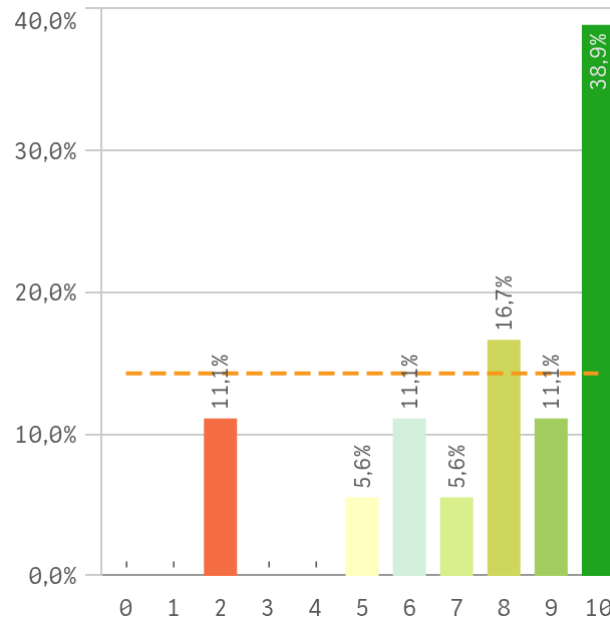
## Actividades formativas adecuadas para el investiga...



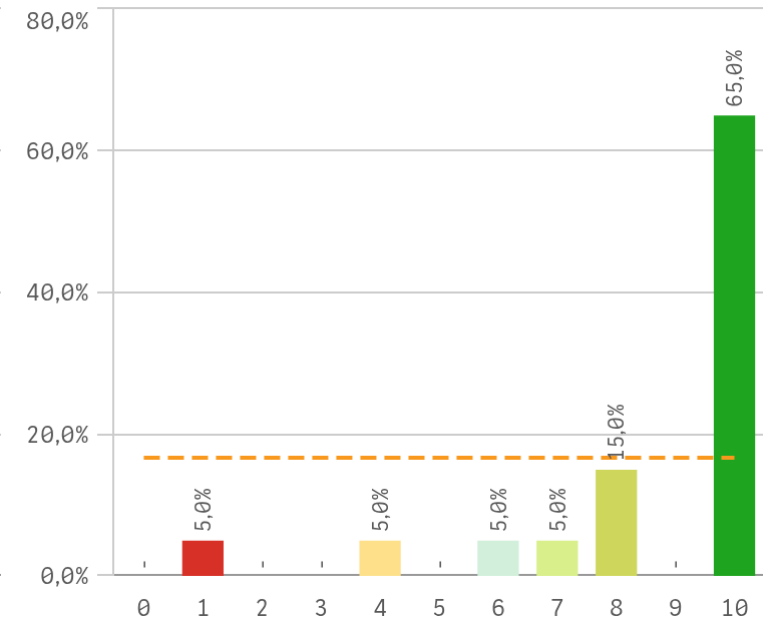
## Perfil del profesorado que imparte la actividad for...



## Control de la actividad formativa

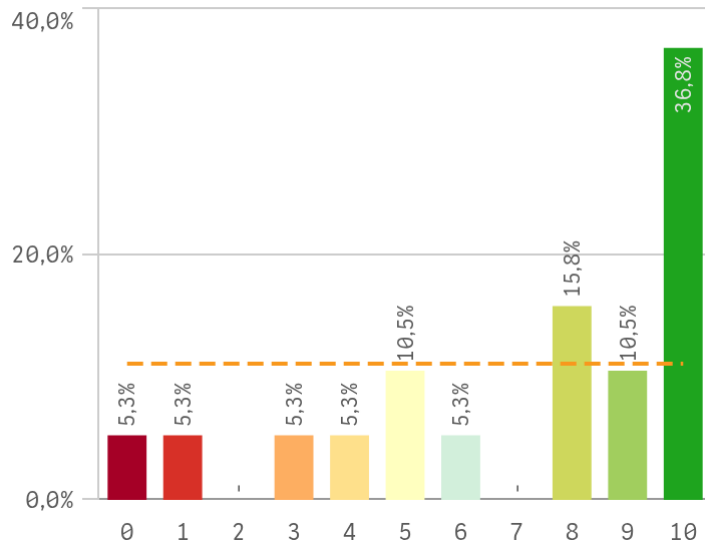


## Tutor/director de la formación

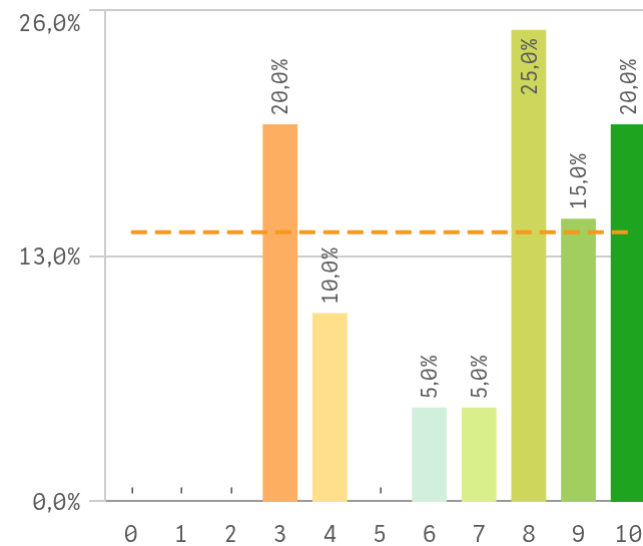


# Doctorado Estudiantes: Programa de doctorado II

## Procedimientos de evaluación anual

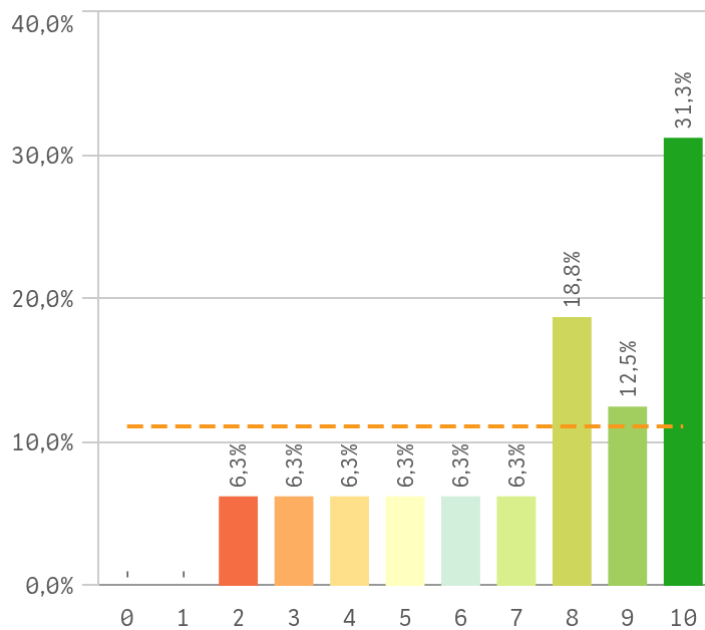


## Información completa y accesible

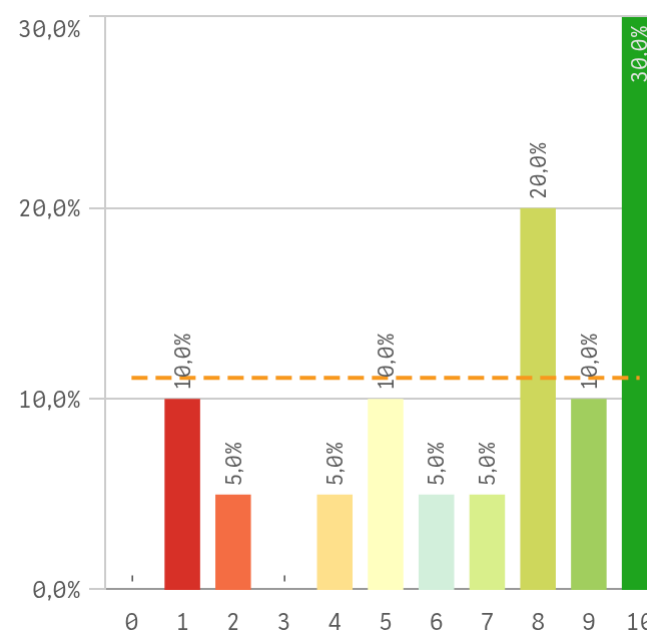


Programa de doctorado	Q	Media	Desv. típica
Tutor/director		8,6	2,5
Criterios de admisión		8,4	1,8
Perfil del profesorado		7,9	2,6
Control de la activ. formativa		7,8	2,6
Equipamento e infraestructuras		7,4	2,7
Proced. de evaluación anual		7,2	3,3
Activ. formativas para el investigador		7,1	3,1
Orientación académica recibida		7,1	3,1
Información completa y accesible		7,0	2,7
Complementos formativos		6,1	3,7

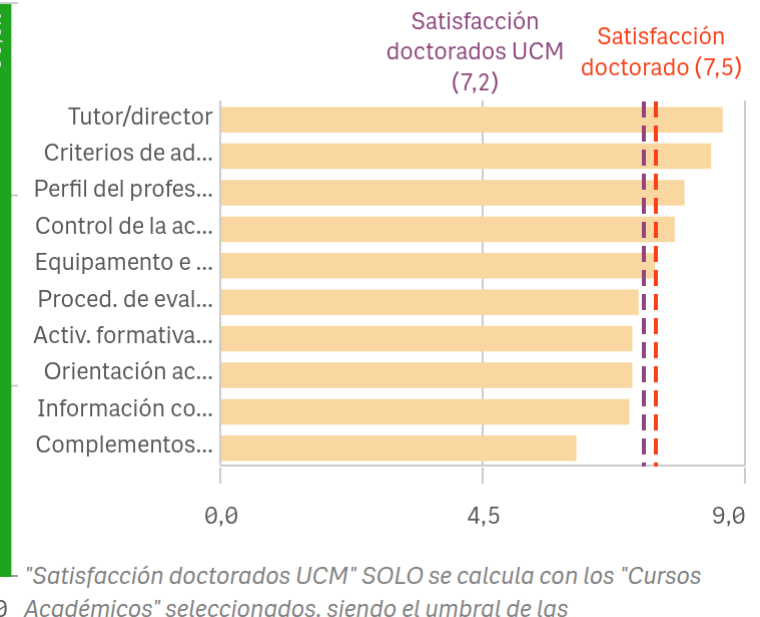
## Equipamientos e Infraestructuras



## Orientación académica recibida



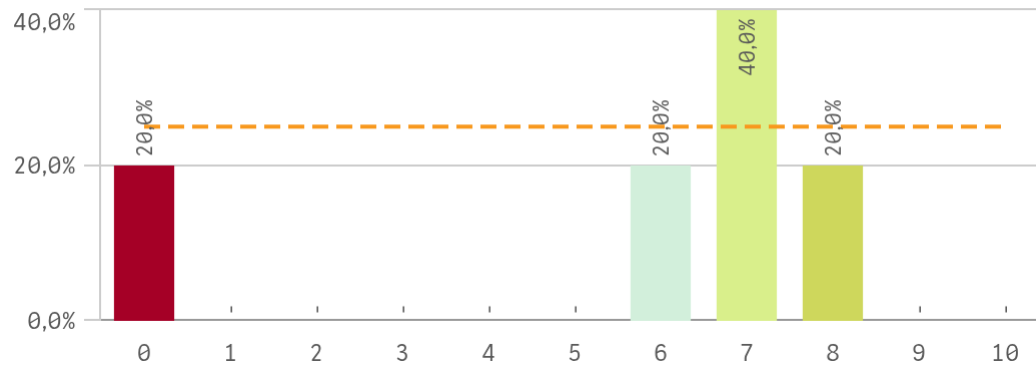
## Fortalezas y debilidades



"Satisfacción doctorados UCM" SOLO se calcula con los "Cursos Académicos" seleccionados, siendo el umbral de las

# Doctorado Estudiantes: Estancia en el extranjero

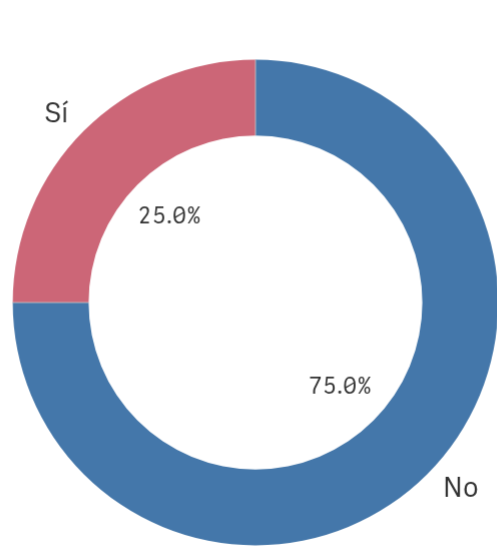
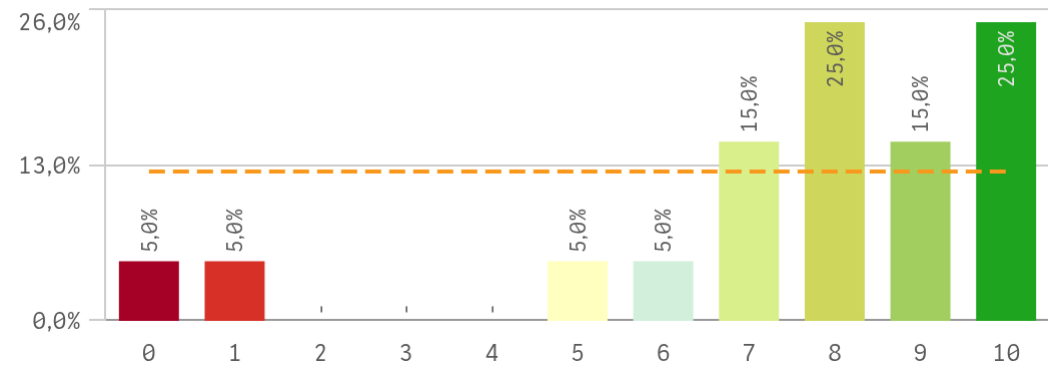
## Satisfacción estancia en el extranjero



Estancia en el extranjero

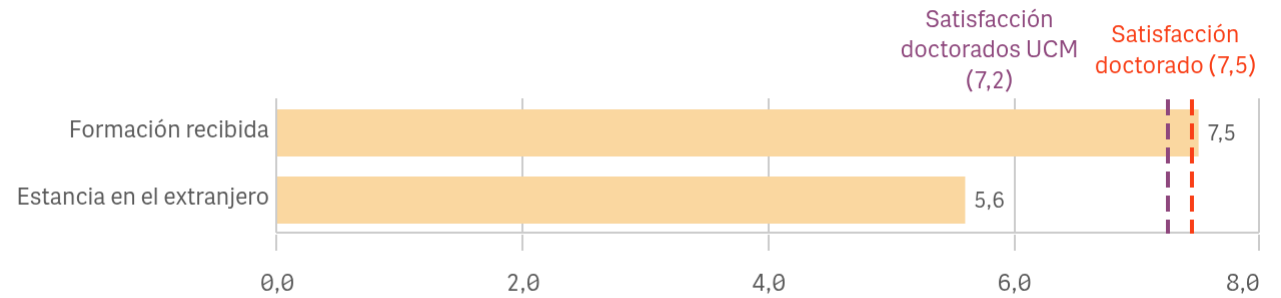
Fortalezas y debilidades

## Satisfacción con la formación recibida



Si  
**5**

No  
**15**

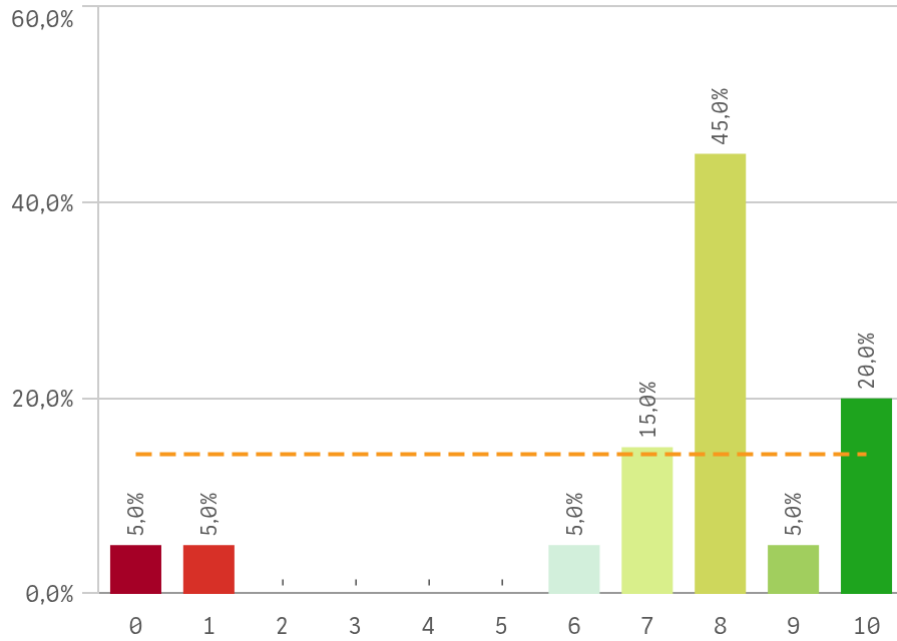


"Satisfacción doctorados UCM" SOLO se calcula con los "Cursos Académicos" seleccionados, siendo el umbral de las Fortalezas/Debilidades

Estancia en el extranjero	Q	Media	Desv. típica	Mediana	Moda
Estancia en el extranjero		5,6	3,2	7,0	7,0
Formación recibida		7,5	2,8	8,0	-

# Doctorado Estudiantes: Satisfacción

## Satisfacción con el doctorado



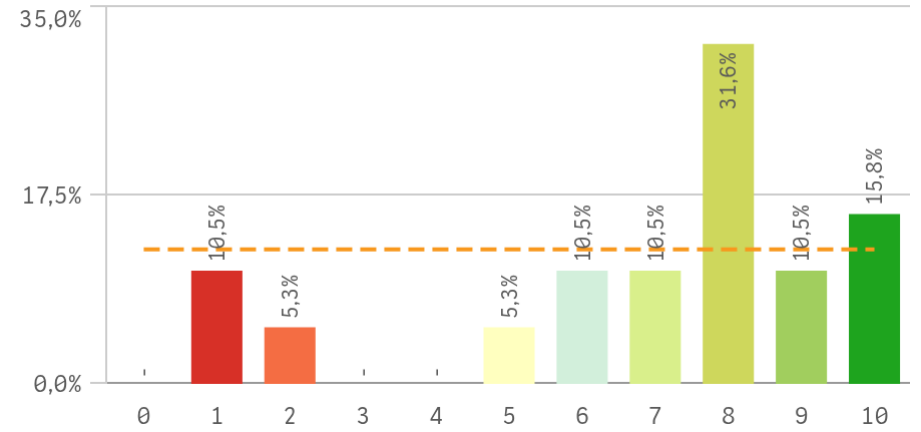
**Media**  
7,5

**Desv. típica**  
2,6

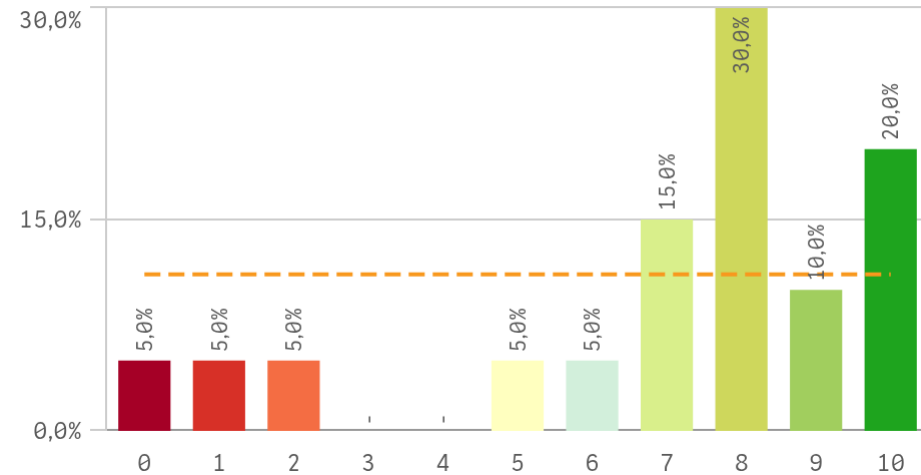
**Mediana**  
8,0

**Moda**  
8,0

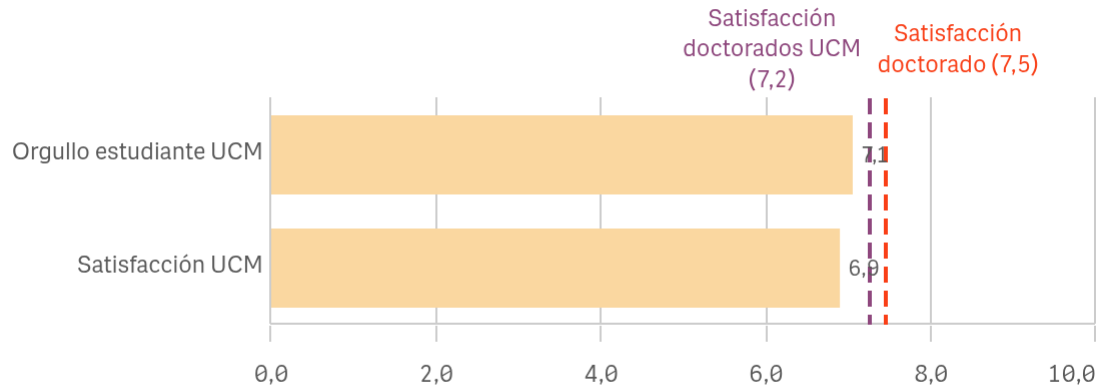
## Satisfacción UCM



## Orgullo estudiante UCM



## Fortalezas y debilidades

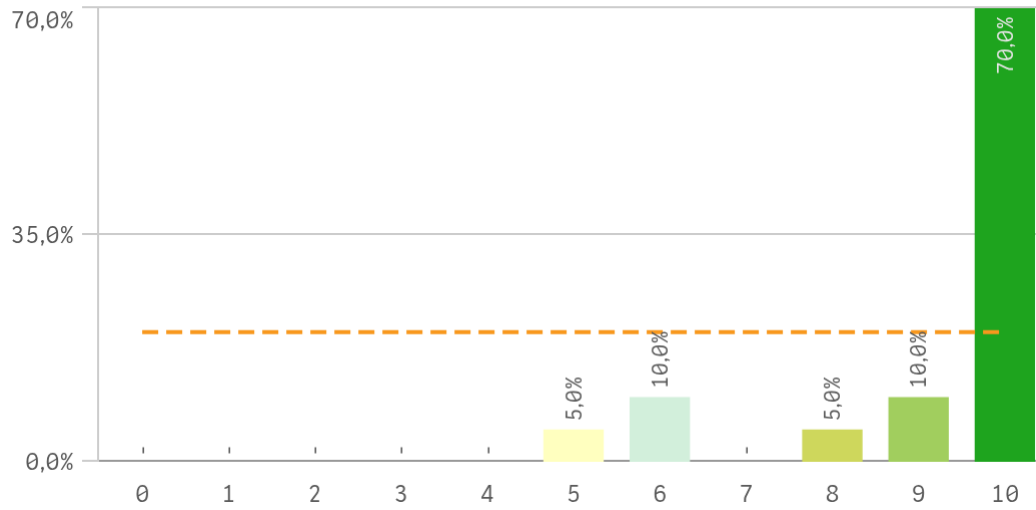


Satisfacción	Q	Media	Desv. típica	Mediana	Moda
Orgullo estudiante UCM		7,1	2,9	8,0	8,0
Satisfacción UCM		6,9	2,8	8,0	8,0

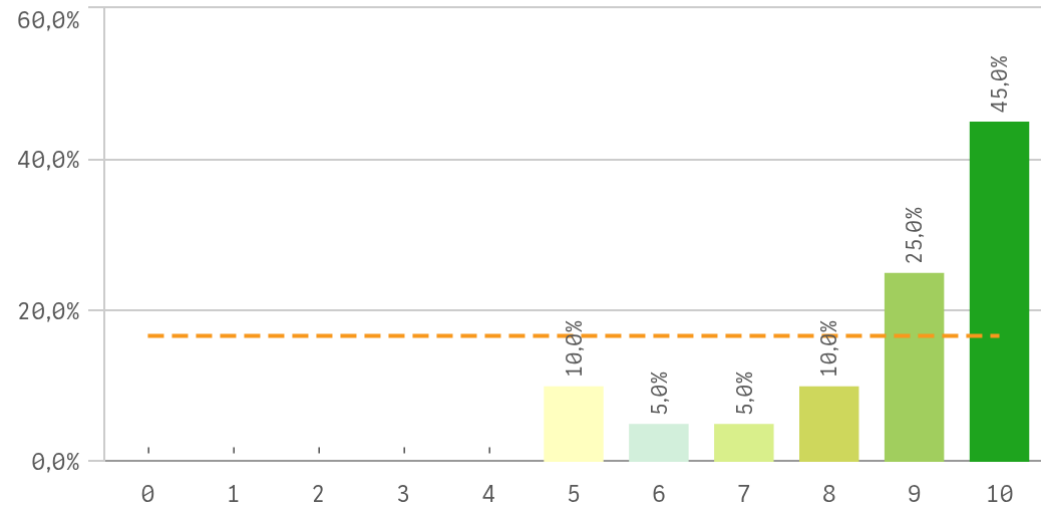
"Satisfacción doctorados UCM" SOLO se calcula con los "Cursos Académicos" seleccionados, siendo el umbral de las Fortalezas/Debilidades

# Doctorado Estudiantes: Compromiso I

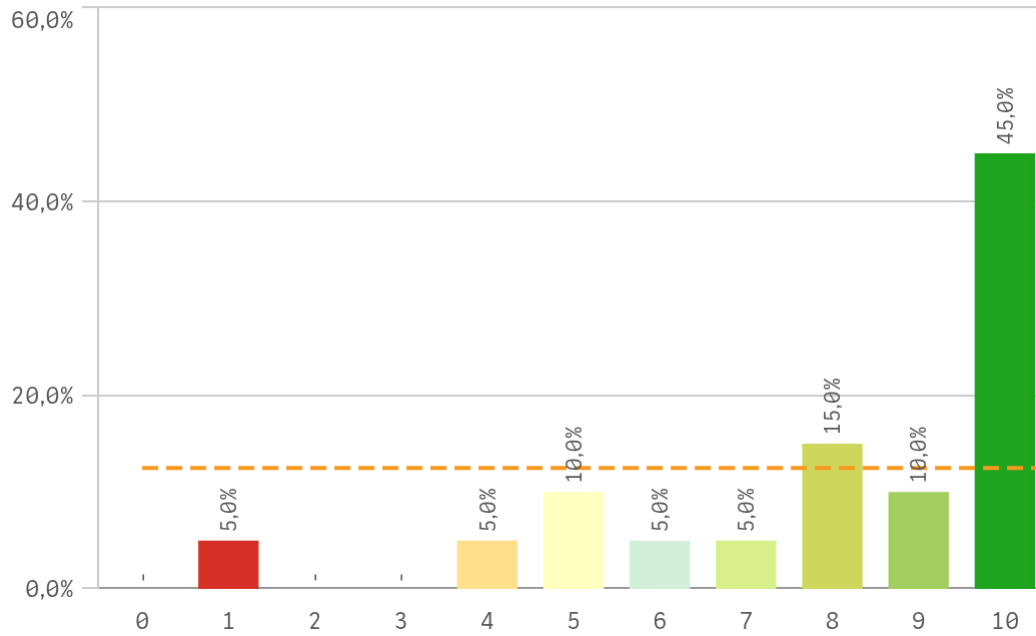
Repetir estudios superiores (fidelidad)



Repetir doctorado (fidelidad)



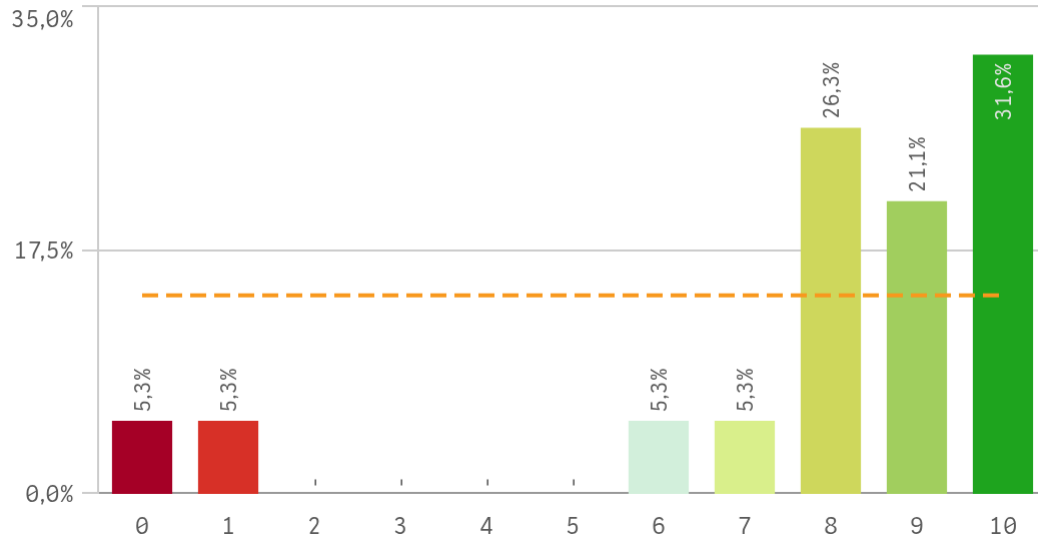
Repetir en la UCM (fidelidad)



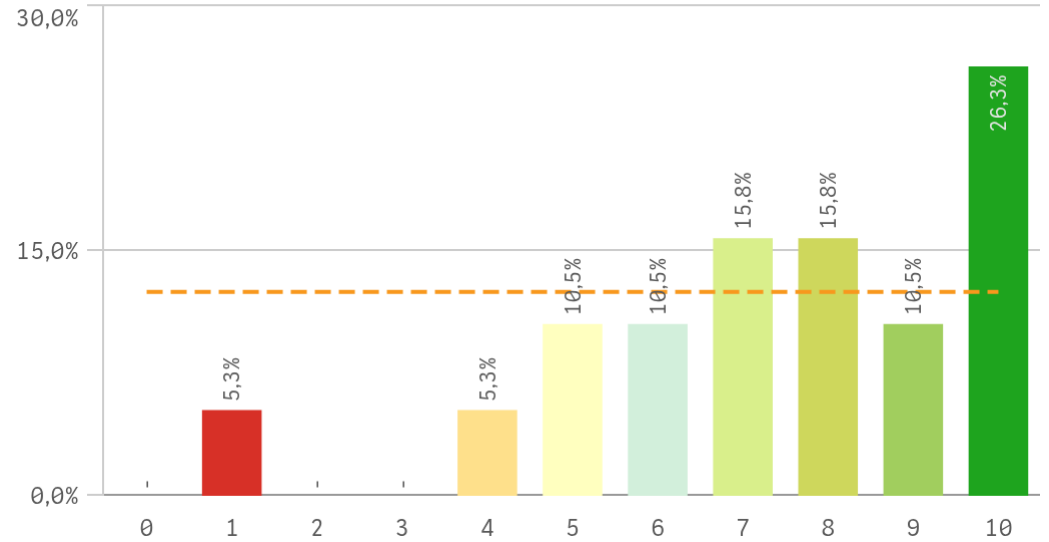
Compromiso	Q	Media	Desv. típica	Mediana	Moda
Repetir estudios superiores		9,2	1,6	10,0	10,0
Repetir doctorado		8,7	1,7	9,0	10,0
Repetir en la UCM		8,0	2,6	9,0	10,0
Recomendar doctorado		7,9	2,8	9,0	10,0
Seguir en el doctorado		7,5	3,5	9,0	10,0
Recomendar doctorado UCM		7,4	2,5	8,0	10,0
Seguir en la UCM		7,2	3,0	8,0	8,0

# Doctorado Estudiantes: Compromiso II

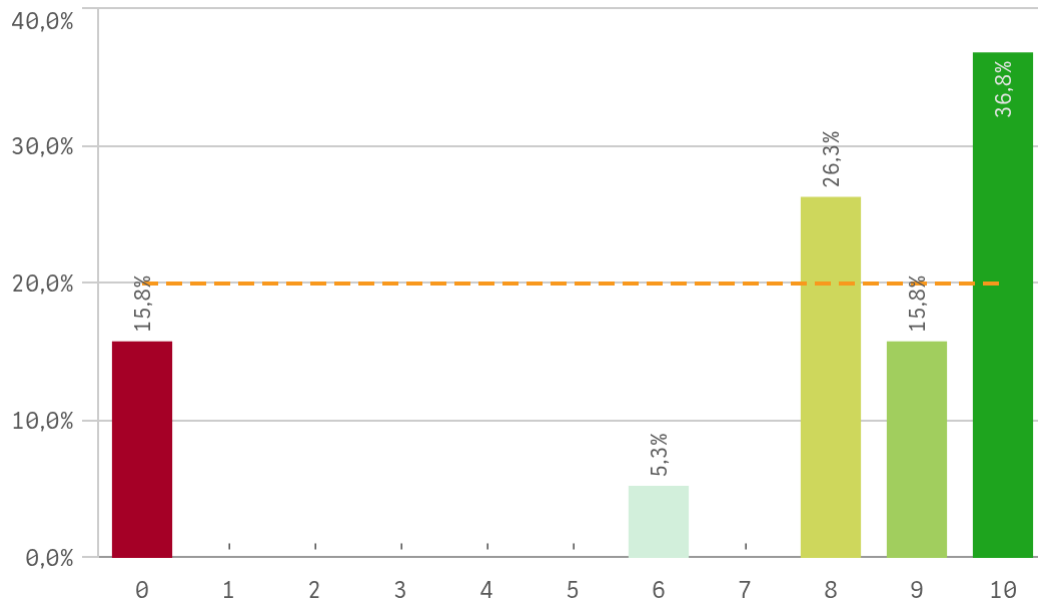
## Recomendar doctorado (preinscripción)



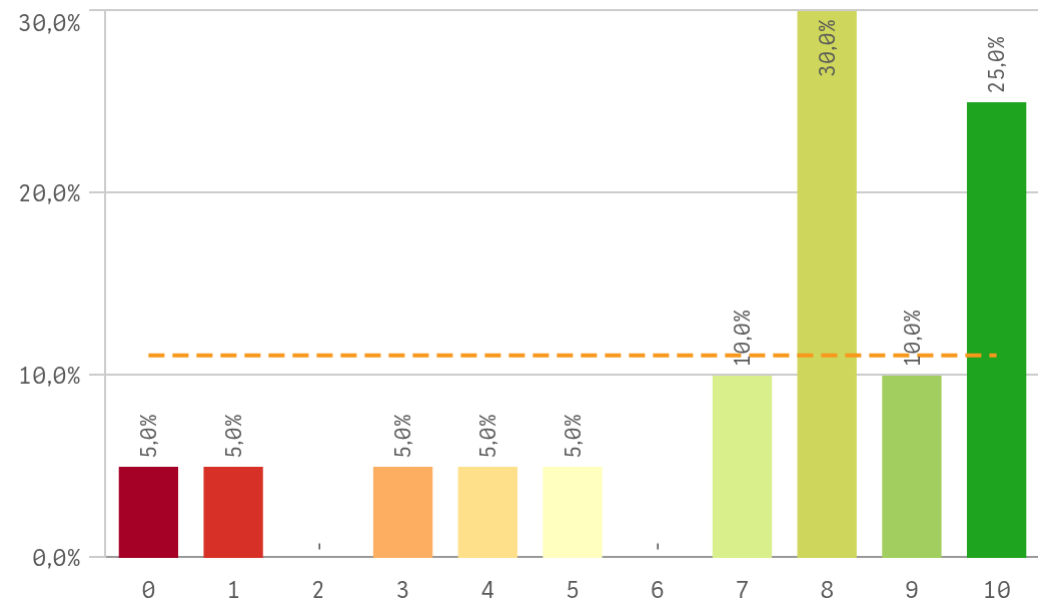
## Recomendar doctorado UCM (preinscripción)



## Seguir en el doctorado (vinculación)



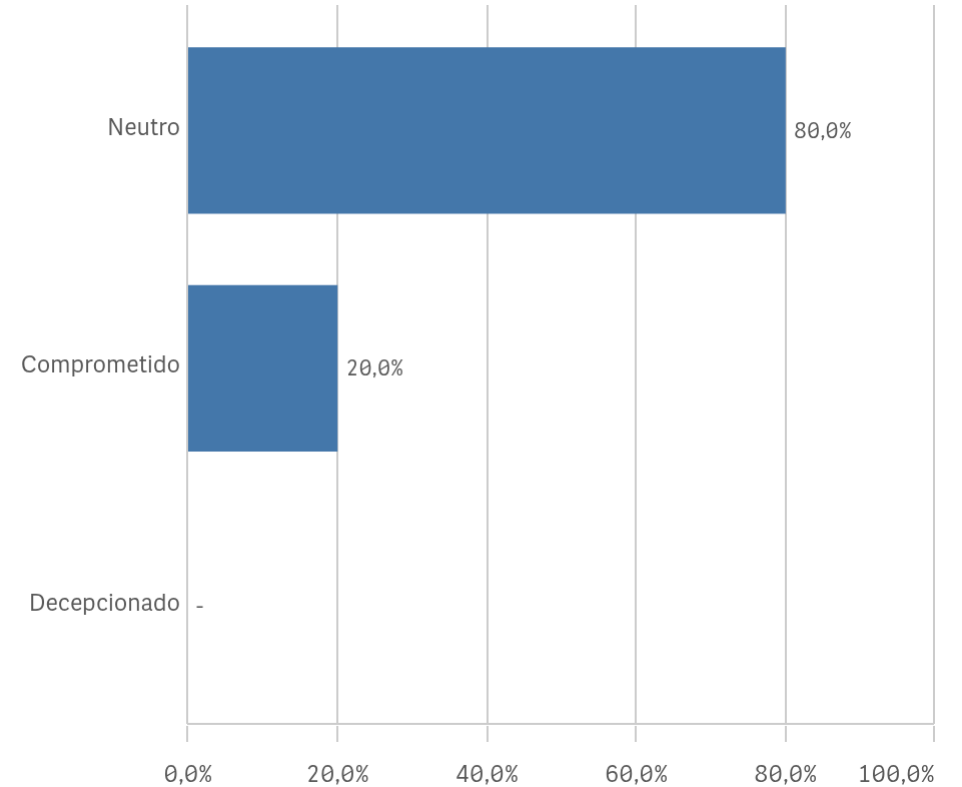
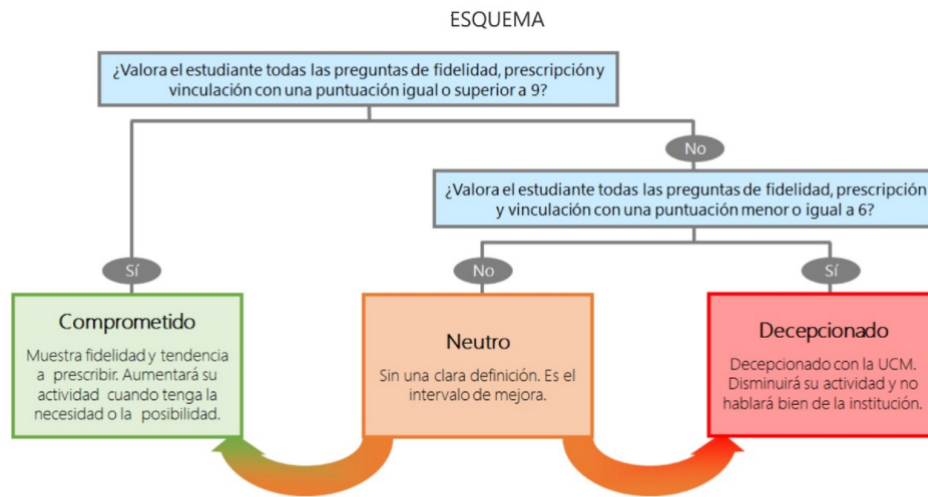
## Seguir en la UCM (vinculación)



# Doctorado Estudiantes: Compromiso perfil del encuestado

Construcción y significado del valor "compromiso":

- \* Estudiante comprometido: valora con 9 o más puntos todas las preguntas de fidelidad, prescripción y vinculación.
- \* Estudiante neutro: la puntuación que otorga a todas las preguntas de fidelidad, prescripción y vinculación están entre 6 y 9.
- \* Estudiante decepcionado: valora con 6 o menos puntos todas las preguntas de fidelidad, prescripción y vinculación.



## Doctorado Estudiantes: Tabla Resumen I

Programa de doctorado	Q	Media	
Tutor/director		8,6	
Criterios de admisión		8,4	
Perfil del profesorado		7,9	
Control de la activ. formativa		7,8	
Equipamento e infraestructuras		7,4	
Proced. de evaluación anual		7,2	
Activ. formativas para el investigador		7,1	
Orientación académica recibida		7,1	
Información completa y accesible		7,0	
Complementos formativos		6,1	

Satisfacción	Q	Media	
Orgullo estudiante UCM		7,1	
Satisfacción UCM		6,9	

Compromiso	Q	Media	
Repetir estudios superiores		9,2	
Repetir doctorado		8,7	
Repetir en la UCM		8,0	
Recomendar doctorado		7,9	
Seguir en el doctorado		7,5	
Recomendar doctorado UCM		7,4	
Seguir en la UCM		7,2	

Estancia en el extranjero	Q	Media	
Estancia en el extranjero		5,6	
Formación recibida		7,5	