



OFICINA para la CALIDAD

Vicerrectorado de Calidad

UNIVERSIDAD COMPLUTENSE DE MADRID



# INFORME DE LAS ENCUESTAS DE SATISFACCIÓN A ESTUDIANTES DE DOCTORADO

CURSO/S: 2020-21

TITULACIÓN: DOF. INGENIERÍA INFORMÁTICA

CENTRO: FACULTAD DE INFORMÁTICA

Fecha de generación:

08/10/2025

# Doctorado Estudiantes: Características de de la muestra

Población N

82

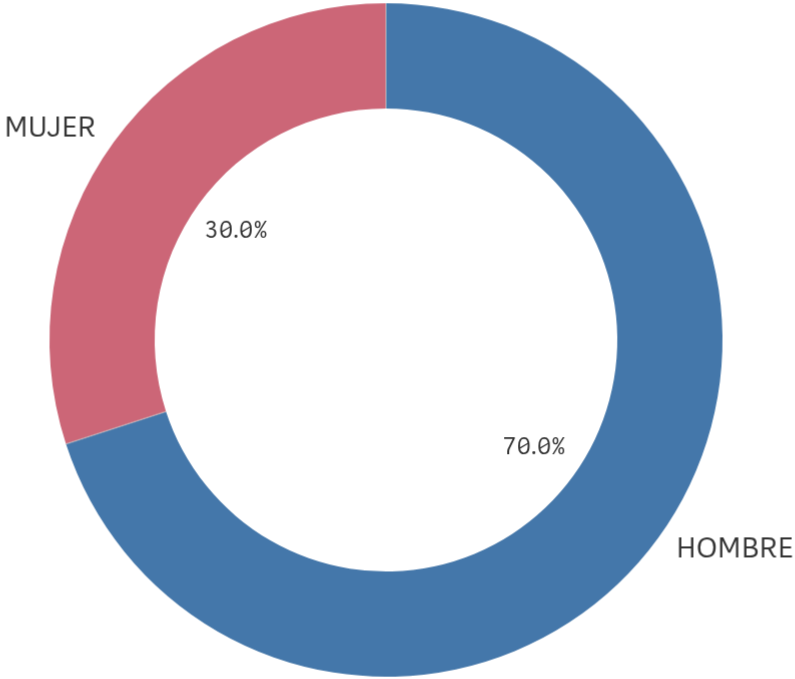
% Participación

24,4%

Participación n

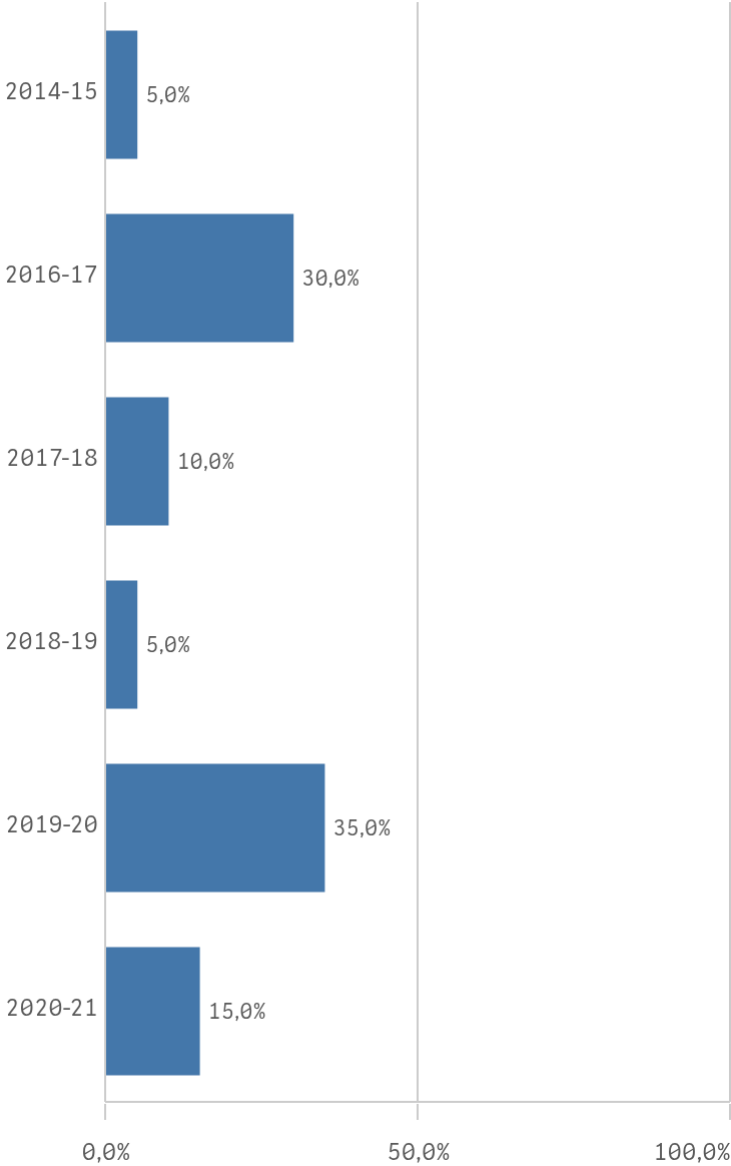
20

Género



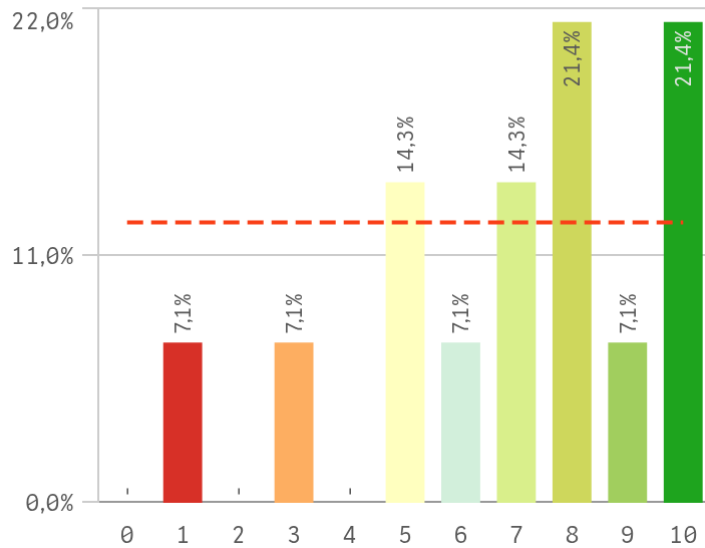
■ HOMBRE ■ MUJER

Curso de inicio de los estudios de doctorado

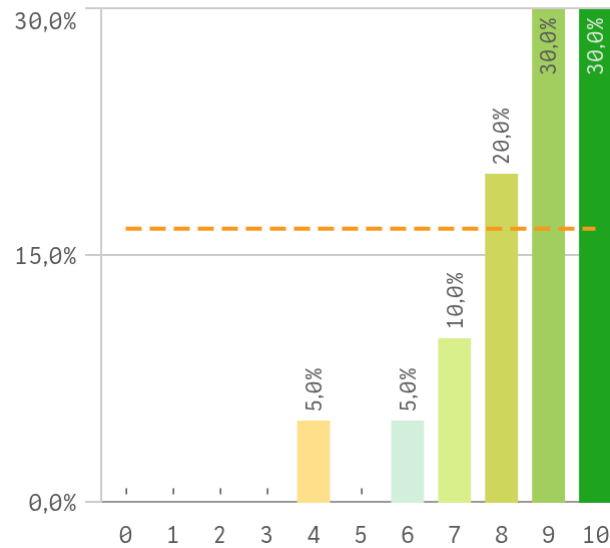


# Doctorado Estudiantes: Programa de doctorado I

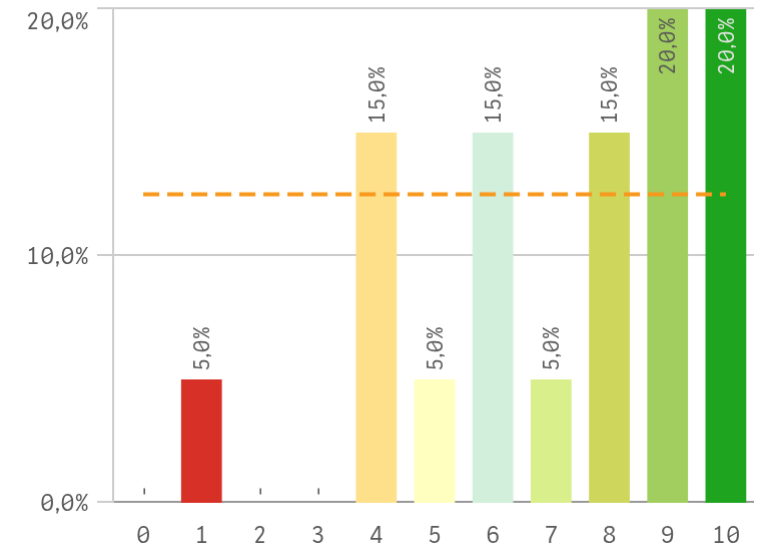
## Complementos formativos



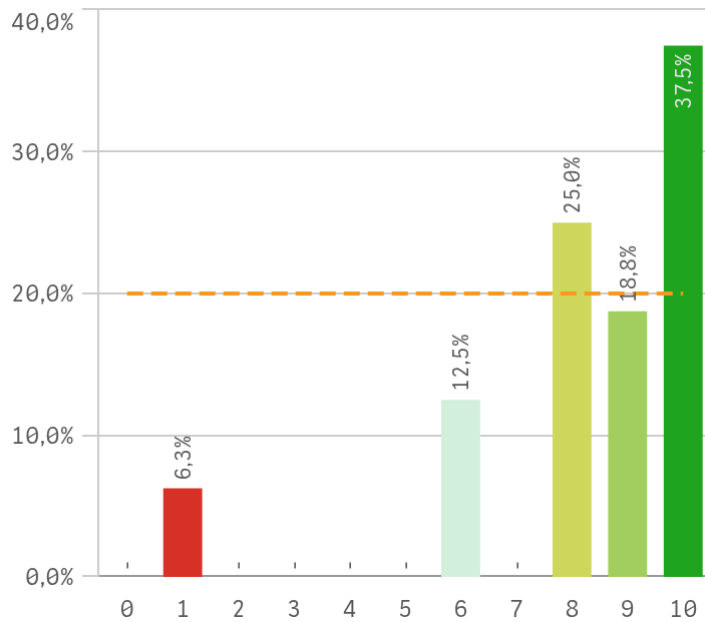
## Criterios de admisión



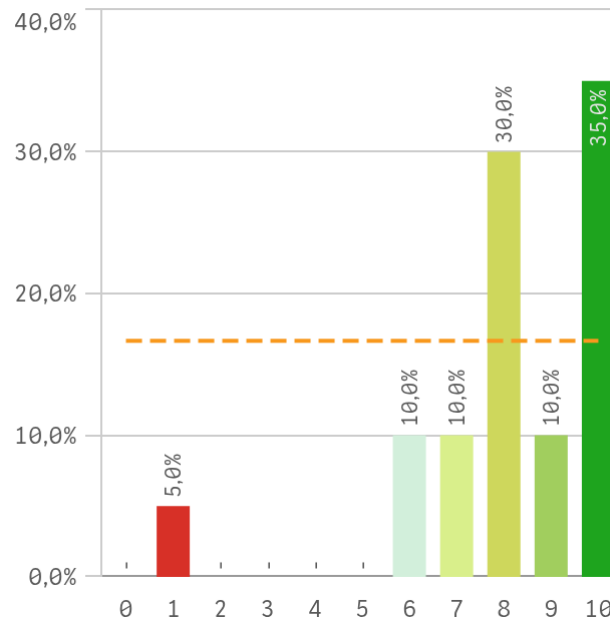
## Actividades formativas adecuadas para el investiga...



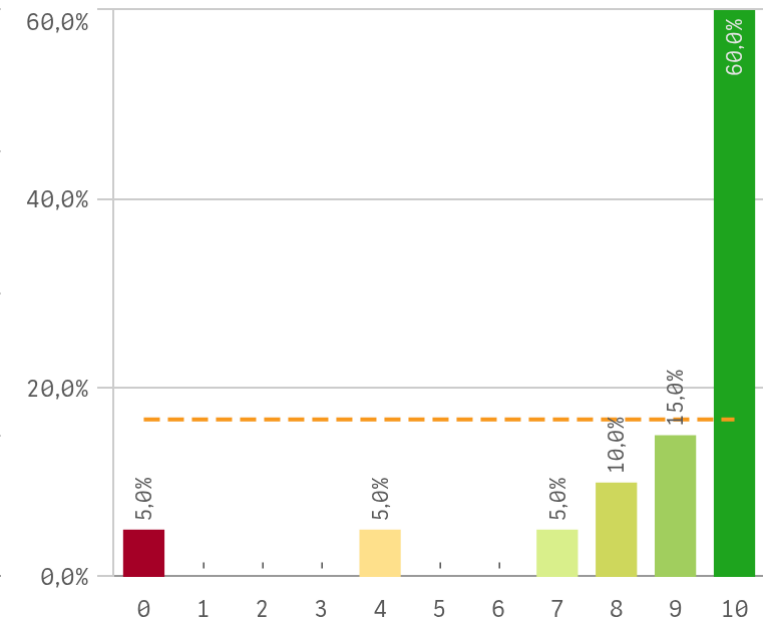
## Perfil del profesorado que imparte la actividad for...



## Control de la actividad formativa

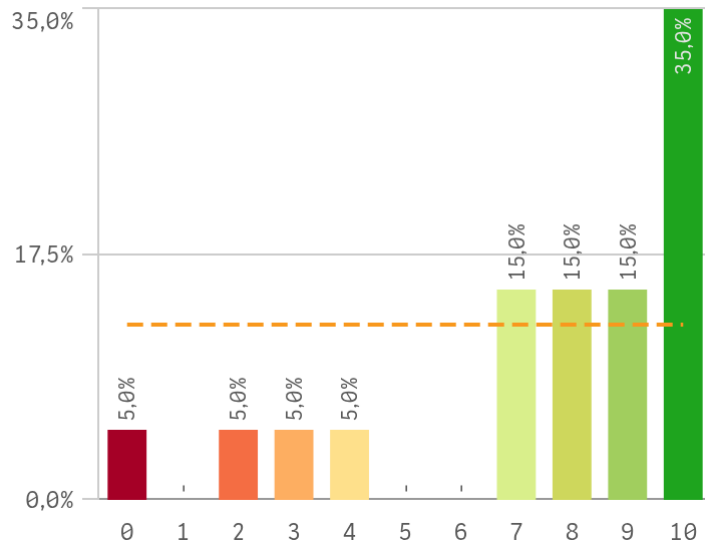


## Tutor/director de la formación

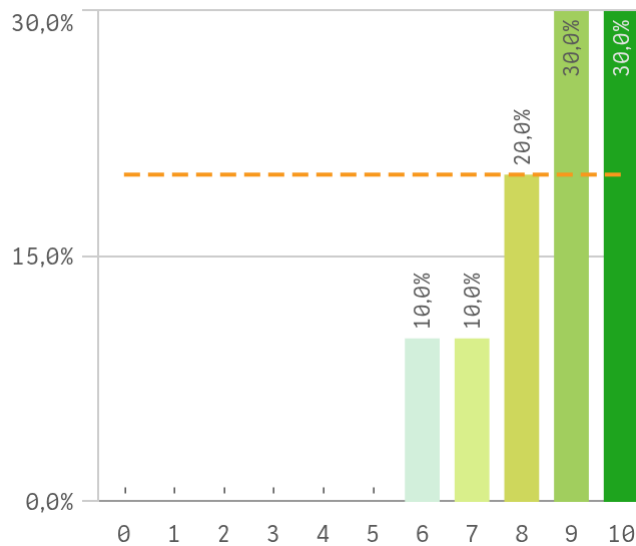


# Doctorado Estudiantes: Programa de doctorado II

**Procedimientos de evaluación anual**

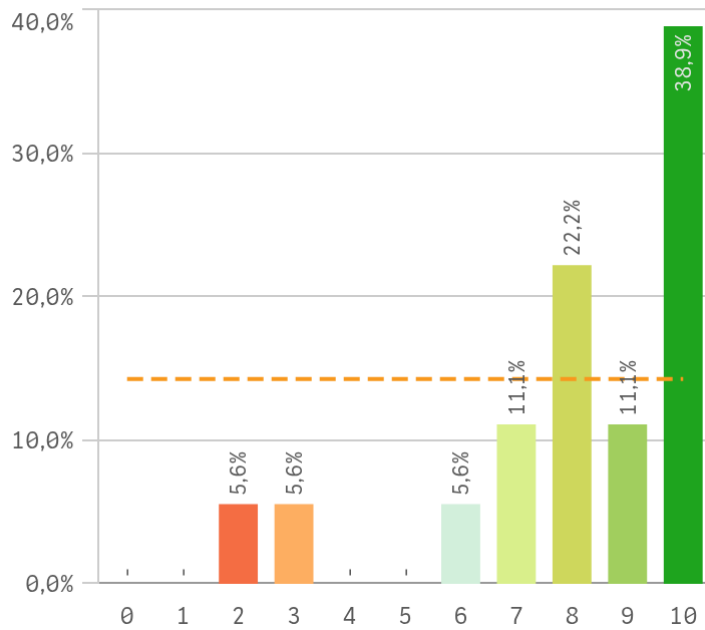


**Información completa y accesible**

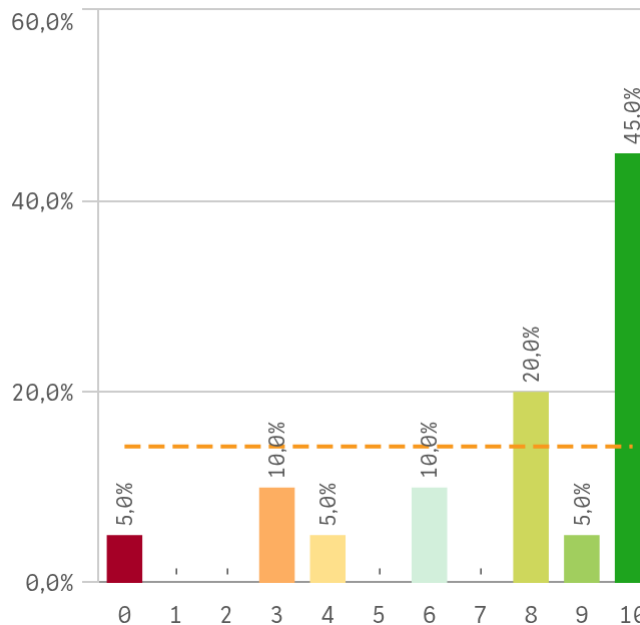


Programa de doctorado	Q	Media	Desv. típica
Tutor/director		8,7	2,5
Información completa y accesible		8,6	1,3
Criterios de admisión		8,5	1,6
Perfil del profesorado		8,3	2,4
Control de la activ. formativa		8,2	2,2
Equipamento e infraestructuras		8,1	2,4
Orientación académica recibida		7,7	3,0
Proced. de evaluación anual		7,6	3,0
Activ. formativas para el investigador		7,2	2,6
Complementos formativos		6,9	2,7

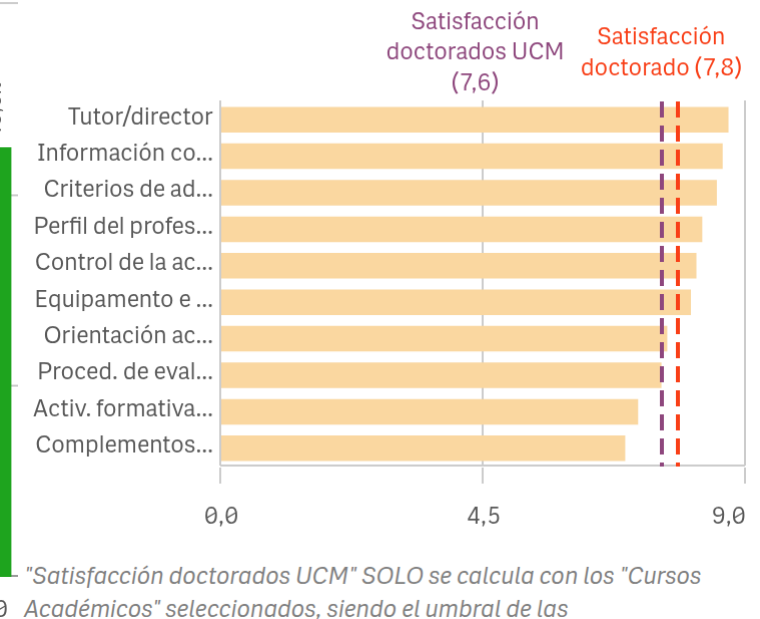
**Equipamientos e Infraestructuras**



**Orientación académica recibida**

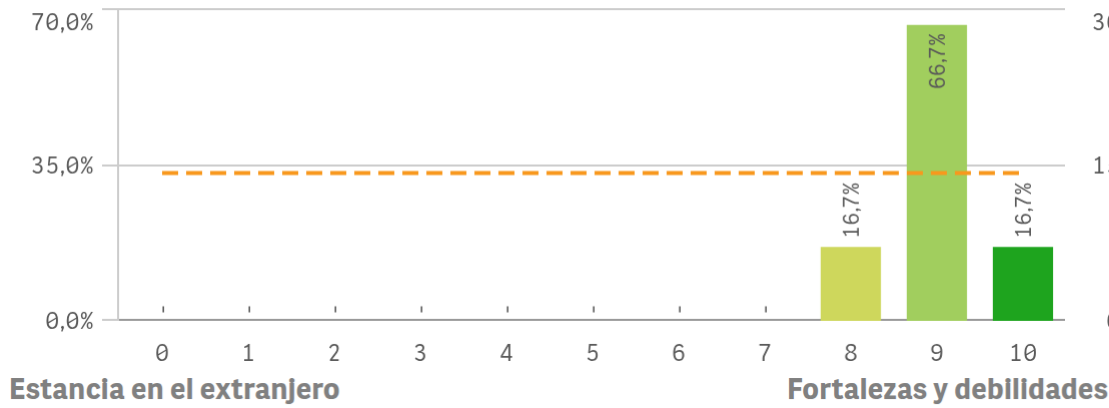


**Fortalezas y debilidades**

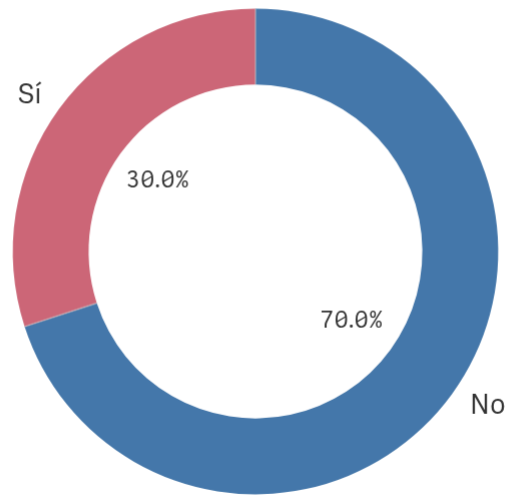
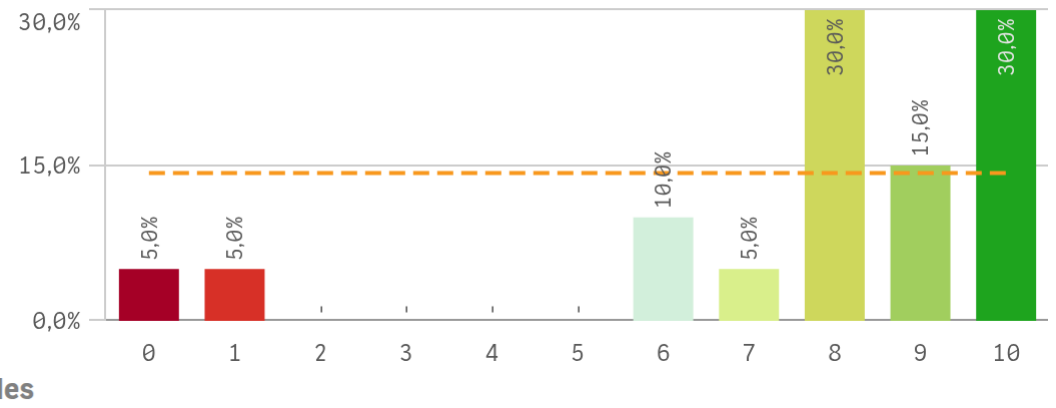


# Doctorado Estudiantes: Estancia en el extranjero

## Satisfacción estancia en el extranjero



## Satisfacción con la formación recibida

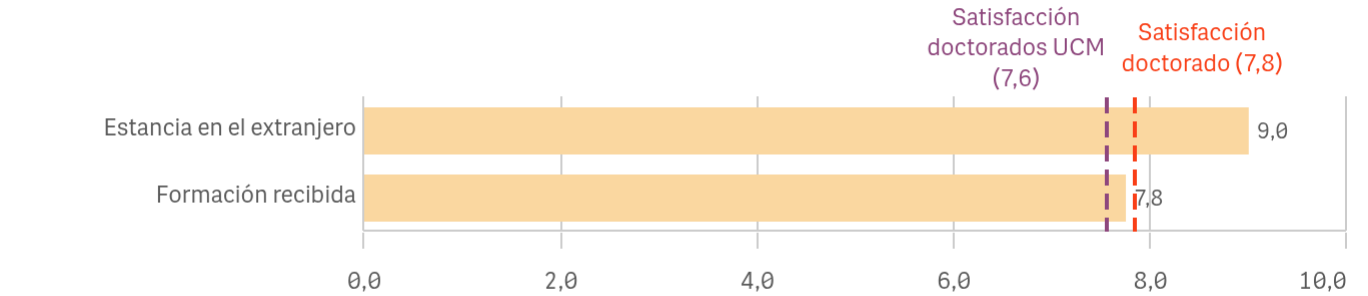


Si

6

No

14

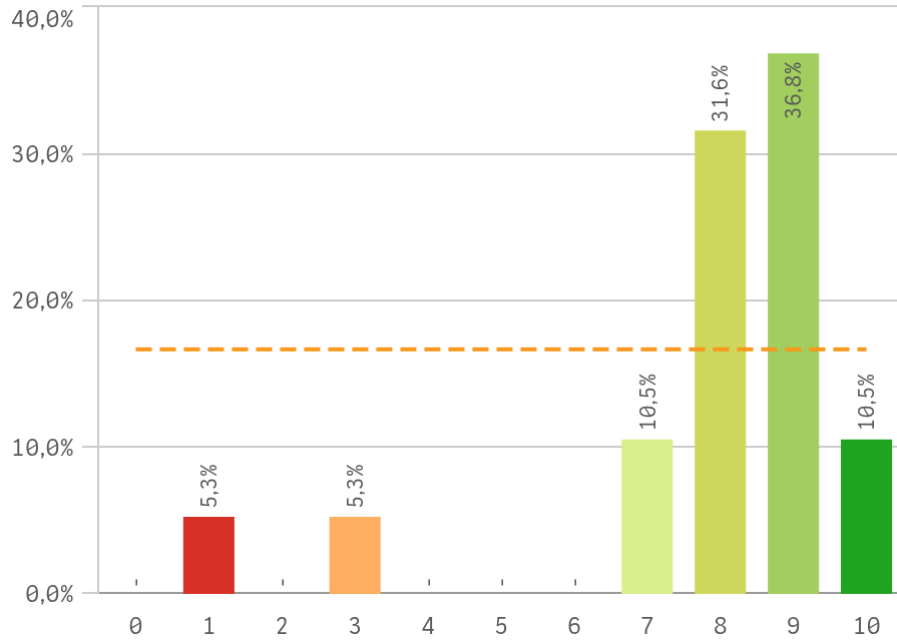


"Satisfacción doctorados UCM" SOLO se calcula con los "Cursos Académicos" seleccionados, siendo el umbral de las Fortalezas/Debilidades

Estancia en el extranjero	Q	Media	Desv. típica	Mediana	Moda
Estancia en el extranjero		9,0	0,6	9,0	9,0
Formación recibida		7,8	2,8	8,0	-

# Doctorado Estudiantes: Satisfacción

## Satisfacción con el doctorado



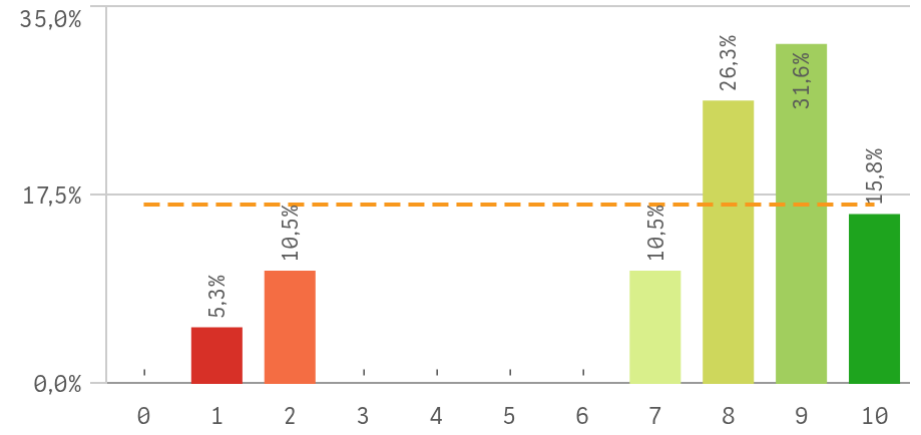
**Media**  
7,8

**Dev. típica**  
2,2

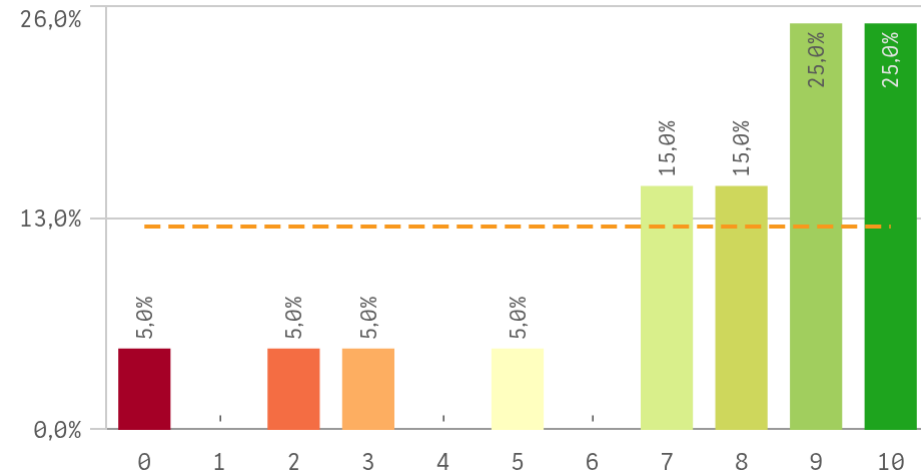
**Mediana**  
8,0

**Moda**  
9,0

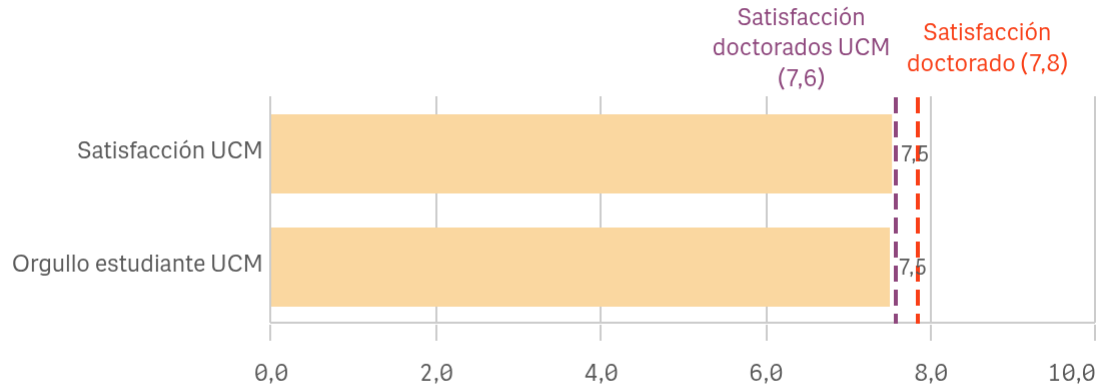
## Satisfacción UCM



## Orgullo estudiante UCM



## Fortalezas y debilidades

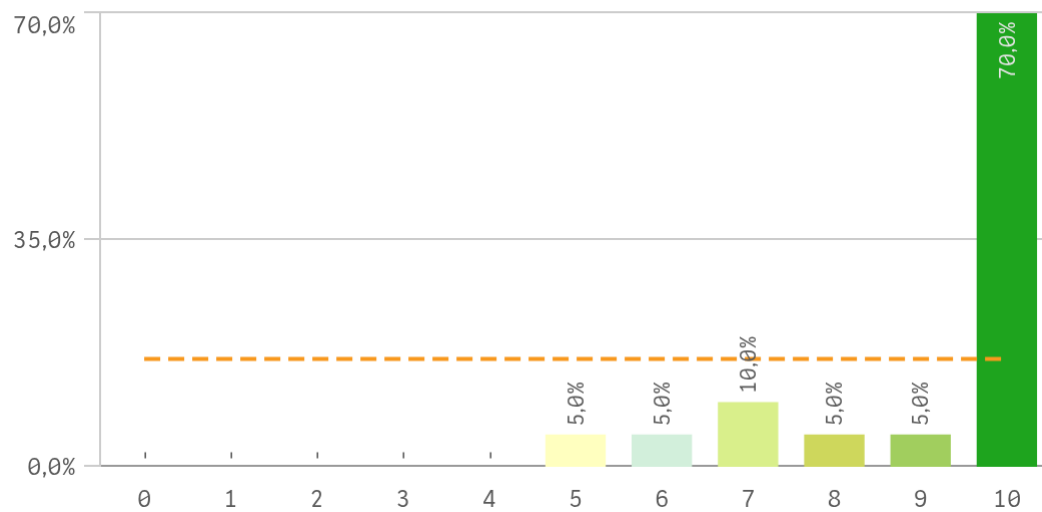


"Satisfacción doctorados UCM" SOLO se calcula con los "Cursos Académicos" seleccionados, siendo el umbral de las Fortalezas/Debilidades

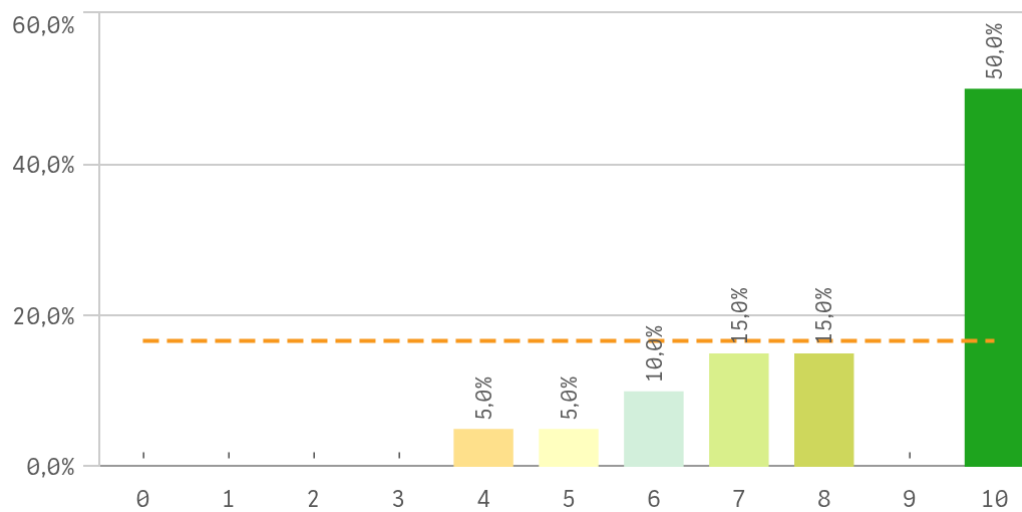
Satisfacción	Q	Media	Dev. típica	Mediana	Moda
Satisfacción UCM		7,5	2,8	8,0	9,0
Orgullo estudiante UCM		7,5	2,9	8,5	-

# Doctorado Estudiantes: Compromiso I

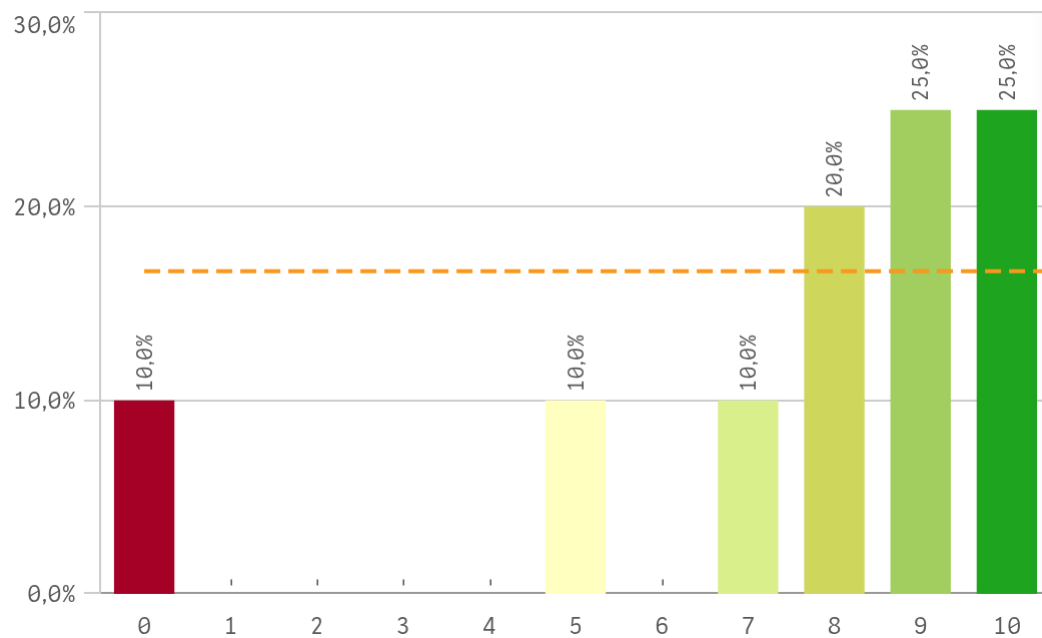
## Repetir estudios superiores (fidelidad)



## Repetir doctorado (fidelidad)



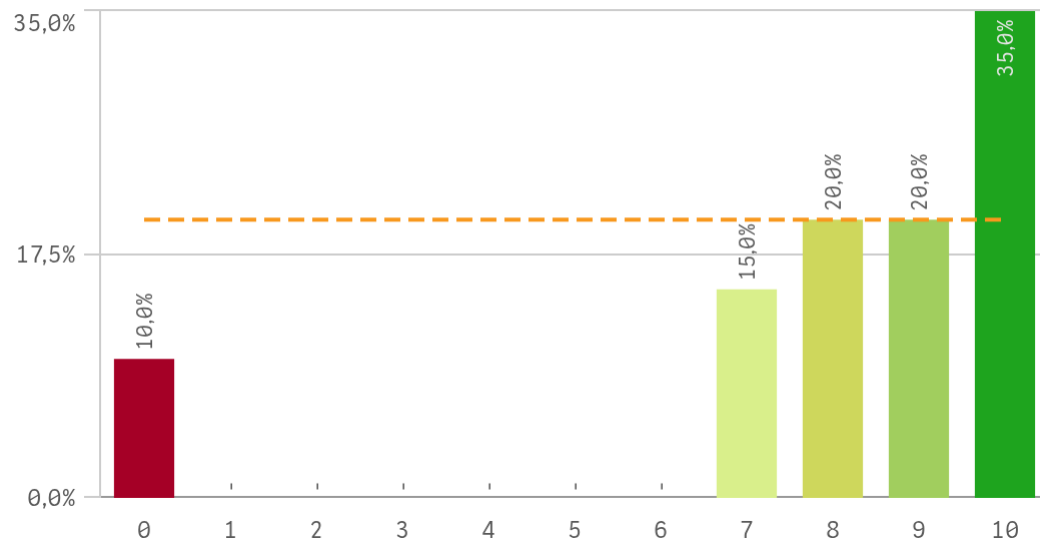
## Repetir en la UCM (fidelidad)



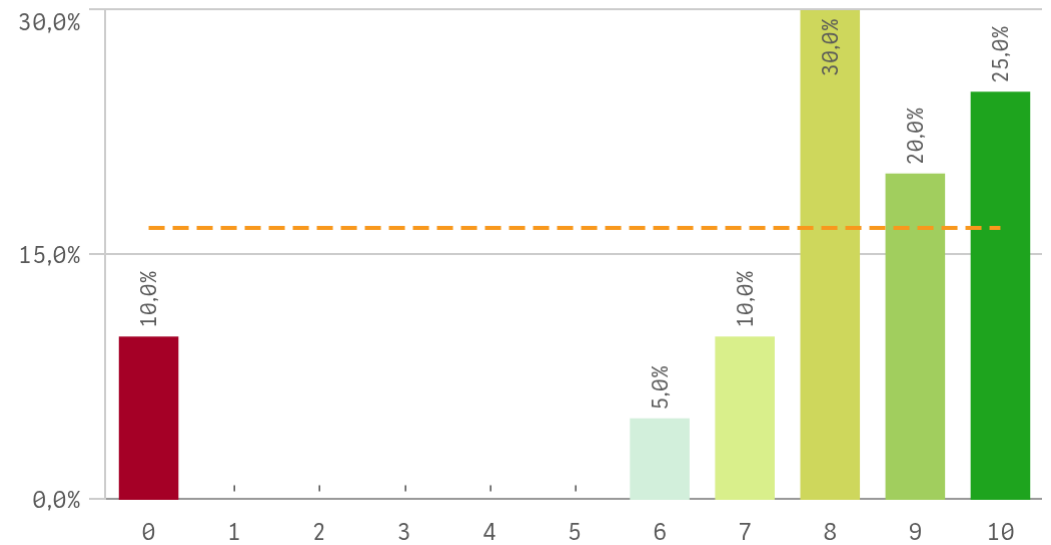
Compromiso	Q	Media	Desv. típica	Mediana	Moda
Repetir estudios superiores		9,1	1,6	10,0	10,0
Repetir doctorado		8,3	2,0	9,0	10,0
Recomendar doctorado		8,0	2,9	9,0	10,0
Seguir en el doctorado		7,8	2,8	9,0	10,0
Recomendar doctorado UCM		7,7	2,9	8,0	8,0
Repetir en la UCM		7,6	3,0	8,5	-
Seguir en la UCM		7,5	2,6	8,0	8,0

# Doctorado Estudiantes: Compromiso II

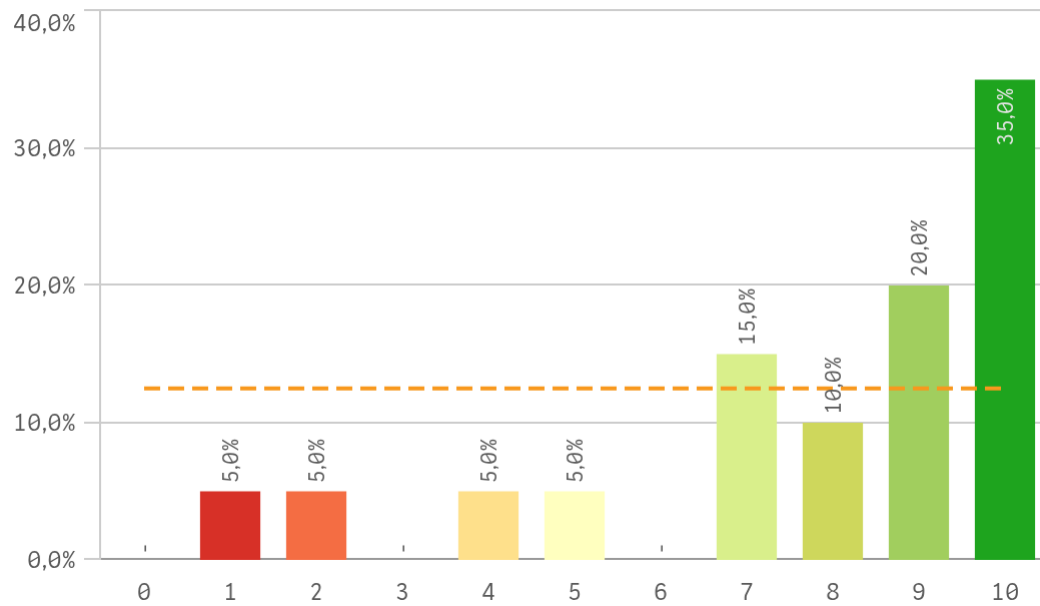
## Recomendar doctorado (preinscripción)



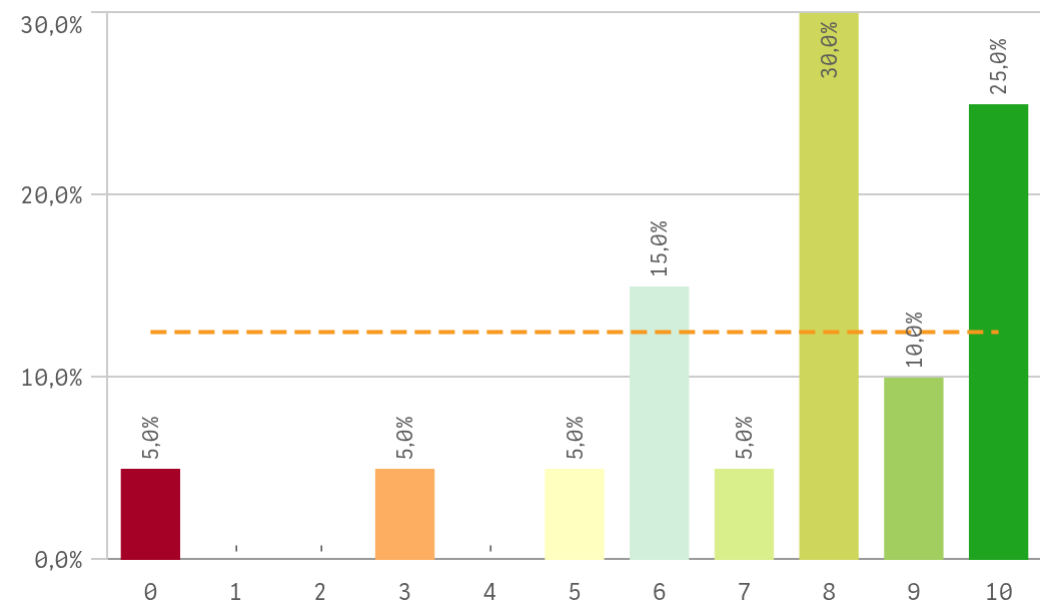
## Recomendar doctorado UCM (preinscripción)



## Seguir en el doctorado (vinculación)



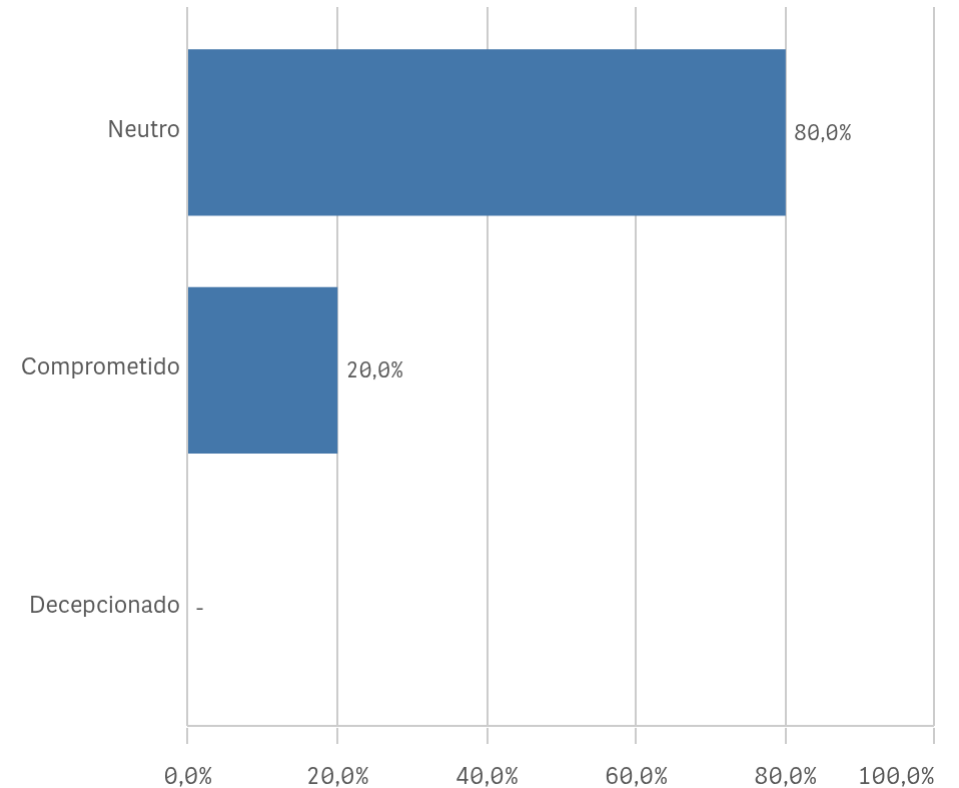
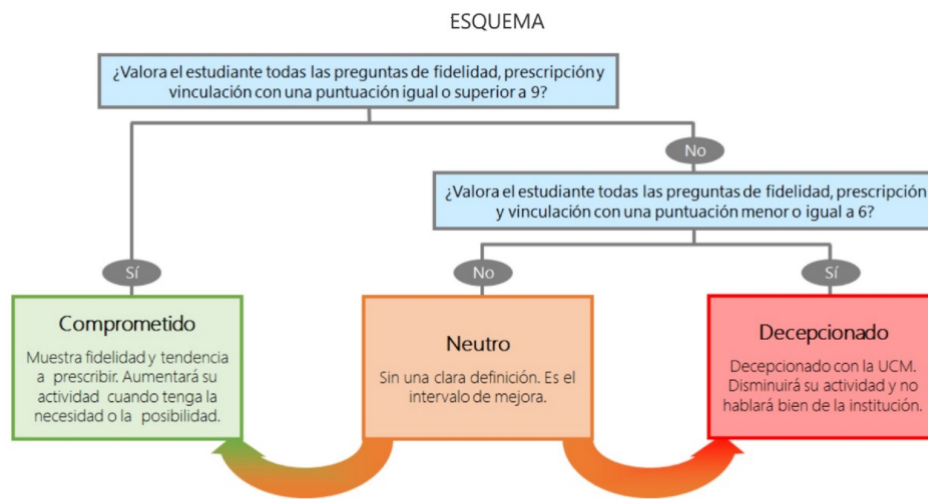
## Seguir en la UCM (vinculación)



# Doctorado Estudiantes: Compromiso perfil del encuestado

Construcción y significado del valor "compromiso":

- \* Estudiante comprometido: valora con 9 o más puntos todas las preguntas de fidelidad, prescripción y vinculación.
- \* Estudiante neutro: la puntuación que otorga a todas las preguntas de fidelidad, prescripción y vinculación están entre 6 y 9.
- \* Estudiante decepcionado: valora con 6 o menos puntos todas las preguntas de fidelidad, prescripción y vinculación.



## Doctorado Estudiantes: Tabla Resumen I

Programa de doctorado	Q	Media	
Tutor/director		8,7	
Información completa y accesible		8,6	
Criterios de admisión		8,5	
Perfil del profesorado		8,3	
Control de la activ. formativa		8,2	
Equipamiento e infraestructuras		8,1	
Orientación académica recibida		7,7	
Proced. de evaluación anual		7,6	
Activ. formativas para el investigador		7,2	
Complementos formativos		6,9	

Satisfacción	Q	Media	
Satisfacción UCM		7,5	
Orgullo estudiante UCM		7,5	

Compromiso	Q	Media	
Repetir estudios superiores		9,1	
Repetir doctorado		8,3	
Recomendar doctorado		8,0	
Seguir en el doctorado		7,8	
Recomendar doctorado UCM		7,7	
Repetir en la UCM		7,6	
Seguir en la UCM		7,5	

Estancia en el extranjero	Q	Media	
Estancia en el extranjero		9,0	
Formación recibida		7,8	