



OFICINA para la CALIDAD

Vicerrectorado de Calidad

UNIVERSIDAD COMPLUTENSE DE MADRID



INFORME DE LAS ENCUESTAS DE SATISFACCIÓN A EGRESADOS DE DOCTORADO

CURSO/S: 2020-21

CENTRO: FACULTAD DE INFORMÁTICA

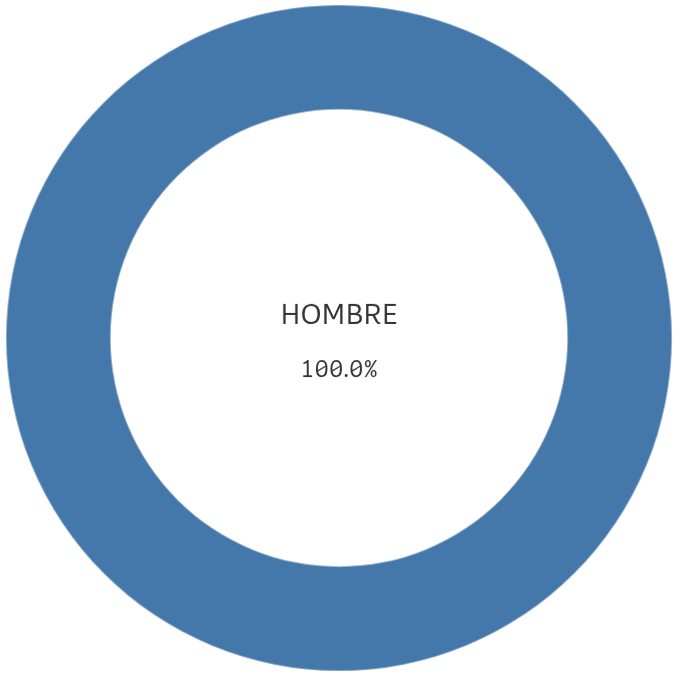
TITULACIÓN: DOF. INGENIERÍA INFORMÁTICA

Fecha de generación: 07/10/2025

Doctorado Egresados: Características de de la muestra I

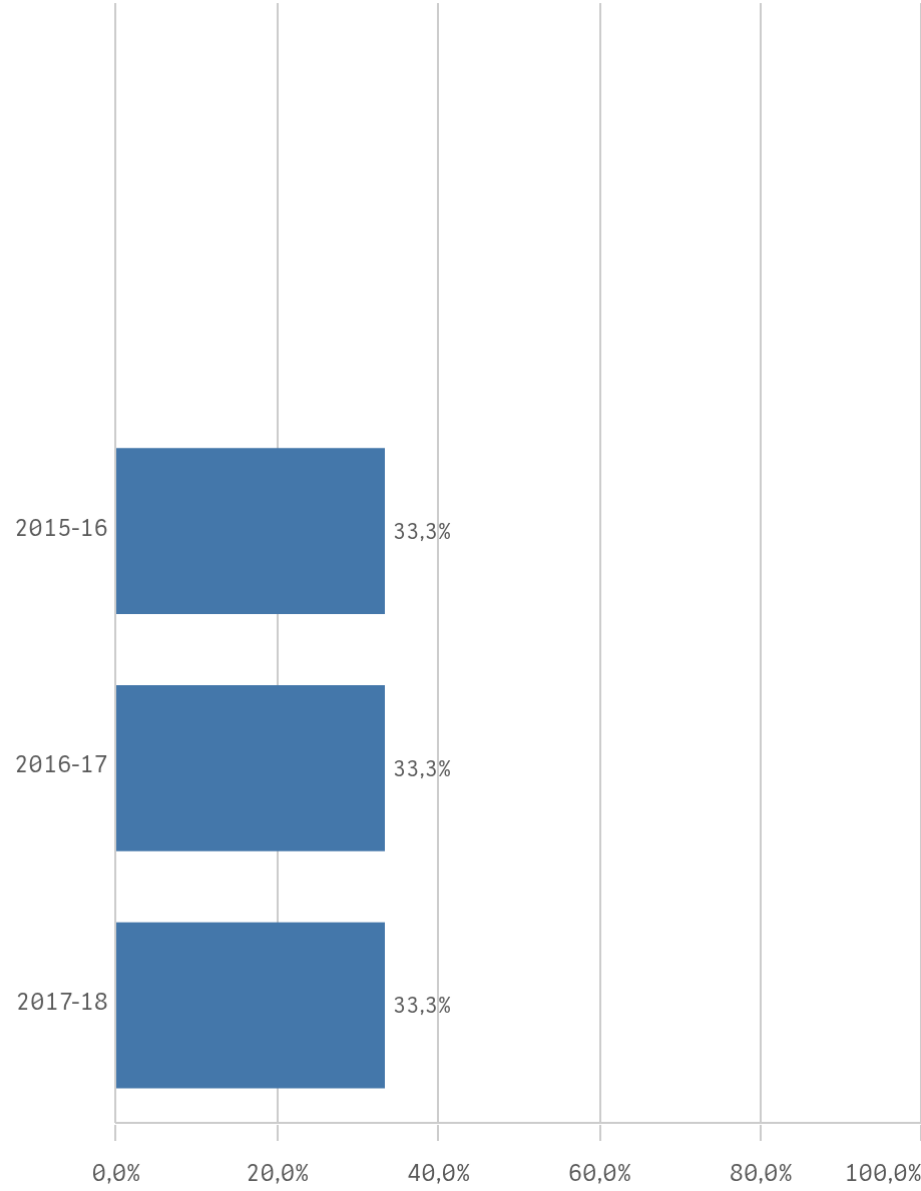
Población N **% Participación** **Participación n**
15 **20,0%** **3**

Género



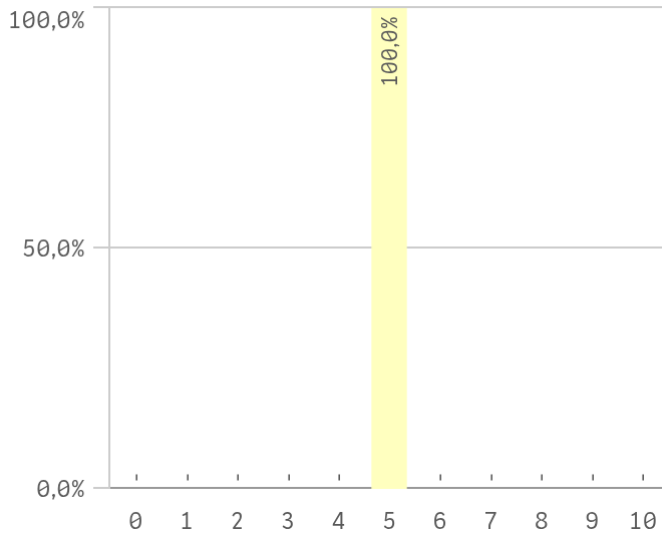
■ HOMBRE

Curso de Inicio de los estudios de doctorado

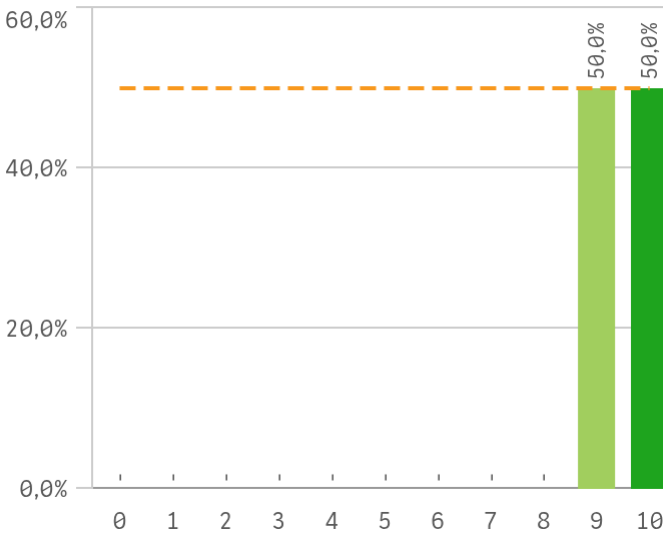


Doctorado Egresados: Programa de doctorado I

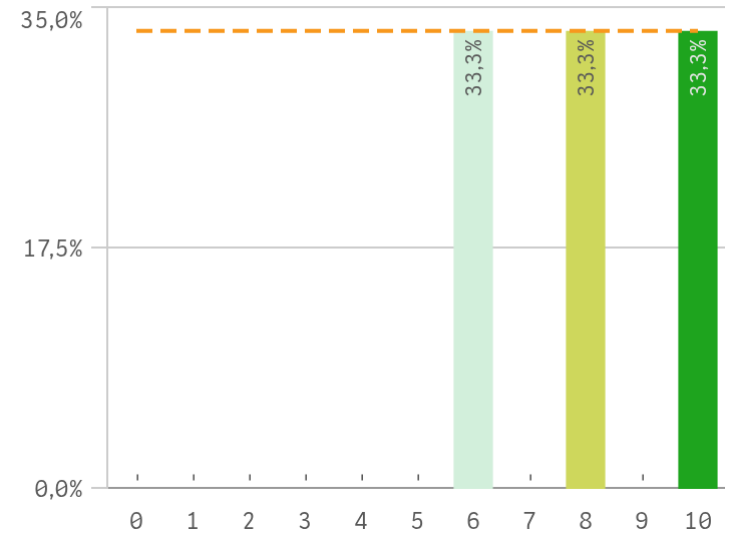
Complementos de formación



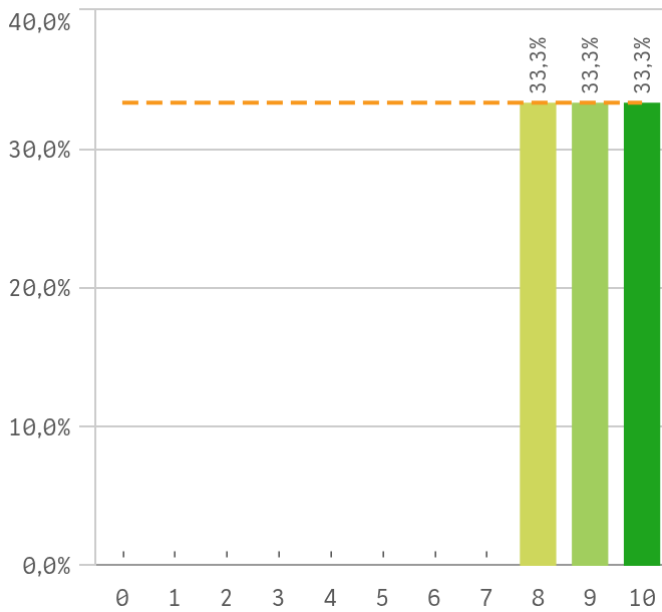
Criterios de admisión



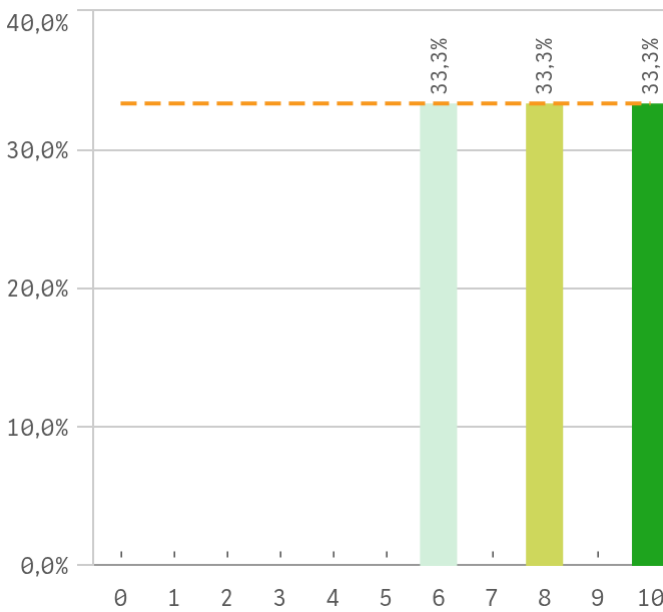
Activ. formativas para la investigación



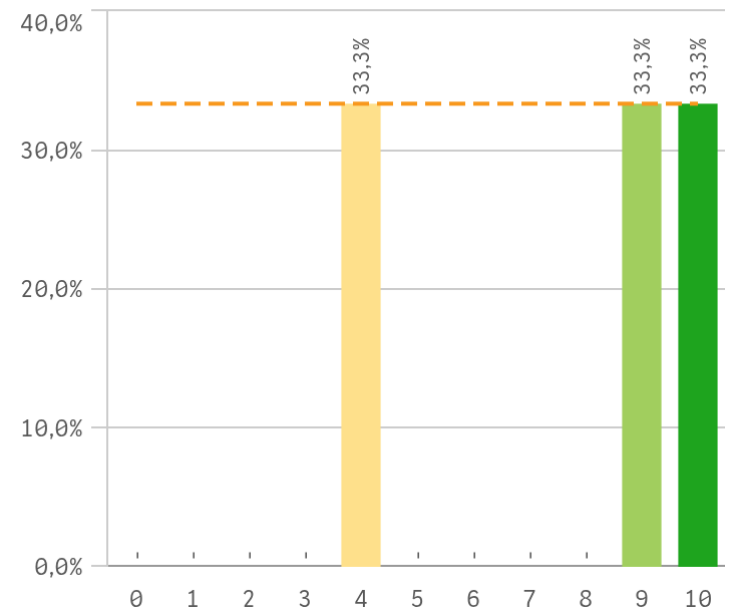
Perfil del profesorado de las activ. formativas



Control de las activ. formativas

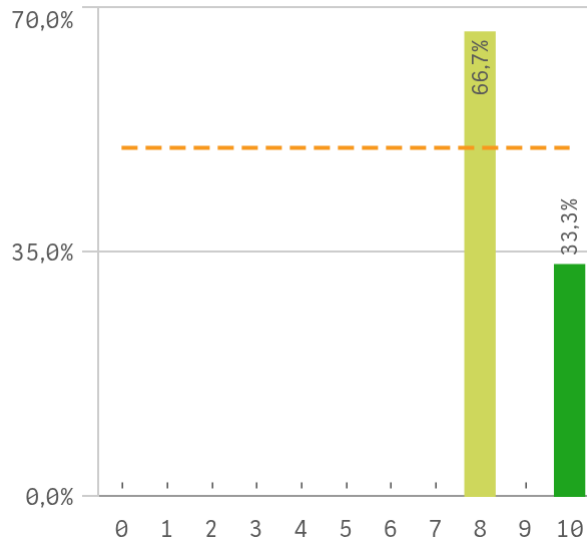


Tutor/director de las activ. de formación

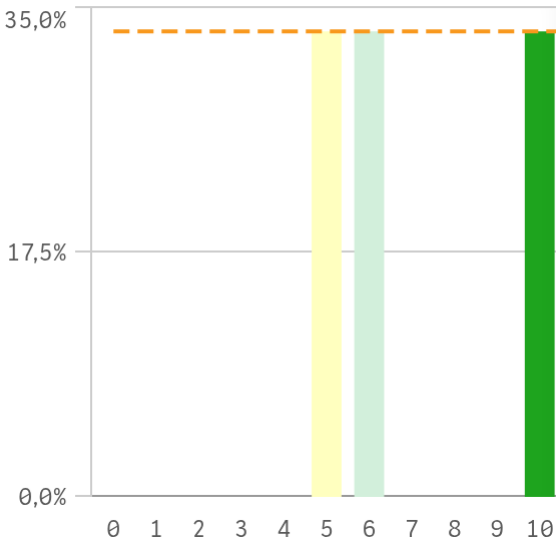


Doctorado Egresados: Programa de doctorado II

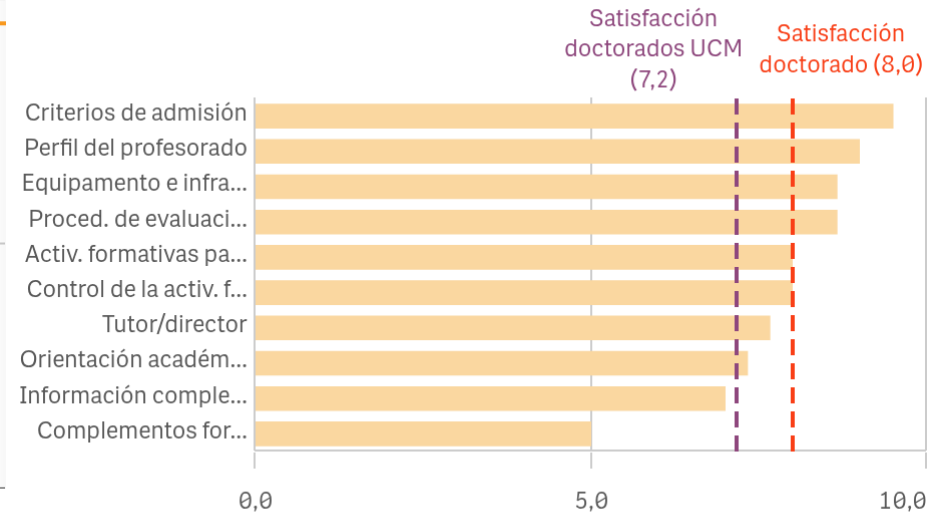
Evaluación anual de actividades y plan de...



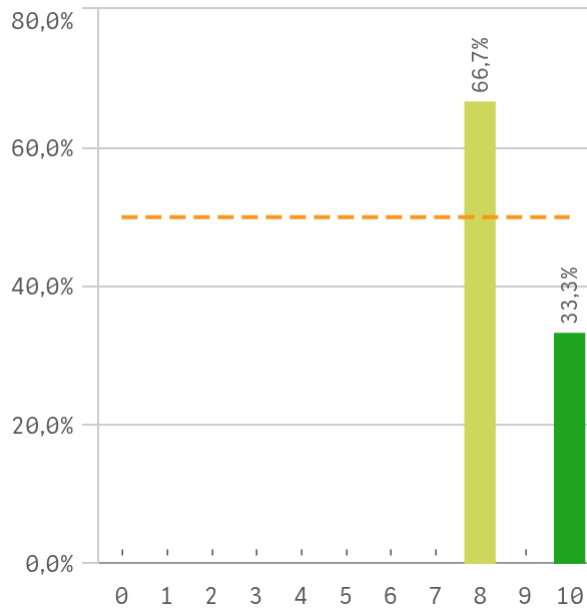
Información del programa de doctorado



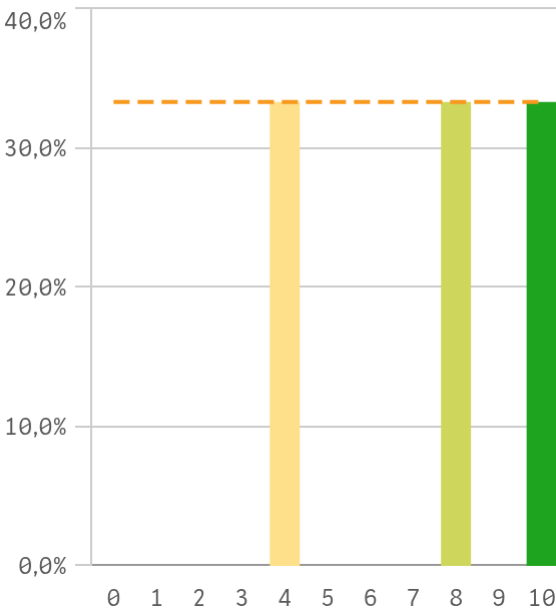
Fortalezas y debilidades



Equipamiento e Infraestructuras



Orientación académica

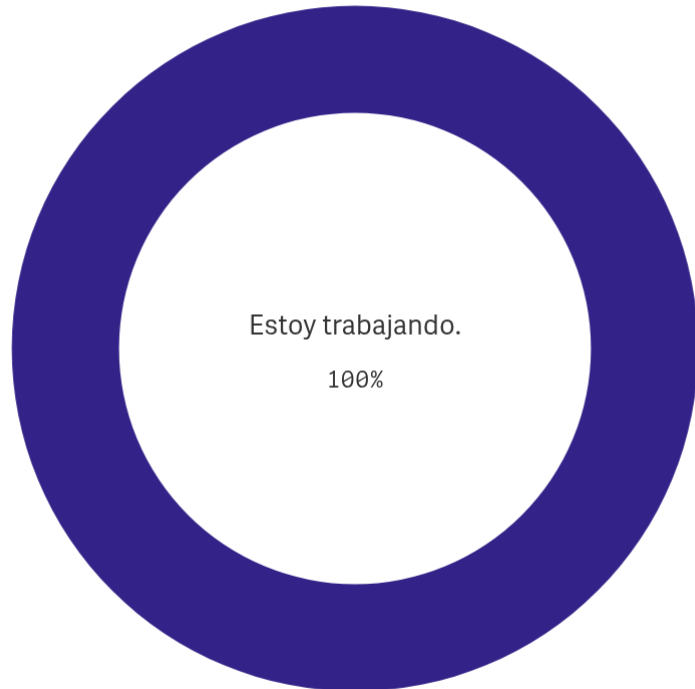


"Satisfacción doctorados UCM" SOLO se calcula con los "Cursos Académicos" seleccionados, siendo el umbral de las Fortalezas/Debilidades

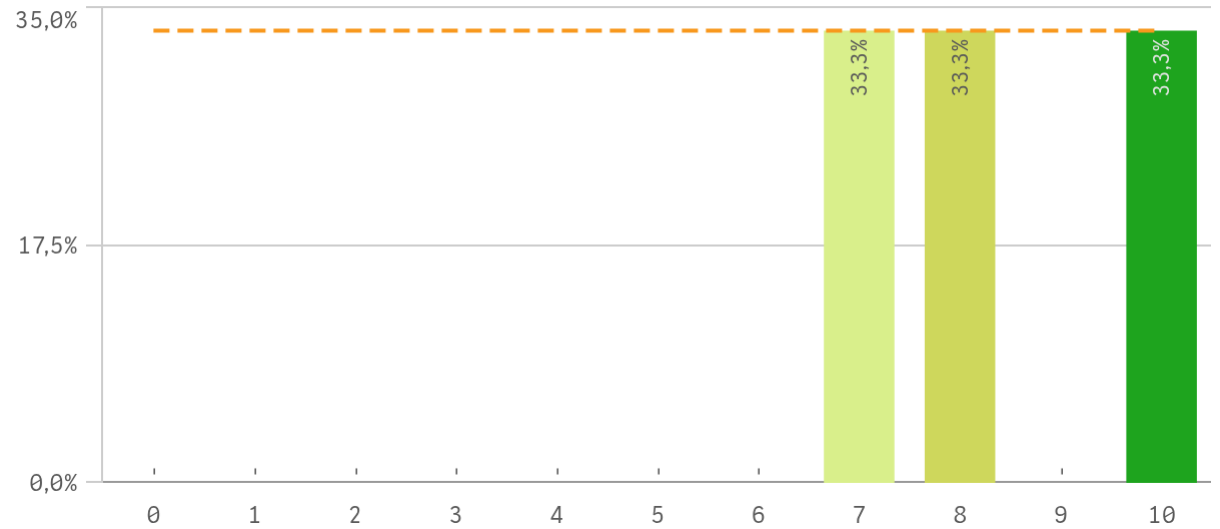
Programa de doctorado	Q	Media	Desv. típica	Mediana	Moda
Criterios de admisión		9,5	0,7	9,5	-
Perfil del profesorado		9,0	1,0	9,0	-
Equipamiento e infraestructuras		8,7	1,2	8,0	8,0
Proced. de evaluación anual		8,7	1,2	8,0	8,0
Activ. formativas para el investigador		8,0	2,0	8,0	-
Control de la activ. formativa		8,0	2,0	8,0	-
Tutor/director		7,7	3,2	9,0	-
Orientación académica		7,3	3,1	8,0	-
Información completa y accesible		7,0	2,6	6,0	-
Complementos formativos		5,0	-	5,0	5,0

Doctorado Egresados: Situación Laboral

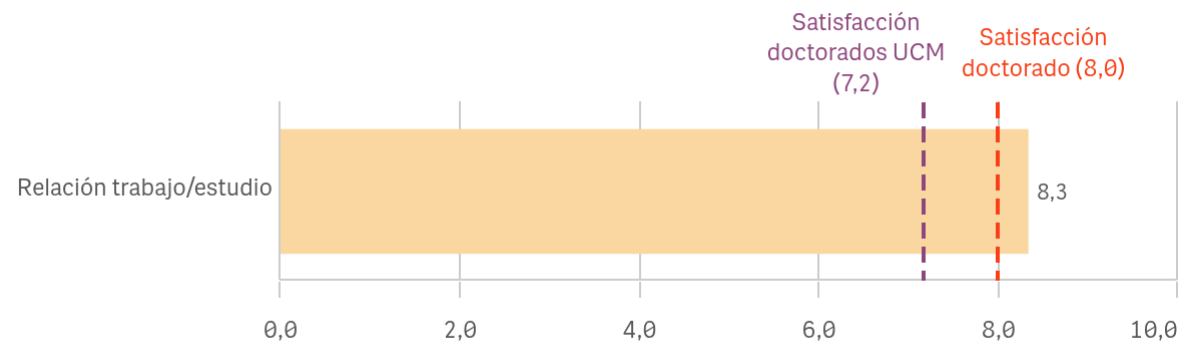
Situación laboral actual



Relación trabajo/estudios de doctorado



Fortalezas y debilidades

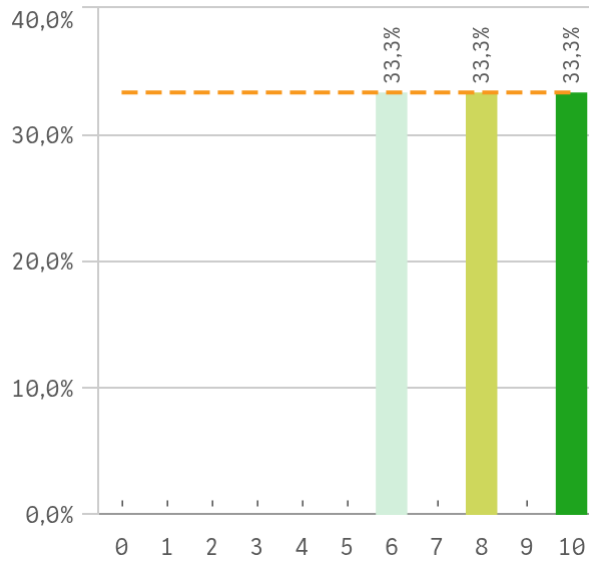


"Satisfacción doctorados UCM" SOLO se calcula con los "Cursos Académicos" seleccionados, siendo el umbral de las Fortalezas/Debilidades

Relación trabajo/estudios doc.	Q	Media	Desv. típica	Mediana	Moda
Relación trabajo/estudio		8,3	1,5	8,0	-

Doctorado Egresados: Satisfacción

Satisfacción con el programa de doctorado



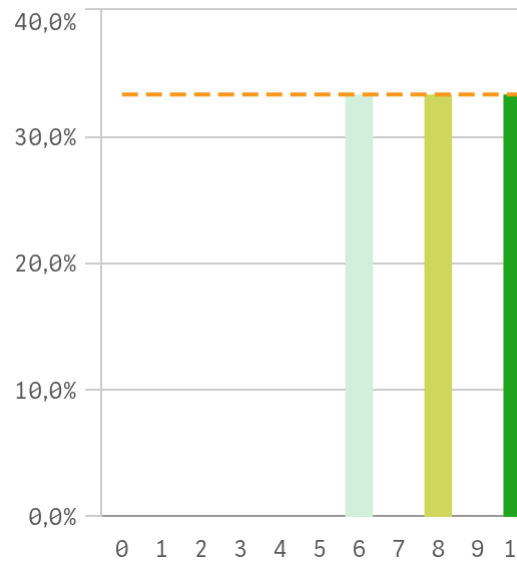
Media
8,0

Desv. típica
2,0

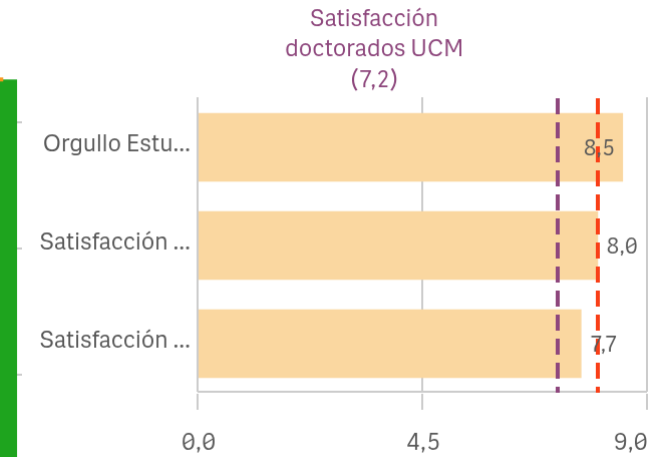
Mediana
8,0

Moda
-

Satisfacción global de la UCM

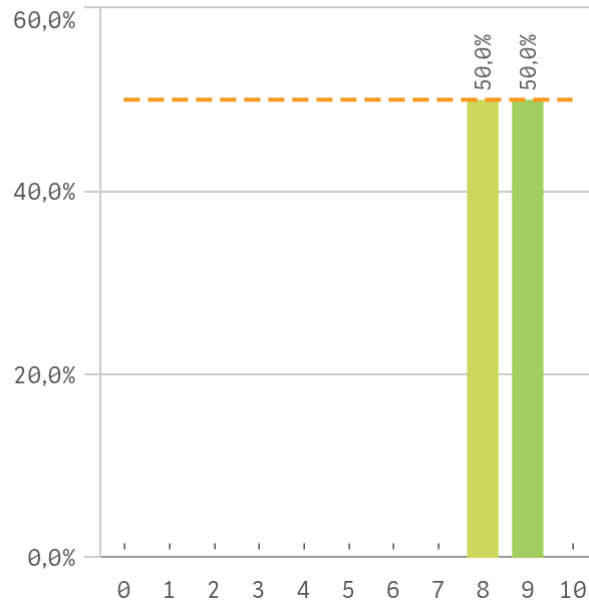


Fortalezas y debilidades

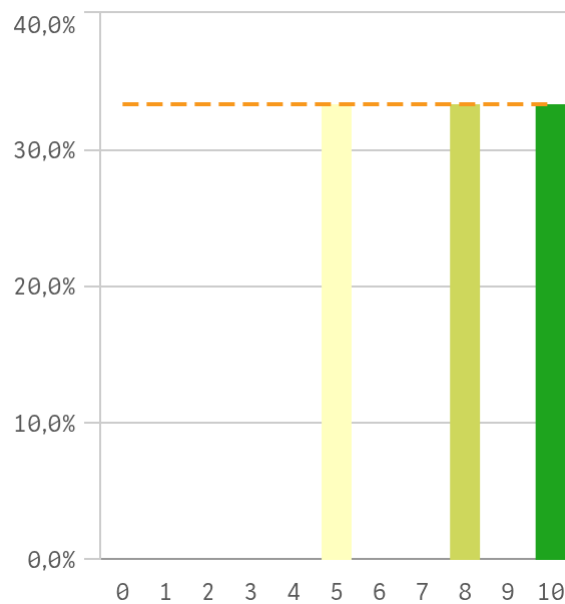


"Satisfacción doctorados UCM" SOLO se calcula con los "Cursos Académicos" seleccionados, siendo el umbral de

Orgullo estudiante de la UCM



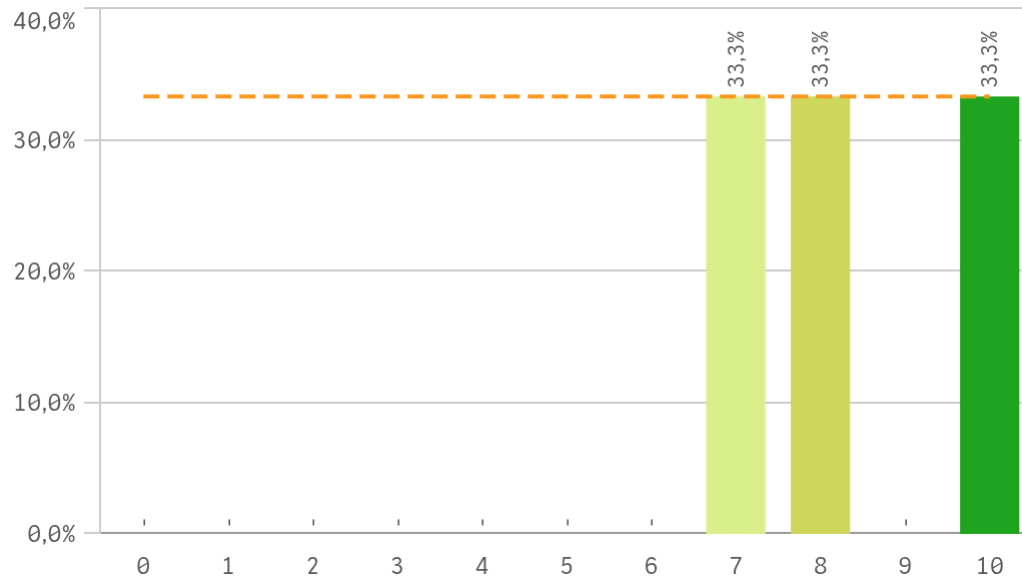
Satisfacción con la formación



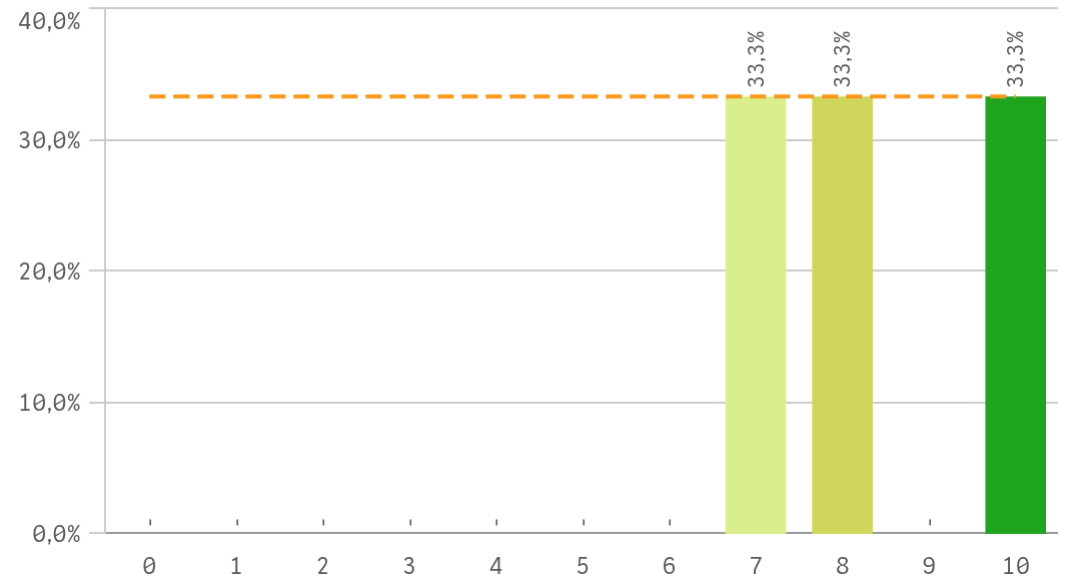
Satisfacción	Q	Media	Desv. típica	Medi...	Moda
Orgullo Estudiante UCM		8,5	0,7	8,5	-
Satisfacción formación		7,7	2,5	8,0	-
Satisfacción UCM		8,0	2,0	8,0	-

Doctorado Egresados: Compromiso I

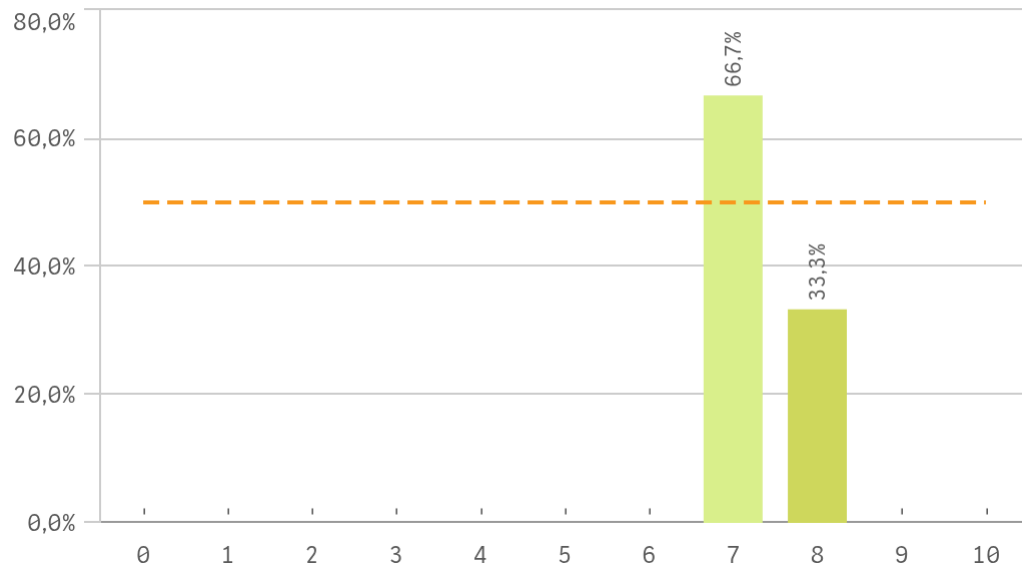
Repetir estudios superiores (fidelidad)



Repetir la misma titulación (fidelidad)



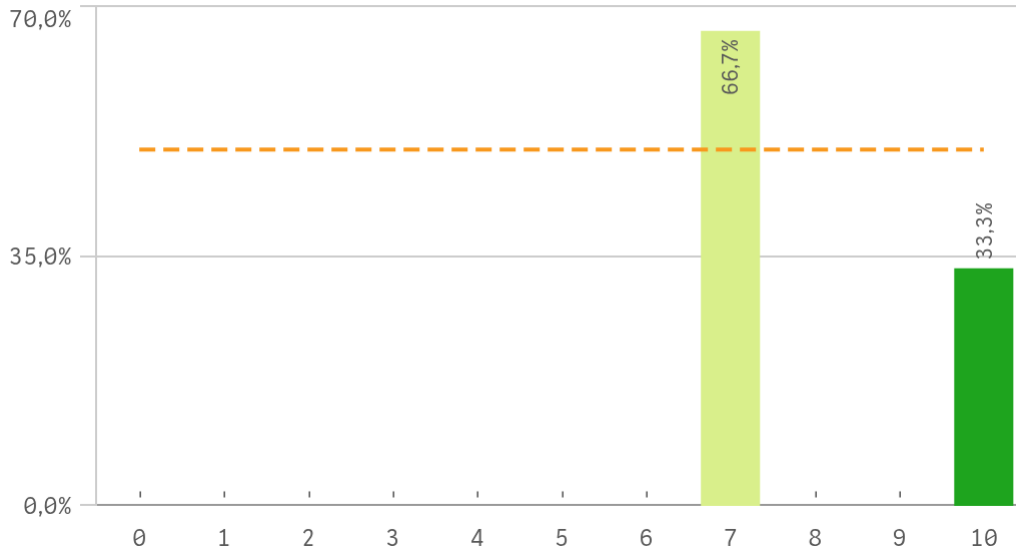
Repetir la misma universidad (fidelidad)



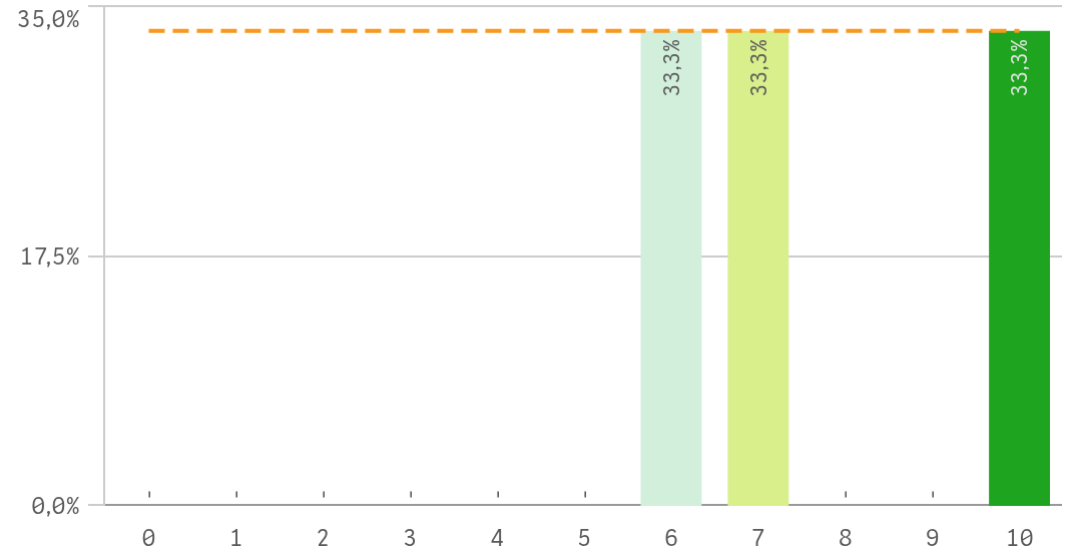
Compromiso	Q	Media	Desv. típica	Medi...	Moda
Repetir estudios superiores		8,3	1,5	8,0	-
Repetir la misma titulación		8,3	1,5	8,0	-
Recomendar el programa de doctorado		8,0	1,7	7,0	7,0
Seguir en el doctorado		8,0	2,0	8,0	-
Seguir en la universidad		8,0	2,0	8,0	-
Recomendar la UCM		7,7	2,1	7,0	-
Repetir la misma universidad		7,3	0,6	7,0	7,0

Doctorado Egresados: Compromiso II

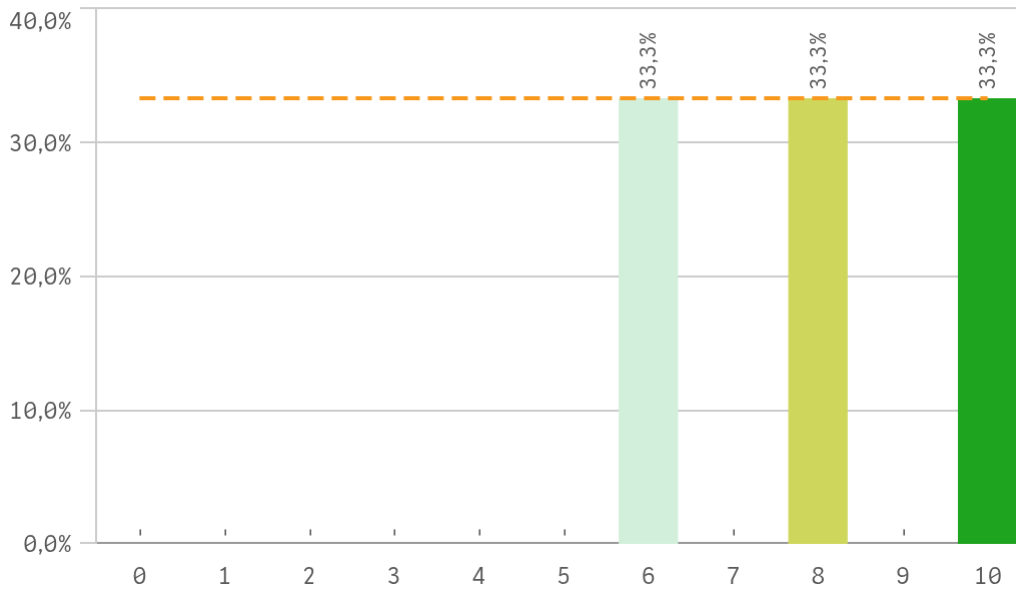
Recomendar el programa de doctorado (preinscripción)



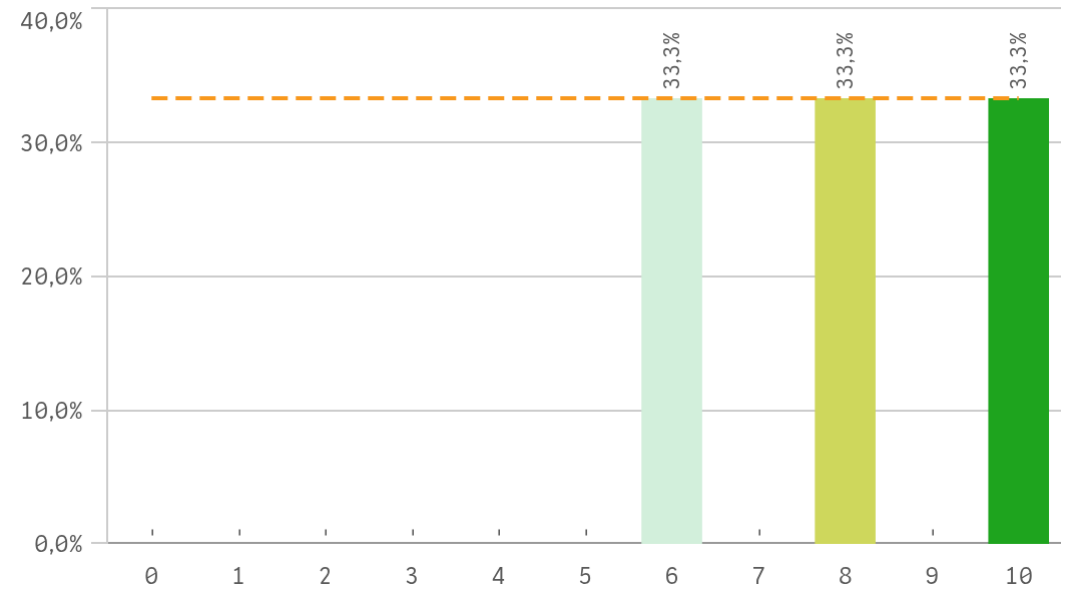
Recomendar la UCM (preinscripción)



Seguir en el doctorado (vinculación)



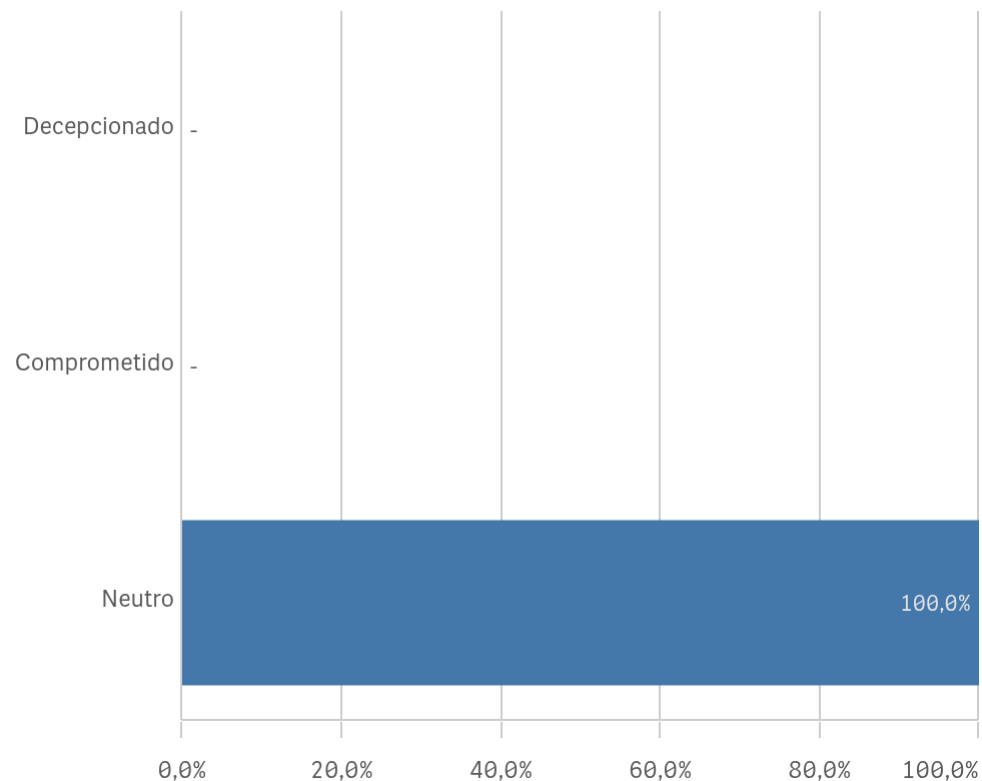
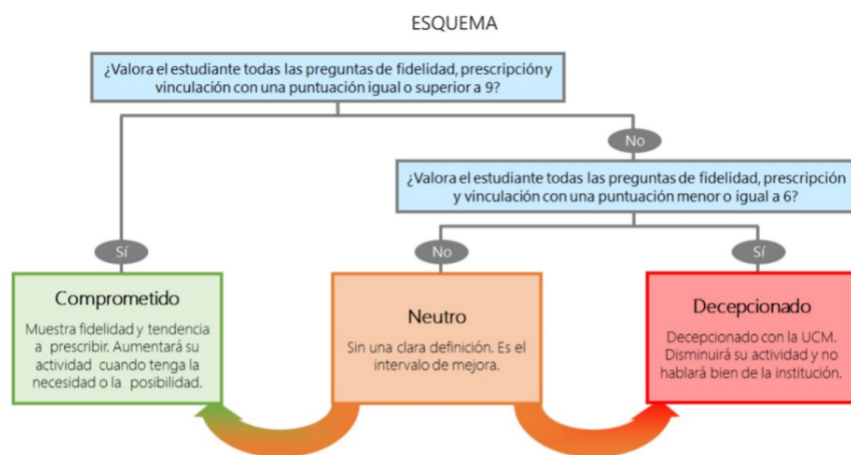
Seguir en la universidad (vinculación)



Doctorado Egresados: Compromiso perfil del encuestado

Construcción y significado del valor "compromiso":

- * Egresado comprometido: valora con 9 o más puntos todas las preguntas de fidelidad, prescripción y vinculación.
- * Egresado neutro: la puntuación que otorga a todas las preguntas de fidelidad, prescripción y vinculación están entre 6 y 9.
- * Egresado decepcionado: valora con 6 o menos puntos todas las preguntas de fidelidad, prescripción y vinculación.



Doctorado Egresados: Tabla resumen

Programa de doctorado	Q	Media
Criterios de admisión		9,5
Perfil del profesorado		9,0
Equipamiento e infraestructuras		8,7
Proced. de evaluación anual		8,7
Activ. formativas para el investigador		8,0
Control de la activ. formativa		8,0
Tutor/director		7,7
Orientación académica		7,3
Información completa y accesible		7,0
Complementos formativos		5,0

Relación trabajo/estudios doc.	Q	Media
Relación trabajo/estudio		8,3

Satisfacción	Q	Media
Orgullo Estudiante UCM		8,5
Satisfacción formación		7,7
Satisfacción UCM		8,0

Compromiso	Q	Media
Repetir estudios superiores		8,3
Repetir la misma titulación		8,3
Recomendar el programa de doctorado		8,0
Seguir en el doctorado		8,0
Seguir en la universidad		8,0
Recomendar la UCM		7,7
Repetir la misma universidad		7,3