



OFICINA para la CALIDAD

Vicerrectorado de Calidad
UNIVERSIDAD COMPLUTENSE DE MADRID

CURSO: 2023-24

TITULACIÓN: MASTER EN INGENIERÍA DE SISTEMAS Y DE CONTROL

CENTRO: FACULTAD DE INFORMÁTICA

Población N

15

%_Participacion

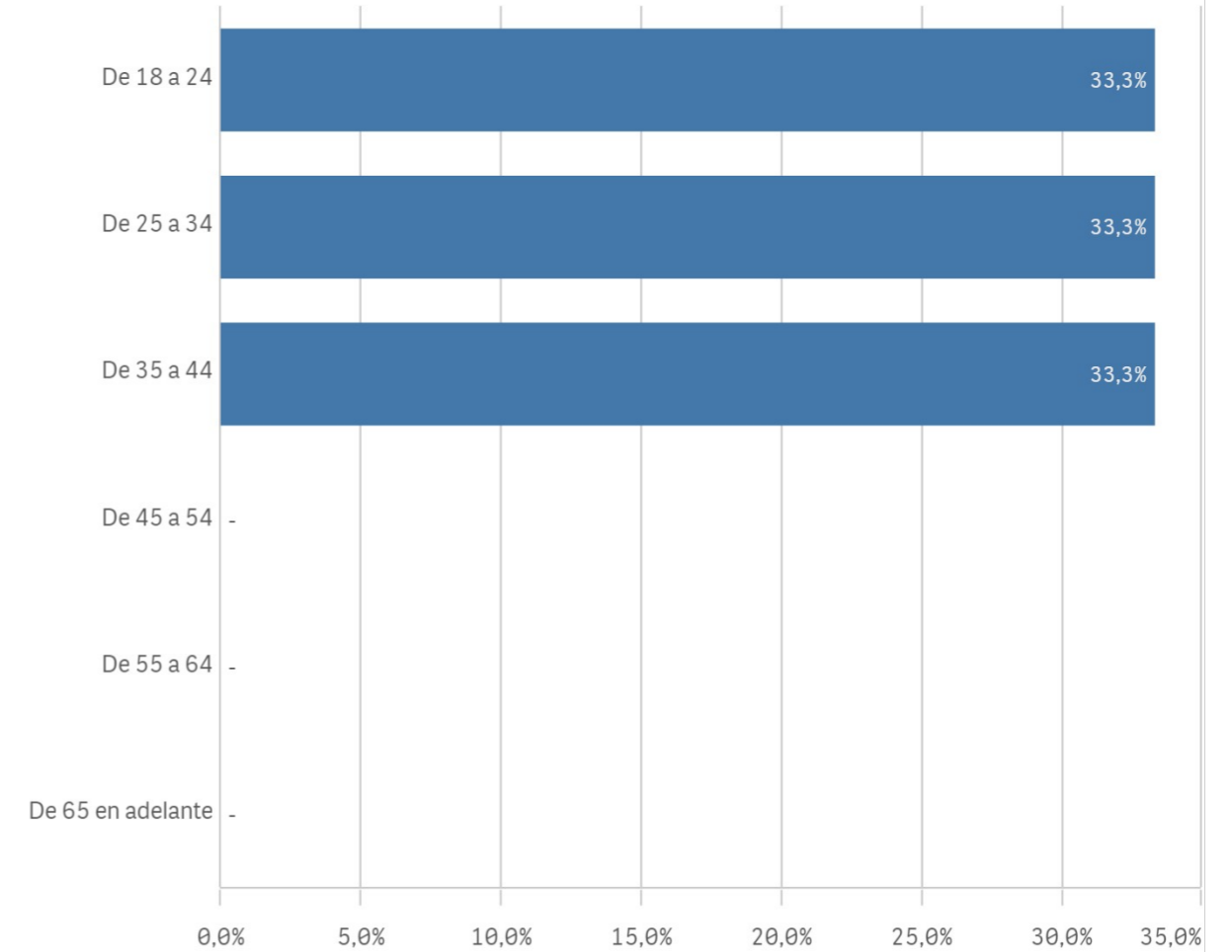
20,0%

Participación n

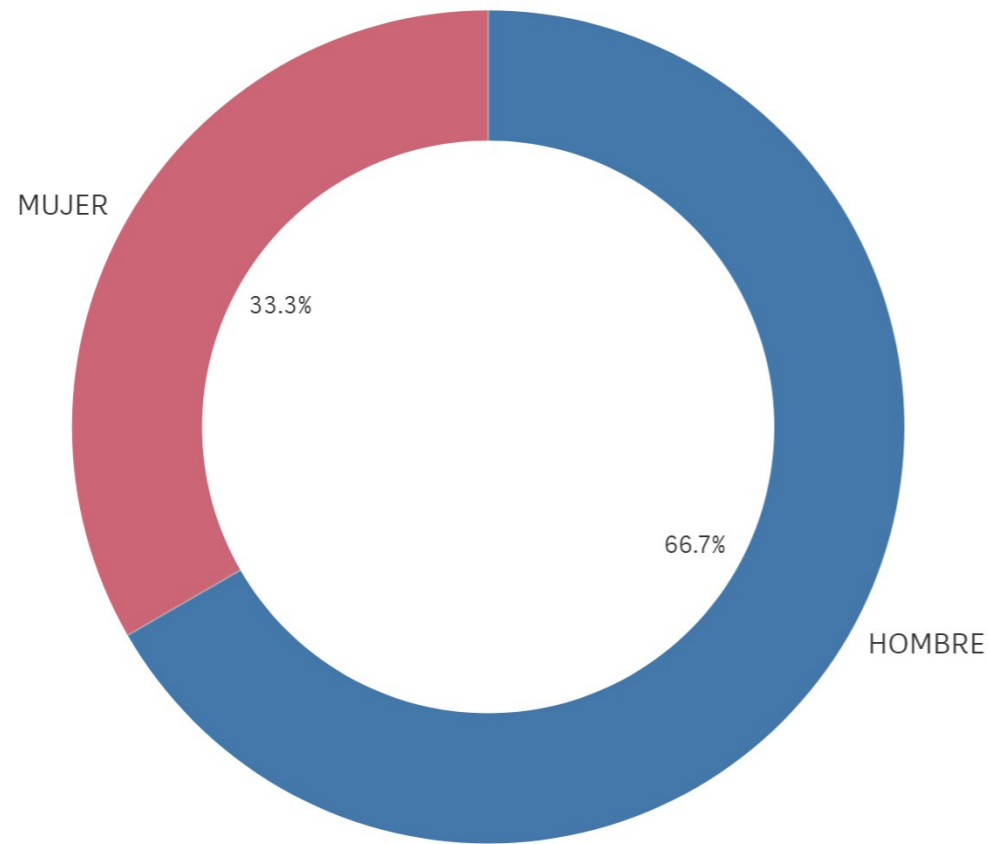
3

Edad (años)

(%) Porcentaje por franjas



Genero



■ HOMBRE ■ MUJER

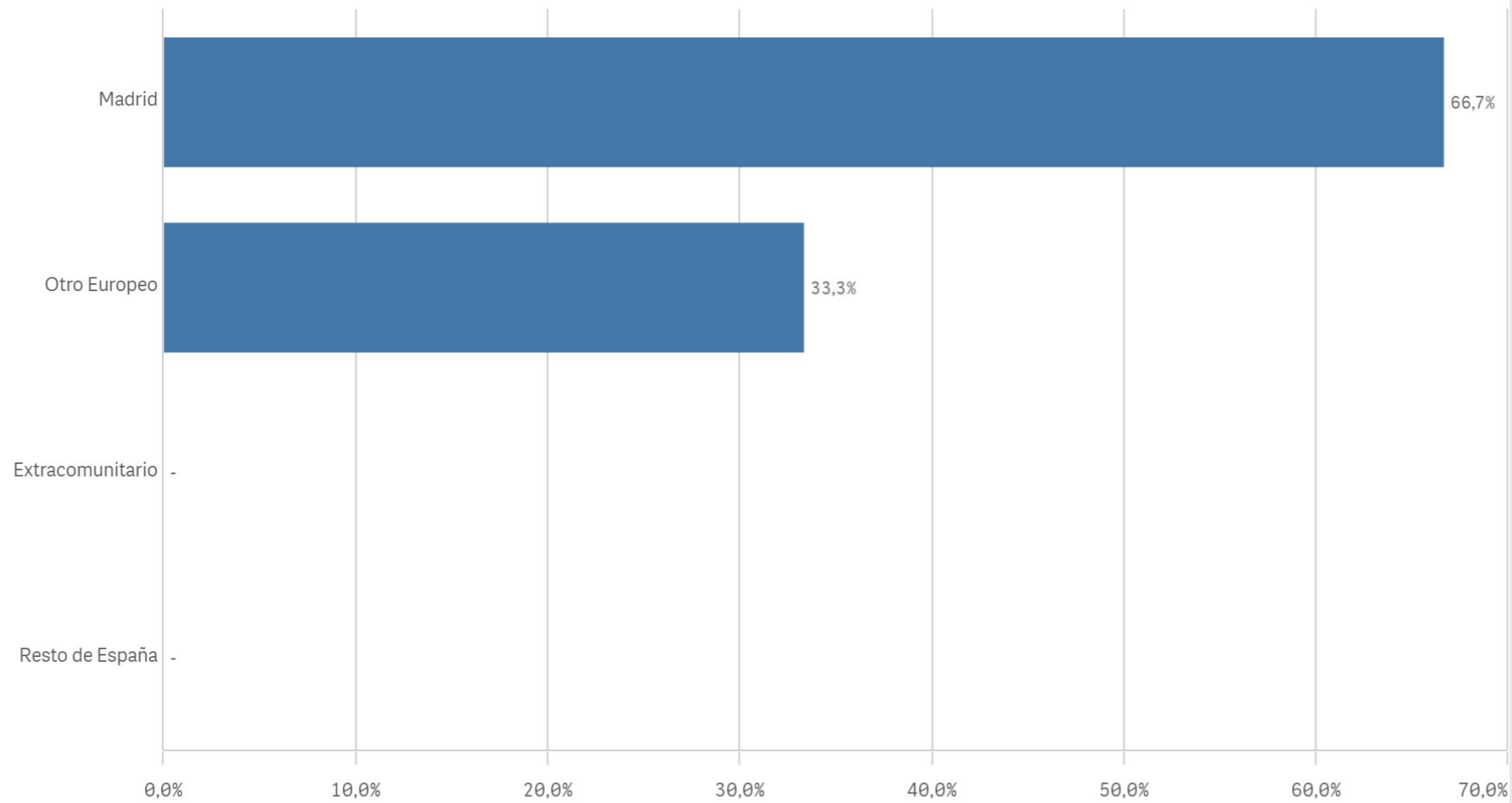
Edad media (años)

30,0

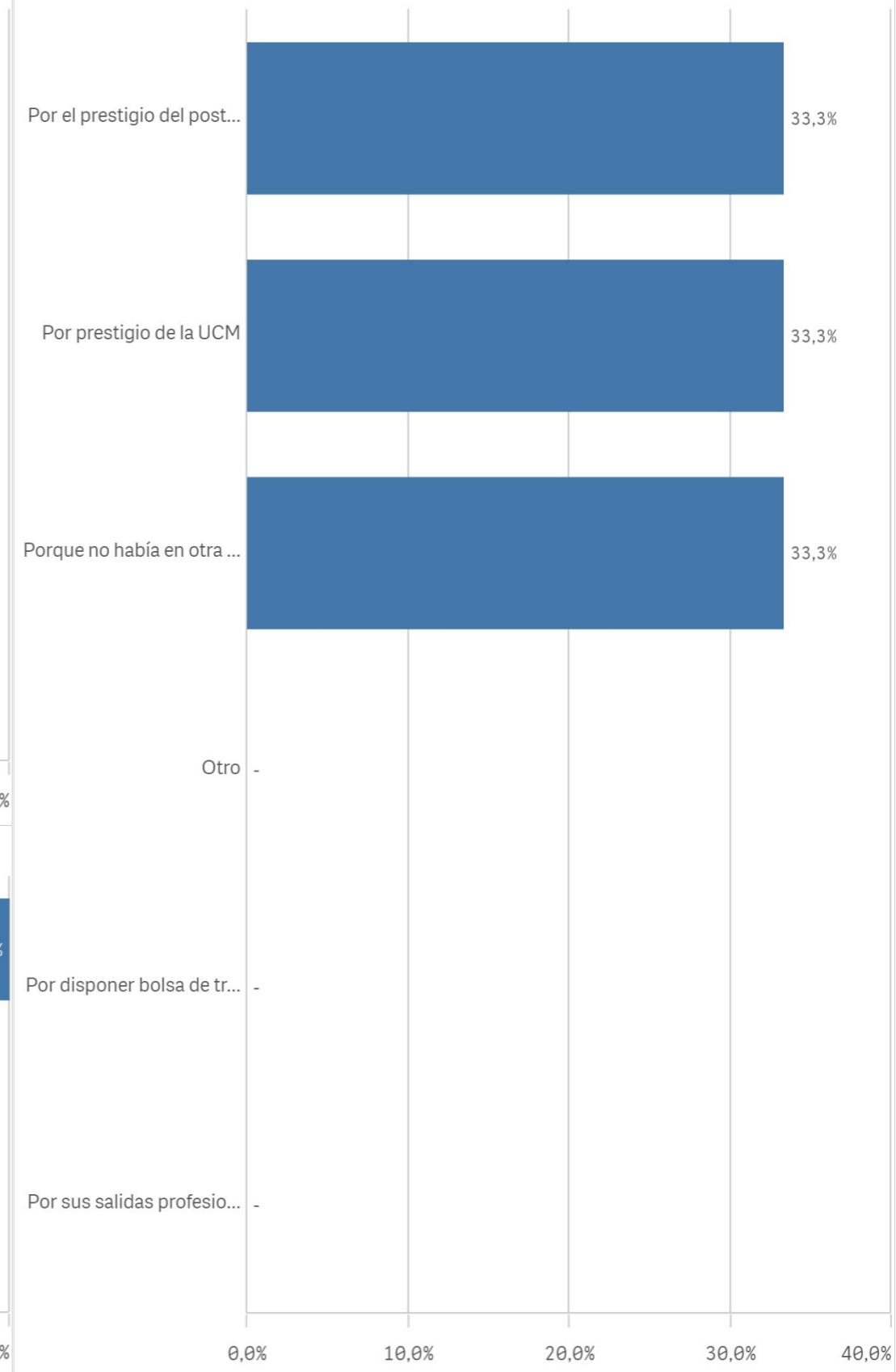
Desviación Típica

9,6

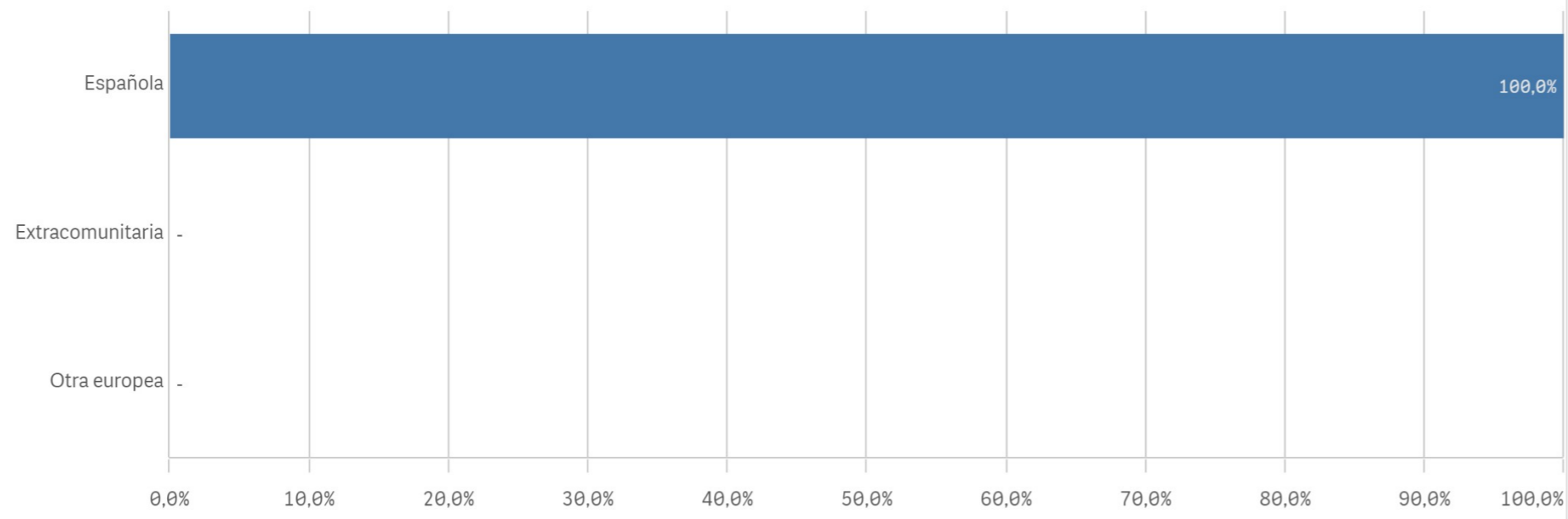
Lugar de residencia



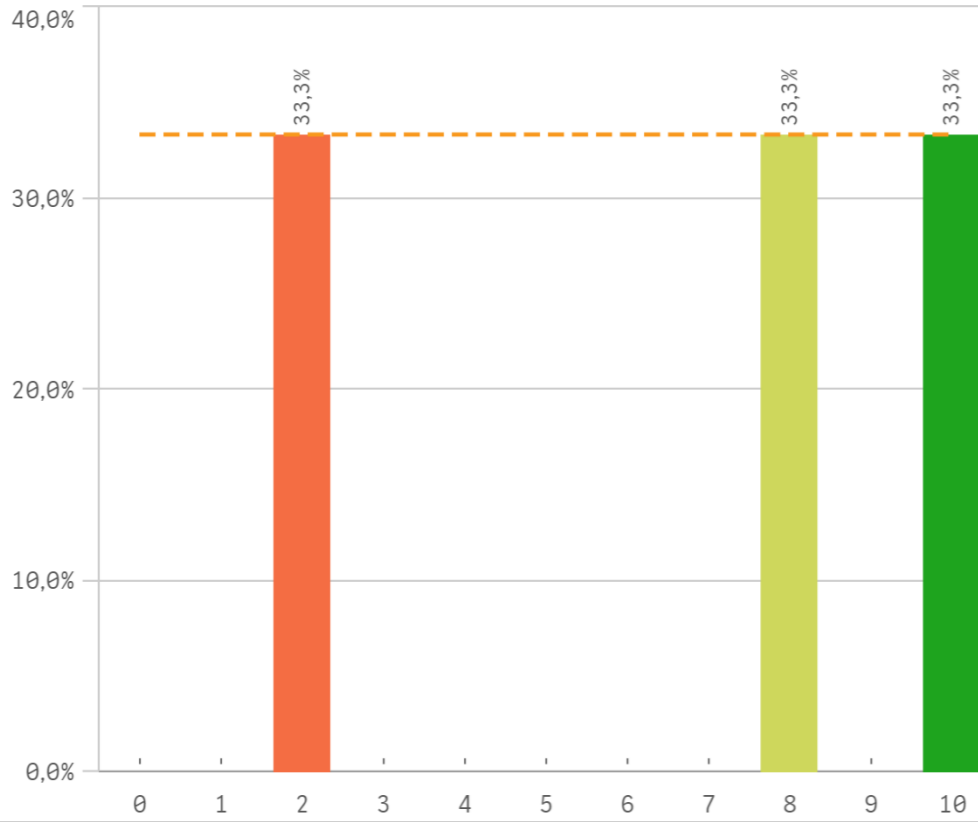
Elegir UCM



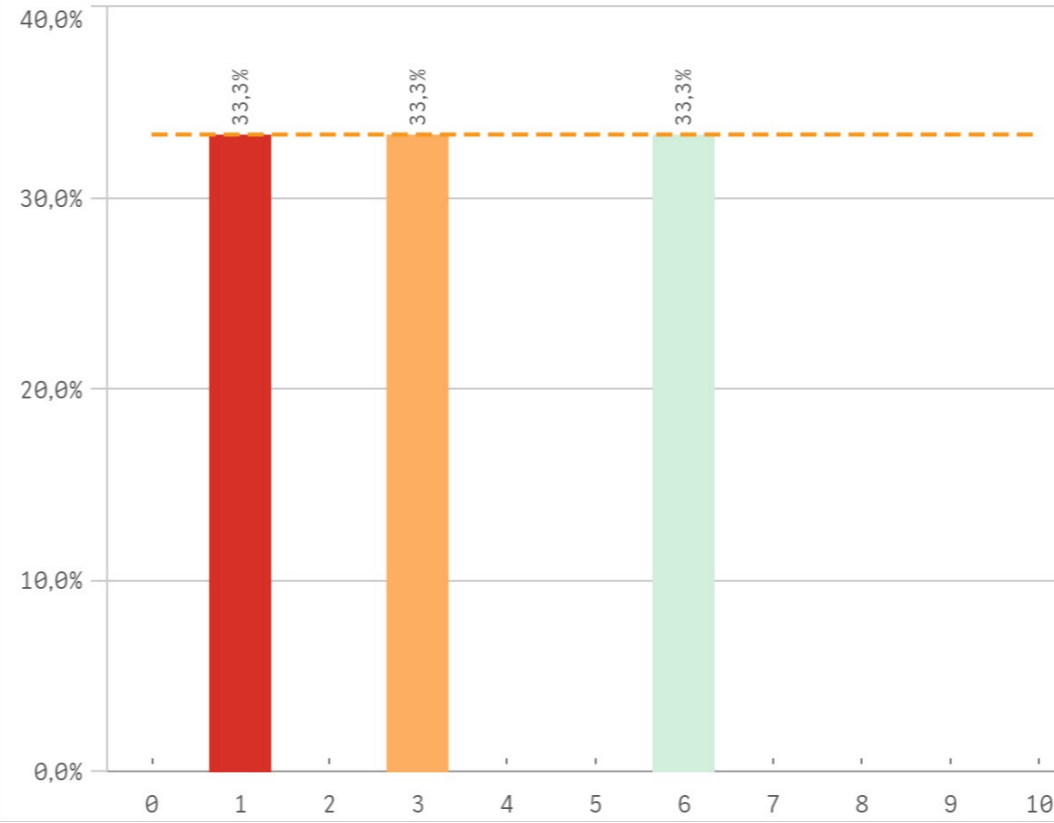
Nacionalidad



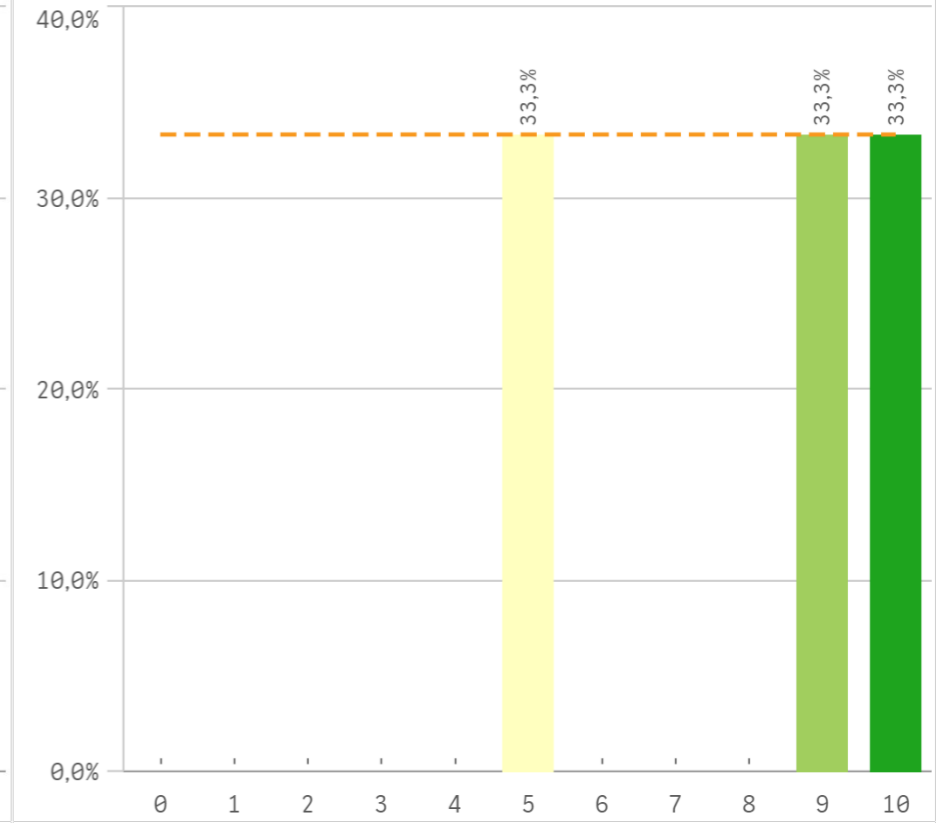
Asumir responsabilidades



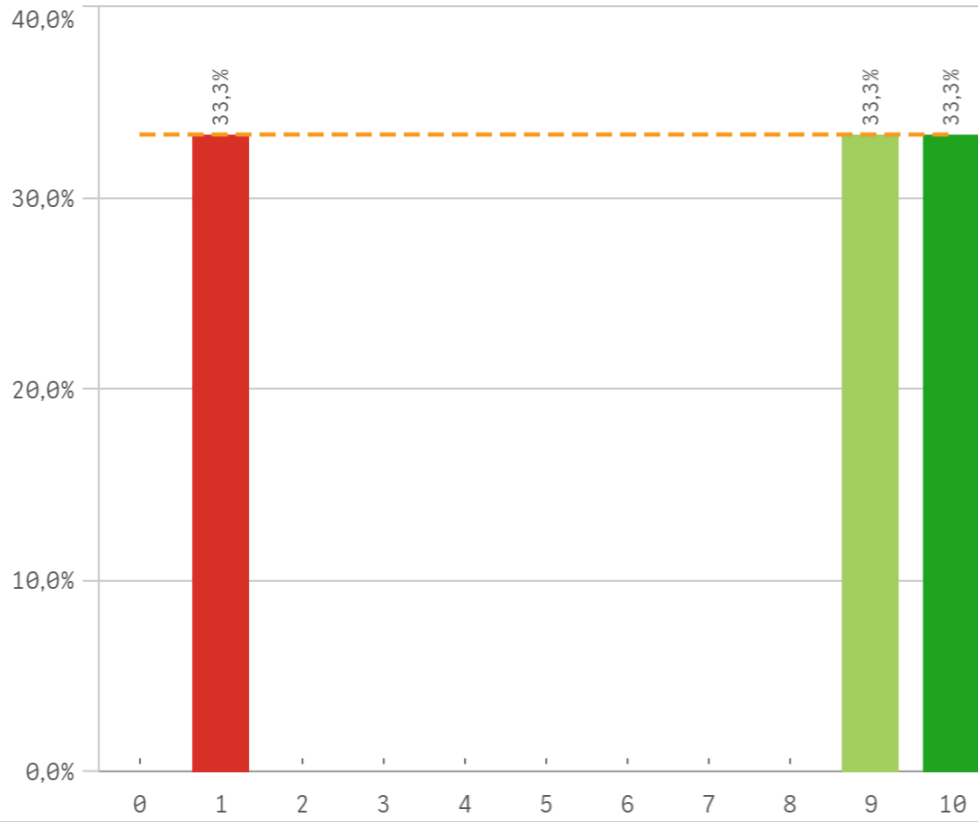
Trabajar en equipo



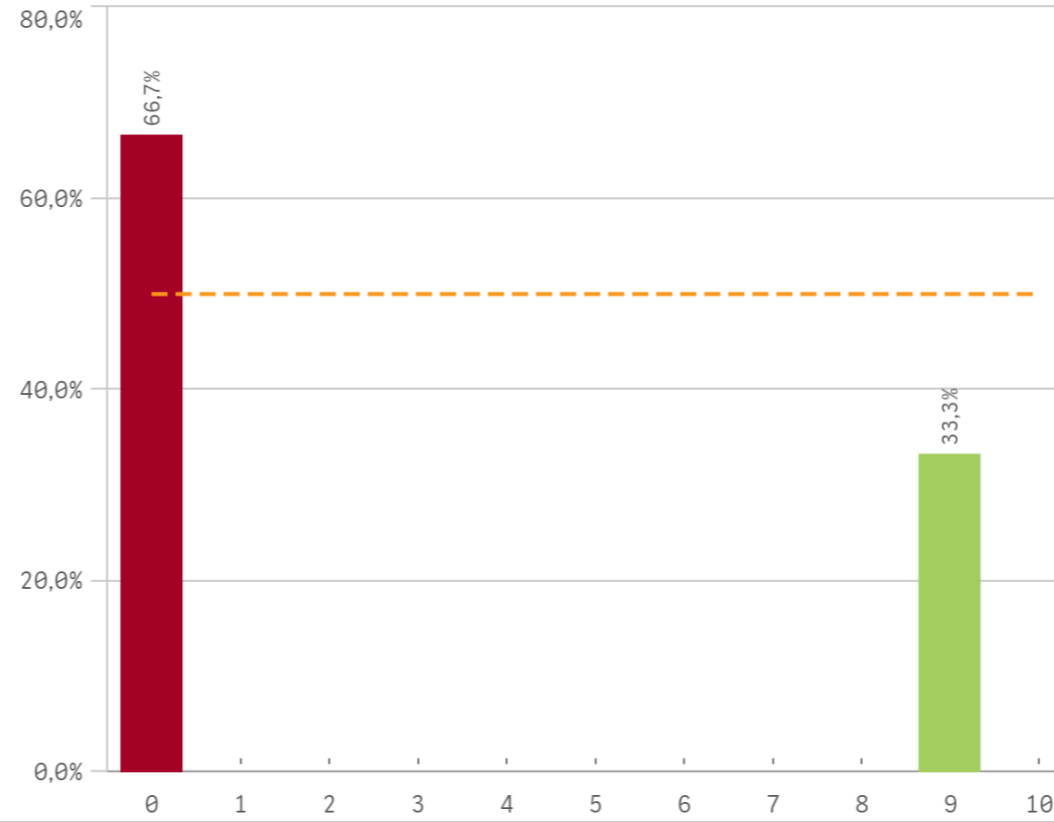
Capacidad técnica para resolución de problemas



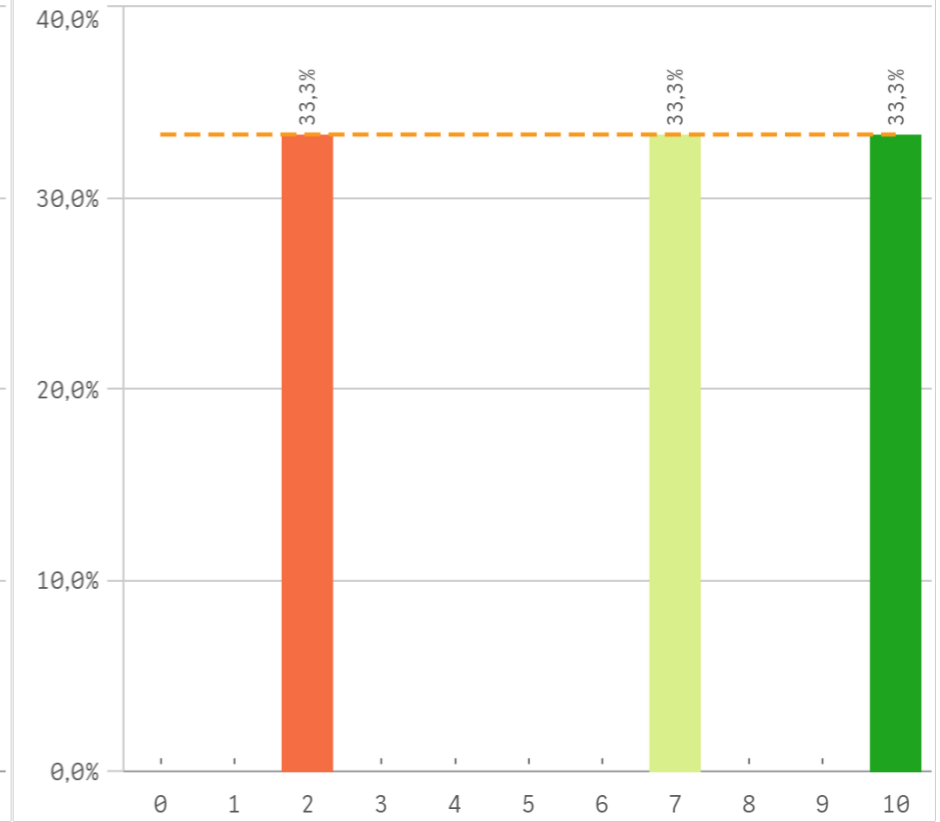
Expresión y comunicación



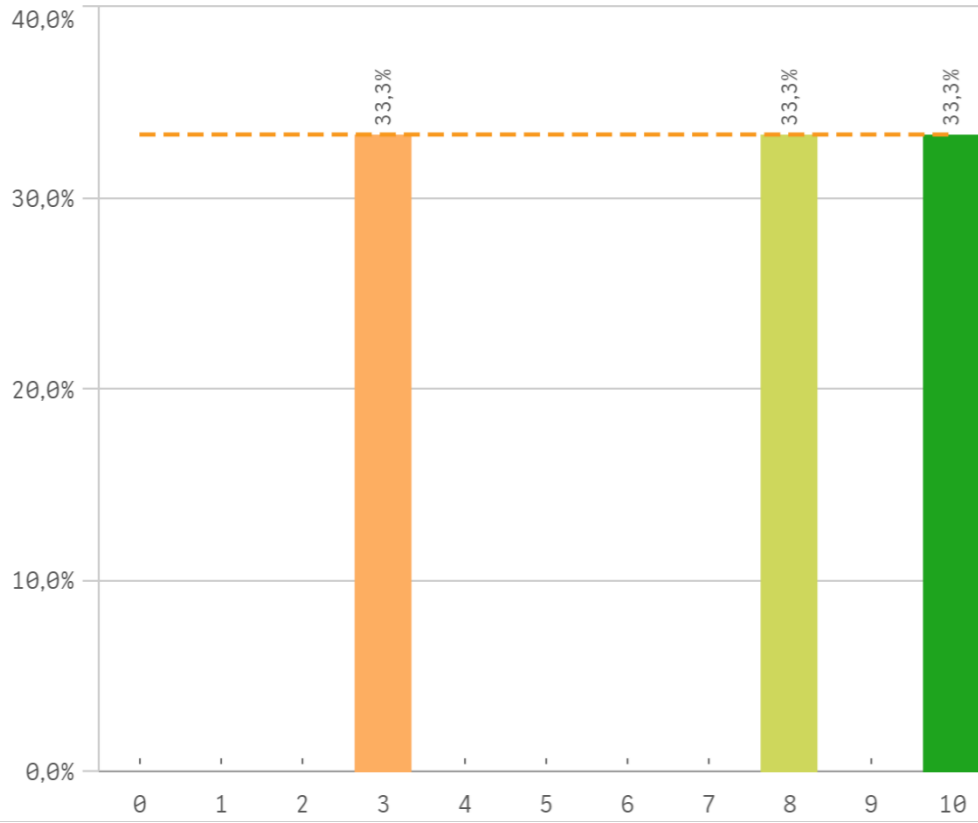
Comunicación bilingüe



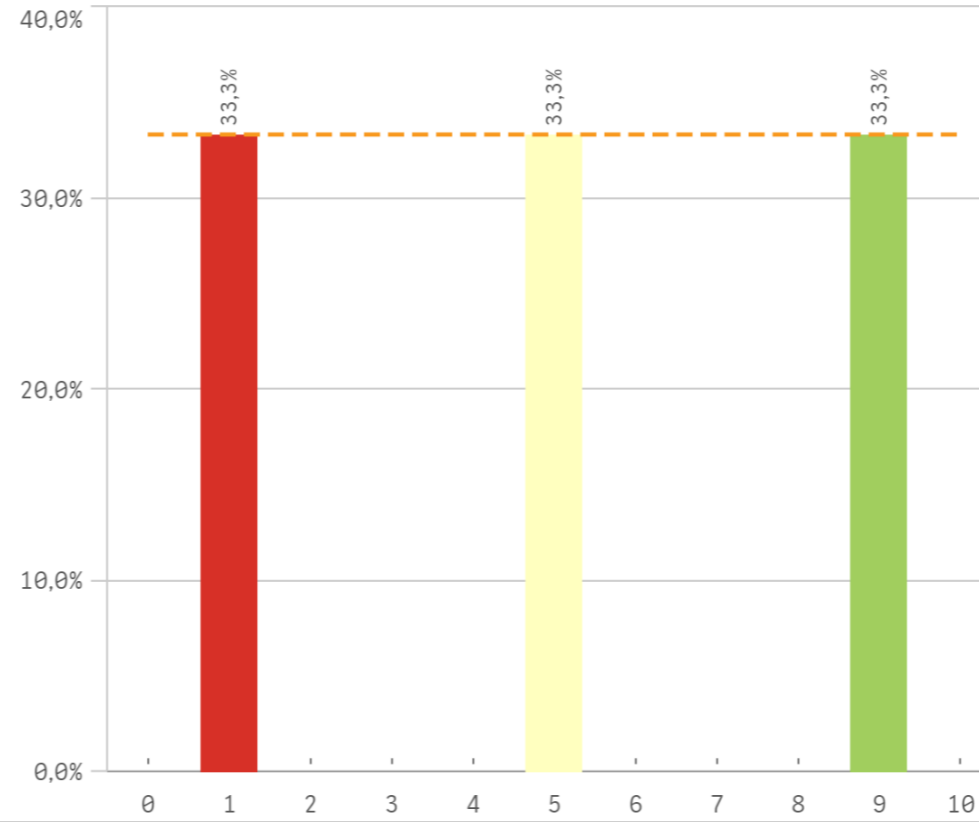
Adaptar nueva situación



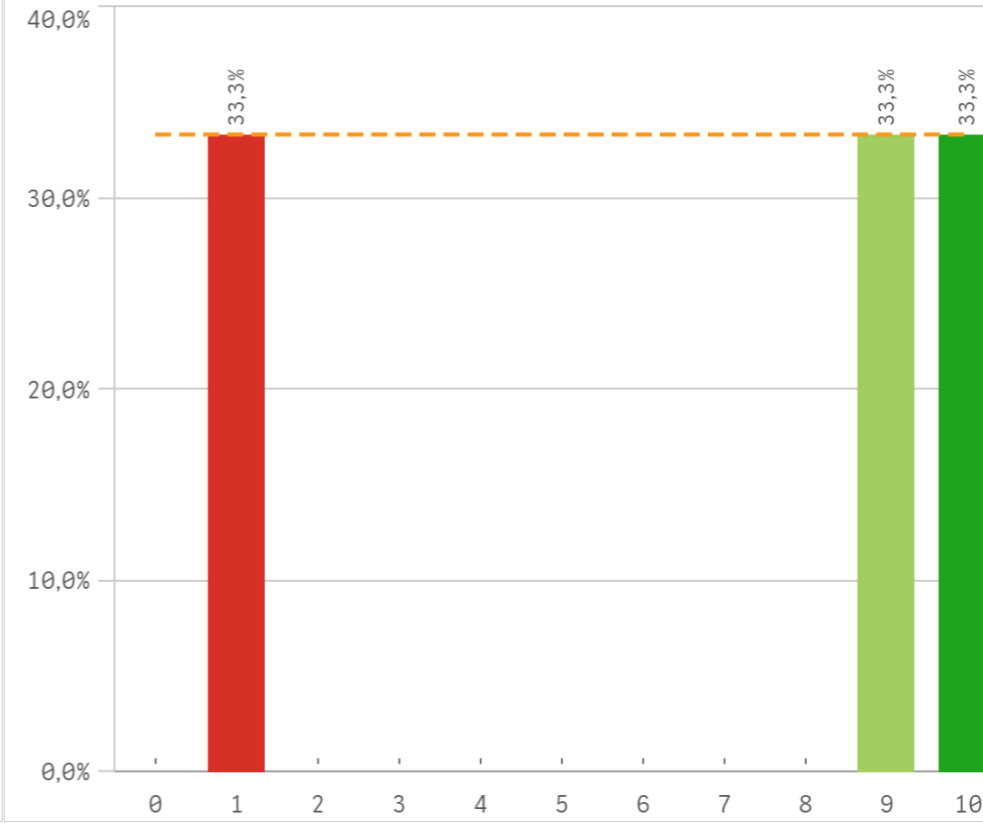
Manejar dificultades



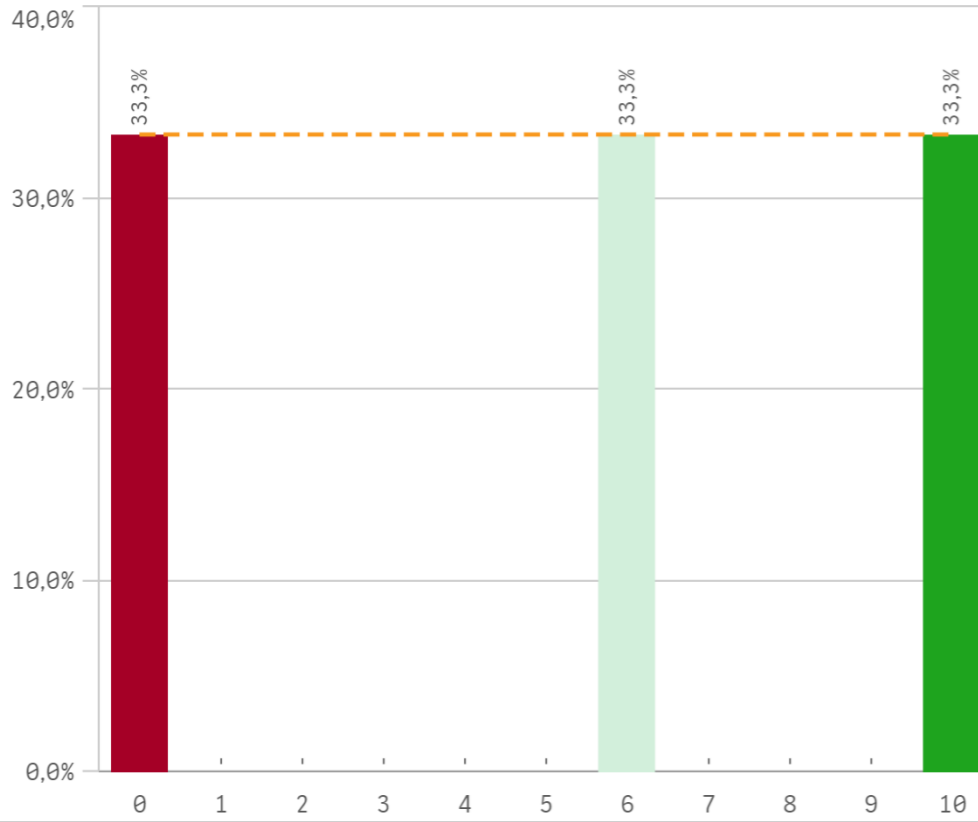
Competencias desarrolladas por la titulación



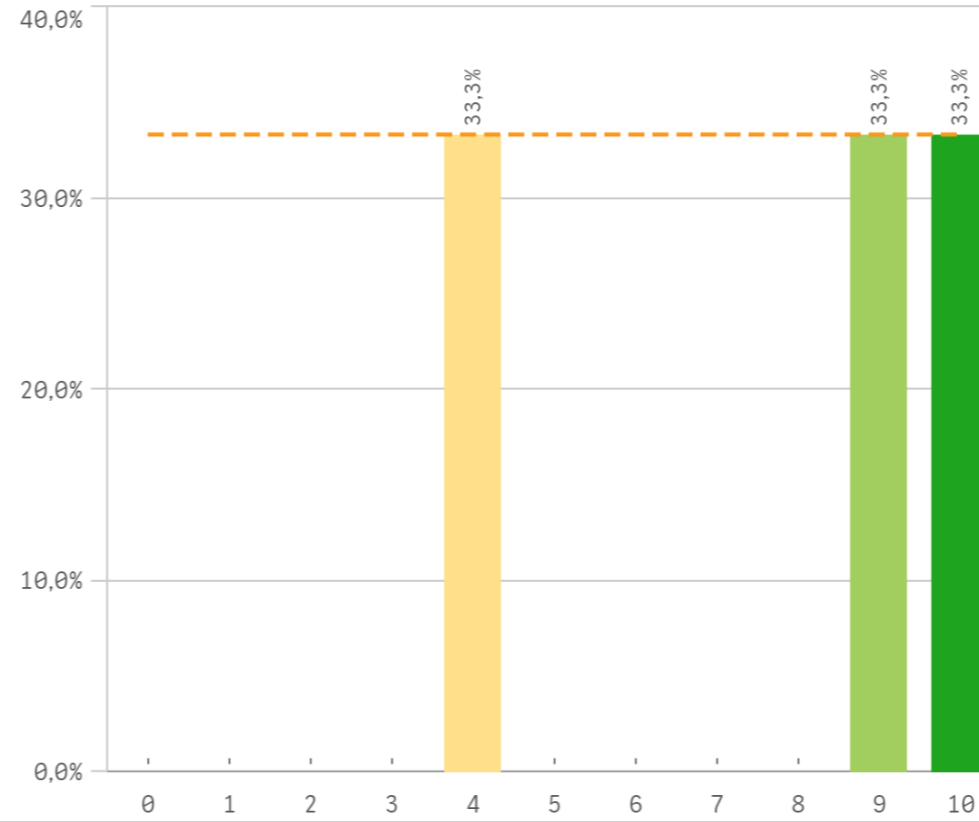
Analizar



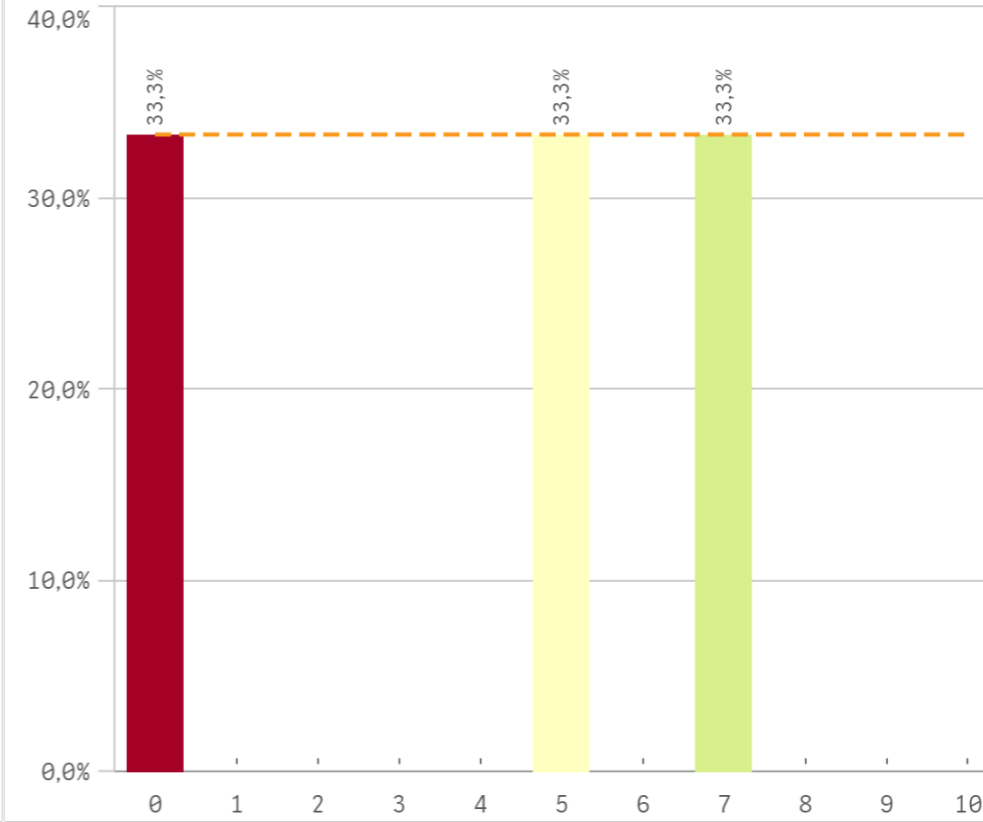
Organizar



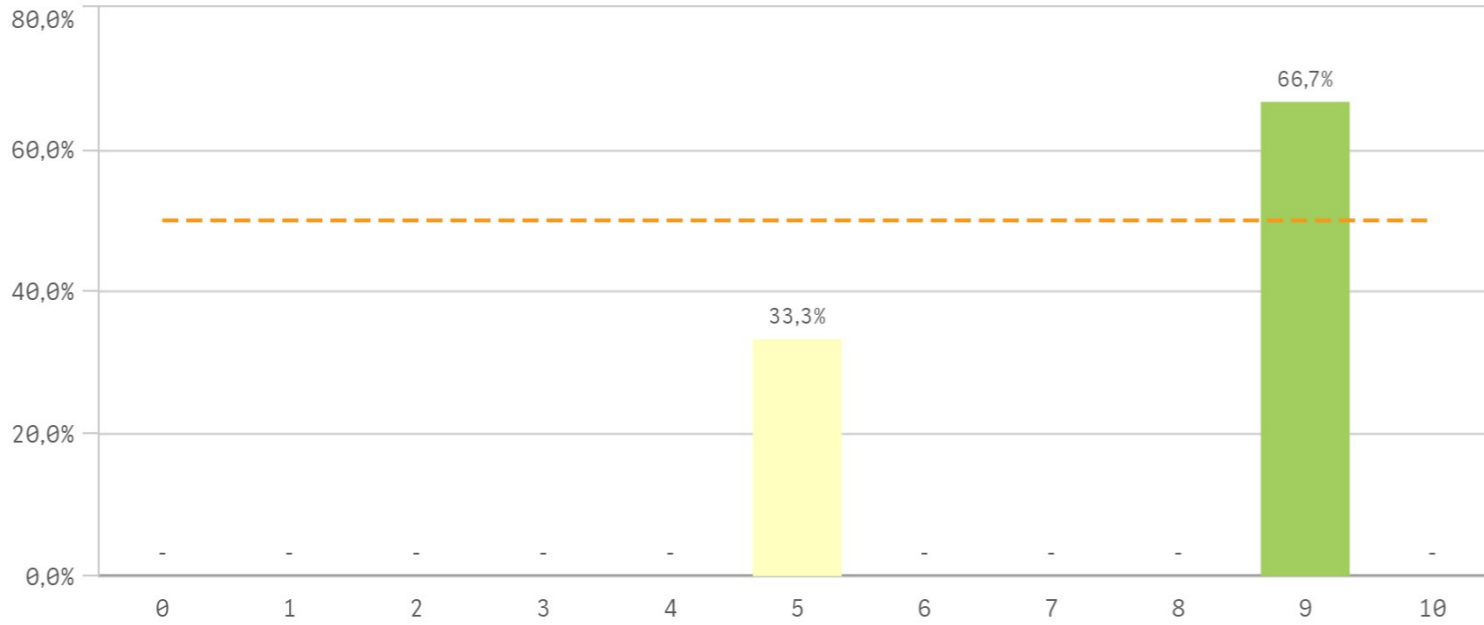
Aprendizaje



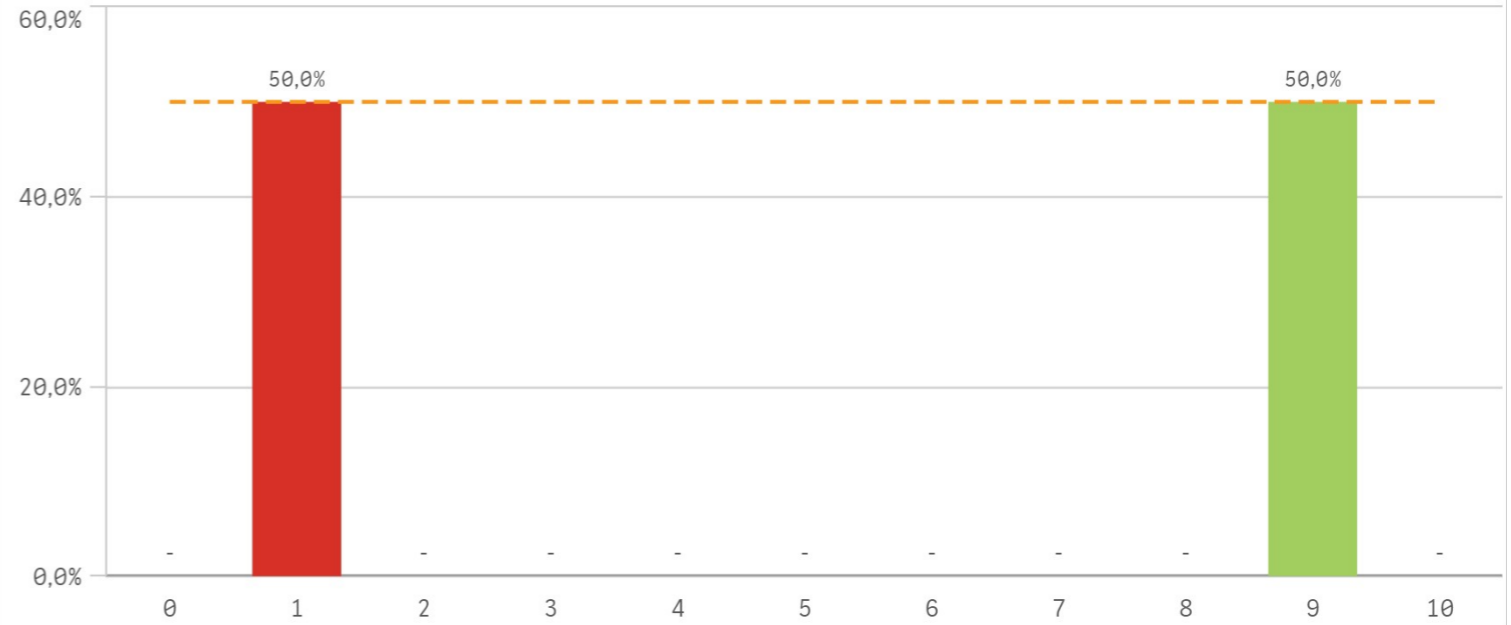
Liderazgo



Criticas



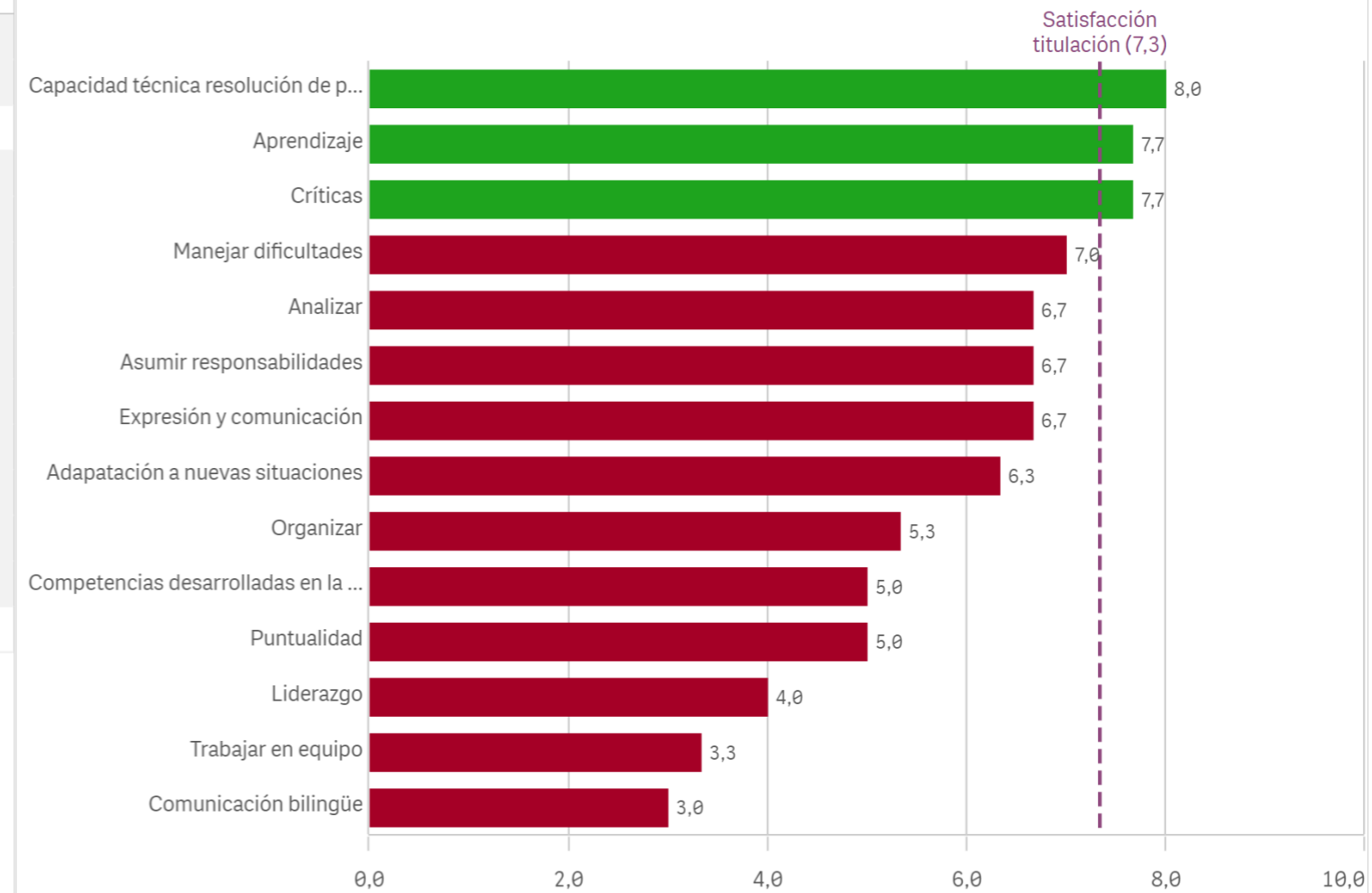
Puntualidad



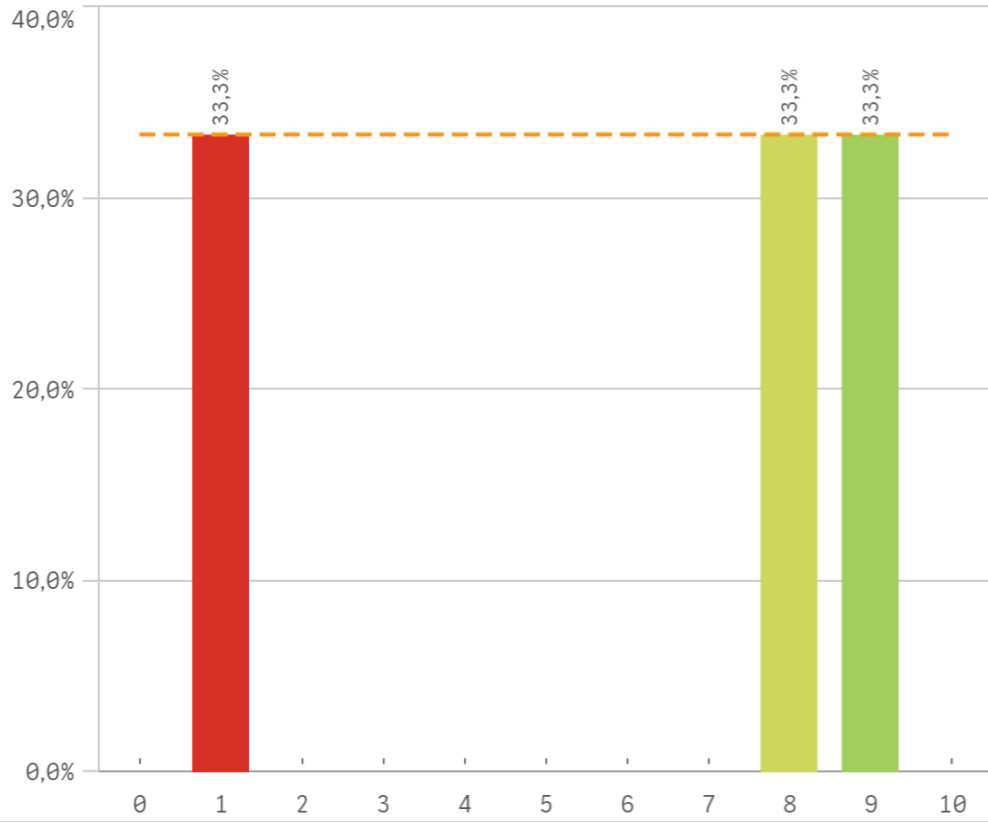
Competencias adquiridas

	Q	Media	Desv. típica	Medi...	M...
Capacidad técnica resolución de problemas		8,0	2,6	9,0	-
Aprendizaje		7,7	3,2	9,0	-
Criticas		7,7	2,3	9,0	9,0
Manejar dificultades		7,0	3,6	8,0	-
Analizar		6,7	4,9	9,0	-
Asumir responsabilidades		6,7	4,2	8,0	-
Expresión y comunicación		6,7	4,9	9,0	-
Adapatación a nuevas situaciones		6,3	4,0	7,0	-
Organizar		5,3	5,0	6,0	-
Competencias desarrolladas en la titulación		5,0	4,0	5,0	-
Puntualidad		5,0	5,7	5,0	-
Liderazgo		4,0	3,6	5,0	-
Trabajar en equipo		3,3	2,5	3,0	-
Comunicación bilingüe		3,0	5,2	0,0	0,0

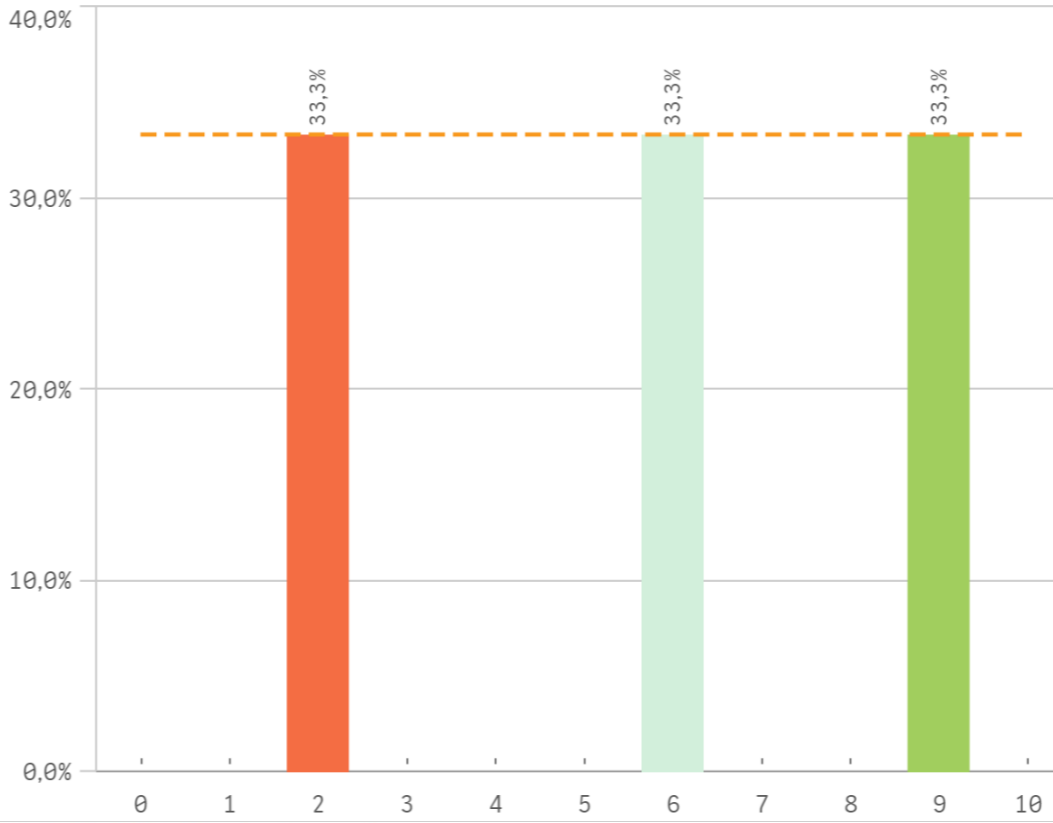
Fortalezas y debilidades



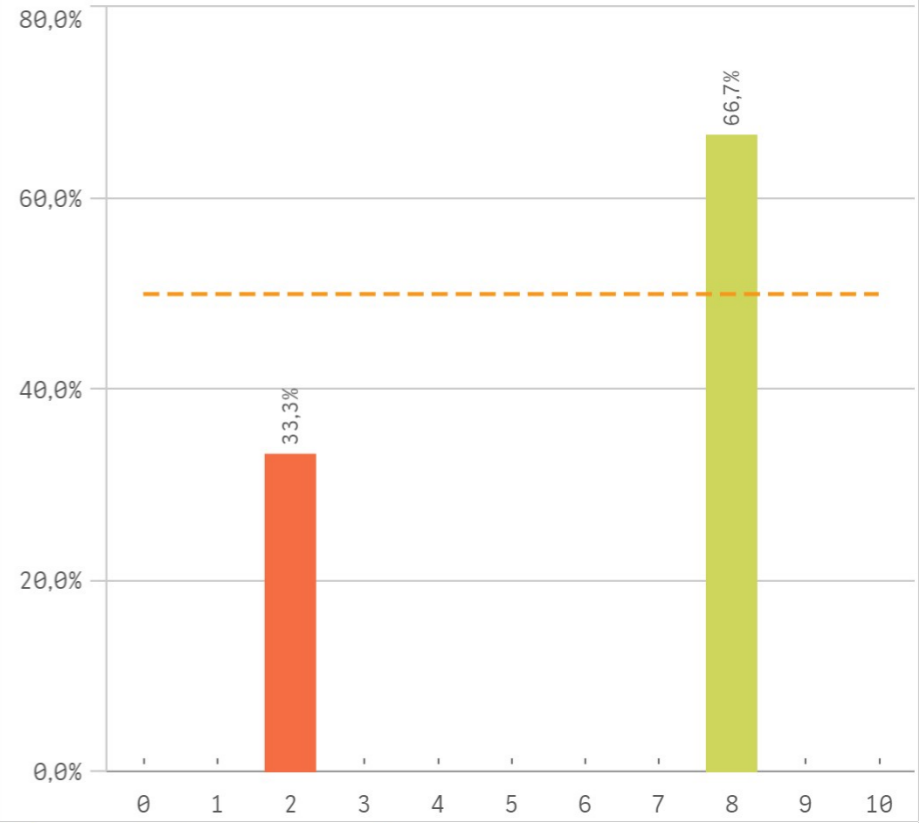
Objetivos claros



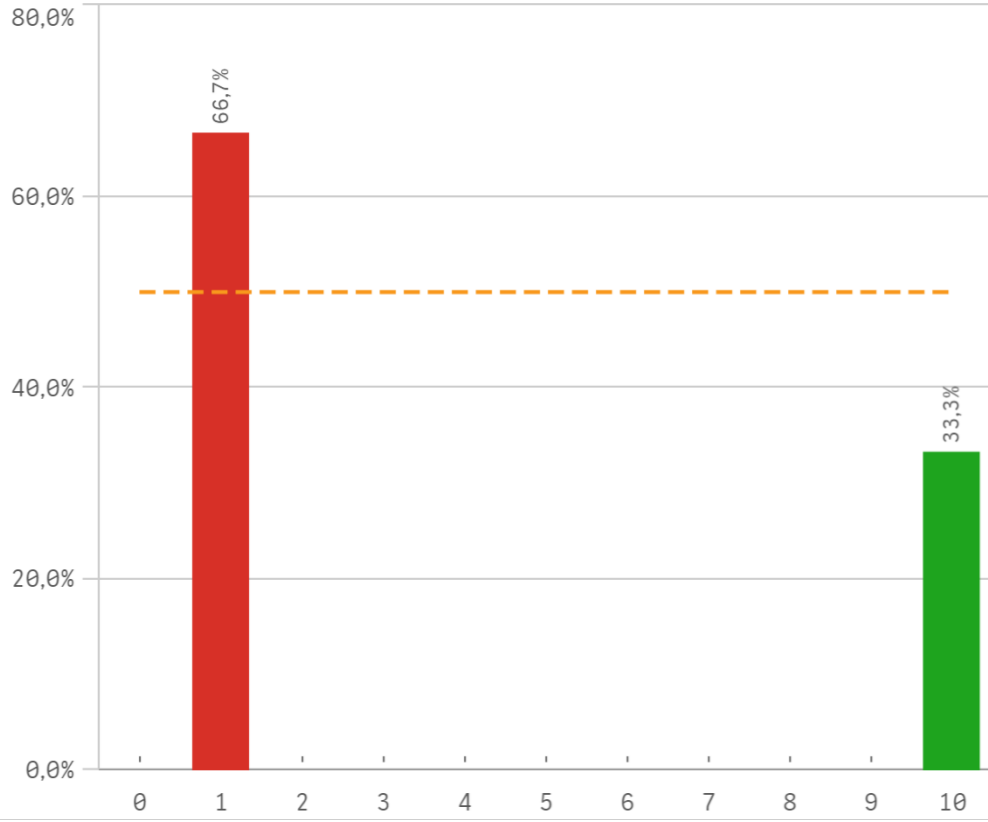
Plan de estudios adecuado



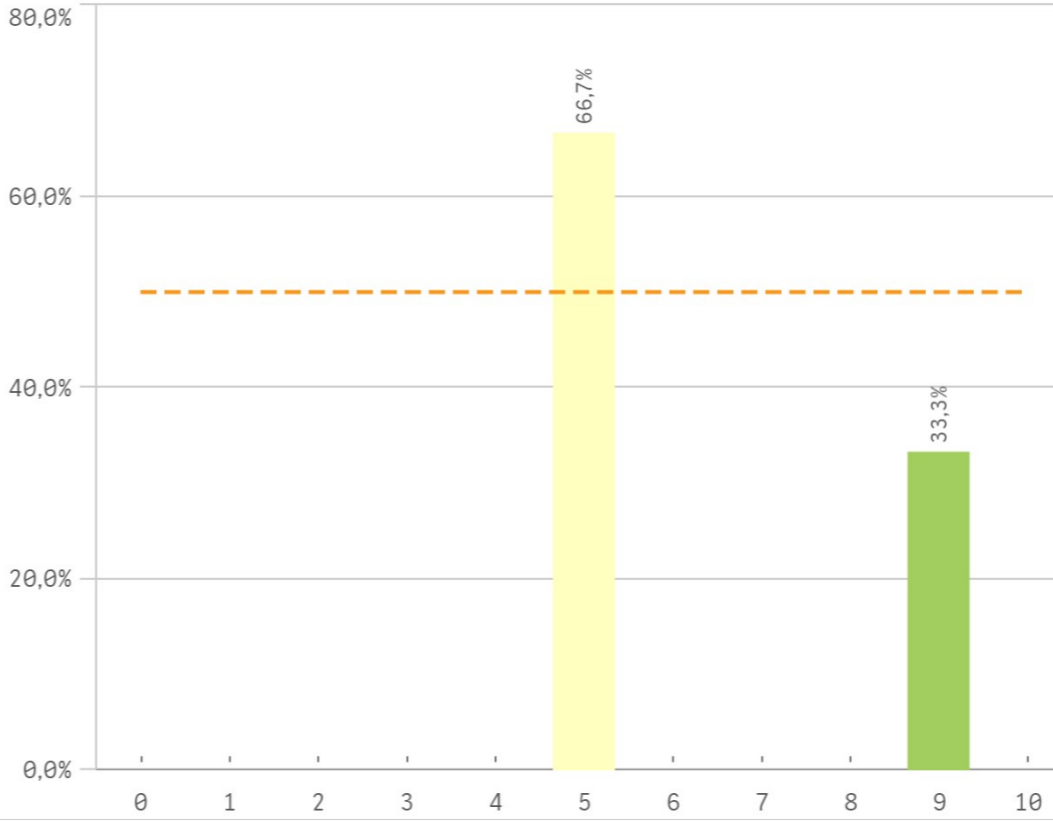
Integración de teoría/práctica



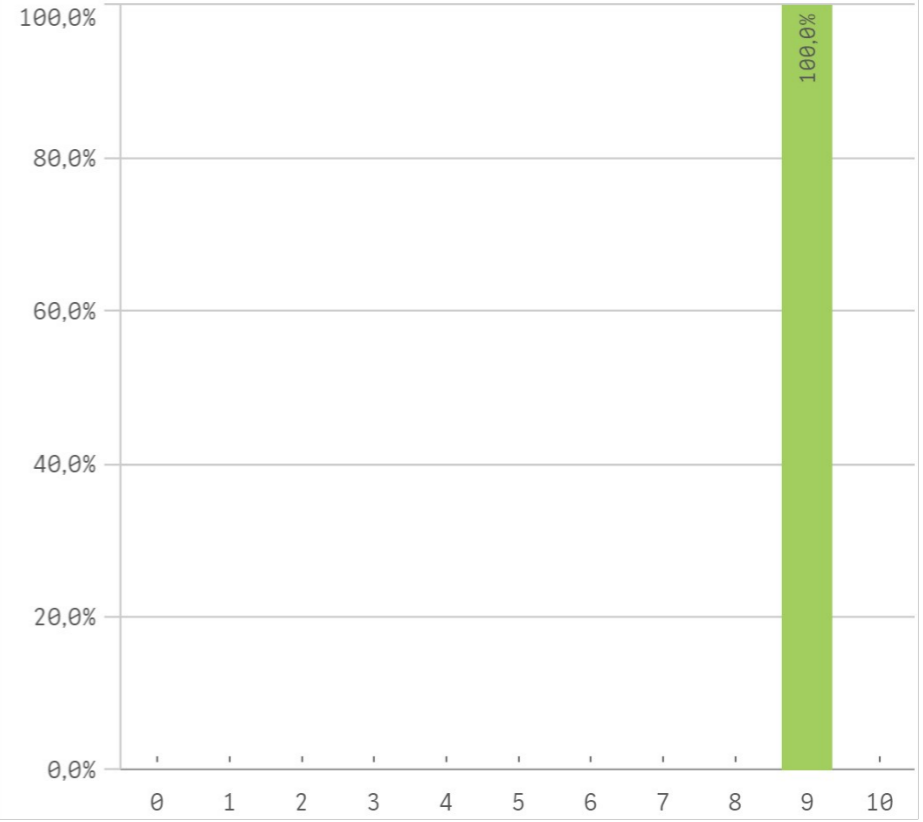
Relación calidad/precio



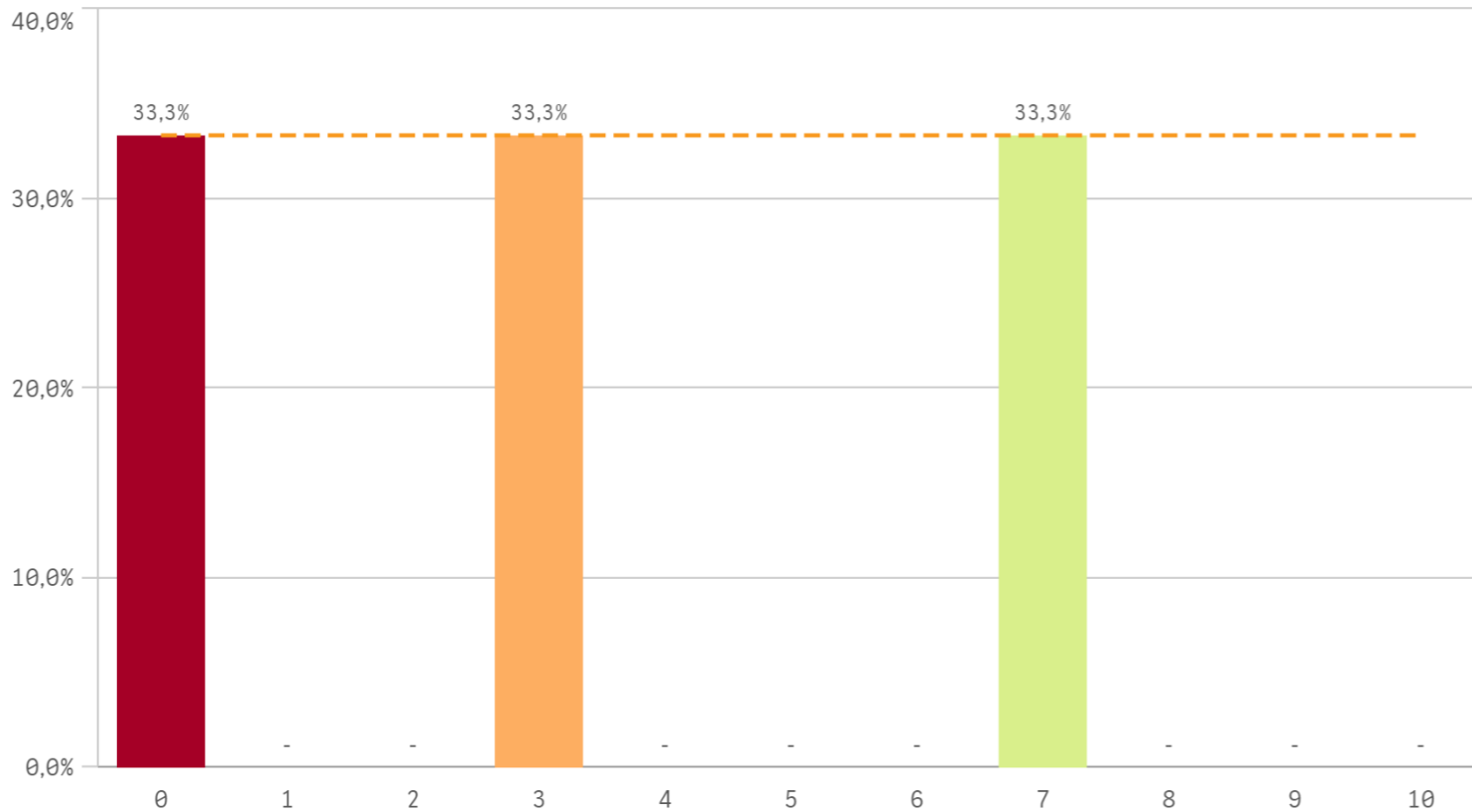
Nivel de dificultad adecuado



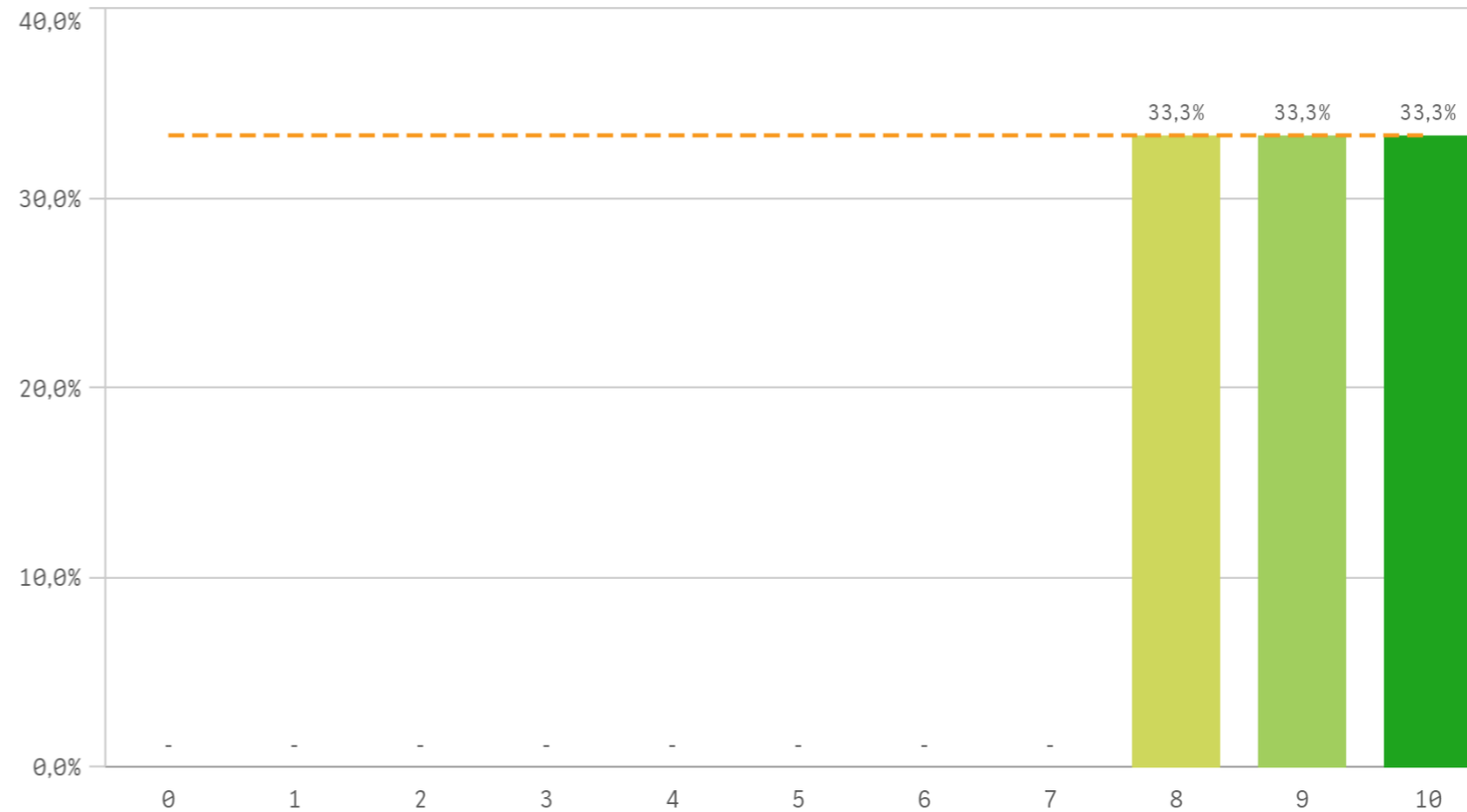
Número de alumnos por aula



Orientación Internacional

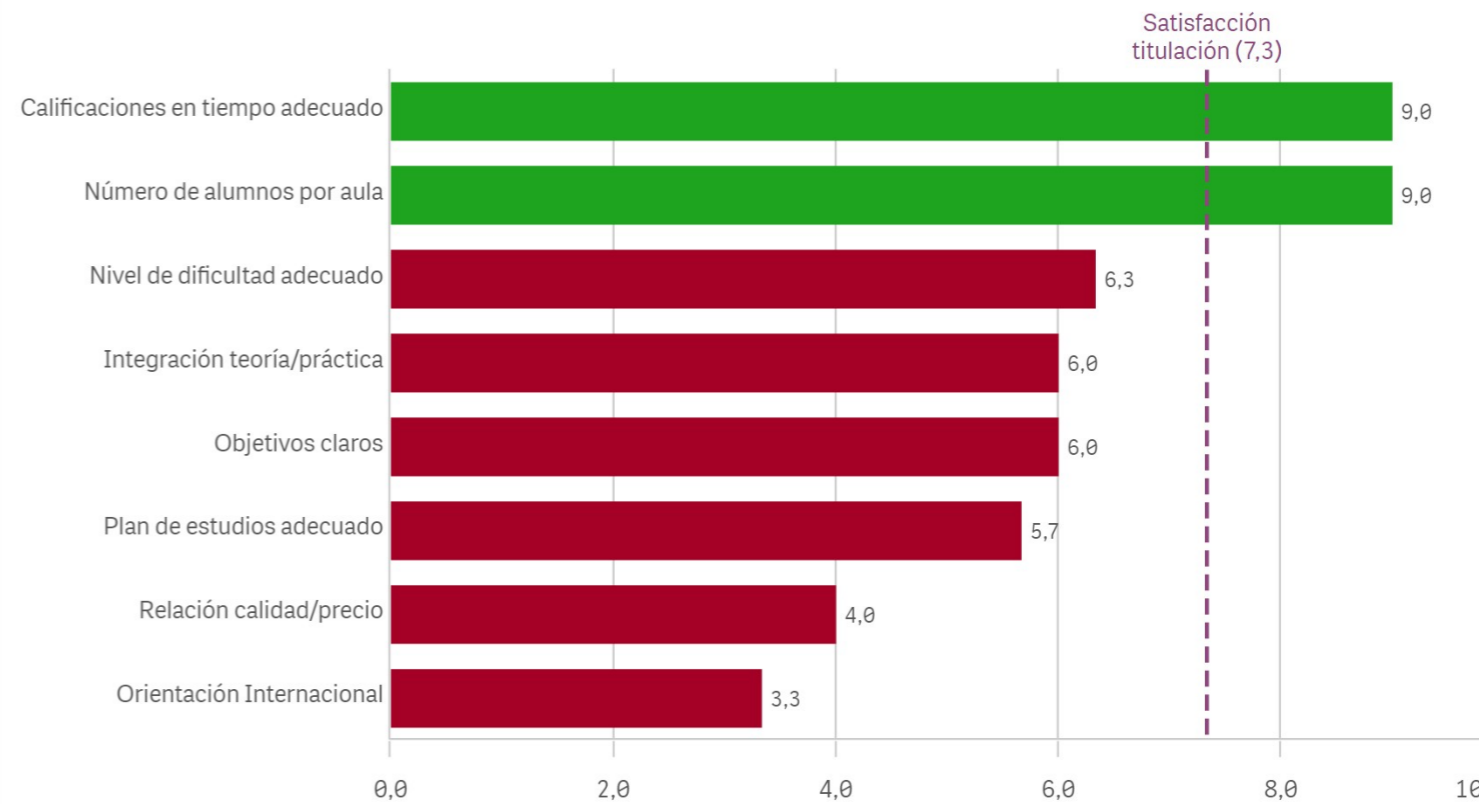


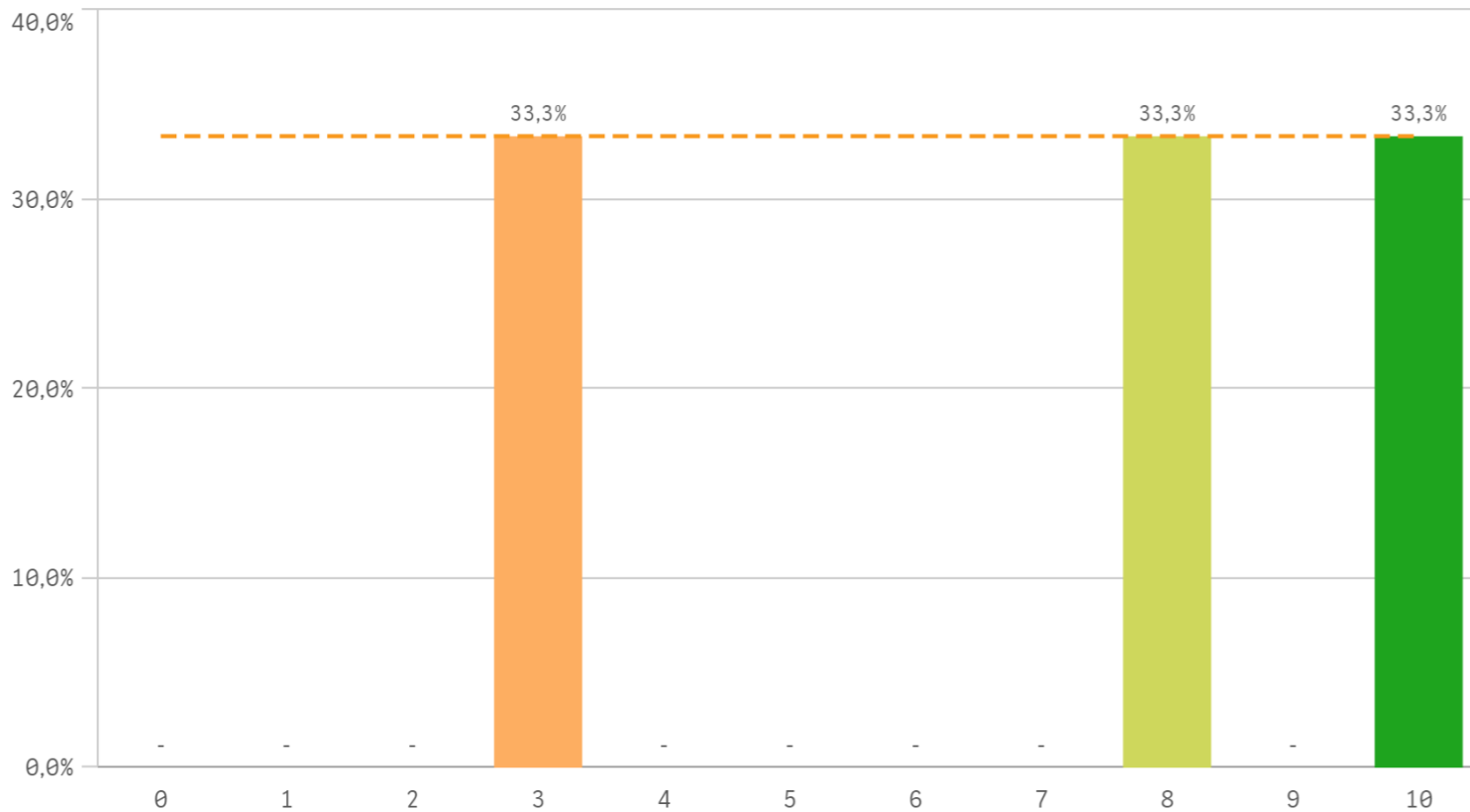
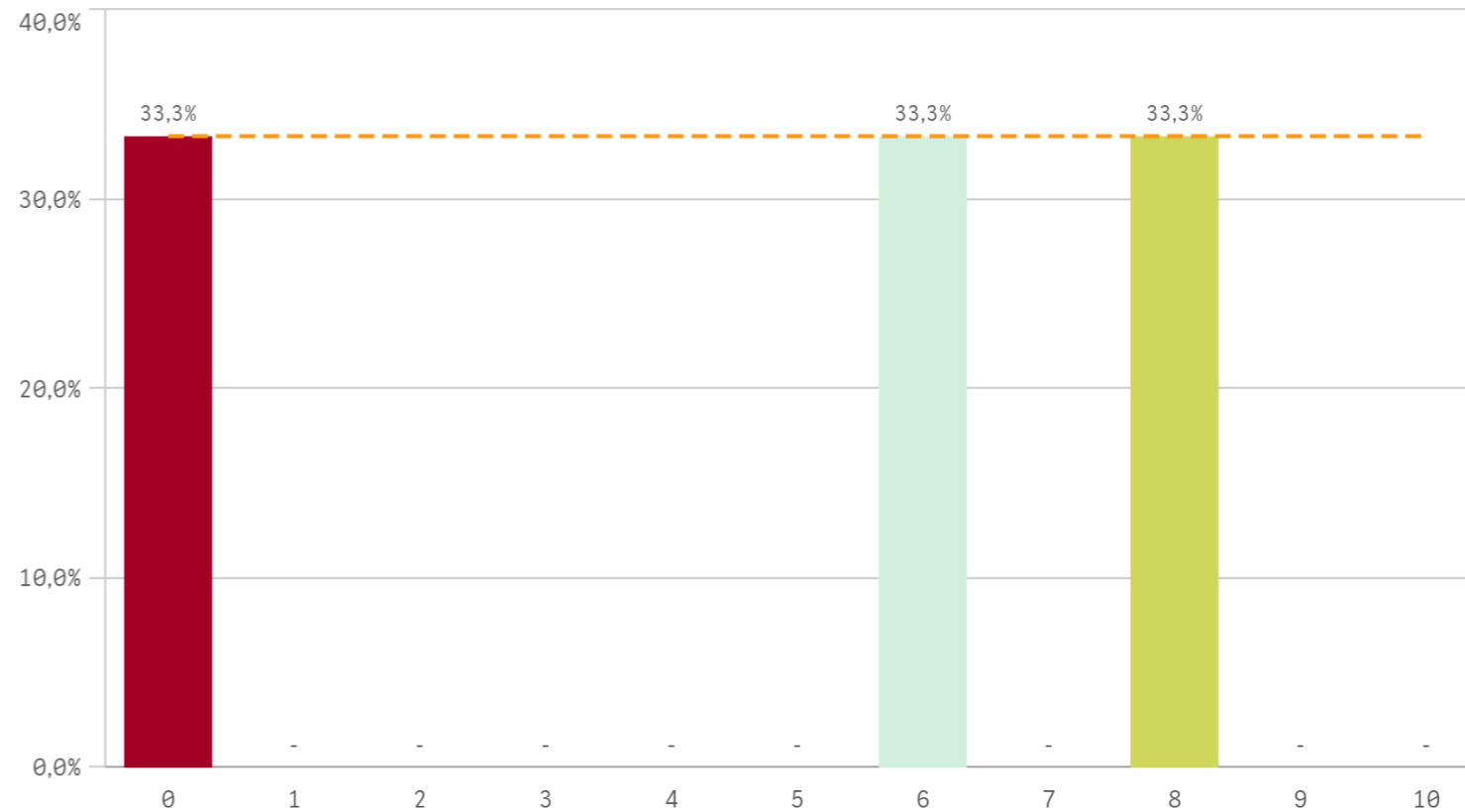
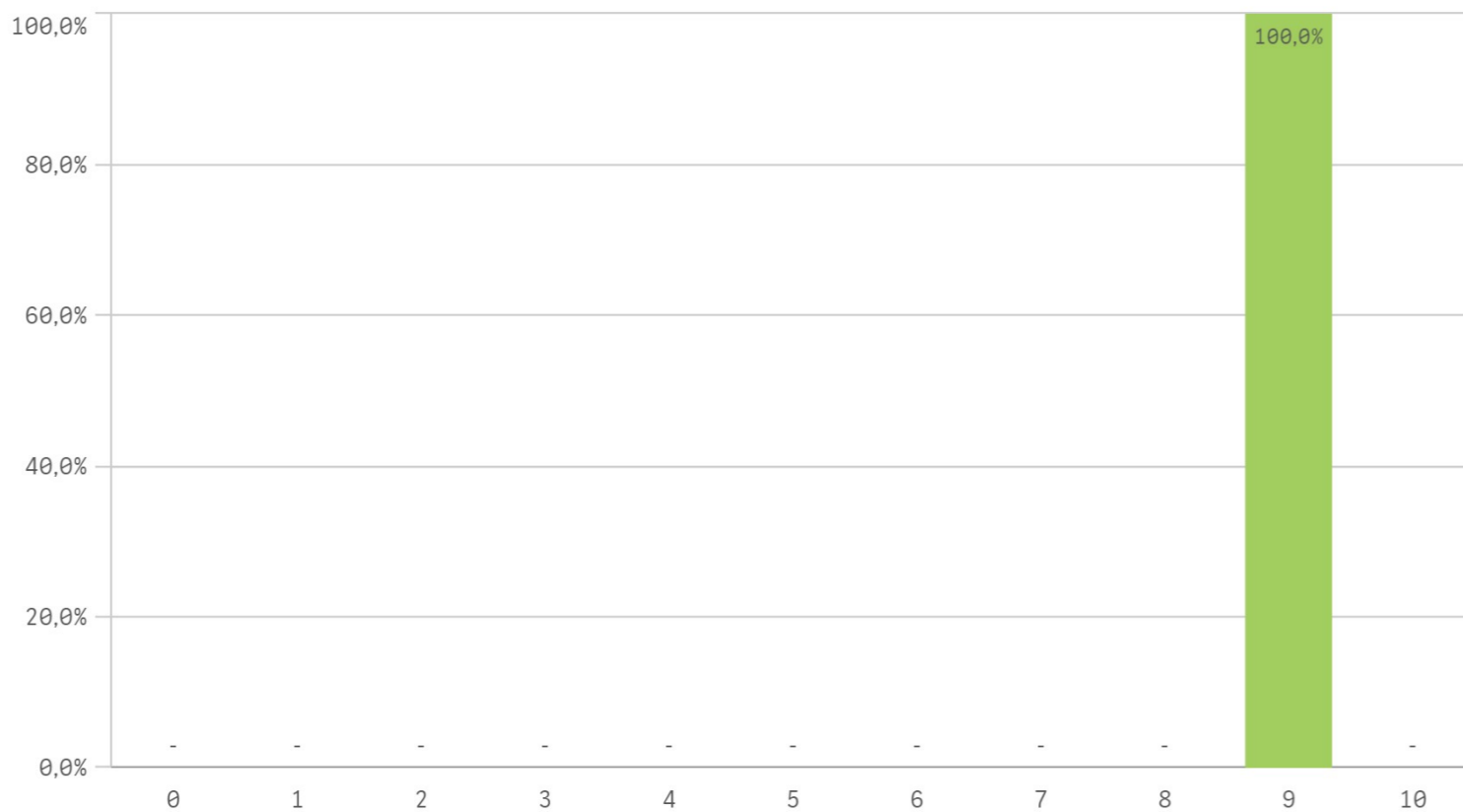
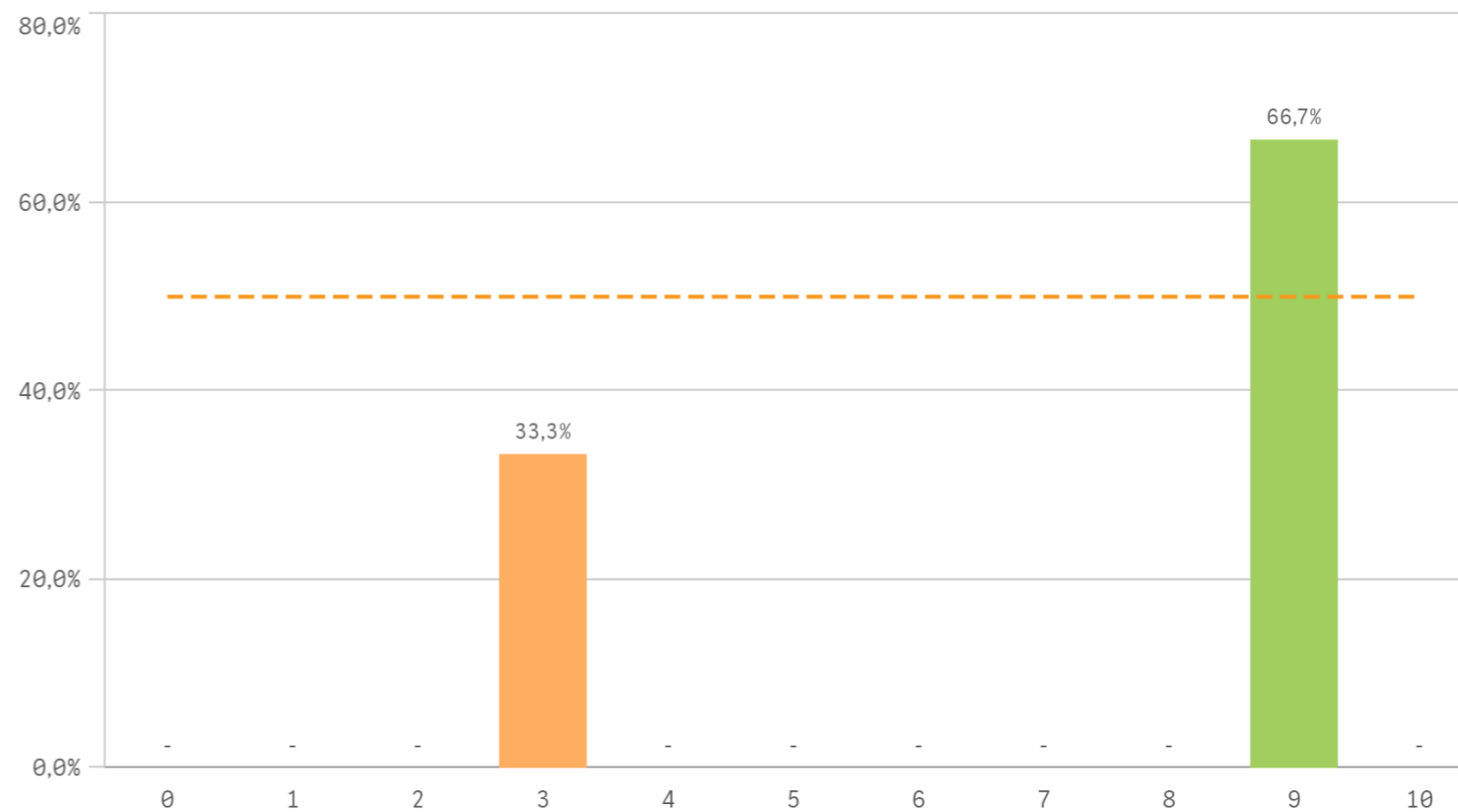
Calificaciones en tiempo adecuado



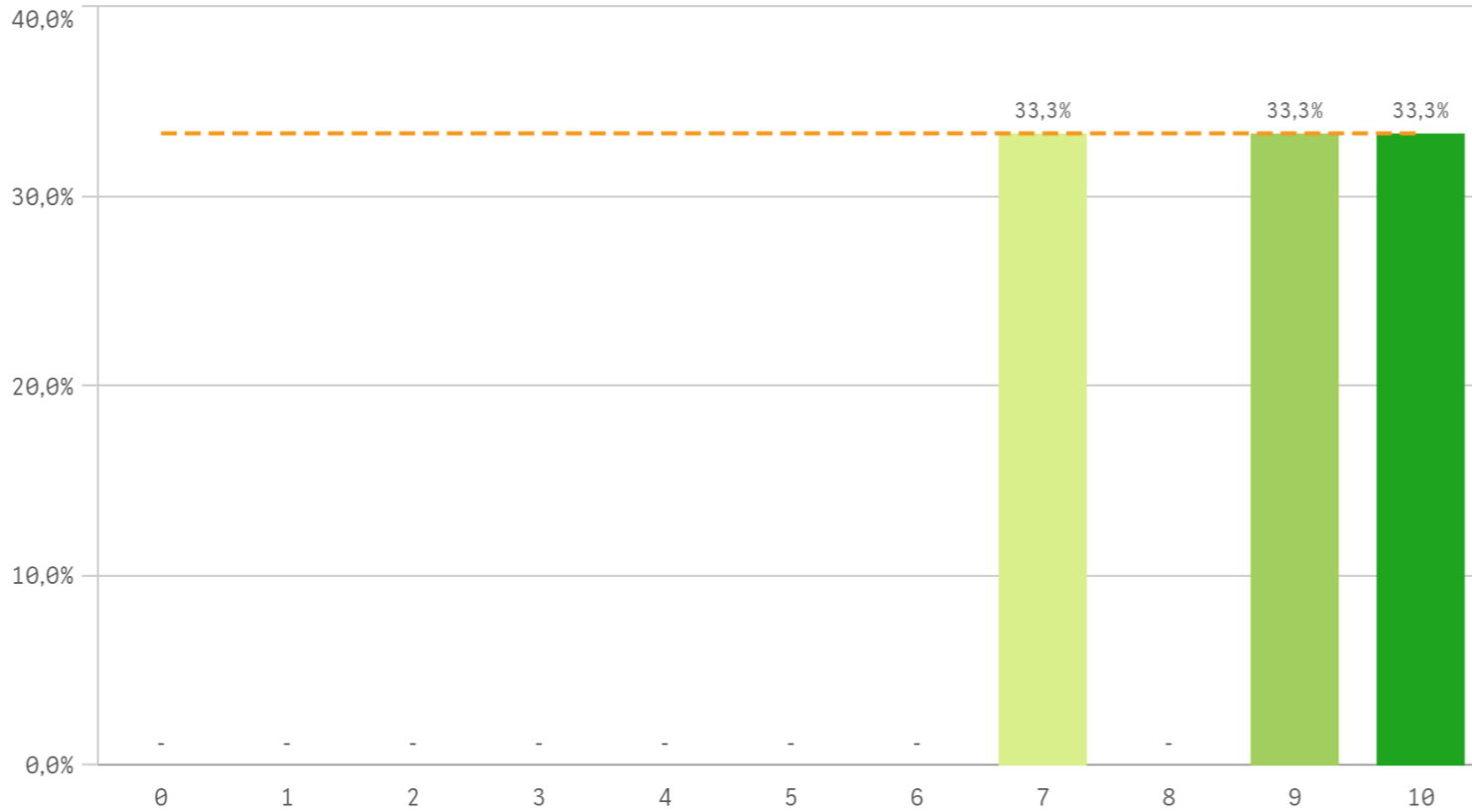
Titulación	Media	Desv. típica	Mediana	Moda
Calificaciones en tiempo adecuado	9,0	1,0	9,0	-
Integración teoría/práctica	6,0	3,5	8,0	8,0
Nivel de dificultad adecuado	6,3	2,3	5,0	5,0
Número de alumnos por aula	9,0	-	9,0	9,0
Objetivos claros	6,0	4,4	8,0	-
Orientación Internacional	3,3	3,5	3,0	-
Plan de estudios adecuado	5,7	3,5	6,0	-
Relación calidad/precio	4,0	5,2	1,0	1,0

Fortalezas y debilidades

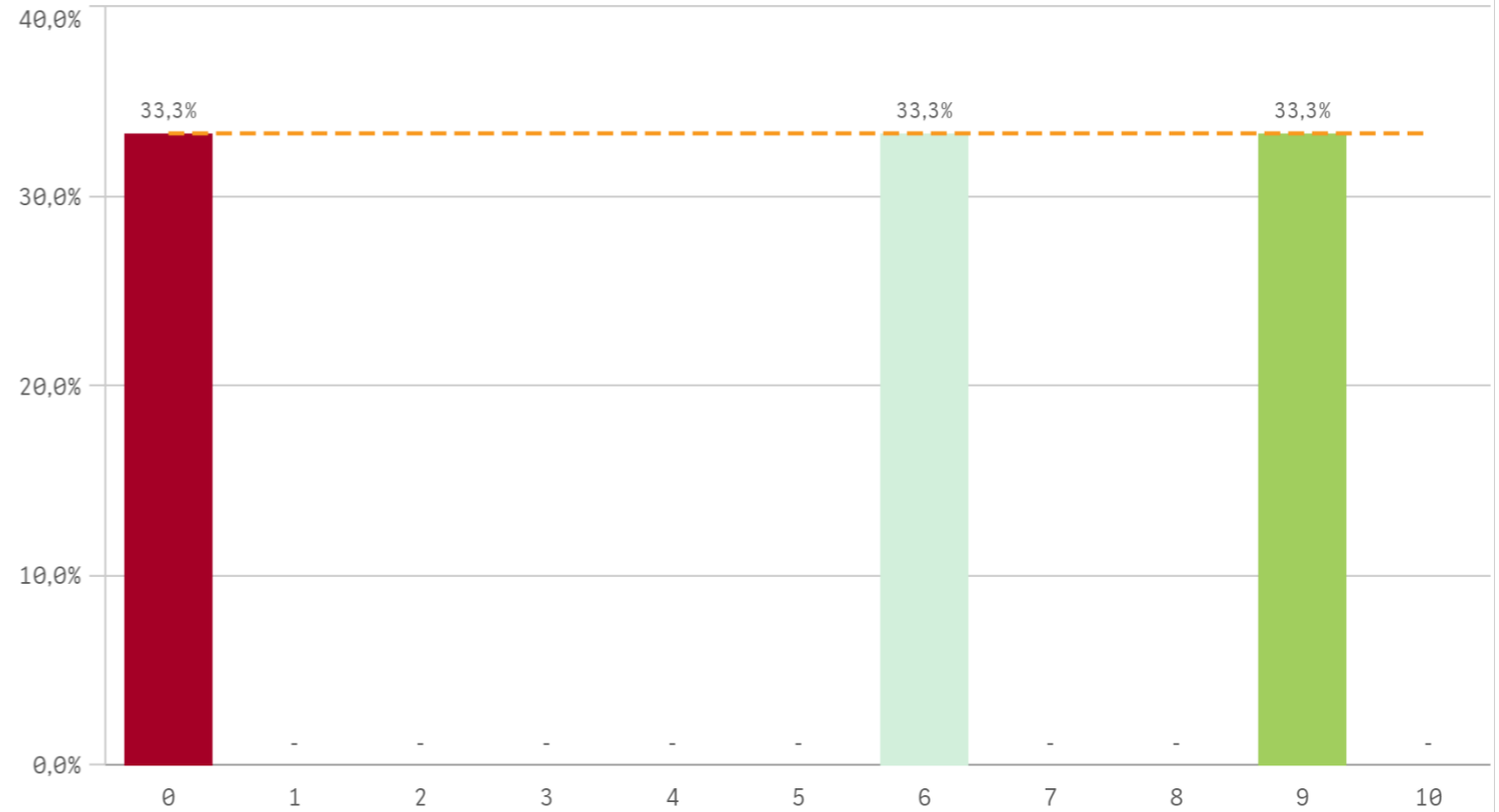


Objetivos**Innovacion****Organizacion****Practicas**

Trabajo no presencial

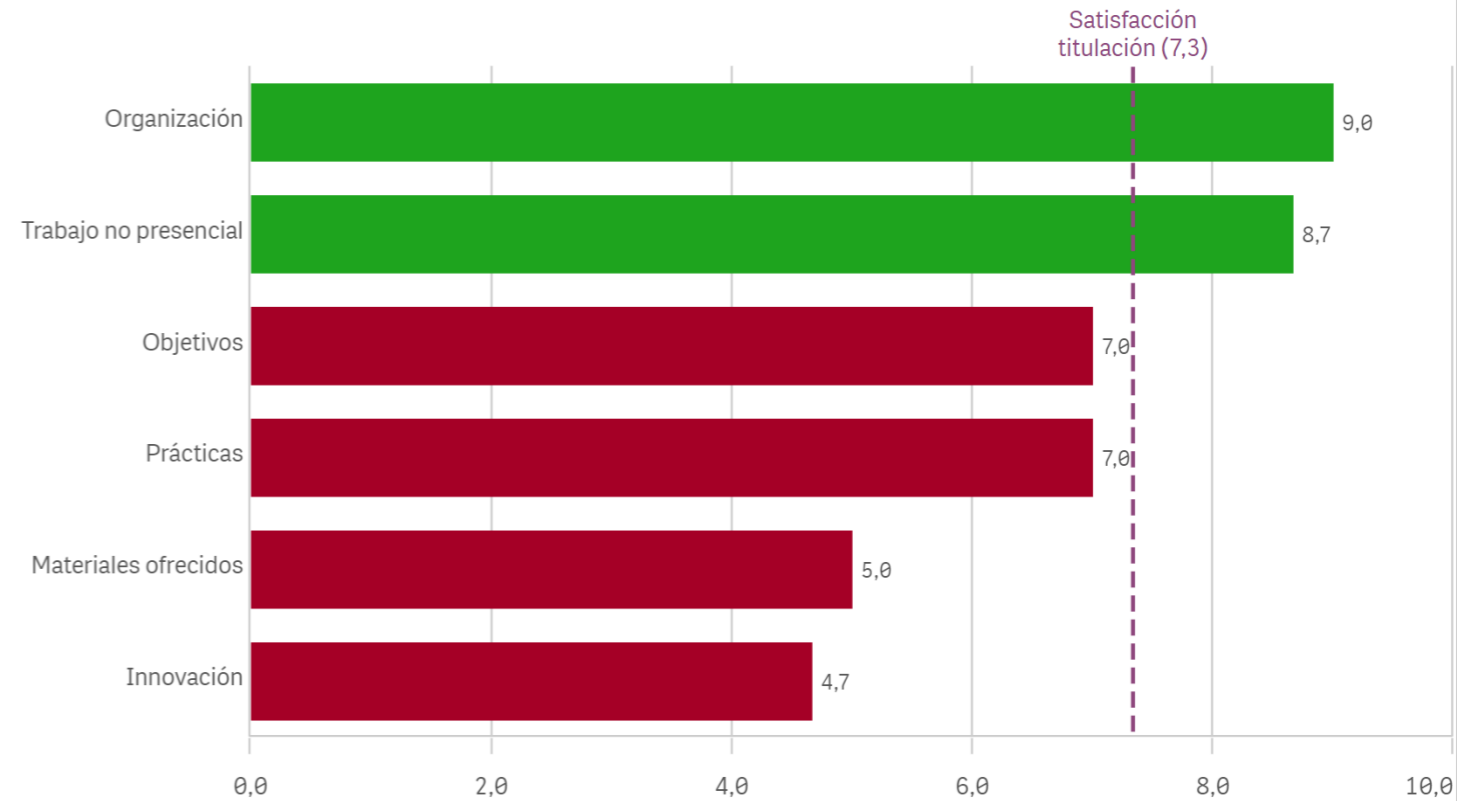


Materiales ofrecidos

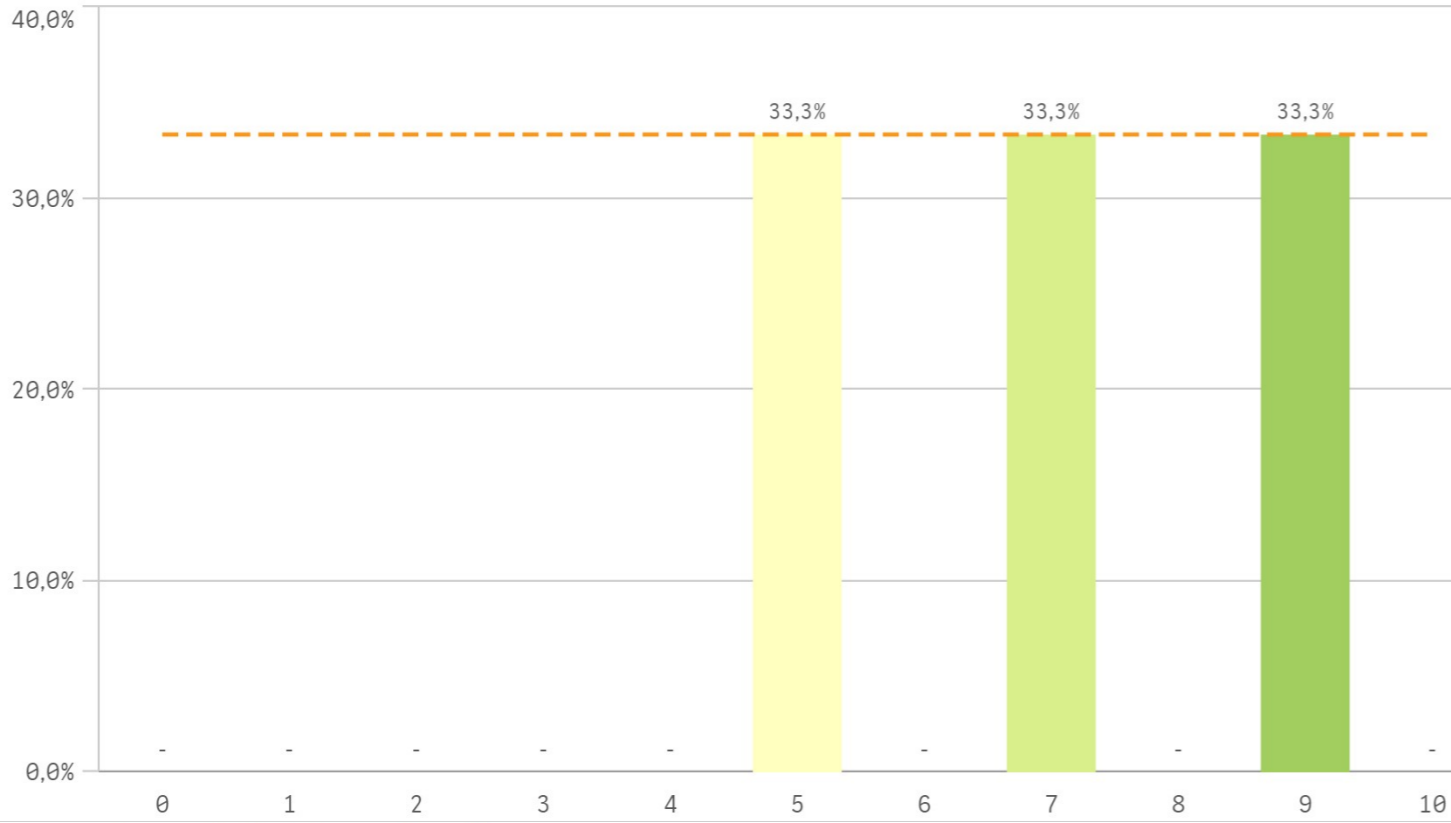


Asignaturas	Media	Desv. típica	Mediana	Moda
Innovación	4,7	4,2	6,0	-
Materiales ofrecidos	5,0	4,6	6,0	-
Objetivos	7,0	3,6	8,0	-
Organización	9,0	0,0	9,0	9,0
Prácticas	7,0	3,5	9,0	9,0
Trabajo no presencial	8,7	1,5	9,0	-

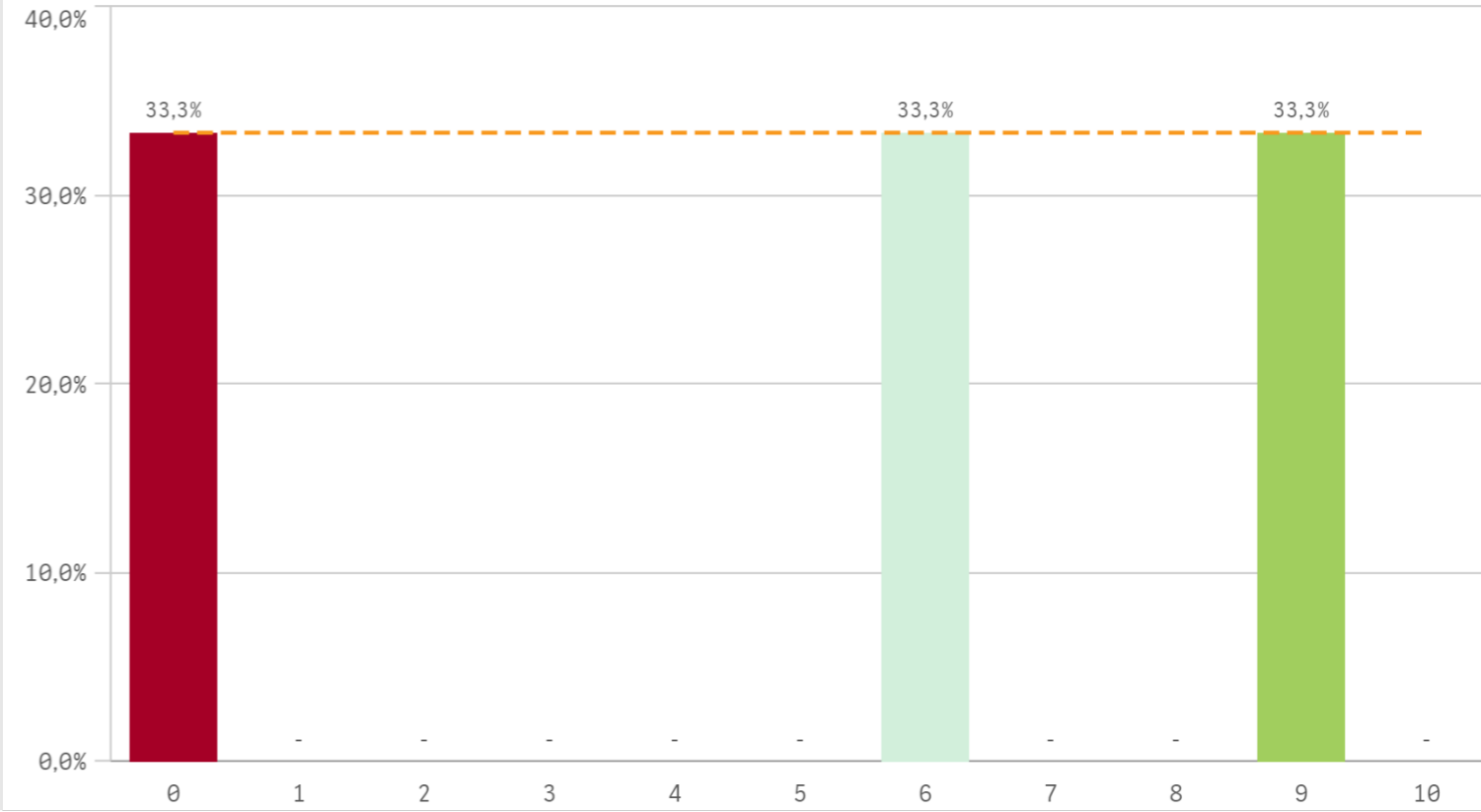
Fortalezas y debilidades



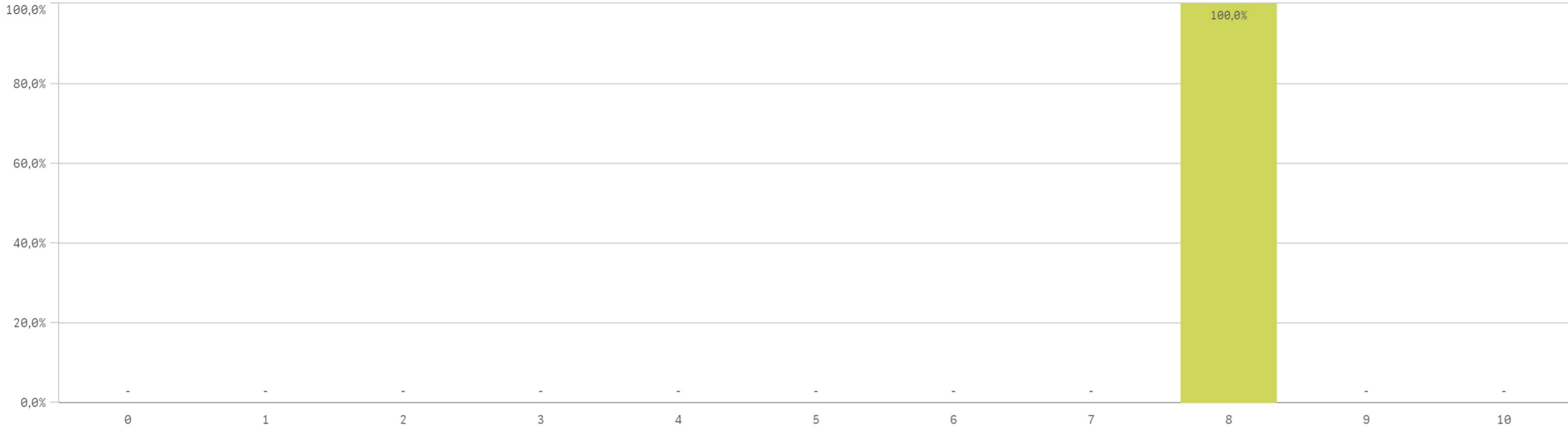
Competencias relacionadas



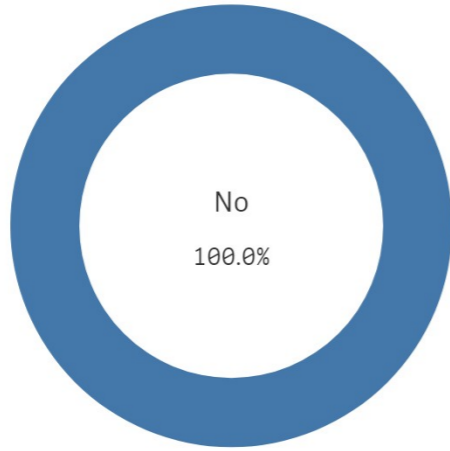
Acceso al mundo laboral



Acceso al mundo de la investigación



Estancia en el extranjero



■ No

Si
0

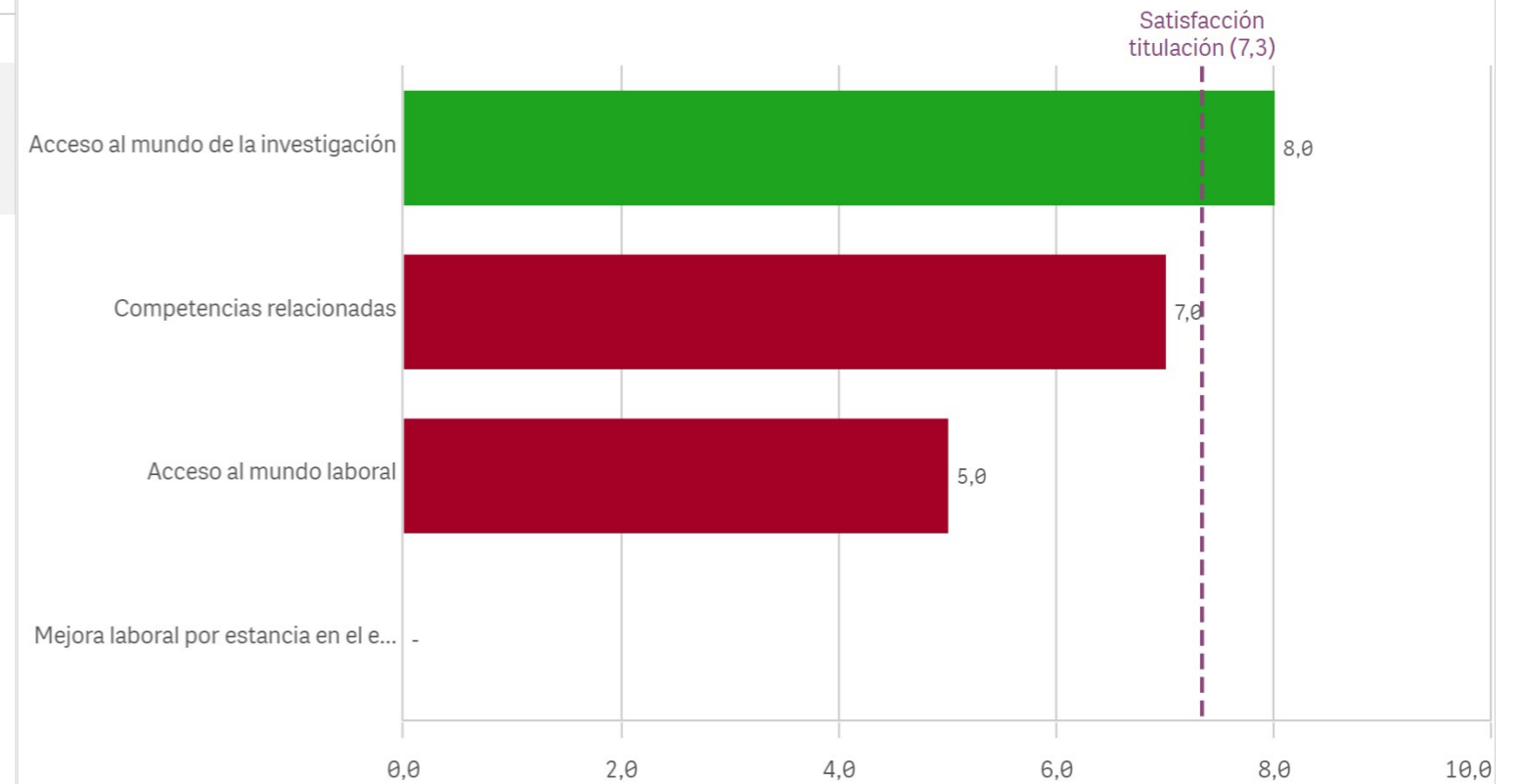
No
3

Formación y estancia en el extranjero	Q	Media	Desv. típica	Medi...	M...
Acceso al mundo de la investigación		8,0	-	8,0	8,0
Acceso al mundo laboral		5,0	4,6	6,0	-
Competencias relacionadas		7,0	2,0	7,0	-
Mejora laboral por estancia en el extranjero		-	-	-	-

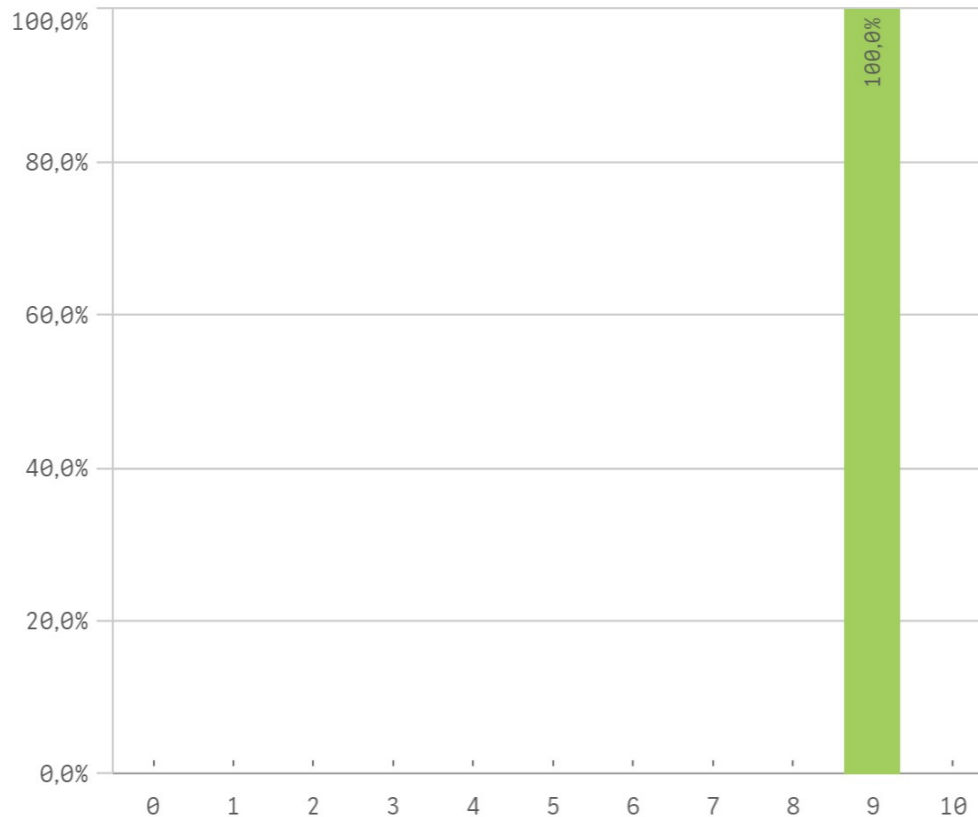
Mejora en la insercion laboral por estancia en el extranjero

El gráfico no se muestra porque solo contiene valores indefinidos.

Fortalezas y debilidades



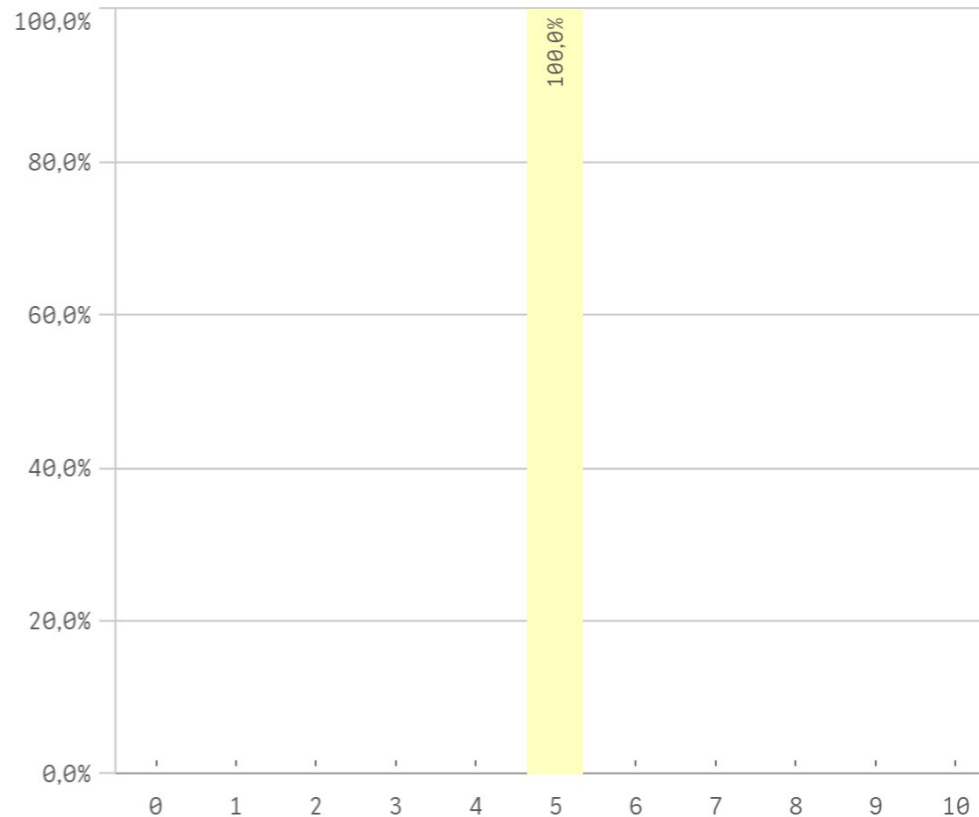
Recursos y medios



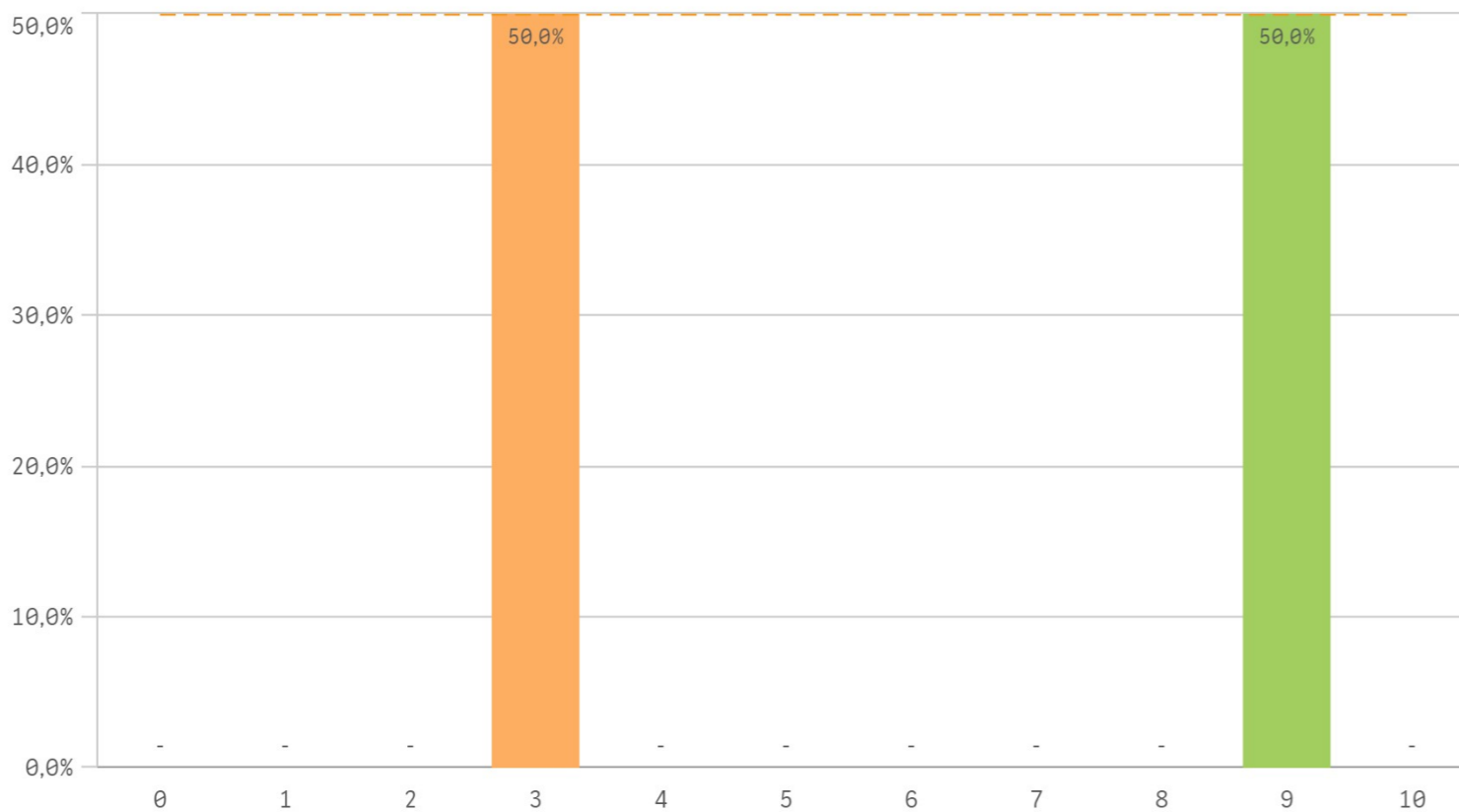
Actividades complementarias

El gráfico no se muestra porque solo contiene valores indefinidos.

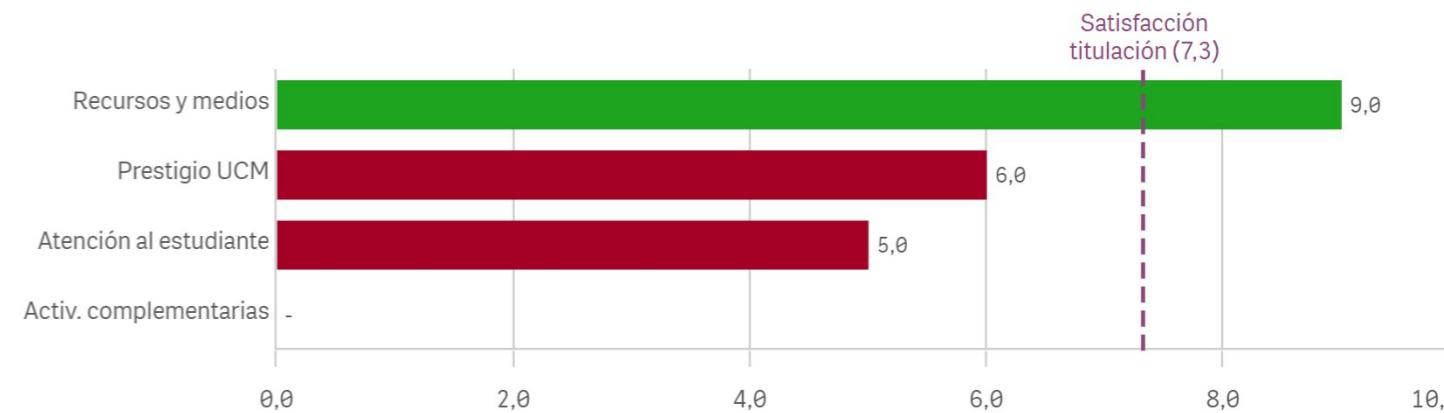
Atención al estudiante



Prestigio UCM

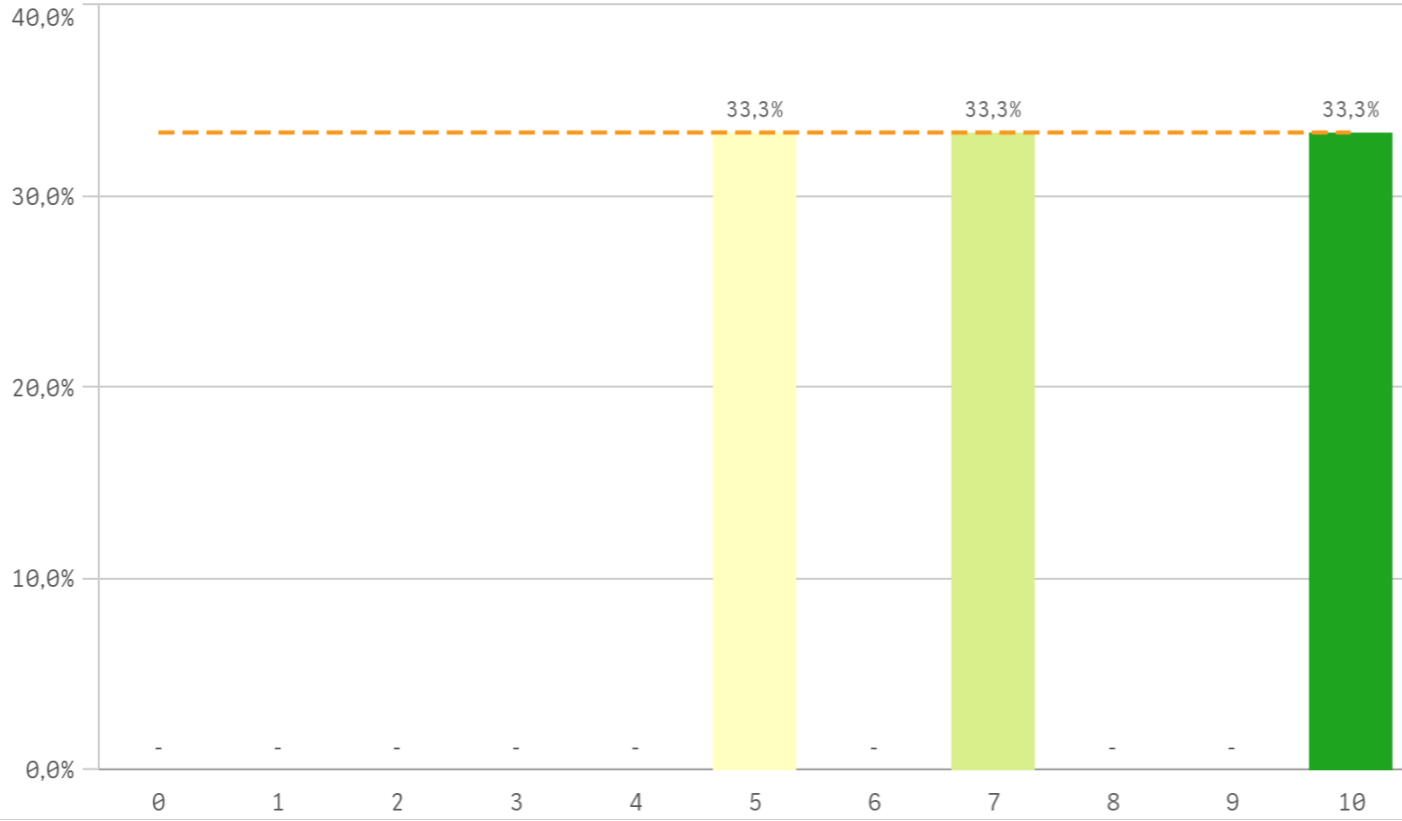


Fortalezas y debilidades

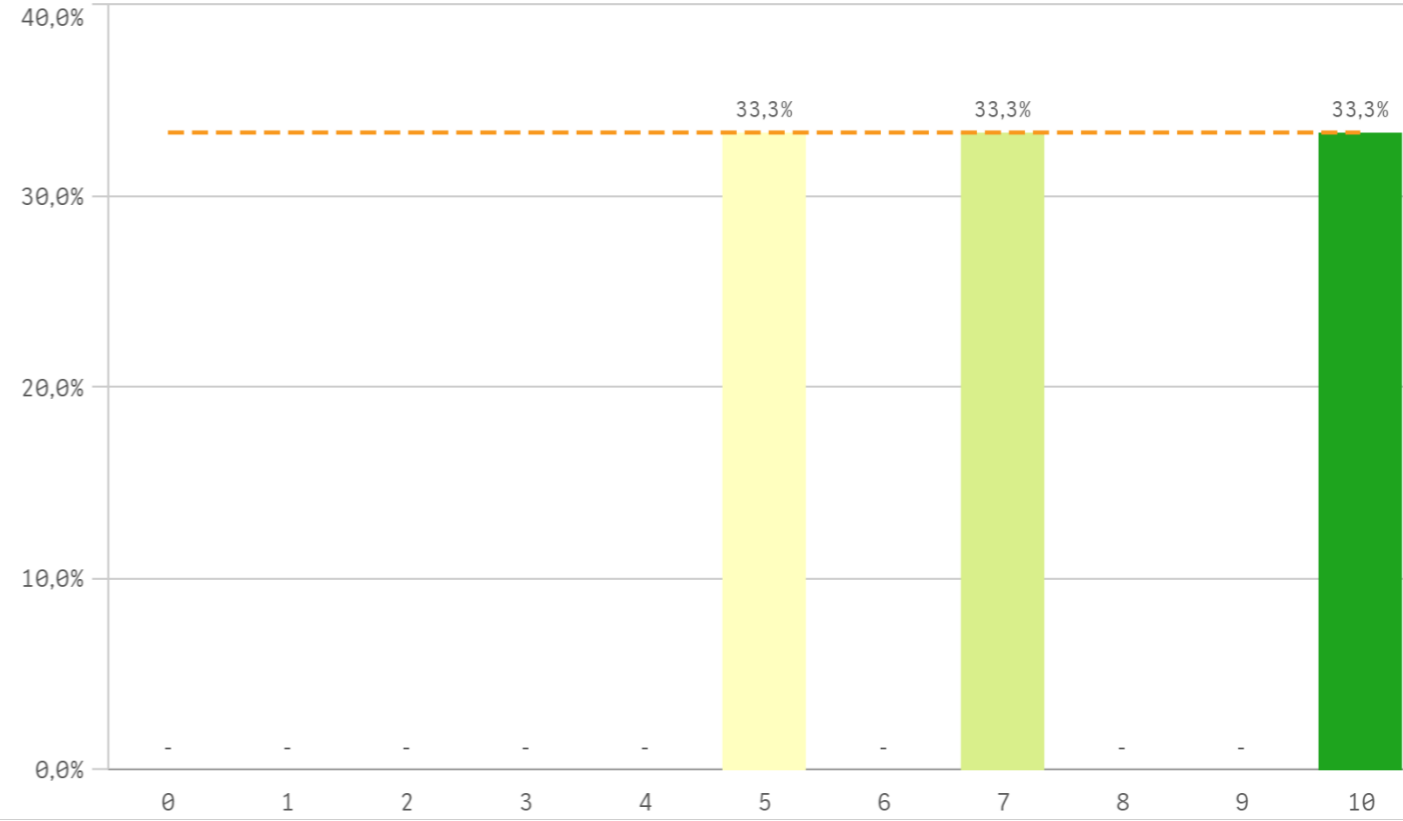


UCM	Q	Media	Desv. típica	Mediana	Moda
Recursos y medios		9,0	-	9,0	9,0
Prestigio UCM		6,0	4,2	6,0	-
Atención al estudiante		5,0	-	5,0	5,0
Activ. complementarias		-	-	-	-

Satisfacción de la titulación



Expectativas titulación



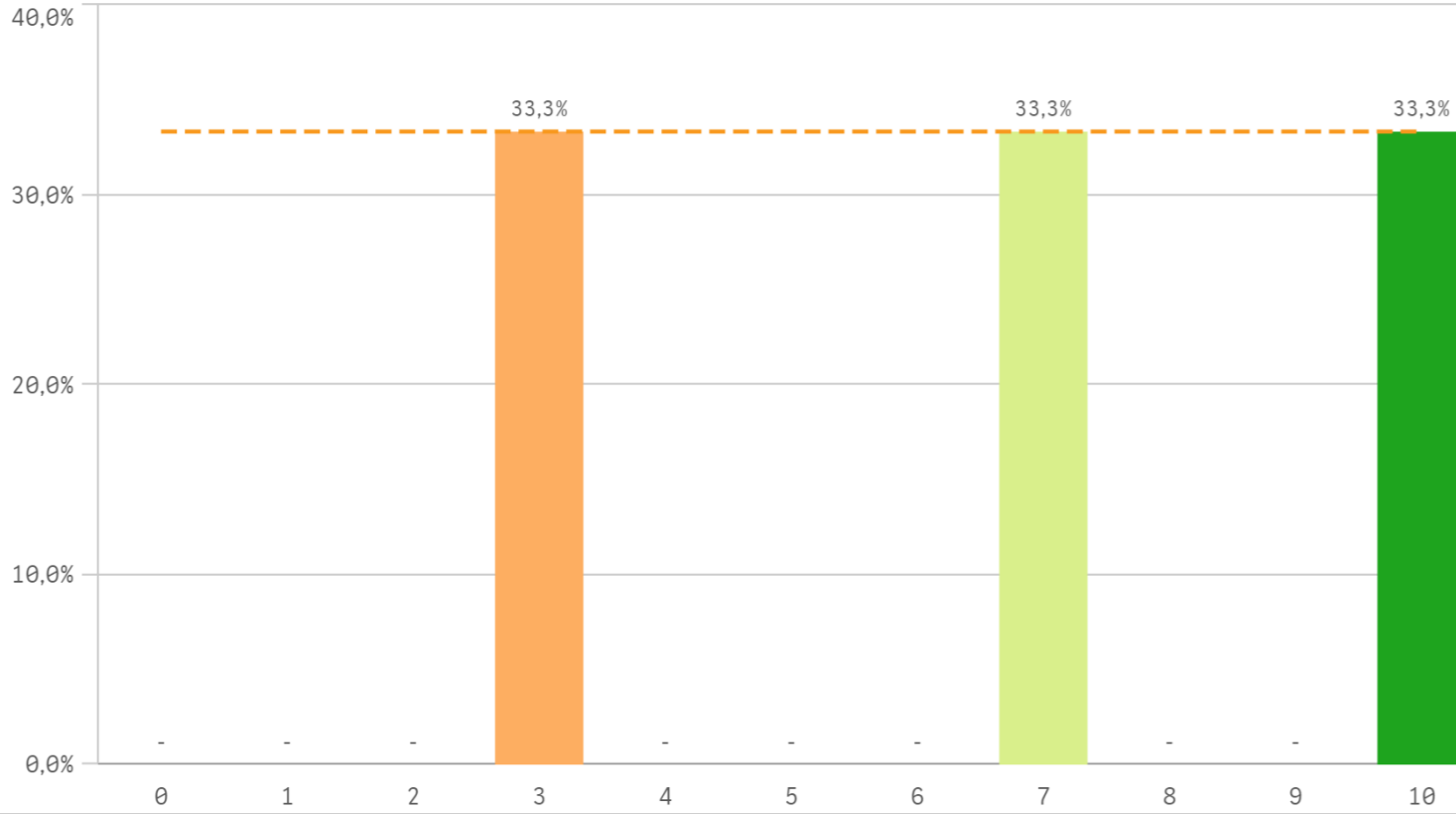
Media
7,3

**Desviación
Típica**
2,5

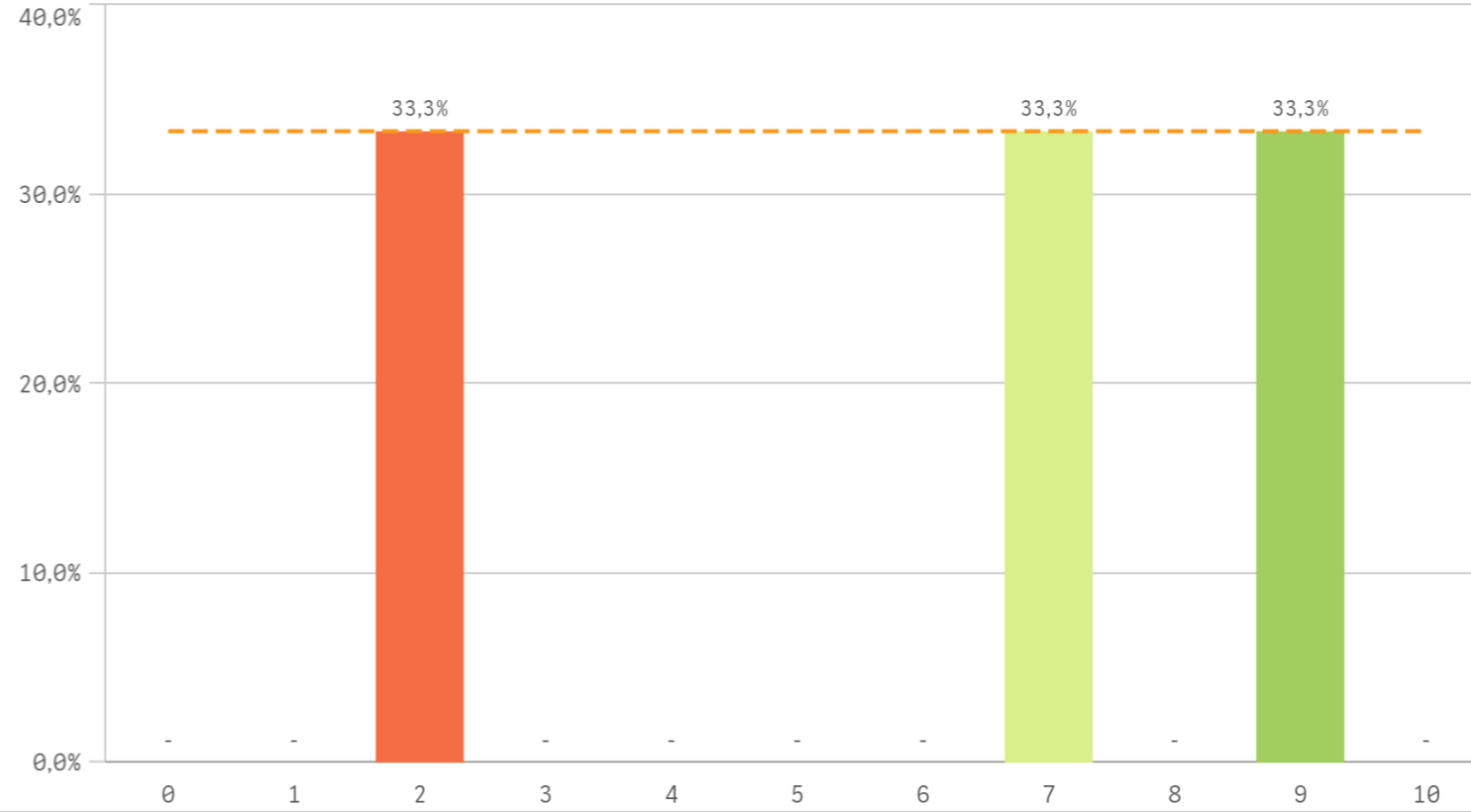
Mediana
7,0

Moda
-

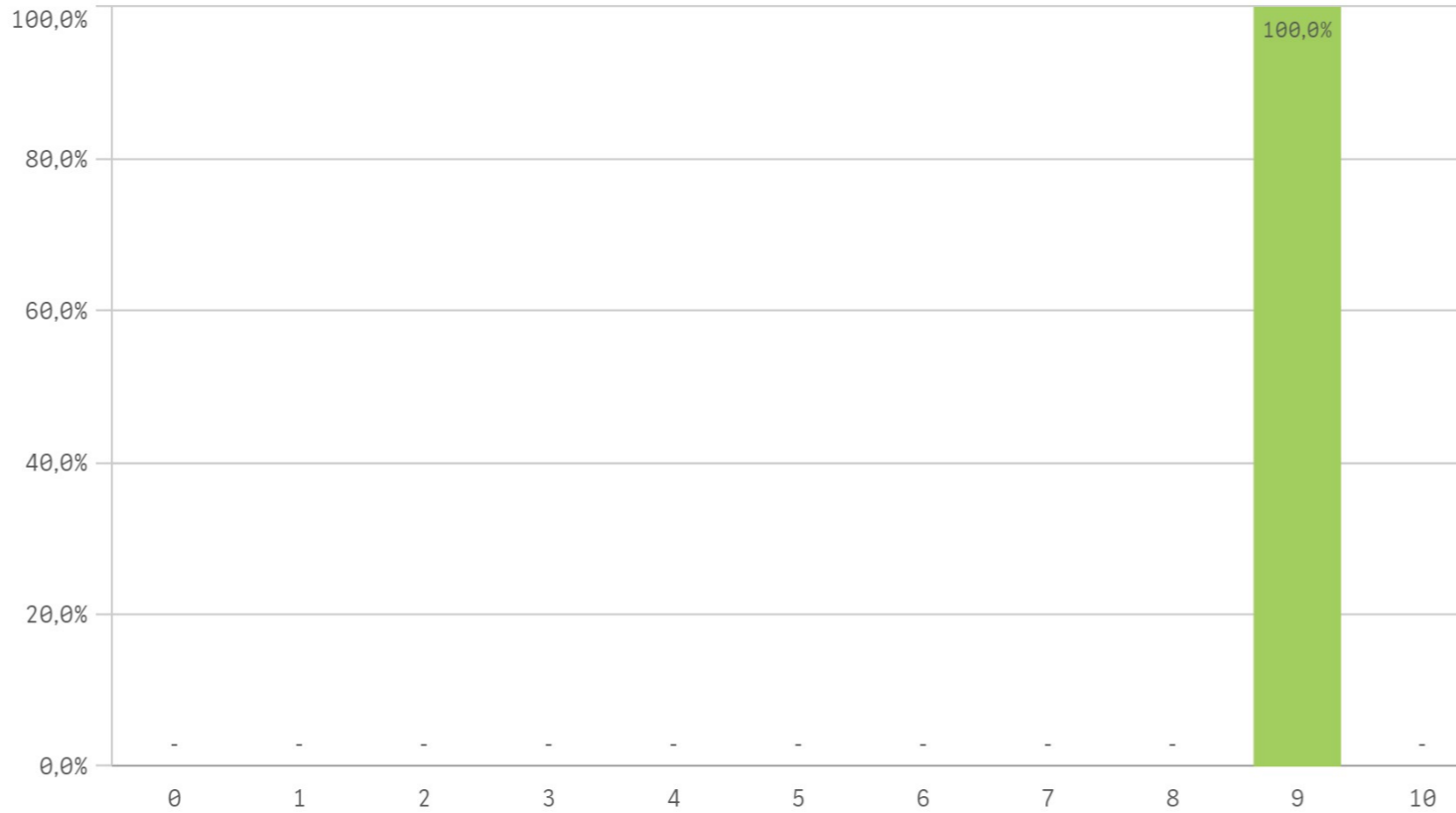
Satisfacción UCM



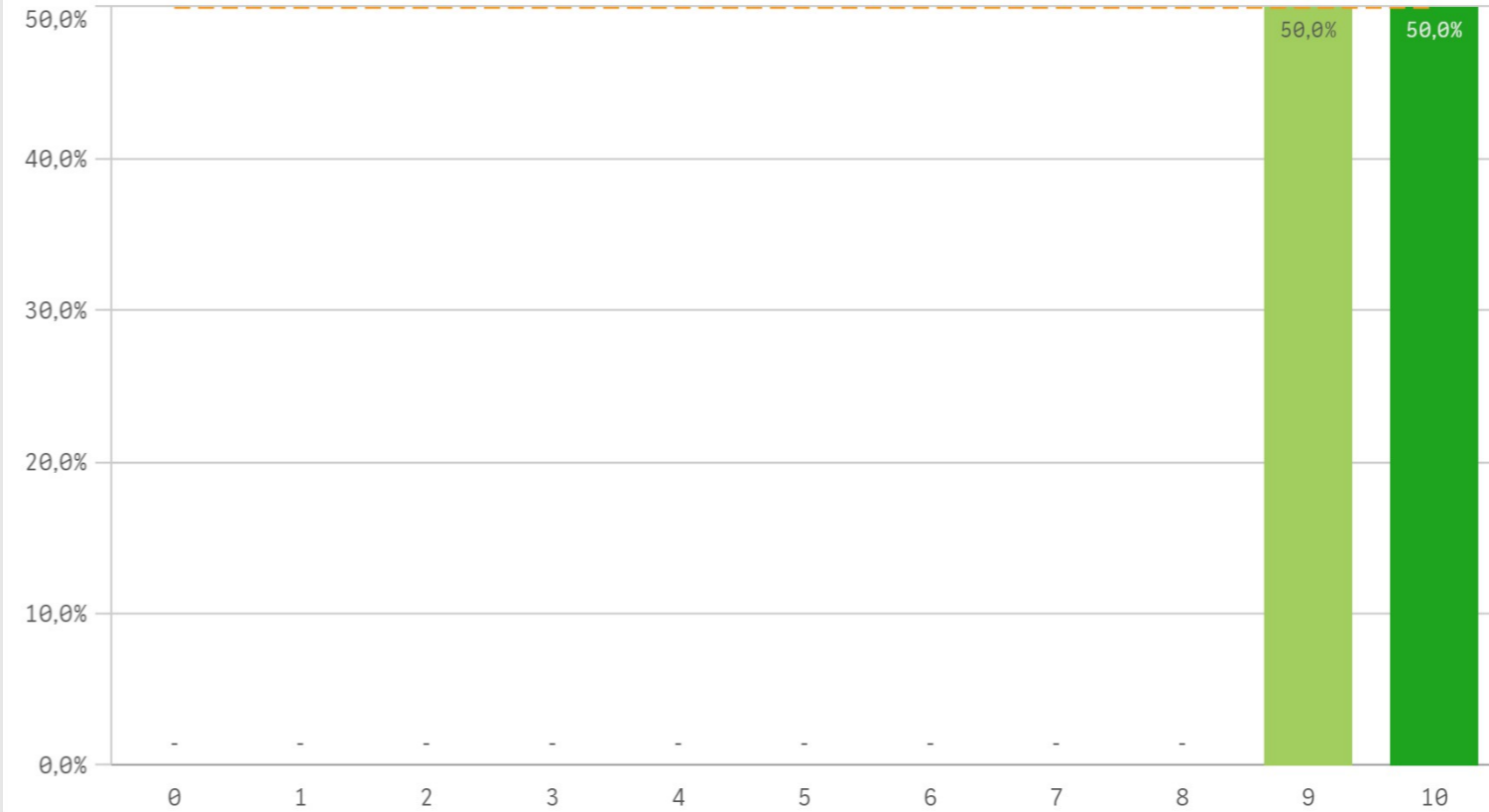
Satisfacción de la formación



Satisfacción de las instalaciones de docencia

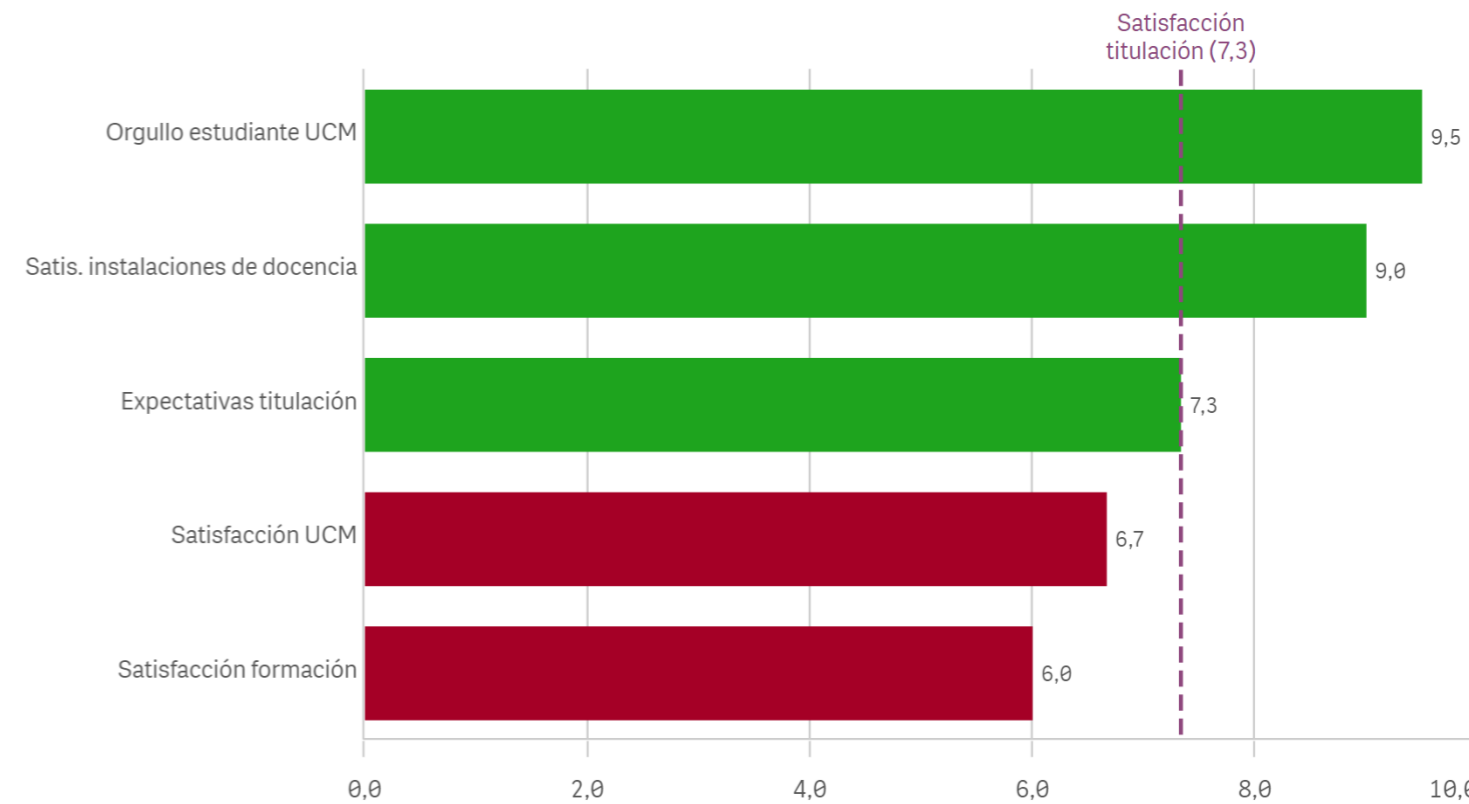


Orgullo estudiante UCM

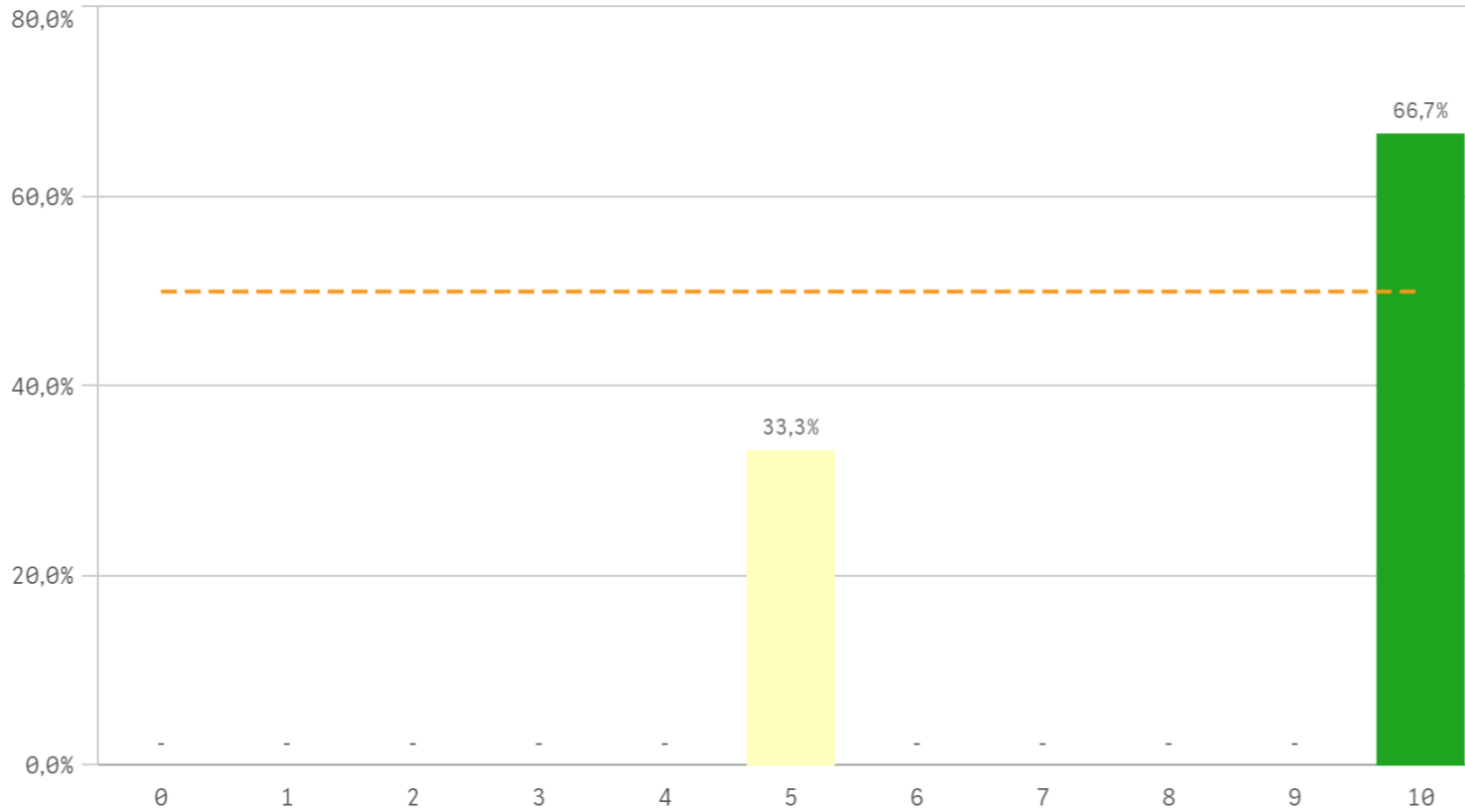


Satisfacción	Q	Media	Desv. típica	Mediana	Moda
Orgullo estudiante UCM		9,5	0,7	9,5	-
Satis. instalaciones de docencia		9,0	-	9,0	9,0
Expectativas titulación		7,3	2,5	7,0	-
Satisfacción UCM		6,7	3,5	7,0	-
Satisfacción formación		6,0	3,6	7,0	-

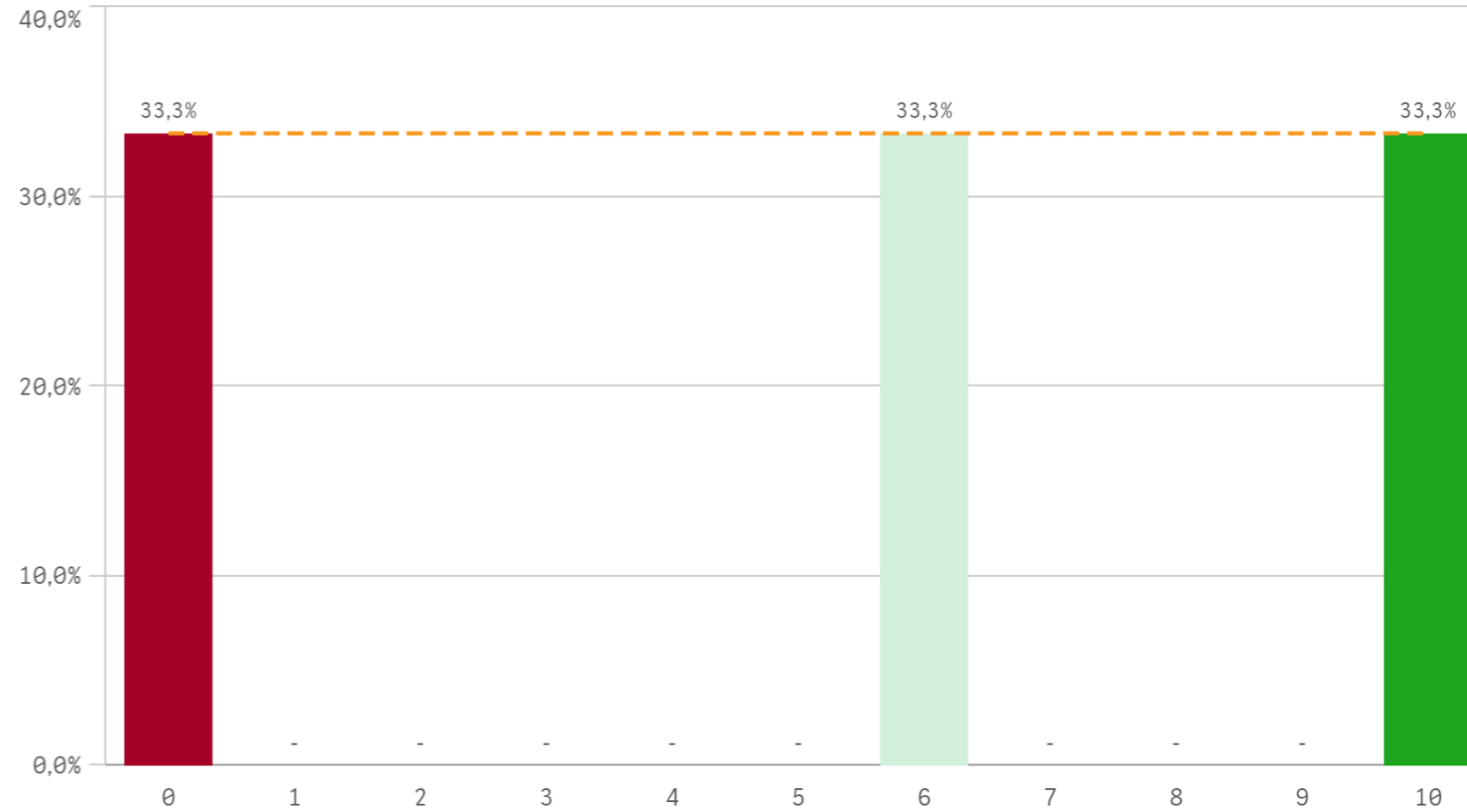
Fortalezas y debilidades



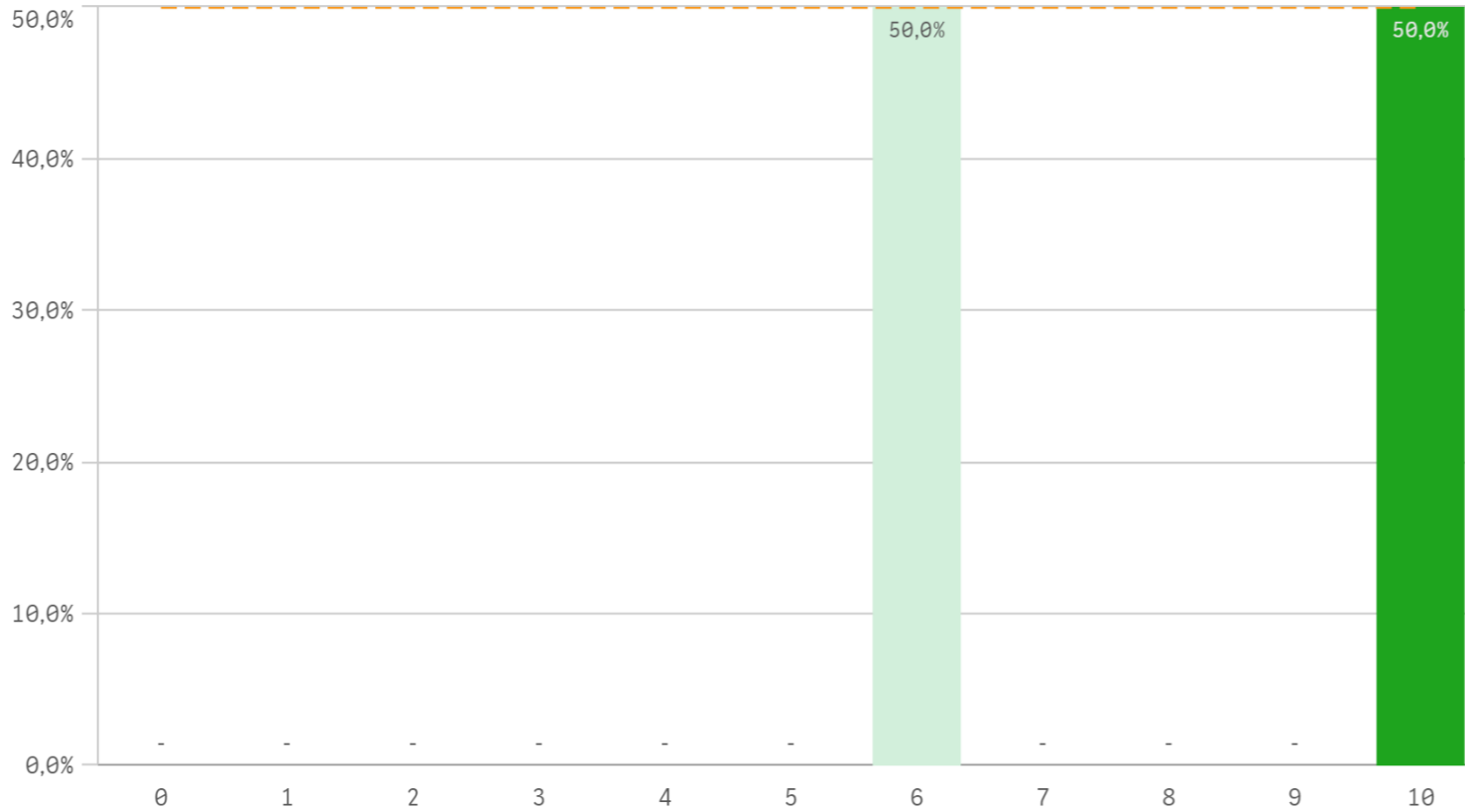
Repetir estudios superiores (fidelidad)



Repetir titulación (fidelidad)

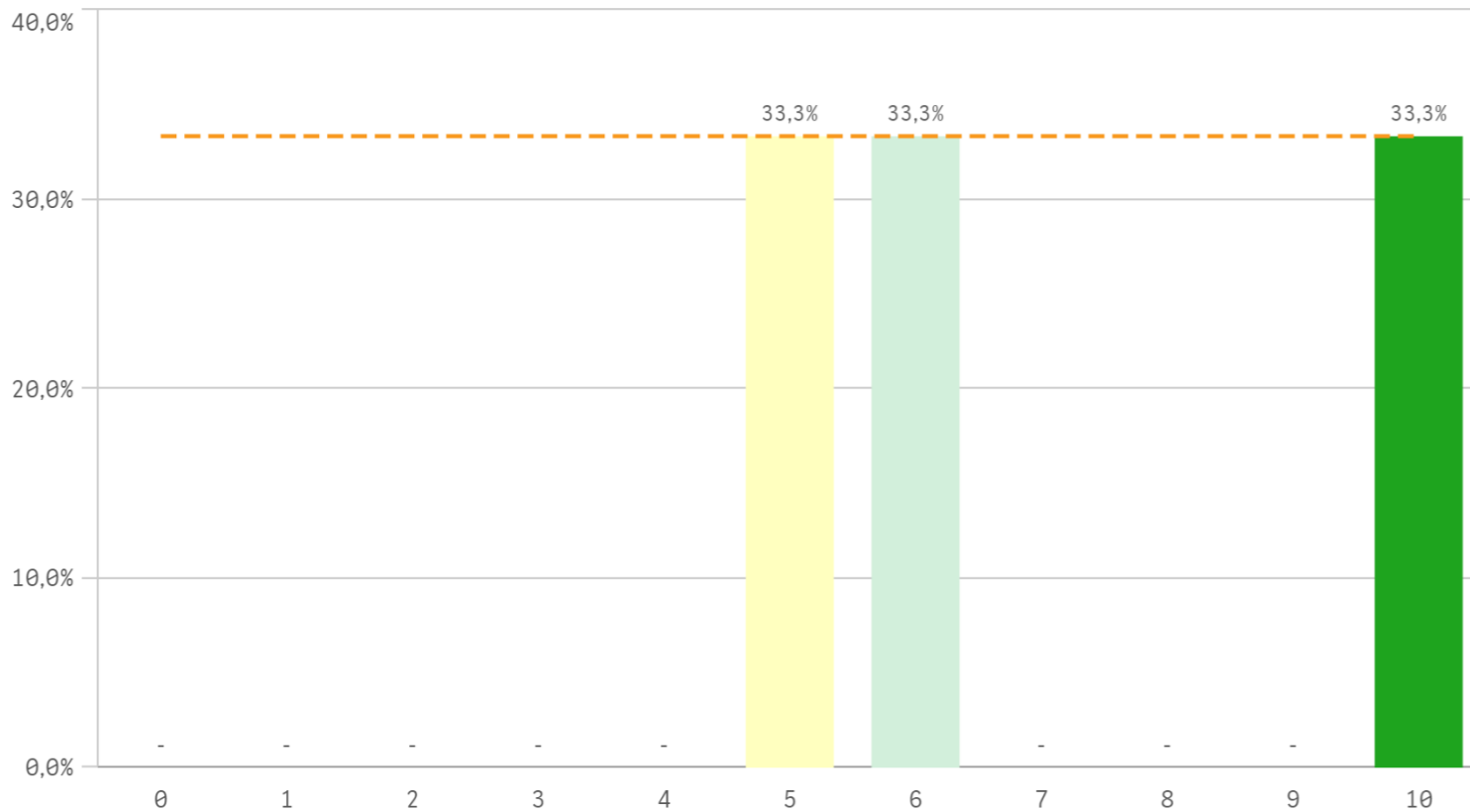


Repetir en la UCM (fidelidad)

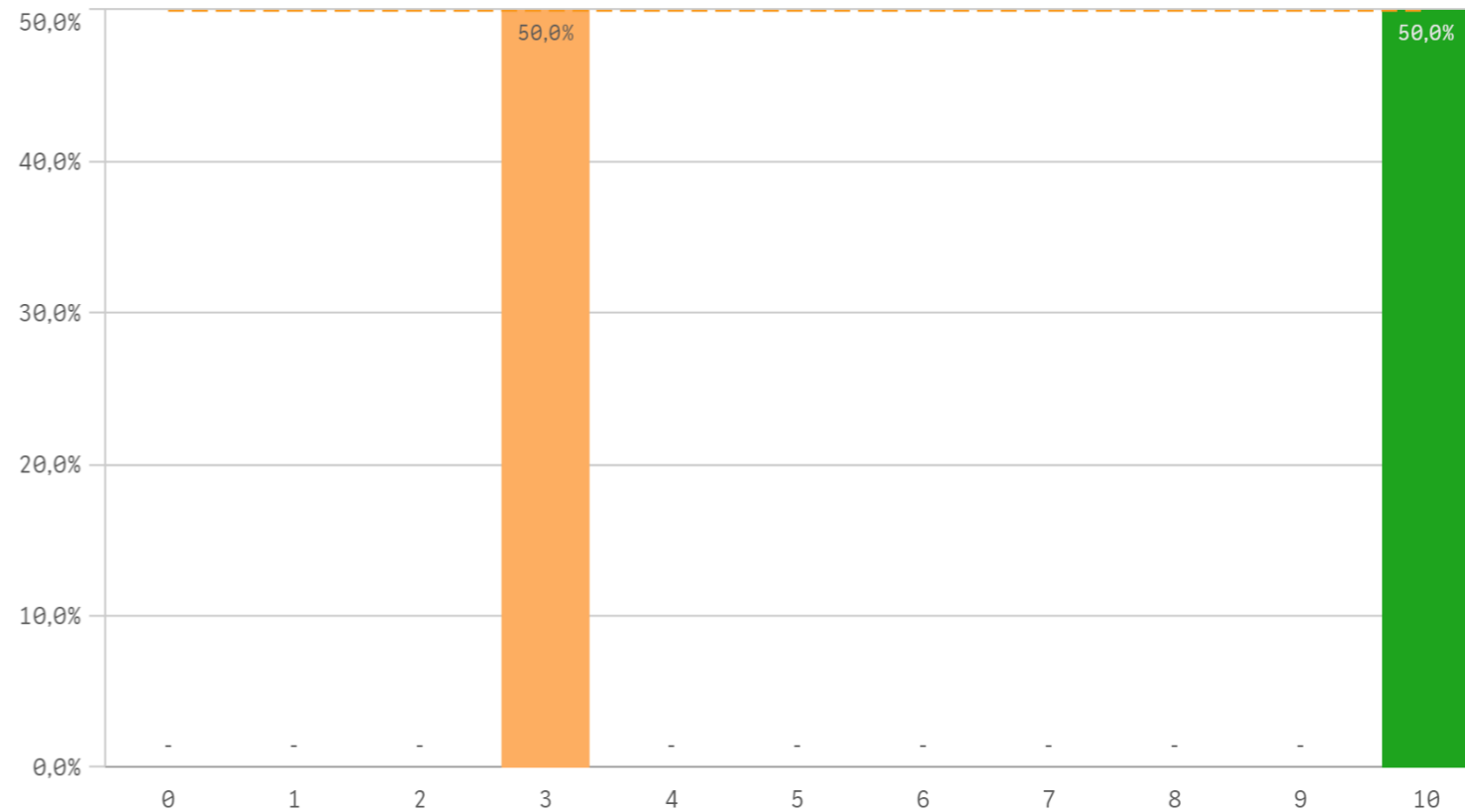


Compromiso	Q	Media	Desv. típica	Mediana	Moda
Seguir en la misma titulación		9,5	0,7	9,5	-
Repetir estudios superiores		8,3	2,9	10,0	10,0
Repetir en la UCM		8,0	2,8	8,0	-
Seguir en la UCM		7,3	2,5	7,0	-
Recomendar titulación		7,0	2,6	6,0	-
Recomendar la UCM		6,5	4,9	6,5	-
Repetir titulación		5,3	5,0	6,0	-

Recomendar titulación (prescripción)



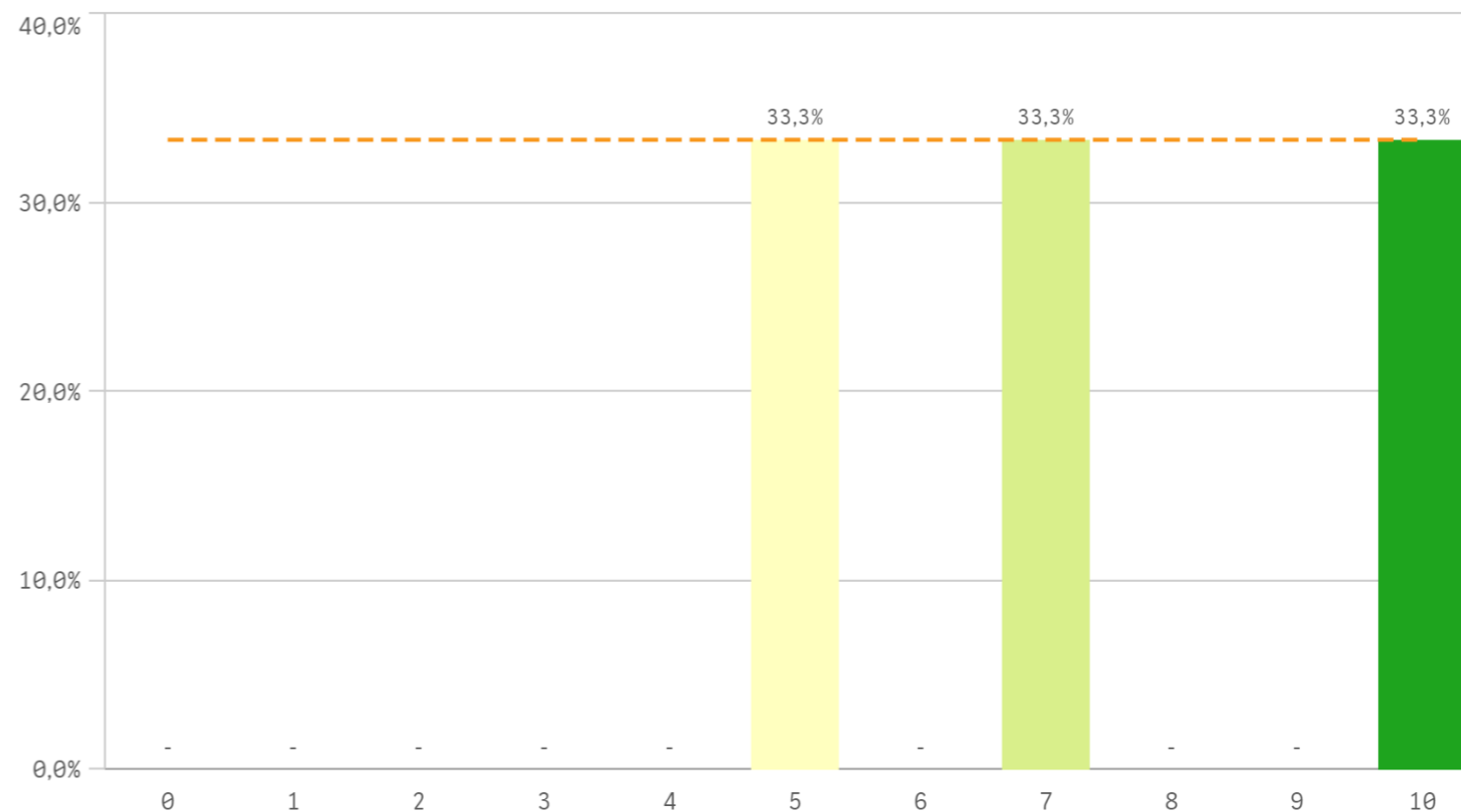
Recomendar la UCM (prescripción)



Seguir en la misma titulación (vinculación)



Seguir en la UCM (vinculación)



Construcción y significado del valor "compromiso":

- * Estudiante comprometido: valora con 9 o más puntos todas las preguntas de fidelidad, prescripción y vinculación.
- * Estudiante neutro: la puntuación que otorga a todas las preguntas de fidelidad, prescripción y vinculación están entre 6 y 9.
- * Estudiante decepcionado: valora con 6 o menos puntos todas las preguntas de fidelidad, prescripción y vinculación.

ESQUEMA

