



OFICINA para la CALIDAD

Vicerrectorado de Calidad
UNIVERSIDAD COMPLUTENSE DE MADRID

CURSO: 2022-23

TITULACIÓN: MASTER EN INGENIERÍA DE SISTEMAS Y DE CONTROL

CENTRO: FACULTAD DE INFORMÁTICA

Población N

12

%_Participacion

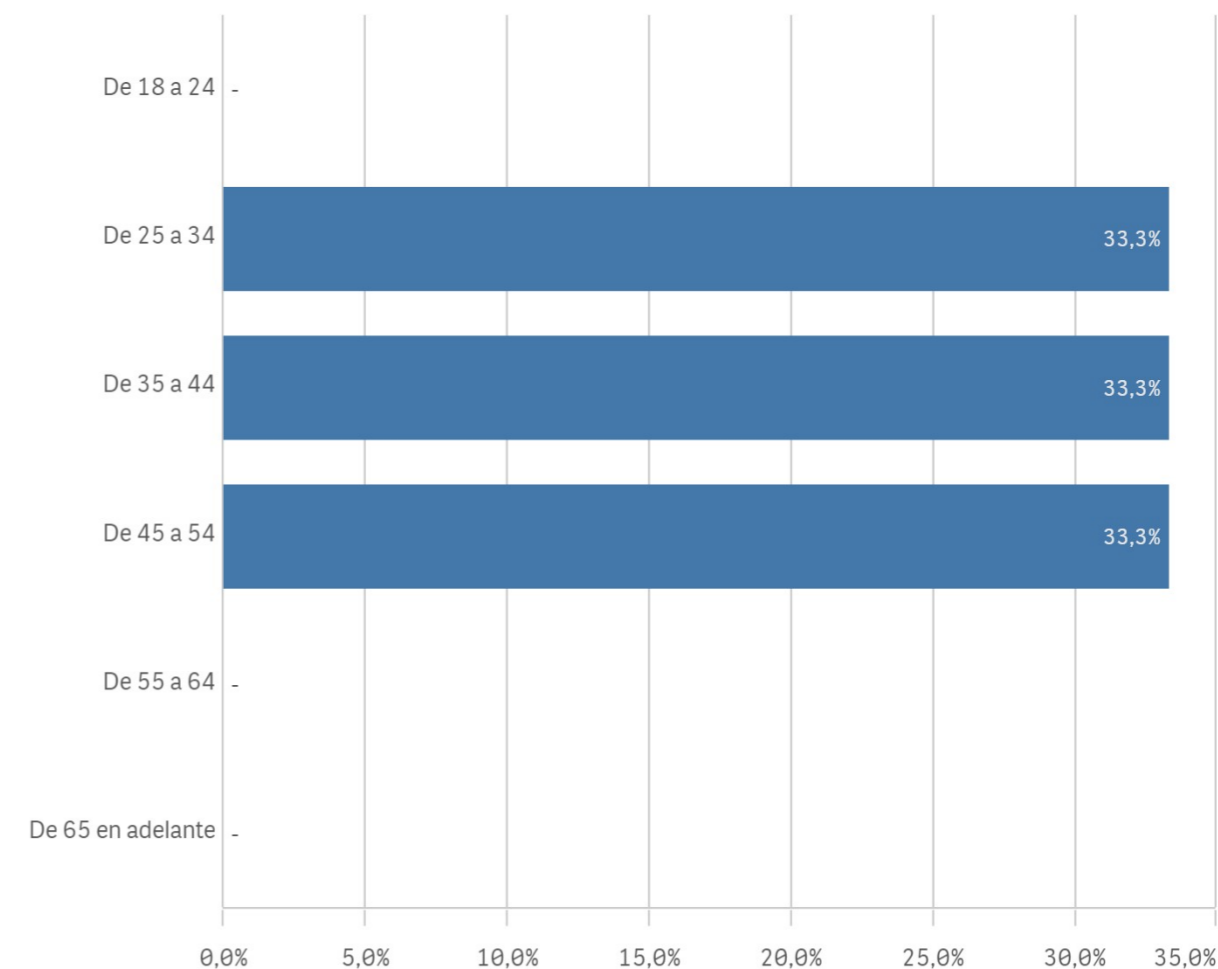
25,0%

Participación n

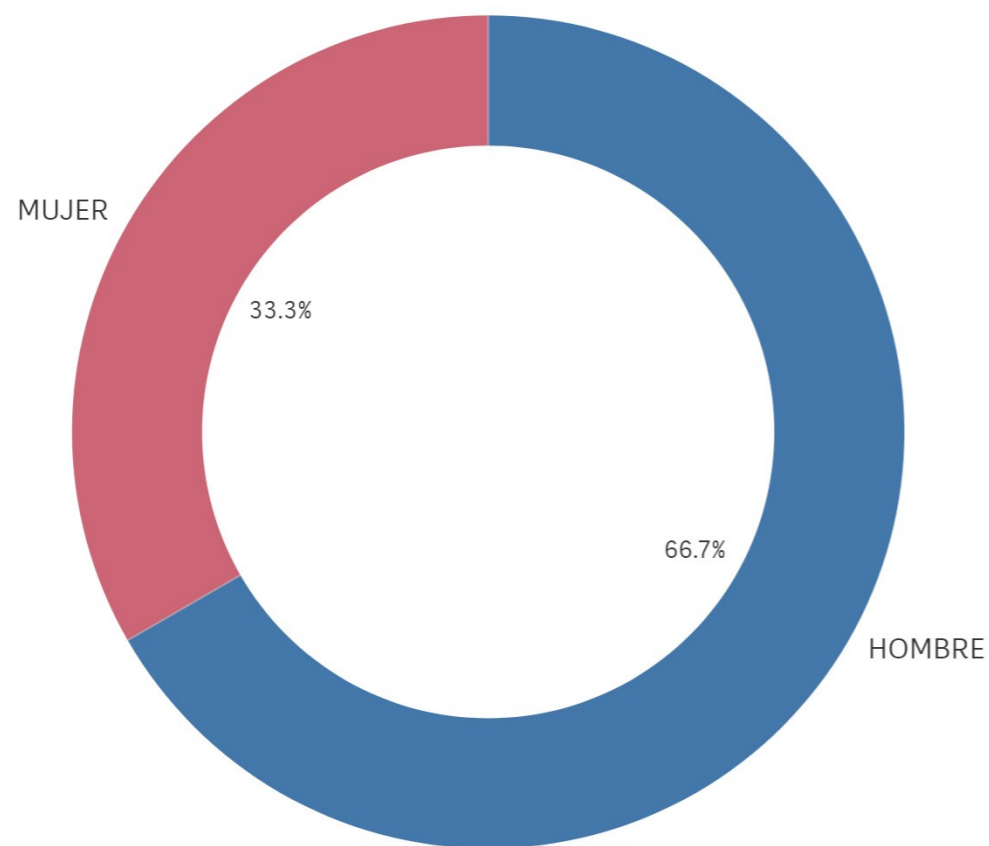
3

Edad (años)

(%) Porcentaje por franjas



Genero



■ HOMBRE ■ MUJER

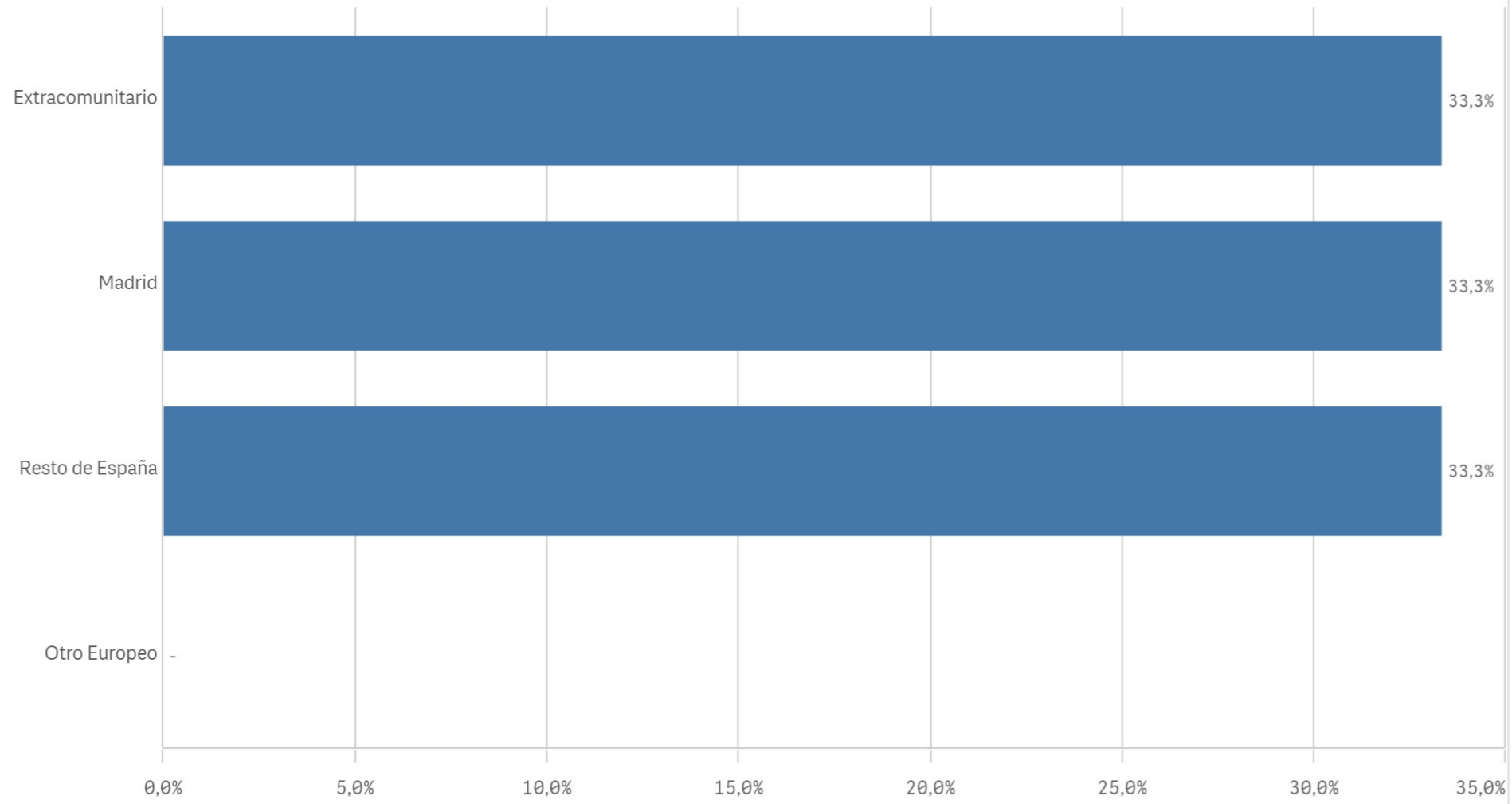
Edad media (años)

38,0

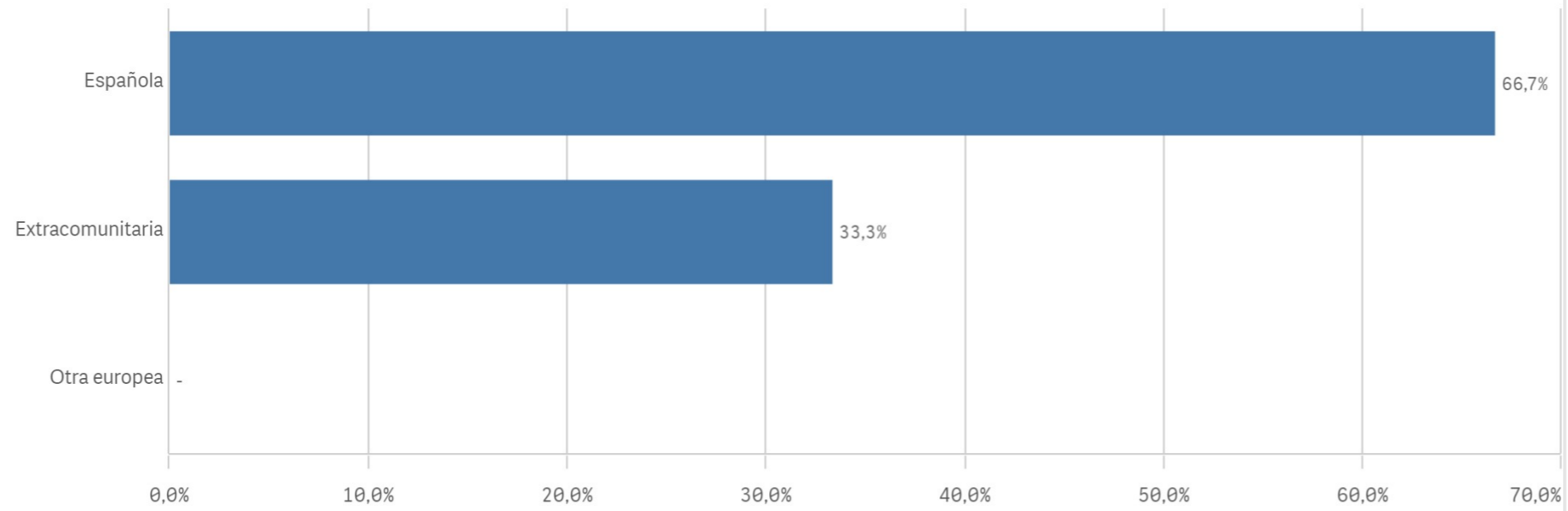
Desviación Típica

12,5

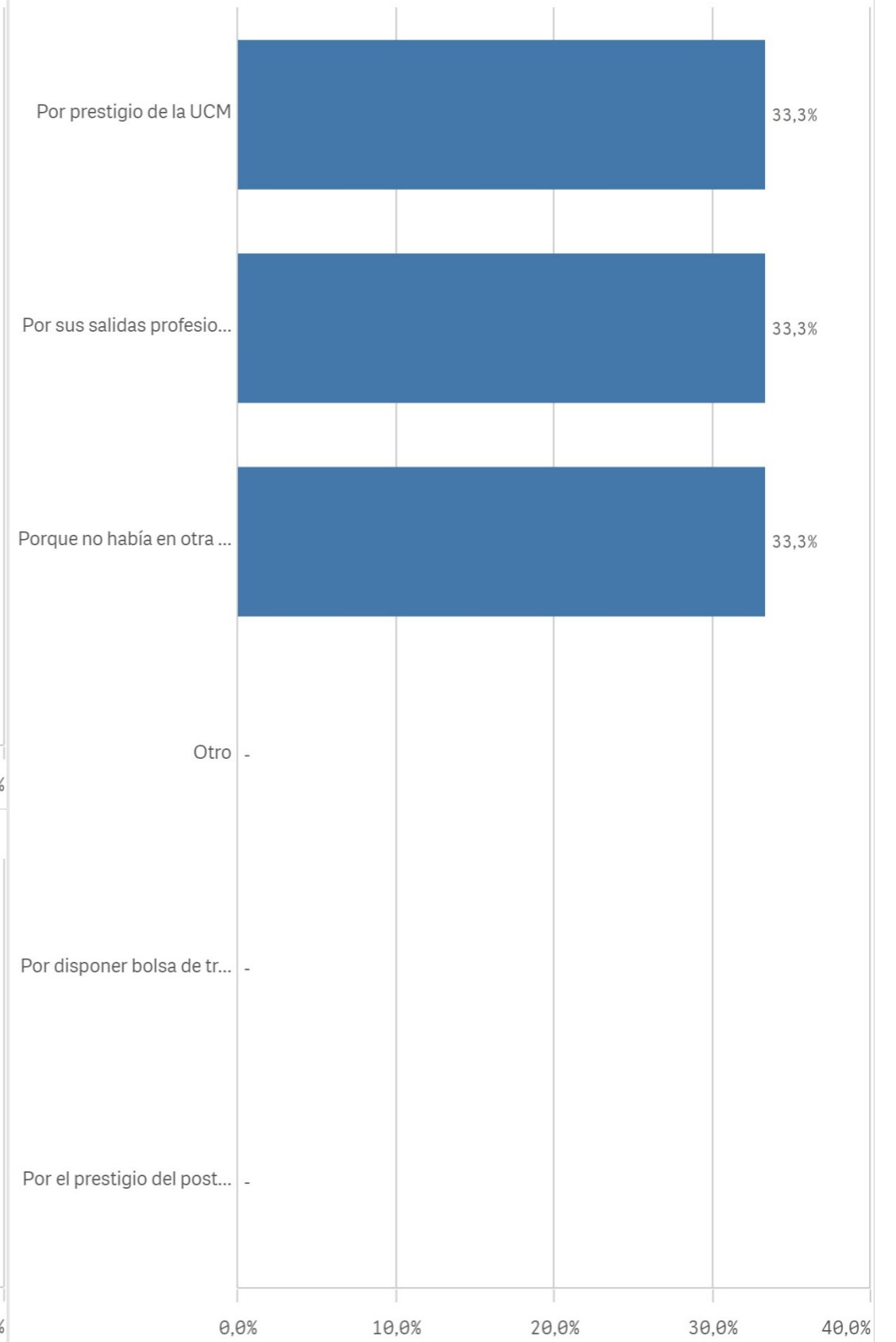
Lugar de residencia



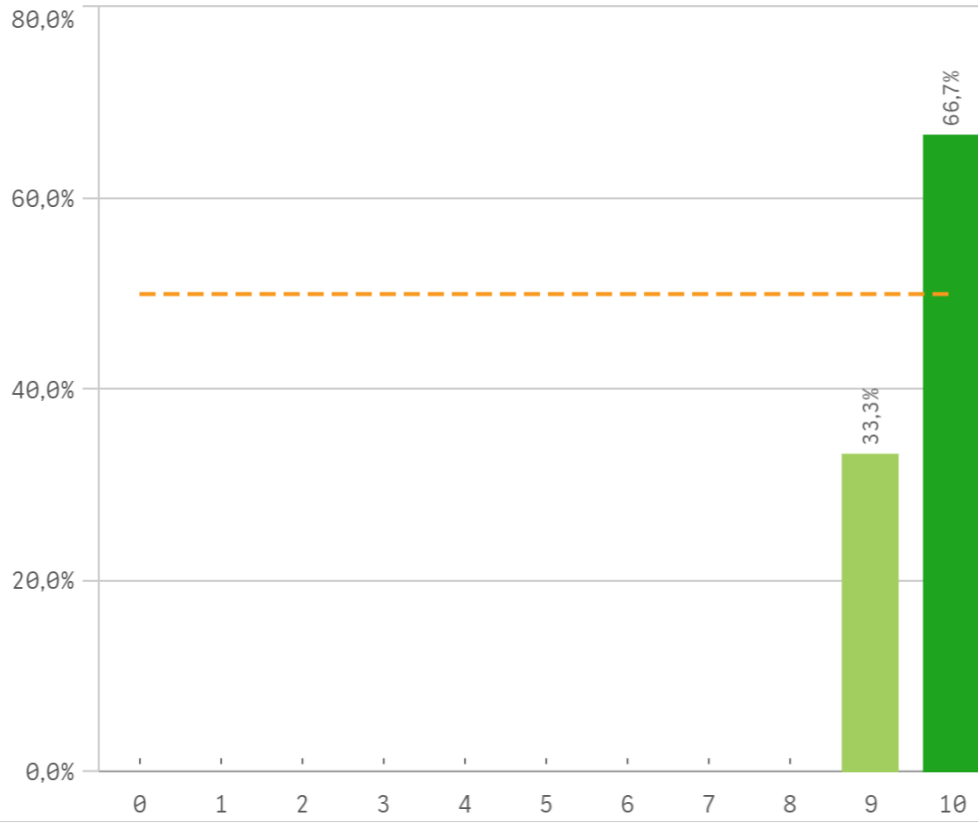
Nacionalidad



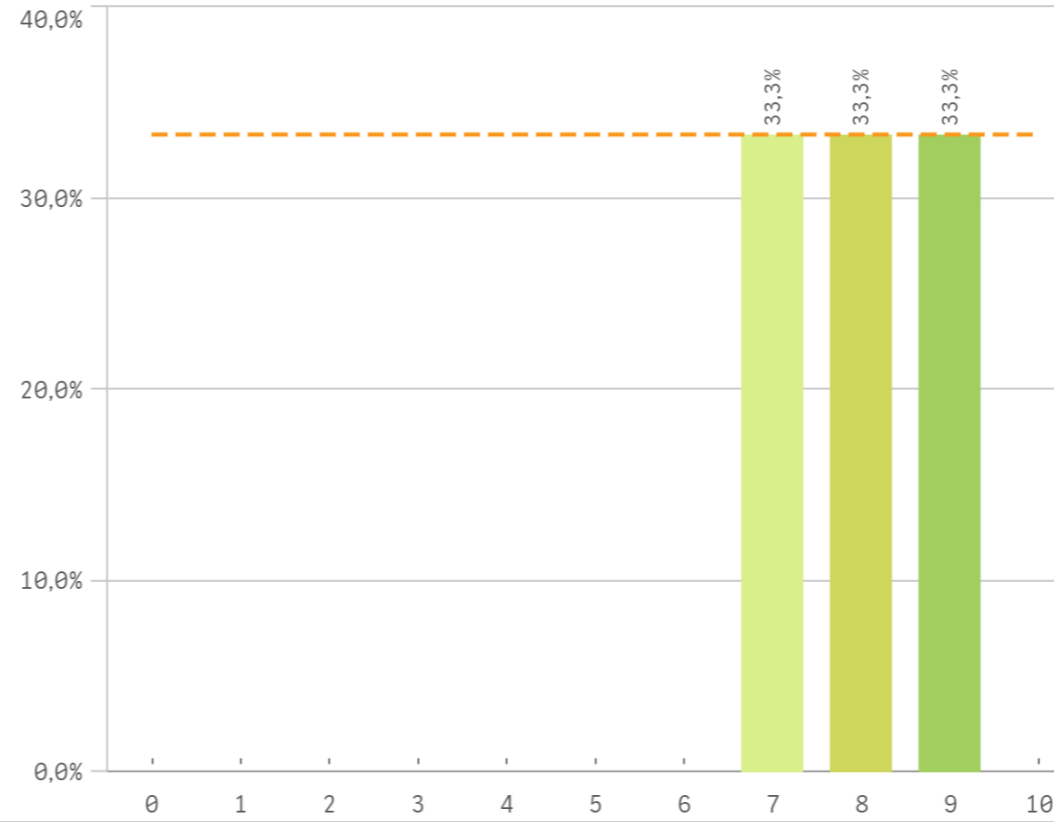
Elegir UCM



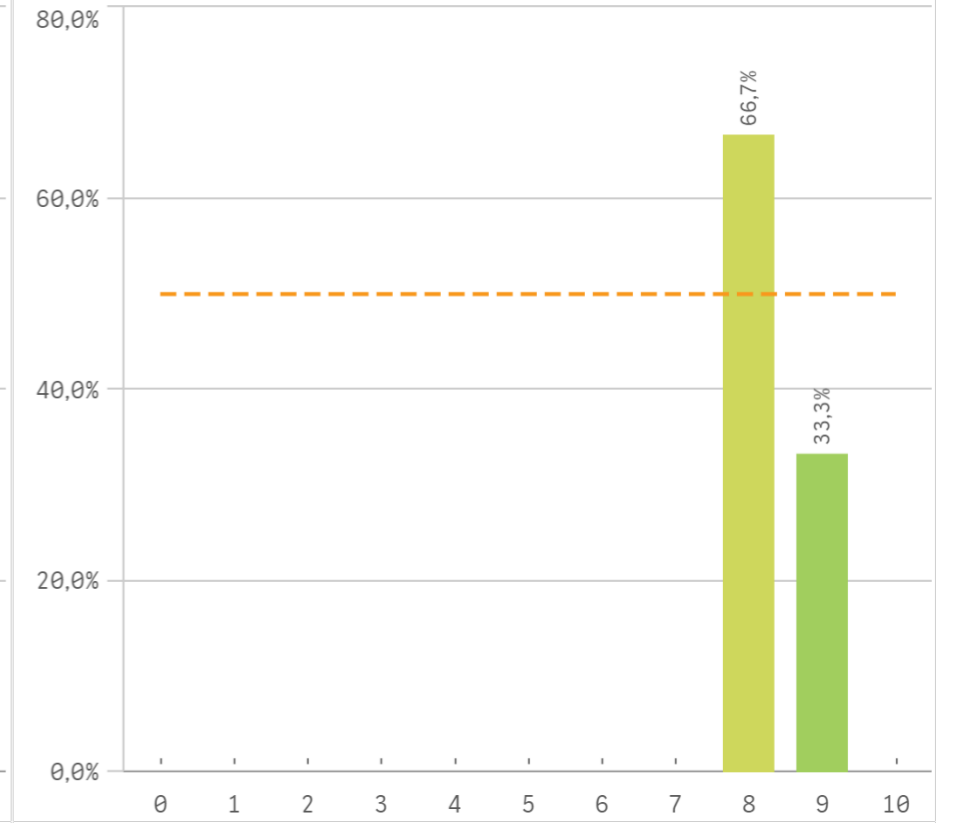
Asumir responsabilidades



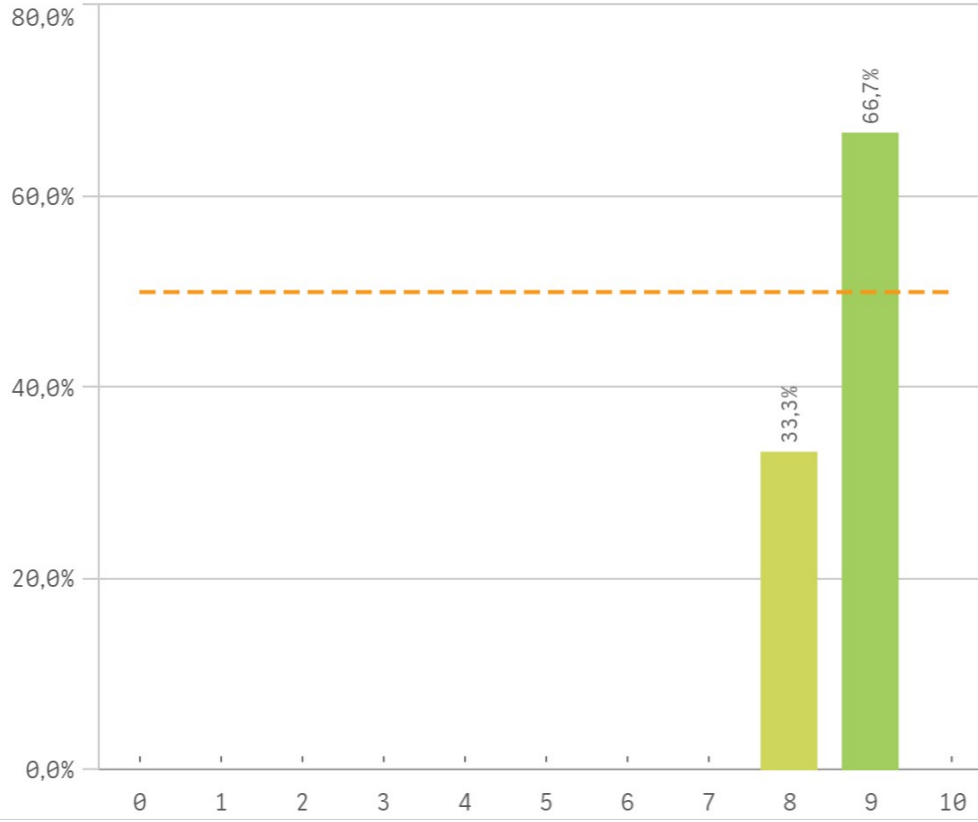
Trabajar en equipo



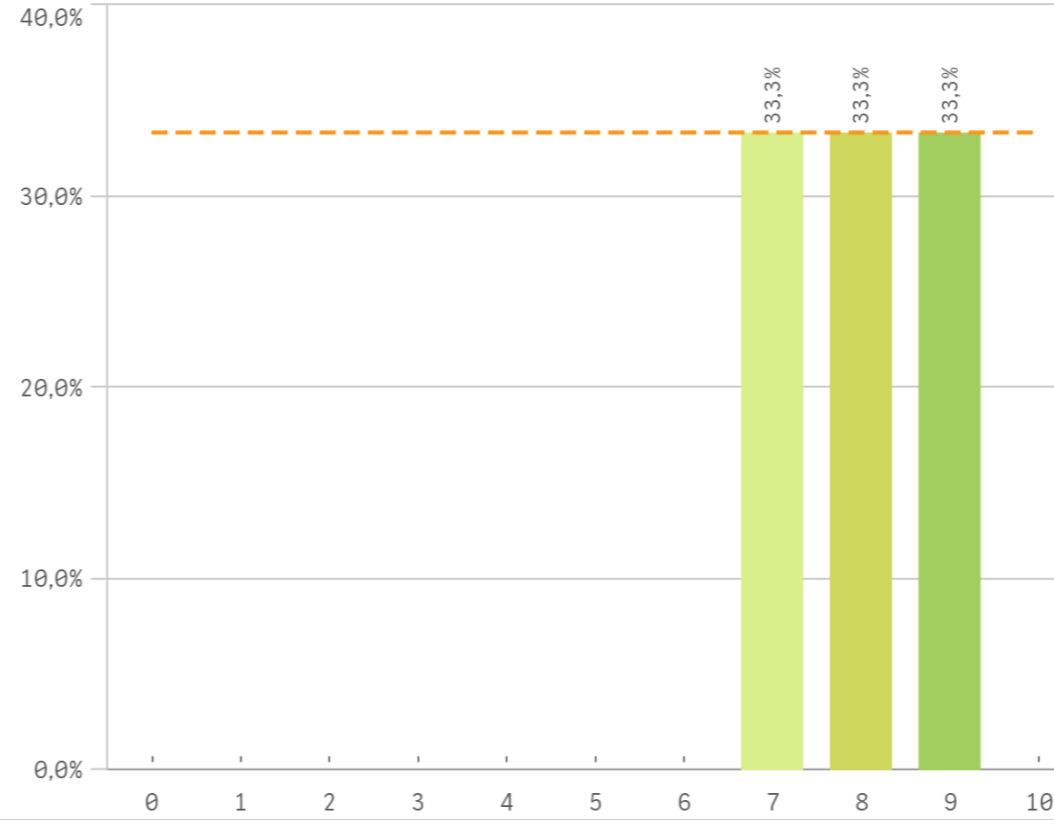
Capacidad técnica para resolución de problemas



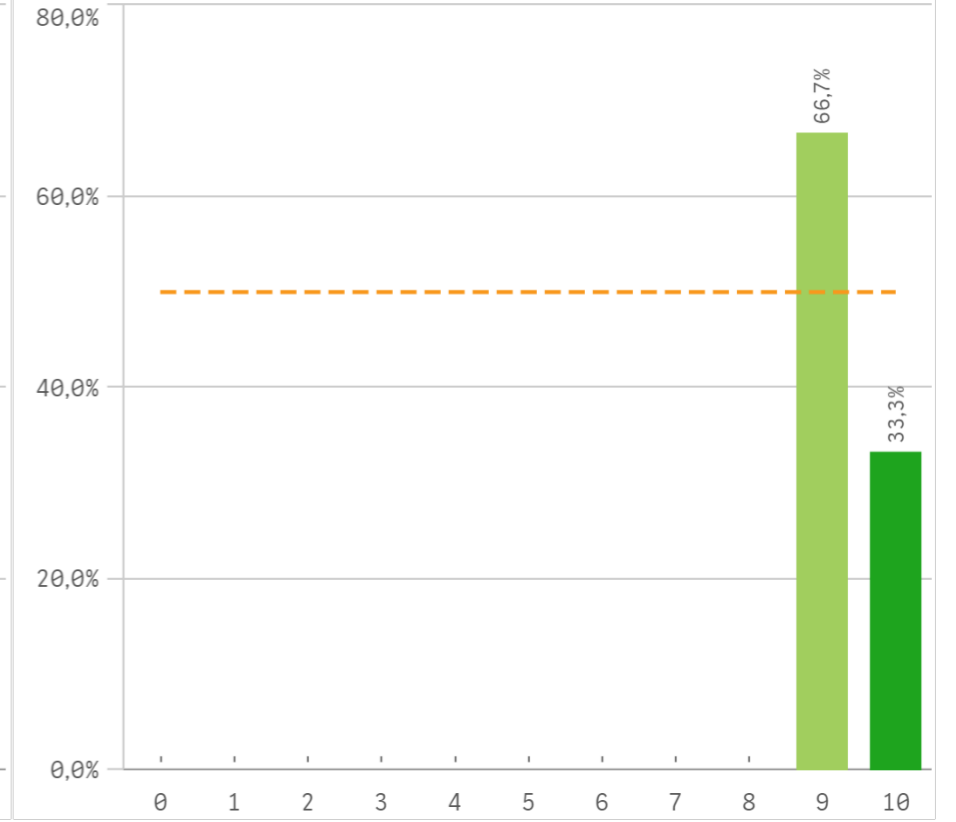
Expresión y comunicación



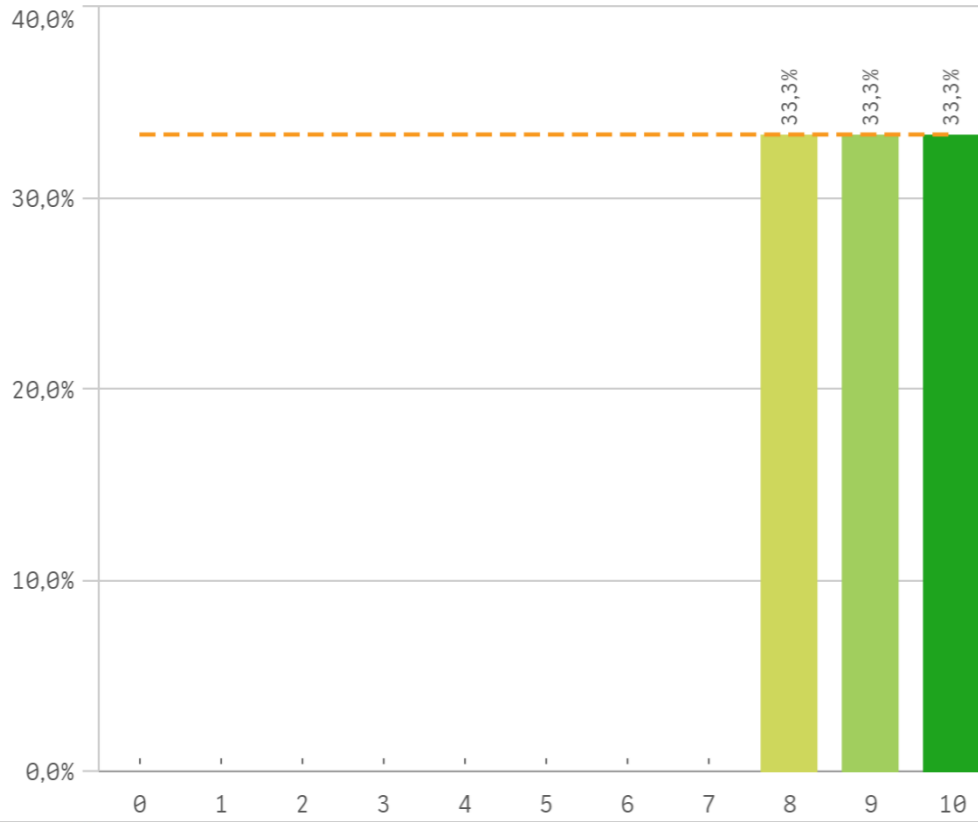
Comunicación bilingüe



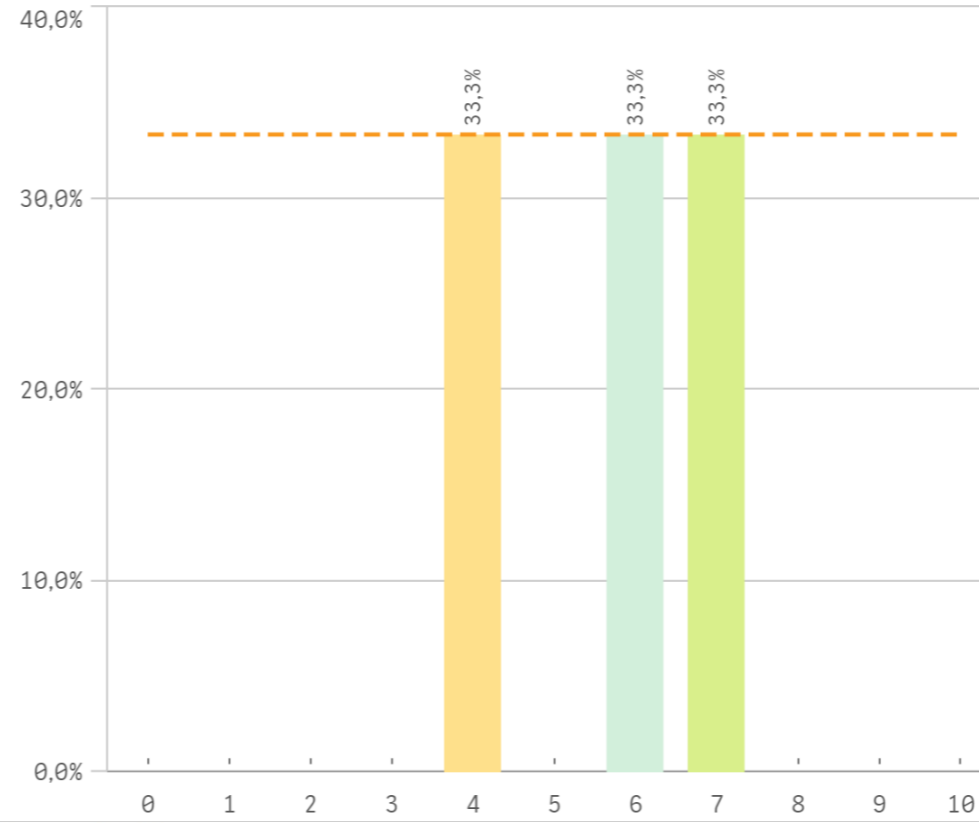
Adaptar nueva situación



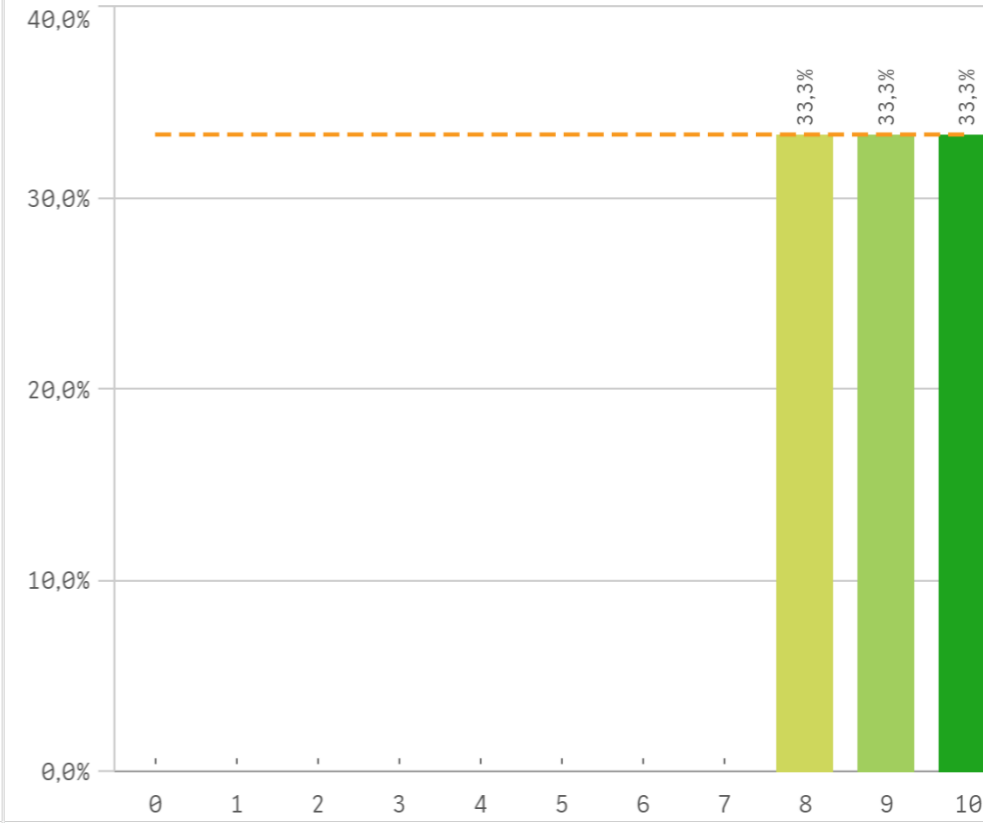
Manejar dificultades



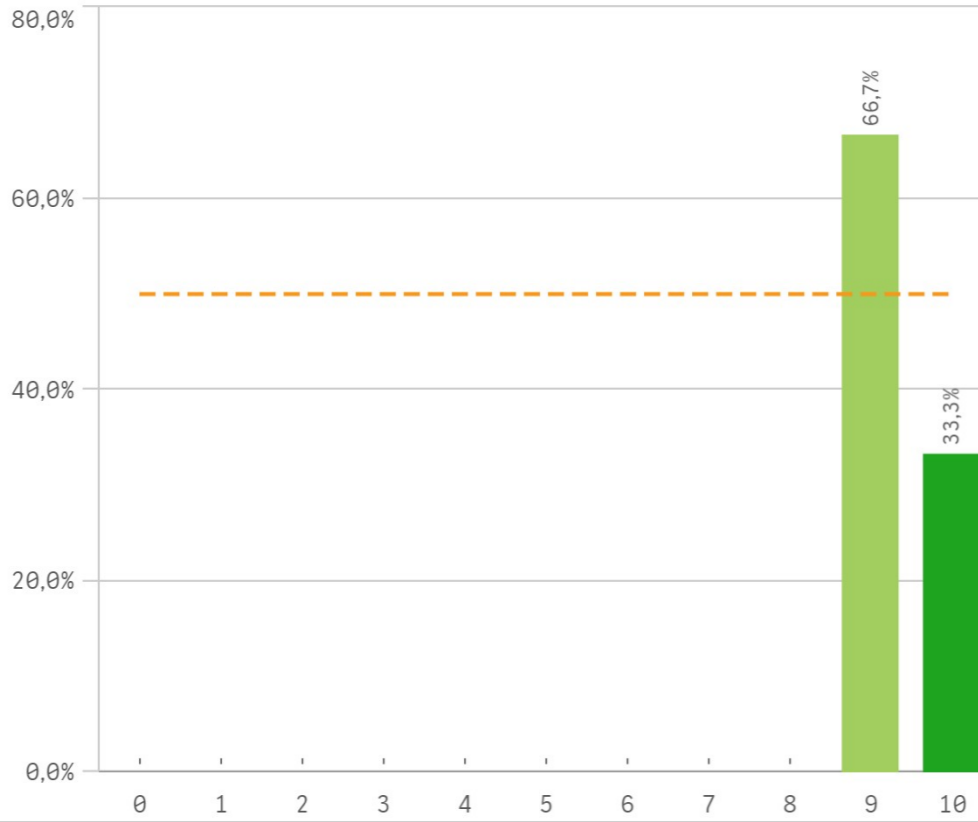
Competencias desarrolladas por la titulación



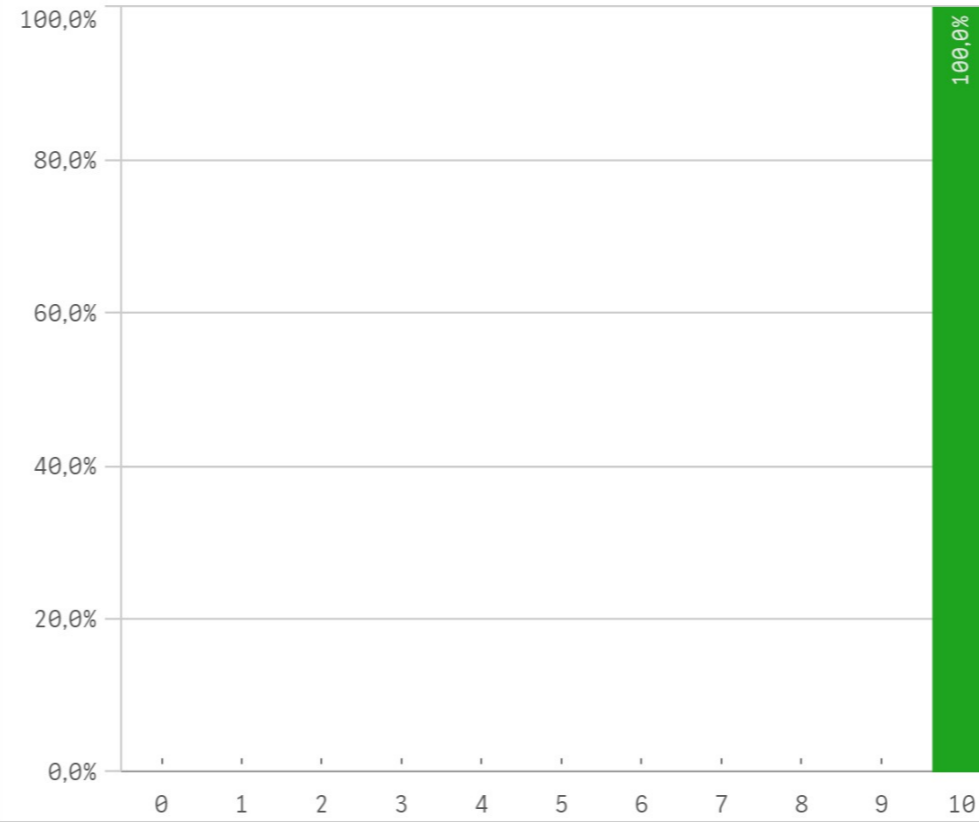
Analizar



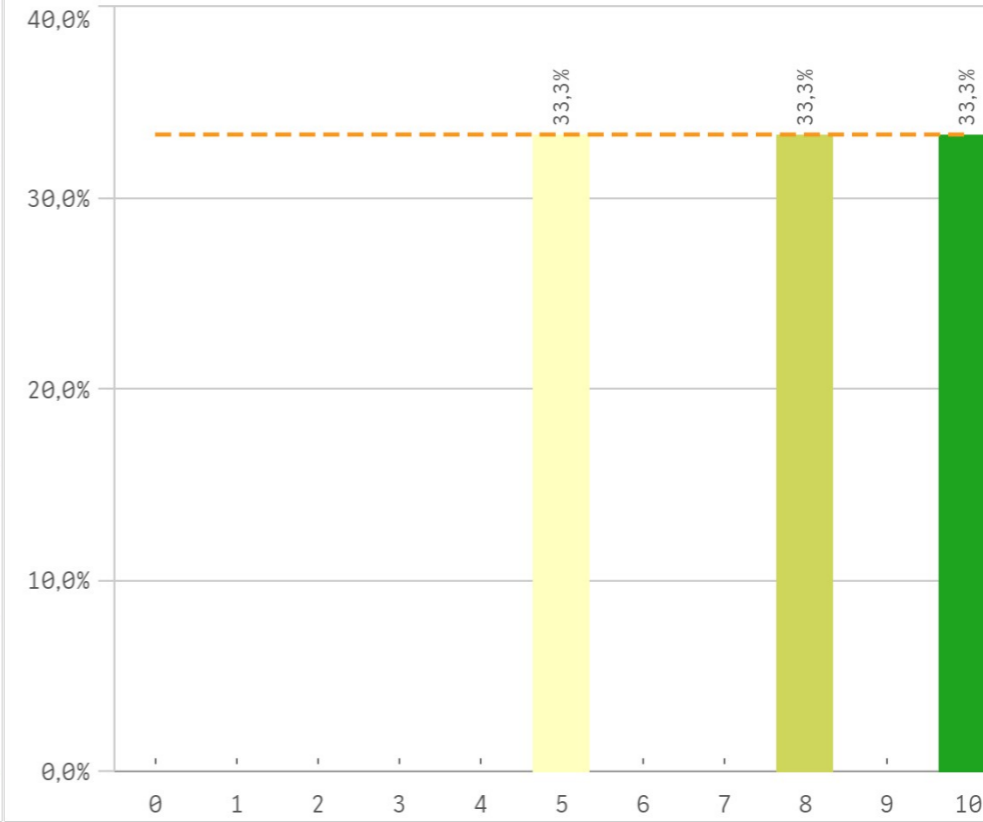
Organizar



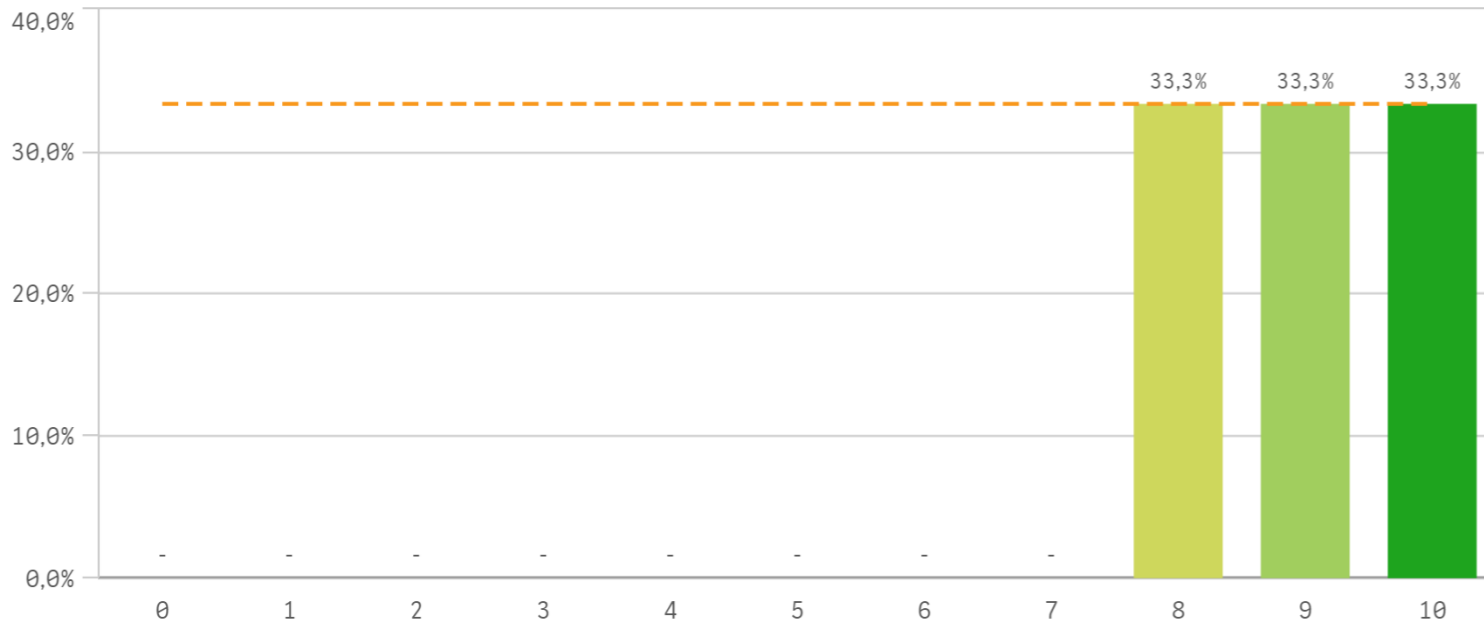
Aprendizaje



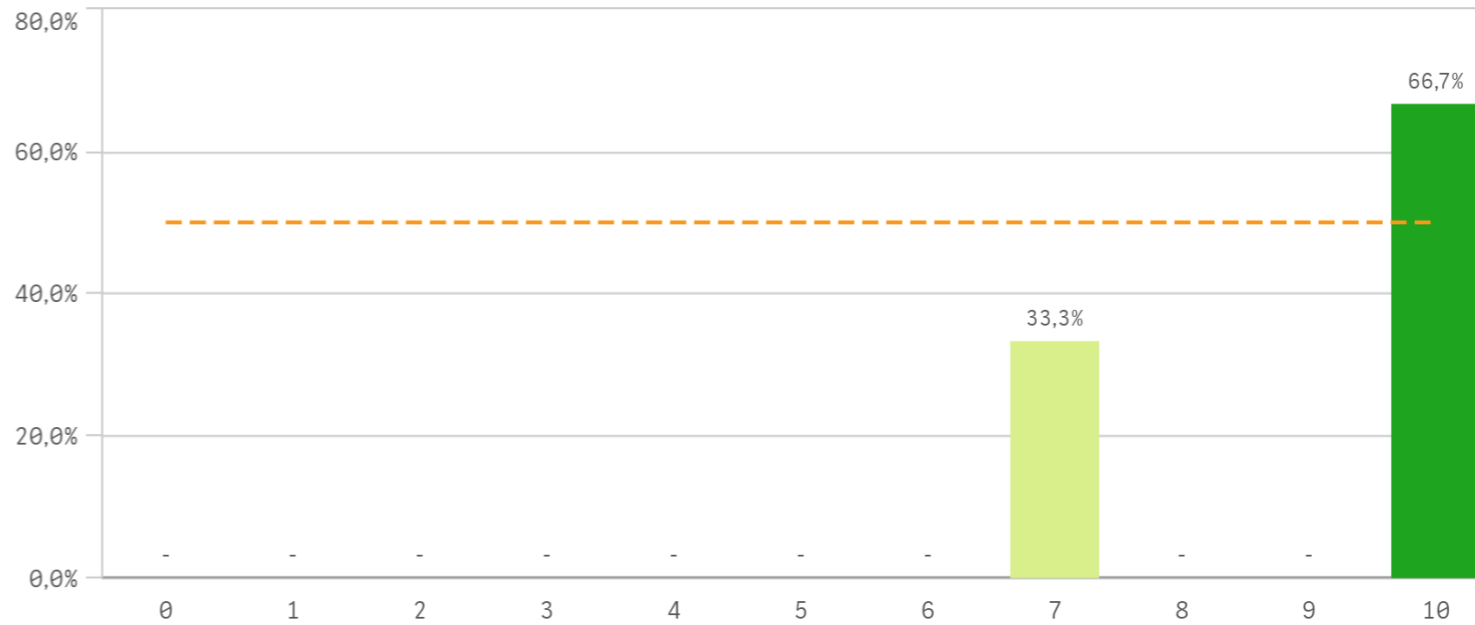
Liderazgo



Criticas



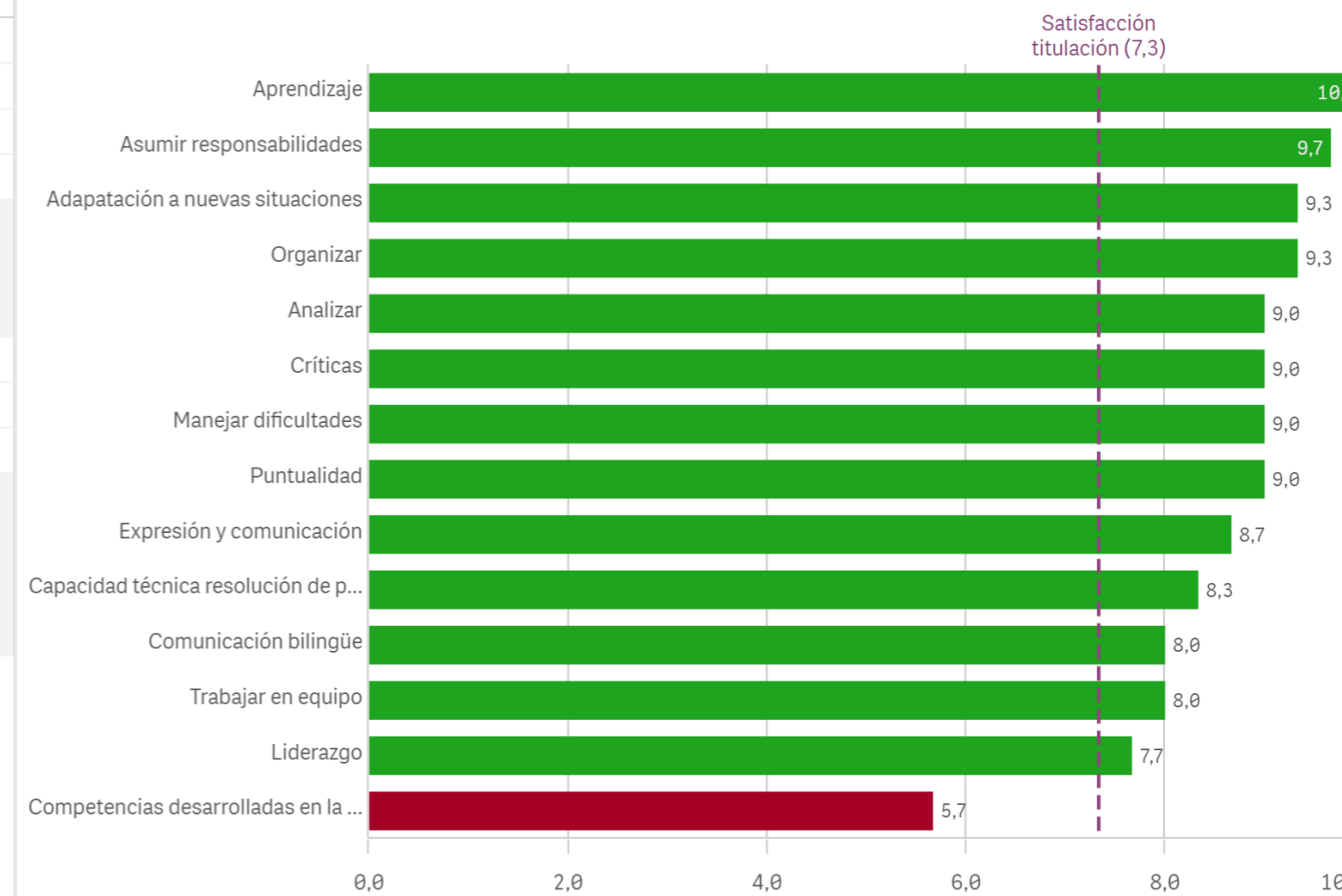
Puntualidad



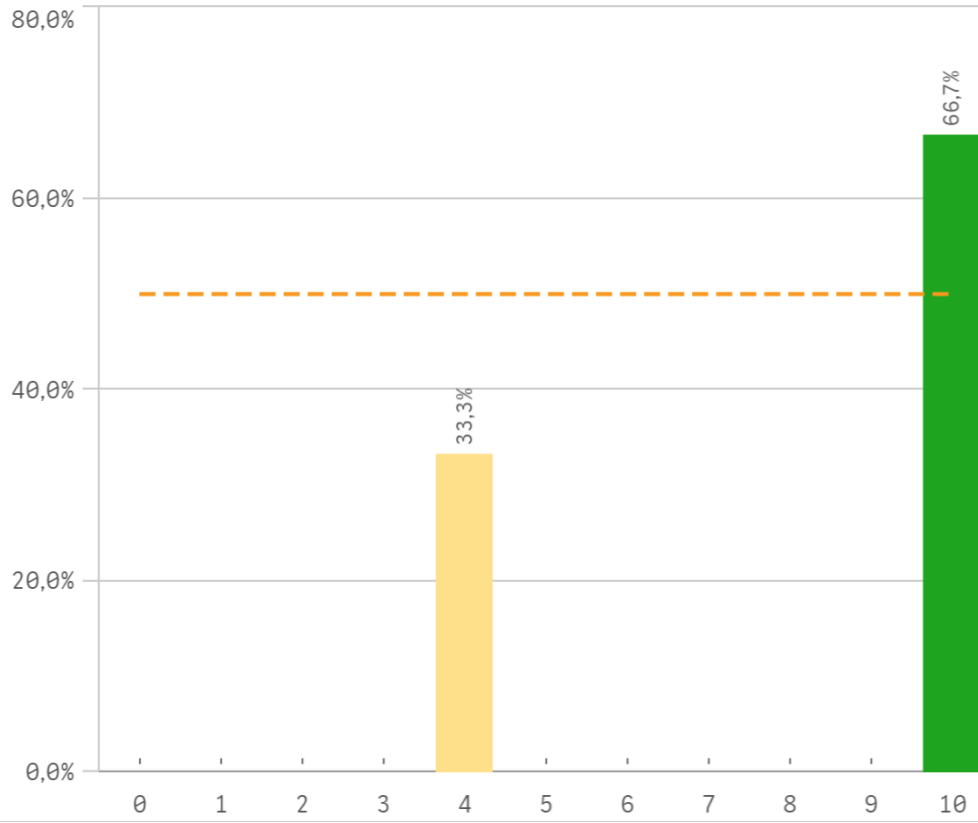
Compentencias adquiridas

Compentencias adquiridas	Q	Media	Desv. típica	Medi...	M...
Aprendizaje		10,0	0,0	10,0	10,0
Asumir responsabilidades		9,7	0,6	10,0	10,0
Adapatación a nuevas situaciones		9,3	0,6	9,0	9,0
Organizar		9,3	0,6	9,0	9,0
Analizar		9,0	1,0	9,0	-
Criticas		9,0	1,0	9,0	-
Manejar dificultades		9,0	1,0	9,0	-
Puntualidad		9,0	1,7	10,0	10,0
Expresión y comunicación		8,7	0,6	9,0	9,0
Capacidad técnica resolución de problemas		8,3	0,6	8,0	8,0
Comunicación bilingüe		8,0	1,0	8,0	-
Trabajar en equipo		8,0	1,0	8,0	-
Liderazgo		7,7	2,5	8,0	-
Competencias desarrolladas en la titulación		5,7	1,5	6,0	-

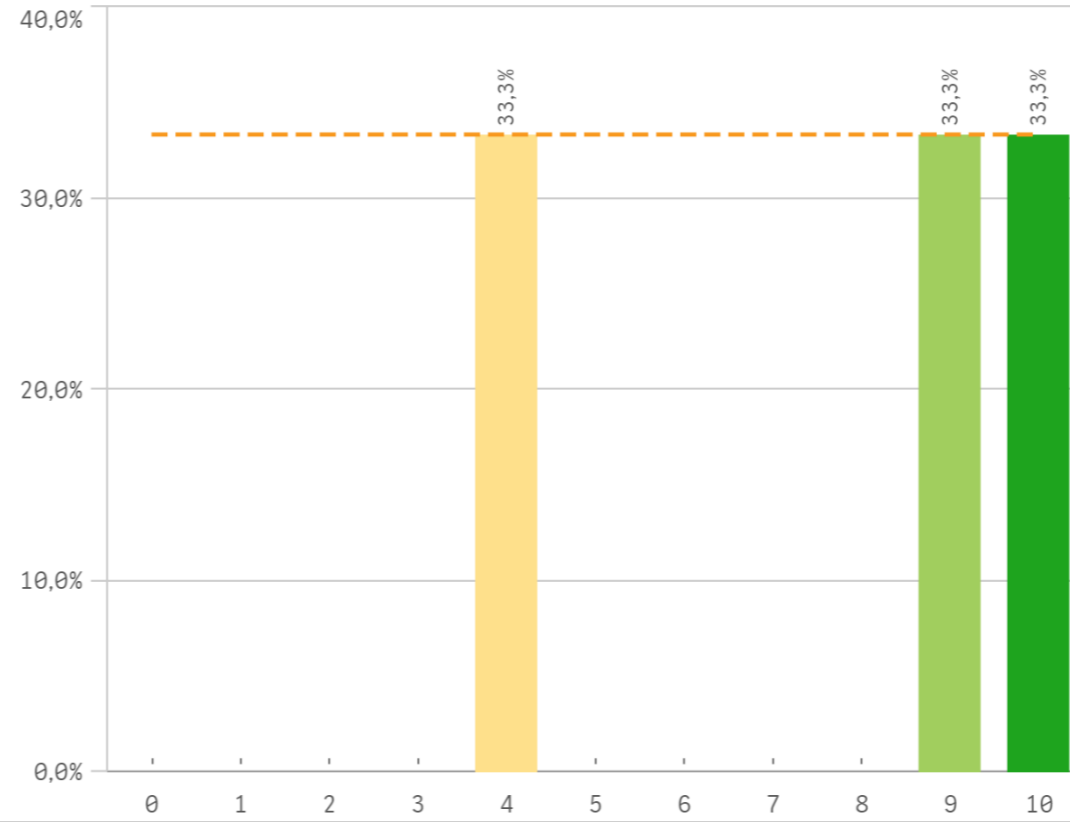
Fortalezas y debilidades



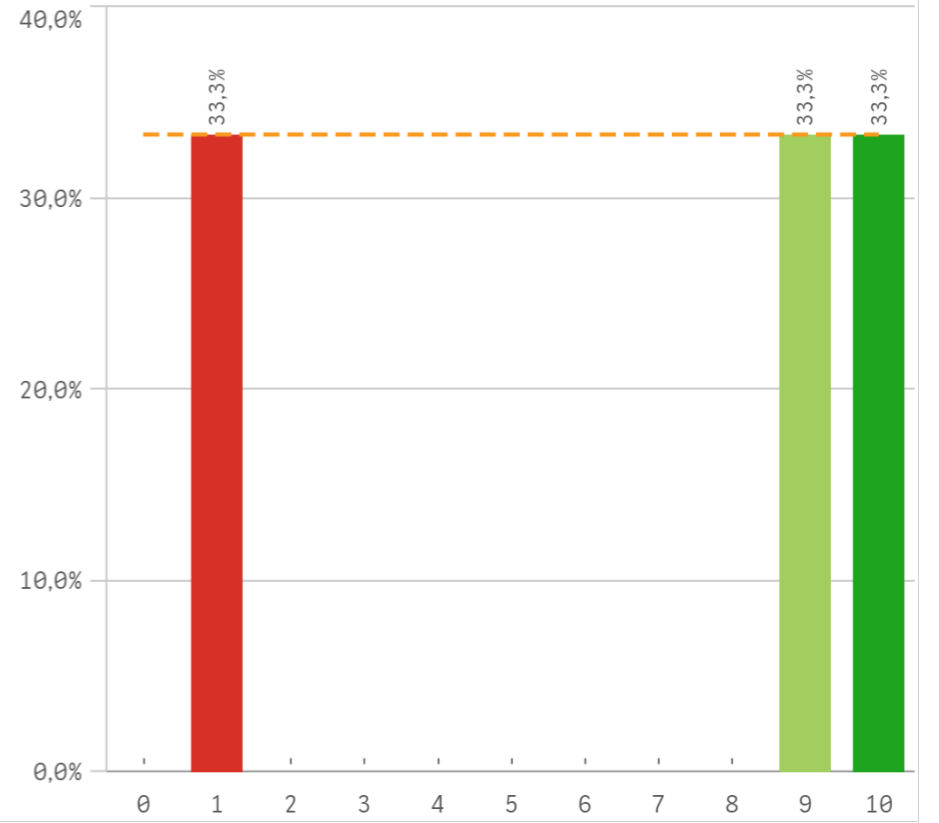
Objetivos claros



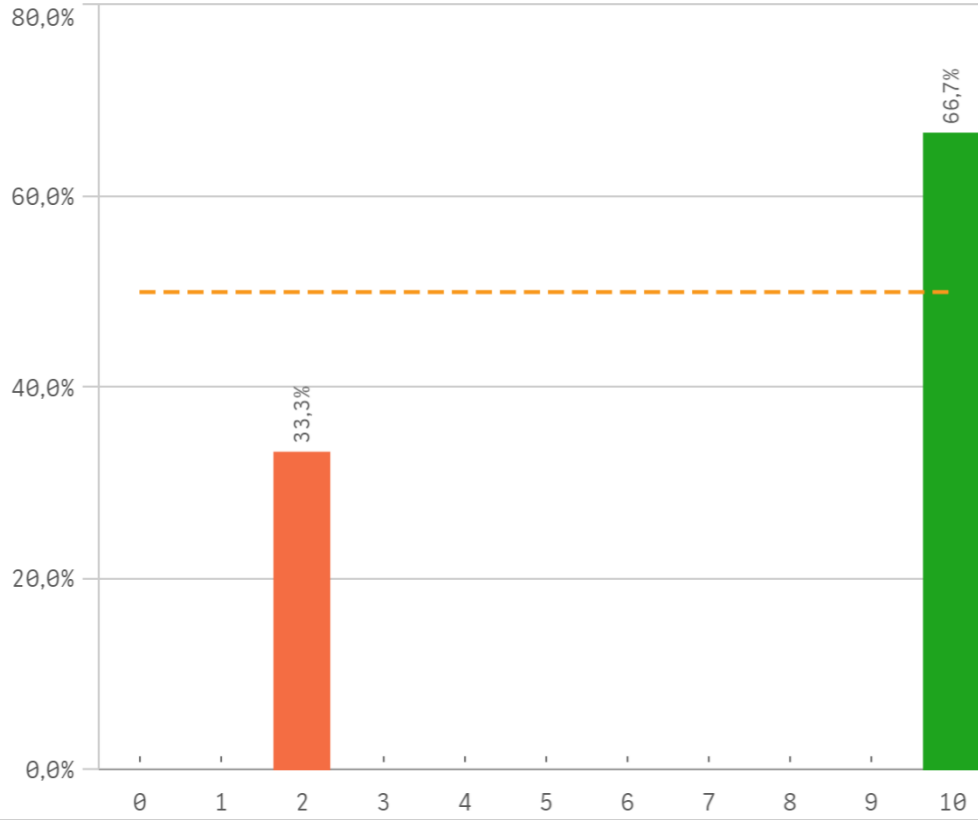
Plan de estudios adecuado



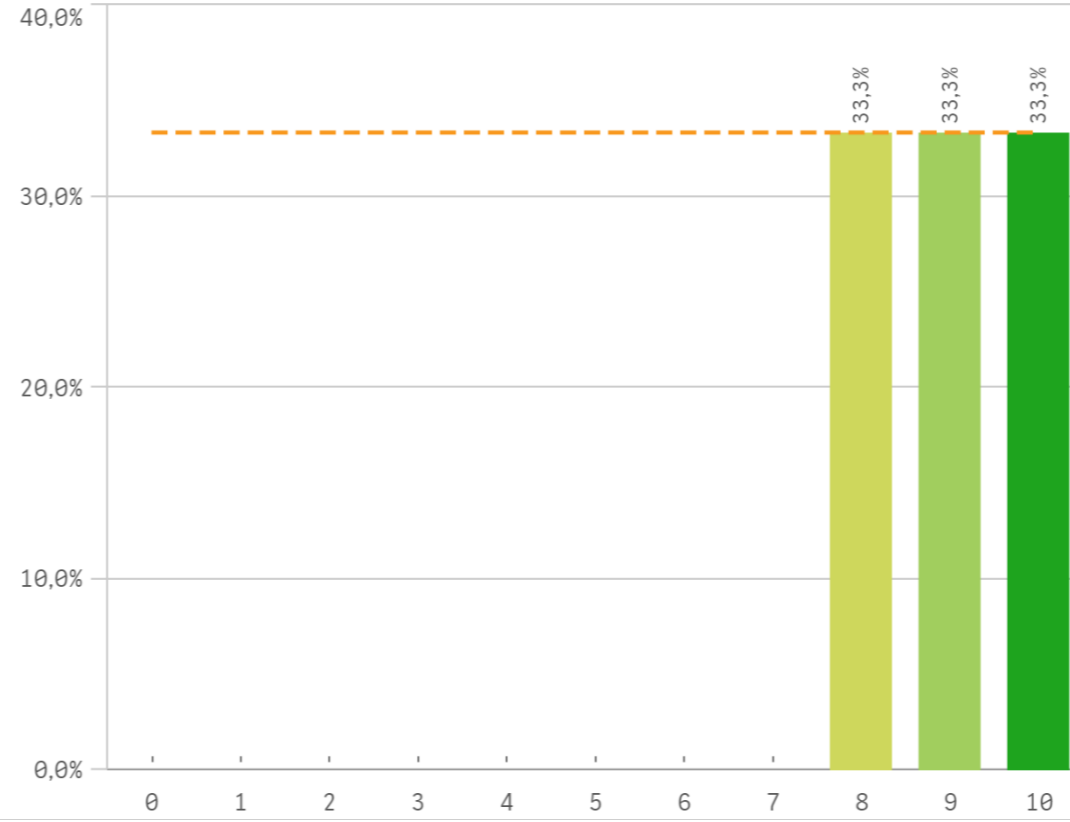
Integración de teoría/práctica



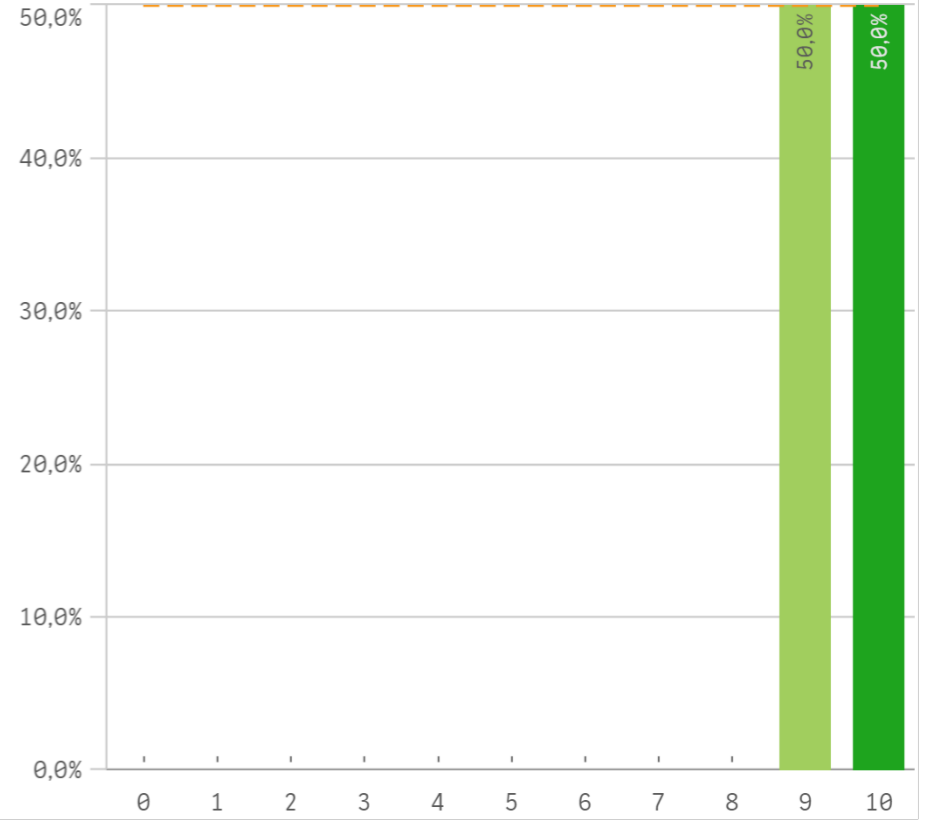
Relación calidad/precio



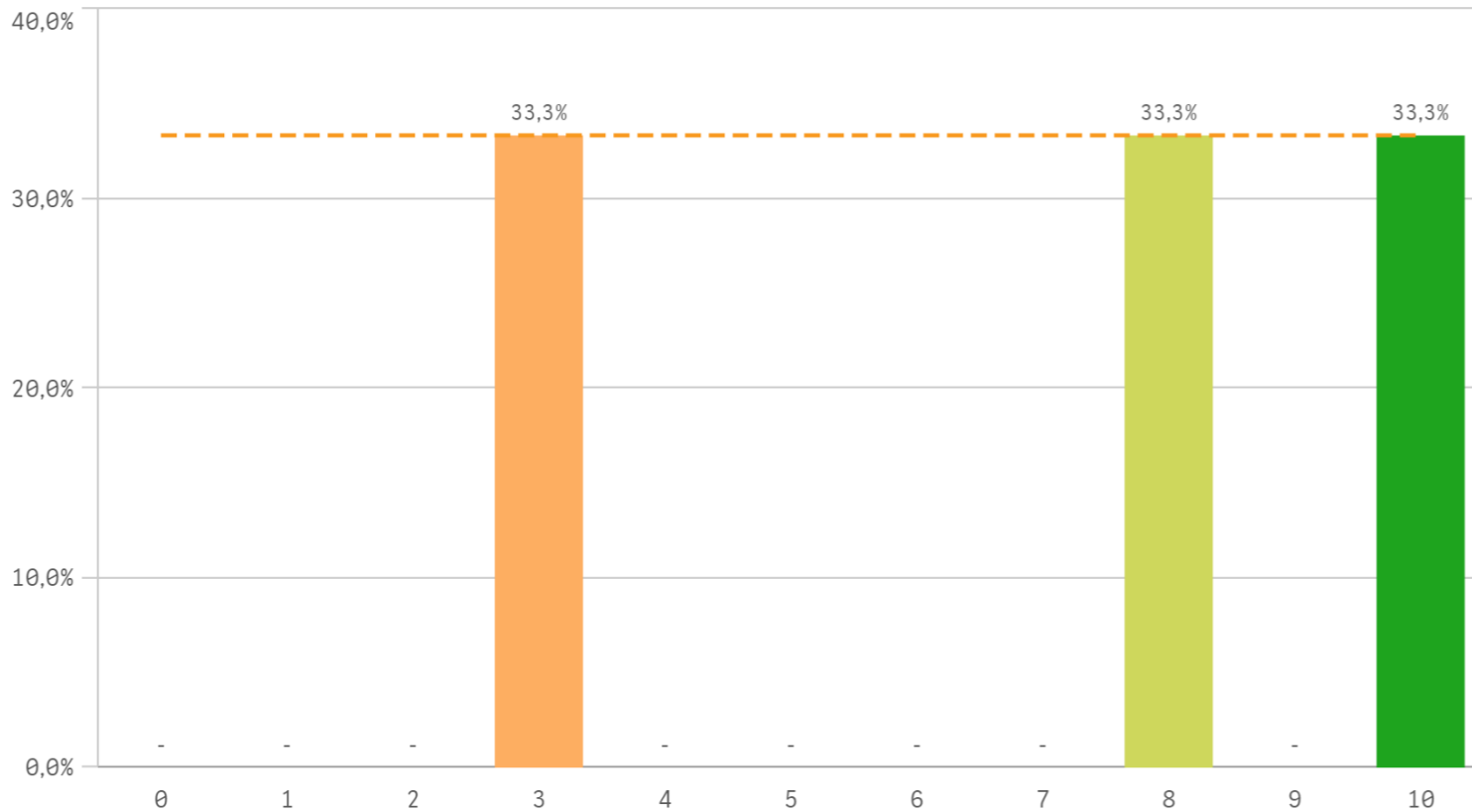
Nivel de dificultad adecuado



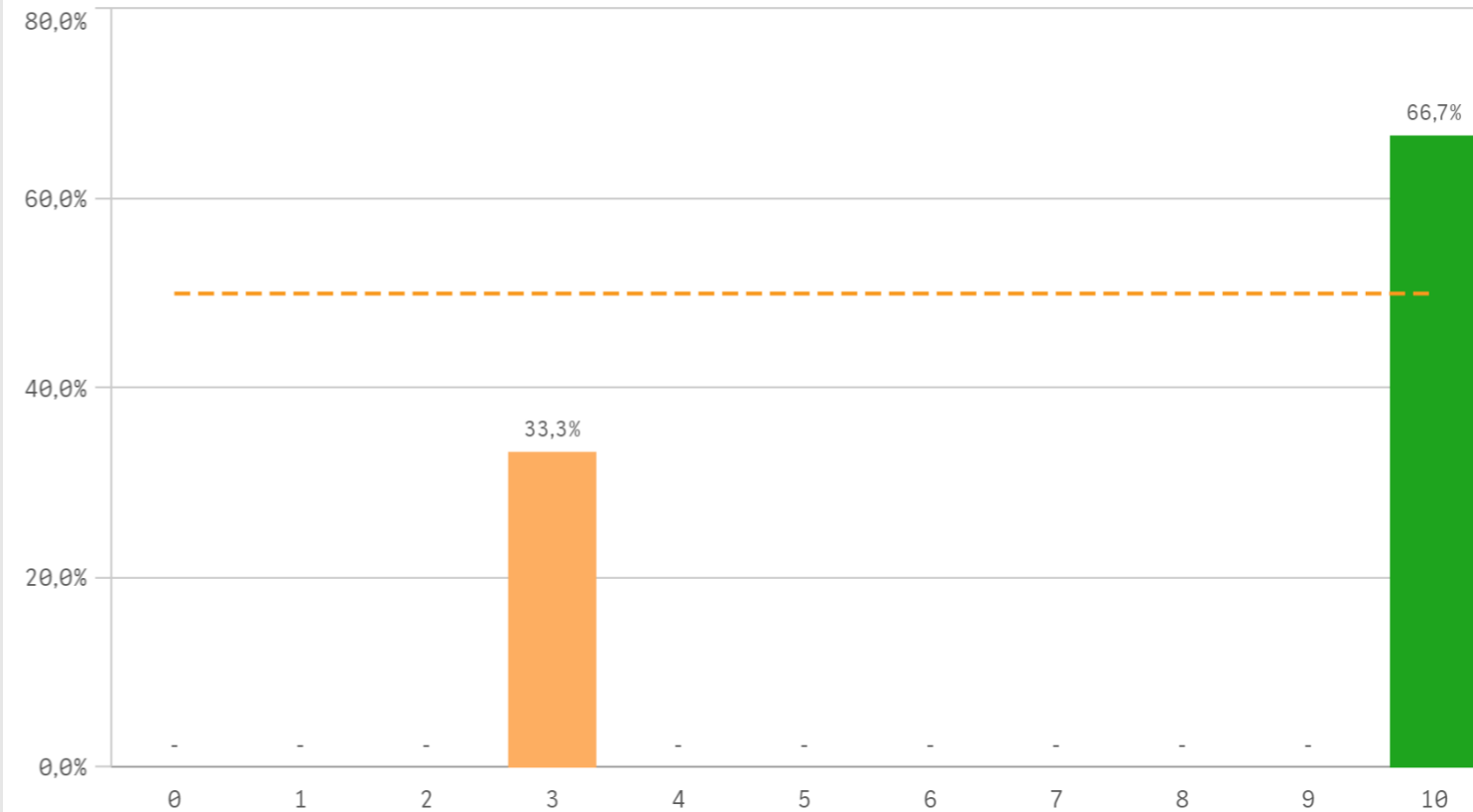
Número de alumnos por aula



Orientación Internacional

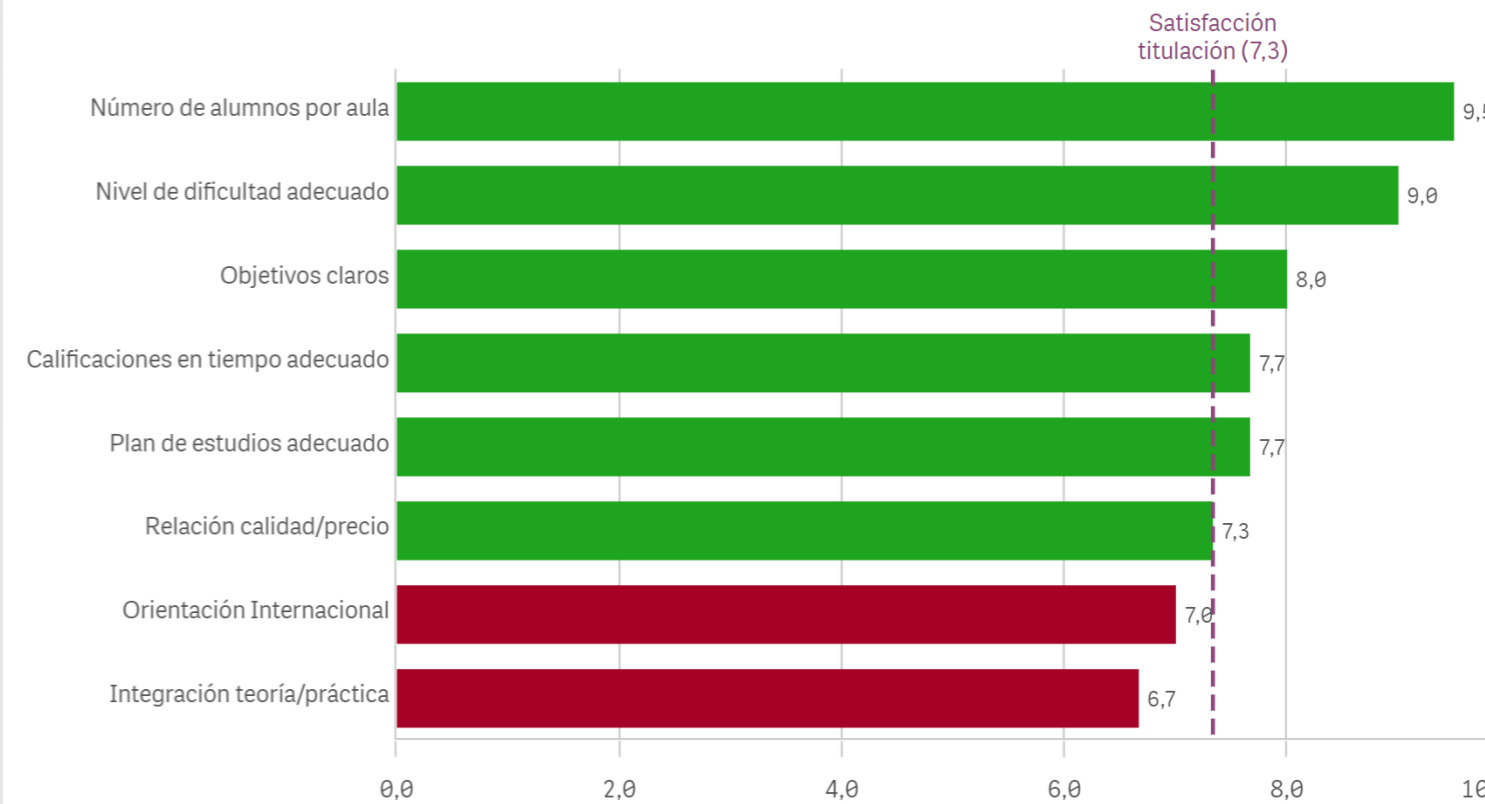


Calificaciones en tiempo adecuado

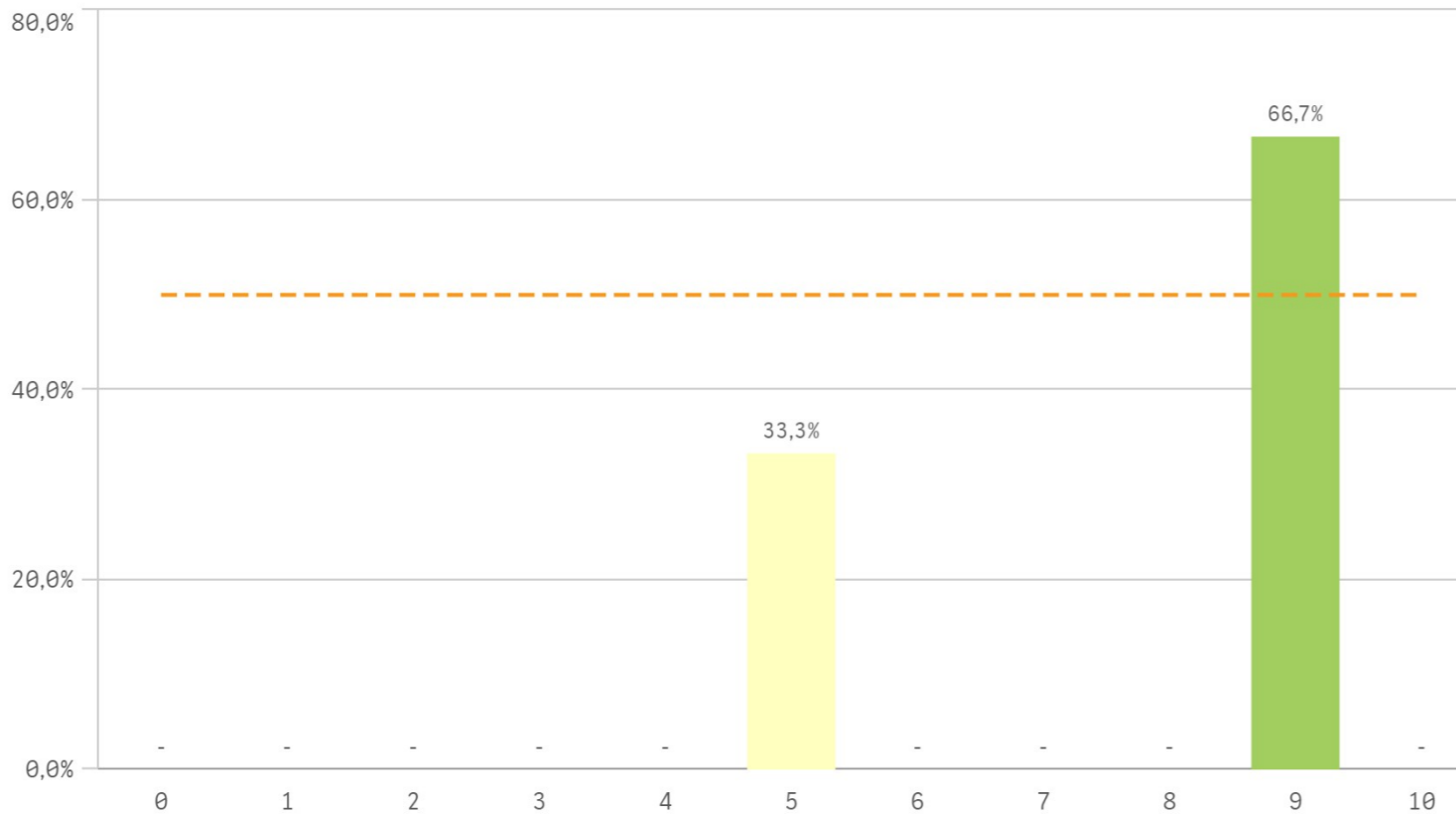


Titulación	Q	Media	Desv. típica	Mediana	Moda
Calificaciones en tiempo adecuado		7,7	4,0	10,0	10,0
Integración teoría/práctica		6,7	4,9	9,0	-
Nivel de dificultad adecuado		9,0	1,0	9,0	-
Número de alumnos por aula		9,5	0,7	9,5	-
Objetivos claros		8,0	3,5	10,0	10,0
Orientación Internacional		7,0	3,6	8,0	-
Plan de estudios adecuado		7,7	3,2	9,0	-
Relación calidad/precio		7,3	4,6	10,0	10,0

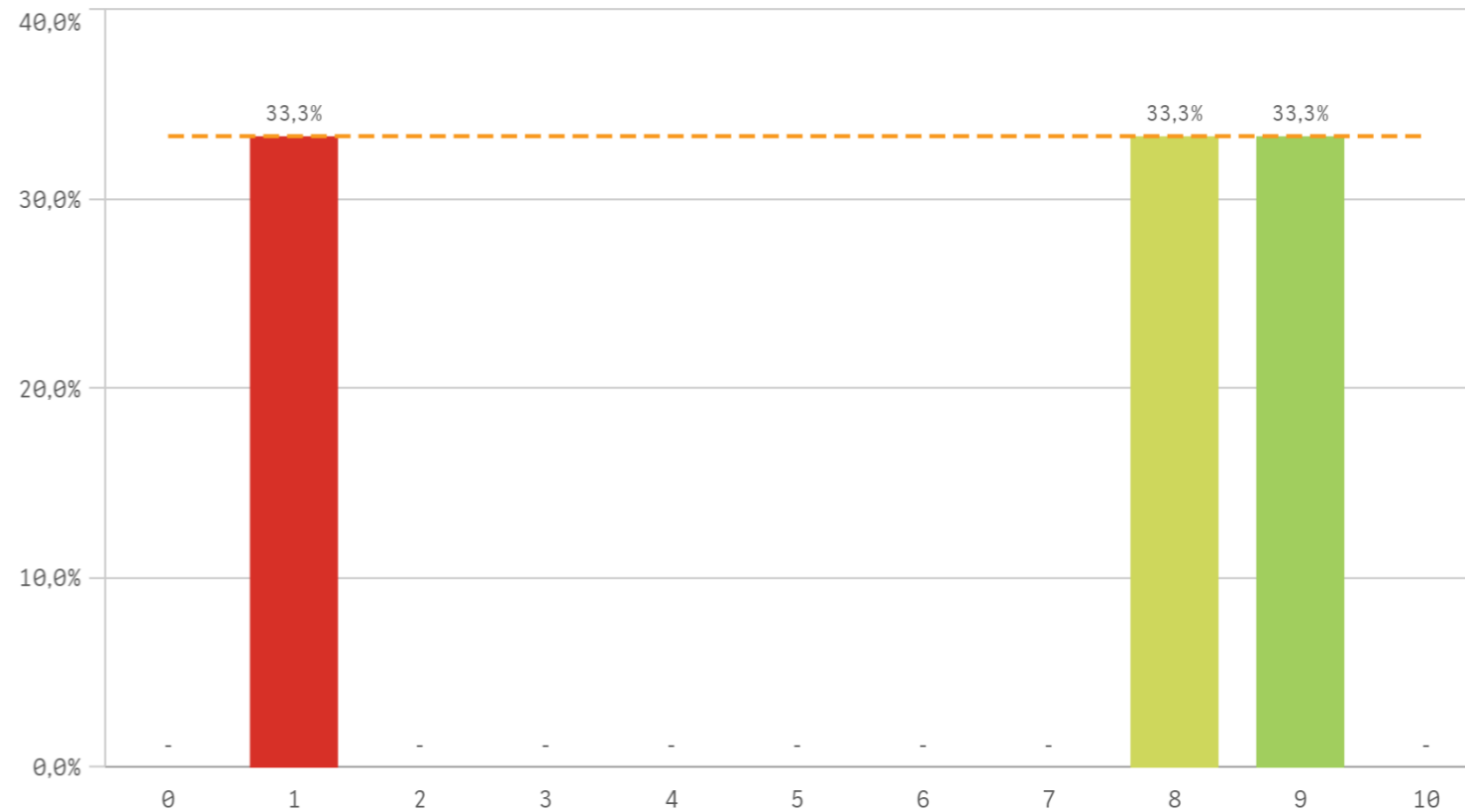
Fortalezas y debilidades



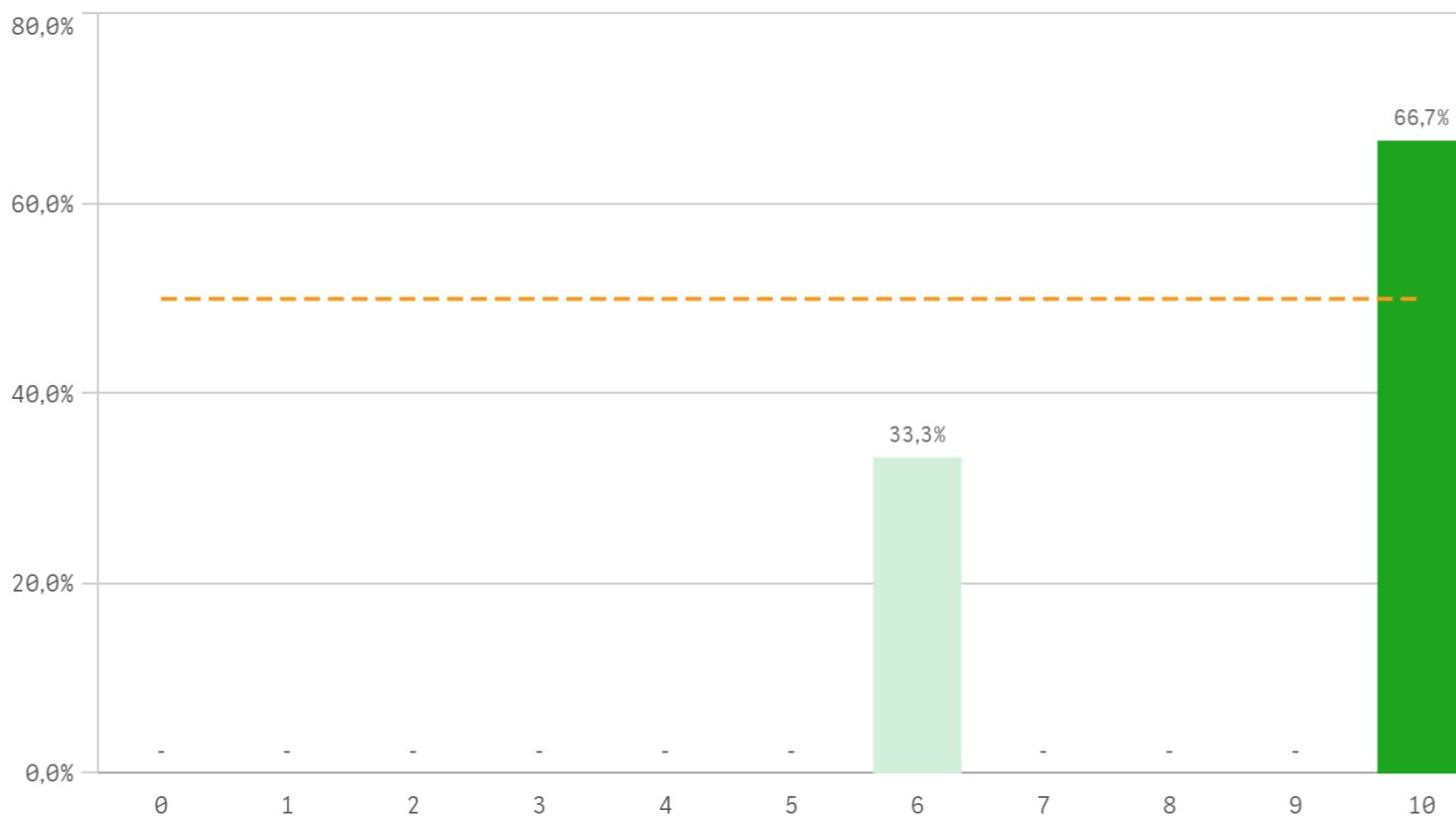
Objetivos



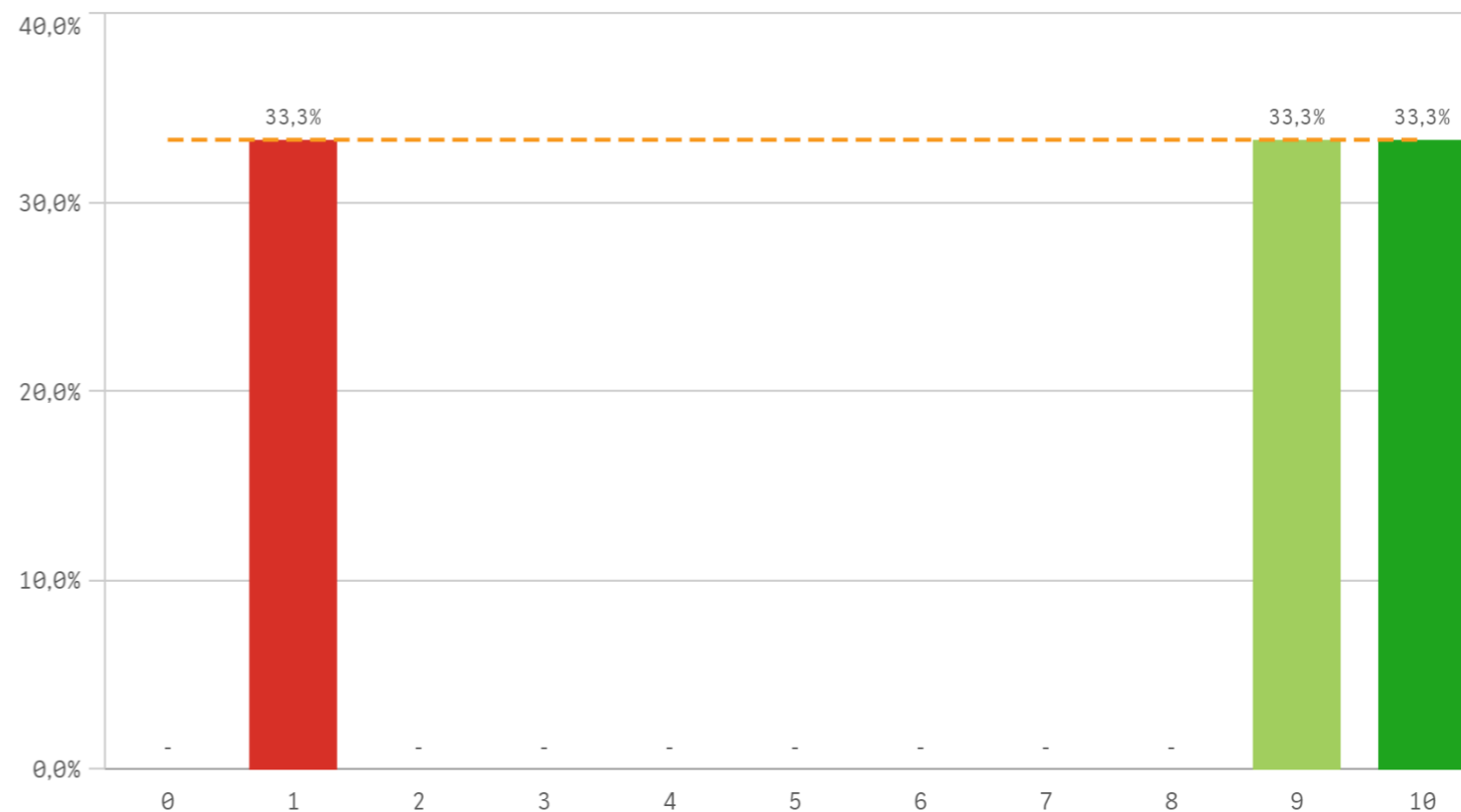
Innovacion



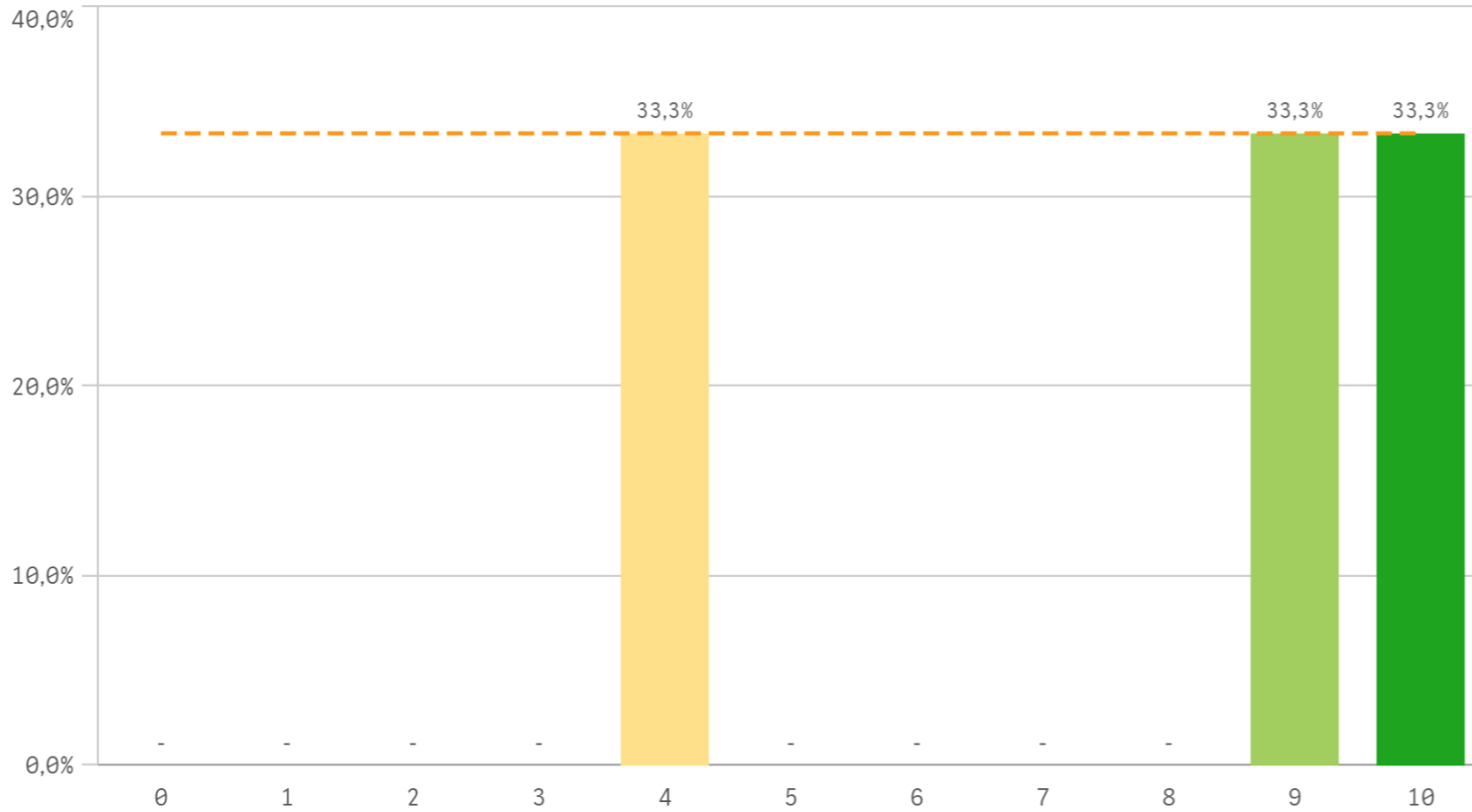
Organizacion



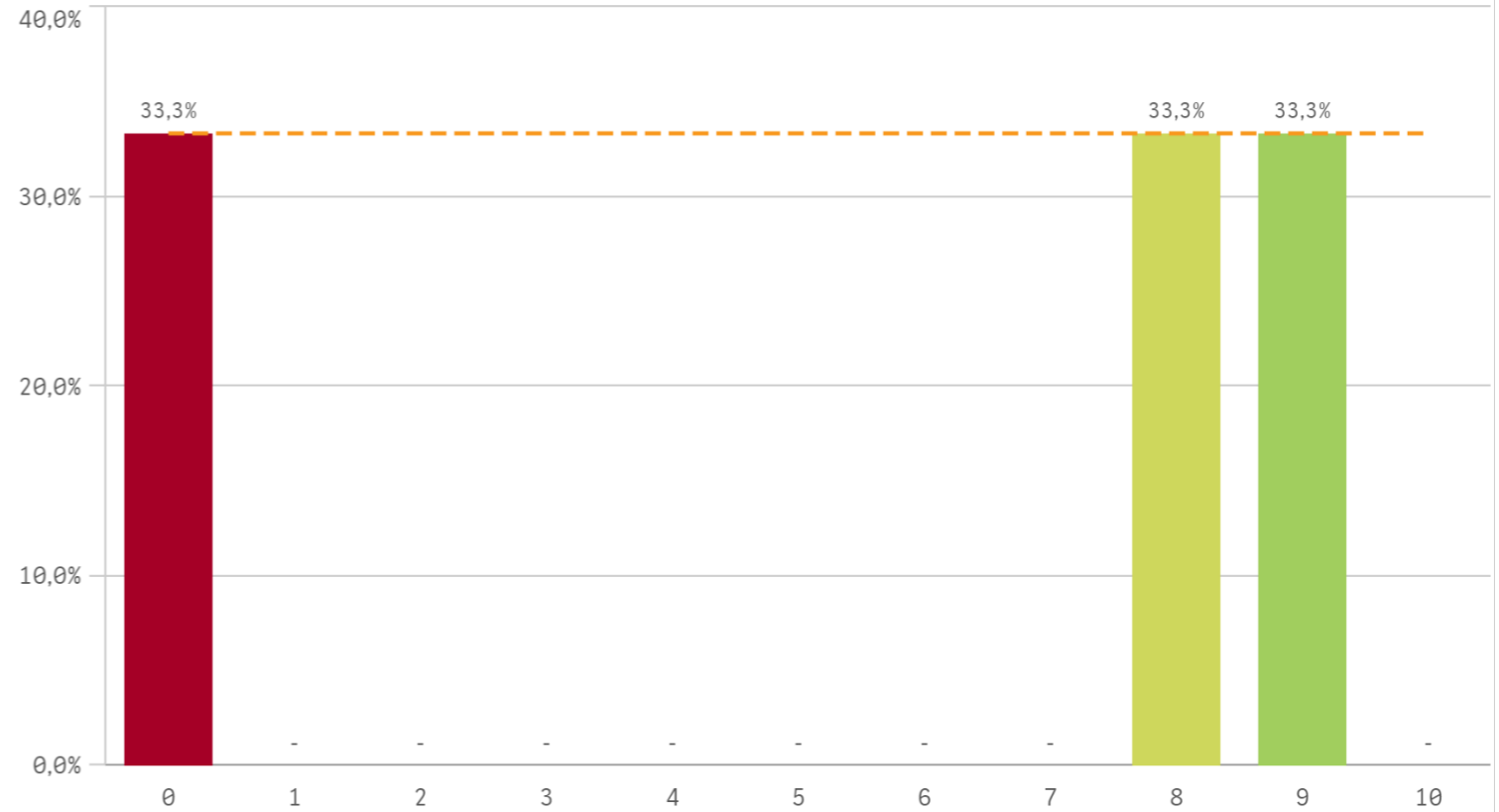
Practicas



Trabajo no presencial

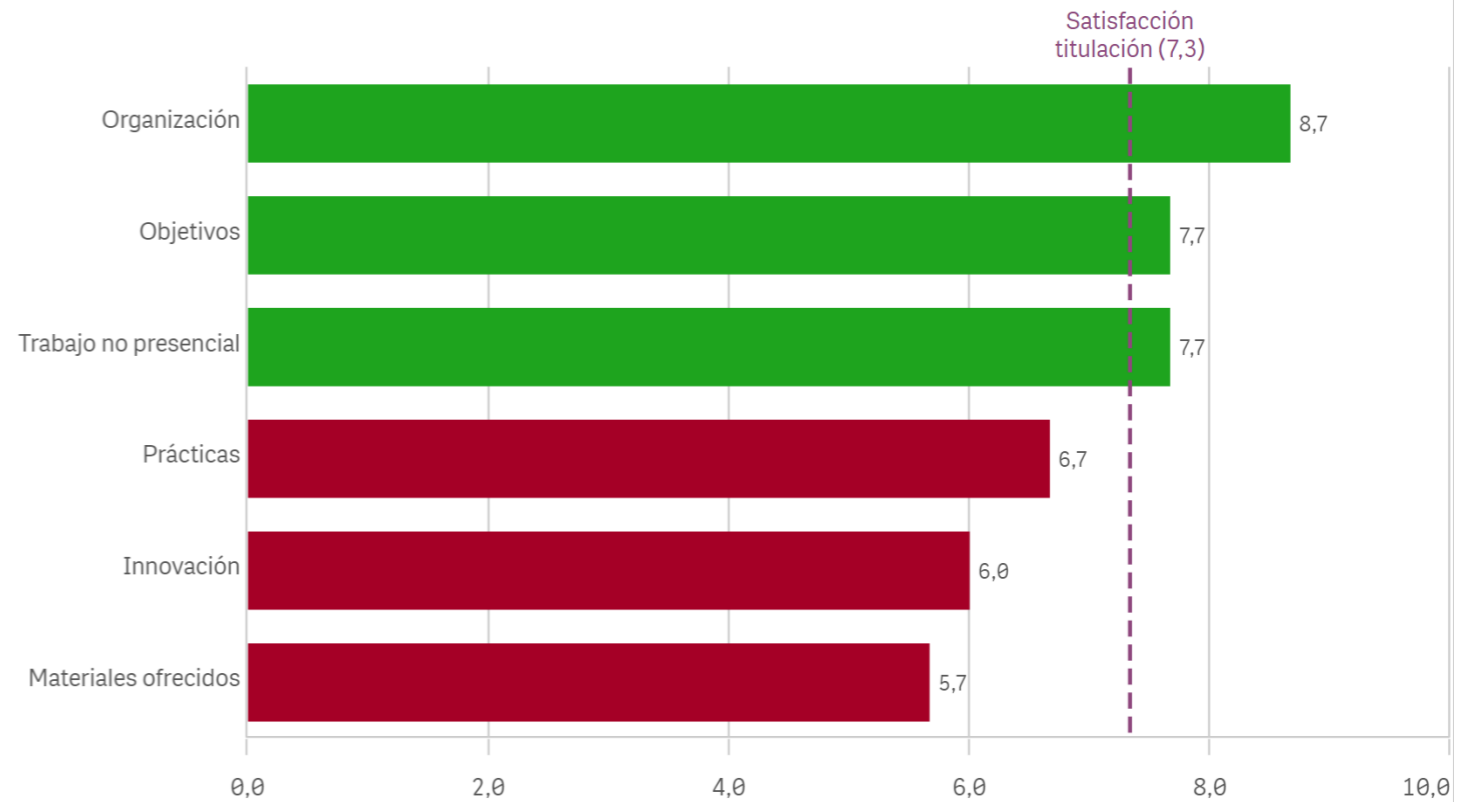


Materiales ofrecidos

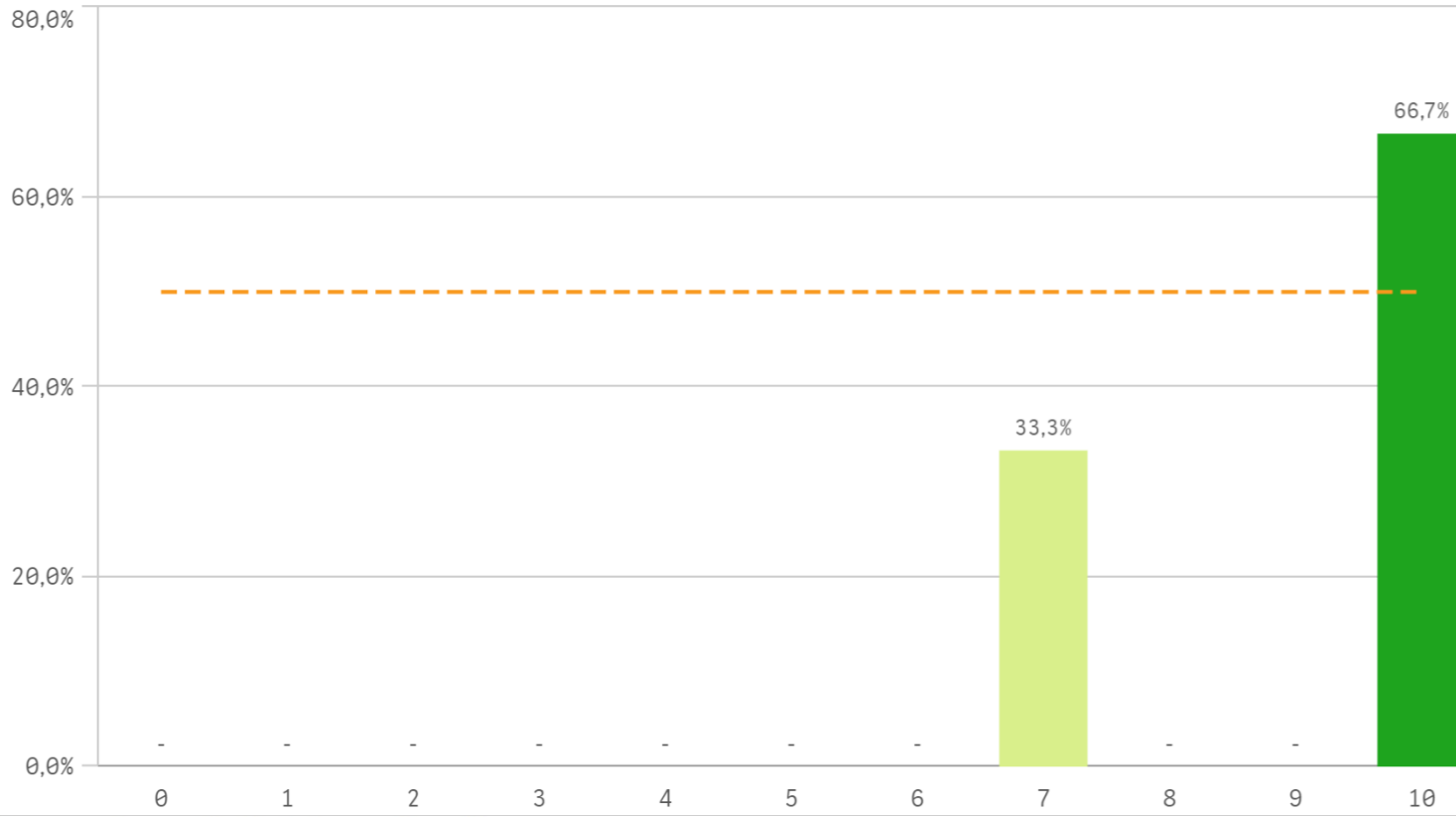


Asignaturas	Media	Desv. típica	Mediana	Moda
Innovación	6,0	4,4	8,0	-
Materiales ofrecidos	5,7	4,9	8,0	-
Objetivos	7,7	2,3	9,0	9,0
Organización	8,7	2,3	10,0	10,0
Prácticas	6,7	4,9	9,0	-
Trabajo no presencial	7,7	3,2	9,0	-

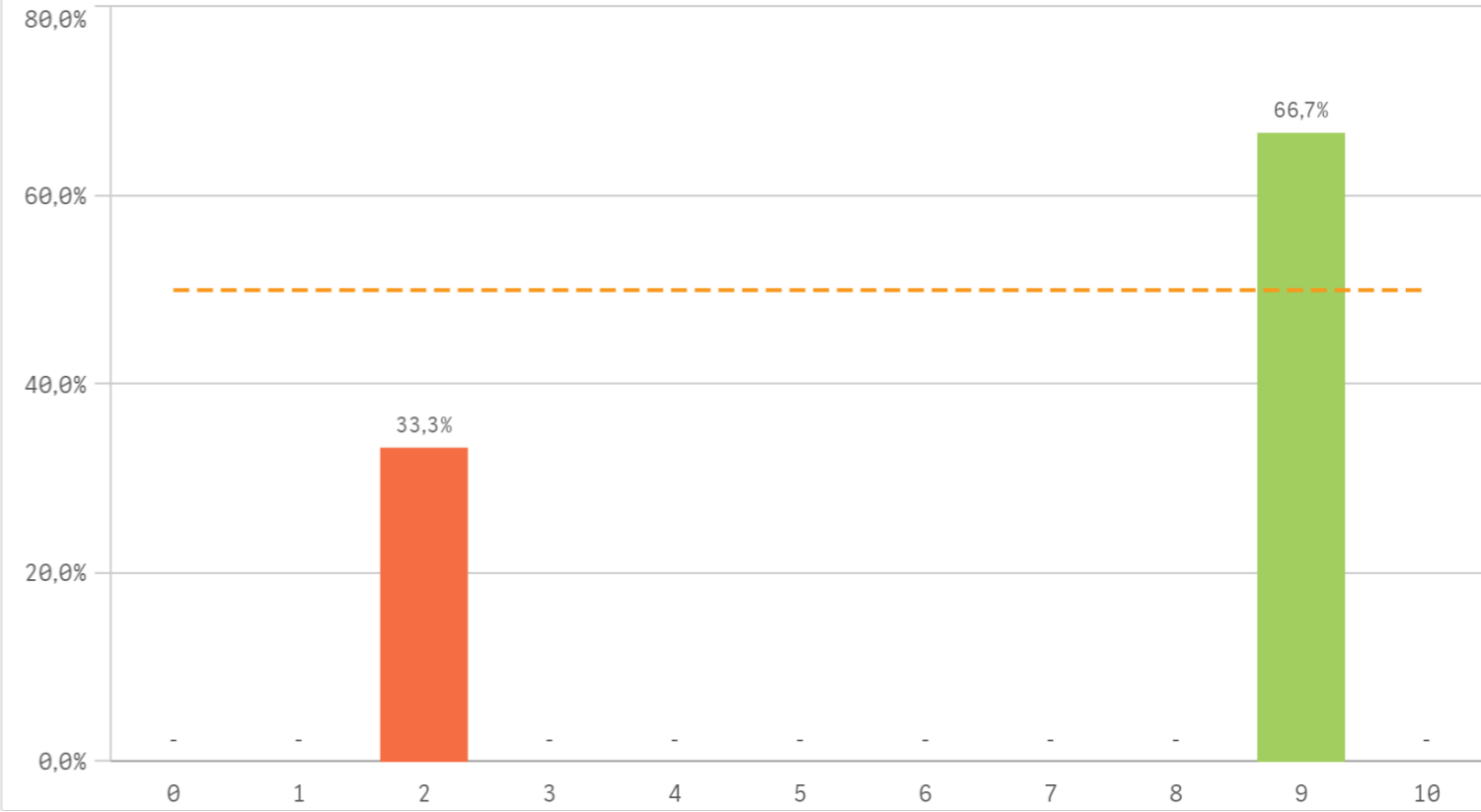
Fortalezas y debilidades



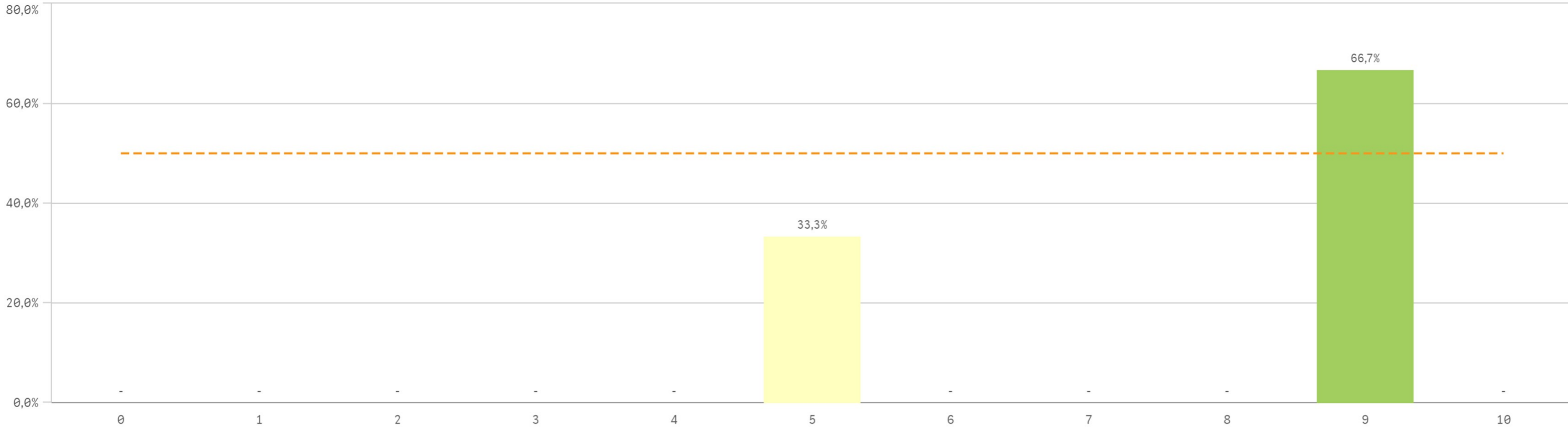
Competencias relacionadas



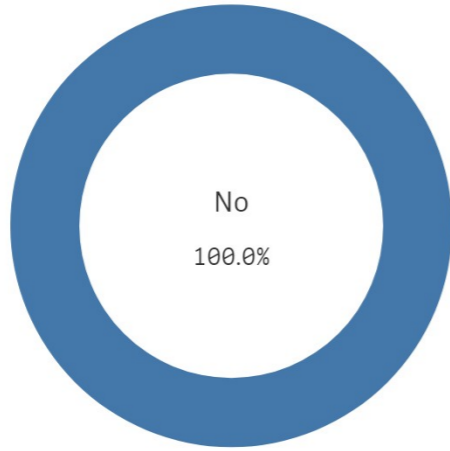
Acceso al mundo laboral



Acceso al mundo de la investigación



Estancia en el extranjero



■ No

Si
0

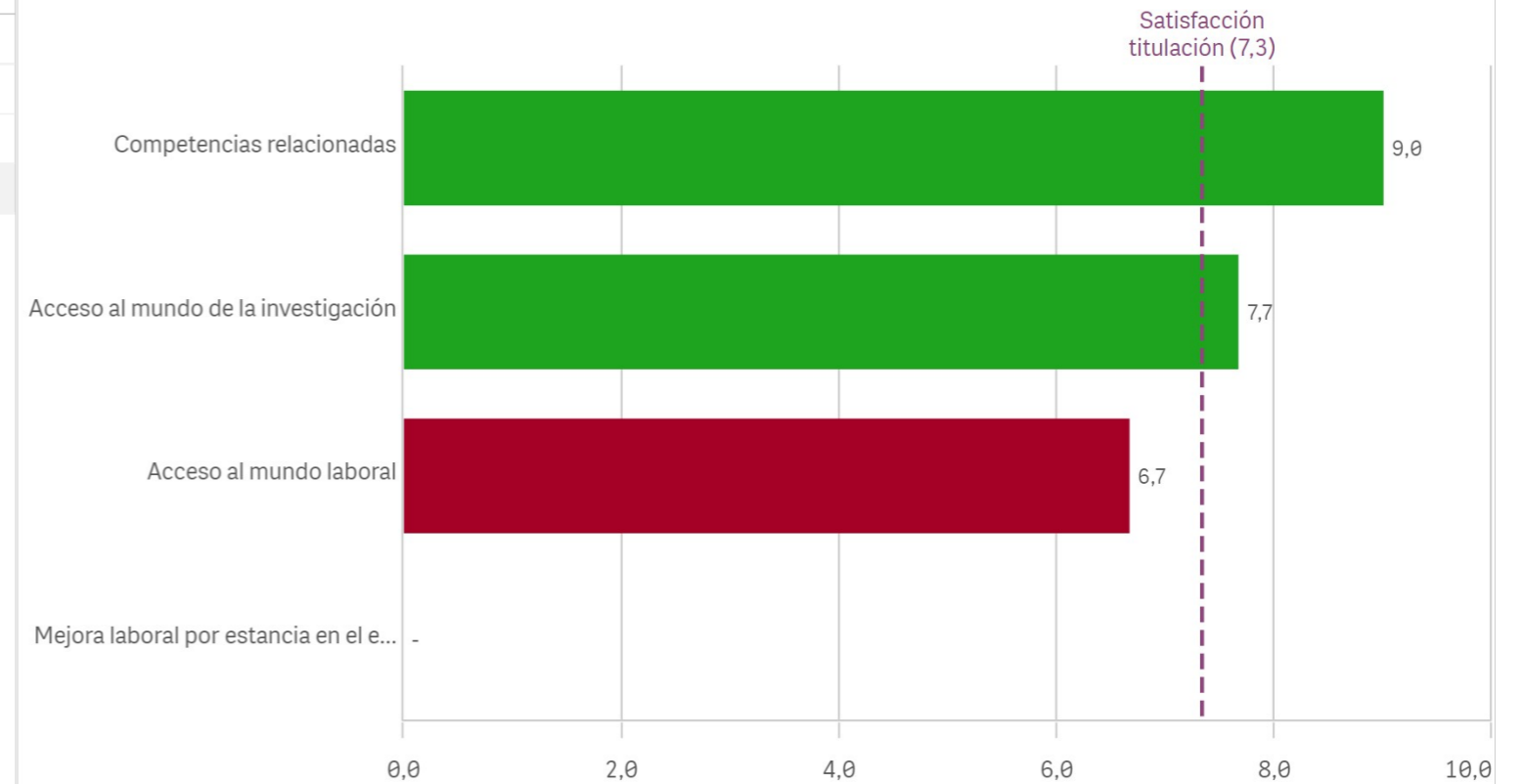
No
3

Formación y estancia en el extranjero	Q	Media	Desv. típica	Medi...	M...
Acceso al mundo de la investigación		7,7	2,3	9,0	9,0
Acceso al mundo laboral		6,7	4,0	9,0	9,0
Competencias relacionadas		9,0	1,7	10,0	10,0
Mejora laboral por estancia en el extranjero	-	-	-	-	-

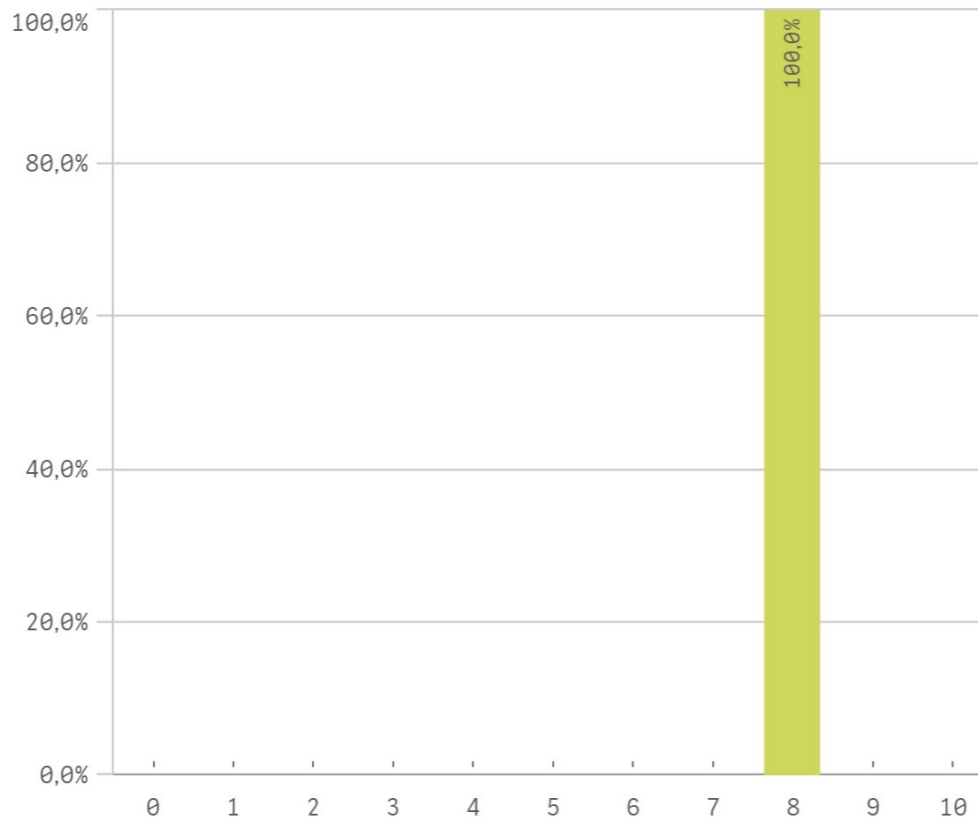
Mejora en la insercion laboral por estancia en el extranjero

El gráfico no se muestra porque solo contiene valores indefinidos.

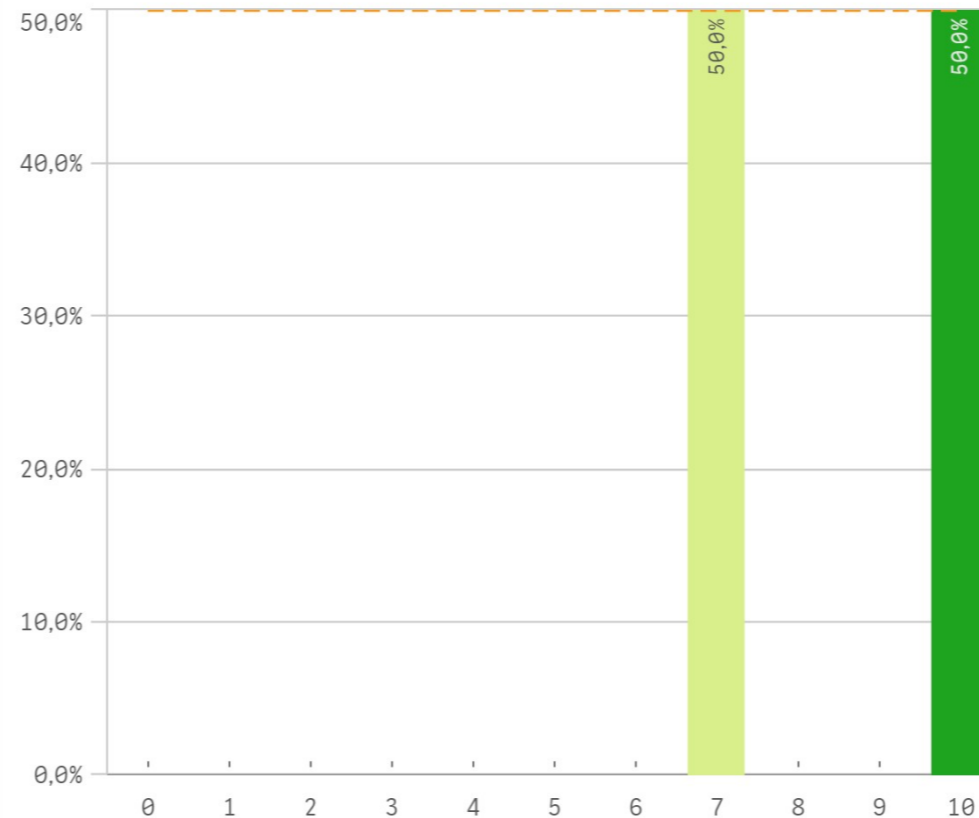
Fortalezas y debilidades



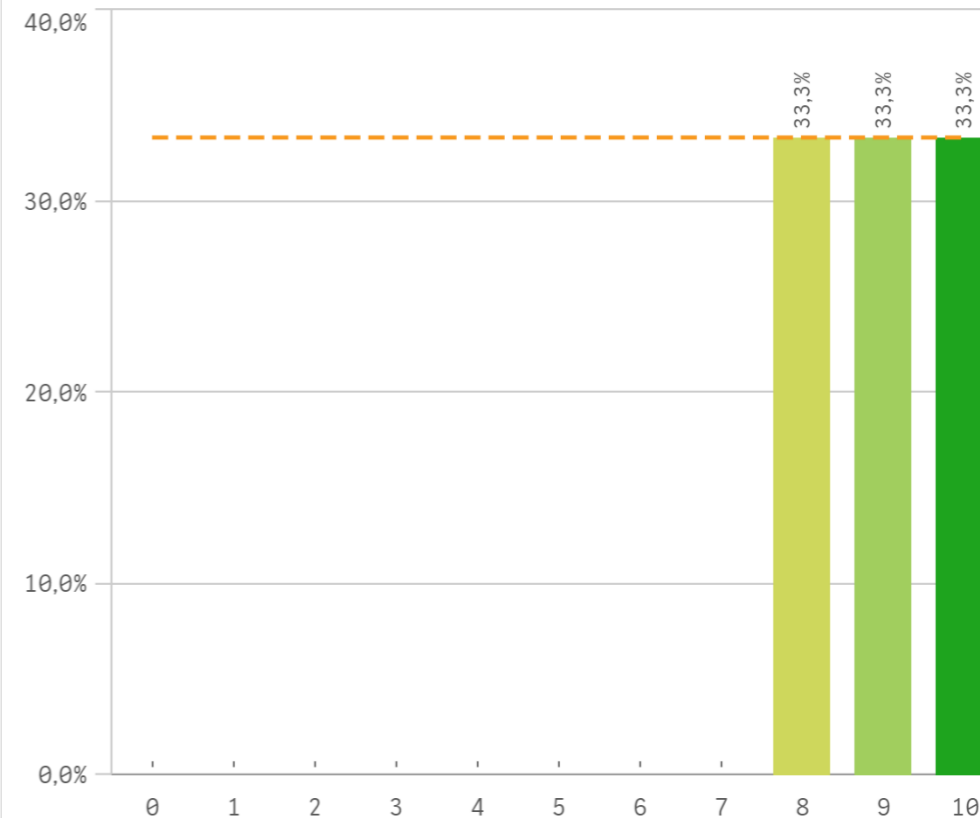
Recursos y medios



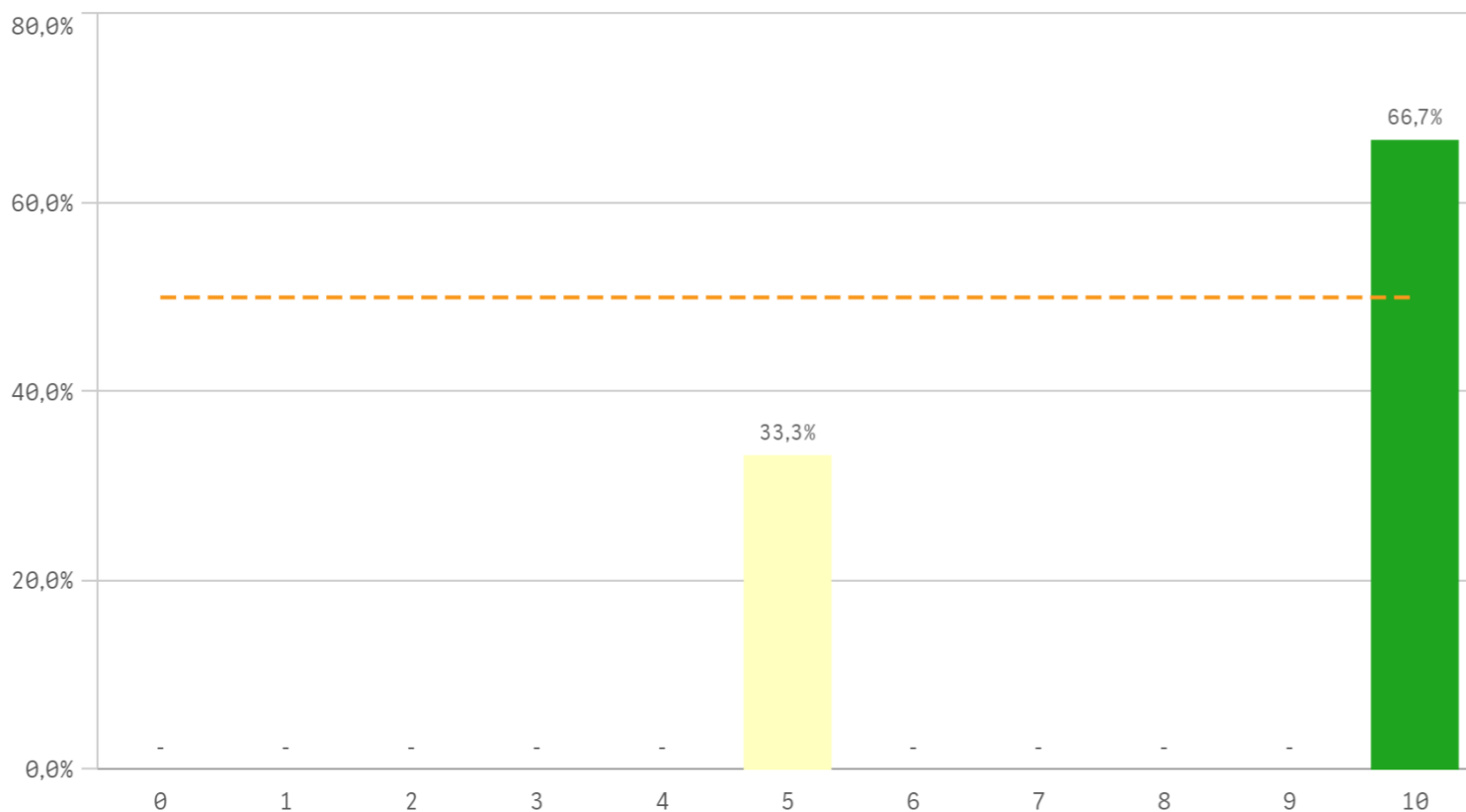
Actividades complementarias



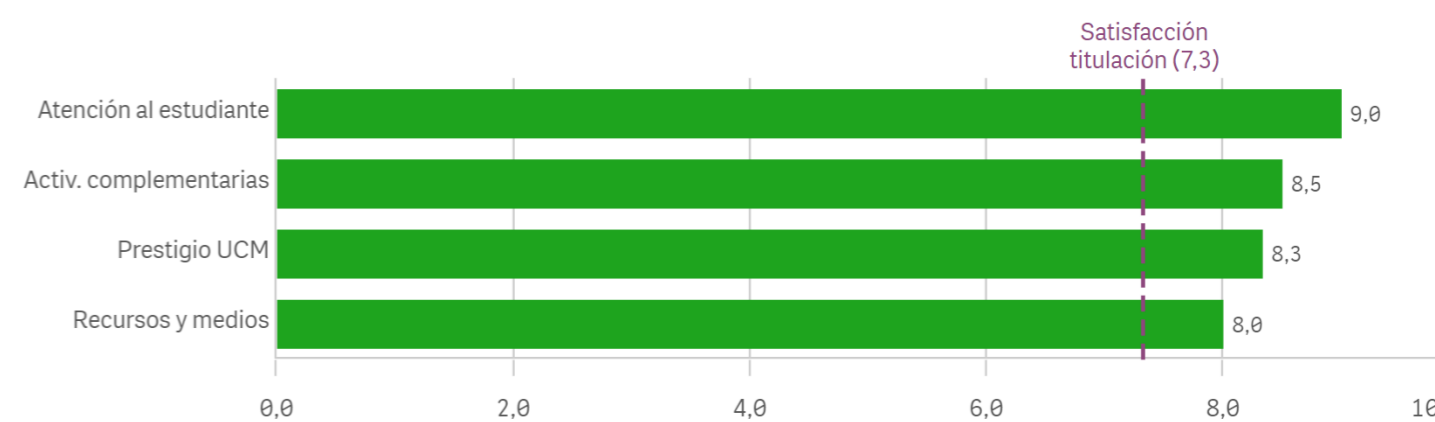
Atención al estudiante



Prestigio UCM

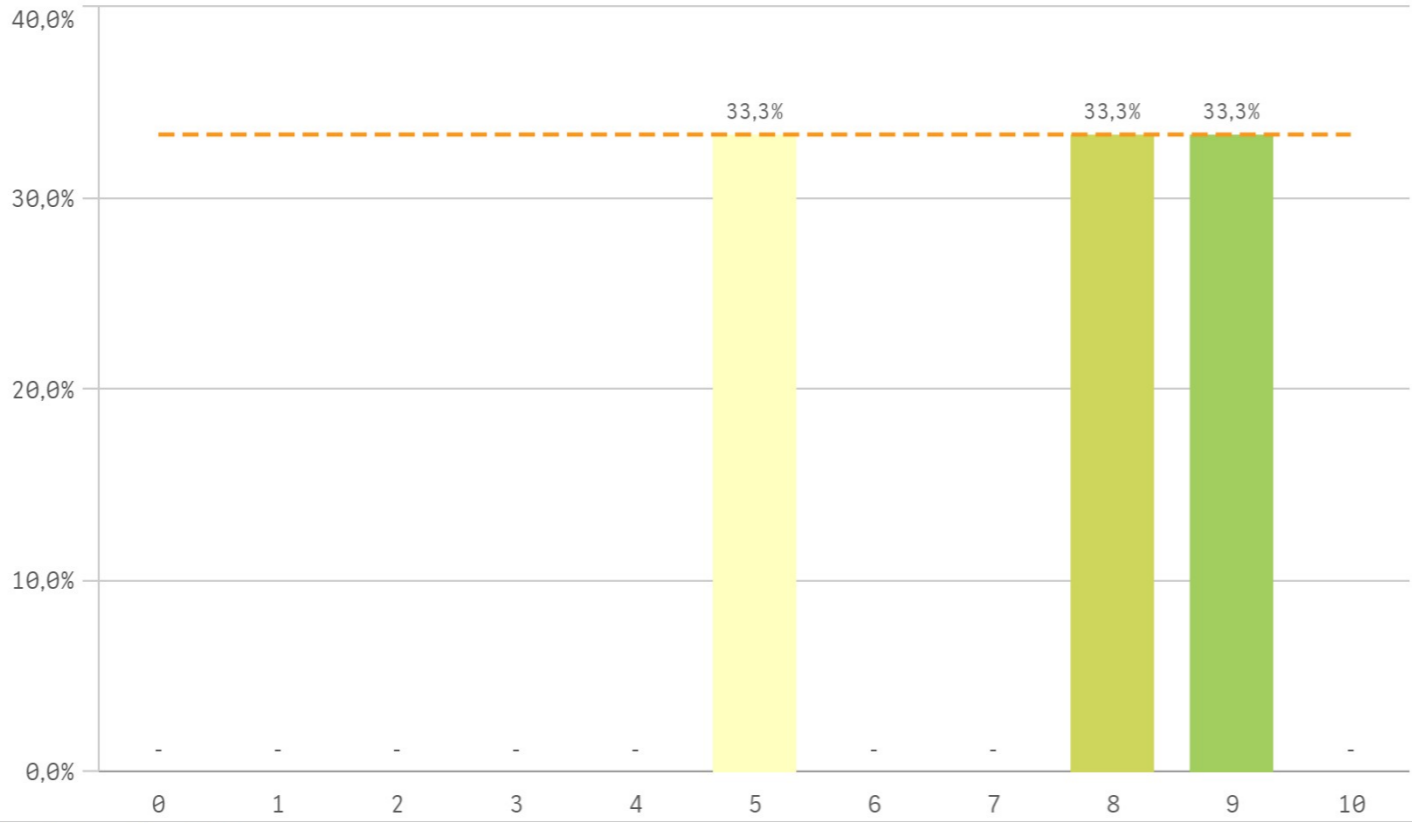


Fortalezas y debilidades

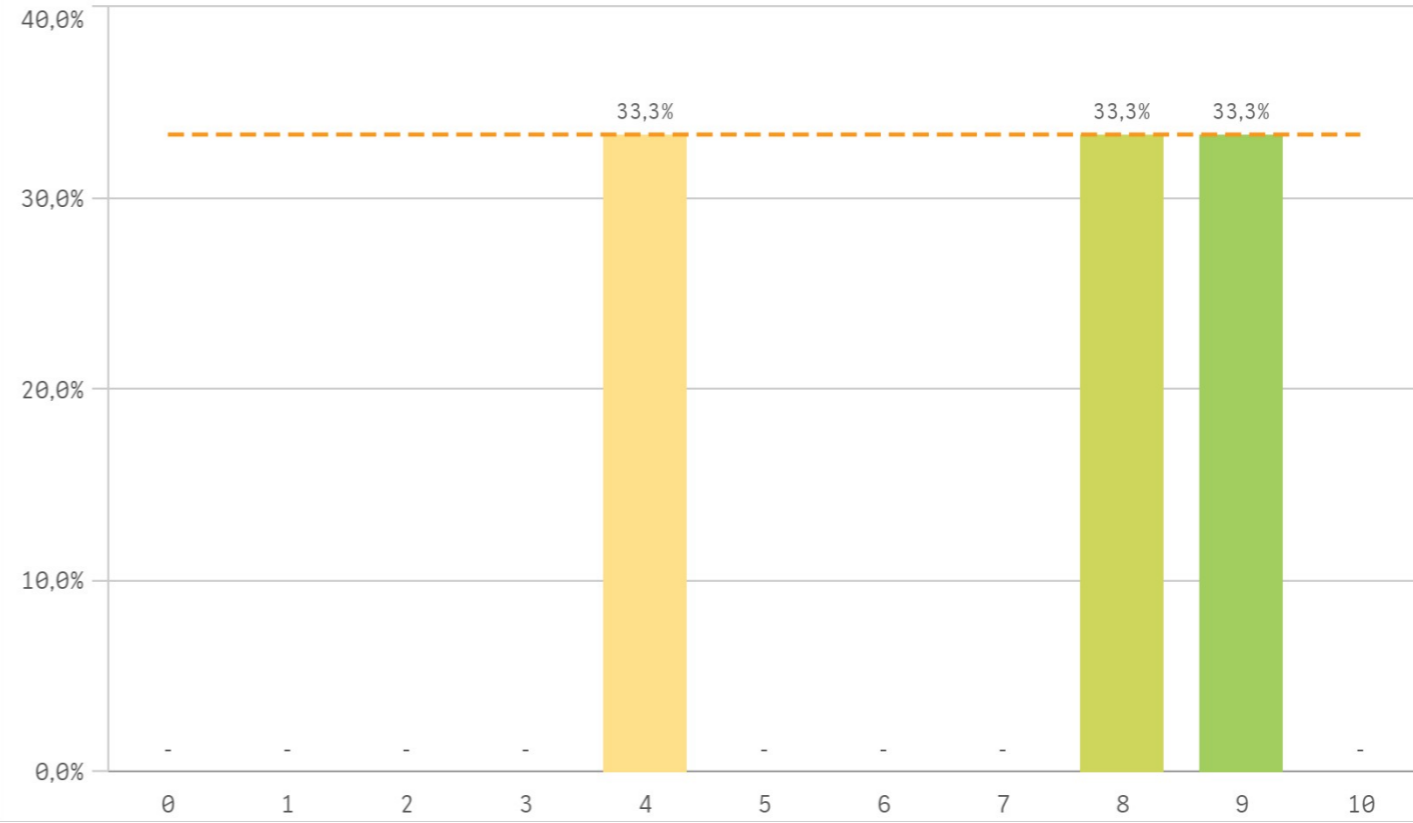


UCM	Q	Media	Desv. típica	Mediana	Moda
Atención al estudiante		9,0	1,0	9,0	-
Activ. complementarias		8,5	2,1	8,5	-
Prestigio UCM		8,3	2,9	10,0	10,0
Recursos y medios		8,0	-	8,0	8,0

Satisfacción de la titulación

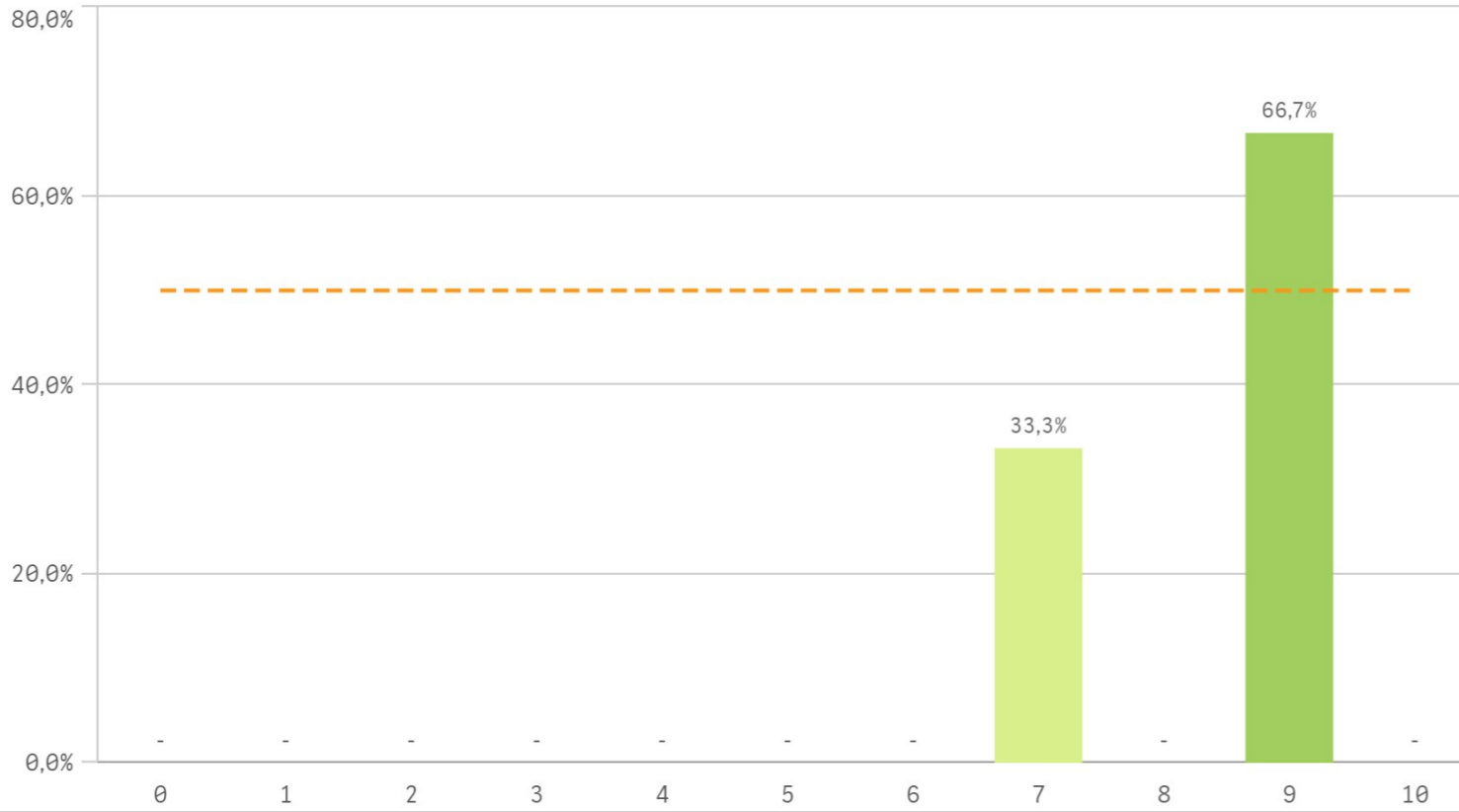


Expectativas titulación

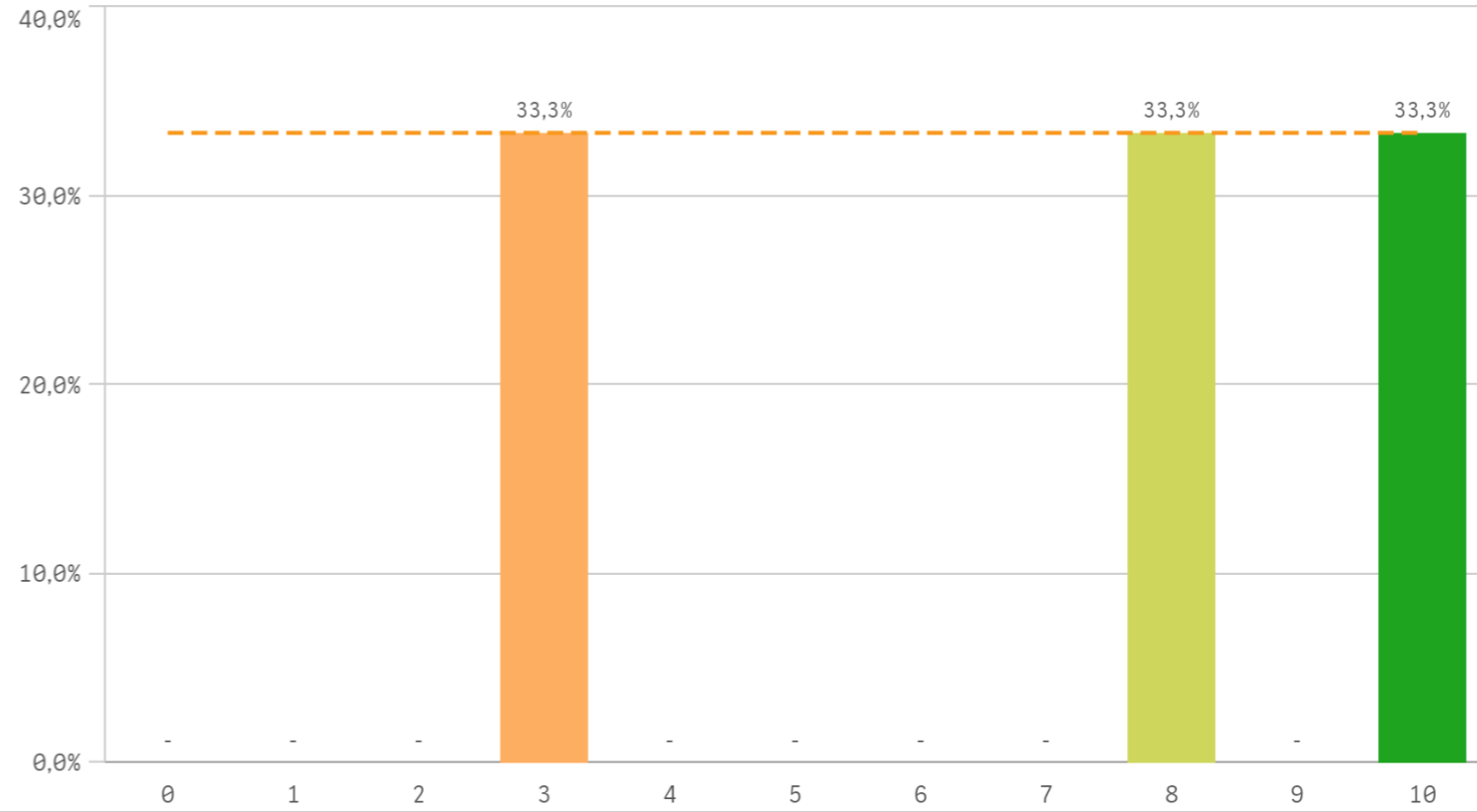


Media
7,3
**Desviación
Típica**
2,1
Mediana
8,0
Moda
-

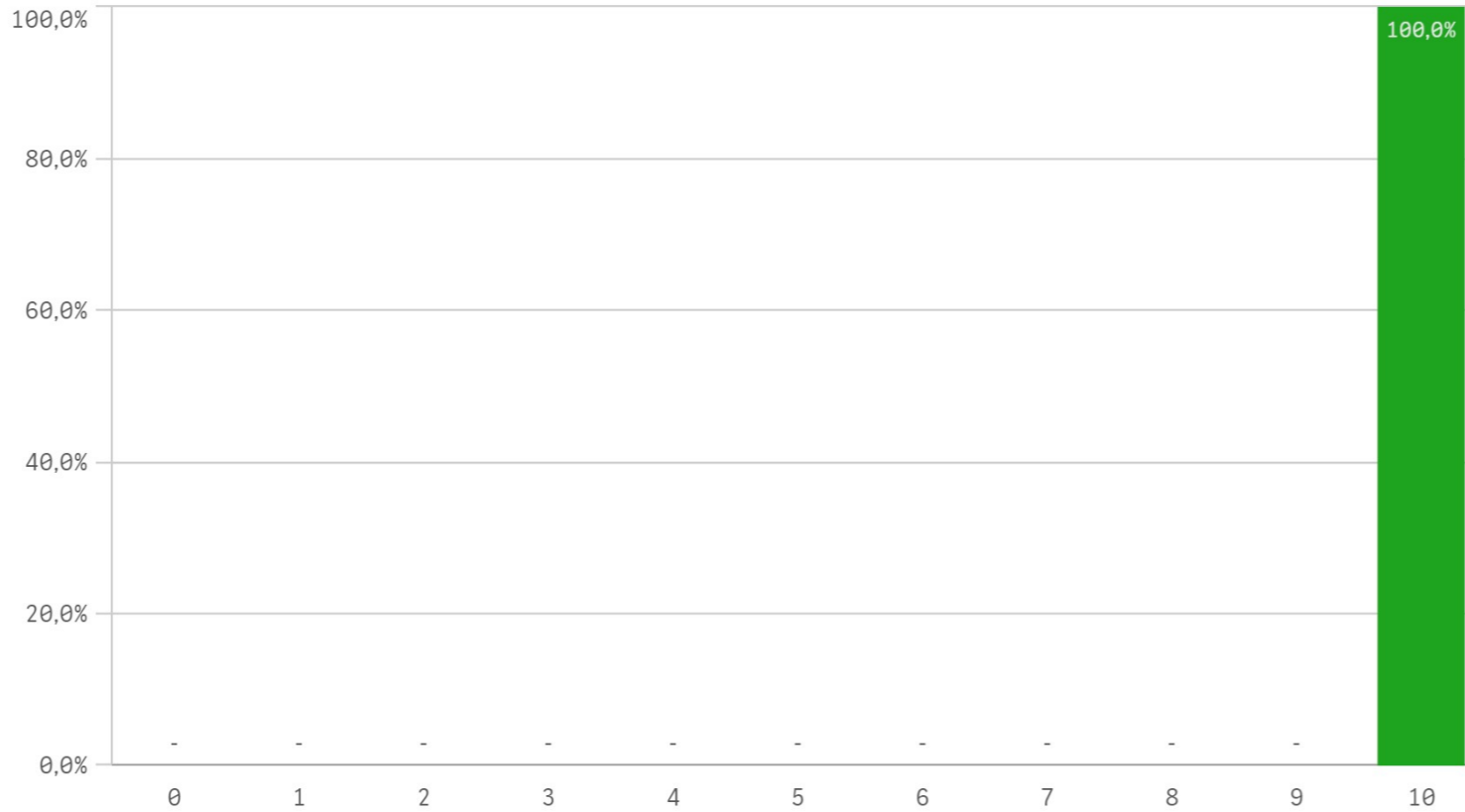
Satisfacción UCM



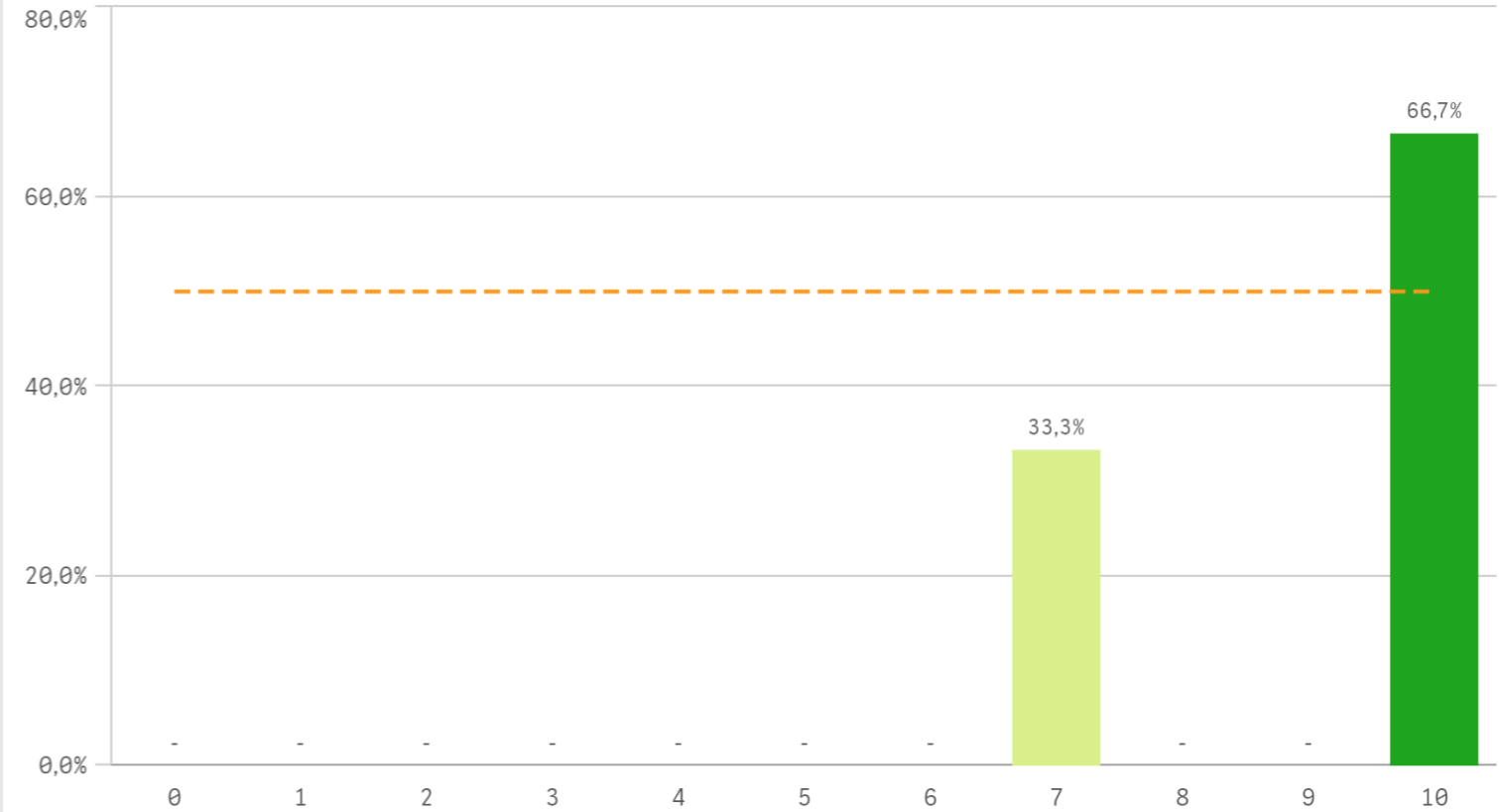
Satisfacción de la formación



Satisfacción de las instalaciones de docencia

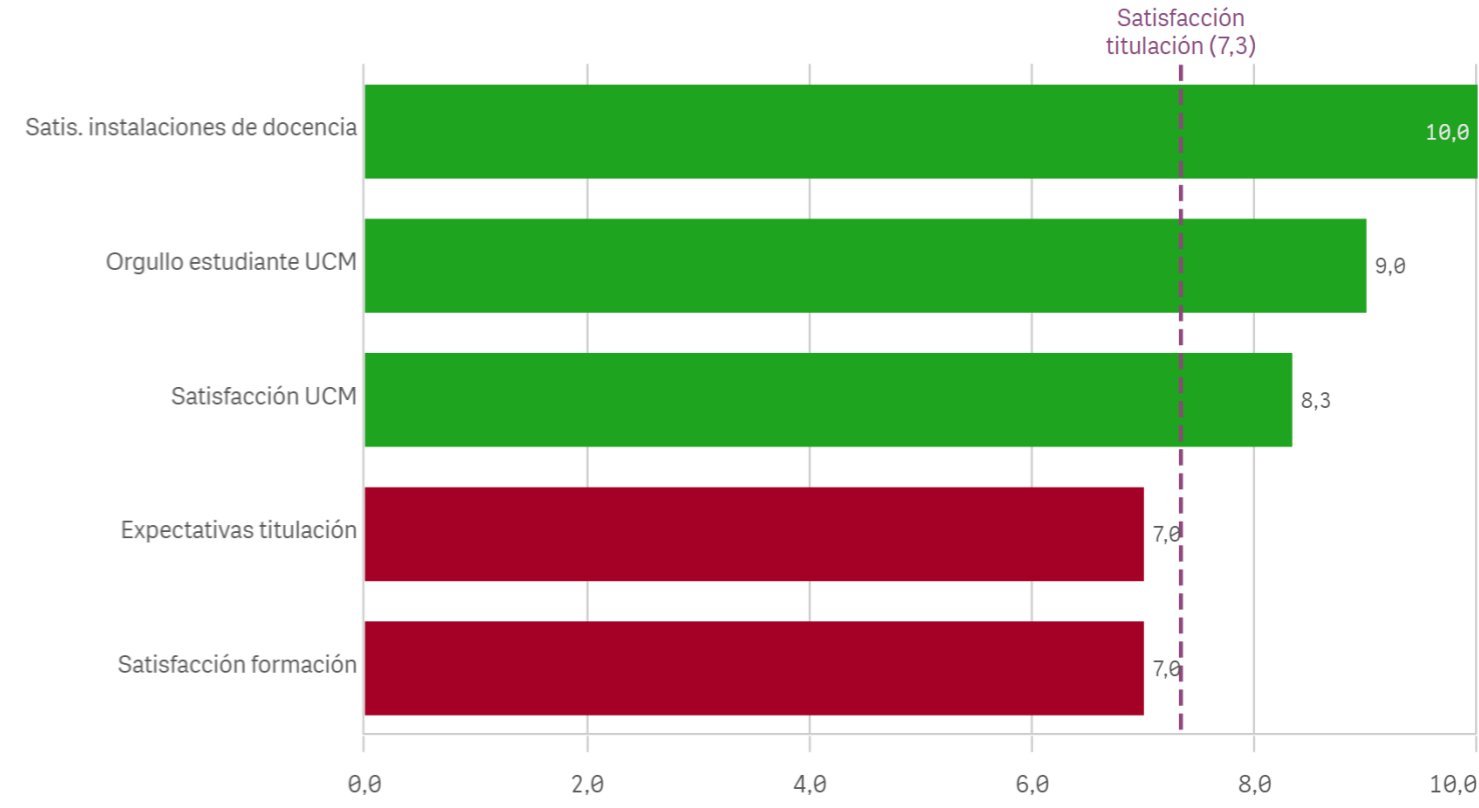


Orgullo estudiante UCM

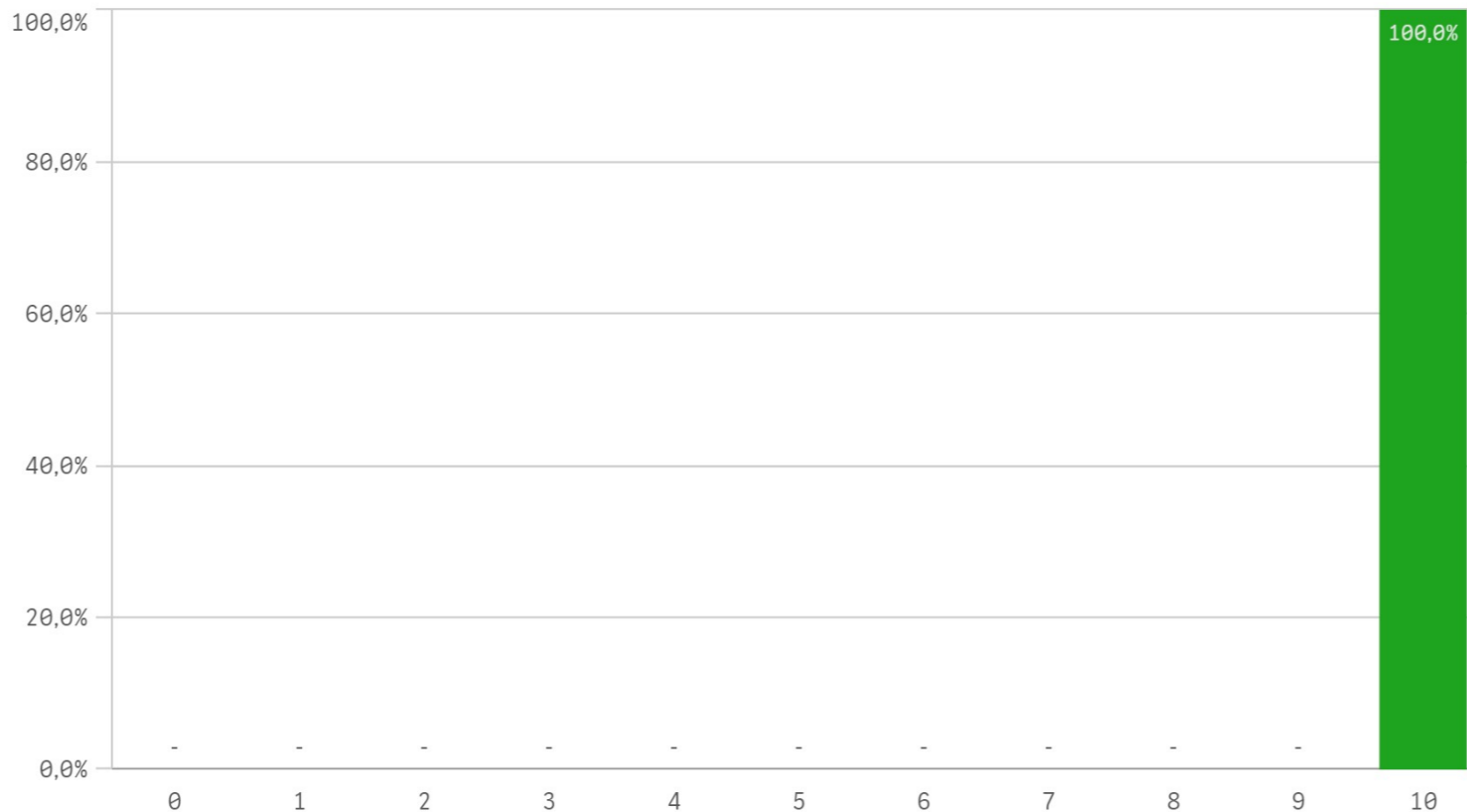


Satisfacción	Q	Media	Desv. típica	Mediana	Moda
Satis. instalaciones de docencia		10,0	-	10,0	10,0
Orgullo estudiante UCM		9,0	1,7	10,0	10,0
Satisfacción UCM		8,3	1,2	9,0	9,0
Expectativas titulación		7,0	2,6	8,0	-
Satisfacción formación		7,0	3,6	8,0	-

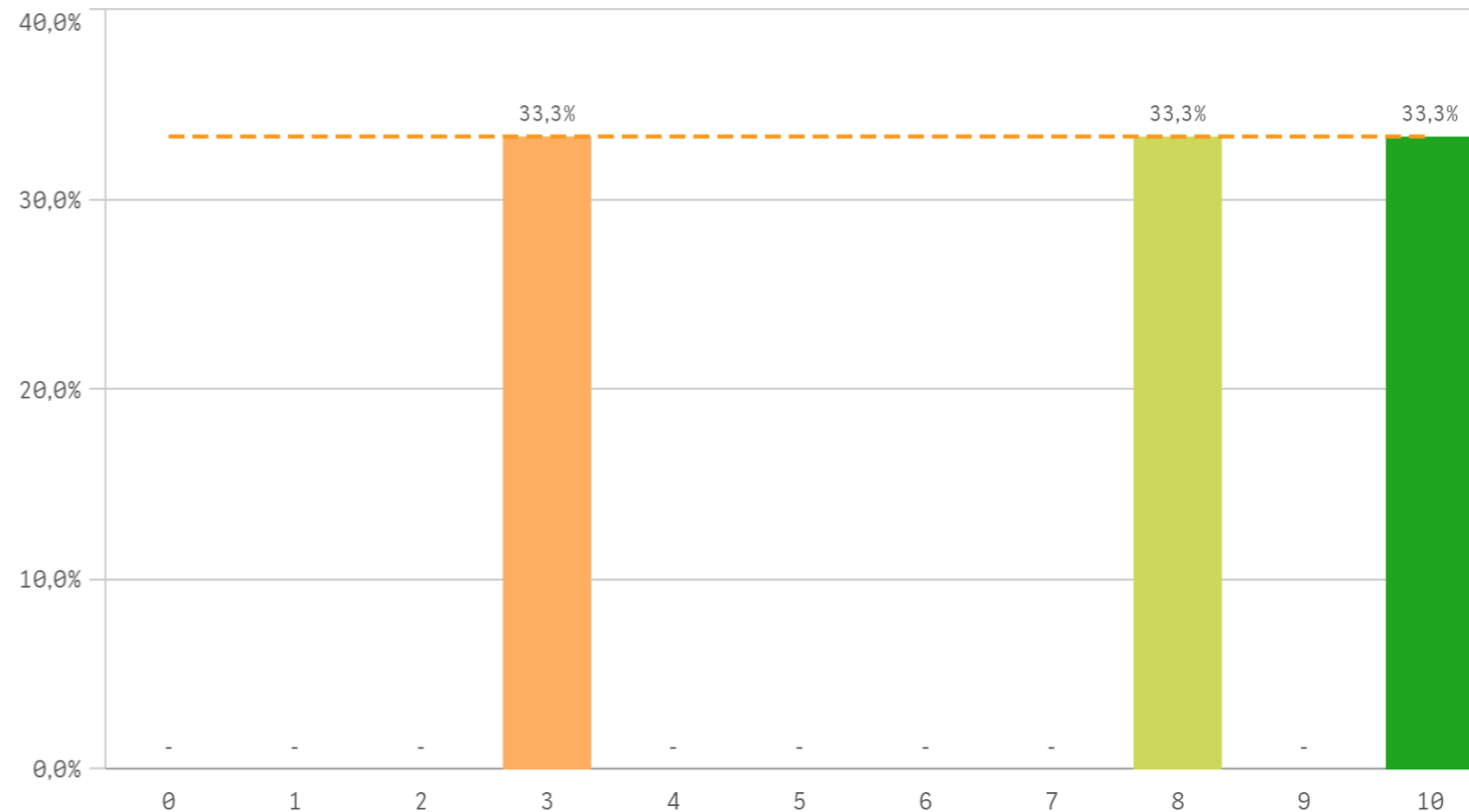
Fortalezas y debilidades



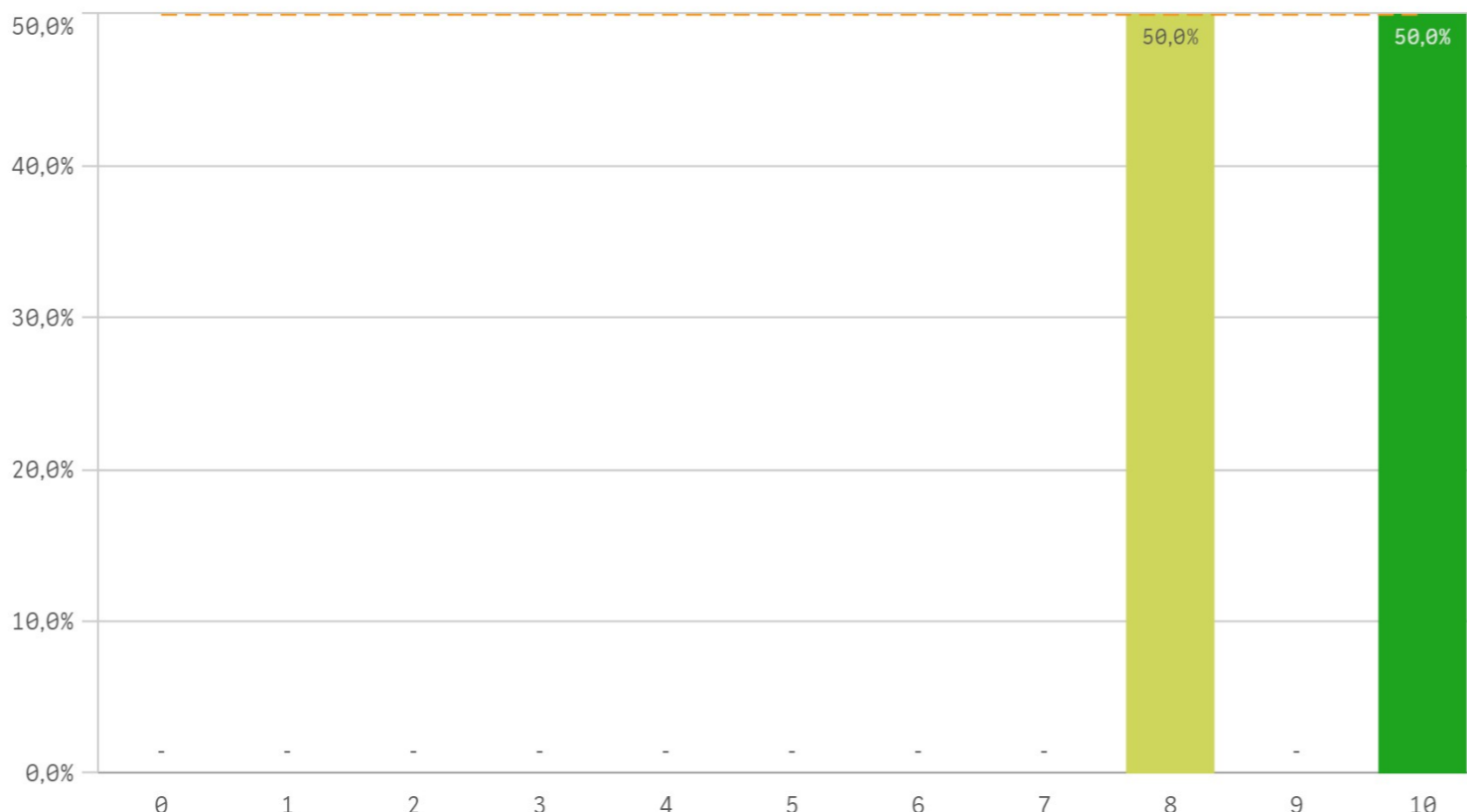
Repetir estudios superiores (fidelidad)



Repetir titulación (fidelidad)

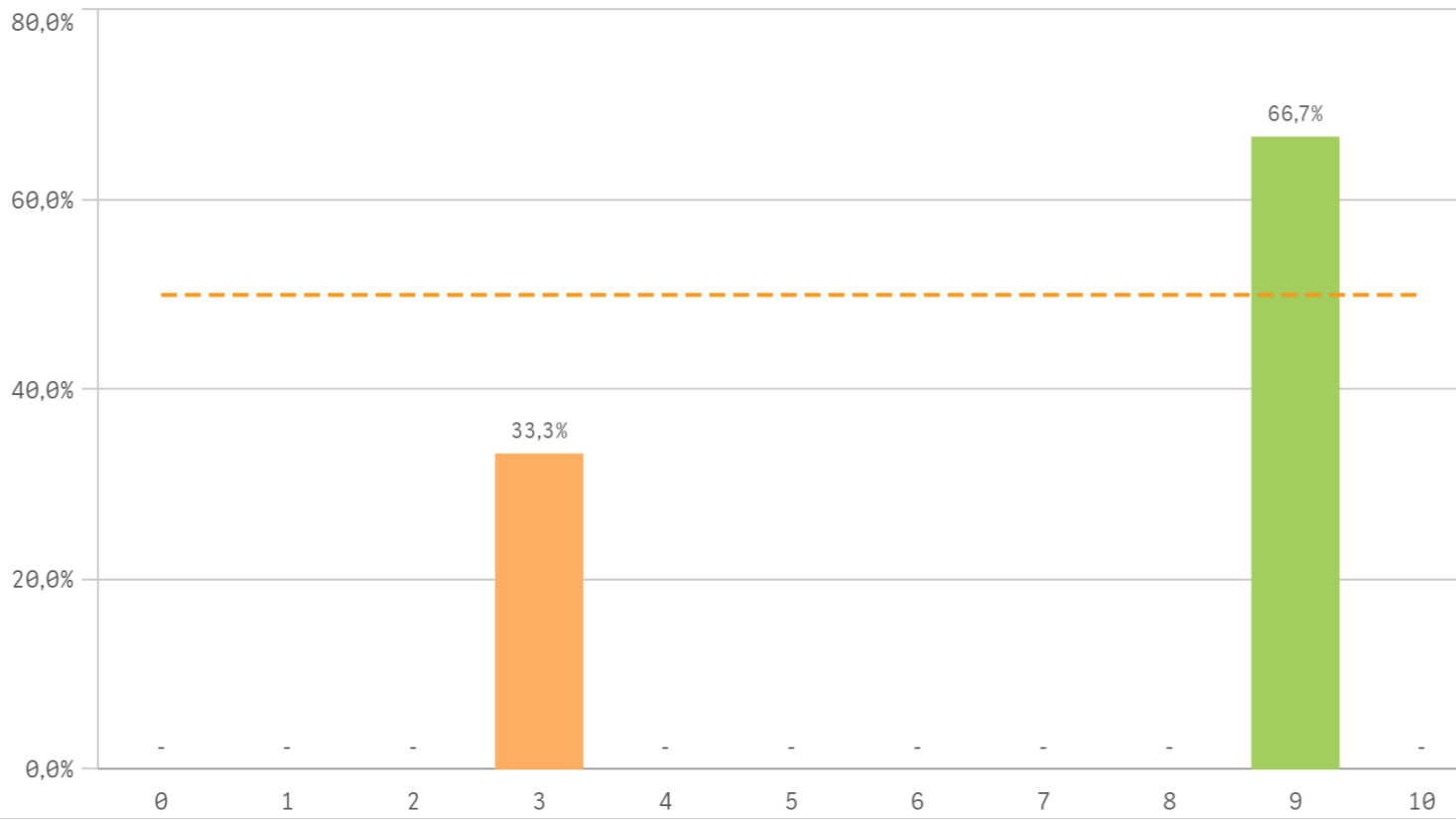


Repetir en la UCM (fidelidad)

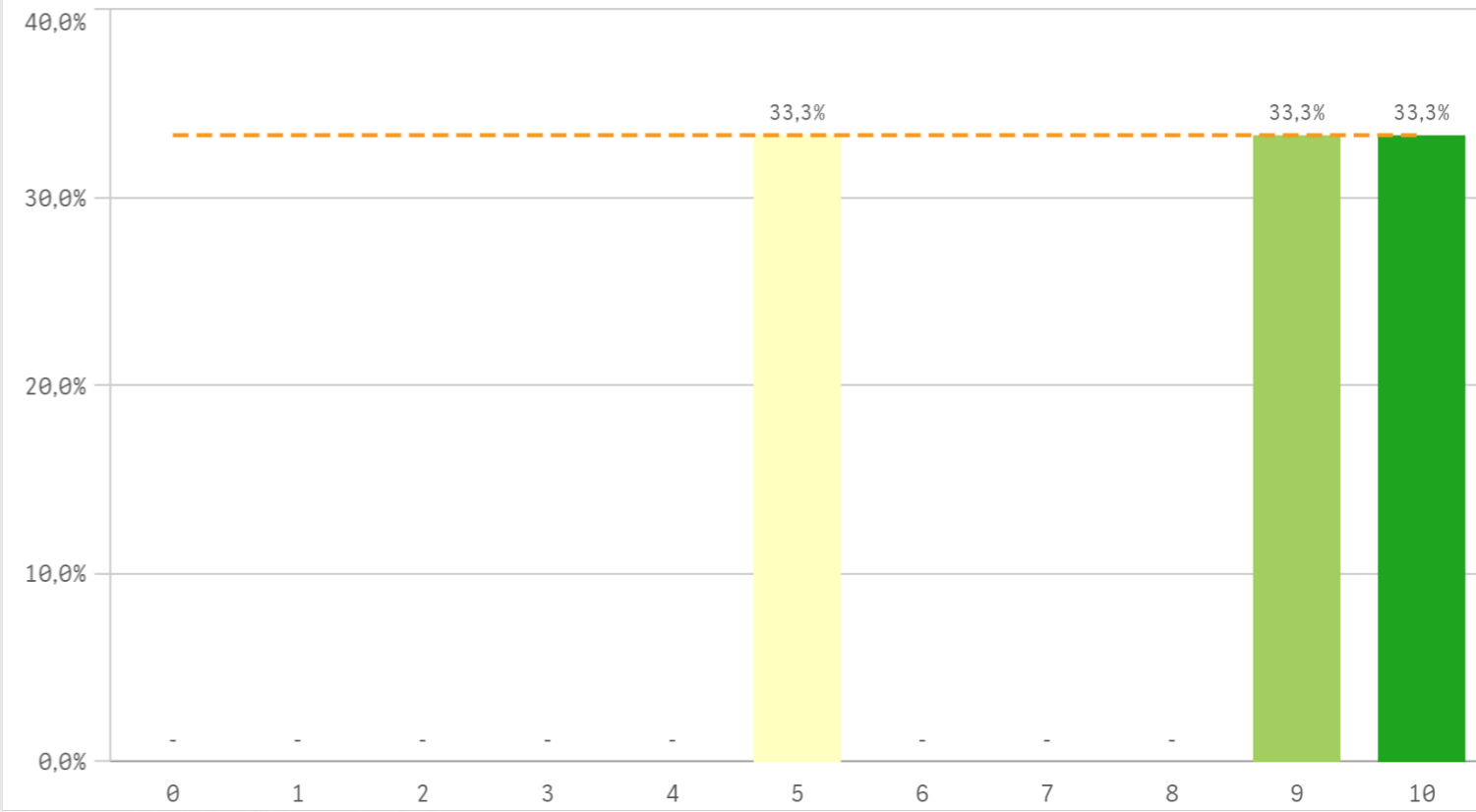


Compromiso	Q	Media	Desv. típica	Mediana	Moda
Repetir estudios superiores		10,0	0,0	10,0	10,0
Repetir en la UCM		9,0	1,4	9,0	-
Recomendar la UCM		8,0	2,6	9,0	-
Seguir en la UCM		7,5	2,1	7,5	-
Recomendar titulación		7,0	3,5	9,0	9,0
Repetir titulación		7,0	3,6	8,0	-
Seguir en la misma titulación		6,0	3,0	6,0	-

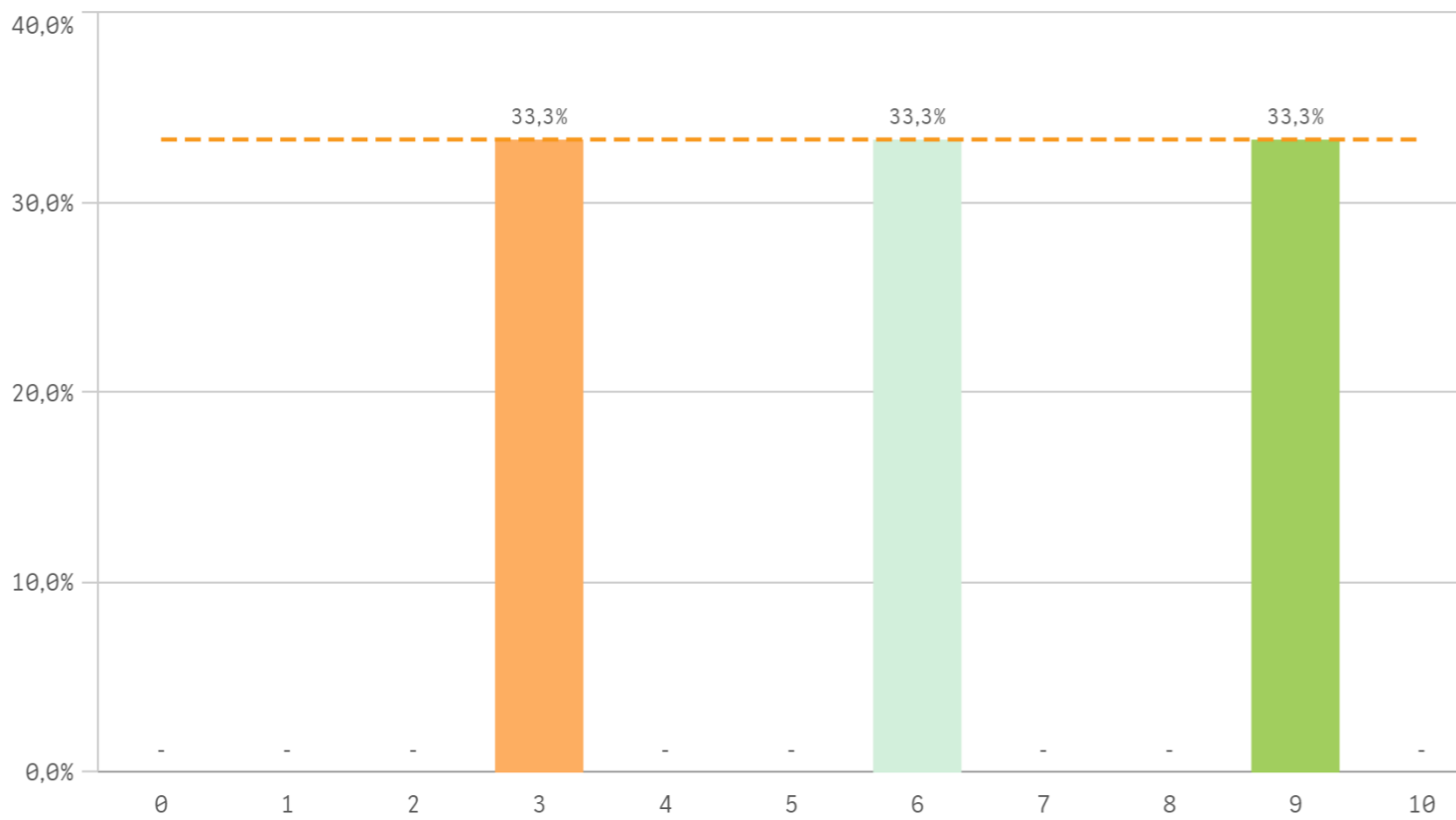
Recomendar titulación (prescripción)



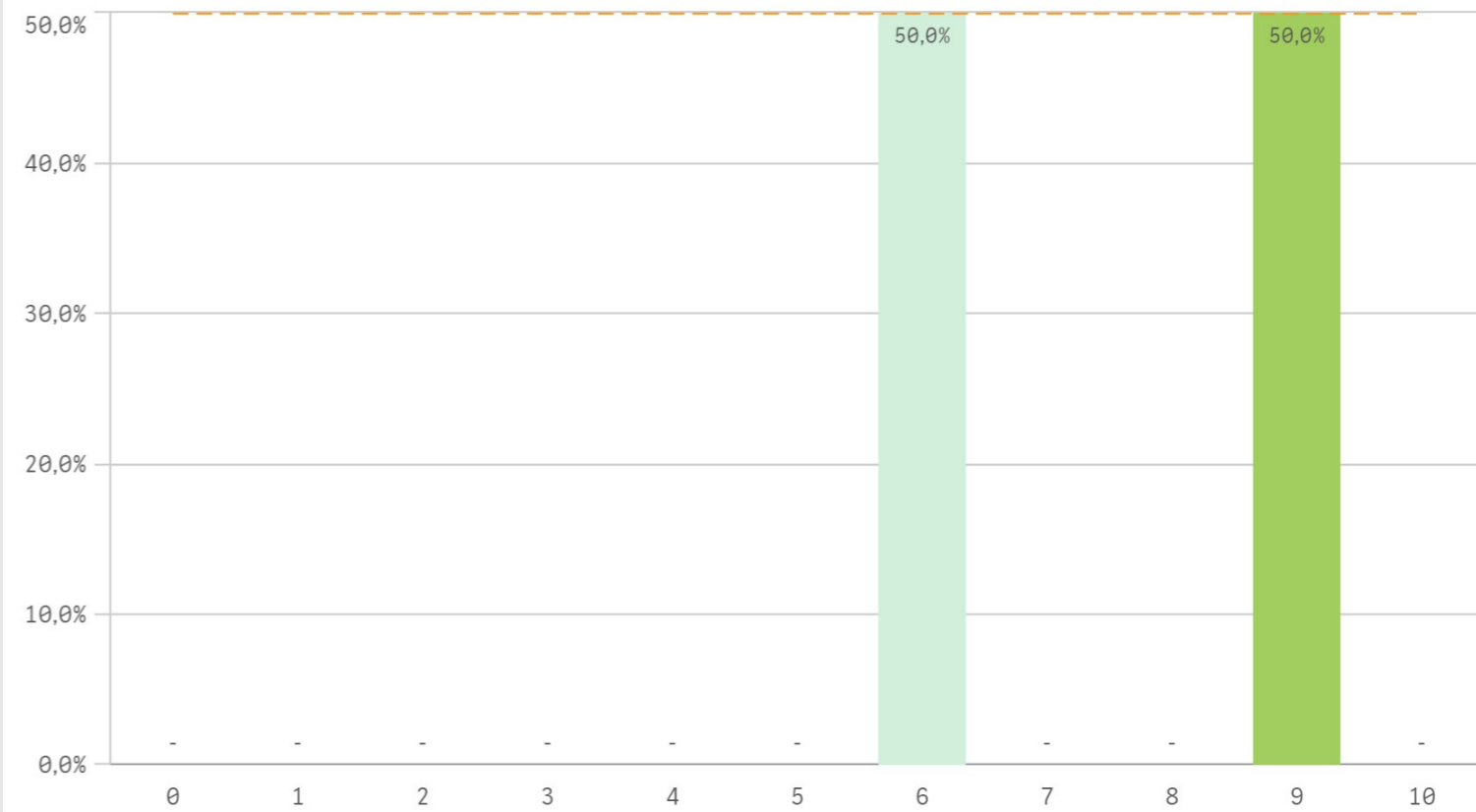
Recomendar la UCM (prescripción)



Seguir en la misma titulación (vinculación)



Seguir en la UCM (vinculación)



Construcción y significado del valor "compromiso":

- * Estudiante comprometido: valora con 9 o más puntos todas las preguntas de fidelidad, prescripción y vinculación.
- * Estudiante neutro: la puntuación que otorga a todas las preguntas de fidelidad, prescripción y vinculación están entre 6 y 9.
- * Estudiante decepcionado: valora con 6 o menos puntos todas las preguntas de fidelidad, prescripción y vinculación.

ESQUEMA

