



OFICINA para la CALIDAD

Vicerrectorado de Calidad
UNIVERSIDAD COMPLUTENSE DE MADRID

CURSO: 2022-23

TITULACIÓN: MASTER EN INGENIERÍA DE SISTEMAS Y DE CONTROL

CENTRO: FACULTAD DE INFORMÁTICA

Población N

59

%_Participacion

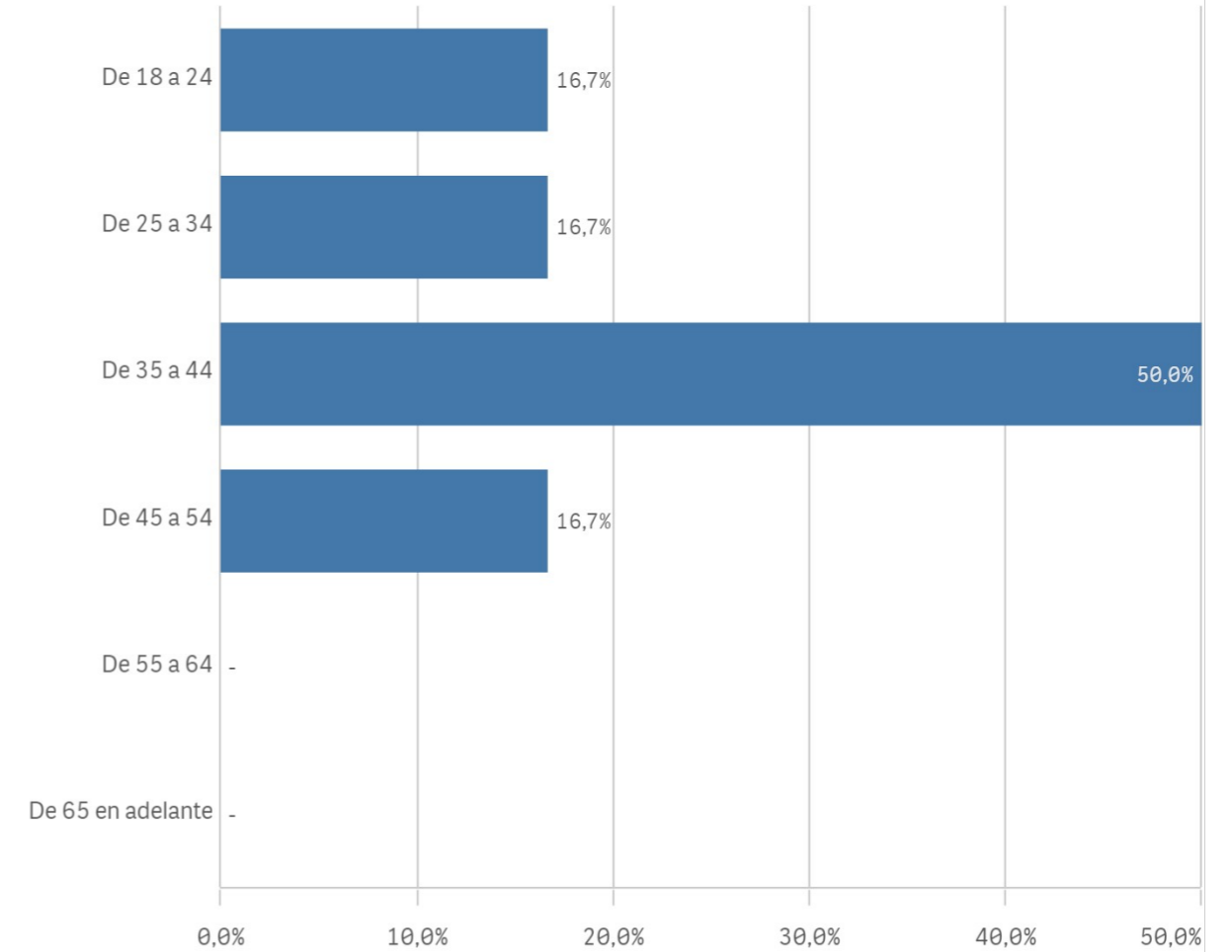
10,2%

Participación n

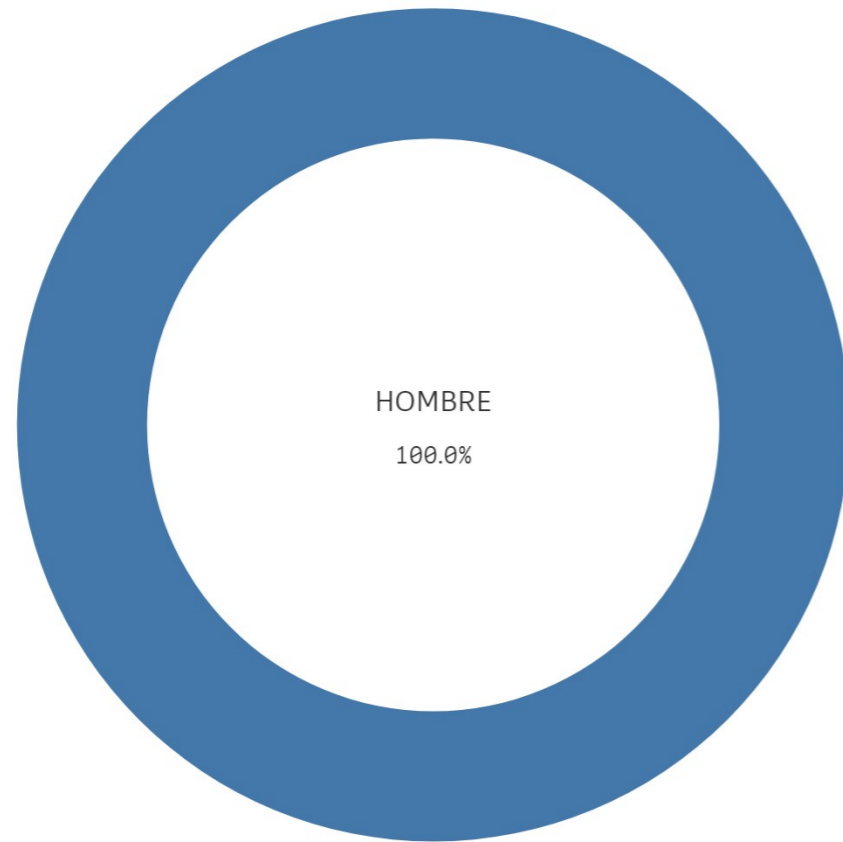
6

Edad (años)

(%) Porcentaje por franjas



Genero



■ HOMBRE

Edad media (años)

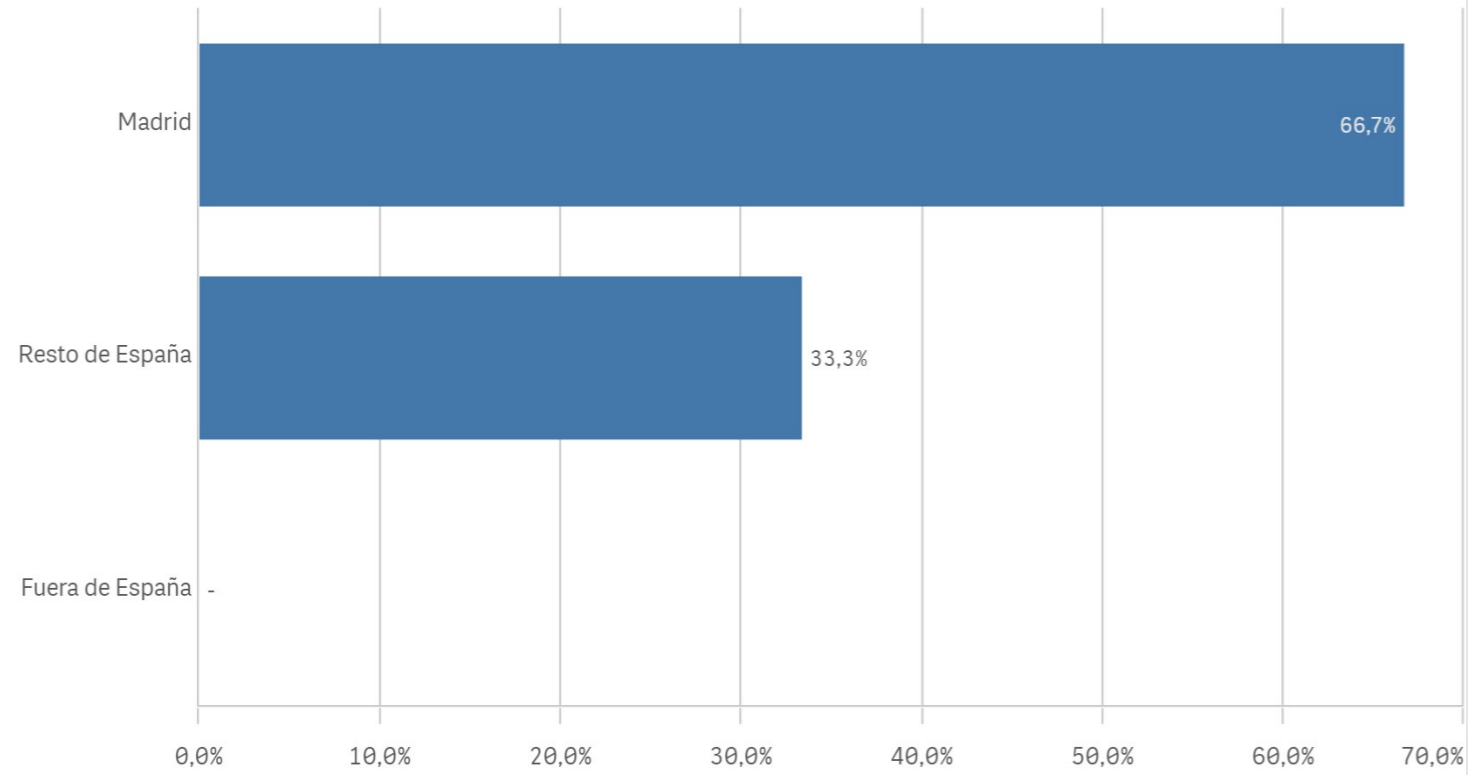
36,3

Des. Típica

10,5

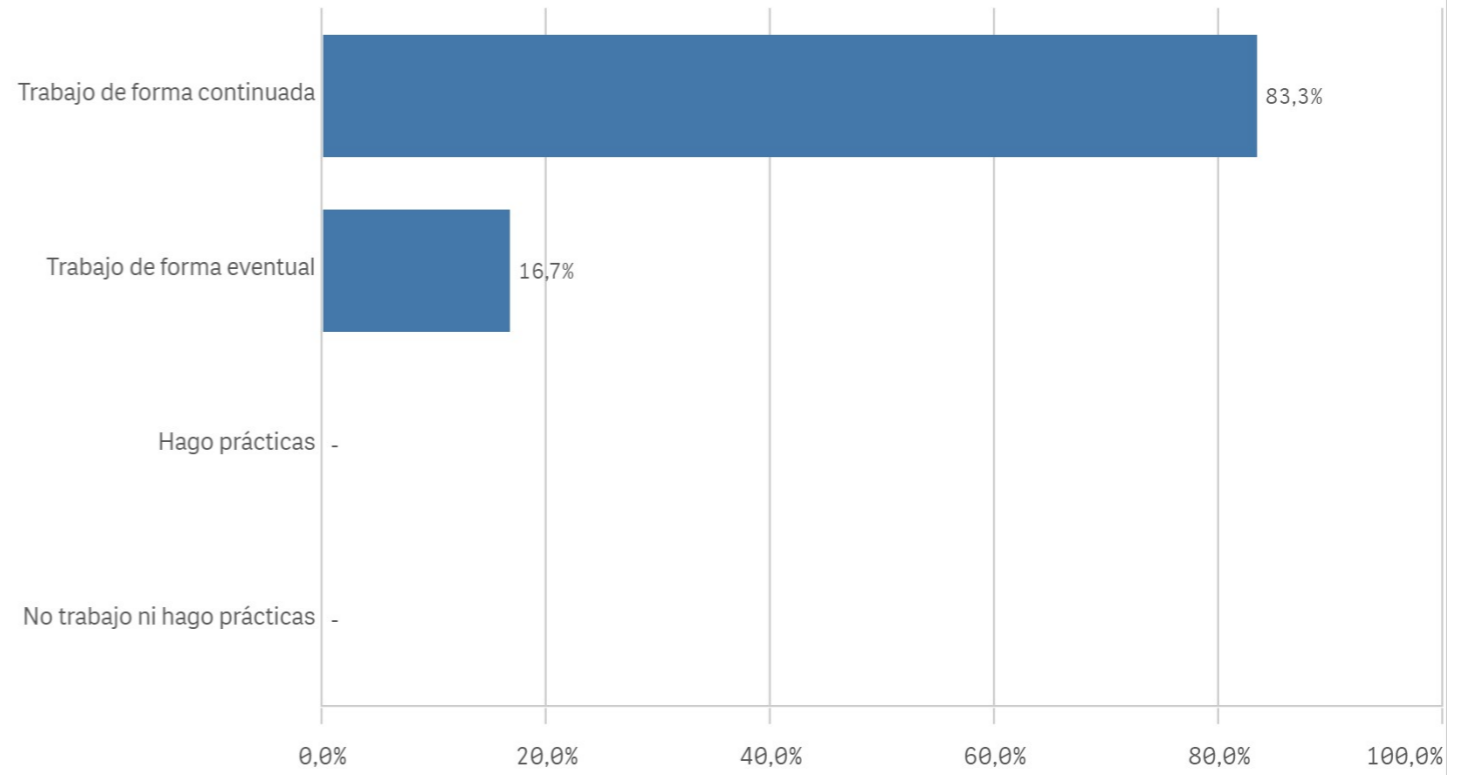
Lugar de residencia

(%) Porcentaje por franjas

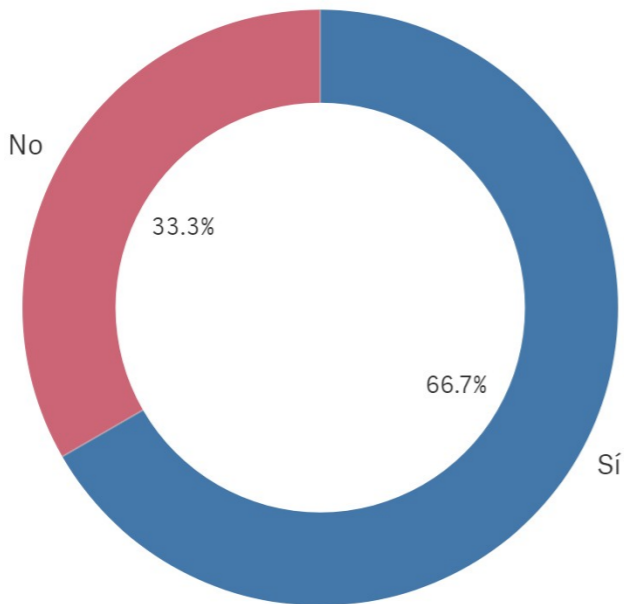


Situacion laboral

(%) Porcentaje por franjas

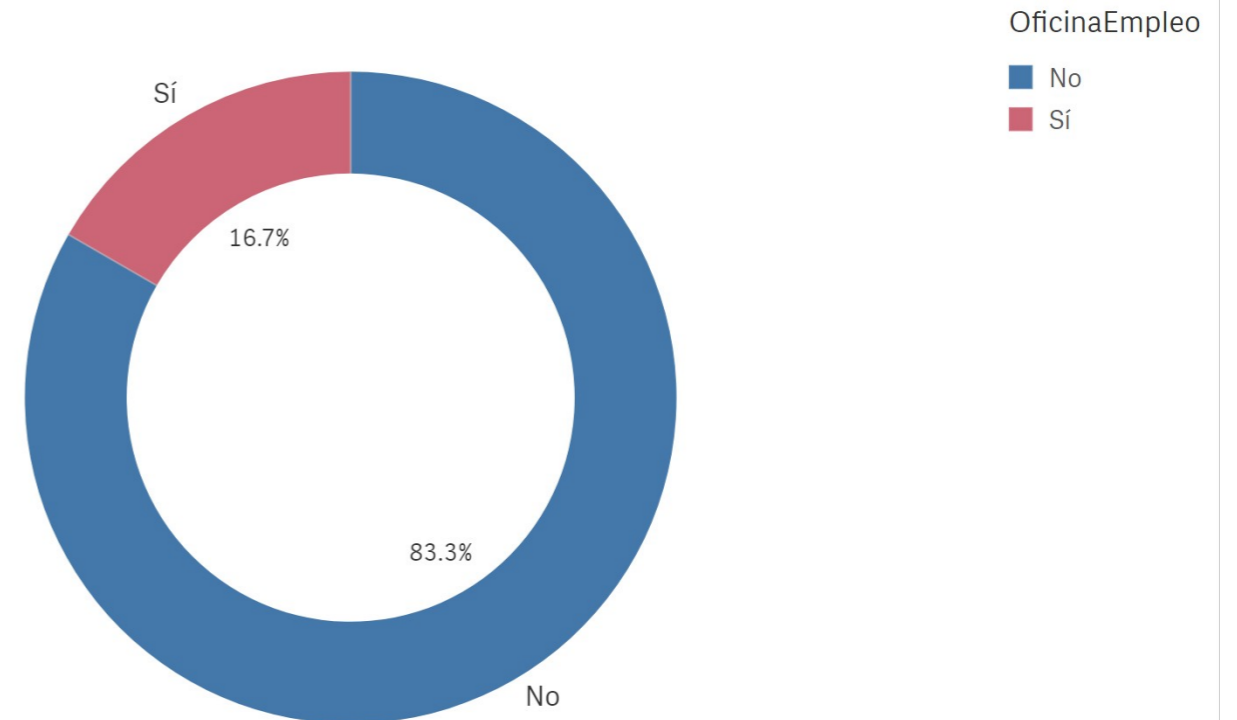


Puesto de trabajo relacionado con los estudios



TrabajoEstudio ■ Sí ■ No

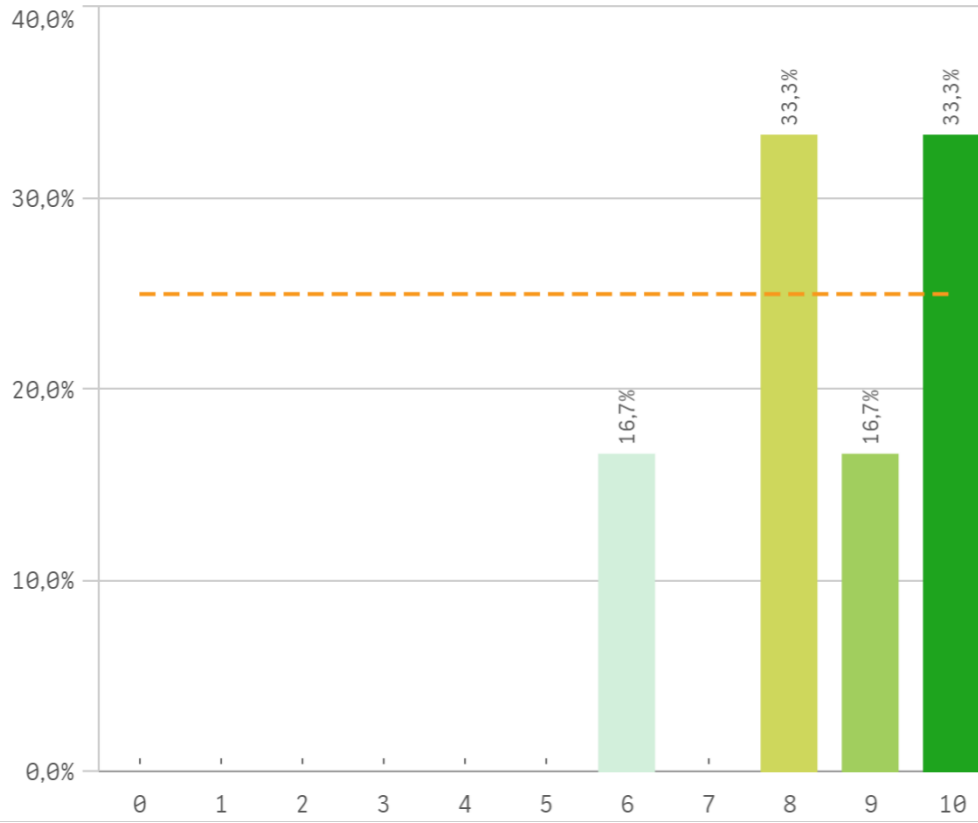
Alumnos inscritos en la OPE



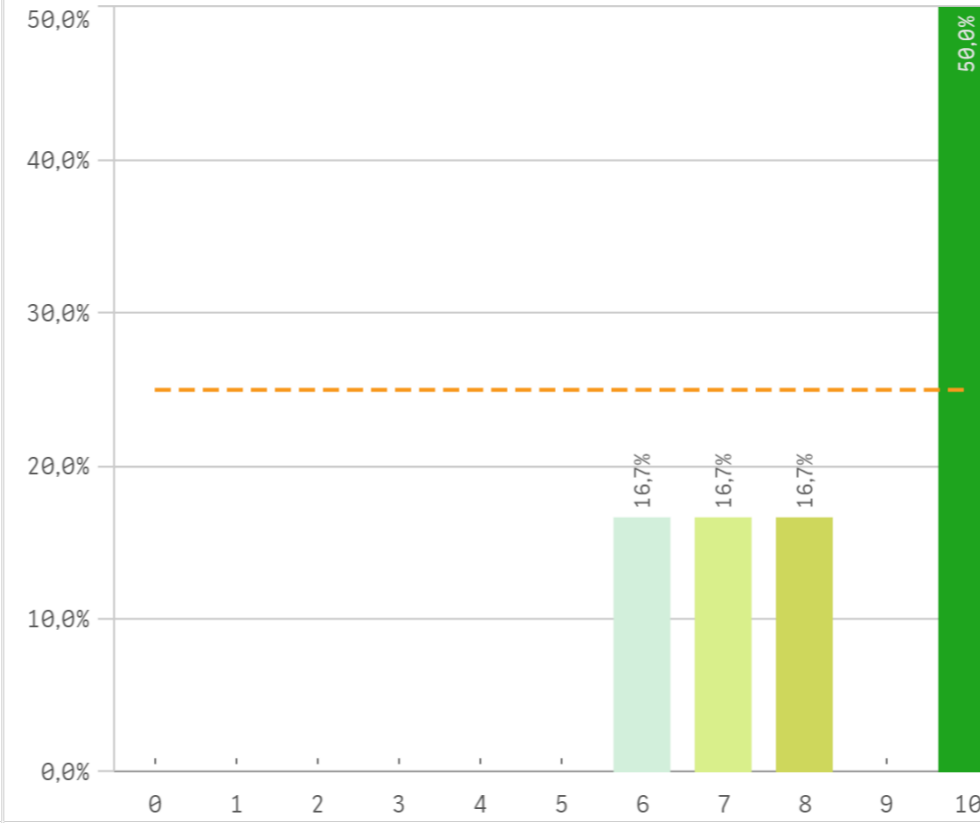
OficinaEmpleo

■ No
■ Sí

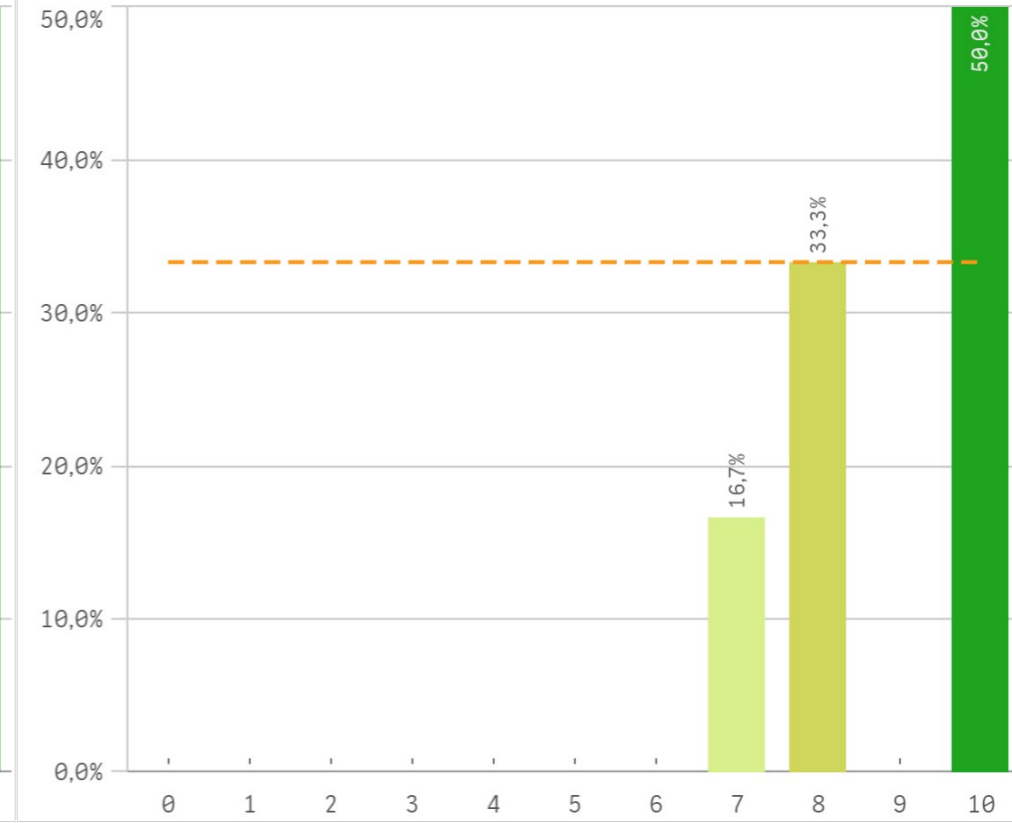
Objetivos claros



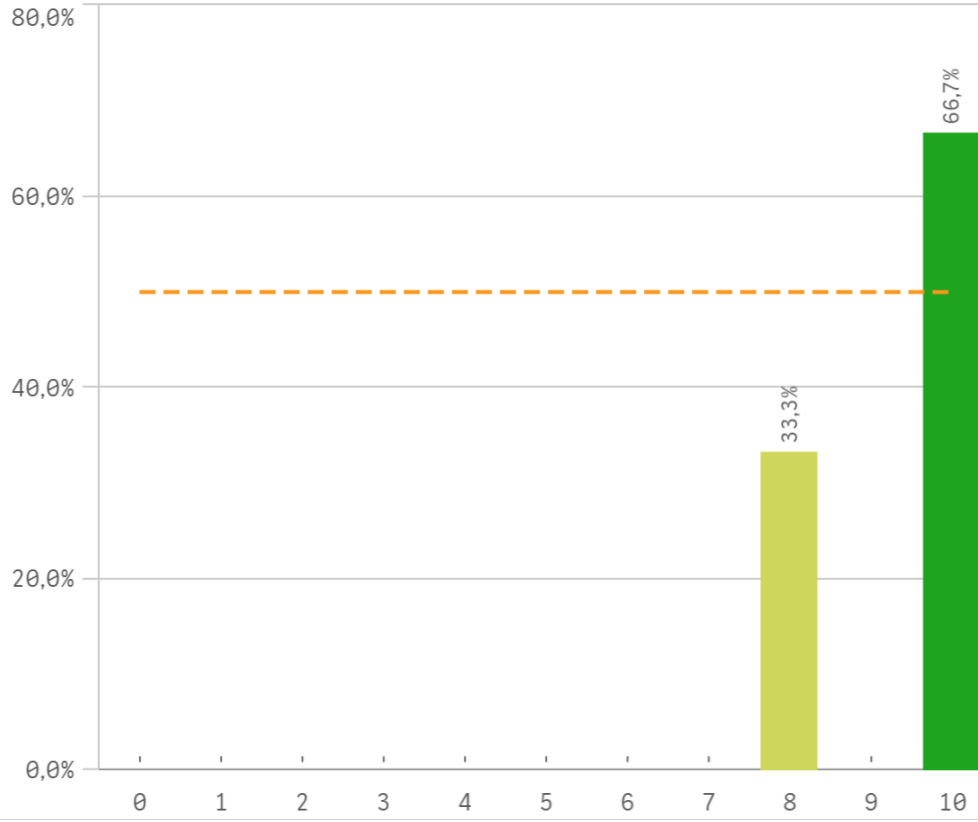
Plan de estudios adecuado



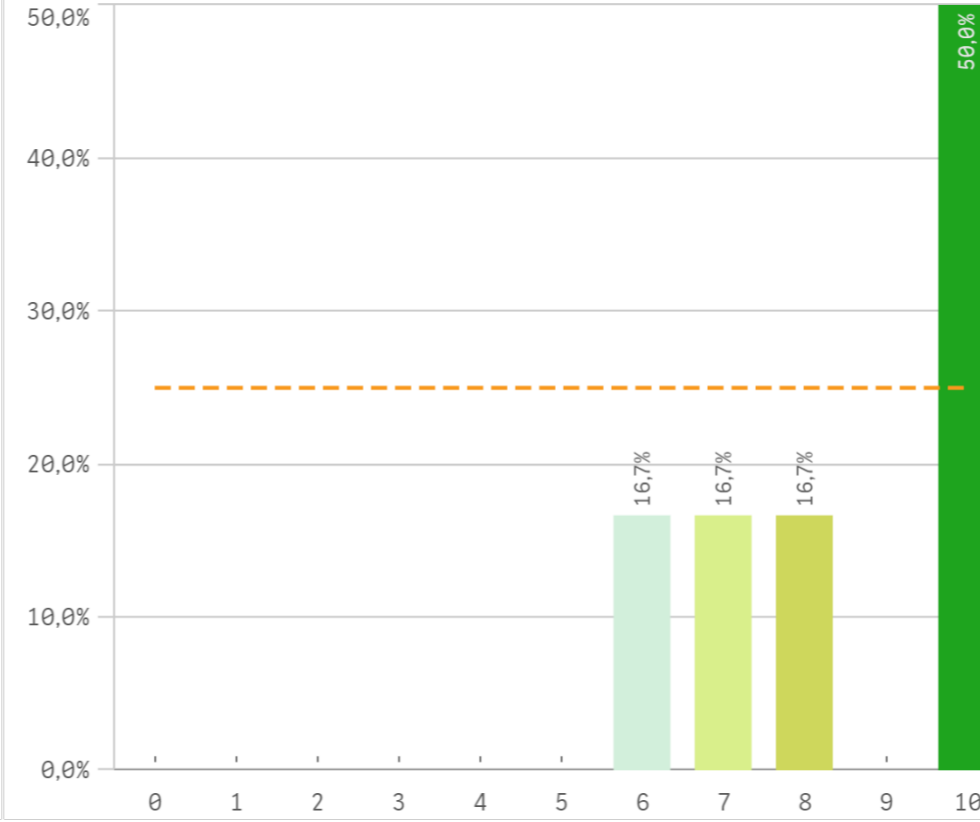
Nivel de dificultad apropiado



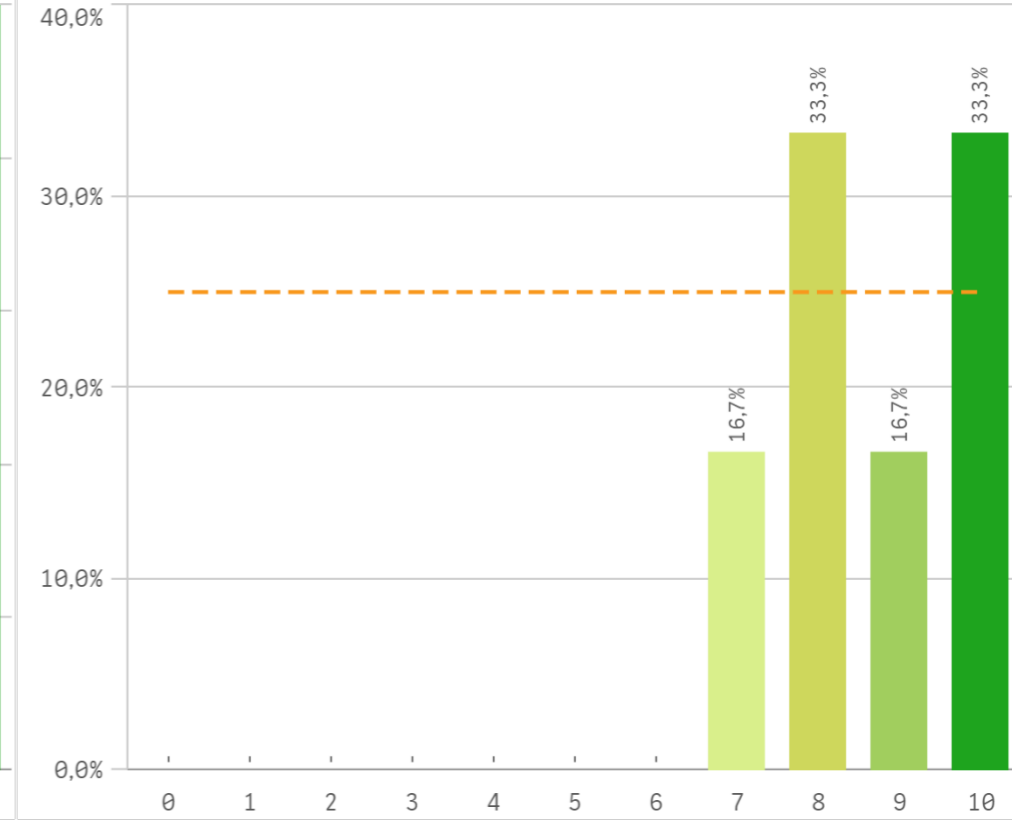
Número de alumnos por aula



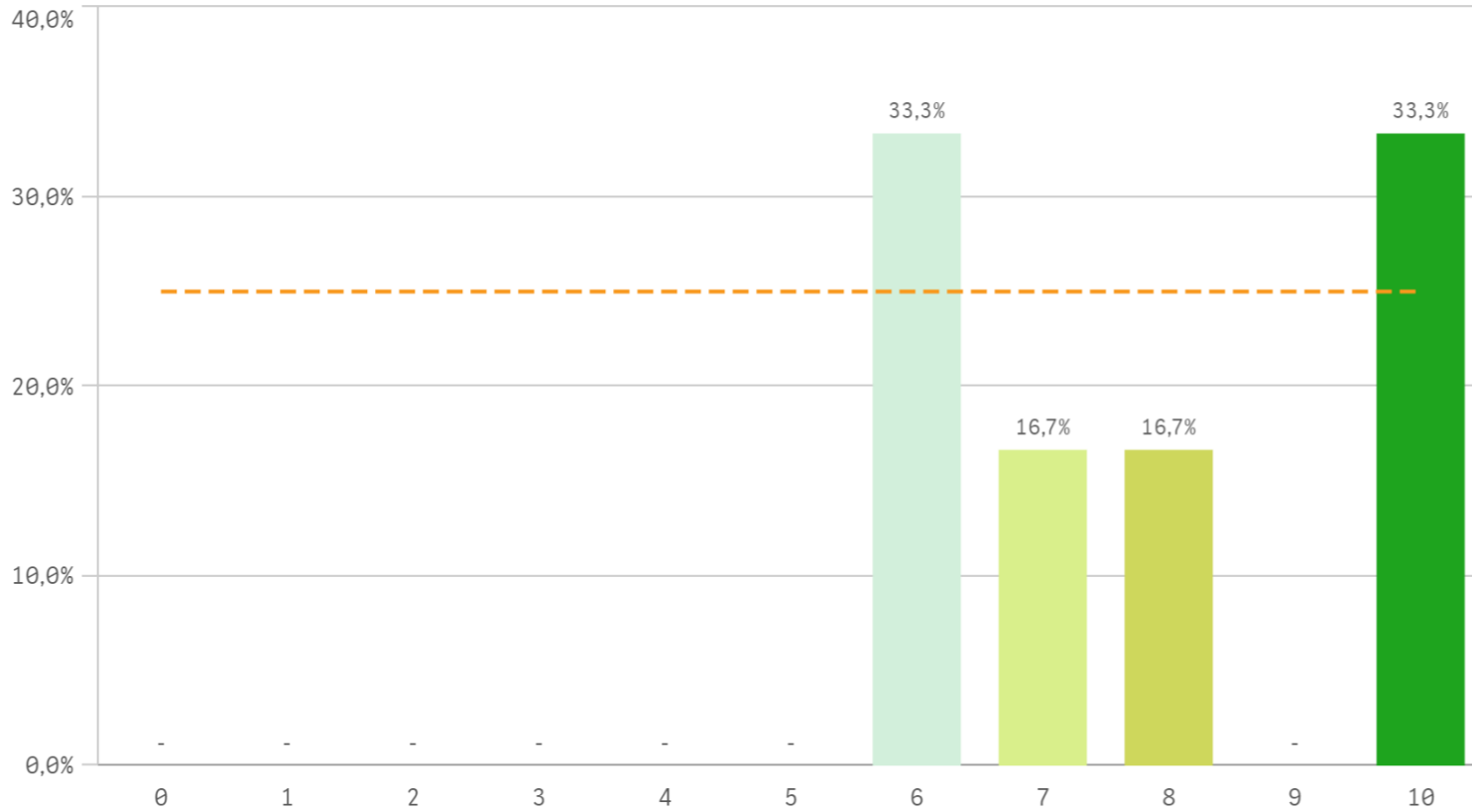
Integración de teoría/práctica



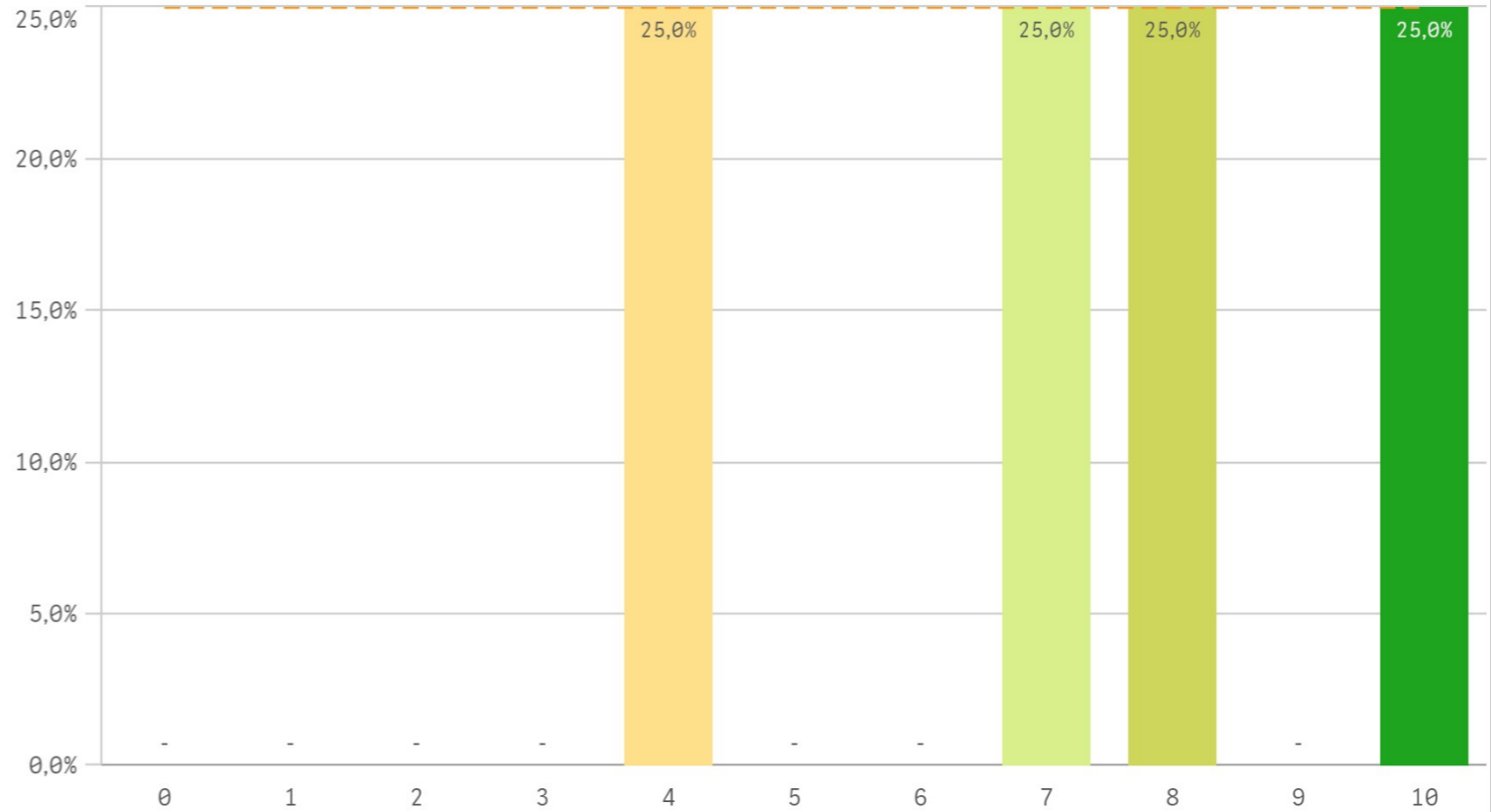
Calificaciones en tiempo adecuado



Relación calidad/precio

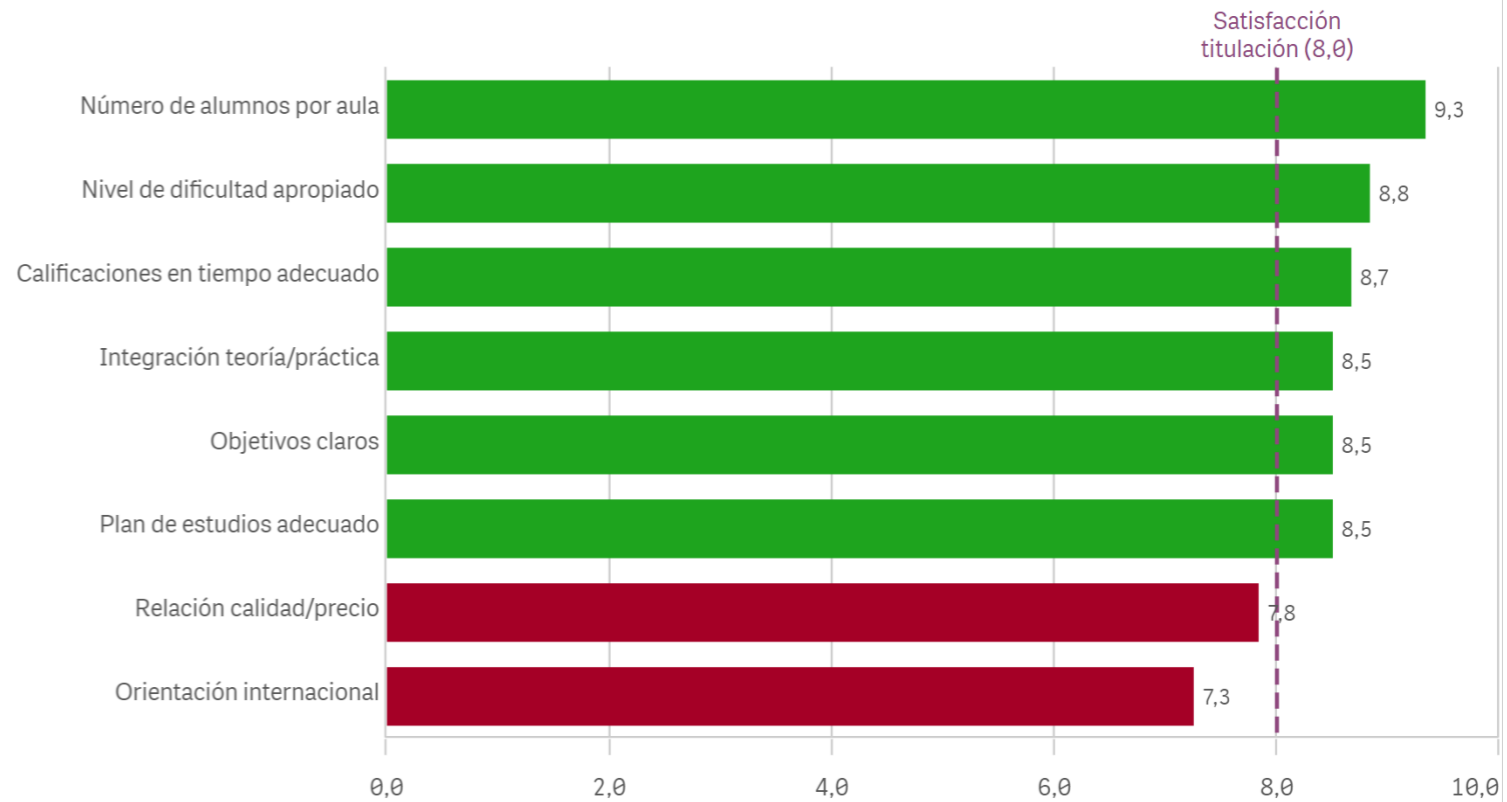


Orientación internacional

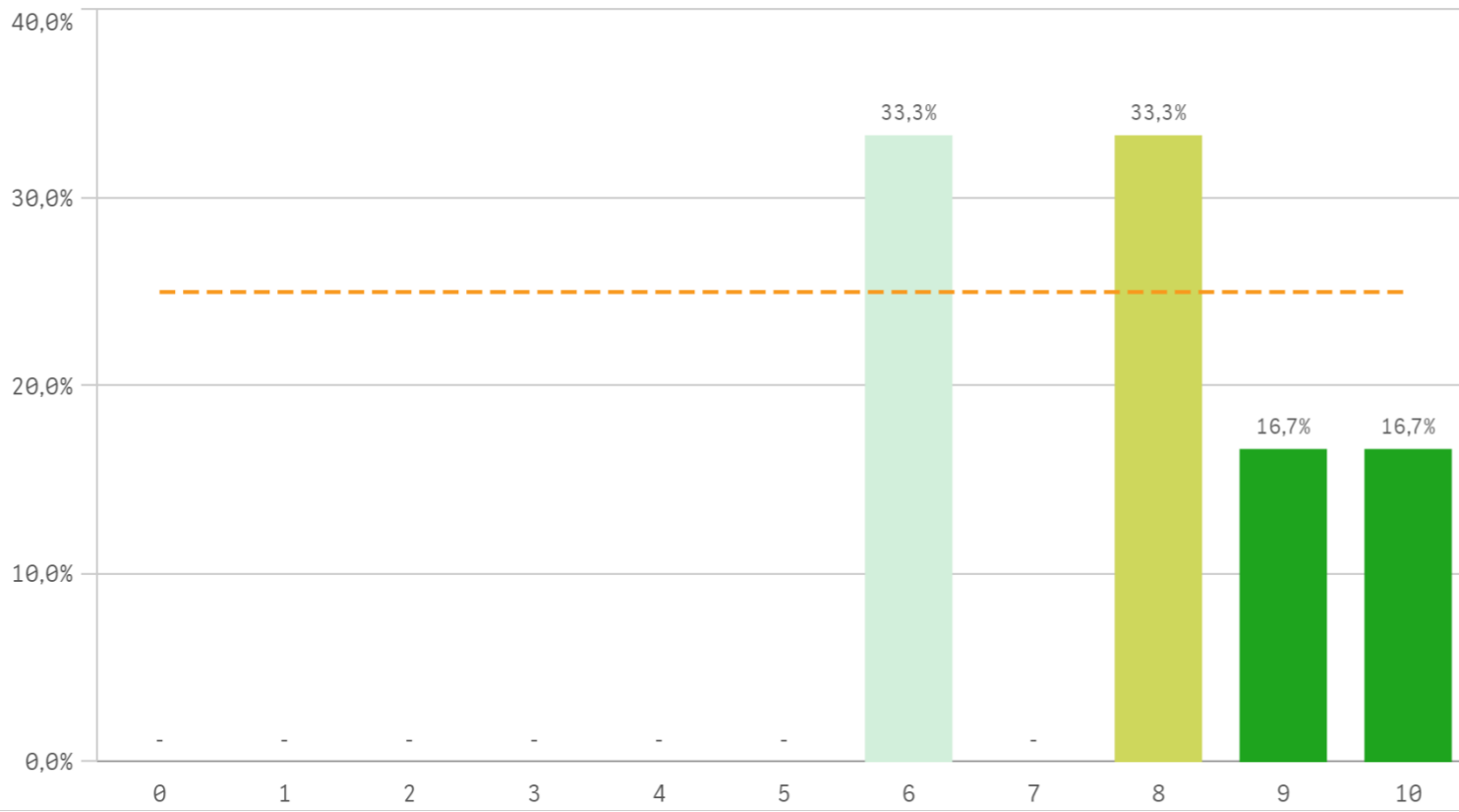


Desarrollo académico	Q	Media	Desv. típica	Mediana	Moda
Número de alumnos por aula		9,3	1,2	10,0	10
Nivel de dificultad apropiado		8,8	1,3	9,0	10
Calificaciones en tiempo adecuado		8,7	1,2	8,5	-
Integración teoría/práctica		8,5	1,8	9,0	10
Objetivos claros		8,5	1,5	8,5	-
Plan de estudios adecuado		8,5	1,8	9,0	10
Relación calidad/precio		7,8	1,8	7,5	-
Orientación internacional		7,3	2,5	7,5	-

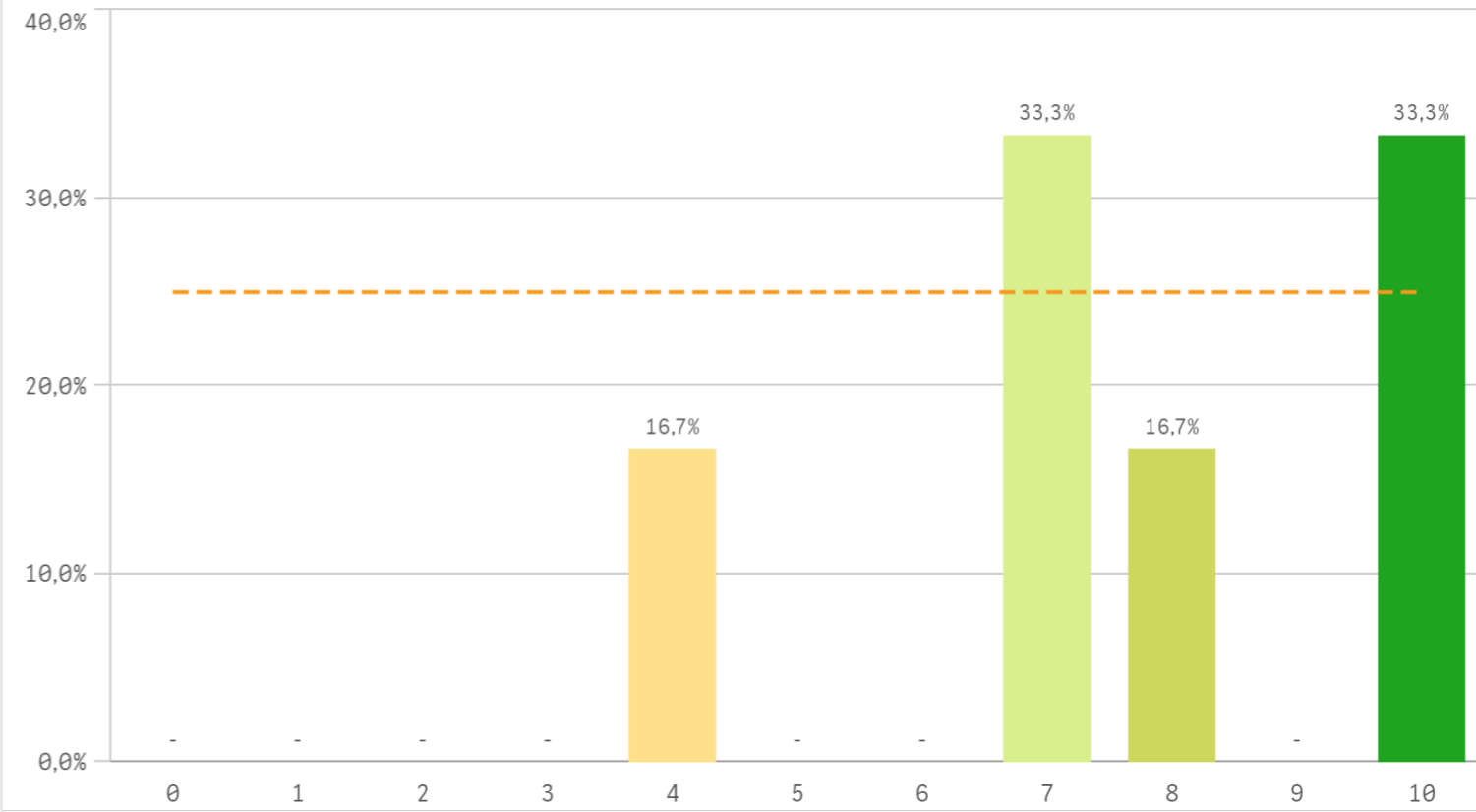
Fortalezas y debilidades



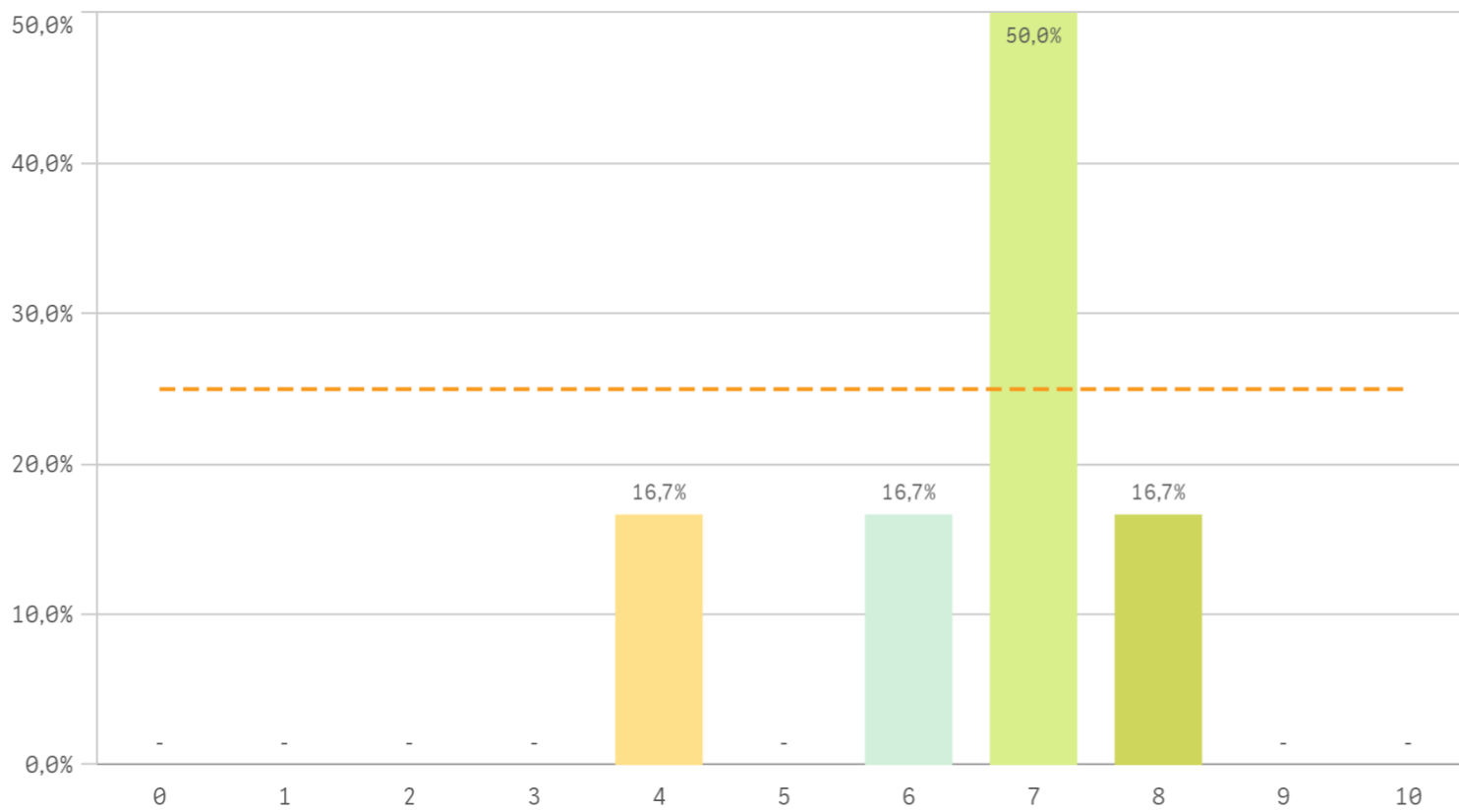
Objetivos propuestos alcanzados



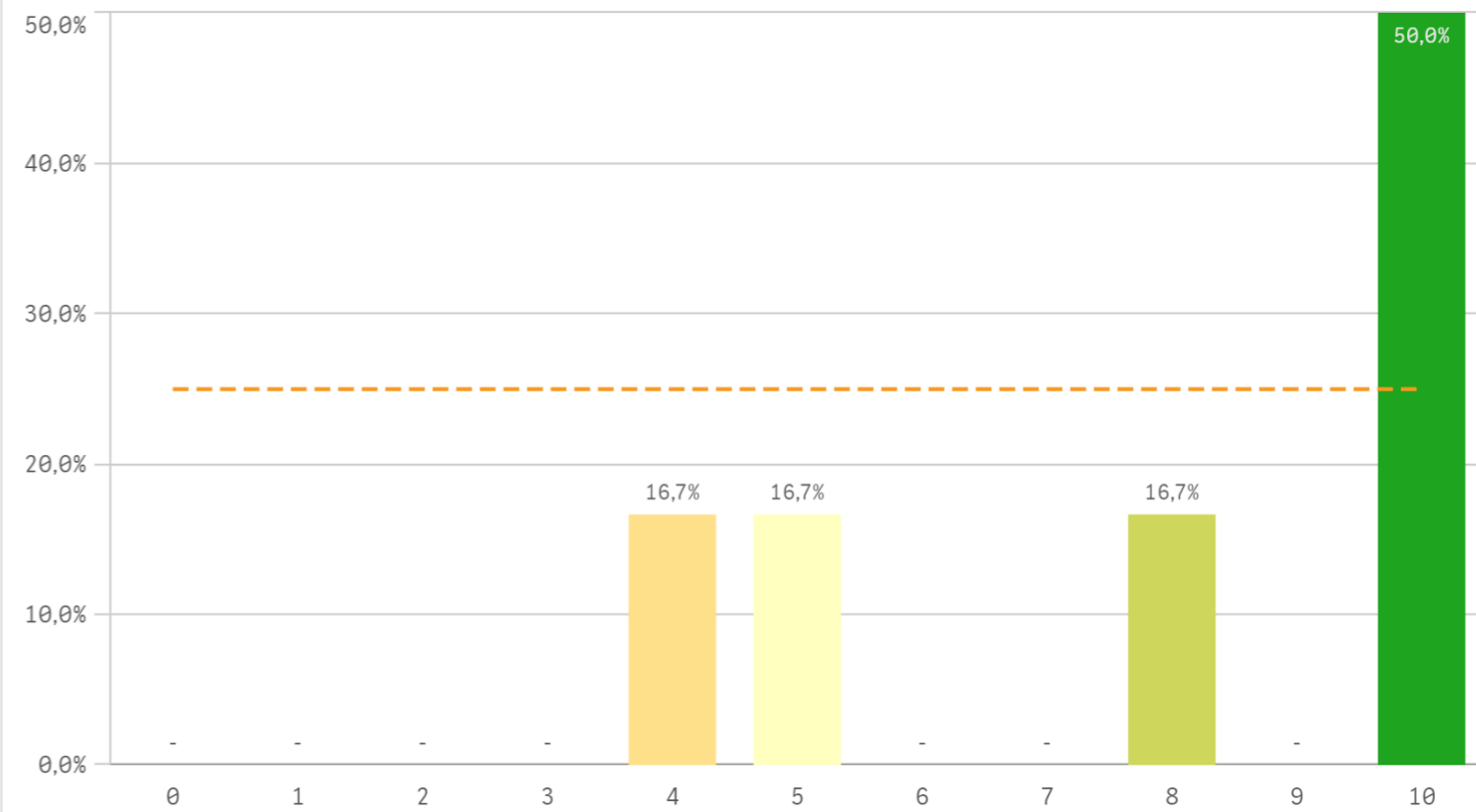
Componente práctico adecuado



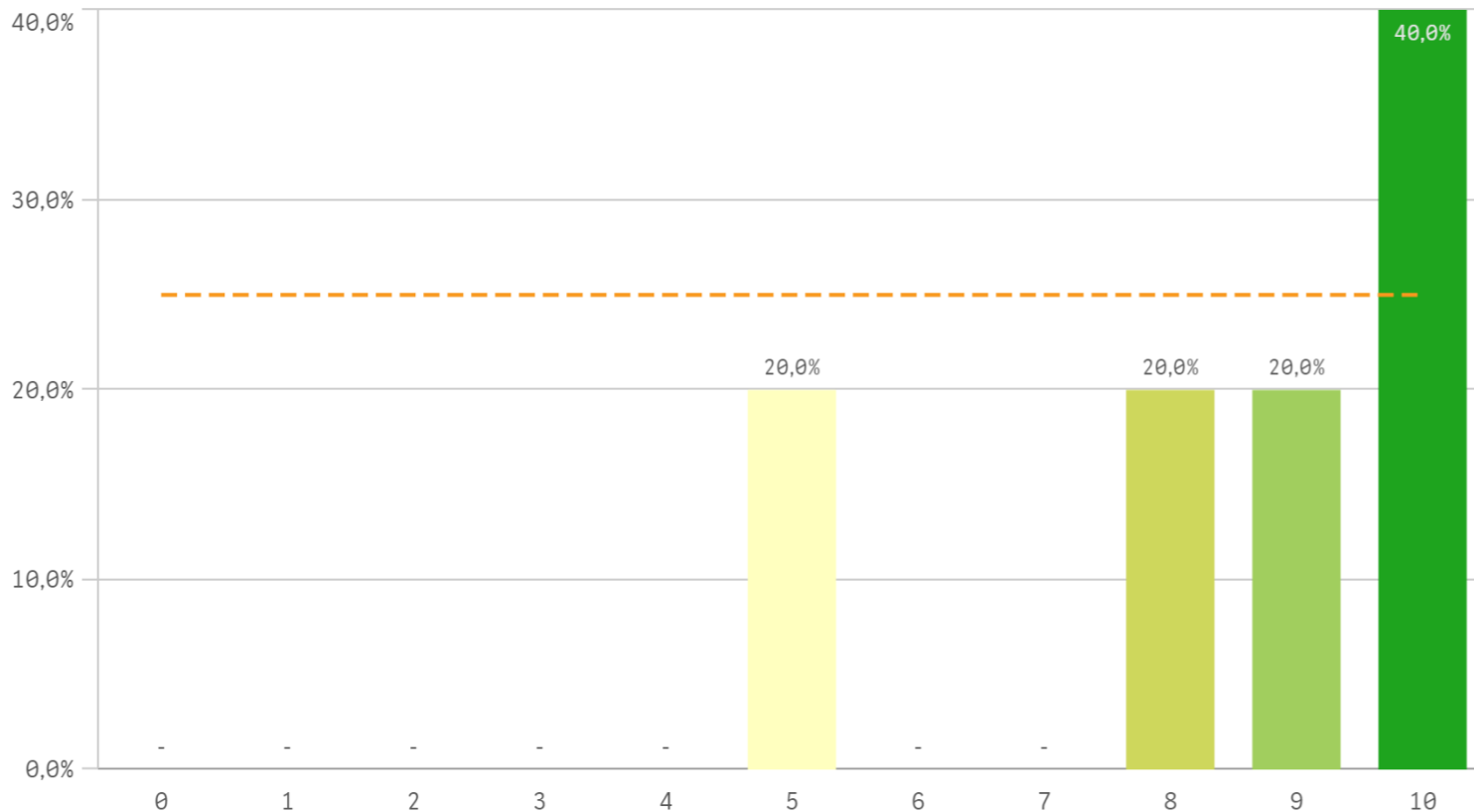
Contenidos innovadores



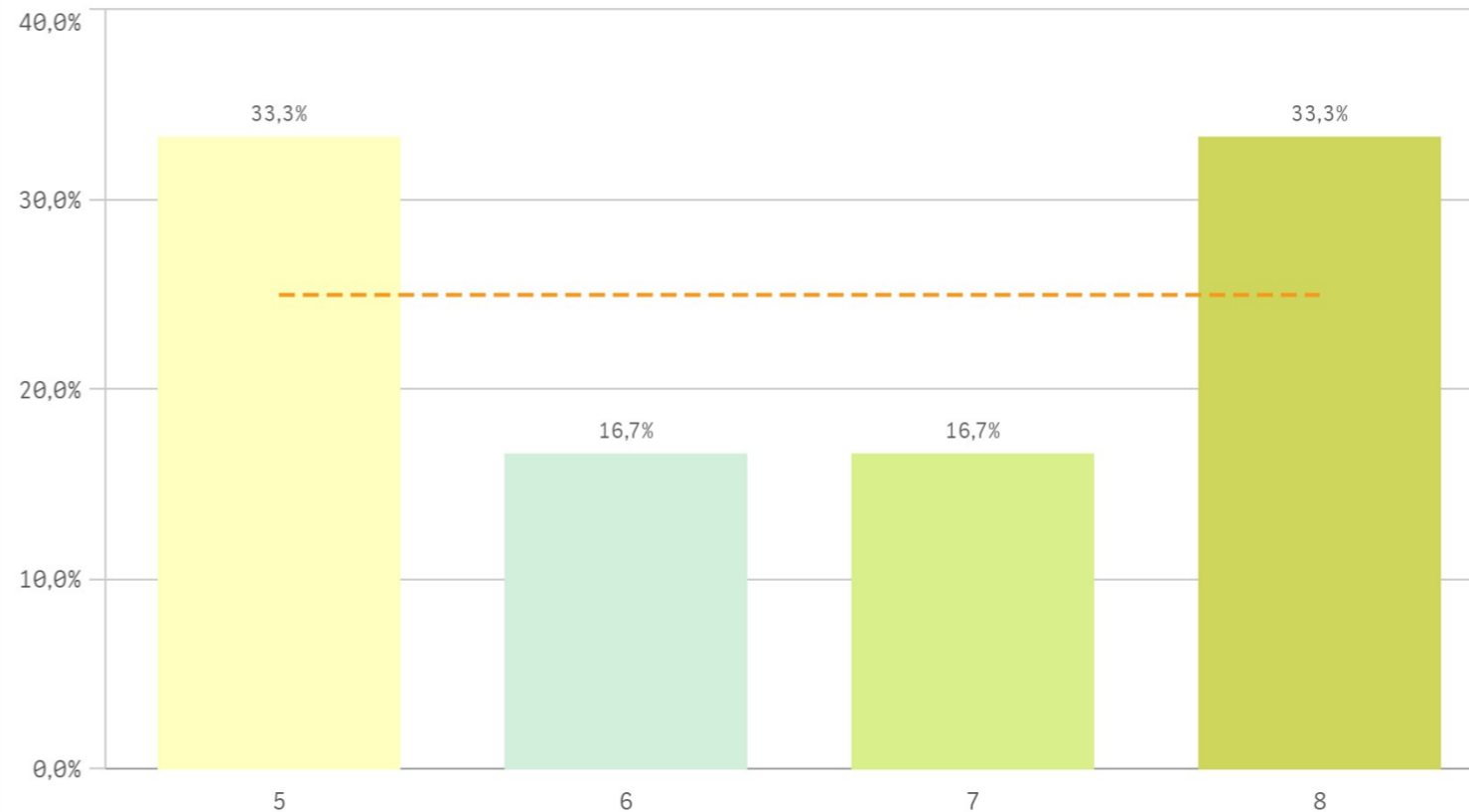
Coordinación. Contenidos organizados y no solapados



Trabajo no presencial útil

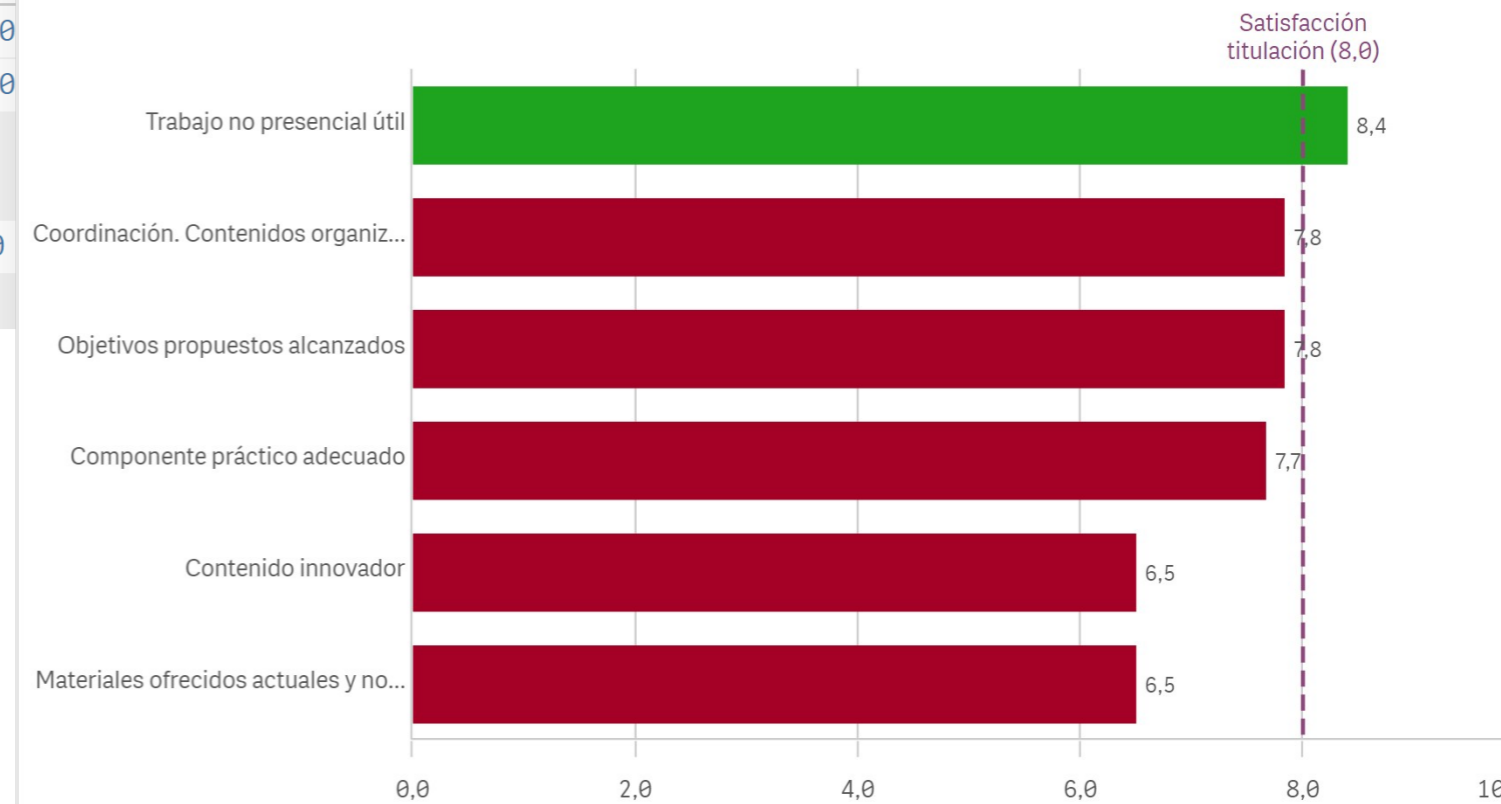


Materiales ofrecidos actuales y novedosos

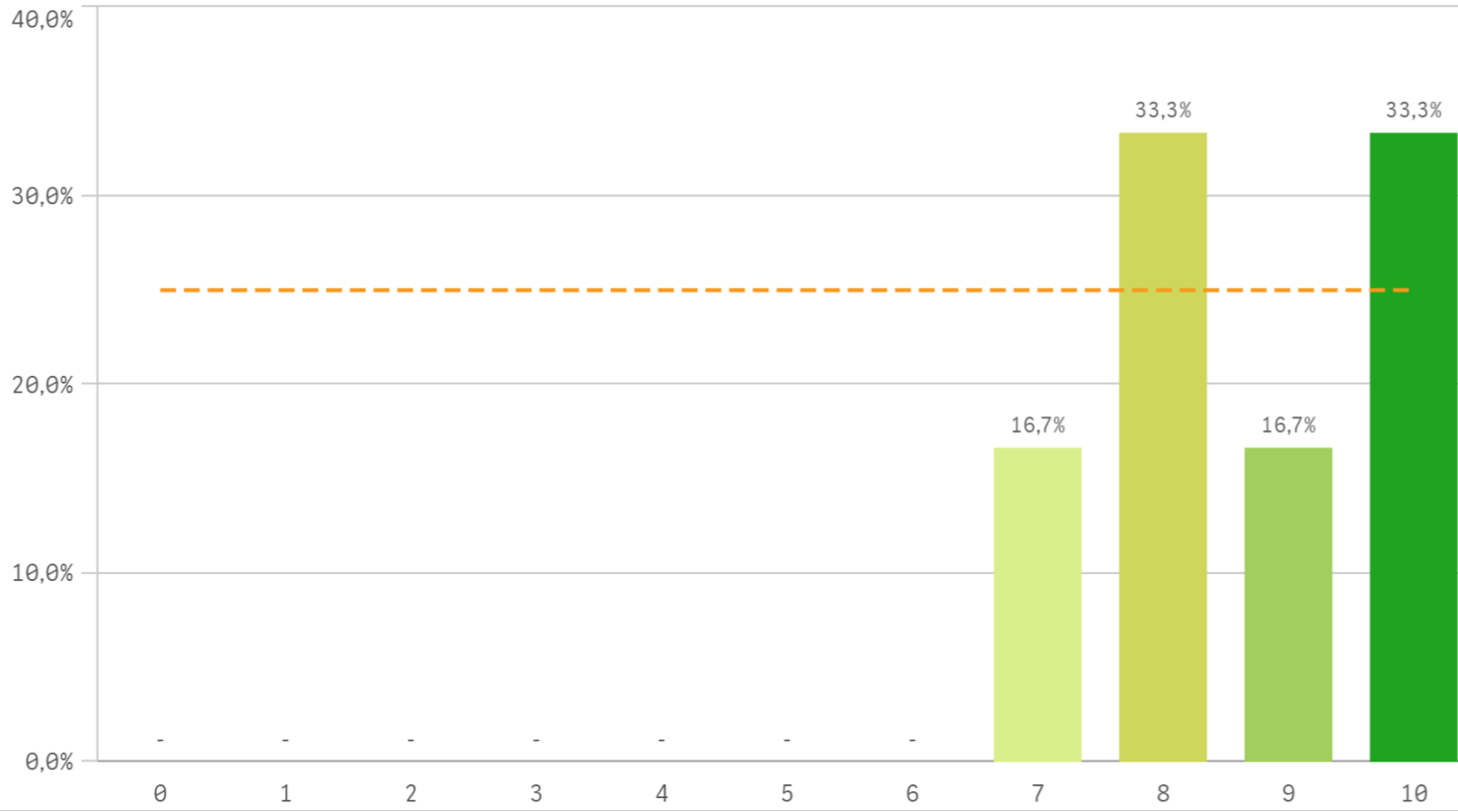


Asignaturas, tareas y materiales	Q	Media	Desv. típica	Mediana	Moda
Trabajo no presencial útil		8,4	2,1	9,0	10,0
Coordinación. Contenidos organizados y no solapados		7,8	2,7	9,0	10,0
Objetivos propuestos alcanzados		7,8	1,6	8,0	-
Componente práctico adecuado		7,7	2,3	7,5	-
Contenido innovador		6,5	1,4	7,0	7,0
Materiales ofrecidos actuales y novedosos		6,5	1,4	6,5	-

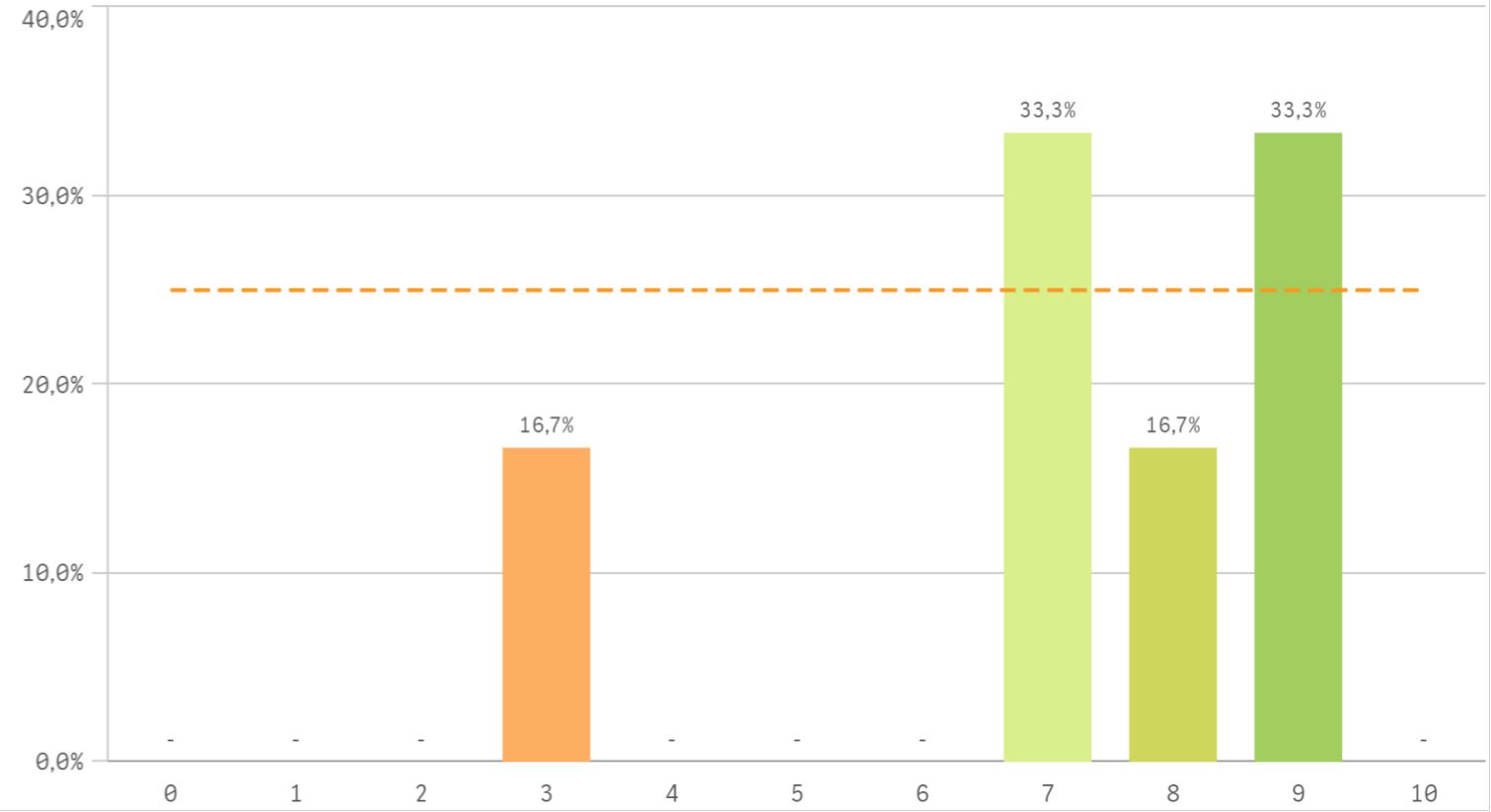
Fortalezas y debilidades



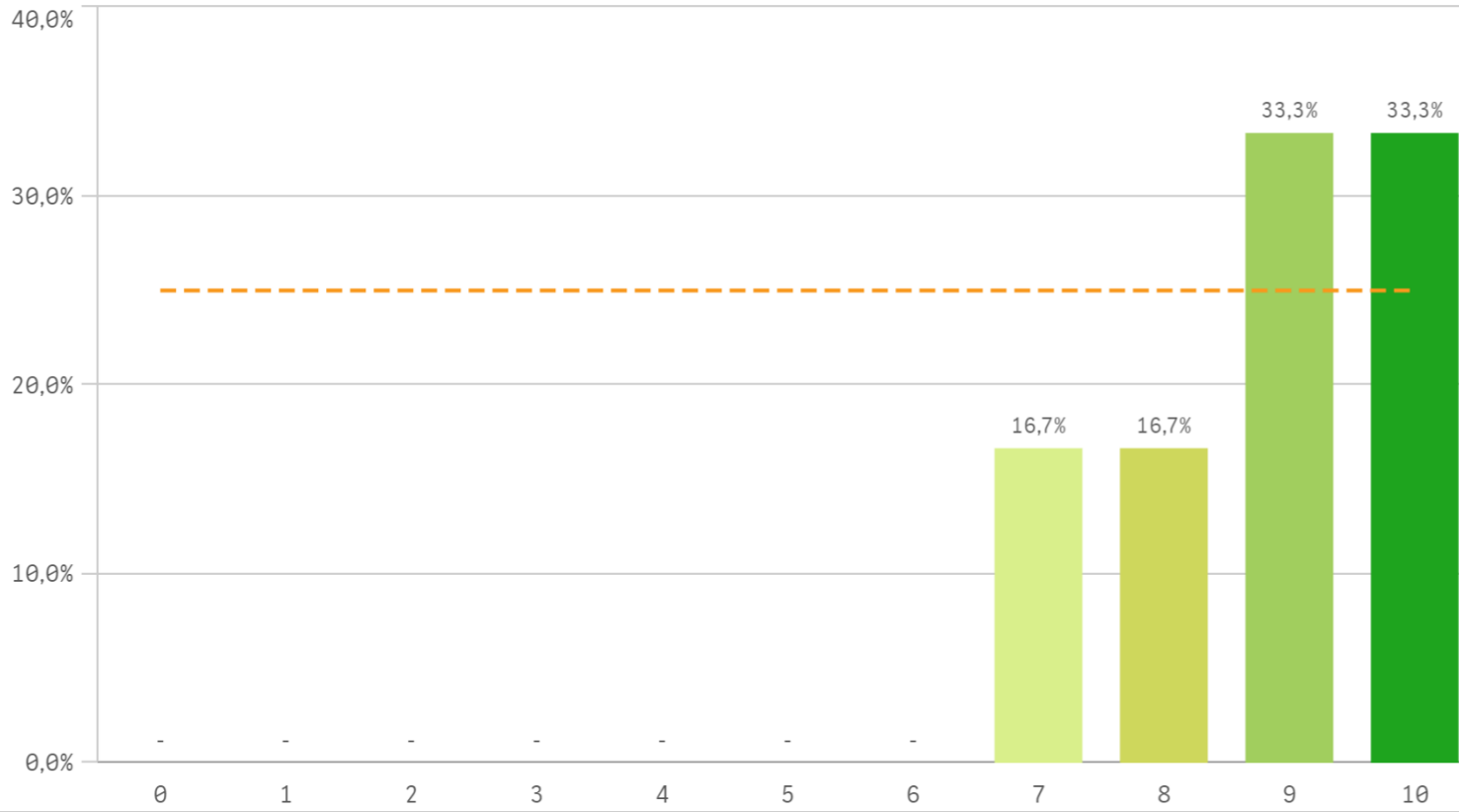
Competencias de la titulación



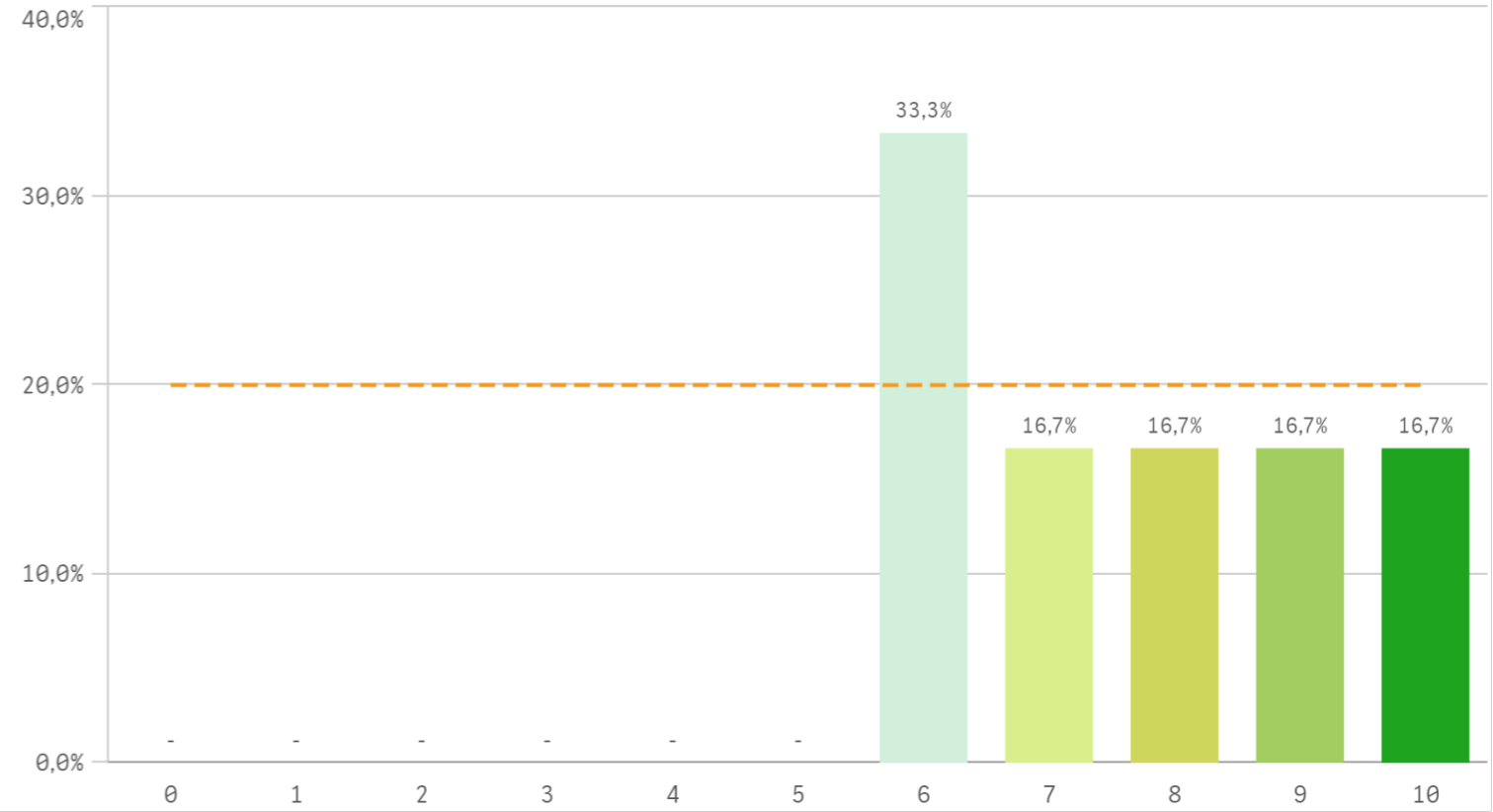
Acceso al mundo laboral



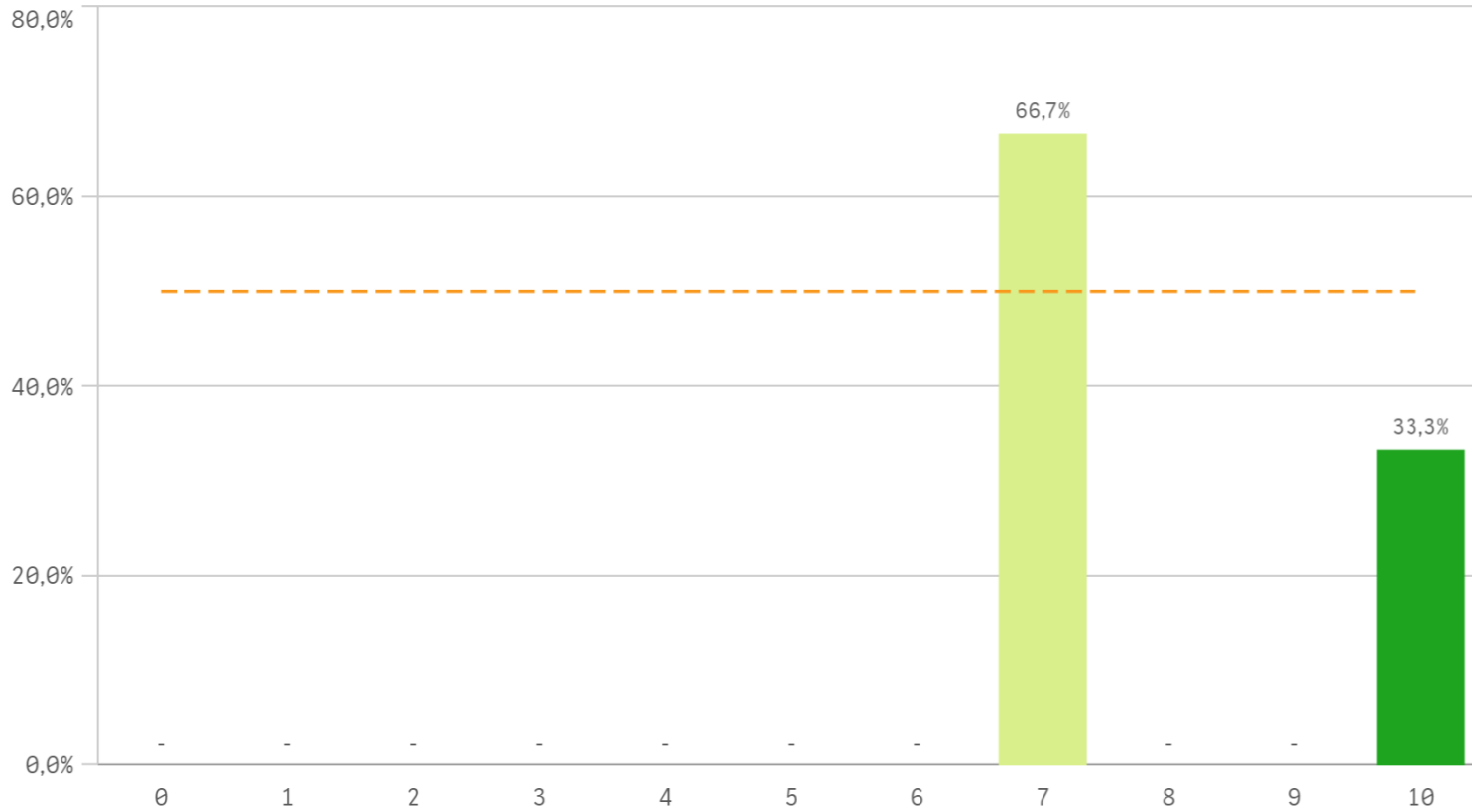
Acceso al mundo de la investigación



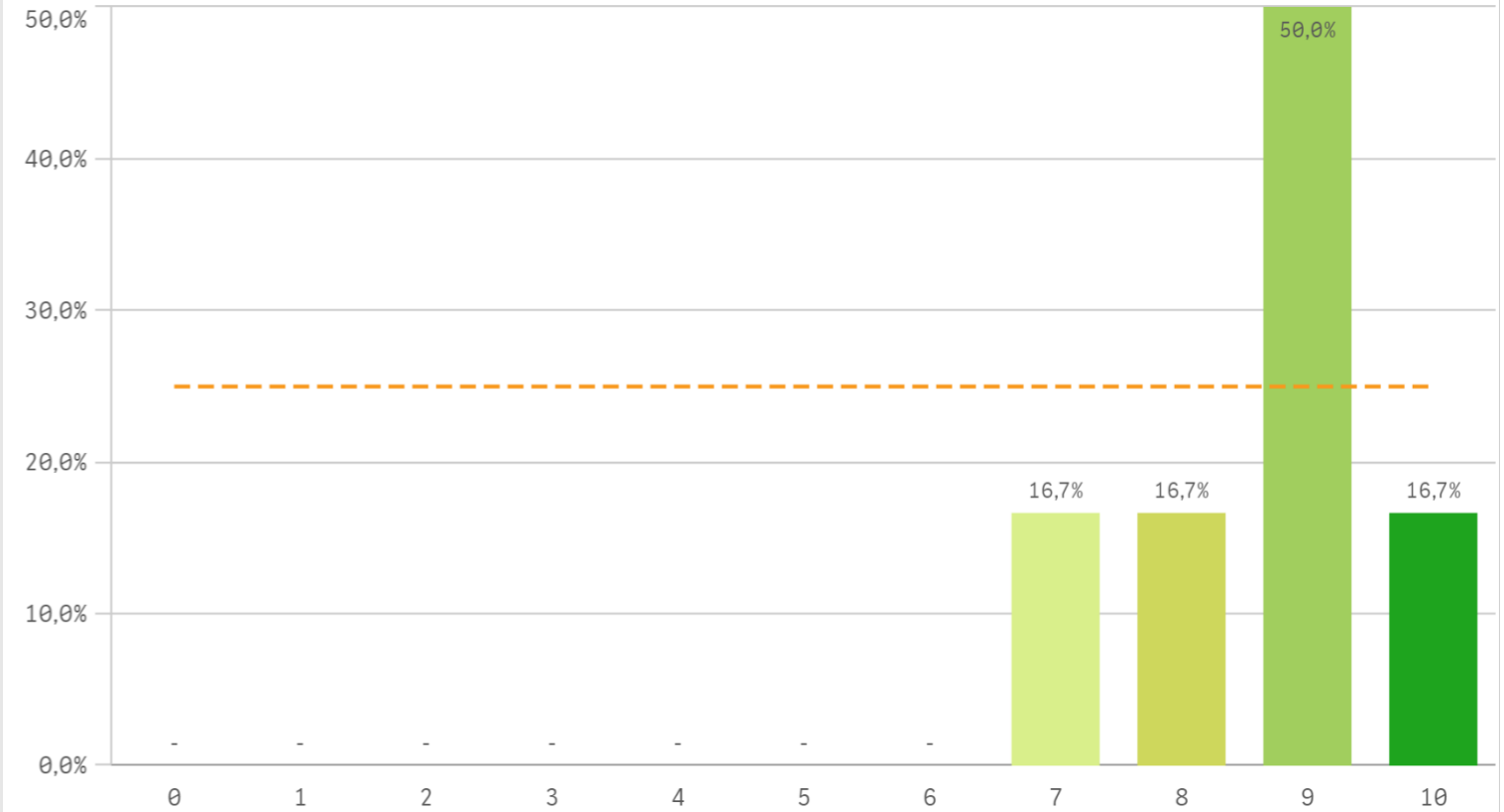
Labor docente del profesorado



Tutorías presenciales útiles

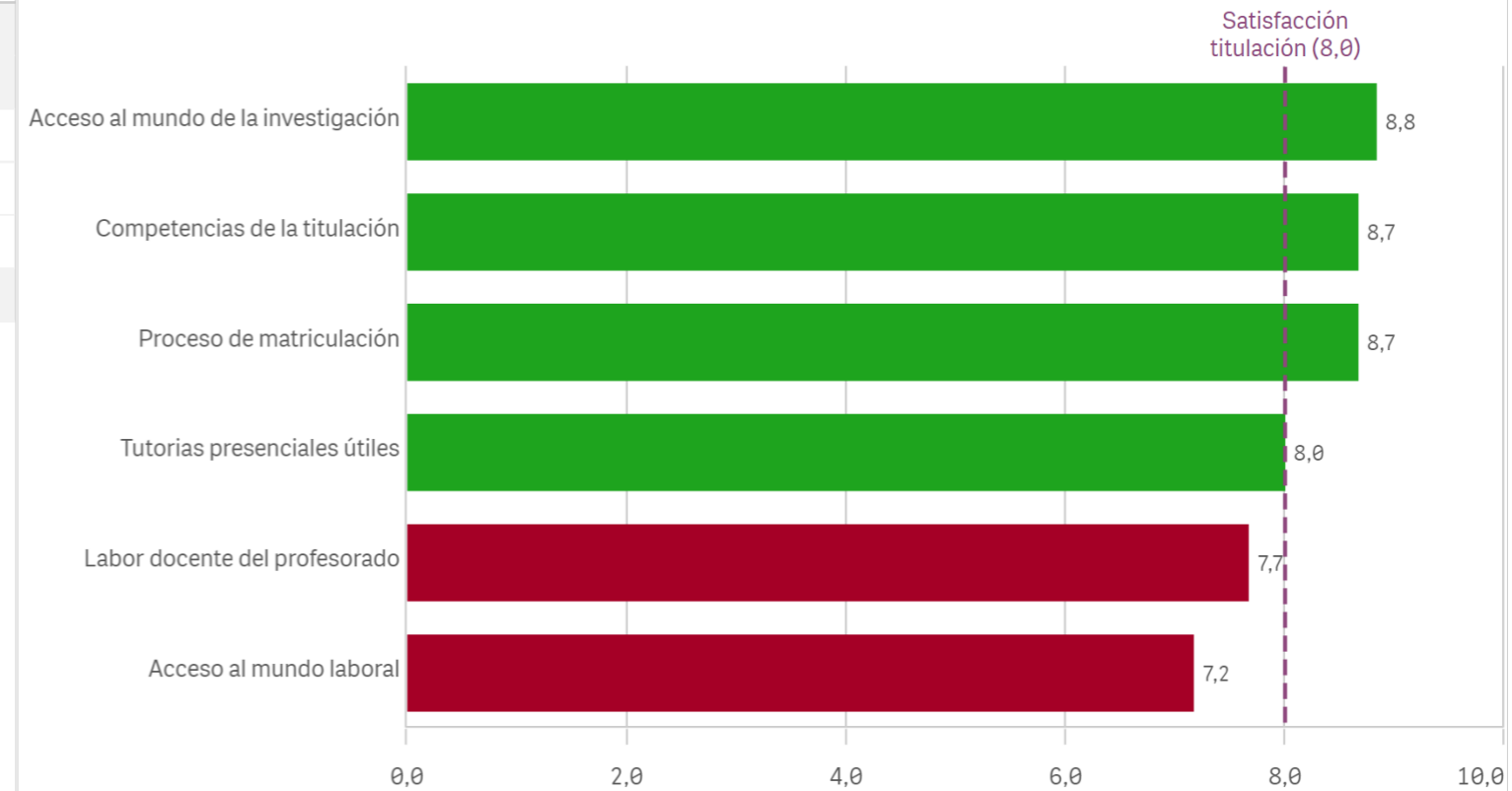


Proceso de matriculación

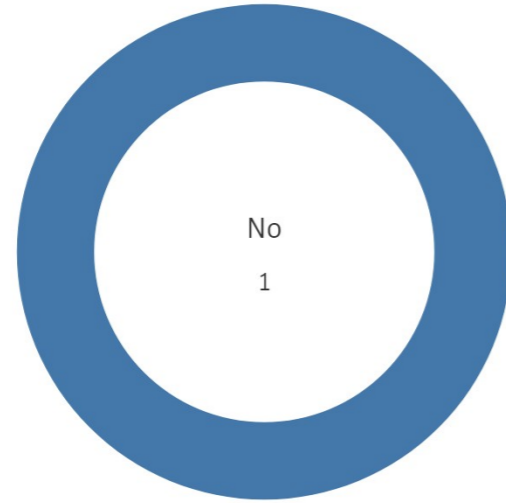


Formación recibida y matriculación	Q	Media	Desv. típica	Mediana	Moda
Acceso al mundo de la investigación		8,8	1,2	9,0	-
Competencias de la titulación		8,7	1,2	8,5	-
Proceso de matriculación		8,7	1,0	9,0	9,0
Tutorías presenciales útiles		8,0	1,7	7,0	7,0
Labor docente del profesorado		7,7	1,6	7,5	6,0
Acceso al mundo laboral		7,2	2,2	7,5	-

Fortalezas y debilidades



Prácticas externas



Si
0

No
6

Valoración formativa

El gráfico no se muestra porque solo contiene valores indefinidos.

Atención del tutor/colaborador

El gráfico no se muestra porque solo contiene valores indefinidos.

Gestión del Centro

El gráfico no se muestra porque solo contiene valores indefinidos.

Utilidad percibida para empleabilidad

El gráfico no se muestra porque solo contiene valores indefinidos.

Satisfacción con las prácticas externas

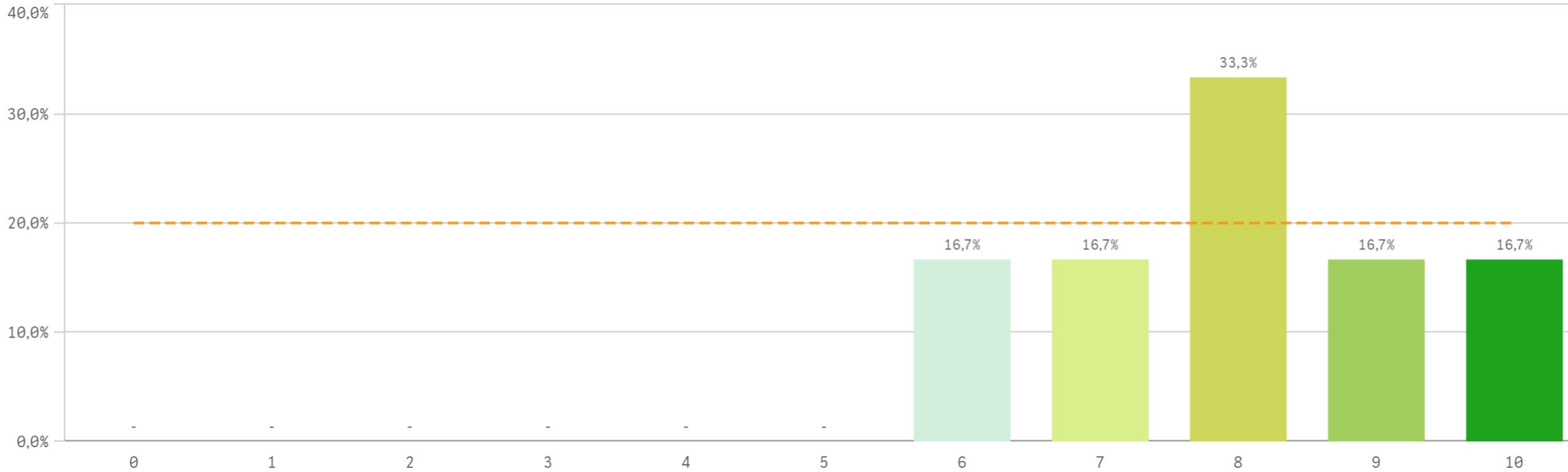
El gráfico no se muestra porque solo contiene valores indefinidos.

Prácticas externas	Q	Media	Desv. típica	Mediana	Moda
Atención tutor/colaborador		-	-	-	-
Gestión del Centro		-	-	-	-
Satis. prácticas externas		-	-	-	-
Utilidad percibida para empleabilidad		-	-	-	-
Valoración formativa		-	-	-	-

Fortalezas y debilidades

El gráfico no se muestra porque solo contiene valores indefinidos.

Satisfacción global con la titulación



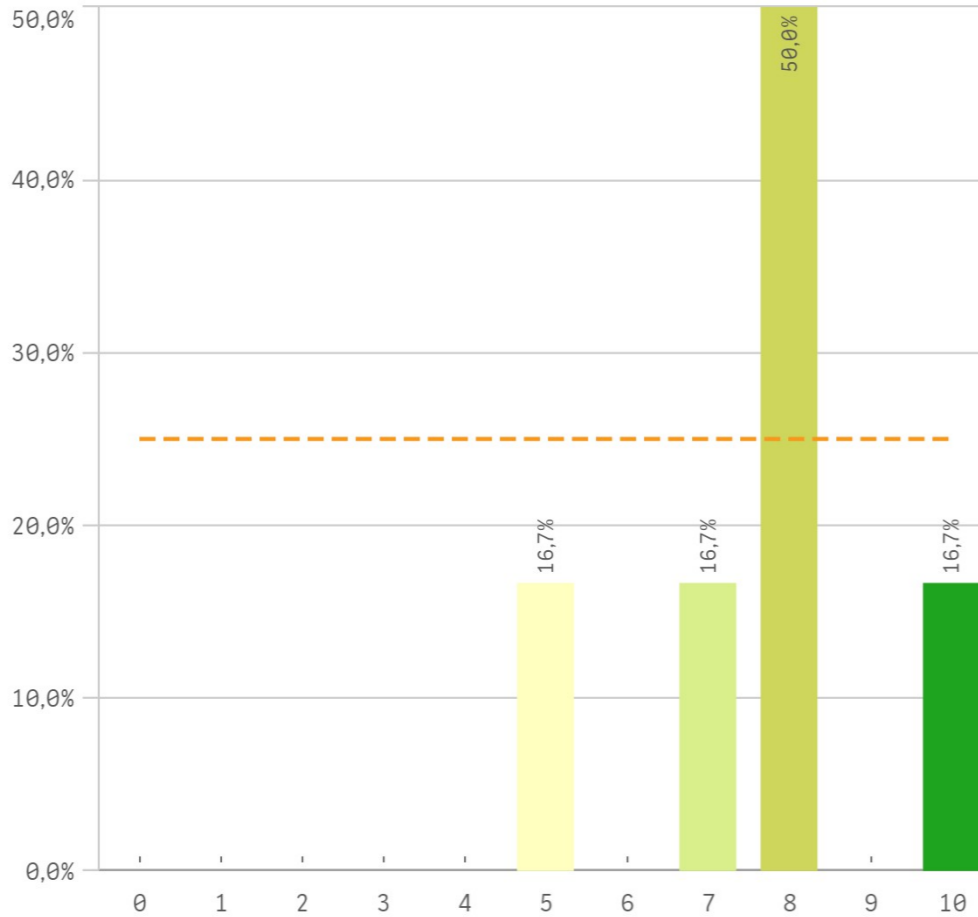
Media
8,0

Desviación Típica
1,4

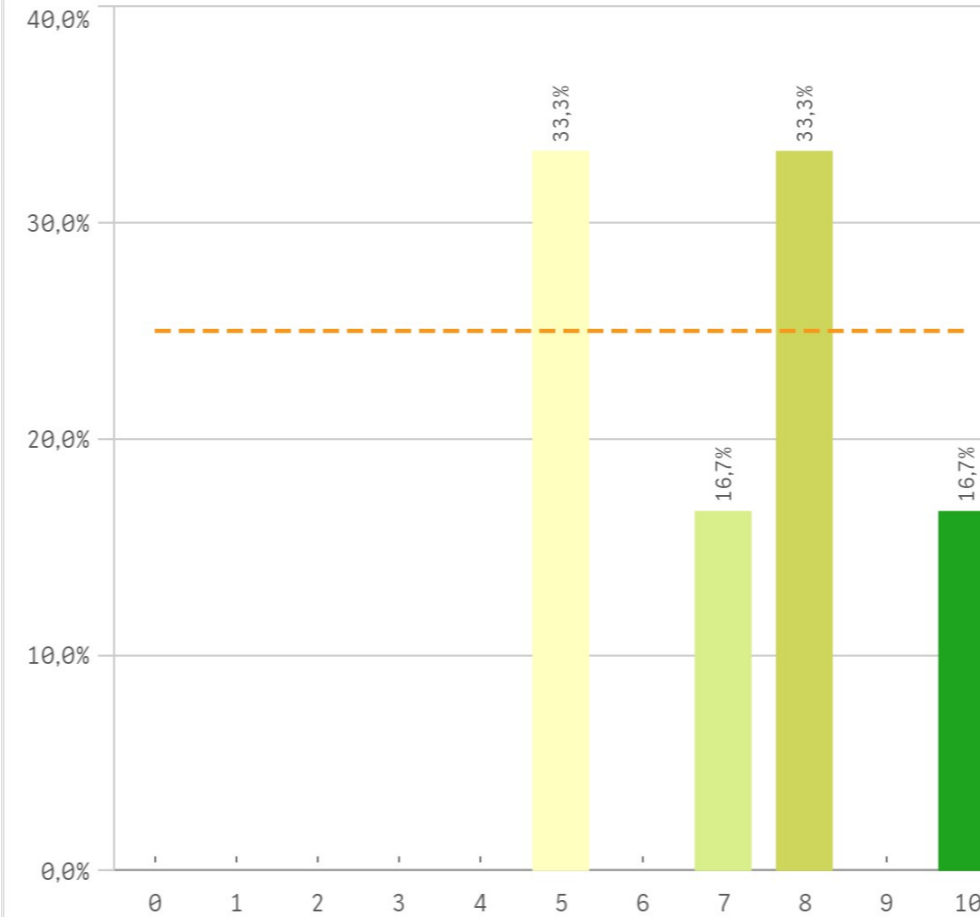
Mediana
8,0

Moda
8,0

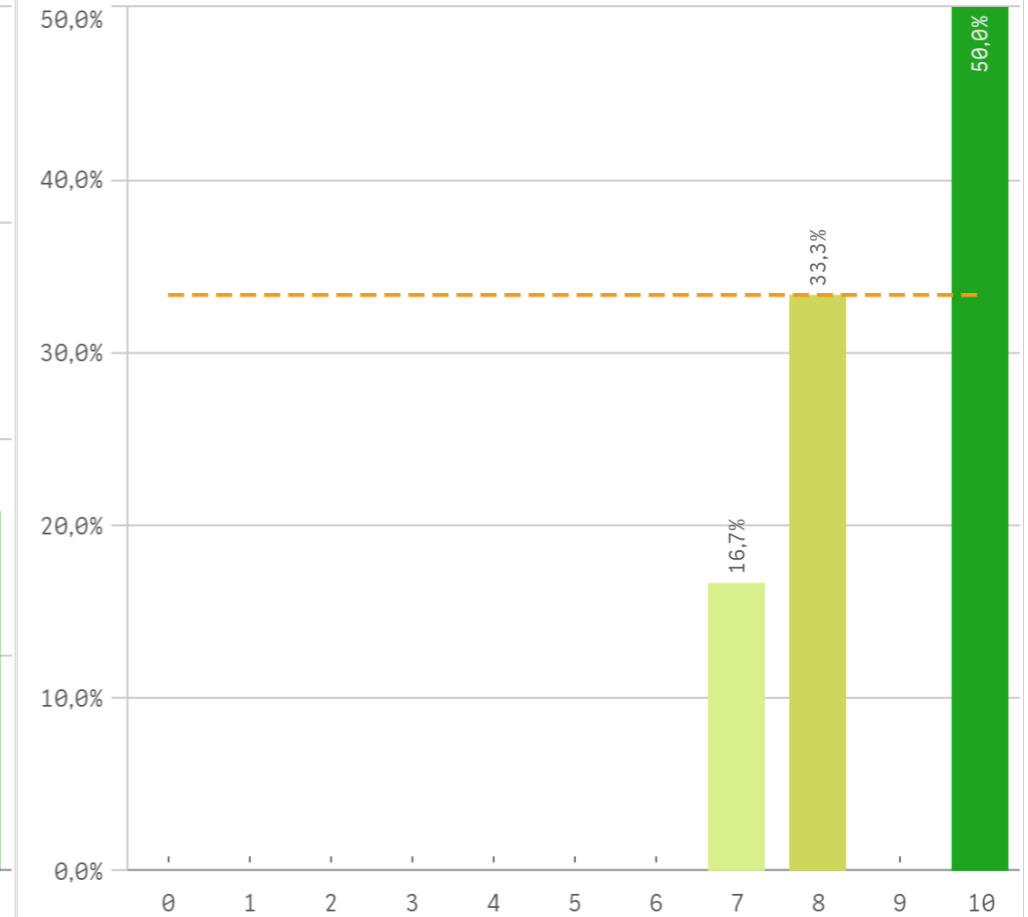
Satisfacción UCM



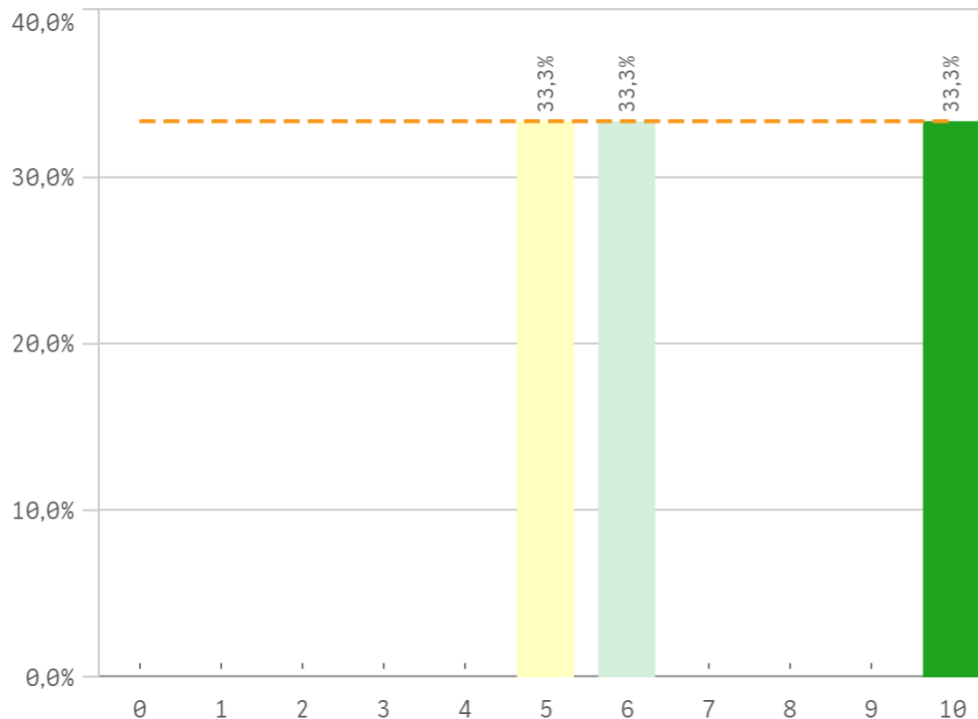
Orgullo estudiante UCM



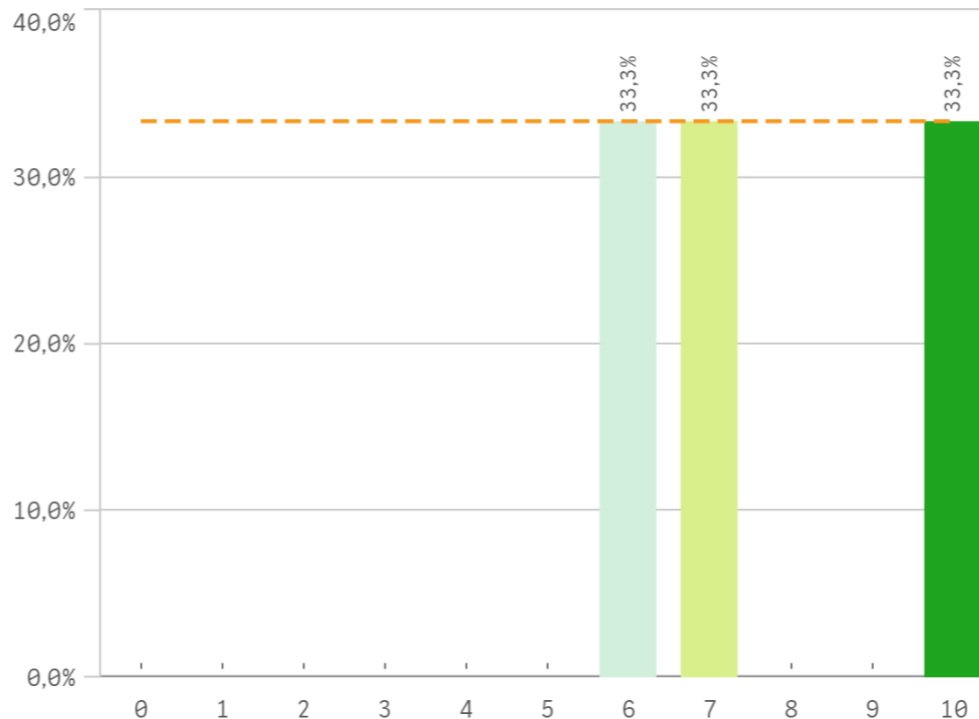
Prestigio UCM



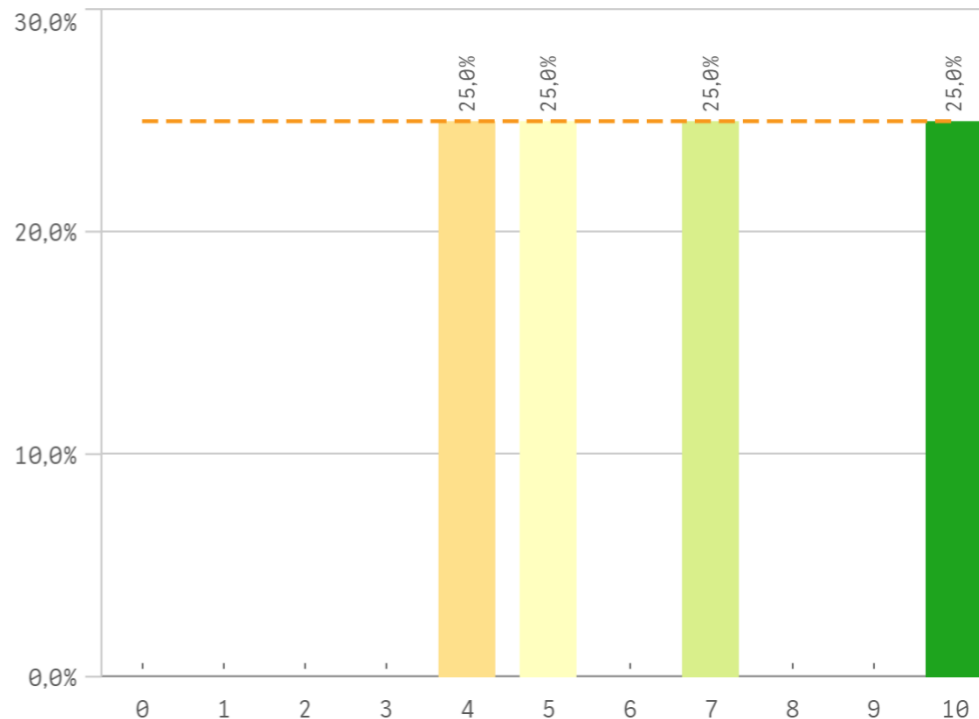
Recursos y medios



Actividades complementarias

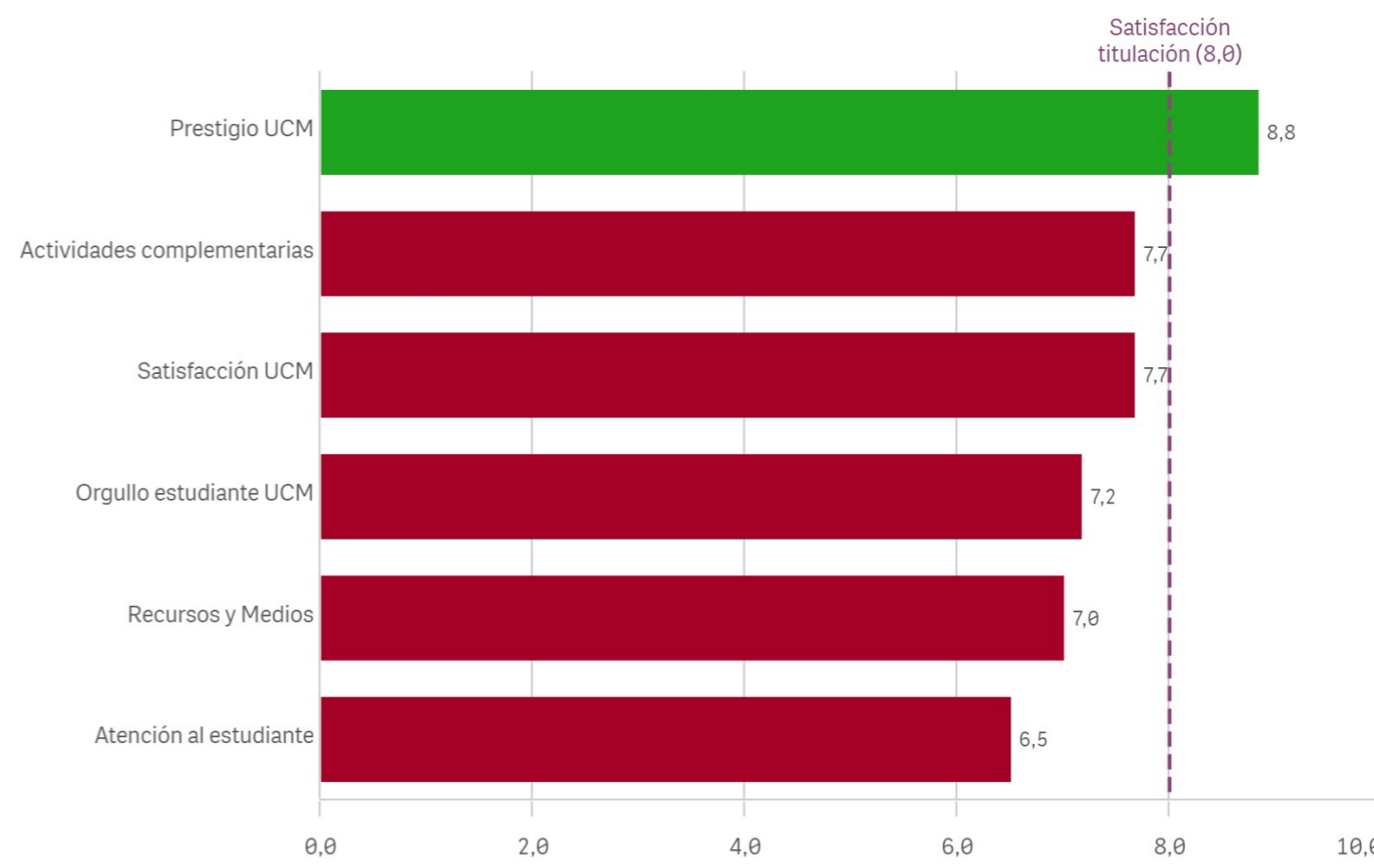


Atención al estudiante

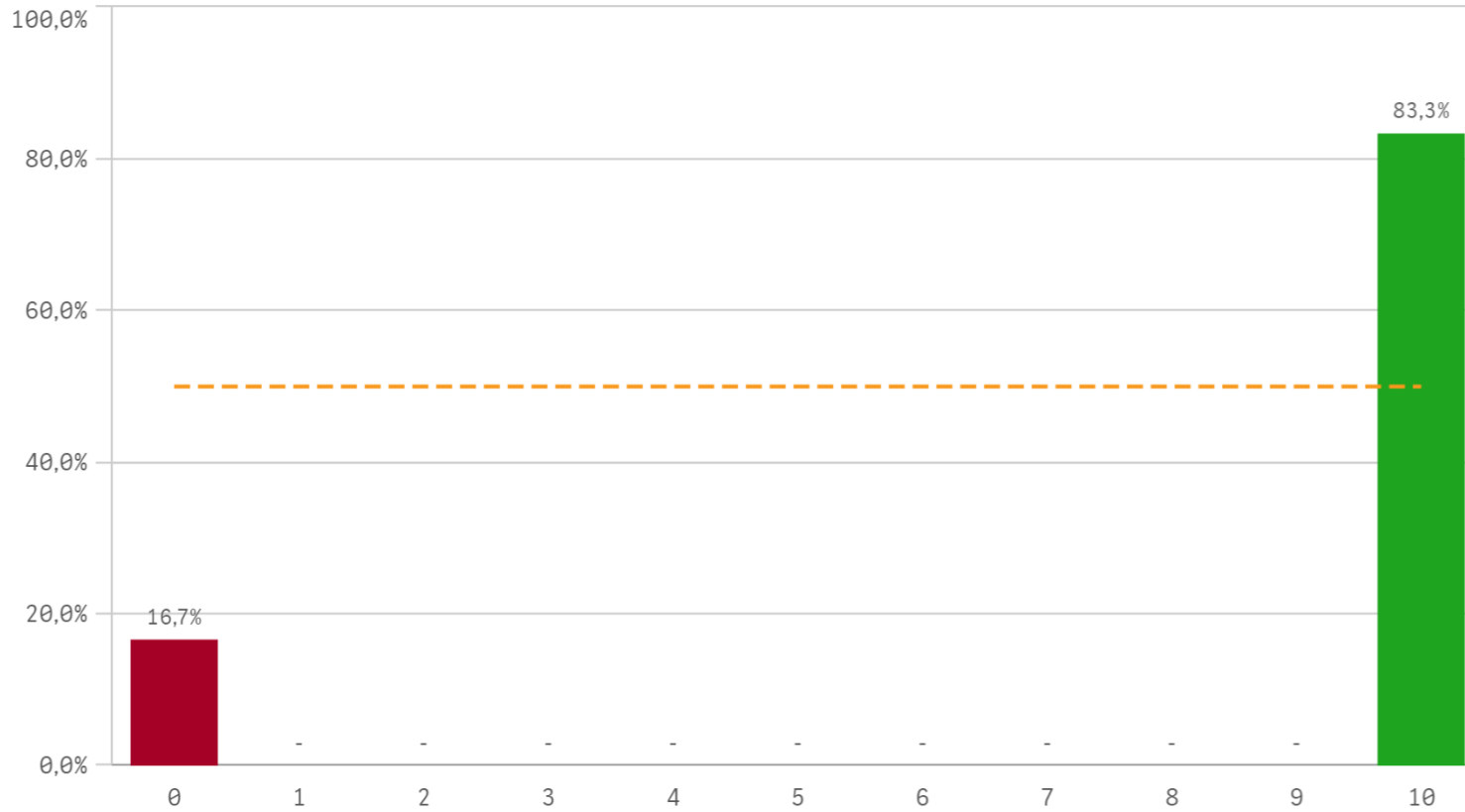


Satisfaccion	Q	Media	Desv. típica	Mediana	Moda
Prestigio UCM		8,8	1,3	9,0	10,0
Actividades complementarias		7,7	2,1	7,0	-
Satisfacción UCM		7,7	1,6	8,0	8,0
Orgullo estudiante UCM		7,2	1,9	7,5	-
Recursos y Medios		7,0	2,6	6,0	-
Atención al estudiante		6,5	2,6	6,0	-

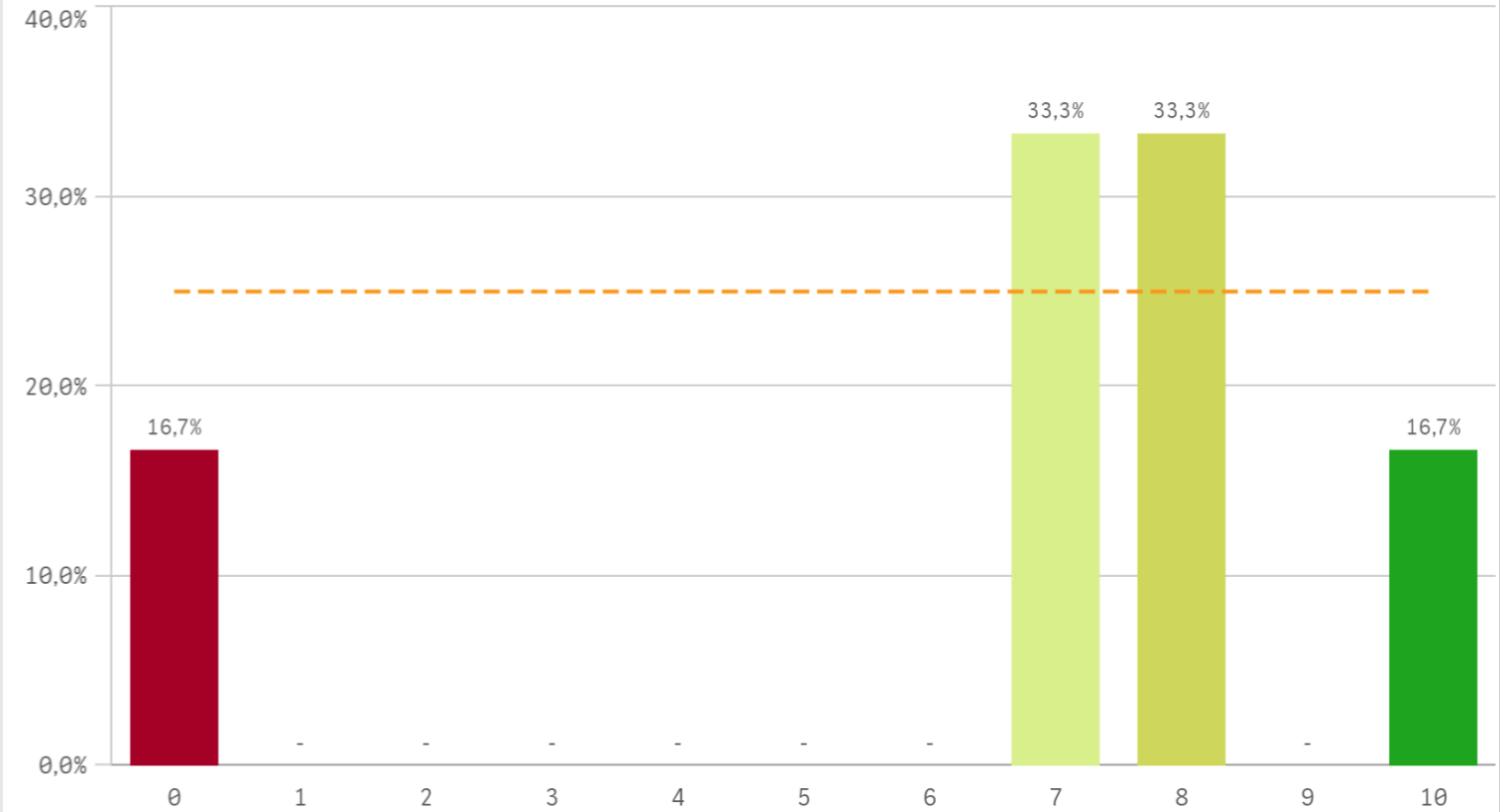
Fortalezas y debilidades



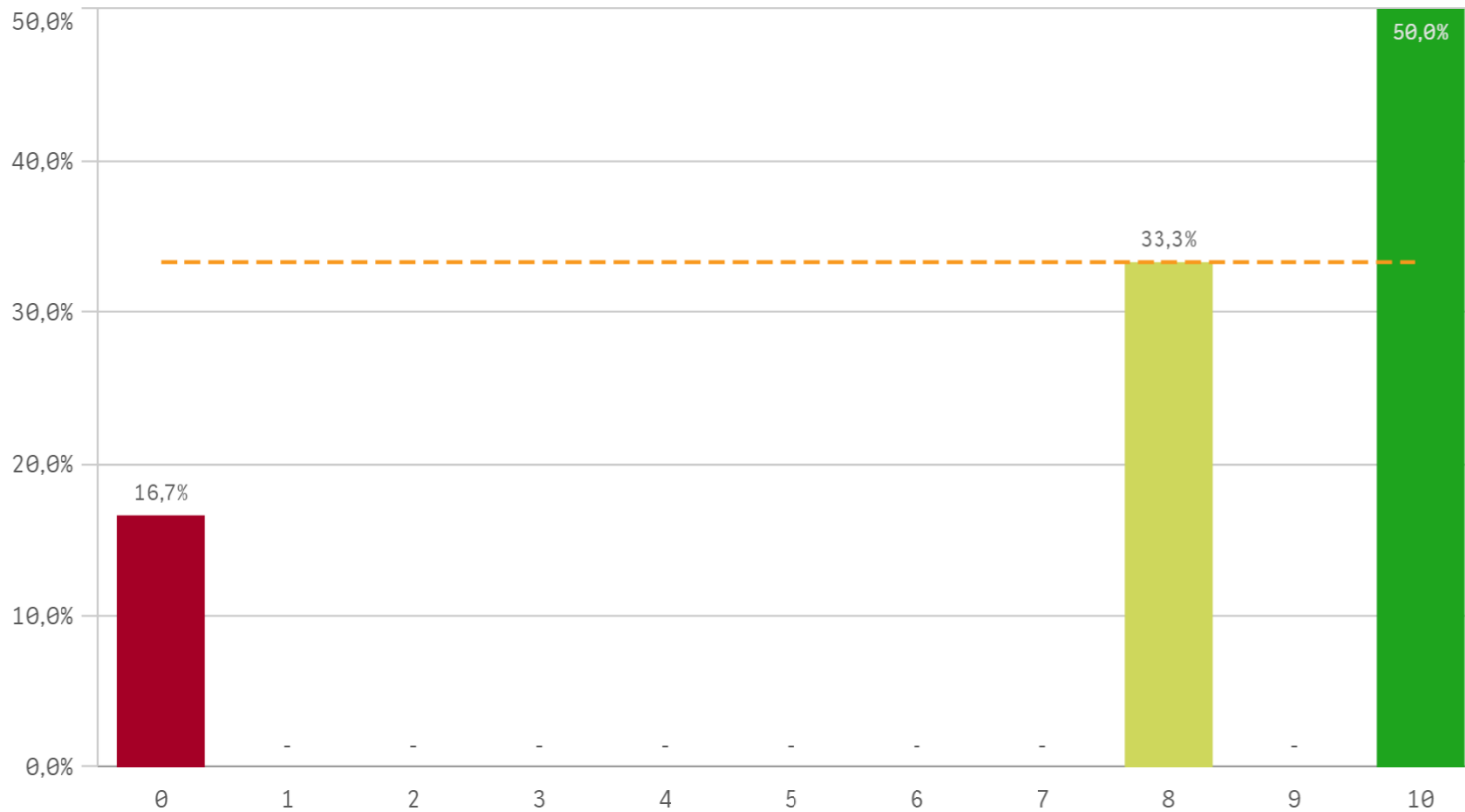
Repetir estudios superiores (fidelidad)



Repetir titulación (fidelidad)

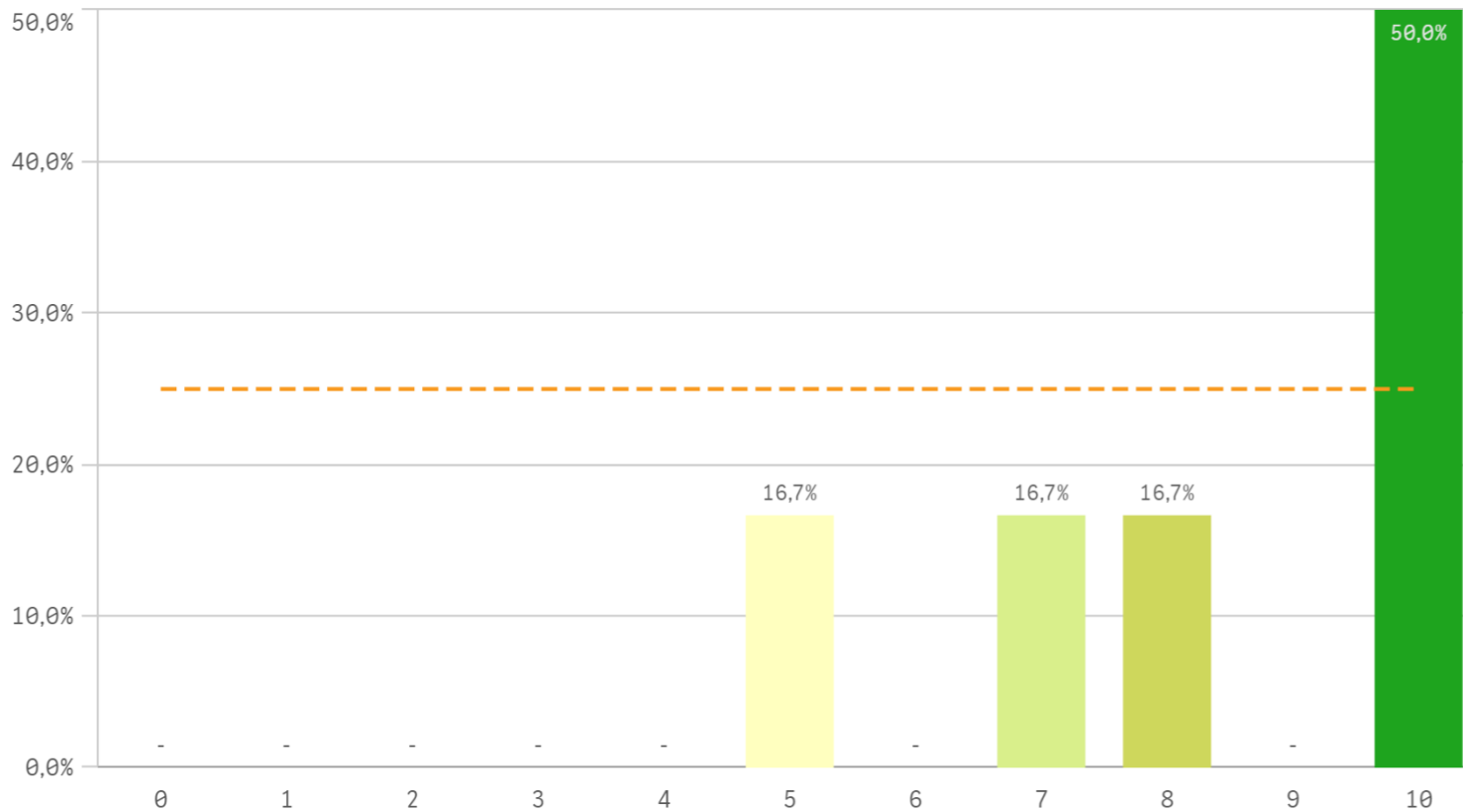


Repetir en la UCM (fidelidad)

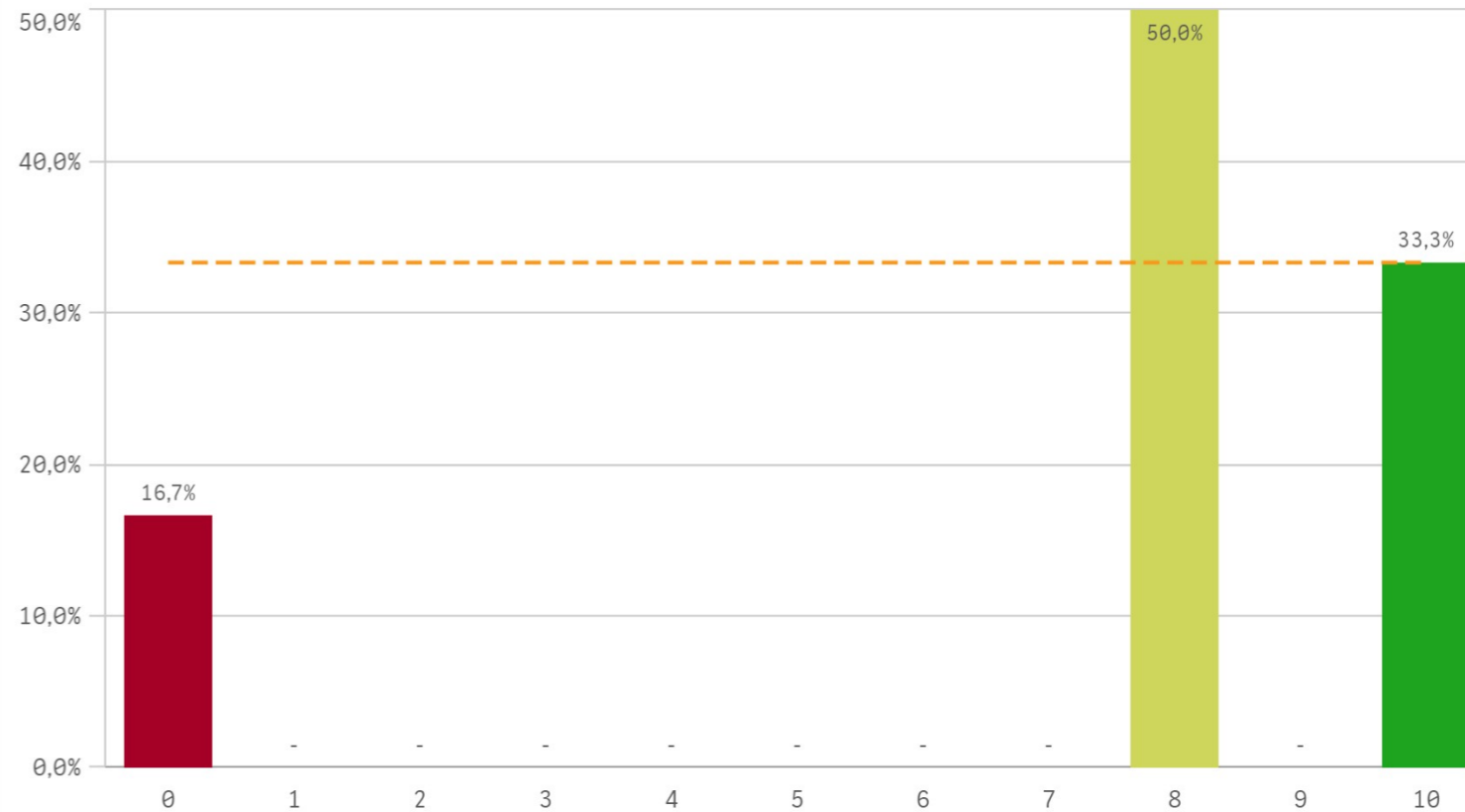


Compromiso	Media	Desv. típica	Mediana	Moda
Repetir estudios superiores	8,3	4,1	10,0	10,0
Repetir titulación	6,7	3,4	7,5	-
Repetir en la UCM	7,7	3,9	9,0	10,0
Recomendar titulación	8,3	2,1	9,0	10,0
Recomendar la UCM	7,3	3,7	8,0	8,0
Seguir en la misma titulación	8,5	2,0	9,0	10,0
Seguir como alumno de la UCM	6,5	3,7	7,0	-

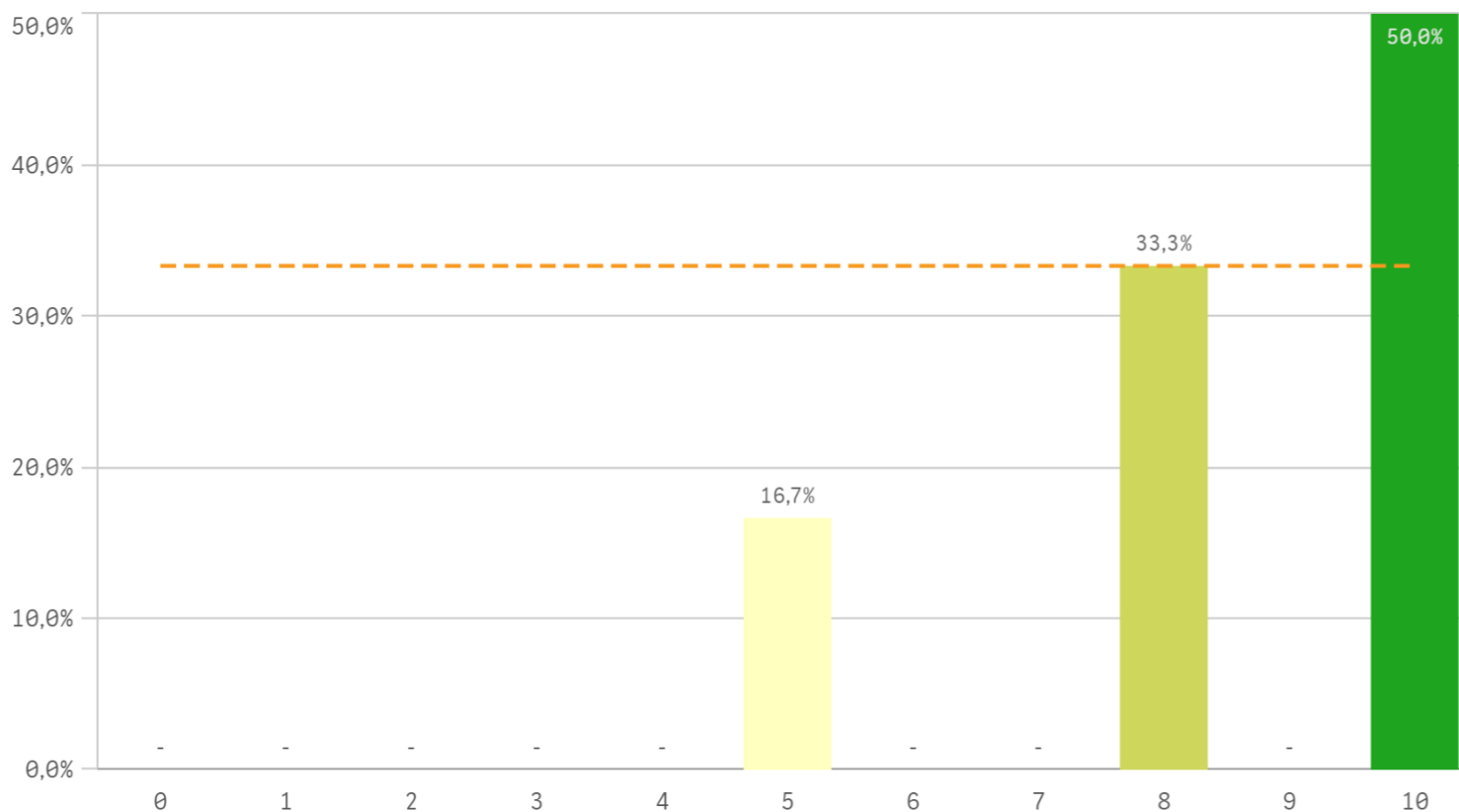
Recomendar titulación (preinscripción)



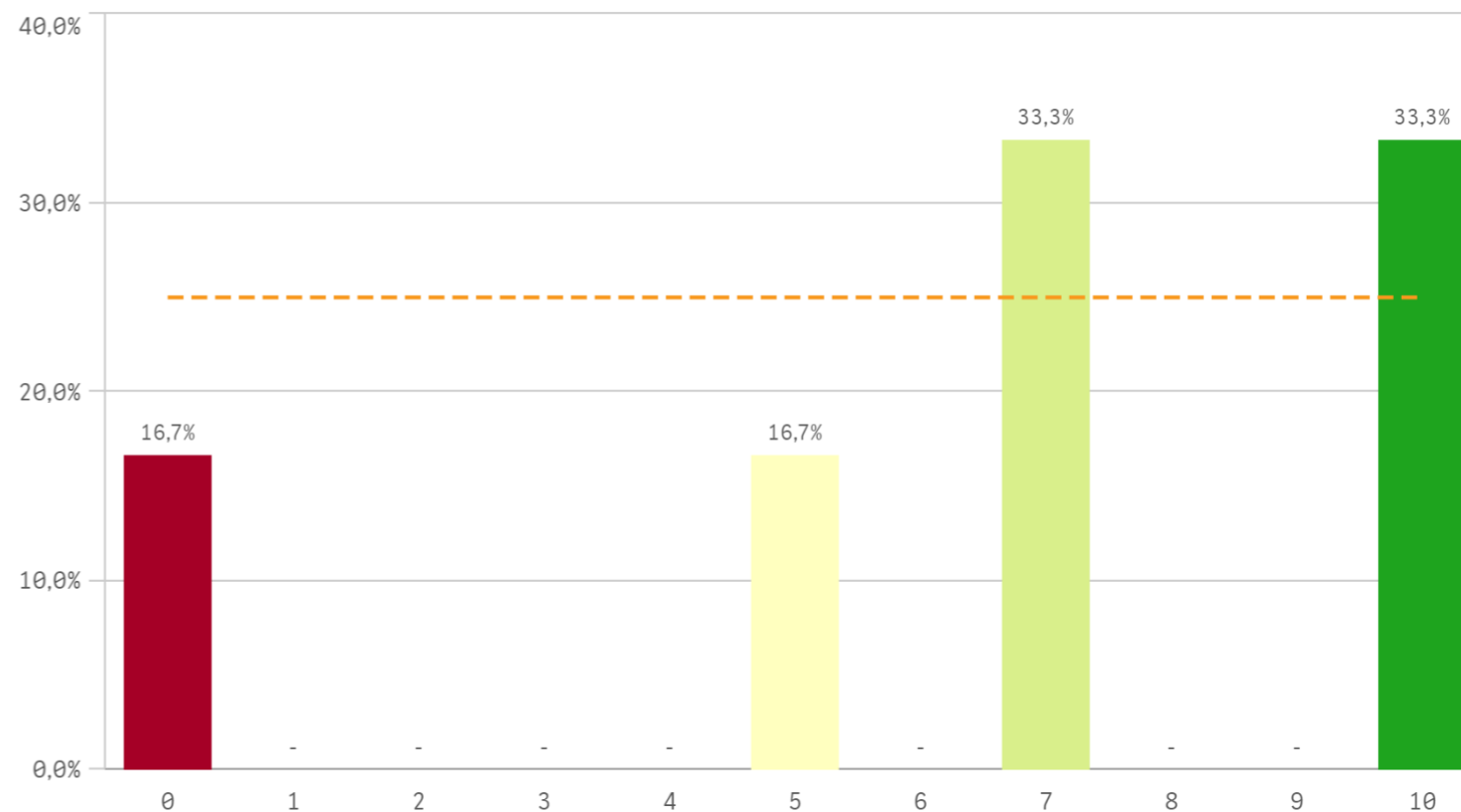
Recomendar la UCM (preinscripción)



Seguir en la misma titulación (vinculación)



Seguir como alumno de la UCM (vinculación)



Construcción y significado del valor "compromiso":

- * Estudiante comprometido: valora con 9 o más puntos todas las preguntas de fidelidad, prescripción y vinculación.
- * Estudiante neutro: la puntuación que otorga a todas las preguntas de fidelidad, prescripción y vinculación están entre 6 y 9.
- * Estudiante decepcionado: valora con 6 o menos puntos todas las preguntas de fidelidad, prescripción y vinculación.

ESQUEMA

