



OFICINA para la CALIDAD

Vicerrectorado de Calidad
UNIVERSIDAD COMPLUTENSE DE MADRID

CURSO: 2021-22

TITULACIÓN: MASTER EN INGENIERÍA DE SISTEMAS Y DE CONTROL

CENTRO: FACULTAD DE INFORMÁTICA

Población N

61

%_Participacion

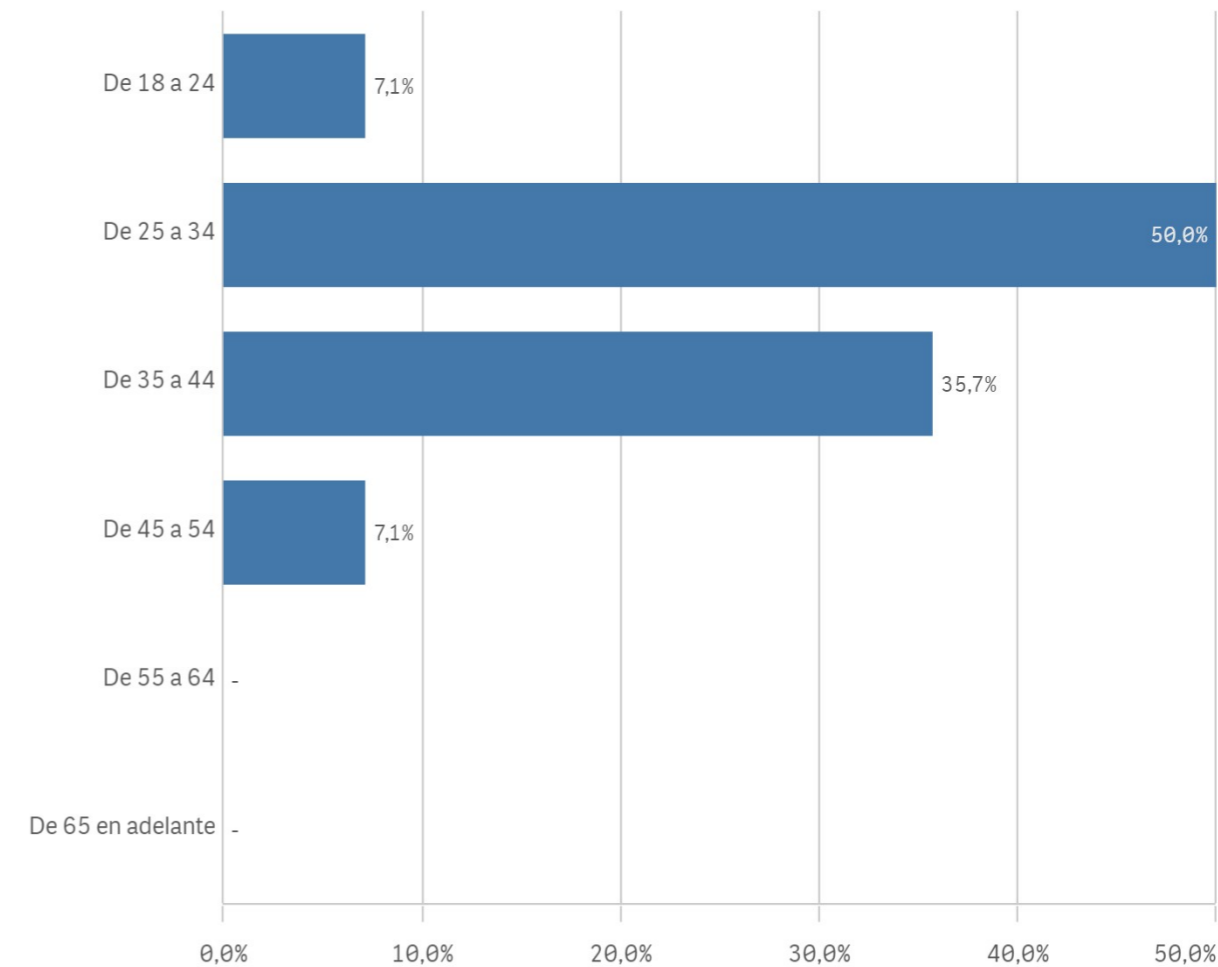
23,0%

Participación n

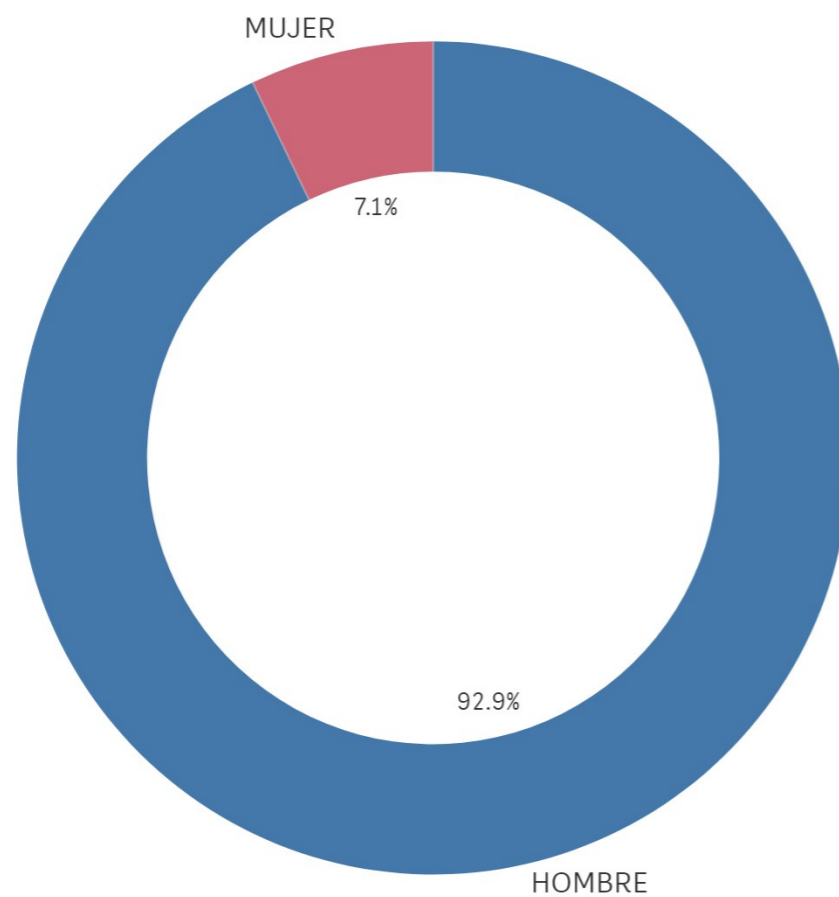
14

Edad (años)

(%) Porcentaje por franjas



Genero



■ HOMBRE ■ MUJER

Edad media (años)

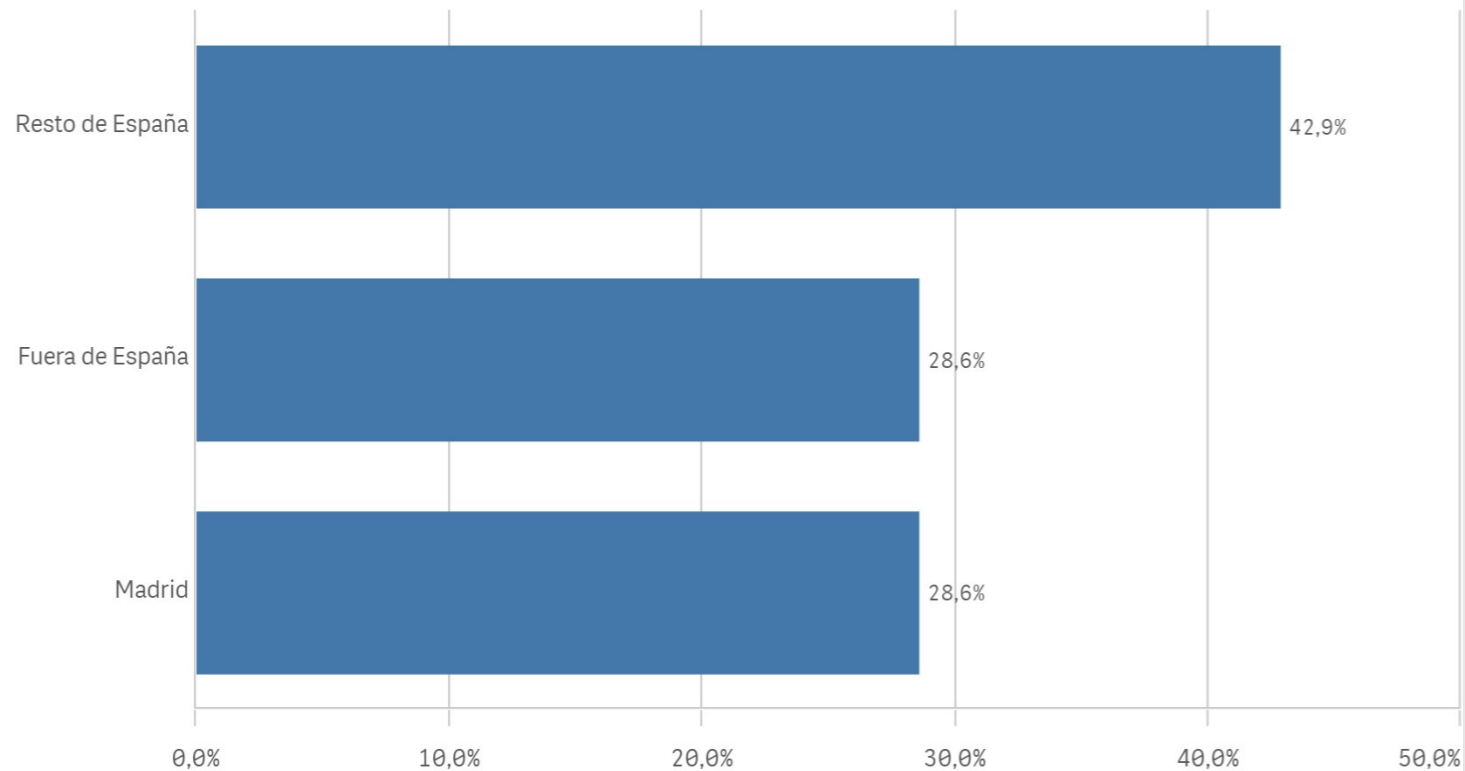
33,5

Des. Típica

7,4

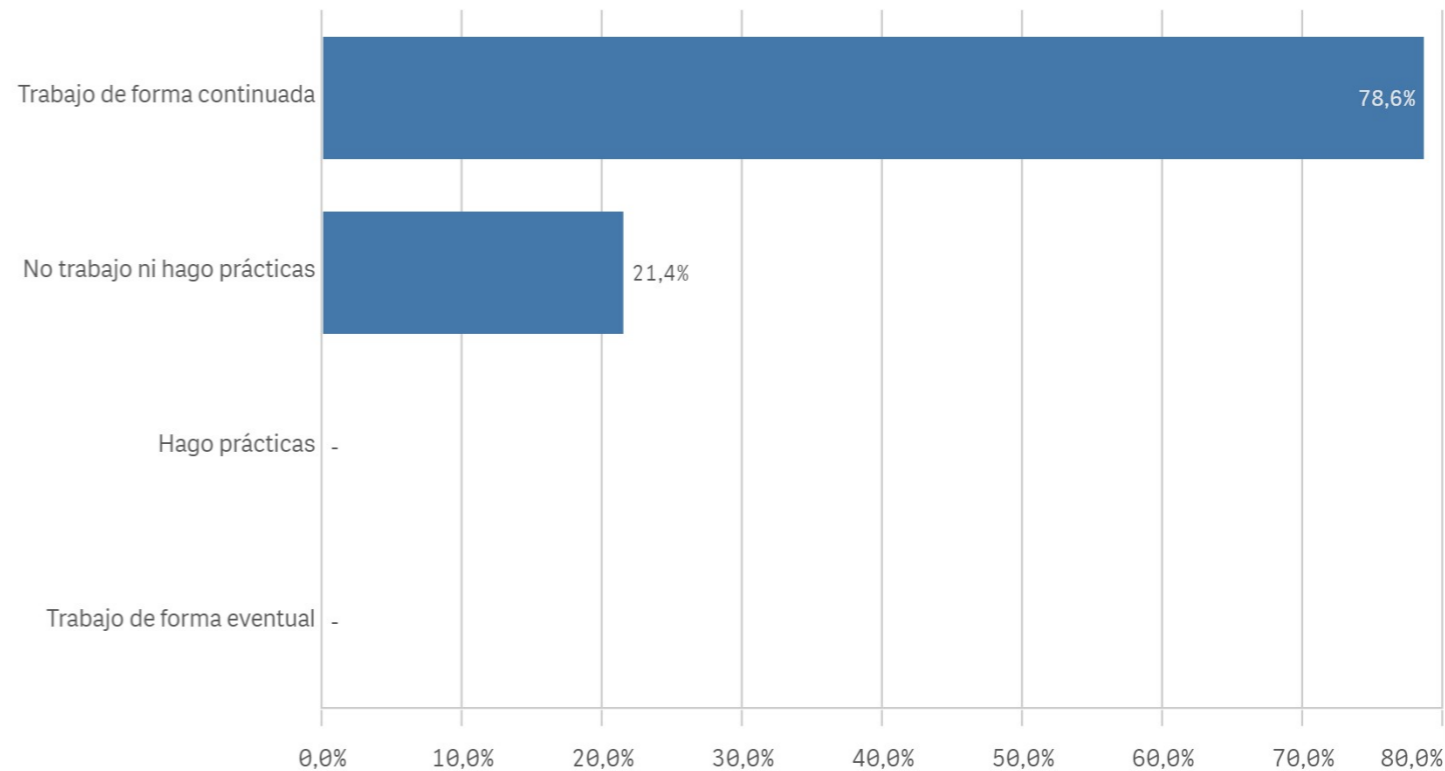
Lugar de residencia

(%) Porcentaje por franjas

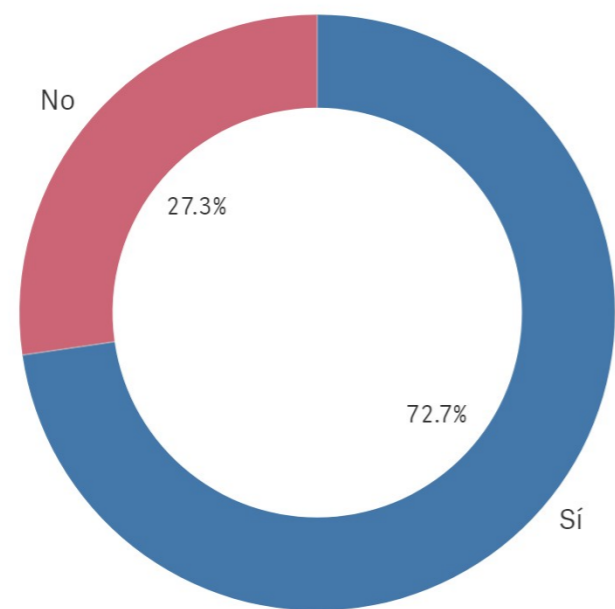


Situacion laboral

(%) Porcentaje por franjas

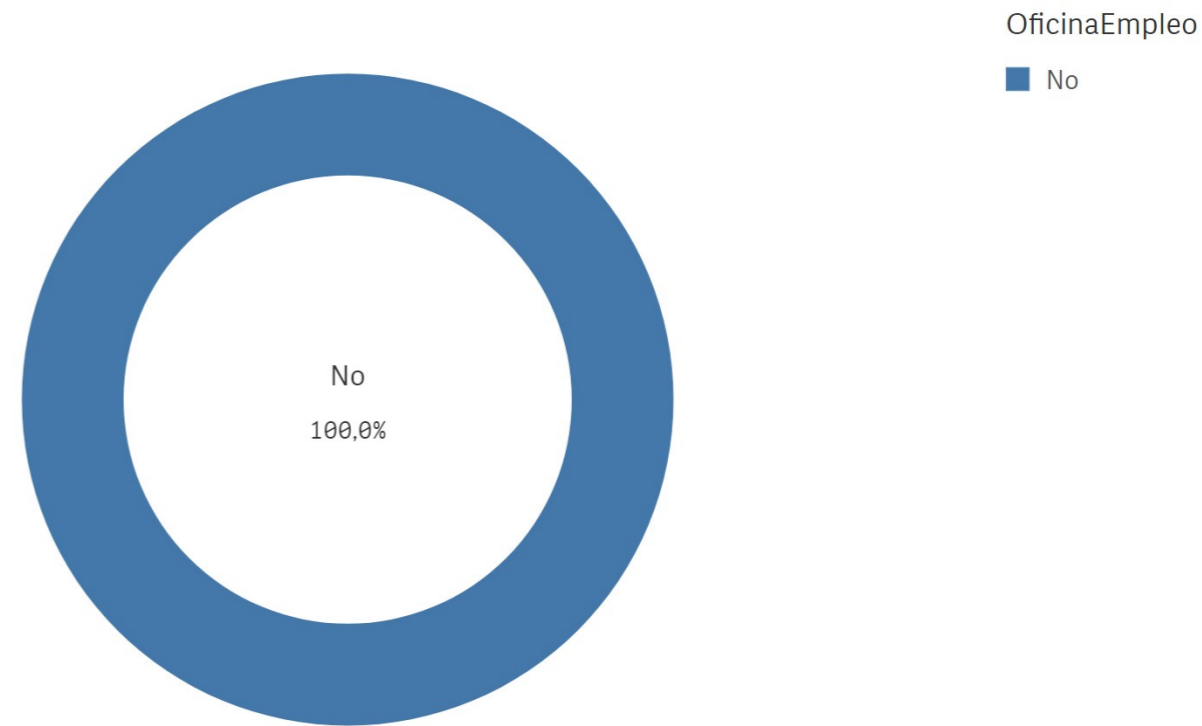


Puesto de trabajo relacionado con los estudios

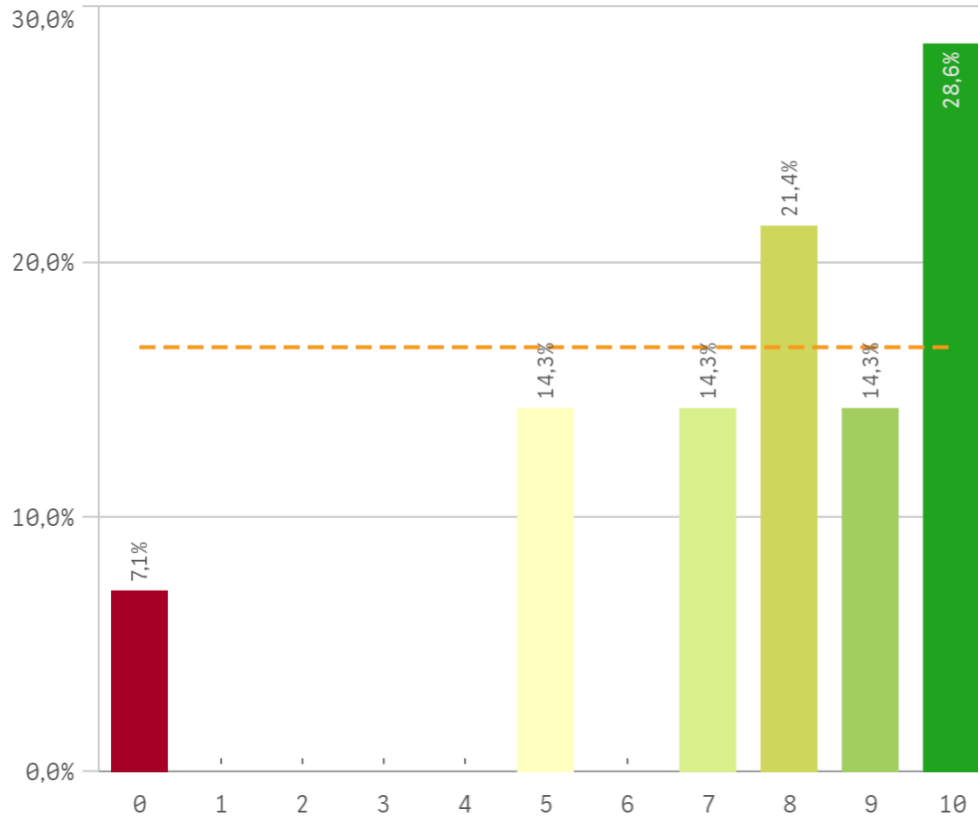
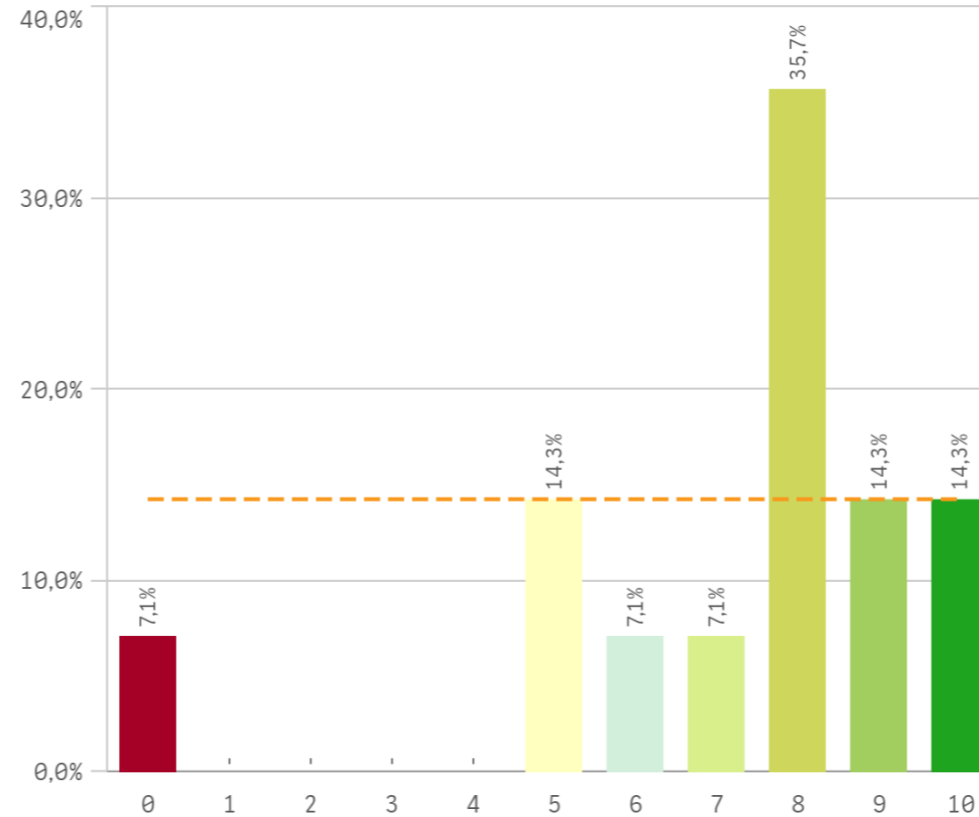
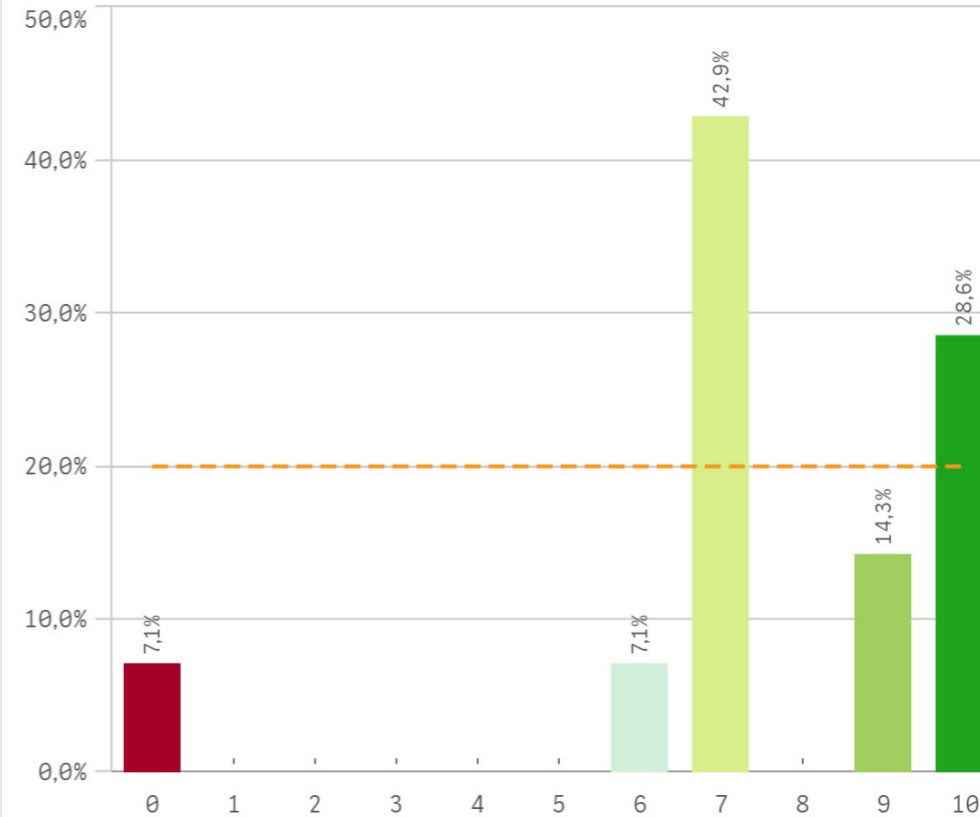
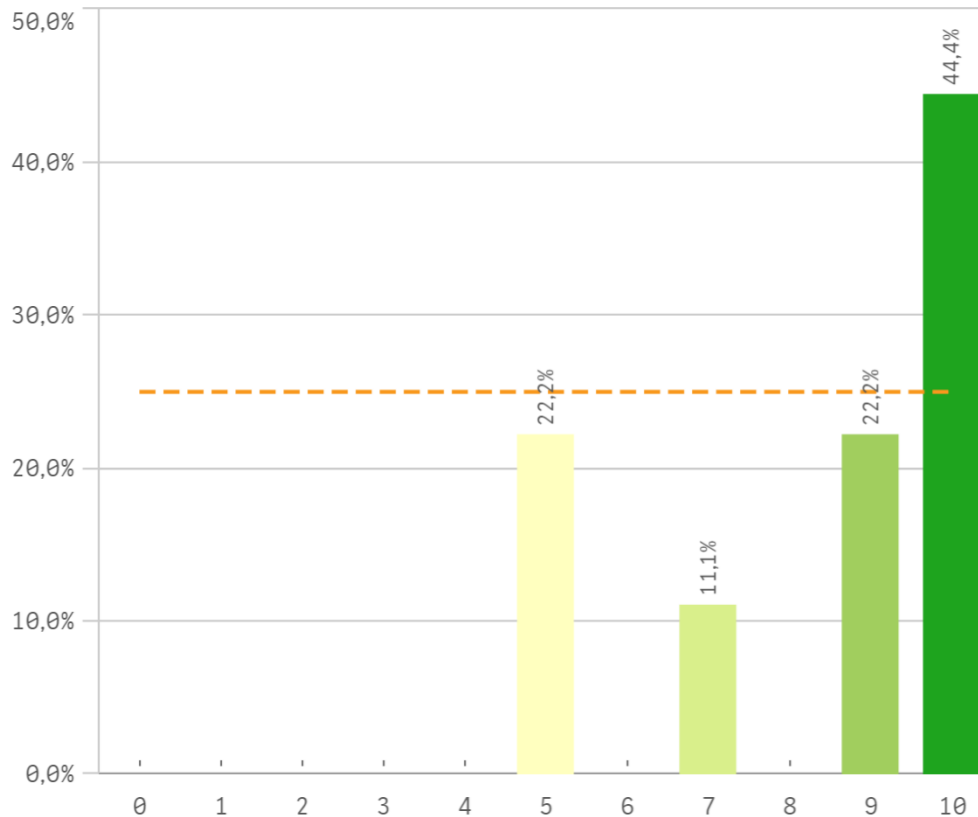
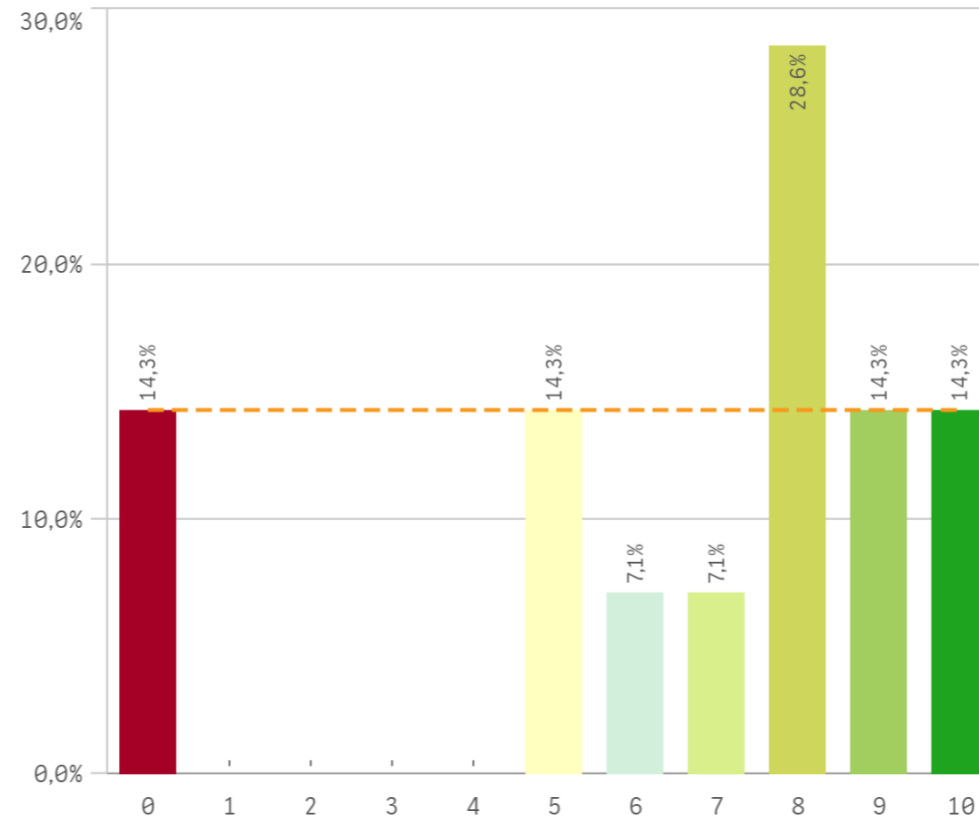
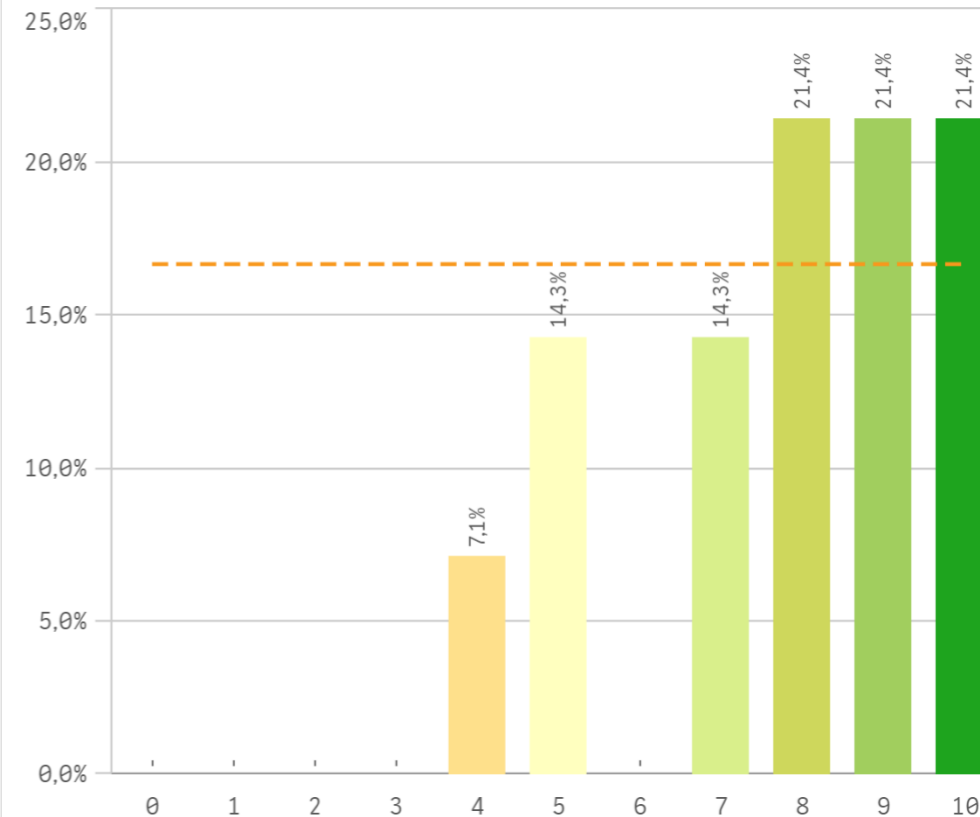


TrabajoEstudio ■ Sí ■ No

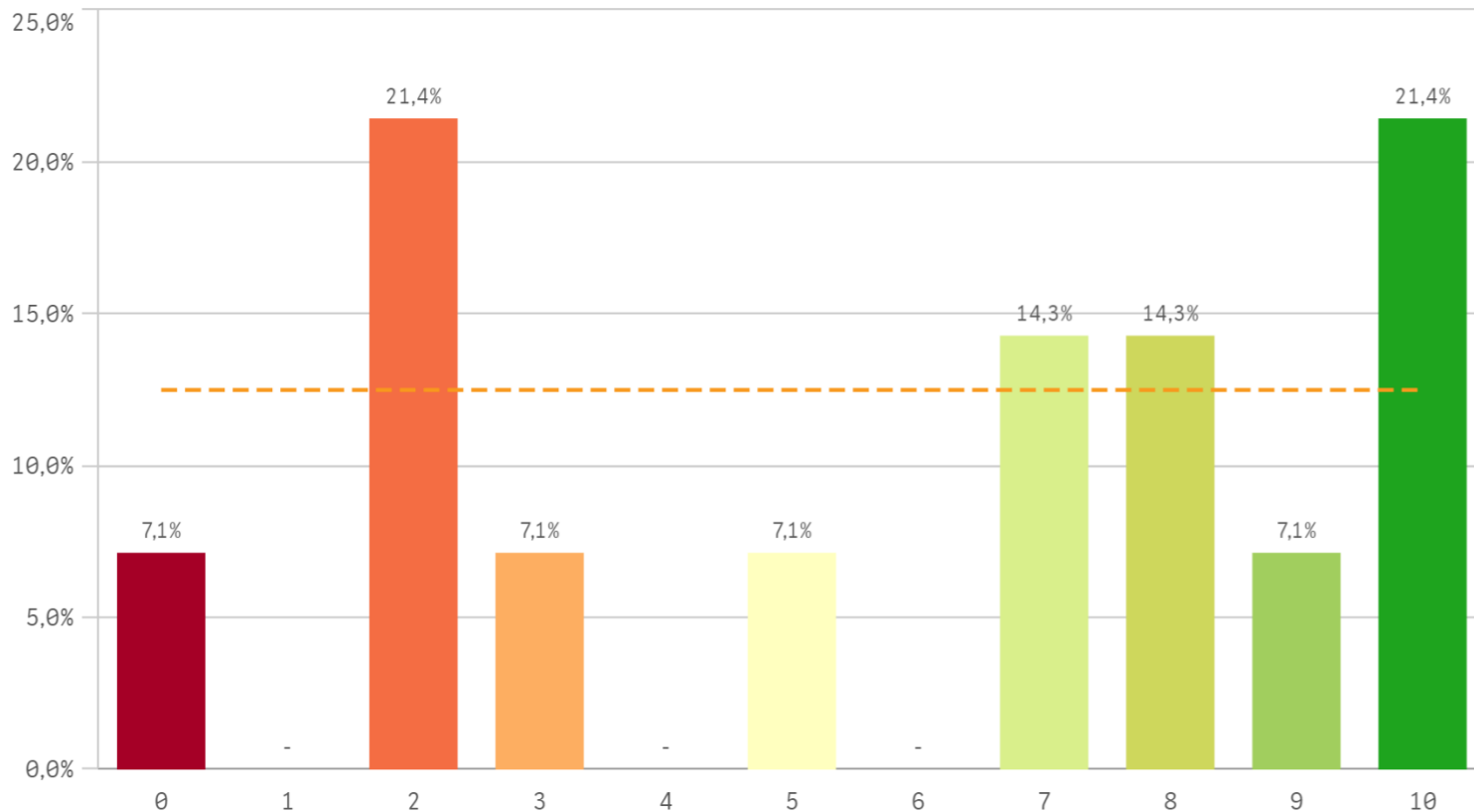
Alumnos inscritos en la OPE



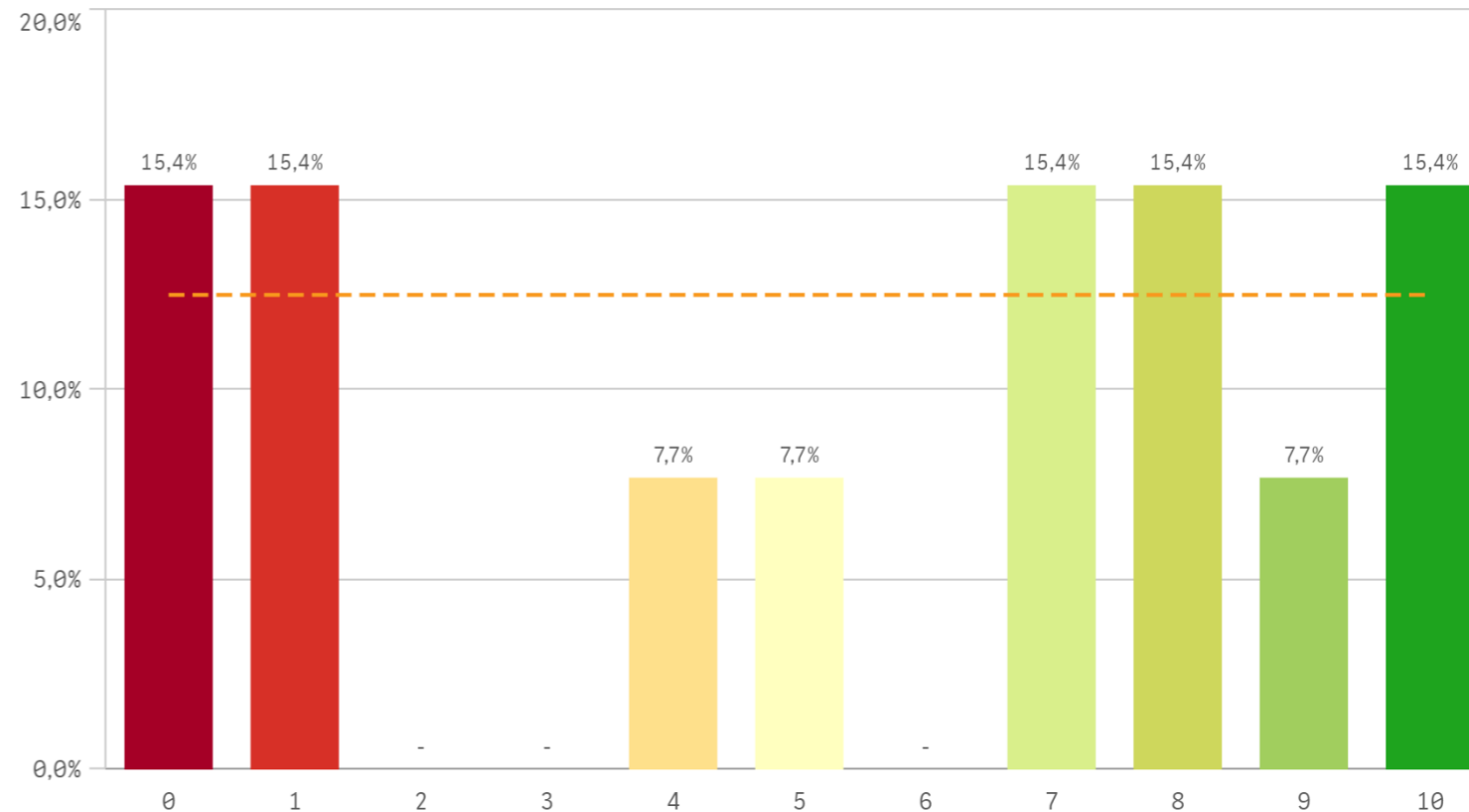
OficinaEmpleo ■ No

Objetivos claros**Plan de estudios adecuado****Nivel de dificultad apropiado****Número de alumnos por aula****Integración de teoría/práctica****Calificaciones en tiempo adecuado**

Relación calidad/precio

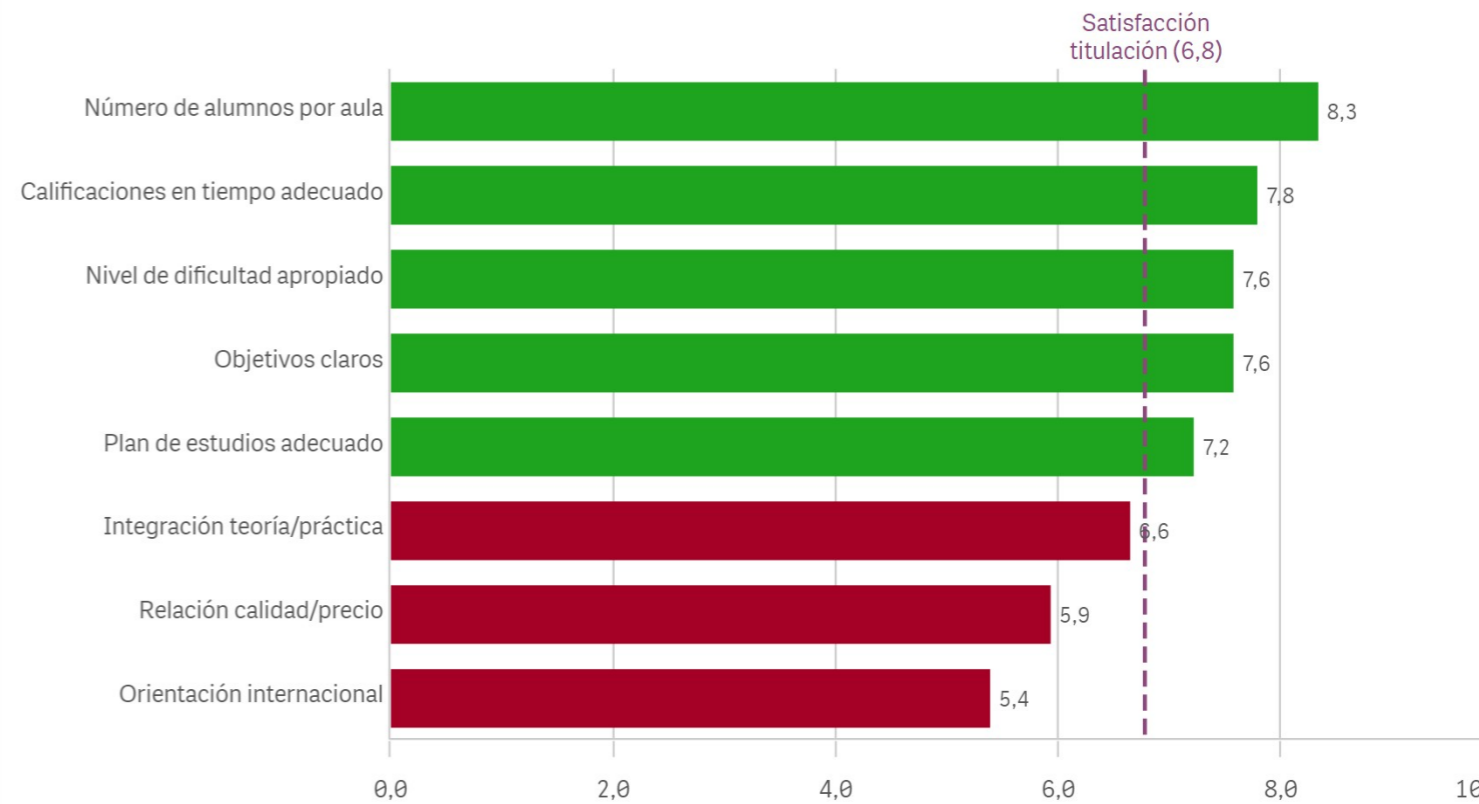


Orientación internacional

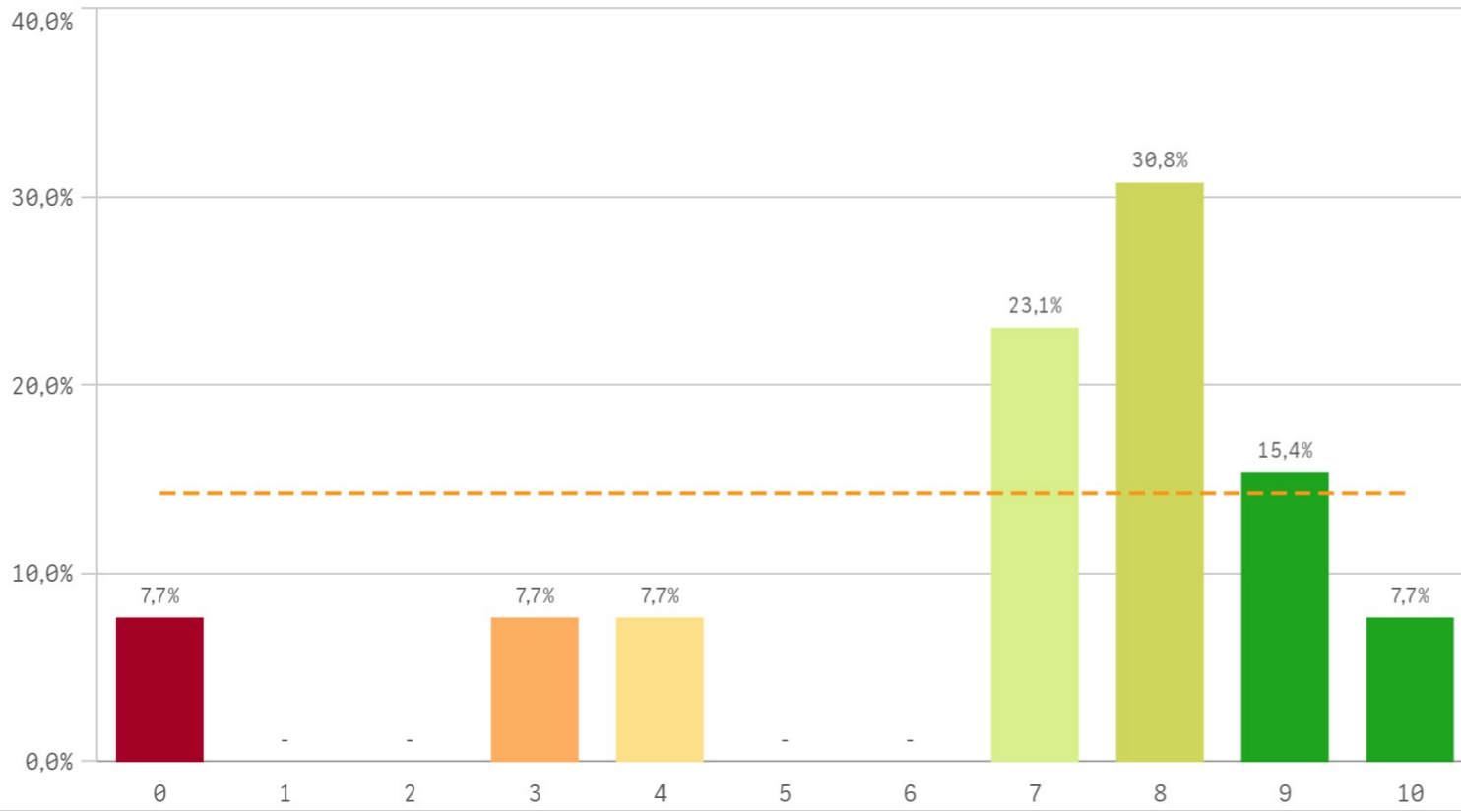


Desarrollo académico	Q	Media	Desv. típica	Mediana	Moda
Número de alumnos por aula		8,3	2,1	9,0	10
Calificaciones en tiempo adecuado		7,8	2,0	8,0	-
Nivel de dificultad apropiado		7,6	2,6	7,0	7
Objetivos claros		7,6	2,8	8,0	10
Plan de estudios adecuado		7,2	2,6	8,0	8
Integración teoría/práctica		6,6	3,2	8,0	8
Relación calidad/precio		5,9	3,5	7,0	-
Orientación internacional		5,4	3,8	7,0	-

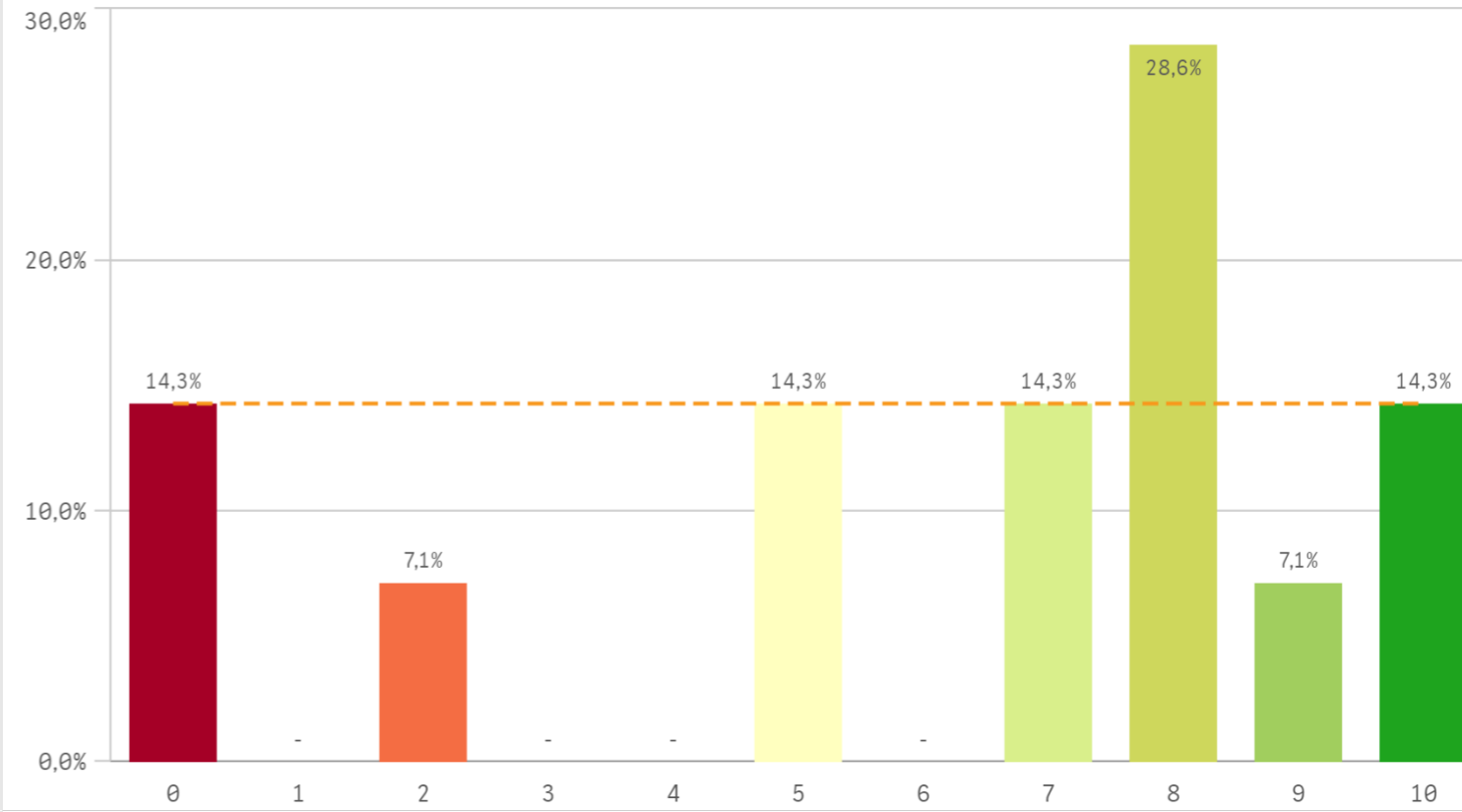
Fortalezas y debilidades



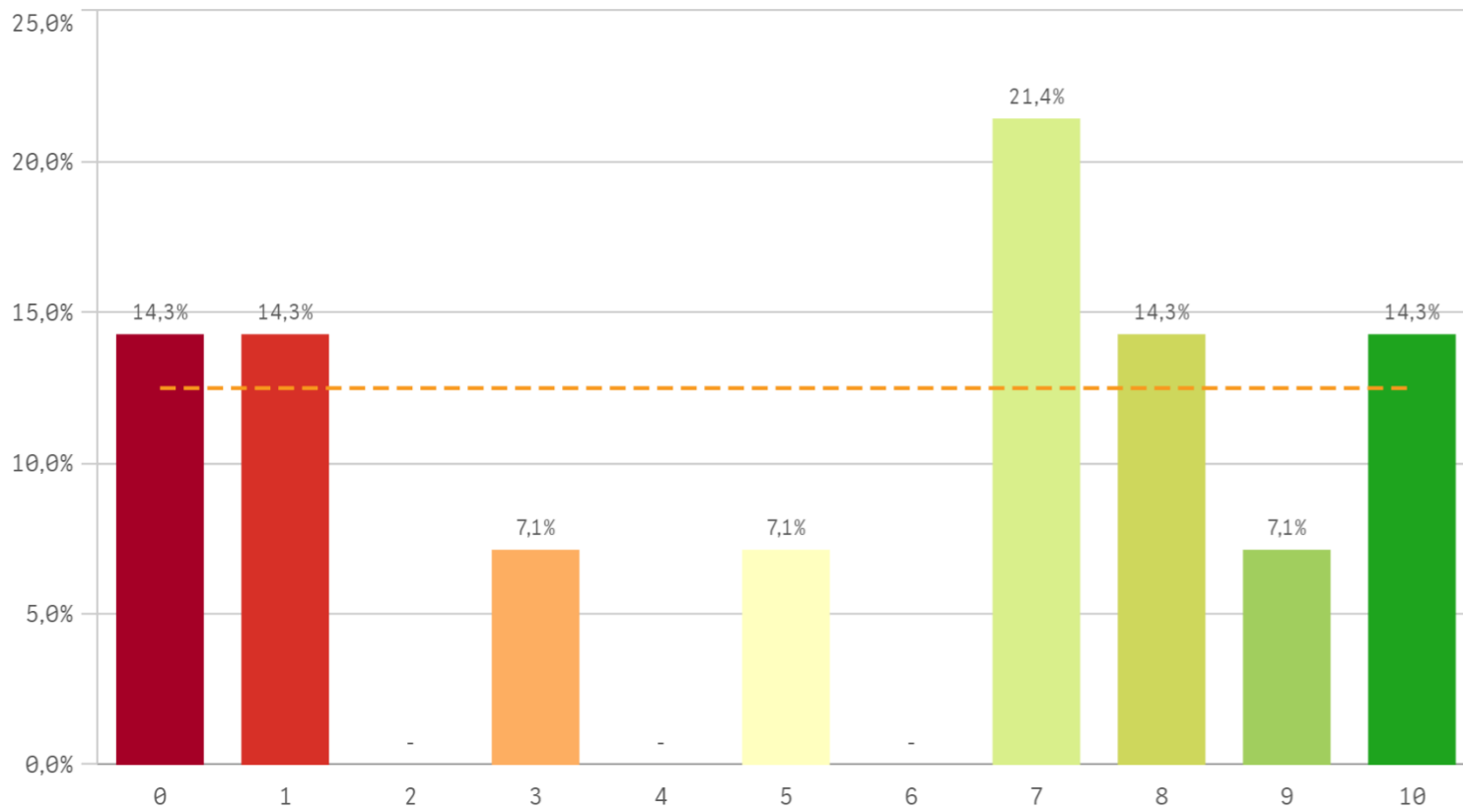
Objetivos propuestos alcanzados



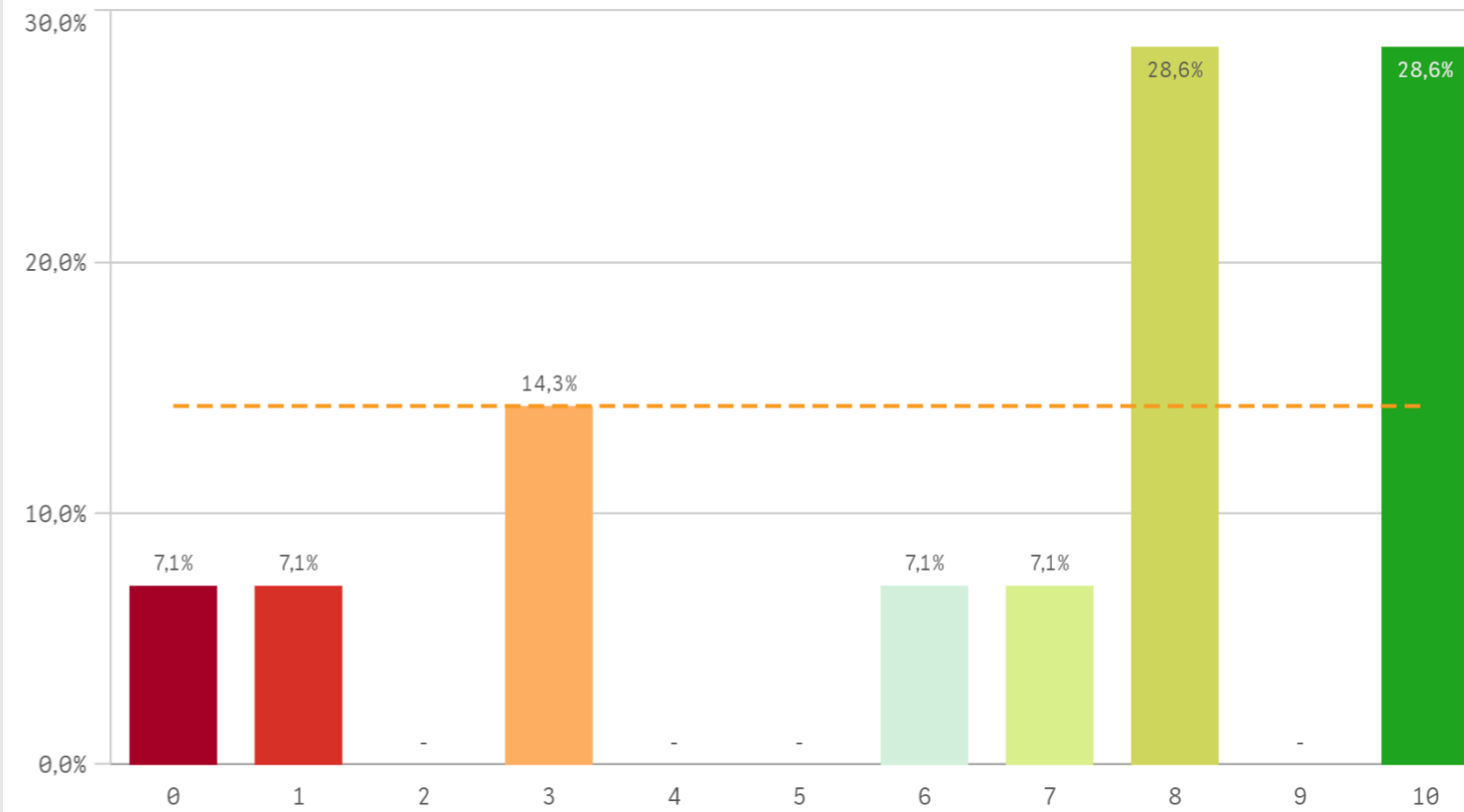
Componente práctico adecuado



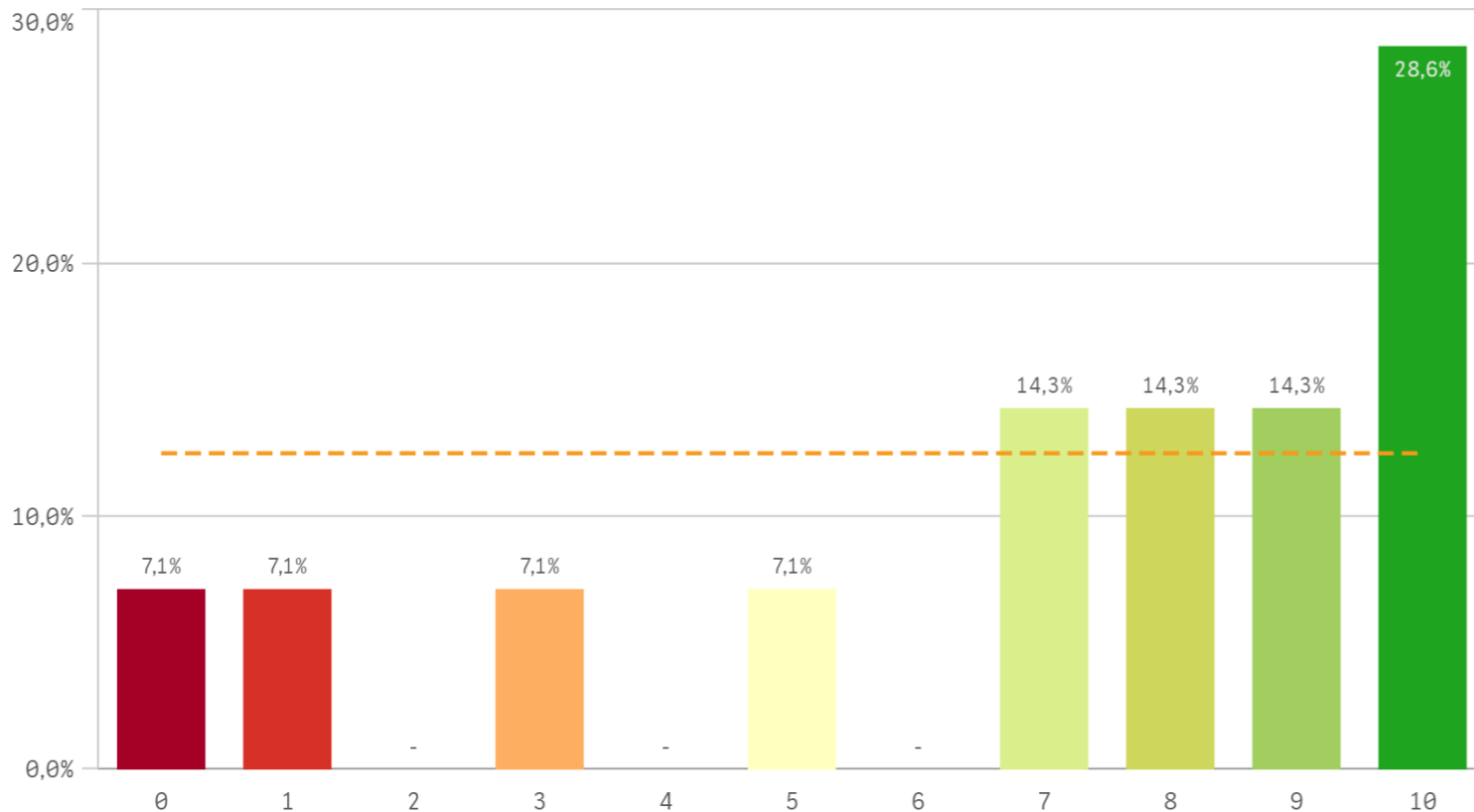
Contenidos innovadores



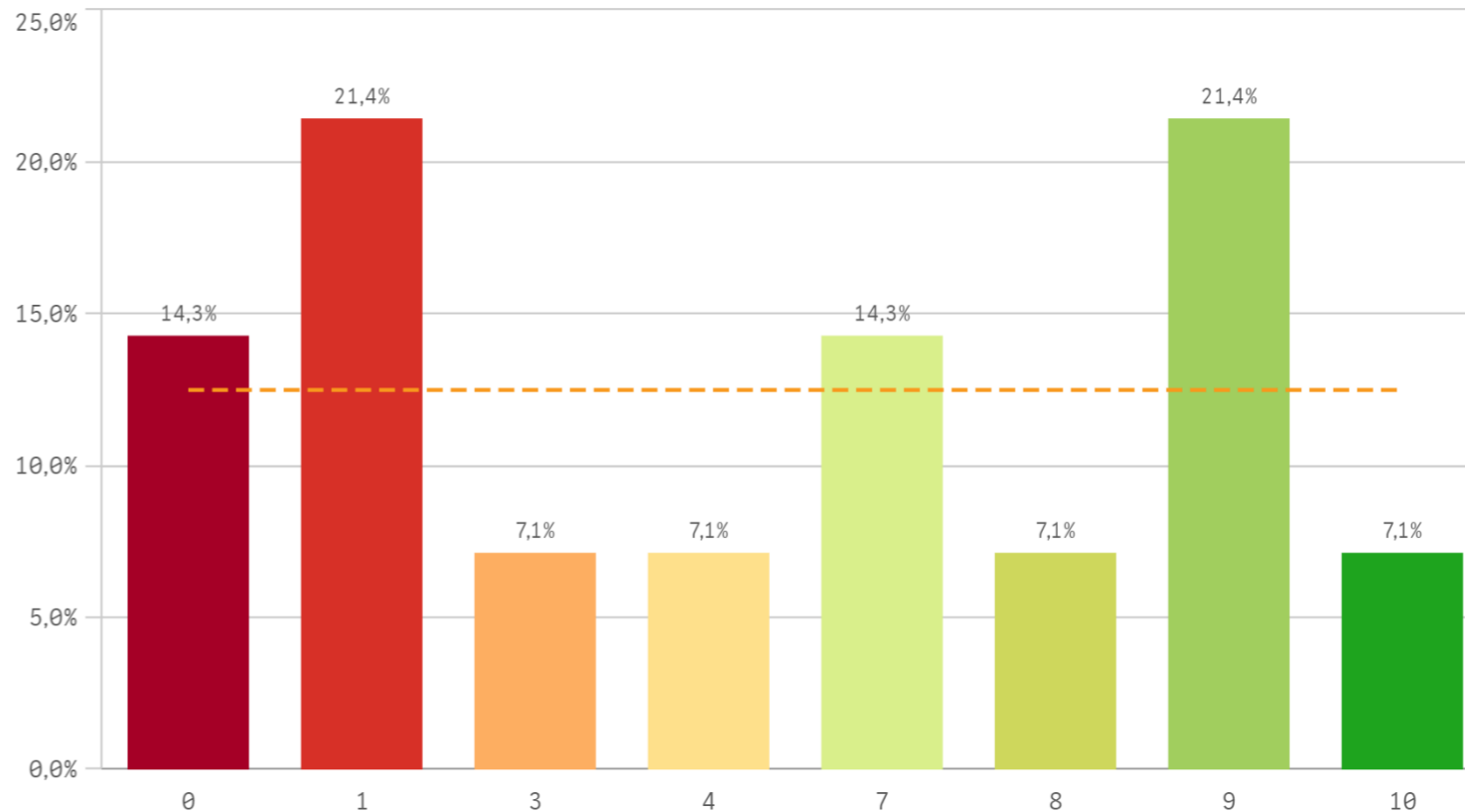
Coordinación. Contenidos organizados y no solapados



Trabajo no presencial útil

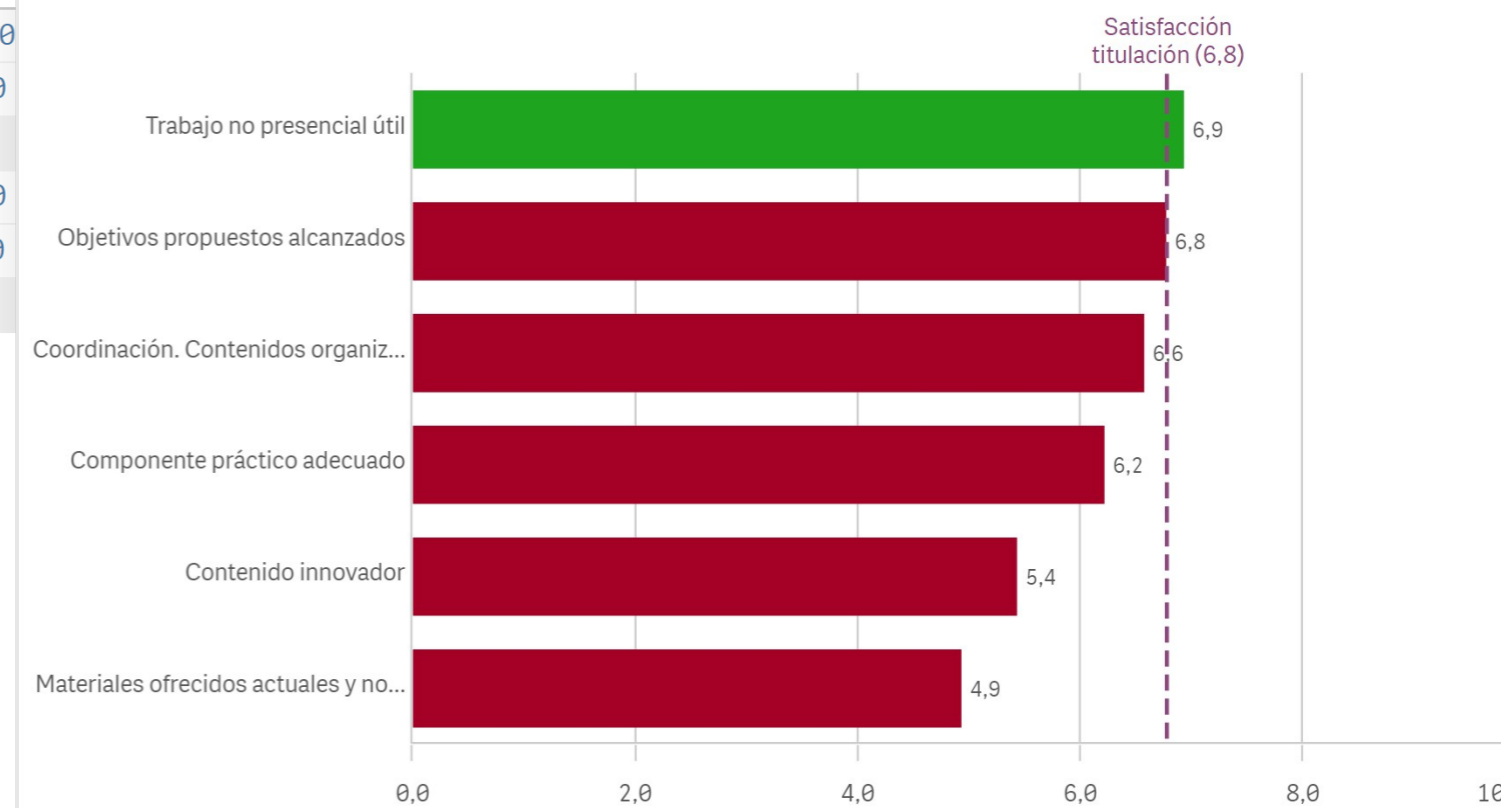


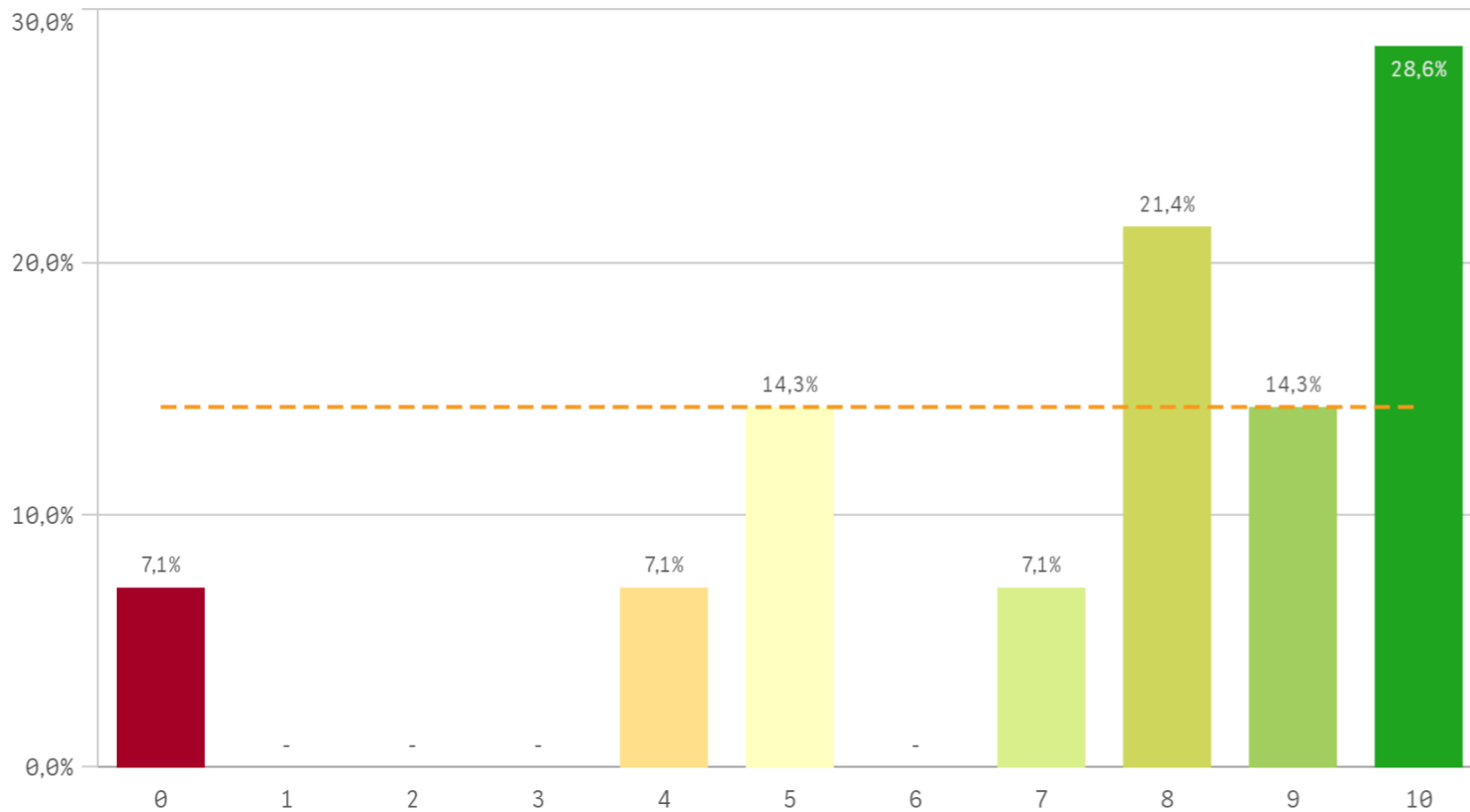
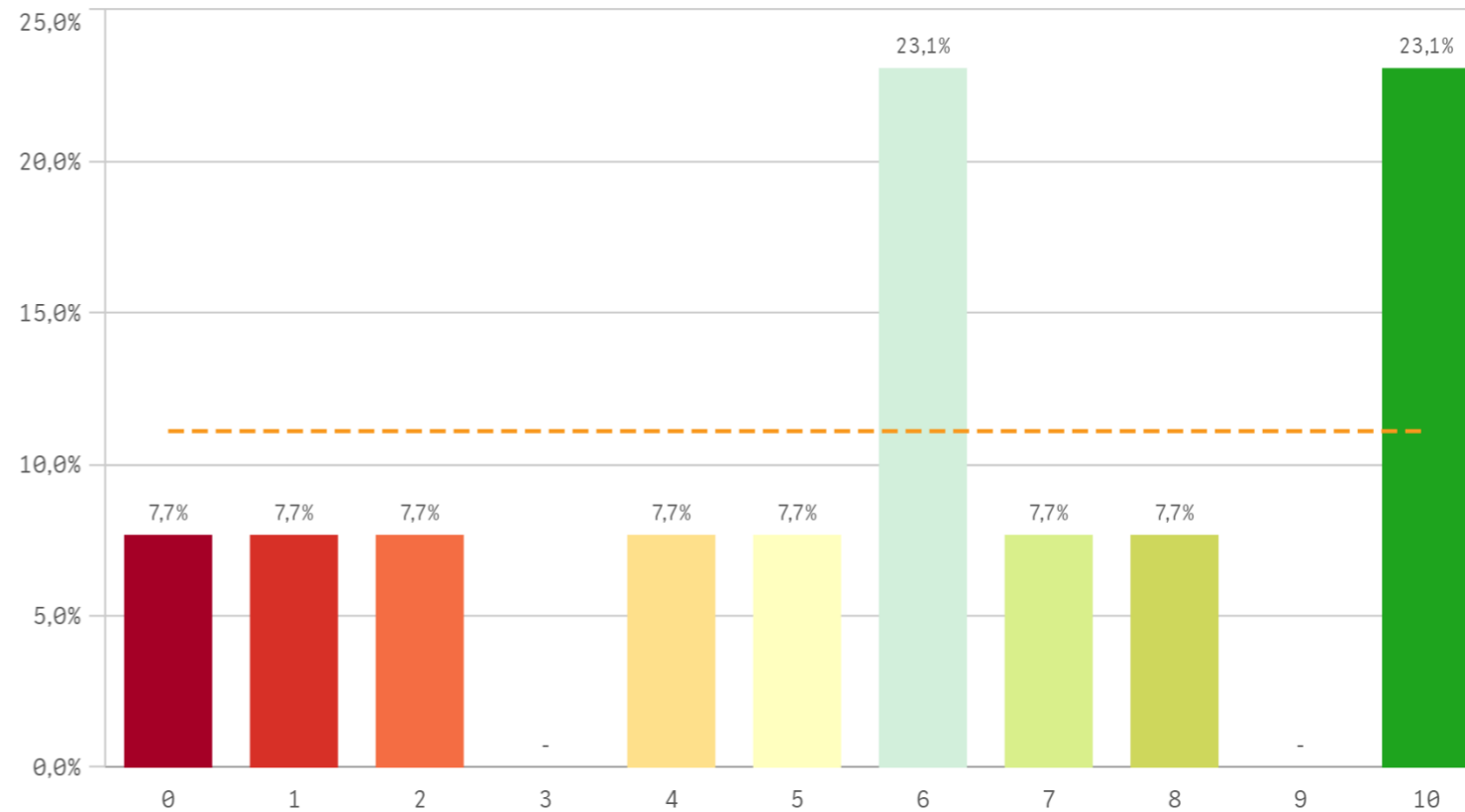
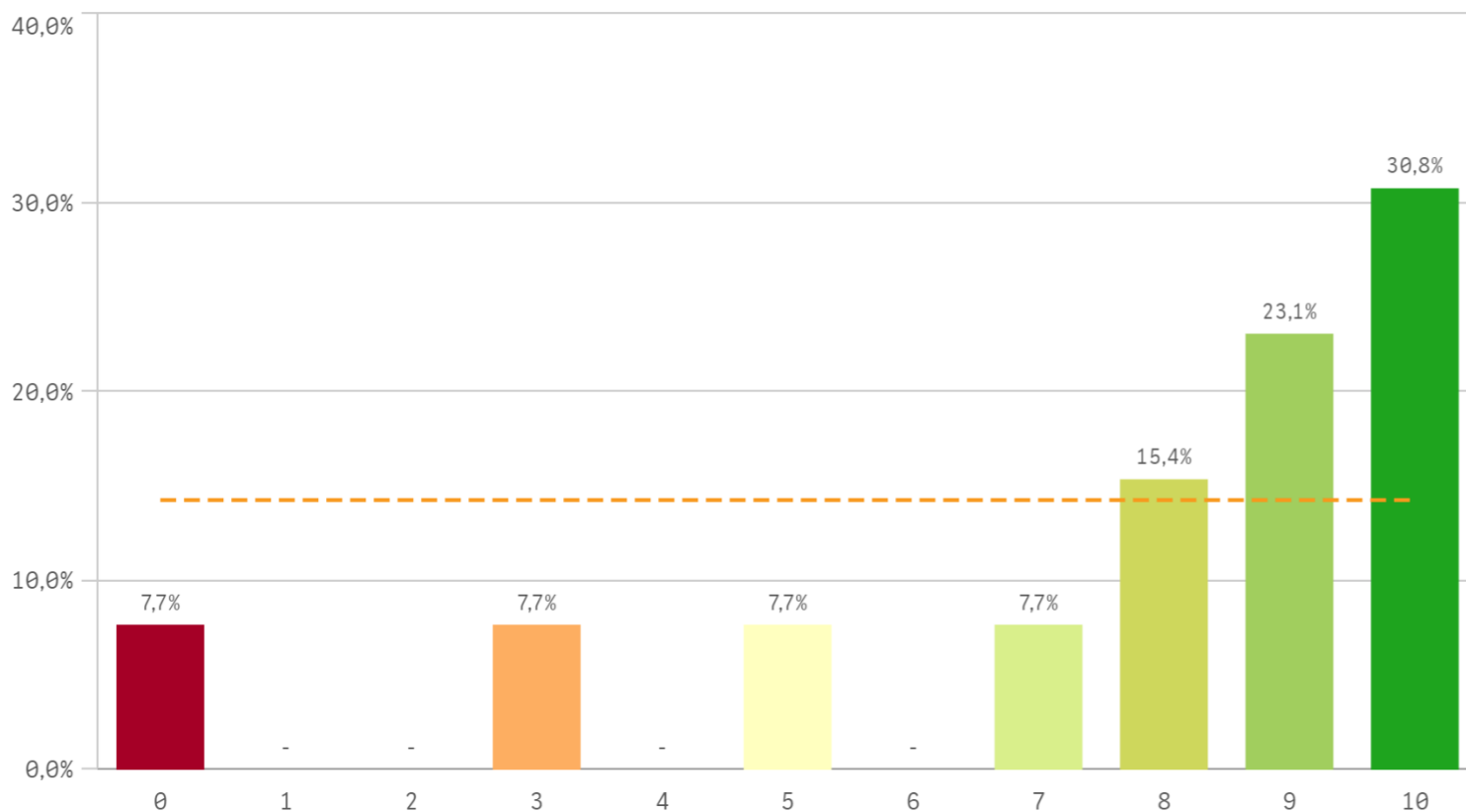
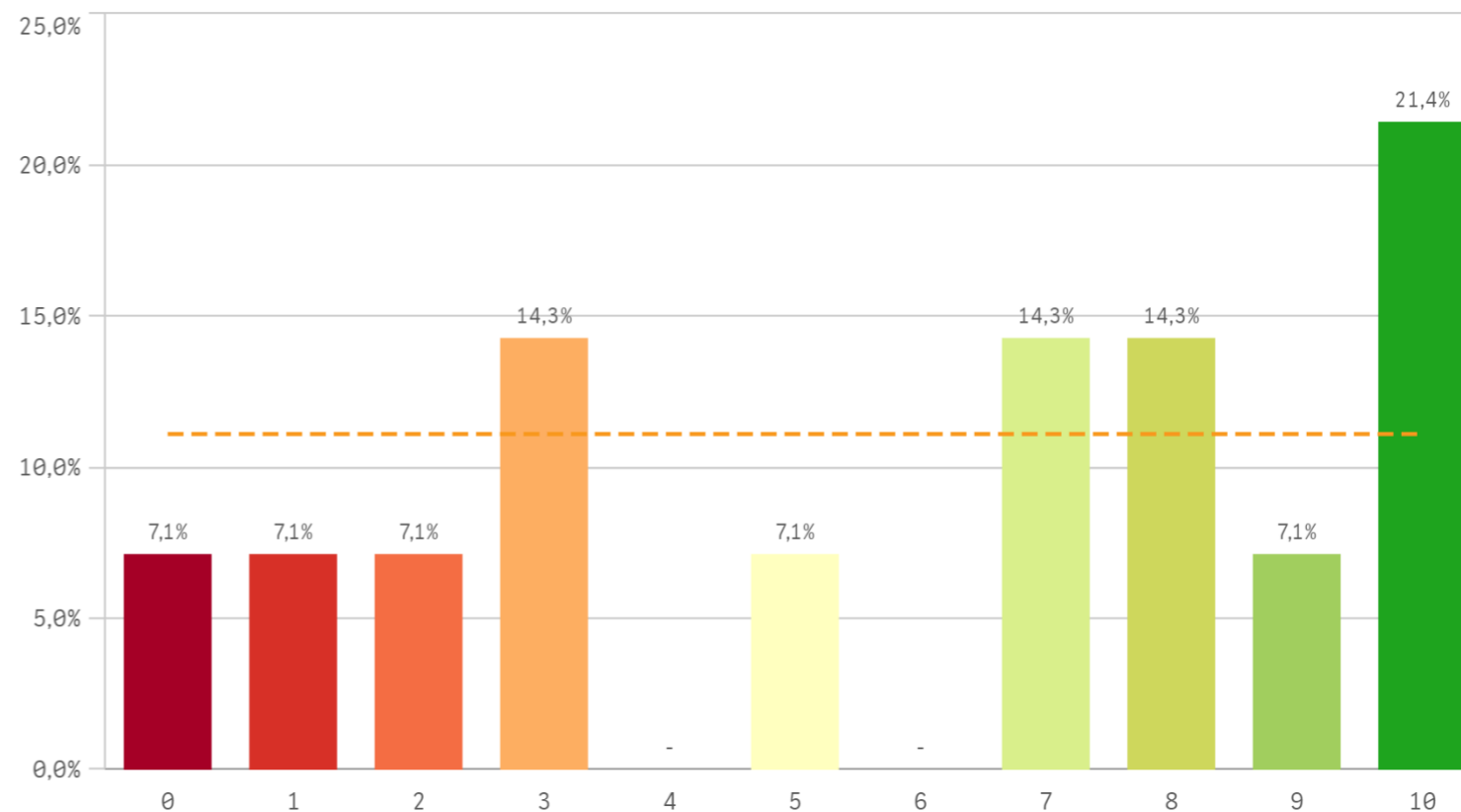
Materiales ofrecidos actuales y novedosos



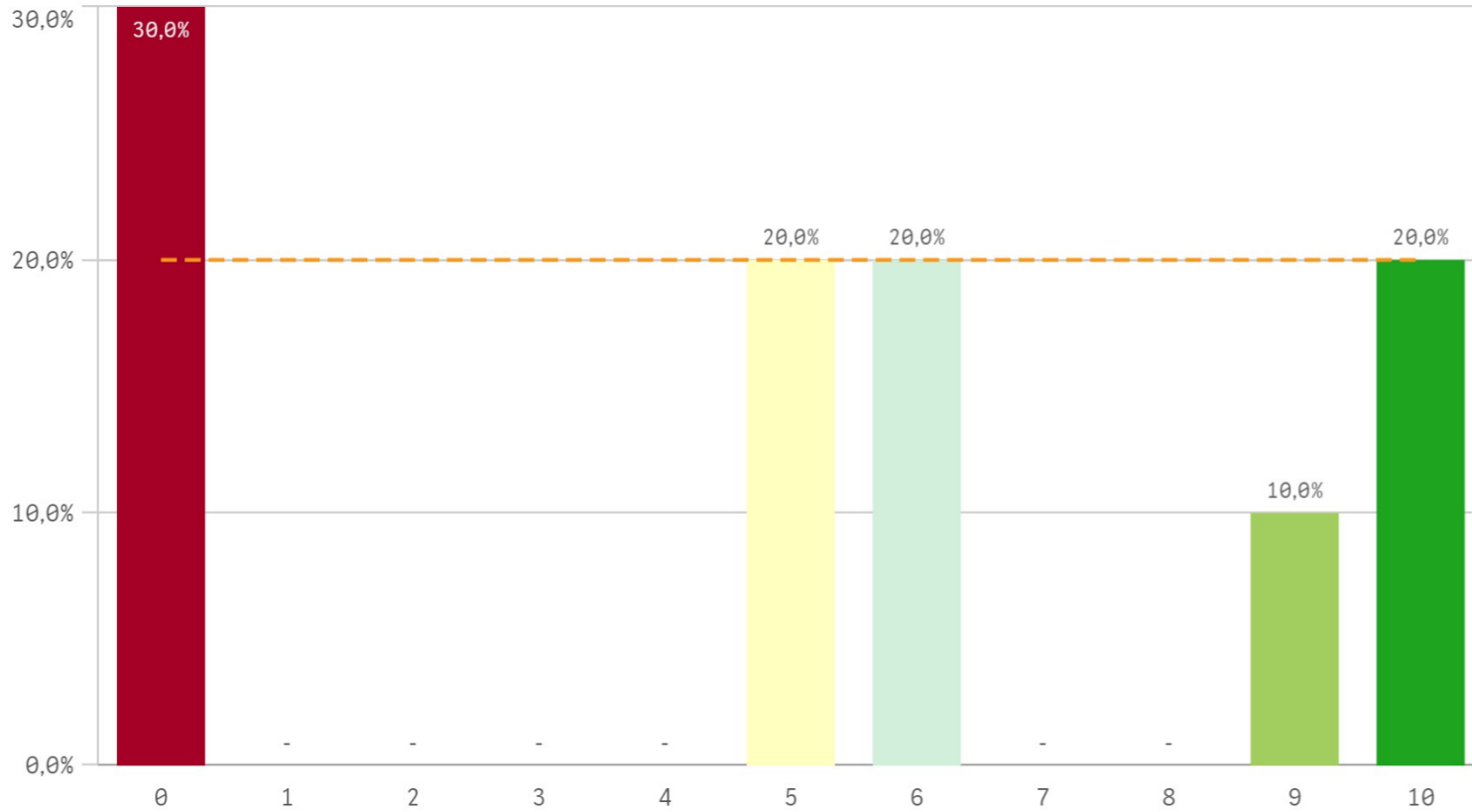
Asignaturas, tareas y materiales	Q	Media	Desv. típica	Mediana	Moda
Trabajo no presencial útil		6,9	3,4	8,0	10,0
Objetivos propuestos alcanzados		6,8	2,8	8,0	8,0
Coordinación. Contenidos organizados y no solapados		6,6	3,5	8,0	-
Componente práctico adecuado		6,2	3,4	7,5	8,0
Contenido innovador		5,4	3,7	7,0	7,0
Materiales ofrecidos actuales y novedosos		4,9	3,9	5,5	-

Fortalezas y debilidades

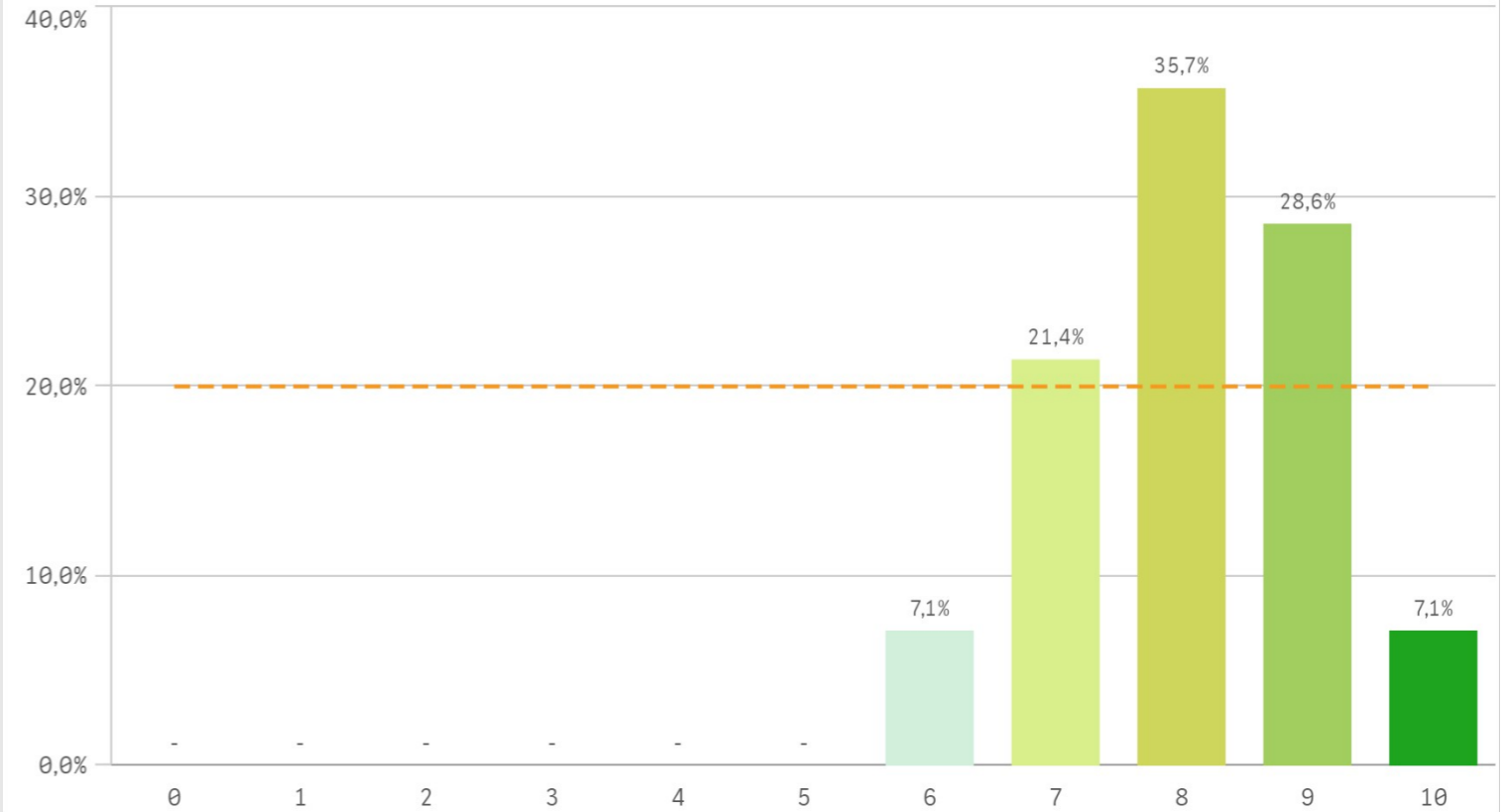


Competencias de la titulación**Acceso al mundo laboral****Acceso al mundo de la investigación****Labor docente del profesorado**

Tutorías presenciales útiles

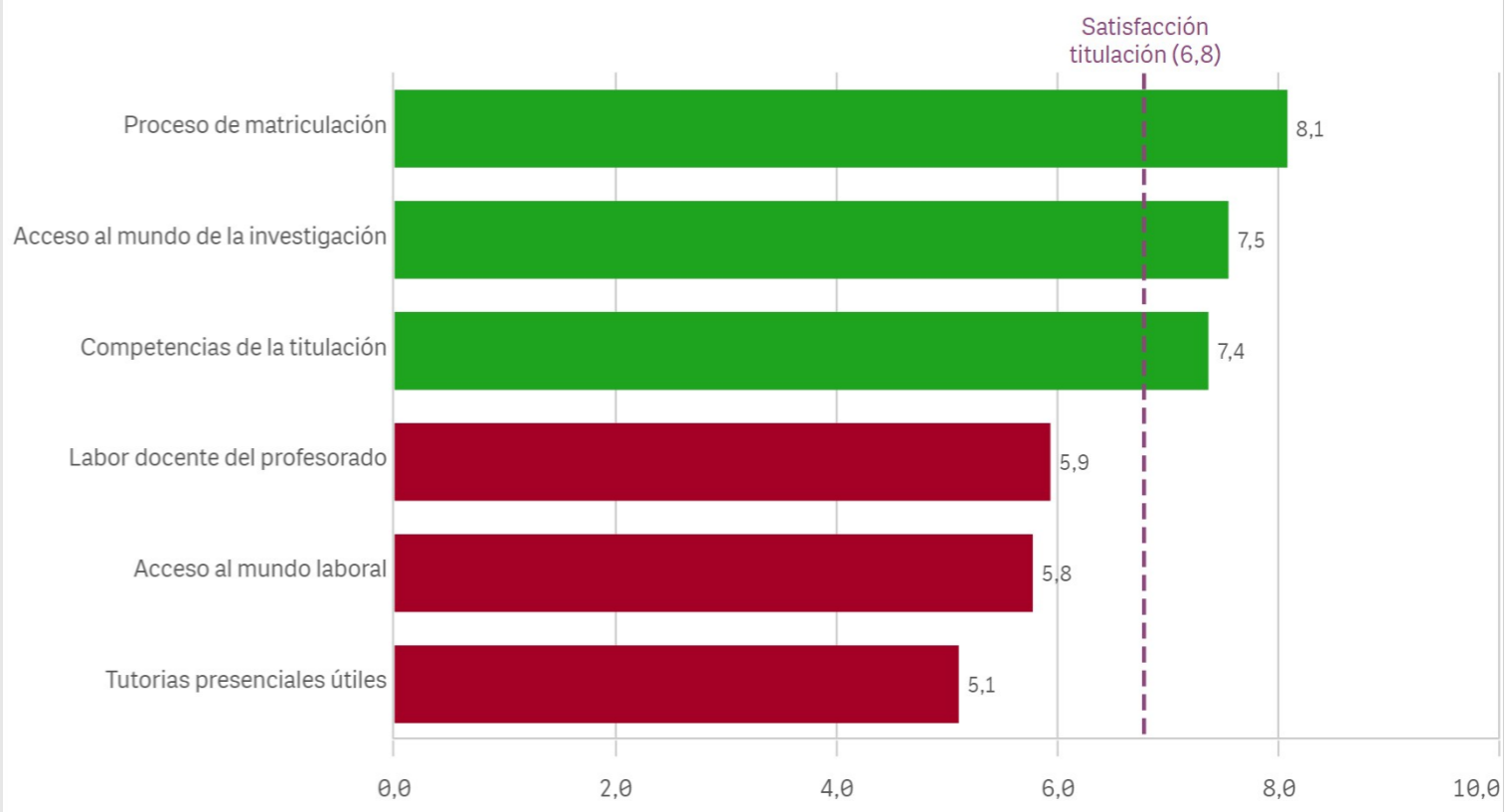


Proceso de matriculación

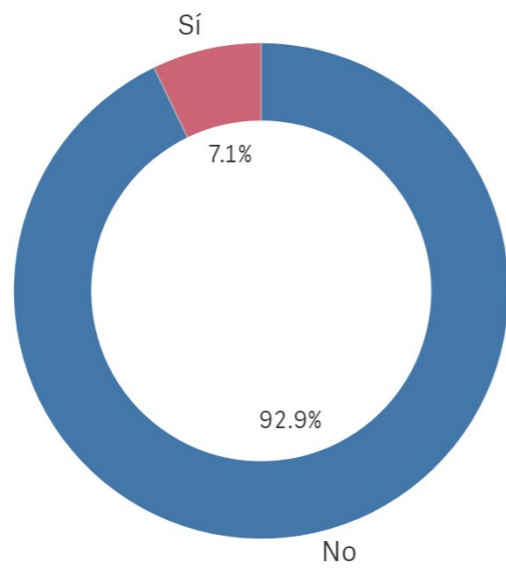


Formación recibida y matriculación	Q	Media	Desv. típica	Mediana	Moda
Proceso de matriculación		8,1	1,1	8,0	8,0
Acceso al mundo de la investigación		7,5	3,1	9,0	10,0
Competencias de la titulación		7,4	2,9	8,0	10,0
Labor docente del profesorado		5,9	3,5	7,0	10,0
Acceso al mundo laboral		5,8	3,3	6,0	-
Tutorías presenciales útiles		5,1	4,0	5,5	0,0

Fortalezas y debilidades



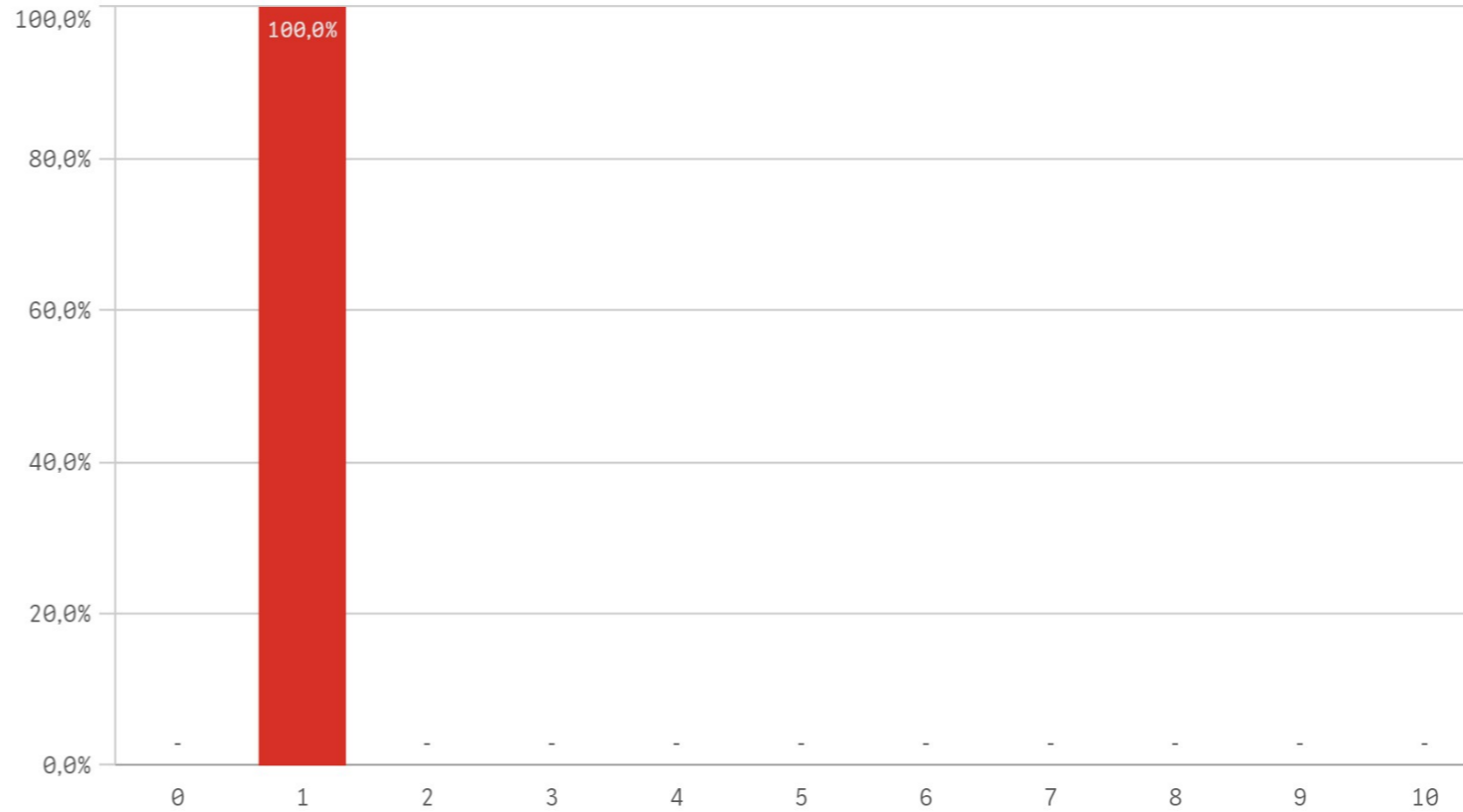
Prácticas externas



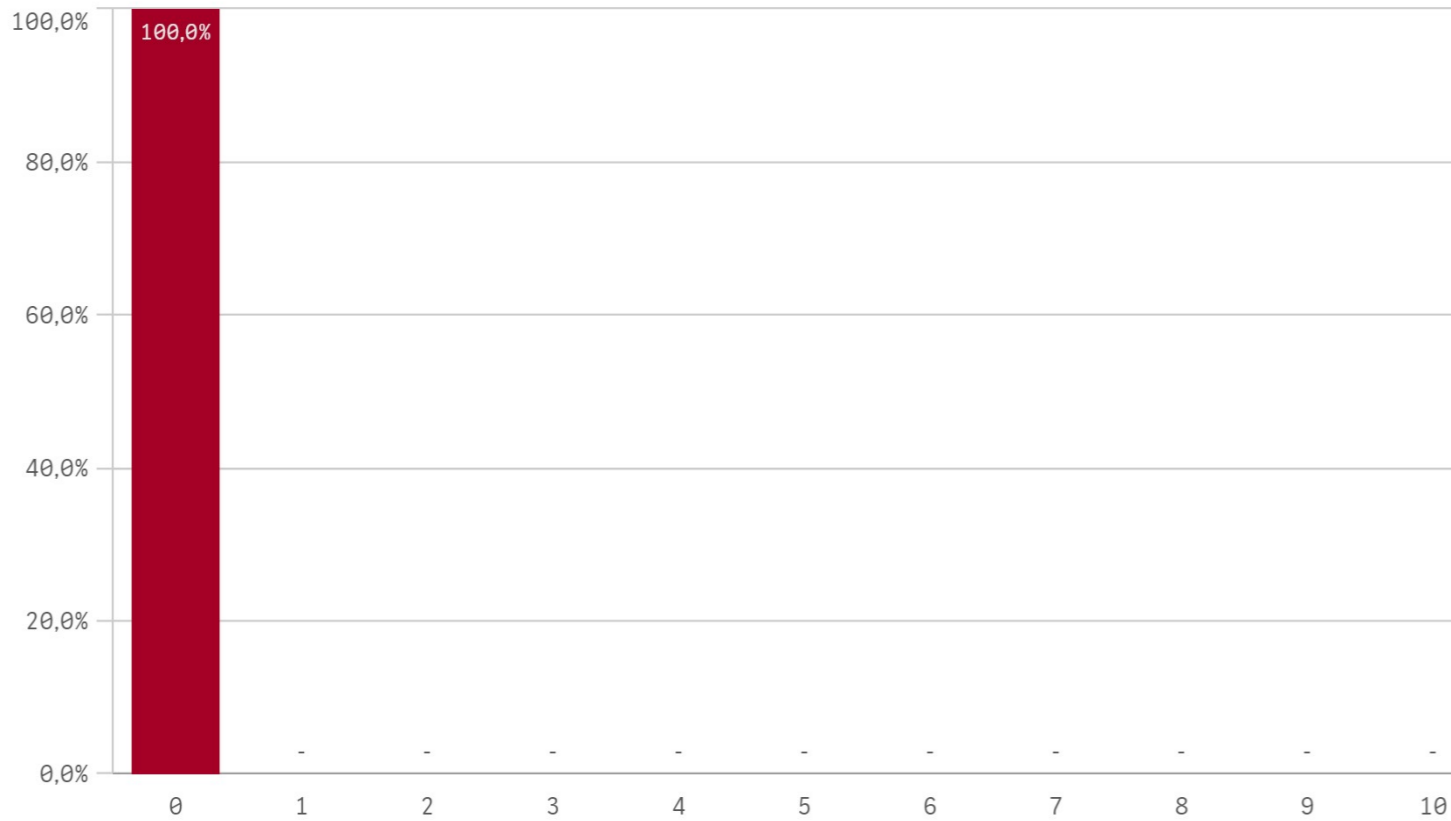
Sí
1

No
13

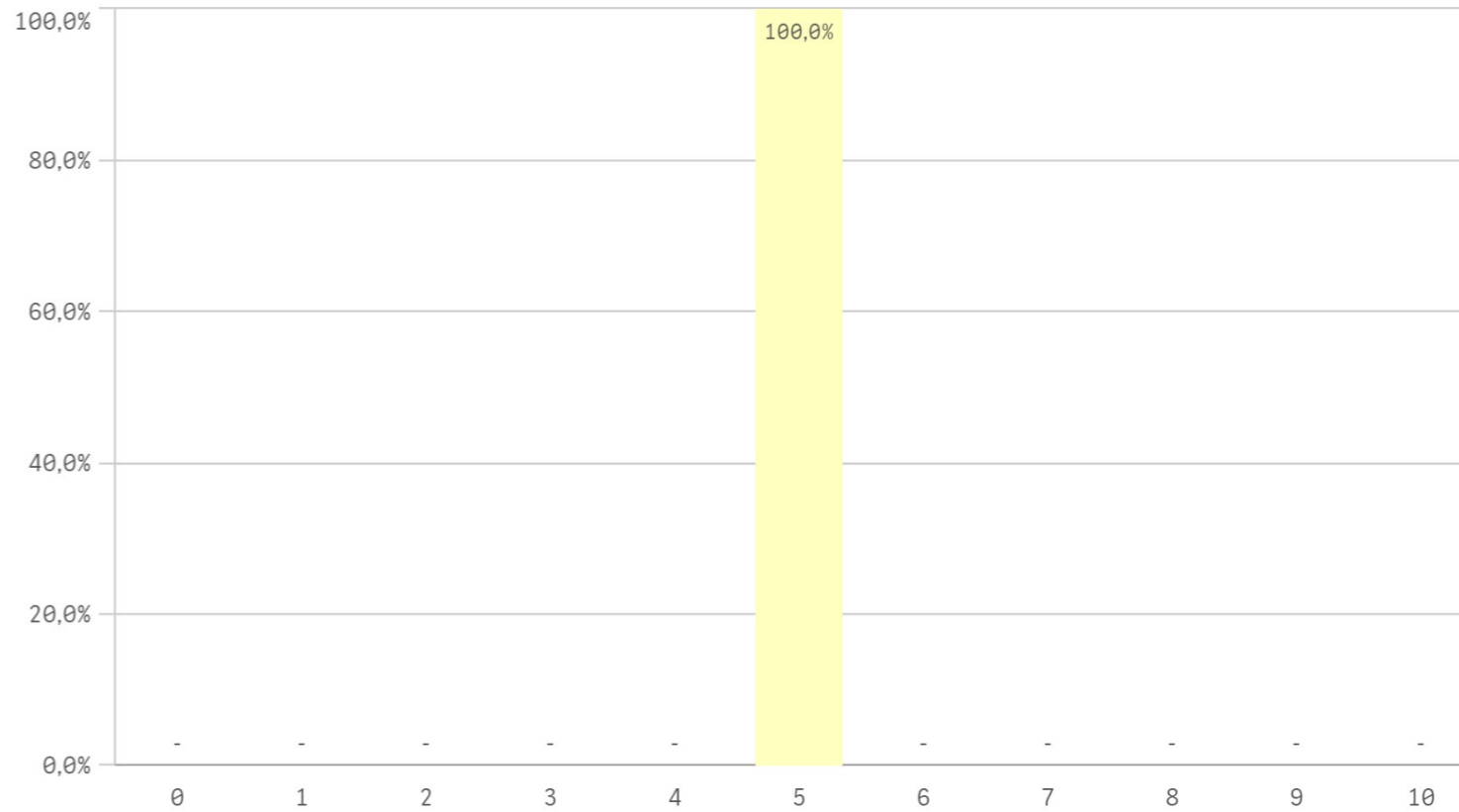
Valoración formativa



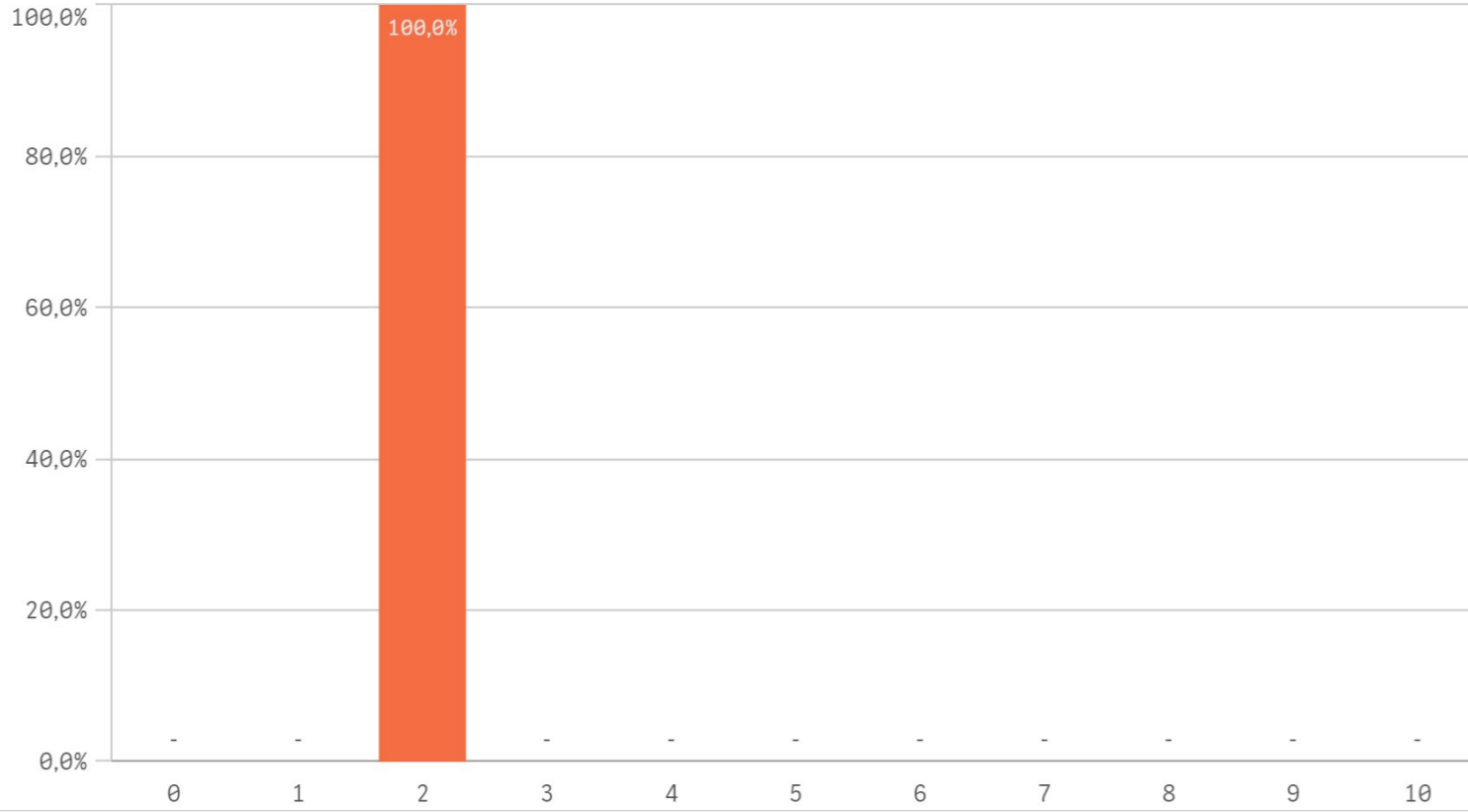
Atención del tutor/colaborador



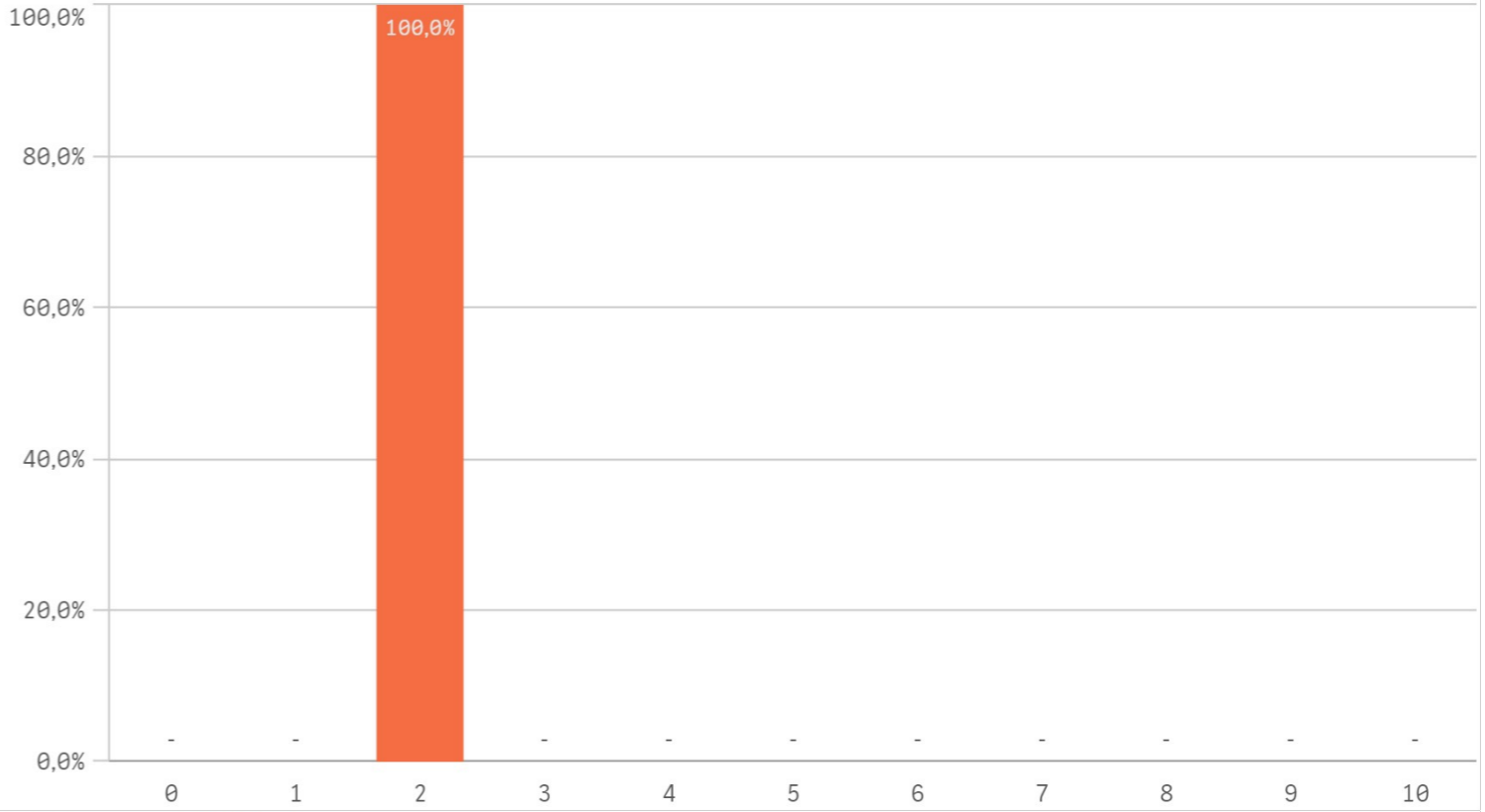
Gestión del Centro



Utilidad percibida para empleabilidad

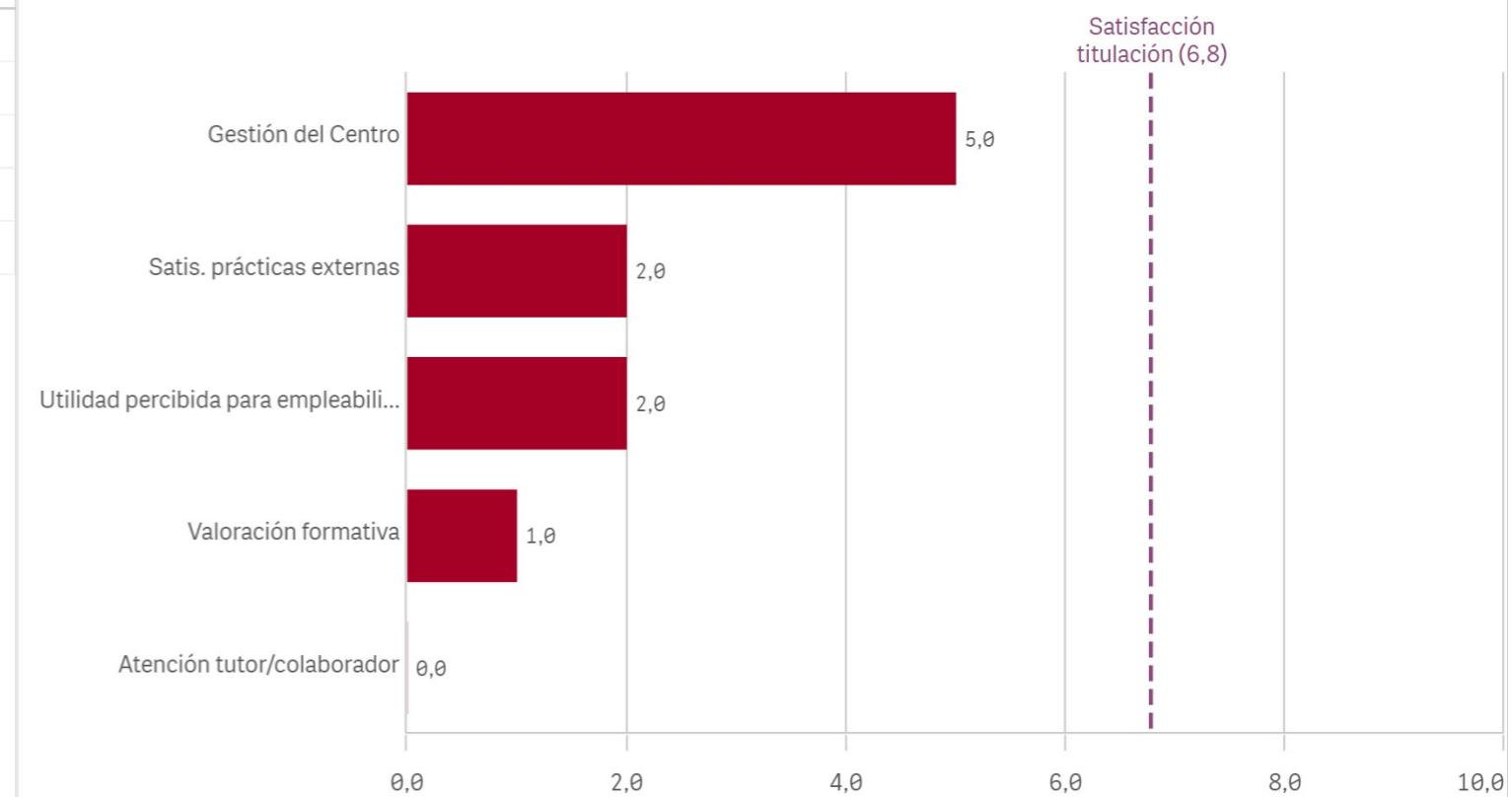


Satisfacción con las prácticas externas

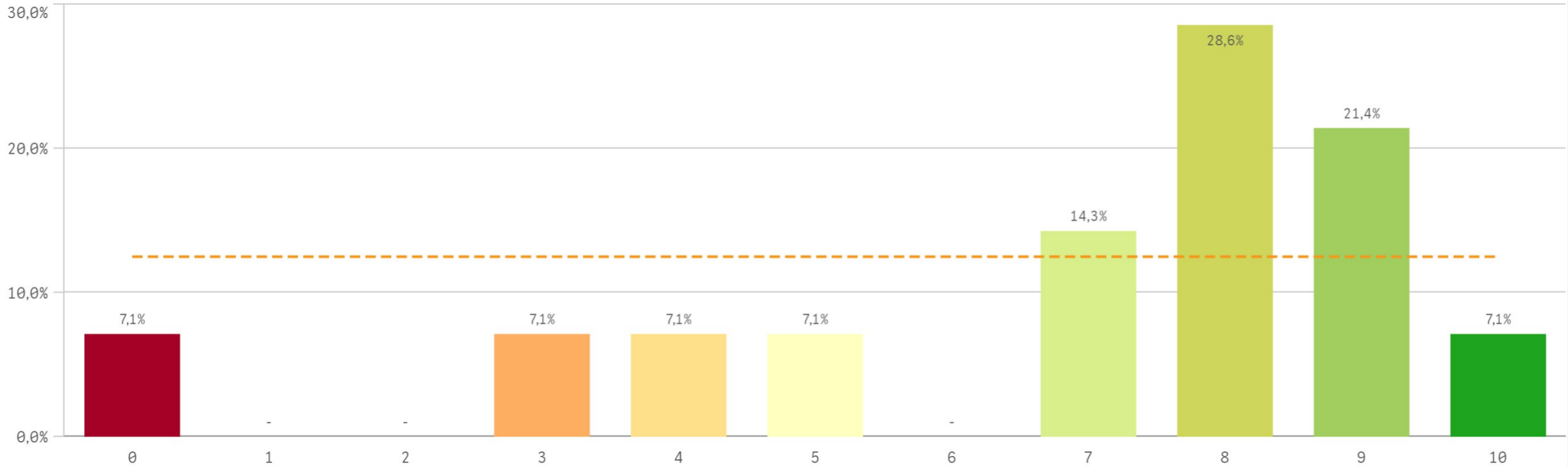


Prácticas externas	Q	Media	Desv. típica	Mediana	Moda
Gestión del Centro		5,0	-	5,0	5,0
Satis. prácticas externas		2,0	-	2,0	2,0
Utilidad percibida para empleabilidad		2,0	-	2,0	2,0
Valoración formativa		1,0	-	1,0	1,0
Atención tutor/colaborador		0,0	-	0,0	0,0

Fortalezas y debilidades



Satisfacción global con la titulación



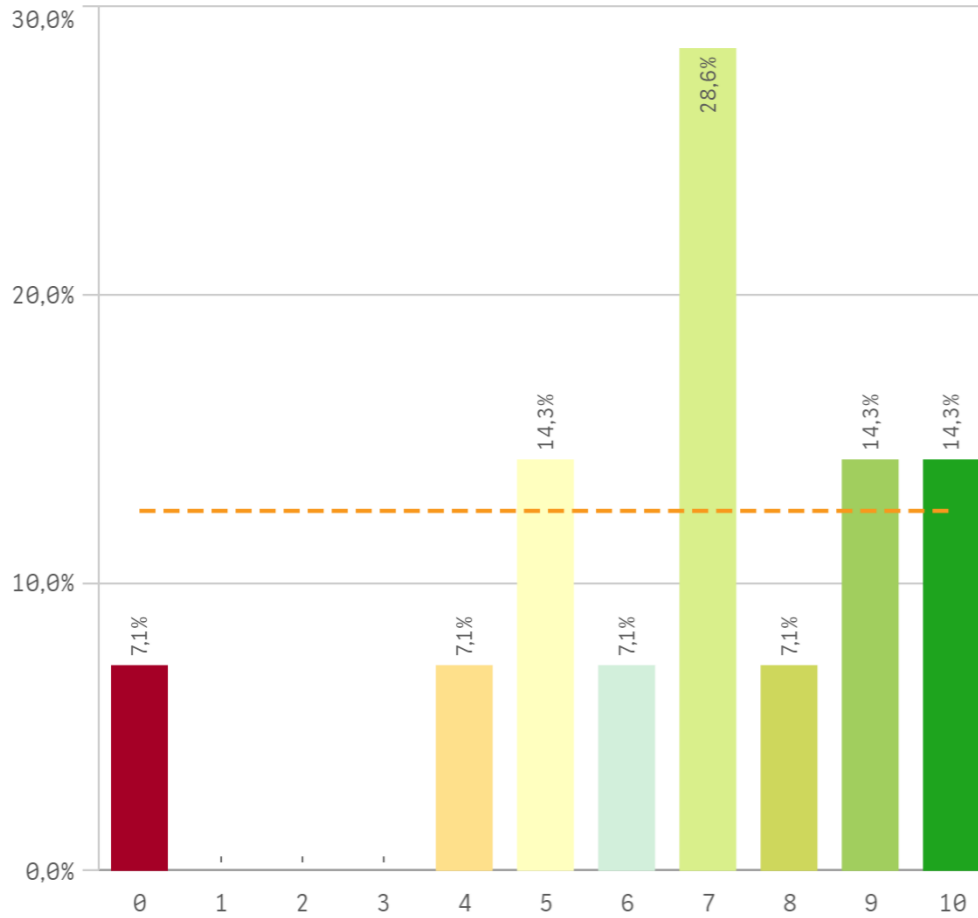
Media
6,8

Desviación Típica
2,8

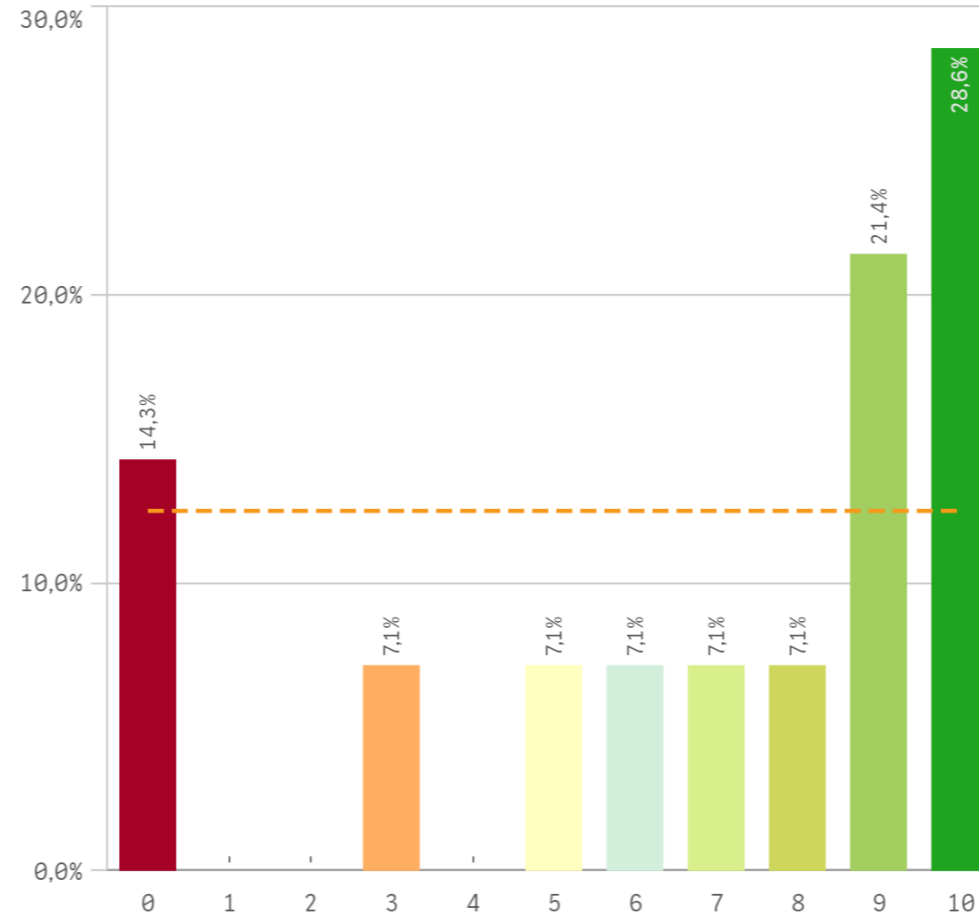
Mediana
8,0

Moda
8,0

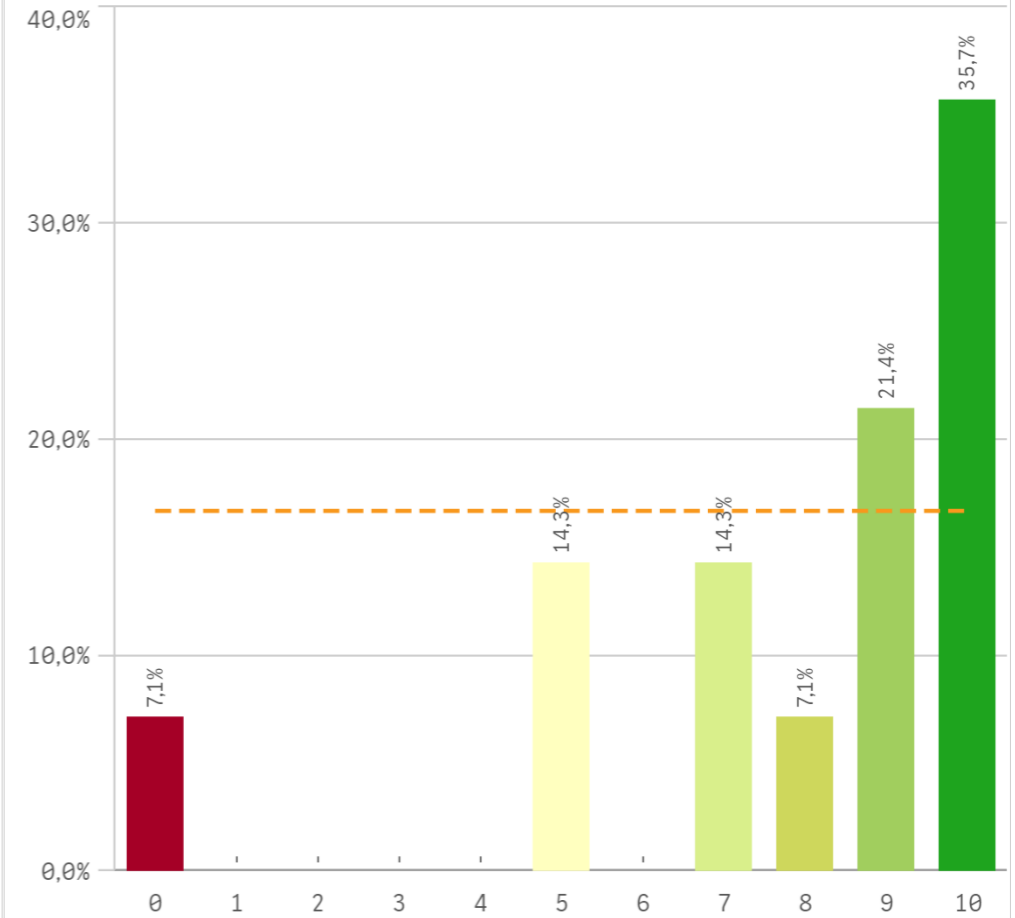
Satisfacción UCM



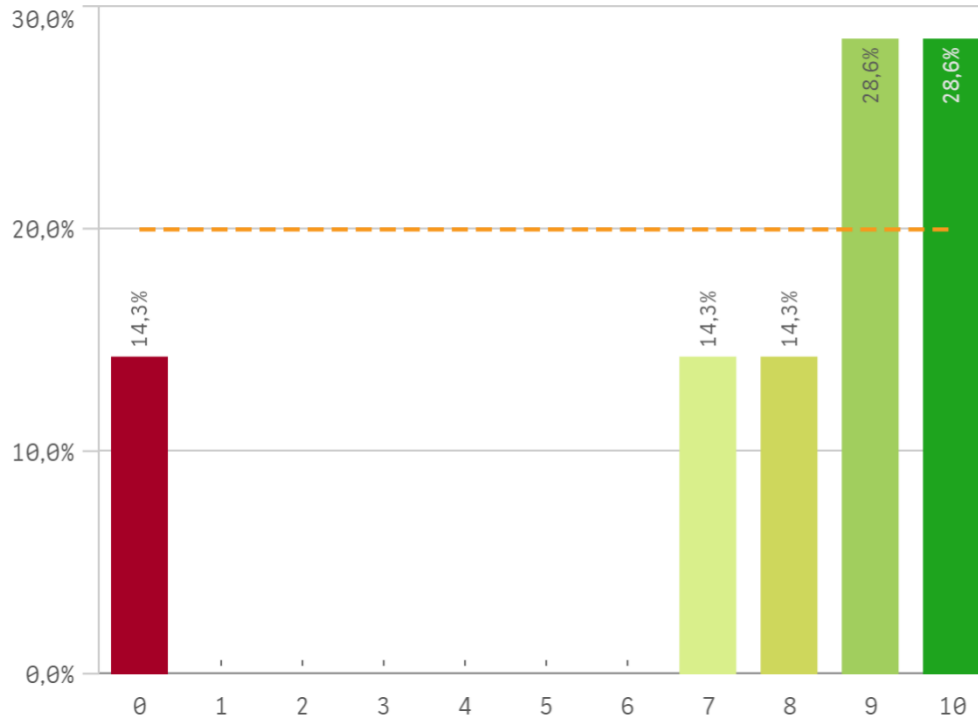
Orgullo estudiante UCM



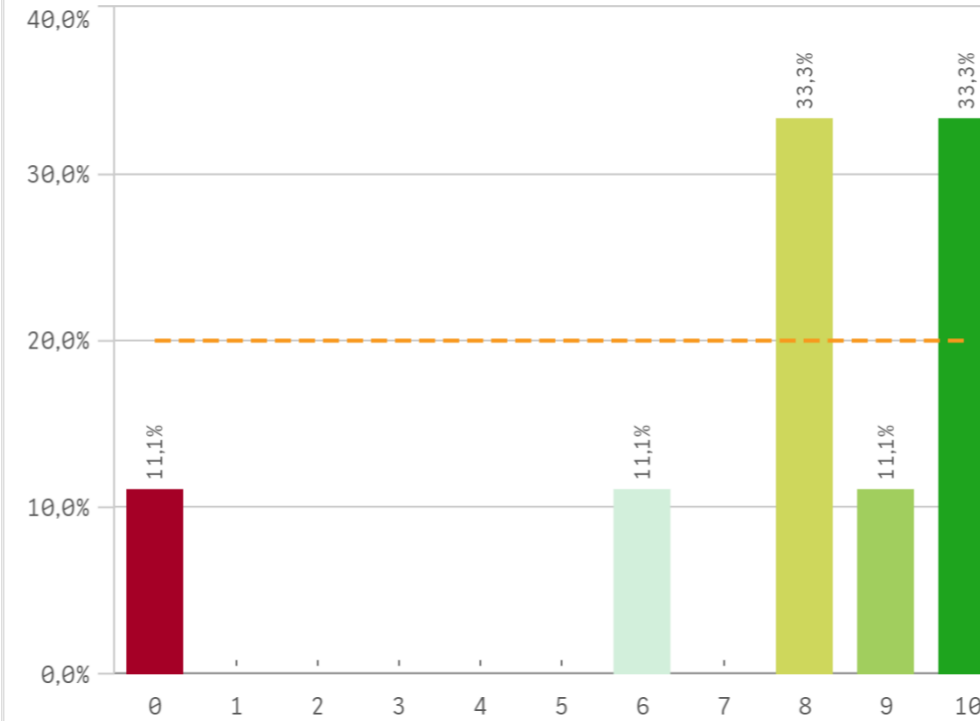
Prestigio UCM



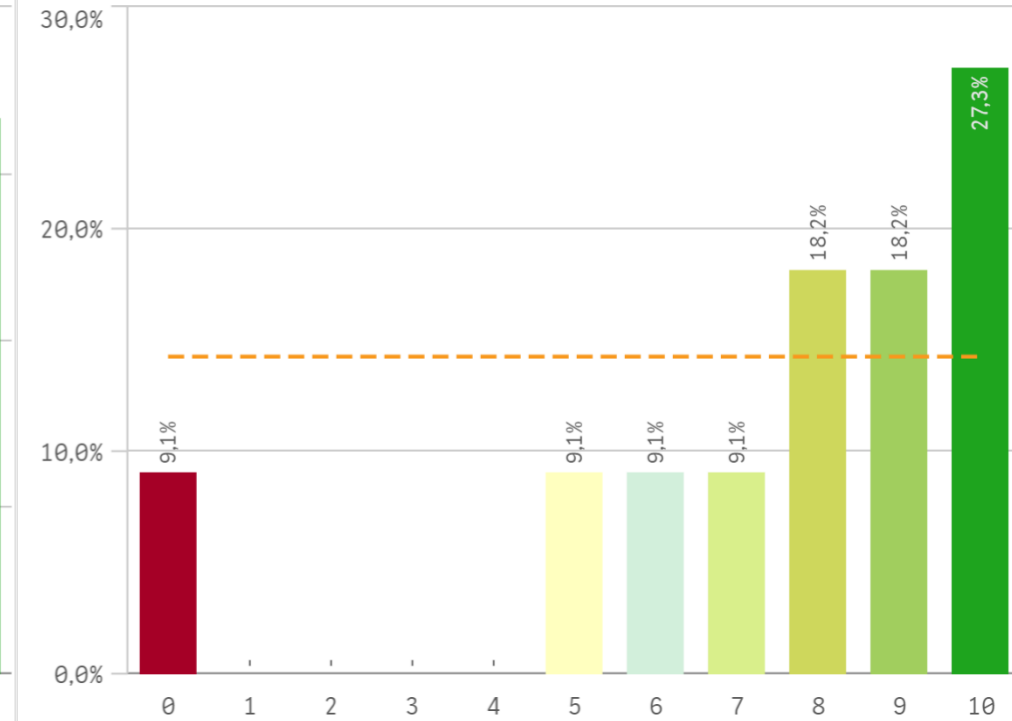
Recursos y medios



Actividades complementarias

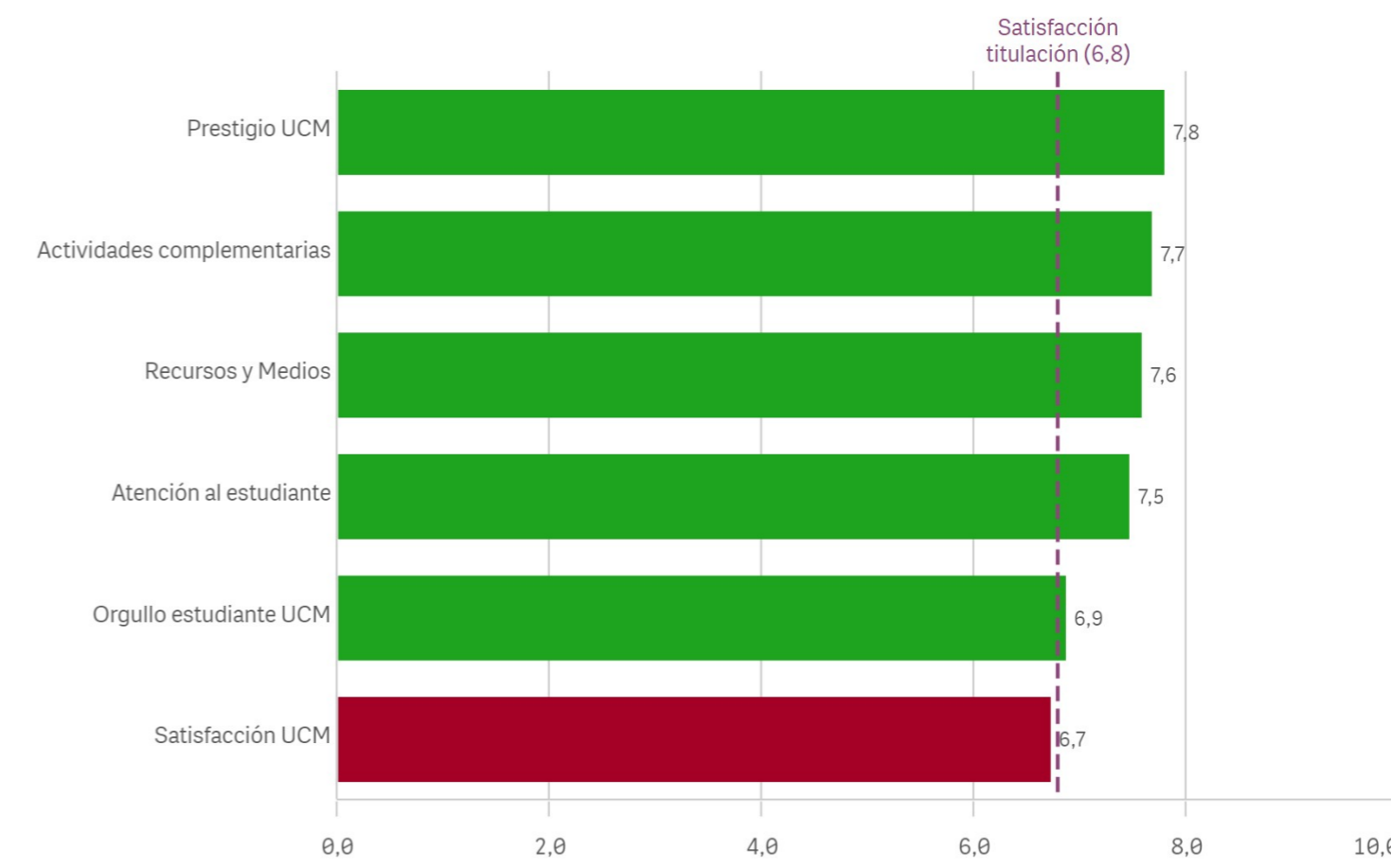


Atención al estudiante

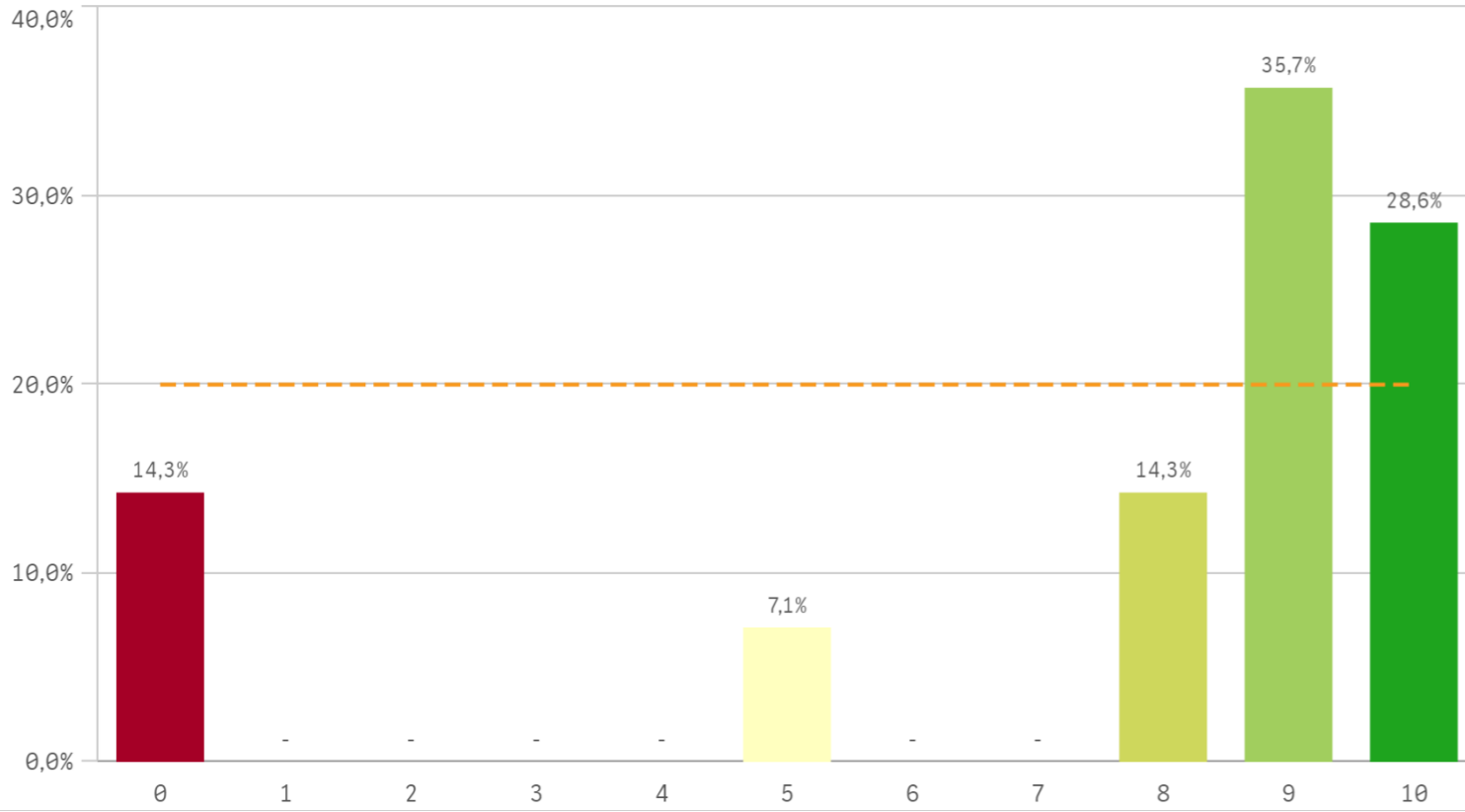


Satisfacción	Q	Media	Desv. típica	Mediana	Moda
Prestigio UCM		7,8	2,9	9,0	10,0
Actividades complementarias		7,7	3,2	8,0	-
Recursos y Medios		7,6	3,5	9,0	-
Atención al estudiante		7,5	3,0	8,0	10,0
Orgullo estudiante UCM		6,9	3,6	8,5	10,0
Satisfacción UCM		6,7	2,7	7,0	7,0

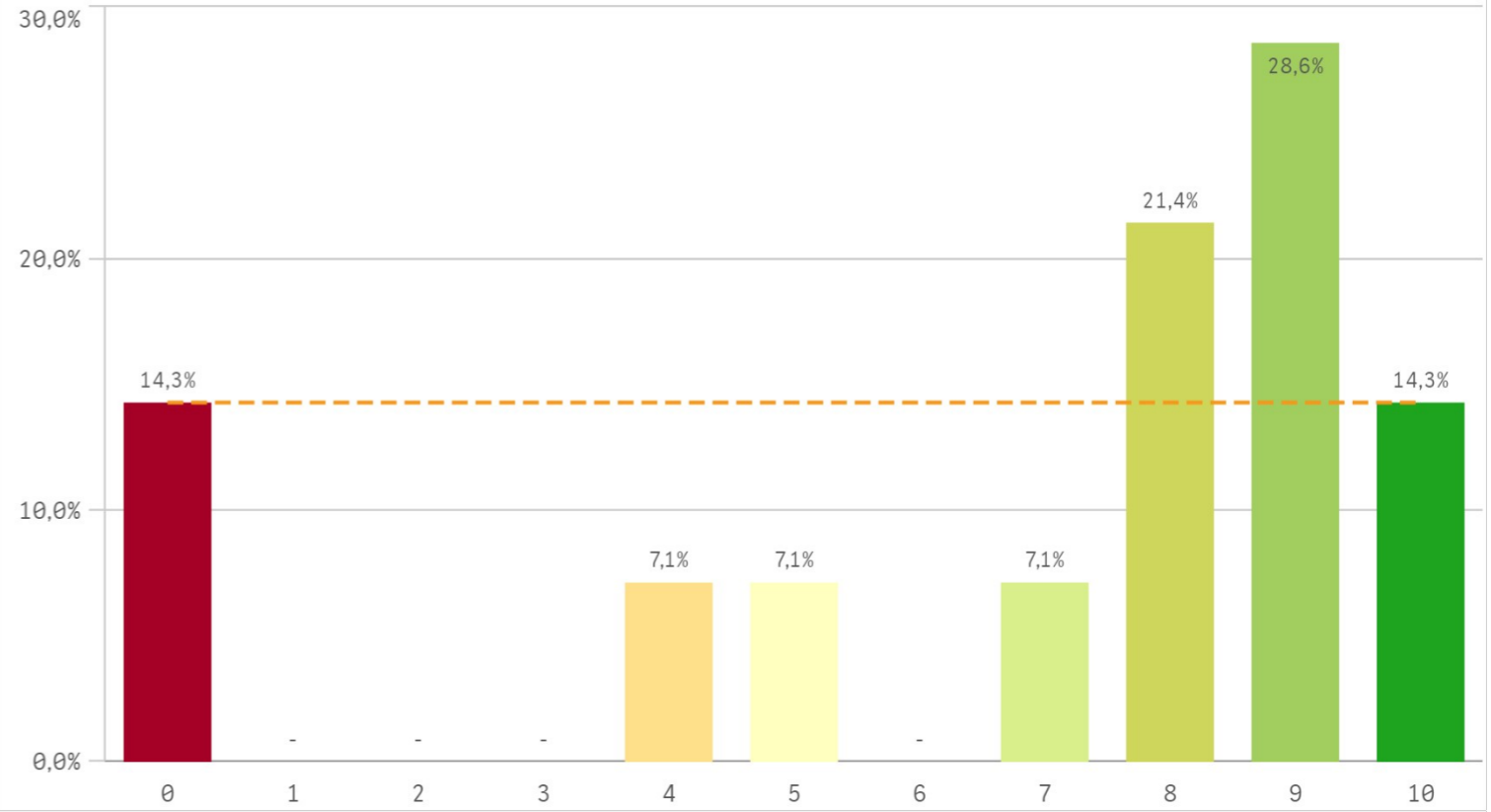
Fortalezas y debilidades



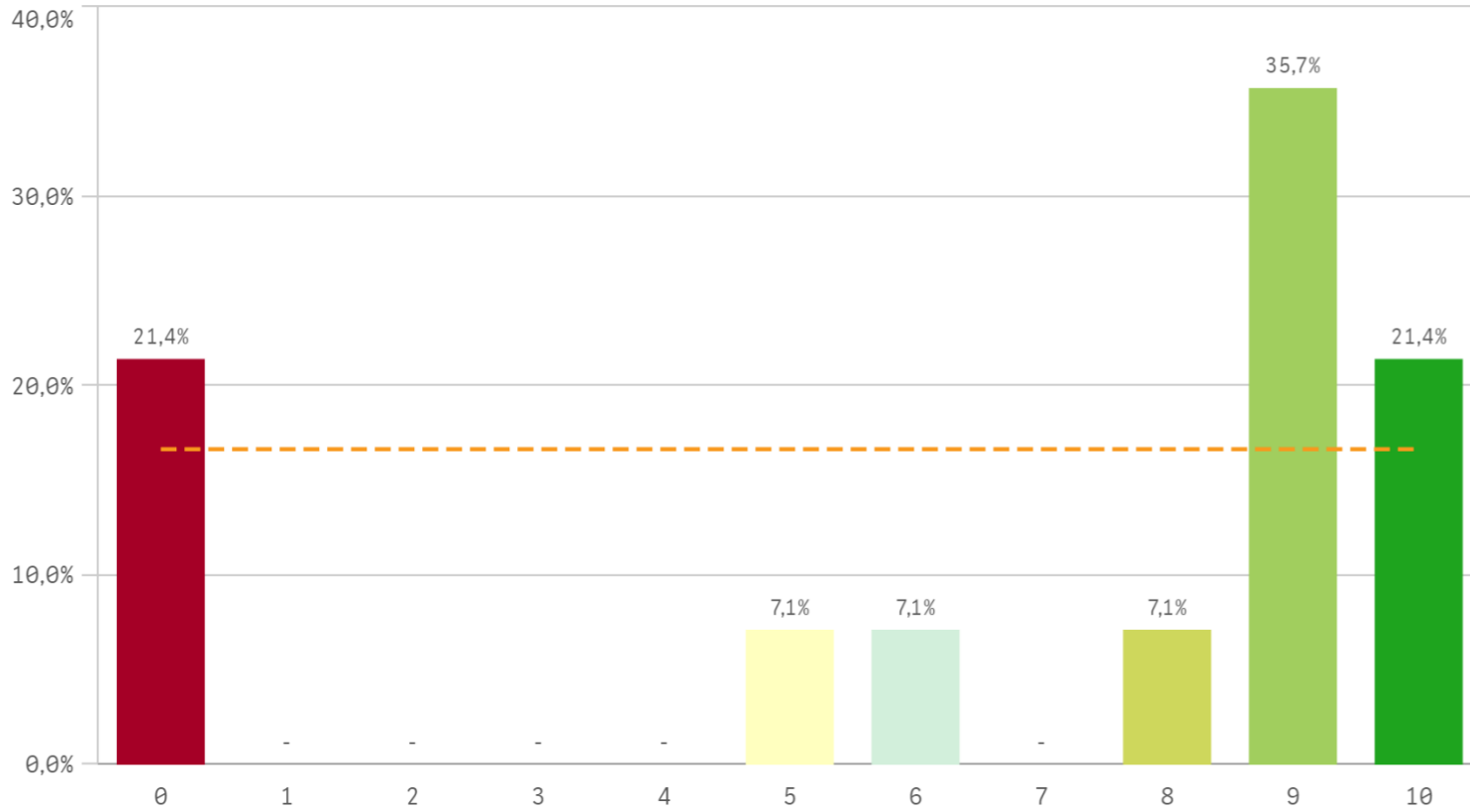
Repetir estudios superiores (fidelidad)



Repetir titulación (fidelidad)

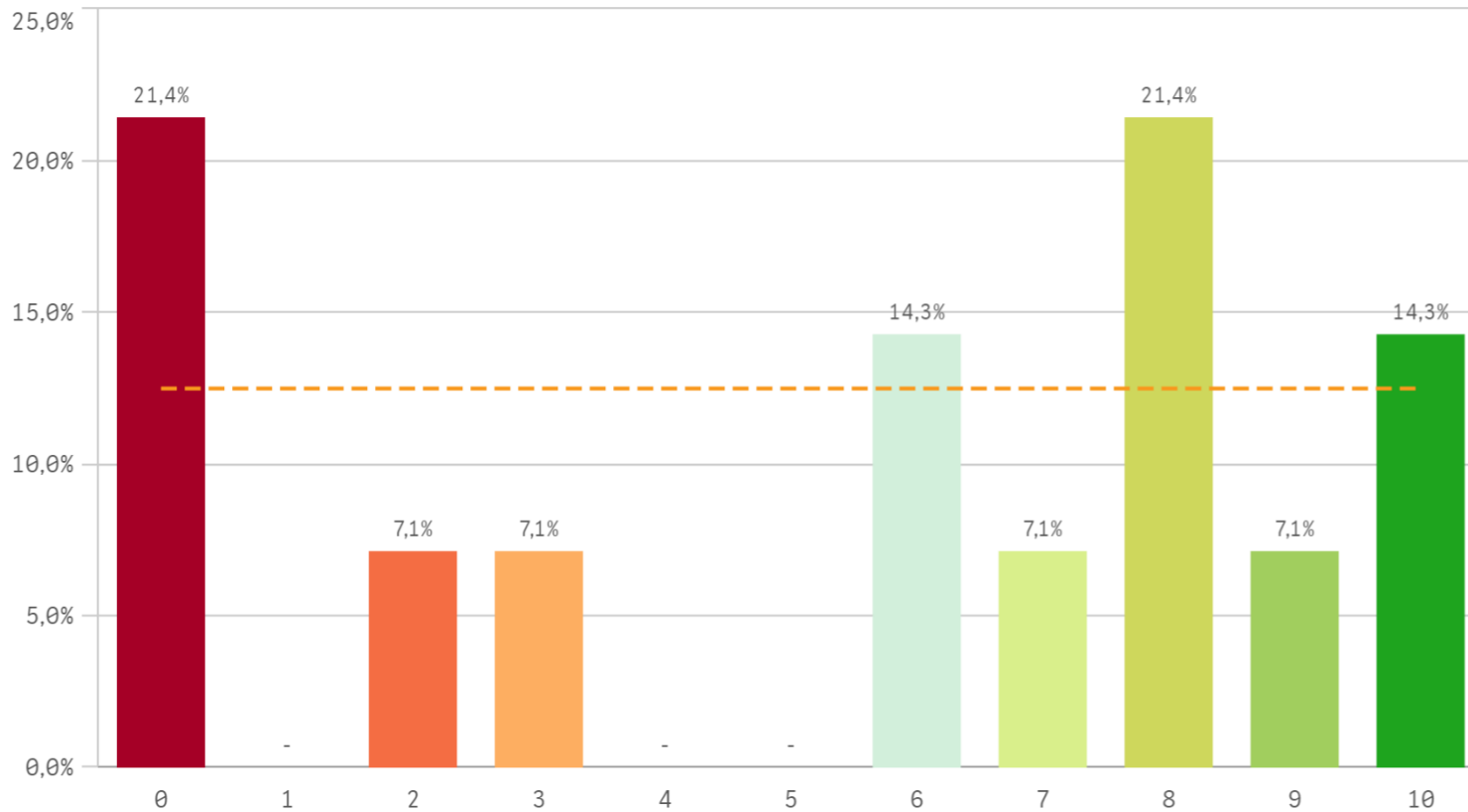


Repetir en la UCM (fidelidad)

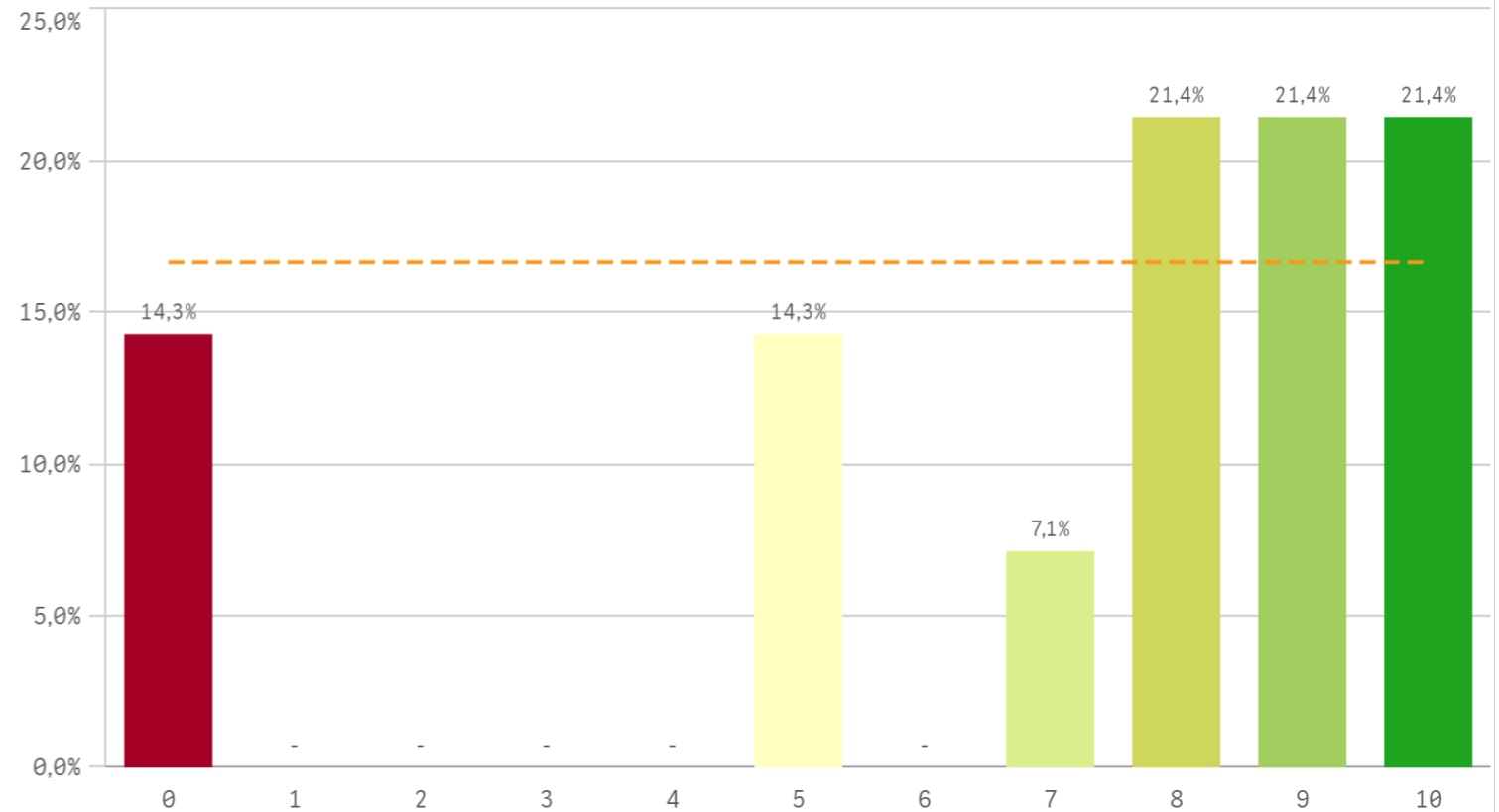


Compromiso	Media	Desv. típica	Mediana	Moda
Repetir estudios superiores	7,6	3,5	9,0	9,0
Repetir titulación	6,9	3,4	8,0	9,0
Repetir en la UCM	6,7	3,9	9,0	9,0
Recomendar titulación	5,5	3,8	6,5	-
Recomendar la UCM	7,0	3,4	8,0	-
Seguir en la misma titulación	6,0	4,0	7,5	10,0
Seguir como alumno de la UCM	6,2	3,6	8,0	9,0

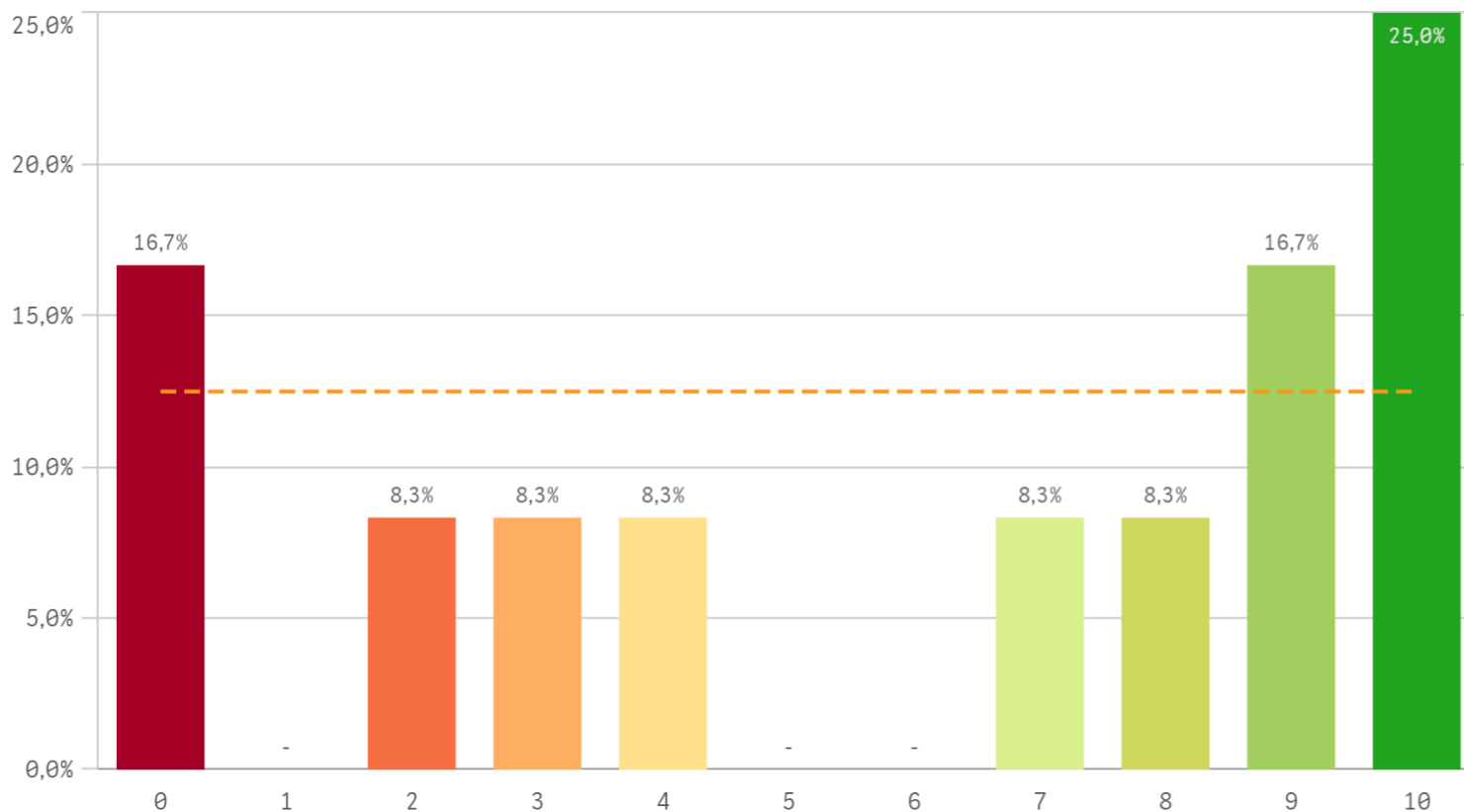
Recomendar titulación (preinscripción)



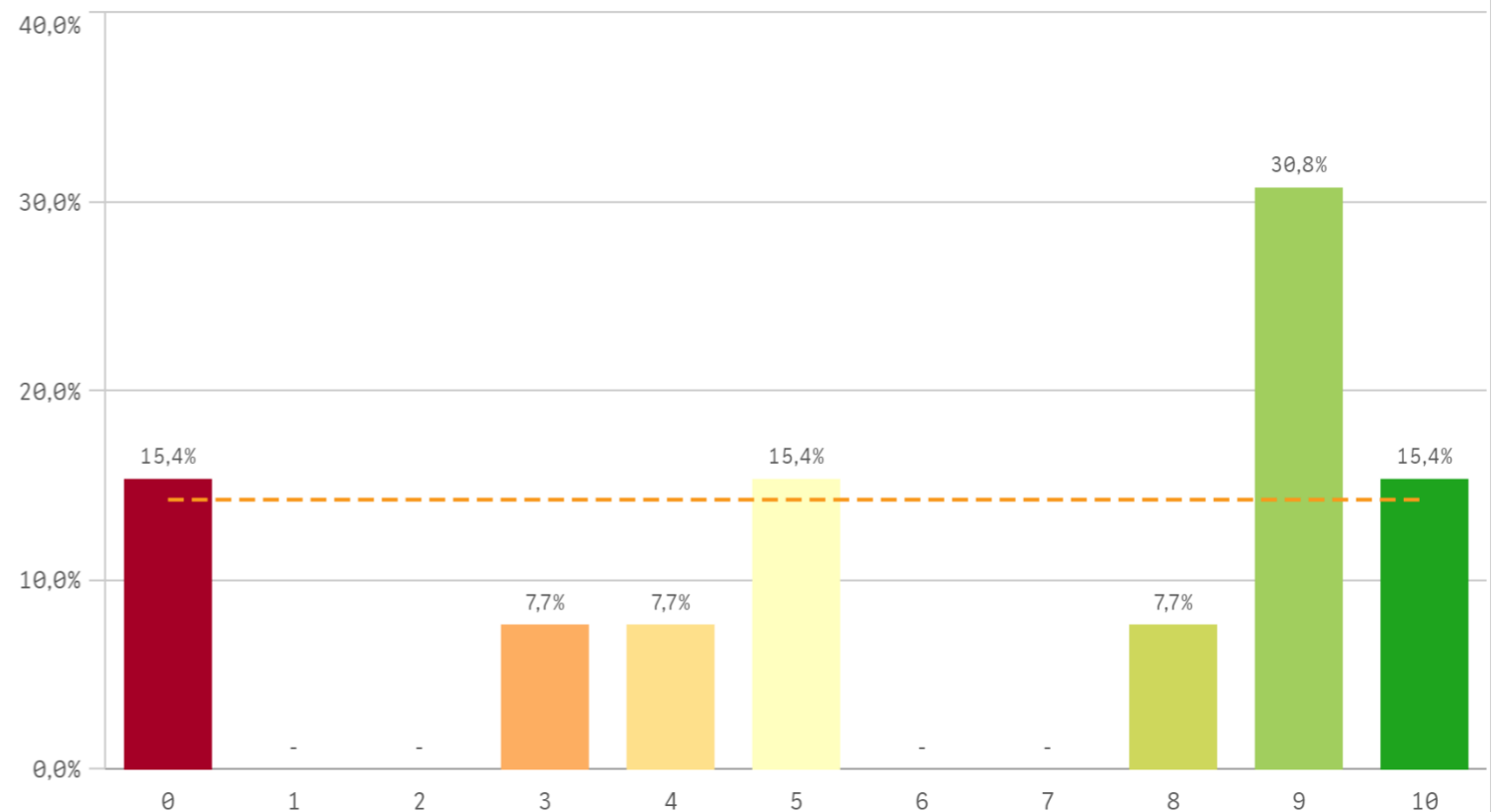
Recomendar la UCM (preinscripción)



Seguir en la misma titulación (vinculación)



Seguir como alumno de la UCM (vinculación)



Construcción y significado del valor "compromiso":

- * Estudiante comprometido: valora con 9 o más puntos todas las preguntas de fidelidad, prescripción y vinculación.
- * Estudiante neutro: la puntuación que otorga a todas las preguntas de fidelidad, prescripción y vinculación están entre 6 y 9.
- * Estudiante decepcionado: valora con 6 o menos puntos todas las preguntas de fidelidad, prescripción y vinculación.

ESQUEMA

