



OFICINA para la CALIDAD

Vicerrectorado de Calidad  
UNIVERSIDAD COMPLUTENSE DE MADRID

CURSO: 2020-21

TITULACIÓN: MASTER EN INGENIERÍA DE SISTEMAS Y DE CONTROL

CENTRO: FACULTAD DE INFORMÁTICA

Población N

52

%\_Participacion

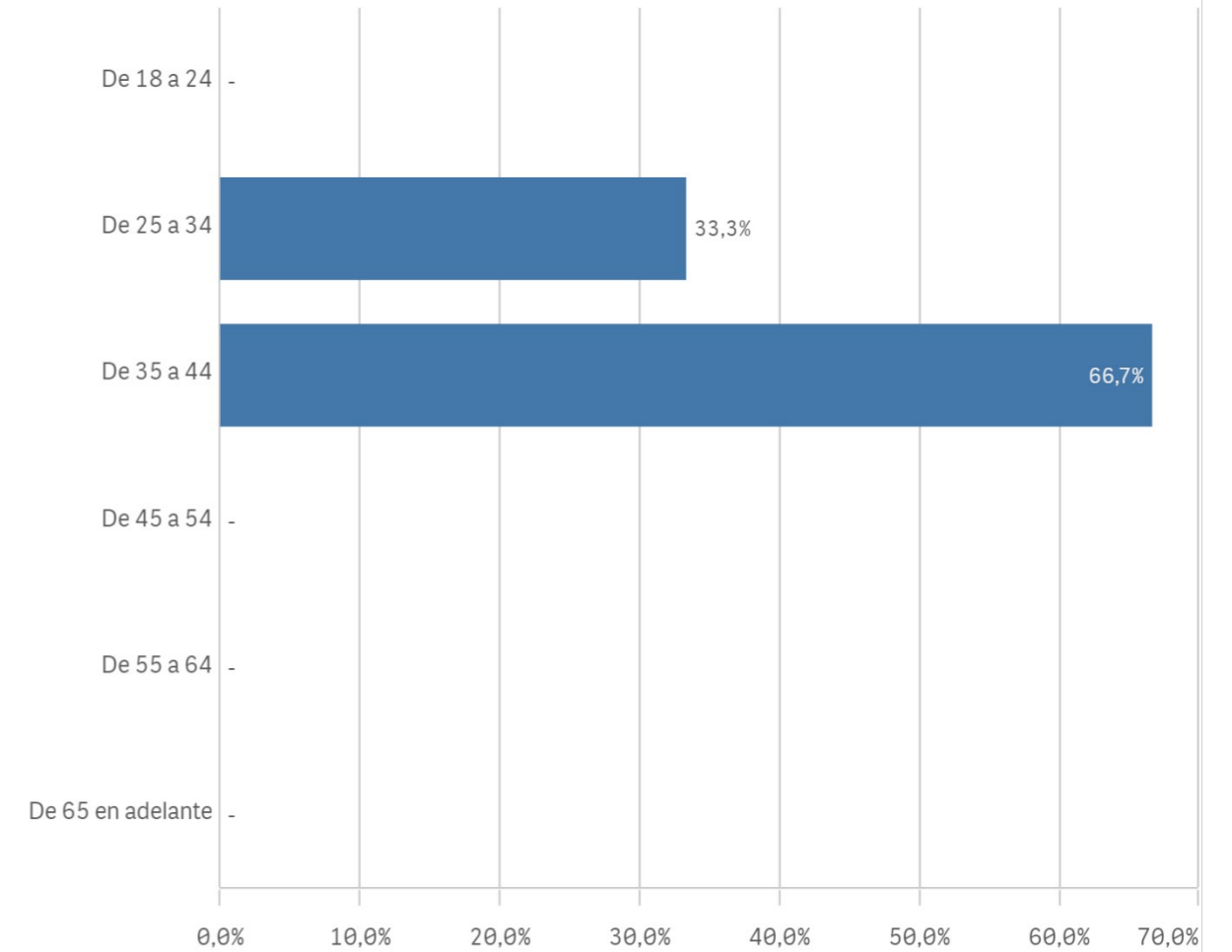
11,5%

Participación n

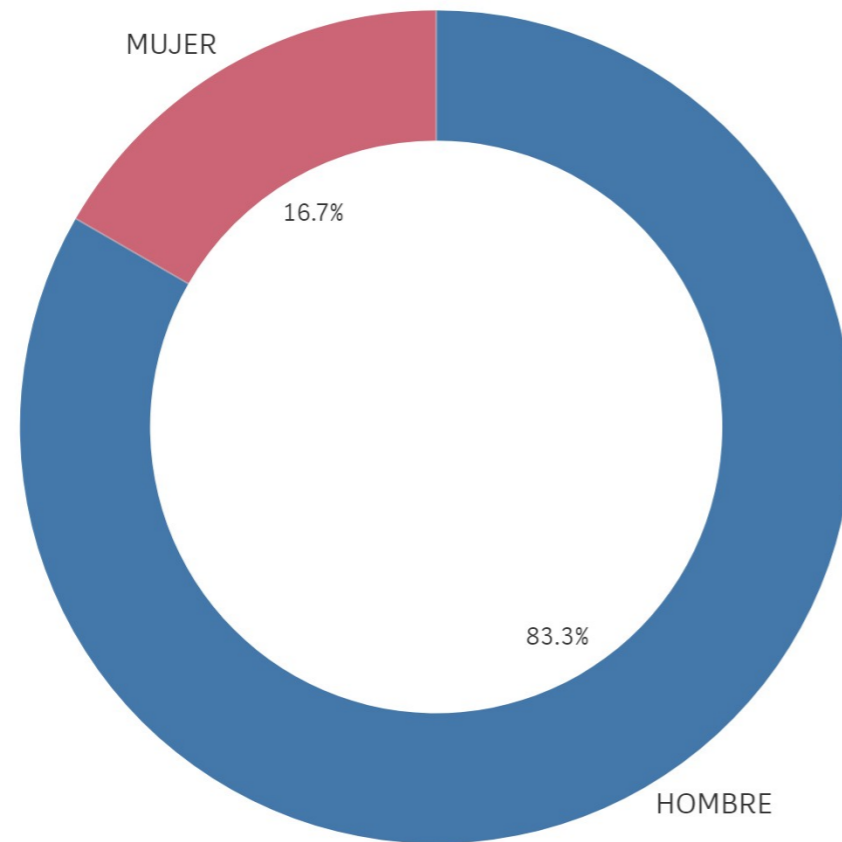
6

Edad (años)

(%) Porcentaje por franjas



Genero



■ HOMBRE ■ MUJER

Edad media (años)

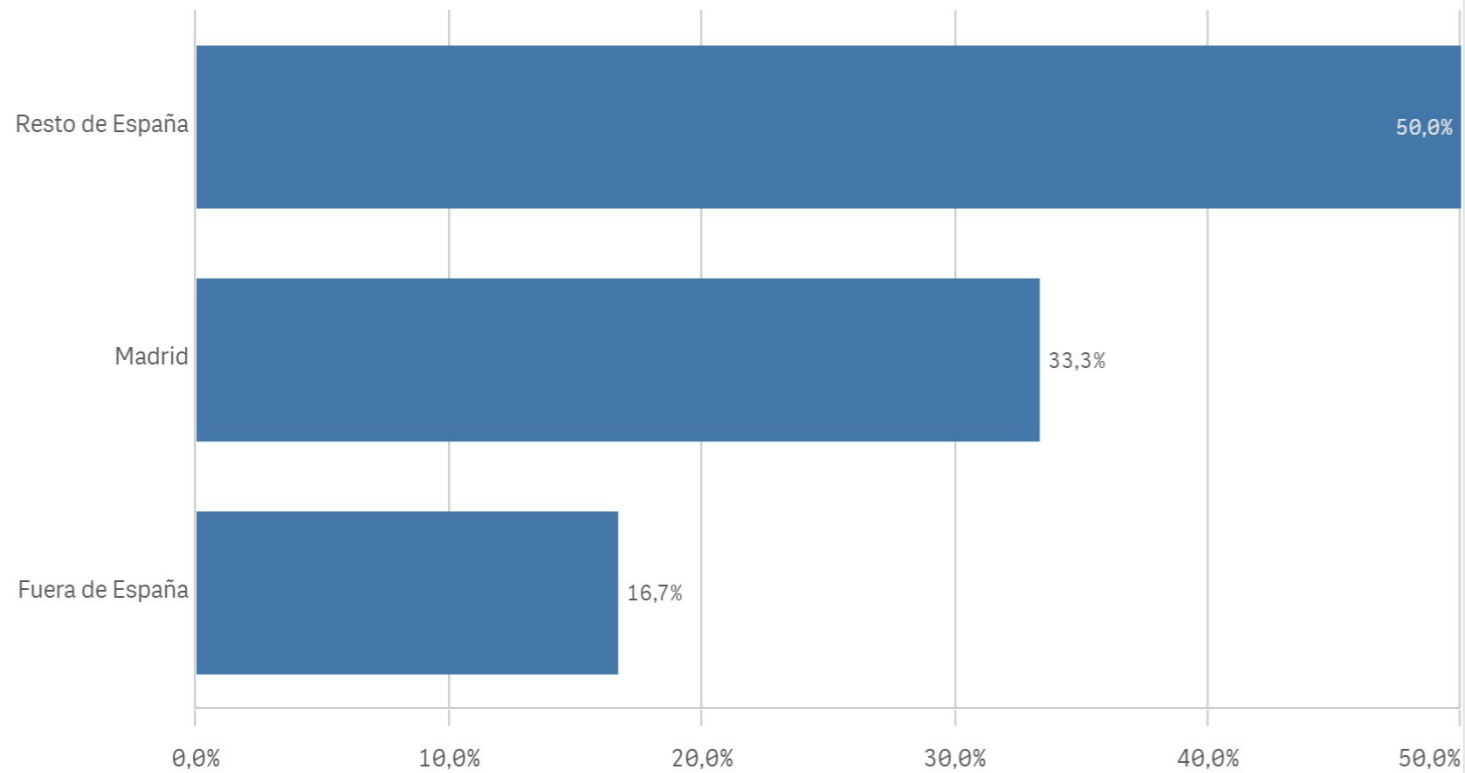
35,8

Des. Típica

4,5

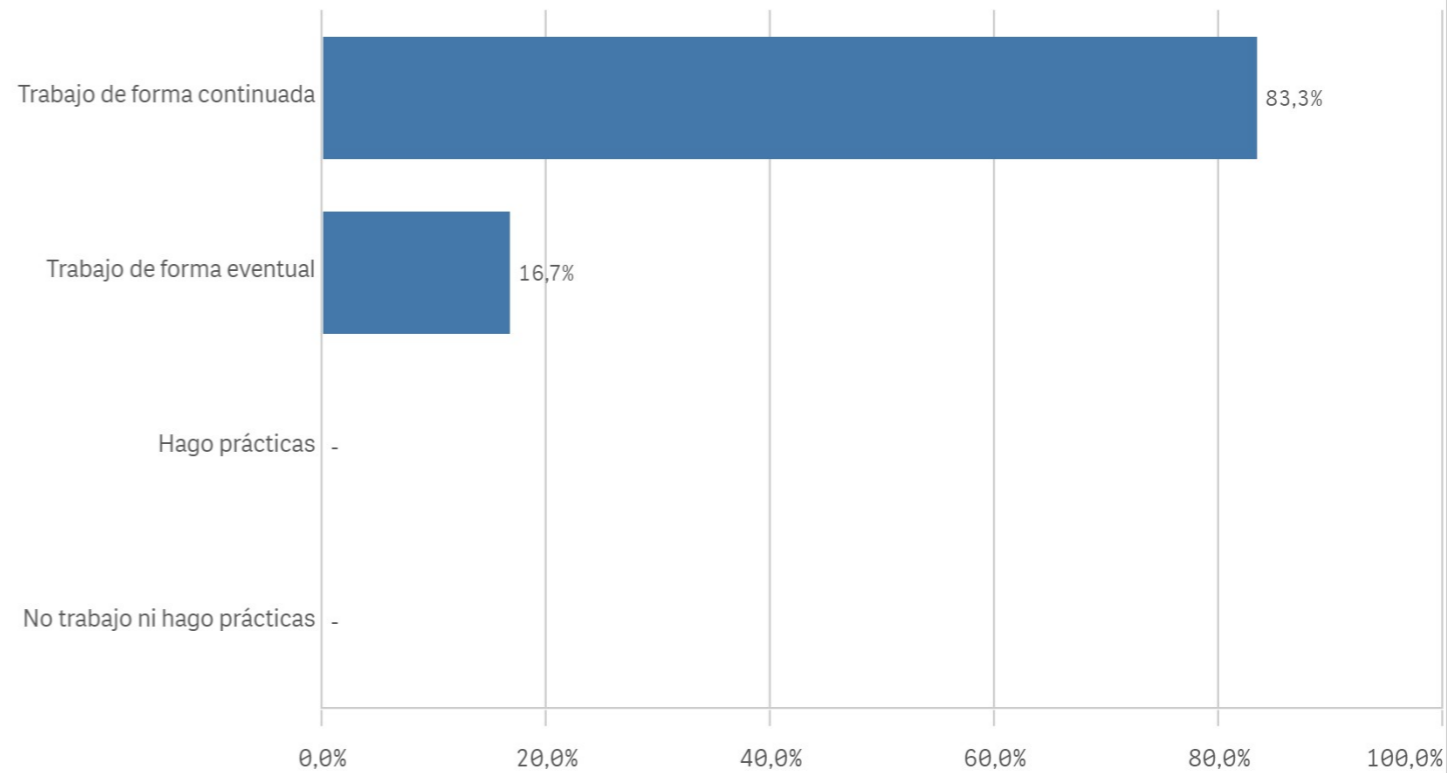
### Lugar de residencia

(%) Porcentaje por franjas

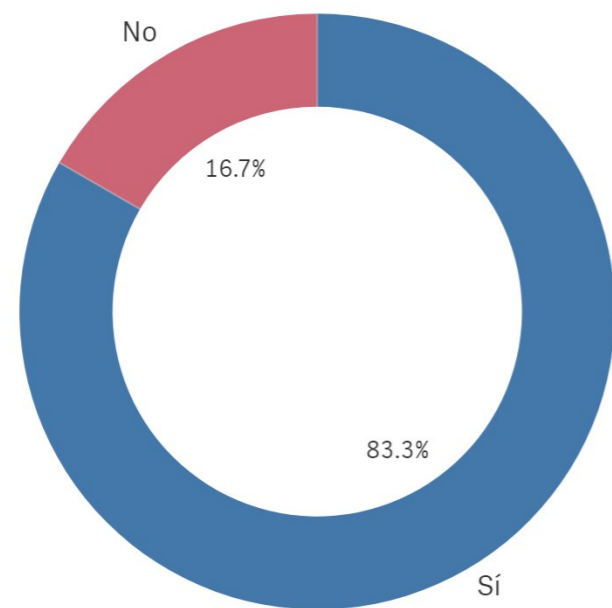


### Situación laboral

(%) Porcentaje por franjas

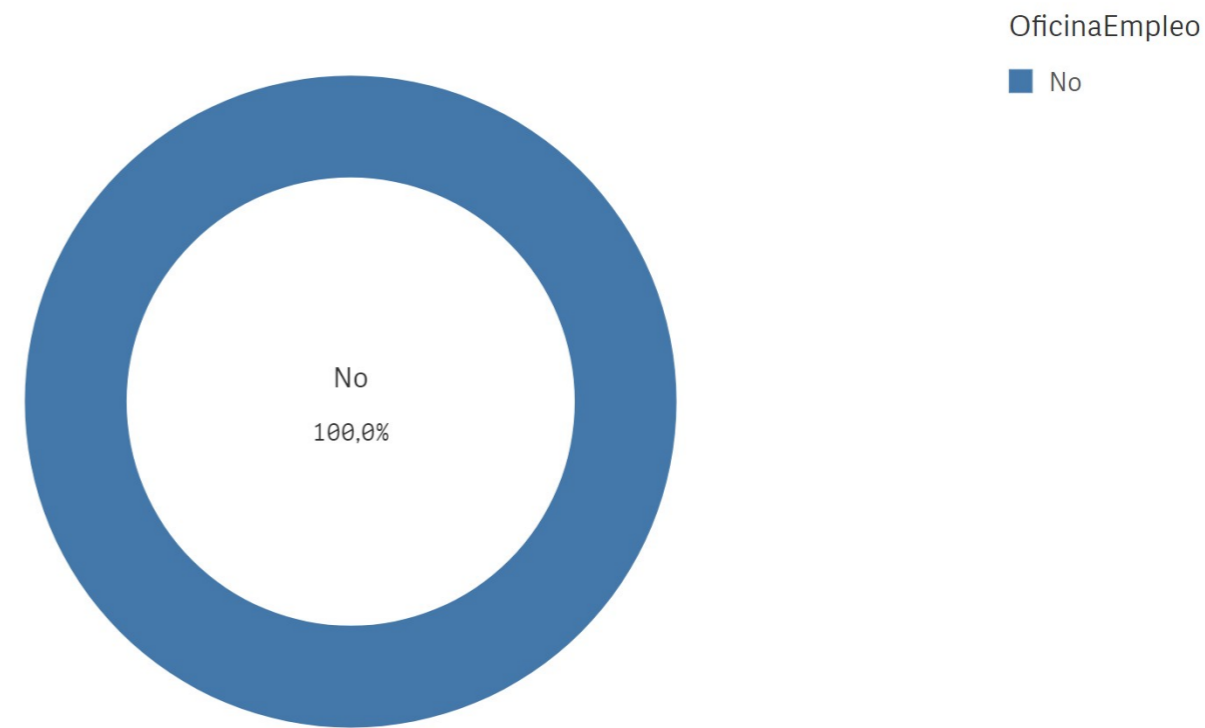


### Puesto de trabajo relacionado con los estudios



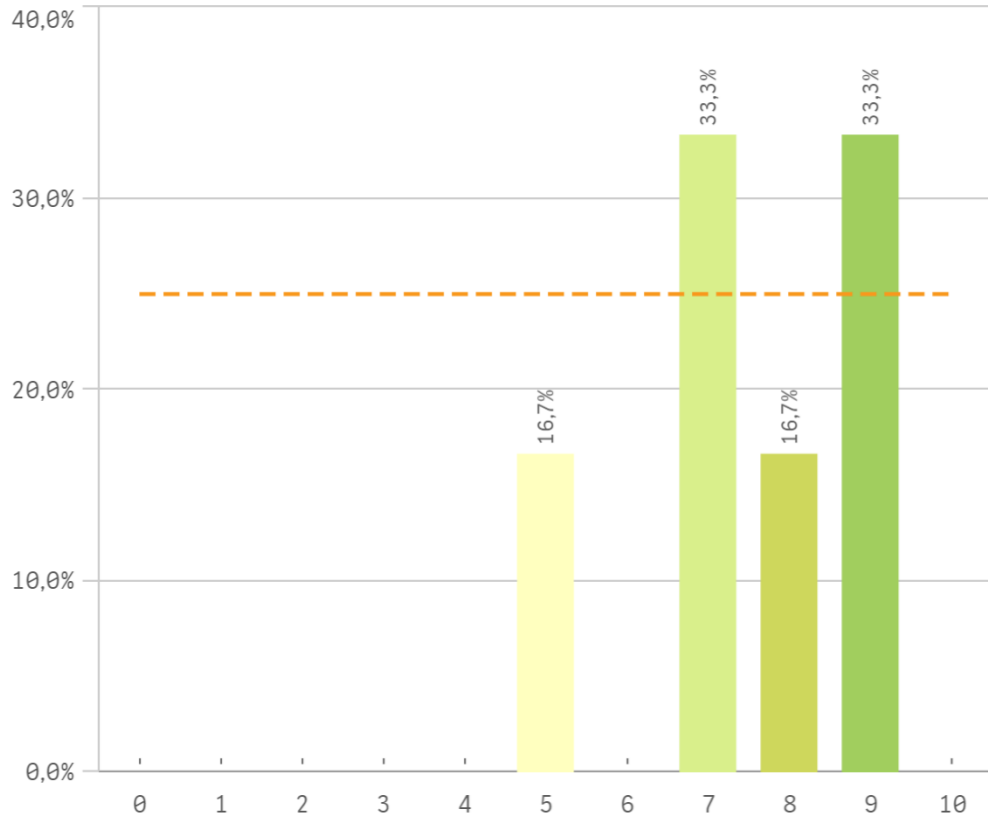
TrabajoEstudio ■ Sí ■ No

### Alumnos inscritos en la OPE

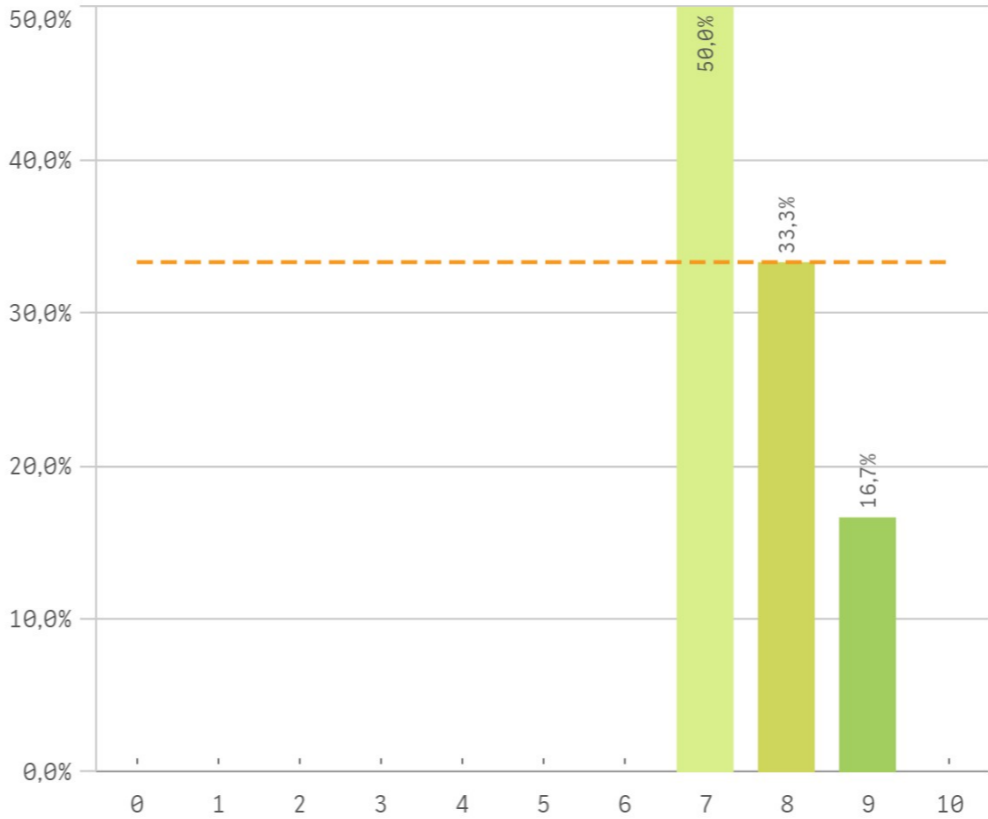


OficinaEmpleo  
■ No

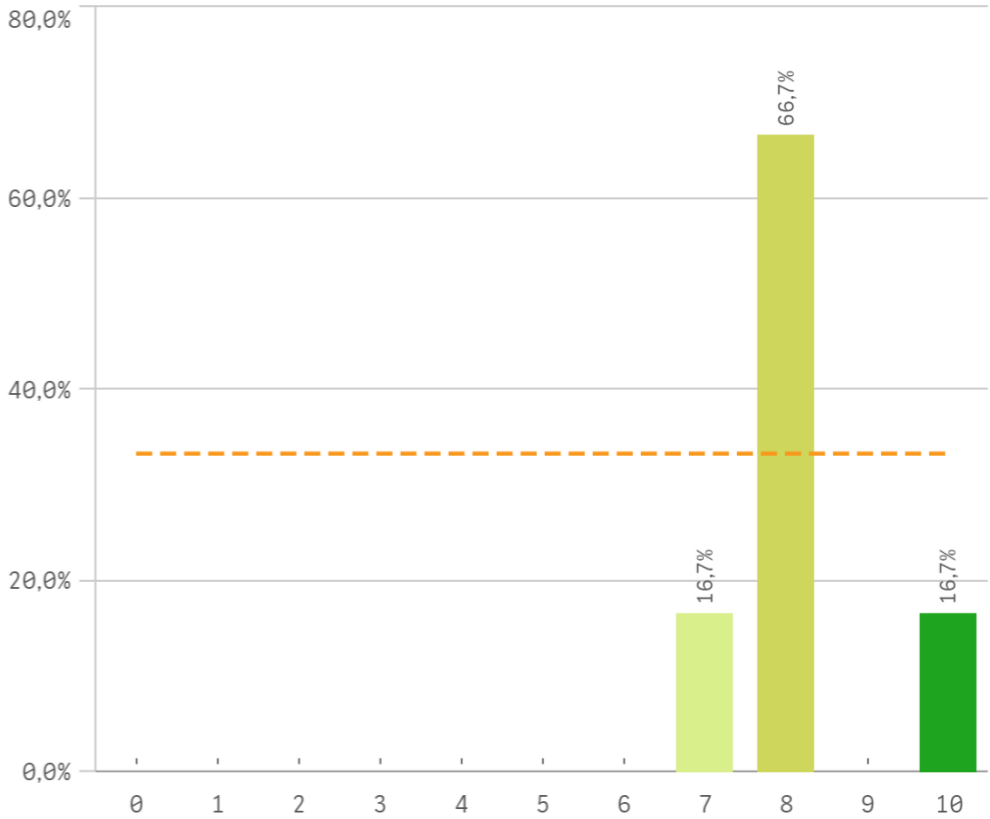
**Objetivos claros**



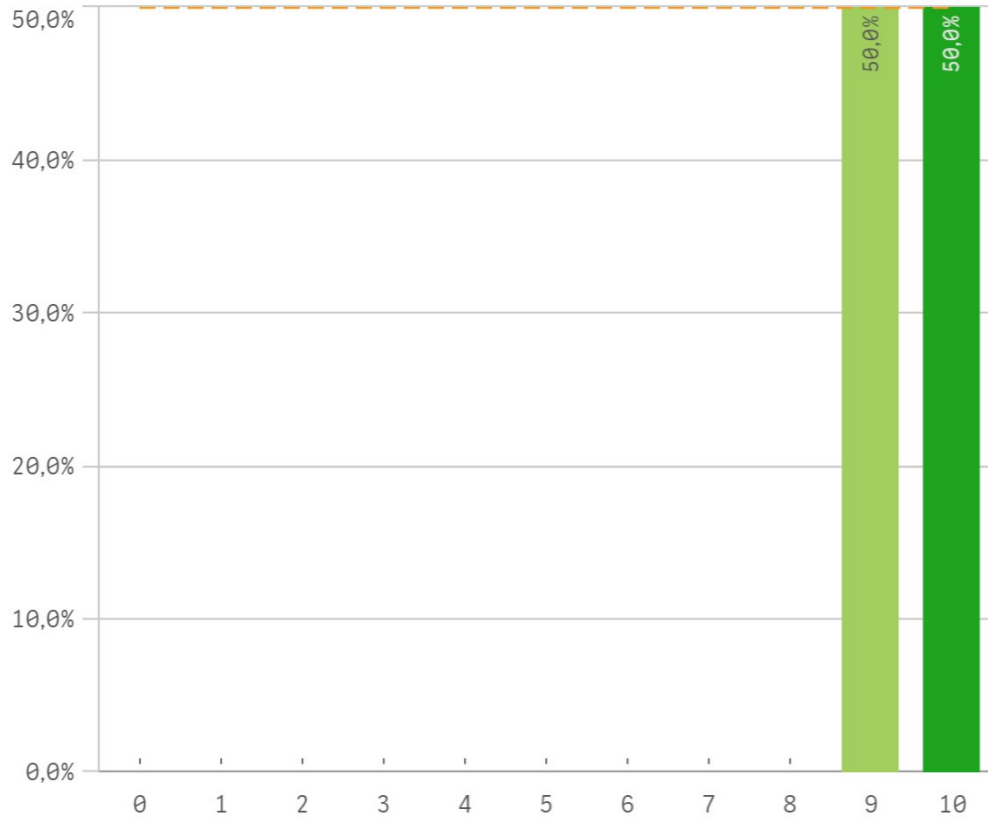
**Plan de estudios adecuado**



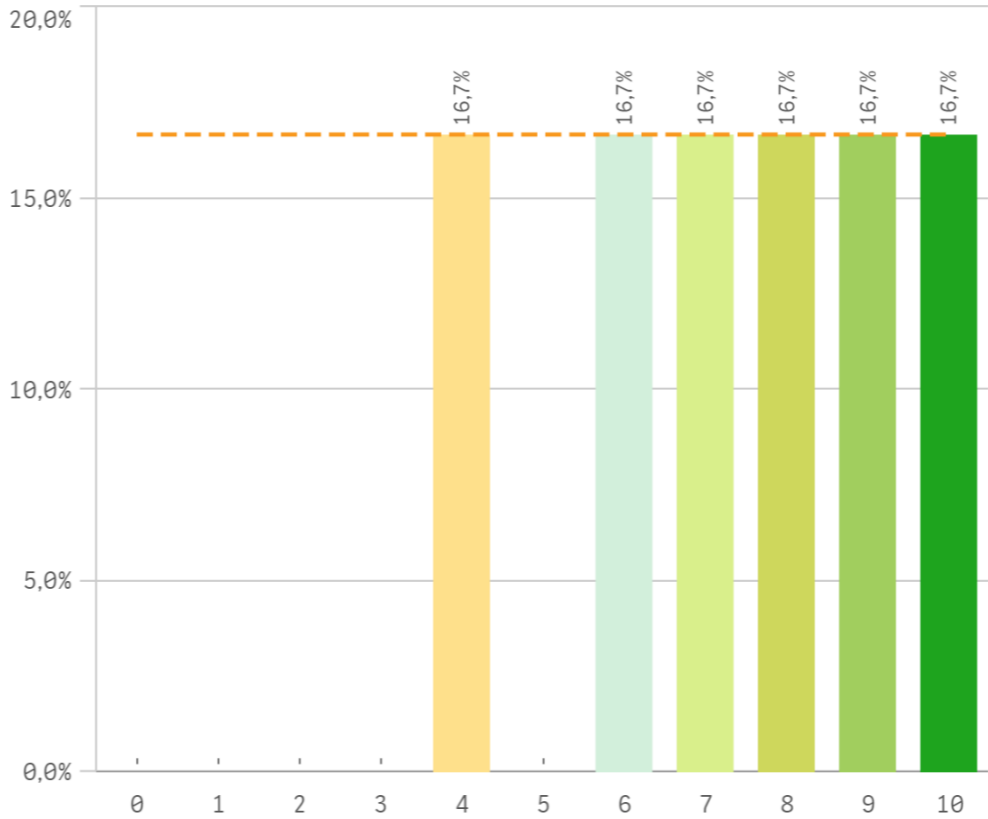
**Nivel de dificultad apropiado**



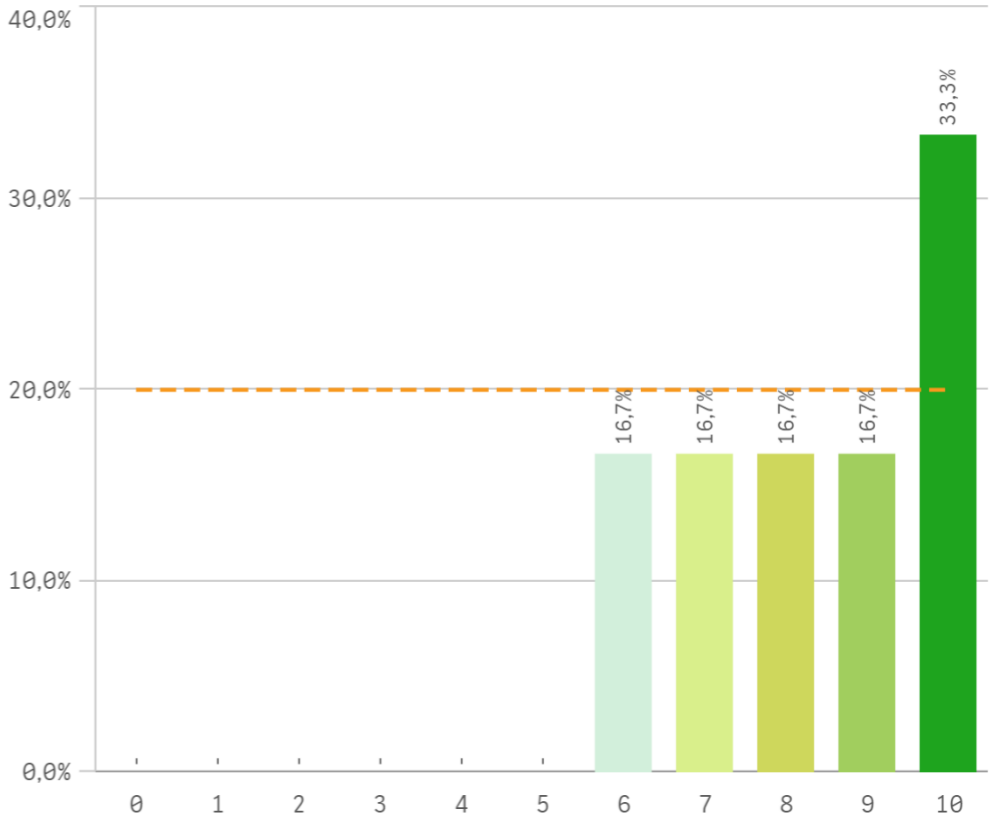
**Número de alumnos por aula**



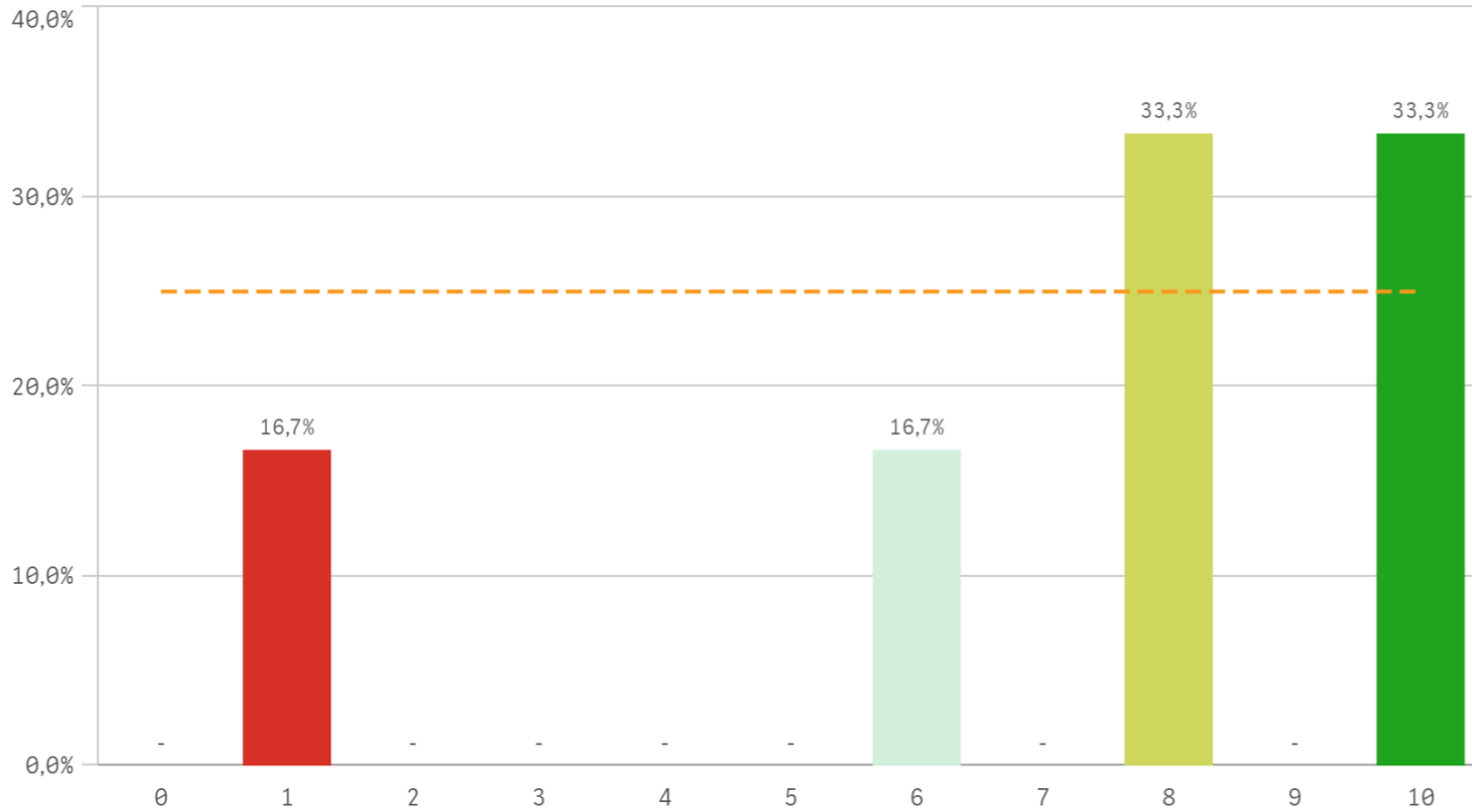
**Integración de teoría/práctica**



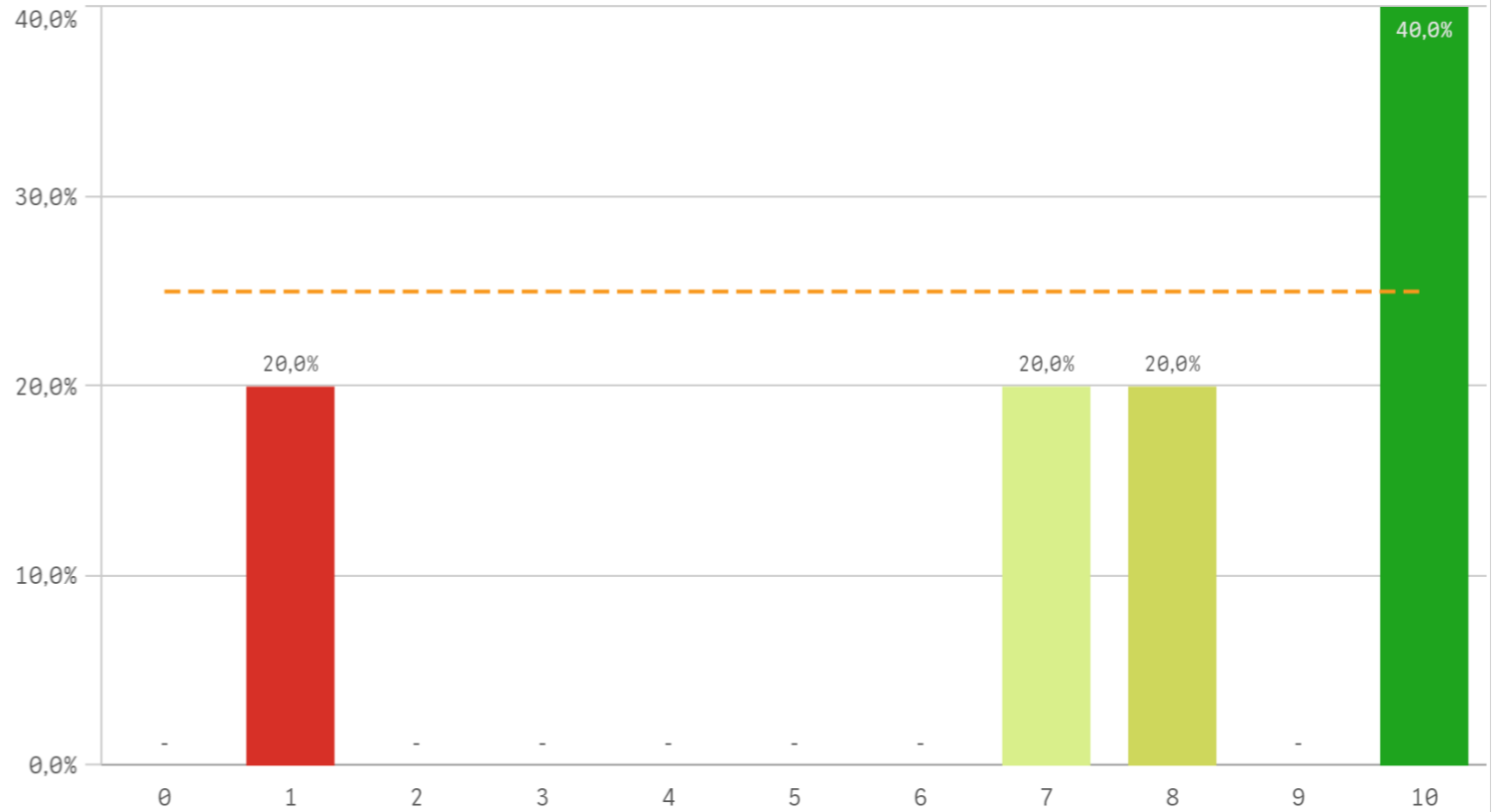
**Calificaciones en tiempo adecuado**



**Relación calidad/precio**

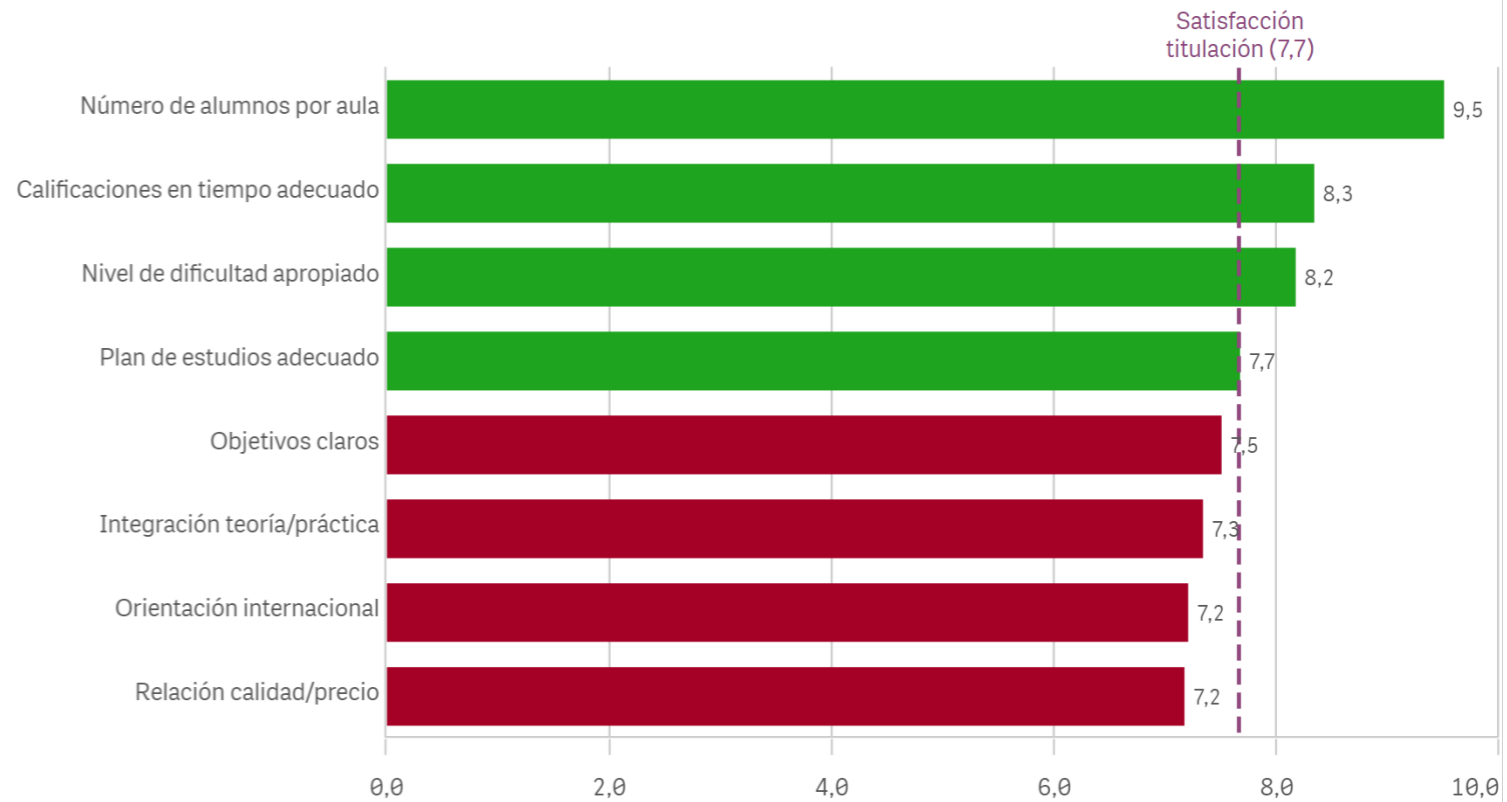


**Orientación internacional**

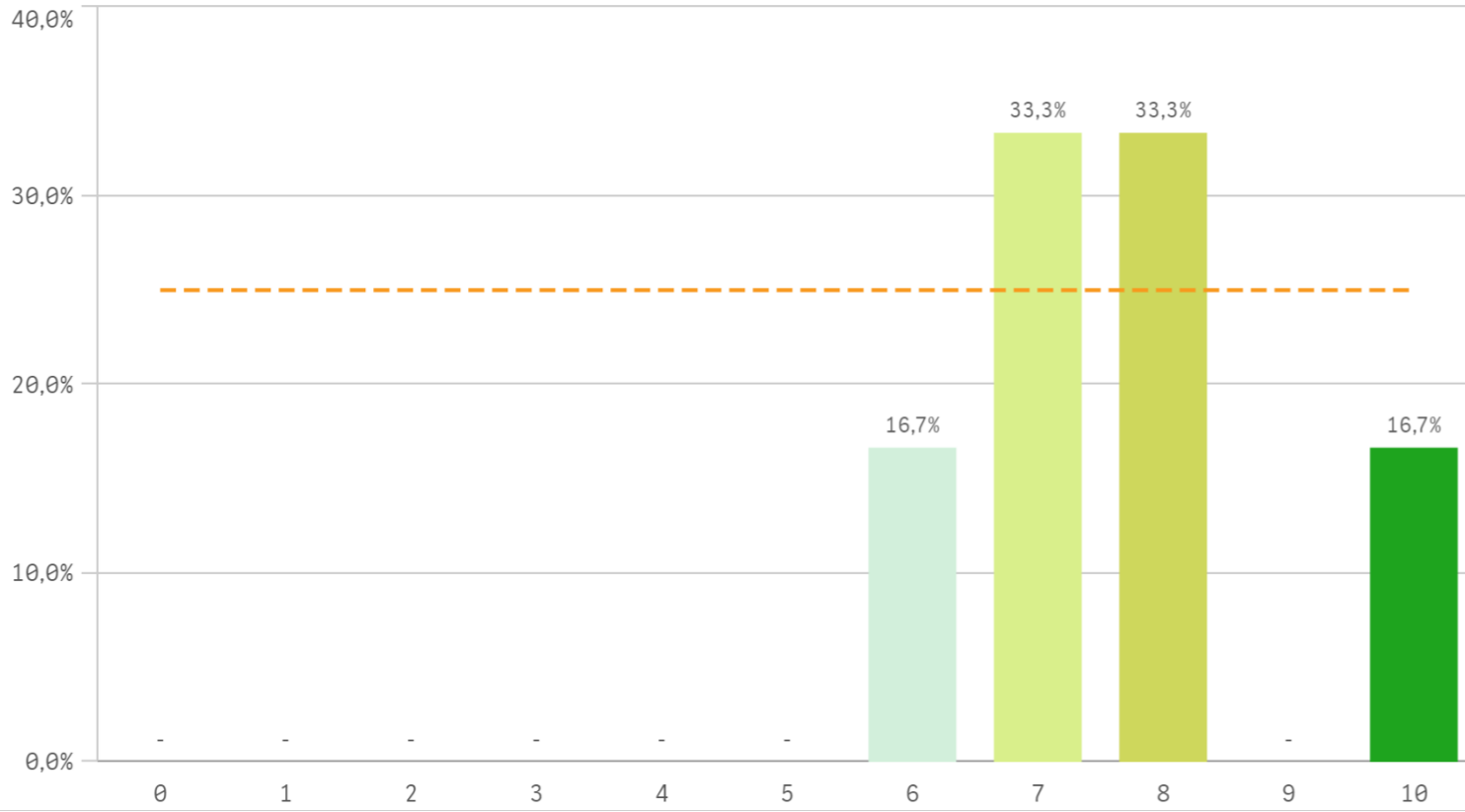


Desarrollo académico	Q	Media	Desv. típica	Mediana	Moda
Número de alumnos por aula		9,5	0,7	9,5	-
Calificaciones en tiempo adecuado		8,3	1,6	8,5	10
Nivel de dificultad apropiado		8,2	1,0	8,0	8
Plan de estudios adecuado		7,7	0,8	7,5	7
Objetivos claros		7,5	1,5	7,5	-
Integración teoría/práctica		7,3	2,2	7,5	-
Orientación internacional		7,2	3,7	8,0	10
Relación calidad/precio		7,2	3,4	8,0	-

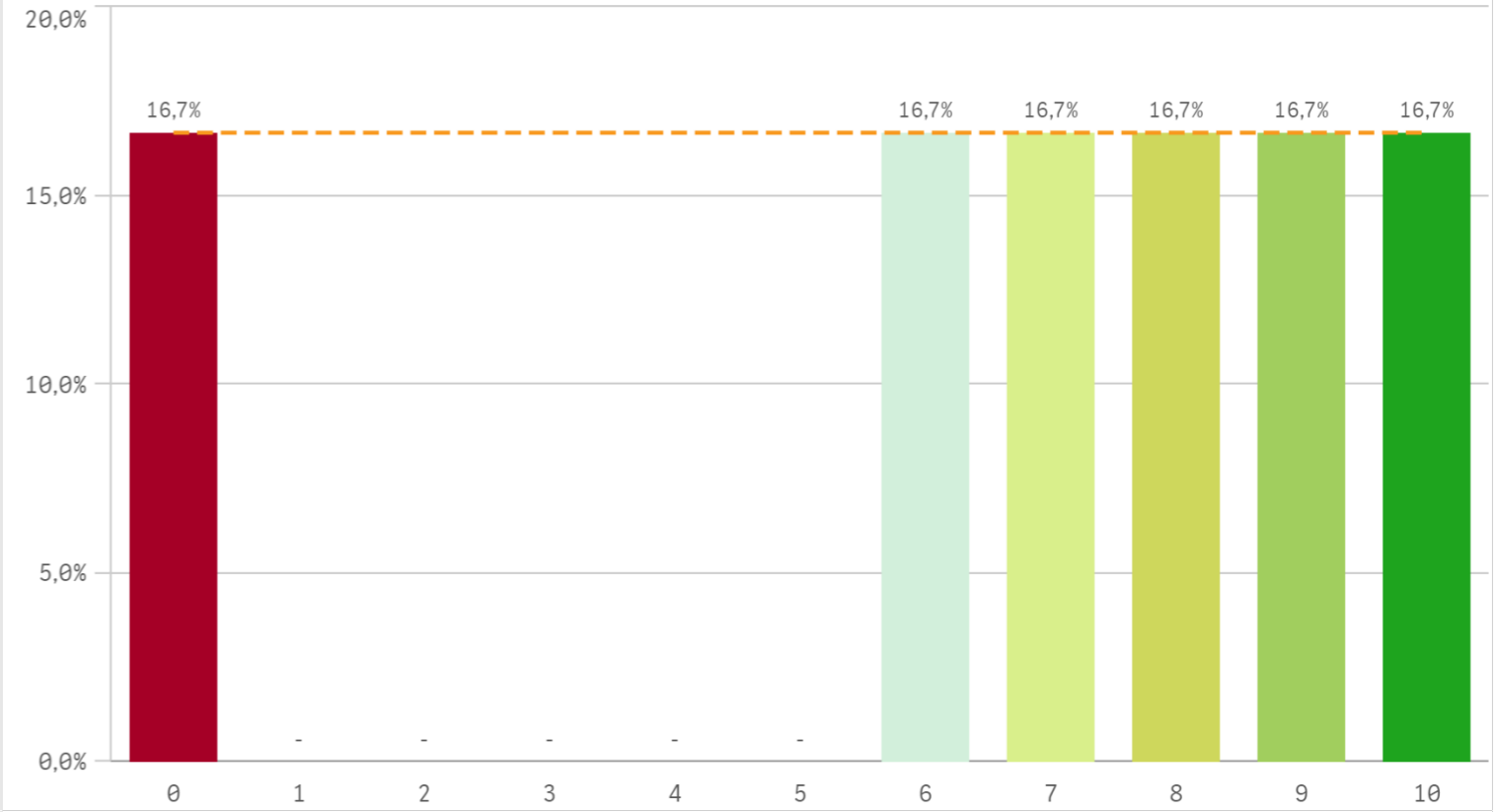
**Fortalezas y debilidades**



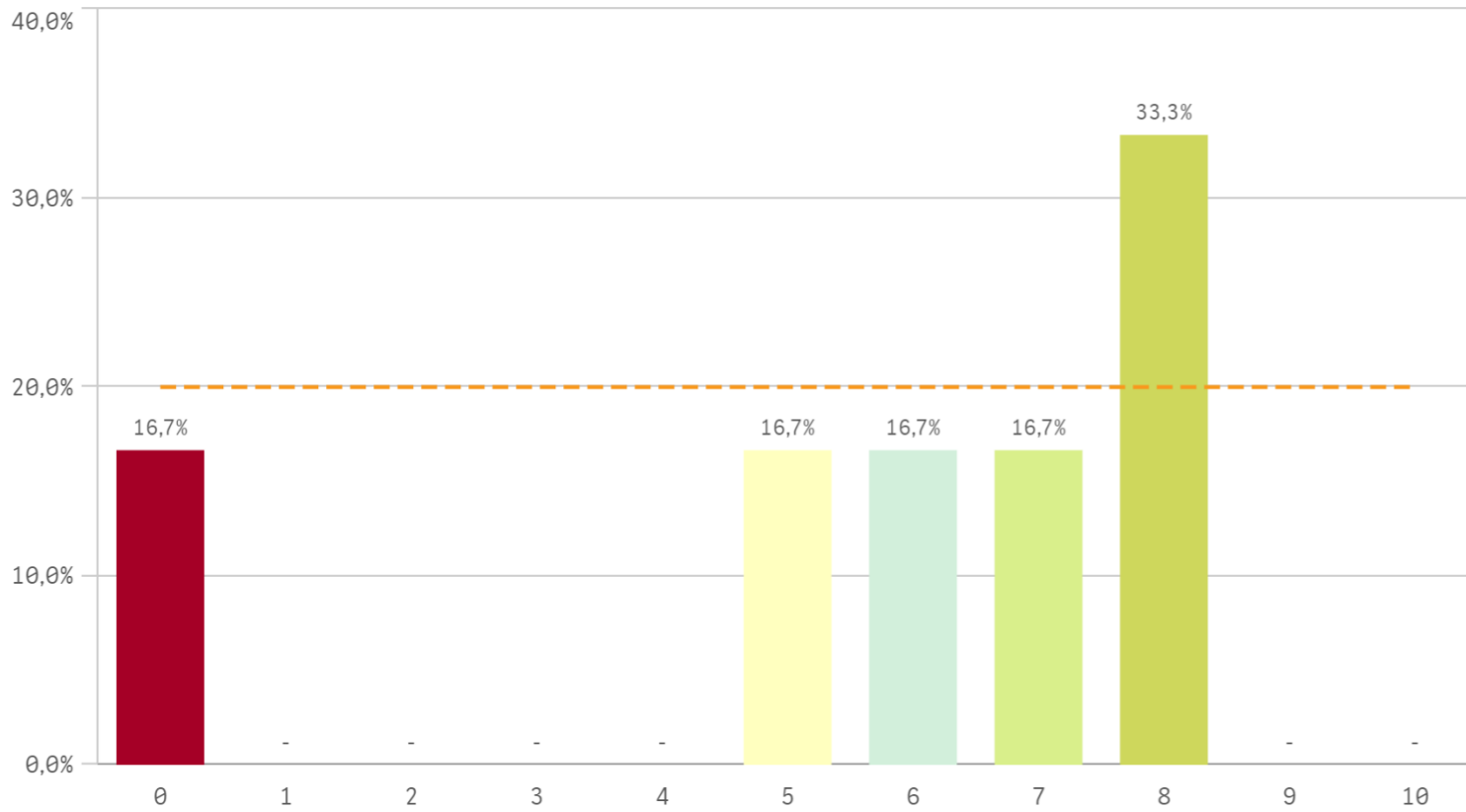
**Objetivos propuestos alcanzados**



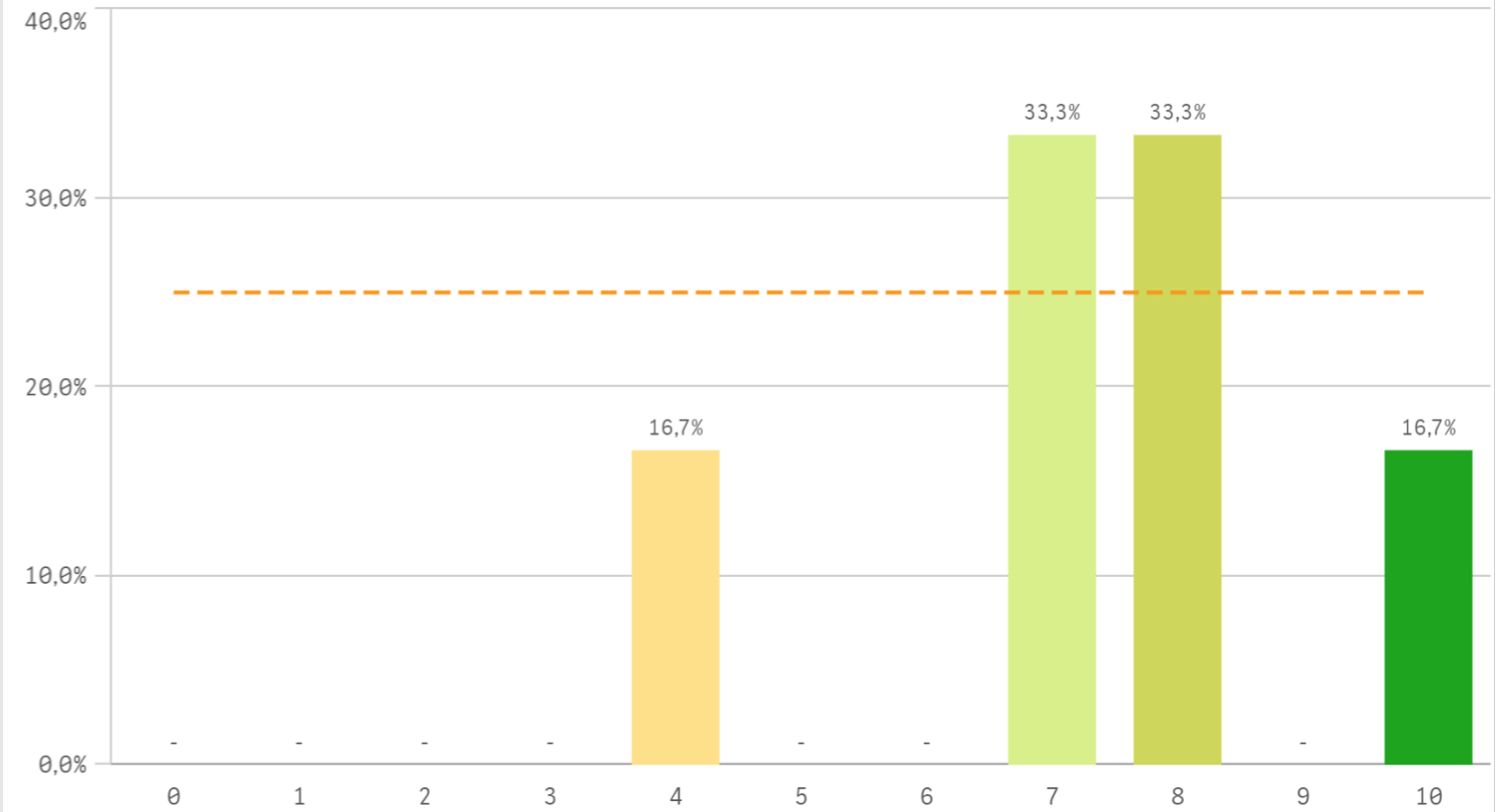
**Componente práctico adecuado**



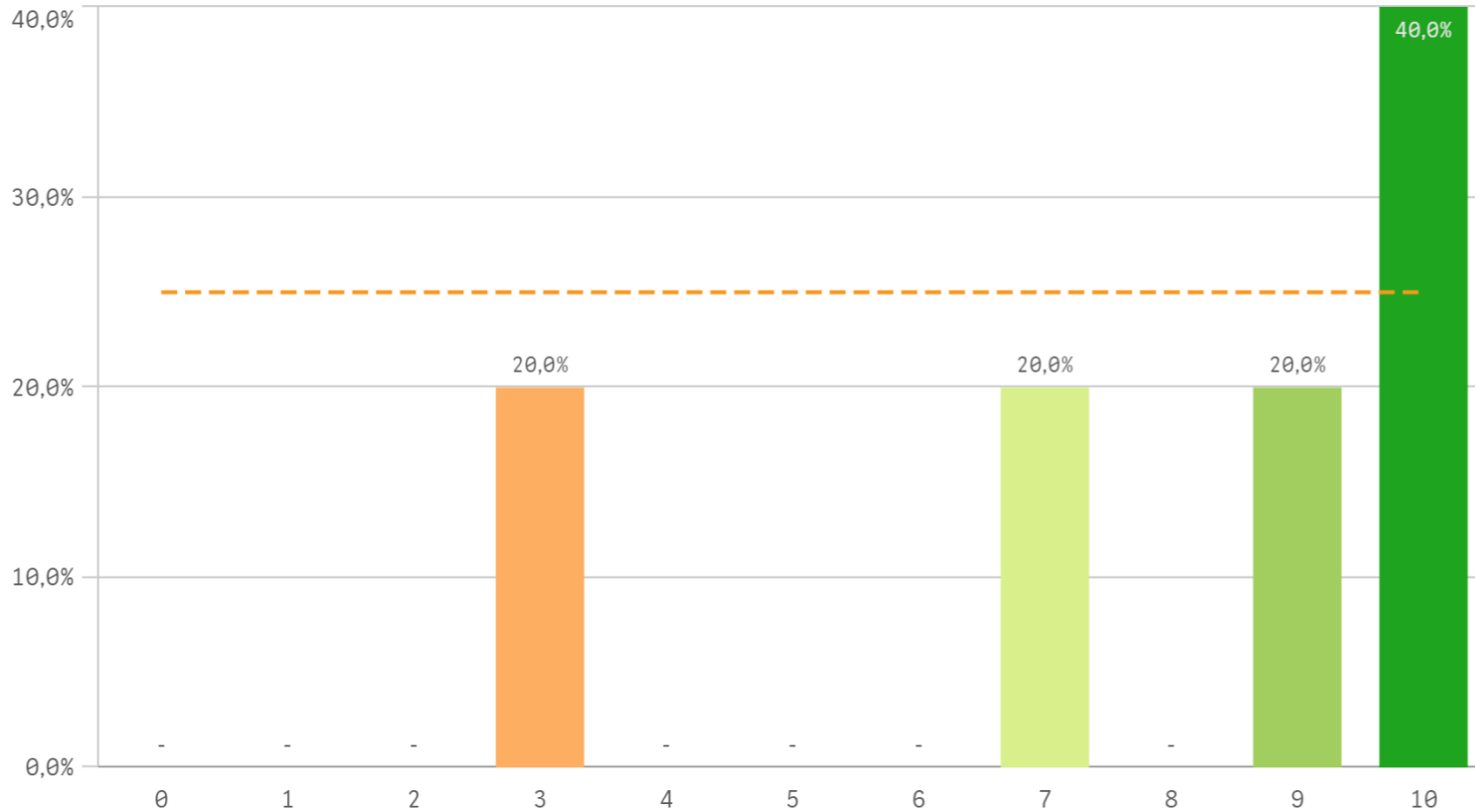
**Contenidos innovadores**



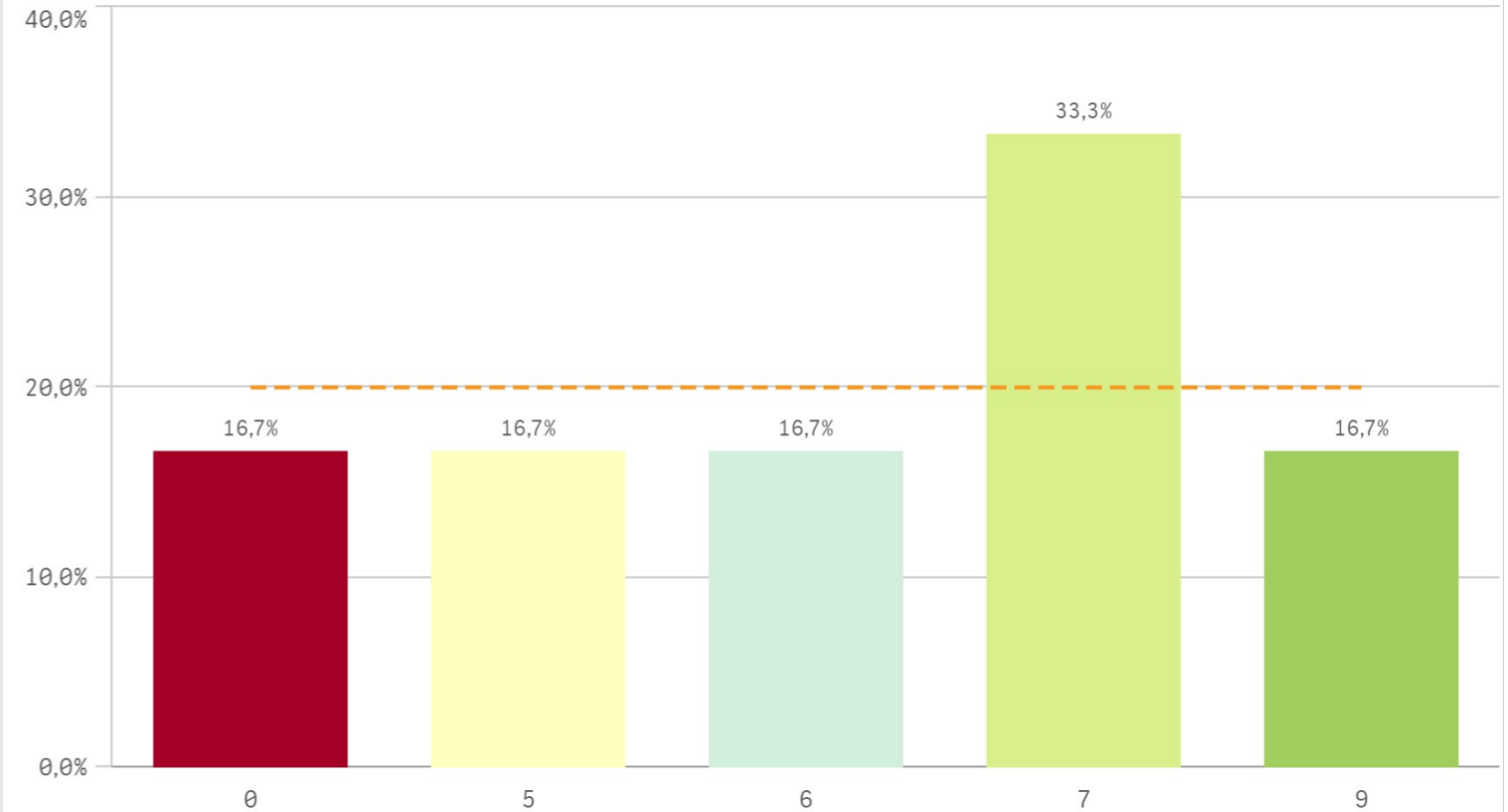
**Coordinación. Contenidos organizados y no solapados**



### Trabajo no presencial útil

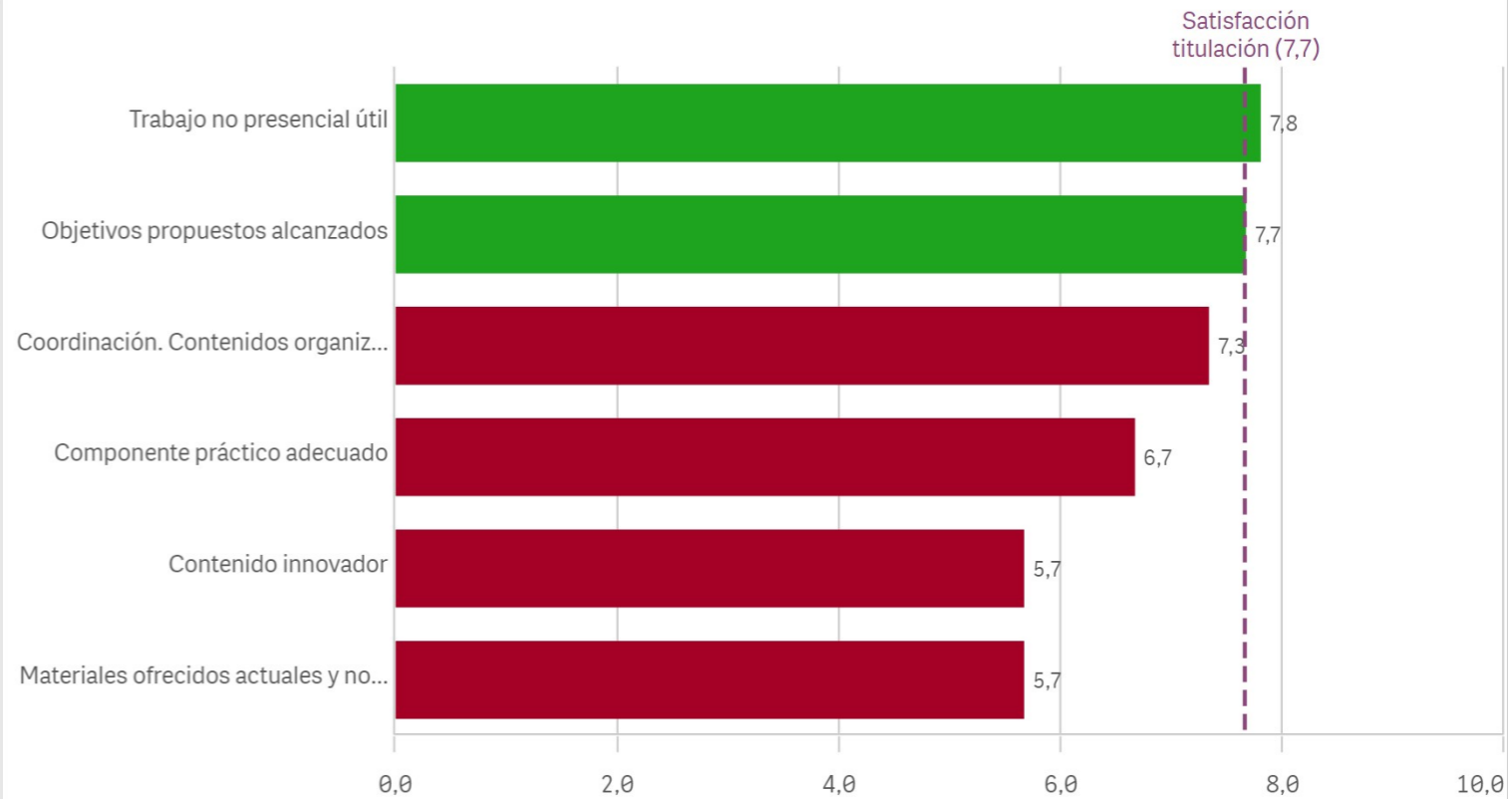


### Materiales ofrecidos actuales y novedosos

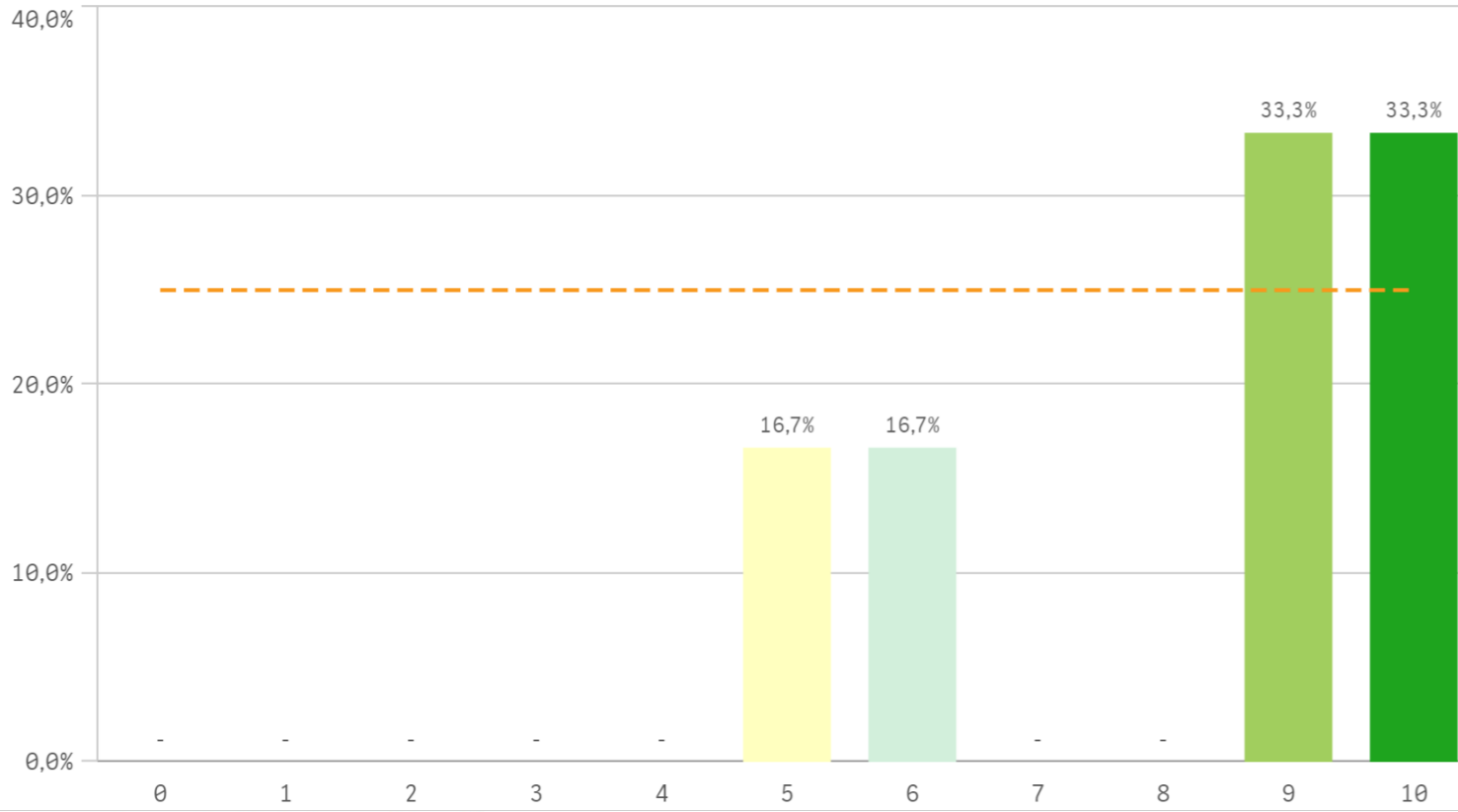


Asignaturas, tareas y materiales	Q	Media	Desv. típica	Mediana	Moda
Trabajo no presencial útil		7,8	2,9	9,0	10,0
Objetivos propuestos alcanzados		7,7	1,4	7,5	-
Coordinación. Contenidos organizados y no solapados		7,3	2,0	7,5	-
Componente práctico adecuado		6,7	3,6	7,5	-
Contenido innovador		5,7	3,0	6,5	8,0
Materiales ofrecidos actuales y novedosos		5,7	3,1	6,5	7,0

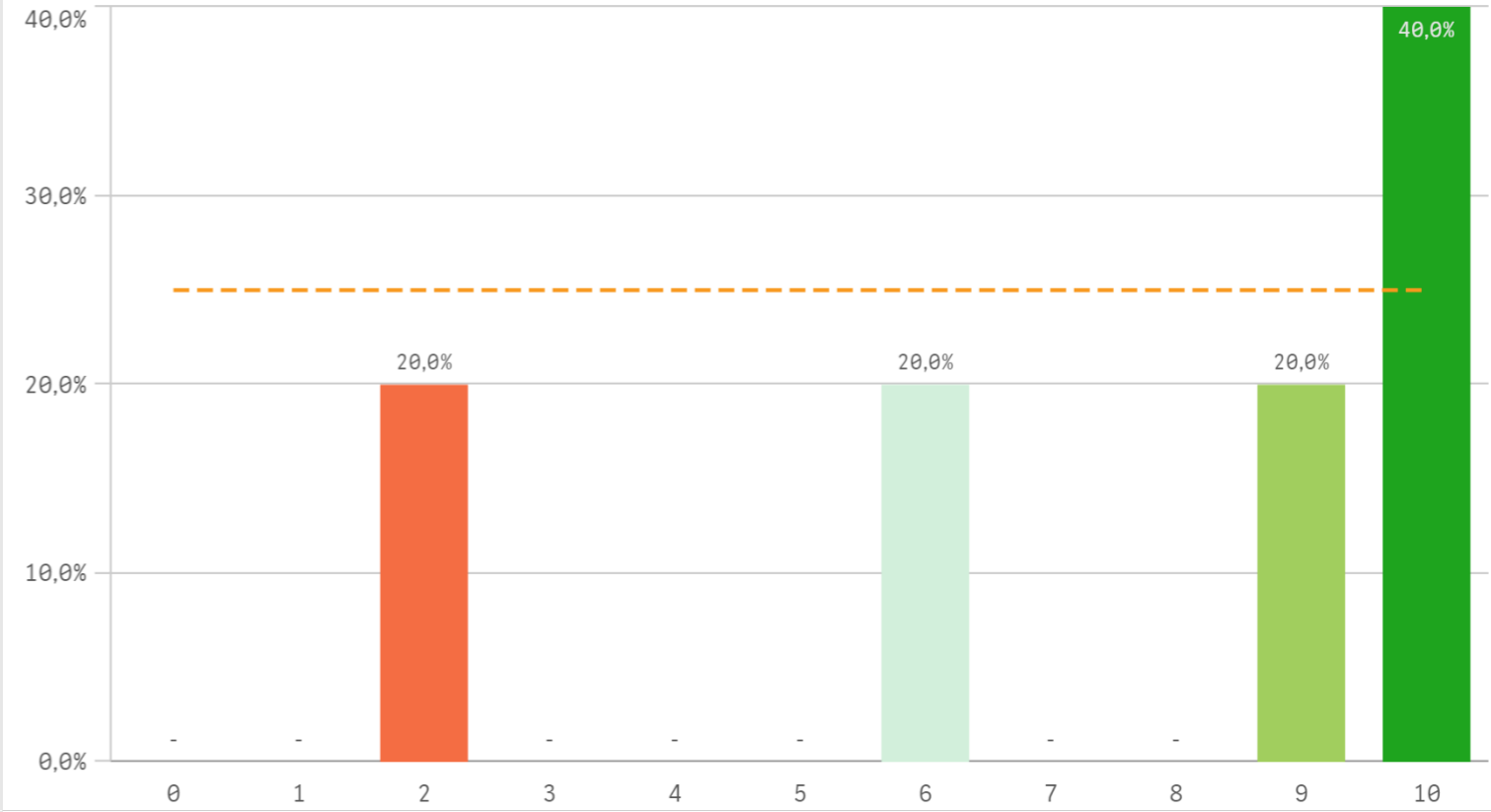
### Fortalezas y debilidades



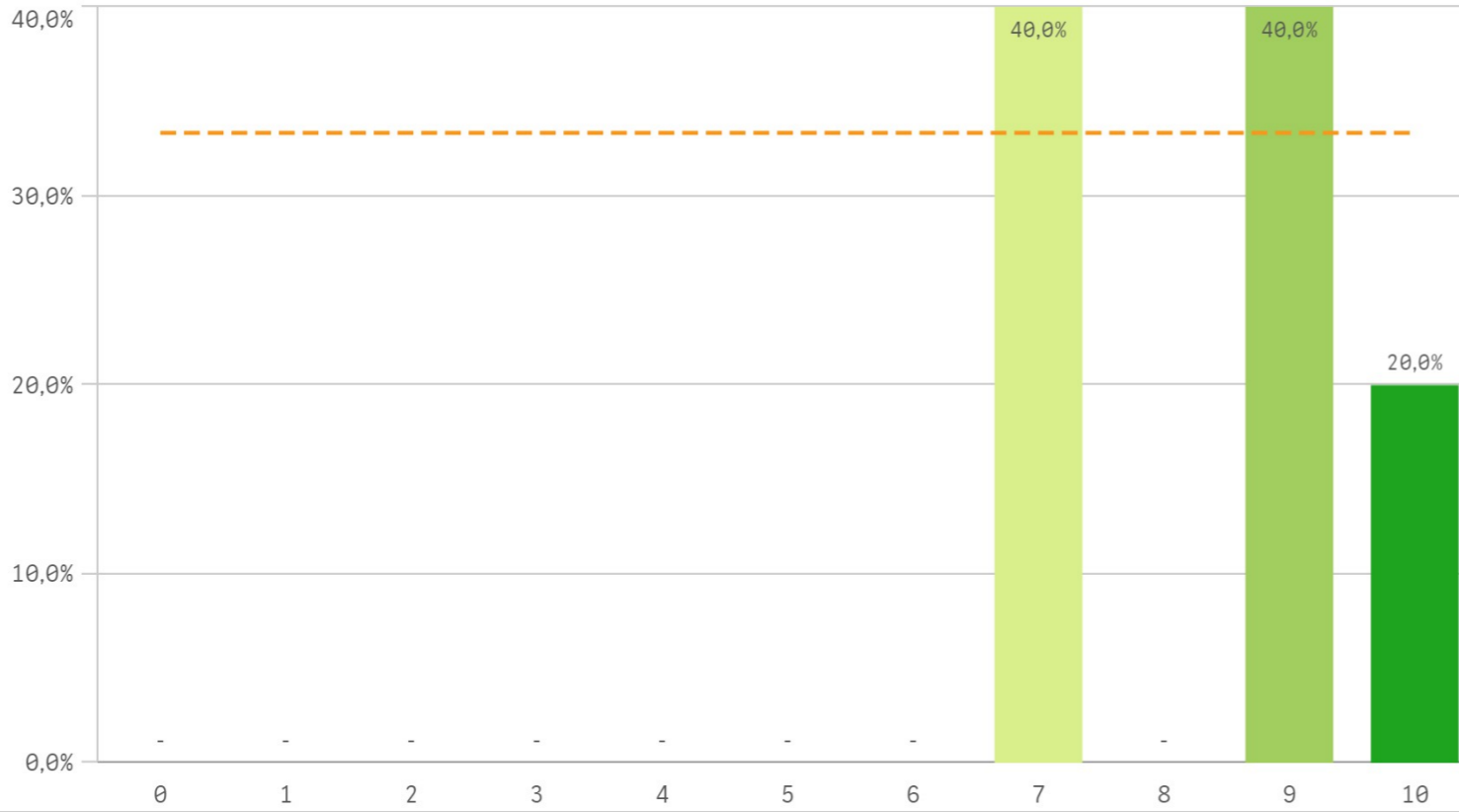
**Competencias de la titulación**



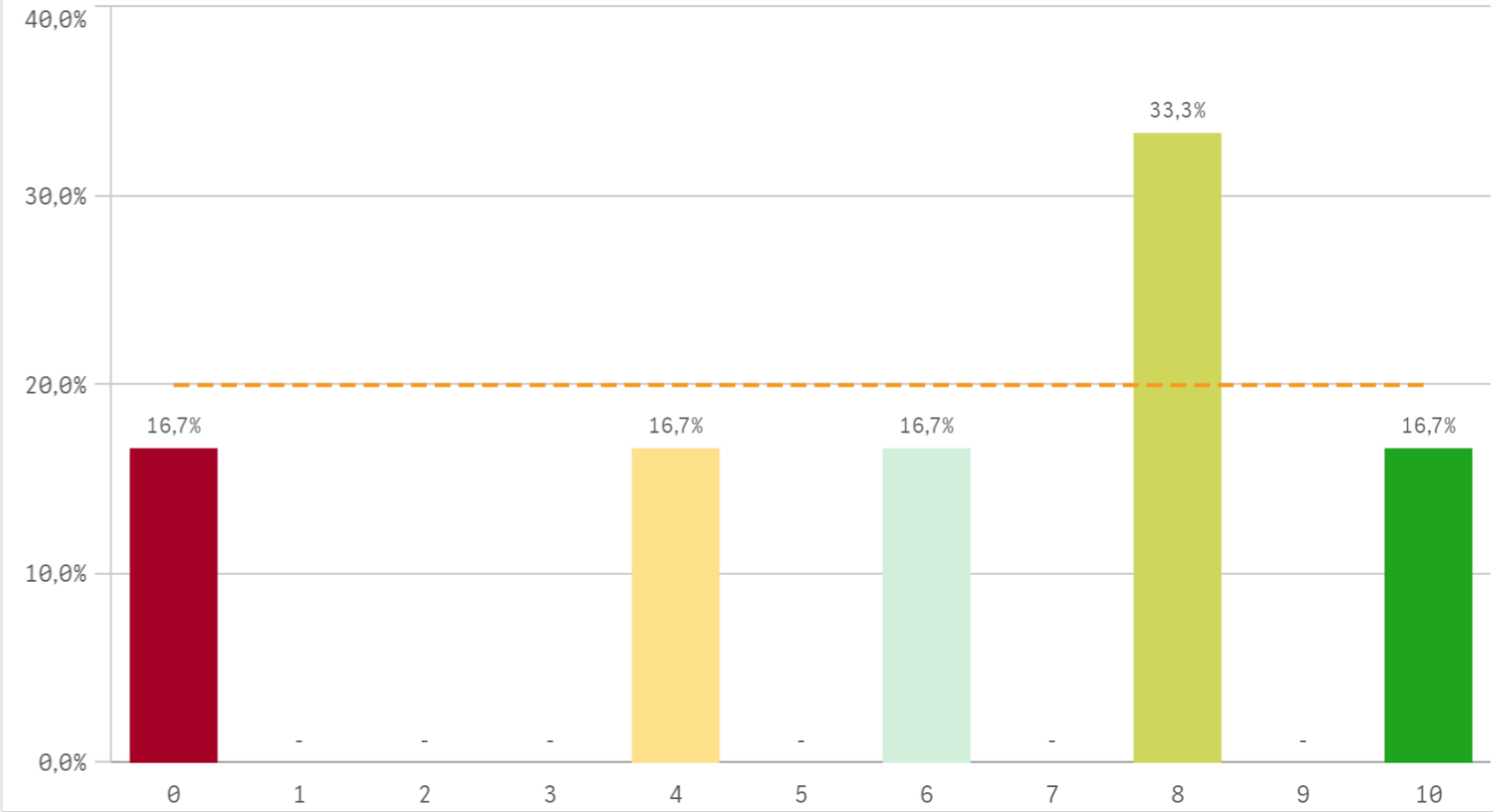
**Acceso al mundo laboral**



**Acceso al mundo de la investigación**



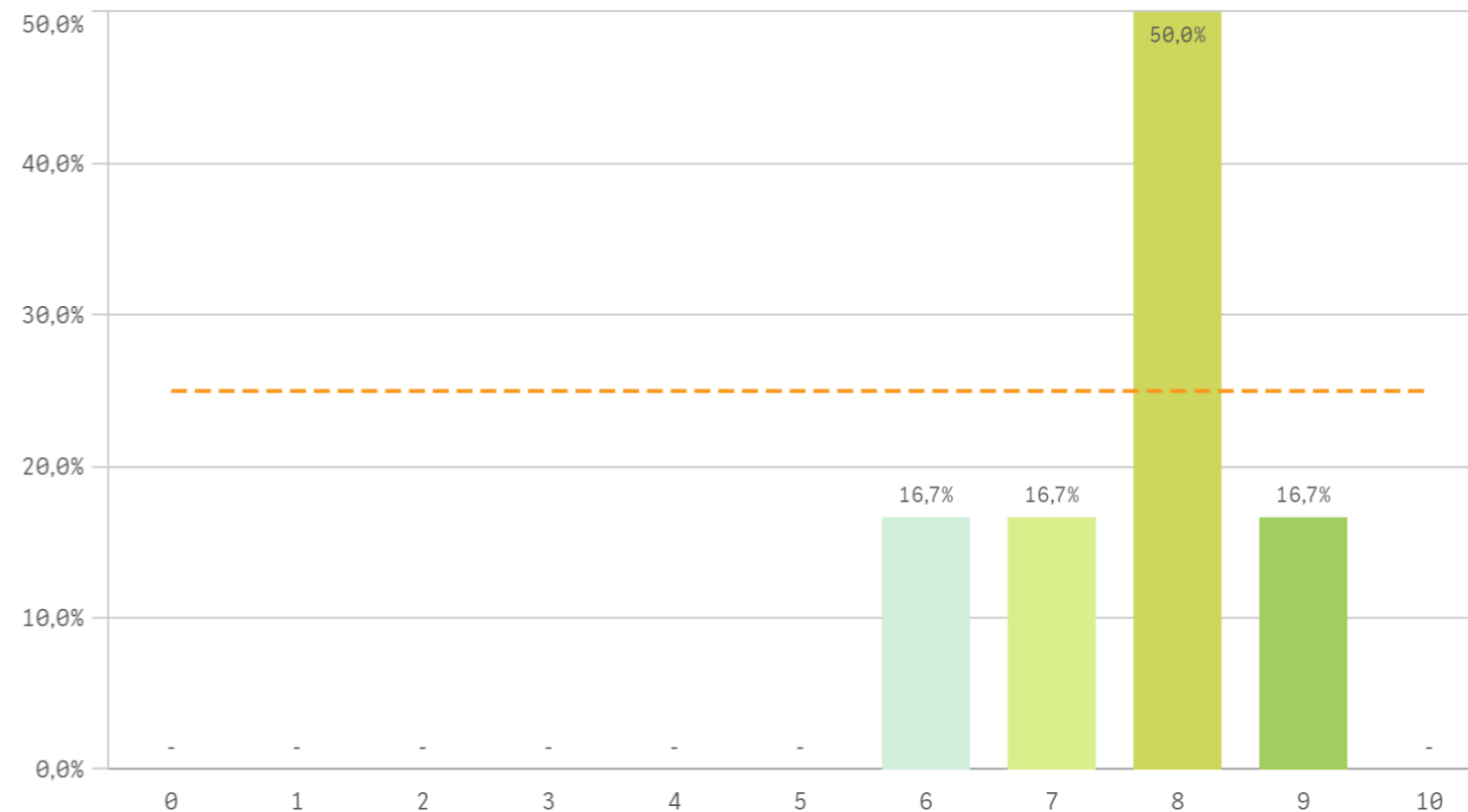
**Labor docente del profesorado**



### Tutorías presenciales útiles

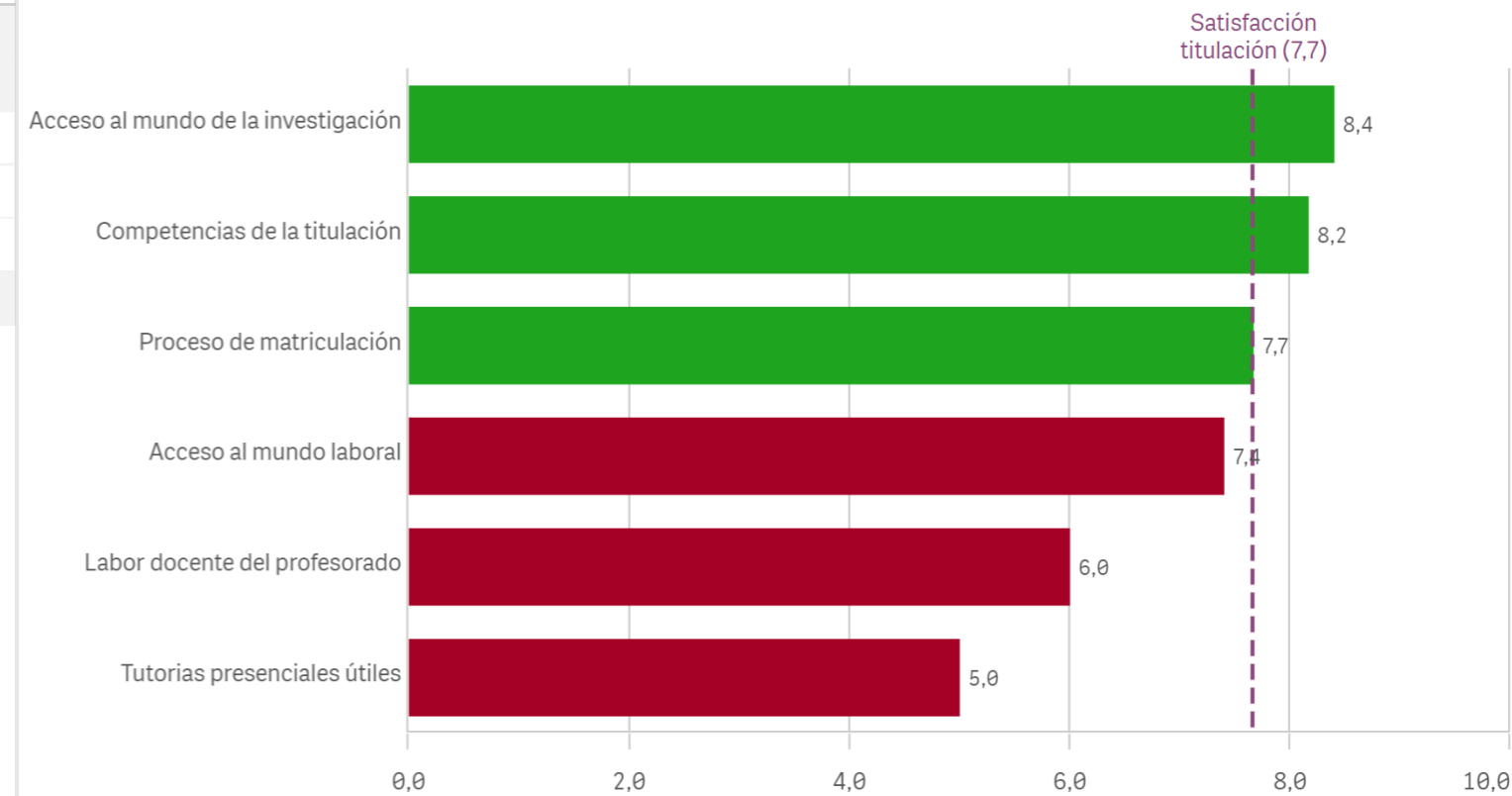


### Proceso de matriculación

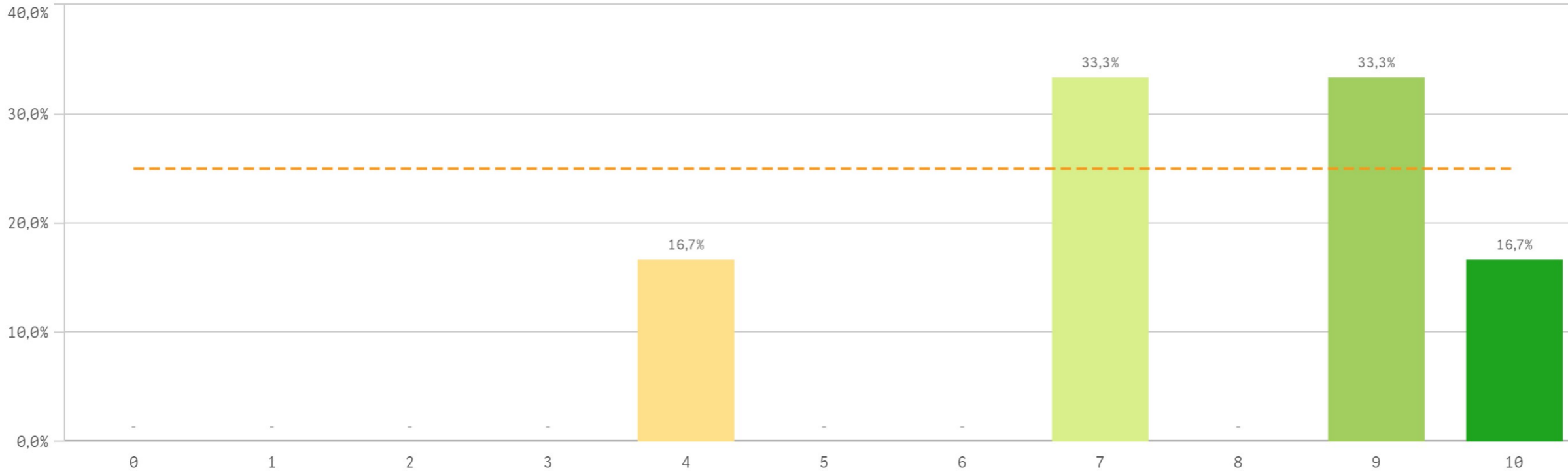


Formación recibida y matriculación	Q	Media	Desv. típica	Mediana	Moda
Acceso al mundo de la investigación		8,4	1,3	9,0	-
Competencias de la titulación		8,2	2,1	9,0	-
Proceso de matriculación		7,7	1,0	8,0	8,0
Acceso al mundo laboral		7,4	3,4	9,0	10,0
Labor docente del profesorado		6,0	3,6	7,0	8,0
Tutorías presenciales útiles		5,0	7,1	5,0	-

### Fortalezas y debilidades



**Satisfacción global con la titulación**



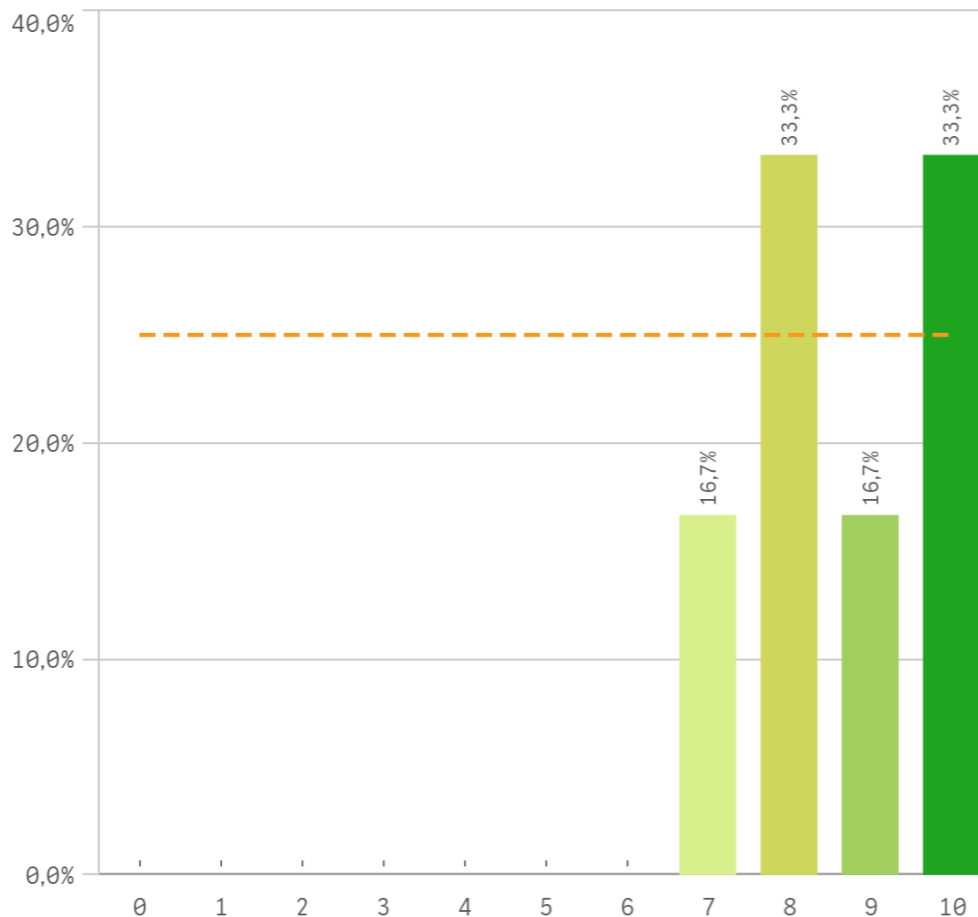
**Media**  
7,7

**Desviación Típica**  
2,2

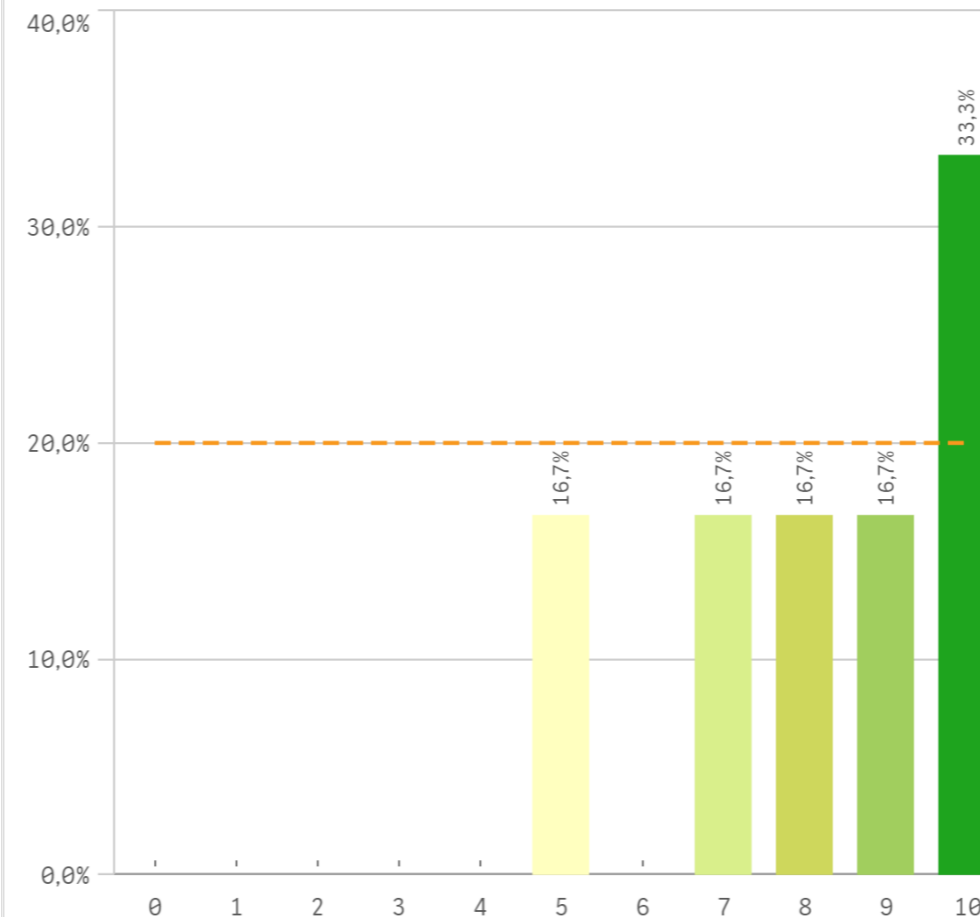
**Mediana**  
8,0

**Moda**  
-

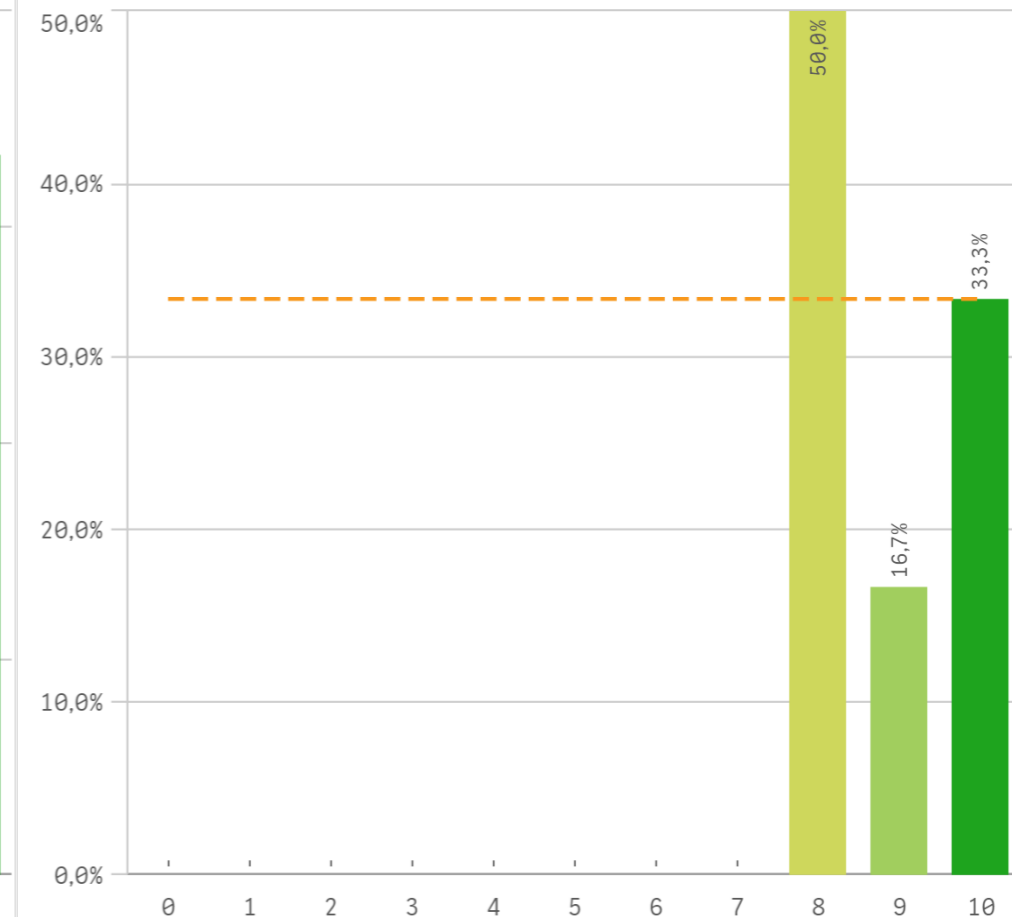
**Satisfacción UCM**



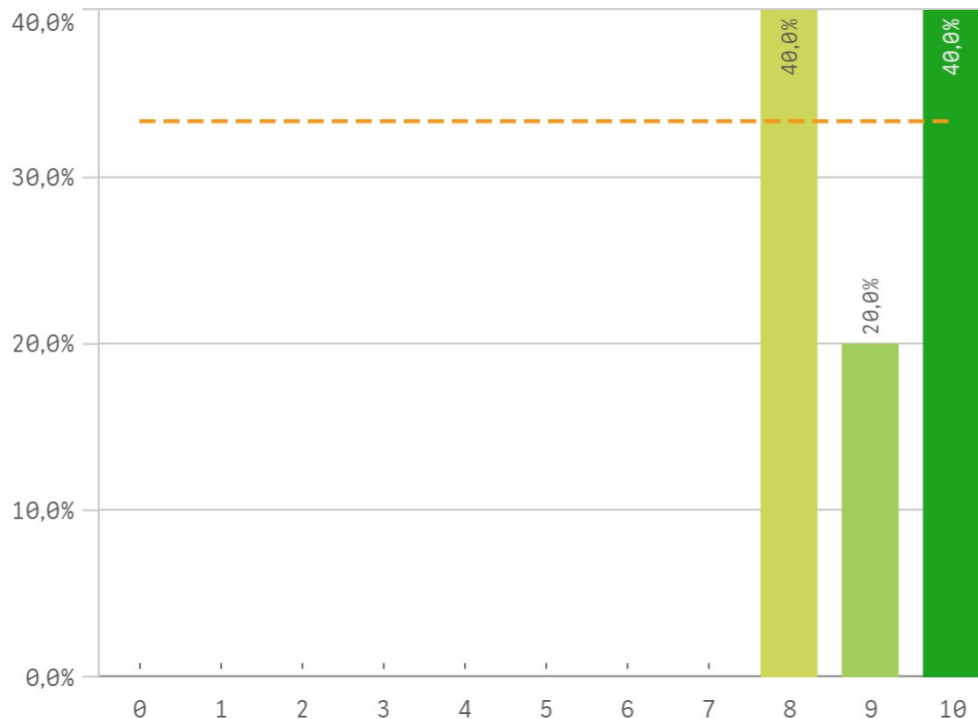
**Orgullo estudiante UCM**



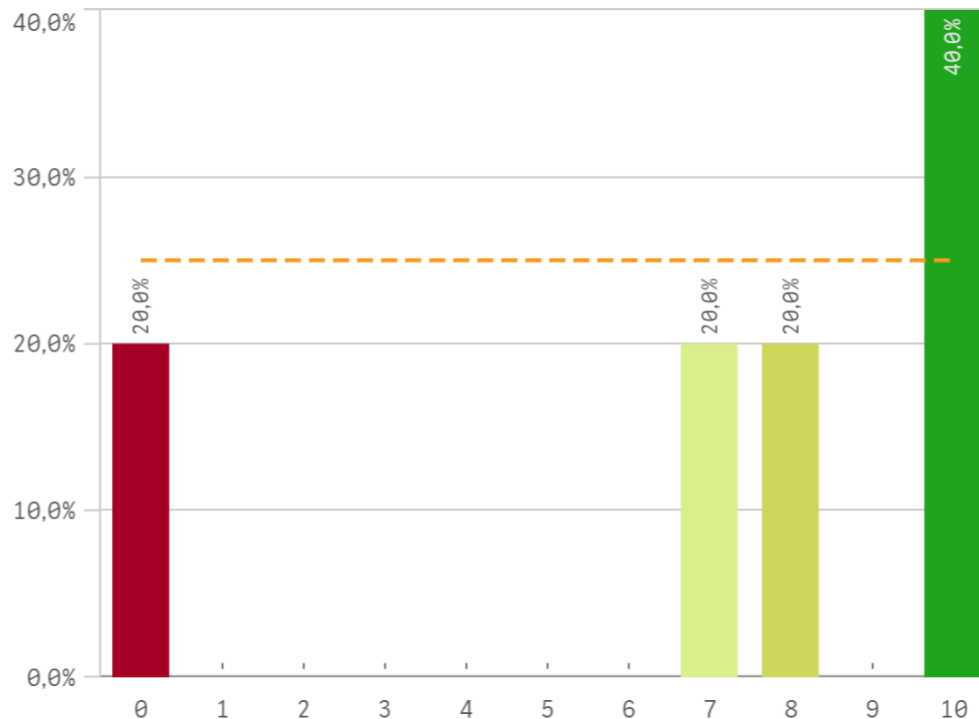
**Prestigio UCM**



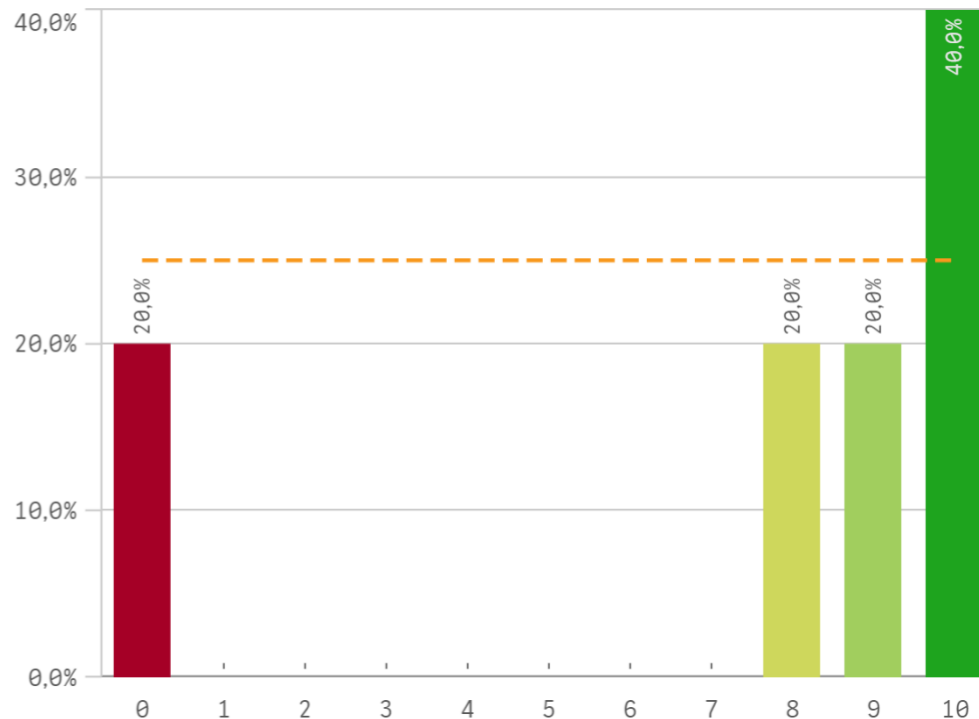
**Recursos y medios**



**Actividades complementarias**

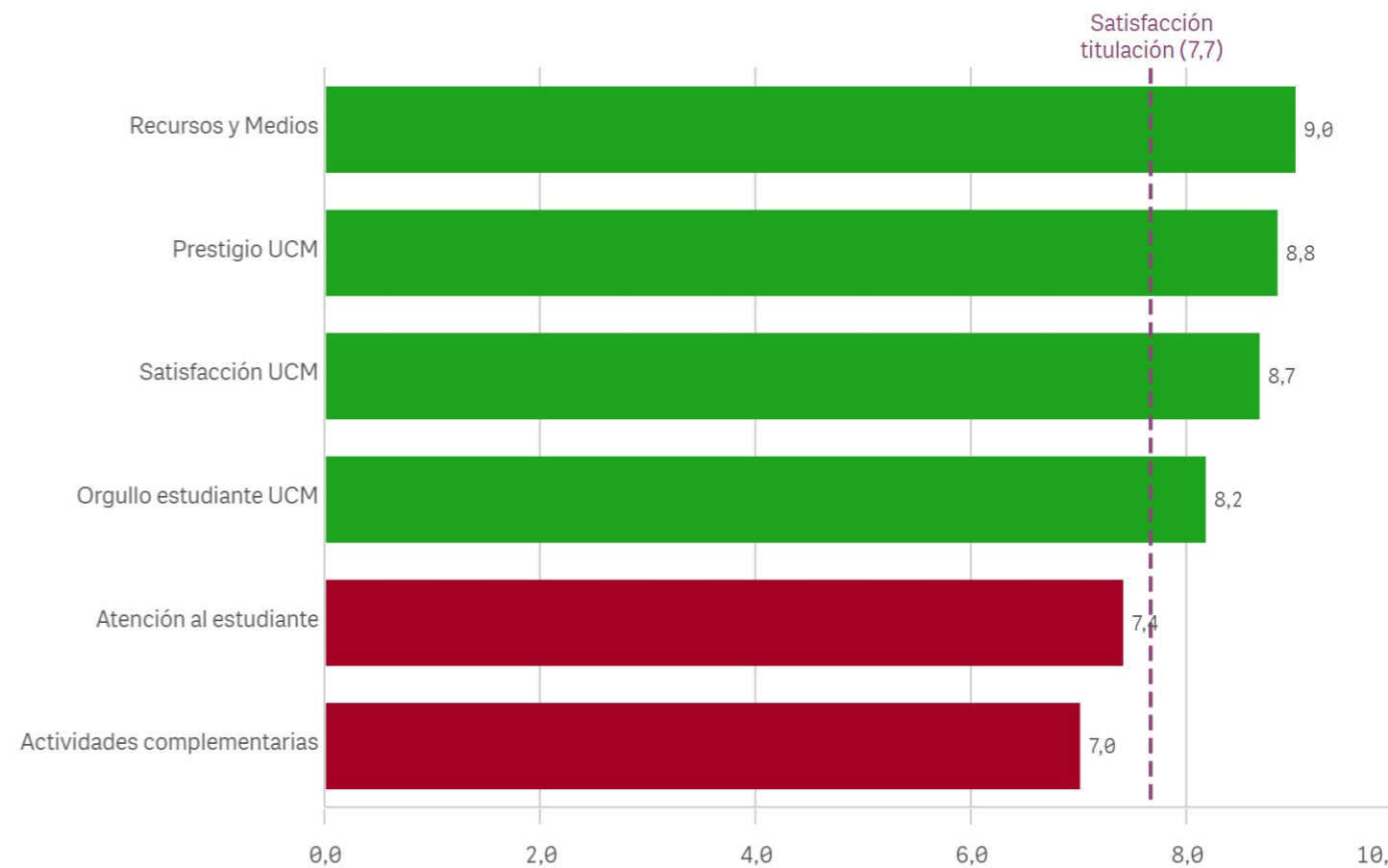


**Atención al estudiante**

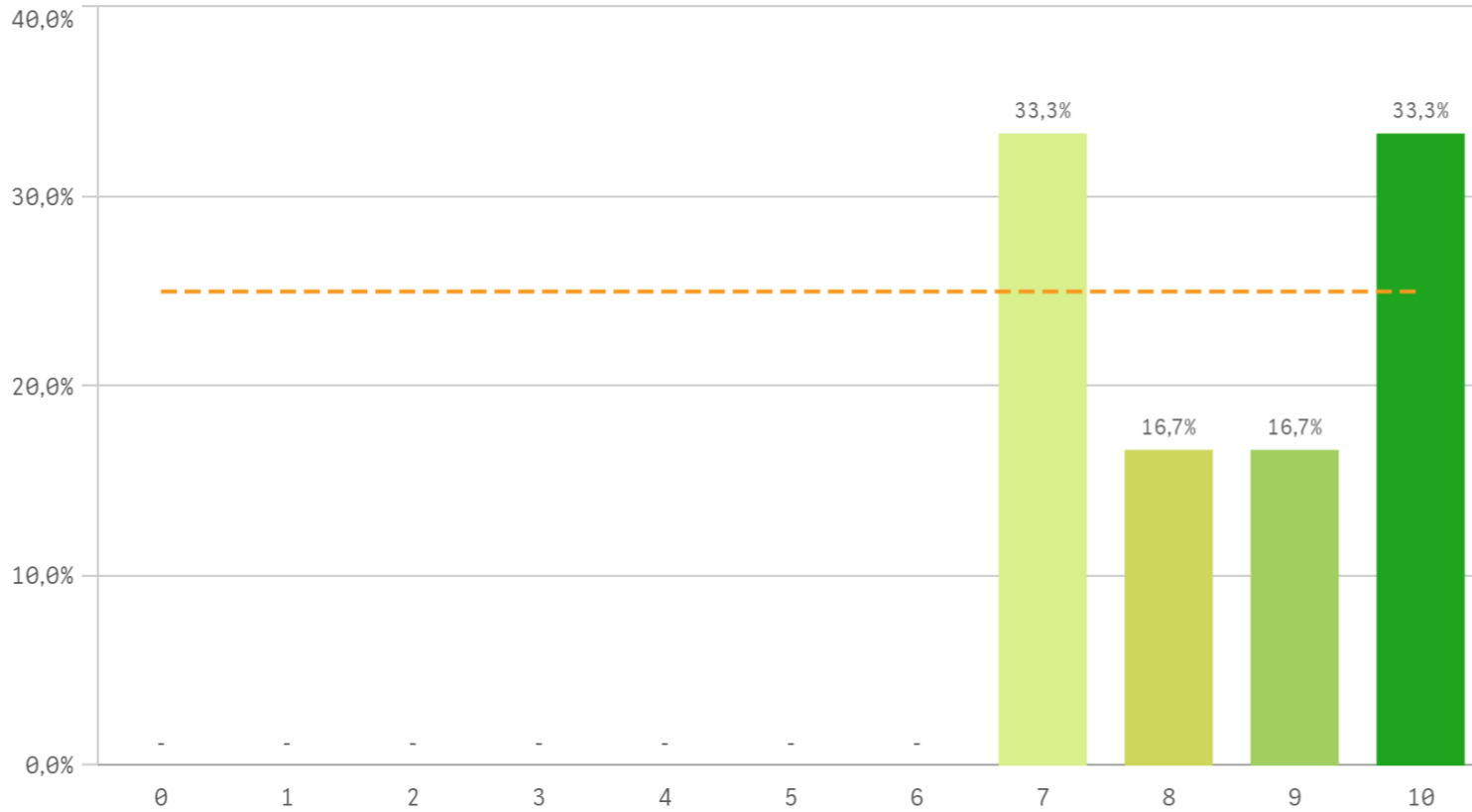


Satisfacción	Q	Media	Desv. típica	Mediana	Moda
Recursos y Medios		9,0	1,0	9,0	-
Prestigio UCM		8,8	1,0	8,5	8,0
Satisfacción UCM		8,7	1,2	8,5	-
Orgullo estudiante UCM		8,2	1,9	8,5	10,0
Atención al estudiante		7,4	4,2	9,0	10,0
Actividades complementarias		7,0	4,1	8,0	10,0

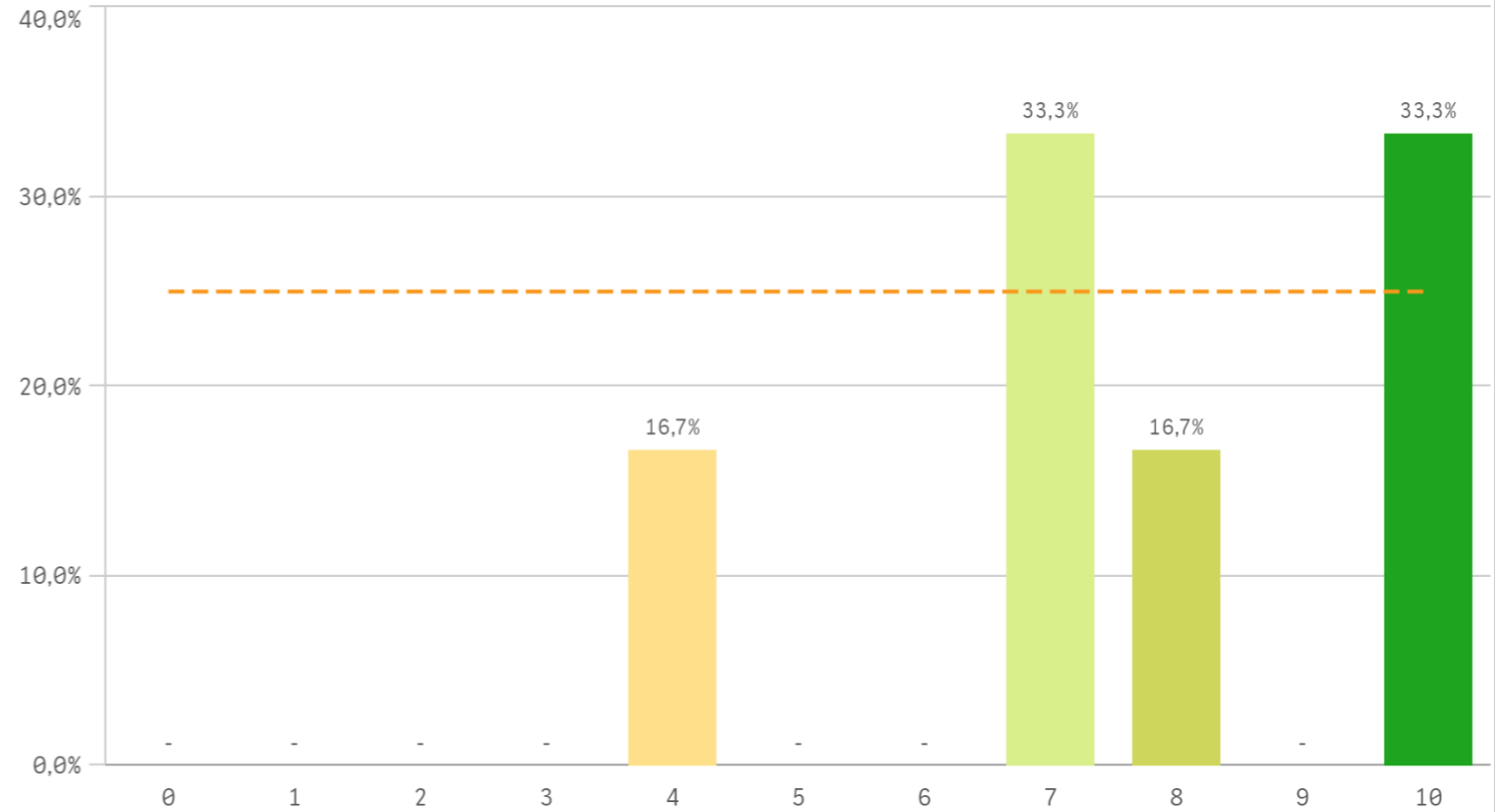
**Fortalezas y debilidades**



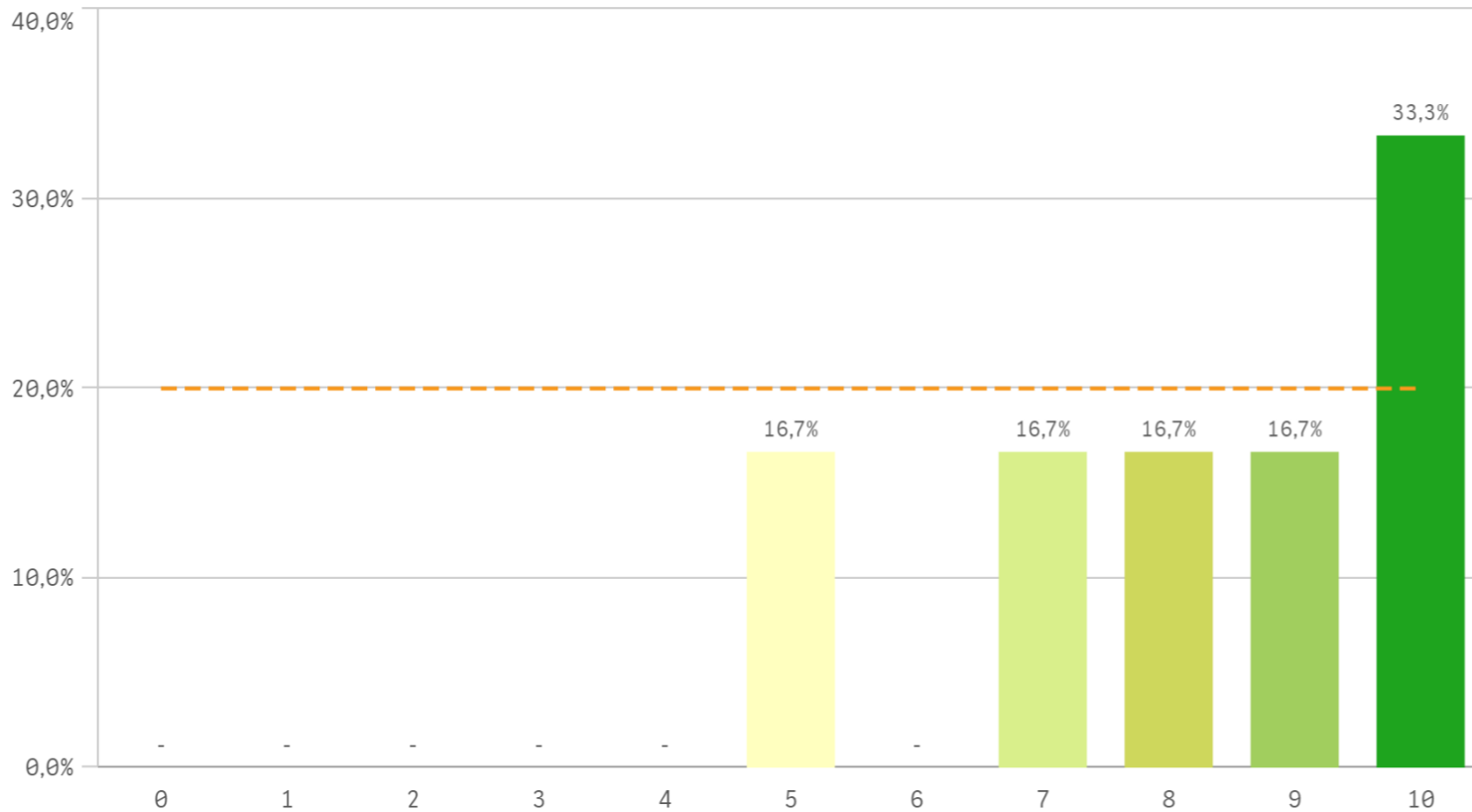
**Repetir estudios superiores (fidelidad)**



**Repetir titulación (fidelidad)**

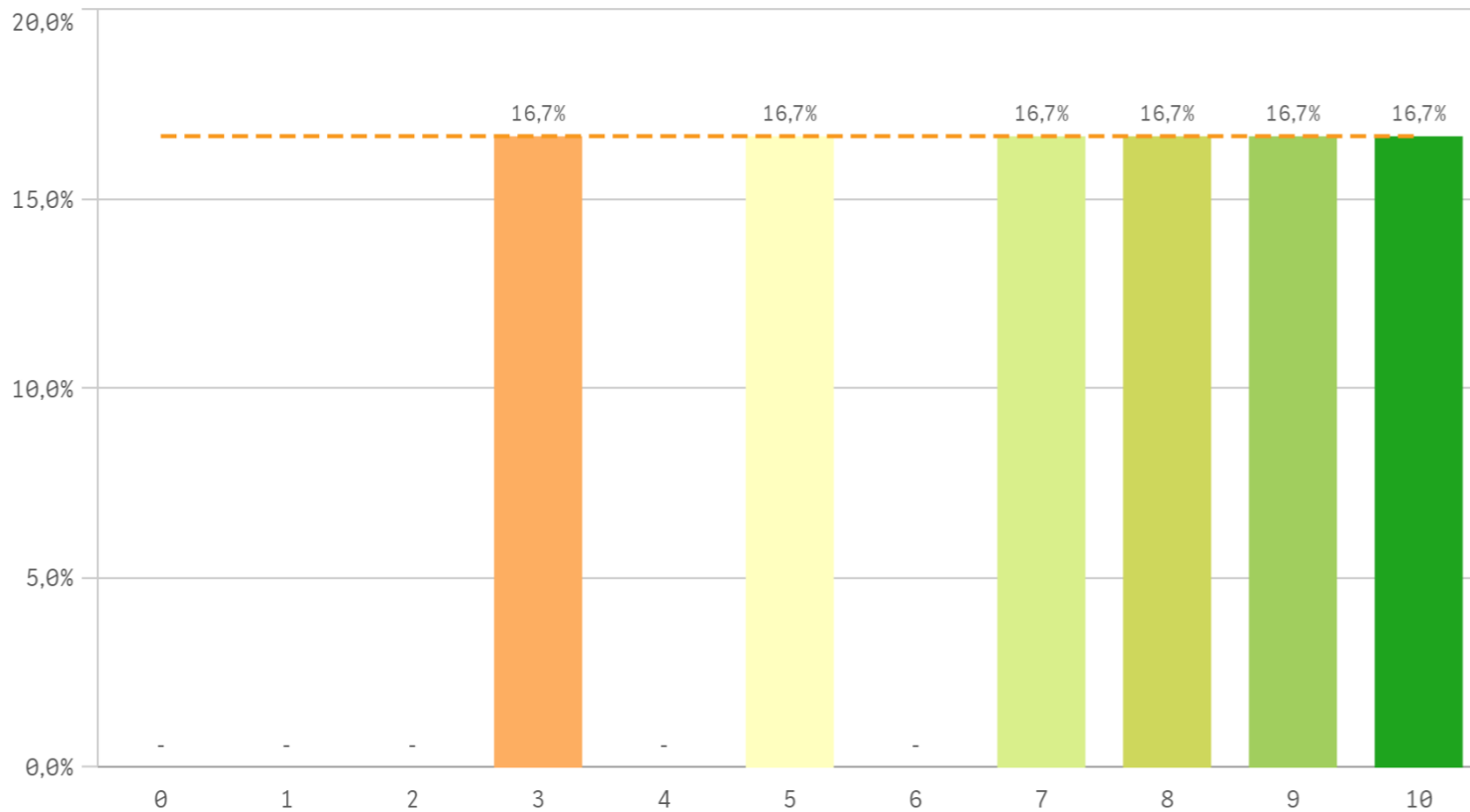


**Repetir en la UCM (fidelidad)**

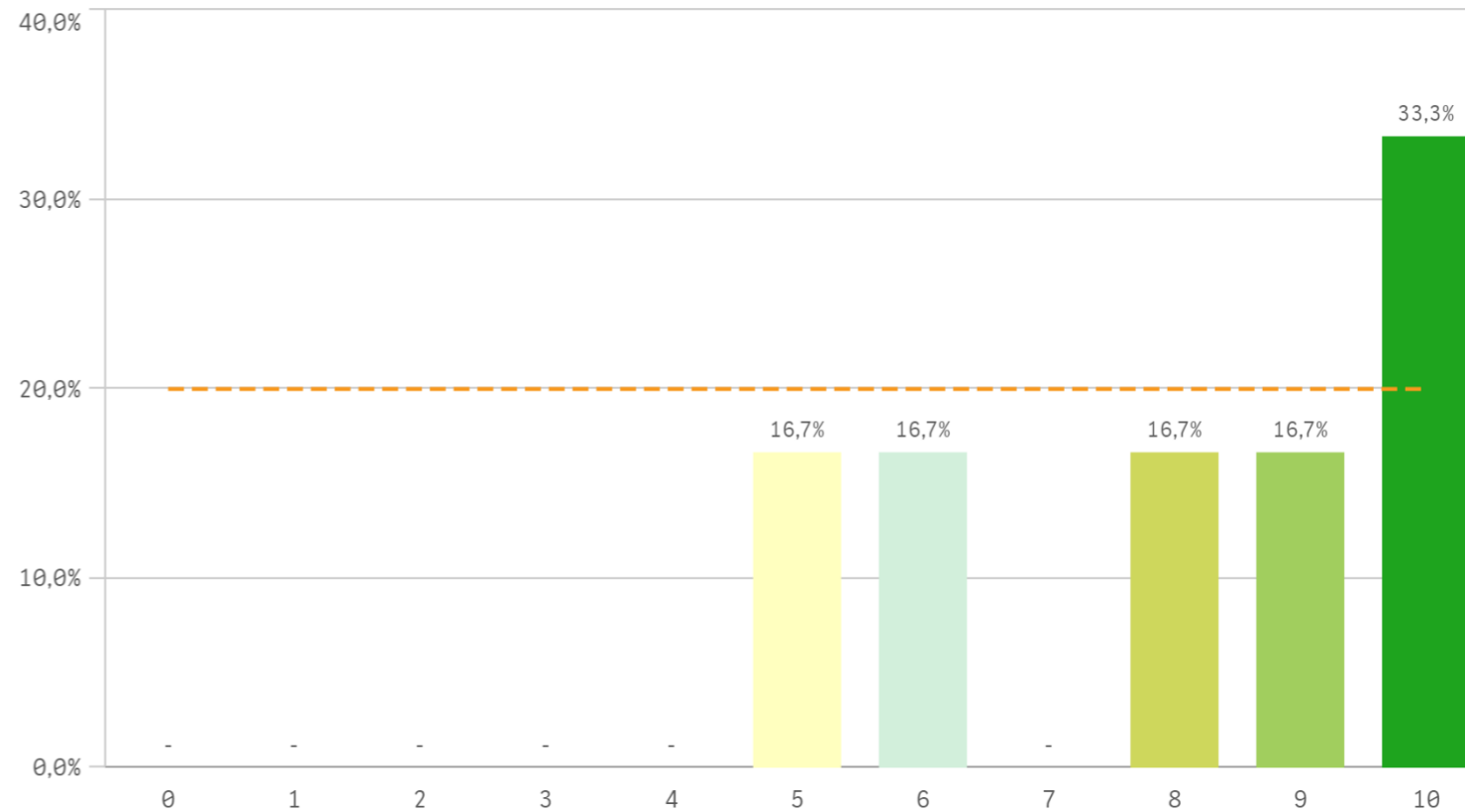


Compromiso	Media	Desv. típica	Mediana	Moda
Repetir estudios superiores	8,5	1,4	8,5	-
Repetir titulación	7,7	2,3	7,5	-
Repetir en la UCM	8,2	1,9	8,5	10,0
Recomendar titulación	7,0	2,6	7,5	-
Recomendar la UCM	8,0	2,1	8,5	10,0
Seguir en la misma titulación	8,2	2,5	9,0	10,0
Seguir como alumno de la UCM	8,6	2,1	9,0	-

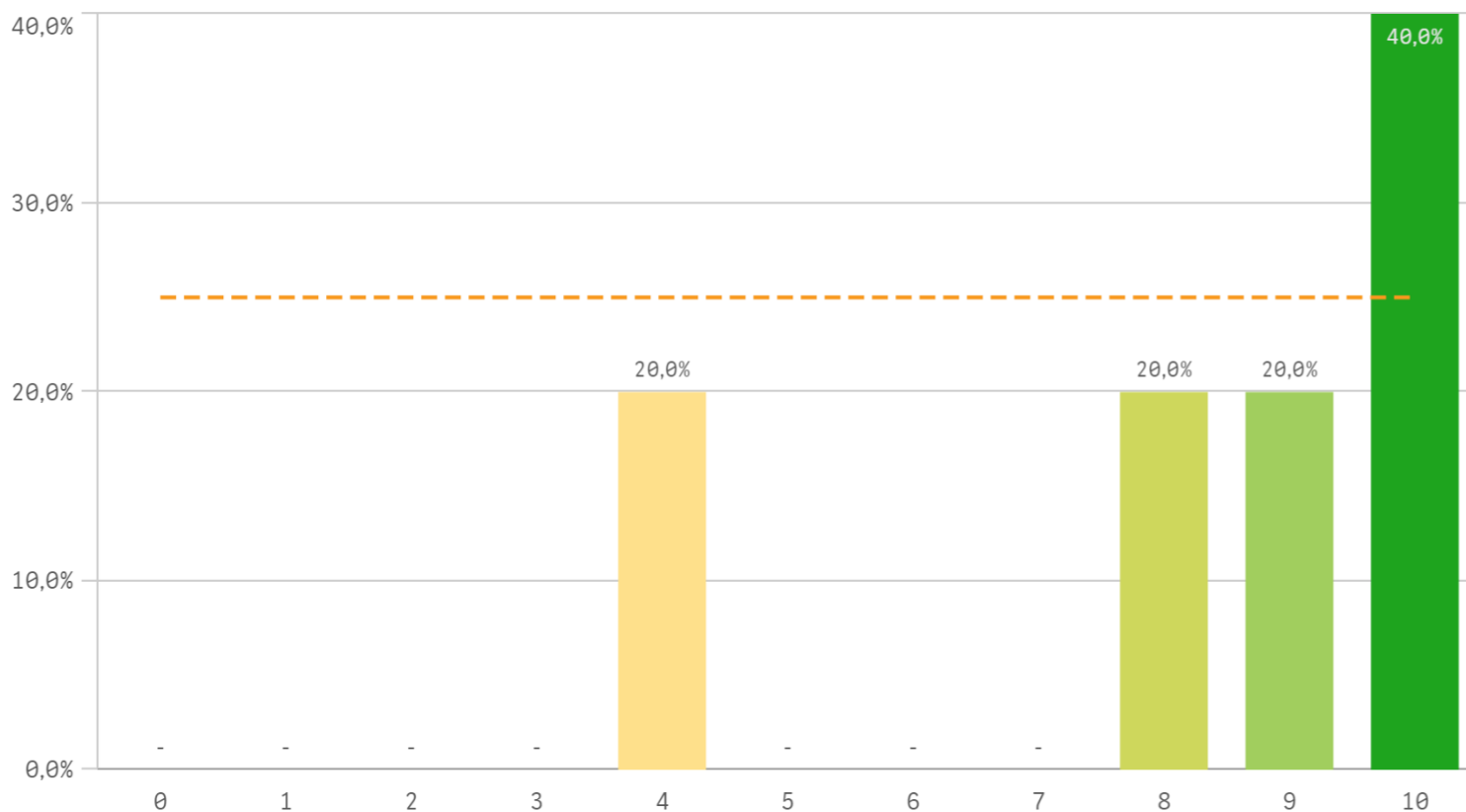
Recomendar titulación (preinscripción)



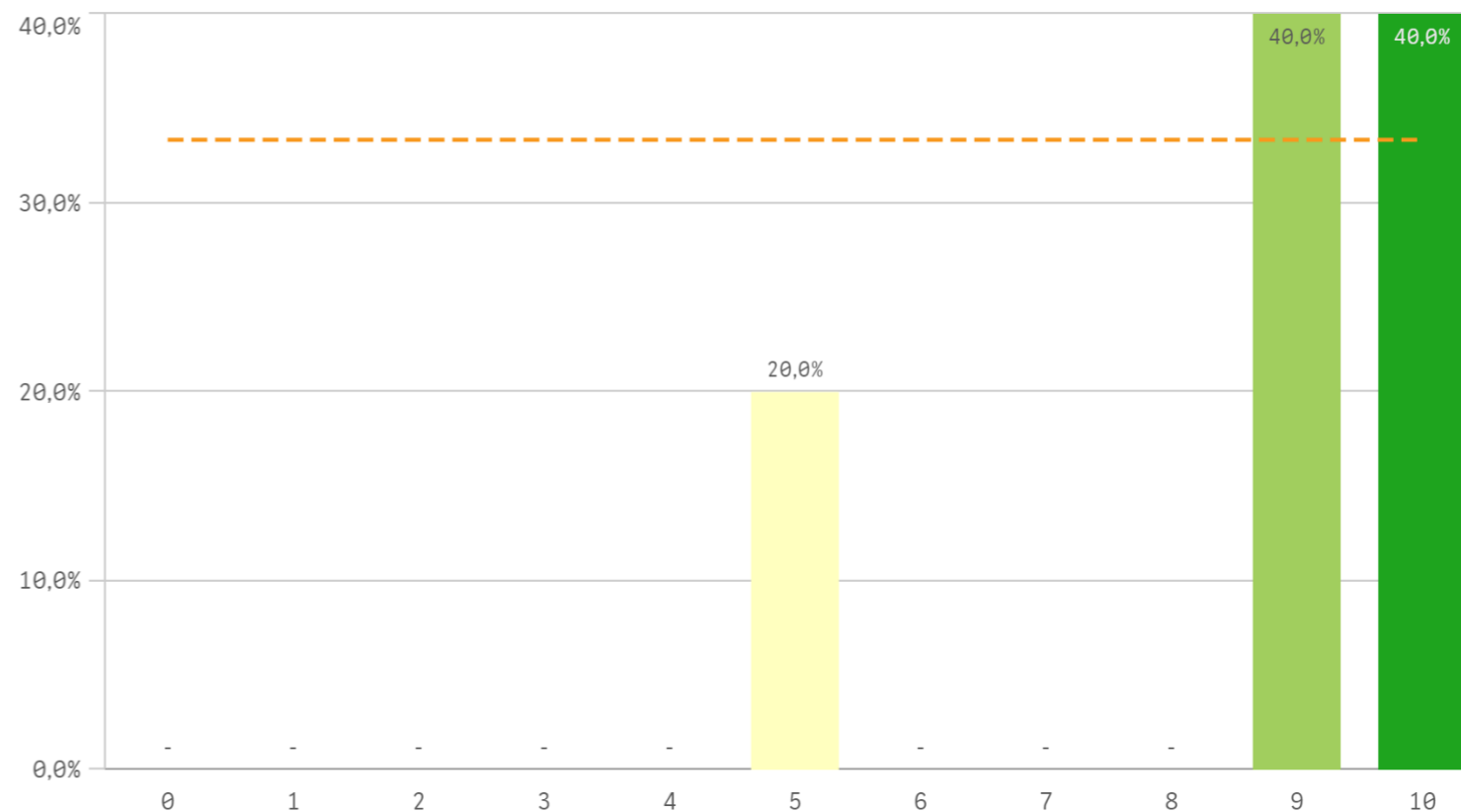
Recomendar la UCM (preinscripción)



Seguir en la misma titulación (vinculación)



Seguir como alumno de la UCM (vinculación)



Construcción y significado del valor "compromiso":

- \* Estudiante comprometido: valora con 9 o más puntos todas las preguntas de fidelidad, prescripción y vinculación.
- \* Estudiante neutro: la puntuación que otorga a todas las preguntas de fidelidad, prescripción y vinculación están entre 6 y 9.
- \* Estudiante decepcionado: valora con 6 o menos puntos todas las preguntas de fidelidad, prescripción y vinculación.

ESQUEMA

