



OFICINA para la CALIDAD

Vicerrectorado de Calidad

UNIVERSIDAD COMPLUTENSE DE MADRID



# INFORME DE LAS ENCUESTAS DE SATISFACCIÓN DE CENTROS DEL PTGAS

CURSO/S: 2024-25

CENTRO/S: FACULTAD DE INFORMÁTICA

Fecha de generación: 06/08/2025

# Centros PTGAS: Características de de la muestra I

**Población N**

50

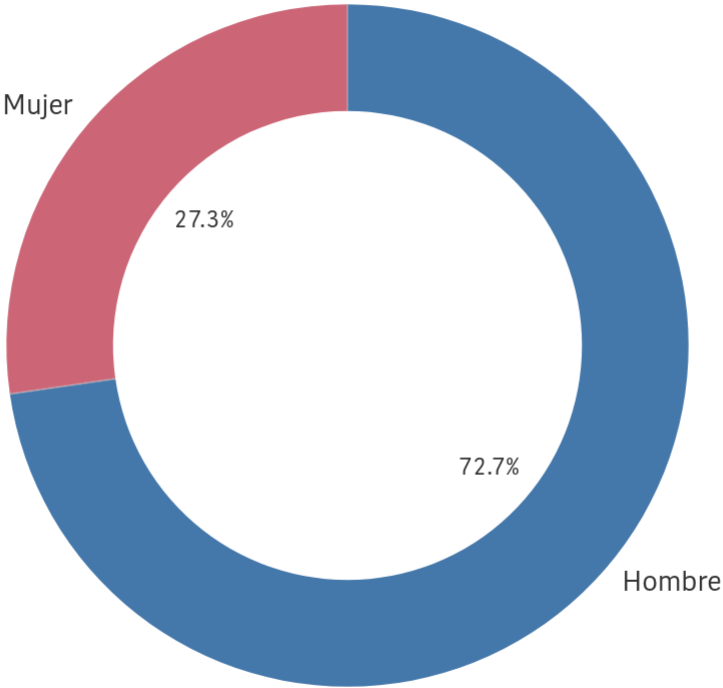
**%\_Participación**

44,0%

**Participación n**

22

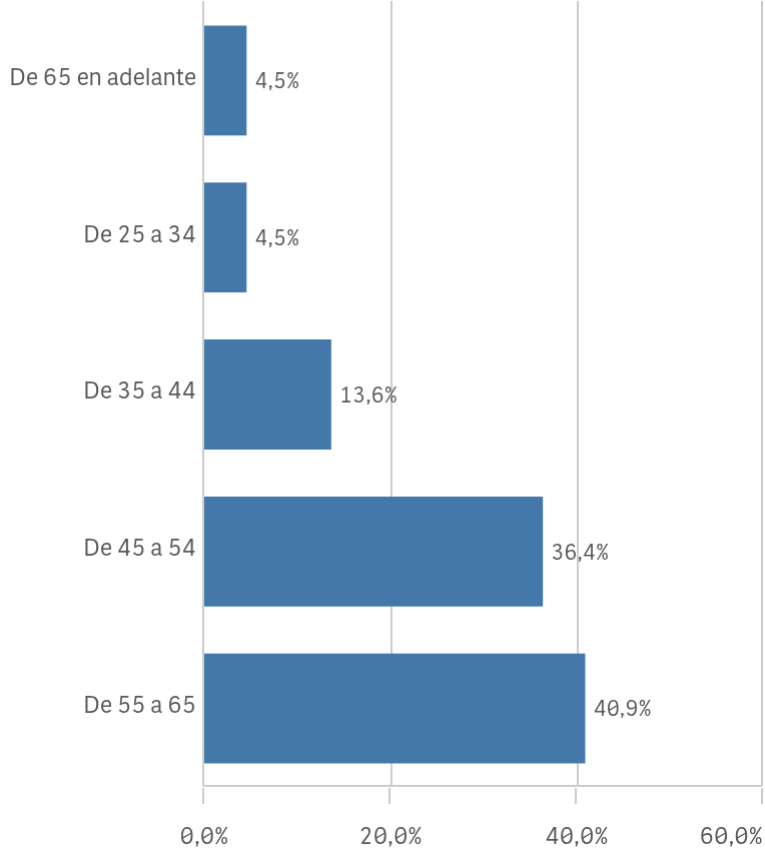
**Género**



■ Hombre ■ Mujer

**Edad (años)**

(%) Porcentaje por franjas



**Edad media (años)**

52,8

**Desv. típica**

9,9

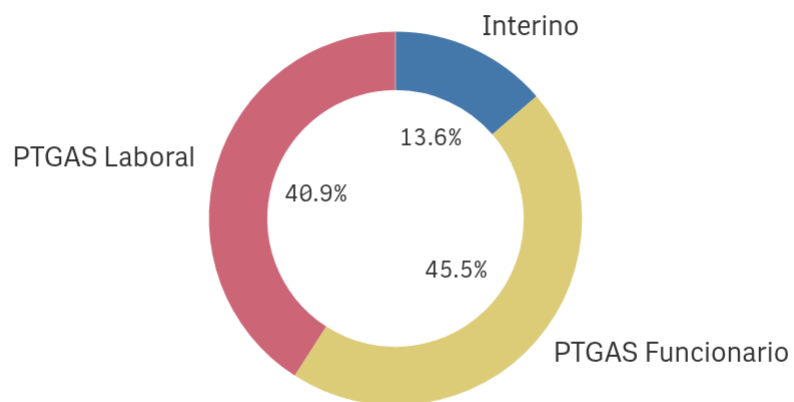
# Centros PTGAS: Características de de la muestra II

## Jornada de trabajo



■ A tiempo completo

## Tipo de contrato PTGAS



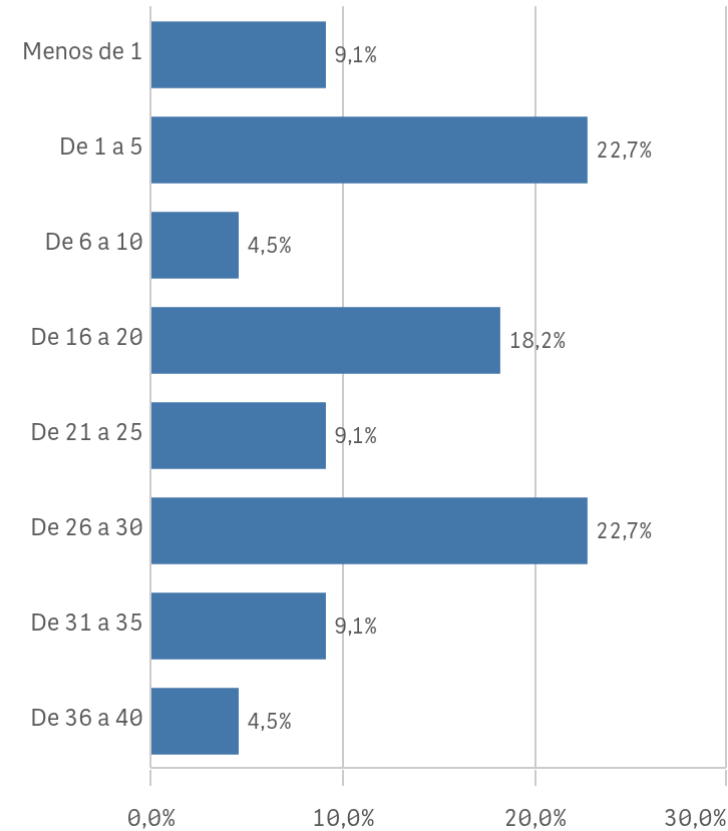
■ Interino

■ PTGAS Funcionario

■ PTGAS Laboral

## Experiencia laboral (años)

(%) Porcentaje por franjas



**Experiencia media (años)**

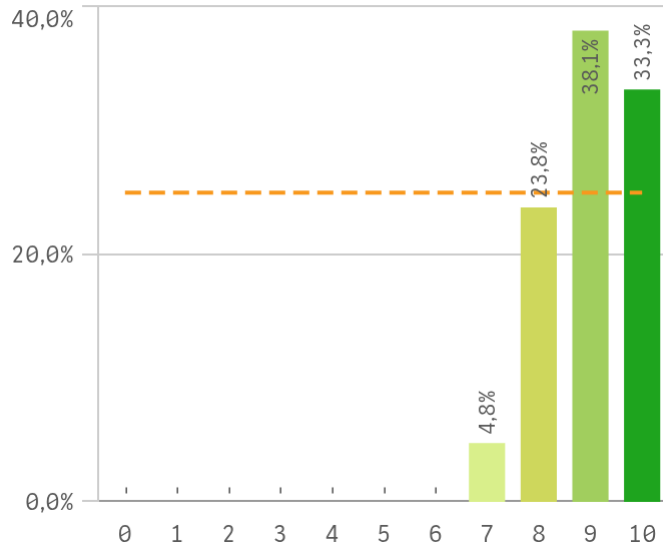
17,2

**Desv. típica**

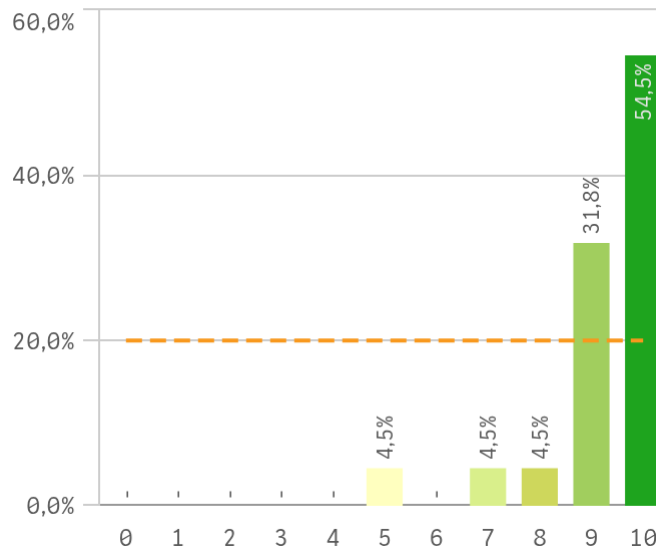
12,5

# Centros PTGAS: Información y comunicación I

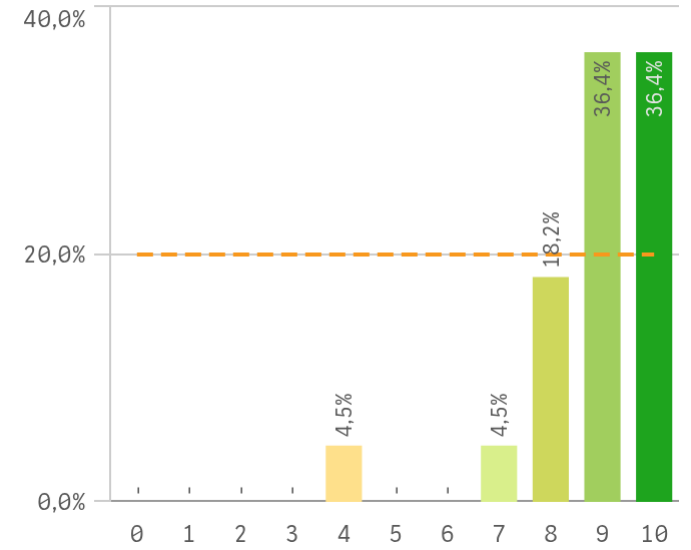
## Información de las titulaciones



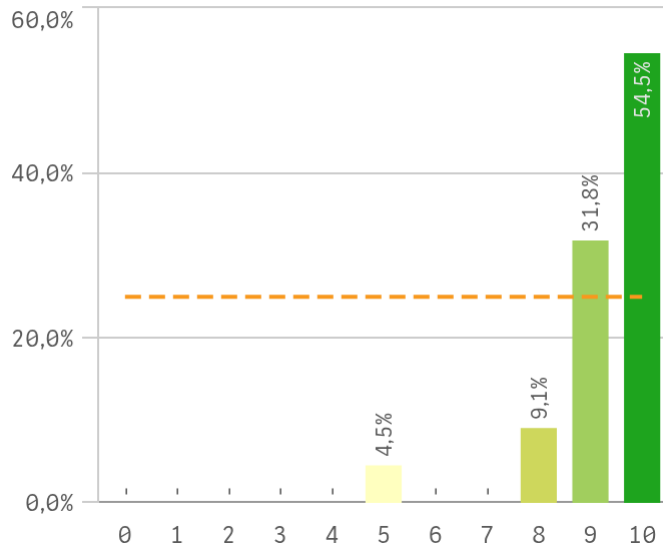
## Comunicación con los responsables académicos



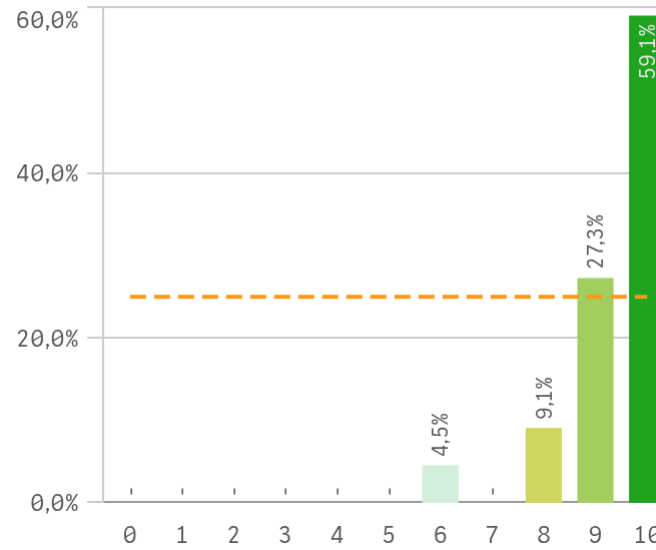
## Comunicación con el profesorado



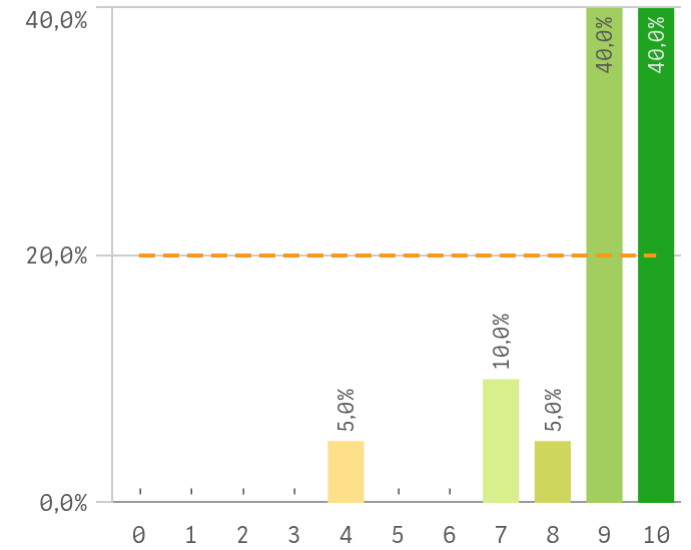
## Comunicación con otras unidades



## Comunicación con la gerencia del Centro

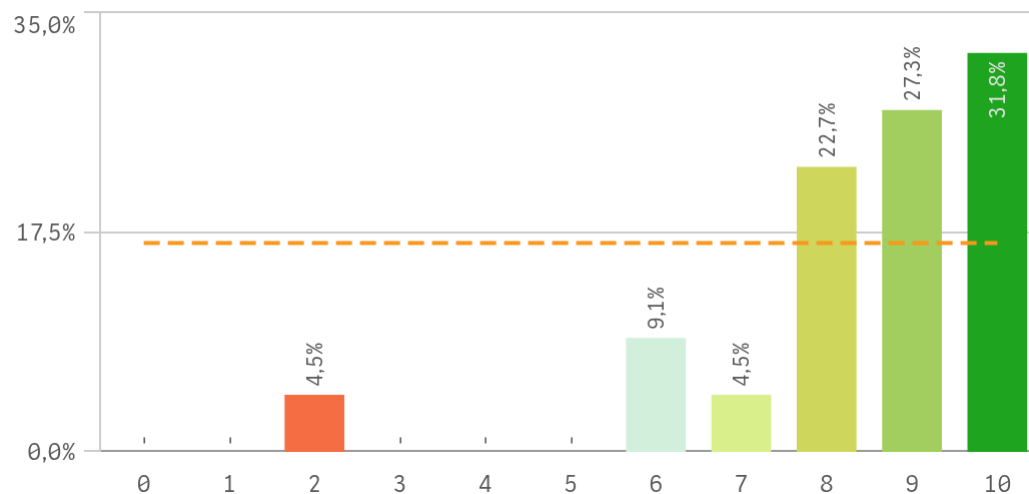


## Comunicación con los Servicios Centrales

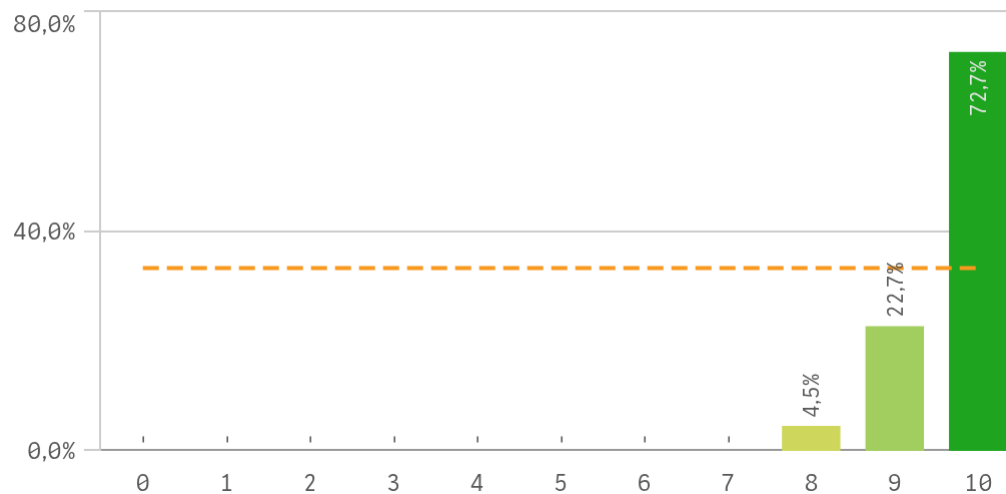


# Centros PTGAS: Información y comunicación II

## Relación con el alumnado del Centro

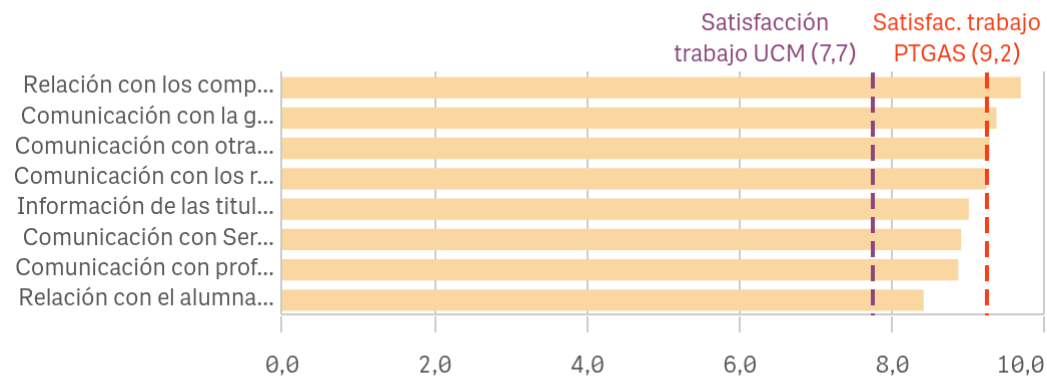


## Relación con los compañeros del Servicio



Información	Q	Media	Desv. típica	Media...	Moda
Relación con los compañeros del Servicio		9,7	0,6	10,0	10,0
Comunicación con la gerencia del Centro		9,4	1,0	10,0	10,0
Comunicación con otras unidades		9,3	1,2	10,0	10,0
Comunicación con los responsables académicos		9,2	1,2	10,0	10,0
Información de las titulaciones		9,0	0,9	9,0	9,0
Comunicación con Servicios Centrales		8,9	1,5	9,0	-
Comunicación con profesores		8,9	1,4	9,0	-
Relación con el alumnado del Centro		8,4	1,9	9,0	10,0

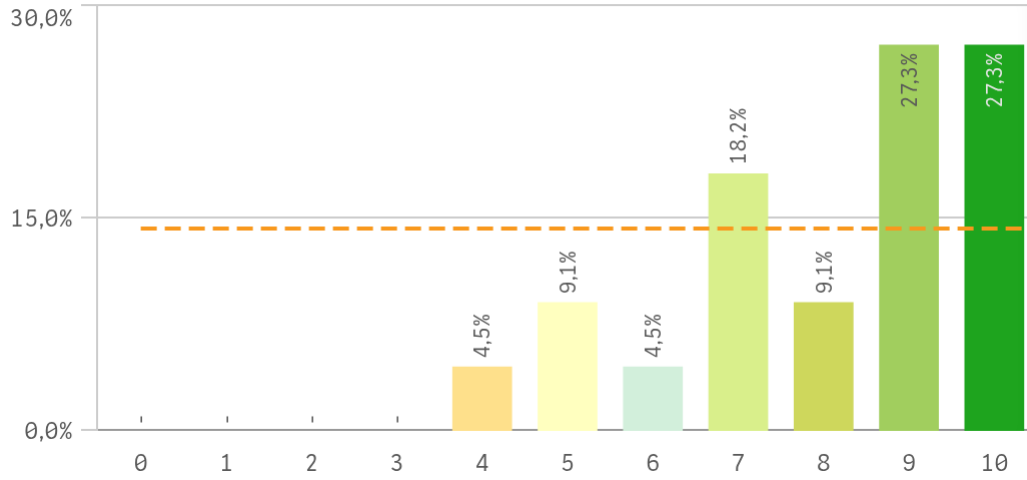
## Fortalezas y debilidades



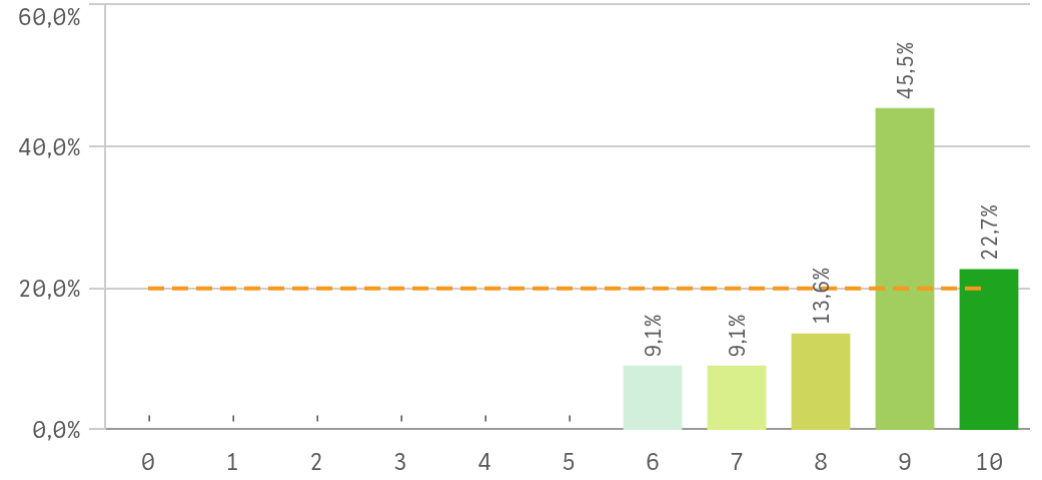
"Satisfacción trabajo UCM" SOLO se calcula con los "Cursos Académicos" seleccionados, siendo el umbral de las Fortalezas/Debilidades

# Centros PTGAS: Recursos I

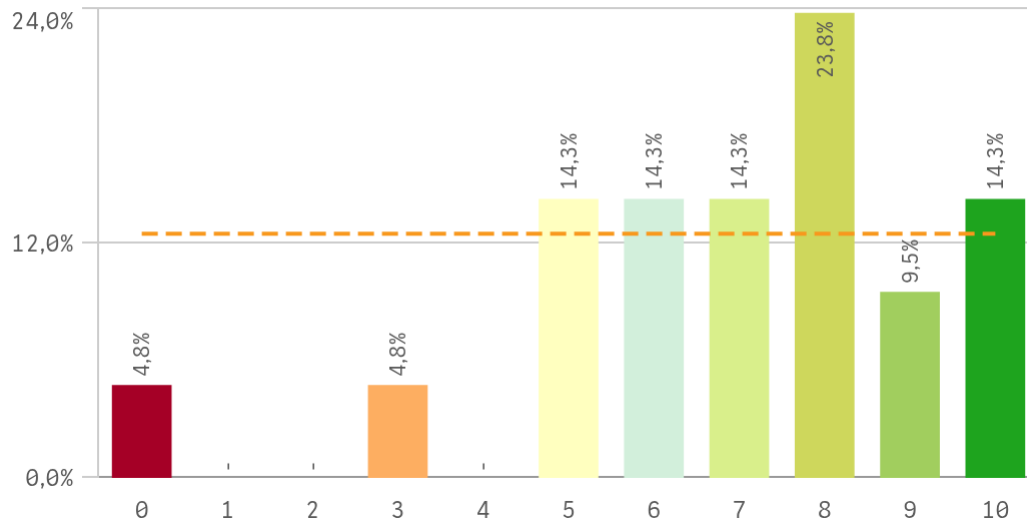
## Espacios de trabajo



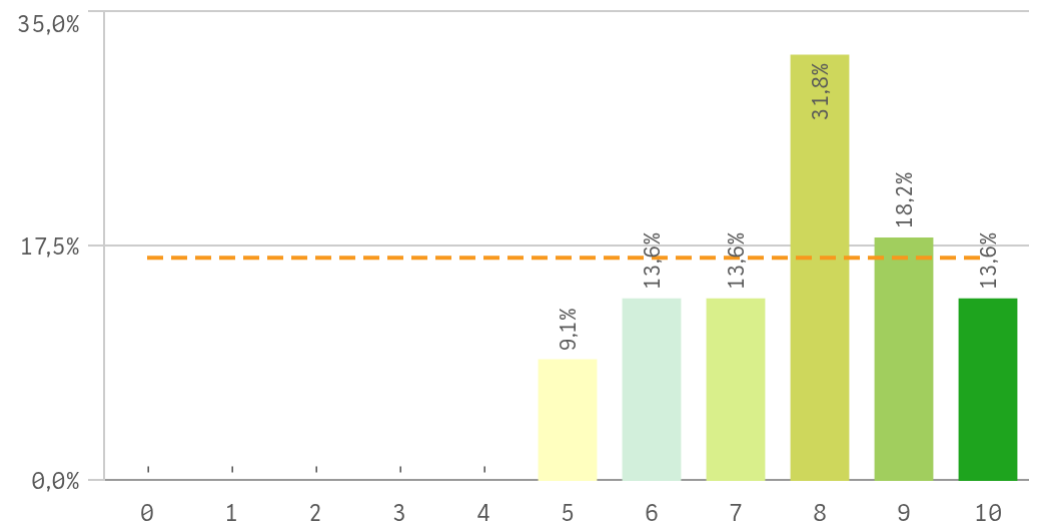
## Recursos materiales y tecnológicos



## Plan de formación para el PTGAS

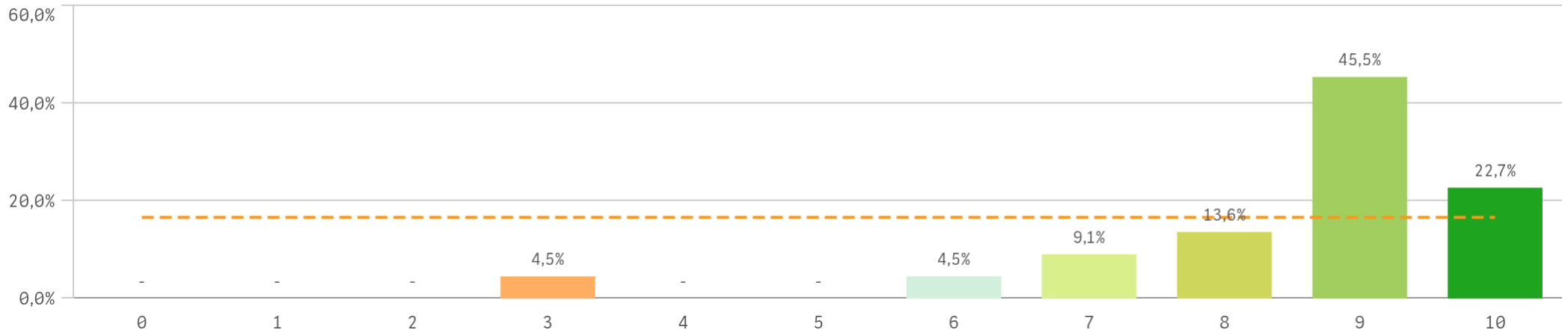


## Servicios de Riesgos Laborales



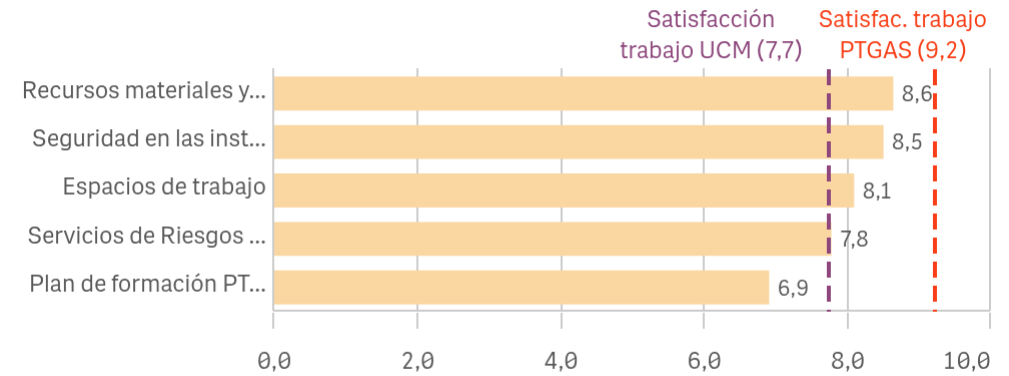
# Centros PTGAS: Recursos II

## Seguridad de las instalaciones



Recursos	Q	Media	Desv. típica	Mediana	Moda
Recursos materiales y tecnológicos		8,6	1,2	9,0	9,0
Seguridad en las instalaciones		8,5	1,6	9,0	9,0
Espacios de trabajo		8,1	1,8	9,0	-
Servicios de Riesgos Laborales		7,8	1,5	8,0	8,0
Plan de formación PTGAS		6,9	2,4	7,0	8,0

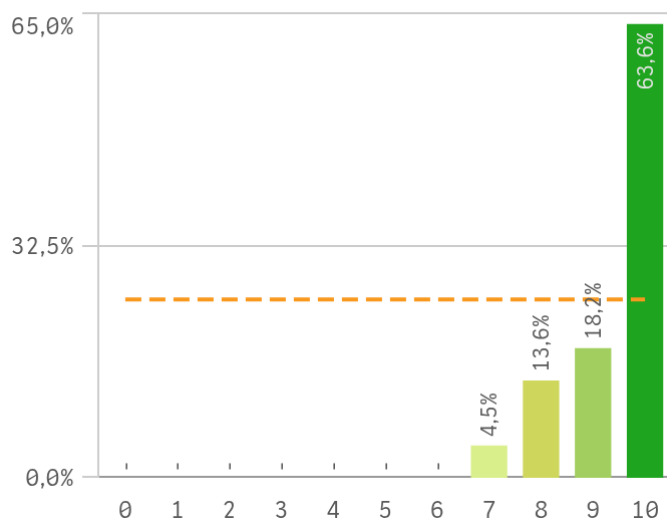
## Fortalezas y debilidades



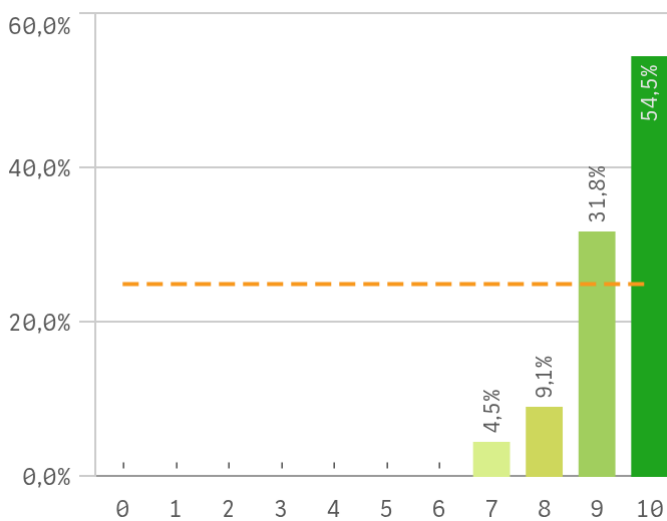
"Satisfacción trabajo UCM" SOLO se calcula con los "Cursos Académicos" seleccionados, siendo el umbral de las Fortalezas/Debilidades

# Centros PTGAS: Gestión y organización I

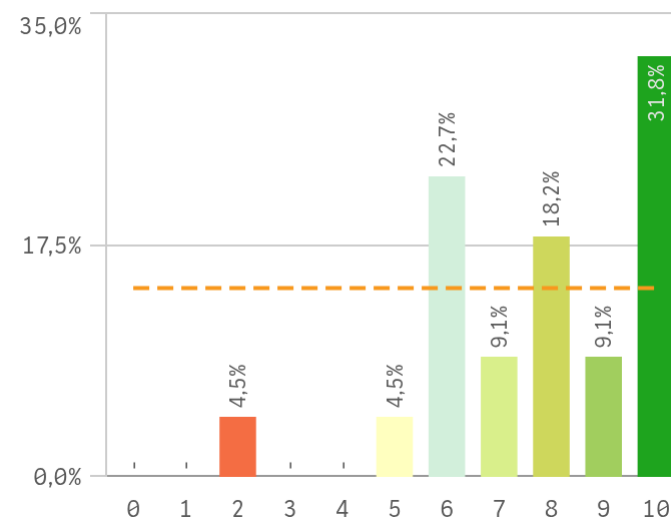
## Conocimiento de funciones y responsabilidades



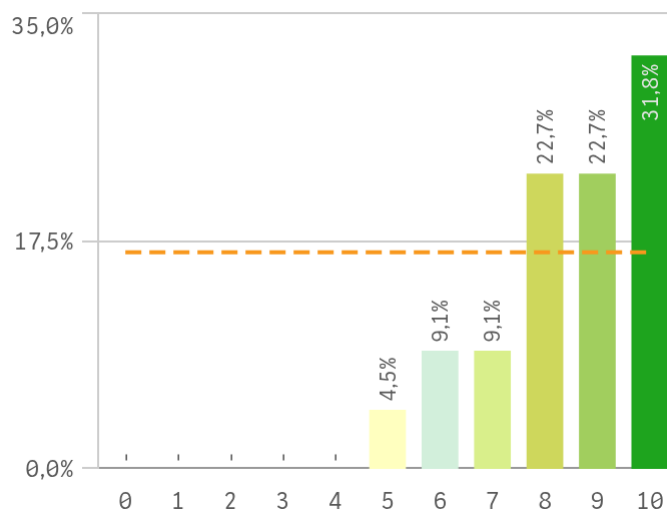
## Organización del trabajo en la Unidad



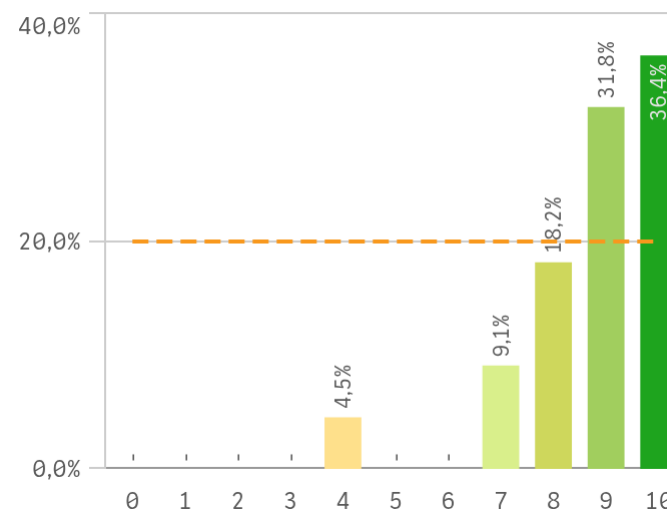
## Posibilidad de ser sustituido



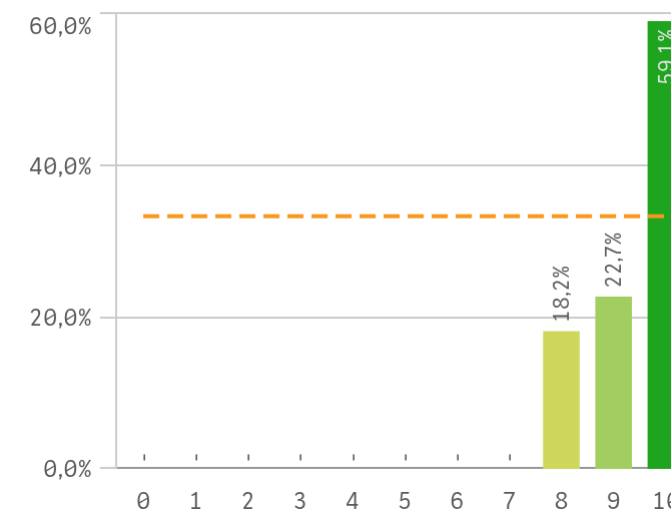
## Relación formación/tareas



## Adecuación de conocimientos y habilidades al t...

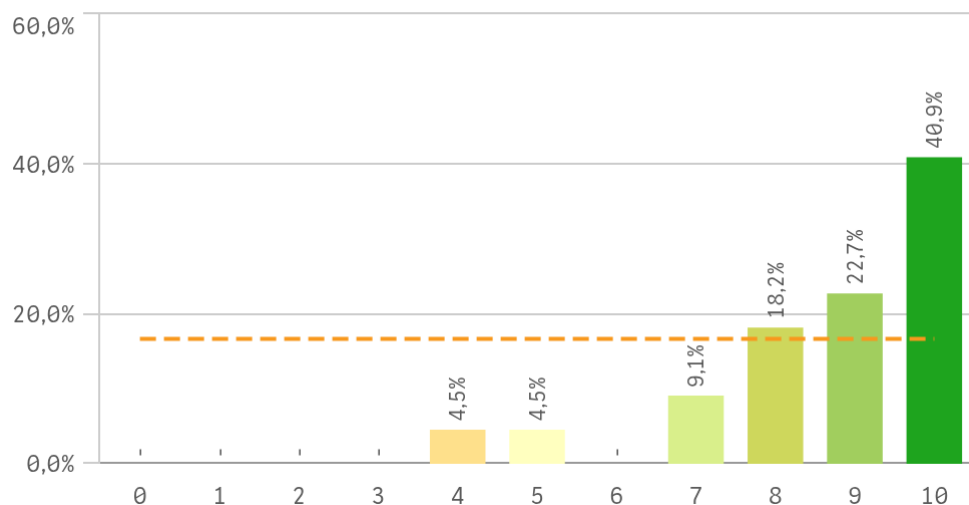


## Tareas corresponden con su puesto

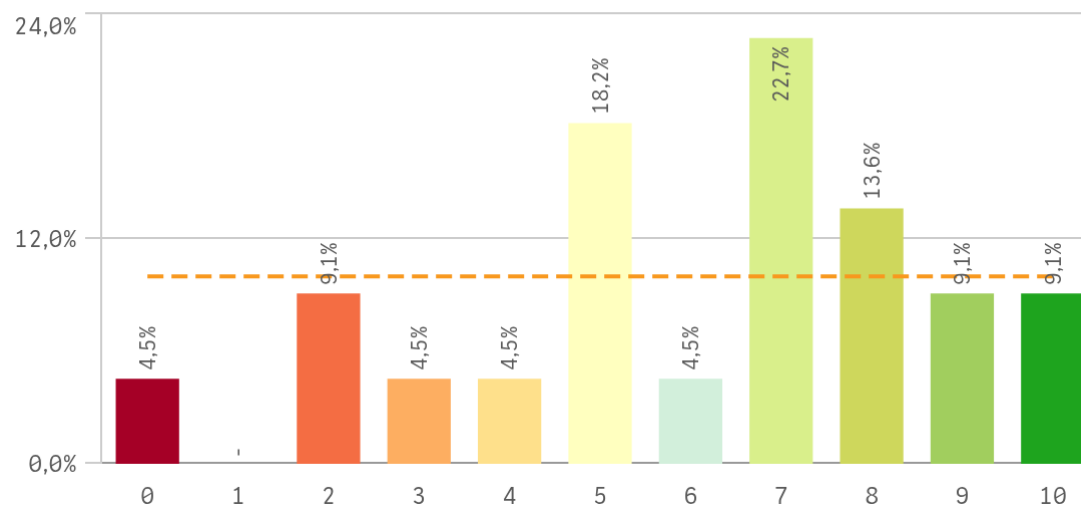


# Centros PTGAS: Gestión y organización II

## Definición de funciones y responsabilidades

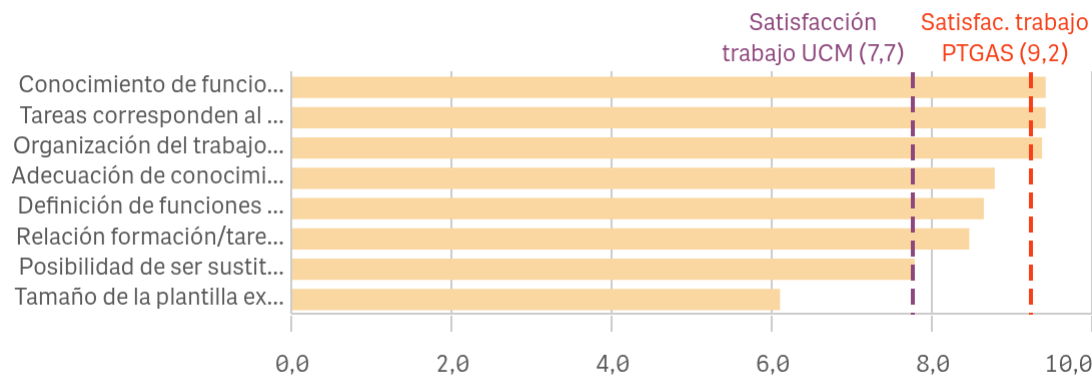


## Tamaño de la plantilla existente



Gestión y organización	Q	Media	Desv. típica	Medi...	Moda
Conocimiento de funciones y responsabilidades		9,4	0,9	10,0	10,0
Tareas corresponden al puesto de trabajo		9,4	0,8	10,0	10,0
Organización del trabajo en la Unidad		9,4	0,8	10,0	10,0
Adecuación de conocimientos y habilidades al trabajo		8,8	1,4	9,0	10,0
Definición de funciones y responsabilidades		8,6	1,7	9,0	10,0
Relación formación/tareas		8,5	1,5	9,0	10,0
Posibilidad de ser sustituido		7,8	2,1	8,0	10,0
Tamaño de la plantilla existente		6,1	2,7	7,0	7,0

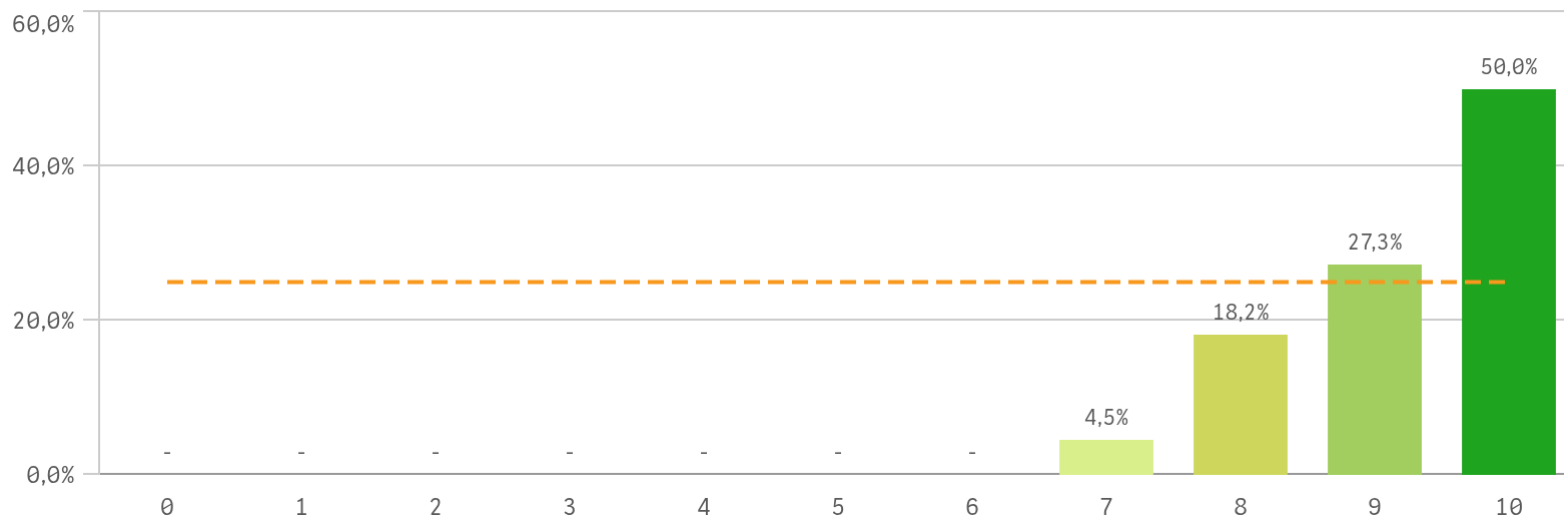
## Fortalezas y debilidades



"Satisfacción trabajo UCM" SOLO se calcula con los "Cursos Académicos" seleccionados, siendo el umbral de las Fortalezas/Debilidades

# Centros PTGAS: Satisfacción y reconocimiento I

## Satisfacción con el trabajo



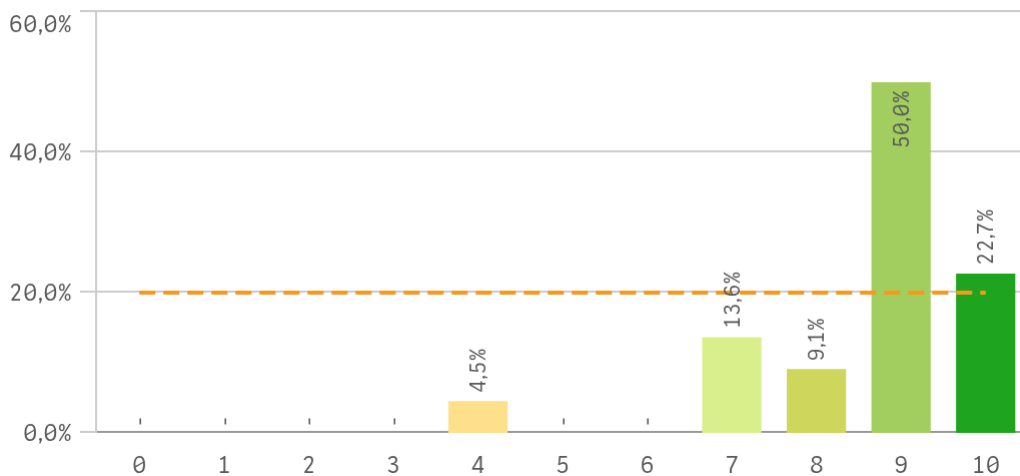
**Media**  
9,2

**Desv. típica**  
0,9

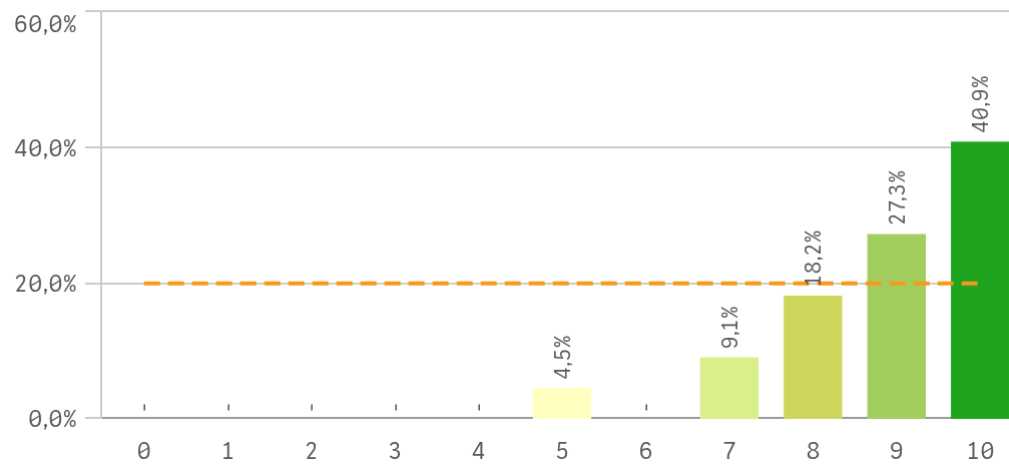
**Mediana**  
9,5

**Moda**  
10,0

## Satisfacción de pertenecer a la UCM

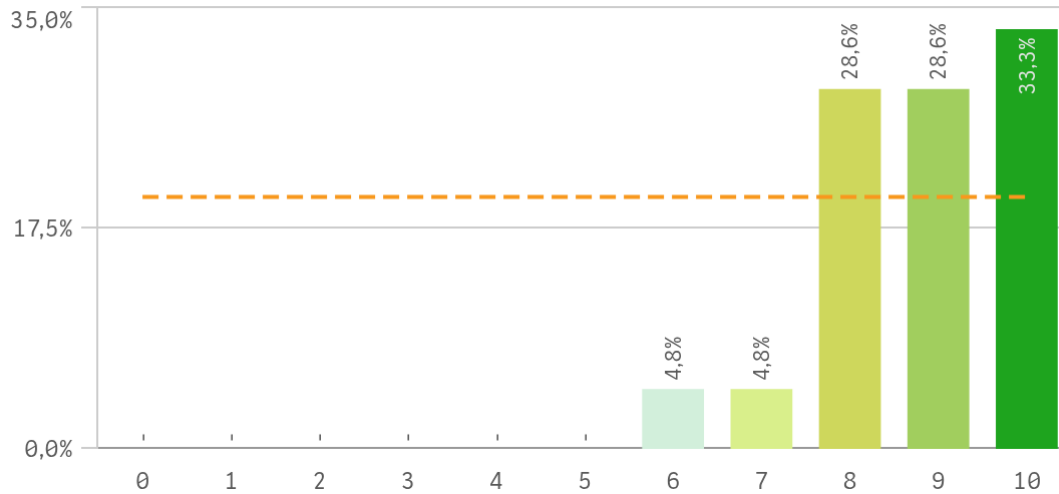


## Orgullo PTGAS en la UCM



# Centros PTGAS: Satisfacción y reconocimiento II

## Reconocimiento de su trabajo

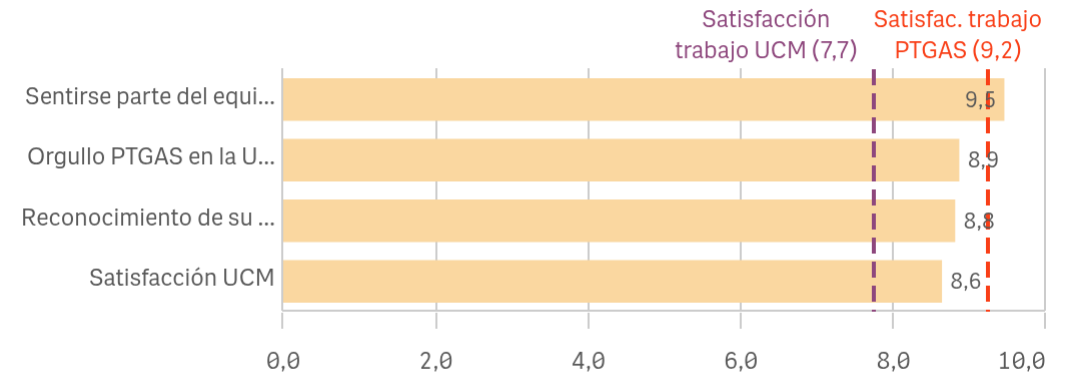


## Sentirse parte del equipo de trabajo



Satisfacción global	Q	Media	Desv. típica	Media...	Moda
Sentirse parte del equipo de trabajo		9,5	0,8	10,0	10,0
Orgullo PTGAS en la UCM		8,9	1,3	9,0	10,0
Reconocimiento de su trabajo		8,8	1,1	9,0	10,0
Satisfacción UCM		8,6	1,4	9,0	9,0

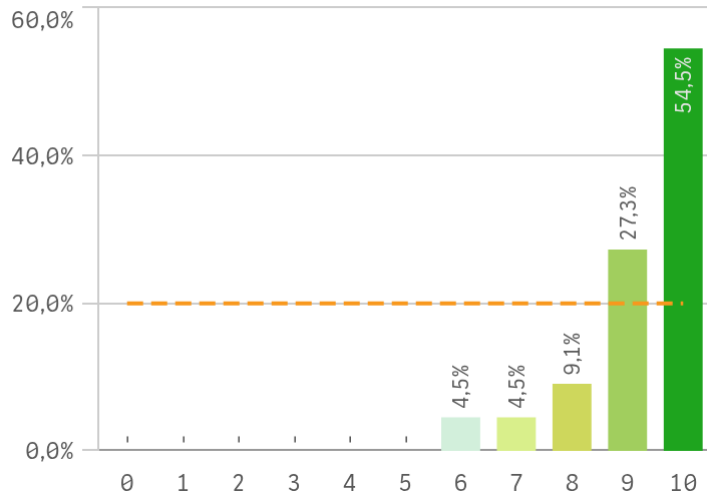
## Fortalezas y debilidades



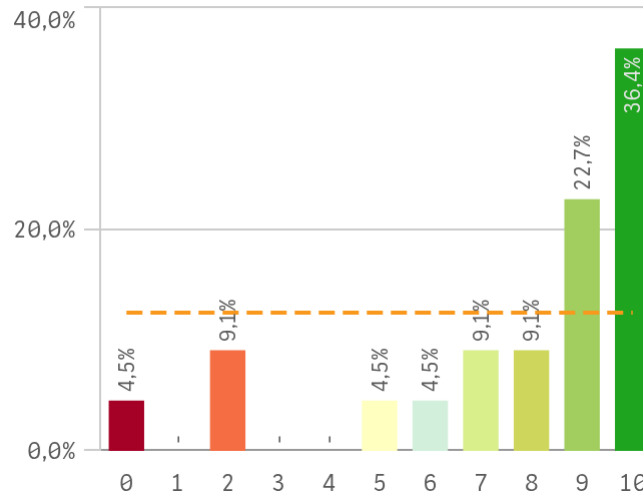
"Satisfacción trabajo UCM" SOLO se calcula con los "Cursos Académicos" seleccionados, siendo el umbral de las Fortalezas/Debilidades

# Centros PTGAS: Compromiso

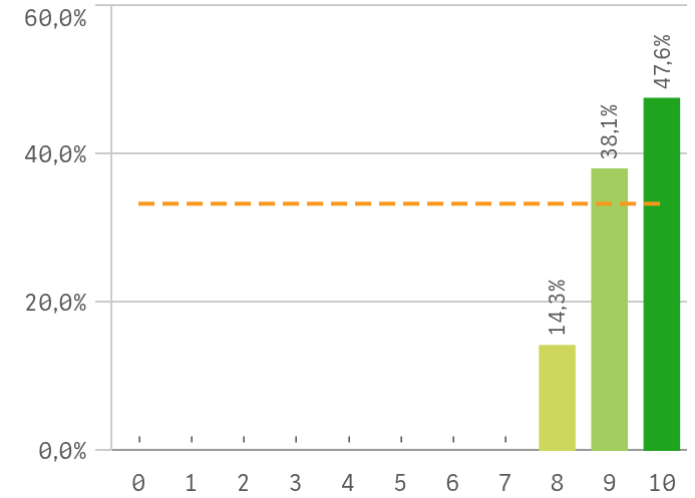
Repetir como PTGAS en la UCM (fidelidad)



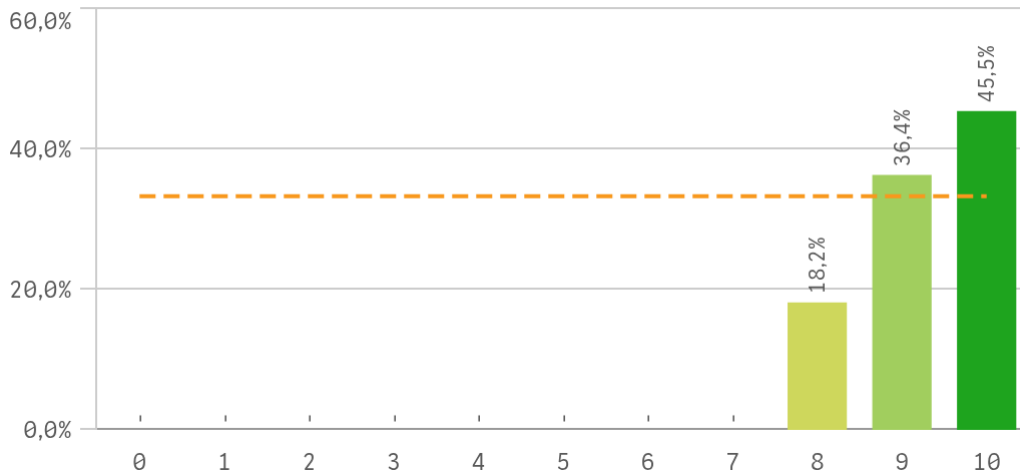
Seguir como PTGAS UCM vs PTGAS otra Univ. ...



Recomendar titulaciones UCM (preinscripción)

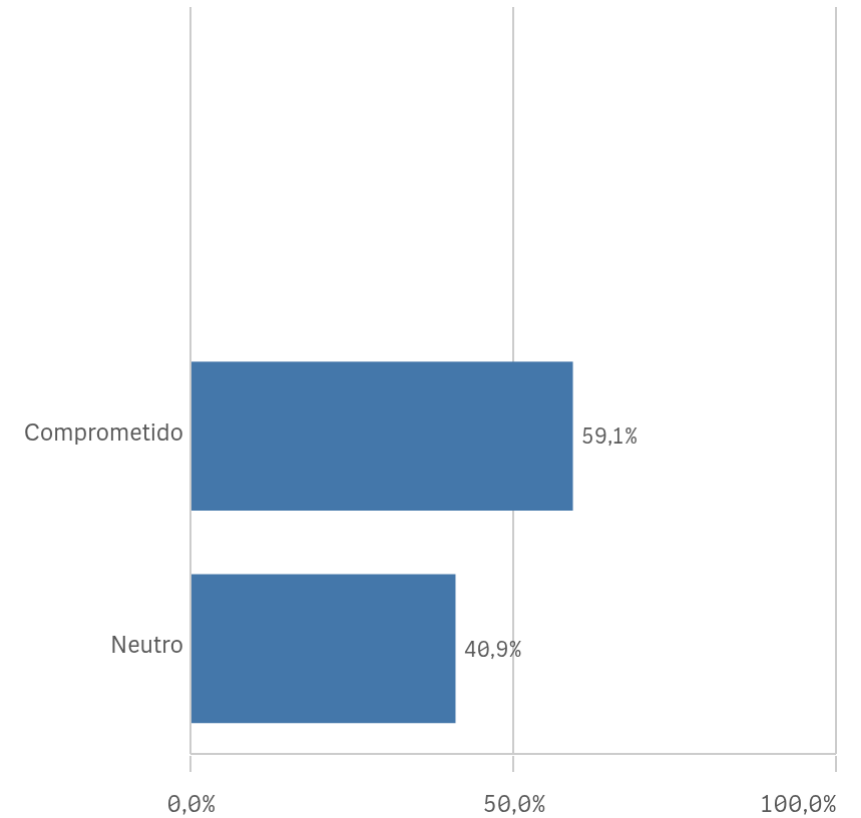
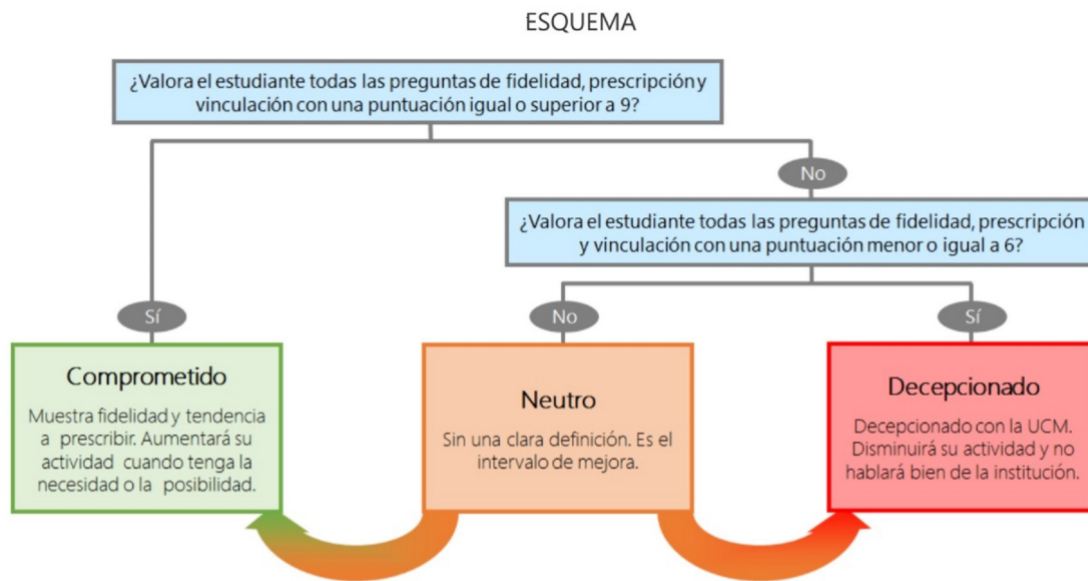


Recomendar estudiar en la UCM (preinscripción)



Compromiso	Q	Media	Desv. típica	Media...	Moda
Recomendar titulaciones UCM		9,3	0,7	9,0	10,0
Recomendar estudiar en la UCM		9,3	0,8	9,0	10,0
Repetir como PTGAS en la UCM		9,2	1,1	10,0	10,0
Seguir como PTGAS UCM vs PTGAS otra Univ.		7,7	3,0	9,0	10,0

# Centros PTGAS: Compromiso perfil del encuestado



## Centros PTGAS: Tabla resumen I

Información	Q	Media
Relación con los compañeros del Servicio		9,7
Comunicación con la gerencia del Centro		9,4
Comunicación con otras unidades		9,3
Comunicación con los responsables académicos		9,2
Información de las titulaciones		9,0
Comunicación con Servicios Centrales		8,9
Comunicación con profesores		8,9
Relación con el alumnado del Centro		8,4

Recursos	Q	Media
Recursos materiales y tecnológicos		8,6
Seguridad en las instalaciones		8,5
Espacios de trabajo		8,1
Servicios de Riesgos Laborales		7,8
Plan de formación PTGAS		6,9

Gestión y organización	Q	Media
Conocimiento de funciones y responsabilidades		9,4
Tareas corresponden al puesto de trabajo		9,4
Organización del trabajo en la Unidad		9,4
Adecuación de conocimientos y habilidades al trabajo		8,8
Definición de funciones y responsabilidades		8,6
Relación formación/tareas		8,5
Posibilidad de ser sustituido		7,8
Tamaño de la plantilla existente		6,1

Satisfacción global	Q	Media
Sentirse parte del equipo de trabajo		9,5
Orgullo PTGAS en la UCM		8,9
Reconocimiento de su trabajo		8,8
Satisfacción UCM		8,6

Compromiso	Q	Media
Recomendar titulaciones UCM		9,3
Recomendar estudiar en la UCM		9,3
Repetir como PTGAS en la UCM		9,2
Seguir como PTGAS UCM vs PTGAS otra Univ.		7,7