

INFORME DE LAS ENCUESTAS DE SATISFACCIÓN A ESTUDIANTES DE GRADO Y MÁSTER

PERIODO ACADÉMICO: CURSO/S: 2024-25

CENTRO: CENTROS: TODOS LOS CENTROS DE LA UCM QUE IMPARTEN GRADO

TITULACIONES: TITULACIÓN: GRADO EN INGENIERÍA INFORMÁTICA

Fecha de generación:

Grado-Máster Estudiantes: Características de de la muestra I

Población N

611

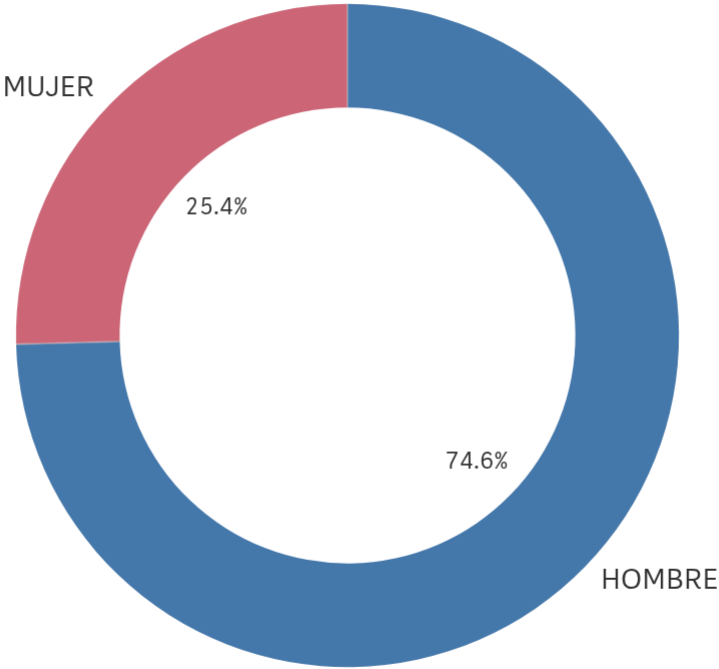
% Participación

19,5%

Participación n

119

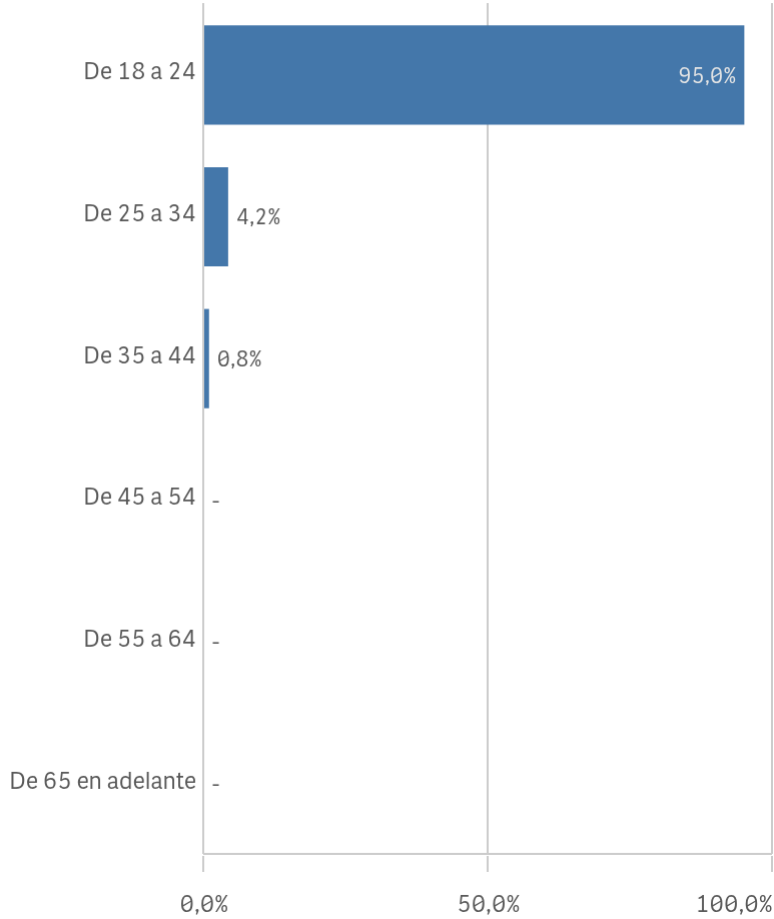
Género



■ HOMBRE ■ MUJER

Edad (años)

(%) Porcentaje por franjas



Edad media (años)

20,6

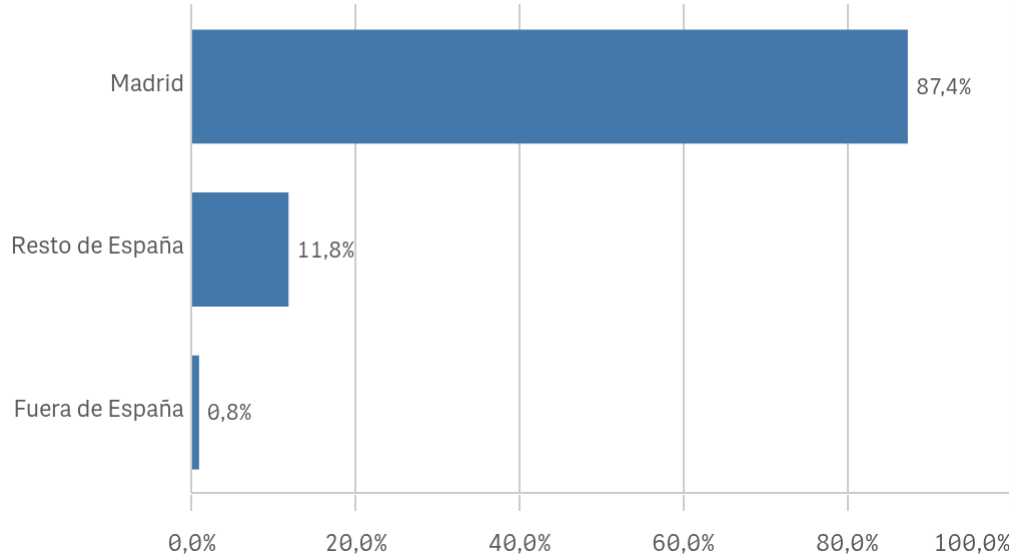
Desv. típica

2,6

Grado-Máster Estudiantes: Características de de la muestra II

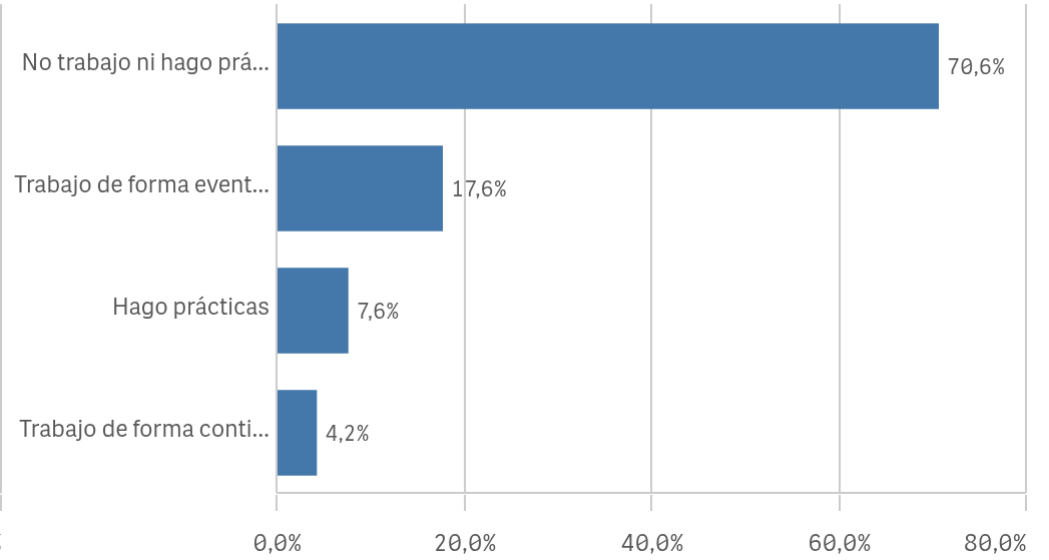
Lugar de residencia

(%) Porcentaje por franjas

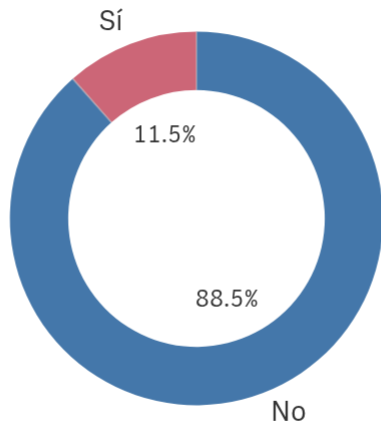


Situación laboral

(%) Porcentaje por franjas

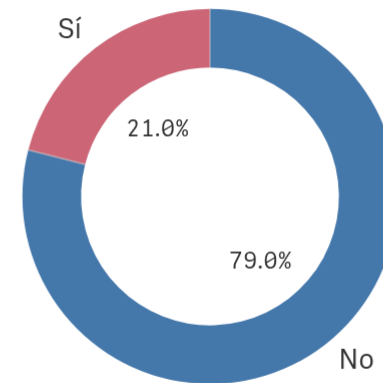


Puesto de trabajo relacionado con los estudios



■ No ■ Sí

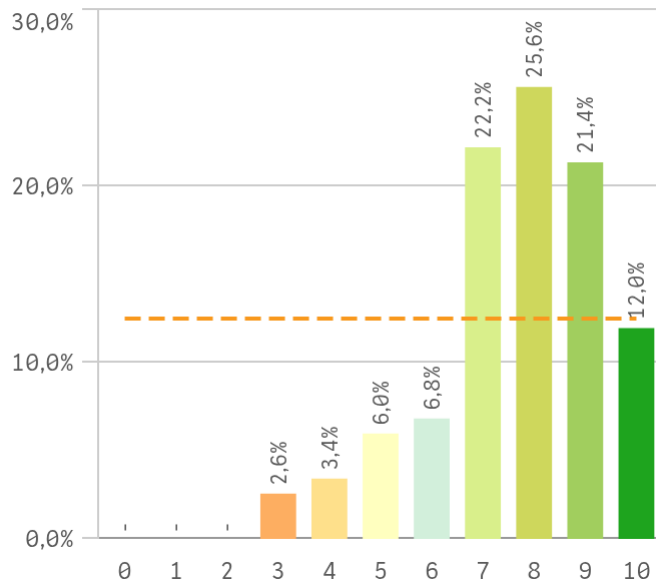
Alumnos inscritos en la OPE



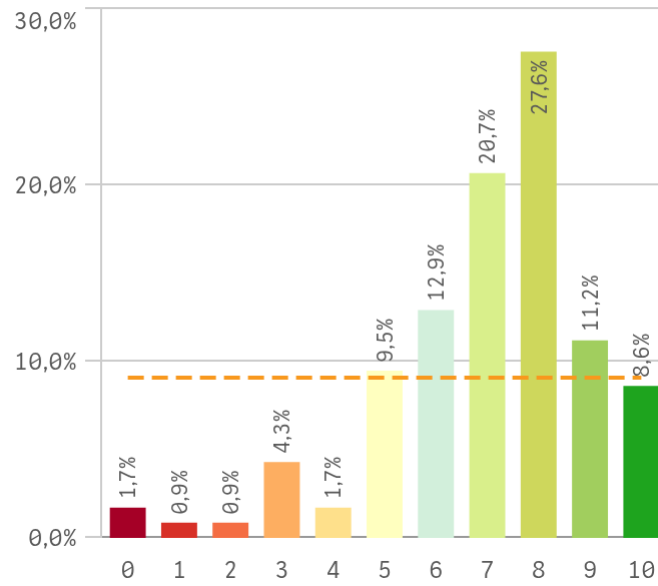
■ No ■ Sí

Grado-Máster Estudiantes: Desarrollo académico I

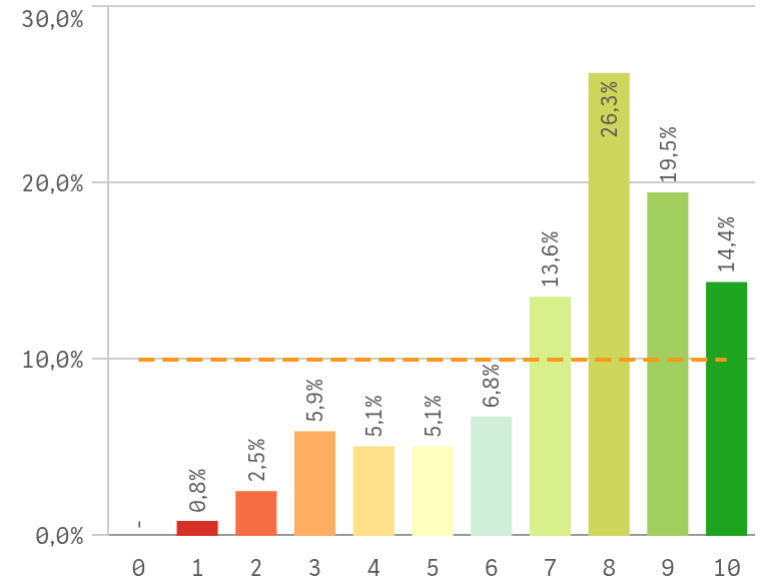
Objetivos claros



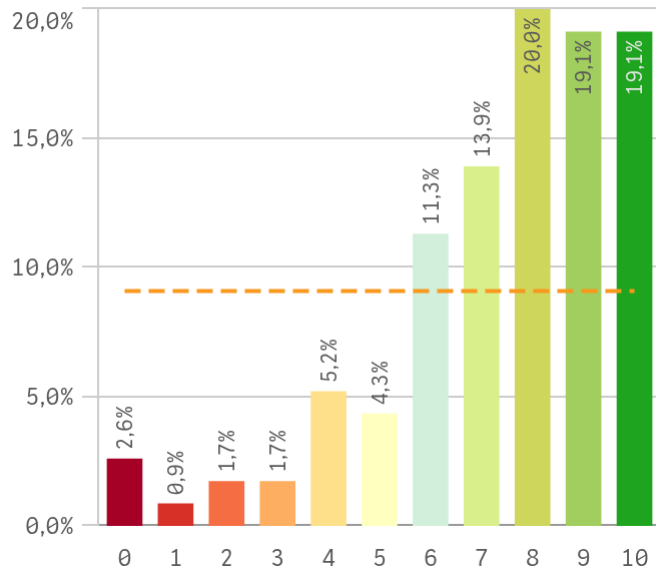
Plan de estudios adecuado



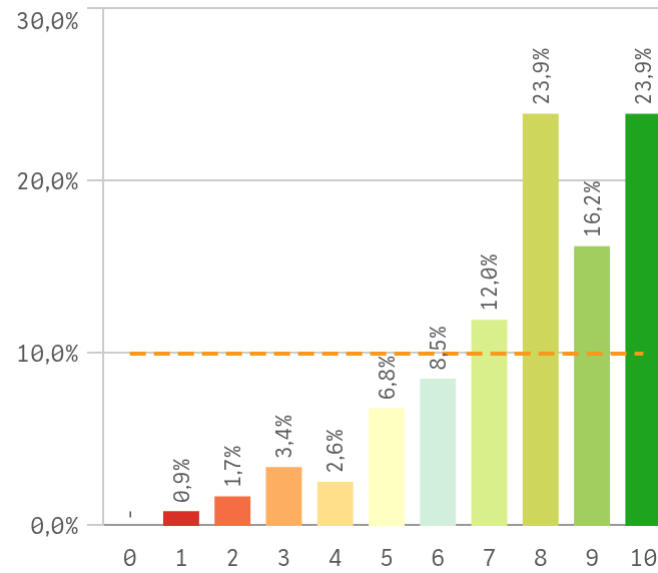
Nivel de dificultad apropiado



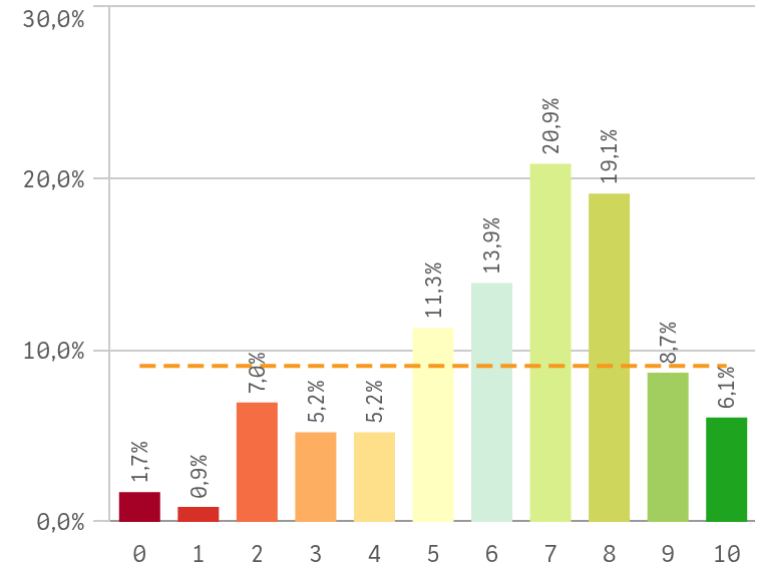
Número de alumnos por aula



Integración de teoría/práctica

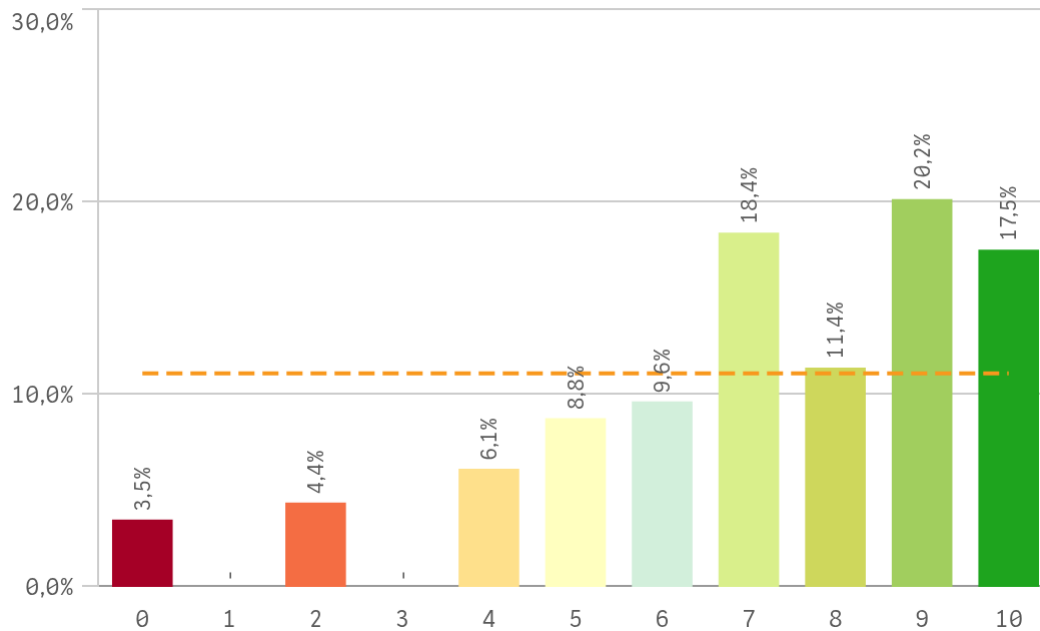


Calificaciones en tiempo adecuado

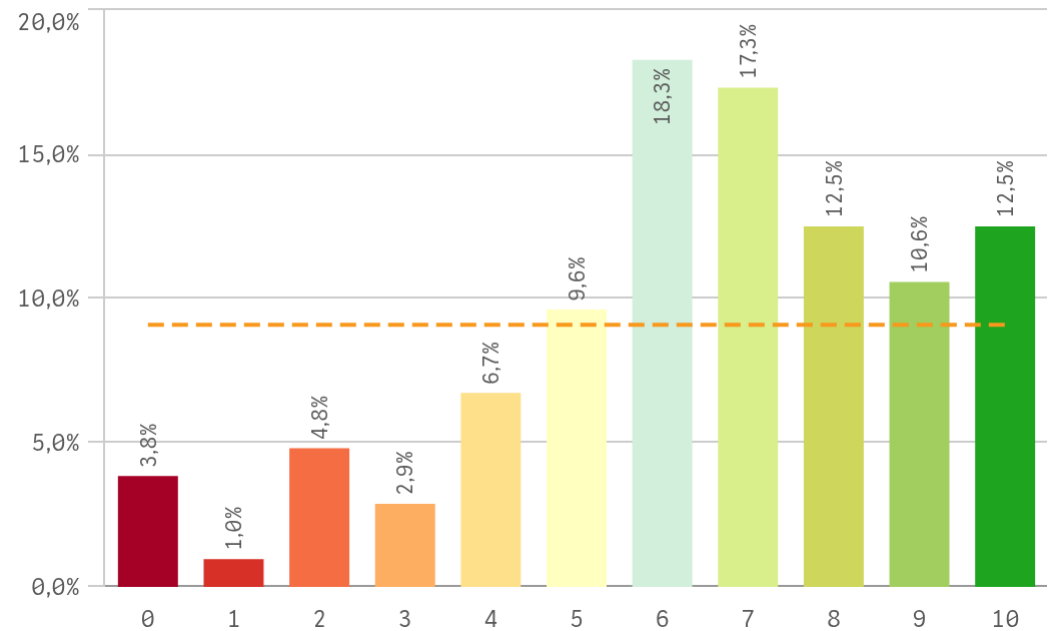


Grado-Máster Estudiantes: Desarrollo académico II

Relación calidad/precio

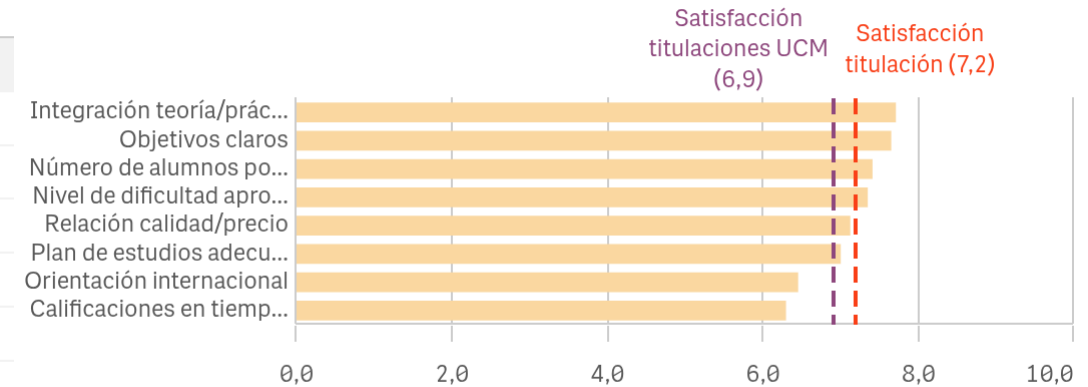


Orientación Internacional



Desarrollo académico	Q	Media	Desv. típica	Medi...	Moda
Integración teoría/práctica		7,7	2,1	8,0	-
Objetivos claros		7,6	1,7	8,0	8
Número de alumnos por aula		7,4	2,4	8,0	8
Nivel de dificultad apropiado		7,3	2,2	8,0	8
Relación calidad/precio		7,1	2,5	7,0	9
Plan de estudios adecuado		7,0	2,1	7,0	8
Orientación internacional		6,5	2,6	7,0	6
Calificaciones en tiempo adecuado		6,3	2,3	7,0	7

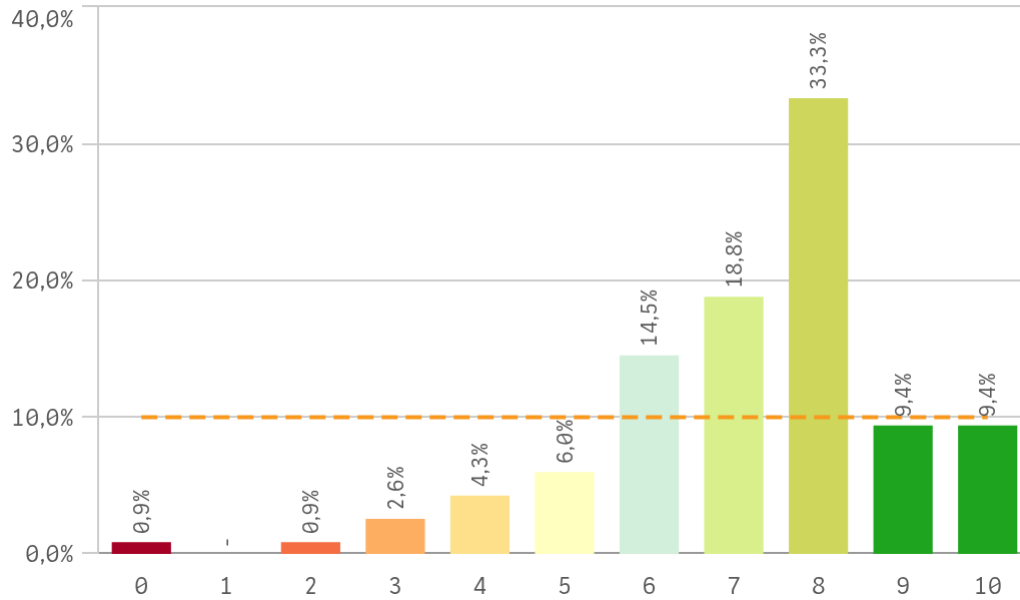
Fortalezas y debilidades



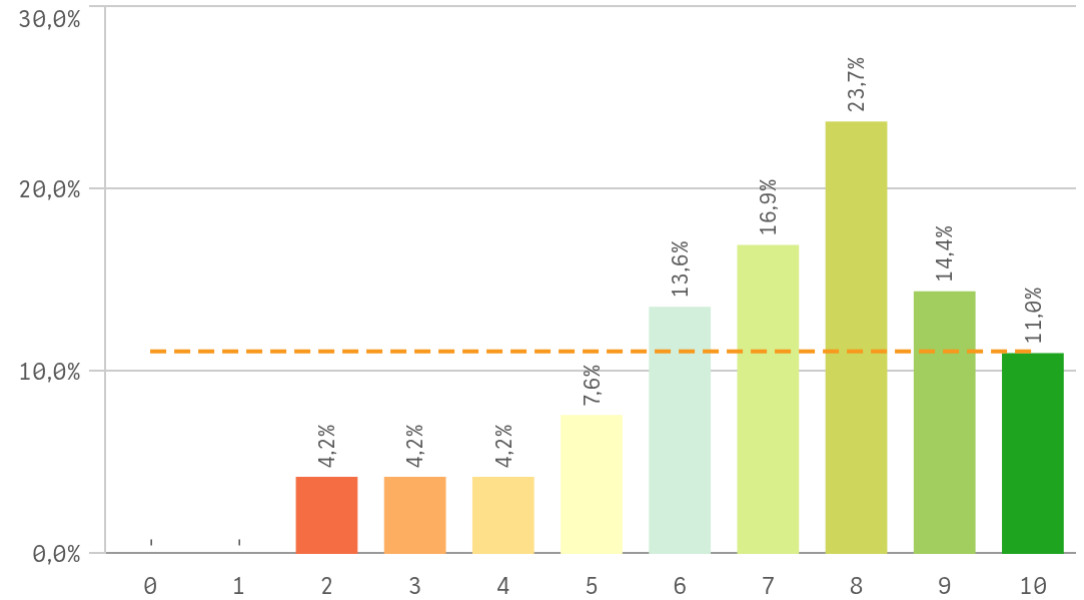
"Satisfacción titulaciones UCM" SOLO se calcula con los "Cursos Académicos" y/o "Tipos de Titulación" seleccionados

Grado-Máster Estudiantes: Asignaturas, tareas y materiales I

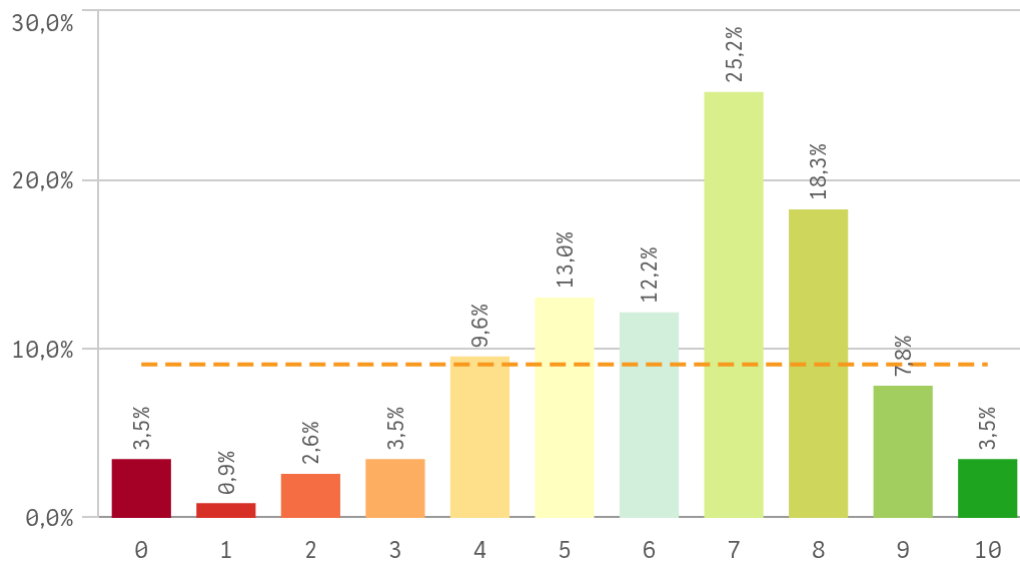
Objetivos propuestos alcanzados



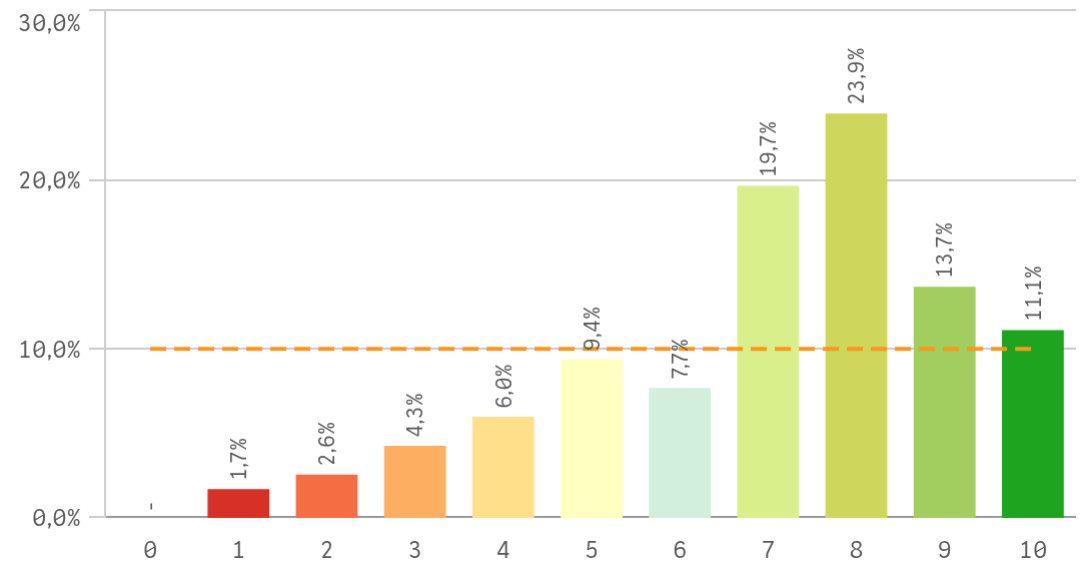
Componente práctico adecuado



Contenidos Innovadores

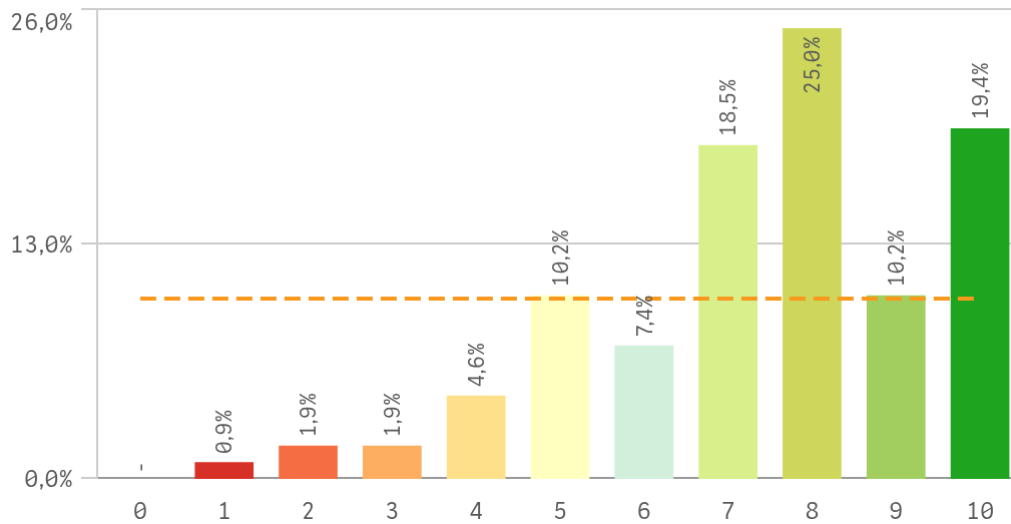


Coordinación. Contenidos organizados y no solapados

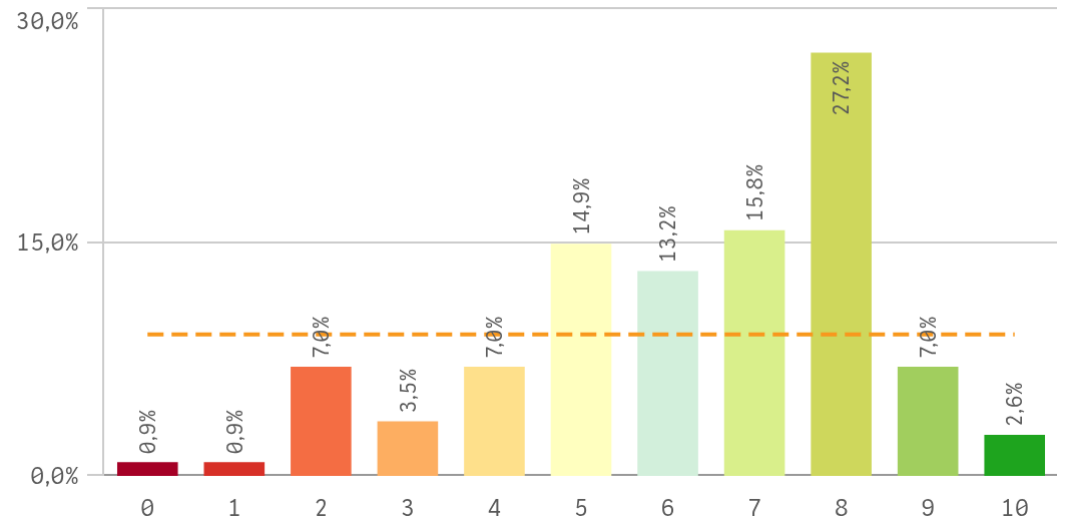


Grado-Máster Estudiantes: Asignaturas, tareas y materiales II

Trabajo no presencial útil

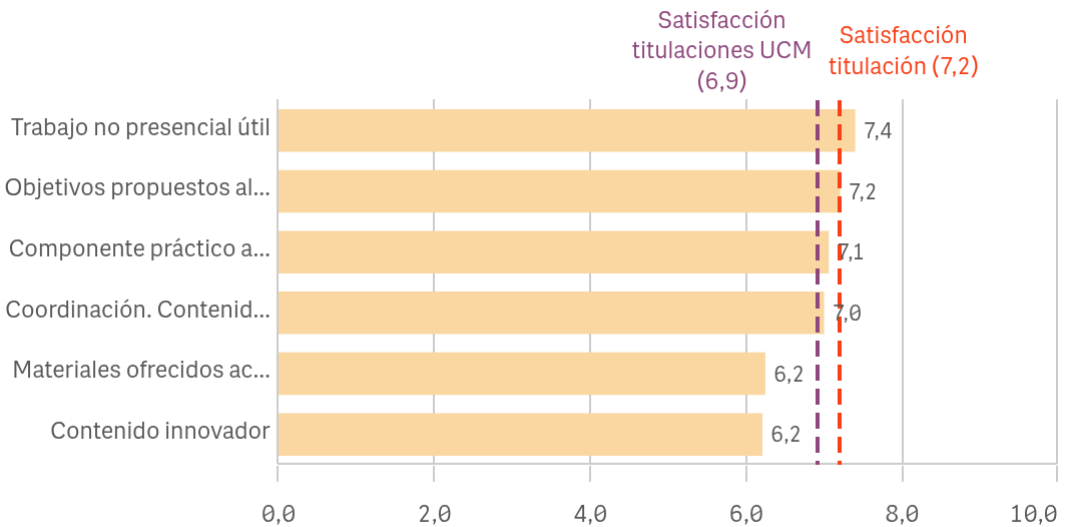


Materiales ofrecidos actuales y novedosos



Asignaturas, tareas y materiales	Media	Desvío típico
Trabajo no presencial útil	7,4	2,1
Objetivos propuestos alcanzados	7,2	1,8
Componente práctico adecuado	7,1	2,1
Coordinación. Contenidos organizados y no solapados	7,0	2,2
Materiales ofrecidos actuales y novedosos	6,2	2,2
Contenido innovador	6,2	2,2

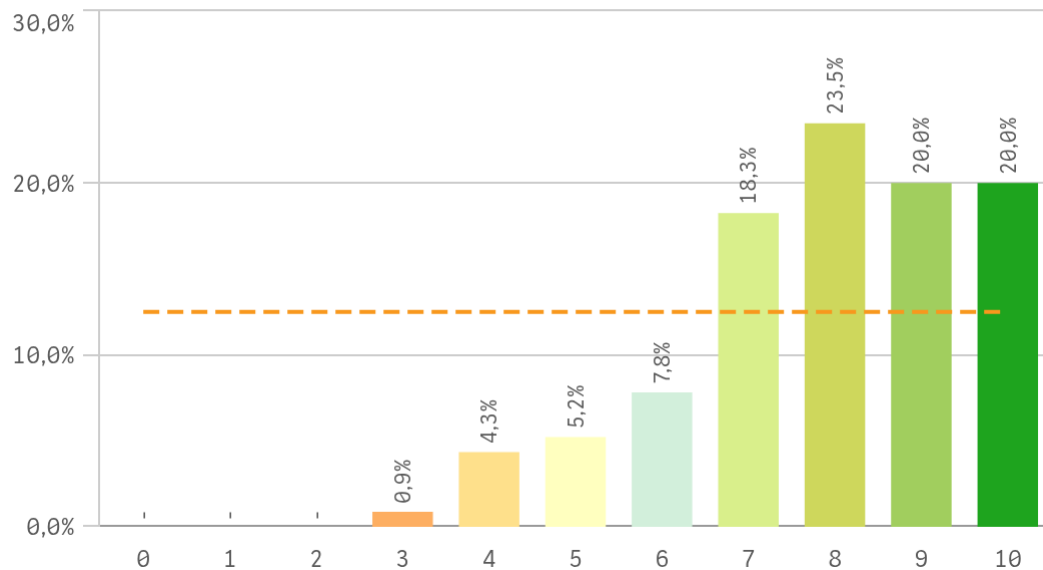
Fortalezas y debilidades



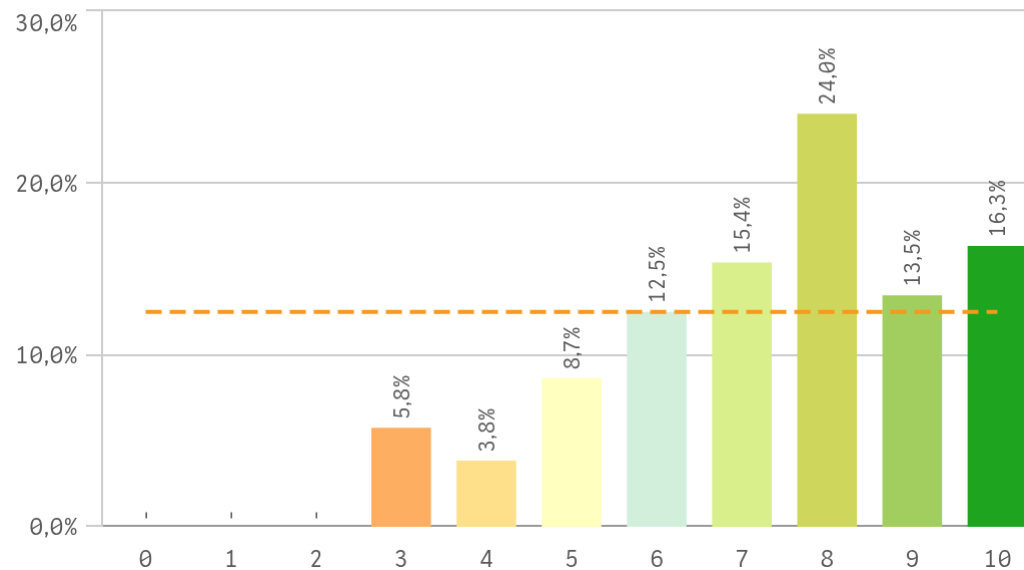
"Satisfacción titulaciones UCM" SOLO se calcula con los "Cursos Académicos" y "Tipos de Titulación" seleccionados, siendo el umbral de las Fortalezas/Debilidades

Grado-Máster Estudiantes: Formación recibida y matriculación I

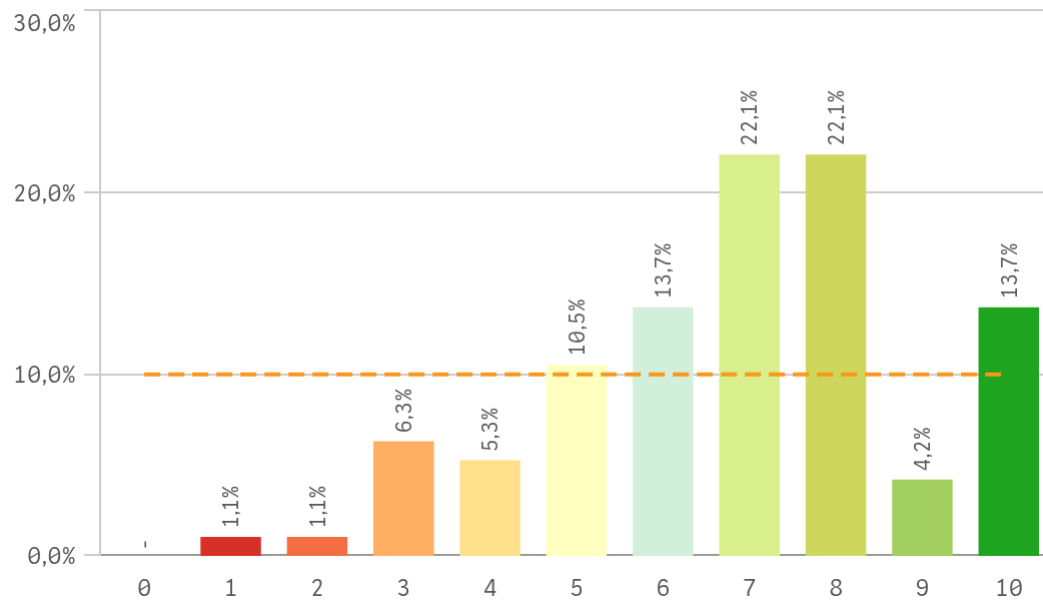
Competencias de la titulación



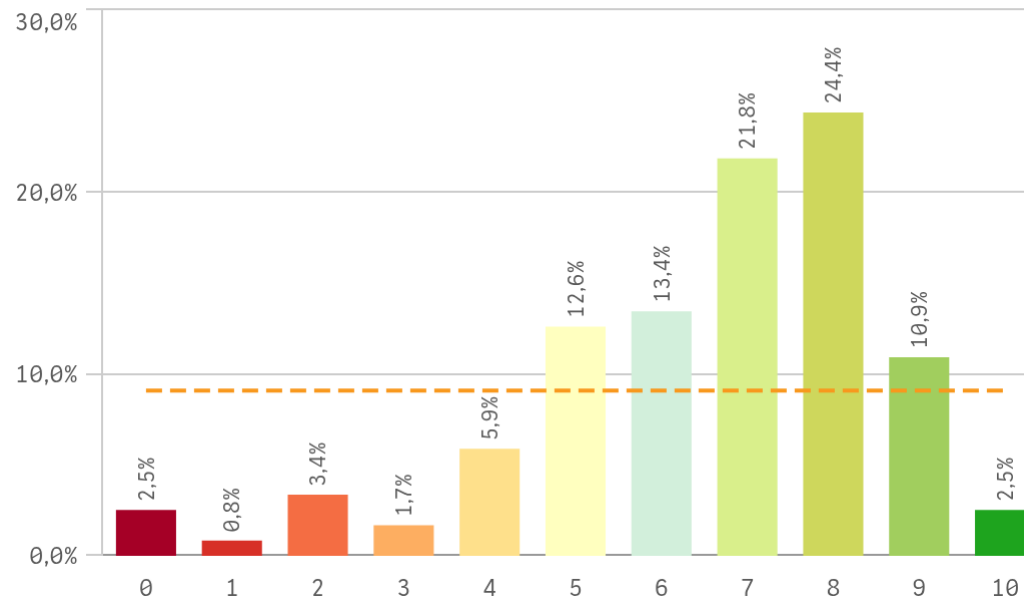
Acceso al mundo laboral



Acceso al mundo de la investigación

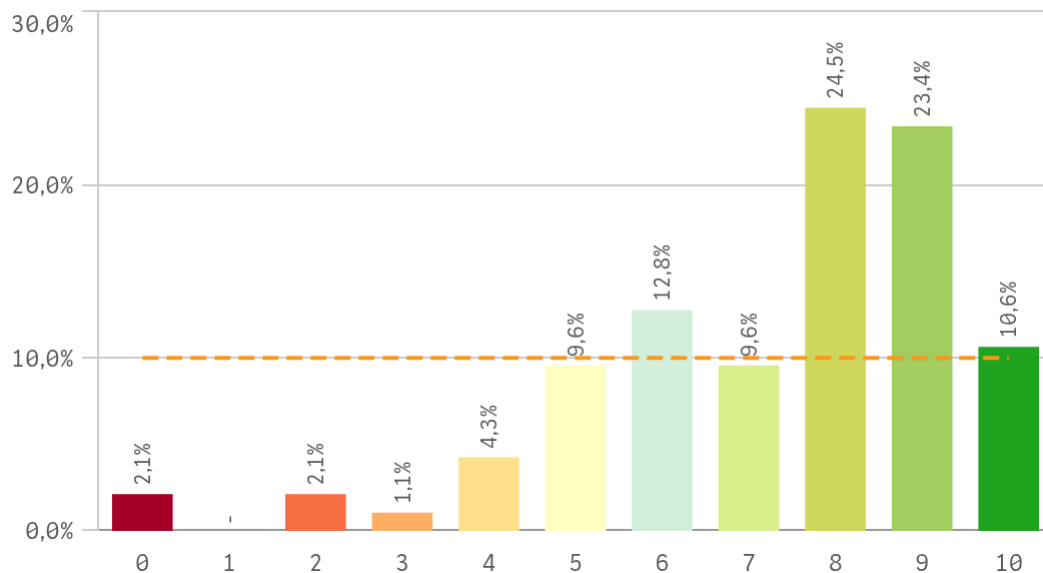


Labor docente del profesorado

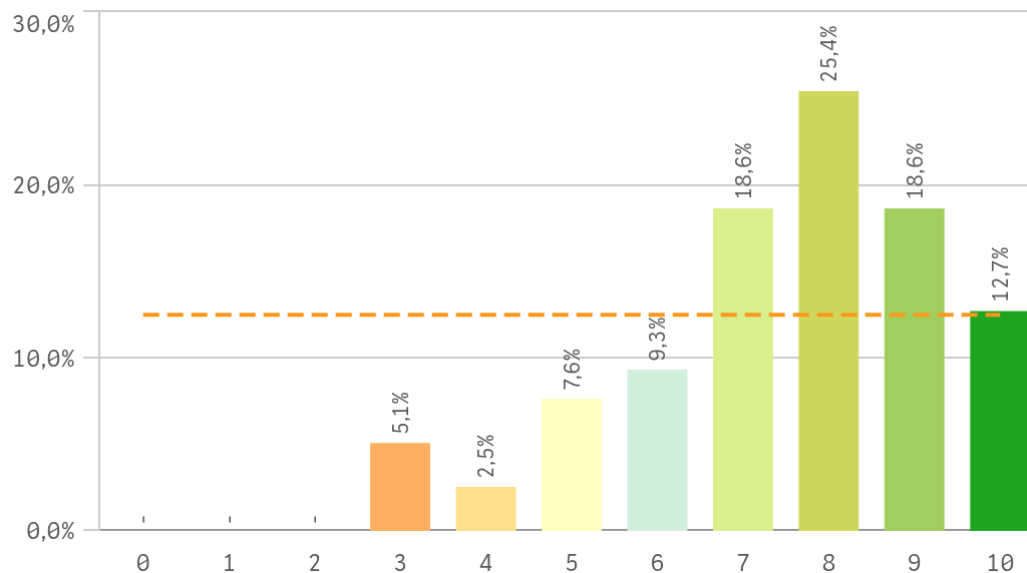


Grado-Máster Estudiantes: Formación recibida y matriculación II

Tutorías presenciales útiles

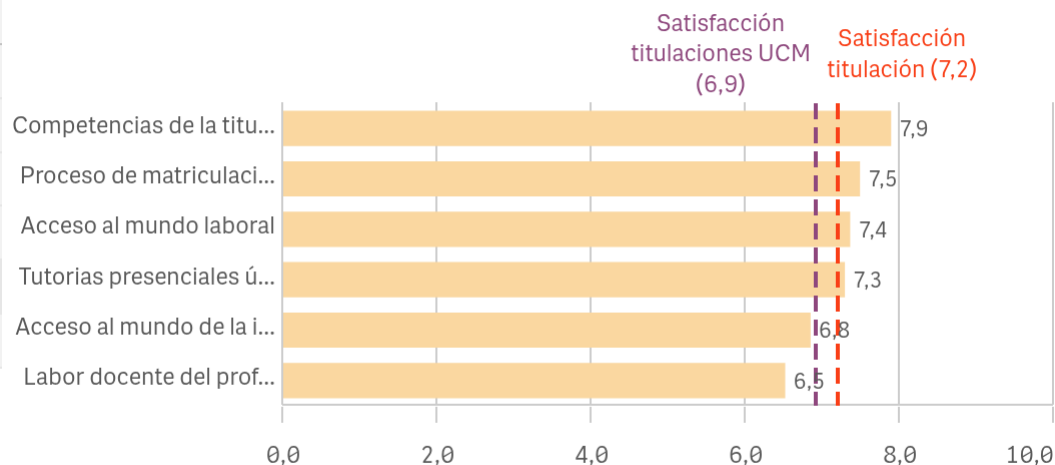


Proceso de matriculación



Formación recibida y matriculación	Q	Media	Desv. típica	Medi...	Moda
Competencias de la titulación		7,9	1,7	8,0	8,0
Proceso de matriculación		7,5	1,8	8,0	8,0
Acceso al mundo laboral		7,4	2,0	8,0	8,0
Tutorías presenciales útiles		7,3	2,2	8,0	8,0
Acceso al mundo de la investigación		6,8	2,1	7,0	-
Labor docente del profesorado		6,5	2,1	7,0	8,0

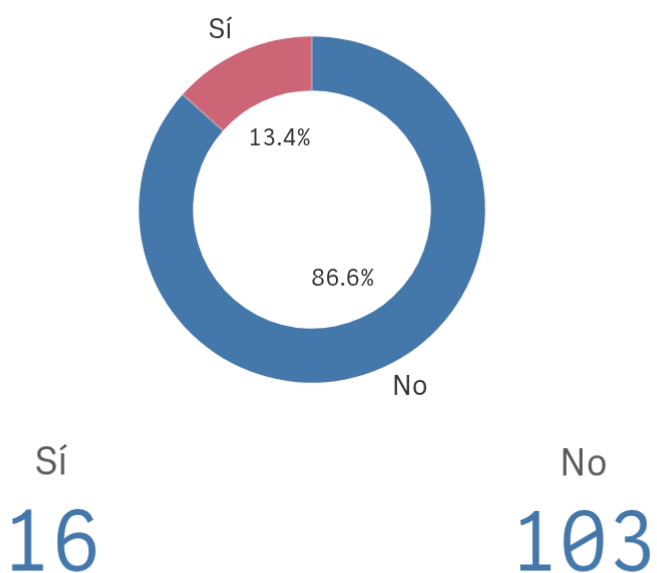
Fortalezas y debilidades



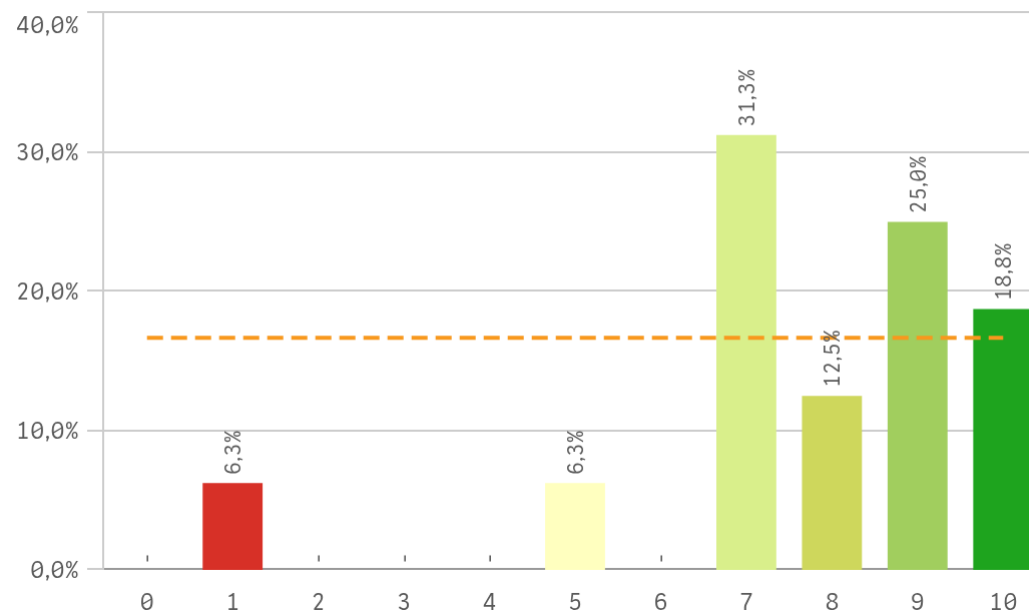
"Satisfacción titulaciones UCM" SOLO se calcula con los "Cursos Académicos" y "Tipos de Titulación" seleccionados, siendo el umbral de las Fortalezas/Debilidades

Grado-Máster Estudiantes: Prácticas externas I

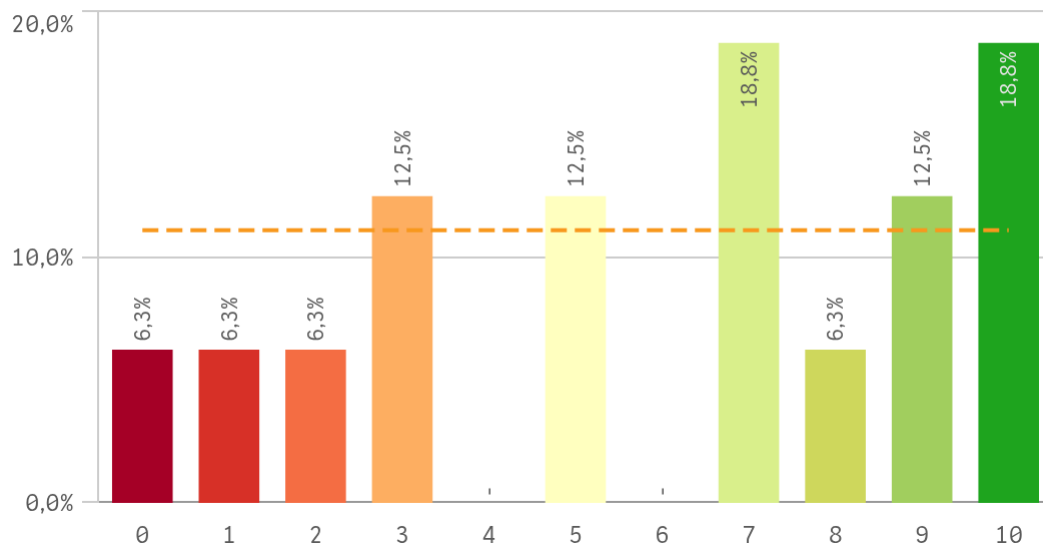
Prácticas externas



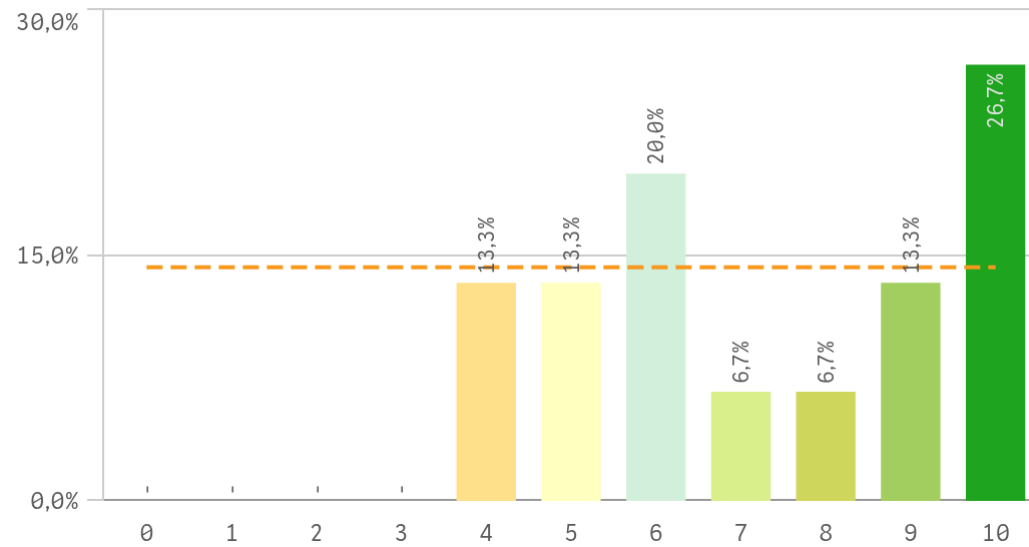
Valoración formativa



Atención del tutor/colaborador

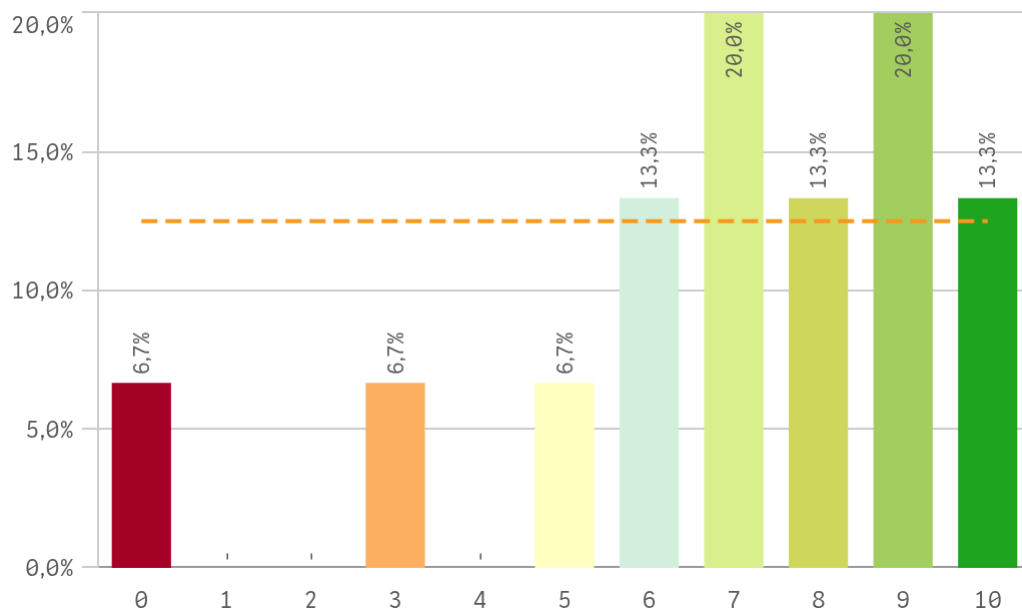


Gestión del Centro

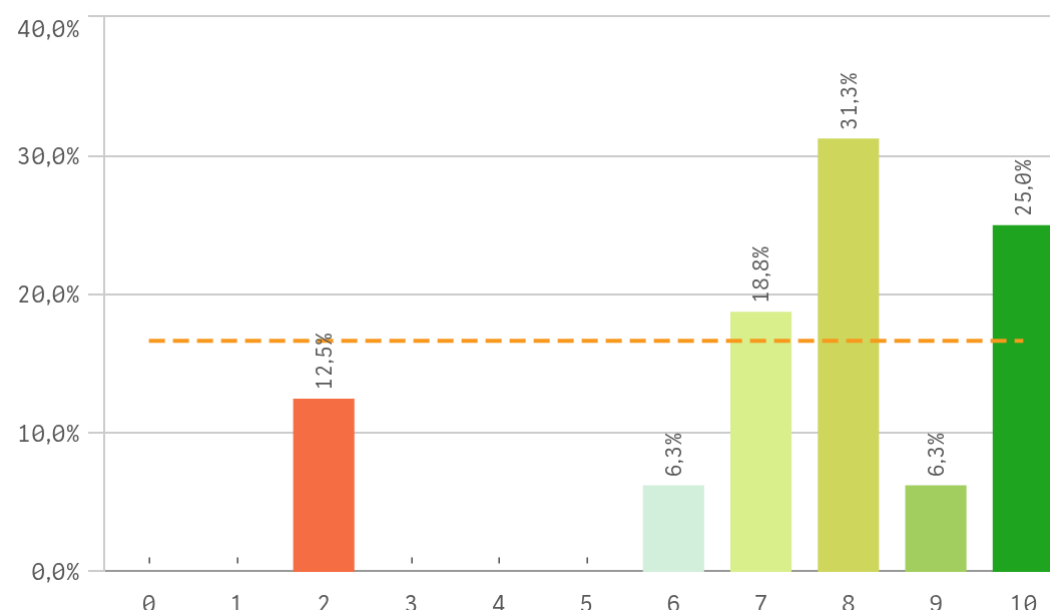


Grado-Máster Estudiantes: Prácticas externas II

Utilidad percibida para empleabilidad

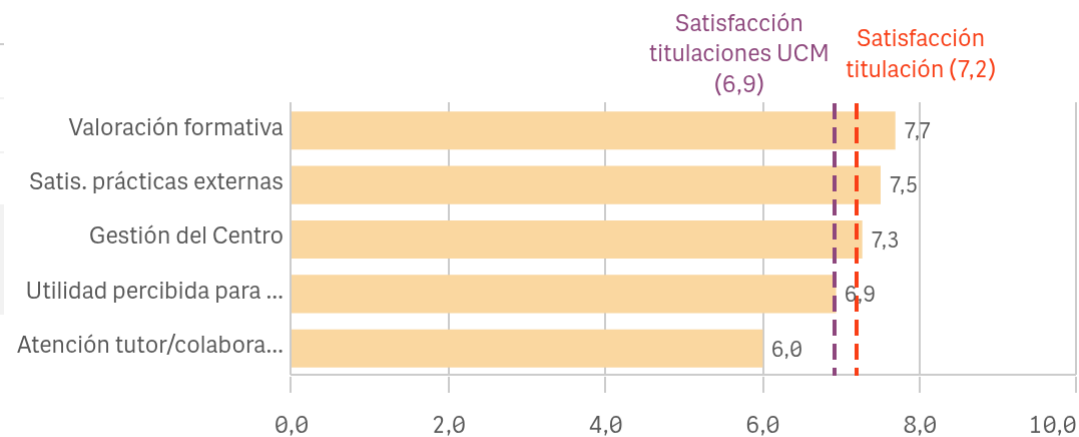


Satisfacción prácticas externas



Prácticas externas	Q	Media	Desv. típica	Medi...	Moda
Valoración formativa		7,7	2,3	8,0	7,0
Satis. prácticas externas		7,5	2,5	8,0	8,0
Gestión del Centro		7,3	2,3	7,0	10,0
Utilidad percibida para empleabilidad		6,9	2,7	7,0	-
Atención tutor/colaborador		6,0	3,4	7,0	-

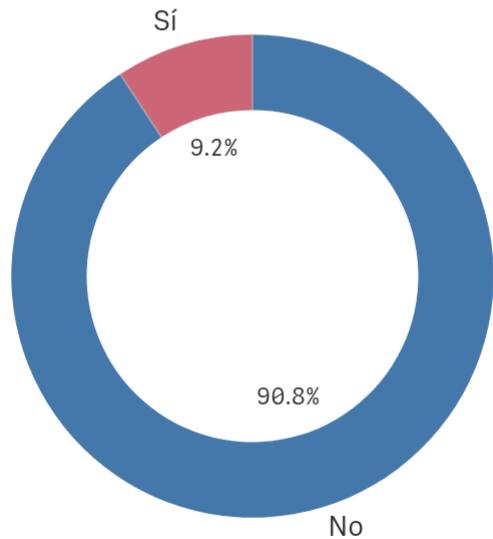
Fortalezas y debilidades



"Satisfacción titulaciones UCM" SOLO se calcula con los "Cursos Académicos" y "Tipos de Titulación" seleccionados, siendo el umbral de las Fortalezas/Debilidades

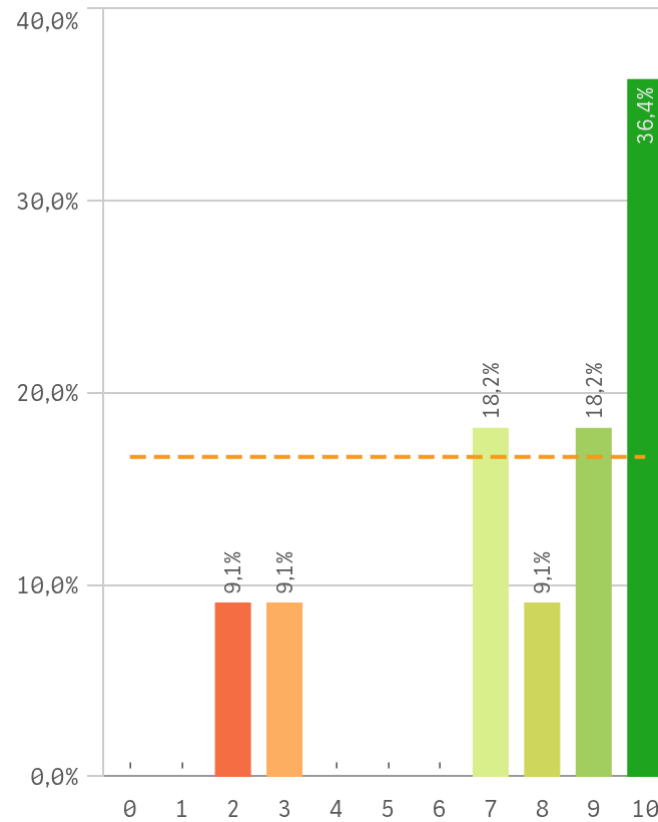
Grado-Máster Estudiantes: Programas de movilidad

Realización programas de movilidad

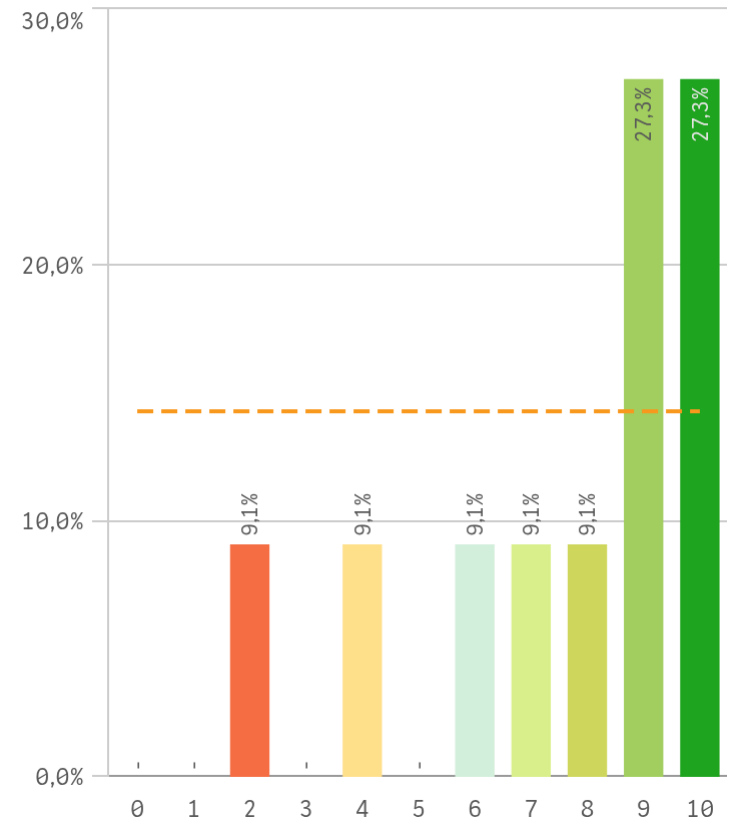


Sí: 11
No: 108

Satisfacción programa de movilidad

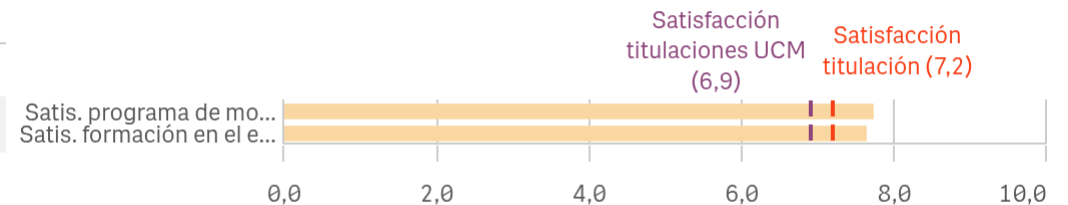


Satisfacción formación en el extranjero



Fortalezas y debilidades

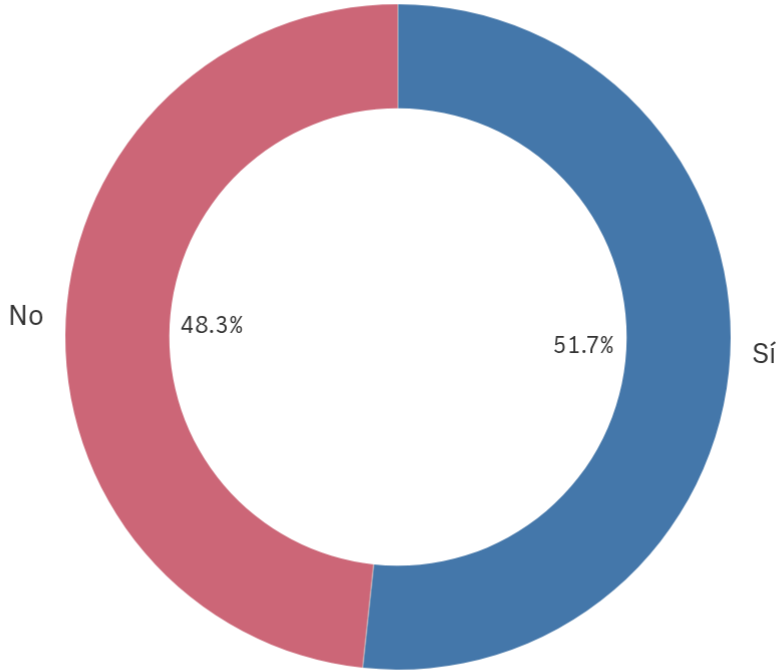
Programa de movilidad	Q	Media	Desv. típica	Medi...	Moda
Satis. programa de movilidad		7,7	2,8	9,0	10,0
Satis. formación en el extranjero		7,6	2,7	9,0	-



"Satisfacción titulaciones UCM" SOLO se calcula con los "Cursos Académicos" y "Tipos de Titulación" seleccionados, siendo el umbral de las Fortalezas/Debilidades

Grado-Máster Estudiantes: Quejas y sugerencias

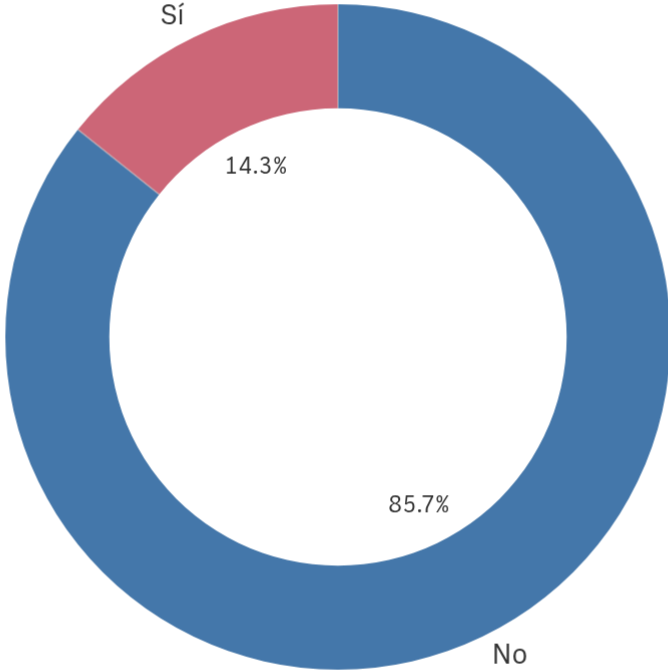
Conocimiento de los canales de quejas y sugerencias



■ Sí ■ No

Sí 61 No 57

Utilización de los canales de quejas y sugerencias

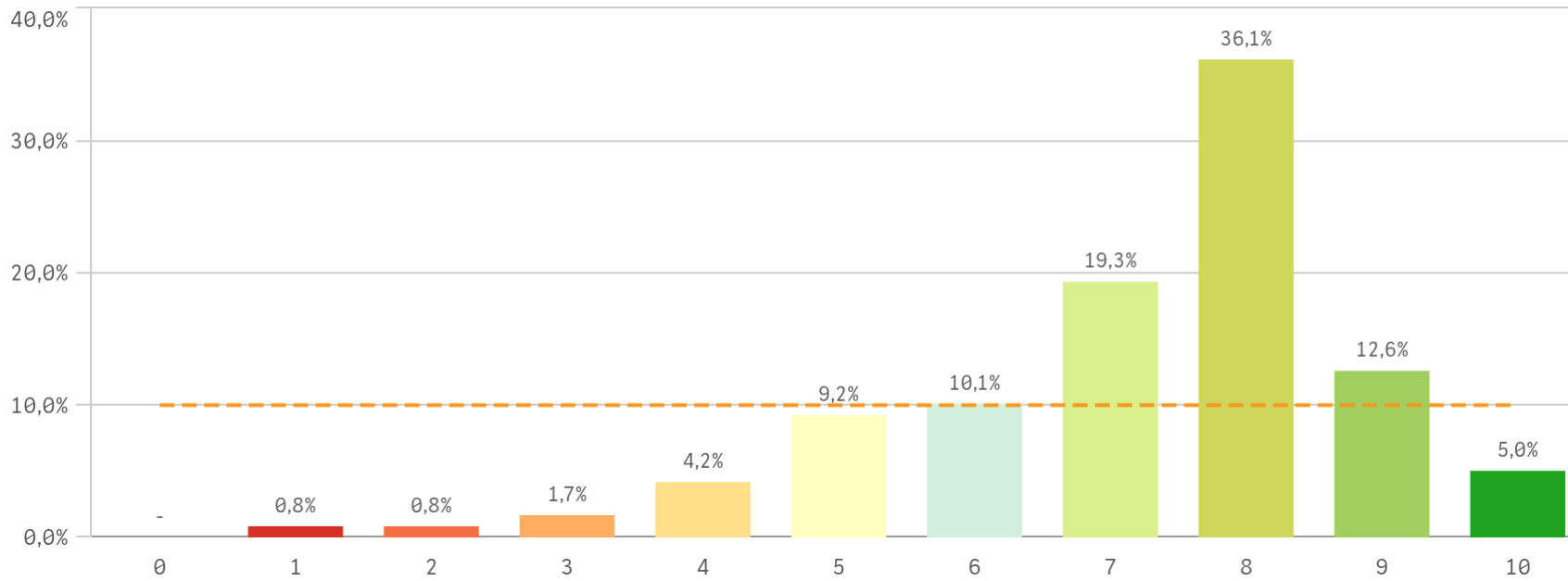


■ No ■ Sí

Sí 17 No 102

Grado-Máster Estudiantes: Satisfacción I

Satisfacción global con la titulación



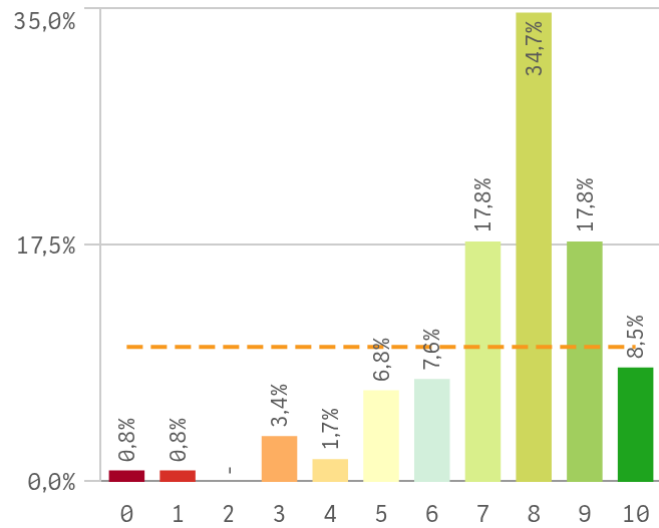
Media
7,2

Desv. típica
1,7

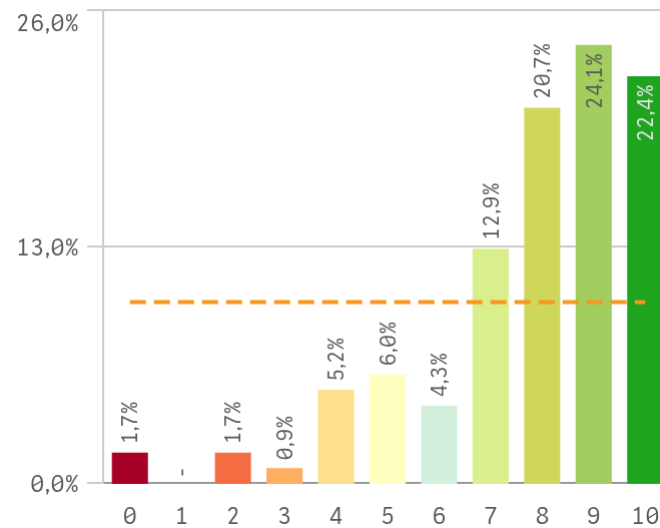
Mediana
8,0

Moda
8,0

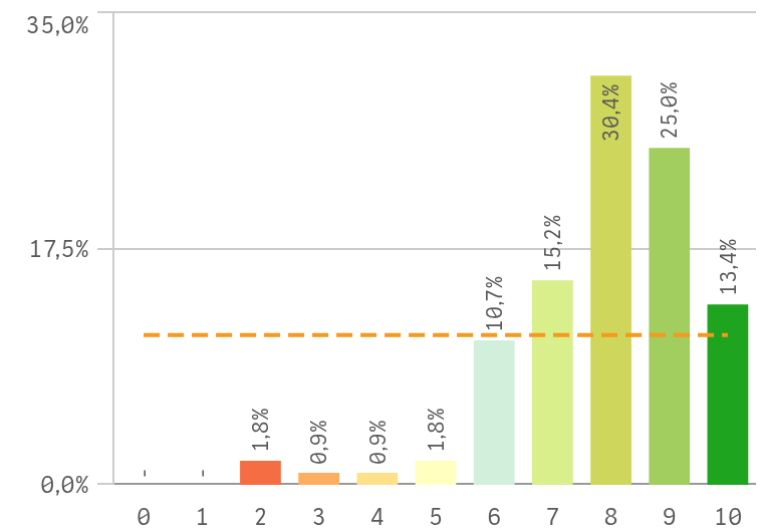
Satisfacción UCM



Orgullo estudiante UCM

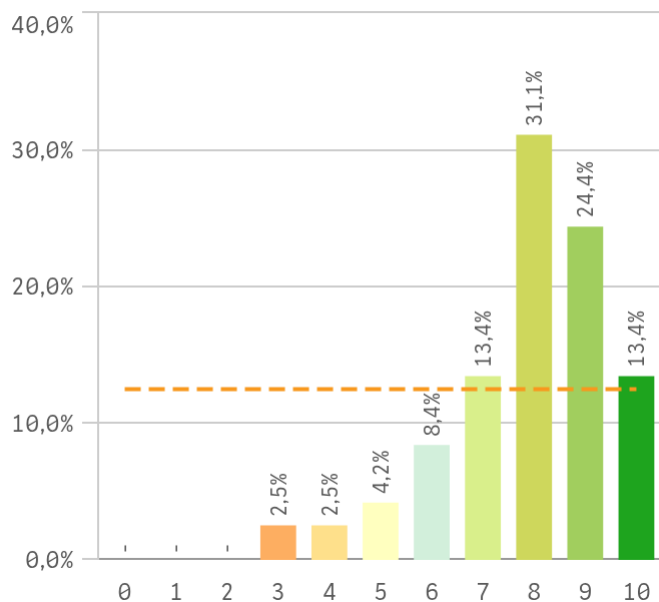


Prestigio UCM

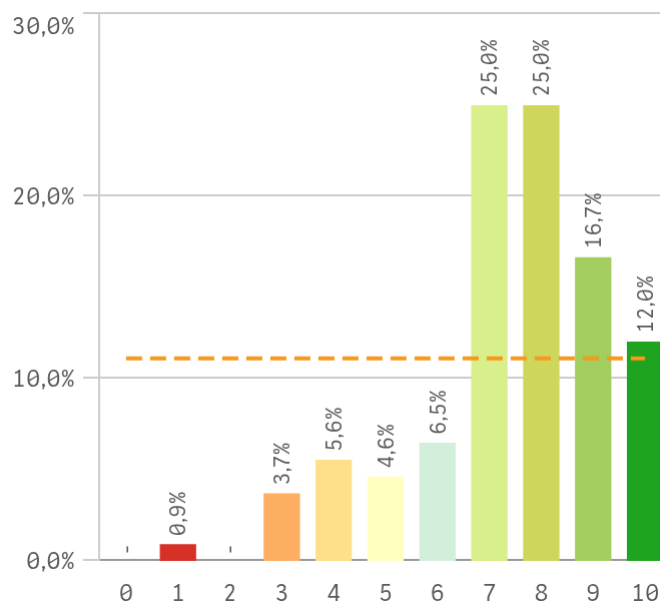


Grado-Máster Estudiantes: Satisfacción II

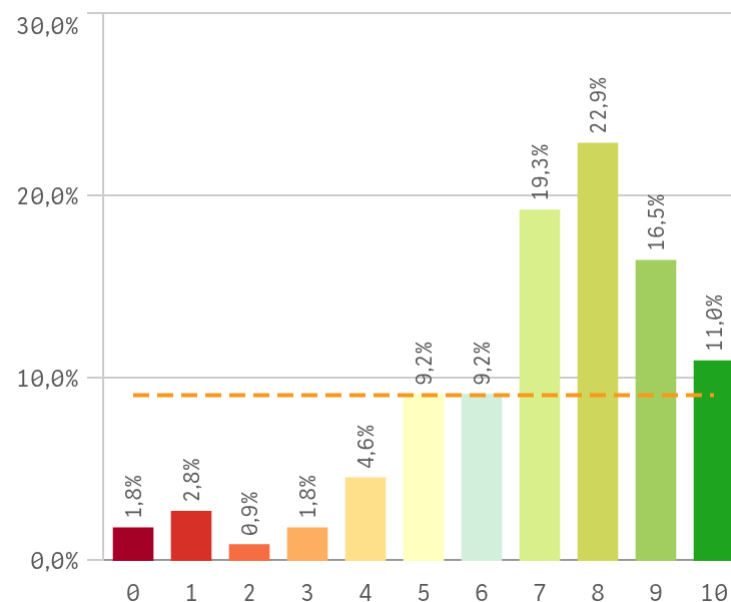
Recursos y medios



Actividades complementarias

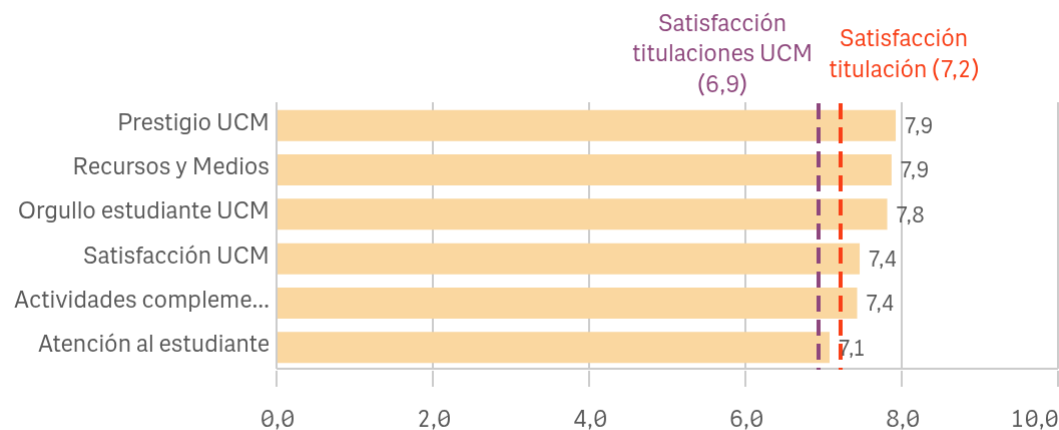


Atención al estudiante



Satisfacción	Q	Media	Desv. típica	Mediana	Moda
Prestigio UCM		7,9	1,6	8,0	8,0
Recursos y Medios		7,9	1,6	8,0	8,0
Orgullo estudiante UCM		7,8	2,2	8,0	9,0
Satisfacción UCM		7,4	1,8	8,0	8,0
Actividades complementarias		7,4	1,9	8,0	-
Atención al estudiante		7,1	2,3	8,0	8,0

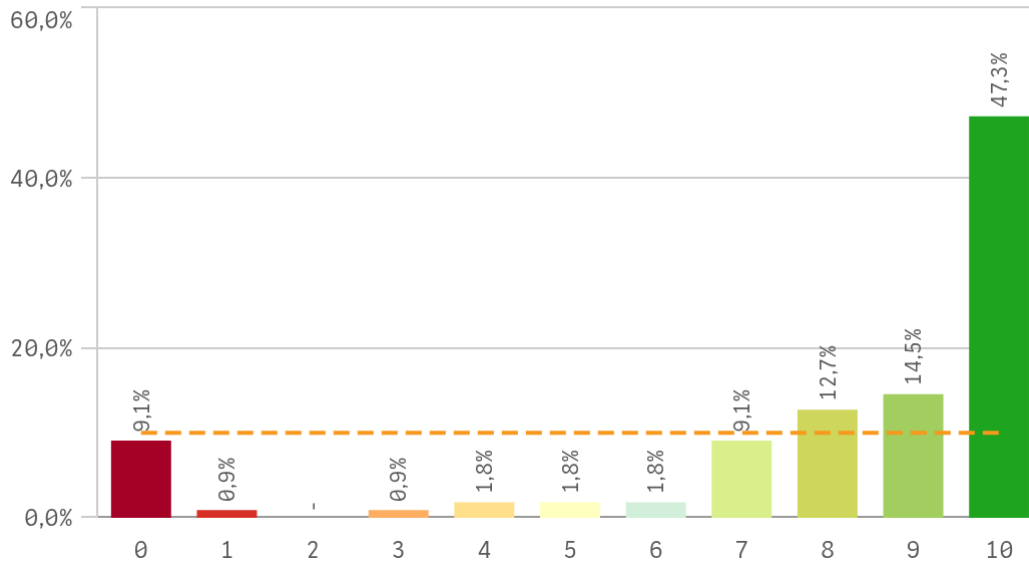
Fortalezas y debilidades



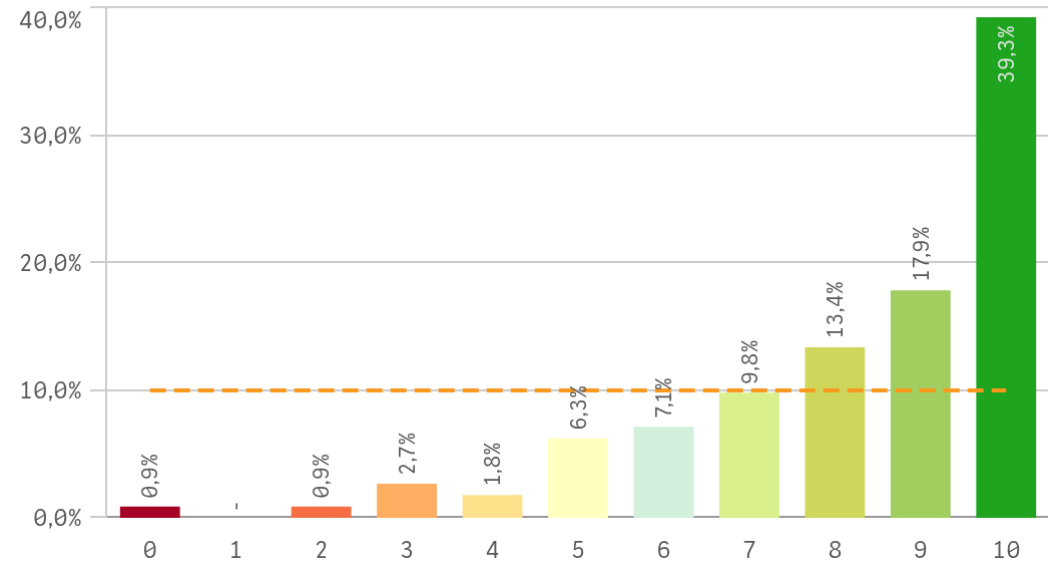
"Satisfacción titulaciones UCM" SOLO se calcula con los "Cursos Académicos" y "Tipos de Titulación" seleccionados, siendo el umbral de las Fortalezas/Debilidades

Grado-Máster Estudiantes: Compromiso I

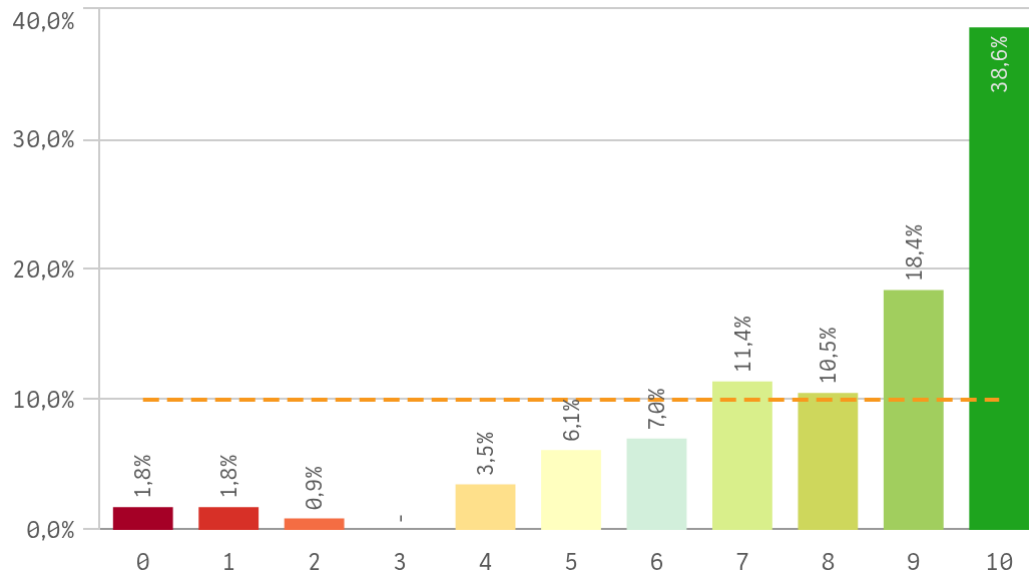
Repetir estudios superiores (fidelidad)



Repetir titulación (fidelidad)



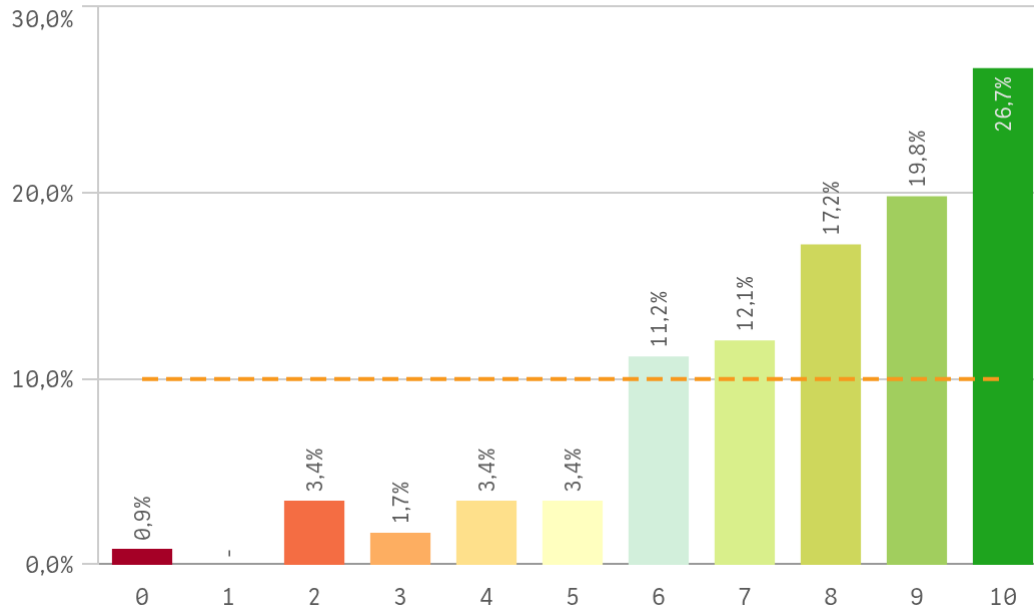
Repetir en la UCM (fidelidad)



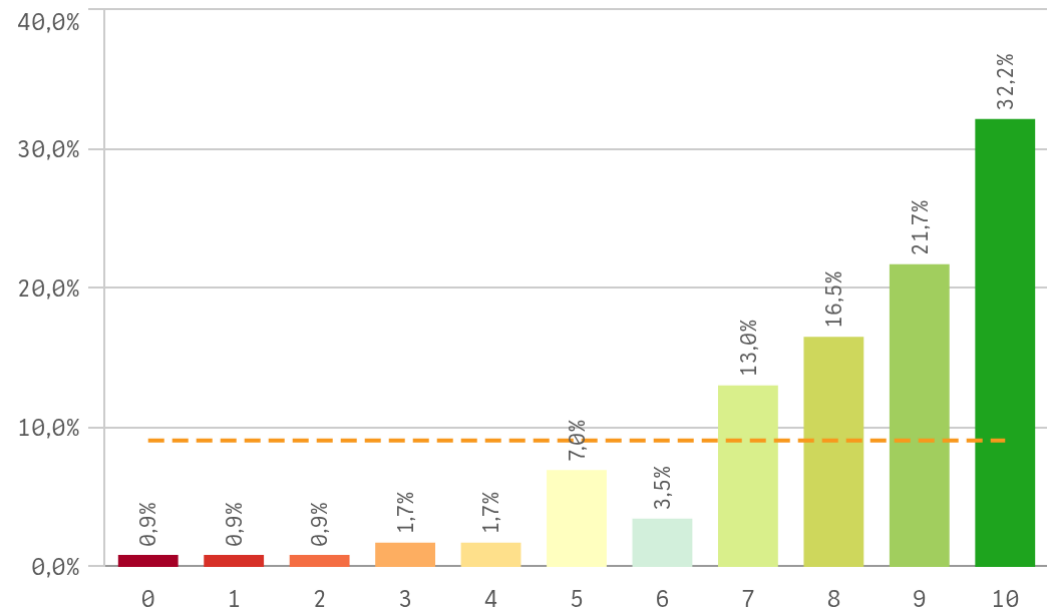
Compromiso	Q	Me...	Desv. típica	Medi...	M...
Repetir estudios superiores		8,0	3,0	9,0	10,0
Repetir titulación		8,2	2,1	9,0	10,0
Repetir en la UCM		8,1	2,4	9,0	10,0
Recomendar titulación		7,8	2,2	8,0	10,0
Recomendar la UCM		8,1	2,1	9,0	10,0
Seguir en la misma titulación		7,5	2,9	9,0	10,0
Seguir como alumno de la UCM		7,6	2,6	8,5	10,0

Grado-Máster Estudiantes: Compromiso II

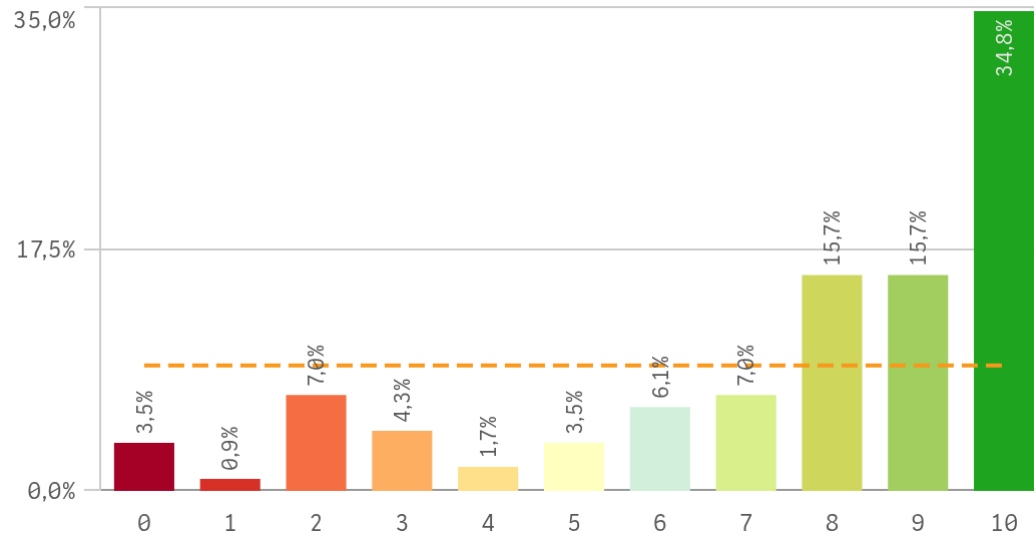
Recomendar titulación (preinscripción)



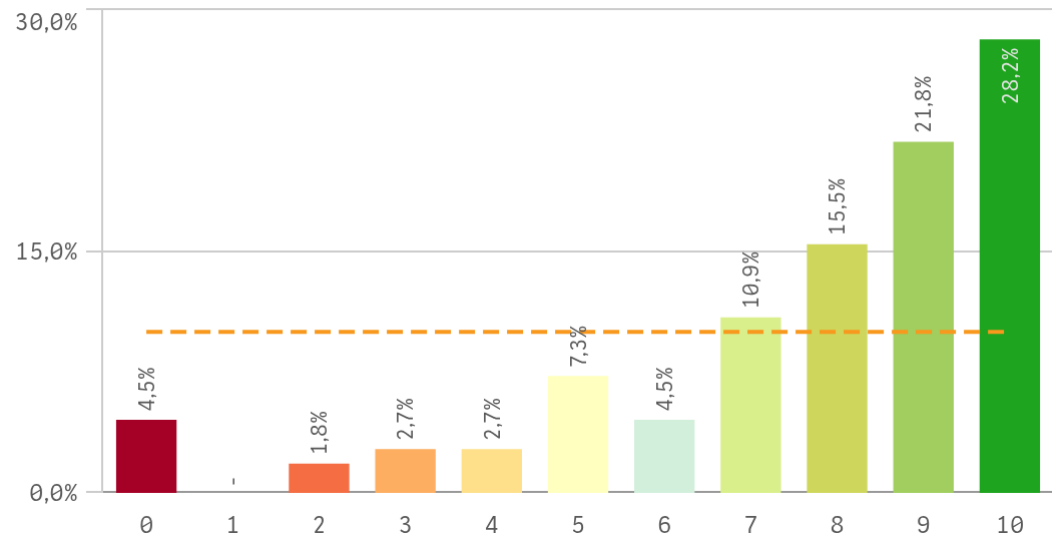
Recomendar la UCM (preinscripción)



Seguir en la misma titulación (vinculación)



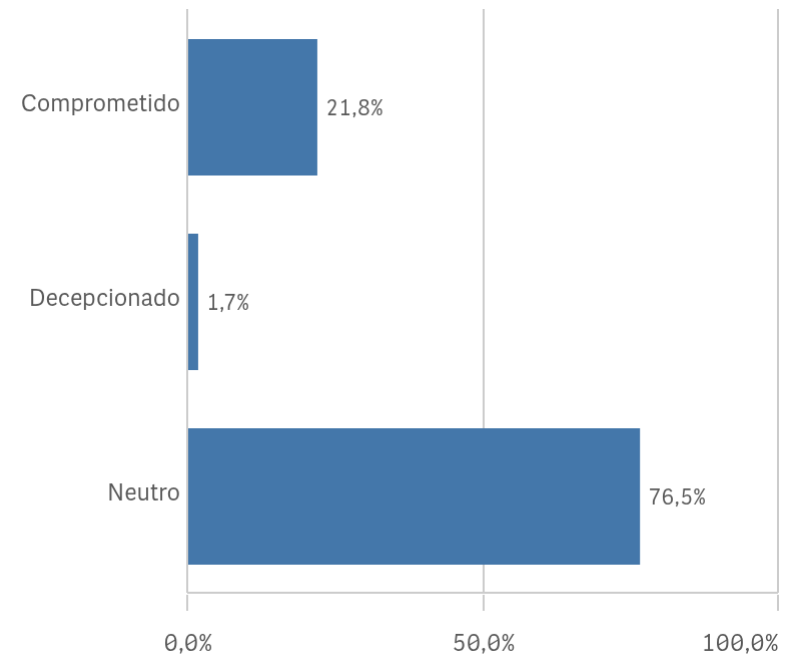
Seguir como alumno de la UCM (vinculación)



Grado-Máster Estudiantes: Compromiso perfil del encuestado

Construcción y significado del valor "compromiso":

- * Estudiante comprometido: valora con 9 o más puntos todas las preguntas de fidelidad, prescripción y vinculación.
- * Estudiante neutro: la puntuación que otorga a todas las preguntas de fidelidad, prescripción y vinculación están entre 6 y 9.
- * Estudiante decepcionado: valora con 6 o menos puntos todas las preguntas de fidelidad, prescripción y vinculación.



Grado-Máster Estudiantes: Tabla Resumen I

Desarrollo académico	Q	Media	Asignaturas, tareas y materiales	Q	Media
Integración teoría/práctica		7,7	Trabajo no presencial útil		7,4
Objetivos claros		7,6	Objetivos propuestos alcanzados		7,2
Número de alumnos por aula		7,4	Componente práctico adecuado		7,1
Nivel de dificultad apropiado		7,3	Coordinación. Contenidos organizados y no solapados		7,0
Relación calidad/precio		7,1	Materiales ofrecidos actuales y novedosos		6,2
Plan de estudios adecuado		7,0	Contenido innovador		6,2
Orientación internacional		6,5			
Calificaciones en tiempo adecuado		6,3			

Formación recibida y matriculación	Q	Media	Prácticas externas	Q	Media
Competencias de la titulación		7,9	Valoración formativa		7,7
Proceso de matriculación		7,5	Satis. prácticas externas		7,5
Acceso al mundo laboral		7,4	Gestión del Centro		7,3
Tutorías presenciales útiles		7,3	Utilidad percibida para empleabilidad		6,9
Acceso al mundo de la investigación		6,8	Atención tutor/colaborador		6,0
Labor docente del profesorado		6,5			

Grado-Máster Estudiantes: Tabla Resumen II

Programa de movilidad	Q	Media	
Satis. programa de movilidad		7,7	
Satis. formación en el extranjero		7,6	

Satisfacción	Q	Media	
Prestigio UCM		7,9	
Recursos y Medios		7,9	
Orgullo estudiante UCM		7,8	
Satisfacción UCM		7,4	
Actividades complementarias		7,4	
Atención al estudiante		7,1	

Compromiso	Q	Media	
Repetir estudios superiores		8,0	
Repetir titulación		8,2	
Repetir en la UCM		8,1	
Recomendar titulación		7,8	
Recomendar la UCM		8,1	
Seguir en la misma titulación		7,5	
Seguir como alumno de la UCM		7,6	