

# Encuestas de Satisfacción UCM

Informe de la Encuesta a PDI

Curso 2024/25

Nivel  
Titulación



GRADO EN INGENIERÍA DE DATOS E INTELIGENCIA ARTIFICIAL

# Grado-Máster PDI: Características de la muestra



CURSO/S: 2024-25

TITULACIÓN: GRADO EN INGENIERÍA DE DATOS E INTELIGENCIA ARTIFICIAL

CENTROS: TODOS LOS CENTROS DE LA UCM QUE IMPARTEN GRADO

**Población N**

-

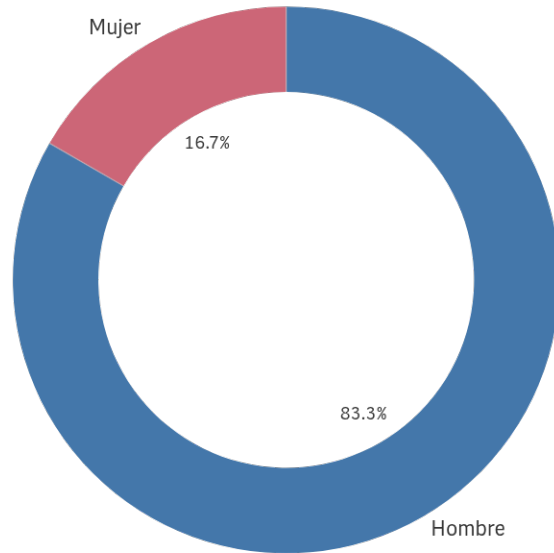
**%\_Participación**

-

**Participación n**

6

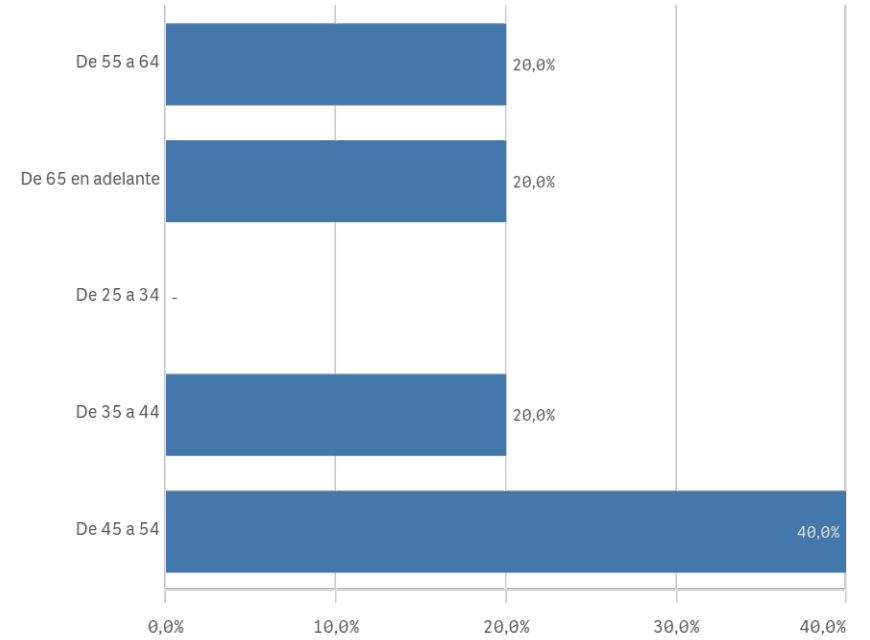
## Género



■ Hombre ■ Mujer

## Edad (años)

(%) Porcentaje por franjas



**Edad media (años)**

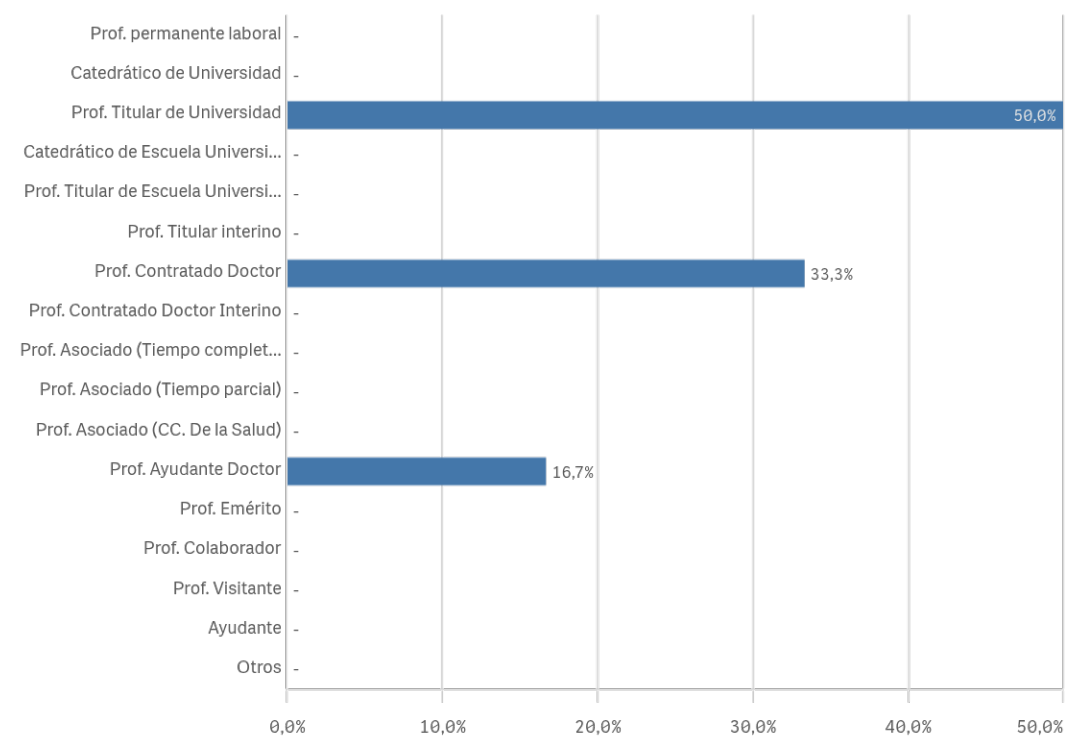
52,8

**Desv. típica**

13,0

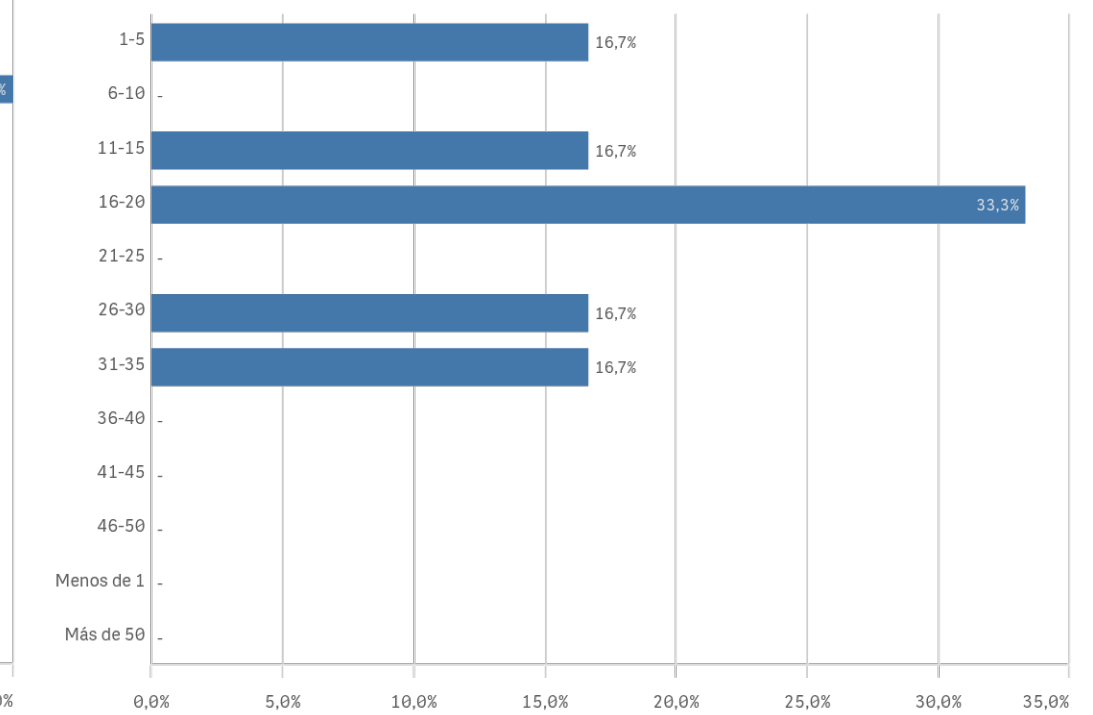
# Grado-Máster PDI: Características de la muestra II

## Distribución por categorías

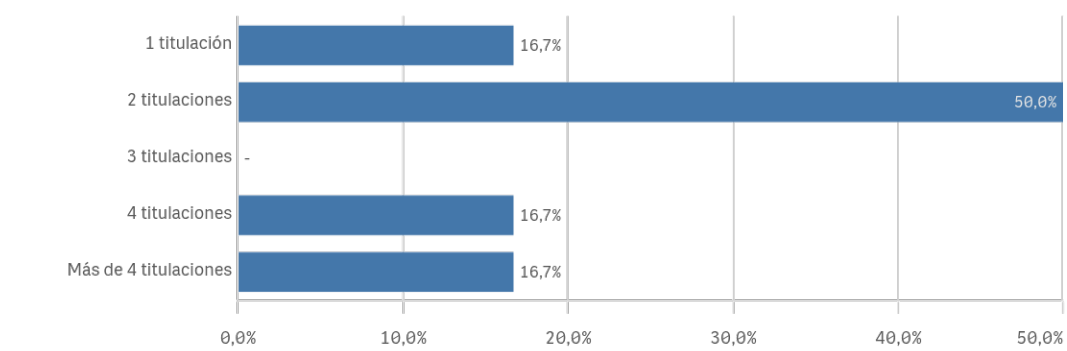


## Experiencia laboral (años)

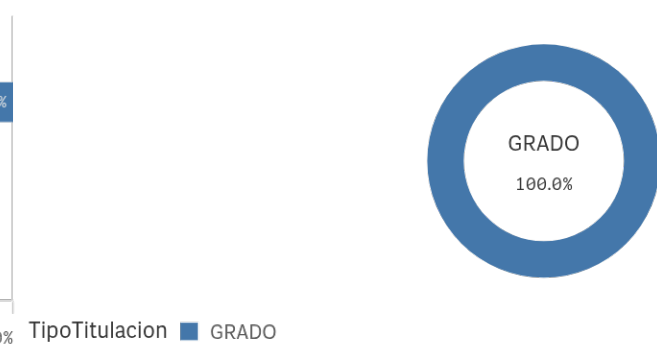
(%) Porcentaje por franjas



## Distribución por nº de titulaciones

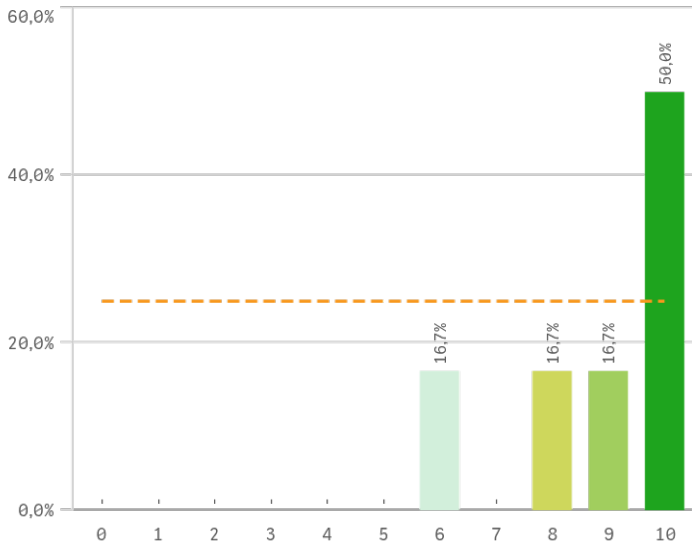


## Tipo de titulación (%)

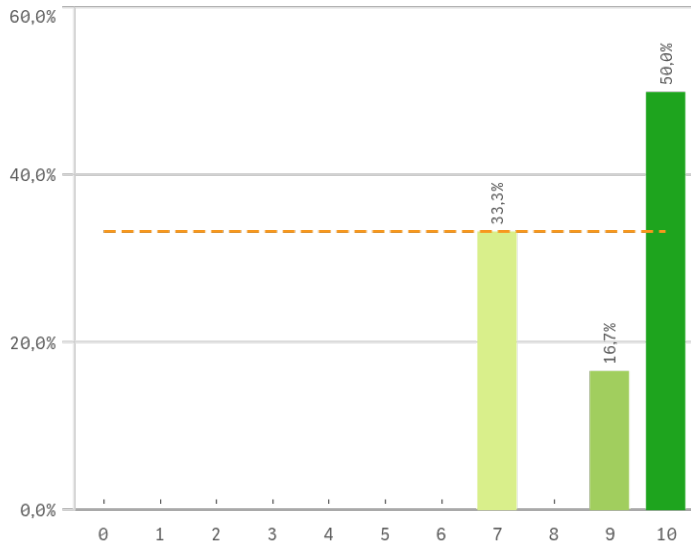


# Grado-Máster PDI: Aspectos de la titulación I

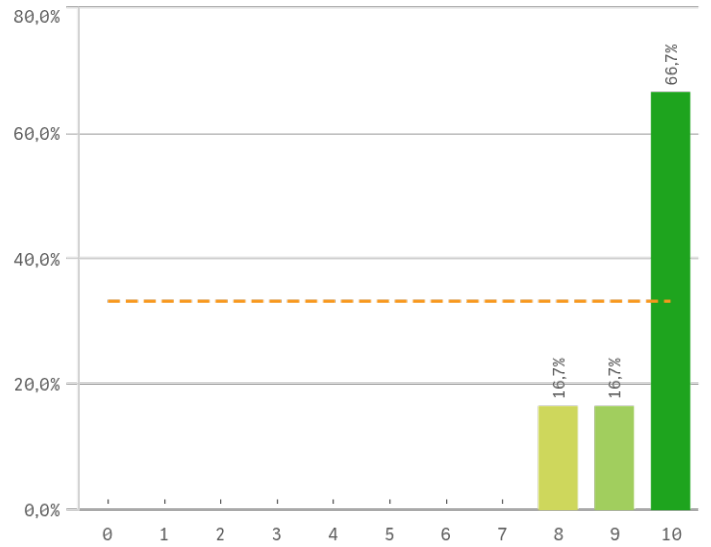
## Plan de estudios



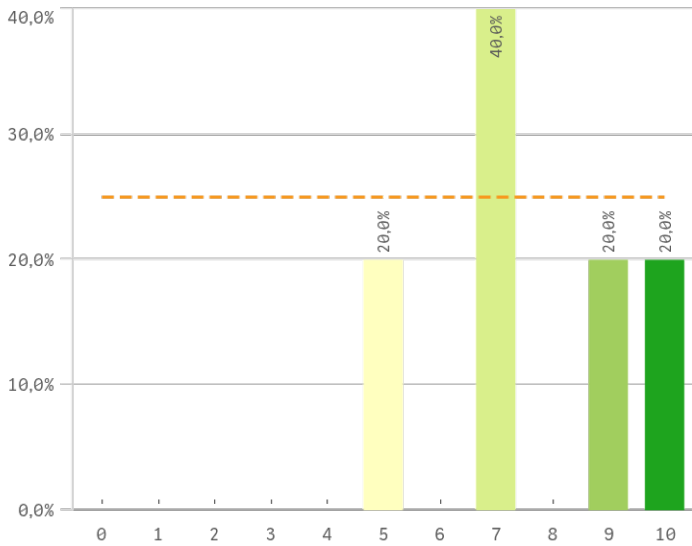
## Objetivos claros



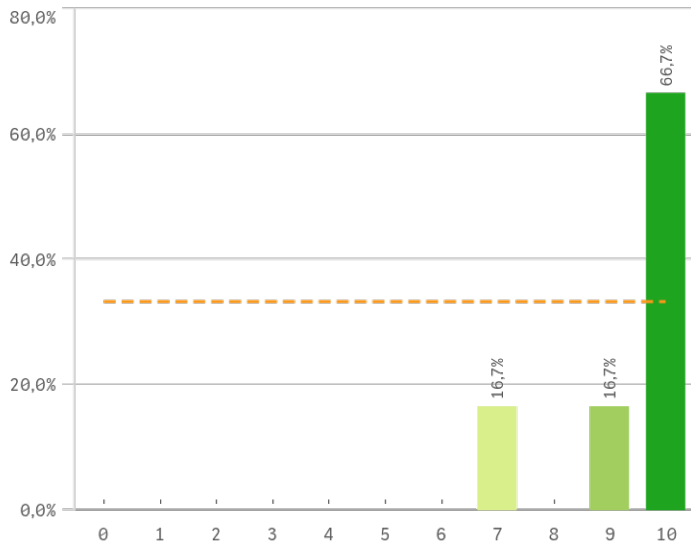
## Cumplimiento del programa



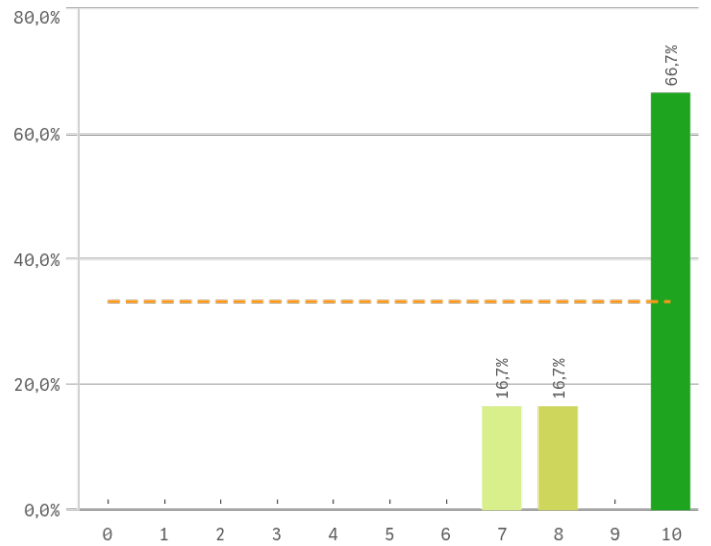
## Orientación internacional



## Coordinación de la titulación

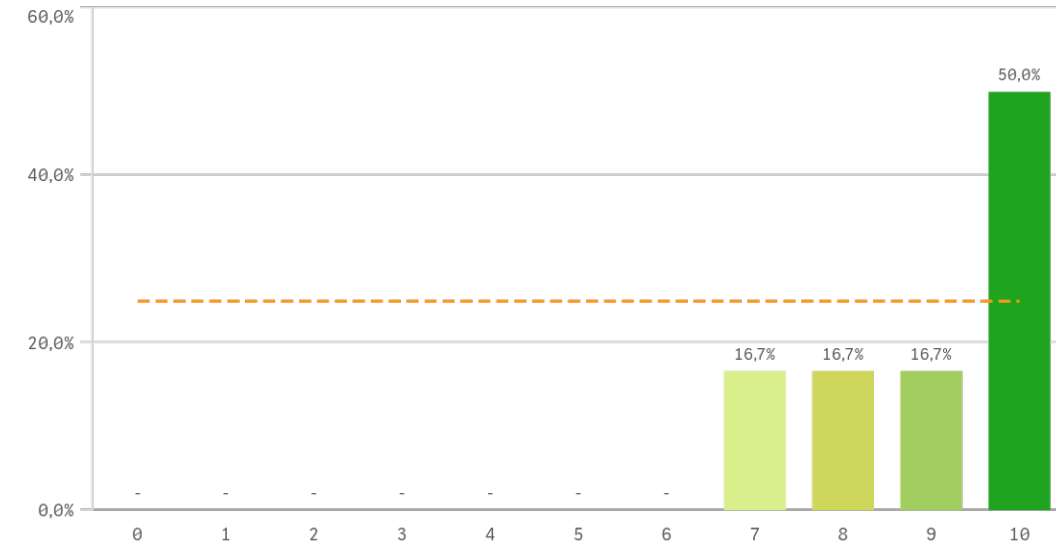


## Alumnos por aula

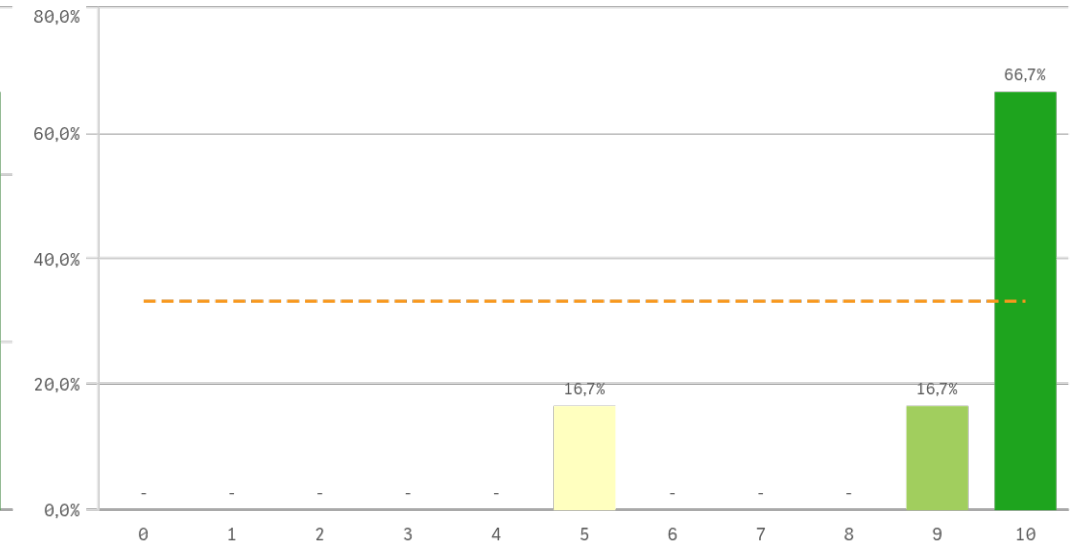


# Grado-Máster PDI: Aspectos de la titulación II

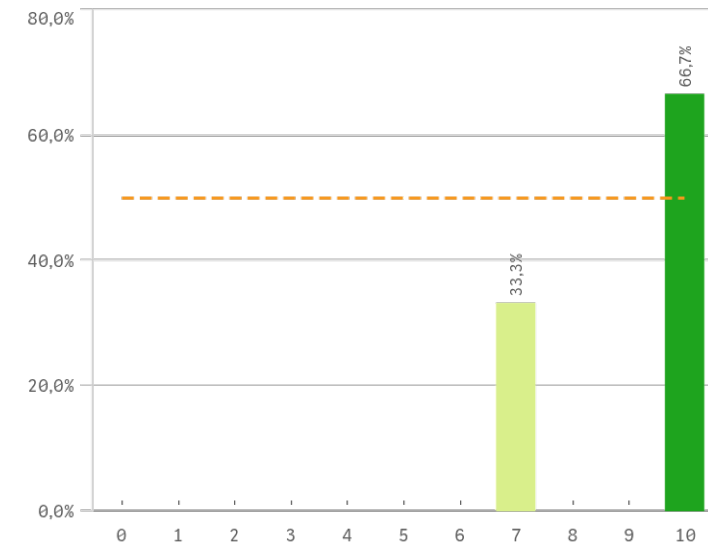
## Dificultad apropiada



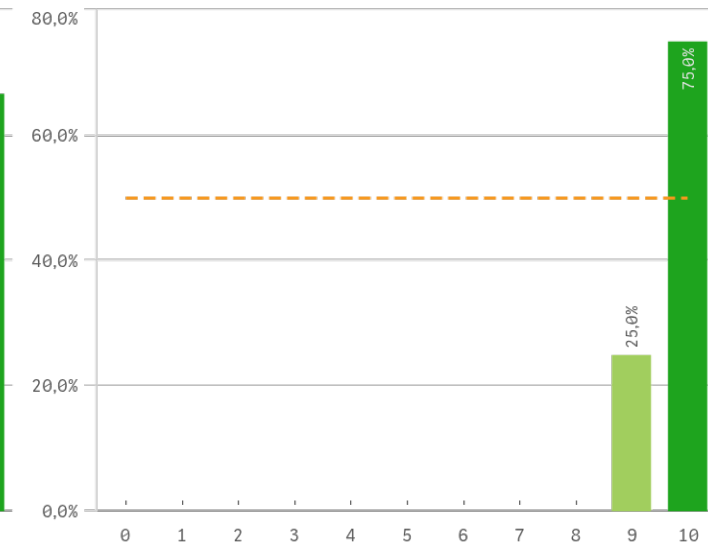
## Integración teoría/práctica



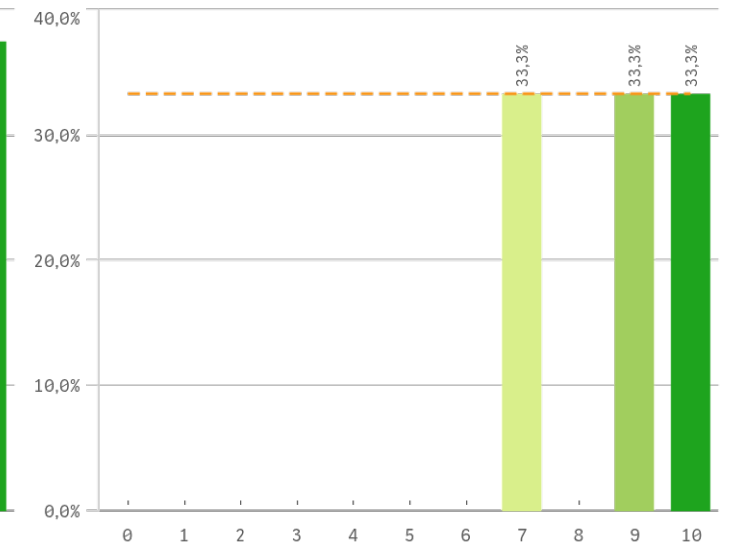
## Relación calidad/precio



## Calificaciones en tiempo



## Importancia en la sociedad

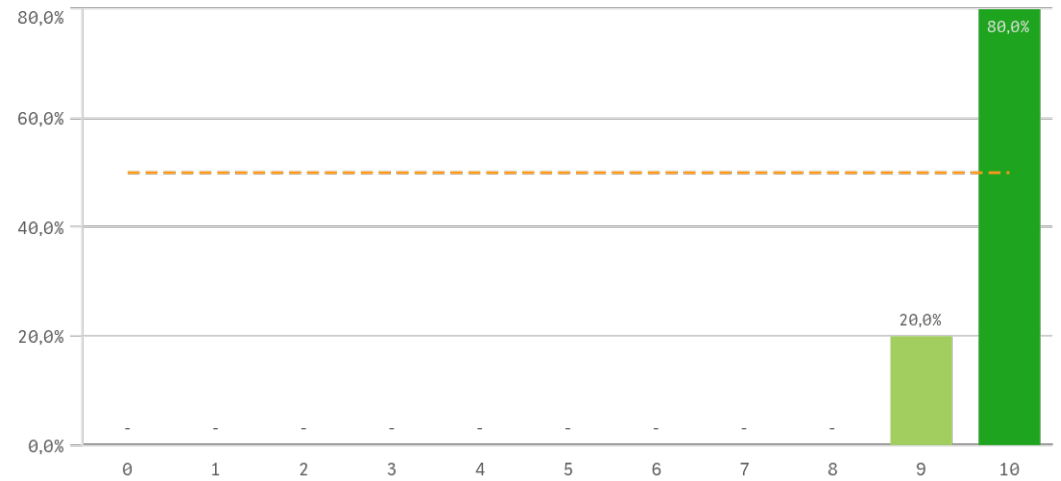


Prácticas externas

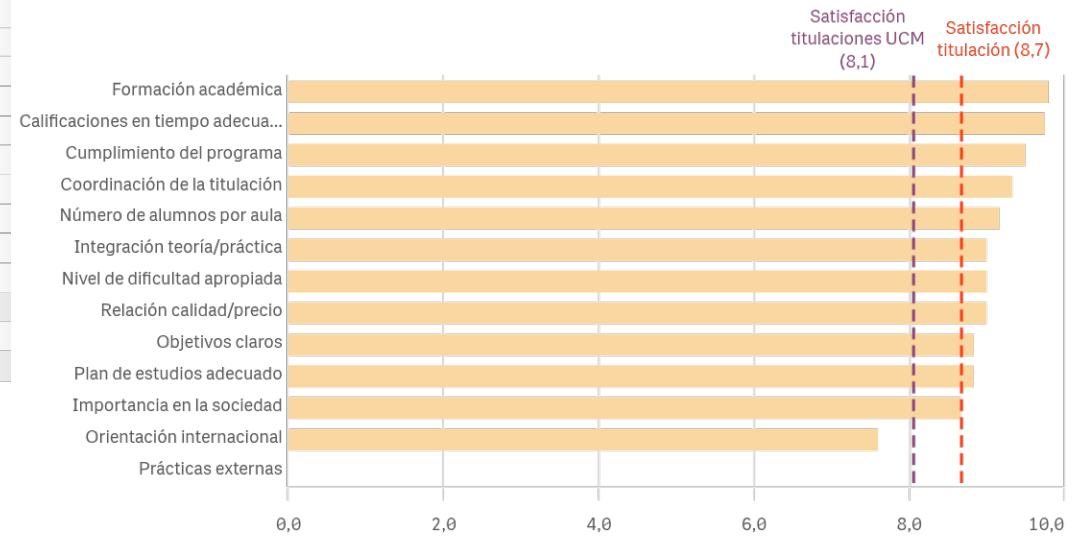
El gráfico no se muestra porque solo contiene valores indefinidos.

Aspectos de la titulación	Q	Media	Desv. típica	Mediana	Moda
Formación académica		9,8	0,4	10,0	10,0
Calificaciones en tiempo adecuado		9,8	0,5	10,0	10,0
Cumplimiento del programa		9,5	0,8	10,0	10,0
Coordinación de la titulación		9,3	1,2	10,0	10,0
Número de alumnos por aula		9,2	1,3	10,0	10,0
Integración teoría/práctica		9,0	2,0	10,0	10,0
Nivel de dificultad apropiada		9,0	1,3	9,5	10,0
Relación calidad/precio		9,0	1,7	10,0	10,0
Objetivos claros		8,8	1,5	9,5	10,0
Plan de estudios adecuado		8,8	1,6	9,5	10,0
Importancia en la sociedad		8,7	1,4	9,0	-
Orientación internacional		7,6	1,9	7,0	7,0
Prácticas externas		-	-	-	-

Formación académica relacionada



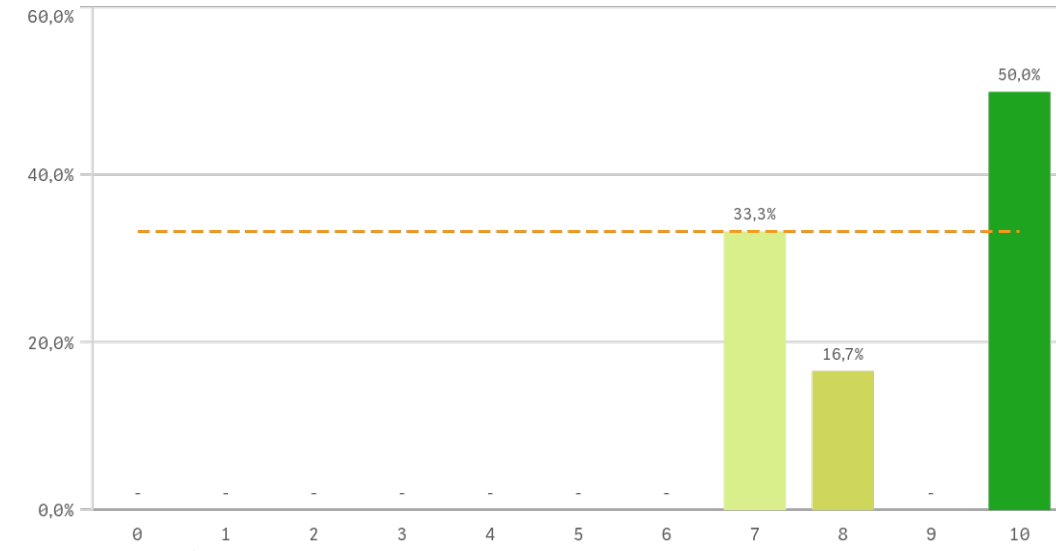
Fortalezas y debilidades



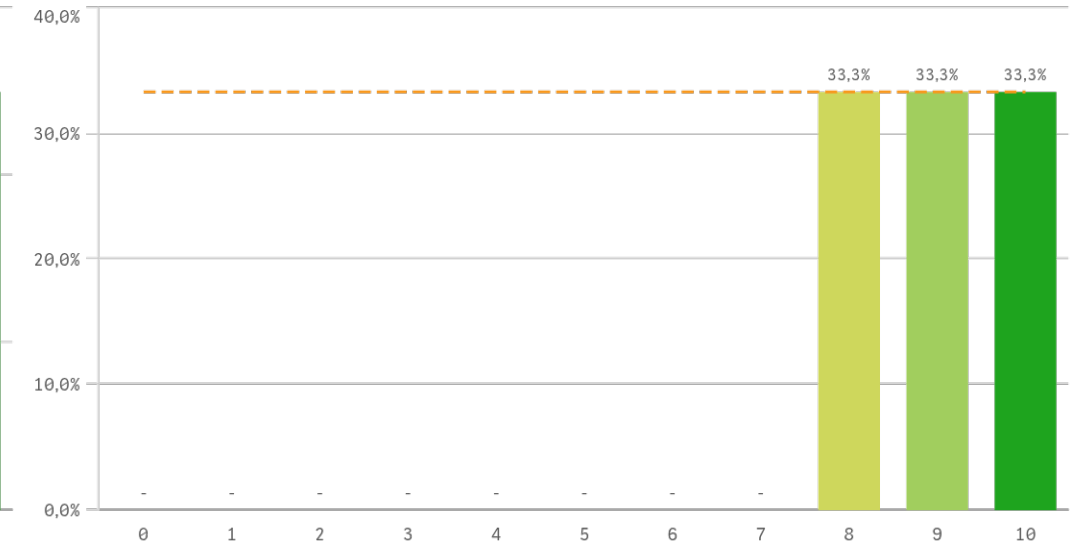
"Satisfacción titulaciones UCM" SOLO se calcula con los "Cursos Académicos" y "Tipos de Titulación" seleccionados, siendo el umbral de las Fortalezas/Debilidades

# Grado-Máster PDI: Recursos para el desarrollo de la titulación I

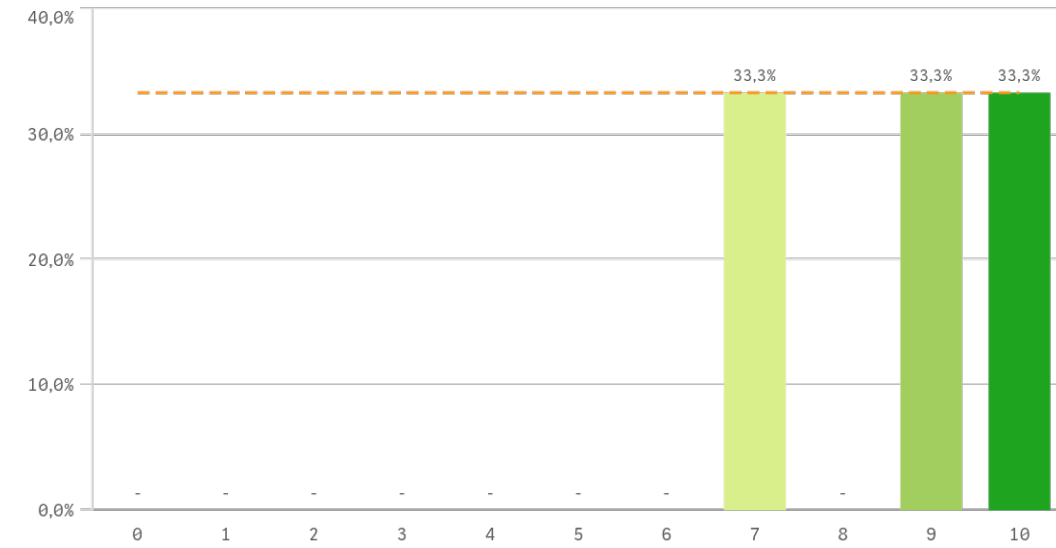
## Recursos administrativos suficientes



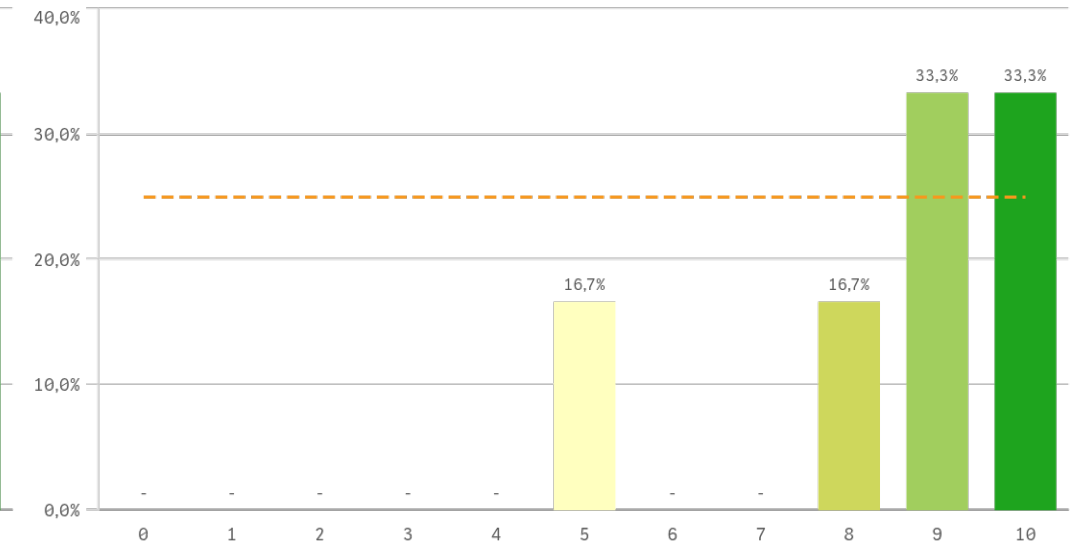
## Aulas docencia teórica



## Aulas docencia práctica

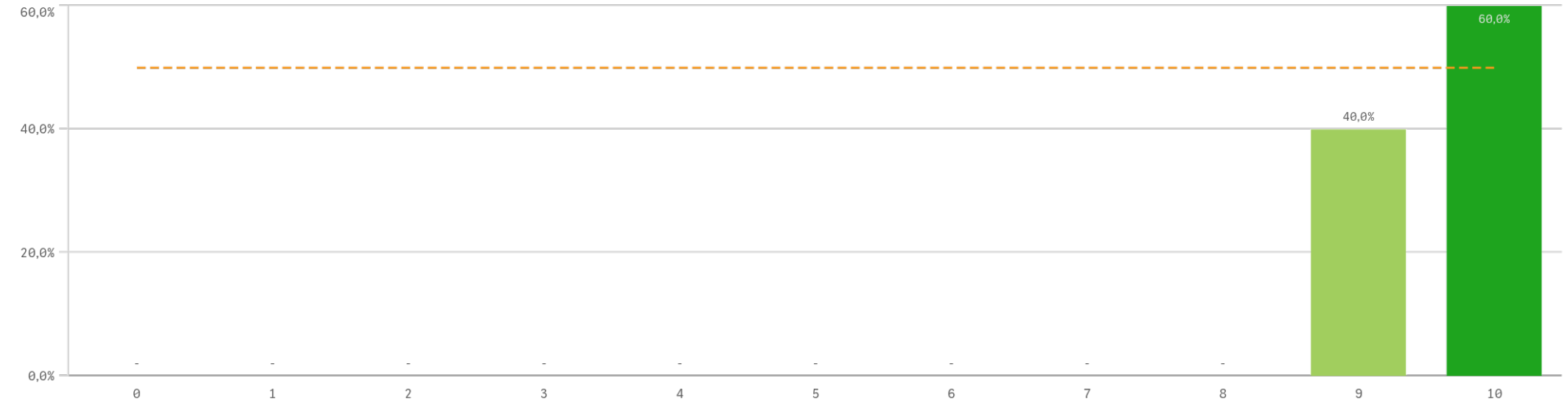


## Fondos de la biblioteca



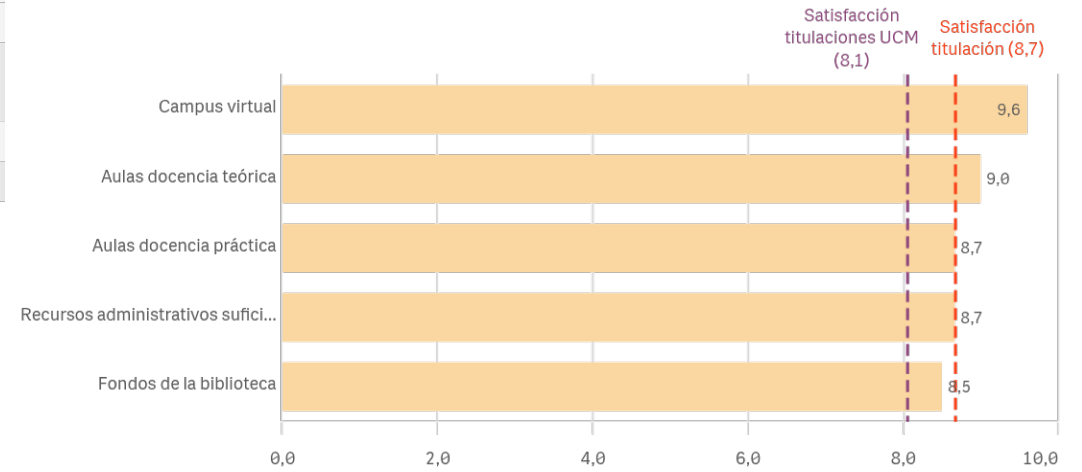
# Grado-Máster PDI: Recursos para el desarrollo de la titulación II

## Campus virtual



Recursos	Q	Media	Desv típica	Mediana	Moda
Campus virtual		9,6	0,5	10,0	10,0
Aulas docencia teórica		9,0	0,9	9,0	-
Aulas docencia práctica		8,7	1,4	9,0	-
Recursos administrativos suficientes		8,7	1,5	9,0	10,0
Fondos de la biblioteca		8,5	1,9	9,0	-

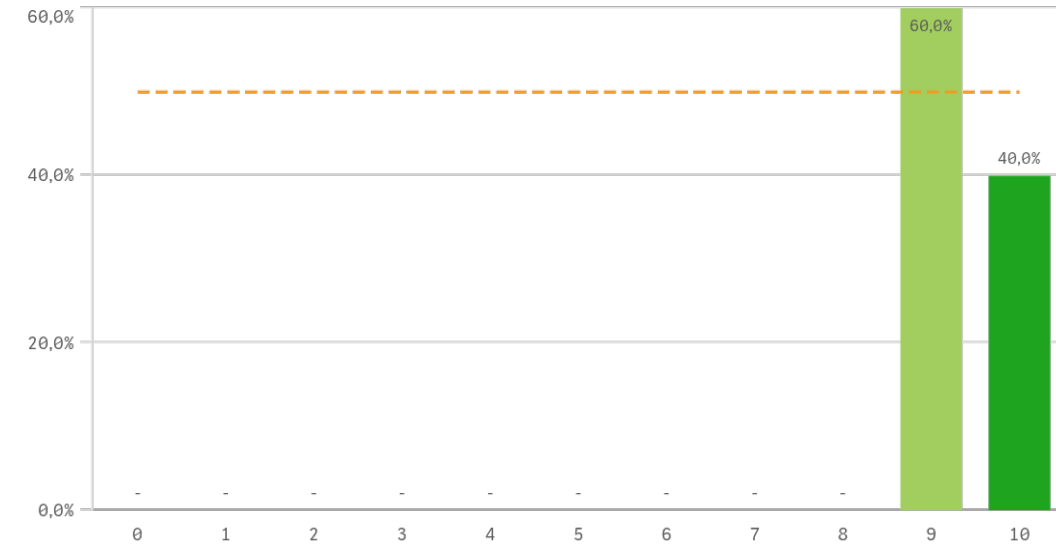
## Fortalezas y debilidades



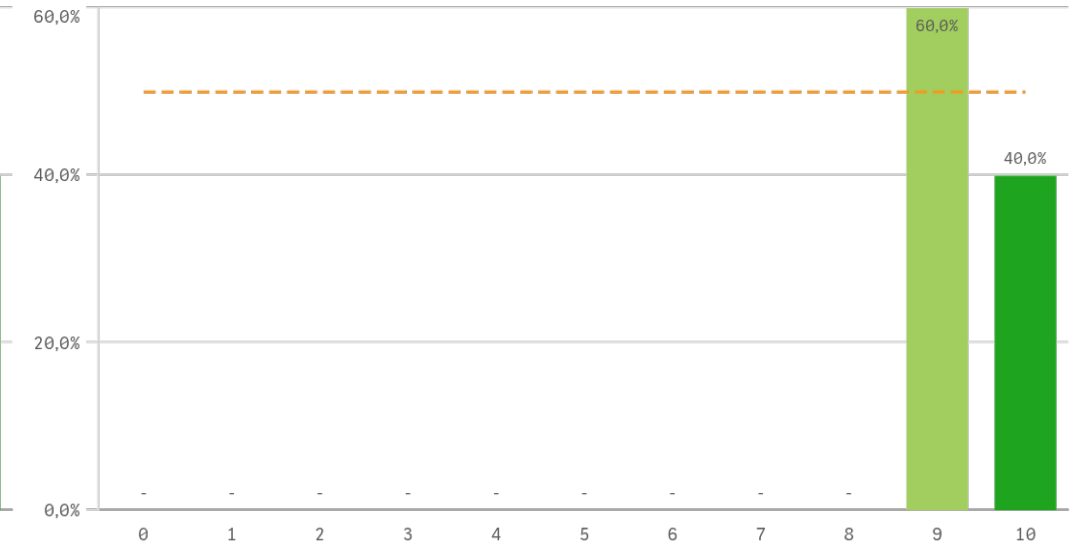
"Satisfacción titulaciones UCM" SOLO se calcula con los "Cursos Académicos" y "Tipos de Titulación" seleccionados, siendo el umbral de las Fortalezas/Debilidades

# Grado-Máster PDI: Gestión de la titulación I

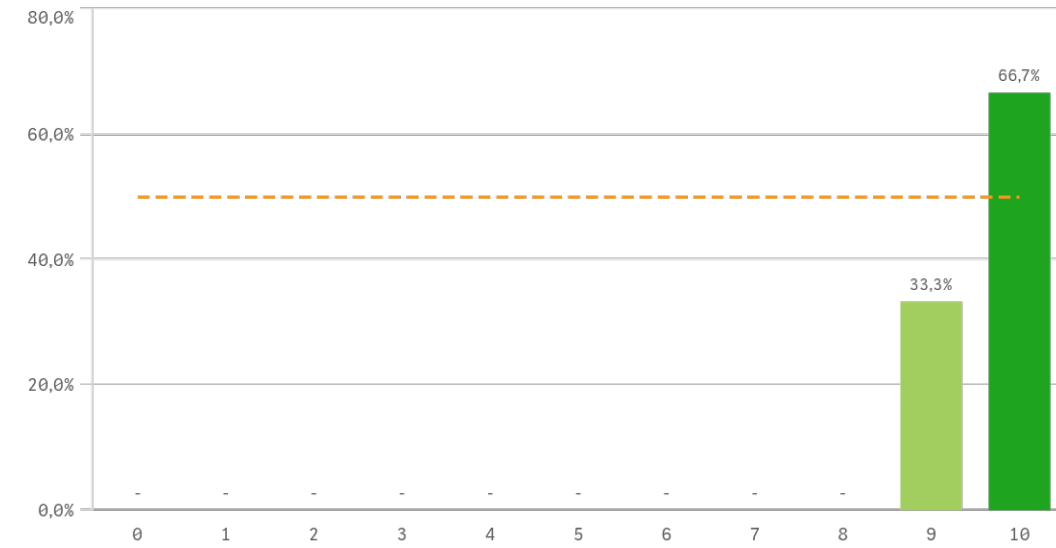
## Atención prestada por el PTGAS



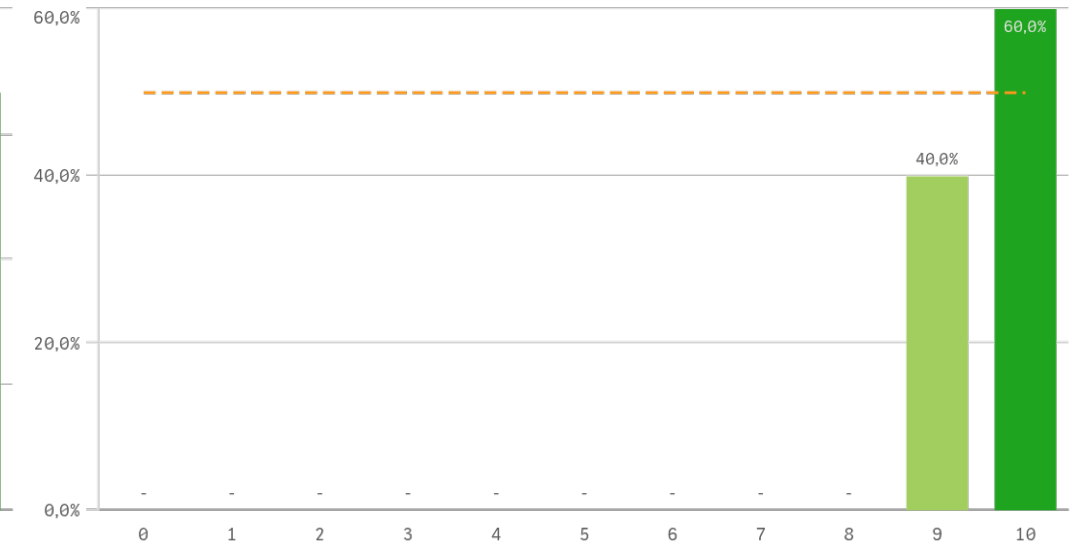
## Apoyo técnico y logístico



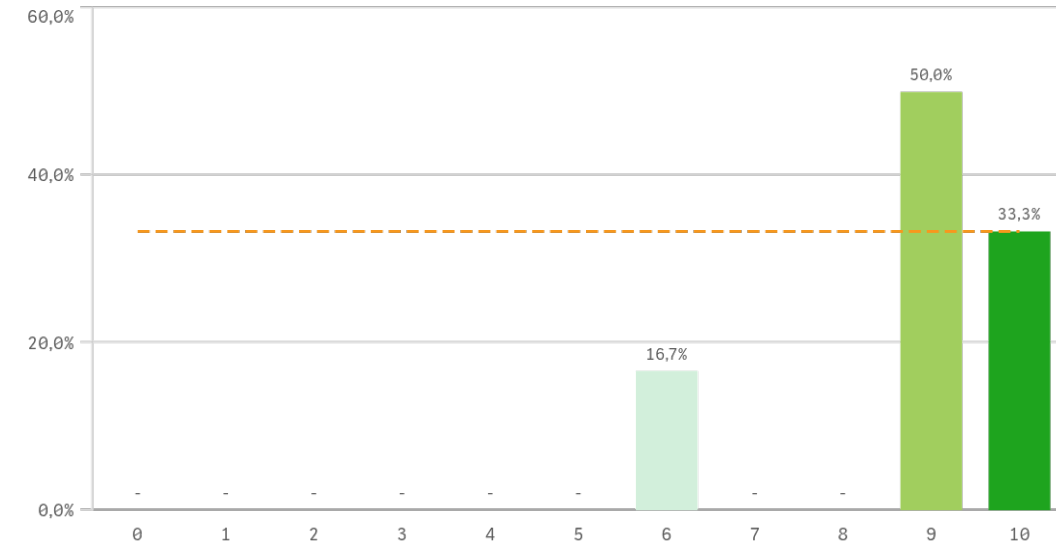
## Procesos administrativos de la titulación



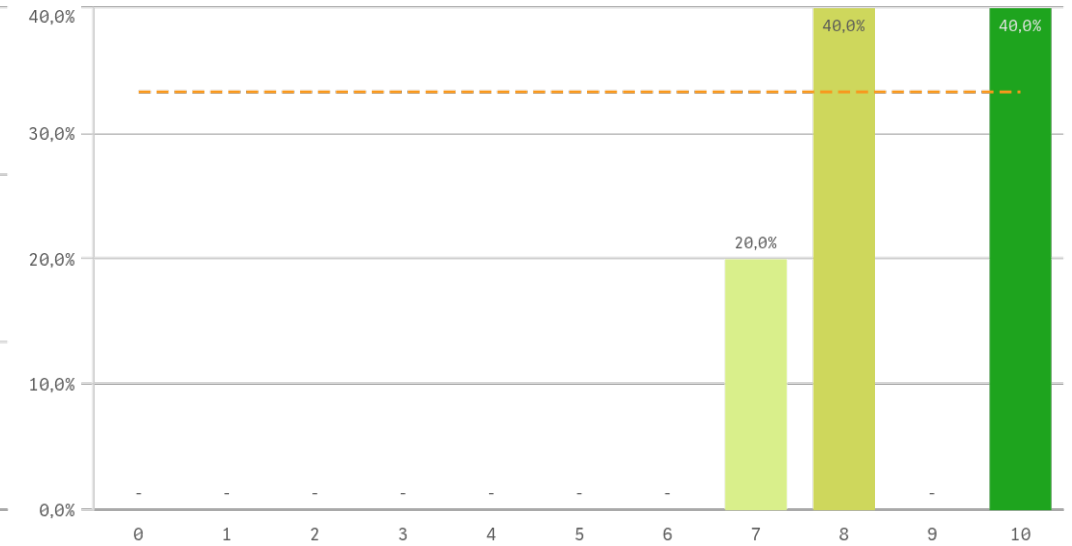
## Procesos administrativos comunes



**Organización de horarios**

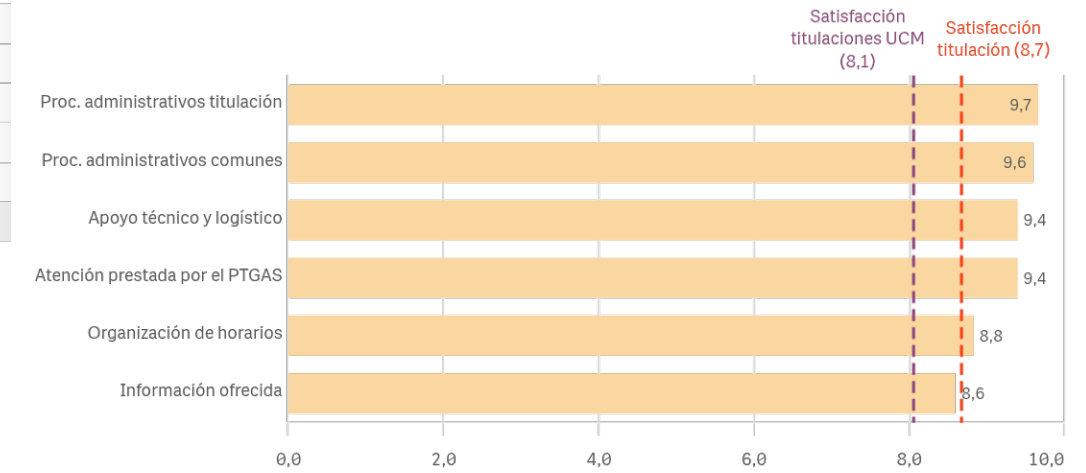


**Información ofrecida**



Gestión de la titulación	Q	Media	Desv. típica	Mediana	Moda
Proc. administrativos titulación		9,7	0,5	10,0	10,0
Proc. administrativos comunes		9,6	0,5	10,0	10,0
Apoyo técnico y logístico		9,4	0,5	9,0	9,0
Atención prestada por el PTGAS		9,4	0,5	9,0	9,0
Organización de horarios		8,8	1,5	9,0	9,0
Información ofrecida		8,6	1,3	8,0	-

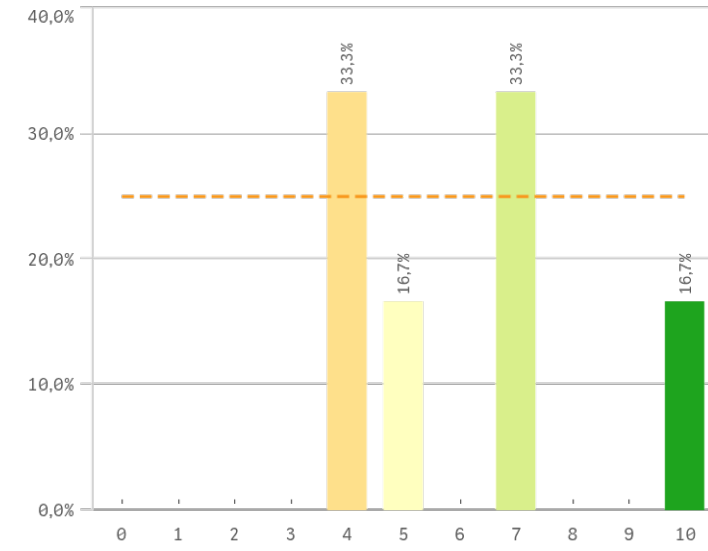
**Fortalezas y debilidades**



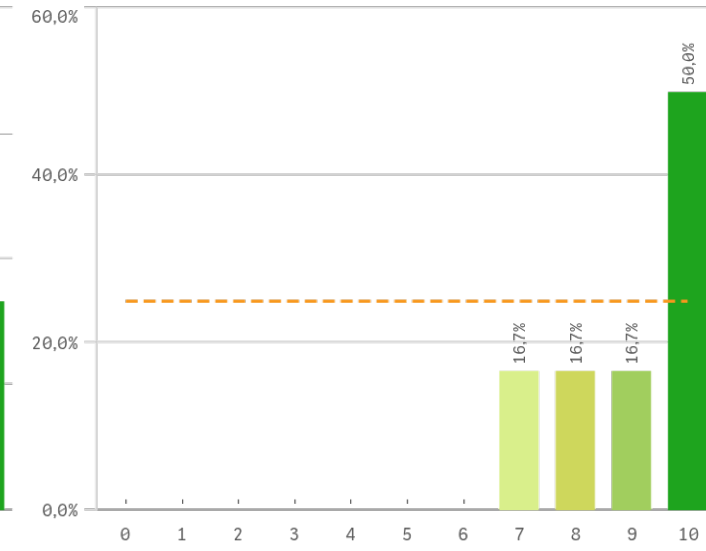
"Satisfacción titulaciones UCM" SOLO se calcula con los "Cursos Académicos" y "Tipos de Titulación" seleccionados, siendo el umbral de las Fortalezas/Debilidades

# Grado-Máster PDI: Satisfacción con los alumnos I

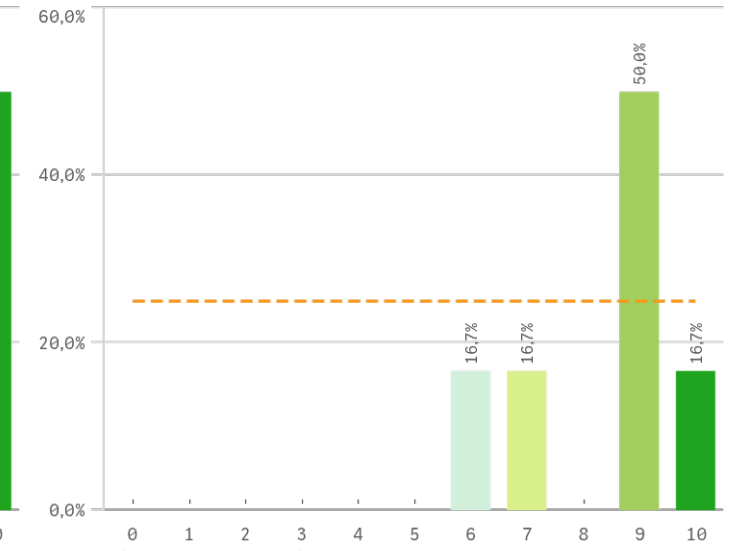
## Aprovechamiento de las tutorías



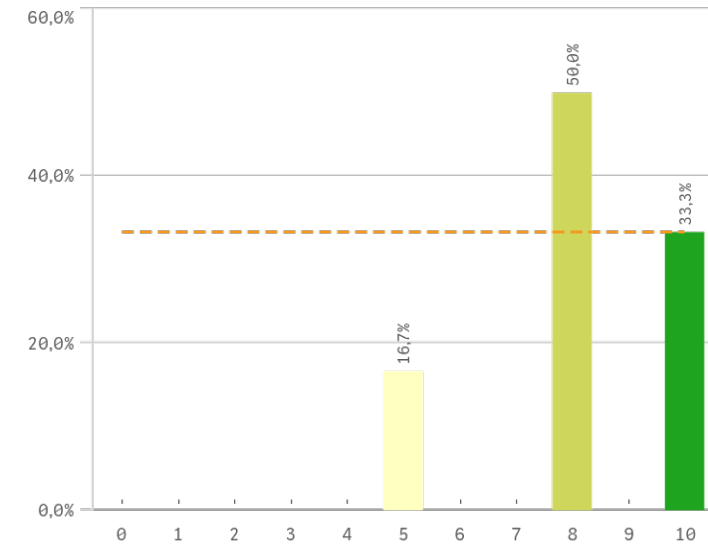
## Implicación de los alumnos



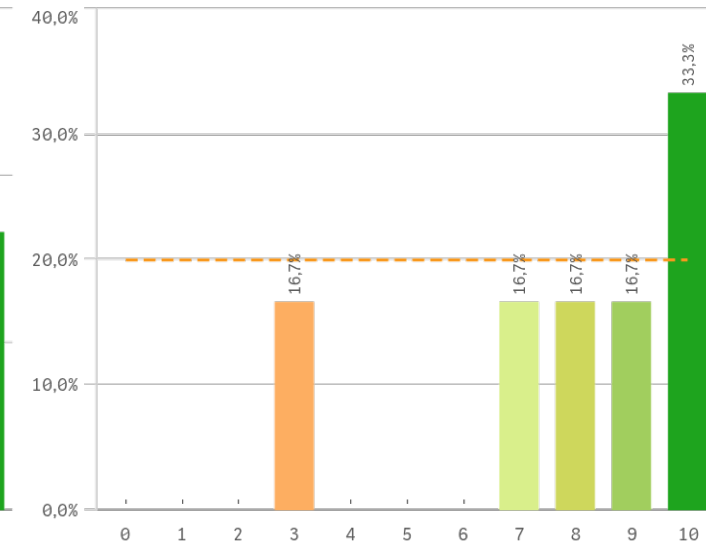
## Adquisición de competencias del plan de estudios



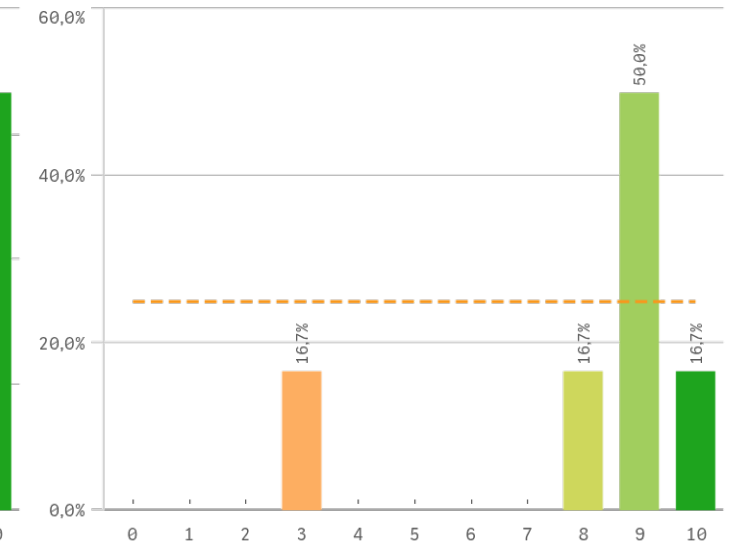
## Compromiso del alumnado



## Nivel de trabajo

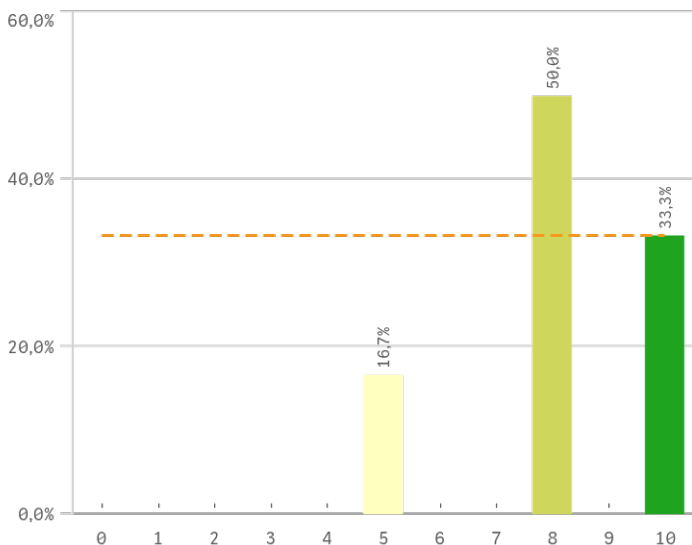


## Implicación con la evaluación continua de los alumnos

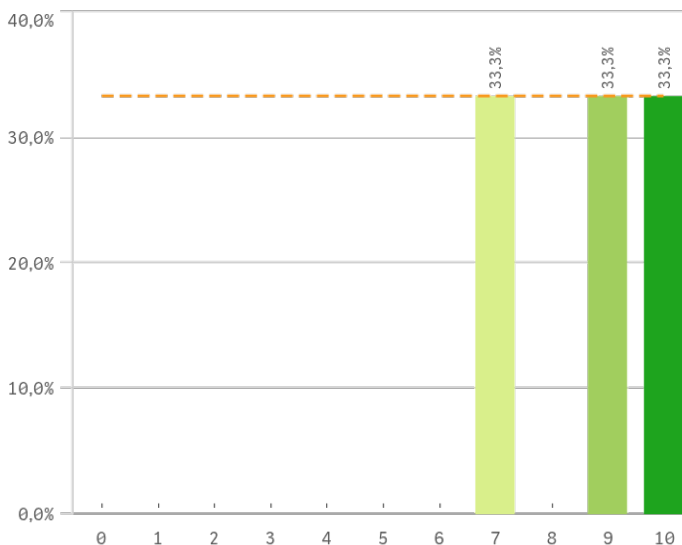


# Grado-Máster PDI: Satisfacción con los alumnos II

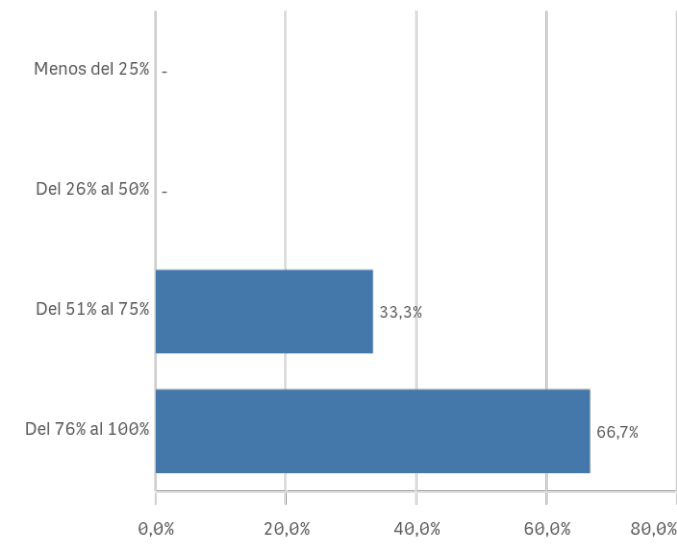
### Aprovechamiento de las clases



### Satisfacción con los resultados de los alumnos

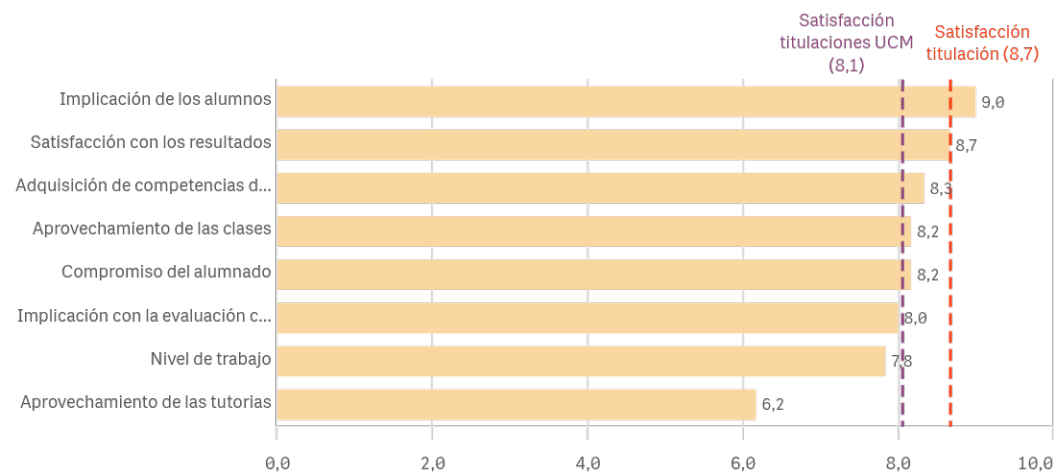


### Asistencia de alumnos (%)



Satisfacción con los alumnos	Q	Media	Desv. típica	Mediana	Moda
Implicación de los alumnos		9,0	1,3	9,5	10,0
Satisfacción con los resultados		8,7	1,4	9,0	-
Adquisición de competencias del plan de estudios		8,3	1,5	9,0	9,0
Aprovechamiento de las clases		8,2	1,8	8,0	8,0
Compromiso del alumnado		8,2	1,8	8,0	8,0
Implicación con la evaluación continua		8,0	2,5	9,0	9,0
Nivel de trabajo		7,8	2,6	8,5	10,0
Aprovechamiento de las tutorías		6,2	2,3	6,0	-

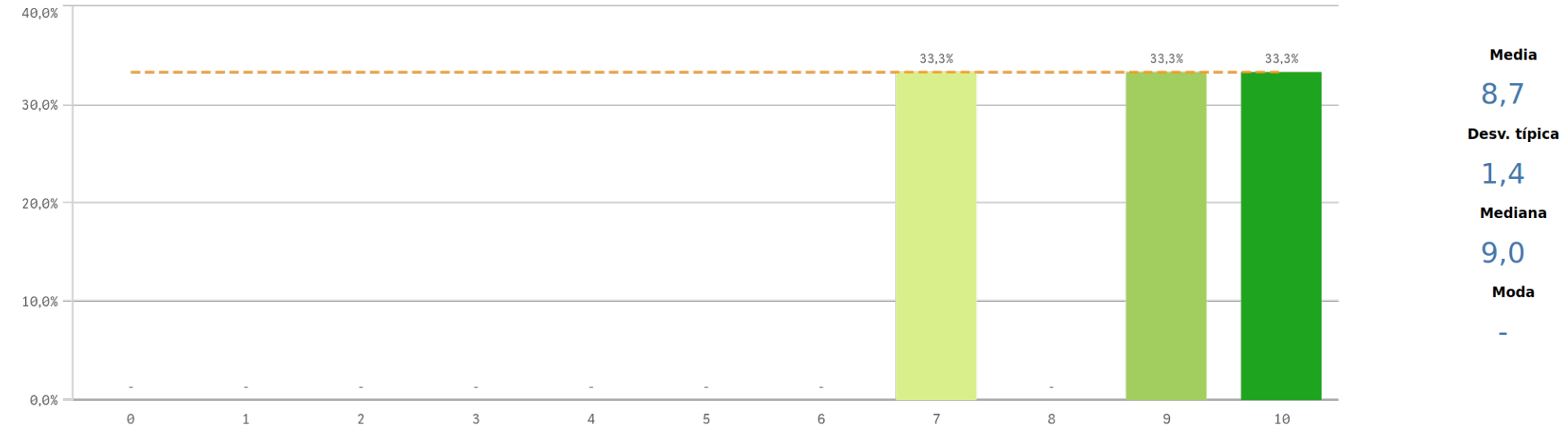
### Fortalezas y debilidades



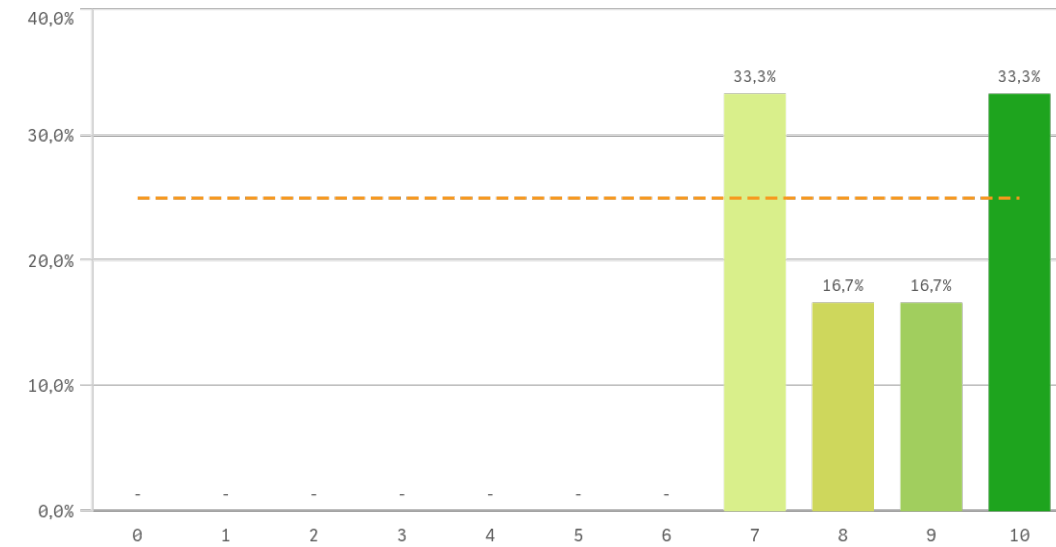
"Satisfacción titulaciones UCM" SOLO se calcula con los "Cursos Académicos" y "Tipos de Titulación" seleccionados, siendo el umbral de las Fortalezas/Debilidades

# Grado-Máster PDI: Satisfacción de la titulación I

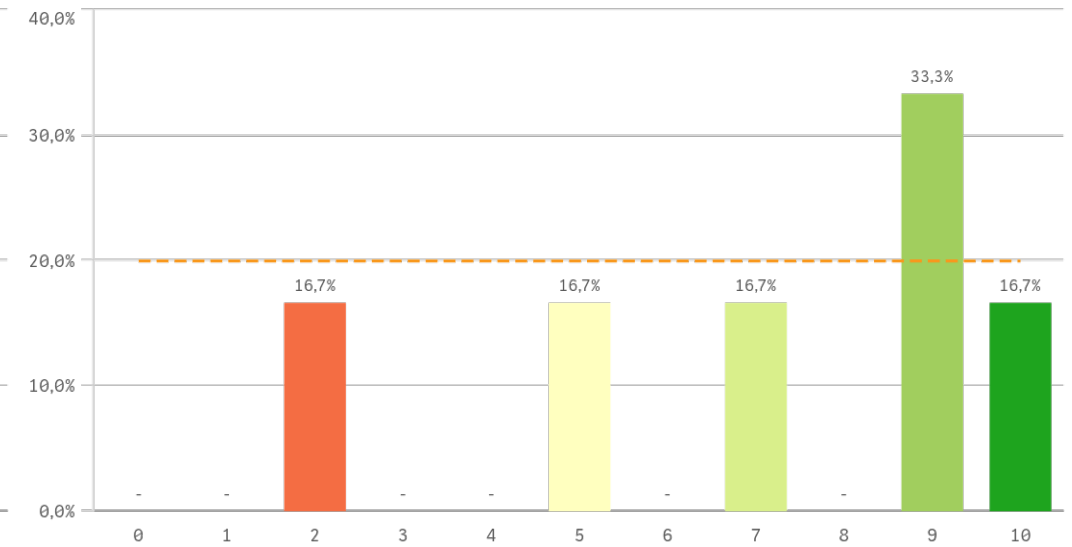
## Satisfacción de la titulación



## Satisfacción con la actividad docente de la titulación

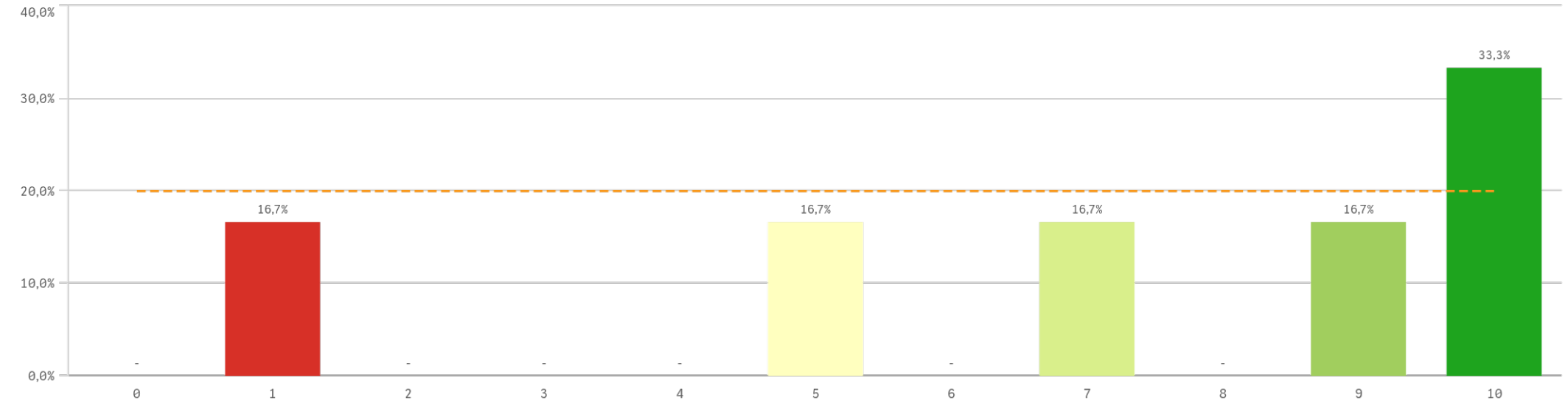


## Satisfacción de la UCM



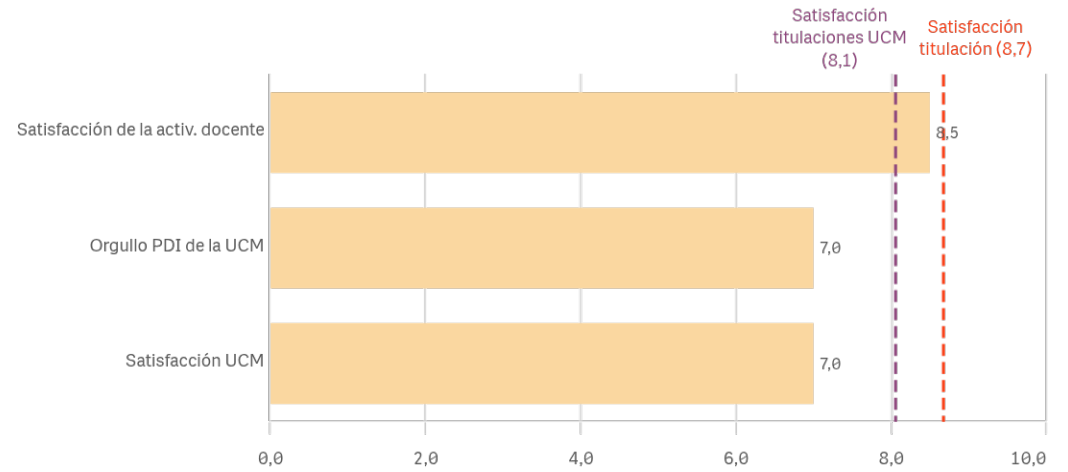
# Grado-Máster PDI: Satisfacción de la titulación II

## Orgullo ser PDI de la UCM



Satisfacción de la titulación	Q	Media	Desv. típica	Mediana	Moda
Satisfacción de la activ. docente		8,5	1,4	8,5	-
Orgullo PDI de la UCM		7,0	3,5	8,0	10,0
Satisfacción UCM		7,0	3,0	8,0	9,0

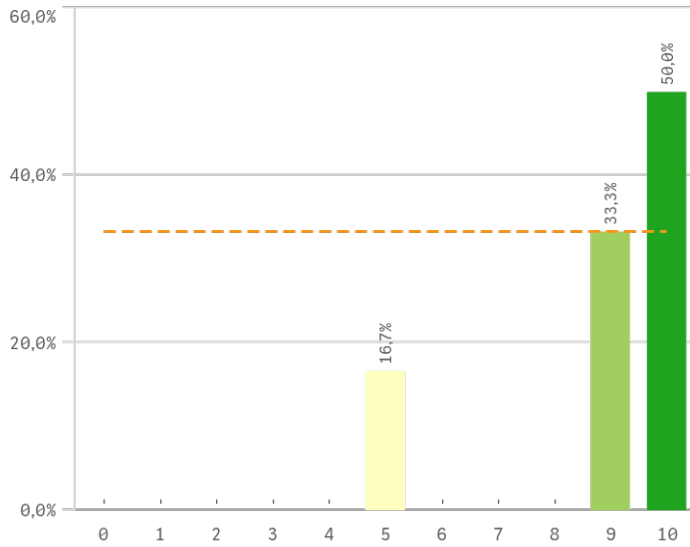
## Fortalezas y debilidades



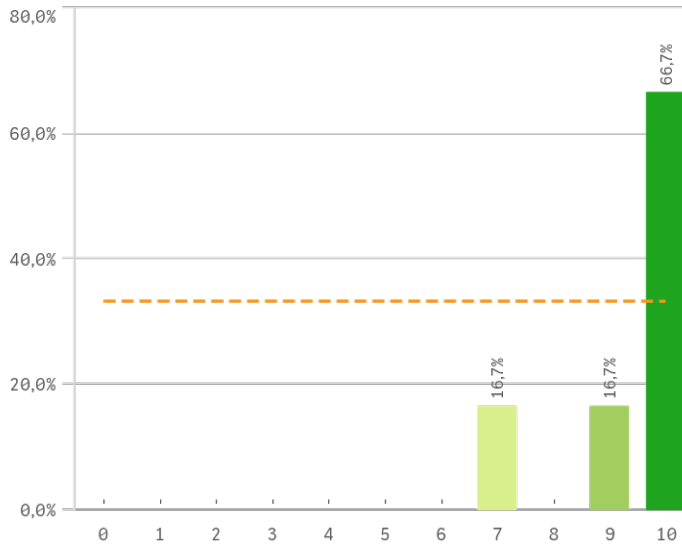
"Satisfacción titulaciones UCM" SOLO se calcula con los "Cursos Académicos" y "Tipos de Titulación" seleccionados, siendo el umbral de las Fortalezas/Debilidades

# Grado-Máster PDI: Compromiso

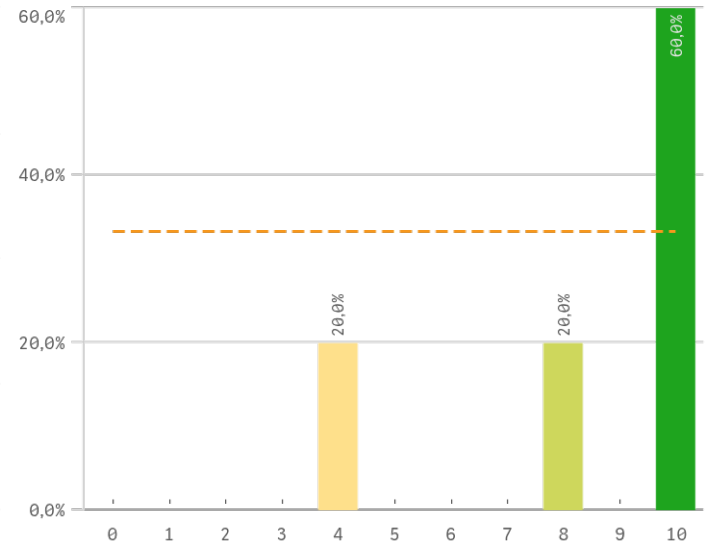
## Repetir docencia en la titulación (fidelidad)



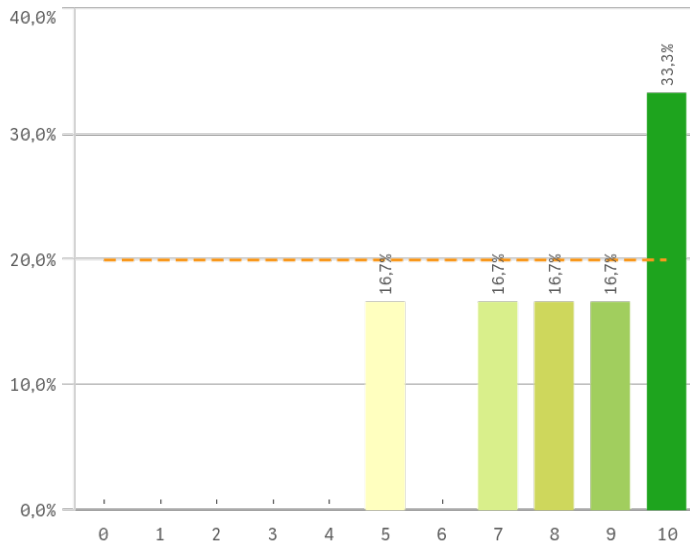
## Repetir PDI (fidelidad)



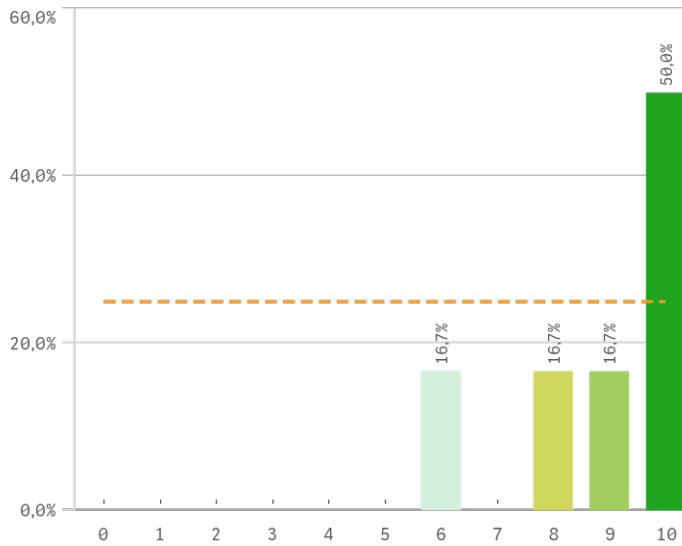
## Repetir PDI en la UCM (fidelidad)



## Recomendar titulación (preinscripción)



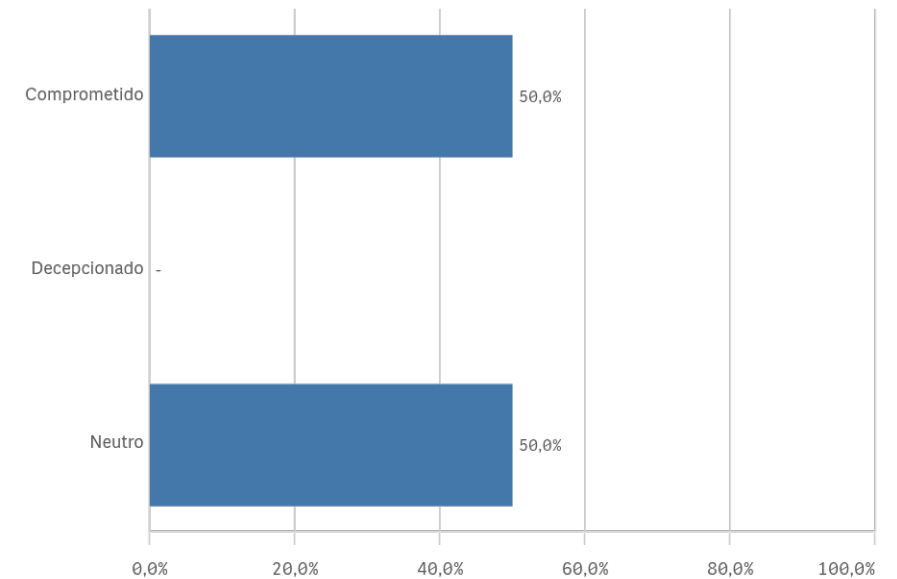
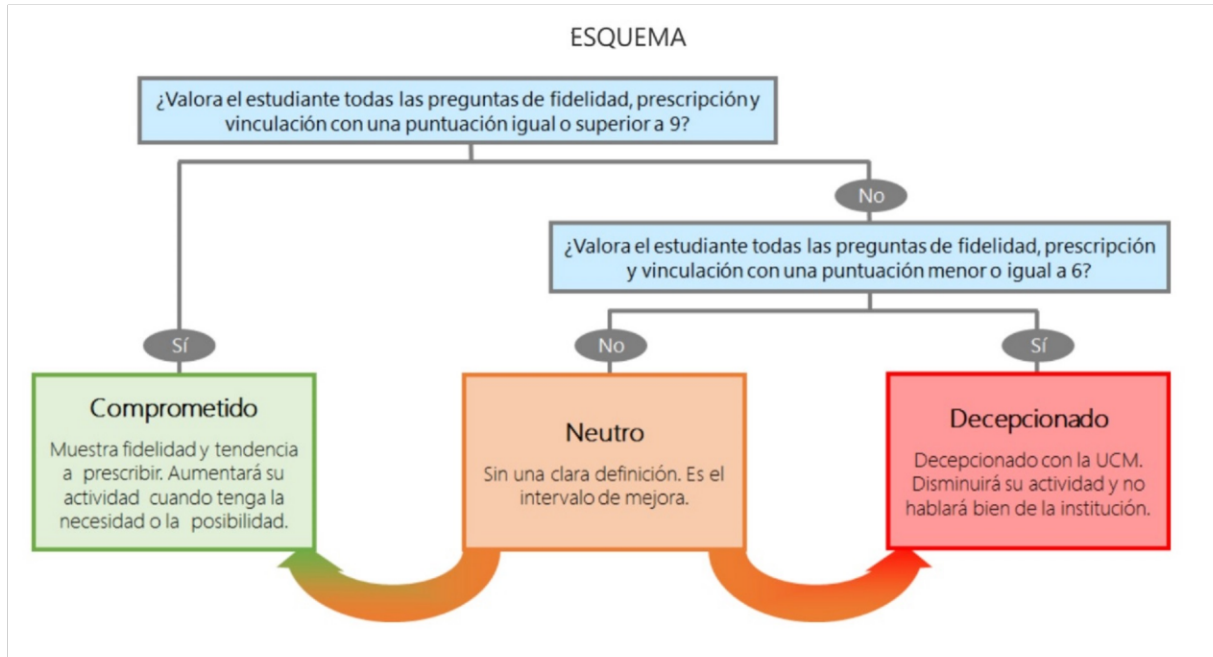
## Recomendar estudiar en la UCM (preinscripción)



Compromiso	Q	Media	Desv. típica	Med...	Moda
Repetir PDI		9,3	1,2	10,0	10,0
Recomendar estudiar en la UCM		8,8	1,6	9,5	10,0
Repetir docencia en la titulación		8,8	1,9	9,5	10,0
Repetir PDI en la UCM		8,4	2,6	10,0	10,0
Recomendar titulación		8,2	1,9	8,5	10,0

Construcción y significado del valor "compromiso":

- \* PDI comprometido: valora con 9 o más puntos todas las preguntas de fidelidad, prescripción y vinculación.
- \* PDI neutro: la puntuación que otorga a todas las preguntas de fidelidad, prescripción y vinculación están entre 6 y 9.
- \* PDI decepcionado: valora con 6 o menos puntos todas las preguntas de fidelidad, prescripción y vinculación.



Aspectos de la titulación	Q	Media	Recursos	Q	Media	Compromiso	Q	Media
Formación académica		9,8	Campus virtual		9,6	Repetir PDI		9,3
Calificaciones en tiempo adecuado		9,8	Aulas docencia teórica		9,0	Recomendar estudiar en la UCM		8,8
Cumplimiento del programa		9,5	Aulas docencia práctica		8,7	Repetir docencia en la titulación		8,8
Coordinación de la titulación		9,3	Recursos administrativos suficientes		8,7	Repetir PDI en la UCM		8,4
Número de alumnos por aula		9,2	Fondos de la biblioteca		8,5	Recomendar titulación		8,2
Integración teoría/práctica		9,0						
Nivel de dificultad apropiada		9,0						
Relación calidad/precio		9,0						
Objetivos claros		8,8						
Plan de estudios adecuado		8,8						
Importancia en la sociedad		8,7						
Orientación internacional		7,6						
Prácticas externas		-						
			Satisfacción con los alumnos	Q	Media			
			Implicación de los alumnos		9,0			
			Satisfacción con los resultados		8,7	Gestión de la titulación	Q	Media
			Adquisición de competencias del plan de estudios		8,3	Proc. administrativos titulación		9,7
			Aprovechamiento de las clases		8,2	Proc. administrativos comunes		9,6
			Compromiso del alumnado		8,2	Apoyo técnico y logístico		9,4
			Implicación con la evaluación continua		8,0	Atención prestada por el PTGAS		9,4
Satisfacción de la titulación	Q	Media	Nivel de trabajo		7,8	Organización de horarios		8,8
Satisfacción de la activ. docente		8,5	Aprovechamiento de las tutorías		6,2	Información ofrecida		8,6
Orgullo PDI de la UCM		7,0						
Satisfacción UCM		7,0						