

Encuestas de Satisfacción UCM

Informe de la Encuesta a Estudiantes

Curso 2024/25

Nivel
Titulación



GRADO EN INGENIERÍA DE DATOS E INTELIGENCIA ARTIFICIAL

Grado-Máster Estudiantes: Características de la muestra I



CURSO/S: 2024-25

TITULACIÓN: GRADO EN INGENIERÍA DE DATOS E INTELIGENCIA ARTIFICIAL

CENTRO: FACULTAD DE INFORMÁTICA

Población N

88

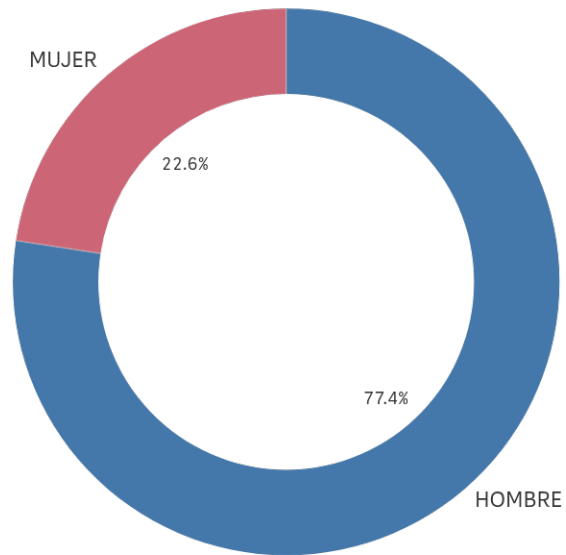
% Participación

35,2%

Participación n

31

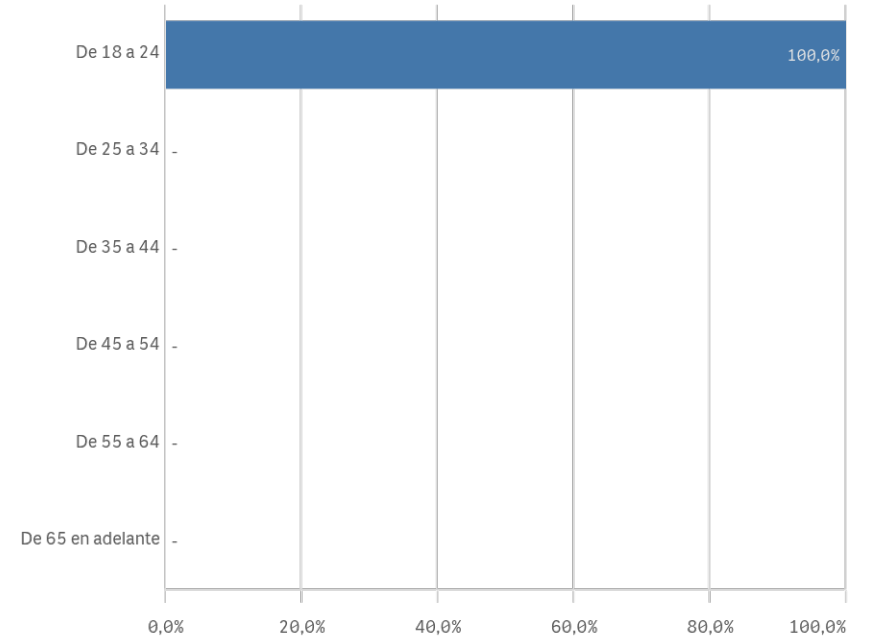
Género



■ HOMBRE ■ MUJER

Edad (años)

(%) Porcentaje por franjas



Edad media (años)

19,5

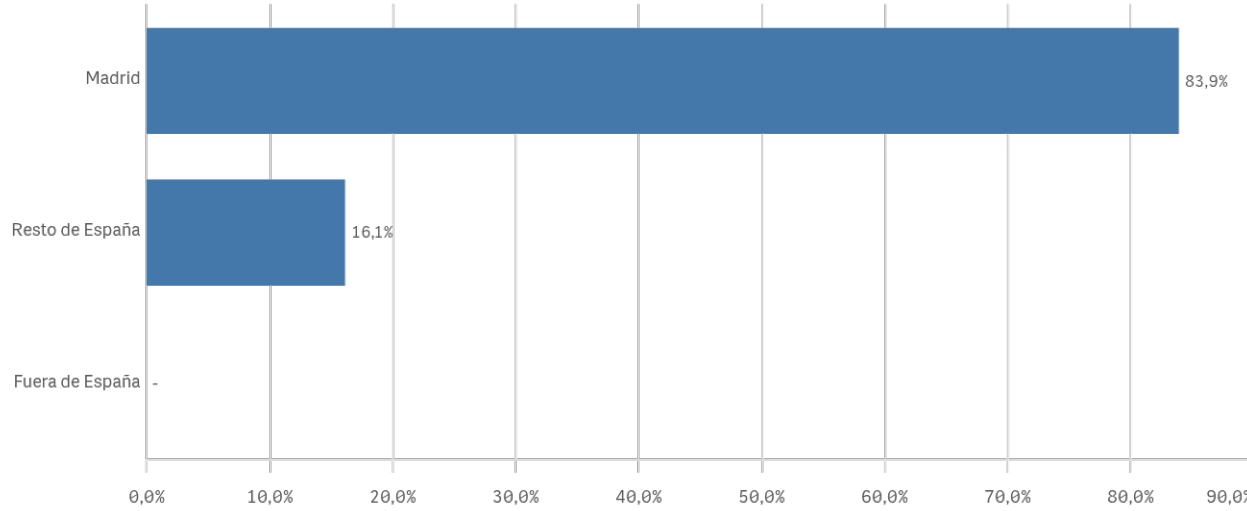
Desv. típica

1,0

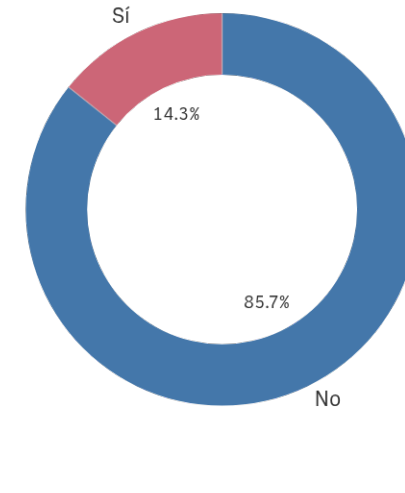
Grado-Máster Estudiantes: Características de la muestra II

Lugar de residencia

(%) Porcentaje por franjas

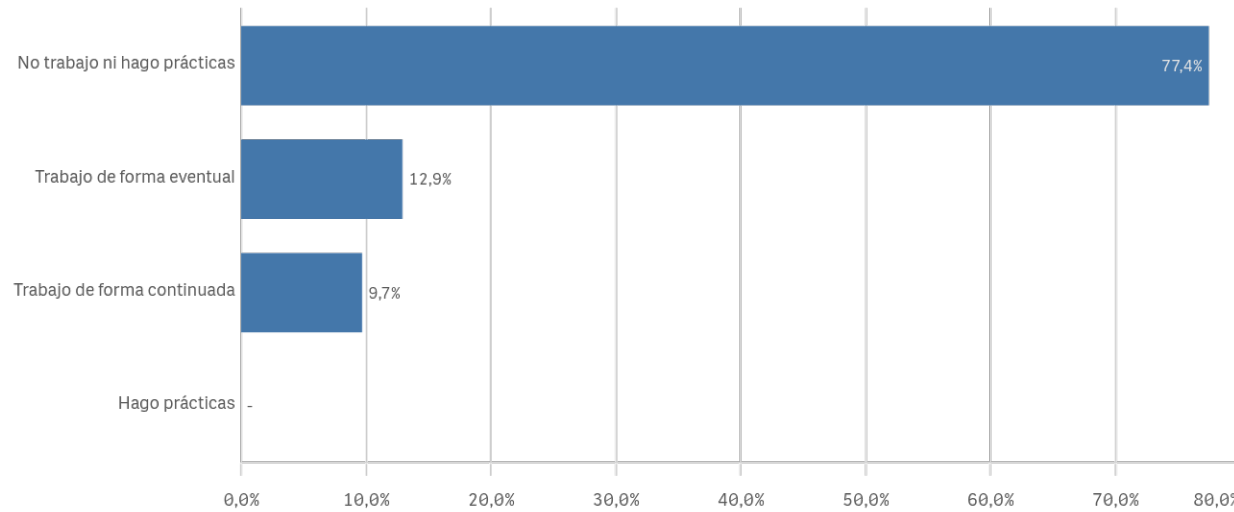


Puesto de trabajo relacionado con los estudios

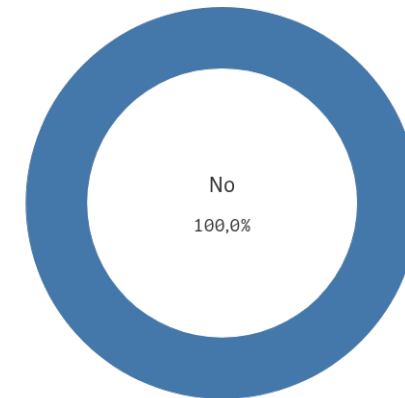


Situación laboral

(%) Porcentaje por franjas

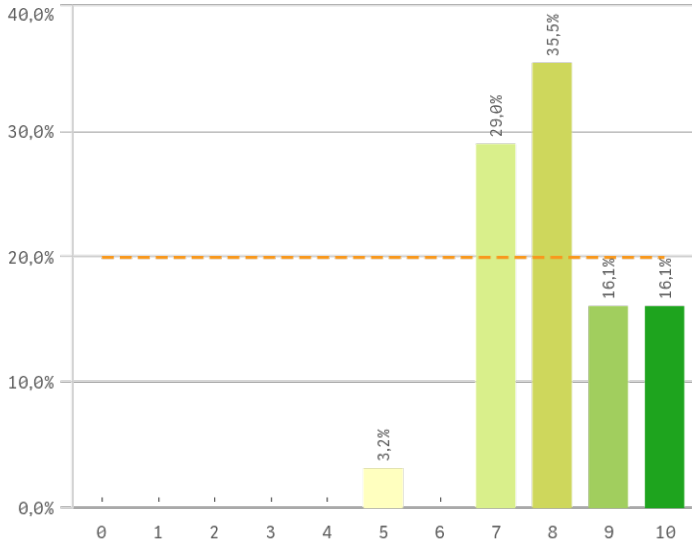


Alumnos inscritos en la OPE

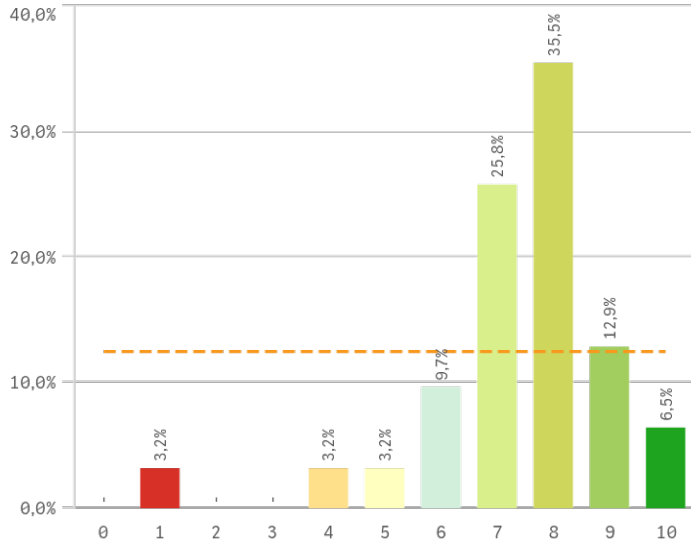


Grado-Máster Estudiantes: Desarrollo académico I

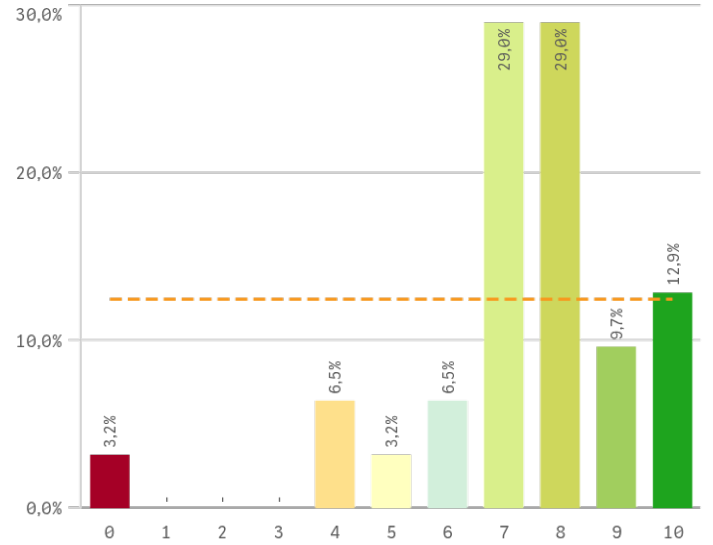
Objetivos claros



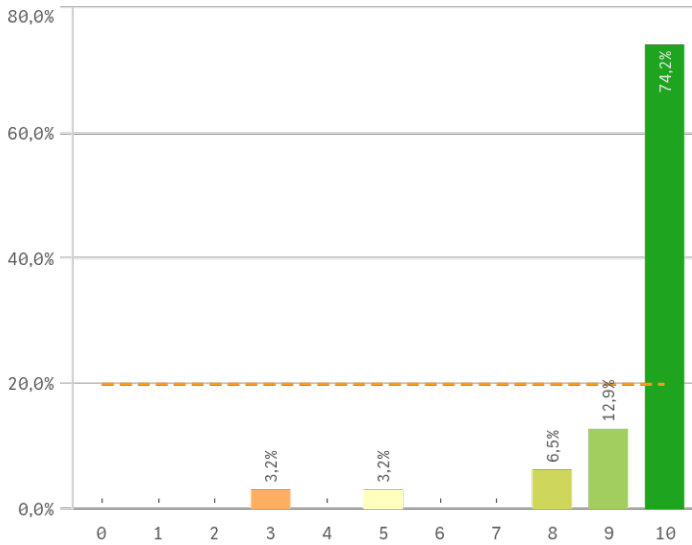
Plan de estudios adecuado



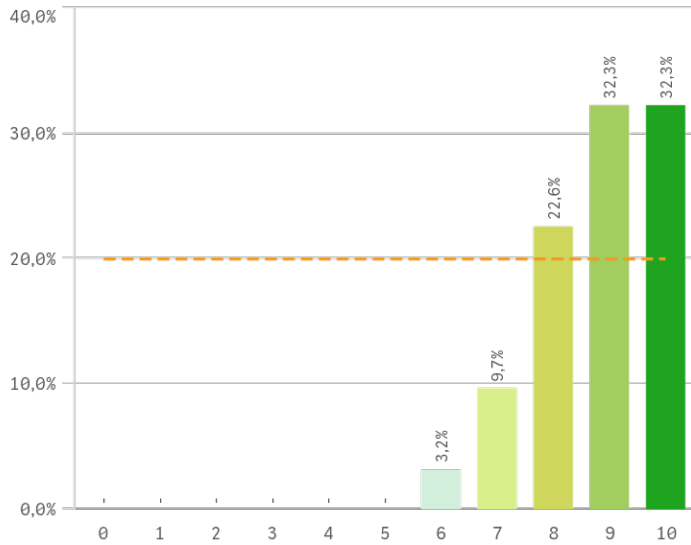
Nivel de dificultad apropiado



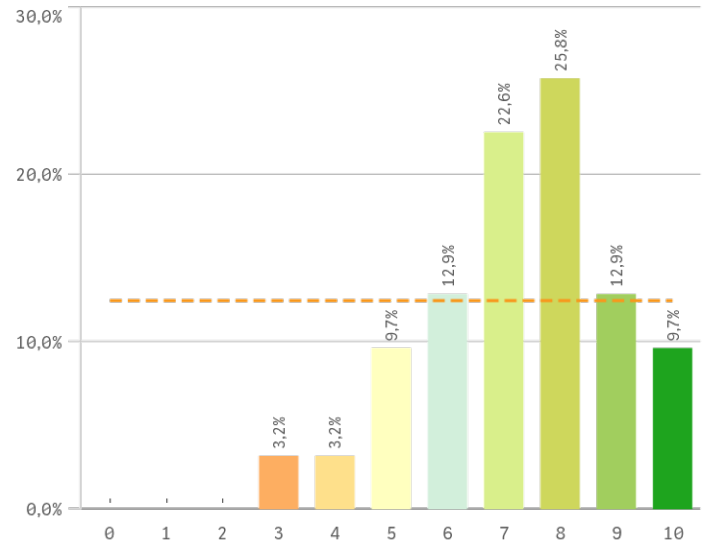
Número de alumnos por aula



Integración de teoría/práctica

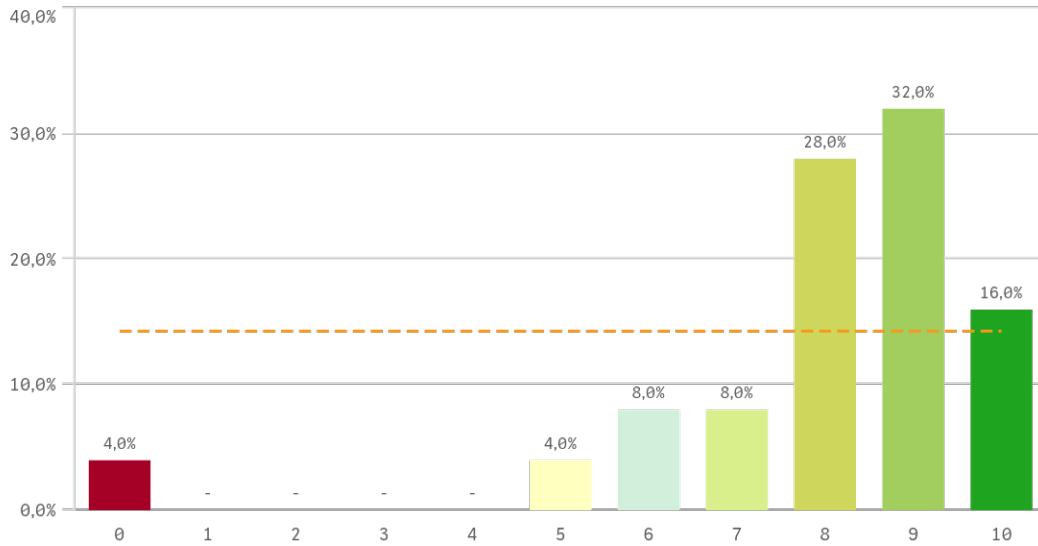


Calificaciones en tiempo adecuado

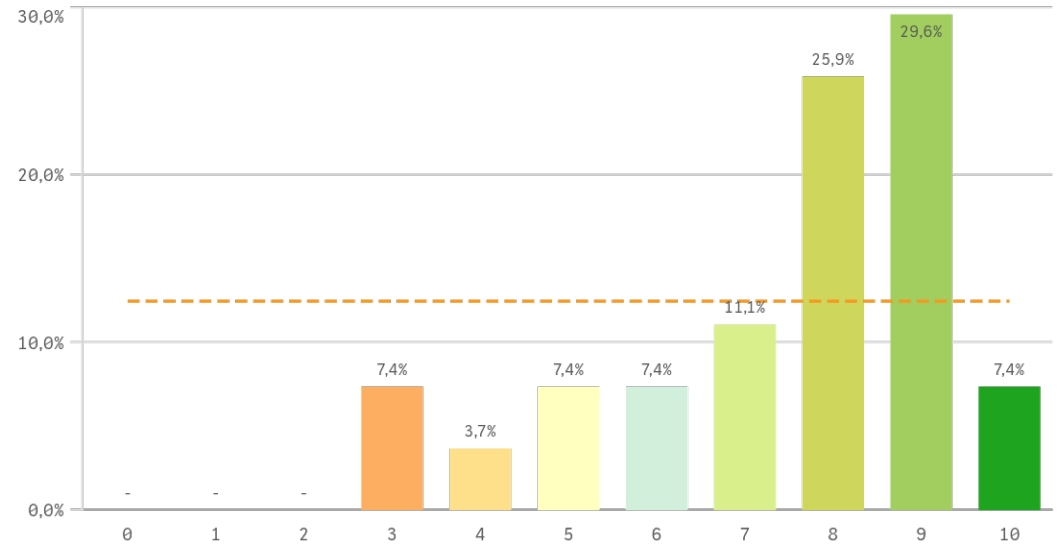


Grado-Máster Estudiantes: Desarrollo académico II

Relación calidad/precio

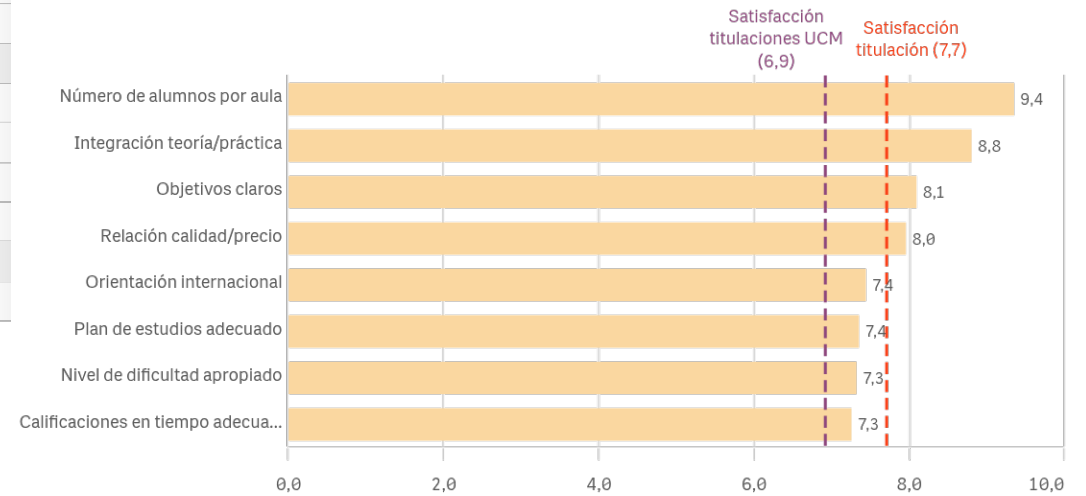


Orientación internacional



Desarrollo académico	Q	Media	Desv. típica	Mediana	Moda
Número de alumnos por aula		9,4	1,6	10,0	10
Integración teoría/práctica		8,8	1,1	9,0	-
Objetivos claros		8,1	1,2	8,0	8
Relación calidad/precio		8,0	2,1	8,0	9
Orientación internacional		7,4	2,0	8,0	9
Plan de estudios adecuado		7,4	1,8	8,0	8
Nivel de dificultad apropiado		7,3	2,1	8,0	-
Calificaciones en tiempo adecuado		7,3	1,7	7,0	8

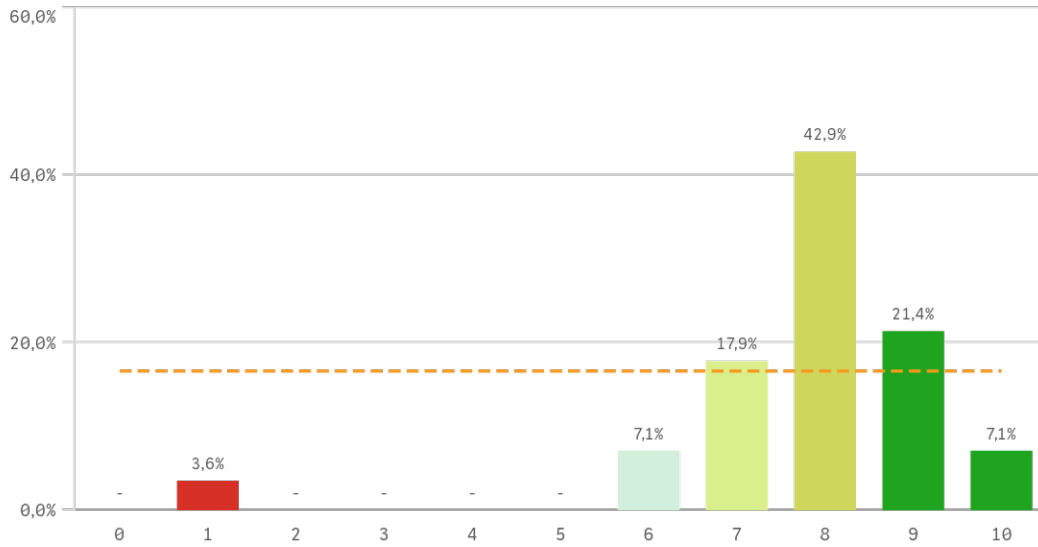
Fortalezas y debilidades



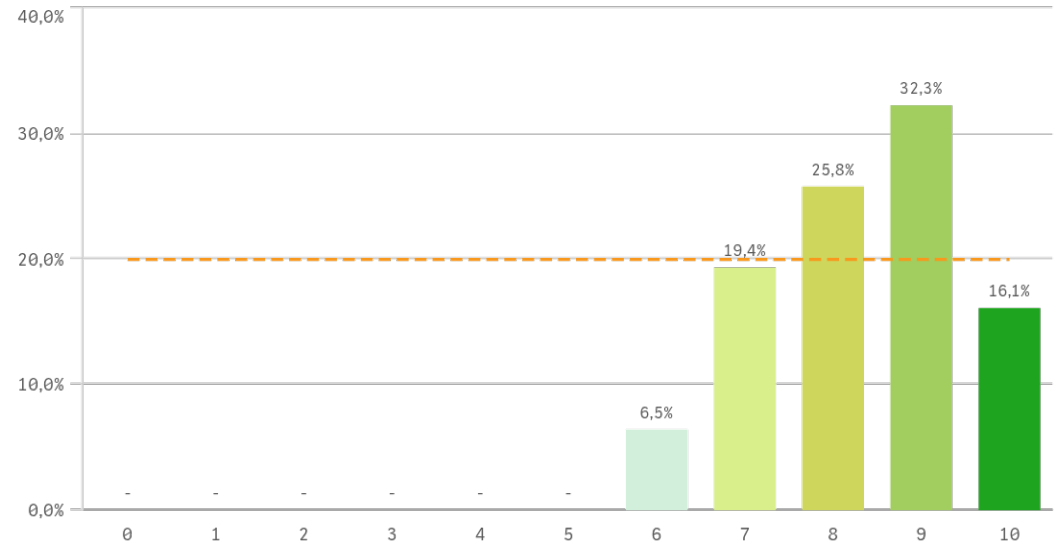
"Satisfacción titulaciones UCM" SOLO se calcula con los "Cursos Académicos" y/o "Tipos de Titulación" seleccionados

Grado-Máster Estudiantes: Asignaturas, tareas y materiales I

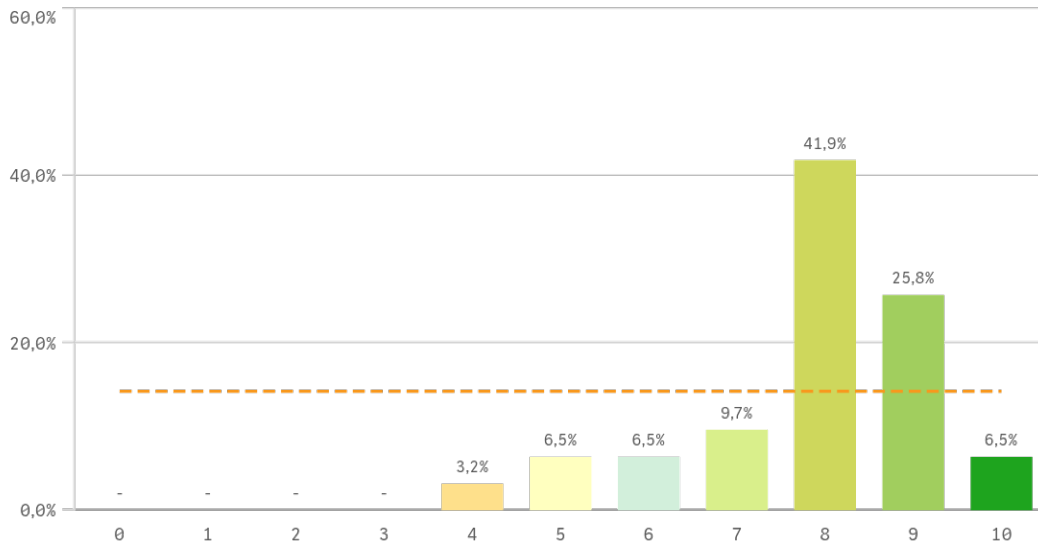
Objetivos propuestos alcanzados



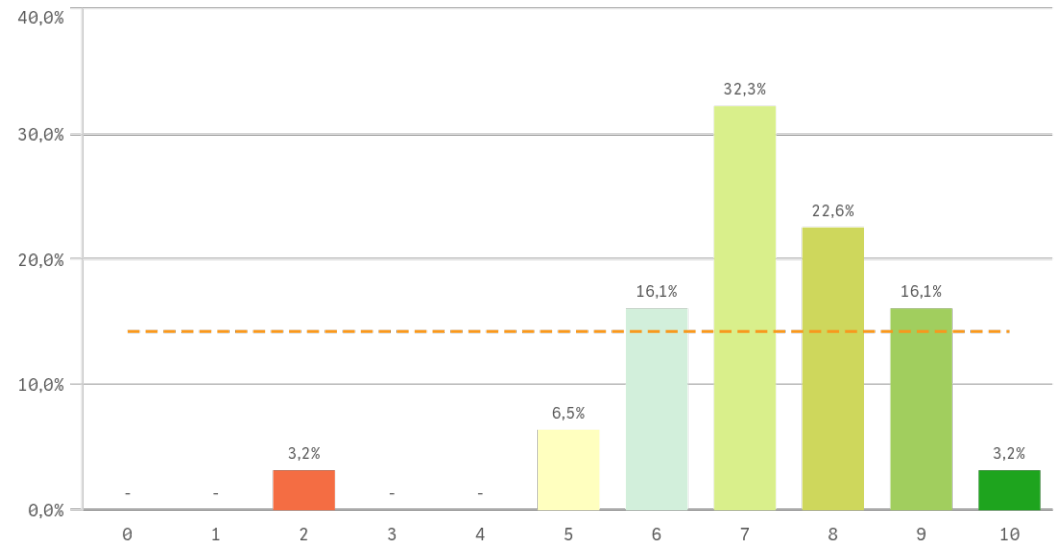
Componente práctico adecuado



Contenidos innovadores

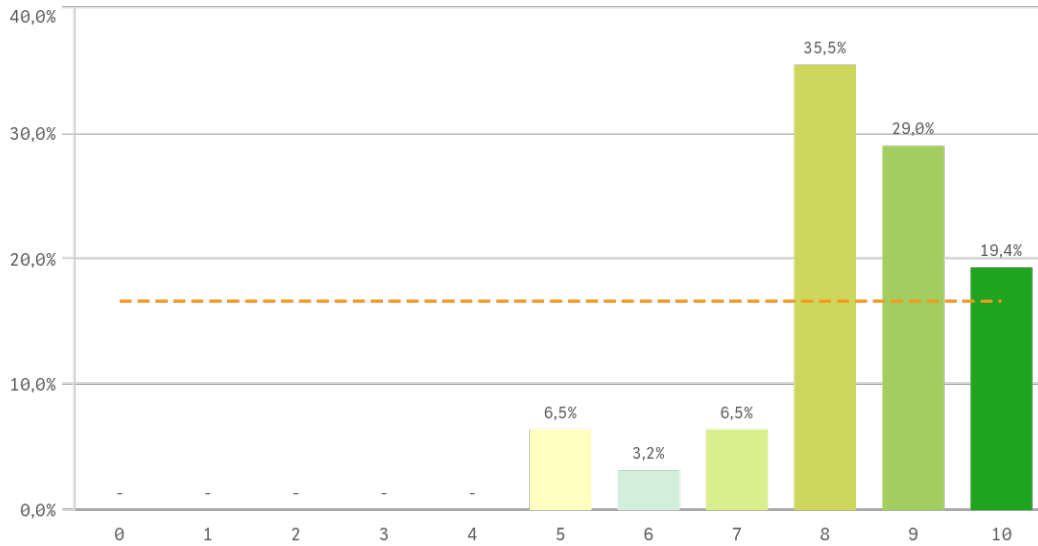


Coordinación. Contenidos organizados y no solapados

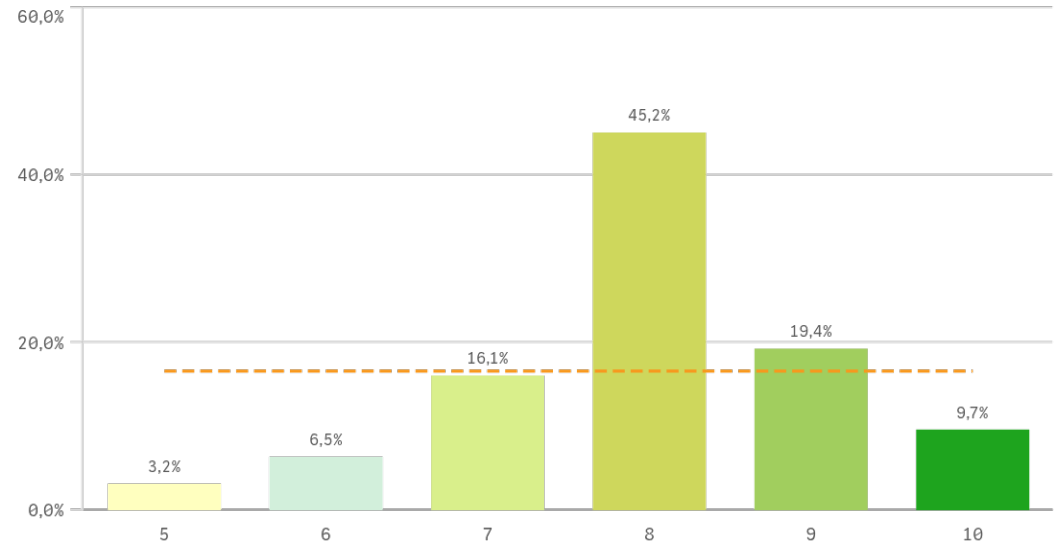


Grado-Máster Estudiantes: Asignaturas, tareas y materiales II

Trabajo no presencial útil

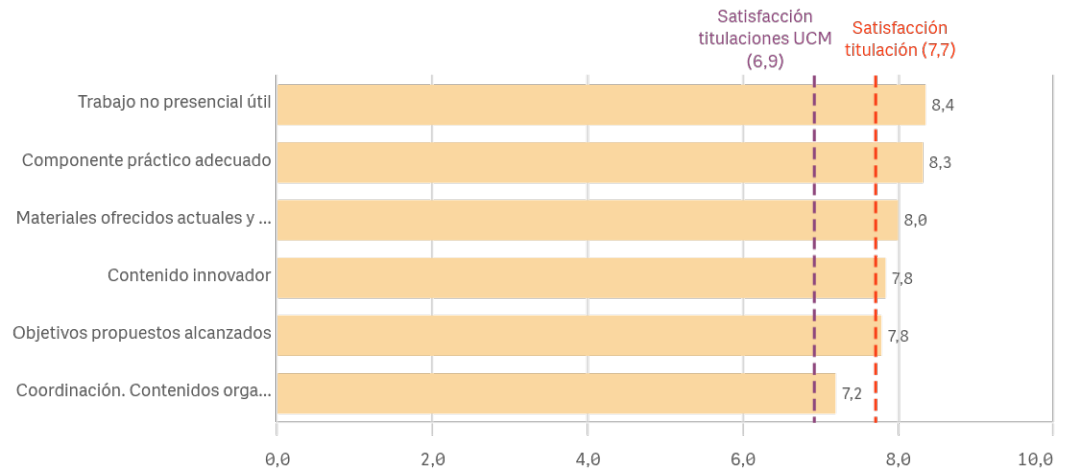


Materiales ofrecidos actuales y novedosos



Asignaturas, tareas y materiales	Q	Media	Desv. típica	Mediana	Moda
Trabajo no presencial útil		8,4	1,3	8,0	8,0
Componente práctico adecuado		8,3	1,2	8,0	9,0
Materiales ofrecidos actuales y novedosos		8,0	1,2	8,0	8,0
Contenido innovador		7,8	1,4	8,0	8,0
Objetivos propuestos alcanzados		7,8	1,7	8,0	8,0
Coordinación. Contenidos organizados y no solapados		7,2	1,6	7,0	7,0

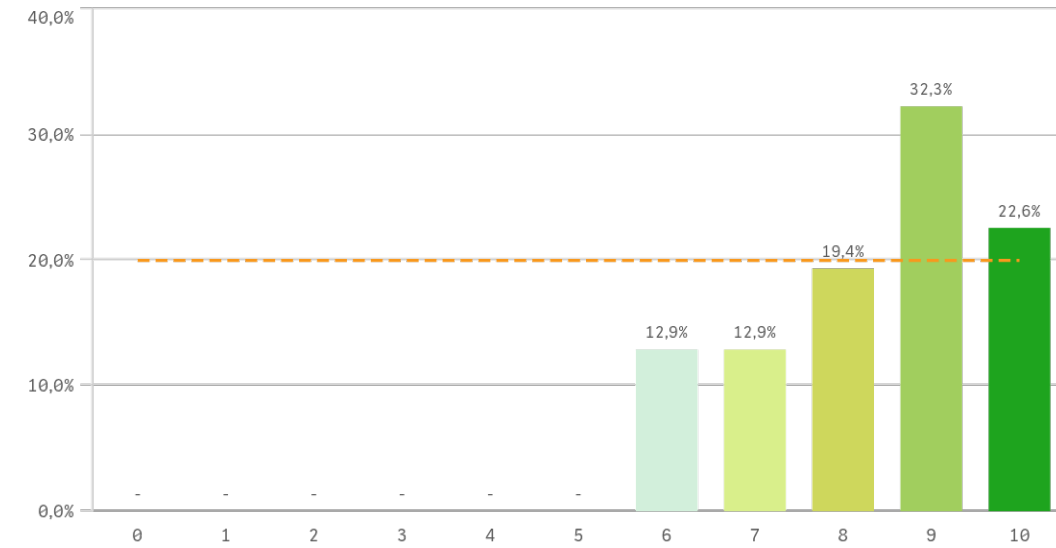
Fortalezas y debilidades



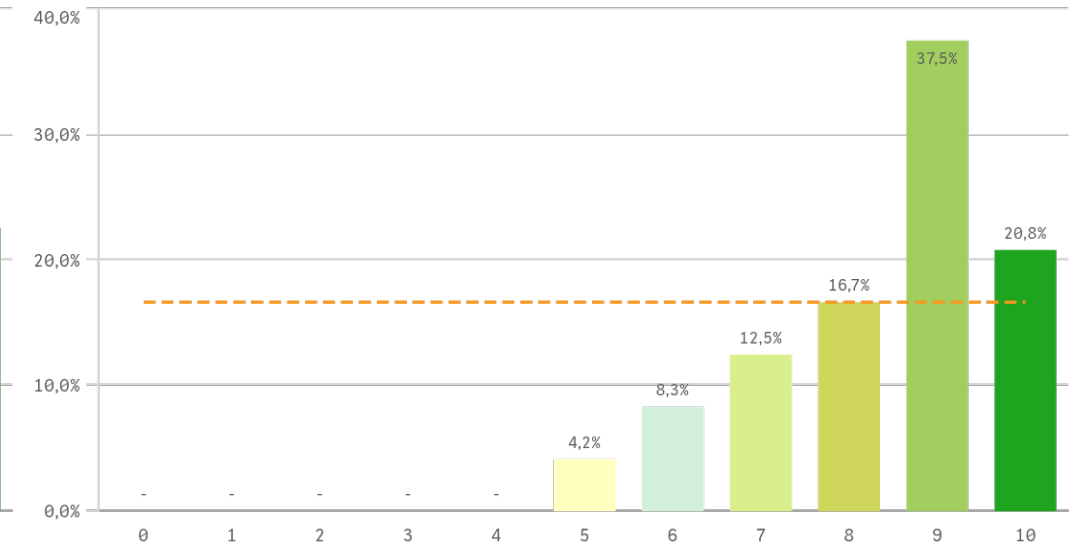
"Satisfacción titulaciones UCM" SOLO se calcula con los "Cursos Académicos" y "Tipos de Titulación" seleccionados, siendo el umbral de las Fortalezas/Debilidades

Grado-Máster Estudiantes: Formación recibida y matriculación I

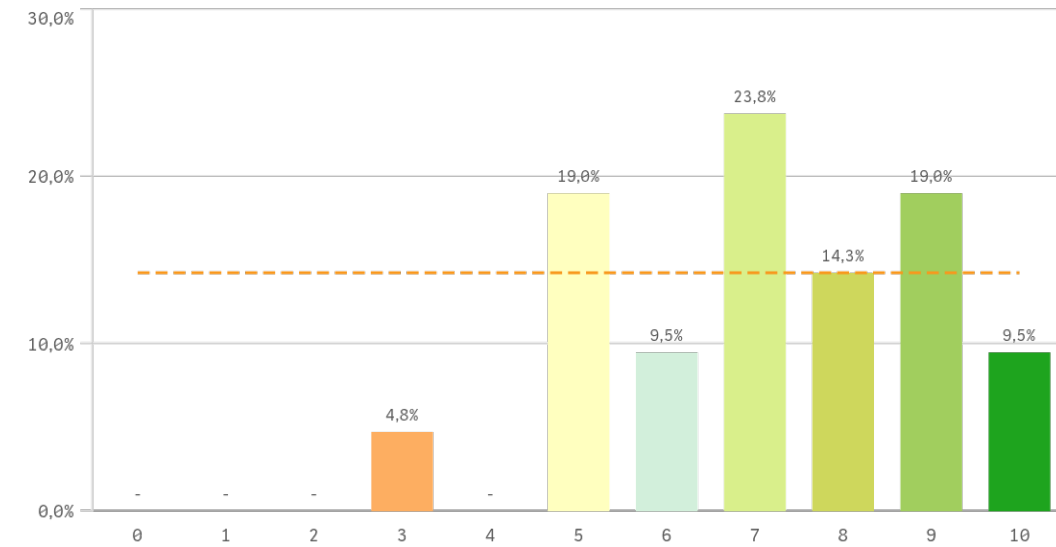
Competencias de la titulación



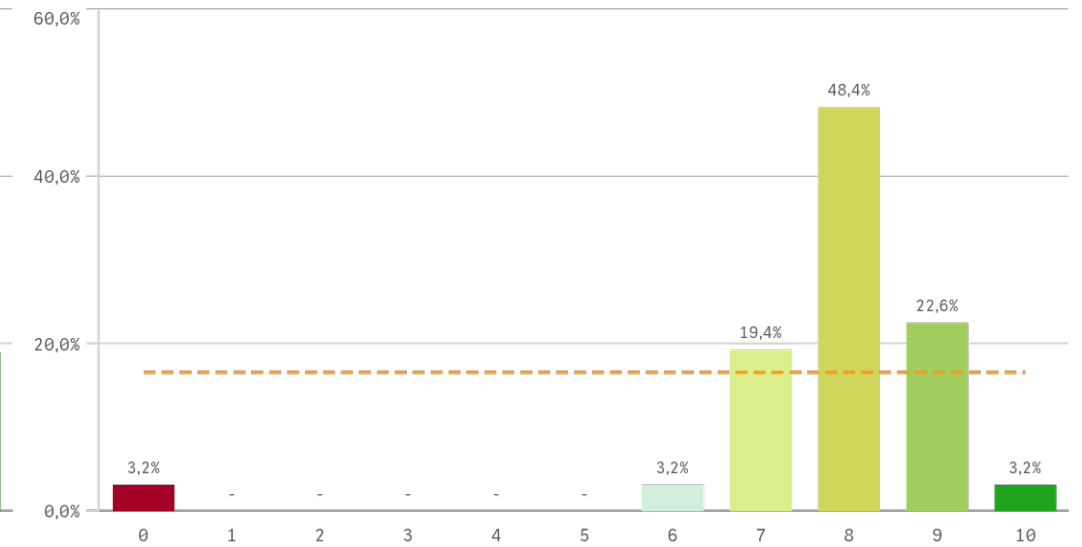
Acceso al mundo laboral



Acceso al mundo de la investigación

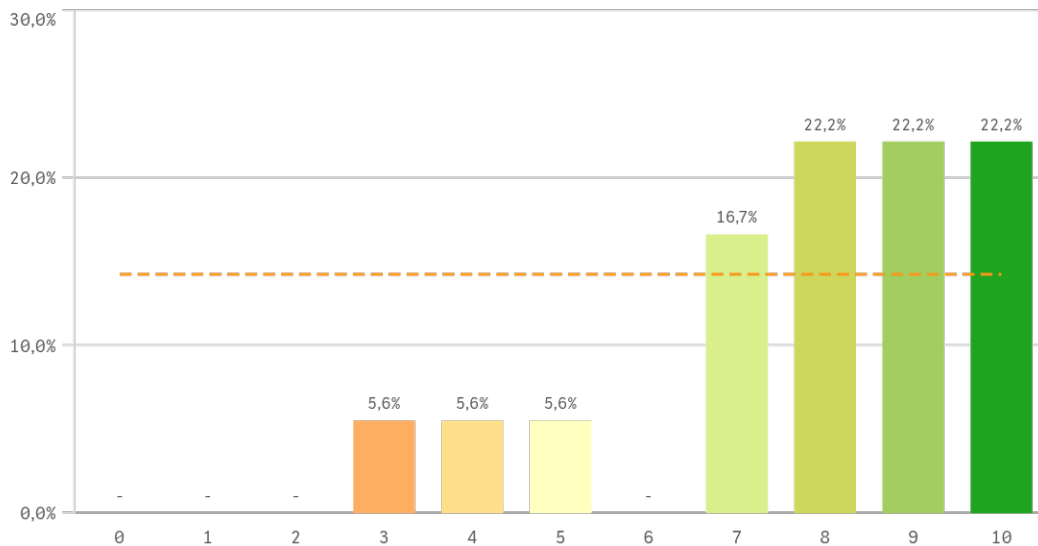


Labor docente del profesorado

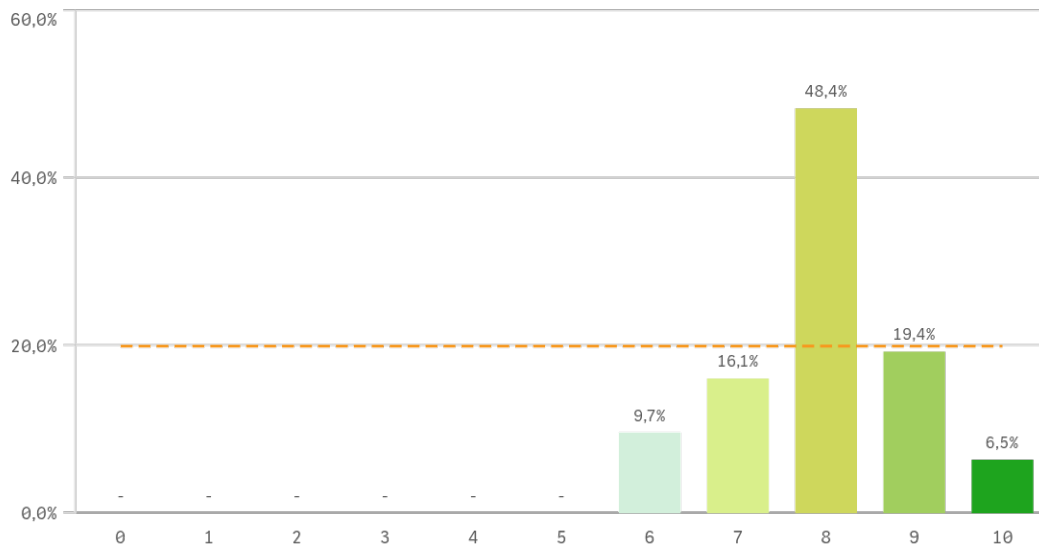


Grado-Máster Estudiantes: Formación recibida y matriculación II

Tutorías presenciales útiles

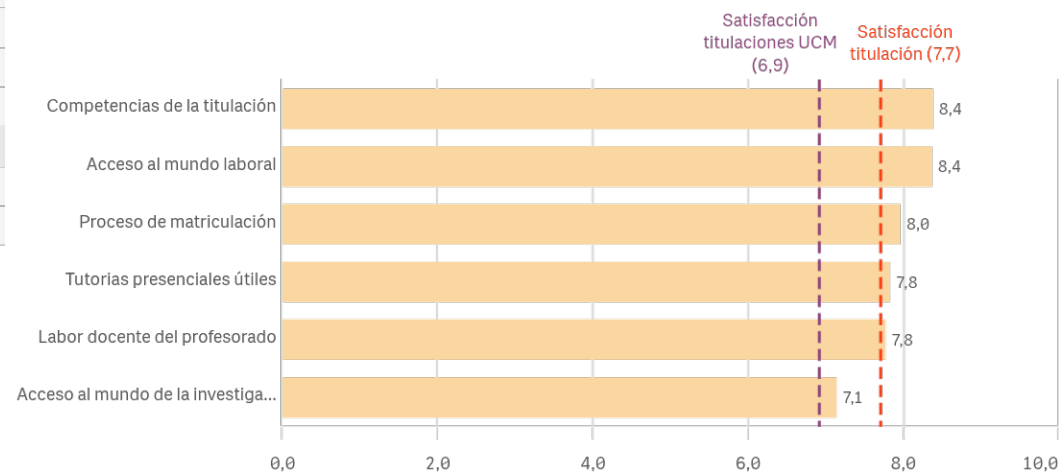


Proceso de matriculación



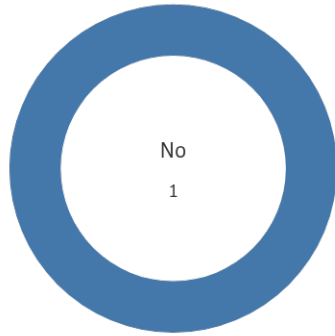
Formación recibida y matriculación	Q	Media	Desv. típica	Mediana	Moda
Competencias de la titulación		8,4	1,3	9,0	9,0
Acceso al mundo laboral		8,4	1,4	9,0	9,0
Proceso de matriculación		8,0	1,0	8,0	8,0
Tutorías presenciales útiles		7,8	2,1	8,0	-
Labor docente del profesorado		7,8	1,7	8,0	8,0
Acceso al mundo de la investigación		7,1	1,9	7,0	7,0

Fortalezas y debilidades



"Satisfacción titulaciones UCM" SOLO se calcula con los "Cursos Académicos" y "Tipos de Titulación" seleccionados, siendo el umbral de las Fortalezas/Debilidades

Prácticas externas



Sí
0

Atención del tutor/colaborador

El gráfico no se muestra porque solo contiene valores indefinidos.

Valoración formativa

■ No

El gráfico no se muestra porque solo contiene valores indefinidos.

No
31

Gestión del Centro

El gráfico no se muestra porque solo contiene valores indefinidos.

Utilidad percibida para empleabilidad

El gráfico no se muestra porque solo contiene valores indefinidos.

Satisfacción prácticas externas

El gráfico no se muestra porque solo contiene valores indefinidos.

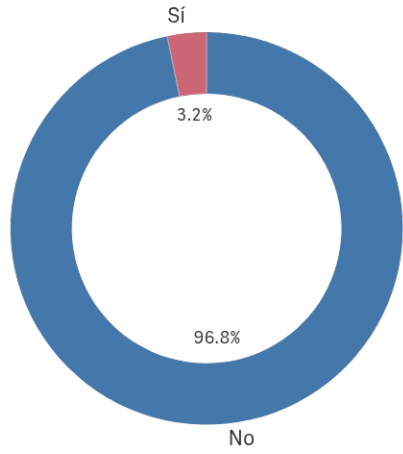
Prácticas externas	Q	Media	Desv. típica	Mediana	Moda	Fortalezas y debilidades
Atención tutor/colaborador		-	-	-	-	
Gestión del Centro		-	-	-	-	
Satis. prácticas externas		-	-	-	-	
Utilidad percibida para empleabilidad		-	-	-	-	
Valoración formativa		-	-	-	-	

El gráfico no se muestra porque solo contiene valores indefinidos.

"Satisfacción titulaciones UCM" SOLO se calcula con los "Cursos Académicos" y "Tipos de Titulación" seleccionados, siendo el umbral de las Fortalezas/Debilidades

Grado-Máster Estudiantes: Programas de movilidad

Realización programas de movilidad



■ No ■ Sí

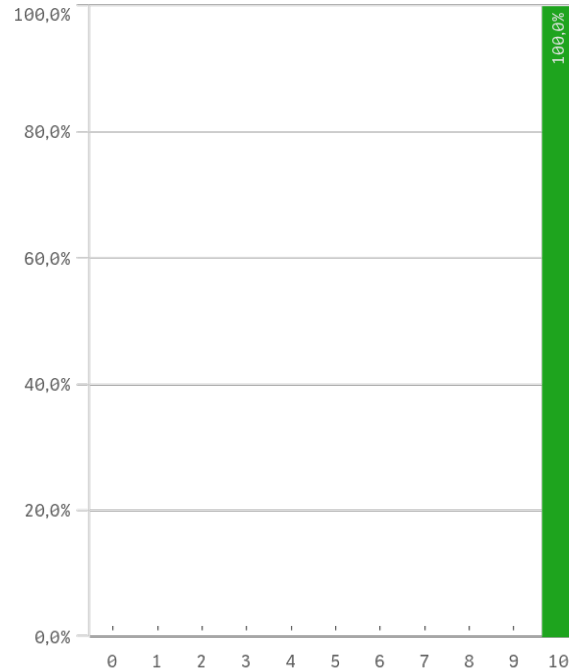
Sí

1

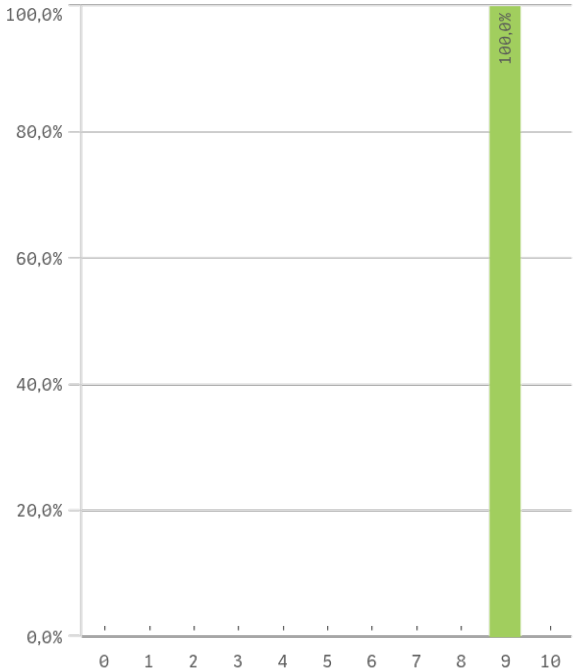
No

30

Satisfacción programa de movilidad

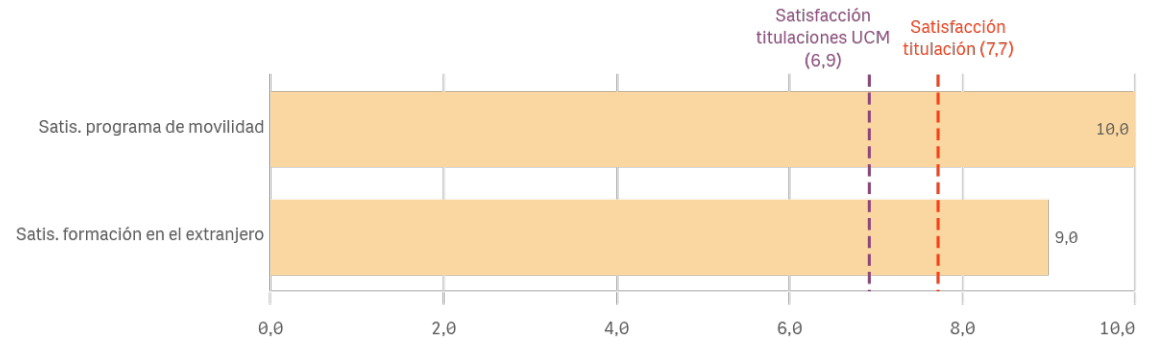


Satisfacción formación en el extranjero



Fortalezas y debilidades

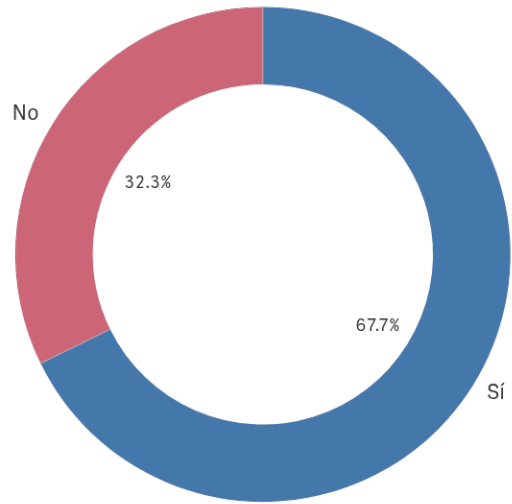
Programa de movilidad	Q	Media	Desv. típica	Mediana	Moda
Satis. programa de movilidad		10,0	-	10,0	10,0
Satis. formación en el extranjero		9,0	-	9,0	9,0



"Satisfacción titulaciones UCM" SOLO se calcula con los "Cursos Académicos" y "Tipos de Titulación" seleccionados, siendo el umbral de las Fortalezas/Debilidades

Grado-Máster Estudiantes: Quejas y sugerencias

Conocimiento de los canales de quejas y sugerencias

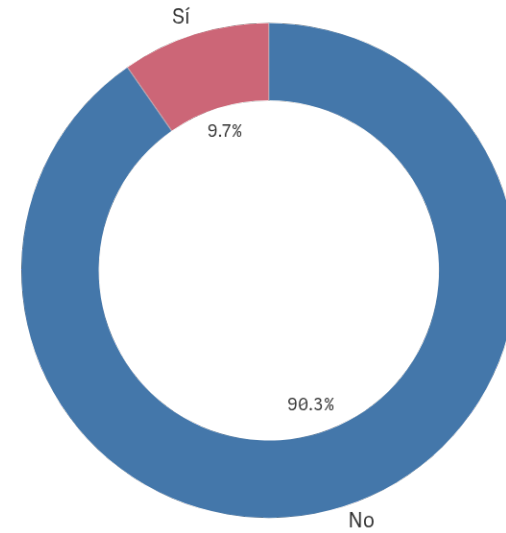


■ Sí ■ No

Sí
21

No
10

Utilización de los canales de quejas y sugerencias



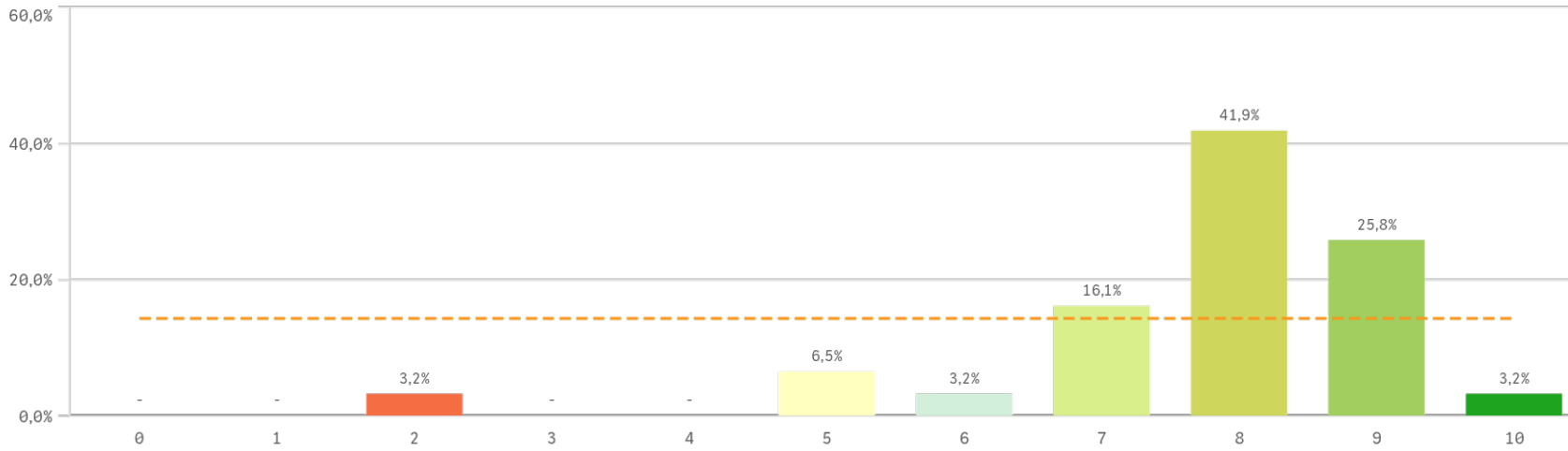
■ No ■ Sí

Sí
3

No
28

Grado-Máster Estudiantes: Satisfacción I

Satisfacción global con la titulación



Media

7,7

Dev. típica

1,6

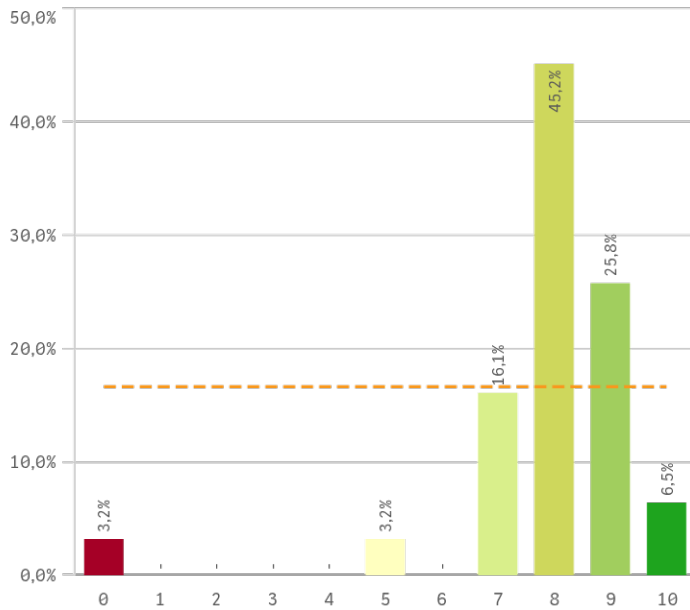
Mediana

8,0

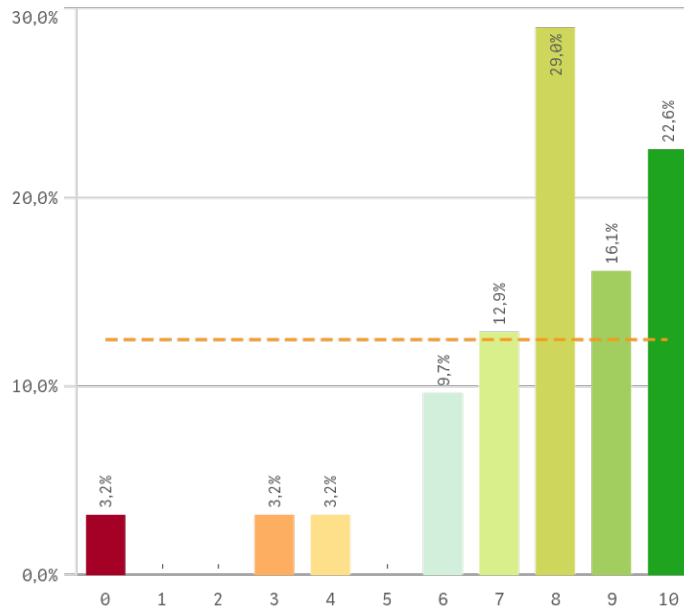
Moda

8,0

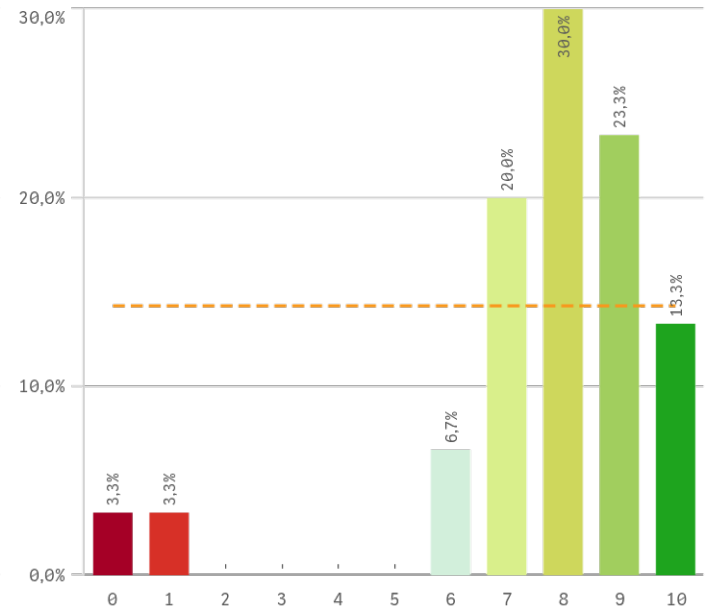
Satisfacción UCM



Orgullo estudiante UCM

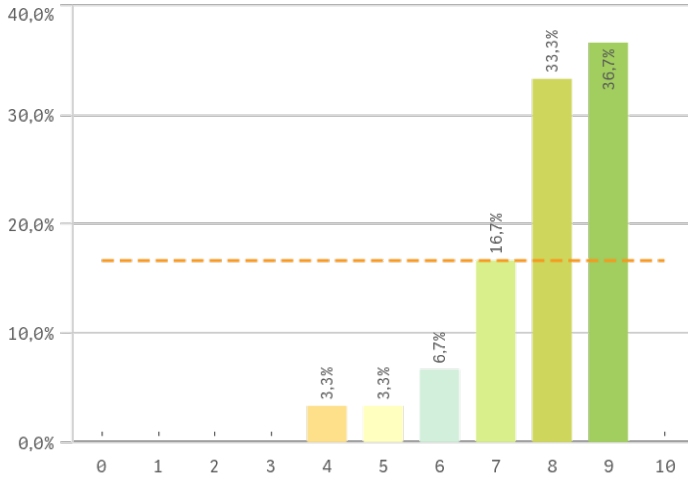


Prestigio UCM

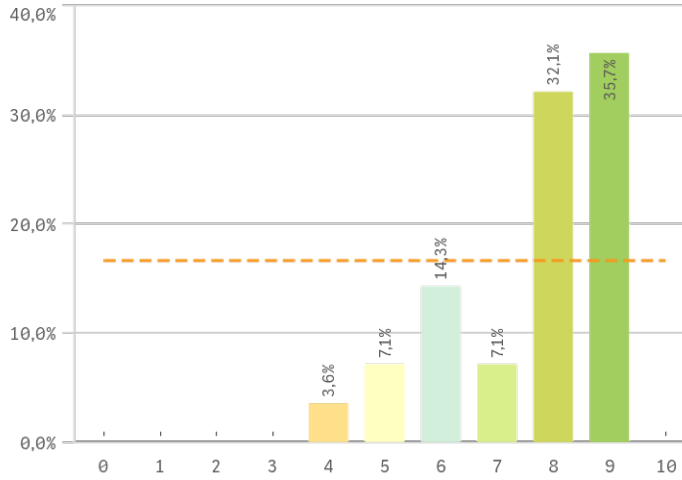


Grado-Máster Estudiantes: Satisfacción II

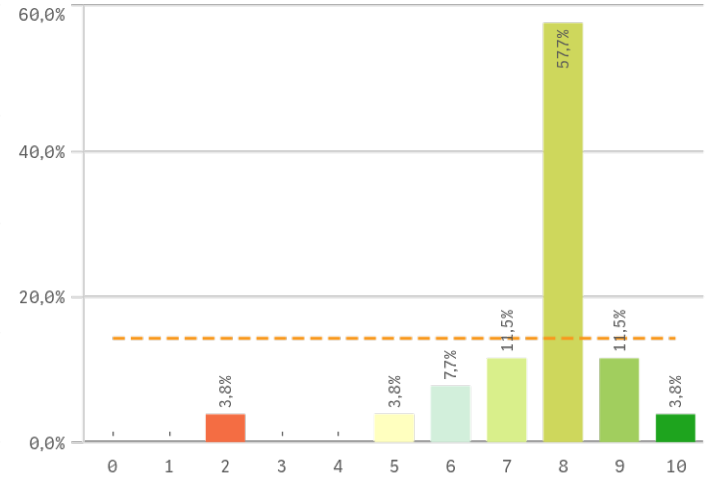
Recursos y medios



Actividades complementarias

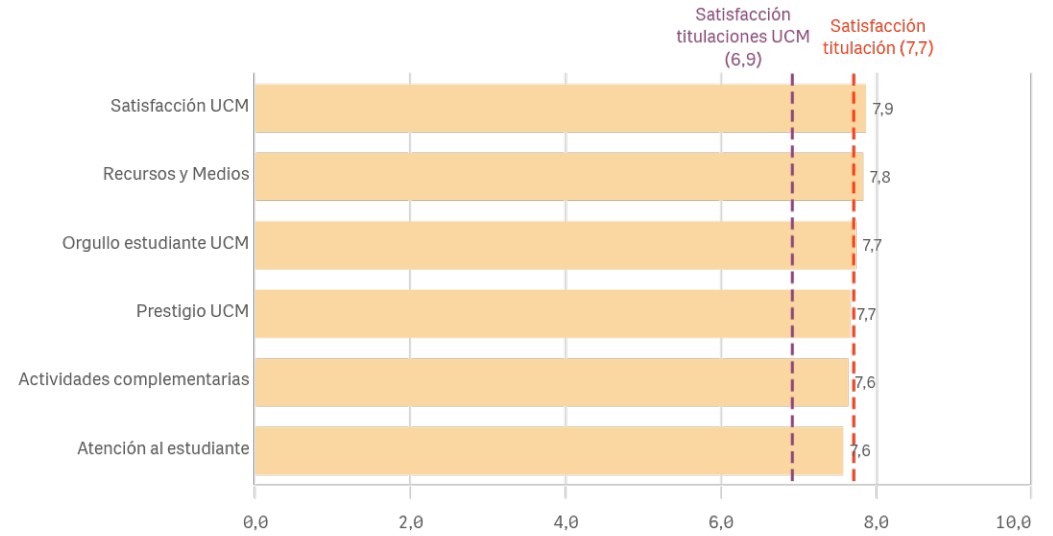


Atención al estudiante



Satisfacción	Q	Media	Desv. típica	Mediana	Moda
Satisfacción UCM		7,9	1,8	8,0	8,0
Recursos y Medios		7,8	1,3	8,0	9,0
Orgullo estudiante UCM		7,7	2,3	8,0	8,0
Prestigio UCM		7,7	2,2	8,0	8,0
Actividades complementarias		7,6	1,5	8,0	9,0
Atención al estudiante		7,6	1,5	8,0	8,0

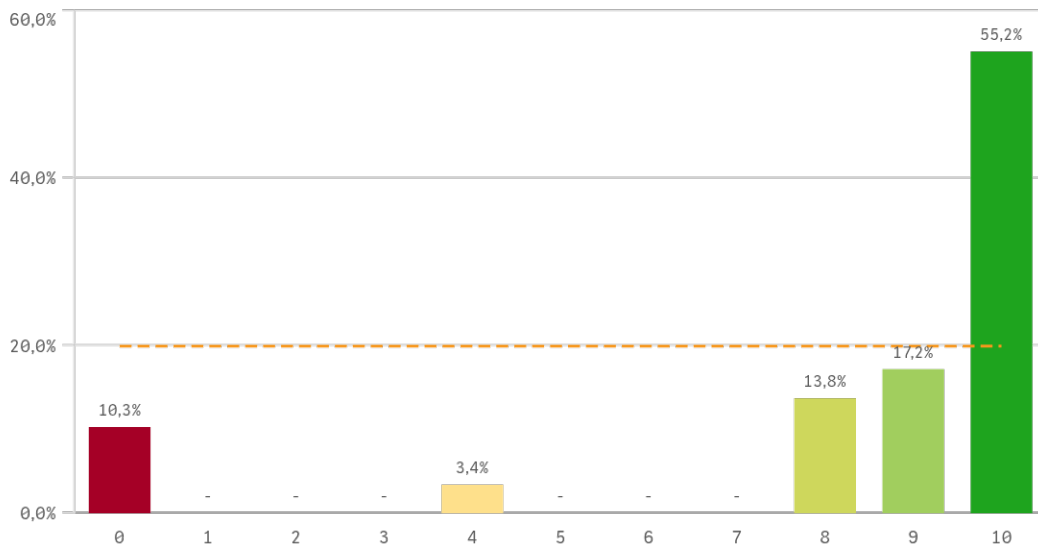
Fortalezas y debilidades



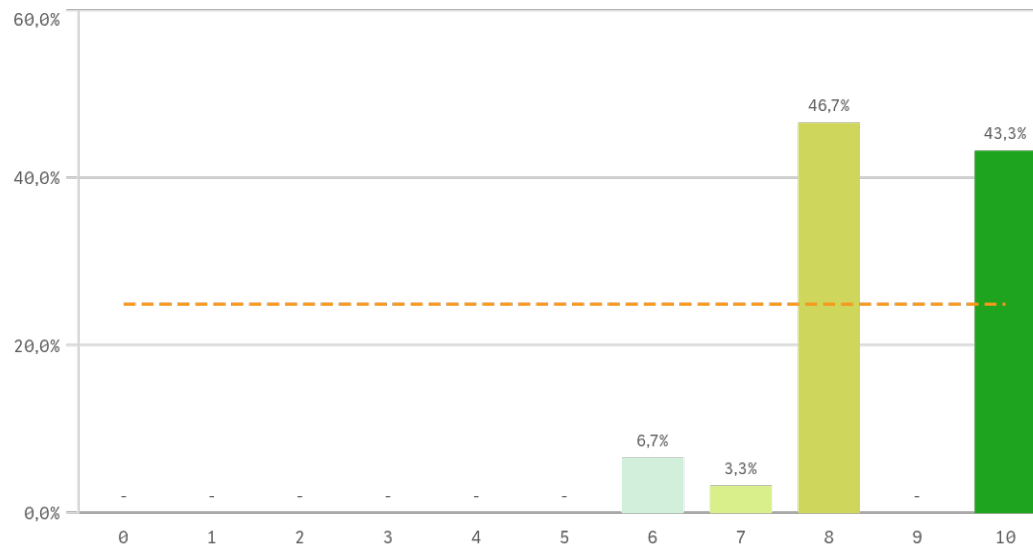
"Satisfacción titulaciones UCM" SOLO se calcula con los "Cursos Académicos" y "Tipos de Titulación" seleccionados, siendo el umbral de las Fortalezas/Debilidades

Grado-Máster Estudiantes: Compromiso I

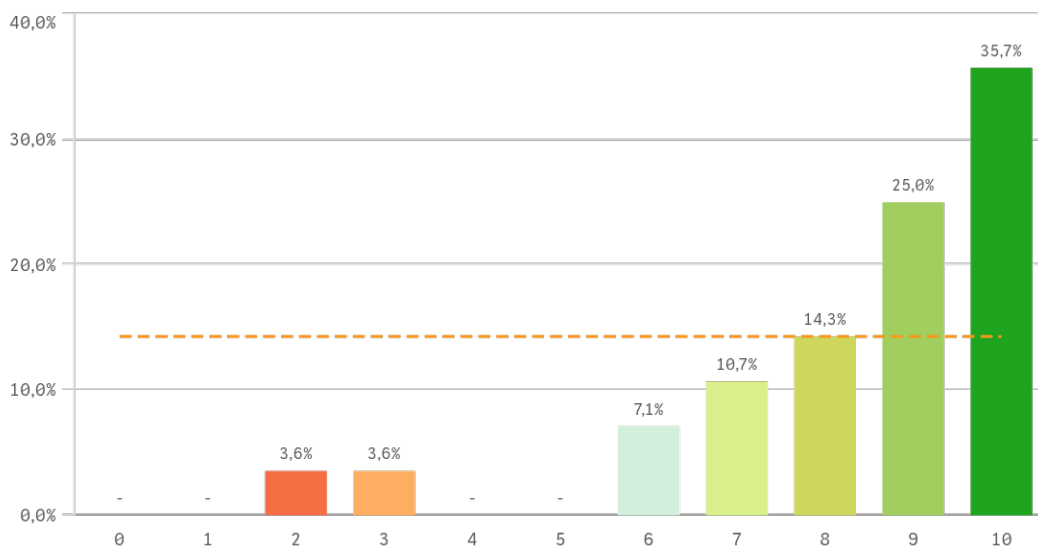
Repetir estudios superiores (fidelidad)



Repetir titulación (fidelidad)



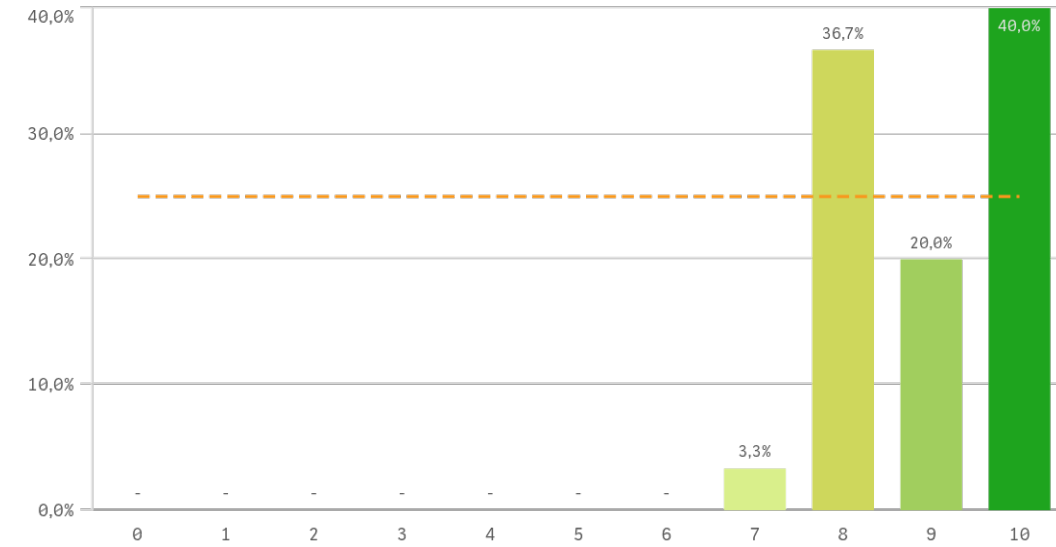
Repetir en la UCM (fidelidad)



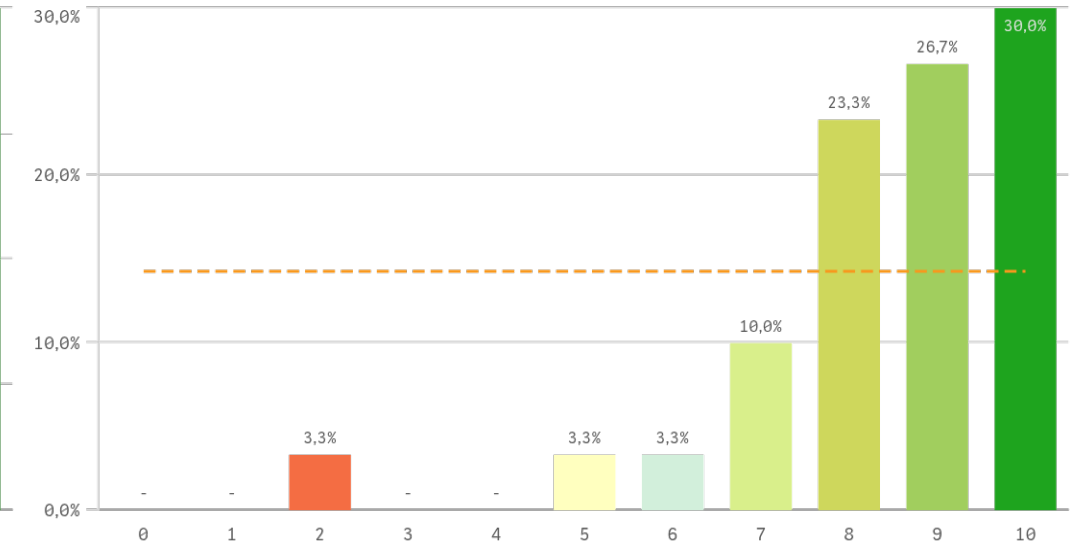
Compromiso	Q	Media	Desv. típica	Mediana	Mo...
Repetir estudios superiores		8,3	3,1	10,0	10,0
Repetir titulación		8,7	1,3	8,0	8,0
Repetir en la UCM		8,3	2,1	9,0	10,0
Recomendar titulación		9,0	1,0	9,0	10,0
Recomendar la UCM		8,4	1,8	9,0	10,0
Seguir en la misma titulación		8,1	2,6	9,0	10,0
Seguir como alumno de la UCM		7,7	2,7	9,0	9,0

Grado-Máster Estudiantes: Compromiso II

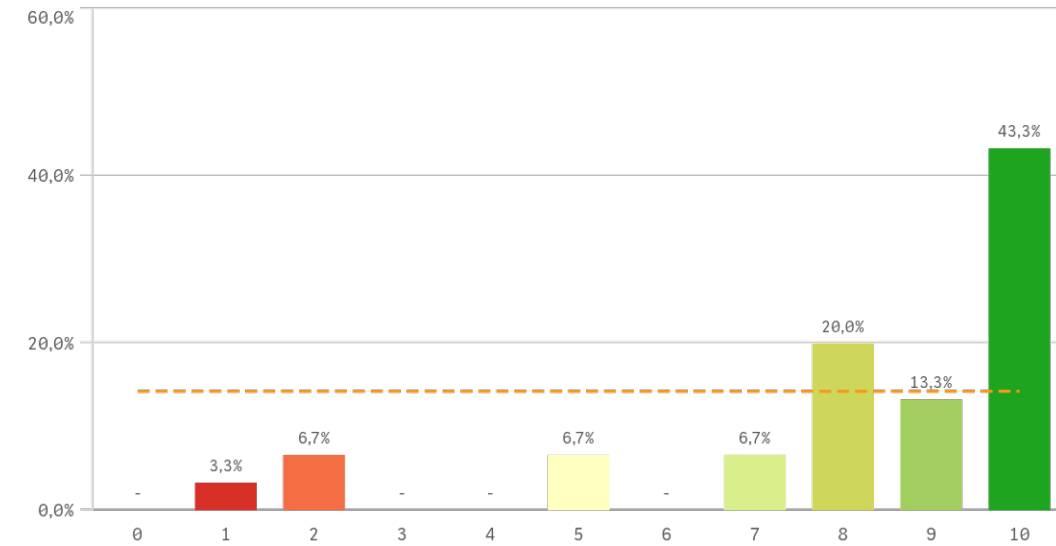
Recomendar titulación (preinscripción)



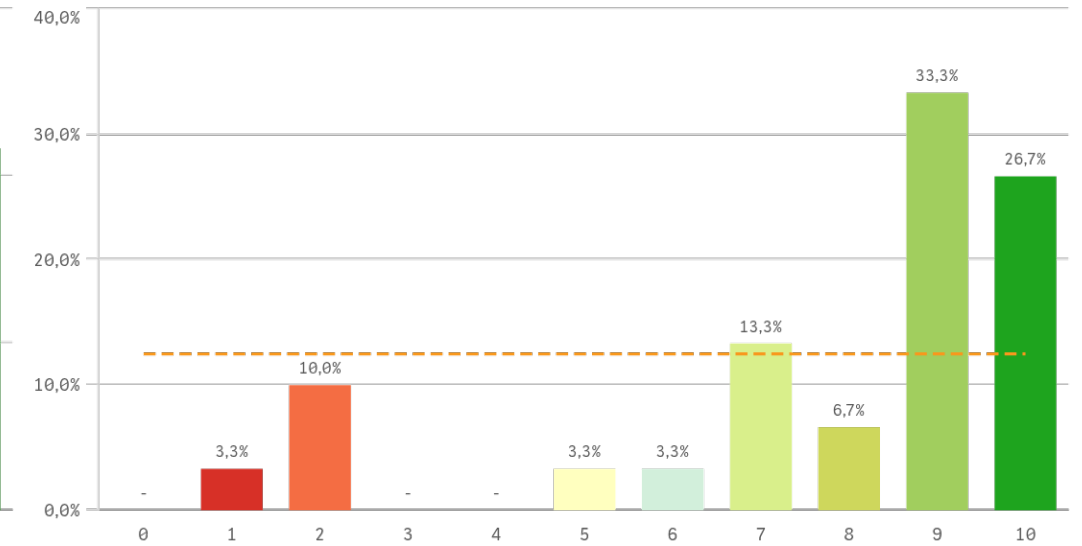
Recomendar la UCM (preinscripción)



Seguir en la misma titulación (vinculación)

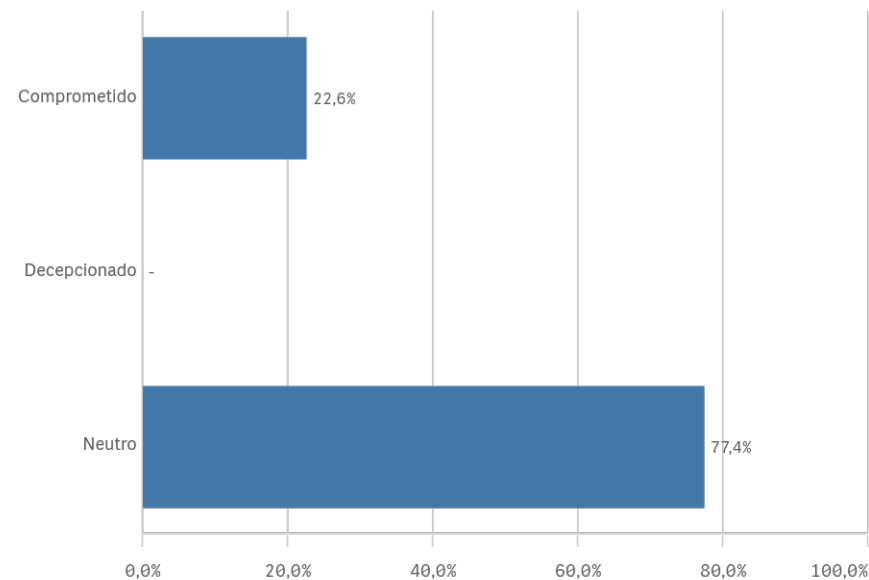
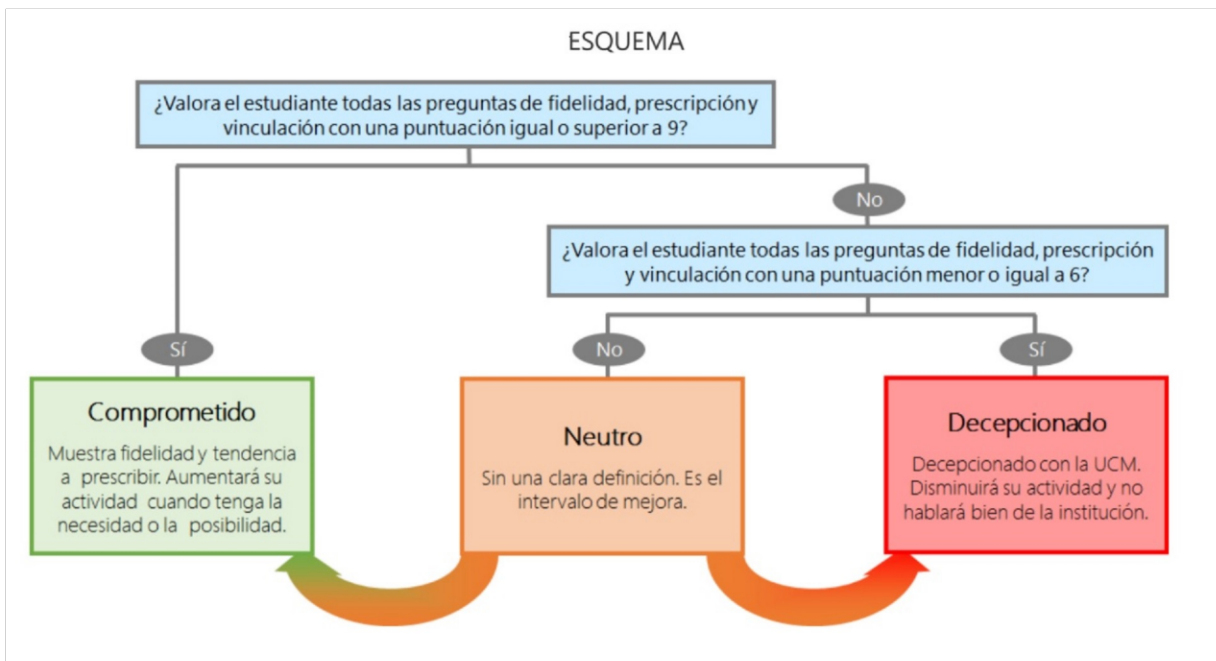


Seguir como alumno de la UCM (vinculación)



Construcción y significado del valor "compromiso":

- * Estudiante comprometido: valora con 9 o más puntos todas las preguntas de fidelidad, prescripción y vinculación.
- * Estudiante neutro: la puntuación que otorga a todas las preguntas de fidelidad, prescripción y vinculación están entre 6 y 9.
- * Estudiante decepcionado: valora con 6 o menos puntos todas las preguntas de fidelidad, prescripción y vinculación.





Encuestas de Satisfacción de Estudiantes

CURSO/S: 2024-25

CENTRO: FACULTAD DE INFORMÁTICA

TITULACIÓN: GRADO EN INGENIERÍA DE DATOS E INTELIGENCIA ARTIFICIAL

Desarrollo académico	Q	Media	Asignaturas, tareas y materiales	Q	Media	Prácticas externas	Q	Media
Número de alumnos por aula		9,4	Trabajo no presencial útil		8,4	Atención tutor/colaborador		-
Integración teoría/práctica		8,8	Componente práctico adecuado		8,3	Gestión del Centro		-
Objetivos claros		8,1	Materiales ofrecidos actuales y novedosos		8,0	Satis. prácticas externas		-
Relación calidad/precio		8,0	Contenido innovador		7,8	Utilidad percibida para empleabilidad		-
Orientación internacional		7,4	Objetivos propuestos alcanzados		7,8	Valoración formativa		-
Plan de estudios adecuado		7,4	Coordinación. Contenidos organizados y no solapados		7,2			
Nivel de dificultad apropiado		7,3						
Calificaciones en tiempo adecuado		7,3						

Programa de movilidad	Q	Media	Formación recibida y matriculación	Q	Media	Satisfacción	Q	Media	Compromiso	Q	Media
Satis. programa de movilidad		10,0	Competencias de la titulación		8,4	Satisfacción UCM		7,9	Repetir estudios superiores		8,3
Satis. formación en el extranjero		9,0	Acceso al mundo laboral		8,4	Recursos y Medios		7,8	Repetir titulación		8,7
			Proceso de matriculación		8,0	Orgullo estudiante UCM		7,7	Repetir en la UCM		8,3
			Tutorías presenciales útiles		7,8	Prestigio UCM		7,7	Recomendar titulación		9,0
			Labor docente del profesorado		7,8	Actividades complementarias		7,6	Recomendar la UCM		8,4
			Acceso al mundo de la investigación		7,1	Atención al estudiante		7,6	Seguir en la misma titulación		8,1
									Seguir como alumno de la UCM		7,7