



UNIVERSIDAD
COMPLUTENSE
MADRID

Encuestas de Satisfacción UCM

Informe de la Encuesta a PDI

Curso 2023/24

Nivel
Titulación



MÁSTER EN MÉTODOS FORMALES EN INGENIERÍA INFORMÁTICA

CURSO: 2023-24

TITULACIÓN: MÁSTER EN MÉTODOS FORMALES EN INGENIERÍA INFORMÁTICA

VARIOS CENTROS UCM SELECCIONADOS

Población N

-

%_Participacion

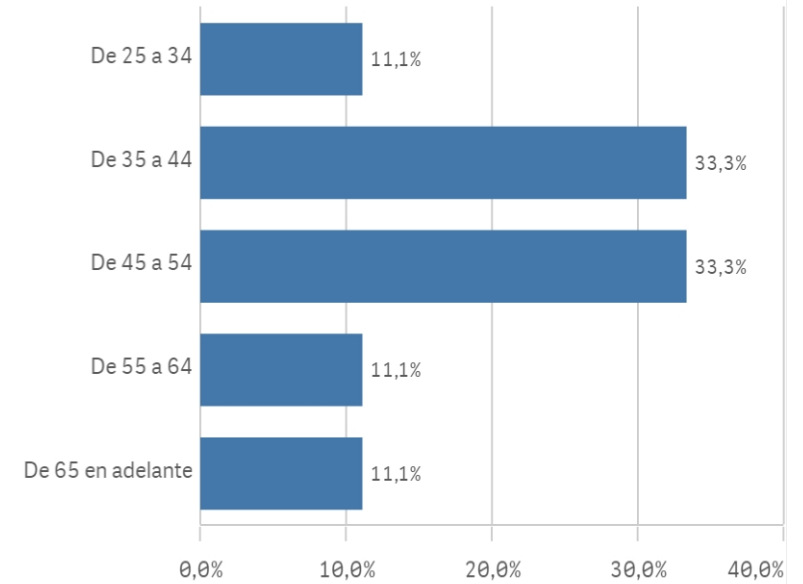
-

Participación n

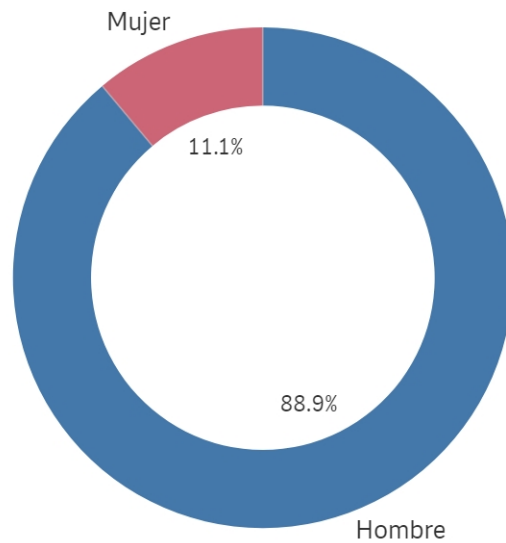
9

Edad (años)

(%) Porcentaje por franjas



Genero



■ Hombre ■ Mujer

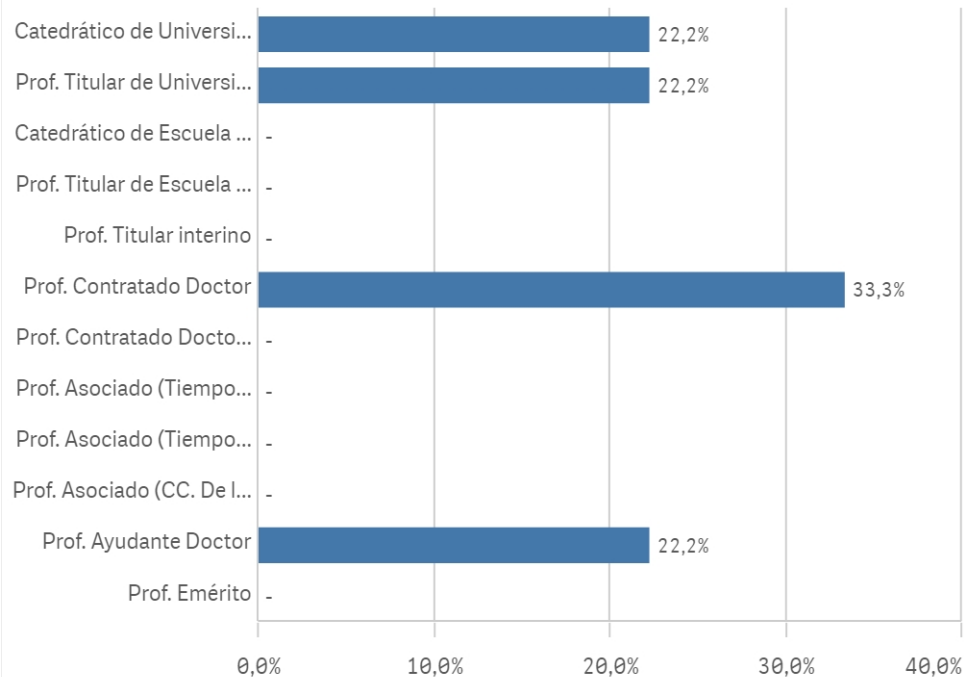
Edad media (años)

46,7

Des. Típica

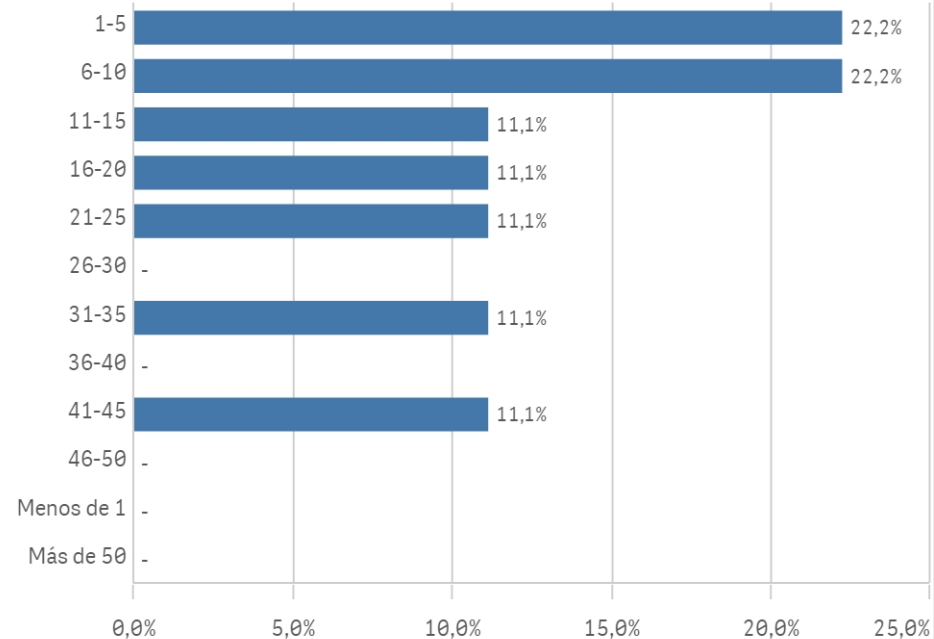
10,0

Distribución por categorías

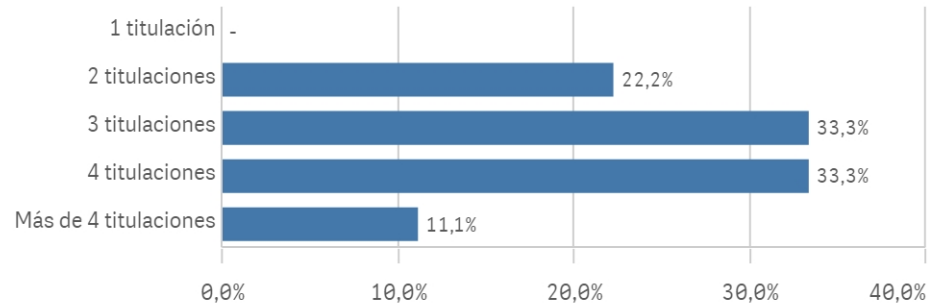


Experiencia laboral (años)

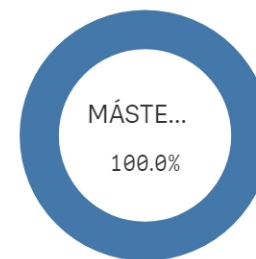
(%) Porcentaje por franjas



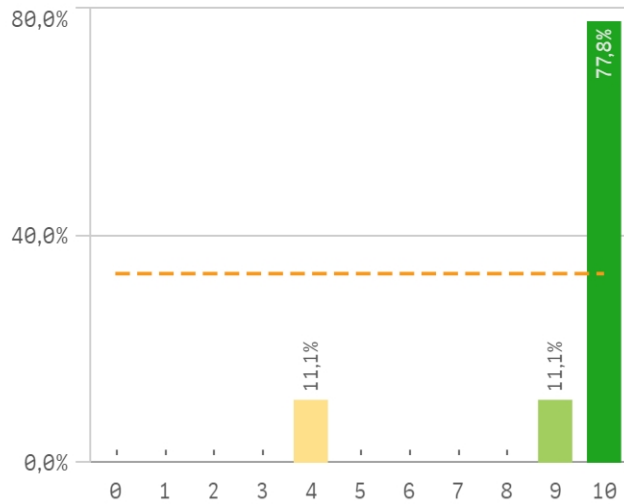
Distribución por N° de Titulaciones



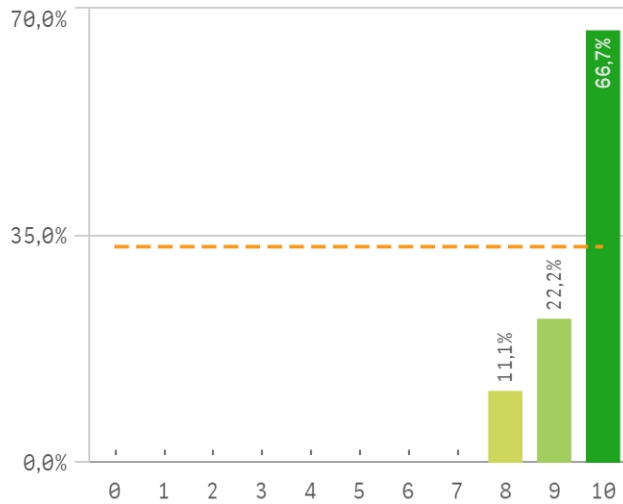
Tipo de titulación (%)



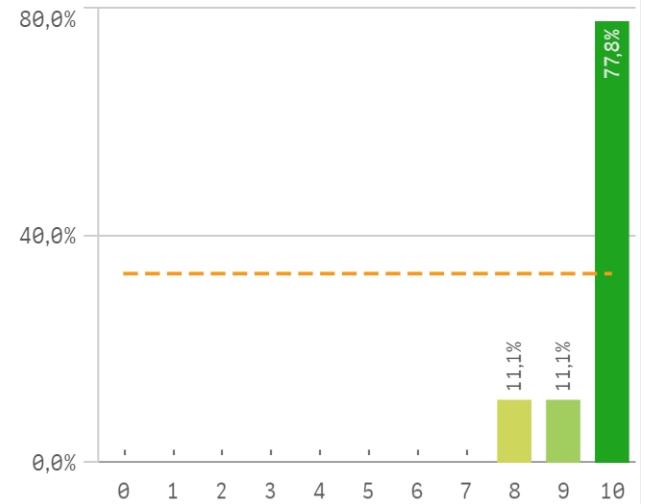
Plan de estudios



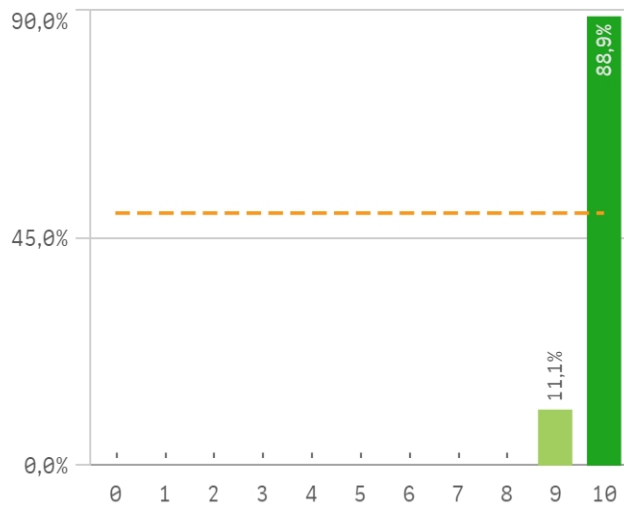
Objetivos claros



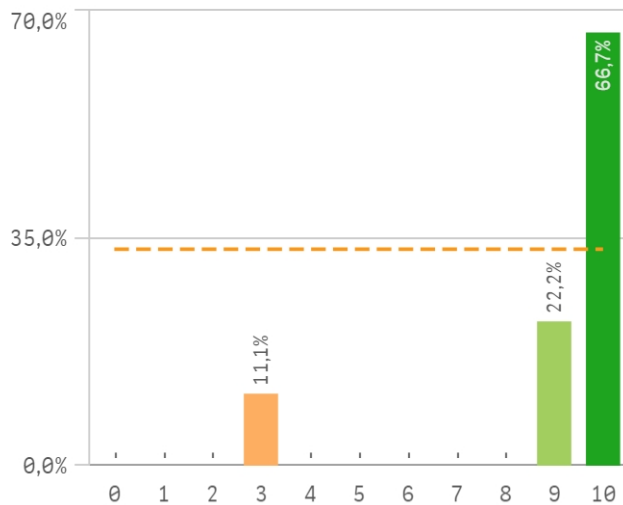
Cumplimiento del programa



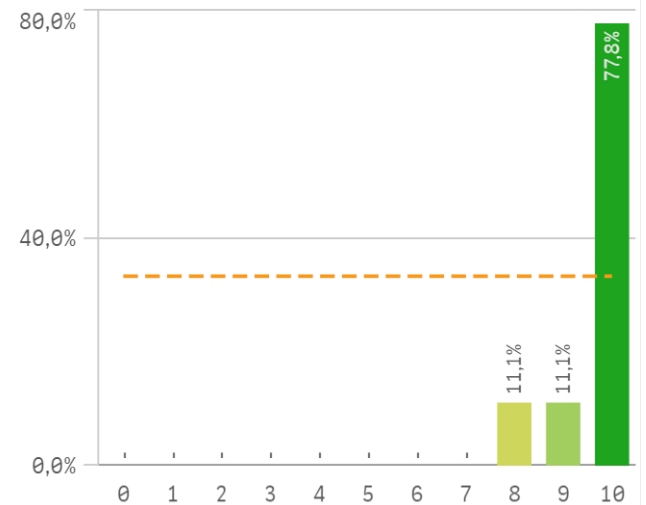
Orientación internacional



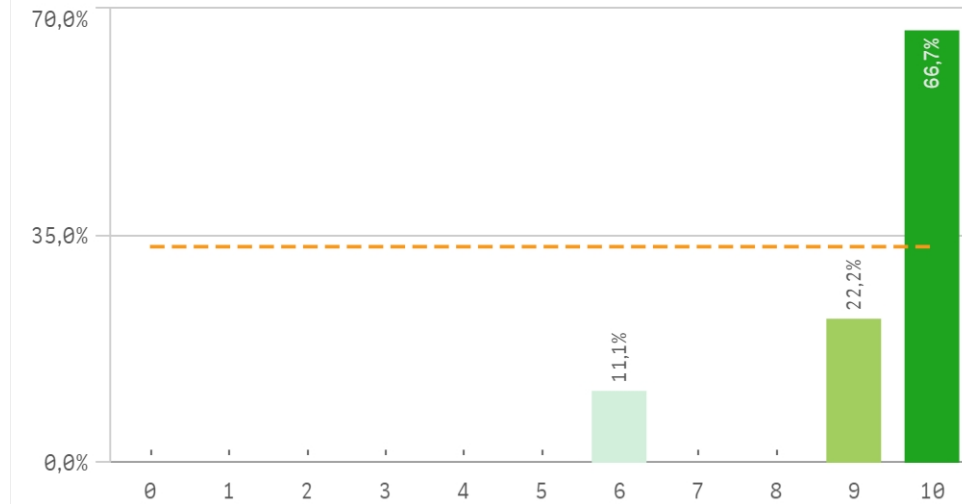
Coordinación de la titulación



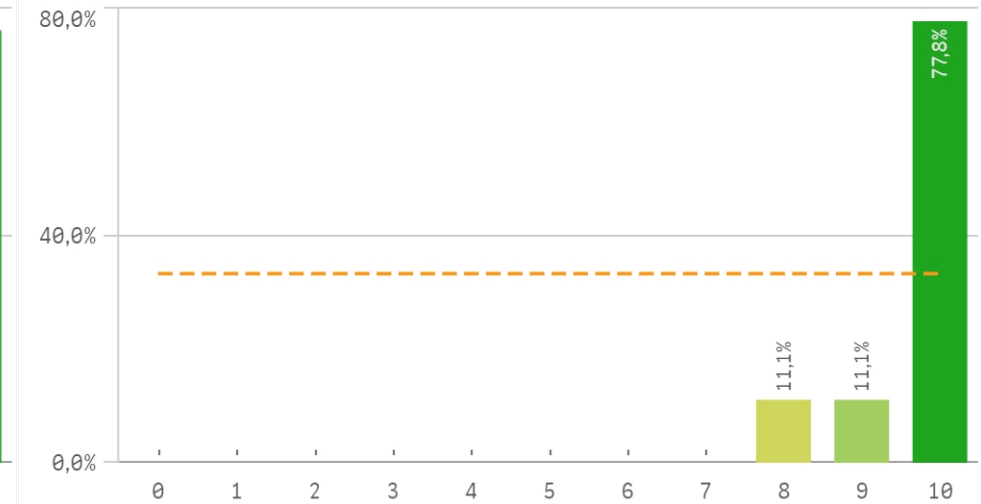
Alumnos por aula



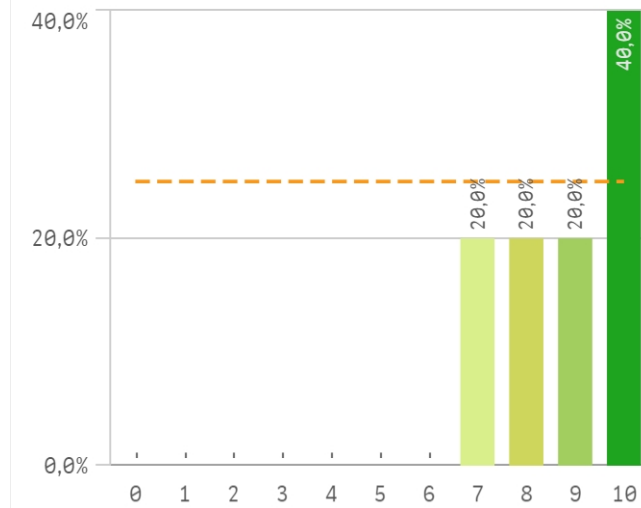
Dificultad apropiada



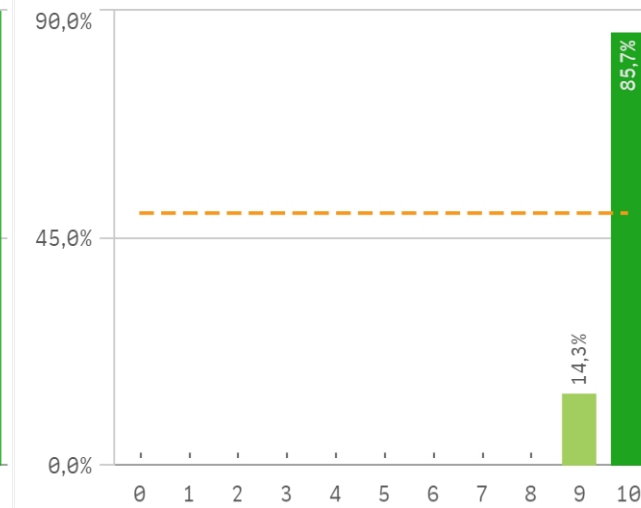
Integración teoría/práctica



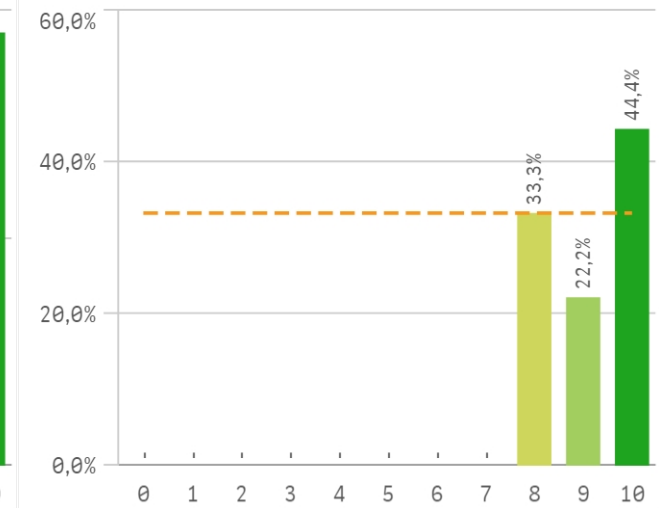
Relación calidad/precio



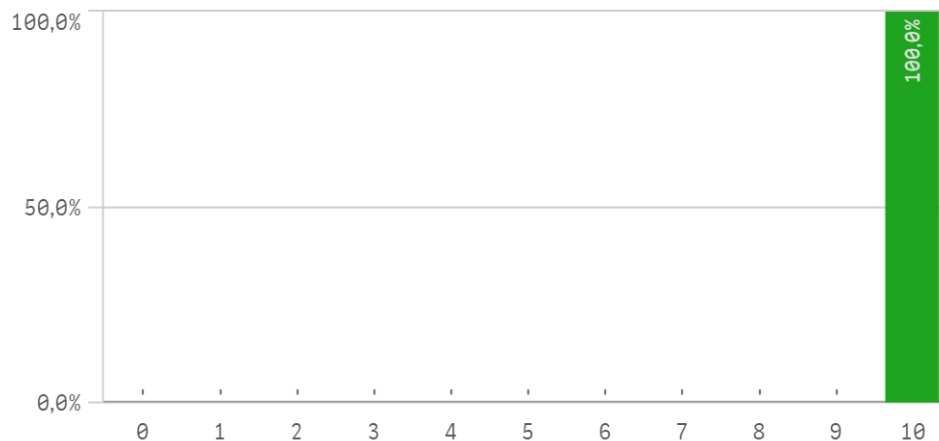
Calificaciones en tiempo



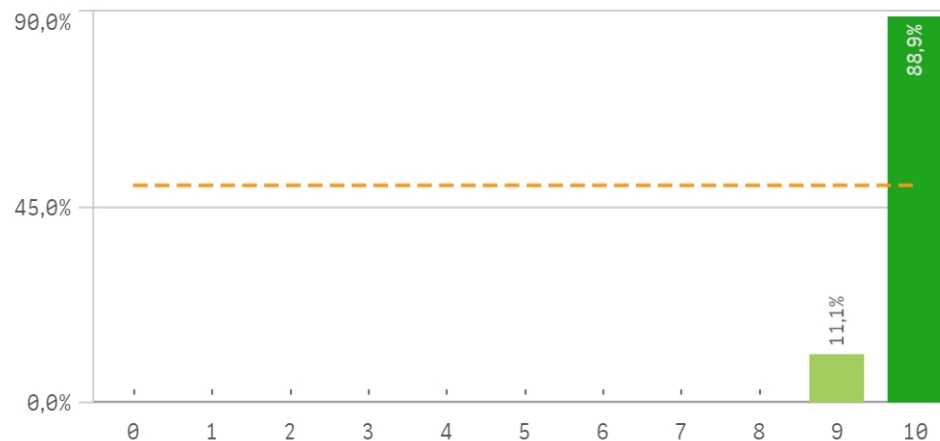
Importancia en la sociedad



Prácticas externas

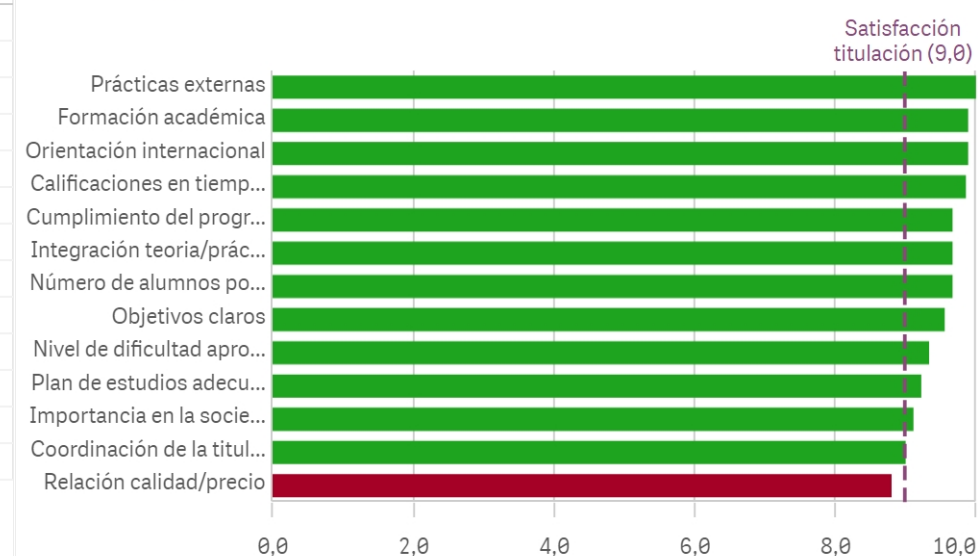


Formación académica relacionada

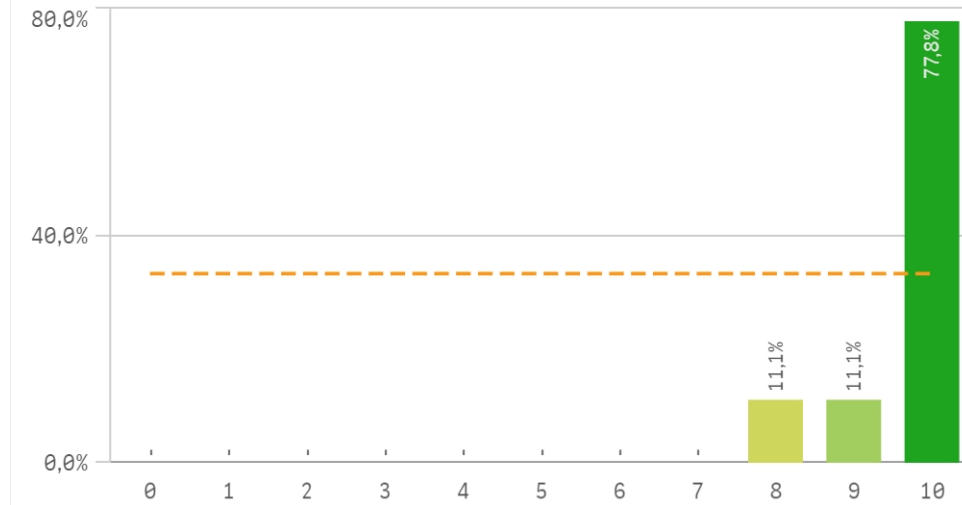


Aspectos de la titulación	Q	Media	Desv. típica	Mediana	Moda
Prácticas externas		10,0	0,0	10,0	10,0
Formación académica		9,9	0,3	10,0	10,0
Orientación internacional		9,9	0,3	10,0	10,0
Calificaciones en tiempo adecuado		9,9	0,4	10,0	10,0
Cumplimiento del programa		9,7	0,7	10,0	10,0
Integración teoría/práctica		9,7	0,7	10,0	10,0
Número de alumnos por aula		9,7	0,7	10,0	10,0
Objetivos claros		9,6	0,7	10,0	10,0
Nivel de dificultad apropiada		9,3	1,3	10,0	10,0
Plan de estudios adecuado		9,2	2,0	10,0	10,0
Importancia en la sociedad		9,1	0,9	9,0	10,0
Coordinación de la titulación		9,0	2,3	10,0	10,0
Relación calidad/precio		8,8	1,3	9,0	10,0

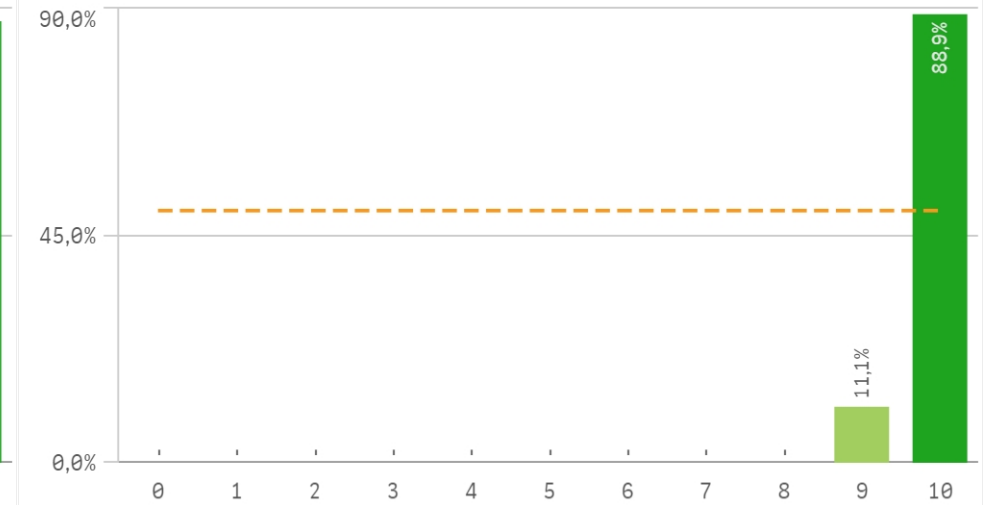
Fortalezas y debilidades



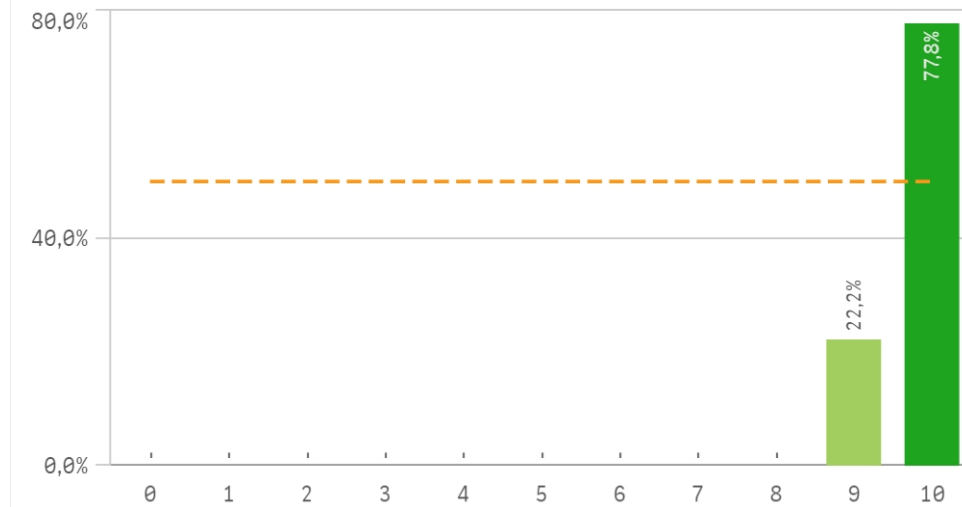
Recursos administrativos suficientes



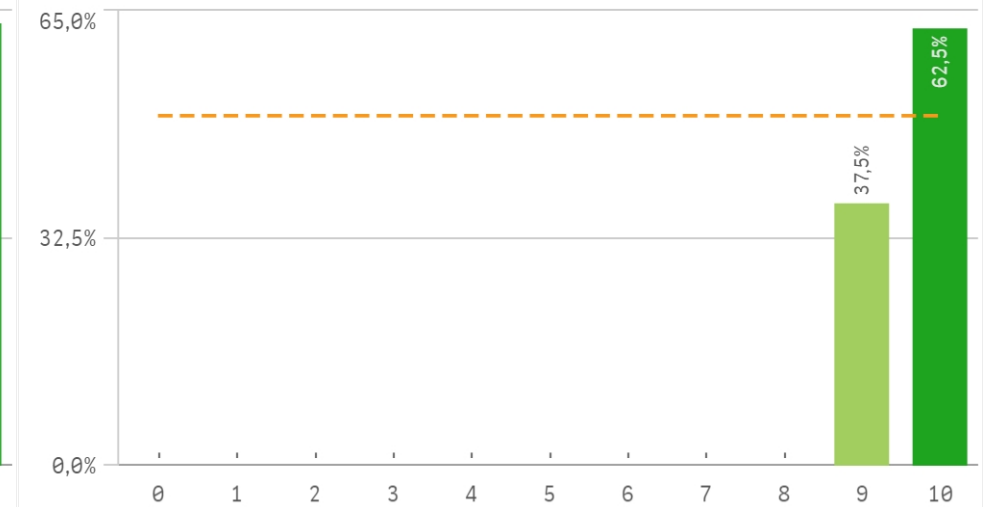
Aulas docencia teorica



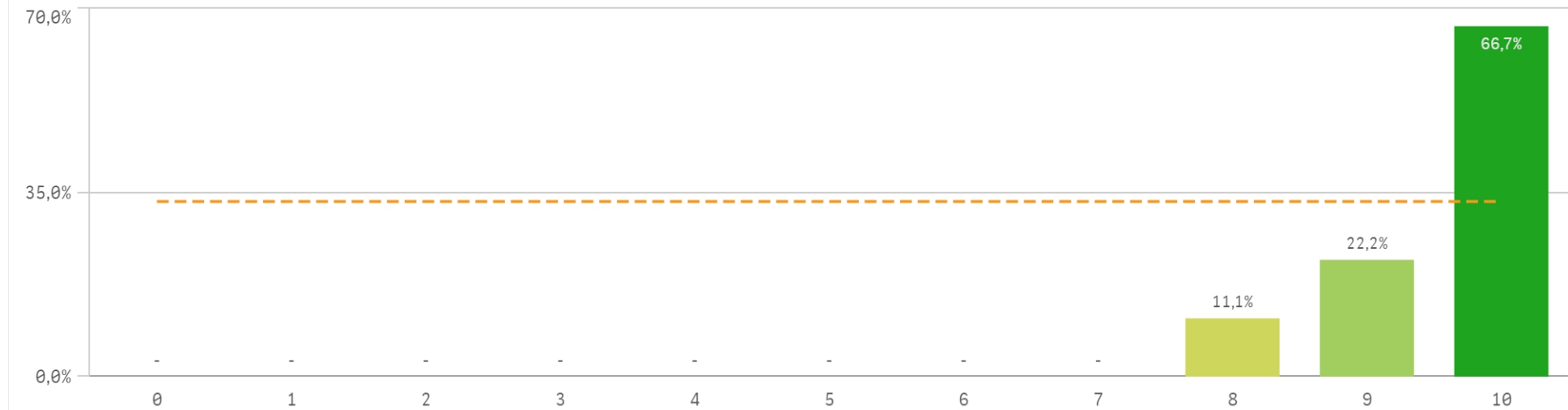
Aulas docencia práctica



Fondos de la biblioteca

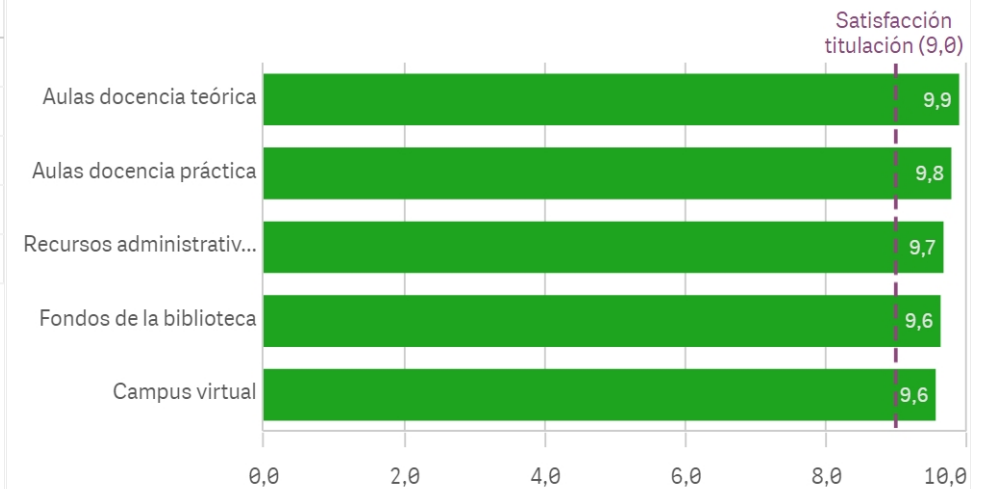


Campus virtual

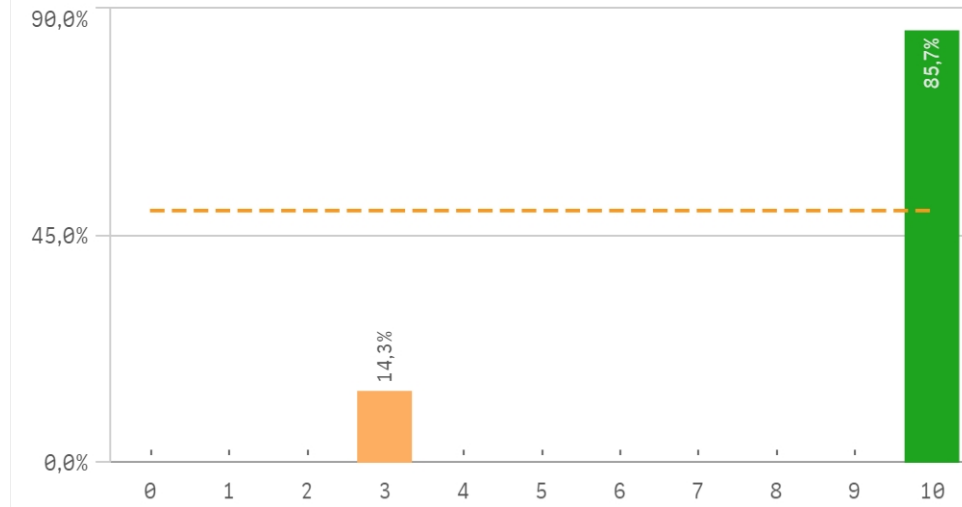


Recursos	Q	Media	Desv típica	Medi...	Moda
Aulas docencia teórica		9,9	0,3	10,0	10,0
Aulas docencia práctica		9,8	0,4	10,0	10,0
Recursos administrativos suficientes		9,7	0,7	10,0	10,0
Fondos de la biblioteca		9,6	0,5	10,0	10,0
Campus virtual		9,6	0,7	10,0	10,0

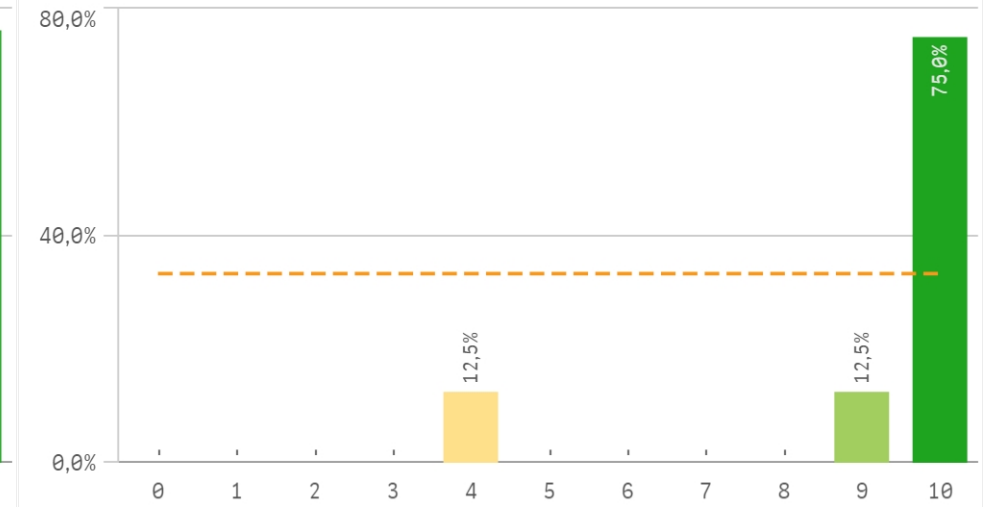
Fortalezas y debilidades



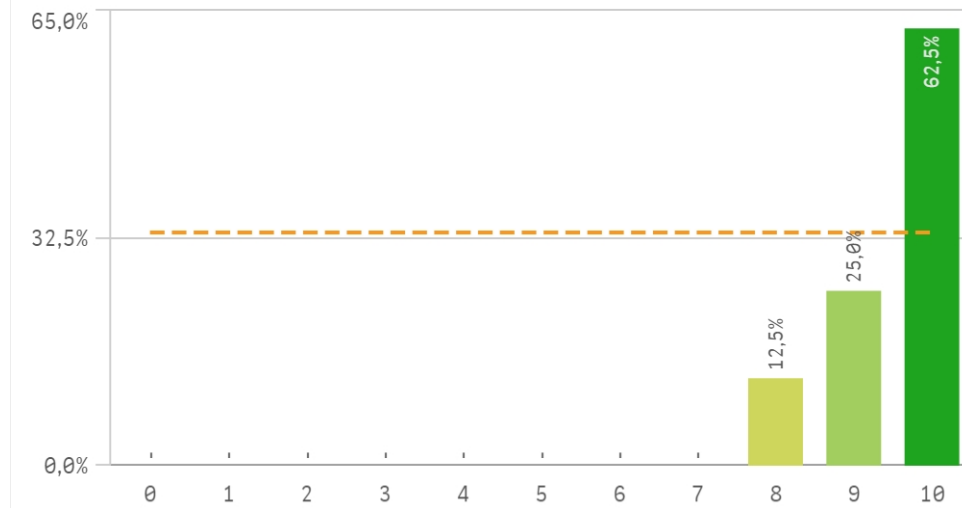
Atención prestada por el PAS



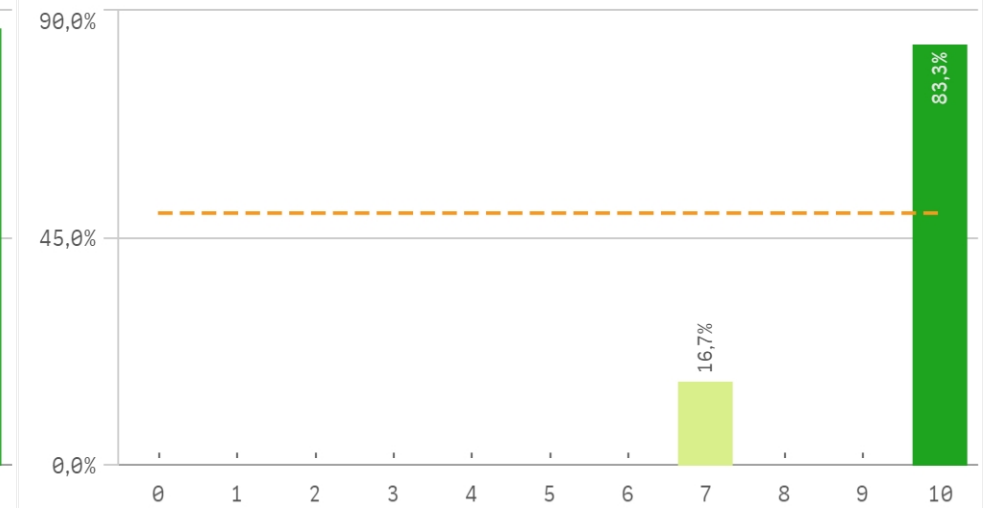
Apoyo técnico y logístico



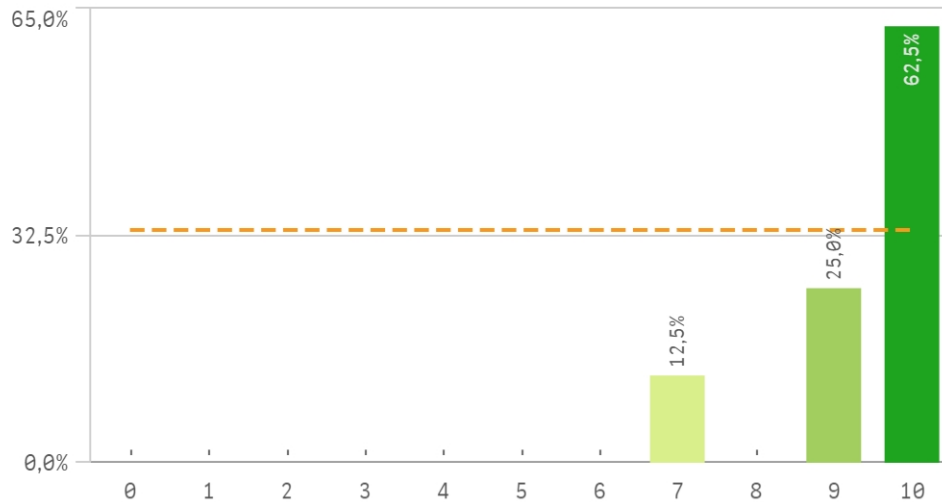
Procesos administrativos de la titulación



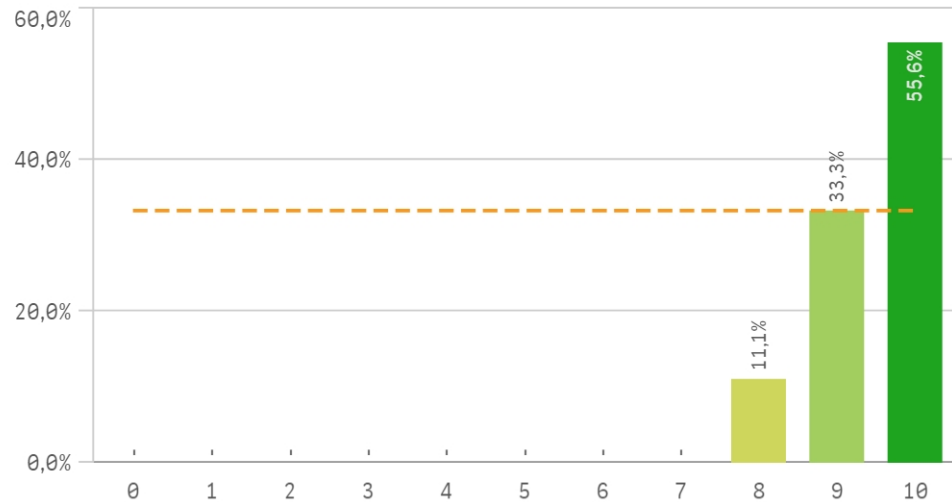
Procesos administrativos comunes



Organización de horarios

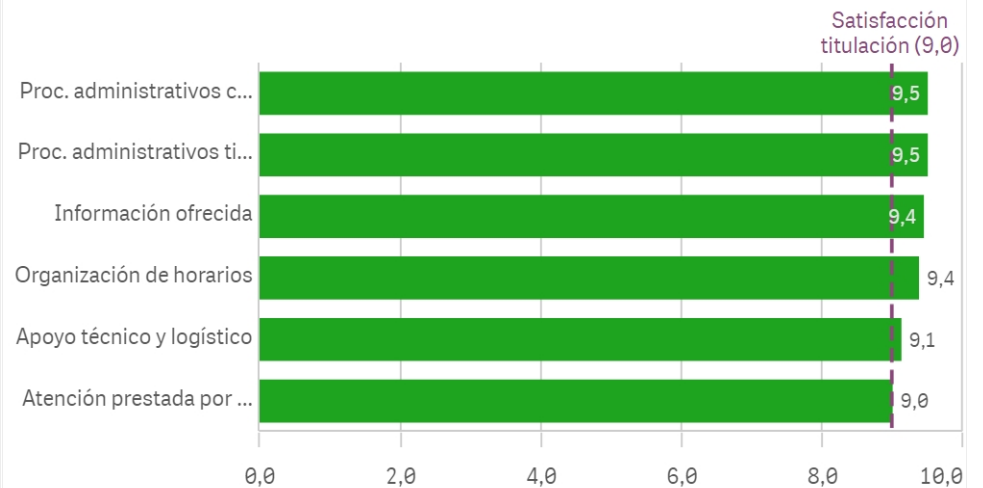


Información ofrecida

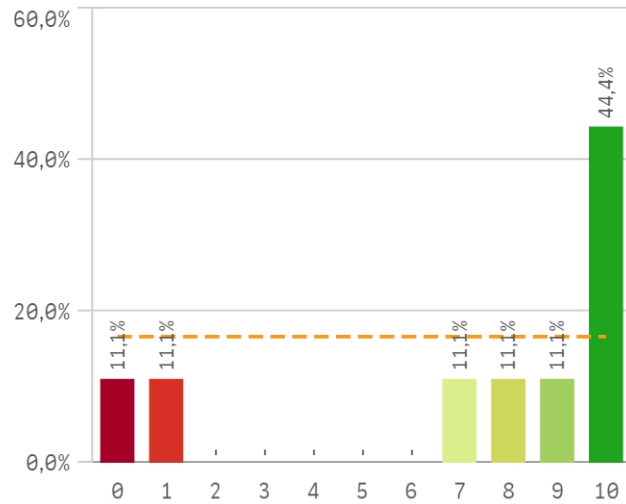


Gestión de la titulación	Q	Media	Desv. típica	Media...	Moda
Proc. administrativos comunes		9,5	1,2	10,0	10,0
Proc. administrativos titulación		9,5	0,8	10,0	10,0
Información ofrecida		9,4	0,7	10,0	10,0
Organización de horarios		9,4	1,1	10,0	10,0
Apoyo técnico y logístico		9,1	2,1	10,0	10,0
Atención prestada por el PAS		9,0	2,6	10,0	10,0

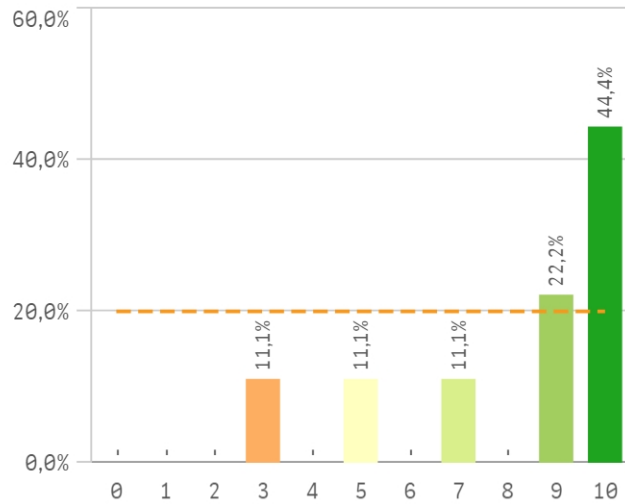
Fortalezas y debilidades



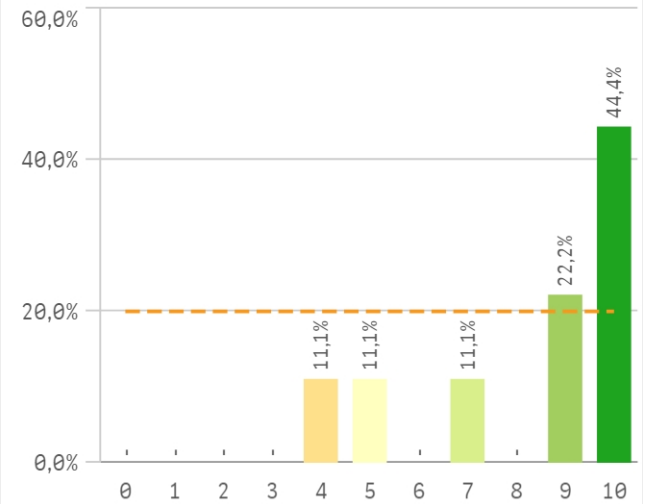
Aprovechamiento de las tutorías



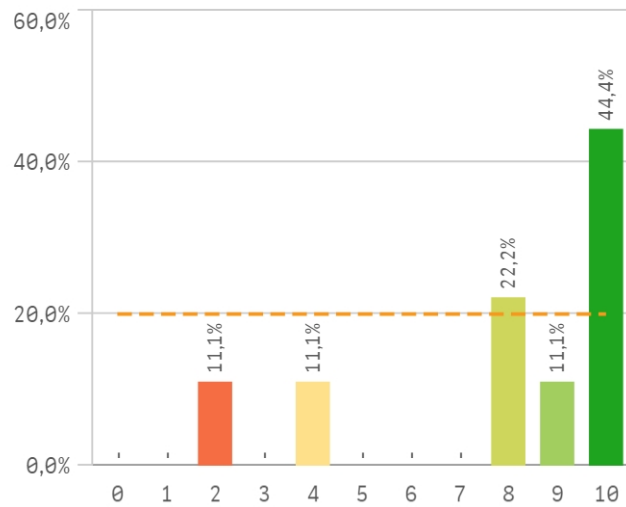
Implicación de los alumnos



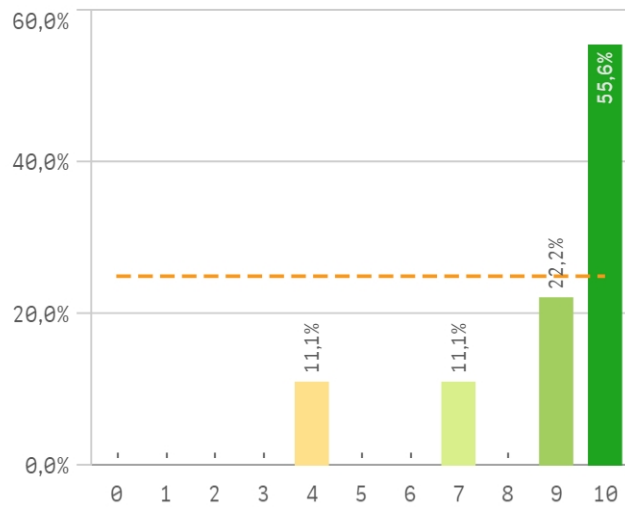
Adquisición de competencias del plan de est...



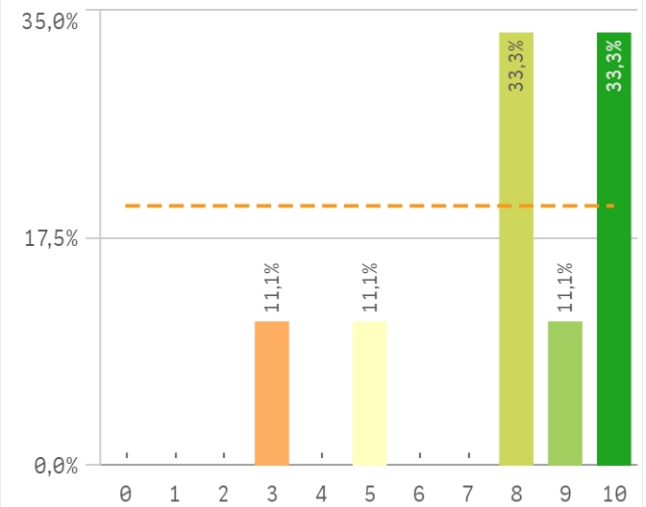
Compromiso del alumnado



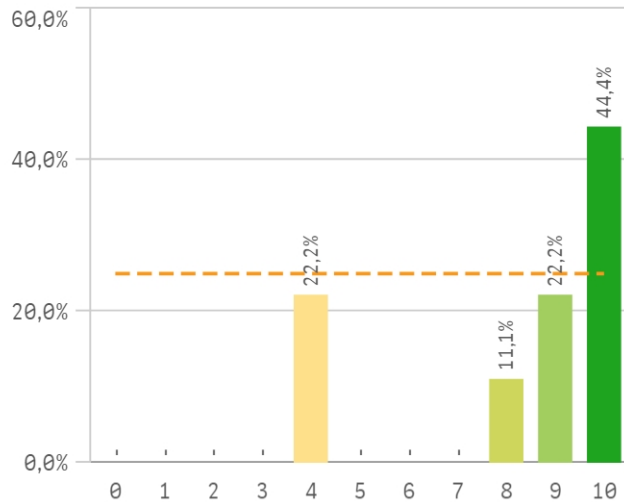
Nivel de trabajo



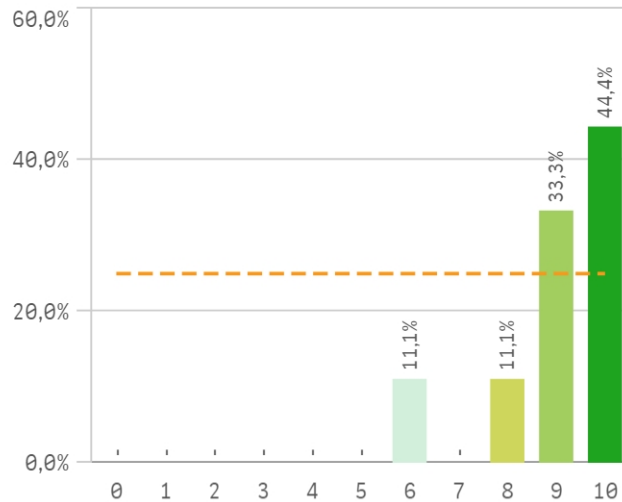
Implicación con la evaluación continua de lo...



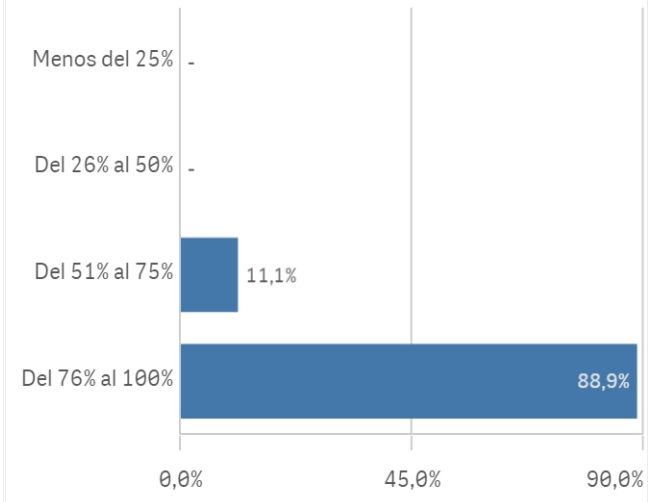
Aprovechamiento de las clases



Satisfacción con los resultados de los alumnos

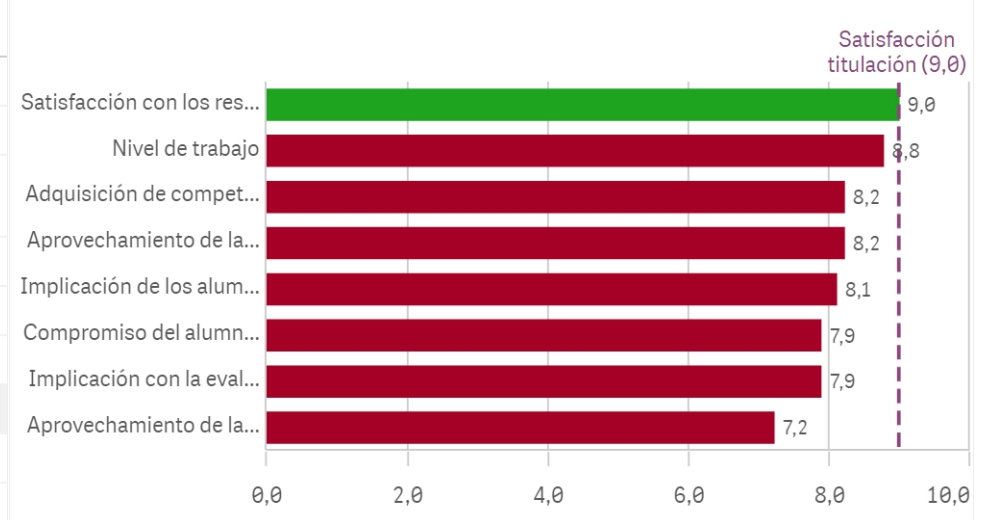


Asistencia de alumnos (%)



	Q	Media	Desv. típica	Med...	Moda
Satisfacción con los alumnos					
Satisfacción con los resultados		9,0	1,3	9,0	10,0
Nivel de trabajo		8,8	2,0	10,0	10,0
Adquisición de competencias del plan de estudios		8,2	2,3	9,0	10,0
Aprovechamiento de las clases		8,2	2,5	9,0	10,0
Implicación de los alumnos		8,1	2,6	9,0	10,0
Compromiso del alumnado		7,9	2,9	9,0	10,0
Implicación con la evaluación continua		7,9	2,4	8,0	-
Aprovechamiento de las tutorías		7,2	4,0	9,0	10,0

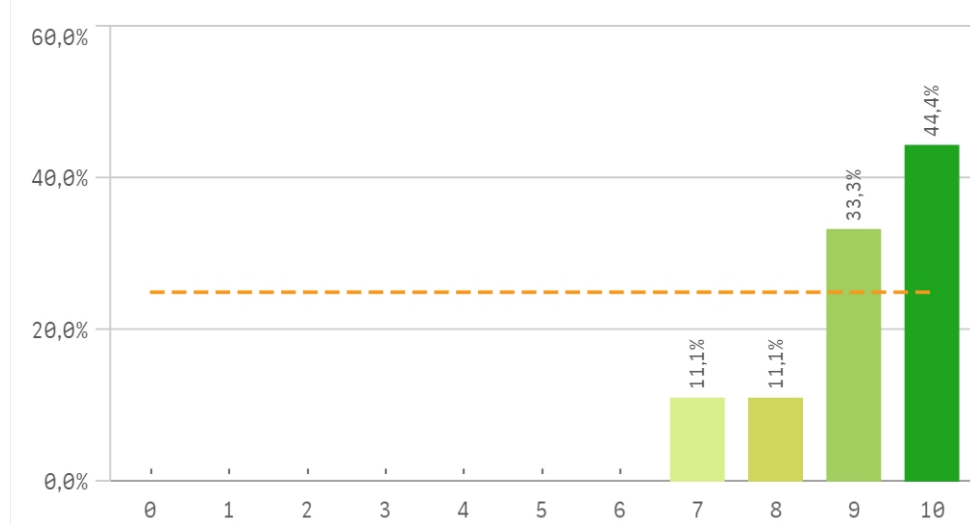
Fortalezas y debilidades



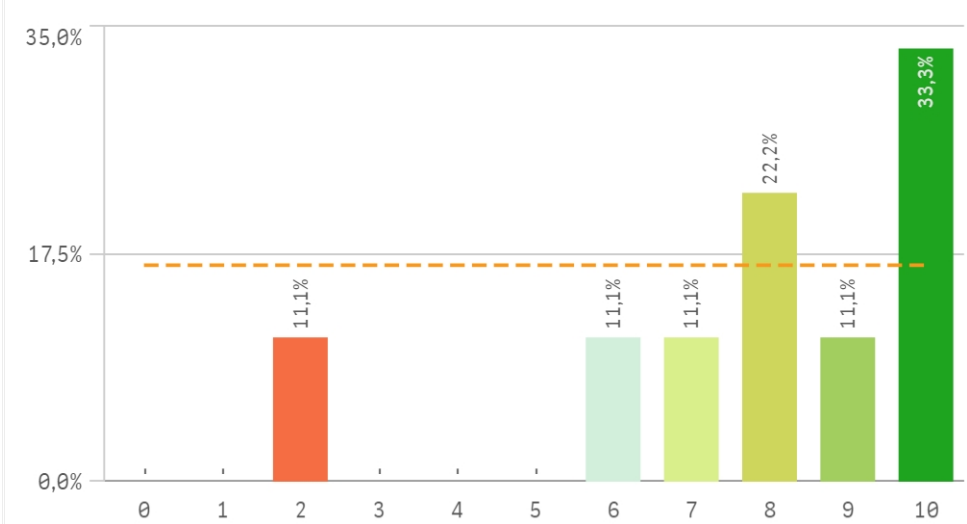
Satisfacción de la titulación



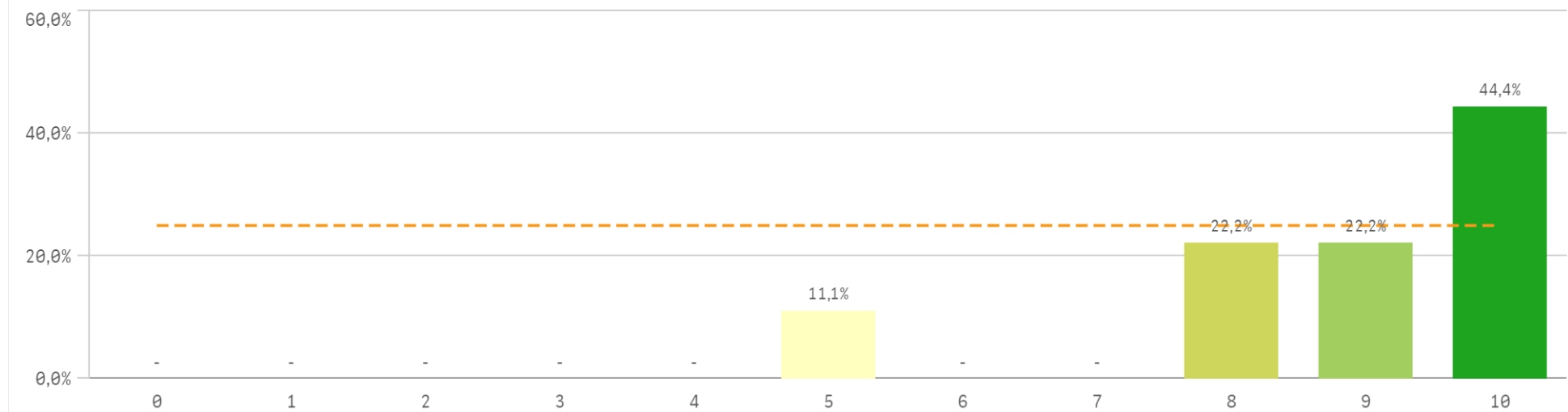
Satisfacción con la actividad docente de la titulación



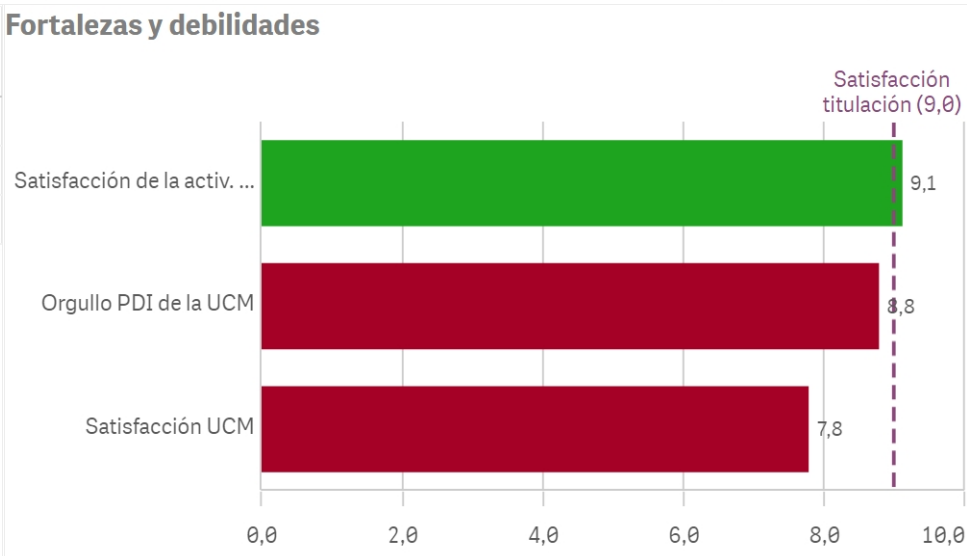
Satisfacción de la UCM



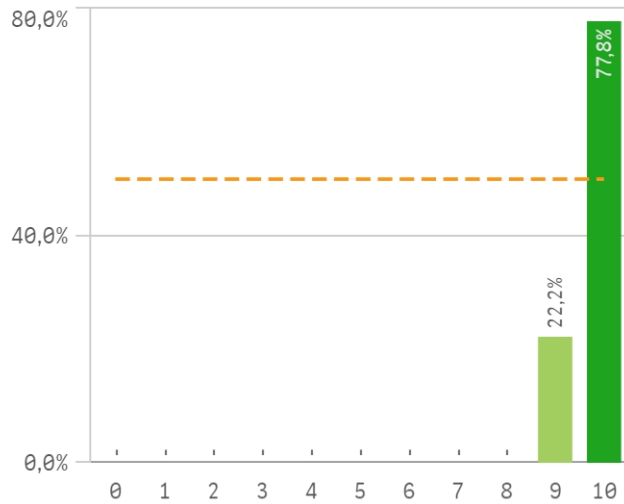
Orgullo ser PDI de la UCM



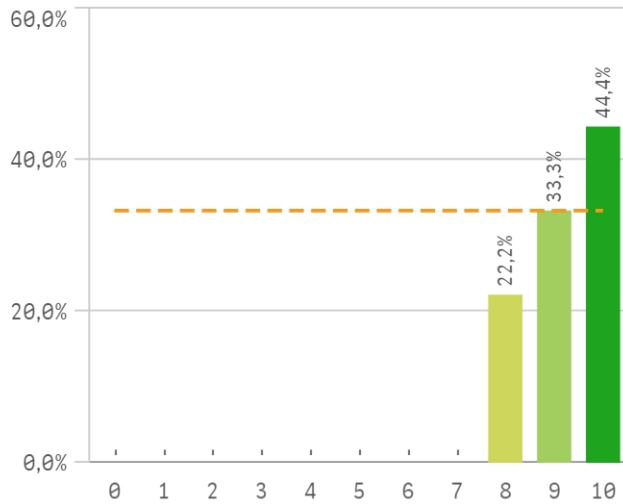
Satisfacción de la titulación	Media	Desv. típica	Medi...	Moda
Satisfacción de la activ. docente	9,1	1,1	9,0	10,0
Orgullo PDI de la UCM	8,8	1,6	9,0	10,0
Satisfacción UCM	7,8	2,6	8,0	10,0



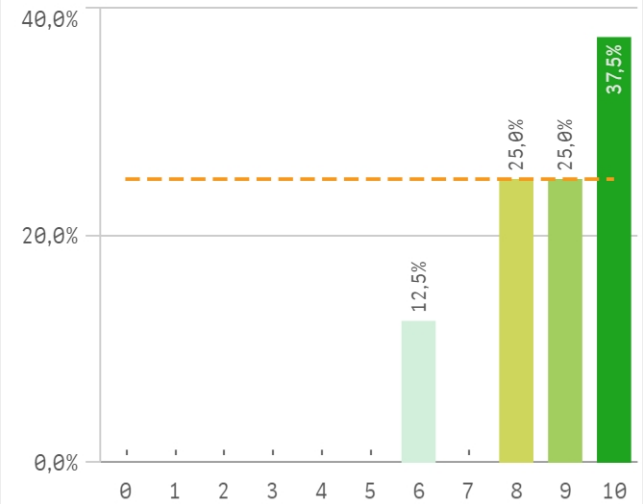
Repetir docencia en la titulación (fidelidad)



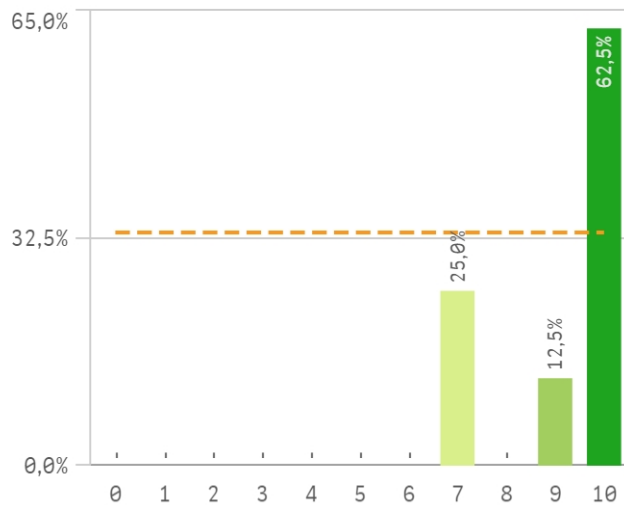
Repetir PDI (fidelidad)



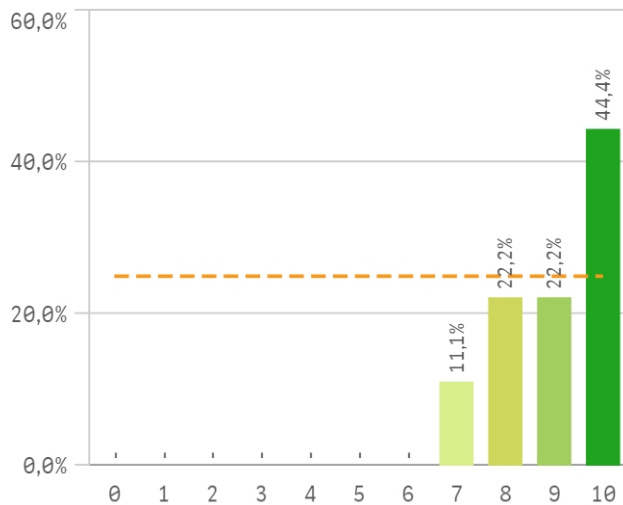
Repetir PDI en la UCM (fidelidad)



Recomendar titulación (preinscripción)



Recomendar estudiar en la UCM (preinscripción)



Compromiso	Q	Media	Desv. típica
Repetir docencia en la titulación		9,8	0,4
Repetir PDI		9,2	0,8
Recomendar titulación		9,1	1,4
Recomendar estudiar en la UCM		9,0	1,1
Repetir PDI en la UCM		8,8	1,4

Construcción y significado del valor "compromiso":

- * Estudiante comprometido: valora con 9 o más puntos todas las preguntas de fidelidad, prescripción y vinculación.
- * Estudiante neutro: la puntuación que otorga a todas las preguntas de fidelidad, prescripción y vinculación están entre 6 y 9.
- * Estudiante decepcionado: valora con 6 o menos puntos todas las preguntas de fidelidad, prescripción y vinculación.

ESQUEMA

