



UNIVERSIDAD
COMPLUTENSE
MADRID

Encuestas de Satisfacción UCM

Informe de la Encuesta a Estudiantes

Curso 2023/24

Nivel
Titulación



MÁSTER EN MÉTODOS FORMALES EN INGENIERÍA INFORMÁTICA

CURSO: 2023-24

TITULACIÓN: MÁSTER EN MÉTODOS FORMALES EN INGENIERÍA INFORMÁTICA

CENTRO: FACULTAD DE INFORMÁTICA

Población N

13

%_Participacion

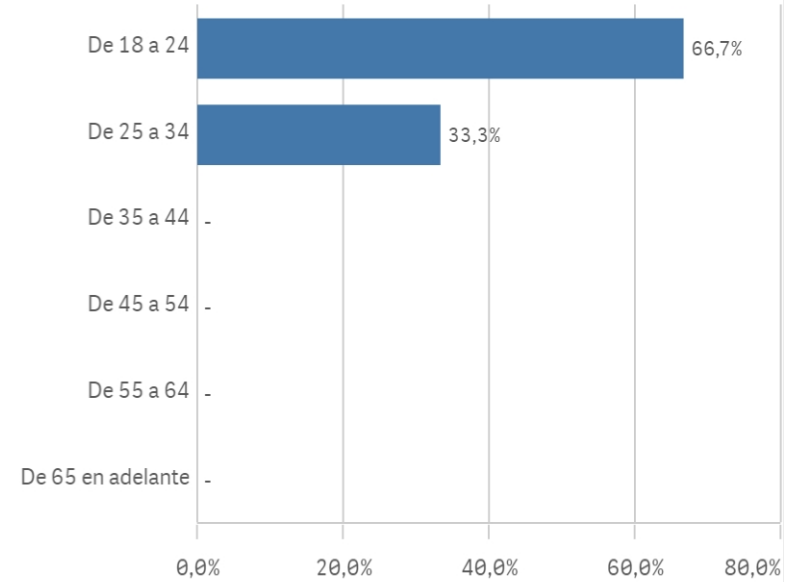
23,1%

Participación n

3

Edad (años)

(%) Porcentaje por franjas



Genero



■ HOMBRE

Edad media (años)

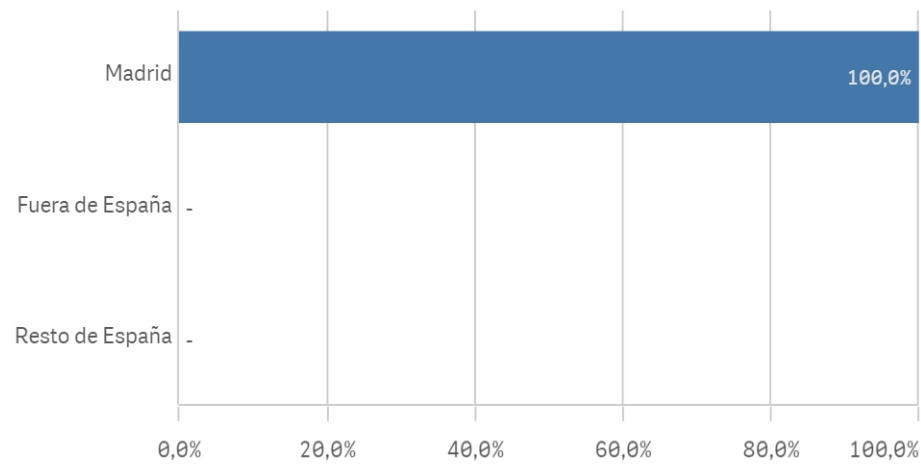
25,7

Des. Típica

3,8

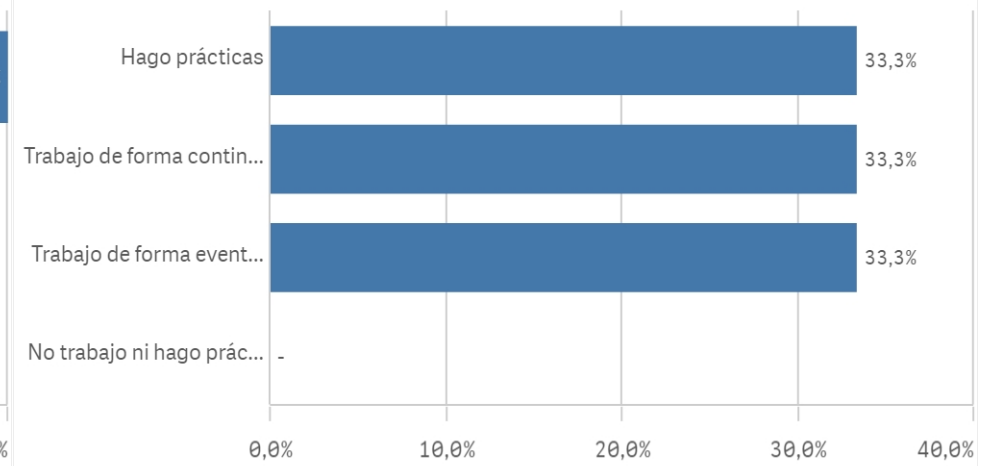
Lugar de residencia

(%) Porcentaje por franjas

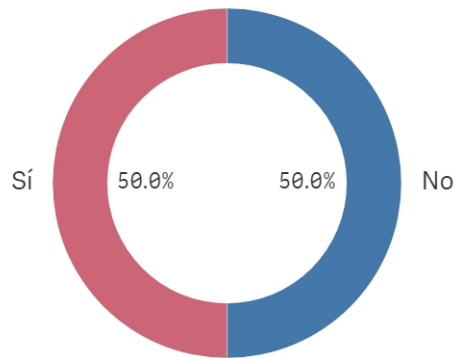


Situación laboral

(%) Porcentaje por franjas

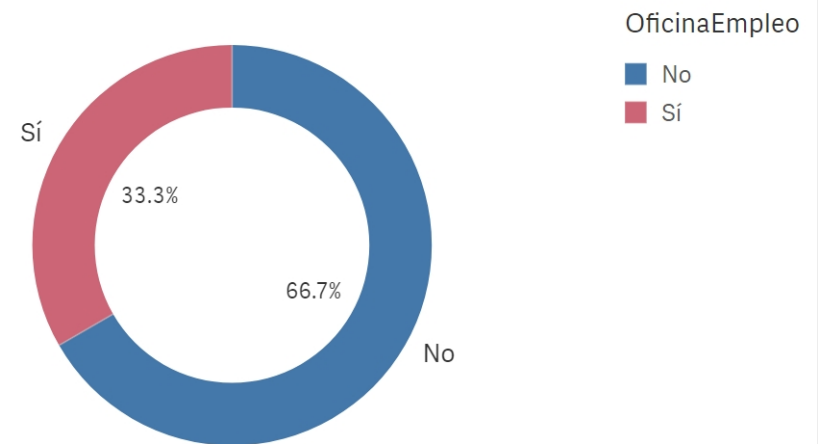


Puesto de trabajo relacionado con los estudios



TrabajoEstudio ■ No ■ Sí

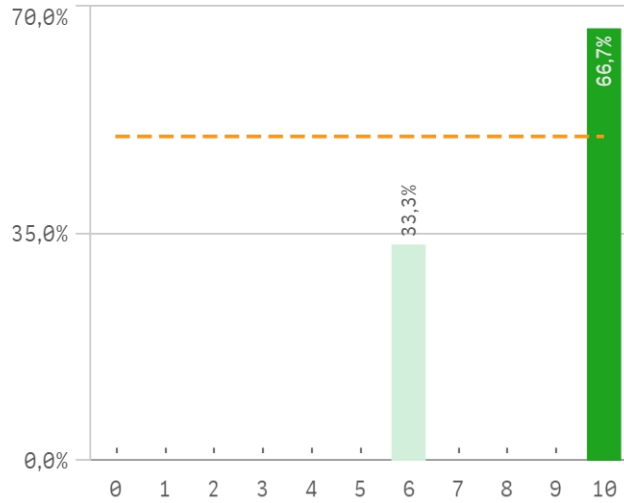
Alumnos inscritos en la OPE



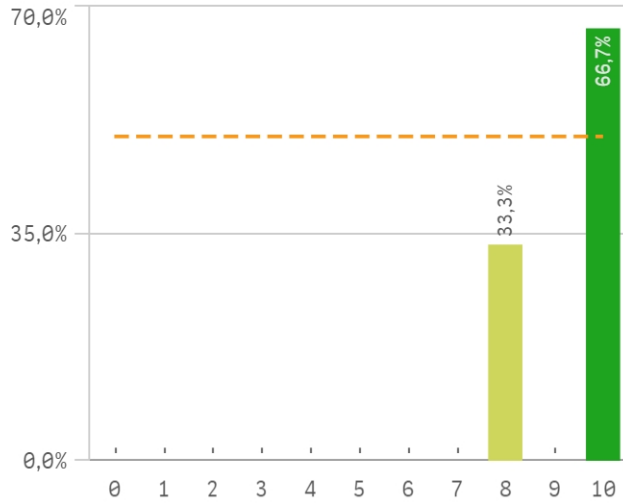
OficinaEmpleo

■ No
■ Sí

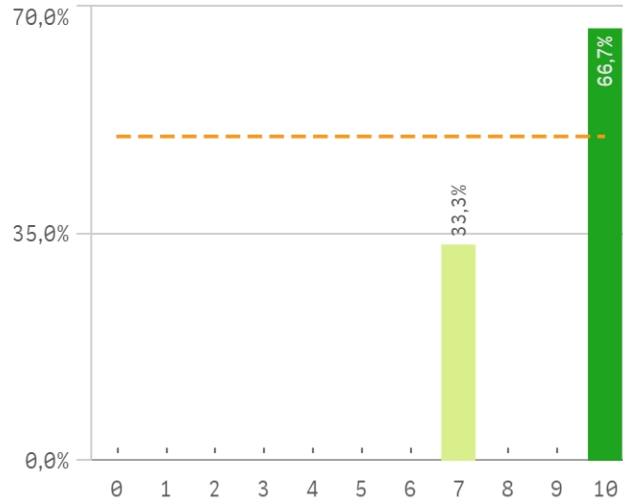
Objetivos claros



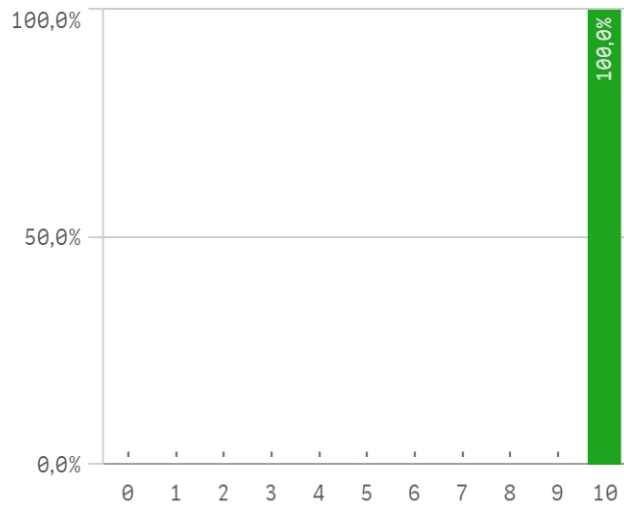
Plan de estudios adecuado



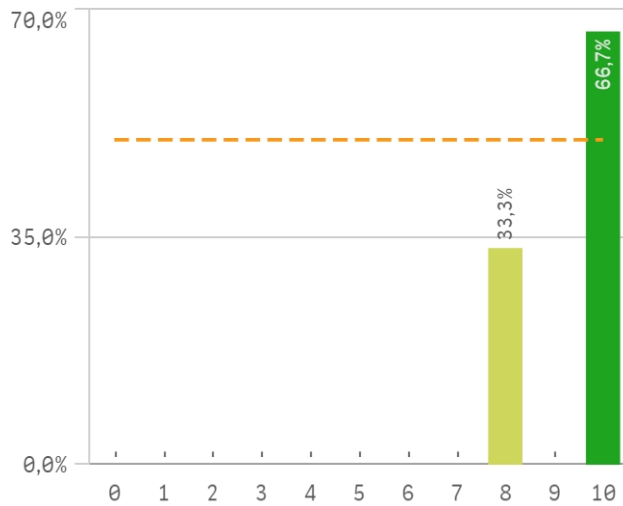
Nivel de dificultad apropiado



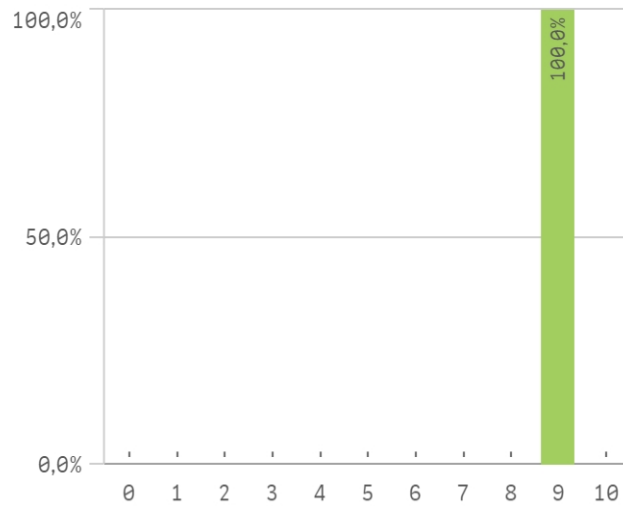
Número de alumnos por aula



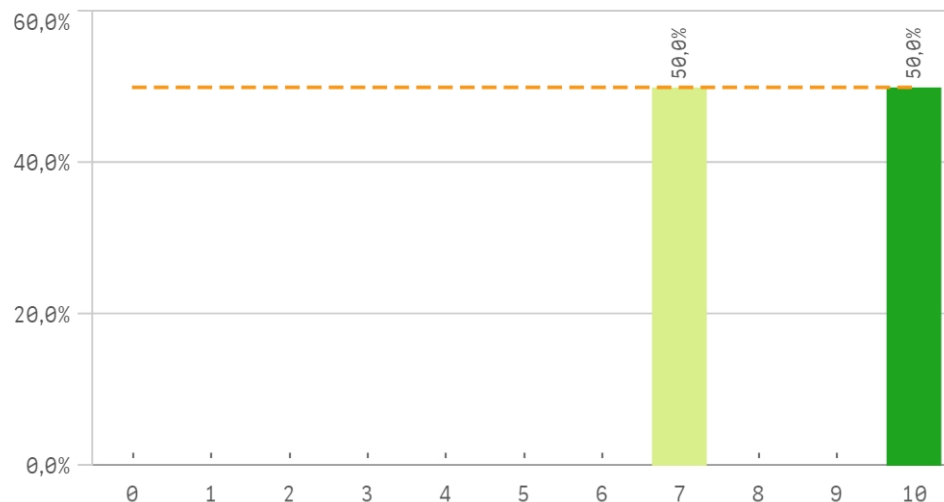
Integración de teoría/práctica



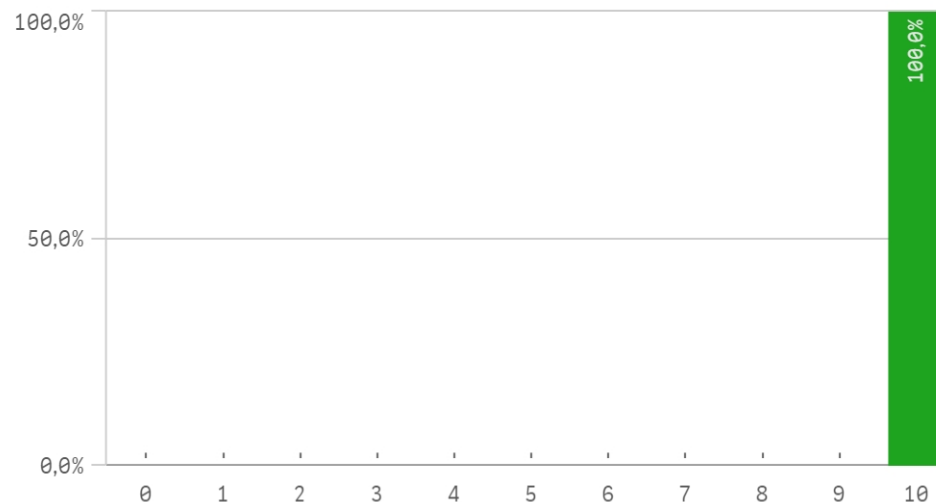
Calificaciones en tiempo adecuado



Relación calidad/precio

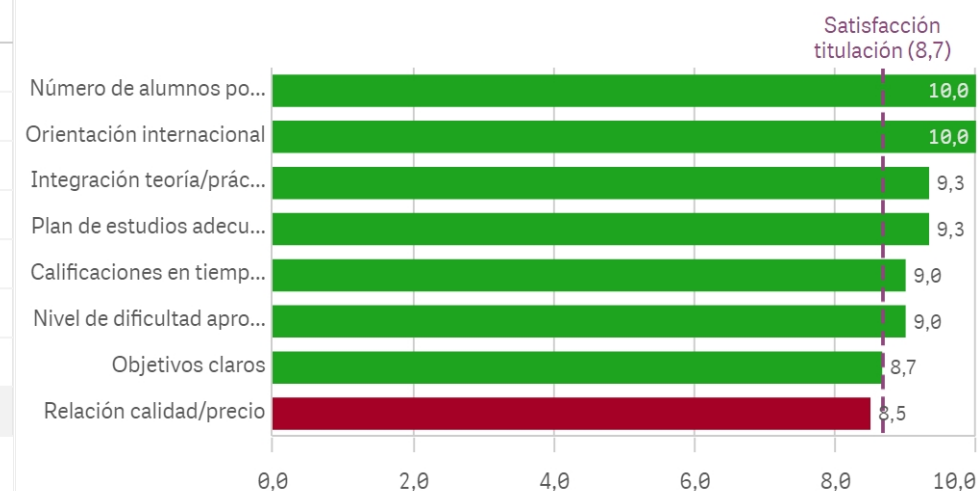


Orientación internacional

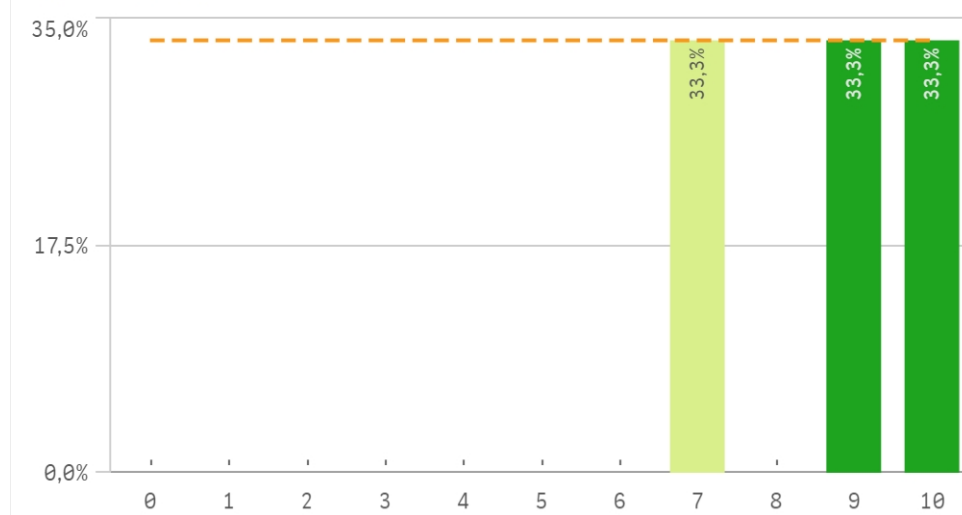


Desarrollo académico	Q	Media	Desv. típica	Medi...	Moda
Número de alumnos por aula		10,0	0,0	10,0	10
Orientación internacional		10,0	0,0	10,0	10
Integración teoría/práctica		9,3	1,2	10,0	10
Plan de estudios adecuado		9,3	1,2	10,0	10
Calificaciones en tiempo adecuado		9,0	0,0	9,0	9
Nivel de dificultad apropiado		9,0	1,7	10,0	10
Objetivos claros		8,7	2,3	10,0	10
Relación calidad/precio		8,5	2,1	8,5	-

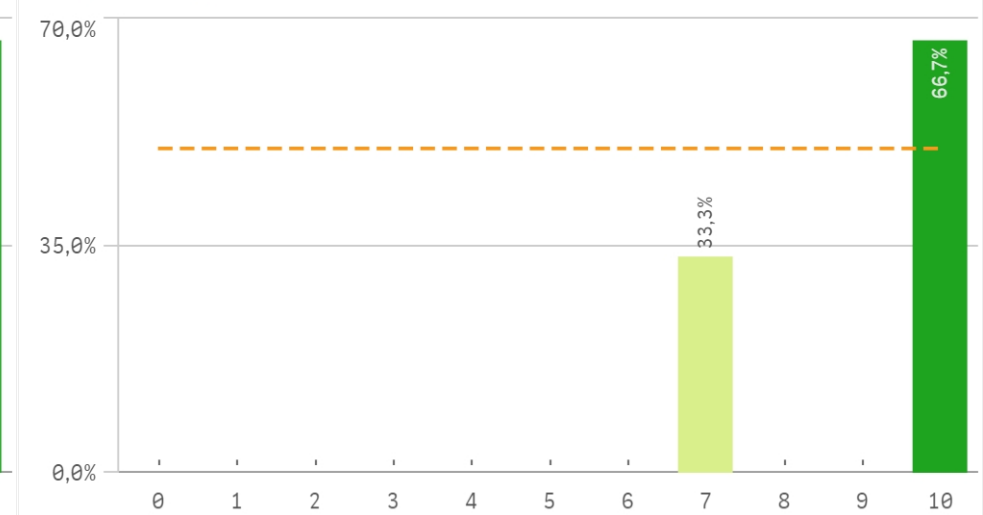
Fortalezas y debilidades



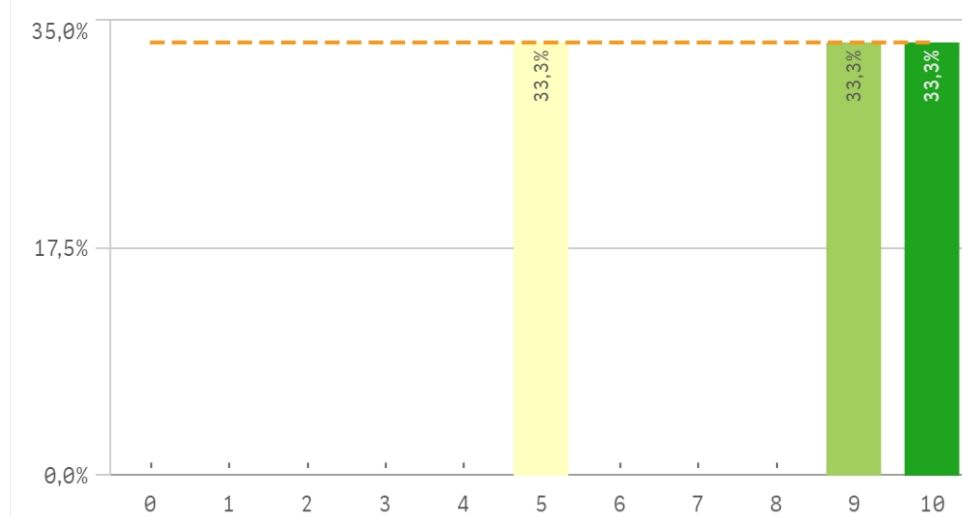
Objetivos propuestos alcanzados



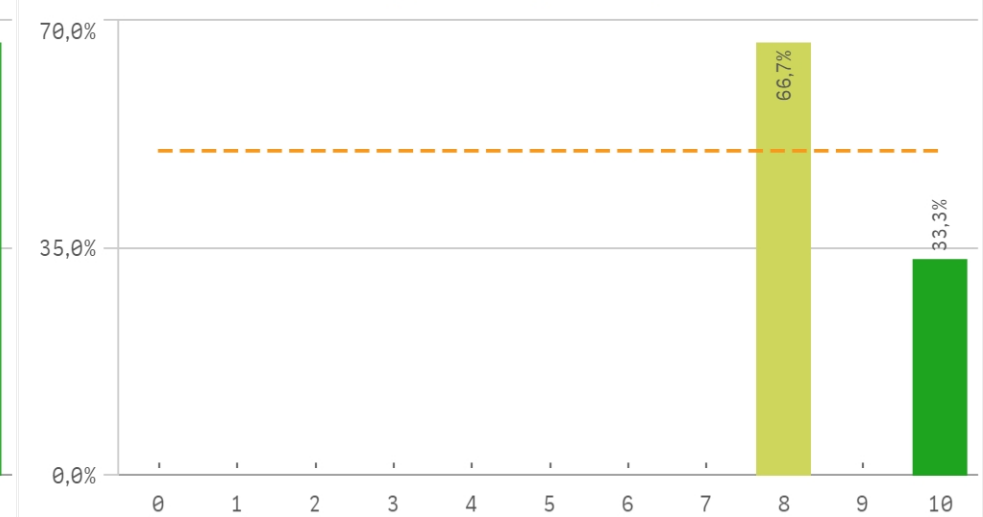
Componente práctico adecuado



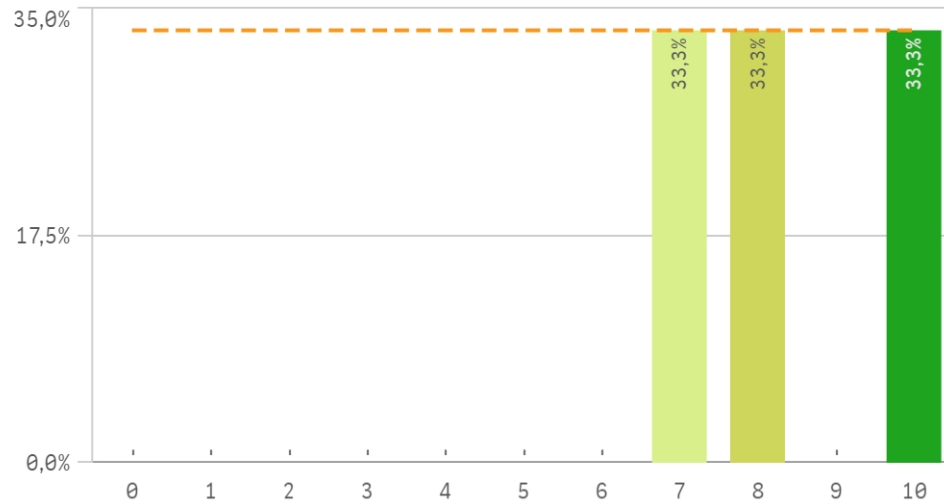
Contenidos innovadores



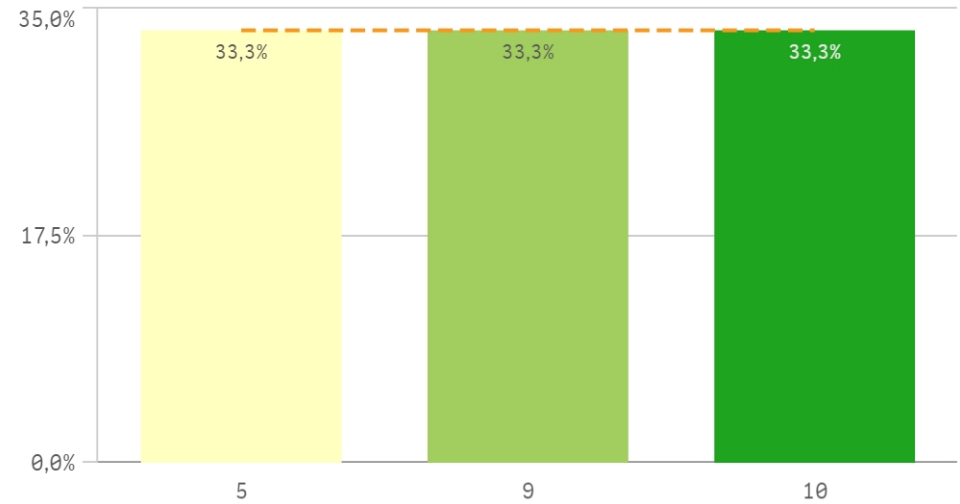
Coordinación. Contenidos organizados y no solapados



Trabajo no presencial útil

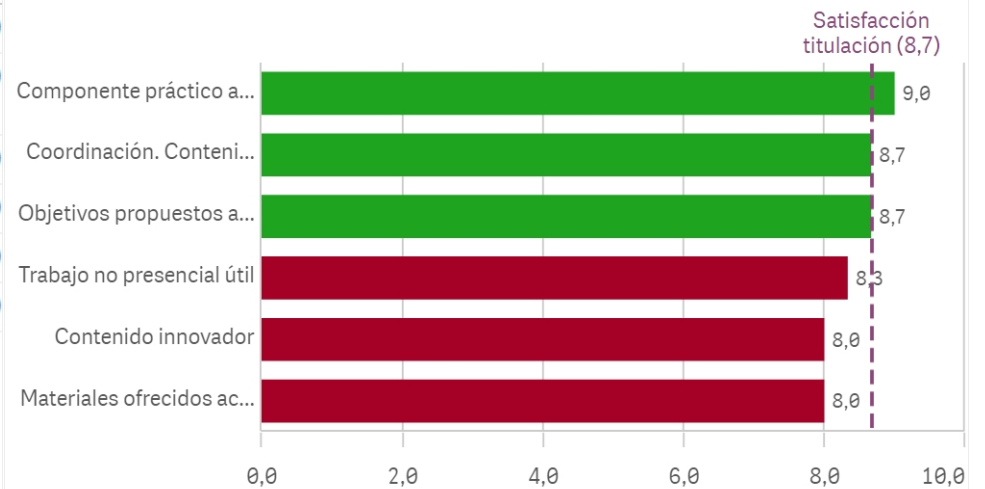


Materiales ofrecidos actuales y novedosos

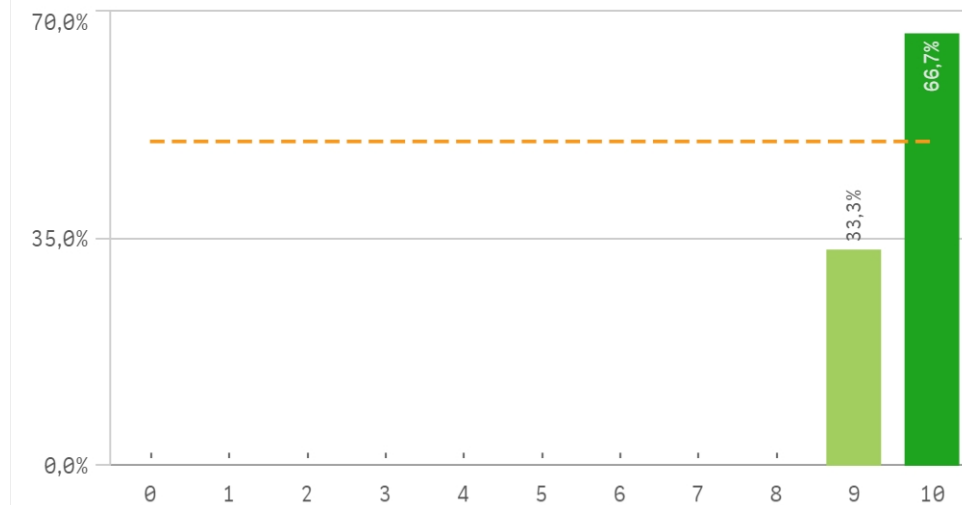


Asignaturas, tareas y materiales	Q	Media	Desv. típica	Med...
Componente práctico adecuado		9,0	1,7	10,0
Coordinación. Contenidos organizados y no solapados		8,7	1,2	8,0
Objetivos propuestos alcanzados		8,7	1,5	9,0
Trabajo no presencial útil		8,3	1,5	8,0
Contenido innovador		8,0	2,6	9,0
Materiales ofrecidos actuales y novedosos		8,0	2,6	9,0

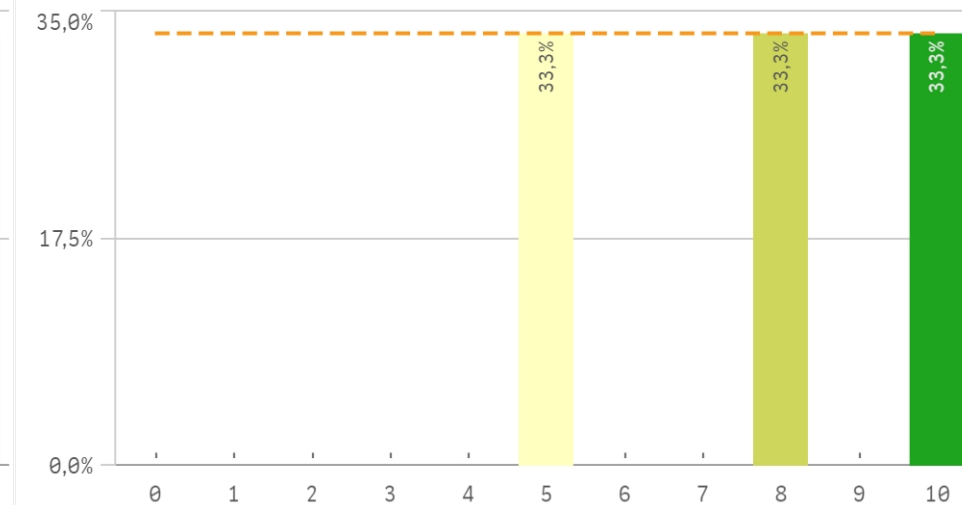
Fortalezas y debilidades



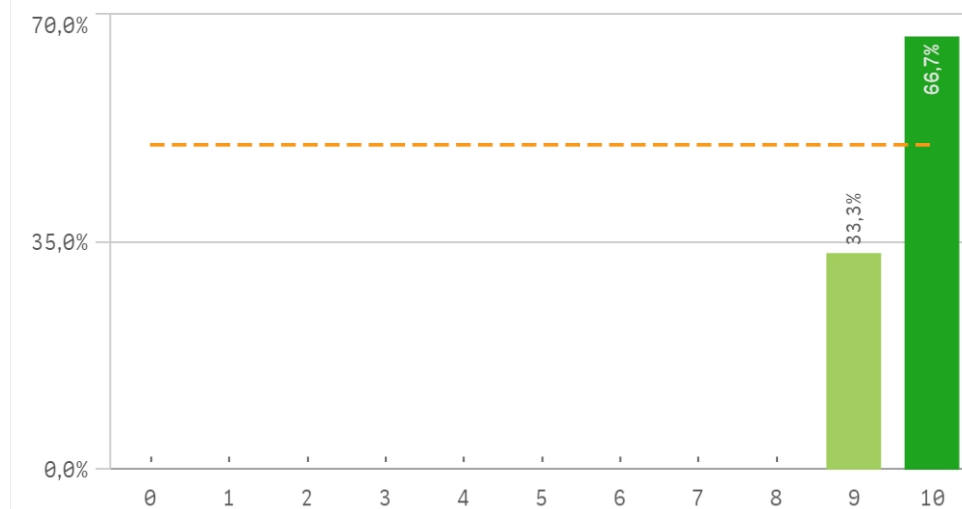
Competencias de la titulación



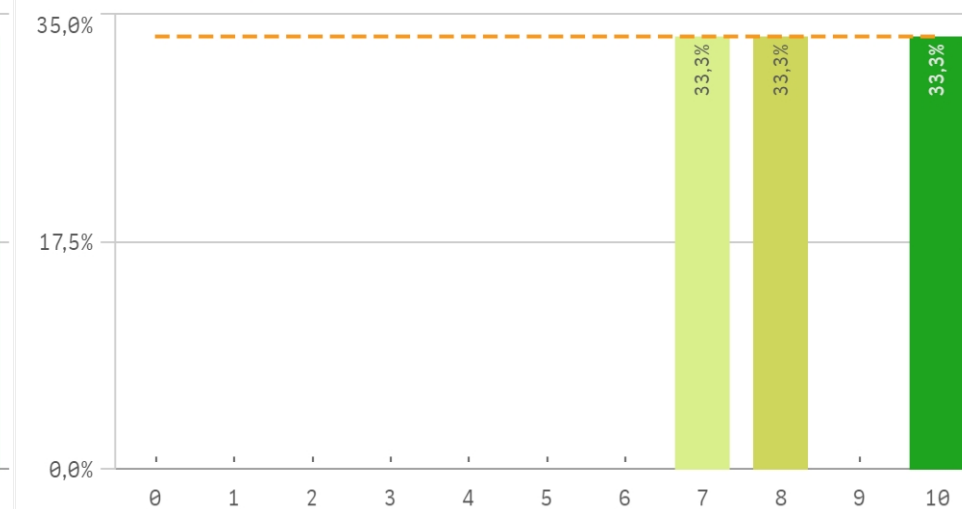
Acceso al mundo laboral



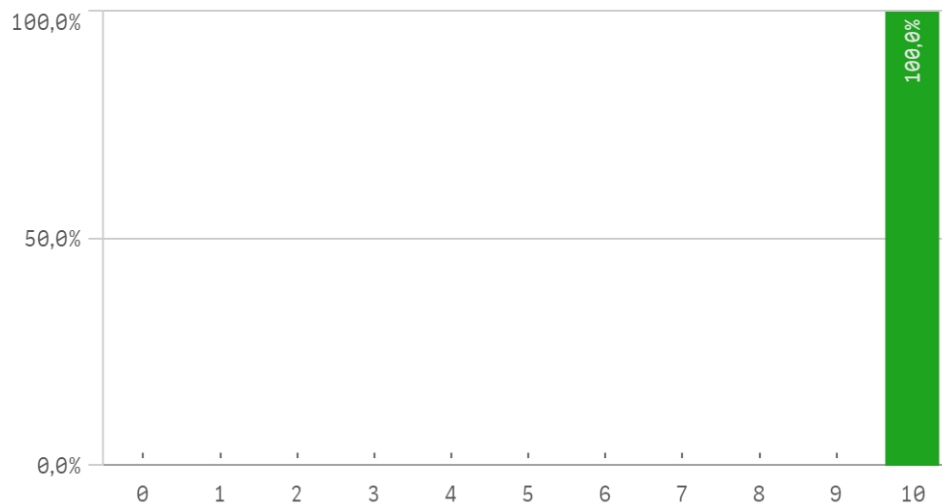
Acceso al mundo de la investigación



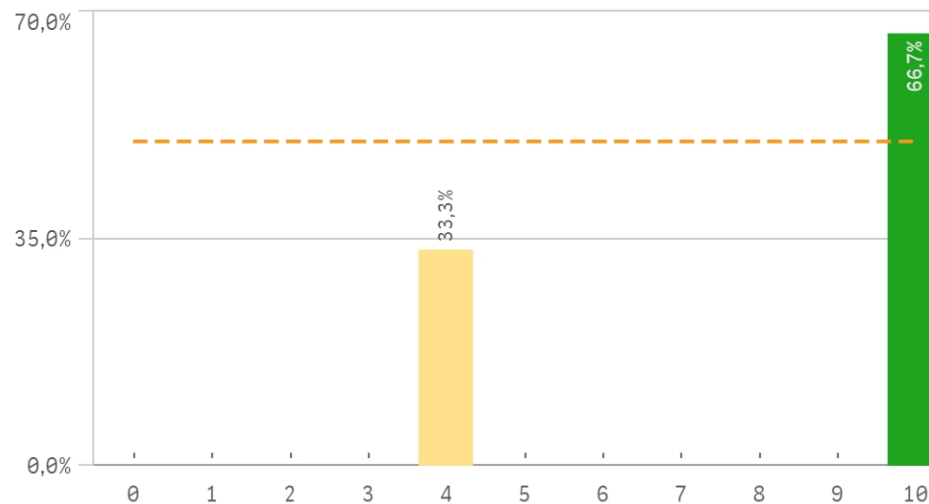
Labor docente del profesorado



Tutorías presenciales útiles

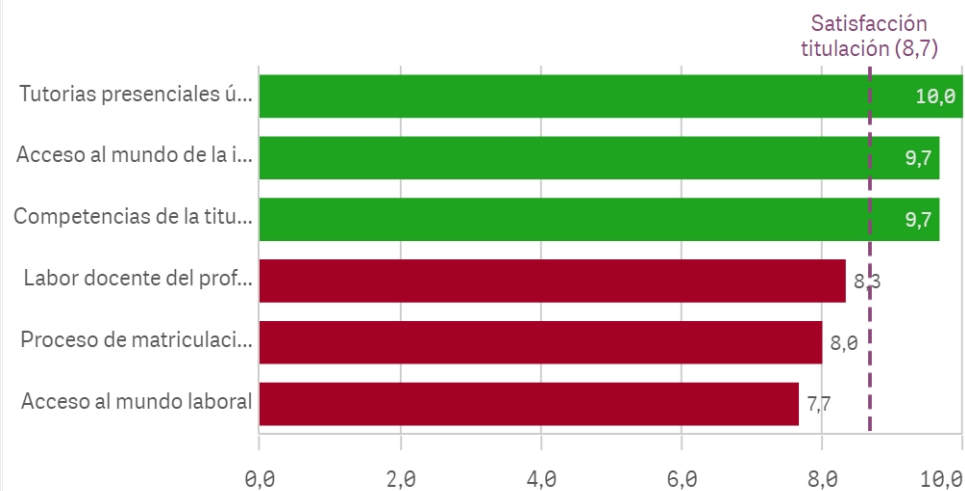


Proceso de matriculación

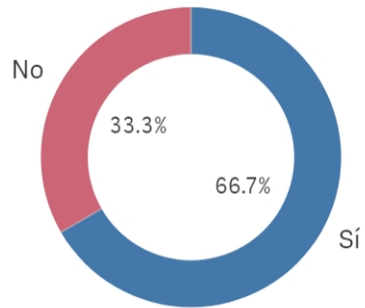


Formación recibida y matriculación	Media	Desv. típica	Medi...	Moda
Tutorías presenciales útiles	10,0	-	10,0	10,0
Acceso al mundo de la investigación	9,7	0,6	10,0	10,0
Competencias de la titulación	9,7	0,6	10,0	10,0
Labor docente del profesorado	8,3	1,5	8,0	-
Proceso de matriculación	8,0	3,5	10,0	10,0
Acceso al mundo laboral	7,7	2,5	8,0	-

Fortalezas y debilidades



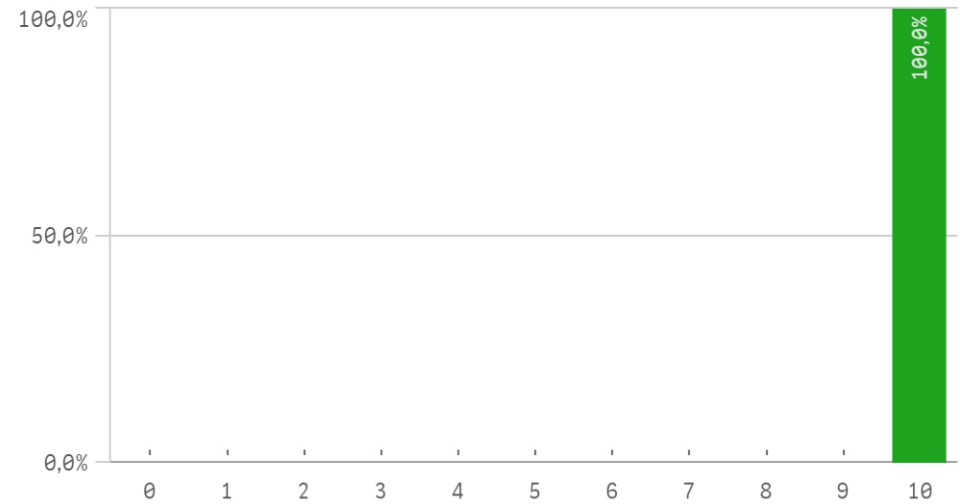
Prácticas externas



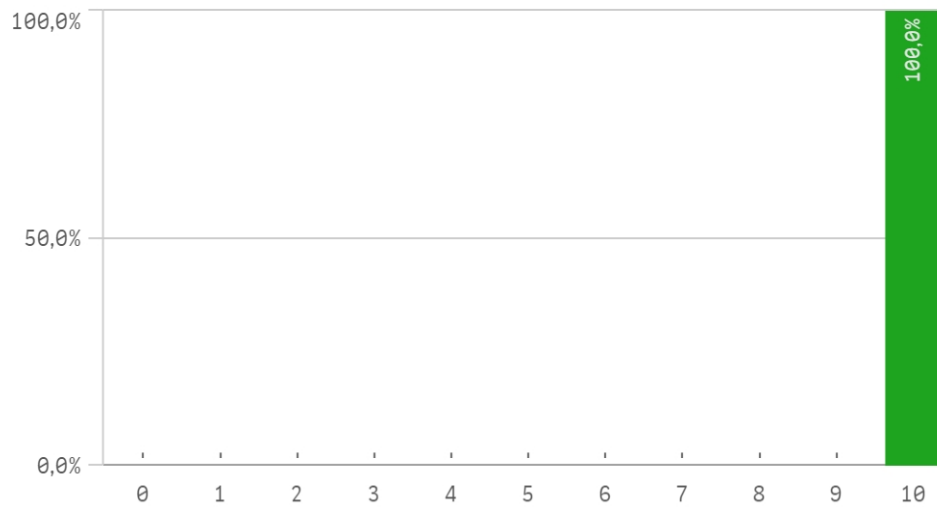
Sí
2

No
1

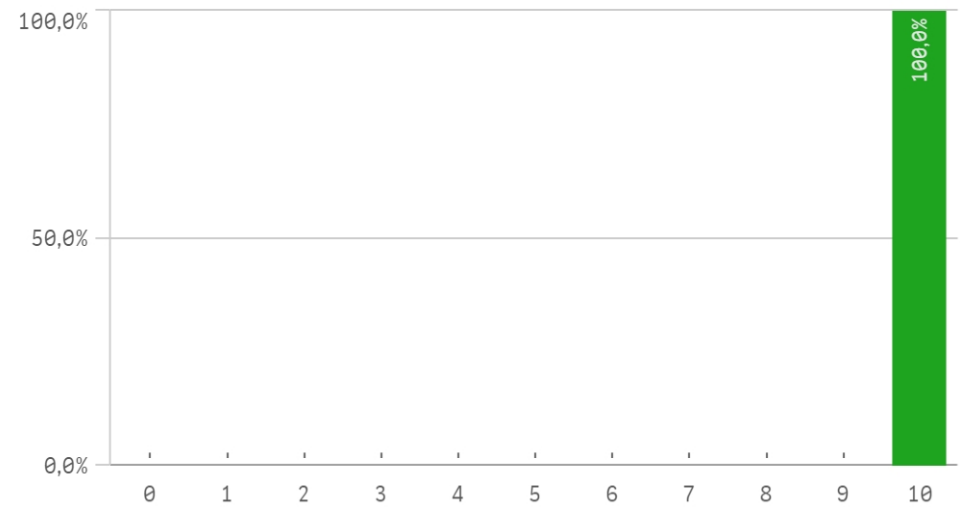
Valoración formativa



Atención del tutor/colaborador



Gestión del Centro

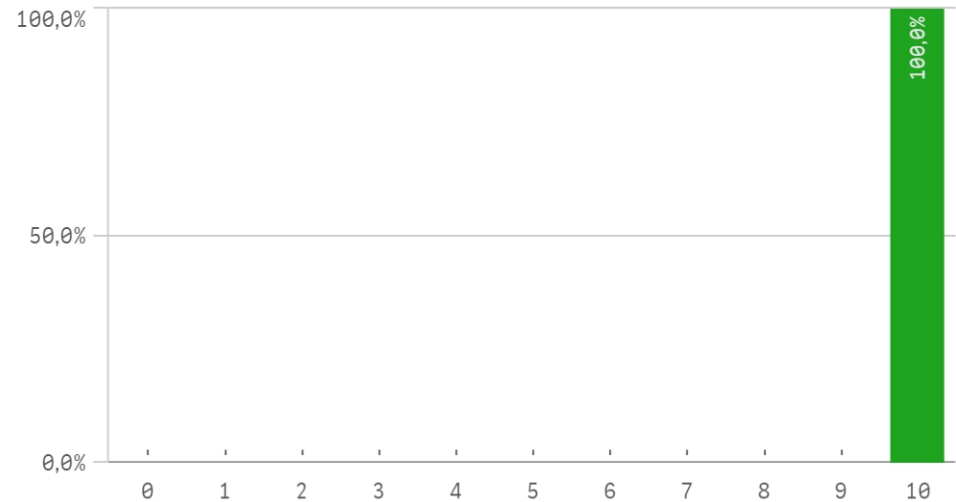


Utilidad percibida para empleabilidad

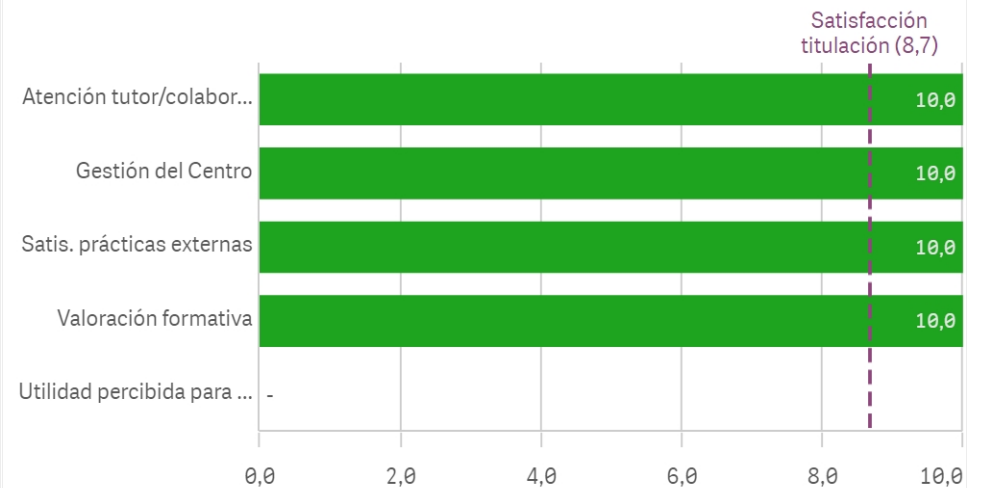
El gráfico no se muestra porque solo contiene valores indefinidos.

Prácticas externas	Q	Media	Desv. típica	Medi...	Moda
Atención tutor/colaborador		10,0	0,0	10,0	10,0
Gestión del Centro		10,0	0,0	10,0	10,0
Satis. prácticas externas		10,0	0,0	10,0	10,0
Valoración formativa		10,0	0,0	10,0	10,0
Utilidad percibida para empleabilidad		-	-	-	-

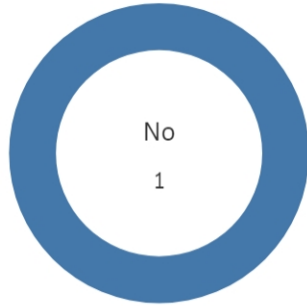
Satisfacción con las prácticas externas



Fortalezas y debilidades



Realización programas de movilidad



Si

0

No

3

Satisfacción programa de movilidad

El gráfico no se muestra porque solo contiene valores indefinidos.

Satisfacción formación en el extranjero

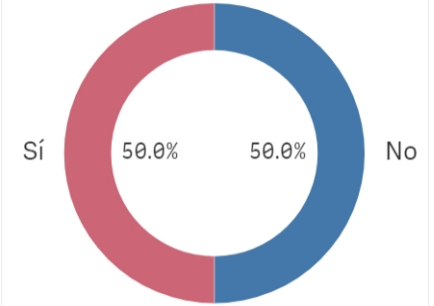
El gráfico no se muestra porque solo contiene valores indefinidos.

Fortalezas y debilidades

El gráfico no se muestra porque solo contiene valores indefinidos.

Programa de movilidad	Media	Desv. típica	Me
Satis. formación en el extranjero	-	-	
Satis. programa de movilidad	-	-	

Conocimiento de los canales...



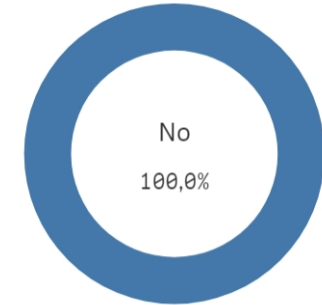
Si

1

No

1

Utilización de los canales de ...



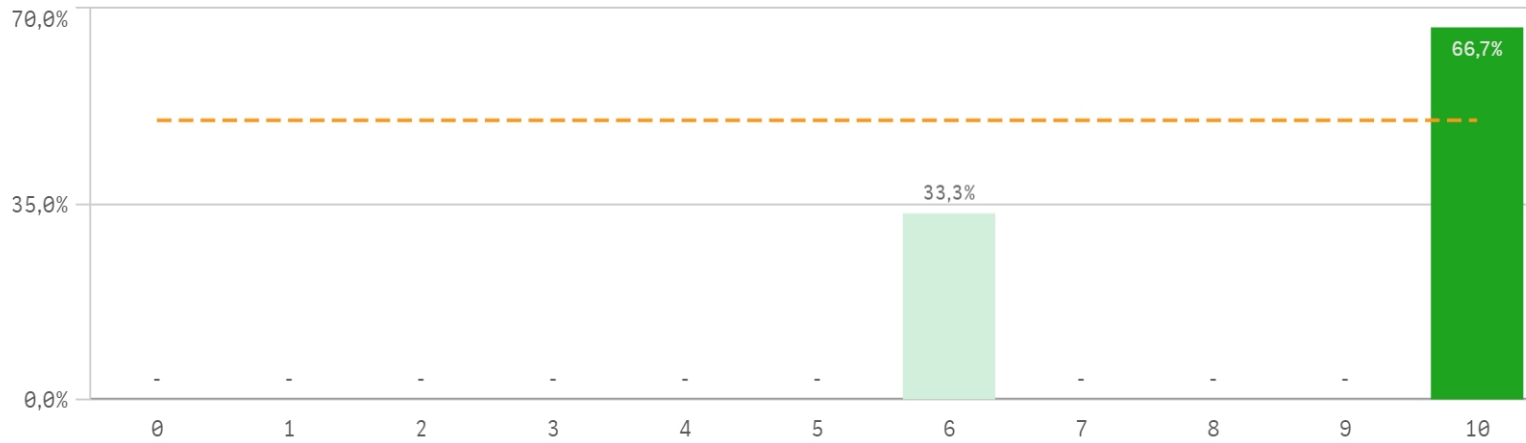
Si

0

No

3

Satisfacción global con la titulación



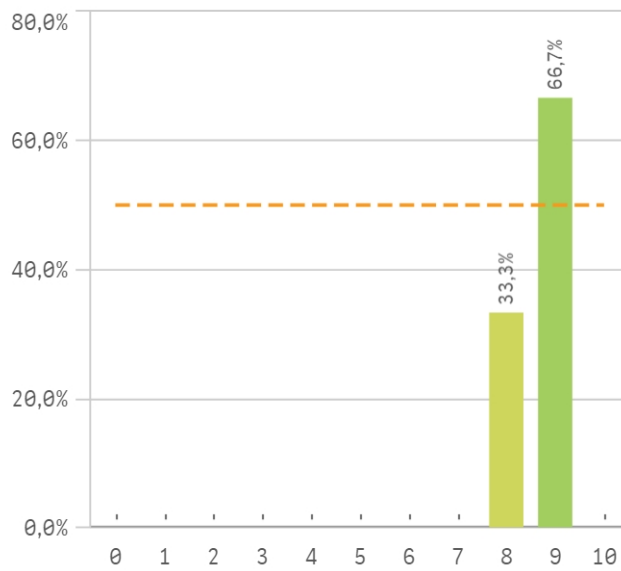
Media
8,7

Desviación Típica
2,3

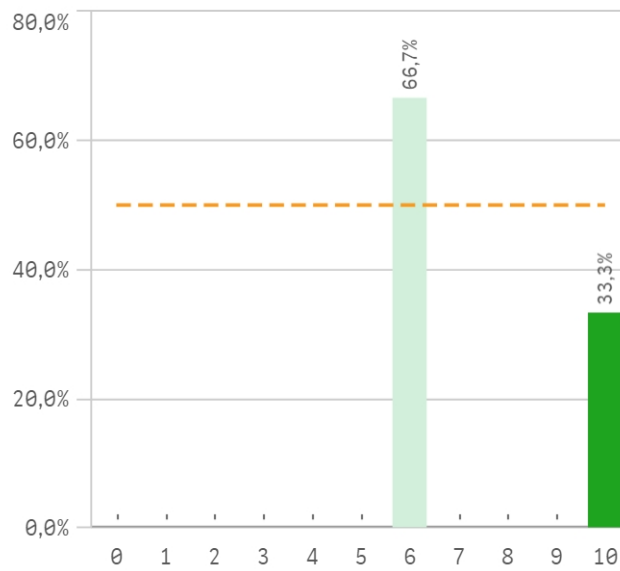
Mediana
10,0

Moda
10,0

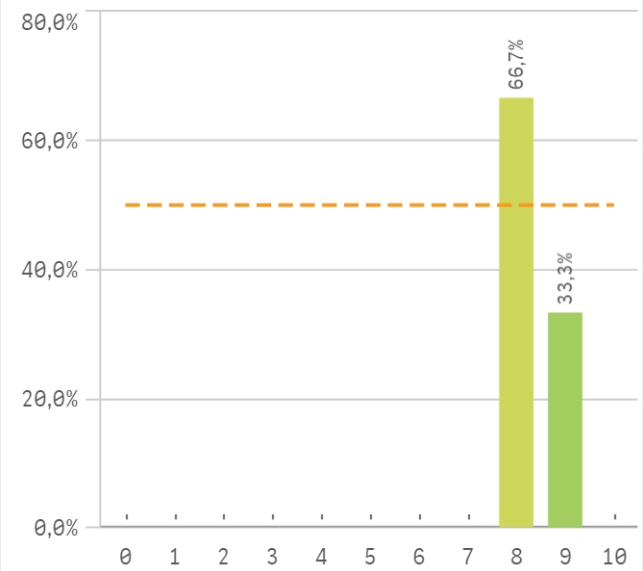
Satisfacción UCM



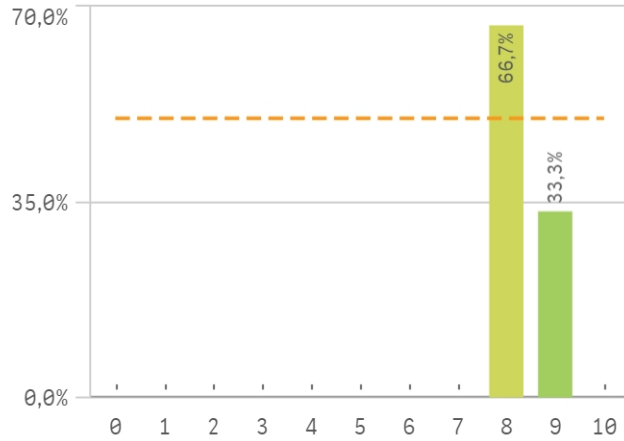
Orgullo estudiante UCM



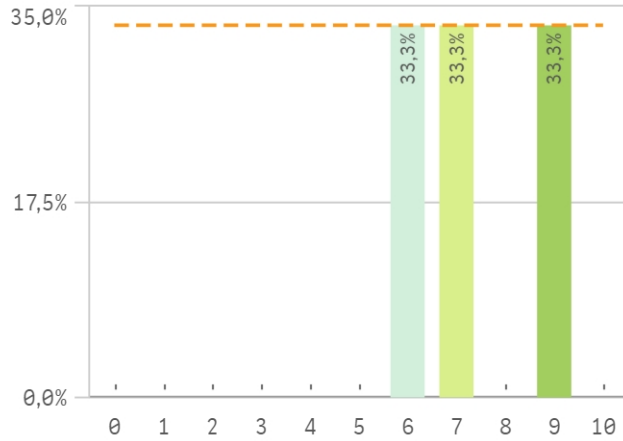
Prestigio UCM



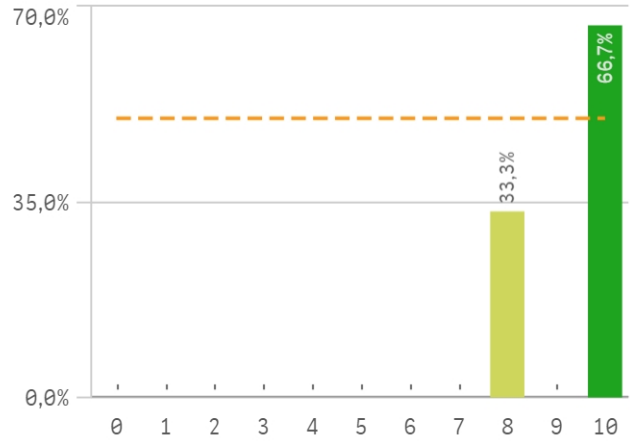
Recursos y medios



Actividades complementarias

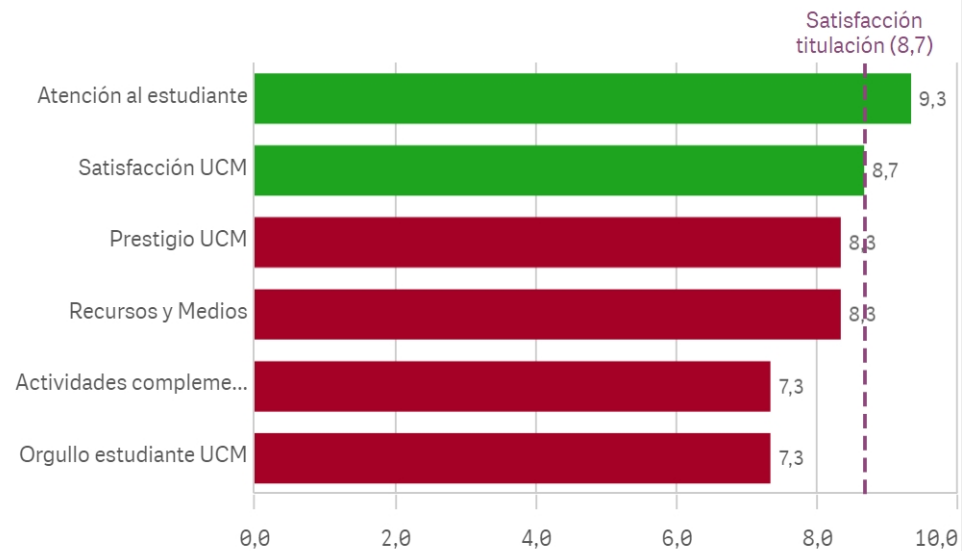


Atención al estudiante

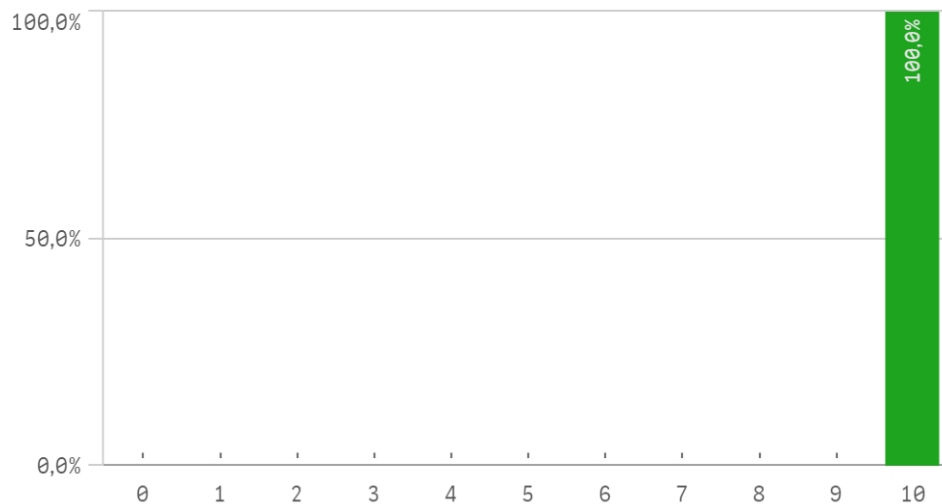


Satisfacción	Q	Media	Desv. típica	Mediana	Moda
Atención al estudiante		9,3	1,2	10,0	10,0
Satisfacción UCM		8,7	0,6	9,0	9,0
Prestigio UCM		8,3	0,6	8,0	8,0
Recursos y Medios		8,3	0,6	8,0	8,0
Actividades complementarias		7,3	1,5	7,0	-
Orgullo estudiante UCM		7,3	2,3	6,0	6,0

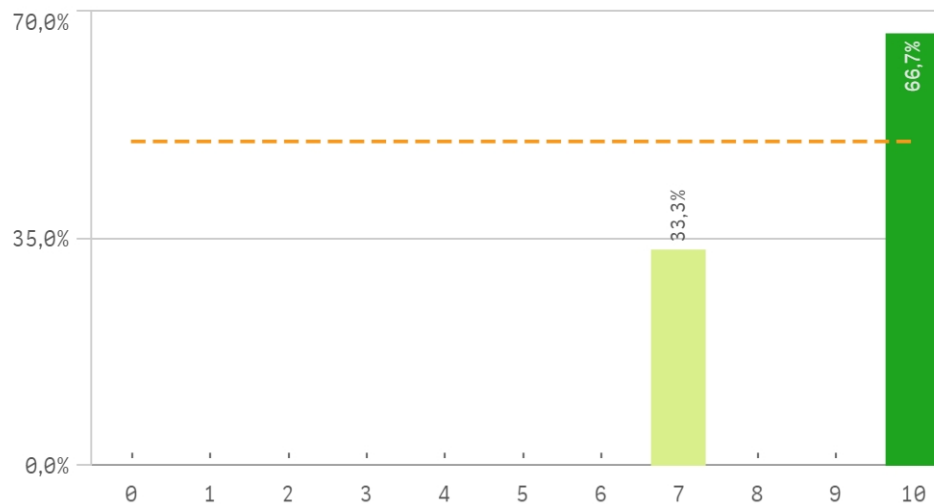
Fortalezas y debilidades



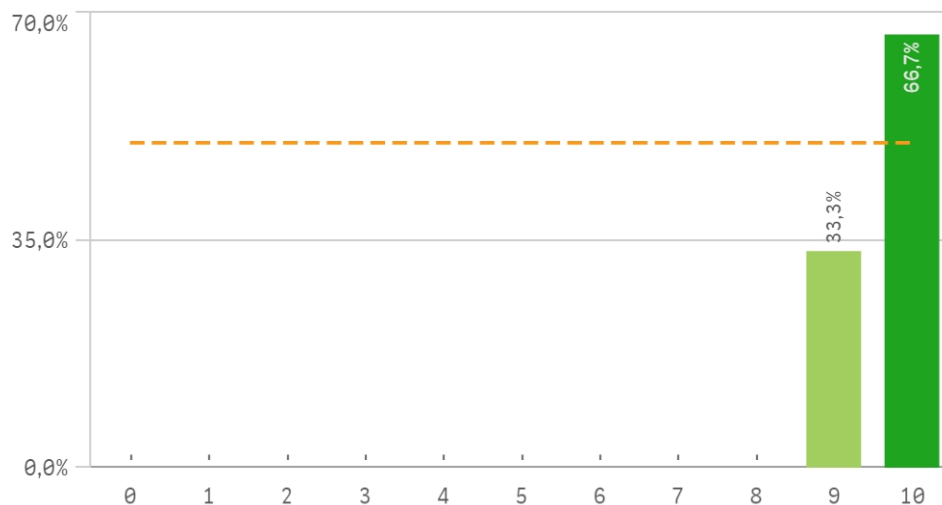
Repetir estudios superiores (fidelidad)



Repetir titulación (fidelidad)

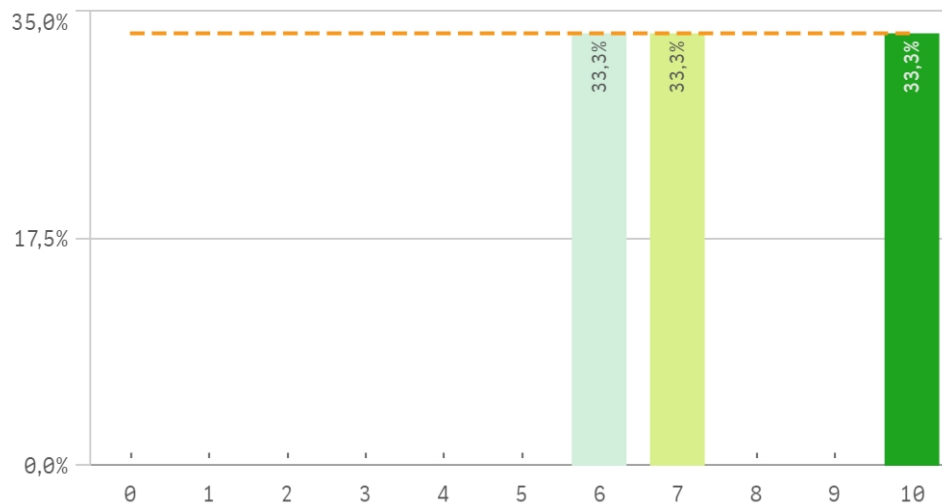


Repetir en la UCM (fidelidad)

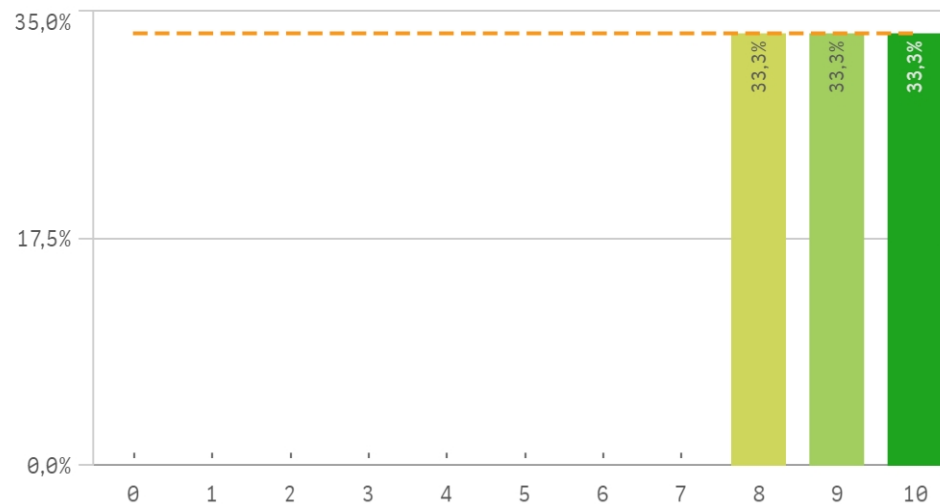


Compromiso	Me...	Desv. típica	Med...	M...
Repetir estudios superiores	10,0	0,0	10,0	10,0
Repetir titulación	9,0	1,7	10,0	10,0
Repetir en la UCM	9,7	0,6	10,0	10,0
Recomendar titulación	7,7	2,1	7,0	-
Recomendar la UCM	9,0	1,0	9,0	-
Seguir en la misma titulación	8,0	3,5	10,0	10,0
Seguir como alumno de la UCM	9,3	1,2	10,0	10,0

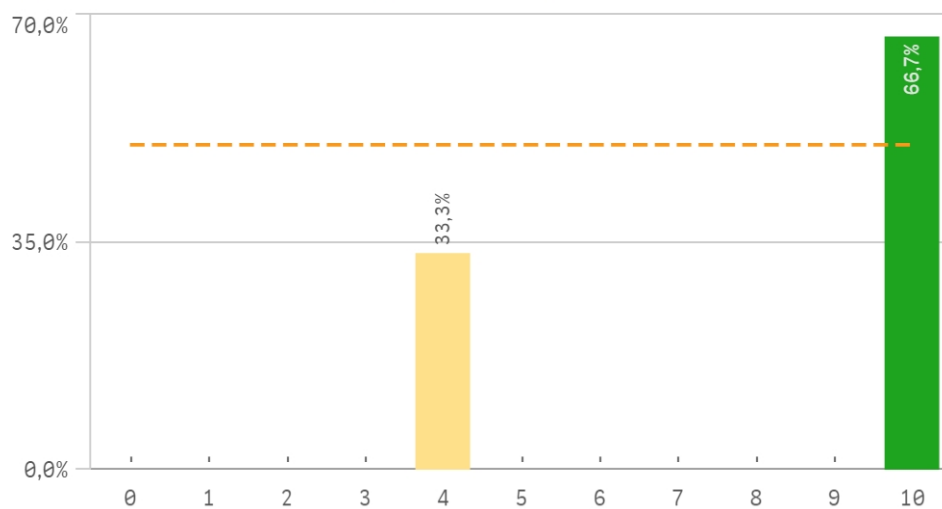
Recomendar titulación (preinscripción)



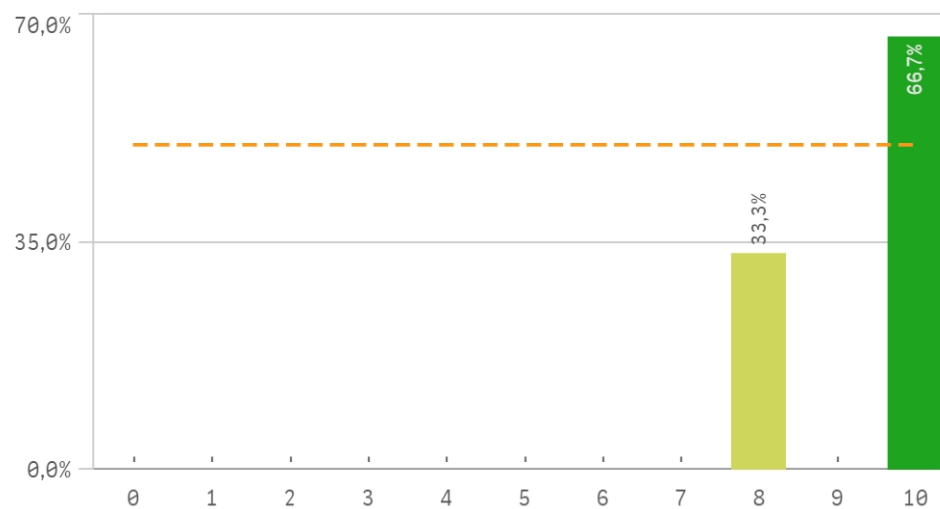
Recomendar la UCM (preinscripción)



Seguir en la misma titulación (vinculación)



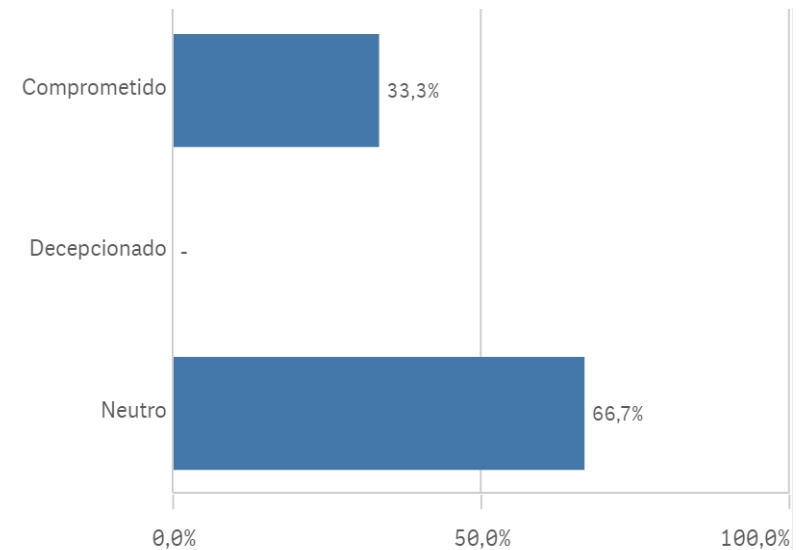
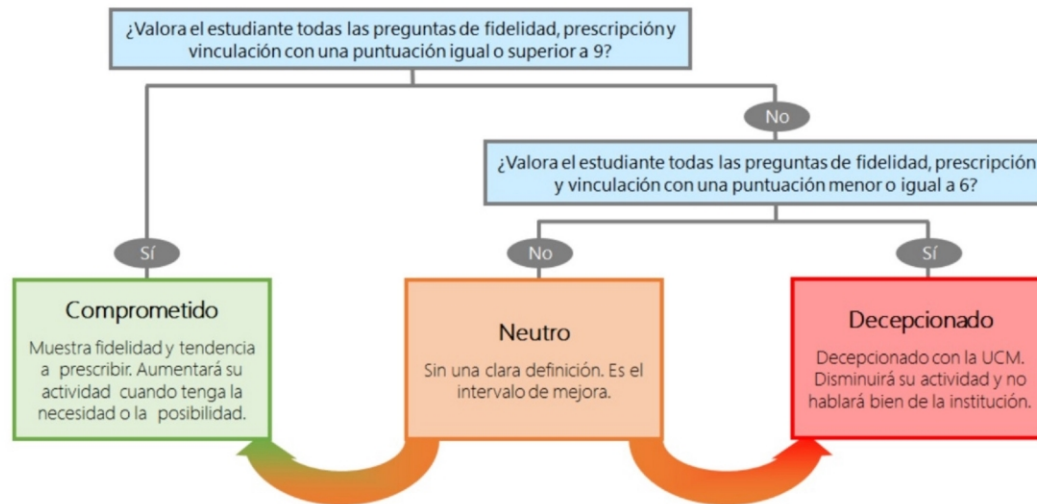
Seguir como alumno de la UCM (vinculación)



Construcción y significado del valor "compromiso":

- * Estudiante comprometido: valora con 9 o más puntos todas las preguntas de fidelidad, prescripción y vinculación.
- * Estudiante neutro: la puntuación que otorga a todas las preguntas de fidelidad, prescripción y vinculación están entre 6 y 9.
- * Estudiante decepcionado: valora con 6 o menos puntos todas las preguntas de fidelidad, prescripción y vinculación.

ESQUEMA



Encuestas de

CURSO: 2023-24

CENTRO: FACULTAD DE INFORMÁTICA

TITULACIÓN: MÁSTER EN MÉTODOS FORMALES EN INGENIERÍA INFORMÁTICA

Desarrollo académico		Q	Media	Asignaturas, tareas y materiales		Q	Media	Prácticas externas		Q	Media
Número de alumnos por aula			10,0	Componente práctico adecuado			9,0	Atención tutor/colaborador			10,0
Orientación internacional			10,0	Coordinación. Contenidos organizados y no solapados			8,7	Gestión del Centro			10,0
Integración teoría/práctica			9,3	Objetivos propuestos alcanzados			8,7	Satis. prácticas externas			10,0
Plan de estudios adecuado			9,3	Trabajo no presencial útil			8,3	Valoración formativa			10,0
Calificaciones en tiempo adecuado			9,0	Contenido innovador			8,0	Utilidad percibida para empleabilidad			-
Nivel de dificultad apropiado			9,0	Materiales ofrecidos actuales y novedosos			8,0				
Objetivos claros			8,7					Compromiso		Q	Media
Relación calidad/precio			8,5					Repetir estudios superiores			10,0
				Formación recibida y matriculación		Q	Media	Satisfacción		Q	Media
Programa de movilidad		Q	Media	Tutorías presenciales útiles			10,0	Atención al estudiante			9,3
Satis. formación en el extranjero			-	Acceso al mundo de la investigación			9,7	Satisfacción UCM			8,7
Satis. programa de movilidad			-	Competencias de la titulación			9,7	Prestigio UCM			8,3
				Labor docente del profesorado			8,3	Recursos y Medios			8,3
				Proceso de			8,0	Actividades complementarias			7,3
								Orgullo estudiante UCM			7,3
								Seguir en la misma titulación			8,0
								Seguir como alumno de la UCM			9,3
								Repetir titulación			9,0
								Repetir en la UCM			9,7
								Recomendar titulación			7,7
								Recomendar la UCM			9,0