



UNIVERSIDAD  
COMPLUTENSE  
MADRID

# Encuestas de Satisfacción UCM

Informe de la Encuesta a PDI

Curso 2023/24

Nivel  
Titulación



MÁSTER EN INTERNET DE LAS COSAS



OFICINA para la CALIDAD

Vicerrectorado de Calidad

UNIVERSIDAD COMPLUTENSE DE MADRID

CURSO: 2023-24

TITULACIÓN: MÁSTER EN INTERNET DE LAS COSAS Y SISTEMAS INTELIGENTES

FACULTAD DE INFORMÁTICA

Población N

-

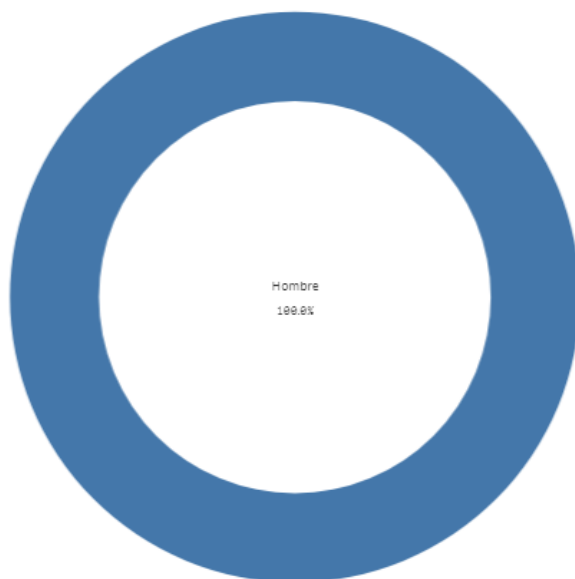
% Participación

-

Participación n

4

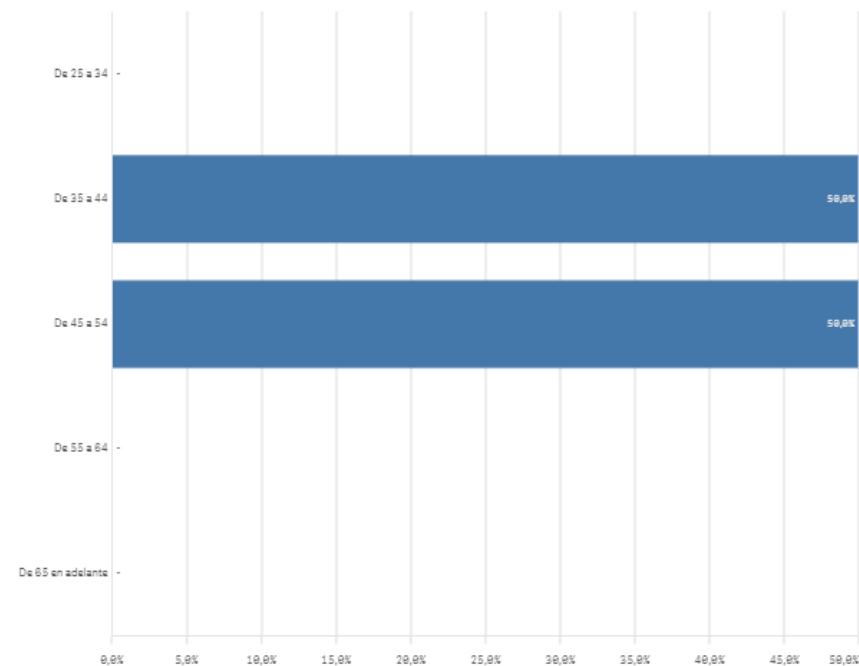
Genero



■ Hombre

Edad (años)

(%) Porcentaje por franjas



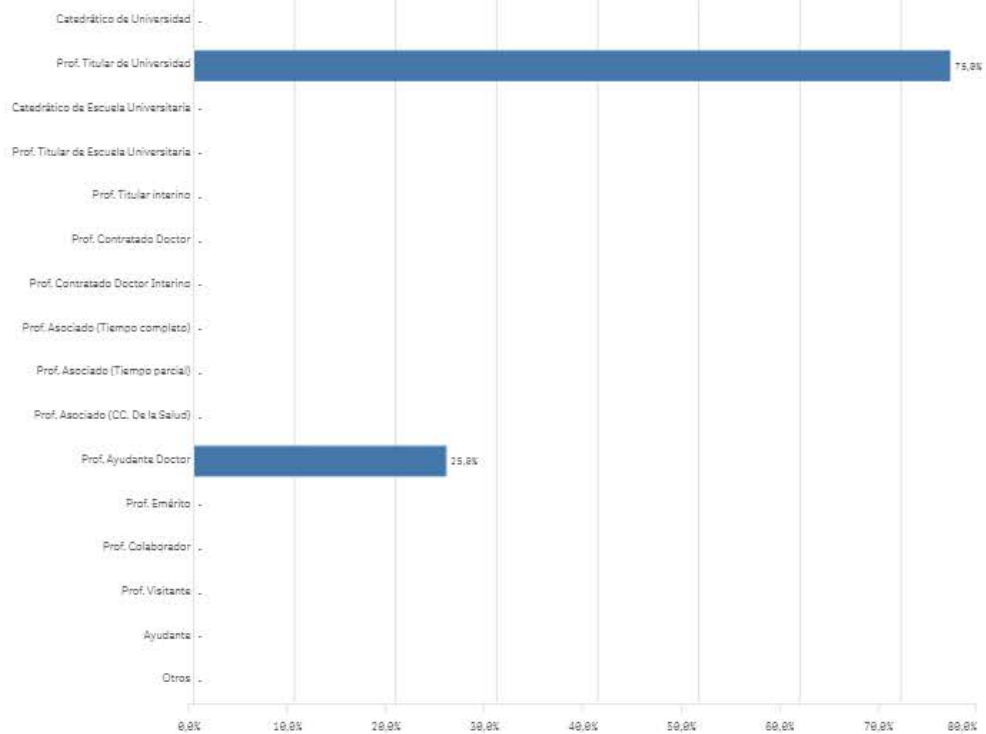
Edad media (años)

43,5

Des. Típica

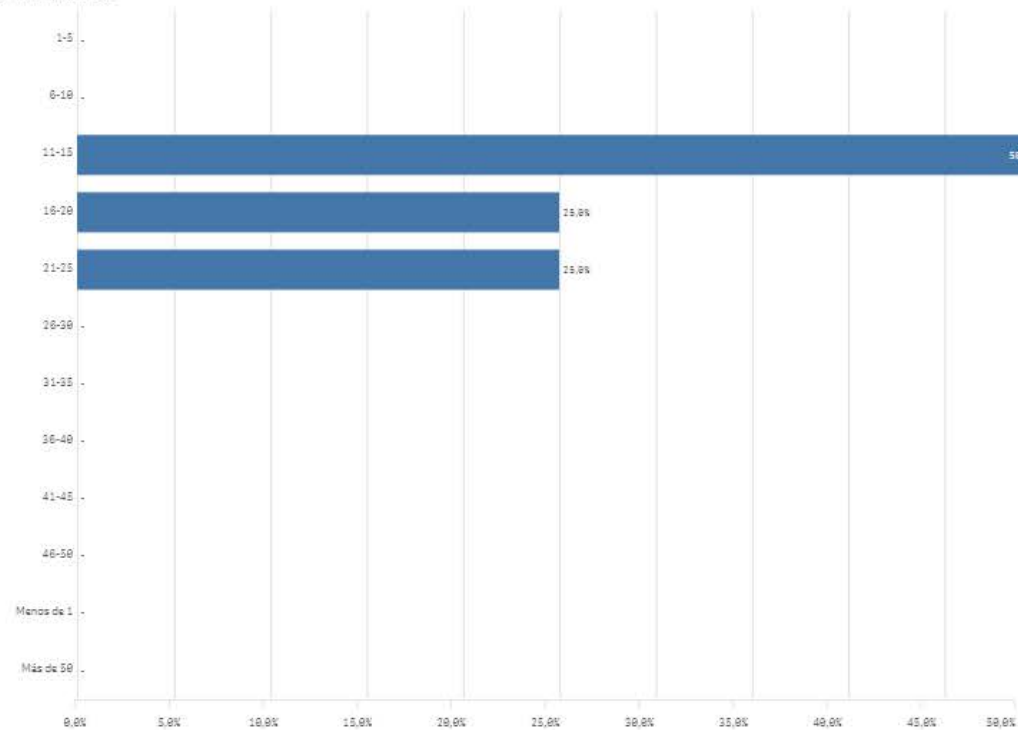
2,4

Distribución por categorías

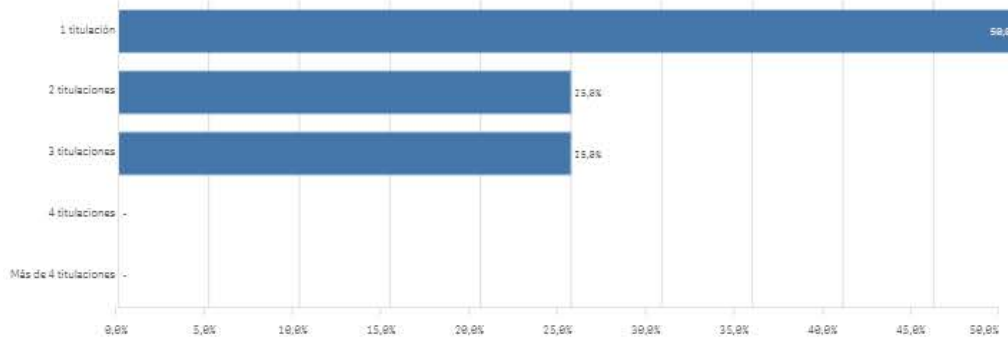


Experiencia laboral (años)

(X) Porcentaje por franjas



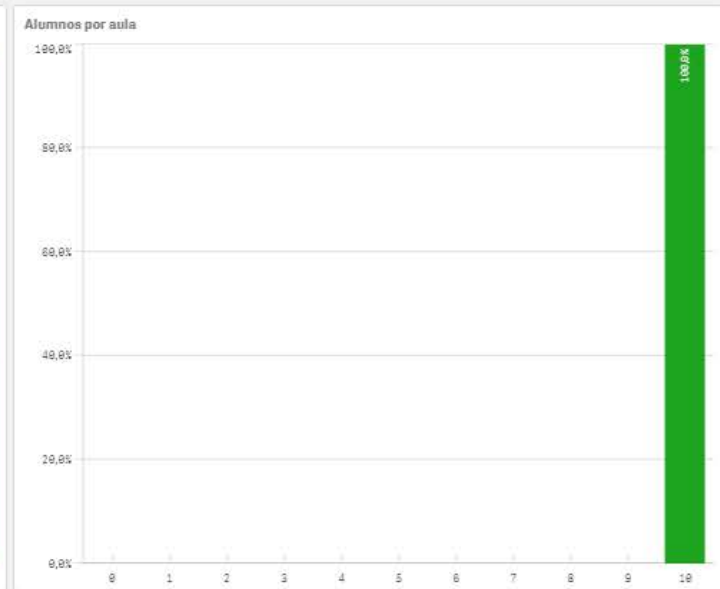
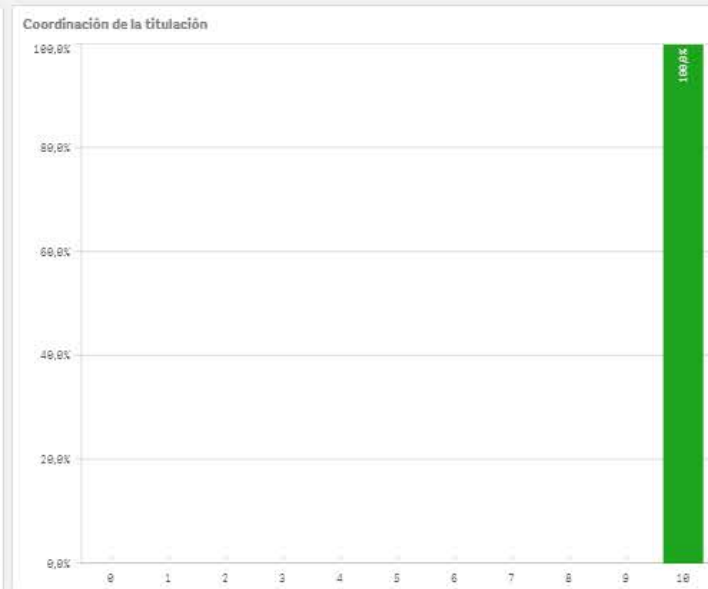
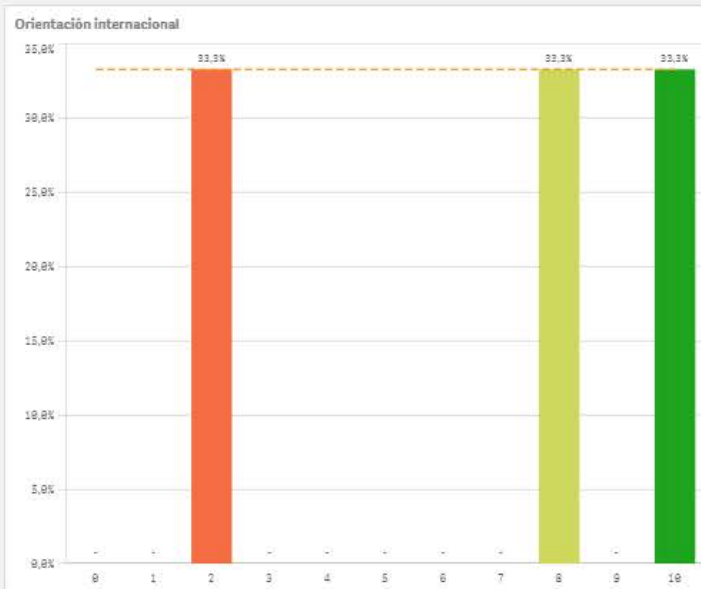
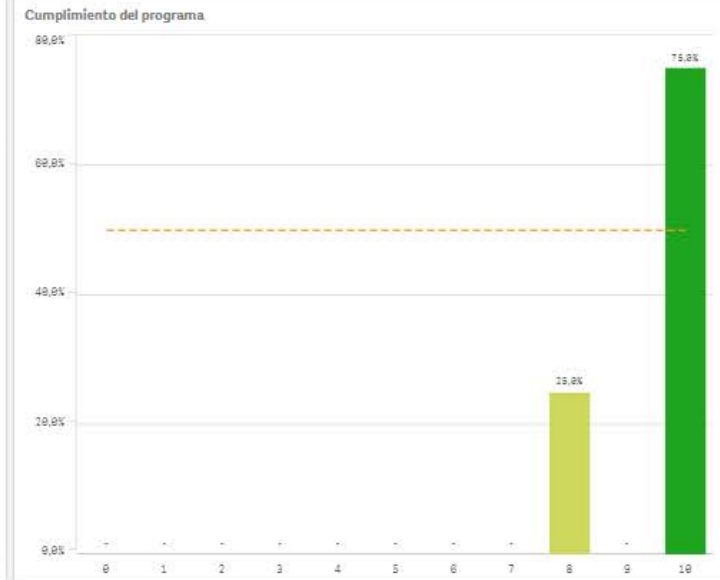
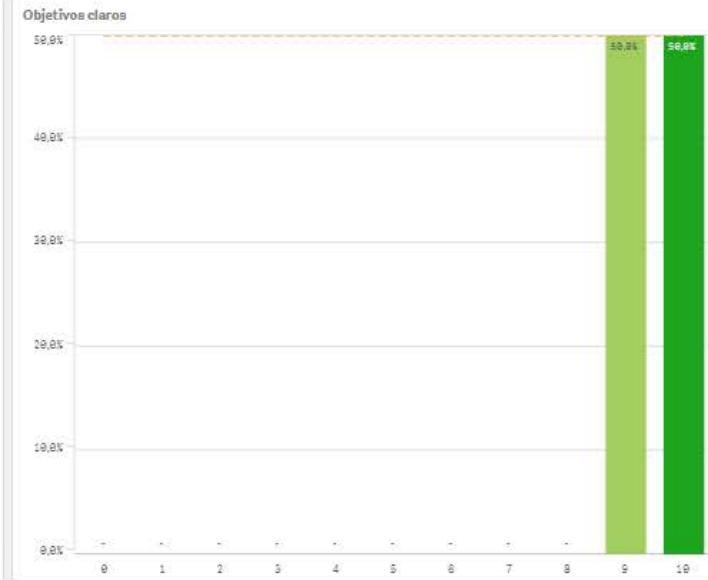
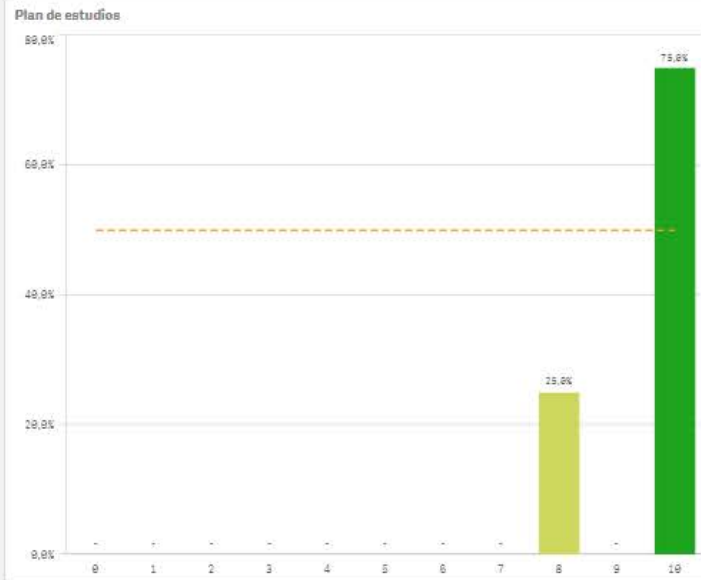
Distribución por Nº de Titulaciones



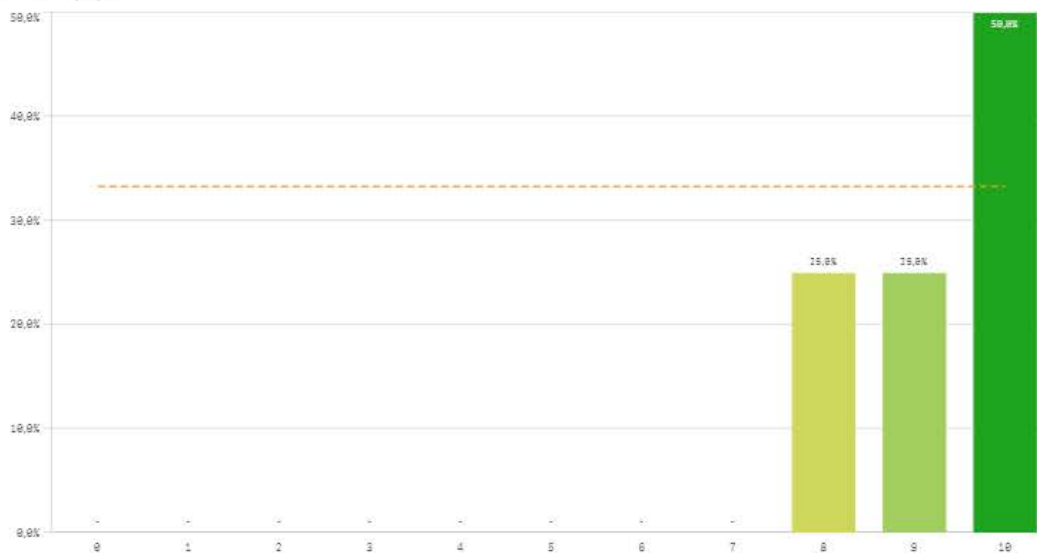
Tipo de titulación (X)



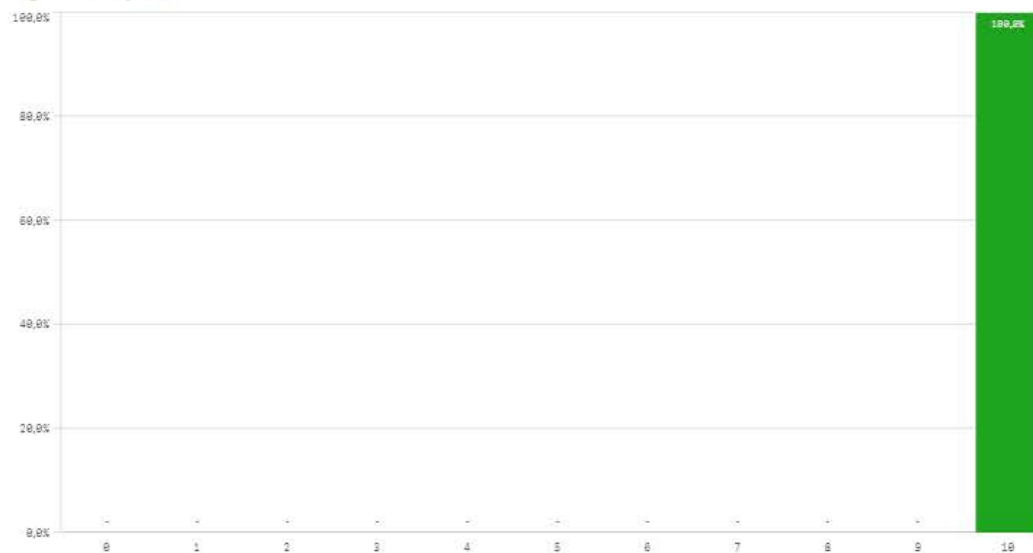
TipoTitulacion ■ MÁSTER UNIVERSITA...



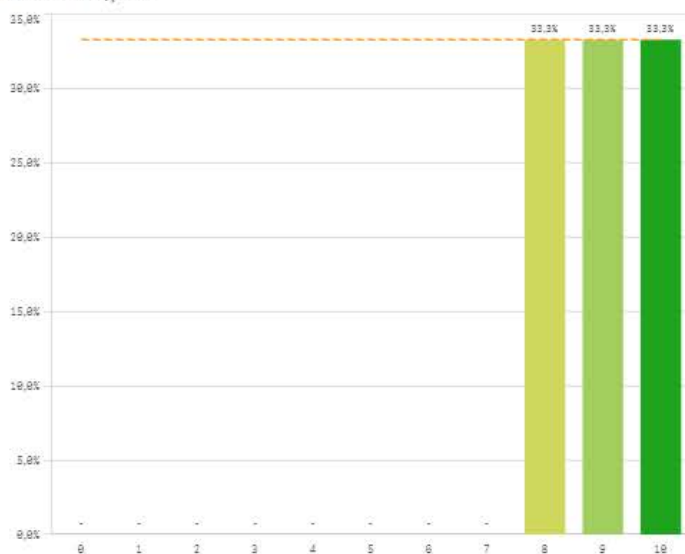
Dificultad apropiada



Integración teoría/práctica



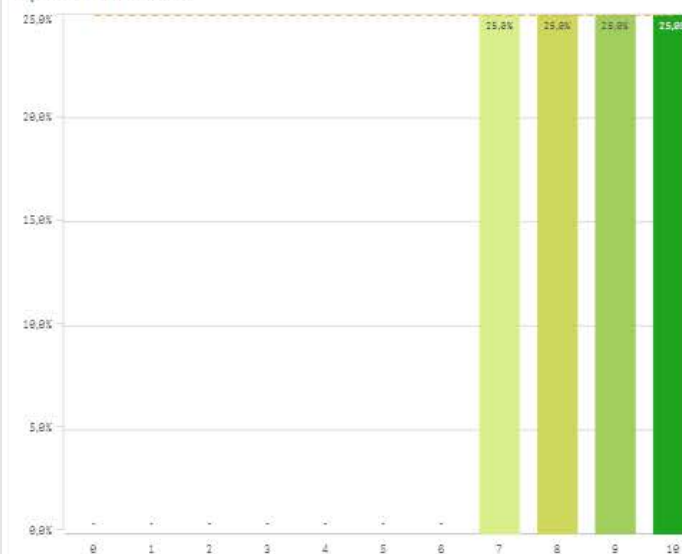
Relación calidad/precio



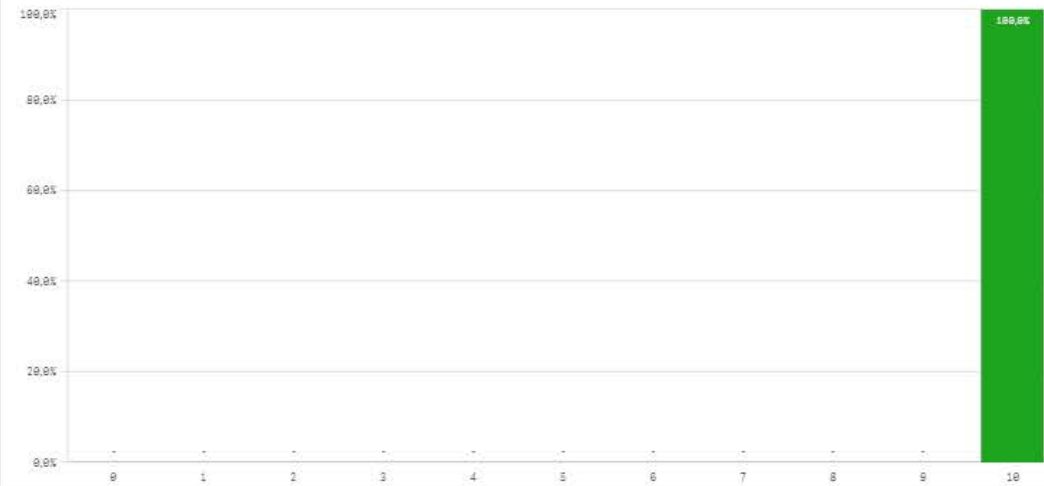
Calificaciones en tiempo



Importancia en la sociedad



Prácticas externas

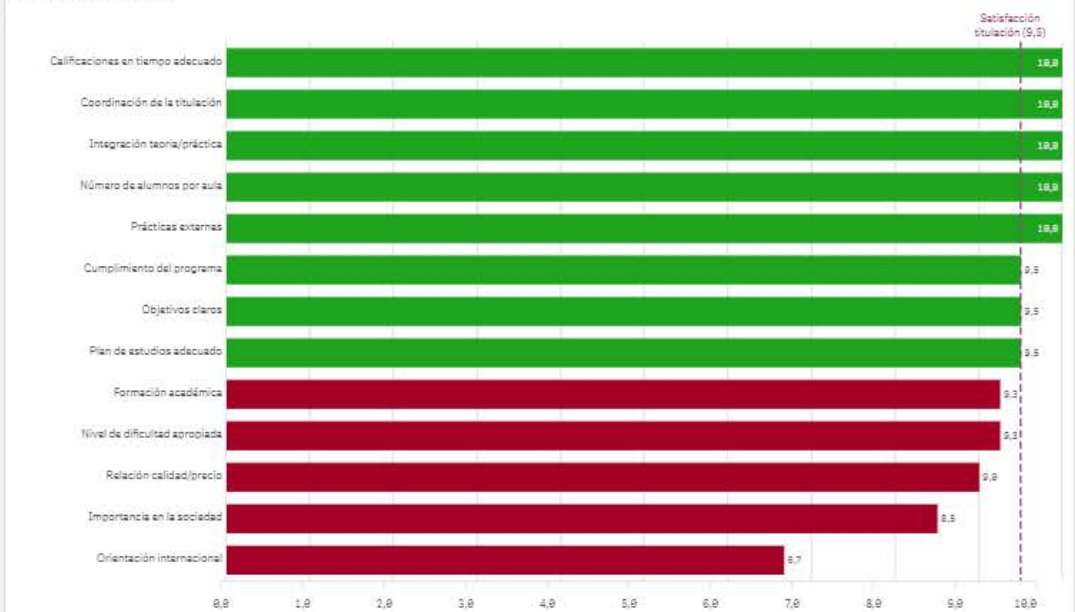


Formación académica relacionada

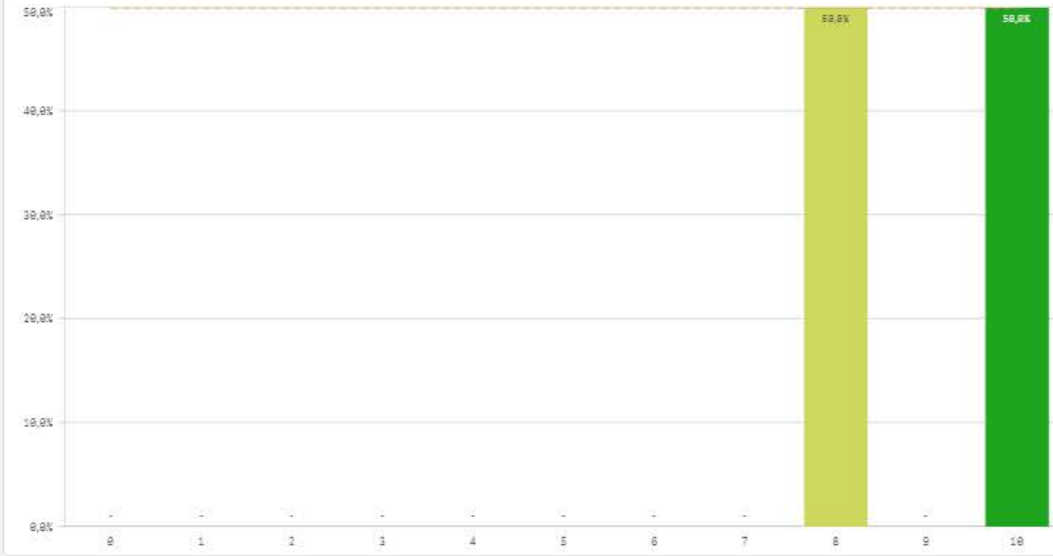


Aspectos de la titulación	Q	Media	Desv. típica	Mediana	Moda
Calificación en tiempo adecuado		10,0	0,0	10,0	10,0
Coordinación de la titulación		10,0	0,0	10,0	10,0
Integración teoría/práctica		10,0	0,0	10,0	10,0
Número de alumnos por aula		10,0	0,0	10,0	10,0
Prácticas externas		10,0	-	10,0	10,0
Cumplimiento del programa		9,5	1,0	10,0	10,0
Objetivos claros		9,5	0,5	9,5	-
Plan de estudios adecuado		9,5	1,0	10,0	10,0
Formación académica		9,3	1,0	9,5	10,0
Nivel de dificultad apropiada		9,3	1,0	9,5	10,0
Relación calidad/precio		9,0	1,0	9,0	-
Importancia en la sociedad		8,5	1,3	8,5	-
Orientación internacional		6,7	4,2	8,0	-

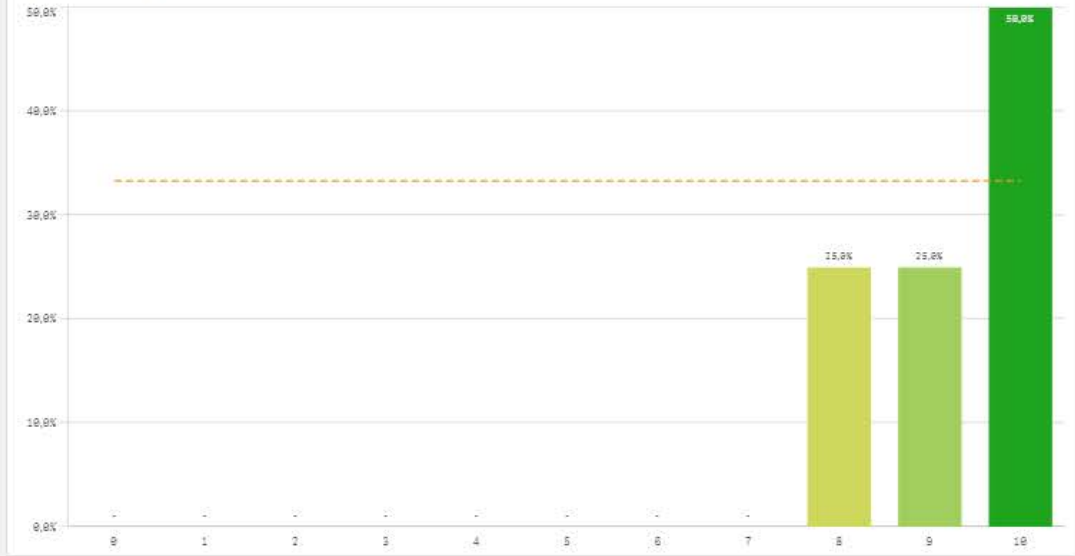
Fortalezas y debilidades



Recursos administrativos suficientes



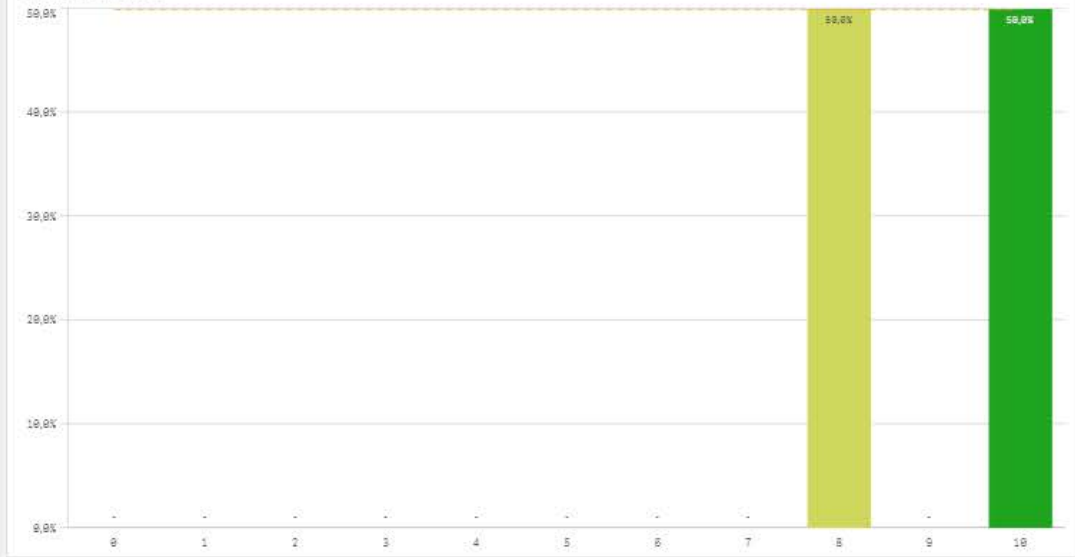
Aulas docencia teorica



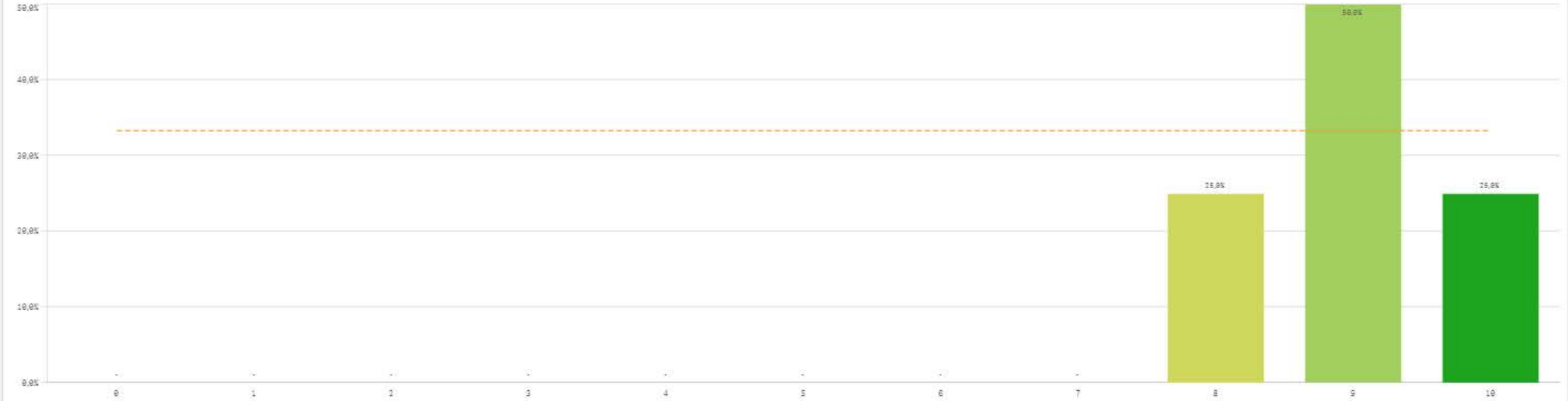
Aulas docencia práctica



Fondos de la biblioteca

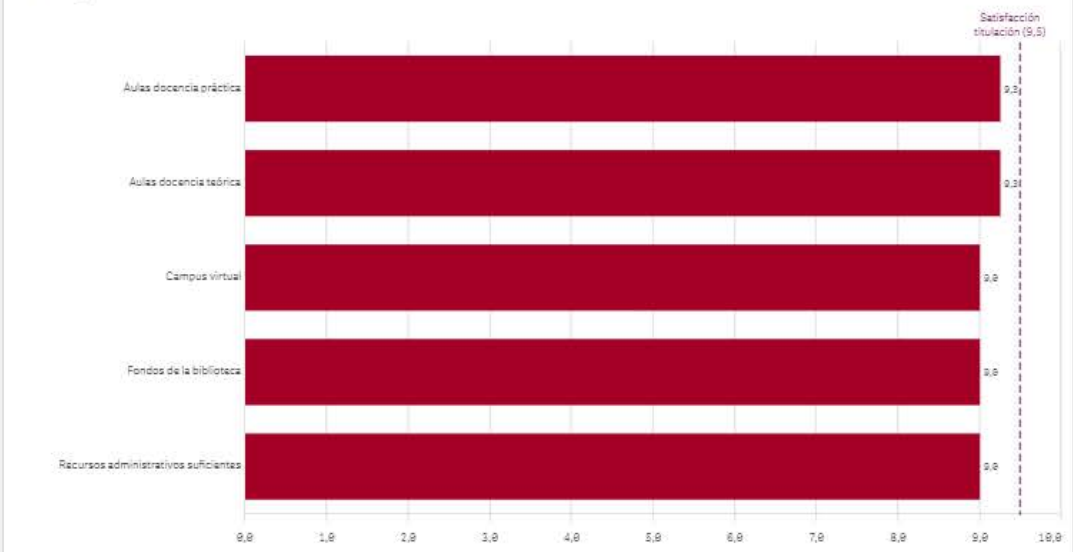


**Campus virtual**

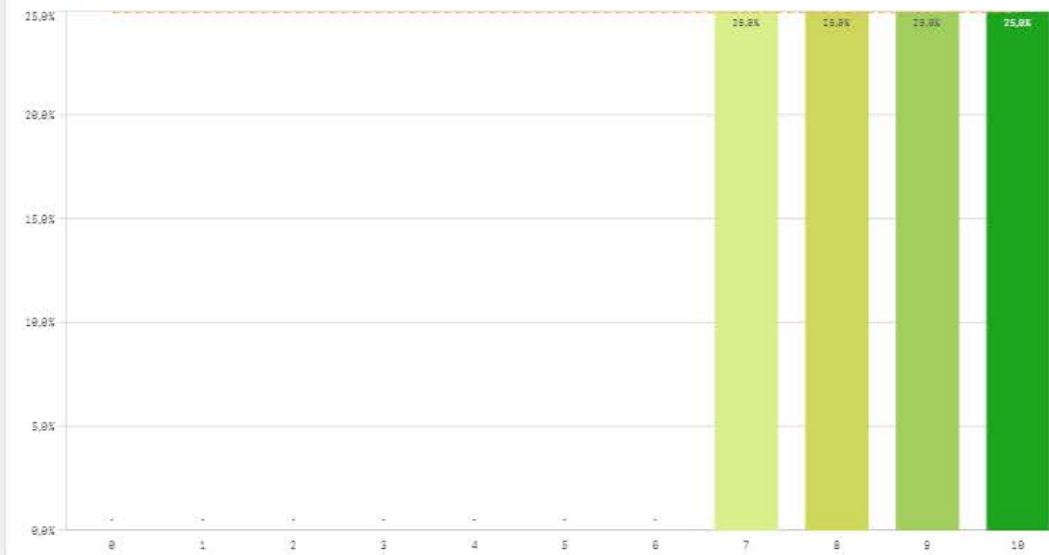


Recursos	Media	Desv típica	Mediana	Moda
Aulas docencia práctica	9,3	1,0	9,5	10,0
Aulas docencia teórica	9,3	1,0	9,5	10,0
Campus virtual	9,0	0,8	9,0	9,0
Fondos de la biblioteca	9,0	1,2	9,0	-
Recursos administrativos suficientes	9,0	1,2	9,0	-

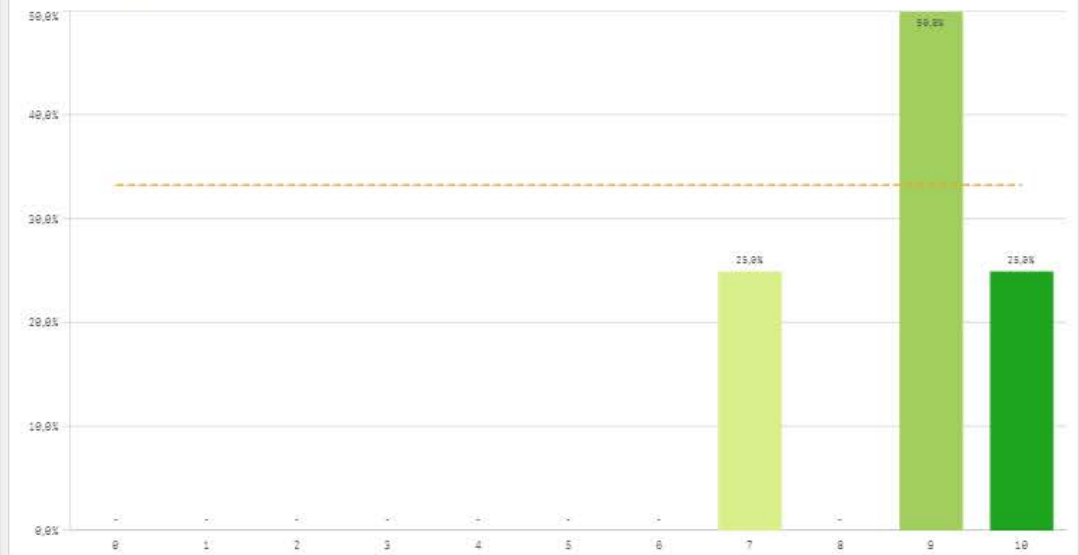
**Fortalezas y debilidades**



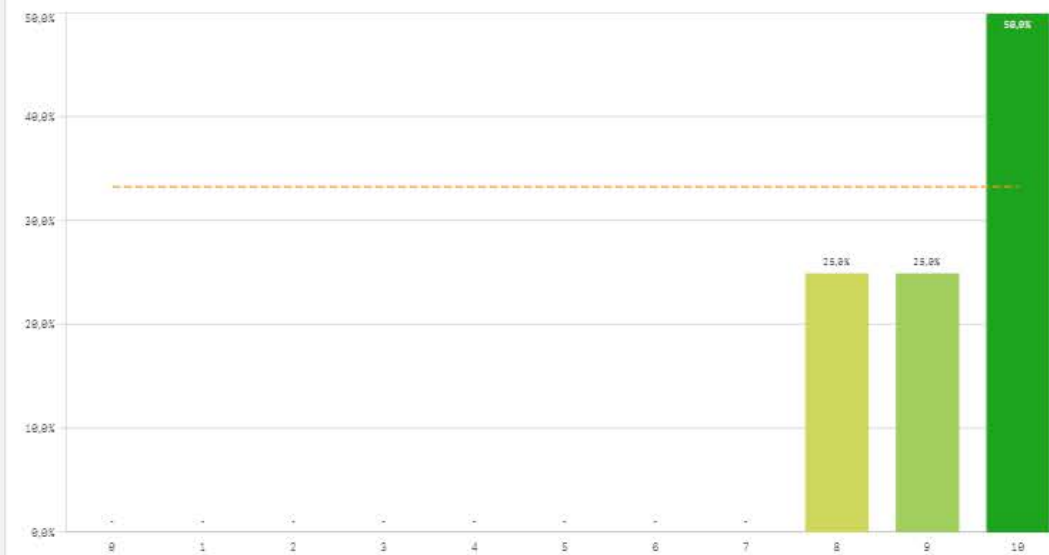
Atención prestada por el PAS



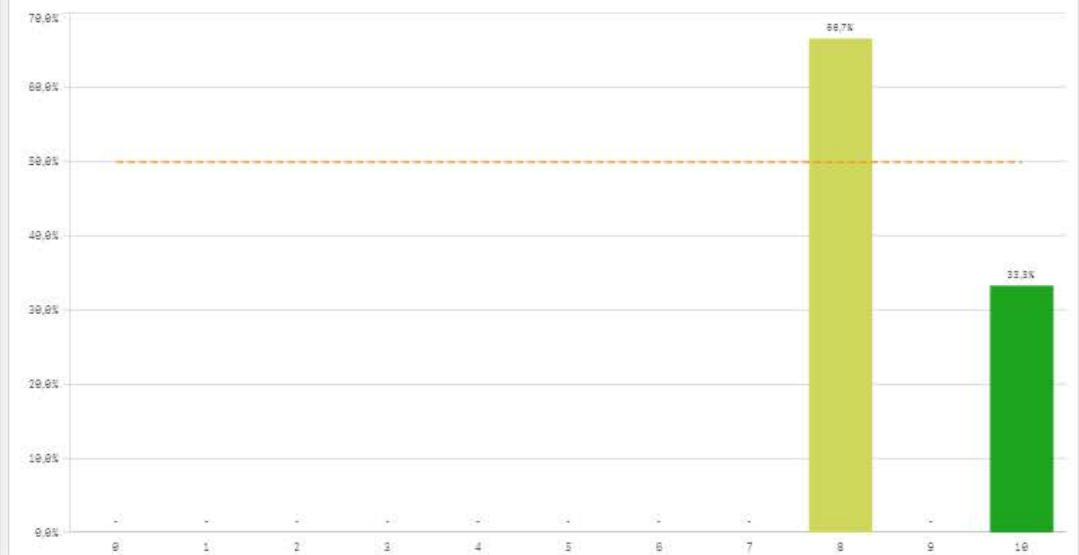
Apoyo técnico y logístico



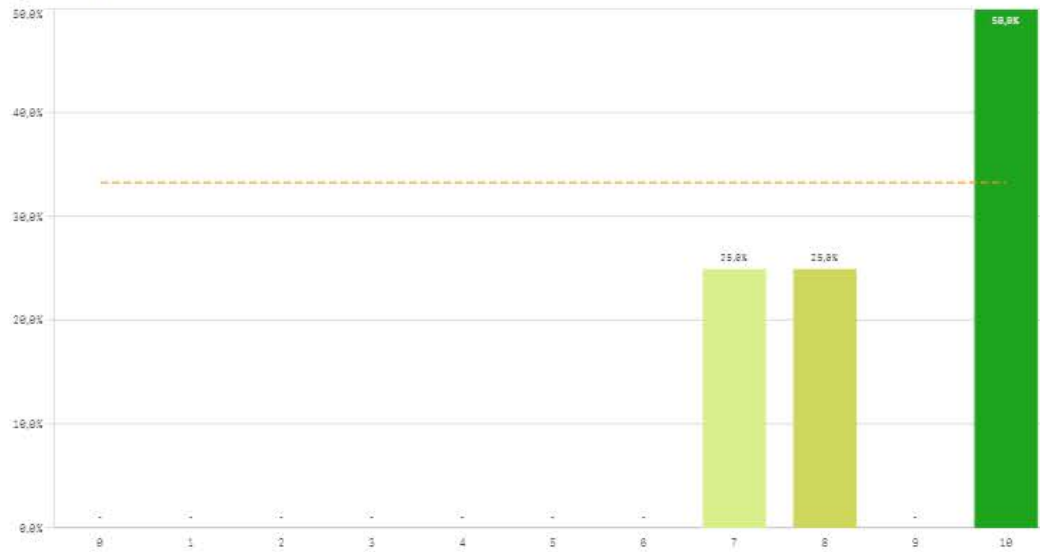
Procesos administrativos de la titulación



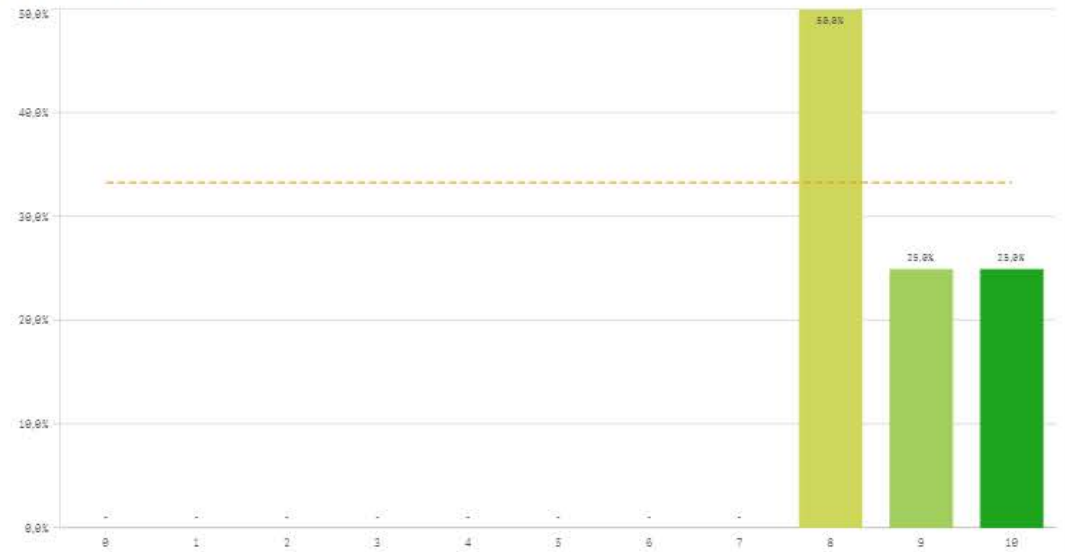
Procesos administrativos comunes



Organización de horarios

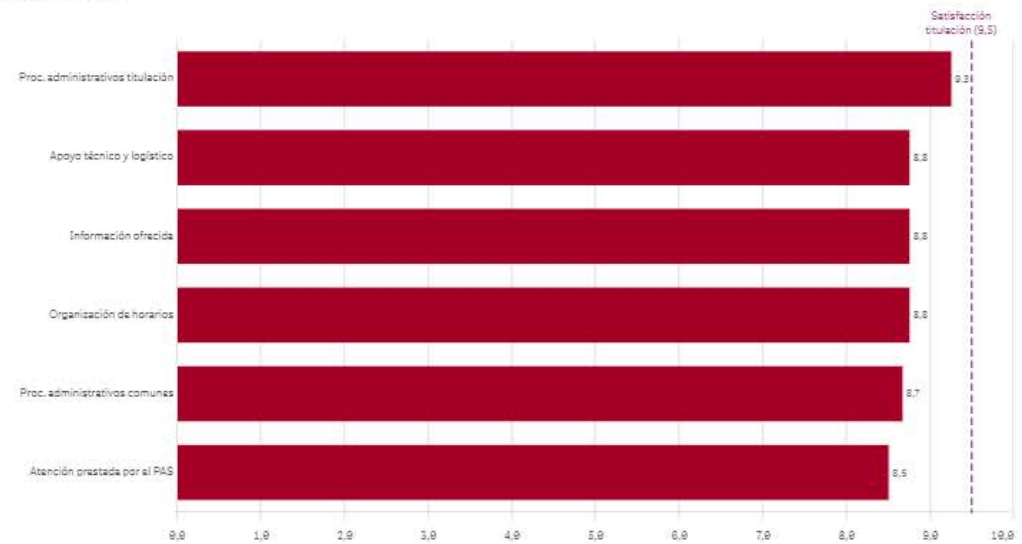


Información ofrecida

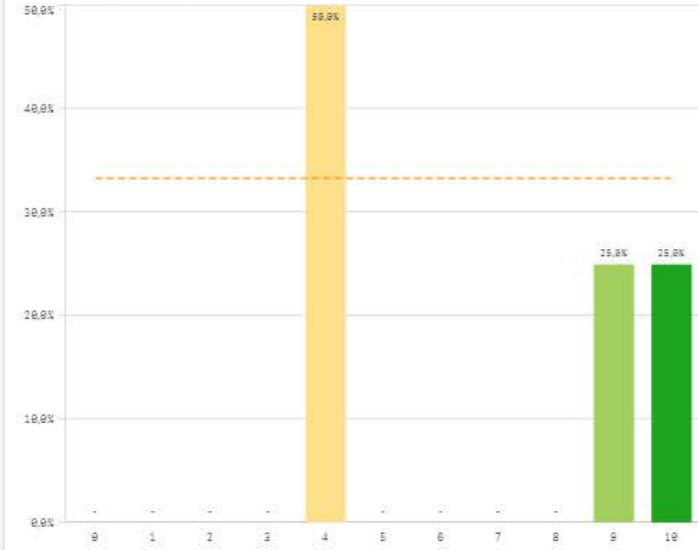


Gestión de la titulación	Q	Media	Desv. típica	Mediana	Moda
Proc. administrativos titulación		9,3	1,0	9,5	10,0
Apoyo técnico y logístico		8,8	1,3	9,0	9,0
Información ofrecida		8,8	1,0	8,5	8,0
Organización de horarios		8,8	1,5	9,0	10,0
Proc. administrativos comunes		8,7	1,2	8,0	8,0
Atención prestada por el PAS		8,5	1,3	8,5	-

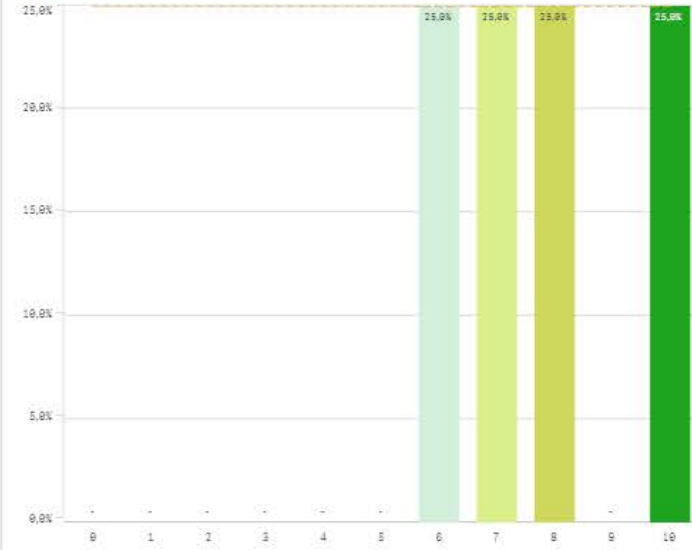
Fortalezas y debilidades



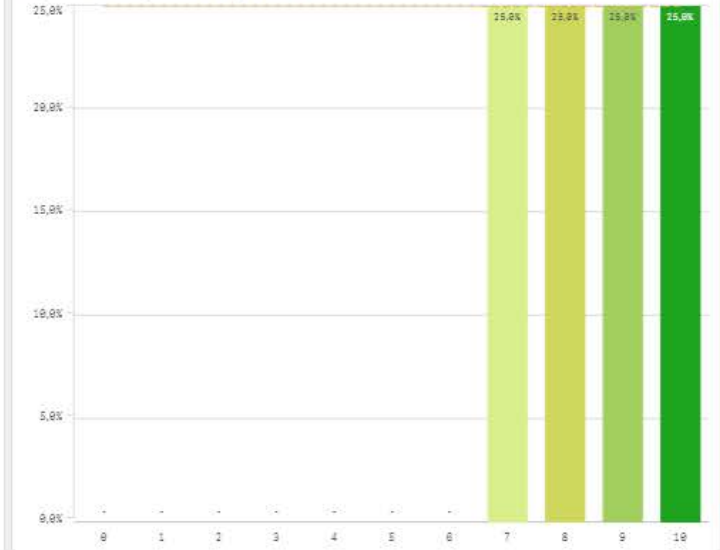
Aprovechamiento de las tutorías



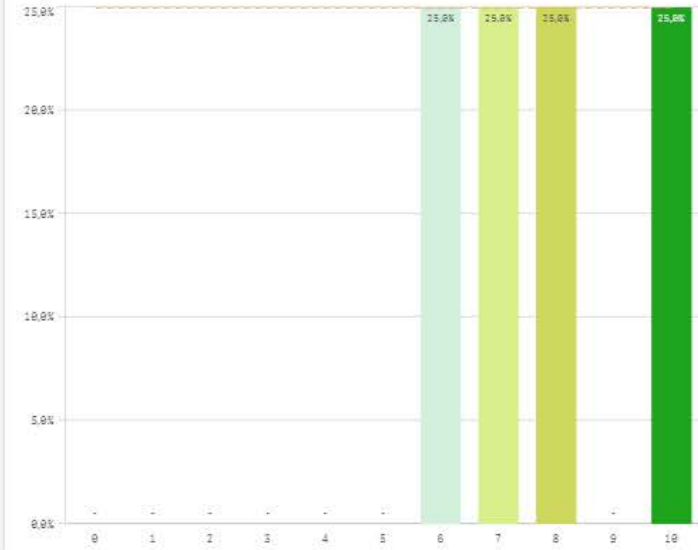
Implicación de los alumnos



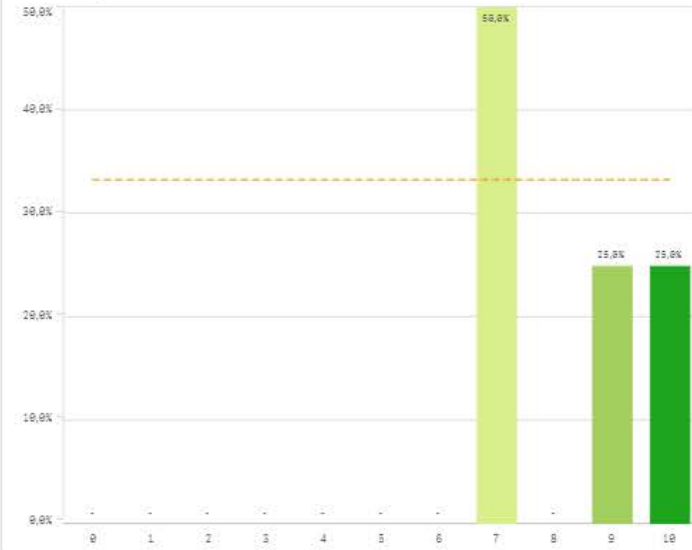
Adquisición de competencias del plan de estudios



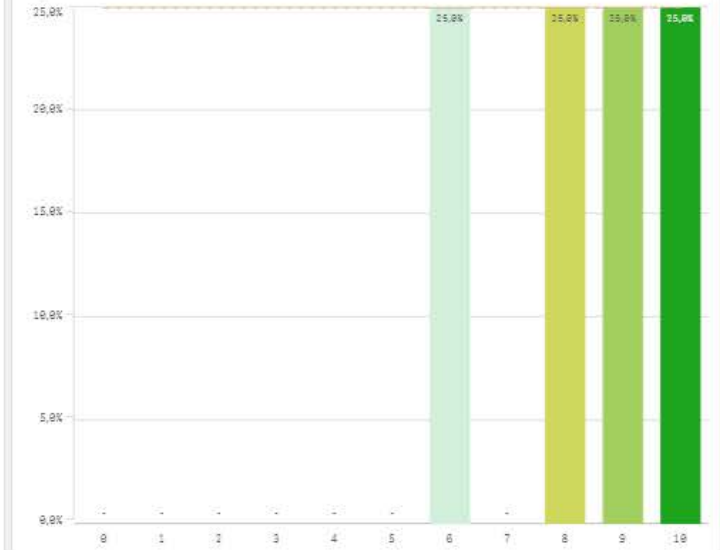
Compromiso del alumnado



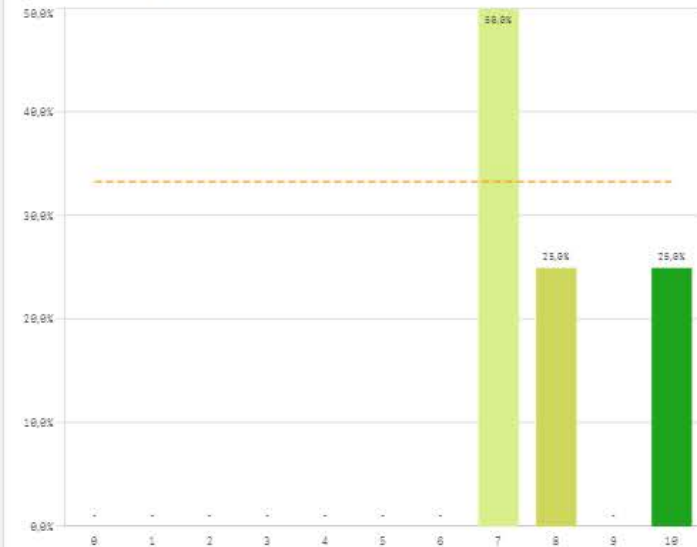
Nivel de trabajo



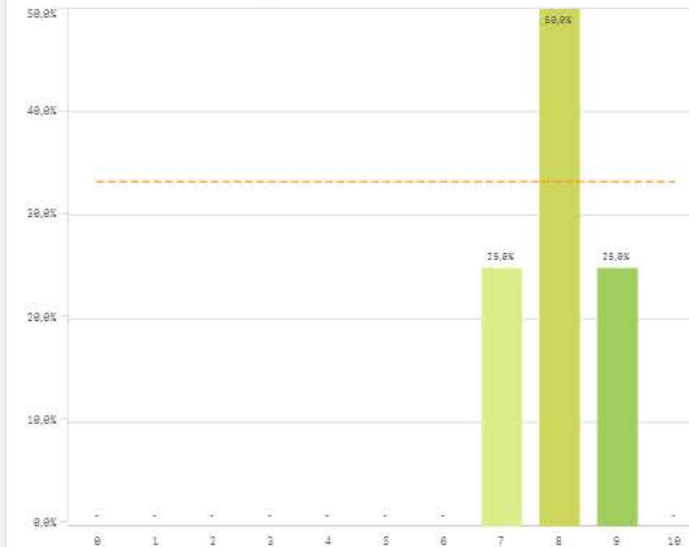
Implicación con la evaluación continua de los alumnos



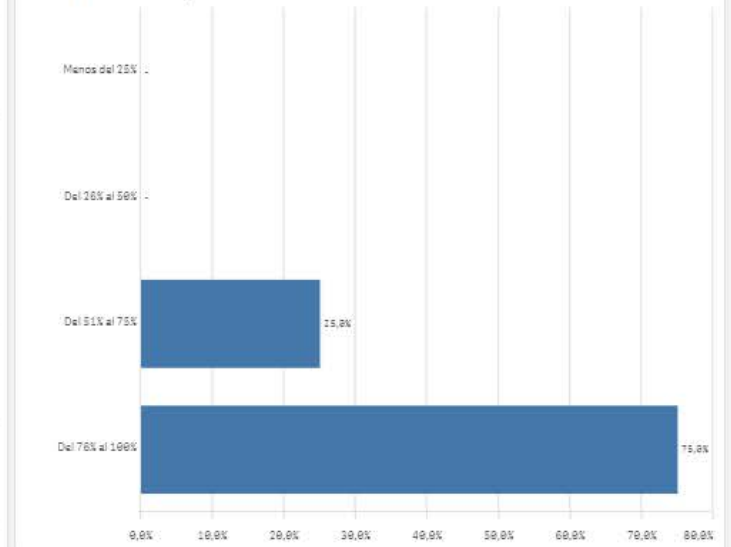
Aprovechamiento de las clases



Satisfacción con los resultados de los alumnos



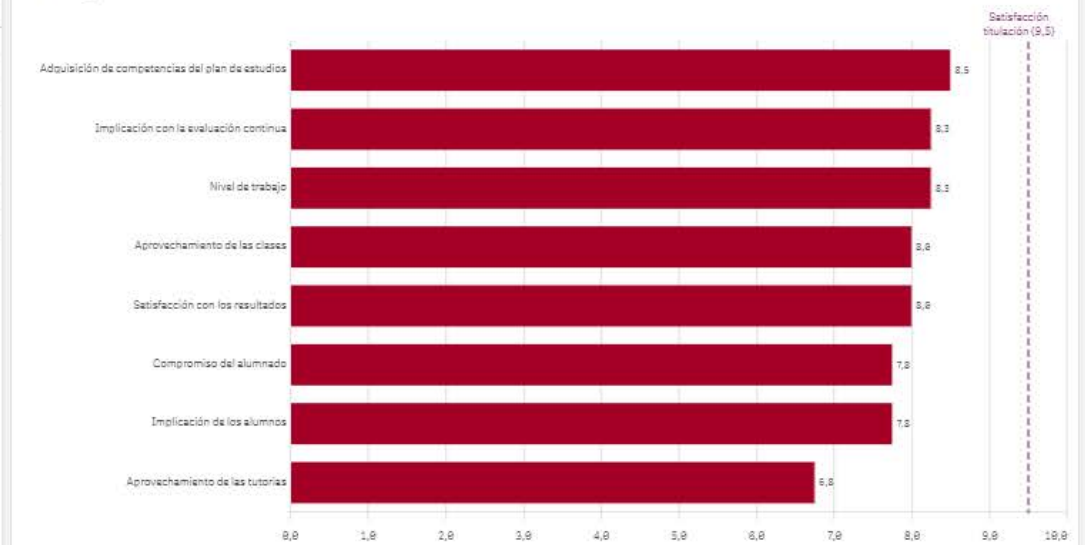
Asistencia de alumnos (%)



Satisfacción con los alumnos

	Media	Dev. típica	Mediana	Moda
Adquisición de competencias del plan de estudios	8,5	1,3	8,5	--
Implicación con la evaluación continua	8,3	1,7	8,5	--
Nivel de trabajo	8,3	1,5	8,0	7,0
Aprovechamiento de las clases	8,0	1,4	7,5	7,0
Satisfacción con los resultados	8,0	0,8	8,0	8,0
Compromiso del alumnado	7,8	1,7	7,5	--
Implicación de los alumnos	7,8	1,7	7,5	--
Aprovechamiento de las tutorías	6,8	3,2	6,5	4,0

Fortalezas y debilidades



Satisfacción de la titulación

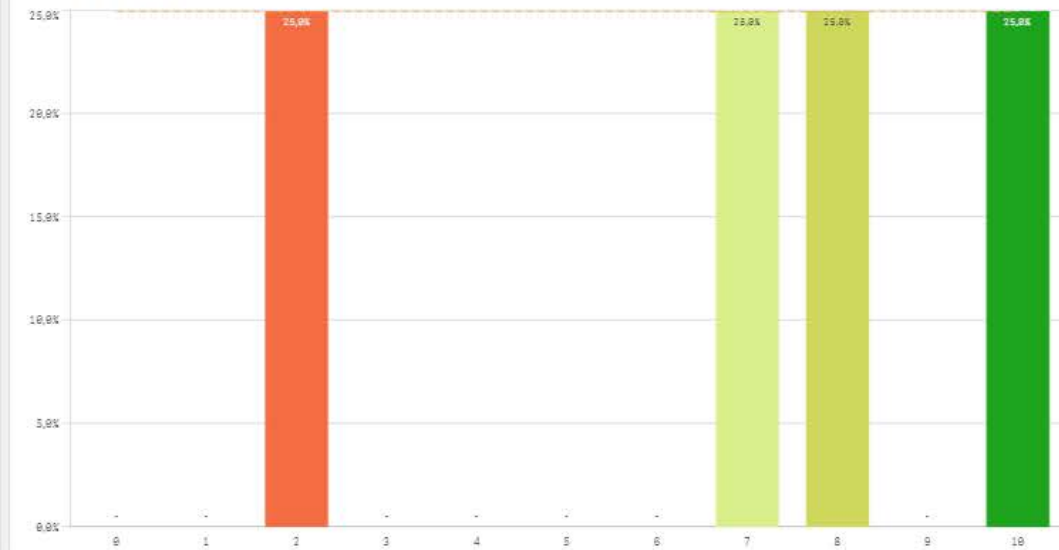


<b>Media</b>	9,5
<b>Desviación Típica</b>	1,0
<b>Mediana</b>	10,0
<b>Moda</b>	10,0

Satisfacción con la actividad docente de la titulación



Satisfacción de la UCM

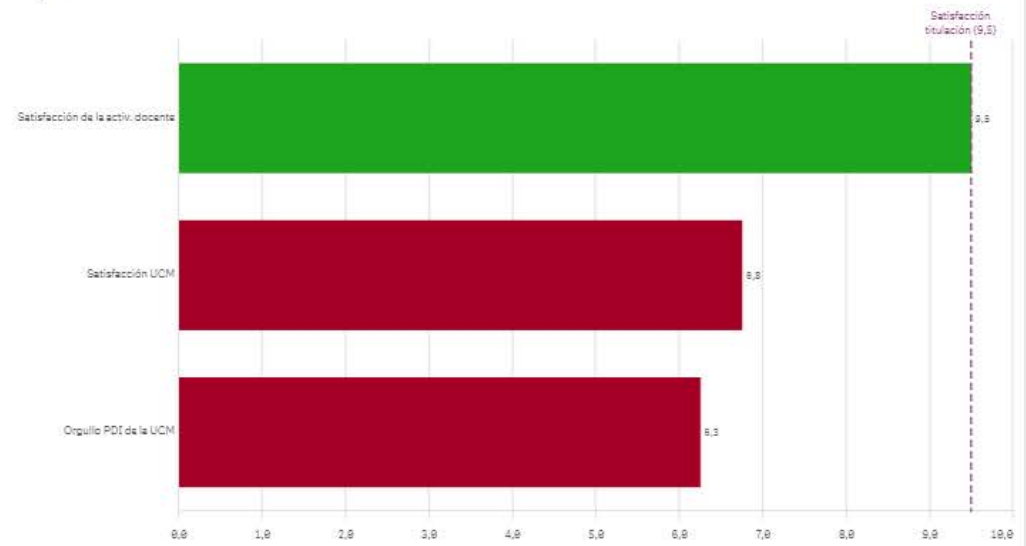


Orgullo ser PDI de la UCM

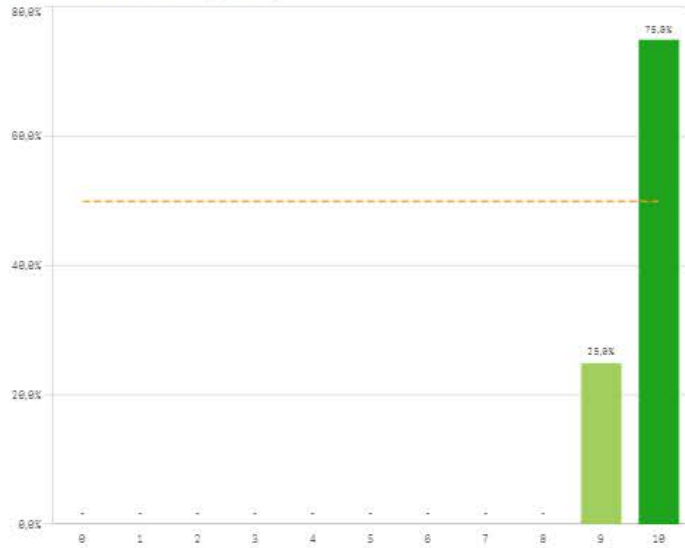


Satisfacción de la titulación	Q	Media	Dev. típica	Mediana	Moda
Satisfacción de la activ. docente		9,5	1,0	10,0	10,0
Satisfacción UCM		6,8	3,4	7,5	-
Orgullo PDI de la UCM		6,3	4,3	7,5	-

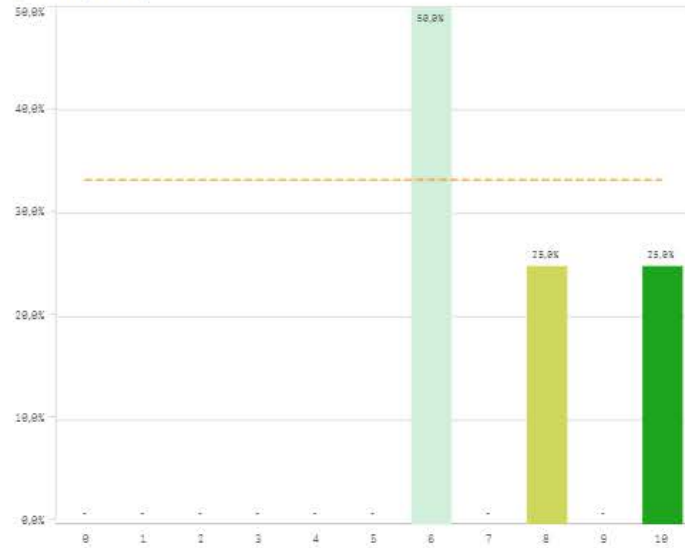
Fortalezas y debilidades



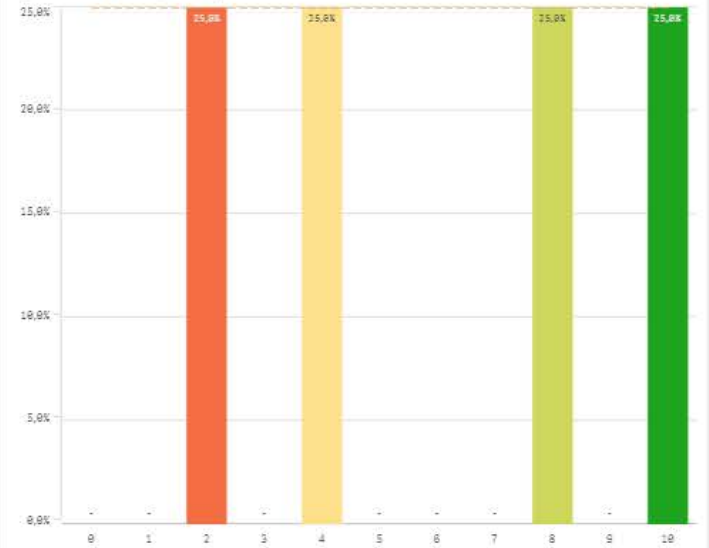
Repetir docencia en la titulación (fidelidad)



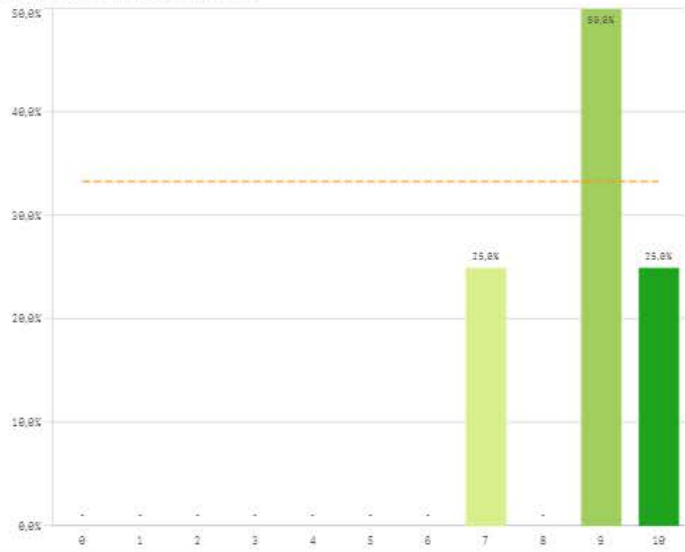
Repetir PDI (fidelidad)



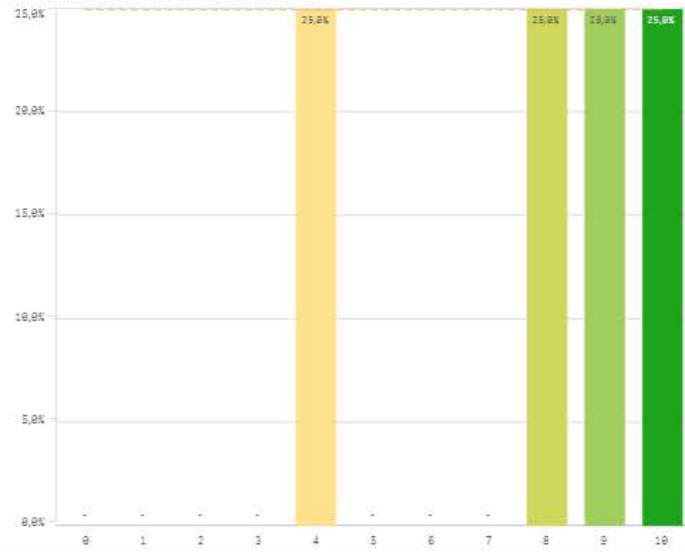
Repetir PDI en la UCM (fidelidad)



Recomendar titulación (preinscripción)



Recomendar estudiar en la UCM (preinscripción)

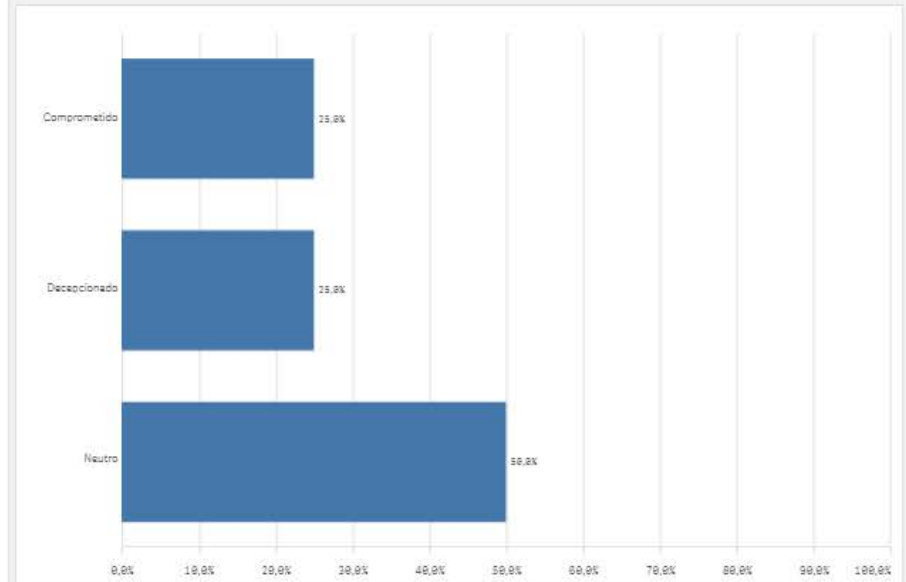
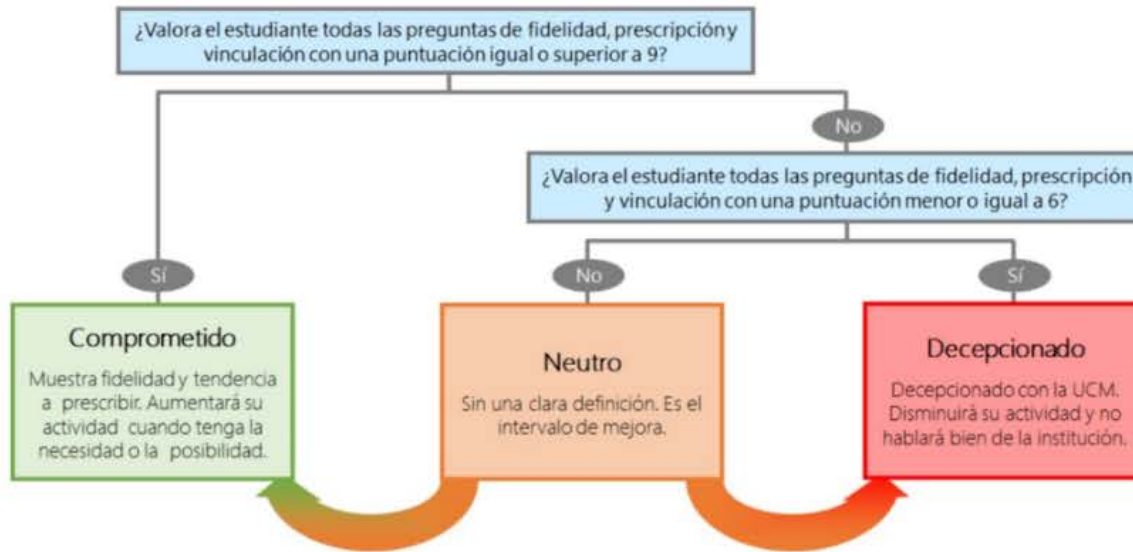


Compromiso	Media	Dev. típica	Mediana	Moda
Repetir docencia en la titulación	9,8	0,5	10,0	10,0
Recomendar titulación	8,8	1,3	9,0	9,0
Recomendar estudiar en la UCM	7,8	2,6	8,5	-
Repetir PDI	7,5	1,9	7,0	6,0
Repetir PDI en la UCM	6,0	3,7	6,0	-

Construcción y significado del valor "compromiso":

- \* Estudiante comprometido: valora con 9 o más puntos todas las preguntas de fidelidad, prescripción y vinculación.
- \* Estudiante neutro: la puntuación que otorga a todas las preguntas de fidelidad, prescripción y vinculación están entre 6 y 9.
- \* Estudiante decepcionado: valora con 6 o menos puntos todas las preguntas de fidelidad, prescripción y vinculación.

ESQUEMA





## Encuestas de Satisfacción del PDI

CURSO: 2023-24

FACULTAD DE INFORMÁTICA

TITULACIÓN: MÁSTER EN INTERNET DE LAS COSAS Y SISTEMAS INTELIGENTES

Aspectos de la titulación	Q	Media
Calificación en tiempo adecuado		10,0
Coordinación de la titulación		10,0
Integración teoría/práctica		10,0
Número de alumnas por aula		10,0
Prácticas externas		10,0
Cumplimiento del programa		9,5
Objetivos claros		9,5
Plan de estudios adecuado		9,5
Formación académica		9,3
Nivel de dificultad apropiada		9,3
Relación calidad/precio		9,0
Importancia en la sociedad		8,5
Orientación Internacional		6,7

Recursos	Q	Media
Aulas docencia práctica		9,3
Aulas docencia teórica		9,3
Campus virtual		9,0
Fondos de la biblioteca		9,0
Recursos administrativos suficientes		9,0

Compromiso	Q	Media
Repetir docencia en la titulación		9,8
Recomendar titulación		8,8
Recomendar estudiar en la UCM		7,8
Repetir PDI		7,5
Repetir PDI en la UCM		6,0

Satisfacción con los alumnos	Q	Media
Adquisición de competencias del plan de estudios		8,5
Implicación con la evaluación continua		8,3
Nivel de trabajo		8,3
Aprovechamiento de las clases		8,0
Satisfacción con los resultados		8,0
Compromiso del alumnado		7,8
Implicación de los alumnos		7,8
Aprovechamiento de las tutorías		6,8

Gestión de la titulación	Q	Media
Proc. administrativos titulación		9,3
Apoyo técnico y logístico		8,8
Información ofrecida		8,8
Organización de horarios		8,8
Proc. administrativos comunes		8,7
Atención prestada por el PAS		8,5

Satisfacción de la titulación	Q	Media
Satisfacción de la activ. docente		9,5
Satisfacción UCM		6,8
Orgullo PDI de la UCM		6,3