



UNIVERSIDAD  
COMPLUTENSE  
MADRID

# Encuestas de Satisfacción UCM

Informe de la Encuesta a Estudiantes

Curso 2023/24

Nivel  
Titulación



MÁSTER EN INTERNET DE LAS COSAS



OFICINA para la CALIDAD

Vicerrectorado de Calidad

UNIVERSIDAD COMPLUTENSE DE MADRID

CURSO: 2023-24

TITULACIÓN: MÁSTER EN INTERNET DE LAS COSAS Y SISTEMAS INTELIGENTES

CENTRO: FACULTAD DE INFORMÁTICA

Población N

22

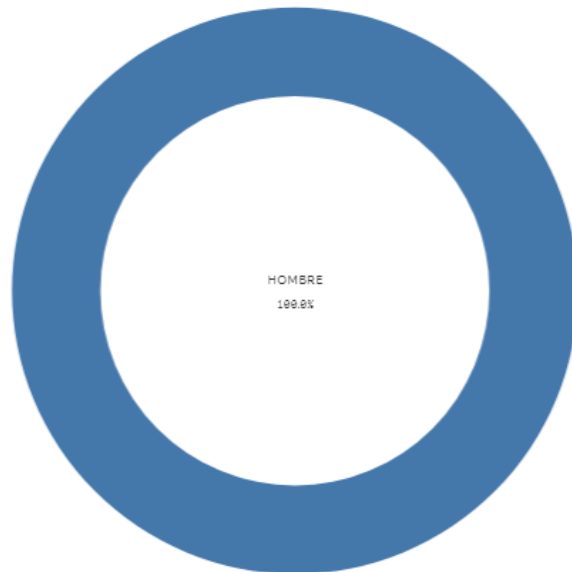
%\_Participacion

13,6%

Participación n

3

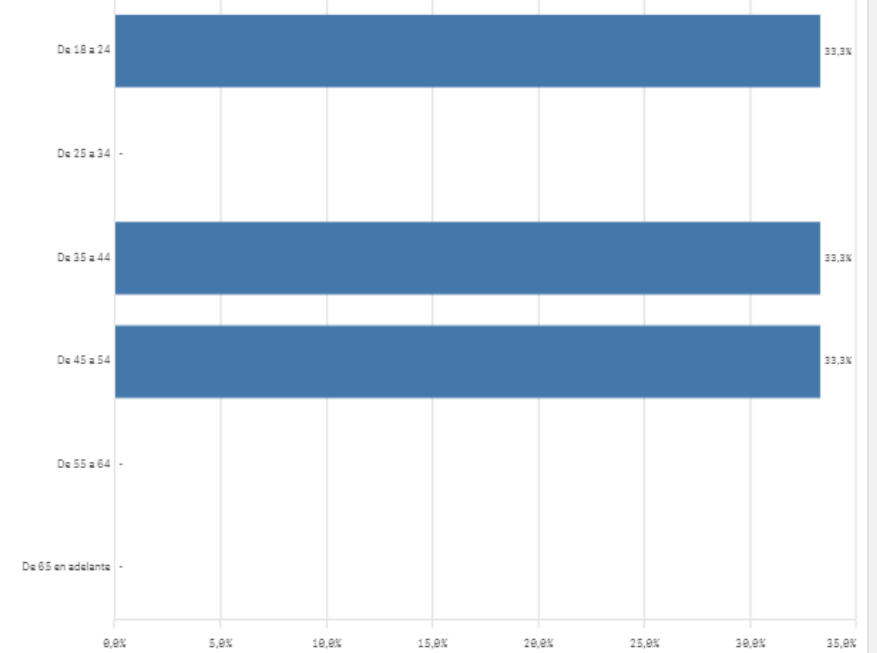
Genero



■ HOMBRE

Edad (años)

(X) Porcentaje por franjas



Edad media (años)

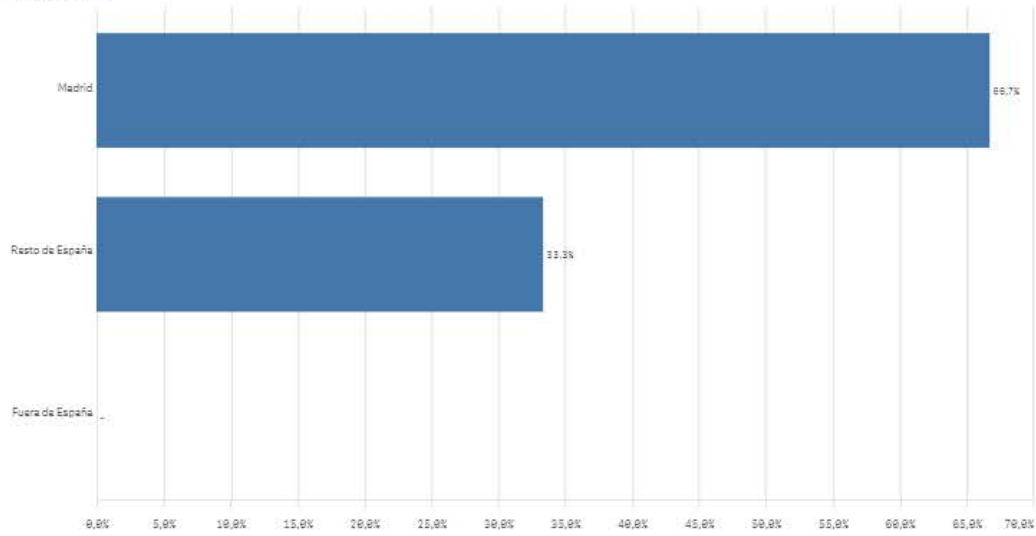
35,3

Des. Típica

12,0

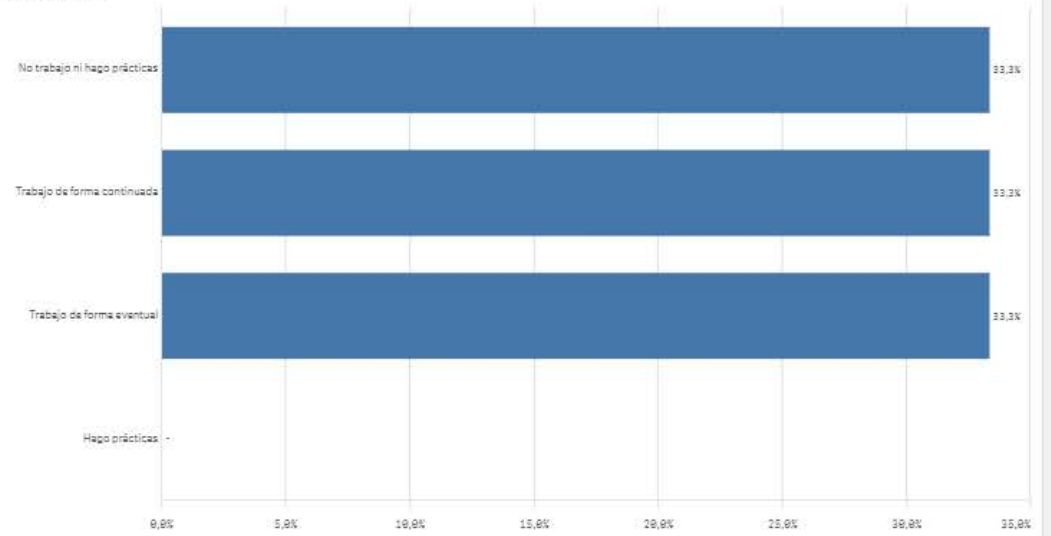
**Lugar de residencia**

(%) Porcentaje por franjas

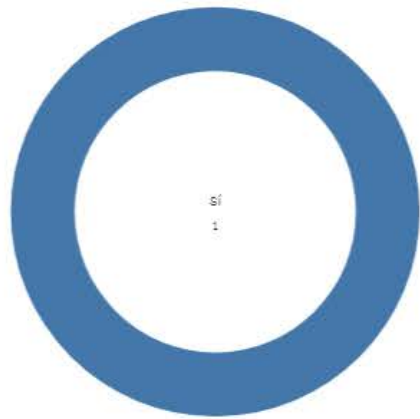


**Situación laboral**

(%) Porcentaje por franjas

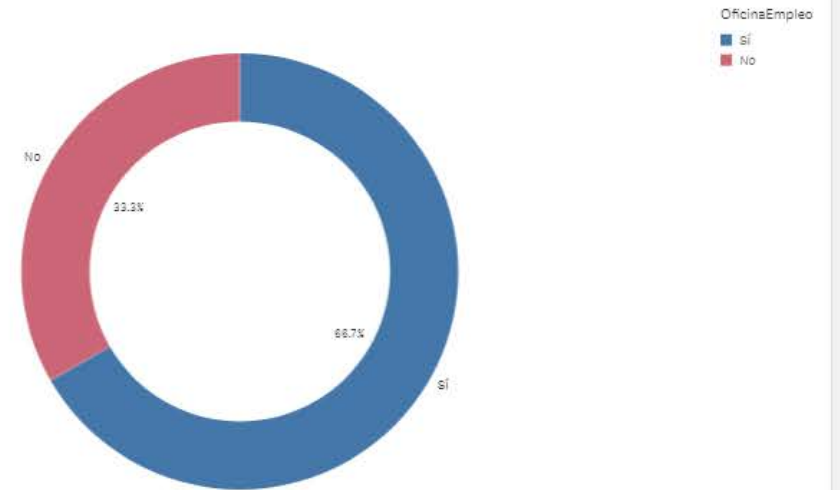


**Puesto de trabajo relacionado con los estudios**



TrabajoEstudio ■ Sí

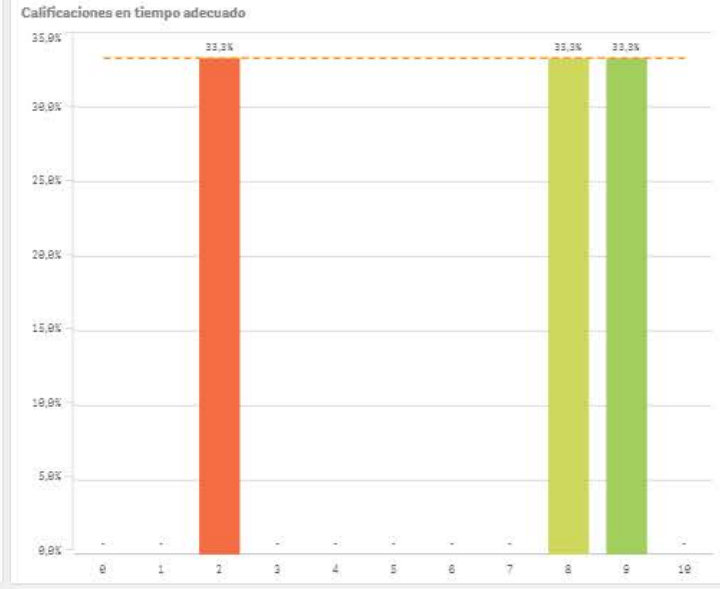
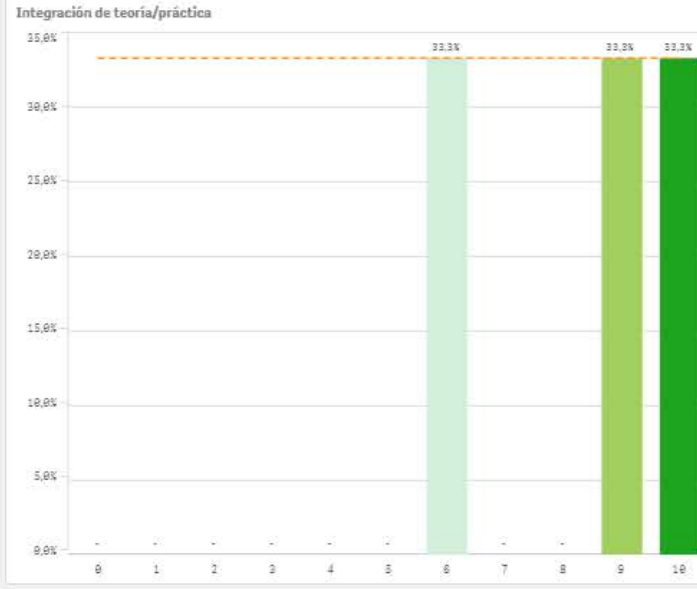
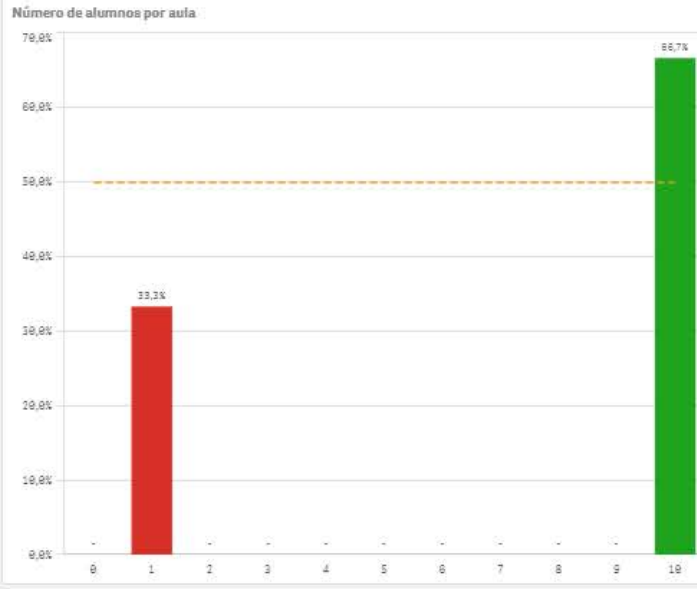
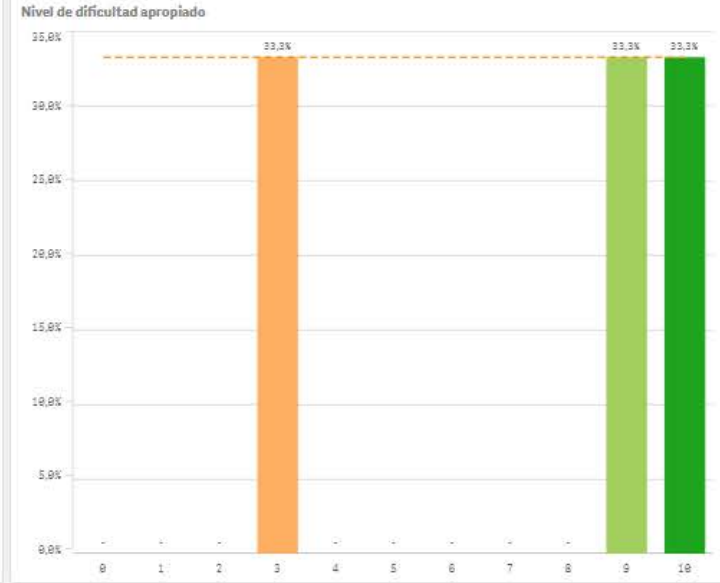
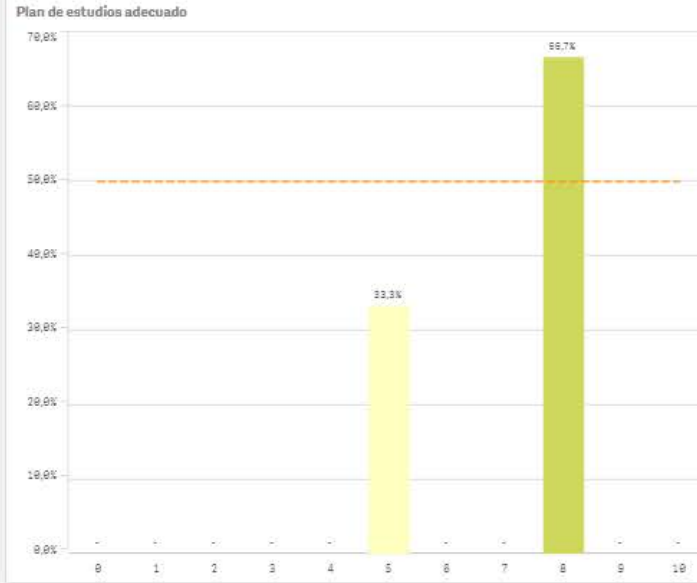
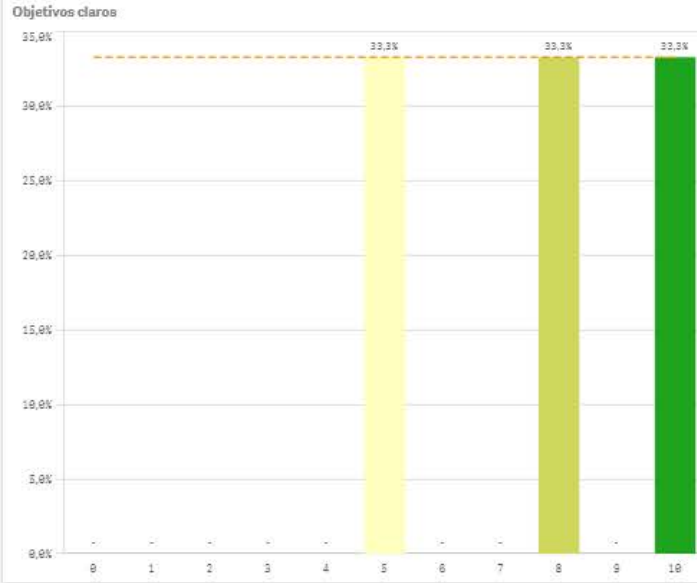
**Alumnos inscritos en la OPE**



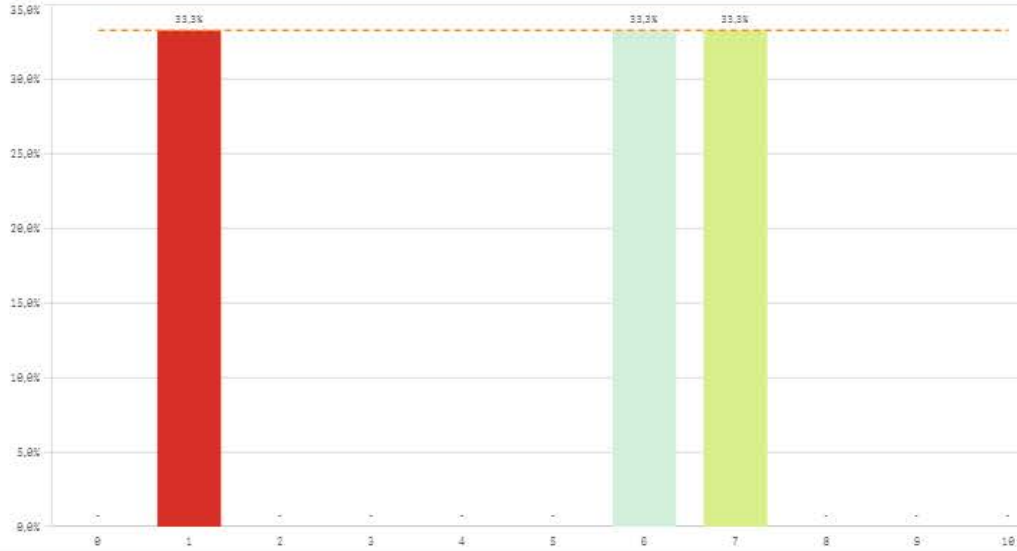
OficinaEmpleo

■ Sí

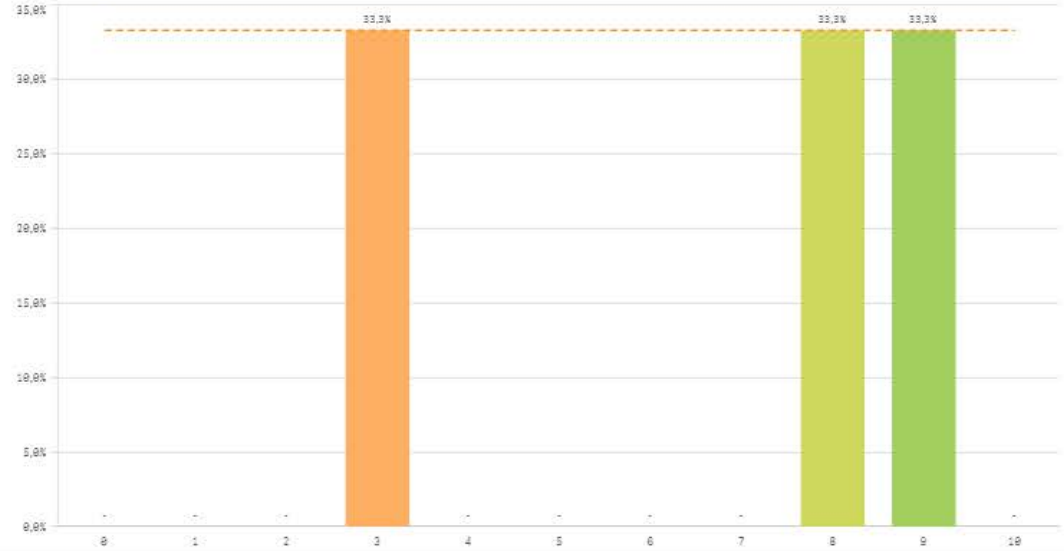
■ No



Relación calidad/precio

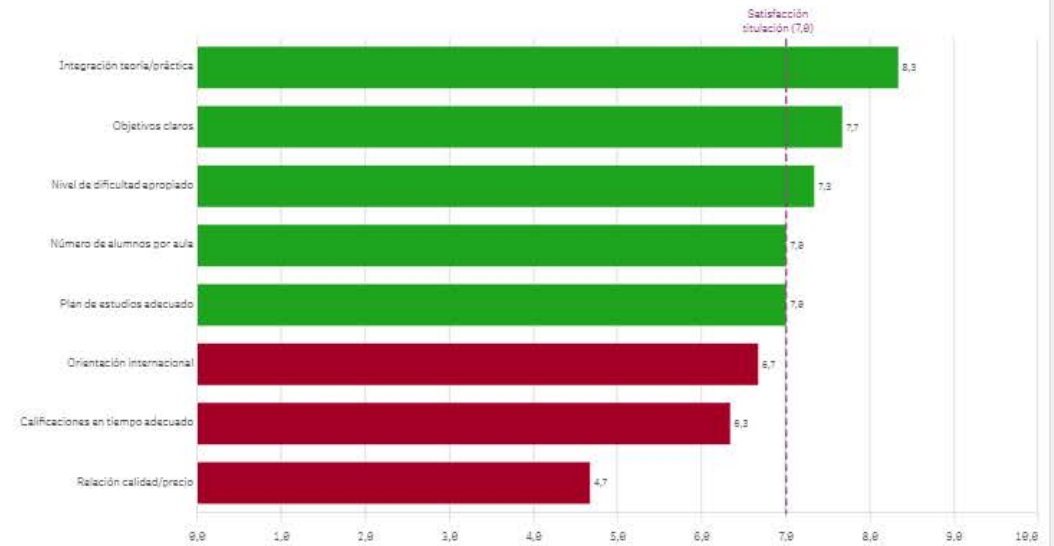


Orientación internacional

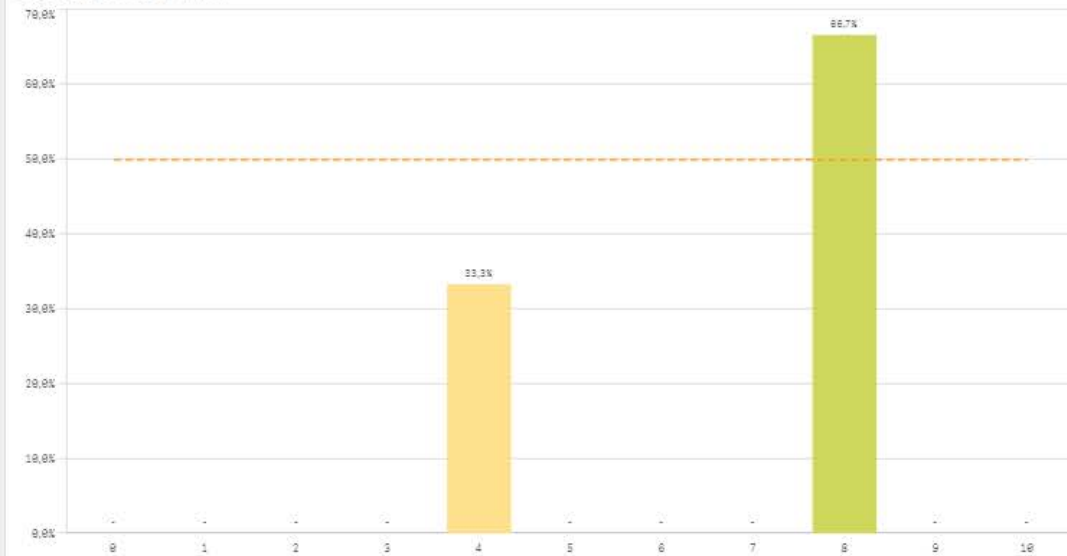


Desarrollo académico	Q	Media	Dev. típica	Mediana	Moda
Integración teoría/práctica		8,3	2,1	9,0	-
Objetivos claros		7,7	2,5	8,0	-
Nivel de dificultad apropiado		7,3	3,8	9,0	-
Número de alumnos por aula		7,0	5,2	10,0	10
Plan de estudios adecuado		7,0	1,7	8,0	8
Orientación internacional		6,7	3,2	8,0	-
Calificaciones en tiempo adecuado		6,3	3,8	8,0	-
Relación calidad/precio		4,7	3,2	6,0	-

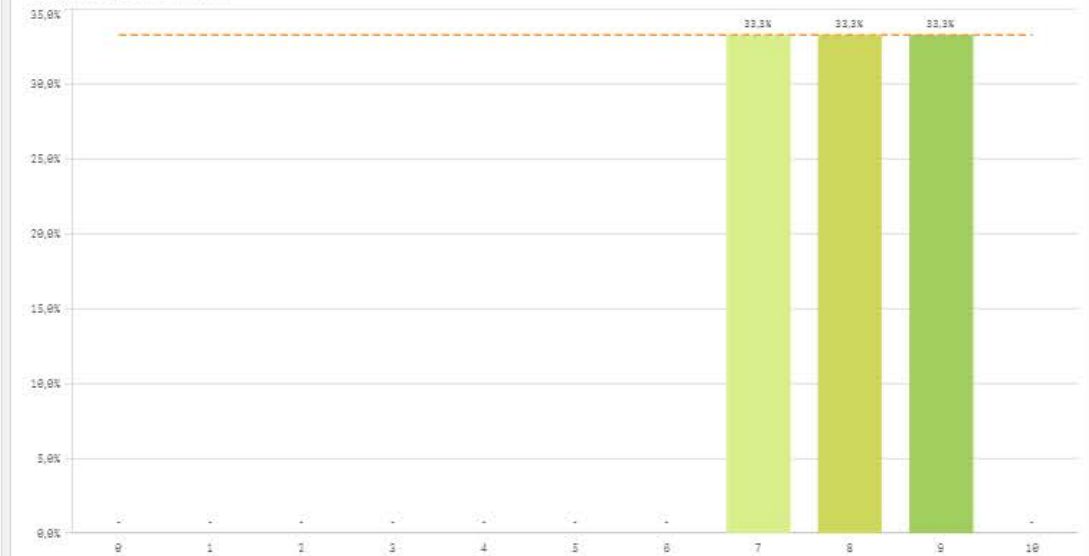
Fortalezas y debilidades



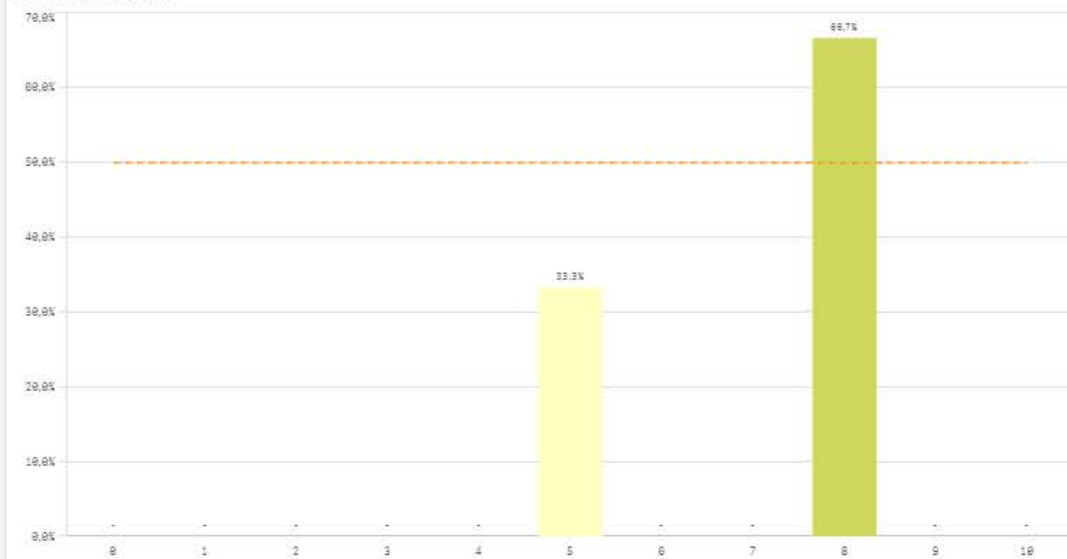
Objetivos propuestos alcanzados



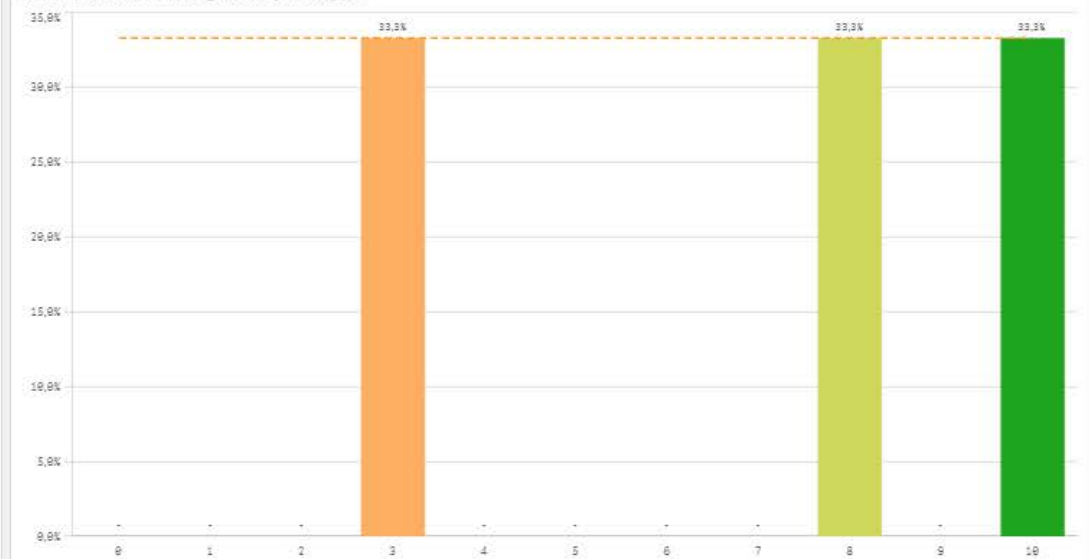
Componente práctico adecuado



Contenidos innovadores



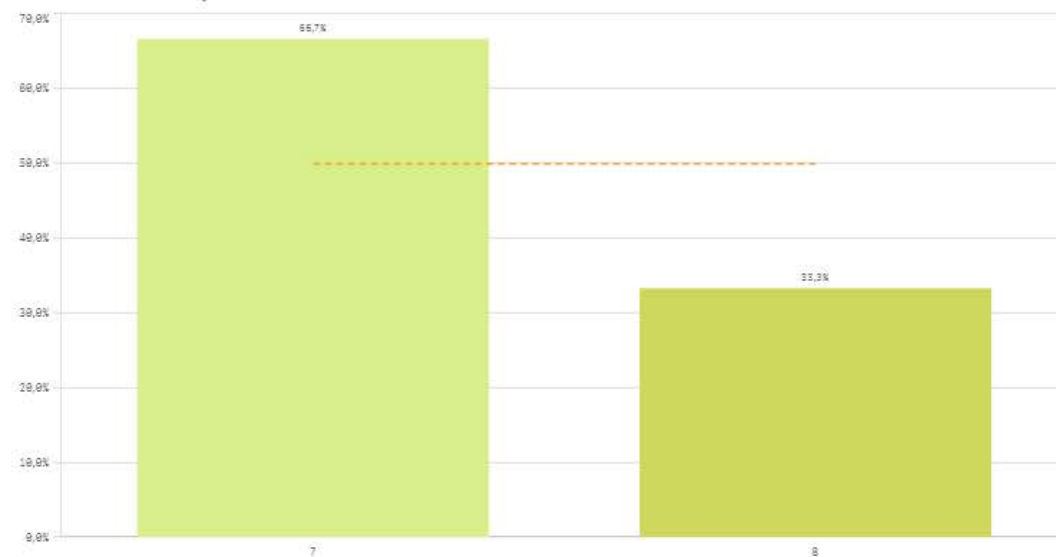
Coordinación. Contenidos organizados y no solapados



Trabajo no presencial útil



Materiales ofrecidos actuales y novedosos



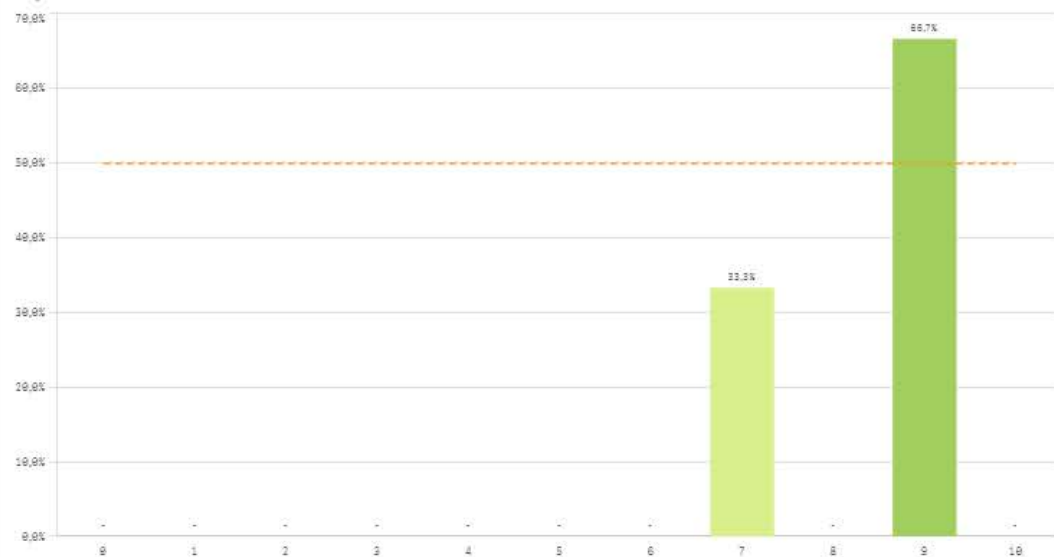
Asignaturas, tareas y materiales

Asignaturas, tareas y materiales	Q	Media	Desv. típica	Mediana	Moda
Componente práctico adecuado		8,0	1,0	8,0	--
Materiales ofrecidos actuales y novedosos		7,3	0,6	7,0	7,0
Trabajo no presencial útil		7,3	2,1	8,0	--
Contenido innovador		7,0	1,7	8,0	8,0
Coordinación, Contenidos organizados y no solapados		7,0	3,6	8,0	--
Objetivos propuestos alcanzados		6,7	2,3	8,0	8,0

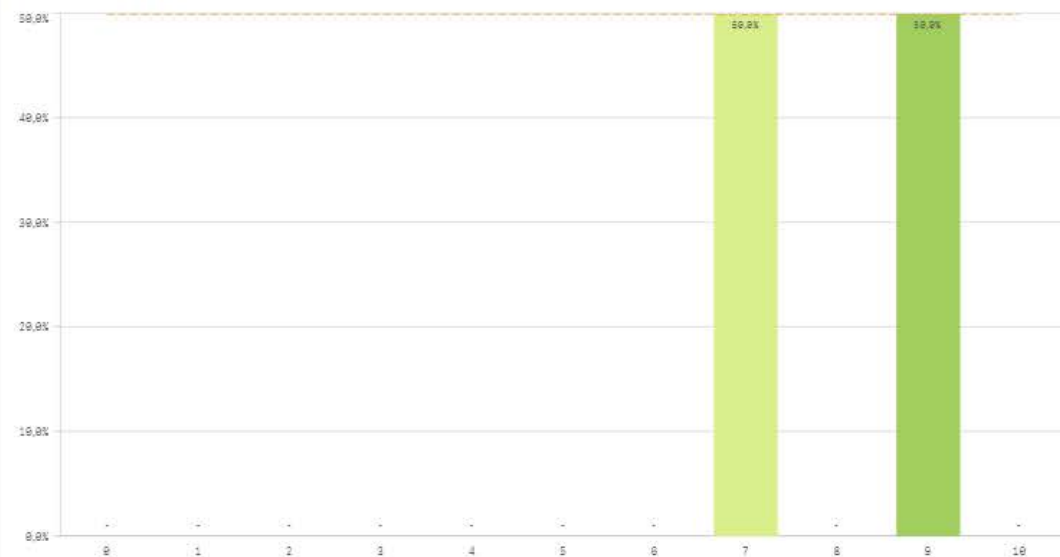
Fortalezas y debilidades



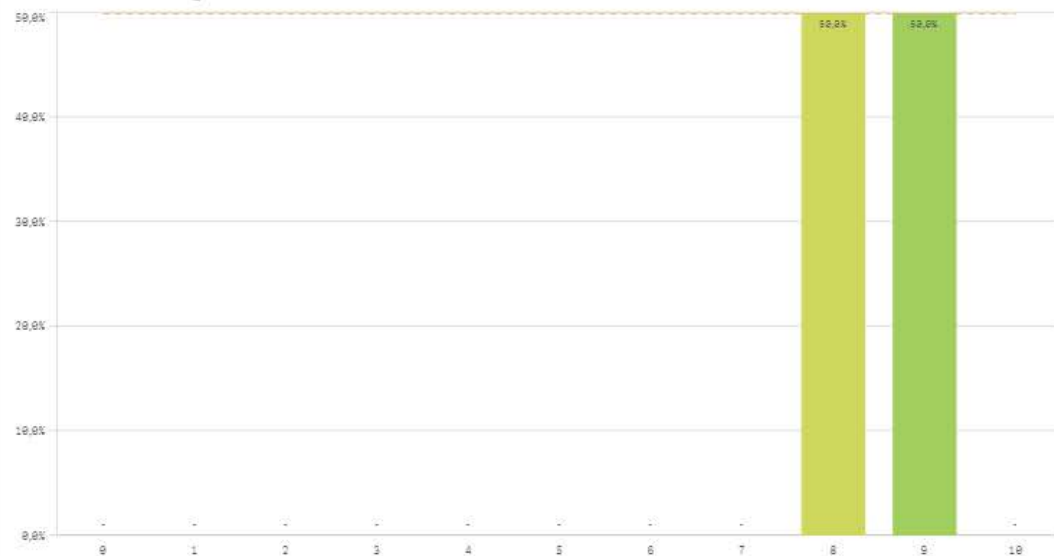
Competencias de la titulación



Acceso al mundo laboral



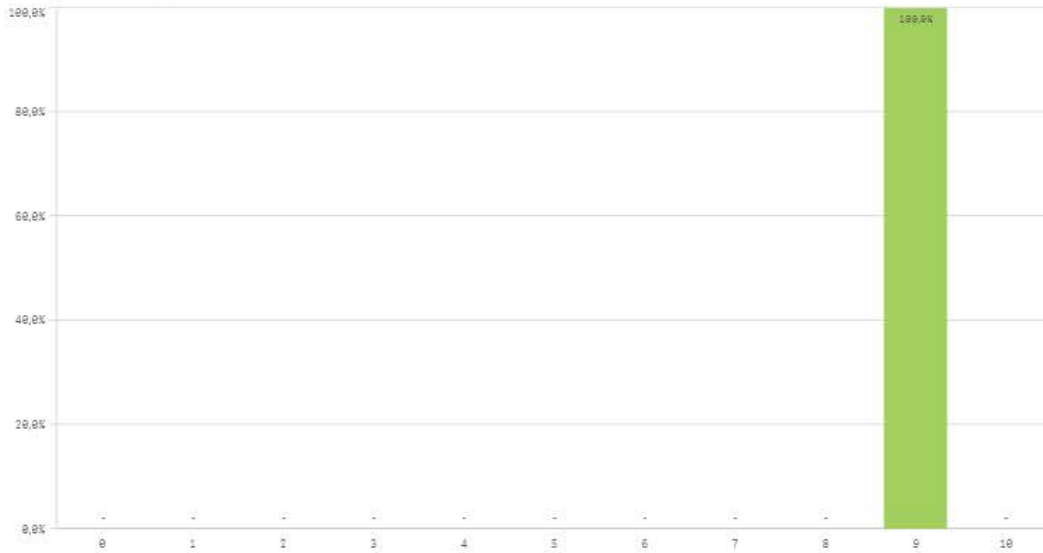
Acceso al mundo de la investigación



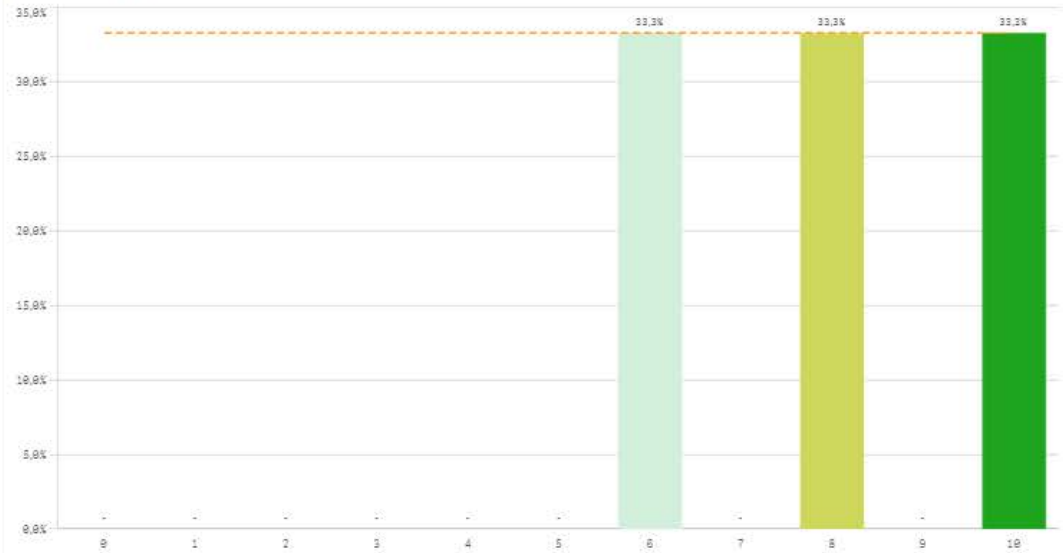
Labor docente del profesorado



Tutorías presenciales útiles

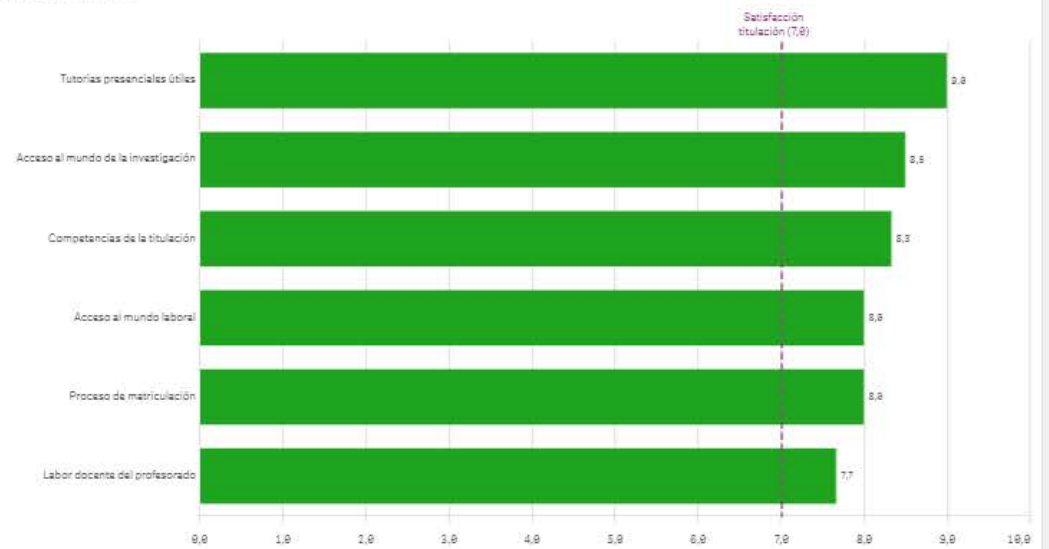


Proceso de matriculación

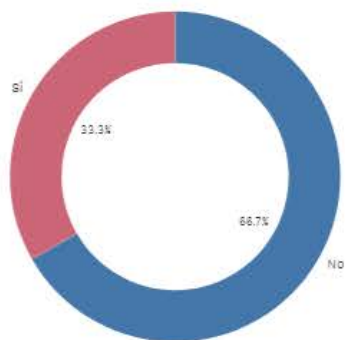


Formación recibida y matriculación	Q	Media	Desv. típica	Mediana	Moda
Tutorías presenciales Útiles		9,0	0,0	9,0	9,0
Acceso al mundo de la investigación		8,5	0,7	8,5	-
Competencias de la titulación		8,3	1,2	9,0	9,0
Acceso al mundo laboral		8,0	1,4	8,0	-
Proceso de matriculación		8,0	2,0	8,0	-
Labor docente del profesorado		7,7	2,3	9,0	9,0

Fortalezas y debilidades



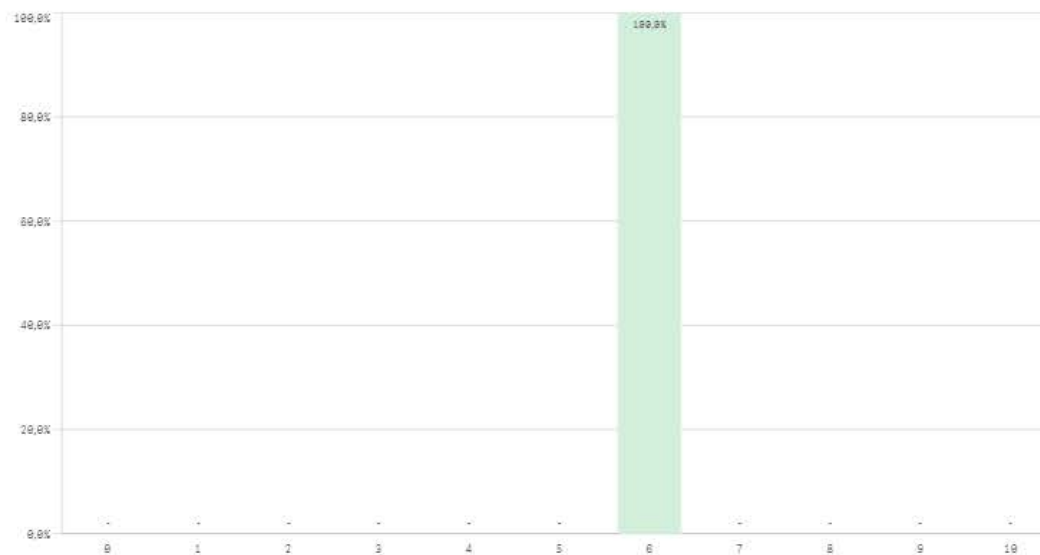
Prácticas externas



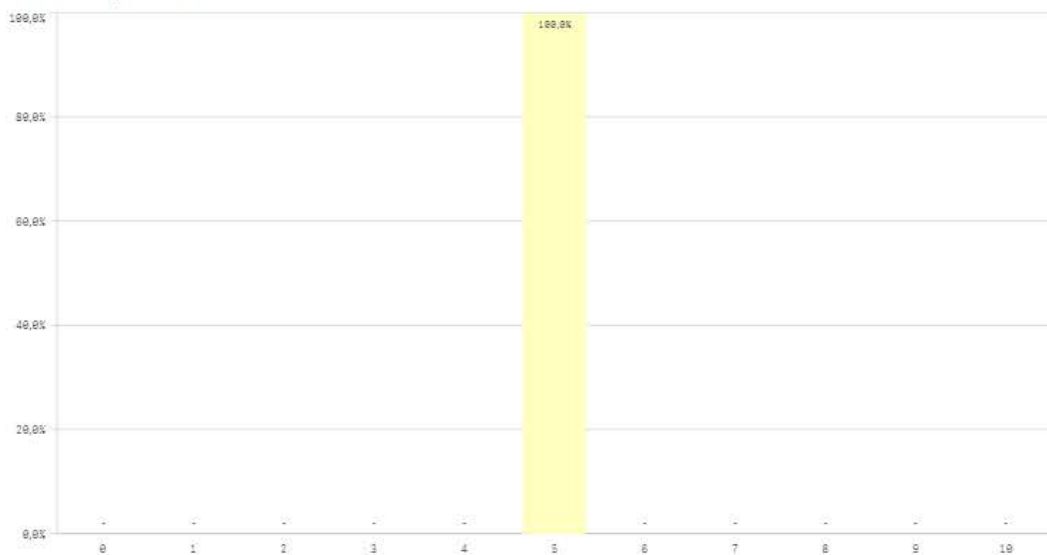
Si  
1

No  
2

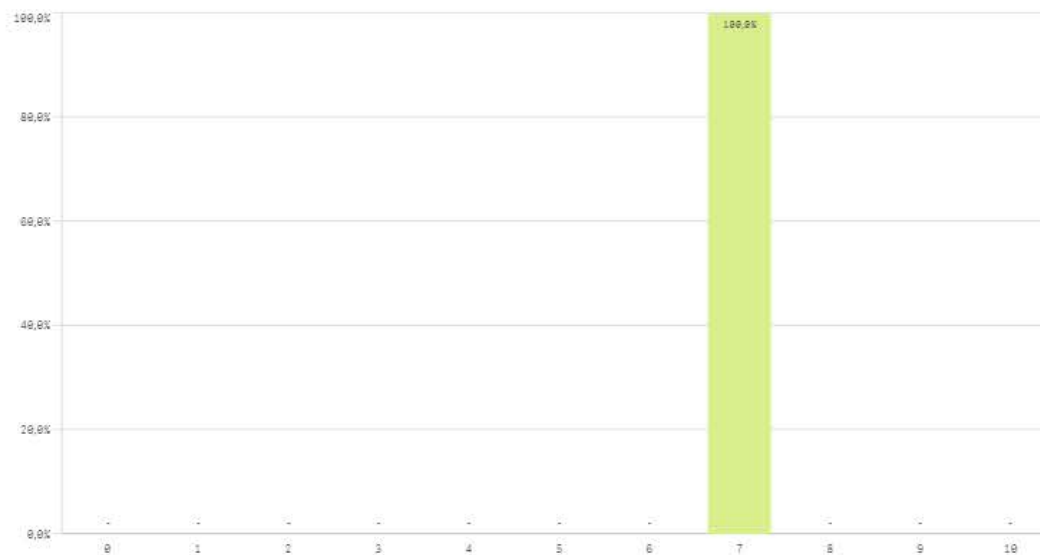
Valoración formativa



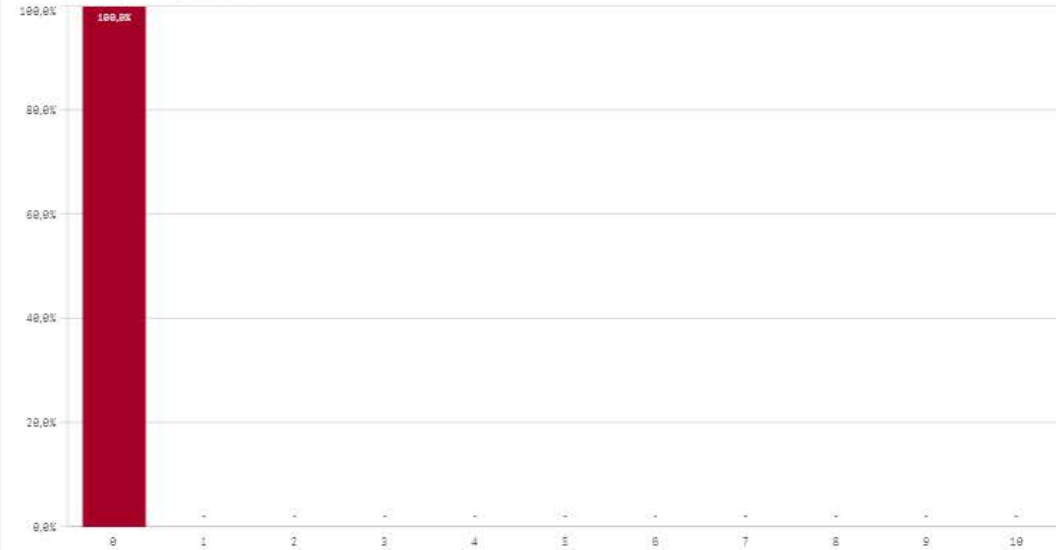
Atención del tutor/colaborador



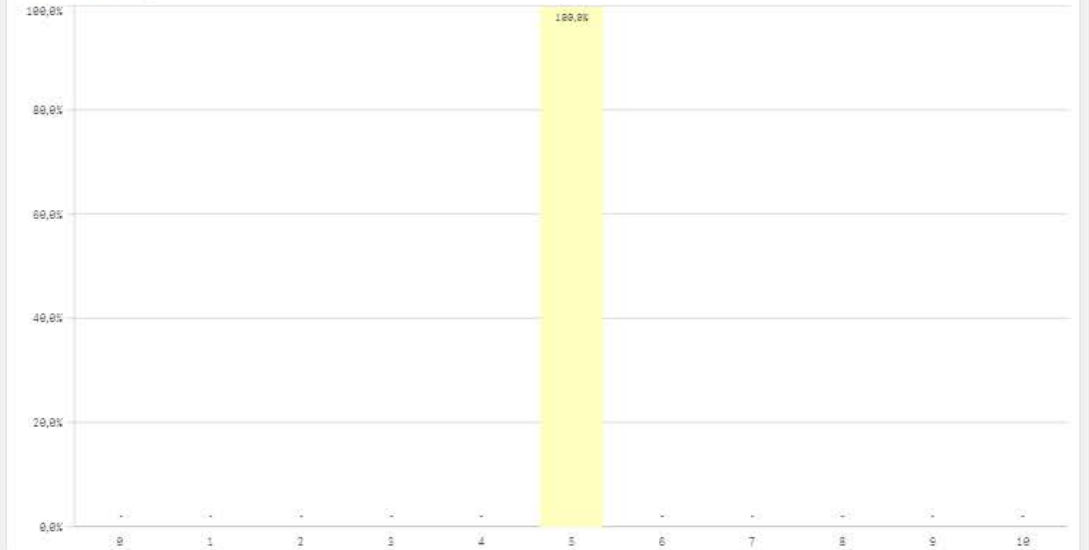
Gestión del Centro



Utilidad percibida para empleabilidad

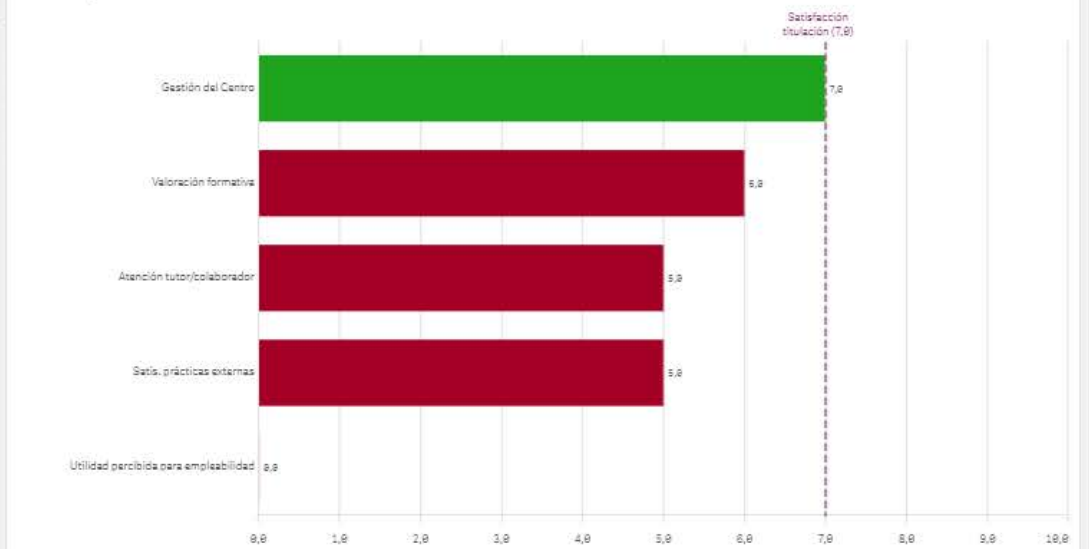


Satisfacción con las prácticas externas

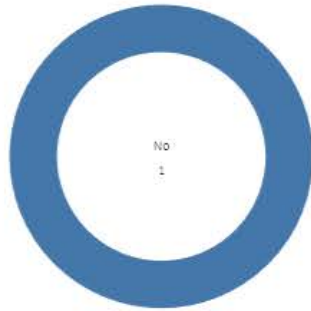


Prácticas externas	Q	Media	Desv. típica	Mediana	Moda
Gestión del Centro		7,0	-	7,0	7,0
Valoración formativa		6,0	-	6,0	6,0
Atención tutor/colaborador		5,0	-	5,0	5,0
Satis. prácticas externas		5,0	-	5,0	5,0
Utilidad percibida para empleabilidad		0,0	-	0,0	0,0

Fortalezas y debilidades



Realización programas de movilidad



EstanciaExtranjero ■ No

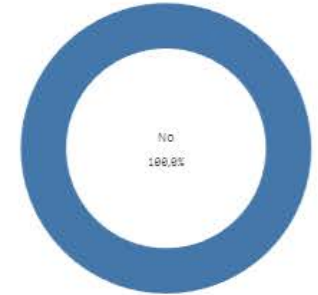
Si  
0

No  
3

Satisfacción formación en el extranjero

El gráfico no se muestra porque solo contiene valores indefinidos.

Conocimiento de los canales de Quejas y Sugerencias



CanalesQuejasSugeren  
cias ■ No

Si  
0

No  
3

Satisfacción programa de movilidad

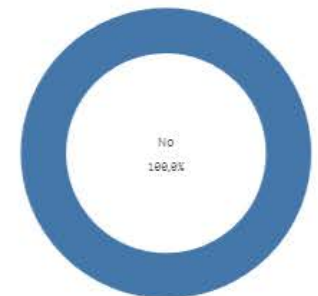
El gráfico no se muestra porque solo contiene valores indefinidos.

Fortalezas y debilidades

El gráfico no se muestra porque solo contiene valores indefinidos.

Programa de movilidad	Media	Deev. típica	Mediana	Moda
Satis. formación en el extranjero	-	-	-	-
Satis. programa de movilidad	-	-	-	-

Utilización de los canales de Quejas y Sugerencias

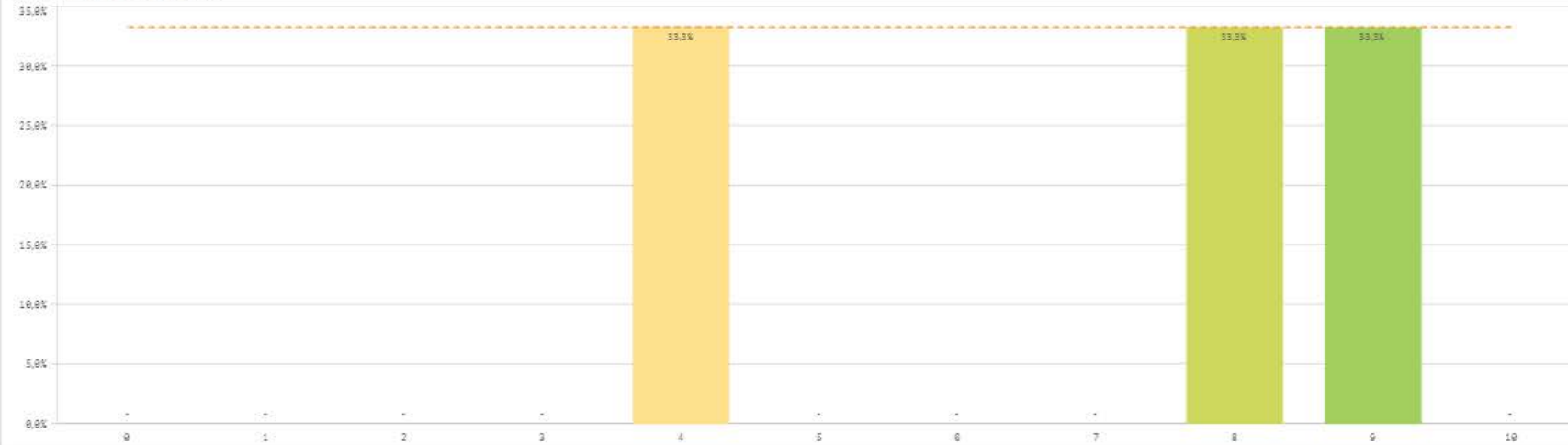


UserQuejasSugerencia ■ No

Si  
0

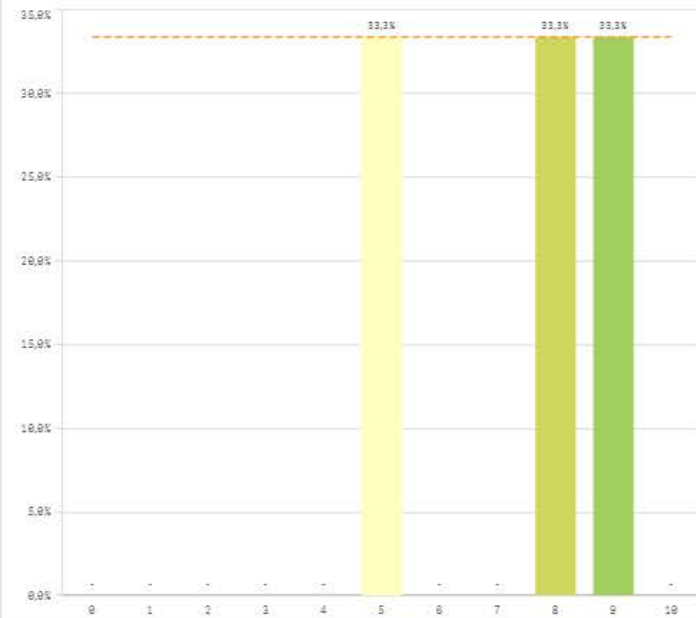
No  
3

Satisfacción global con la titulación

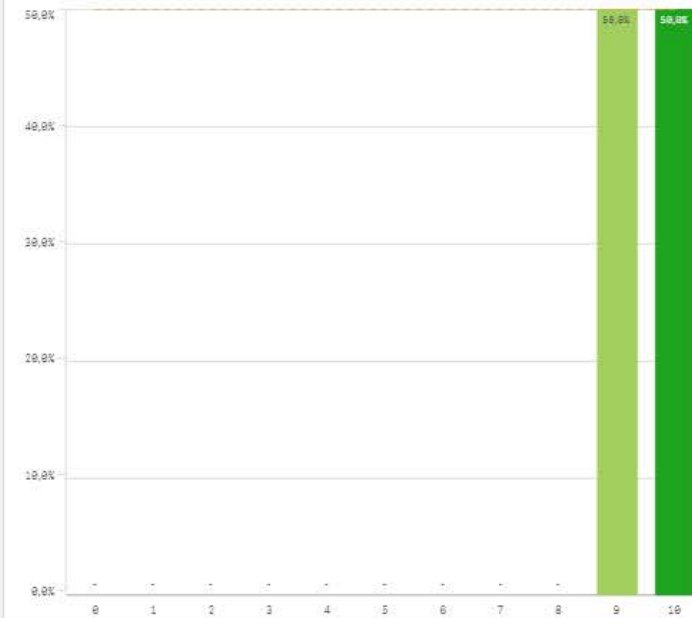


Media	7,0
Desviación Típica	2,6
Mediana	8,0
Moda	-

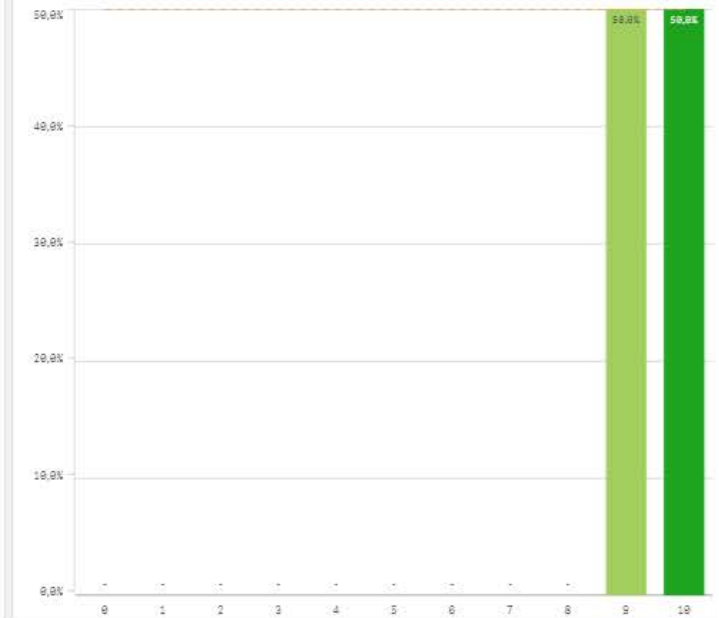
Satisfacción UCM



Orgullo estudiante UCM



Prestigio UCM



Recursos y medios



Actividades complementarias

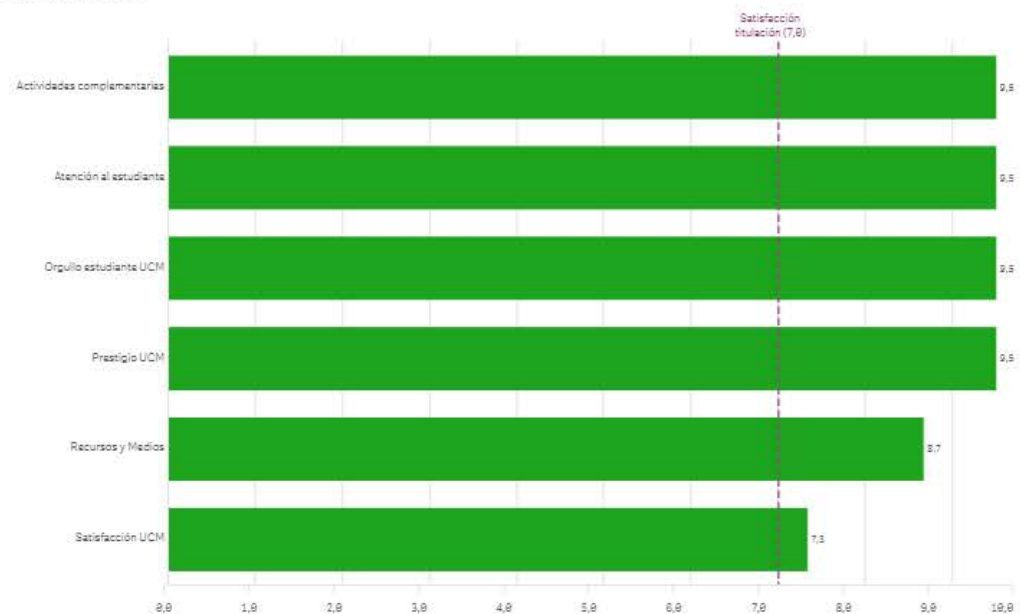


Atención al estudiante

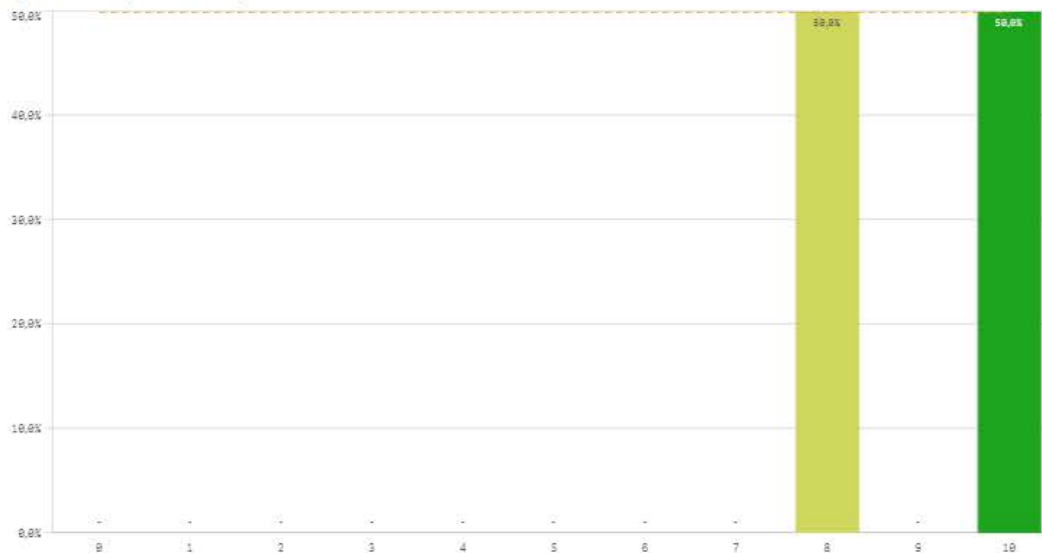


Satisfacción	Q	Media	Deev. típica	Mediana	Moda
Actividades complementarias		9,5	0,7	9,5	-
Atención al estudiante		9,5	0,7	9,5	-
Orgullo estudiante UCM		9,5	0,7	9,5	-
Prestigio UCM		9,5	0,7	9,5	-
Recursos y Medios		8,7	1,5	9,0	-
Satisfacción UCM		7,3	2,1	8,0	-

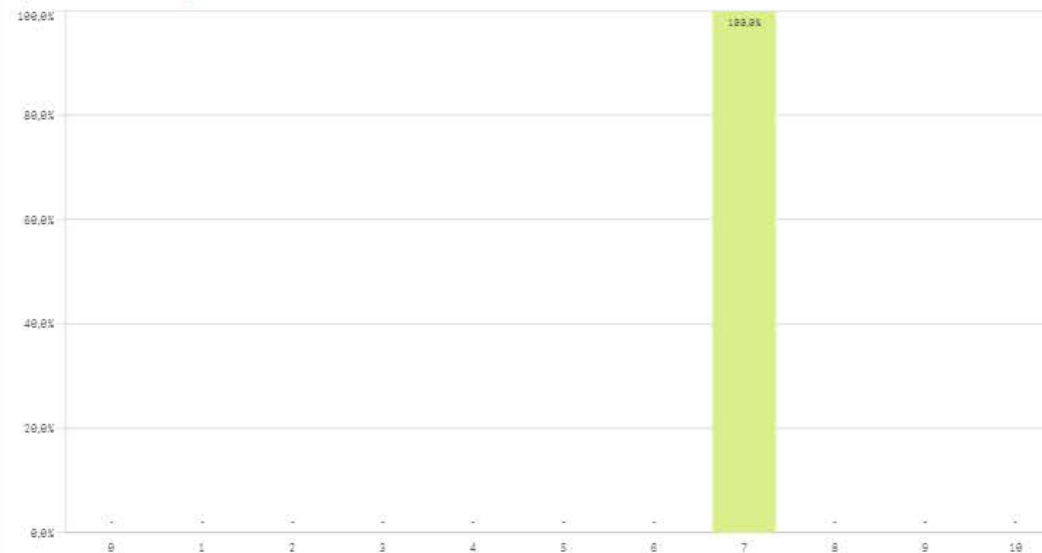
Fortalezas y debilidades



Repetir estudios superiores (fidelidad)



Repetir titulación (fidelidad)

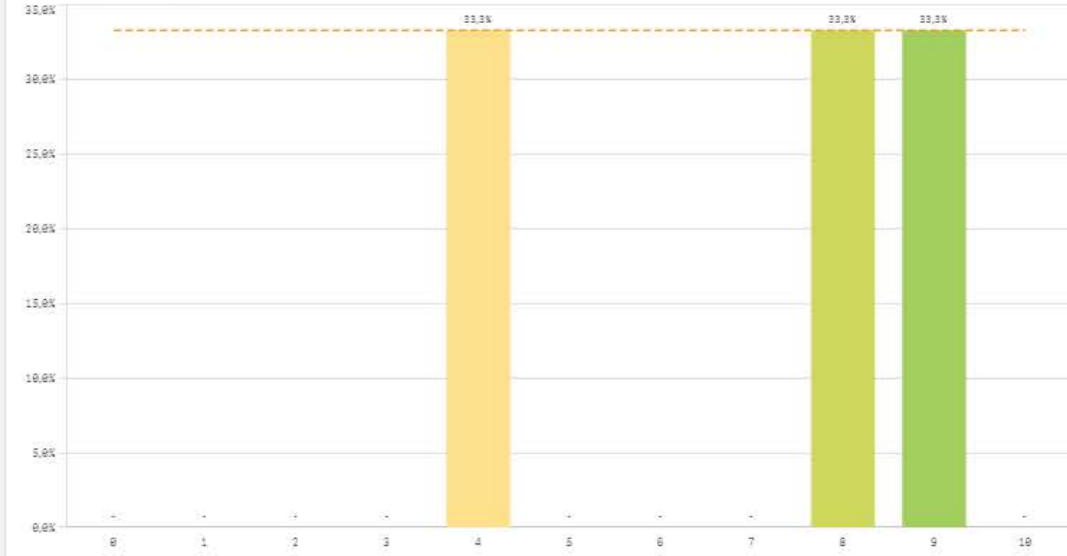


Repetir en la UCM (fidelidad)

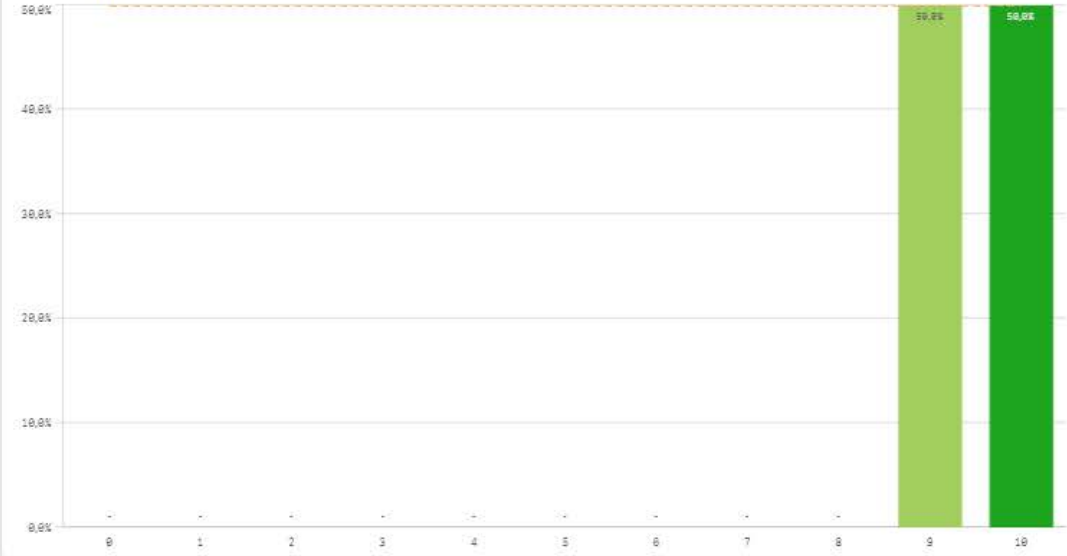


Compromiso	q	Media	Desv. típica	Mediana	Moda
Repetir estudios superiores		9,0	1,4	9,0	-
Repetir titulación		7,0	-	7,0	7,0
Repetir en la UCM		9,5	0,7	9,5	-
Recomendar titulación		7,0	2,6	8,0	-
Recomendar la UCM		9,5	0,7	9,5	-
Seguir en la misma titulación		5,3	3,5	5,0	-
Seguir como alumno de la UCM		6,3	5,5	9,0	-

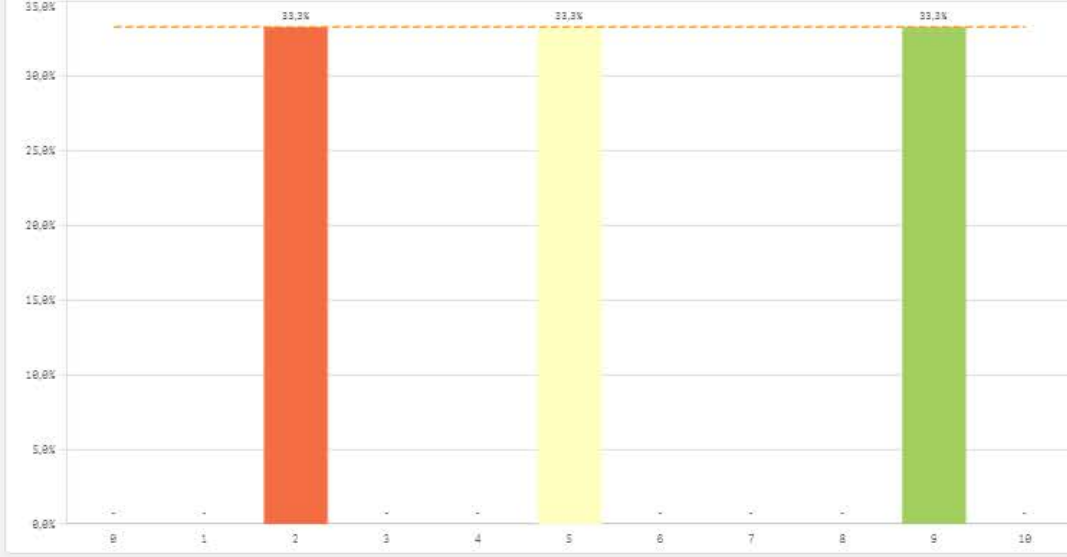
Recomendar titulación (preinscripción)



Recomendar la UCM (preinscripción)



Seguir en la misma titulación (vinculación)



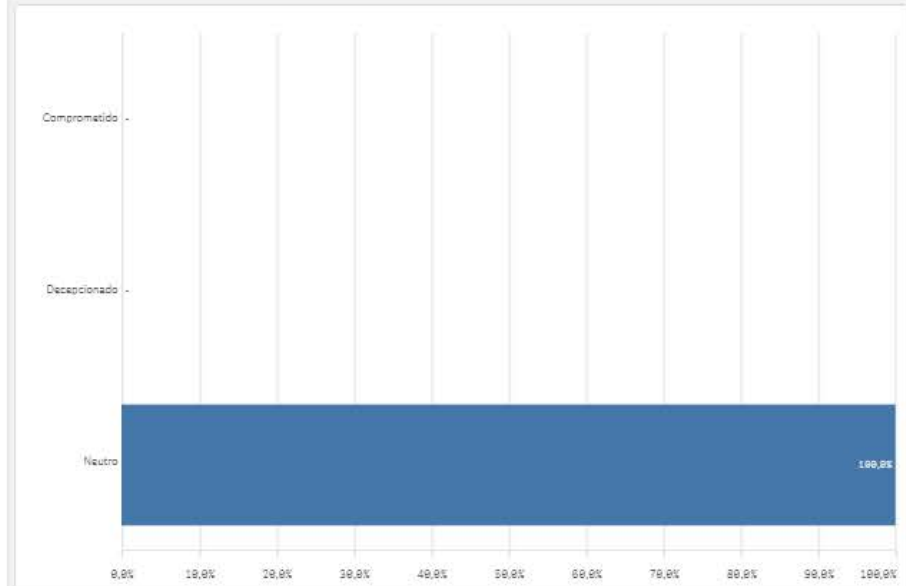
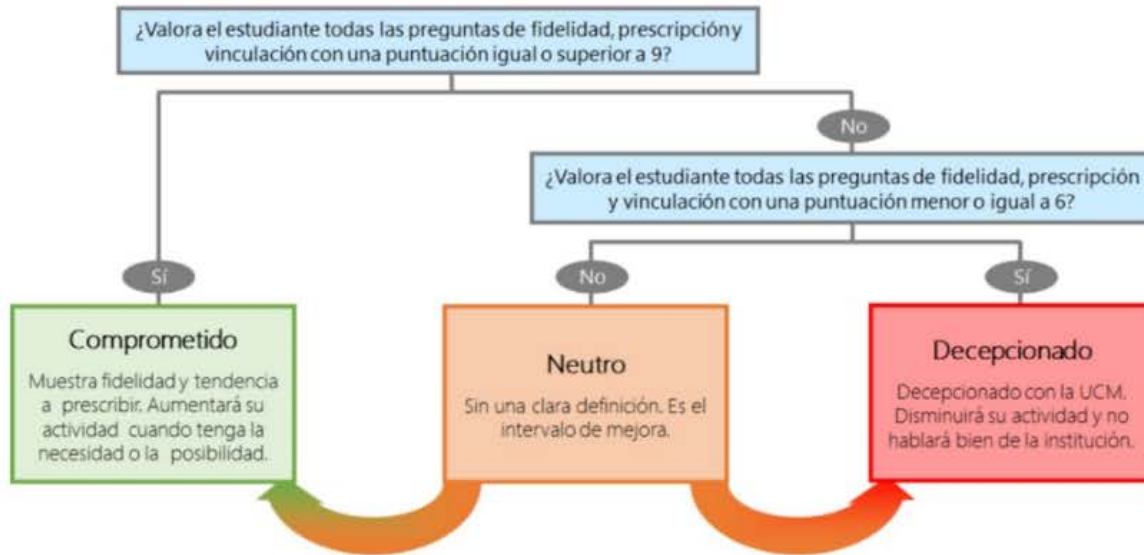
Seguir como alumno de la UCM (vinculación)



Construcción y significado del valor 'compromiso':

- \* Estudiante comprometido: valora con 9 o más puntos todas las preguntas de fidelidad, prescripción y vinculación.
- \* Estudiante neutro: la puntuación que otorga a todas las preguntas de fidelidad, prescripción y vinculación están entre 6 y 9.
- \* Estudiante decepcionado: valora con 6 o menos puntos todas las preguntas de fidelidad, prescripción y vinculación.

ESQUEMA





## Encuestas de Satisfacción de Estudiantes

CURSO: 2023-24

CENTRO: FACULTAD DE INFORMÁTICA

TITULACIÓN: MÁSTER EN INTERNET DE LAS COSAS Y SISTEMAS INTELIGENTES

### Desarrollo académico

	Q	Media
Integración teoría/práctica		8,3
Objetivos claros		7,7
Nivel de dificultad apropiado		7,3
Número de alumnos por aula		7,8
Plan de estudios adecuado		7,8
Orientación internacional		6,7
Calificaciones en tiempo adecuado		6,3
Relación calidad/precio		4,7

### Programa de movilidad

	Q	Media
Satis. formación en el extranjero		-
Satis. programa de movilidad		-

### Asignaturas, tareas y materiales

	Q	Media
Componente práctico adecuado		8,0
Materiales ofrecidos actuales y novedosos		7,3
Trabajo no presencial útil		7,3
Contenido innovador		7,0
Coordinación. Contenidos organizados y no solapados		7,0
Objetivos propuestos alcanzados		6,7

### Formación recibida y matriculación

	Q	Media
Tutorías presenciales útiles		9,0
Acceso al mundo de la investigación		8,5
Competencias de la titulación		8,3
Acceso al mundo laboral		8,0
Proceso de matriculación		8,0
Labor docente del profesorado		7,7

### Satisfacción

	Q	Media
Actividades complementarias		9,5
Atención al estudiante		9,5
Orgullo estudiante UCM		9,5
Prestigio UCM		9,5
Recursos y Medios		8,7
Satisfacción UCM		7,3

### Prácticas externas

	Q	Media
Gestión del Centro		7,0
Valoración formativa		6,0
Atención tutor/colaborador		5,0
Satis. prácticas externas		5,0
Utilidad percibida para empleabilidad		0,0

### Compromiso

	Q	Media
Repetir estudios superiores		9,0
Repetir titulación		7,0
Repetir en la UCM		9,5
Recomendar titulación		7,0
Recomendar la UCM		9,5
Seguir en la misma titulación		5,3
Seguir como alumno de la UCM		6,3