



UNIVERSIDAD
COMPLUTENSE
MADRID

Encuestas de Satisfacción UCM

Informe de la Encuesta a PDI

Curso 2023/24

Nivel
Titulación



GRADO EN INGENIERÍA DEL SOFTWARE



OFICINA para la CALIDAD

Vicerrectorado de Calidad
UNIVERSIDAD COMPLUTENSE DE MADRID

CURSO: 2023-24

TITULACIÓN: GRADO EN INGENIERÍA DEL SOFTWARE

CENTROS UCM que imparten GRADO

Población N

-

%_Participacion

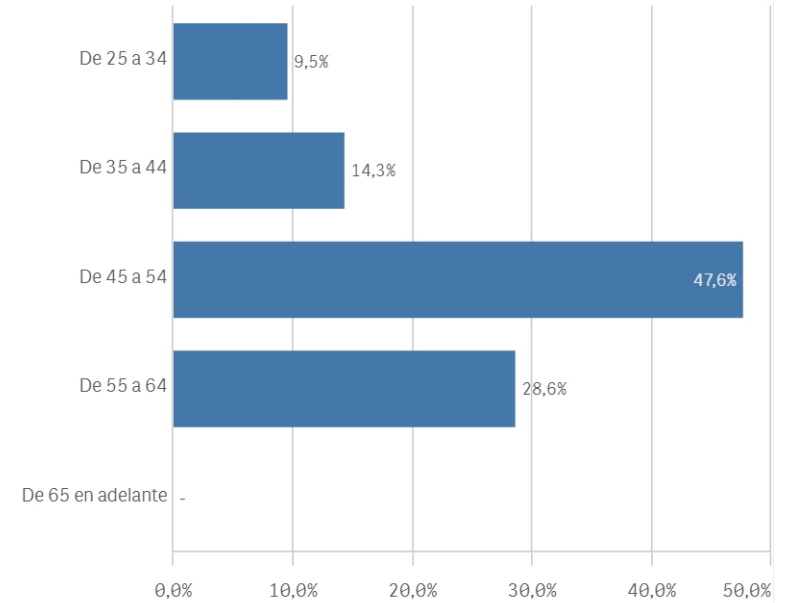
-

Participación n

21

Edad (años)

(%) Porcentaje por franjas



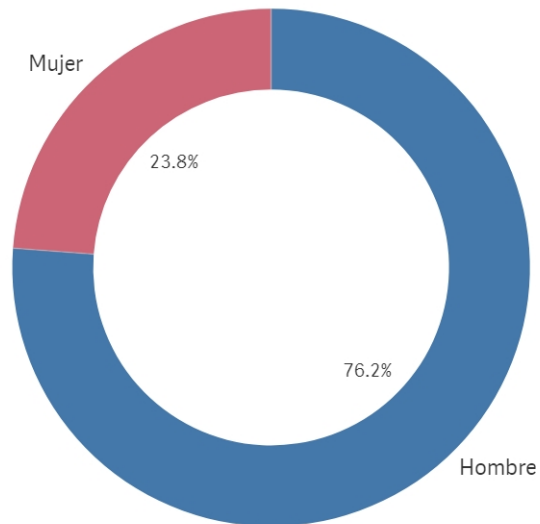
Edad media (años)

49,5

Des. Típica

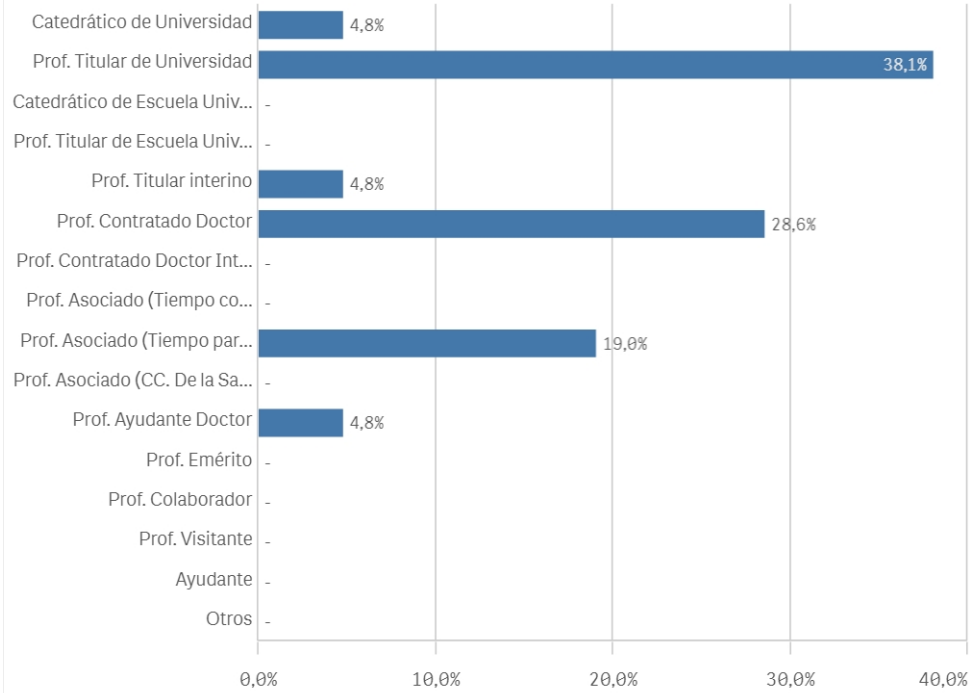
8,9

Genero



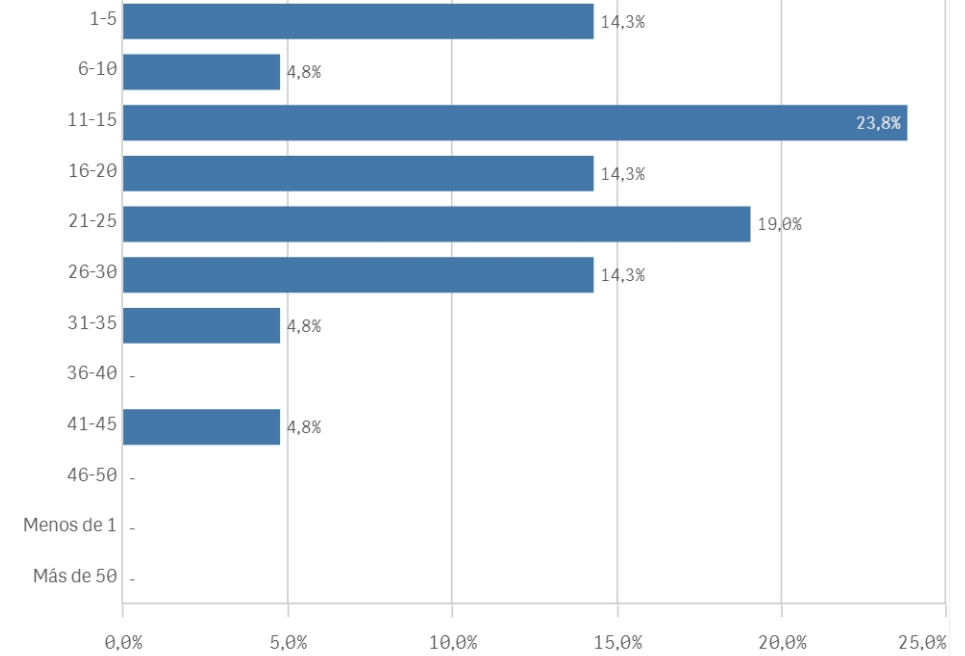
■ Hombre ■ Mujer

Distribución por categorías

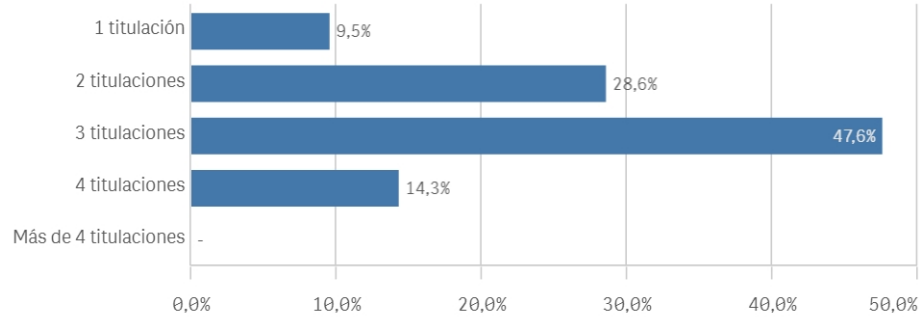


Experiencia laboral (años)

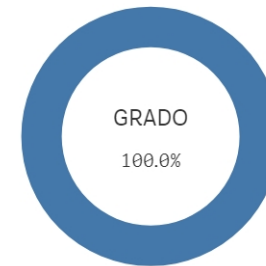
(%) Porcentaje por franjas



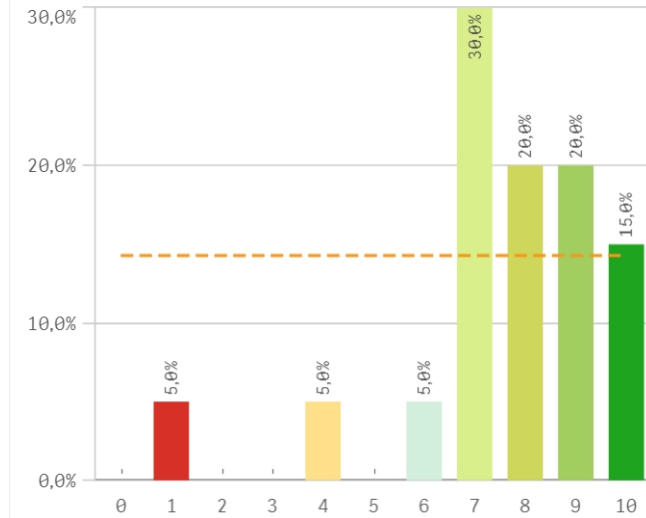
Distribución por N° de Titulaciones



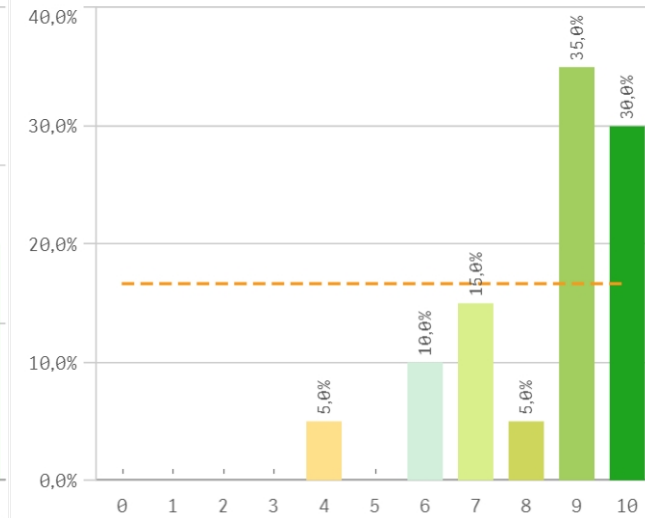
Tipo de titulación (%)



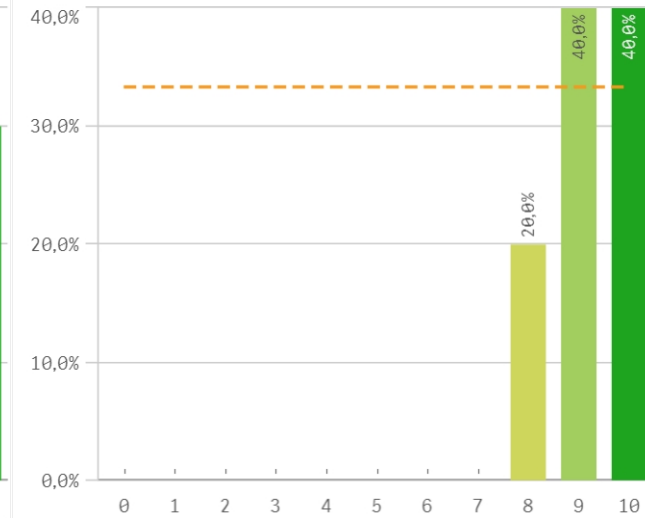
Plan de estudios



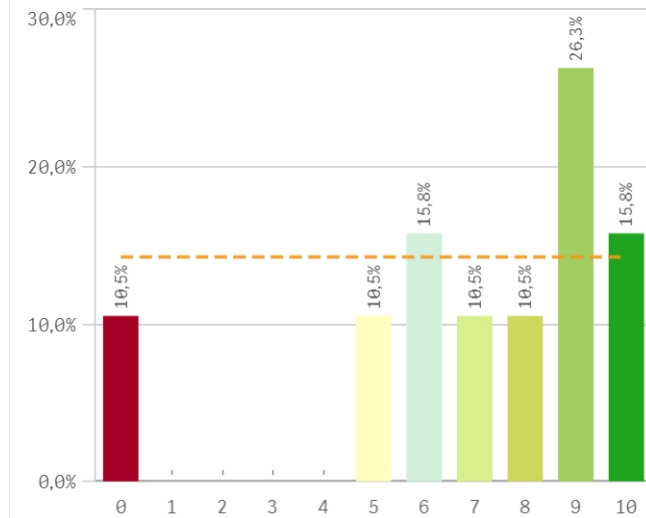
Objetivos claros



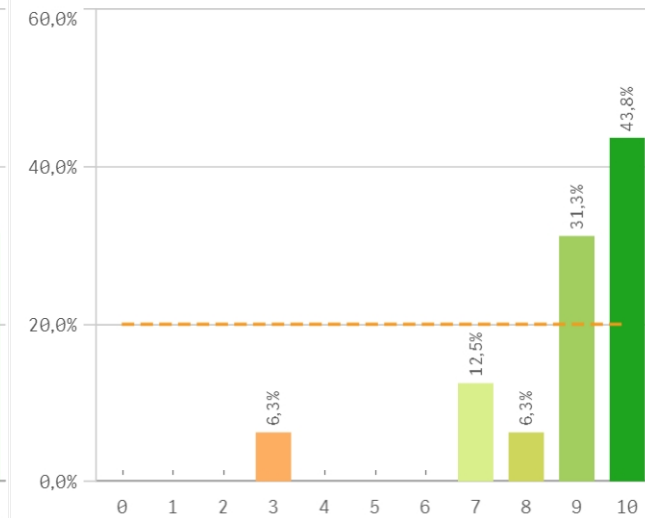
Cumplimiento del programa



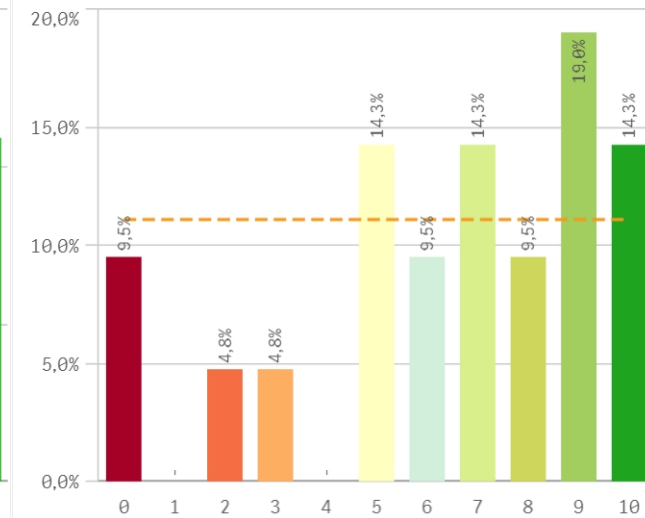
Orientación internacional



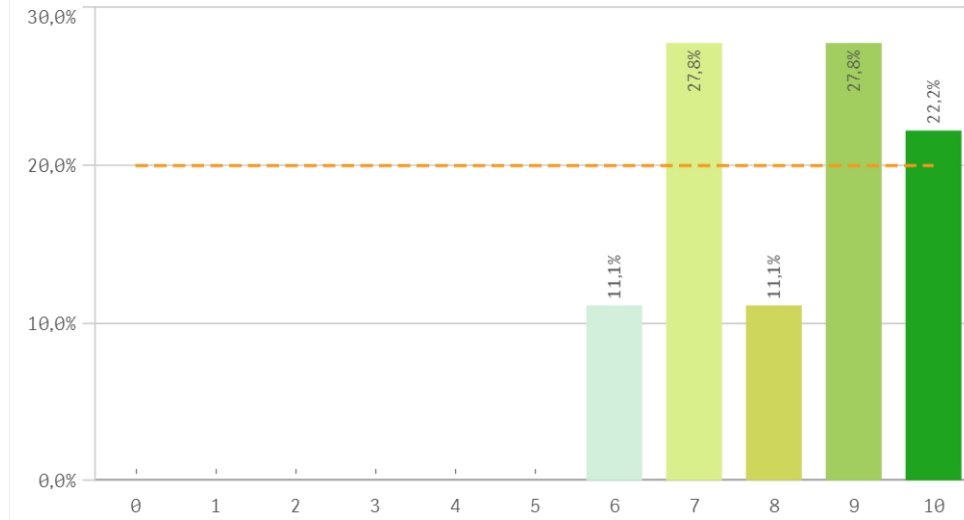
Coordinación de la titulación



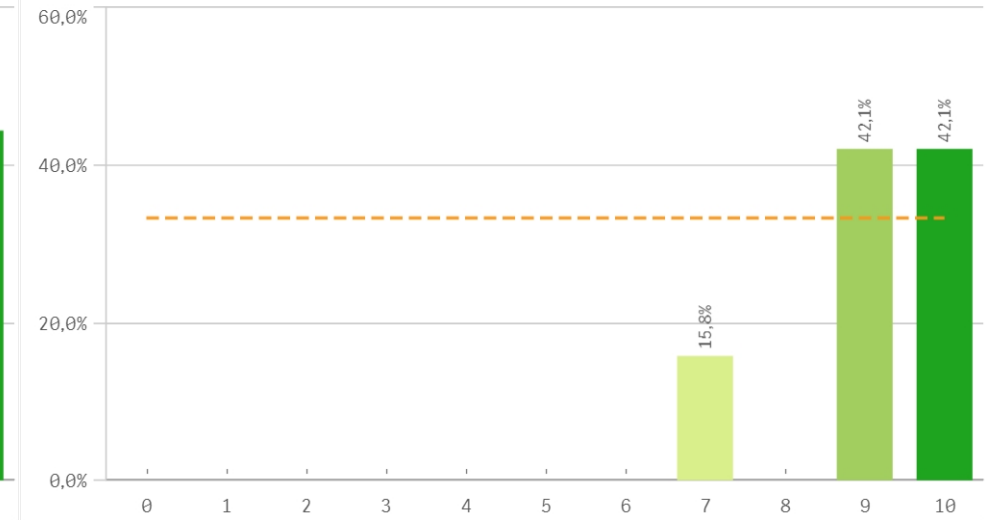
Alumnos por aula



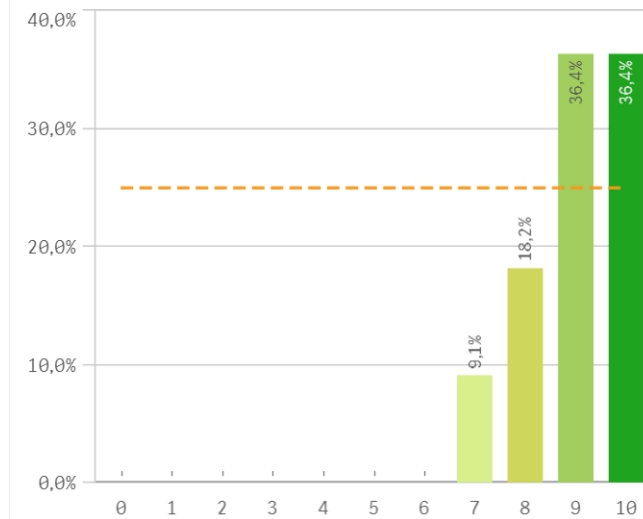
Dificultad apropiada



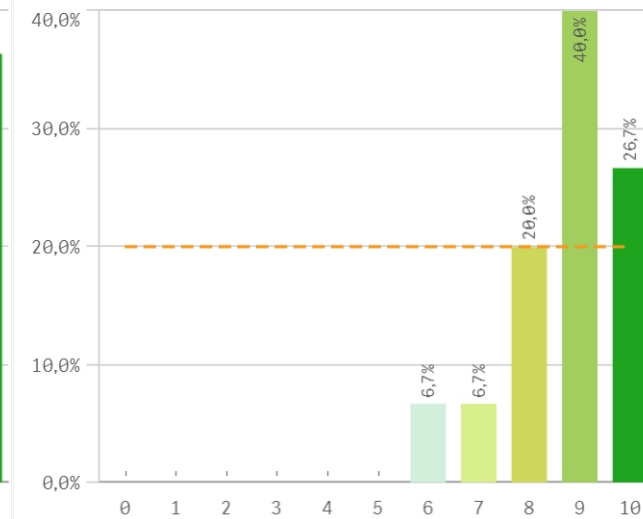
Integración teoría/práctica



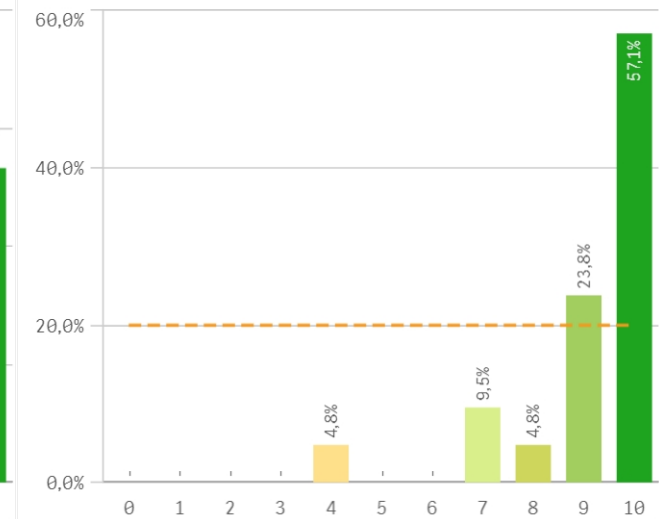
Relación calidad/precio



Calificaciones en tiempo



Importancia en la sociedad

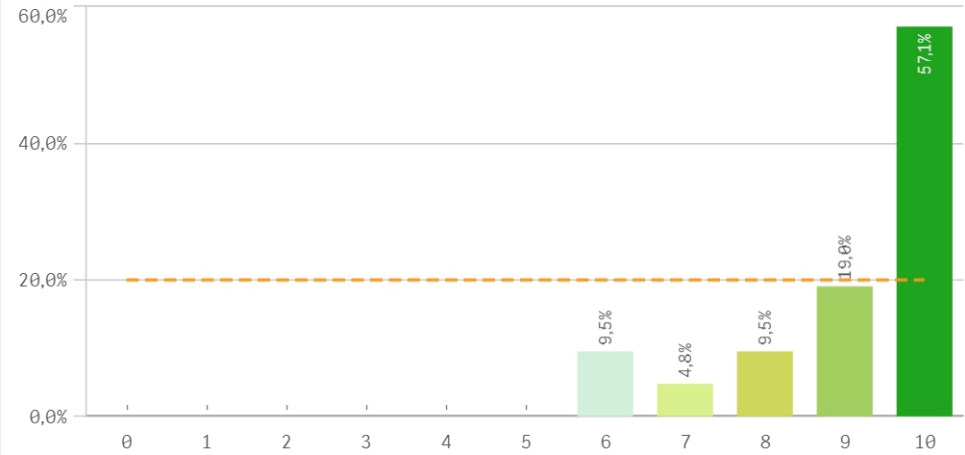


Prácticas externas

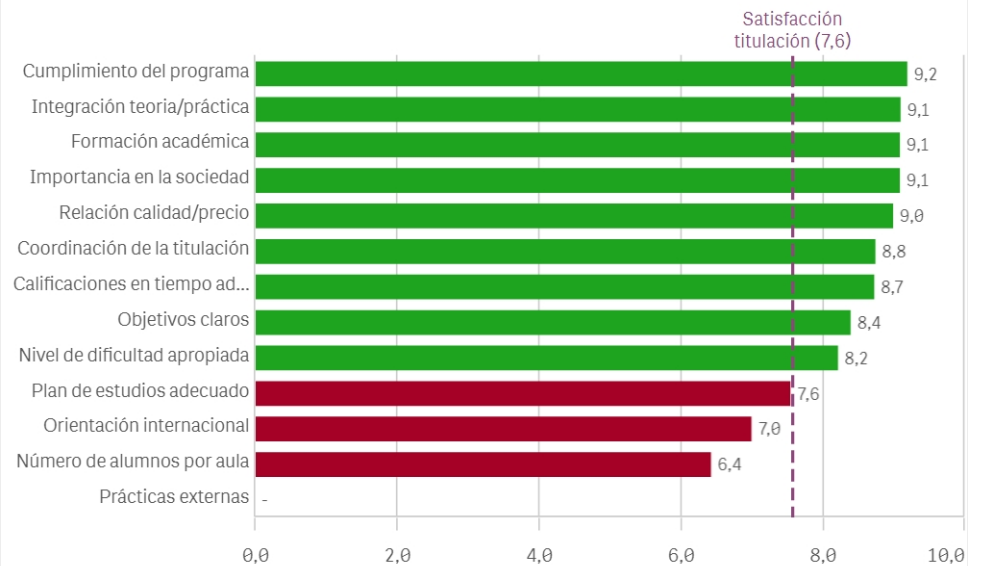
El gráfico no se muestra porque solo contiene valores indefinidos.

Aspectos de la titulación	Q	Media	Desv. típica	Mediana	Moda
Cumplimiento del programa		9,2	0,8	9,0	-
Integración teoría/práctica		9,1	1,0	9,0	-
Formación académica		9,1	1,3	10,0	10,0
Importancia en la sociedad		9,1	1,5	10,0	10,0
Relación calidad/precio		9,0	1,0	9,0	-
Coordinación de la titulación		8,8	1,8	9,0	10,0
Calificaciones en tiempo adecuado		8,7	1,2	9,0	9,0
Objetivos claros		8,4	1,7	9,0	9,0
Nivel de dificultad apropiada		8,2	1,4	8,5	-
Plan de estudios adecuado		7,6	2,1	8,0	7,0
Orientación internacional		7,0	3,0	8,0	9,0
Número de alumnos por aula		6,4	3,1	7,0	9,0
Prácticas externas		-	-	-	-

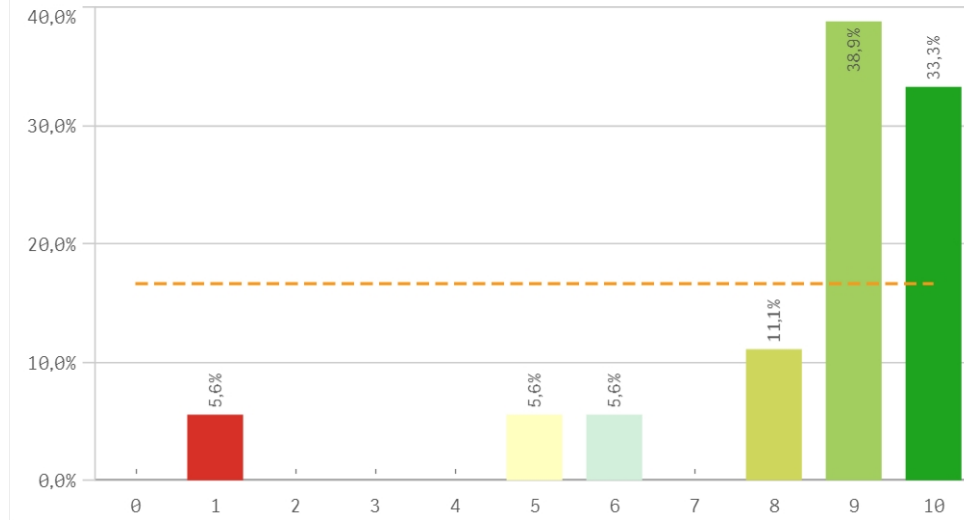
Formación académica relacionada



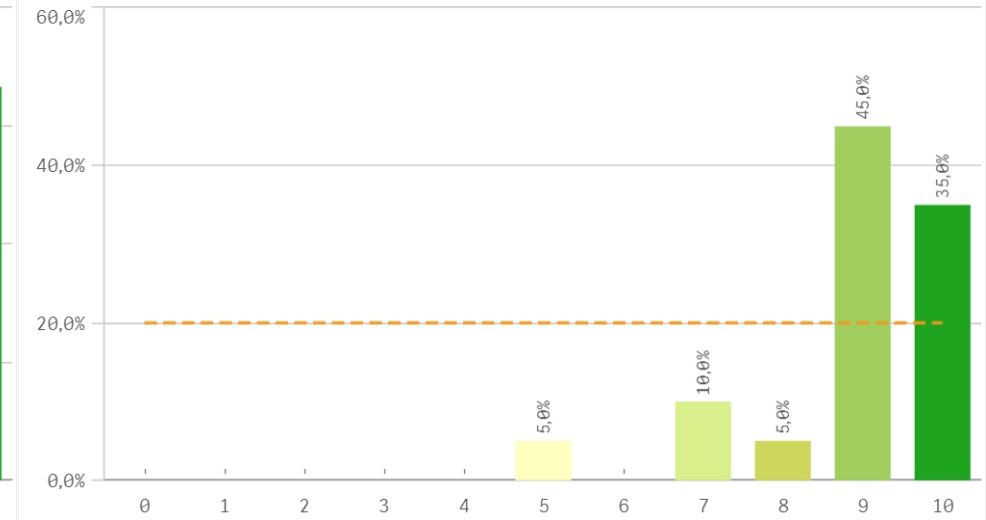
Fortalezas y debilidades



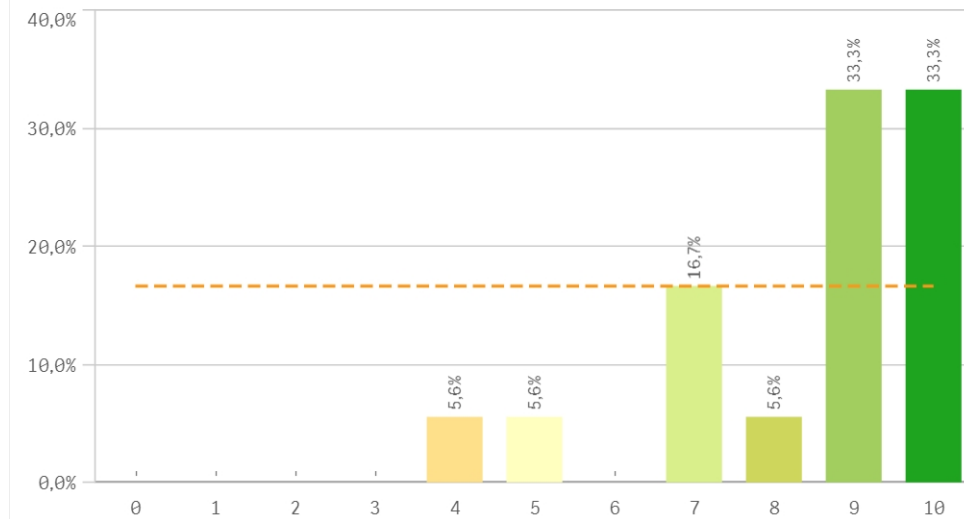
Recursos administrativos suficientes



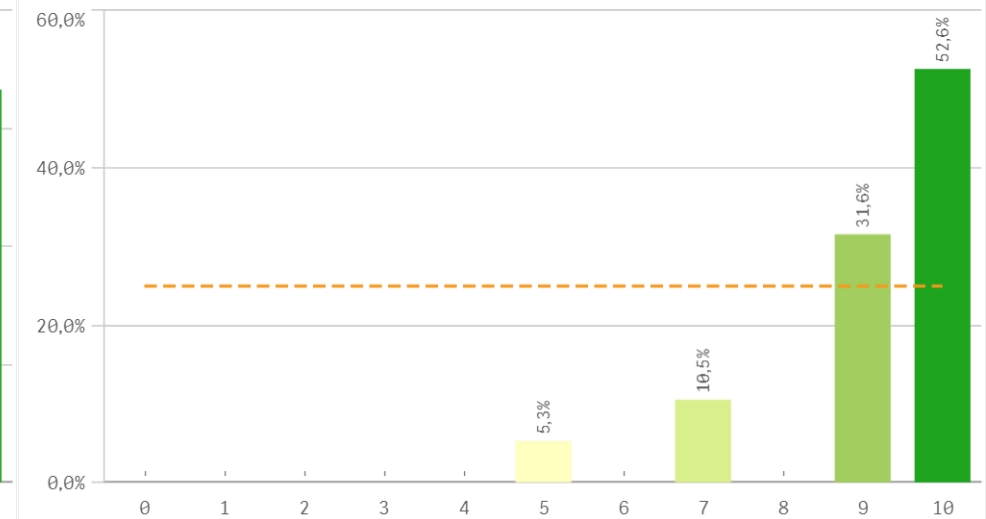
Aulas docencia teorica



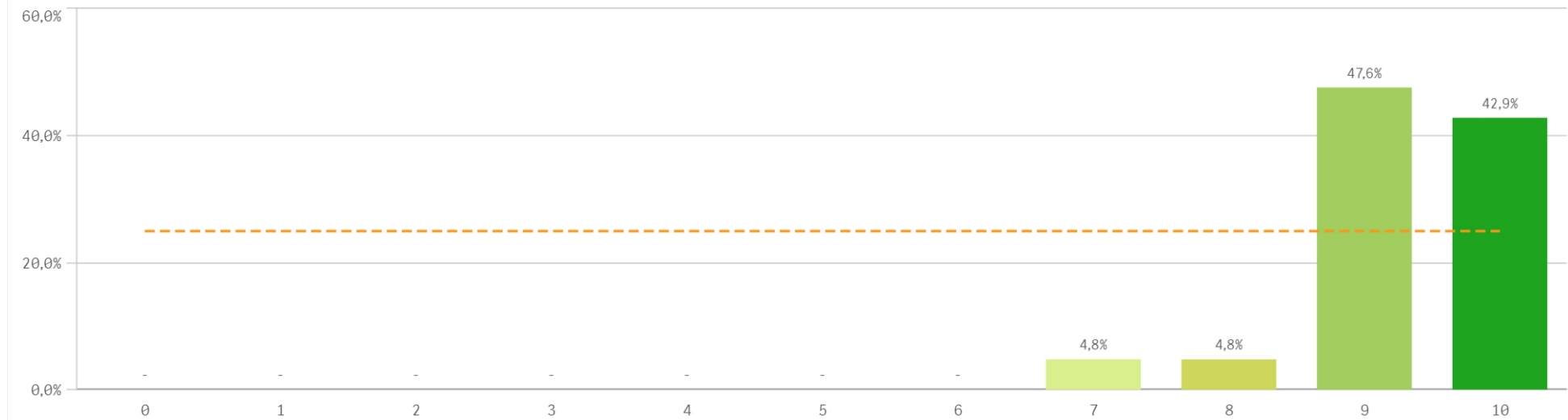
Aulas docencia práctica



Fondos de la biblioteca

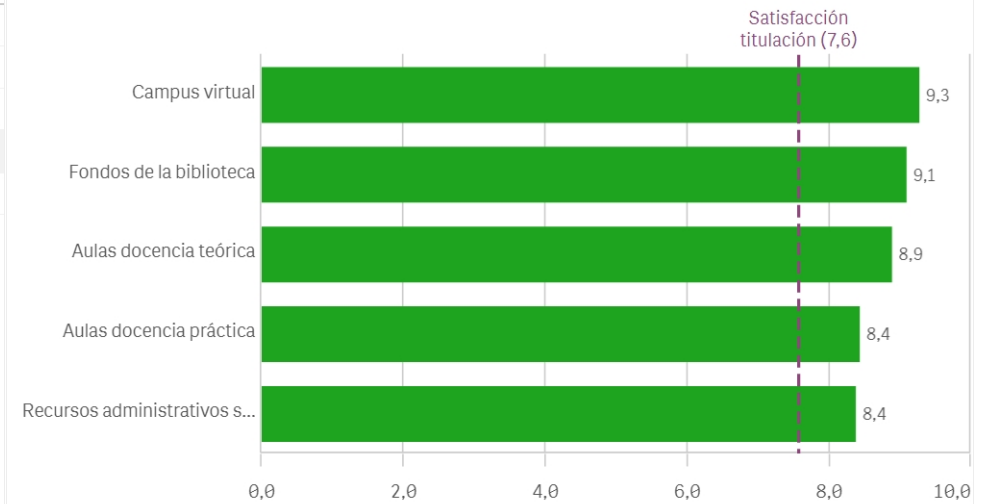


Campus virtual

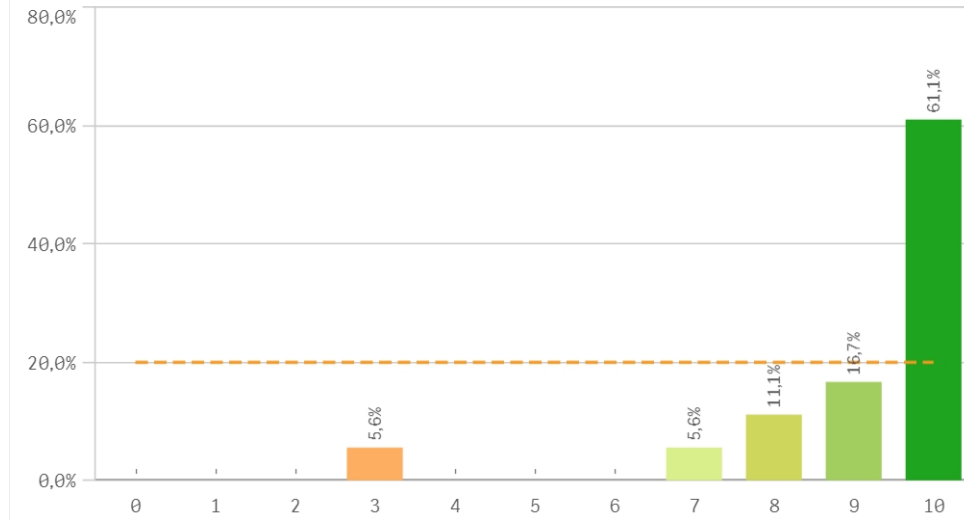


Recursos	Q	Media	Desv típica	Mediana	Moda
Campus virtual		9,3	0,8	9,0	9,0
Fondos de la biblioteca		9,1	1,4	10,0	10,0
Aulas docencia teórica		8,9	1,3	9,0	9,0
Aulas docencia práctica		8,4	1,8	9,0	-
Recursos administrativos suficientes		8,4	2,3	9,0	9,0

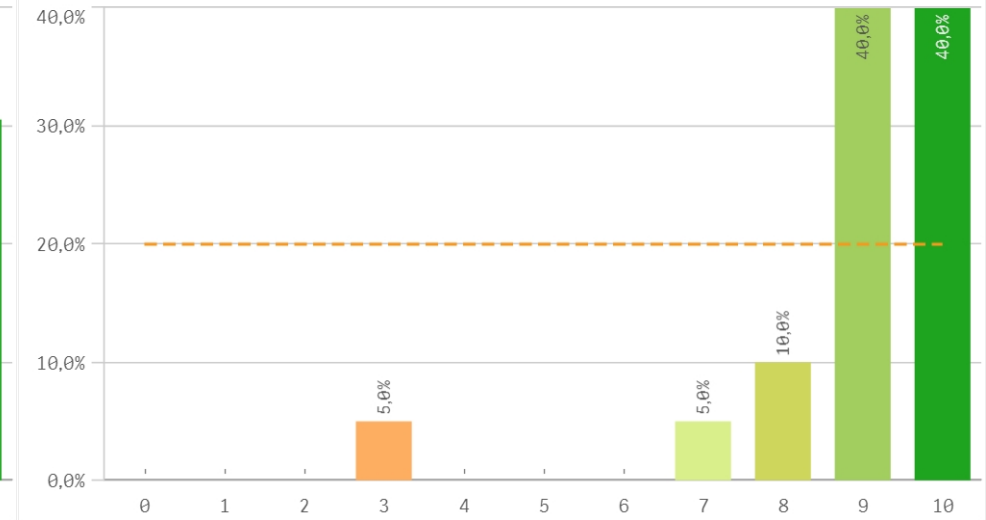
Fortalezas y debilidades



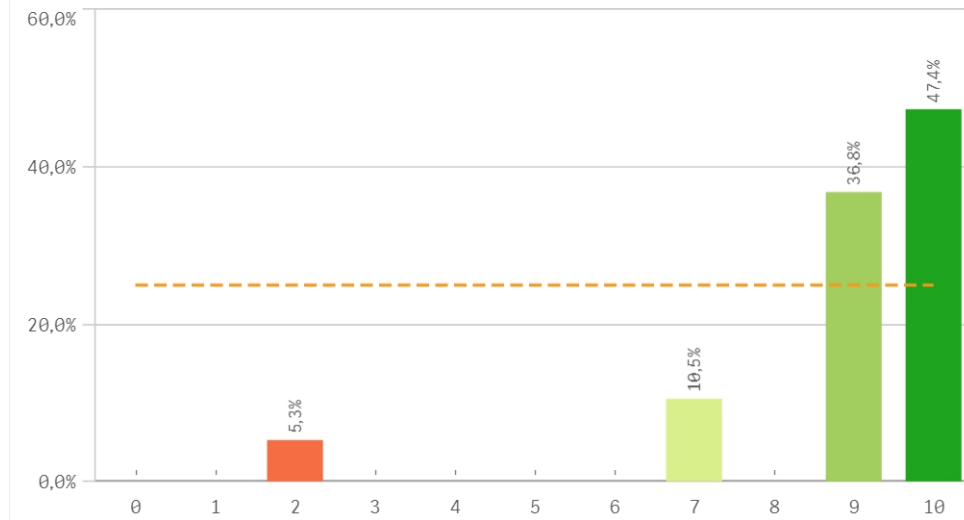
Atención prestada por el PAS



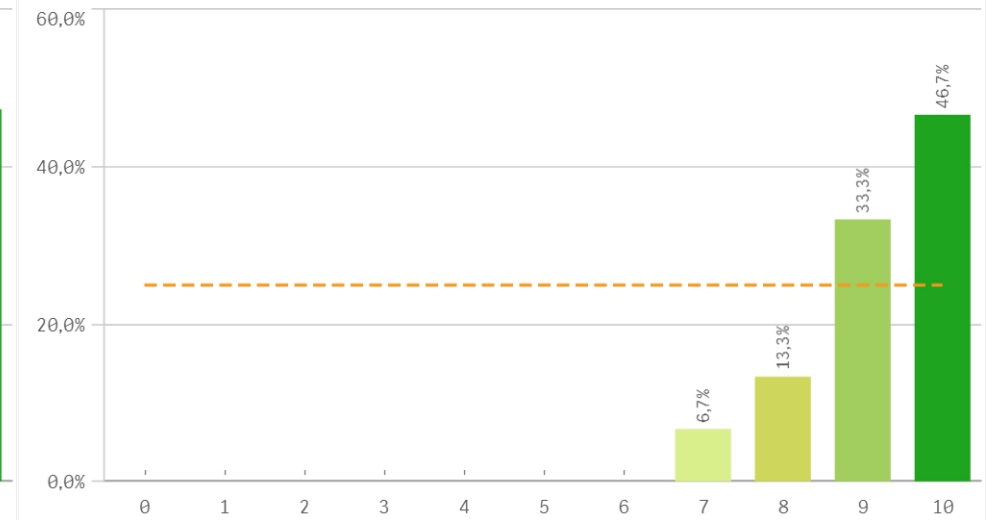
Apoyo técnico y logístico



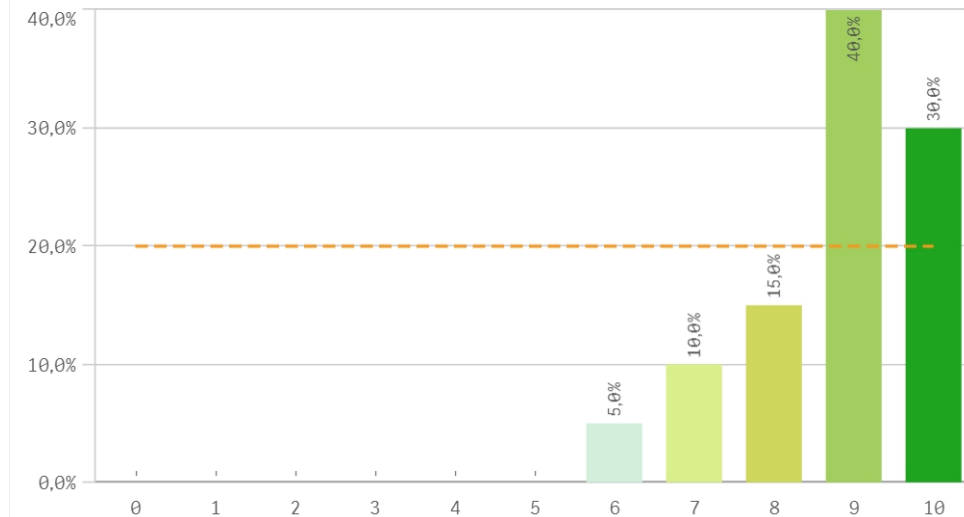
Procesos administrativos de la titulación



Procesos administrativos comunes

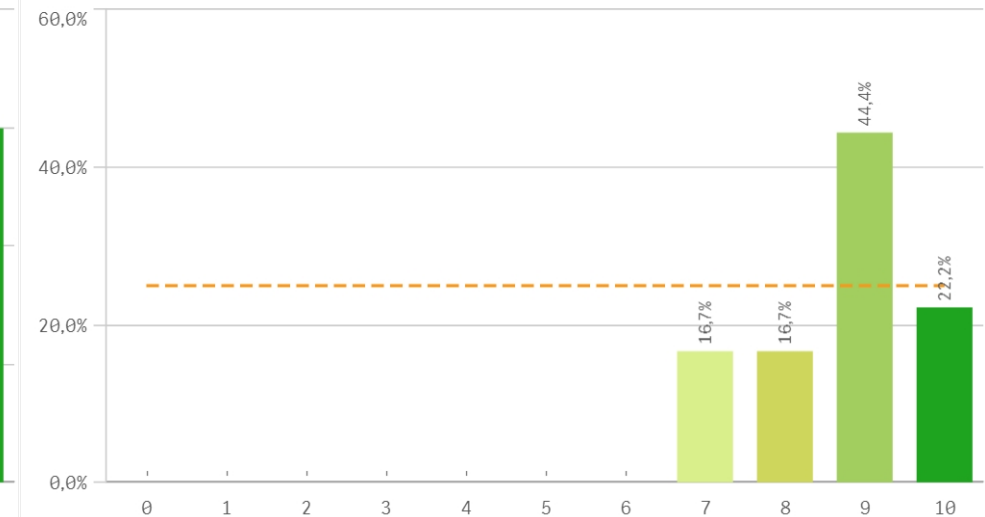


Organización de horarios

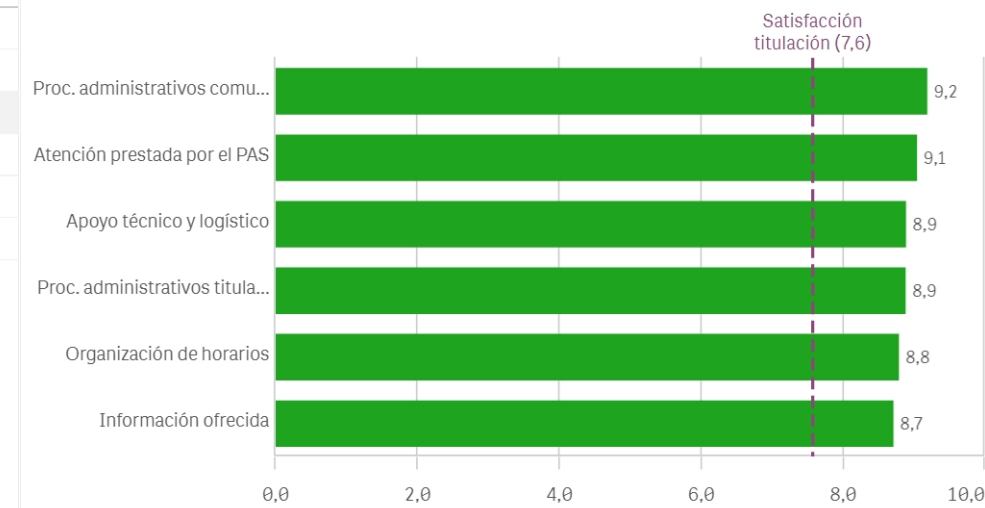


Gestión de la titulación	Q	Media	Desv. típica	Mediana	Moda
Proc. administrativos comunes		9,2	0,9	9,0	10,0
Atención prestada por el PAS		9,1	1,8	10,0	10,0
Apoyo técnico y logístico		8,9	1,6	9,0	-
Proc. administrativos titulación		8,9	1,9	9,0	10,0
Organización de horarios		8,8	1,2	9,0	9,0
Información ofrecida		8,7	1,0	9,0	9,0

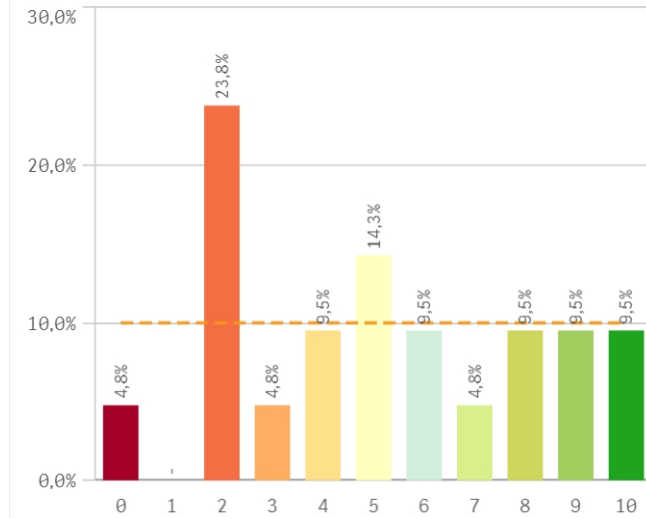
Información ofrecida



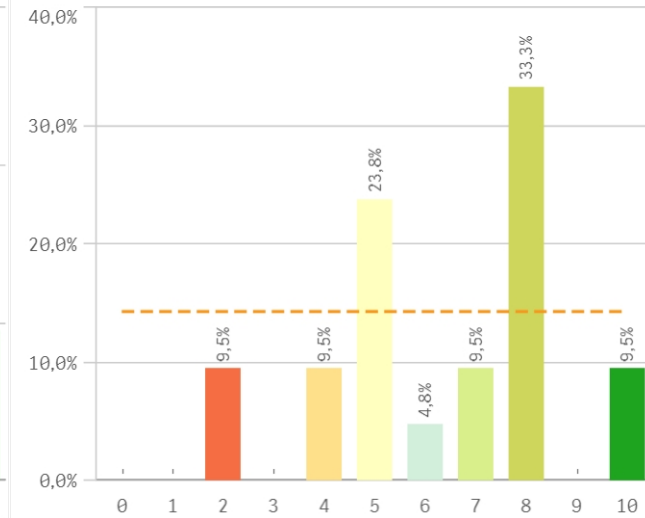
Fortalezas y debilidades



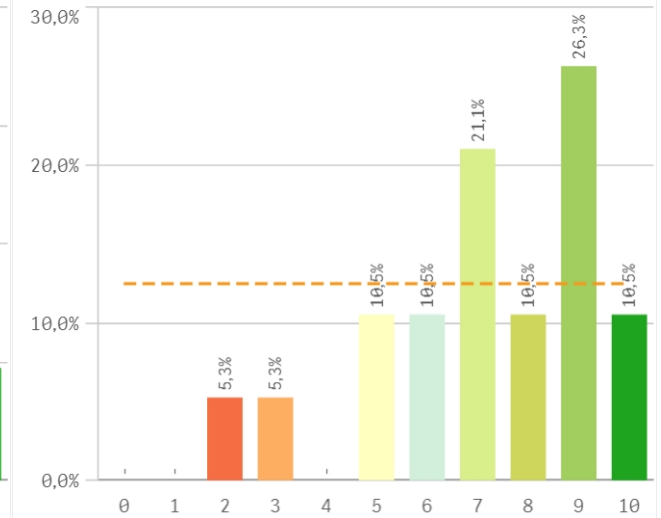
Aprovechamiento de las tutorías



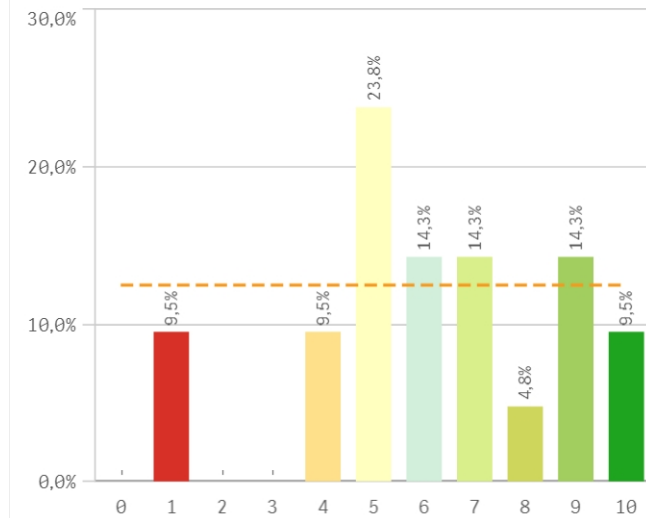
Implicación de los alumnos



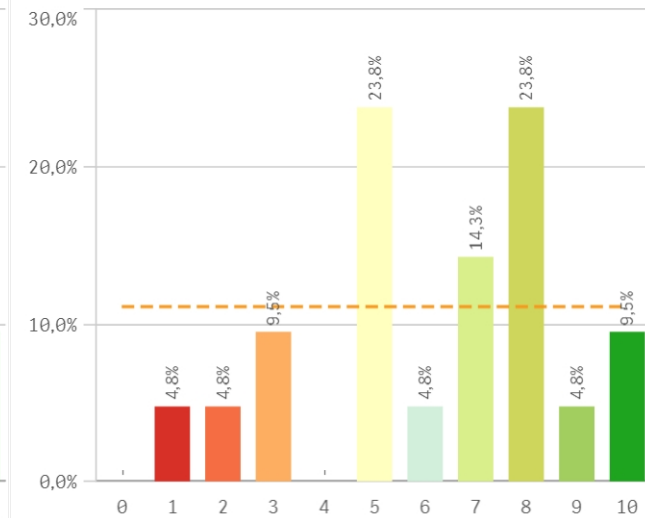
Adquisición de competencias del plan de estudios



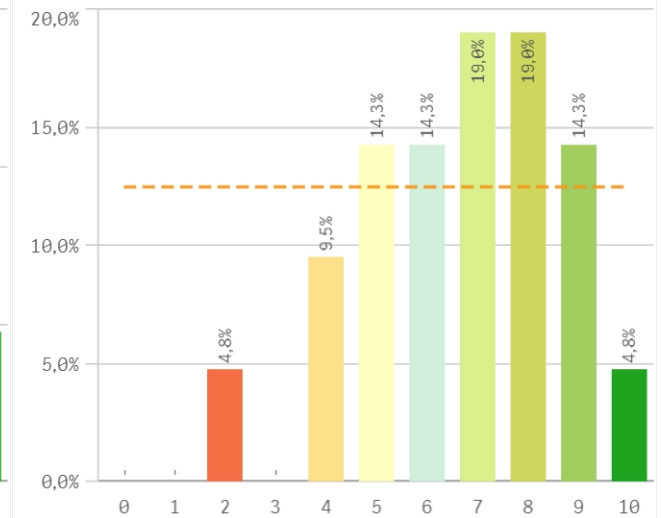
Compromiso del alumnado



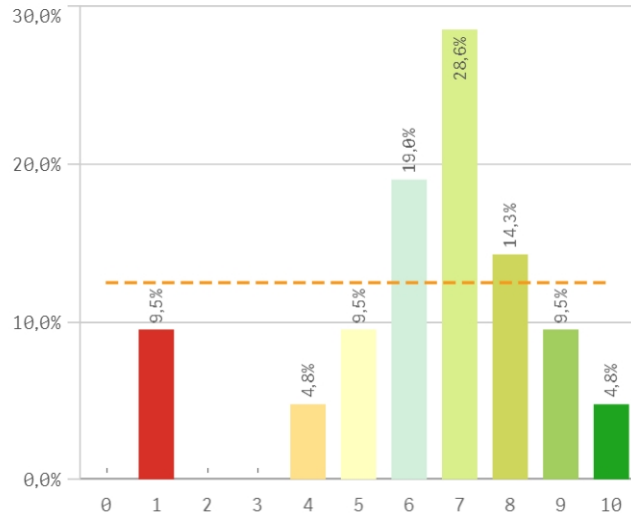
Nivel de trabajo



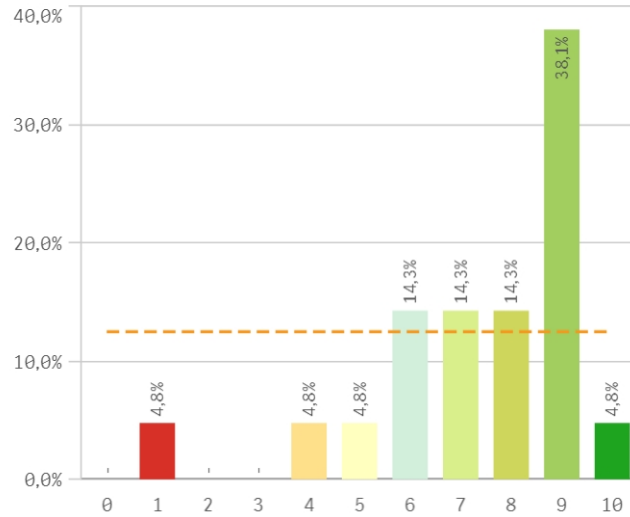
Implicación con la evaluación continua de los alumnos



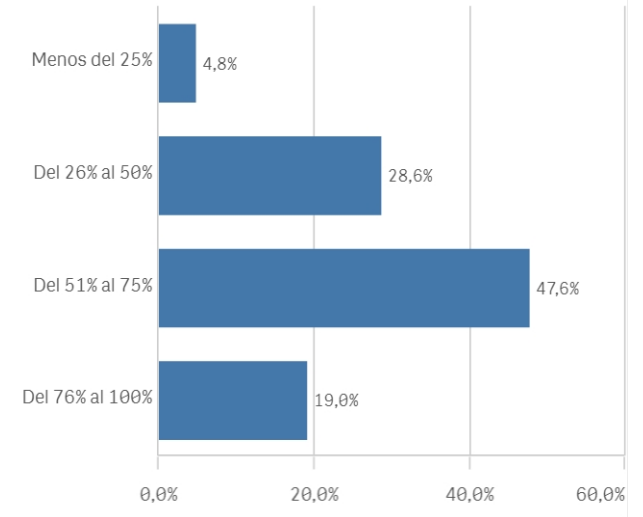
Aprovechamiento de las clases



Satisfacción con los resultados de los alumnos

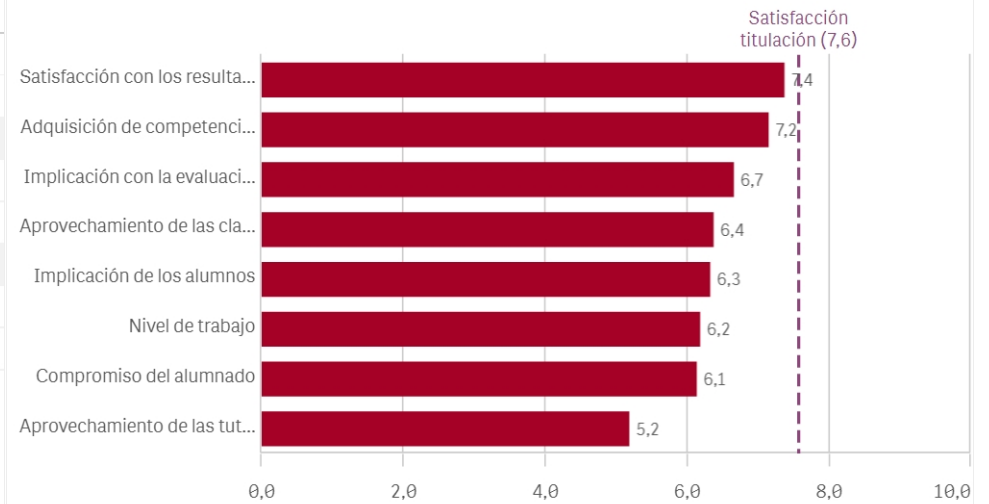


Asistencia de alumnos (%)

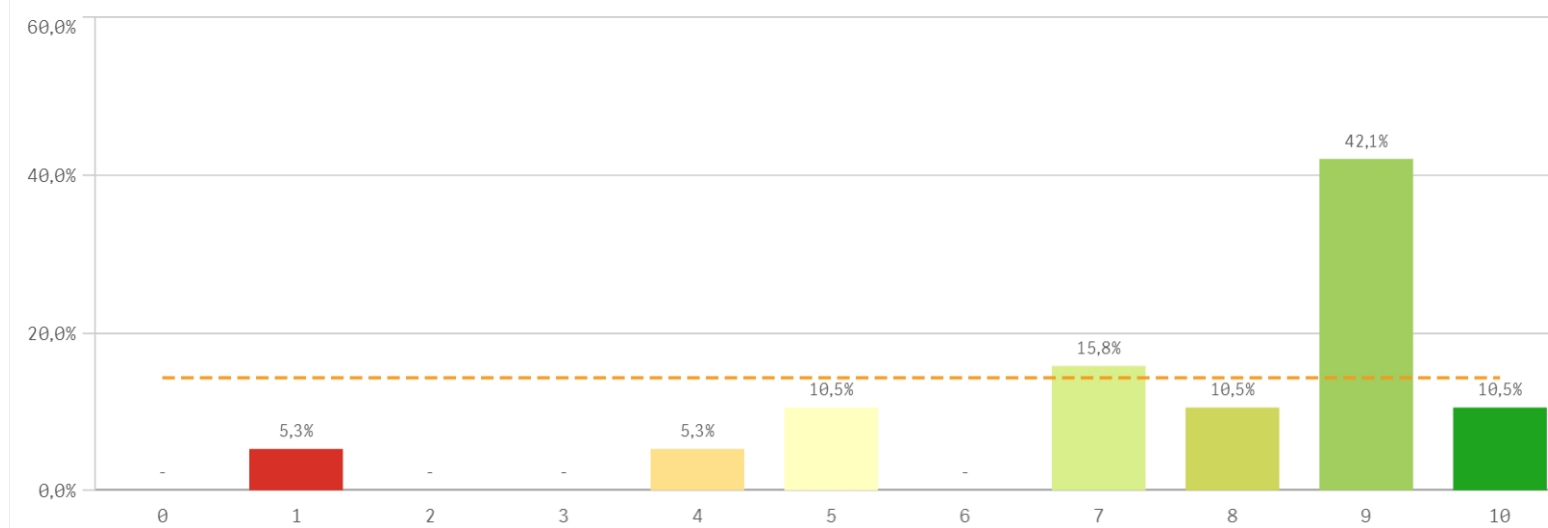


	Media	Desv. típica	Medi...	Moda
Satisfacción con los alumnos	7,4	2,2	8,0	9,0
Satisfacción con los resultados	7,2	2,2	7,0	9,0
Adquisición de competencias del plan de estudios	7,2	2,2	7,0	9,0
Implicación con la evaluación continua	6,7	2,0	7,0	-
Aprovechamiento de las clases	6,4	2,3	7,0	7,0
Implicación de los alumnos	6,3	2,3	7,0	8,0
Nivel de trabajo	6,2	2,5	7,0	-
Compromiso del alumnado	6,1	2,5	6,0	5,0
Aprovechamiento de las tutorías	5,2	3,0	5,0	2,0

Fortalezas y debilidades



Satisfacción de la titulación



Media

7,6

Desviación Típica

2,3

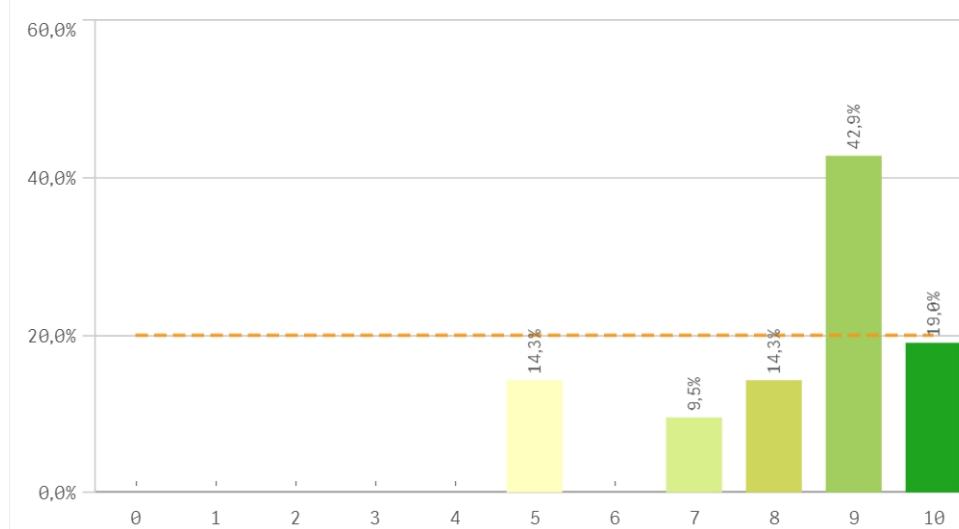
Mediana

9,0

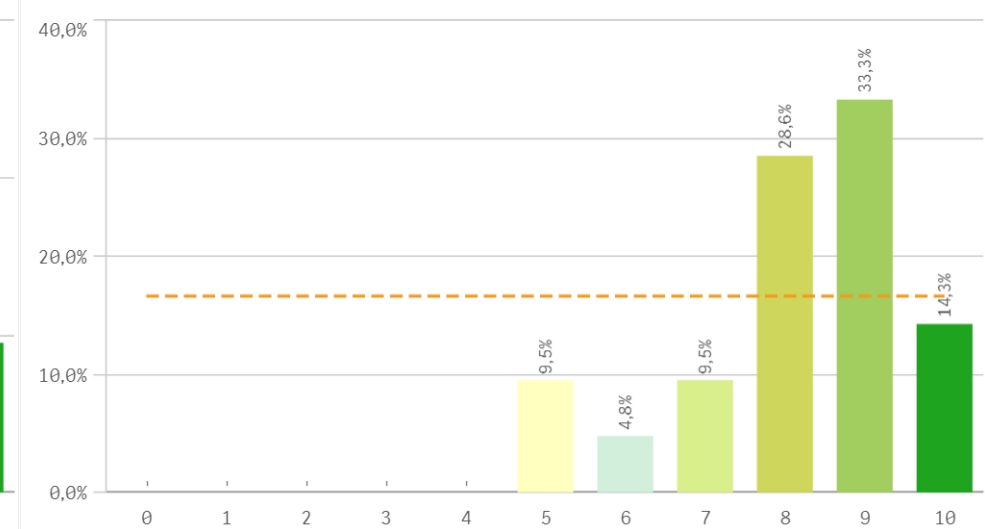
Moda

9,0

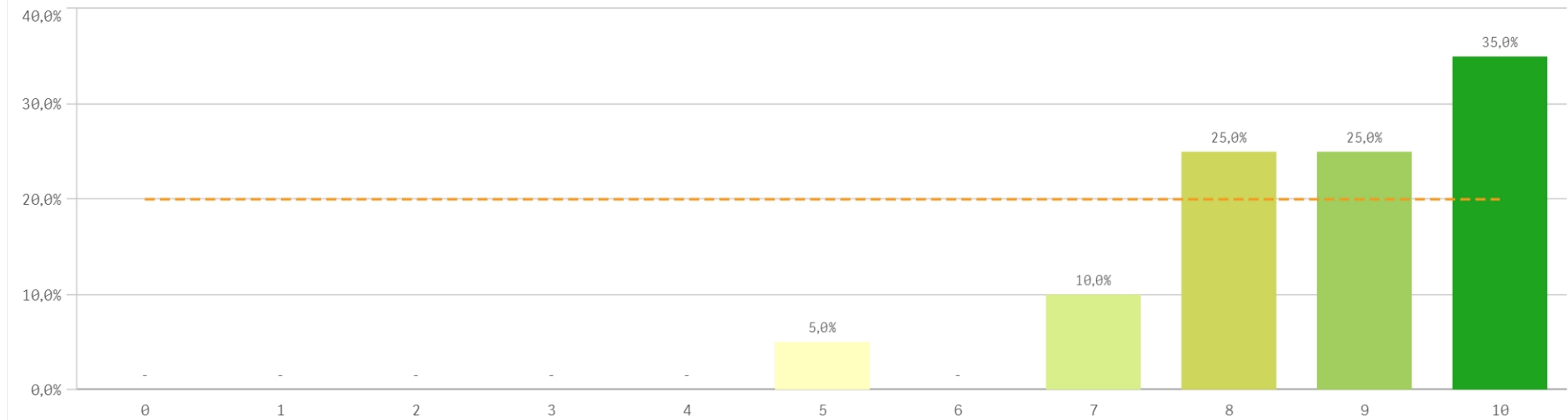
Satisfacción con la actividad docente de la titulación



Satisfacción de la UCM

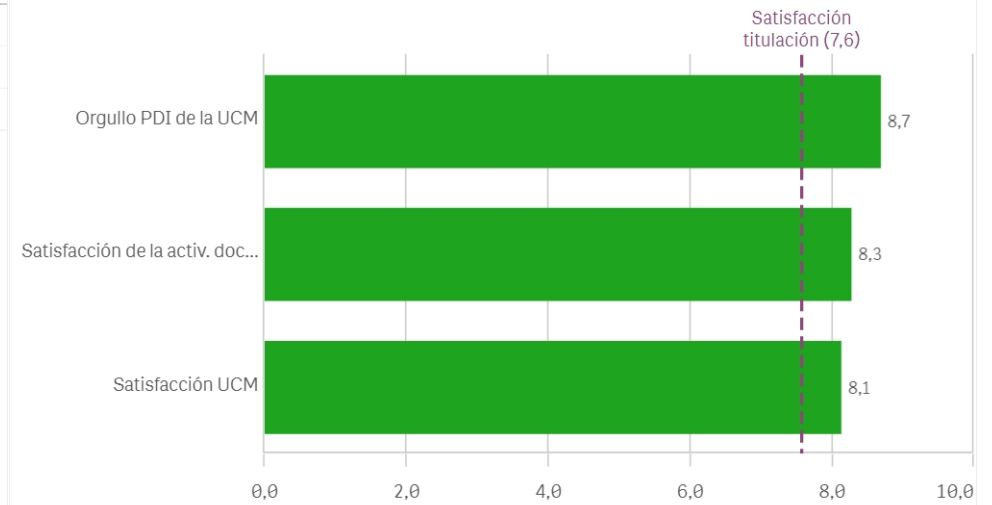


Orgullo ser PDI de la UCM

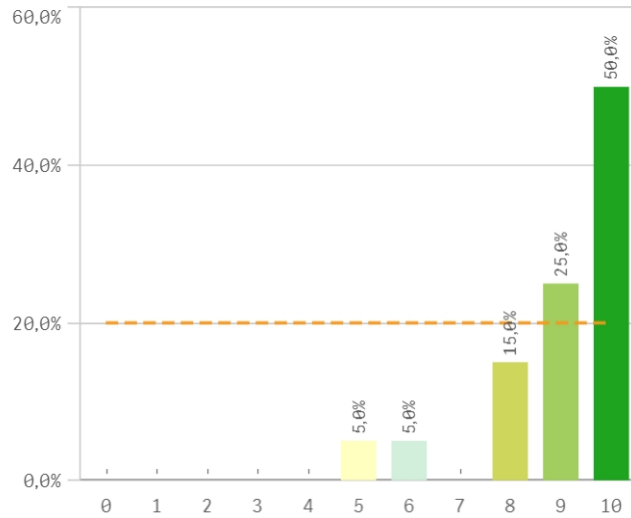


Satisfacción de la titulación	Q	Media	Desv. típica	Mediana	Moda
Orgullo PDI de la UCM		8,7	1,3	9,0	10,0
Satisfacción de la activ. docente		8,3	1,6	9,0	9,0
Satisfacción UCM		8,1	1,5	8,0	9,0

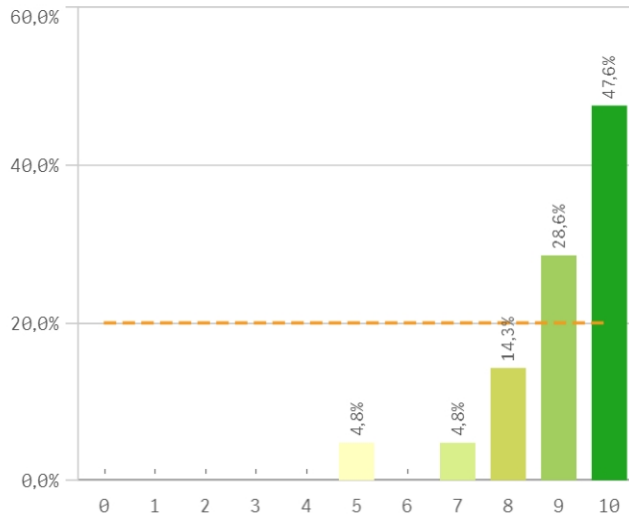
Fortalezas y debilidades



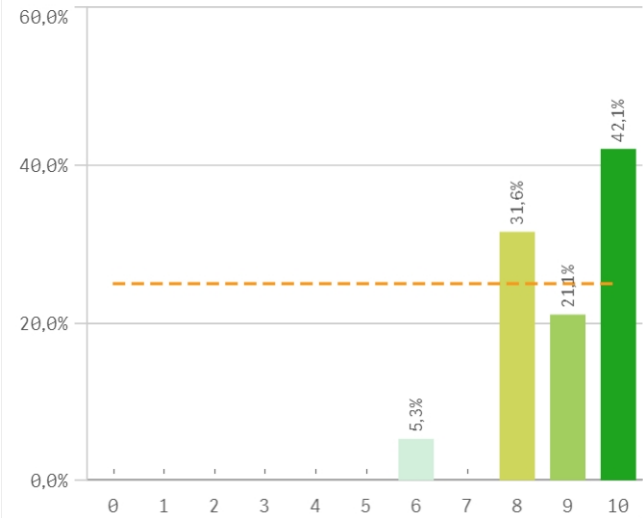
Repetir docencia en la titulación (fidelidad)



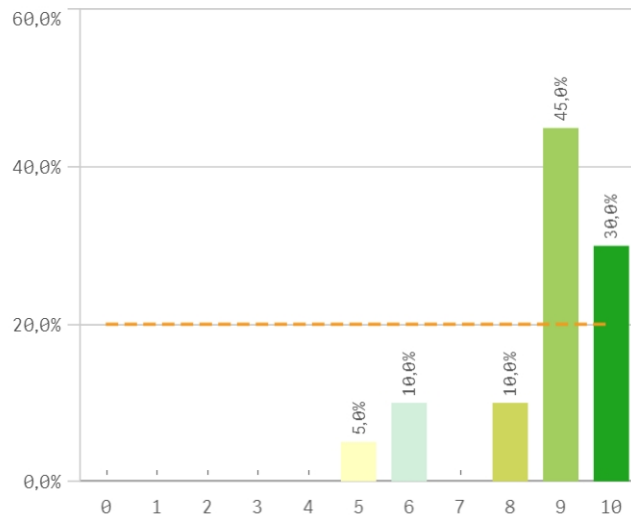
Repetir PDI (fidelidad)



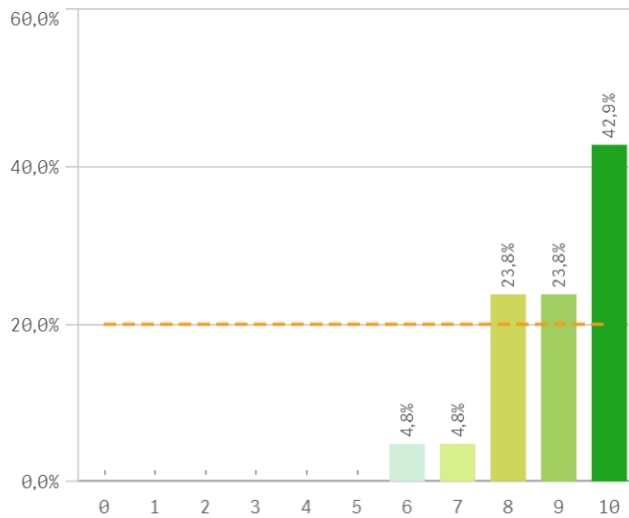
Repetir PDI en la UCM (fidelidad)



Recomendar titulación (preinscripción)



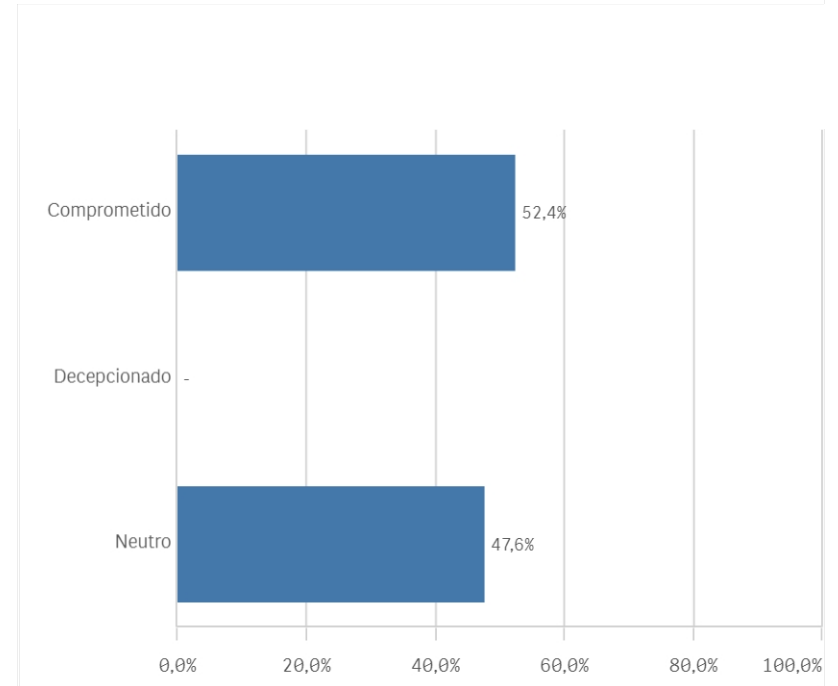
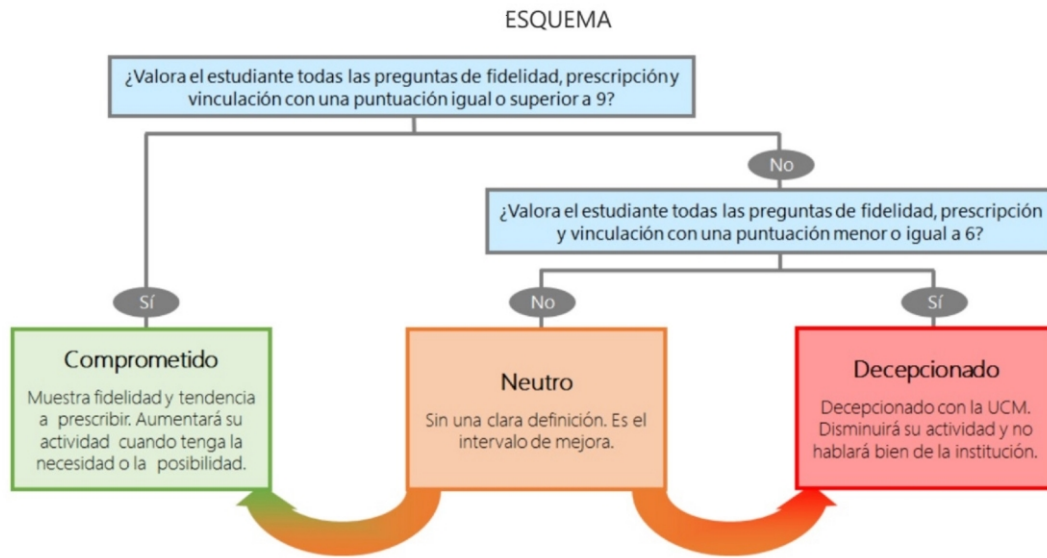
Recomendar estudiar en la UCM (preinscripción)



Compromiso	Q	Media	Desv. típica	Med...
Repetir PDI		9,0	1,3	9,0
Repetir docencia en la titulación		9,0	1,4	9,5
Recomendar estudiar en la UCM		9,0	1,2	9,0
Repetir PDI en la UCM		8,9	1,1	9,0
Recomendar titulación		8,7	1,5	9,0

Construcción y significado del valor "compromiso":

- * Estudiante comprometido: valora con 9 o más puntos todas las preguntas de fidelidad, prescripción y vinculación.
- * Estudiante neutro: la puntuación que otorga a todas las preguntas de fidelidad, prescripción y vinculación están entre 6 y 9.
- * Estudiante decepcionado: valora con 6 o menos puntos todas las preguntas de fidelidad, prescripción y vinculación.



Encuestas de Satisfacción del DDT

CURSO: 2023-24

CENTROS UCM que imparten GRADO

TITULACIÓN: GRADO EN INGENIERÍA DEL SOFTWARE

Aspectos de la titulación	Q	Media	Recursos	Q	Media	Compromiso	Q	Media
Cumplimiento del programa		9,2	Campus virtual		9,3	Repetir PDI		9,0
Integración teoría/práctica		9,1	Fondos de la biblioteca		9,1	Repetir docencia en la titulación		9,0
Formación académica		9,1	Aulas docencia teórica		8,9	Recomendar estudiar en la UCM		9,0
Importancia en la sociedad		9,1	Aulas docencia práctica		8,4	Repetir PDI en la UCM		8,9
Relación calidad/precio		9,0	Recursos administrativos suficientes		8,4	Recomendar titulación		8,7
Coordinación de la titulación		8,8						
Calificaciones en tiempo adecuado		8,7						
Objetivos claros		8,4						
Nivel de dificultad apropiada		8,2						
Plan de estudios adecuado		7,6						
Orientación internacional		7,0						
Número de alumnos por aula		6,4	Satisfacción con los alumnos	Q	Media			
Prácticas externas		-	Satisfacción con los resultados		7,4			
			Adquisición de competencias del plan de estudios		7,2	Gestión de la titulación	Q	Media
			Implicación con la evaluación continua		6,7	Proc. administrativos comunes		9,2
			Aprovechamiento de las clases		6,4	Atención prestada por el PAS		9,1
			Implicación de los alumnos		6,3	Apoyo técnico y logístico		8,9
			Nivel de trabajo		6,2	Proc. administrativos titulación		8,9
Satisfacción de la titulación	Q	Media	Compromiso del alumnado		6,1	Organización de horarios		8,8
Orgullo PDI de la UCM		8,7	Aprovechamiento de las tutorías		5,2	Información ofrecida		8,7
Satisfacción de la activ. docente		8,3						
Satisfacción UCM		8,1						