



UNIVERSIDAD
COMPLUTENSE
MADRID

Encuestas de Satisfacción UCM

Informe de la Encuesta a PDI

Curso 2023/24

Nivel
Titulación



GRADO EN INGENIERÍA INFORMÁTICA

Encuestas de Satisfacción del PDI

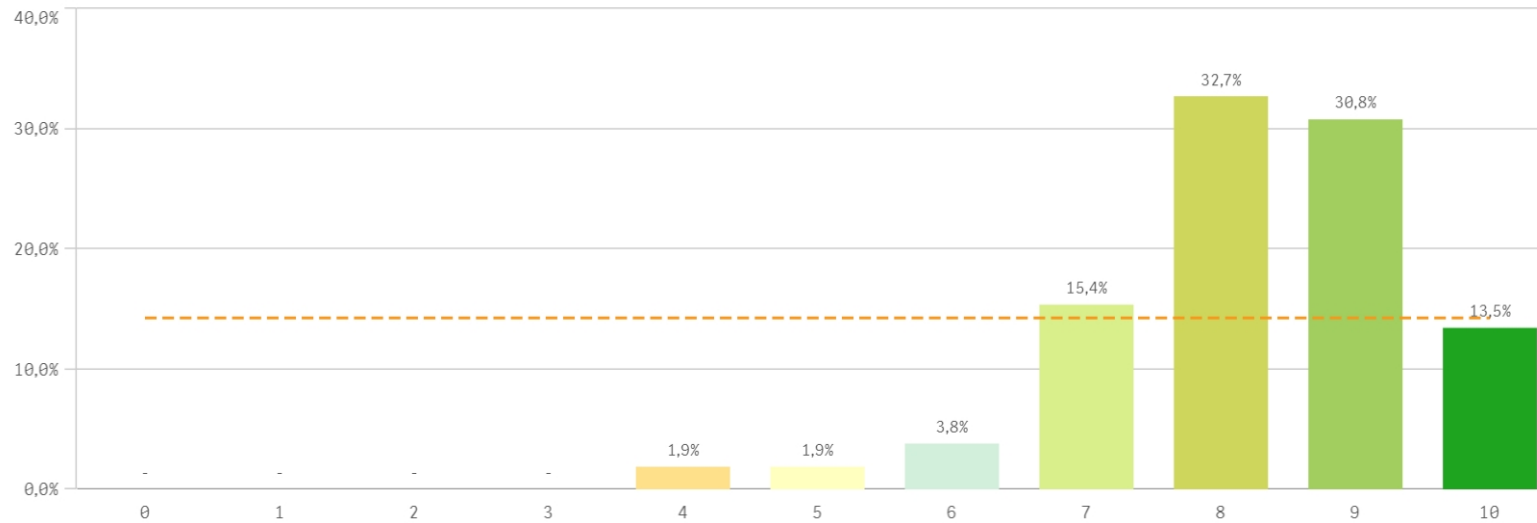
CURSO: 2023-24

CENTROS UCM que imparten GRADO

TITULACIÓN: GRADO EN INGENIERÍA INFORMÁTICA

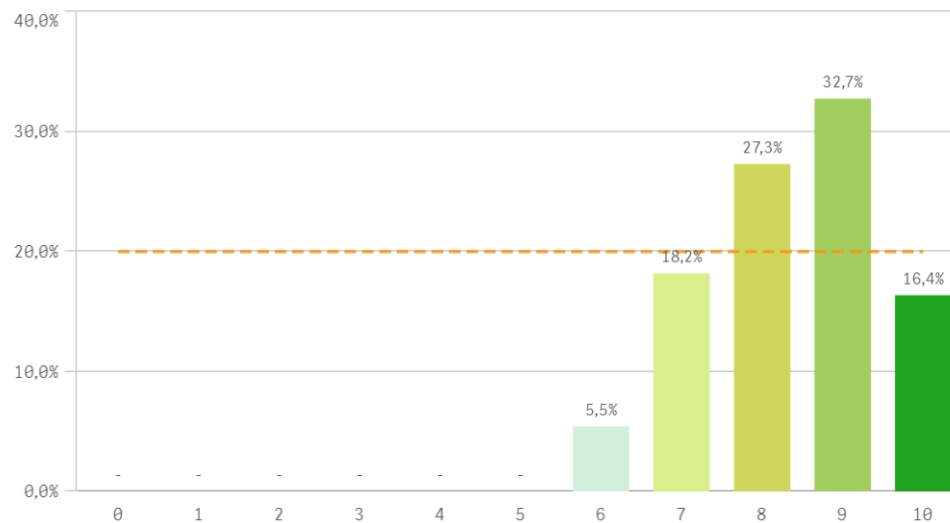
Aspectos de la titulación	Q	Media	Recursos	Q	Media	Compromiso	Q	Media
Importancia en la sociedad		9,6	Campus virtual		8,9	Repetir PDI		9,2
Formación académica		9,5	Recursos administrativos suficientes		8,9	Repetir docencia en la titulación		8,9
Integración teoría/práctica		9,2	Fondos de la biblioteca		8,9	Recomendar titulación		8,9
Cumplimiento del programa		9,2	Aulas docencia teórica		8,6	Recomendar estudiar en la UCM		8,8
Calificaciones en tiempo adecuado		9,0	Aulas docencia práctica		8,5	Repetir PDI en la UCM		8,3
Objetivos claros		8,8						
Relación calidad/precio		8,7						
Coordinación de la titulación		8,5						
Nivel de dificultad apropiada		8,4						
Plan de estudios adecuado		8,0						
Orientación internacional		7,7						
Número de alumnos por aula		7,3						
Prácticas externas		-	Satisfacción con los alumnos	Q	Media			
			Satisfacción con los resultados		7,2			
			Adquisición de competencias del plan de estudios		7,1	Gestión de la titulación	Q	Media
			Aprovechamiento de las clases		6,8	Proc. administrativos comunes		9,1
			Implicación con la evaluación continua		6,7	Proc. administrativos titulación		8,9
			Nivel de trabajo		6,6	Atención prestada por el PAS		8,8
			Implicación de los alumnos		6,3	Información ofrecida		8,7
Satisfacción de la titulación	Q	Media	Compromiso del alumnado		6,2	Organización de horarios		8,7
Satisfacción de la activ. docente		8,4	Aprovechamiento de las tutorías		4,5	Apoyo técnico y logístico		8,6
Orgullo PDI de la UCM		8,3						
Satisfacción UCM		7,9						

Satisfacción de la titulación

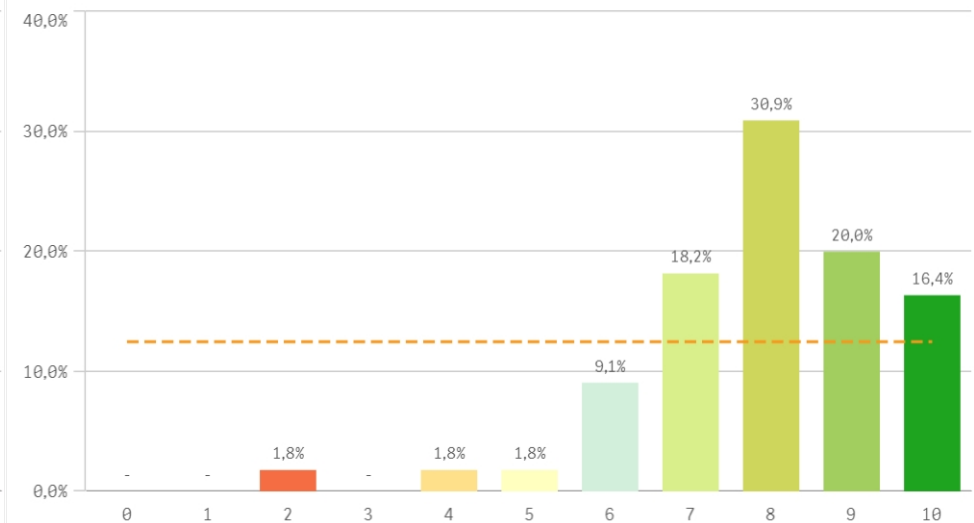


Media
8,2
Desviación Típica
1,3
Mediana
8,0
Moda
8,0

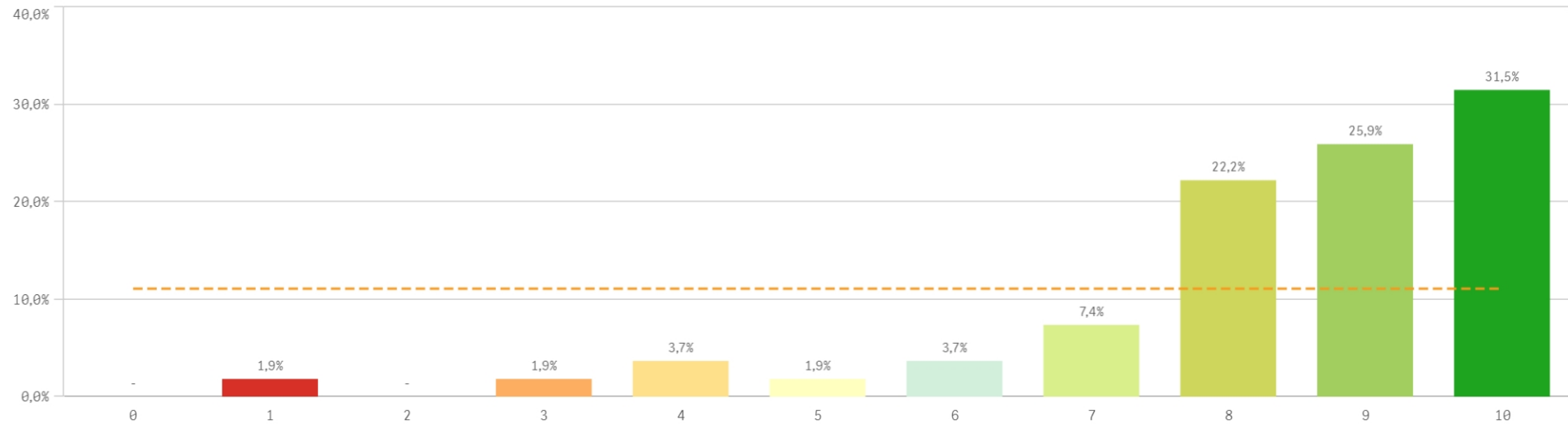
Satisfacción con la actividad docente de la titulación



Satisfacción de la UCM

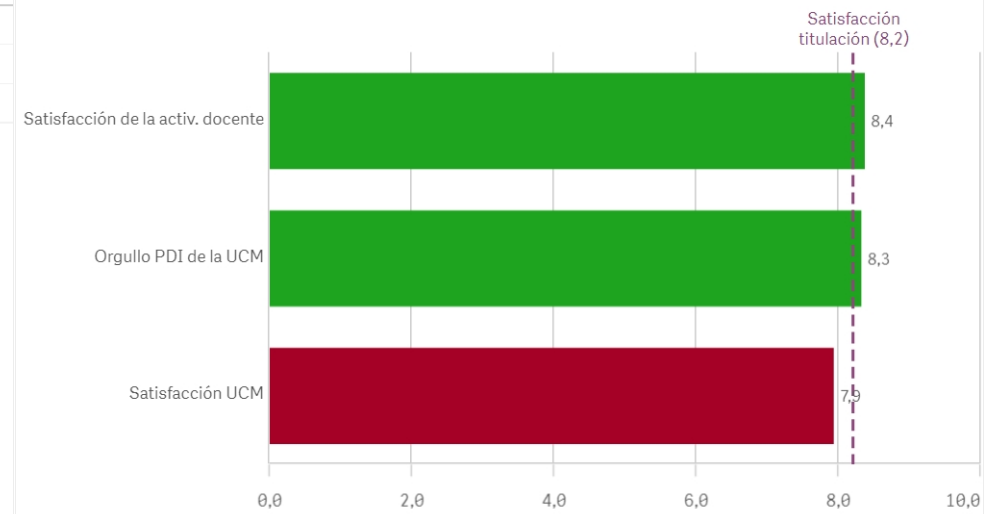


Orgullo ser PDI de la UCM



Satisfacción de la titulación	Q	Media	Desv. típica	Mediana	Moda
Satisfacción de la activ. docente		8,4	1,1	8,0	9,0
Orgullo PDI de la UCM		8,3	2,0	9,0	10,0
Satisfacción UCM		7,9	1,6	8,0	8,0

Fortalezas y debilidades





OFICINA para la CALIDAD
Vicerrectorado de Calidad
UNIVERSIDAD COMPLUTENSE DE MADRID

CURSO: 2023-24

TITULACIÓN: GRADO EN INGENIERÍA INFORMÁTICA

CENTROS UCM que imparten GRADO

Población N

-

%_Participacion

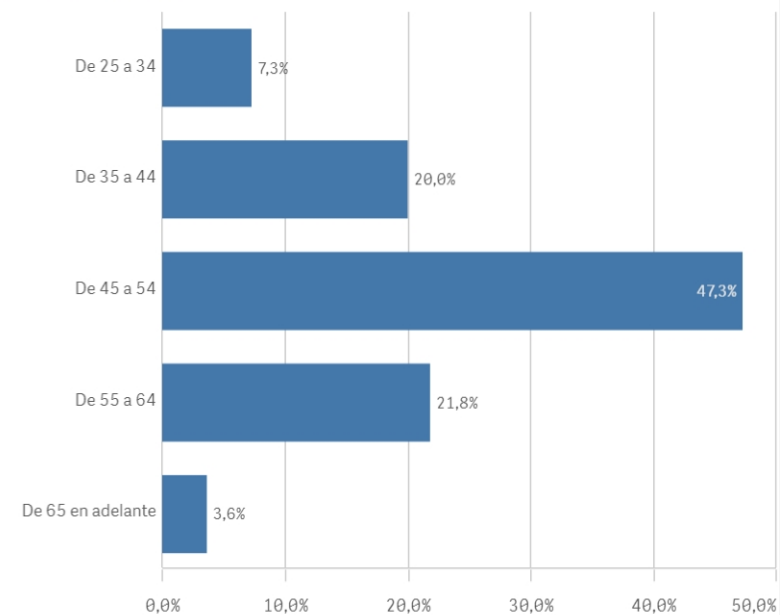
-

Participación n

55

Edad (años)

(%) Porcentaje por franjas



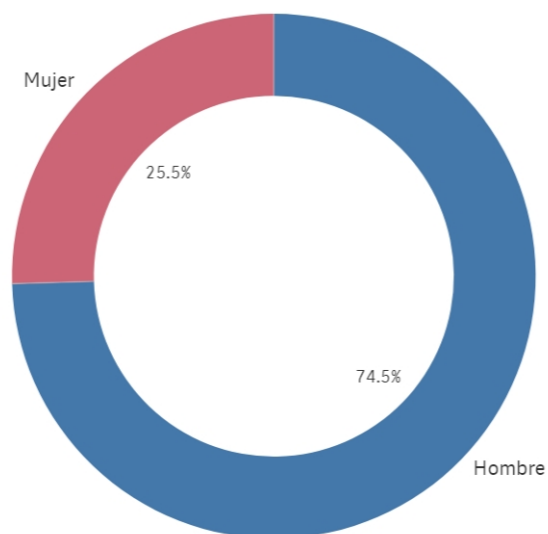
Edad media (años)

48,6

Des. Típica

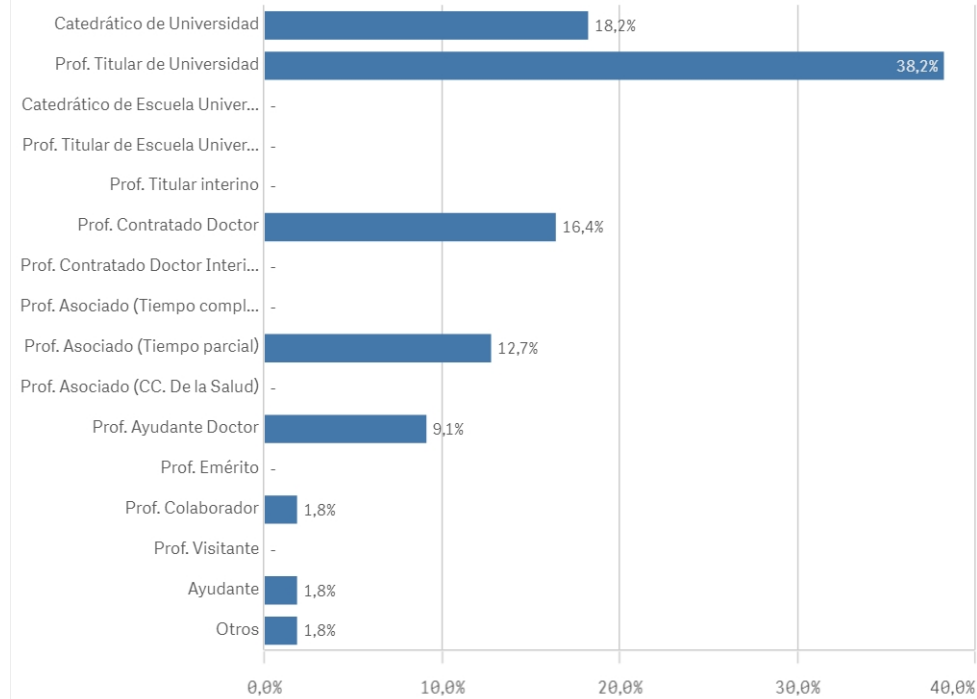
8,9

Genero



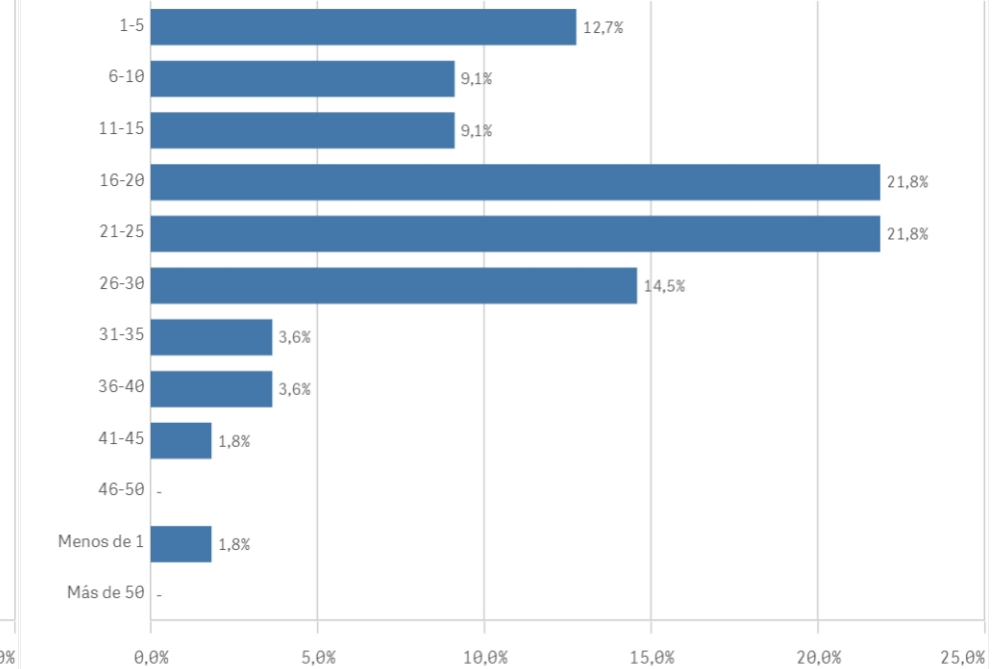
■ Hombre ■ Mujer

Distribución por categorías

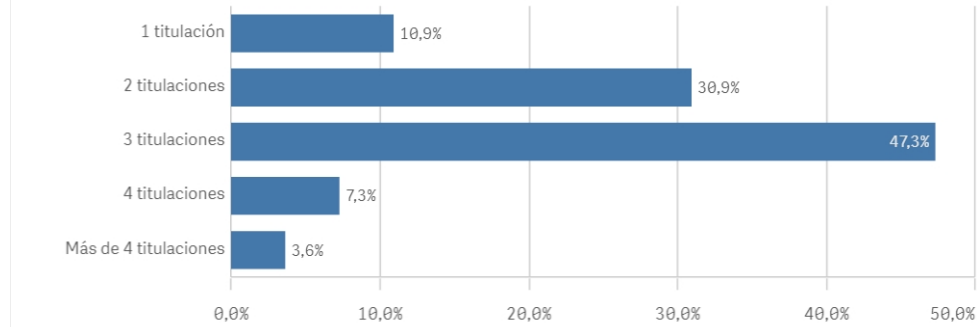


Experiencia laboral (años)

(%) Porcentaje por franjas



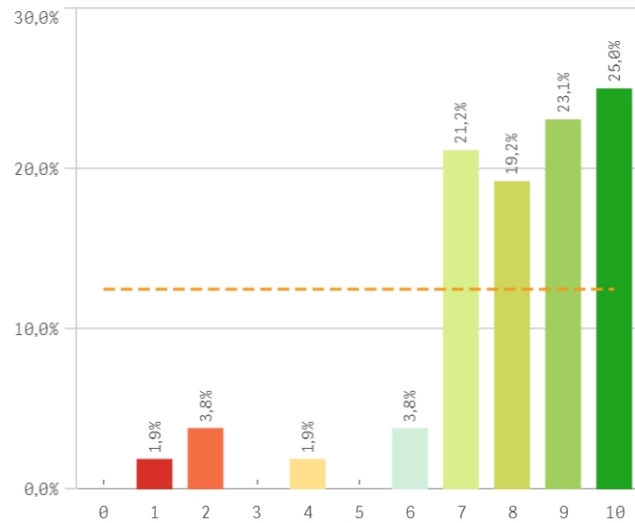
Distribución por N° de Titulaciones



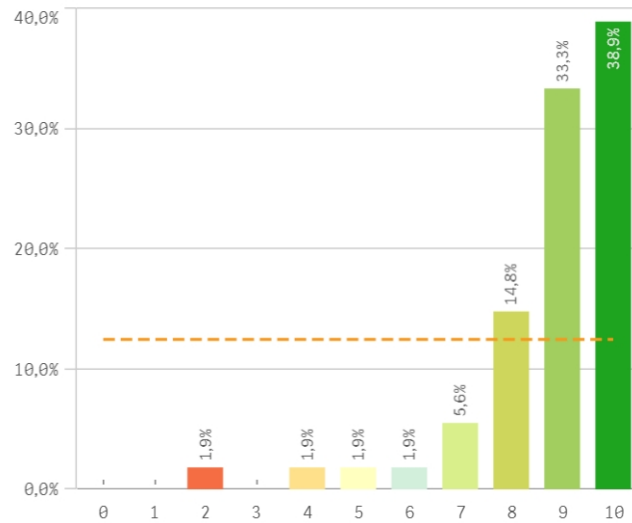
Tipo de titulación (%)



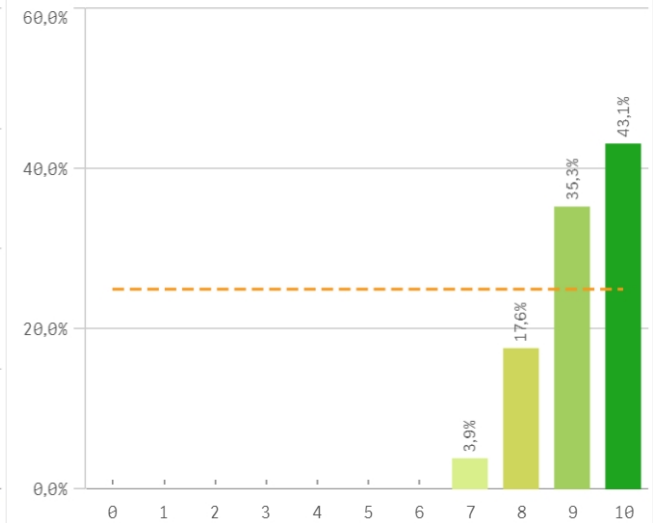
Plan de estudios



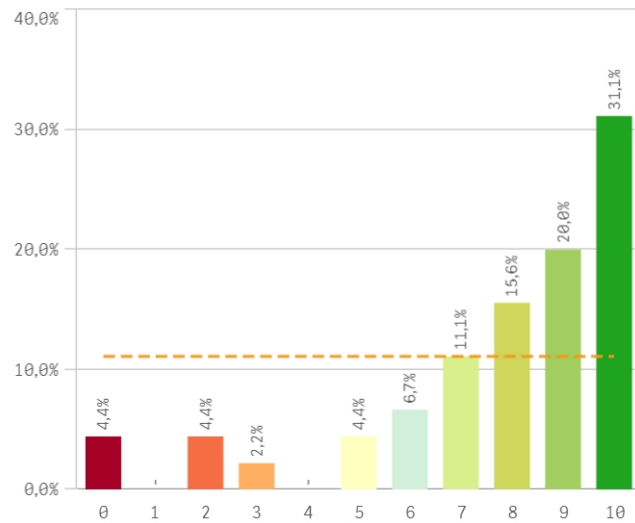
Objetivos claros



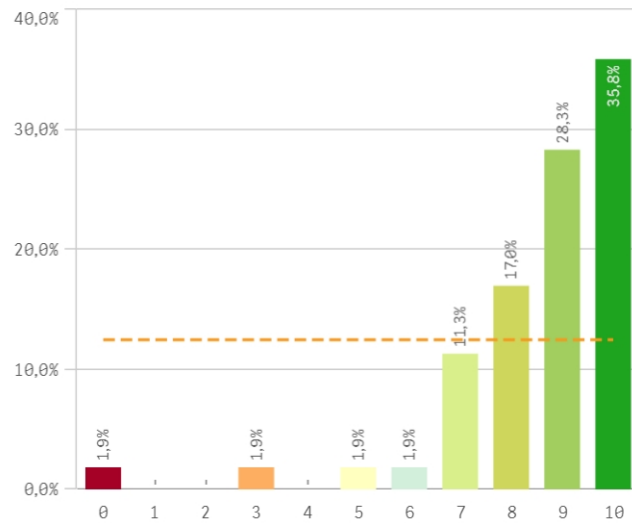
Cumplimiento del programa



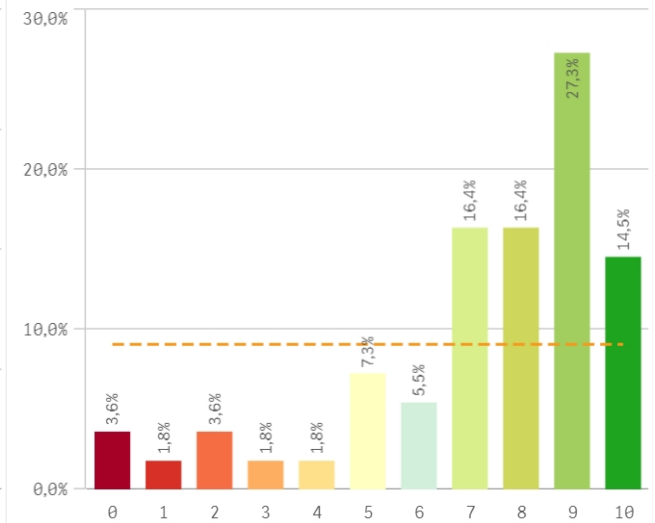
Orientación internacional



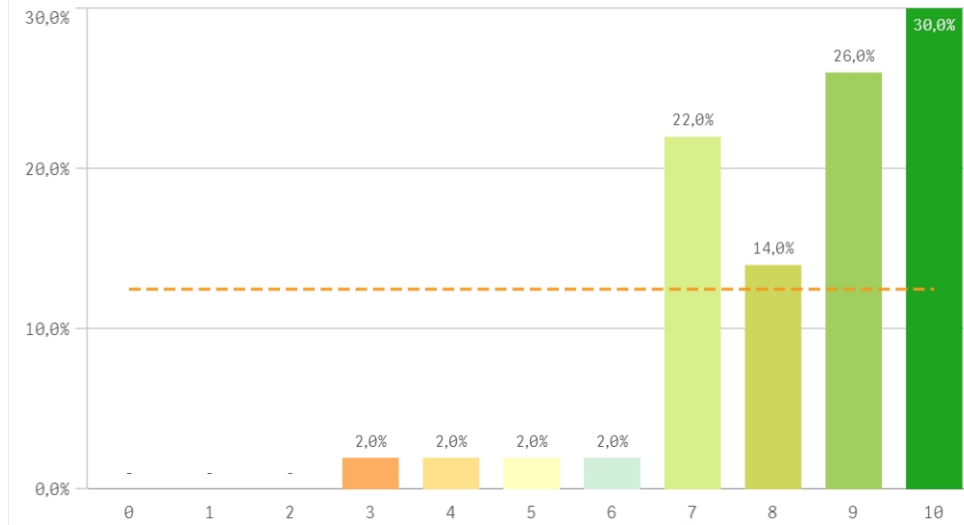
Coordinación de la titulación



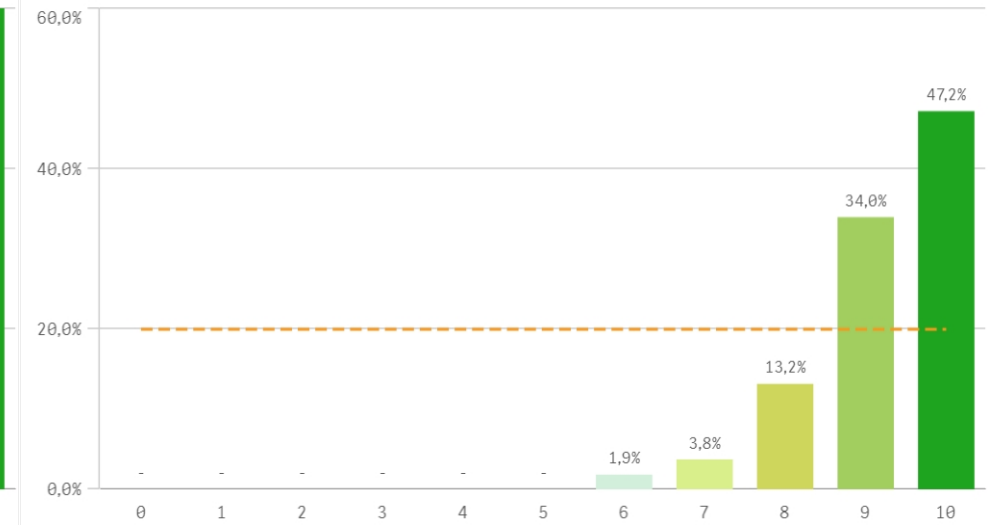
Alumnos por aula



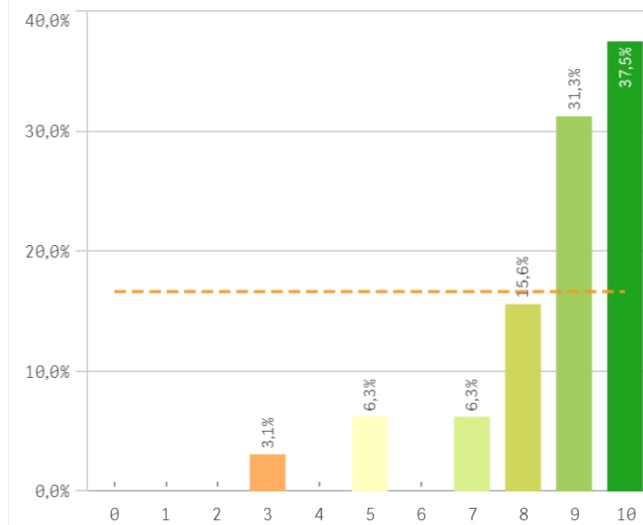
Dificultad apropiada



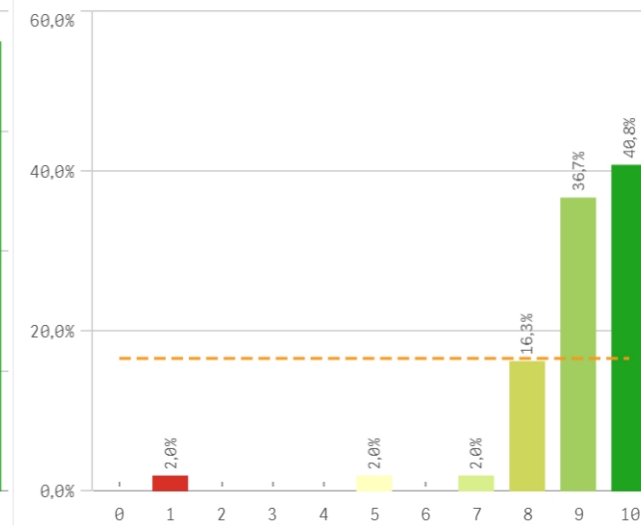
Integración teoría/práctica



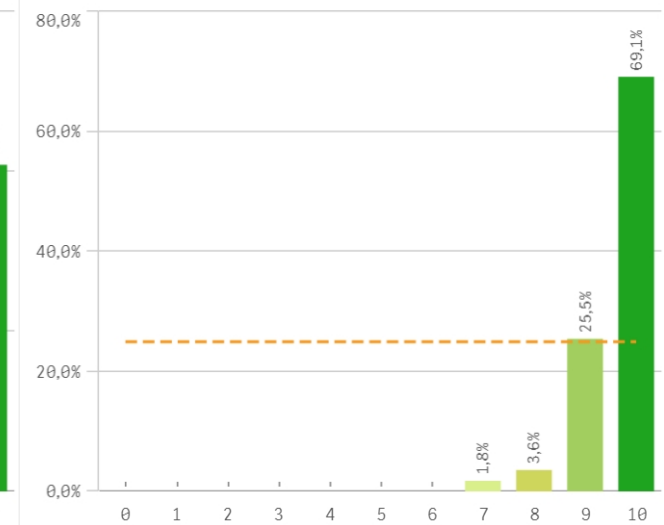
Relación calidad/precio



Calificaciones en tiempo



Importancia en la sociedad

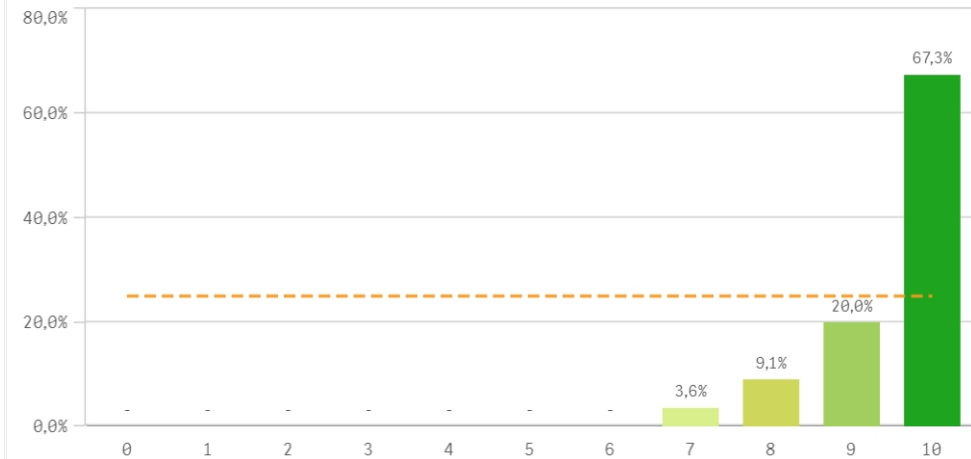


Prácticas externas

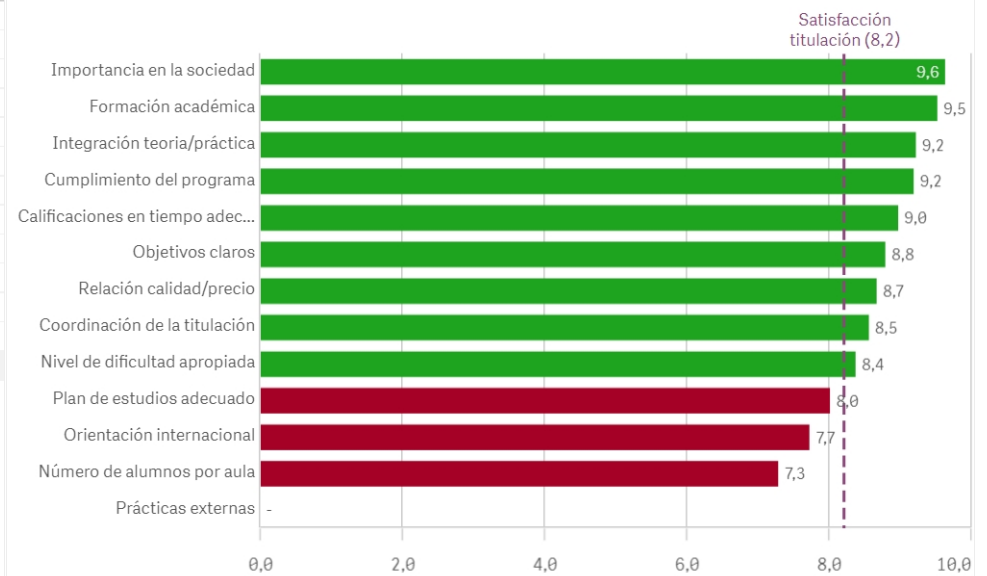
The chart is not displayed because it contains only undefined values.

Aspectos de la titulación	Q	Media	Desv. típica	Mediana	Moda
Importancia en la sociedad		9,6	0,7	10,0	10,0
Formación académica		9,5	0,8	10,0	10,0
Integración teoría/práctica		9,2	0,9	9,0	10,0
Cumplimiento del programa		9,2	0,9	9,0	10,0
Calificaciones en tiempo adecuado		9,0	1,5	9,0	10,0
Objetivos claros		8,8	1,6	9,0	10,0
Relación calidad/precio		8,7	1,7	9,0	10,0
Coordinación de la titulación		8,5	1,9	9,0	10,0
Nivel de dificultad apropiada		8,4	1,6	9,0	10,0
Plan de estudios adecuado		8,0	2,1	8,0	10,0
Orientación internacional		7,7	2,7	9,0	10,0
Número de alumnos por aula		7,3	2,6	8,0	9,0
Prácticas externas		-	-	-	-

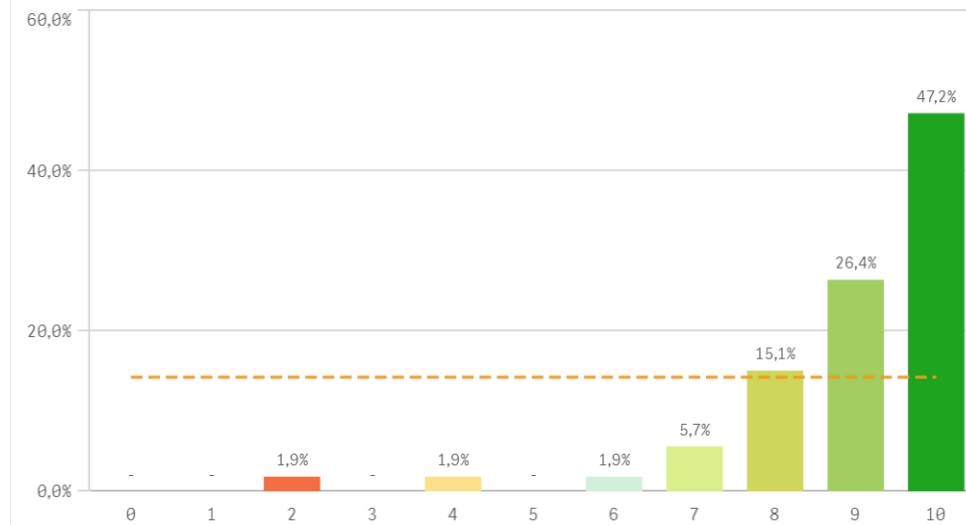
Formación académica relacionada



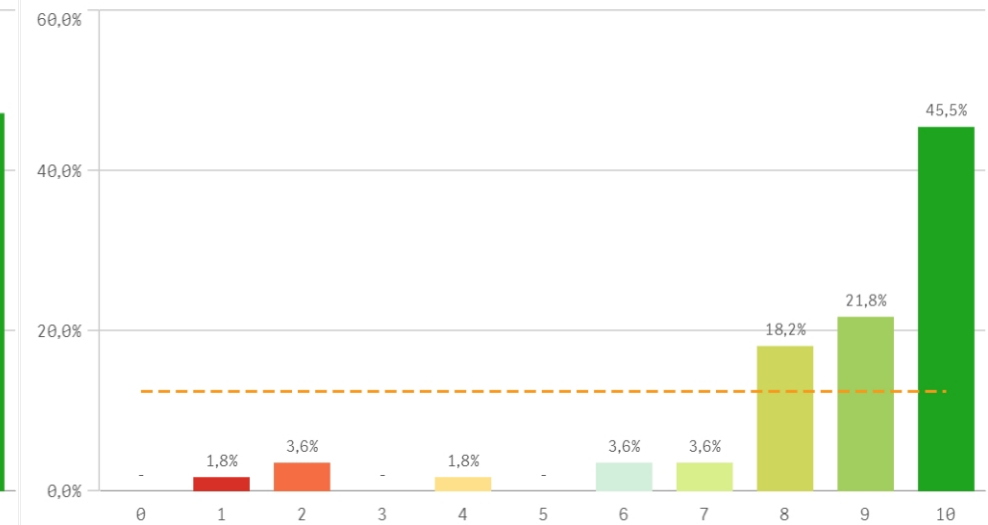
Fortalezas y debilidades



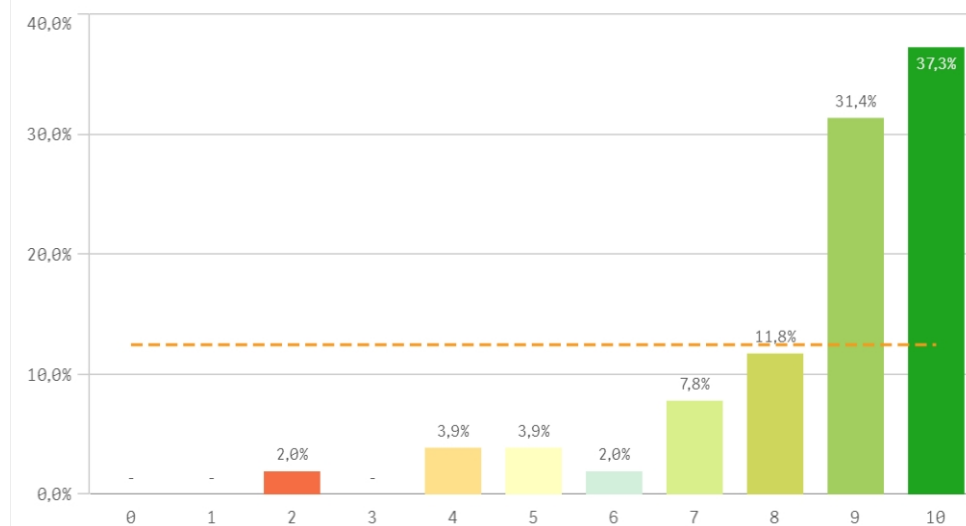
Recursos administrativos suficientes



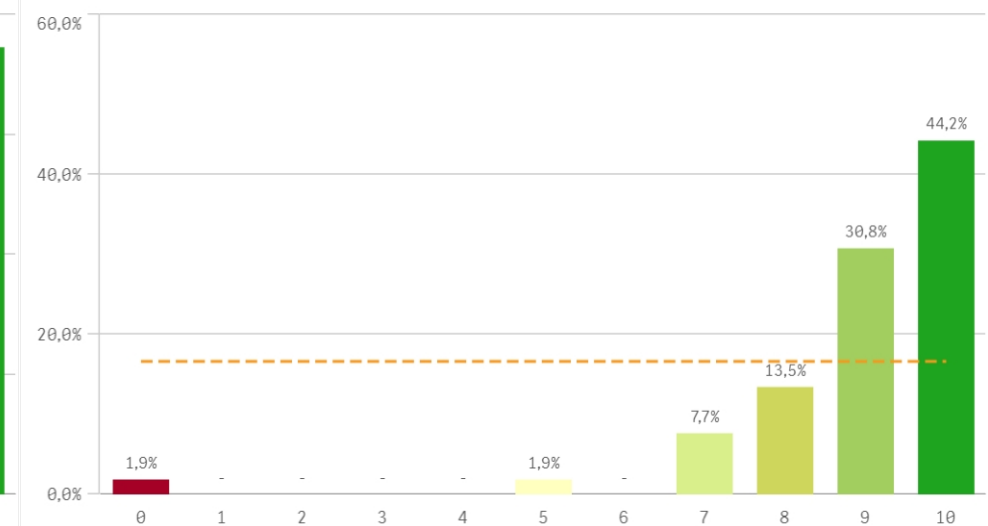
Aulas docencia teorica



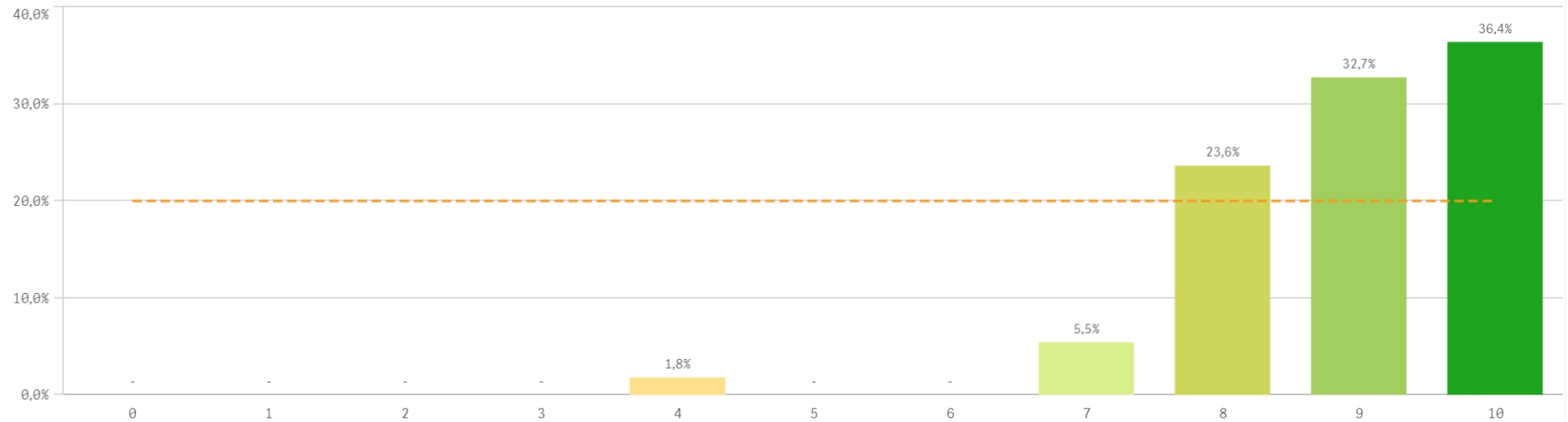
Aulas docencia práctica



Fondos de la biblioteca

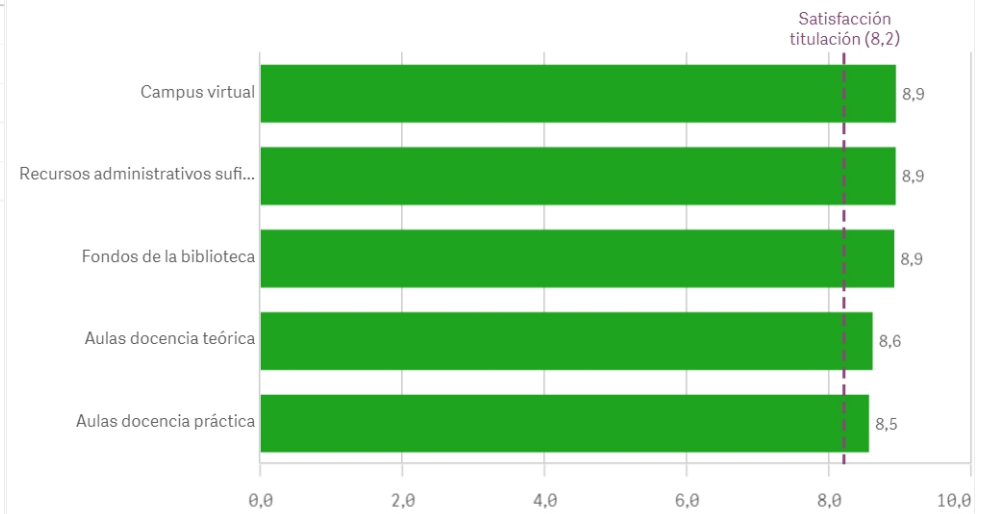


Campus virtual

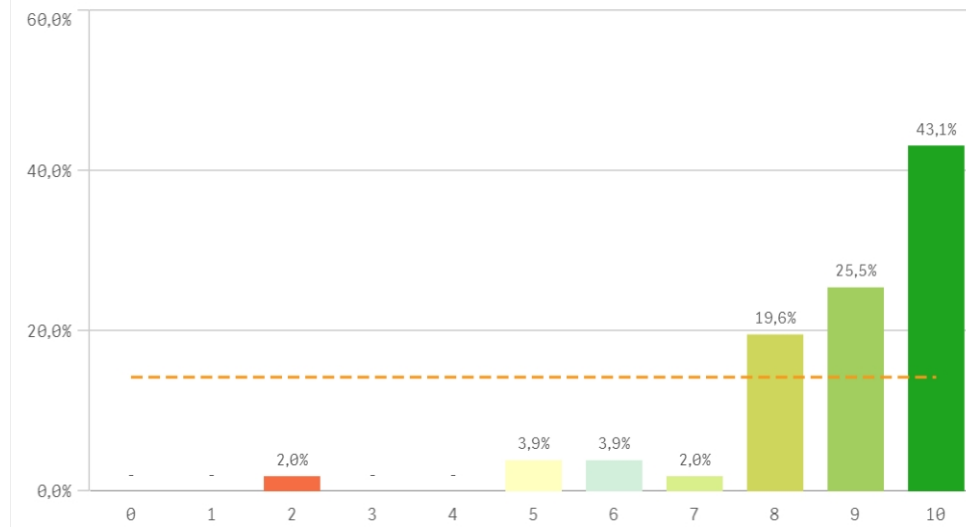


Recursos	Q	Media	Desv típica	Mediana	Moda
Campus virtual		8,9	1,1	9,0	10,0
Recursos administrativos suficientes		8,9	1,6	9,0	10,0
Fondos de la biblioteca		8,9	1,7	9,0	10,0
Aulas docencia teórica		8,6	2,1	9,0	10,0
Aulas docencia práctica		8,5	1,8	9,0	10,0

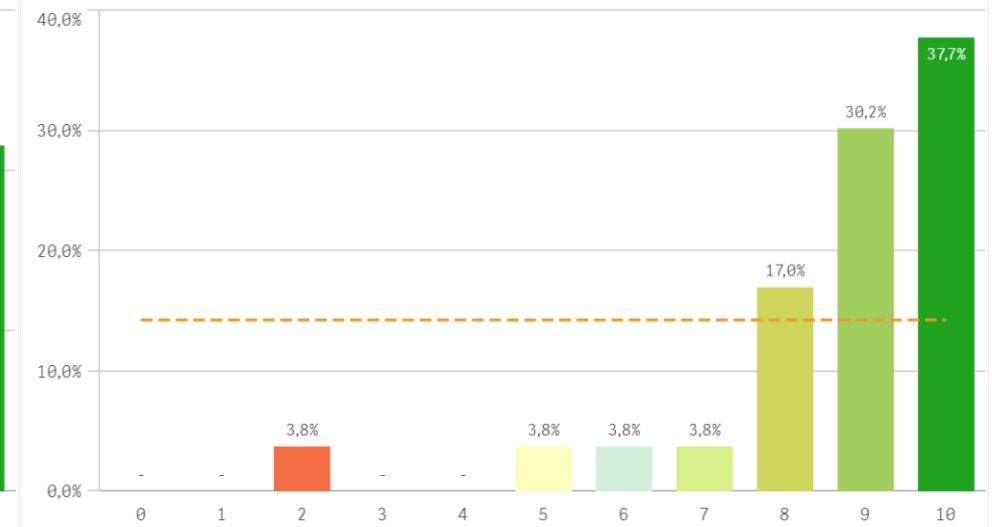
Fortalezas y debilidades



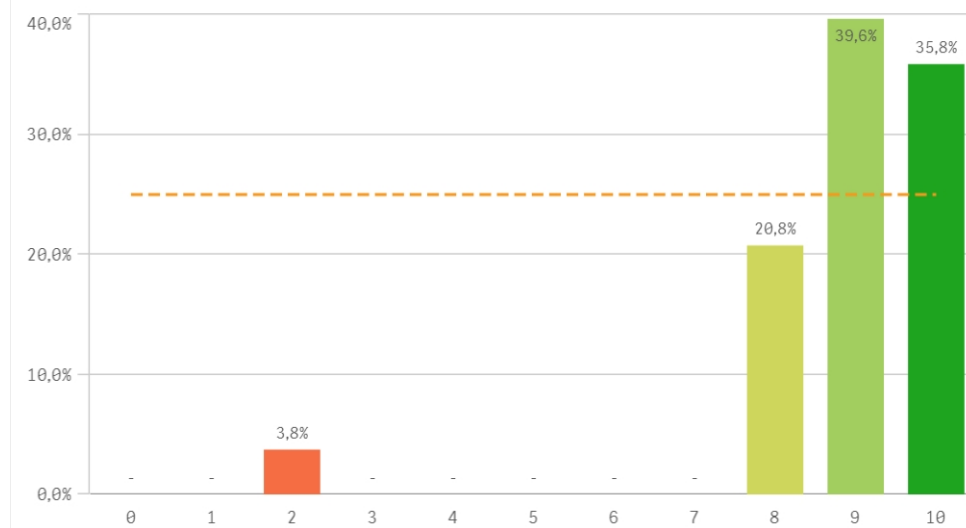
Atención prestada por el PAS



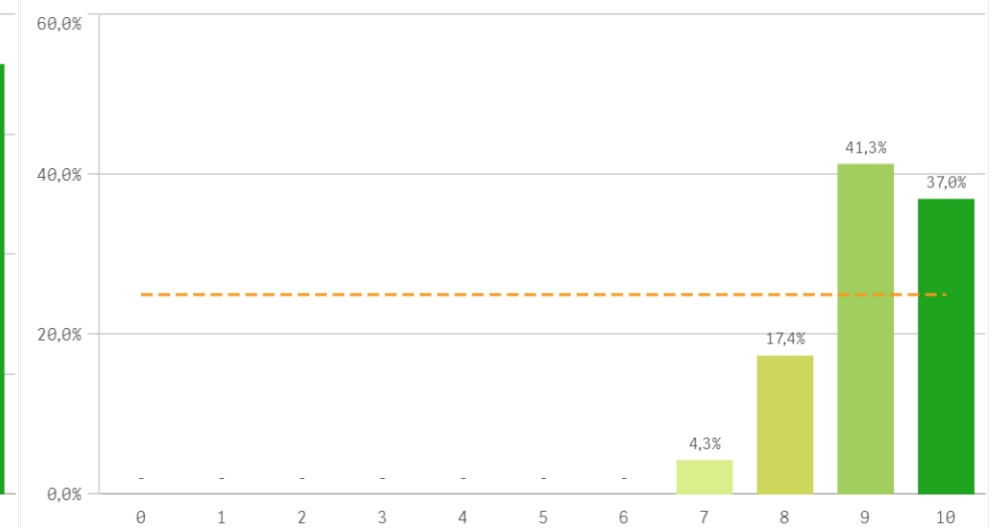
Apoyo técnico y logístico



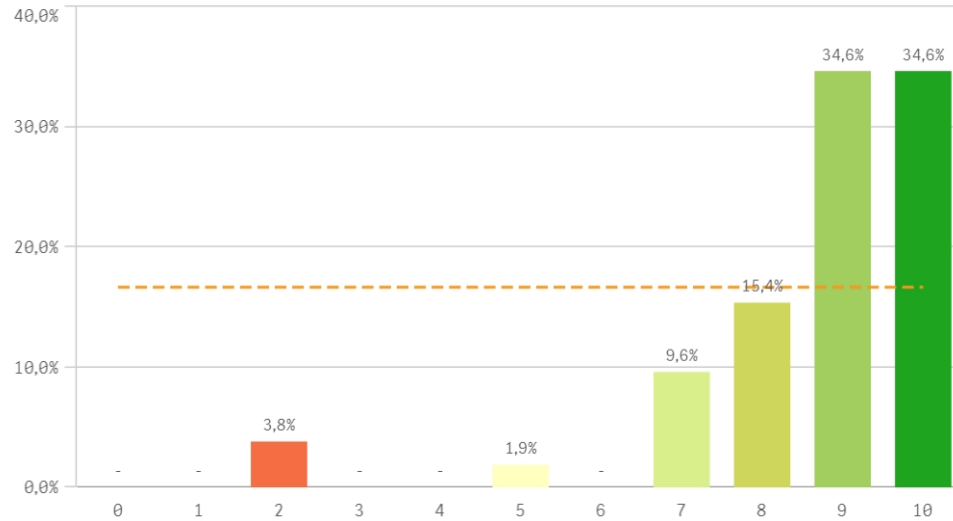
Procesos administrativos de la titulación



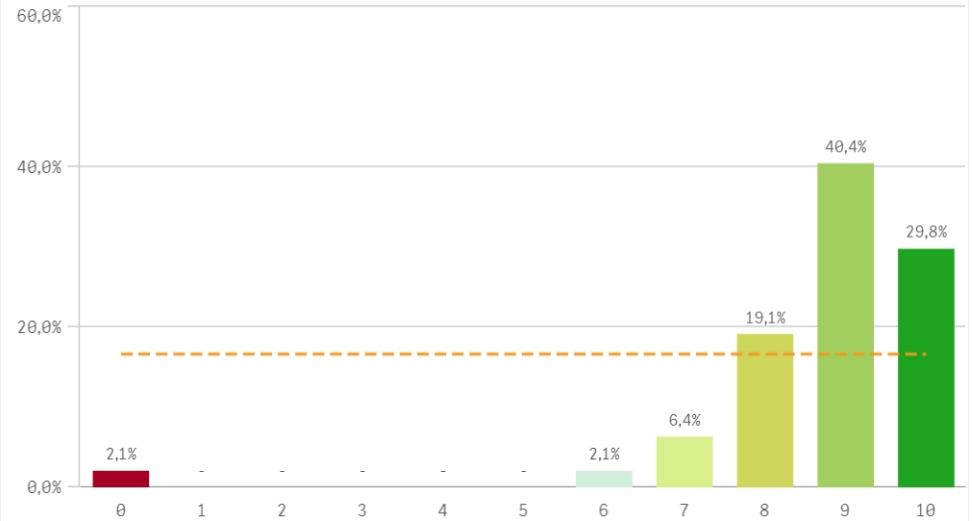
Procesos administrativos comunes



Organización de horarios

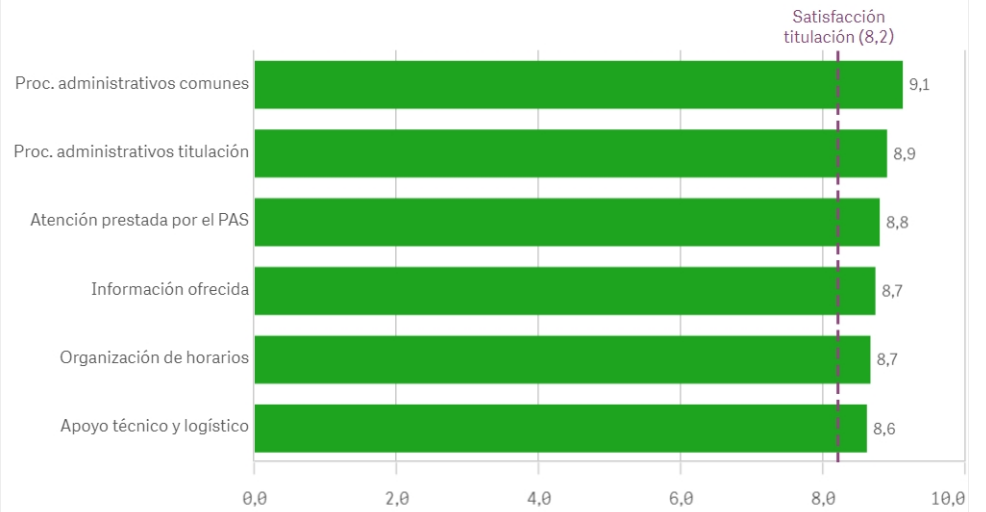


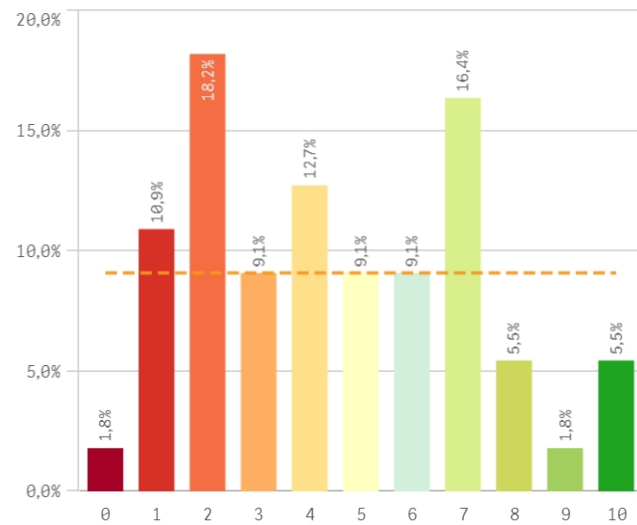
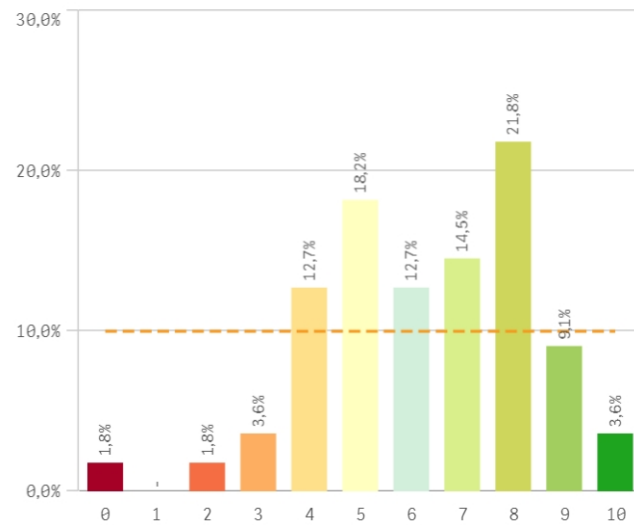
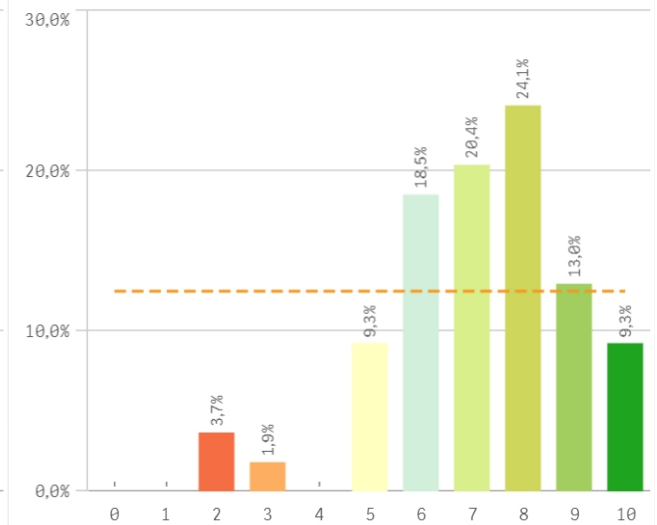
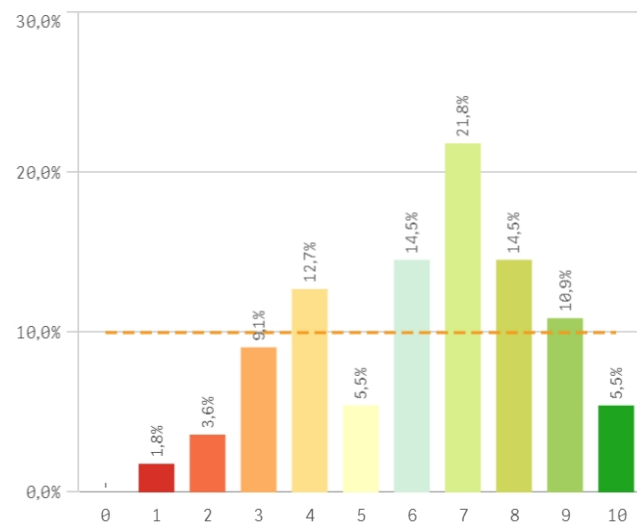
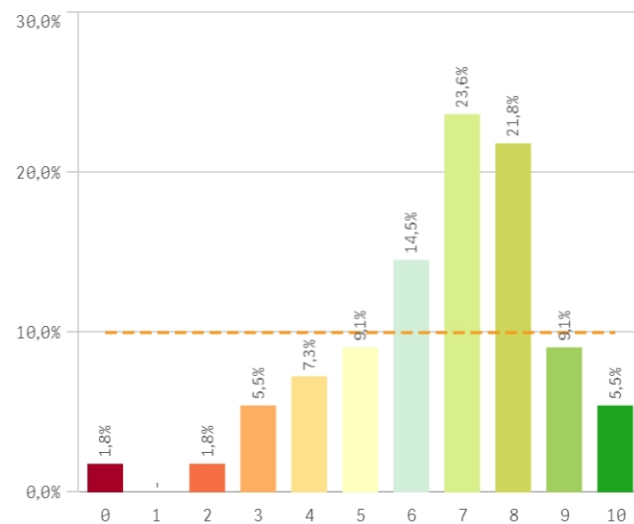
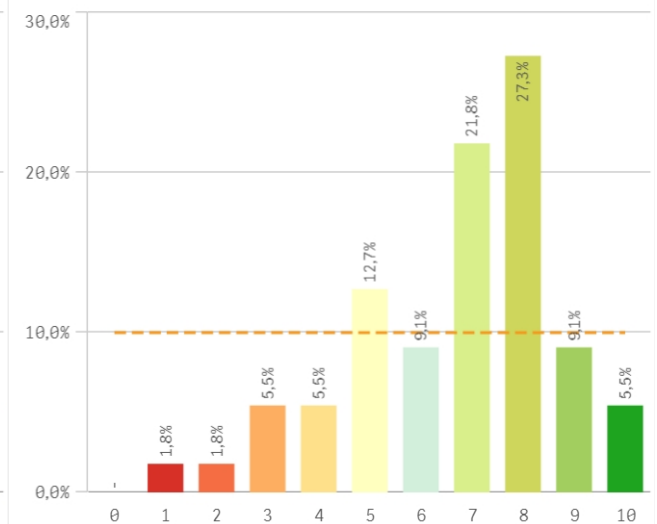
Información ofrecida



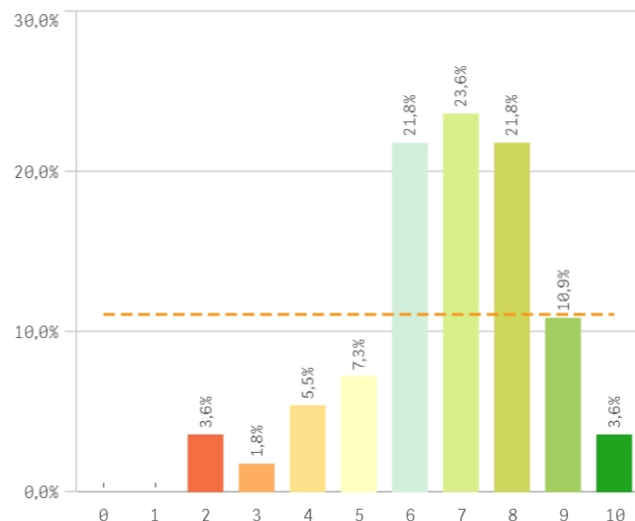
Gestión de la titulación	Q	Media	Desv. típica	Mediana	Moda
Proc. administrativos comunes		9,1	0,8	9,0	9,0
Proc. administrativos titulación		8,9	1,6	9,0	9,0
Atención prestada por el PAS		8,8	1,6	9,0	10,0
Información ofrecida		8,7	1,6	9,0	9,0
Organización de horarios		8,7	1,7	9,0	-
Apoyo técnico y logístico		8,6	1,8	9,0	10,0

Fortalezas y debilidades

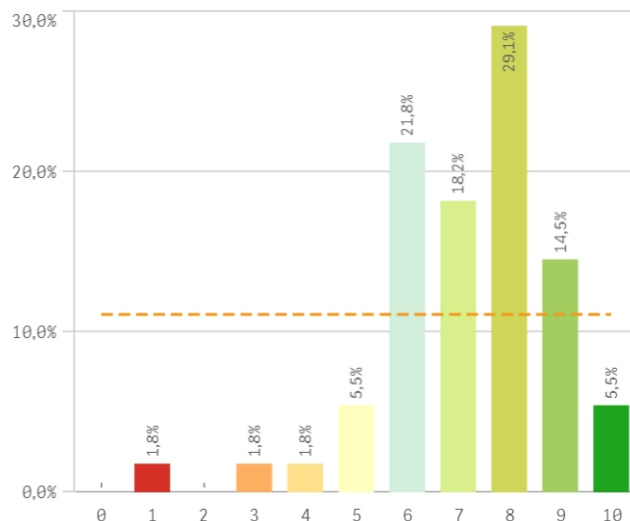


Aprovechamiento de las tutorías**Implicación de los alumnos****Adquisición de competencias del plan de estudios****Compromiso del alumnado****Nivel de trabajo****Implicación con la evaluación continua de los alumnos**

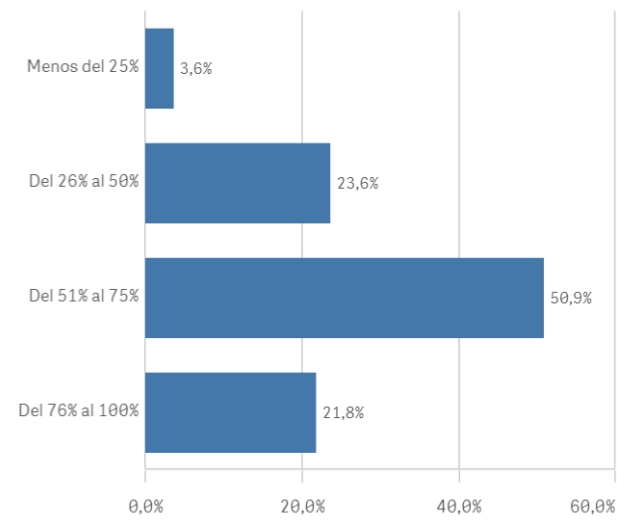
Aprovechamiento de las clases



Satisfacción con los resultados de los alumnos

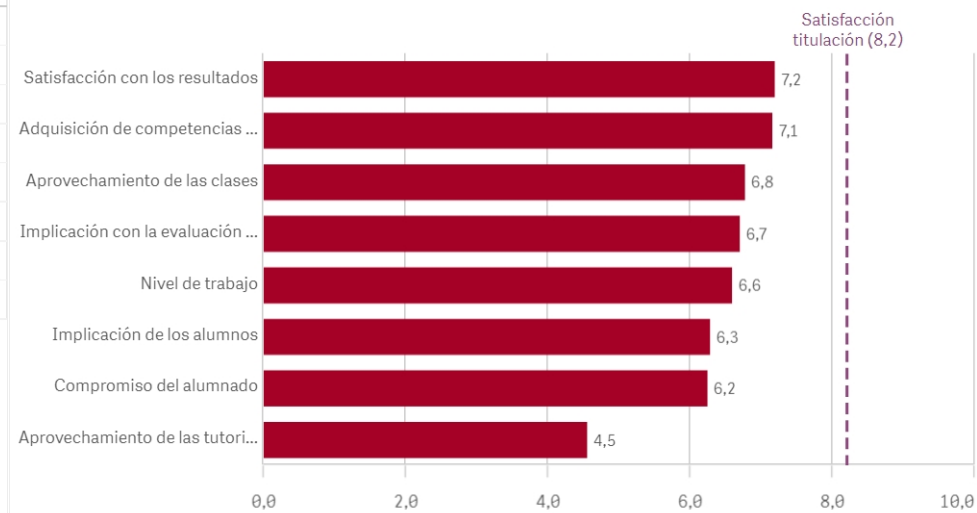


Asistencia de alumnos (%)

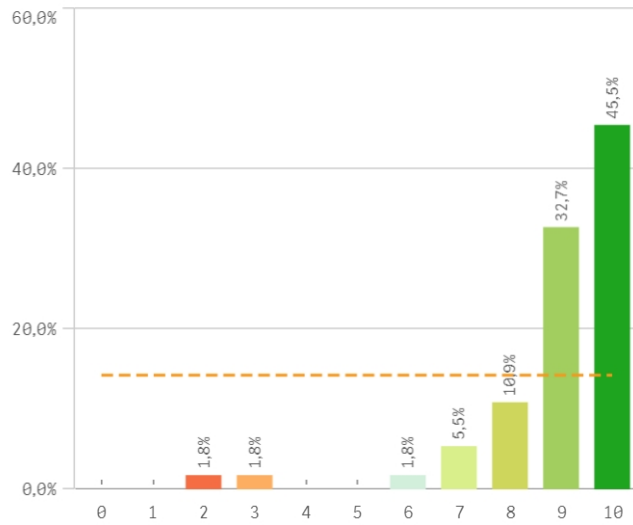


Satisfacción con los alumnos	Q	Media	Desv. típica	Media...	Moda
Satisfacción con los resultados		7,2	1,7	7,0	8,0
Adquisición de competencias del plan de estudios		7,1	1,8	7,0	8,0
Aprovechamiento de las clases		6,8	1,8	7,0	7,0
Implicación con la evaluación continua		6,7	2,0	7,0	8,0
Nivel de trabajo		6,6	2,1	7,0	7,0
Implicación de los alumnos		6,3	2,1	6,0	8,0
Compromiso del alumnado		6,2	2,3	7,0	7,0
Aprovechamiento de las tutorías		4,5	2,7	4,0	2,0

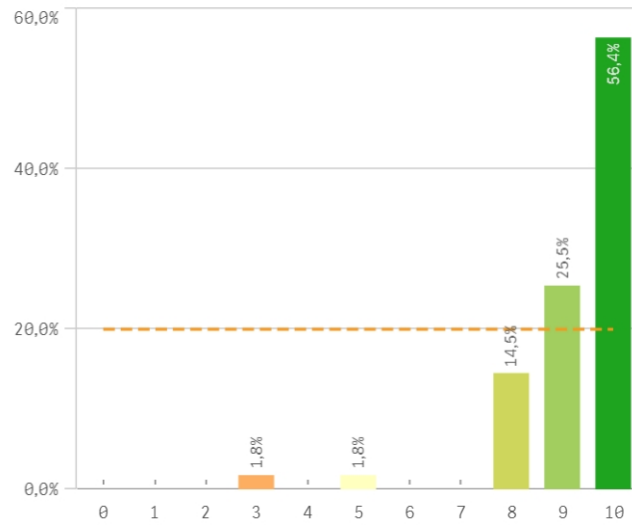
Fortalezas y debilidades



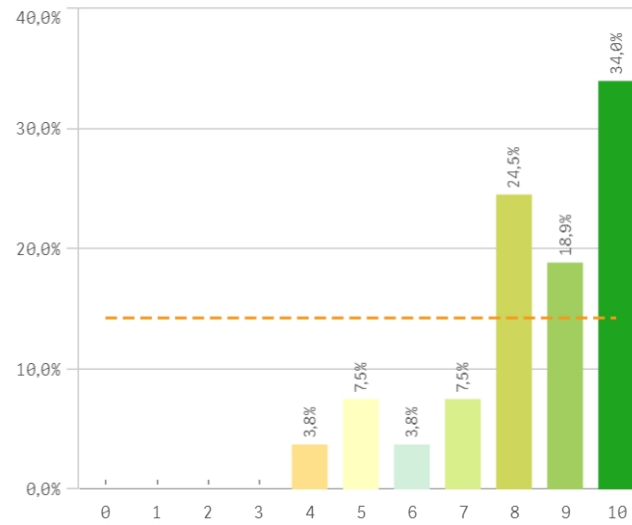
Repetir docencia en la titulación (fidelidad)



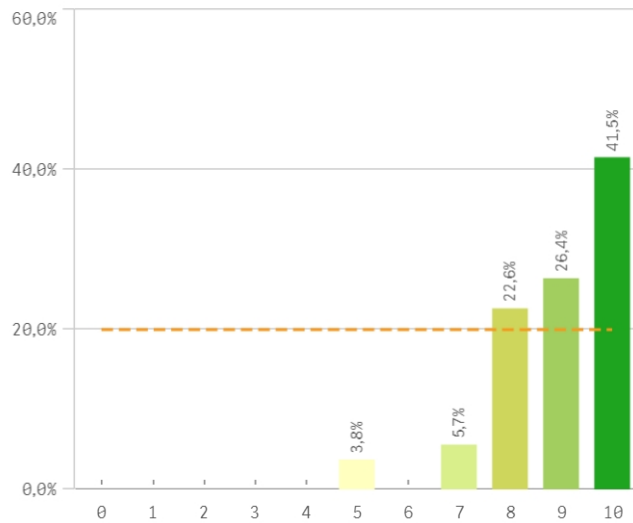
Repetir PDI (fidelidad)



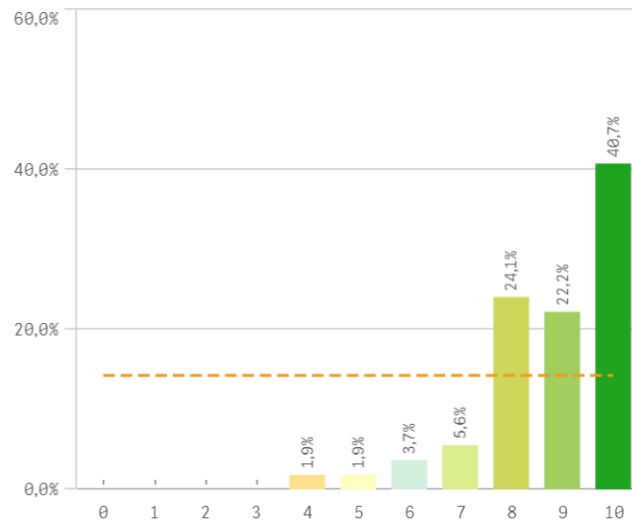
Repetir PDI en la UCM (fidelidad)



Recomendar titulación (preinscripción)



Recomendar estudiar en la UCM (preinscripción)



Compromiso	Q	Media	Desv. típica	Med...	Mo...
Repetir PDI		9,2	1,3	10,0	10,
Repetir docencia en la titulación		8,9	1,6	9,0	10,
Recomendar titulación		8,9	1,2	9,0	10,
Recomendar estudiar en la UCM		8,8	1,4	9,0	10,
Repetir PDI en la UCM		8,3	1,7	9,0	10,

Construcción y significado del valor "compromiso":

- * Estudiante comprometido: valora con 9 o más puntos todas las preguntas de fidelidad, prescripción y vinculación.
- * Estudiante neutro: la puntuación que otorga a todas las preguntas de fidelidad, prescripción y vinculación están entre 6 y 9.
- * Estudiante decepcionado: valora con 6 o menos puntos todas las preguntas de fidelidad, prescripción y vinculación.

