



UNIVERSIDAD
COMPLUTENSE
MADRID

Encuestas de Satisfacción UCM

Informe de la Encuesta a Estudiantes

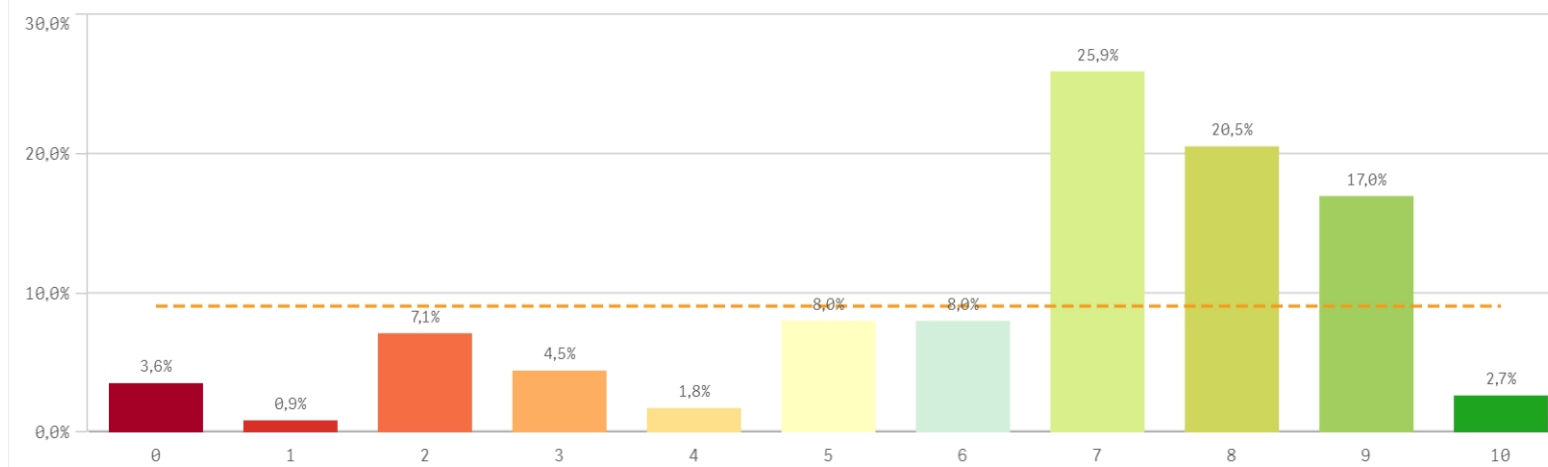
Curso 2023/24

Nivel
Titulación



GRADO EN INGENIERÍA INFORMÁTICA

Satisfacción global con la titulación



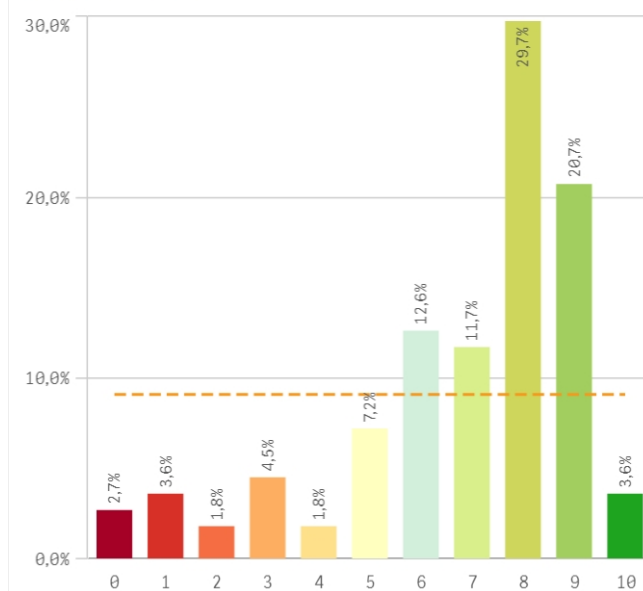
Media
6,5

Desviación Típica
2,5

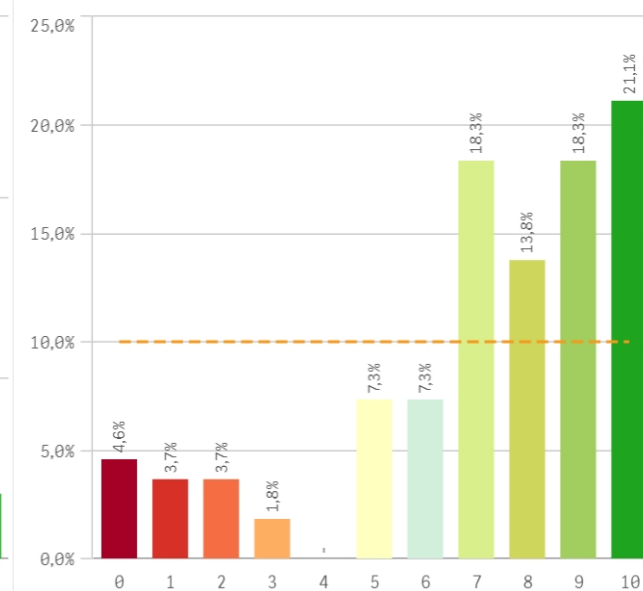
Mediana
7,0

Moda
7,0

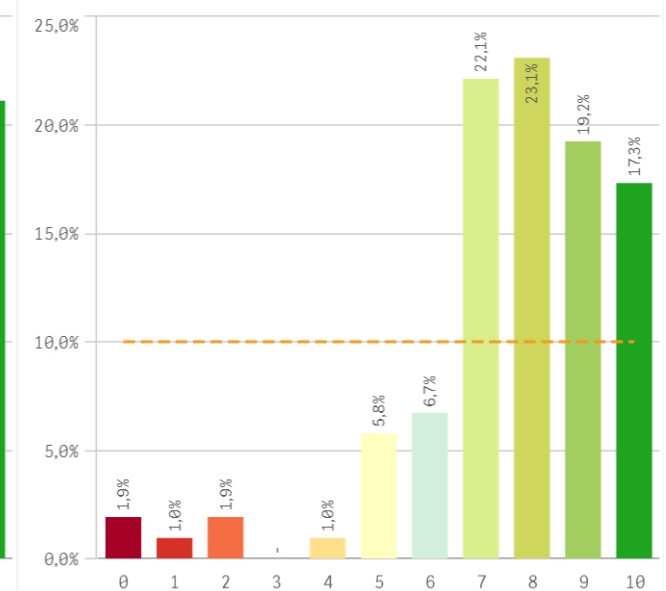
Satisfacción UCM



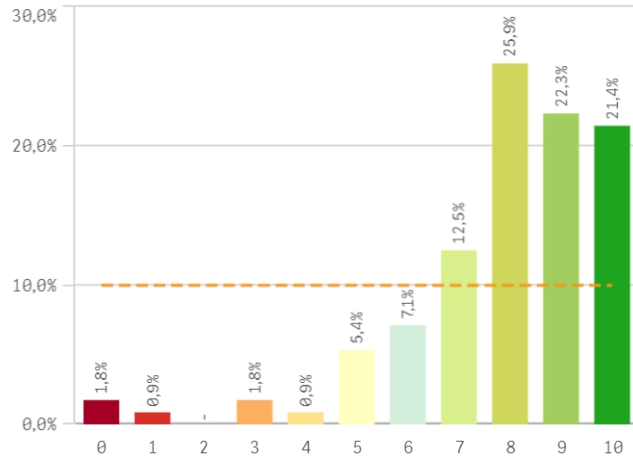
Orgullo estudiante UCM



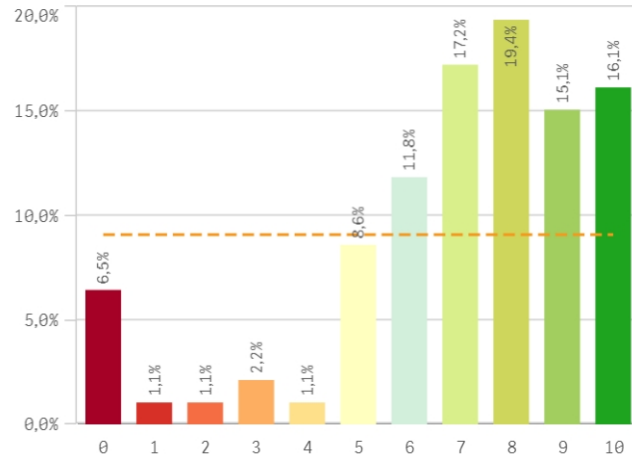
Prestigio UCM



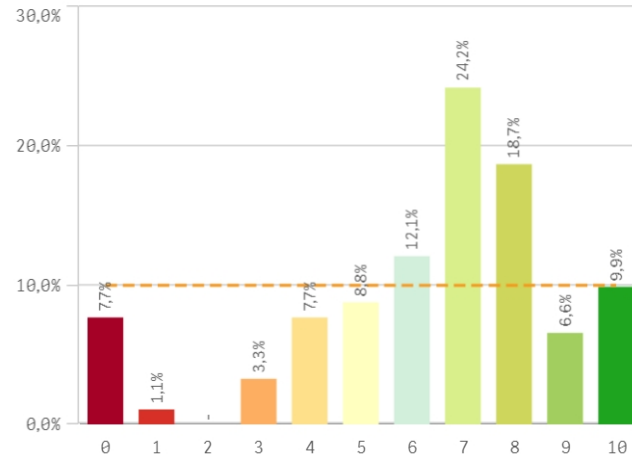
Recursos y medios



Actividades complementarias

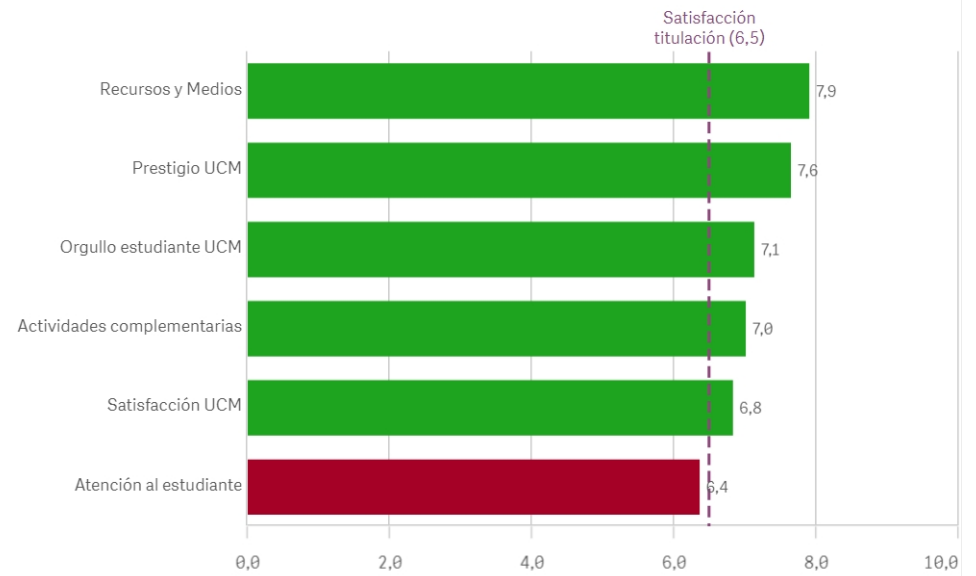


Atención al estudiante



Satisfacción	Q	Media	Desv. típica	Mediana	Moda
Recursos y Medios		7,9	2,0	8,0	8,0
Prestigio UCM		7,6	2,1	8,0	8,0
Orgullo estudiante UCM		7,1	2,8	8,0	10,0
Actividades complementarias		7,0	2,7	8,0	8,0
Satisfacción UCM		6,8	2,4	8,0	8,0
Atención al estudiante		6,4	2,6	7,0	7,0

Fortalezas y debilidades





OFICINA para la CALIDAD
Vicerrectorado de Calidad
UNIVERSIDAD COMPLUTENSE DE MADRID

CURSO: 2023-24

TITULACIÓN: GRADO EN INGENIERÍA INFORMÁTICA

UCM

Población N

641

%_Participacion

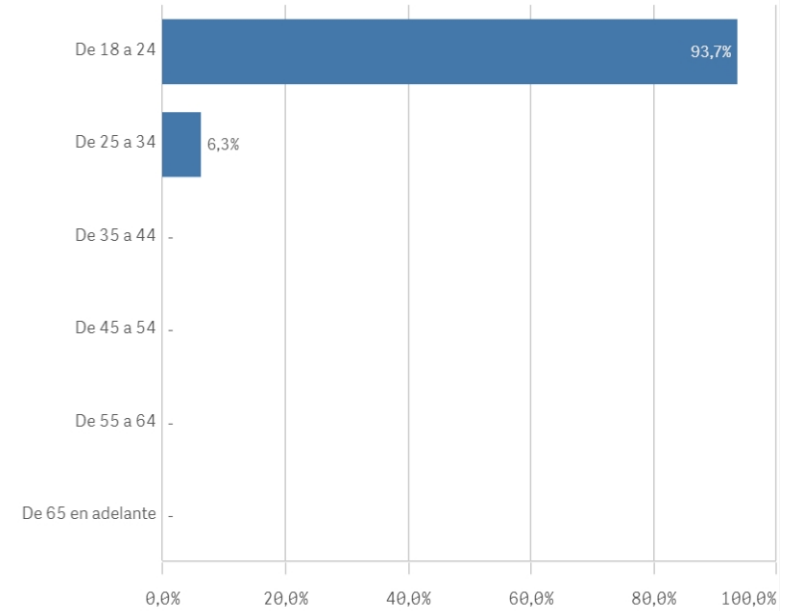
17,5%

Participación n

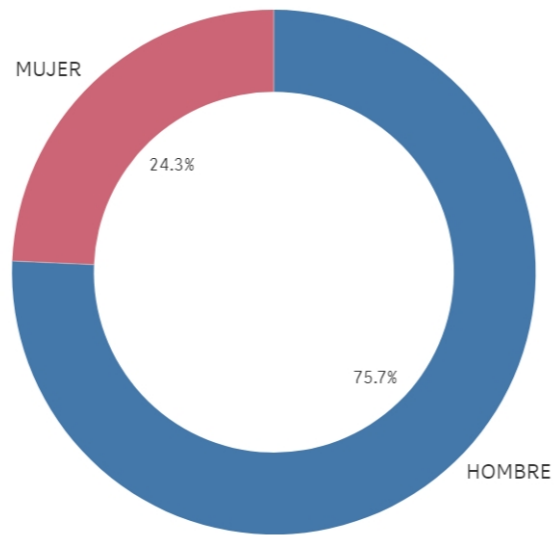
112

Edad (años)

(%) Porcentaje por franjas



Genero



■ HOMBRE ■ MUJER

Edad media (años)

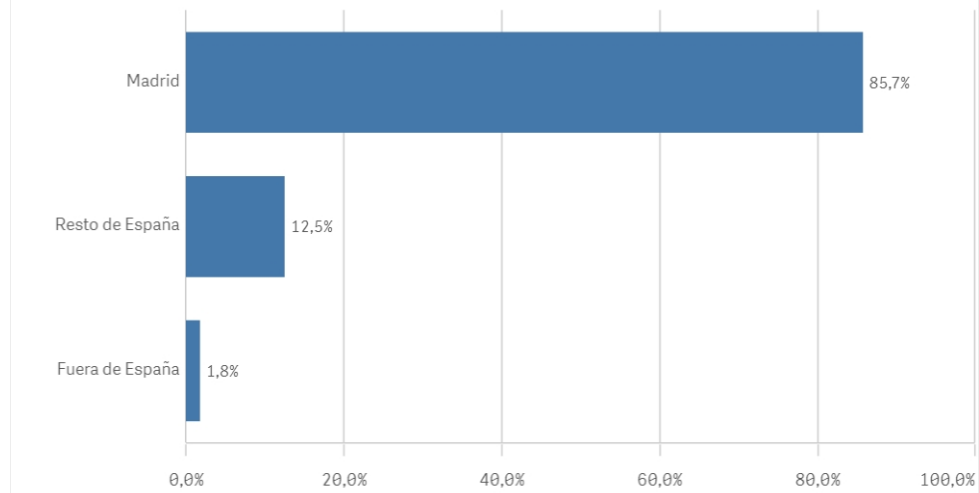
21,4

Des. Típica

7,8

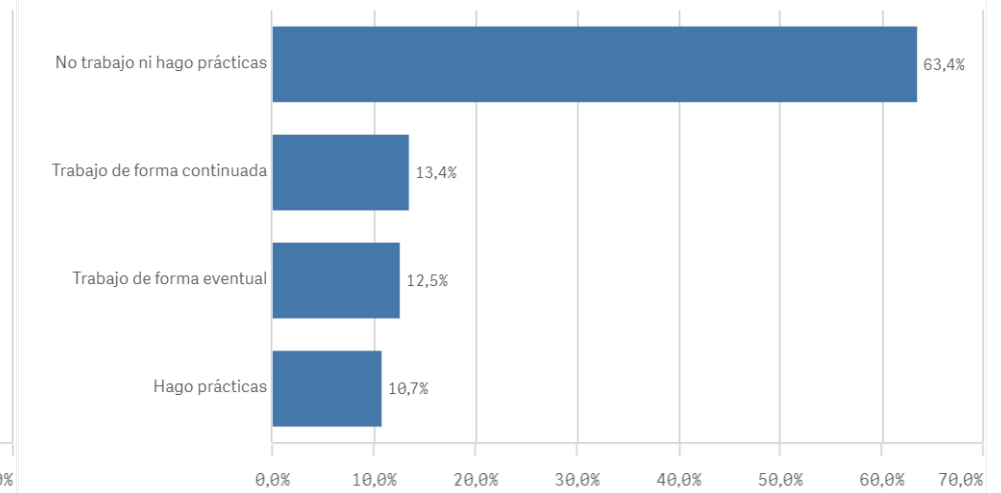
Lugar de residencia

(%) Porcentaje por franjas

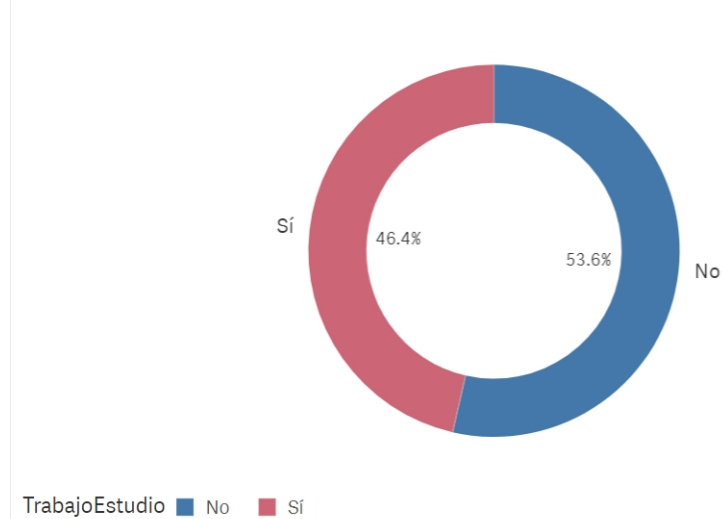


Situación laboral

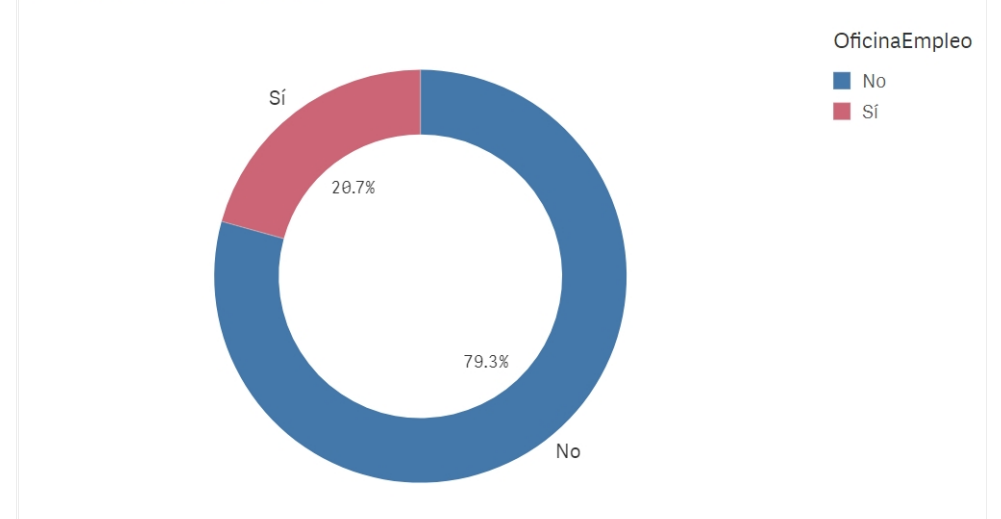
(%) Porcentaje por franjas



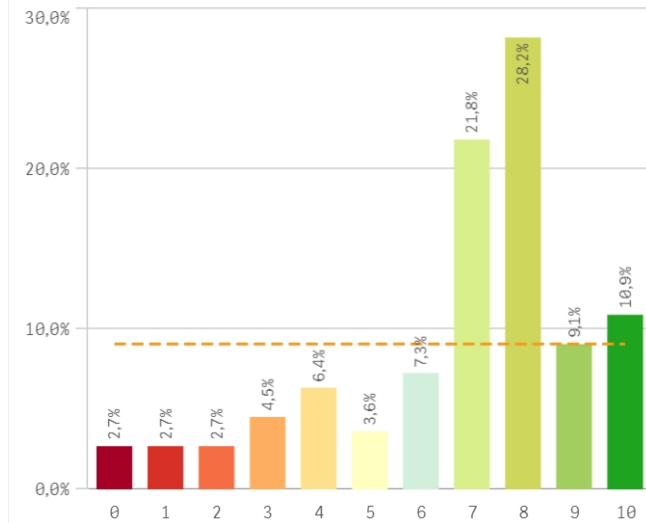
Puesto de trabajo relacionado con los estudios



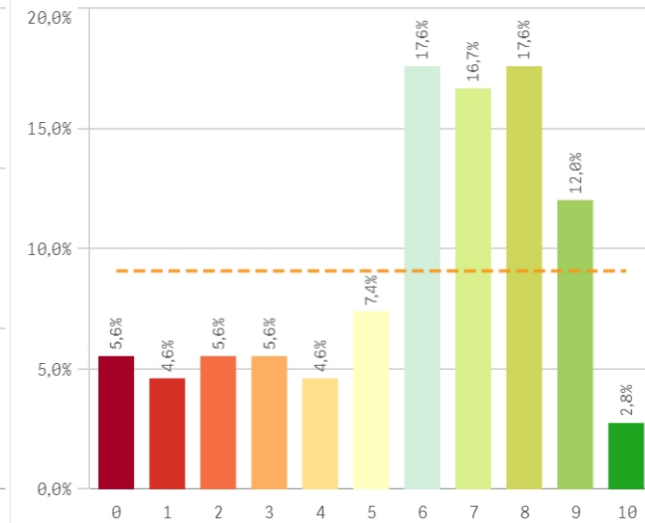
Alumnos inscritos en la OPE



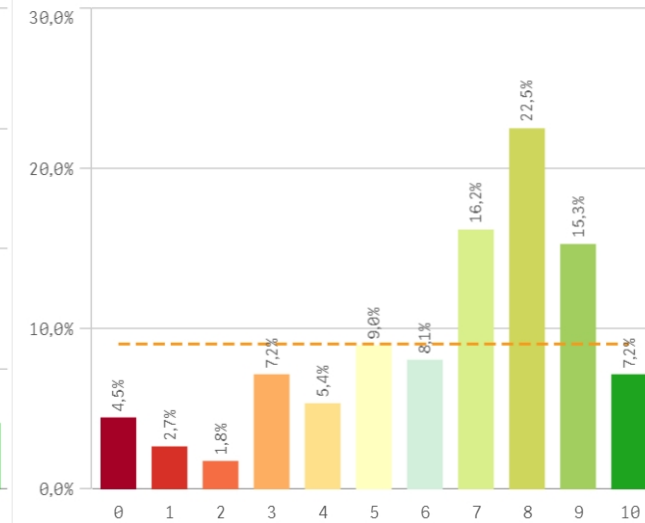
Objetivos claros



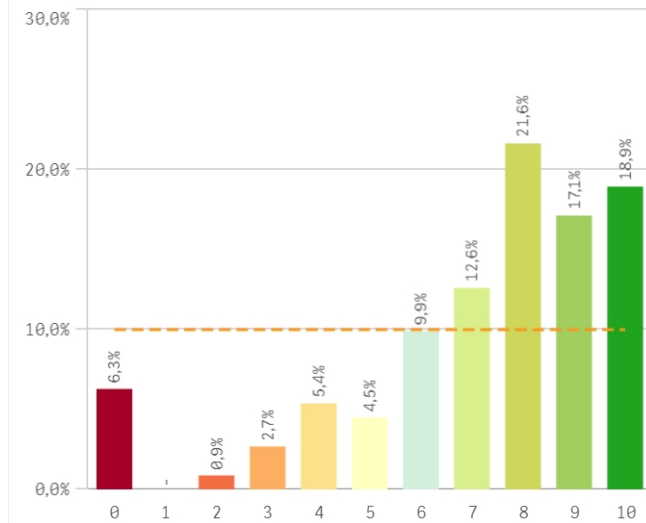
Plan de estudios adecuado



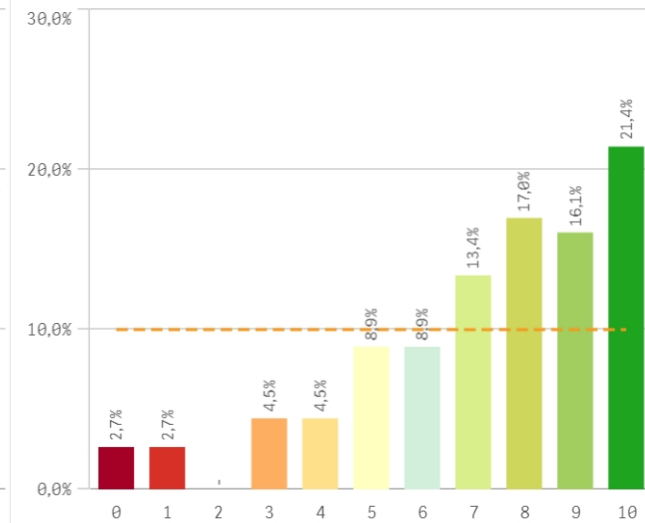
Nivel de dificultad apropiado



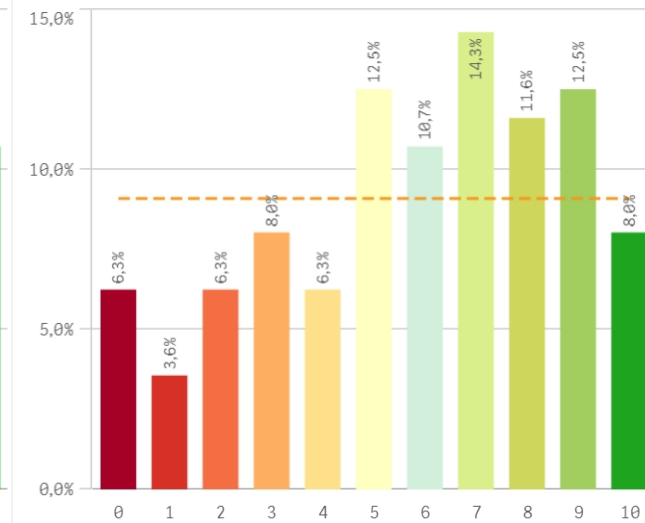
Número de alumnos por aula



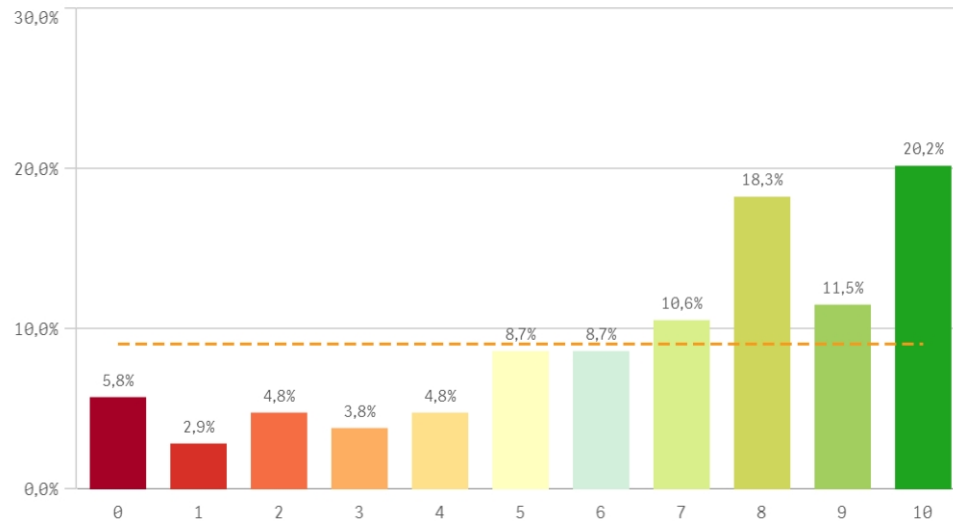
Integración de teoría/práctica



Calificaciones en tiempo adecuado

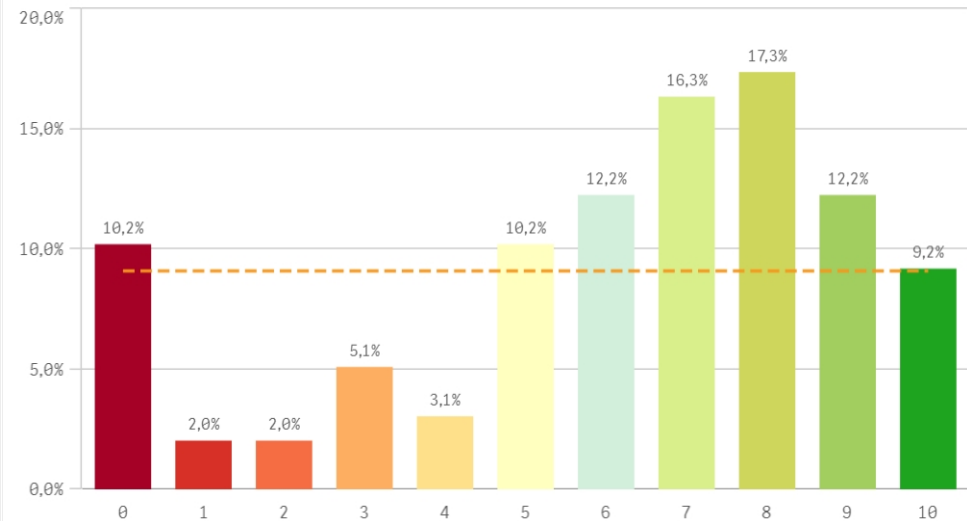


Relación calidad/precio

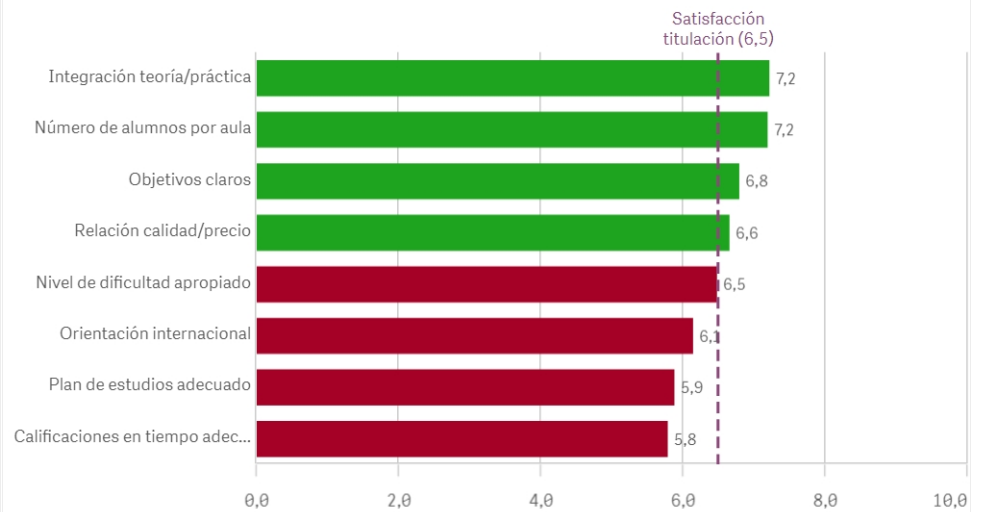


Desarrollo académico	Q	Media	Desv. típica	Mediana	Moda
Integración teoría/práctica		7,2	2,6	8,0	10
Número de alumnos por aula		7,2	2,7	8,0	8
Objetivos claros		6,8	2,5	7,0	8
Relación calidad/precio		6,6	3,0	7,5	10
Nivel de dificultad apropiado		6,5	2,6	7,0	8
Orientación internacional		6,1	2,9	7,0	8
Plan de estudios adecuado		5,9	2,7	6,0	-
Calificaciones en tiempo adecuado		5,8	2,9	6,0	7

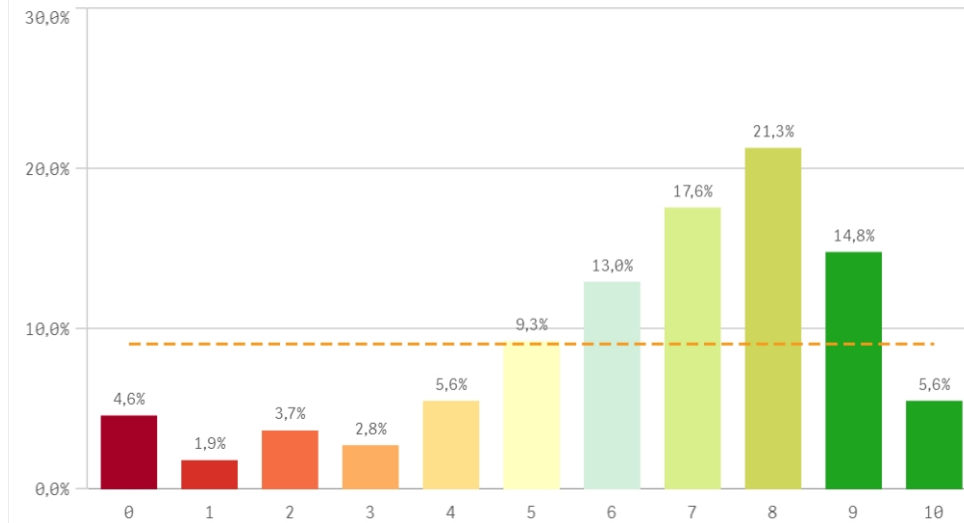
Orientación internacional



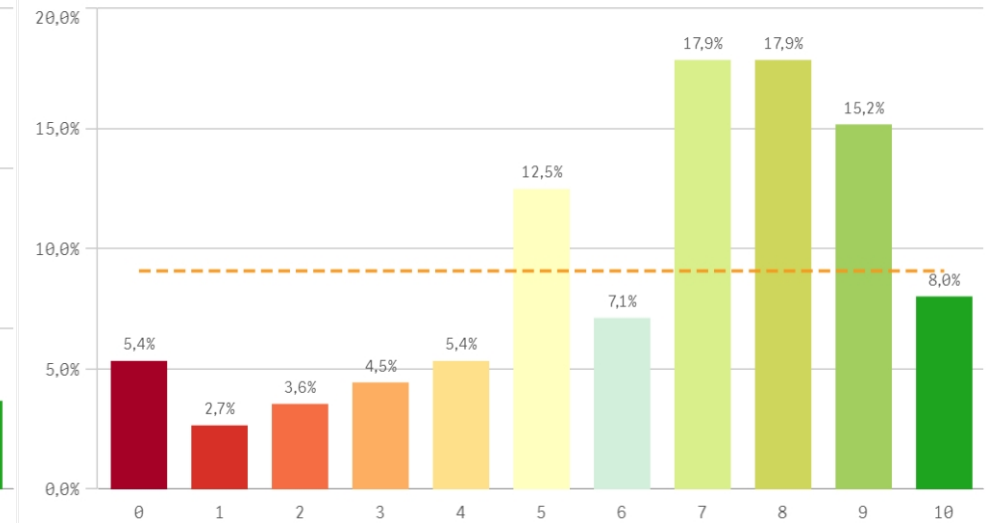
Fortalezas y debilidades



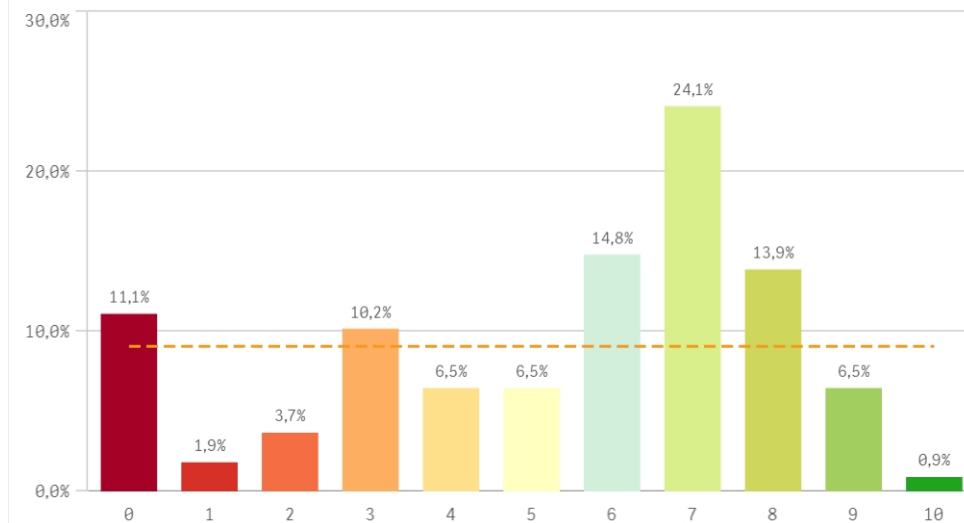
Objetivos propuestos alcanzados



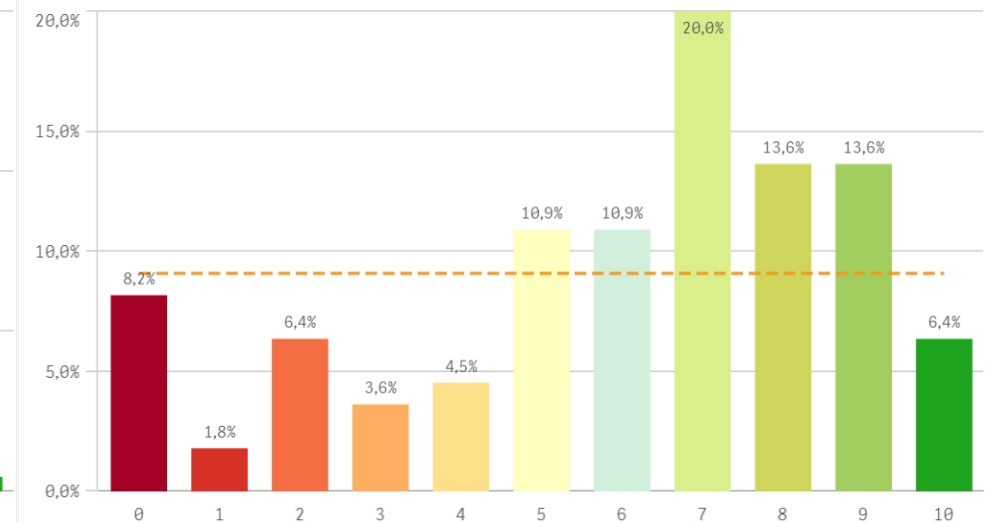
Componente práctico adecuado



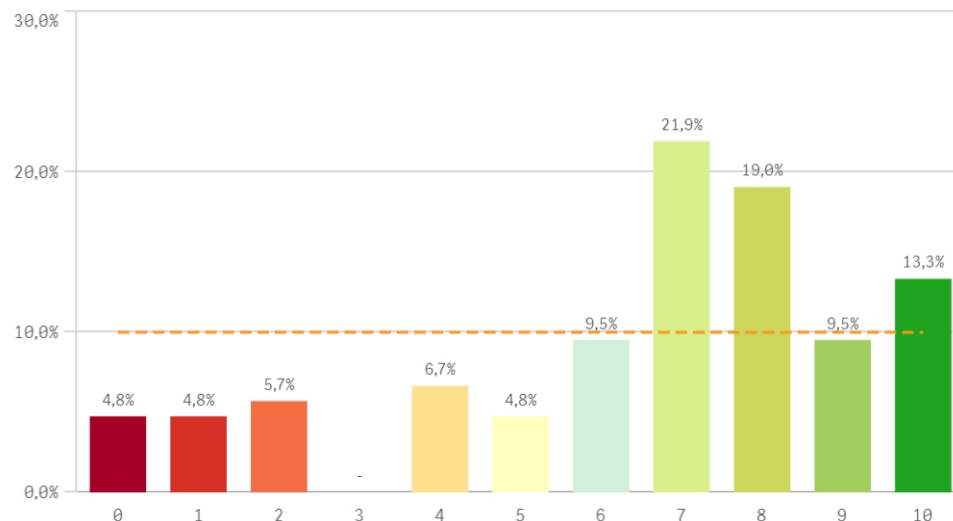
Contenidos innovadores



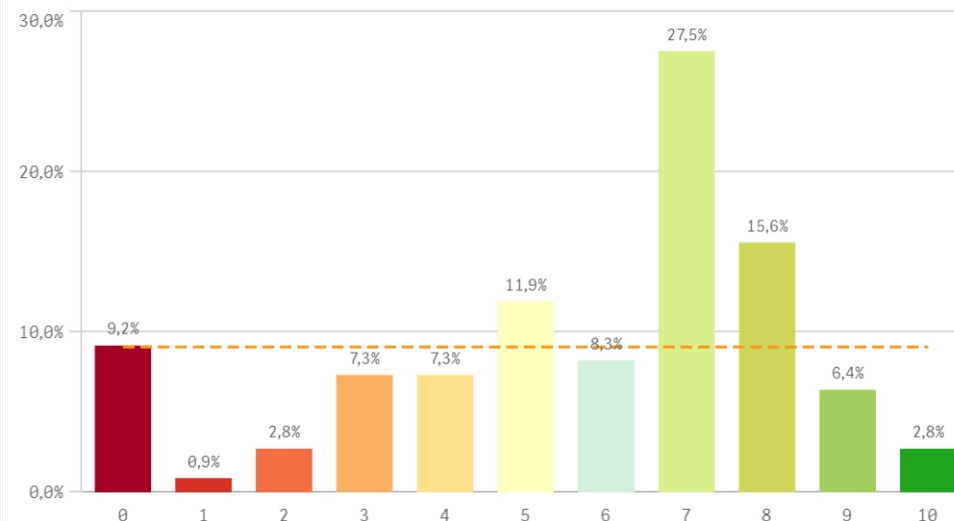
Coordinación. Contenidos organizados y no solapados



Trabajo no presencial útil

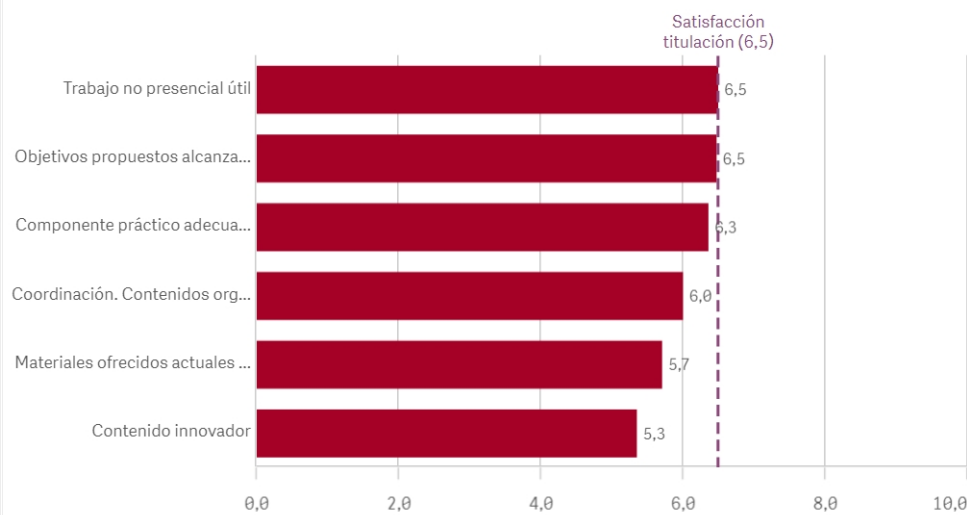


Materiales ofrecidos actuales y novedosos

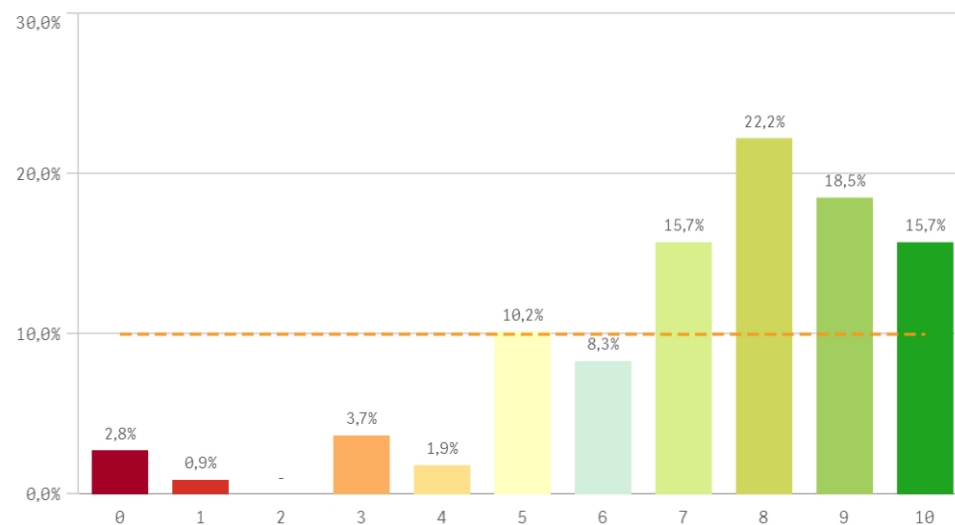


Asignaturas, tareas y materiales	Q	Media	Desv. típica	Media...	Mo...
Trabajo no presencial útil		6,5	2,8	7,0	7,6
Objetivos propuestos alcanzados		6,5	2,5	7,0	8,6
Componente práctico adecuado		6,3	2,7	7,0	-
Coordinación. Contenidos organizados y no solapados		6,0	2,8	7,0	7,6
Materiales ofrecidos actuales y novedosos		5,7	2,6	7,0	7,6
Contenido innovador		5,3	2,7	6,0	7,6

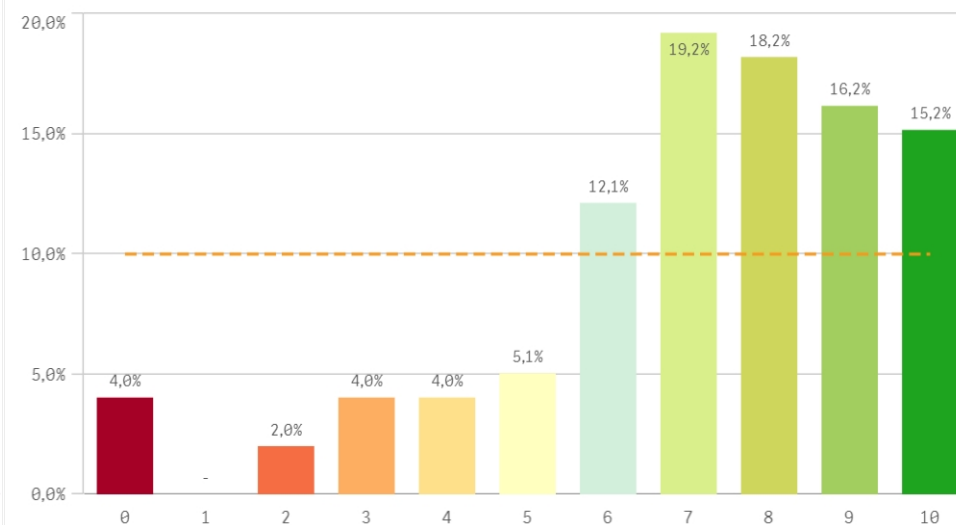
Fortalezas y debilidades



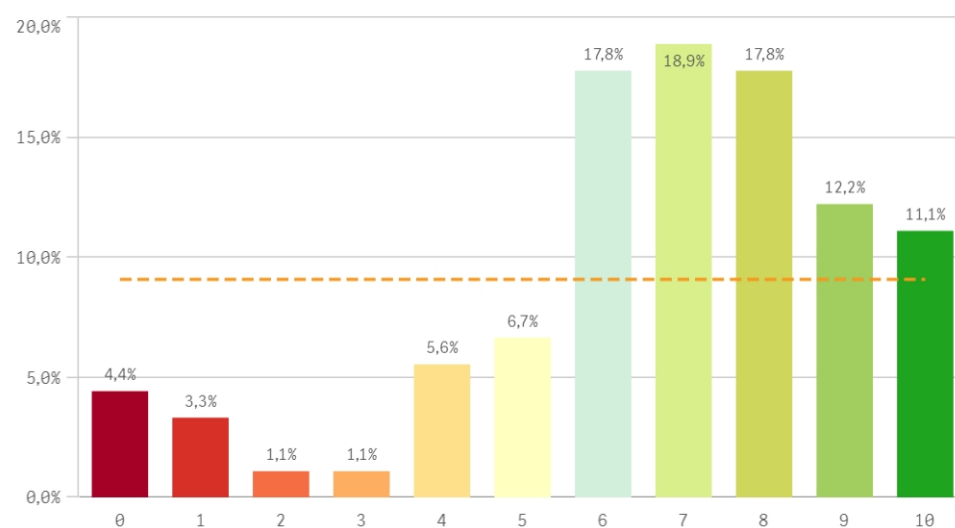
Competencias de la titulación



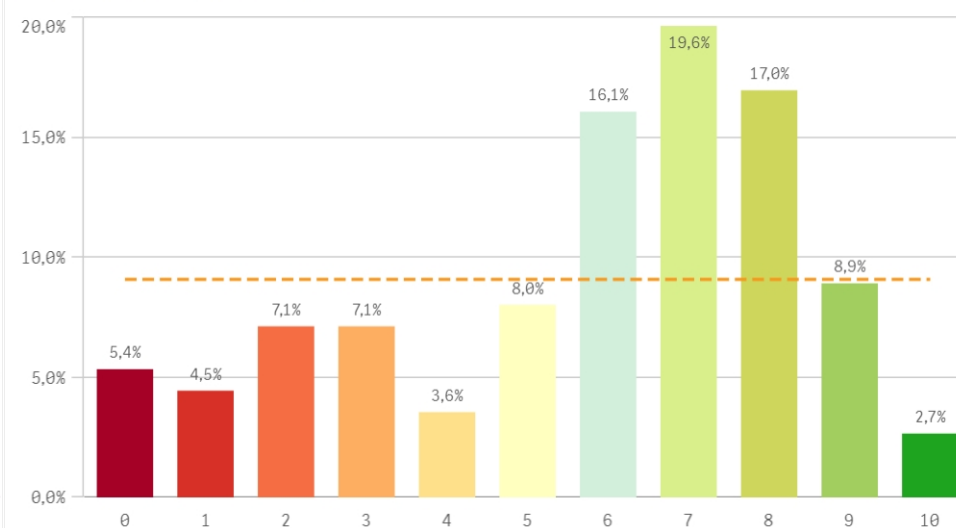
Acceso al mundo laboral



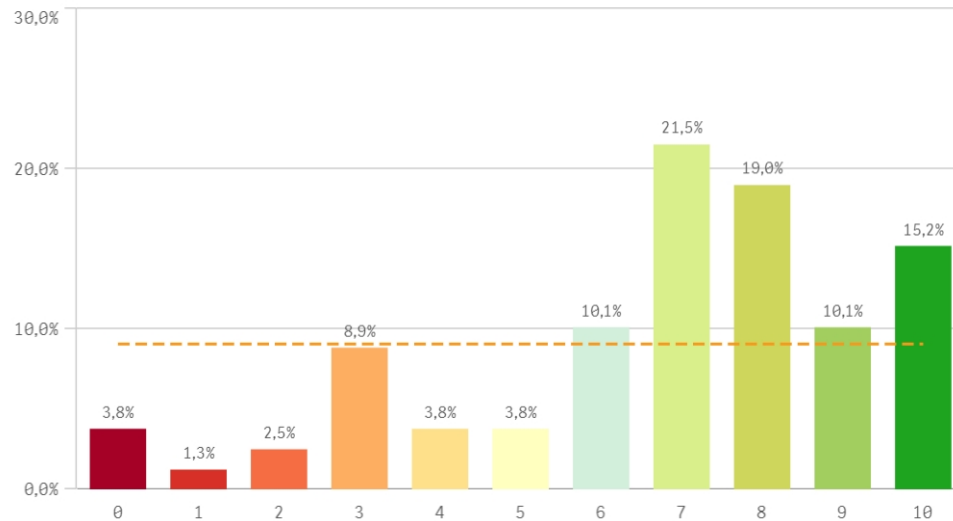
Acceso al mundo de la investigación



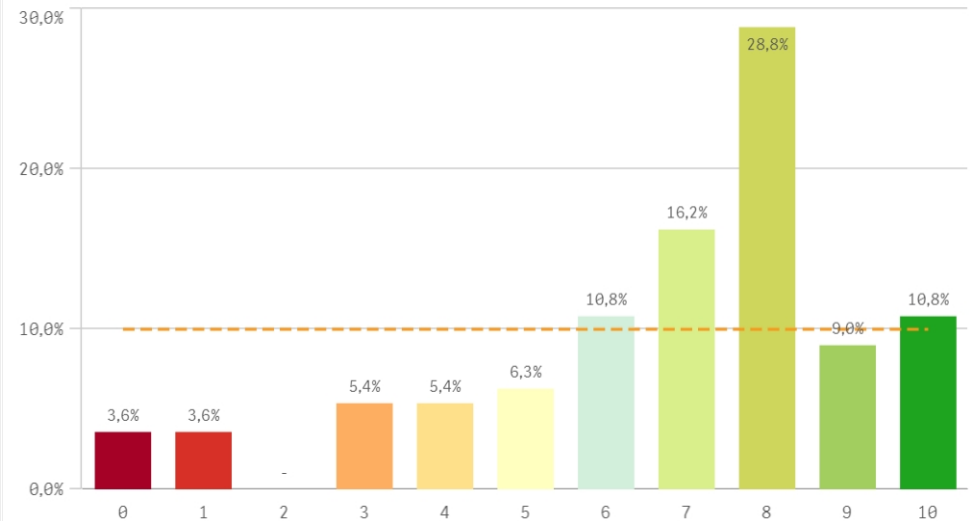
Labor docente del profesorado



Tutorías presenciales útiles

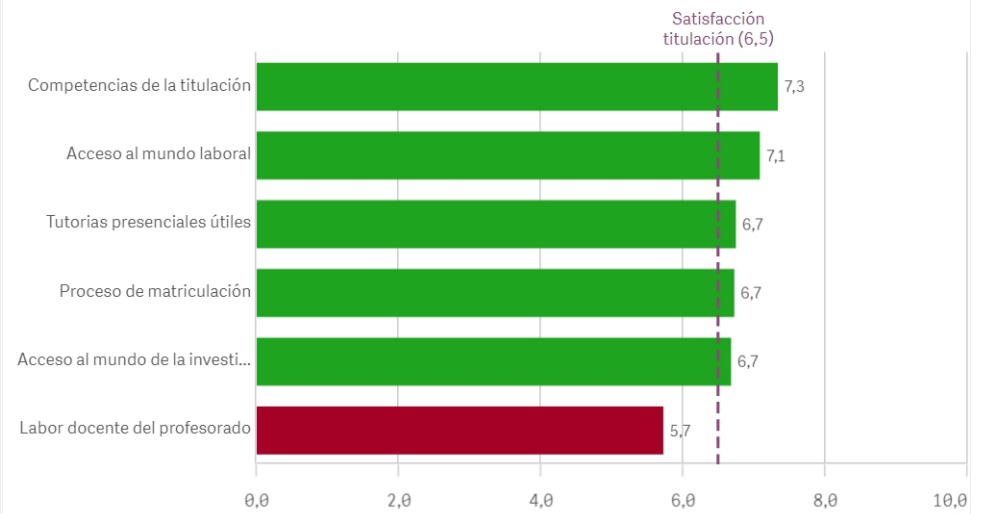


Proceso de matriculación

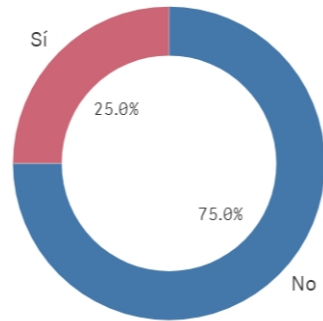


Formación recibida y matriculación	Q	Media	Desv. típica	Mediana	Moda
Competencias de la titulación		7,3	2,3	8,0	8,0
Acceso al mundo laboral		7,1	2,5	7,0	7,0
Tutorías presenciales útiles		6,7	2,6	7,0	7,0
Proceso de matriculación		6,7	2,5	7,0	8,0
Acceso al mundo de la investigación		6,7	2,5	7,0	7,0
Labor docente del profesorado		5,7	2,7	6,0	7,0

Fortalezas y debilidades



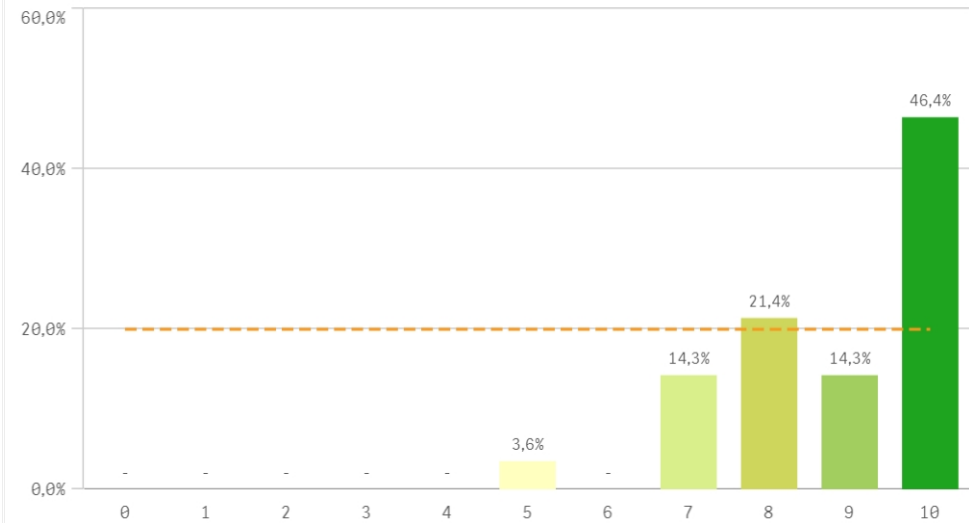
Prácticas externas



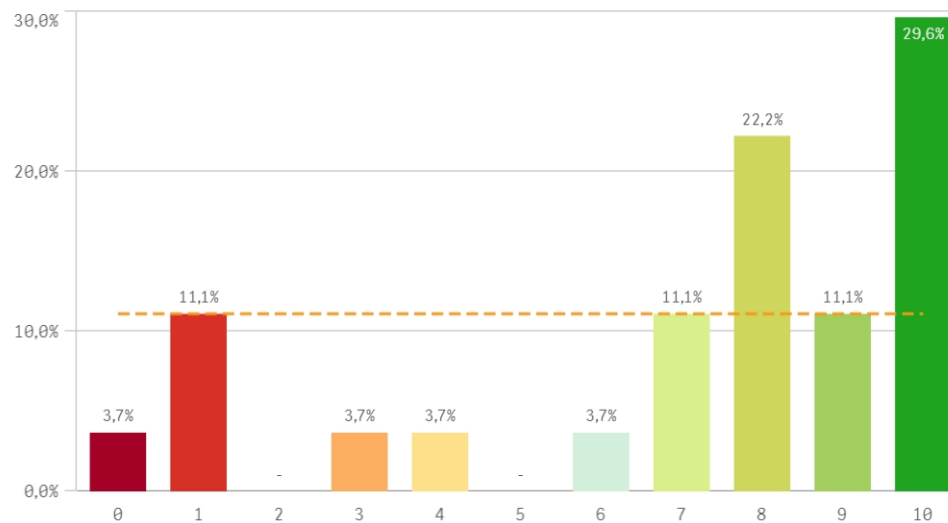
Si
28

No
84

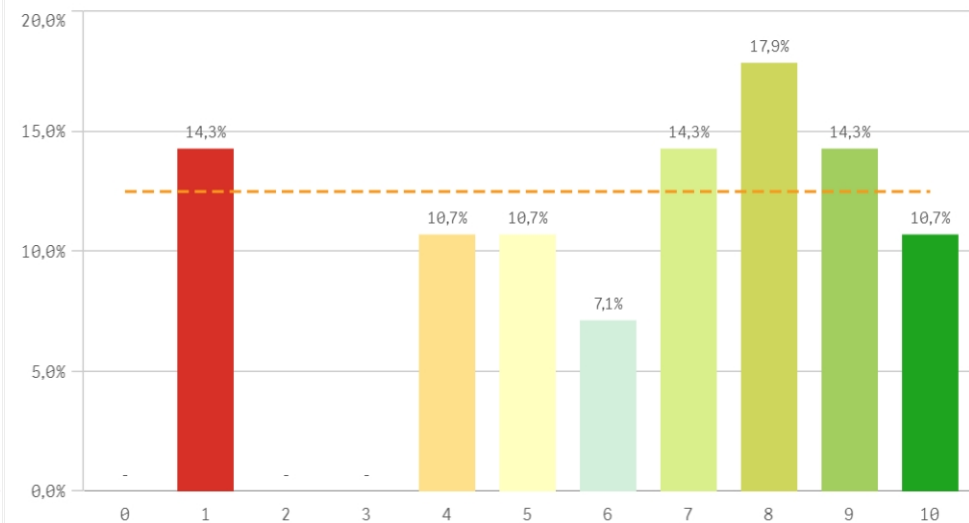
Valoración formativa



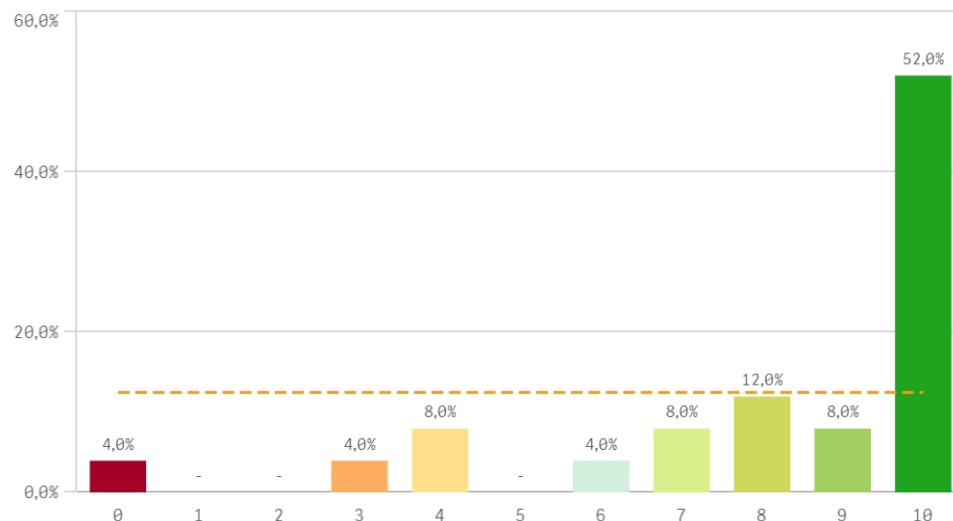
Atención del tutor/colaborador



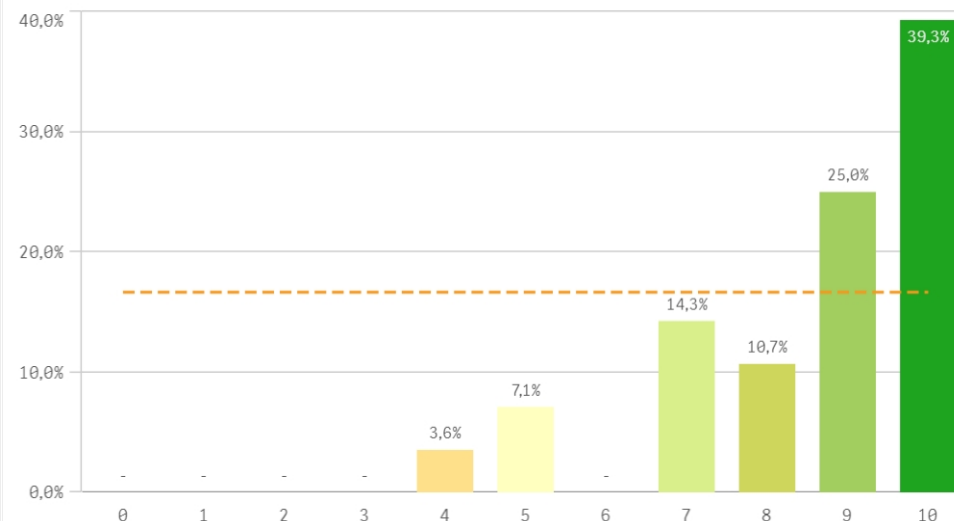
Gestión del Centro



Utilidad percibida para empleabilidad

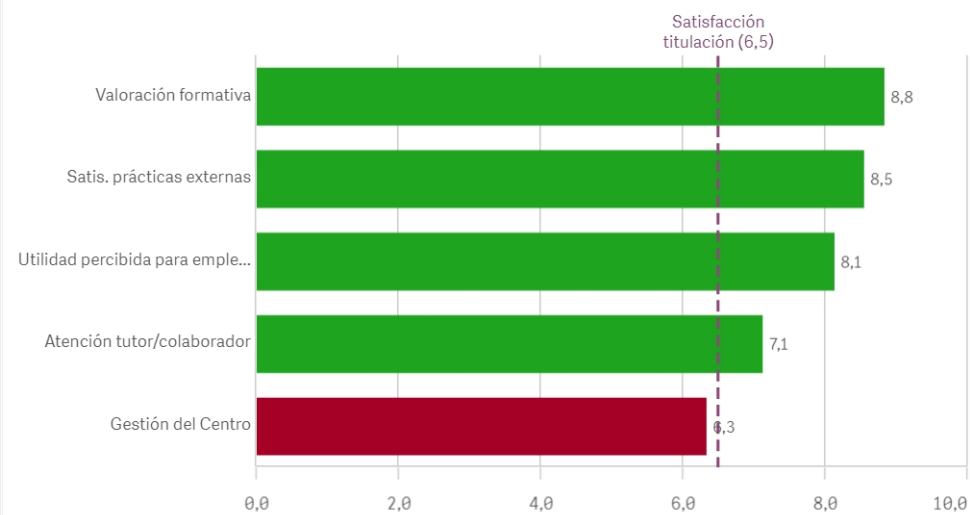


Satisfacción con las prácticas externas

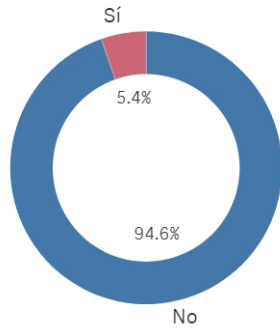


Prácticas externas	Q	Media	Desv. típica	Mediana	Moda
Valoración formativa		8,8	1,4	9,0	10,0
Satis. prácticas externas		8,5	1,7	9,0	10,0
Utilidad percibida para empleabilidad		8,1	2,7	10,0	10,0
Atención tutor/colaborador		7,1	3,2	8,0	10,0
Gestión del Centro		6,3	2,9	7,0	8,0

Fortalezas y debilidades



Realización programas de movilidad

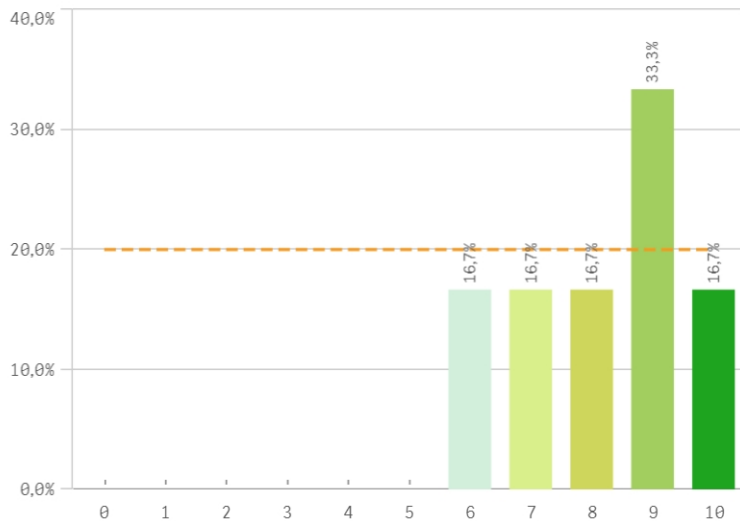


EstanciaExtranjero ■ No ■ Sí

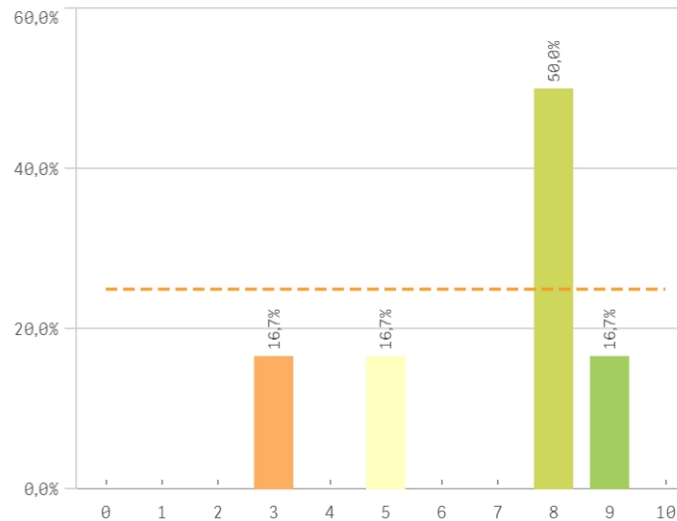
Sí
6

No
106

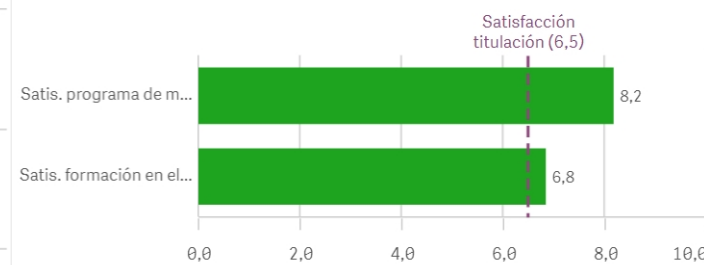
Satisfacción programa de movilidad



Satisfacción formación en el extranjero

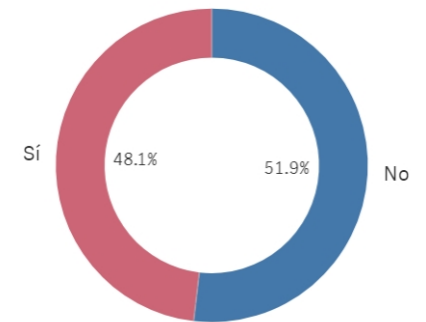


Fortalezas y debilidades



Programa de movilidad	Q	Media	Desv. típica	Med...	Moda
Satis. programa de movilidad		8,2	1,5	8,5	9,0
Satis. formación en el extranjero		6,8	2,3	8,0	8,0

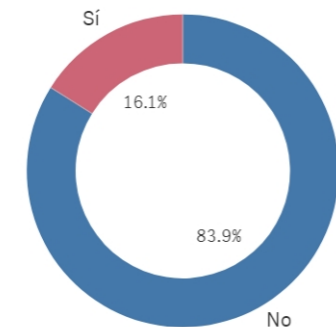
Conocimiento de los canales de Quej...



Sí
52

No
56

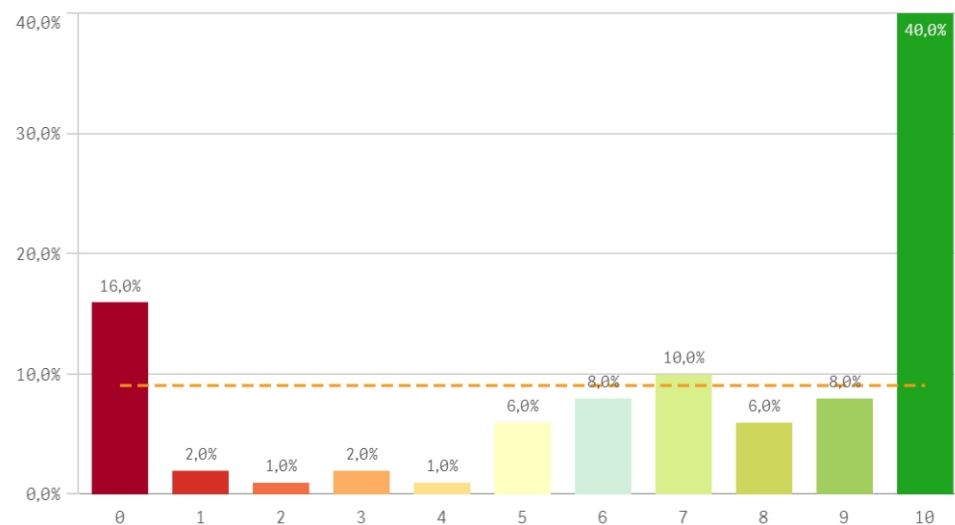
Utilización de los canales de Quejas y...



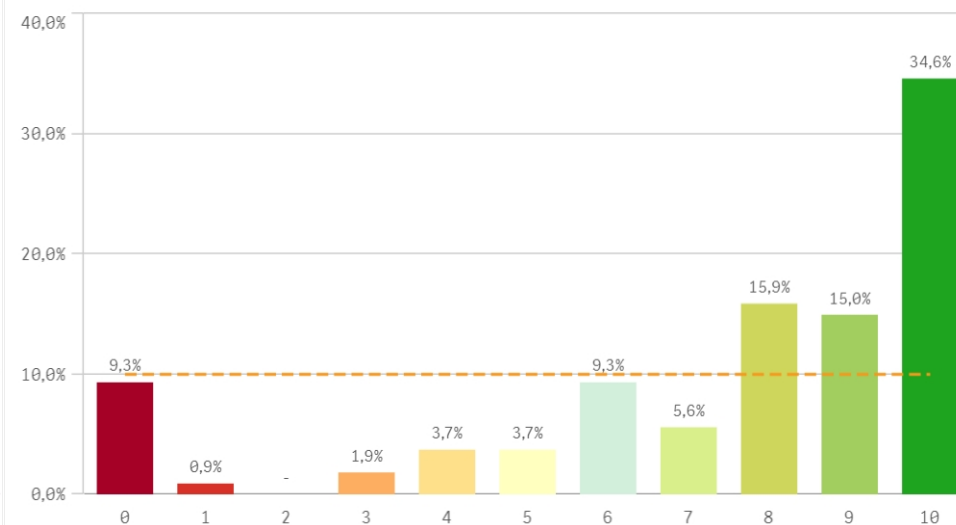
Sí
18

No
94

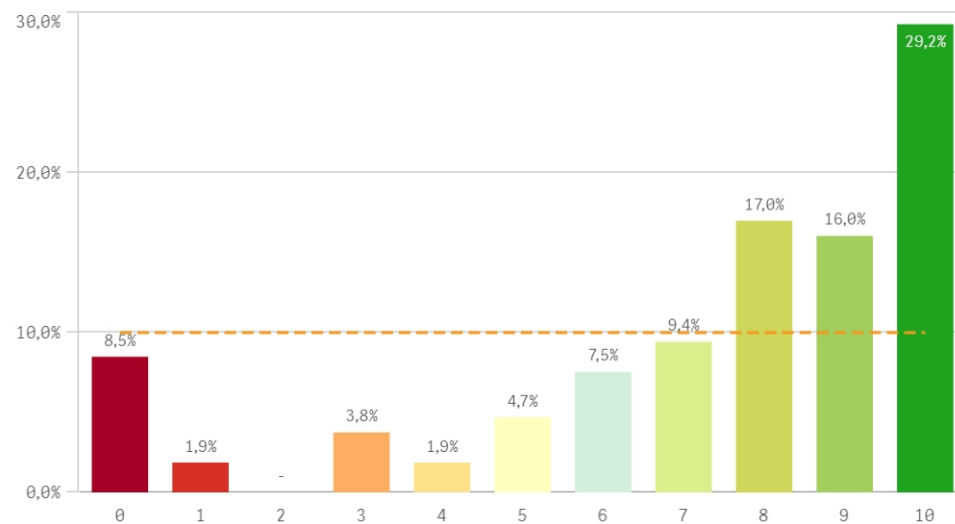
Repetir estudios superiores (fidelidad)



Repetir titulación (fidelidad)

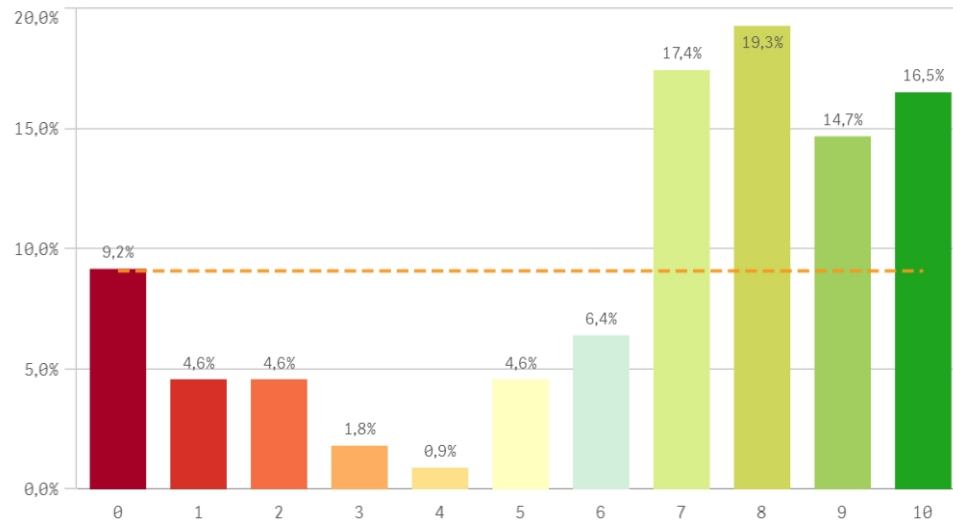


Repetir en la UCM (fidelidad)

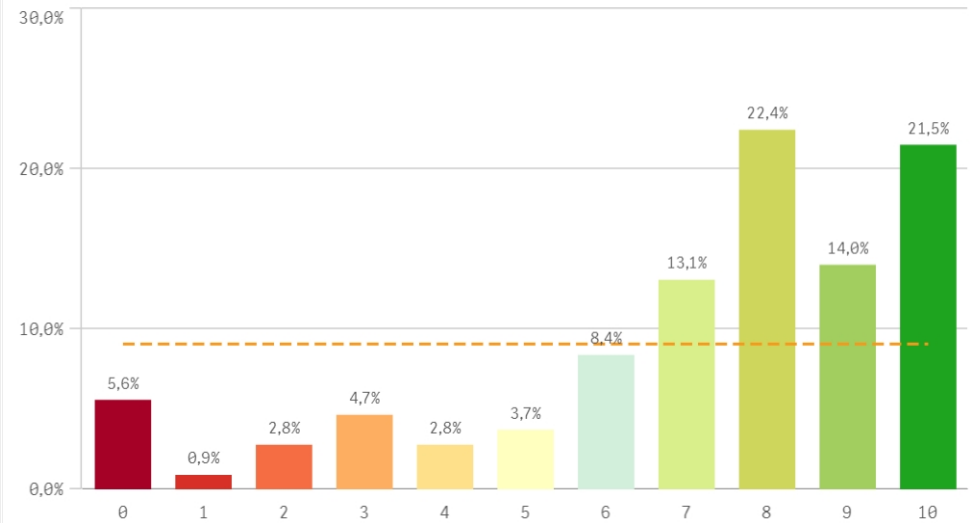


Compromiso	Q	Media	Desv. típica	Medi...	M...
Repetir estudios superiores		6,8	3,7	8,0	10,0
Repetir titulación		7,4	3,1	8,0	10,0
Repetir en la UCM		7,3	3,1	8,0	10,0
Recomendar titulación		6,6	3,2	8,0	8,0
Recomendar la UCM		7,1	2,8	8,0	8,0
Seguir en la misma titulación		6,8	3,5	8,0	10,0
Seguir como alumno de la UCM		6,2	3,3	7,0	9,0

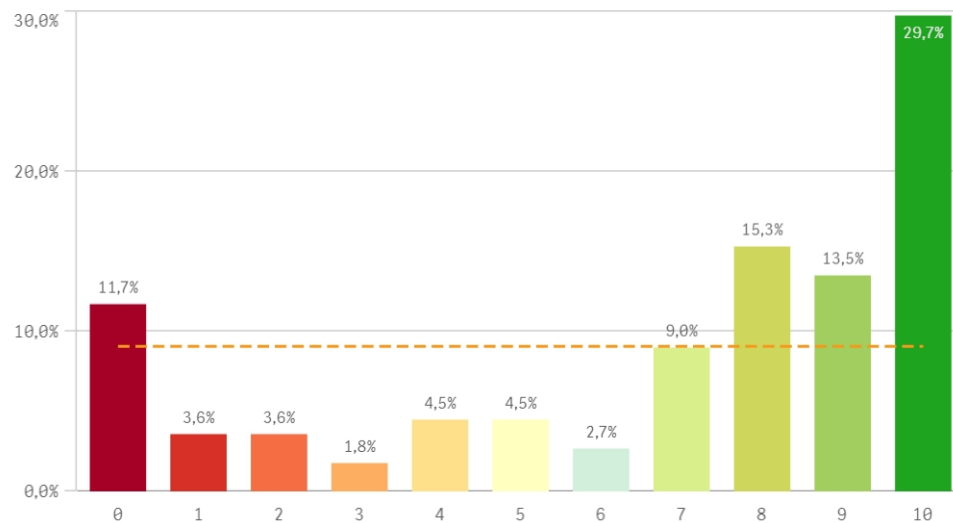
Recomendar titulación (preinscripción)



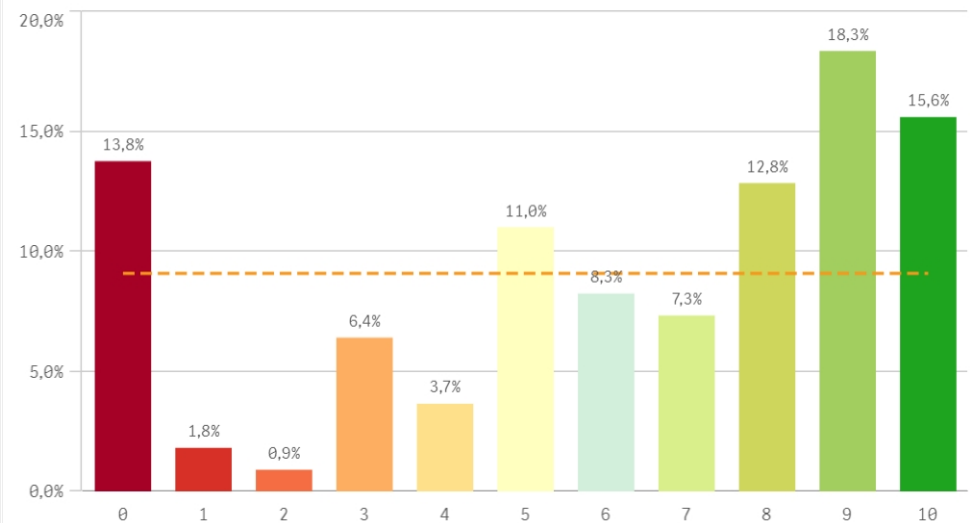
Recomendar la UCM (preinscripción)



Seguir en la misma titulación (vinculación)



Seguir como alumno de la UCM (vinculación)



Construcción y significado del valor "compromiso":

- * Estudiante comprometido: valora con 9 o más puntos todas las preguntas de fidelidad, prescripción y vinculación.
- * Estudiante neutro: la puntuación que otorga a todas las preguntas de fidelidad, prescripción y vinculación están entre 6 y 9.
- * Estudiante decepcionado: valora con 6 o menos puntos todas las preguntas de fidelidad, prescripción y vinculación.

ESQUEMA

