



UNIVERSIDAD  
COMPLUTENSE  
MADRID

# Encuestas de Satisfacción UCM

Informe de la Encuesta a Egresados

Curso 2023/24

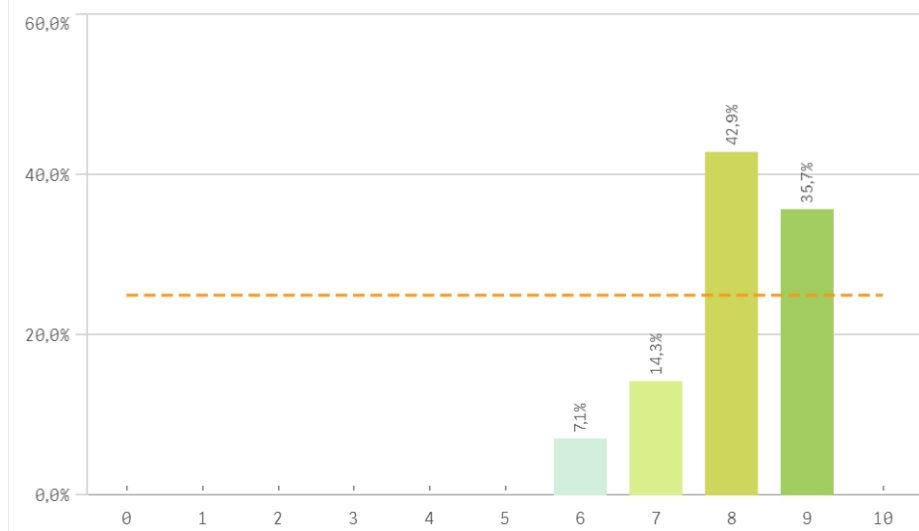
Nivel  
Titulación



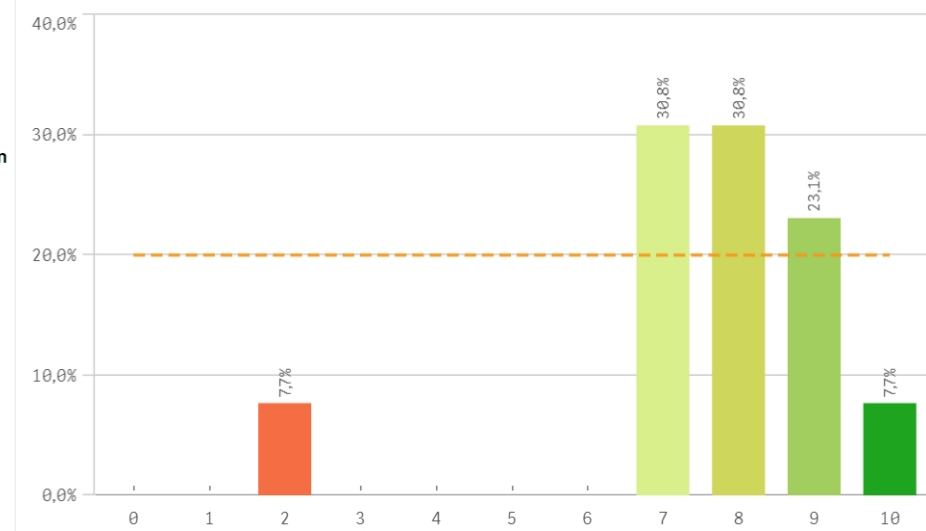
**GRADO EN INGENIERÍA INFORMÁTICA**



Satisfacción de la titulación

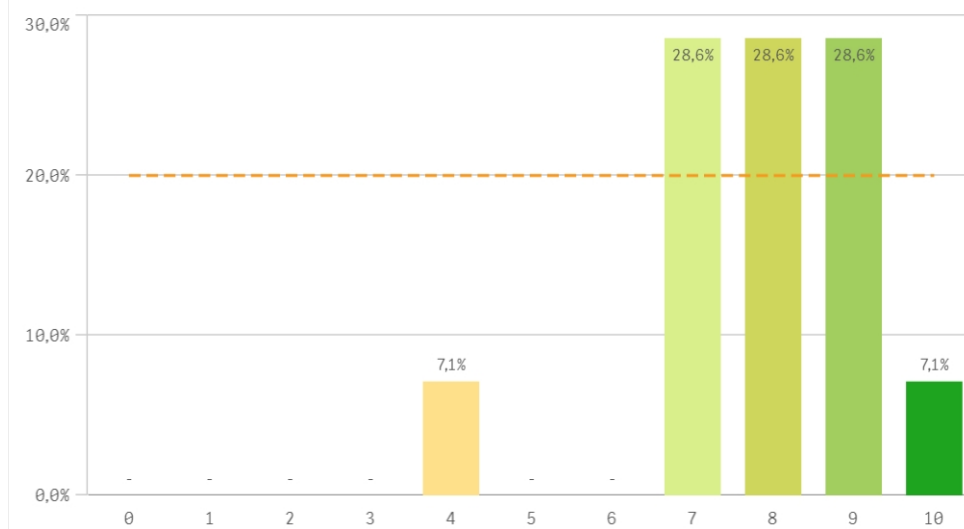


Expectativas titulación

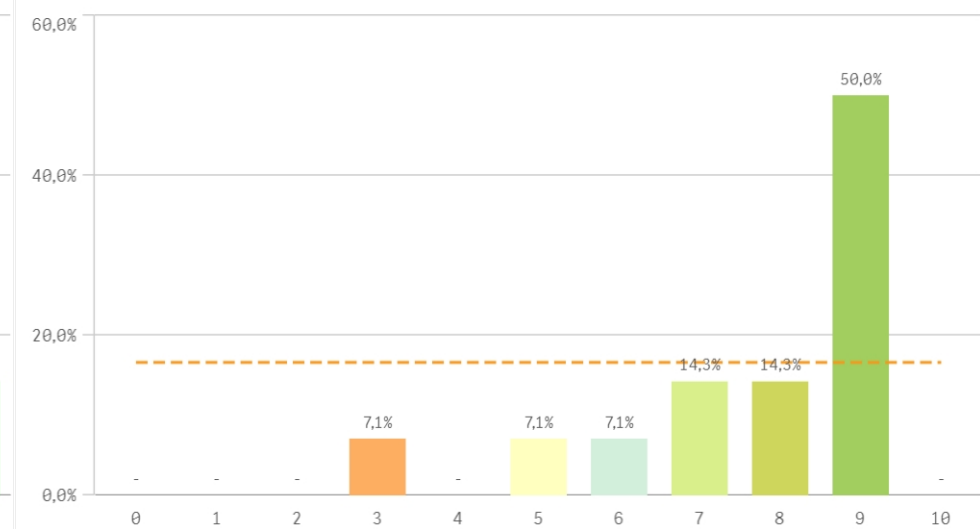


**Media**  
8,1  
**Desviación Típica**  
0,9  
**Mediana**  
8,0  
**Moda**  
8,0

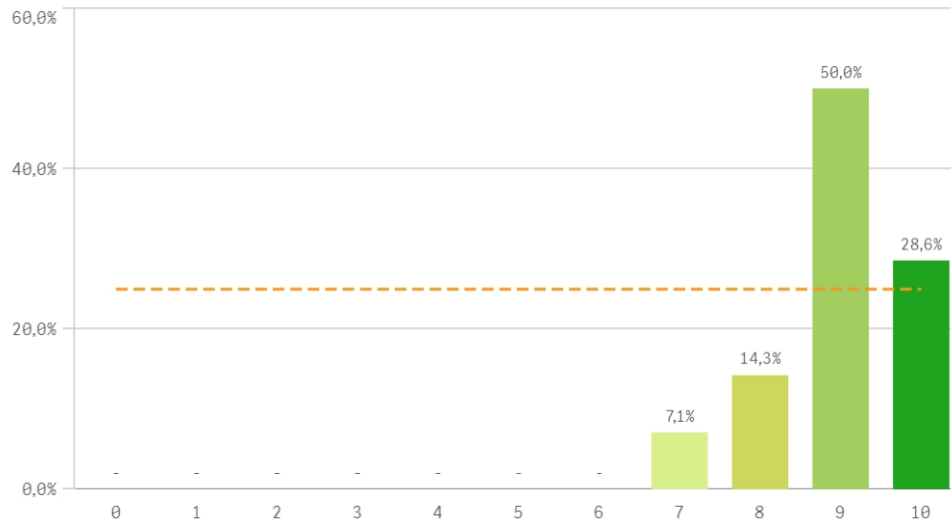
Satisfacción UCM



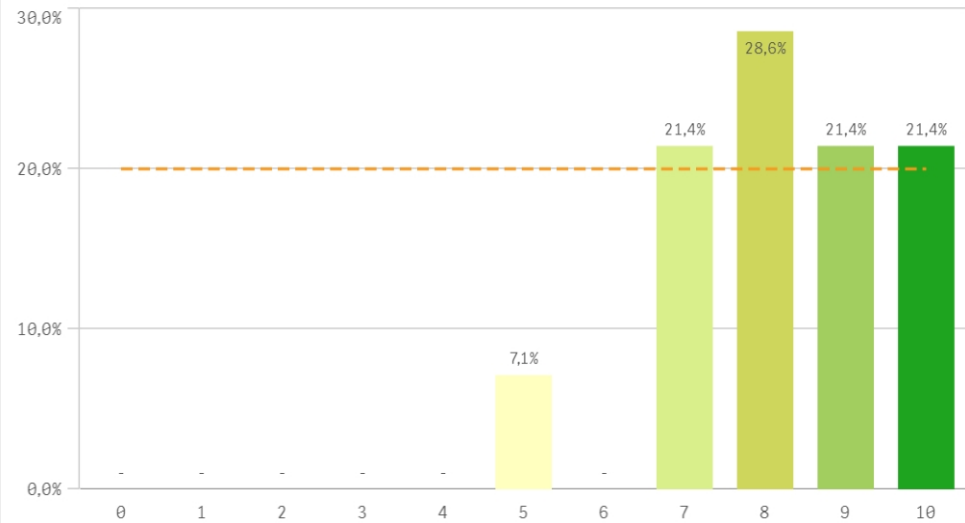
Satisfacción de la formación



### Satisfacción de las instalaciones de docencia

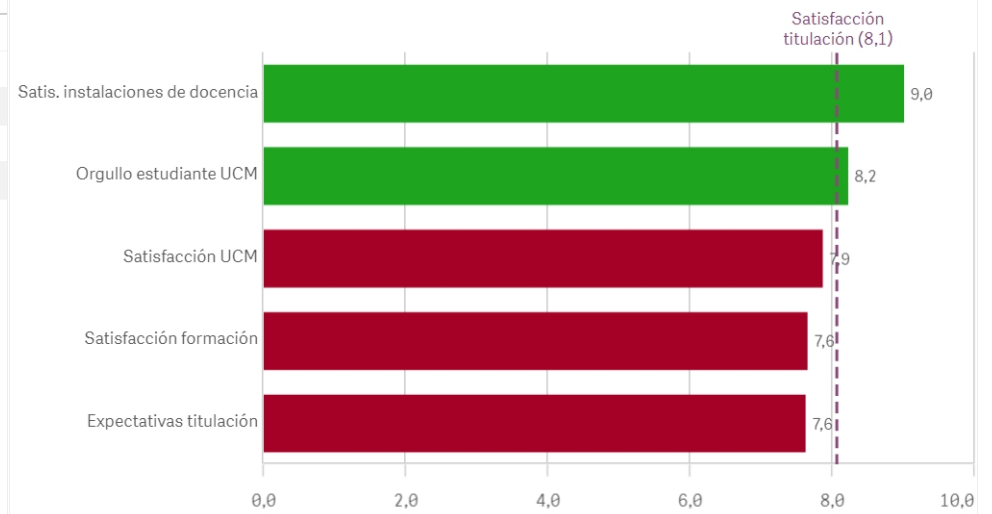


### Orgullo estudiante UCM



Satisfacción	Q	Media	Desv. típica	Medi...	M...
Satis. instalaciones de docencia		9,0	0,9	9,0	9,0
Orgullo estudiante UCM		8,2	1,4	8,0	8,0
Satisfacción UCM		7,9	1,5	8,0	-
Satisfacción formación		7,6	1,9	8,5	9,0
Expectativas titulación		7,6	1,9	8,0	-

### Fortalezas y debilidades





OFICINA para la CALIDAD  
Vicerrectorado de Calidad  
UNIVERSIDAD COMPLUTENSE DE MADRID

CURSO: 2023-24

TITULACIÓN: GRADO EN INGENIERÍA INFORMÁTICA

UCM

Población N

121

%\_Participacion

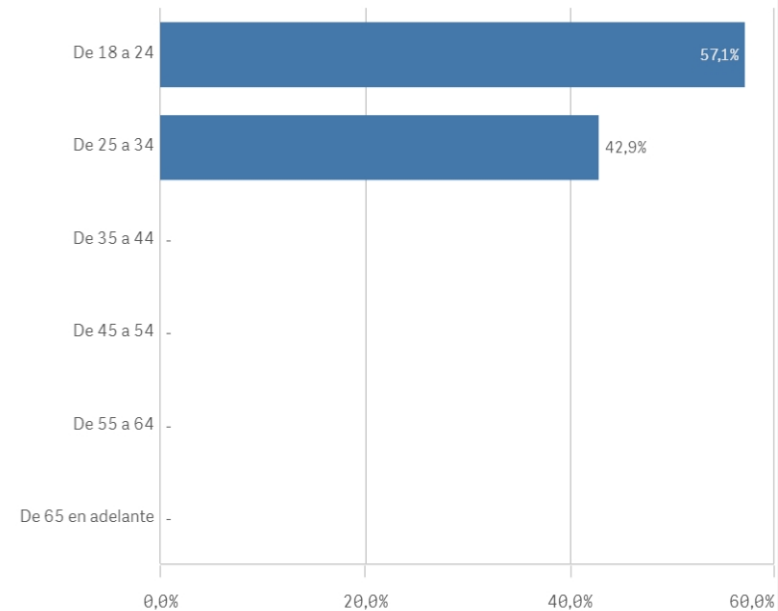
11,6%

Participación n

14

Edad (años)

(%) Porcentaje por franjas



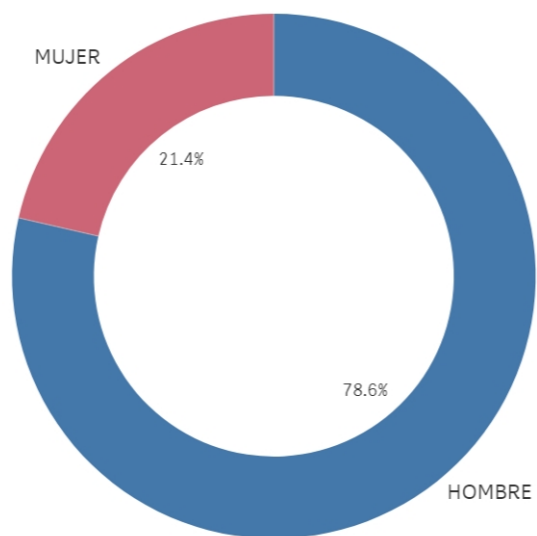
Edad media (años)

24,2

Desviación Típica

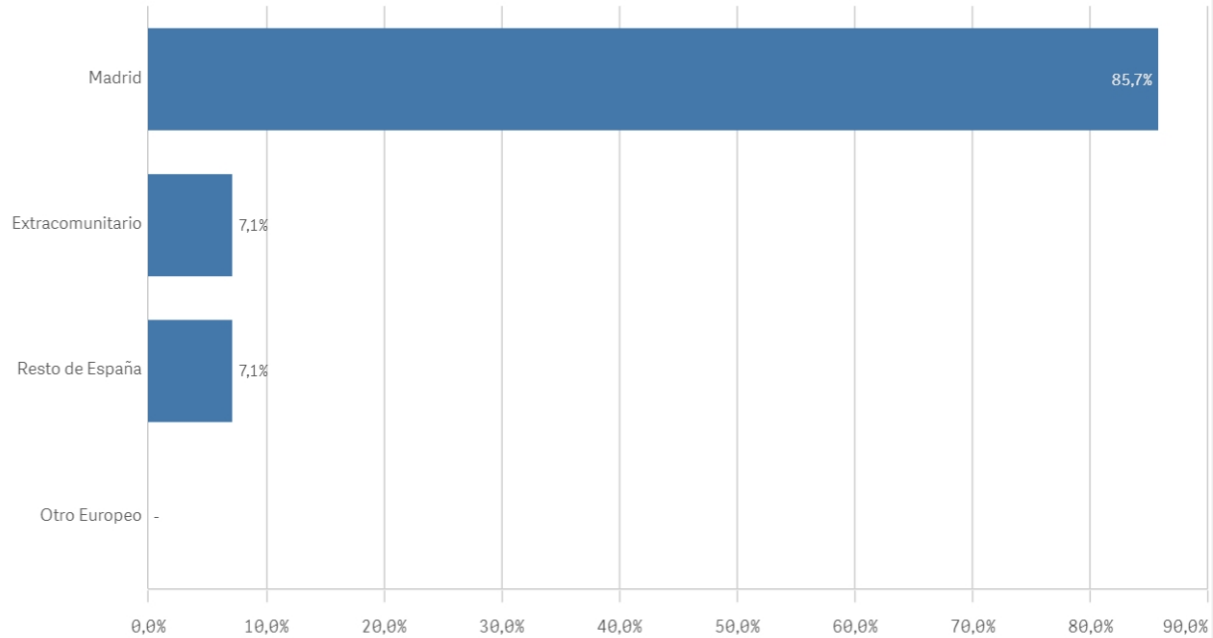
1,5

Genero

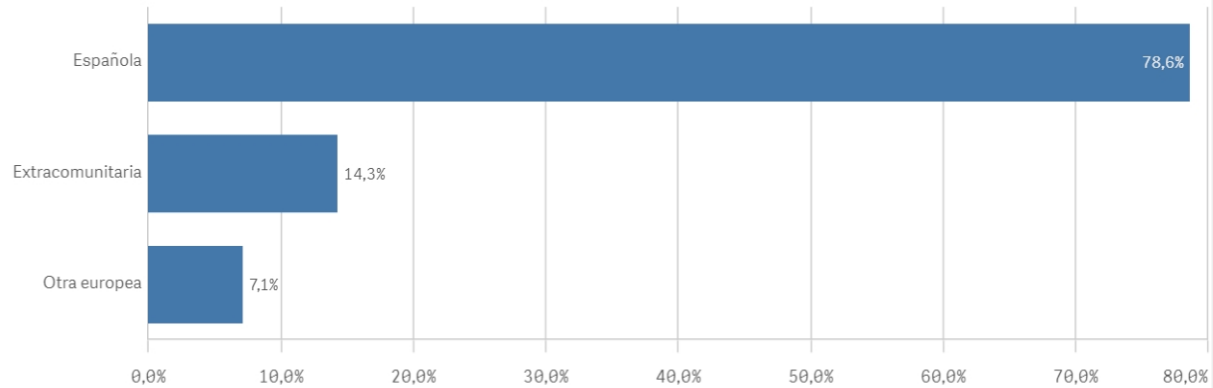


■ HOMBRE ■ MUJER

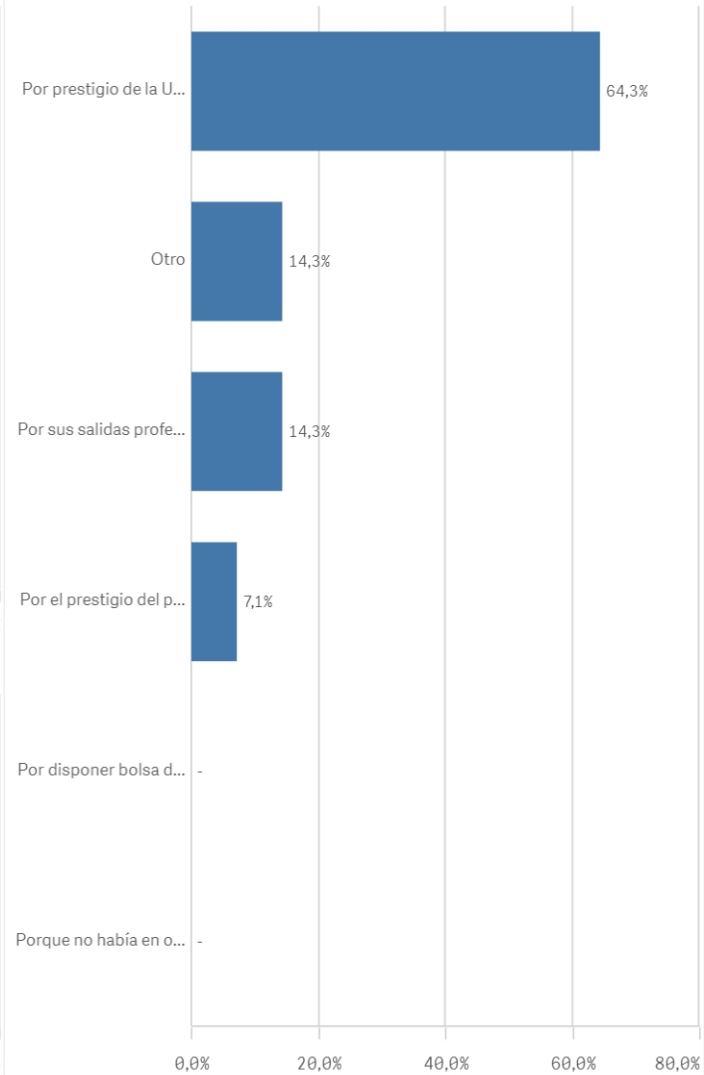
### Lugar de residencia



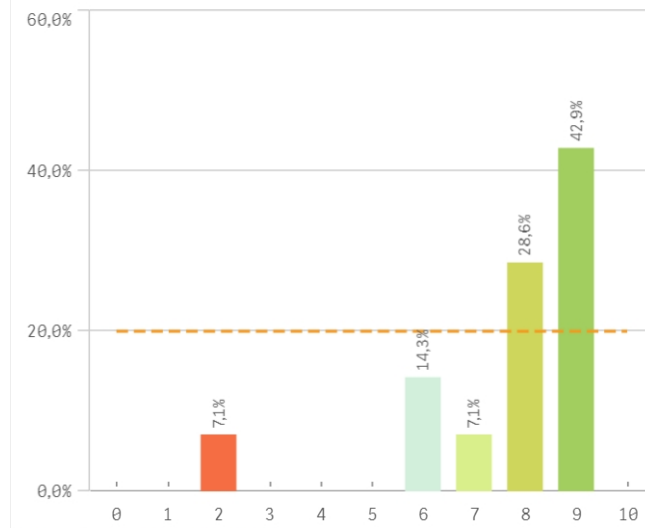
### Nacionalidad



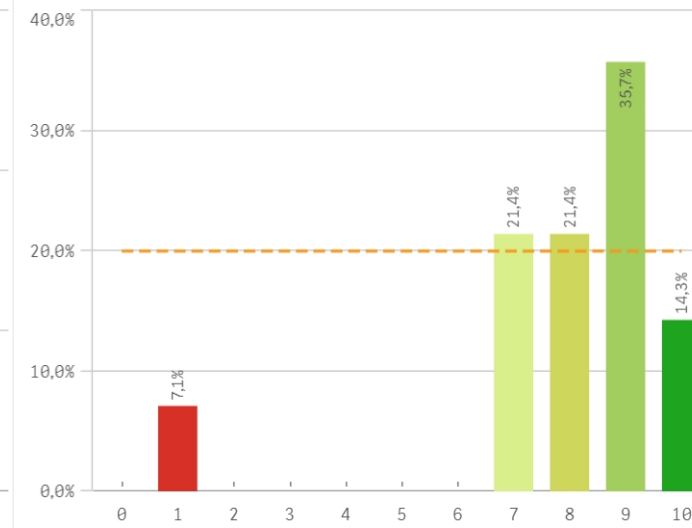
### Elegir UCM



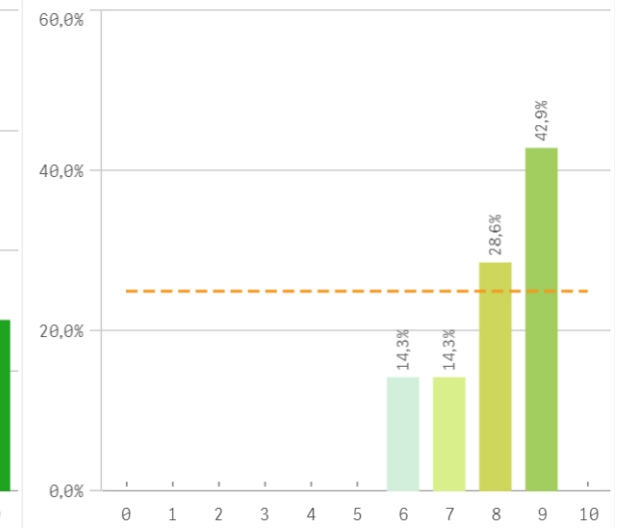
**Asumir responsabilidades**



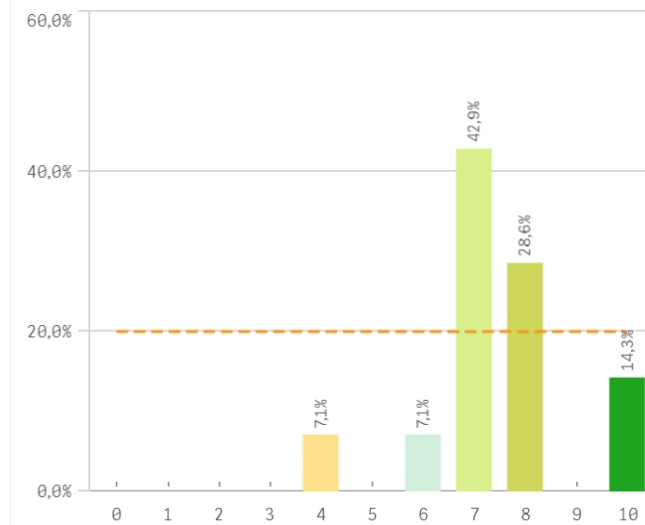
**Trabajar en equipo**



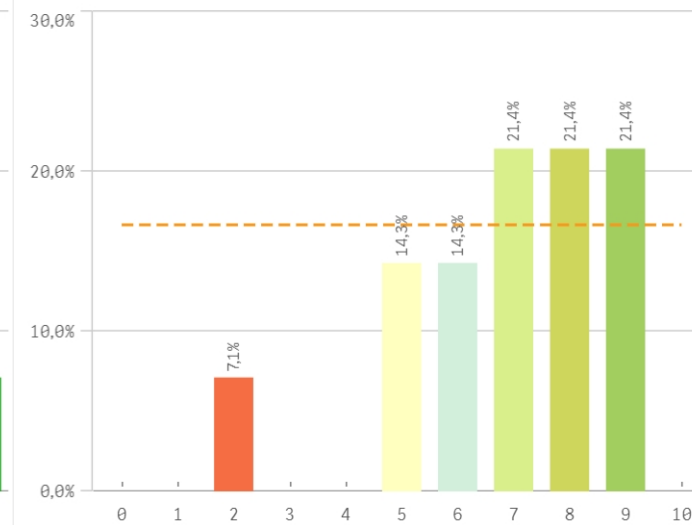
**Capacidad técnica para resolución de problemas**



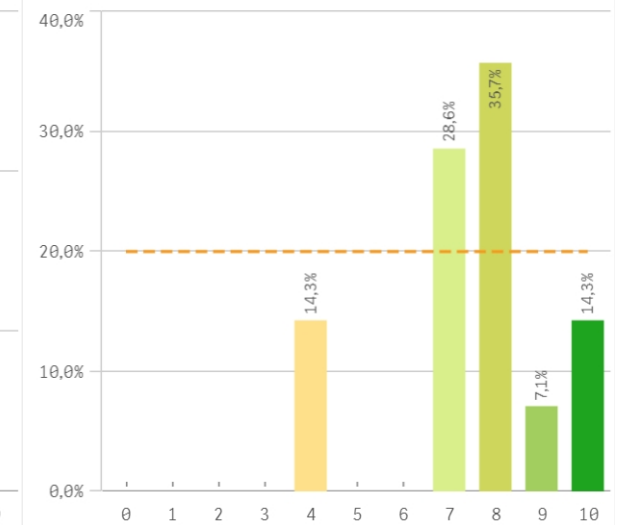
**Expresión y comunicación**



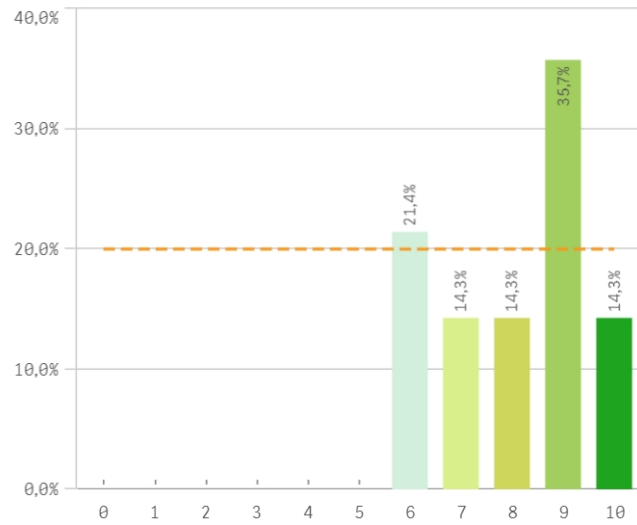
**Comunicación bilingüe**



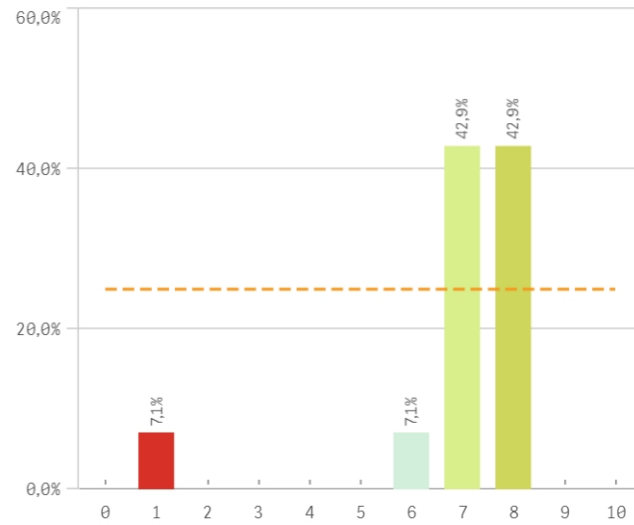
**Adaptar nueva situación**



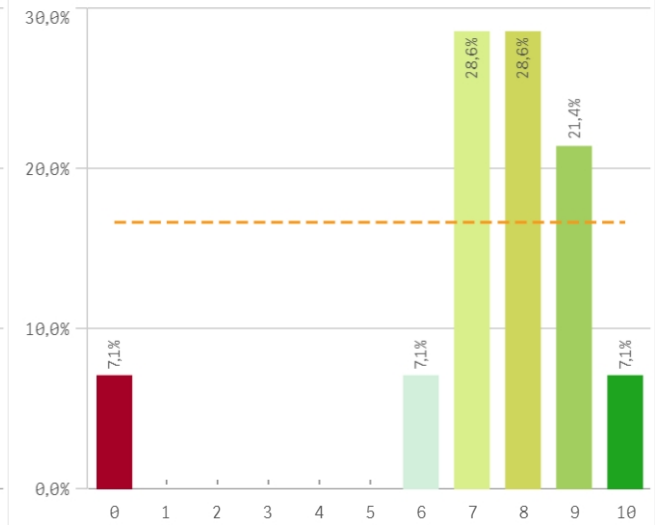
Manejar dificultades



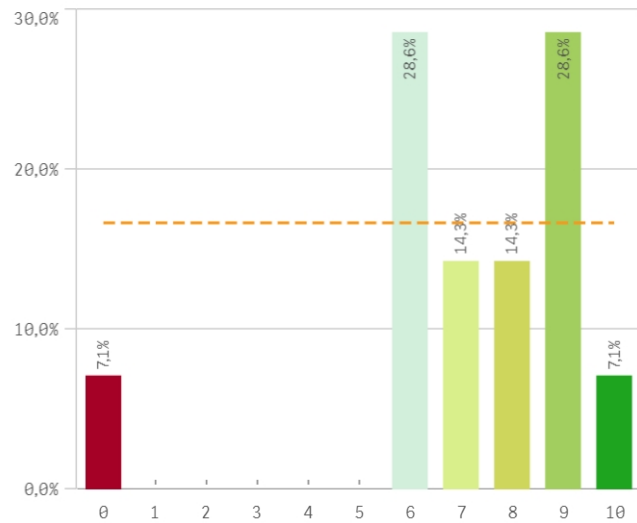
Competencias desarrolladas por la titulación



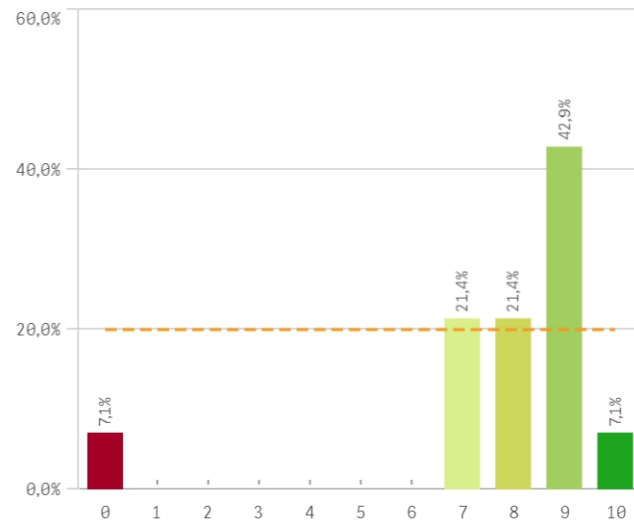
Analizar



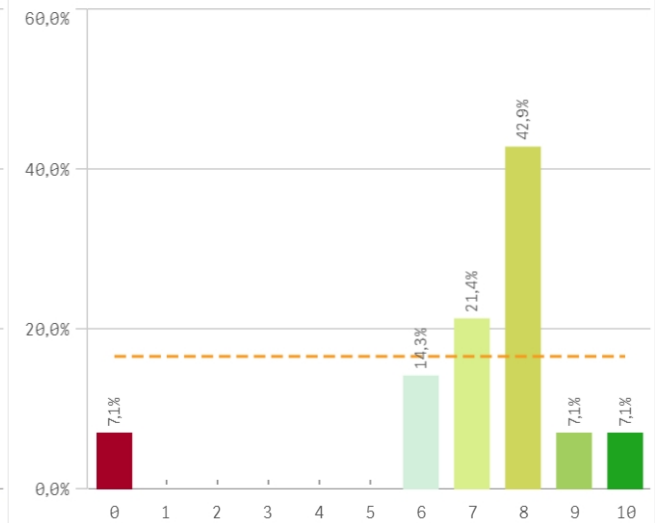
Organizar



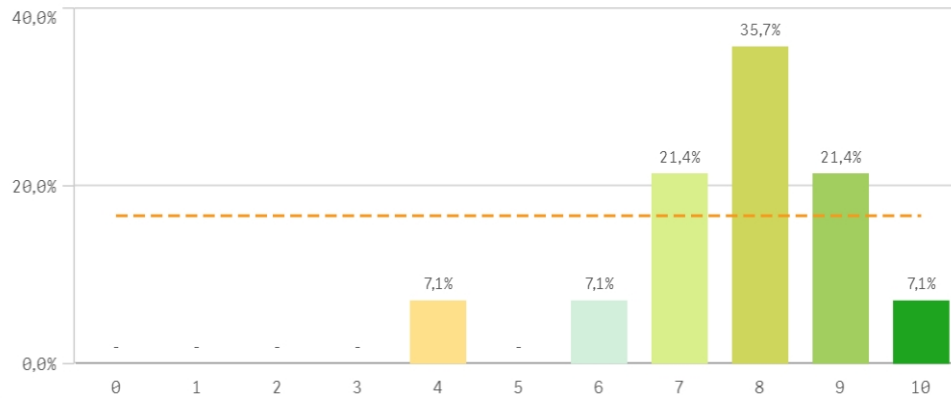
Aprendizaje



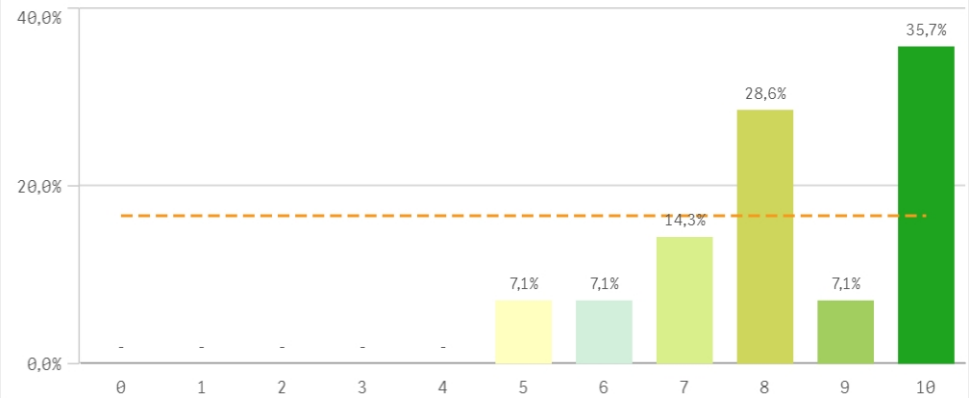
Liderazgo



### Críticas

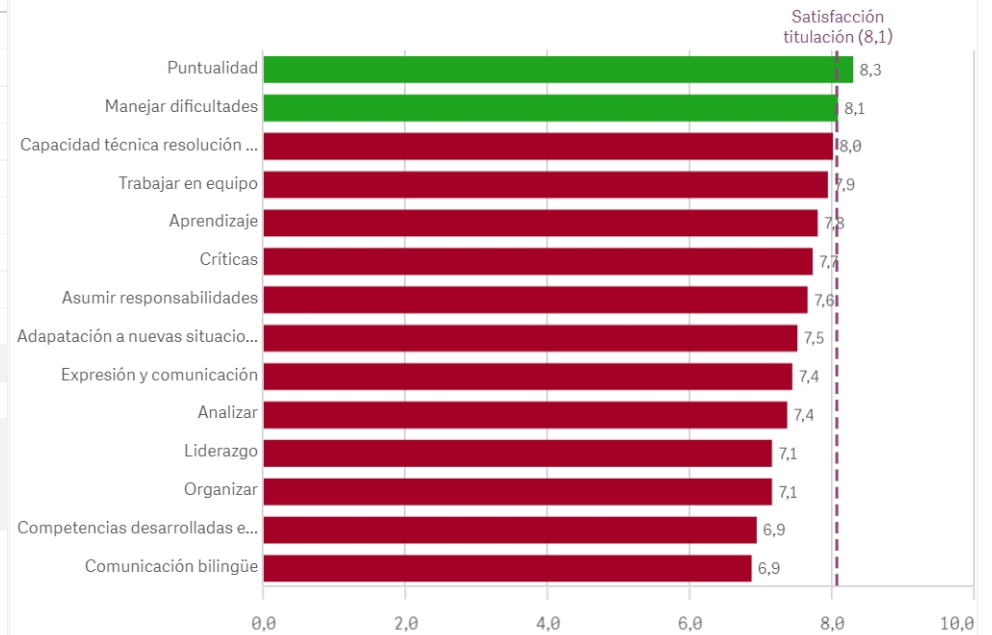


### Puntualidad

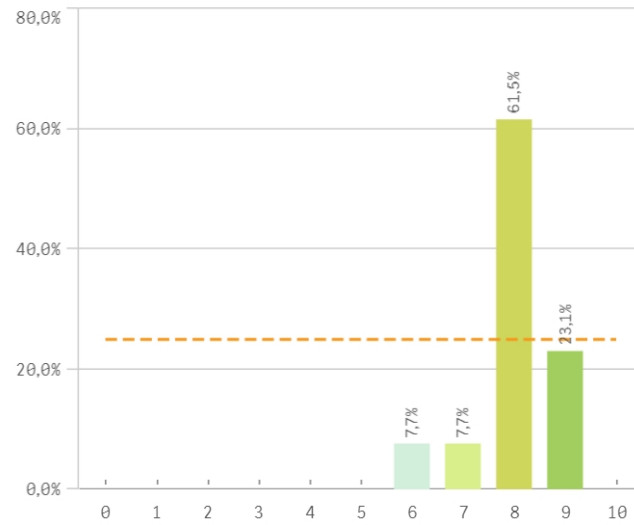


Competencias adquiridas	Q	Me...	Desv. típica	Medi...	M...
Puntualidad		8,3	1,6	8,0	10,0
Manejar dificultades		8,1	1,4	8,5	9,0
Capacidad técnica resolución de problemas		8,0	1,1	8,0	9,0
Trabajar en equipo		7,9	2,2	8,5	9,0
Aprendizaje		7,8	2,4	8,5	9,0
Críticas		7,7	1,5	8,0	8,0
Asumir responsabilidades		7,6	1,9	8,0	9,0
Adapatación a nuevas situaciones		7,5	1,8	8,0	8,0
Expresión y comunicación		7,4	1,5	7,0	7,0
Analizar		7,4	2,4	8,0	-
Liderazgo		7,1	2,3	8,0	8,0
Organizar		7,1	2,5	7,5	-
Competencias desarrolladas en la titulación		6,9	1,8	7,0	-
Comunicación bilingüe		6,9	2,0	7,0	-

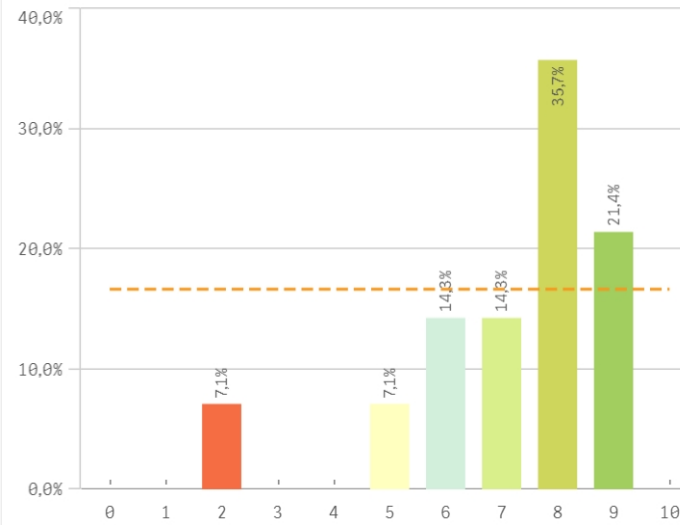
### Fortalezas y debilidades



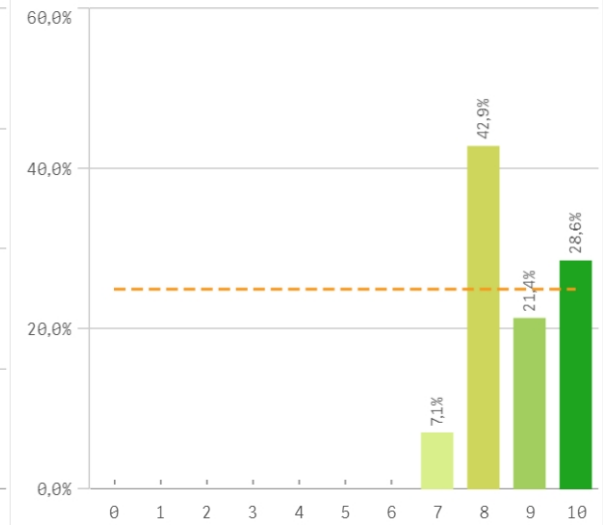
**Objetivos claros**



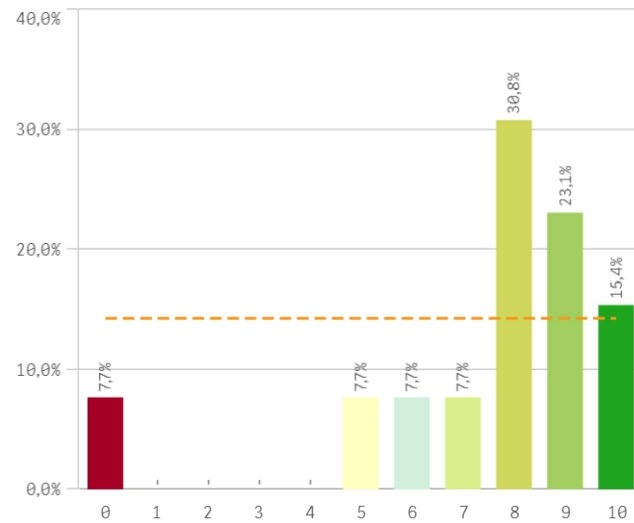
**Plan de estudios adecuado**



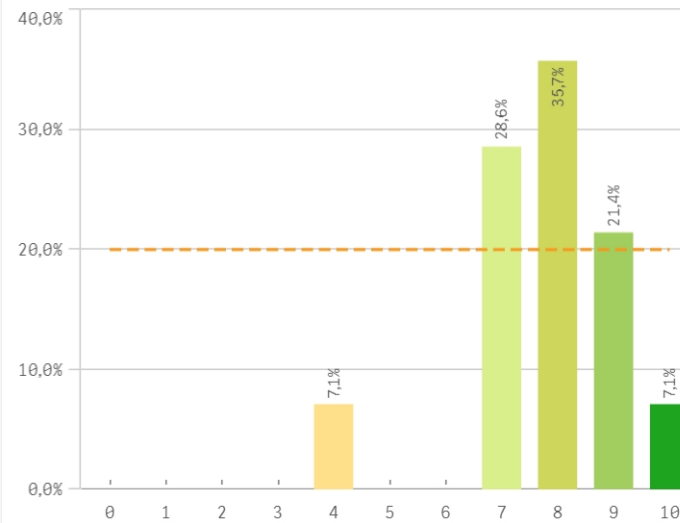
**Integración de teoría/práctica**



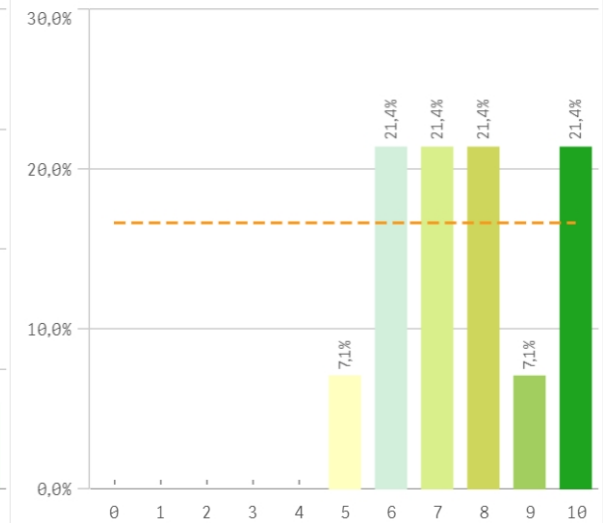
**Relación calidad/precio**



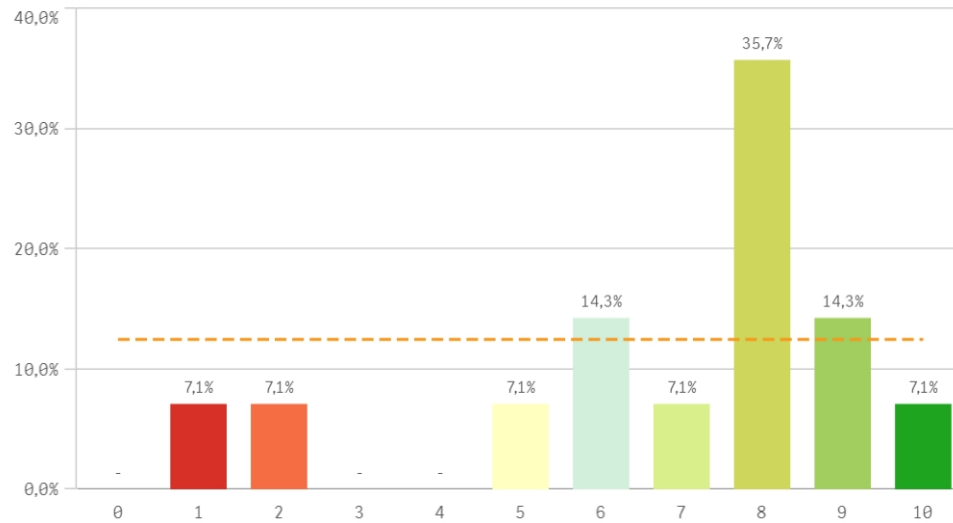
**Nivel de dificultad adecuado**



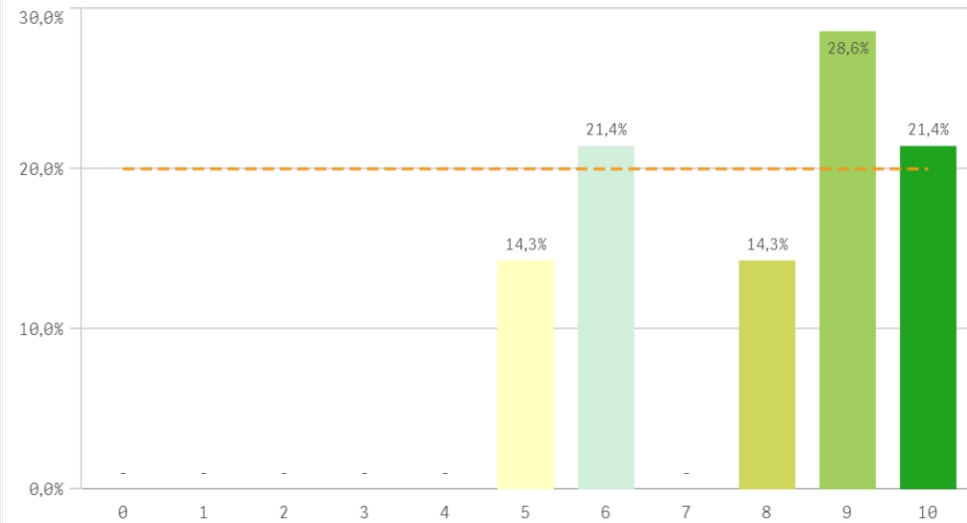
**Número de alumnos por aula**



### Orientación Internacional

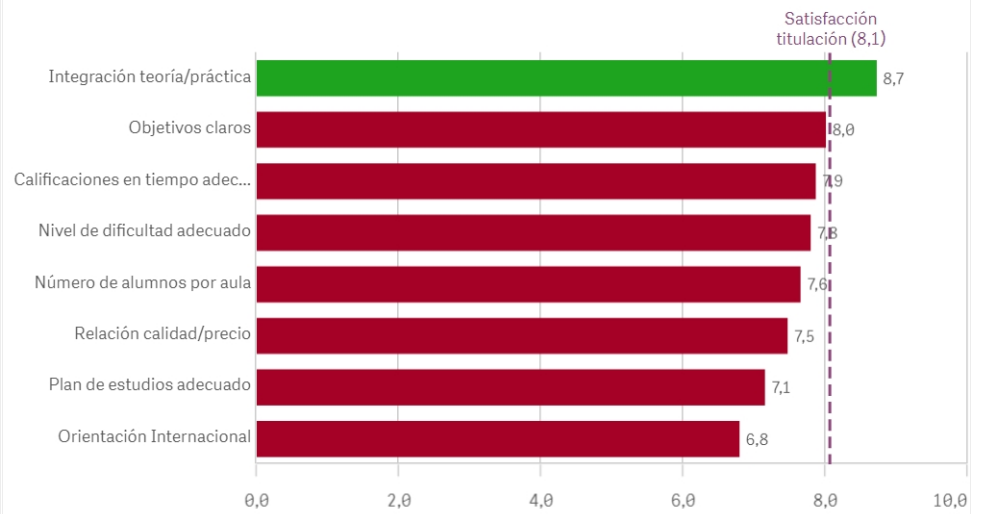


### Calificaciones en tiempo adecuado

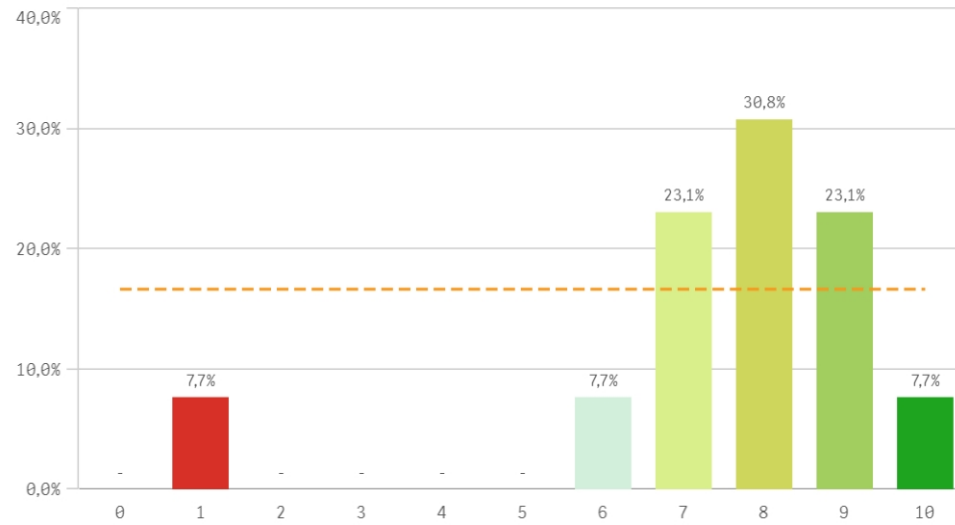


Titulación	Media	Desv. típica	Medi...	M...
Calificaciones en tiempo adecuado	7,9	1,9	8,5	9,0
Integración teoría/práctica	8,7	1,0	8,5	8,0
Nivel de dificultad adecuado	7,8	1,4	8,0	8,0
Número de alumnos por aula	7,6	1,6	7,5	-
Objetivos claros	8,0	0,8	8,0	8,0
Orientación Internacional	6,8	2,6	8,0	8,0
Plan de estudios adecuado	7,1	1,9	8,0	8,0
Relación calidad/precio	7,5	2,7	8,0	8,0

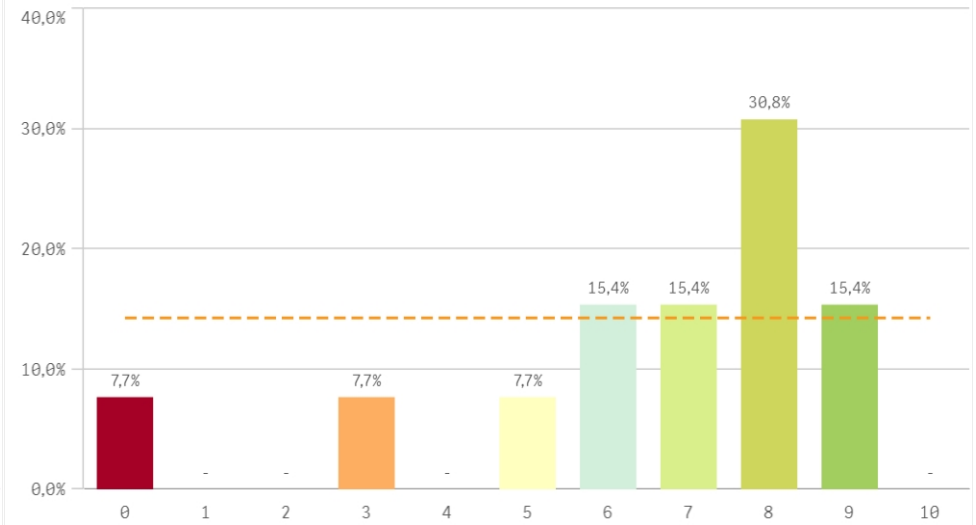
### Fortalezas y debilidades



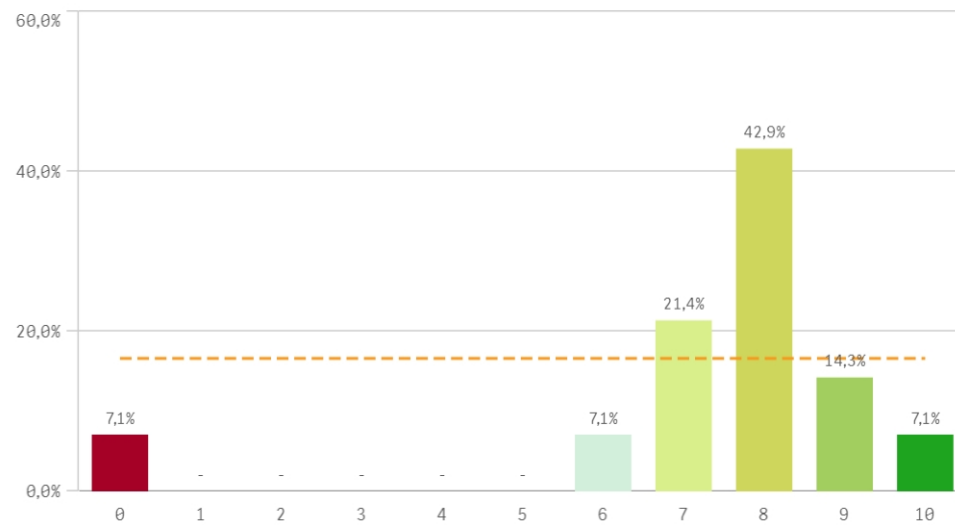
### Objetivos



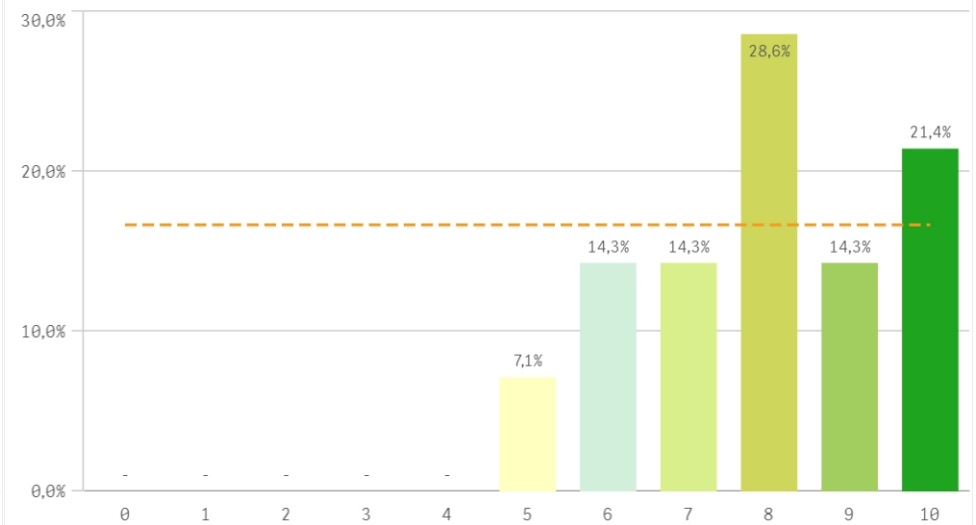
### Innovacion



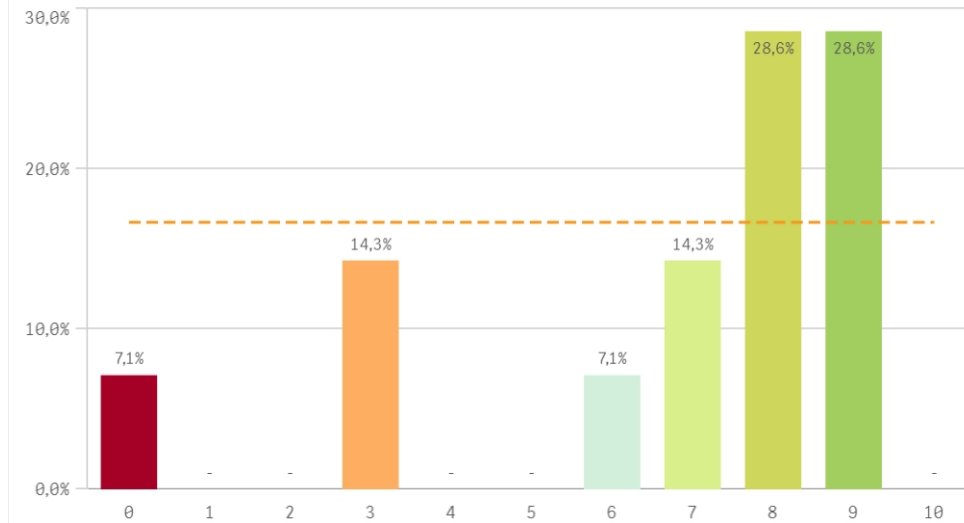
### Organizacion



### Practicas

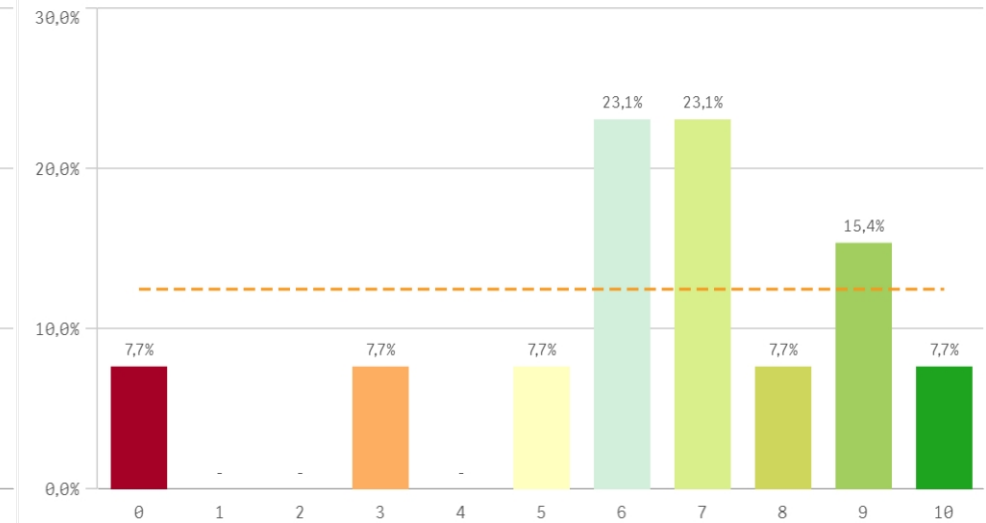


### Trabajo no presencial

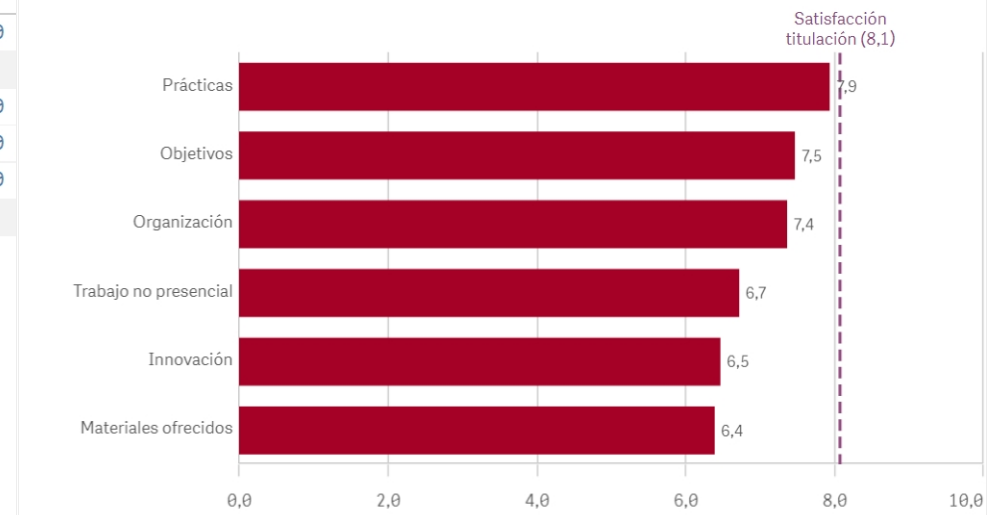


Asignaturas	Media	Desv. típica	Mediana	Moda
Innovación	6,5	2,6	7,0	8,0
Materiales ofrecidos	6,4	2,7	7,0	-
Objetivos	7,5	2,2	8,0	8,0
Organización	7,4	2,3	8,0	8,0
Prácticas	7,9	1,6	8,0	8,0
Trabajo no presencial	6,7	2,8	8,0	-

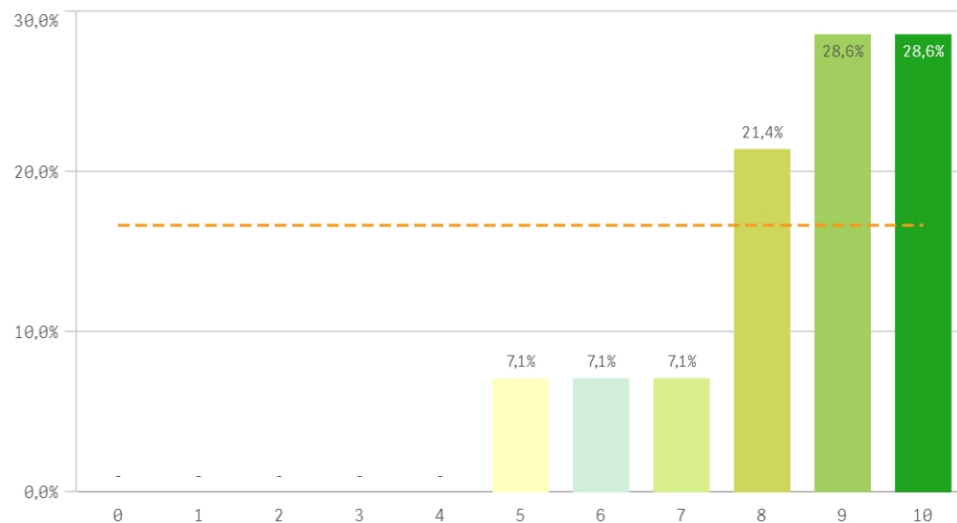
### Materiales ofrecidos



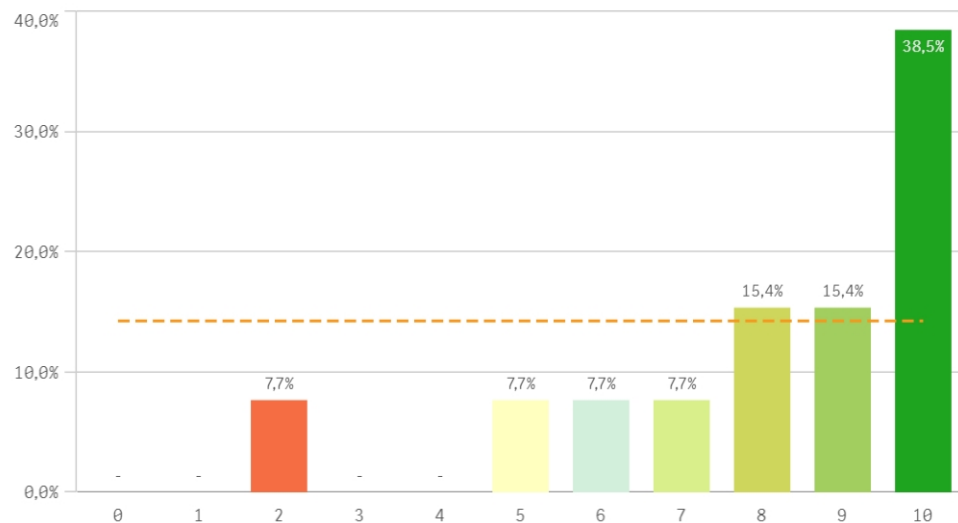
### Fortalezas y debilidades



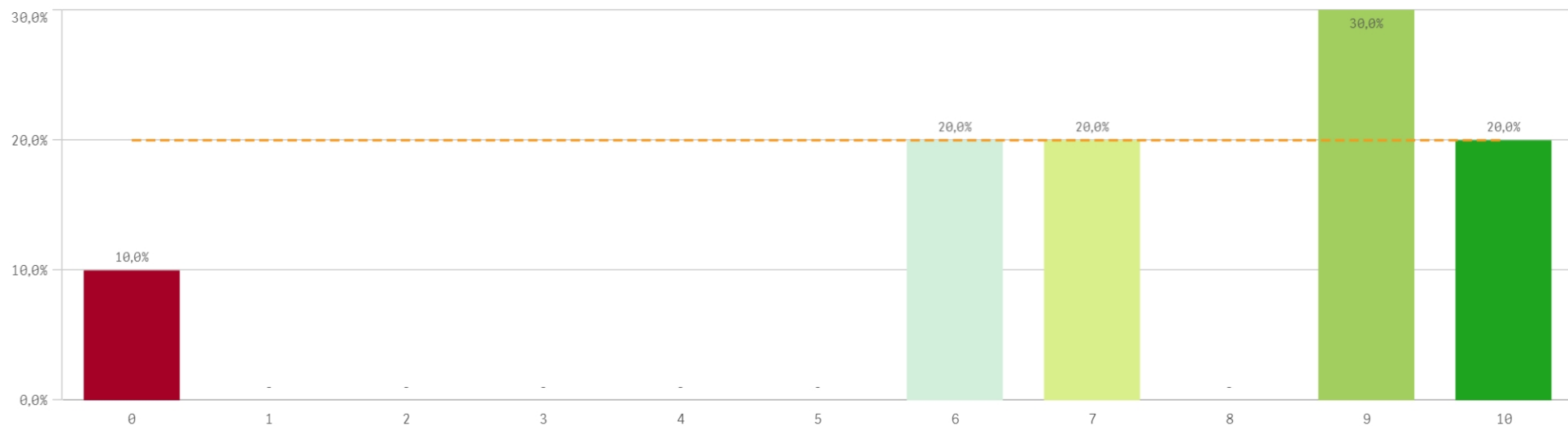
Competencias relacionadas



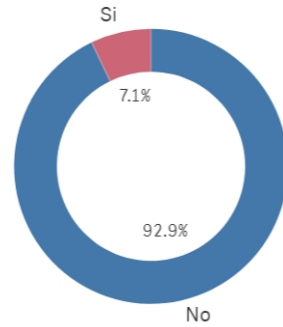
Acceso al mundo laboral



Acceso al mundo de la investigación



### Estancia en el extranjero



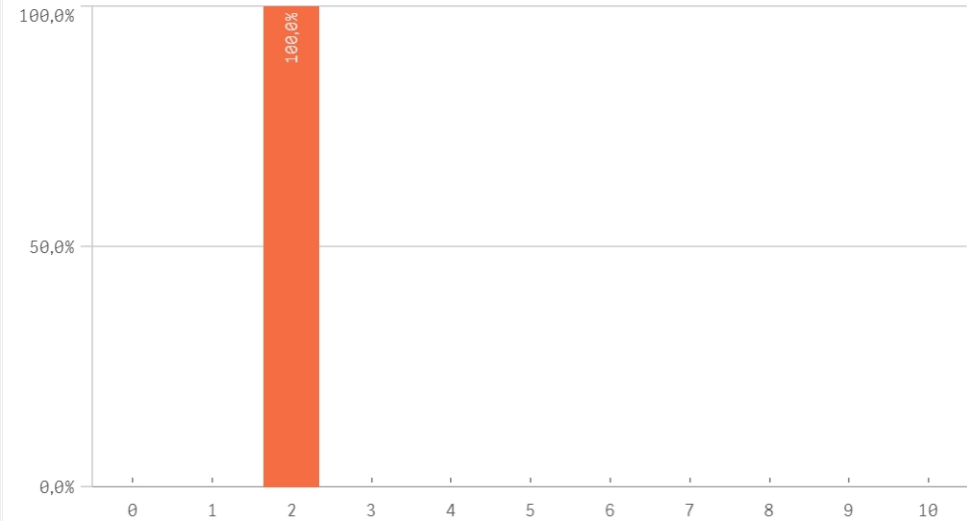
■ No ■ Si

Si  
1

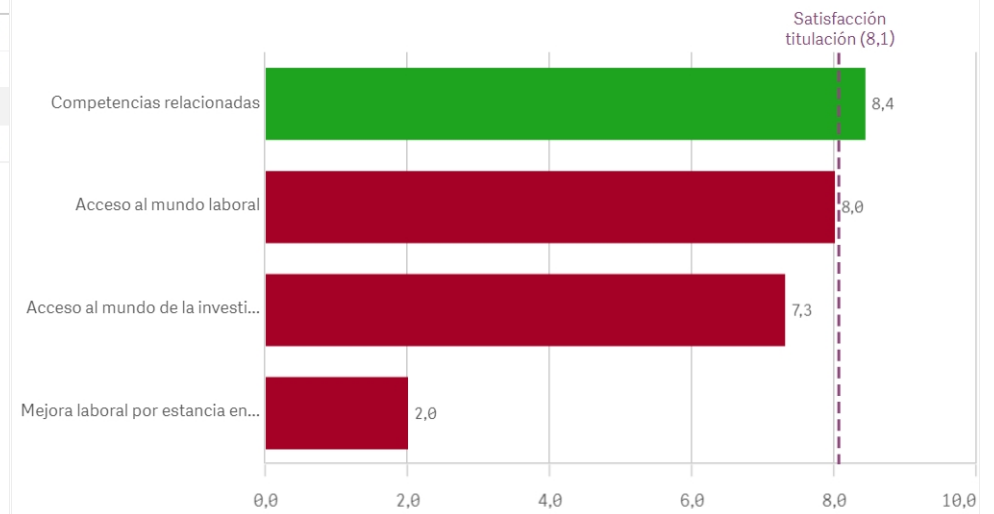
No  
13

Formación y estancia en el extranjero	Q	Me...	Desv. típica	Medi...	M...
Acceso al mundo de la investigación		7,3	3,0	8,0	9,0
Acceso al mundo laboral		8,0	2,4	9,0	10,0
Competencias relacionadas		8,4	1,6	9,0	-
Mejora laboral por estancia en el extranjero		2,0	-	2,0	2,0

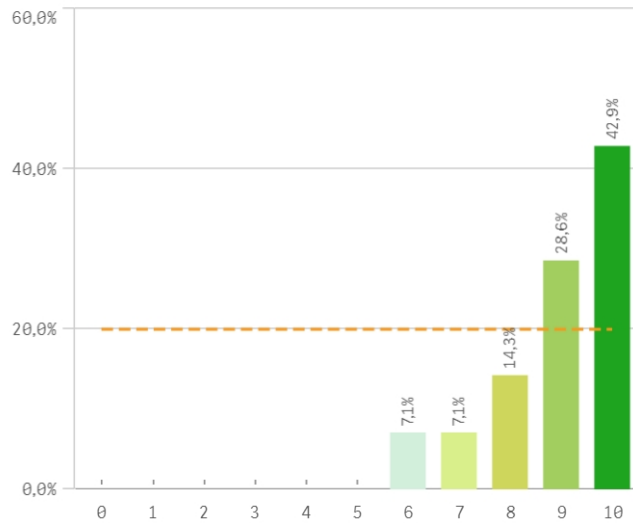
### Mejora en la insercion laboral por estancia en el extranjero



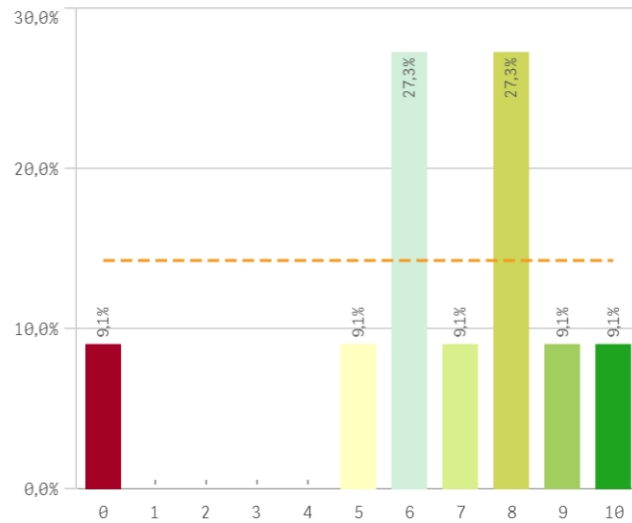
### Fortalezas y debilidades



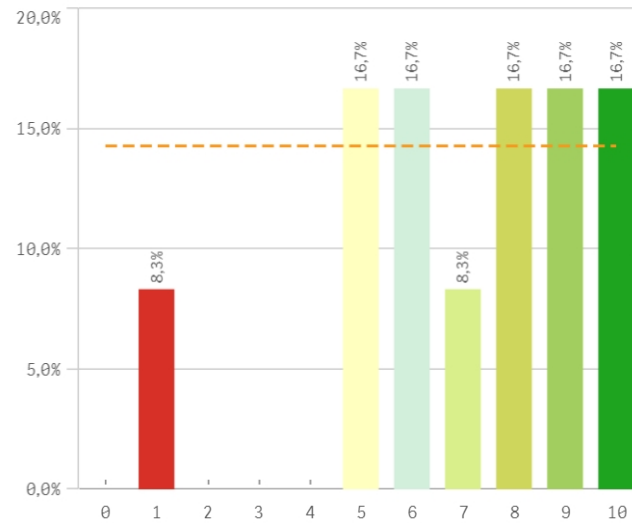
**Recursos y medios**



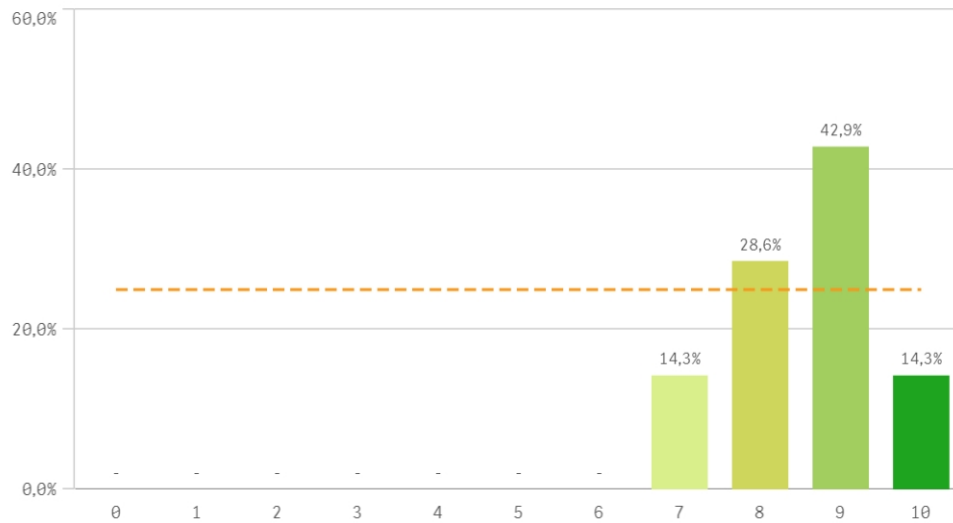
**Actividades complementarias**



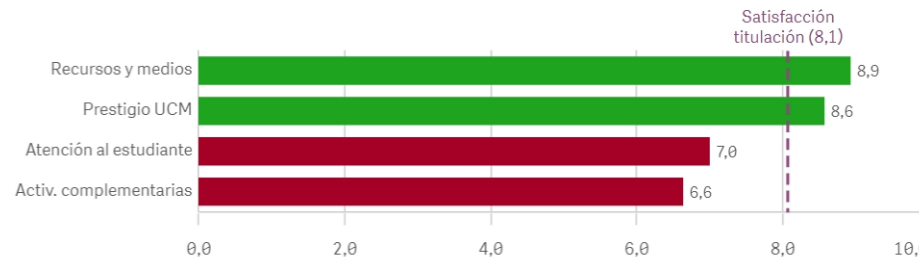
**Atención al estudiante**



**Prestigio UCM**

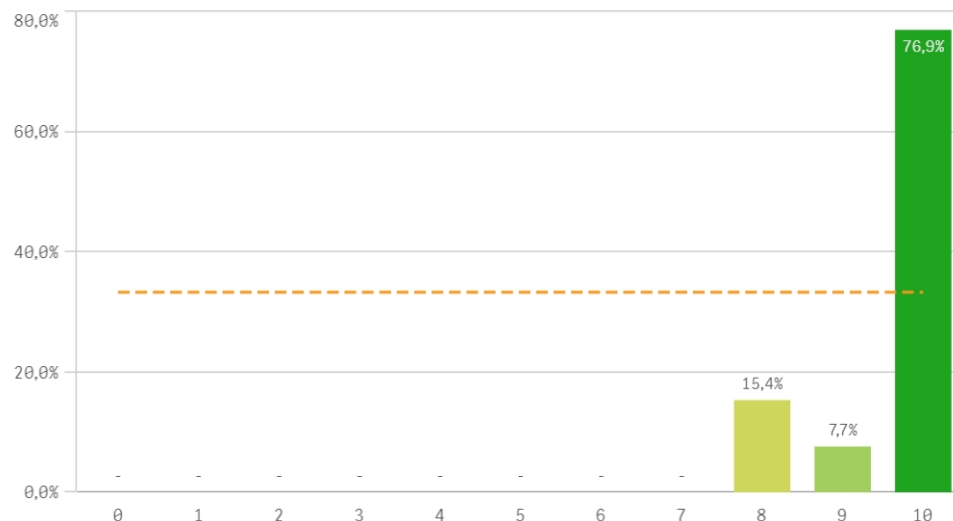


**Fortalezas y debilidades**

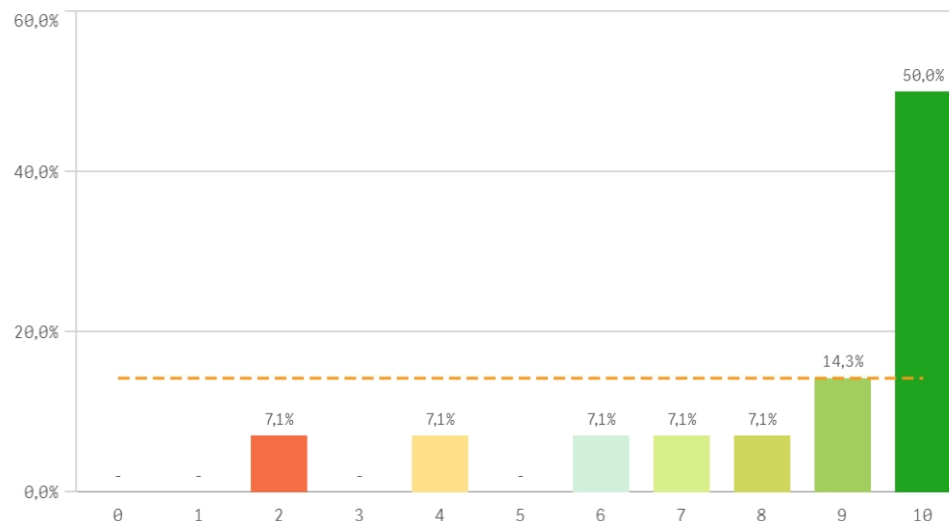


UCM	q	Media	Desv. típica	Mediana	Moda
Recursos y medios		8,9	1,3	9,0	10,0
Prestigio UCM		8,6	0,9	9,0	9,0
Atención al estudiante		7,0	2,6	7,5	-
Activ. complementarias		6,6	2,7	7,0	-

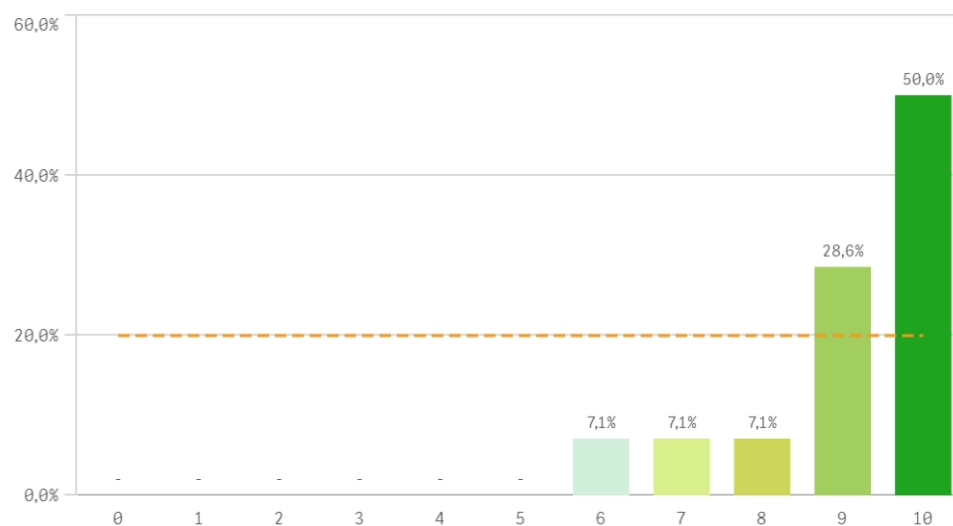
**Repetir estudios superiores (fidelidad)**



**Repetir titulación (fidelidad)**

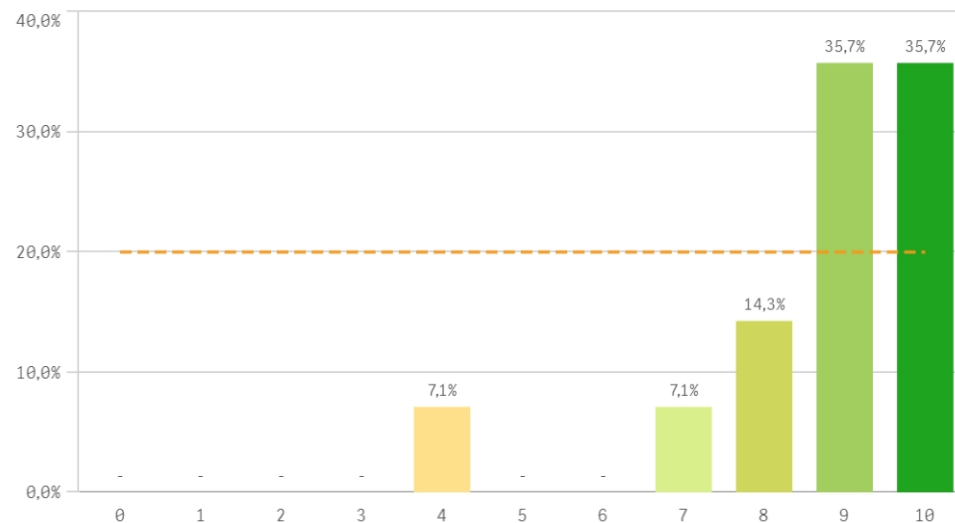


**Repetir en la UCM (fidelidad)**

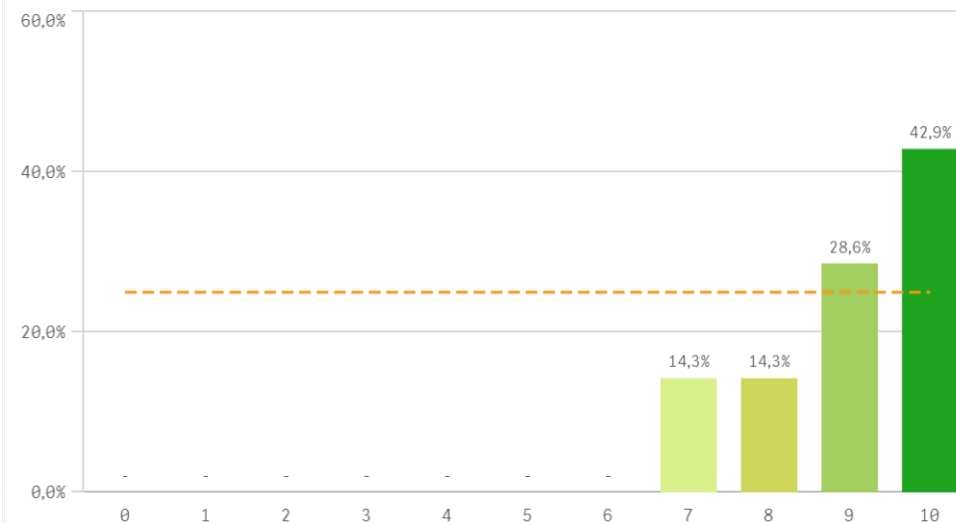


Compromiso	Q	Media	Desv. típica	Mediana	Moda
Repetir estudios superiores		9,6	0,8	10,0	10,0
Repetir en la UCM		9,1	1,3	9,5	10,0
Recomendar la UCM		9,0	1,1	9,0	10,0
Recomendar titulación		8,7	1,6	9,0	-
Repetir titulación		8,2	2,6	9,5	10,0
Seguir en la misma titulación		8,2	2,6	9,0	10,0
Seguir en la UCM		7,8	3,0	9,0	9,0

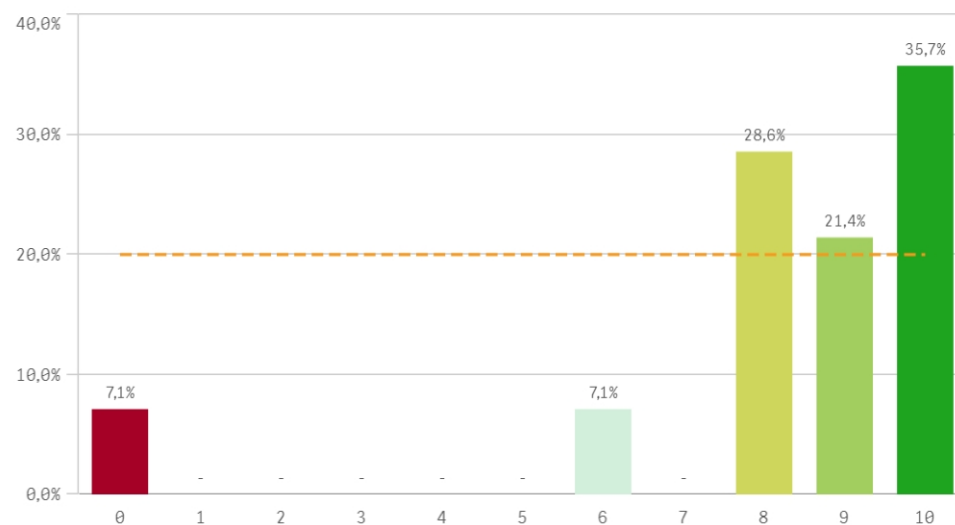
Recomendar titulación (prescripción)



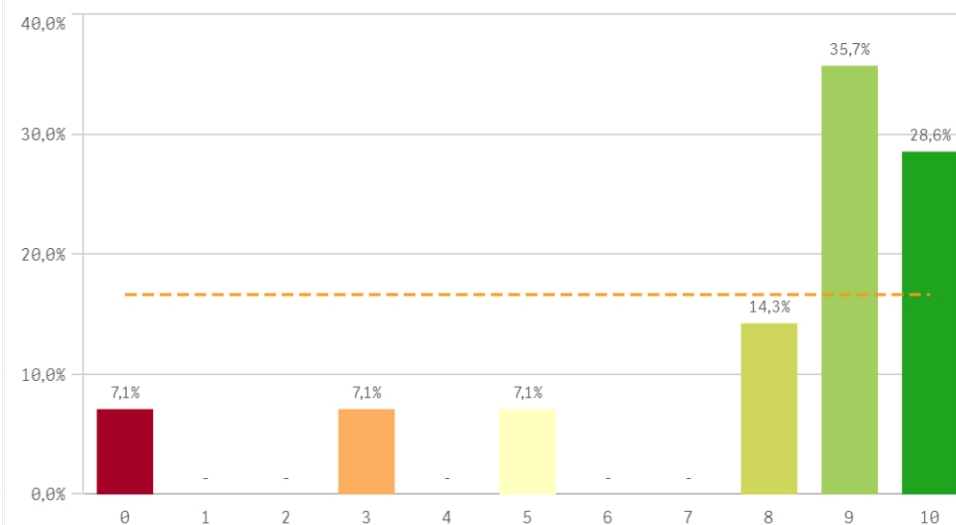
Recomendar la UCM (prescripción)



Seguir en la misma titulación (vinculación)



Seguir en la UCM (vinculación)



### Construcción y significado del valor "compromiso":

- \* Estudiante comprometido: valora con 9 o más puntos todas las preguntas de fidelidad, prescripción y vinculación.
- \* Estudiante neutro: la puntuación que otorga a todas las preguntas de fidelidad, prescripción y vinculación están entre 6 y 9.
- \* Estudiante decepcionado: valora con 6 o menos puntos todas las preguntas de fidelidad, prescripción y vinculación.

