



UNIVERSIDAD  
COMPLUTENSE  
MADRID

# Encuestas de Satisfacción UCM

Informe de la Encuesta a PDI

Curso 2023/24

Nivel  
Titulación



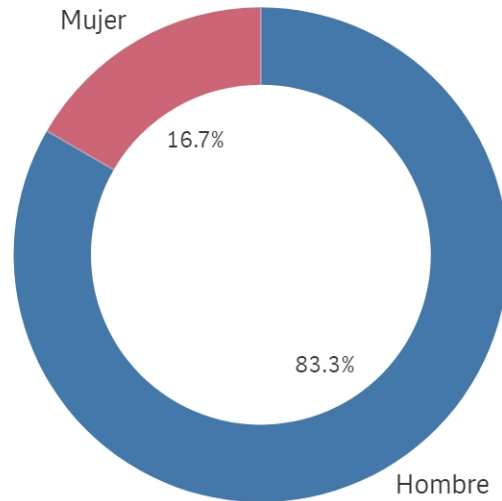
**GRADO EN INGENIERÍA DE DATOS E INTELIGENCIA ARTIFICIAL**

CURSO: 2023-24

TITULACIÓN: GRADO EN INGENIERÍA DE DATOS E INTELIGENCIA ARTIFICIAL

CENTROS UCM que imparten GRADO

**Genero**



■ Hombre ■ Mujer

**Población N**

-

**%\_Participacion**

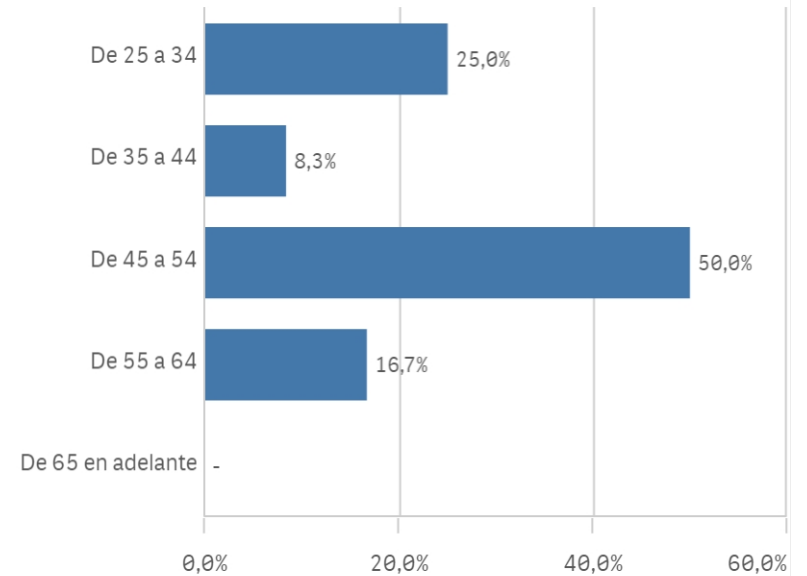
-

**Participación n**

12

**Edad (años)**

(%) Porcentaje por franjas



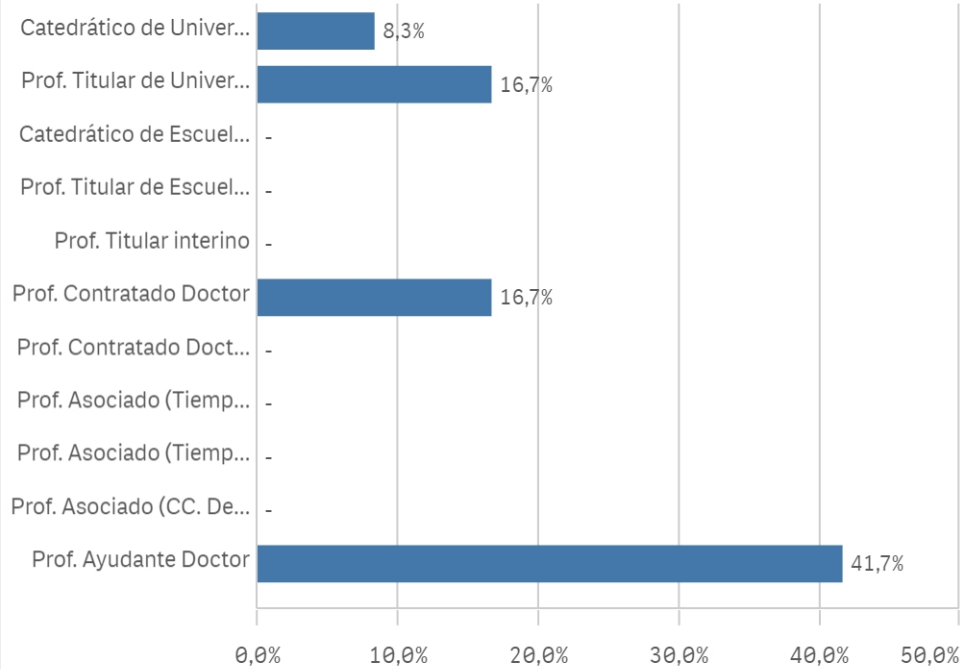
**Edad media (años)**

43,9

**Des. Típica**

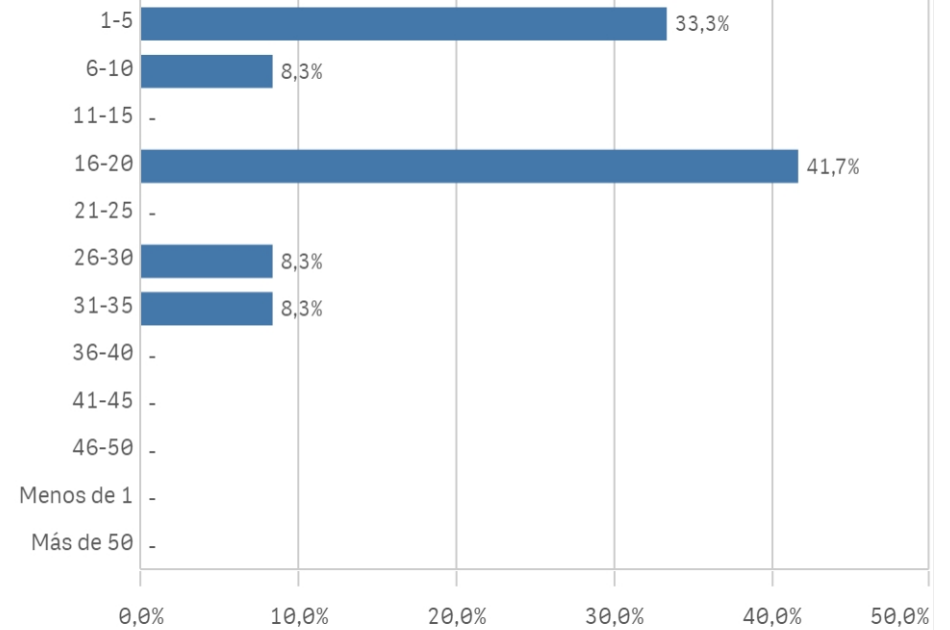
9,9

### Distribución por categorías

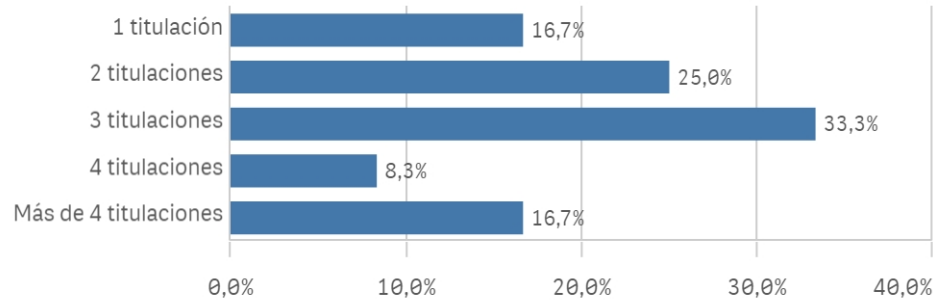


### Experiencia laboral (años)

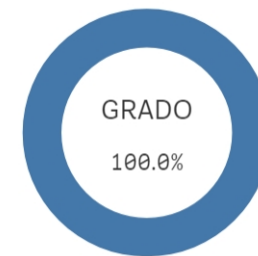
(%) Porcentaje por franjas



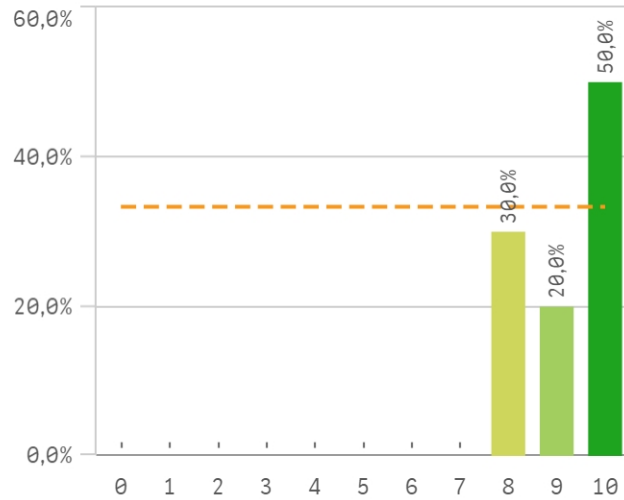
### Distribución por N° de Titulaciones



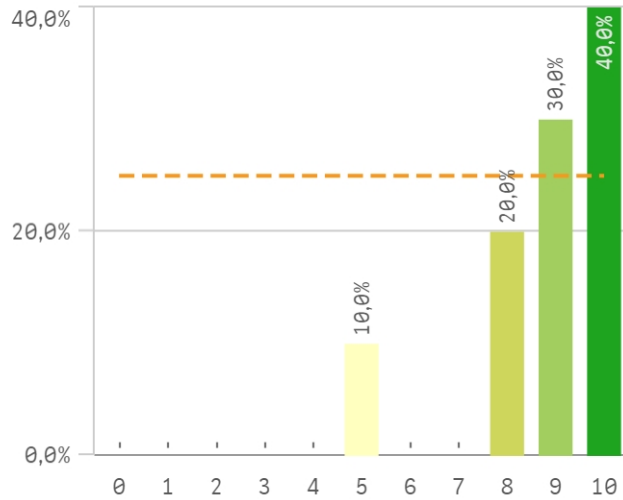
### Tipo de titulación (%)



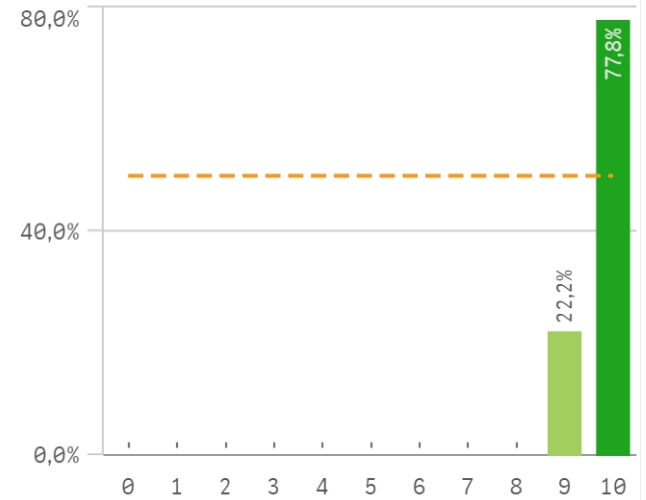
**Plan de estudios**



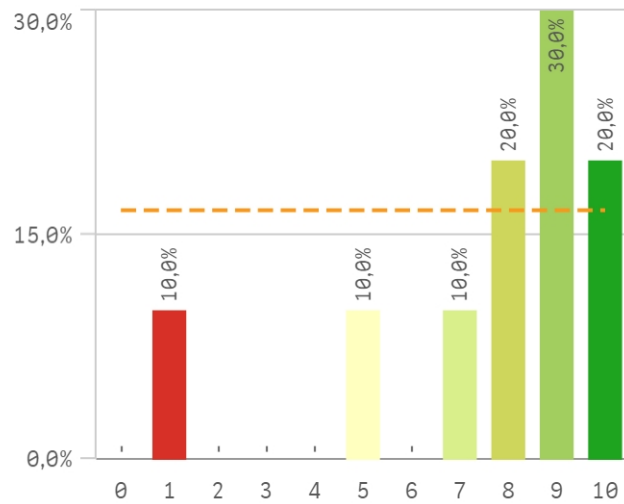
**Objetivos claros**



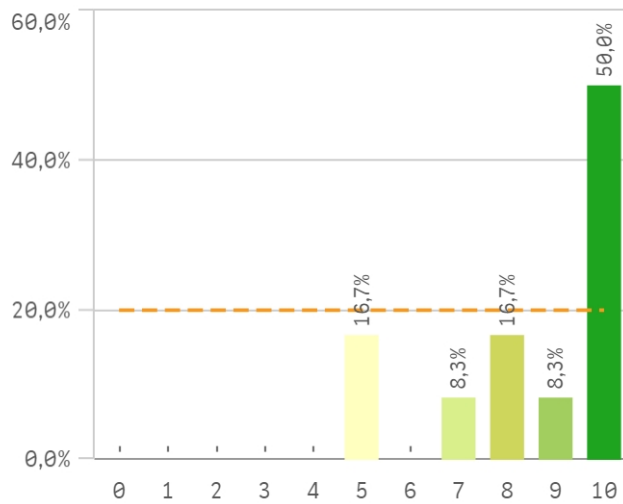
**Cumplimiento del programa**



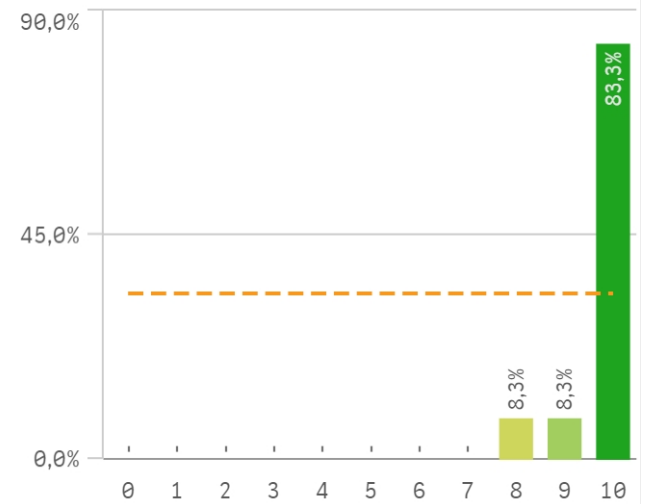
**Orientación internacional**



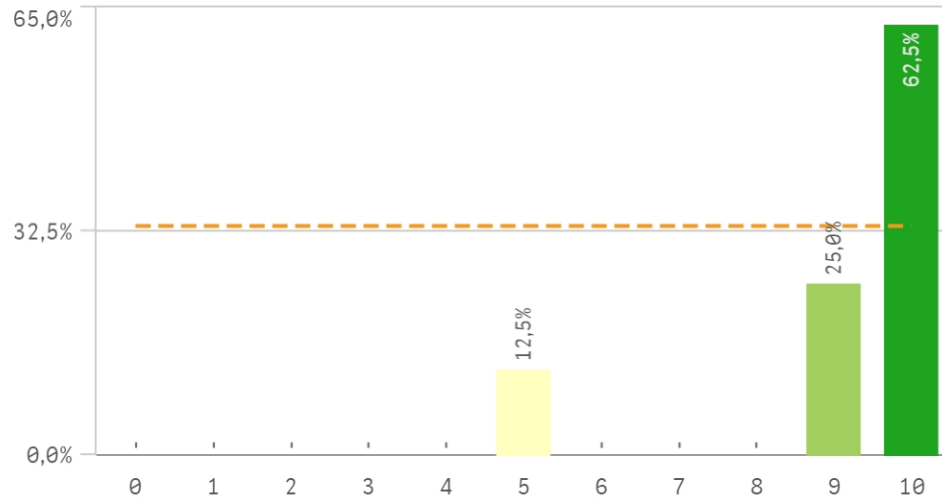
**Coordinación de la titulación**



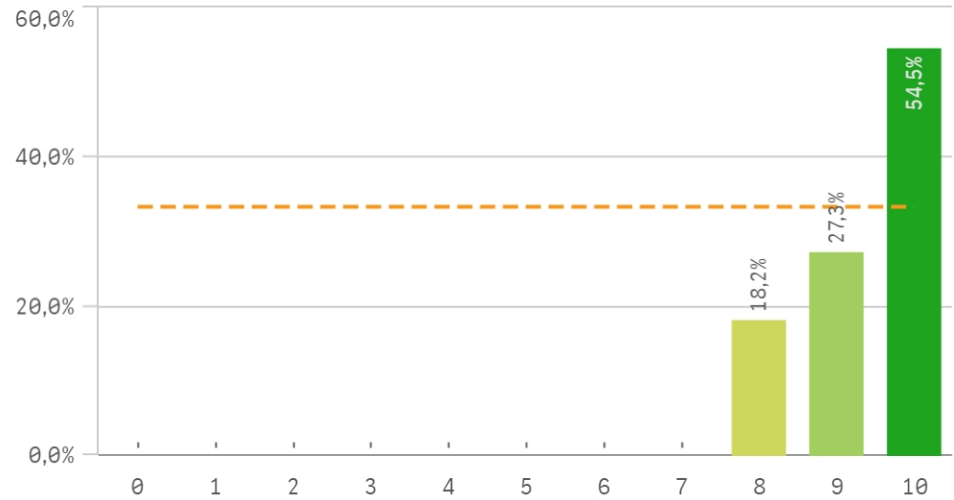
**Alumnos por aula**



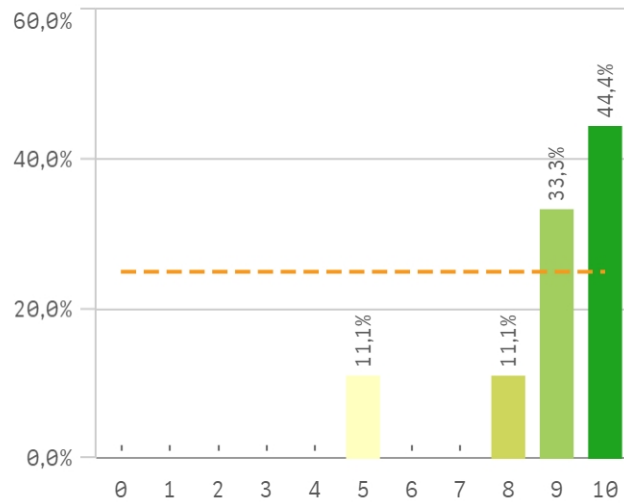
**Dificultad apropiada**



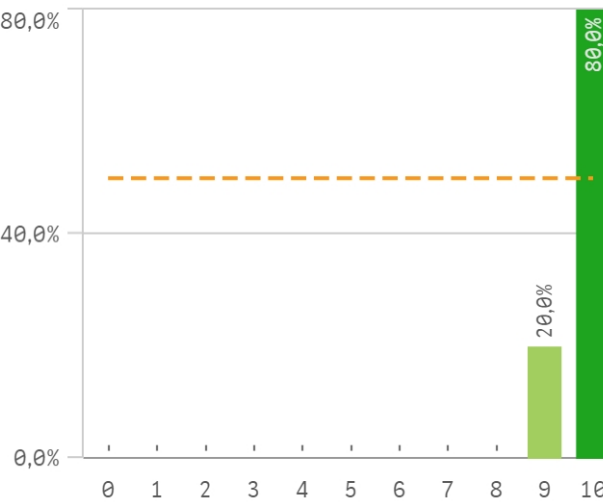
**Integración teoría/práctica**



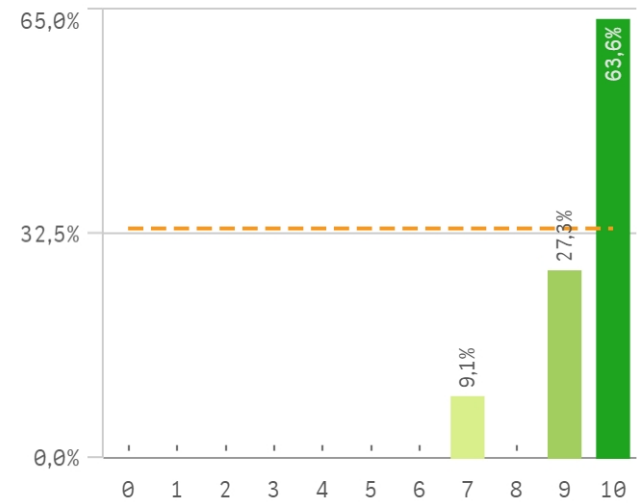
**Relación calidad/precio**



**Calificaciones en tiempo**



**Importancia en la sociedad**

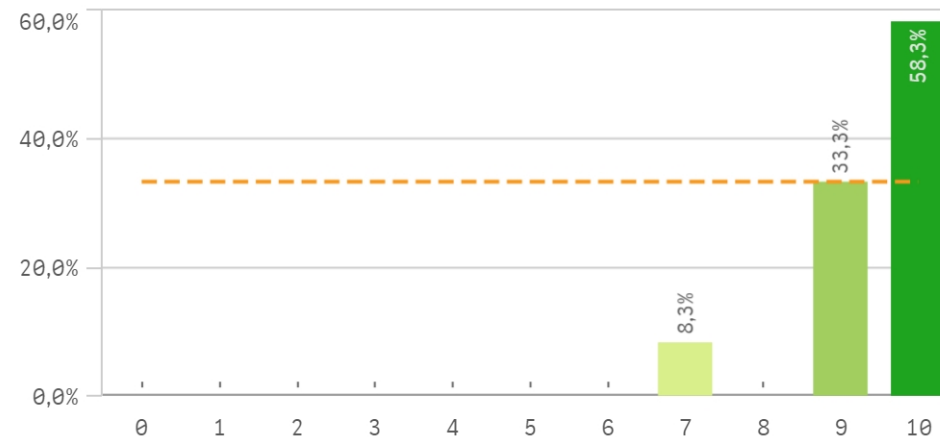


## Prácticas externas

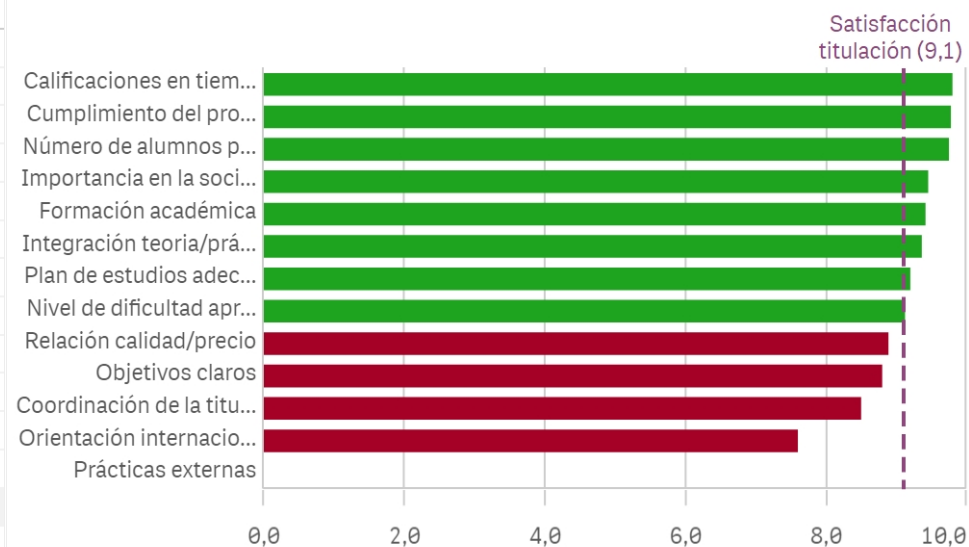
El gráfico no se muestra porque solo contiene valores indefinidos.

Aspectos de la titulación	Q	Media	Desv. típica	Mediana	Moda
Calificaciones en tiempo adecuado		9,8	0,4	10,0	10,0
Cumplimiento del programa		9,8	0,4	10,0	10,0
Número de alumnos por aula		9,8	0,6	10,0	10,0
Importancia en la sociedad		9,5	0,9	10,0	10,0
Formación académica		9,4	0,9	10,0	10,0
Integración teoría/práctica		9,4	0,8	10,0	10,0
Plan de estudios adecuado		9,2	0,9	9,5	10,0
Nivel de dificultad apropiada		9,1	1,7	10,0	10,0
Relación calidad/precio		8,9	1,6	9,0	10,0
Objetivos claros		8,8	1,5	9,0	10,0
Coordinación de la titulación		8,5	1,9	9,5	10,0
Orientación internacional		7,6	2,8	8,5	9,0
Prácticas externas		-	-	-	-

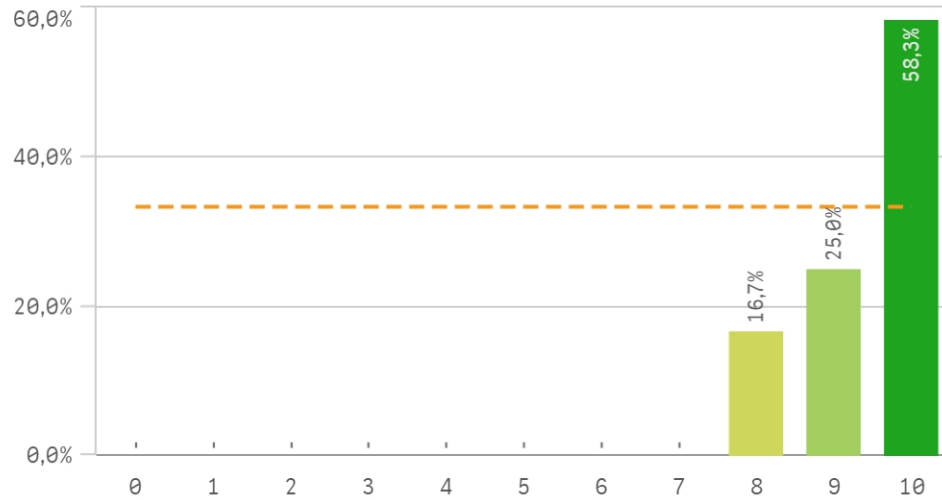
## Formación académica relacionada



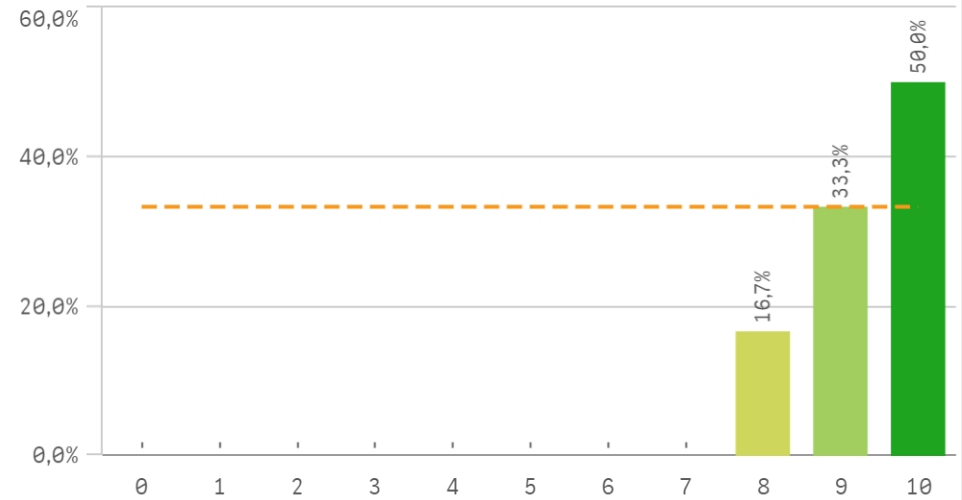
## Fortalezas y debilidades



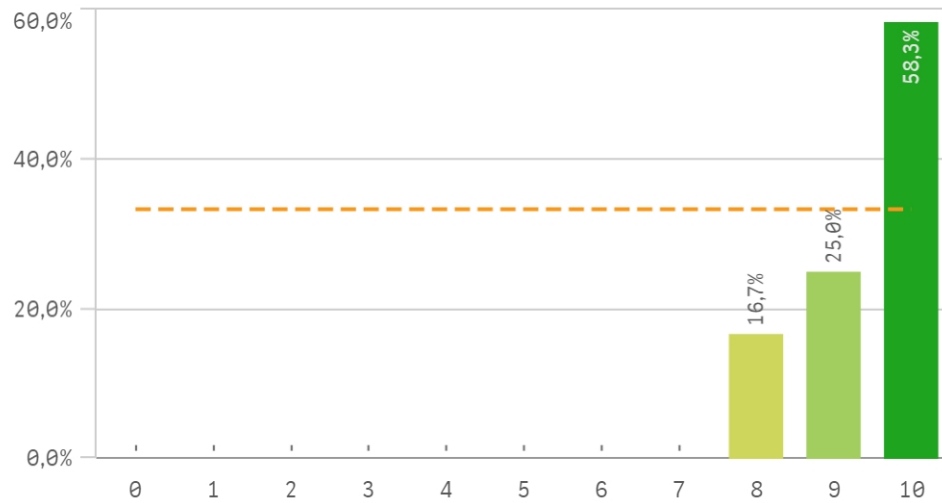
**Recursos administrativos suficientes**



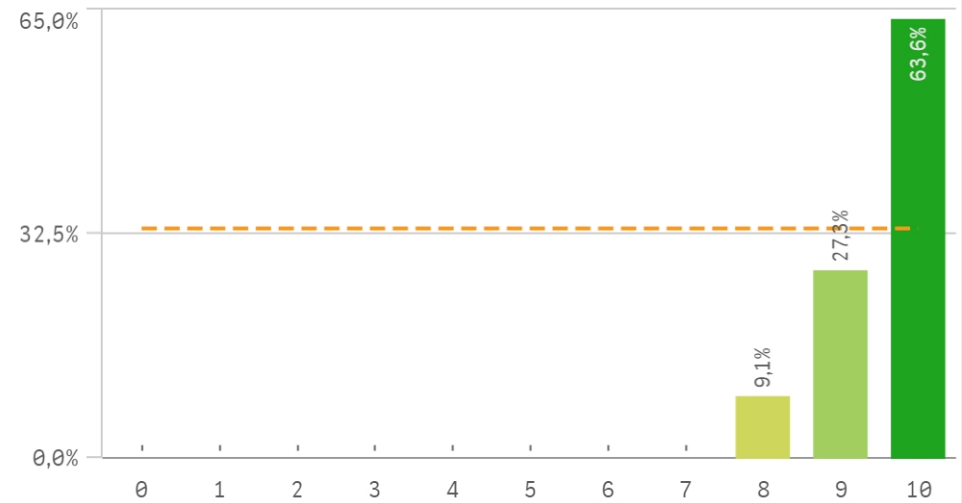
**Aulas docencia teorica**



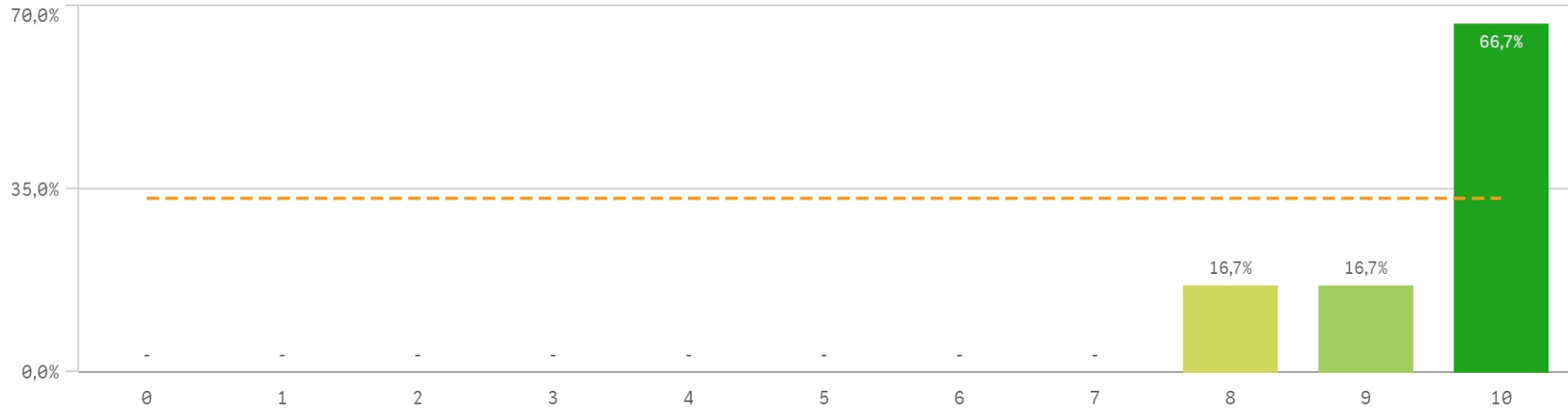
**Aulas docencia práctica**



**Fondos de la biblioteca**

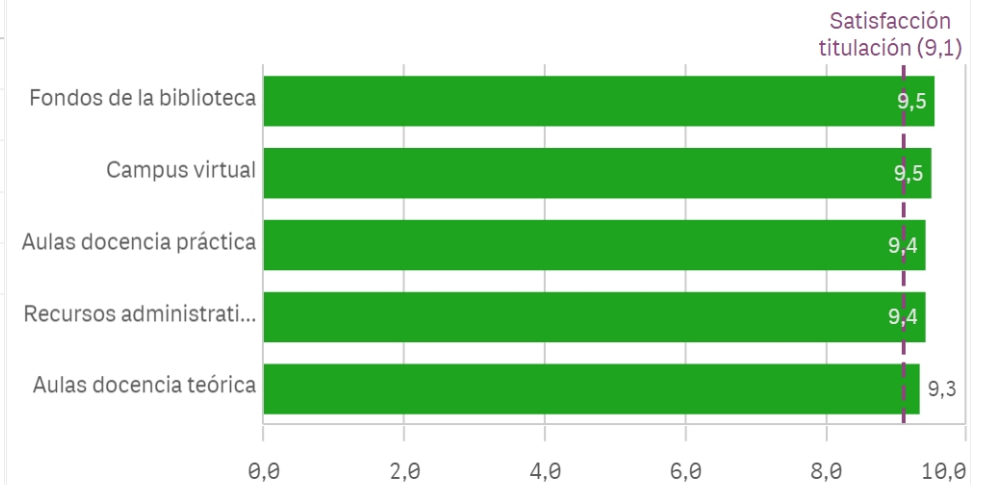


## Campus virtual

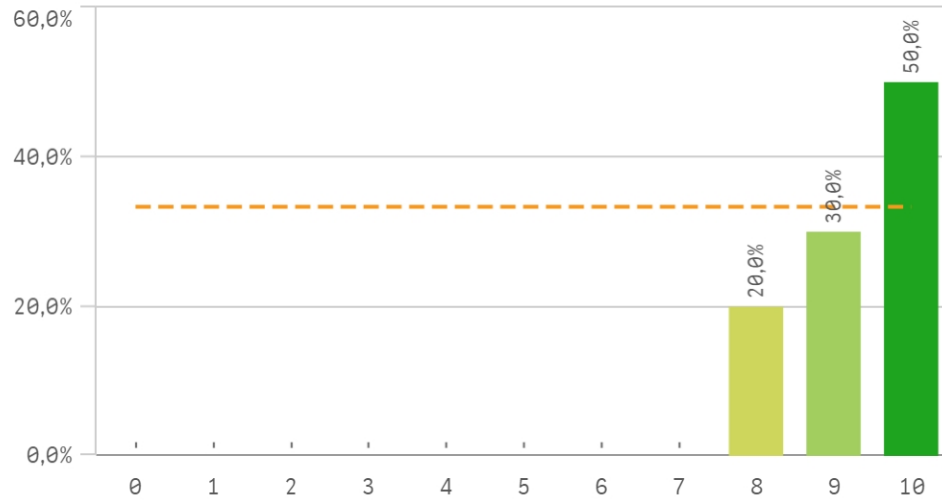


Recursos	Q	Media	Desv típica	Medi...	Moda
Fondos de la biblioteca		9,5	0,7	10,0	10,0
Campus virtual		9,5	0,8	10,0	10,0
Aulas docencia práctica		9,4	0,8	10,0	10,0
Recursos administrativos suficientes		9,4	0,8	10,0	10,0
Aulas docencia teórica		9,3	0,8	9,5	10,0

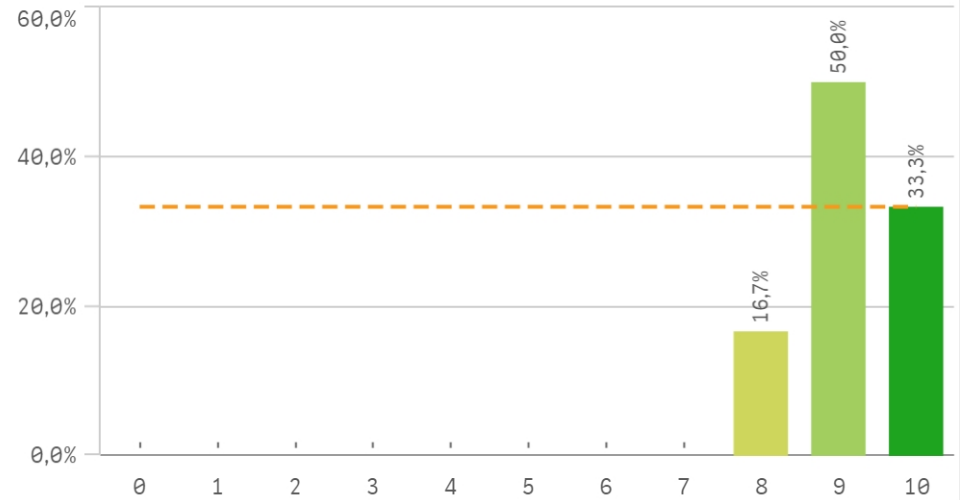
## Fortalezas y debilidades



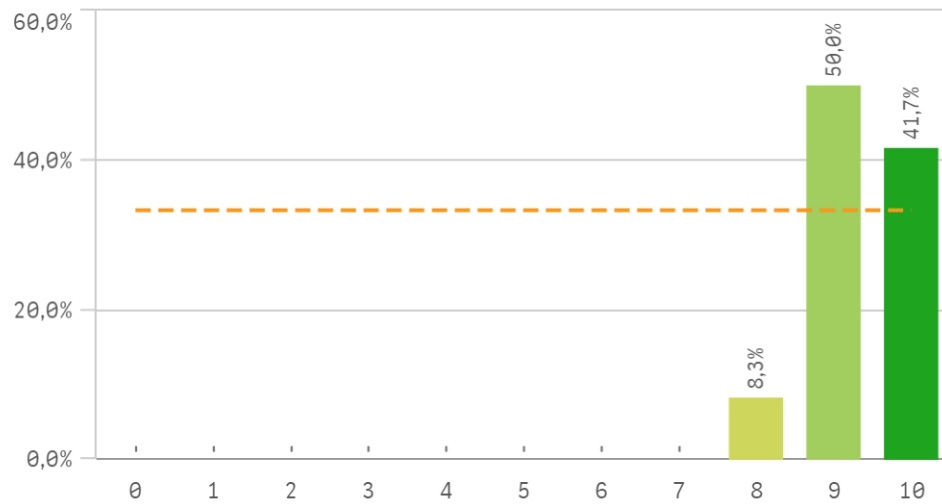
### Atención prestada por el PAS



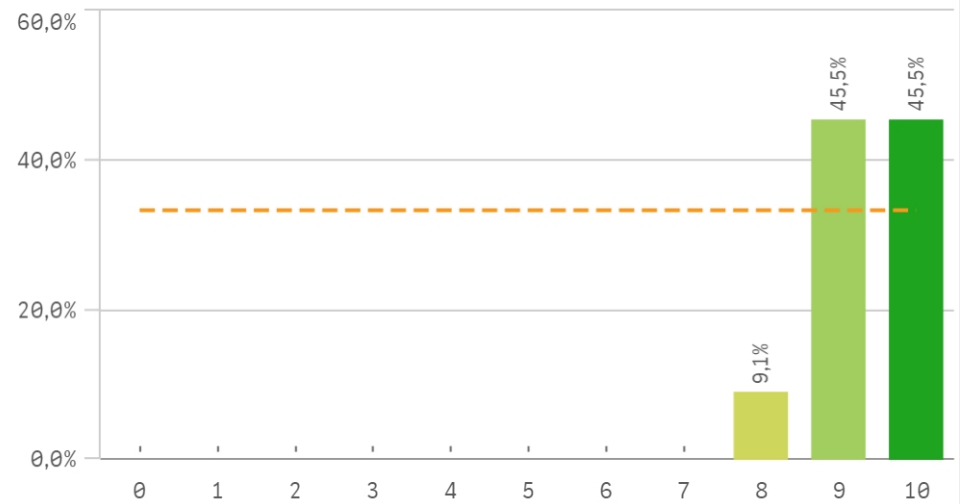
### Apoyo técnico y logístico



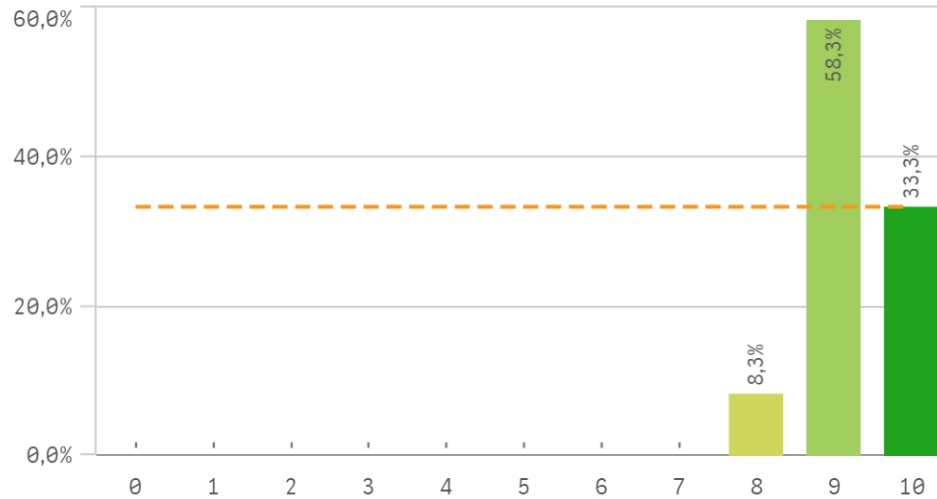
### Procesos administrativos de la titulación



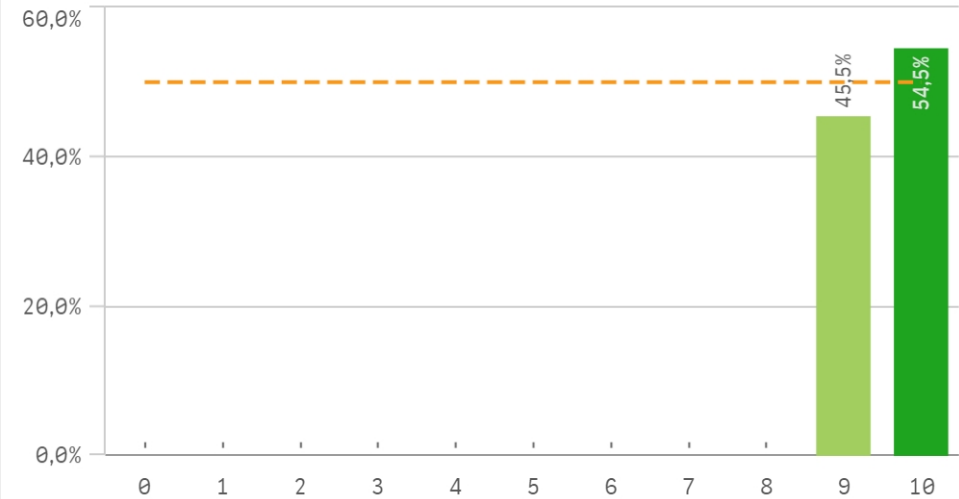
### Procesos administrativos comunes



## Organización de horarios

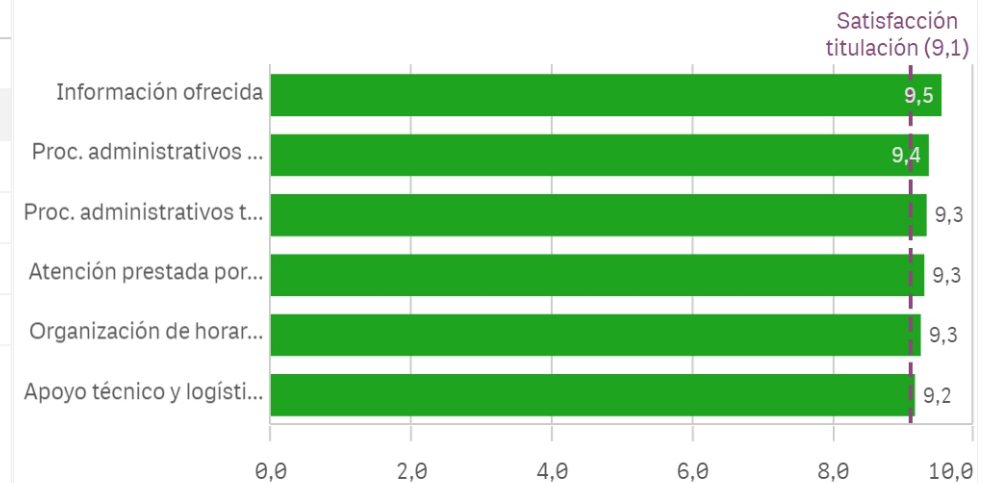


## Información ofrecida

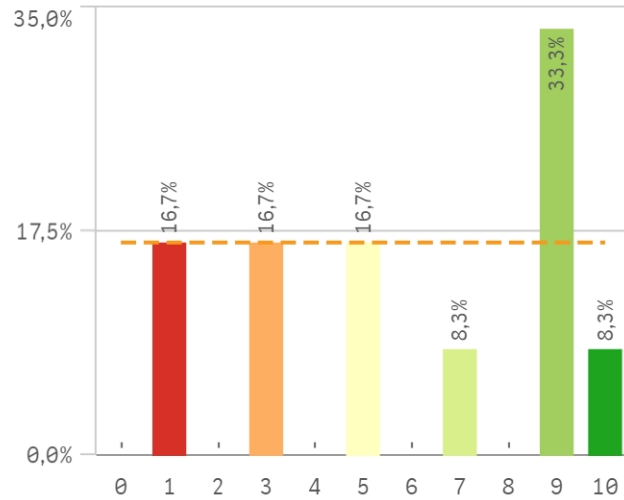


Gestión de la titulación	Q	Media	Desv. típica	Medi...	Moda
Información ofrecida		9,5	0,5	10,0	10,0
Proc. administrativos comunes		9,4	0,7	9,0	-
Proc. administrativos titulación		9,3	0,7	9,0	9,0
Atención prestada por el PAS		9,3	0,8	9,5	10,0
Organización de horarios		9,3	0,6	9,0	9,0
Apoyo técnico y logístico		9,2	0,7	9,0	9,0

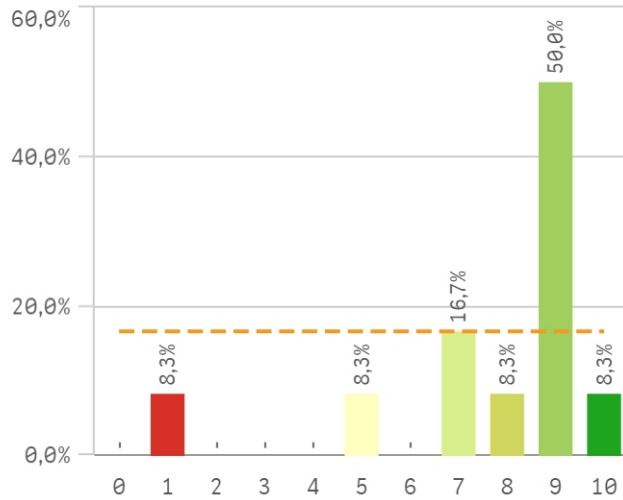
## Fortalezas y debilidades



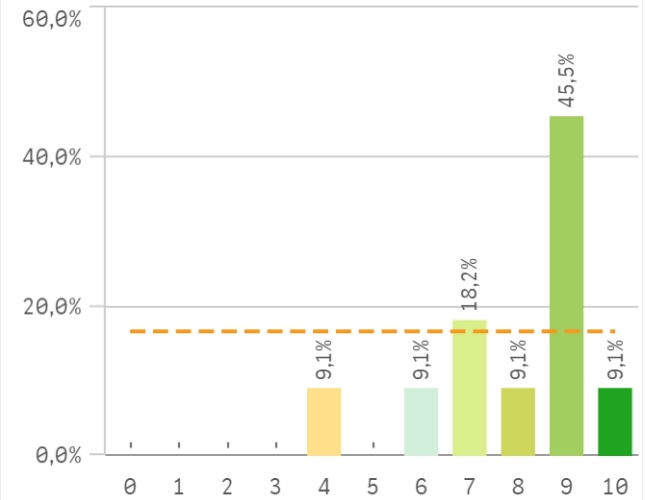
### Aprovechamiento de las tutorías



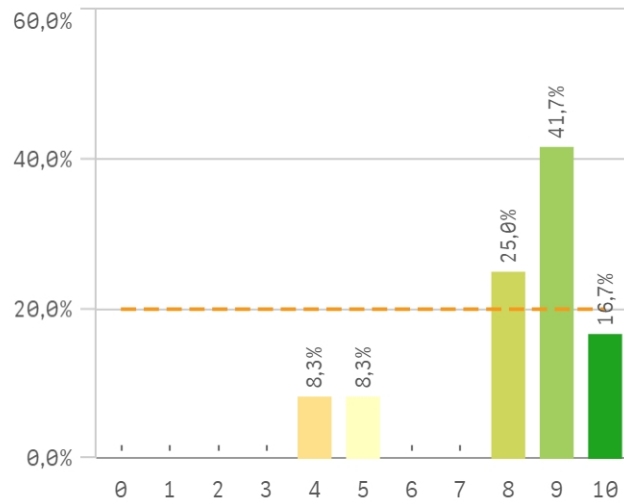
### Implicación de los alumnos



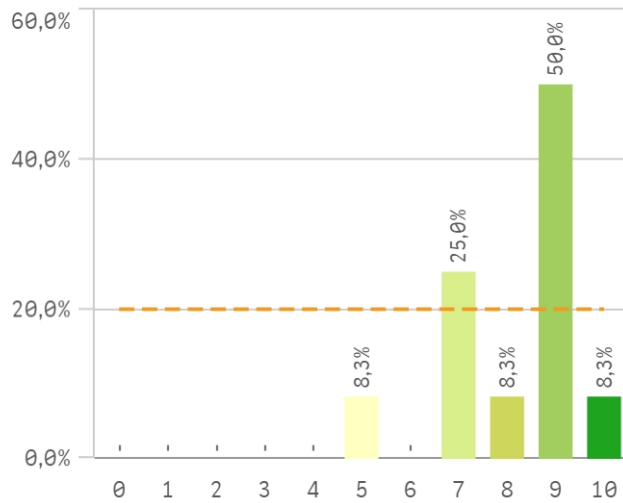
### Adquisición de competencias del plan de e...



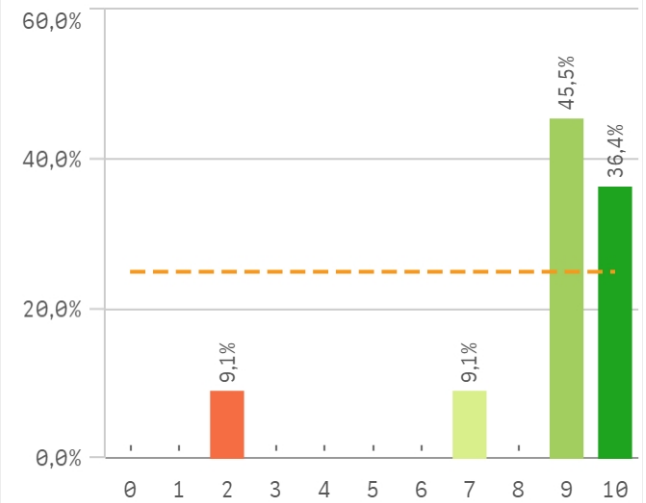
### Compromiso del alumnado



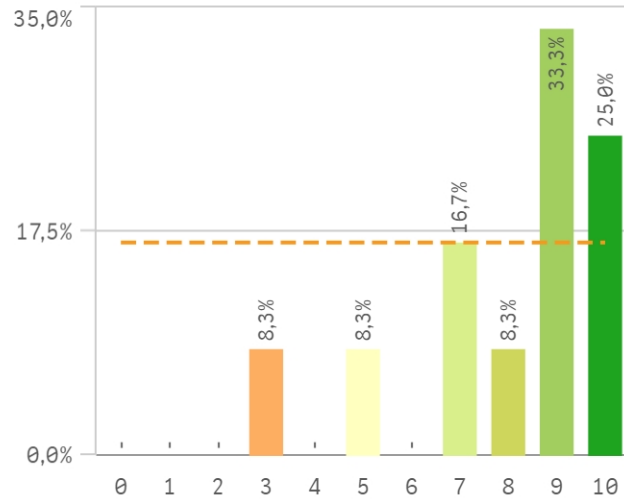
### Nivel de trabajo



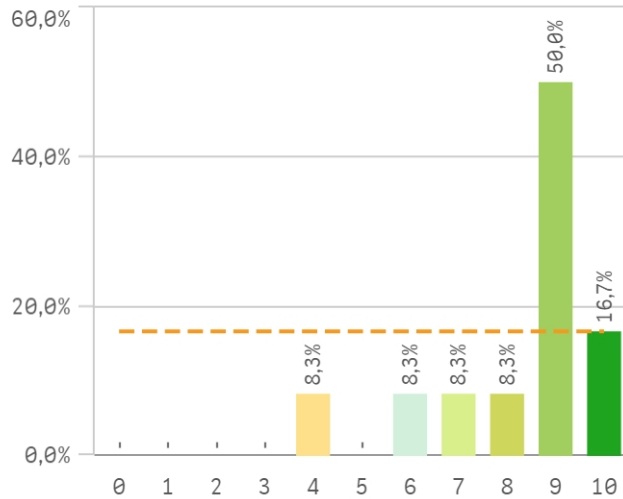
### Implicación con la evaluación continua de l...



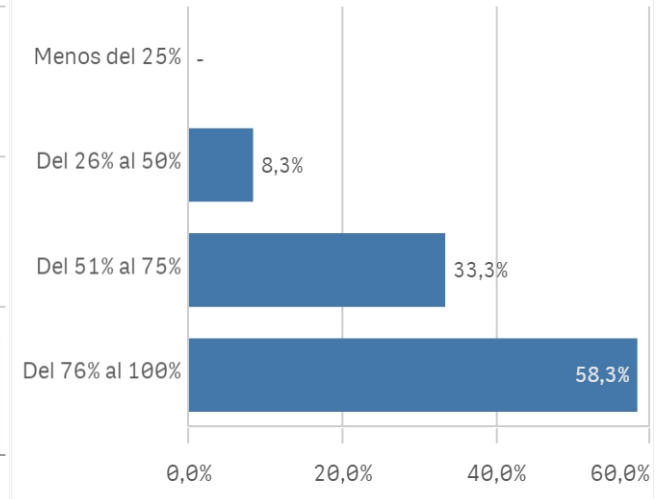
### Aprovechamiento de las clases



### Satisfacción con los resultados de los alu...

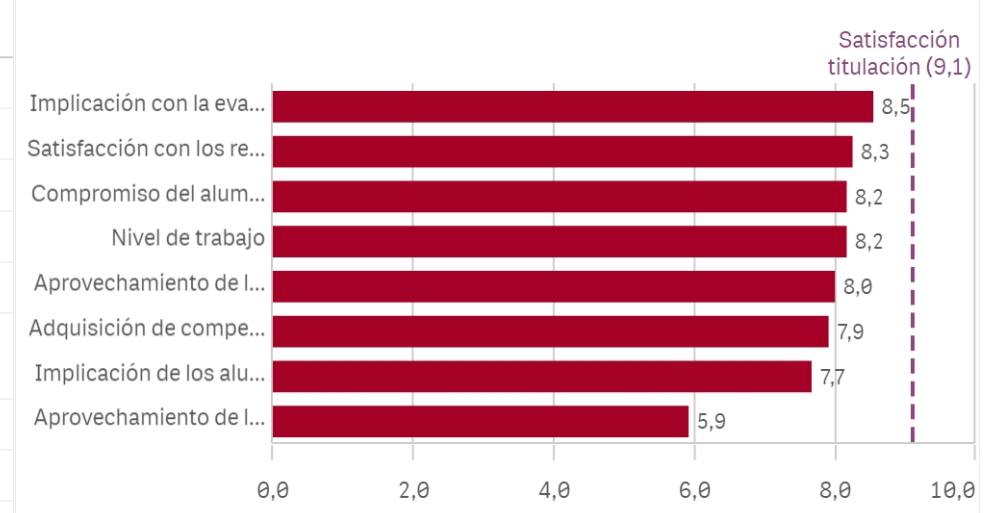


### Asistencia de alumnos (%)

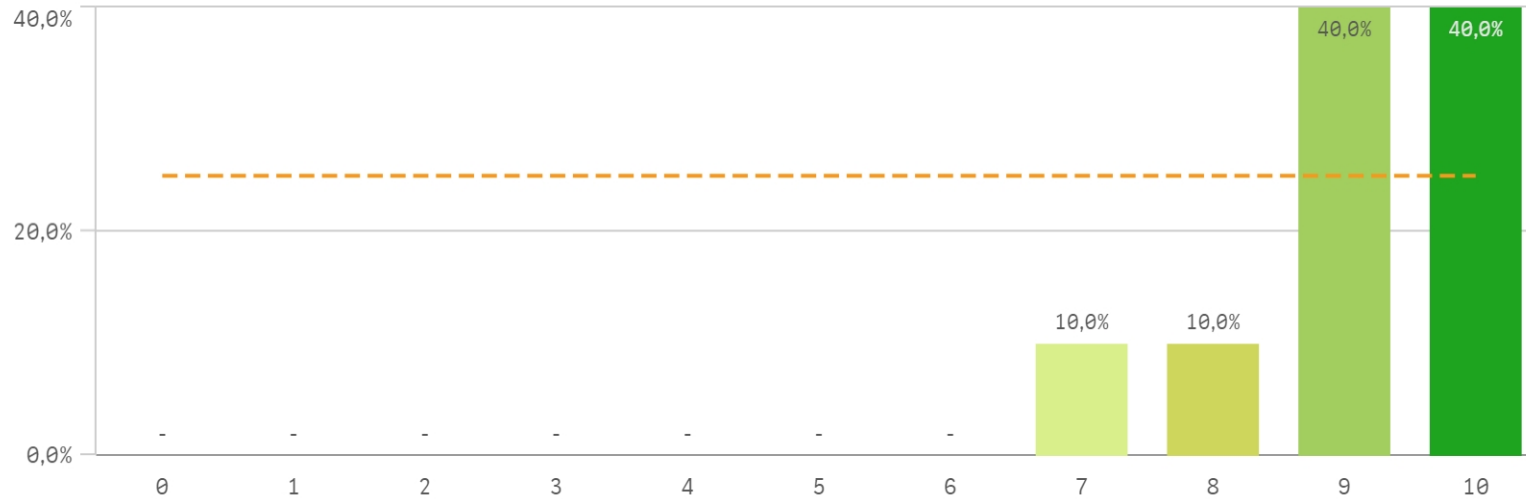


Satisfacción con los alumnos	Media	Desv. típica	Med...	Moda
Implicación con la evaluación continua	8,5	2,3	9,0	9,0
Satisfacción con los resultados	8,3	1,8	9,0	9,0
Compromiso del alumnado	8,2	1,9	9,0	9,0
Nivel de trabajo	8,2	1,4	9,0	9,0
Aprovechamiento de las clases	8,0	2,2	9,0	9,0
Adquisición de competencias del plan de estudios	7,9	1,8	9,0	9,0
Implicación de los alumnos	7,7	2,5	9,0	9,0
Aprovechamiento de las tutorías	5,9	3,3	6,0	9,0

### Fortalezas y debilidades



### Satisfacción de la titulación



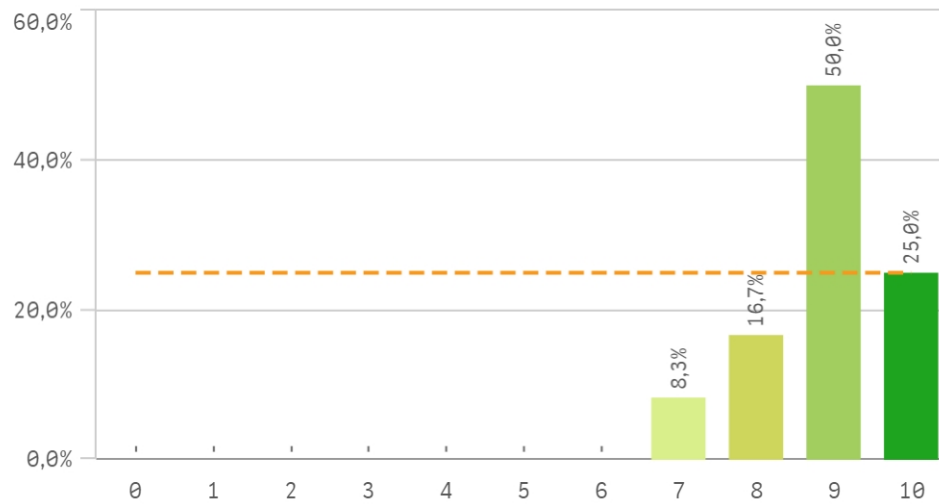
**Media**  
9,1

**Desviación Típica**  
1,0

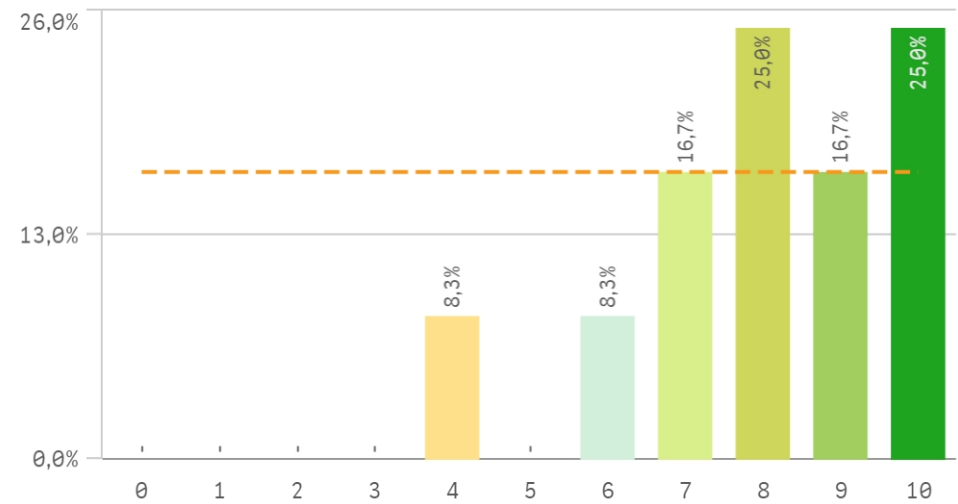
**Mediana**  
9,0

**Moda**  
-

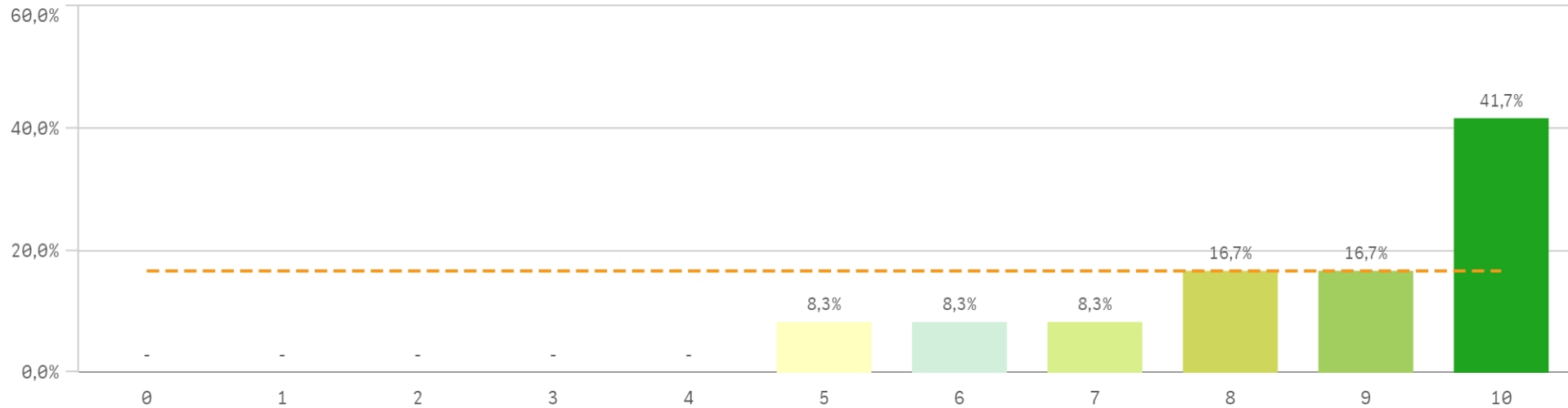
### Satisfacción con la actividad docente de la titulación



### Satisfacción de la UCM

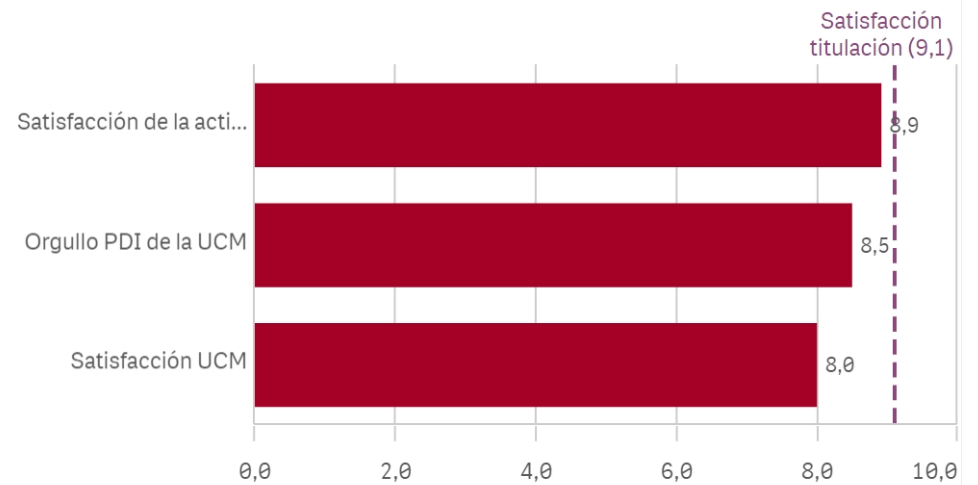


## Orgullo ser PDI de la UCM

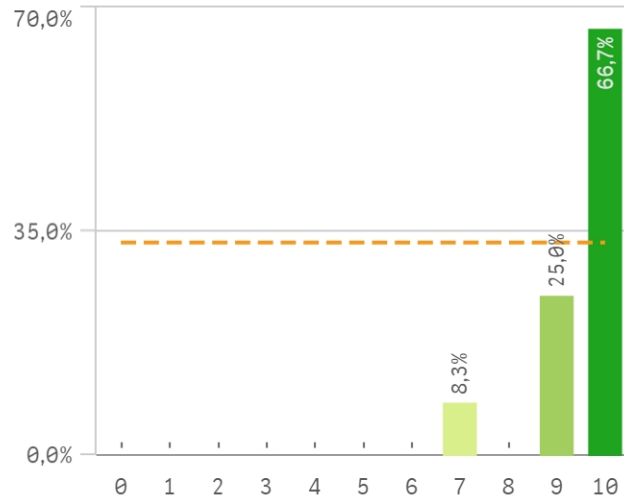


Satisfacción de la titulación	Media	Desv. típica	Medi...	Moda
Satisfacción de la activ. docente	8,9	0,9	9,0	9,0
Orgullo PDI de la UCM	8,5	1,7	9,0	10,0
Satisfacción UCM	8,0	1,8	8,0	-

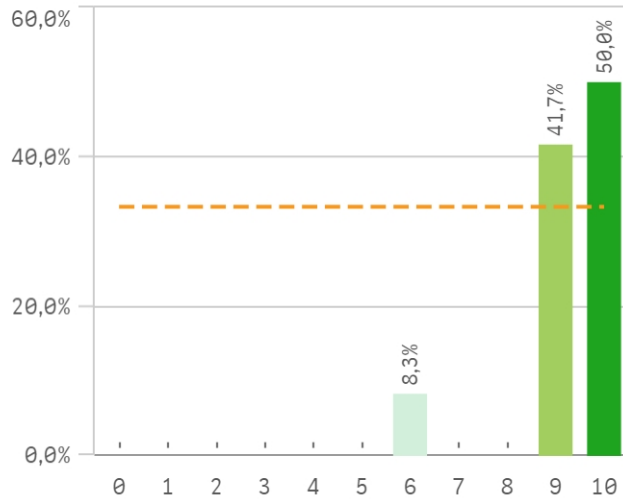
## Fortalezas y debilidades



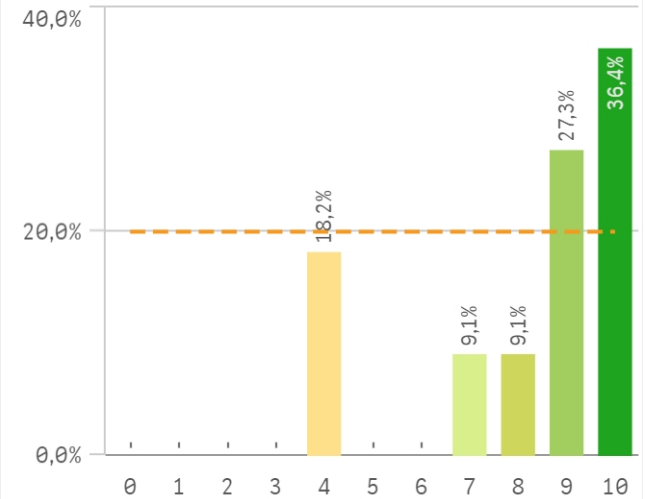
**Repetir docencia en la titulación (fidelidad)**



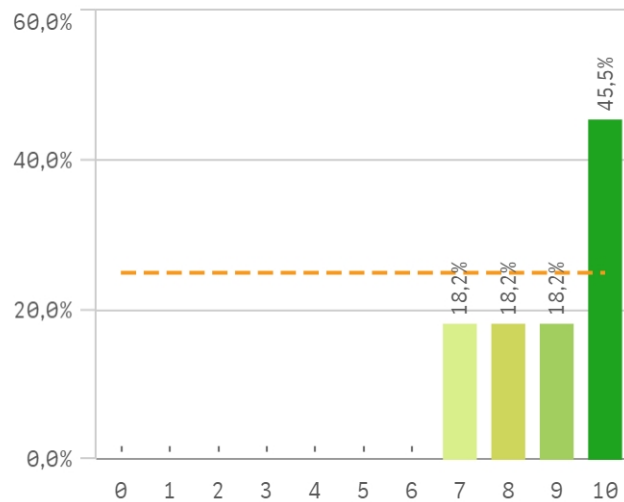
**Repetir PDI (fidelidad)**



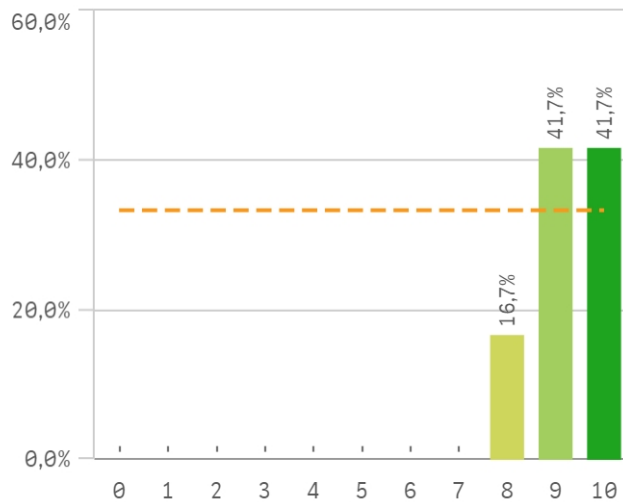
**Repetir PDI en la UCM (fidelidad)**



**Recomendar titulación (preinscripción)**



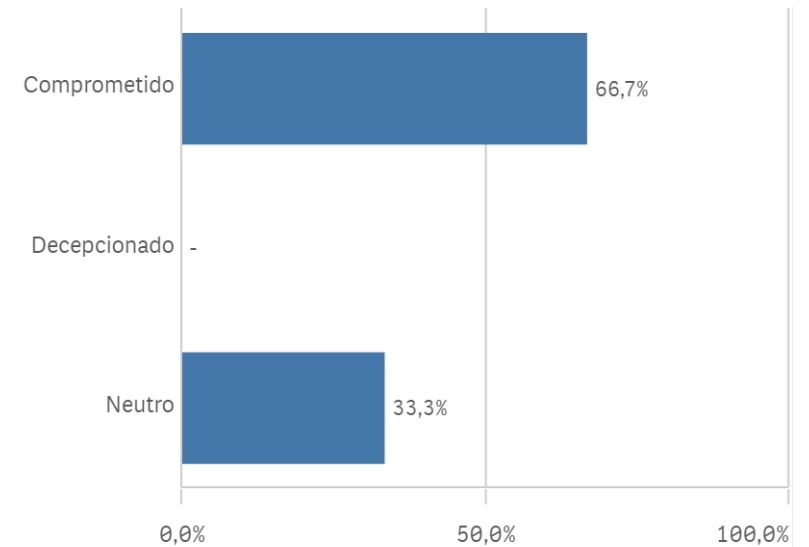
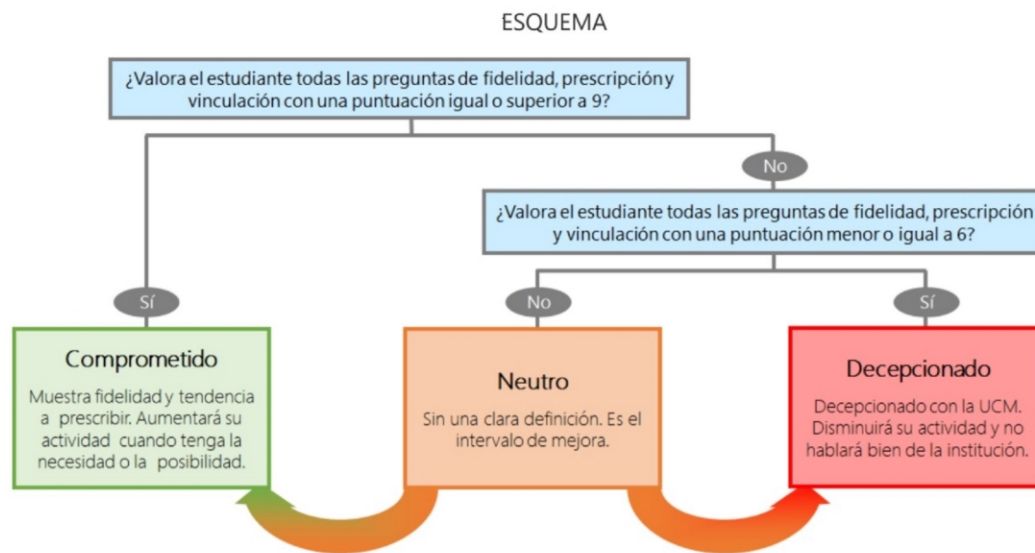
**Recomendar estudiar en la UCM (preinscripción)**



Compromiso	Q	Media	Des-típico
Repetir docencia en la titulación		9,5	0,9
Recomendar estudiar en la UCM		9,3	0,8
Repetir PDI		9,3	1,1
Recomendar titulación		8,9	1,2
Repetir PDI en la UCM		8,2	2,3

## Construcción y significado del valor "compromiso":

- \* Estudiante comprometido: valora con 9 o más puntos todas las preguntas de fidelidad, prescripción y vinculación.
- \* Estudiante neutro: la puntuación que otorga a todas las preguntas de fidelidad, prescripción y vinculación están entre 6 y 9.
- \* Estudiante decepcionado: valora con 6 o menos puntos todas las preguntas de fidelidad, prescripción y vinculación.



# Encuestas de Satisfacción

CURSO: 2023-24

CENTROS UCM que imparten GRADO

TITULACIÓN: GRADO EN INGENIERÍA DE DATOS E INTELIGENCIA ARTIFICIAL

Aspectos de la titulación	Q	Media	Recursos	Q	Media	Compromiso	Q	Media
Calificaciones en tiempo adecuado		9,8	Fondos de la biblioteca		9,5	Repetir docencia en la titulación		9,5
Cumplimiento del programa		9,8	Campus virtual		9,5	Recomendar estudiar en la UCM		9,3
Número de alumnos por aula		9,8	Aulas docencia práctica		9,4	Repetir PDI		9,3
Importancia en la sociedad		9,5	Recursos administrativos suficientes		9,4	Recomendar titulación		8,9
Formación académica		9,4	Aulas docencia teórica		9,3	Repetir PDI en la UCM		8,2
Integración teoría/práctica		9,4						
Plan de estudios adecuado		9,2						
Nivel de dificultad apropiada		9,1						
Relación calidad/precio		8,9	Satisfacción con los alumnos	Q	Media			
Objetivos claros		8,8	Implicación con la evaluación continua		8,5	Gestión de la titulación	Q	Media
Coordinación de la titulación		8,5	Satisfacción con los resultados		8,3	Información ofrecida		9,5
Orientación internacional		7,6	Compromiso del alumnado		8,2	Proc. administrativos comunes		9,4
Prácticas externas		-	Nivel de trabajo		8,2	Proc. administrativos titulación		9,3
			Aprovechamiento de las clases		8,0	Atención prestada por el PAS		9,3
Satisfacción de la titulación	Q	Media	Adquisición de competencias del plan de estudios		7,9	Organización de horarios		9,3
Satisfacción de la activ. docente		8,9	Implicación de los alumnos		7,7	Apoyo técnico y logístico		9,2
Orgullo PDI de la UCM		8,5	Aprovechamiento de las tutorías		5,9			
Satisfacción UCM		8,0						