



UNIVERSIDAD
COMPLUTENSE
MADRID

Encuestas de Satisfacción UCM

Informe de la Encuesta a Estudiantes

Curso 2023/24

Nivel
Titulación



GRADO EN INGENIERÍA DE DATOS E INTELIGENCIA ARTIFICIAL

CURSO: 2023-24

TITULACIÓN: GRADO EN INGENIERÍA DE DATOS E INTELIGENCIA ARTIFICIAL

UCM

Población N

57

%_Participacion

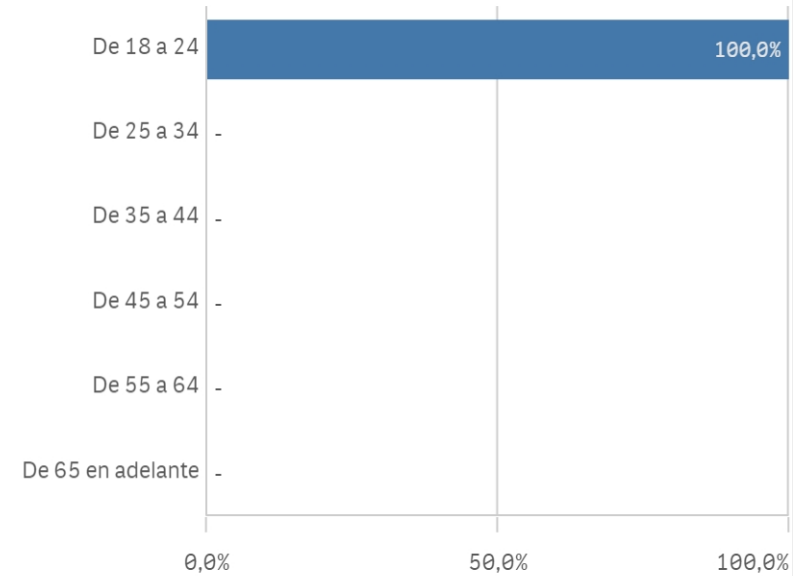
31,6%

Participación n

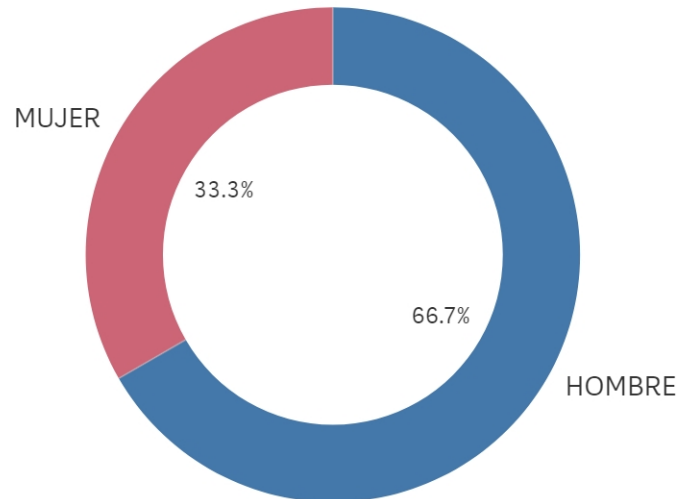
18

Edad (años)

(%) Porcentaje por franjas



Genero



Edad media (años)

19,1

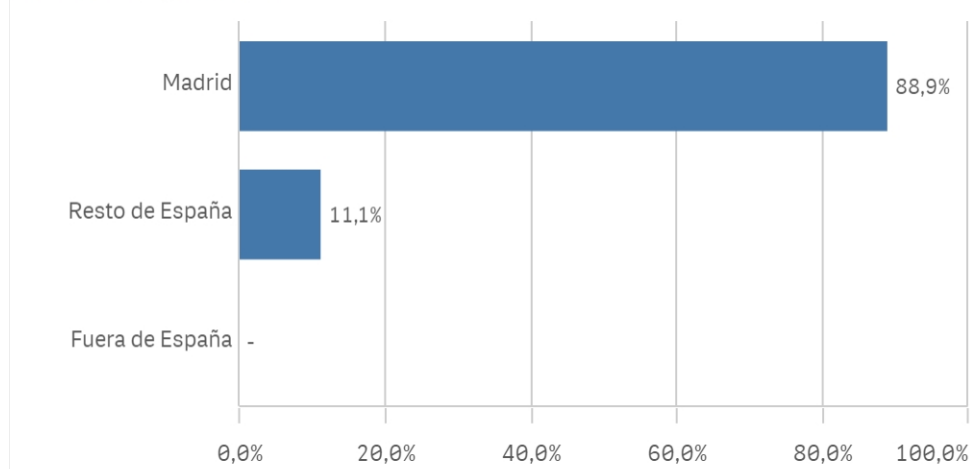
Des. Típica

1,0

■ HOMBRE ■ MUJER

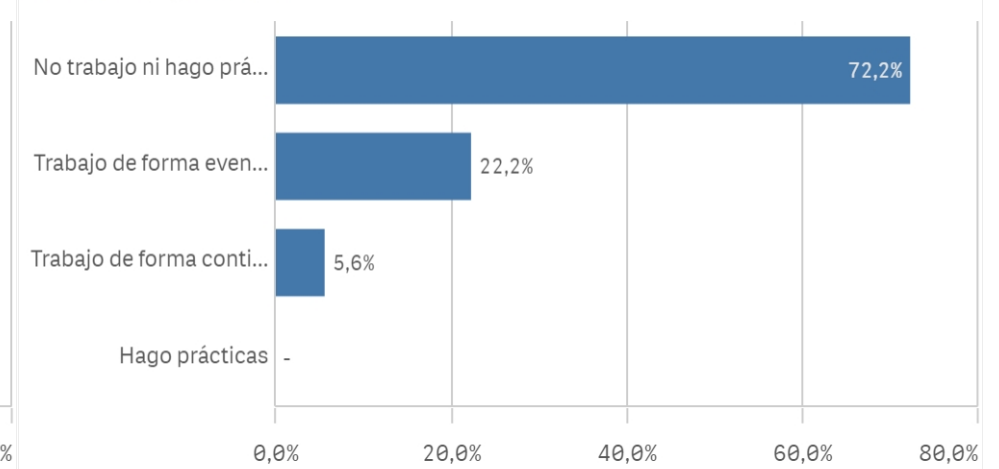
Lugar de residencia

(%) Porcentaje por franjas

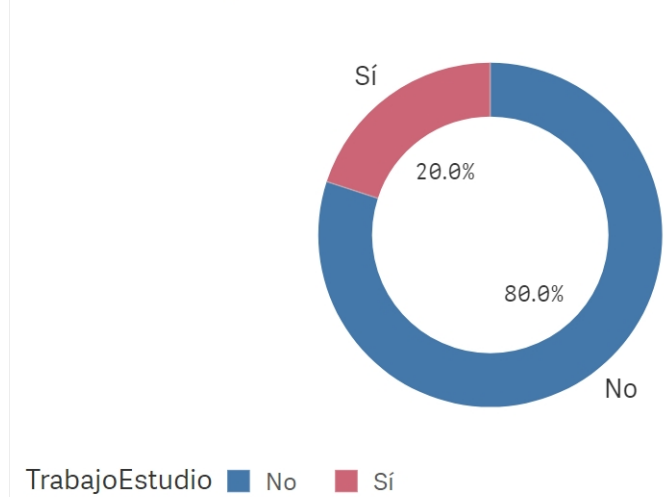


Situación laboral

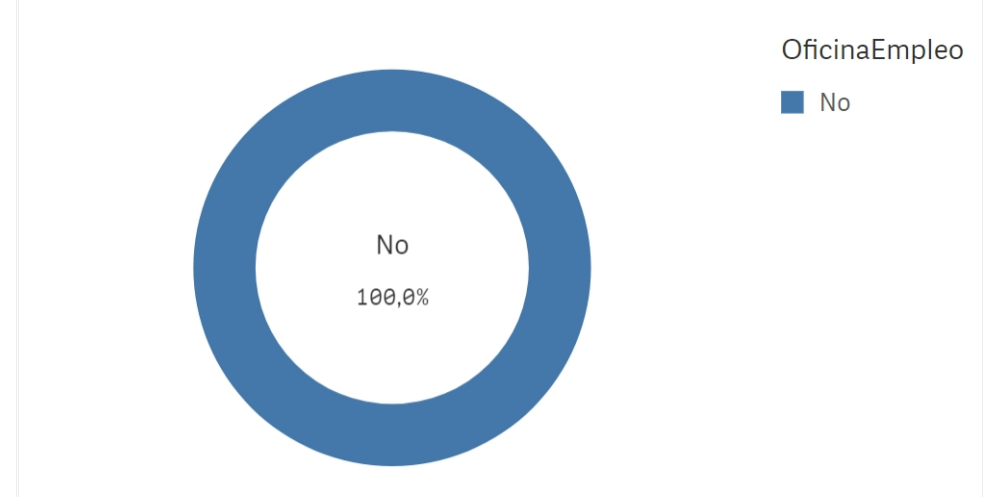
(%) Porcentaje por franjas



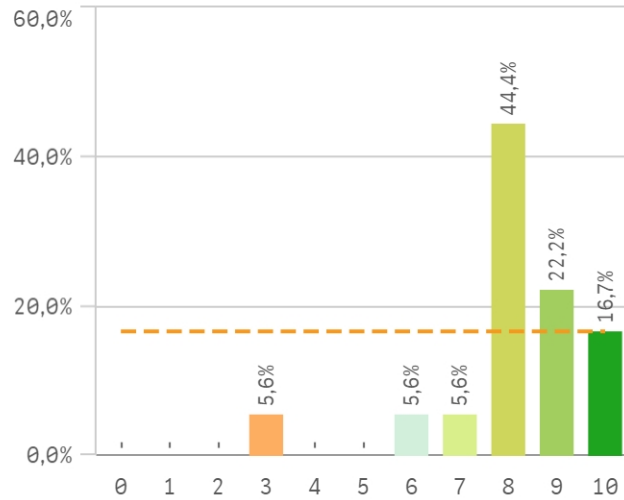
Puesto de trabajo relacionado con los estudios



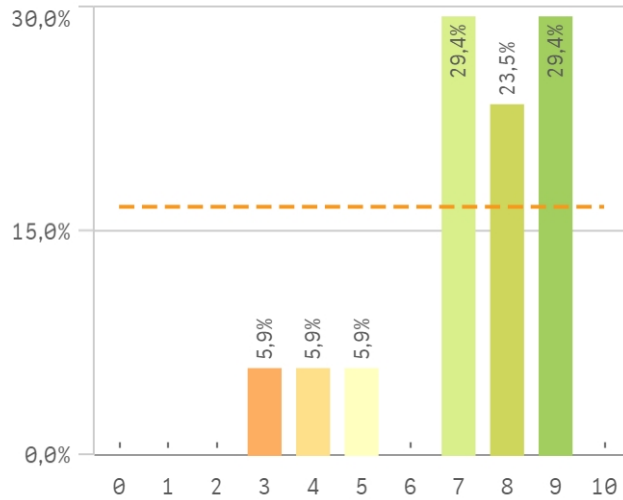
Alumnos inscritos en la OPE



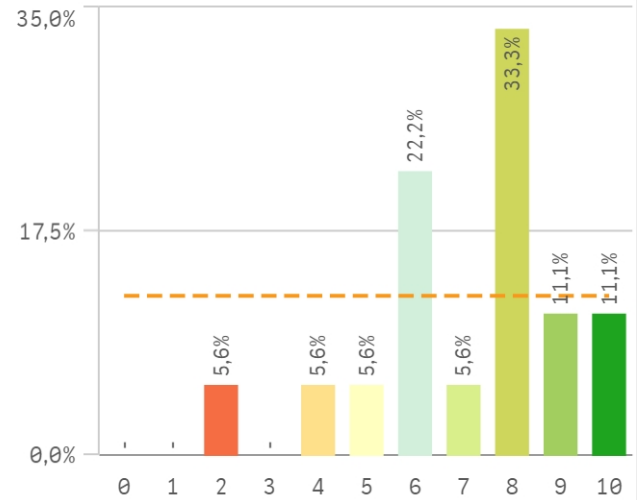
Objetivos claros



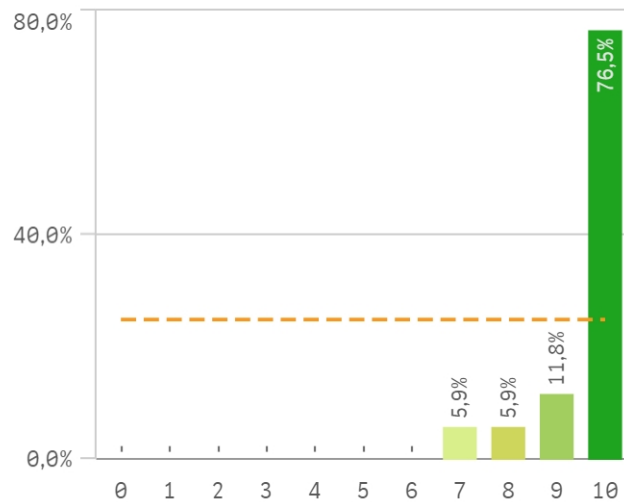
Plan de estudios adecuado



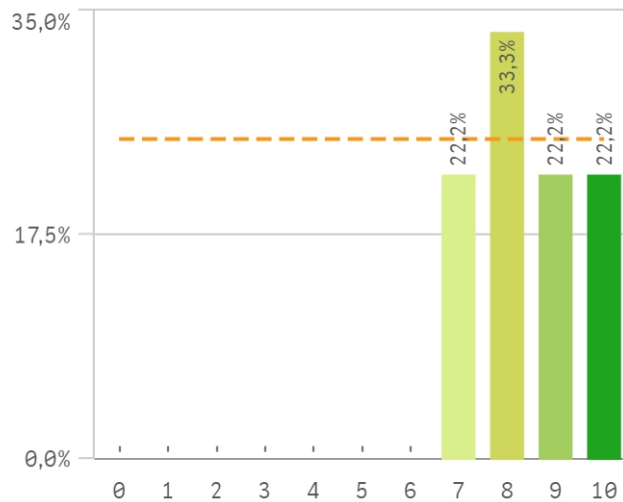
Nivel de dificultad apropiado



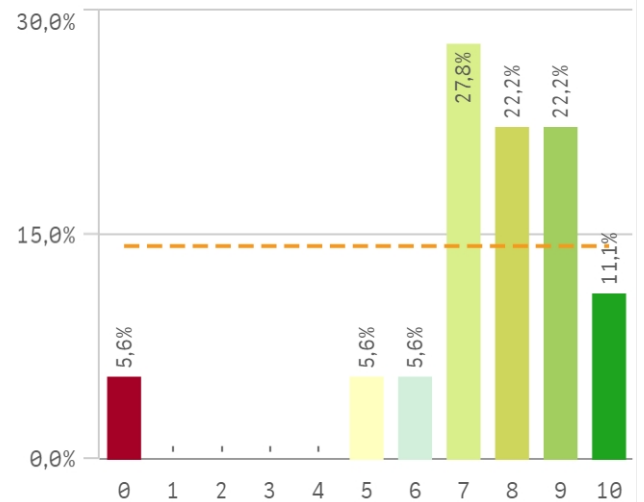
Número de alumnos por aula



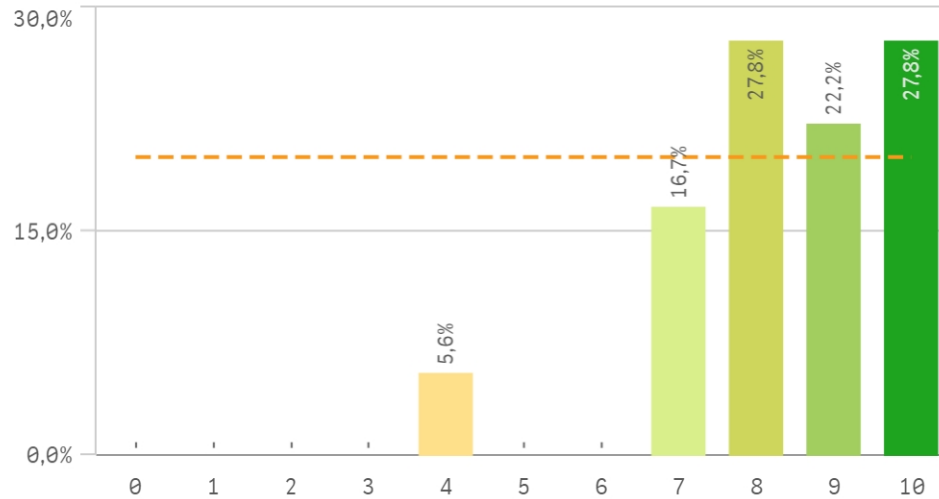
Integración de teoría/práctica



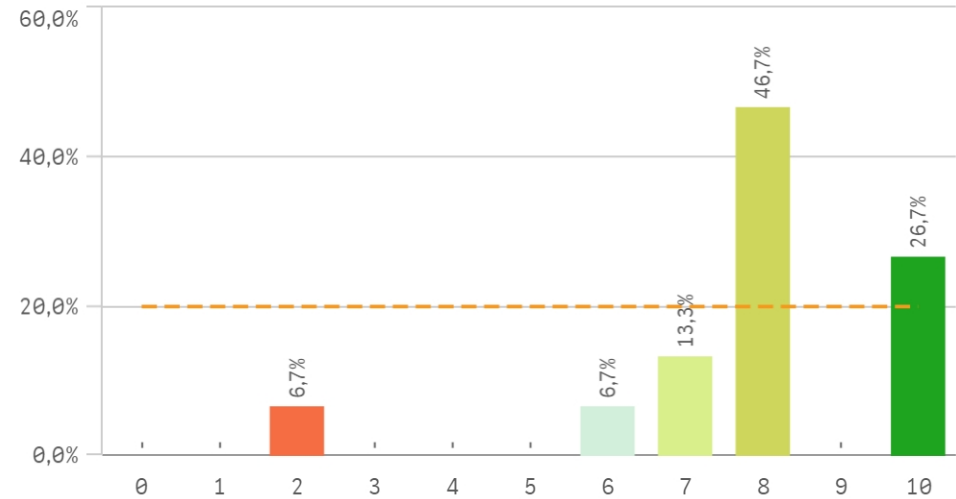
Calificaciones en tiempo adecuado



Relación calidad/precio

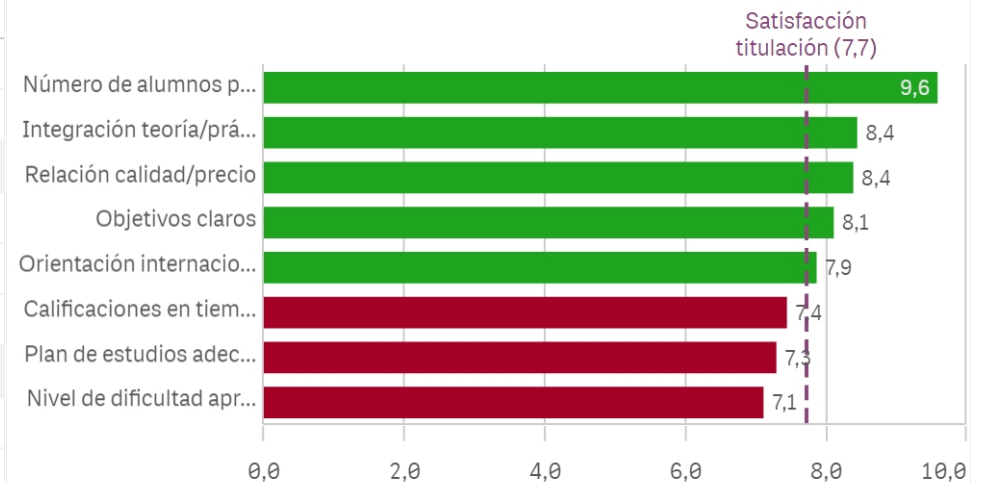


Orientación internacional

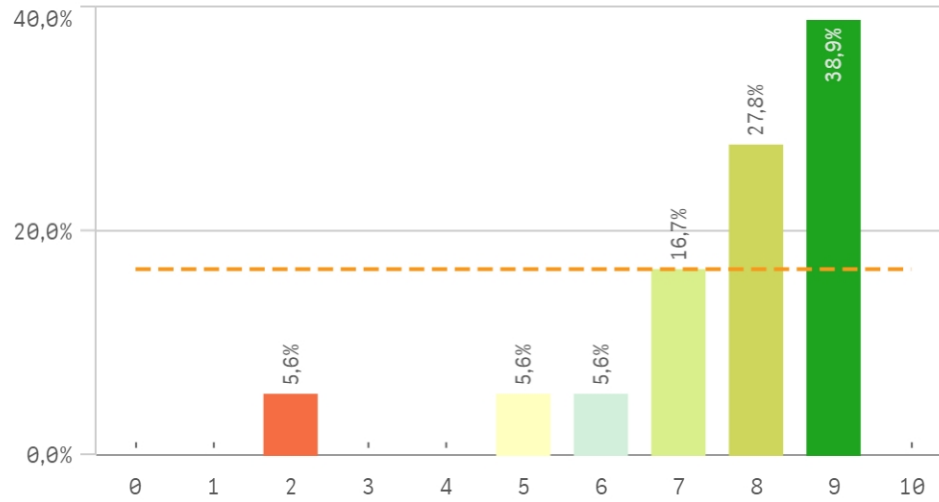


Desarrollo académico	Q	Media	Desv. típica	Medi...	Moda
Número de alumnos por aula		9,6	0,9	10,0	10
Integración teoría/práctica		8,4	1,1	8,0	8
Relación calidad/precio		8,4	1,5	8,5	-
Objetivos claros		8,1	1,6	8,0	8
Orientación internacional		7,9	2,0	8,0	8
Calificaciones en tiempo adecuado		7,4	2,3	8,0	7
Plan de estudios adecuado		7,3	1,8	8,0	-
Nivel de dificultad apropiado		7,1	2,1	8,0	8

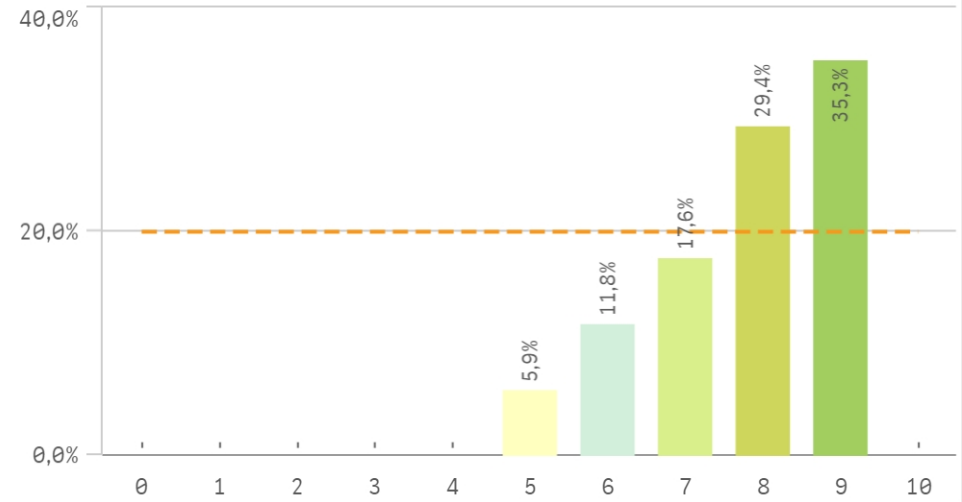
Fortalezas y debilidades



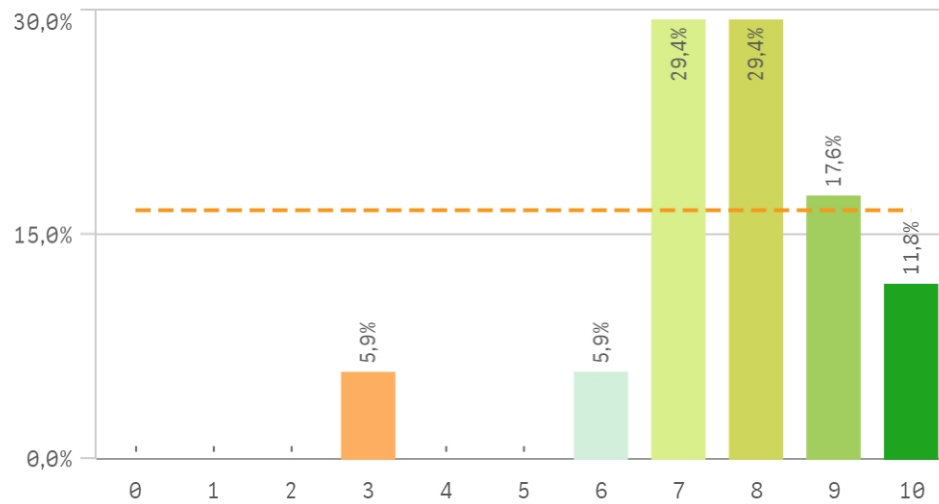
Objetivos propuestos alcanzados



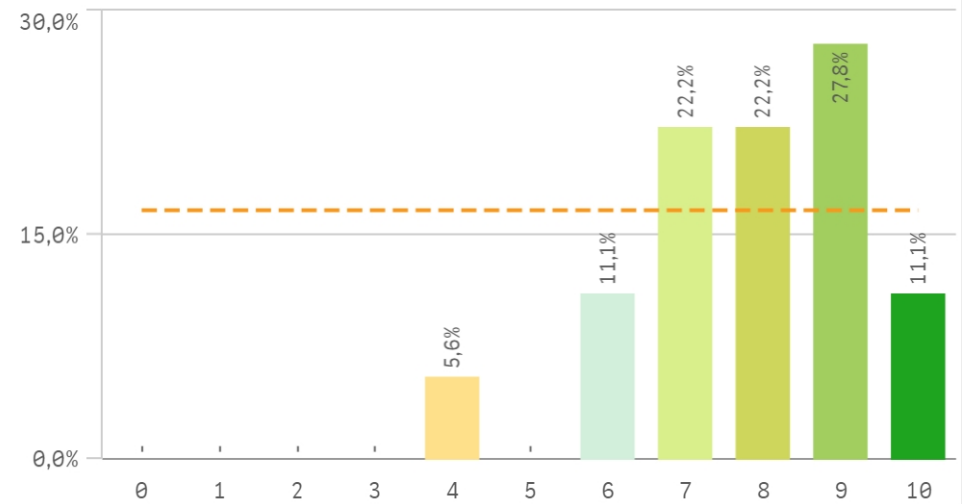
Componente práctico adecuado



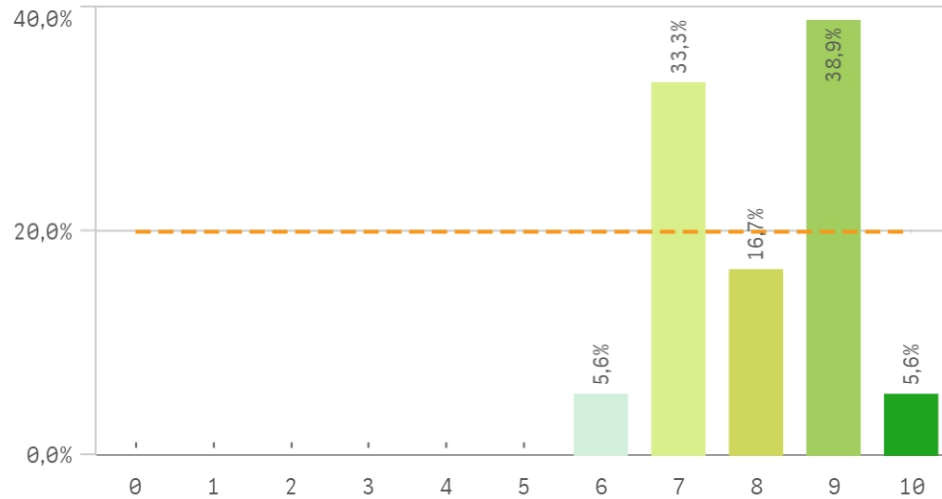
Contenidos innovadores



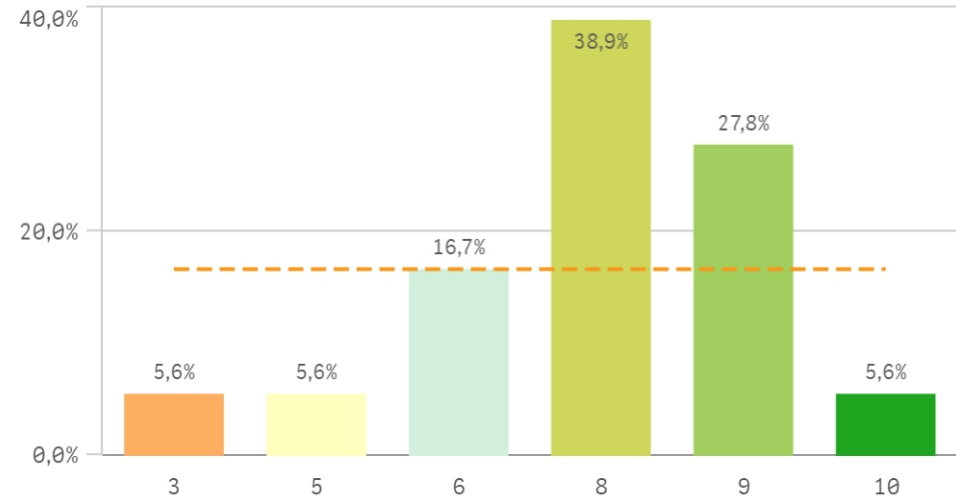
Coordinación. Contenidos organizados y no solapados



Trabajo no presencial útil

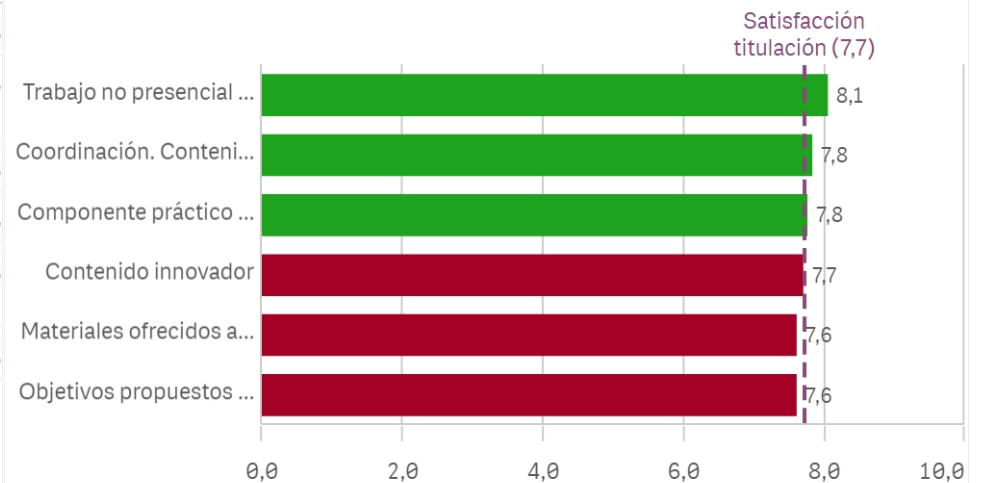


Materiales ofrecidos actuales y novedosos

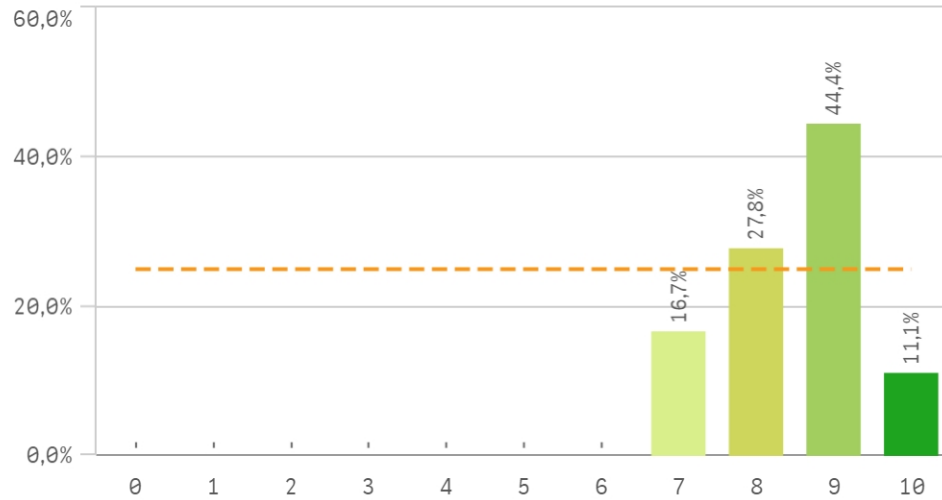


Asignaturas, tareas y materiales	Q	Media	Desv. típica	Med.
Trabajo no presencial útil		8,1	1,1	8,
Coordinación. Contenidos organizados y no solapados		7,8	1,5	8,
Componente práctico adecuado		7,8	1,3	8,
Contenido innovador		7,7	1,6	8,
Materiales ofrecidos actuales y novedosos		7,6	1,8	8,
Objetivos propuestos alcanzados		7,6	1,8	8,

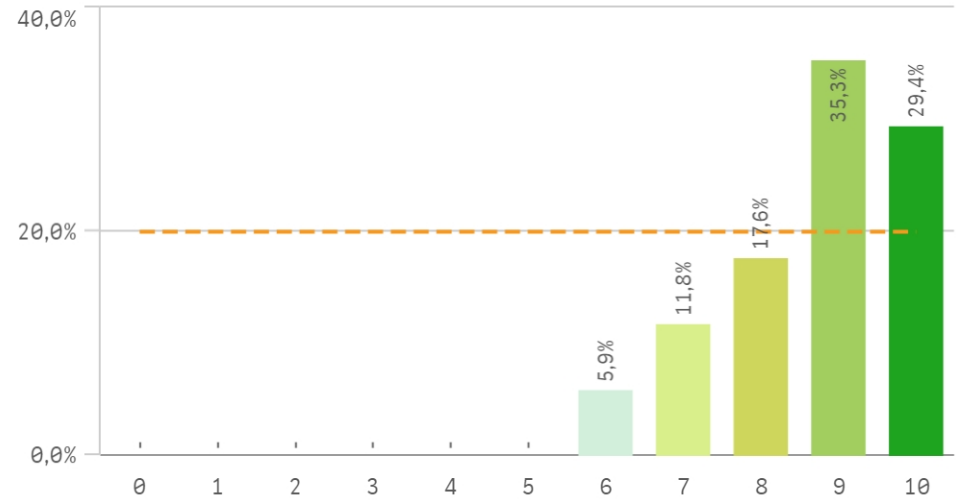
Fortalezas y debilidades



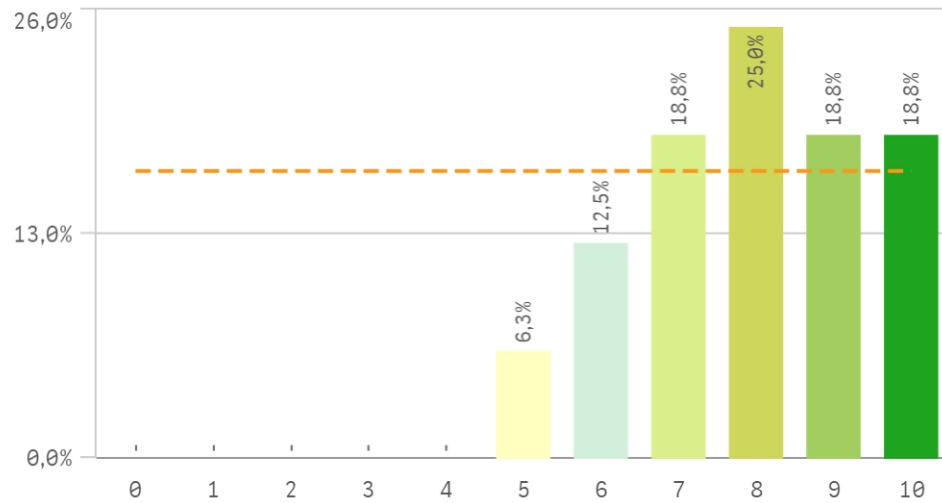
Competencias de la titulación



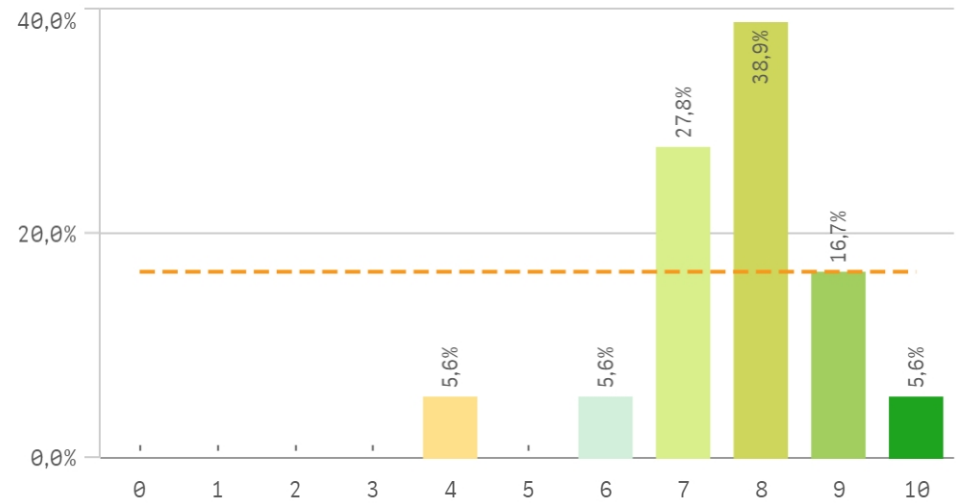
Acceso al mundo laboral



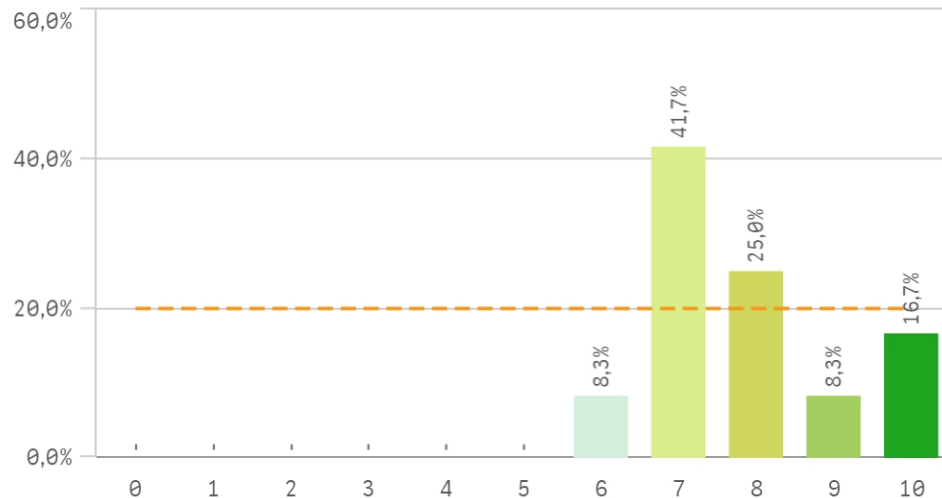
Acceso al mundo de la investigación



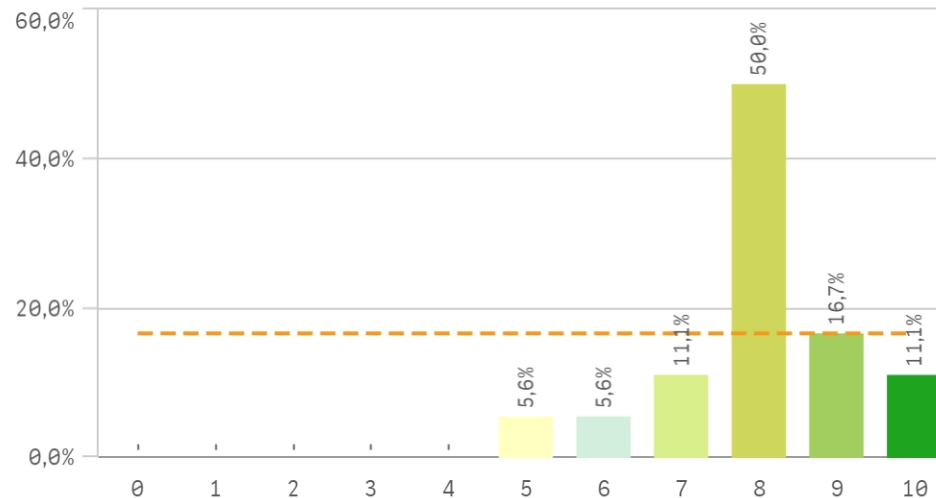
Labor docente del profesorado



Tutorías presenciales útiles

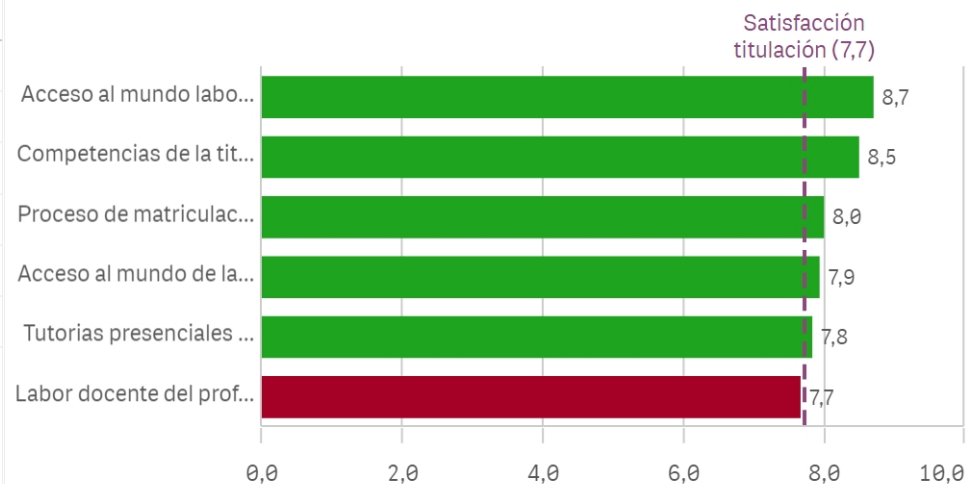


Proceso de matriculación

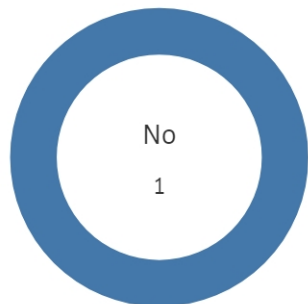


Formación recibida y matriculación	Q	Media	Desv. típica	Medi...	Moda
Acceso al mundo laboral		8,7	1,2	9,0	9,0
Competencias de la titulación		8,5	0,9	9,0	9,0
Proceso de matriculación		8,0	1,2	8,0	8,0
Acceso al mundo de la investigación		7,9	1,5	8,0	8,0
Tutorías presenciales útiles		7,8	1,3	7,5	7,0
Labor docente del profesorado		7,7	1,3	8,0	8,0

Fortalezas y debilidades



Prácticas externas



Si
0

No
18

Valoración formativa

El gráfico no se muestra porque solo contiene valores indefinidos.

Atención del tutor/colaborador

El gráfico no se muestra porque solo contiene valores indefinidos.

Gestión del Centro

El gráfico no se muestra porque solo contiene valores indefinidos.

Utilidad percibida para empleabilidad

El gráfico no se muestra porque solo contiene valores indefinidos.

Satisfacción con las prácticas externas

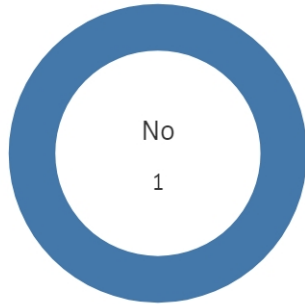
El gráfico no se muestra porque solo contiene valores indefinidos.

Prácticas externas	Q	Media	Desv. típica	Medi...	Moda
Atención tutor/colaborador		-	-	-	-
Gestión del Centro		-	-	-	-
Satis. prácticas externas		-	-	-	-
Utilidad percibida para empleabilidad		-	-	-	-
Valoración formativa		-	-	-	-

Fortalezas y debilidades

El gráfico no se muestra porque solo contiene valores indefinidos.

Realización programas de movilidad



Si

0

No

18

Satisfacción programa de movilidad

El gráfico no se muestra porque solo contiene valores indefinidos.

Satisfacción formacion en el extranjero

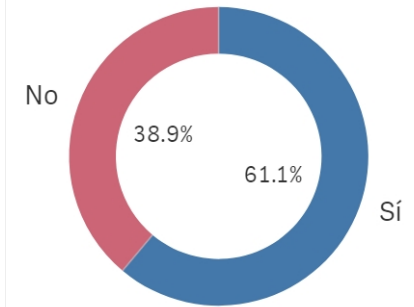
El gráfico no se muestra porque solo contiene valores indefinidos.

Fortalezas y debilidades

El gráfico no se muestra porque solo contiene valores indefinidos.

Programa de movilidad	Media	Desv. típica
Satis. formación en el extranjero	-	-
Satis. programa de movilidad	-	-

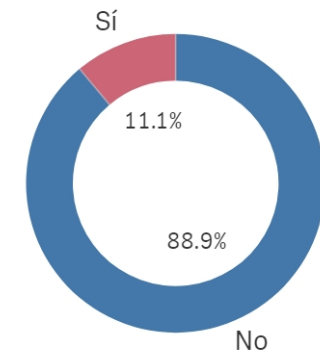
Conocimiento de los canal...



Si
11

No
7

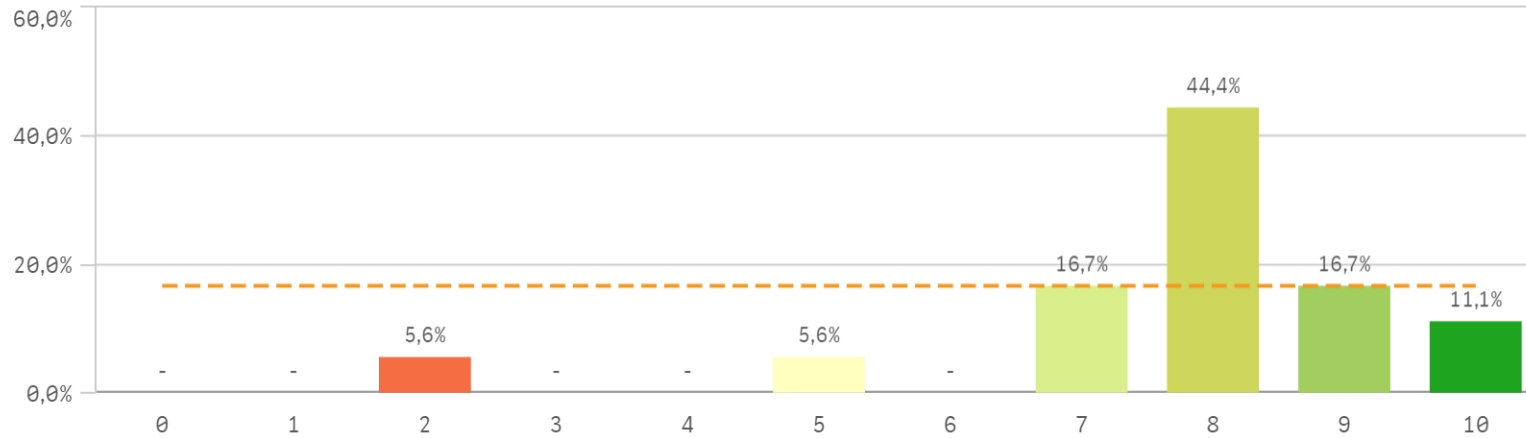
Utilización de los canales d...



Si
2

No
16

Satisfacción global con la titulación



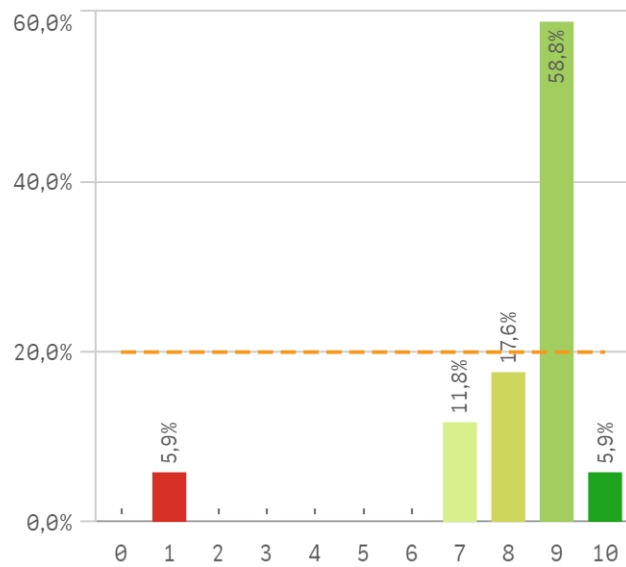
Media
7,7

Desviación Típica
1,8

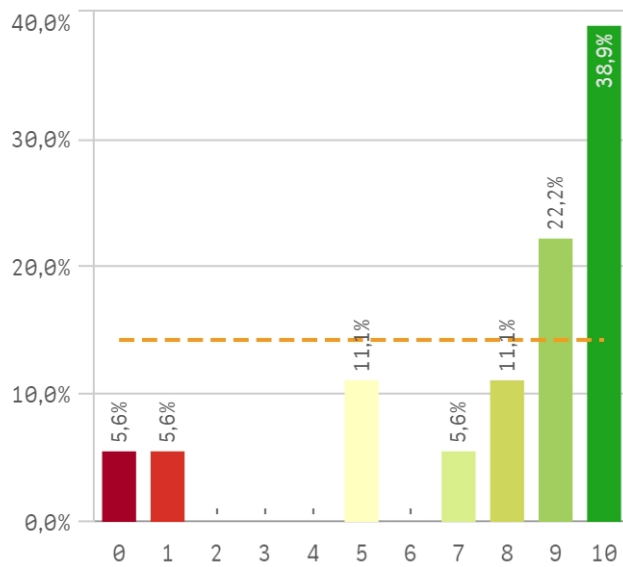
Mediana
8,0

Moda
8,0

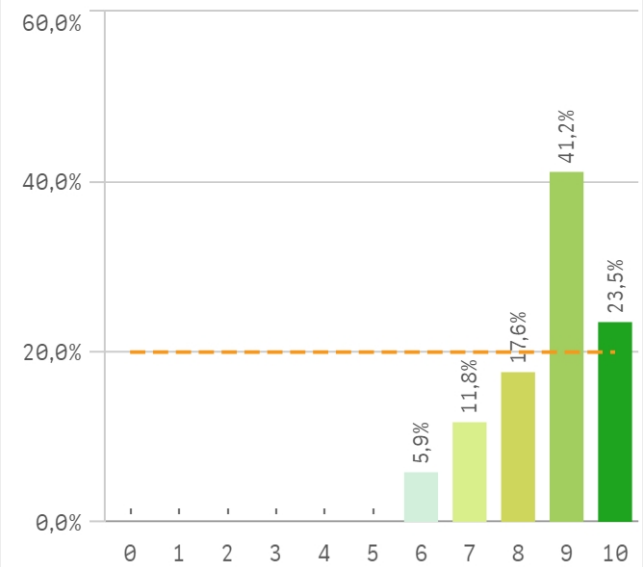
Satisfacción UCM



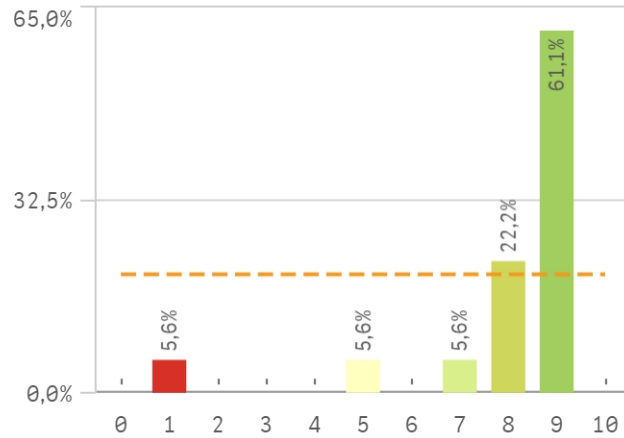
Orgullo estudiante UCM



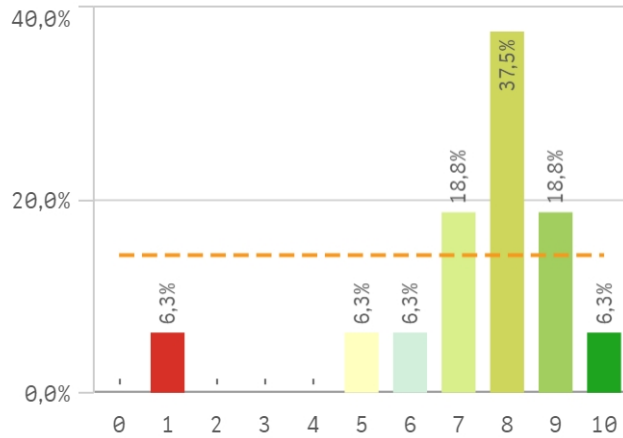
Prestigio UCM



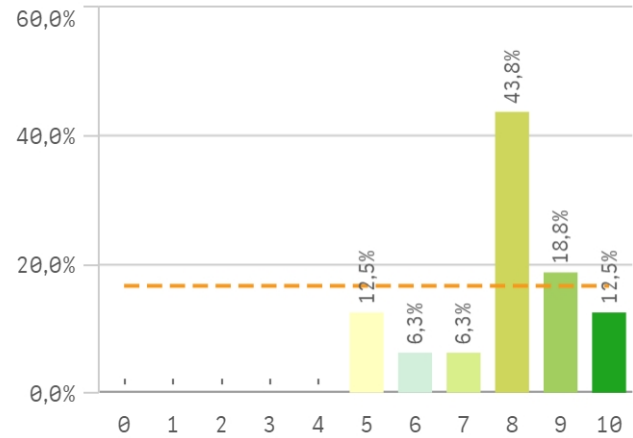
Recursos y medios



Actividades complementarias

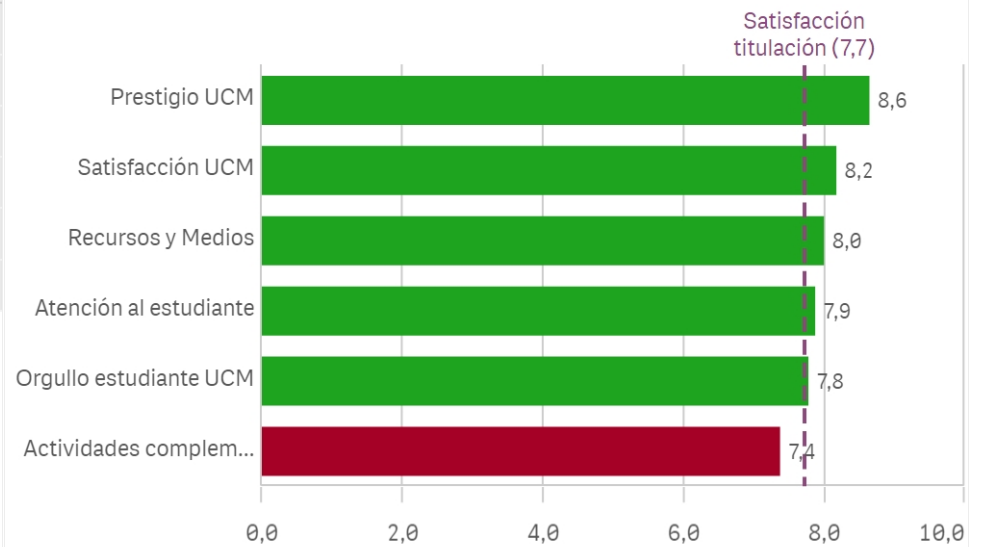


Atención al estudiante

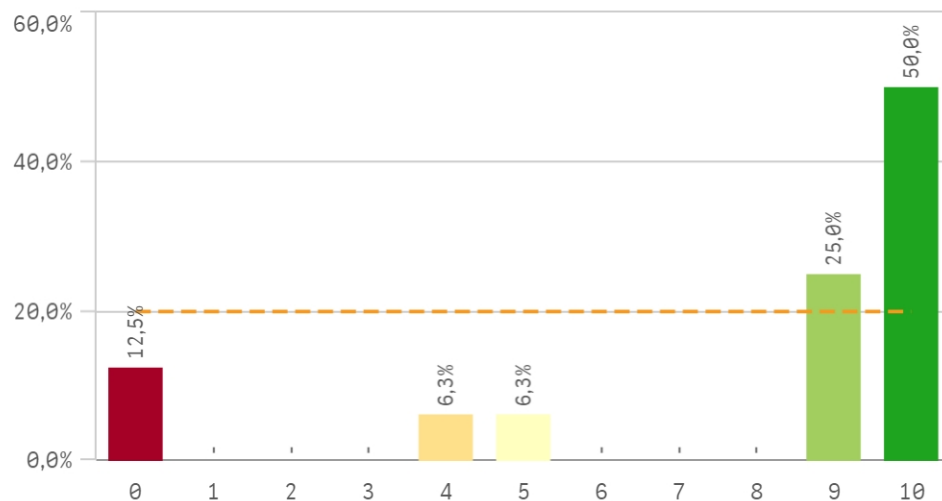


Satisfacción	Q	Media	Desv. típica	Media...	Moda
Prestigio UCM		8,6	1,2	9,0	9,0
Satisfacción UCM		8,2	2,0	9,0	9,0
Recursos y Medios		8,0	2,0	9,0	9,0
Atención al estudiante		7,9	1,5	8,0	8,0
Orgullo estudiante UCM		7,8	3,1	9,0	10,0
Actividades complementarias		7,4	2,1	8,0	8,0

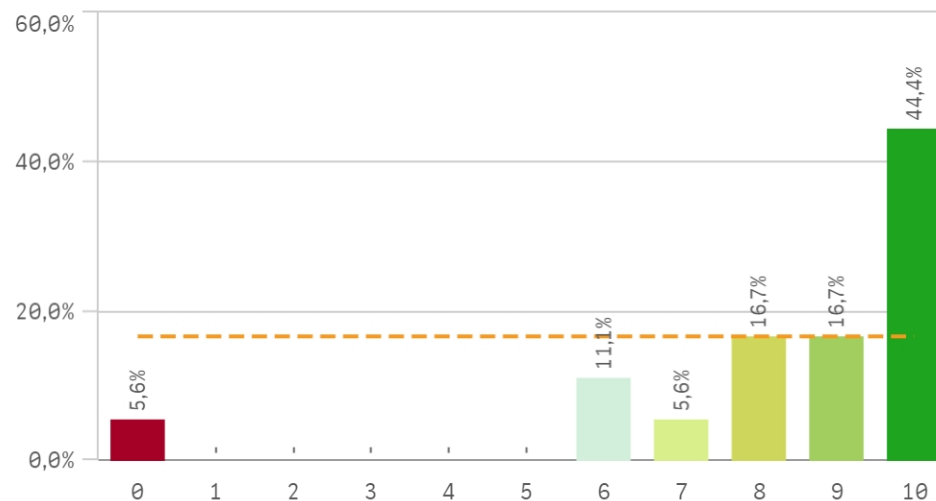
Fortalezas y debilidades



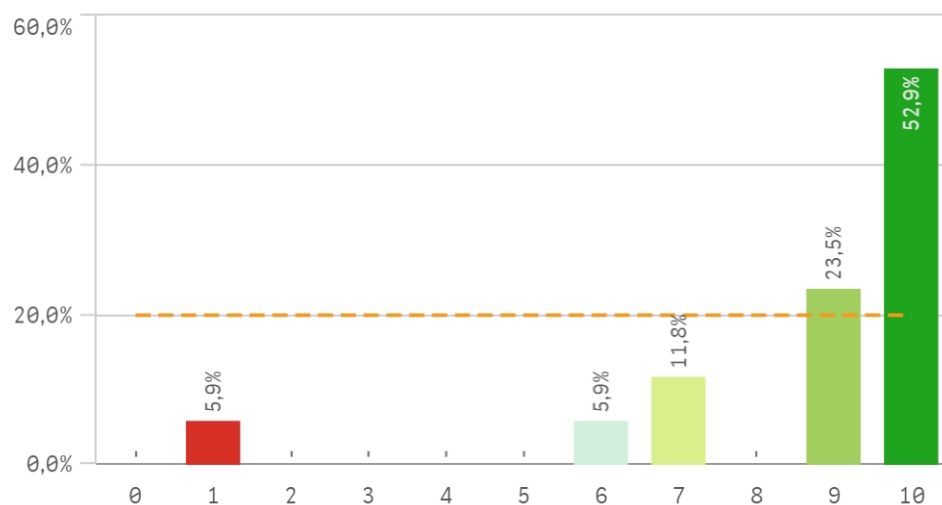
Repetir estudios superiores (fidelidad)



Repetir titulación (fidelidad)

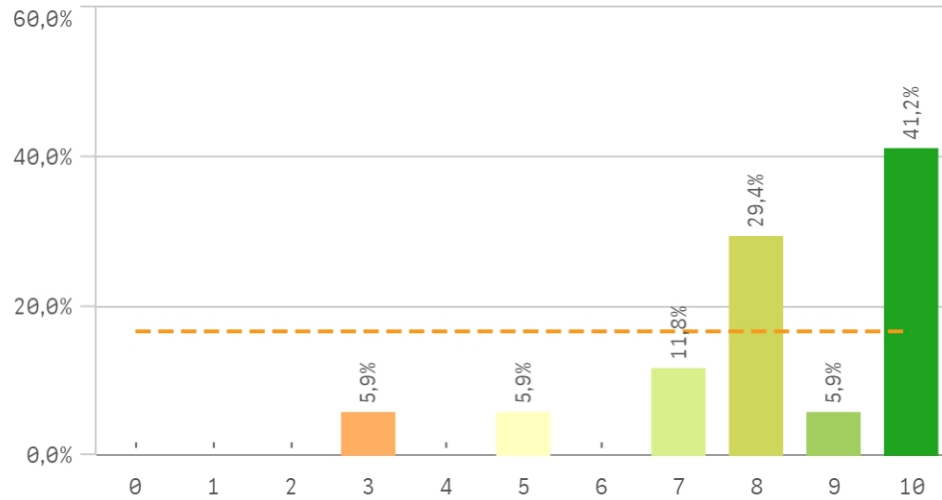


Repetir en la UCM (fidelidad)

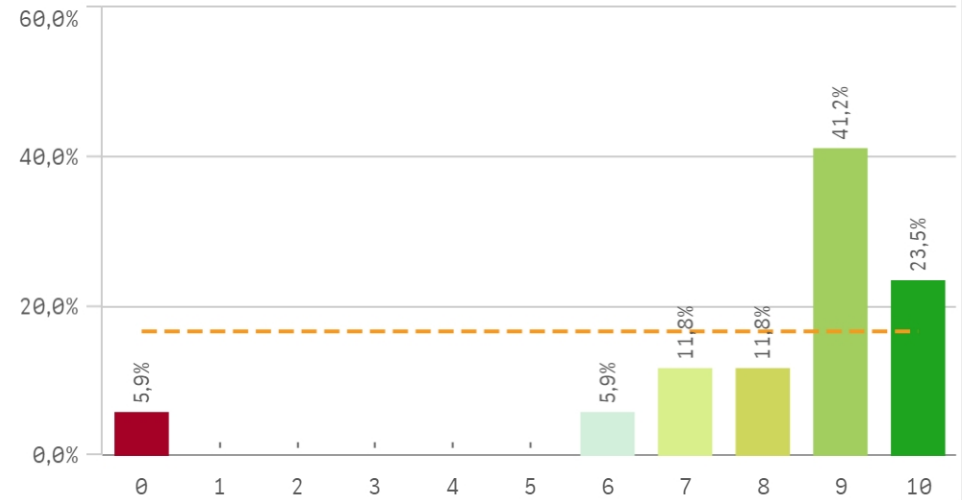


Compromiso	Me...	Desv. típica	Med...	M...
Repetir estudios superiores	7,8	3,5	9,5	10,0
Repetir titulación	8,3	2,5	9,0	10,0
Repetir en la UCM	8,6	2,3	10,0	10,0
Recomendar titulación	8,3	2,0	8,0	10,0
Recomendar la UCM	8,2	2,4	9,0	9,0
Seguir en la misma titulación	8,6	2,4	9,5	10,0
Seguir como alumno de la UCM	8,3	2,3	9,0	9,0

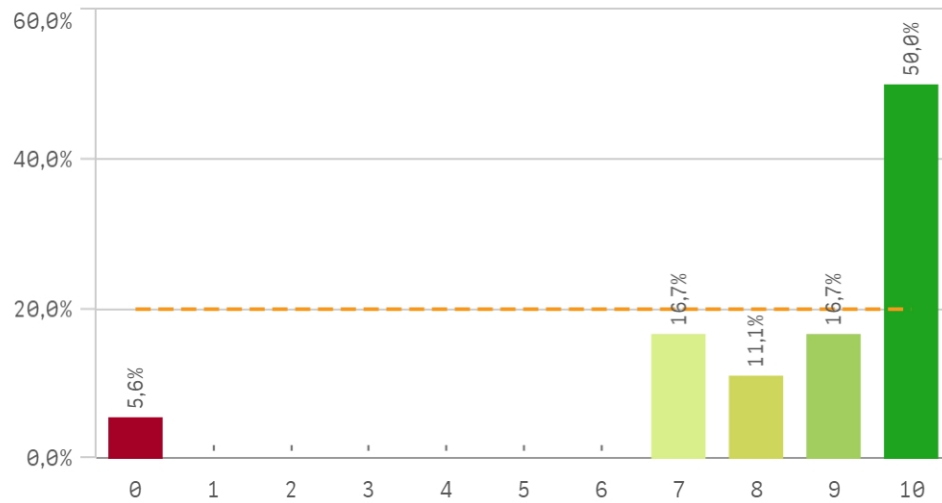
Recomendar titulación (preinscripción)



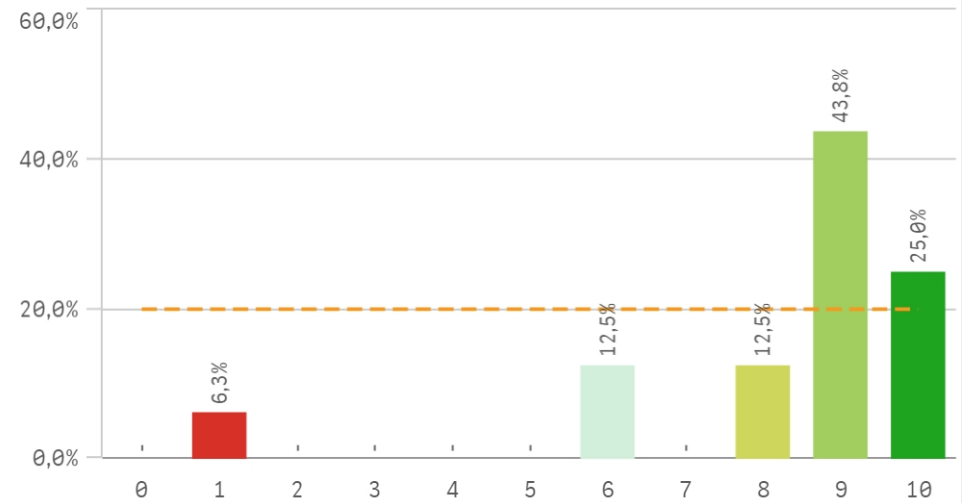
Recomendar la UCM (preinscripción)



Seguir en la misma titulación (vinculación)

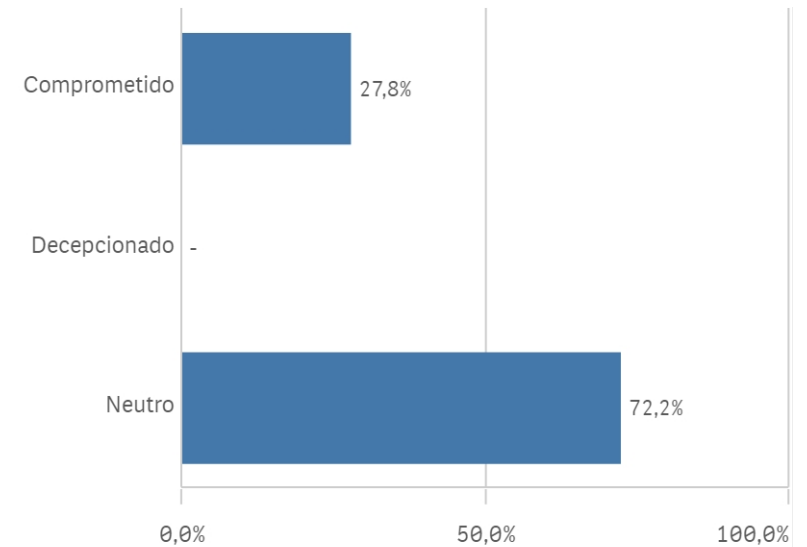
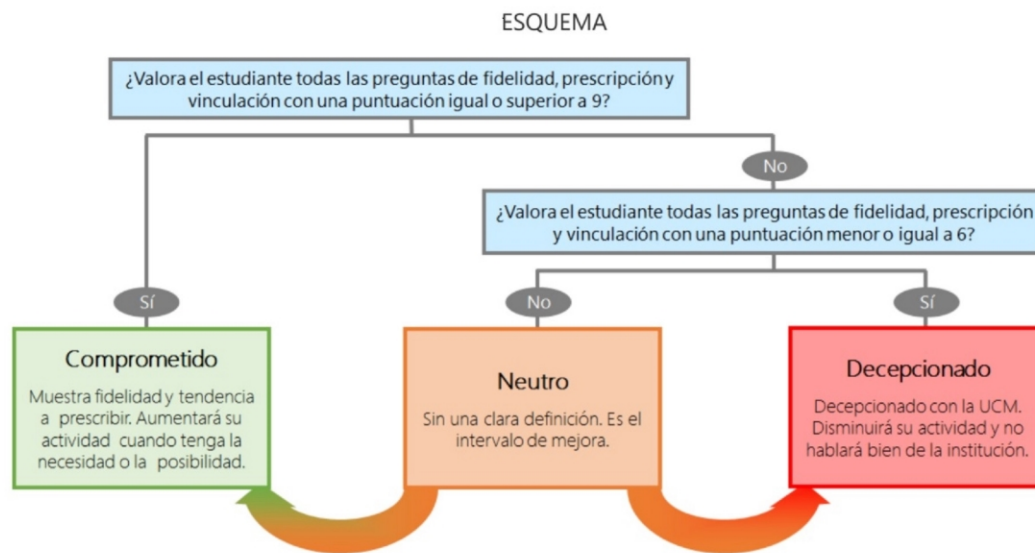


Seguir como alumno de la UCM (vinculación)



Construcción y significado del valor "compromiso":

- * Estudiante comprometido: valora con 9 o más puntos todas las preguntas de fidelidad, prescripción y vinculación.
- * Estudiante neutro: la puntuación que otorga a todas las preguntas de fidelidad, prescripción y vinculación están entre 6 y 9.
- * Estudiante decepcionado: valora con 6 o menos puntos todas las preguntas de fidelidad, prescripción y vinculación.



Encuestas de

CURSO: 2023-24

UCM

TITULACIÓN: GRADO EN INGENIERÍA DE DATOS E INTELIGENCIA ARTIFICIAL

Desarrollo académico		Q	Media	Asignaturas, tareas y materiales		Q	Media	Prácticas externas		Q	Media
Número de alumnos por aula			9,6	Trabajo no presencial útil			8,1	Atención tutor/colaborador			-
Integración teoría/práctica			8,4	Coordinación. Contenidos organizados y no solapados			7,8	Gestión del Centro			-
Relación calidad/precio			8,4	Componente práctico adecuado			7,8	Satis. prácticas externas			-
Objetivos claros			8,1	Contenido innovador			7,7	Utilidad percibida para empleabilidad			-
Orientación internacional			7,9	Materiales ofrecidos actuales y novedosos			7,6	Valoración formativa			-
Calificaciones en tiempo adecuado			7,4	Objetivos propuestos alcanzados			7,6	Compromiso		Q	Media
Plan de estudios adecuado			7,3					Repetir estudios superiores			7,8
Nivel de dificultad apropiado			7,1	Formación recibida y matriculación		Q	Media	Satisfacción		Q	Media
								Prestigio UCM			8,6
Programa de movilidad		Q	Media	Acceso al mundo laboral		8,7		Satisfacción UCM			8,2
Satis. formación en el extranjero			-	Competencias de la titulación		8,5		Recursos y Medios			8,0
Satis. programa de movilidad			-	Proceso de matriculación		8,0		Atención al estudiante			7,9
				Acceso al mundo de la investigación		7,9		Orgullo estudiante UCM			7,8
								Actividades complementarias			7,4
								Repetir titulación			8,3
								Repetir en la UCM			8,6
								Recomendar titulación			8,3
								Recomendar la UCM			8,2
								Seguir en la misma titulación			8,6
								Seguir como alumno de la UCM			8,3