



UNIVERSIDAD  
COMPLUTENSE  
MADRID

# Encuestas de Satisfacción UCM

Informe de la Encuesta a PDI

Curso 2023/24

Nivel  
Titulación



**GRADO EN INGENIERÍA DE COMPUTADORES**



OFICINA para la CALIDAD

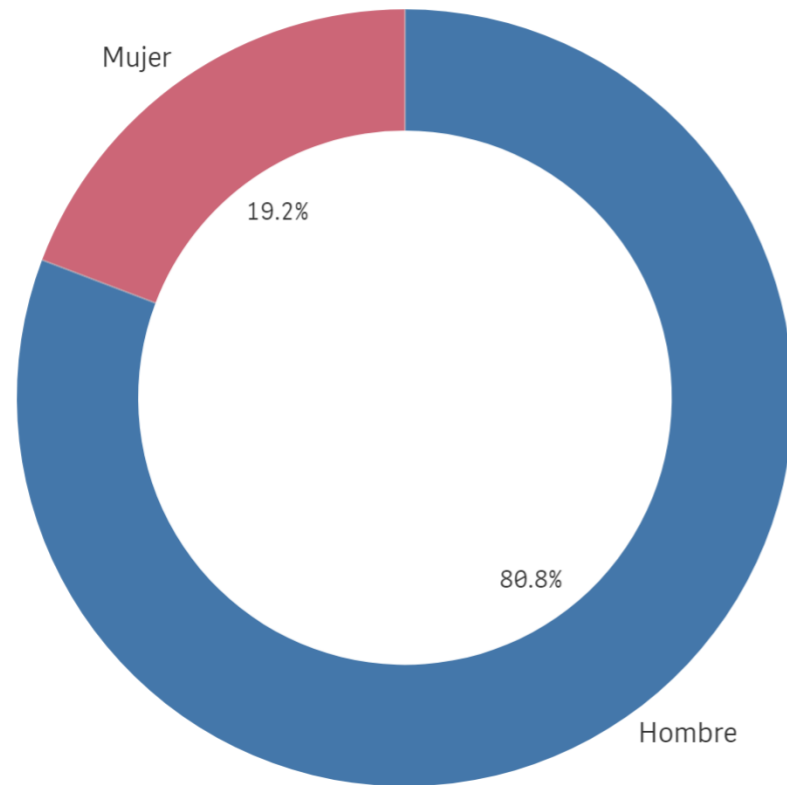
Vicerrectorado de Calidad  
UNIVERSIDAD COMPLUTENSE DE MADRID

CURSO: 2023-24

TITULACIÓN: GRADO EN INGENIERÍA DE COMPUTADORES

VARIOS CENTROS UCM SELECCIONADOS

Genero



■ Hombre ■ Mujer

Población N

-

%\_Participacion

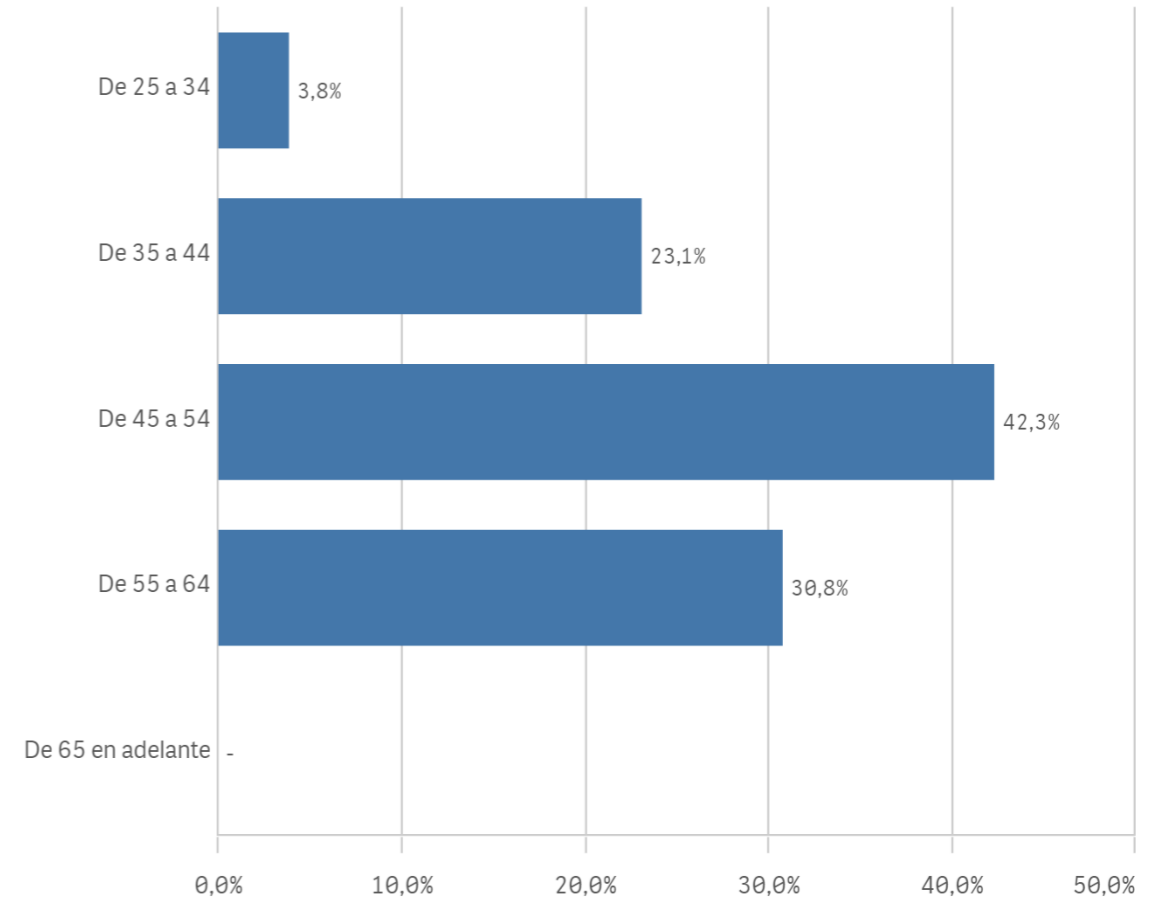
-

Participación n

26

Edad (años)

(%) Porcentaje por franjas



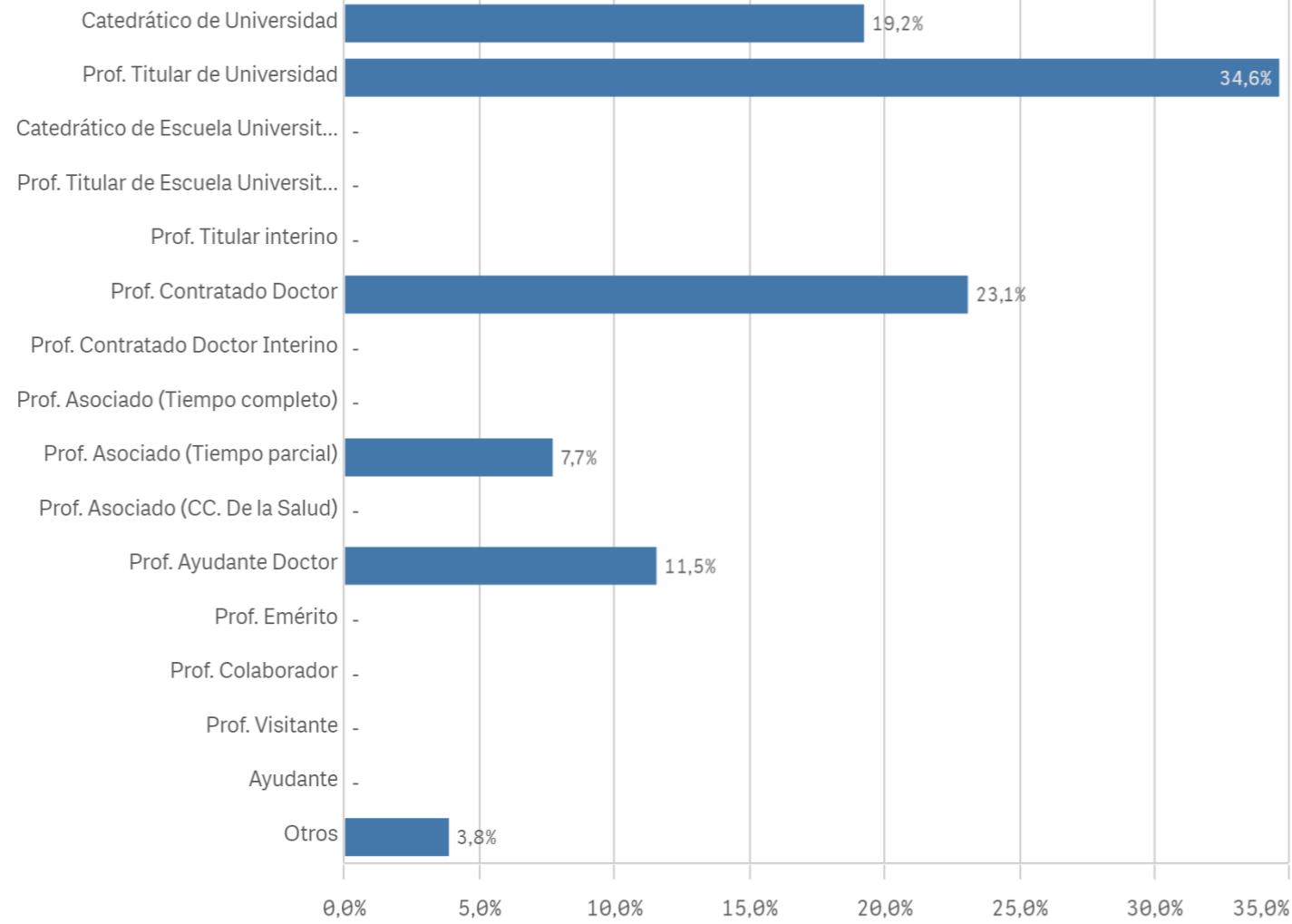
Edad media (años)

49,9

Des. Típica

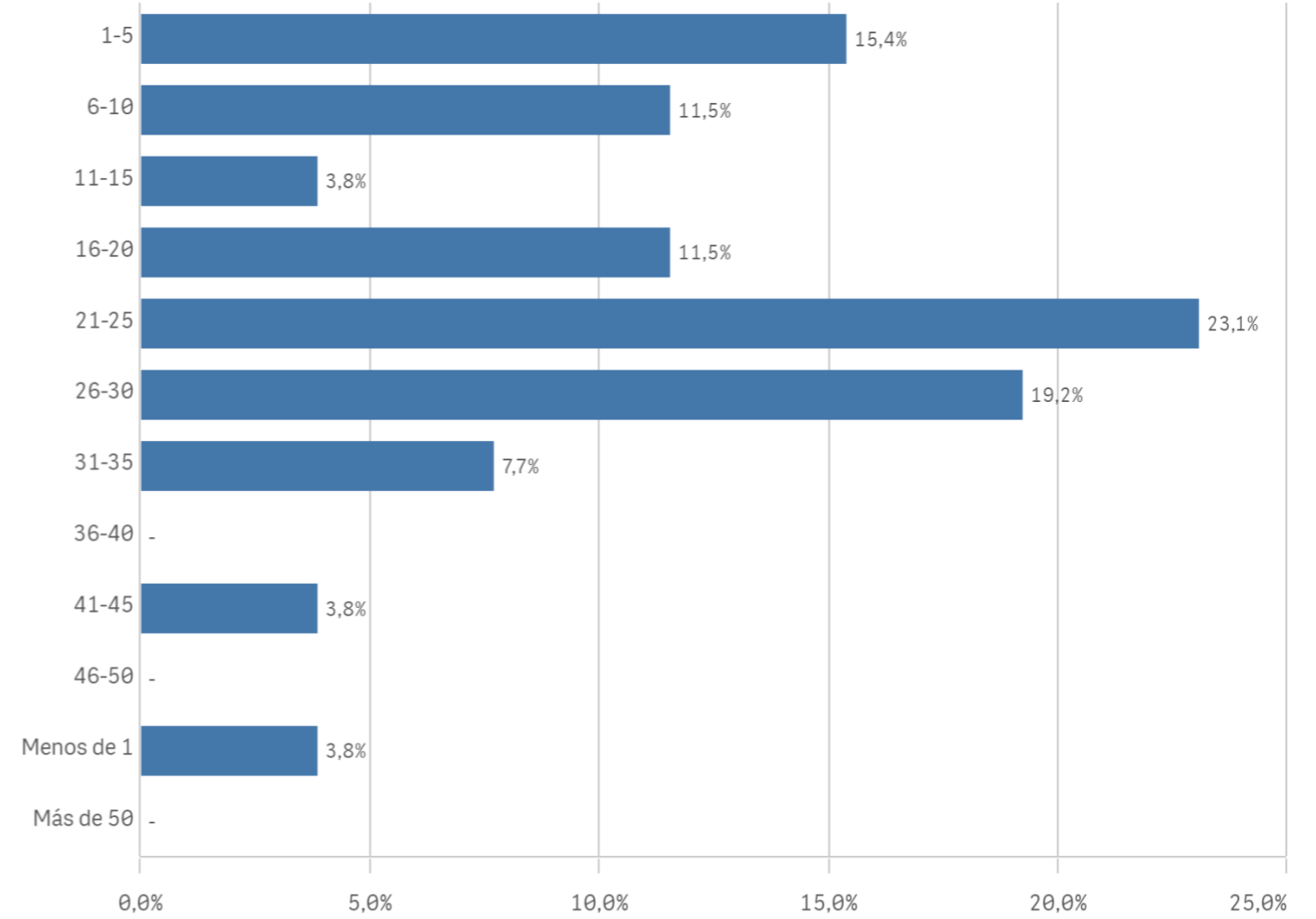
7,3

### Distribución por categorías

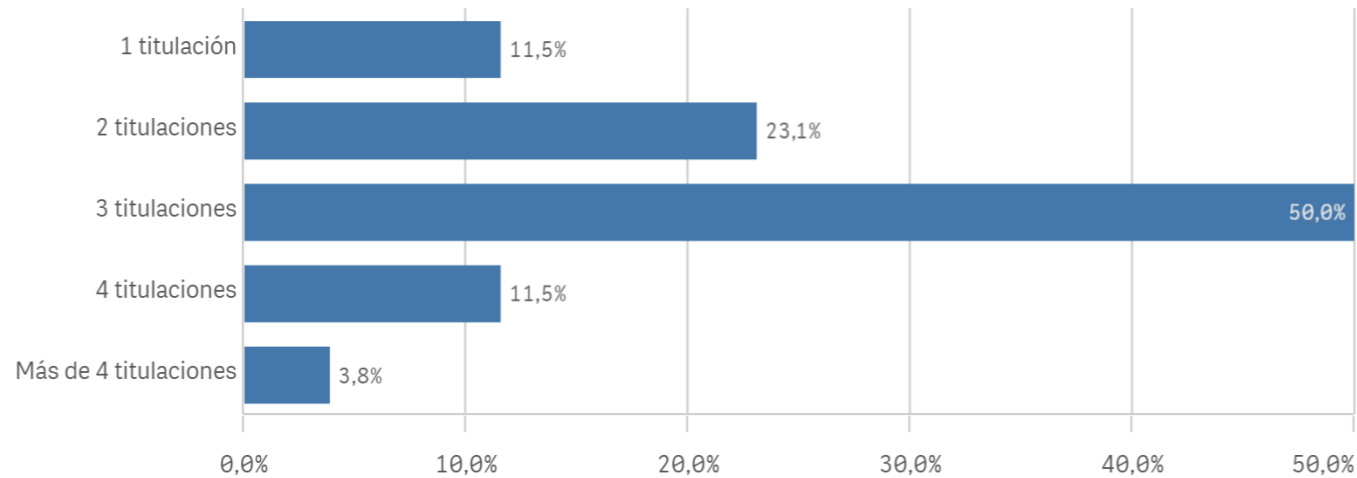


### Experiencia laboral (años)

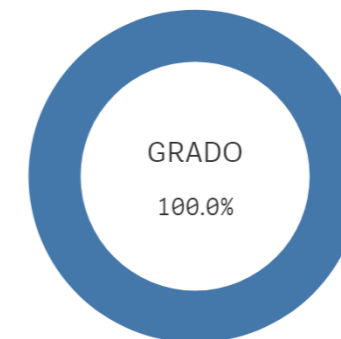
(%) Porcentaje por franjas



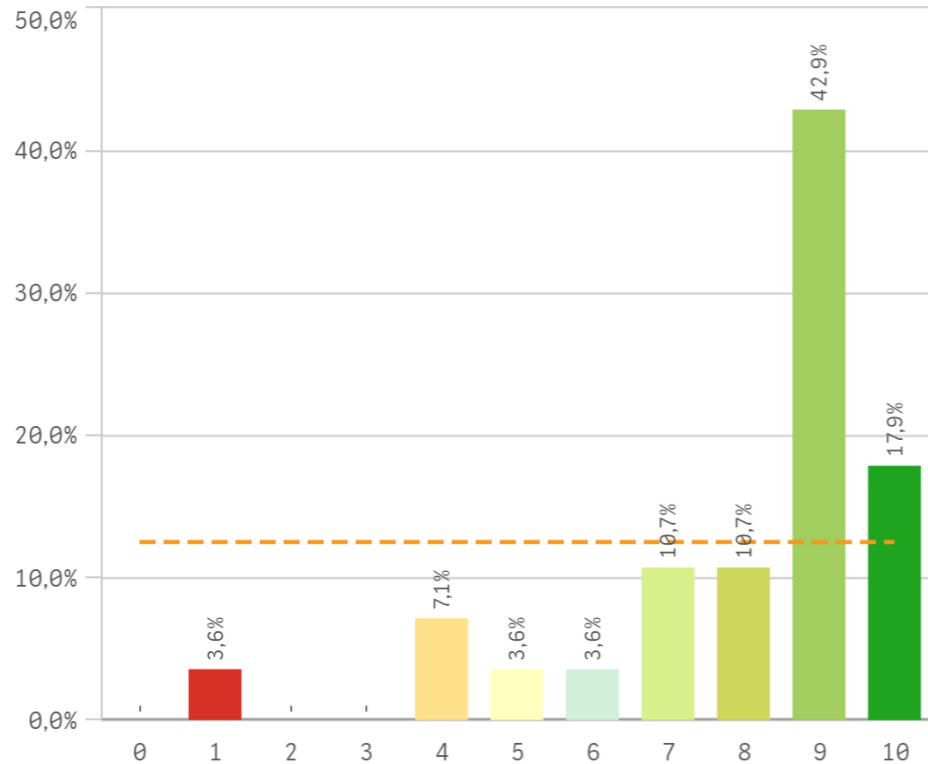
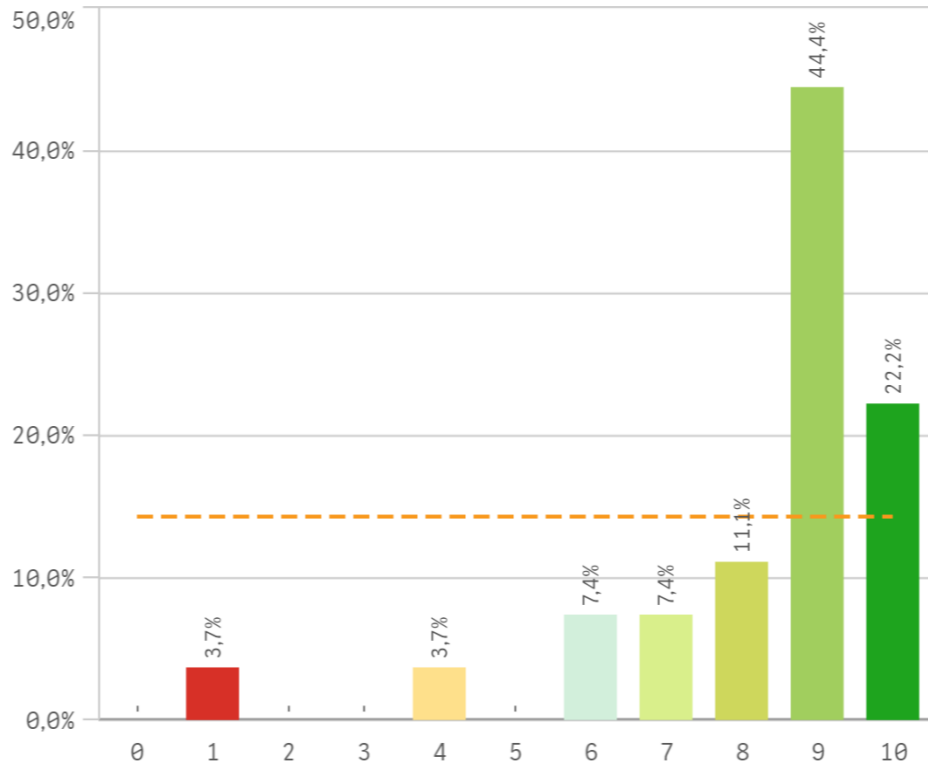
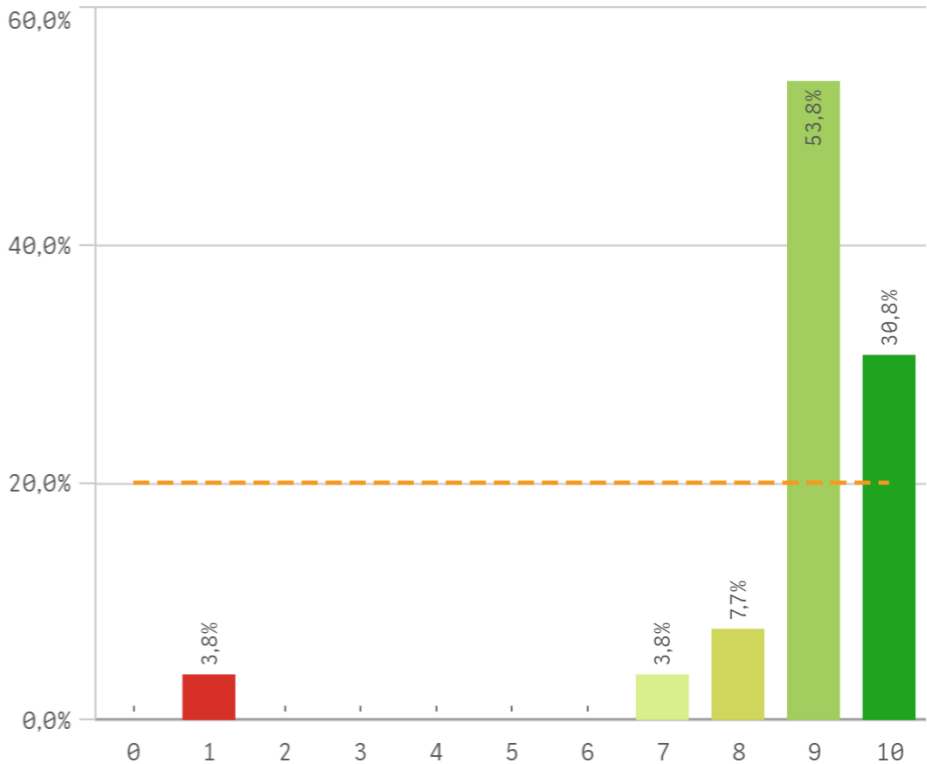
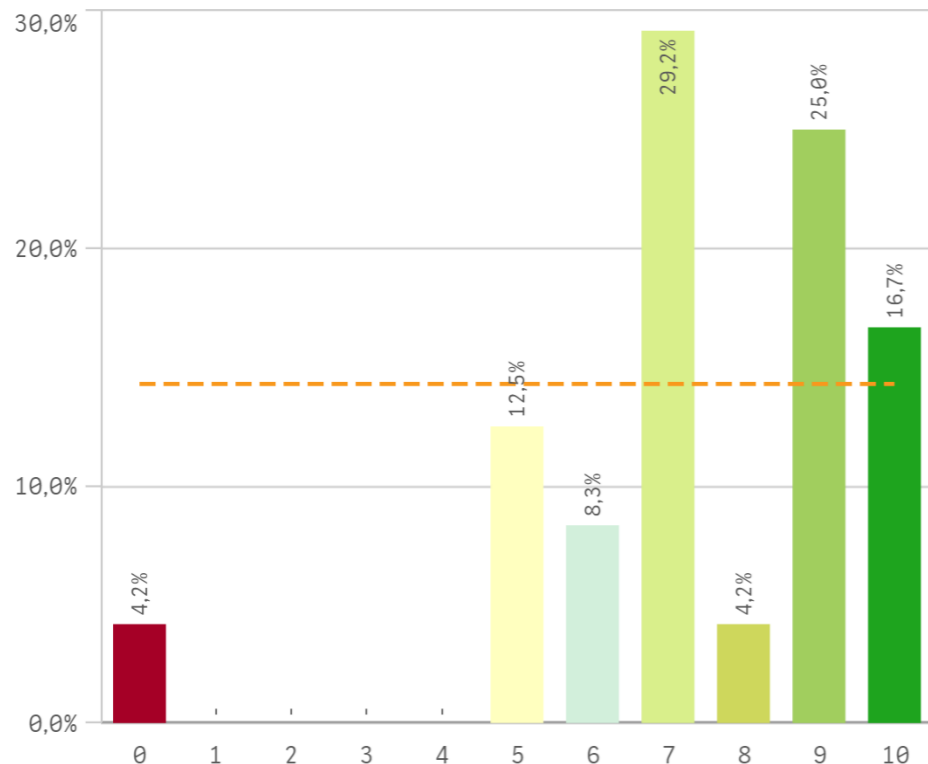
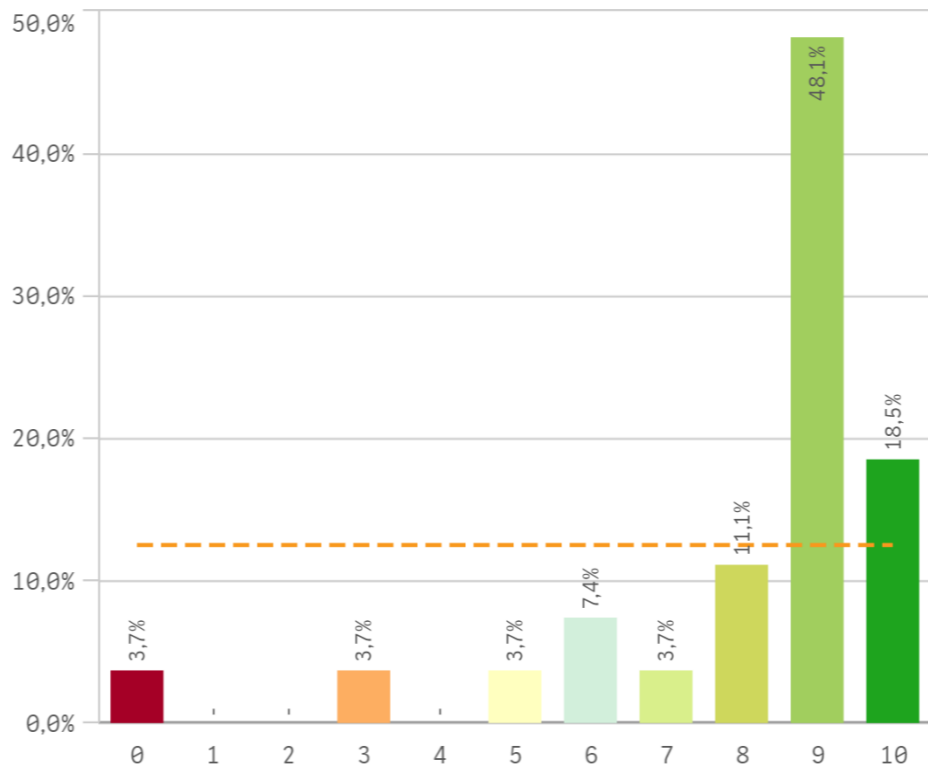
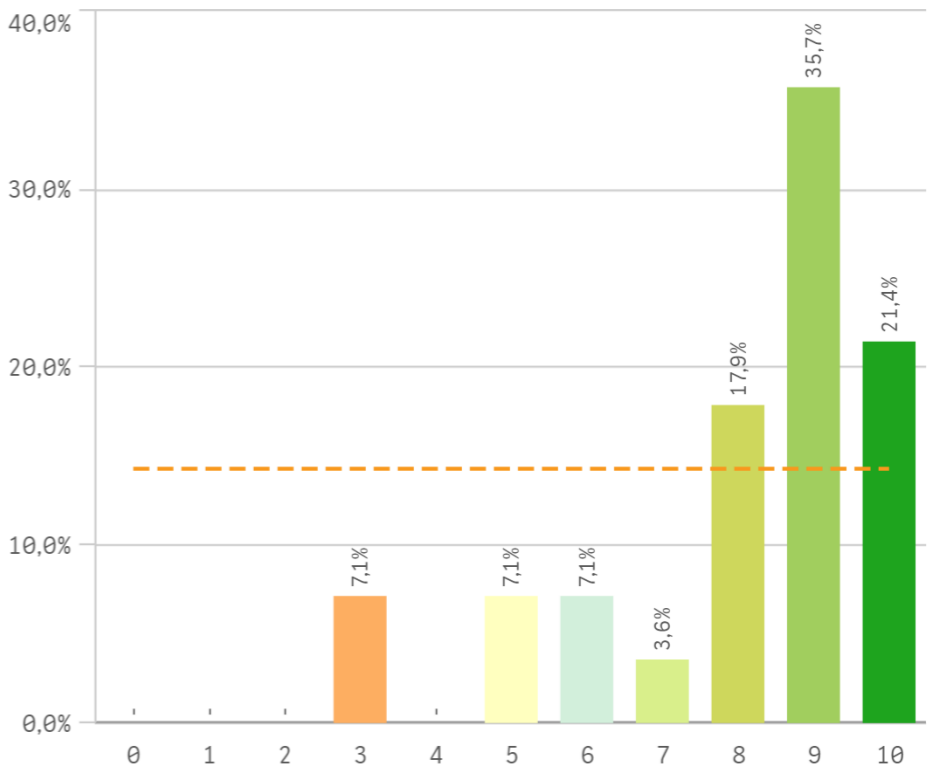
### Distribución por Nº de Titulaciones



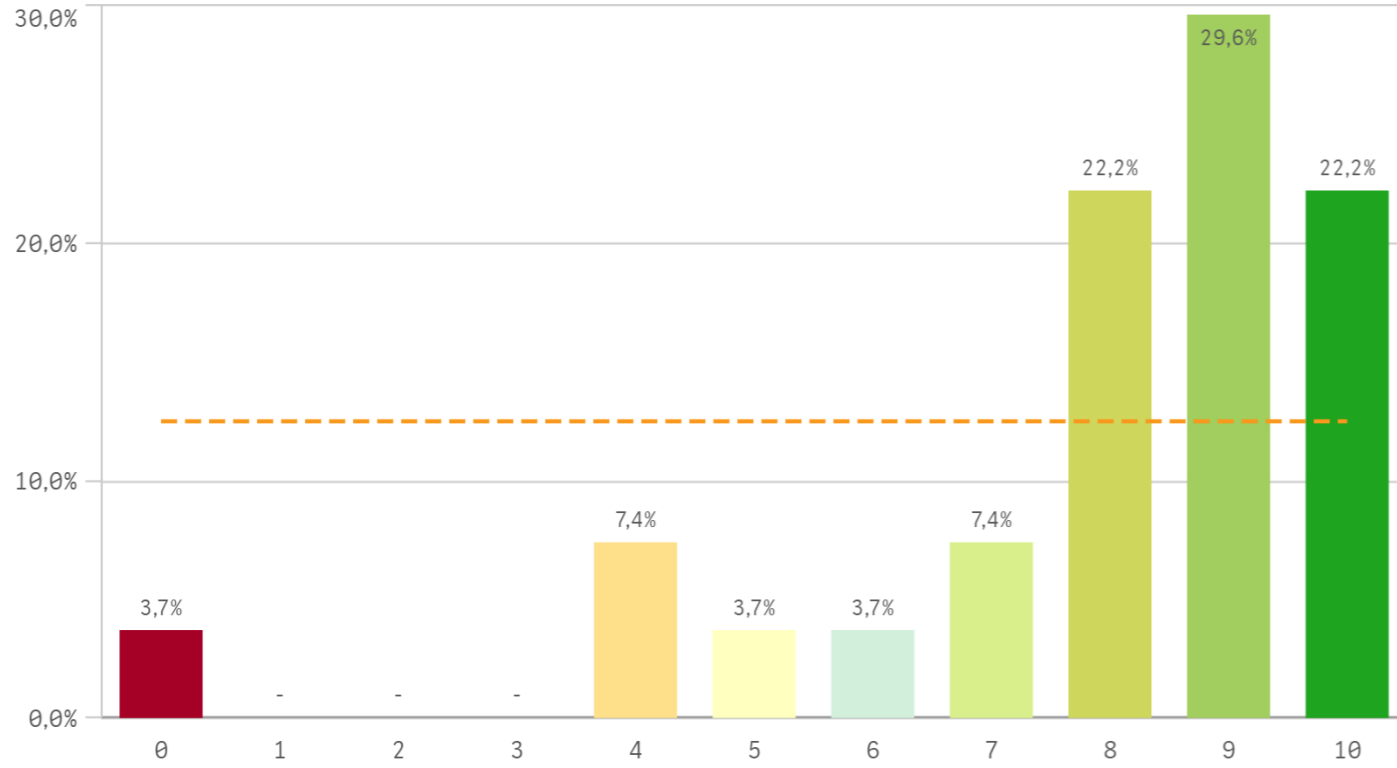
### Tipo de titulación (%)



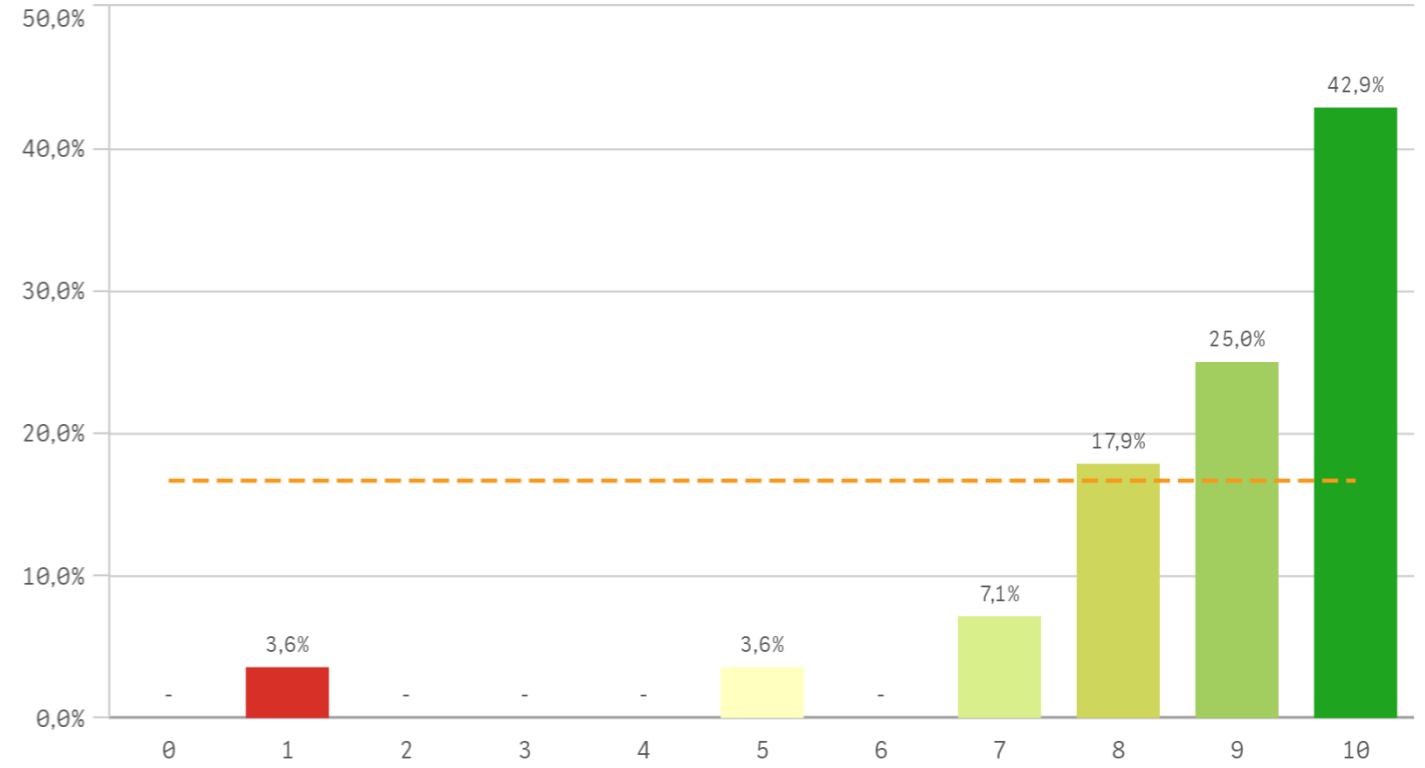
TipoTitulacion ■ GRADO

**Plan de estudios****Objetivos claros****Cumplimiento del programa****Orientación internacional****Coordinación de la titulación****Alumnos por aula**

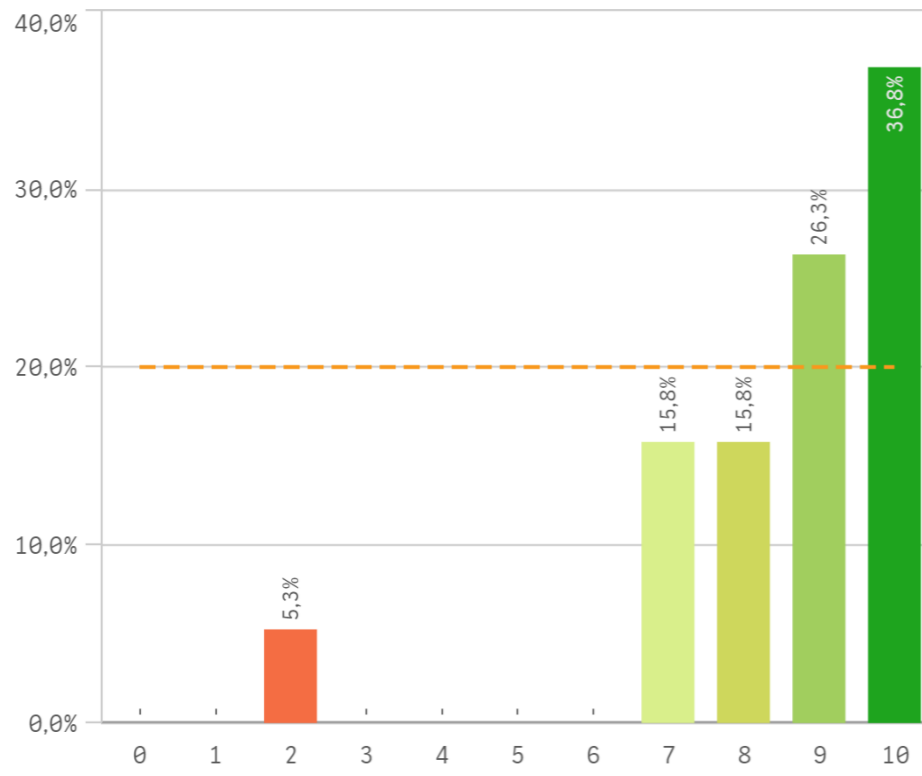
**Dificultad apropiada**



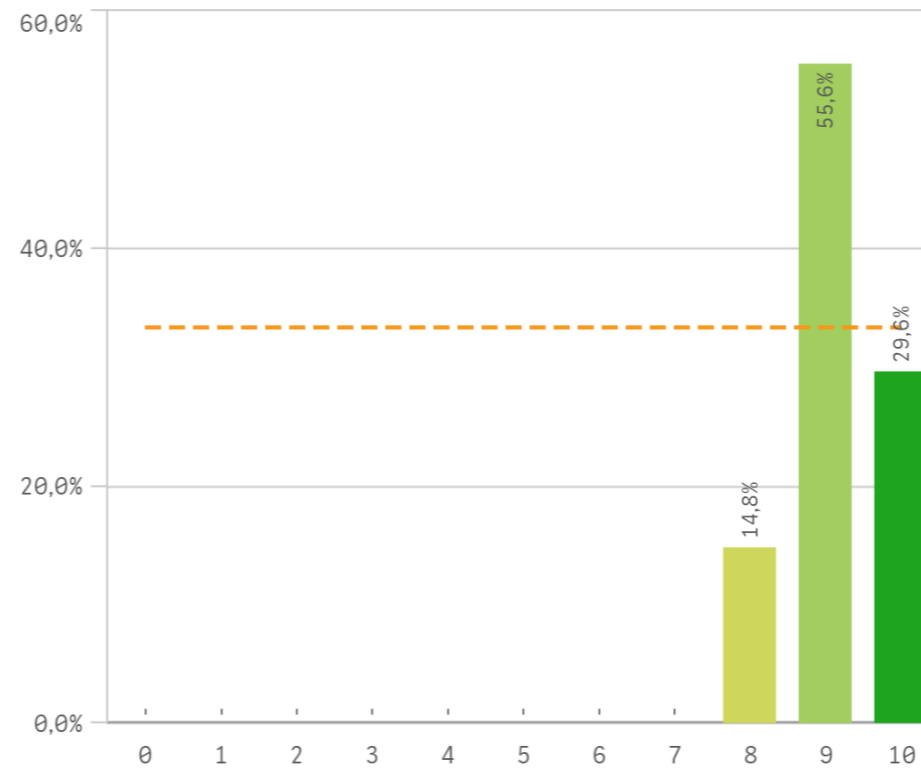
**Integración teoría/práctica**



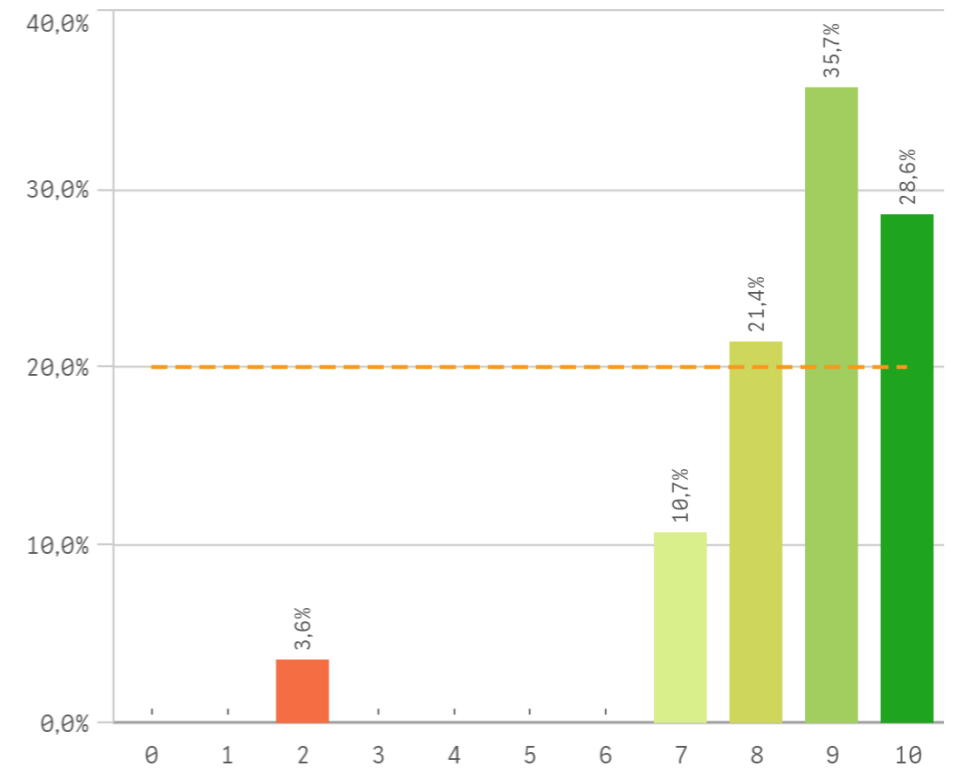
**Relación calidad/precio**



**Calificaciones en tiempo**



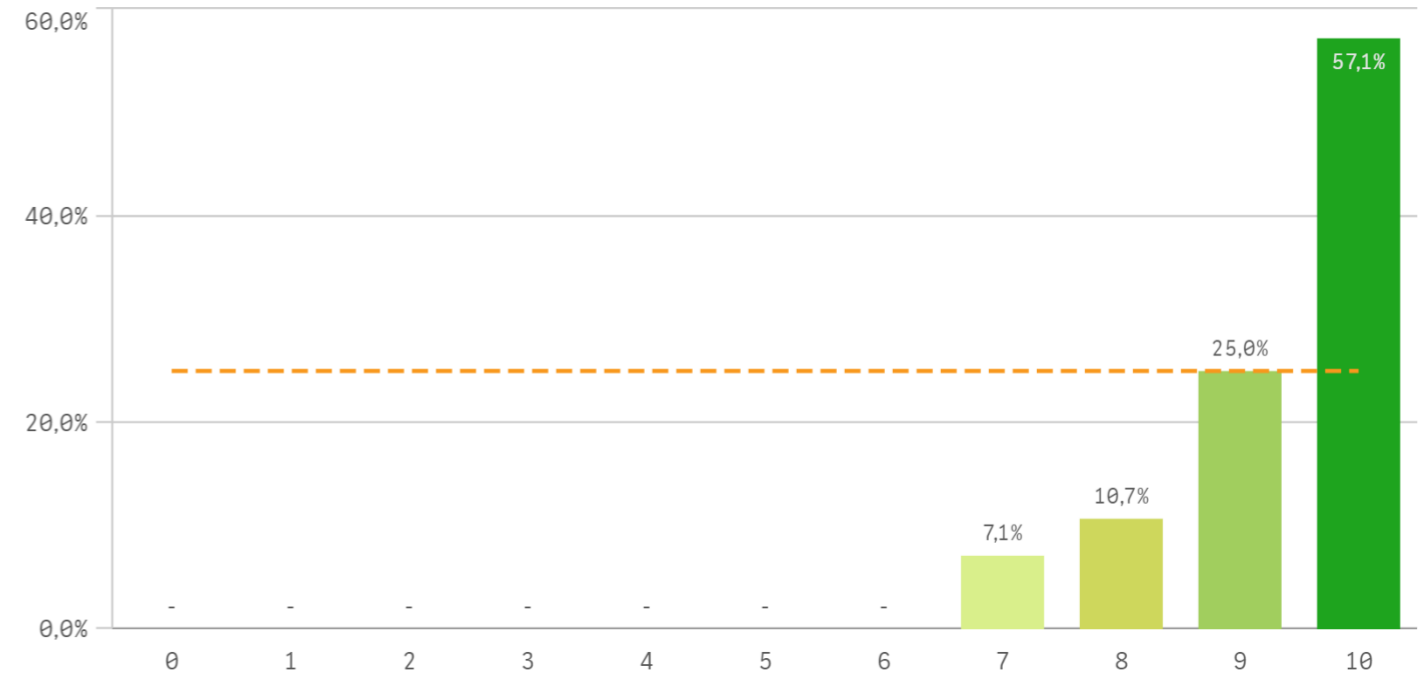
**Importancia en la sociedad**



## Prácticas externas

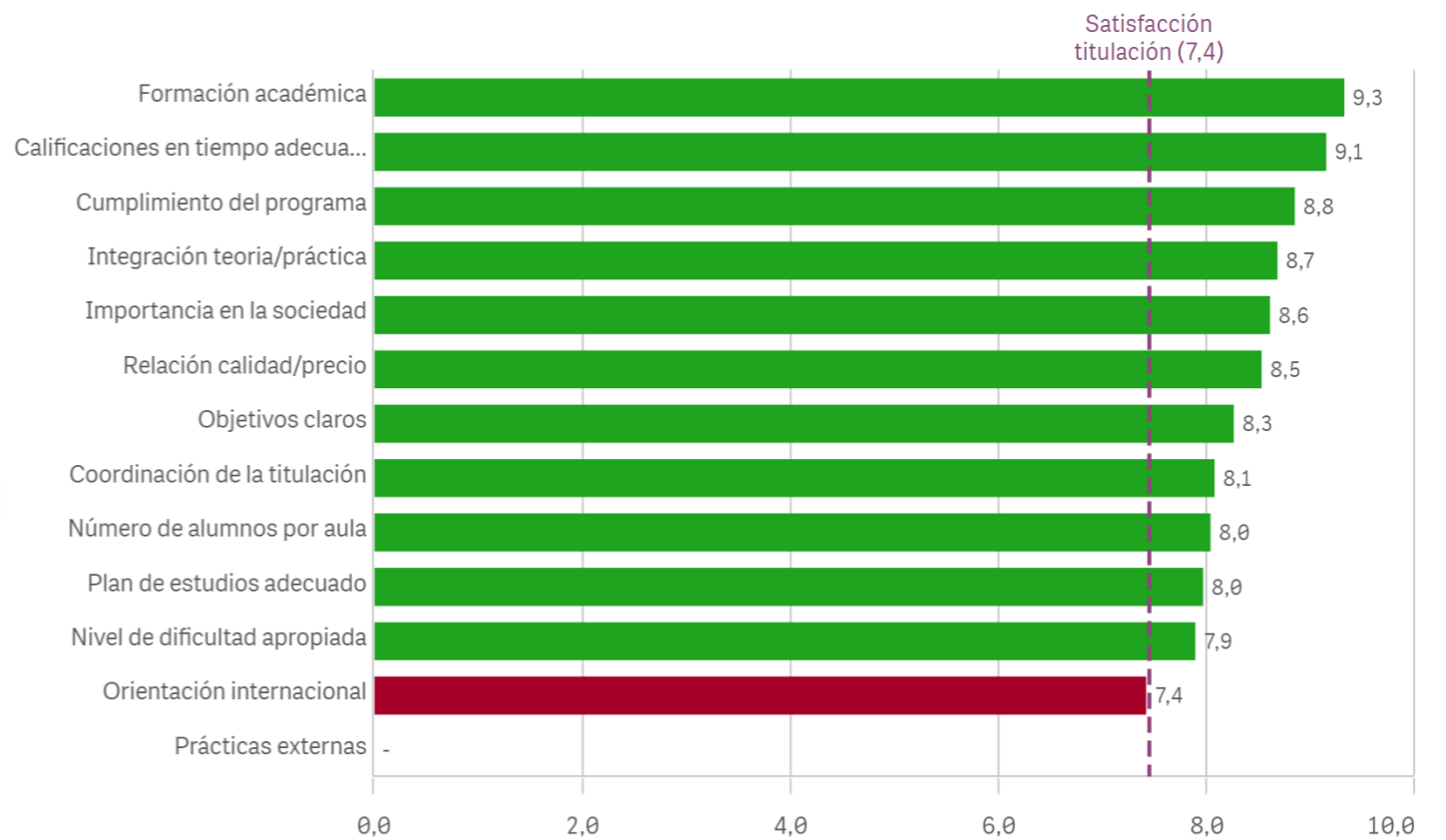
El gráfico no se muestra porque solo contiene valores indefinidos.

## Formación académica relacionada

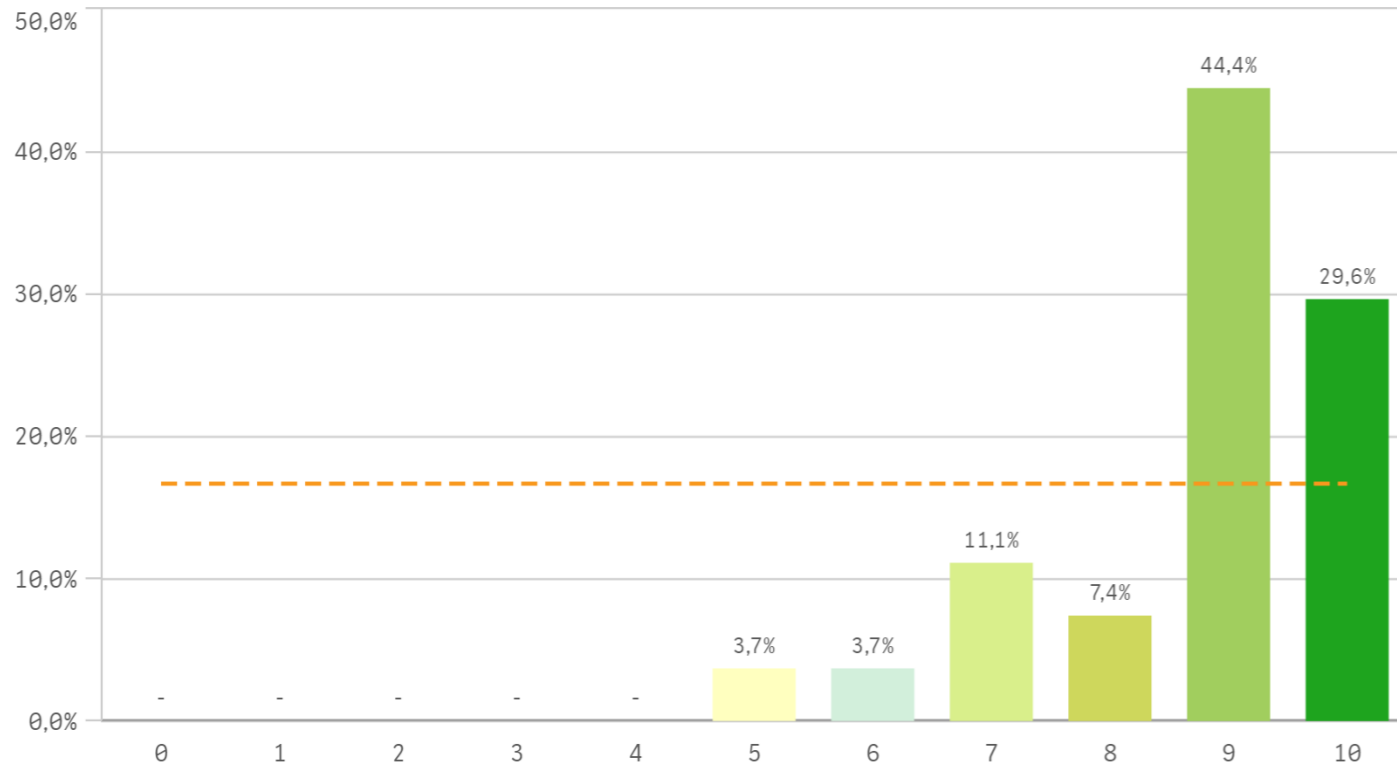


Aspectos de la titulación	Q	Media	Desv. típica	Mediana	Moda
Formación académica		9,3	0,9	10,0	10,0
Calificaciones en tiempo adecuado		9,1	0,7	9,0	9,0
Cumplimiento del programa		8,8	1,8	9,0	9,0
Integración teoría/práctica		8,7	1,9	9,0	10,0
Importancia en la sociedad		8,6	1,6	9,0	9,0
Relación calidad/precio		8,5	1,9	9,0	10,0
Objetivos claros		8,3	2,0	9,0	9,0
Coordinación de la titulación		8,1	2,3	9,0	9,0
Número de alumnos por aula		8,0	2,0	9,0	9,0
Plan de estudios adecuado		8,0	2,2	9,0	9,0
Nivel de dificultad apropiada		7,9	2,3	9,0	9,0
Orientación internacional		7,4	2,3	7,0	7,0
Prácticas externas		-	-	-	-

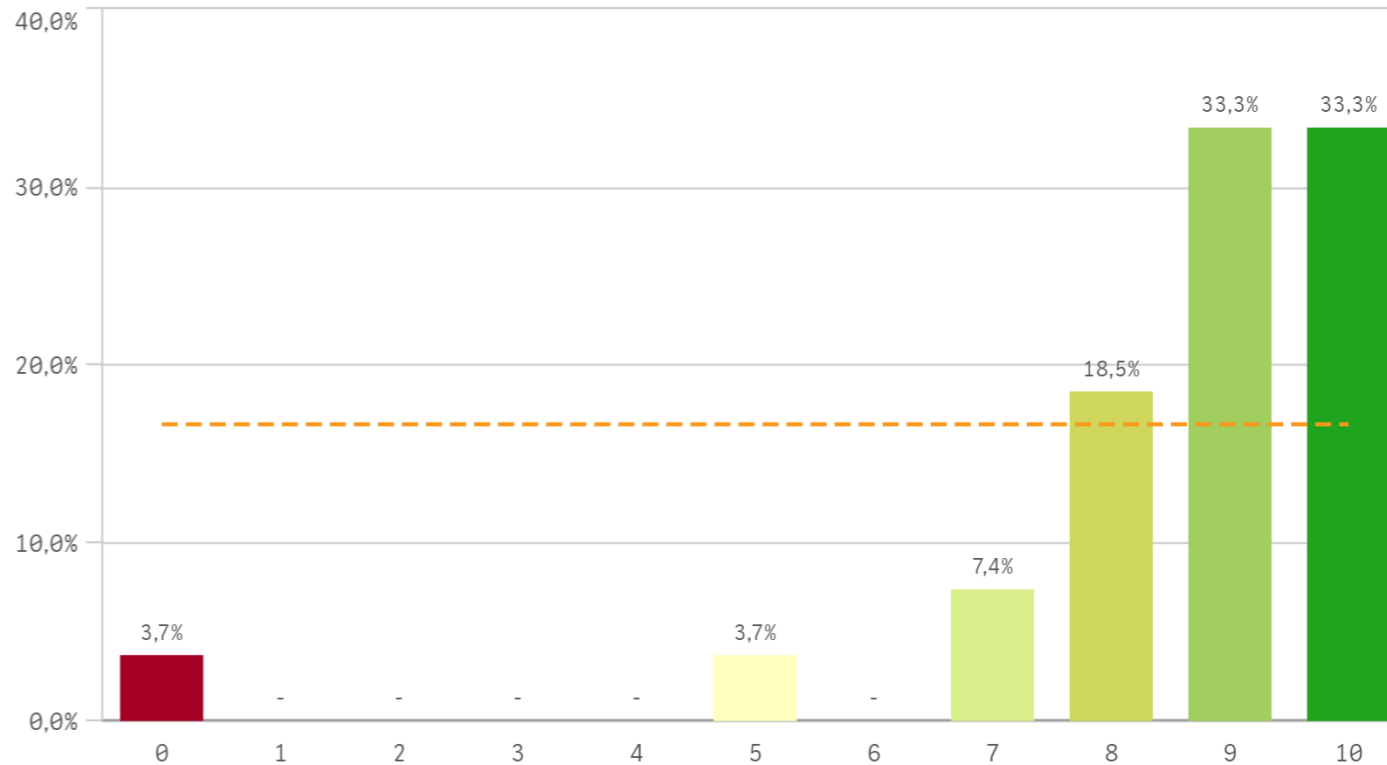
## Fortalezas y debilidades



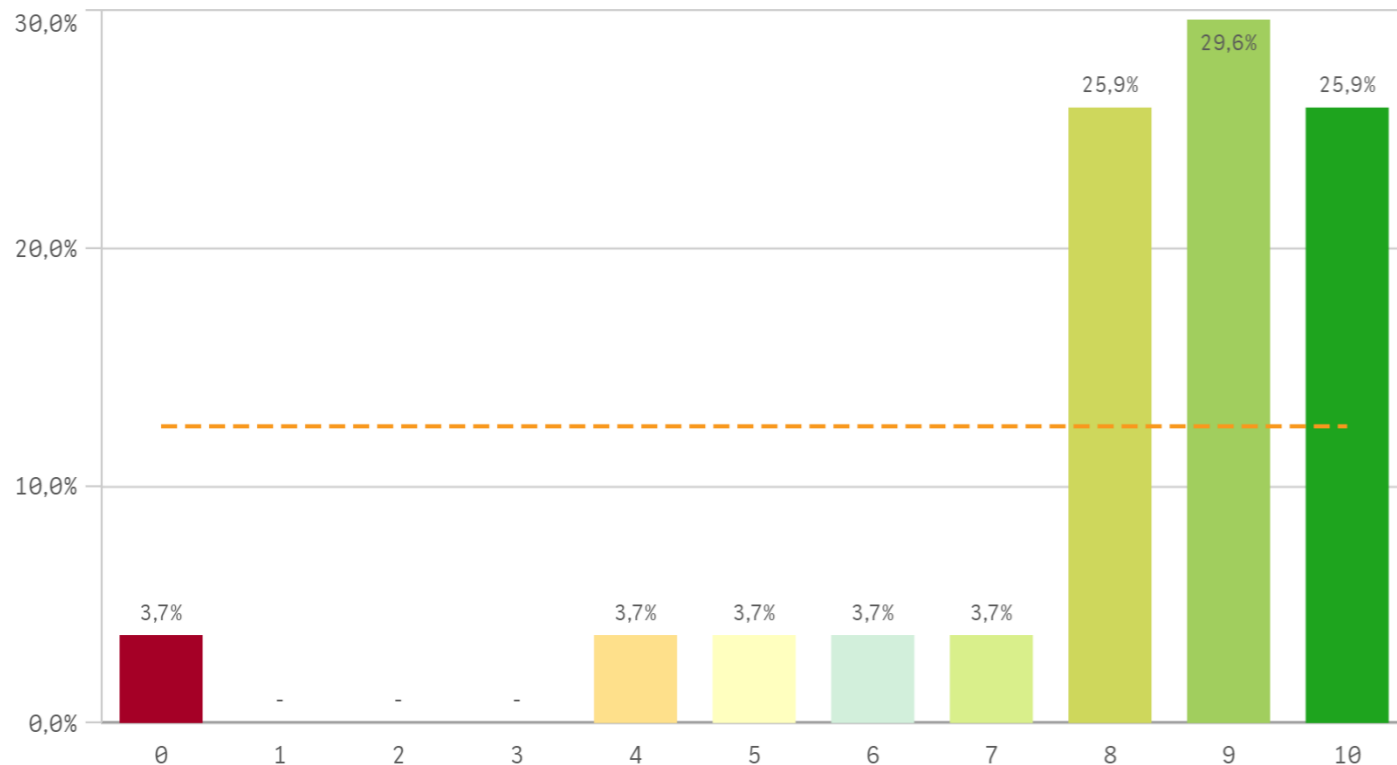
Recursos administrativos suficientes



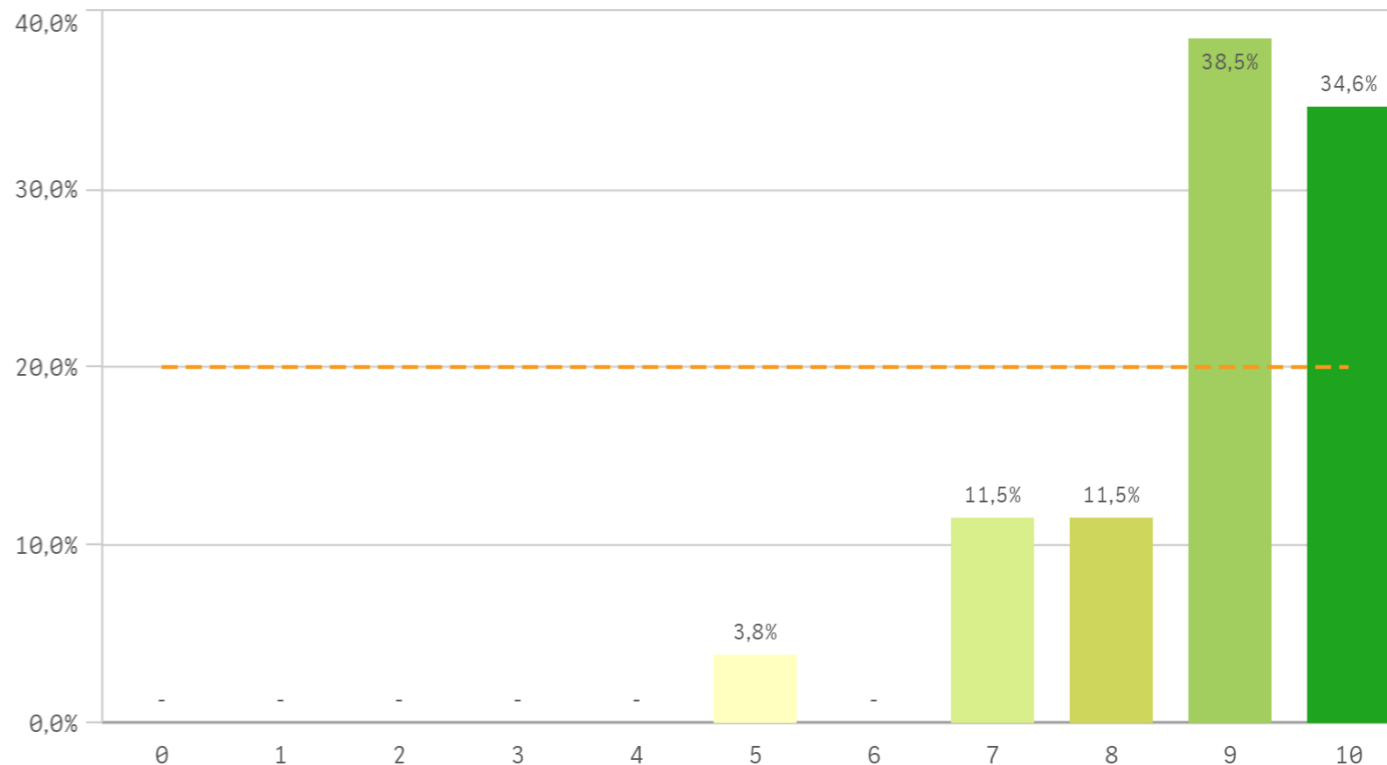
Aulas docencia teorica



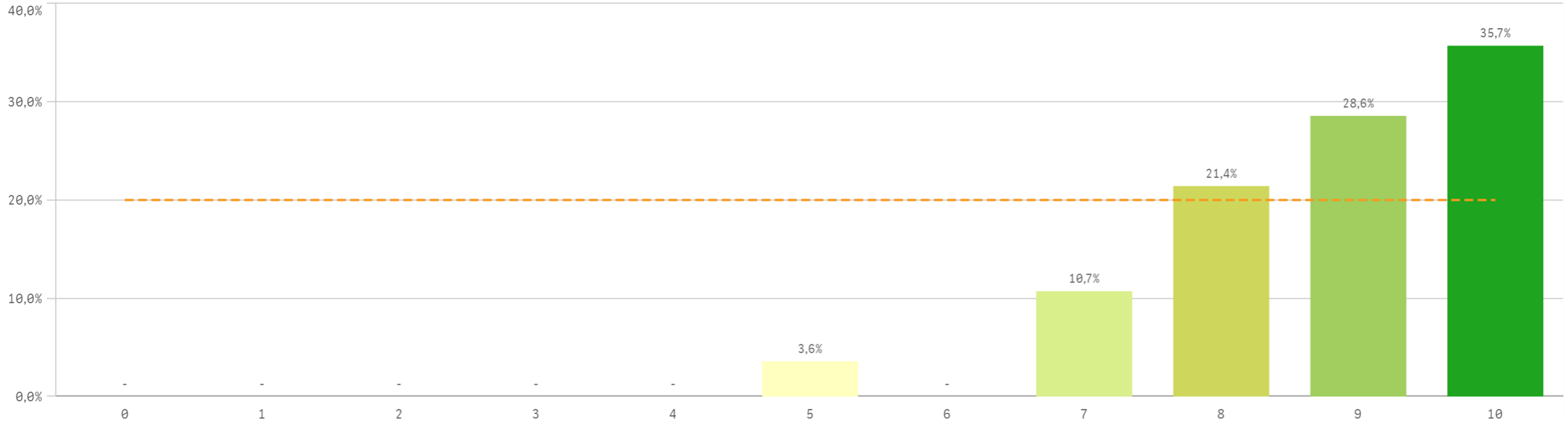
Aulas docencia práctica



Fondos de la biblioteca

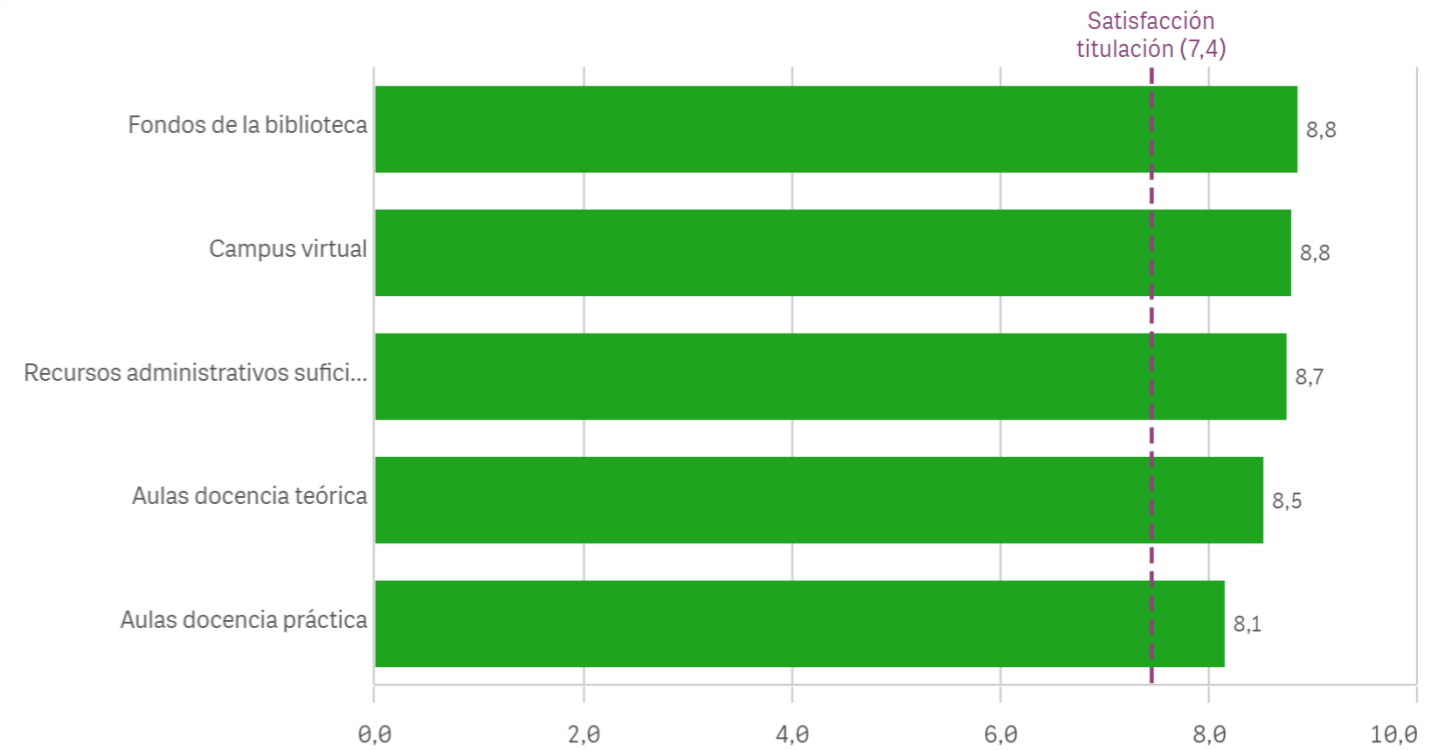


## Campus virtual

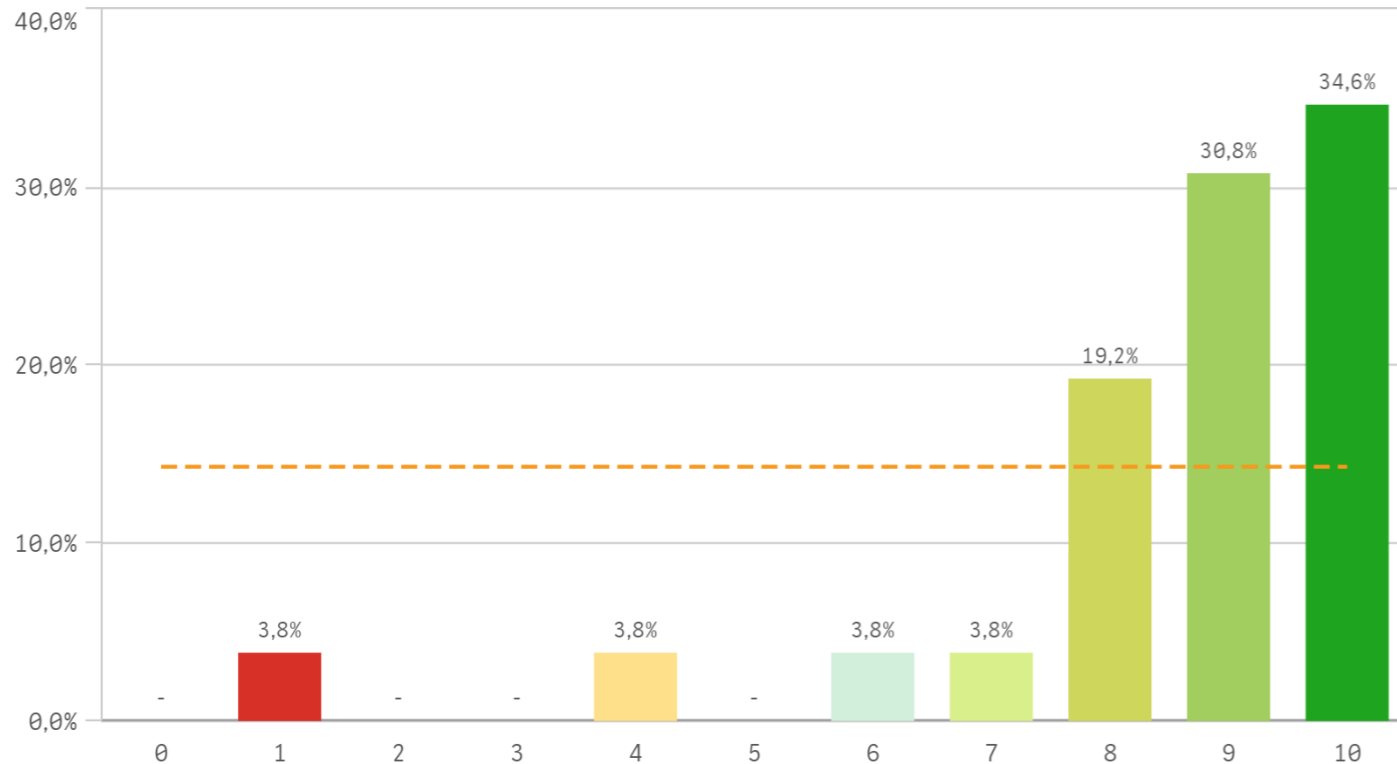


Recursos	Q	Media	Desv típica	Mediana	Moda
Fondos de la biblioteca		8,8	1,3	9,0	9,0
Campus virtual		8,8	1,3	9,0	10,0
Recursos administrativos suficientes		8,7	1,3	9,0	9,0
Aulas docencia teórica		8,5	2,1	9,0	-
Aulas docencia práctica		8,1	2,2	9,0	9,0

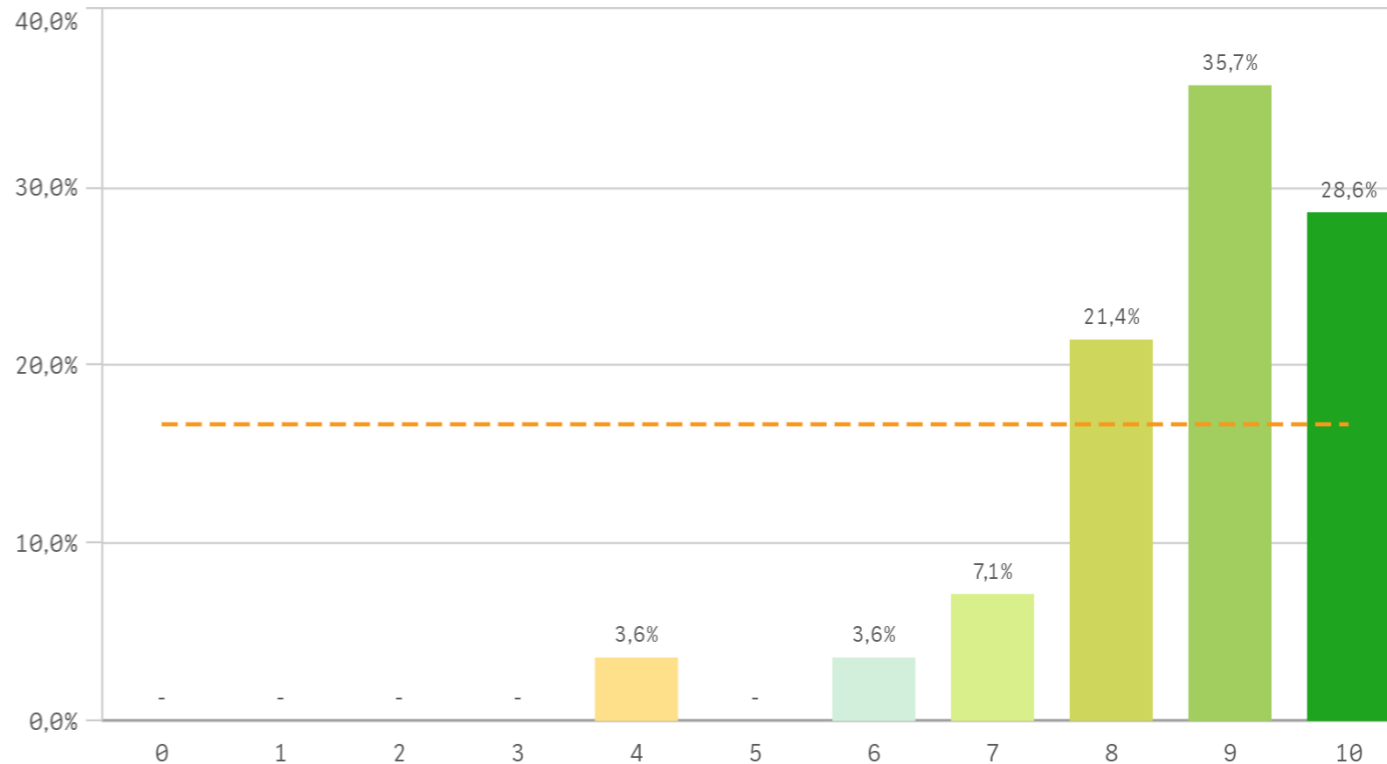
## Fortalezas y debilidades



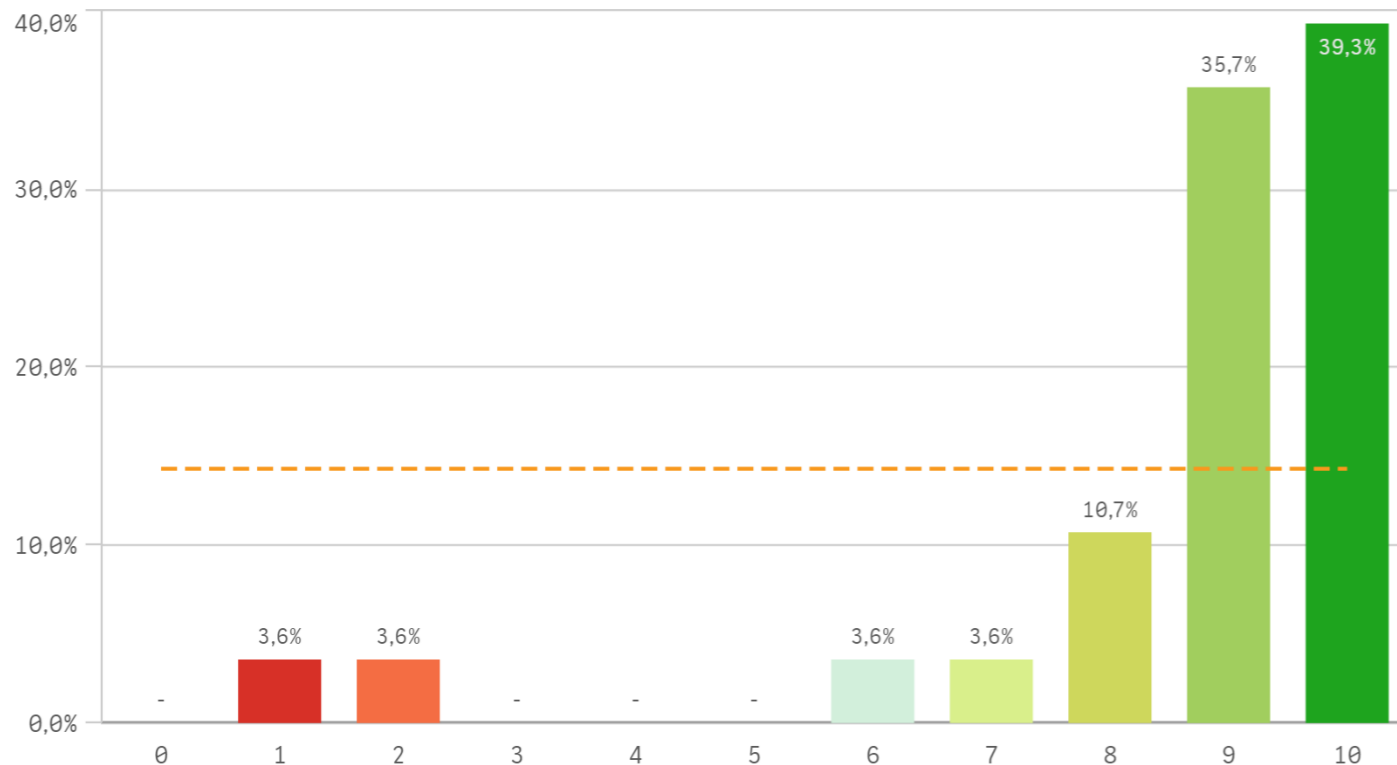
Atención prestada por el PAS



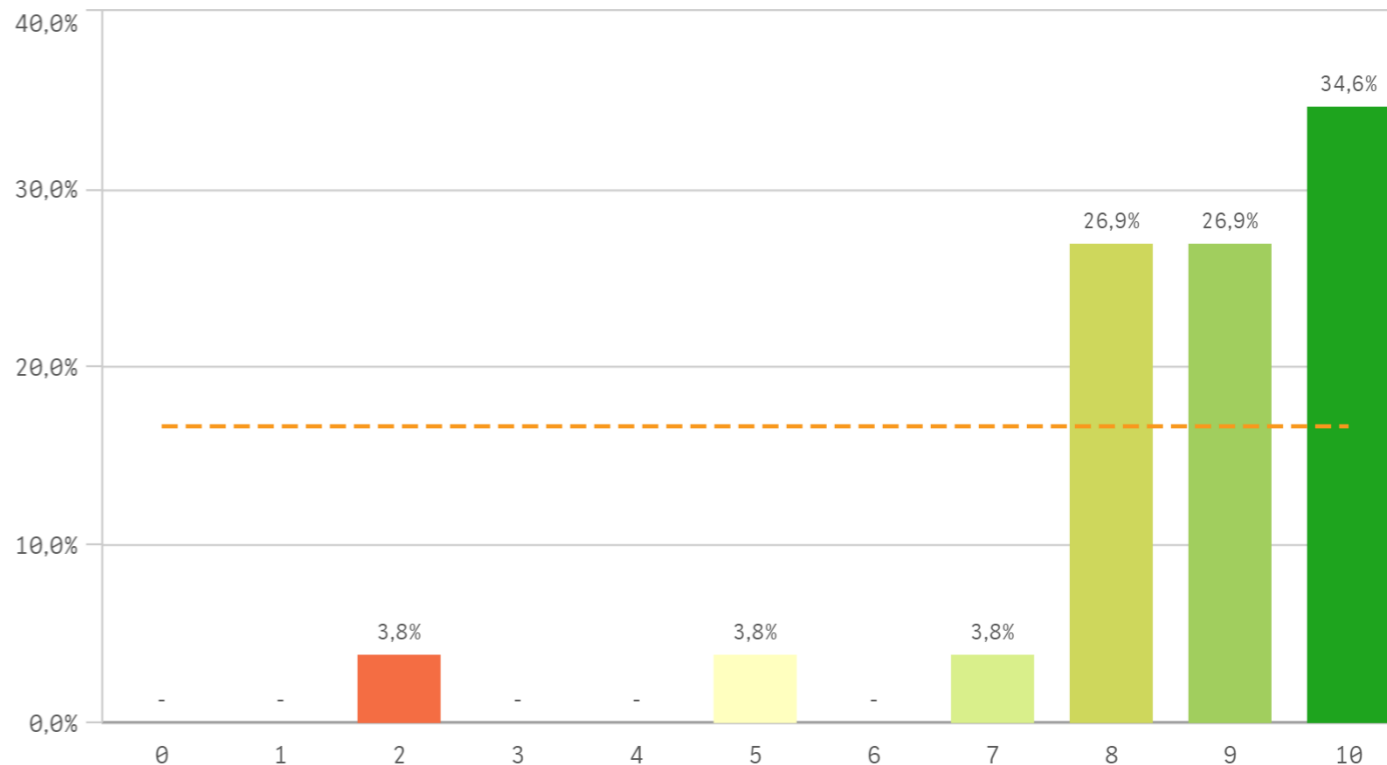
Apoyo técnico y logístico



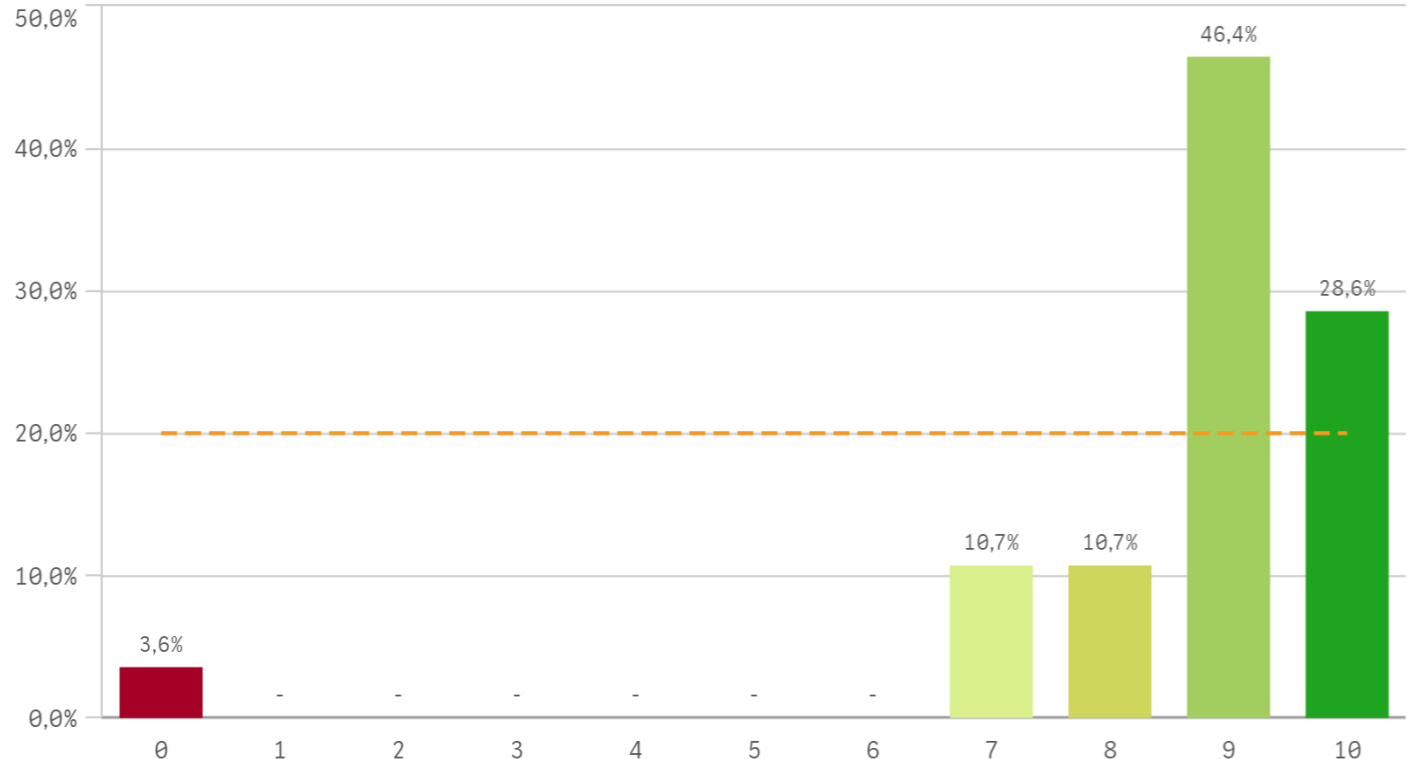
Procesos administrativos de la titulación



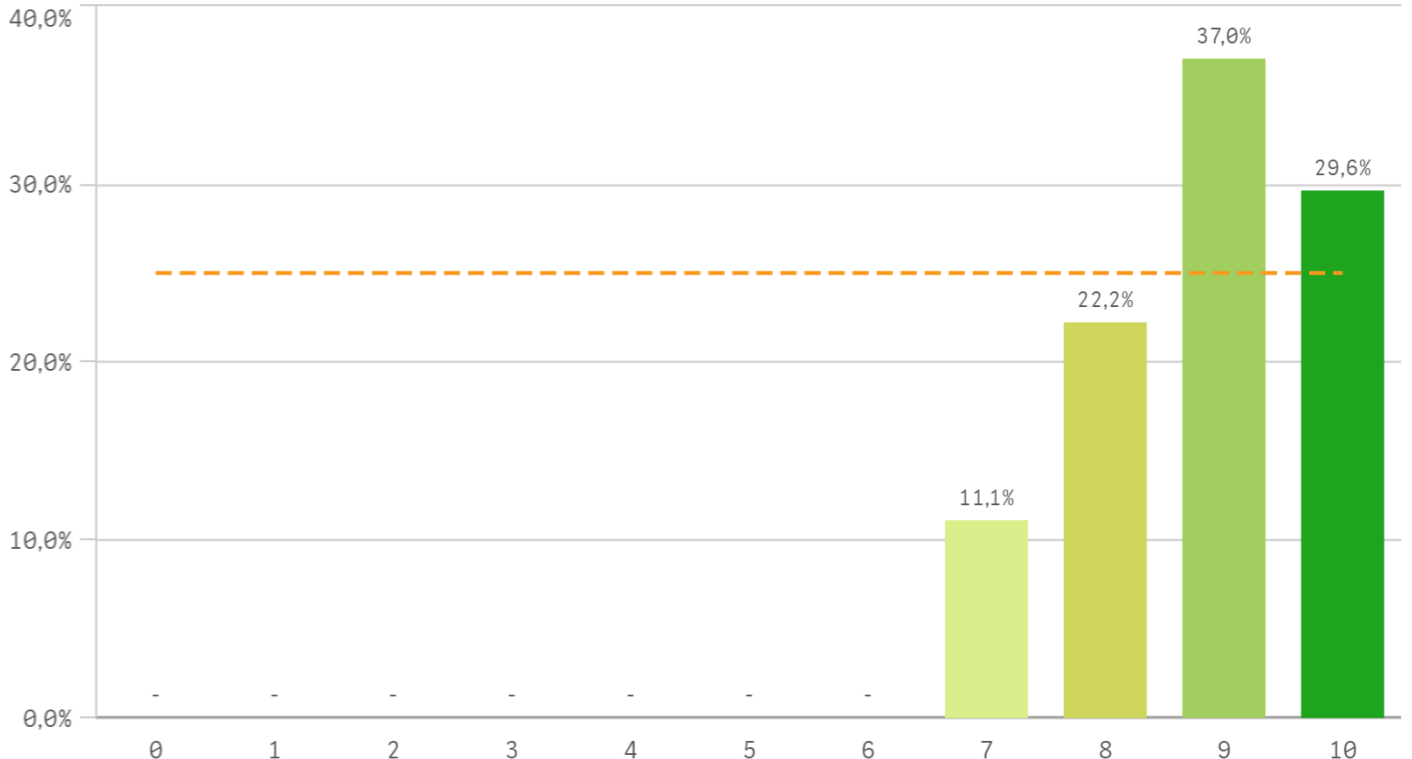
Procesos administrativos comunes



### Organización de horarios

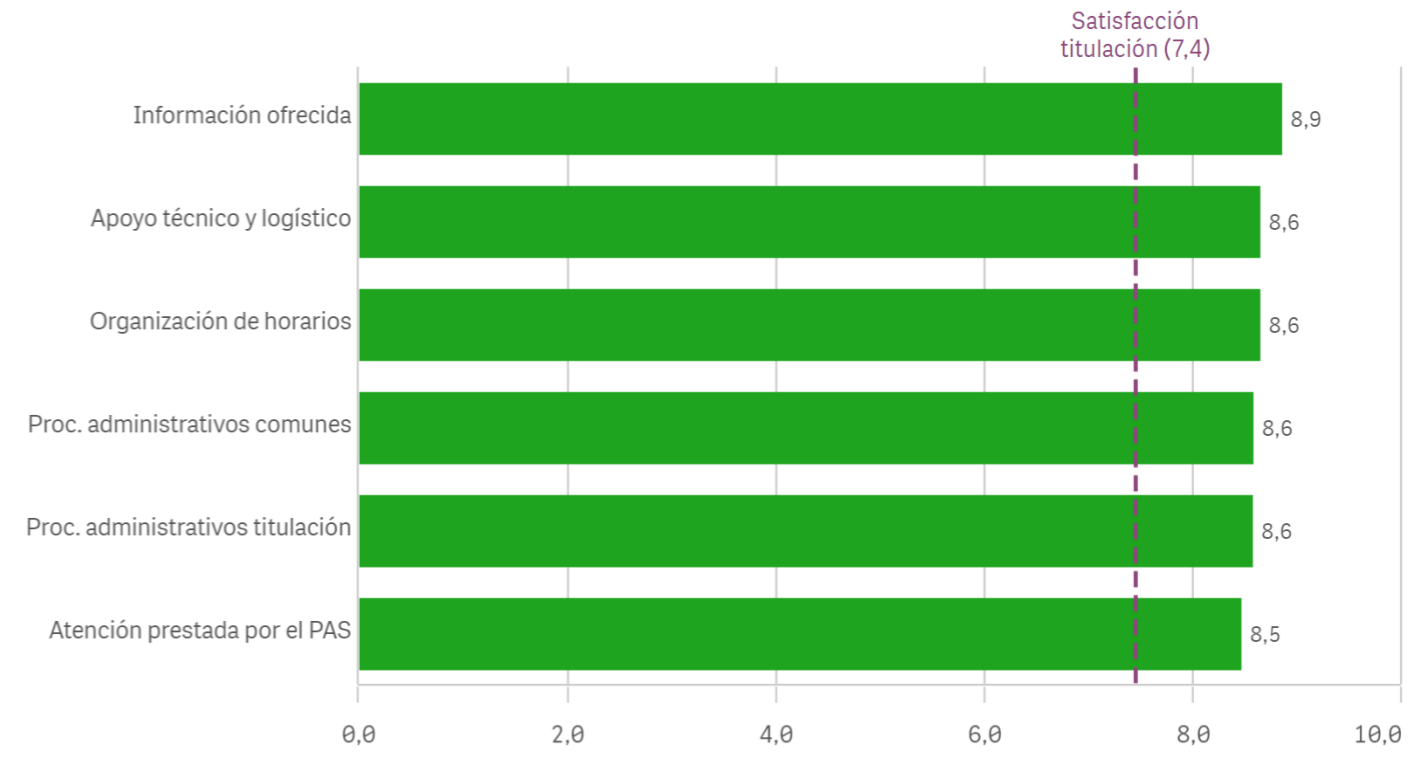


### Información ofrecida

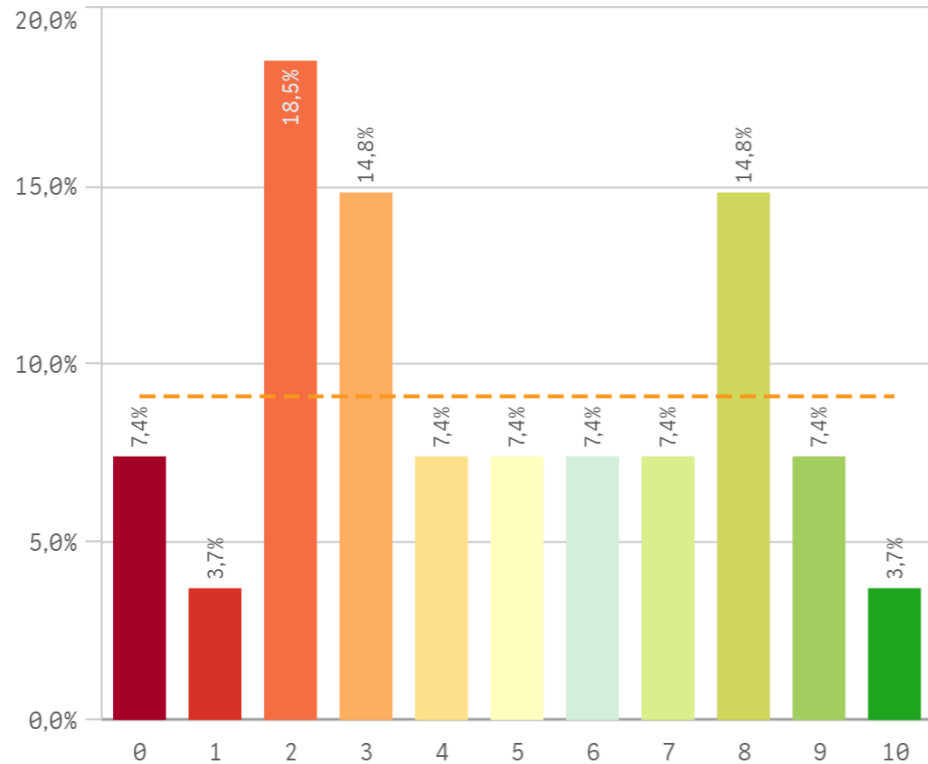


Gestión de la titulación	Q	Media	Desv. típica	Mediana	Moda
Información ofrecida		8,9	1,0	9,0	9,0
Apoyo técnico y logístico		8,6	1,4	9,0	9,0
Organización de horarios		8,6	1,9	9,0	9,0
Proc. administrativos comunes		8,6	1,8	9,0	10,0
Proc. administrativos titulación		8,6	2,2	9,0	10,0
Atención prestada por el PAS		8,5	2,1	9,0	10,0

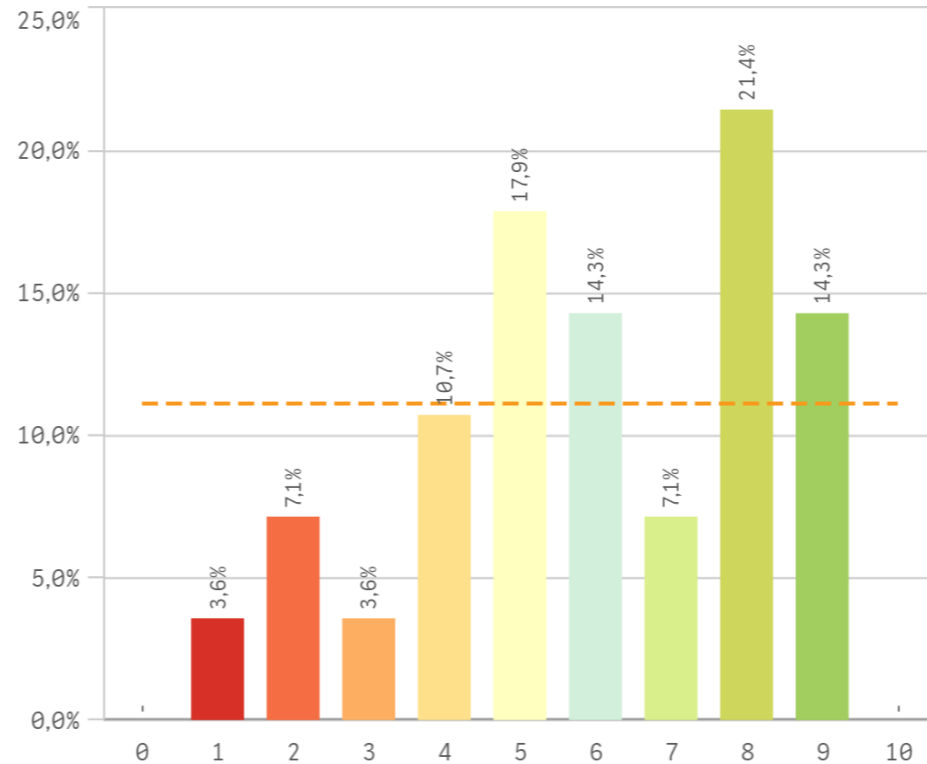
### Fortalezas y debilidades



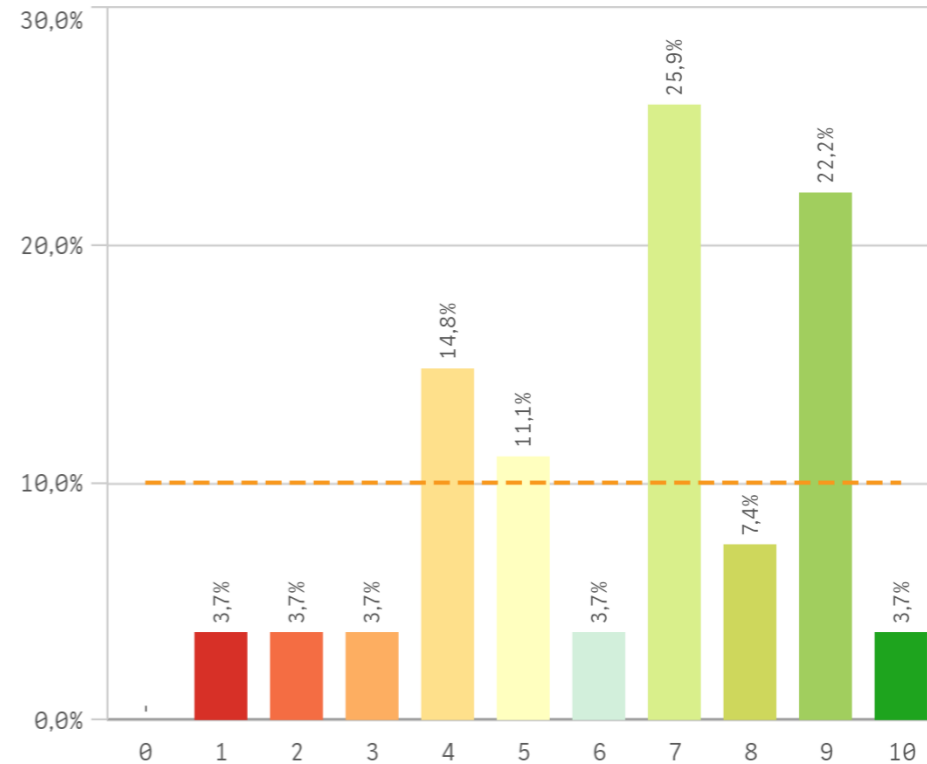
### Aprovechamiento de las tutorías



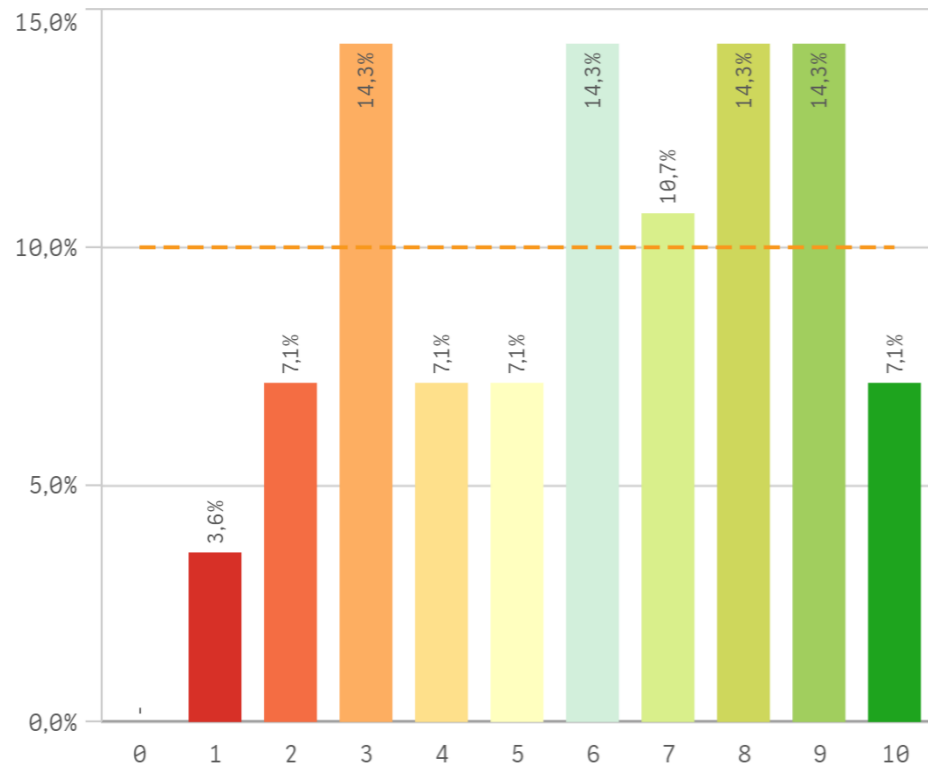
### Implicación de los alumnos



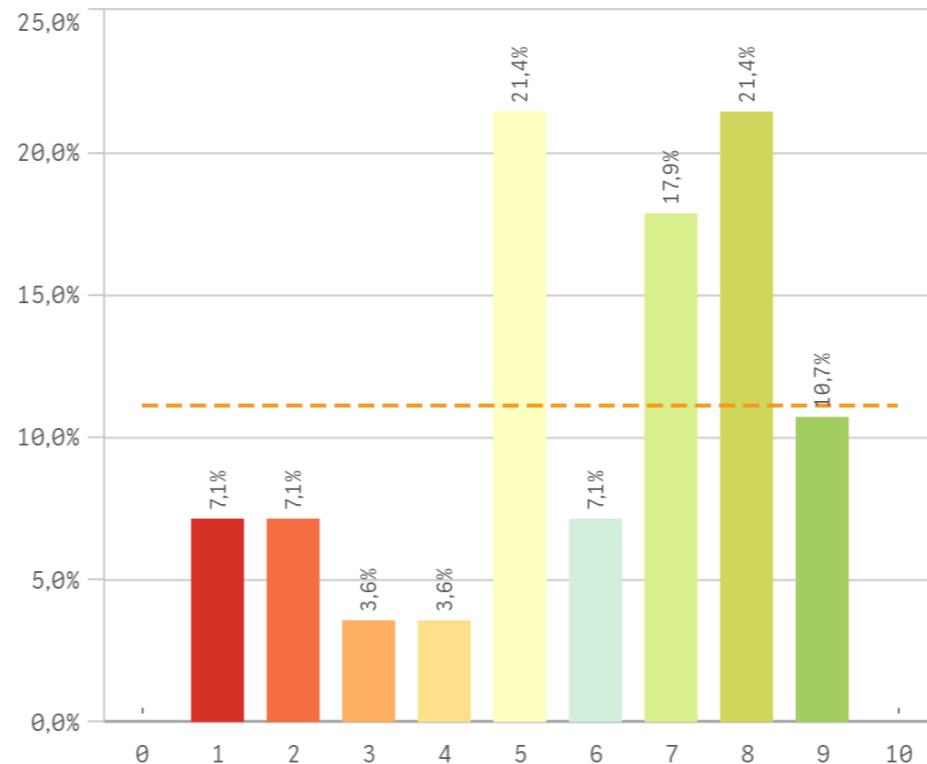
### Adquisición de competencias del plan de estudios



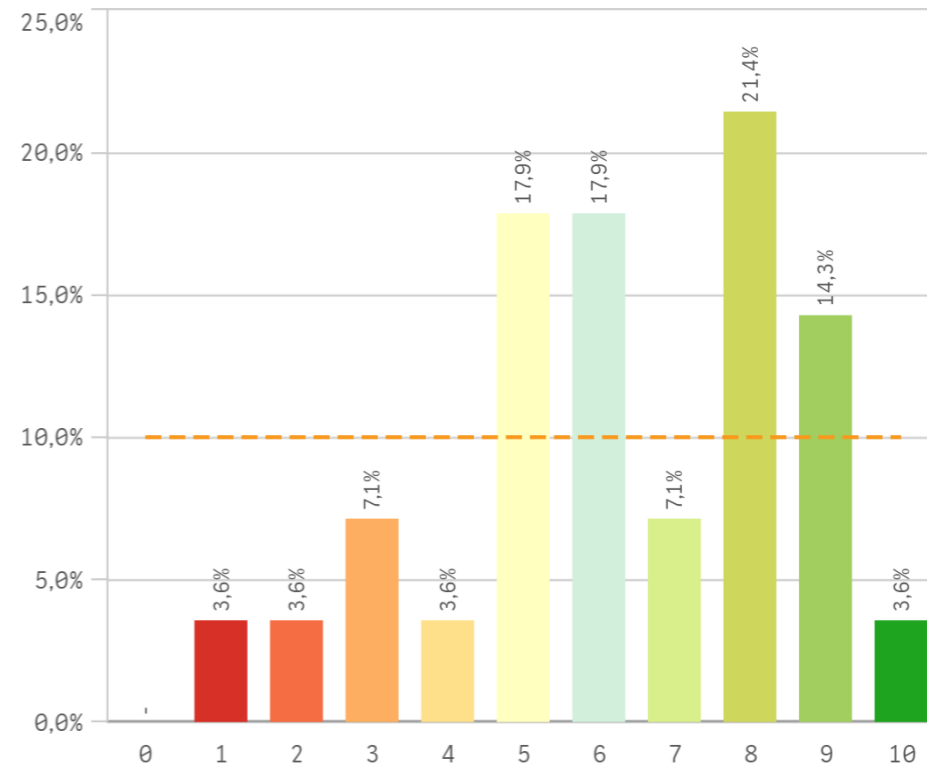
### Compromiso del alumnado



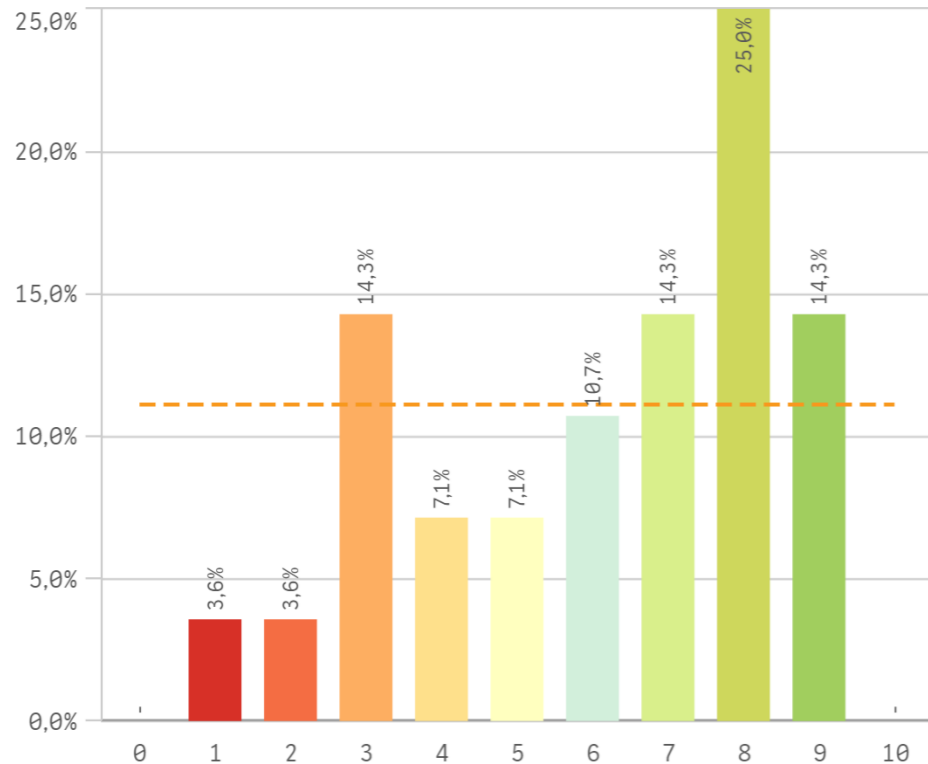
### Nivel de trabajo



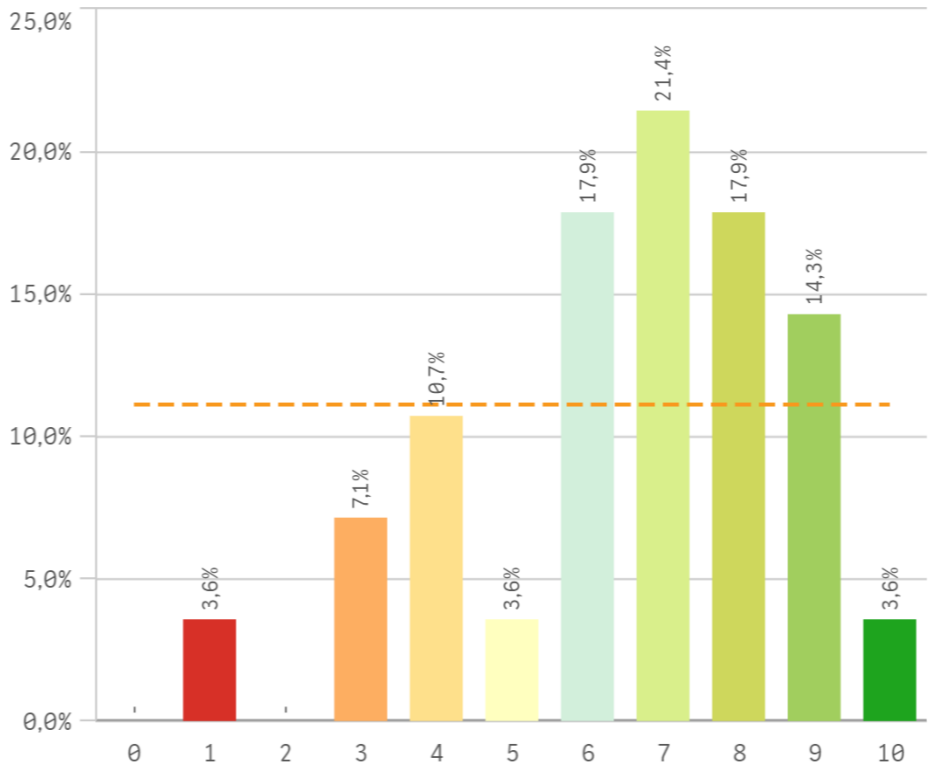
### Implicación con la evaluación continua de los alumnos



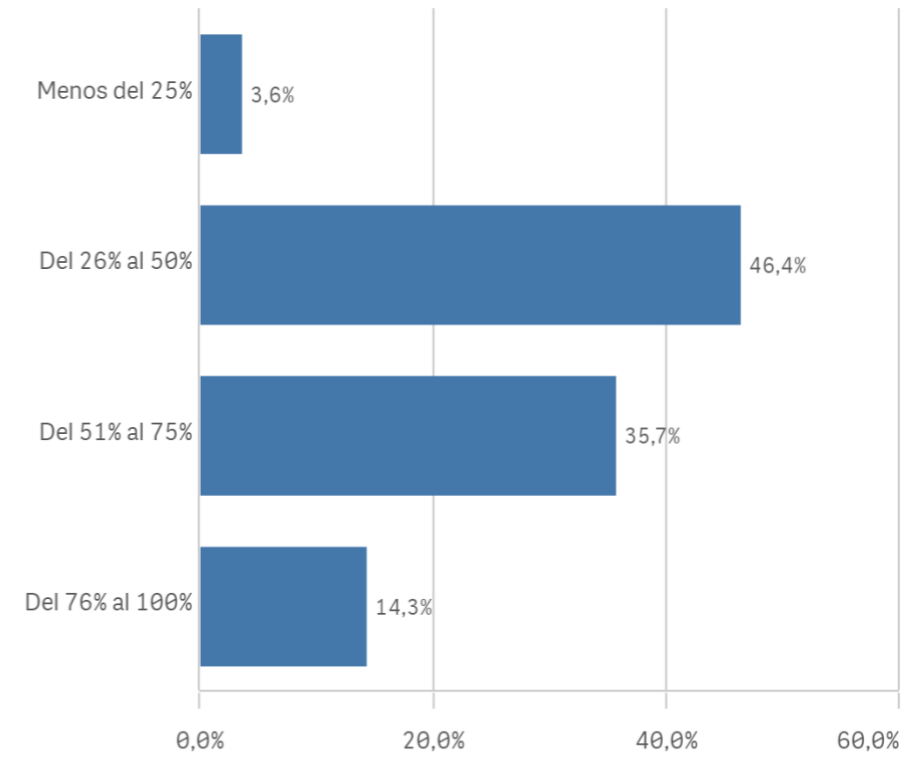
**Aprovechamiento de las clases**



**Satisfacción con los resultados de los alumnos**

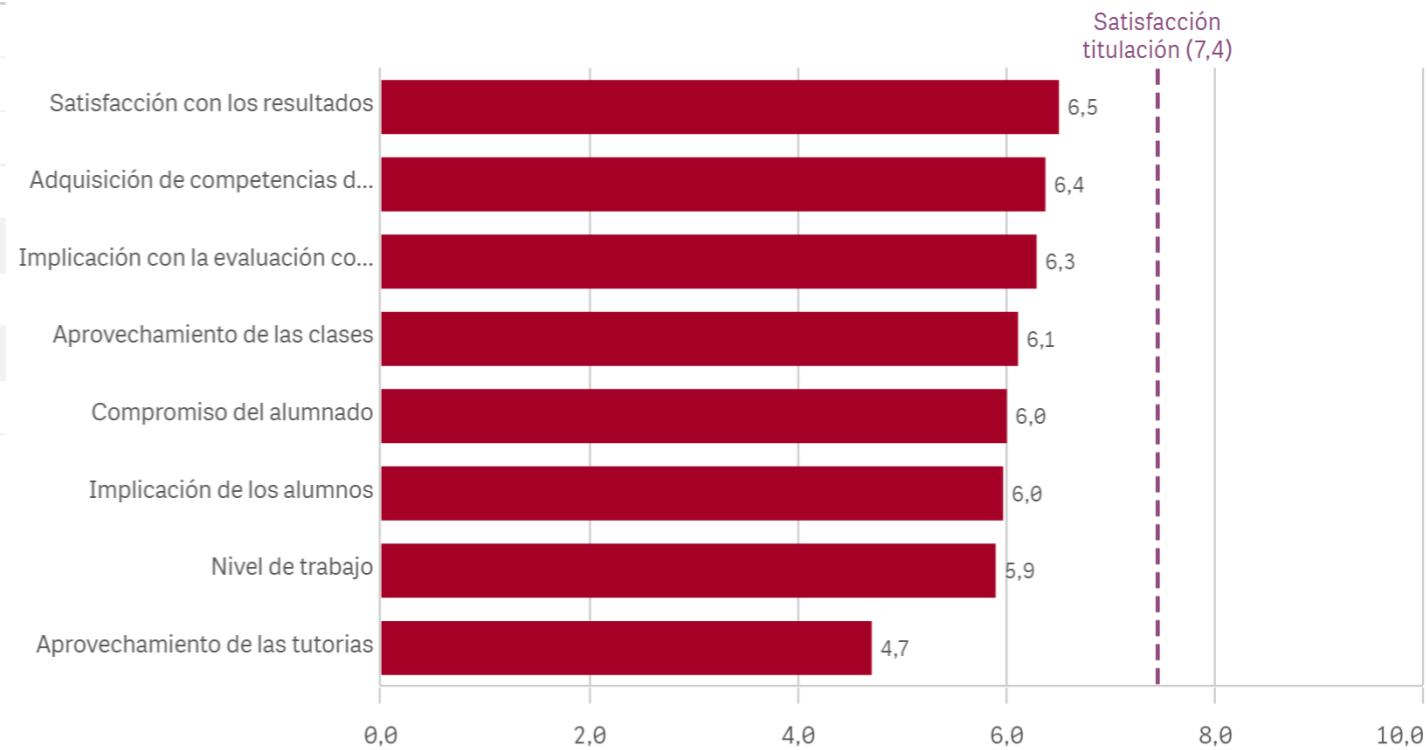


**Asistencia de alumnos (%)**

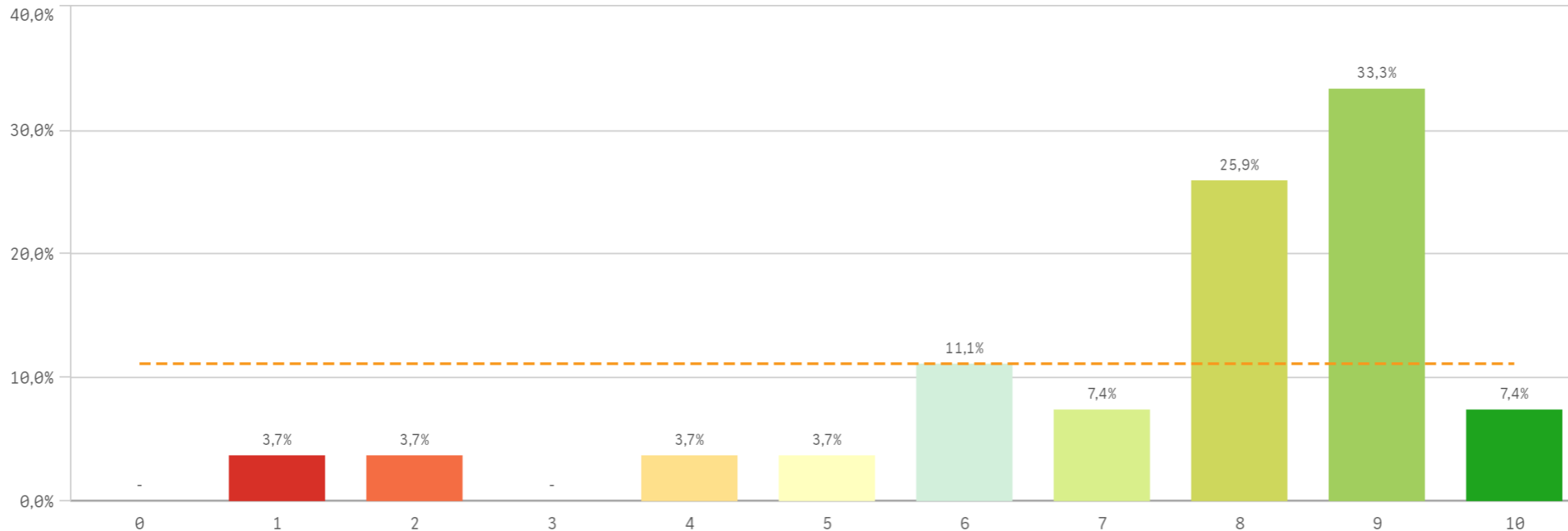


Satisfacción con los alumnos	Q	Media	Desv. típica	Mediana	Moda
Satisfacción con los resultados		6,5	2,2	7,0	7,0
Adquisición de competencias del plan de estudios		6,4	2,4	7,0	7,0
Implicación con la evaluación continua		6,3	2,3	6,0	8,0
Aprovechamiento de las clases		6,1	2,4	7,0	8,0
Compromiso del alumnado		6,0	2,7	6,0	-
Implicación de los alumnos		6,0	2,3	6,0	8,0
Nivel de trabajo		5,9	2,4	6,5	-
Aprovechamiento de las tutorías		4,7	3,0	4,0	2,0

**Fortalezas y debilidades**



### Satisfacción de la titulación



**Media**

7,4

**Desviación Típica**

2,3

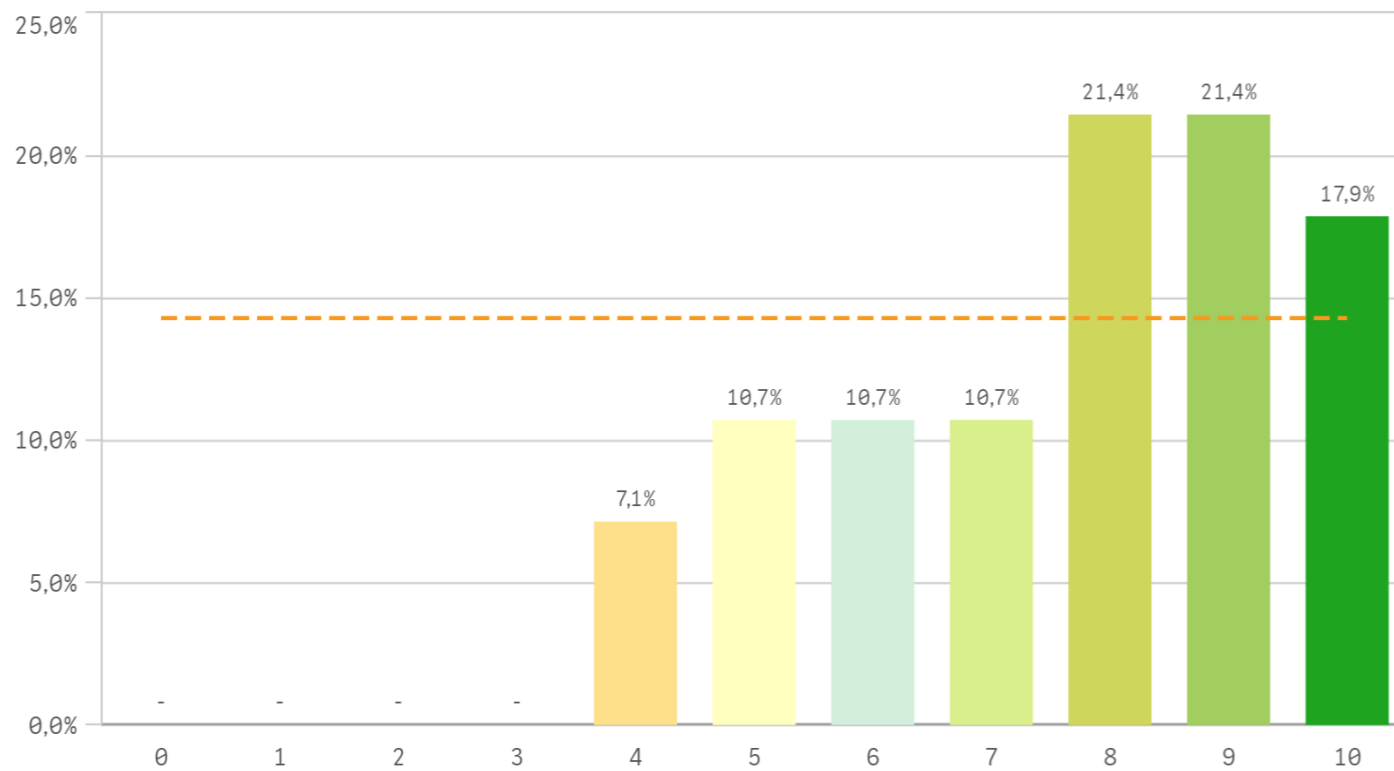
**Mediana**

8,0

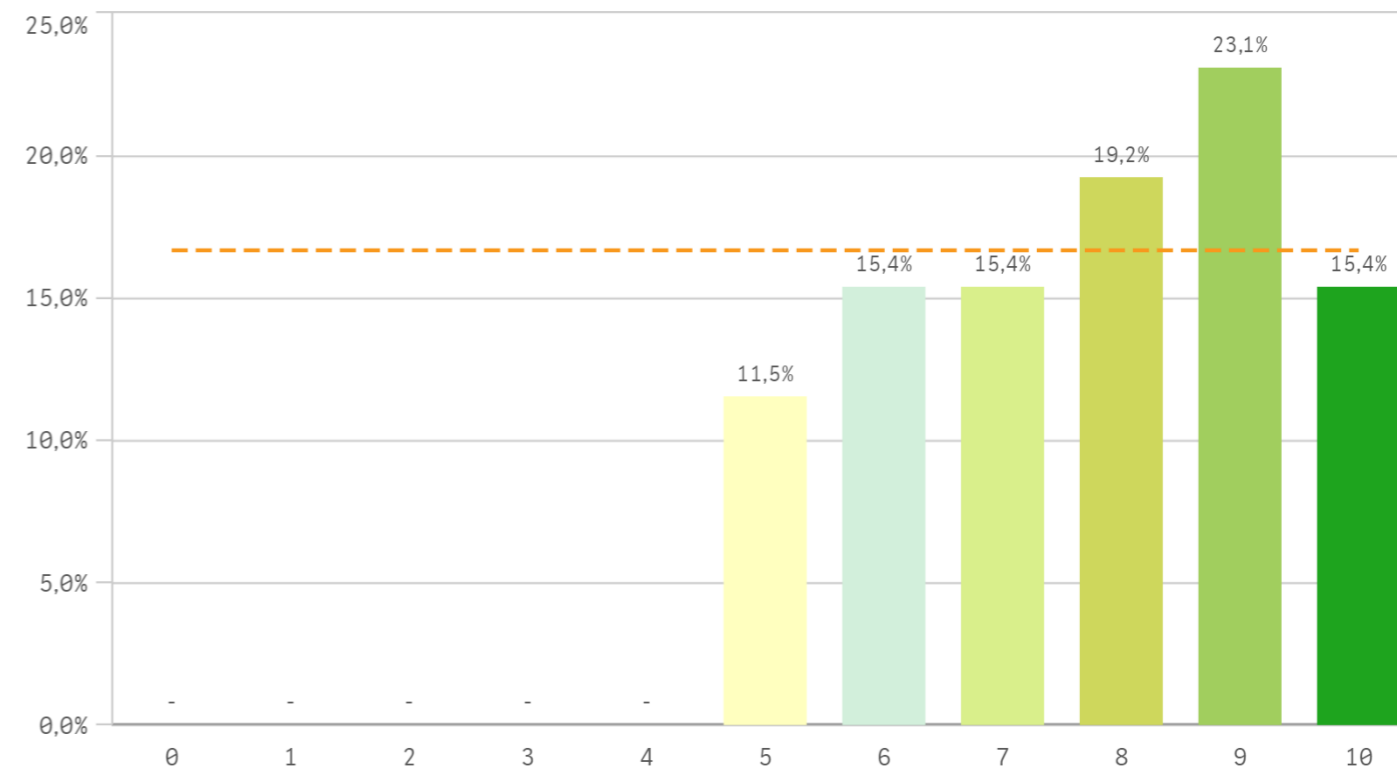
**Moda**

9,0

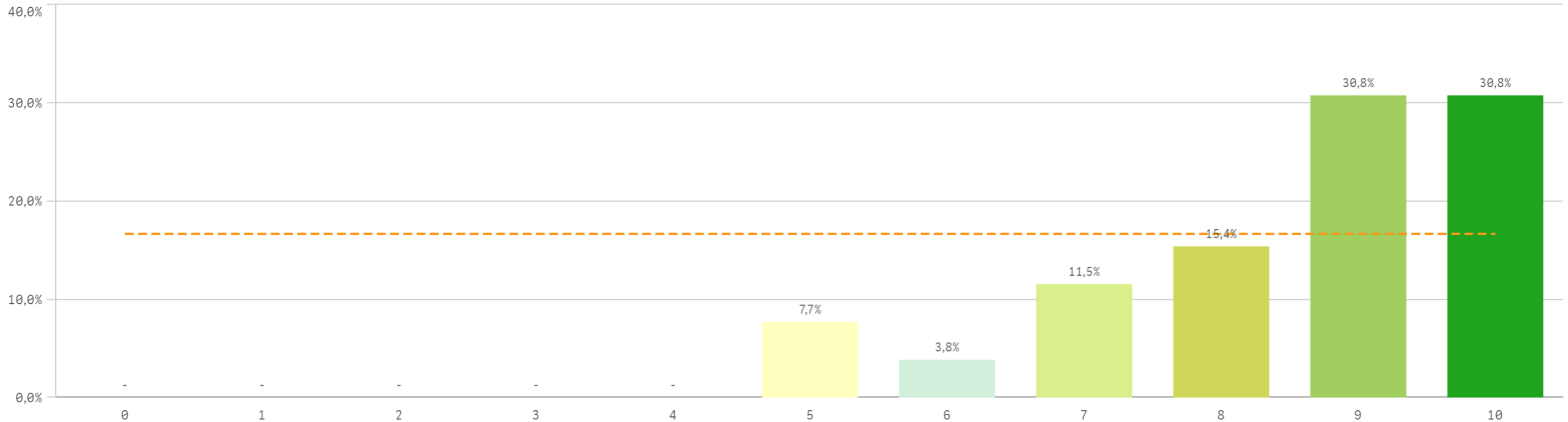
### Satisfacción con la actividad docente de la titulación



### Satisfacción de la UCM

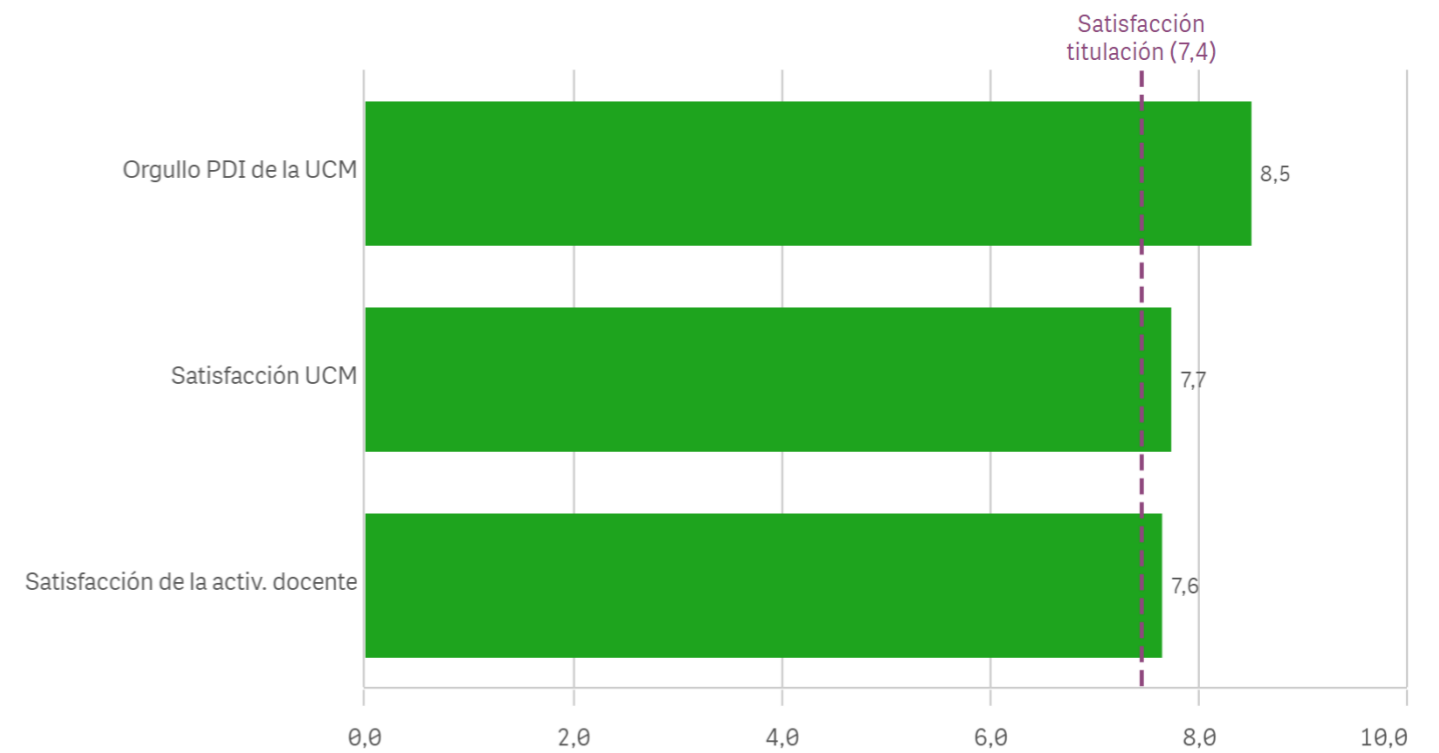


## Orgullo ser PDI de la UCM

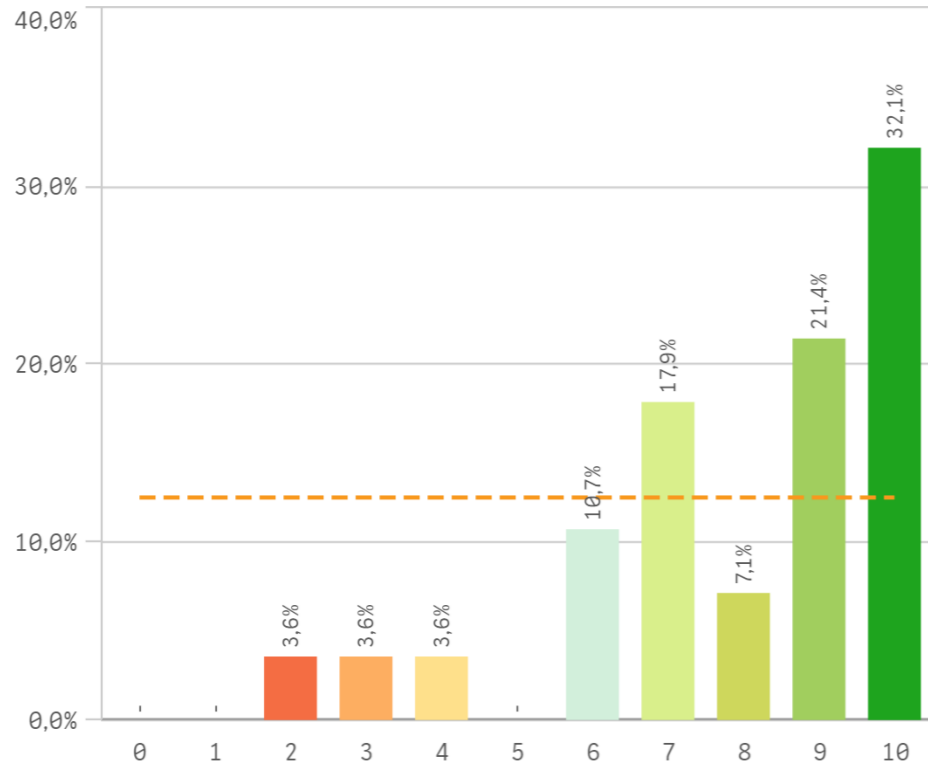


Satisfacción de la titulación	Q	Media	Desv. típica	Mediana	Moda
Orgullo PDI de la UCM		8,5	1,5	9,0	-
Satisfacción UCM		7,7	1,6	8,0	9,0
Satisfacción de la activ. docente		7,6	1,9	8,0	-

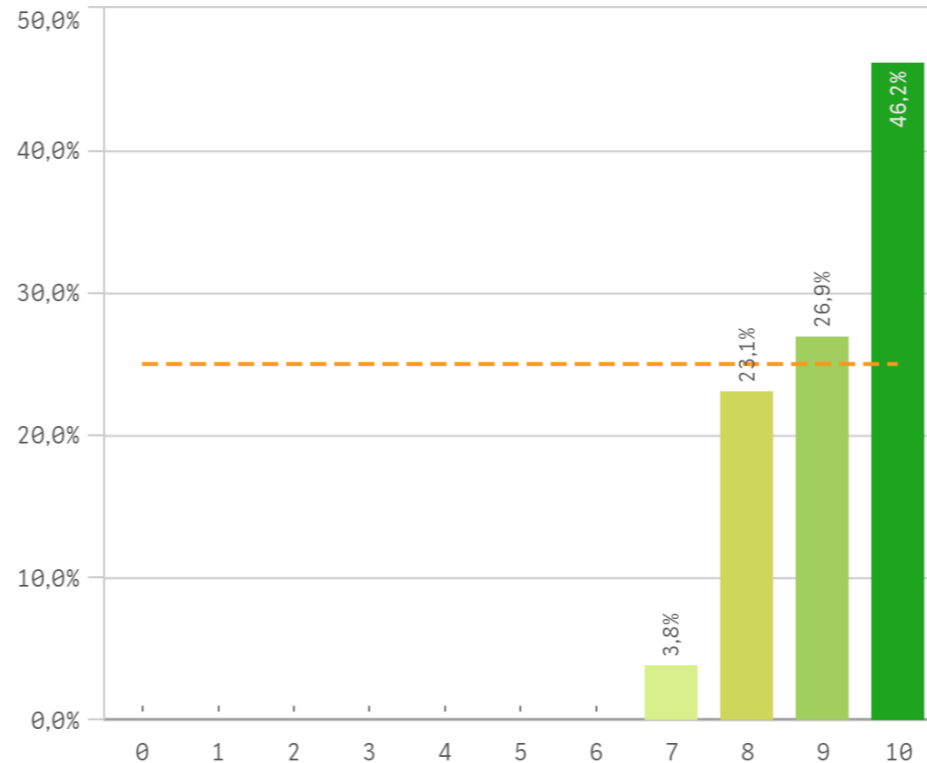
### Fortalezas y debilidades



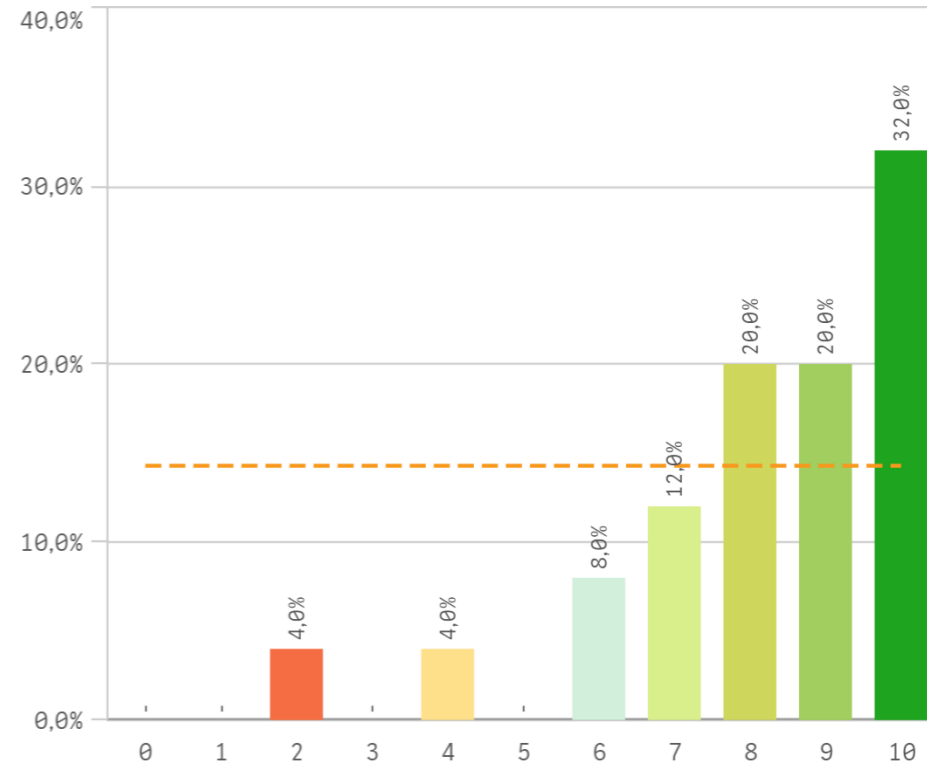
Repetir docencia en la titulación (fidelidad)



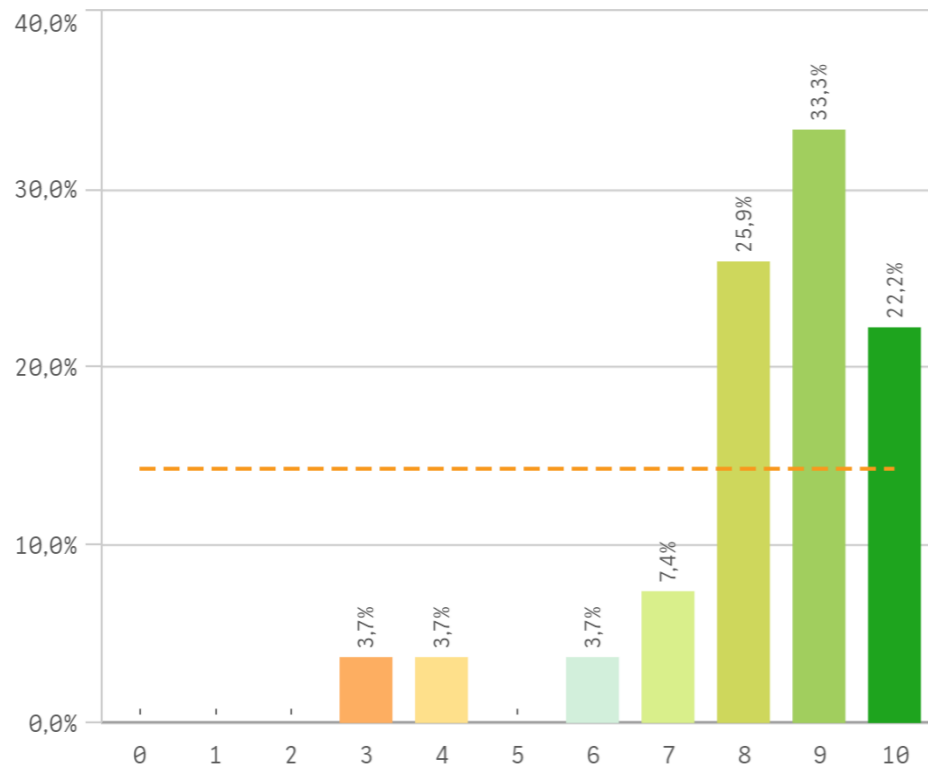
Repetir PDI (fidelidad)



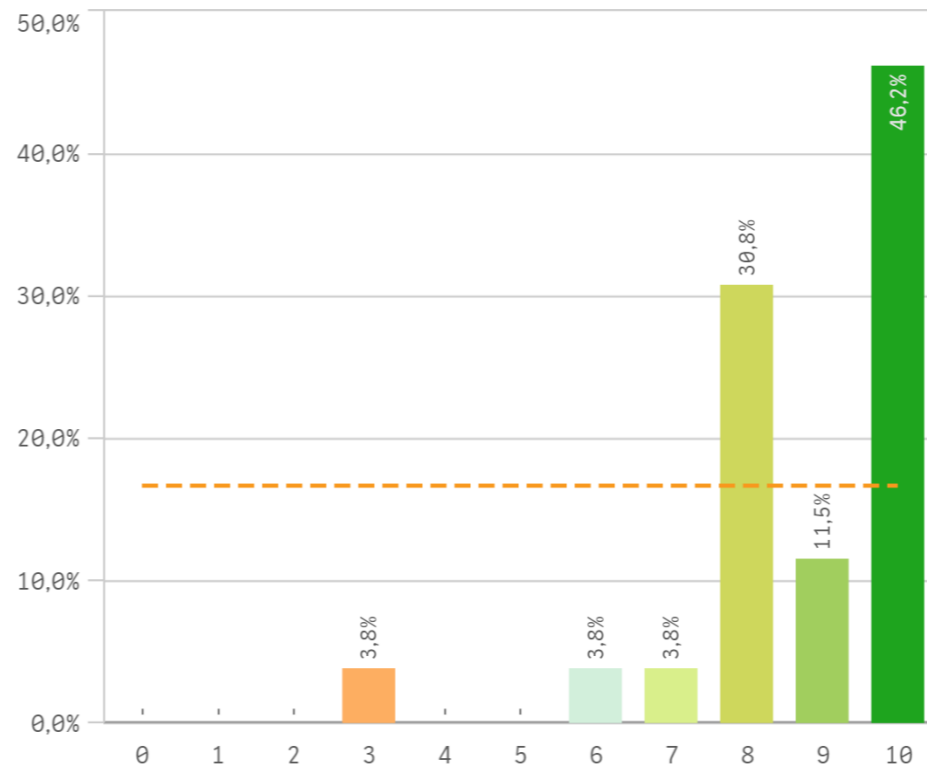
Repetir PDI en la UCM (fidelidad)



Recomendar titulación (preinscripción)



Recomendar estudiar en la UCM (preinscripción)

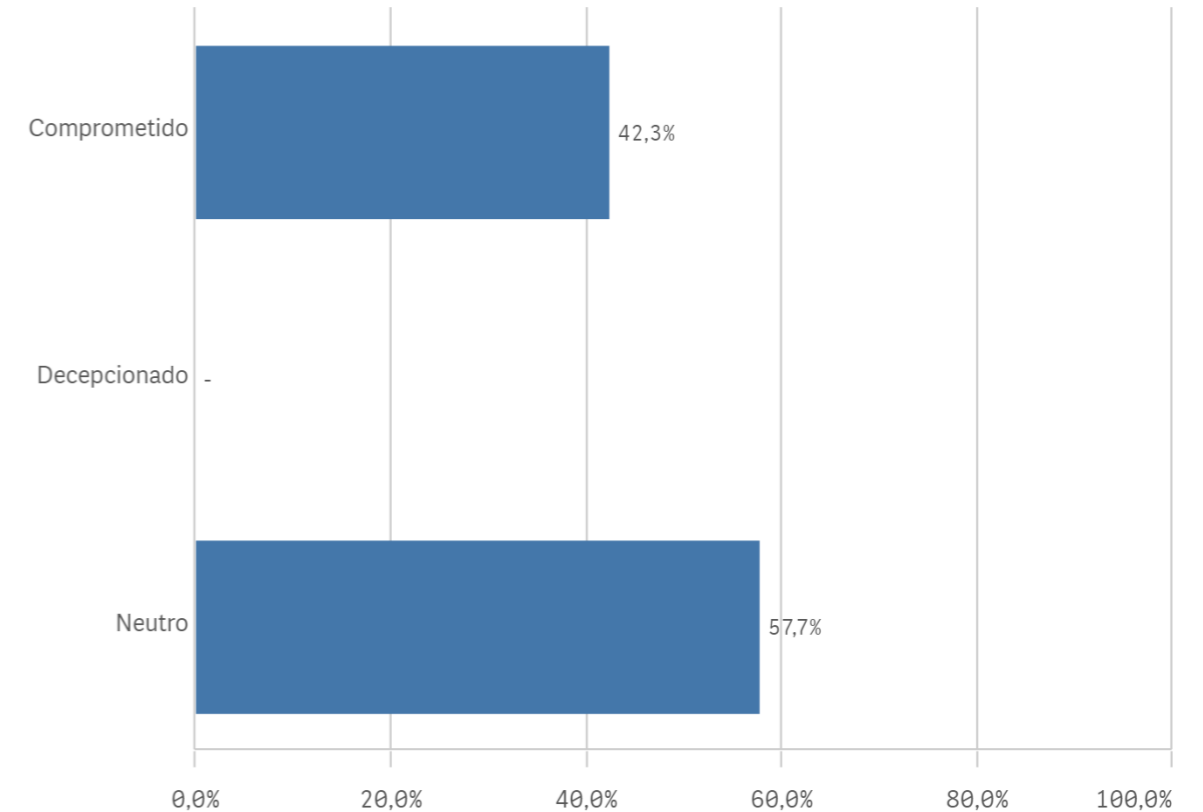
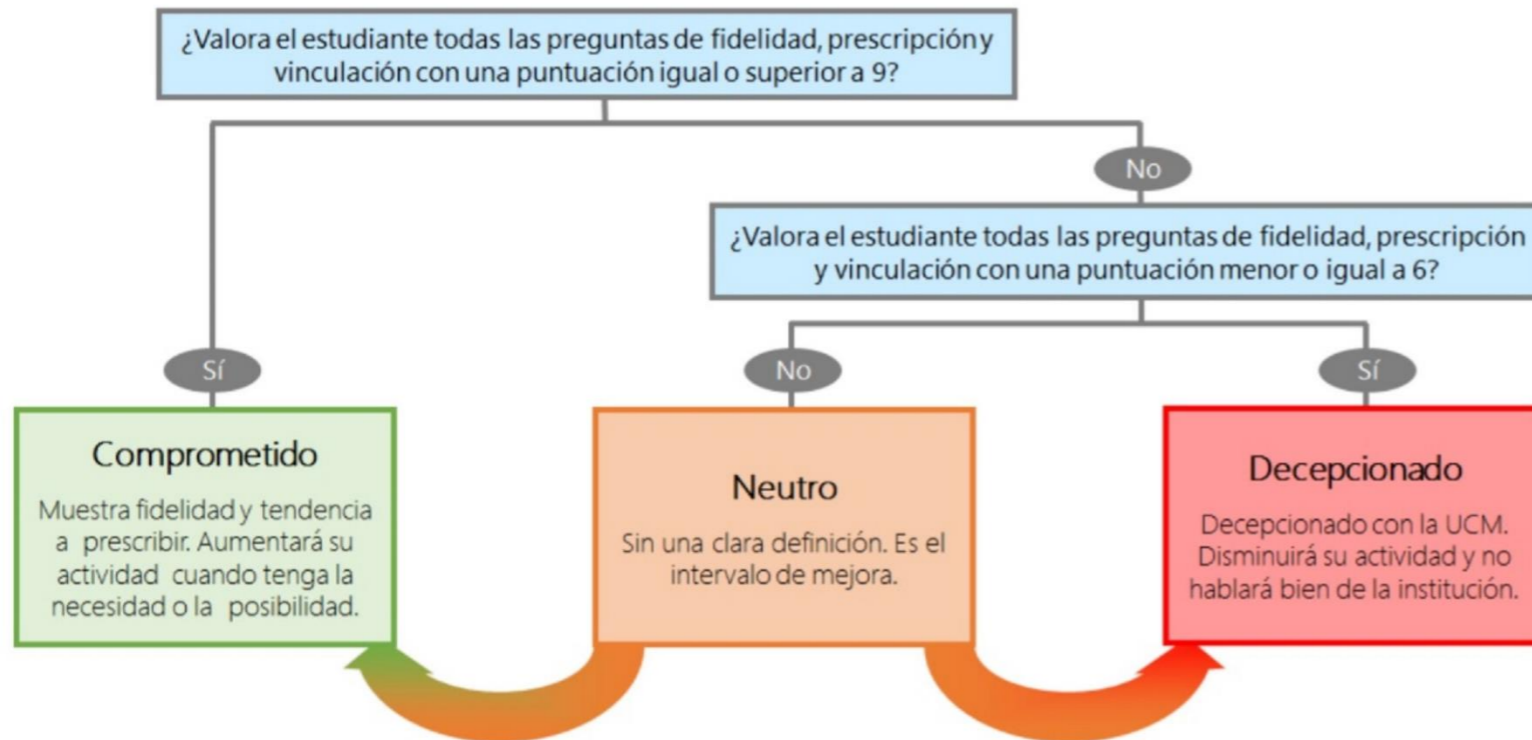


Compromiso	Media	Desv. típica	Med...	Moda
Repetir PDI	9,2	0,9	9,0	10,0
Recomendar estudiar en la UCM	8,7	1,6	9,0	10,0
Recomendar titulación	8,3	1,7	9,0	9,0
Repetir PDI en la UCM	8,2	2,0	9,0	10,0
Repetir docencia en la titulación	7,9	2,2	9,0	10,0

### Construcción y significado del valor "compromiso":

- \* Estudiante comprometido: valora con 9 o más puntos todas las preguntas de fidelidad, prescripción y vinculación.
- \* Estudiante neutro: la puntuación que otorga a todas las preguntas de fidelidad, prescripción y vinculación están entre 6 y 9.
- \* Estudiante decepcionado: valora con 6 o menos puntos todas las preguntas de fidelidad, prescripción y vinculación.

#### ESQUEMA



# Encuestas de Satisfacción del PDI

CURSO: 2023-24

VARIOS CENTROS UCM SELECCIONADOS

TITULACIÓN: GRADO EN INGENIERÍA DE COMPUTADORES

Aspectos de la titulación	Q	Media	Recursos	Q	Media	Compromiso	Q	Media
Formación académica		9,3	Fondos de la biblioteca		8,8	Repetir PDI		9,2
Calificaciones en tiempo adecuado		9,1	Campus virtual		8,8	Recomendar estudiar en la UCM		8,7
Cumplimiento del programa		8,8	Recursos administrativos suficientes		8,7	Recomendar titulación		8,3
Integración teoría/práctica		8,7	Aulas docencia teórica		8,5	Repetir PDI en la UCM		8,2
Importancia en la sociedad		8,6	Aulas docencia práctica		8,1	Repetir docencia en la titulación		7,9
Relación calidad/precio		8,5						
Objetivos claros		8,3						
Coordinación de la titulación		8,1						
Número de alumnos por aula		8,0						
Plan de estudios adecuado		8,0						
Nivel de dificultad apropiada		7,9						
Orientación internacional		7,4						
Prácticas externas		-						
			Satisfacción con los alumnos	Q	Media			
			Satisfacción con los resultados		6,5			
			Adquisición de competencias del plan de estudios		6,4			
			Implicación con la evaluación continua		6,3	Gestión de la titulación	Q	Media
			Aprovechamiento de las clases		6,1	Información ofrecida		8,9
			Compromiso del alumnado		6,0	Apoyo técnico y logístico		8,6
			Implicación de los alumnos		6,0	Organización de horarios		8,6
			Nivel de trabajo		5,9	Proc. administrativos comunes		8,6
			Aprovechamiento de las tutorías		4,7	Proc. administrativos titulación		8,6
Satisfacción de la titulación	Q	Media				Atención prestada por el PAS		8,5
Orgullo PDI de la UCM		8,5						
Satisfacción UCM		7,7						
Satisfacción de la activ. docente		7,6						