



UNIVERSIDAD
COMPLUTENSE
MADRID

Encuestas de Satisfacción UCM

Informe de la Encuesta a Estudiantes

Curso 2023/24

Nivel
Titulación



GRADO EN INGENIERÍA DE COMPUTADORES



OFICINA para la CALIDAD

Vicerrectorado de Calidad
UNIVERSIDAD COMPLUTENSE DE MADRID

CURSO: 2023-24

TITULACIÓN: GRADO EN INGENIERÍA DE COMPUTADORES

CENTRO: FACULTAD DE INFORMÁTICA, FACULTAD DE CIENCIAS
ECONÓMICAS Y EMPRESARIALES

Población N

260

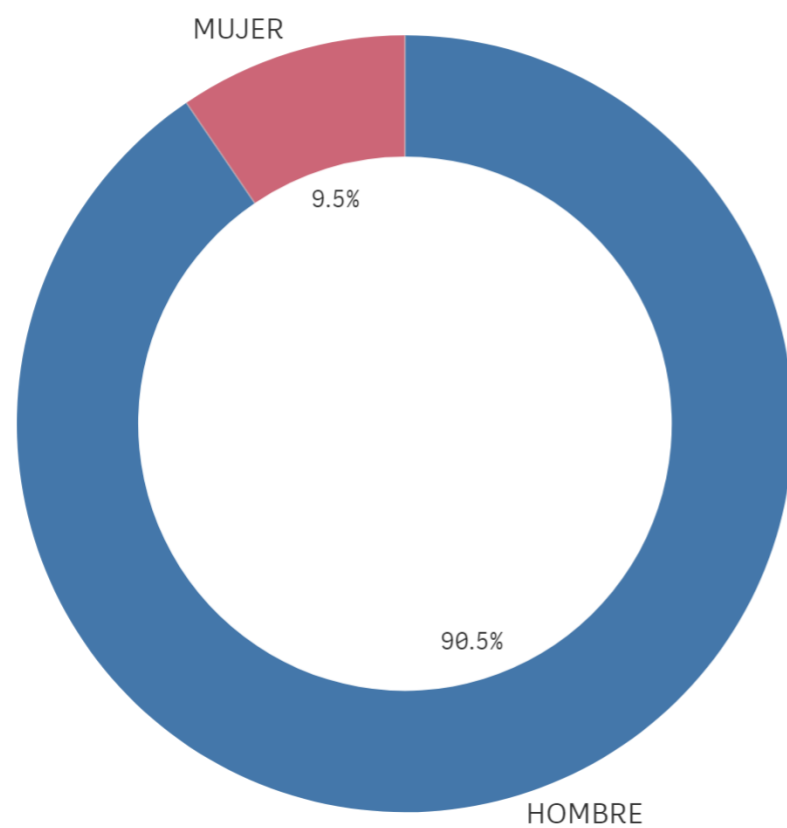
%_Participacion

16,2%

Participación n

42

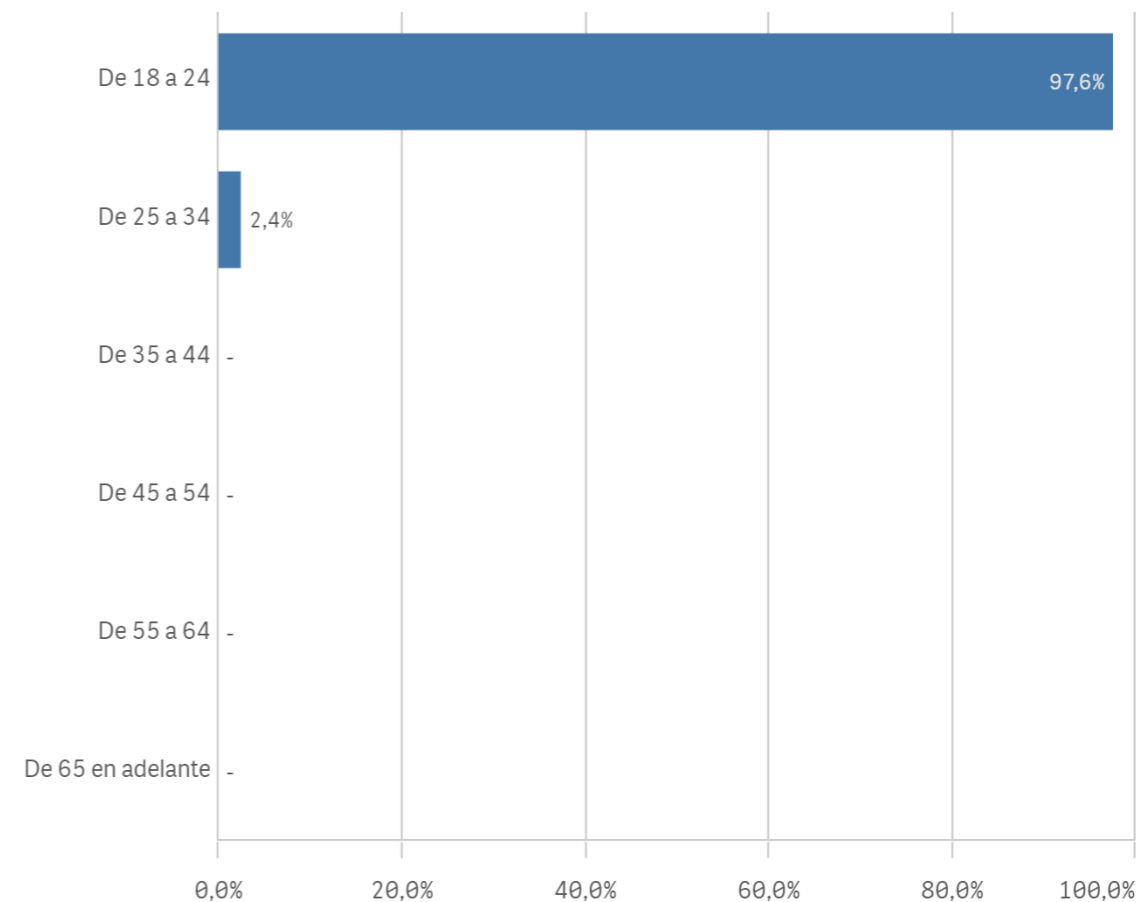
Genero



■ HOMBRE ■ MUJER

Edad (años)

(%) Porcentaje por franjas



Edad media (años)

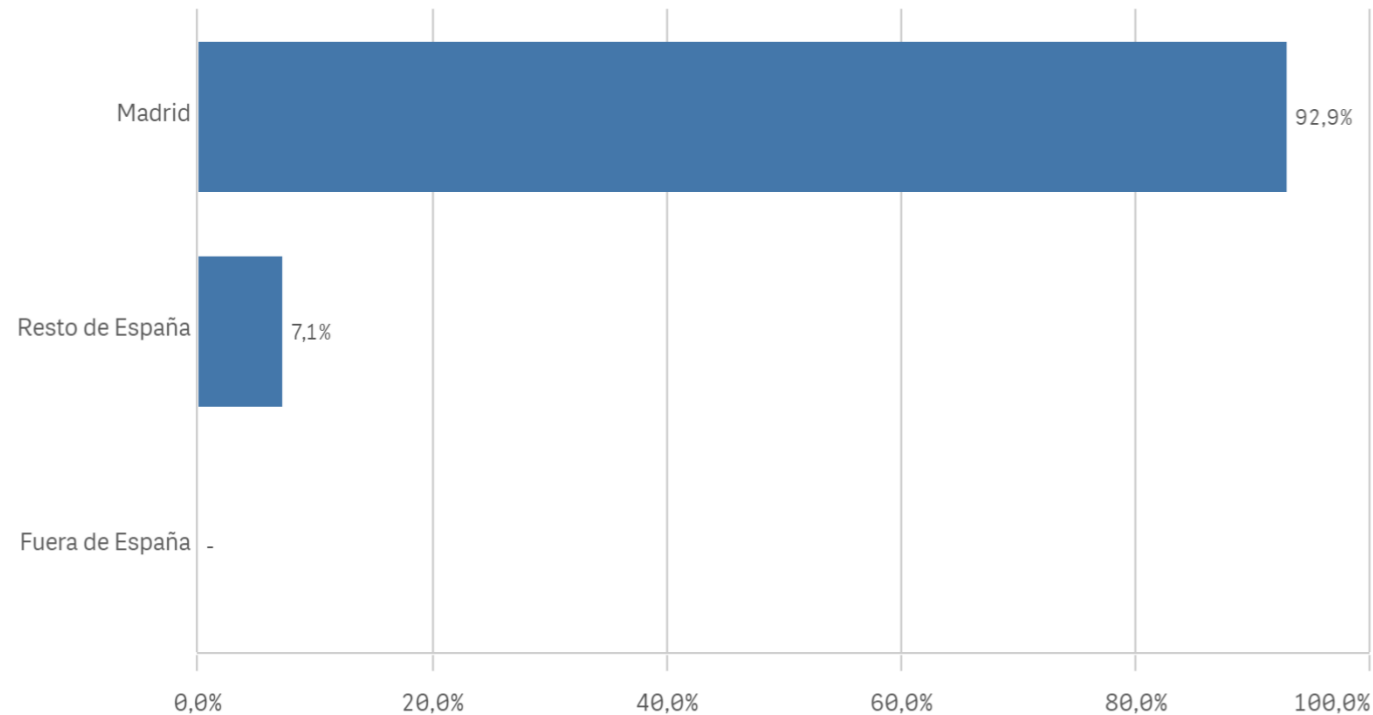
20,1

Des. Típica

1,7

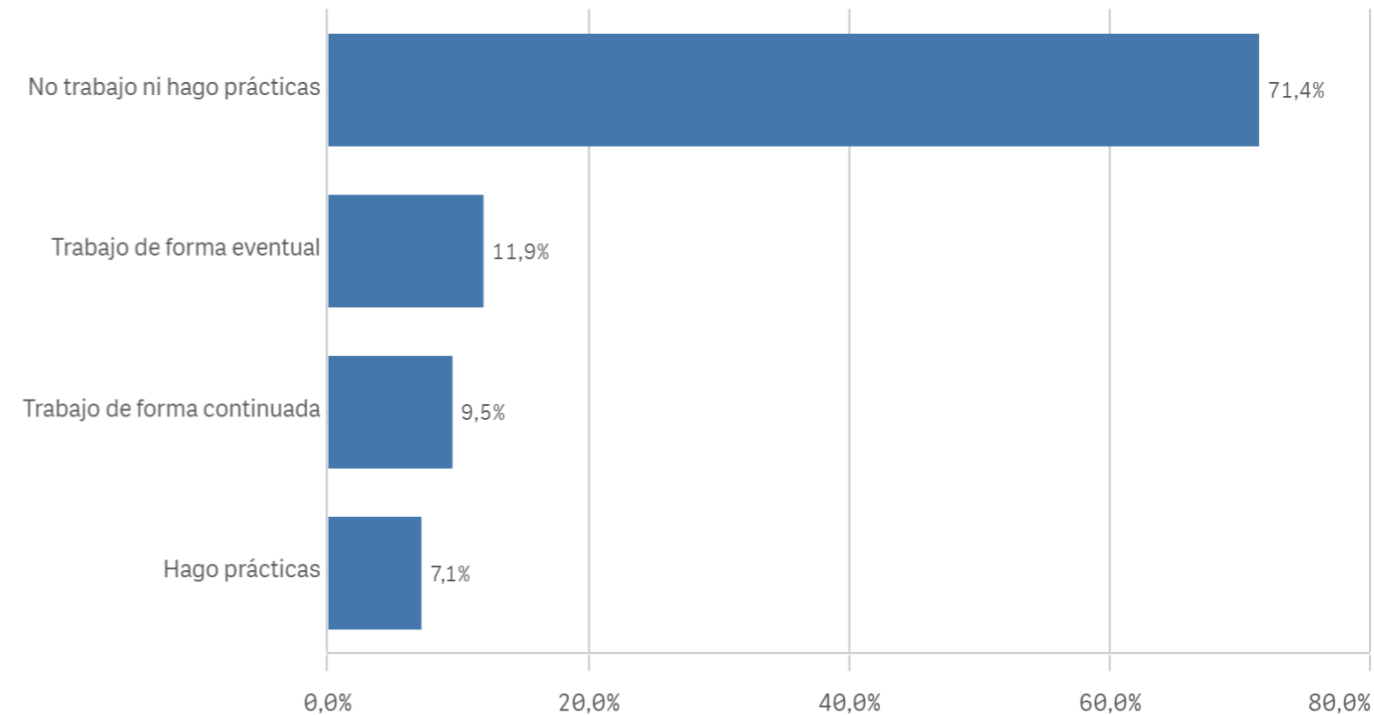
Lugar de residencia

(%) Porcentaje por franjas

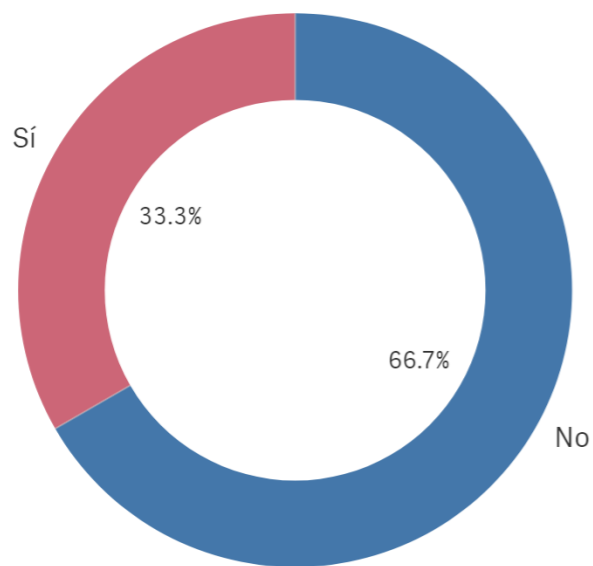


Situación laboral

(%) Porcentaje por franjas

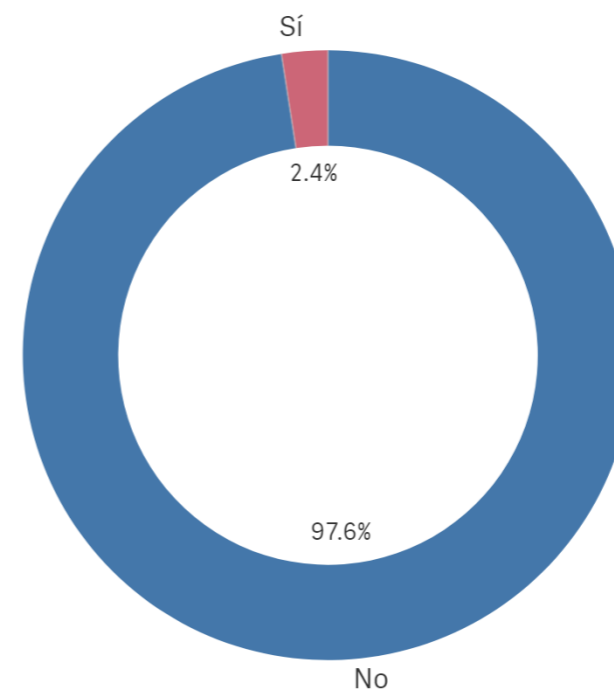


Puesto de trabajo relacionado con los estudios



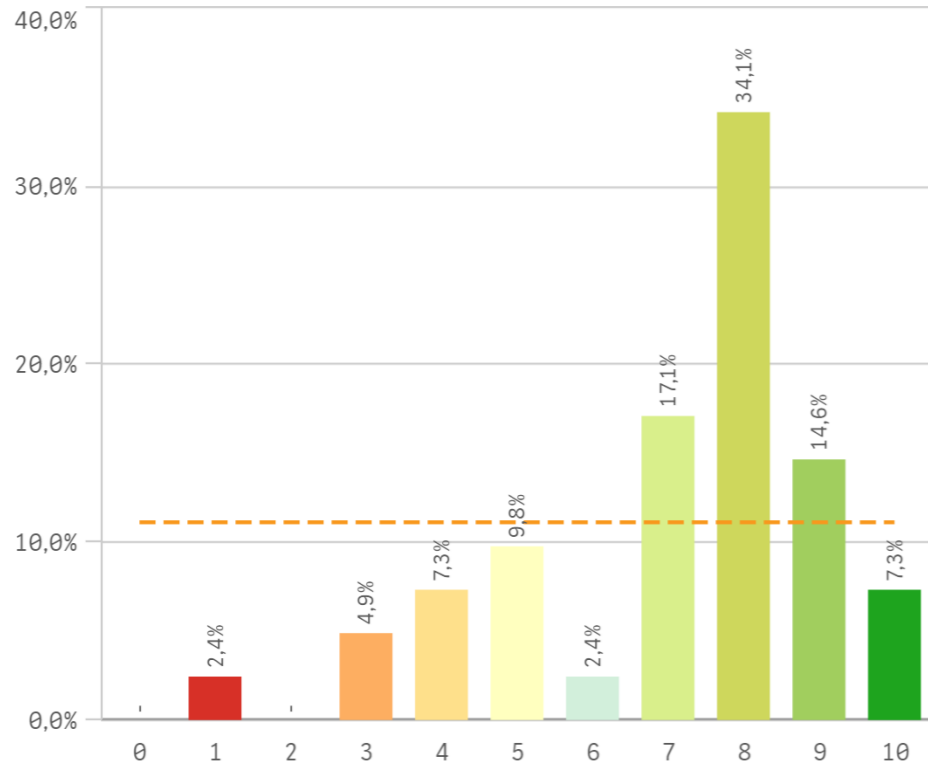
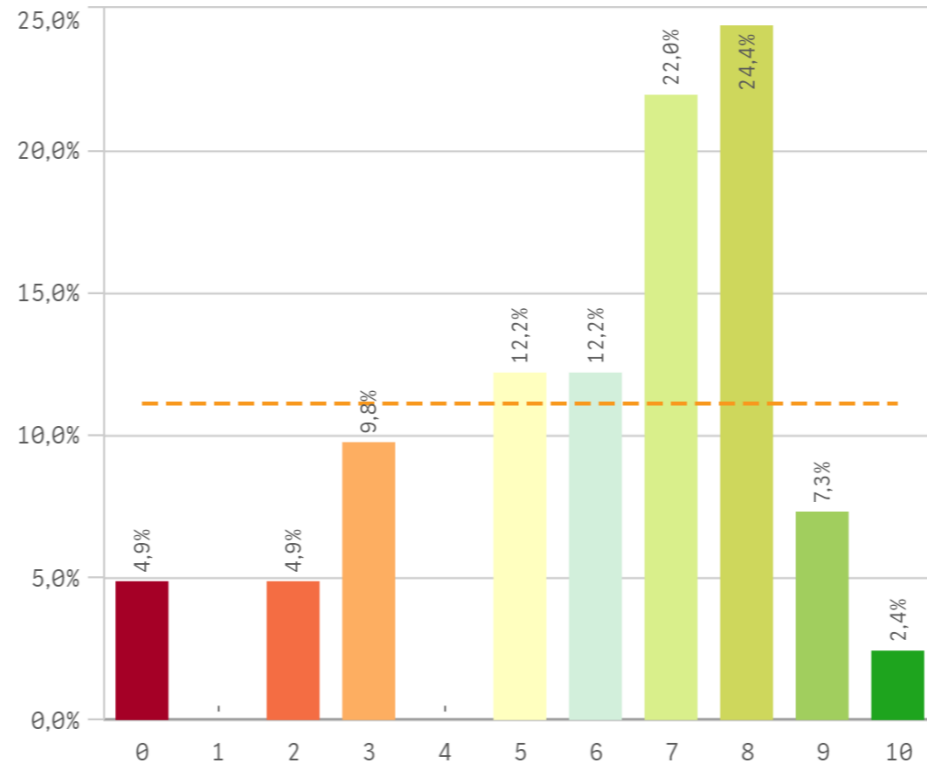
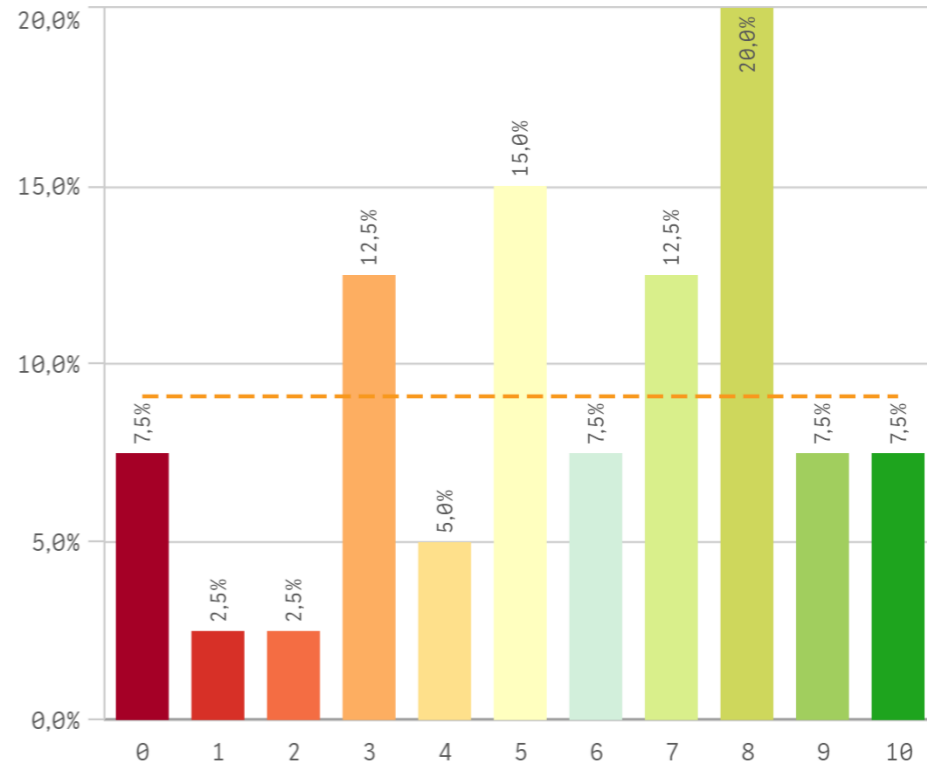
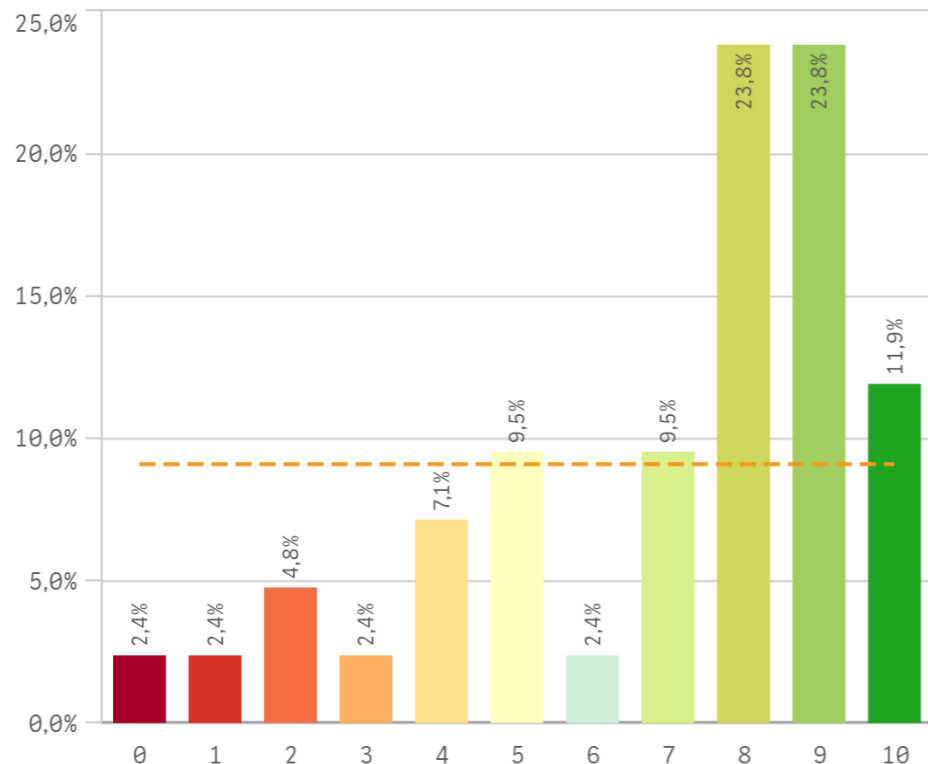
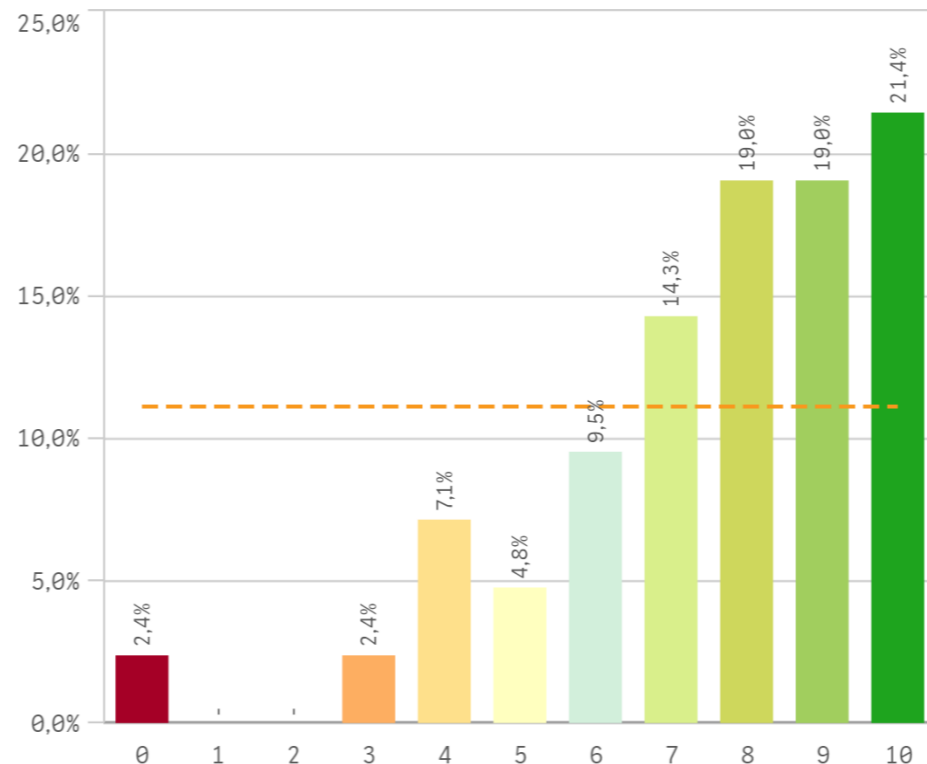
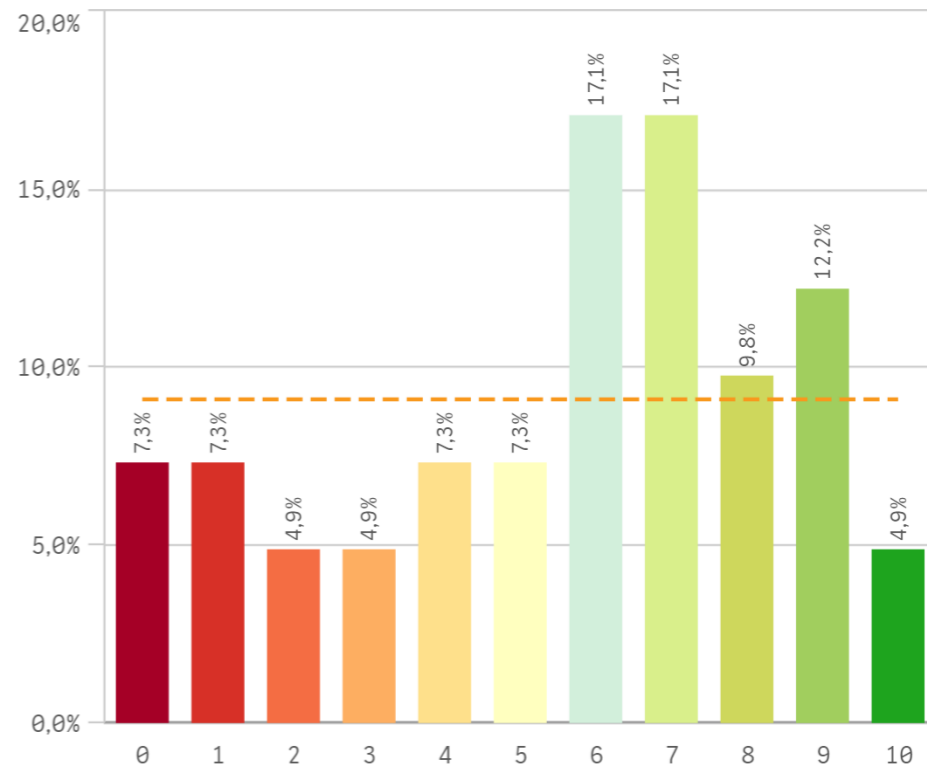
TrabajoEstudio ■ No ■ Sí

Alumnos inscritos en la OPE

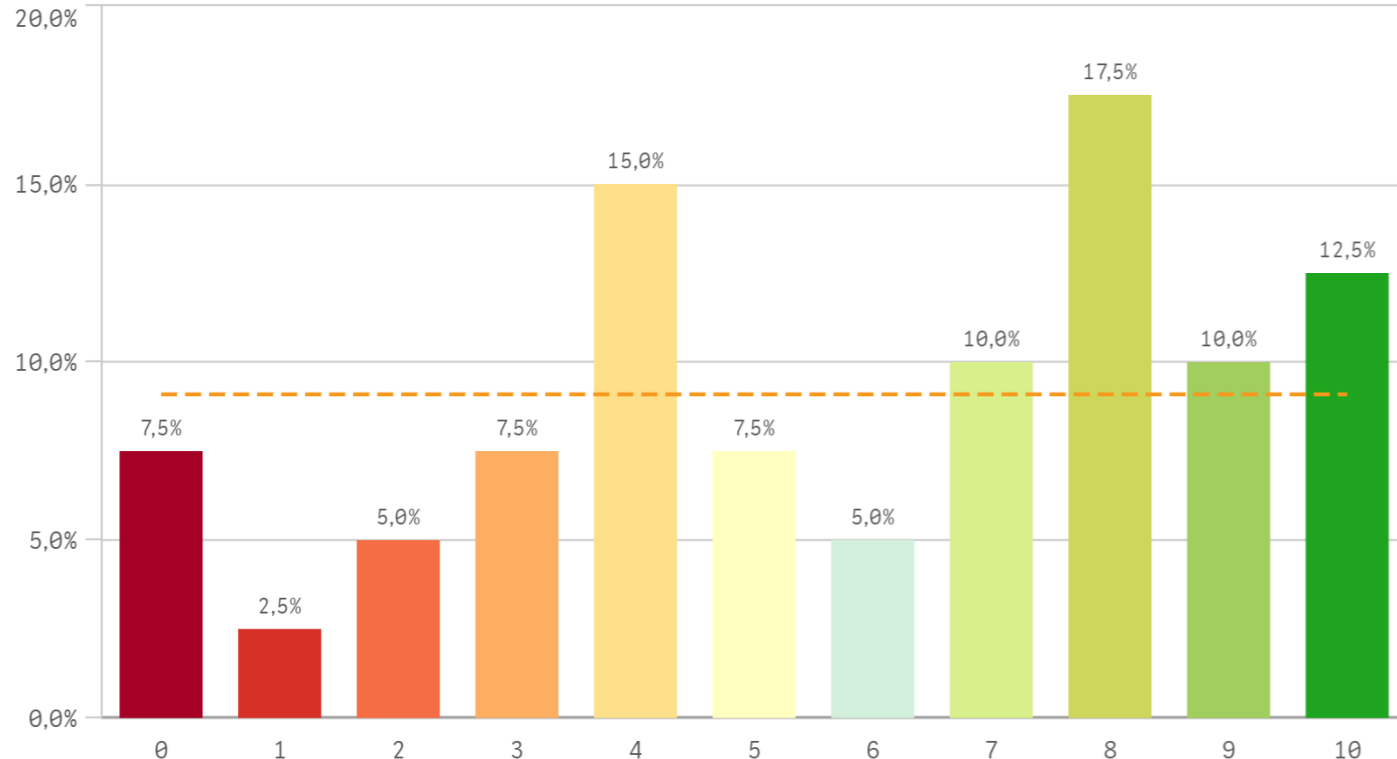


OficinaEmpleo

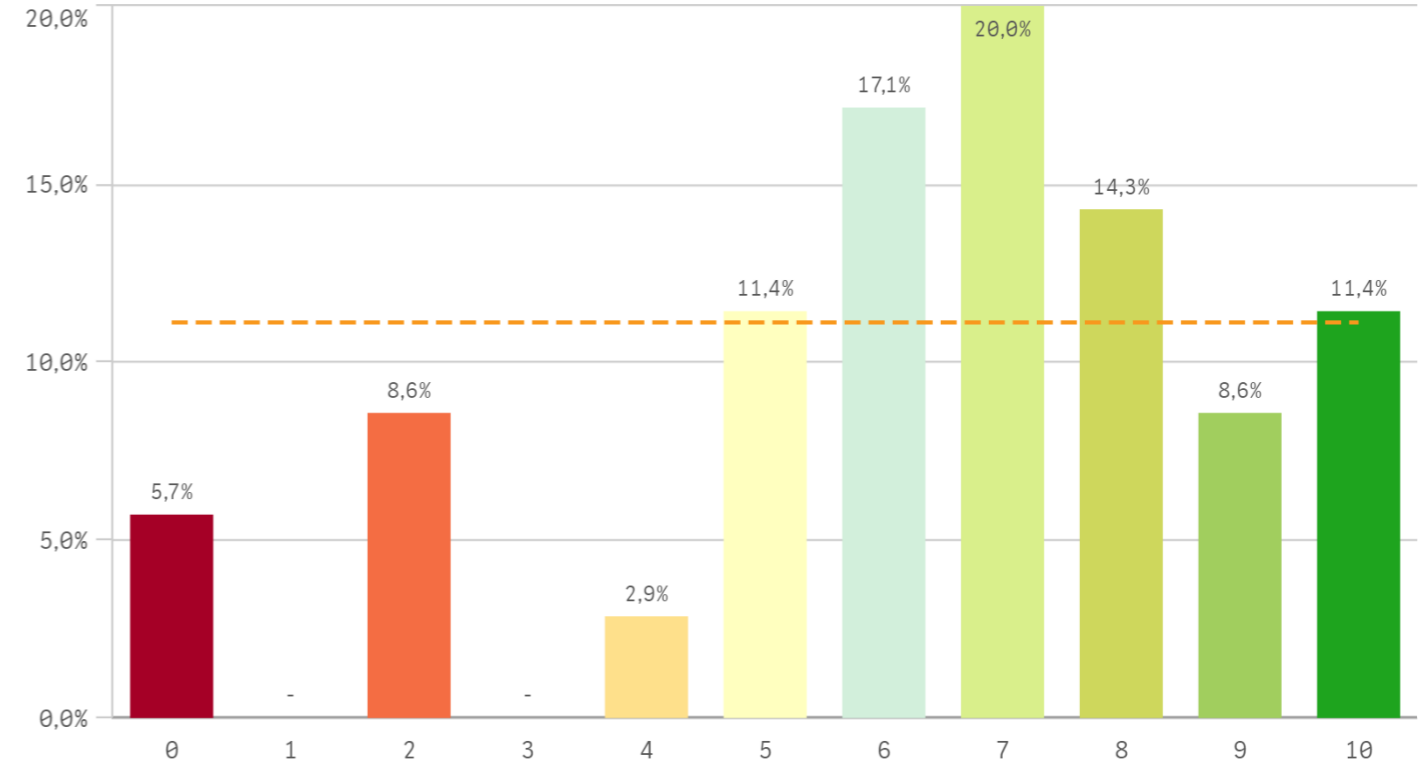
■ No
■ Sí

Objetivos claros**Plan de estudios adecuado****Nivel de dificultad apropiado****Número de alumnos por aula****Integración de teoría/práctica****Calificaciones en tiempo adecuado**

Relación calidad/precio

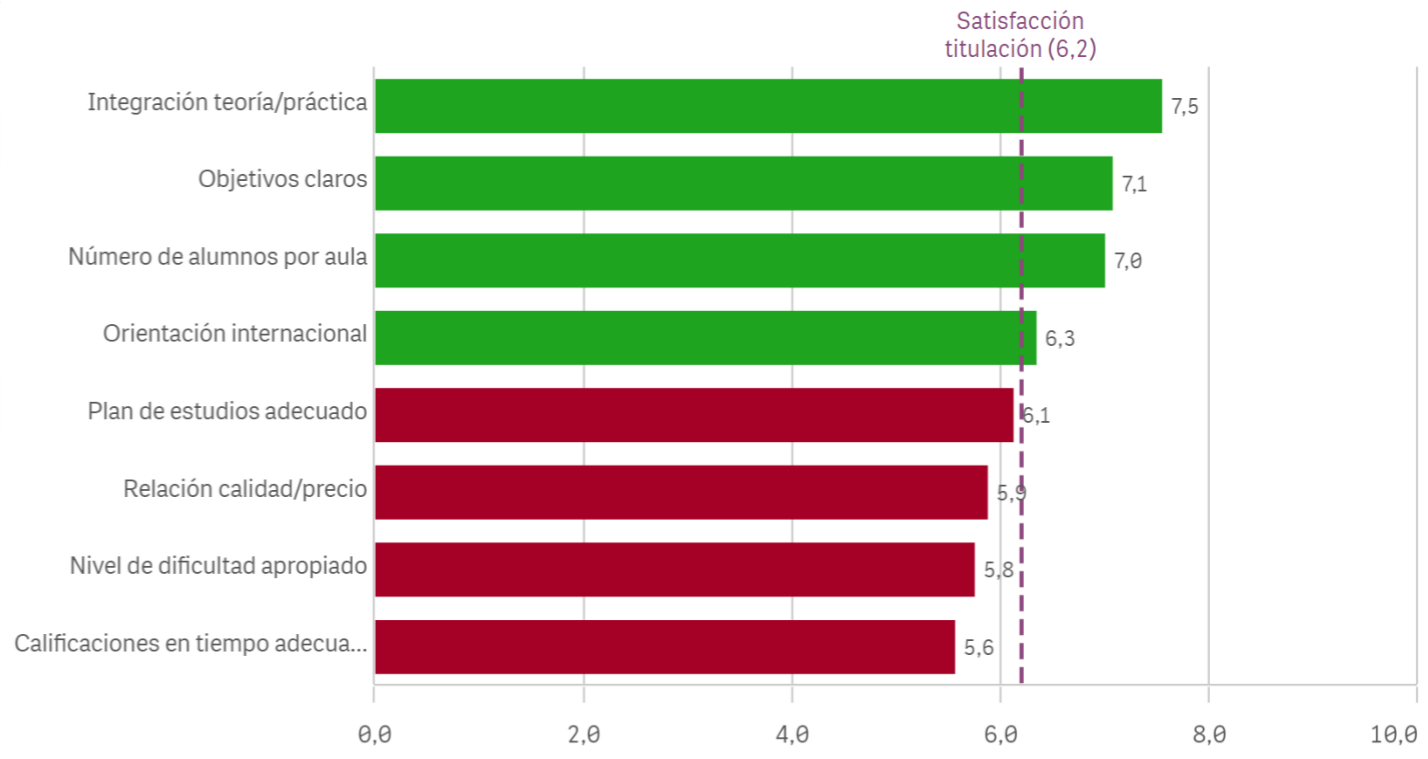


Orientación internacional

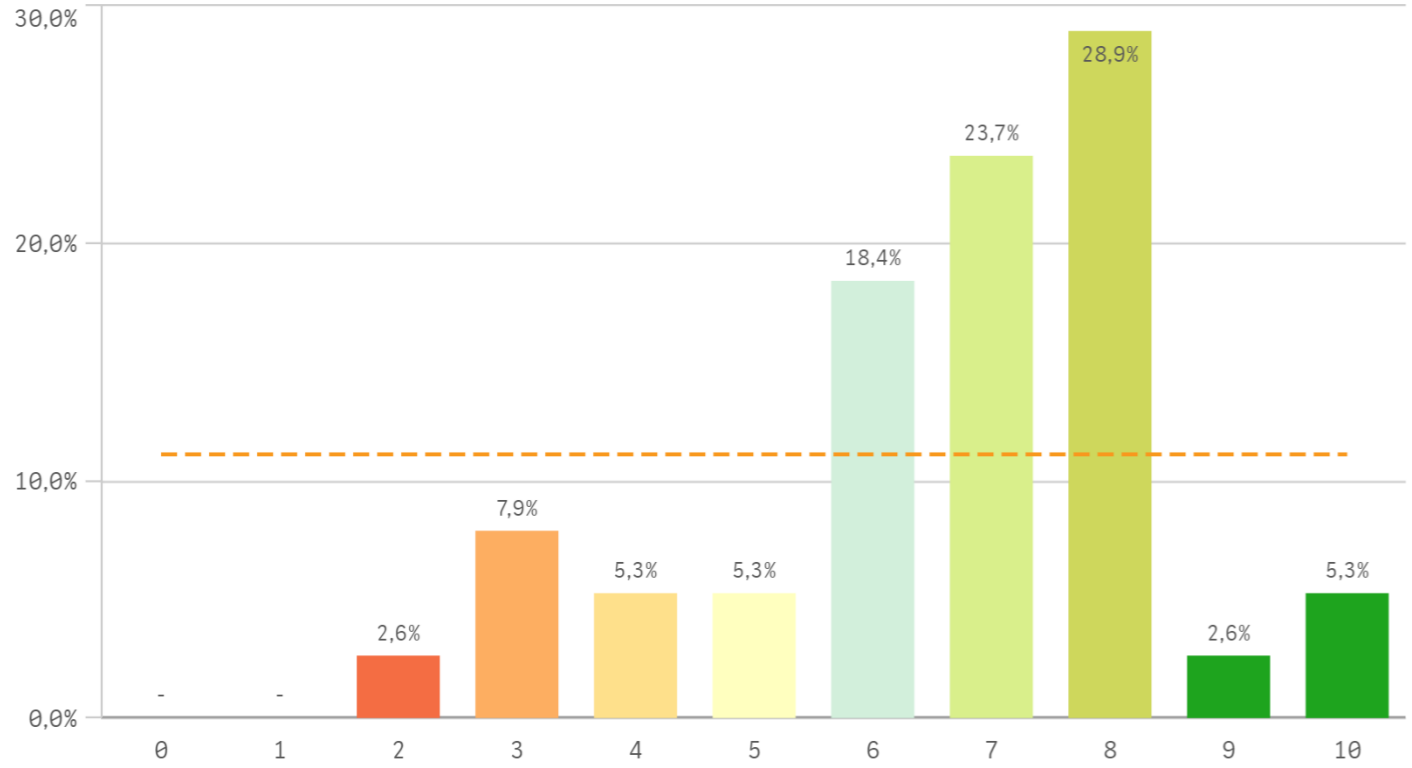


Desarrollo académico	Q	Media	Desv. típica	Mediana	Moda
Integración teoría/práctica		7,5	2,3	8,0	10
Objetivos claros		7,1	2,1	8,0	8
Número de alumnos por aula		7,0	2,7	8,0	-
Orientación internacional		6,3	2,7	7,0	7
Plan de estudios adecuado		6,1	2,4	7,0	8
Relación calidad/precio		5,9	3,1	6,5	8
Nivel de dificultad apropiado		5,8	2,9	6,0	8
Calificaciones en tiempo adecuado		5,6	2,9	6,0	-

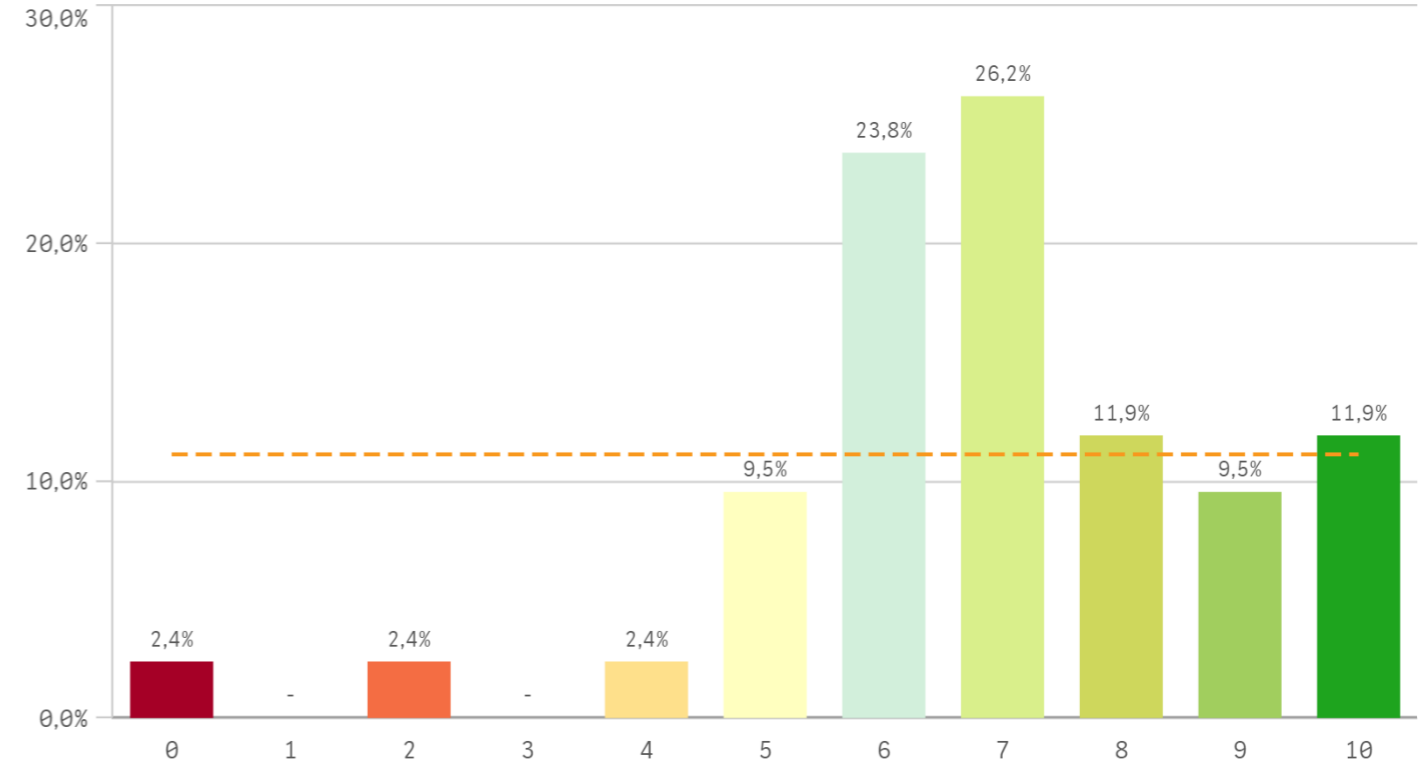
Fortalezas y debilidades



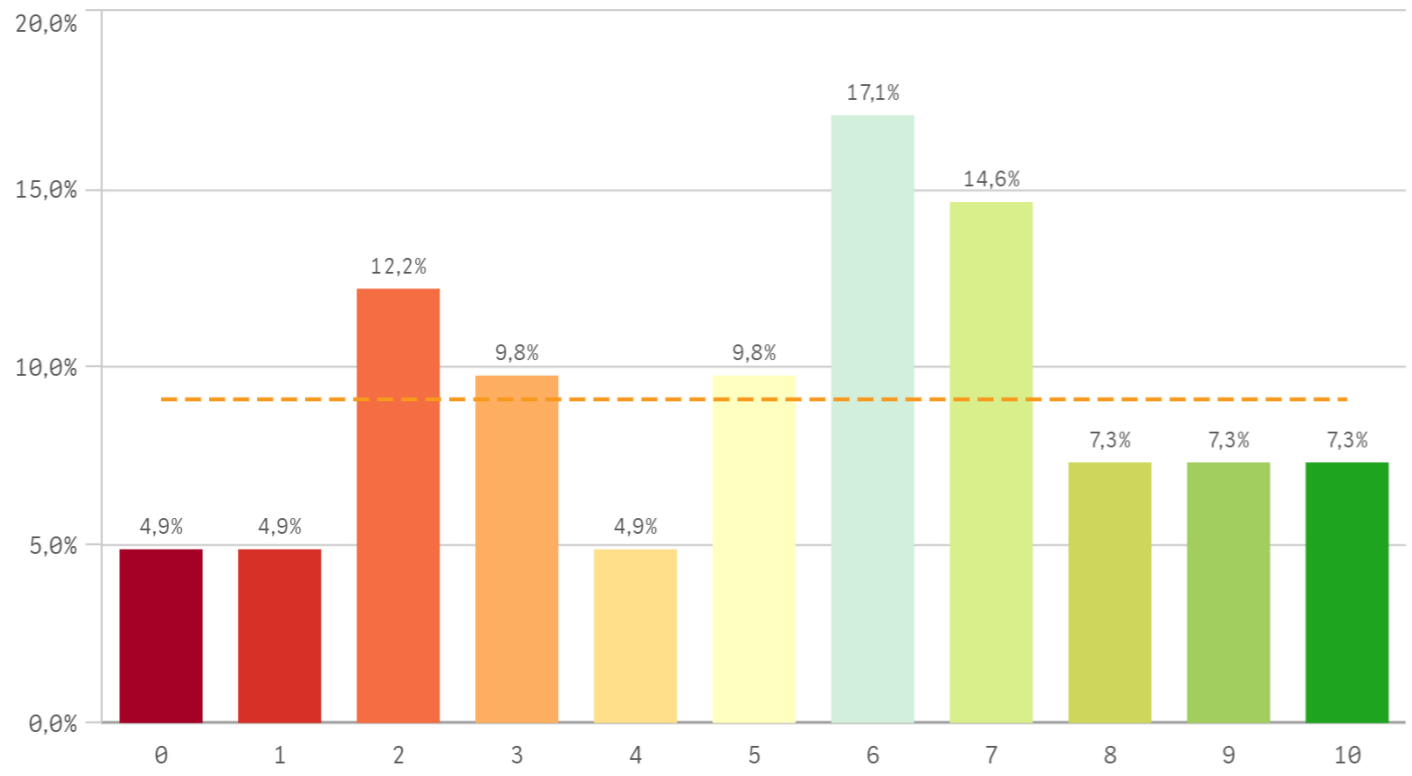
Objetivos propuestos alcanzados



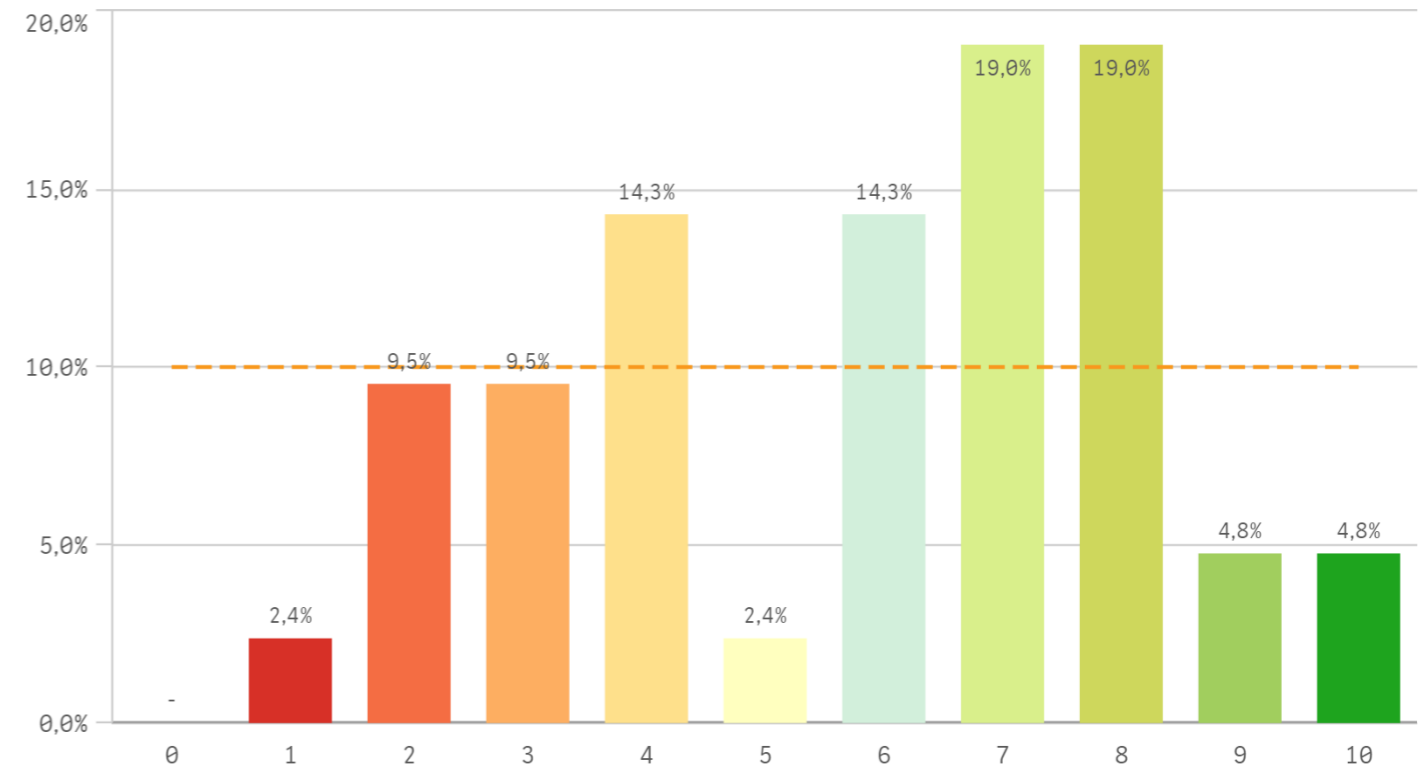
Componente práctico adecuado



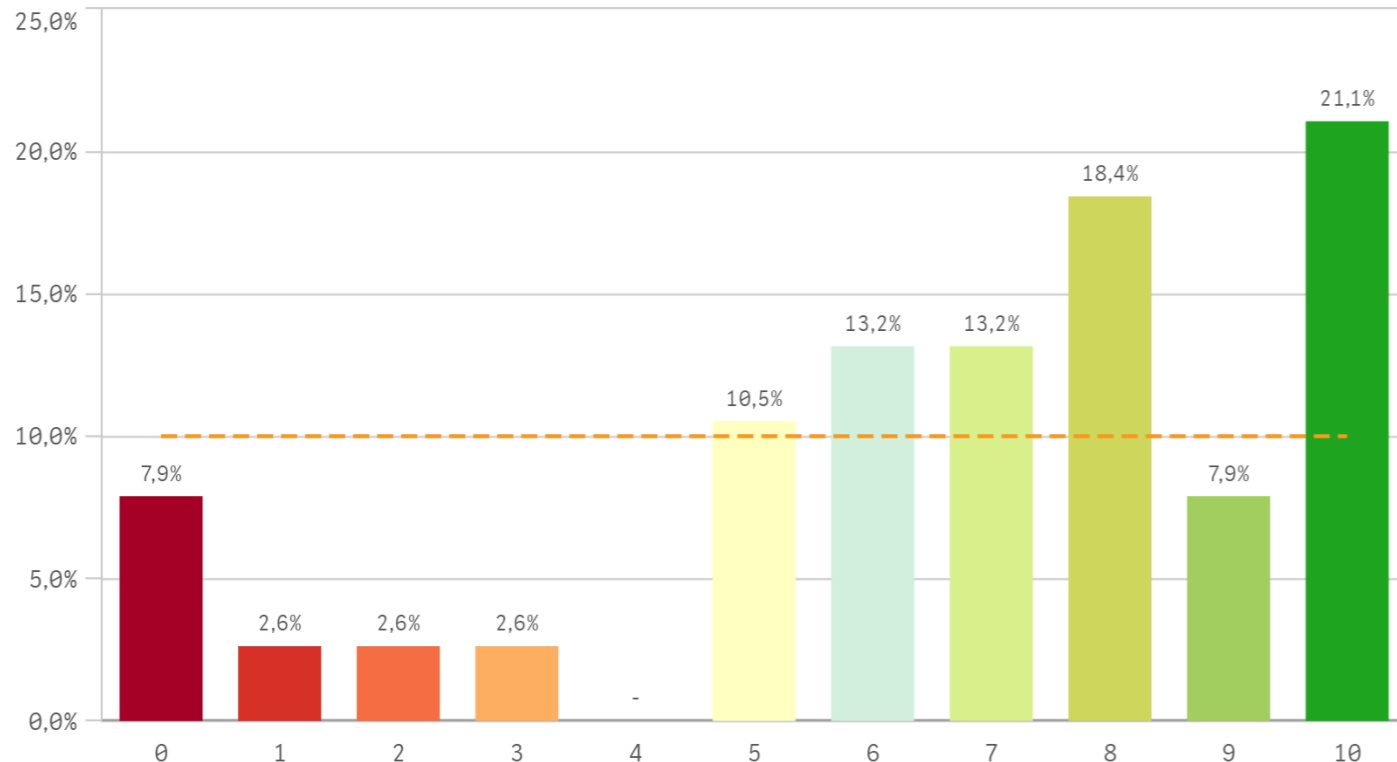
Contenidos innovadores



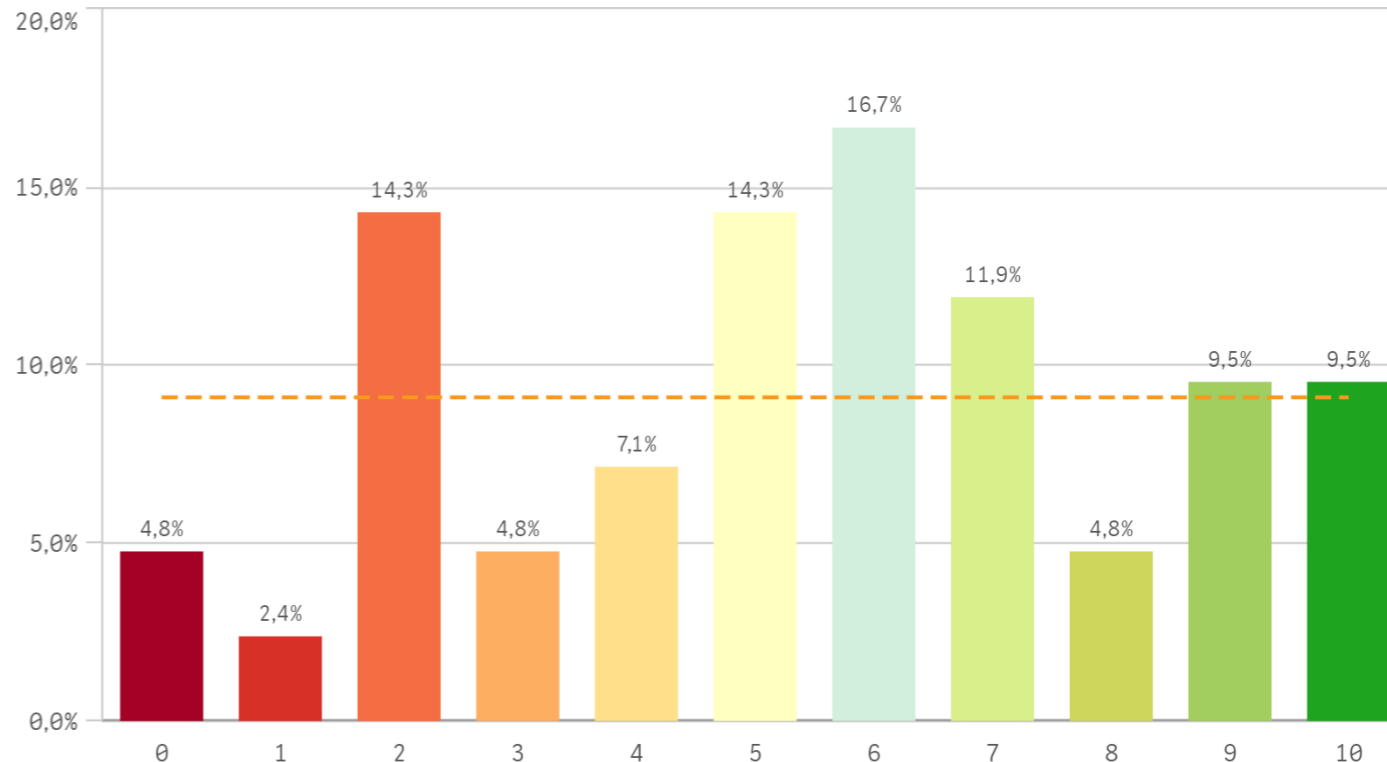
Coordinación. Contenidos organizados y no solapados



Trabajo no presencial útil

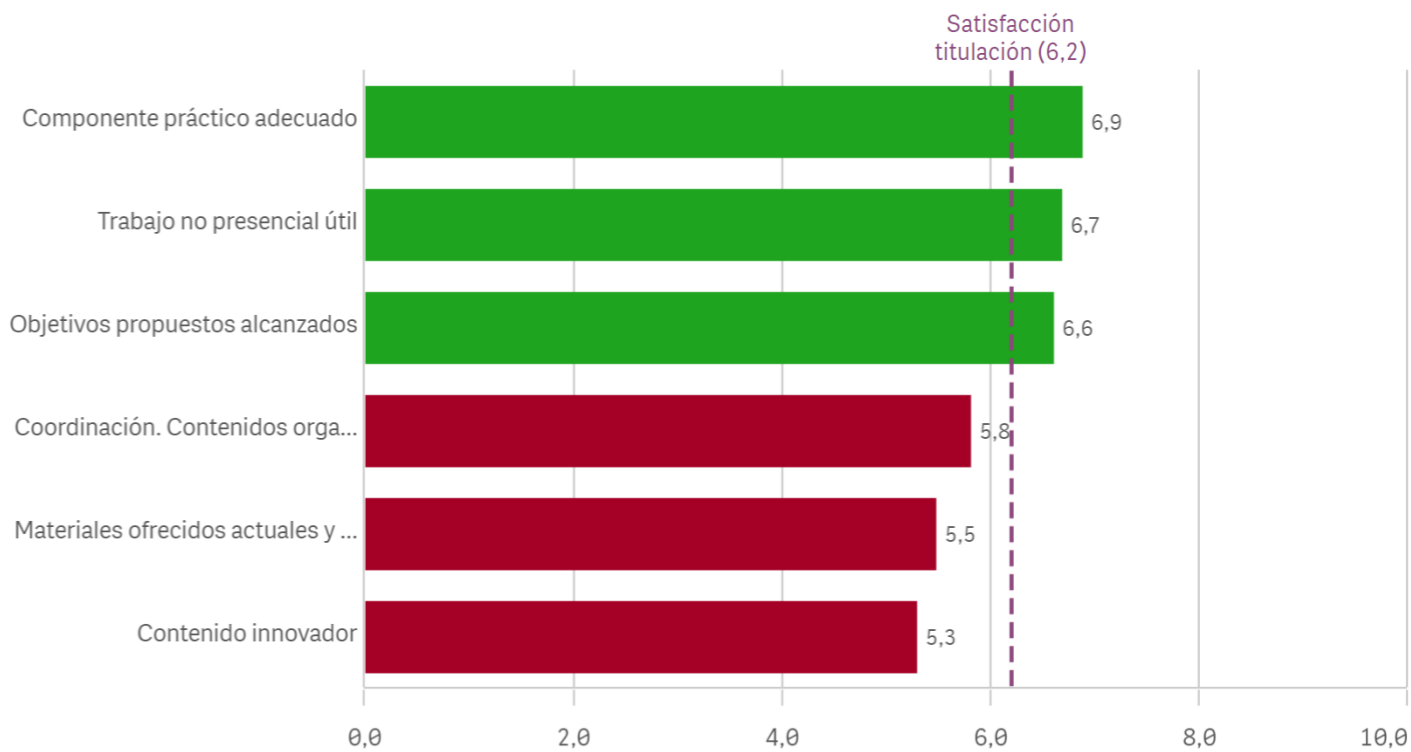


Materiales ofrecidos actuales y novedosos

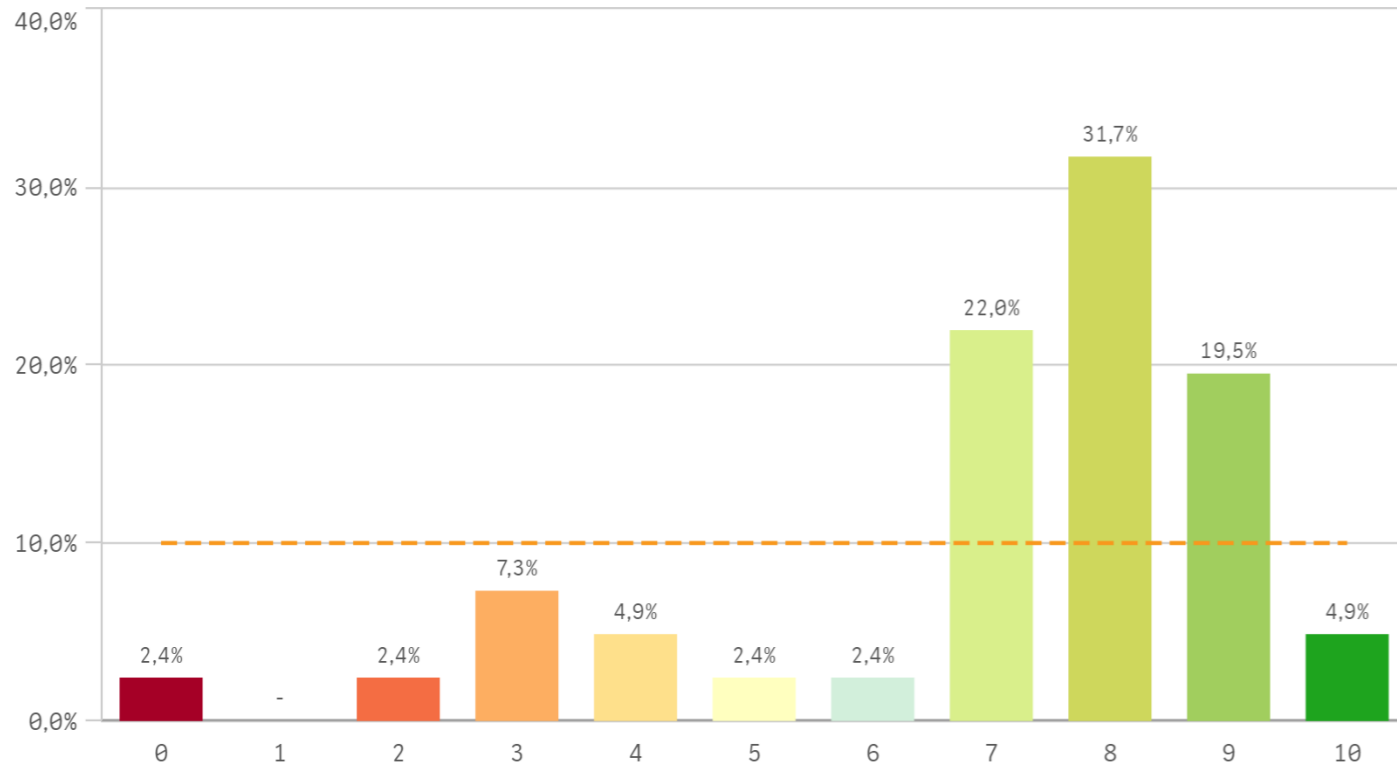


Asignaturas, tareas y materiales	Q	Media	Desv. típica	Mediana	Moda
Componente práctico adecuado		6,9	2,1	7,0	7,0
Trabajo no presencial útil		6,7	3,0	7,0	10,0
Objetivos propuestos alcanzados		6,6	1,9	7,0	8,0
Coordinación. Contenidos organizados y no solapados		5,8	2,4	6,0	-
Materiales ofrecidos actuales y novedosos		5,5	2,8	6,0	6,0
Contenido innovador		5,3	2,8	6,0	6,0

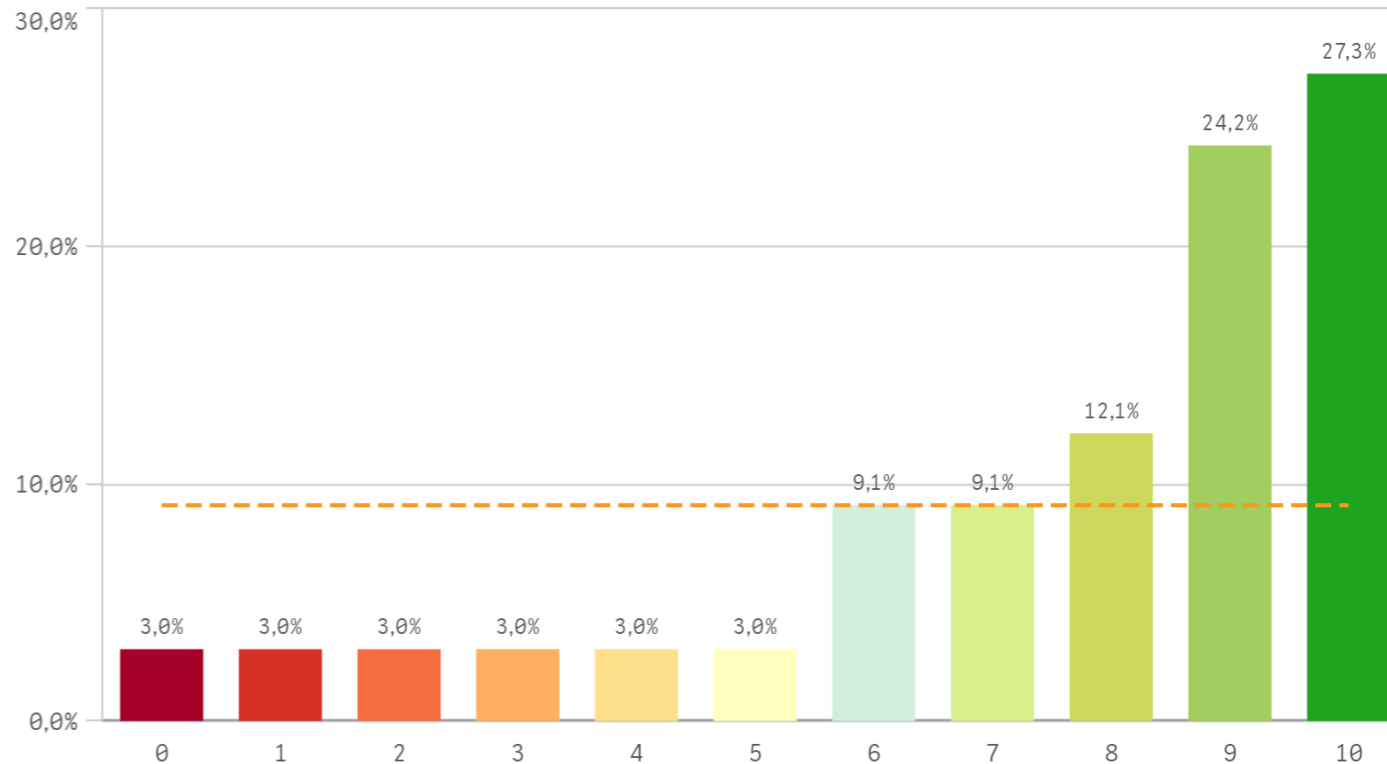
Fortalezas y debilidades



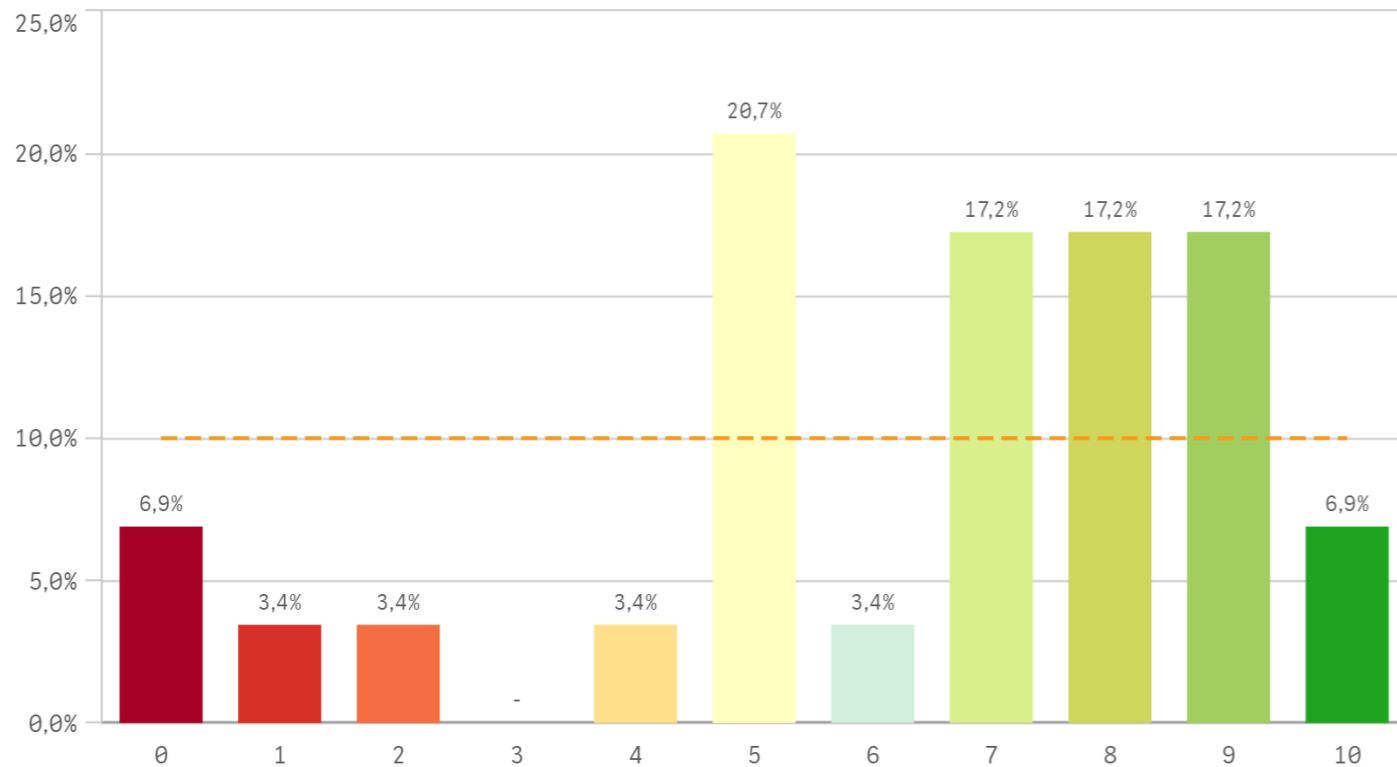
Competencias de la titulación



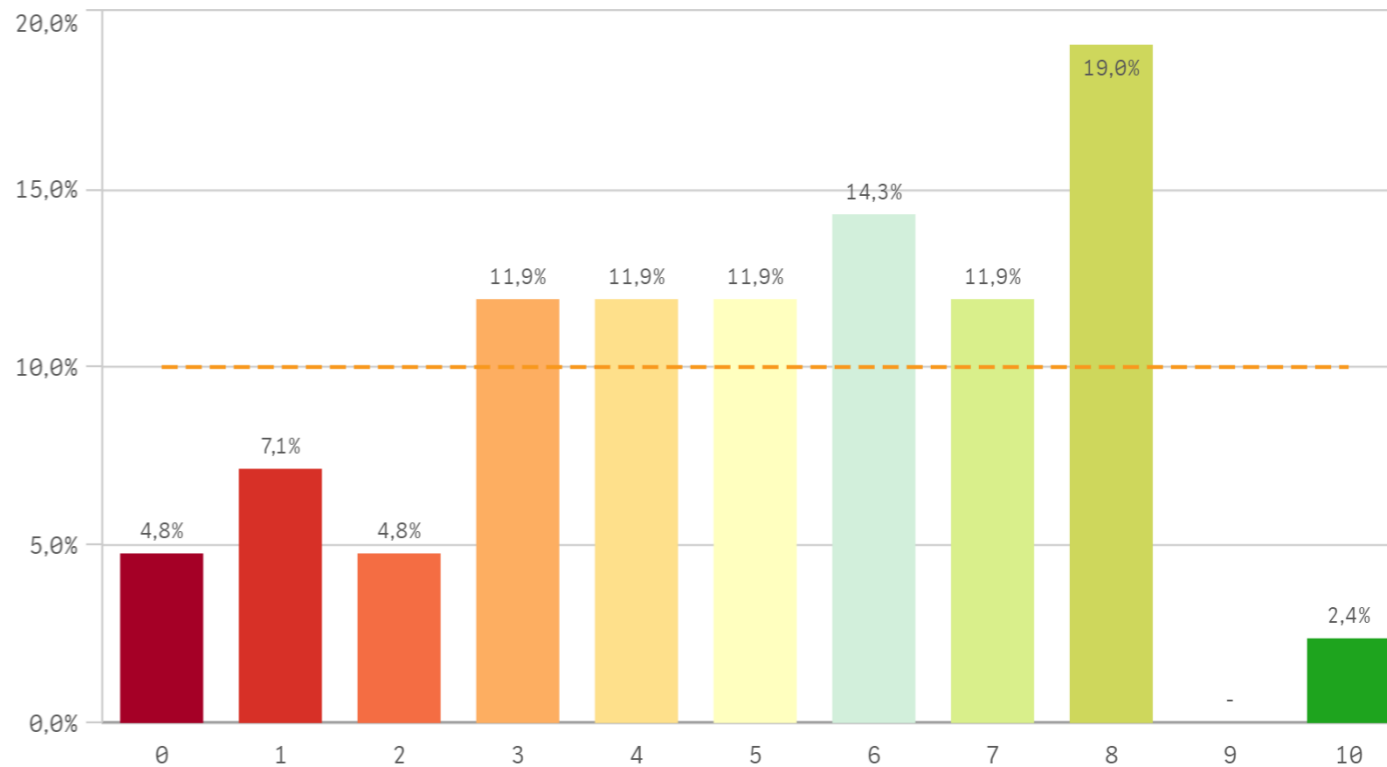
Acceso al mundo laboral



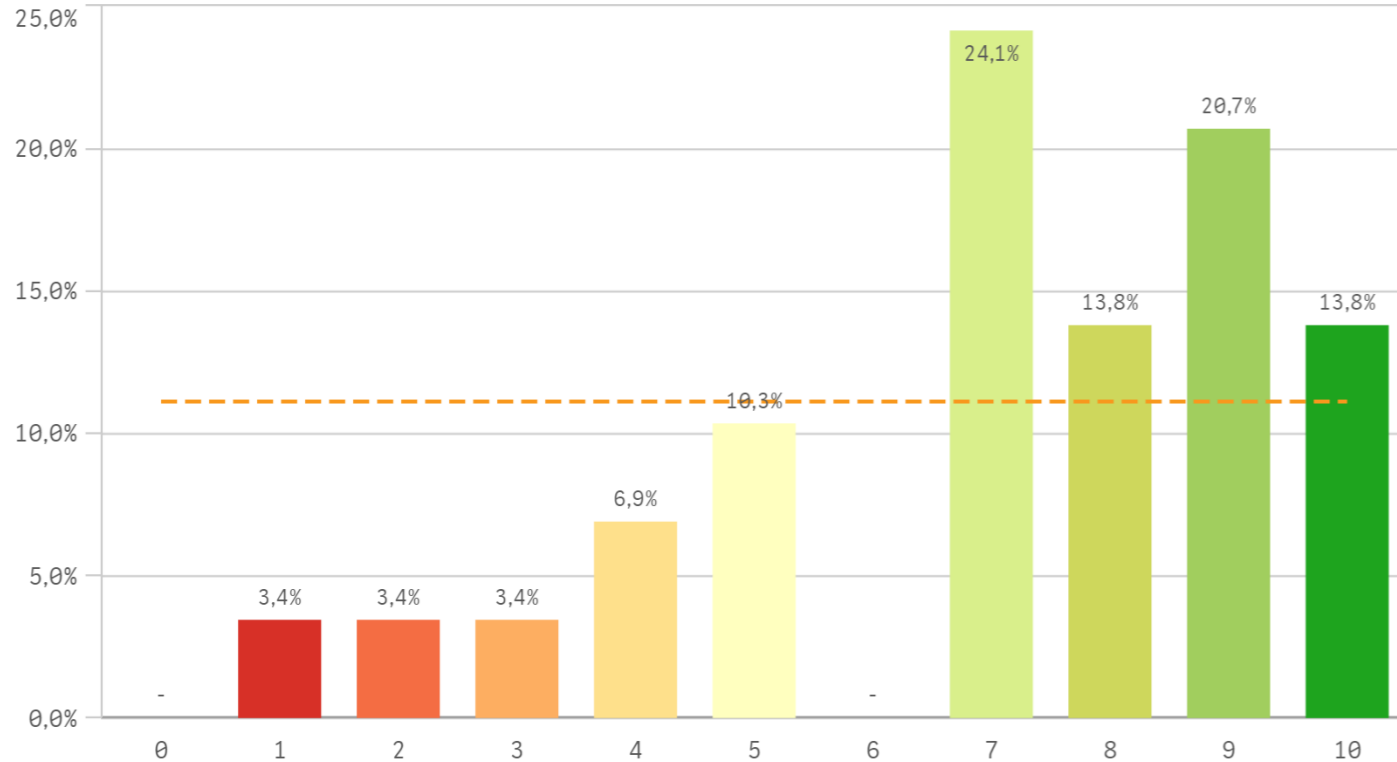
Acceso al mundo de la investigación



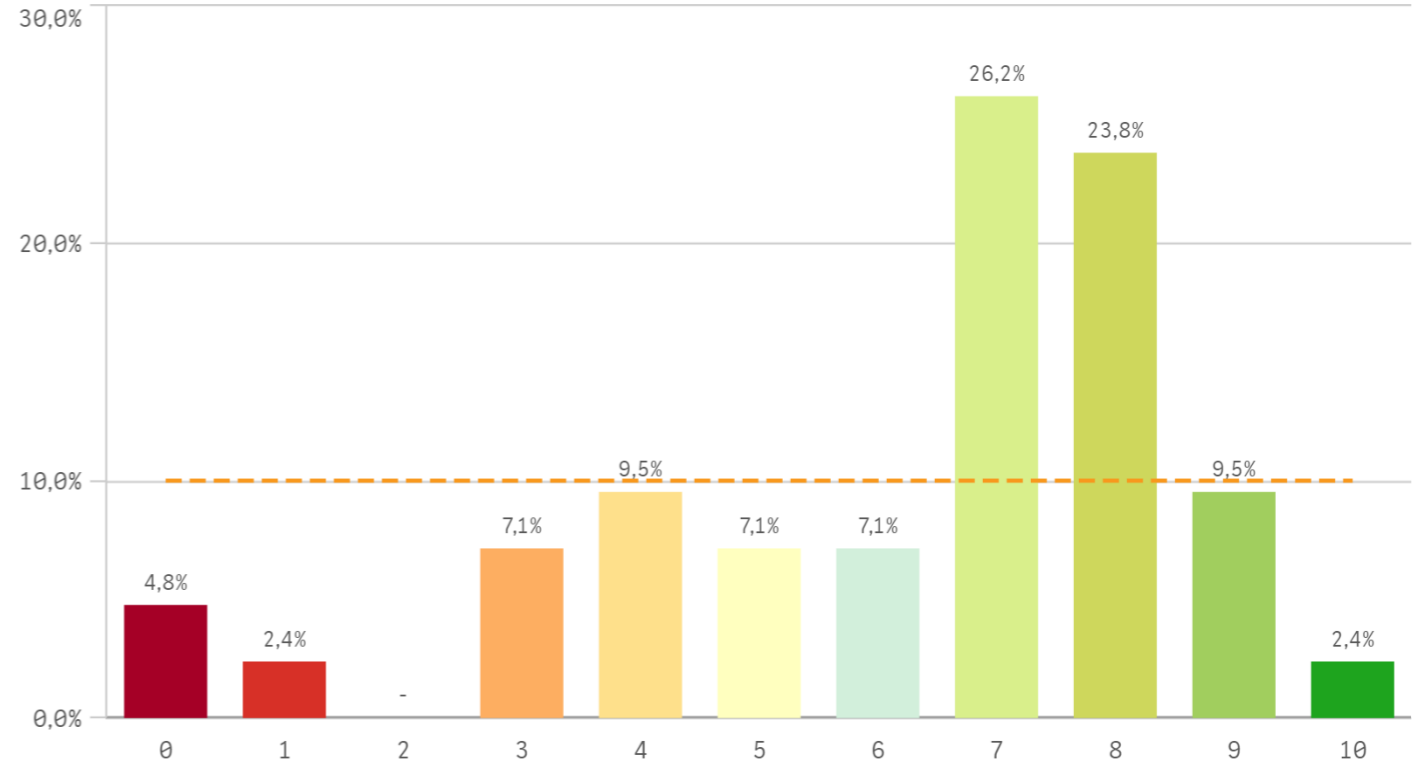
Labor docente del profesorado



Tutorías presenciales útiles

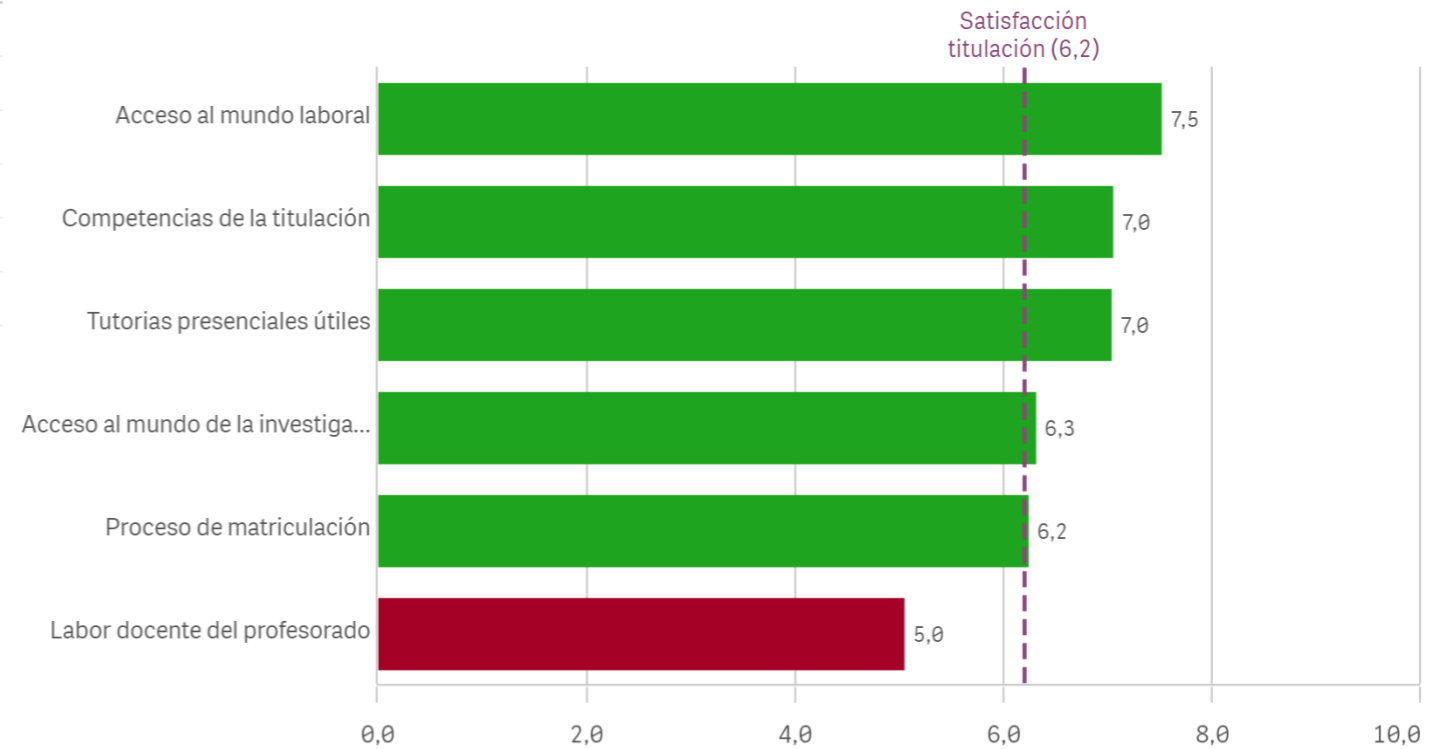


Proceso de matriculación

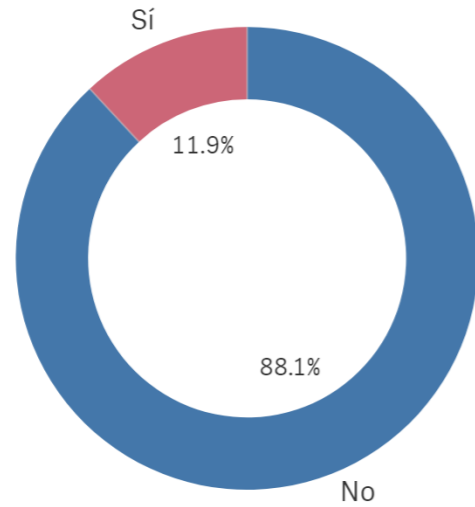


Formación recibida y matriculación	Q	Media	Desv. típica	Mediana	Moda
Acceso al mundo laboral		7,5	2,8	9,0	10,0
Competencias de la titulación		7,0	2,3	8,0	8,0
Tutorías presenciales útiles		7,0	2,5	7,0	7,0
Acceso al mundo de la investigación		6,3	2,8	7,0	5,0
Proceso de matriculación		6,2	2,4	7,0	7,0
Labor docente del profesorado		5,0	2,5	5,0	8,0

Fortalezas y debilidades



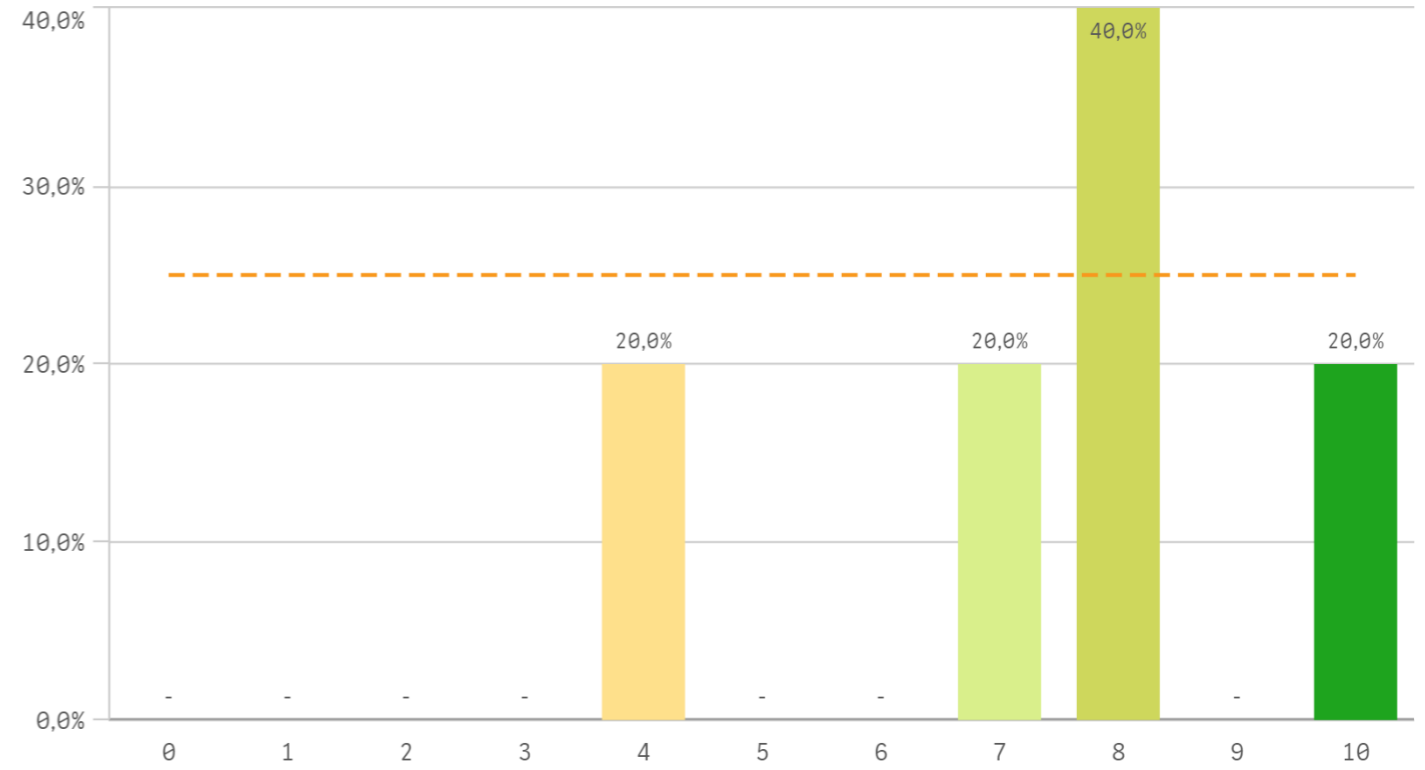
Prácticas externas



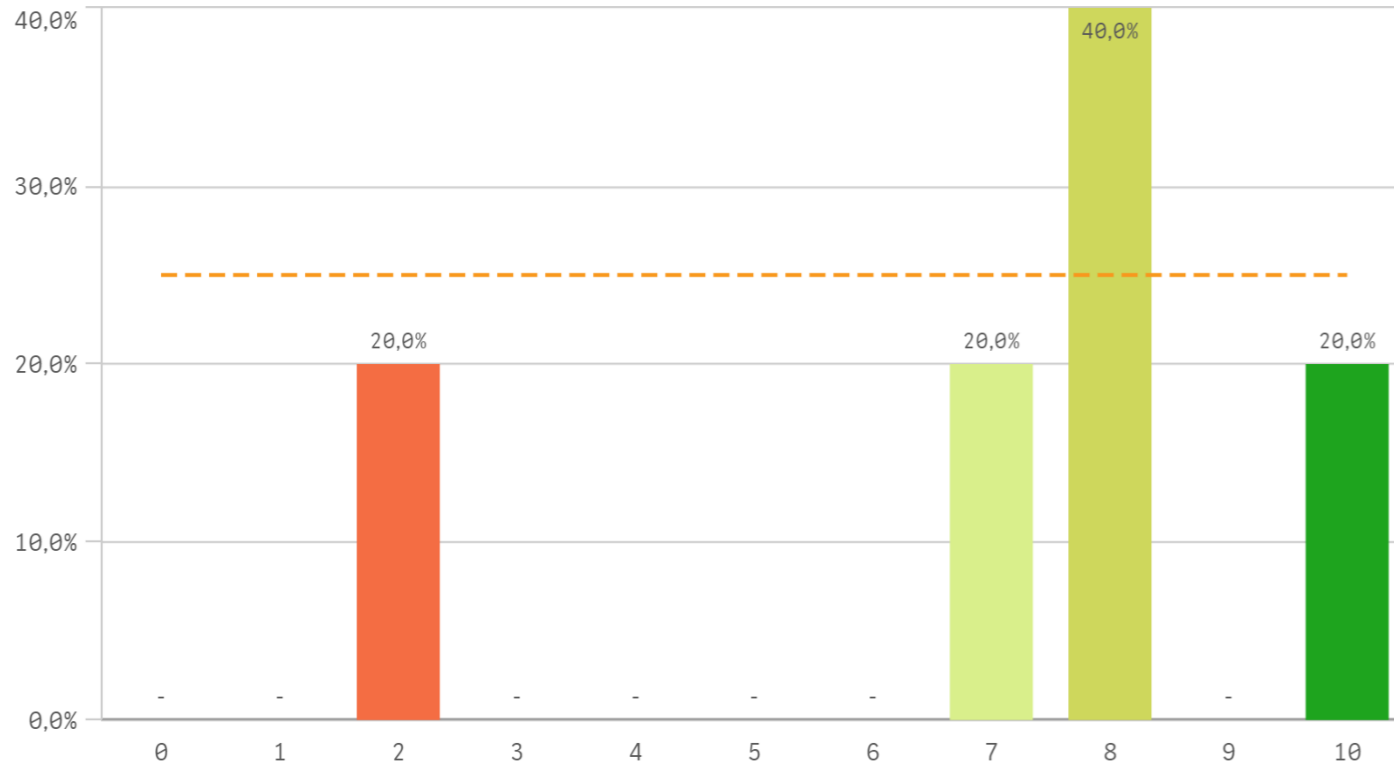
Si
5

No
37

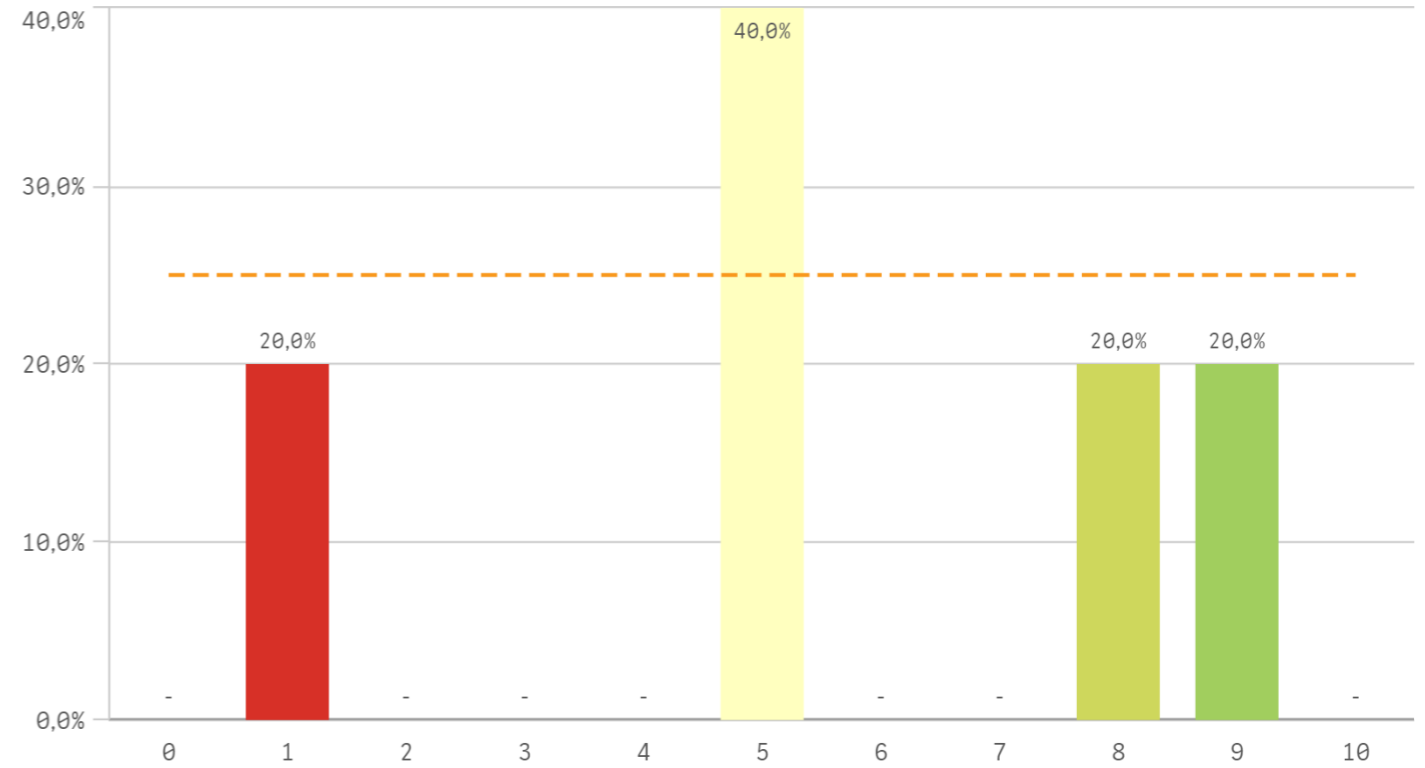
Valoración formativa



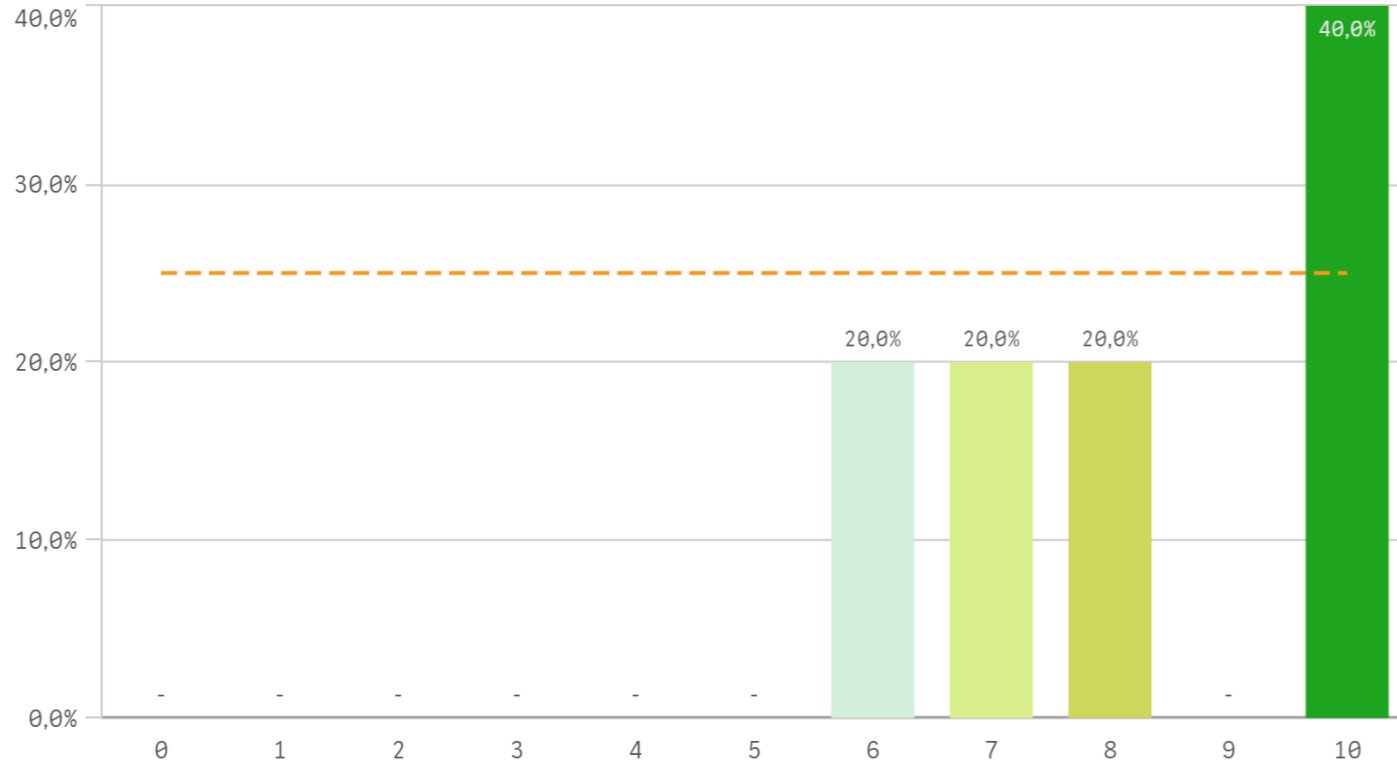
Atención del tutor/colaborador



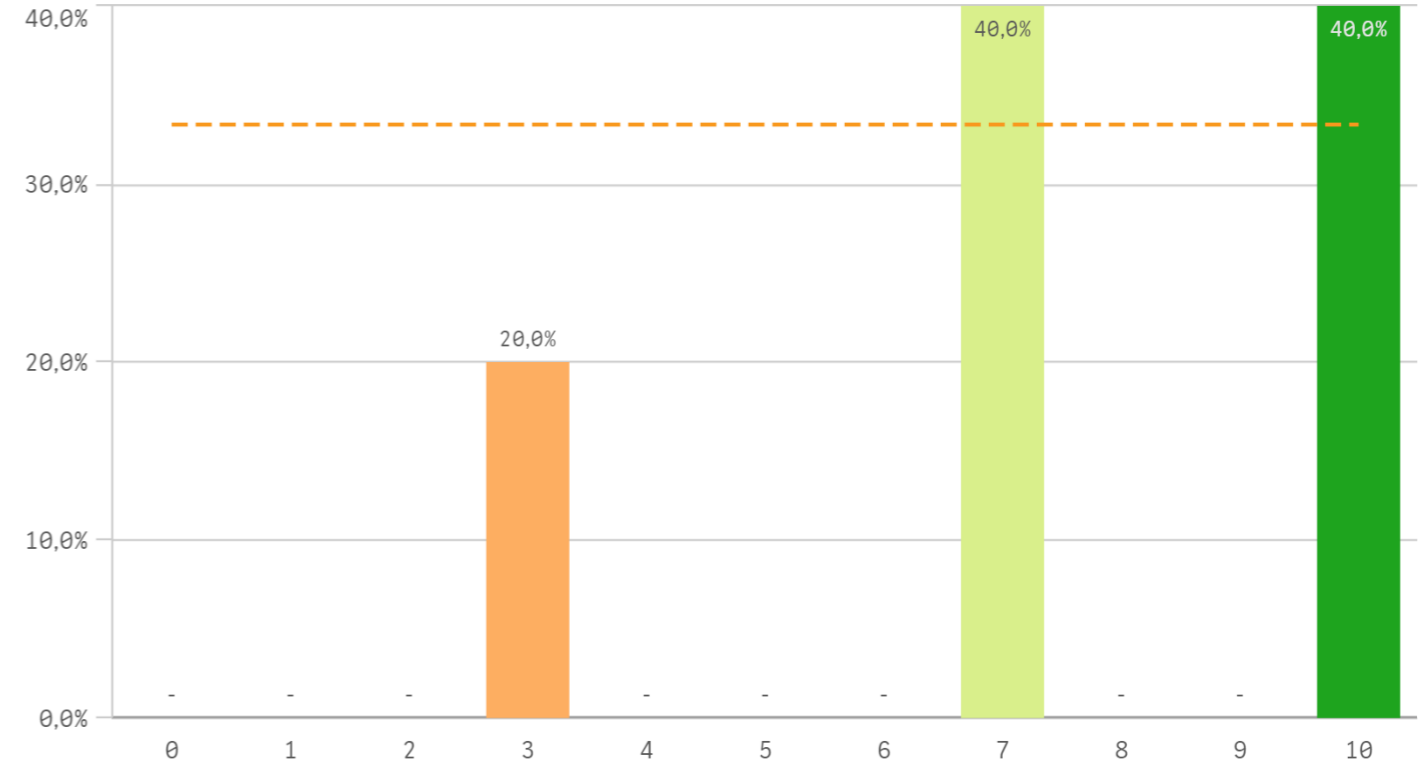
Gestión del Centro



Utilidad percibida para empleabilidad

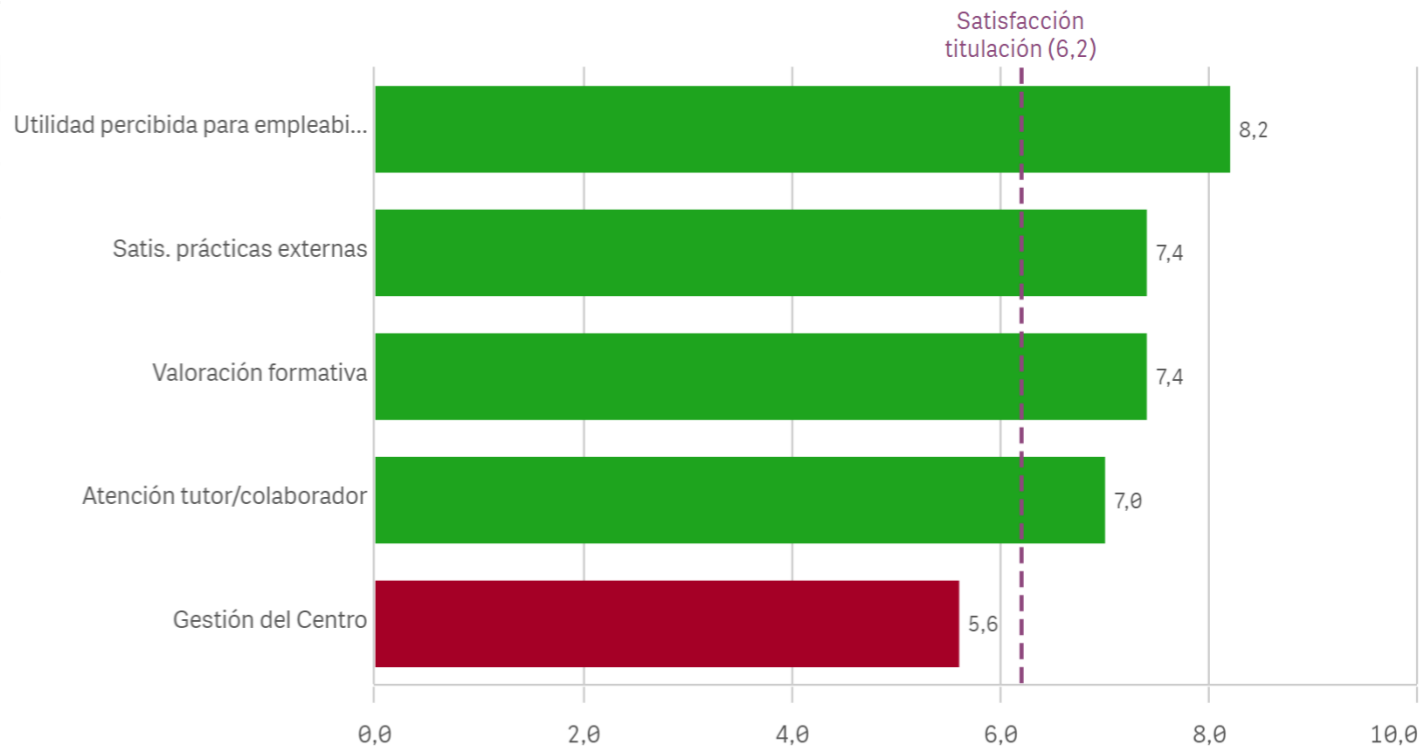


Satisfacción con las prácticas externas

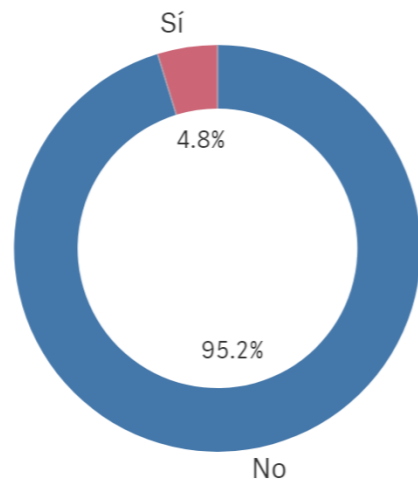


Prácticas externas	Q	Media	Desv. típica	Mediana	Moda
Utilidad percibida para empleabilidad		8,2	1,8	8,0	10,0
Satis. prácticas externas		7,4	2,9	7,0	-
Valoración formativa		7,4	2,2	8,0	8,0
Atención tutor/colaborador		7,0	3,0	8,0	8,0
Gestión del Centro		5,6	3,1	5,0	5,0

Fortalezas y debilidades



Realización programas de movilidad



EstanciaExtranjero ■ No ■ Sí

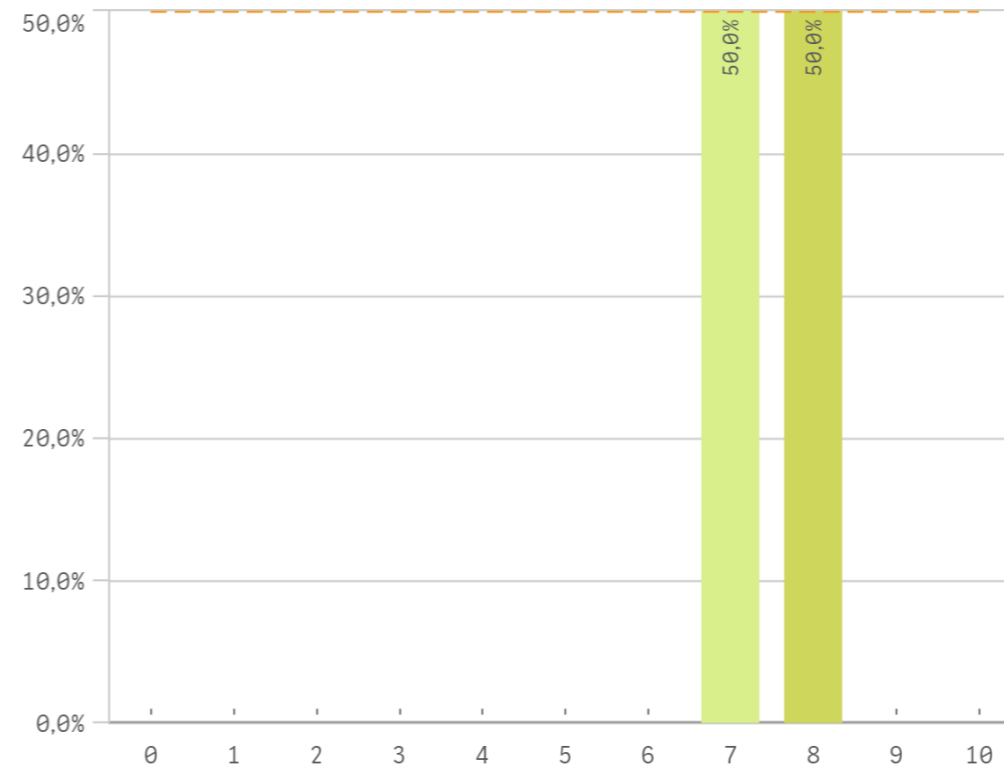
Si

2

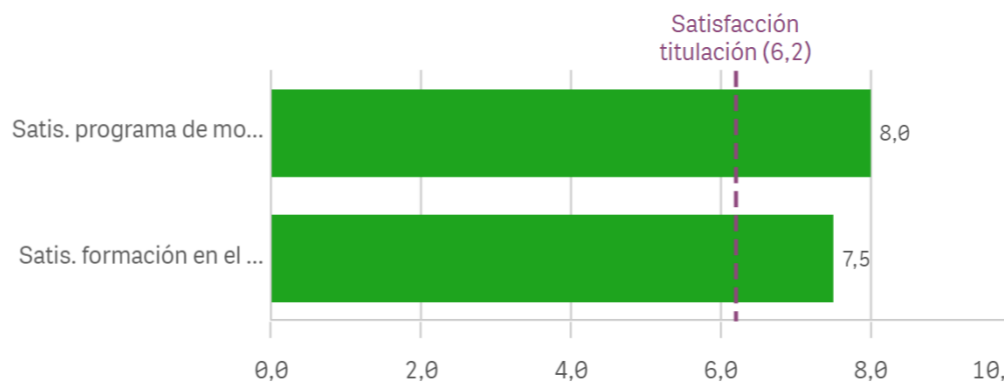
No

40

Satisfacción formacion en el extranjero

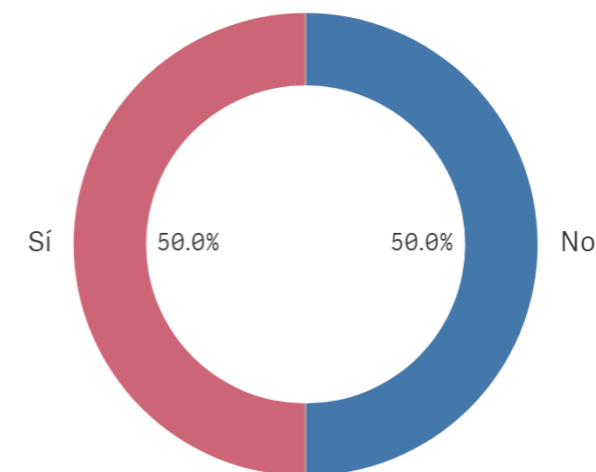


Fortalezas y debilidades



Programa de movilidad	Q	Media	Desv. típica	Medi...	Moda
Satis. programa de movilidad		8,0	1,4	8,0	-
Satis. formación en el extranjero		7,5	0,7	7,5	-

Conocimiento de los canales de Quejas ...



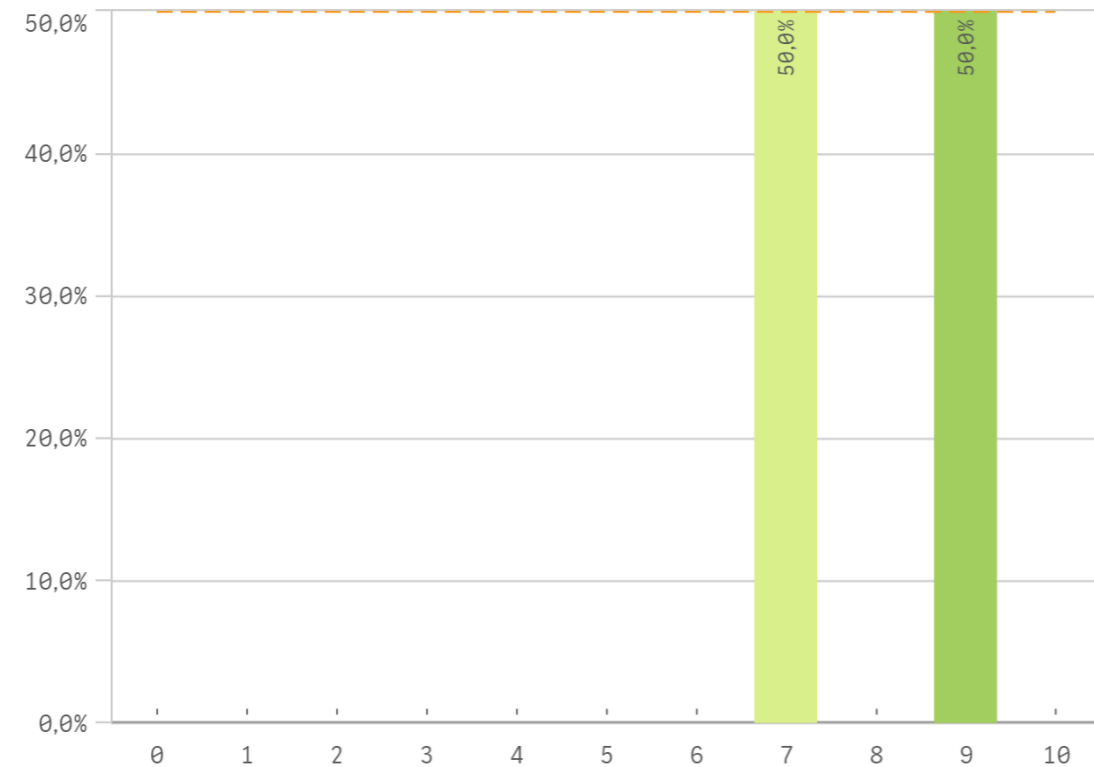
Si

20

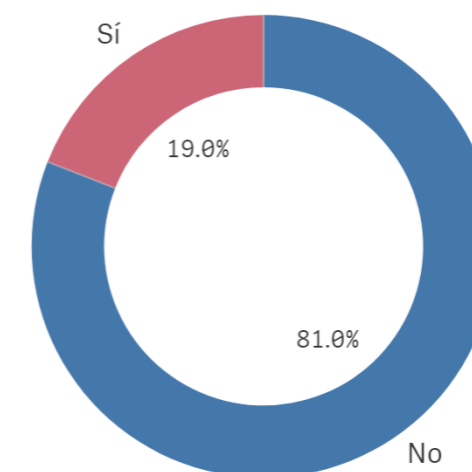
No

20

Satisfacción programa de movilidad



Utilización de los canales de Quejas y S...



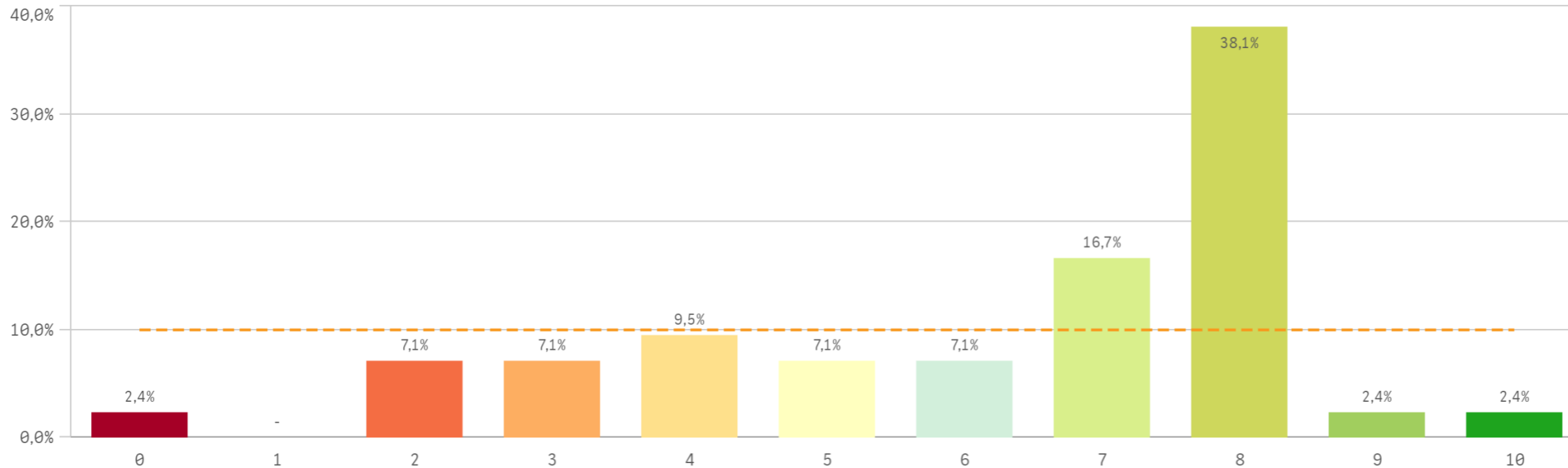
Si

8

No

34

Satisfacción global con la titulación



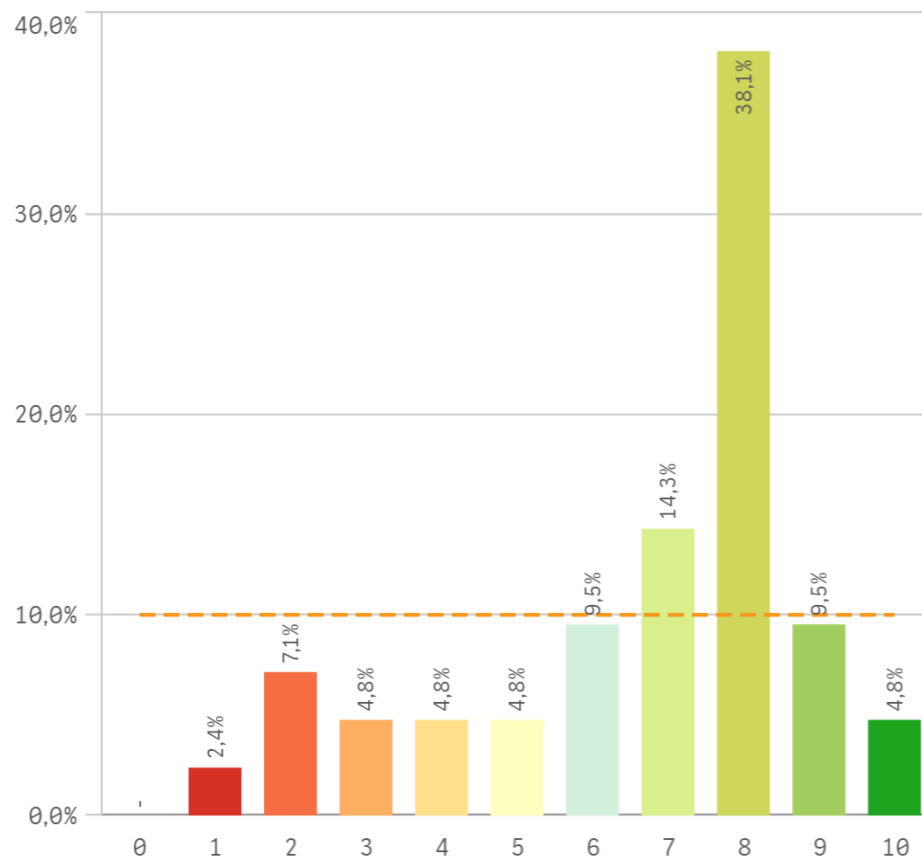
Media
6,2

Desviación Típica
2,3

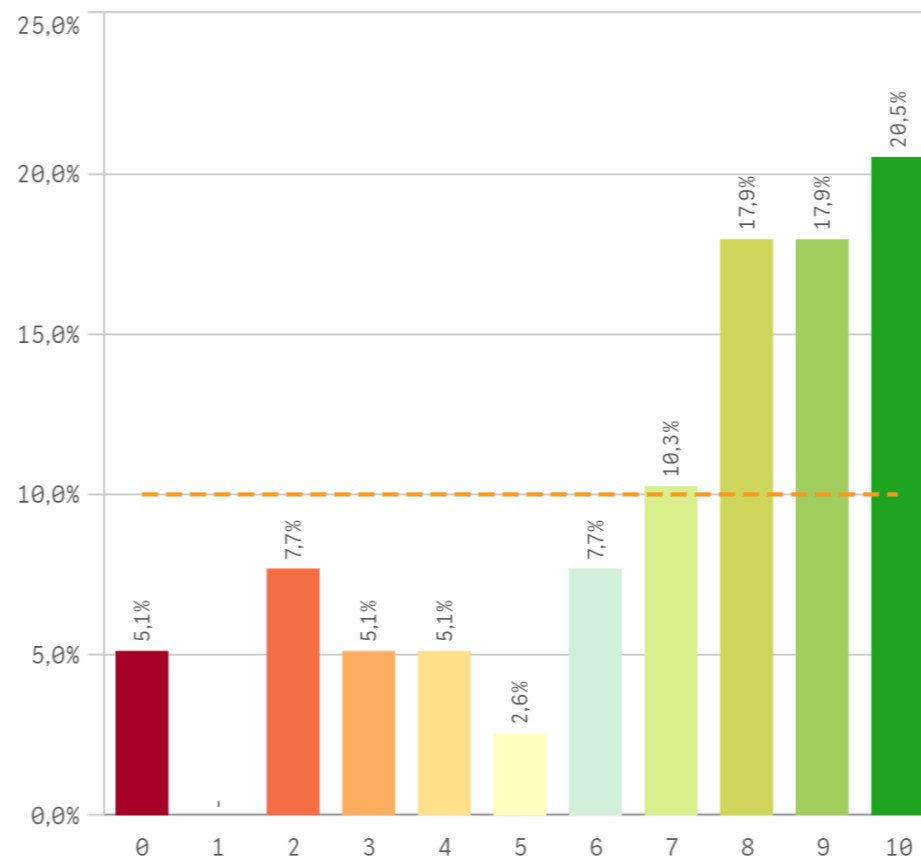
Mediana
7,0

Moda
8,0

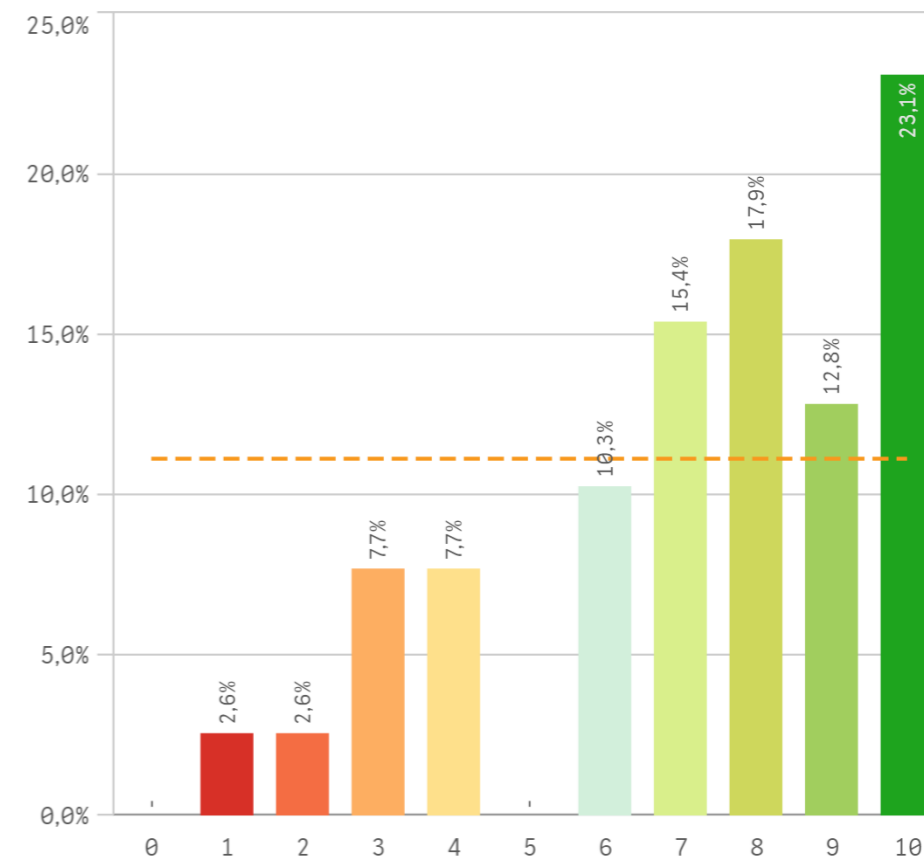
Satisfacción UCM



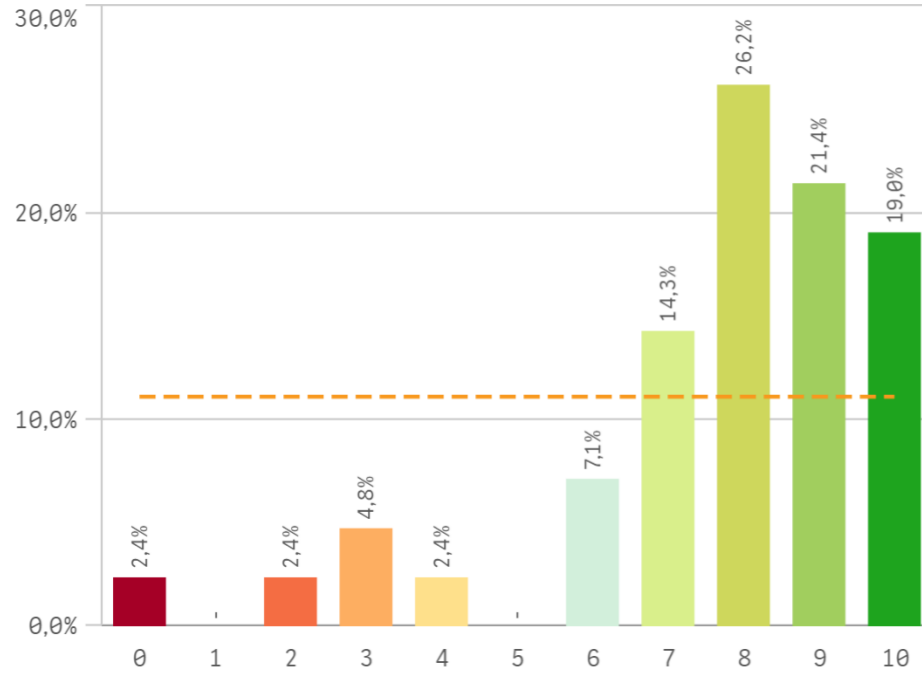
Orgullo estudiante UCM



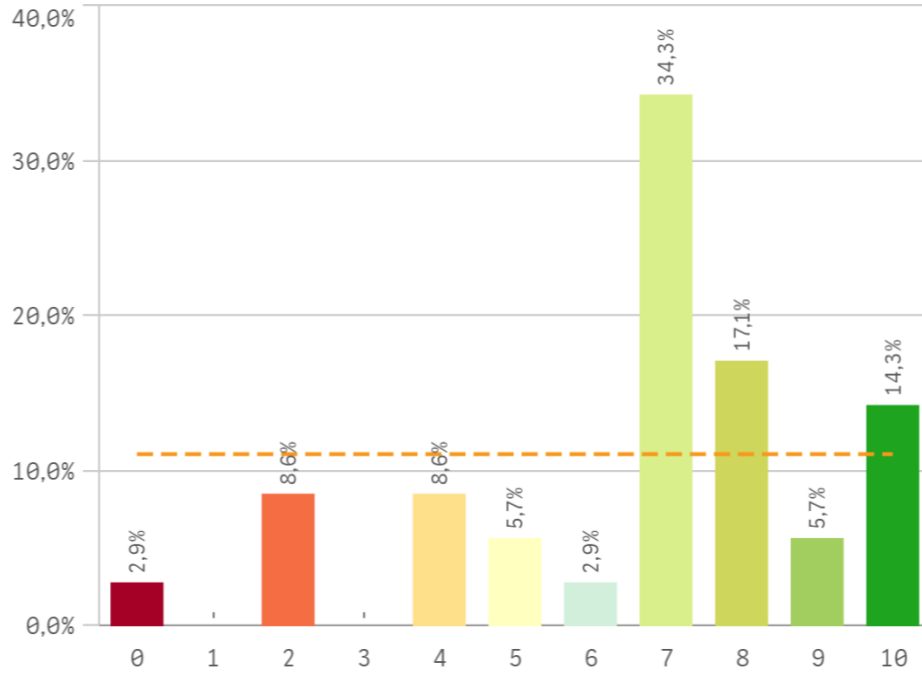
Prestigio UCM



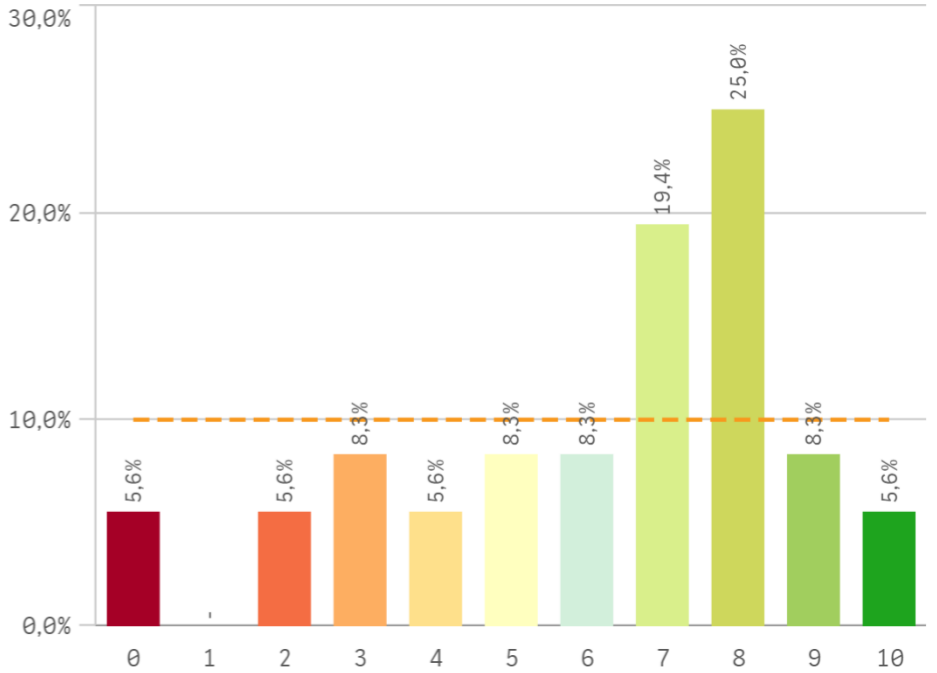
Recursos y medios



Actividades complementarias

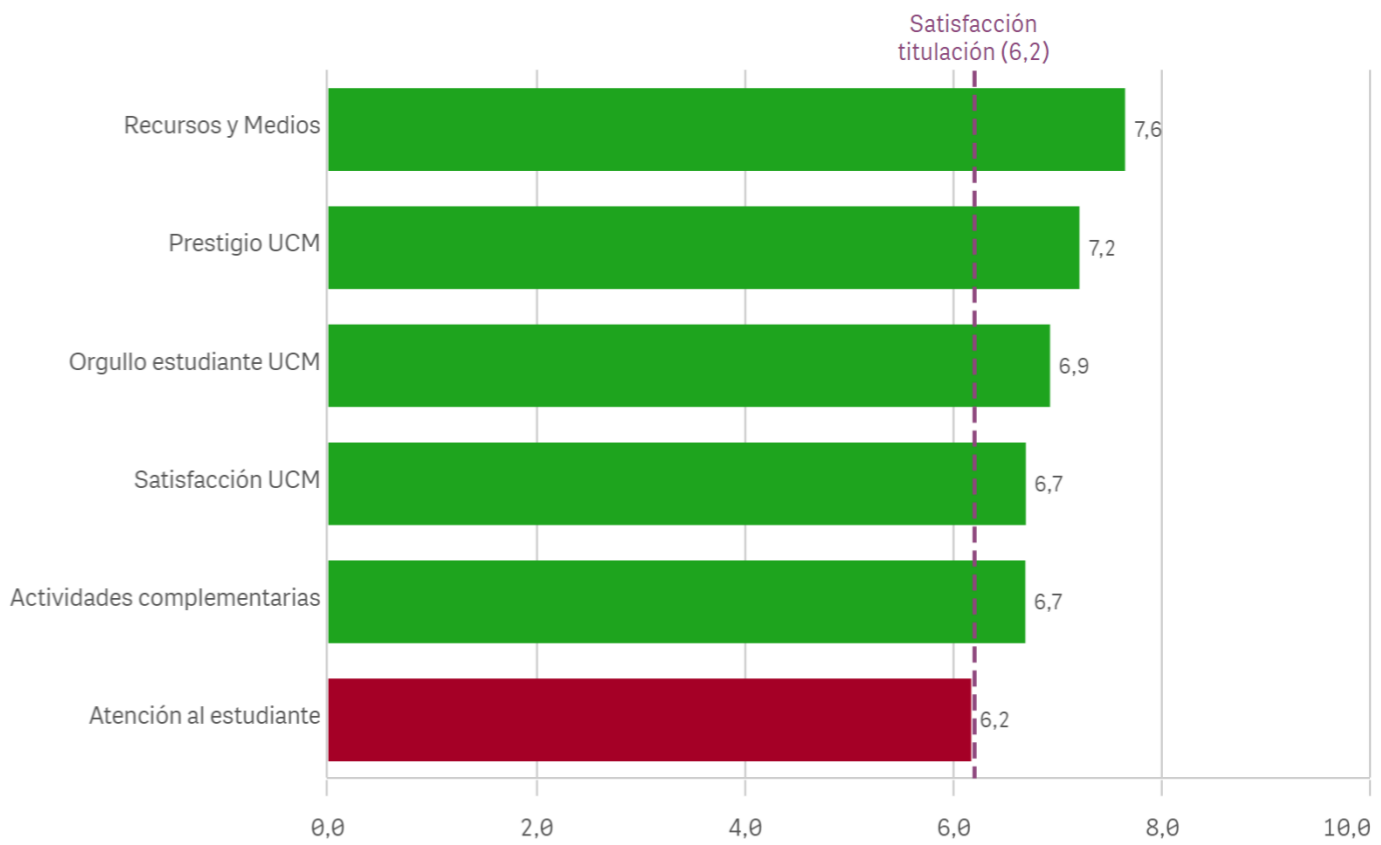


Atención al estudiante

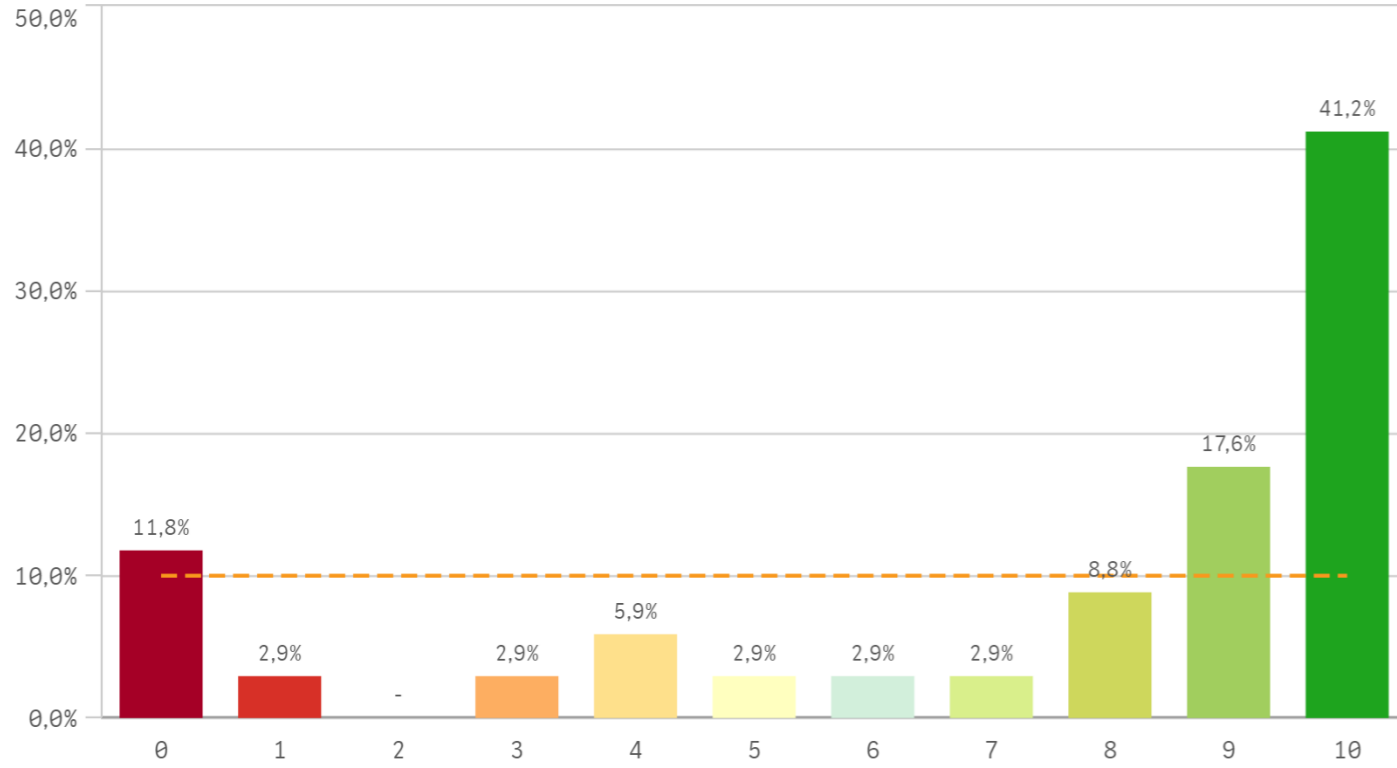


Satisfaccion	Q	Media	Desv. típica	Mediana	Moda
Recursos y Medios		7,6	2,3	8,0	8,0
Prestigio UCM		7,2	2,5	8,0	10,0
Orgullo estudiante UCM		6,9	3,0	8,0	10,0
Satisfacción UCM		6,7	2,3	8,0	8,0
Actividades complementarias		6,7	2,5	7,0	7,0
Atención al estudiante		6,2	2,6	7,0	8,0

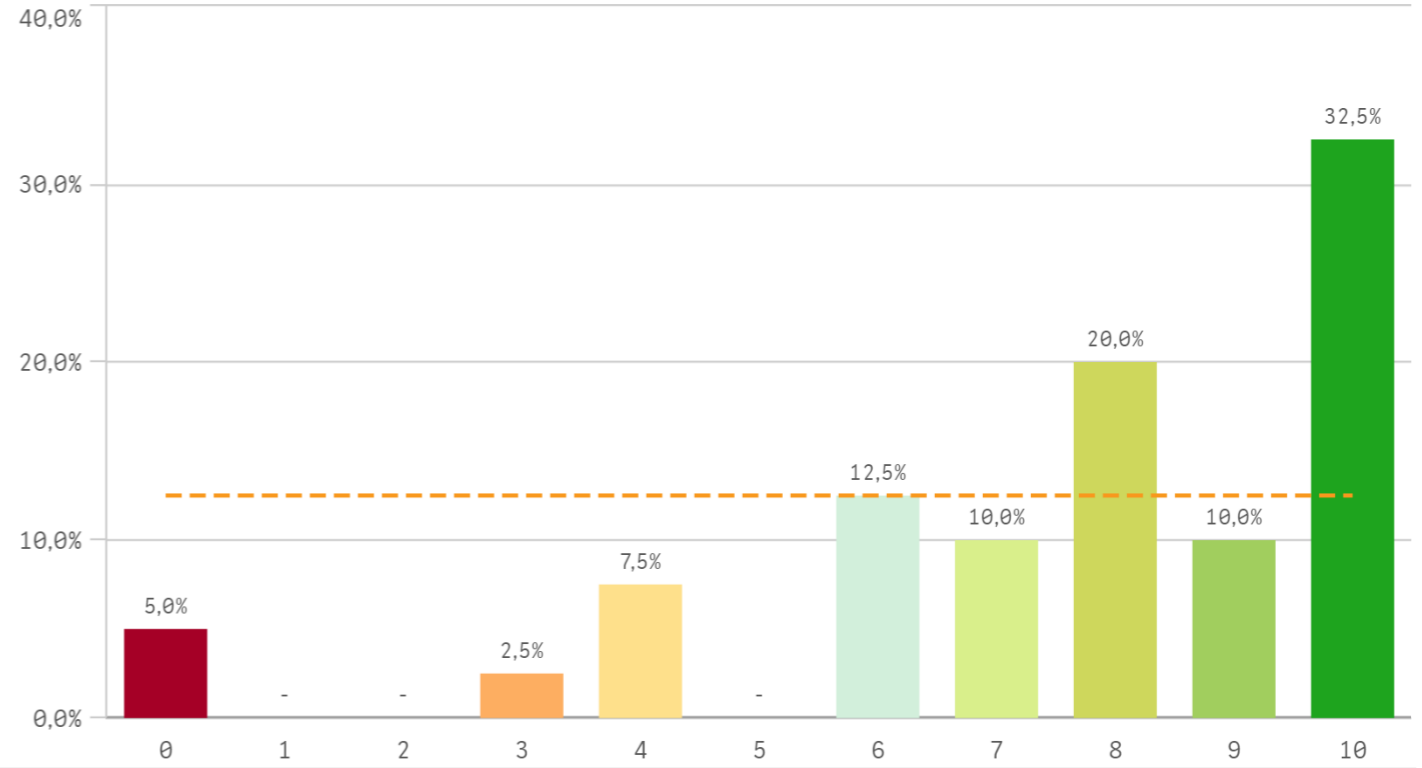
Fortalezas y debilidades



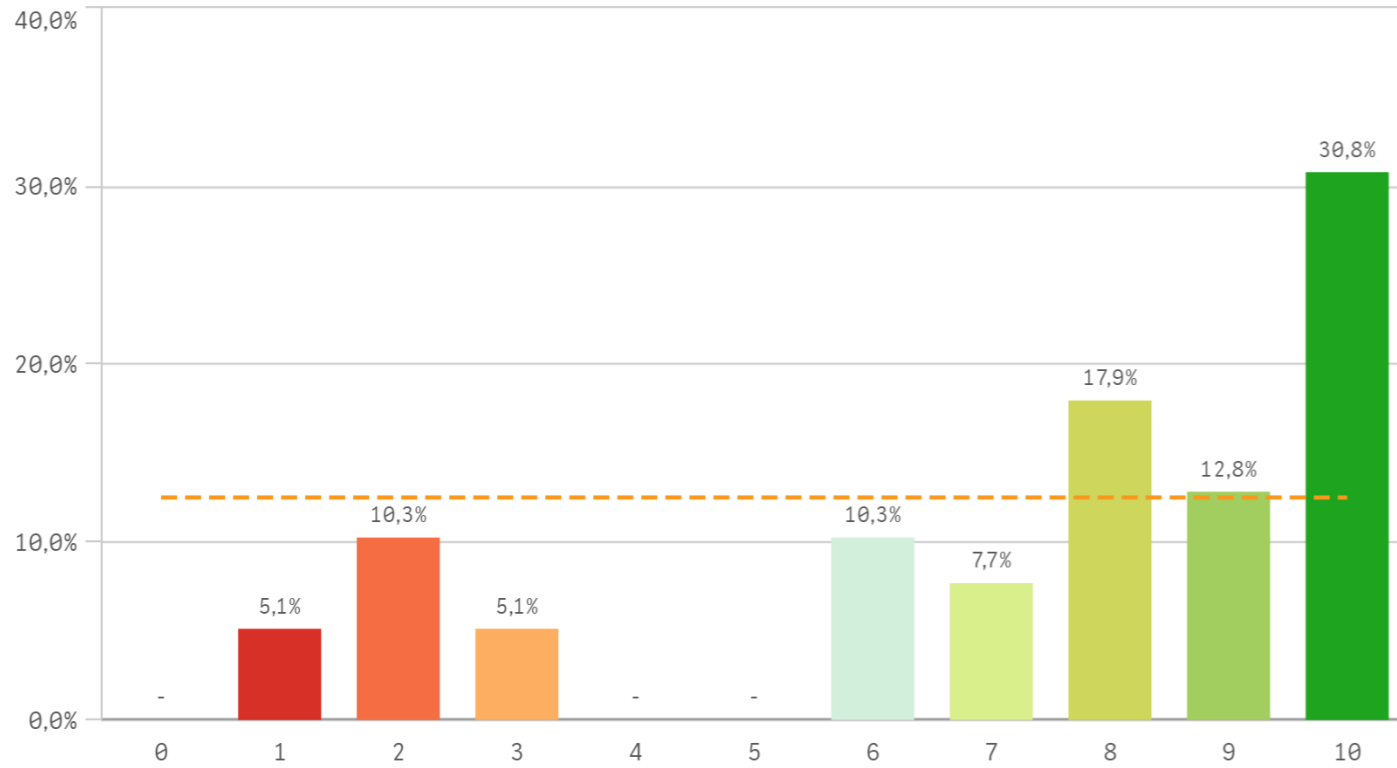
Repetir estudios superiores (fidelidad)



Repetir titulación (fidelidad)

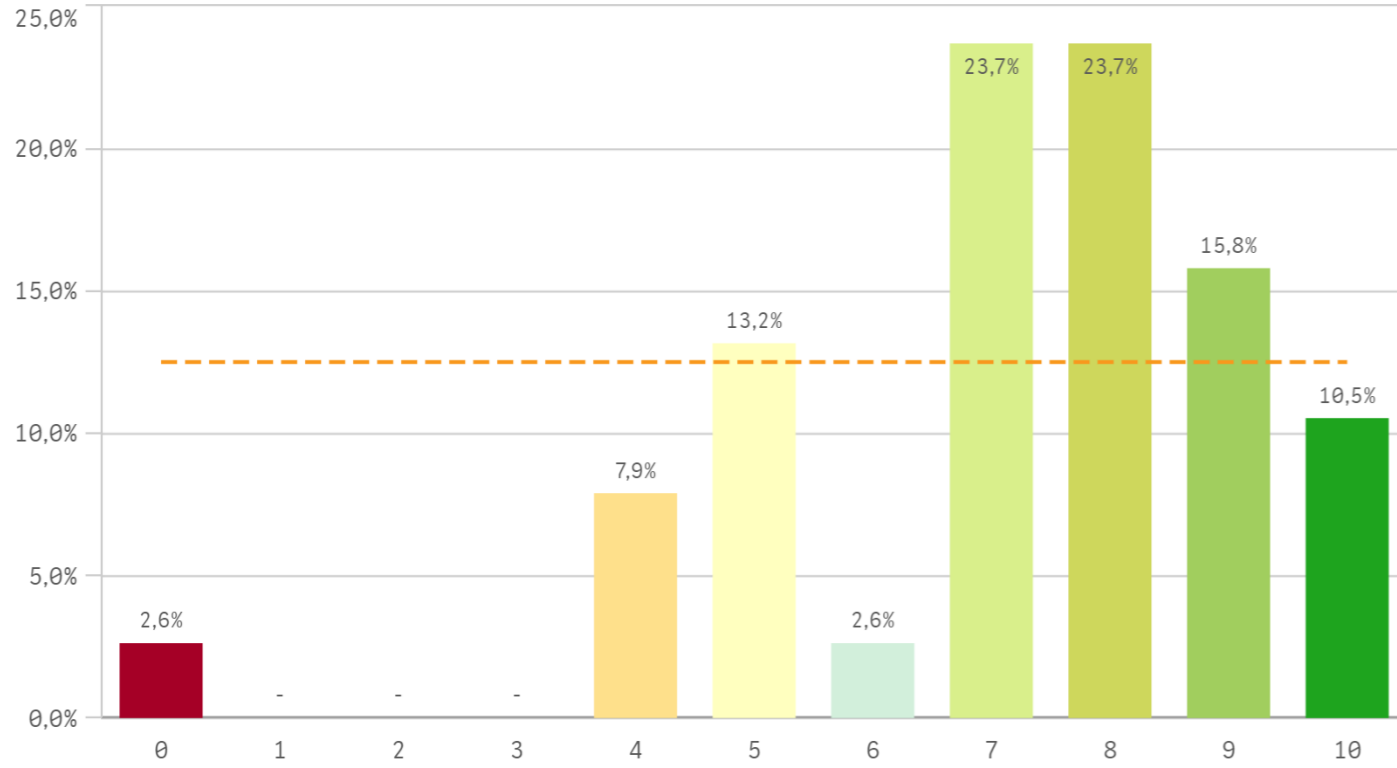


Repetir en la UCM (fidelidad)

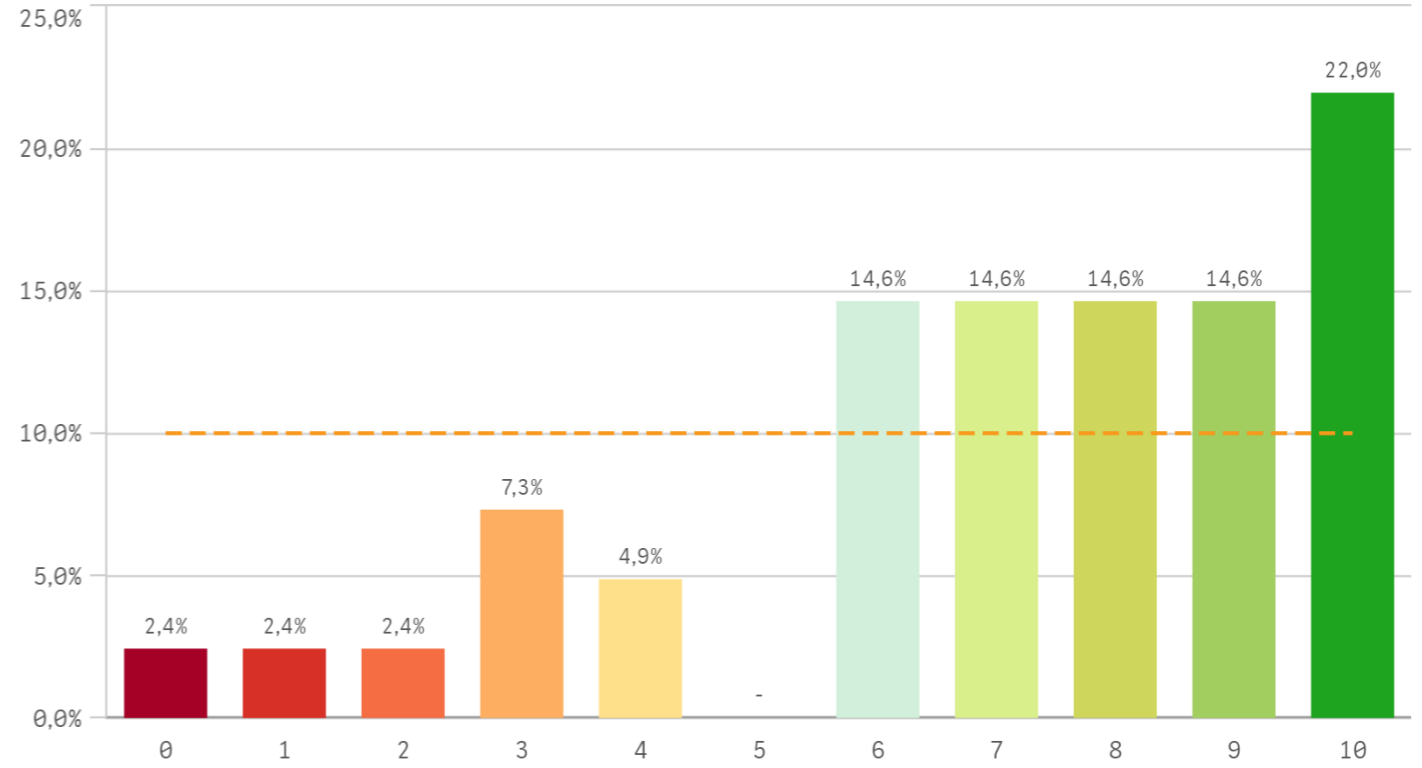


Compromiso	Media	Desv. típica	Mediana	Mo...
Repetir estudios superiores	7,3	3,6	9,0	10,0
Repetir titulación	7,6	2,6	8,0	10,0
Repetir en la UCM	7,2	3,0	8,0	10,0
Recomendar titulación	7,2	2,1	7,5	-
Recomendar la UCM	7,1	2,7	8,0	10,0
Seguir en la misma titulación	6,7	3,2	8,0	9,0
Seguir como alumno de la UCM	6,6	3,1	7,5	10,0

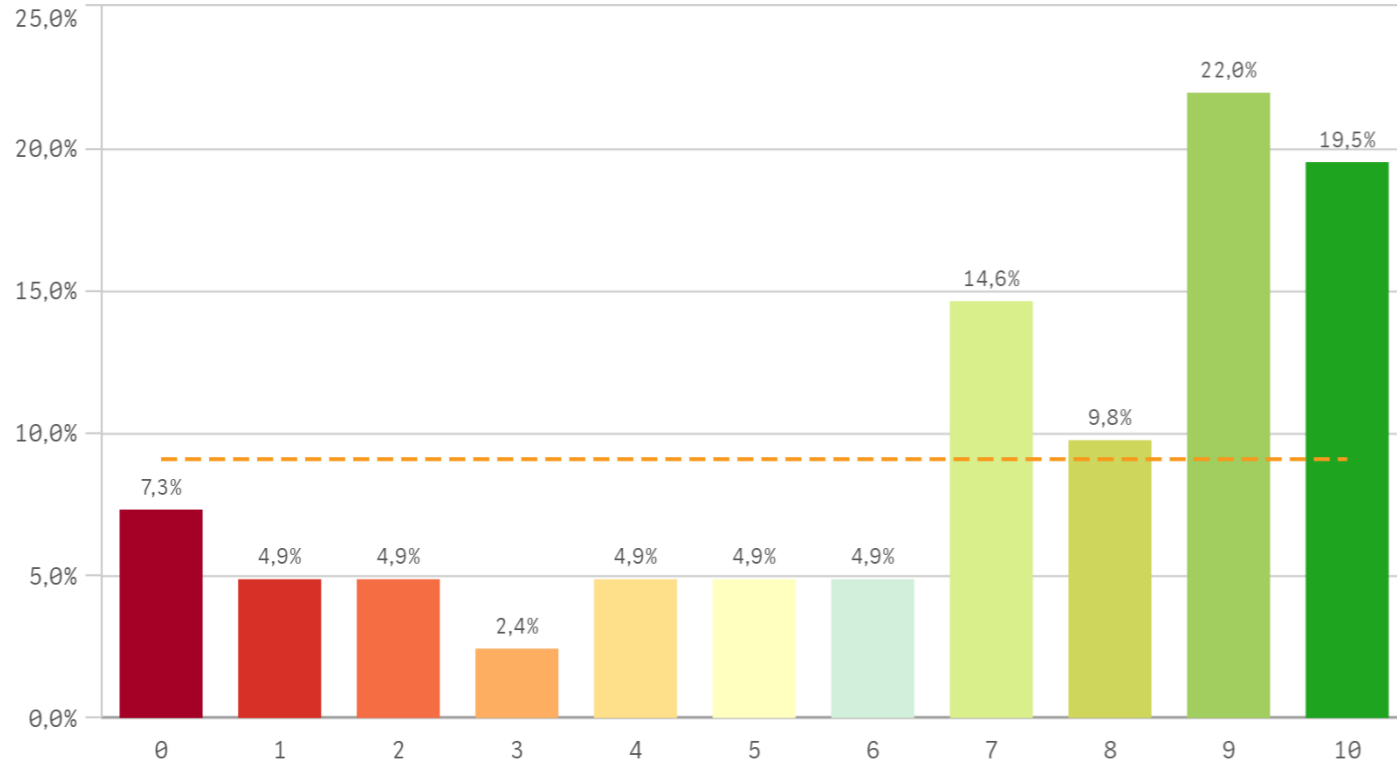
Recomendar titulación (preinscripción)



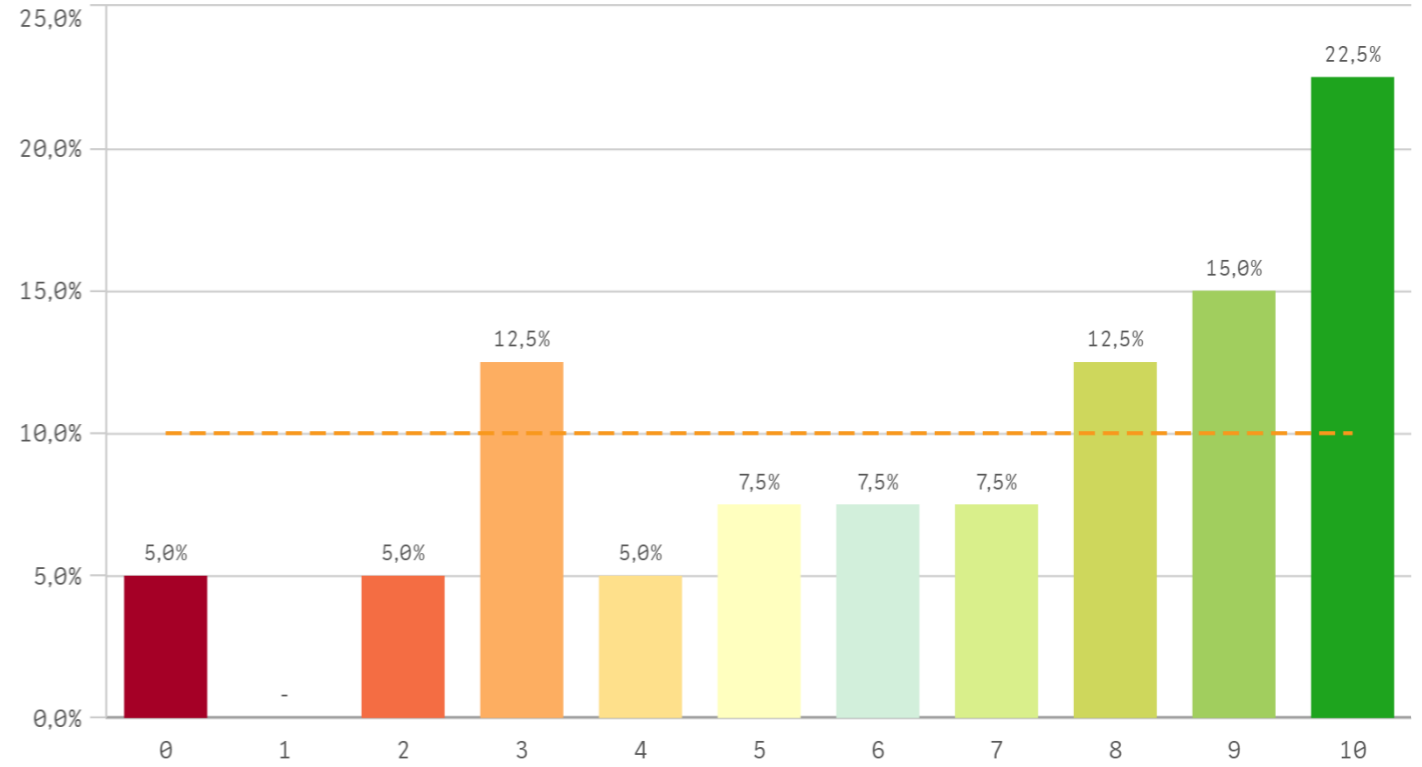
Recomendar la UCM (preinscripción)



Seguir en la misma titulación (vinculación)



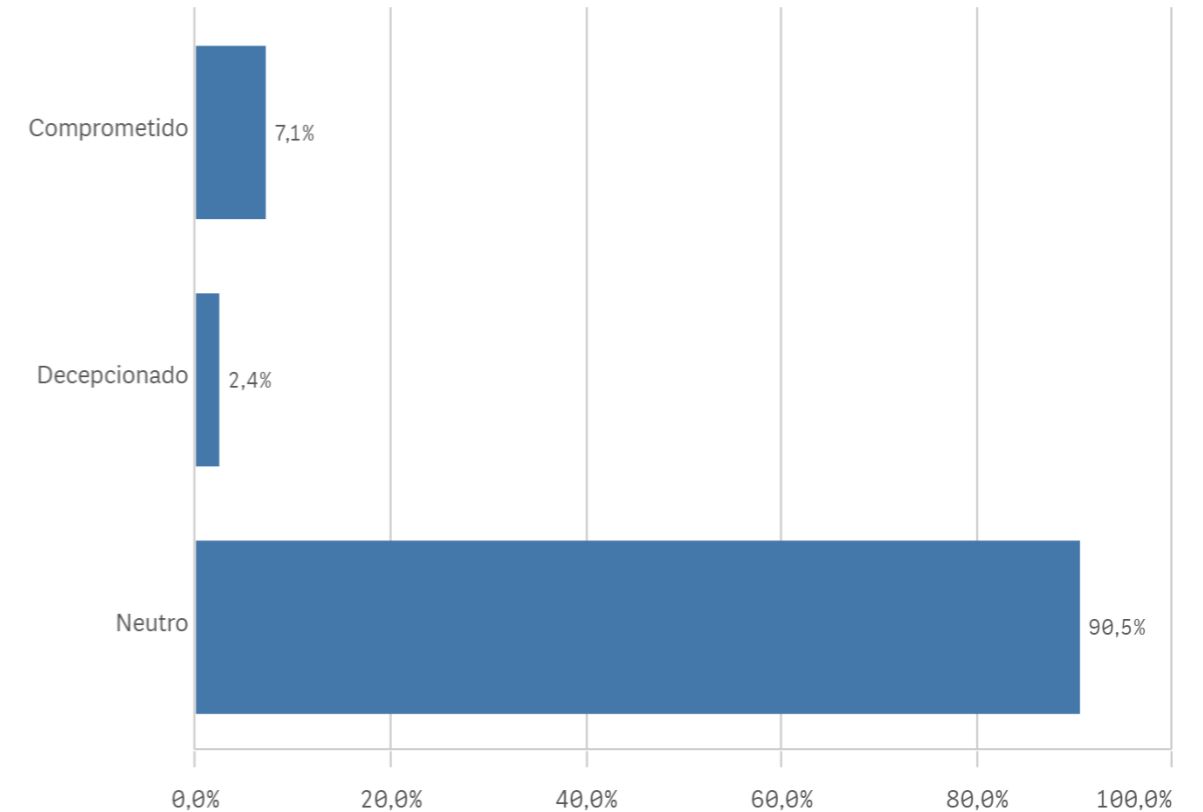
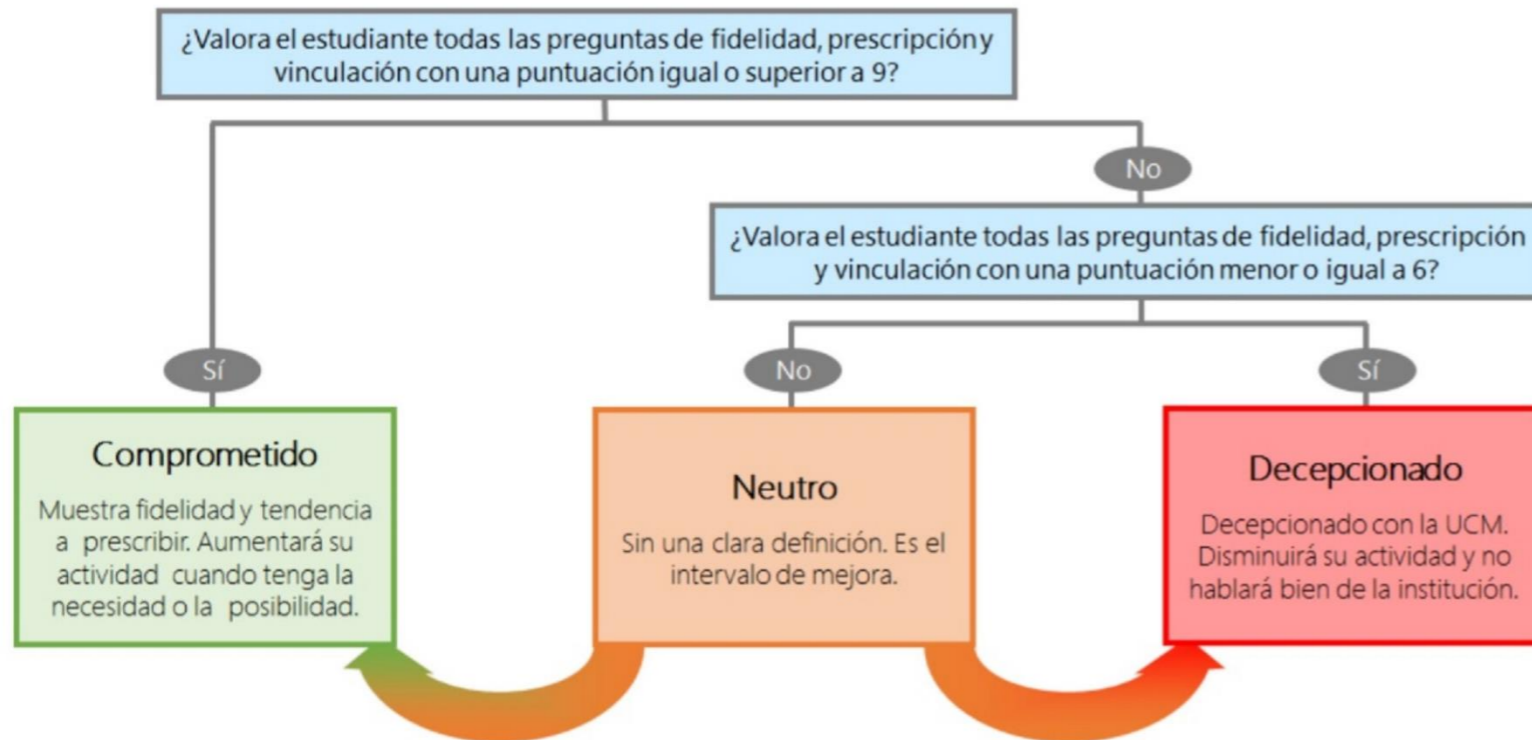
Seguir como alumno de la UCM (vinculación)



Construcción y significado del valor "compromiso":

- * Estudiante comprometido: valora con 9 o más puntos todas las preguntas de fidelidad, prescripción y vinculación.
- * Estudiante neutro: la puntuación que otorga a todas las preguntas de fidelidad, prescripción y vinculación están entre 6 y 9.
- * Estudiante decepcionado: valora con 6 o menos puntos todas las preguntas de fidelidad, prescripción y vinculación.

ESQUEMA



Encuestas de Satisfacción de Estudiantes

CURSO: 2023-24

CENTRO: FACULTAD DE INFORMÁTICA, FACULTAD DE CIENCIAS ECONÓMICAS Y EMPRESARIALES

TITULACIÓN: GRADO EN INGENIERÍA DE COMPUTADORES

Desarrollo académico	Q	Media	Asignaturas, tareas y materiales	Q	Media	Prácticas externas	Q	Media
Integración teoría/práctica		7,5	Componente práctico adecuado		6,9	Utilidad percibida para empleabilidad		8,2
Objetivos claros		7,1	Trabajo no presencial útil		6,7	Satis. prácticas externas		7,4
Número de alumnos por aula		7,0	Objetivos propuestos alcanzados		6,6	Valoración formativa		7,4
Orientación internacional		6,3	Coordinación. Contenidos organizados y no solapados		5,8	Atención tutor/colaborador		7,0
Plan de estudios adecuado		6,1	Materiales ofrecidos actuales y novedosos		5,5	Gestión del Centro		5,6
Relación calidad/precio		5,9	Contenido innovador		5,3			
Nivel de dificultad apropiado		5,8						
Calificaciones en tiempo adecuado		5,6						

Programa de movilidad	Q	Media	Formación recibida y matriculación	Q	Media	Satisfacción	Q	Media
Satis. programa de movilidad		8,0	Acceso al mundo laboral		7,5	Recursos y Medios		7,6
Satis. formación en el extranjero		7,5	Competencias de la titulación		7,0	Prestigio UCM		7,2
			Tutorías presenciales útiles		7,0	Orgullo estudiante UCM		6,9
			Acceso al mundo de la investigación		6,3	Satisfacción UCM		6,7
			Proceso de matriculación		6,2	Actividades complementarias		6,7
			Labor docente del profesorado		5,0	Atención al estudiante		6,2

Compromiso	Q	Media
Repetir estudios superiores		7,3
Repetir titulación		7,6
Repetir en la UCM		7,2
Recomendar titulación		7,2
Recomendar la UCM		7,1
Seguir en la misma titulación		6,7
Seguir como alumno de la UCM		6,6