



UNIVERSIDAD
COMPLUTENSE
MADRID

Encuestas de Satisfacción UCM

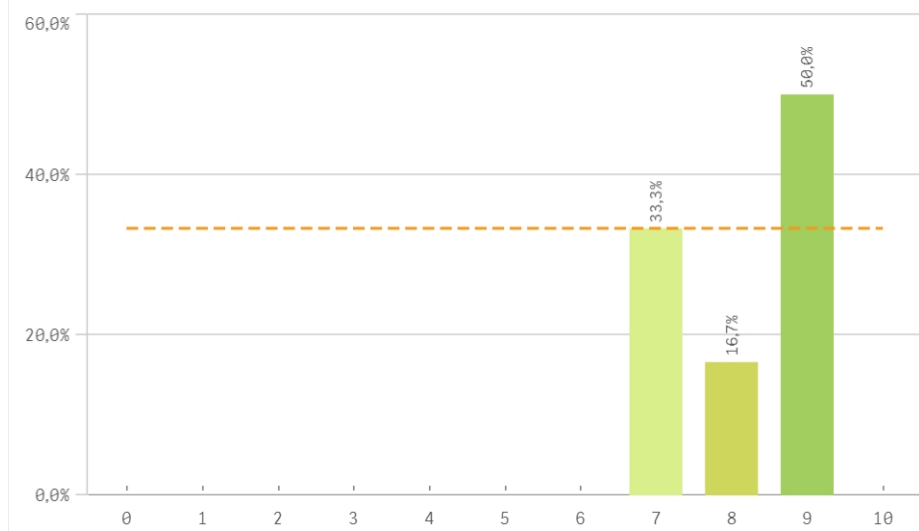
Informe de la Encuesta a Egresados

Curso 2023/24

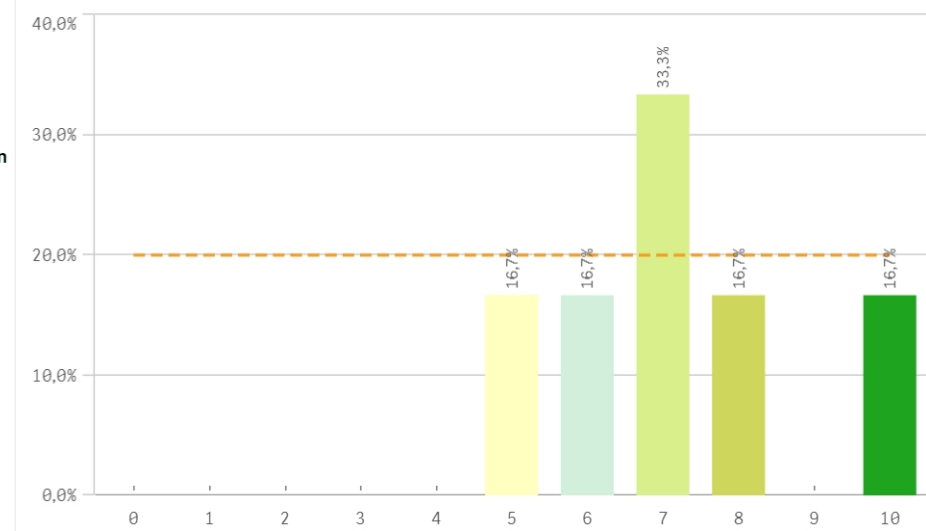
Nivel
Titulación

DOBLE GRADO EN INGENIERÍA INFORMÁTICA - MATEMÁTICAS

Satisfacción de la titulación

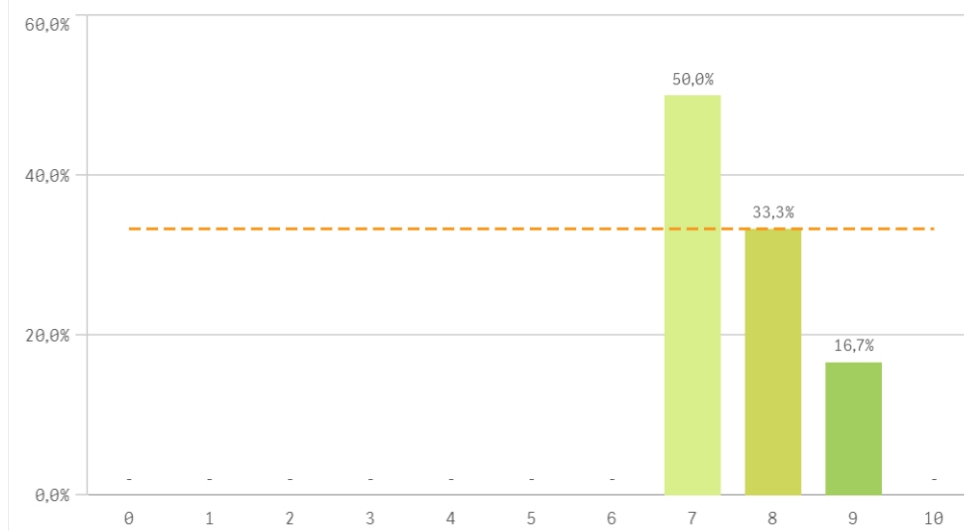


Expectativas titulación

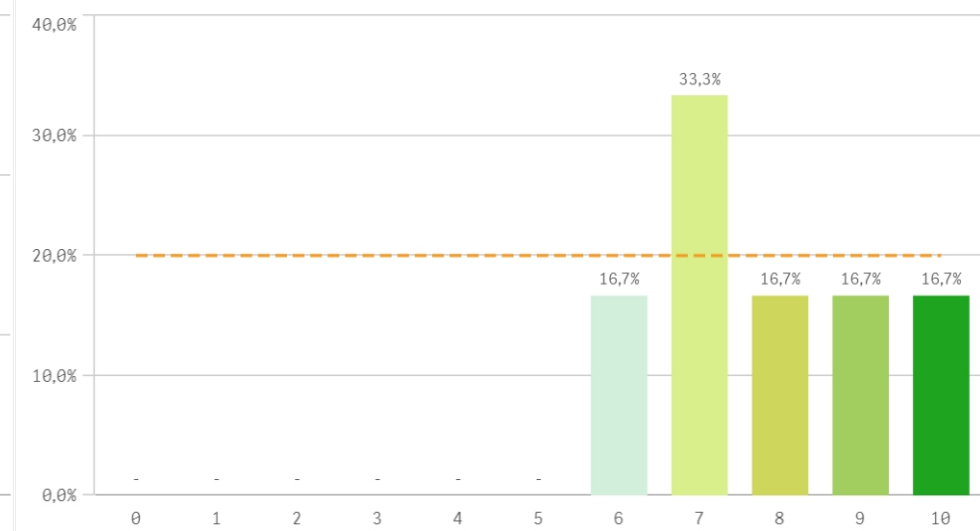


Media
8,2
**Desviación
Típica**
1,0
Mediana
8,5
Moda
9,0

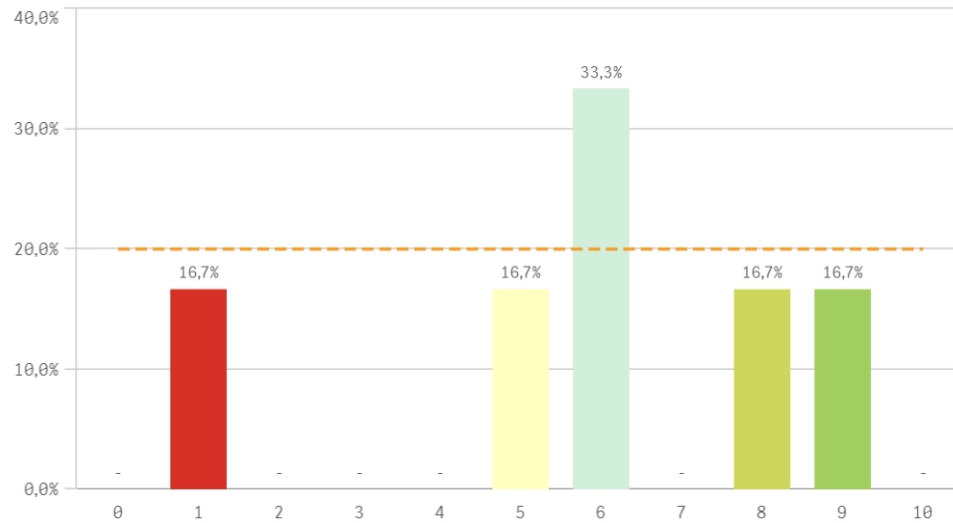
Satisfacción UCM



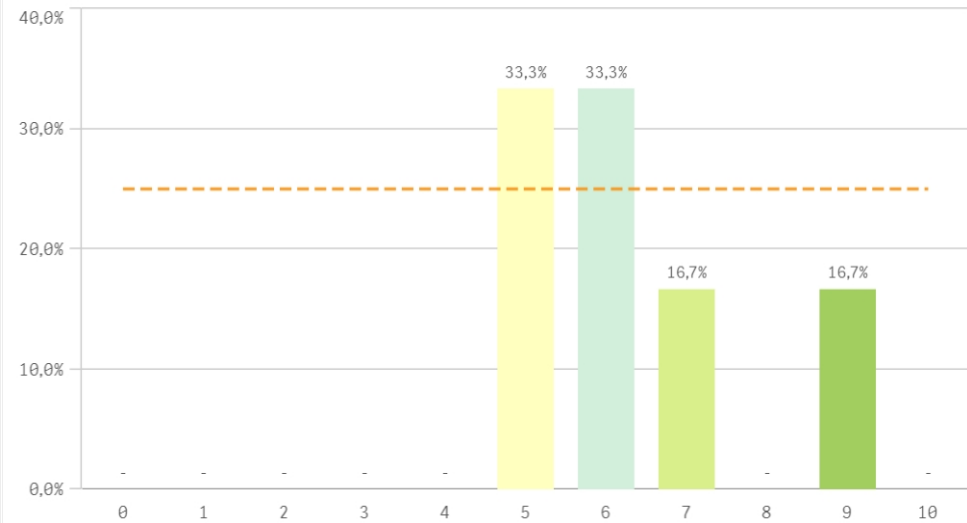
Satisfacción de la formación



Satisfacción de las instalaciones de docencia

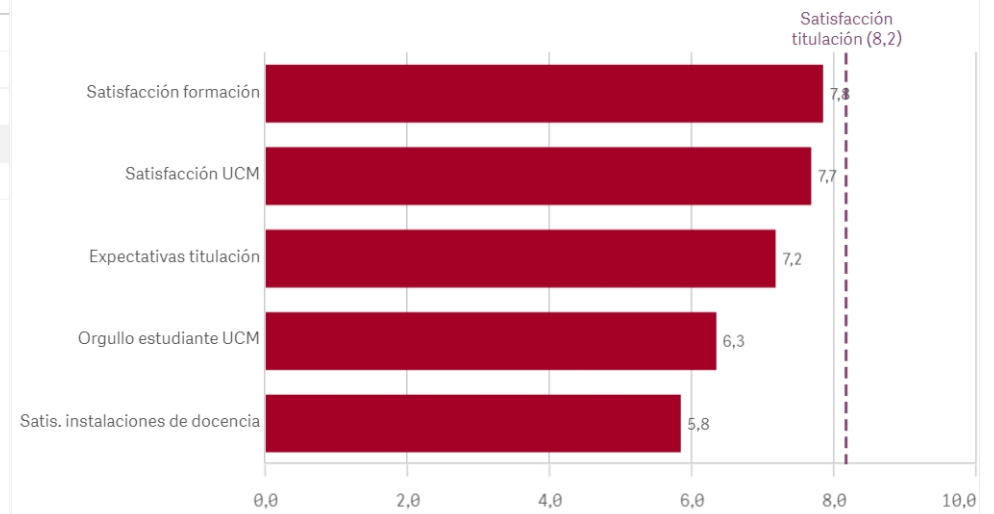


Orgullo estudiante UCM



Satisfacción	Q	Media	Desv. típica	Medi...	M...
Satisfacción formación		7,8	1,5	7,5	7,0
Satisfacción UCM		7,7	0,8	7,5	7,0
Expectativas titulación		7,2	1,7	7,0	7,0
Orgullo estudiante UCM		6,3	1,5	6,0	-
Satis. instalaciones de docencia		5,8	2,8	6,0	6,0

Fortalezas y debilidades





OFICINA para la CALIDAD
Vicerrectorado de Calidad
UNIVERSIDAD COMPLUTENSE DE MADRID

CURSO: 2023-24

TITULACIÓN: DOBLE GRADO EN INGENIERÍA INFORMÁTICA -
MATEMÁTICAS

UCM

Población N

23

%_Participacion

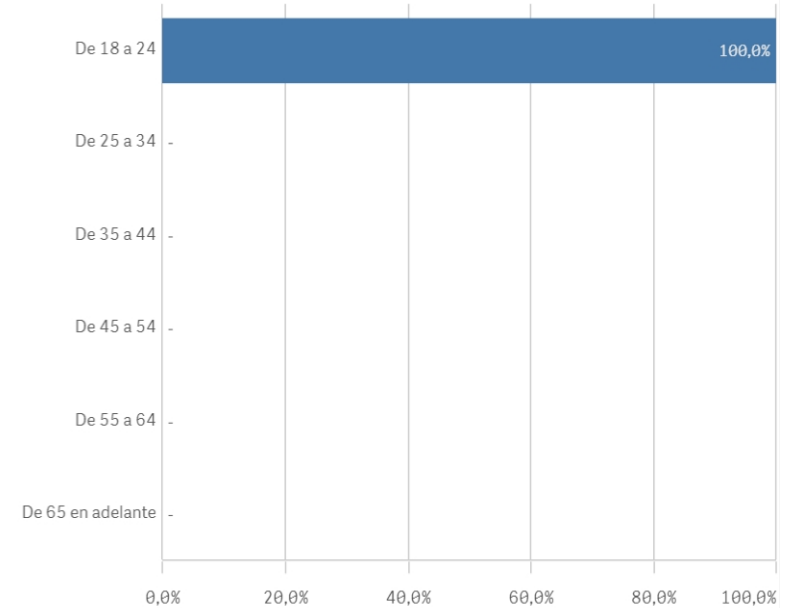
26,1%

Participación n

6

Edad (años)

(%) Porcentaje por franjas



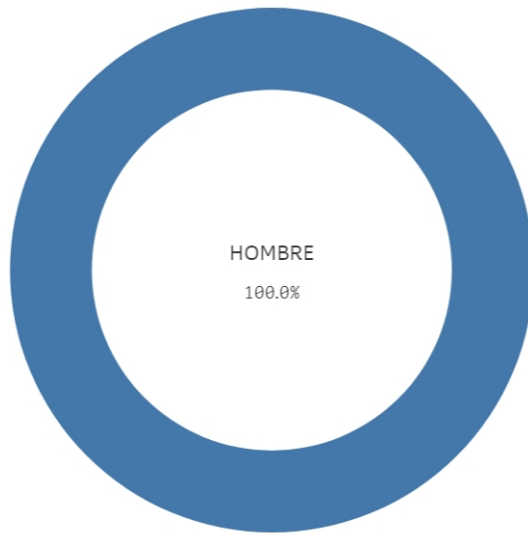
Edad media (años)

23,2

Desviación Típica

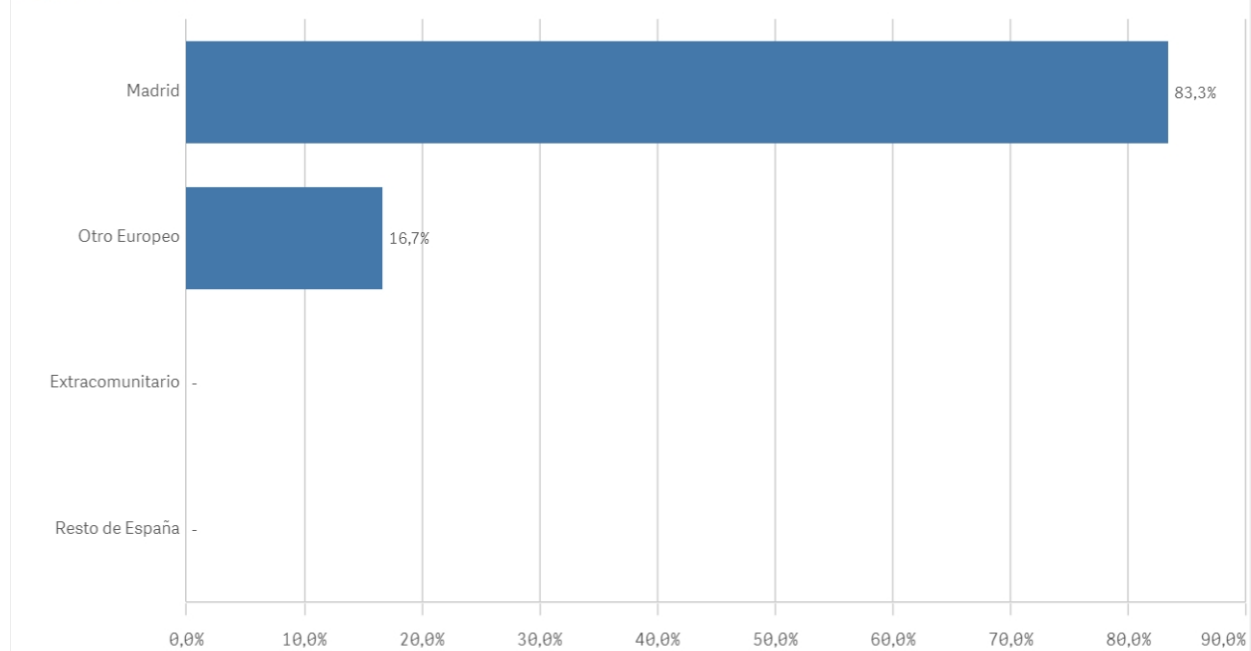
0,4

Genero

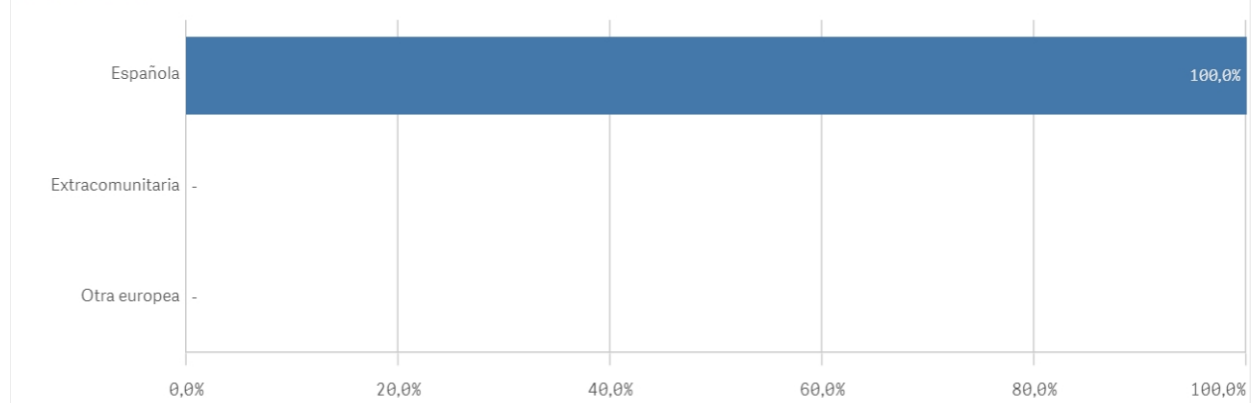


■ HOMBRE

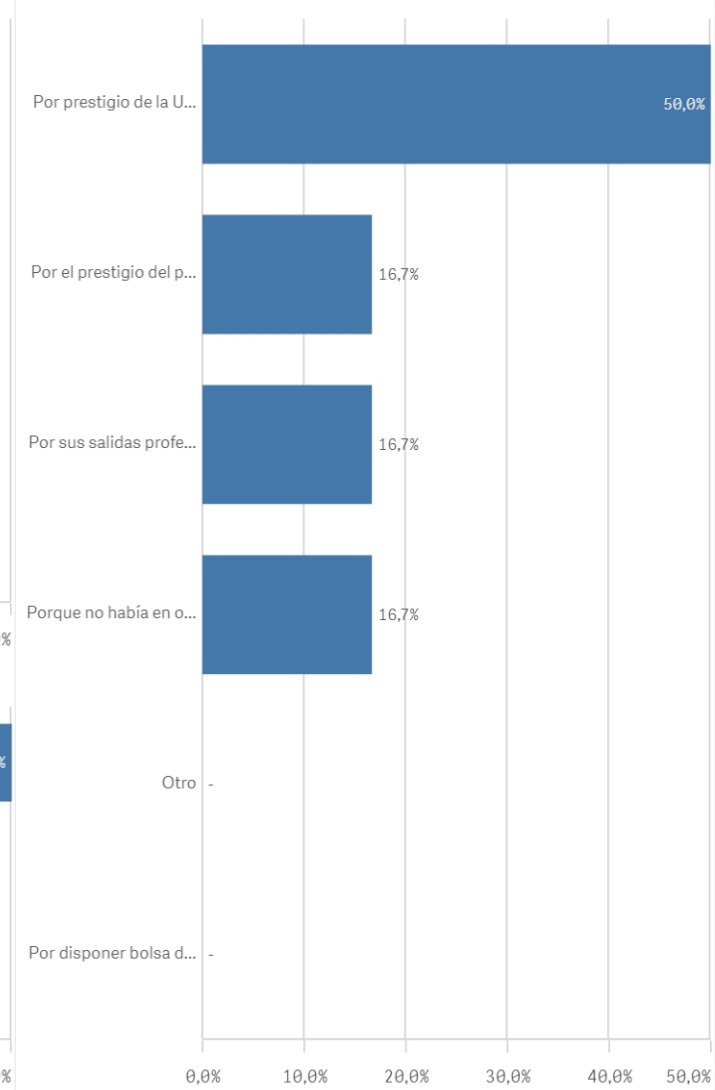
Lugar de residencia



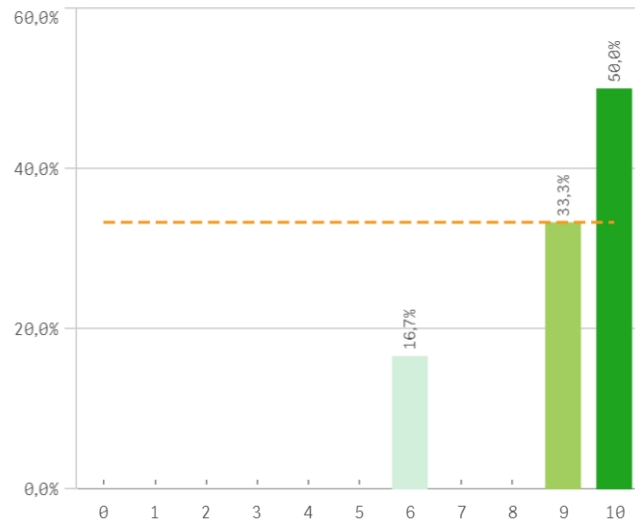
Nacionalidad



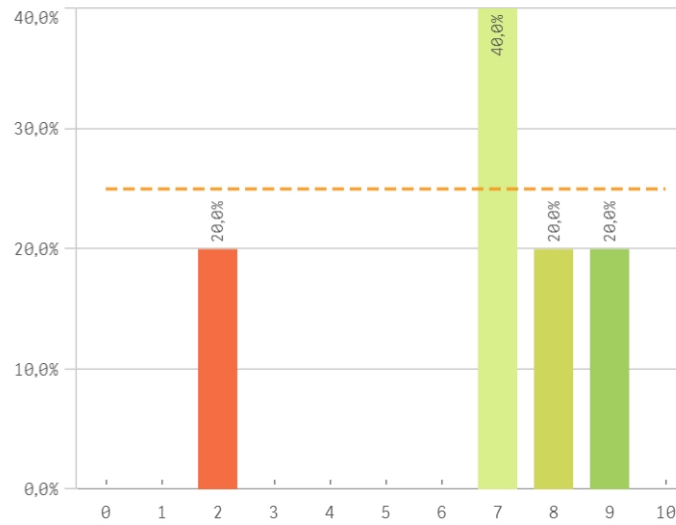
Elegir UCM



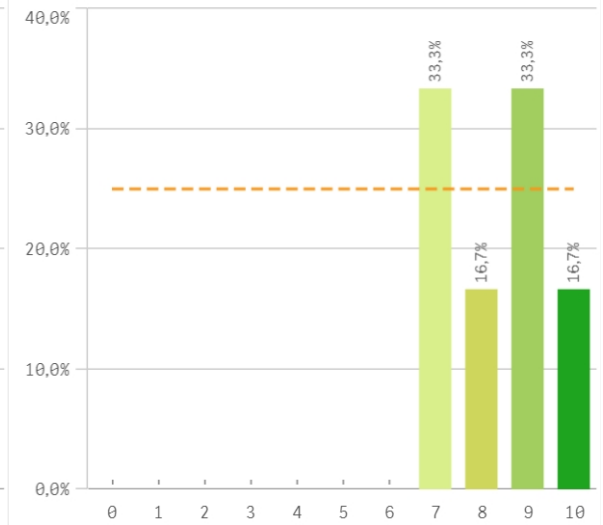
Asumir responsabilidades



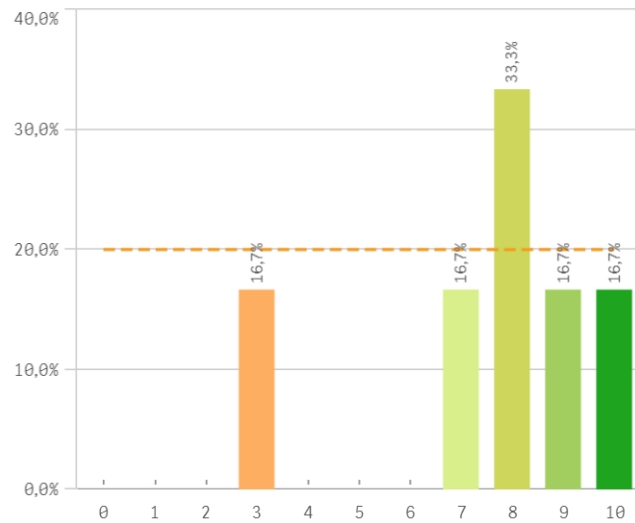
Trabajar en equipo



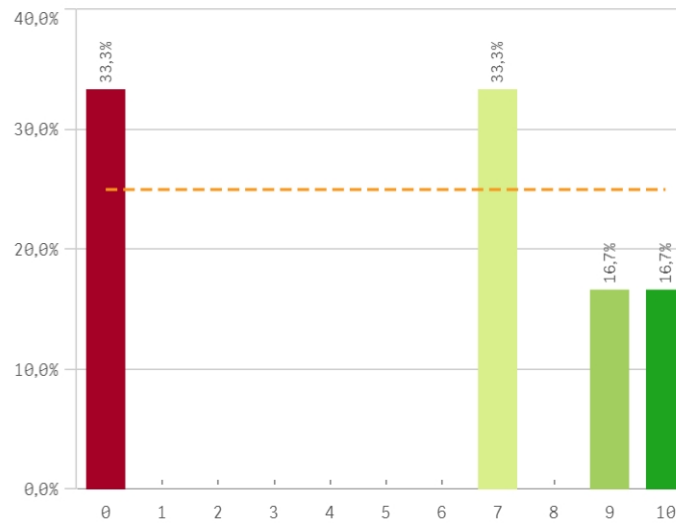
Capacidad técnica para resolución de problemas



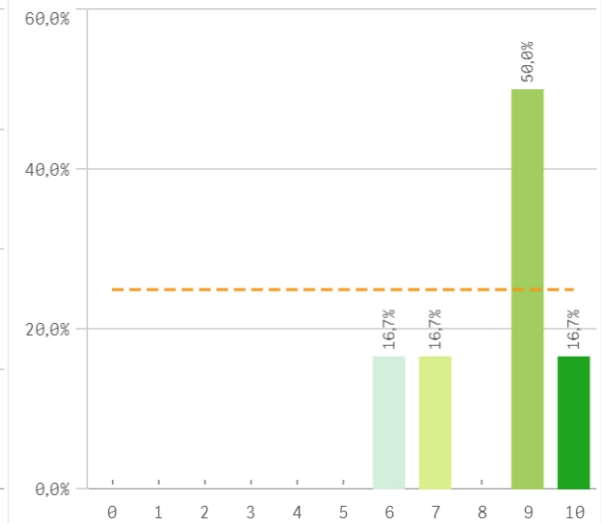
Expresión y comunicación



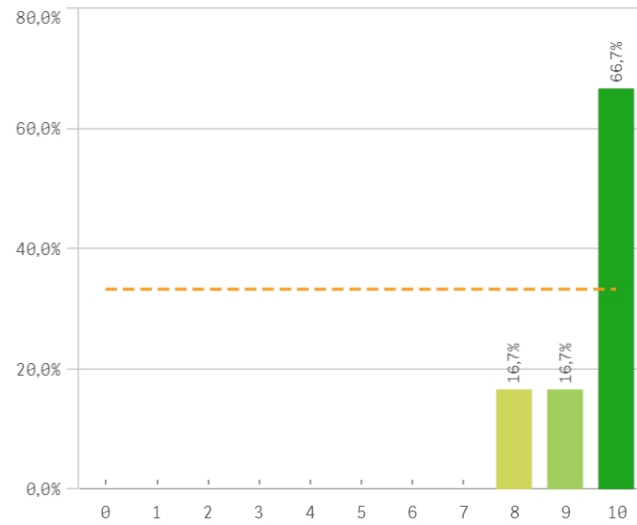
Comunicación bilingüe



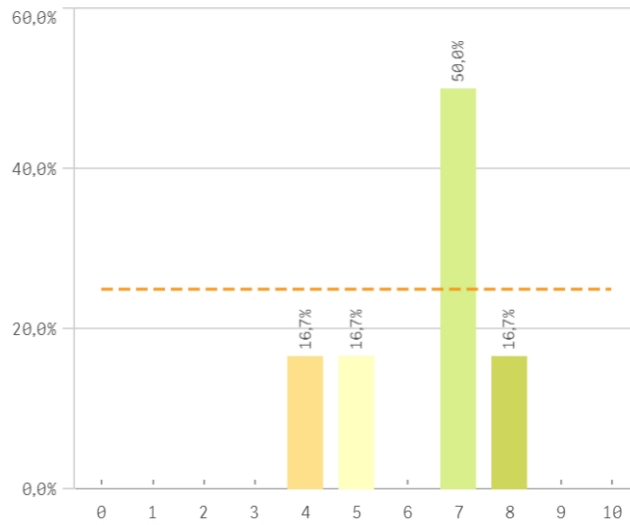
Adaptar nueva situación



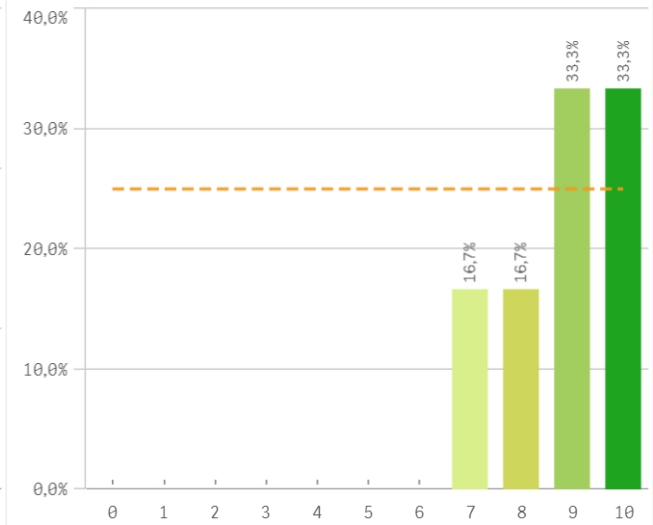
Manejar dificultades



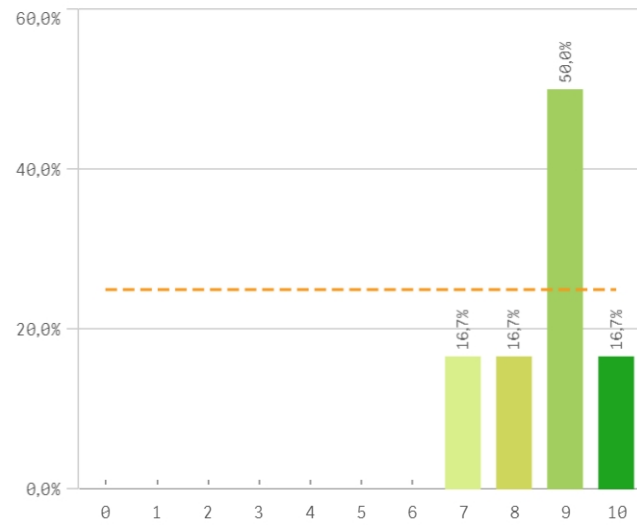
Competencias desarrolladas por la titulación



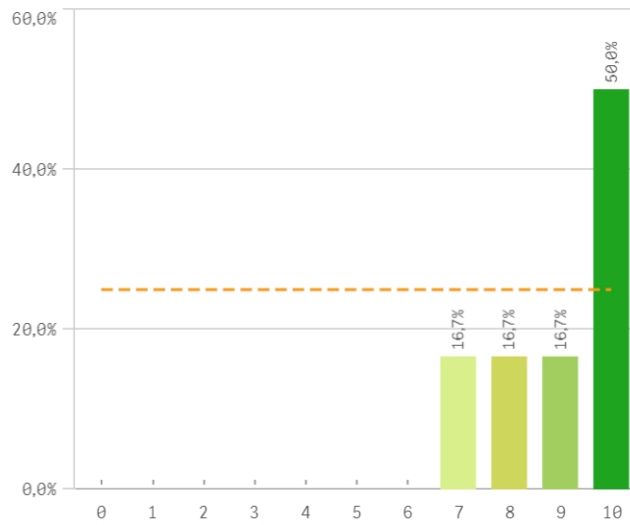
Analizar



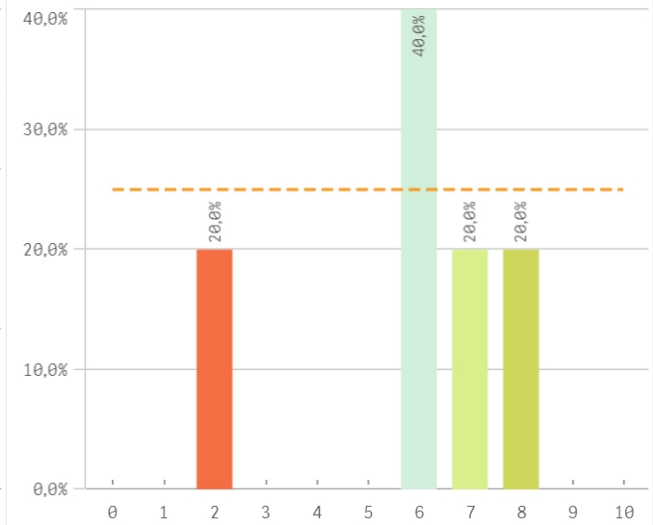
Organizar



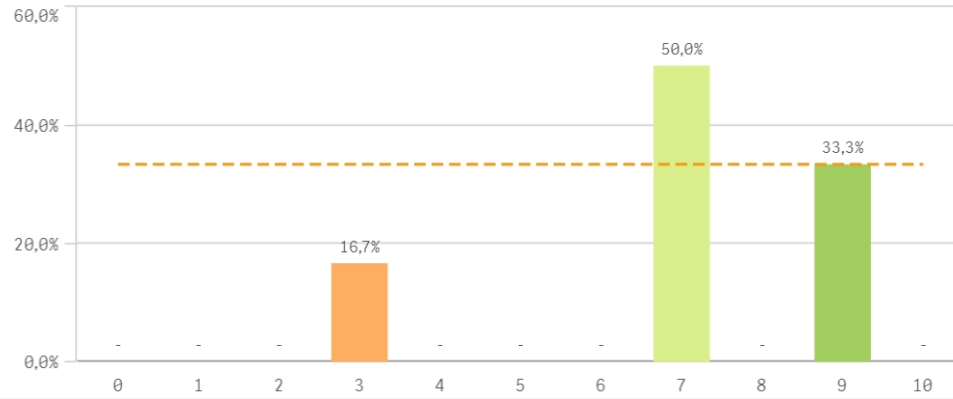
Aprendizaje



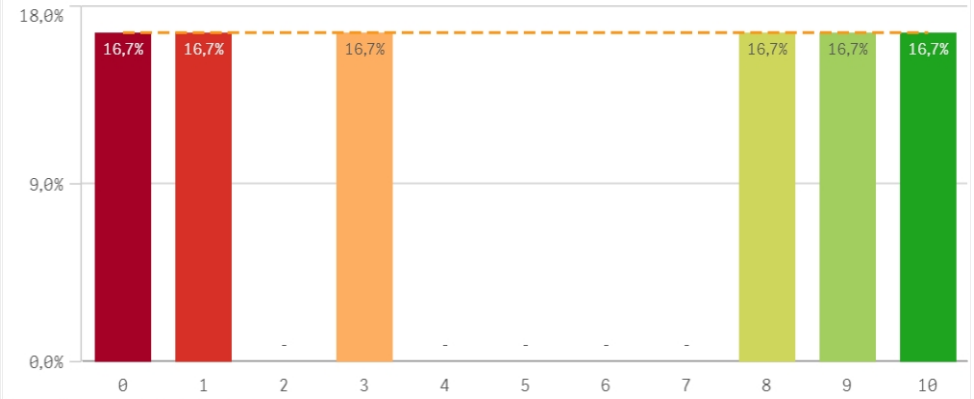
Liderazgo



Criticas

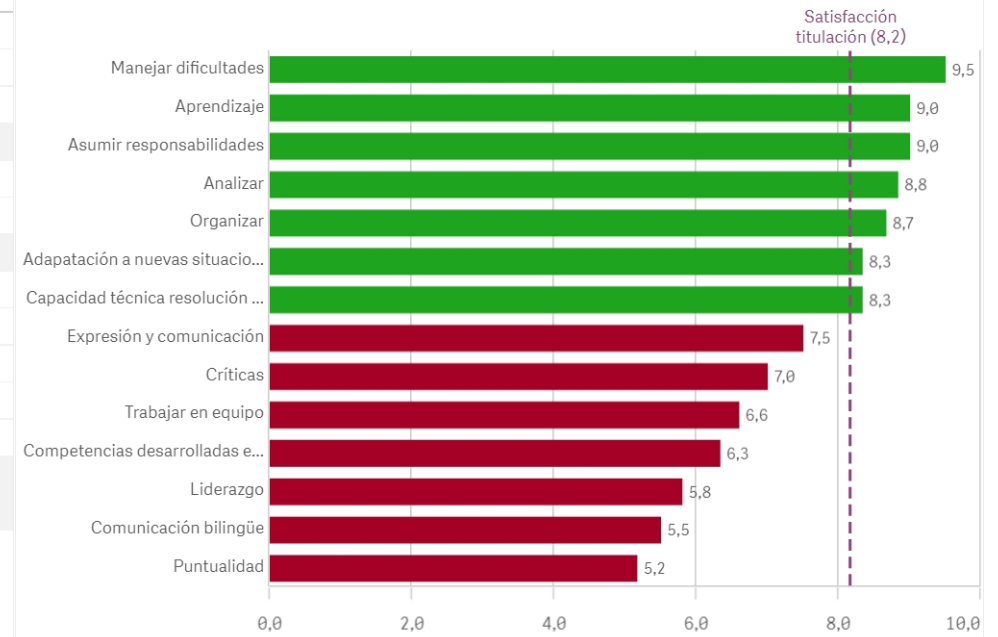


Puntualidad

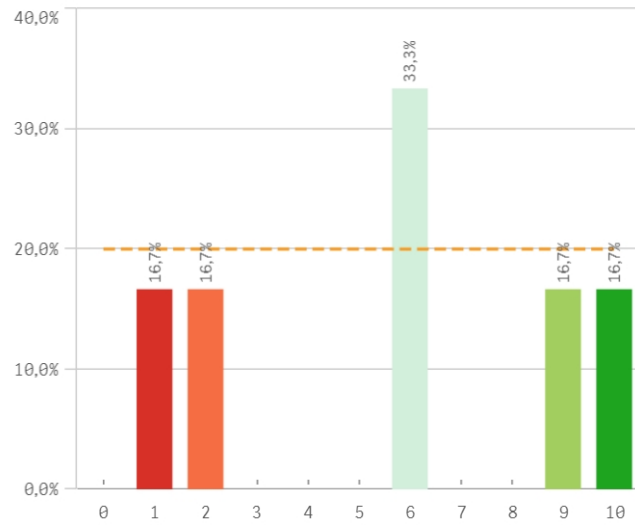


Competencias adquiridas	Q	Me...	Desv. típica	Medi...	M...
Manejar dificultades		9,5	0,8	10,0	10,0
Aprendizaje		9,0	1,3	9,5	10,0
Asumir responsabilidades		9,0	1,5	9,5	10,0
Analizar		8,8	1,2	9,0	-
Organizar		8,7	1,0	9,0	9,0
Adapatación a nuevas situaciones		8,3	1,5	9,0	9,0
Capacidad técnica resolución de problemas		8,3	1,2	8,5	-
Expresión y comunicación		7,5	2,4	8,0	8,0
Críticas		7,0	2,2	7,0	7,0
Trabajar en equipo		6,6	2,7	7,0	7,0
Competencias desarrolladas en la titulación		6,3	1,5	7,0	7,0
Liderazgo		5,8	2,3	6,0	6,0
Comunicación bilingüe		5,5	4,4	7,0	-
Puntualidad		5,2	4,4	5,5	-

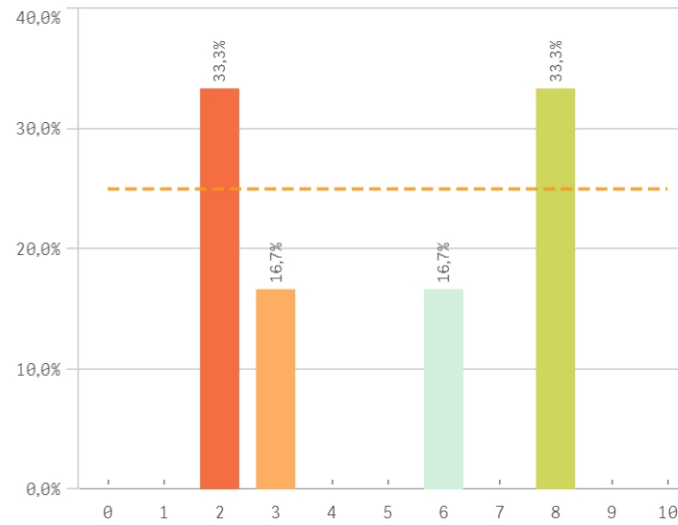
Fortalezas y debilidades



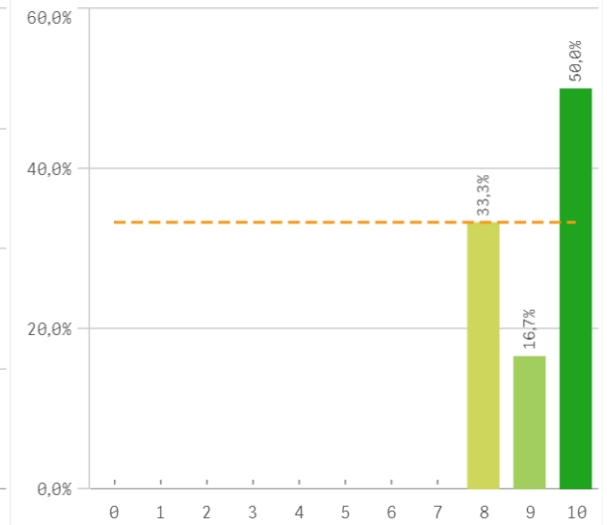
Objetivos claros



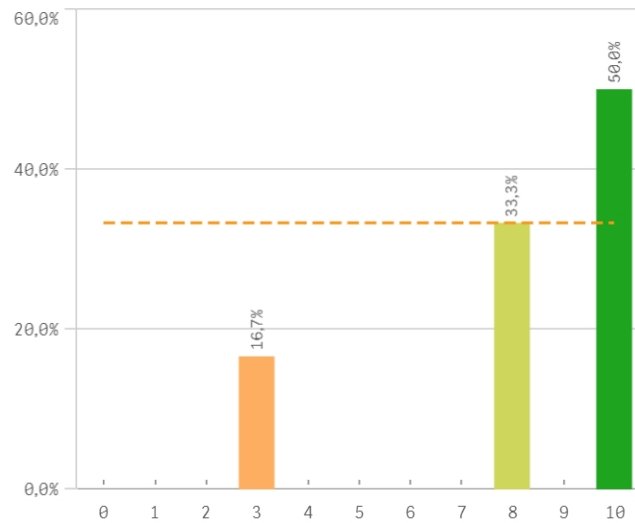
Plan de estudios adecuado



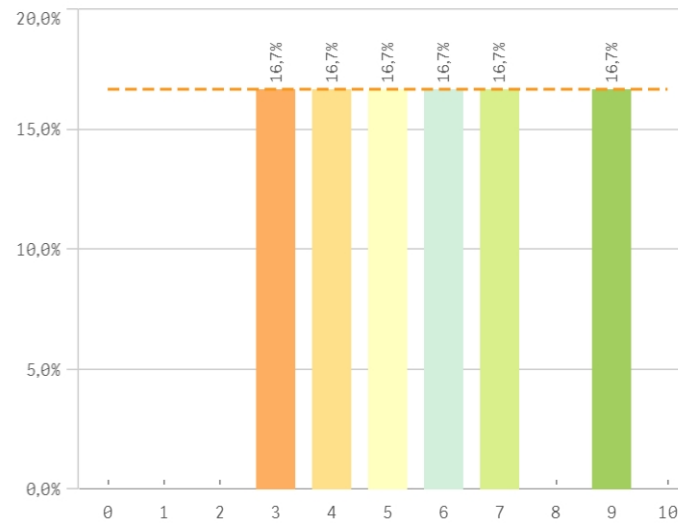
Integración de teoría/práctica



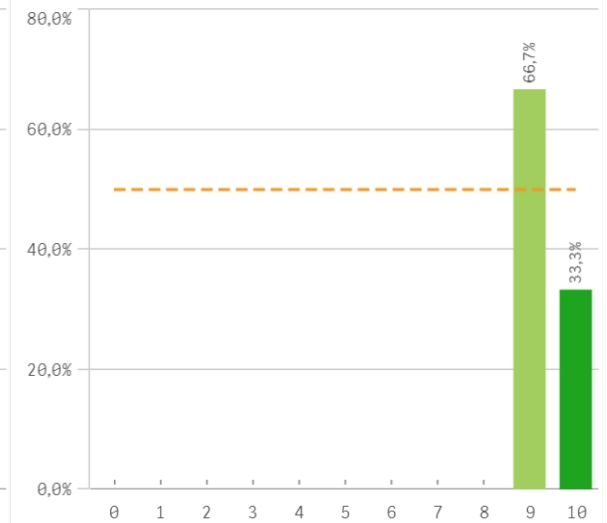
Relación calidad/precio



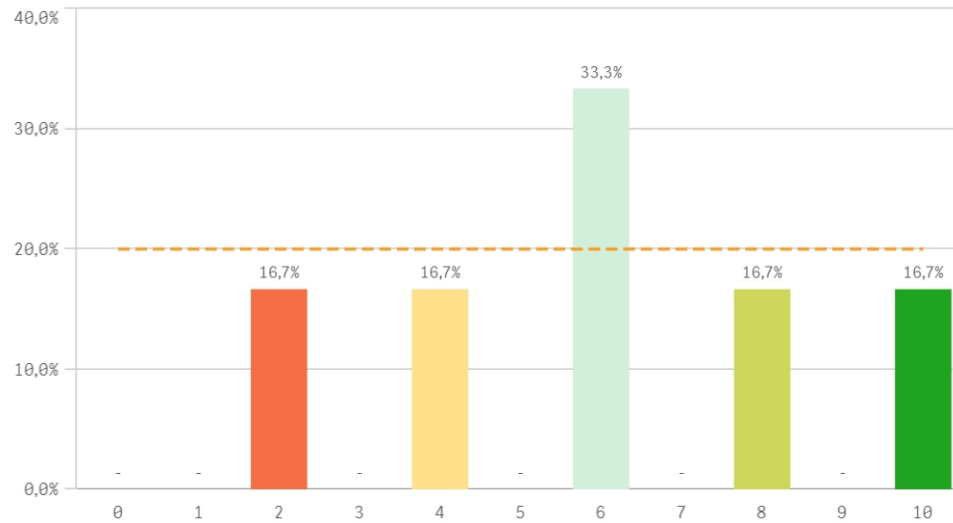
Nivel de dificultad adecuado



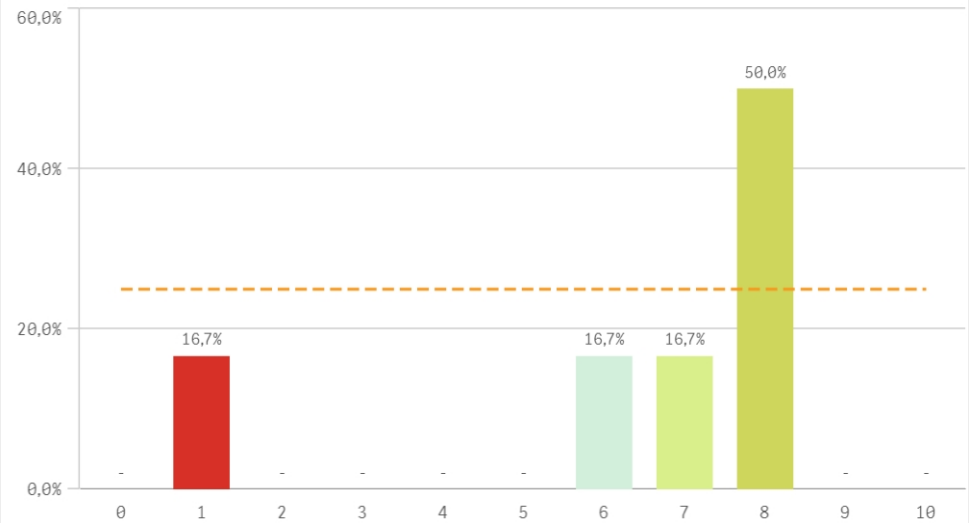
Número de alumnos por aula



Orientación Internacional

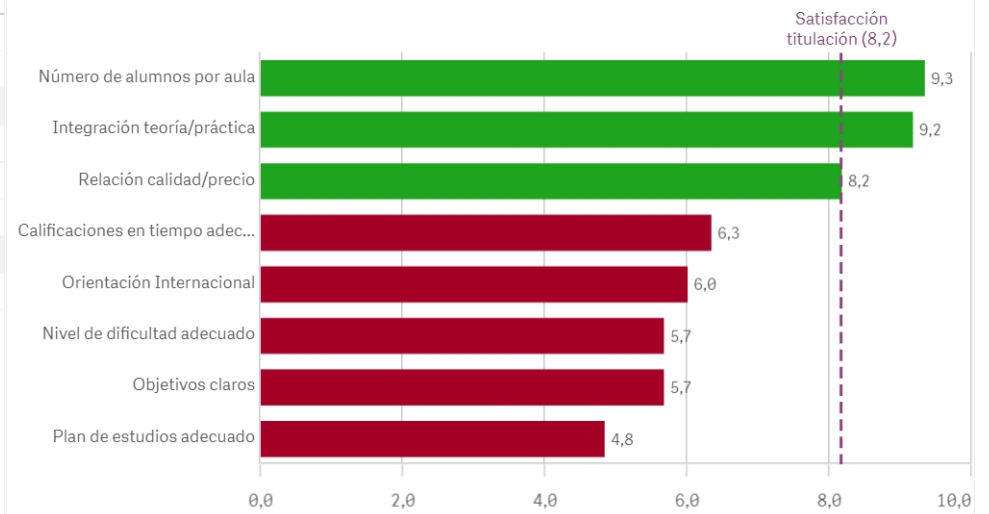


Calificaciones en tiempo adecuado

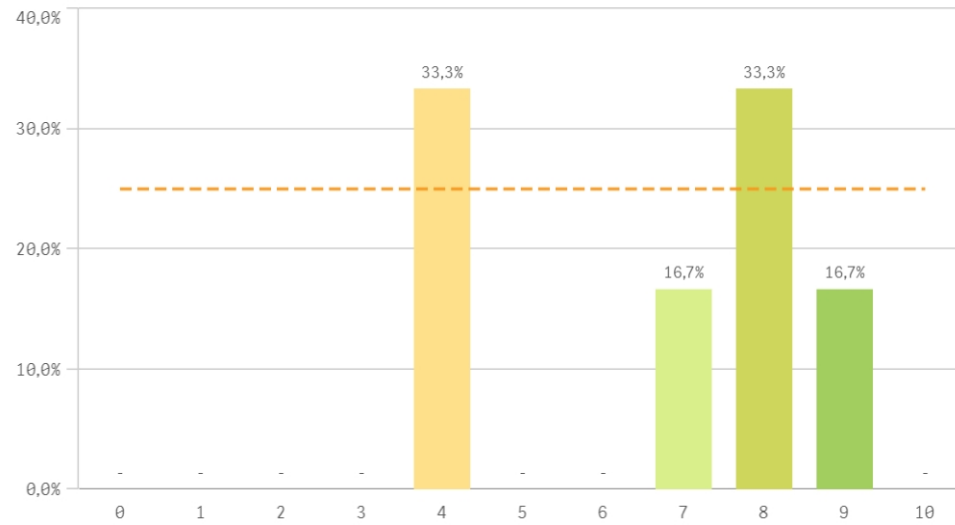


Titulación	Media	Desv. típica	Medi...	M...
Calificaciones en tiempo adecuado	6,3	2,7	7,5	8,0
Integración teoría/práctica	9,2	1,0	9,5	10,0
Nivel de dificultad adecuado	5,7	2,2	5,5	-
Número de alumnos por aula	9,3	0,5	9,0	9,0
Objetivos claros	5,7	3,6	6,0	6,0
Orientación Internacional	6,0	2,8	6,0	6,0
Plan de estudios adecuado	4,8	2,9	4,5	-
Relación calidad/precio	8,2	2,7	9,0	10,0

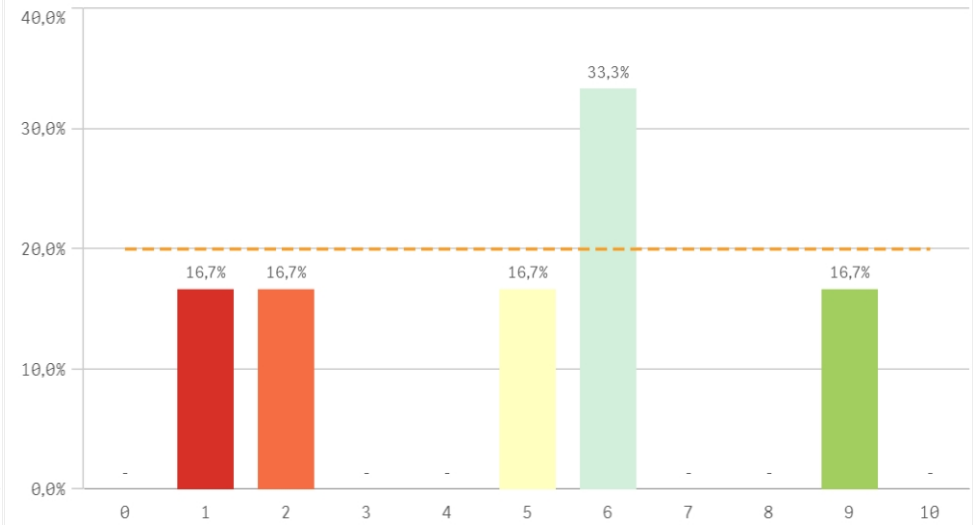
Fortalezas y debilidades



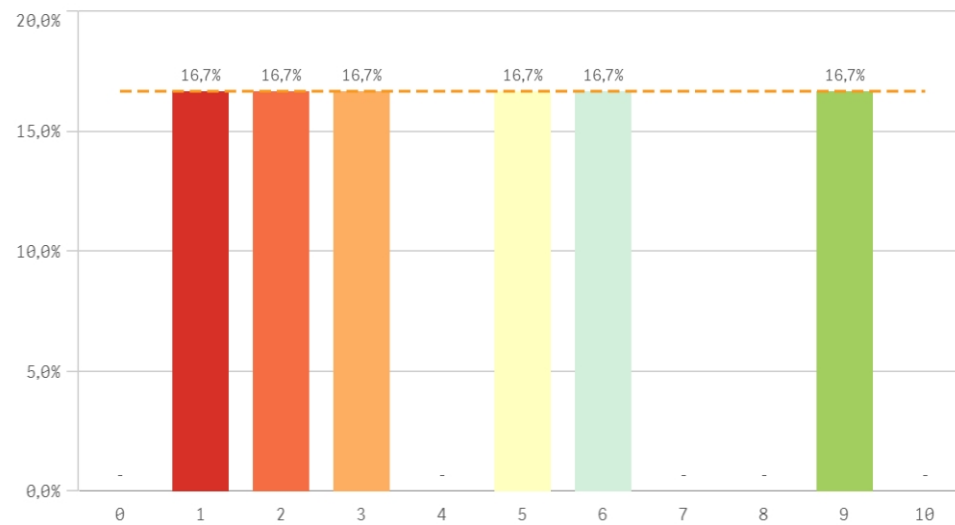
Objetivos



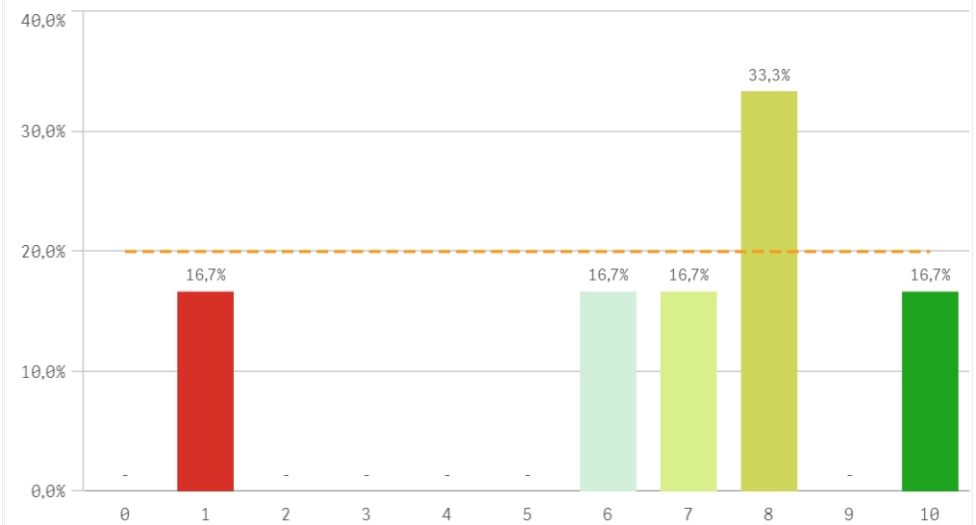
Innovacion



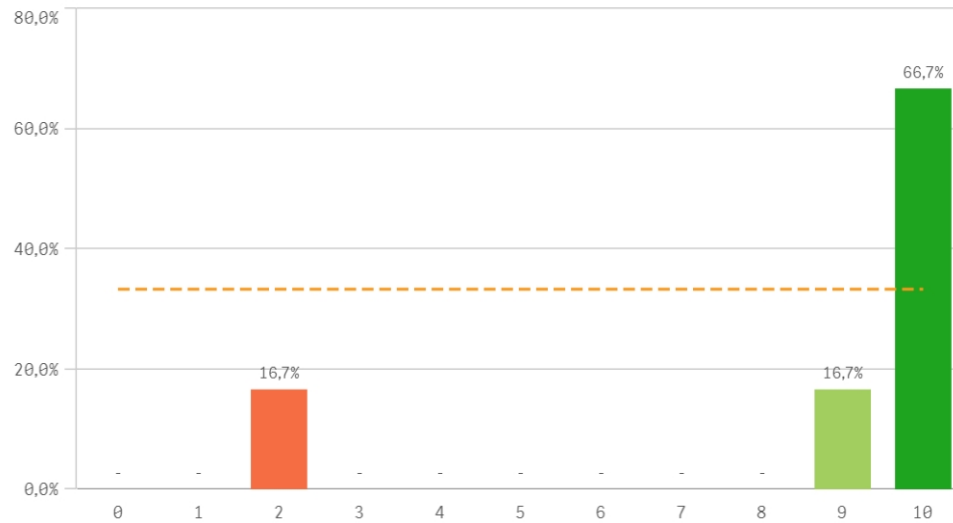
Organizacion



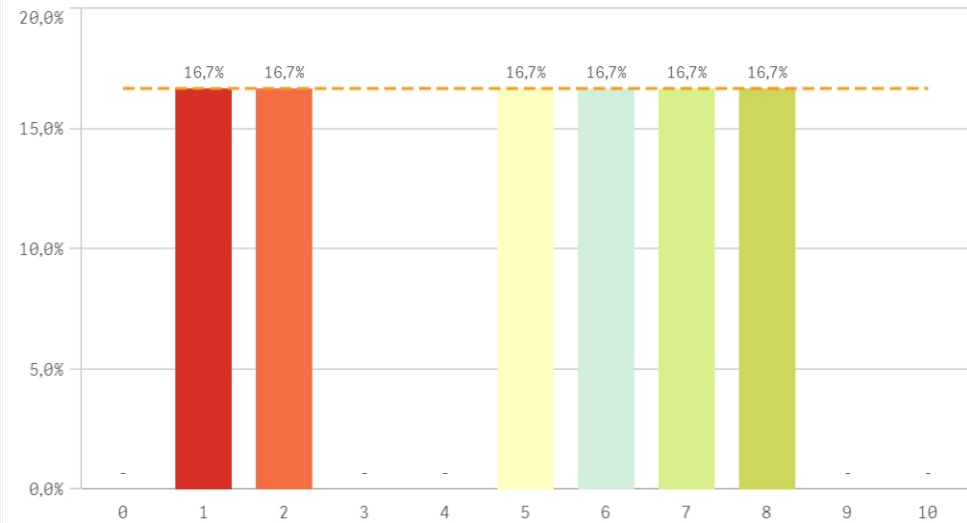
Practicas



Trabajo no presencial

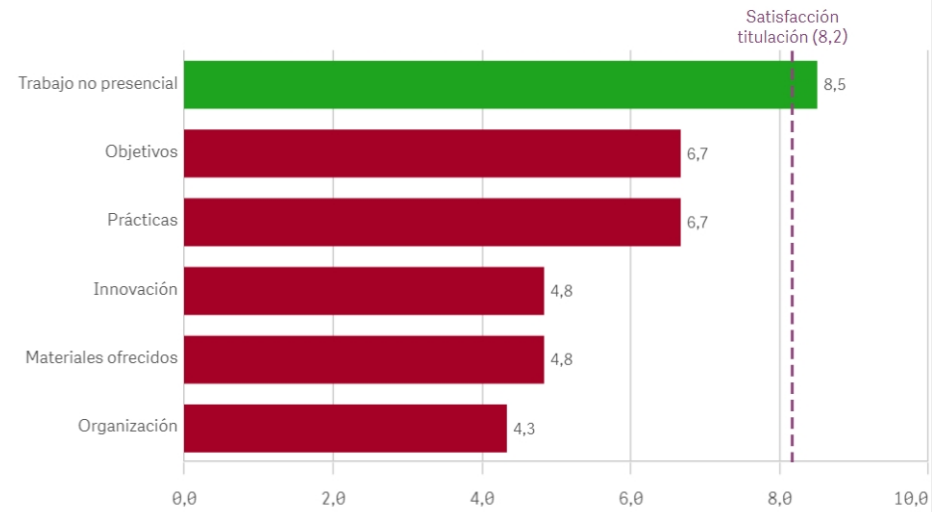


Materiales ofrecidos

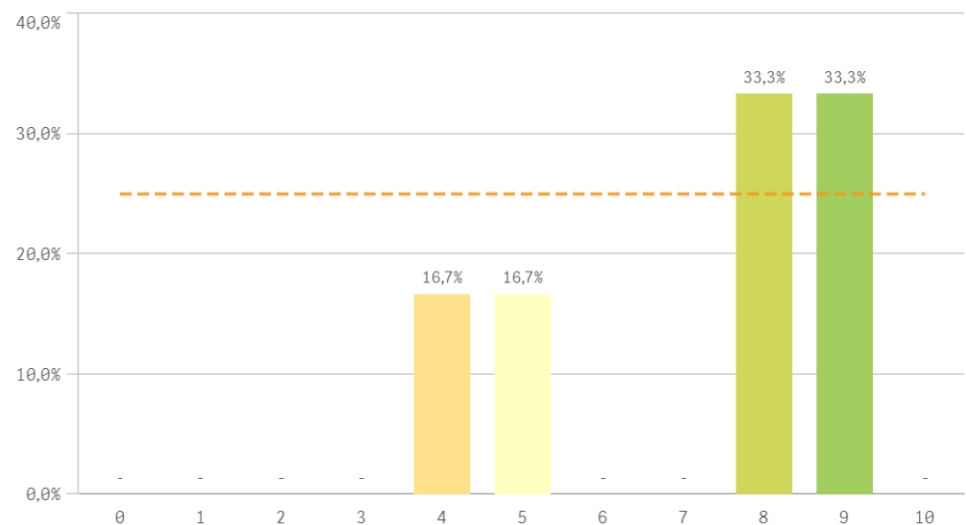


Asignaturas	Q	Media	Desv. típica	Mediana	Moda
Innovación		4,8	2,9	5,5	6,0
Materiales ofrecidos		4,8	2,8	5,5	-
Objetivos		6,7	2,2	7,5	-
Organización		4,3	2,9	4,0	-
Prácticas		6,7	3,1	7,5	8,0
Trabajo no presencial		8,5	3,2	10,0	10,0

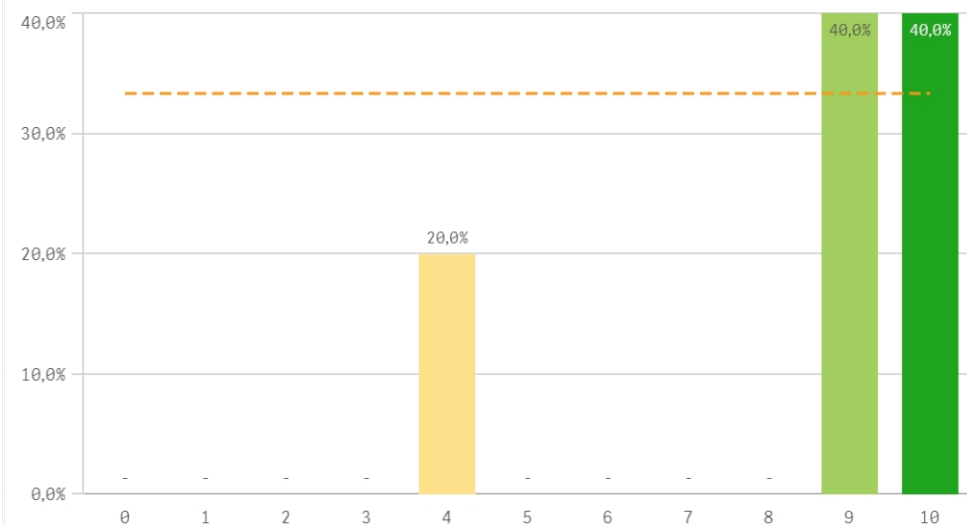
Fortalezas y debilidades



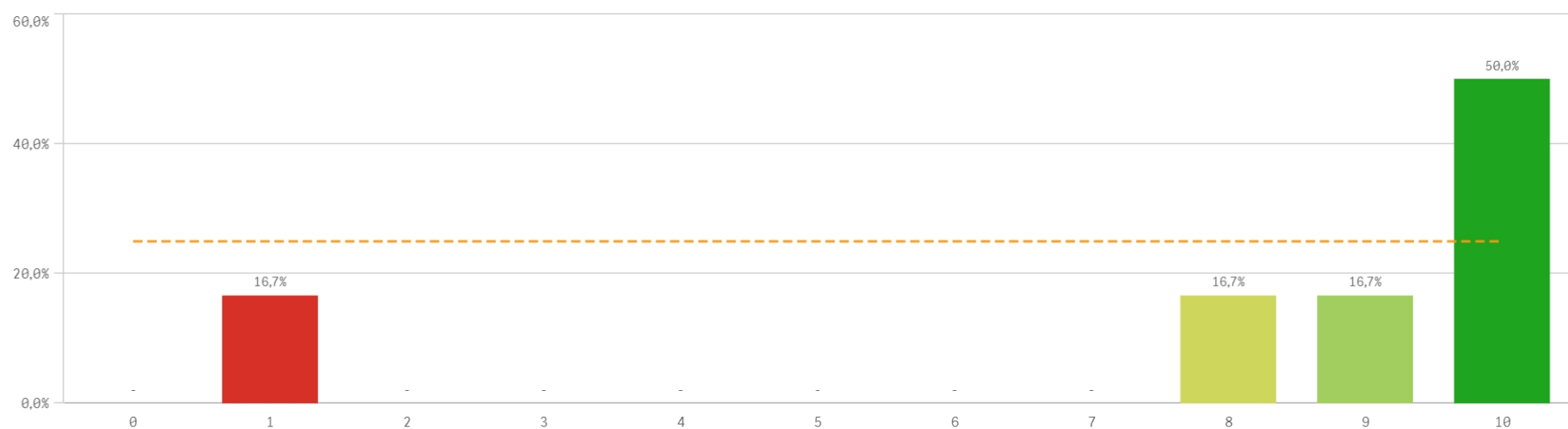
Competencias relacionadas



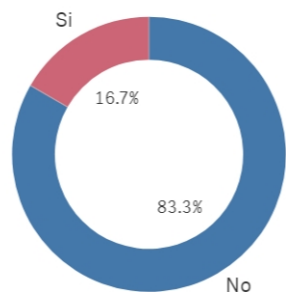
Acceso al mundo laboral



Acceso al mundo de la investigación



Estancia en el extranjero



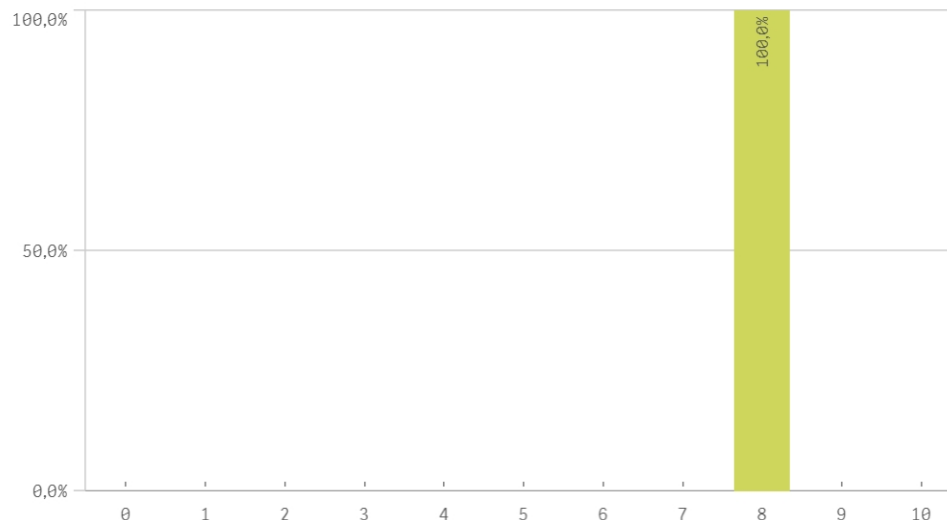
■ No ■ Si

Si
1

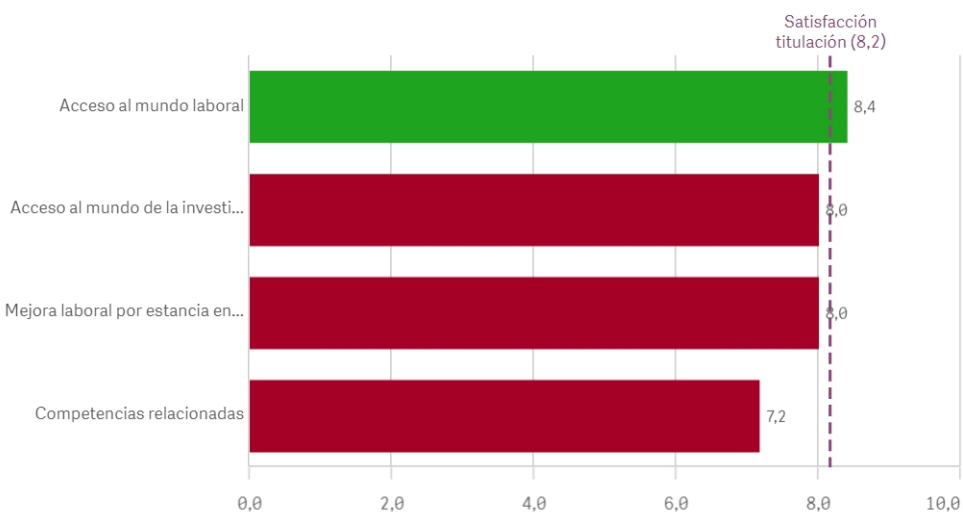
No
5

Formación y estancia en el extranjero	Q	Me...	Desv. típica	Medi...	M...
Acceso al mundo de la investigación		8,0	3,5	9,5	10,0
Acceso al mundo laboral		8,4	2,5	9,0	-
Competencias relacionadas		7,2	2,1	8,0	-
Mejora laboral por estancia en el extranjero		8,0	-	8,0	8,0

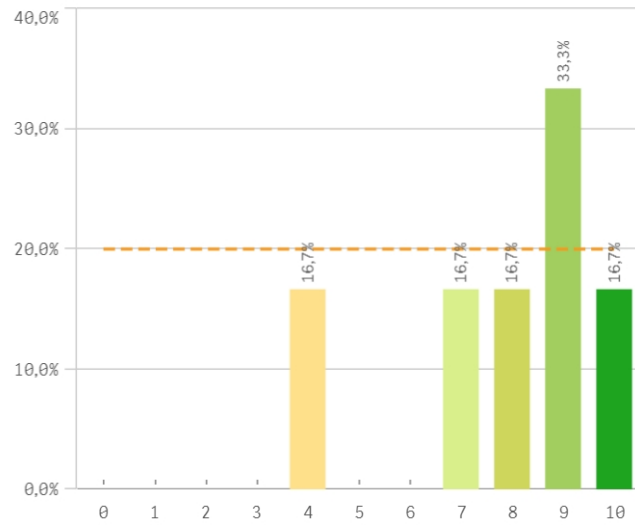
Mejora en la insercion laboral por estancia en el extranjero



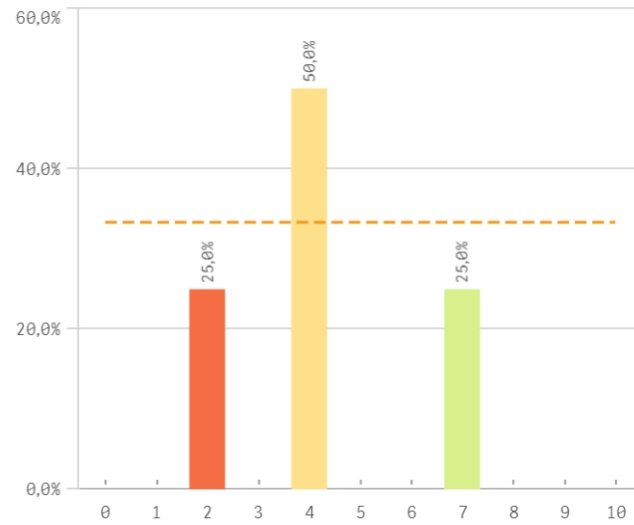
Fortalezas y debilidades



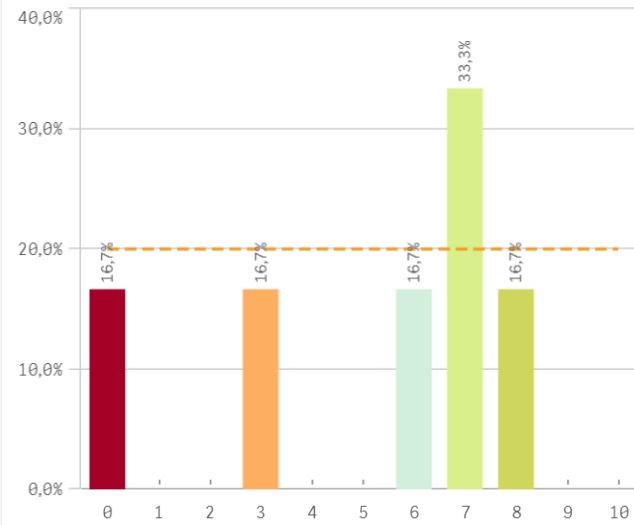
Recursos y medios



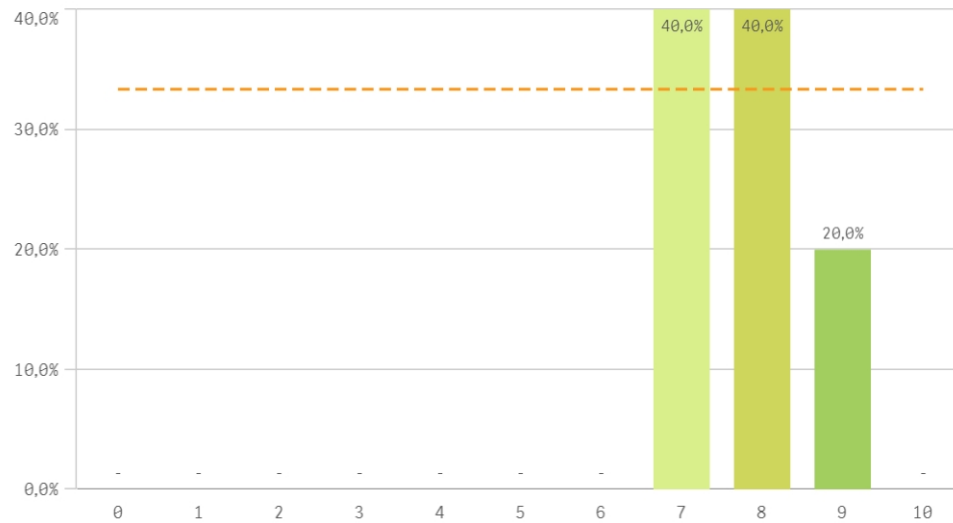
Actividades complementarias



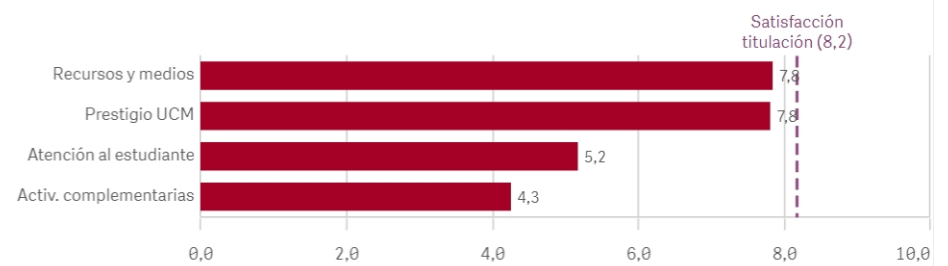
Atención al estudiante



Prestigio UCM

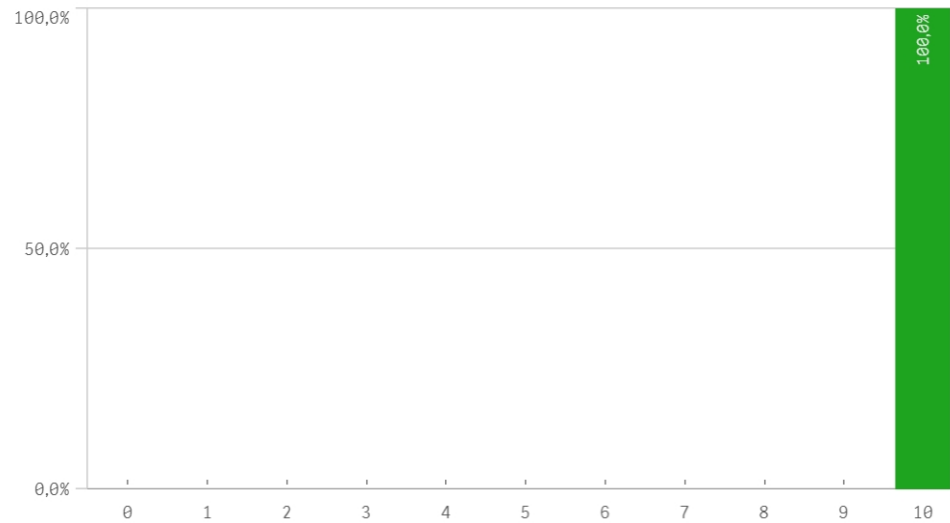


Fortalezas y debilidades

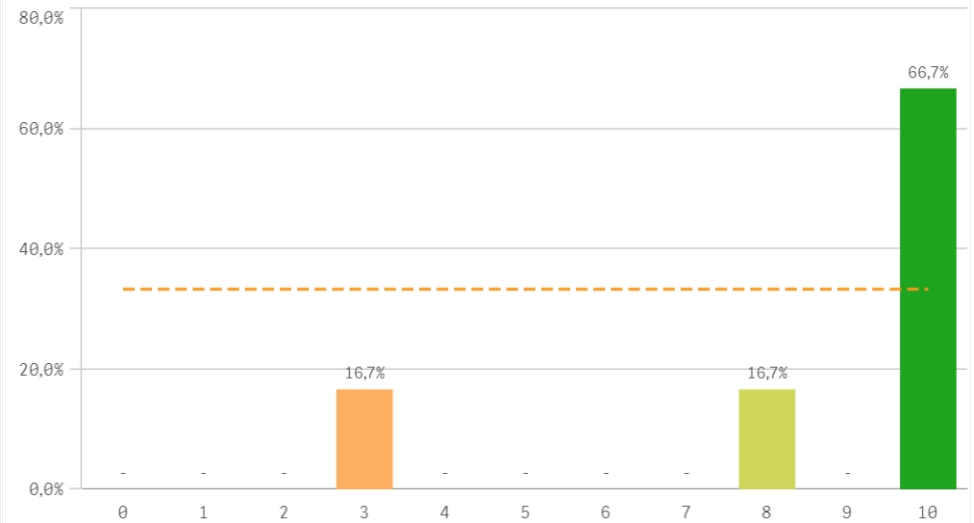


UCM	q	Media	Desv. típica	Mediana	Moda
Recursos y medios		7,8	2,1	8,5	9,0
Prestigio UCM		7,8	0,8	8,0	-
Atención al estudiante		5,2	3,1	6,5	7,0
Activ. complementarias		4,3	2,1	4,0	4,0

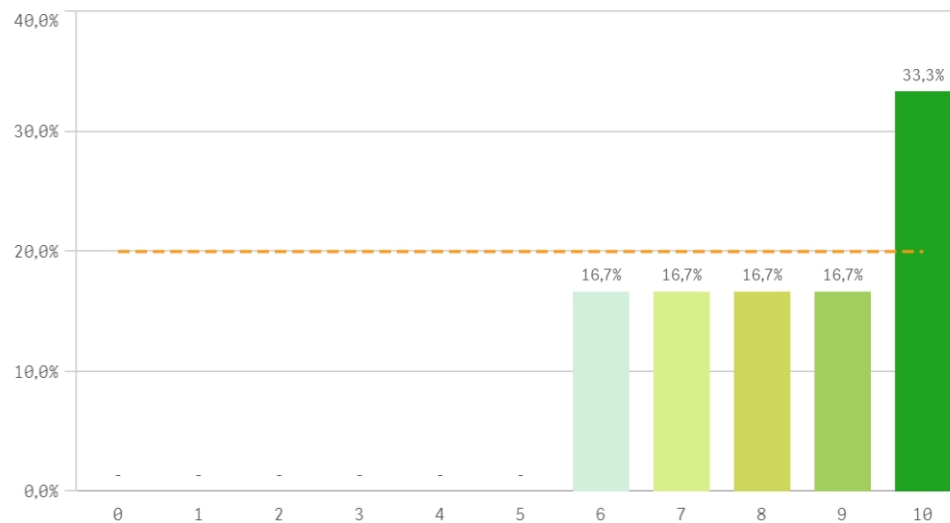
Repetir estudios superiores (fidelidad)



Repetir titulación (fidelidad)

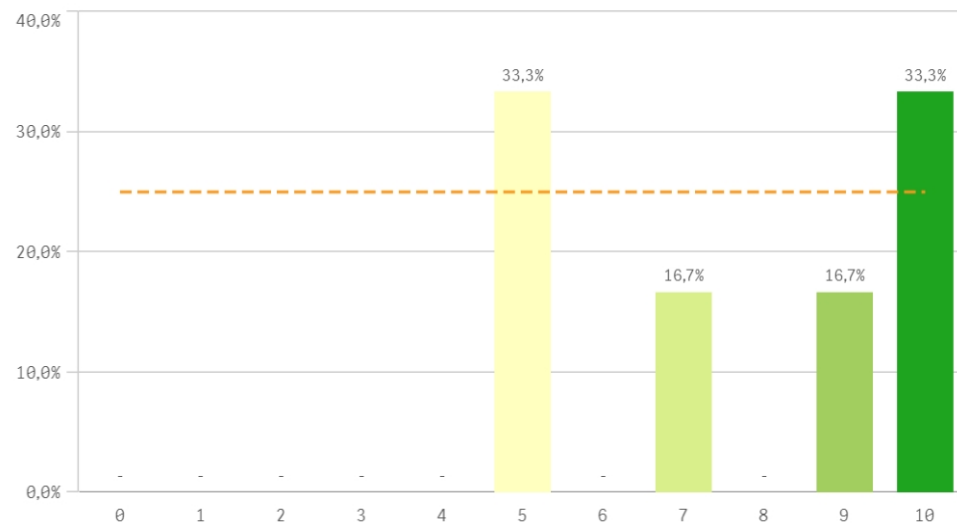


Repetir en la UCM (fidelidad)

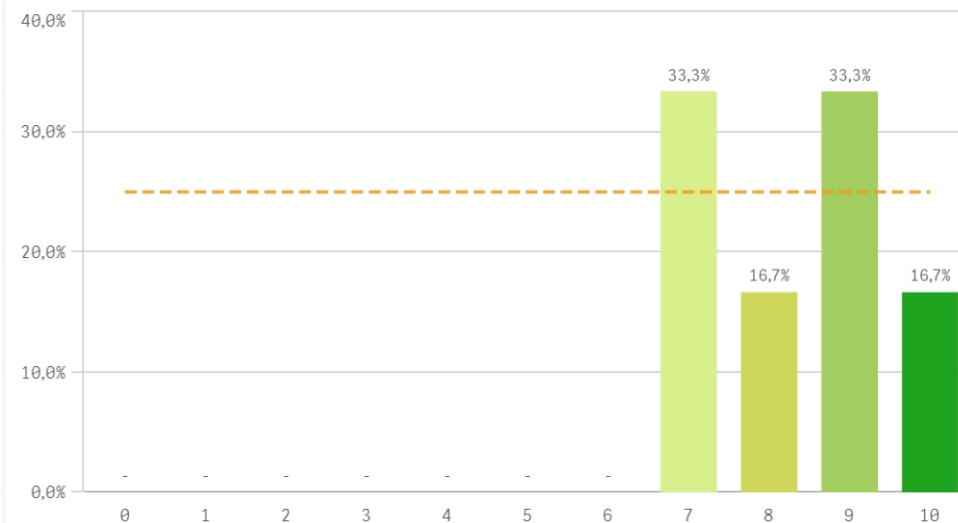


Compromiso	Q	Media	Desv. típica	Mediana	Moda
Repetir estudios superiores		10,0	0,0	10,0	10,0
Repetir titulación		8,5	2,8	10,0	10,0
Recomendar la UCM		8,3	1,2	8,5	-
Repetir en la UCM		8,3	1,6	8,5	10,0
Seguir en la misma titulación		8,2	2,7	9,0	10,0
Recomendar titulación		7,7	2,3	8,0	-
Seguir en la UCM		7,0	3,9	9,0	10,0

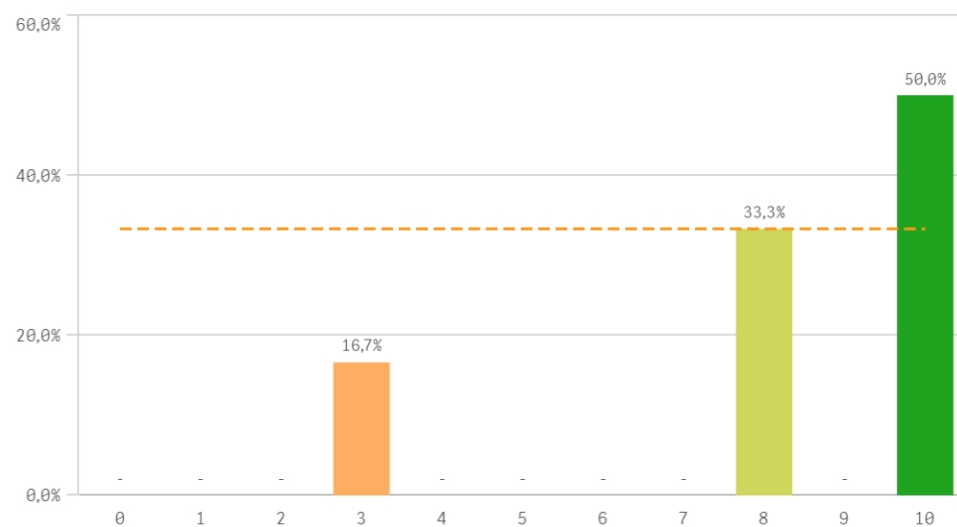
Recomendar titulación (prescripción)



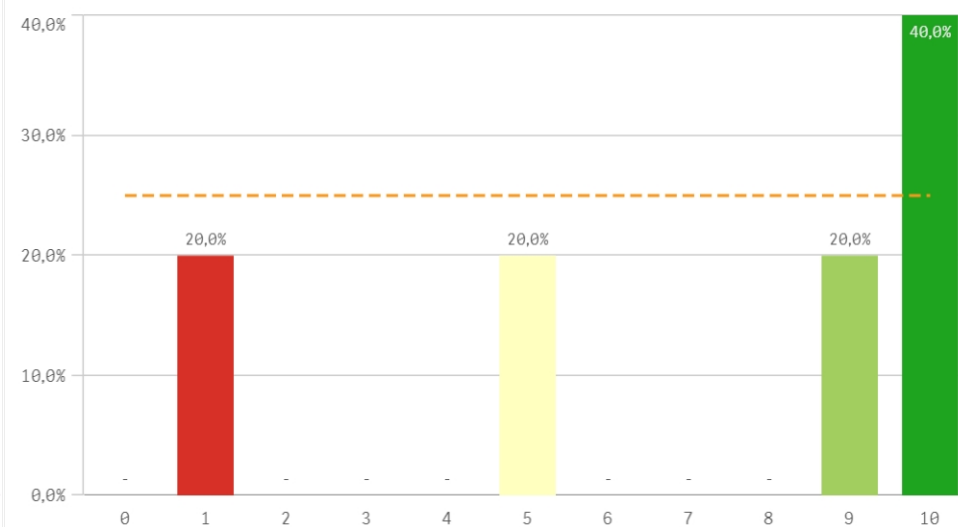
Recomendar la UCM (prescripción)



Seguir en la misma titulación (vinculación)



Seguir en la UCM (vinculación)



Construcción y significado del valor "compromiso":

- * Estudiante comprometido: valora con 9 o más puntos todas las preguntas de fidelidad, prescripción y vinculación.
- * Estudiante neutro: la puntuación que otorga a todas las preguntas de fidelidad, prescripción y vinculación están entre 6 y 9.
- * Estudiante decepcionado: valora con 6 o menos puntos todas las preguntas de fidelidad, prescripción y vinculación.

