



UNIVERSIDAD
COMPLUTENSE
MADRID

Encuestas de Satisfacción UCM

Informe de la Encuesta a PDI

Curso 2023/24

Nivel
Titulación



DOBLE GRADO EN ADE - INGENIERÍA INFORMÁTICA

Encuestas de Satisfacción del PDI

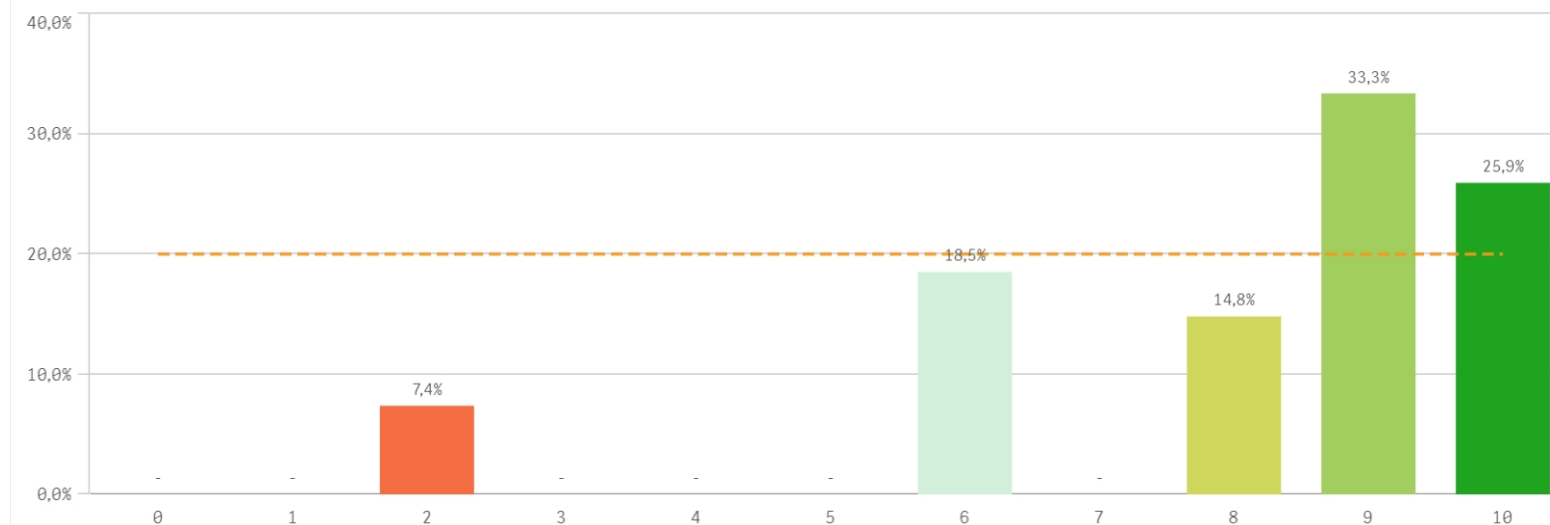
CURSO: 2023-24

CENTROS UCM que imparten GRADO

TITULACIÓN: DOBLE GRADO ADMINISTRACIÓN Y DIRECCIÓN DE EMPRESAS - INGENIERÍA INFORMÁTICA

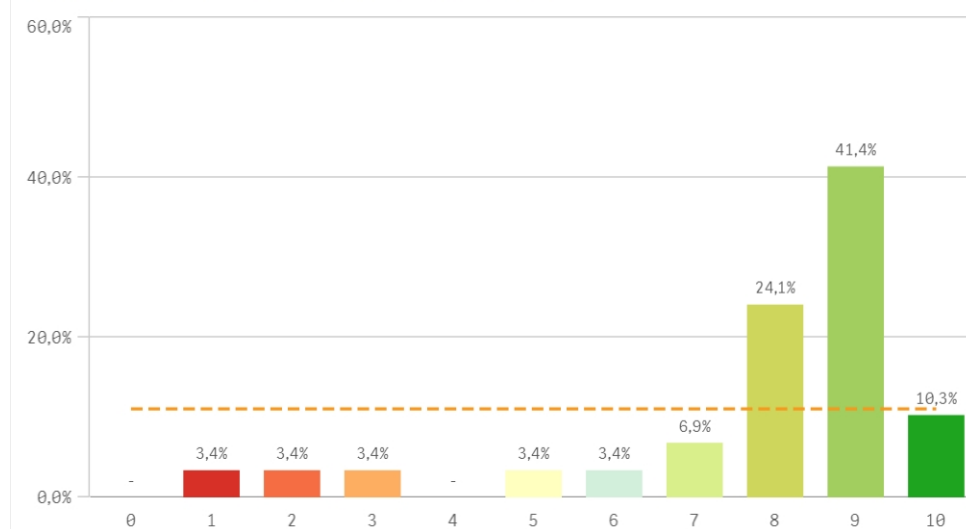
Aspectos de la titulación	Q	Media	Recursos	Q	Media	Compromiso	Q	Media
Formación académica		9,3	Campus virtual		9,0	Recomendar estudiar en la UCM		8,9
Cumplimiento del programa		9,3	Fondos de la biblioteca		8,9	Repetir PDI		8,7
Calificaciones en tiempo adecuado		9,2	Aulas docencia práctica		8,8	Repetir PDI en la UCM		8,5
Integración teoría/práctica		8,9	Aulas docencia teórica		8,6	Repetir docencia en la titulación		8,3
Relación calidad/precio		8,9	Recursos administrativos suficientes		8,4	Recomendar titulación		8,2
Importancia en la sociedad		8,7						
Coordinación de la titulación		8,6						
Nivel de dificultad apropiada		8,6						
Plan de estudios adecuado		8,5						
Objetivos claros		8,4						
Número de alumnos por aula		8,1						
Orientación internacional		7,3						
Prácticas externas		-	Satisfacción con los alumnos	Q	Media			
			Nivel de trabajo		7,8			
			Satisfacción con los resultados		7,8	Gestión de la titulación	Q	Media
			Implicación con la evaluación continua		7,5	Información ofrecida		9,0
			Adquisición de competencias del plan de estudios		7,5	Proc. administrativos comunes		9,0
			Aprovechamiento de las clases		7,2	Proc. administrativos titulación		8,8
			Compromiso del alumnado		7,2	Apoyo técnico y logístico		8,8
Satisfacción de la titulación	Q	Media	Implicación de los alumnos		6,9	Atención prestada por el PAS		8,6
Orgullo PDI de la UCM		8,7	Aprovechamiento de las tutorías		5,8	Organización de horarios		8,6
Satisfacción UCM		8,1						
Satisfacción de la activ. docente		7,8						

Satisfacción de la titulación

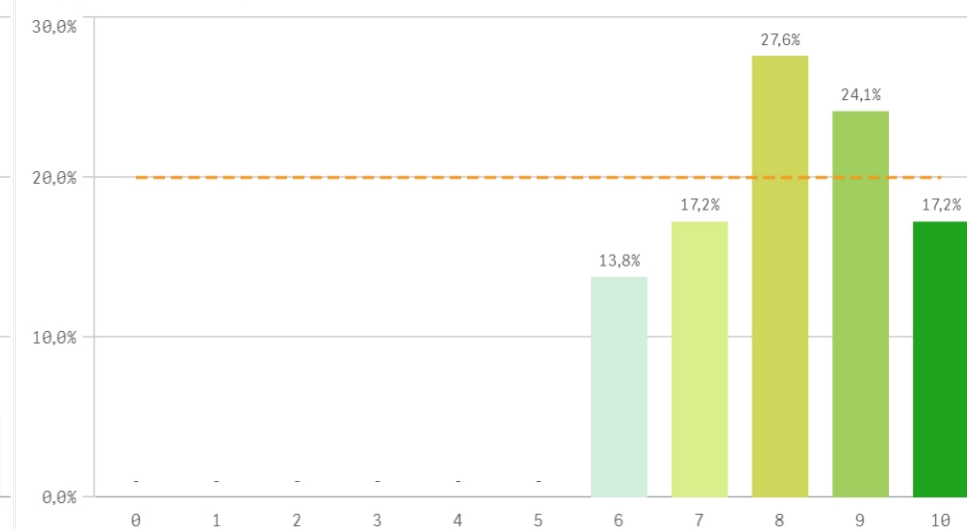


Media
8,0
Desviación Típica
2,2
Mediana
9,0
Moda
9,0

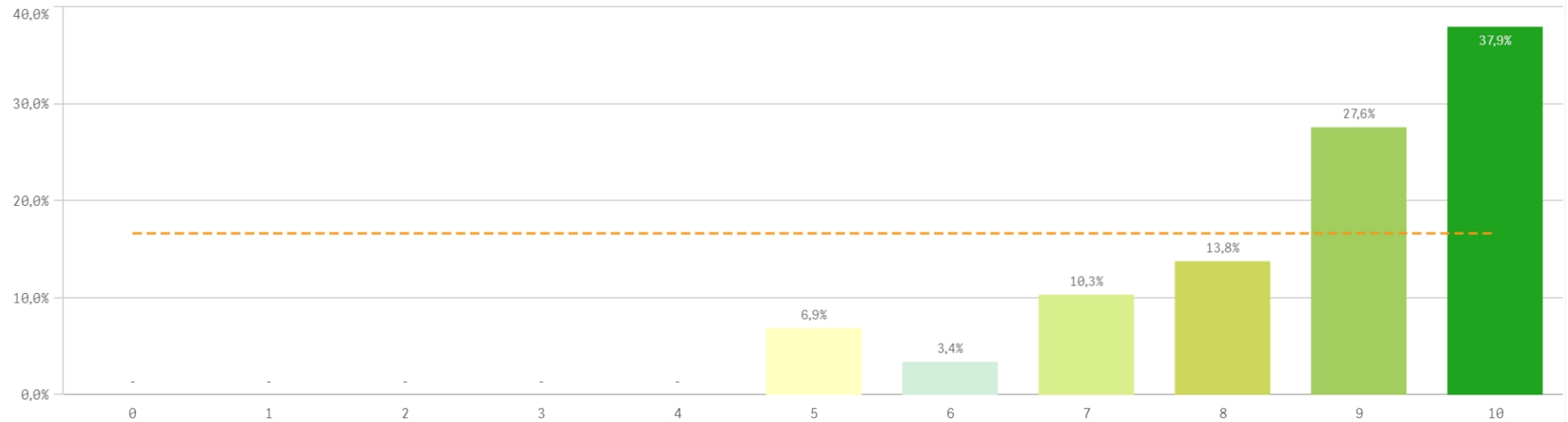
Satisfacción con la actividad docente de la titulación



Satisfacción de la UCM

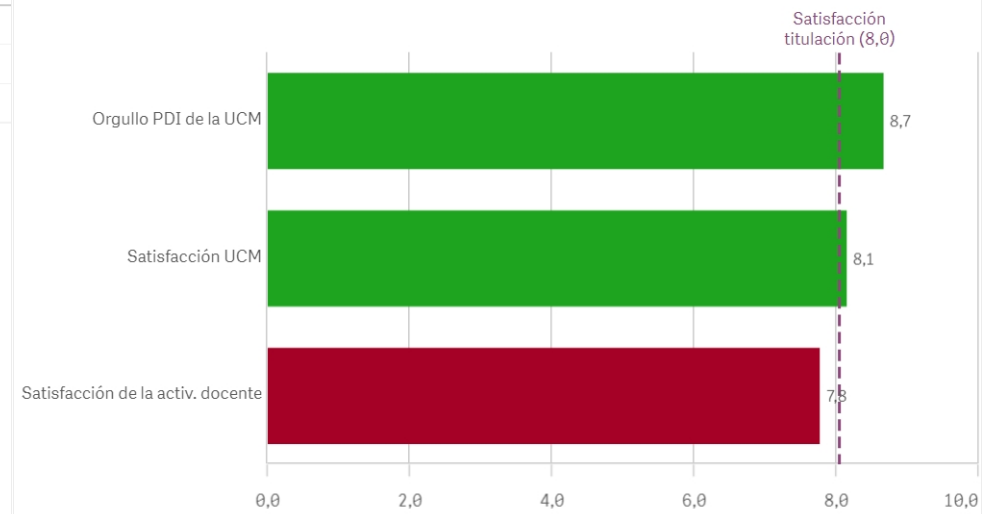


Orgullo ser PDI de la UCM



Satisfacción de la titulación	Q	Media	Desv. típica	Mediana	Moda
Orgullo PDI de la UCM		8,7	1,5	9,0	10,0
Satisfacción UCM		8,1	1,3	8,0	8,0
Satisfacción de la activ. docente		7,8	2,3	9,0	9,0

Fortalezas y debilidades





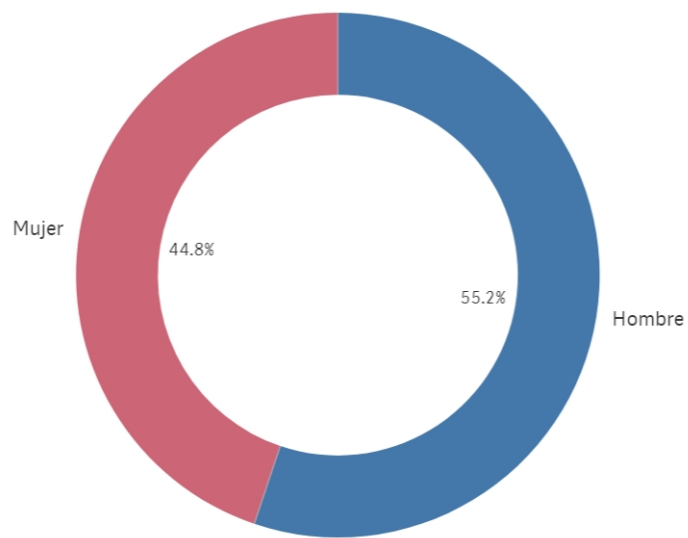
OFICINA para la CALIDAD
Vicerrectorado de Calidad
UNIVERSIDAD COMPLUTENSE DE MADRID

CURSO: 2023-24

TITULACIÓN: DOBLE GRADO ADMINISTRACIÓN Y DIRECCIÓN DE EMPRESAS - INGENIERÍA INFORMÁTICA

CENTROS UCM que imparten GRADO

Genero



■ Hombre ■ Mujer

Población N

-

%_Participacion

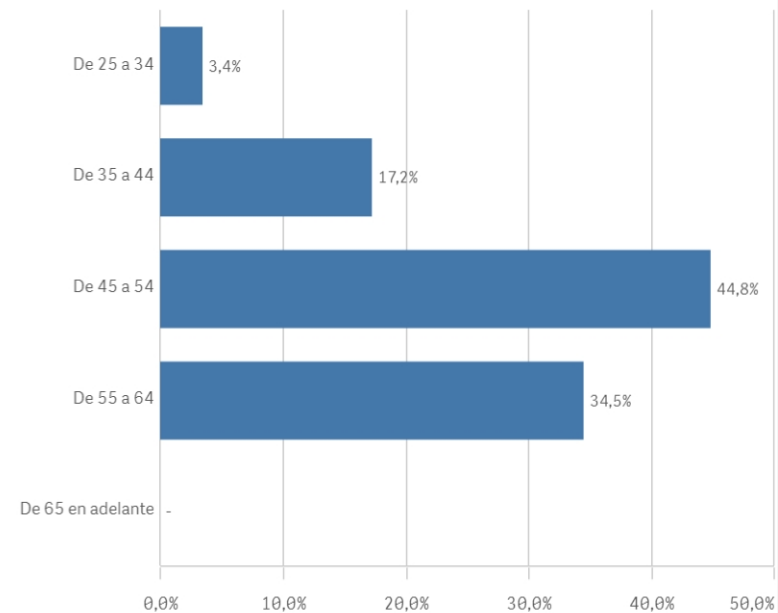
-

Participación n

29

Edad (años)

(%) Porcentaje por franjas



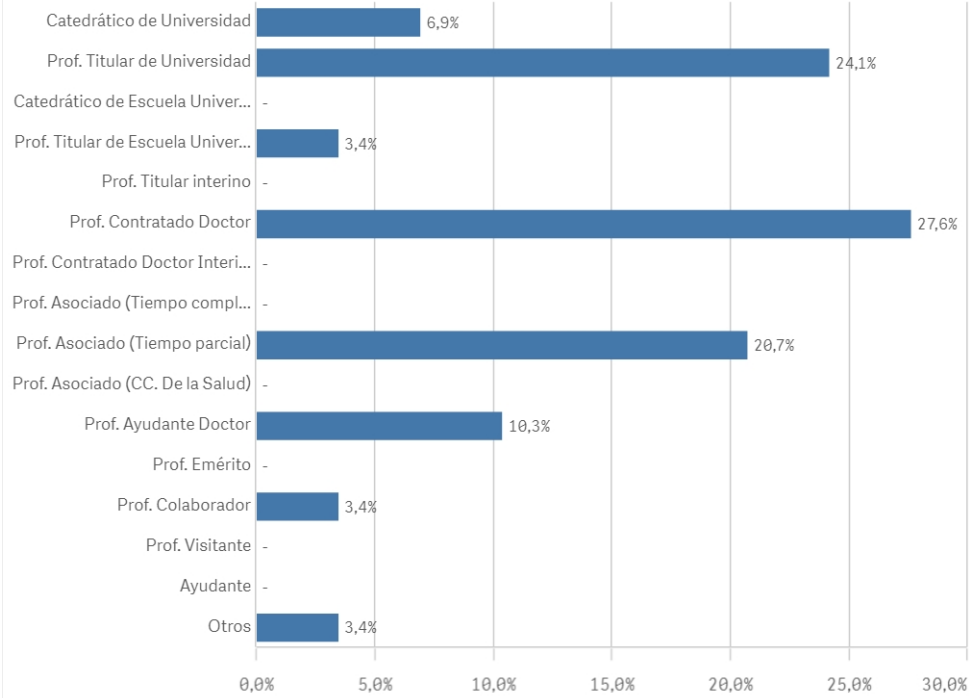
Edad media (años)

51,0

Des. Típica

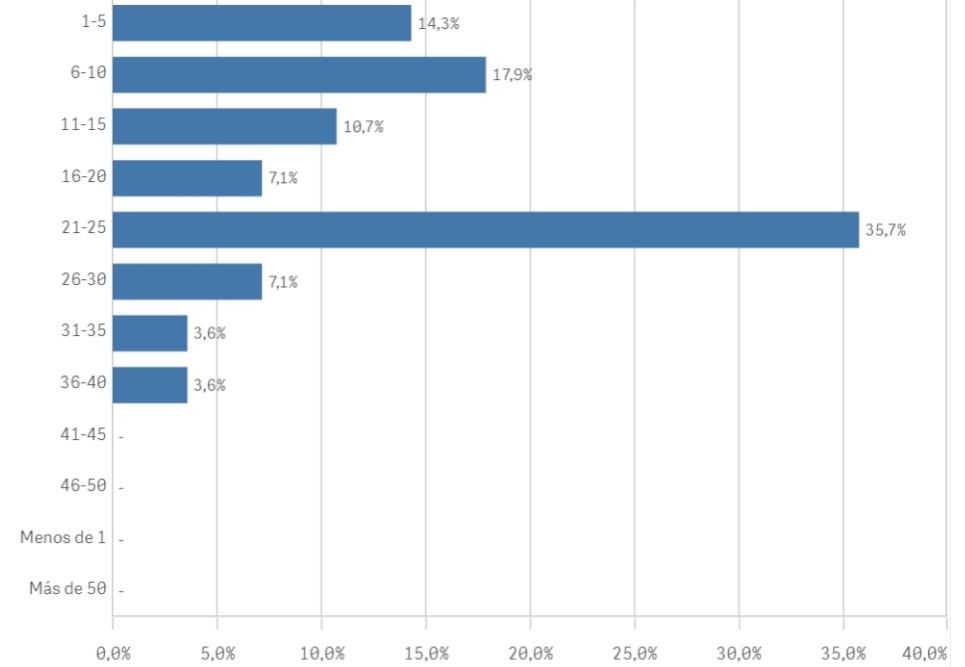
7,8

Distribución por categorías

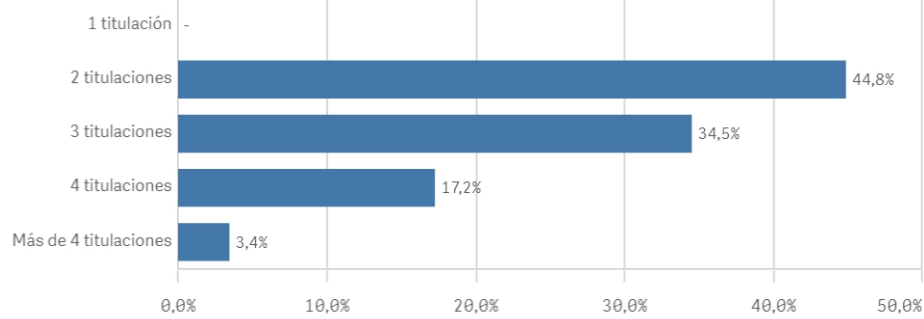


Experiencia laboral (años)

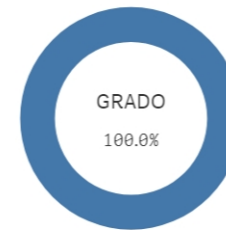
(%) Porcentaje por franjas



Distribución por N° de Titulaciones

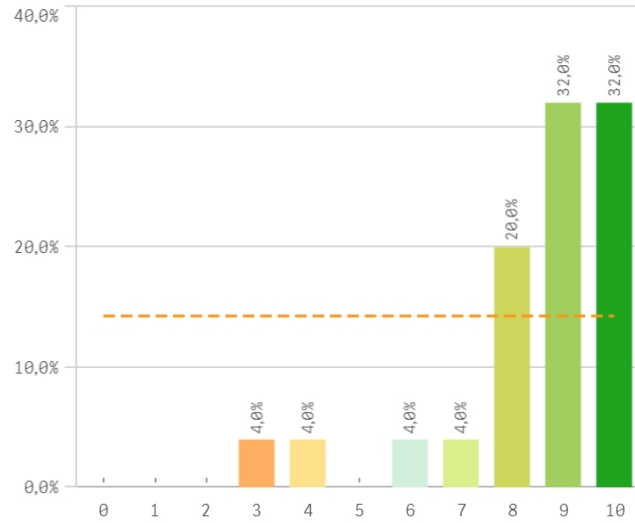


Tipo de titulación (%)

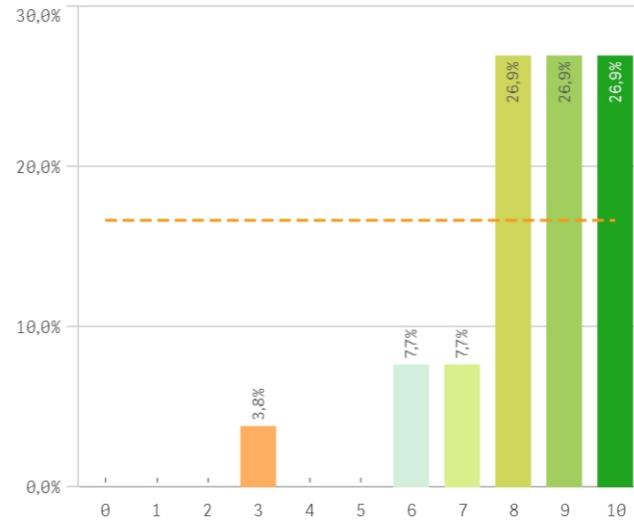


Tipo Titulacion ■ GRADO

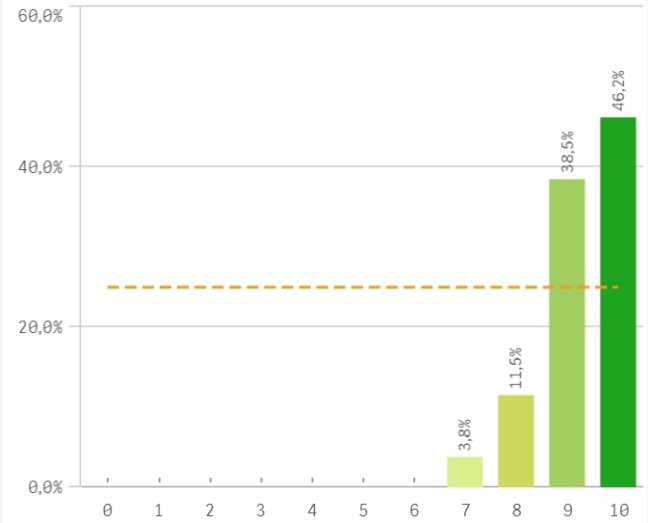
Plan de estudios



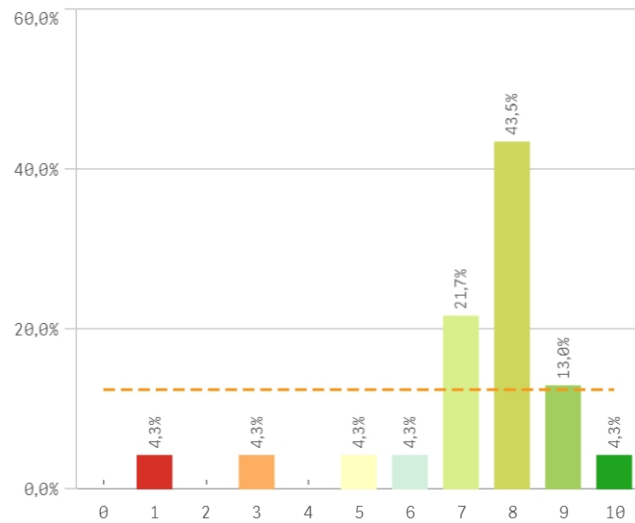
Objetivos claros



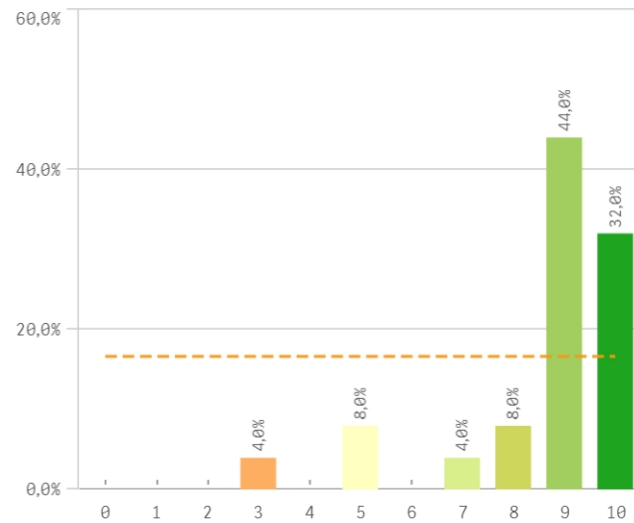
Cumplimiento del programa



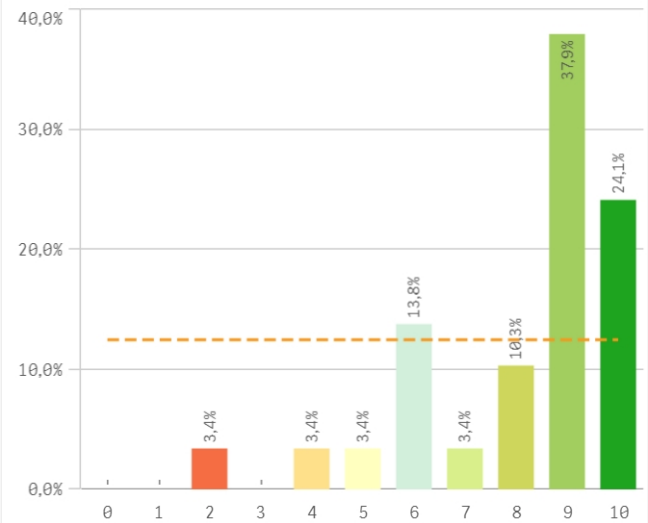
Orientación internacional



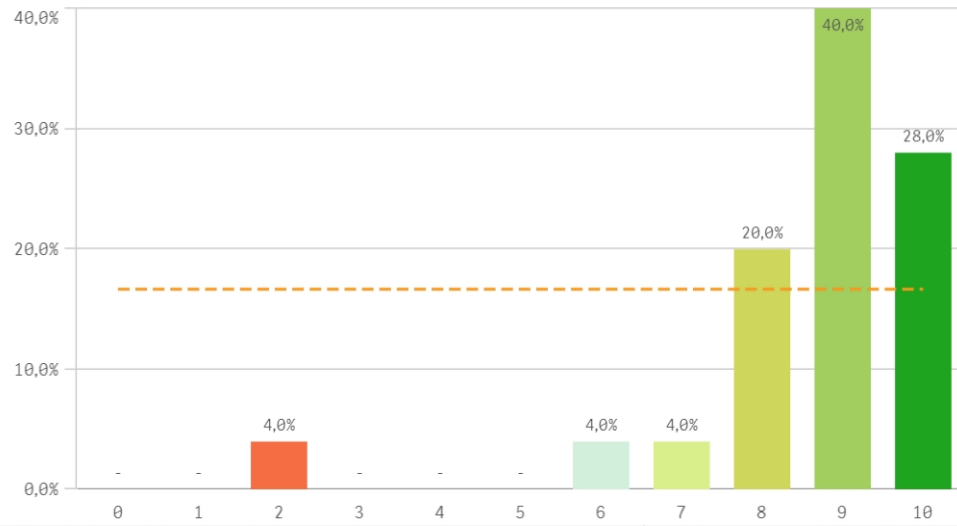
Coordinación de la titulación



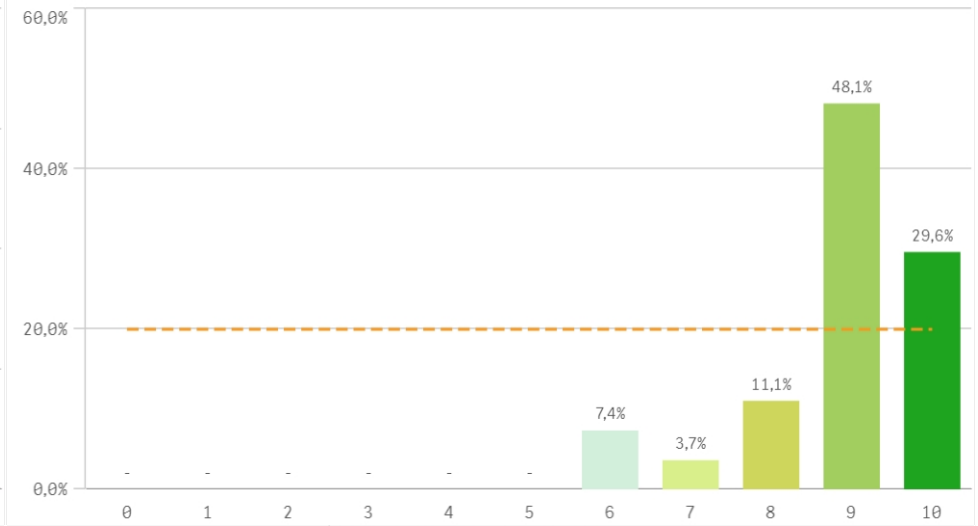
Alumnos por aula



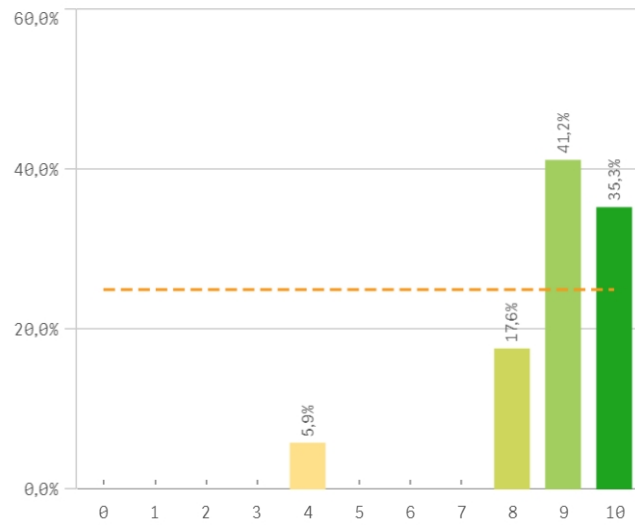
Dificultad apropiada



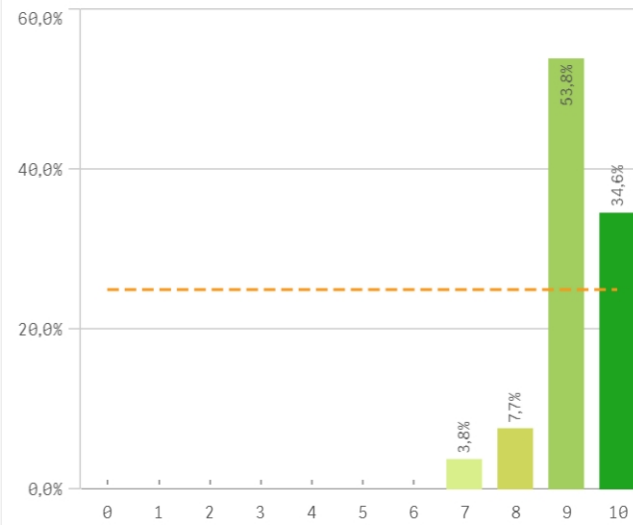
Integración teoría/práctica



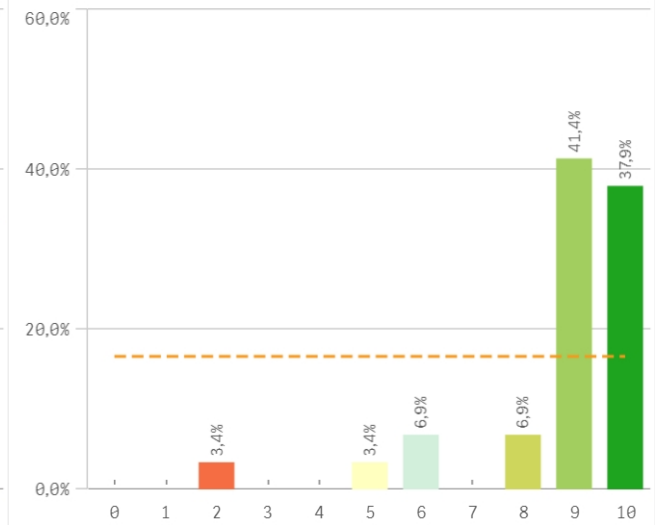
Relación calidad/precio



Calificaciones en tiempo



Importancia en la sociedad

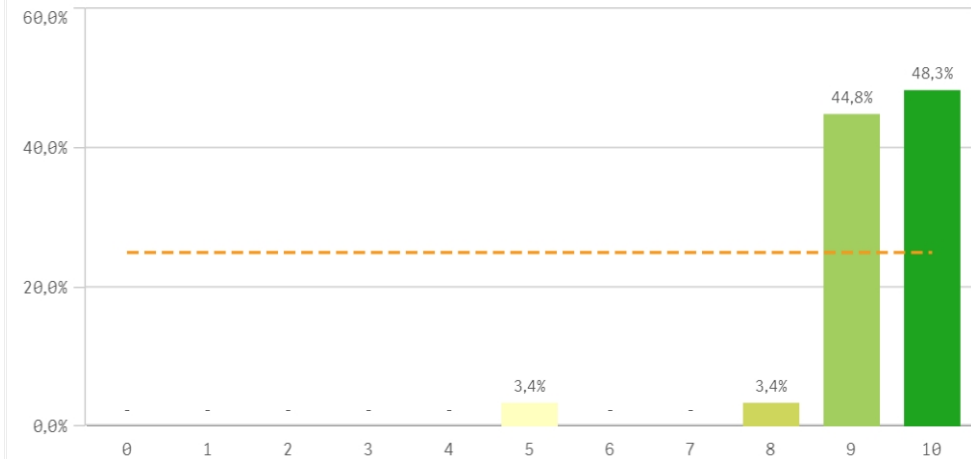


Prácticas externas

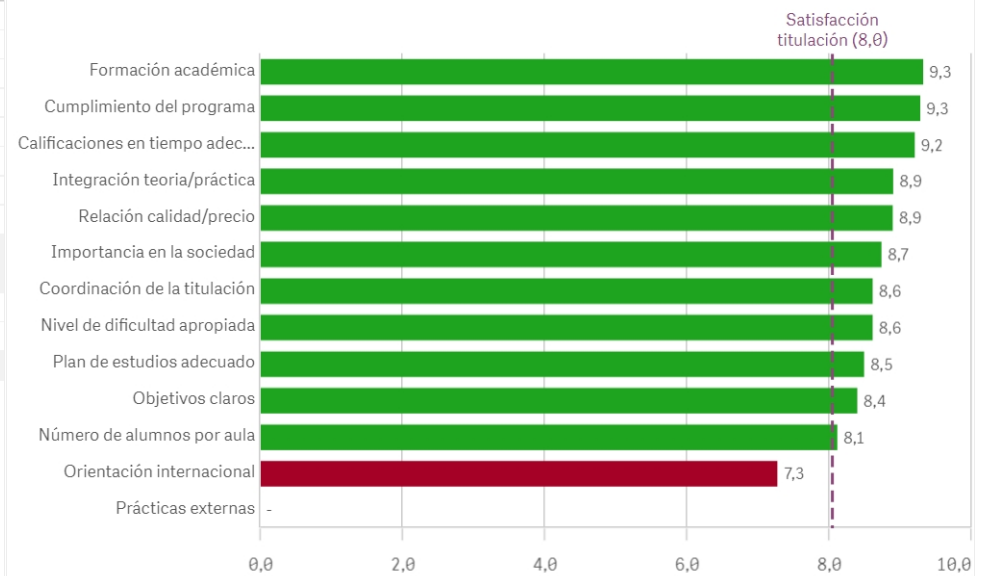
The chart is not displayed because it contains only undefined values.

Aspectos de la titulación	Q	Media	Desv. típica	Mediana	Moda
Formación académica		9,3	1,0	9,0	10,0
Cumplimiento del programa		9,3	0,8	9,0	10,0
Calificaciones en tiempo adecuado		9,2	0,7	9,0	9,0
Integración teoría/práctica		8,9	1,1	9,0	9,0
Relación calidad/precio		8,9	1,5	9,0	9,0
Importancia en la sociedad		8,7	1,8	9,0	9,0
Coordinación de la titulación		8,6	1,8	9,0	9,0
Nivel de dificultad apropiada		8,6	1,7	9,0	9,0
Plan de estudios adecuado		8,5	1,8	9,0	-
Objetivos claros		8,4	1,6	9,0	-
Número de alumnos por aula		8,1	2,0	9,0	9,0
Orientación internacional		7,3	2,0	8,0	8,0
Prácticas externas		-	-	-	-

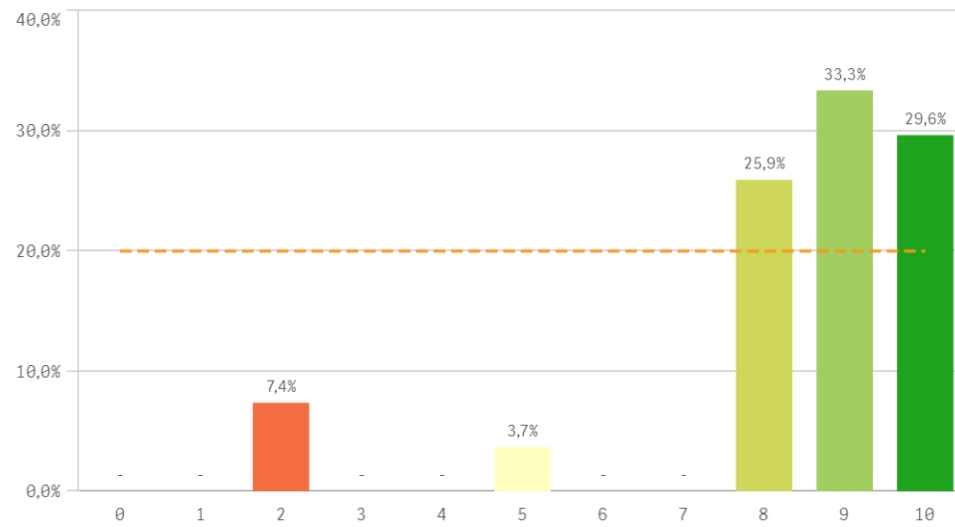
Formación académica relacionada



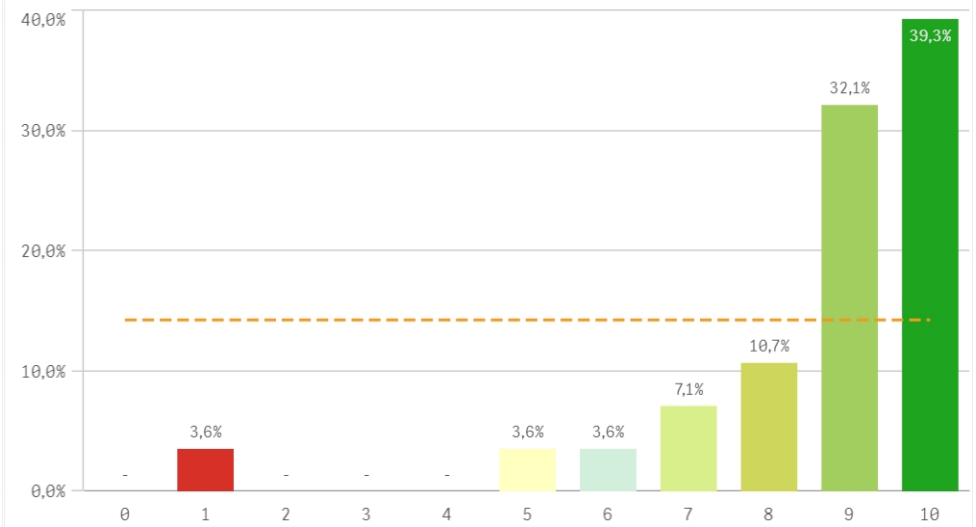
Fortalezas y debilidades



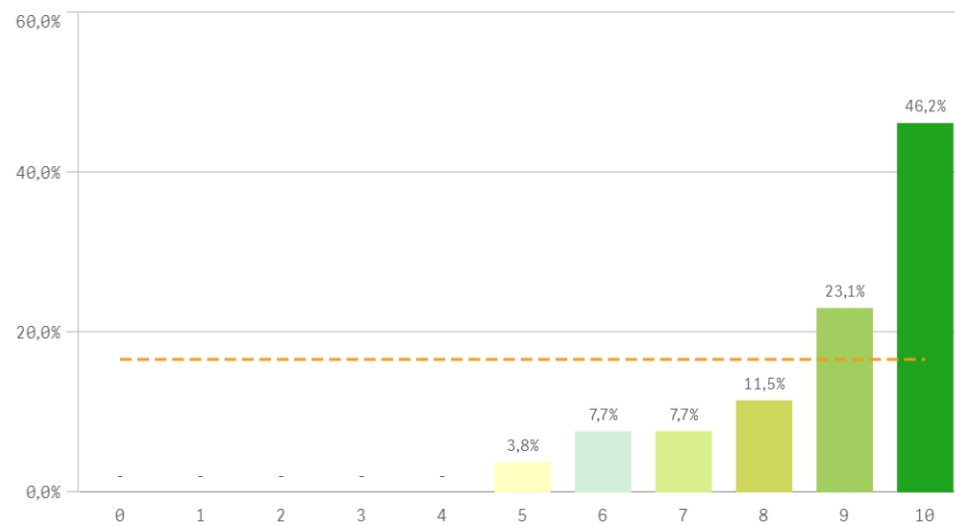
Recursos administrativos suficientes



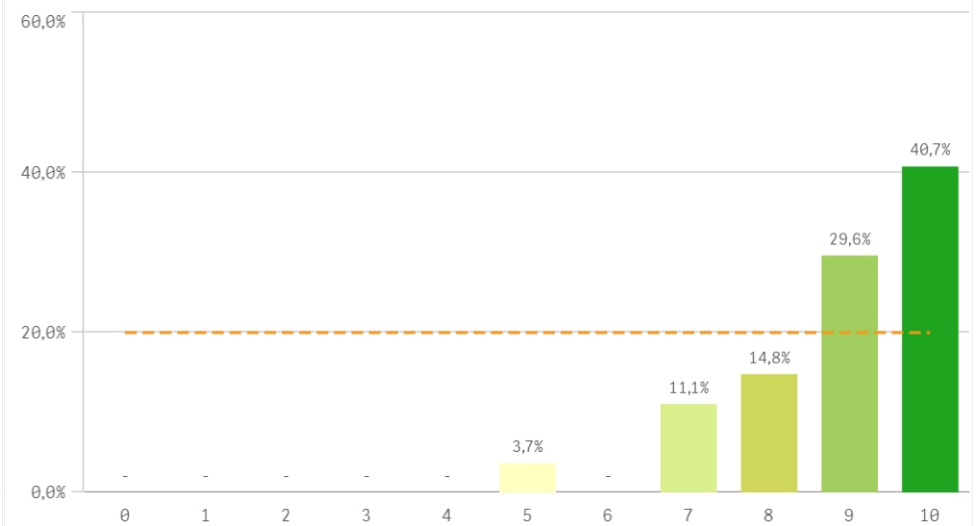
Aulas docencia teorica



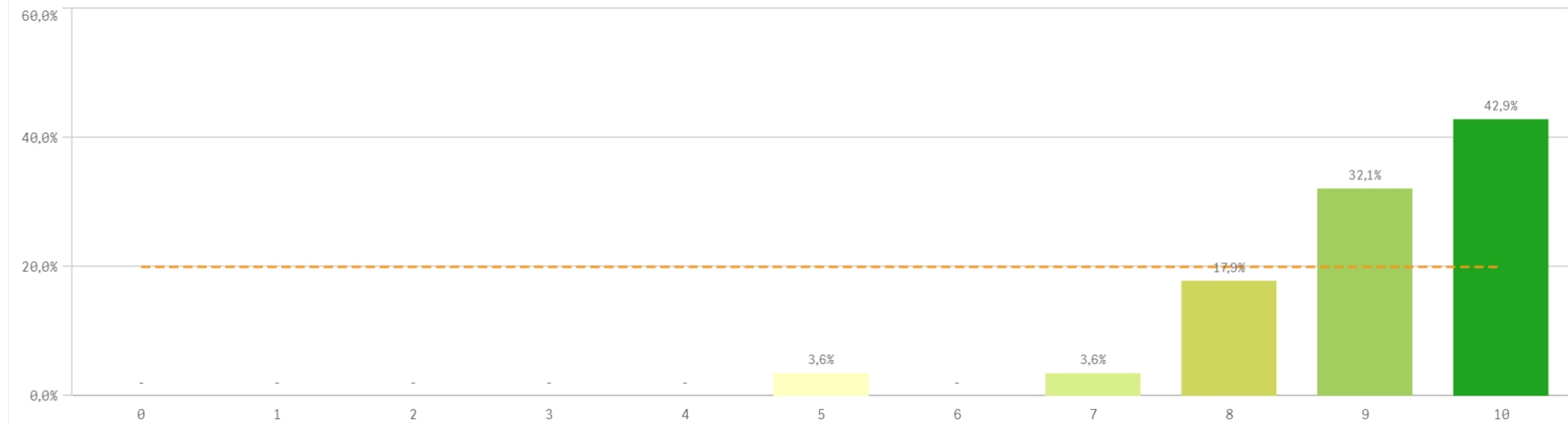
Aulas docencia práctica



Fondos de la biblioteca

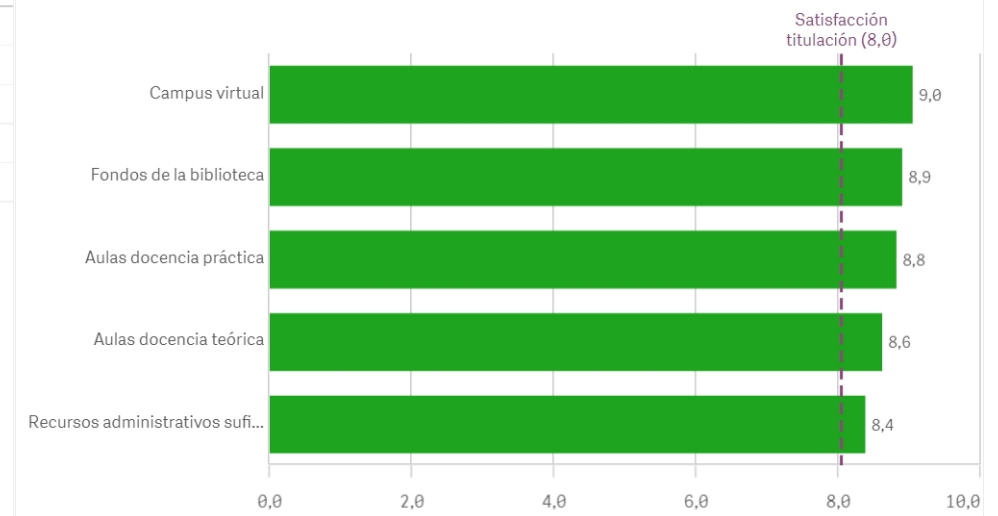


Campus virtual

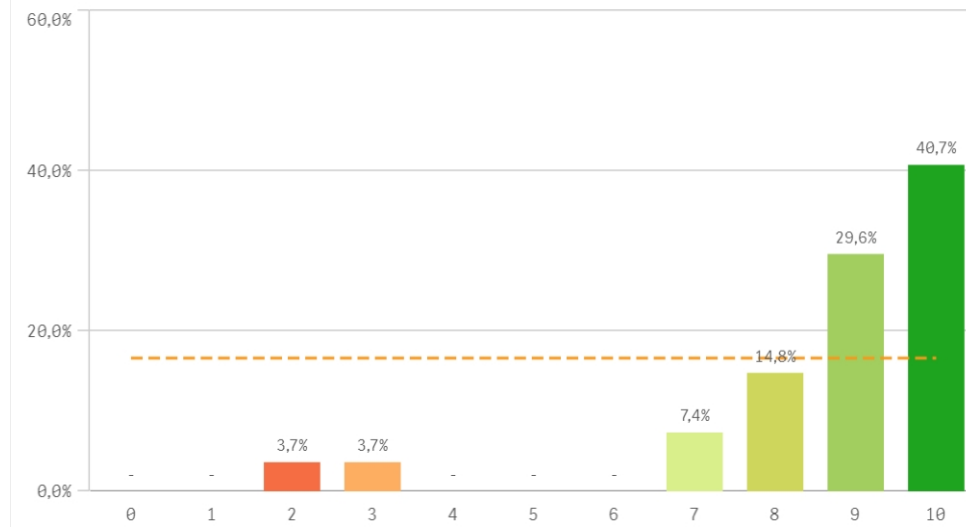


Recursos	Q	Media	Desv típica	Mediana	Moda
Campus virtual		9,0	1,2	9,0	10,0
Fondos de la biblioteca		8,9	1,3	9,0	10,0
Aulas docencia práctica		8,8	1,5	9,0	10,0
Aulas docencia teórica		8,6	2,0	9,0	10,0
Recursos administrativos suficientes		8,4	2,1	9,0	9,0

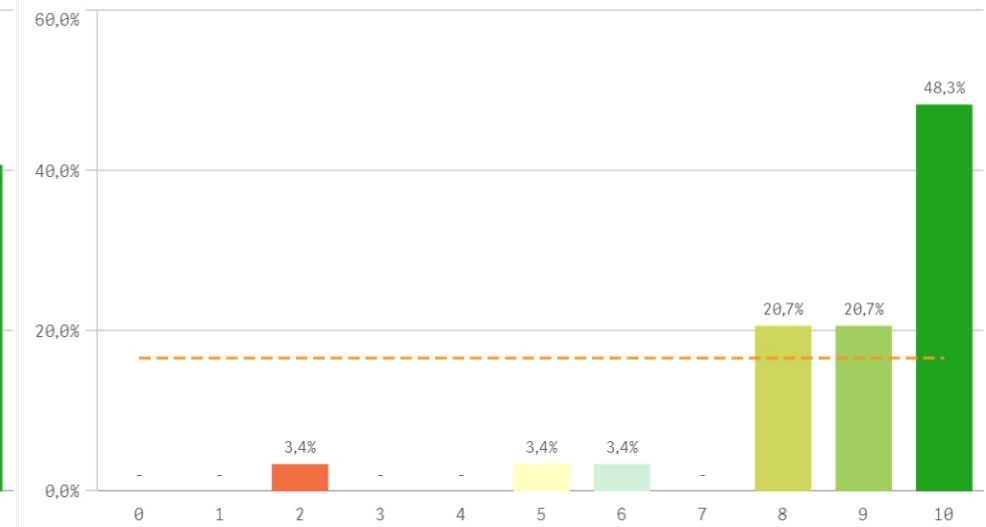
Fortalezas y debilidades



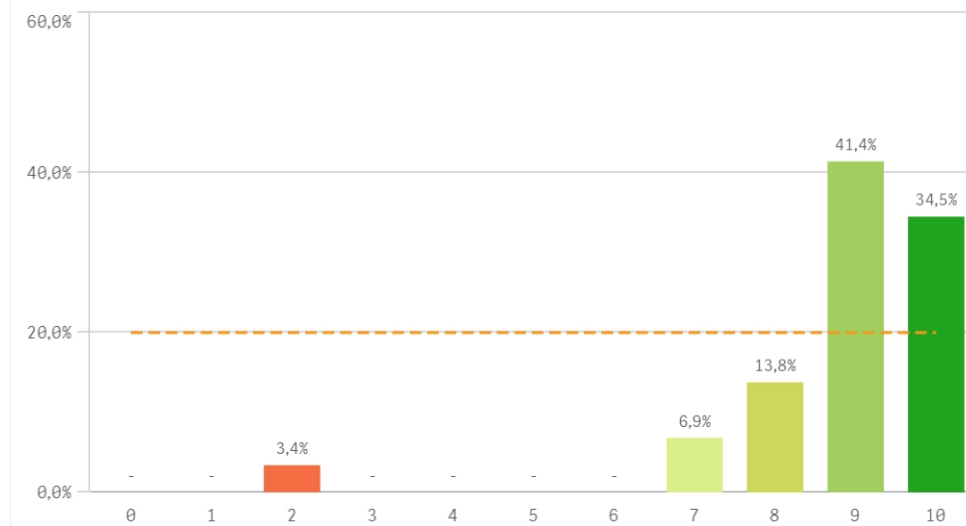
Atención prestada por el PAS



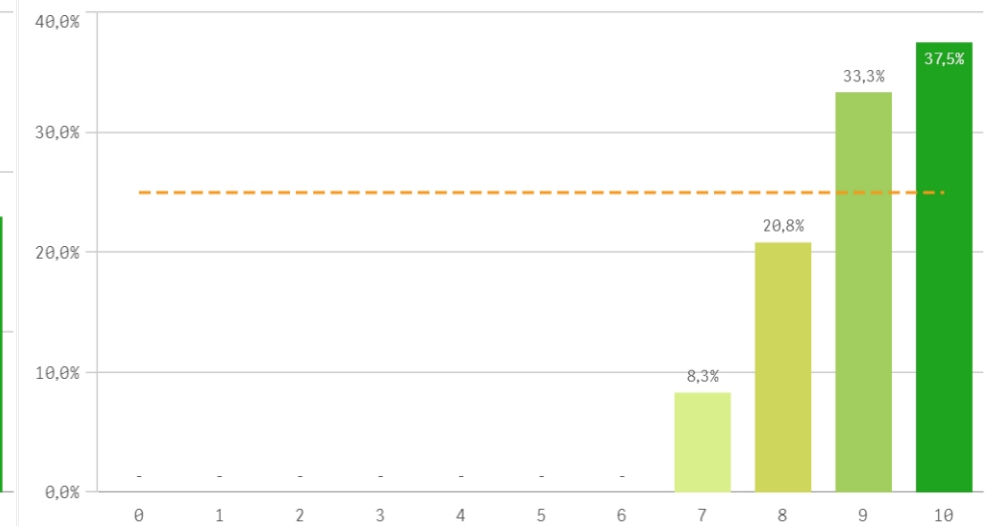
Apoyo técnico y logístico



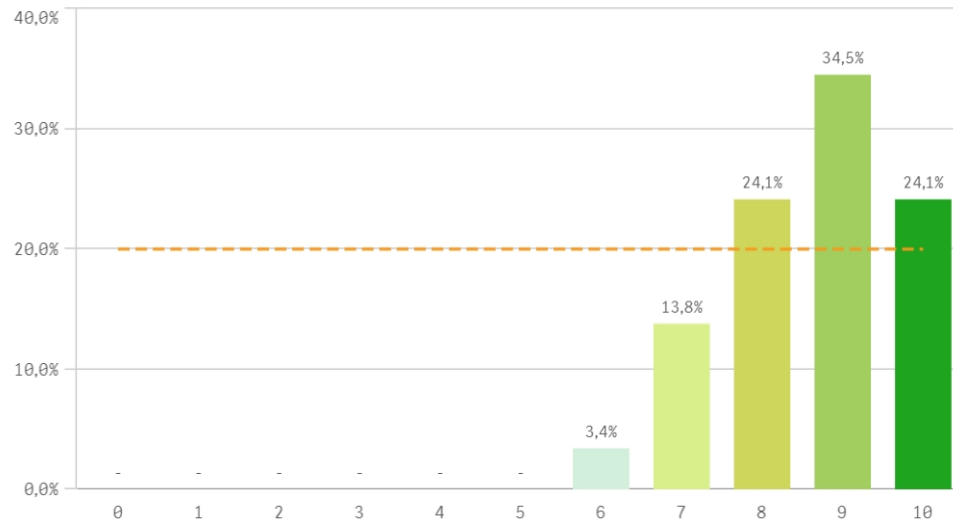
Procesos administrativos de la titulación



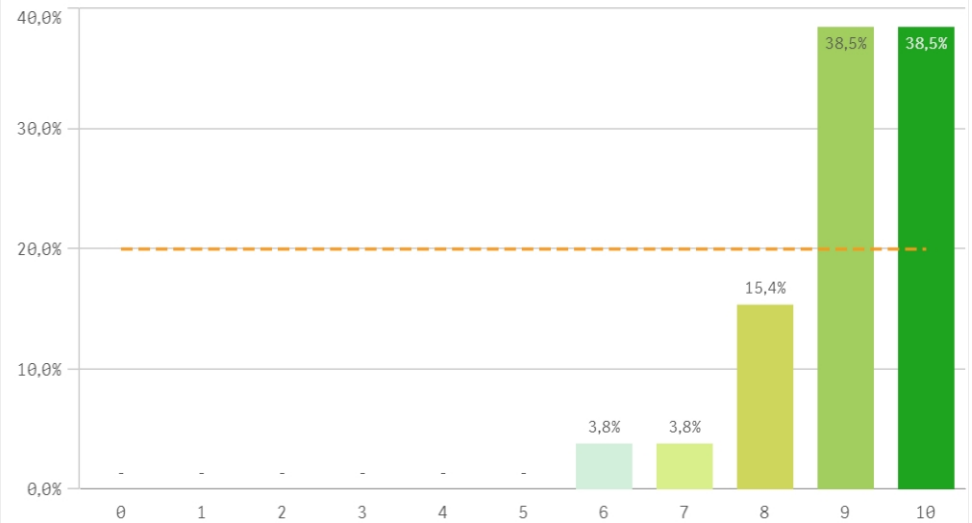
Procesos administrativos comunes



Organización de horarios

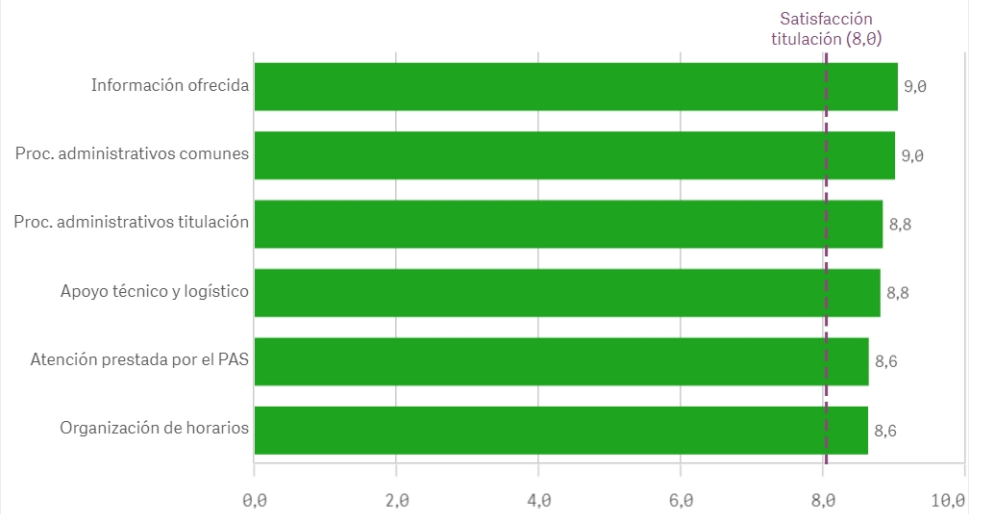


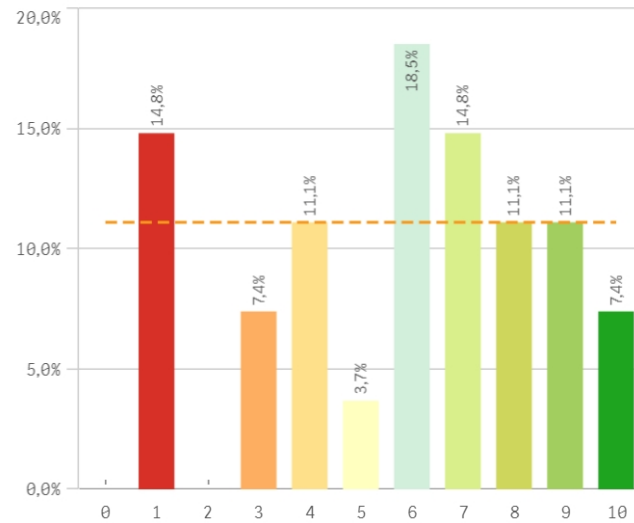
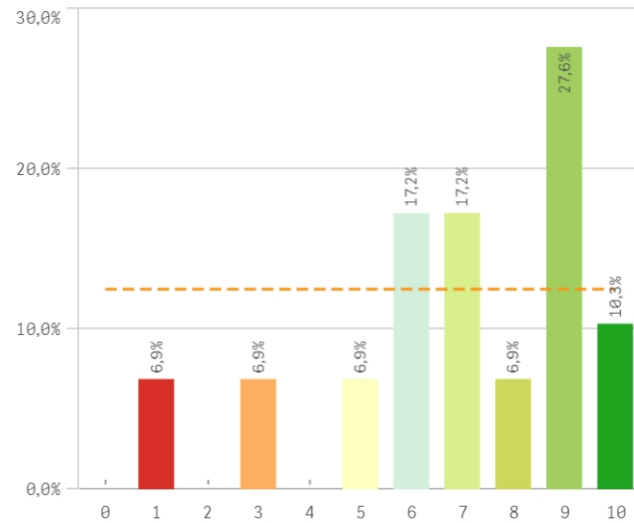
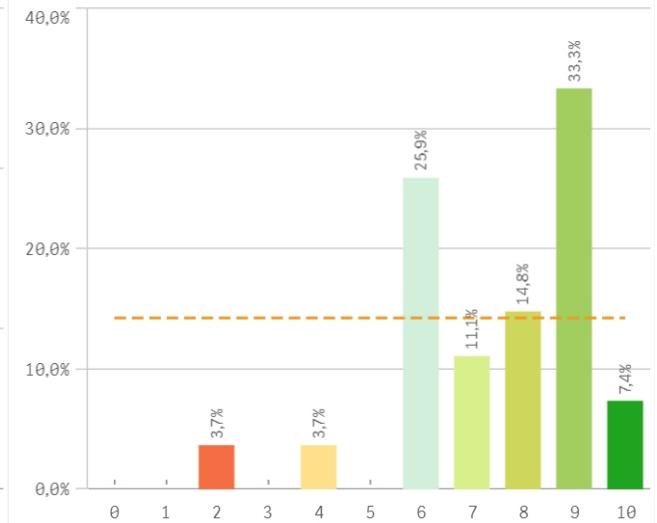
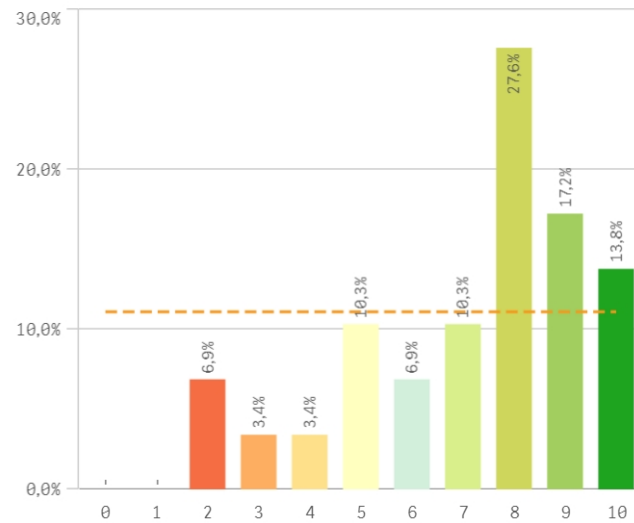
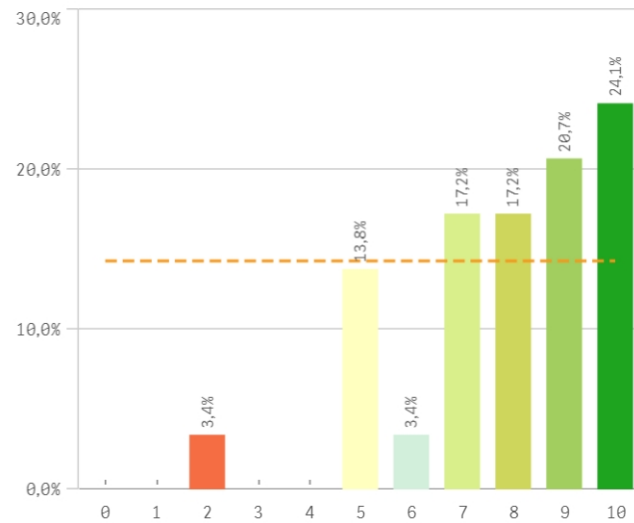
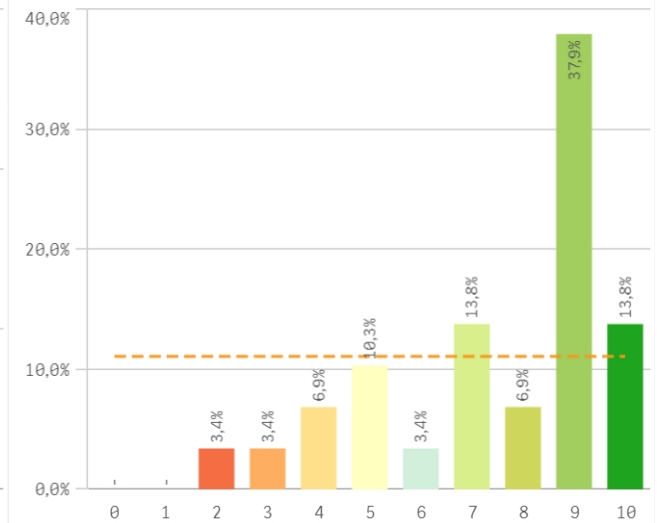
Información ofrecida



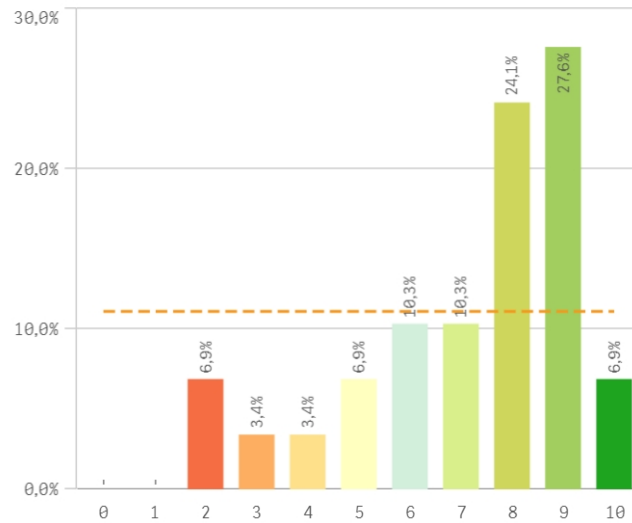
Gestión de la titulación	Q	Media	Desv. típica	Mediana	Moda
Información ofrecida		9,0	1,0	9,0	-
Proc. administrativos comunes		9,0	1,0	9,0	10,0
Proc. administrativos titulación		8,8	1,6	9,0	9,0
Apoyo técnico y logístico		8,8	1,8	9,0	10,0
Atención prestada por el PAS		8,6	2,0	9,0	10,0
Organización de horarios		8,6	1,1	9,0	9,0

Fortalezas y debilidades

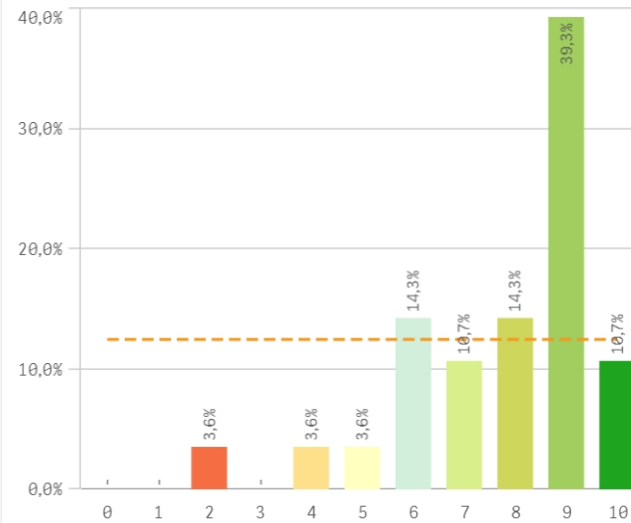


Aprovechamiento de las tutorías**Implicación de los alumnos****Adquisición de competencias del plan de estudios****Compromiso del alumnado****Nivel de trabajo****Implicación con la evaluación continua de los alumnos**

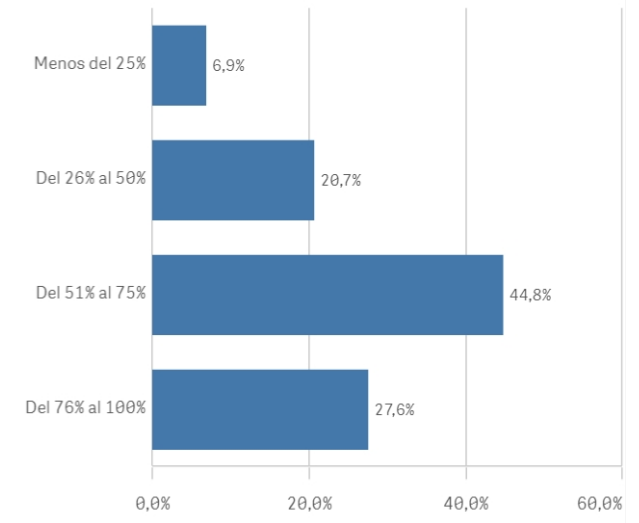
Aprovechamiento de las clases



Satisfacción con los resultados de los alumnos

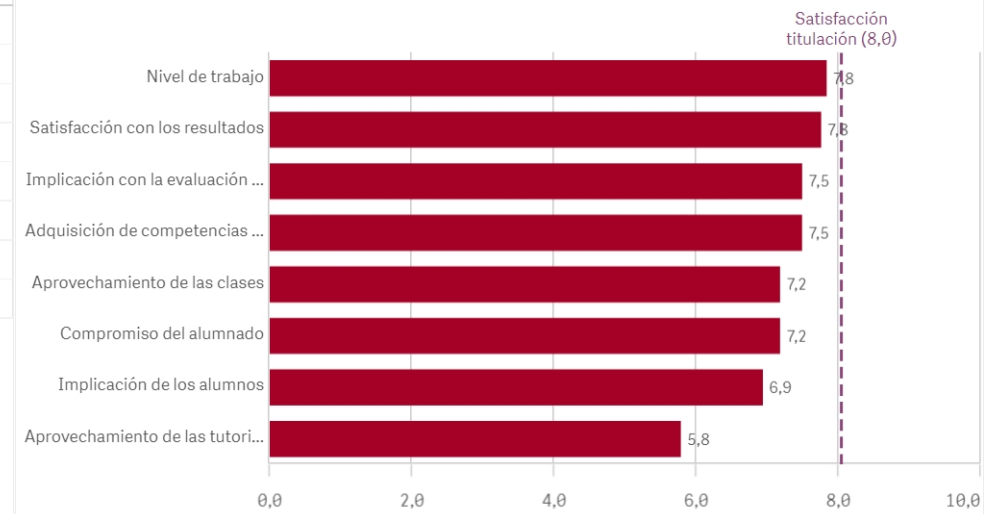


Asistencia de alumnos (%)

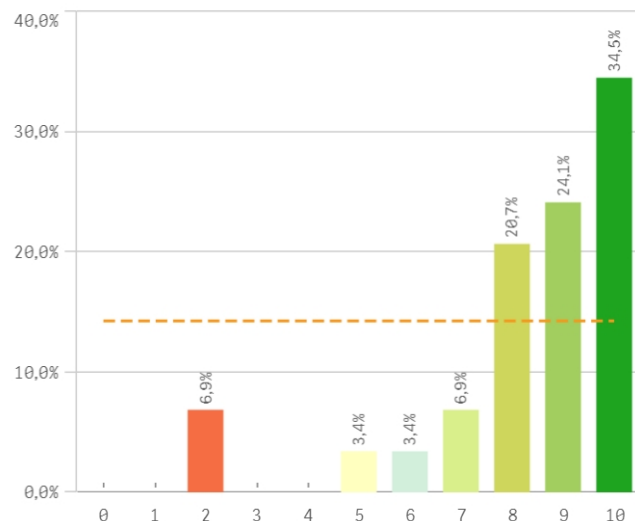


Satisfacción con los alumnos	Q	Media	Desv. típica	Media...	Moda
Nivel de trabajo		7,8	2,0	8,0	10,0
Satisfacción con los resultados		7,8	1,9	8,5	9,0
Implicación con la evaluación continua		7,5	2,3	9,0	9,0
Adquisición de competencias del plan de estudios		7,5	1,9	8,0	9,0
Aprovechamiento de las clases		7,2	2,3	8,0	9,0
Compromiso del alumnado		7,2	2,3	8,0	8,0
Implicación de los alumnos		6,9	2,5	7,0	9,0
Aprovechamiento de las tutorías		5,8	2,8	6,0	6,0

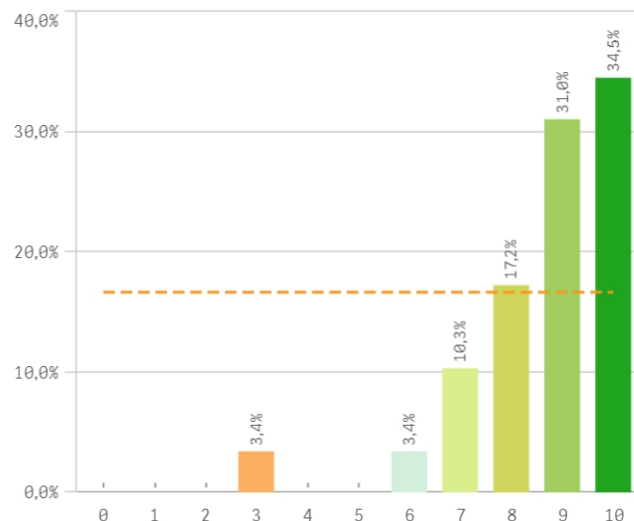
Fortalezas y debilidades



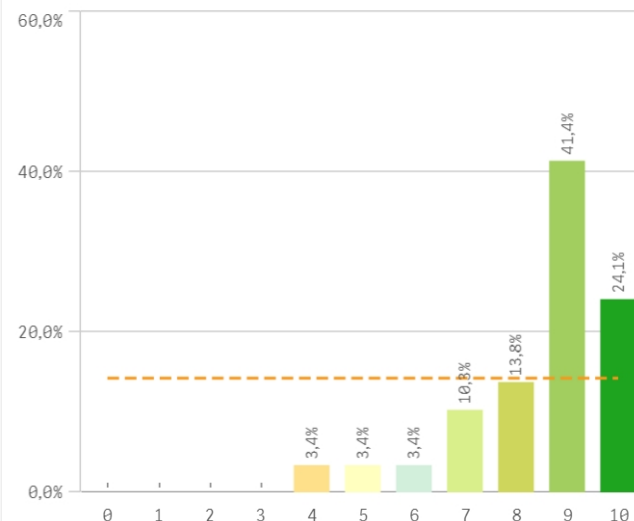
Repetir docencia en la titulación (fidelidad)



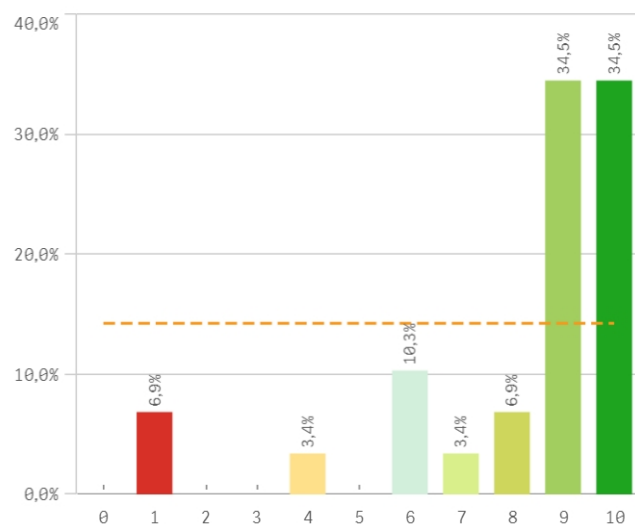
Repetir PDI (fidelidad)



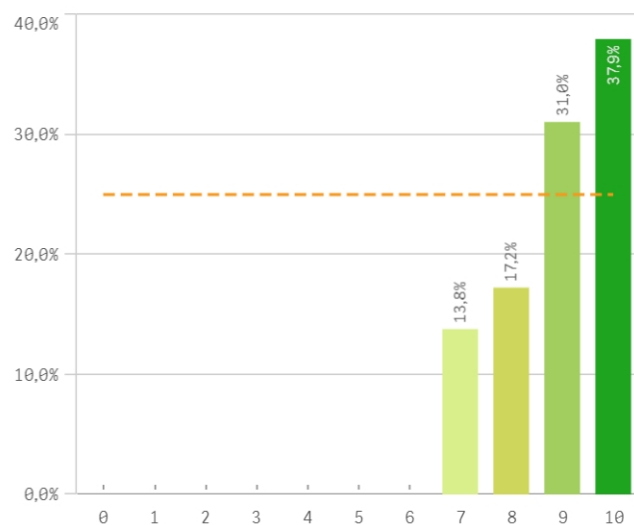
Repetir PDI en la UCM (fidelidad)



Recomendar titulación (preinscripción)



Recomendar estudiar en la UCM (preinscripción)



Compromiso	Q	Media	Desv. típica	Med...	Mo...
Recomendar estudiar en la UCM		8,9	1,1	9,0	10,0
Repetir PDI		8,7	1,6	9,0	10,0
Repetir PDI en la UCM		8,5	1,5	9,0	9,0
Repetir docencia en la titulación		8,3	2,2	9,0	10,0
Recomendar titulación		8,2	2,5	9,0	-

Construcción y significado del valor "compromiso":

- * Estudiante comprometido: valora con 9 o más puntos todas las preguntas de fidelidad, prescripción y vinculación.
- * Estudiante neutro: la puntuación que otorga a todas las preguntas de fidelidad, prescripción y vinculación están entre 6 y 9.
- * Estudiante decepcionado: valora con 6 o menos puntos todas las preguntas de fidelidad, prescripción y vinculación.

