



UNIVERSIDAD  
COMPLUTENSE  
MADRID

# Encuestas de Satisfacción UCM

Informe de la Encuesta a Estudiantes

Curso 2023/24

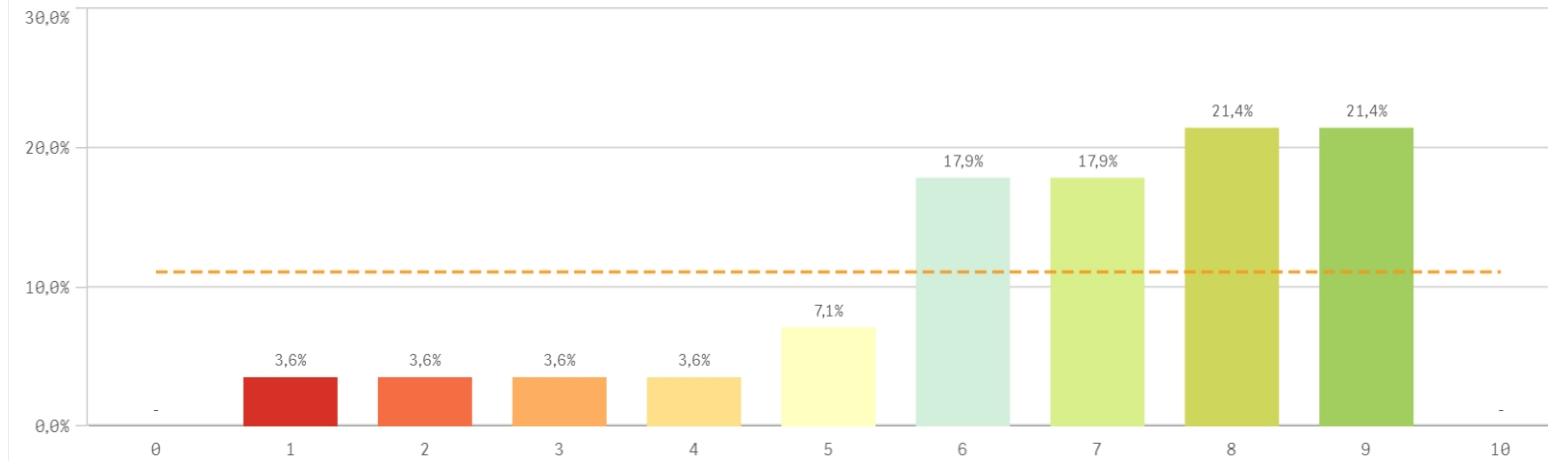
Nivel  
Titulación



**DOBLE GRADO EN ADE - INGENIERÍA INFORMÁTICA**



### Satisfacción global con la titulación



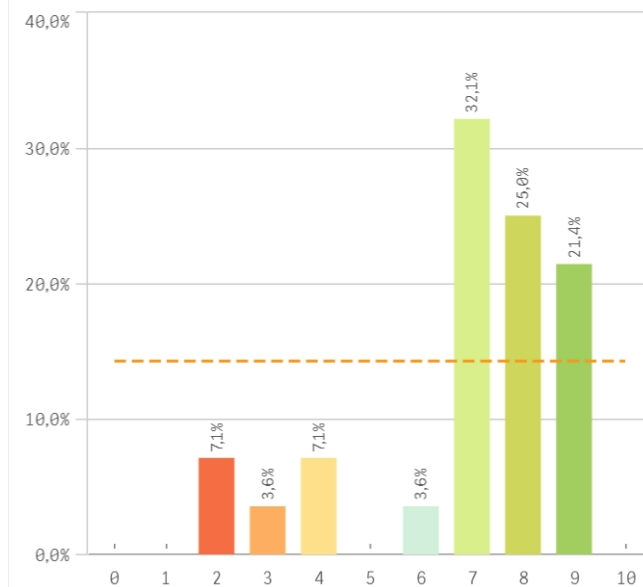
**Media**  
6,7

**Desviación Típica**  
2,2

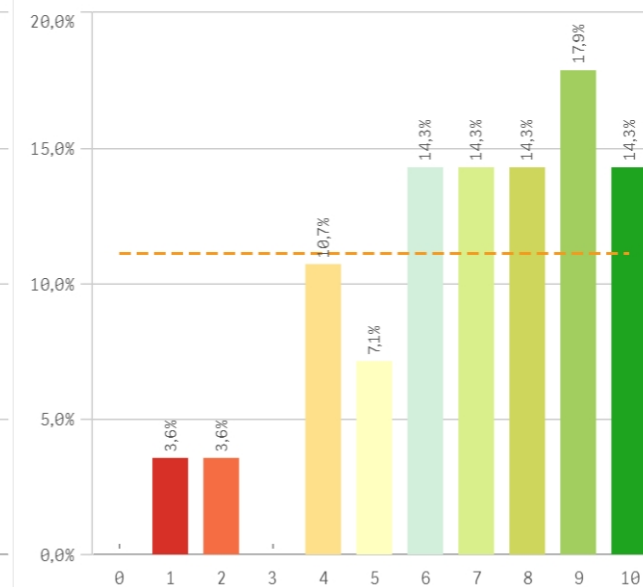
**Mediana**  
7,0

**Moda**  
-

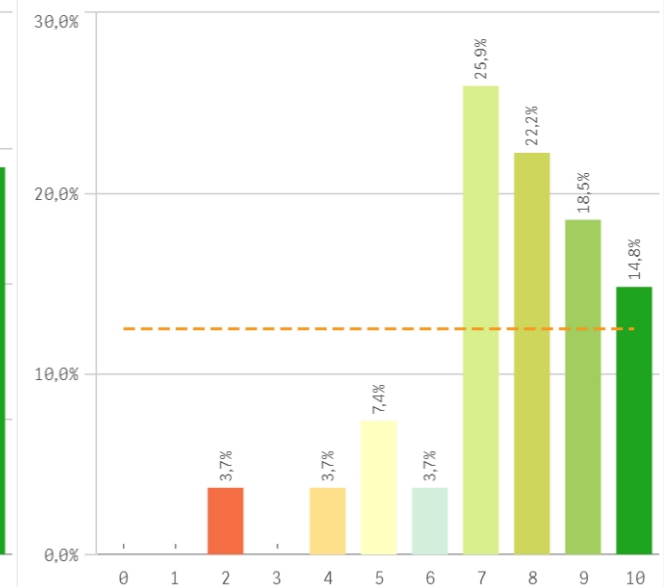
### Satisfacción UCM



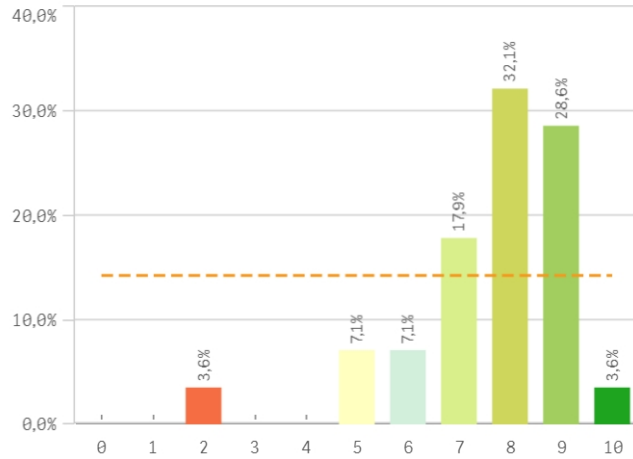
### Orgullo estudiante UCM



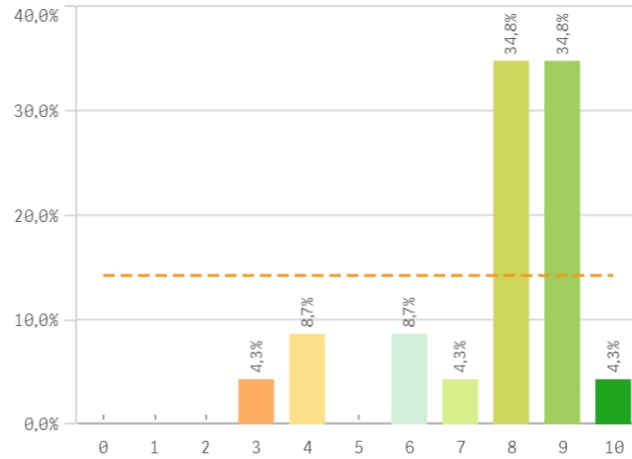
### Prestigio UCM



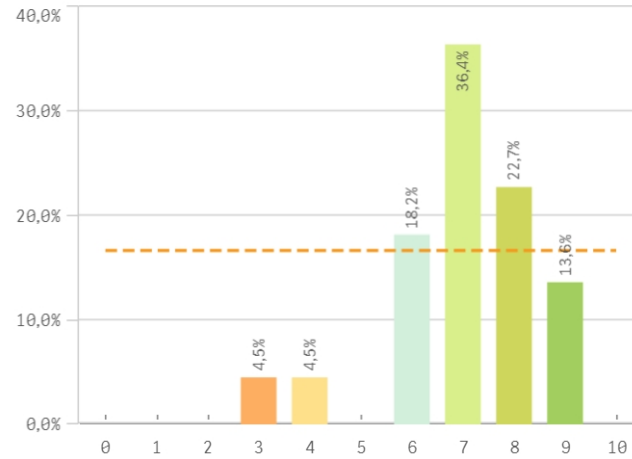
**Recursos y medios**



**Actividades complementarias**

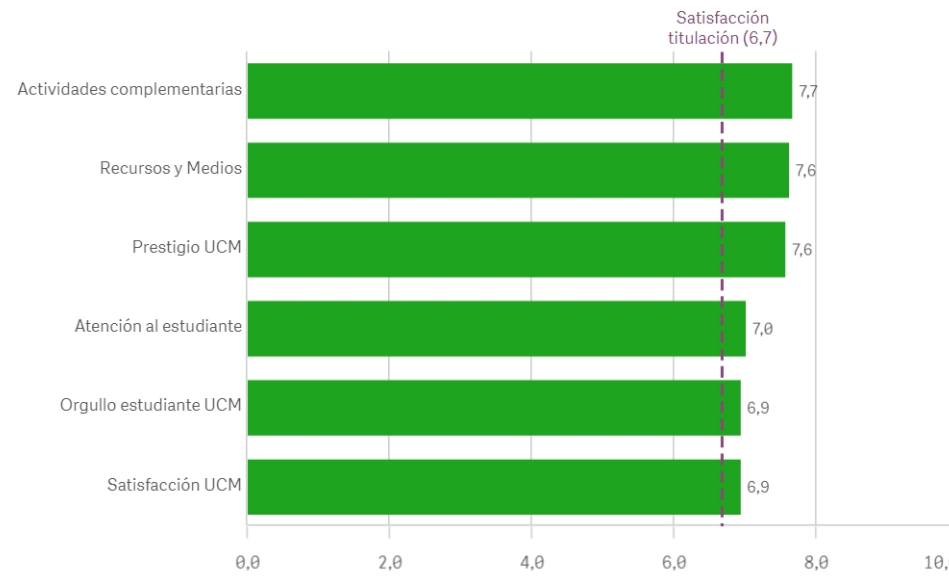


**Atención al estudiante**



Satisfacción	Q	Media	Desv. típica	Mediana	Moda
Actividades complementarias		7,7	1,8	8,0	-
Recursos y Medios		7,6	1,7	8,0	8,0
Prestigio UCM		7,6	1,9	8,0	7,0
Atención al estudiante		7,0	1,5	7,0	7,0
Orgullo estudiante UCM		6,9	2,4	7,0	9,0
Satisfacción UCM		6,9	2,1	7,0	7,0

**Fortalezas y debilidades**





OFICINA para la CALIDAD  
Vicerrectorado de Calidad  
UNIVERSIDAD COMPLUTENSE DE MADRID

CURSO: 2023-24

TITULACIÓN: DOBLE GRADO ADMINISTRACIÓN Y DIRECCIÓN DE EMPRESAS - INGENIERÍA INFORMÁTICA

UCM

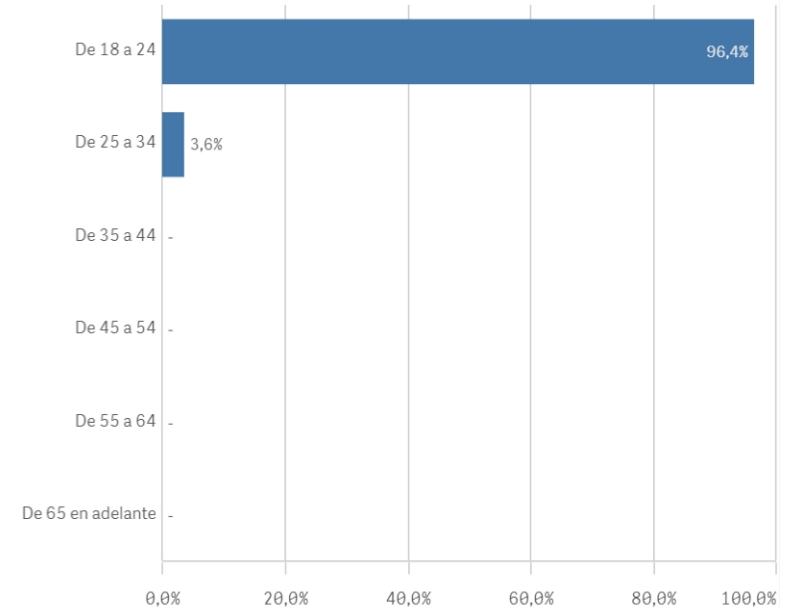
Población N  
213

%\_Participacion  
13,1%

Participación n  
28

### Edad (años)

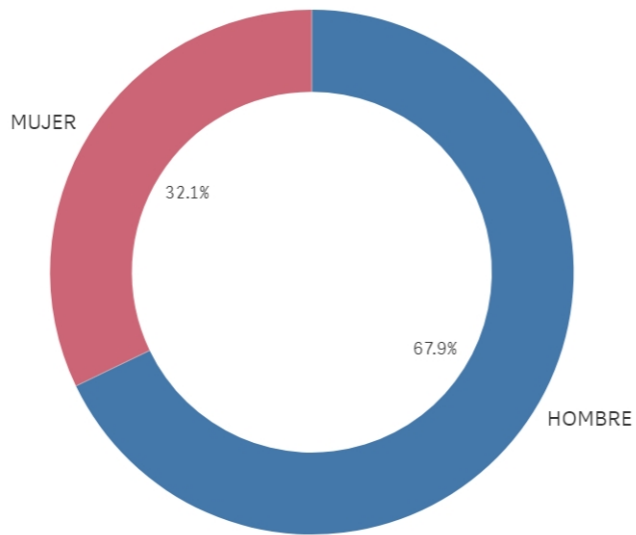
(%) Porcentaje por franjas



Edad media (años)  
20,9

Des. Típica  
1,9

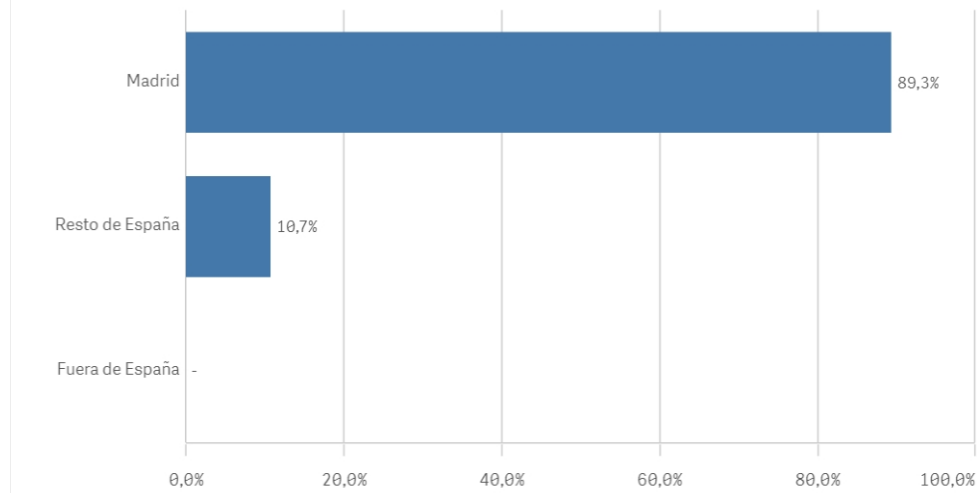
### Genero



■ HOMBRE ■ MUJER

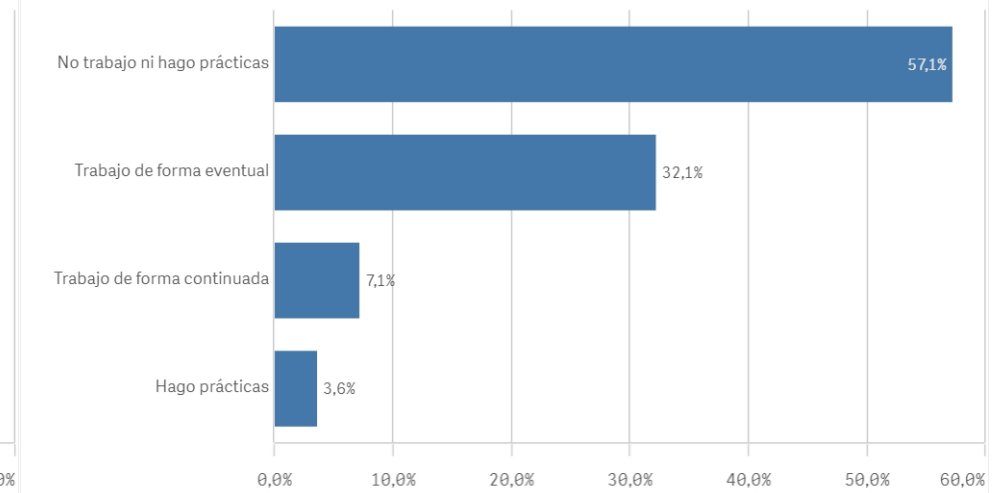
### Lugar de residencia

(%) Porcentaje por franjas

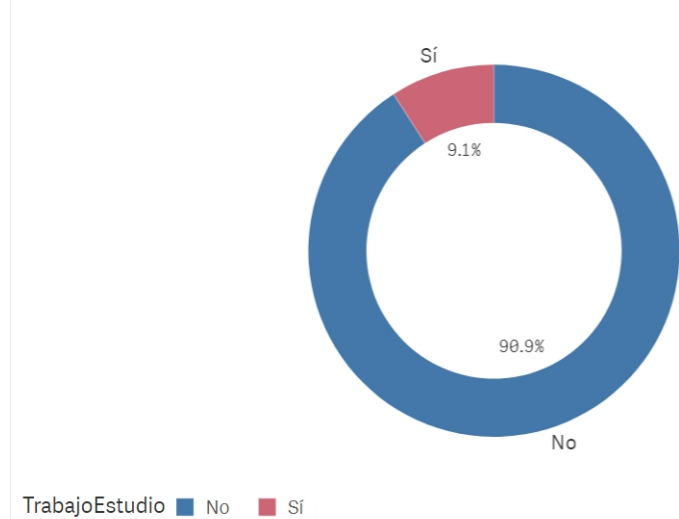


### Situación laboral

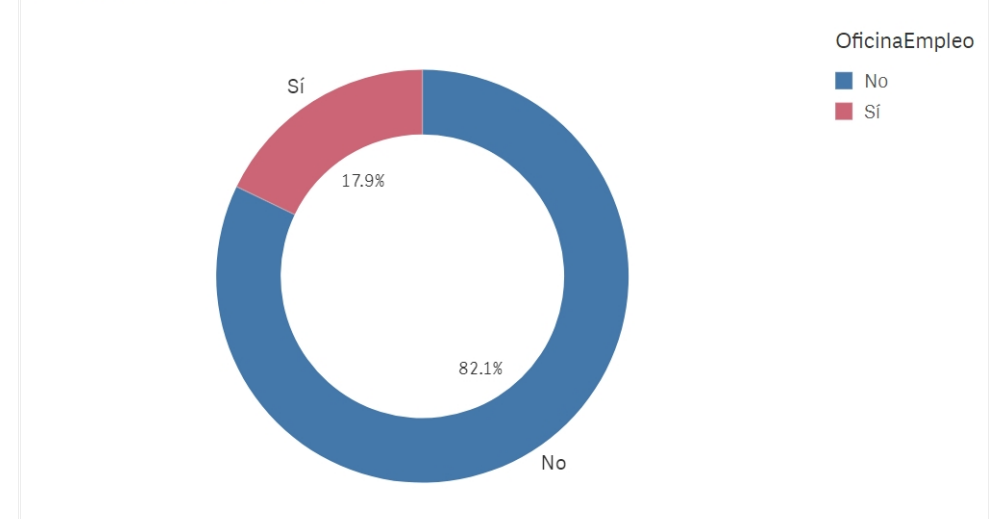
(%) Porcentaje por franjas



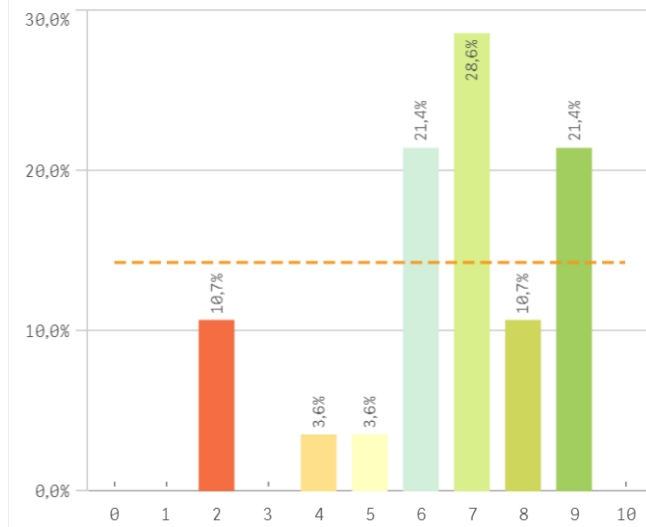
### Puesto de trabajo relacionado con los estudios



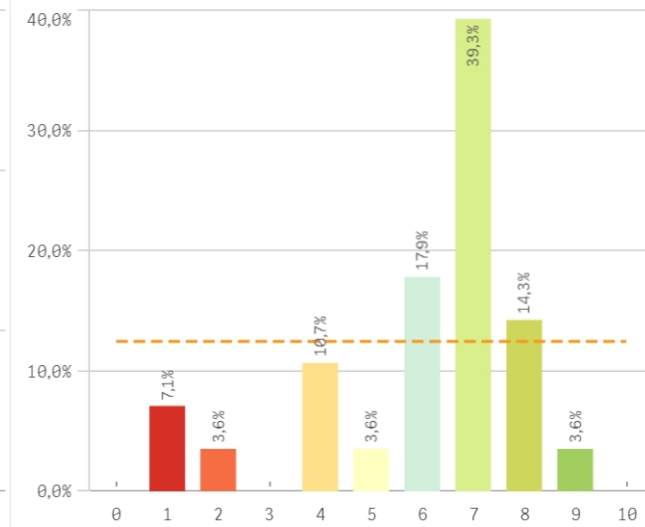
### Alumnos inscritos en la OPE



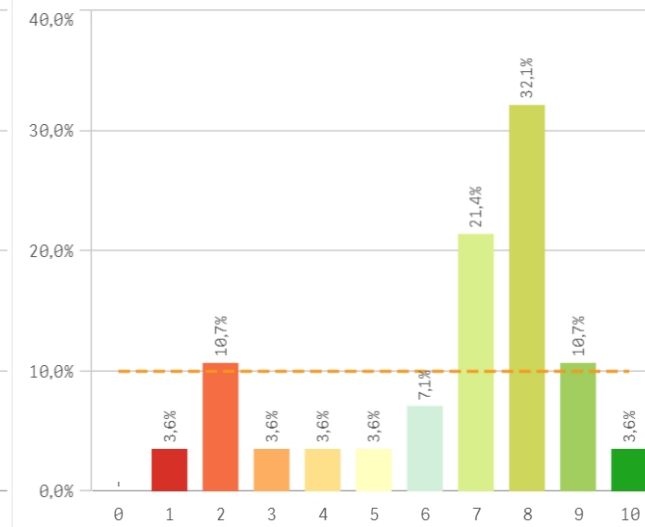
**Objetivos claros**



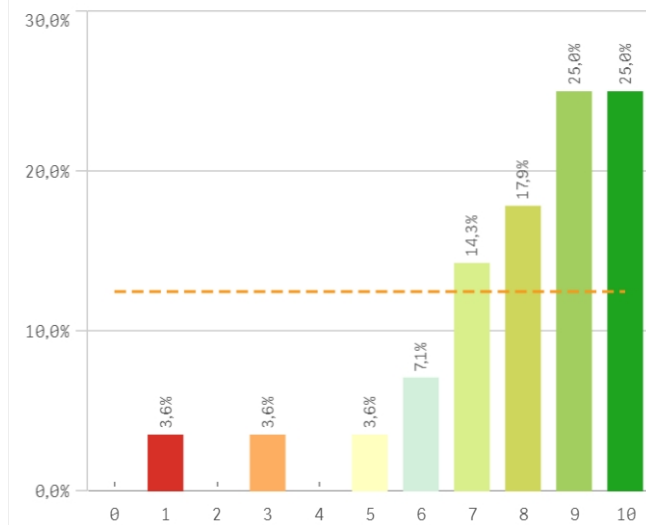
**Plan de estudios adecuado**



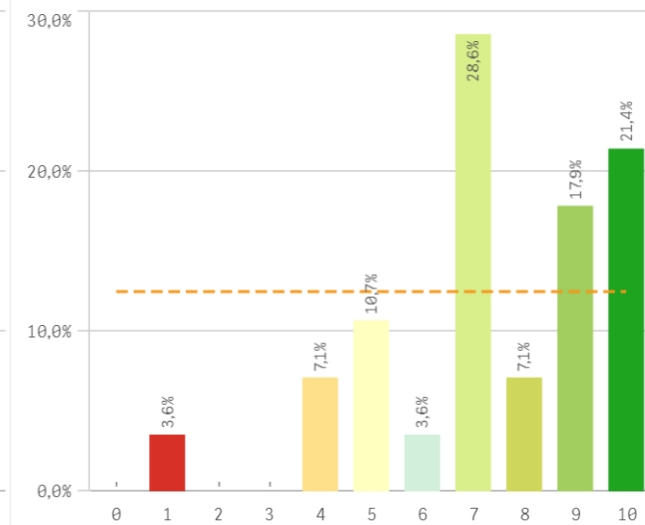
**Nivel de dificultad apropiado**



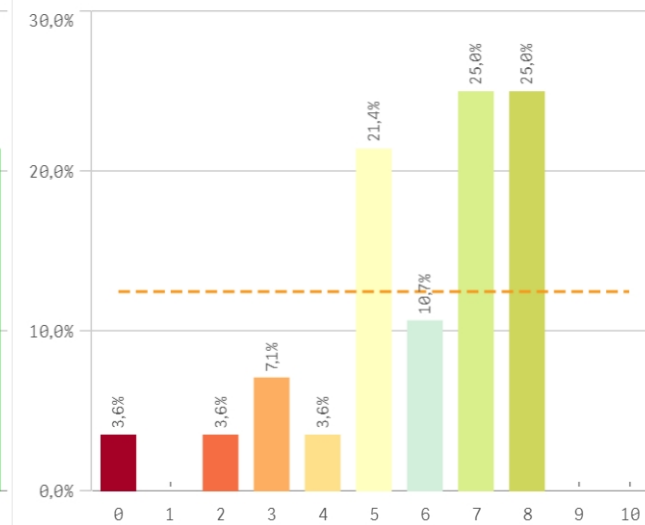
**Número de alumnos por aula**



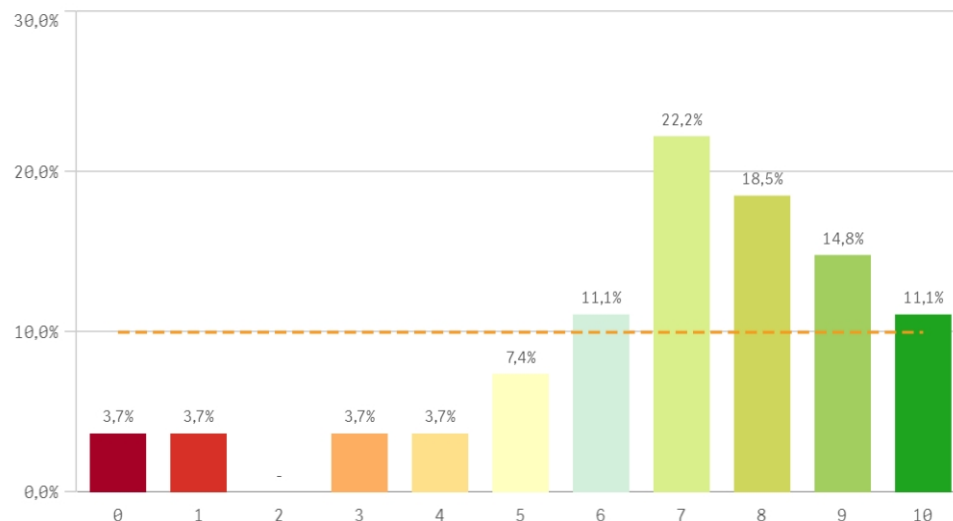
**Integración de teoría/práctica**



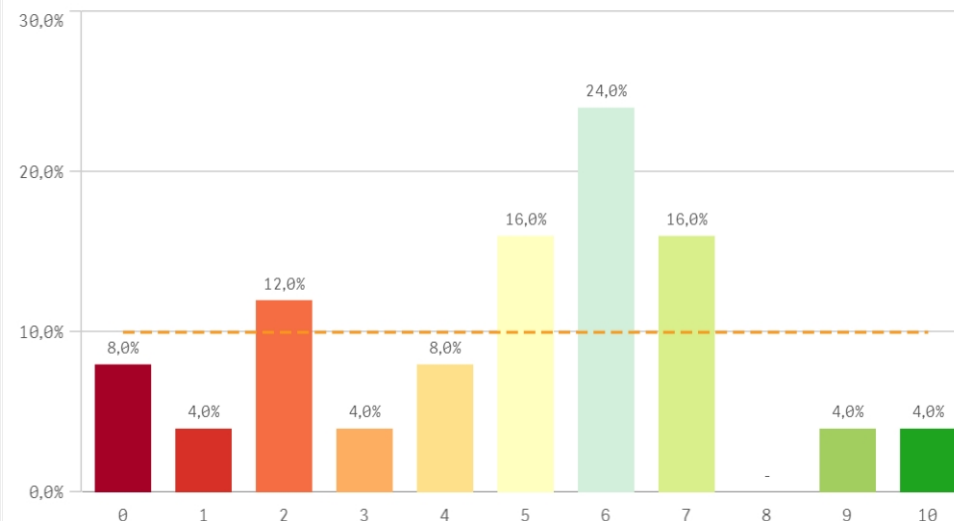
**Calificaciones en tiempo adecuado**



### Relación calidad/precio

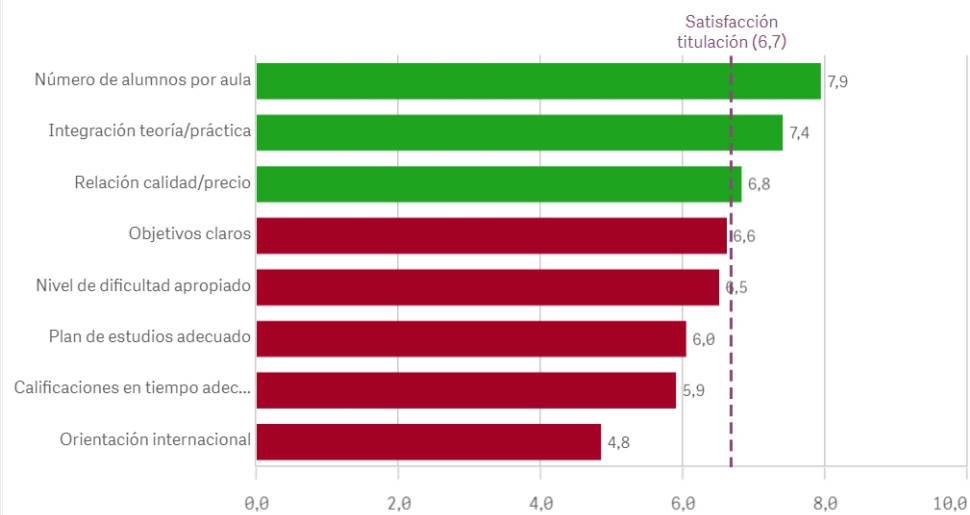


### Orientación internacional

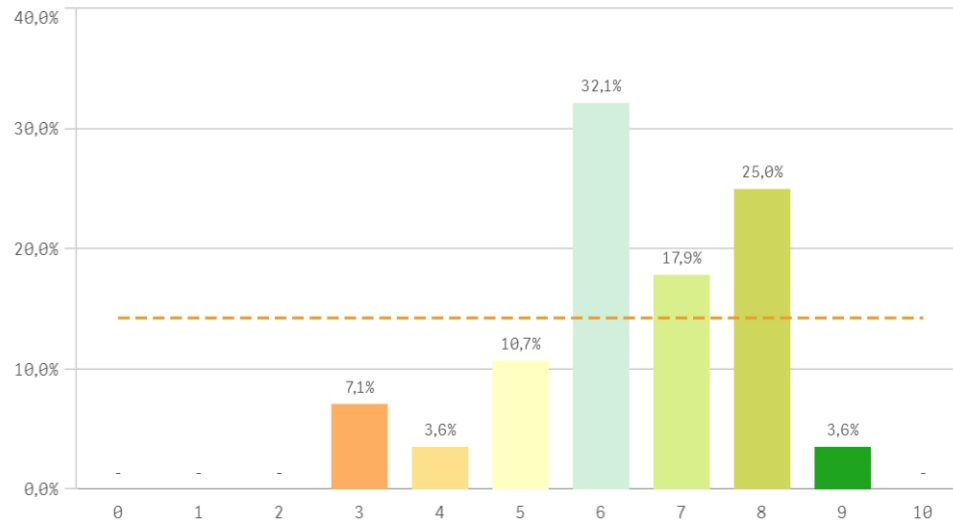


Desarrollo académico	Q	Media	Desv. típica	Mediana	Moda
Número de alumnos por aula		7,9	2,2	8,5	-
Integración teoría/práctica		7,4	2,3	7,0	7
Relación calidad/precio		6,8	2,5	7,0	7
Objetivos claros		6,6	2,1	7,0	7
Nivel de dificultad apropiado		6,5	2,5	7,0	8
Plan de estudios adecuado		6,0	2,1	7,0	7
Calificaciones en tiempo adecuado		5,9	2,1	6,5	-
Orientación internacional		4,8	2,6	5,0	6

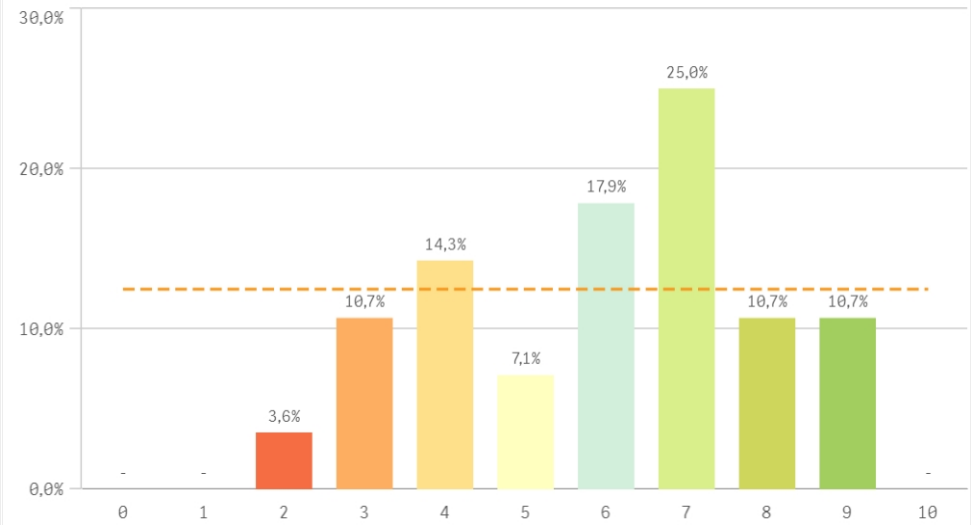
### Fortalezas y debilidades



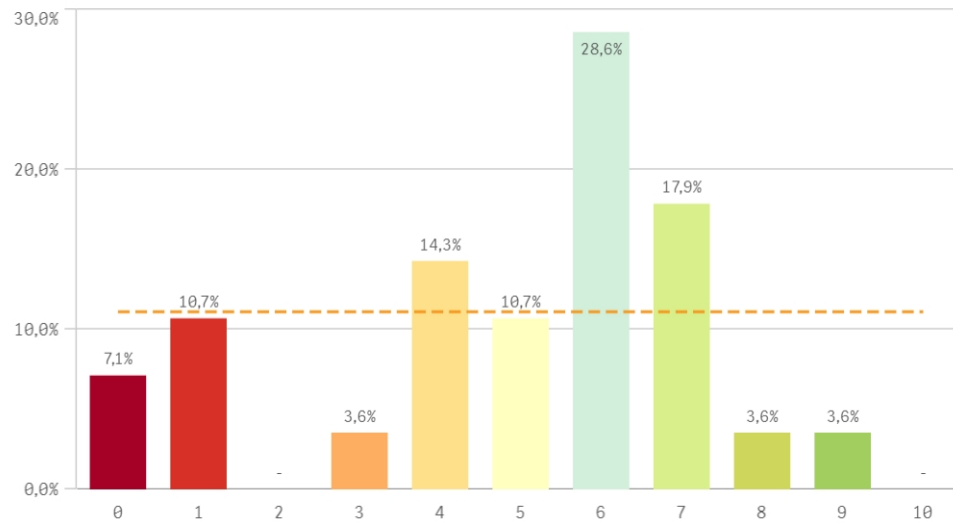
**Objetivos propuestos alcanzados**



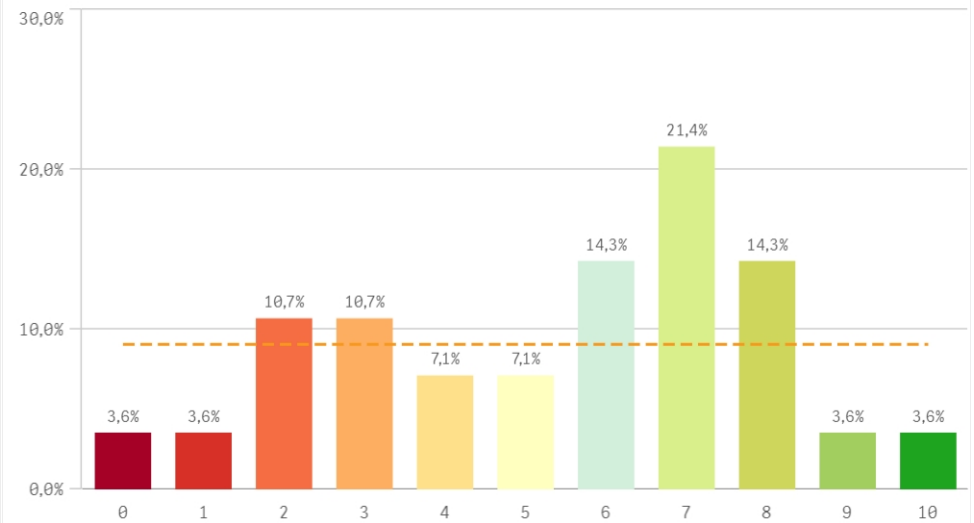
**Componente práctico adecuado**



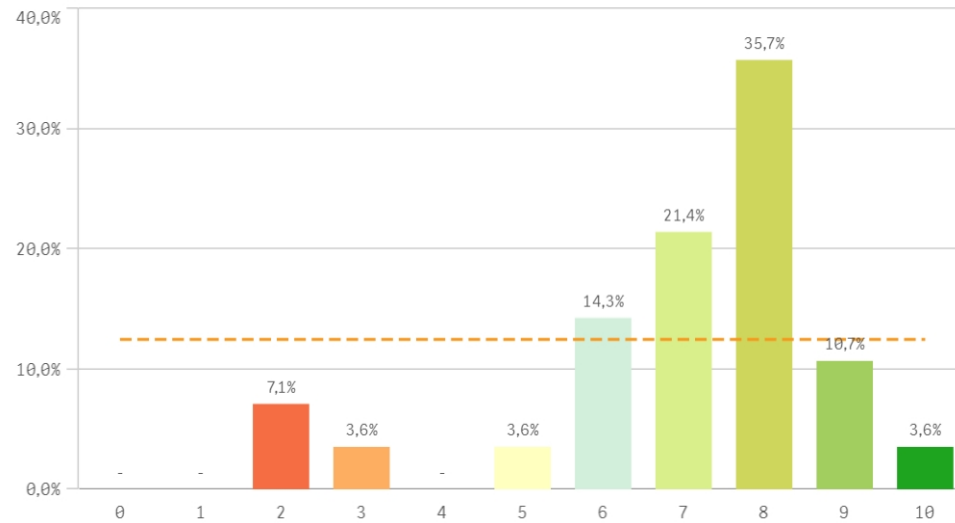
**Contenidos innovadores**



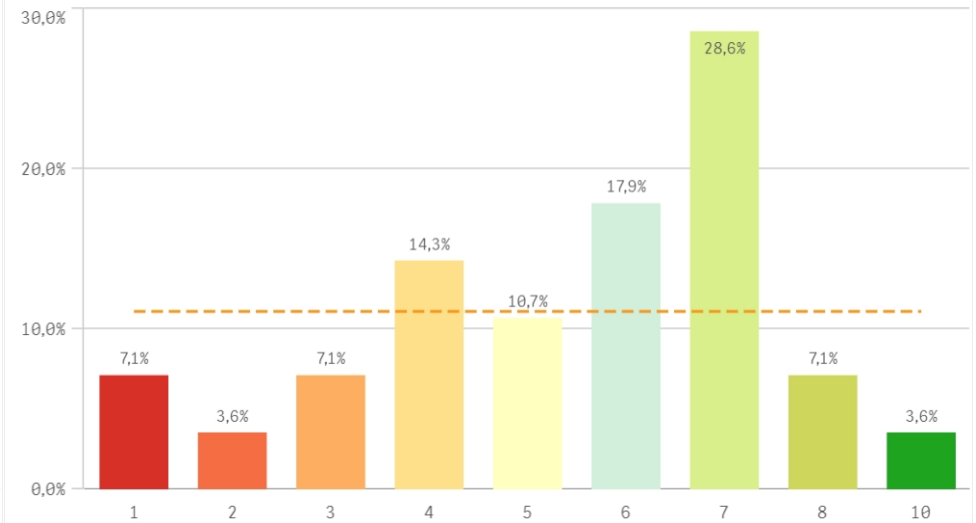
**Coordinación. Contenidos organizados y no solapados**



### Trabajo no presencial útil

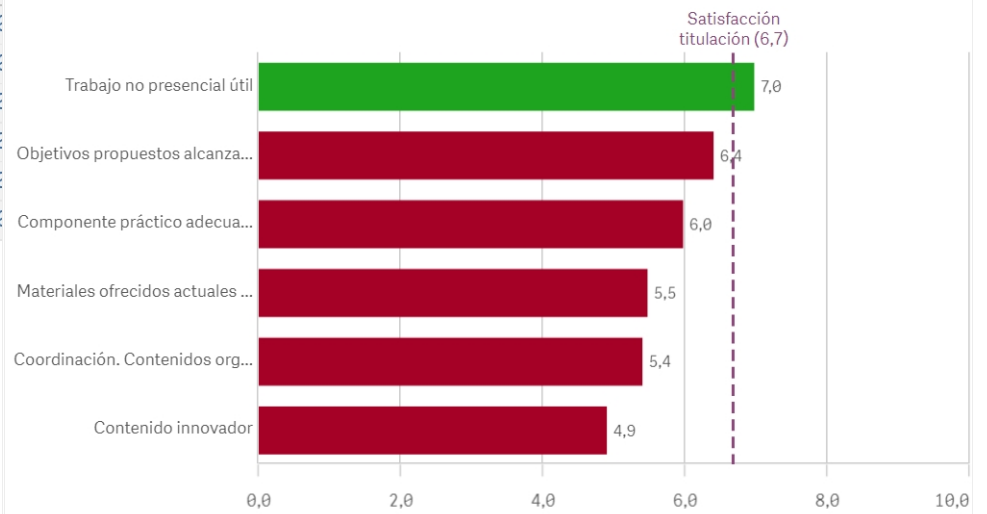


### Materiales ofrecidos actuales y novedosos

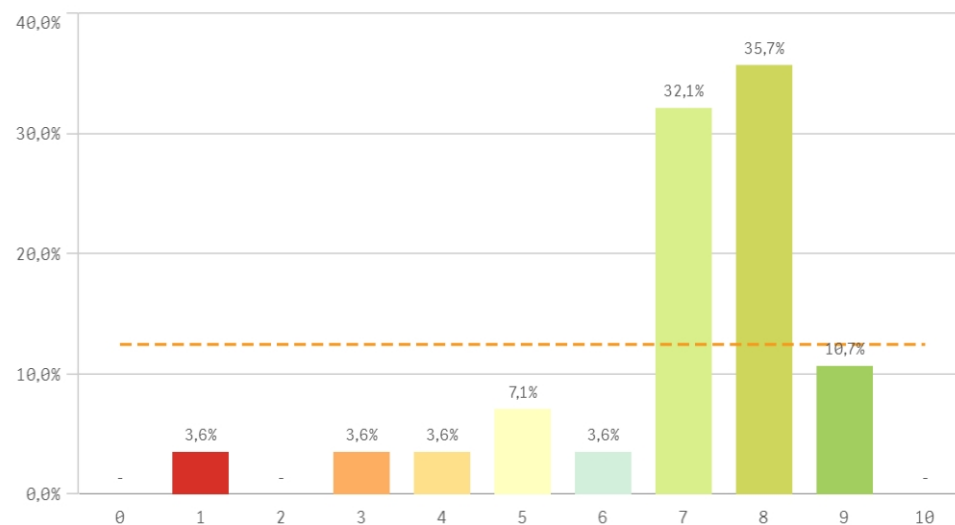


Asignaturas, tareas y materiales	Q	Media	Desv. típica	Media...	Mo...
Trabajo no presencial útil		7,0	2,0	7,5	8,6
Objetivos propuestos alcanzados		6,4	1,5	6,0	6,6
Componente práctico adecuado		6,0	2,0	6,0	7,6
Materiales ofrecidos actuales y novedosos		5,5	2,2	6,0	7,6
Coordinación. Contenidos organizados y no solapados		5,4	2,6	6,0	7,6
Contenido innovador		4,9	2,4	6,0	6,6

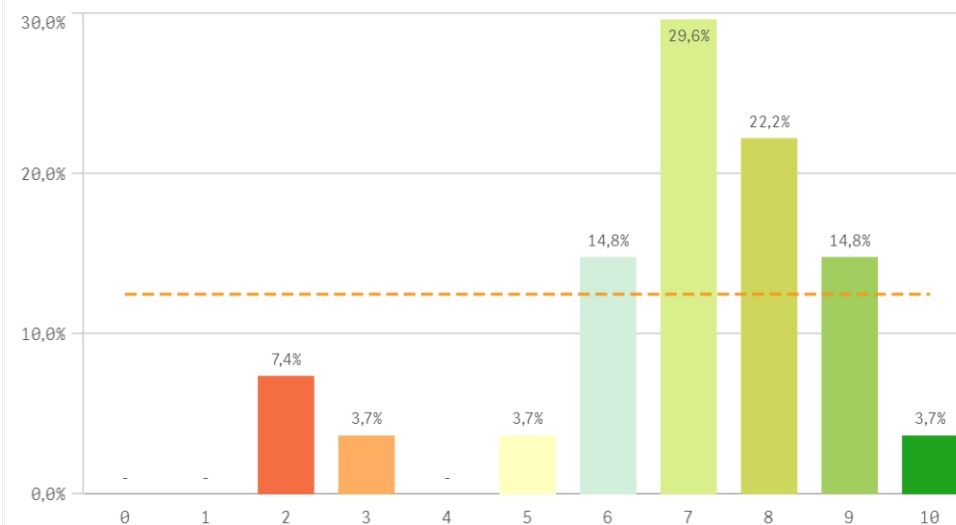
### Fortalezas y debilidades



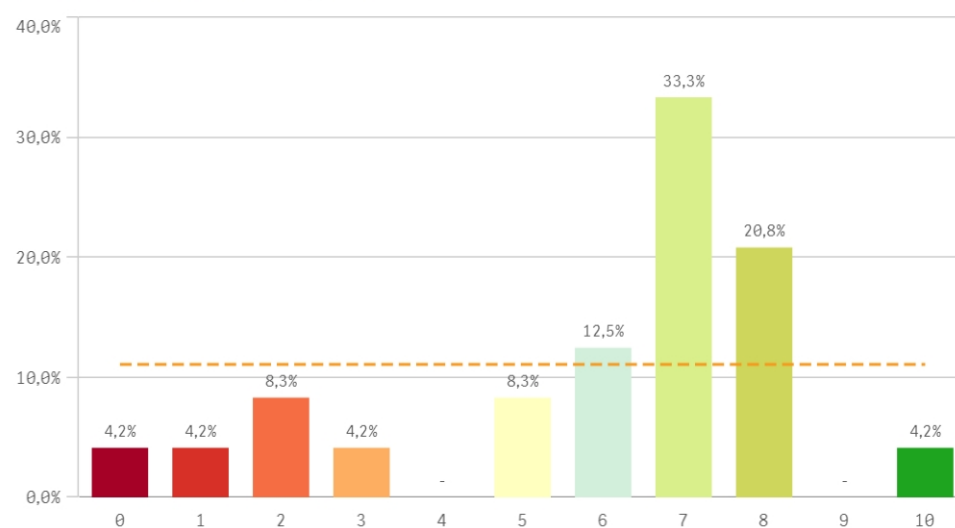
### Competencias de la titulación



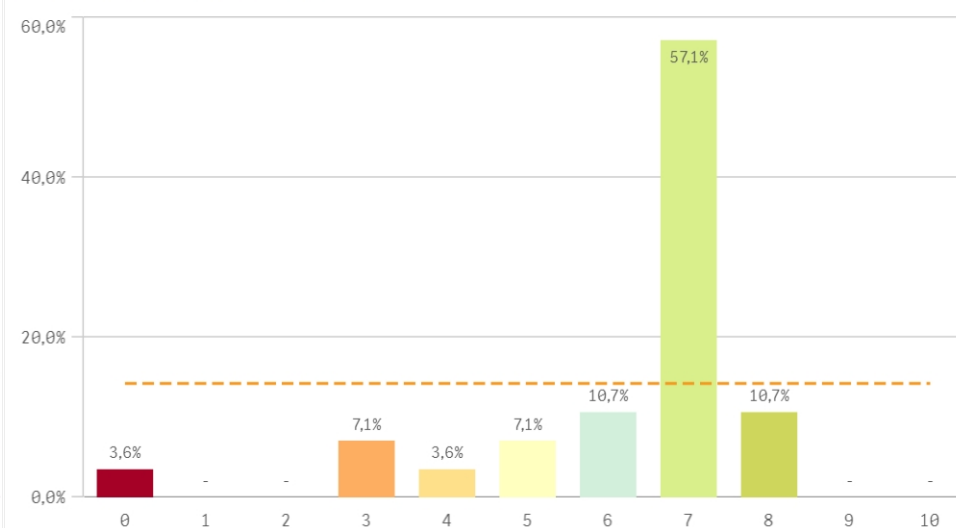
### Acceso al mundo laboral



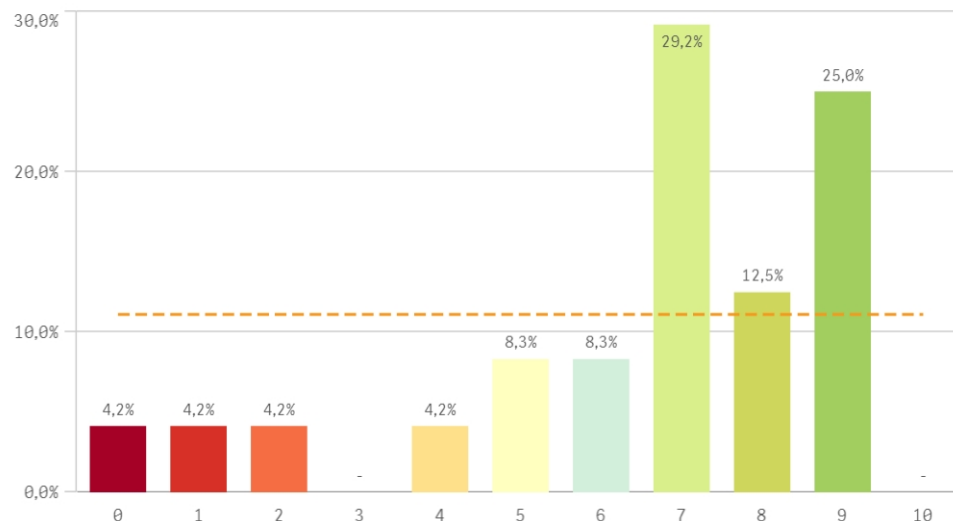
### Acceso al mundo de la investigación



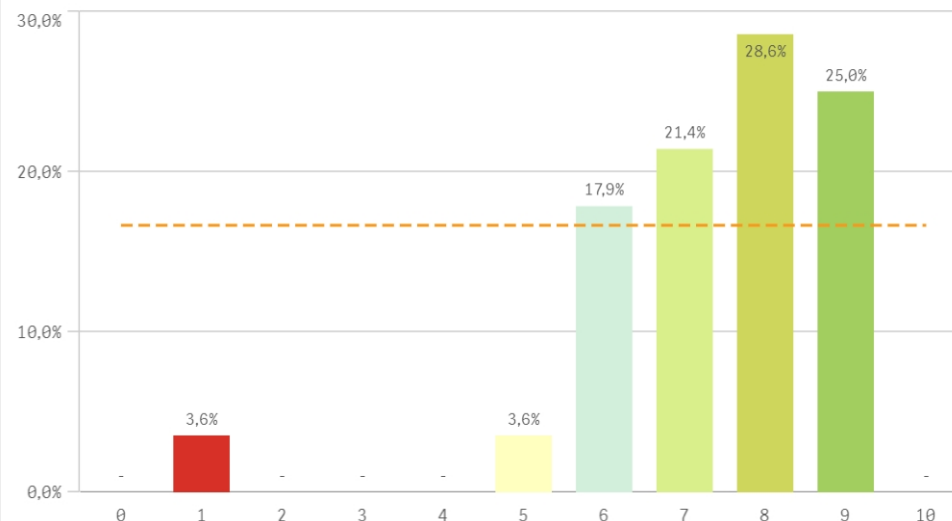
### Labor docente del profesorado



### Tutorías presenciales útiles

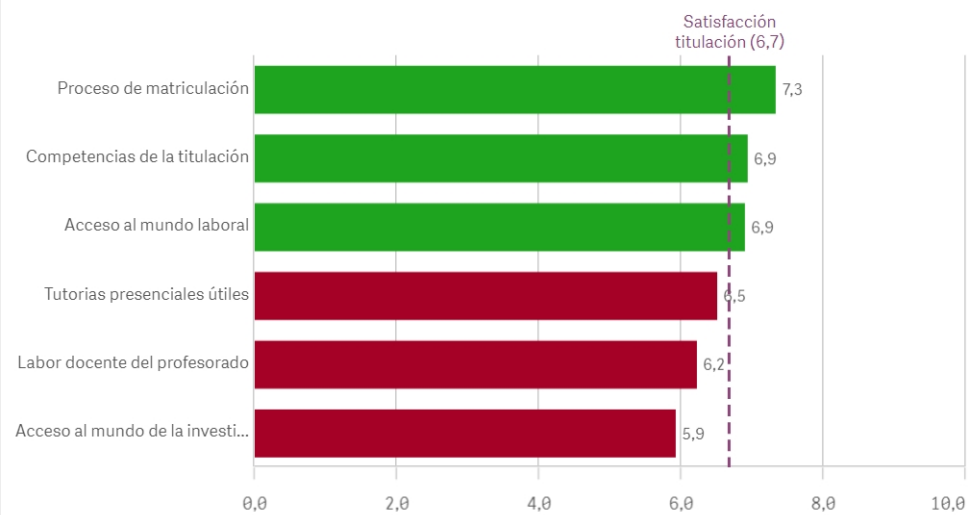


### Proceso de matriculación

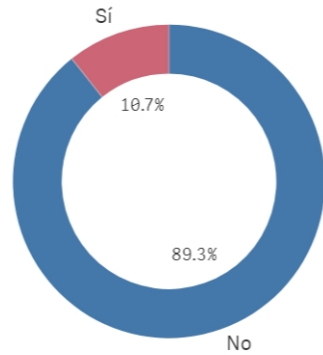


Formación recibida y matriculación	Q	Media	Desv. típica	Mediana	Moda
Proceso de matriculación		7,3	1,7	8,0	8,0
Competencias de la titulación		6,9	1,8	7,0	8,0
Acceso al mundo laboral		6,9	2,0	7,0	7,0
Tutorías presenciales útiles		6,5	2,6	7,0	7,0
Labor docente del profesorado		6,2	1,8	7,0	7,0
Acceso al mundo de la investigación		5,9	2,5	7,0	7,0

### Fortalezas y debilidades



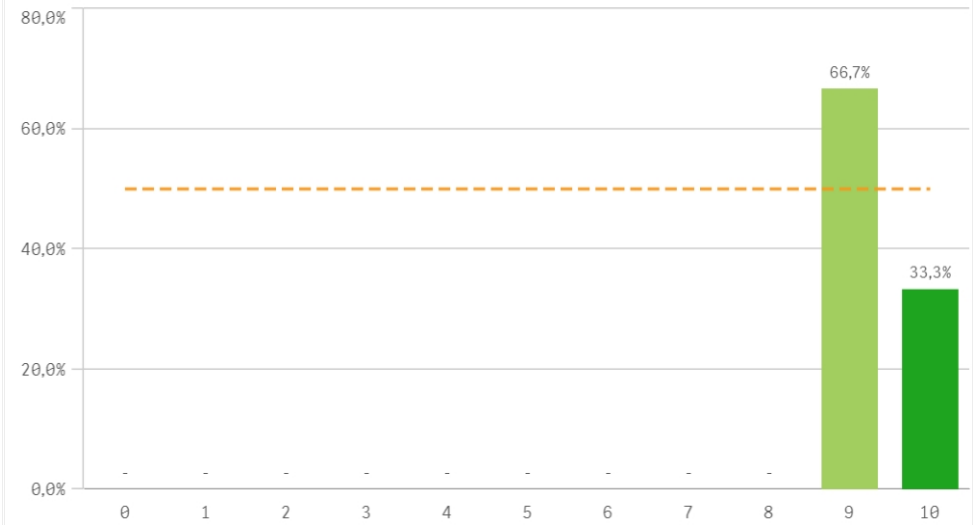
### Prácticas externas



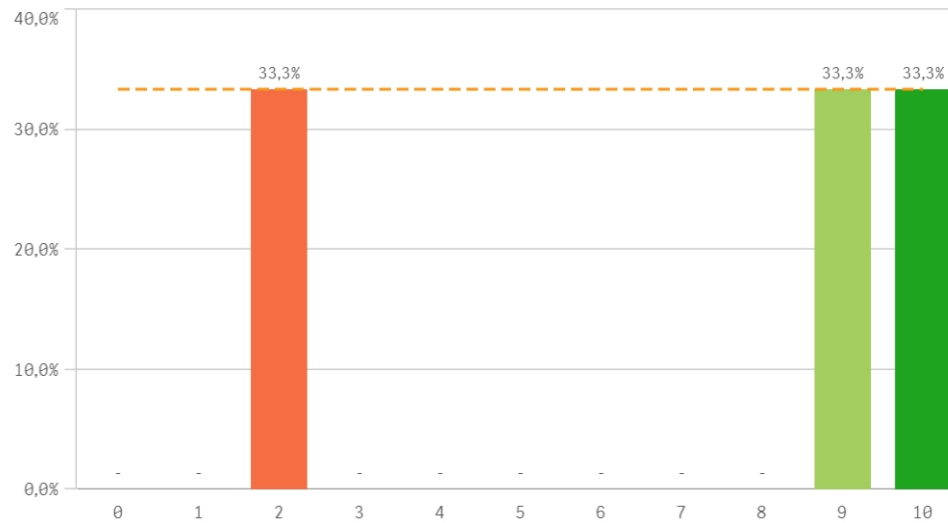
Sí  
3

No  
25

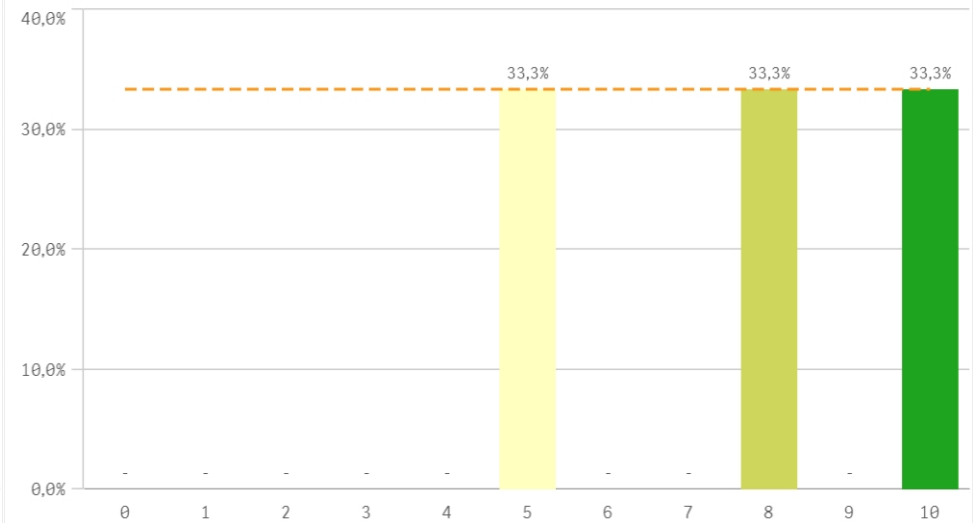
### Valoración formativa



### Atención del tutor/colaborador



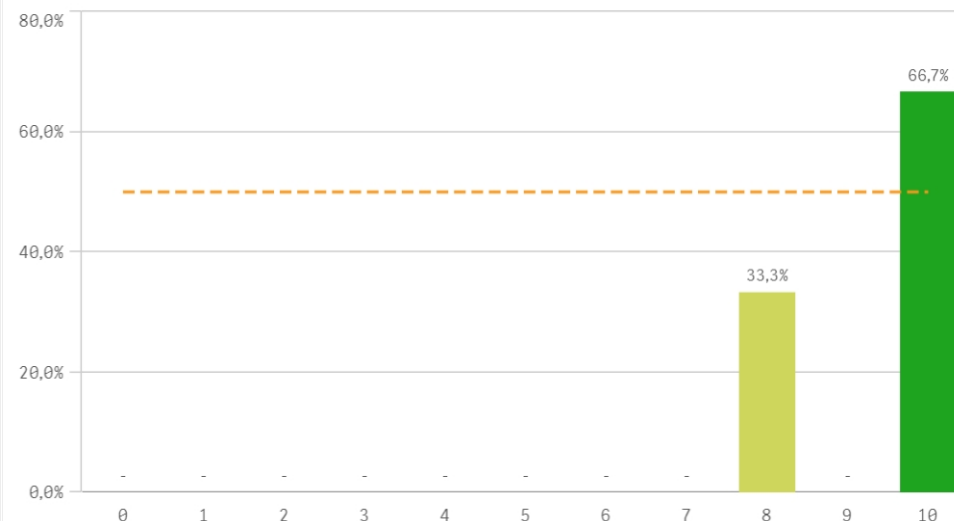
### Gestión del Centro



### Utilidad percibida para empleabilidad

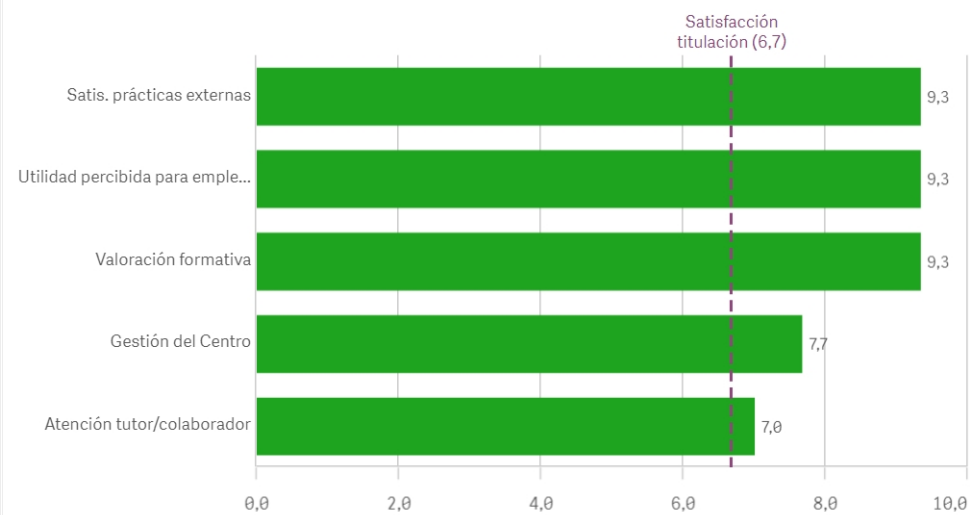


### Satisfacción con las prácticas externas

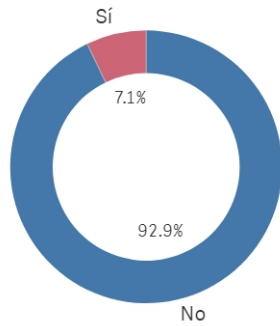


Prácticas externas	Q	Media	Desv. típica	Mediana	Moda
Satis. prácticas externas		9,3	1,2	10,0	10,0
Utilidad percibida para empleabilidad		9,3	0,6	9,0	9,0
Valoración formativa		9,3	0,6	9,0	9,0
Gestión del Centro		7,7	2,5	8,0	-
Atención tutor/colaborador		7,0	4,4	9,0	-

### Fortalezas y debilidades



### Realización programas de movilidad

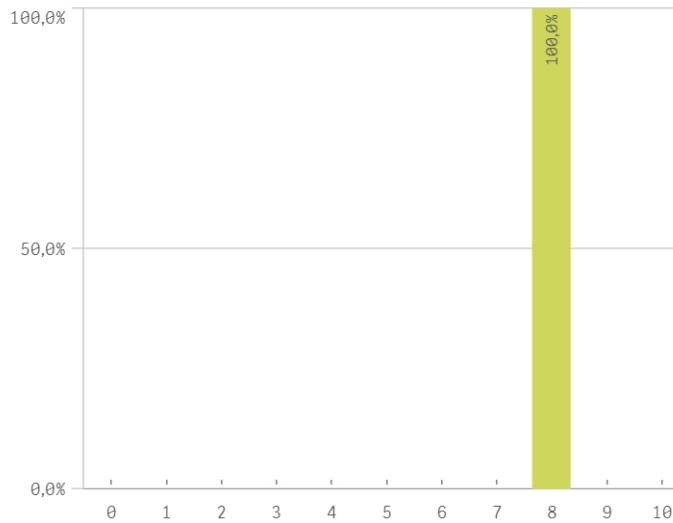


EstanciaExtranjero ■ No ■ Sí

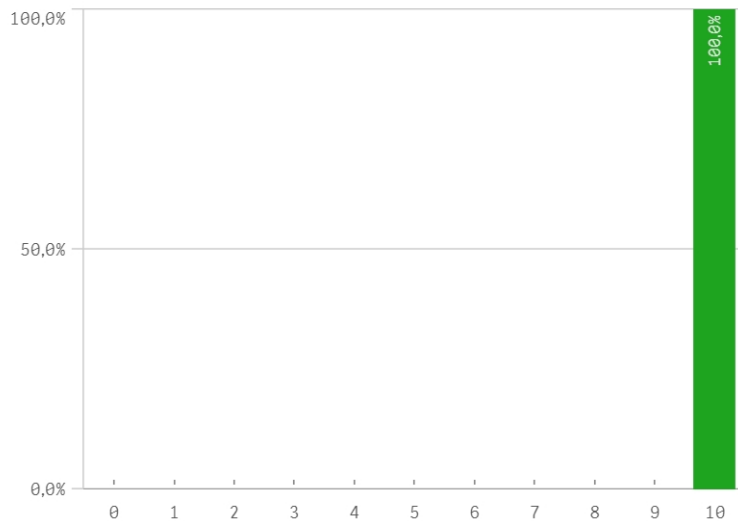
Sí  
2

No  
26

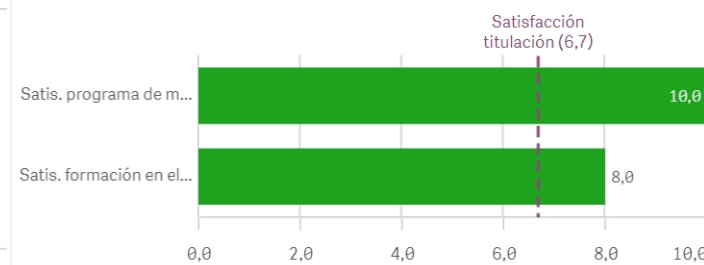
### Satisfacción formación en el extranjero



### Satisfacción programa de movilidad

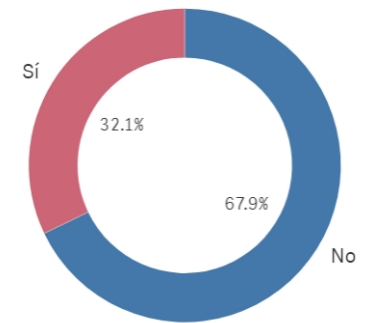


### Fortalezas y debilidades



Programa de movilidad	Q	Media	Desv. típica	Med...	Moda
Satis. programa de movilidad		10,0	0,0	10,0	10,0
Satis. formación en el extranjero		8,0	0,0	8,0	8,0

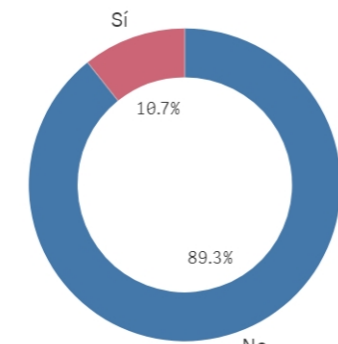
### Conocimiento de los canales de Quej...



Sí  
9

No  
19

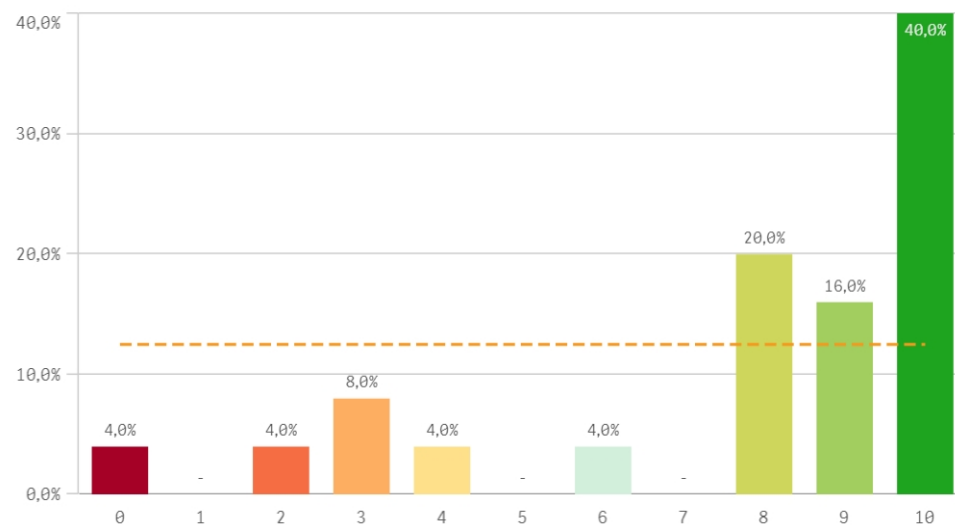
### Utilización de los canales de Quejas y...



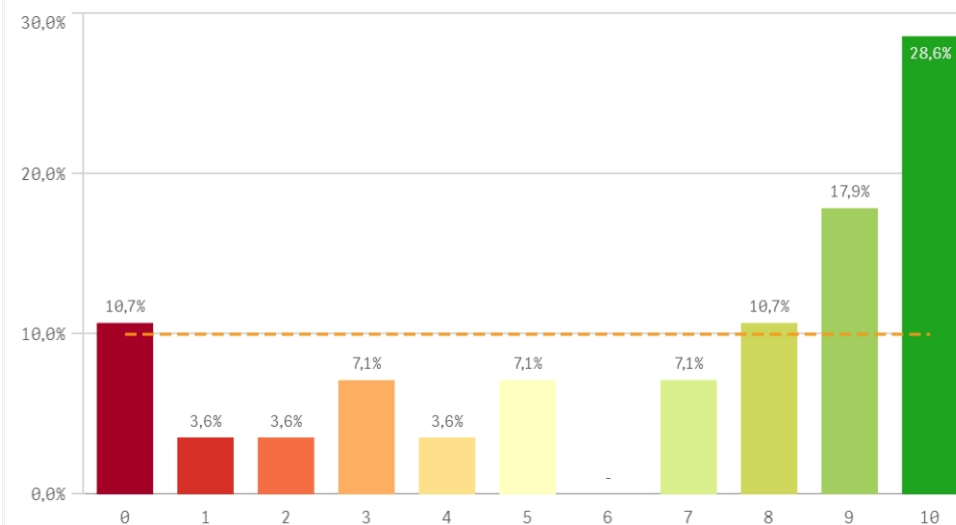
Sí  
3

No  
25

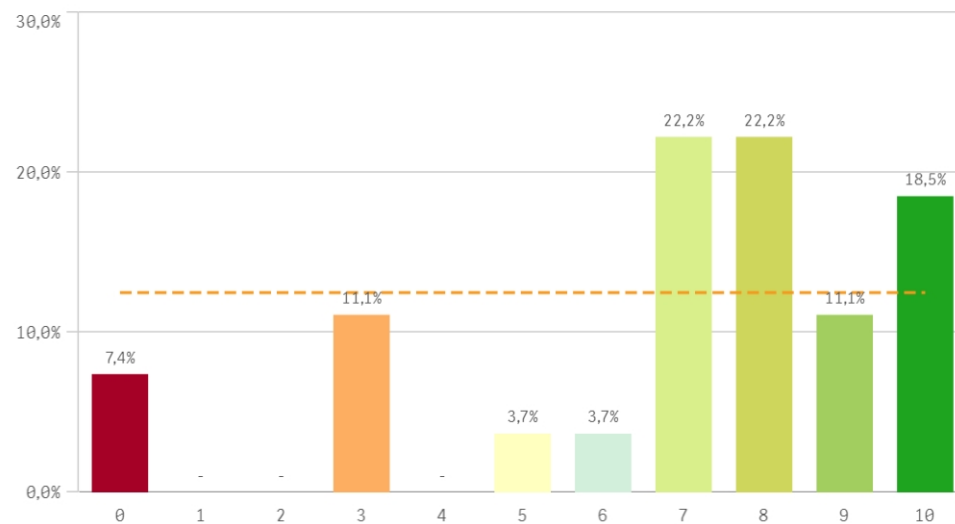
**Repetir estudios superiores (fidelidad)**



**Repetir titulación (fidelidad)**

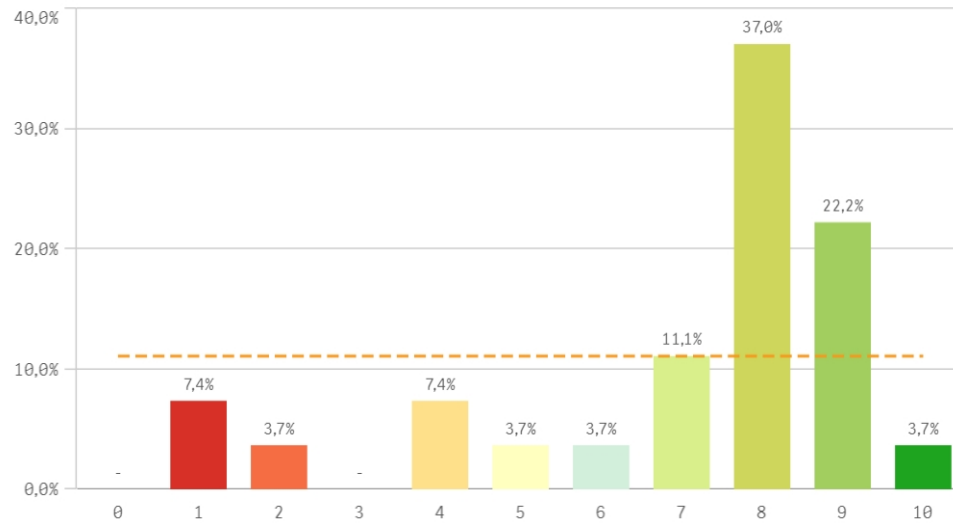


**Repetir en la UCM (fidelidad)**

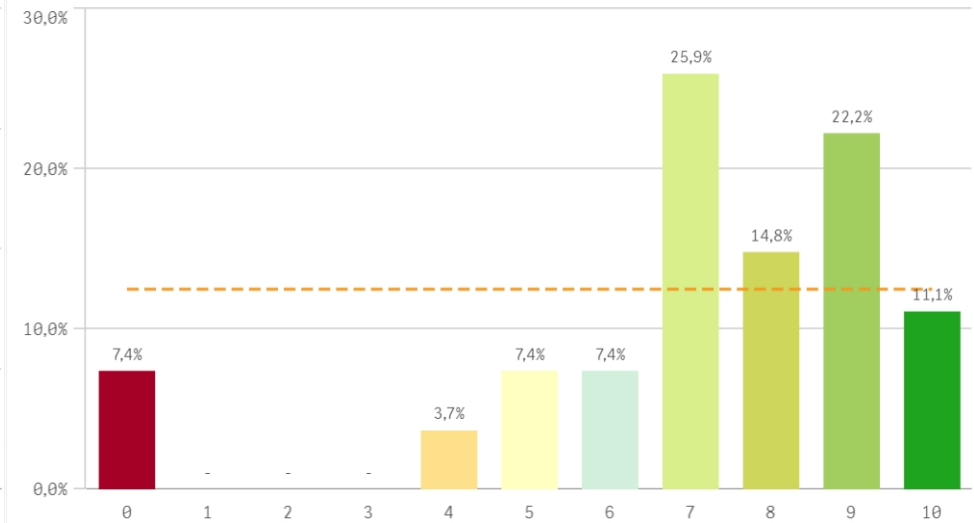


Compromiso	Q	Media	Desv. típica	Medi...	M...
Repetir estudios superiores		7,8	3,0	9,0	10,0
Repetir titulación		6,6	3,6	8,0	10,0
Repetir en la UCM		6,9	2,9	8,0	-
Recomendar titulación		7,0	2,5	8,0	8,0
Recomendar la UCM		7,1	2,6	7,0	7,0
Seguir en la misma titulación		5,4	3,4	6,0	-
Seguir como alumno de la UCM		5,9	2,7	6,0	6,0

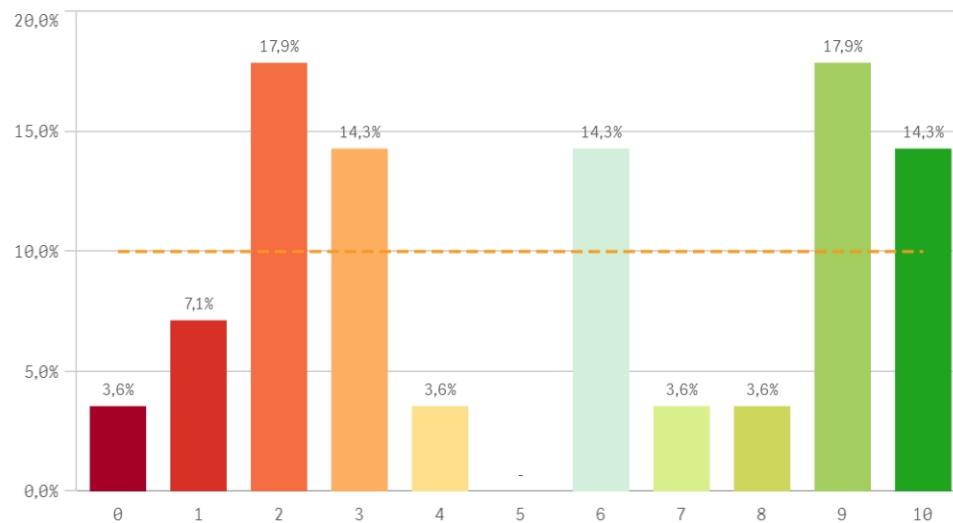
**Recomendar titulación (preinscripción)**



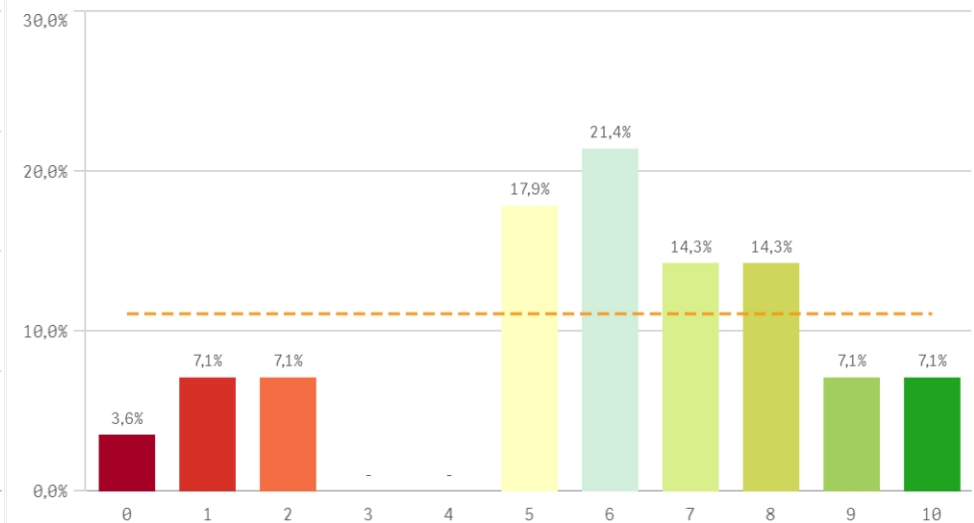
**Recomendar la UCM (preinscripción)**



**Seguir en la misma titulación (vinculación)**



**Seguir como alumno de la UCM (vinculación)**



### Construcción y significado del valor "compromiso":

- \* Estudiante comprometido: valora con 9 o más puntos todas las preguntas de fidelidad, prescripción y vinculación.
- \* Estudiante neutro: la puntuación que otorga a todas las preguntas de fidelidad, prescripción y vinculación están entre 6 y 9.
- \* Estudiante decepcionado: valora con 6 o menos puntos todas las preguntas de fidelidad, prescripción y vinculación.

#### ESQUEMA

