



UNIVERSIDAD
COMPLUTENSE
MADRID

Encuestas de Satisfacción UCM

Informe de la Encuesta a Estudiantes

Curso 2022/23

Nivel
Titulación



MÁSTER EN INGENIERÍA INFORMÁTICA



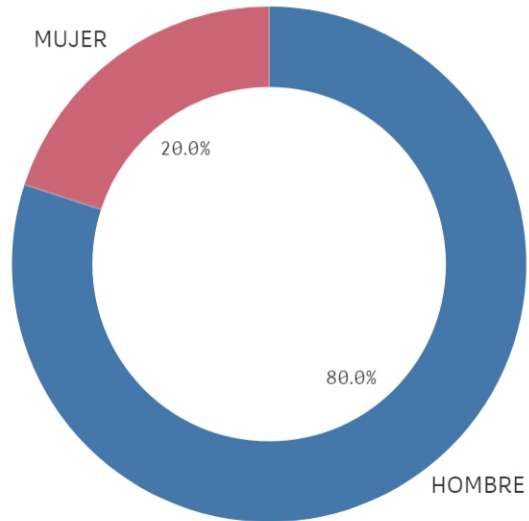
OFICINA para la CALIDAD
Vicerrectorado de Calidad
UNIVERSIDAD COMPLUTENSE DE MADRID

CURSO: 2022-23

TITULACIÓN: MÁSTER EN INGENIERÍA INFORMÁTICA

UCM

Genero



■ HOMBRE ■ MUJER

Población N

46

%_Participacion

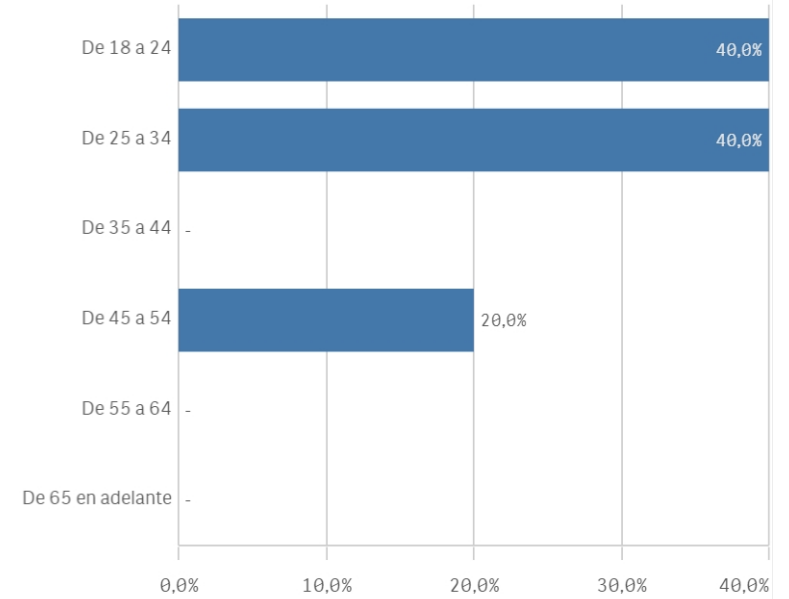
10,9%

Participación n

5

Edad (años)

(%) Porcentaje por franjas



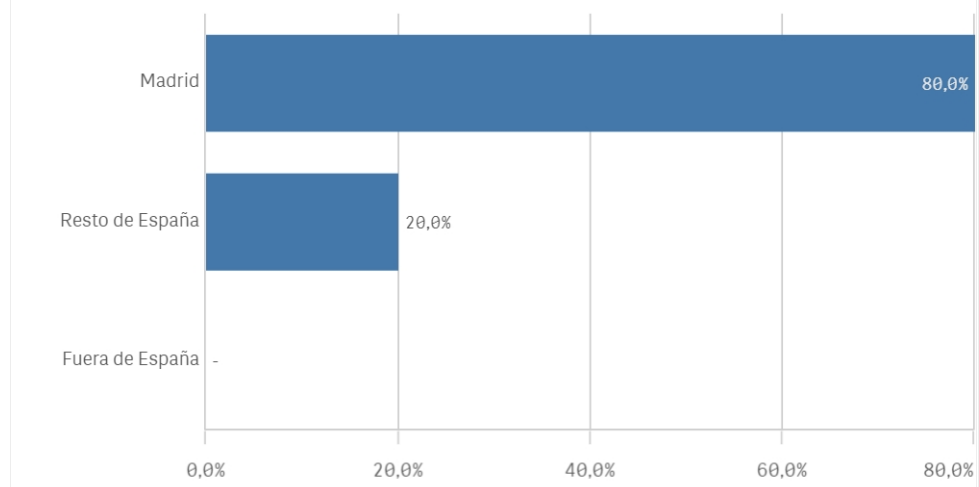
Edad media (años)

32,2

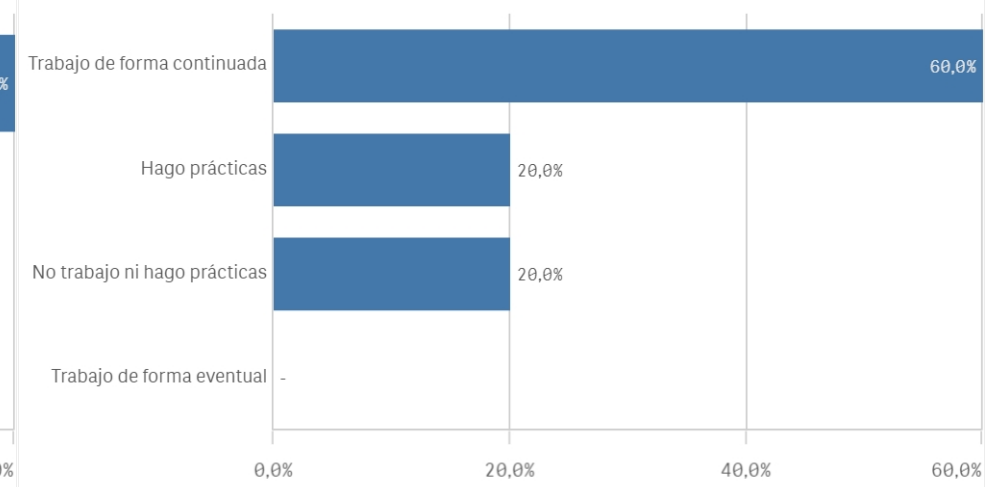
Des. Típica

11,9

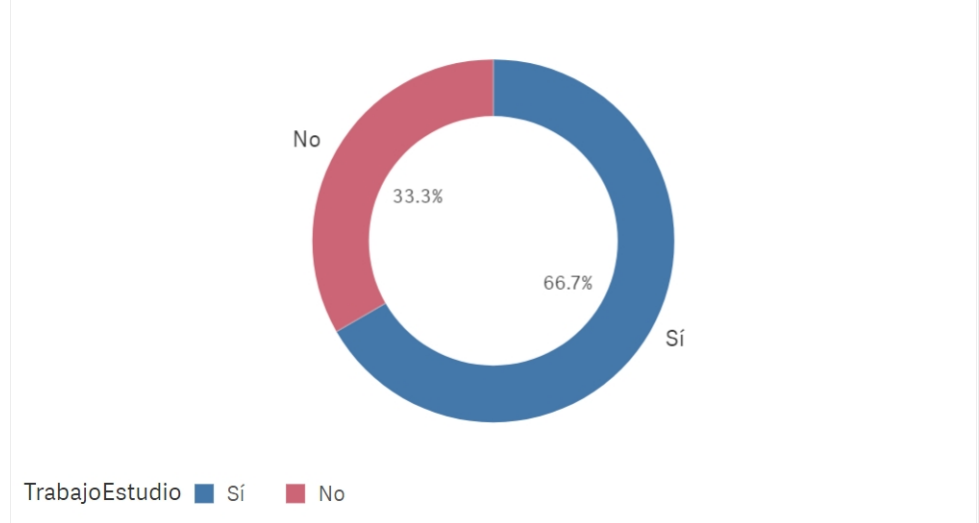
Lugar de residencia
(%) Porcentaje por franjas



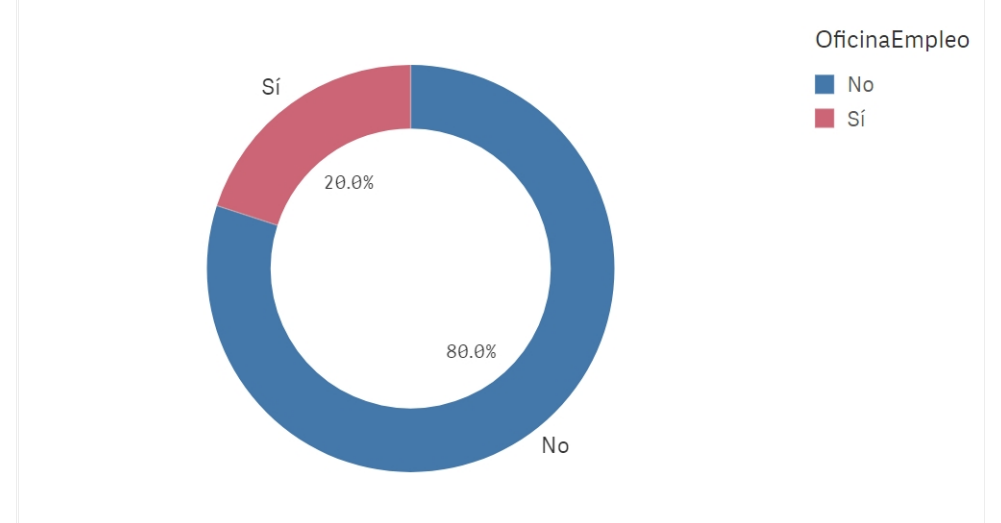
Situación laboral
(%) Porcentaje por franjas



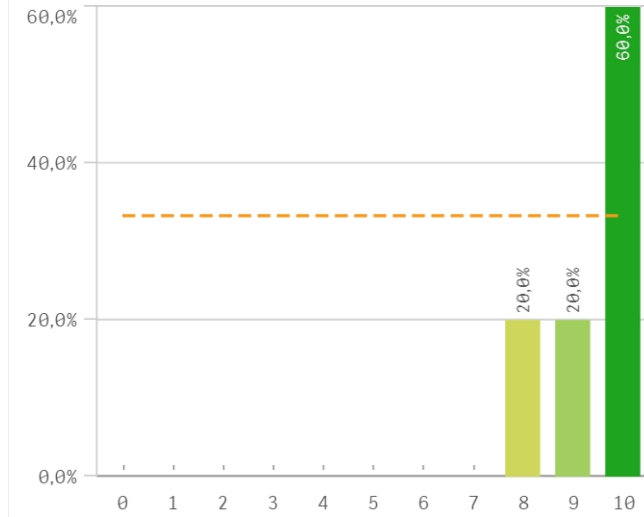
Puesto de trabajo relacionado con los estudios



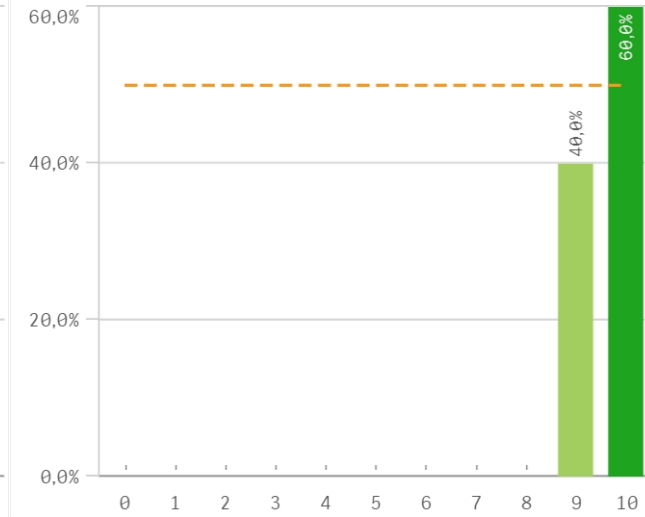
Alumnos inscritos en la OPE



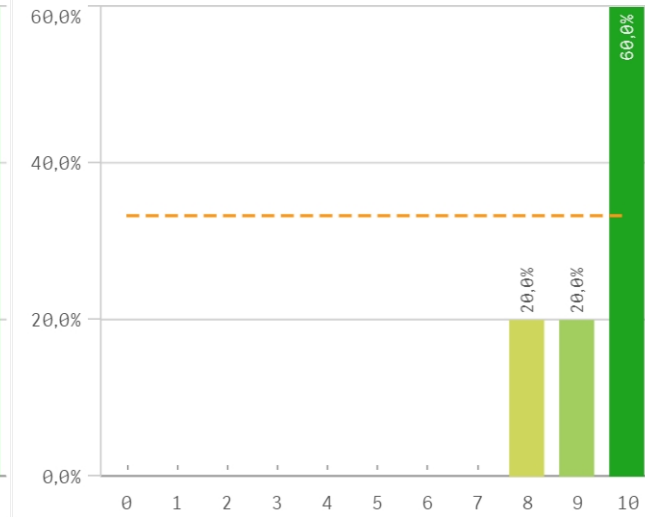
Objetivos claros



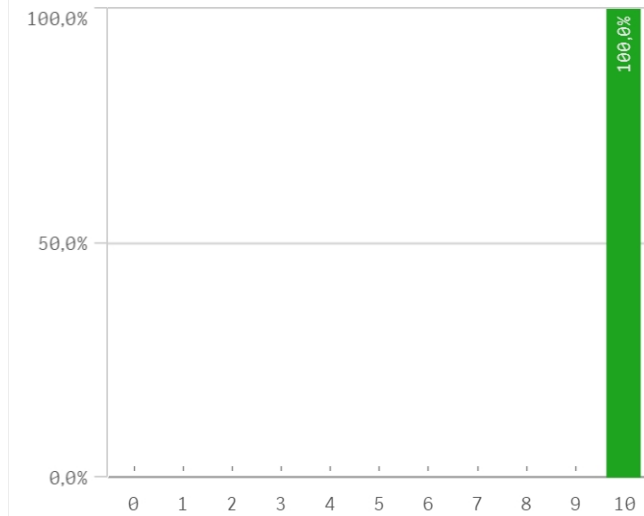
Plan de estudios adecuado



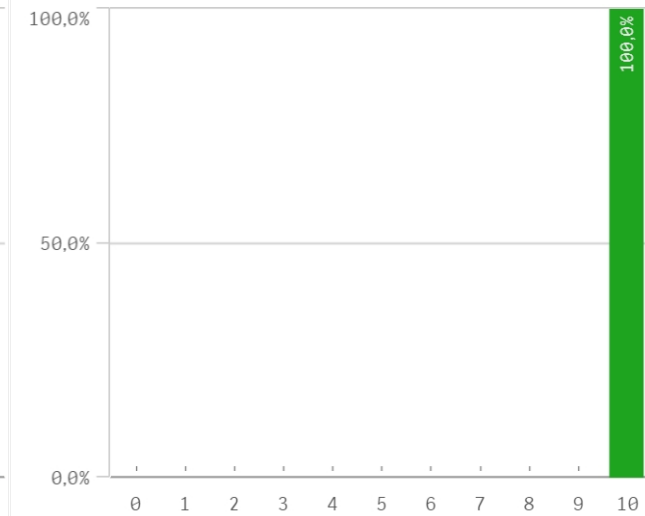
Nivel de dificultad apropiado



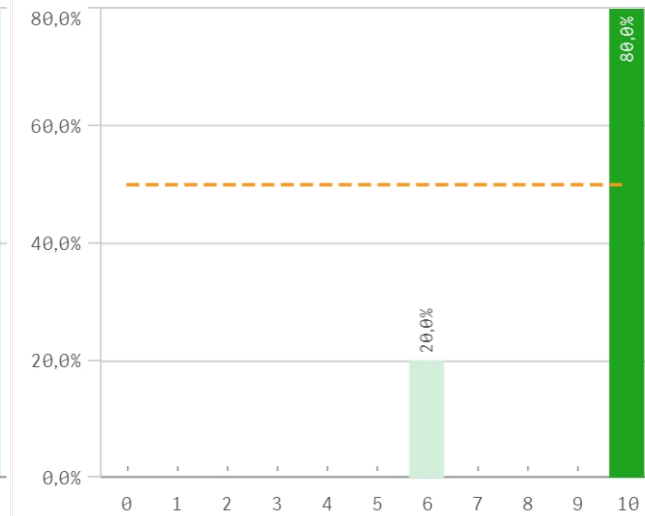
Número de alumnos por aula



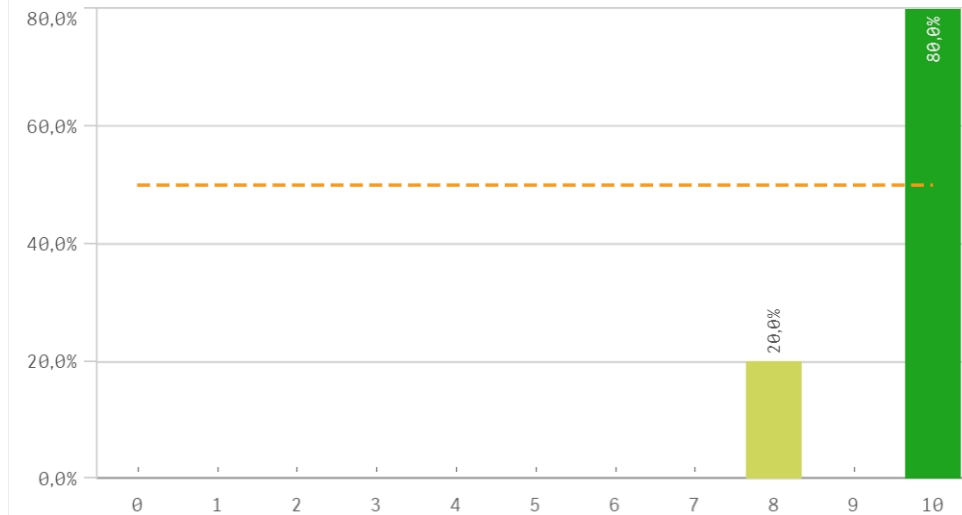
Integración de teoría/práctica



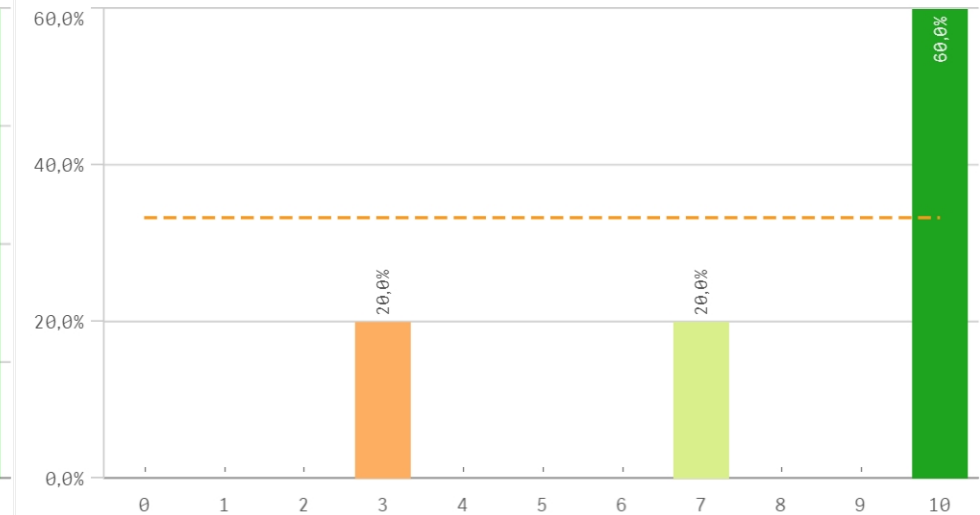
Calificaciones en tiempo adecuado



Relación calidad/precio

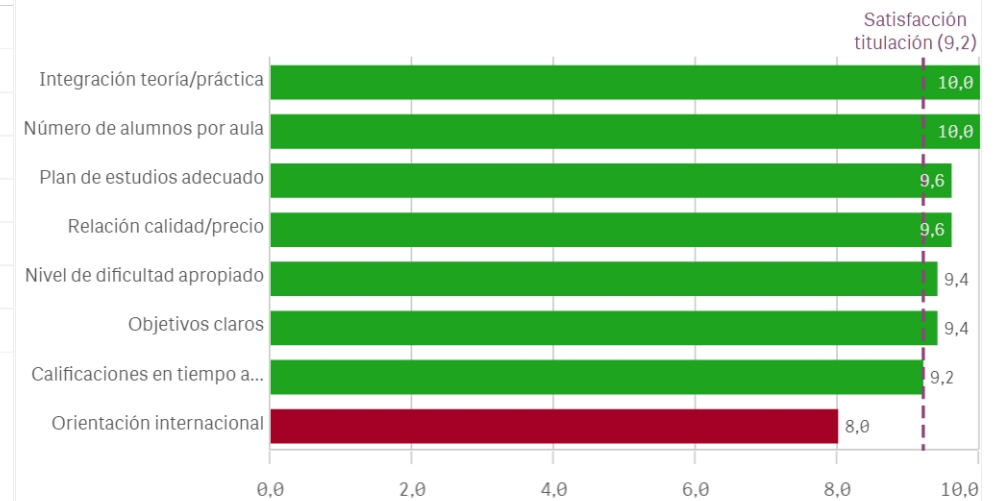


Orientación internacional

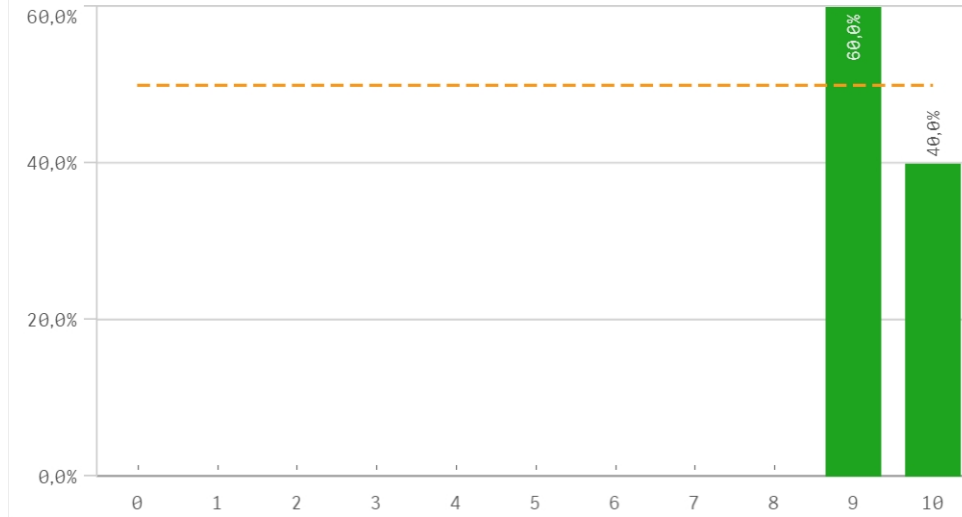


Desarrollo académico	Q	Media	Desv. típica	Mediana	Moda
Integración teoría/práctica		10,0	0,0	10,0	10
Número de alumnos por aula		10,0	0,0	10,0	10
Plan de estudios adecuado		9,6	0,5	10,0	10
Relación calidad/precio		9,6	0,9	10,0	10
Nivel de dificultad apropiado		9,4	0,9	10,0	10
Objetivos claros		9,4	0,9	10,0	10
Calificaciones en tiempo adecuado		9,2	1,8	10,0	10
Orientación internacional		8,0	3,1	10,0	10

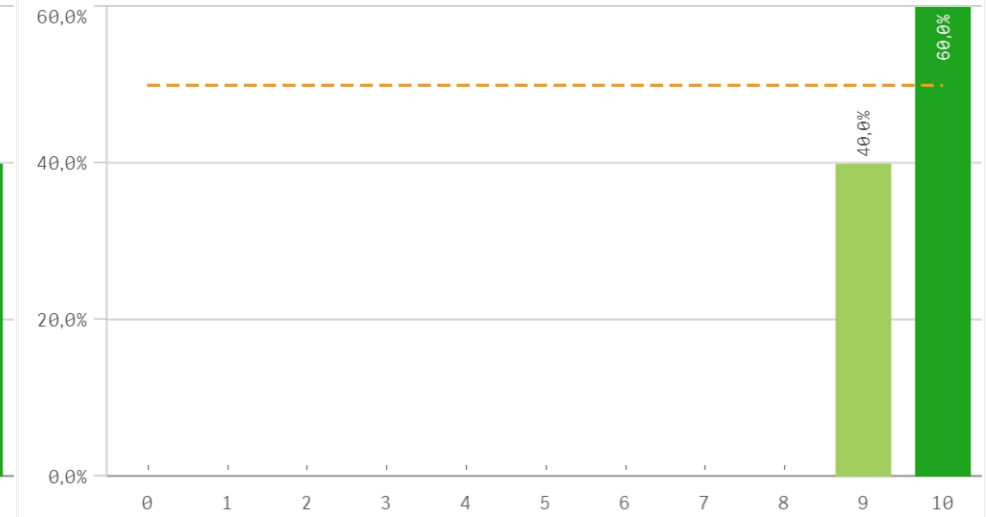
Fortalezas y debilidades



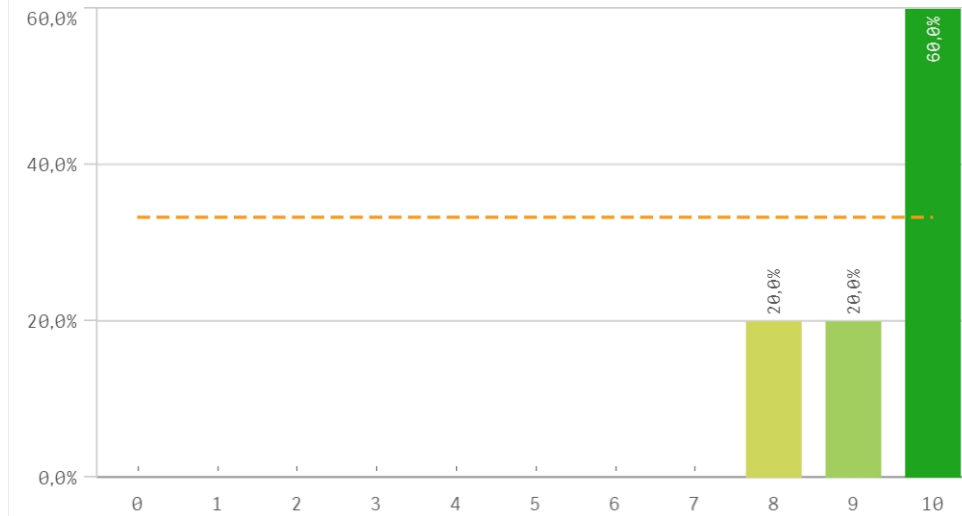
Objetivos propuestos alcanzados



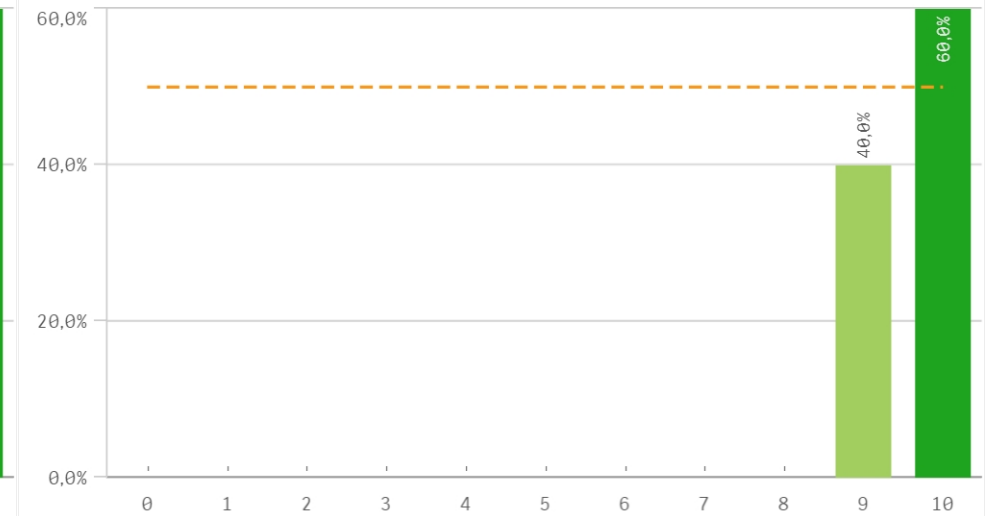
Componente práctico adecuado



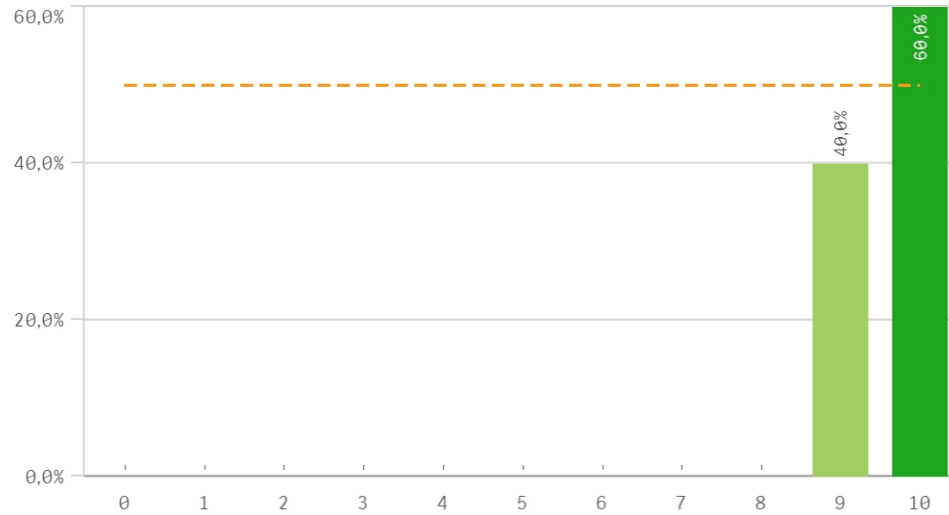
Contenidos innovadores



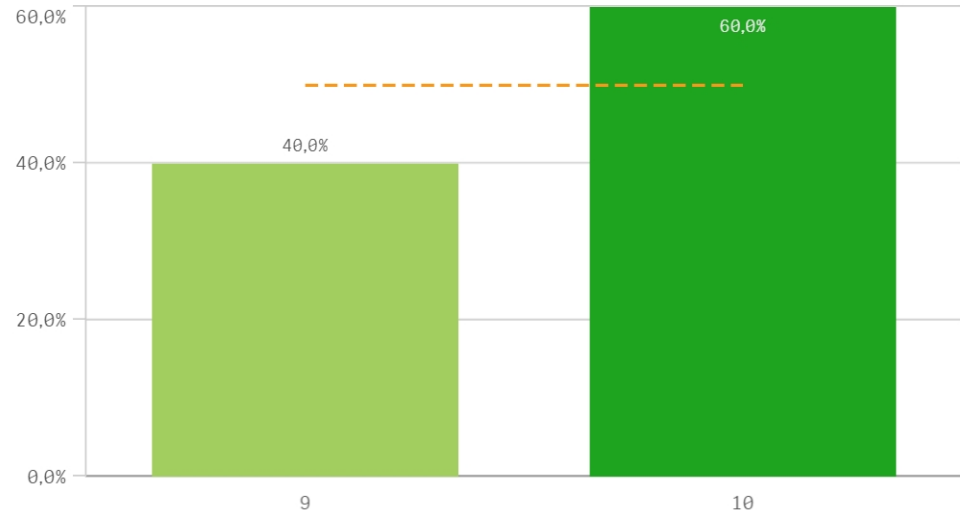
Coordinación. Contenidos organizados y no solapados



Trabajo no presencial útil

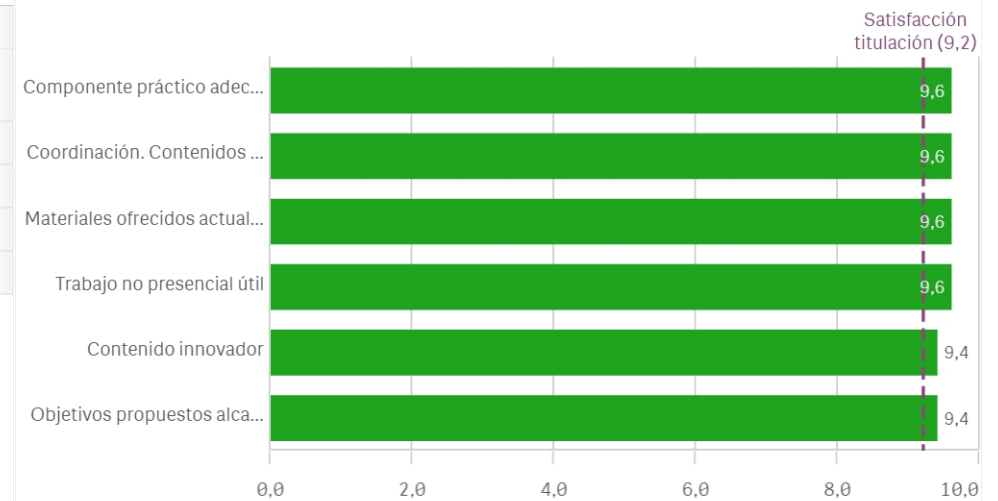


Materiales ofrecidos actuales y novedosos

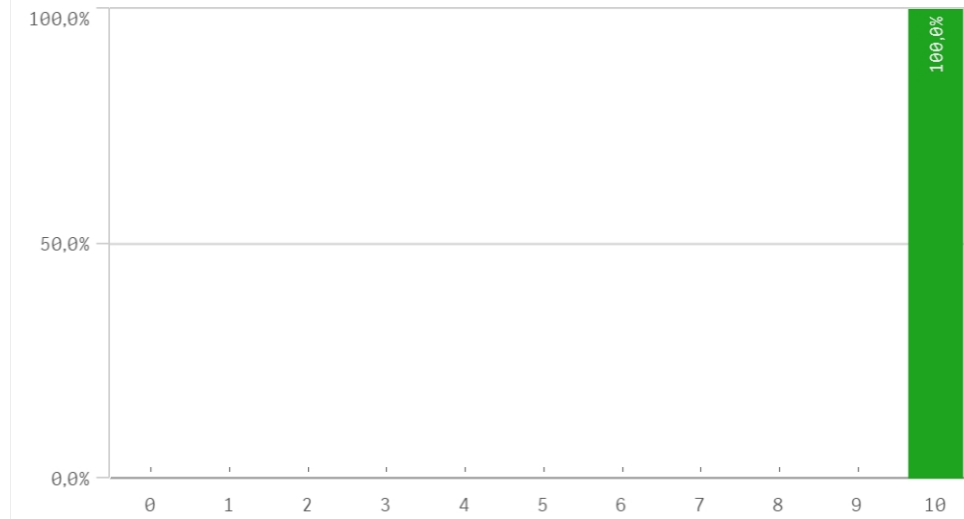


Asignaturas, tareas y materiales	Q	Media	Desv. típica	Medi...
Componente práctico adecuado		9,6	0,5	10,0
Coordinación. Contenidos organizados y no solapados		9,6	0,5	10,0
Materiales ofrecidos actuales y novedosos		9,6	0,5	10,0
Trabajo no presencial útil		9,6	0,5	10,0
Contenido innovador		9,4	0,9	10,0
Objetivos propuestos alcanzados		9,4	0,5	9,0

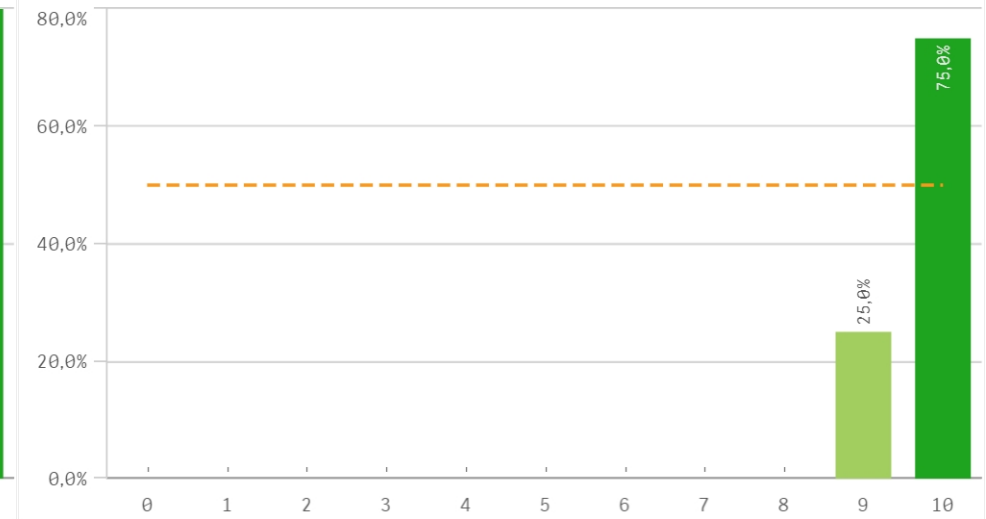
Fortalezas y debilidades



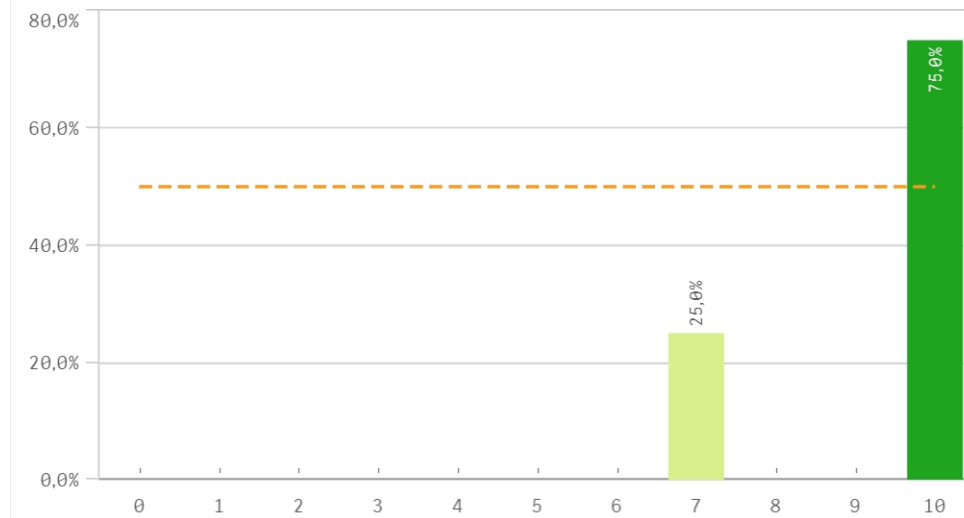
Competencias de la titulación



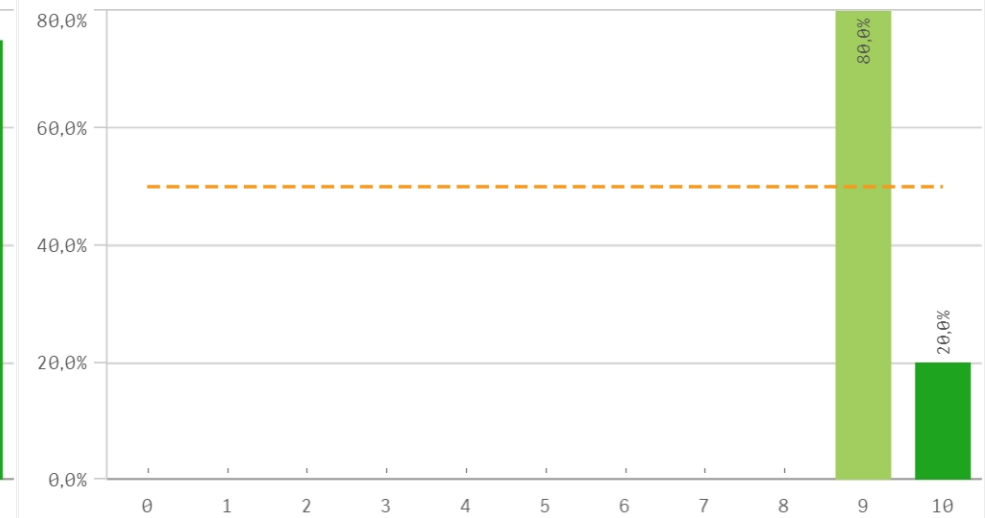
Acceso al mundo laboral



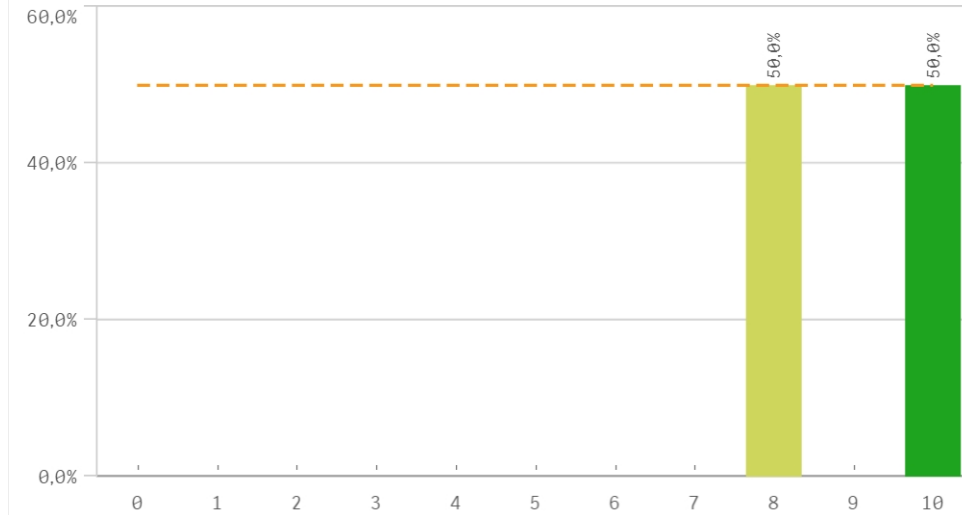
Acceso al mundo de la investigación



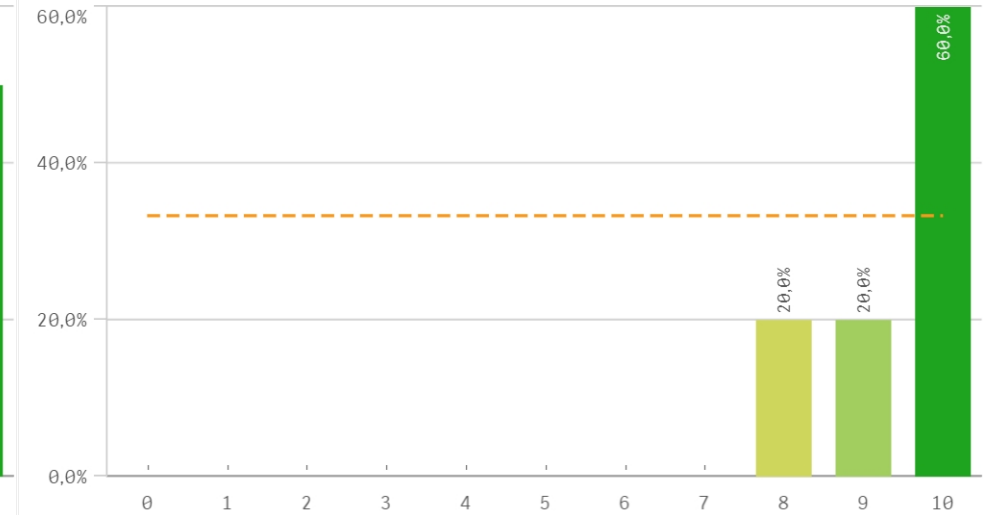
Labor docente del profesorado



Tutorías presenciales útiles

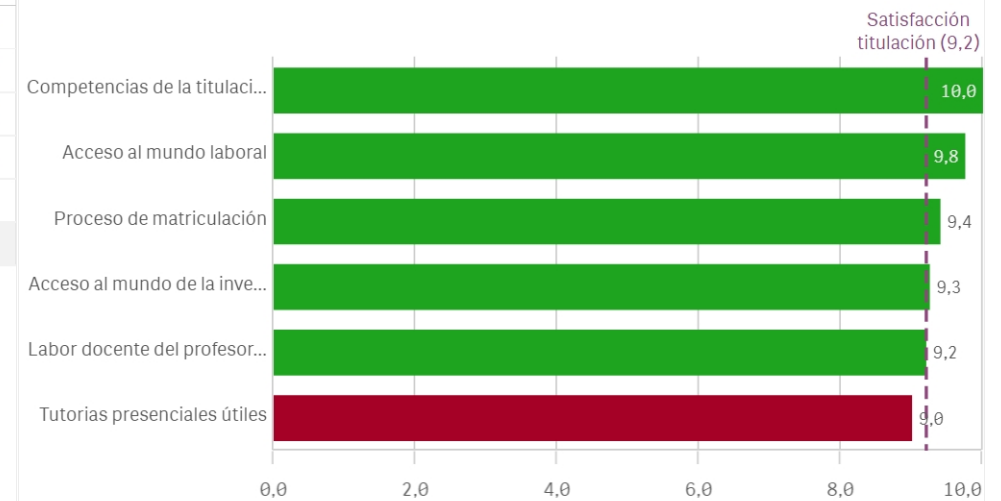


Proceso de matriculación

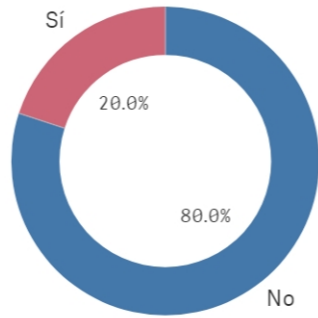


Formación recibida y matriculación	Q	Media	Desv. típica	Media...	Moda
Competencias de la titulación		10,0	0,0	10,0	10,0
Acceso al mundo laboral		9,8	0,5	10,0	10,0
Proceso de matriculación		9,4	0,9	10,0	10,0
Acceso al mundo de la investigación		9,3	1,5	10,0	10,0
Labor docente del profesorado		9,2	0,4	9,0	9,0
Tutorías presenciales útiles		9,0	1,4	9,0	-

Fortalezas y debilidades



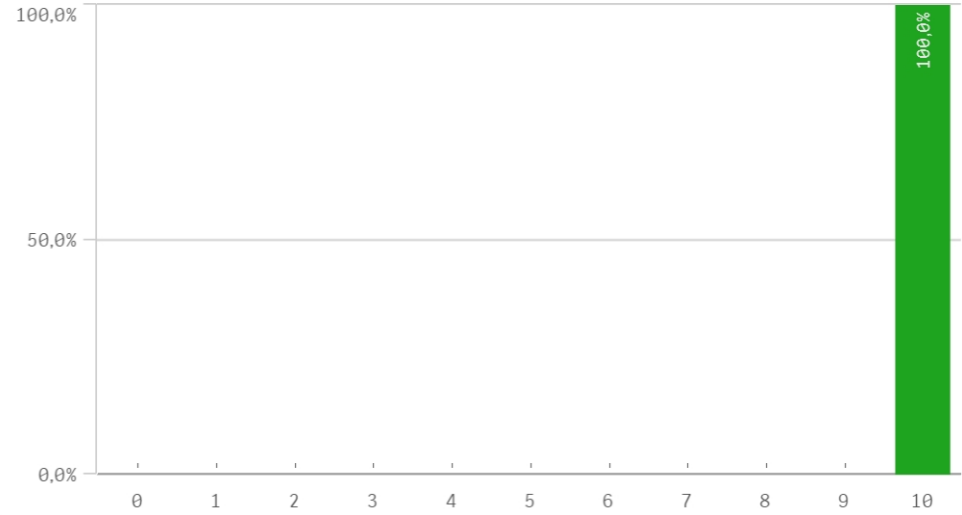
Prácticas externas



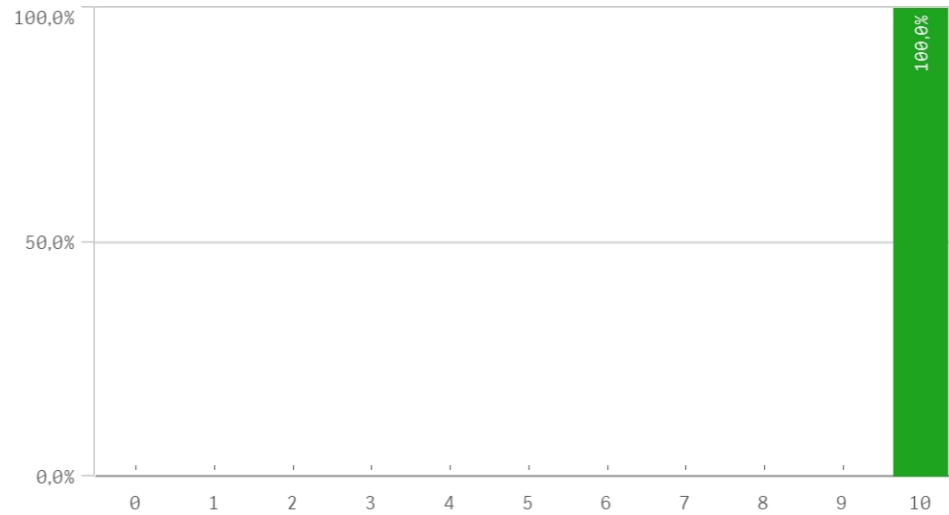
Si
1

No
4

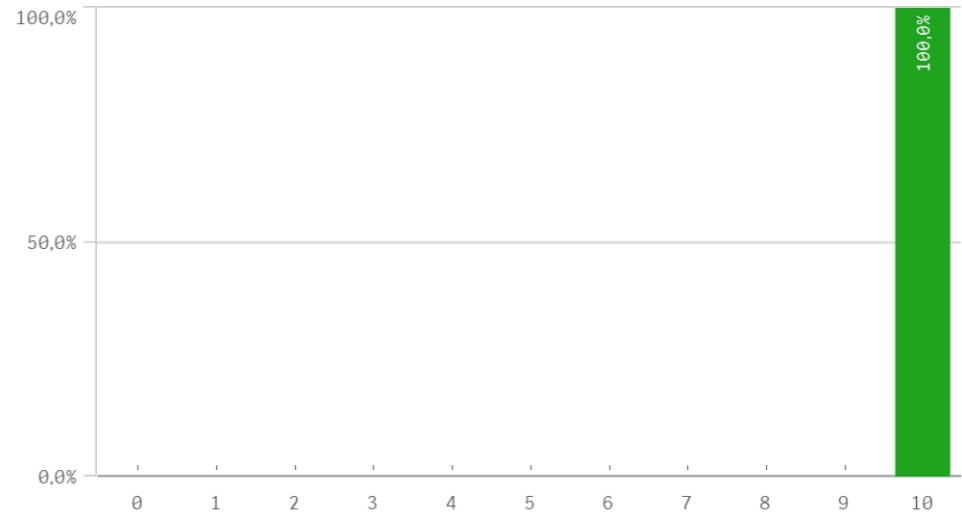
Valoración formativa



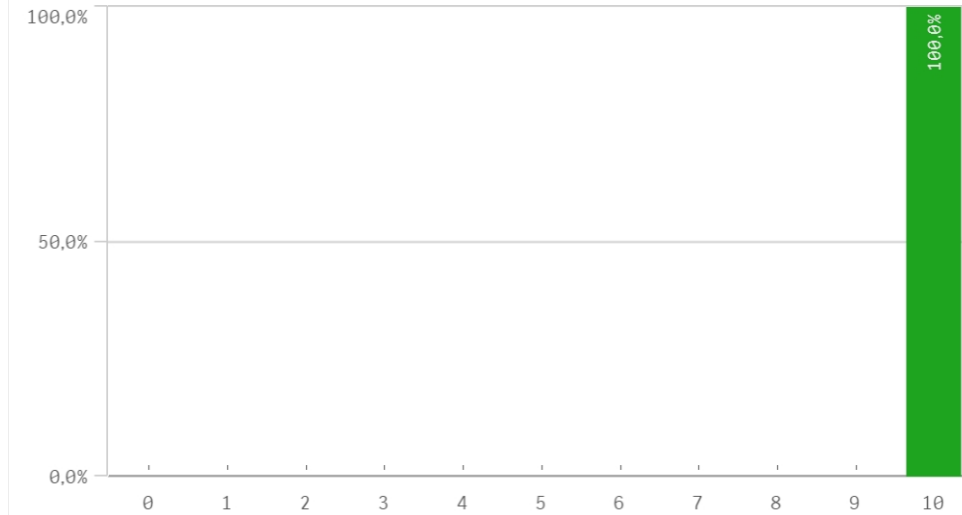
Atención del tutor/colaborador



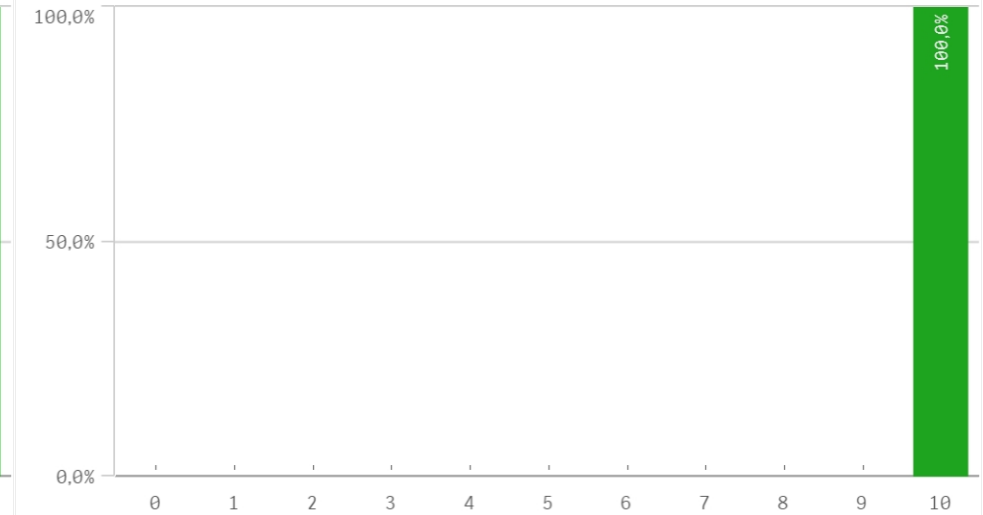
Gestión del Centro



Utilidad percibida para empleabilidad

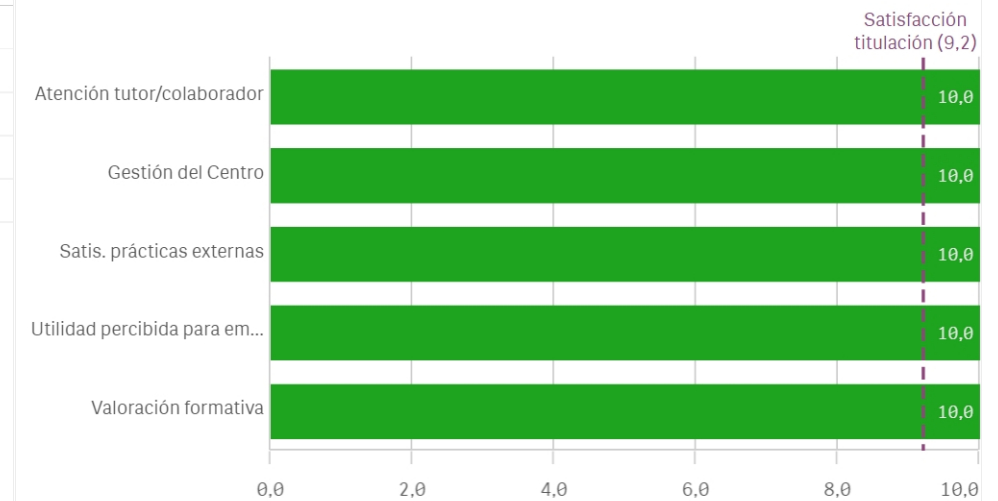


Satisfacción con las prácticas externas

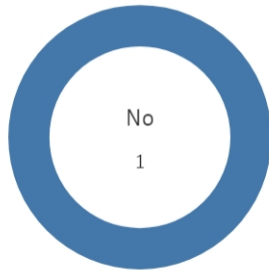


Prácticas externas	Q	Media	Desv. típica	Mediana	Moda
Atención tutor/colaborador		10,0	-	10,0	10,0
Gestión del Centro		10,0	-	10,0	10,0
Satis. prácticas externas		10,0	-	10,0	10,0
Utilidad percibida para empleabilidad		10,0	-	10,0	10,0
Valoración formativa		10,0	-	10,0	10,0

Fortalezas y debilidades



Realización programas de movilidad



EstanciaExtranjero ■ No

Si
0

No
5

Satisfacción programa de movilidad

El gráfico no se muestra porque solo contiene valores indefinidos.

Satisfacción formacion en el extranjero

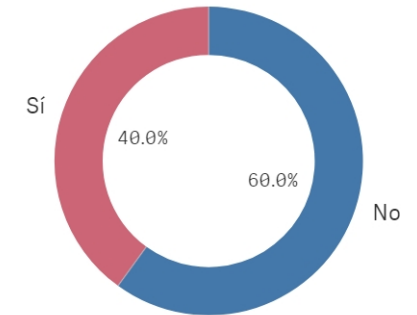
El gráfico no se muestra porque solo contiene valores indefinidos.

Fortalezas y debilidades

El gráfico no se muestra porque solo contiene valores indefinidos.

Programa de movilidad	Q	Media	Desv. típica	Med...	M
Satis. formación en el extranjero		-	-	-	
Satis. programa de movilidad		-	-	-	

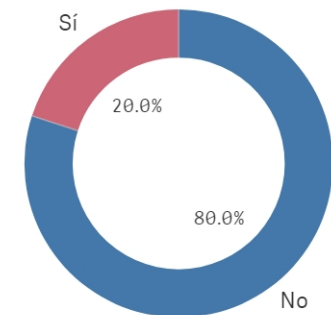
Conocimiento de los canales de Q...



Si
2

No
3

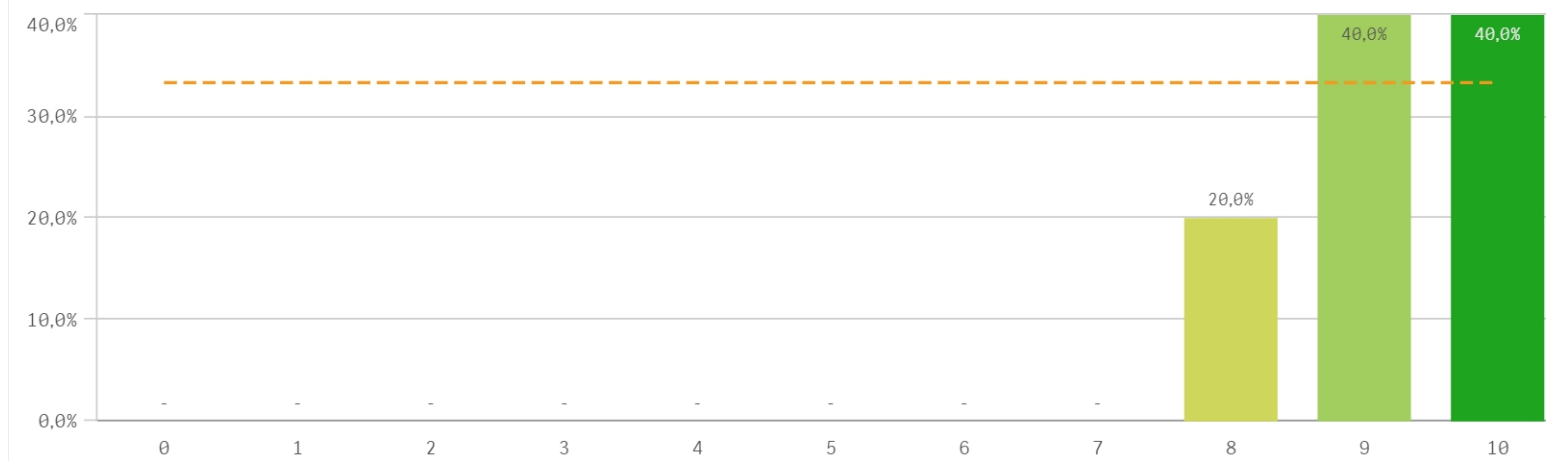
Utilización de los canales de Queja...



Si
1

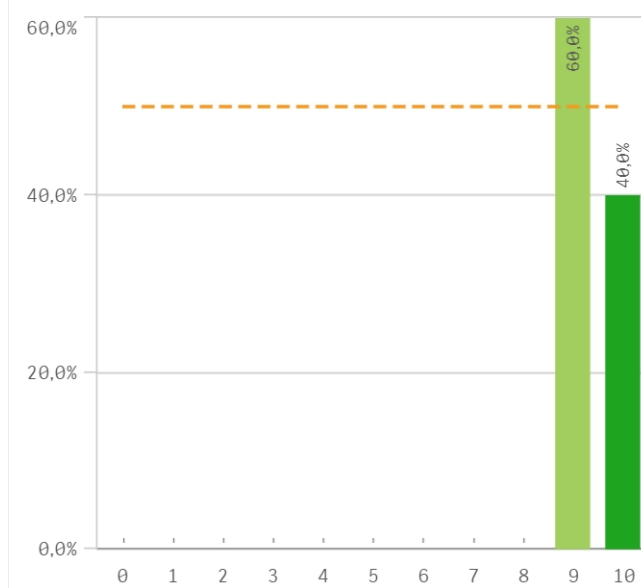
No
4

Satisfacción global con la titulación

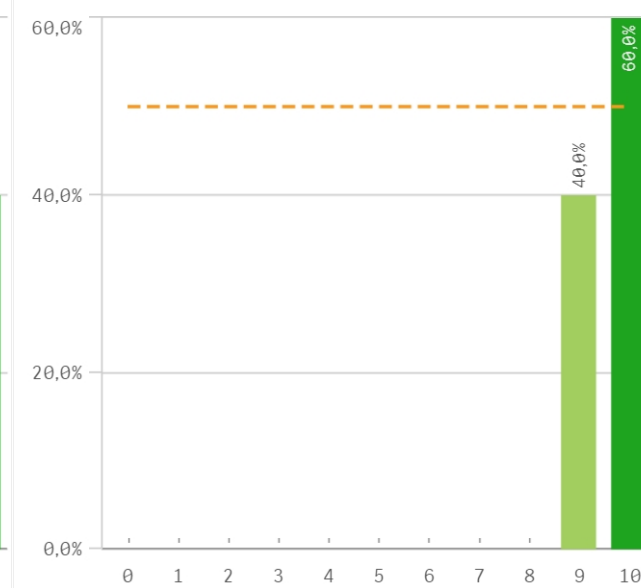


Media
 9,2
Desviación Típica
 0,8
Mediana
 9,0
Moda
 -

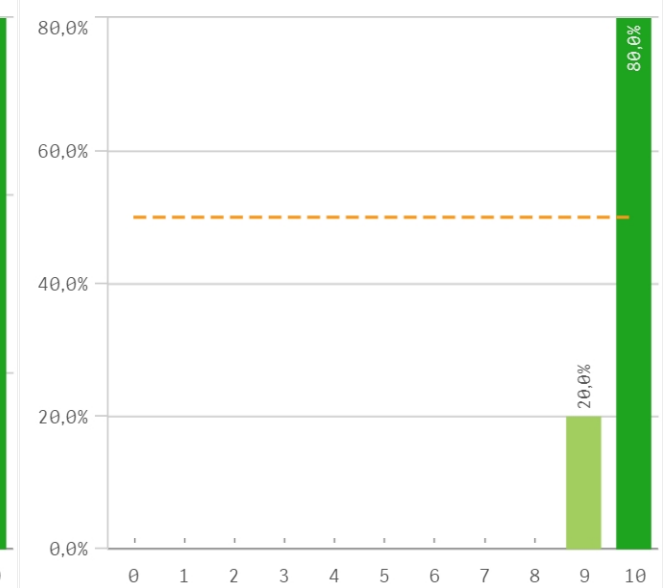
Satisfacción UCM



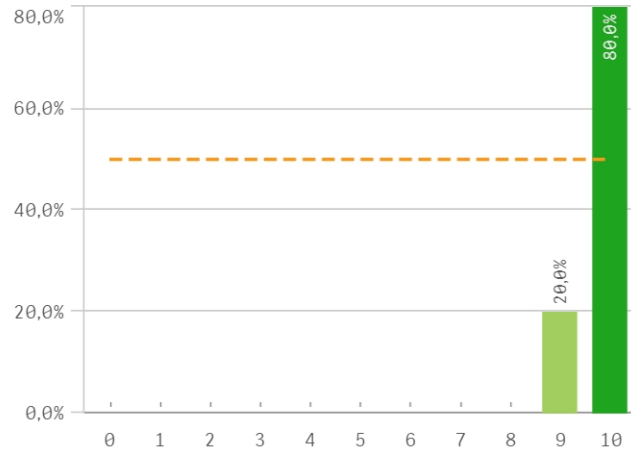
Orgullo estudiante UCM



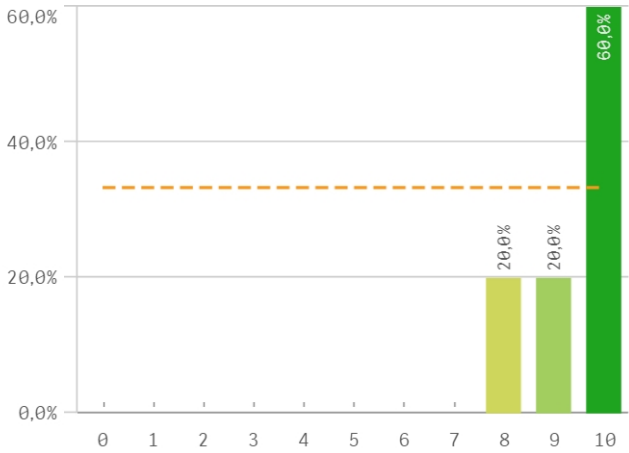
Prestigio UCM



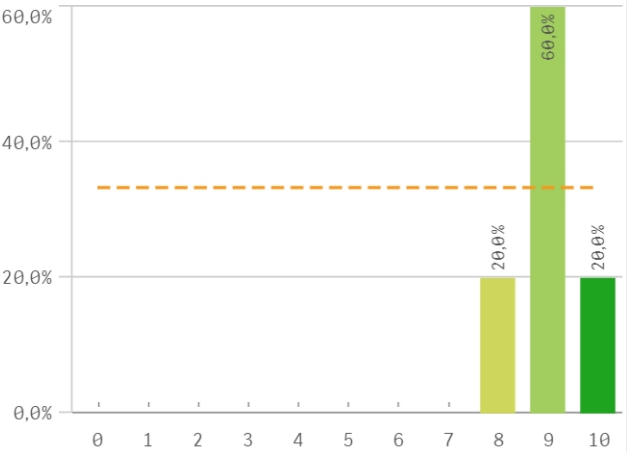
Recursos y medios



Actividades complementarias

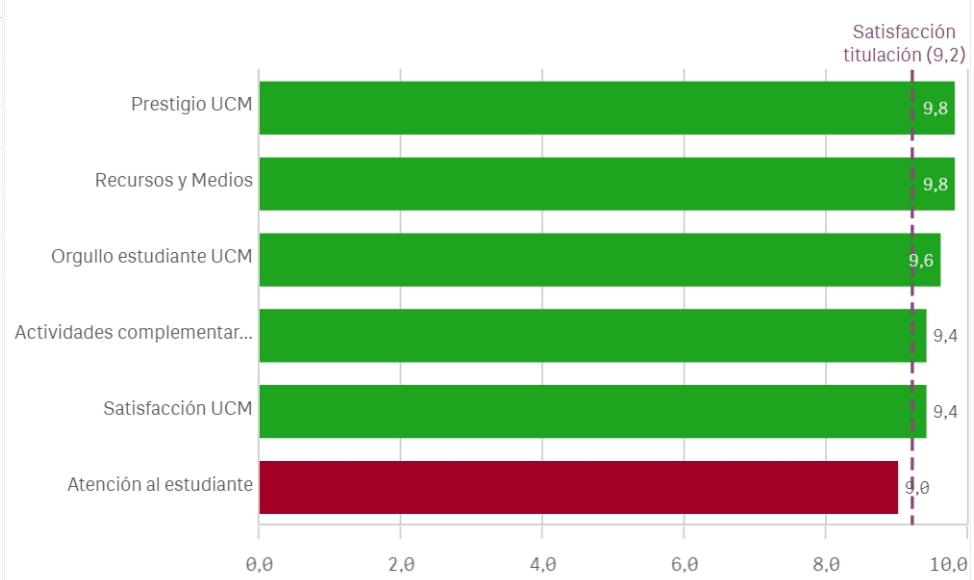


Atención al estudiante

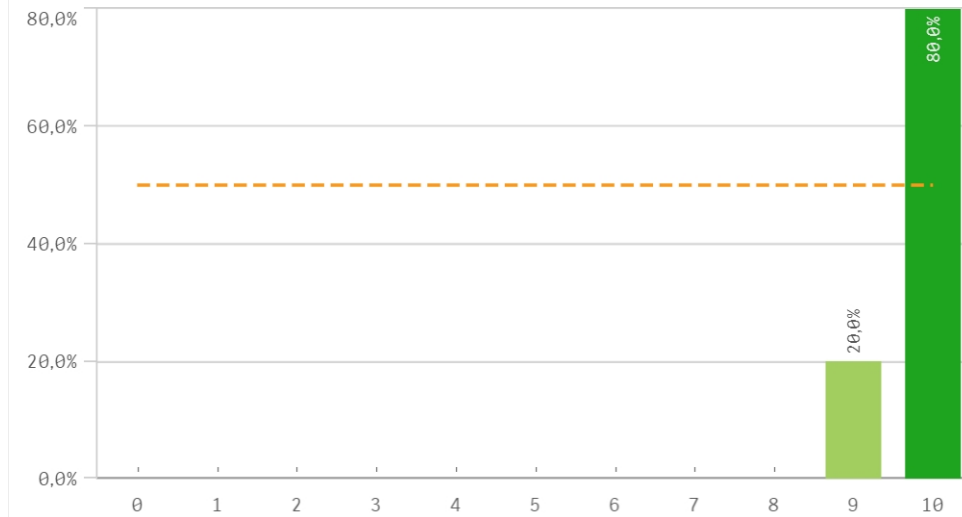


Satisfacción	Q	Media	Desv. típica	Mediana	Moda
Prestigio UCM		9,8	0,4	10,0	10,0
Recursos y Medios		9,8	0,4	10,0	10,0
Orgullo estudiante UCM		9,6	0,5	10,0	10,0
Actividades complementarias		9,4	0,9	10,0	10,0
Satisfacción UCM		9,4	0,5	9,0	9,0
Atención al estudiante		9,0	0,7	9,0	9,0

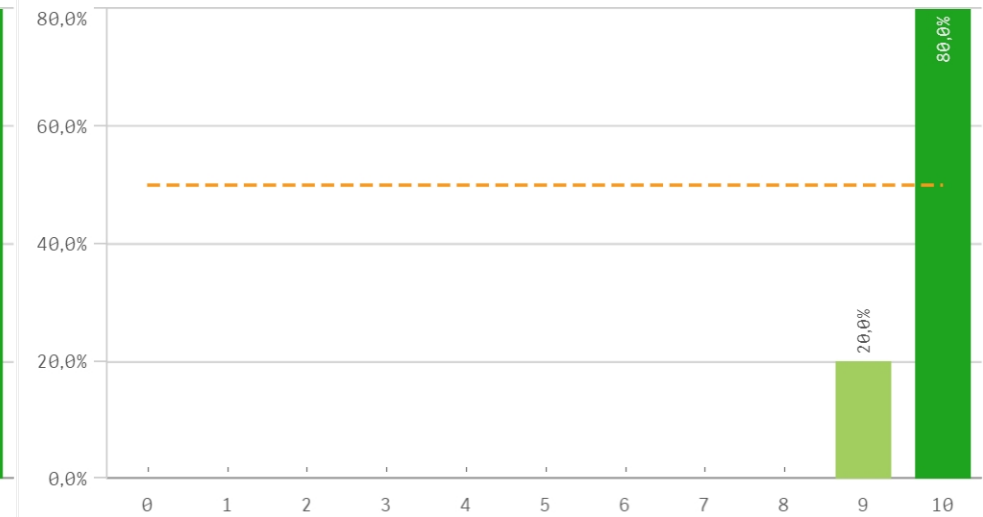
Fortalezas y debilidades



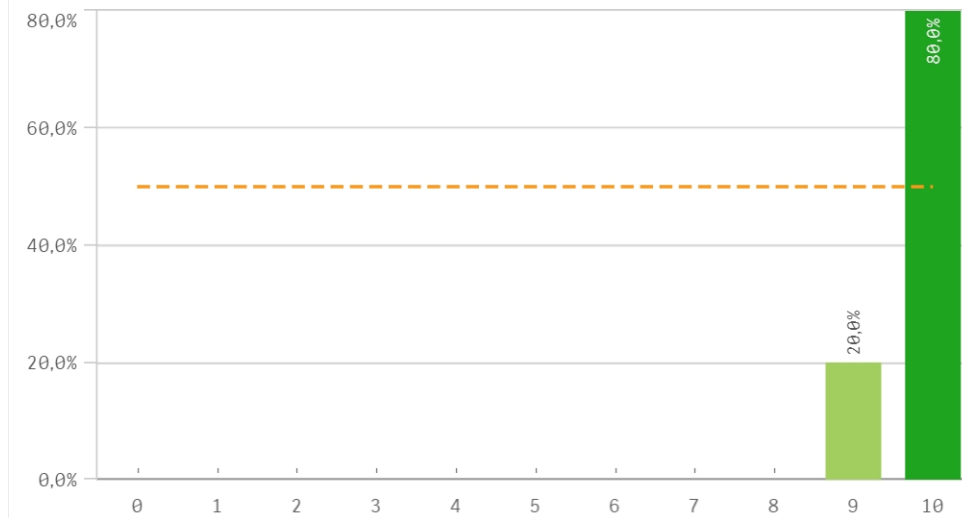
Repetir estudios superiores (fidelidad)



Repetir titulación (fidelidad)

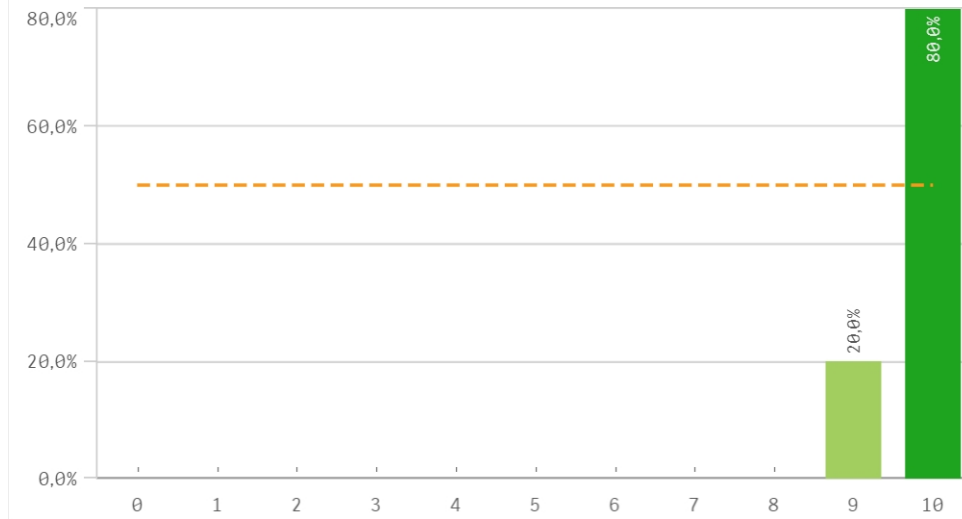


Repetir en la UCM (fidelidad)

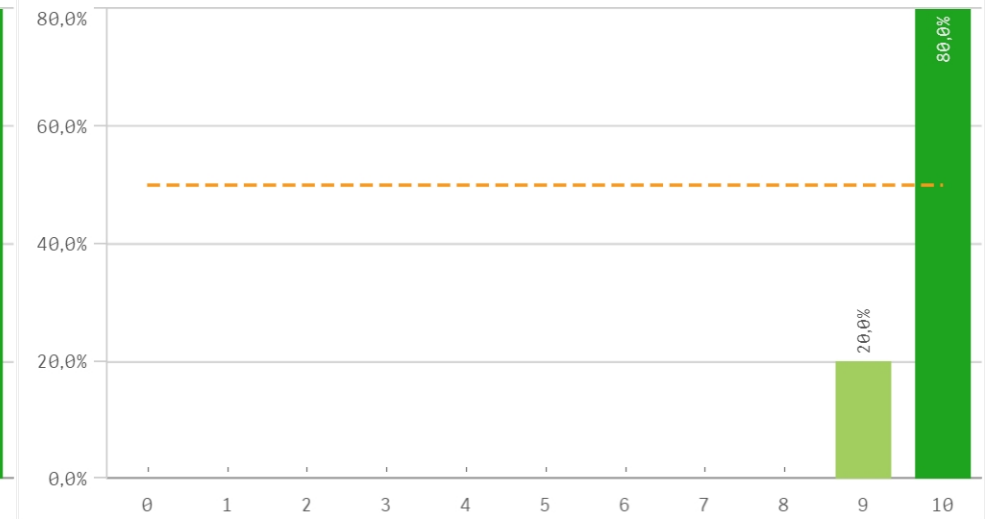


Compromiso	Q	Media	Desv. típica	Mediana	Moda
Repetir estudios superiores		9,8	0,4	10,0	10,0
Repetir titulación		9,8	0,4	10,0	10,0
Repetir en la UCM		9,8	0,4	10,0	10,0
Recomendar titulación		9,8	0,4	10,0	10,0
Recomendar la UCM		9,8	0,4	10,0	10,0
Seguir en la misma titulación		9,8	0,4	10,0	10,0
Seguir como alumno de la UCM		9,8	0,4	10,0	10,0

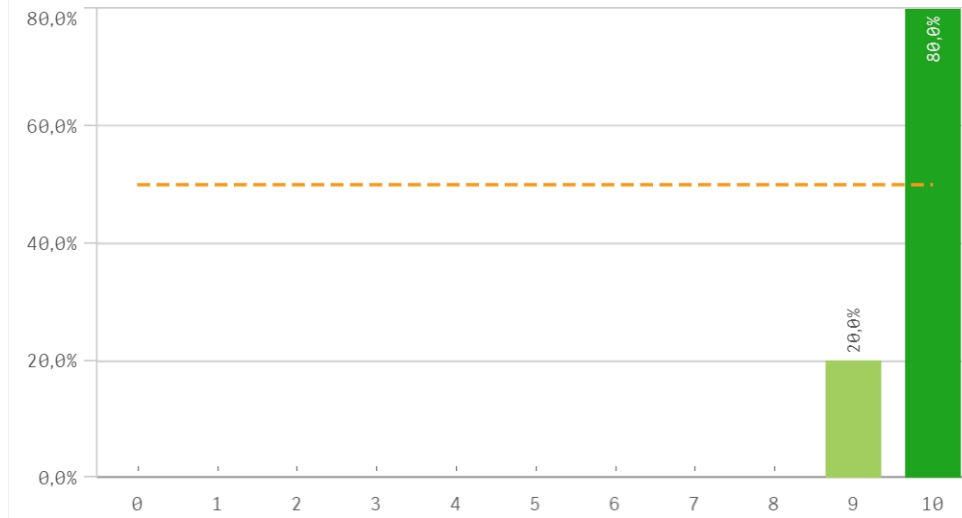
Recomendar titulación (preinscripción)



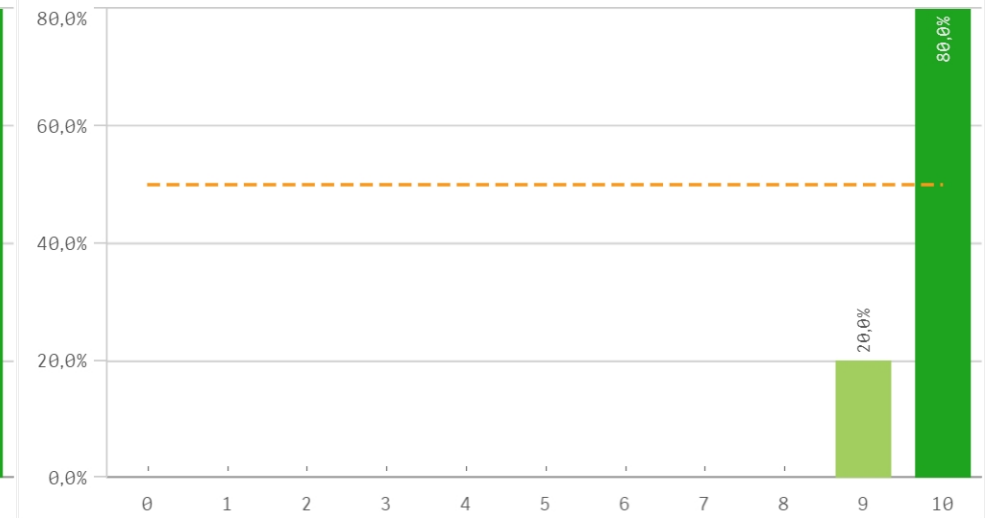
Recomendar la UCM (preinscripción)



Seguir en la misma titulación (vinculación)



Seguir como alumno de la UCM (vinculación)



Construcción y significado del valor "compromiso":

- * Estudiante comprometido: valora con 9 o más puntos todas las preguntas de fidelidad, prescripción y vinculación.
- * Estudiante neutro: la puntuación que otorga a todas las preguntas de fidelidad, prescripción y vinculación están entre 6 y 9.
- * Estudiante decepcionado: valora con 6 o menos puntos todas las preguntas de fidelidad, prescripción y vinculación.

ESQUEMA

