



UNIVERSIDAD
COMPLUTENSE
MADRID

Encuestas de Satisfacción UCM

Informe de la Encuesta a Egresados

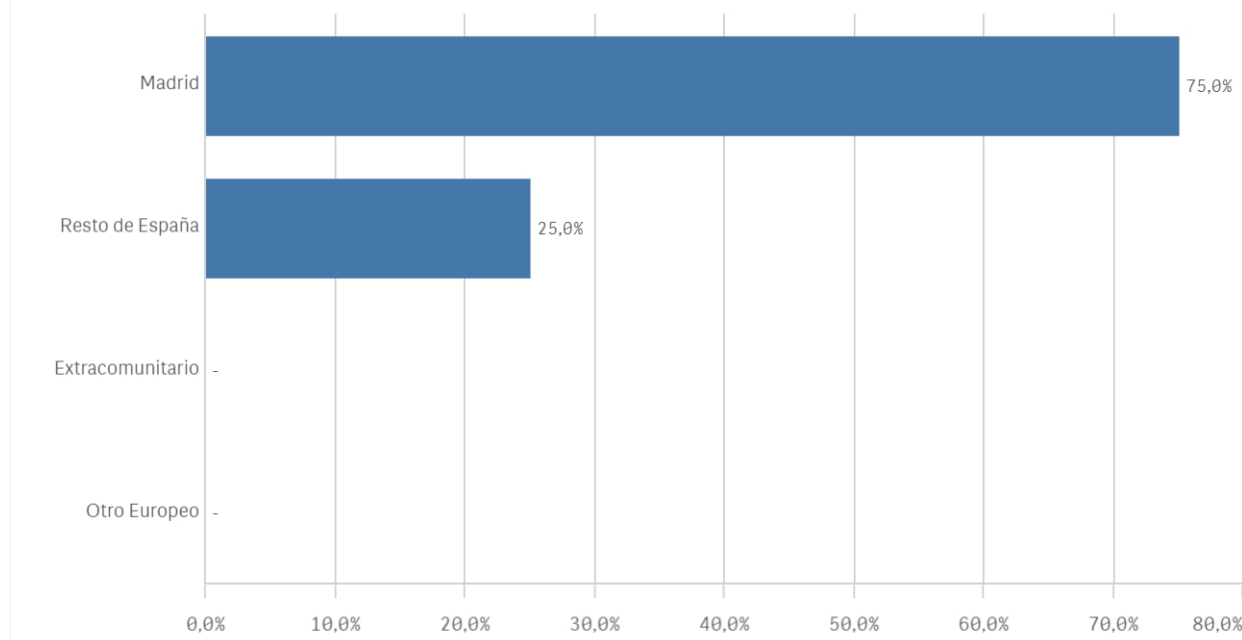
Curso 2022/23

Nivel
Titulación

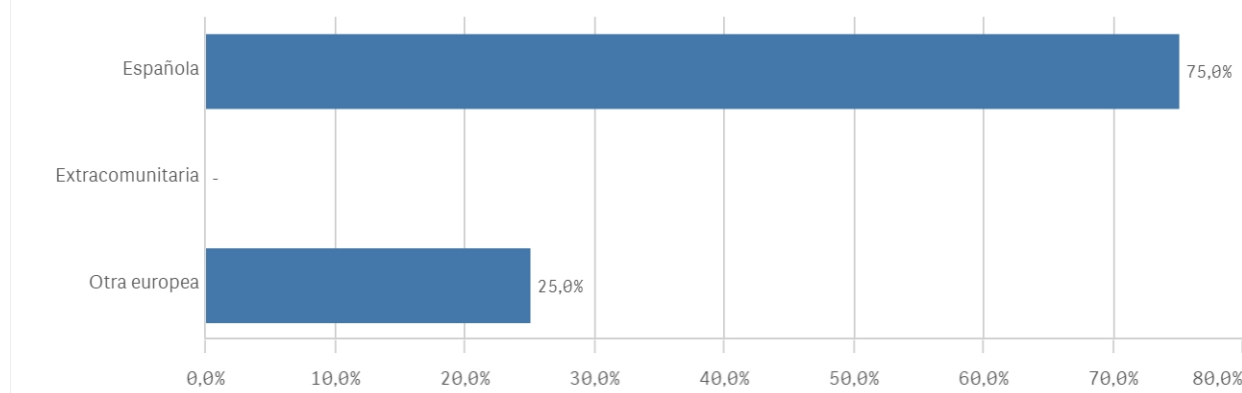


MÁSTER EN INGENIERÍA INFORMÁTICA

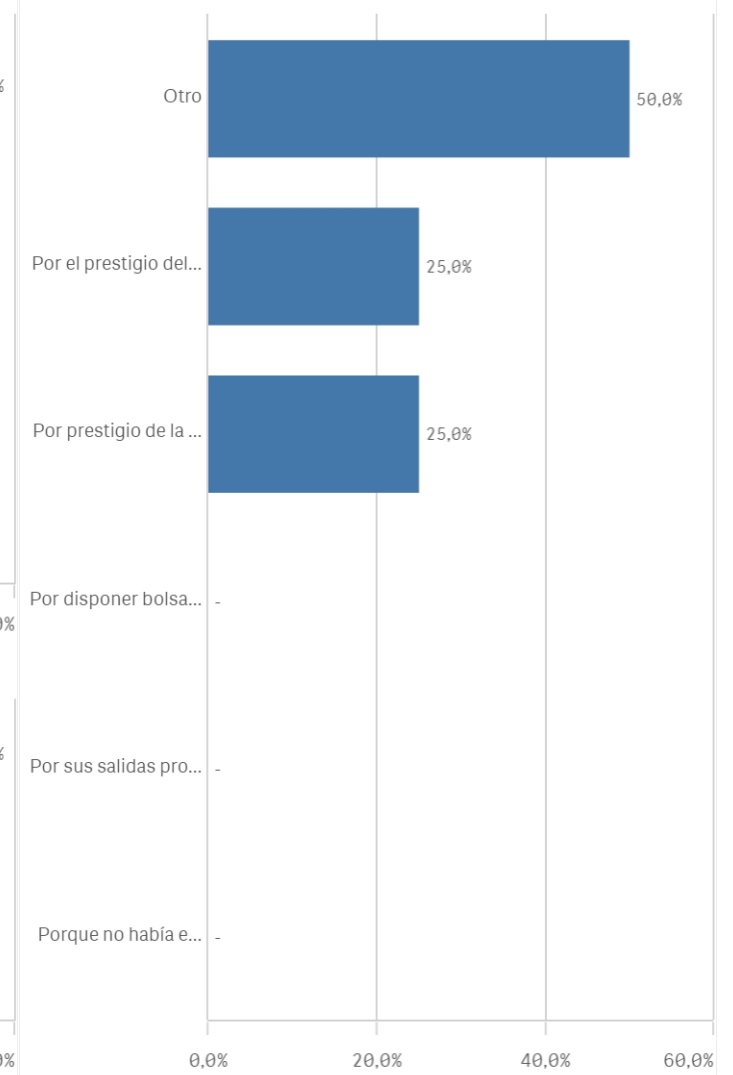
Lugar de residencia



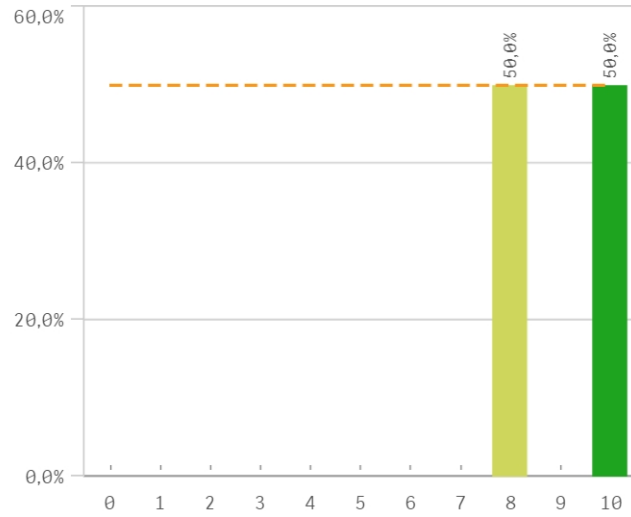
Nacionalidad



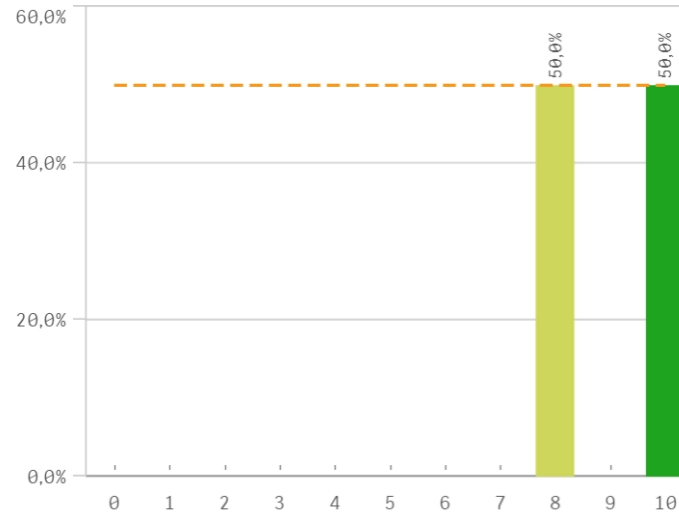
Elegir UCM



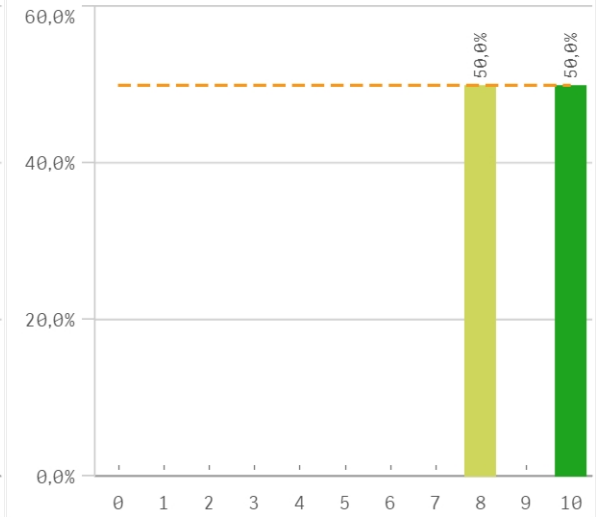
Asumir responsabilidades



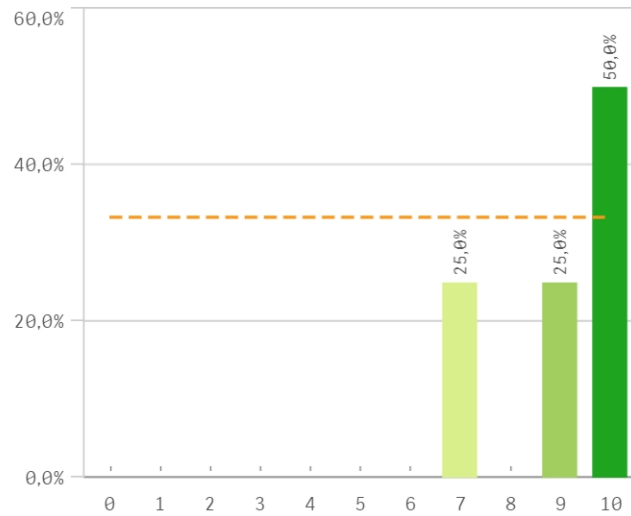
Trabajar en equipo



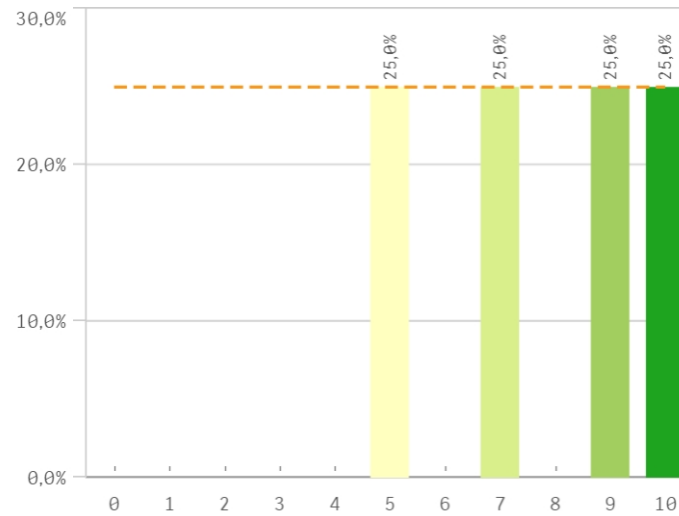
Capacidad técnica para resolución de problemas



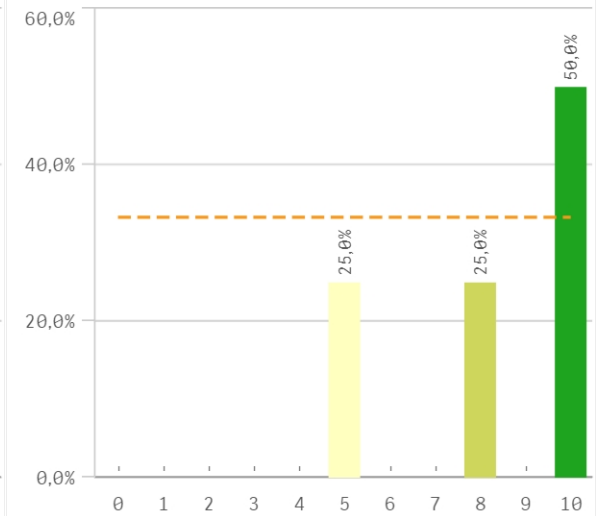
Expresión y comunicación



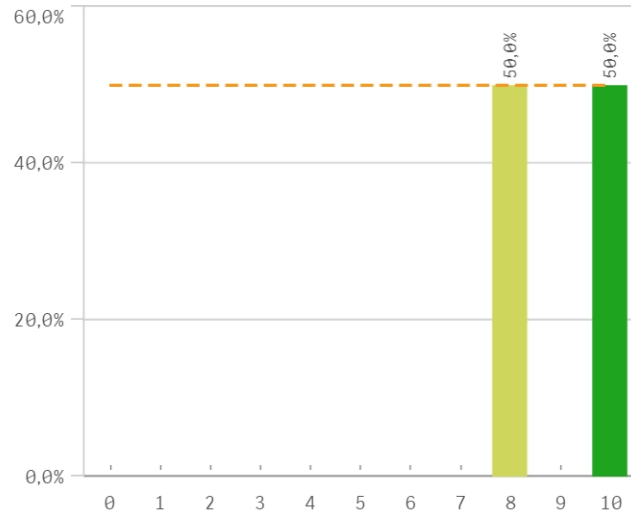
Comunicación bilingüe



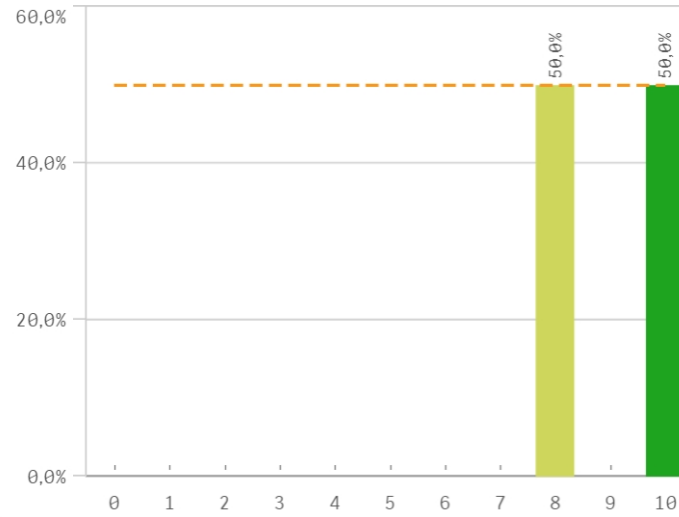
Adaptar nueva situación



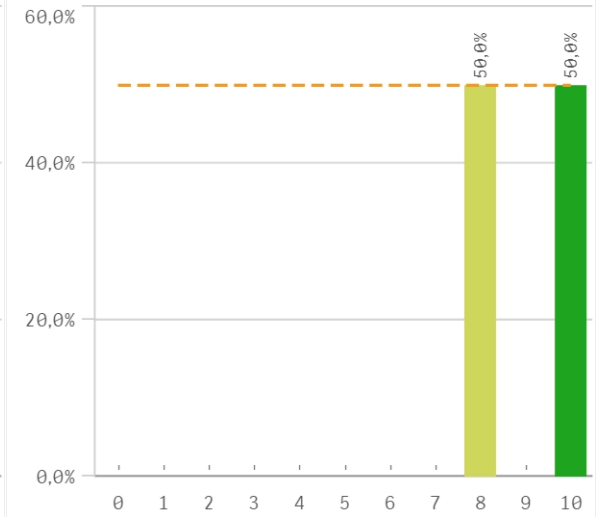
Asumir responsabilidades



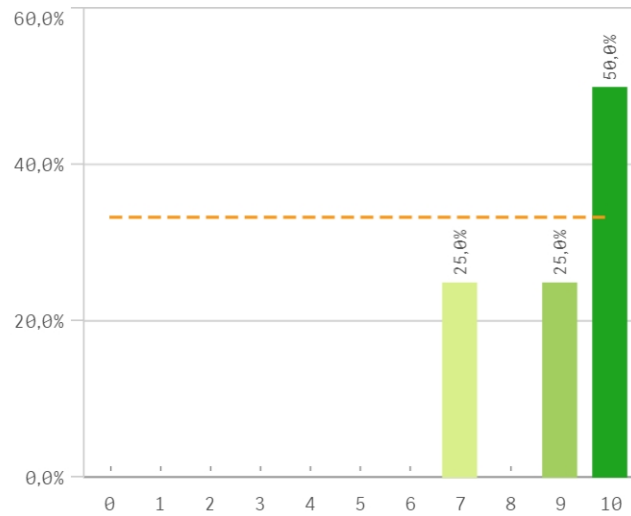
Trabajar en equipo



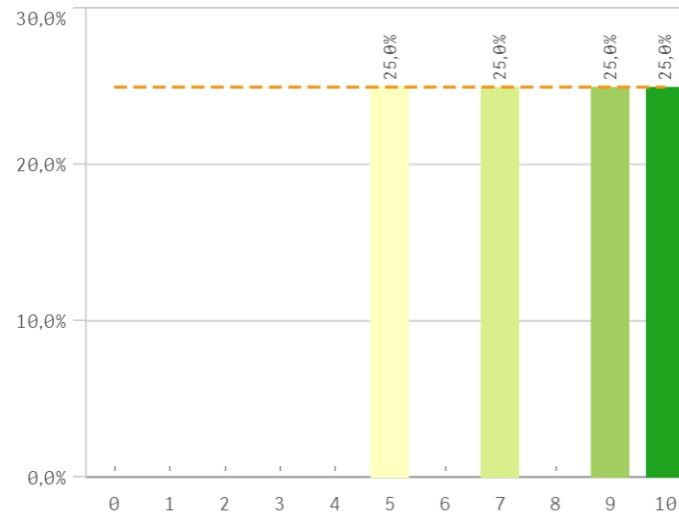
Capacidad técnica para resolución de problemas



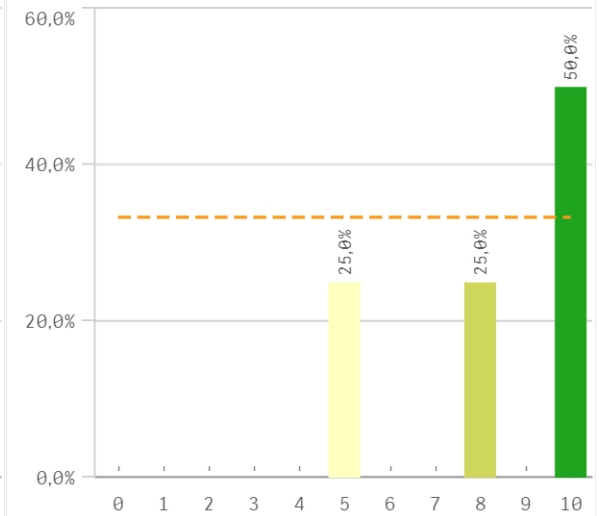
Expresión y comunicación



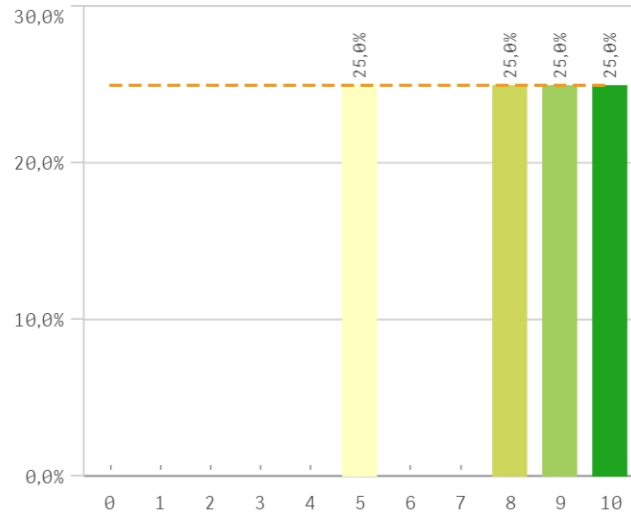
Comunicación bilingüe



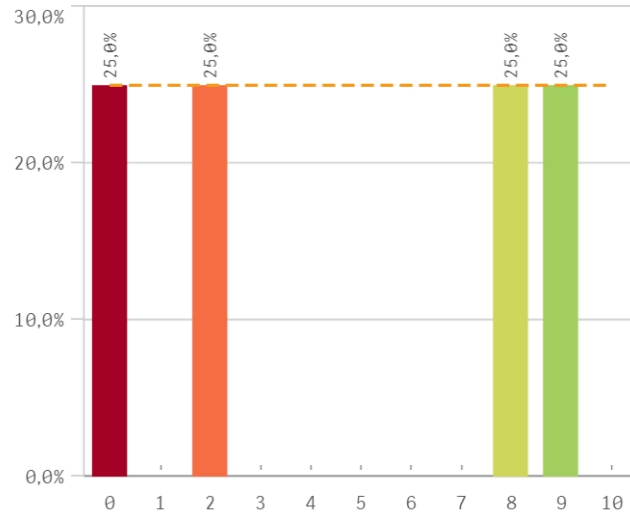
Adaptar nueva situación



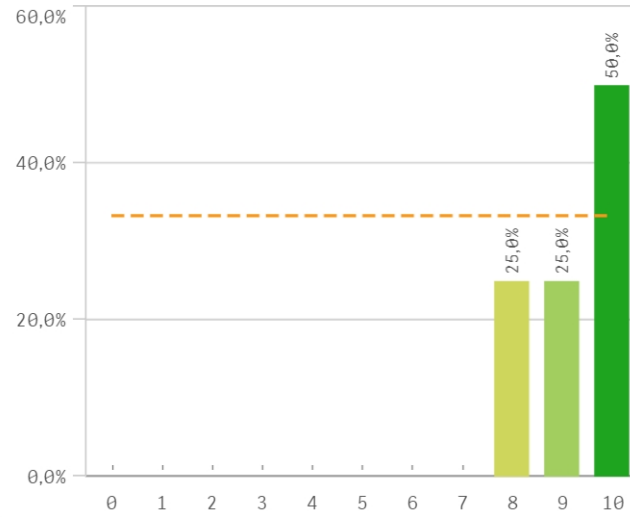
Manejar dificultades



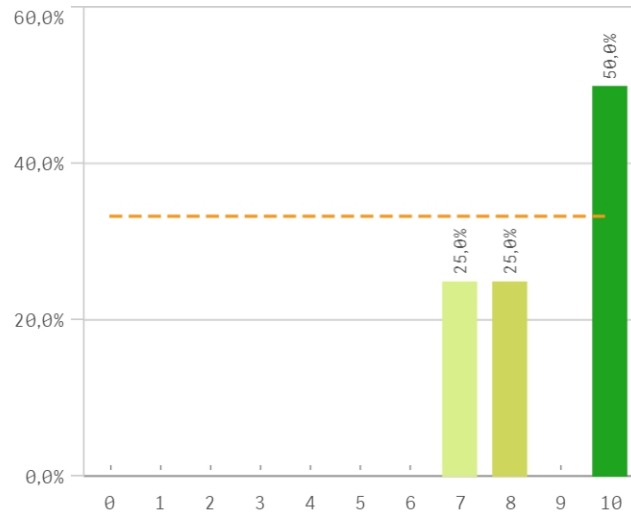
Competencias desarrolladas por la titulación



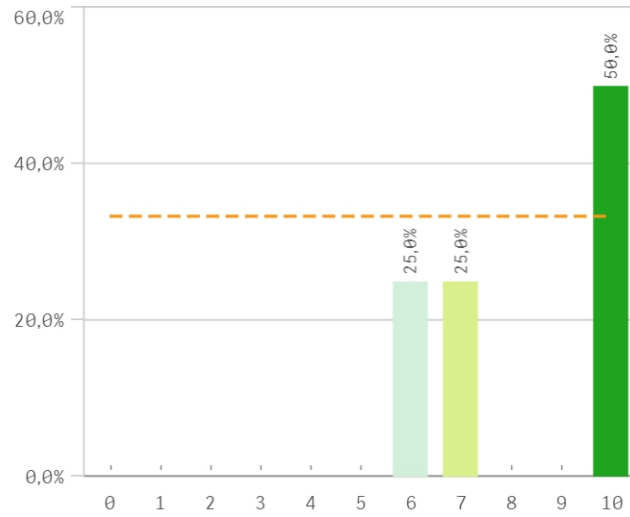
Analizar



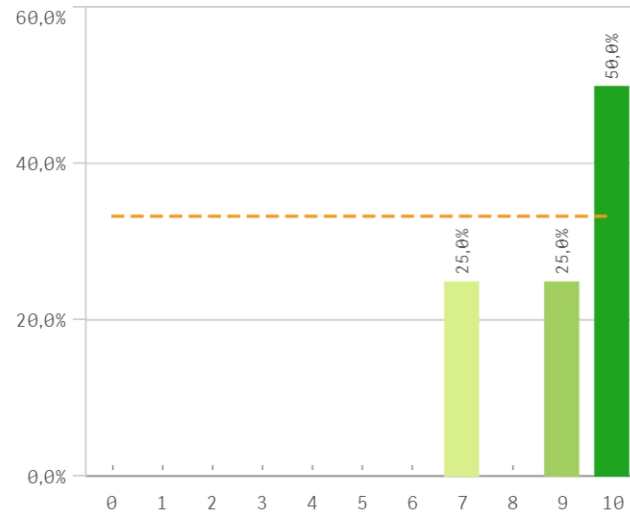
Organizar



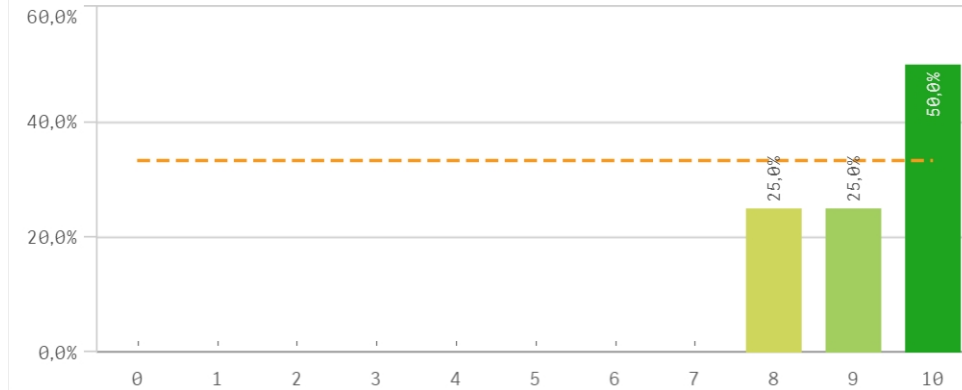
Aprendizaje



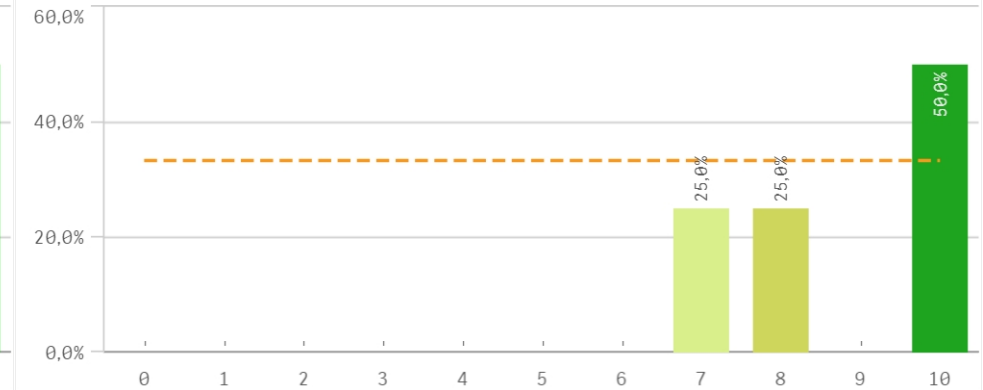
Liderazgo



Criticas

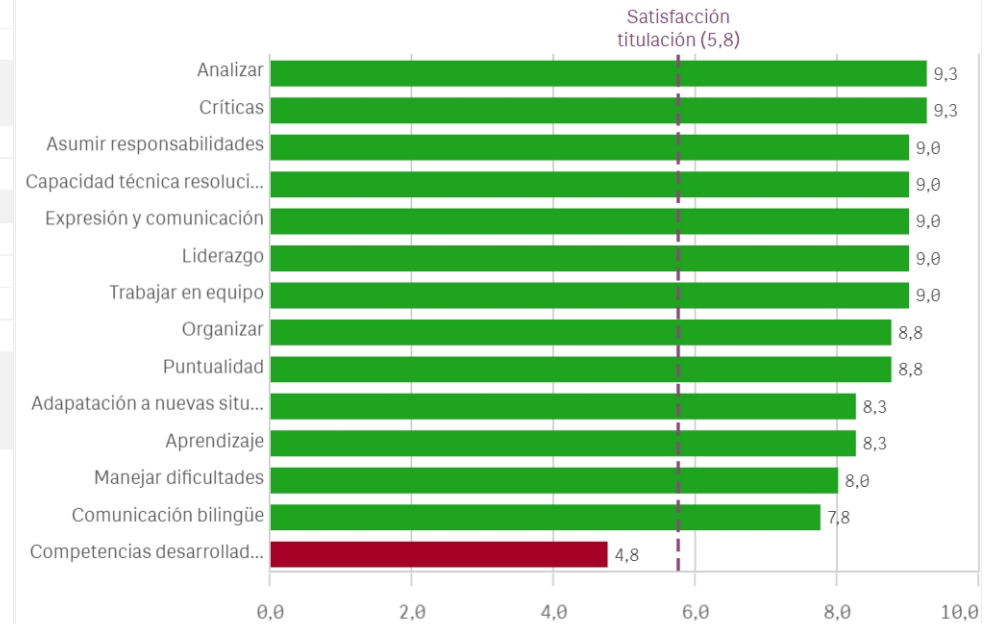


Puntualidad

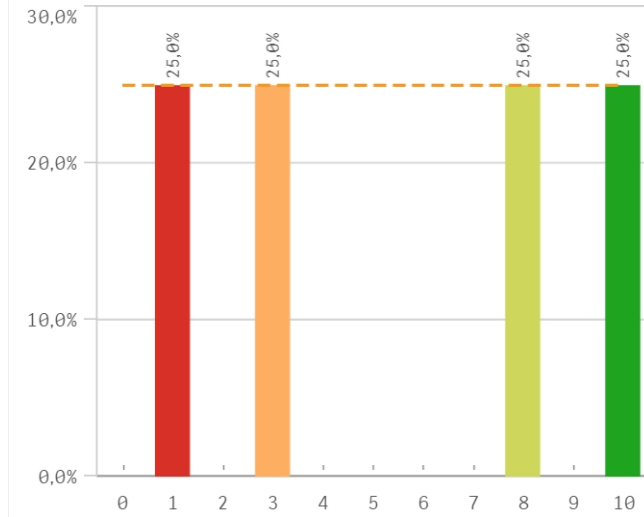


Competencias adquiridas	Q	Media	Desv. típica	Mediana	Moda
Analizar		9,3	1,0	9,5	10,0
Criticas		9,3	1,0	9,5	10,0
Asumir responsabilidades		9,0	1,2	9,0	-
Capacidad técnica resolución de problemas		9,0	1,2	9,0	-
Expresión y comunicación		9,0	1,4	9,5	10,0
Liderazgo		9,0	1,4	9,5	10,0
Trabajar en equipo		9,0	1,2	9,0	-
Organizar		8,8	1,5	9,0	10,0
Puntualidad		8,8	1,5	9,0	10,0
Adaptación a nuevas situaciones		8,3	2,4	9,0	10,0
Aprendizaje		8,3	2,1	8,5	10,0
Manejar dificultades		8,0	2,2	8,5	-
Comunicación bilingüe		7,8	2,2	8,0	-
Competencias desarrolladas en la titulación		4,8	4,4	5,0	-

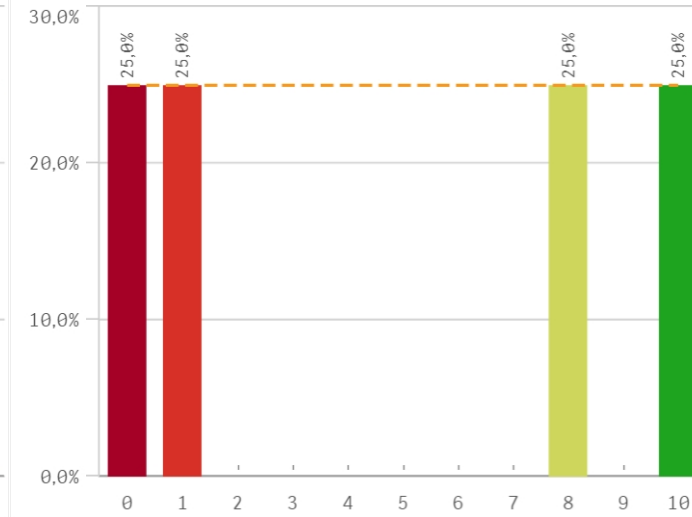
Fortalezas y debilidades



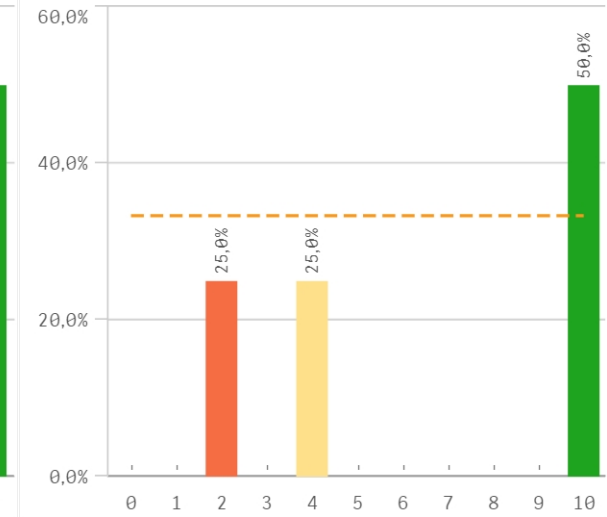
Objetivos claros



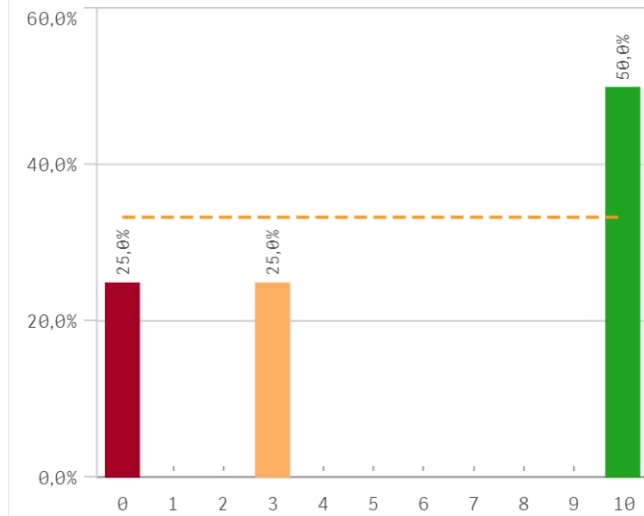
Plan de estudios adecuado



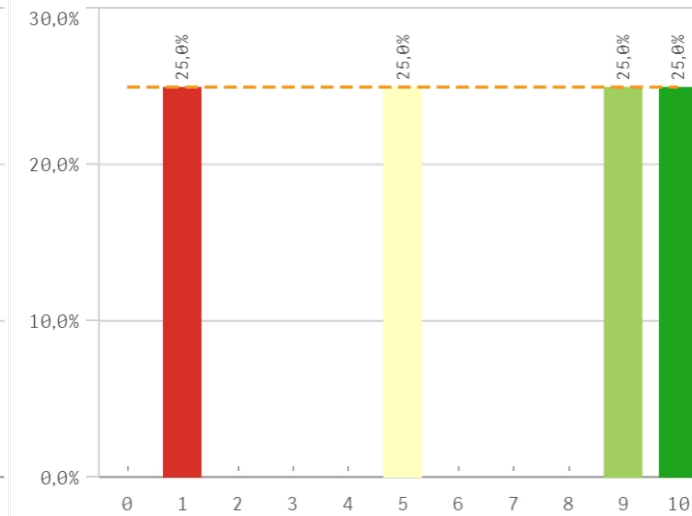
Integración de teoría/práctica



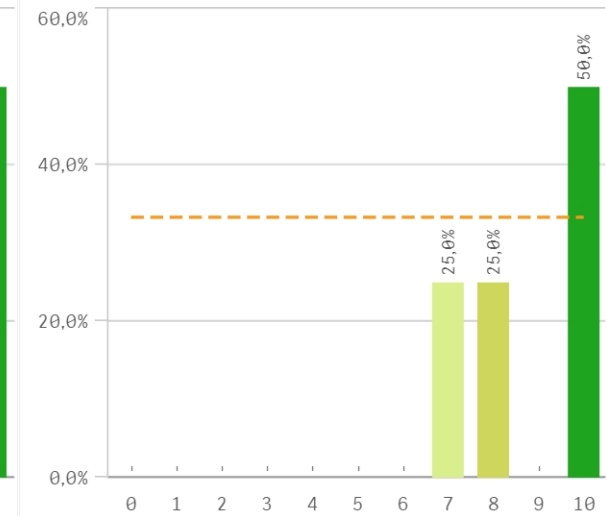
Relación calidad/precio



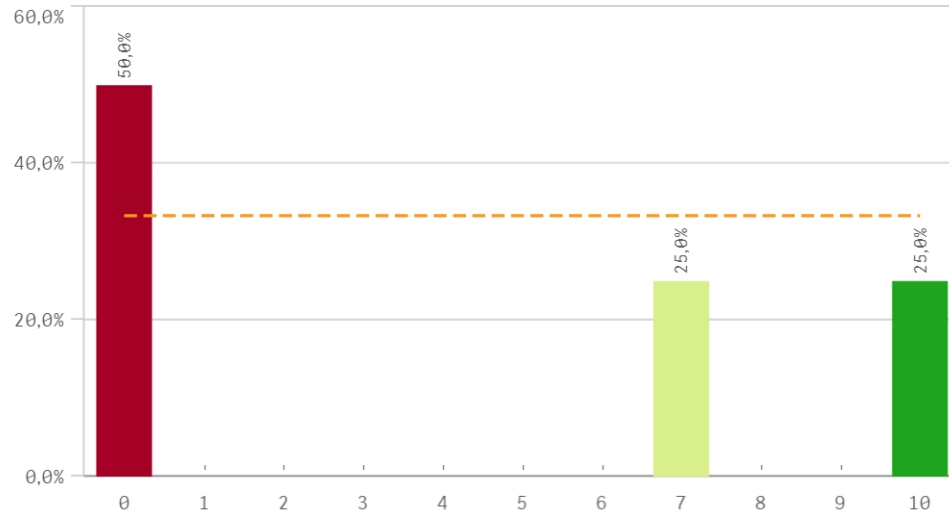
Nivel de dificultad adecuado



Número de alumnos por aula

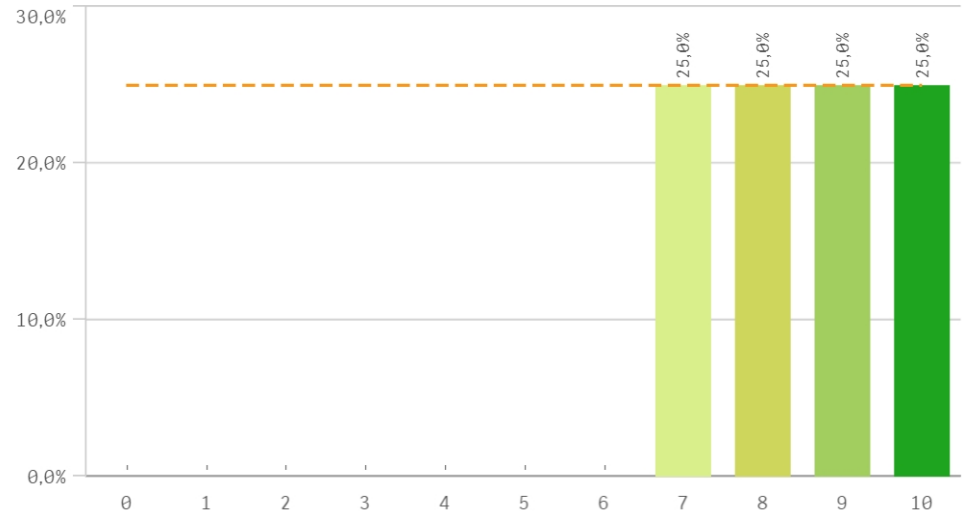


Orientación Internacional

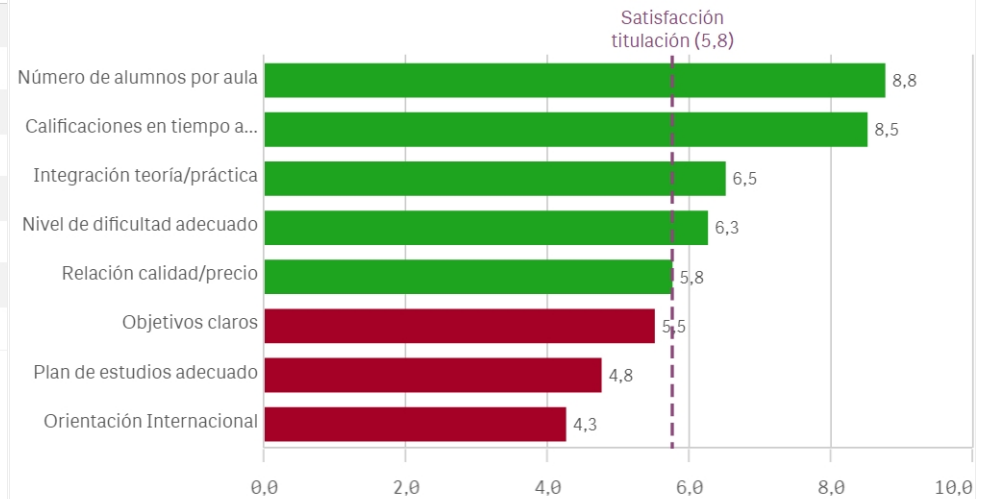


Titulación	Q	Media	Desv. típica	Mediana	Moda
Calificaciones en tiempo adecuado	8,5	1,3	8,5	-	
Integración teoría/práctica	6,5	4,1	7,0	10,0	
Nivel de dificultad adecuado	6,3	4,1	7,0	-	
Número de alumnos por aula	8,8	1,5	9,0	10,0	
Objetivos claros	5,5	4,2	5,5	-	
Orientación Internacional	4,3	5,1	3,5	0,0	
Plan de estudios adecuado	4,8	5,0	4,5	-	
Relación calidad/precio	5,8	5,1	6,5	10,0	

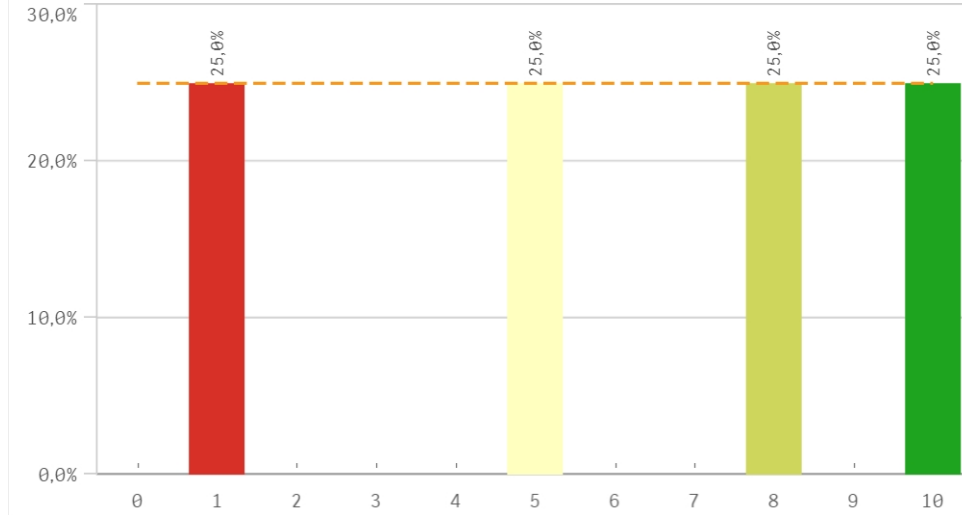
Calificaciones en tiempo adecuado



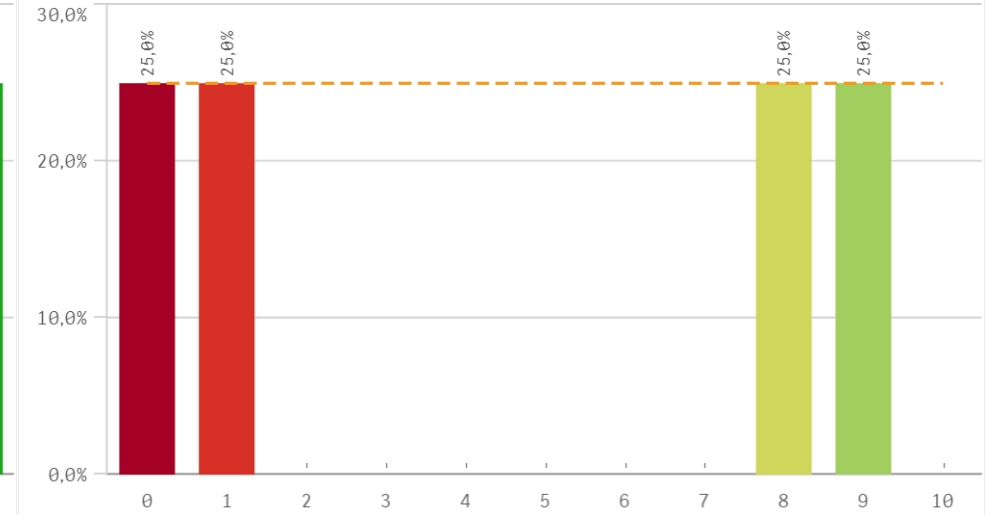
Fortalezas y debilidades



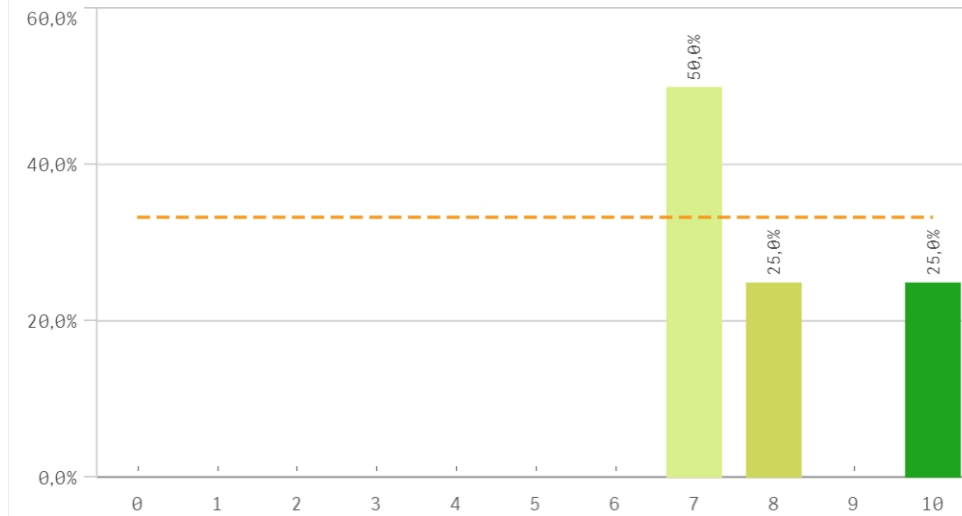
Objetivos



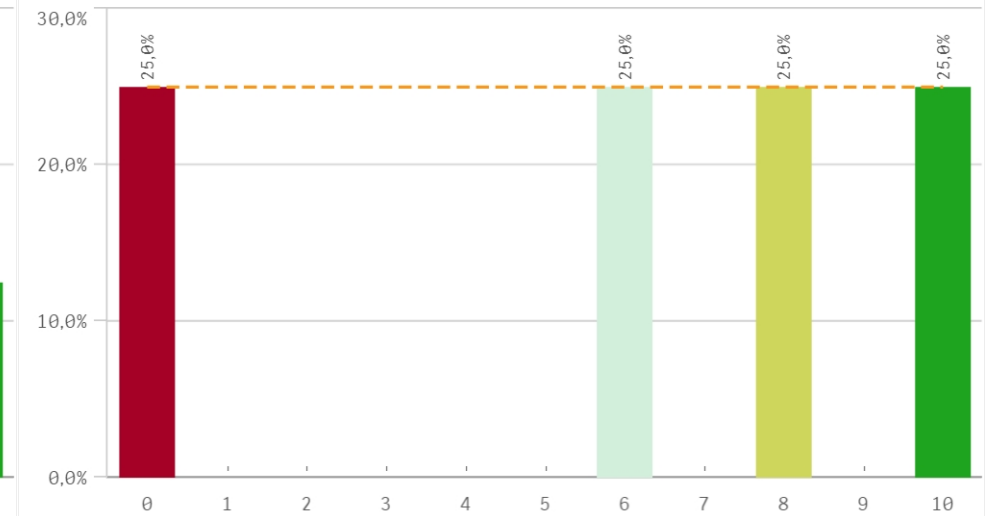
Innovacion



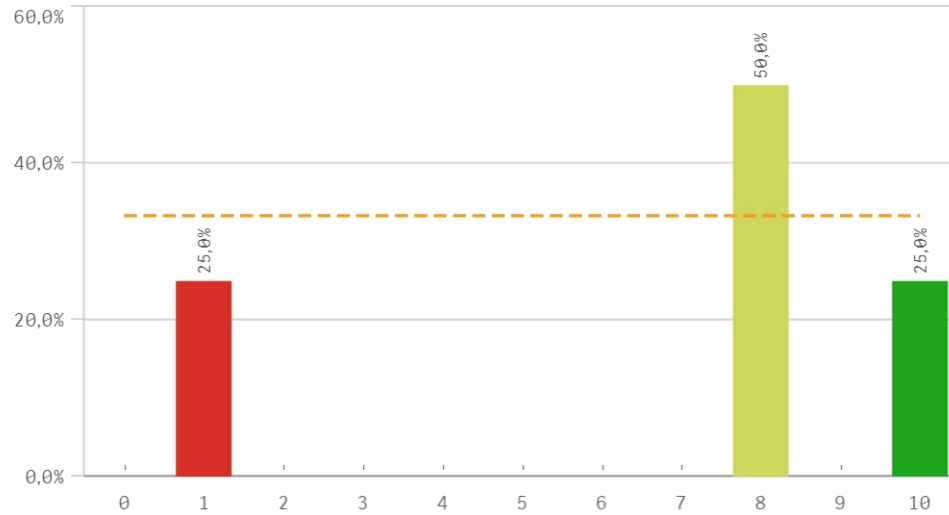
Organizacion



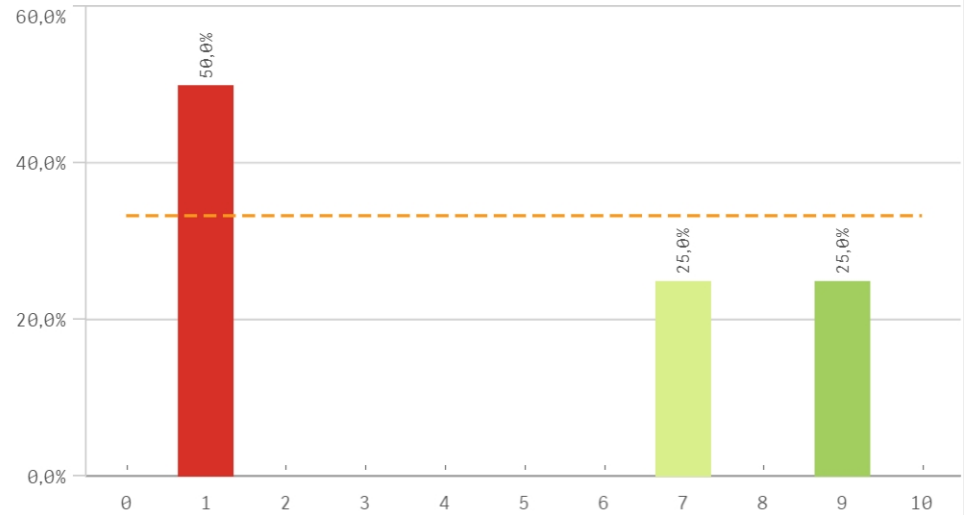
Practicas



Trabajo no presencial

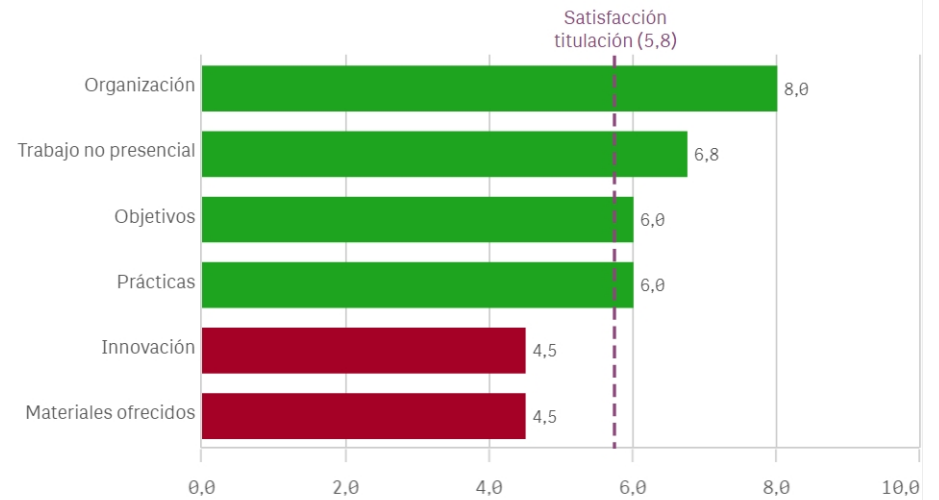


Materiales ofrecidos

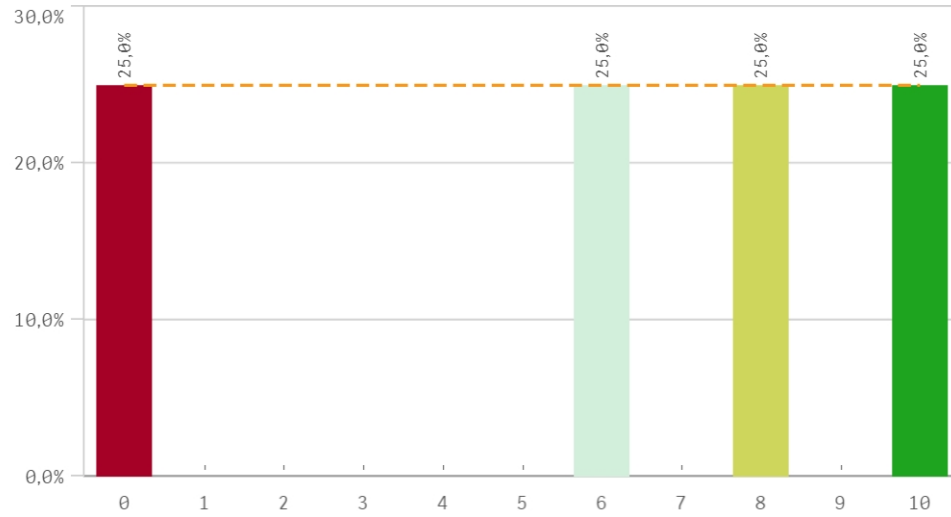


Asignaturas	Q	Media	Desv. típica	Mediana	Moda
Innovación		4,5	4,7	4,5	-
Materiales ofrecidos		4,5	4,1	4,0	1,0
Objetivos		6,0	3,9	6,5	-
Organización		8,0	1,4	7,5	7,0
Prácticas		6,0	4,3	7,0	-
Trabajo no presencial		6,8	3,9	8,0	8,0

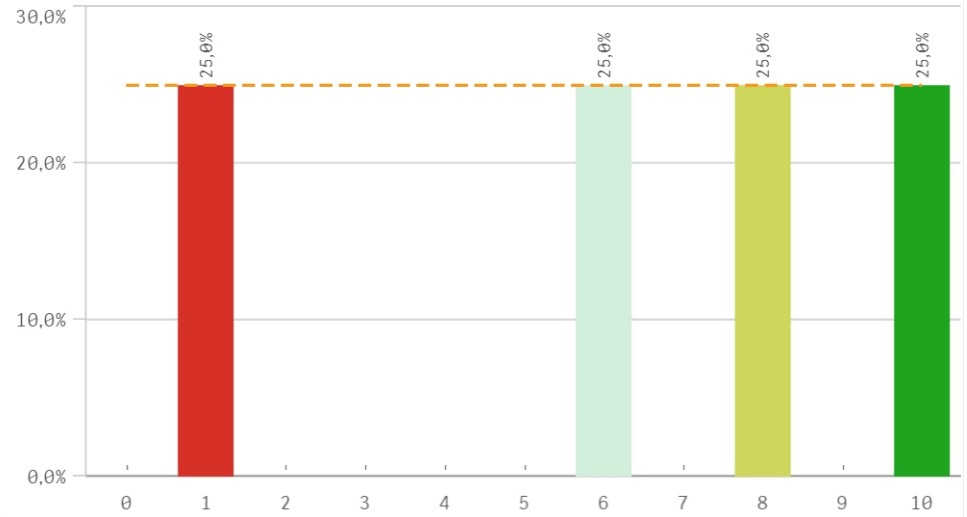
Fortalezas y debilidades



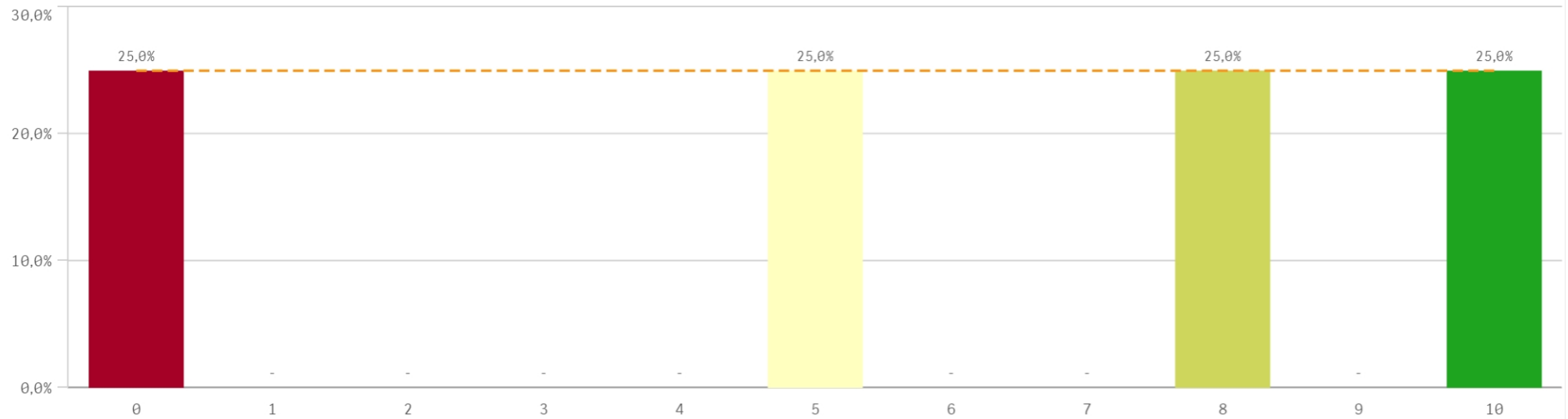
Competencias relacionadas



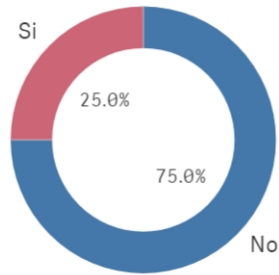
Acceso al mundo laboral



Acceso al mundo de la investigación



Estancia en el extranjero



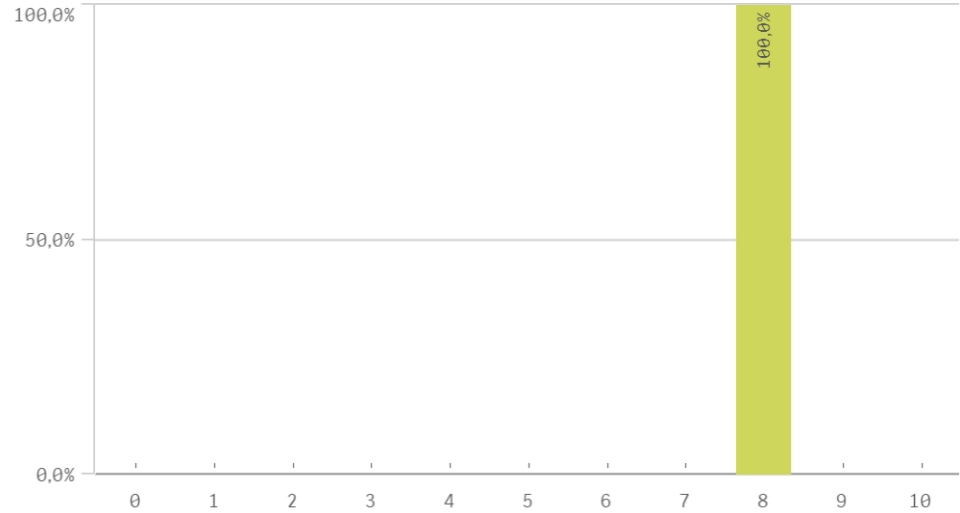
■ No ■ Si

Si
1

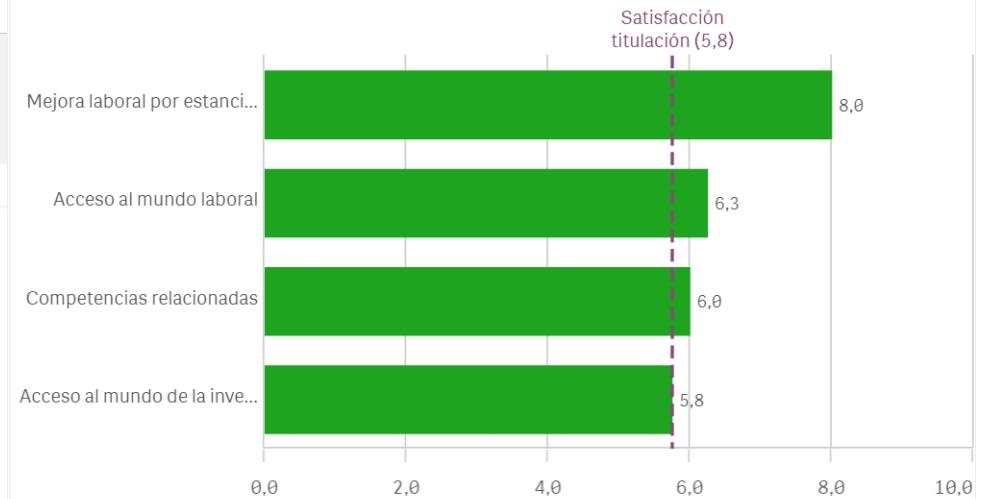
No
3

Formación y estancia en el extranjero	Media	Desv. típica	Media...	Moda
Acceso al mundo de la investigación	5,8	4,3	6,5	-
Acceso al mundo laboral	6,3	3,9	7,0	-
Competencias relacionadas	6,0	4,3	7,0	-
Mejora laboral por estancia en el extranjero	8,0	-	8,0	8,0

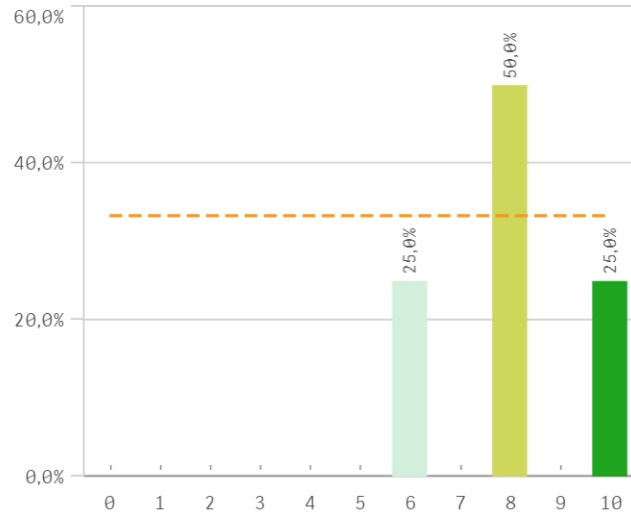
Mejora en la insercion laboral por estancia en el extranjero



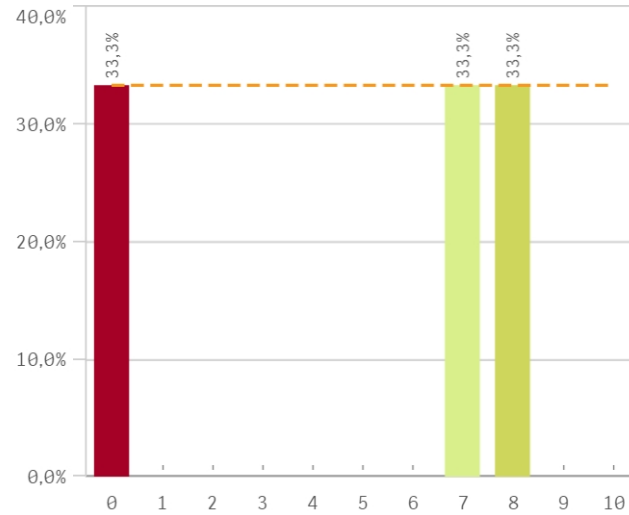
Fortalezas y debilidades



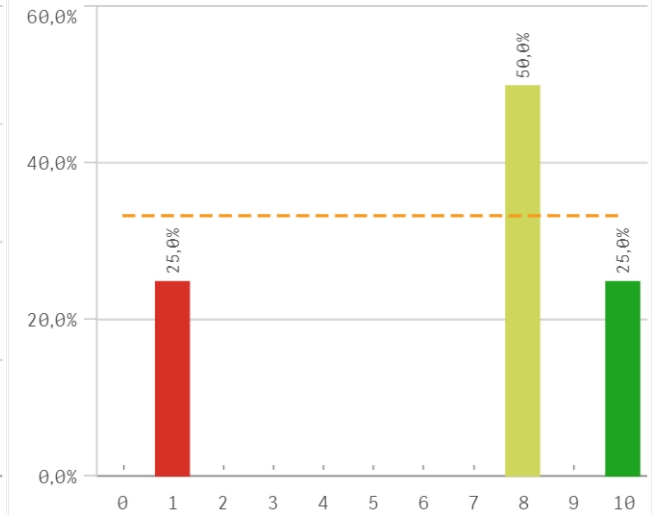
Recursos y medios



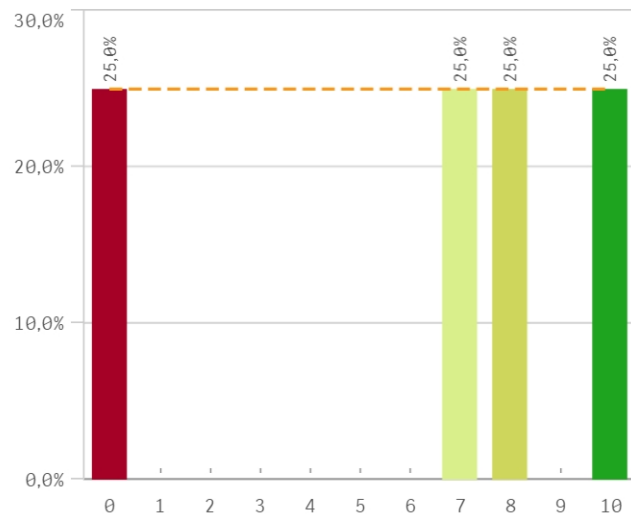
Actividades complementarias



Atención al estudiante

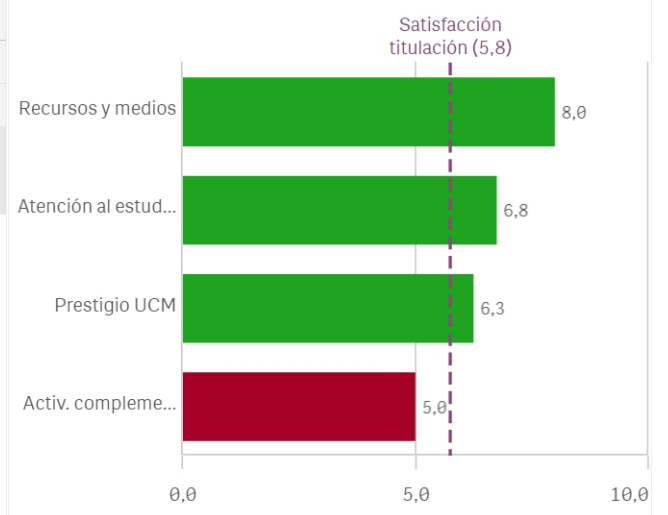


Prestigio UCM

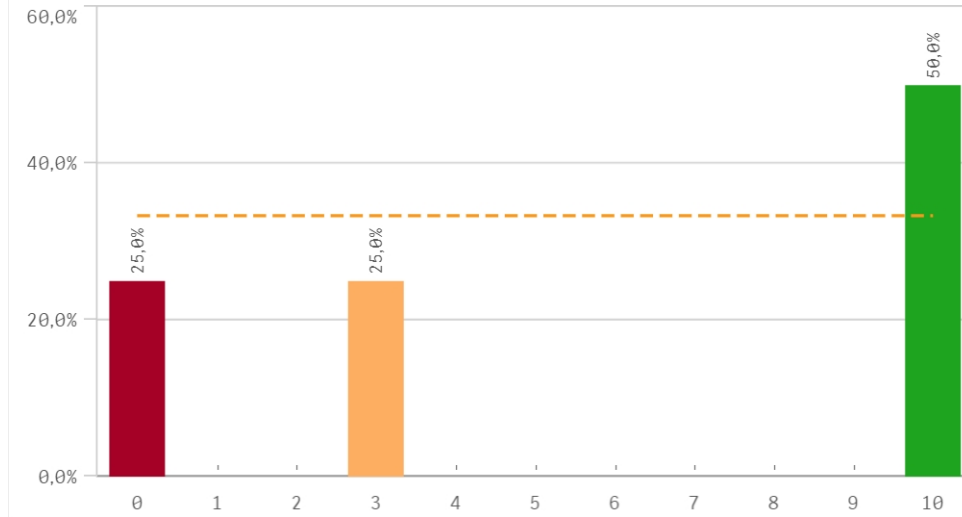


UCM	Q	Media	Desv. típica	Med...	Moda
Recursos y medios		8,0	1,6	8,0	8,0
Atención al estudiante		6,8	3,9	8,0	8,0
Prestigio UCM		6,3	4,3	7,5	-
Activ. complementarias		5,0	4,4	7,0	-

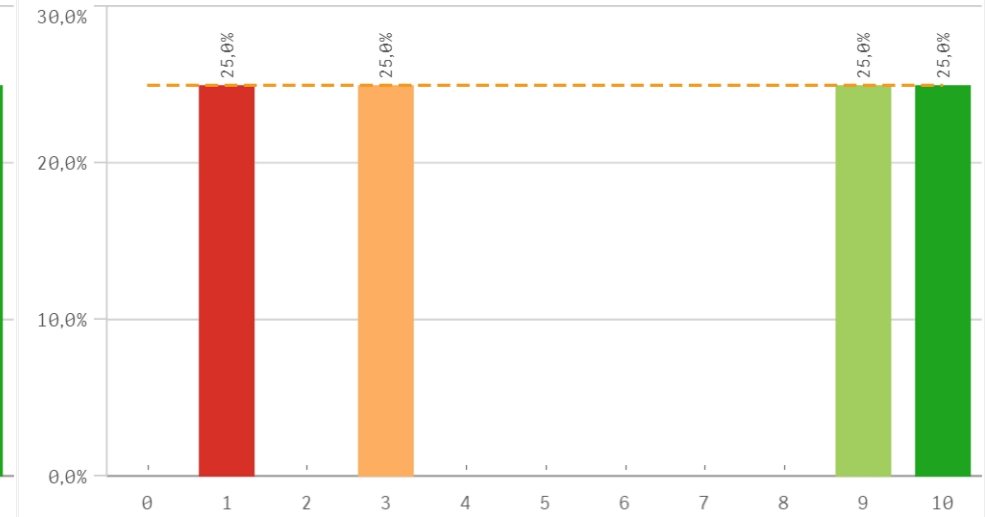
Fortalezas y debilidades



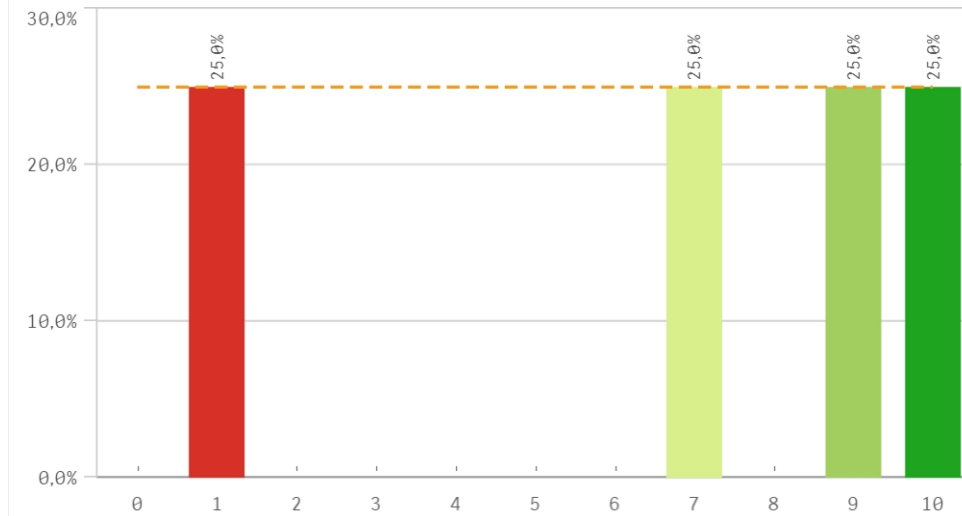
Satisfacción de la titulación



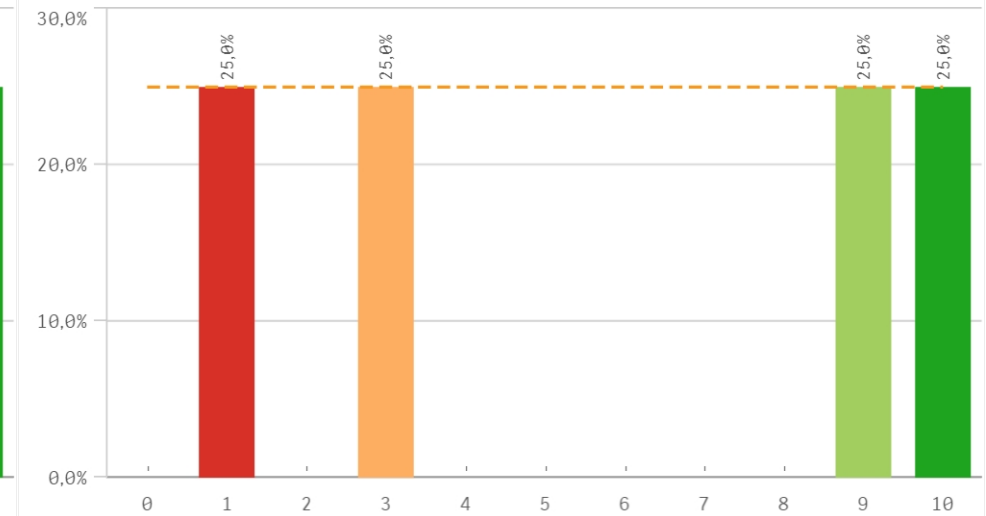
Expectativas titulación



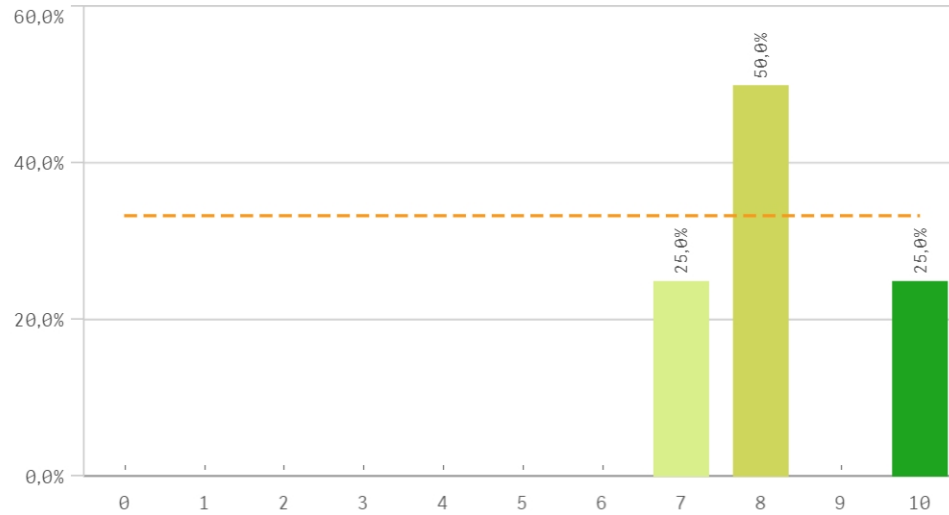
Satisfacción UCM



Satisfacción de la formación

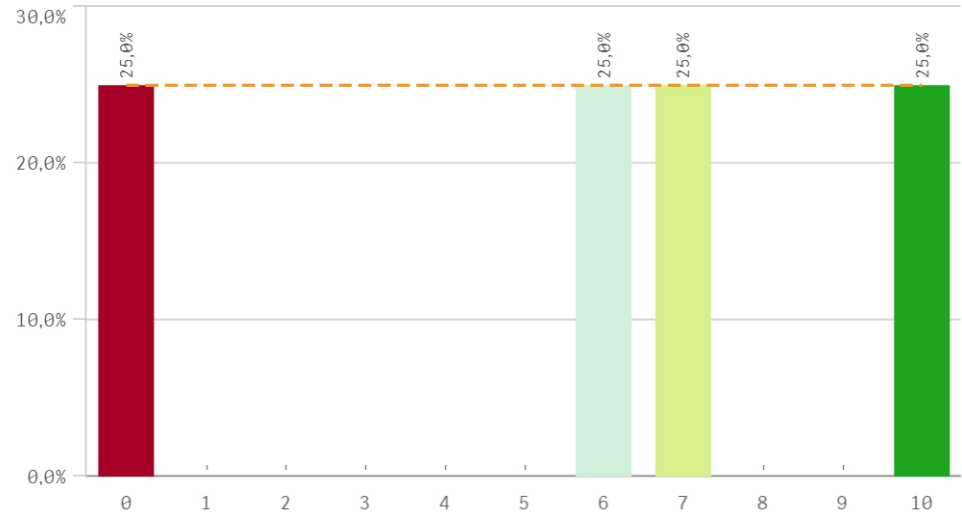


Satisfacción de las instalaciones de docencia

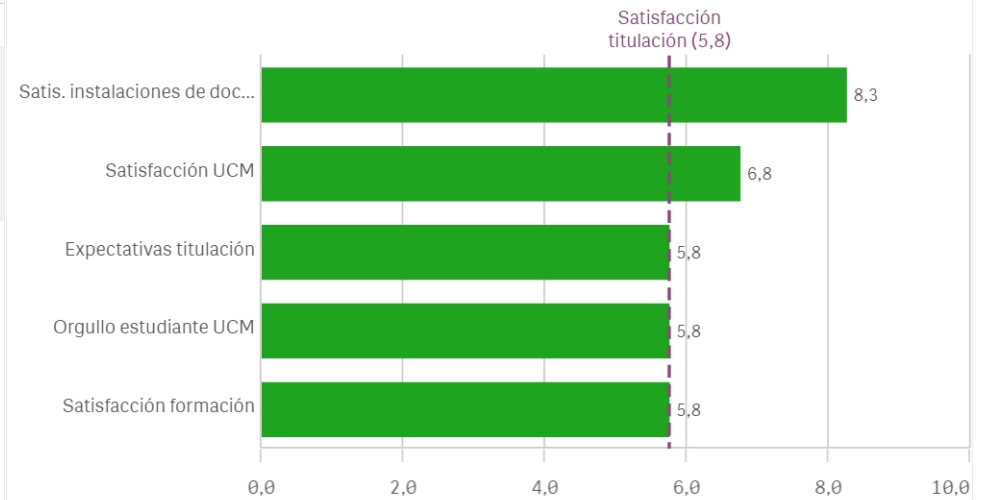


Satisfacción	Q	Media	Desv. típica	Mediana	Moda
Satis. instalaciones de docencia		8,3	1,3	8,0	8,0
Satisfacción UCM		6,8	4,0	8,0	-
Expectativas titulación		5,8	4,4	6,0	-
Orgullo estudiante UCM		5,8	4,2	6,5	-
Satisfacción formación		5,8	4,4	6,0	-

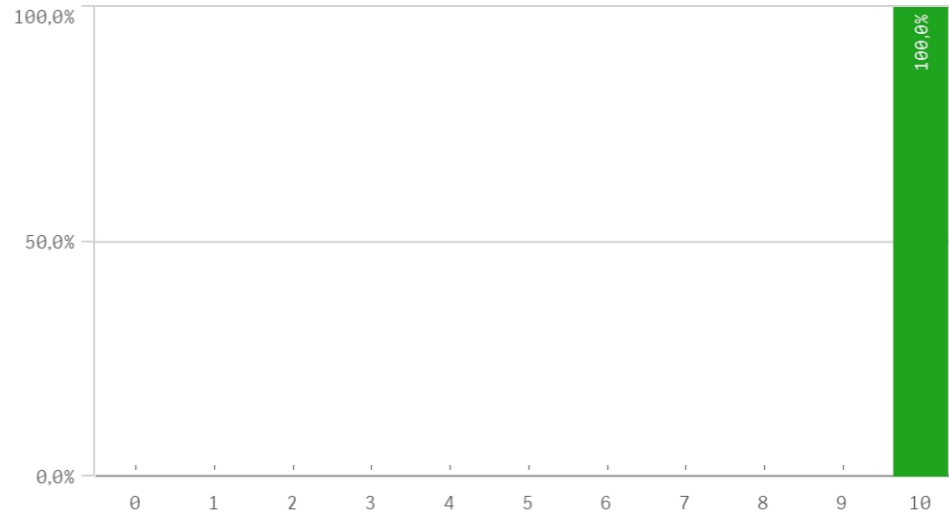
Orgullo estudiante UCM



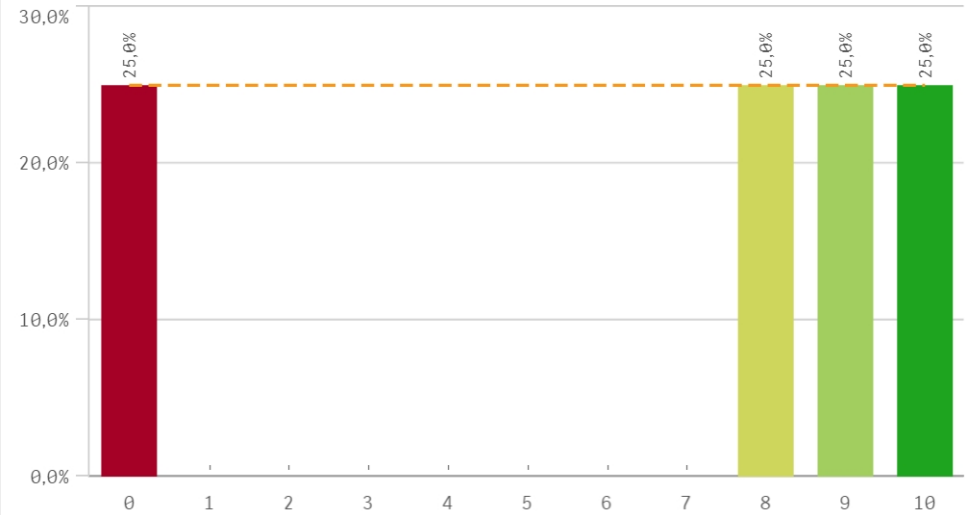
Fortalezas y debilidades



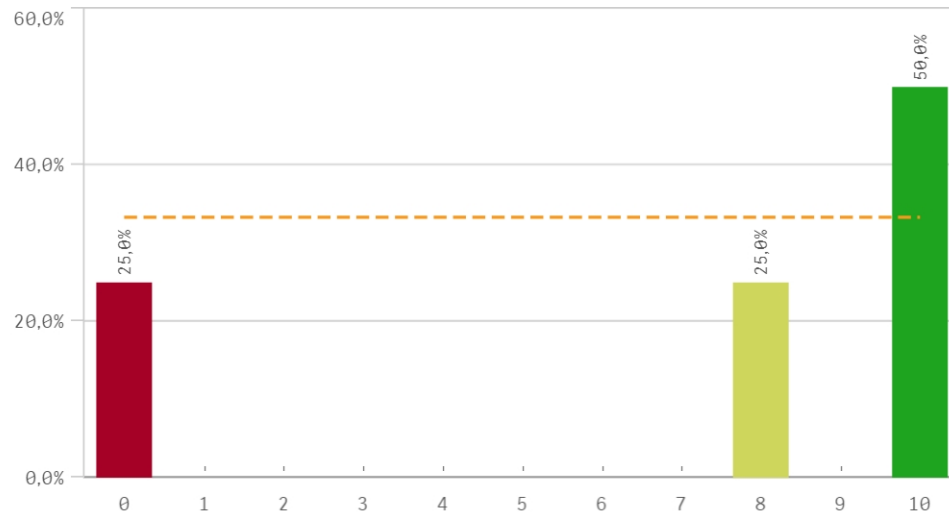
Repetir estudios superiores (fidelidad)



Repetir titulación (fidelidad)

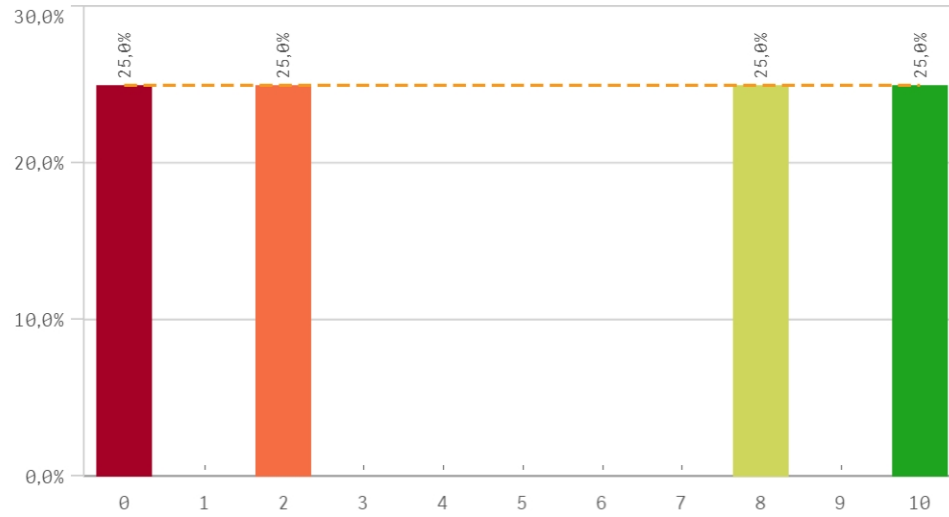


Repetir en la UCM (fidelidad)

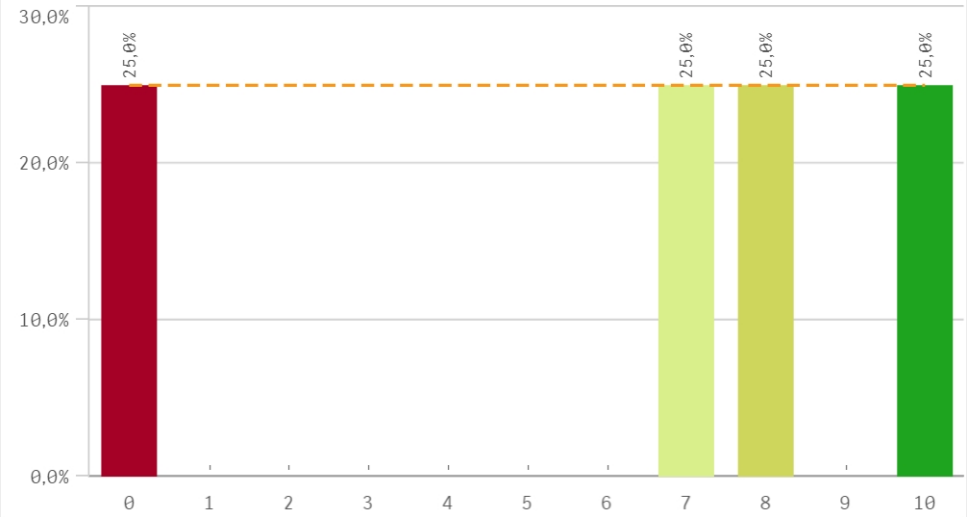


Compromiso	Q	Media	Desv. típica	Mediana	Moda
Repetir estudios superiores		10,0	0,0	10,0	10,0
Repetir en la UCM		7,0	4,8	9,0	10,0
Repetir titulación		6,8	4,6	8,5	-
Seguir en la misma titulación		6,8	4,6	8,5	-
Seguir en la UCM		6,5	4,4	8,0	8,0
Recomendar la UCM		6,3	4,3	7,5	-
Recomendar titulación		5,0	4,8	5,0	-

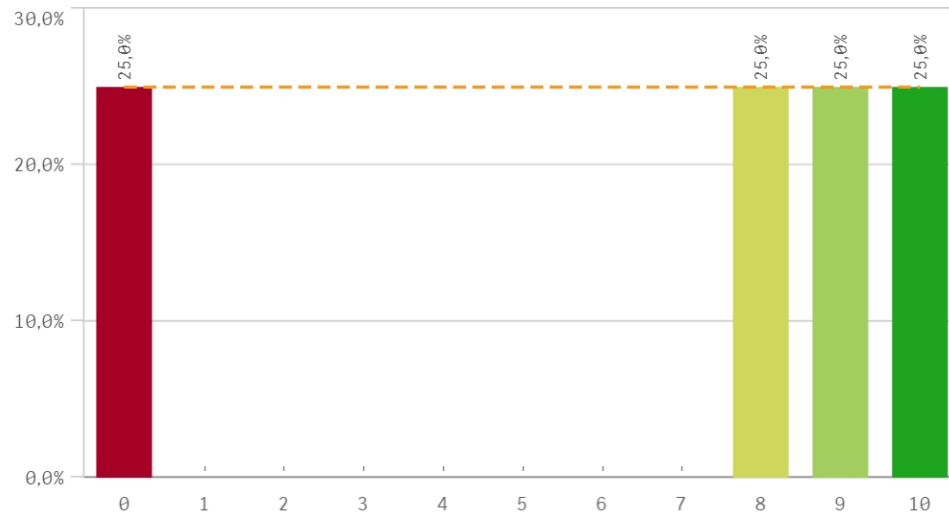
Recomendar titulación (prescripción)



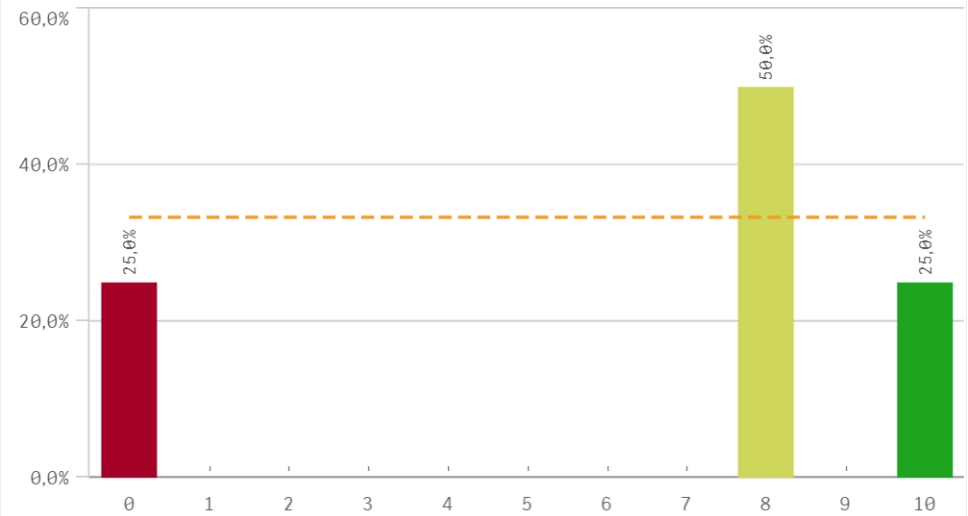
Recomendar la UCM (prescripción)



Seguir en la misma titulación (vinculación)



Seguir en la UCM (vinculación)



Construcción y significado del valor "compromiso":

- * Estudiante comprometido: valora con 9 o más puntos todas las preguntas de fidelidad, prescripción y vinculación.
- * Estudiante neutro: la puntuación que otorga a todas las preguntas de fidelidad, prescripción y vinculación están entre 6 y 9.
- * Estudiante decepcionado: valora con 6 o menos puntos todas las preguntas de fidelidad, prescripción y vinculación.

