



UNIVERSIDAD
COMPLUTENSE
MADRID

Encuestas de Satisfacción UCM

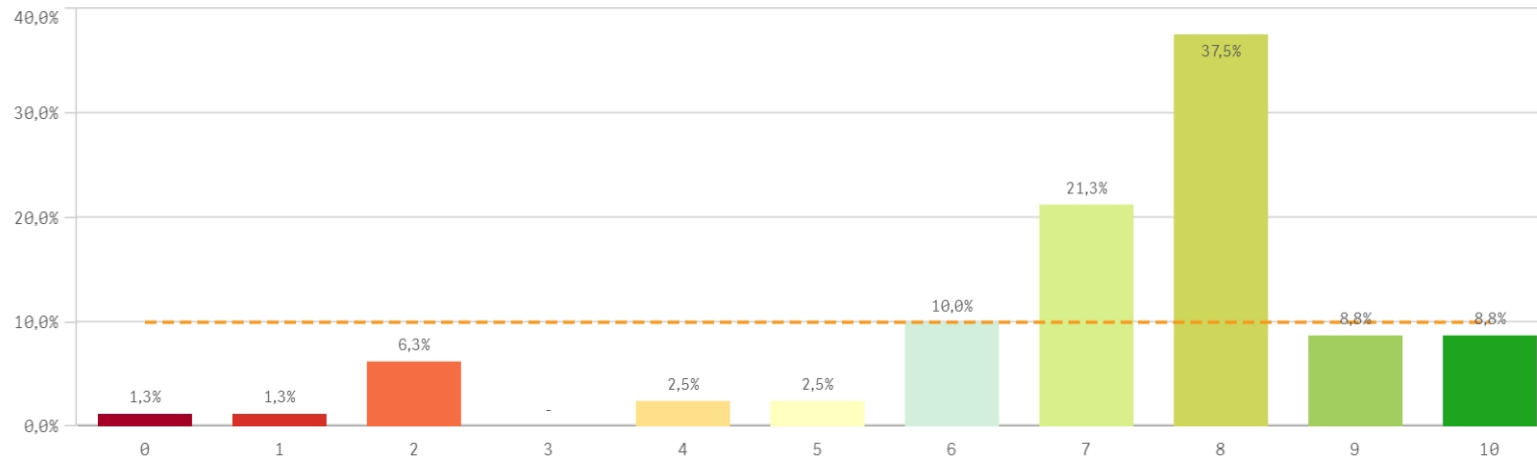
Informe de la Encuesta a Estudiantes

Curso 2022/23

Nivel
Titulación

GRADO EN INGENIERÍA INFORMÁTICA

Satisfacción global con la titulación



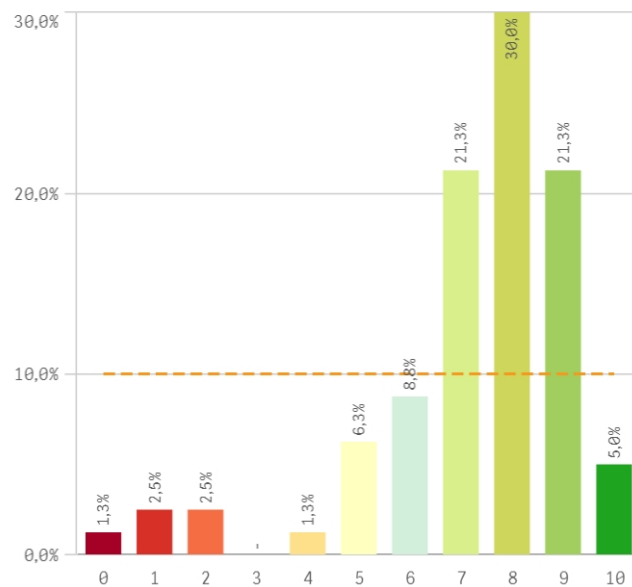
Media
7,1

Desviación Típica
2,1

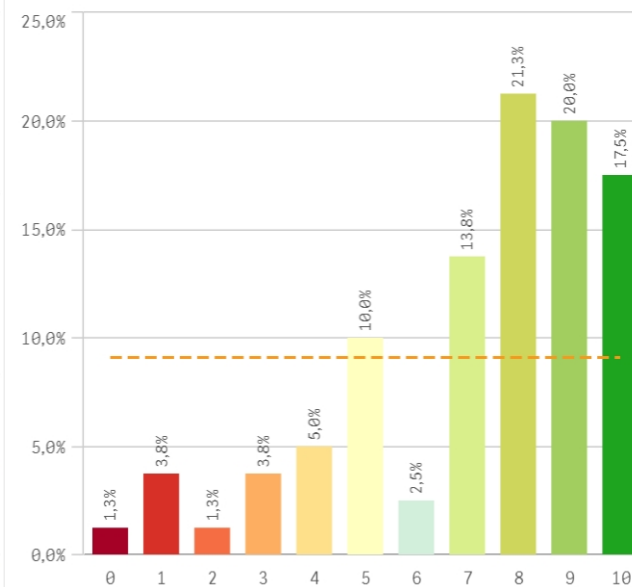
Mediana
8,0

Moda
8,0

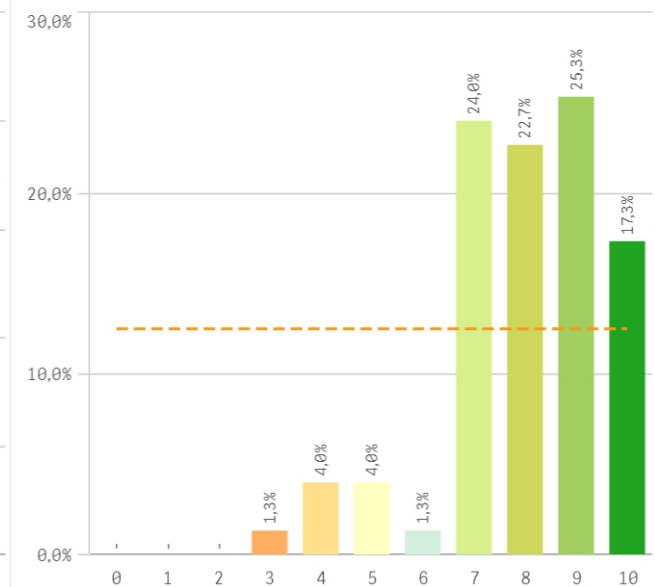
Satisfacción UCM



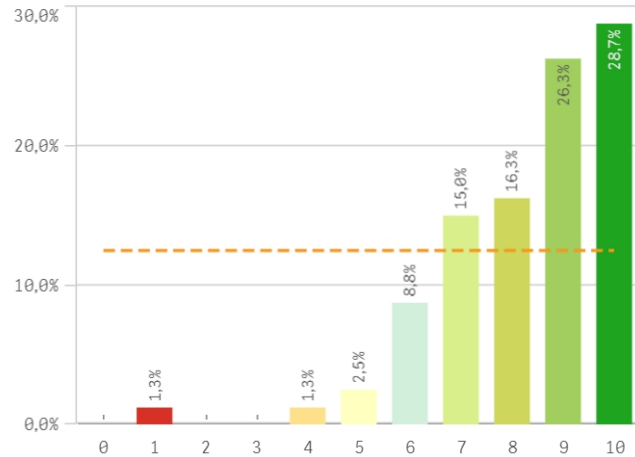
Orgullo estudiante UCM



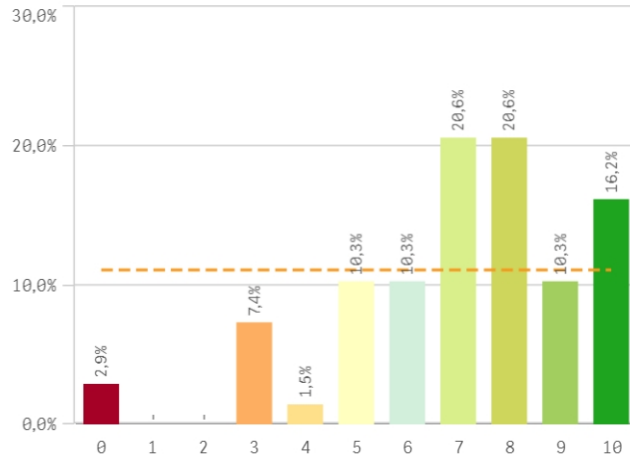
Prestigio UCM



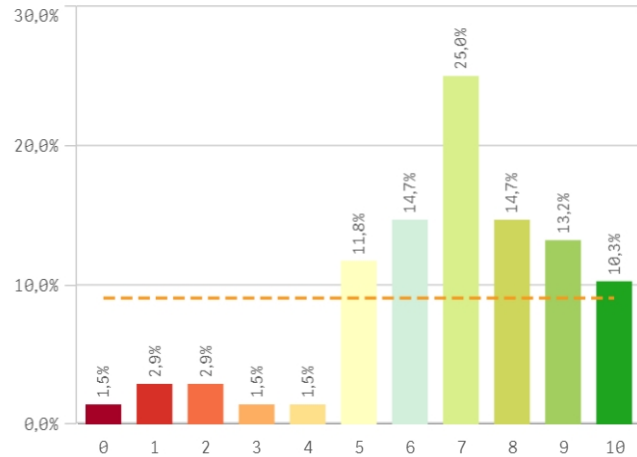
Recursos y medios



Actividades complementarias

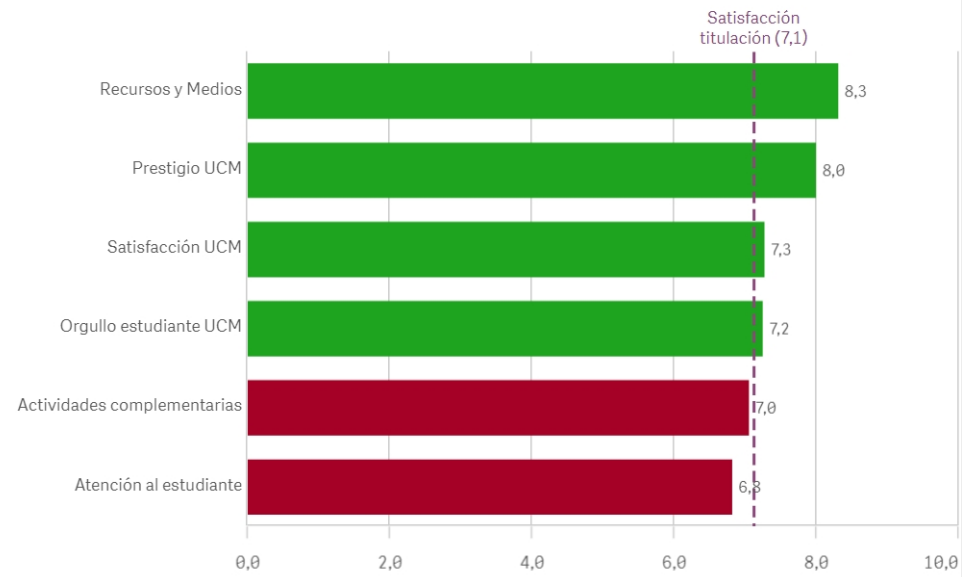


Atención al estudiante



Satisfacción	Q	Media	Desv. típica	Mediana	Moda
Recursos y Medios		8,3	1,7	9,0	10,0
Prestigio UCM		8,0	1,6	8,0	9,0
Satisfacción UCM		7,3	2,0	8,0	8,0
Orgullo estudiante UCM		7,2	2,5	8,0	8,0
Actividades complementarias		7,0	2,3	7,0	-
Atención al estudiante		6,8	2,3	7,0	7,0

Fortalezas y debilidades





OFICINA para la CALIDAD
Vicerrectorado de Calidad
UNIVERSIDAD COMPLUTENSE DE MADRID

CURSO: 2022-23

TITULACIÓN: GRADO EN INGENIERÍA INFORMÁTICA

UCM

Población N

677

%_Participacion

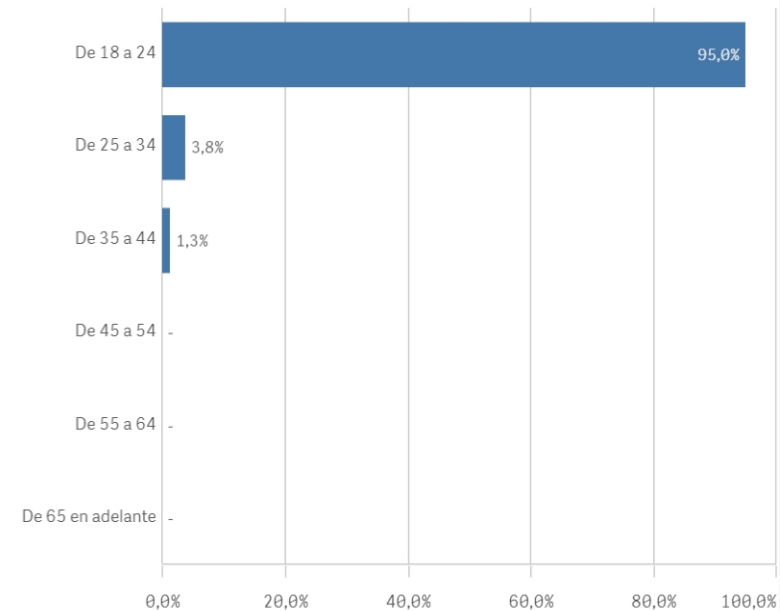
11,8%

Participación n

80

Edad (años)

(%) Porcentaje por franjas



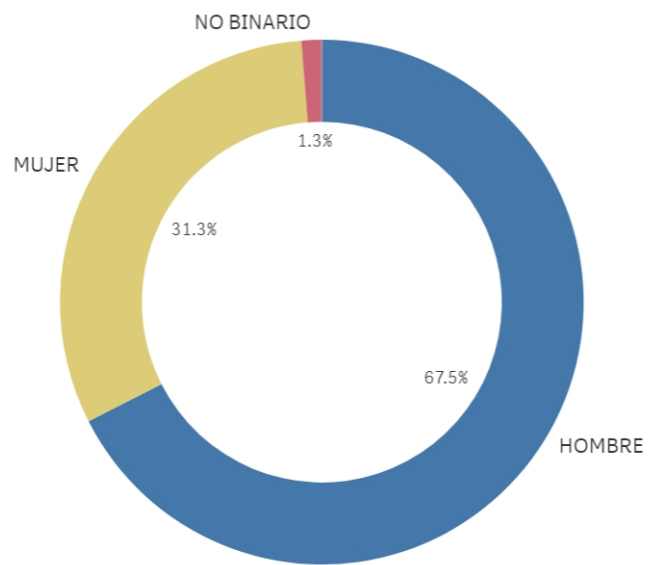
Edad media (años)

20,9

Des. Típica

3,0

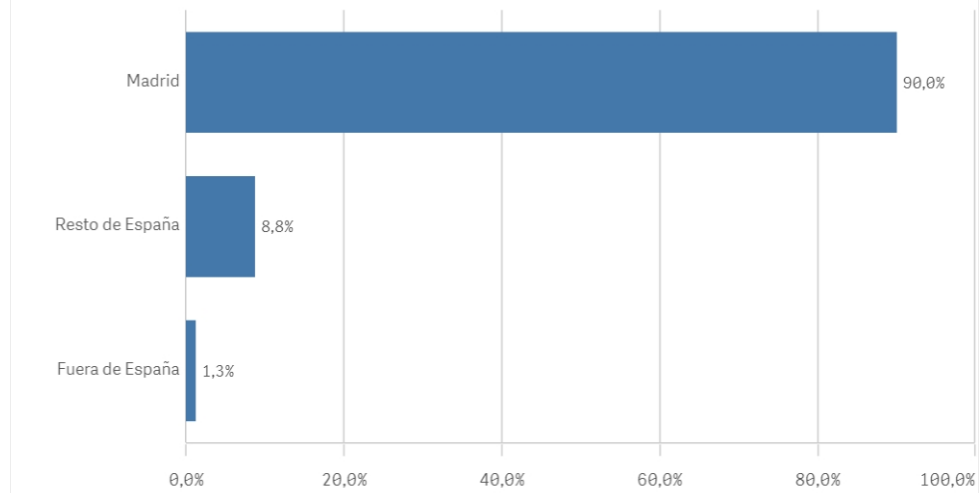
Genero



■ HOMBRE ■ MUJER ■ NO BINARIO

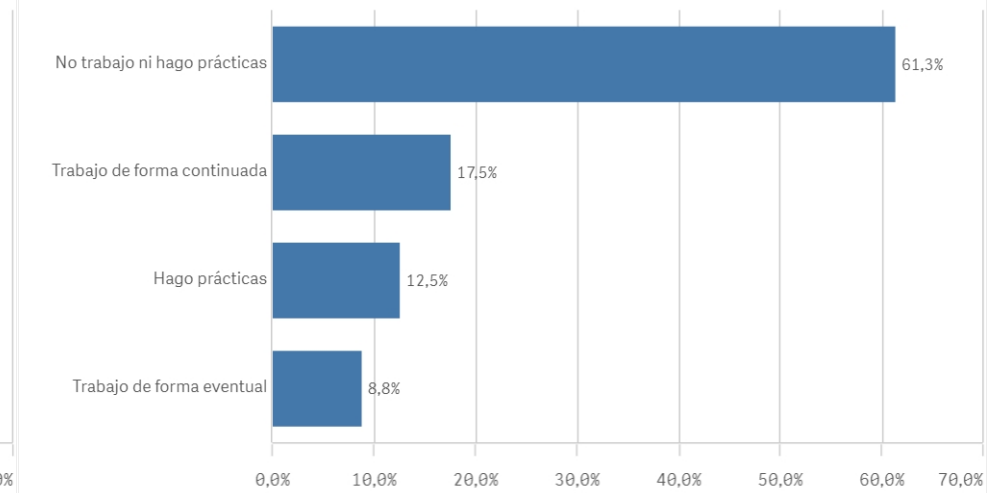
Lugar de residencia

(%) Porcentaje por franjas

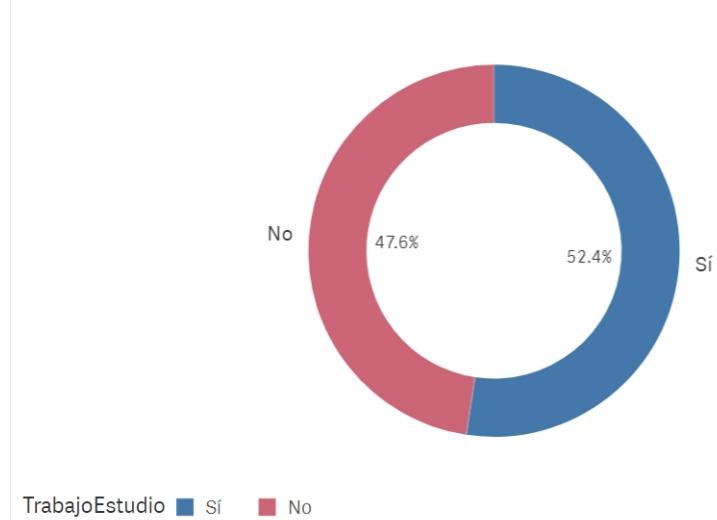


Situación laboral

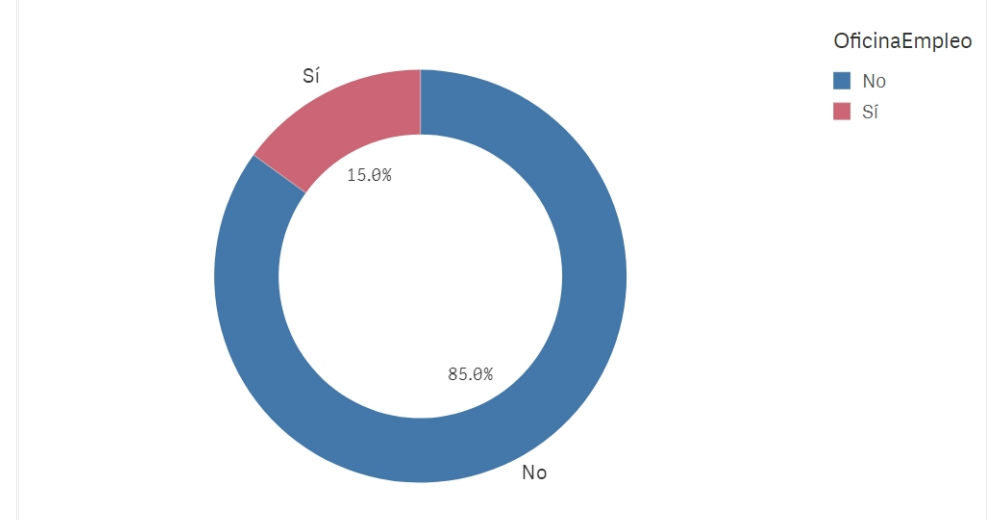
(%) Porcentaje por franjas



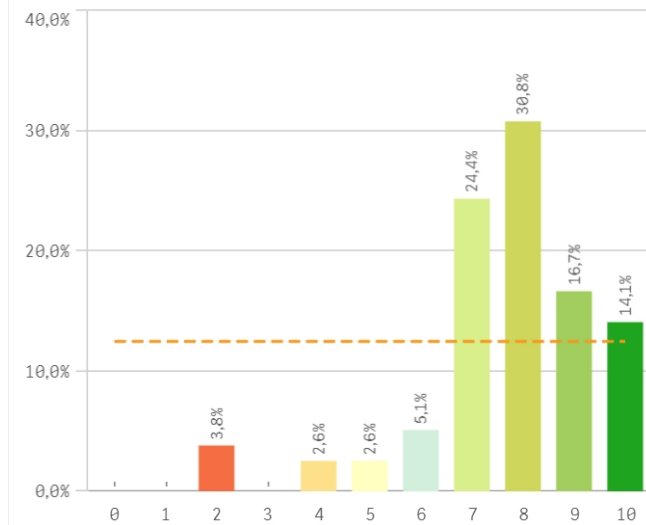
Puesto de trabajo relacionado con los estudios



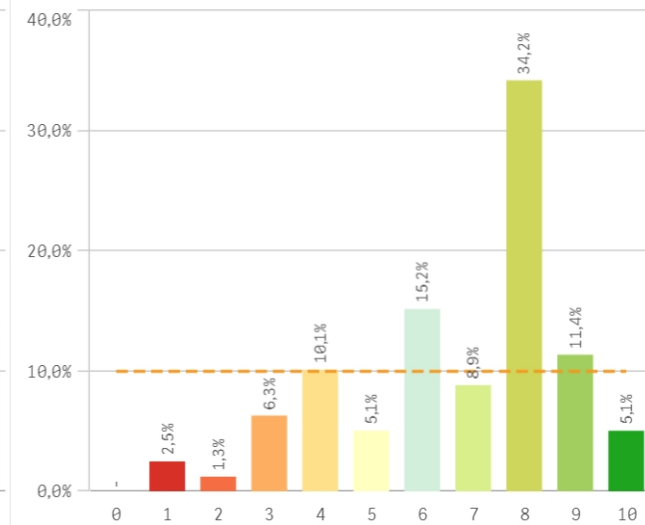
Alumnos inscritos en la OPE



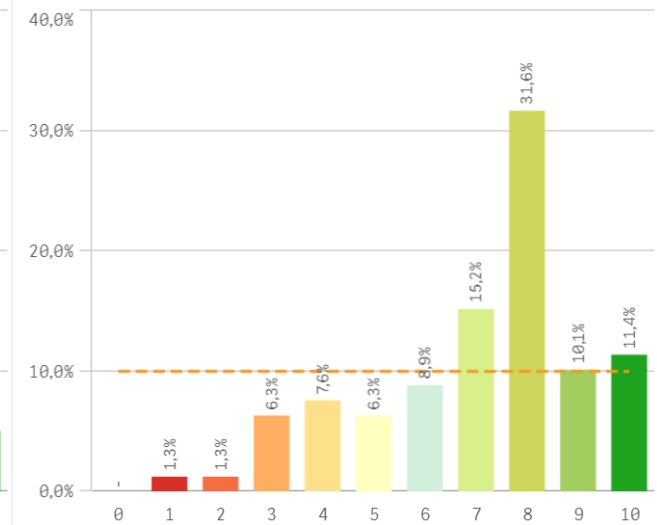
Objetivos claros



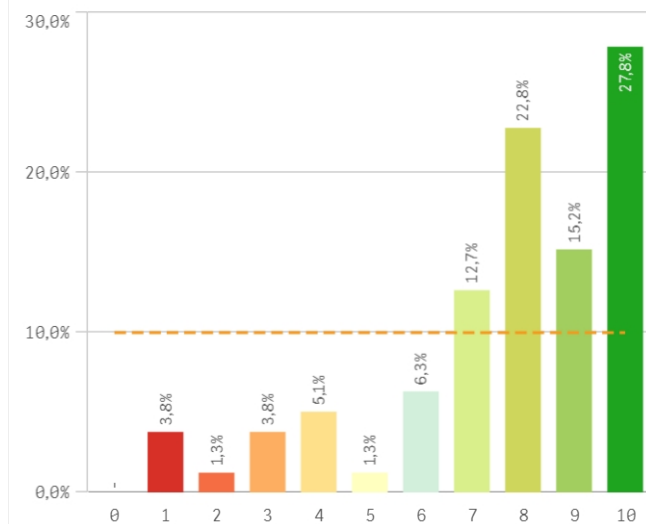
Plan de estudios adecuado



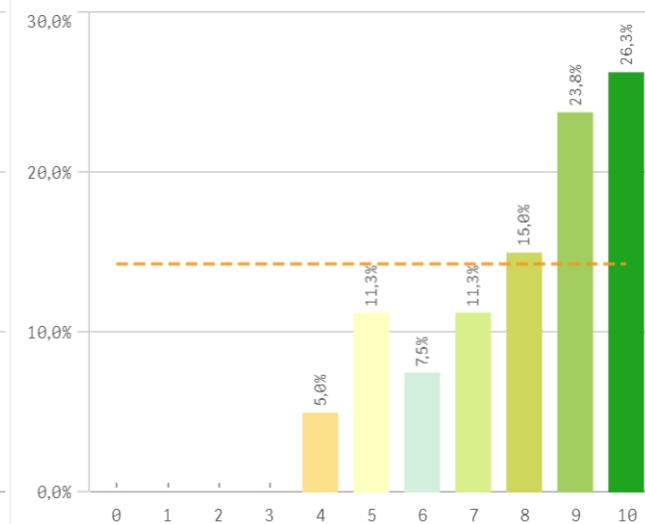
Nivel de dificultad apropiado



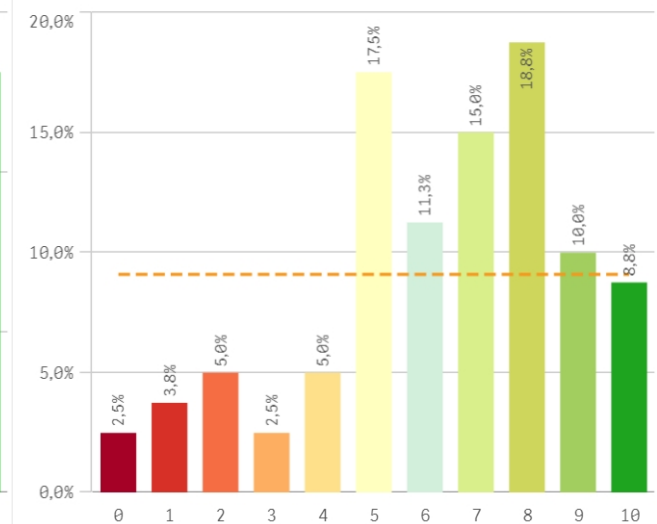
Número de alumnos por aula



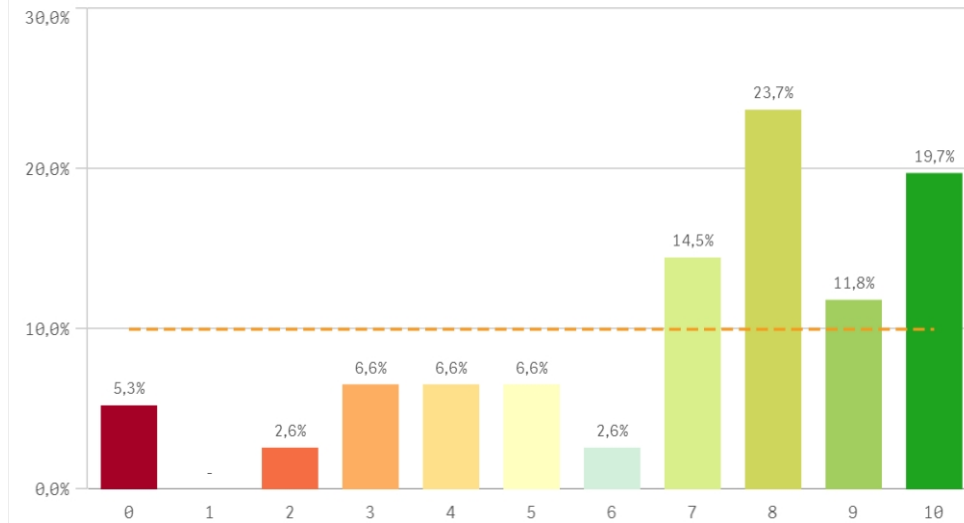
Integración de teoría/práctica



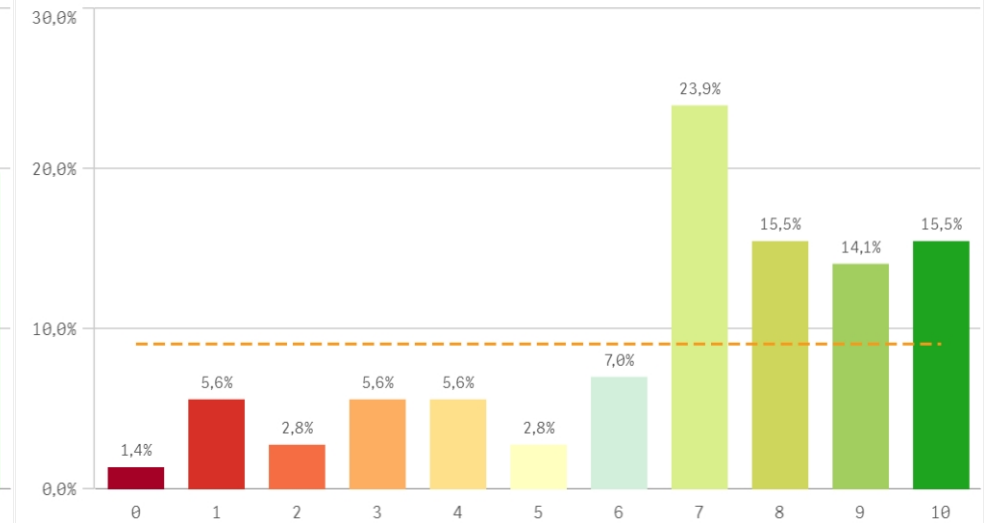
Calificaciones en tiempo adecuado



Relación calidad/precio

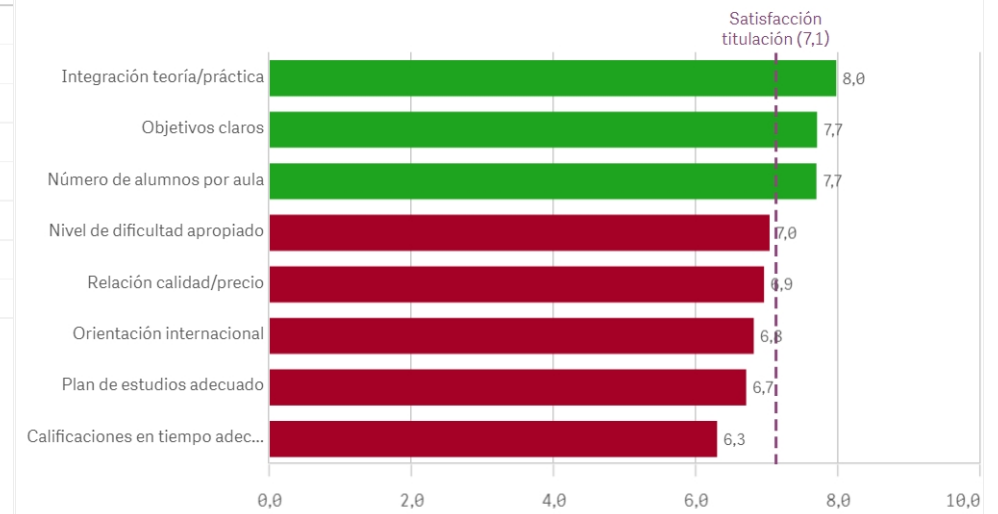


Orientación internacional

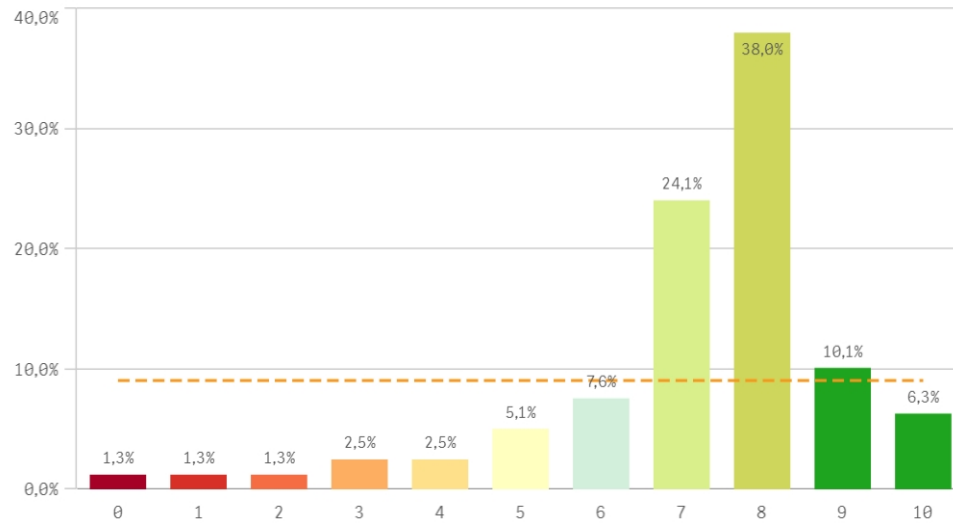


Desarrollo académico	Q	Media	Desv. típica	Mediana	Moda
Integración teoría/práctica		8,0	1,9	8,5	10
Objetivos claros		7,7	1,8	8,0	8
Número de alumnos por aula		7,7	2,4	8,0	10
Nivel de dificultad apropiado		7,0	2,1	8,0	8
Relación calidad/precio		6,9	2,8	8,0	8
Orientación internacional		6,8	2,7	7,0	7
Plan de estudios adecuado		6,7	2,2	8,0	8
Calificaciones en tiempo adecuado		6,3	2,5	7,0	8

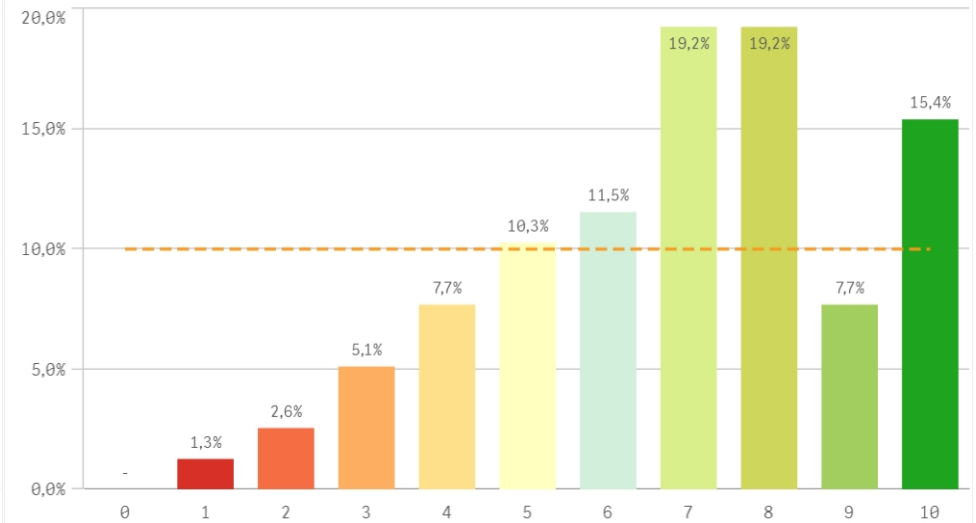
Fortalezas y debilidades



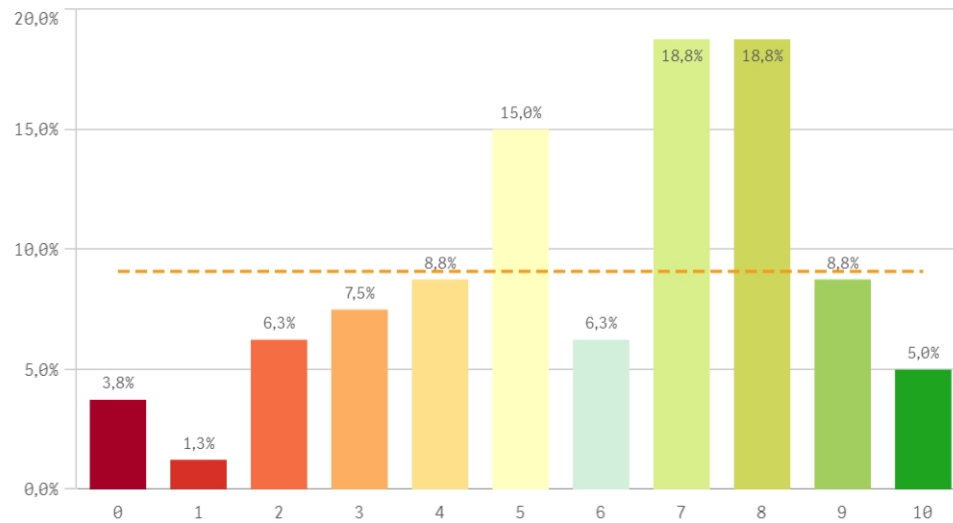
Objetivos propuestos alcanzados



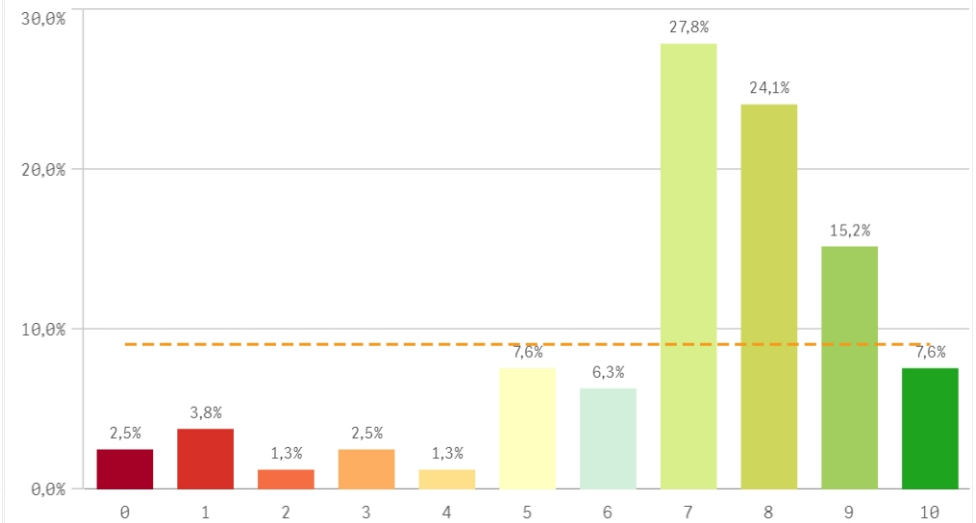
Componente práctico adecuado



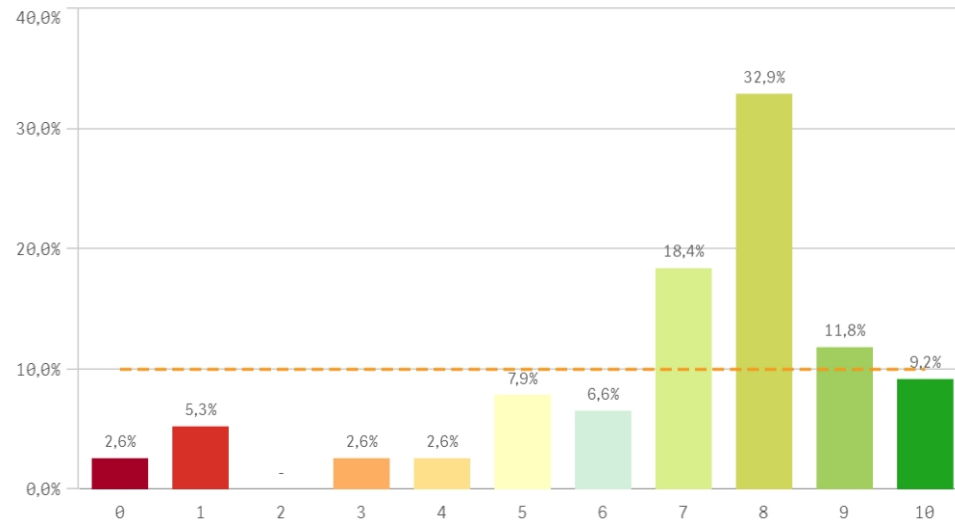
Contenidos innovadores



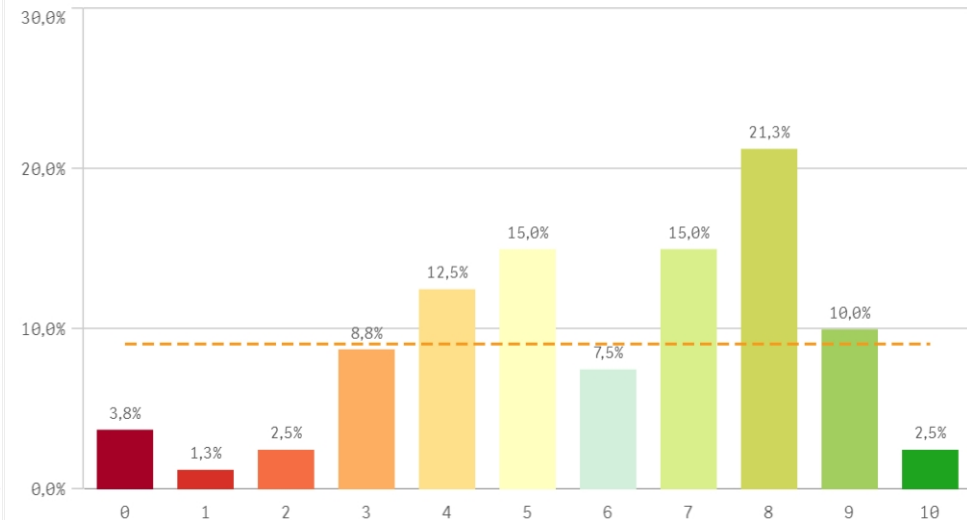
Coordinación. Contenidos organizados y no solapados



Trabajo no presencial útil

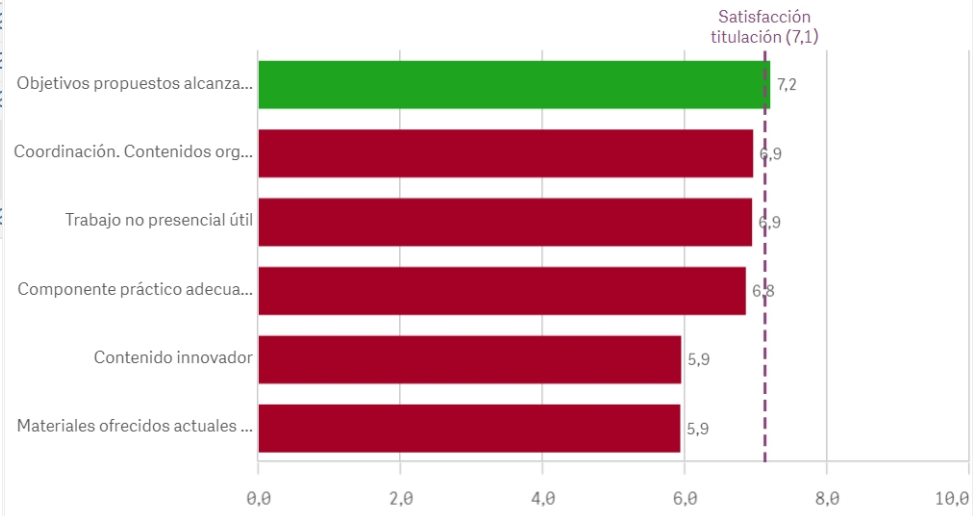


Materiales ofrecidos actuales y novedosos

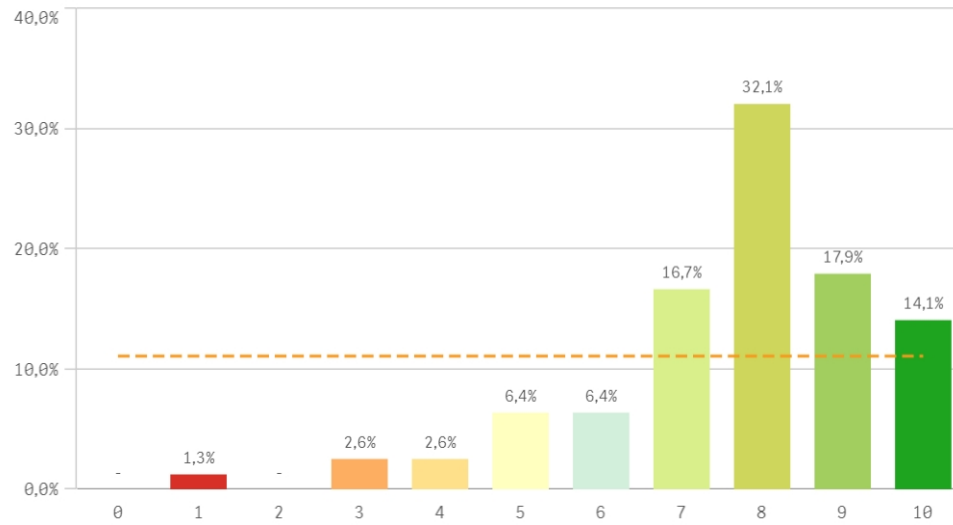


Asignaturas, tareas y materiales	Q	Media	Desv. típica	Media...	Mo...
Objetivos propuestos alcanzados		7,2	1,9	8,0	8,6
Coordinación. Contenidos organizados y no solapados		6,9	2,3	7,0	7,6
Trabajo no presencial útil		6,9	2,4	8,0	8,6
Componente práctico adecuado		6,8	2,3	7,0	-
Contenido innovador		5,9	2,5	7,0	-
Materiales ofrecidos actuales y novedosos		5,9	2,4	6,0	8,6

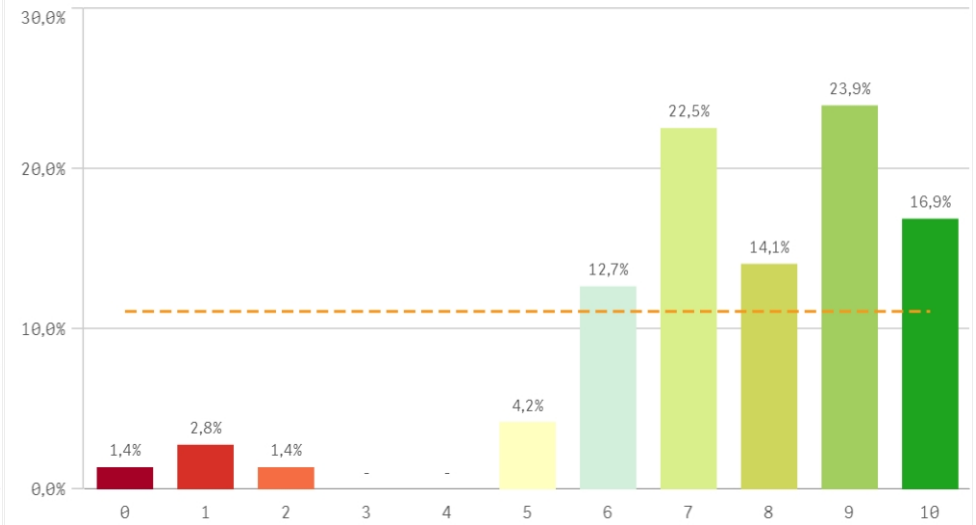
Fortalezas y debilidades



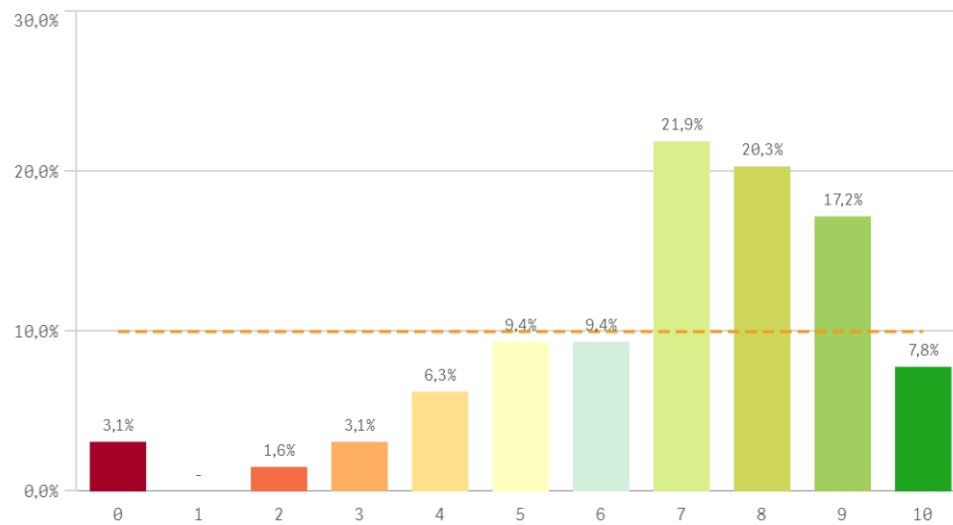
Competencias de la titulación



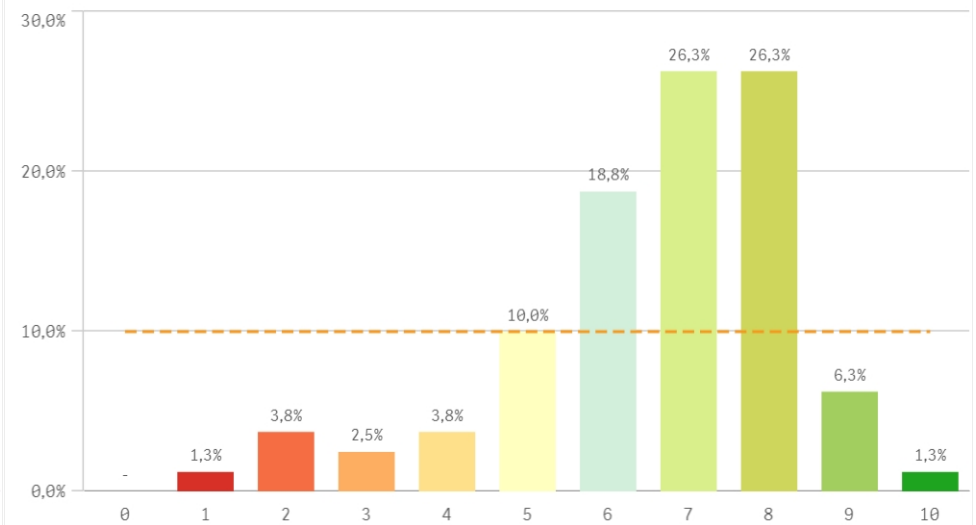
Acceso al mundo laboral



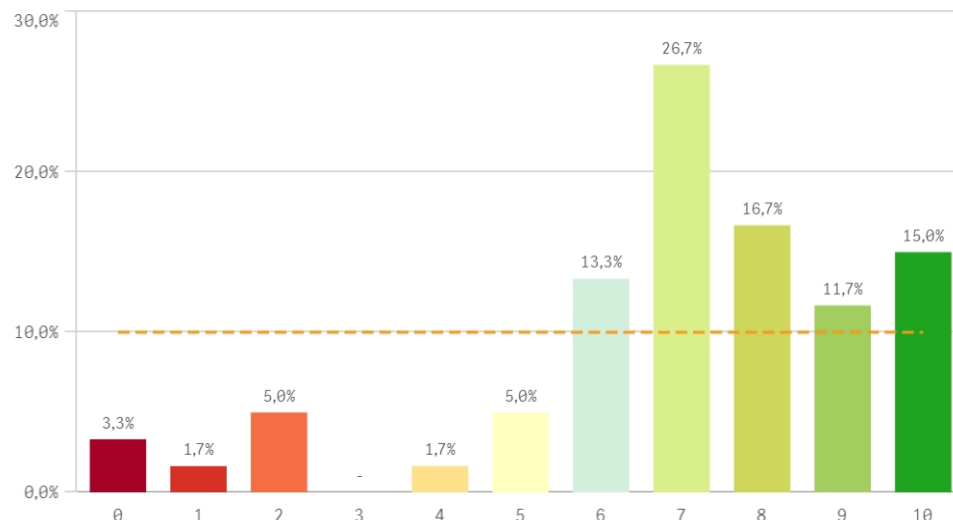
Acceso al mundo de la investigación



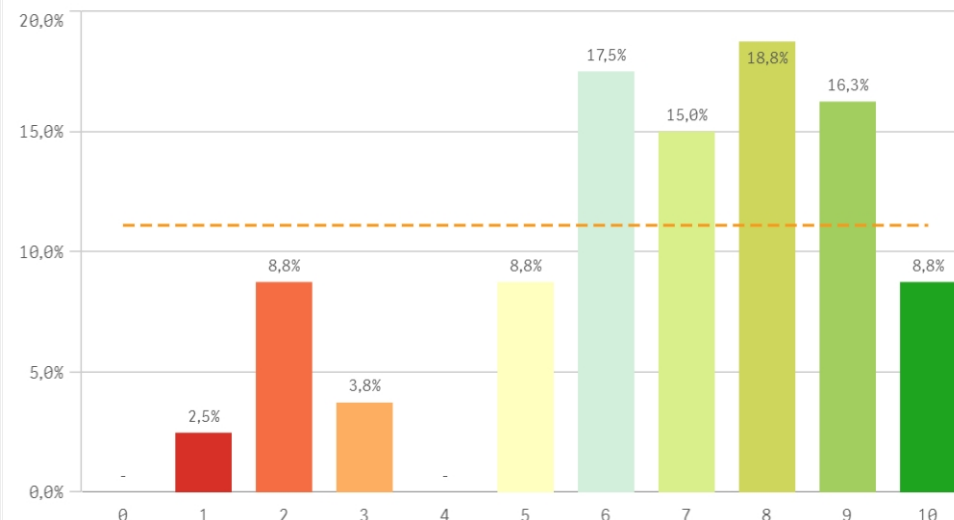
Labor docente del profesorado



Tutorías presenciales útiles

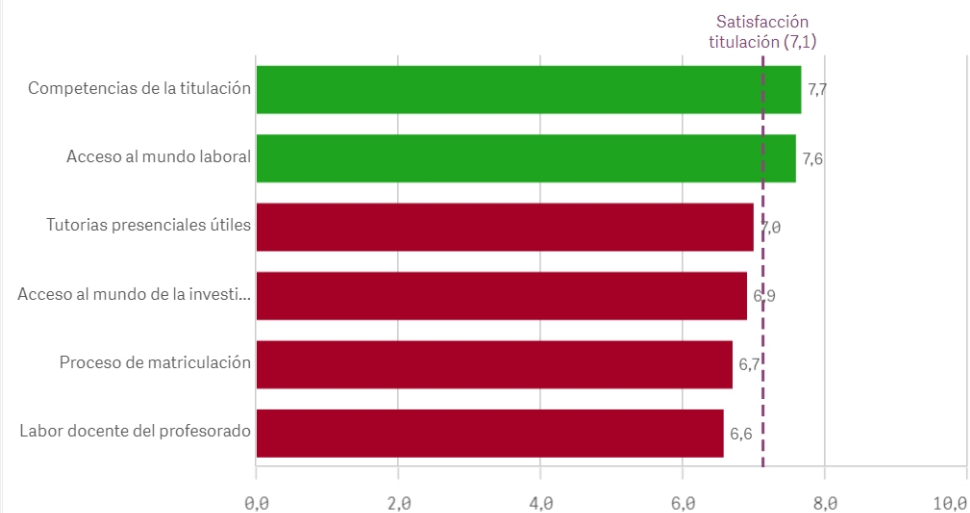


Proceso de matriculación

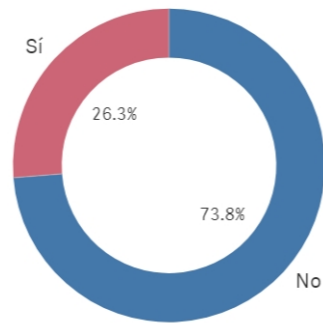


Formación recibida y matriculación	Q	Media	Desv. típica	Mediana	Moda
Competencias de la titulación		7,7	1,8	8,0	8,0
Acceso al mundo laboral		7,6	2,2	8,0	9,0
Tutorías presenciales útiles		7,0	2,5	7,0	7,0
Acceso al mundo de la investigación		6,9	2,3	7,0	7,0
Proceso de matriculación		6,7	2,4	7,0	8,0
Labor docente del profesorado		6,6	1,8	7,0	-

Fortalezas y debilidades



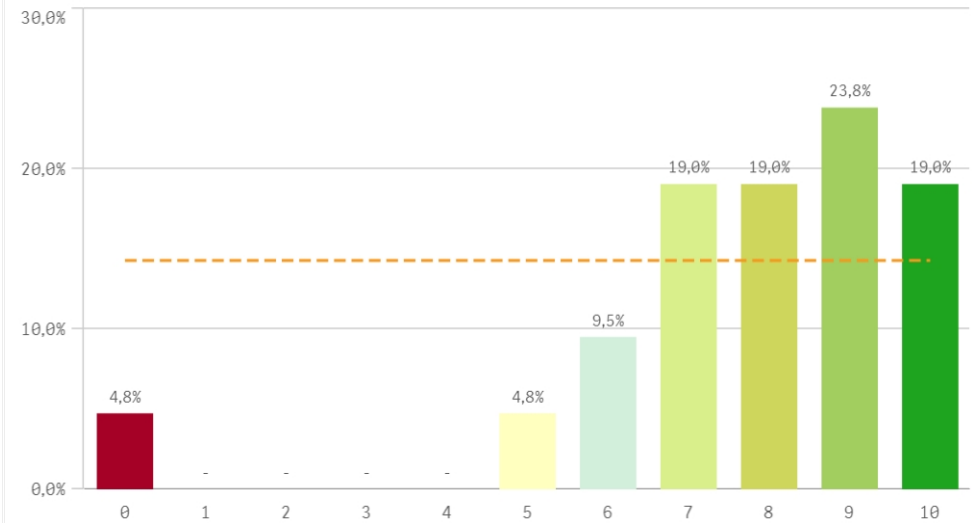
Prácticas externas



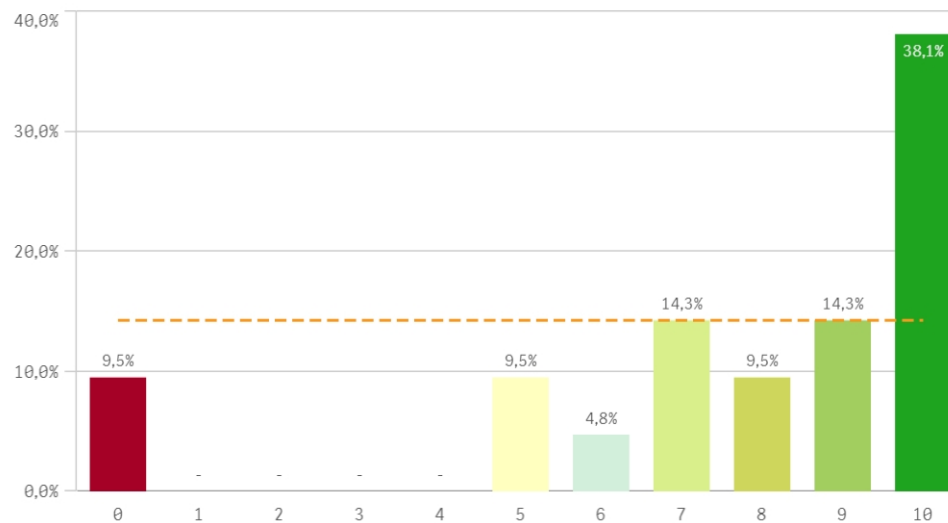
Sí
21

No
59

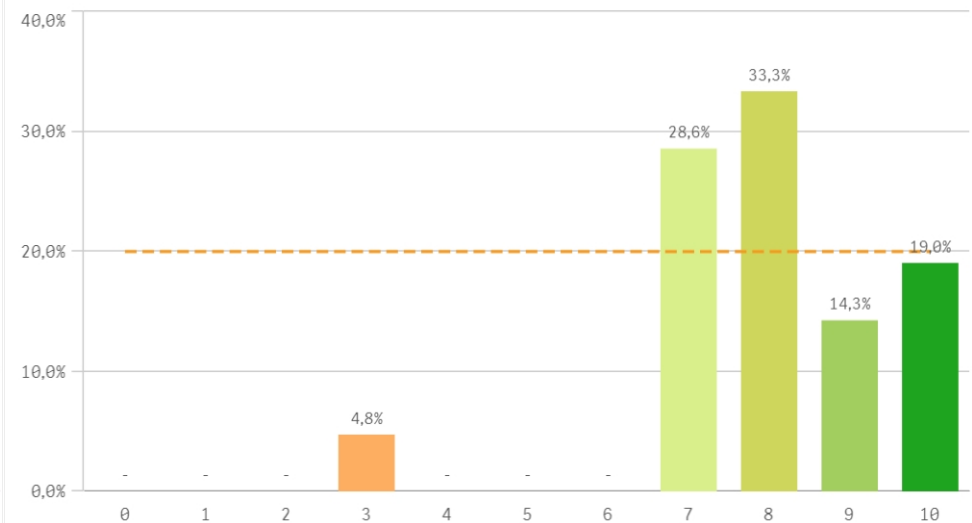
Valoración formativa



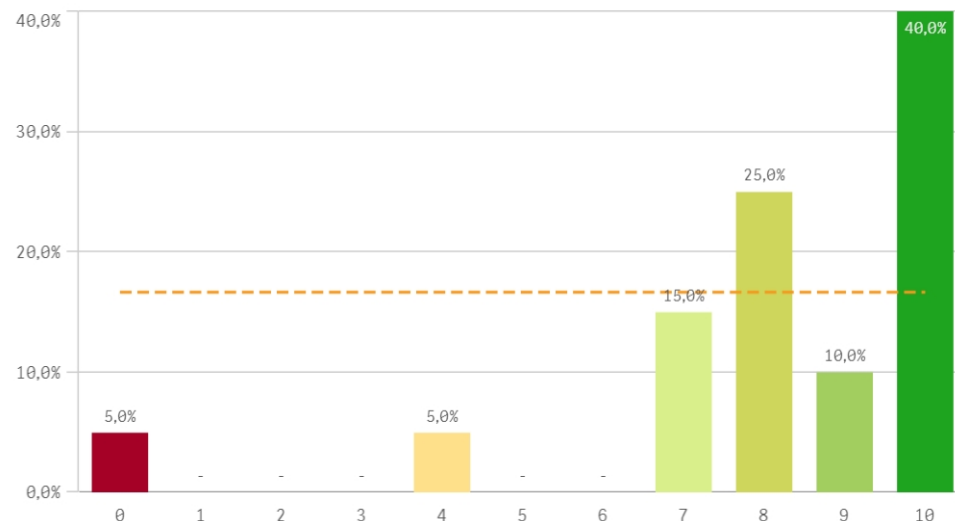
Atención del tutor/colaborador



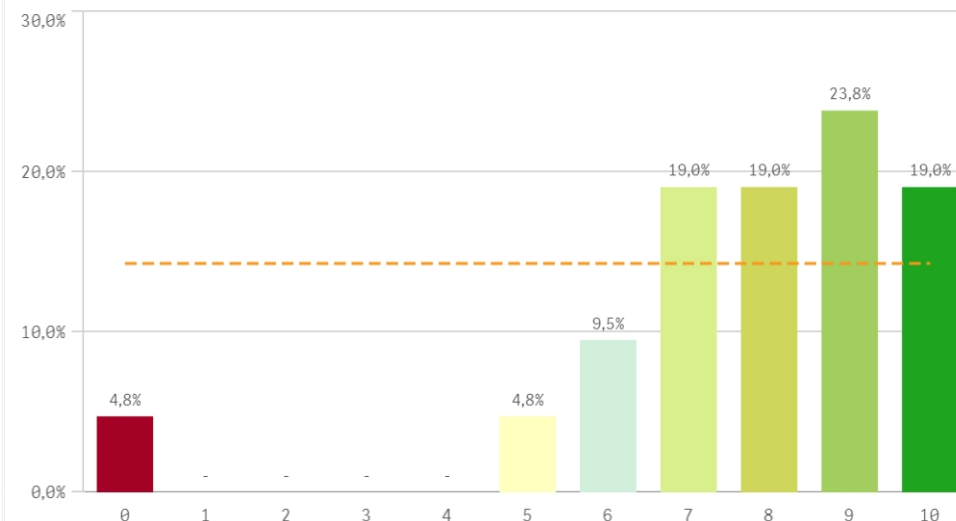
Gestión del Centro



Utilidad percibida para empleabilidad

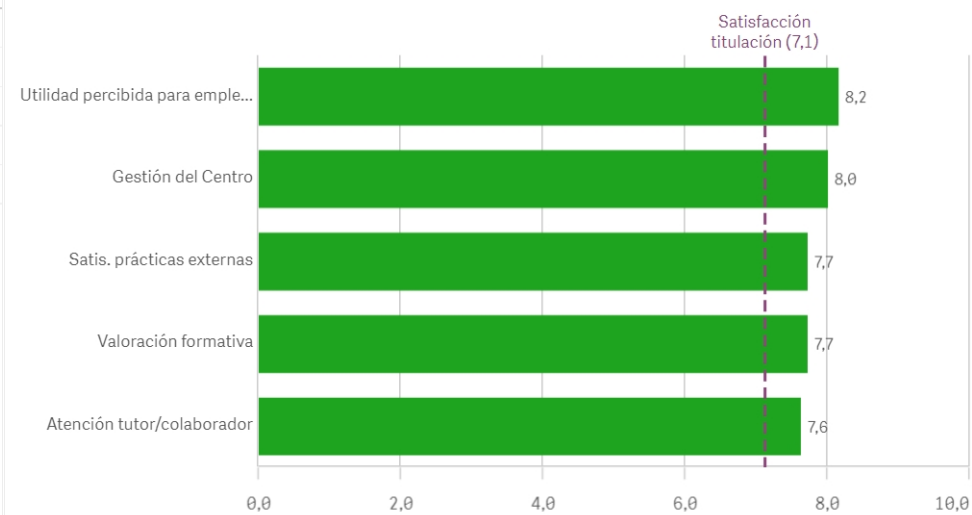


Satisfacción con las prácticas externas

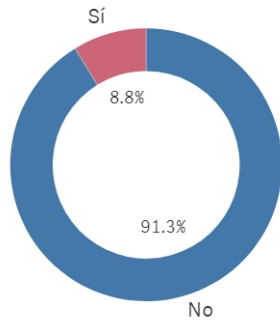


Prácticas externas	Q	Media	Desv. típica	Mediana	Moda
Utilidad percibida para empleabilidad		8,2	2,5	8,5	10,0
Gestión del Centro		8,0	1,6	8,0	8,0
Satis. prácticas externas		7,7	2,3	8,0	9,0
Valoración formativa		7,7	2,3	8,0	9,0
Atención tutor/colaborador		7,6	3,0	9,0	10,0

Fortalezas y debilidades



Realización programas de movilidad

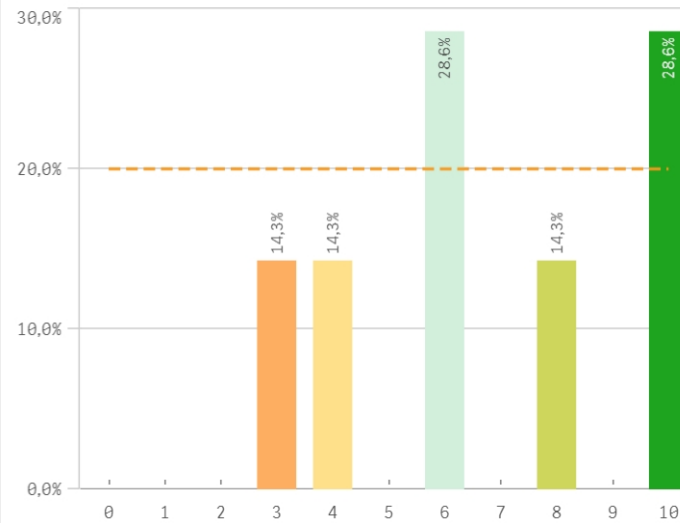


EstanciaExtranjero ■ No ■ Sí

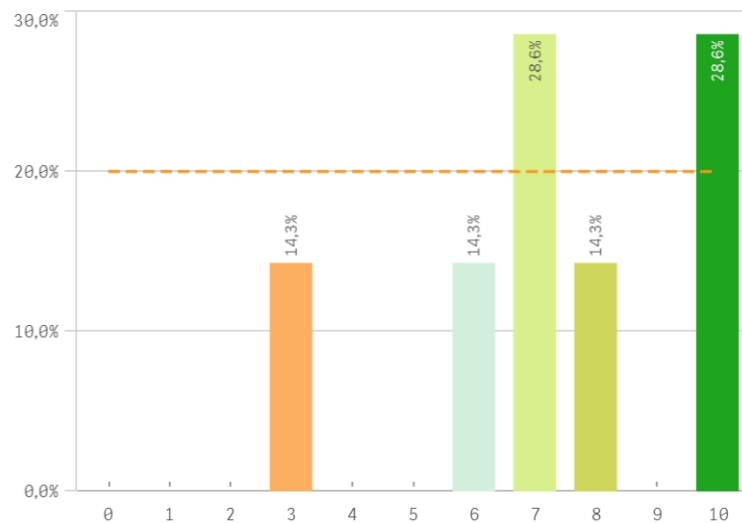
Sí
7

No
73

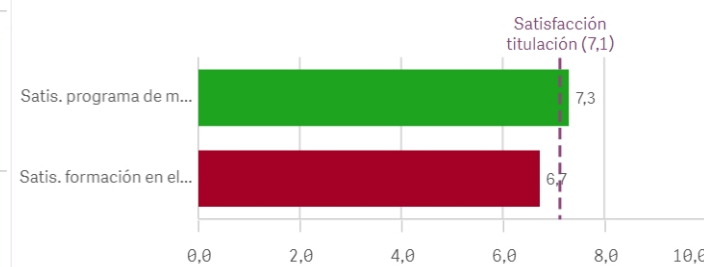
Satisfacción formación en el extranjero



Satisfacción programa de movilidad

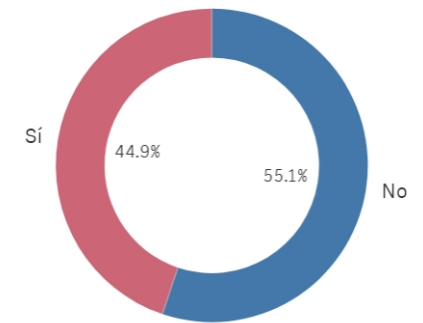


Fortalezas y debilidades



Programa de movilidad	Q	Media	Desv. típica	Med...	Moda
Satis. programa de movilidad		7,3	2,4	7,0	-
Satis. formación en el extranjero		6,7	2,8	6,0	-

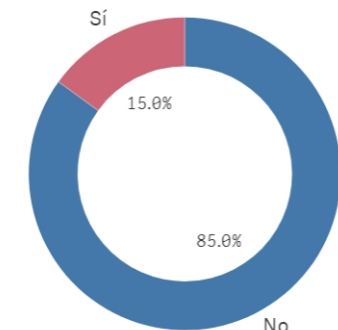
Conocimiento de los canales de Queja...



Sí
35

No
43

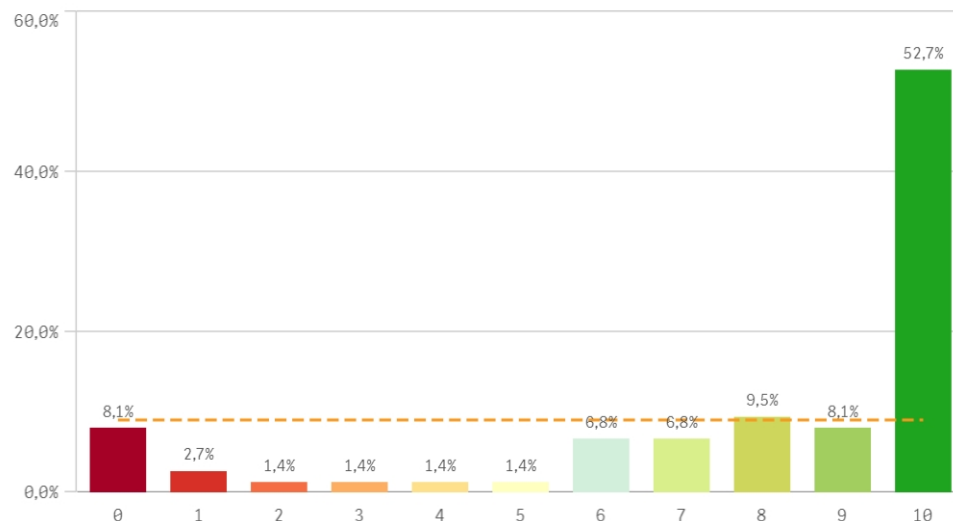
Utilización de los canales de Quejas y ...



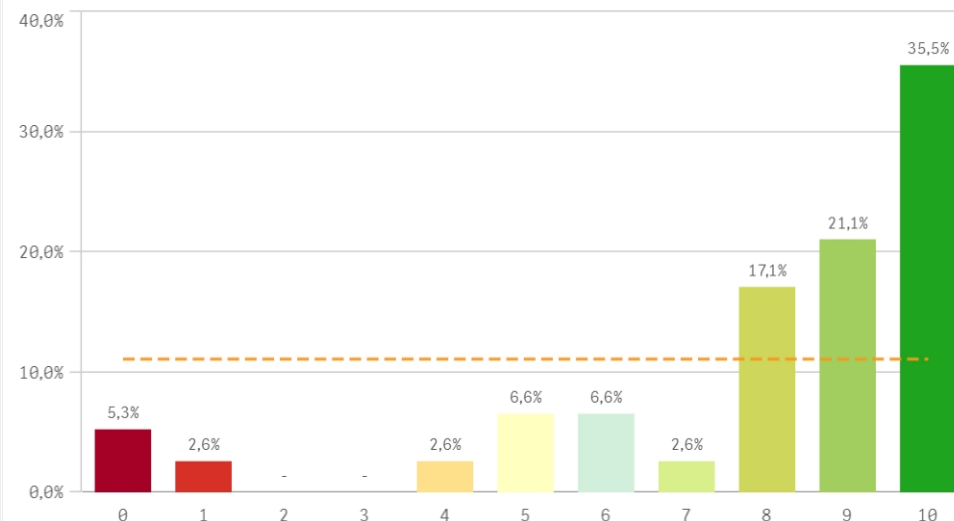
Sí
12

No
68

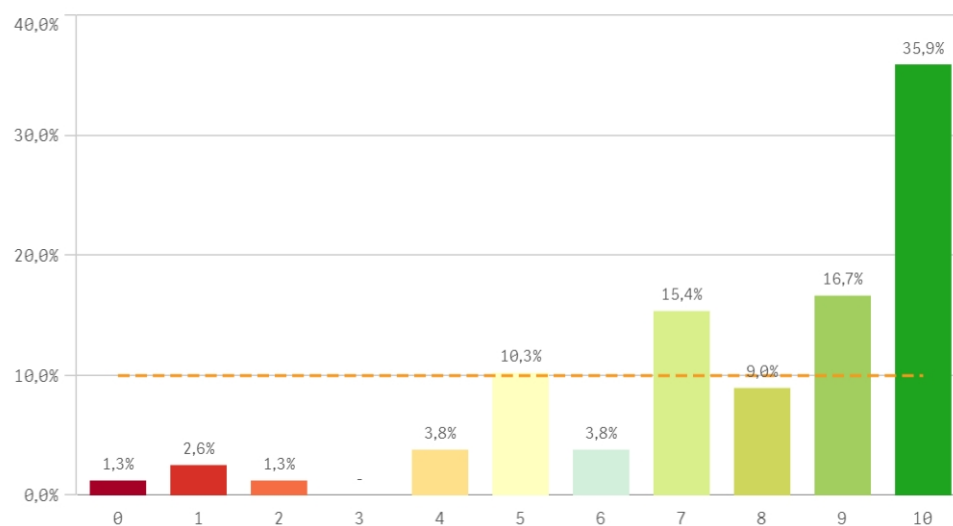
Repetir estudios superiores (fidelidad)



Repetir titulación (fidelidad)

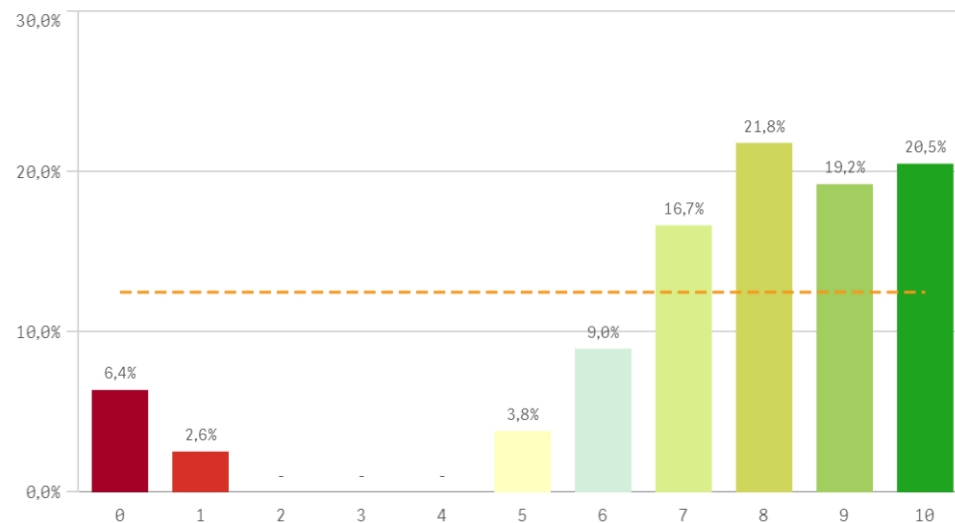


Repetir en la UCM (fidelidad)

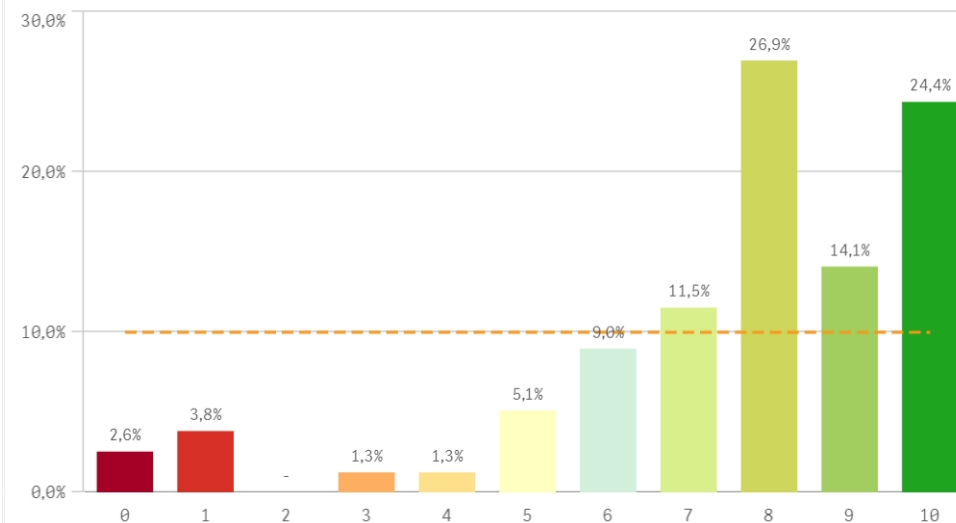


Compromiso	Q	Media	Desv. típica	Mediana	Moda
Repetir estudios superiores		7,9	3,2	10,0	10,0
Repetir titulación		7,9	2,8	9,0	10,0
Repetir en la UCM		7,8	2,5	9,0	10,0
Recomendar titulación		7,4	2,7	8,0	8,0
Recomendar la UCM		7,6	2,5	8,0	8,0
Seguir en la misma titulación		6,8	3,4	8,0	9,0
Seguir como alumno de la UCM		7,1	2,7	8,0	9,0

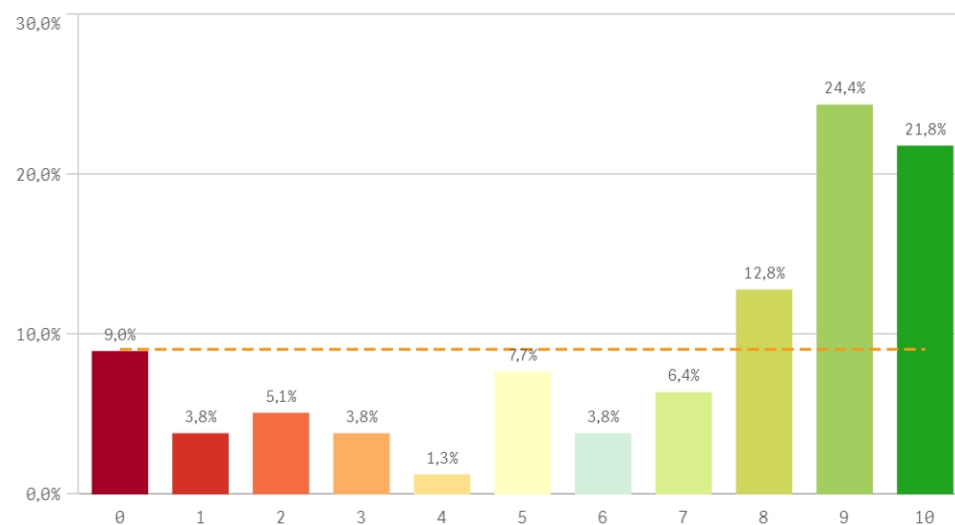
Recomendar titulación (preinscripción)



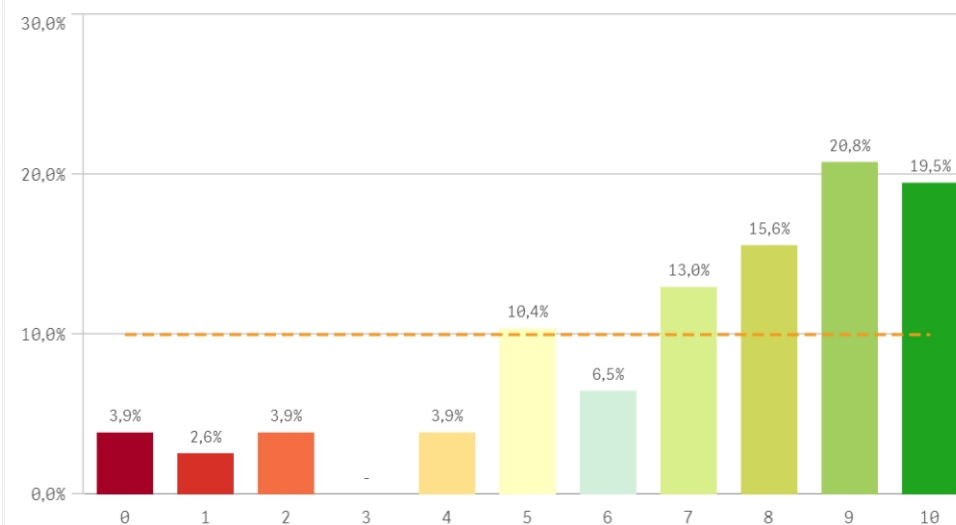
Recomendar la UCM (preinscripción)



Seguir en la misma titulación (vinculación)



Seguir como alumno de la UCM (vinculación)



Construcción y significado del valor "compromiso":

- * Estudiante comprometido: valora con 9 o más puntos todas las preguntas de fidelidad, prescripción y vinculación.
- * Estudiante neutro: la puntuación que otorga a todas las preguntas de fidelidad, prescripción y vinculación están entre 6 y 9.
- * Estudiante decepcionado: valora con 6 o menos puntos todas las preguntas de fidelidad, prescripción y vinculación.

ESQUEMA

