



UNIVERSIDAD  
COMPLUTENSE  
MADRID

# Encuestas de Satisfacción UCM

Informe de la Encuesta a Estudiantes

Curso 2022/23

Nivel  
Titulación



**GRADO EN INGENIERÍA DE DATOS E INTELIGENCIA ARTIFICIAL**



OFICINA para la CALIDAD

Vicerrectorado de Calidad  
UNIVERSIDAD COMPLUTENSE DE MADRID

CURSO: 2022-23

TITULACIÓN: GRADO EN INGENIERÍA DE DATOS E INTELIGENCIA ARTIFICIAL

UCM

Población N

27

%\_Participacion

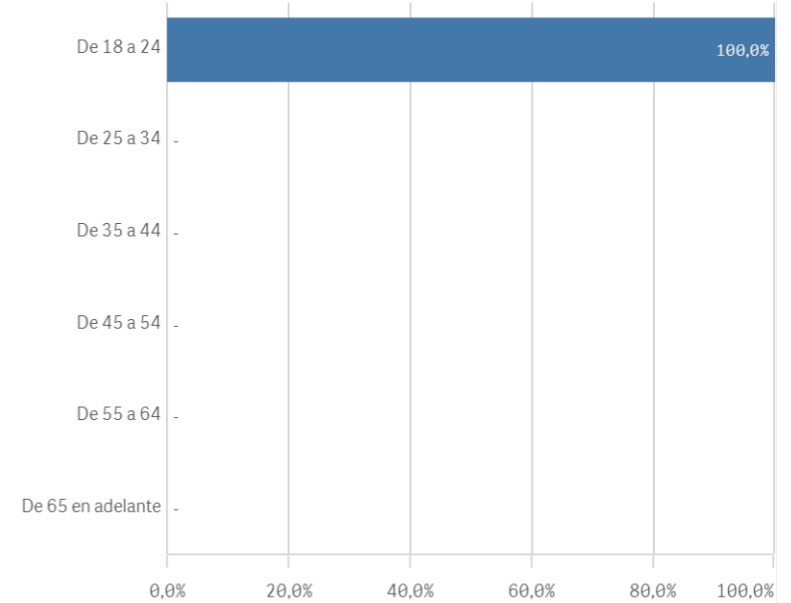
18,5%

Participación n

5

Edad (años)

(%) Porcentaje por franjas



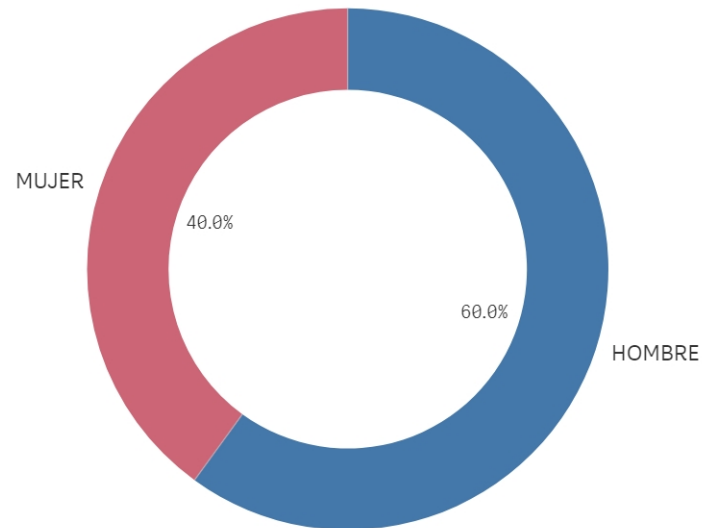
Edad media (años)

18,6

Des. Típica

0,9

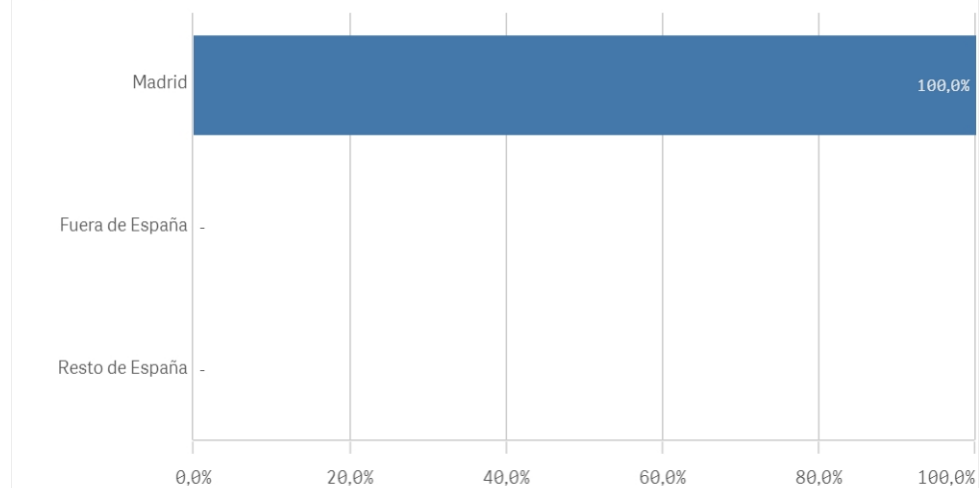
Genero



■ HOMBRE ■ MUJER

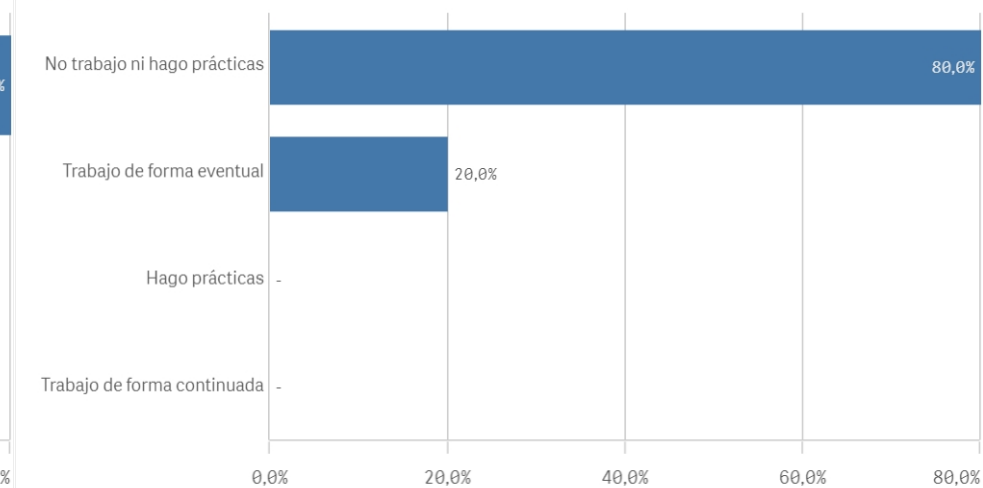
### Lugar de residencia

(%) Porcentaje por franjas

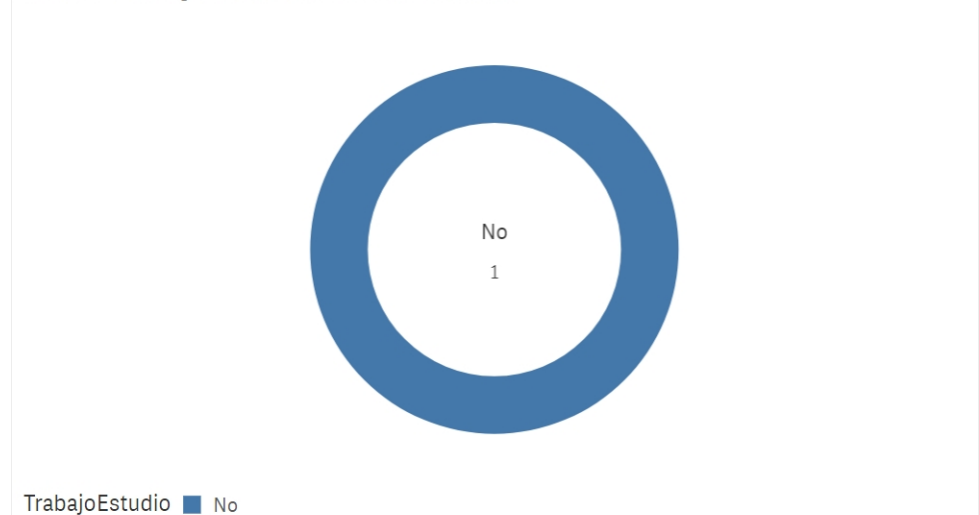


### Situación laboral

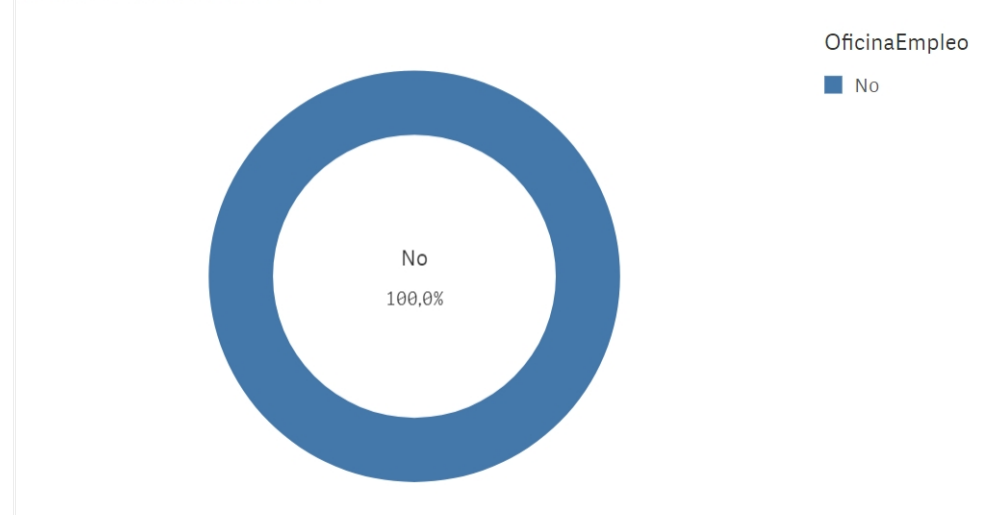
(%) Porcentaje por franjas



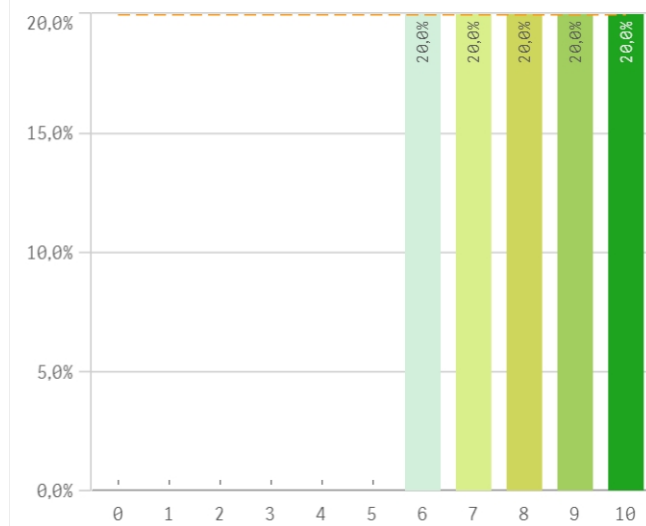
### Puesto de trabajo relacionado con los estudios



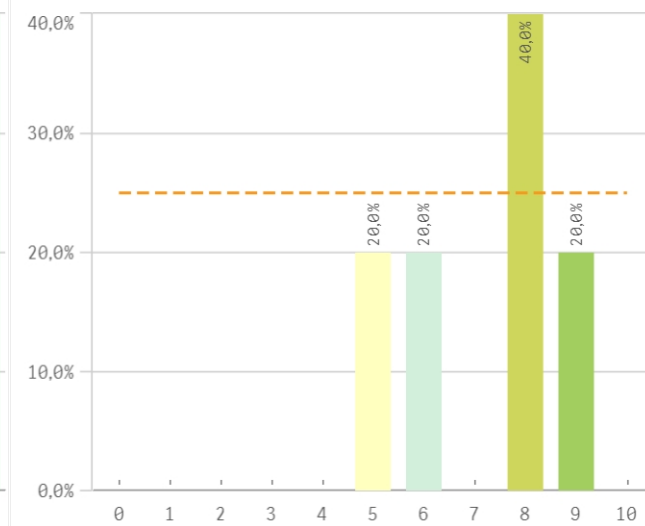
### Alumnos inscritos en la OPE



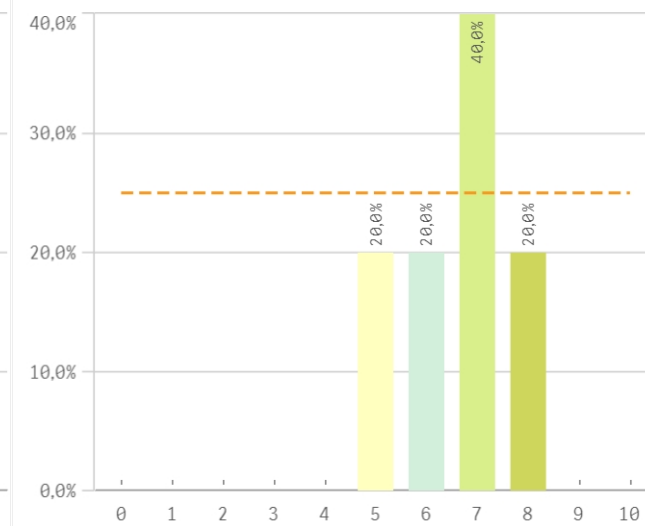
**Objetivos claros**



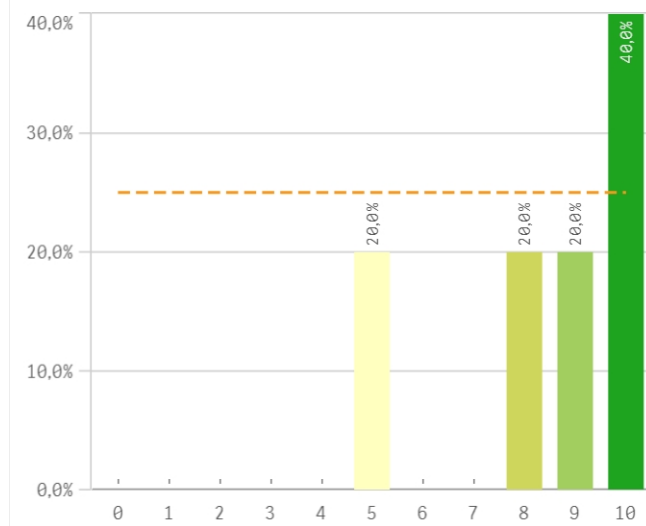
**Plan de estudios adecuado**



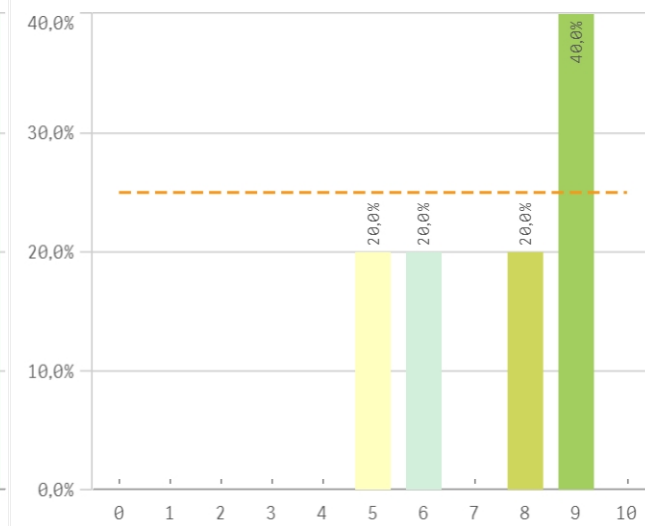
**Nivel de dificultad apropiado**



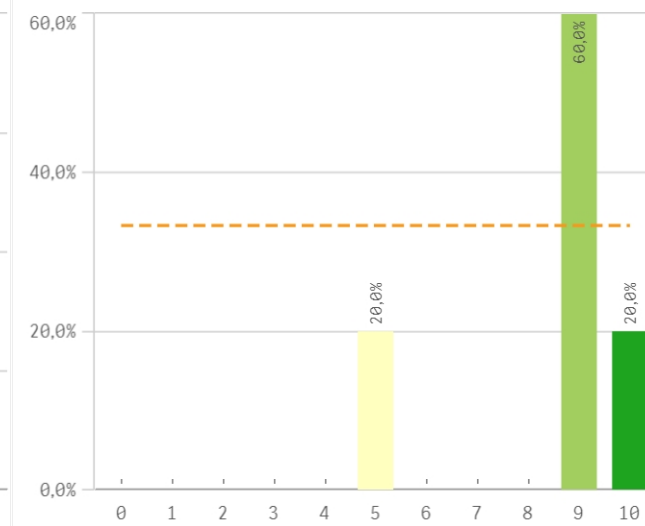
**Número de alumnos por aula**



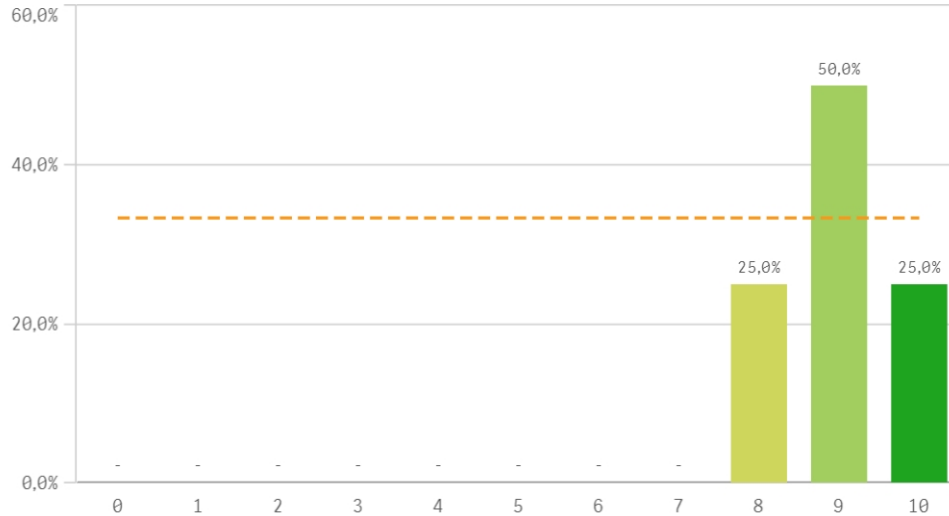
**Integración de teoría/práctica**



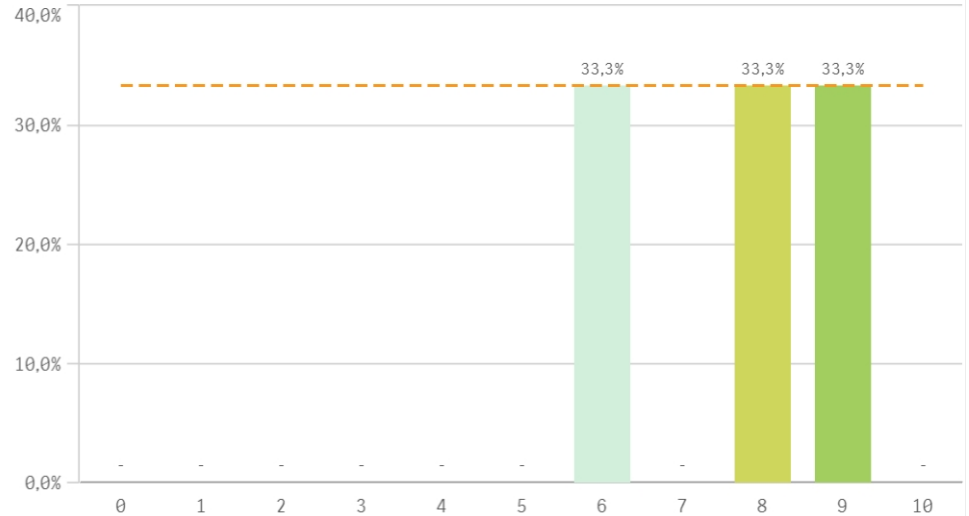
**Calificaciones en tiempo adecuado**



### Relación calidad/precio

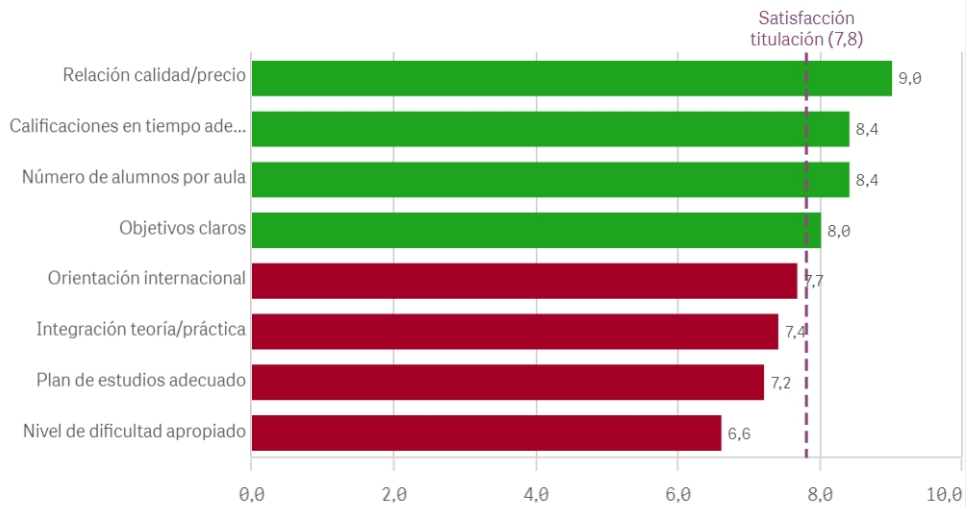


### Orientación internacional

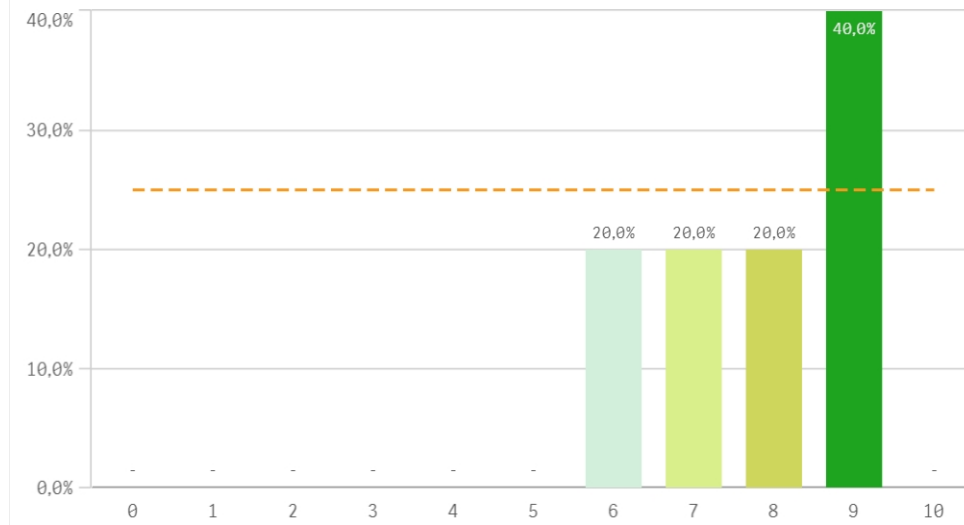


Desarrollo académico	Q	Media	Desv. típica	Mediana	Moda
Relación calidad/precio		9,0	0,8	9,0	9
Calificaciones en tiempo adecuado		8,4	1,9	9,0	9
Número de alumnos por aula		8,4	2,1	9,0	10
Objetivos claros		8,0	1,6	8,0	-
Orientación internacional		7,7	1,5	8,0	-
Integración teoría/práctica		7,4	1,8	8,0	9
Plan de estudios adecuado		7,2	1,6	8,0	8
Nivel de dificultad apropiado		6,6	1,1	7,0	7

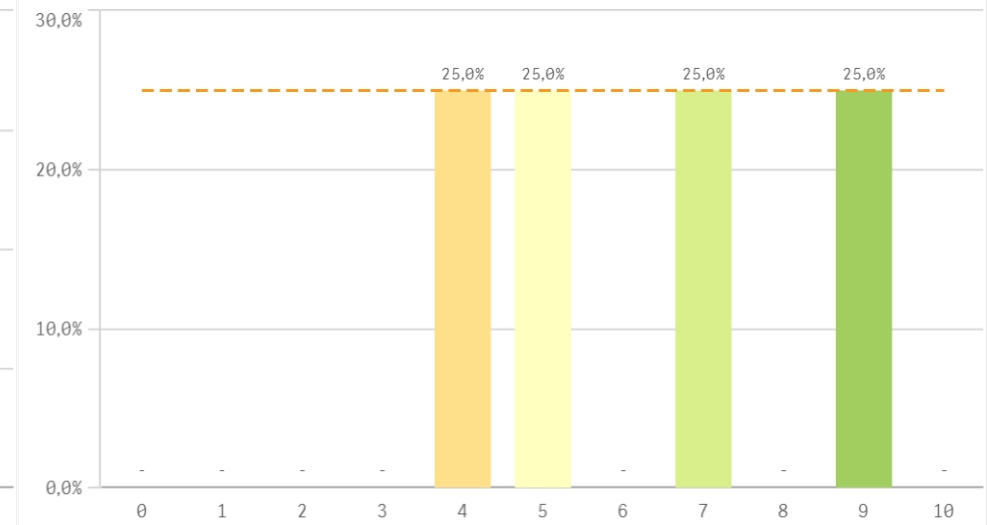
### Fortalezas y debilidades



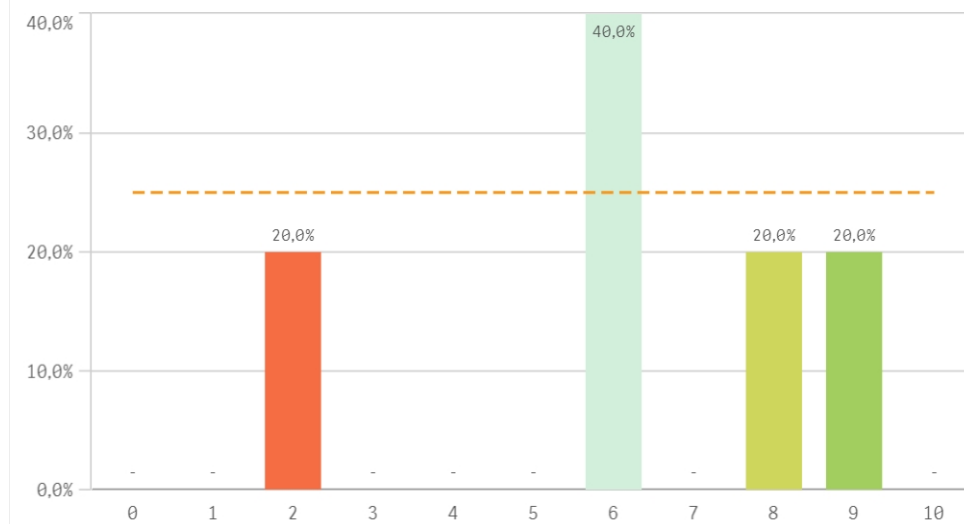
**Objetivos propuestos alcanzados**



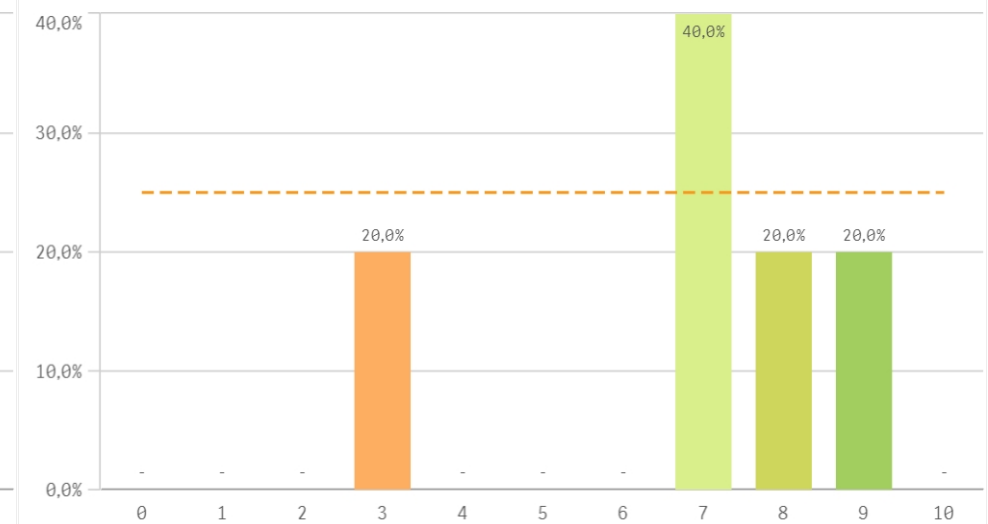
**Componente práctico adecuado**



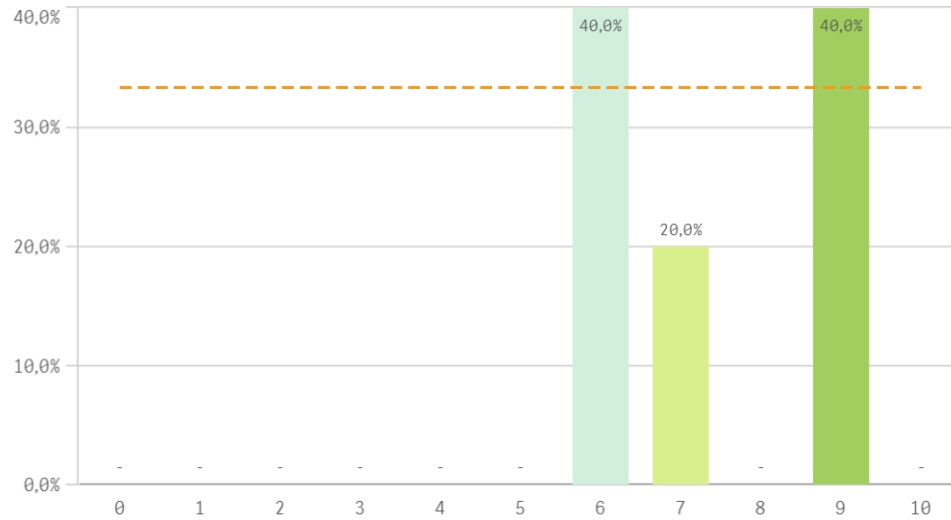
**Contenidos innovadores**



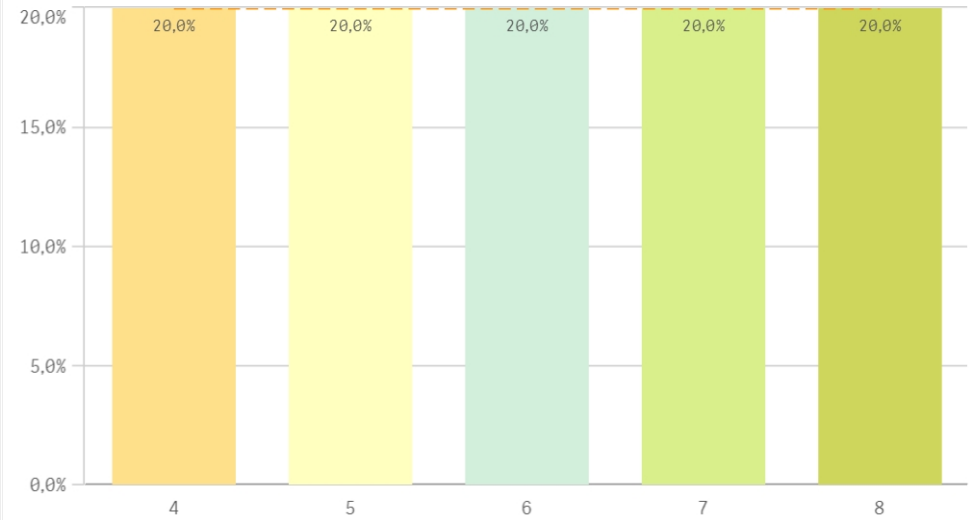
**Coordinación. Contenidos organizados y no solapados**



### Trabajo no presencial útil

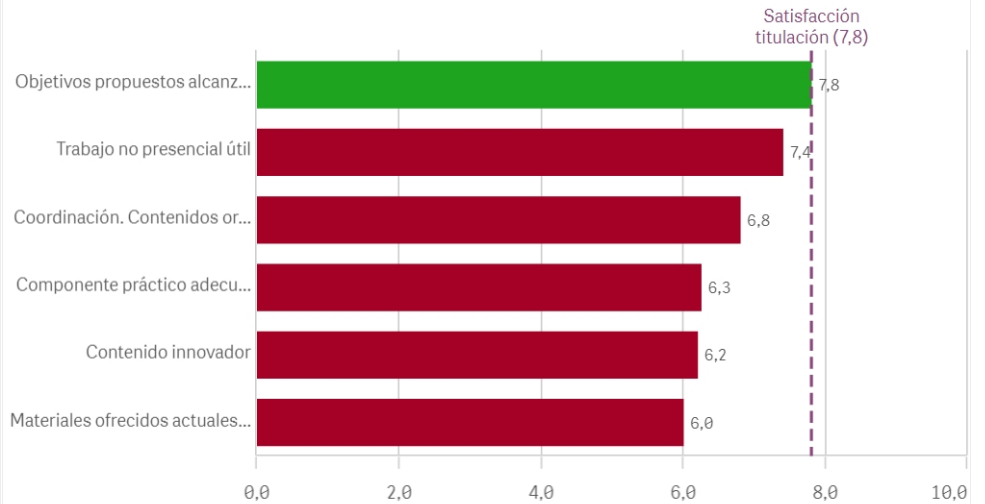


### Materiales ofrecidos actuales y novedosos

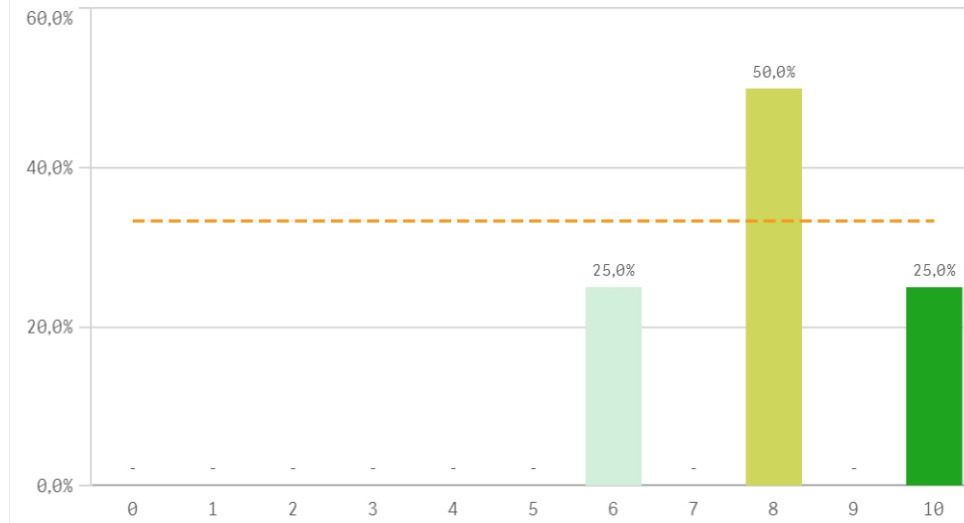


Asignaturas, tareas y materiales	Q	Media	Desv. típica	Media...	M...
Objetivos propuestos alcanzados		7,8	1,3	8,0	9
Trabajo no presencial útil		7,4	1,5	7,0	
Coordinación. Contenidos organizados y no solapados		6,8	2,3	7,0	7
Componente práctico adecuado		6,3	2,2	6,0	
Contenido innovador		6,2	2,7	6,0	6
Materiales ofrecidos actuales y novedosos		6,0	1,6	6,0	

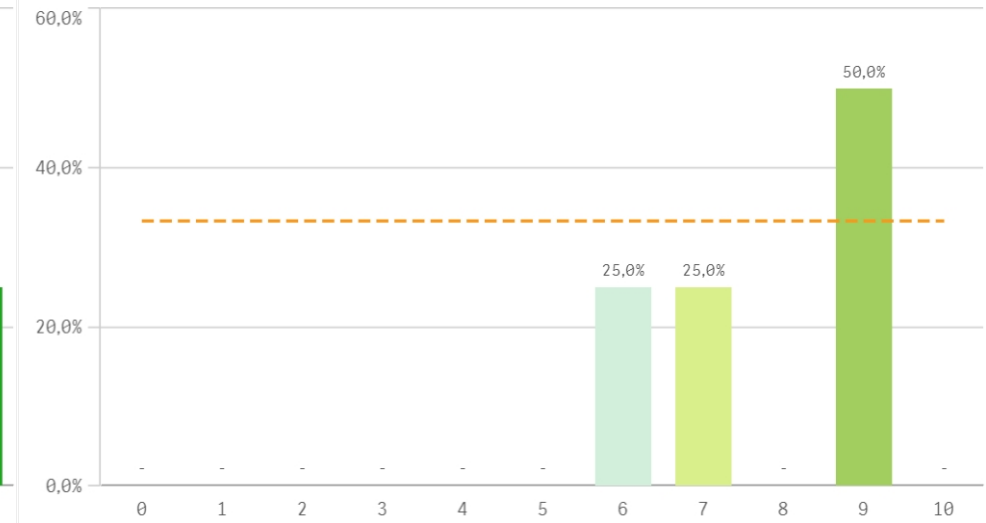
### Fortalezas y debilidades



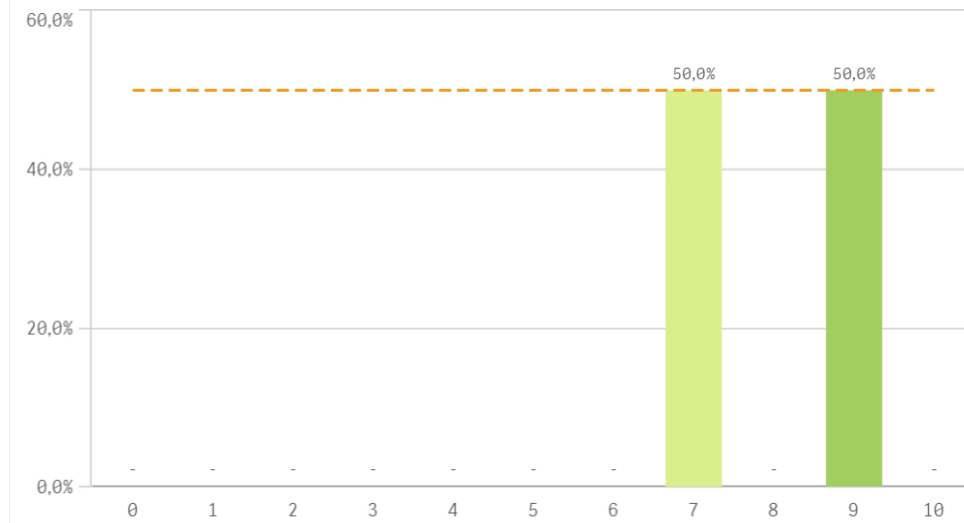
**Competencias de la titulación**



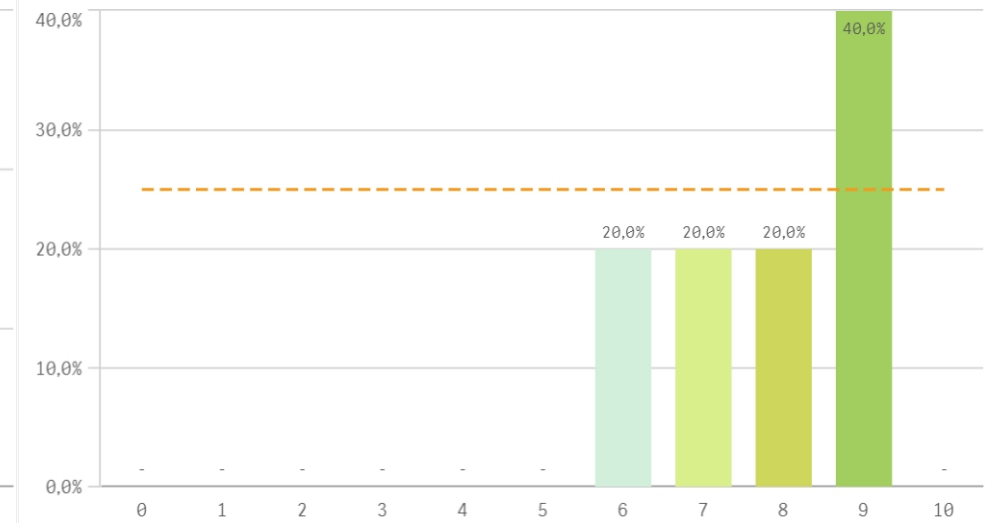
**Acceso al mundo laboral**



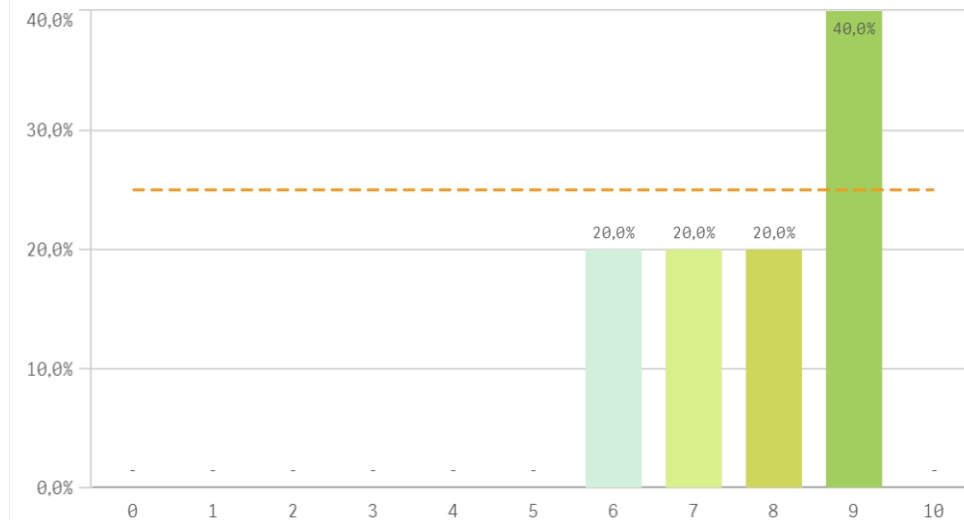
**Acceso al mundo de la investigación**



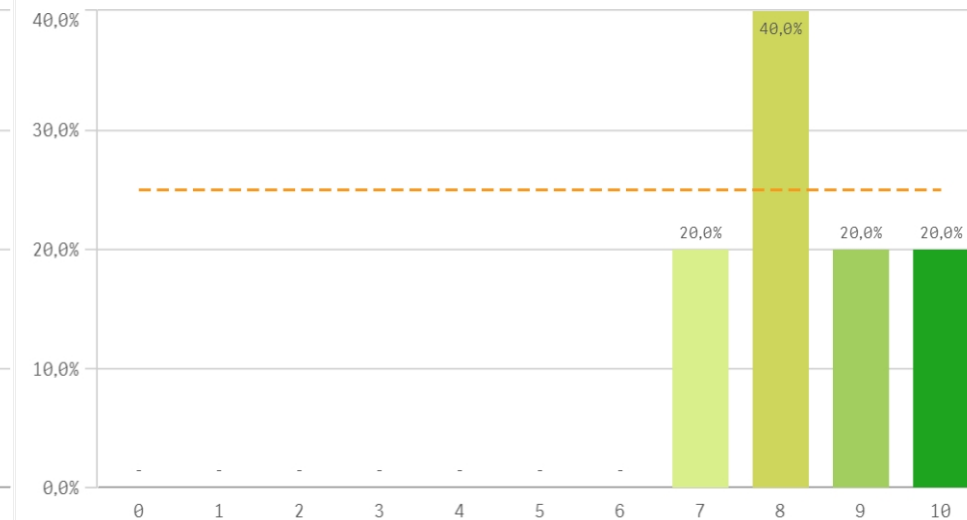
**Labor docente del profesorado**



### Tutorías presenciales útiles

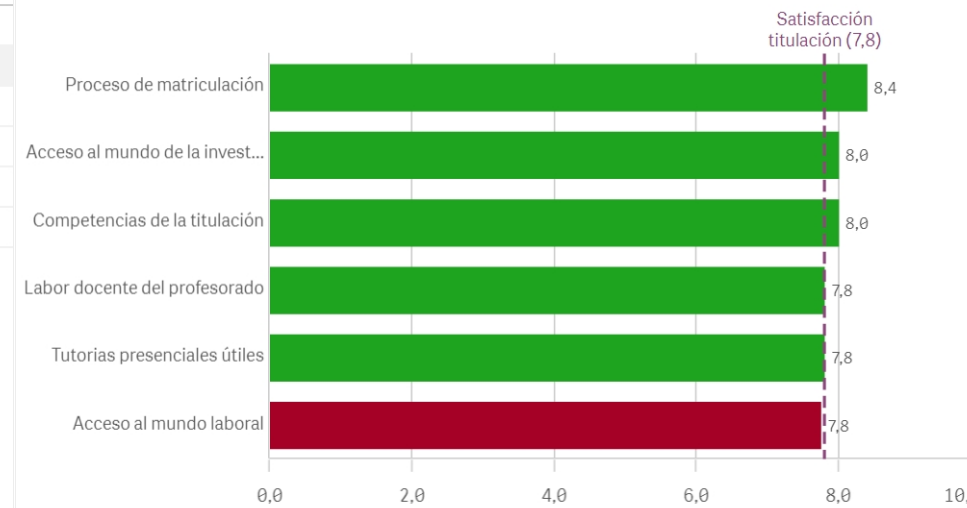


### Proceso de matriculación

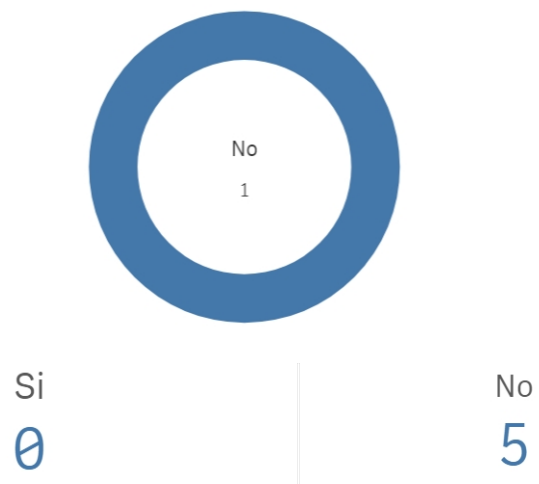


Formación recibida y matriculación	Q	Media	Desv. típica	Mediana	Moda
Proceso de matriculación		8,4	1,1	8,0	8,0
Acceso al mundo de la investigación		8,0	1,2	8,0	-
Competencias de la titulación		8,0	1,6	8,0	8,0
Labor docente del profesorado		7,8	1,3	8,0	9,0
Tutorías presenciales útiles		7,8	1,3	8,0	9,0
Acceso al mundo laboral		7,8	1,5	8,0	9,0

### Fortalezas y debilidades



**Prácticas externas**



**Valoración formativa**

El gráfico no se muestra porque solo contiene valores indefinidos.

**Atención del tutor/colaborador**

El gráfico no se muestra porque solo contiene valores indefinidos.

**Gestión del Centro**

El gráfico no se muestra porque solo contiene valores indefinidos.

### Utilidad percibida para empleabilidad

El gráfico no se muestra porque solo contiene valores indefinidos.

### Satisfacción con las prácticas externas

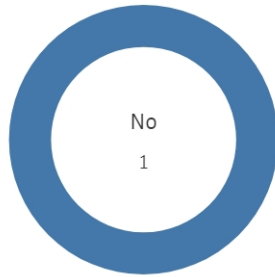
El gráfico no se muestra porque solo contiene valores indefinidos.

Prácticas externas	Q	Media	Desv. típica	Mediana	Moda
Atención tutor/colaborador	-	-	-	-	-
Gestión del Centro	-	-	-	-	-
Satis. prácticas externas	-	-	-	-	-
Utilidad percibida para empleabilidad	-	-	-	-	-
Valoración formativa	-	-	-	-	-

### Fortalezas y debilidades

El gráfico no se muestra porque solo contiene valores indefinidos.

### Realización programas de movilidad



EstanciaExtranjero ■ No

Si  
0

No  
5

### Satisfacción programa de movilidad

El gráfico no se muestra porque solo contiene valores indefinidos.

### Satisfacción formación en el extranjero

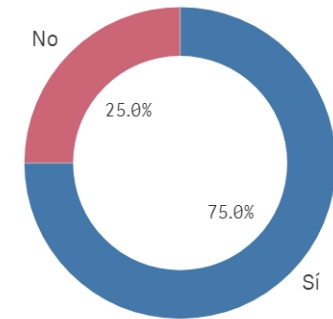
El gráfico no se muestra porque solo contiene valores indefinidos.

### Fortalezas y debilidades

El gráfico no se muestra porque solo contiene valores indefinidos.

Programa de movilidad	Media	Desv. típica	Med...	Moda
Satis. formación en el extranjero	-	-	-	-
Satis. programa de movilidad	-	-	-	-

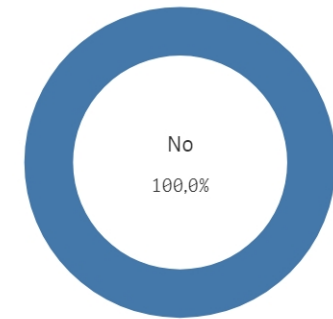
### Conocimiento de los canales de Quej...



Si  
3

No  
1

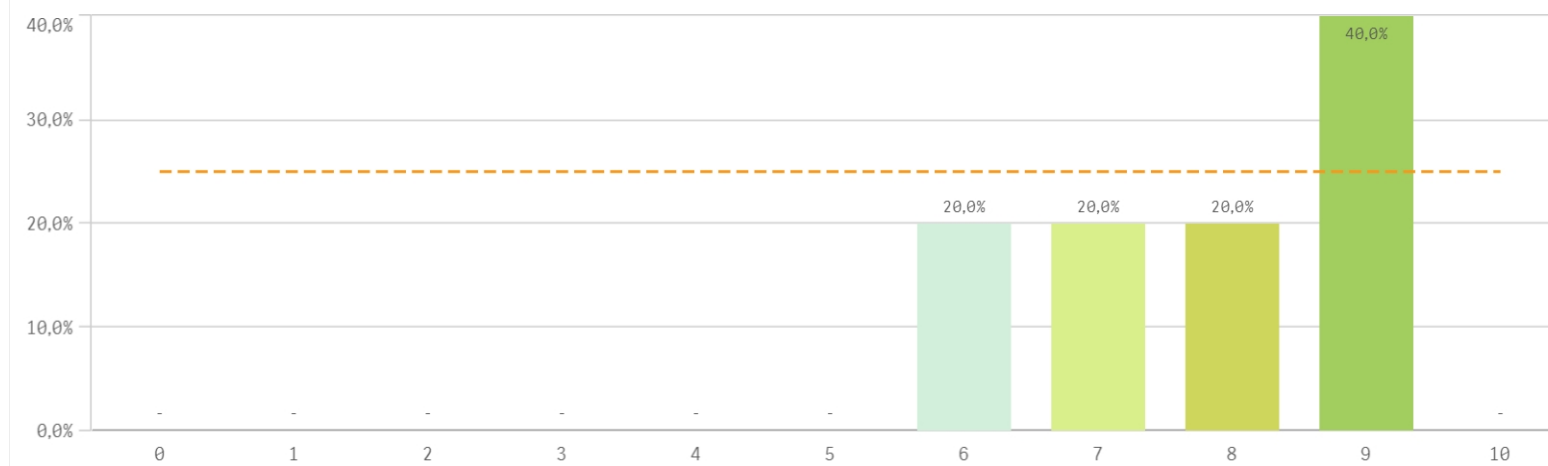
### Utilización de los canales de Quejas y ...



Si  
0

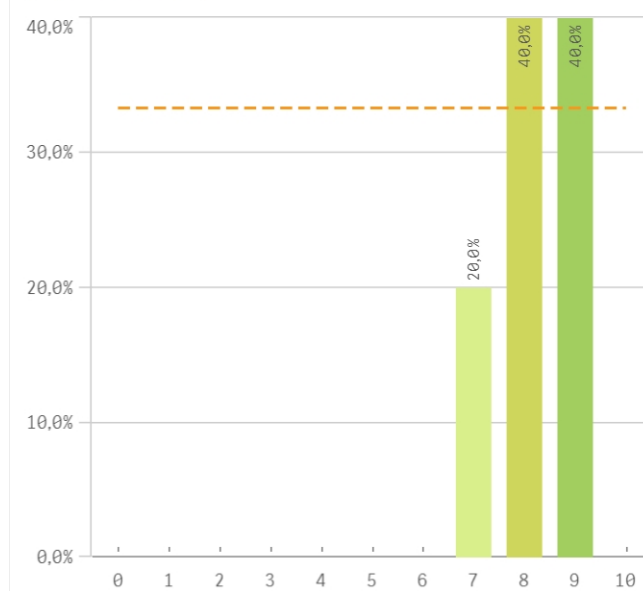
No  
5

Satisfacción global con la titulación

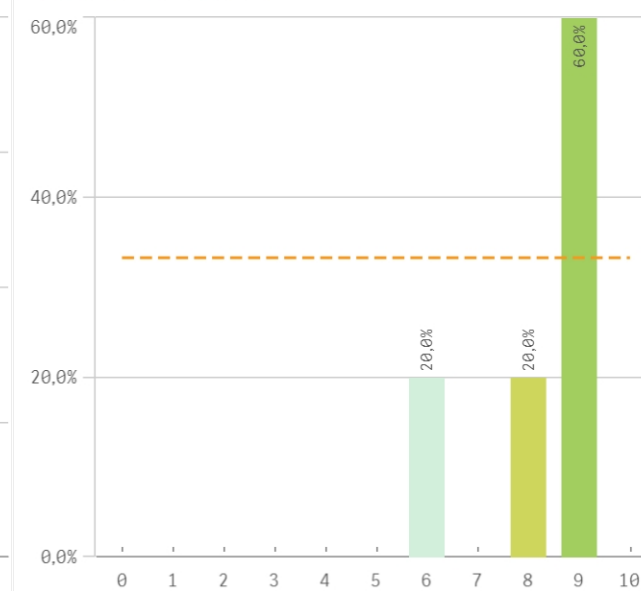


**Media**  
7,8  
**Desviación Típica**  
1,3  
**Mediana**  
8,0  
**Moda**  
9,0

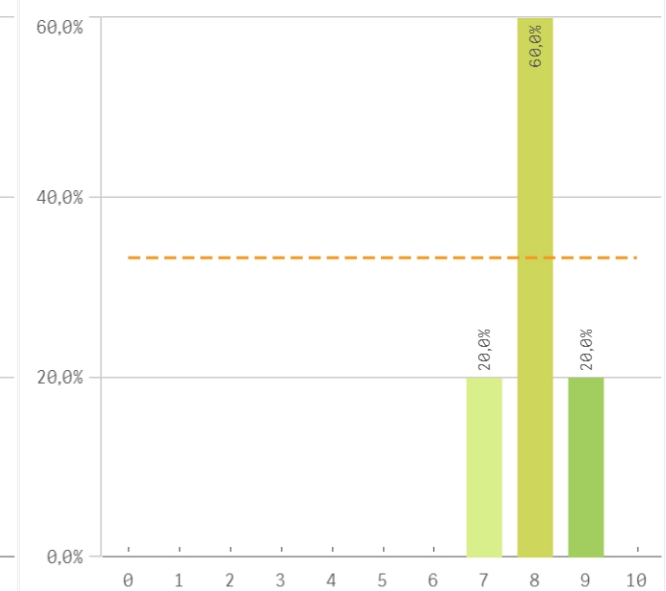
Satisfacción UCM



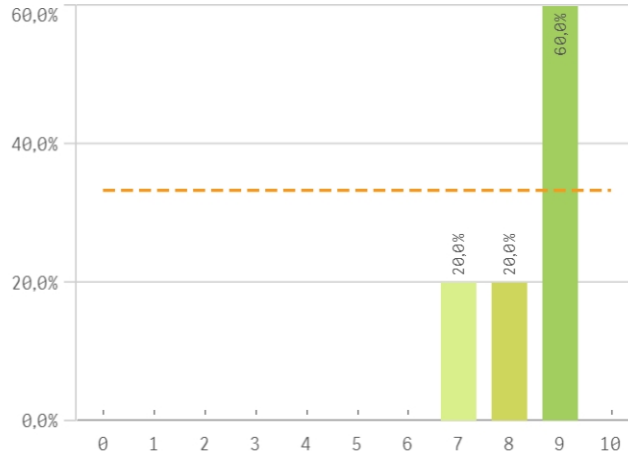
Orgullo estudiante UCM



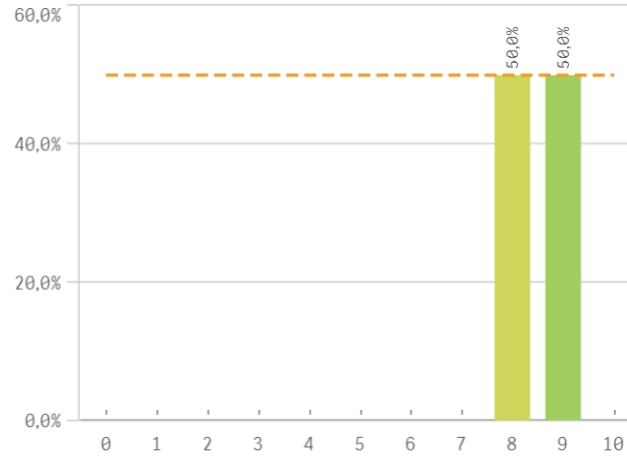
Prestigio UCM



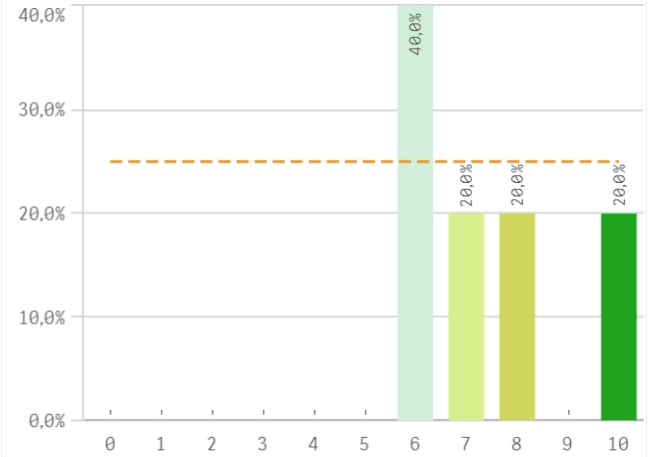
### Recursos y medios



### Actividades complementarias

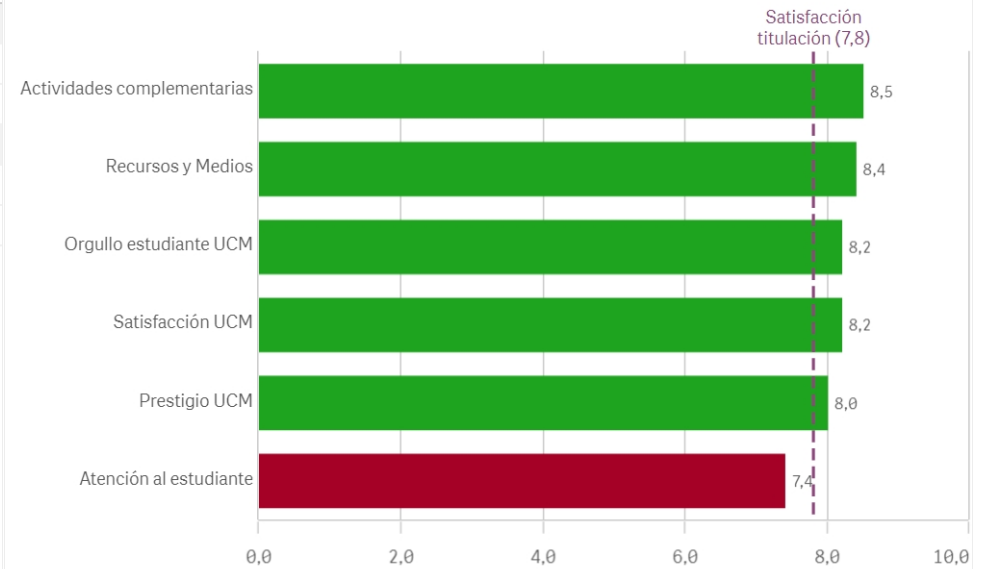


### Atención al estudiante

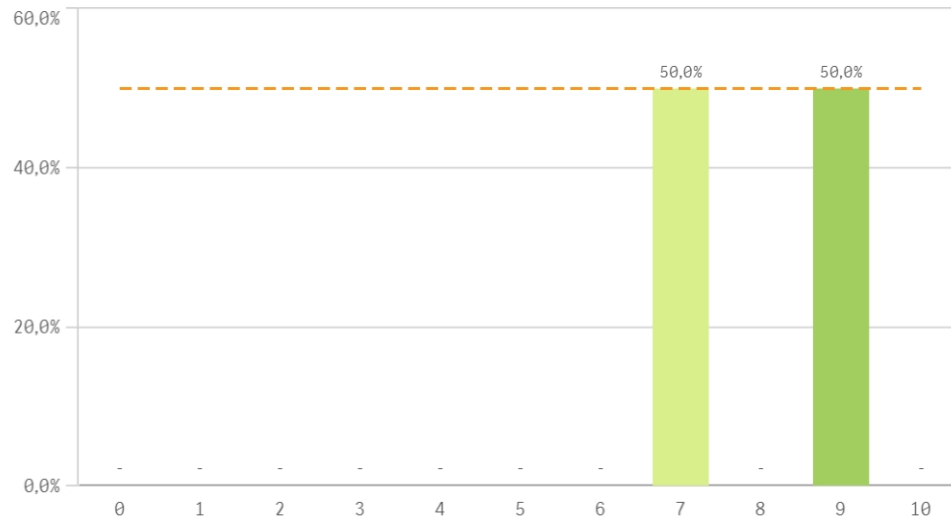


Satisfacción	Q	Media	Desv. típica	Mediana	Moda
Actividades complementarias		8,5	0,6	8,5	-
Recursos y Medios		8,4	0,9	9,0	9,0
Orgullo estudiante UCM		8,2	1,3	9,0	9,0
Satisfacción UCM		8,2	0,8	8,0	-
Prestigio UCM		8,0	0,7	8,0	8,0
Atención al estudiante		7,4	1,7	7,0	6,0

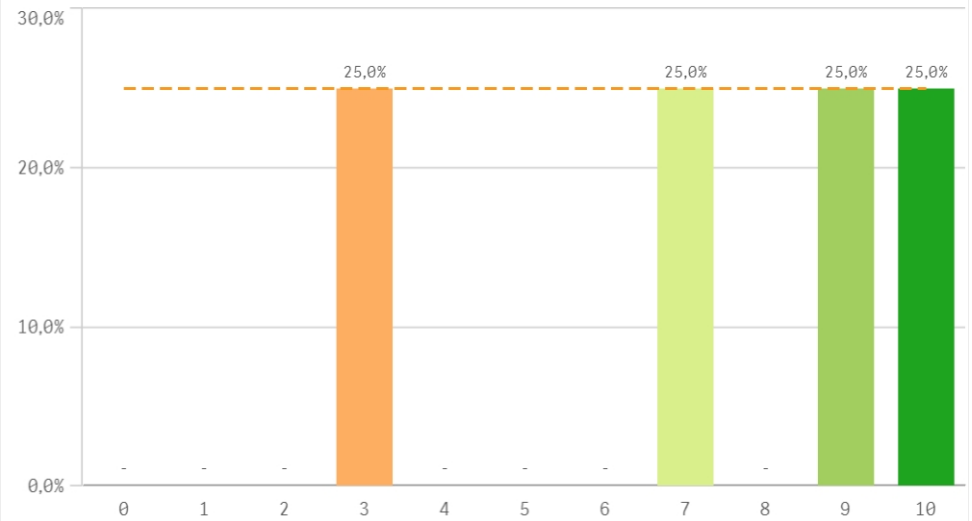
### Fortalezas y debilidades



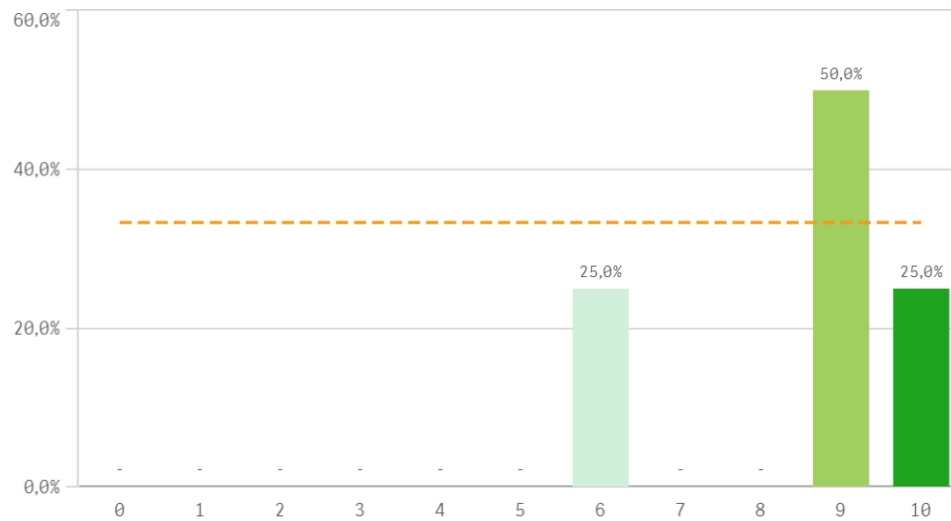
**Repetir estudios superiores (fidelidad)**



**Repetir titulación (fidelidad)**

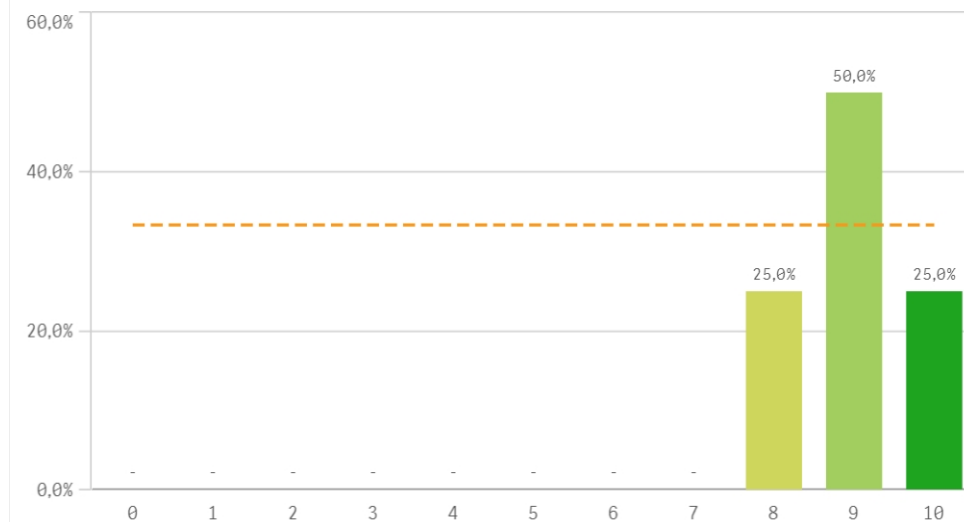


**Repetir en la UCM (fidelidad)**

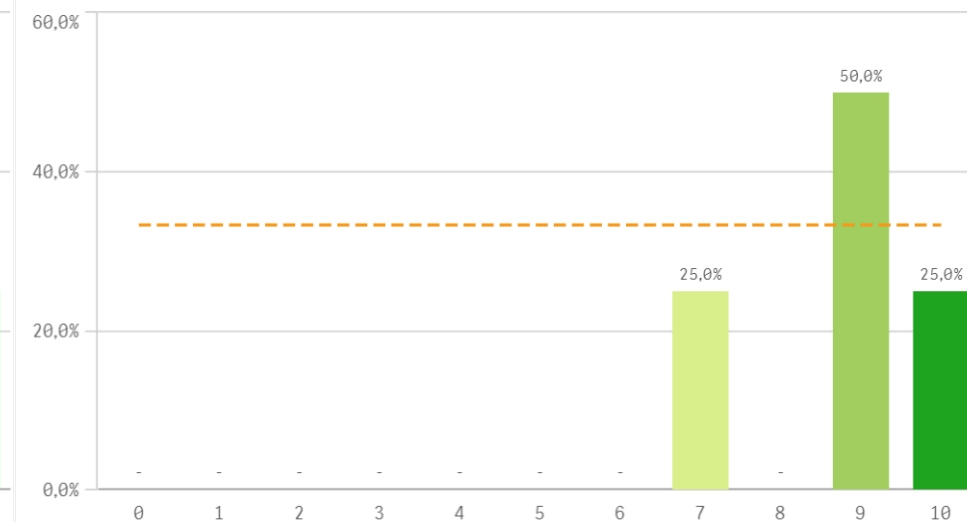


Compromiso	Q	Media	Desv. típica	Mediana	Moda
Repetir estudios superiores		8,0	1,4	8,0	-
Repetir titulación		7,3	3,1	8,0	-
Repetir en la UCM		8,5	1,7	9,0	9,0
Recomendar titulación		9,0	0,8	9,0	9,0
Recomendar la UCM		8,8	1,3	9,0	9,0
Seguir en la misma titulación		7,0	3,2	7,5	-
Seguir como alumno de la UCM		8,5	1,3	8,5	-

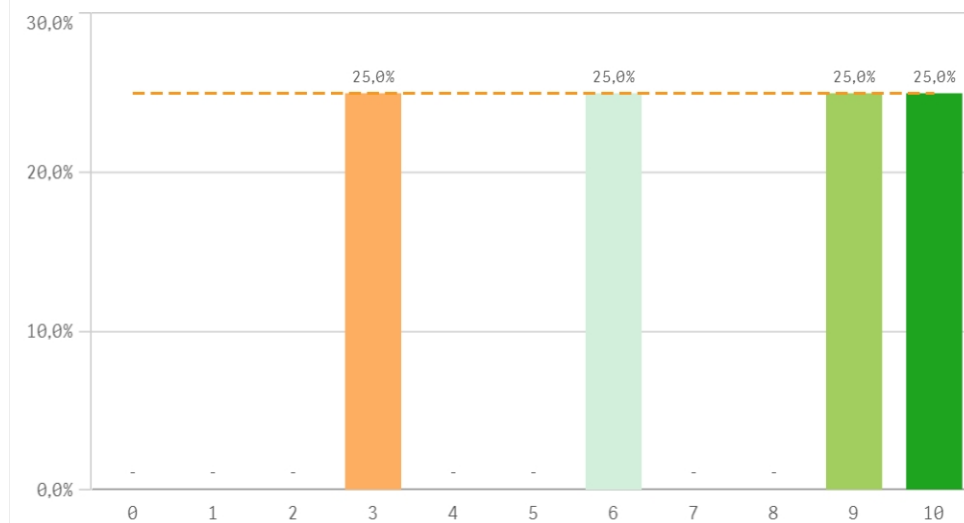
**Recomendar titulación (preinscripción)**



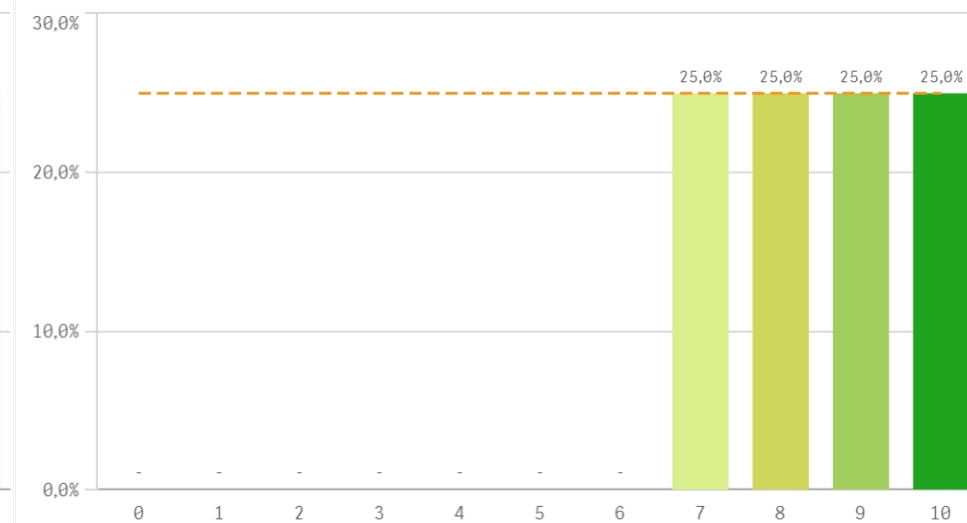
**Recomendar la UCM (preinscripción)**



**Seguir en la misma titulación (vinculación)**



**Seguir como alumno de la UCM (vinculación)**



### Construcción y significado del valor "compromiso":

- \* Estudiante comprometido: valora con 9 o más puntos todas las preguntas de fidelidad, prescripción y vinculación.
- \* Estudiante neutro: la puntuación que otorga a todas las preguntas de fidelidad, prescripción y vinculación están entre 6 y 9.
- \* Estudiante decepcionado: valora con 6 o menos puntos todas las preguntas de fidelidad, prescripción y vinculación.

#### ESQUEMA

