



UNIVERSIDAD
COMPLUTENSE
MADRID

Encuestas de Satisfacción UCM

Informe de la Encuesta a Estudiantes

Curso 2022/23

Nivel
Titulación

GRADO EN INGENIERÍA DE COMPUTADORES

CURSO: 2022-23

TITULACIÓN: GRADO EN INGENIERÍA DE COMPUTADORES

CENTRO: FACULTAD DE INFORMÁTICA

Población N

252

%_Participacion

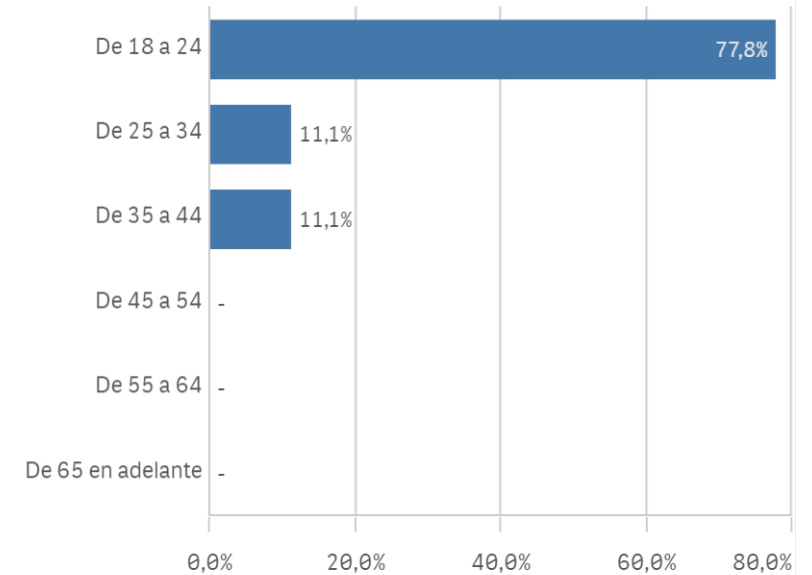
7,1%

Participación n

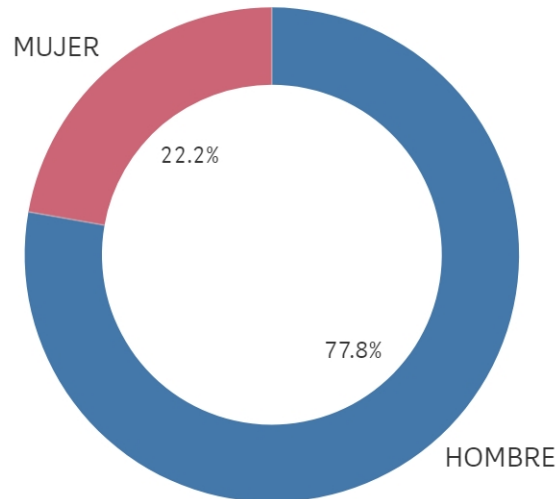
18

Edad (años)

(%) Porcentaje por franjas



Genero



■ HOMBRE ■ MUJER

Edad media (años)

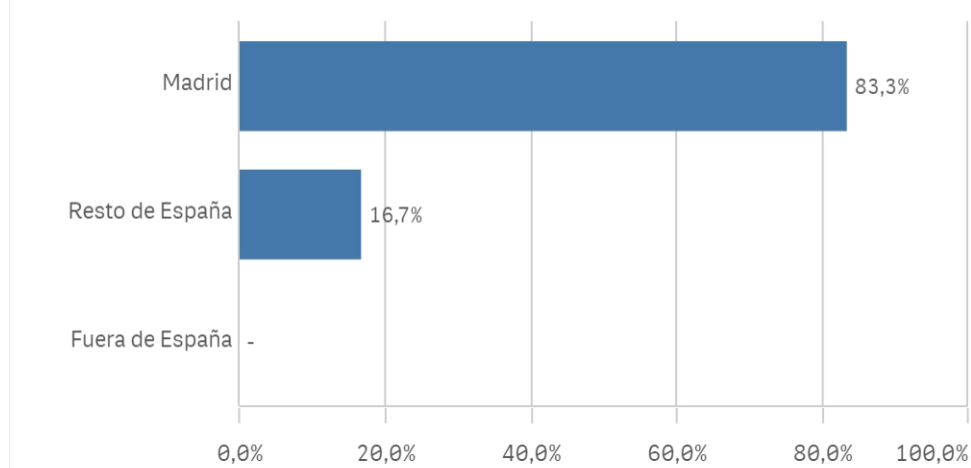
23,3

Des. Típica

6,2

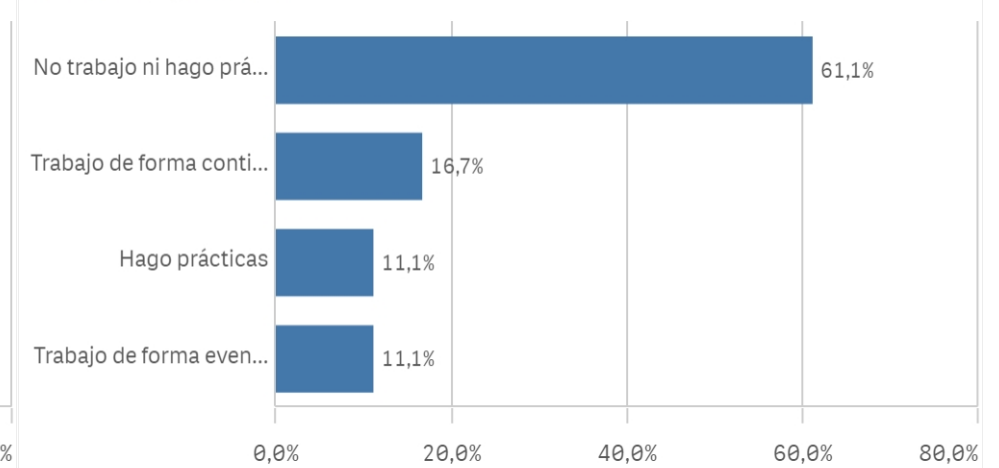
Lugar de residencia

(%) Porcentaje por franjas

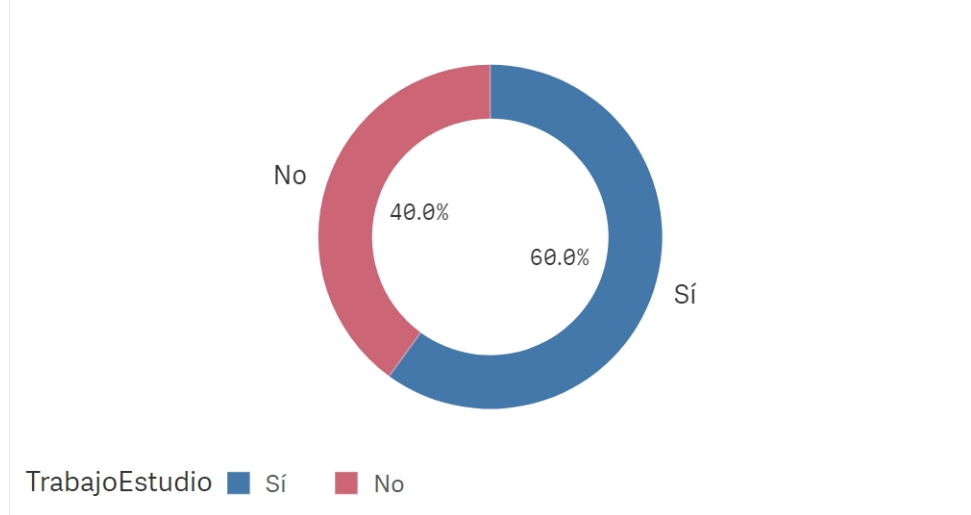


Situacion laboral

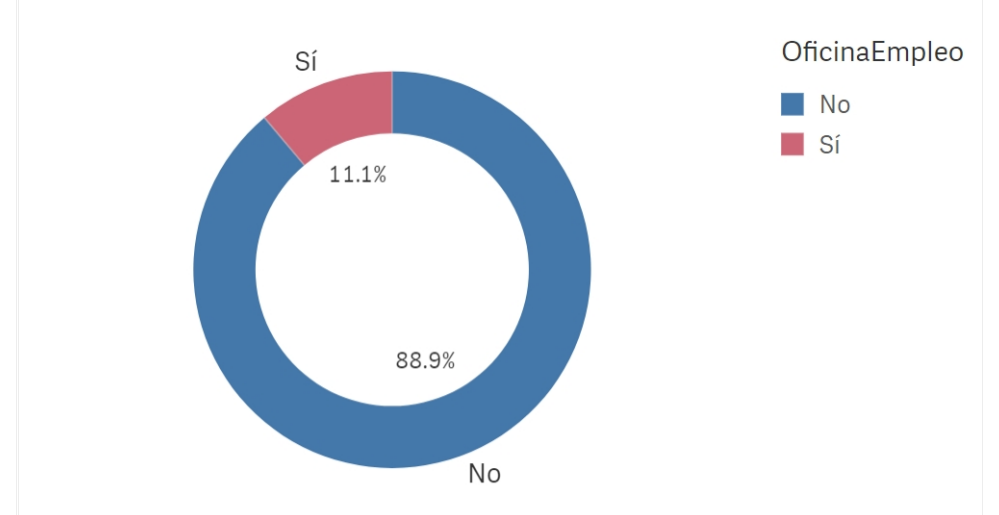
(%) Porcentaje por franjas



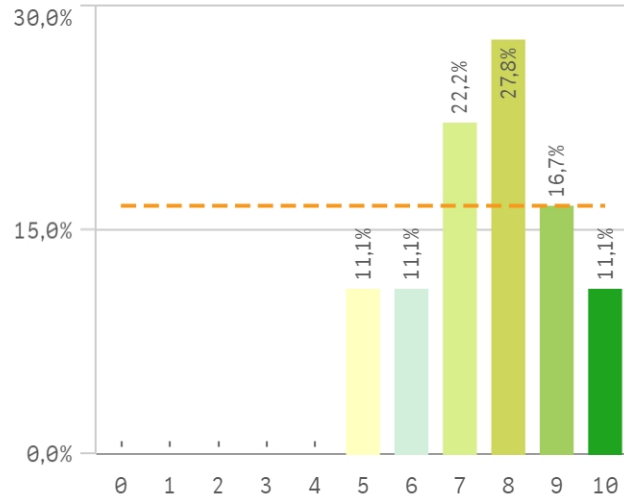
Puesto de trabajo relacionado con los estudios



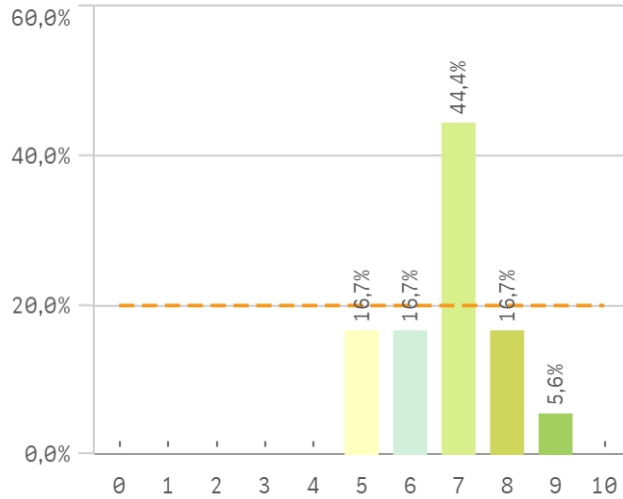
Alumnos inscritos en la OPE



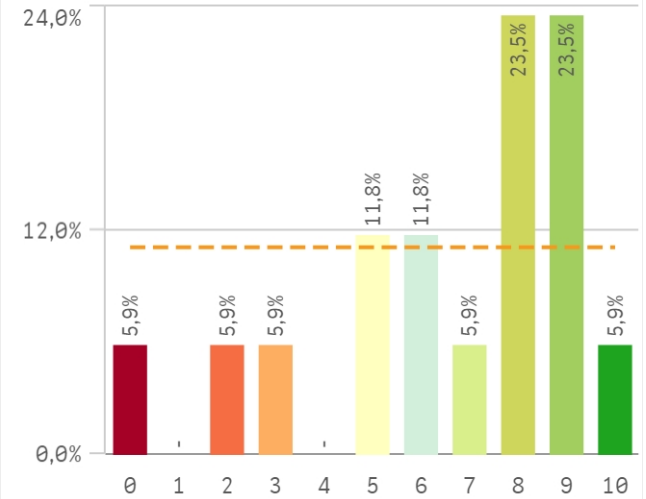
Objetivos claros



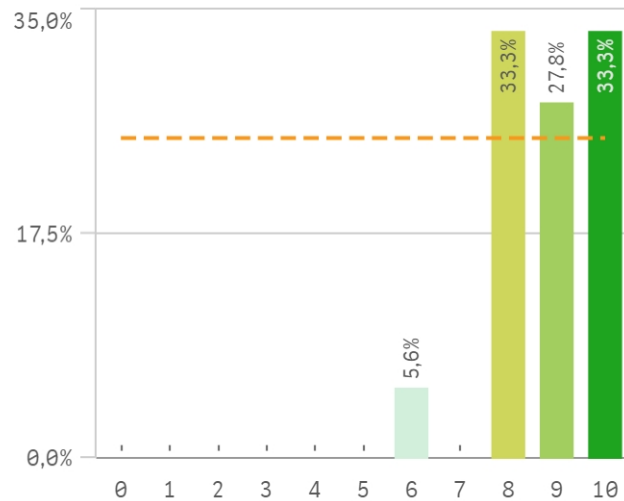
Plan de estudios adecuado



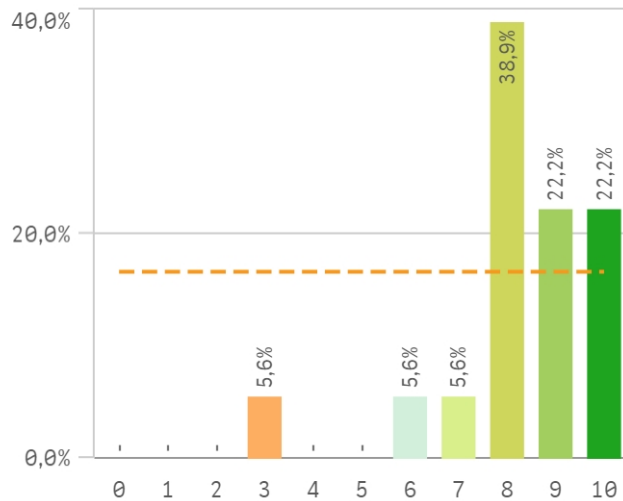
Nivel de dificultad apropiado



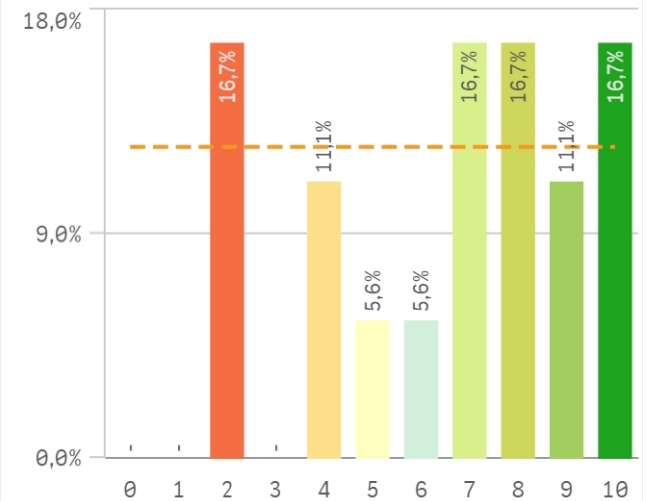
Número de alumnos por aula



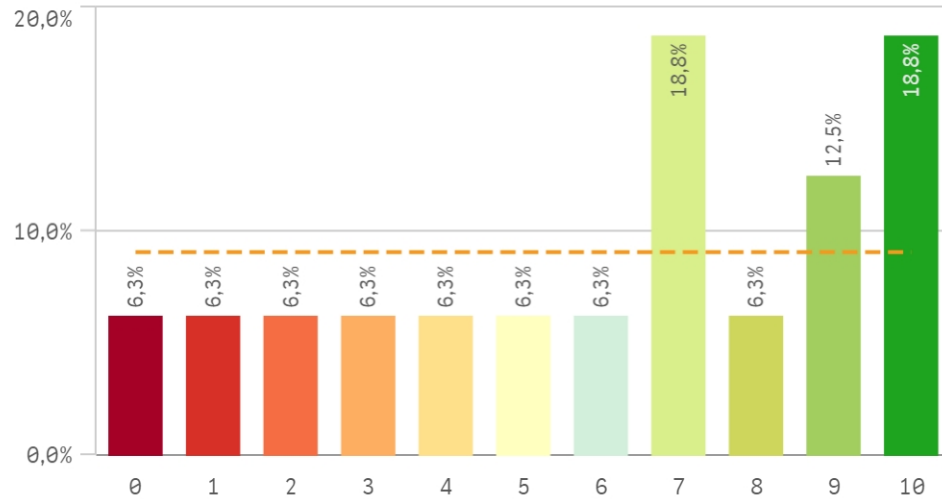
Integración de teoría/práctica



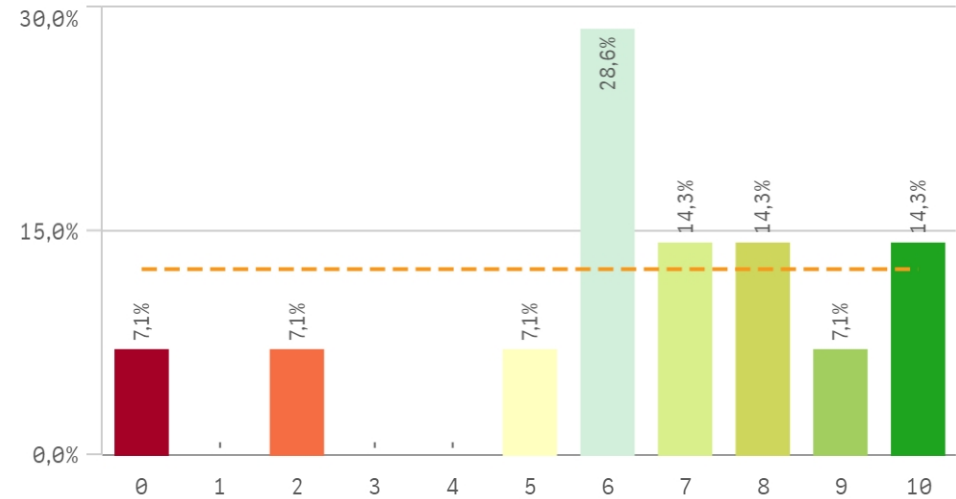
Calificaciones en tiempo adecuado



Relación calidad/precio

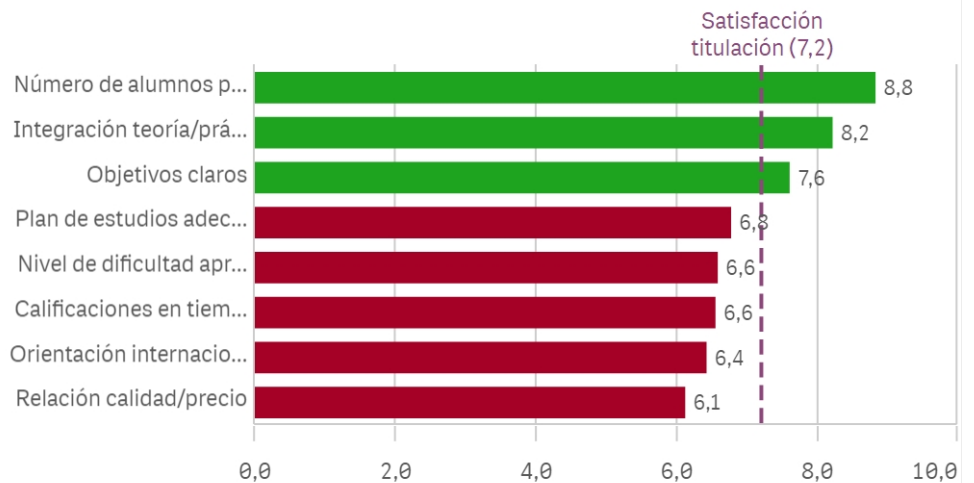


Orientación internacional

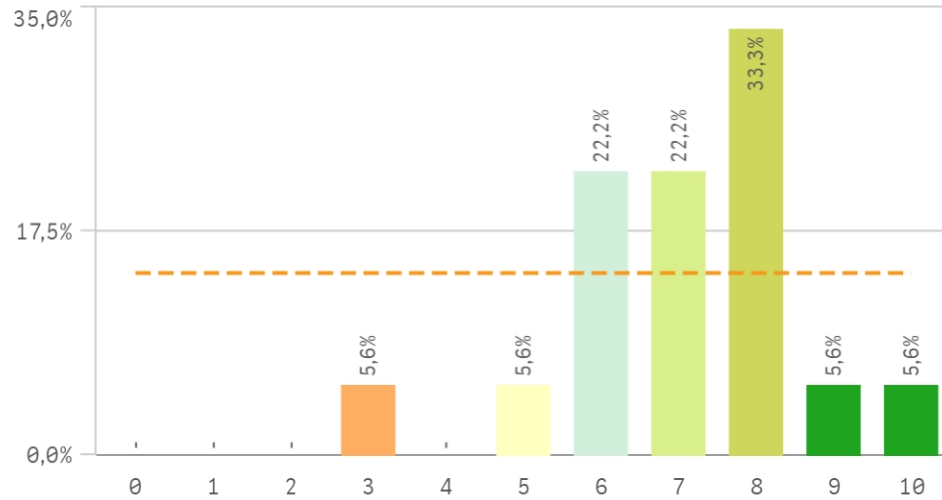


Desarrollo académico	Q	Media	Desv. típica	Medi...	Moda
Número de alumnos por aula		8,8	1,1	9,0	-
Integración teoría/práctica		8,2	1,7	8,0	8
Objetivos claros		7,6	1,5	8,0	8
Plan de estudios adecuado		6,8	1,1	7,0	7
Nivel de dificultad apropiado		6,6	2,8	8,0	-
Calificaciones en tiempo adecuado		6,6	2,8	7,0	-
Orientación internacional		6,4	2,8	6,5	6
Relación calidad/precio		6,1	3,3	7,0	-

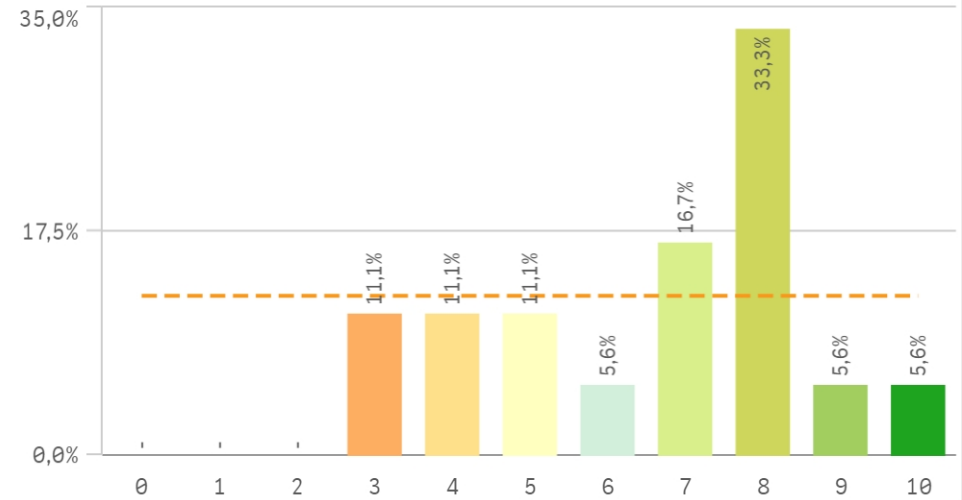
Fortalezas y debilidades



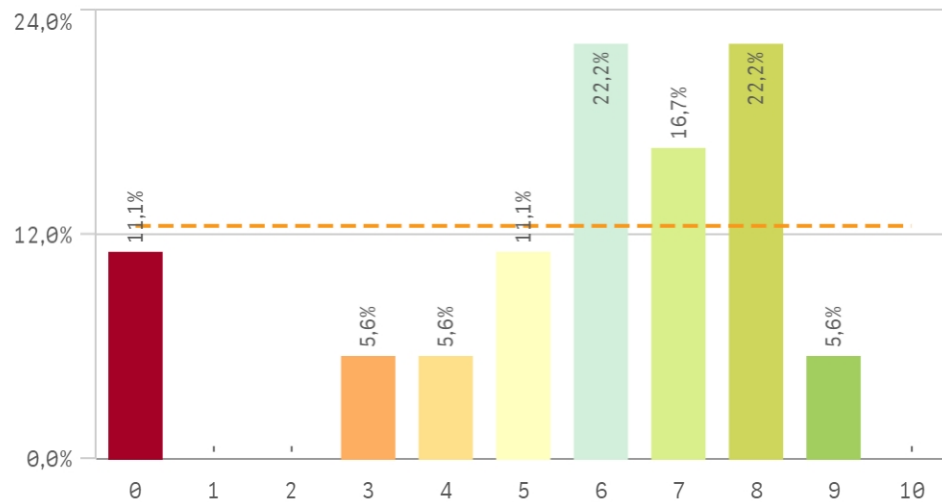
Objetivos propuestos alcanzados



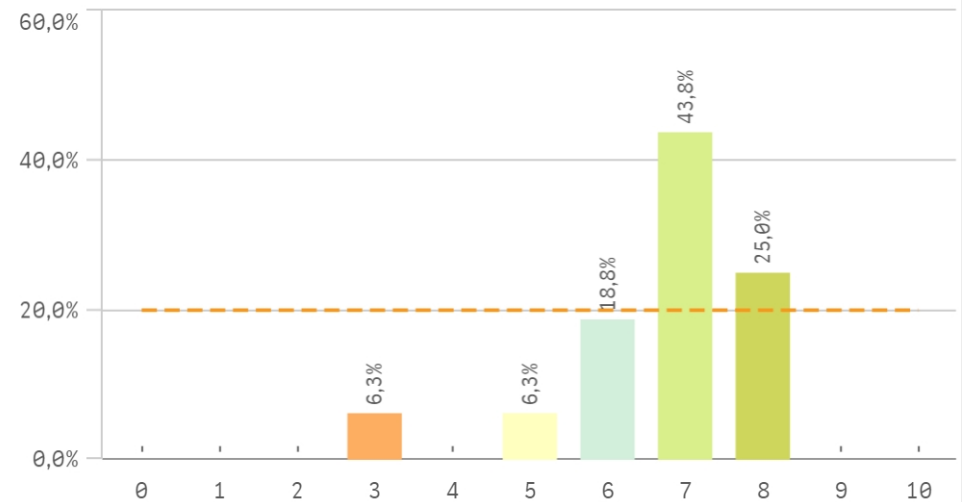
Componente práctico adecuado



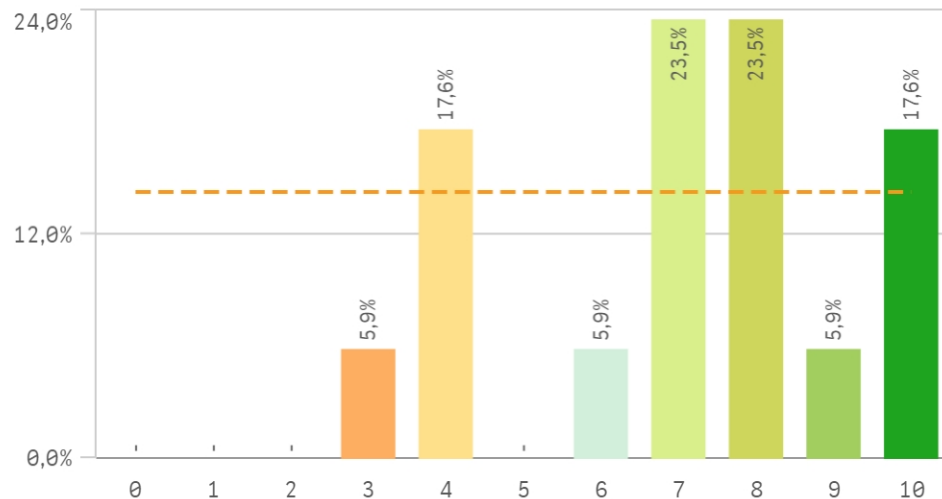
Contenidos innovadores



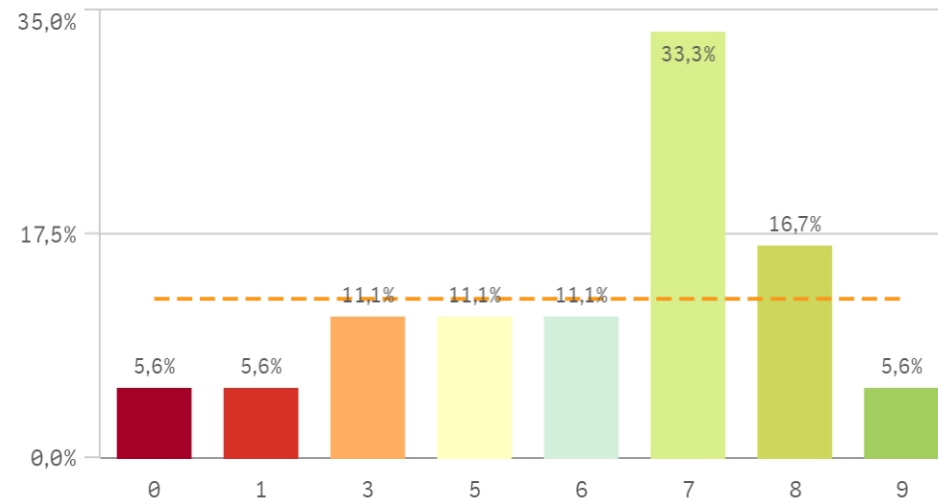
Coordinación del título (organización, contenidos, ...)



Trabajo no presencial útil

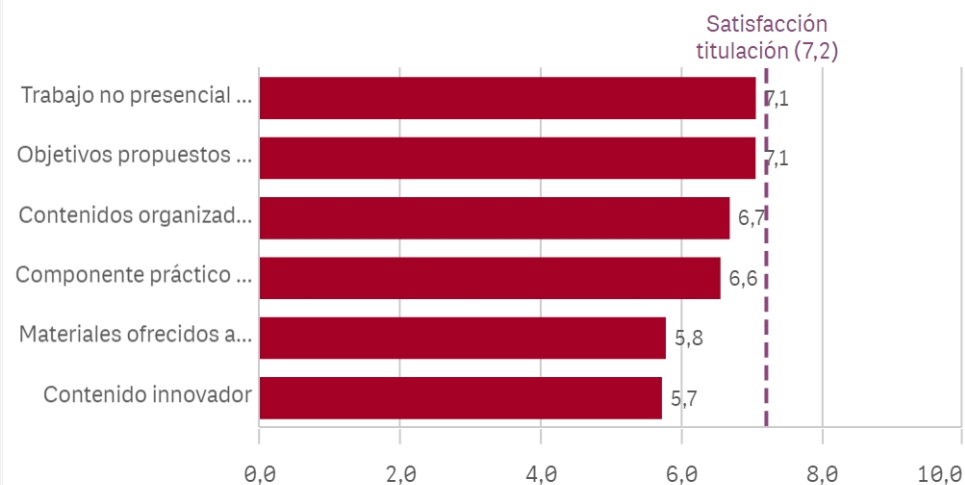


Materiales ofrecidos actuales y novedosos

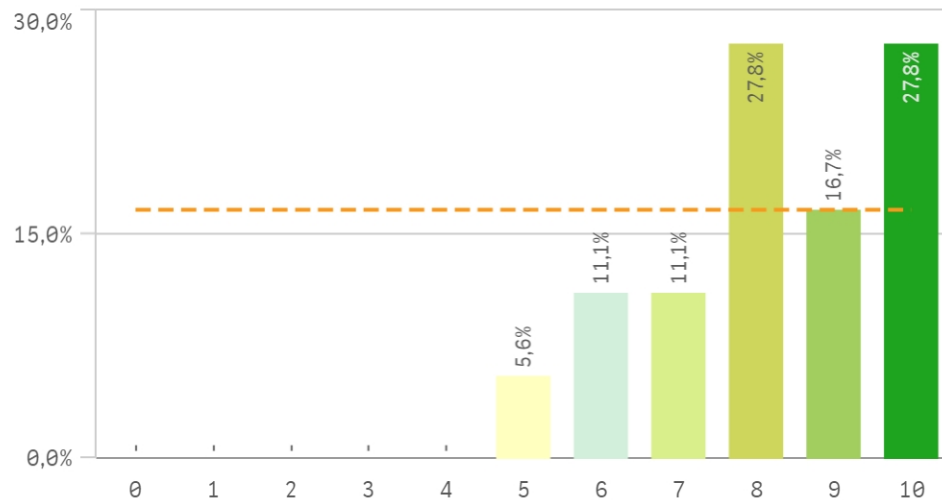


Asignaturas, tareas y materiales	Q	Media	Desv. típica	Med...
Trabajo no presencial útil		7,1	2,2	7,6
Objetivos propuestos alcanzados		7,1	1,6	7,6
Contenidos organizados y no solapados		6,7	1,3	7,6
Componente práctico adecuado		6,6	2,1	7,6
Materiales ofrecidos actuales y novedosos		5,8	2,5	7,6
Contenido innovador		5,7	2,6	6,6

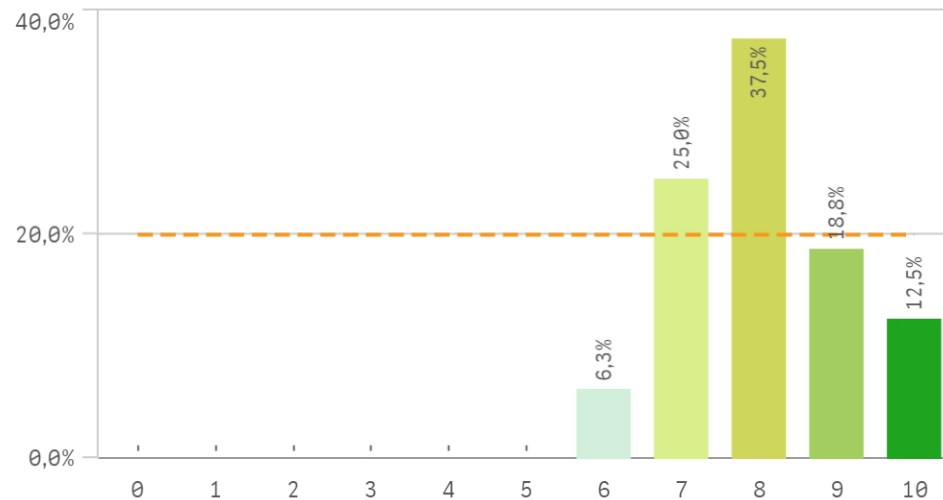
Fortalezas y debilidades



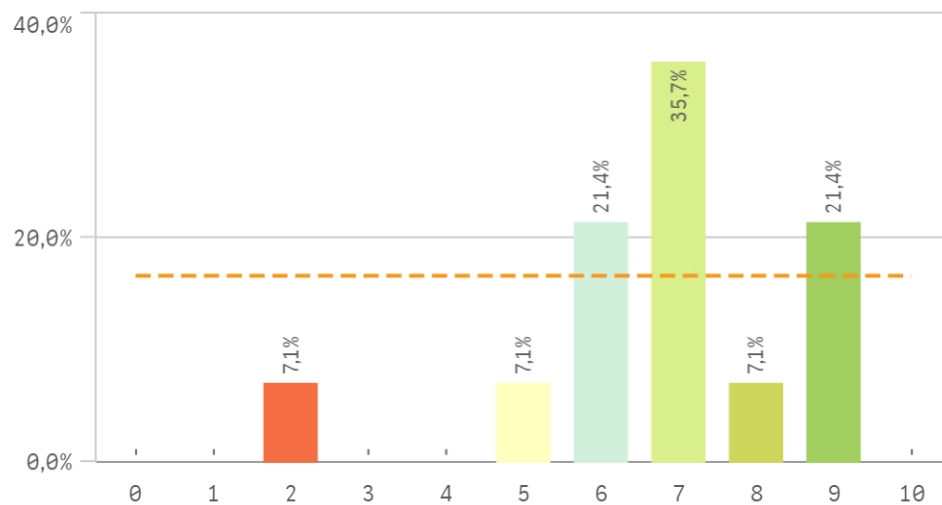
Competencias de la titulación



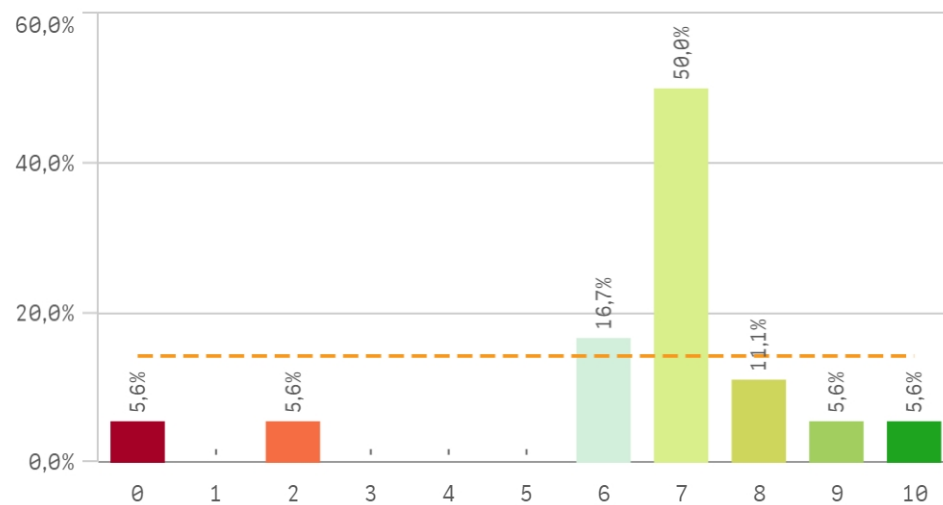
Acceso al mundo laboral



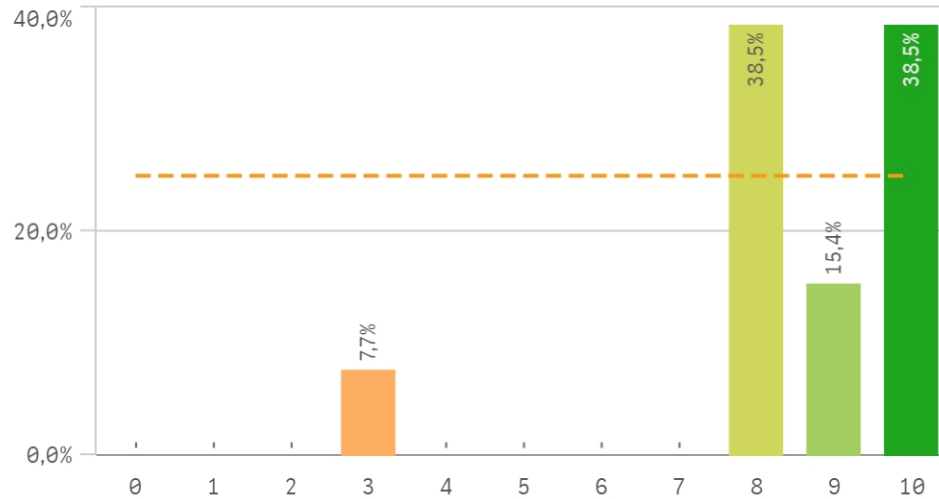
Acceso al mundo de la investigación



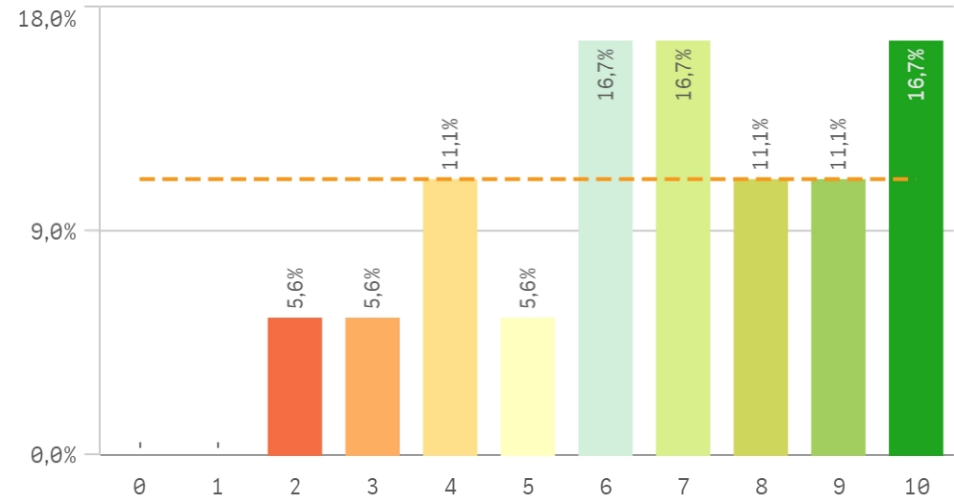
Labor docente del profesorado



Tutorías presenciales útiles

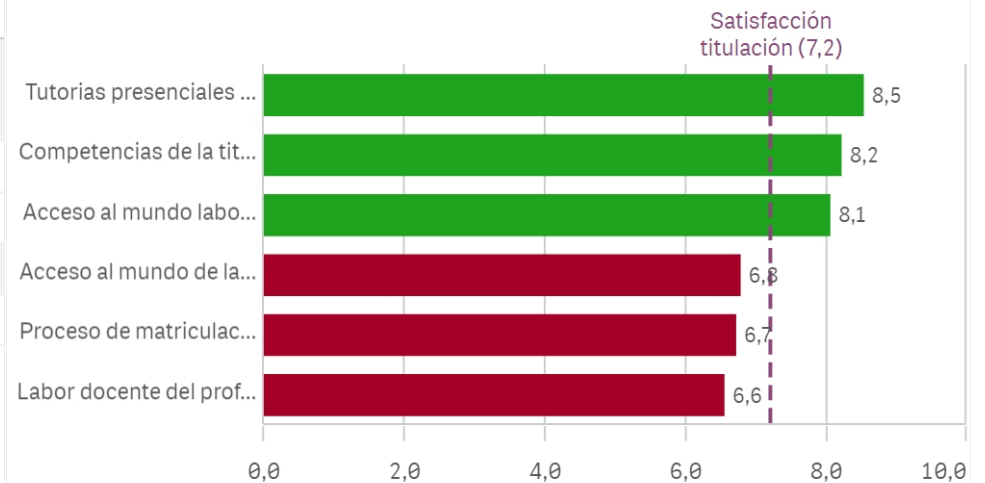


Proceso de matriculación

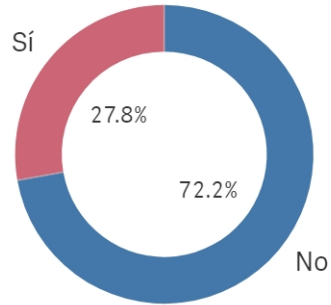


Formación recibida y matriculación	Q	Media	Desv. típica	Medi...	Moda
Tutorías presenciales útiles		8,5	1,9	9,0	-
Competencias de la titulación		8,2	1,6	8,0	-
Acceso al mundo laboral		8,1	1,1	8,0	8,0
Acceso al mundo de la investigación		6,8	1,8	7,0	7,0
Proceso de matriculación		6,7	2,4	7,0	-
Labor docente del profesorado		6,6	2,3	7,0	7,0

Fortalezas y debilidades



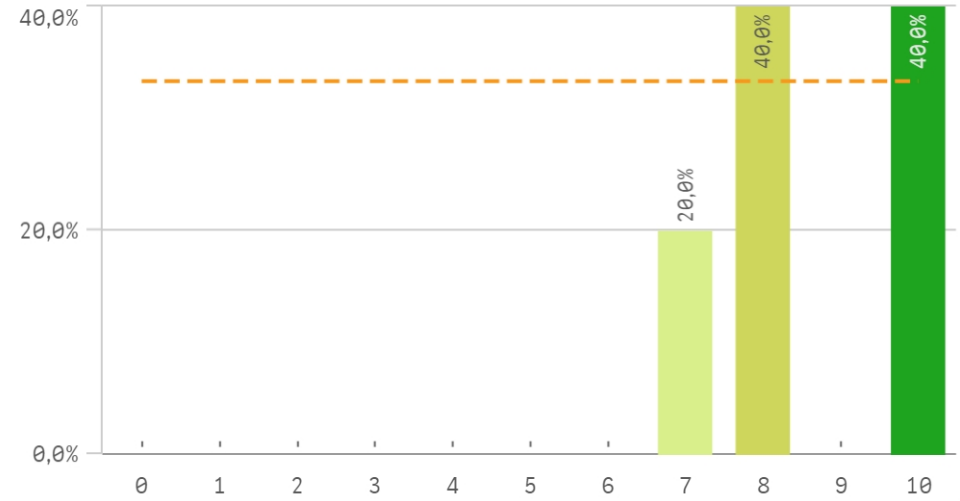
Prácticas externas



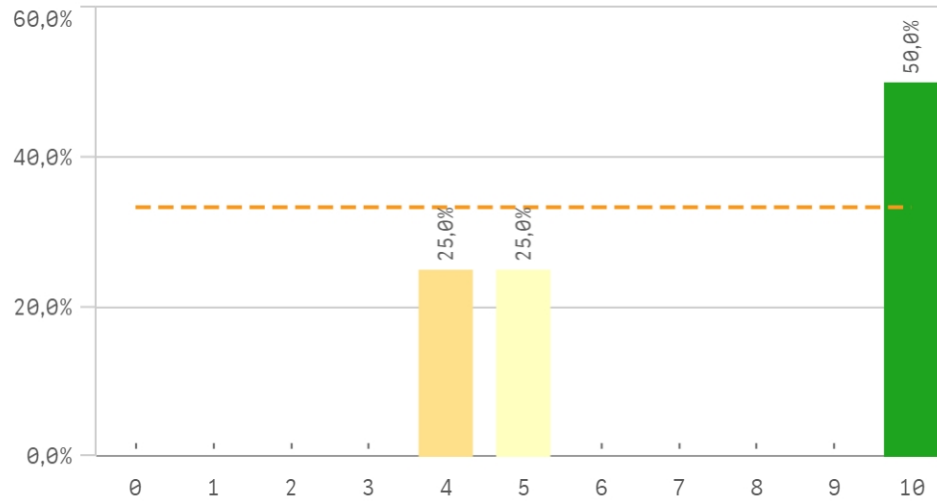
Si
5

No
13

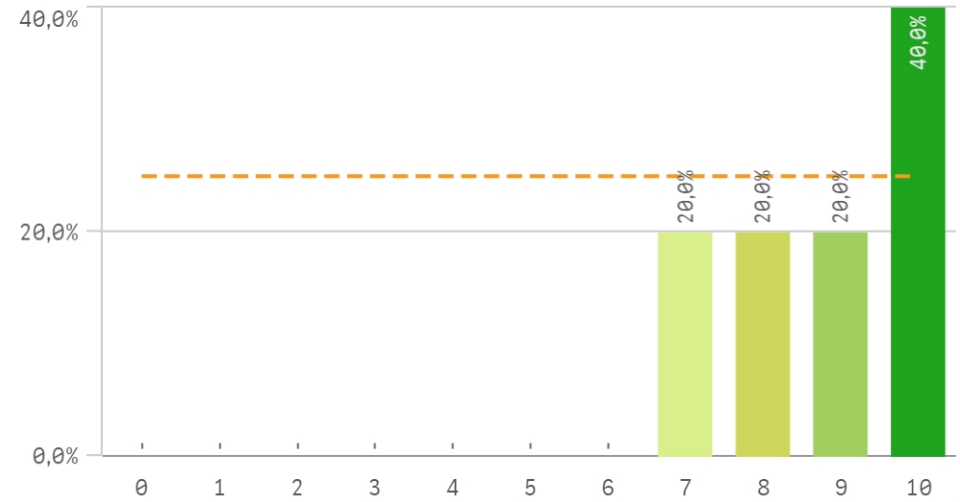
Valoración formativa



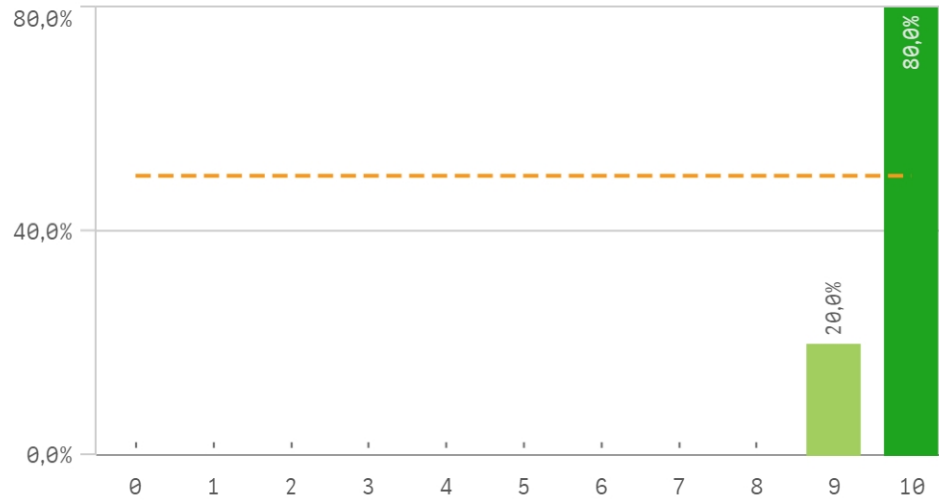
Atención del tutor/colaborador



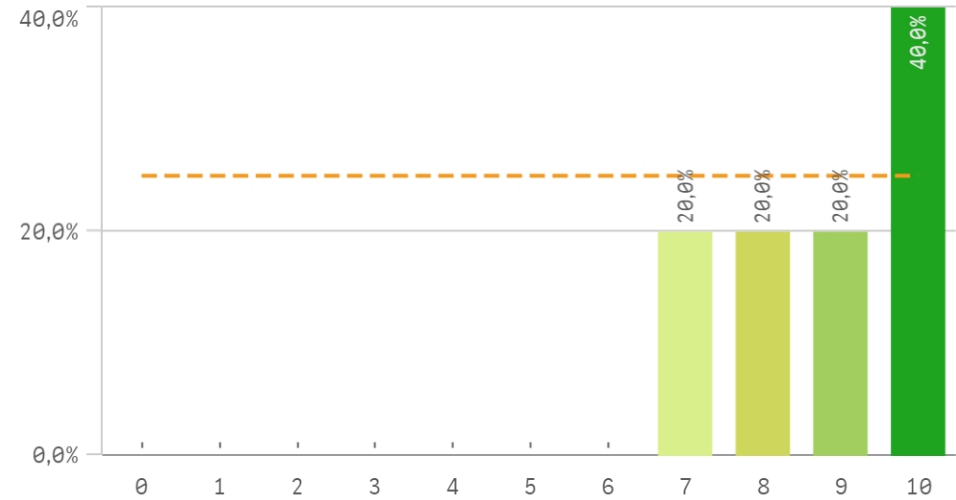
Gestión del Centro



Utilidad percibida para empleabilidad

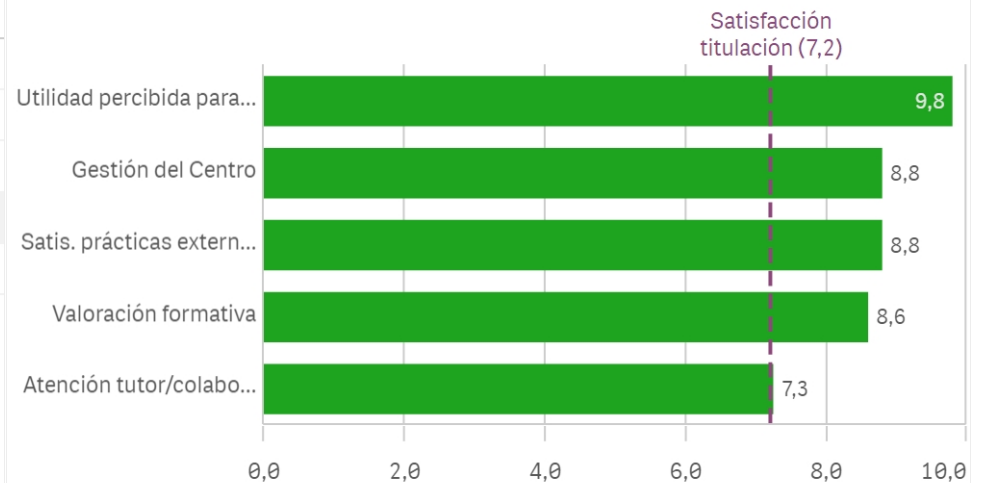


Satisfacción con las prácticas externas

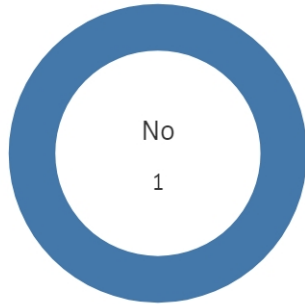


Prácticas externas	Media	Desv. típica	Medi...	Moda
Utilidad percibida para empleabilidad	9,8	0,4	10,0	10,0
Gestión del Centro	8,8	1,3	9,0	10,0
Satis. prácticas externas	8,8	1,3	9,0	10,0
Valoración formativa	8,6	1,3	8,0	-
Atención tutor/colaborador	7,3	3,2	7,5	10,0

Fortalezas y debilidades



Realización programas de movilidad



Si

0

No

18

Satisfacción programa de movilidad

El gráfico no se muestra porque solo contiene valores indefinidos.

Satisfacción formacion en el extranjero

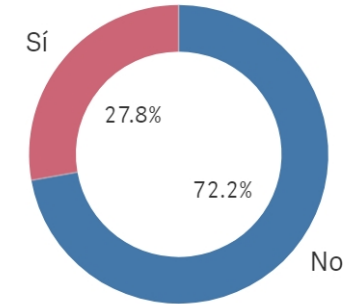
El gráfico no se muestra porque solo contiene valores indefinidos.

Fortalezas y debilidades

El gráfico no se muestra porque solo contiene valores indefinidos.

Programa de movilidad	Media	Desv. típica
Satis. formación en el extranjero	-	-
Satis. programa de movilidad	-	-

Conocimiento de los canales...



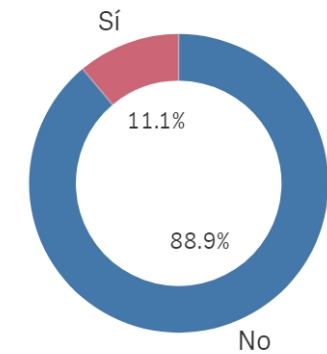
Si

5

No

13

Utilización de los canales de ...



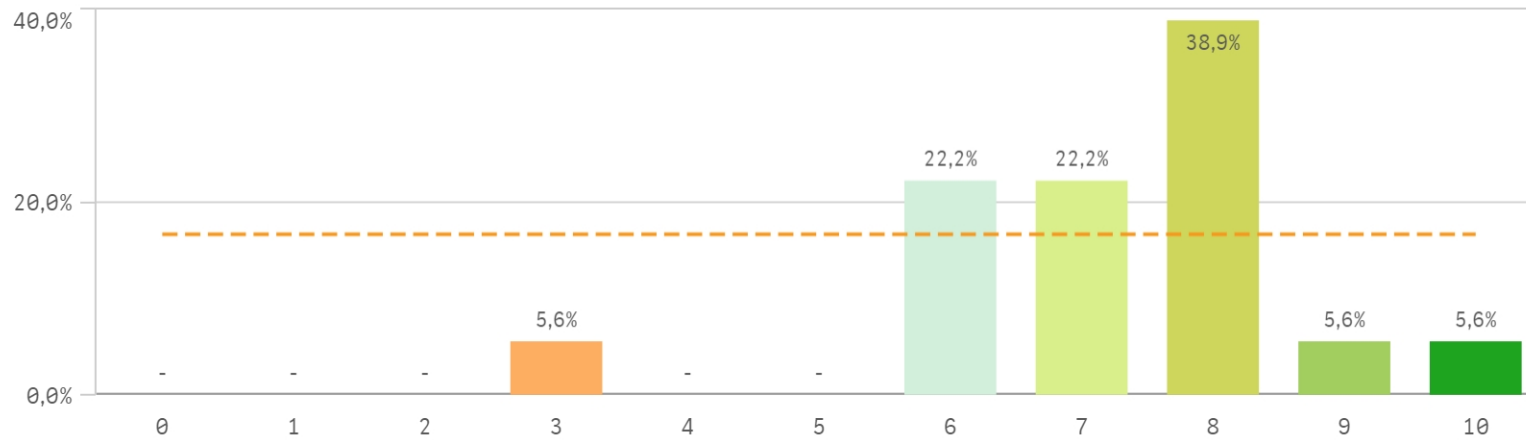
Si

2

No

16

Satisfacción global con la titulación



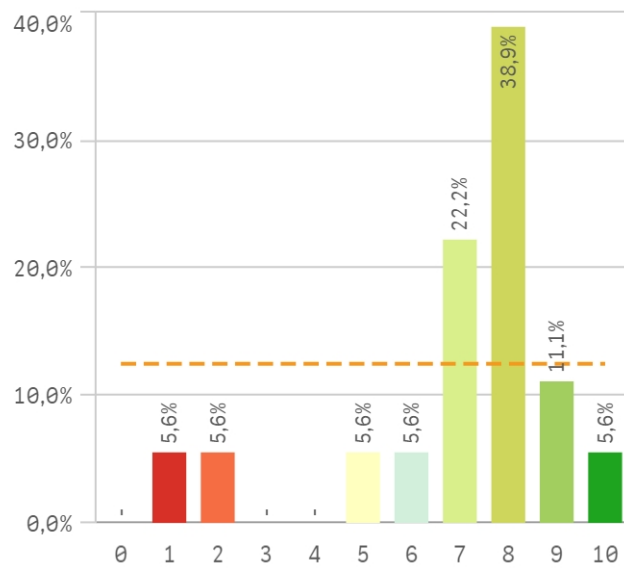
Media
7,2

Desviación Típica
1,5

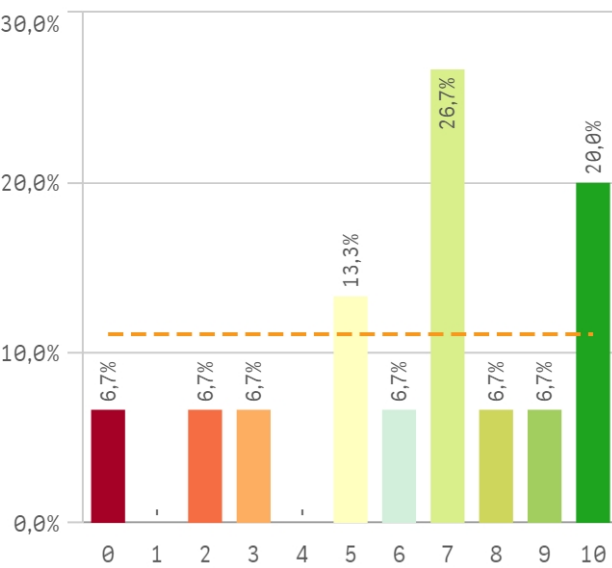
Mediana
7,5

Moda
8,0

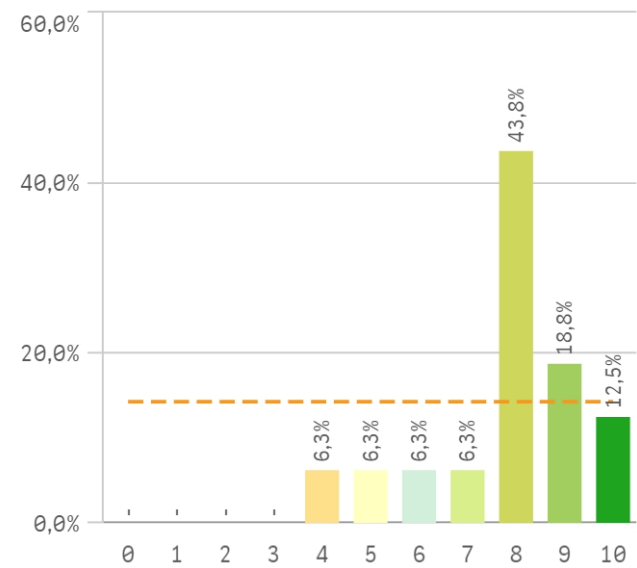
Satisfacción UCM



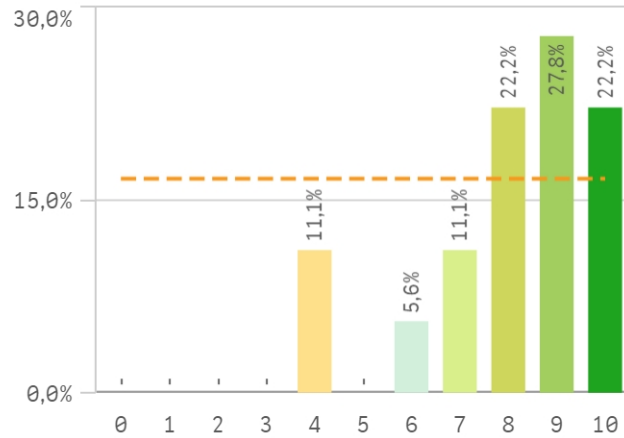
Orgullo estudiante UCM



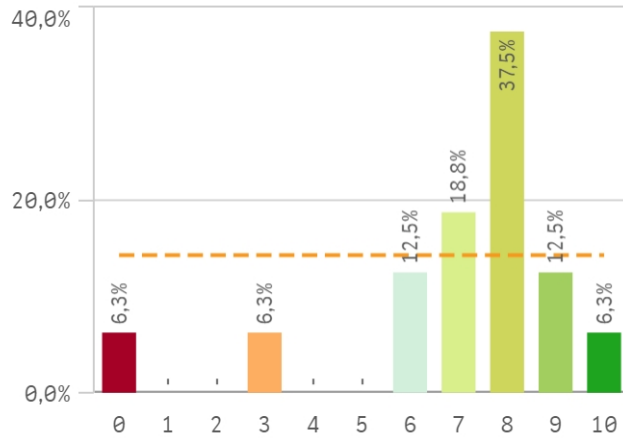
Prestigio UCM



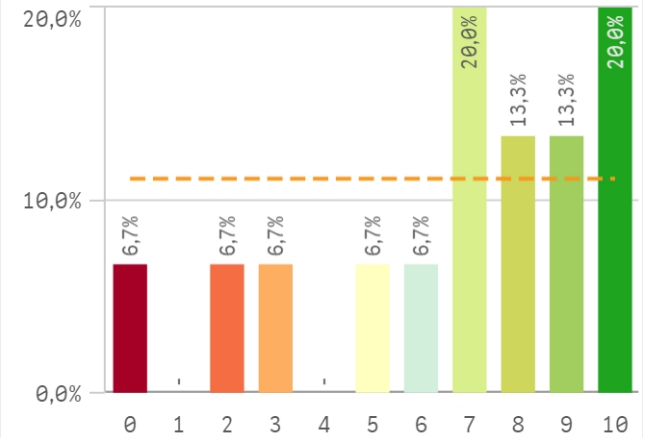
Recursos y medios



Actividades complementarias

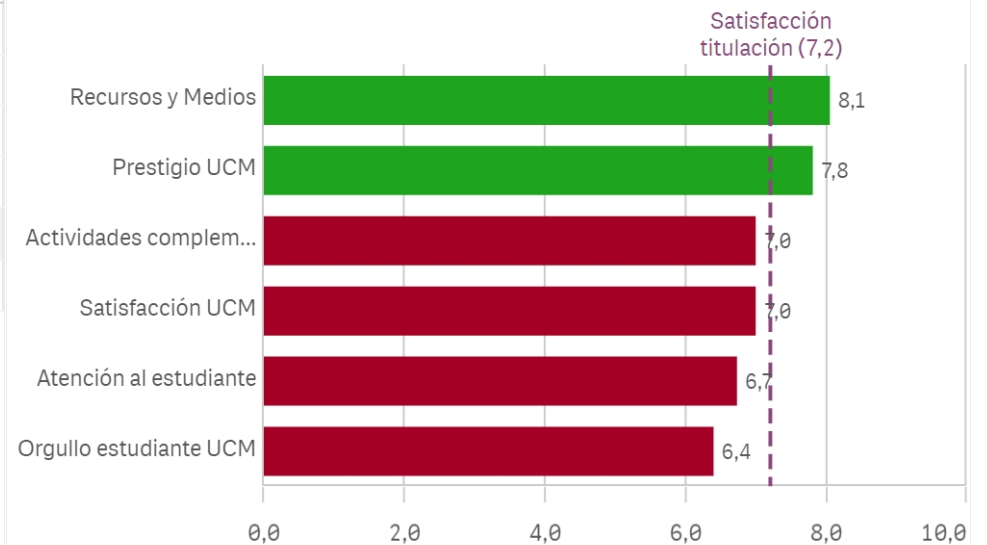


Atención al estudiante

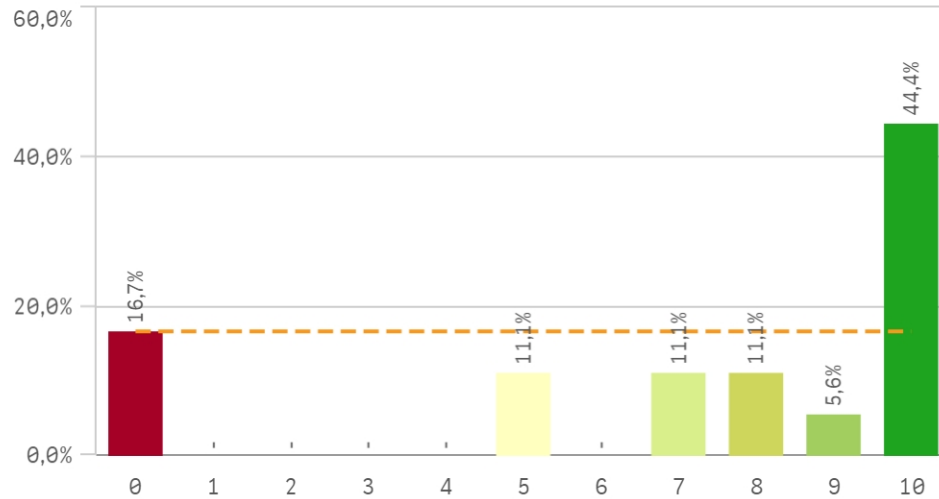


Satisfacción	Q	Media	Dev. típica	Media...	Moda
Recursos y Medios		8,1	1,9	8,5	9,0
Prestigio UCM		7,8	1,6	8,0	8,0
Actividades complementarias		7,0	2,4	8,0	8,0
Satisfacción UCM		7,0	2,3	8,0	8,0
Atención al estudiante		6,7	3,1	7,0	-
Orgullo estudiante UCM		6,4	3,0	7,0	7,0

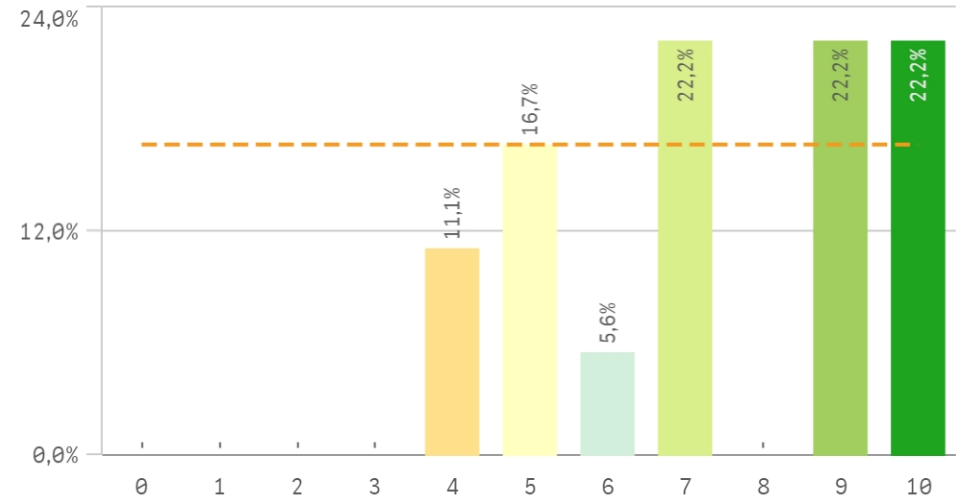
Fortalezas y debilidades



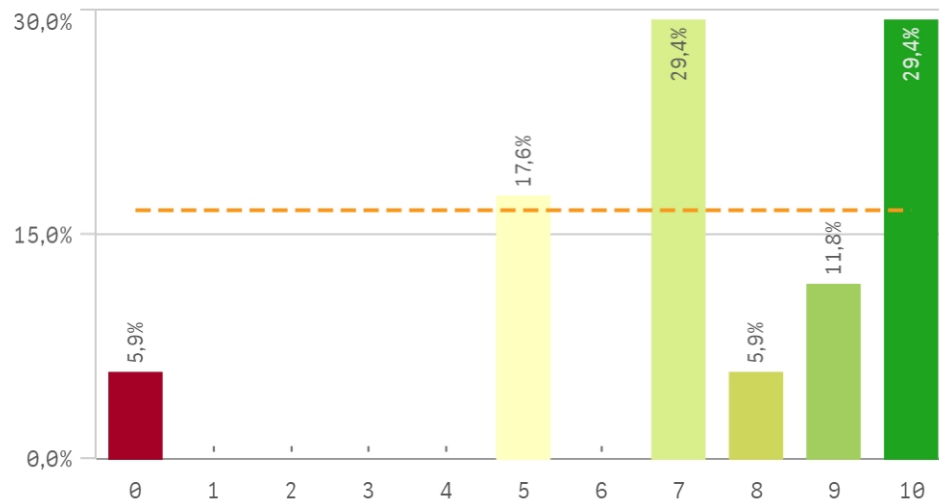
Repetir estudios superiores (fidelidad)



Repetir titulación (fidelidad)

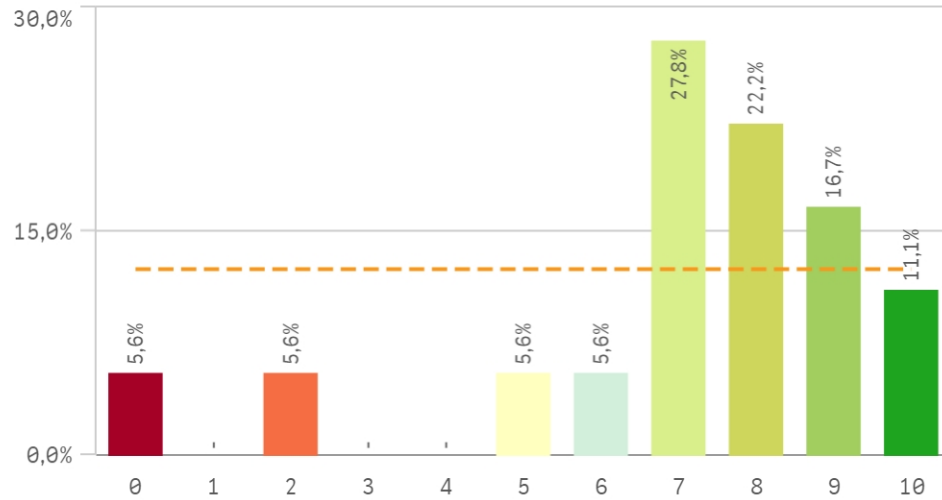


Repetir en la UCM (fidelidad)

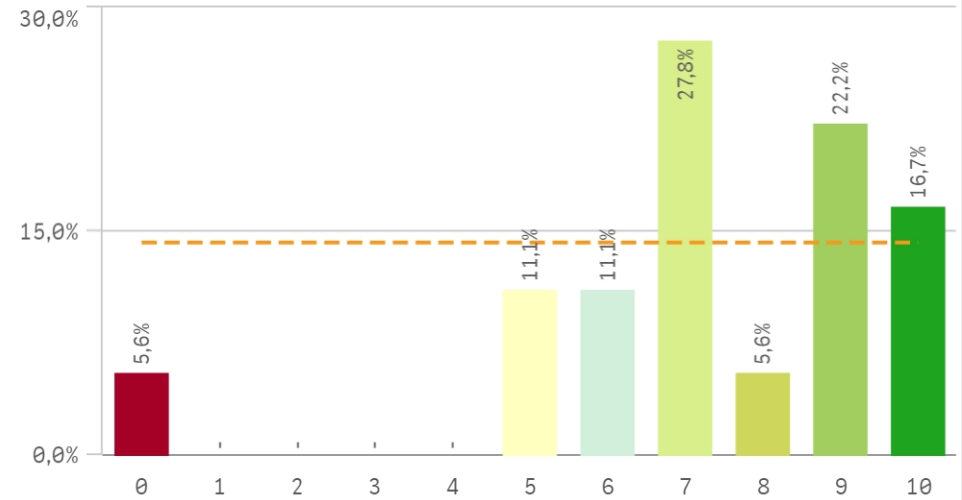


Compromiso	Q	Media	Desv. típica	Media...	Moda
Repetir estudios superiores		7,2	3,7	8,5	10,0
Repetir titulación		7,4	2,2	7,0	-
Repetir en la UCM		7,4	2,6	7,0	-
Recomendar titulación		7,1	2,6	7,5	7,0
Recomendar la UCM		7,3	2,4	7,0	7,0
Seguir en la misma titulación		4,9	3,2	4,0	-
Seguir como alumno de la UCM		4,7	3,6	5,0	0,0

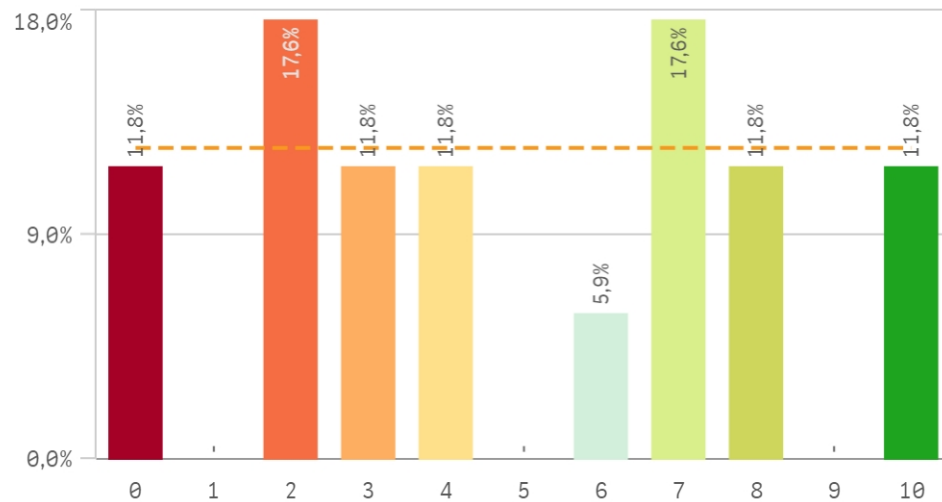
Recomendar titulación (preinscripción)



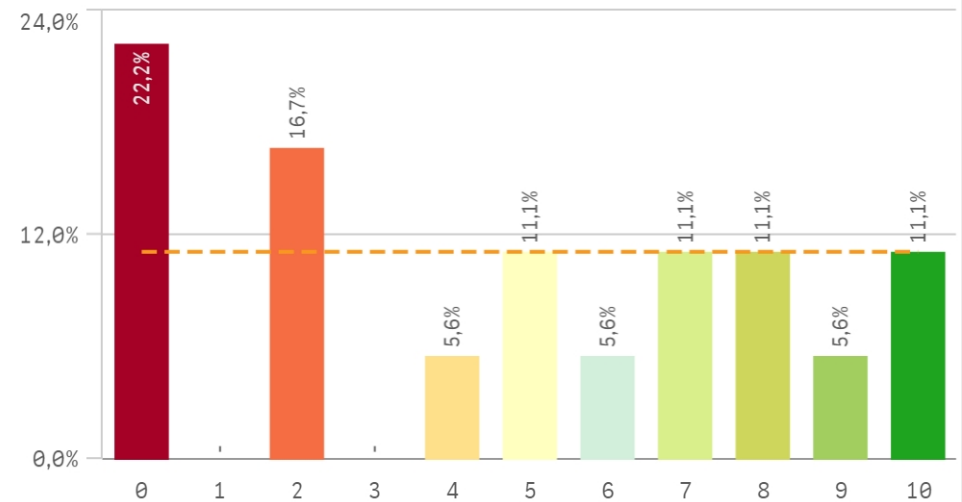
Recomendar la UCM (preinscripción)



Seguir en la misma titulación (vinculación)



Seguir como alumno de la UCM (vinculación)



Construcción y significado del valor "compromiso":

- * Estudiante comprometido: valora con 9 o más puntos todas las preguntas de fidelidad, prescripción y vinculación.
- * Estudiante neutro: la puntuación que otorga a todas las preguntas de fidelidad, prescripción y vinculación están entre 6 y 9.
- * Estudiante decepcionado: valora con 6 o menos puntos todas las preguntas de fidelidad, prescripción y vinculación.

ESQUEMA

