



UNIVERSIDAD  
COMPLUTENSE  
MADRID

# Encuestas de Satisfacción UCM

Informe de la Encuesta a Estudiantes

Curso 2021/22

Nivel  
Titulación



**MÁSTER EN INTERNET DE LAS COSAS**



OFICINA para la CALIDAD  
Vicerrectorado de Calidad  
UNIVERSIDAD COMPLUTENSE DE MADRID

CURSO: 2021-22

TITULACIÓN: MÁSTER EN INTERNET DE LAS COSAS Y SISTEMAS INTELIGENTES

CENTRO: FACULTAD DE INFORMÁTICA

Población N

27

%\_Participación

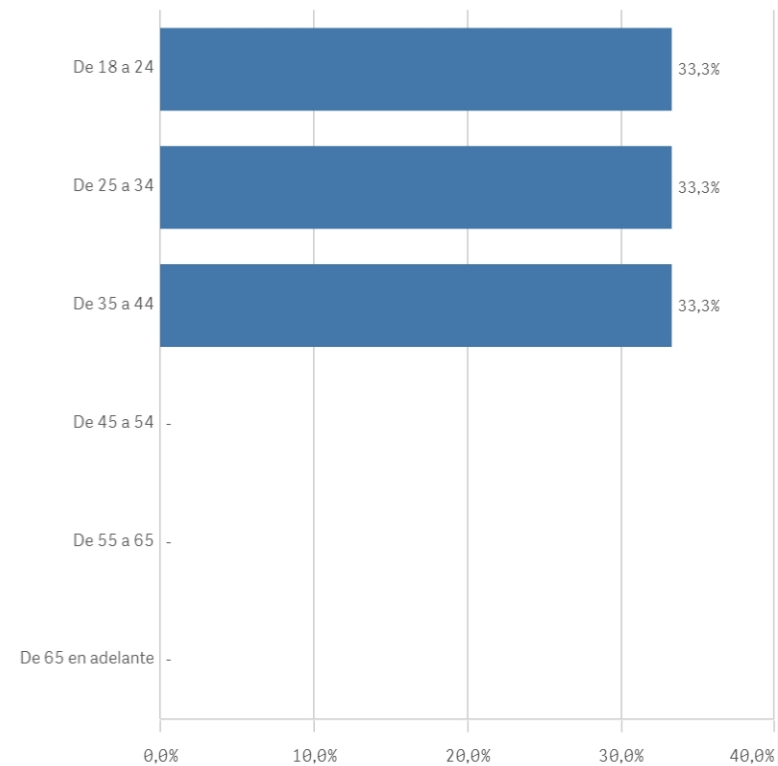
11,1%

Participación n

3

Edad (años)

(%) Porcentaje por franjas



Edad media (años)

29,7

Des. Típica

10,8

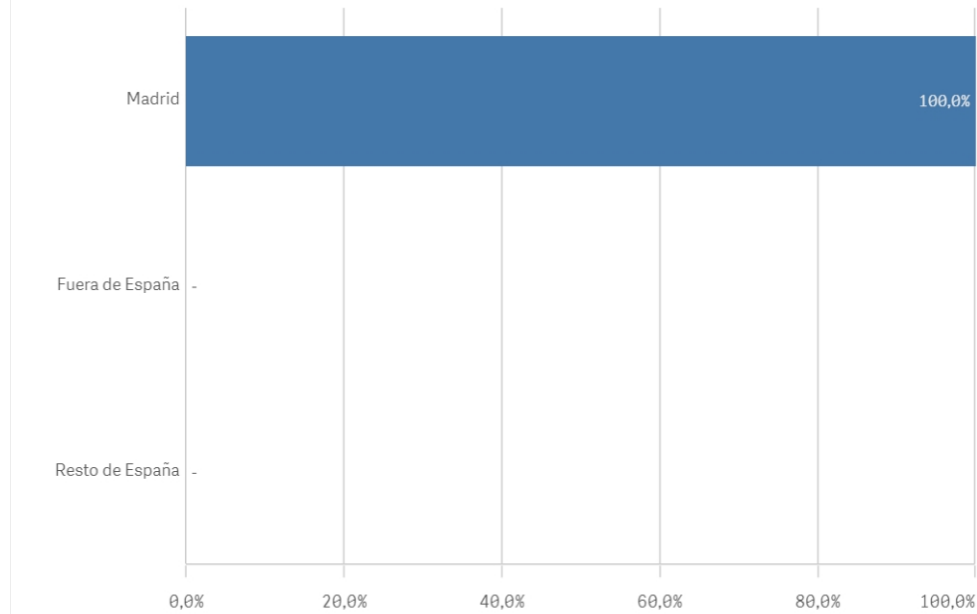
Género



■ HOMBRE

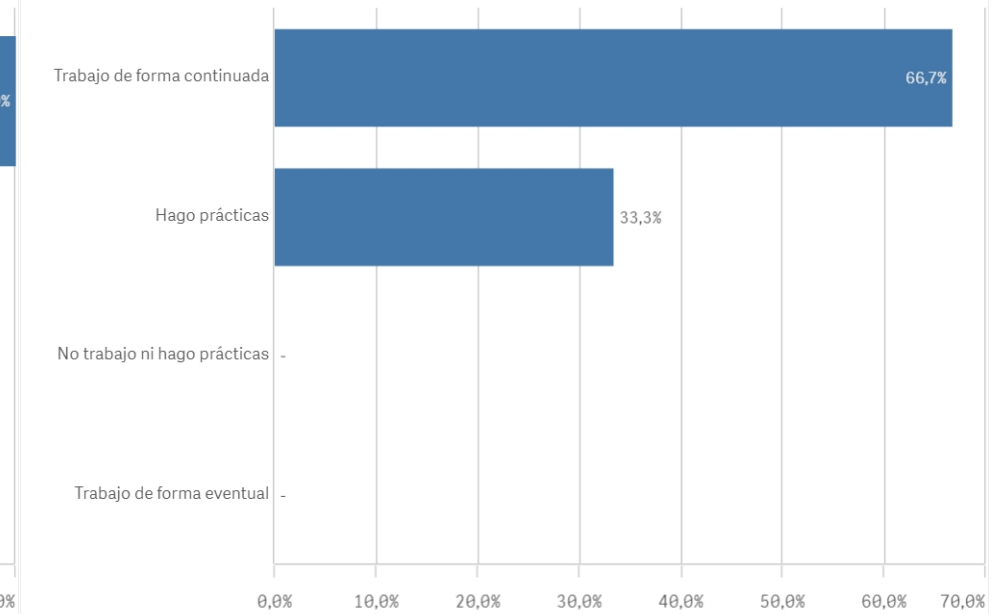
### Lugar de residencia

(%) Porcentaje por franjas

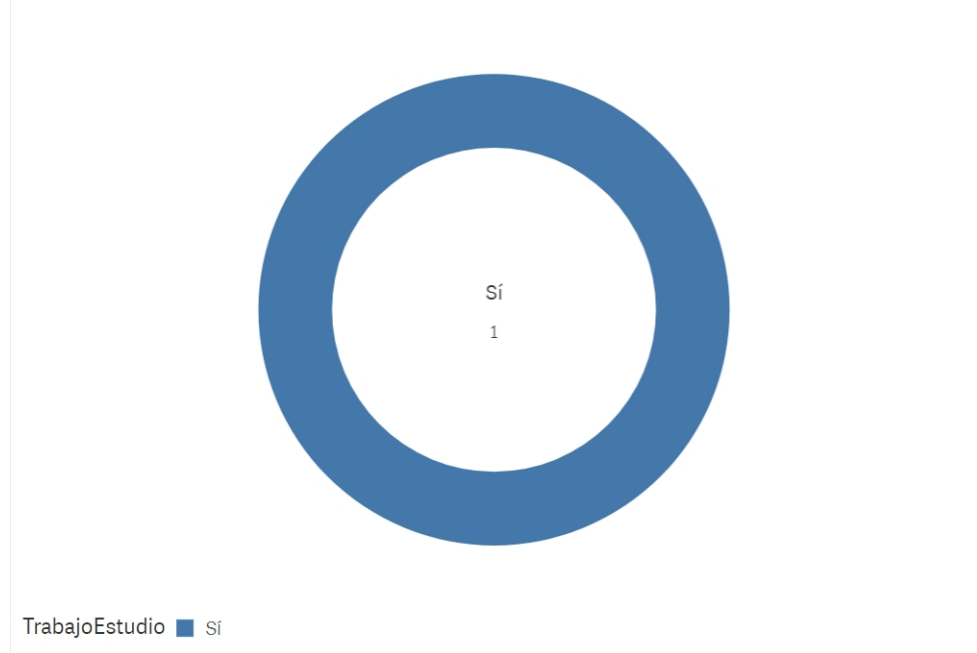


### Situación laboral

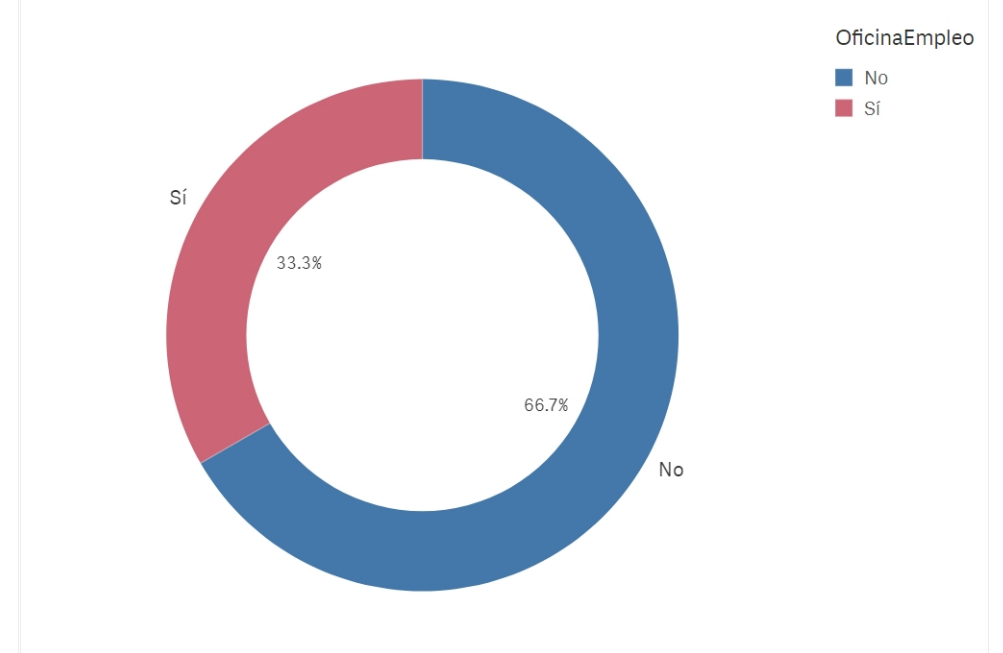
(%) Porcentaje por franjas



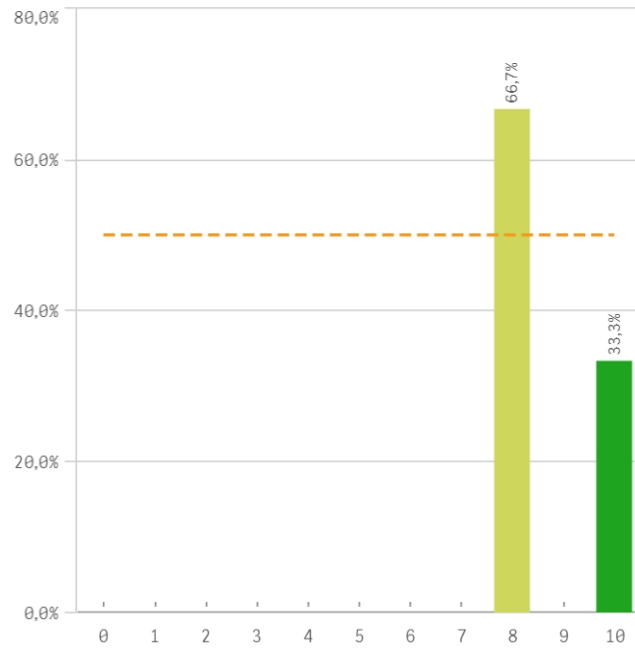
### Puesto de trabajo relacionado con los estudios



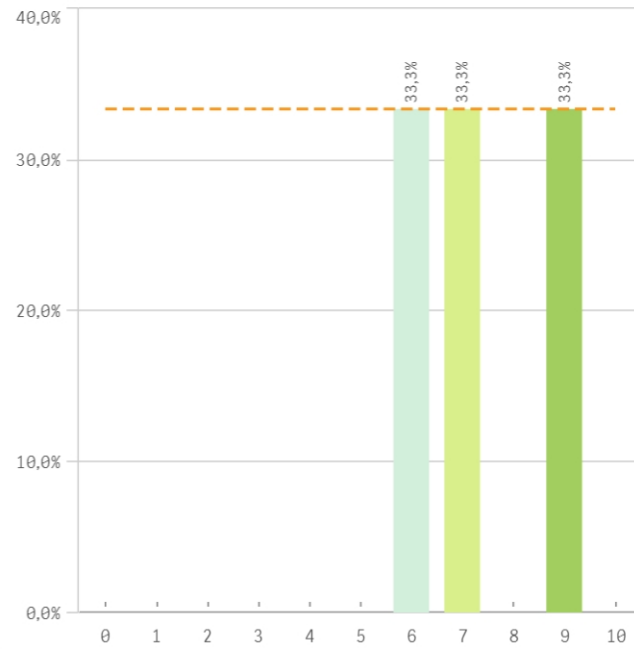
### Alumnos inscritos en la OPE



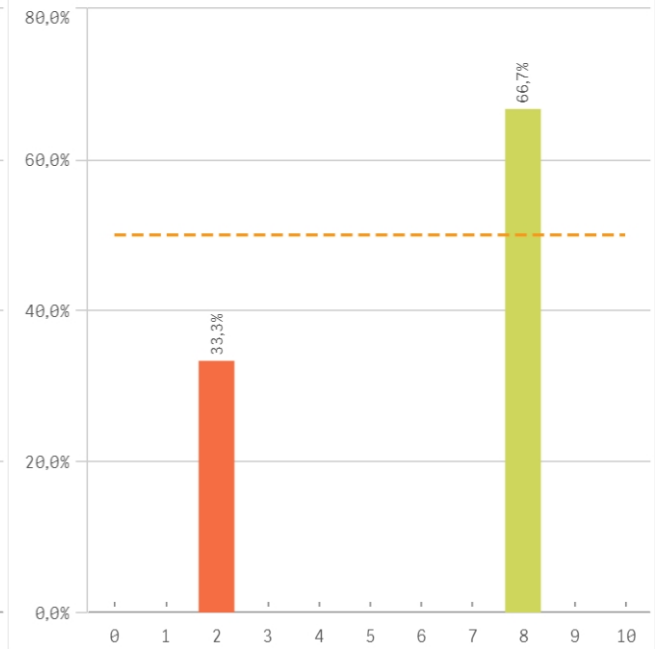
**Objetivos claros**



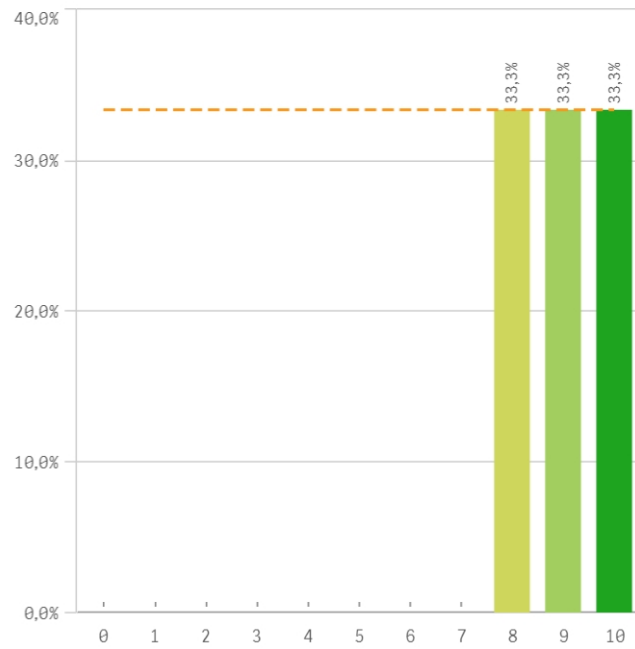
**Plan de estudios adecuado**



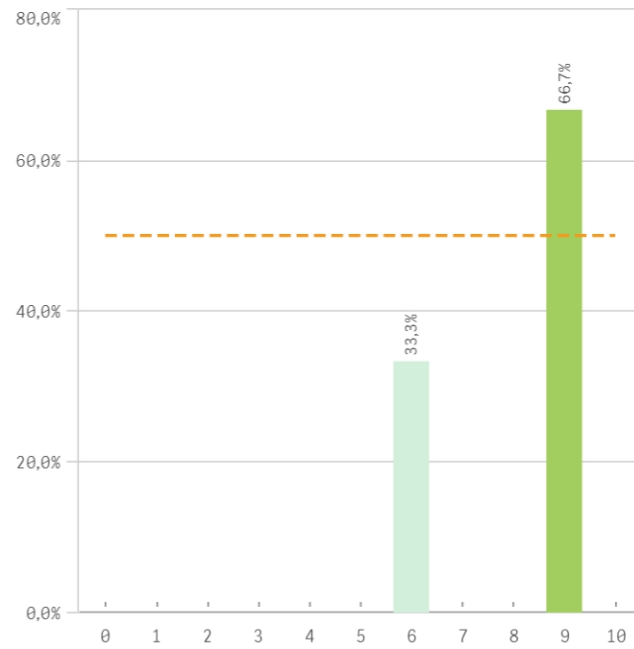
**Nivel de dificultad apropiado**



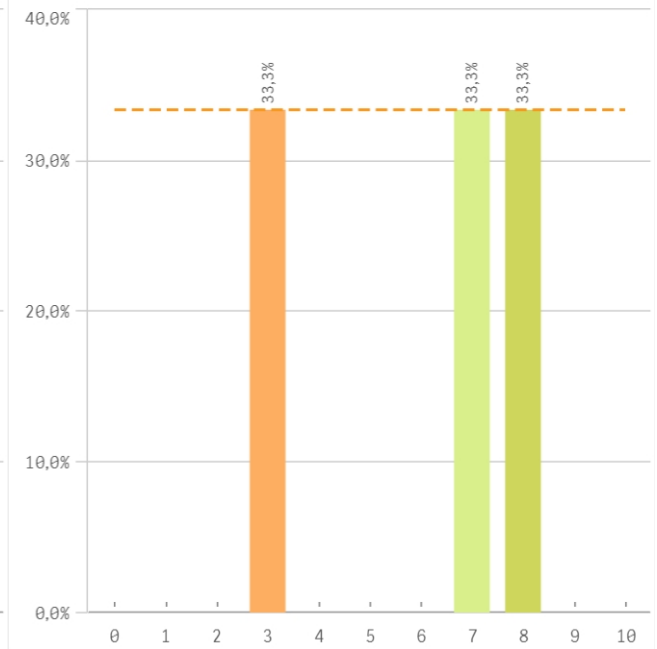
**Número de alumnos por aula**



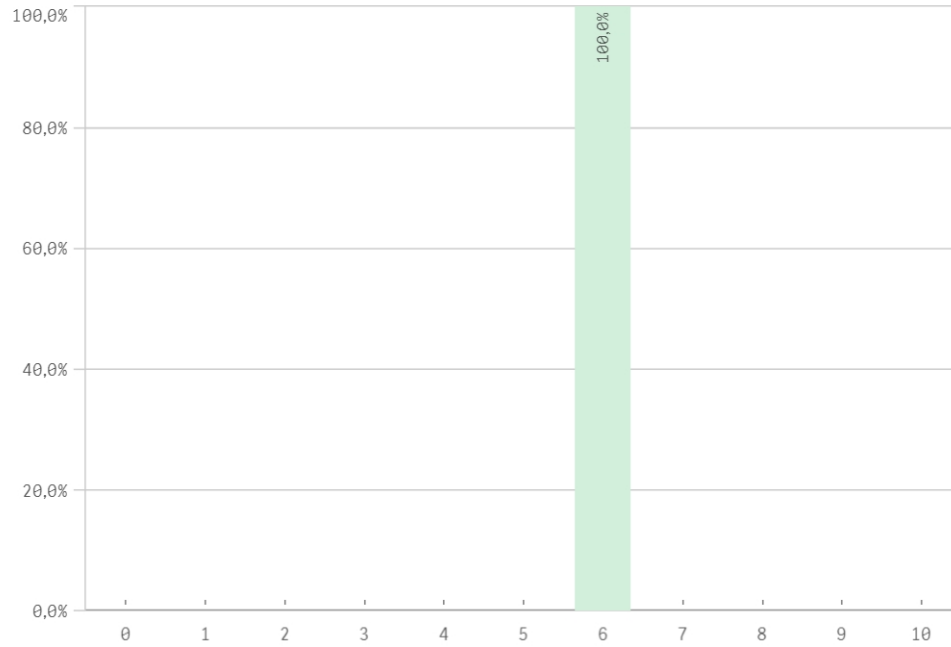
**Integración de teoría/práctica**



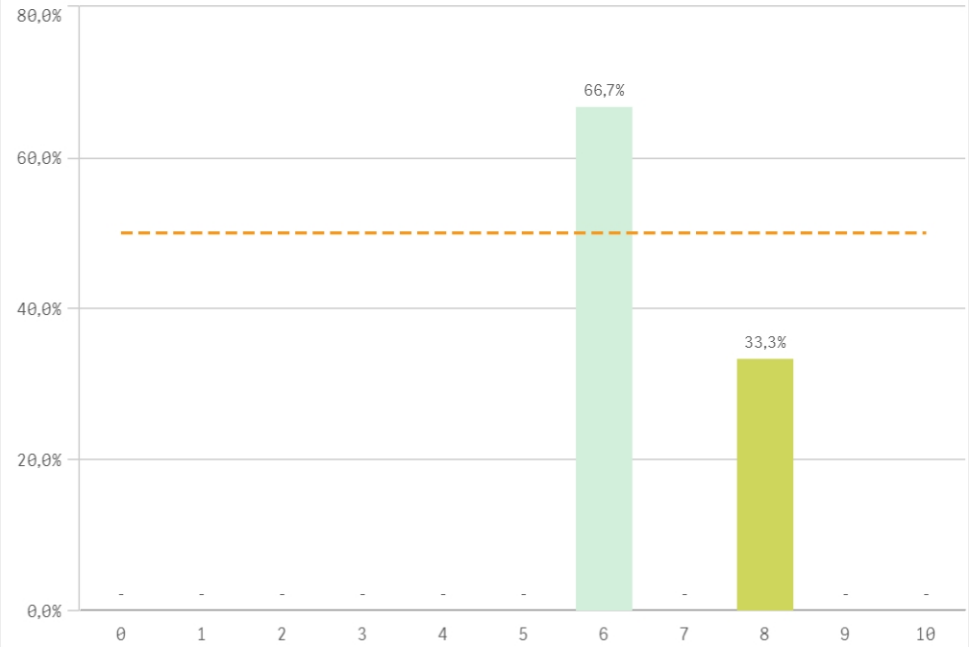
**Calificaciones en tiempo adecuado**



### Relación calidad/precio

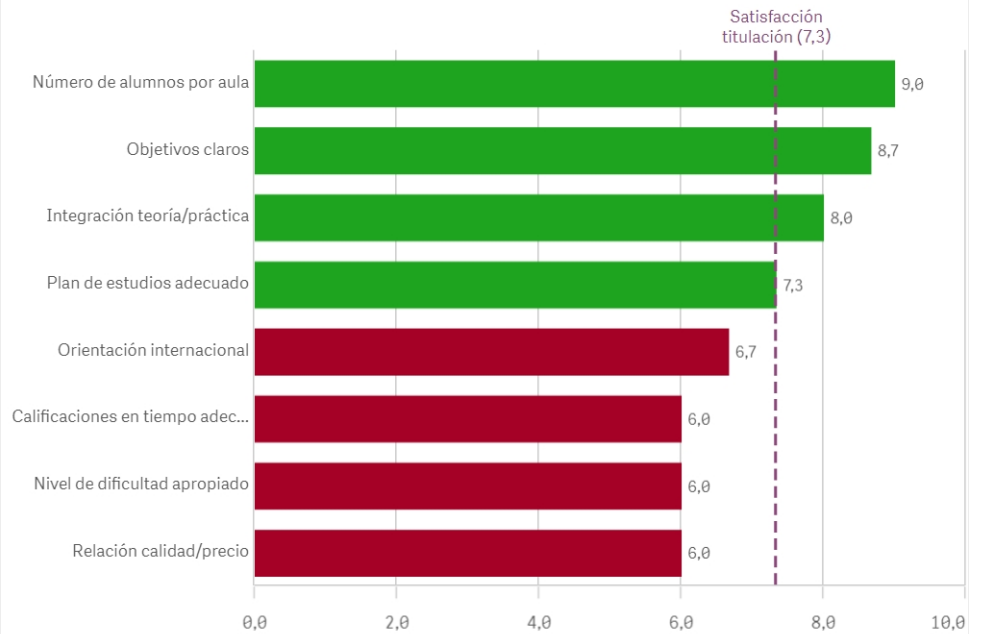


### Orientación internacional

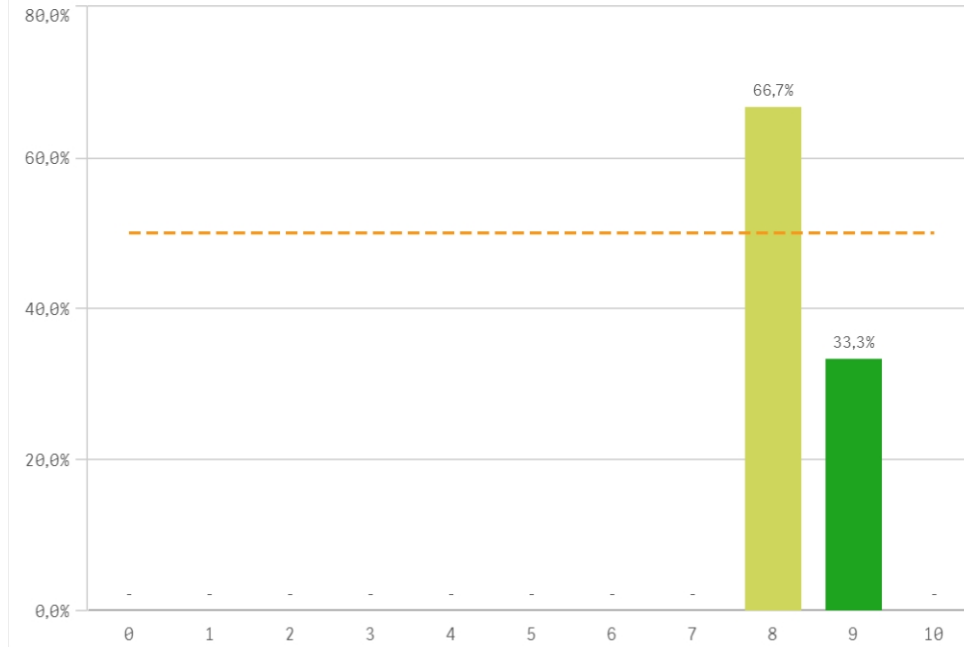


Desarrollo académico	Q	Media	Desv. típica	Mediana	Moda
Número de alumnos por aula		9,0	1,0	9,0	-
Objetivos claros		8,7	1,2	8,0	8
Integración teoría/práctica		8,0	1,7	9,0	9
Plan de estudios adecuado		7,3	1,5	7,0	-
Orientación internacional		6,7	1,2	6,0	6
Calificaciones en tiempo adecuado		6,0	2,6	7,0	-
Nivel de dificultad apropiado		6,0	3,5	8,0	8
Relación calidad/precio		6,0	0,0	6,0	6

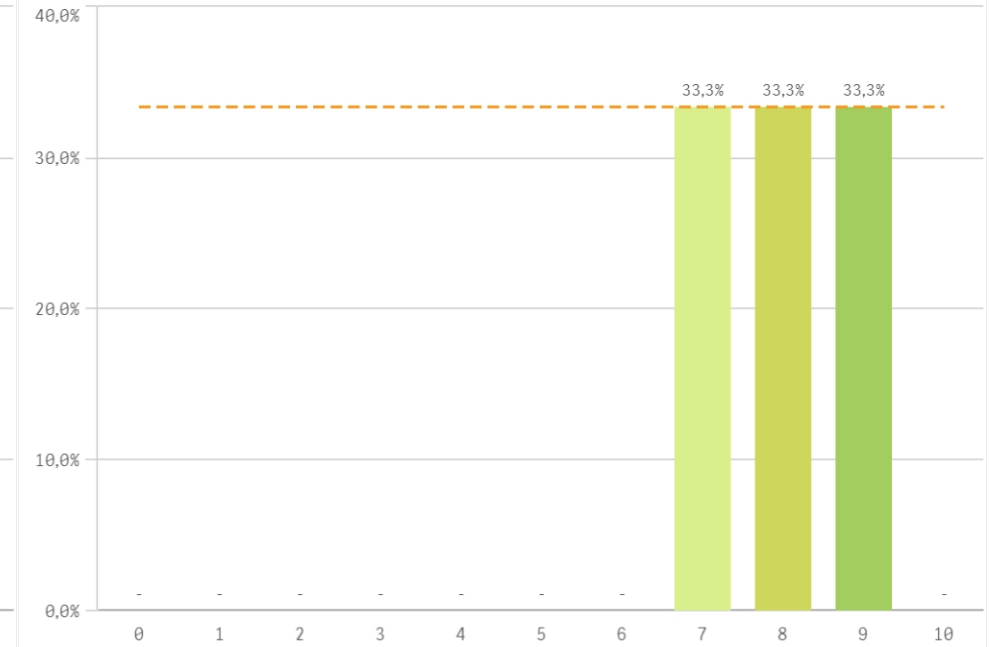
### Fortalezas y debilidades



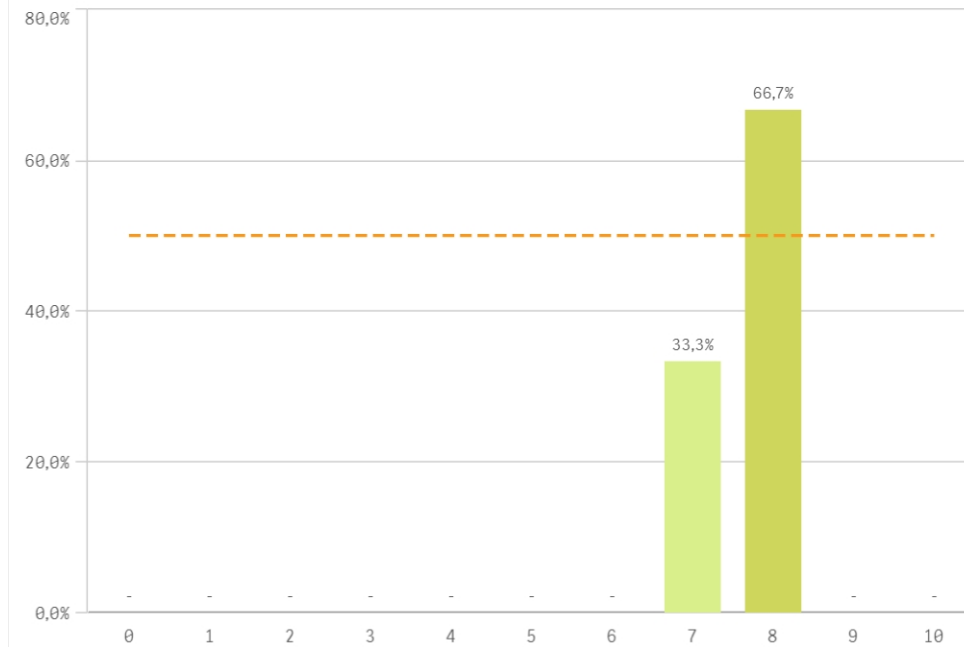
**Objetivos propuestos alcanzados**



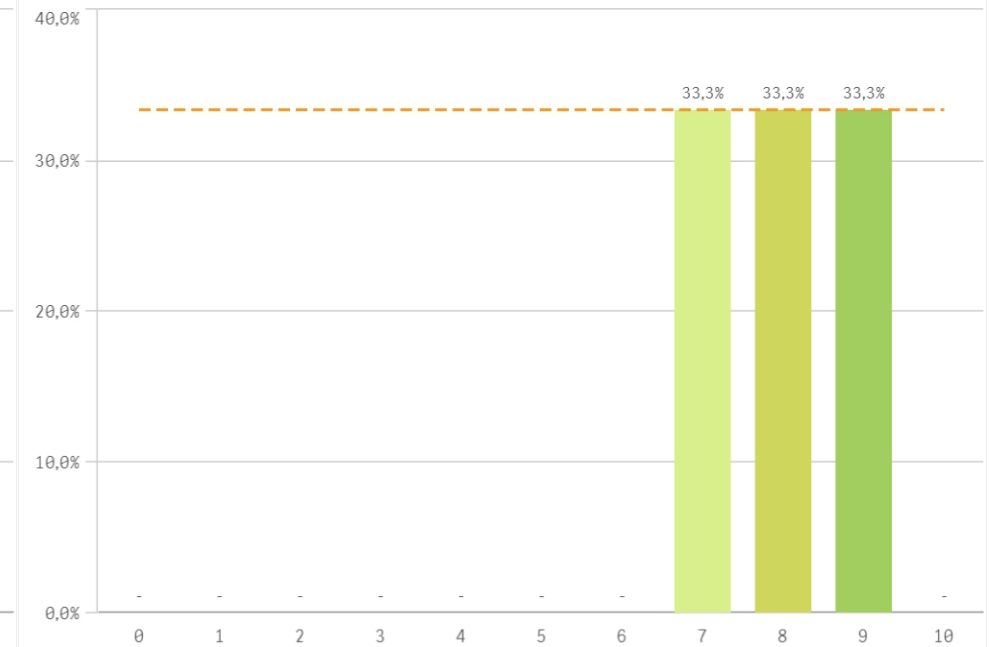
**Componente práctico adecuado**



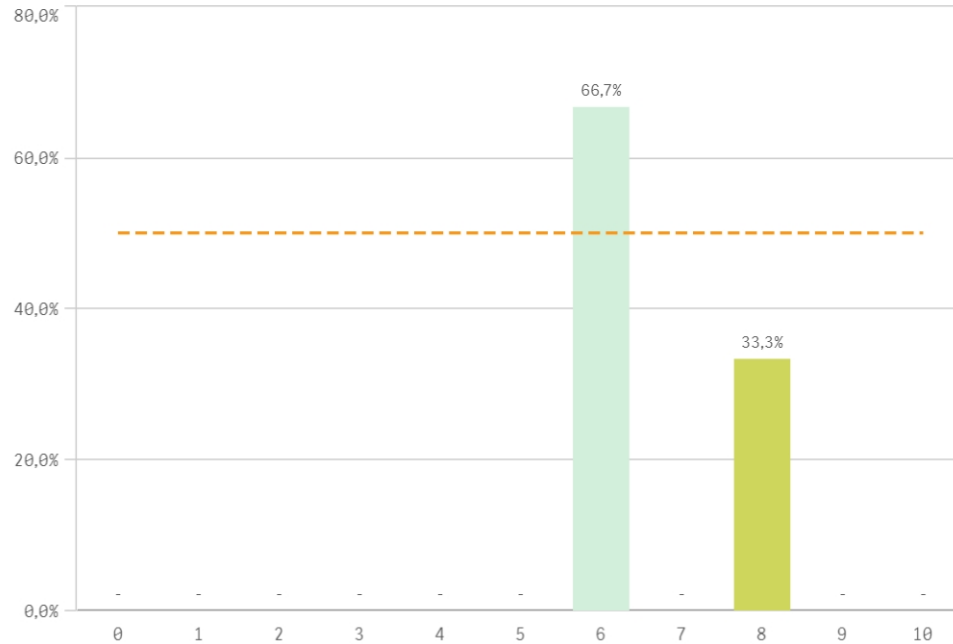
**Contenidos innovadores**



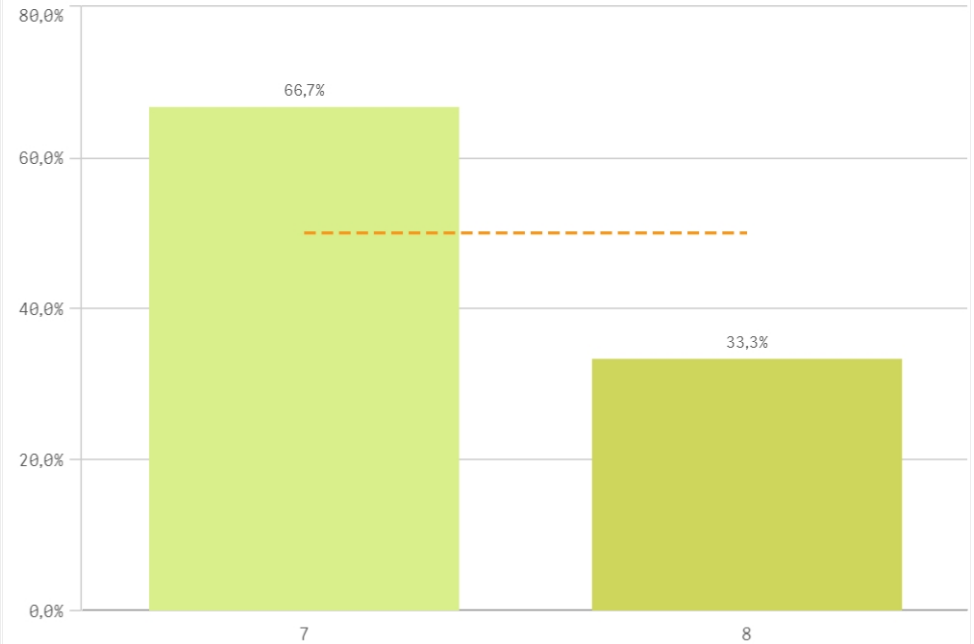
**Contenidos organizados y no solapados**



### Trabajo no presencial útil

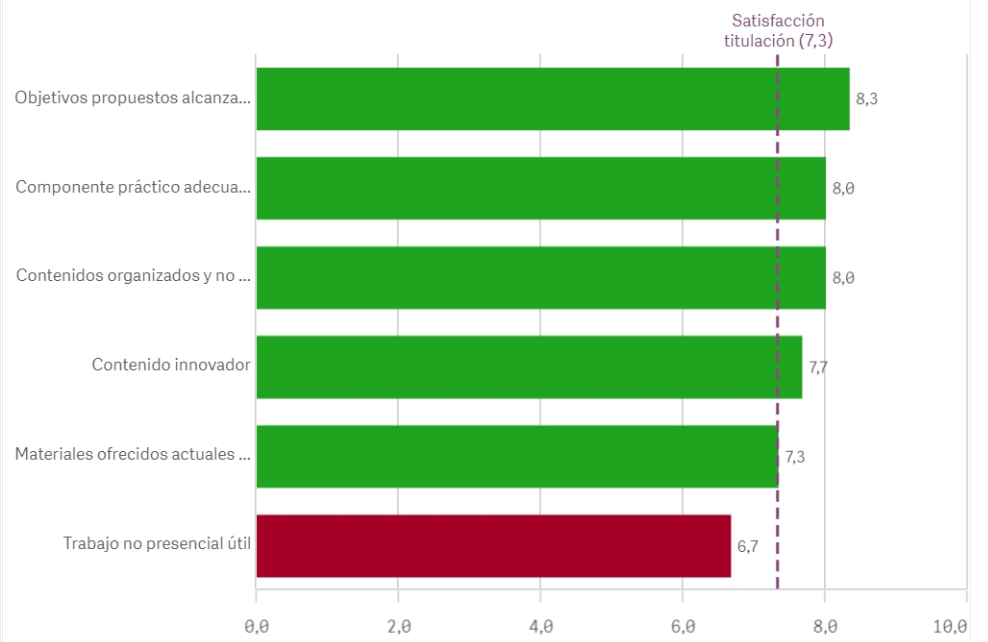


### Materiales ofrecidos actuales y novedosos

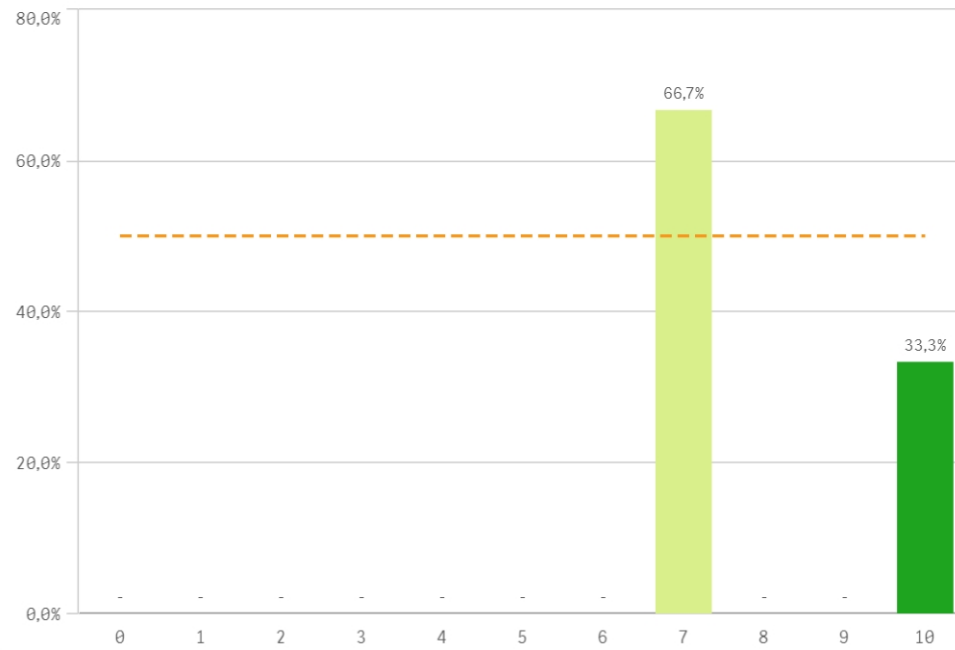


Asignaturas, tareas y materiales	Q	Media	Desv. típica	Mediana	Modo
Objetivos propuestos alcanzados		8,3	0,6	8,0	8,0
Componente práctico adecuado		8,0	1,0	8,0	-
Contenidos organizados y no solapados		8,0	1,0	8,0	-
Contenido innovador		7,7	0,6	8,0	8,0
Materiales ofrecidos actuales y novedosos		7,3	0,6	7,0	7,0
Trabajo no presencial útil		6,7	1,2	6,0	6,0

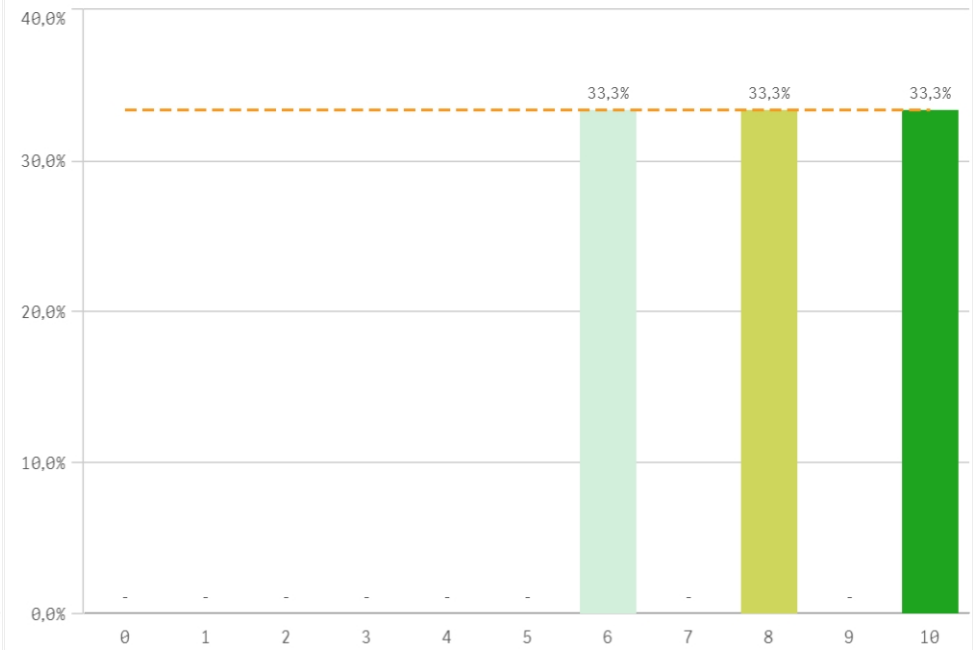
### Fortalezas y debilidades



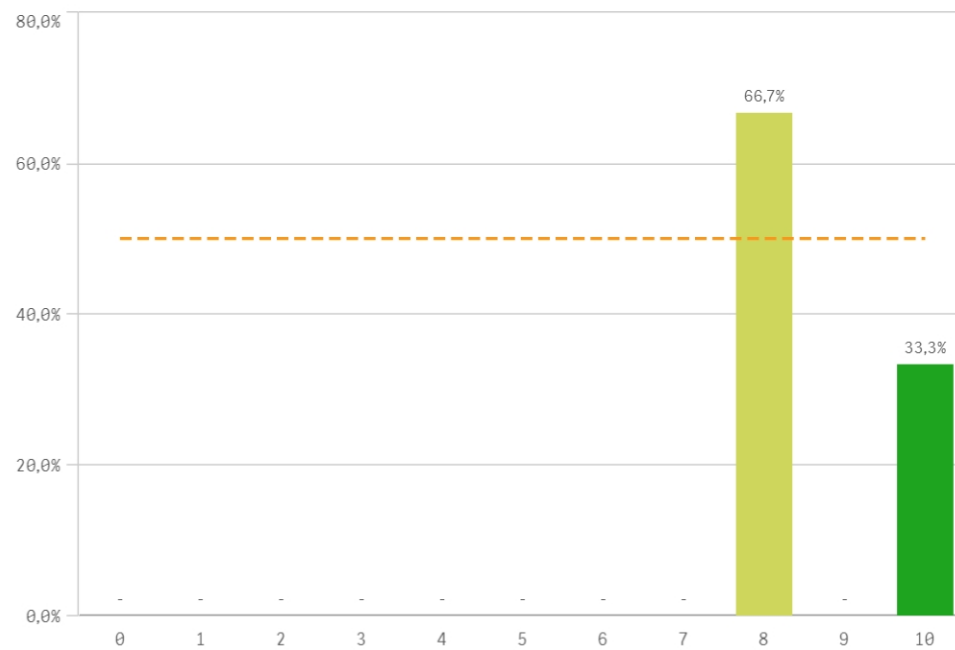
**Competencias de la titulación**



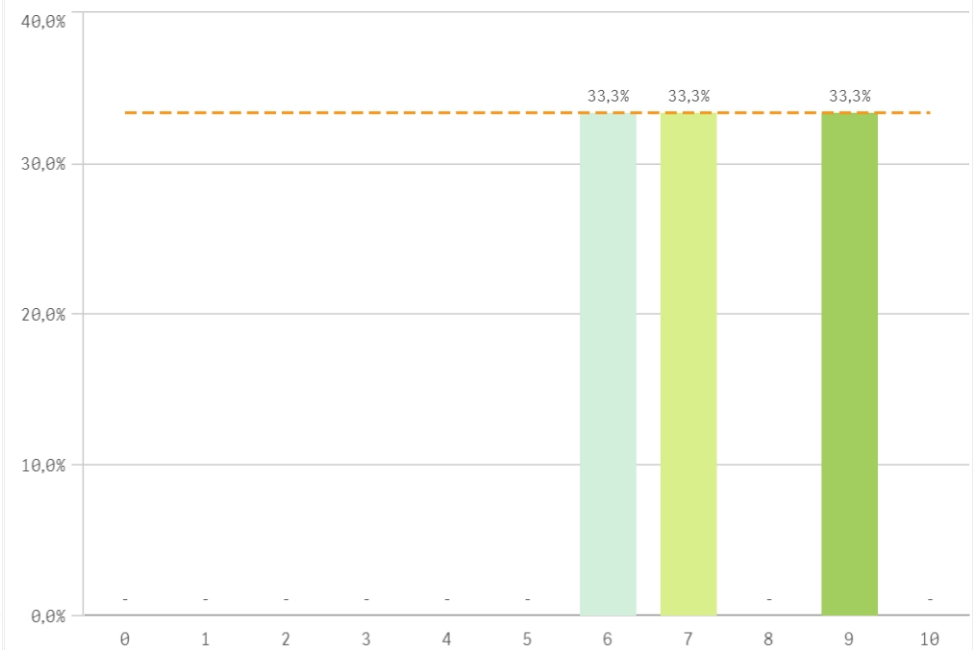
**Acceso al mundo laboral**



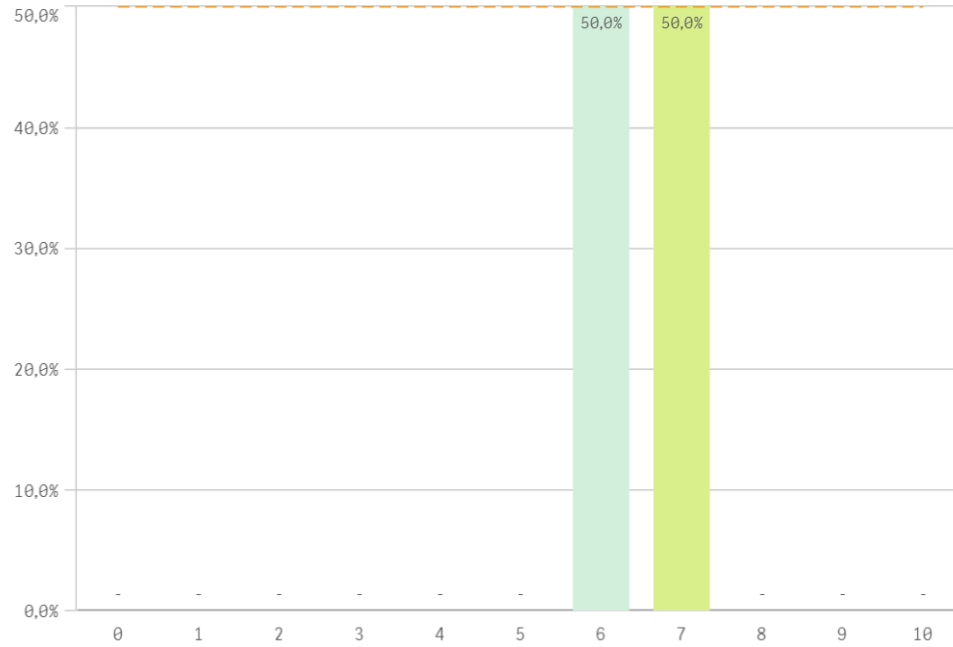
**Acceso al mundo de la investigación**



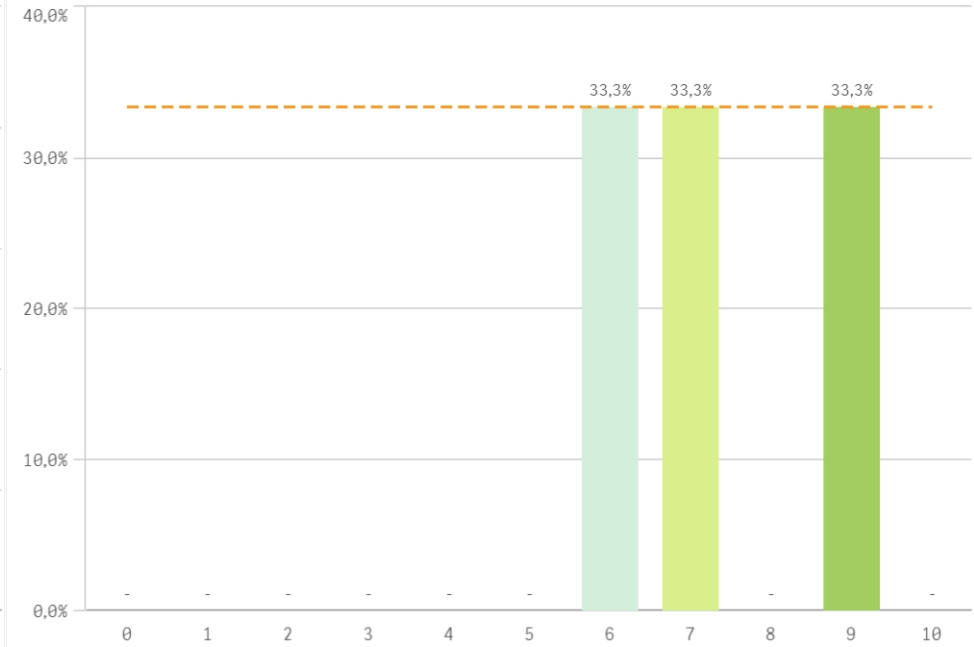
**Labor docente del profesorado**



### Tutorías presenciales útiles

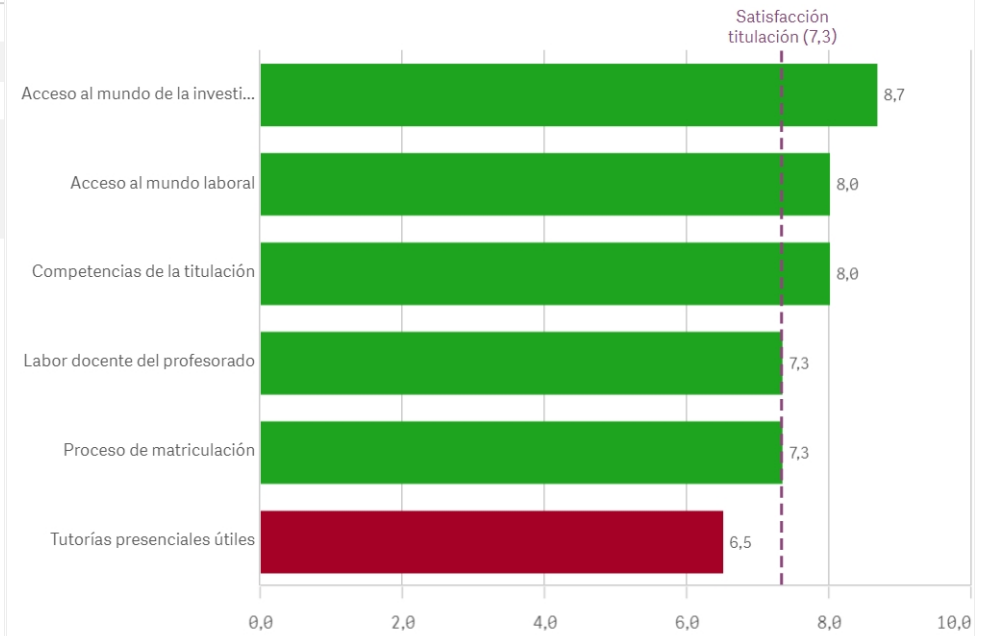


### Proceso de matriculación

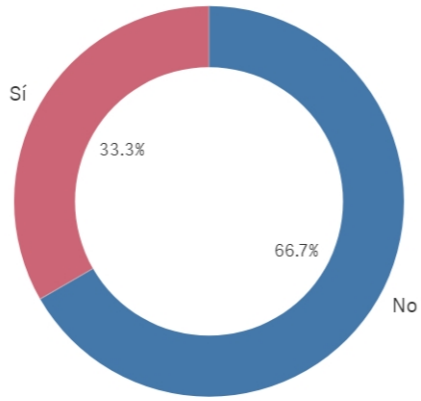


Formación recibida y matriculación	Q	Media	Desv. típica	Mediana	Moda
Acceso al mundo de la investigación		8,7	1,2	8,0	8,0
Acceso al mundo laboral		8,0	2,0	8,0	-
Competencias de la titulación		8,0	1,7	7,0	7,0
Labor docente del profesorado		7,3	1,5	7,0	-
Proceso de matriculación		7,3	1,5	7,0	-
Tutorías presenciales útiles		6,5	0,7	6,5	-

### Fortalezas y debilidades



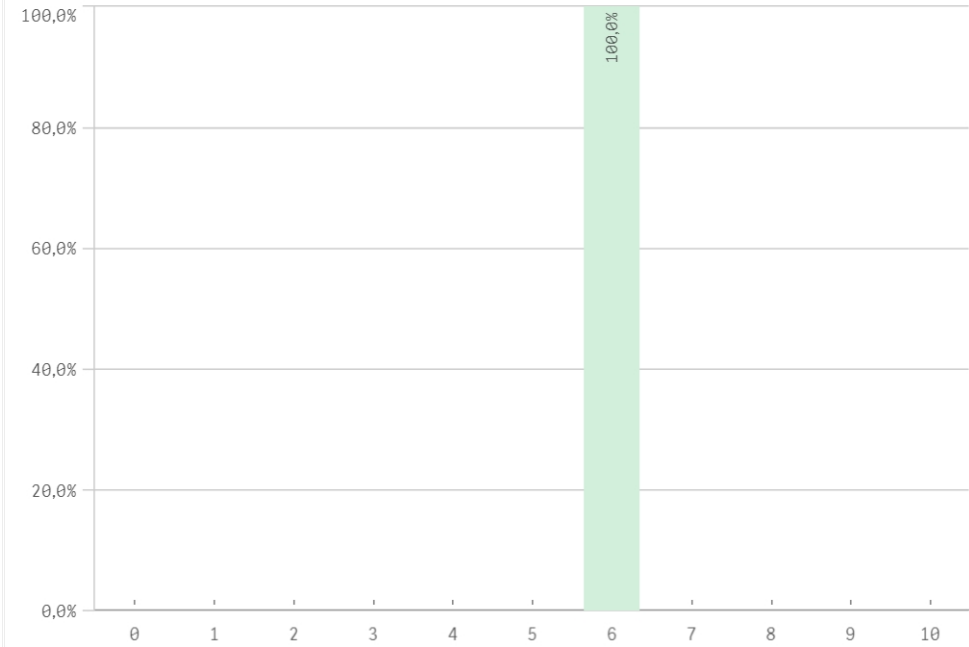
### Prácticas externas



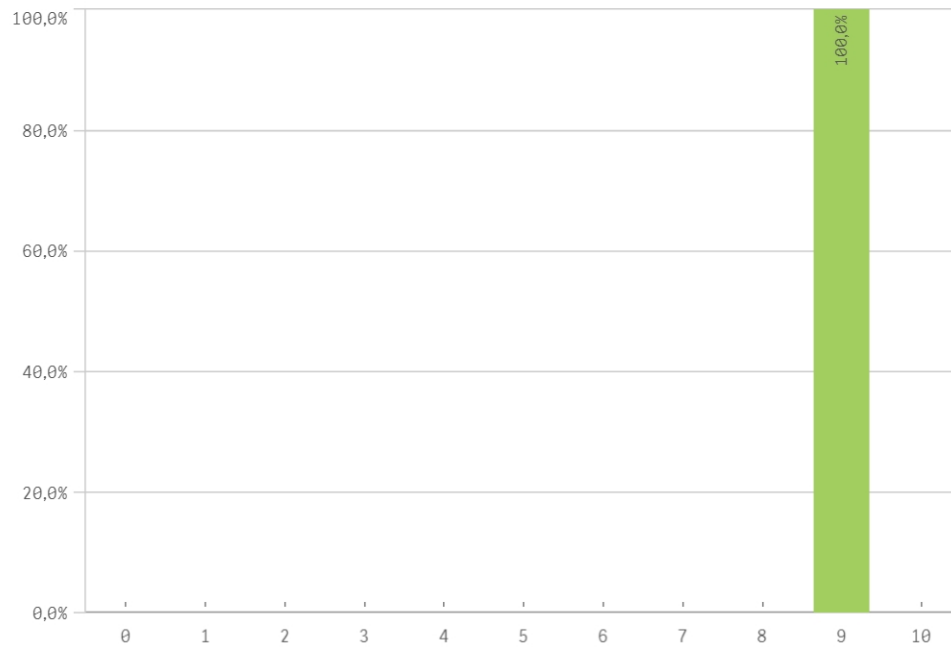
Sí  
**1**

No  
**2**

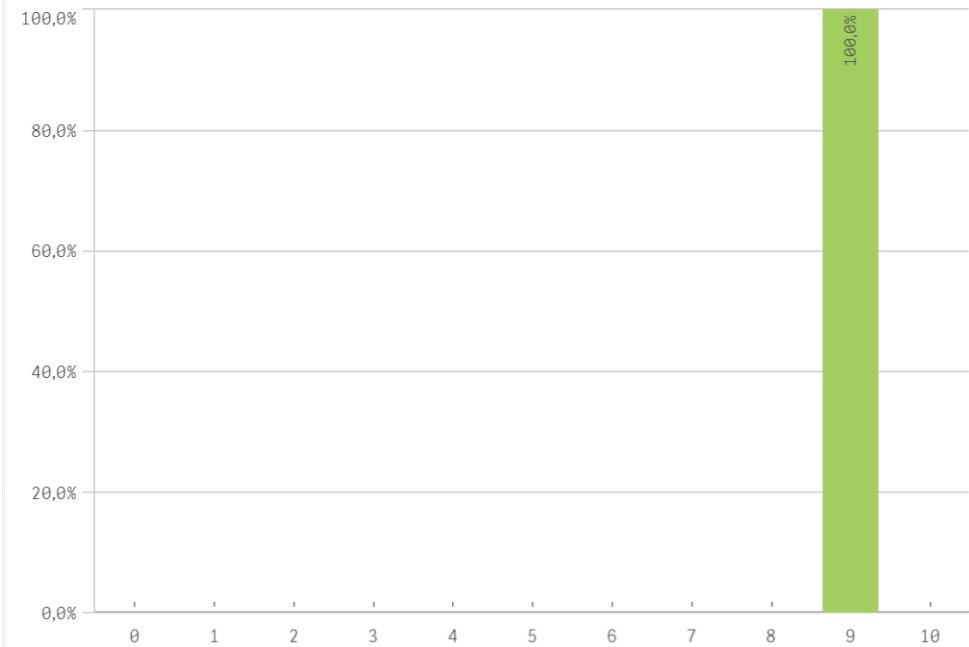
### Valoración formativa



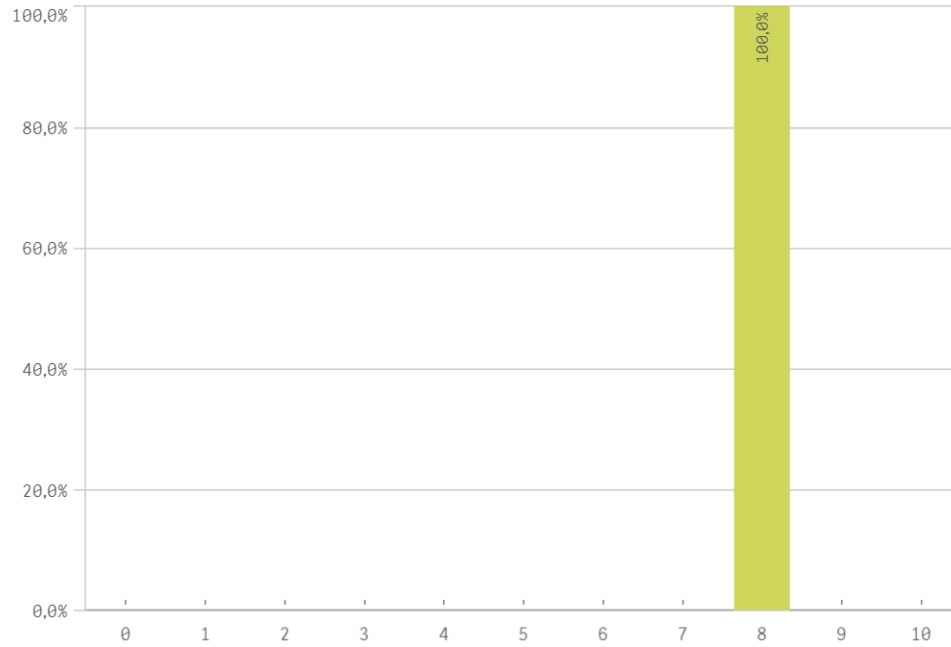
### Atención del tutor/colaborador



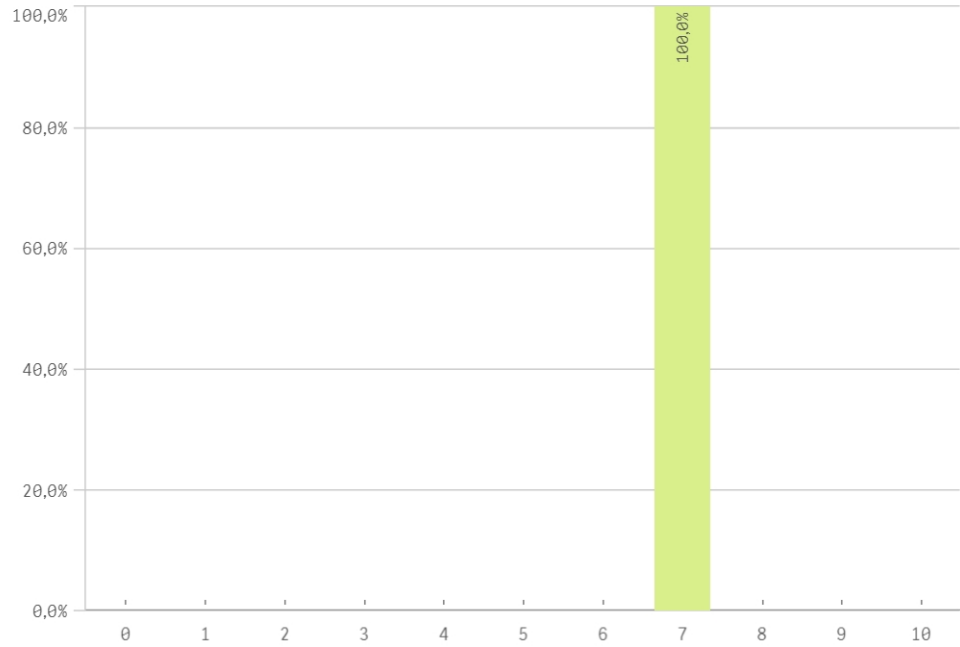
### Gestión del Centro



### Utilidad percibida para empleabilidad

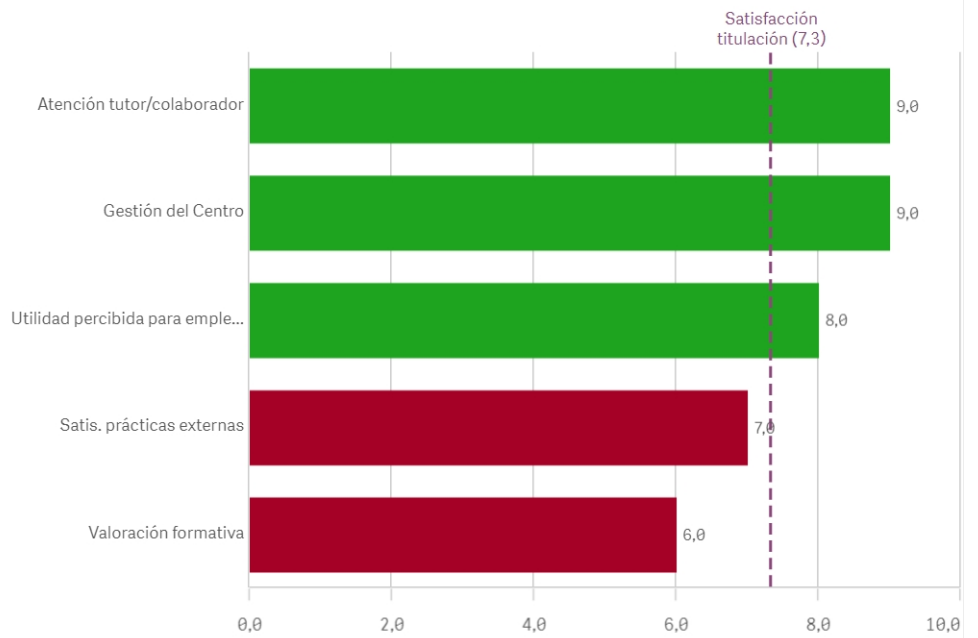


### Satisfacción con las prácticas externas

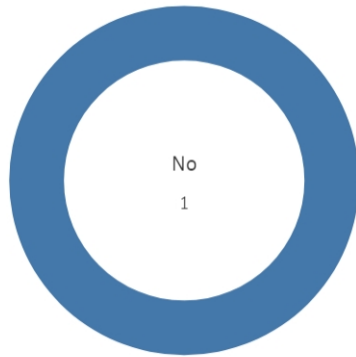


Prácticas externas	Q	Media	Desv. típica	Mediana	Moda
Atención tutor/colaborador		9,0	-	9,0	9,0
Gestión del Centro		9,0	-	9,0	9,0
Utilidad percibida para empleabilidad		8,0	-	8,0	8,0
Satis. prácticas externas		7,0	-	7,0	7,0
Valoración formativa		6,0	-	6,0	6,0

### Fortalezas y debilidades



### Realización programas de movilidad



EstanciaExtranjero ■ No

Sí

0

No

3

### Satisfacción programa de movilidad

El gráfico no se muestra porque solo contiene valores indefinidos.

### Fortalezas y debilidades

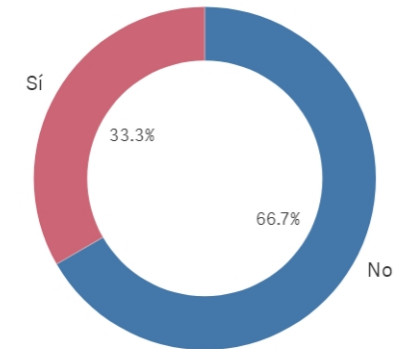
El gráfico no se muestra porque solo contiene valores indefinidos.

Programa de movilidad	Q	Media	Desv. típica	Medi...	Moda
Satis. formación en el extranjero		-	-	-	-
Satis. programa de movilidad		-	-	-	-

### Satisfacción formación en el extranjero

El gráfico no se muestra porque solo contiene valores indefinidos.

### Conocimiento de los canales de Queja...



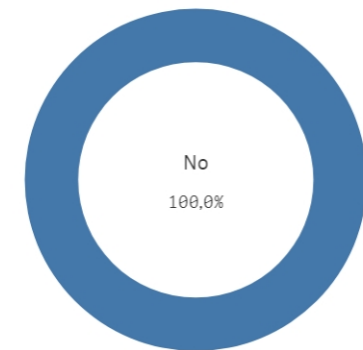
Sí

1

No

2

### Utilización de los canales de Quejas y ...



Sí

0

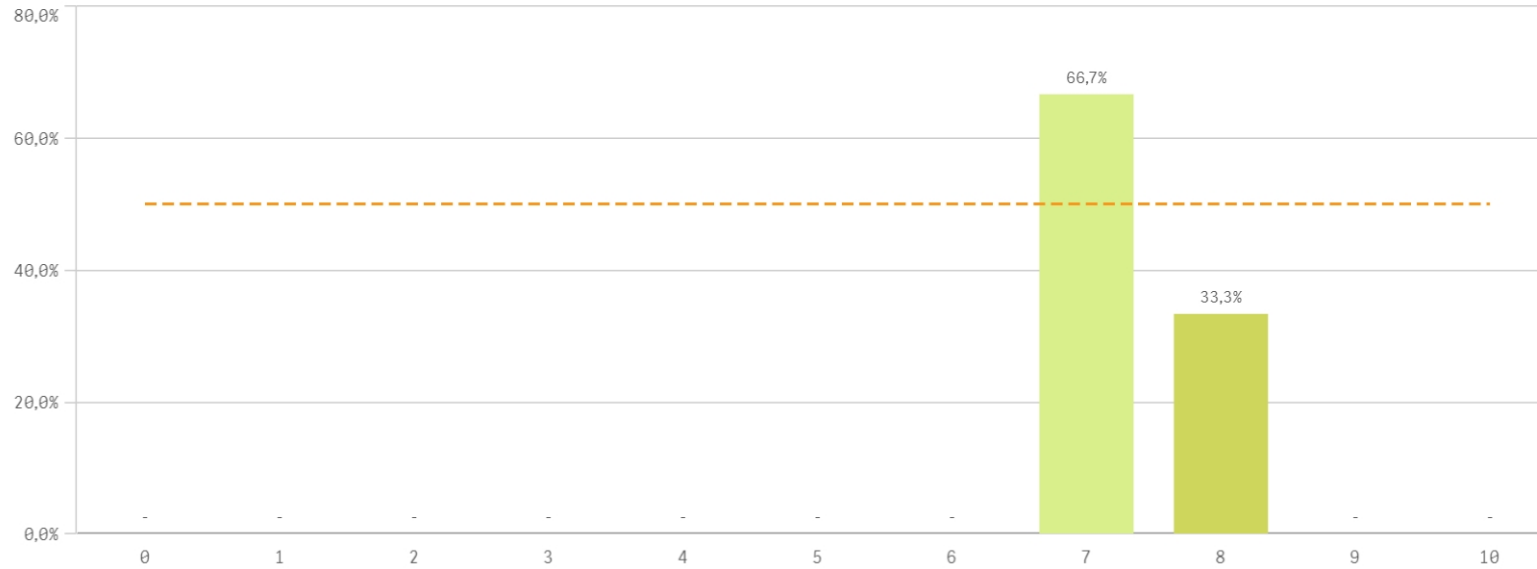
No

3

Centro	Q	Observaciones	Q
INFORMÁTICA		Considero que el nivel general de máster ha sido muy reducido. Un gran porcentaje de los compañeros no tenían una bases sólidas para comprender muchas de las asignaturas y ha provocado que los profesores tuvieran que adaptarse a esta situación. Deberían aplicar un filtro más estricto para entrar al máster, aunque sobrarian plazas.	
INFORMÁTICA		En general, creo que no hemos tenido mucho conocimiento sobre la evaluación o notas durante las prácticas o trabajos hasta prácticamente el final de la asignatura (en la mayoría, no en todas). También, algunos contenidos teóricos de algunas asignaturas no son muy familiares o atractivos como para ponerse a estudiarlos y que ayude.	

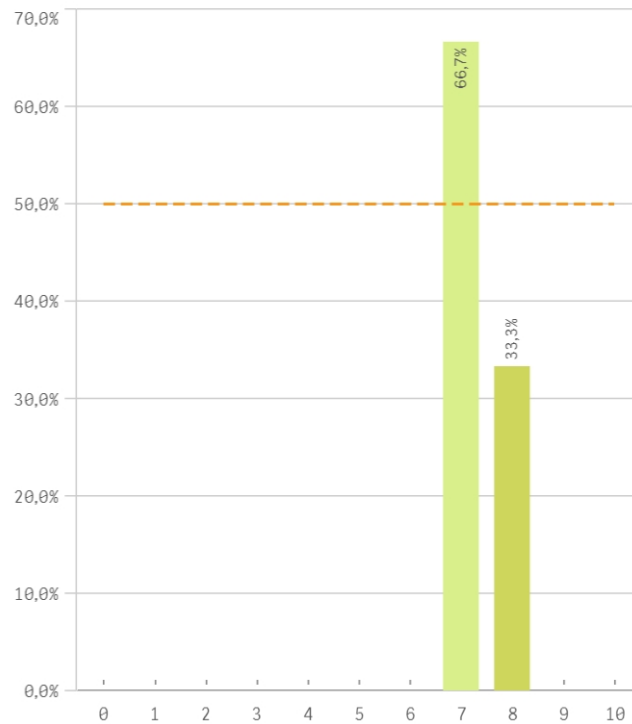
Centro	Q	Observaciones	Q
INFORMÁTICA		Considero que el nivel general de máster ha sido muy reducido. Un gran porcentaje de los compañeros no tenían una bases sólidas para comprender muchas de las asignaturas y ha provocado que los profesores tuvieran que adaptarse a esta situación. Deberían aplicar un filtro más estricto para entrar al máster, aunque sobrarian plazas.	
INFORMÁTICA		En general, creo que no hemos tenido mucho conocimiento sobre la evaluación o notas durante las prácticas o trabajos hasta prácticamente el final de la asignatura (en la mayoría, no en todas). También, algunos contenidos teóricos de algunas asignaturas no son muy familiares o atractivos como para ponerse a estudiarlos y que ayude.	

### Satisfacción global con la titulación

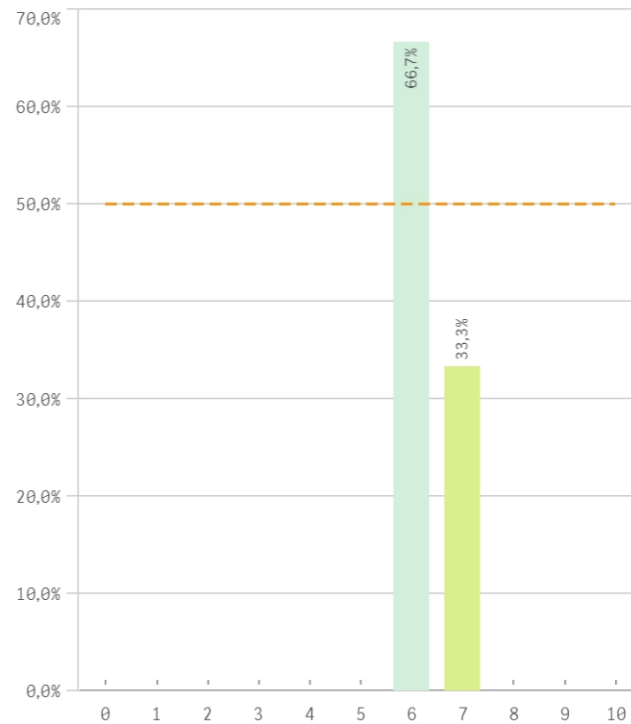


**Media**  
7,3  
**Desviación Típica**  
0,6  
**Mediana**  
7,0  
**Moda**  
7,0

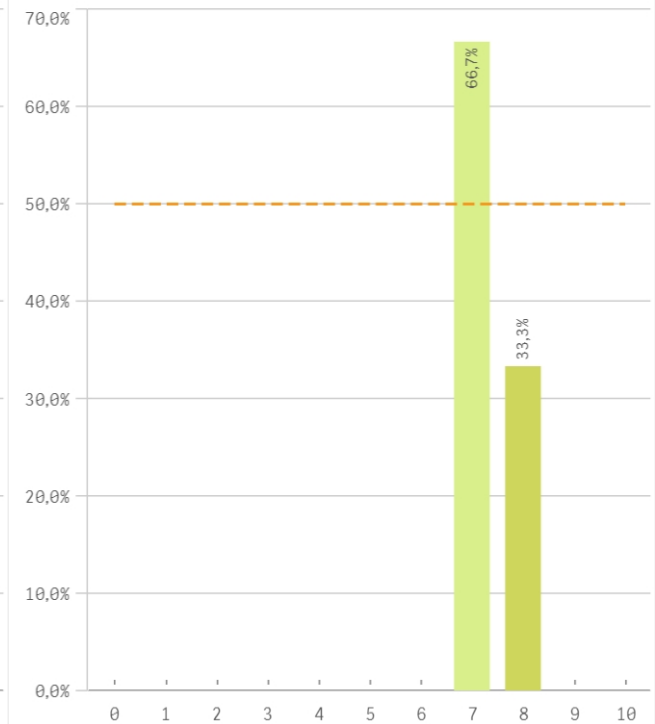
### Satisfacción UCM



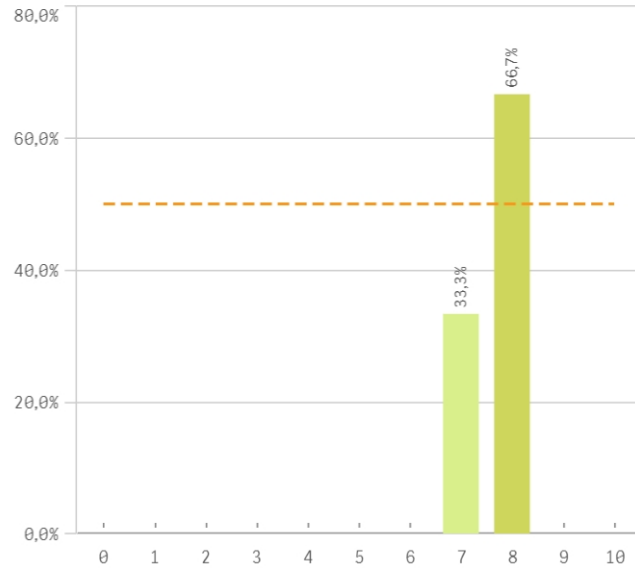
### Orgullo estudiante UCM



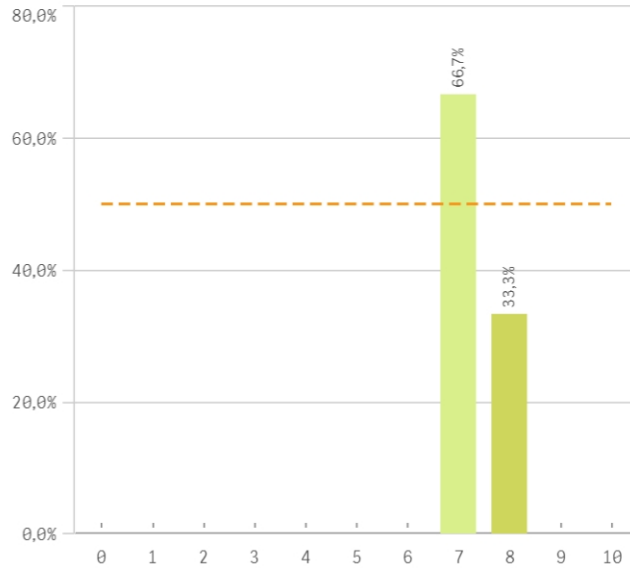
### Prestigio UCM



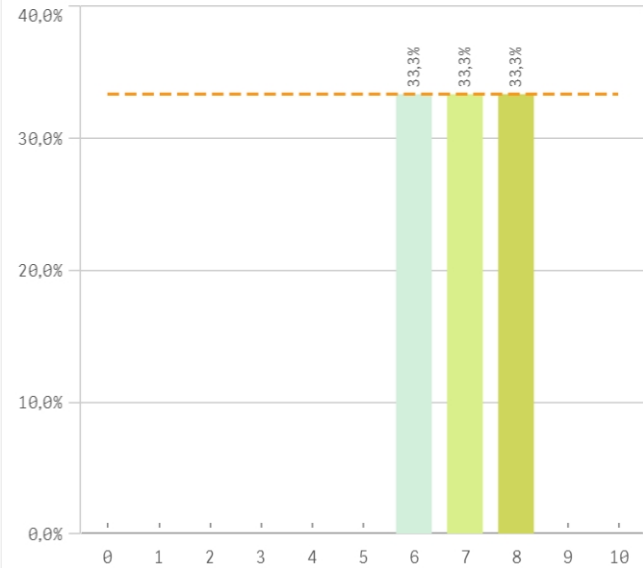
### Recursos y medios



### Actividades complementarias

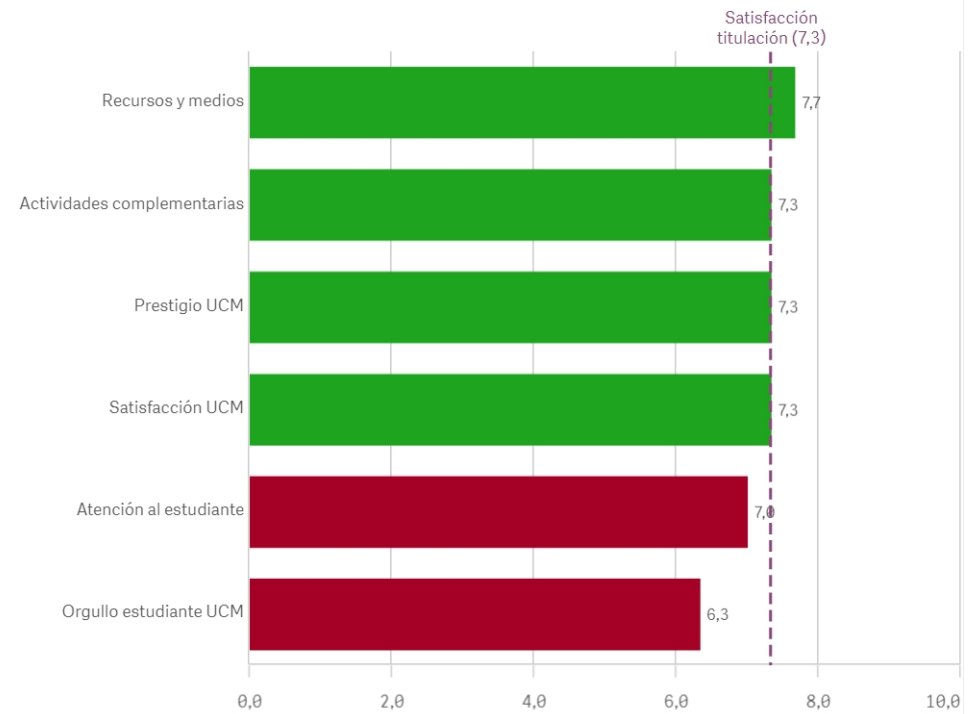


### Atención al estudiante

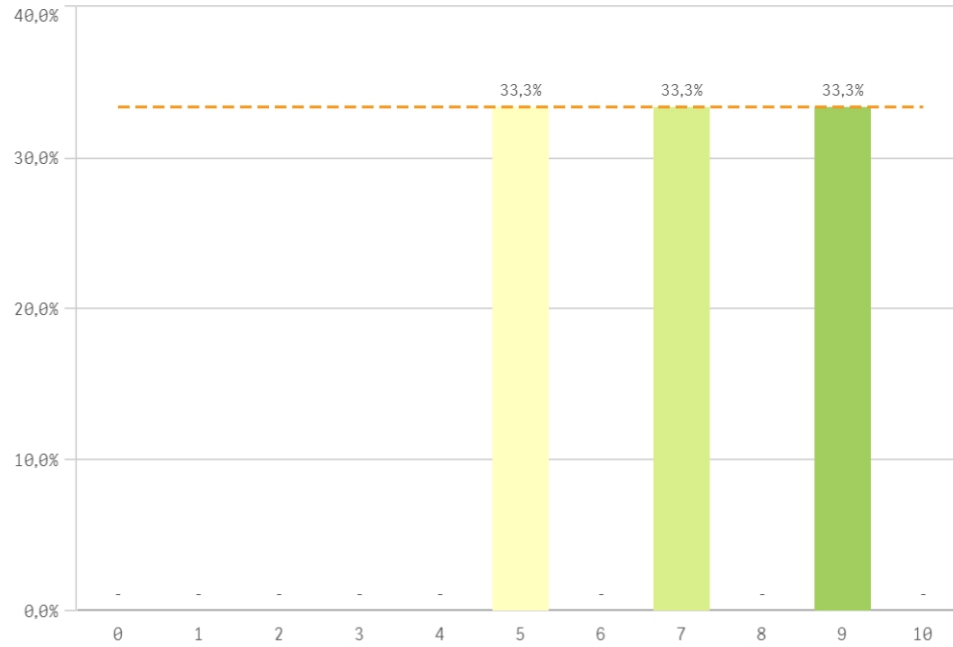


Satisfacción	Q	Media	Desv. típica	Mediana	Moda
Recursos y medios		7,7	0,6	8,0	8,0
Actividades complementarias		7,3	0,6	7,0	7,0
Prestigio UCM		7,3	0,6	7,0	7,0
Satisfacción UCM		7,3	0,6	7,0	7,0
Atención al estudiante		7,0	1,0	7,0	-
Orgullo estudiante UCM		6,3	0,6	6,0	6,0

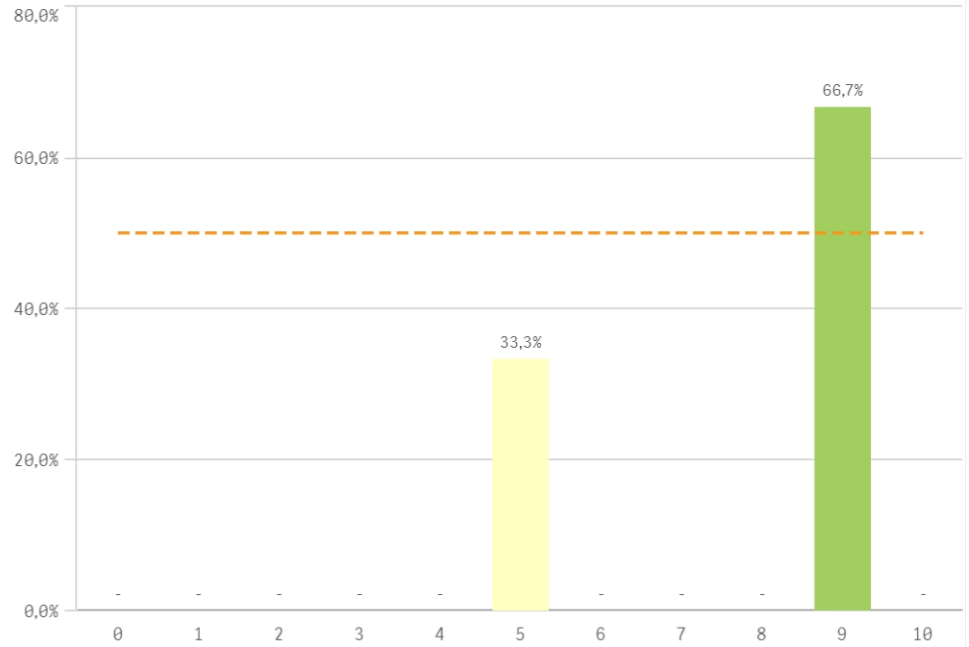
### Fortalezas y debilidades



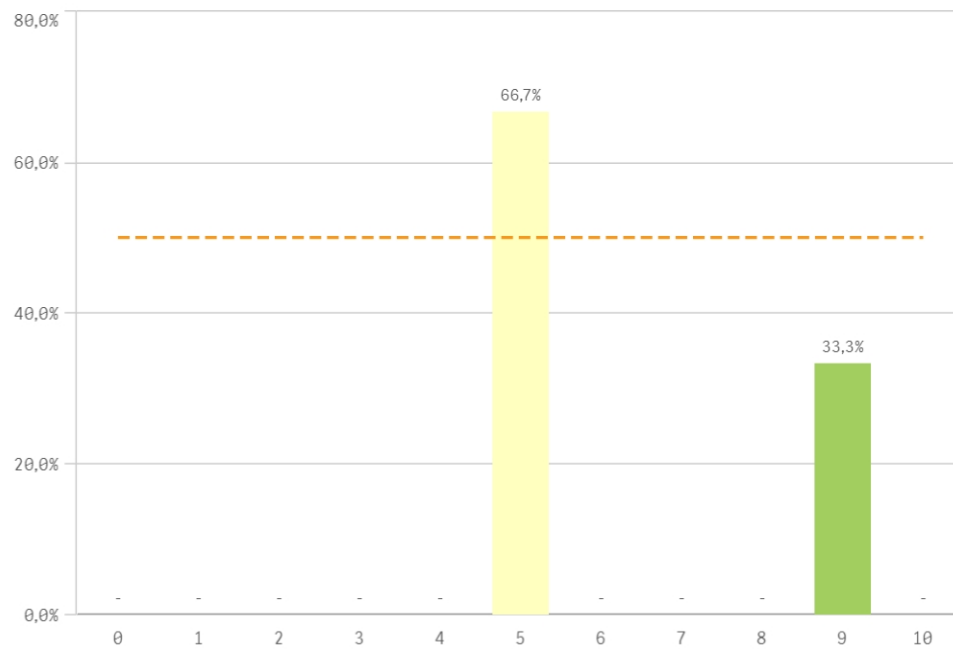
**Repetir estudios superiores (fidelidad)**



**Repetir titulación (fidelidad)**

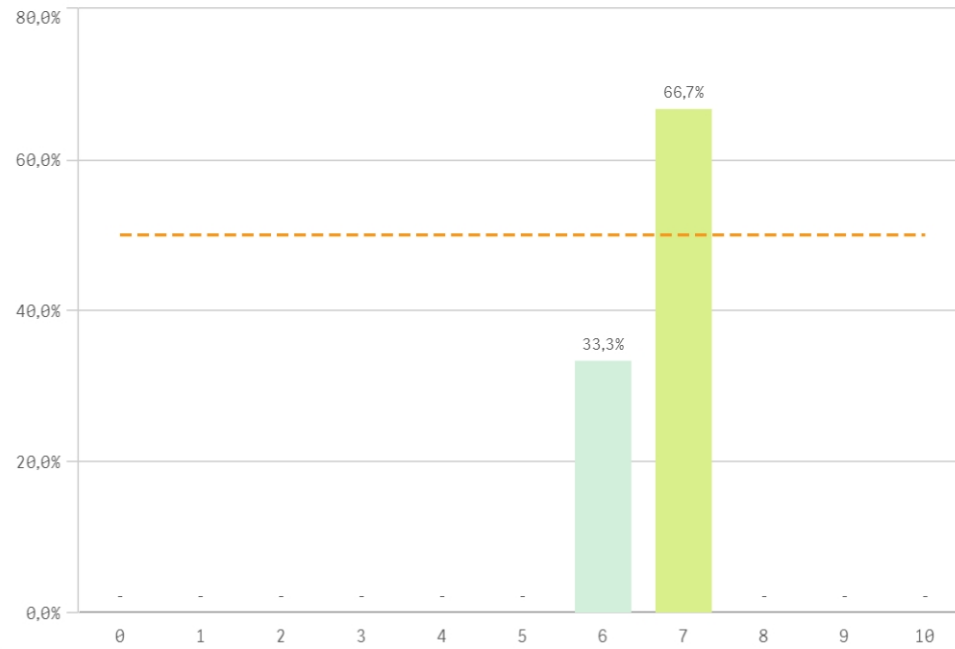


**Repetir en la UCM (fidelidad)**

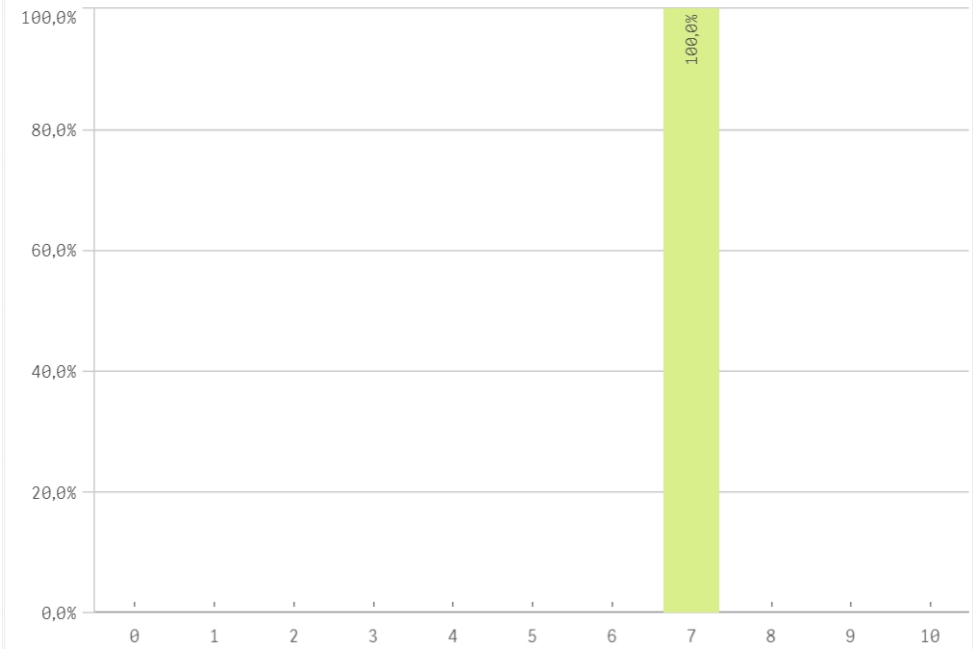


Compromiso	Q	Media	Desv. típica	Mediana	Moda
Repetir estudios superiores		7,0	2,0	7,0	-
Repetir titulación		7,7	2,3	9,0	9,0
Repetir en la UCM		6,3	2,3	5,0	5,0
Recomendar titulación		6,7	0,6	7,0	7,0
Recomendar la UCM		7,0	0,0	7,0	7,0
Seguir en la misma titulación		6,7	2,5	7,0	-
Seguir como alumno de la UCM		7,0	2,0	7,0	-

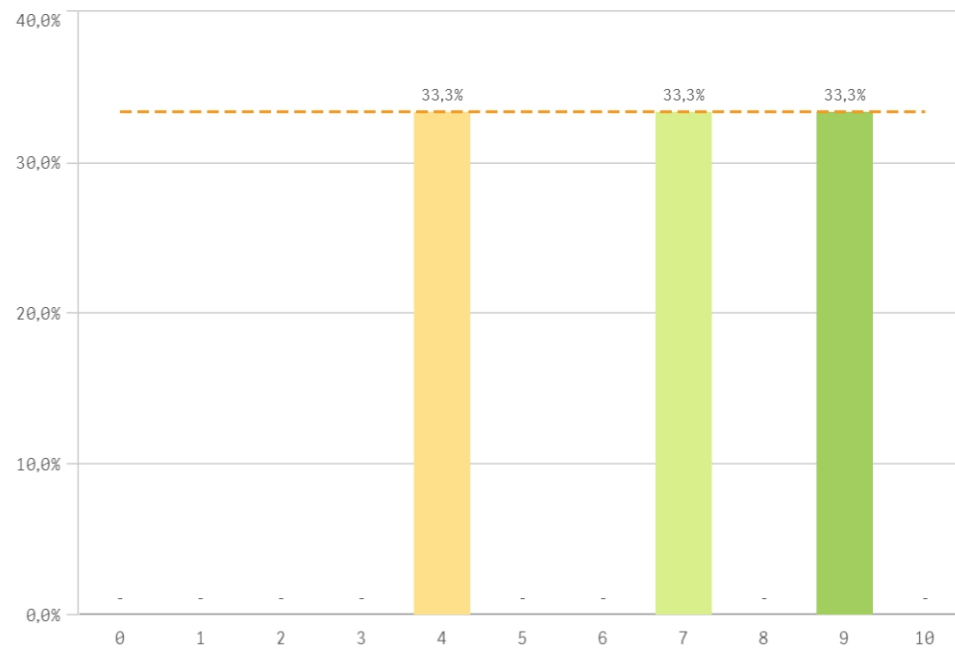
**Recomendar titulación (preinscripción)**



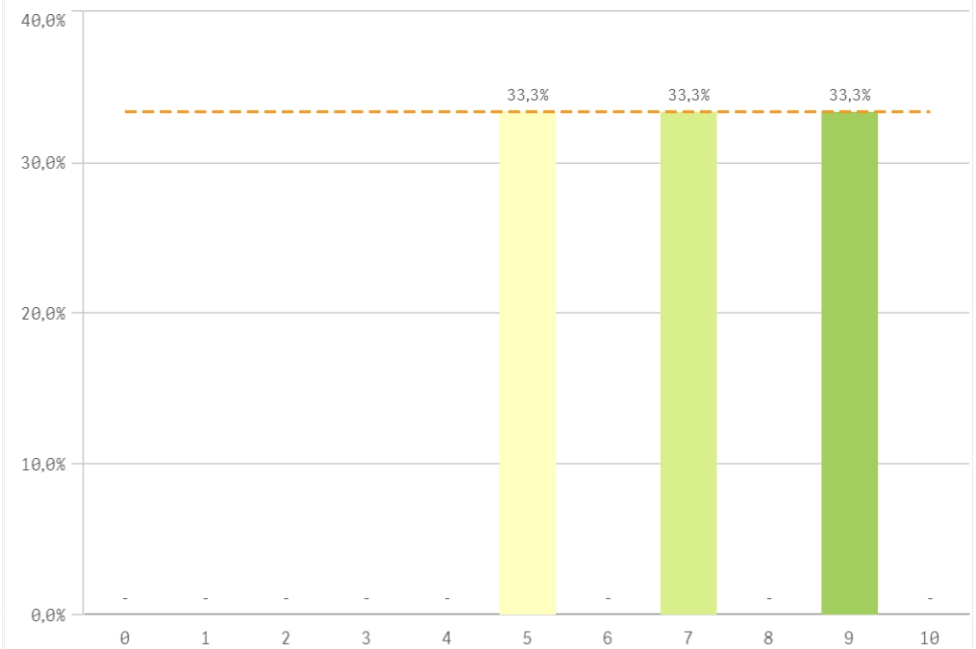
**Recomendar la UCM (preinscripción)**



**Seguir en la misma titulación (vinculación)**



**Seguir como alumno de la UCM (vinculación)**



### Construcción y significado del valor "compromiso":

- \* Estudiante comprometido: valora con 9 o más puntos todas las preguntas de fidelidad, prescripción y vinculación.
- \* Estudiante neutro: la puntuación que otorga a todas las preguntas de fidelidad, prescripción y vinculación están entre 6 y 9.
- \* Estudiante decepcionado: valora con 6 o menos puntos todas las preguntas de fidelidad, prescripción y vinculación.

#### ESQUEMA

