



UNIVERSIDAD
COMPLUTENSE
MADRID

Encuestas de Satisfacción UCM

Informe de la Encuesta a PAS

Curso 2020/21

Nivel
Facultad



FACULTAD DE INFORMÁTICA



Población N

51

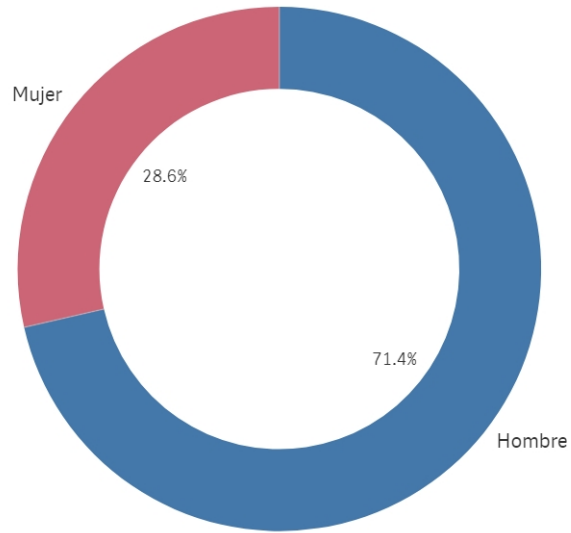
%_Participacion

13,7%

Participación n

7

Genero



■ Hombre ■ Mujer

Edad (años)

(%) Porcentaje por franjas

-

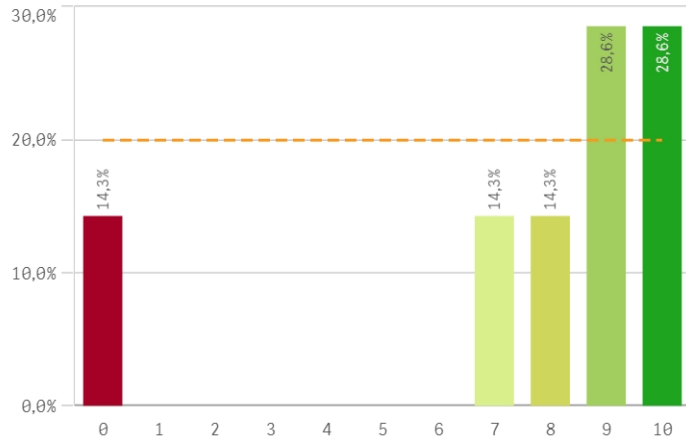
Edad media (años)

-

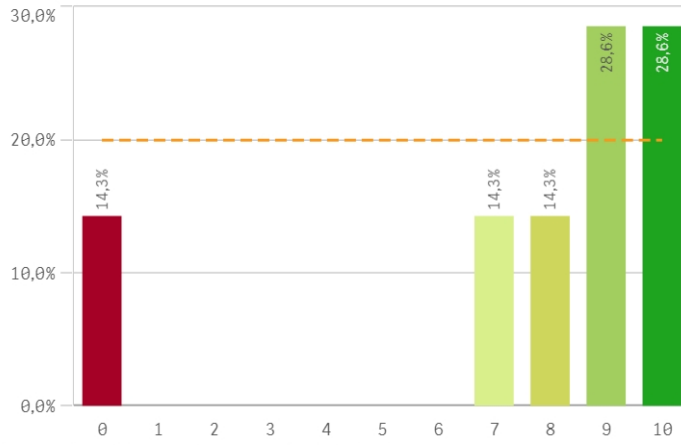
Desviación típica

-

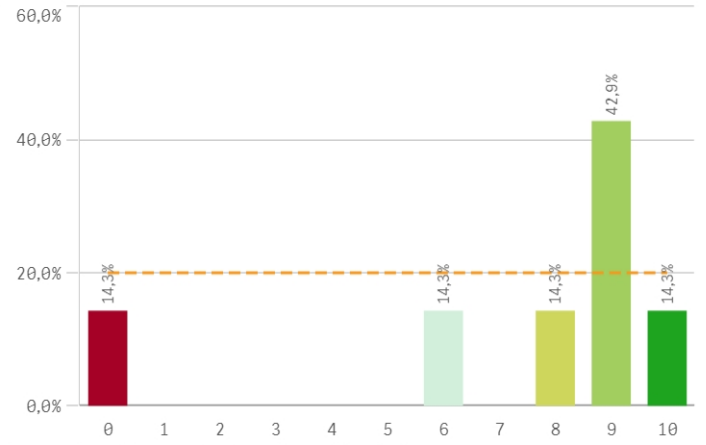
Información sobre las titulaciones para el desarrollo de sus labores



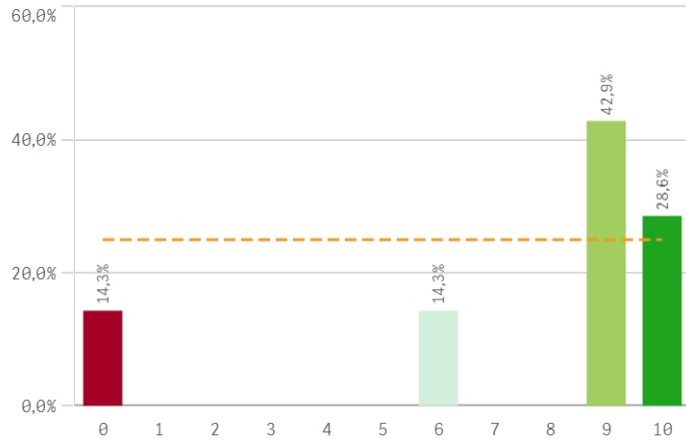
Comunicación con los responsables académicos



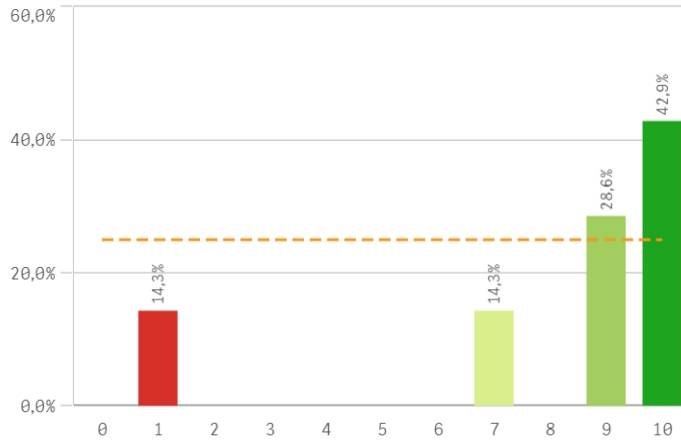
Comunicación con el profesorado



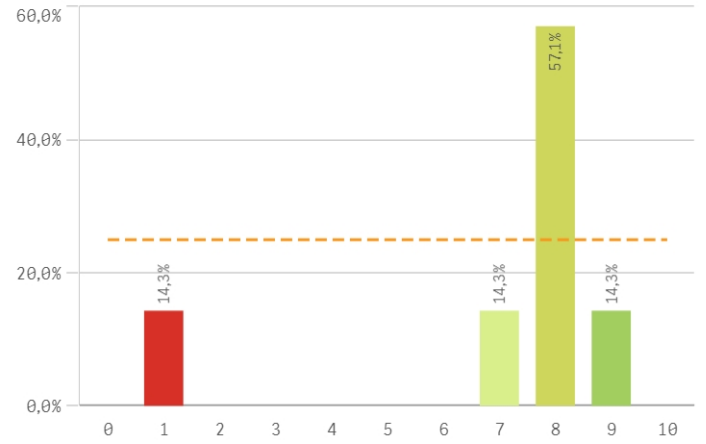
Comunicación con otras unidades administrativas



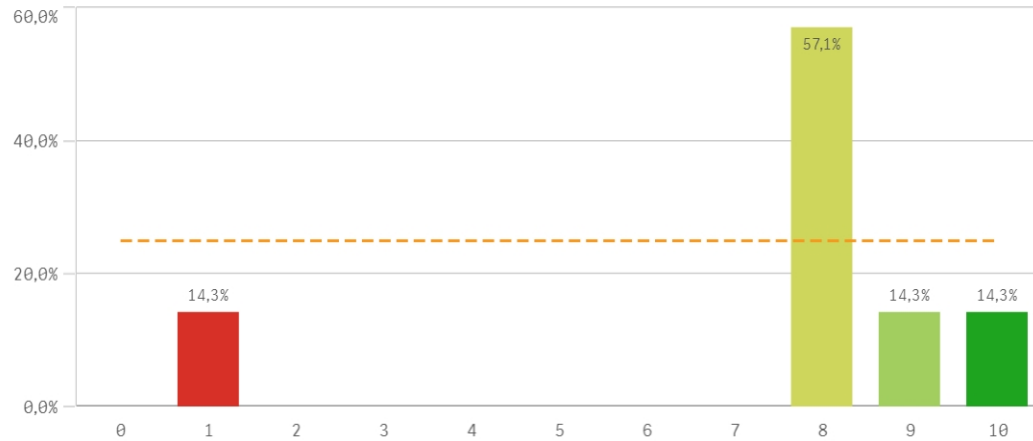
Comunicación con la gerencia del Centro



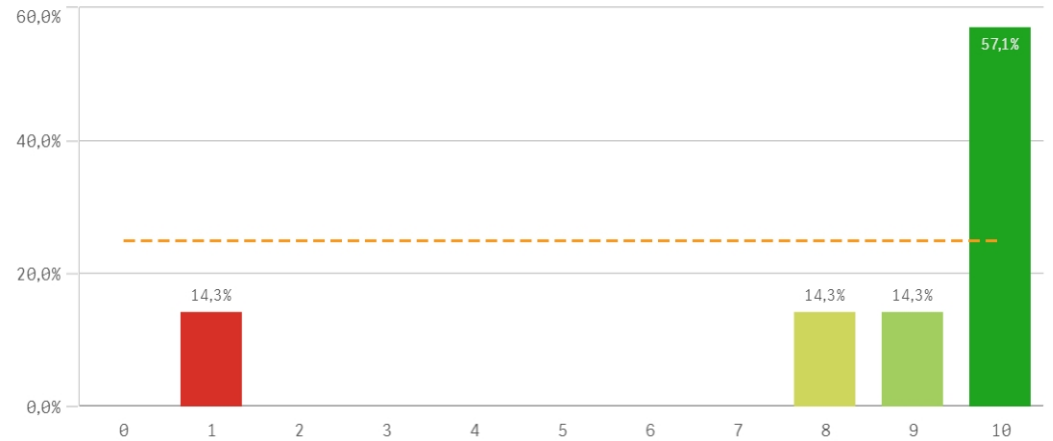
Comunicación con los Servicios Centrales



Relación con el alumnado del Centro

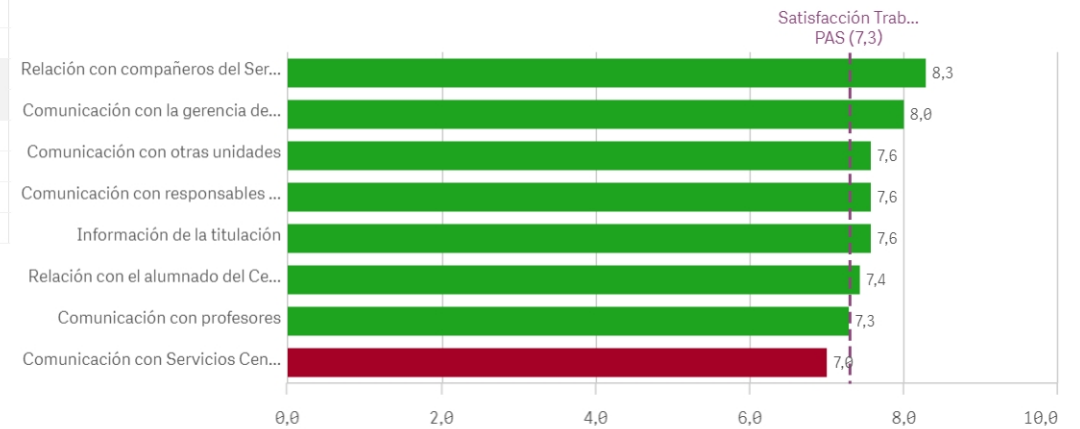


Relación con los compañeros del Servicio

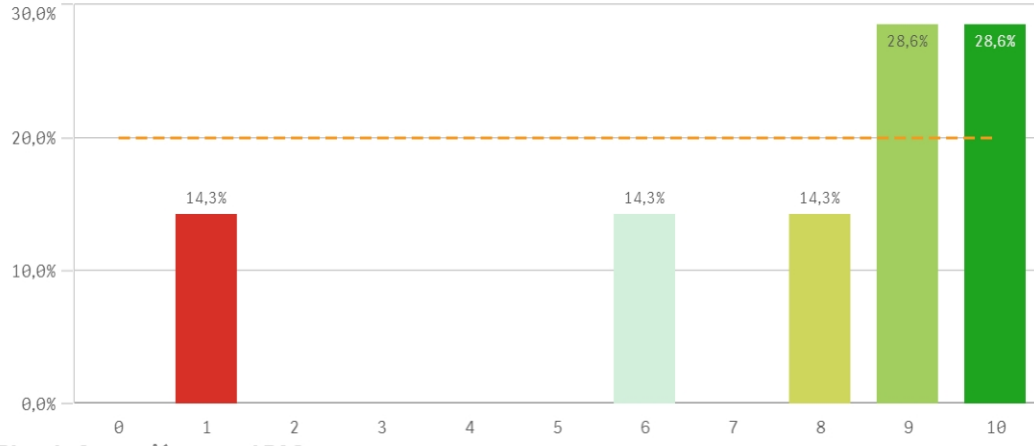


Información	Q	Media	Desv. típica	Mediana	Moda
Relación con compañeros del Servicio		8,3	3,3	10,0	10,0
Comunicación con la gerencia del Centro		8,0	3,3	9,0	10,0
Información de la titulación		7,6	3,5	9,0	-
Comunicación con responsables académicos		7,6	3,5	9,0	-
Comunicación con otras unidades		7,6	3,6	9,0	9,0
Relación con el alumnado del Centro		7,4	2,9	8,0	8,0
Comunicación con profesores		7,3	3,5	9,0	9,0
Comunicación con Servicios Centrales		7,0	2,7	8,0	8,0

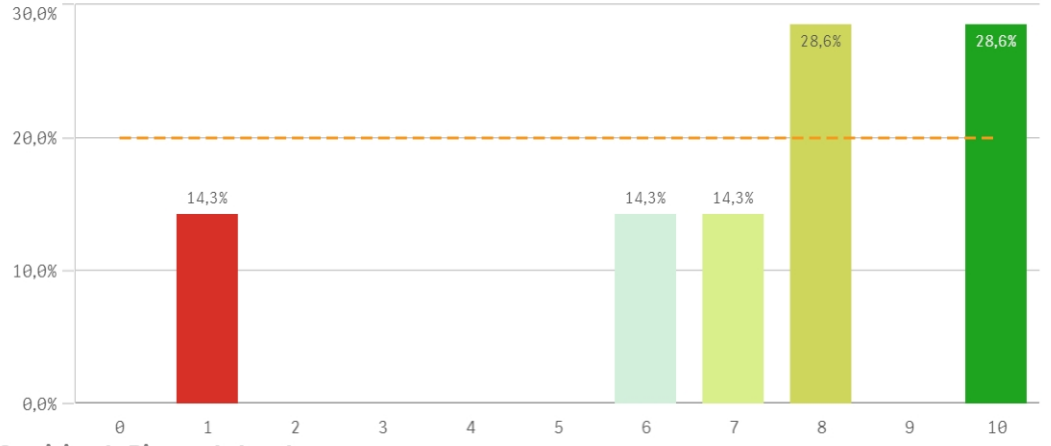
Fortalezas y debilidades



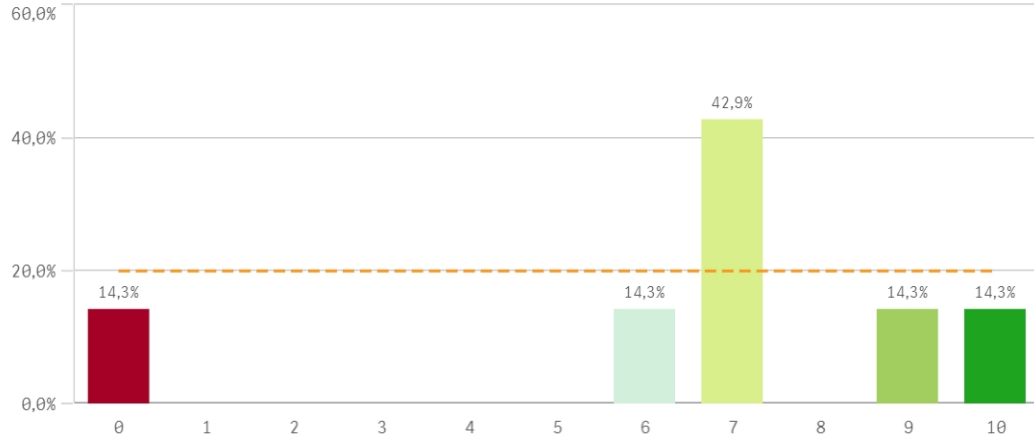
Espacios de trabajo



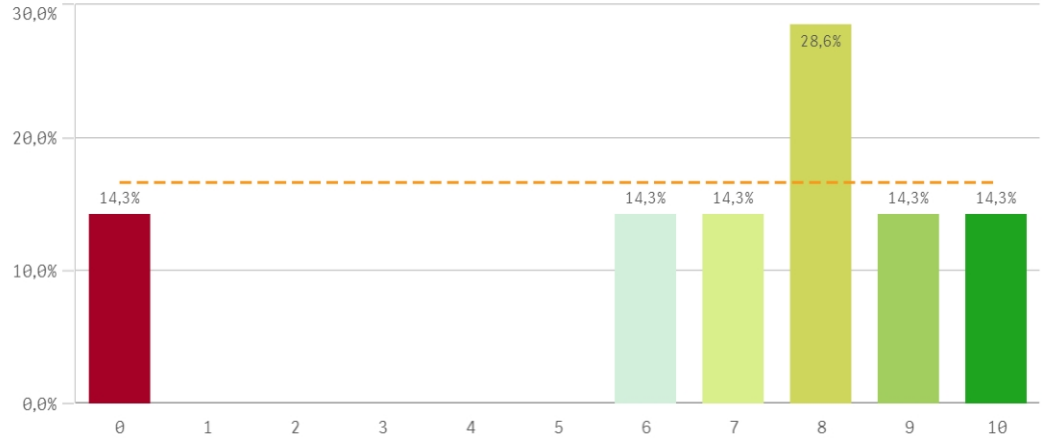
Recursos materiales y tecnológicos



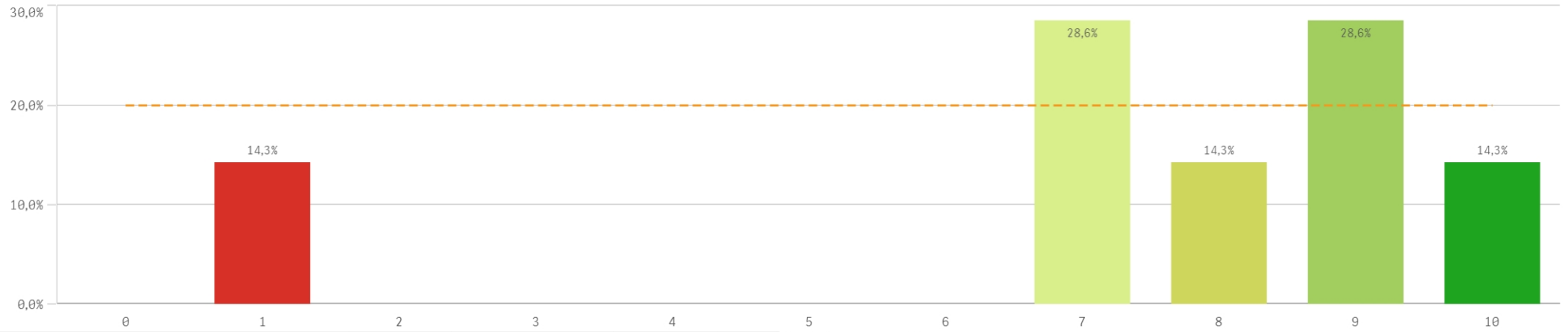
Plan de formación para el PAS



Servicios de Riesgos Laborales

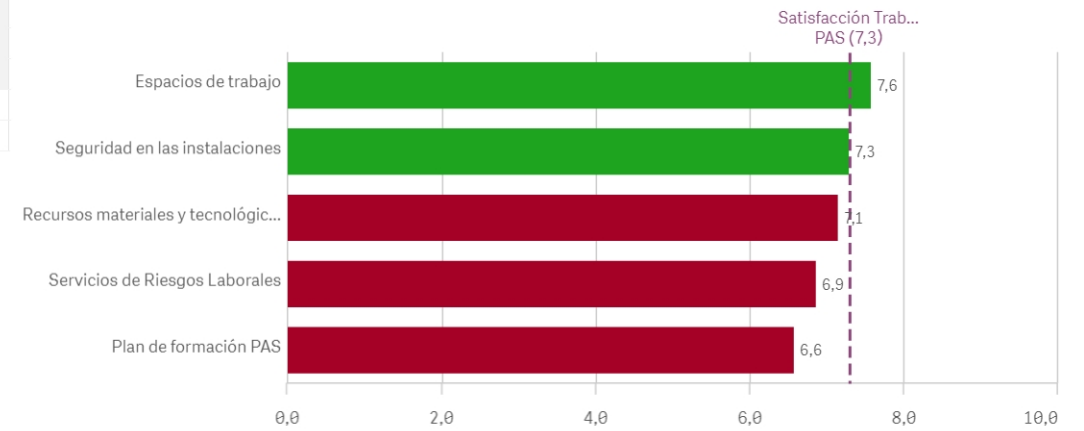


Seguridad de las instalaciones

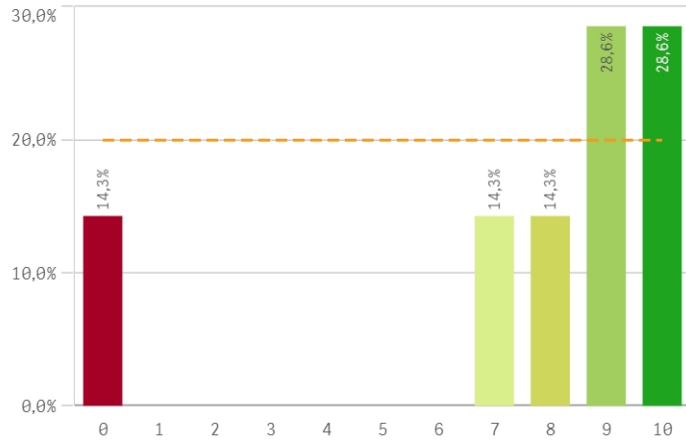


Recursos	Q	Media	Desv. típica	Mediana	Moda
Espacios de trabajo		7,6	3,2	9,0	-
Seguridad en las instalaciones		7,3	3,0	8,0	-
Recursos materiales y tecnológicos		7,1	3,1	8,0	-
Servicios de Riesgos Laborales		6,9	3,3	8,0	8,0
Plan de formación PAS		6,6	3,2	7,0	7,0

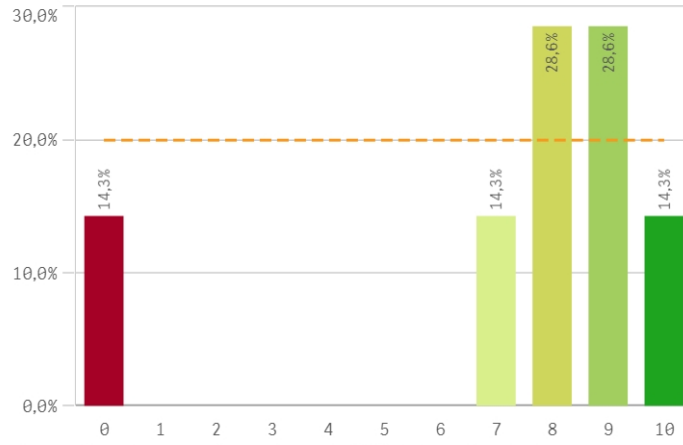
Fortalezas y debilidades



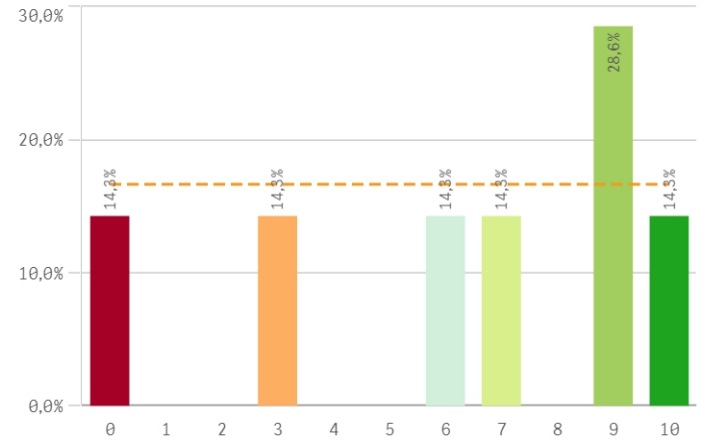
Conocimiento de funciones y responsabilidades



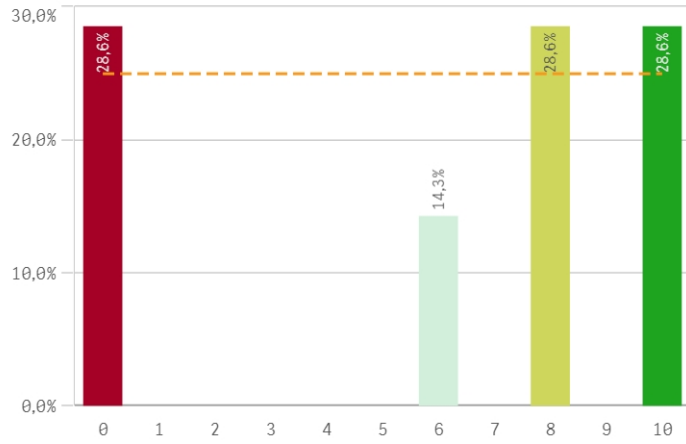
Organización del trabajo en la Unidad



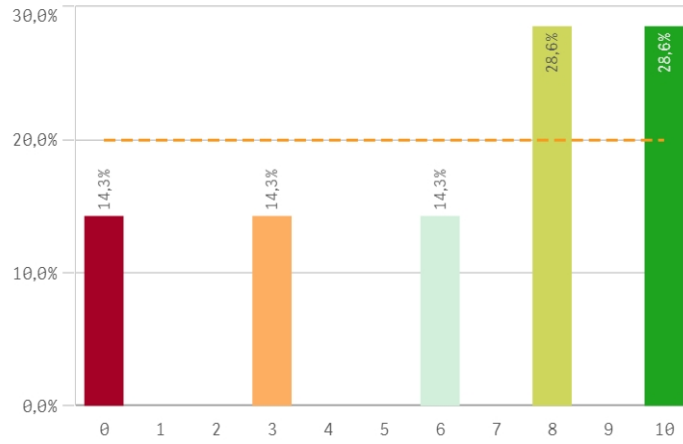
Posibilidad de ser sustituido



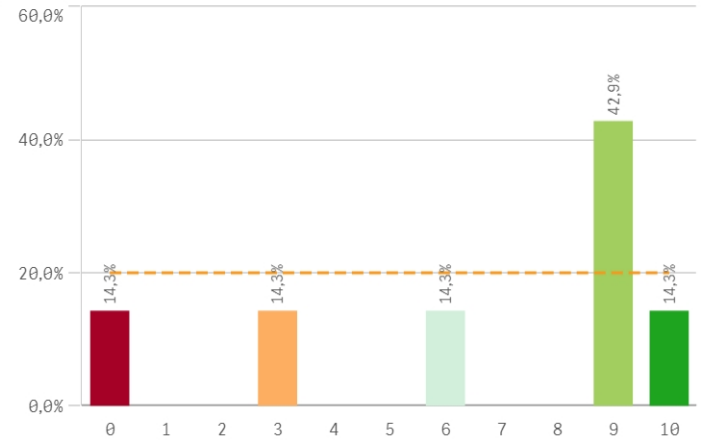
Relación formación/tareas



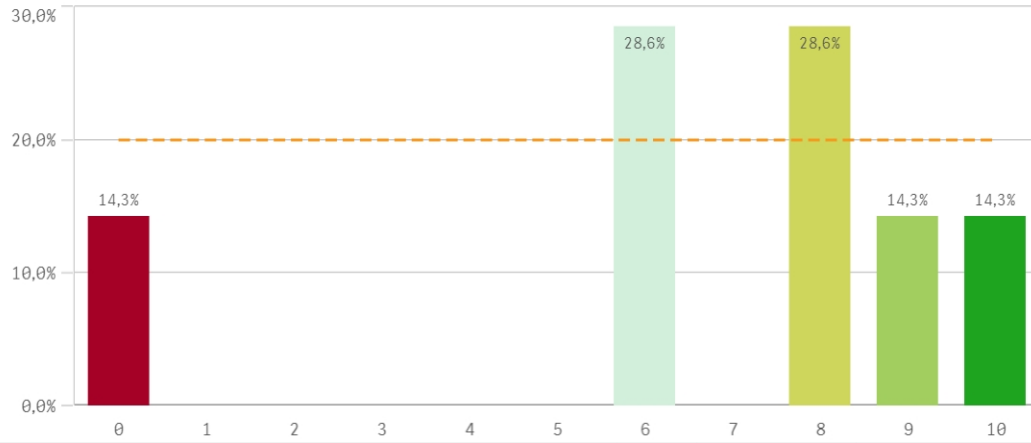
Adecuación de conocimientos y habilidades al trabajo



Tareas corresponden con su puesto

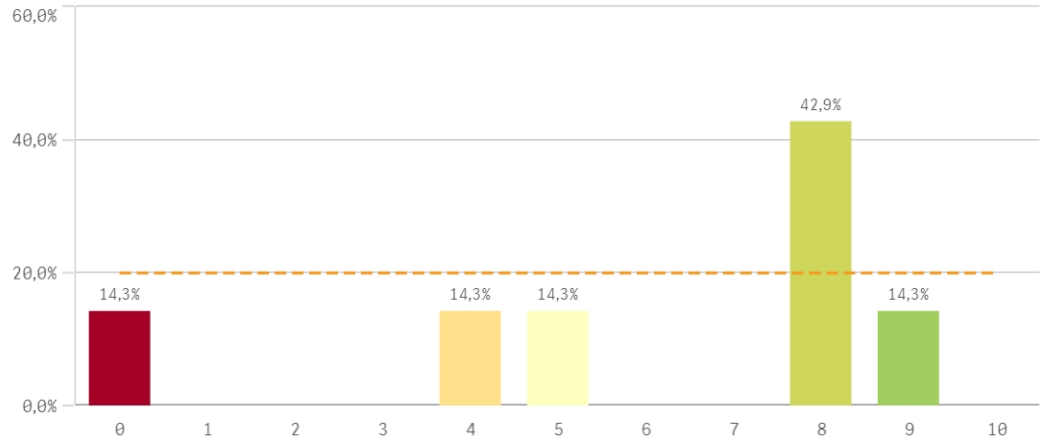


Definición de funciones y responsabilidades

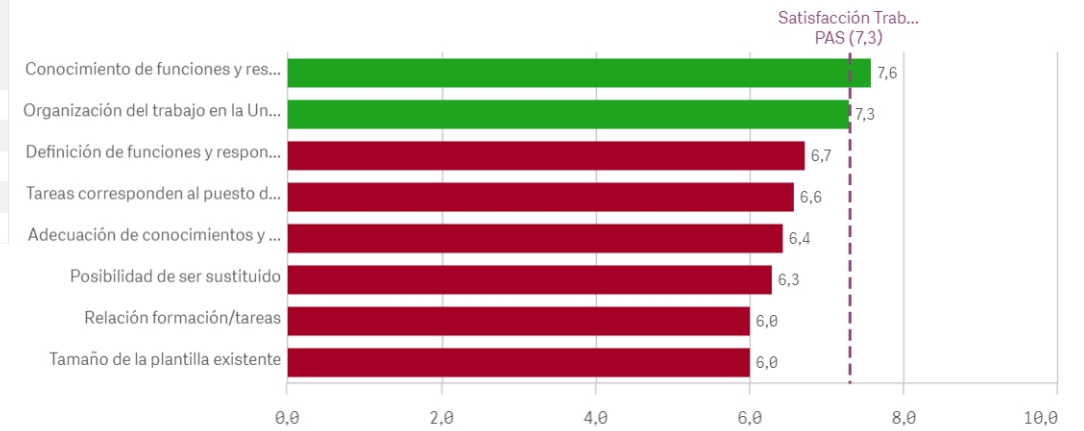


Gestión y organización	Q	Media	Desv. típica	Mediana	Moda
Conocimiento de funciones y responsabilidades		7,6	3,5	9,0	-
Organización del trabajo en la Unidad		7,3	3,4	8,0	-
Definición de funciones y responsabilidades		6,7	3,3	8,0	-
Tareas corresponden al puesto de trabajo		6,6	3,8	9,0	9,0
Adecuación de conocimientos y habilidades al trabajo		6,4	3,7	8,0	-
Posibilidad de ser sustituido		6,3	3,6	7,0	9,0
Relación formación/tareas		6,0	4,3	8,0	-
Tamaño de la plantilla existente		6,0	3,2	8,0	8,0

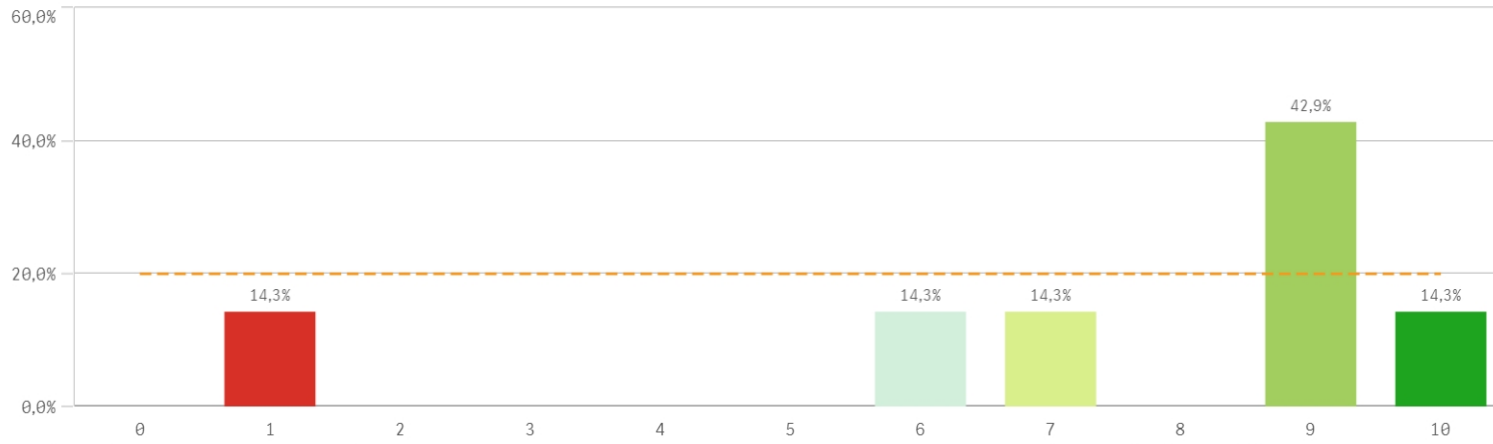
Tamaño de la plantilla existente



Fortalezas y debilidades



Satisfacción con el trabajo



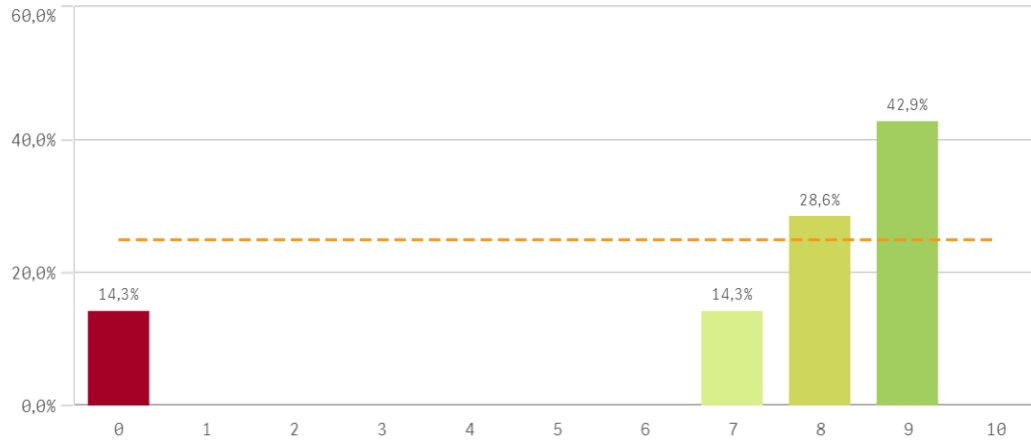
Media
7,3

Desviación Típica
3,1

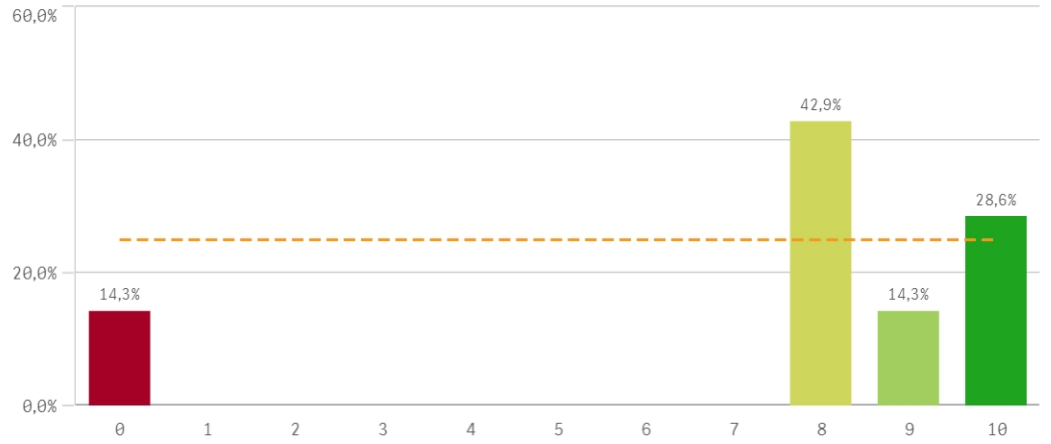
Mediana
9,0

Moda
9,0

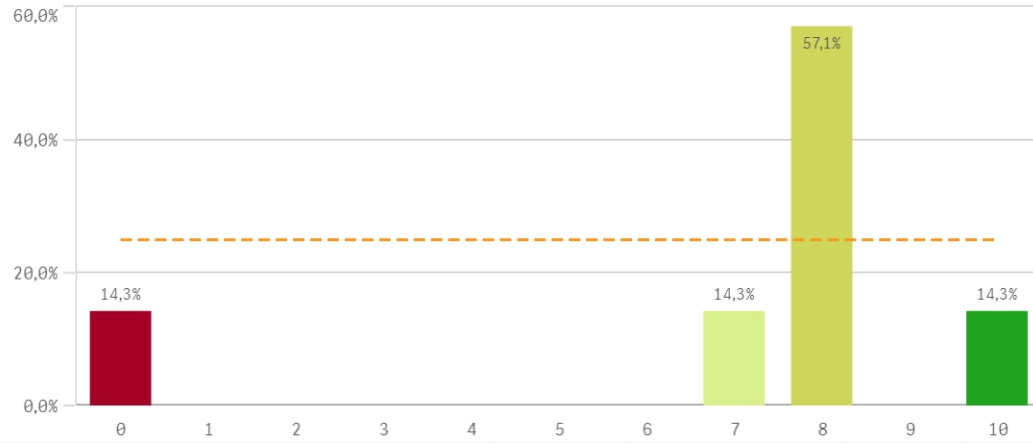
Satisfacción de pertenecer a la UCM



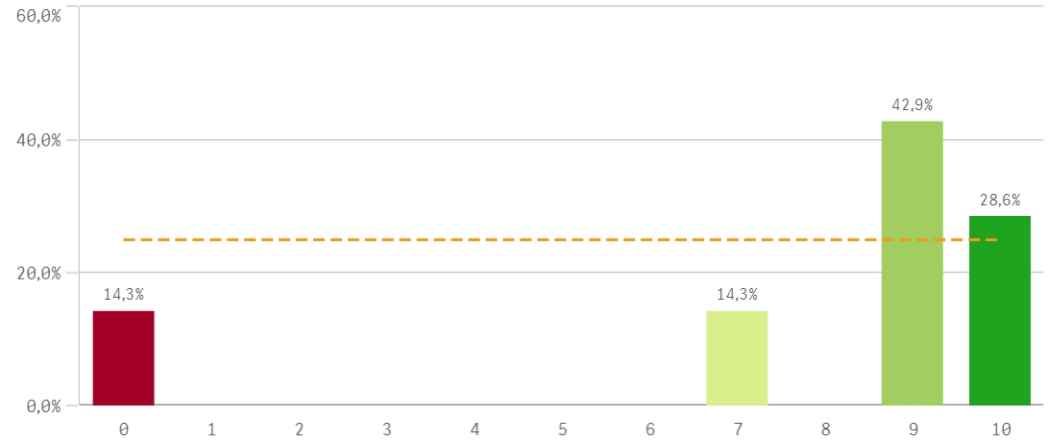
Orgullo PAS en la UCM



Reconocimiento de su trabajo

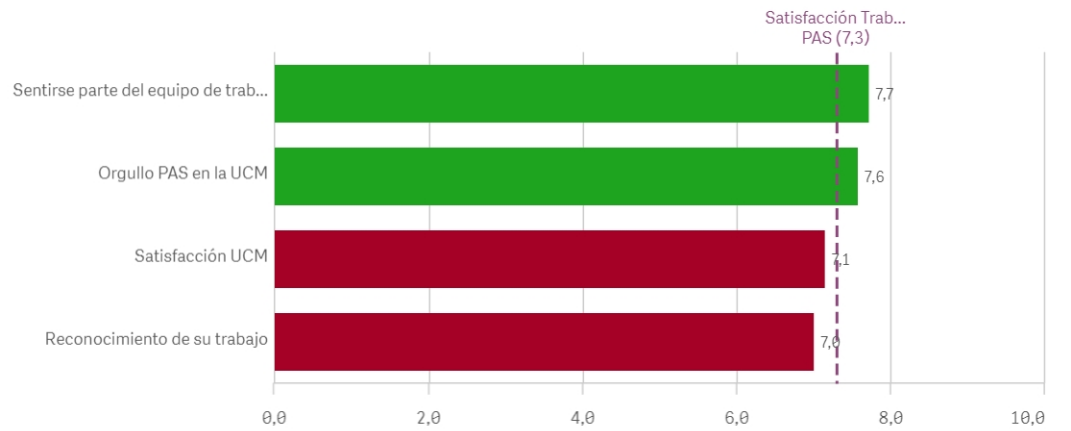


Sentirse parte del equipo de trabajo



Satisfacción global	Q	Media	Desv. típica	Mediana	Moda
Sentirse parte del equipo de trabajo		7,7	3,5	9,0	9,0
Orgullo PAS en la UCM		7,6	3,5	8,0	8,0
Satisfacción UCM		7,1	3,2	8,0	9,0
Reconocimiento de su trabajo		7,0	3,2	8,0	8,0

Fortalezas y debilidades



Construcción y significado del valor "compromiso":

- * Estudiante comprometido: valora con 9 o más puntos todas las preguntas de fidelidad, prescripción y vinculación.
- * Estudiante neutro: la puntuación que otorga a todas las preguntas de fidelidad, prescripción y vinculación están entre 6 y 9.
- * Estudiante decepcionado: valora con 6 o menos puntos todas las preguntas de fidelidad, prescripción y vinculación.

