



UNIVERSIDAD
COMPLUTENSE
MADRID

Encuestas de Satisfacción UCM

Informe de la Encuesta a Egresados

Curso 2020/21

Nivel
Titulación

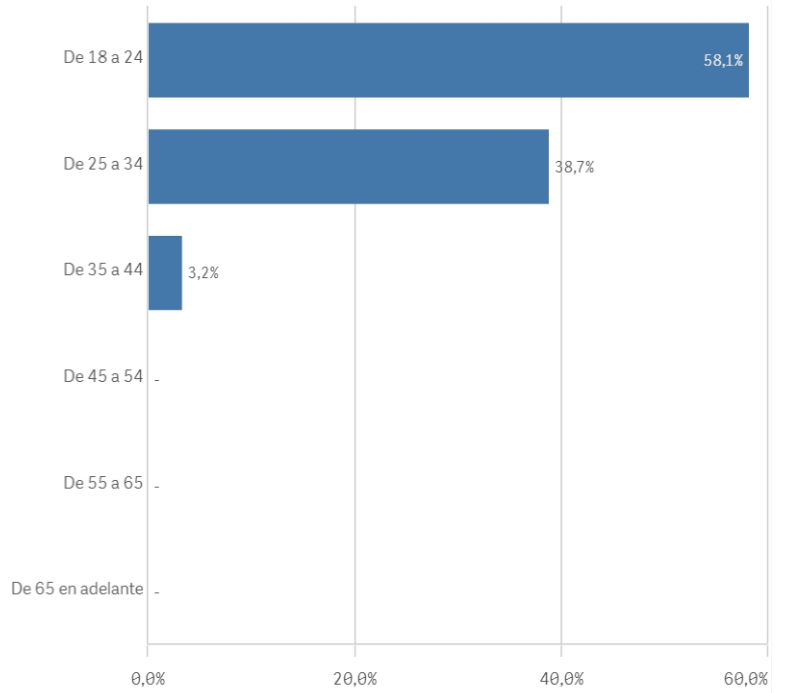


GRADO EN INGENIERÍA INFORMÁTICA

Población N	%_Participacion	Participación n
294	10,5%	31

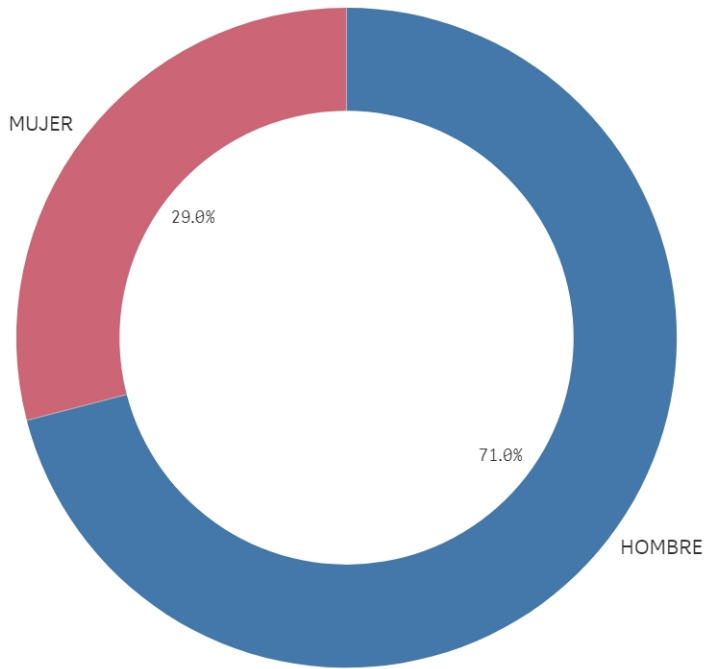
Edad (años)

(%) Porcentaje por franjas



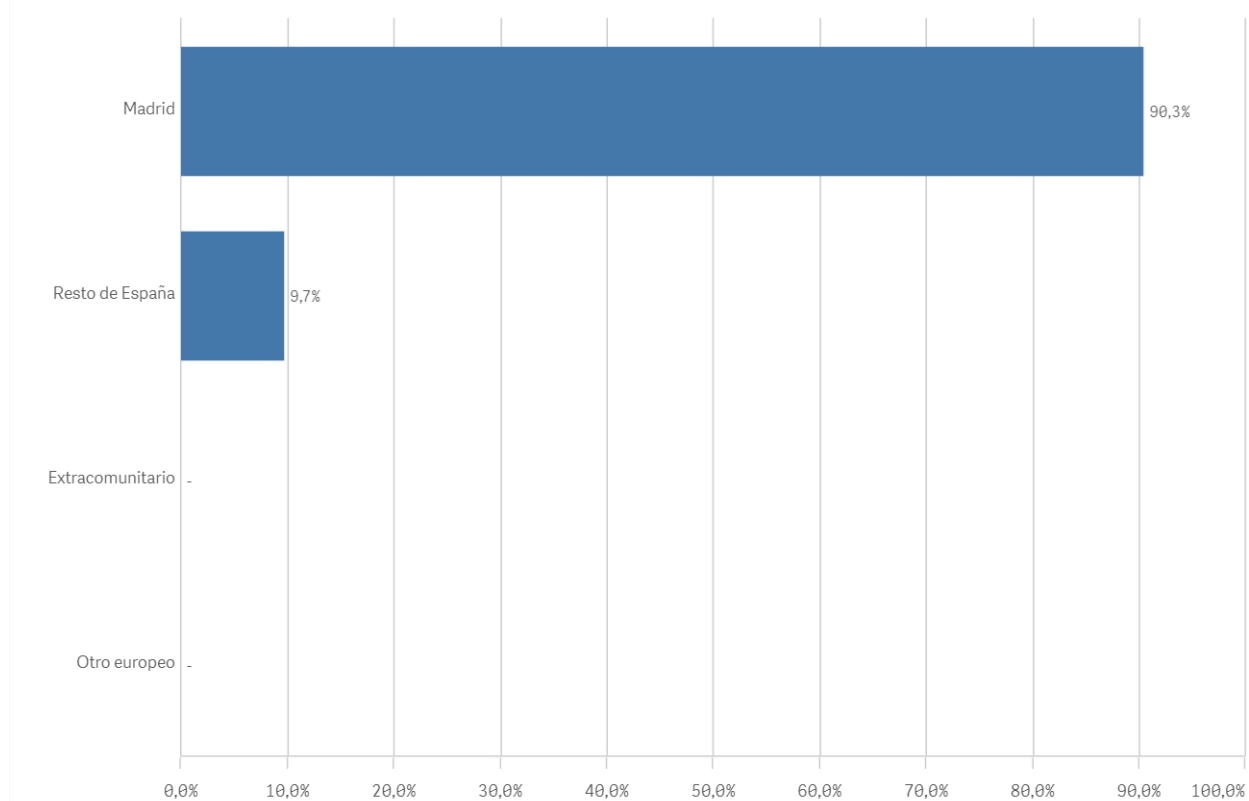
Edad media (años)	Desviación Típica
24,9	3,2

Genero

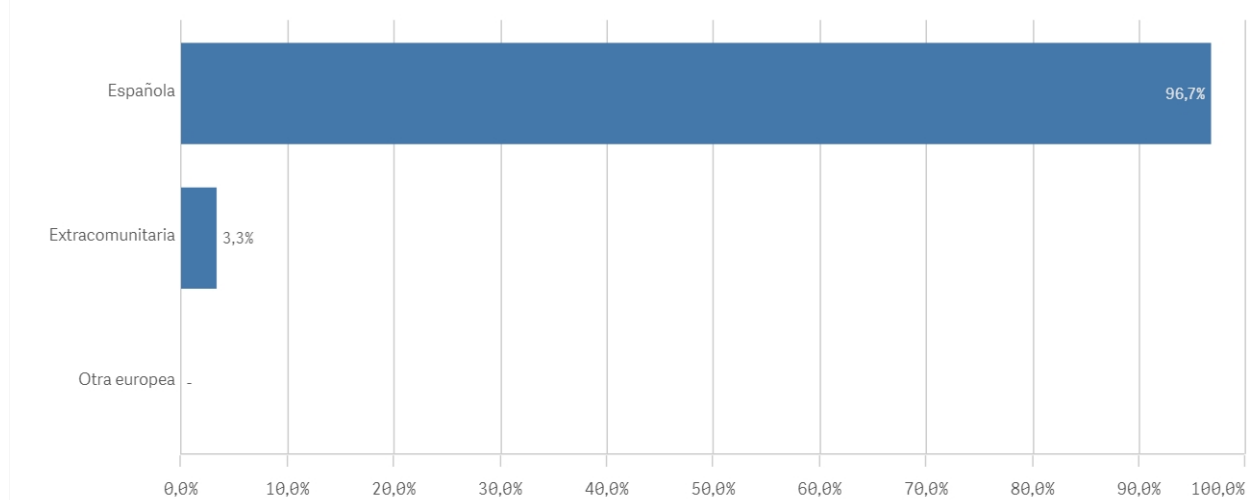


■ HOMBRE ■ MUJER

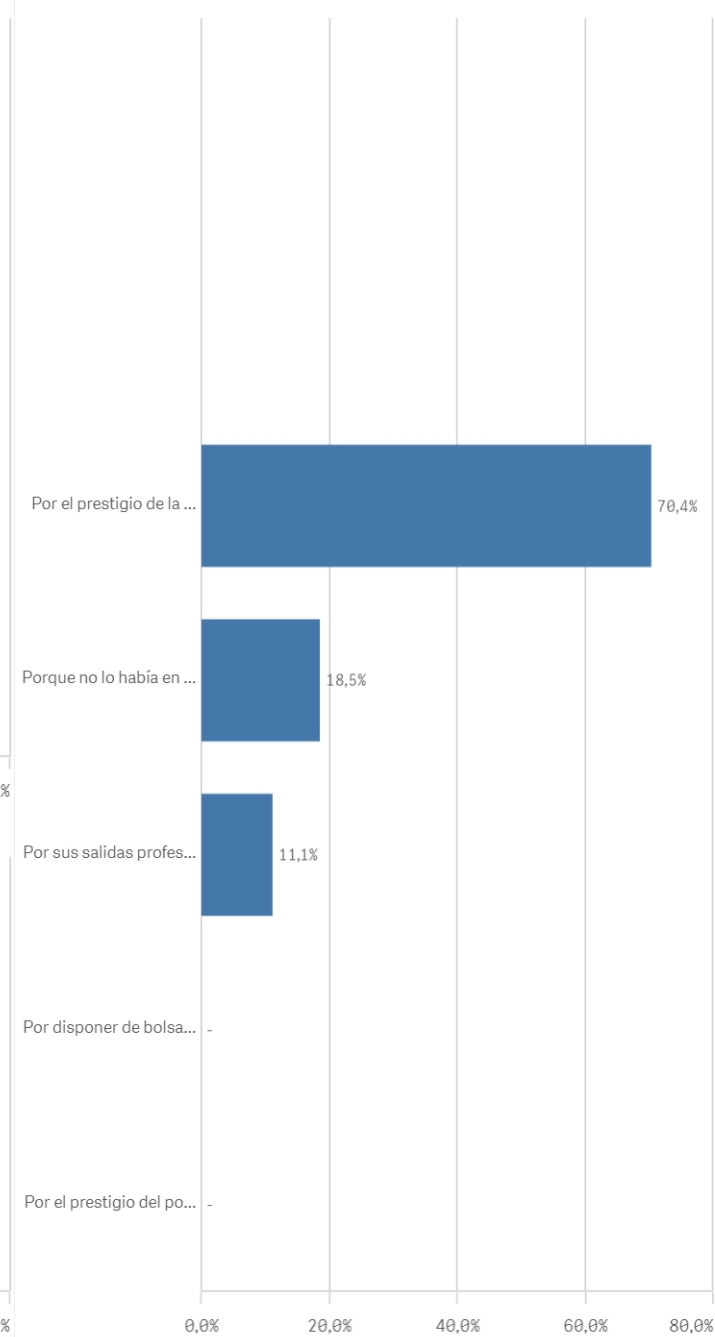
Lugar de residencia



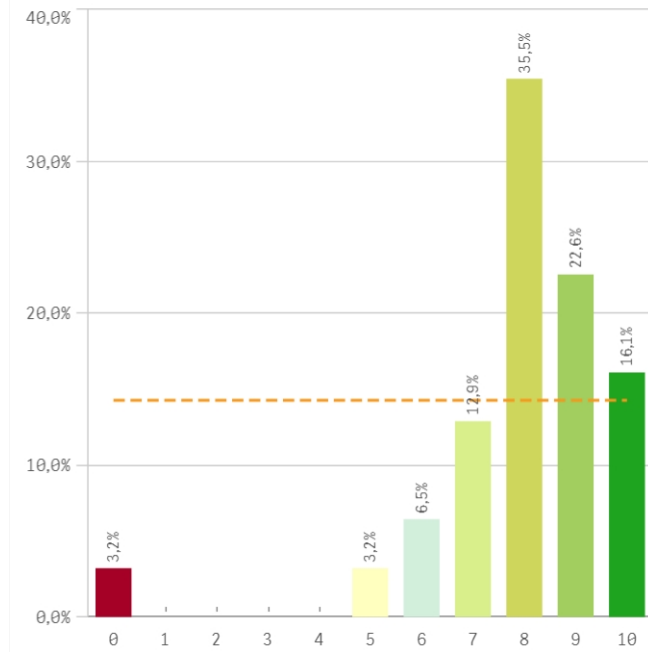
Nacionalidad



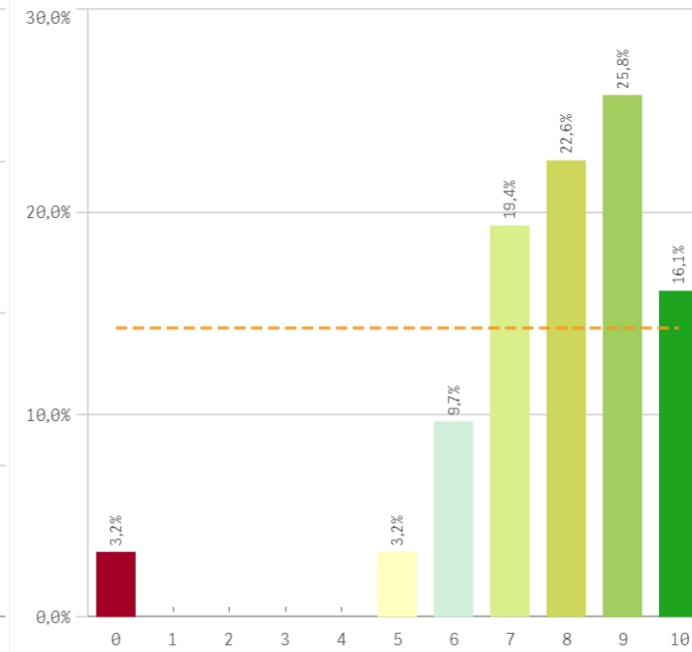
Elegir UCM



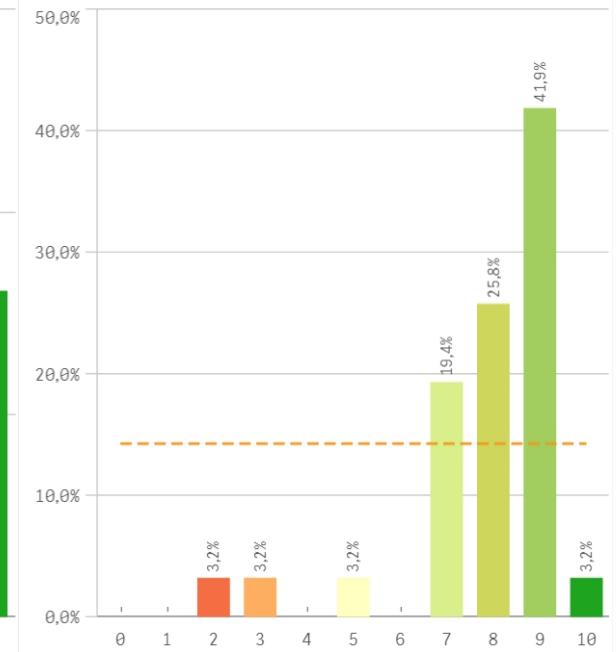
Asumir responsabilidades



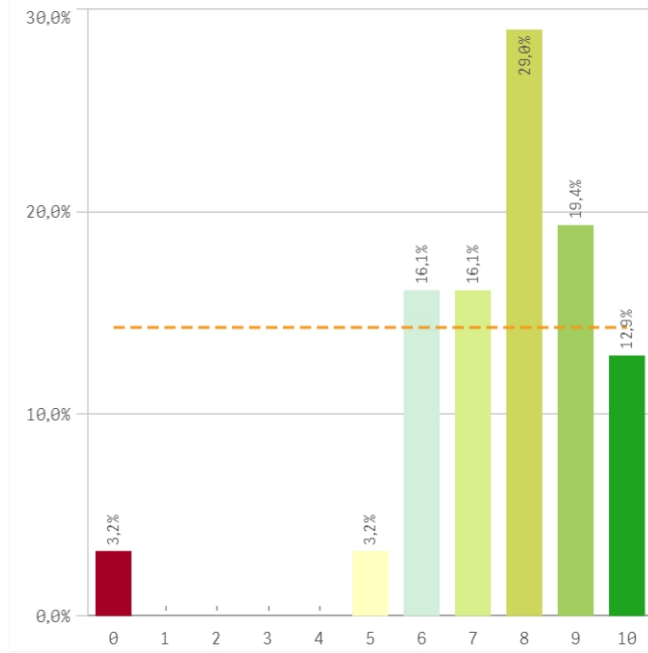
Trabajar en equipo



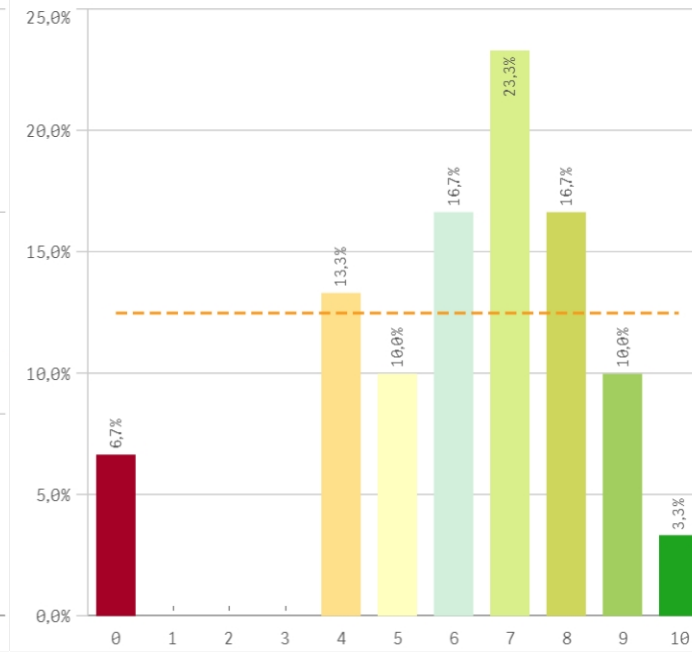
Capacidad técnica para resolución de problemas



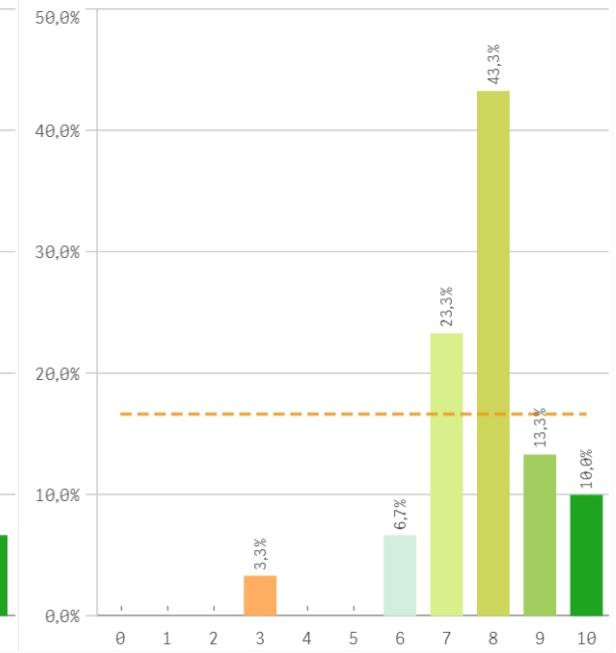
Expresión y comunicación



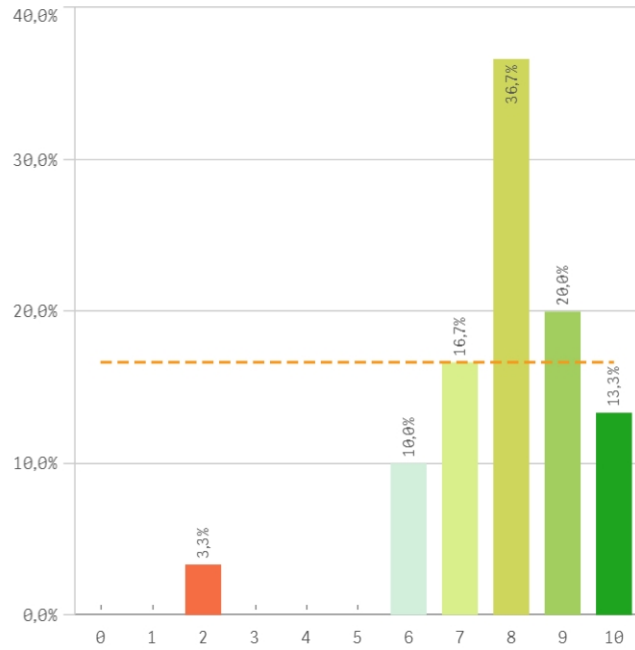
Comunicación bilingüe



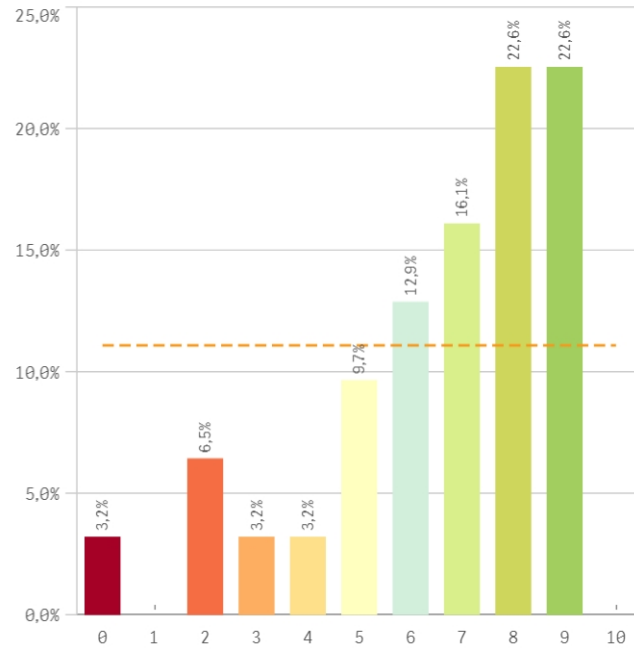
Adaptar nueva situación



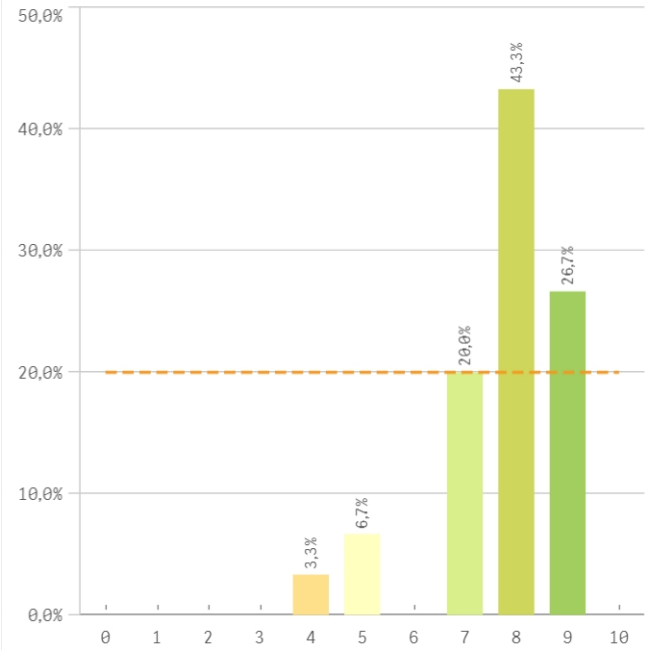
Manejar dificultades



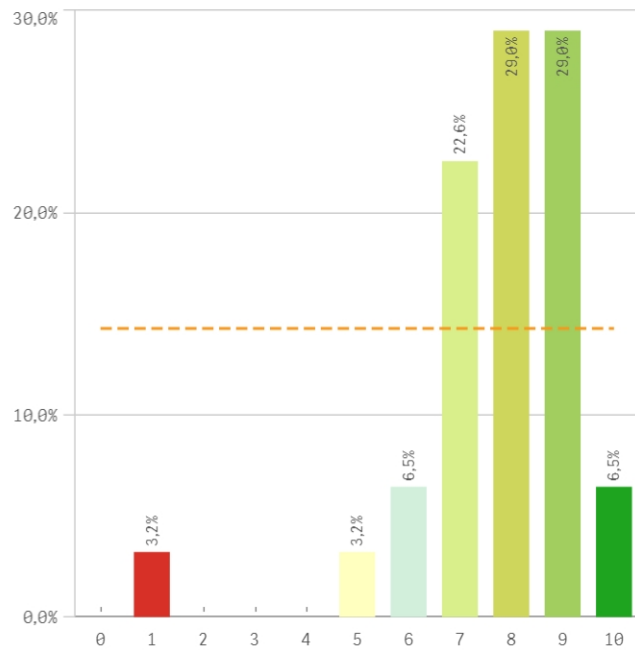
Competencias desarrolladas por la titulación



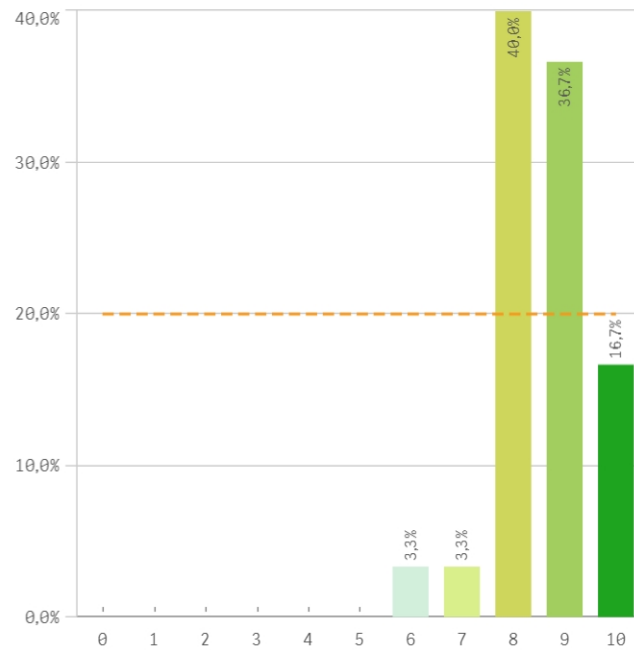
Analizar



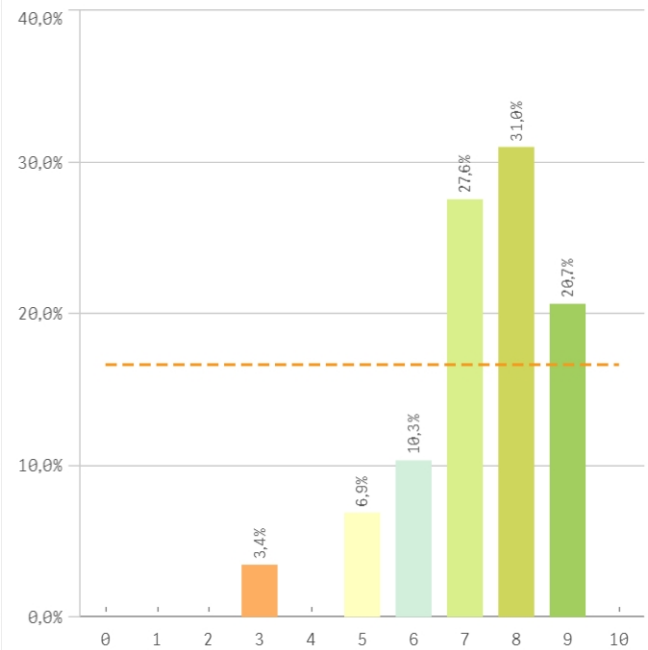
Organizar



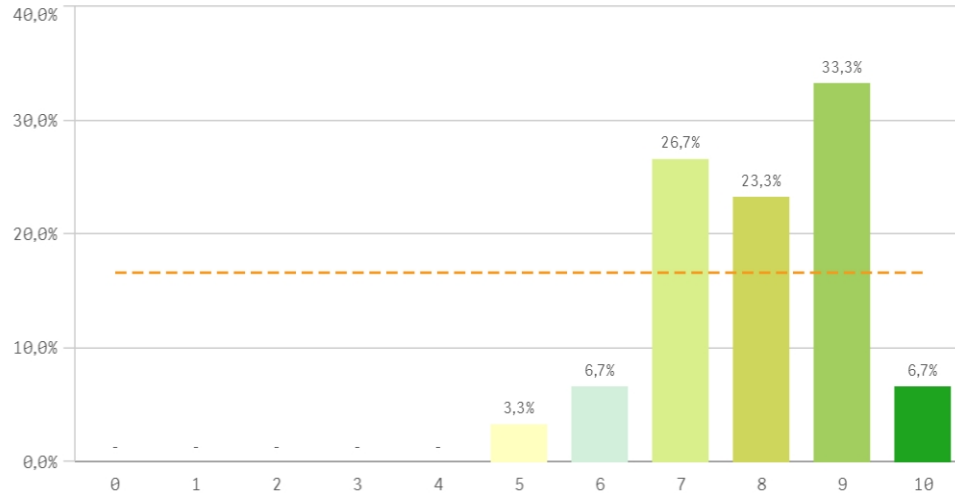
Aprendizaje



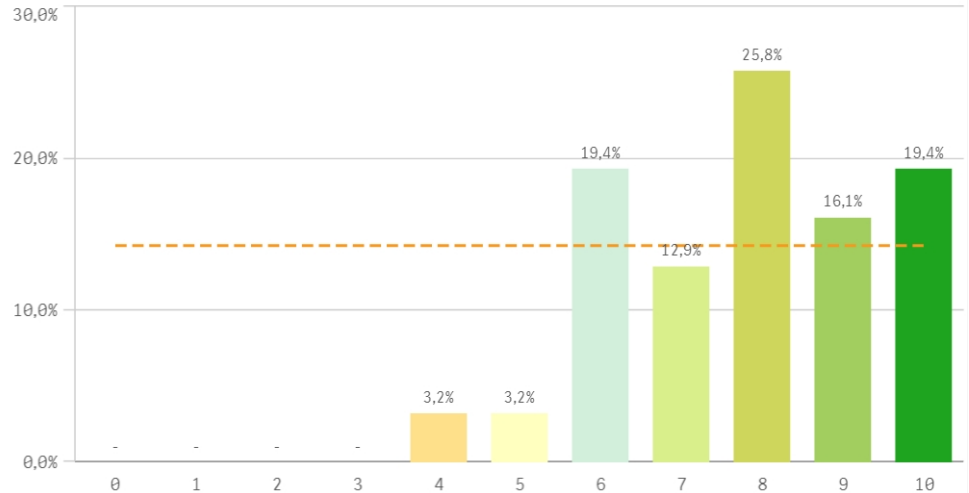
Liderazgo



Críticas

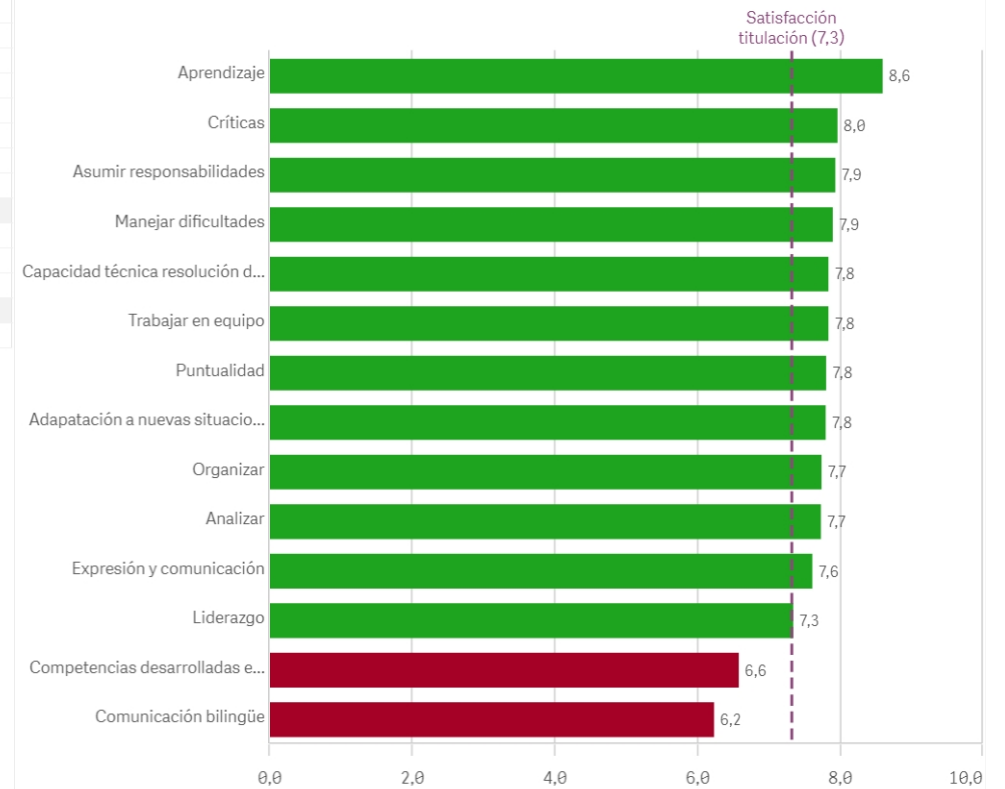


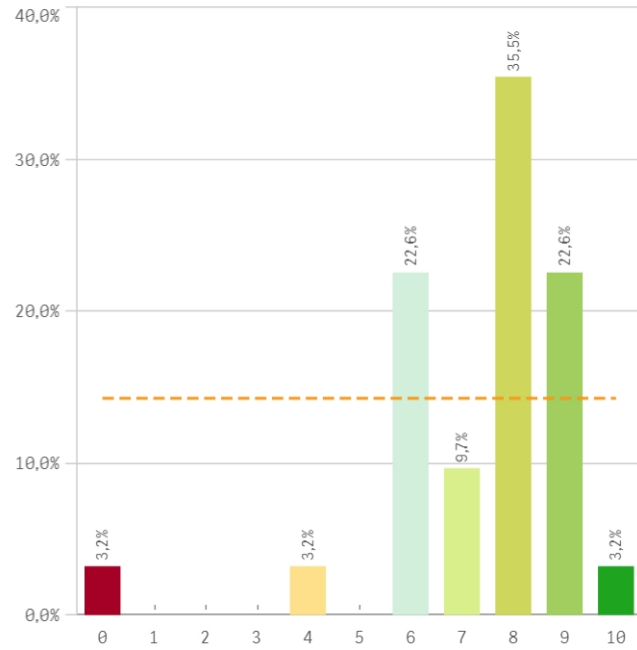
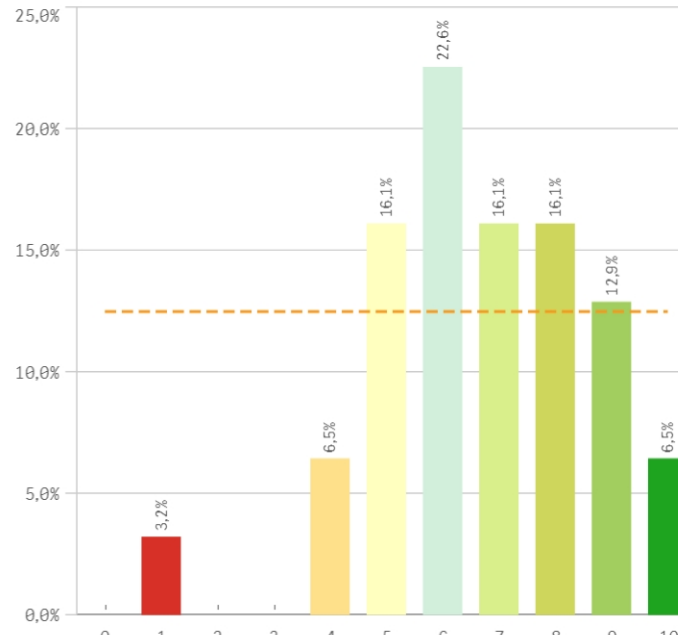
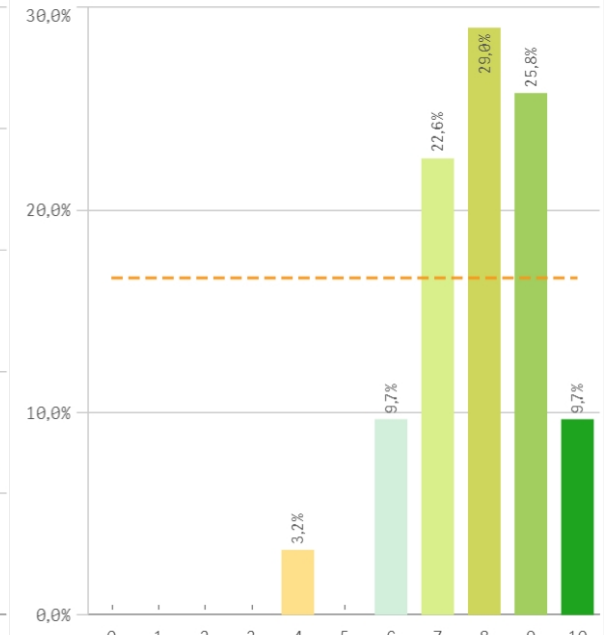
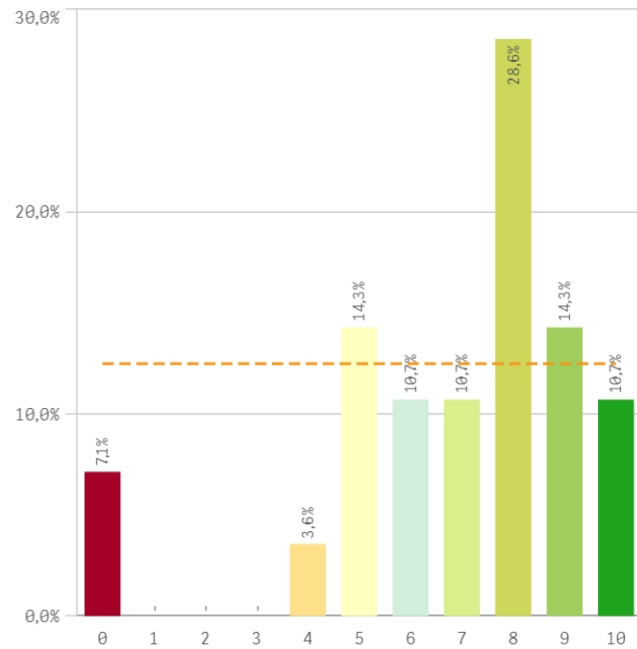
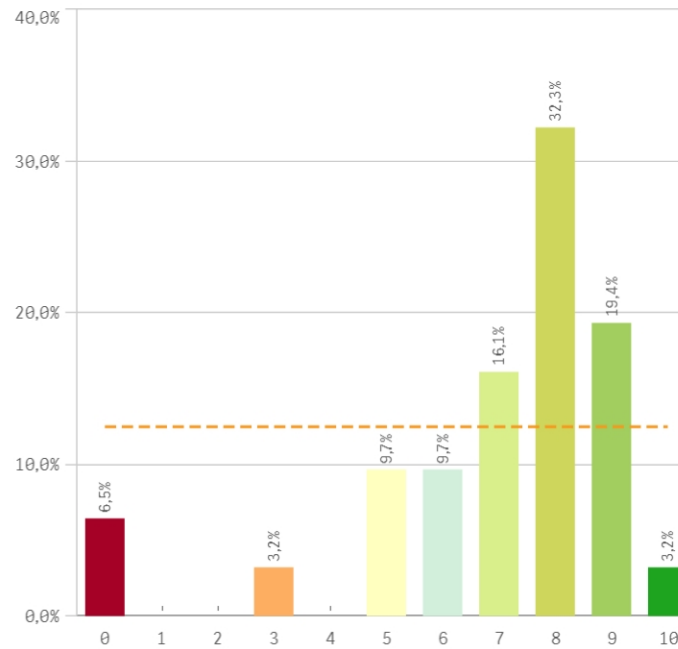
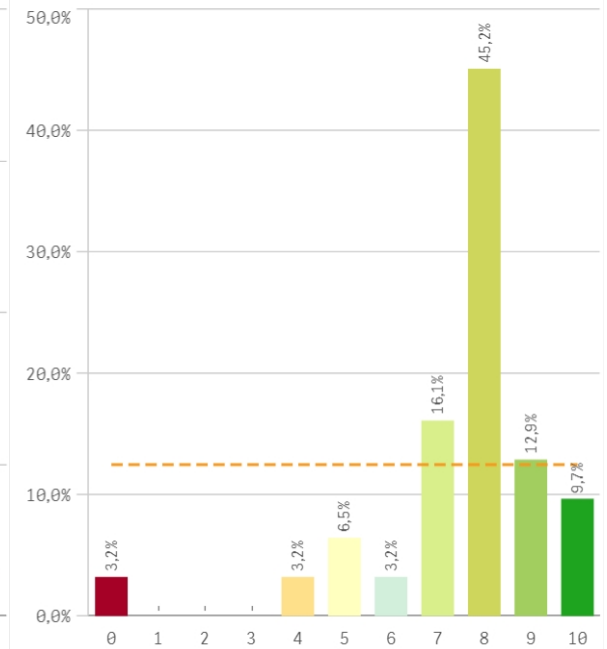
Puntualidad



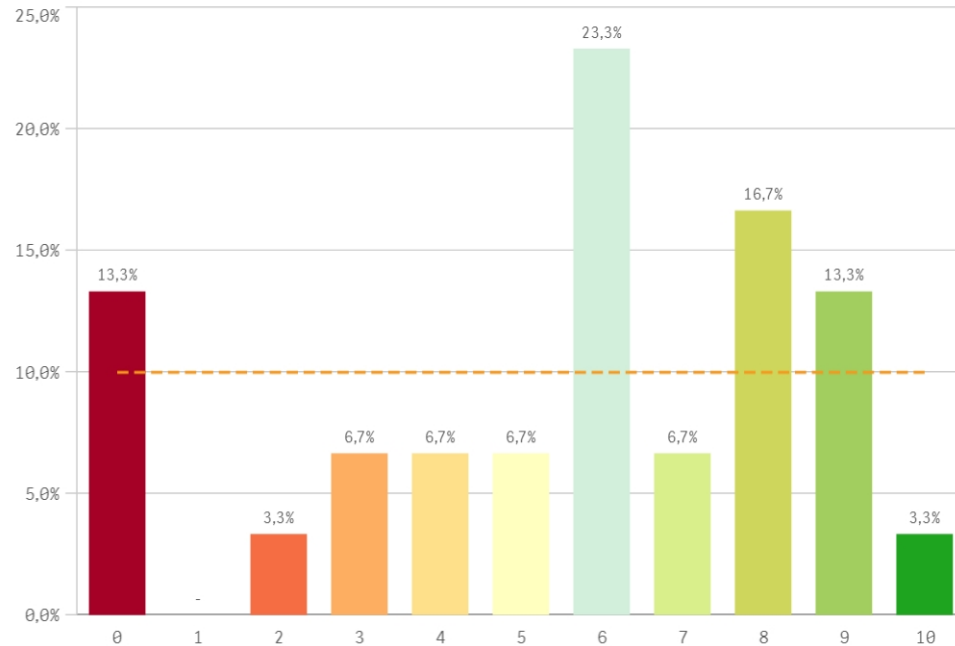
Competencias adquiridas	Q	Media	Desv. típica	Mediana	Moda
Aprendizaje		8,6	0,9	9,0	8,0
Críticas		8,0	1,2	8,0	9,0
Asumir responsabilidades		7,9	1,9	8,0	8,0
Manejar dificultades		7,9	1,6	8,0	8,0
Capacidad técnica resolución de problemas		7,8	1,8	8,0	9,0
Trabajar en equipo		7,8	2,0	8,0	9,0
Puntualidad		7,8	1,6	8,0	8,0
Adaptación a nuevas situaciones		7,8	1,4	8,0	8,0
Organizar		7,7	1,7	8,0	-
Analizar		7,7	1,3	8,0	8,0
Expresión y comunicación		7,6	2,0	8,0	8,0
Liderazgo		7,3	1,4	8,0	8,0
Competencias desarrolladas en la titulación		6,6	2,4	7,0	-
Comunicación bilingüe		6,2	2,3	7,0	7,0

Fortalezas y debilidades

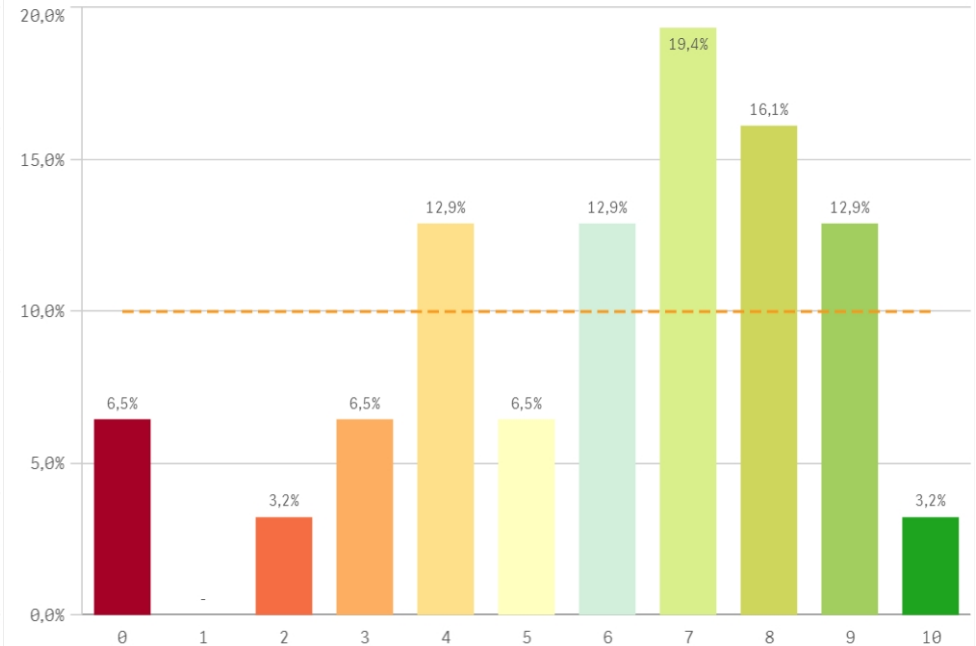


Objetivos claros**Plan de estudios adecuado****Integración de teoría/práctica****Relación calidad/precio****Nivel de dificultad adecuado****Número de alumnos por aula**

Orientación Internacional

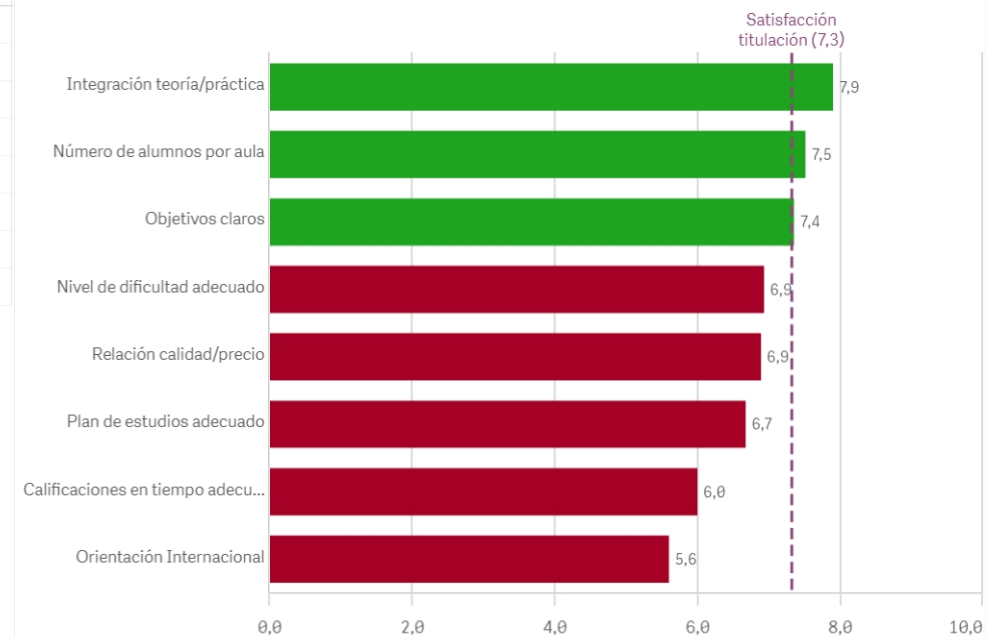


Calificaciones en tiempo adecuado

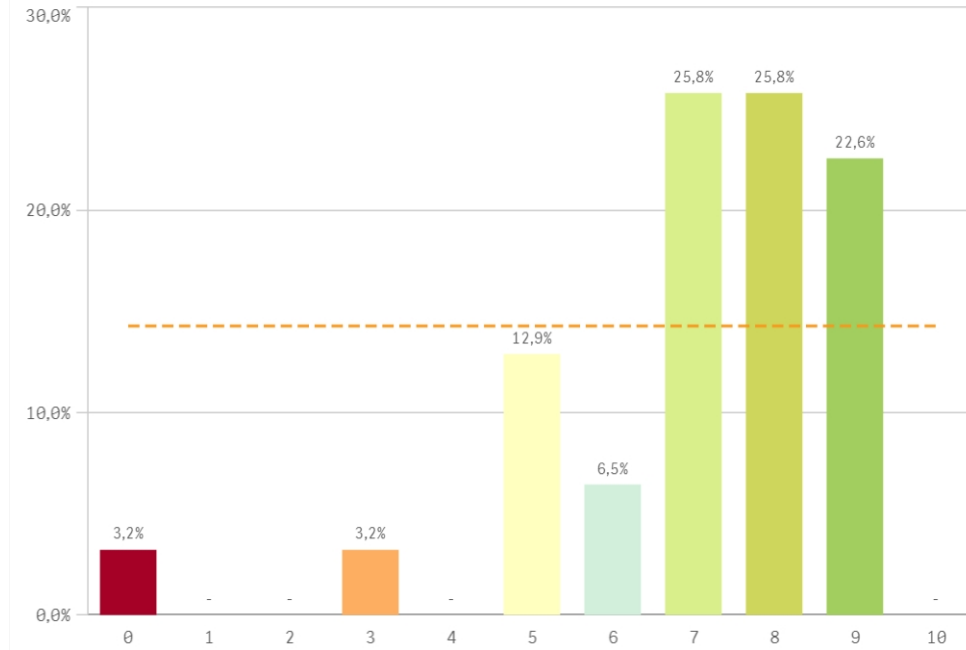


Titulación	Q	Media	Desv. típica	Mediana	Moda
Calificaciones en tiempo adecuado		6,0	2,6	7,0	7,0
Integración teoría/práctica		7,9	1,4	8,0	8,0
Nivel de dificultad adecuado		6,9	2,4	8,0	8,0
Número de alumnos por aula		7,5	2,0	8,0	8,0
Objetivos claros		7,4	1,9	8,0	8,0
Orientación Internacional		5,6	3,0	6,0	6,0
Plan de estudios adecuado		6,7	2,0	7,0	6,0
Relación calidad/precio		6,9	2,6	8,0	8,0

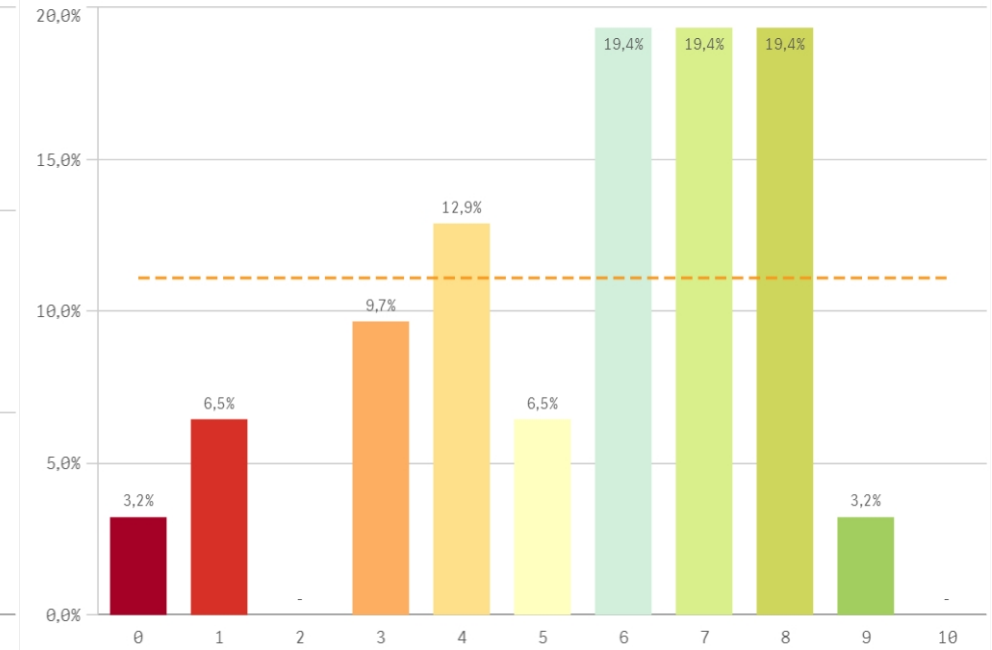
Fortalezas y debilidades



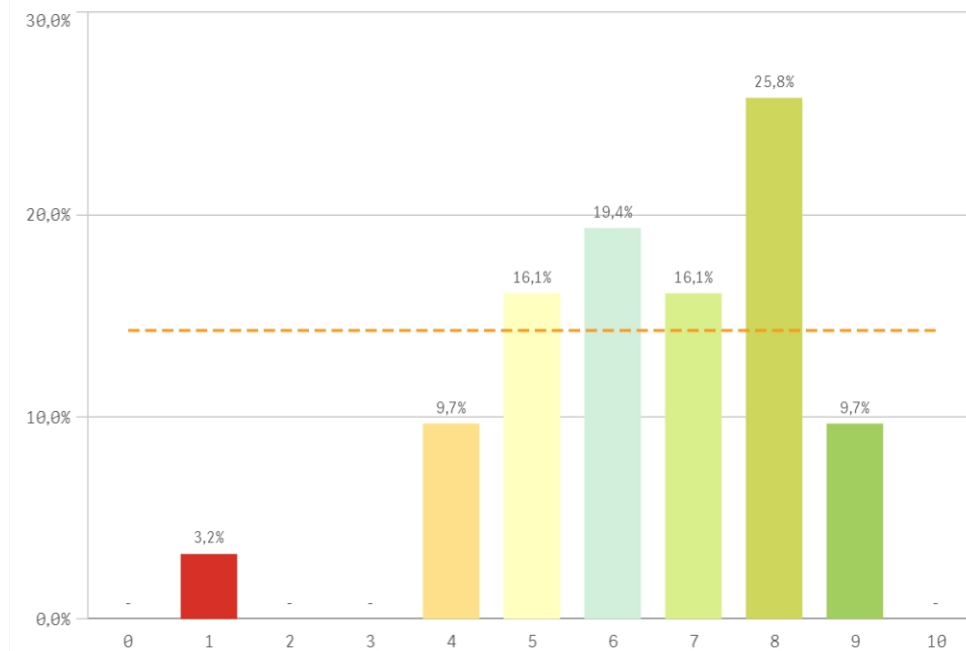
Objetivos



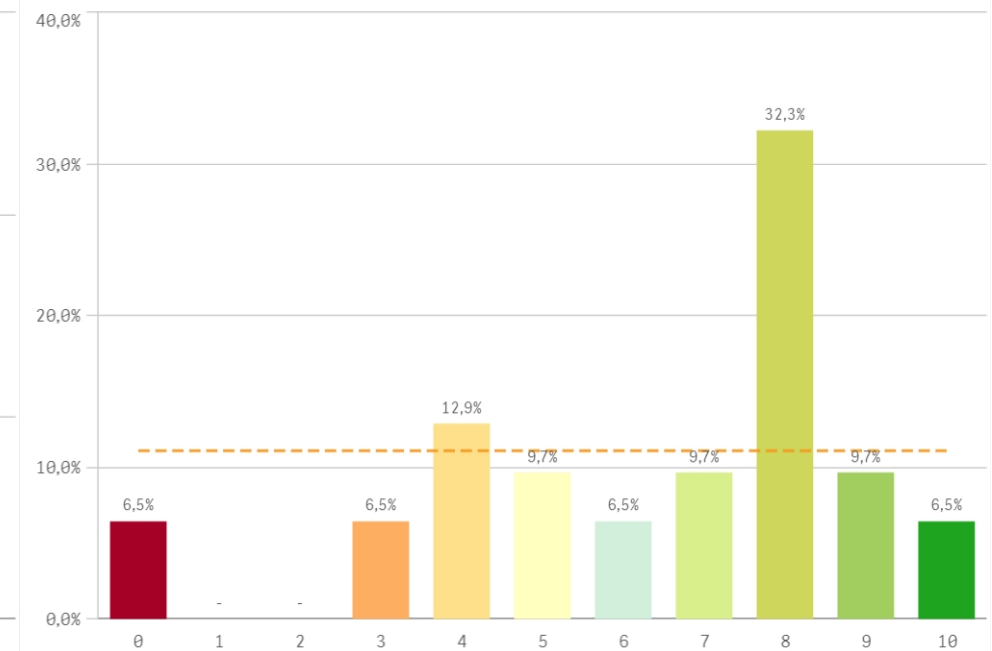
Innovacion



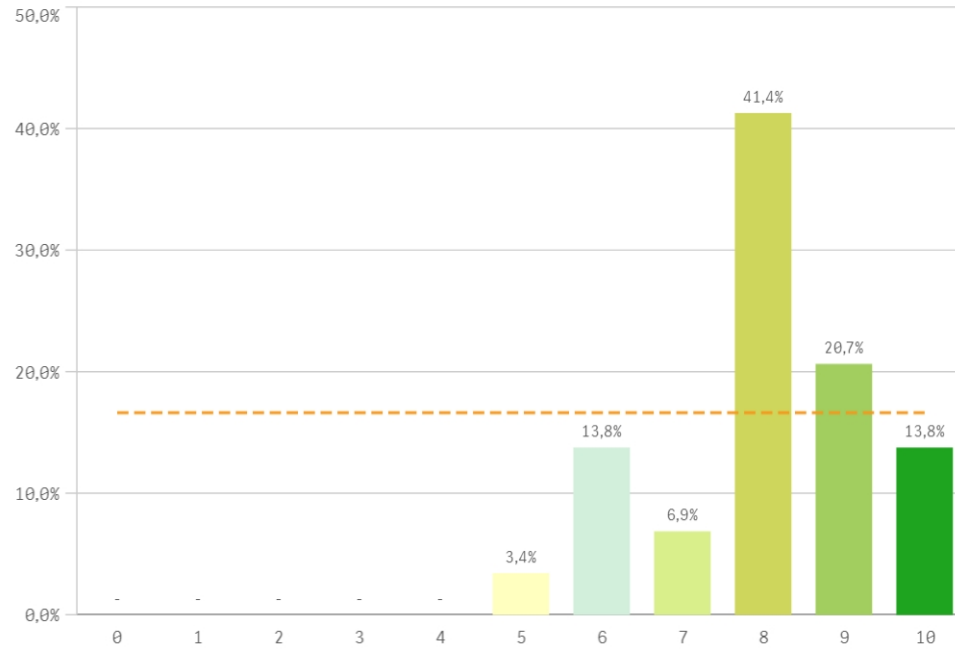
Organizacion



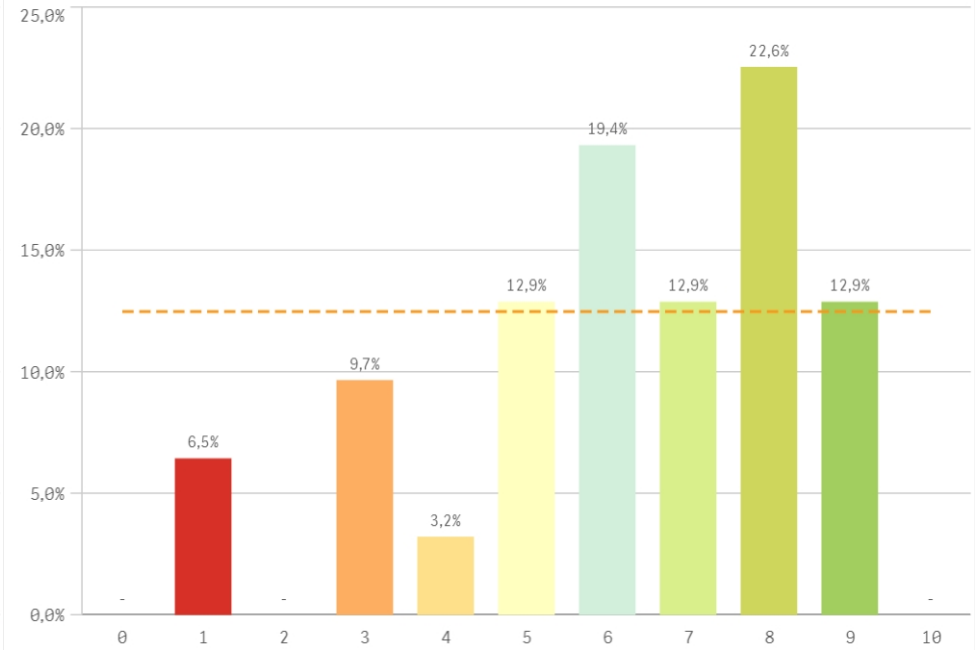
Practicas



Trabajo no presencial

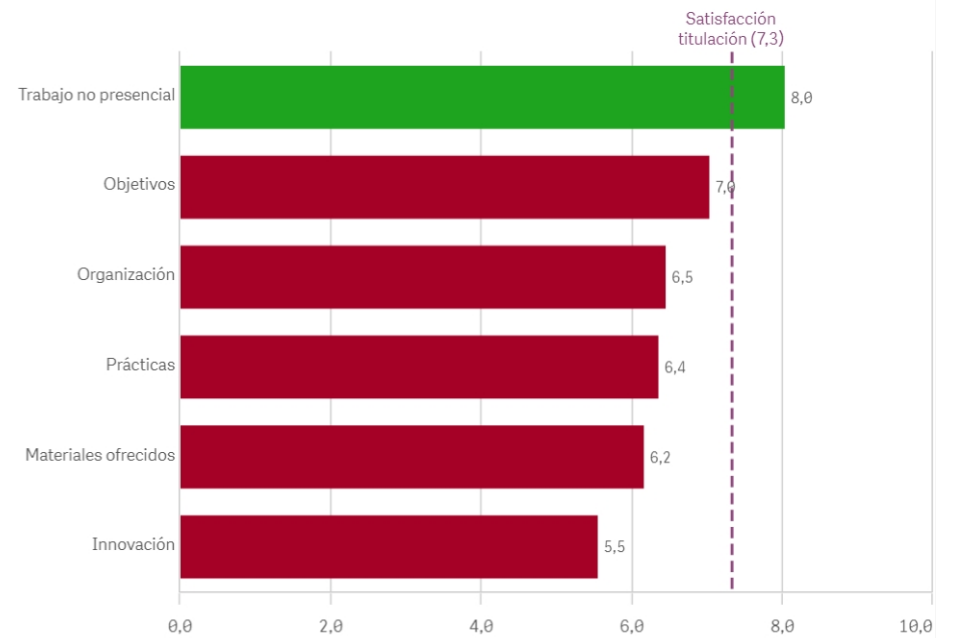


Materiales ofrecidos

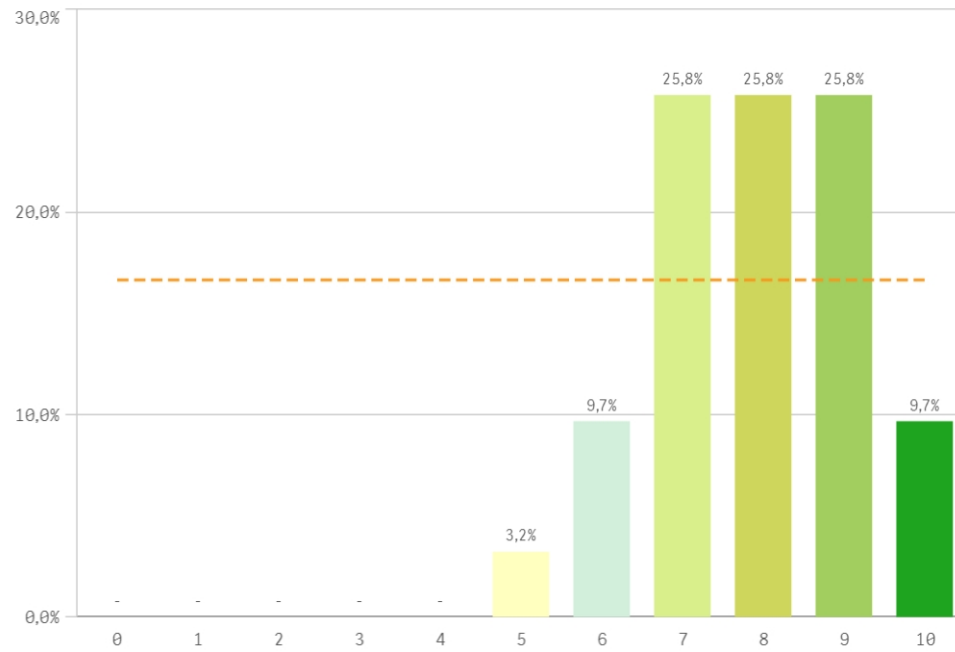


Asignaturas	Q	Media	Desv. típica	Mediana	Moda
Innovación		5,5	2,3	6,0	-
Materiales ofrecidos		6,2	2,3	6,0	8,0
Objetivos		7,0	2,0	7,0	-
Organización		6,5	1,8	7,0	8,0
Prácticas		6,4	2,6	7,0	8,0
Trabajo no presencial		8,0	1,3	8,0	8,0

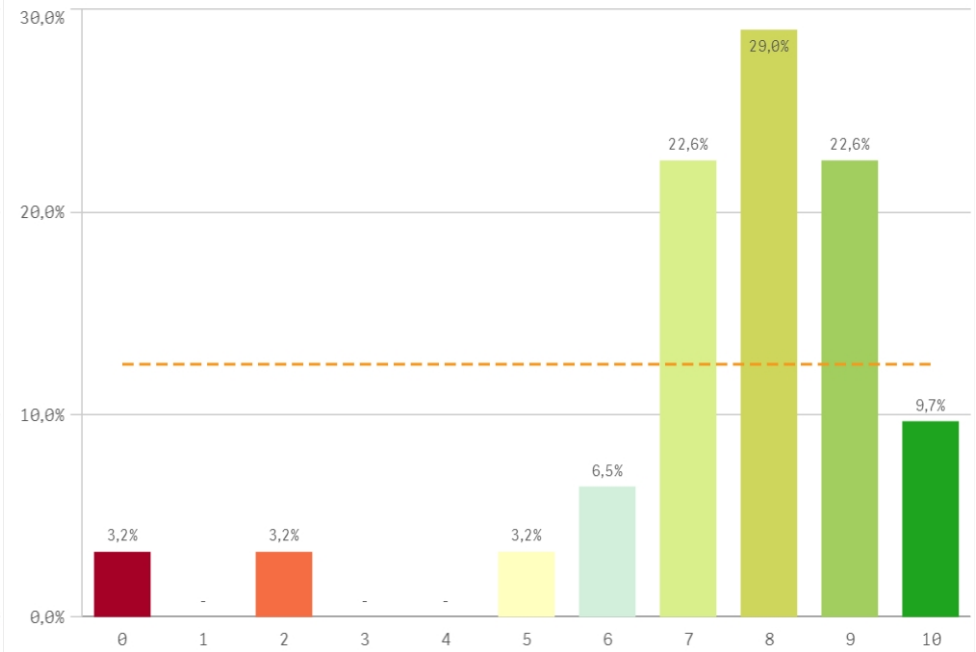
Fortalezas y debilidades



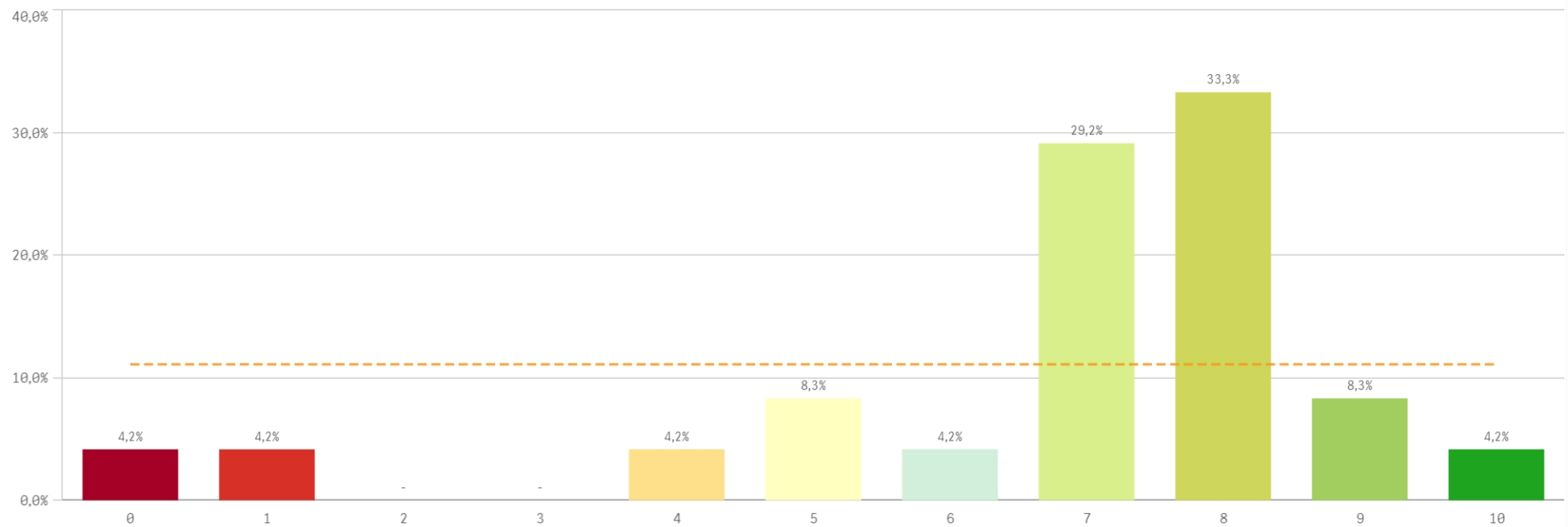
Competencias relacionadas



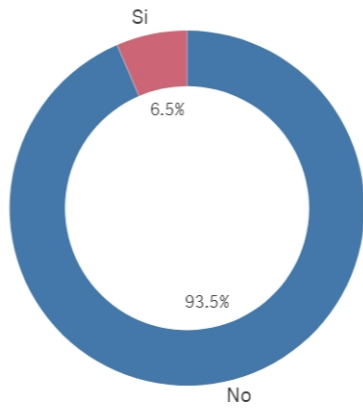
Acceso al mundo laboral



Acceso al mundo de la investigación



Estancia en el extranjero

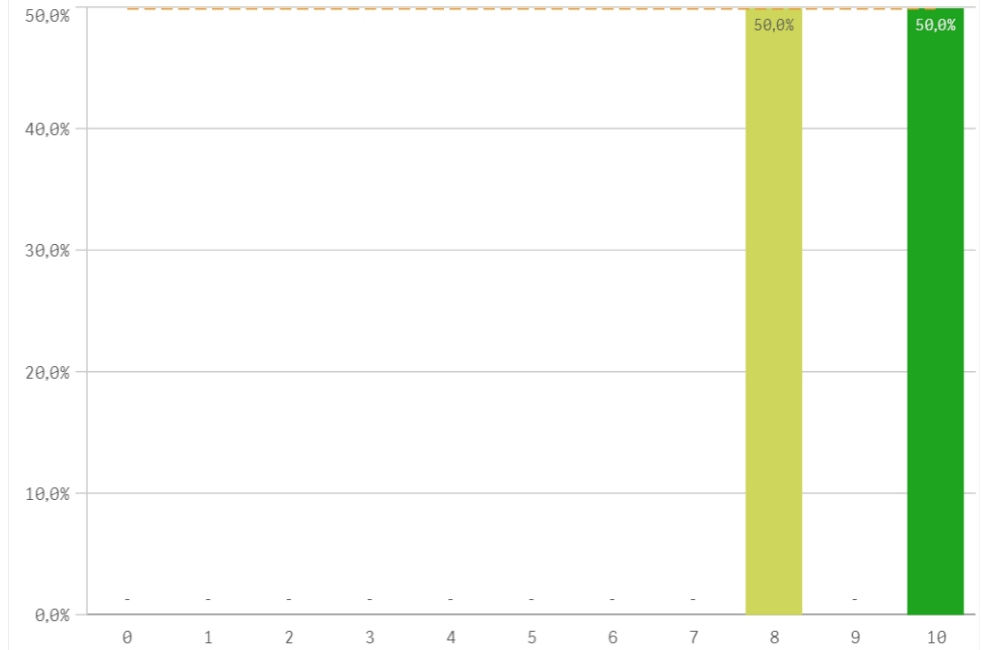


■ No ■ Si

Si
2

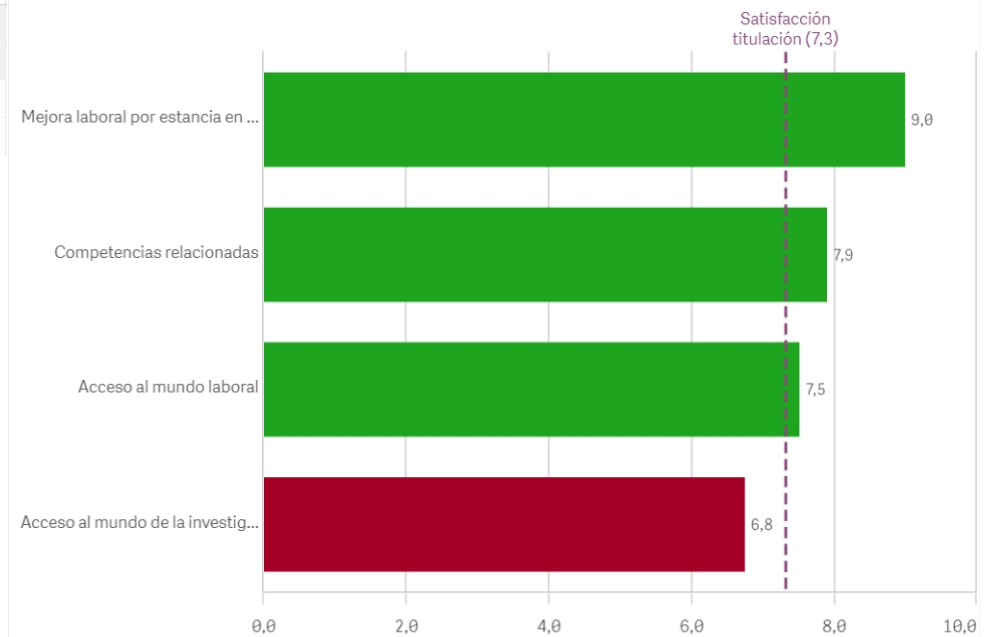
No
29

Mejora en la insercion laboral por estancia en el extranjero

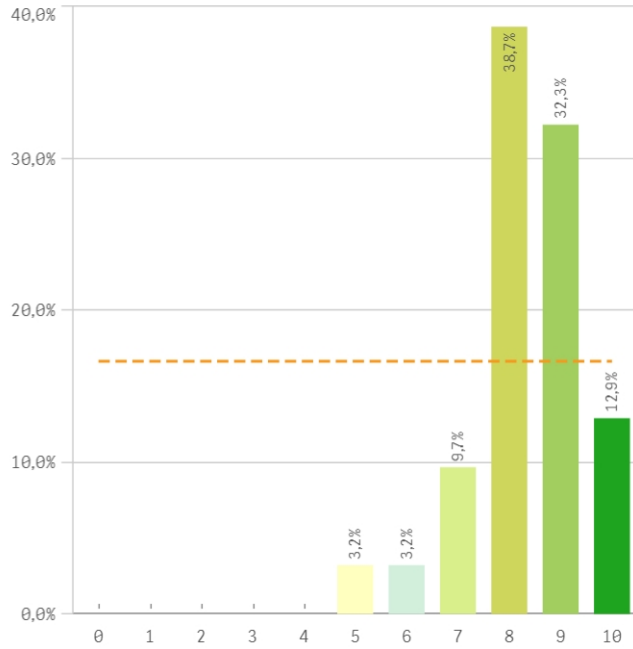


Formación y estancia en el extranjero	Q	Media	Desv. típica	Mediana	Moda
Mejora laboral por estancia en el extranjero		9,0	1,4	9,0	-
Competencias relacionadas		7,9	1,3	8,0	-
Acceso al mundo laboral		7,5	2,1	8,0	8,0
Acceso al mundo de la investigación		6,8	2,3	7,0	8,0

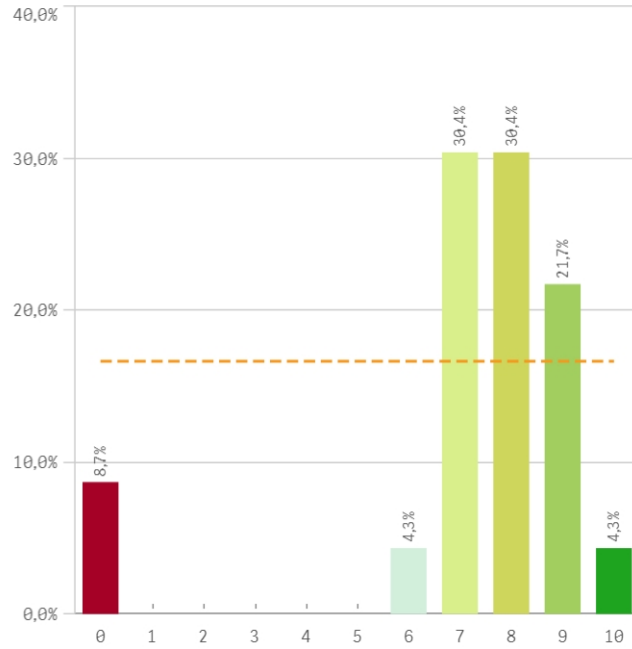
Fortalezas y debilidades



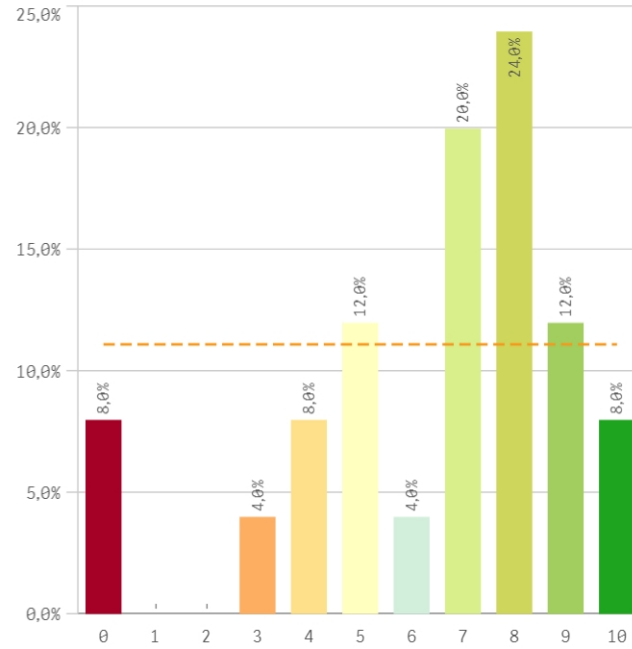
Recursos y medios



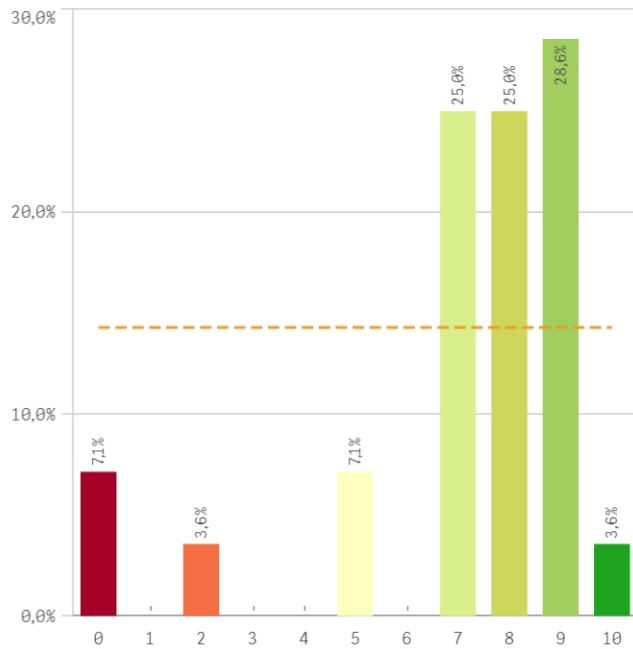
Actividades complementarias



Atención al estudiante

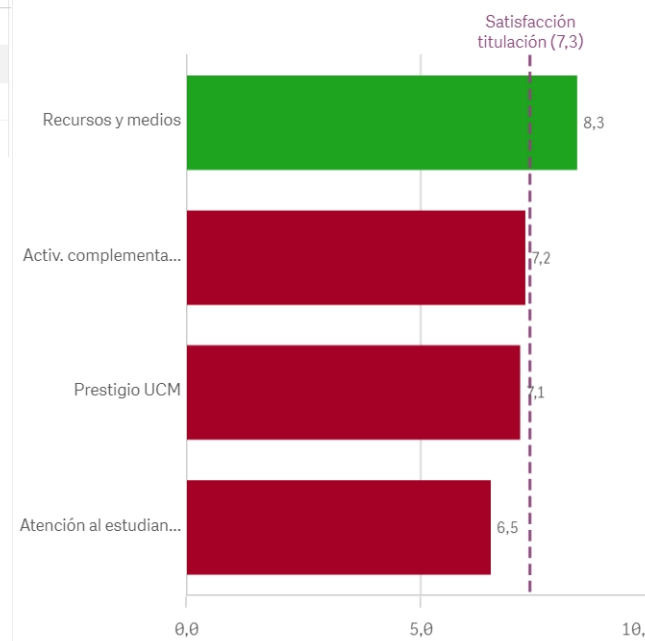


Prestigio UCM



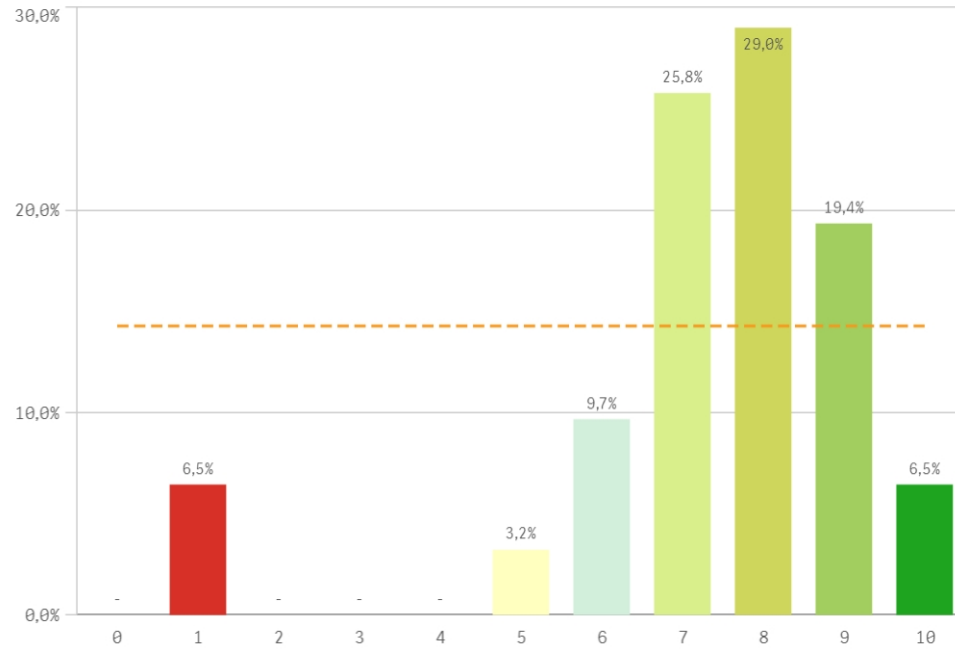
UCM	Q	Media	Desv. típica	Medi...	Moda
Recursos y medios		8,3	1,1	8,0	8,0
Activ. complementarias		7,2	2,5	8,0	-
Prestigio UCM		7,1	2,6	8,0	9,0
Atención al estudiante		6,5	2,7	7,0	8,0

Fortalezas y debilidades

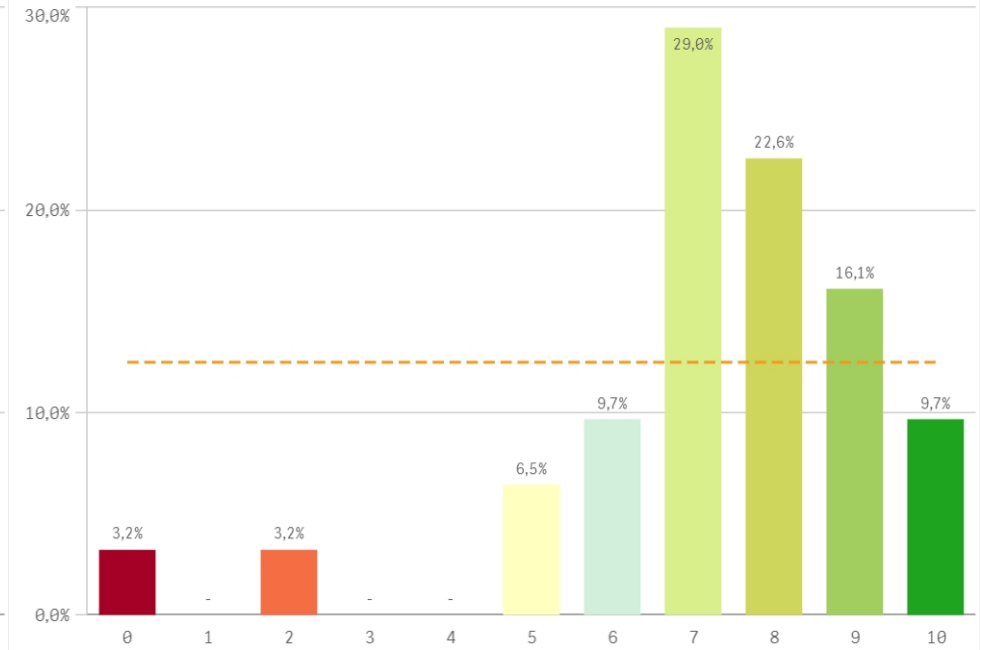


Centro	Mejora profesional
INFORMÁTICA	Cambiar el pla de estudios con tecnologías mas innovadoras, rollo teleco de la UPM
INFORMÁTICA	Crear más bolsas de empleo, en especial dar mayor visibilidad entre las empresas a los programas de prácticas de la UCM. Las prácticas ofrecidas en GIPE son escasas y tienen unas condiciones no muy buenas generalmente
INFORMÁTICA	Dando cursos de certification para todos Los alumnoa egresados. Certification azure, Google, Aws, IBM, Red hat, Oracle, etc
INFORMÁTICA	Estoy muy satisfecho con la formación recibida en la Universidad Complutense. De hecho, valoro muy positivamente las ferias de empleo que se realizan en la Facultad de Informática. En mi opinión personal, solamente con mantener estas ferias de empleo y el apoyo de algunos profesores que hacen "publicidad" de algunas ofertas de empleo interesantes se ayuda enormemente a los estudiantes. Como recomendación, intentaría realizar ferias de empleo en otras facultades para mejorar la situación profesional de otros estudiantes de las demás facultades.
INFORMÁTICA	Exigiendo más. No es que haya nada malo en lo que se enseña. Es estupendo, pero es poco. Cuando llegas al mundo laboral (e incluso antes) te das cuenta de las carencias, no sólo de las propias si no también de las ajenas. La mayoría de la gente no sabe hacer cosas básicas ni lo que se enseña en primero, y eso es muy grave. A parte, el tema prácticas. En la encuesta se pregunta si hay, y hay. Pero son TAN guiadas (para que de tiempo a hacerlo en 1h) que no sirven para nada. No deja espacio al alumno a buscarse un poco las castañas y entender lo que está haciendo. El resultado es el mismo que leer un tutorial en Internet, pero siguiendo los pasos que te indican. Se notaba mucho cuando se nos sacaba un poco de eso porque la gente se perdía ya que estábamos acostumbrados a que nos lo dieran todo bien mascado.
INFORMÁTICA	Mejores ofertas en la plataforma GIPE
INFORMÁTICA	Menos exámenes y mas trabajos prácticos.
INFORMÁTICA	Promoviendo cursos extra sobre nuevas tecnologías.
INFORMÁTICA	Sería interesante que la Universidad tuviera un portal con ofertas de trabajo para egresados, similar al que tiene para las prácticas en empresa. Así, podríamos tener acceso a las ofertas de trabajo según nuestra titulación y sería interesante también para las empresas, ya que se asegurarían contratar a gente que ha realizado la carrera en una Universidad de prestigio como la UCM.

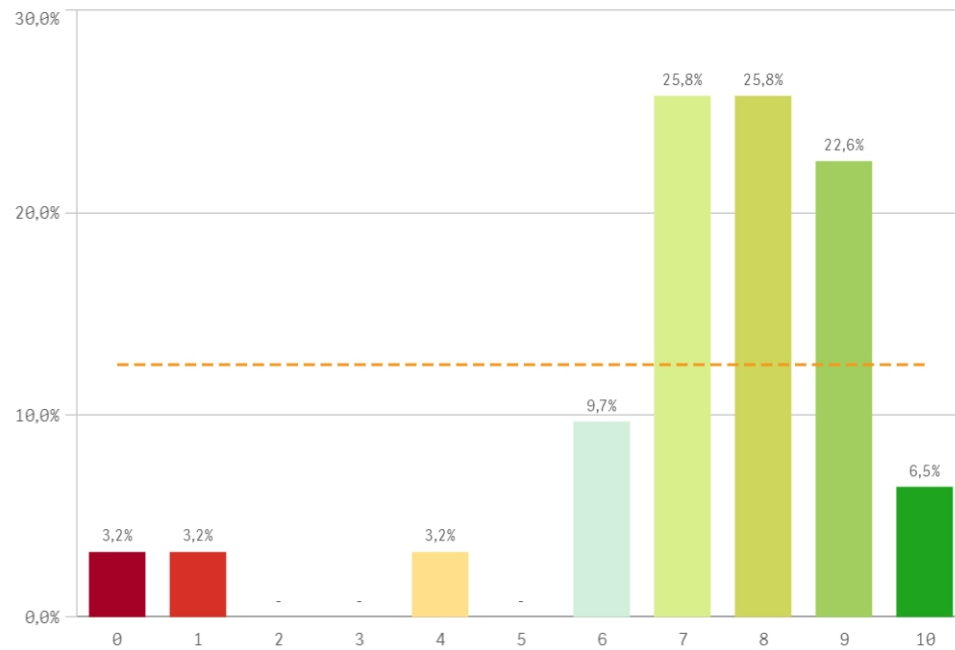
Satisfacción de la titulación



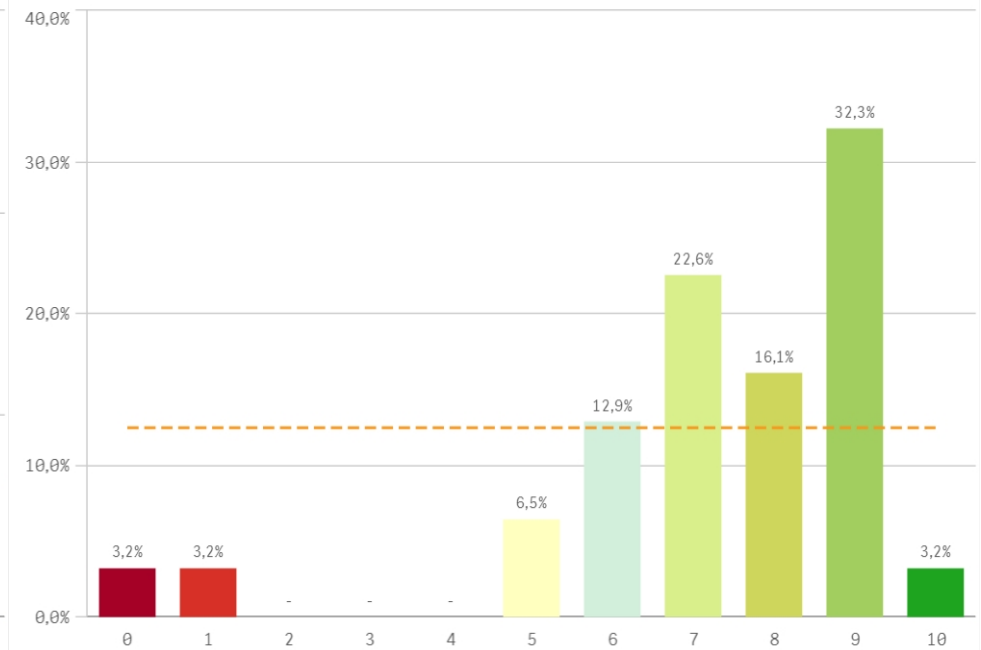
Expectativas titulación



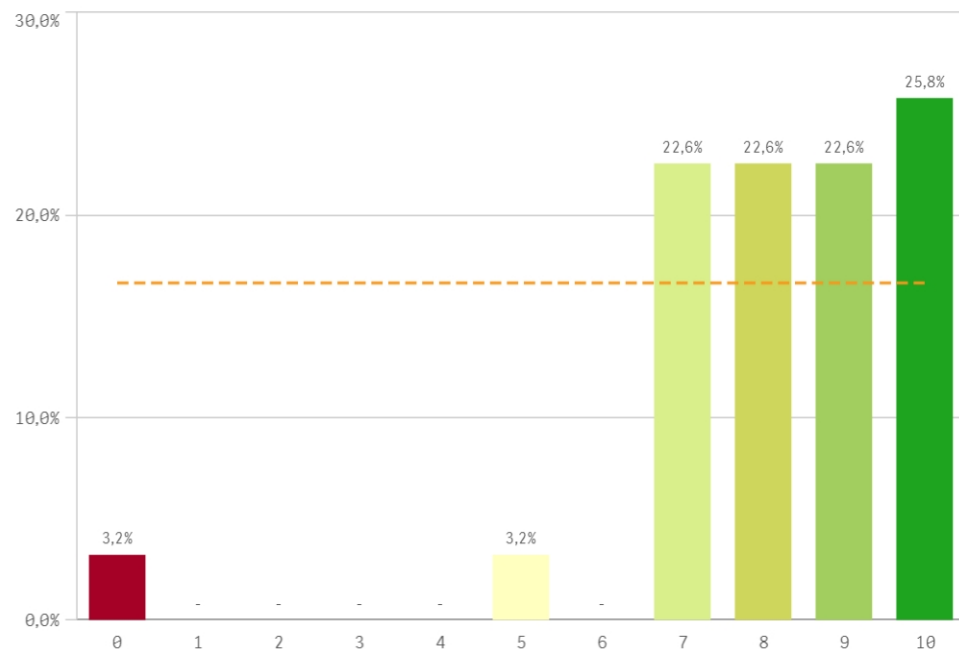
Satisfacción UCM



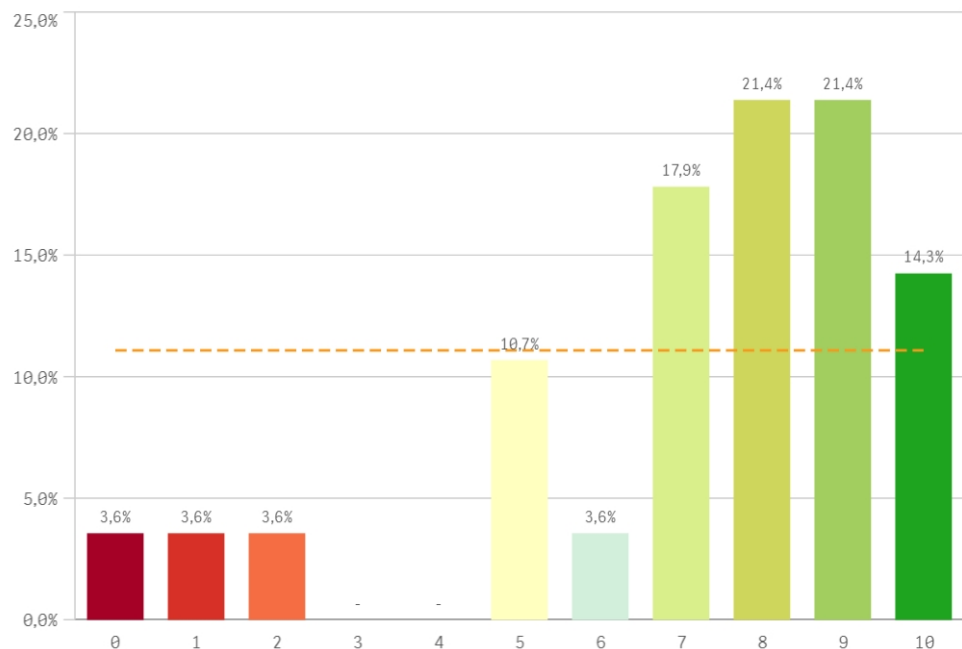
Satisfacción de la formación



Satisfacción de las instalaciones de docencia

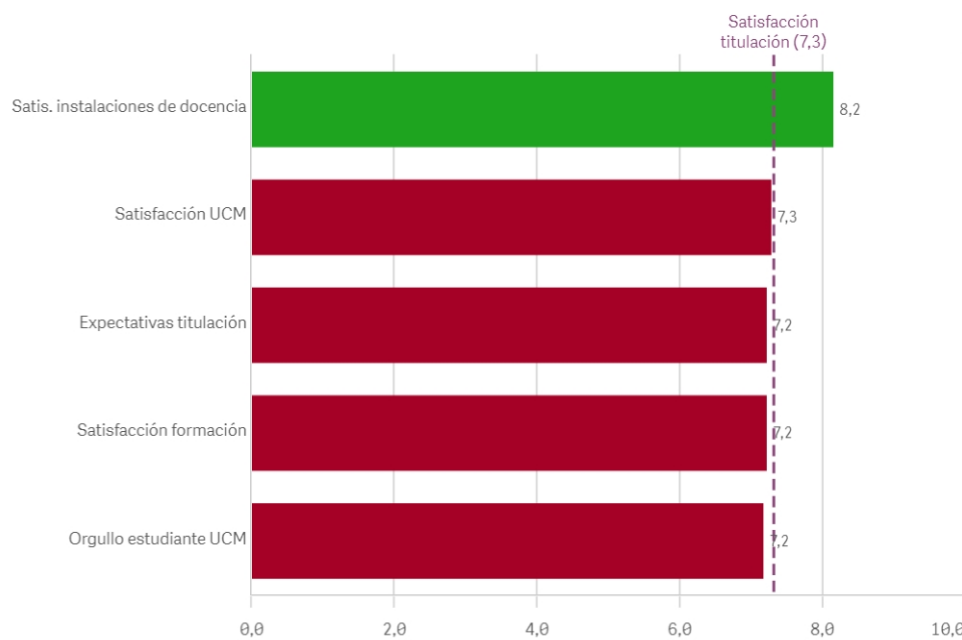


Orgullo estudiante UCM

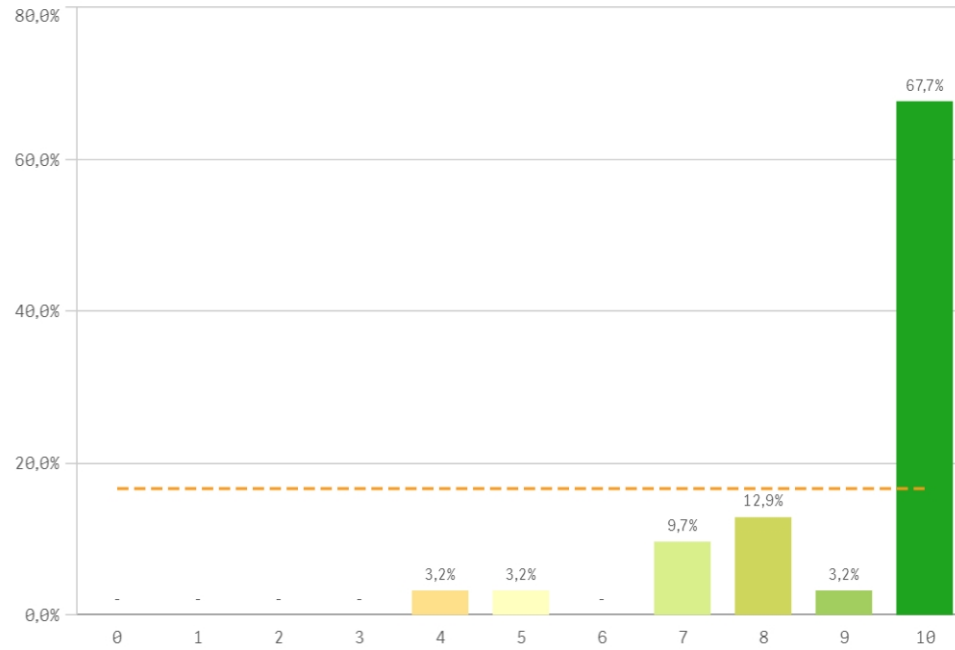


Satisfacción	Q	Media	Desv. típica	Mediana	Moda
Satis. instalaciones de docencia		8,2	2,0	8,0	10,0
Satisfacción UCM		7,3	2,2	8,0	-
Expectativas titulación		7,2	2,1	7,0	7,0
Satisfacción formación		7,2	2,2	8,0	9,0
Orgullo estudiante UCM		7,2	2,6	8,0	-

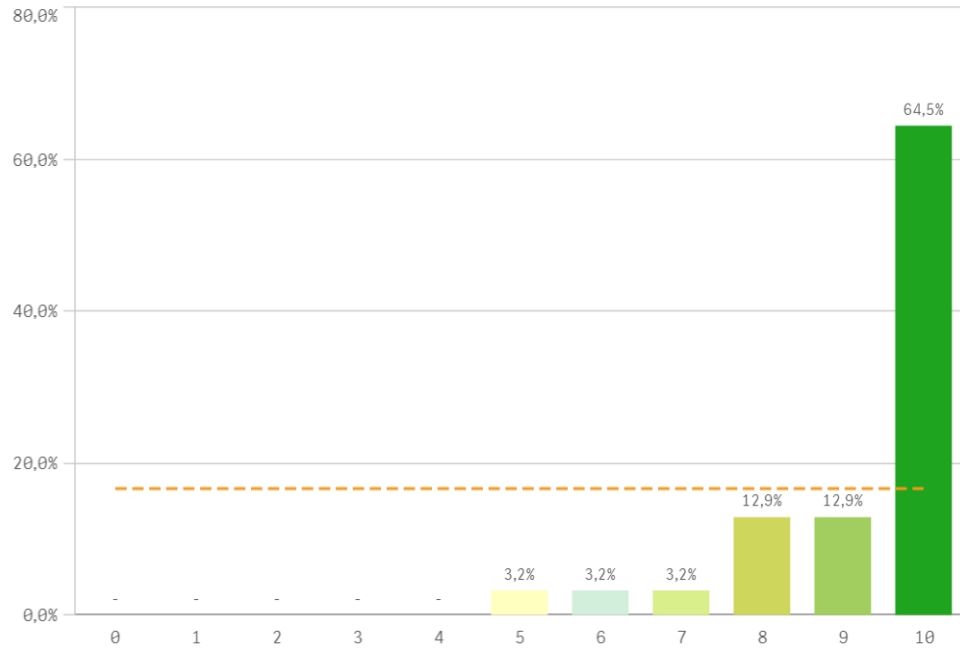
Fortalezas y debilidades



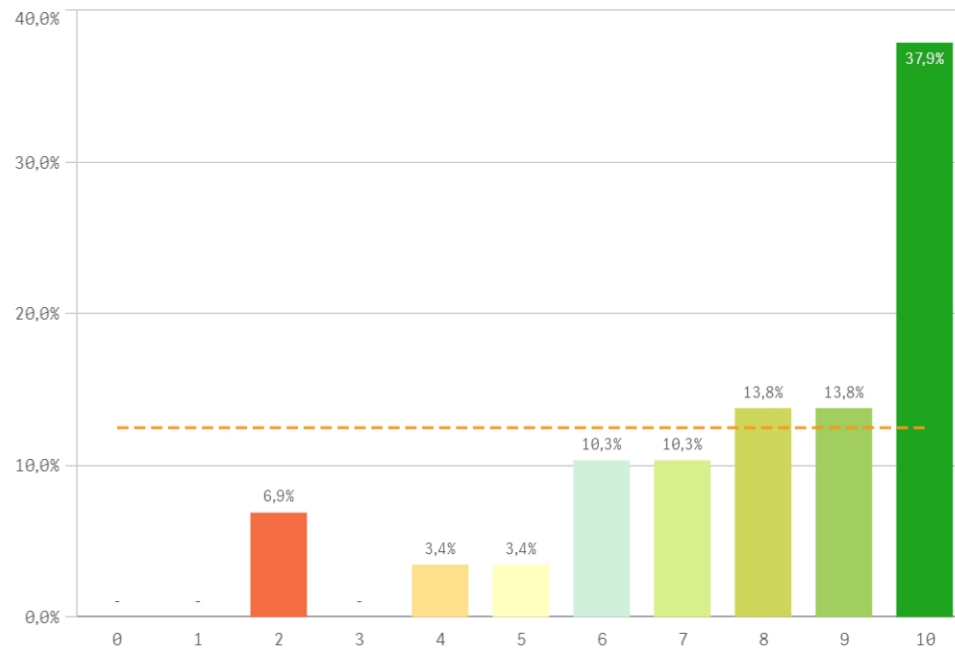
Repetir estudios superiores (fidelidad)



Repetir titulación (fidelidad)

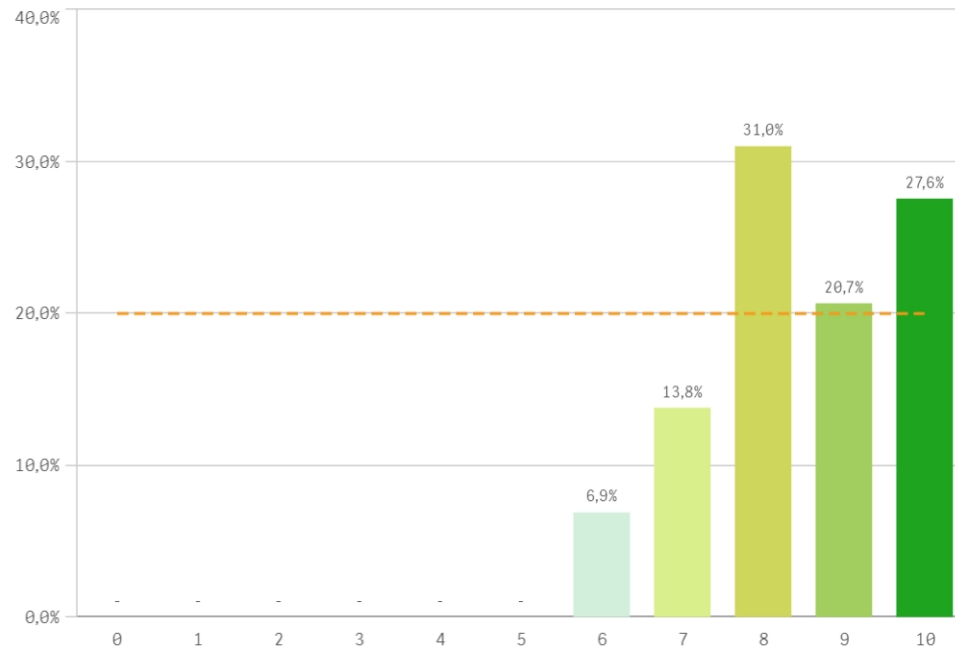


Repetir en la UCM (fidelidad)

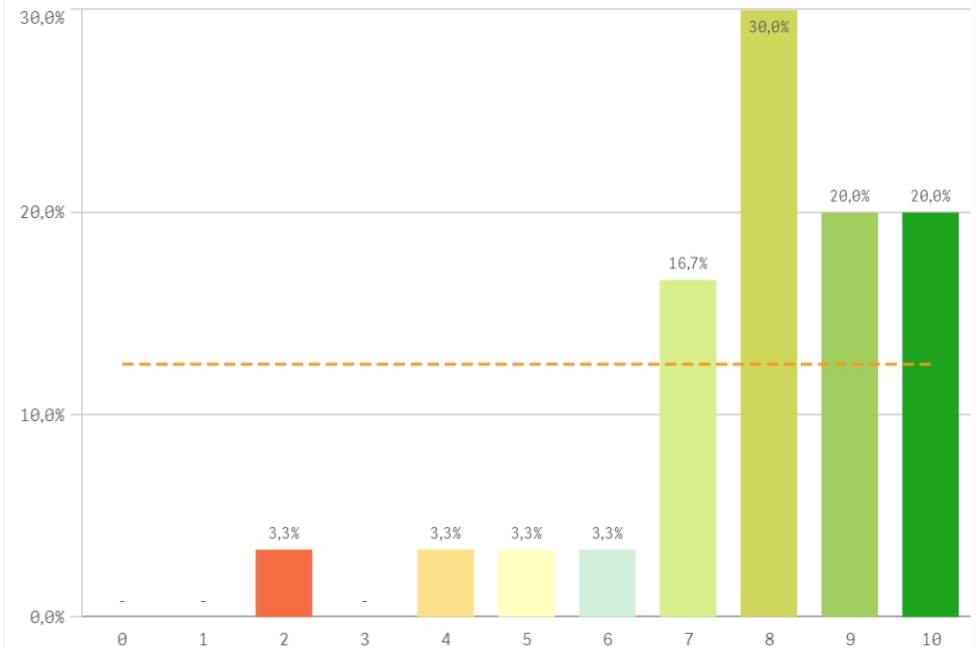


Compromiso	Q	Media	Desv. típica	Mediana	Moda
Repetir titulación		9,2	1,3	10,0	10,0
Repetir estudios superiores		9,1	1,6	10,0	10,0
Seguir en la misma titulación		8,5	2,3	9,5	10,0
Recomendar titulación		8,5	1,2	8,0	8,0
Seguir en la UCM		8,1	1,8	9,0	10,0
Recomendar la UCM		7,9	1,9	8,0	8,0
Repetir en la UCM		7,9	2,4	9,0	10,0

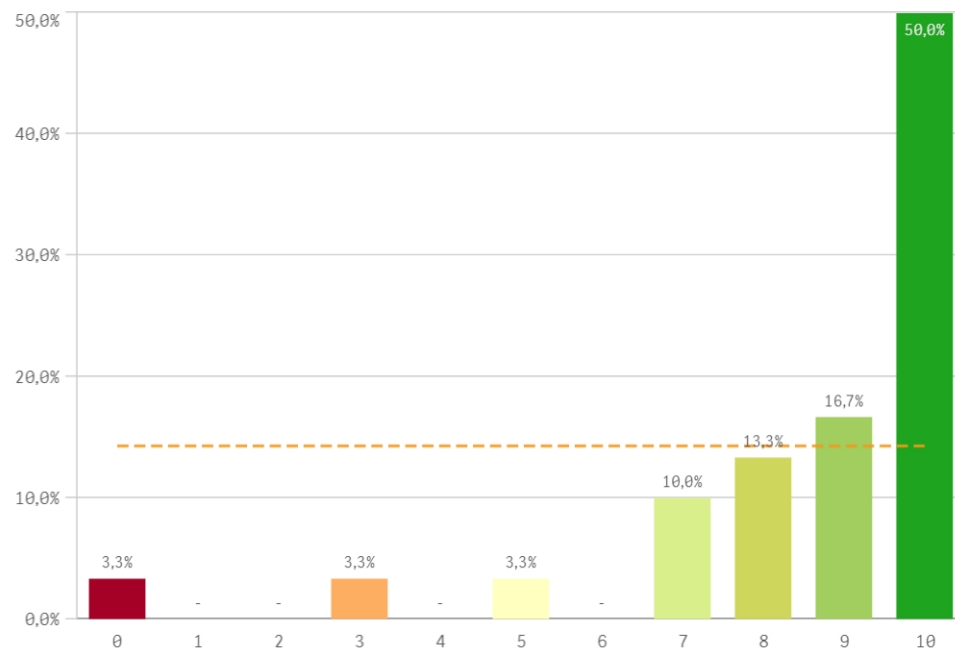
Recomendar titulación (prescripción)



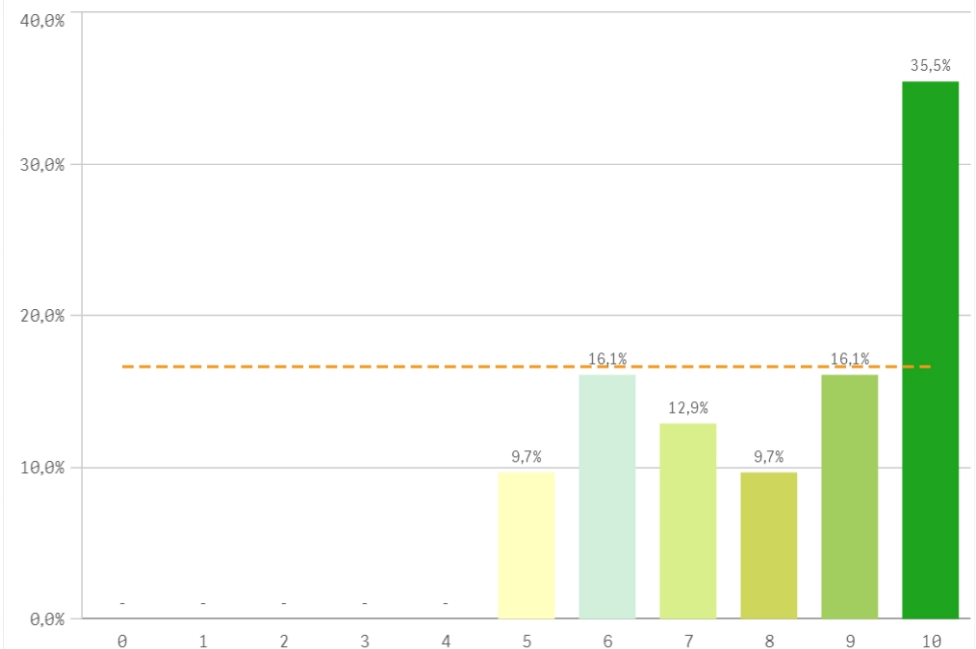
Recomendar la UCM (prescripción)



Seguir en la misma titulación (vinculación)



Seguir en la UCM (vinculación)



Construcción y significado del valor "compromiso":

- * Estudiante comprometido: valora con 9 o más puntos todas las preguntas de fidelidad, prescripción y vinculación.
- * Estudiante neutro: la puntuación que otorga a todas las preguntas de fidelidad, prescripción y vinculación están entre 6 y 9.
- * Estudiante decepcionado: valora con 6 o menos puntos todas las preguntas de fidelidad, prescripción y vinculación.

