



UNIVERSIDAD  
COMPLUTENSE  
MADRID

# Encuestas de Satisfacción UCM

Informe de la Encuesta a PDI

Curso 2020/21

Nivel  
Titulación



**DOBLE GRADO EN INGENIERÍA INFORMÁTICA - MATEMÁTICAS**

Población N

-

%\_Participacion

-

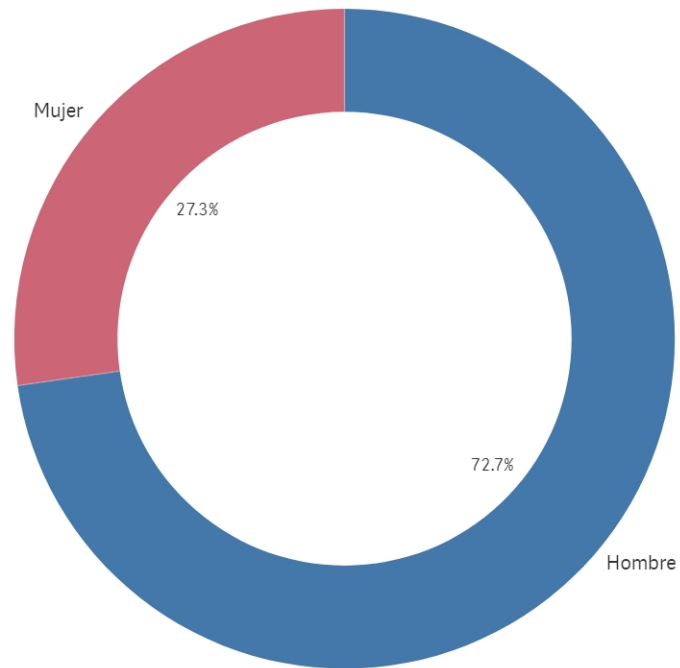
Participación n

11

**Edad (años)**

(%) Porcentaje por franjas

**Genero**



El gráfico no se muestra porque solo contiene valores indefinidos.

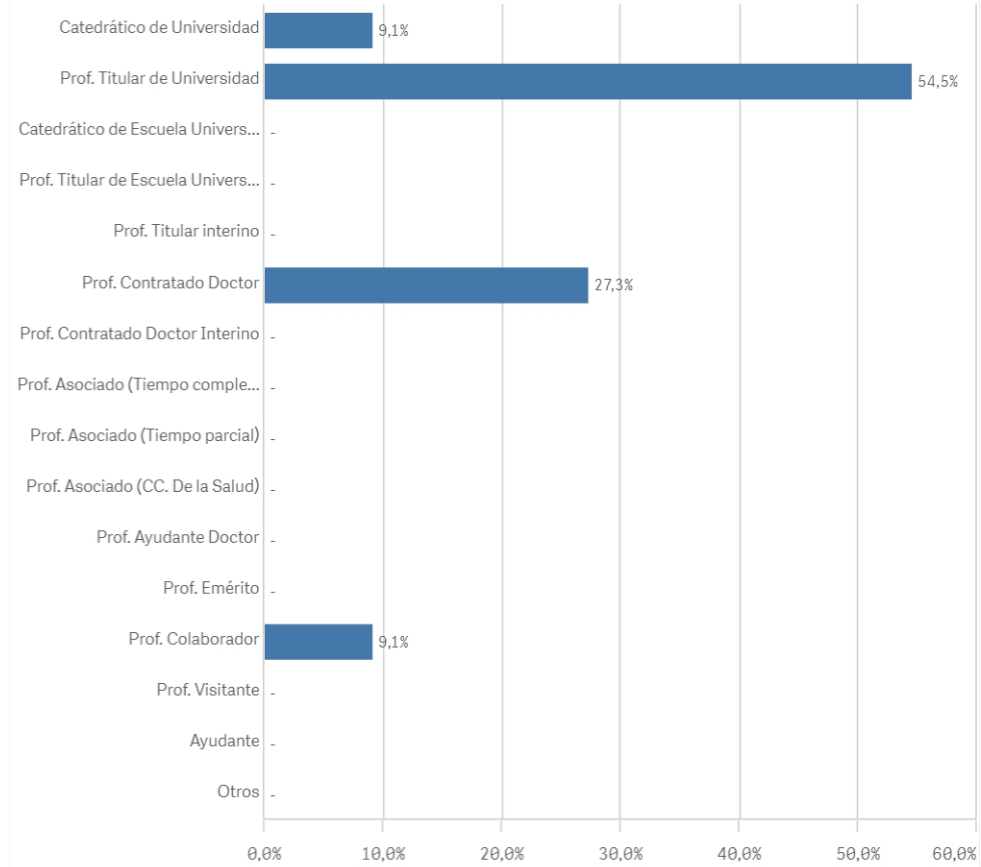
Edad media (años)

-

Des. Típica

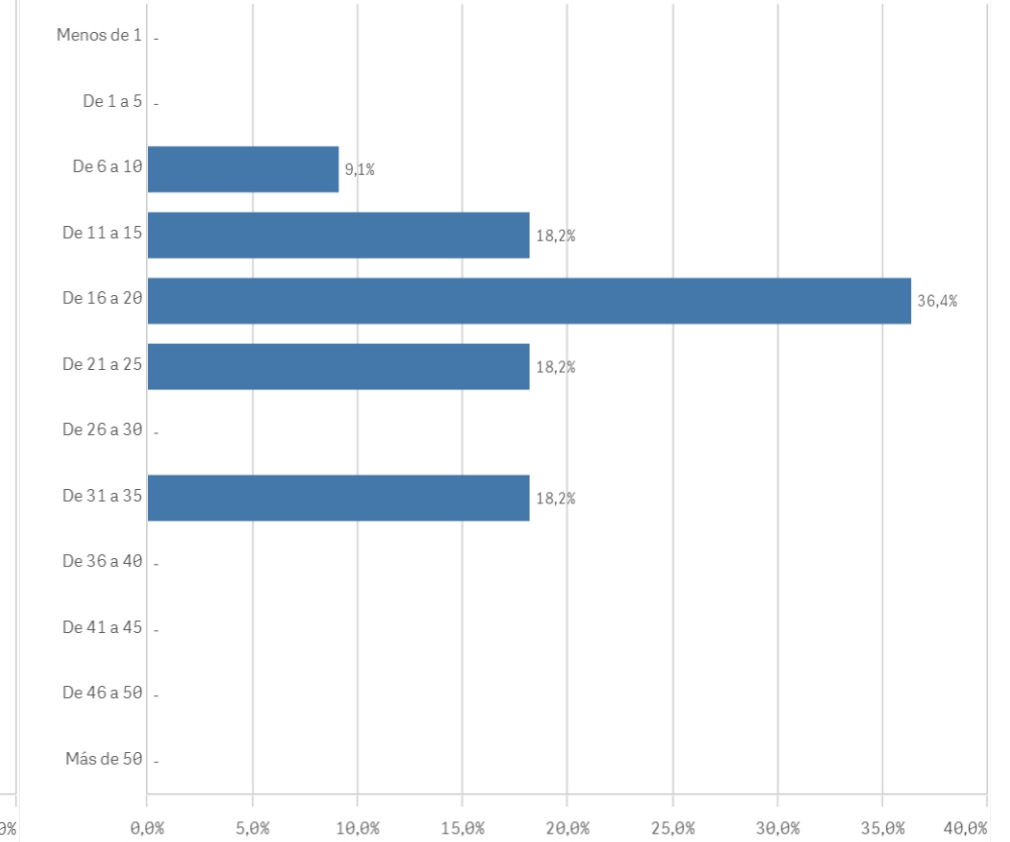
-

### Distribución por categorías

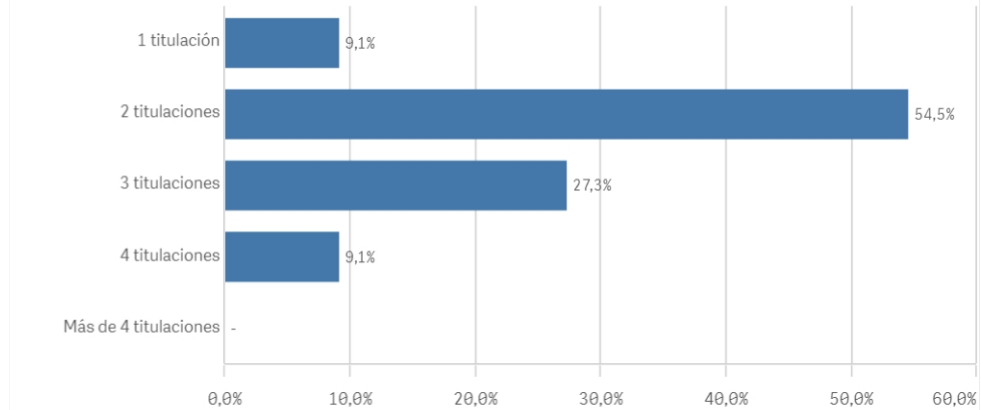


### Experiencia laboral (años)

(%) Porcentaje por franjas



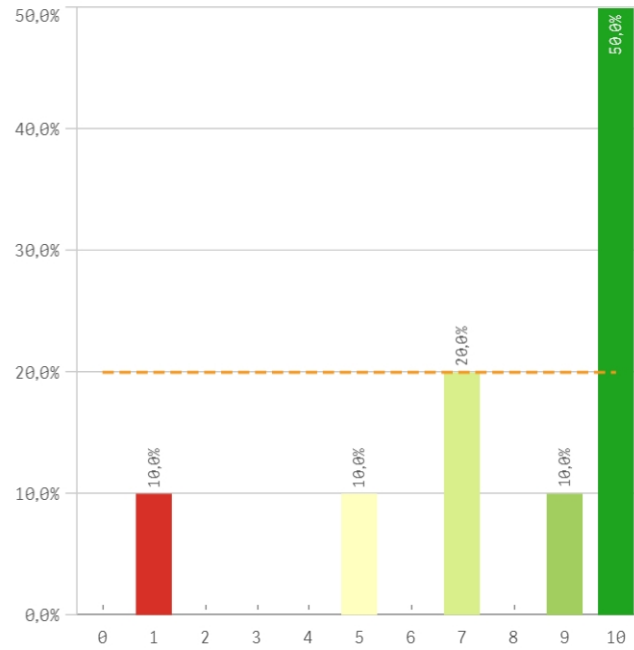
### Distribución por Nº de Titulaciones



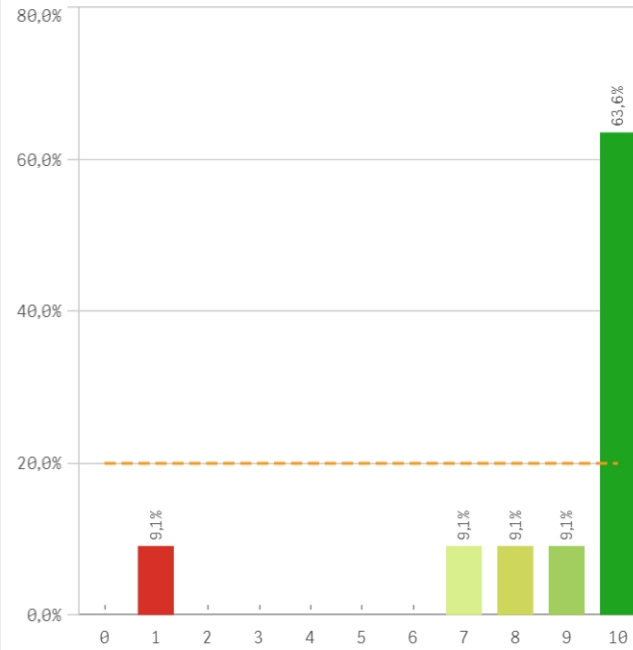
### Tipo de titulación (%)



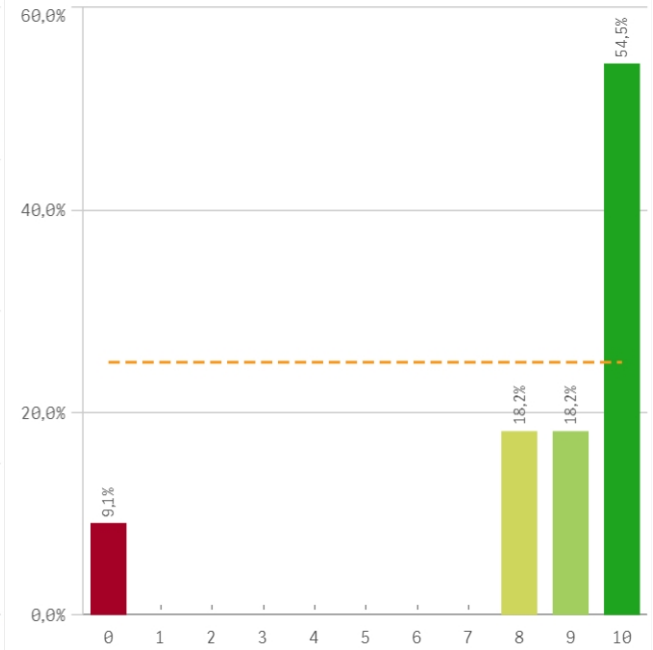
Plan de estudios



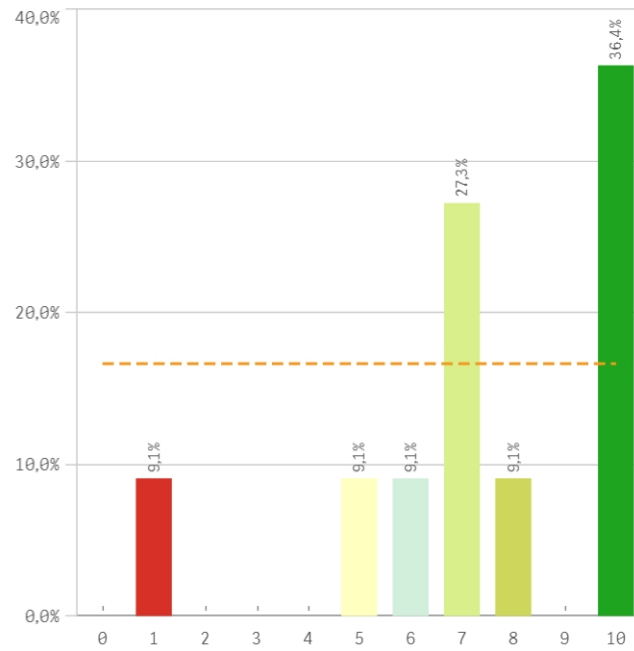
Objetivos claros



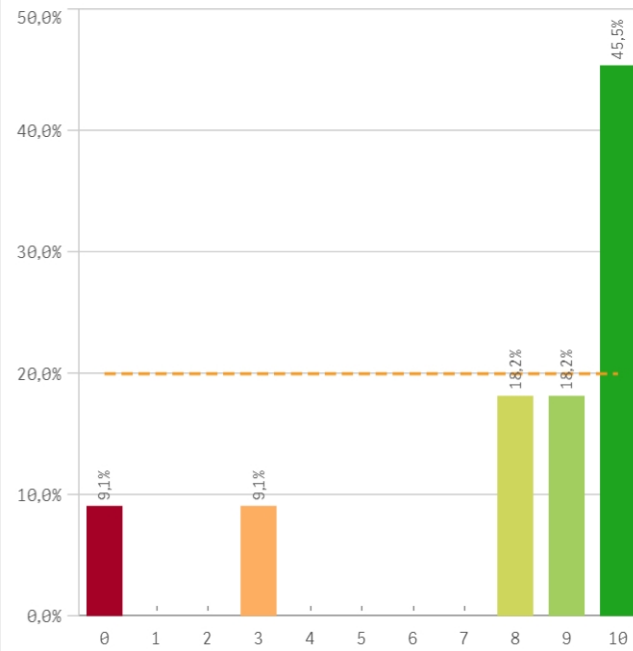
Cumplimiento del programa



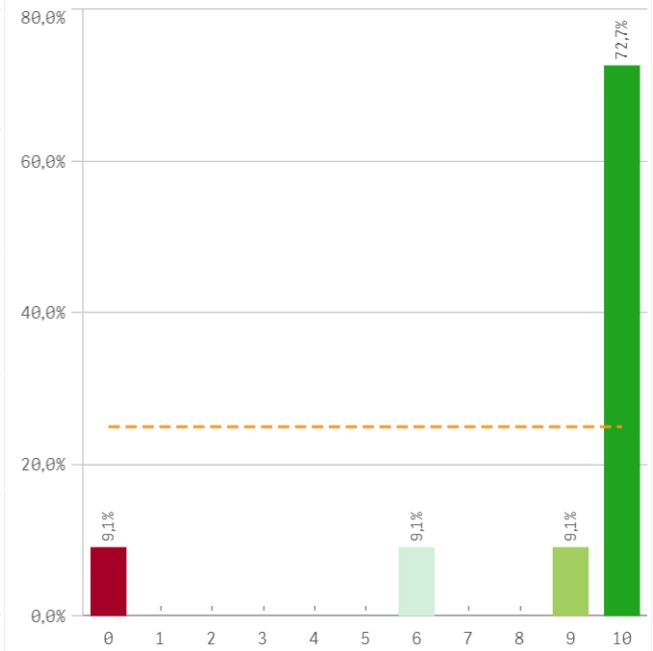
Orientación internacional



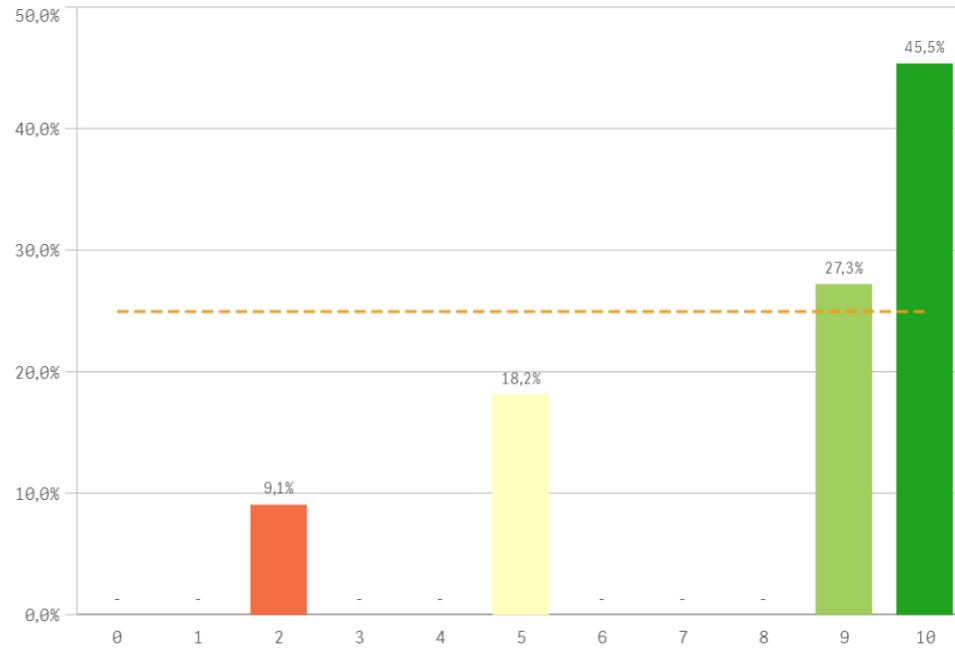
Coordinación de la titulación



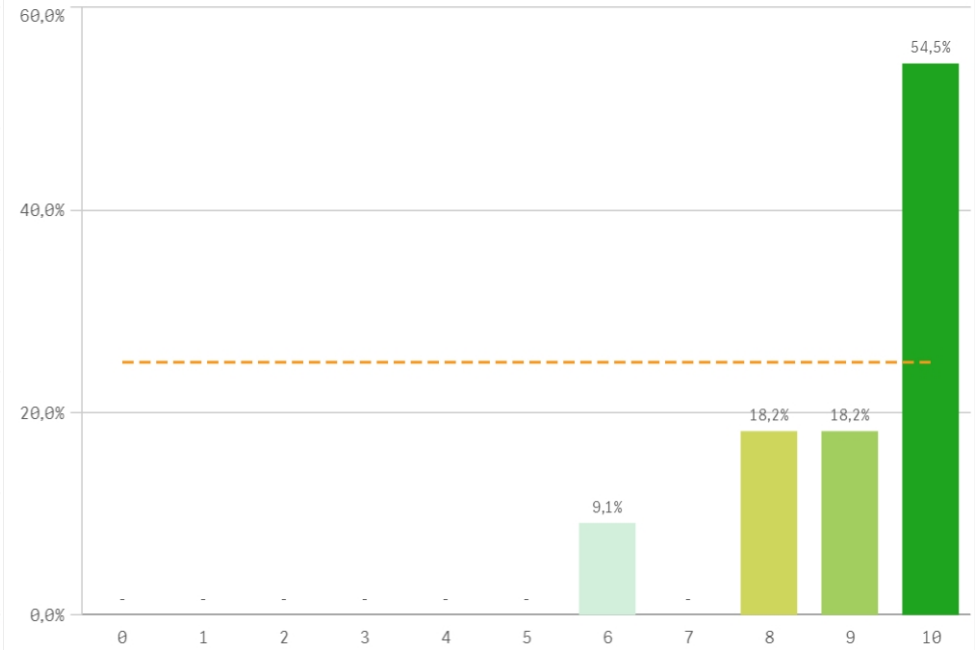
Alumnos por aula



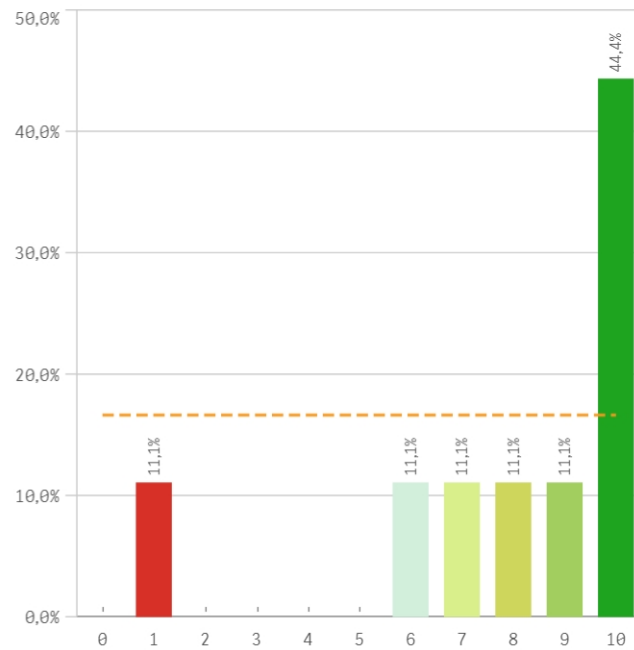
**Dificultad apropiada**



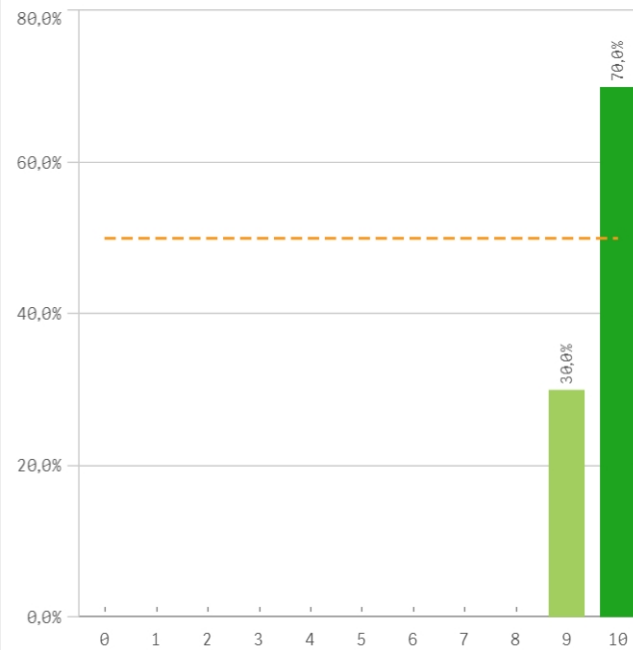
**Integración teoría/práctica**



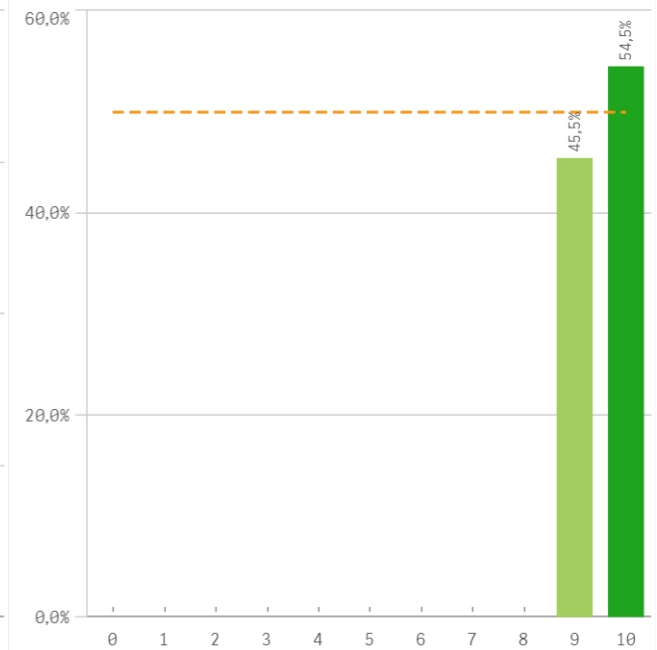
**Relación calidad/precio**



**Calificaciones en tiempo**



**Importancia en la sociedad**

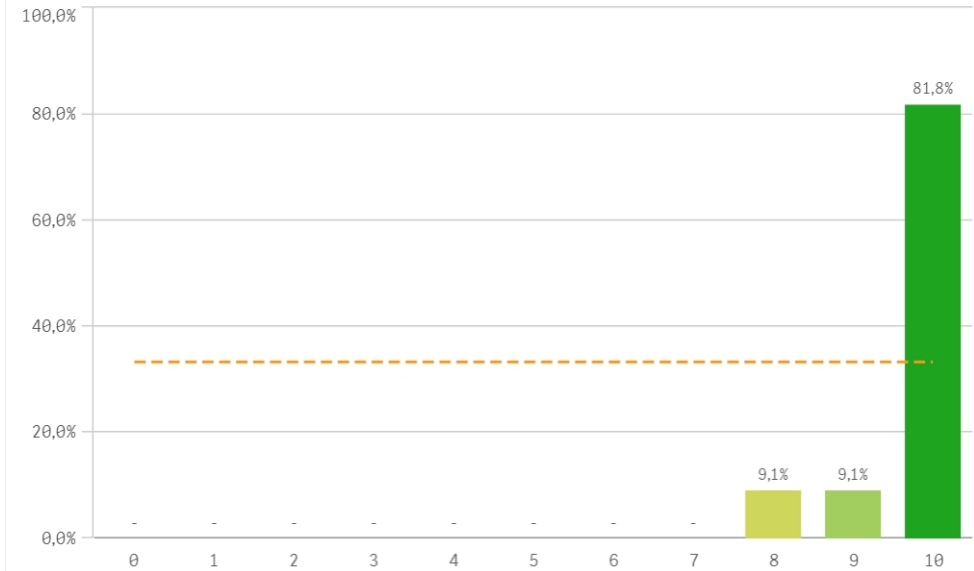


## Prácticas externas

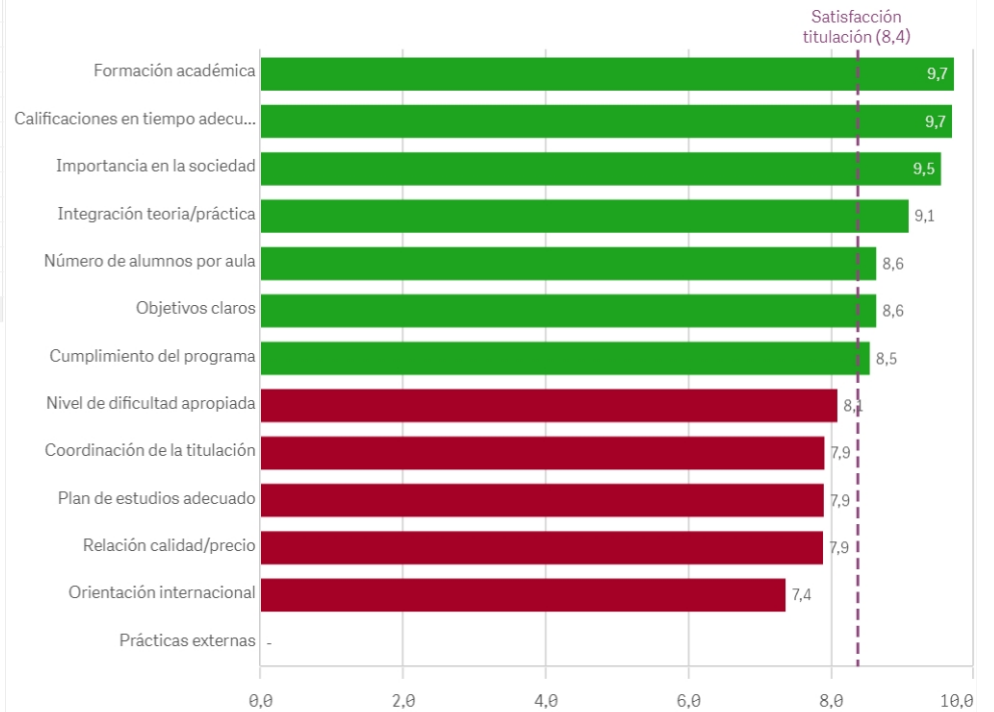
El gráfico no se muestra porque solo contiene valores indefinidos.

Aspectos de la titulación	Q	Media	Desv. típica	Mediana	Moda
Formación académica		9,7	0,6	10,0	10,0
Calificaciones en tiempo adecuado		9,7	0,5	10,0	10,0
Importancia en la sociedad		9,5	0,5	10,0	10,0
Integración teoría/práctica		9,1	1,3	10,0	10,0
Número de alumnos por aula		8,6	3,1	10,0	10,0
Objetivos claros		8,6	2,7	10,0	10,0
Cumplimiento del programa		8,5	2,9	10,0	10,0
Nivel de dificultad apropiada		8,1	2,8	9,0	10,0
Coordinación de la titulación		7,9	3,3	9,0	10,0
Plan de estudios adecuado		7,9	3,0	9,5	10,0
Relación calidad/precio		7,9	3,0	9,0	10,0
Orientación internacional		7,4	2,8	7,0	10,0
Prácticas externas		-	-	-	-

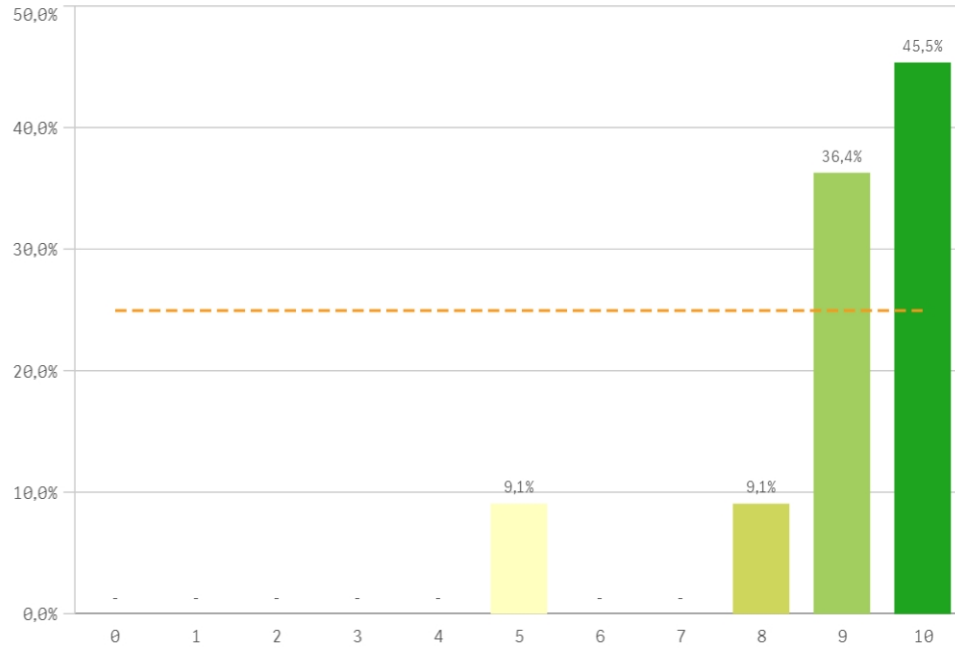
## Formación académica relacionada



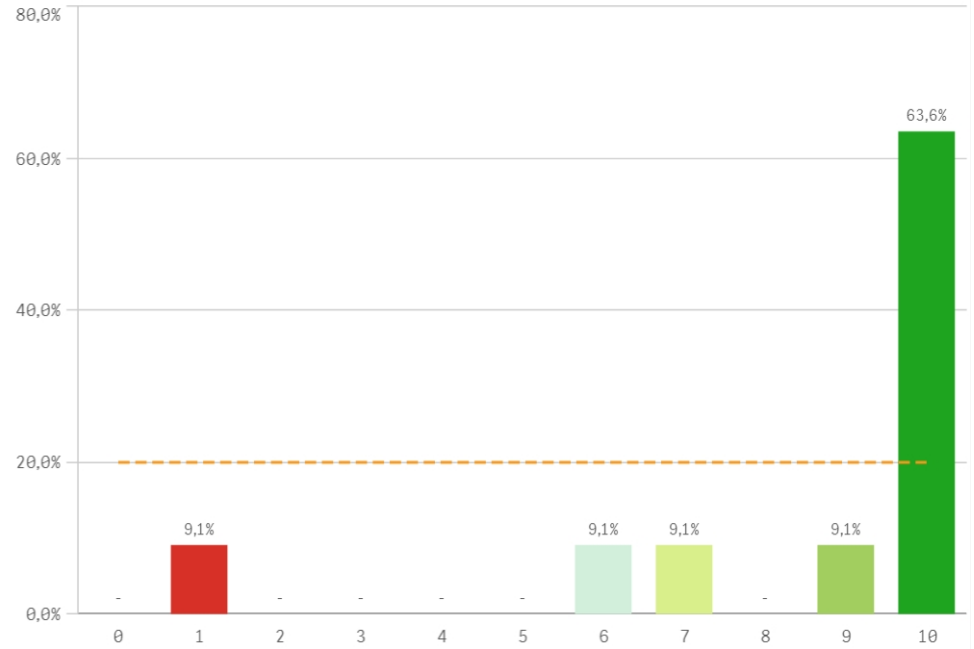
## Fortalezas y debilidades



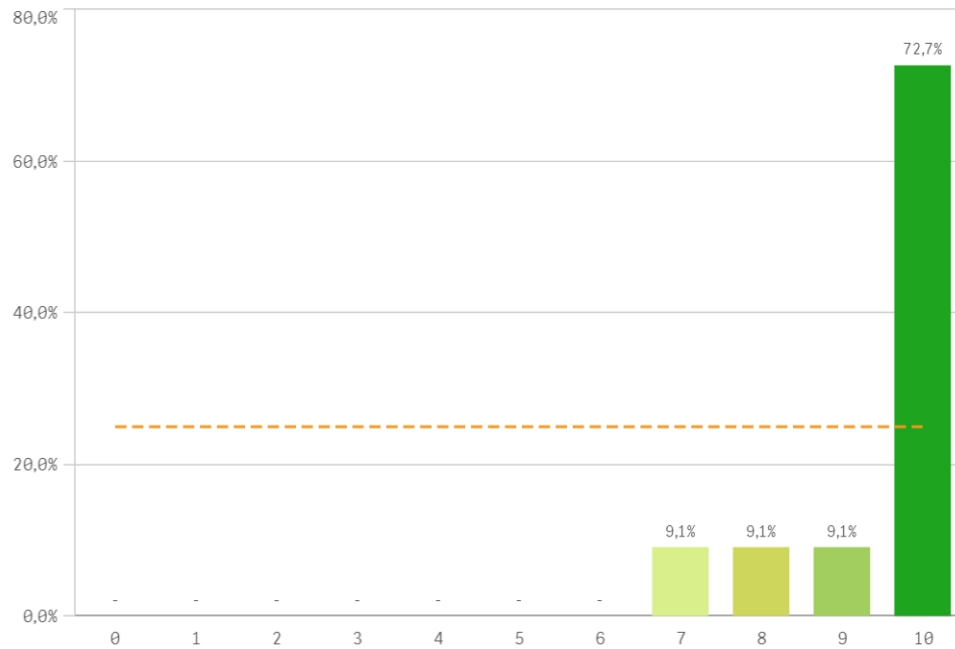
Recursos administrativos suficientes



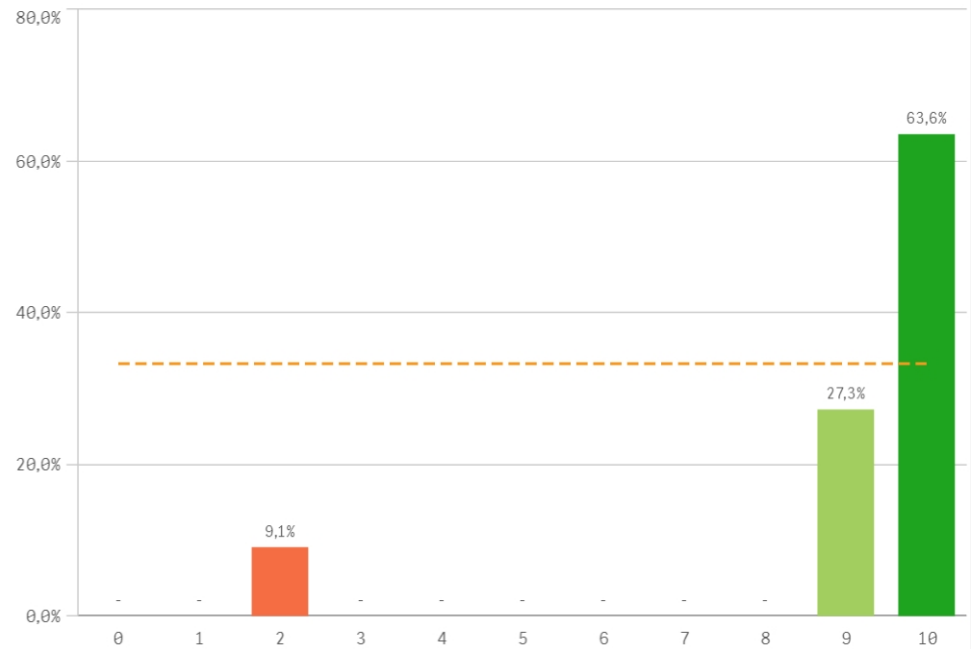
Aulas docencia teorica



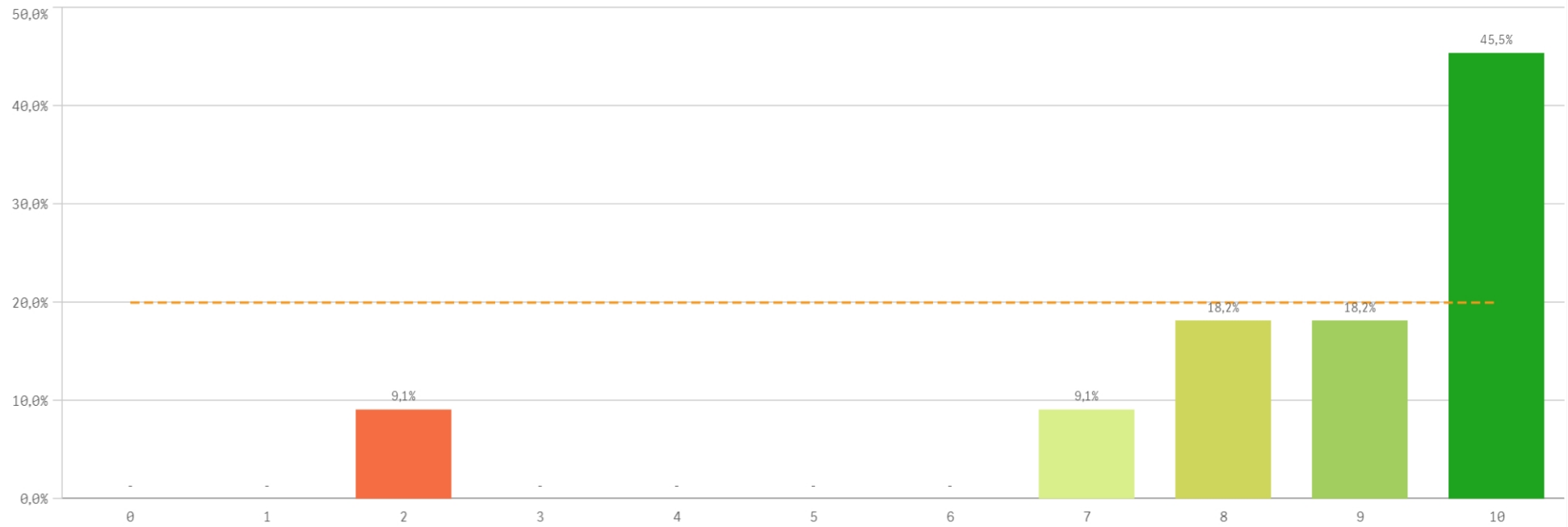
Aulas docencia práctica



Fondos de la biblioteca

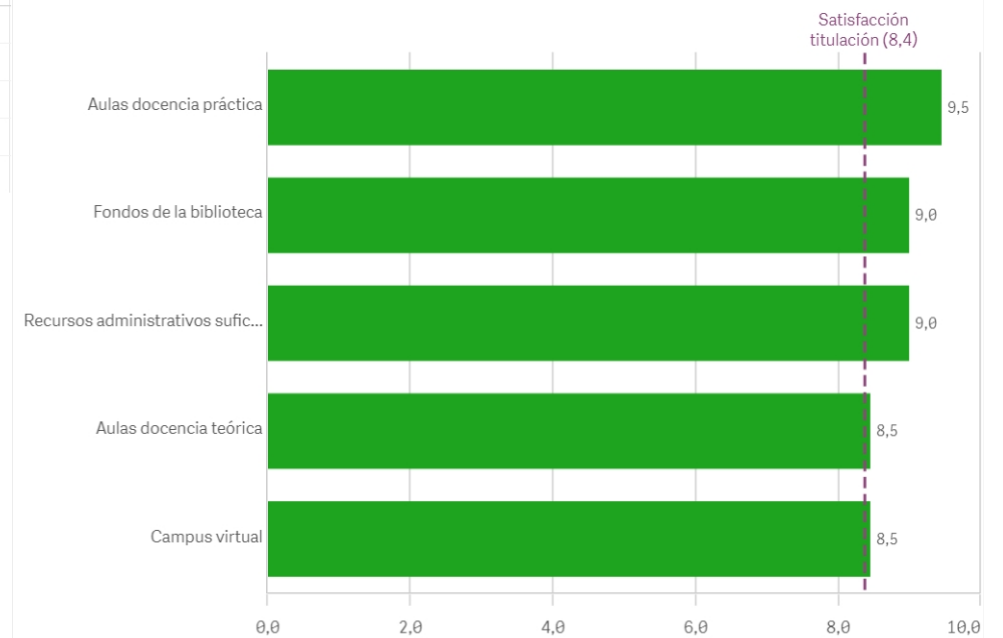


## Campus virtual

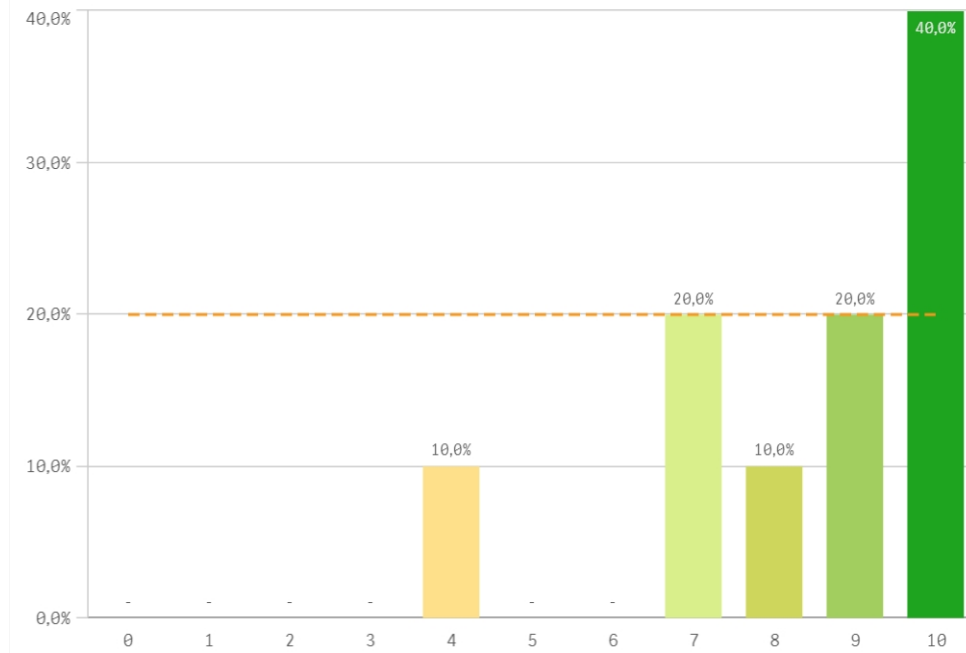


Recursos	Q	Media	Desv típica	Mediana	Moda
Aulas docencia práctica		9,5	1,0	10,0	10,0
Fondos de la biblioteca		9,0	2,4	10,0	10,0
Recursos administrativos suficientes		9,0	1,5	9,0	10,0
Aulas docencia teórica		8,5	2,8	10,0	10,0
Campus virtual		8,5	2,4	9,0	10,0

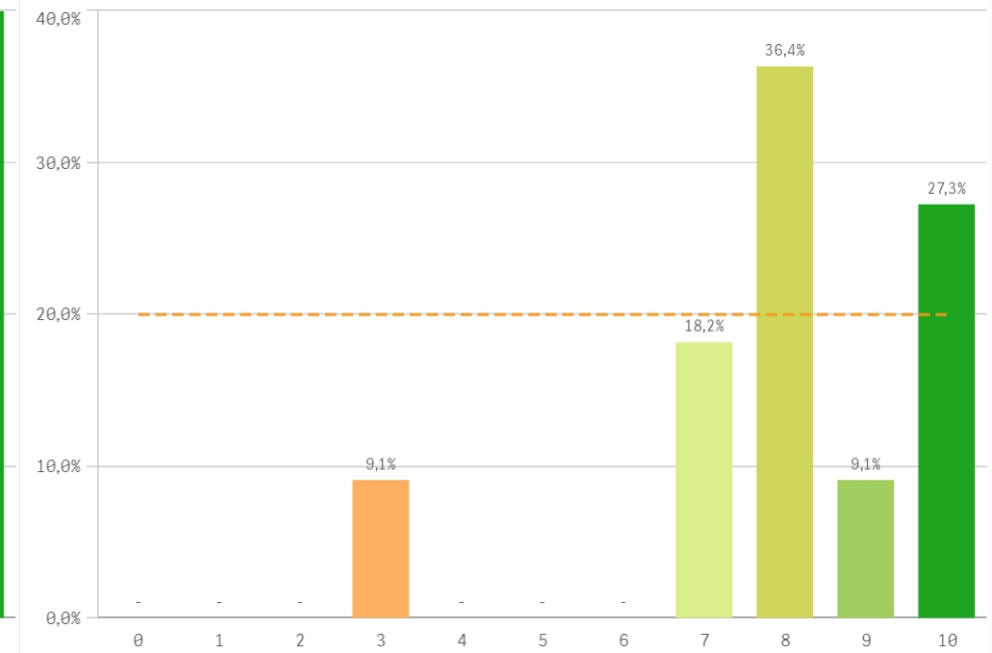
## Fortalezas y debilidades



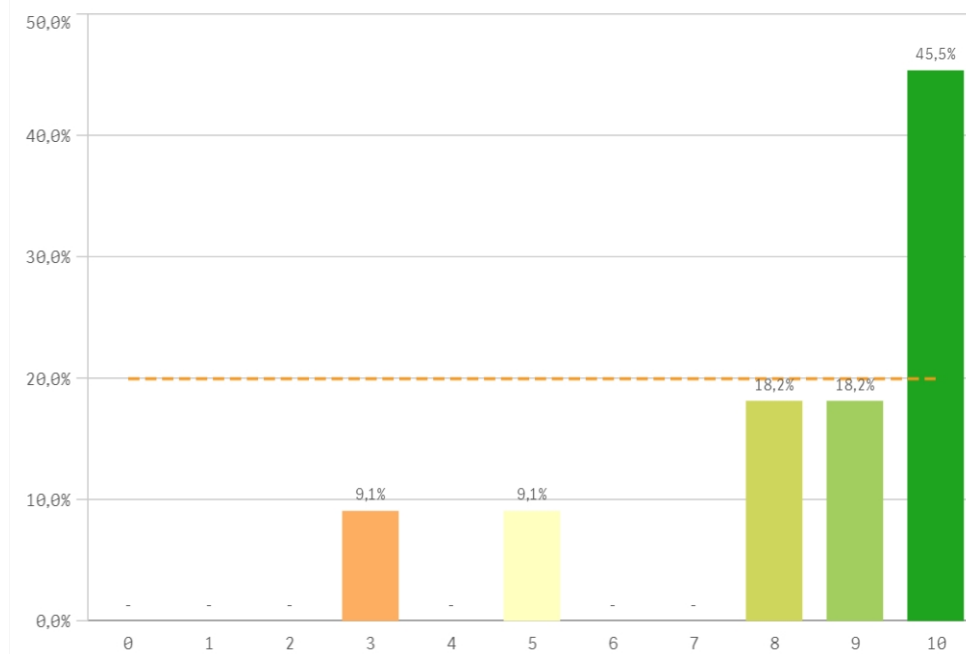
Atención prestada por el PAS



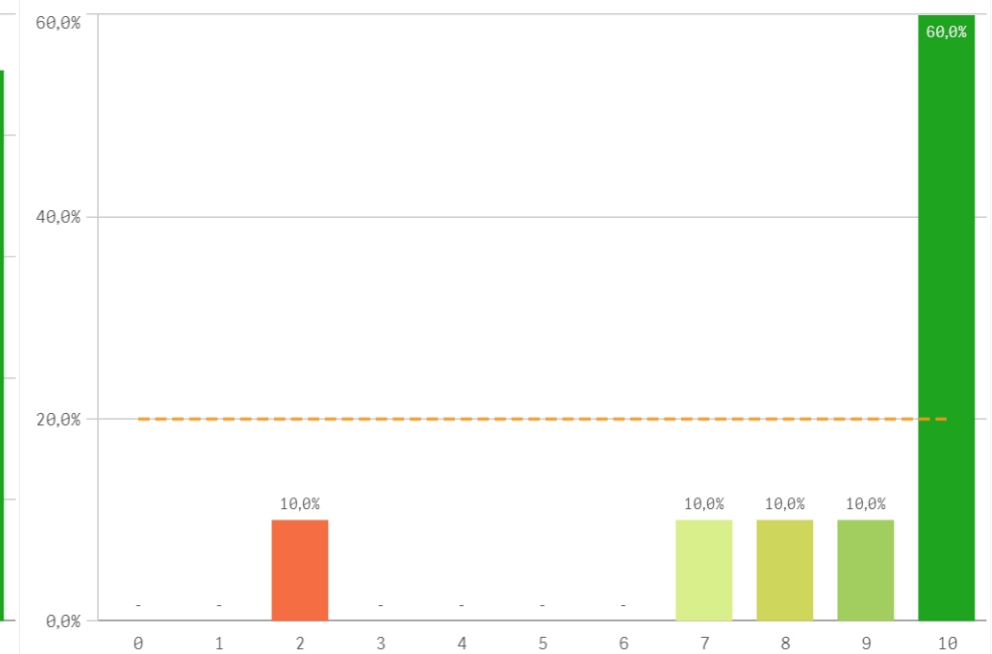
Apoyo técnico y logístico



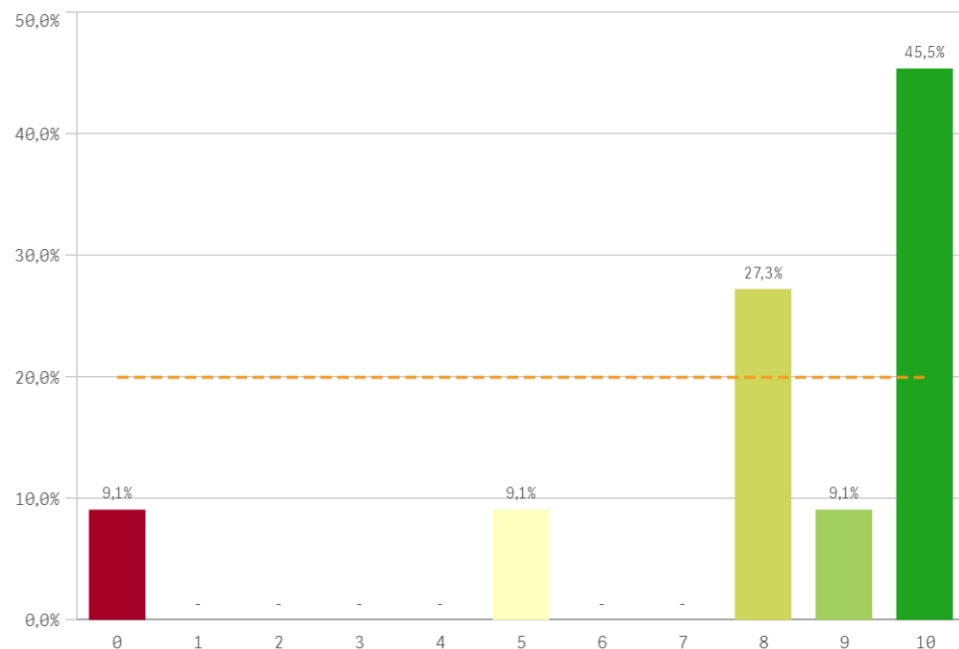
Procesos administrativos de la titulación



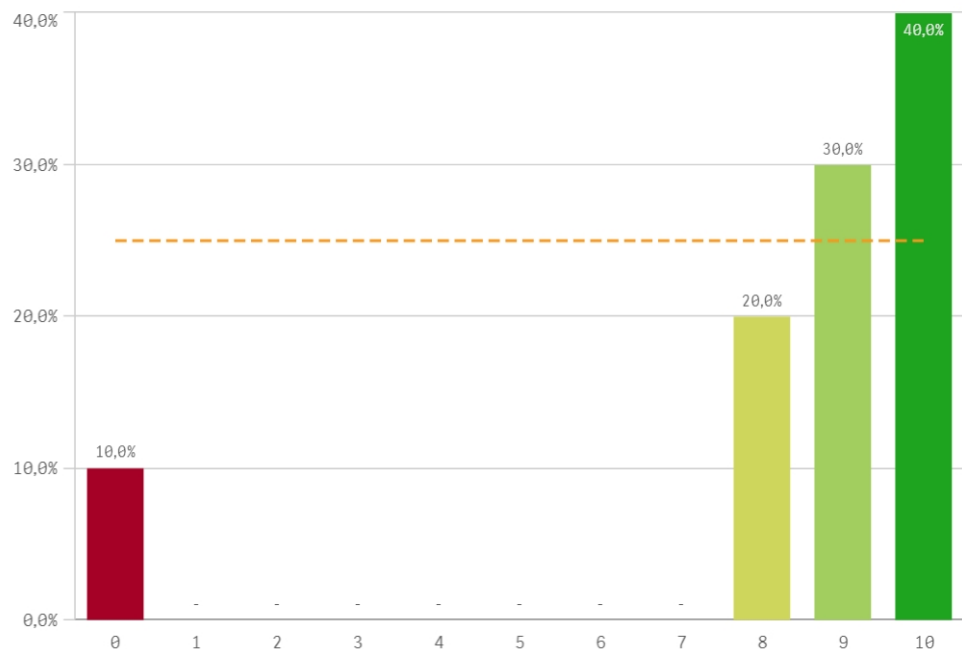
Procesos administrativos comunes



### Organización de horarios

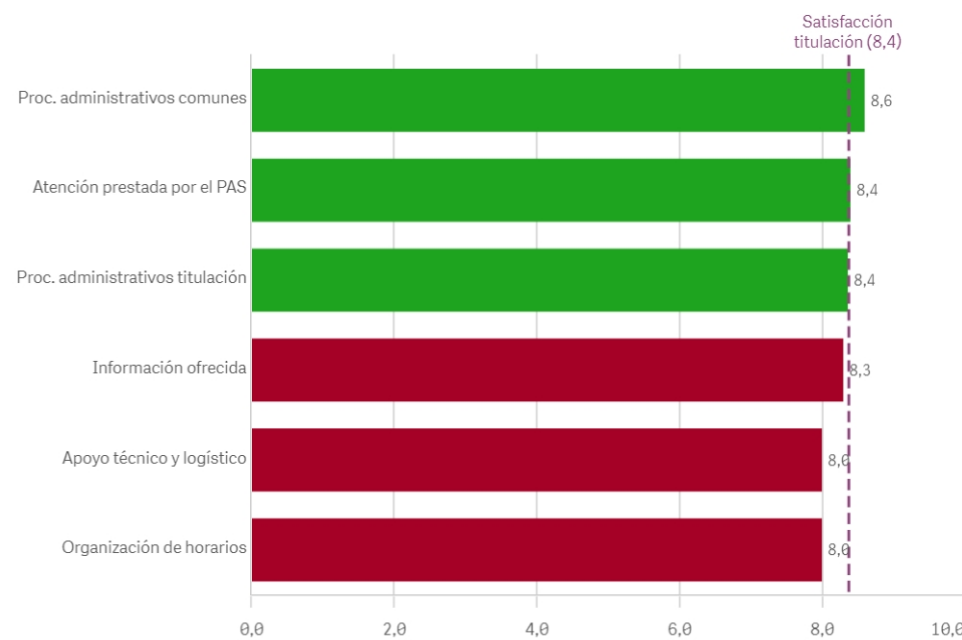


### Información ofrecida



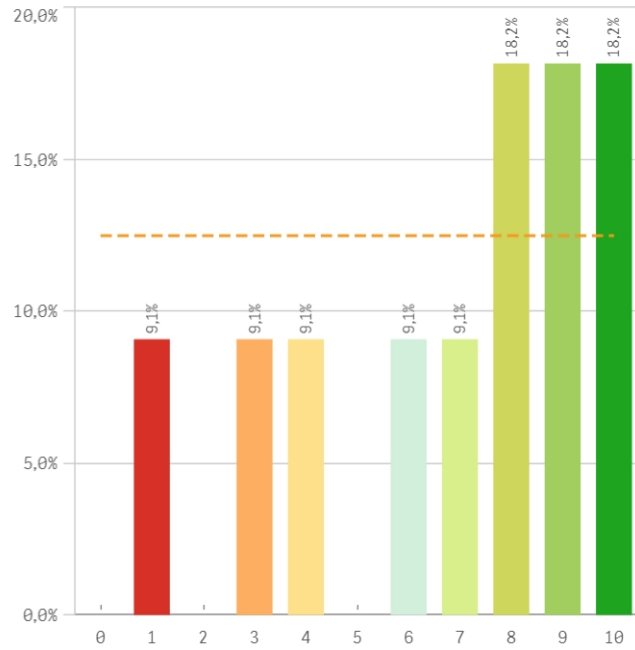
Gestión de la titulación	Q	Media	Desv. típica	Mediana	Moda
Proc. administrativos comunes		8,6	2,5	10,0	10,0
Atención prestada por el PAS		8,4	2,0	9,0	10,0
Proc. administrativos titulación		8,4	2,3	9,0	10,0
Información ofrecida		8,3	3,0	9,0	10,0
Apoyo técnico y logístico		8,0	2,0	8,0	8,0
Organización de horarios		8,0	3,1	9,0	10,0

### Fortalezas y debilidades

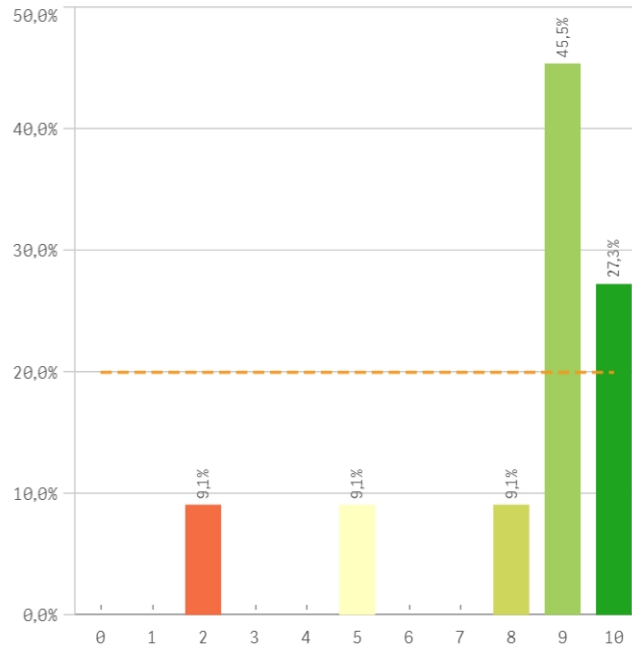


Centro	Observaciones
INFORMÁTICA	Los estudiantes del DG en Informática y Matemáticas tienen la sensación de que tienen mucha carga de trabajo y no tienen tiempo para dedicarse suficientemente a las asignaturas. En comparación con estudiantes del Grado en Ingeniería Informática, he notado que rinden menos y se quejan más, aunque logren resultados en general muy buenos. En el Máster en Ciudades Inteligentes pasa algo similar. Los alumnos trabajan y dedican la tarde entera al máster. El formato de asignaturas intensivas concentradas en dos semanas impiden casi por completo hacer evaluación continua y dificulta enormemente que los alumnos puedan asimilar conocimientos. En una asignatura tan radicalmente distinta a lo que están acostumbrados como es la programación (pues muchos son geógrafos) les produce mucha frustración.
INFORMÁTICA	Recordar la importancia de la conciliación laboral y familiar. A veces muy complicada...
INFORMÁTICA	Si la UCM quiere internacionalizarse, toda la información de la Web, los procedimientos administrativos, contratación, etc debería estar en inglés, para la inserción de estudiantes y contratados extranjeros de forma adecuada.

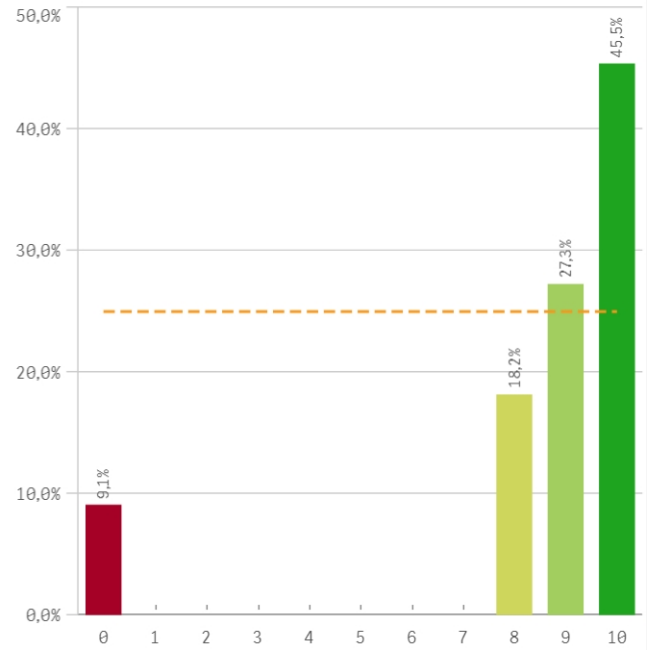
**Aprovechamiento de las tutorías**



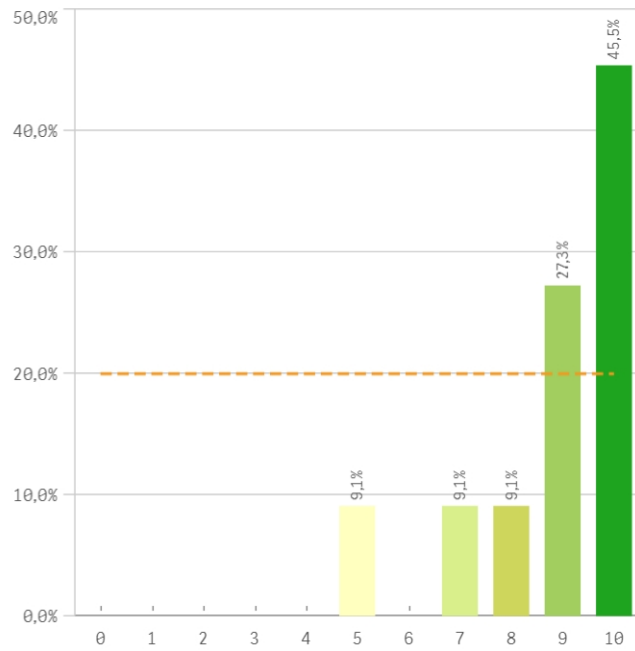
**Implicación de los alumnos**



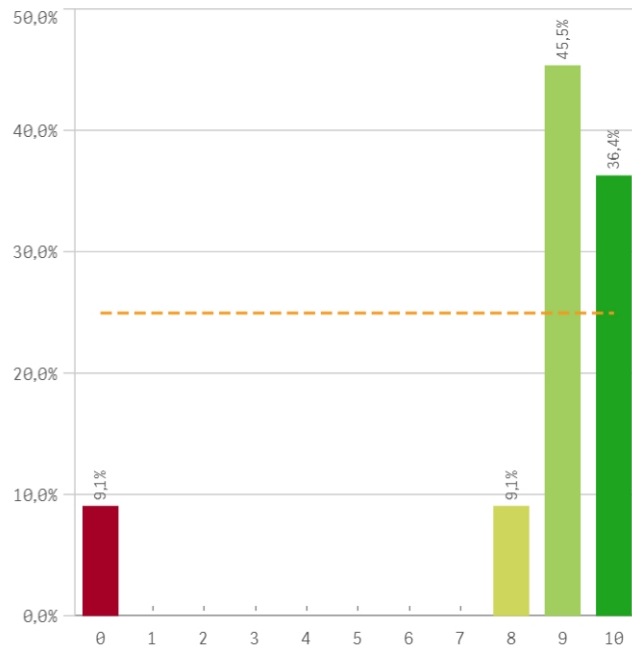
**Adquisición de competencias del plan de estudios**



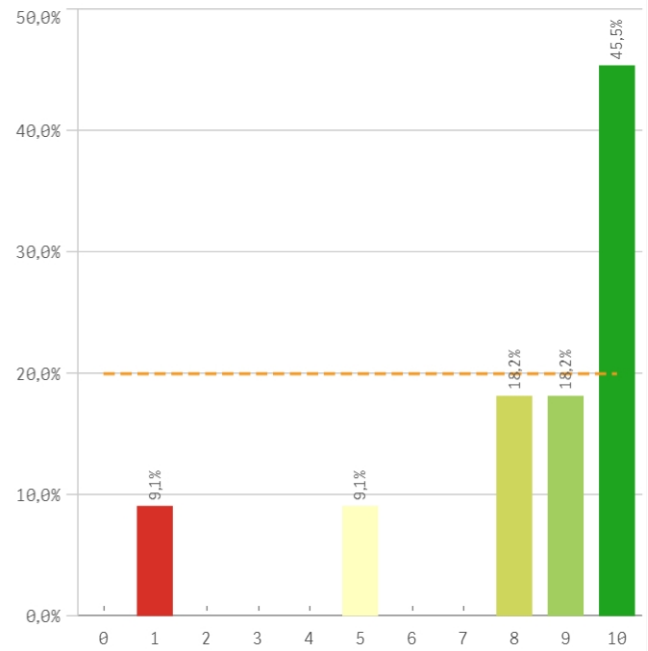
**Compromiso del alumnado**



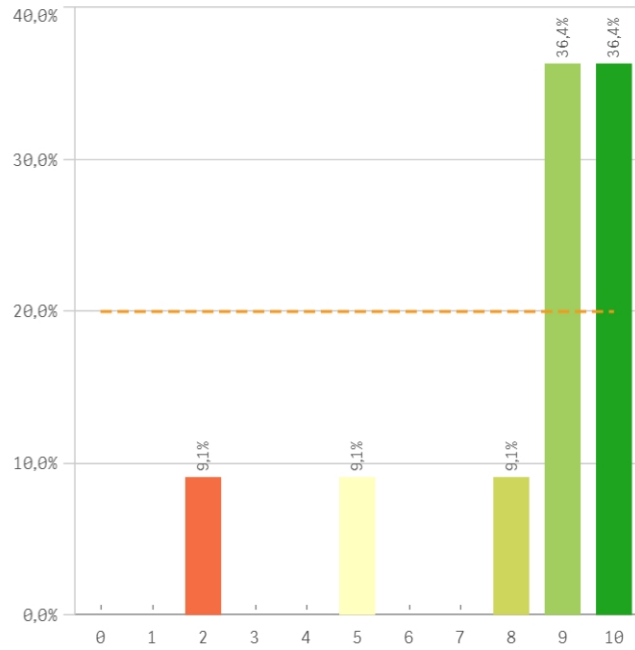
**Nivel de trabajo**



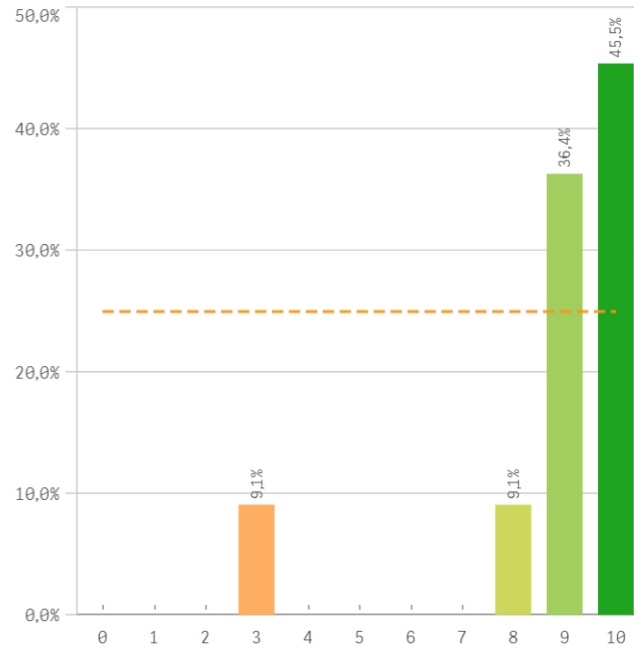
**Implicación con la evaluación continua de los alumnos**



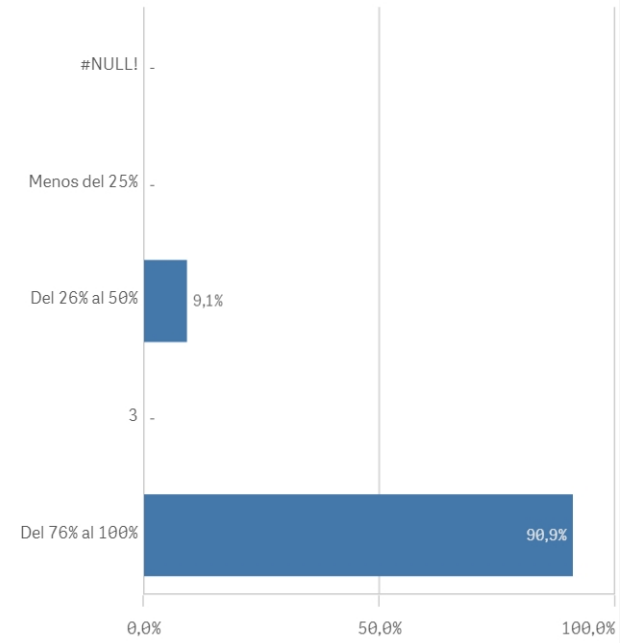
**Aprovechamiento de las clases**



**Satisfacción con los resultados de los alumnos**

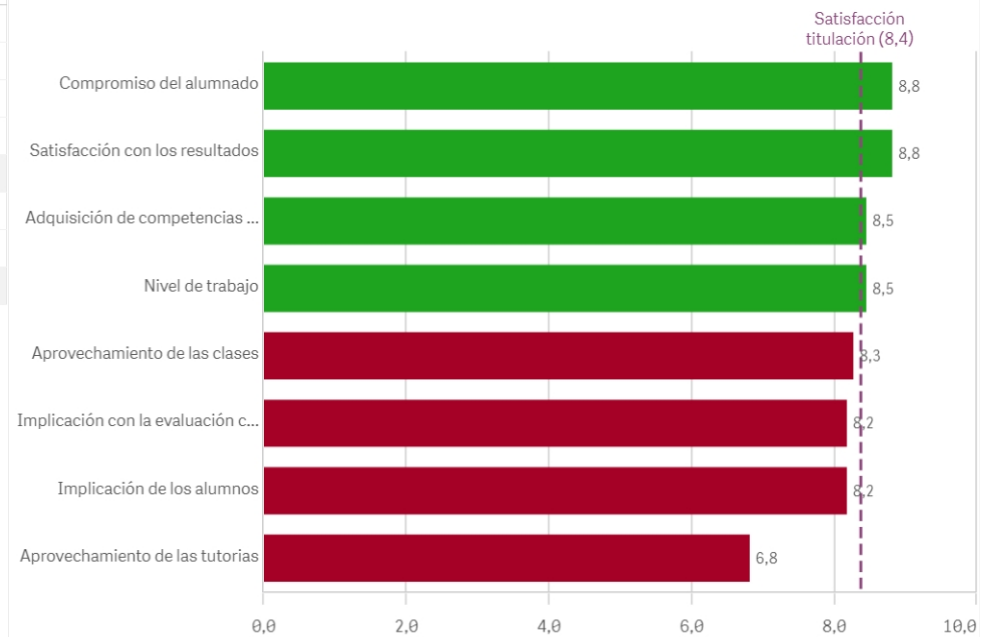


**Asistencia de alumnos (%)**

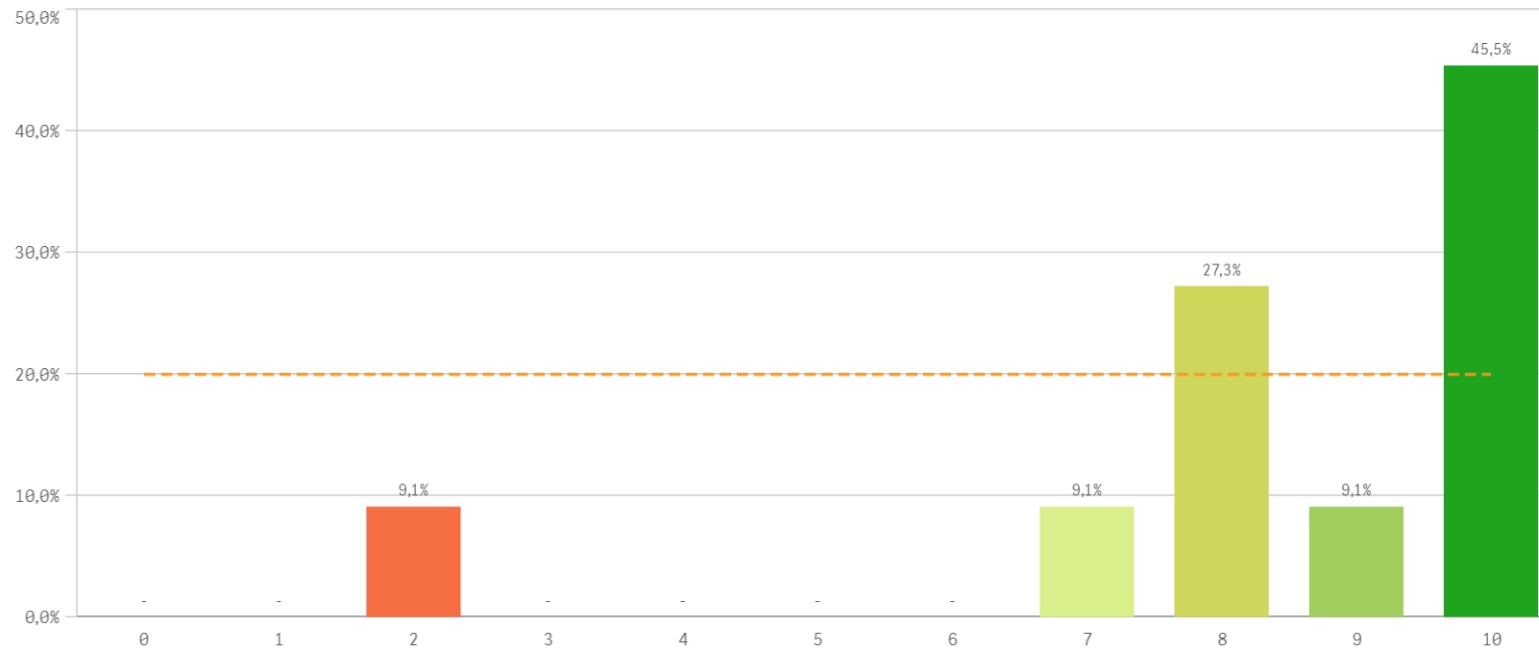


Satisfacción con los alumnos	Q	Media	Desv. típica	Mediana	Moda
Compromiso del alumnado		8,8	1,6	9,0	10,0
Satisfacción con los resultados		8,8	2,0	9,0	10,0
Adquisición de competencias del plan de estudios		8,5	2,9	9,0	10,0
Nivel de trabajo		8,5	2,9	9,0	9,0
Aprovechamiento de las clases		8,3	2,5	9,0	-
Implicación con la evaluación continua		8,2	2,8	9,0	10,0
Implicación de los alumnos		8,2	2,5	9,0	9,0
Aprovechamiento de las tutorías		6,8	3,0	8,0	-

**Fortalezas y debilidades**

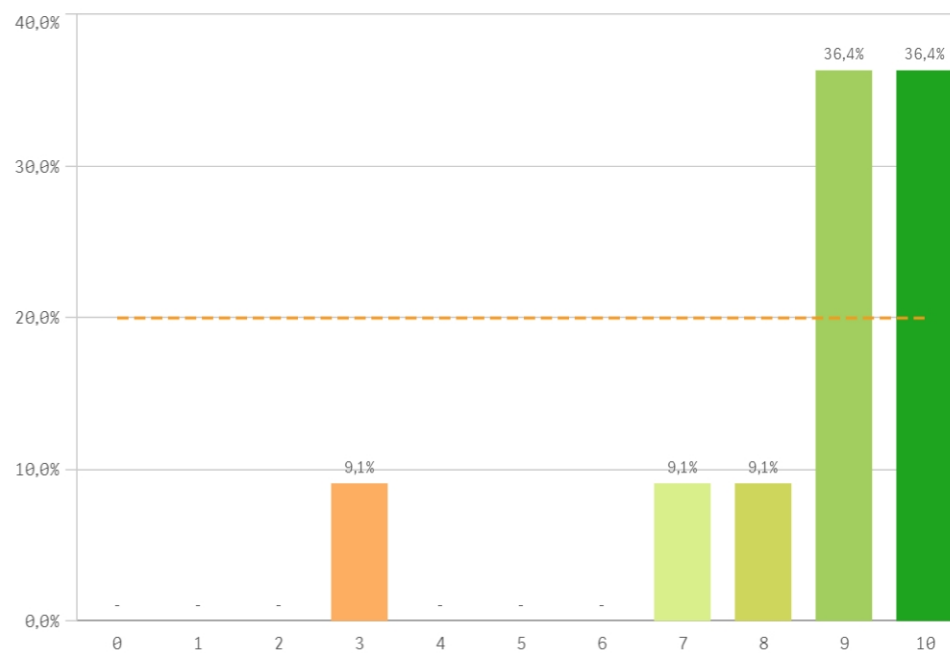


Satisfacción de la titulación

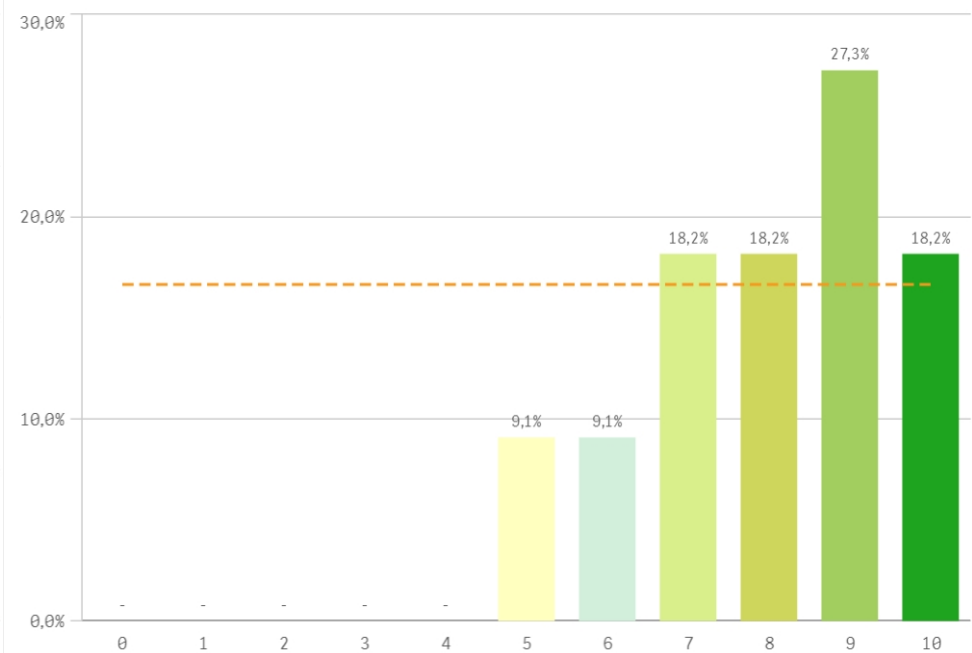


**Media**  
8,4  
**Desviación Típica**  
2,4  
**Mediana**  
9,0  
**Moda**  
10,0

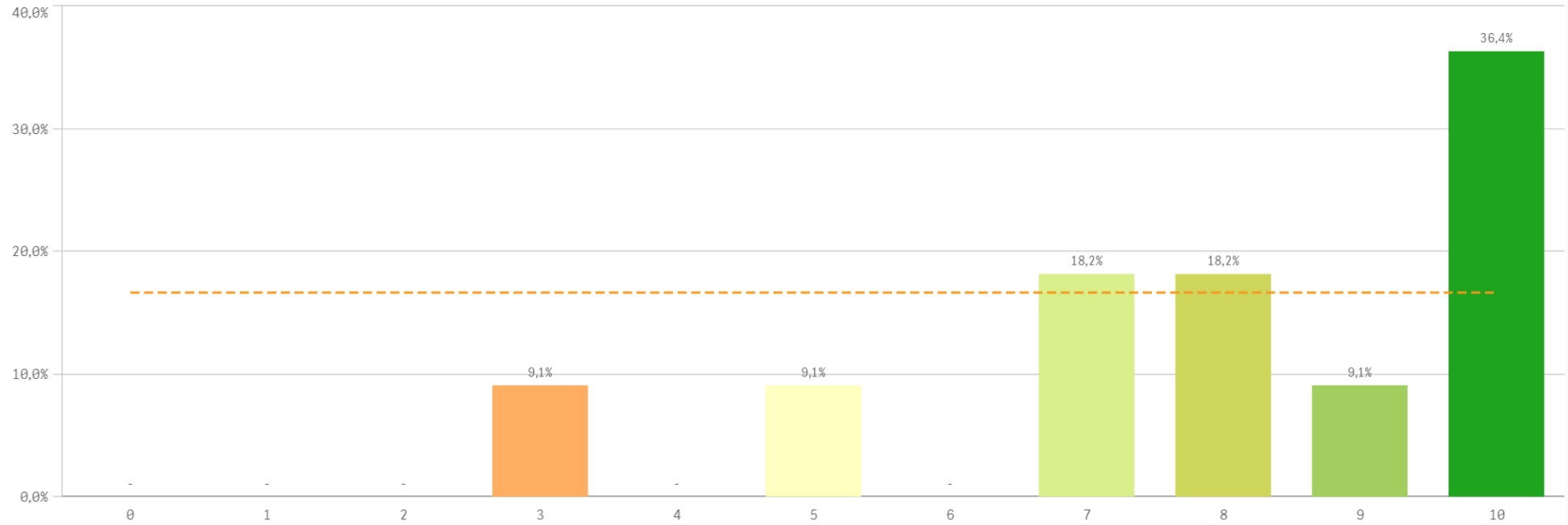
Satisfacción con la actividad docente de la titulación



Satisfacción de la UCM

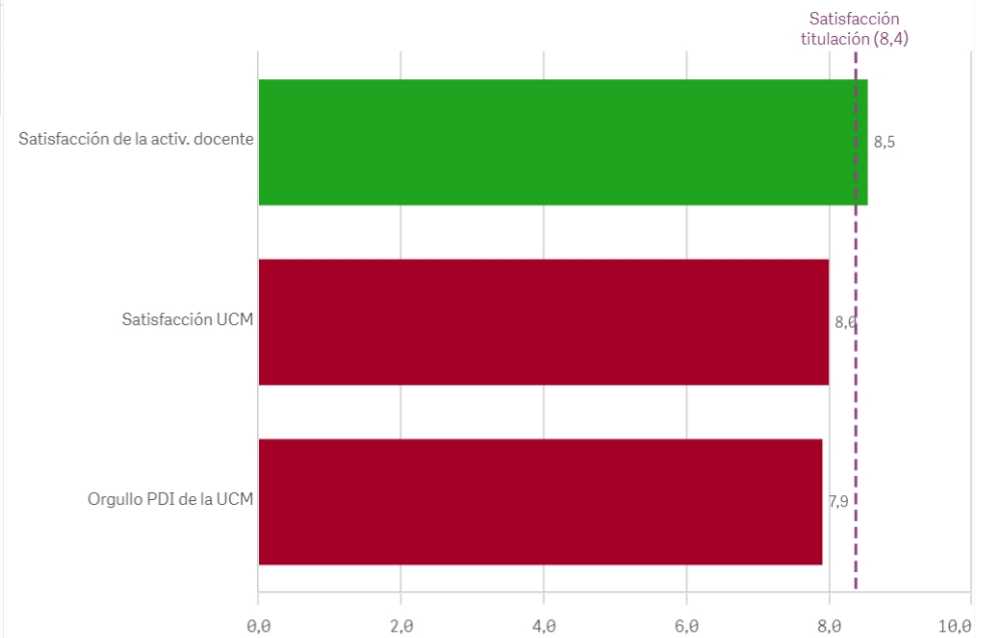


### Orgullo ser PDI de la UCM

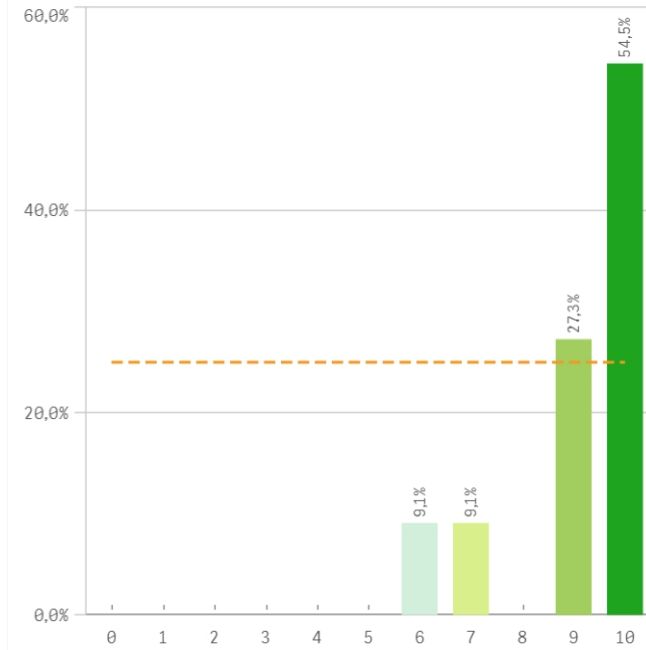


Satisfacción de la titulación	Q	Media	Desv. típica	Mediana	Moda
Satisfacción de la activ. docente		8,5	2,1	9,0	-
Satisfacción UCM		8,0	1,6	8,0	9,0
Orgullo PDI de la UCM		7,9	2,3	8,0	10,0

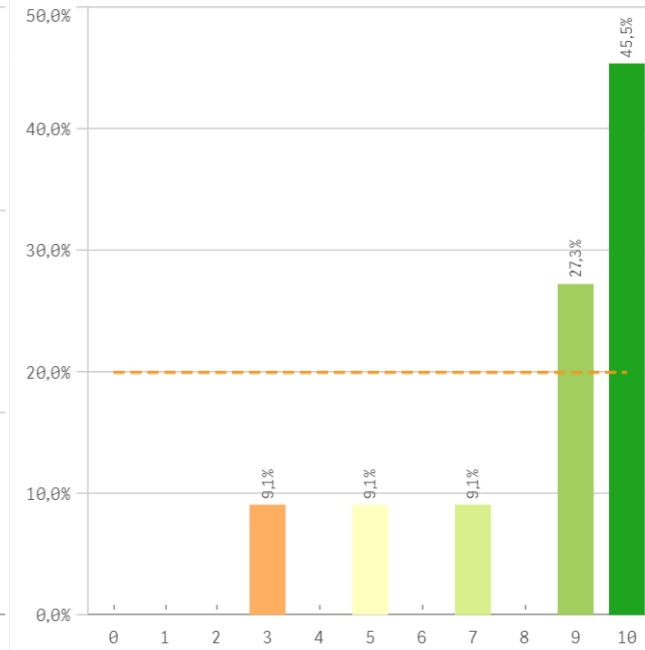
### Fortalezas y debilidades



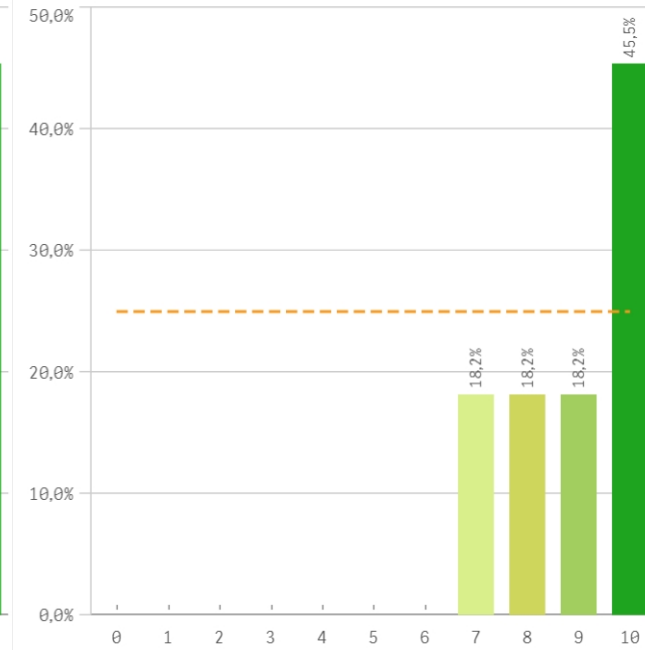
**Repetir docencia en la titulación (fidelidad)**



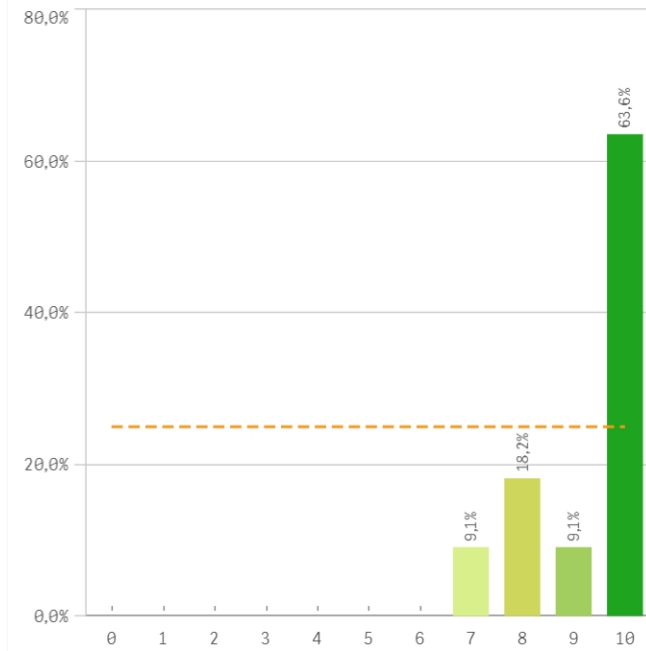
**Repetir PDI (fidelidad)**



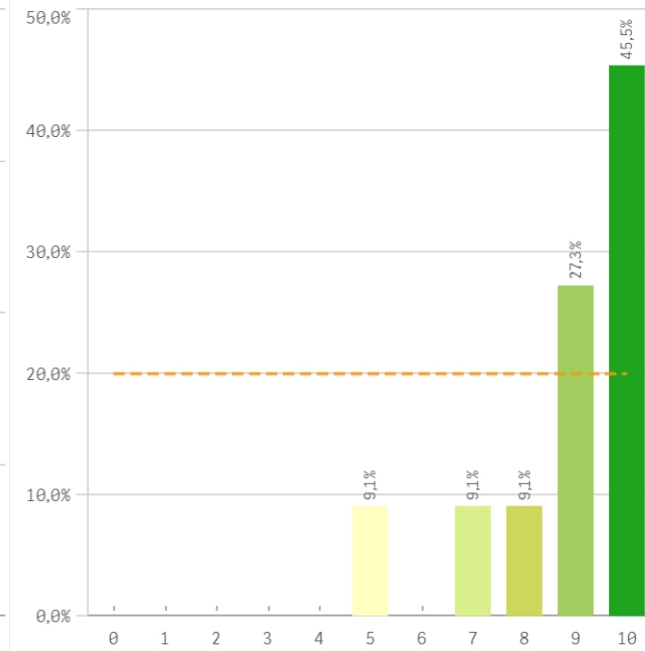
**Repetir PDI en la UCM (fidelidad)**



**Recomendar titulación (preinscripción)**



**Recomendar estudiar en la UCM (preinscripción)**



Compromiso	Media	Desv. típica	Med...	Moda
Recomendar titulación	9,3	1,1	10,0	10,0
Repetir docencia en la titulación	9,1	1,4	10,0	10,0
Repetir PDI en la UCM	8,9	1,2	9,0	10,0
Recomendar estudiar en la UCM	8,8	1,6	9,0	10,0
Repetir PDI	8,4	2,4	9,0	10,0

### Construcción y significado del valor "compromiso":

- \* Estudiante comprometido: valora con 9 o más puntos todas las preguntas de fidelidad, prescripción y vinculación.
- \* Estudiante neutro: la puntuación que otorga a todas las preguntas de fidelidad, prescripción y vinculación están entre 6 y 9.
- \* Estudiante decepcionado: valora con 6 o menos puntos todas las preguntas de fidelidad, prescripción y vinculación.

