



UNIVERSIDAD
COMPLUTENSE
MADRID

Encuestas de Satisfacción UCM

Informe de la Encuesta a Estudiantes

Curso 2020/21

Nivel
Titulación



DOBLE GRADO EN INGENIERÍA INFORMÁTICA - MATEMÁTICAS

Población N

154

%_Participacion

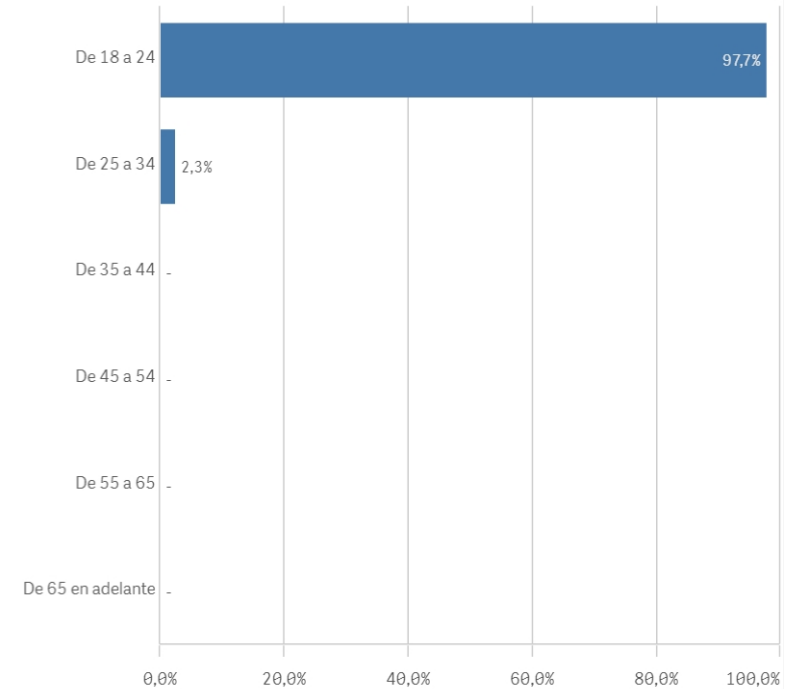
27,9%

Participación n

43

Edad (años)

(%) Porcentaje por franjas



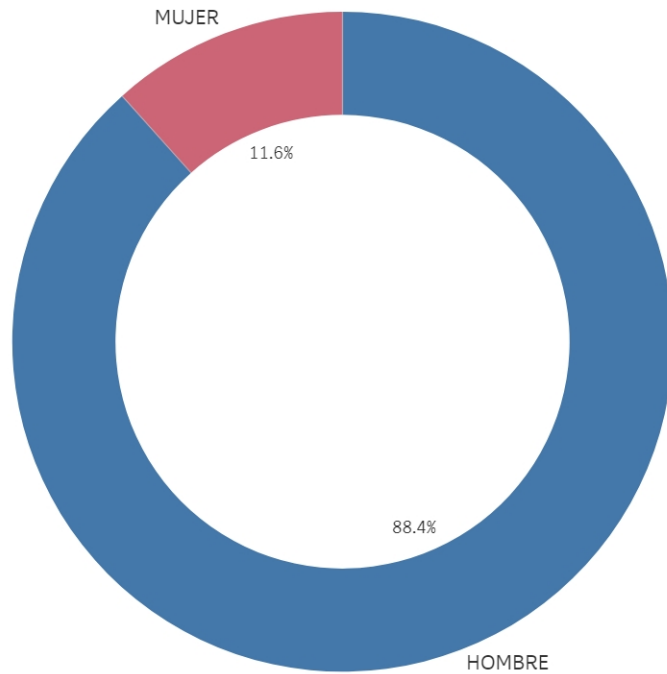
Edad media (años)

20,7

Des. Típica

2,3

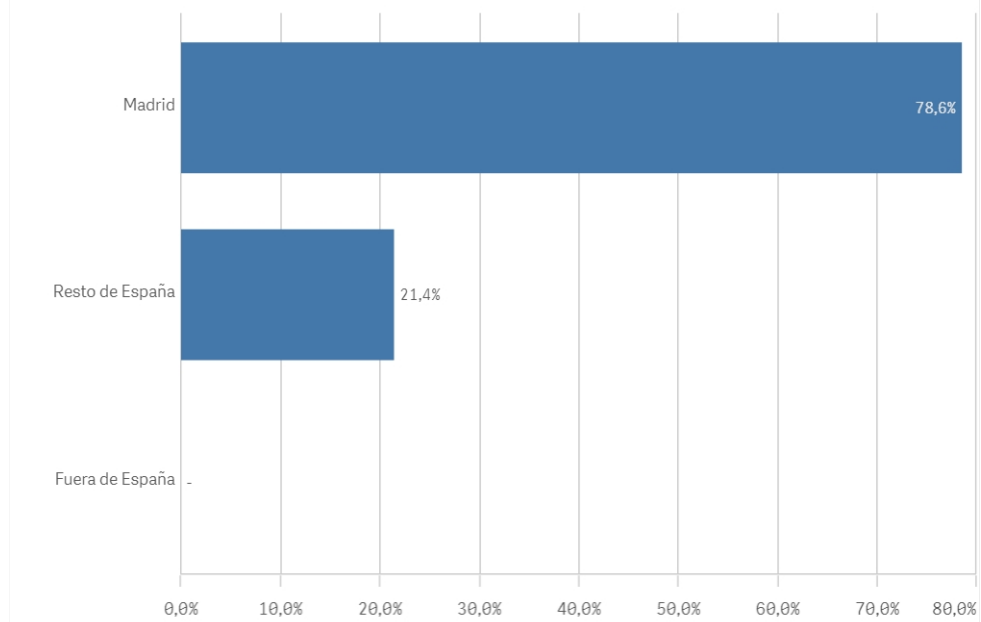
Genero



■ HOMBRE ■ MUJER

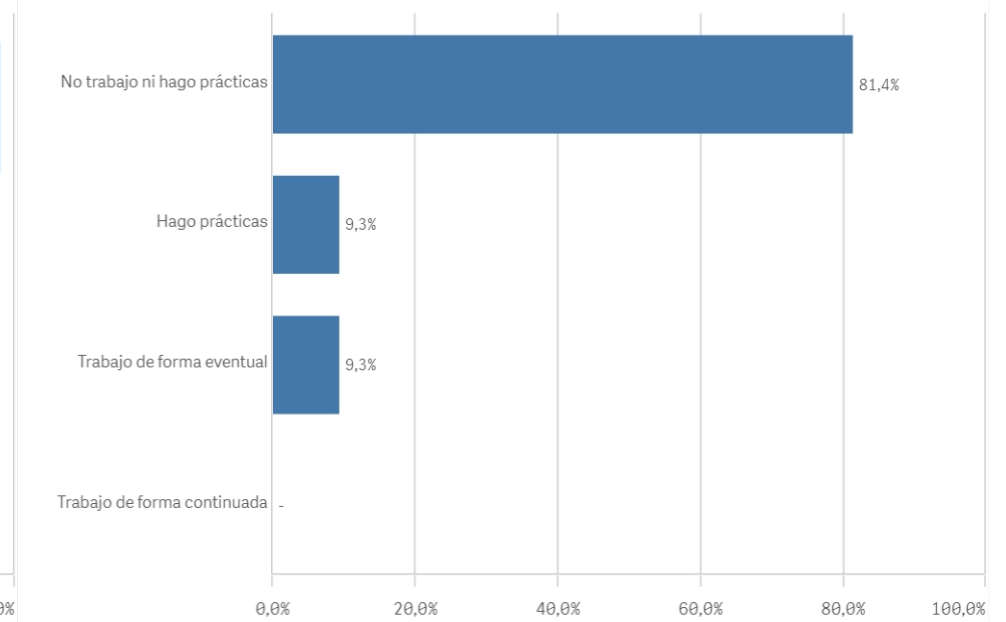
Lugar de residencia

(%) Porcentaje por franjas

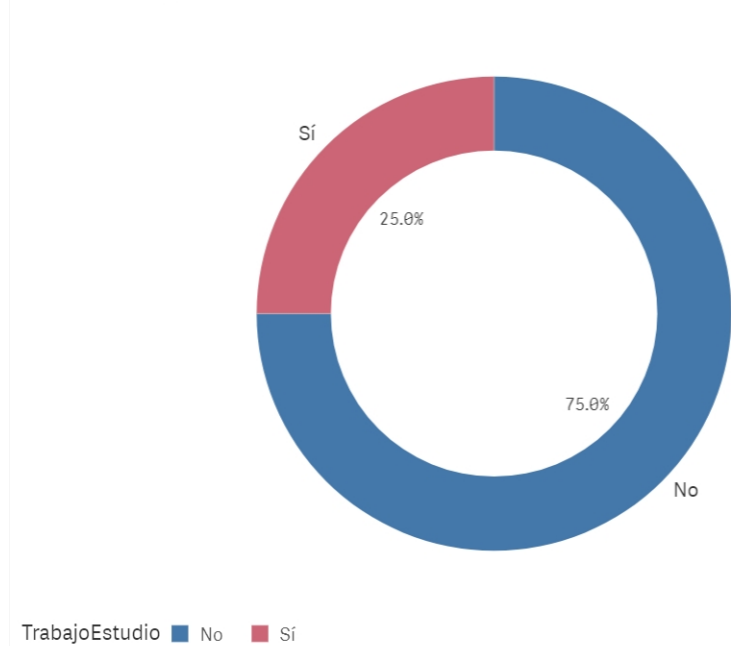


Situación laboral

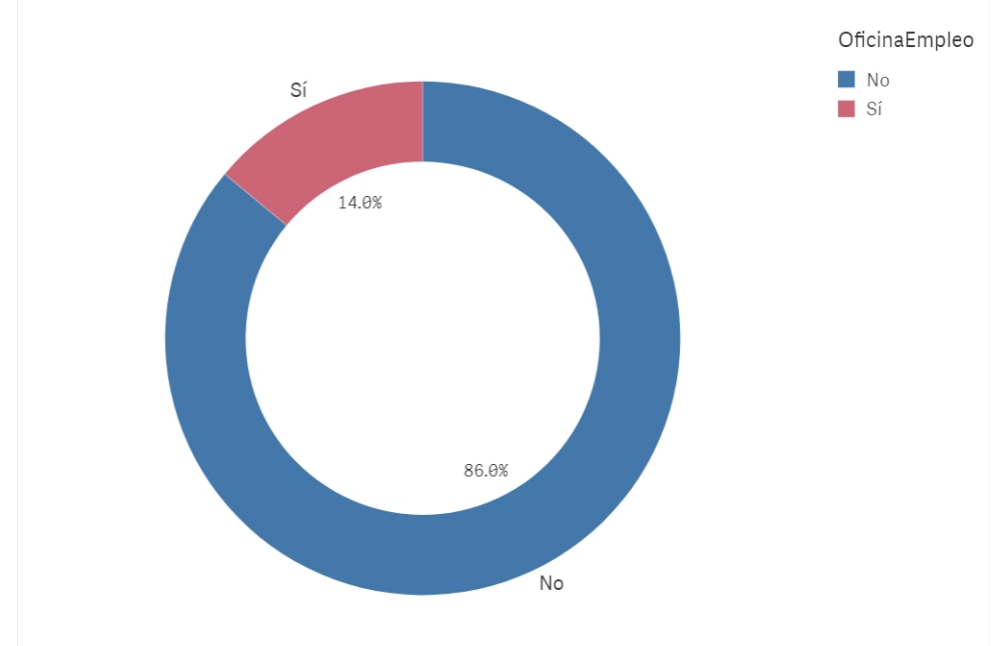
(%) Porcentaje por franjas



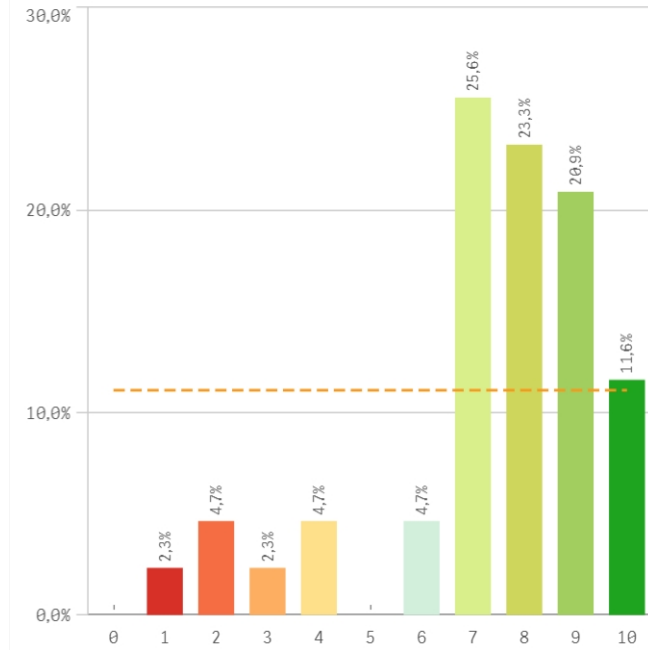
Puesto de trabajo relacionado con los estudios



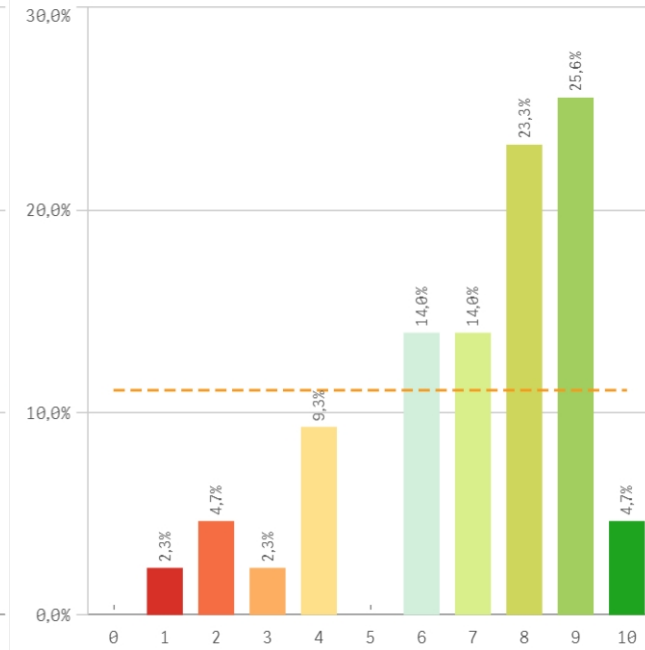
Alumnos inscritos en la OPE



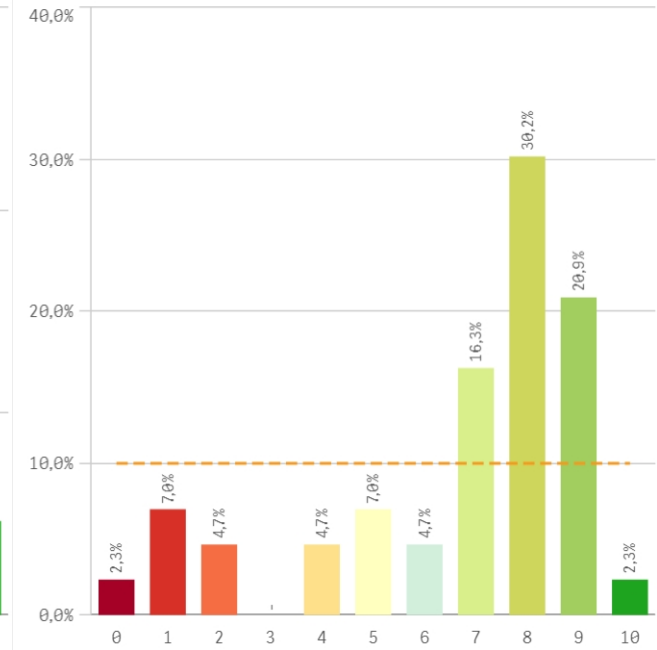
Objetivos claros



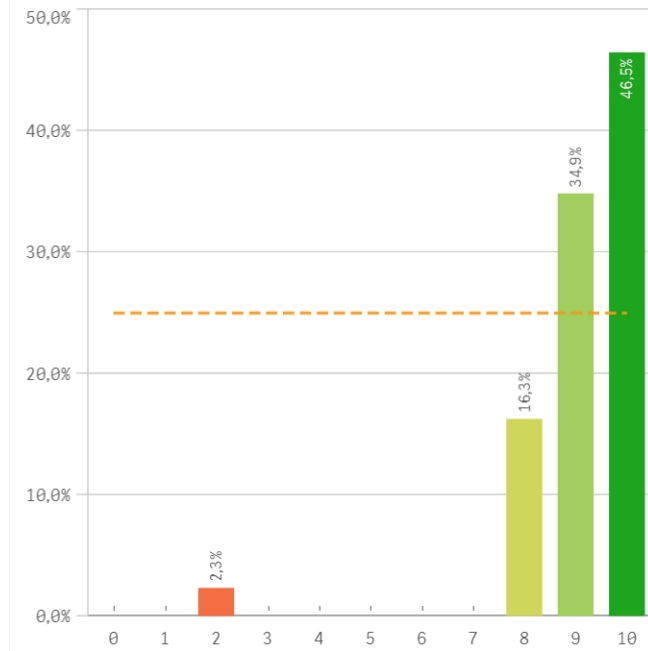
Plan de estudios adecuado



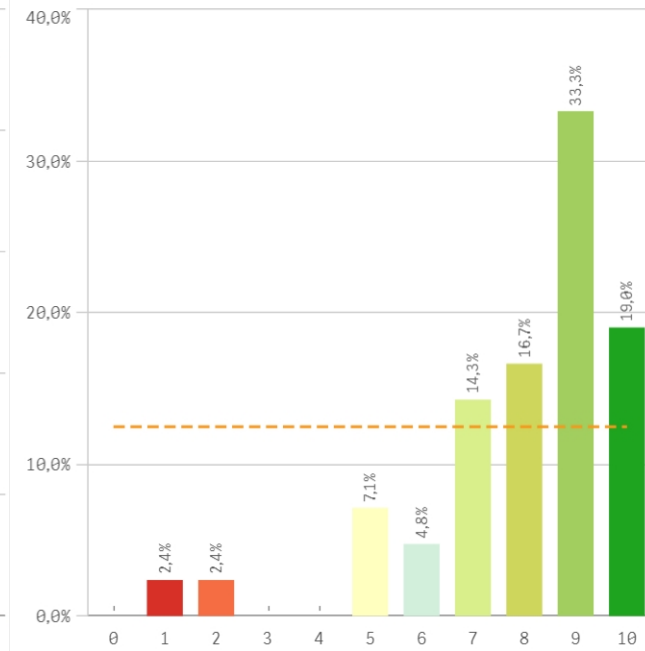
Nivel de dificultad apropiado



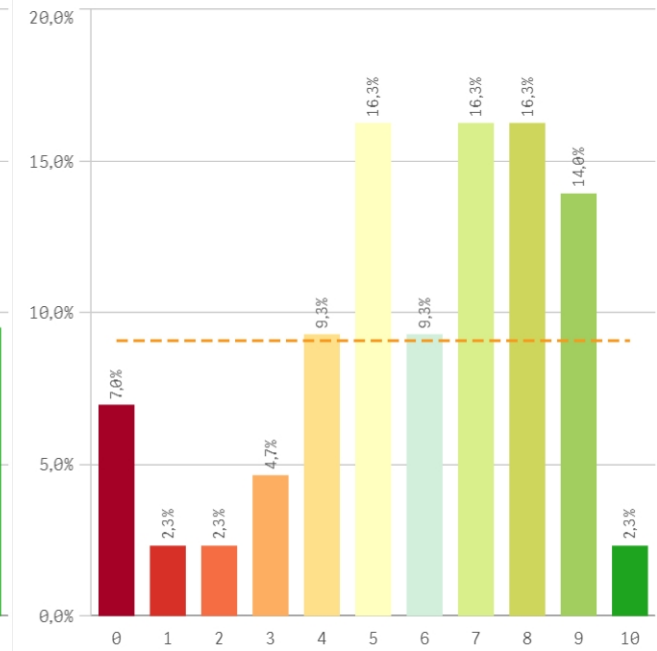
Número de alumnos por aula



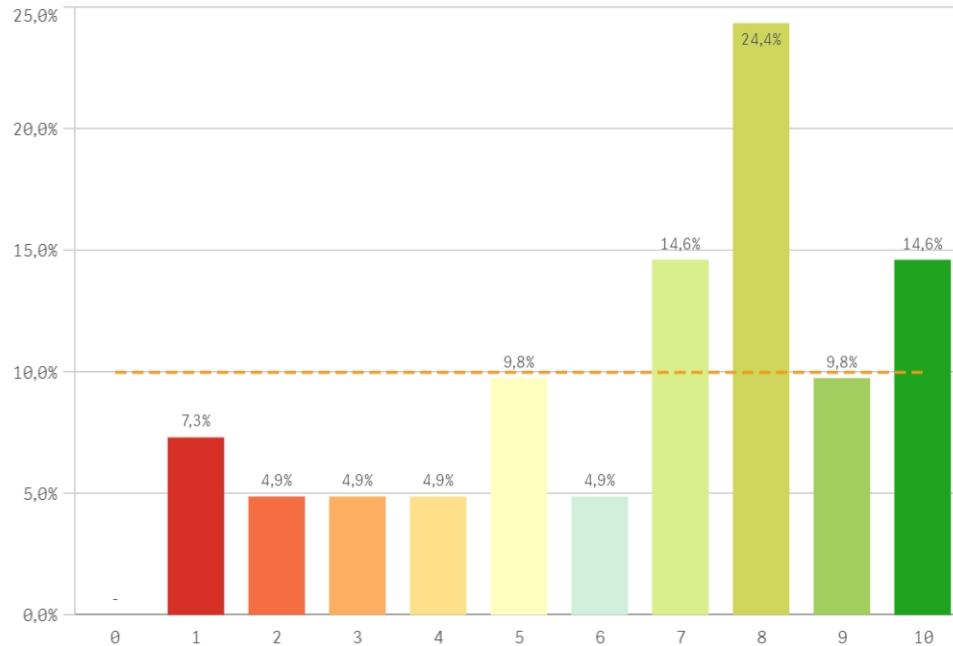
Integración de teoría/práctica



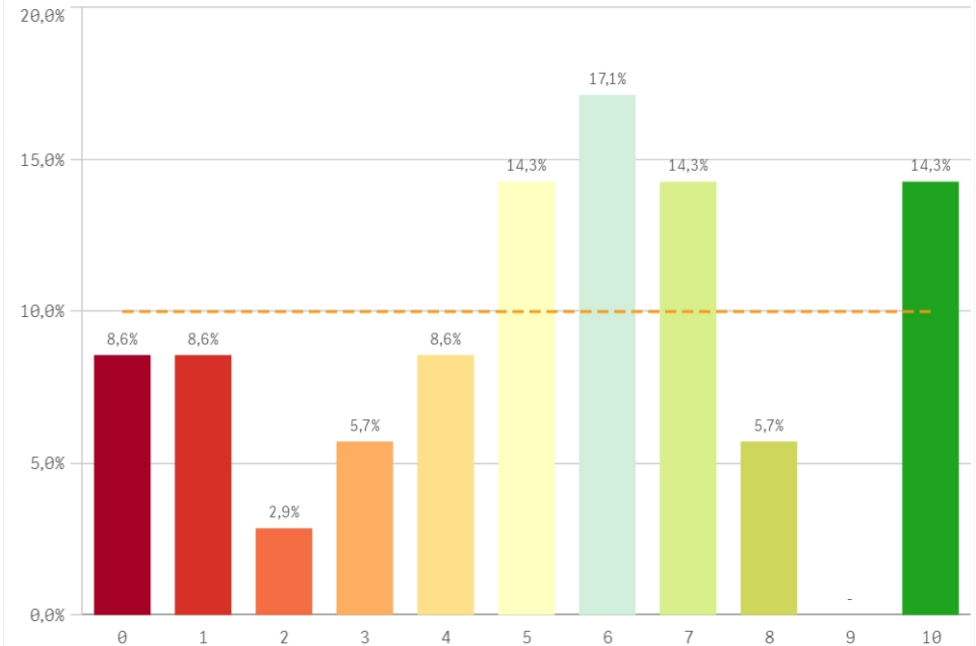
Calificaciones en tiempo adecuado



Relación calidad/precio

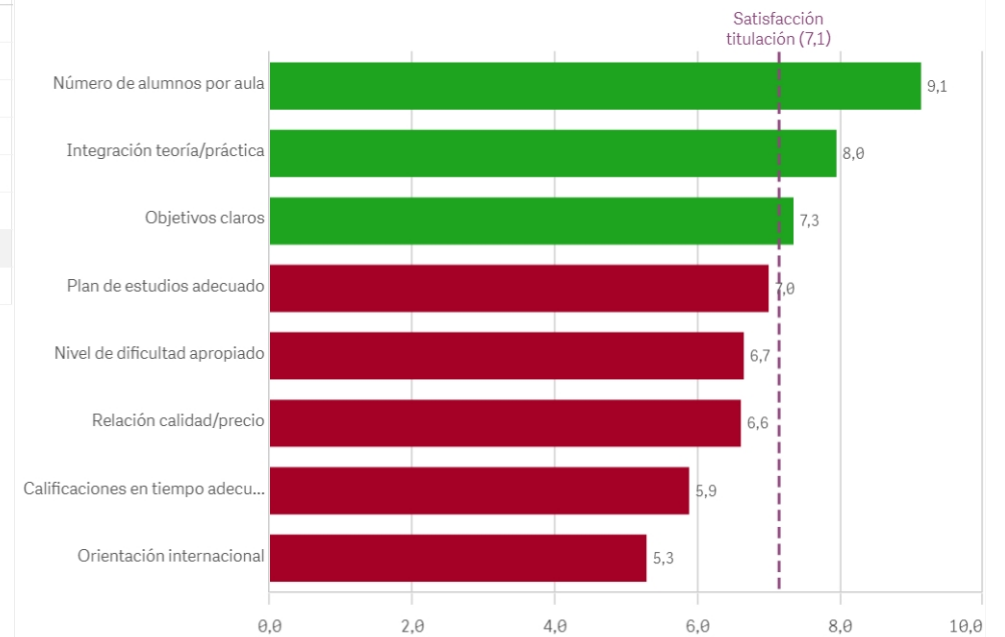


Orientación internacional

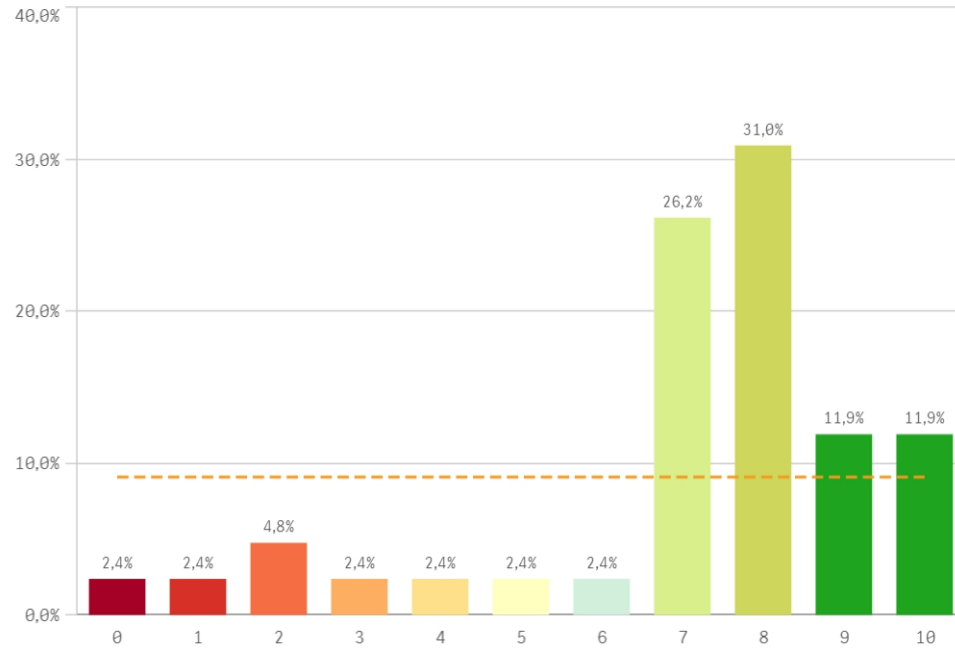


Desarrollo académico	Q	Media	Desv. típica	Mediana	Moda
Número de alumnos por aula		9,1	1,3	9,0	10
Integración teoría/práctica		8,0	2,0	9,0	9
Objetivos claros		7,3	2,2	8,0	7
Plan de estudios adecuado		7,0	2,3	8,0	9
Nivel de dificultad apropiado		6,7	2,6	8,0	8
Relación calidad/precio		6,6	2,7	7,0	8
Calificaciones en tiempo adecuado		5,9	2,6	6,0	-
Orientación internacional		5,3	3,0	6,0	6

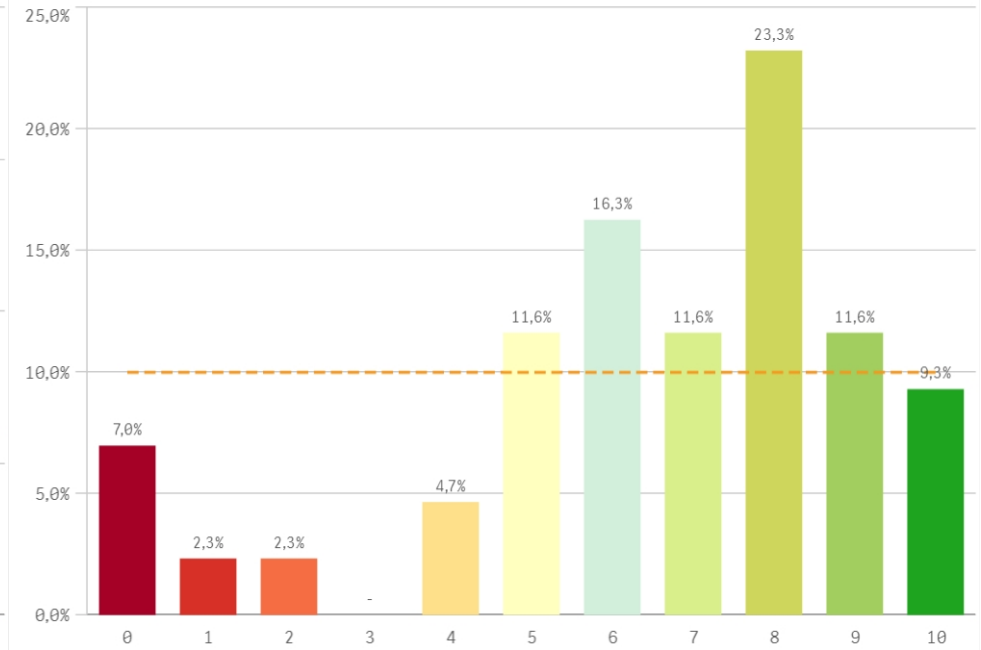
Fortalezas y debilidades



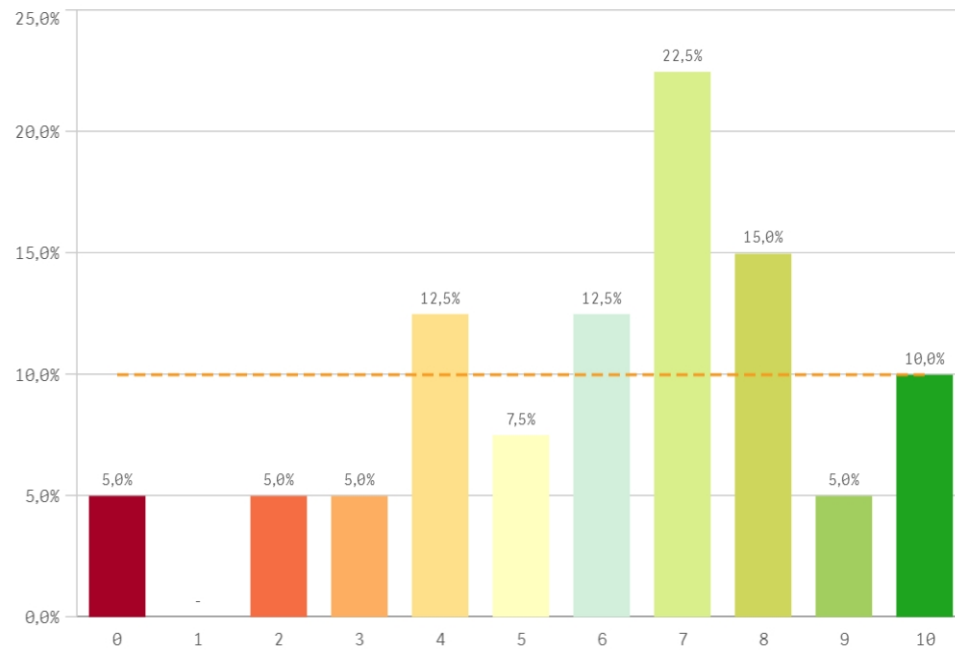
Objetivos propuestos alcanzados



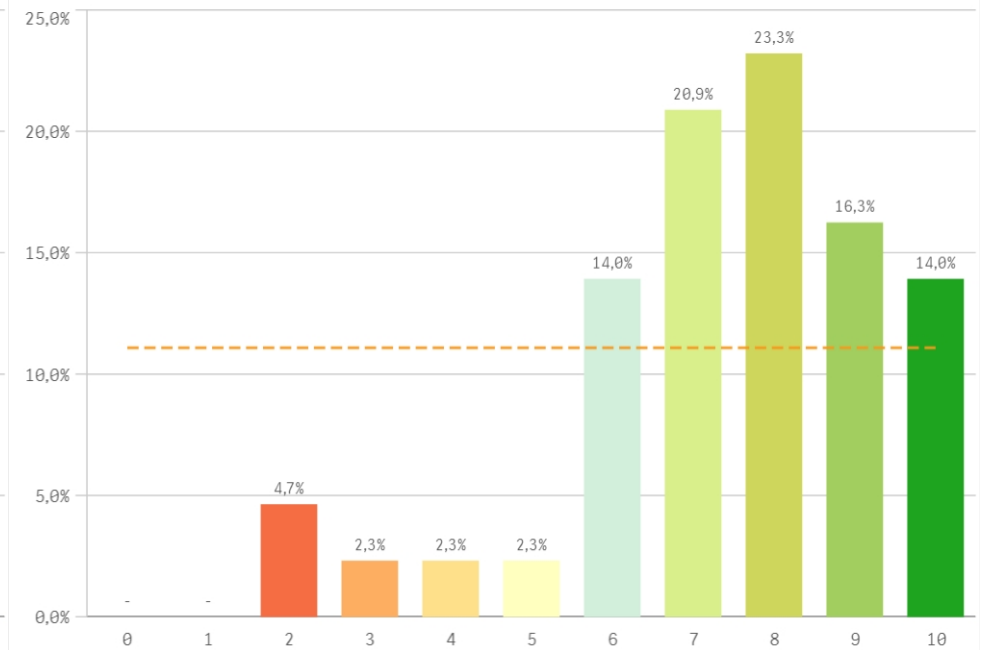
Componente práctico adecuado



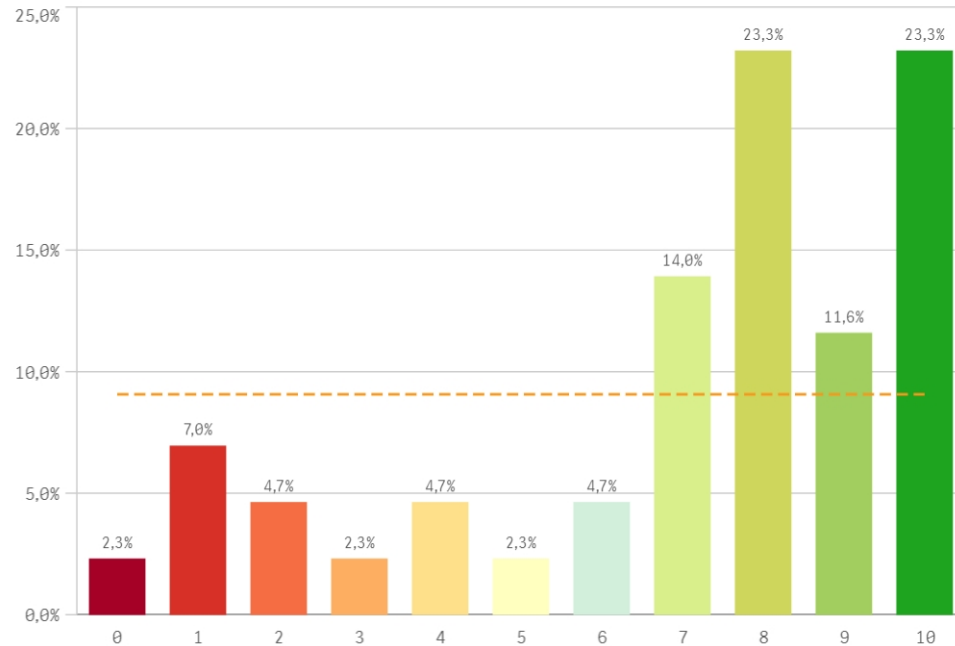
Contenidos innovadores



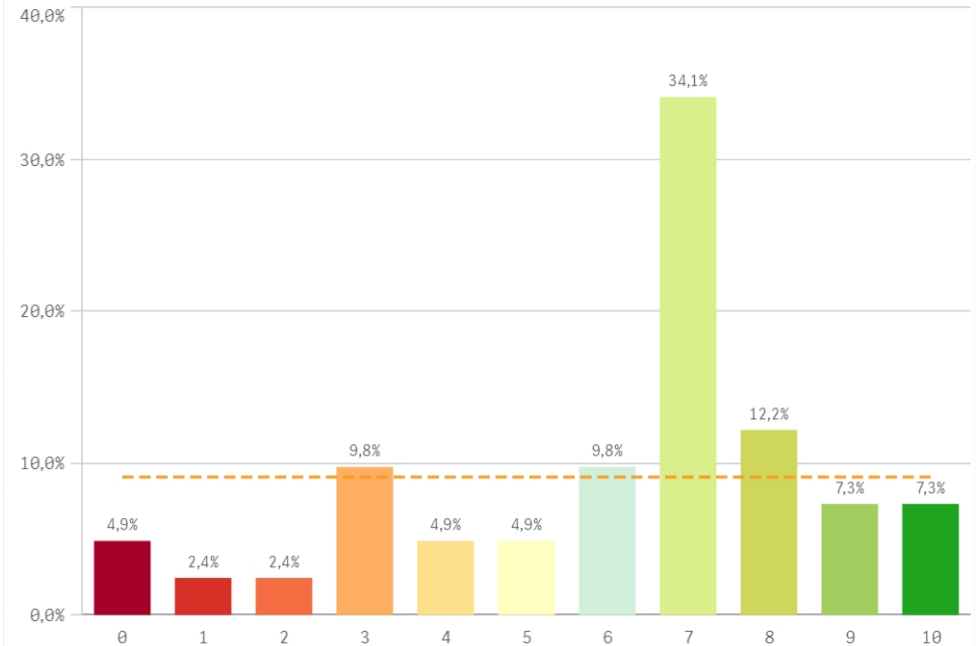
Contenidos organizados y no solapados



Trabajo no presencial útil

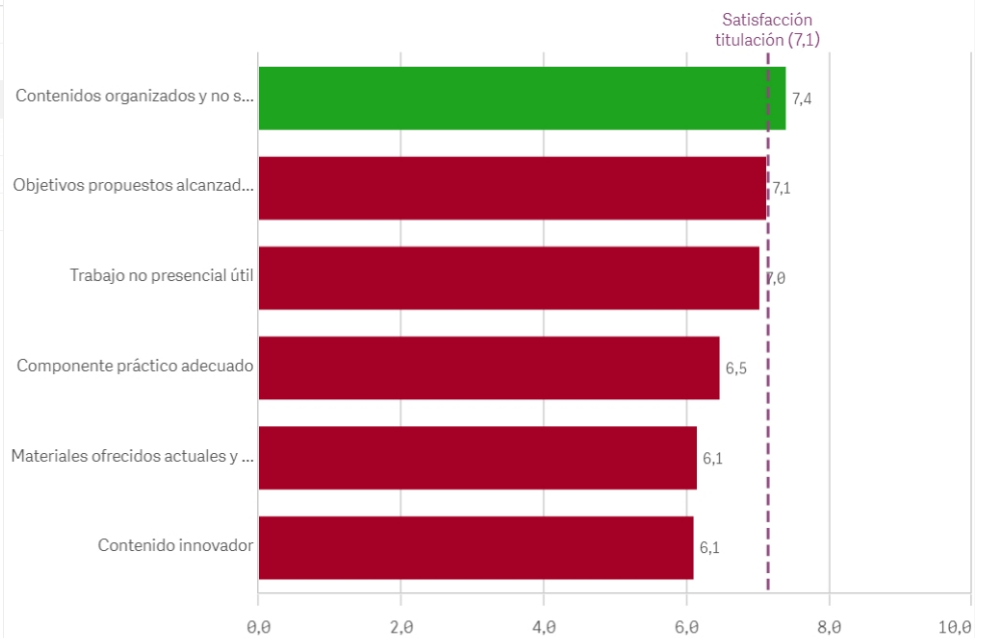


Materiales ofrecidos actuales y novedosos

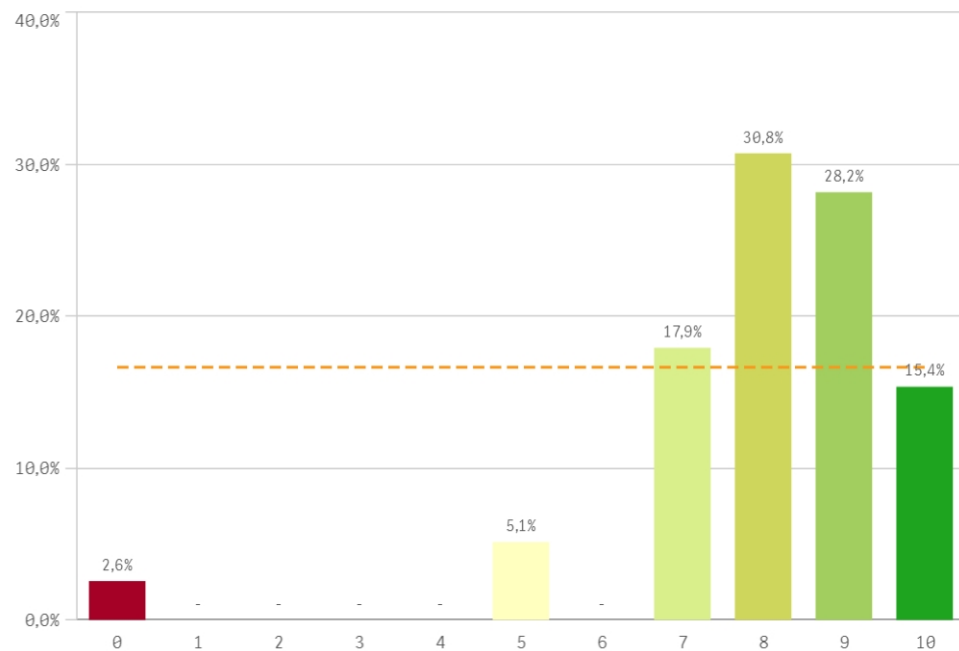


Asignaturas, tareas y materiales	Q	Media	Desv. típica	Mediana	Moda
Contenidos organizados y no solapados		7,4	2,0	8,0	8,0
Objetivos propuestos alcanzados		7,1	2,4	8,0	8,0
Trabajo no presencial útil		7,0	3,0	8,0	-
Componente práctico adecuado		6,5	2,7	7,0	8,0
Materiales ofrecidos actuales y novedosos		6,1	2,6	7,0	7,0
Contenido innovador		6,1	2,6	7,0	7,0

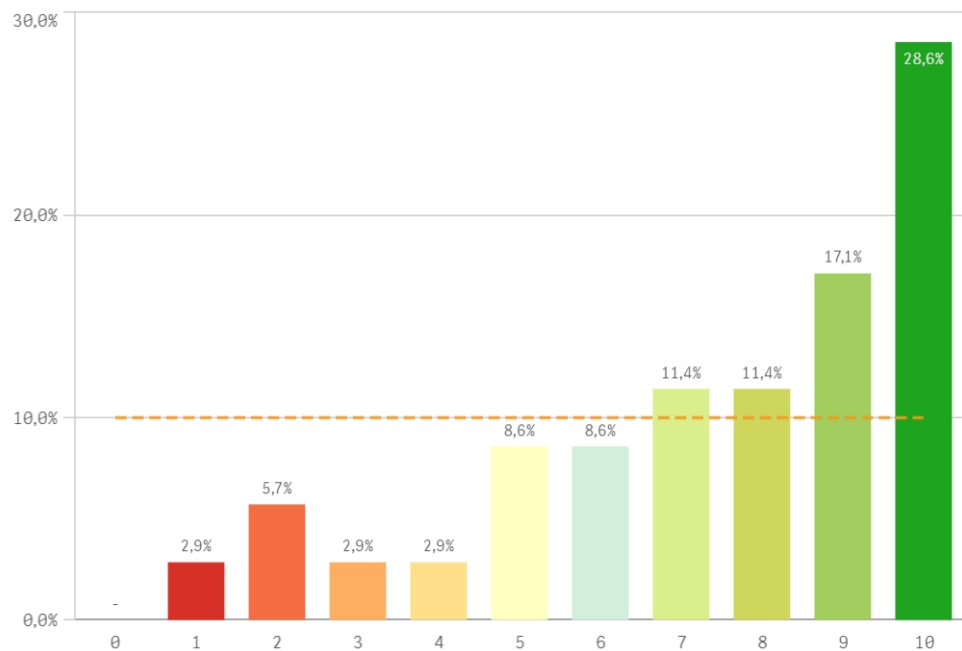
Fortalezas y debilidades



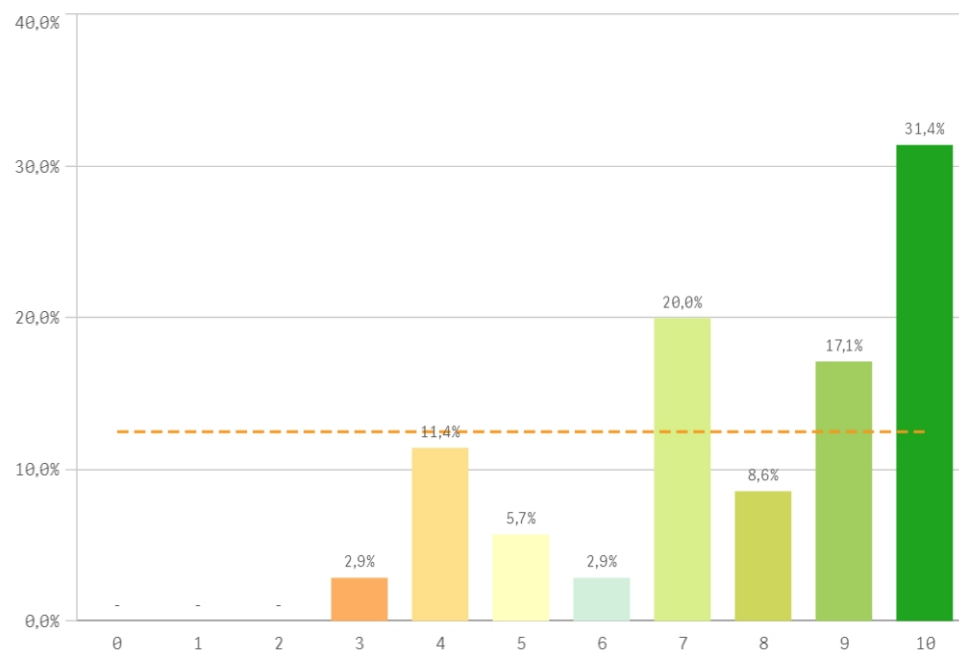
Competencias de la titulación



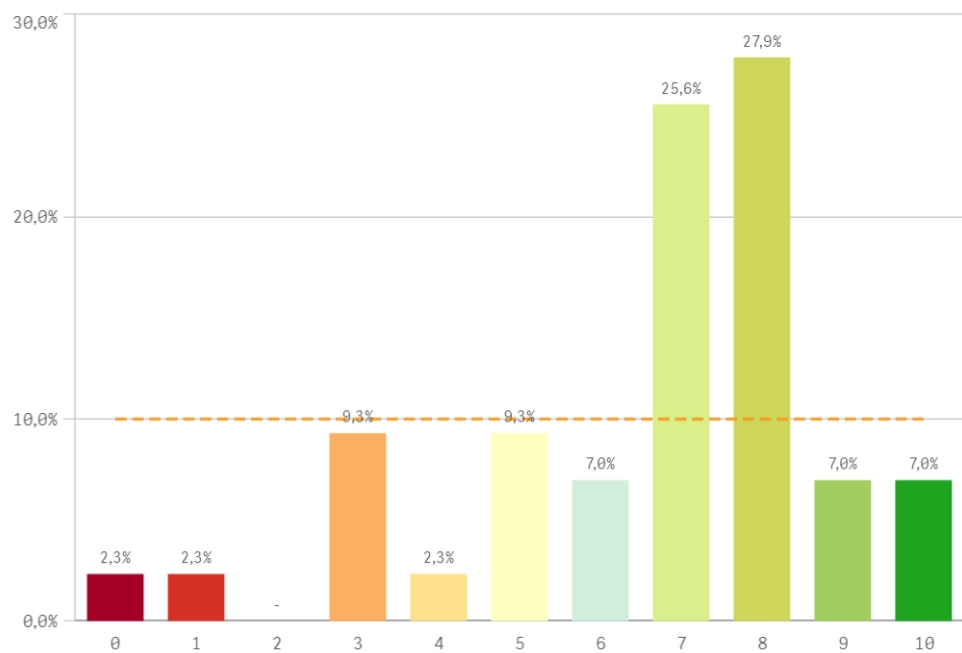
Acceso al mundo laboral



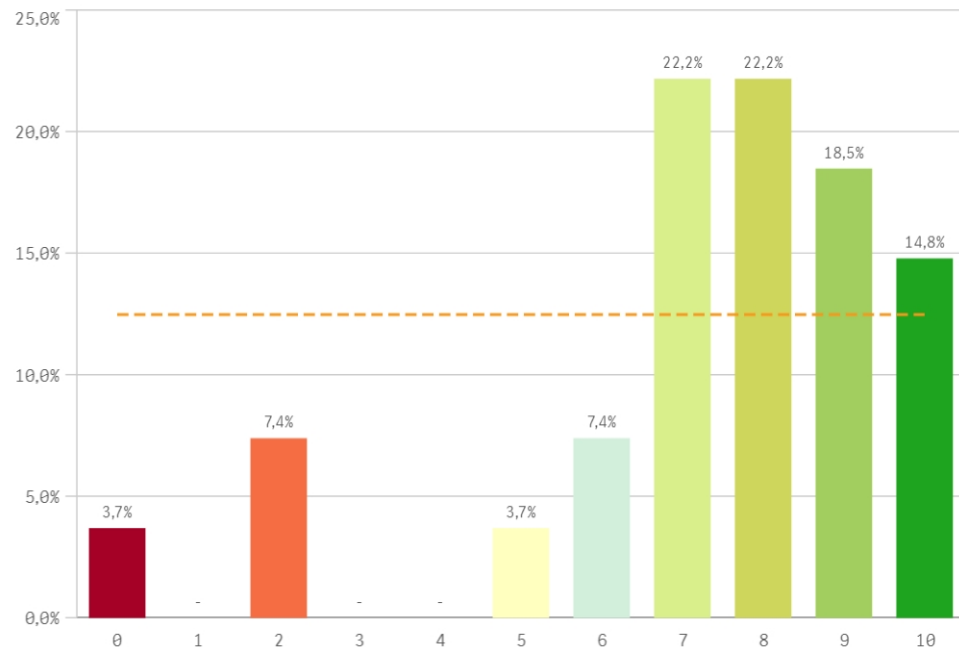
Acceso al mundo de la investigación



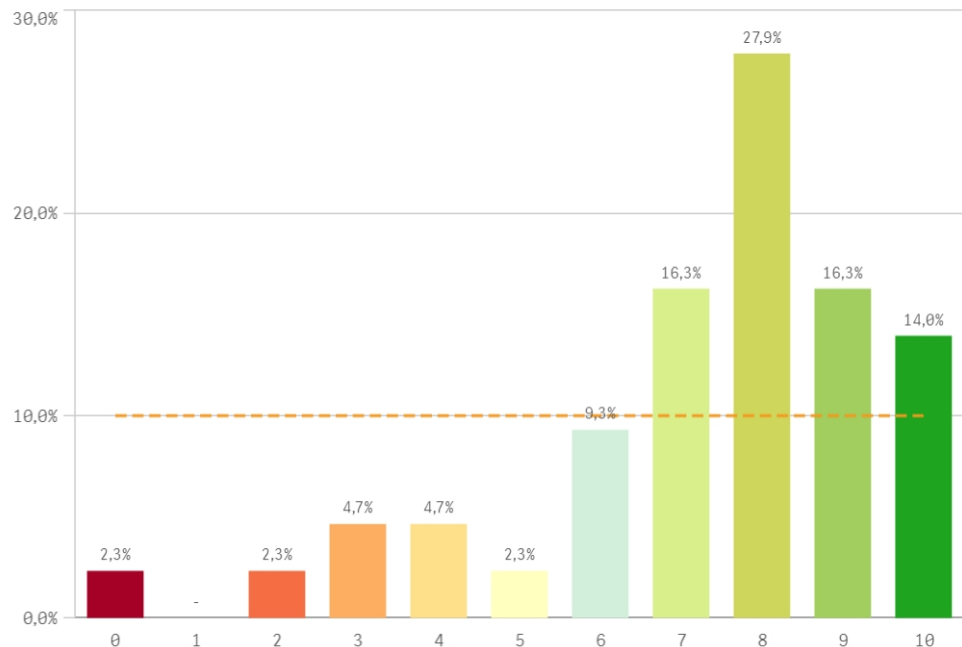
Labor docente del profesorado



Tutorías presenciales útiles

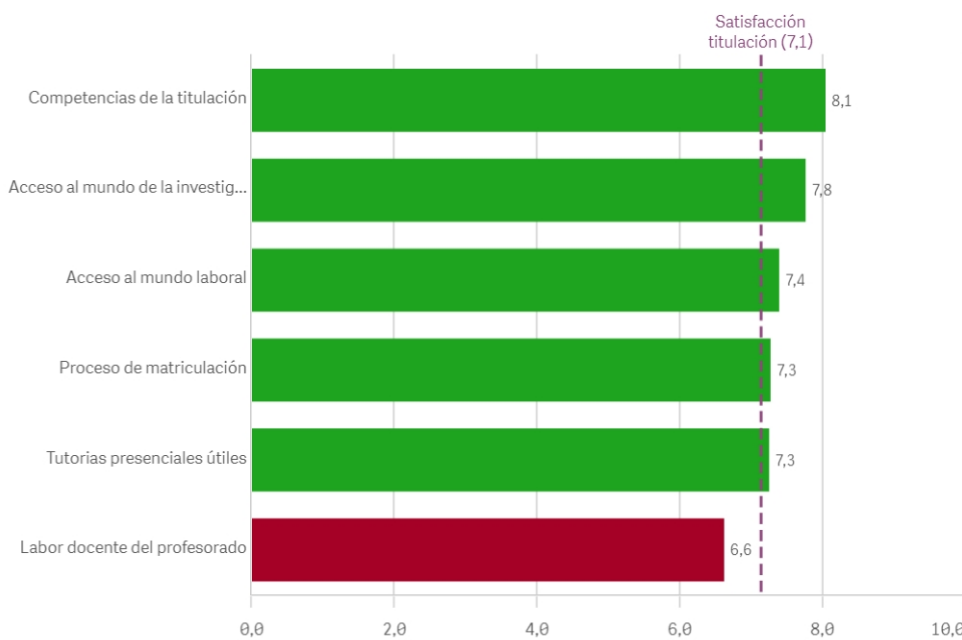


Proceso de matriculación

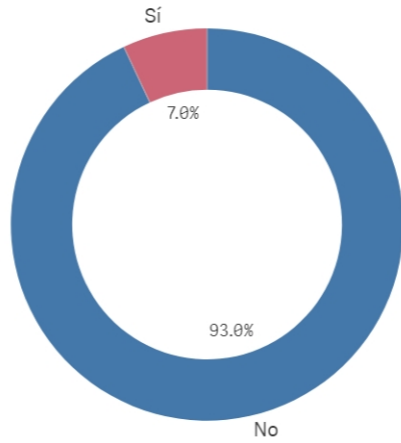


Formación recibida y matriculación	Q	Media	Desv. típica	Mediana	Moda
Competencias de la titulación		8,1	1,8	8,0	8,0
Acceso al mundo de la investigación		7,8	2,2	8,0	10,0
Acceso al mundo laboral		7,4	2,6	8,0	10,0
Proceso de matriculación		7,3	2,3	8,0	8,0
Tutorías presenciales útiles		7,3	2,5	8,0	-
Labor docente del profesorado		6,6	2,3	7,0	8,0

Fortalezas y debilidades



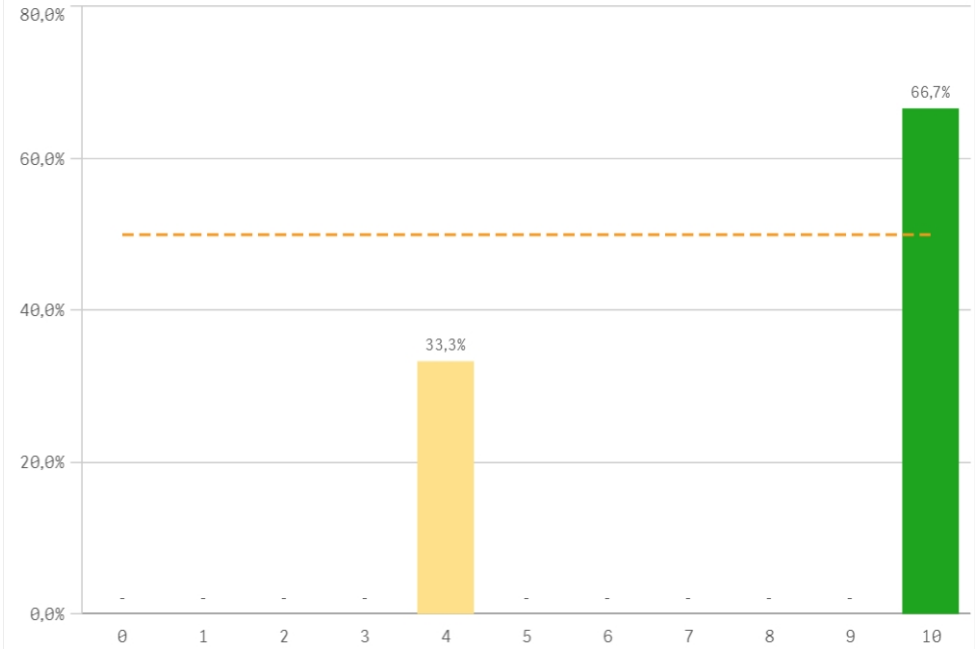
Prácticas externas



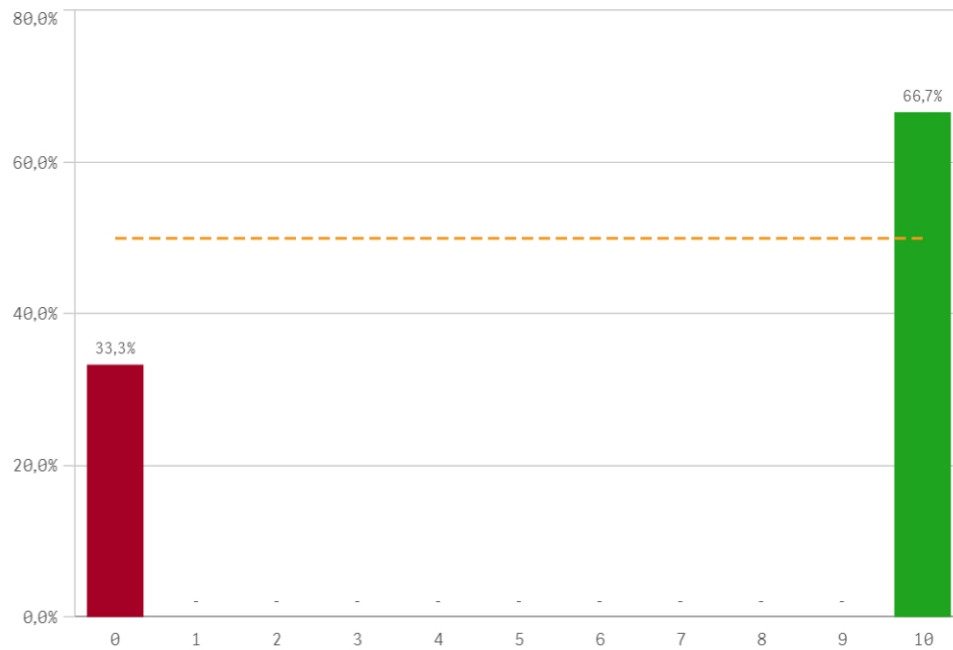
Sí
3

No
40

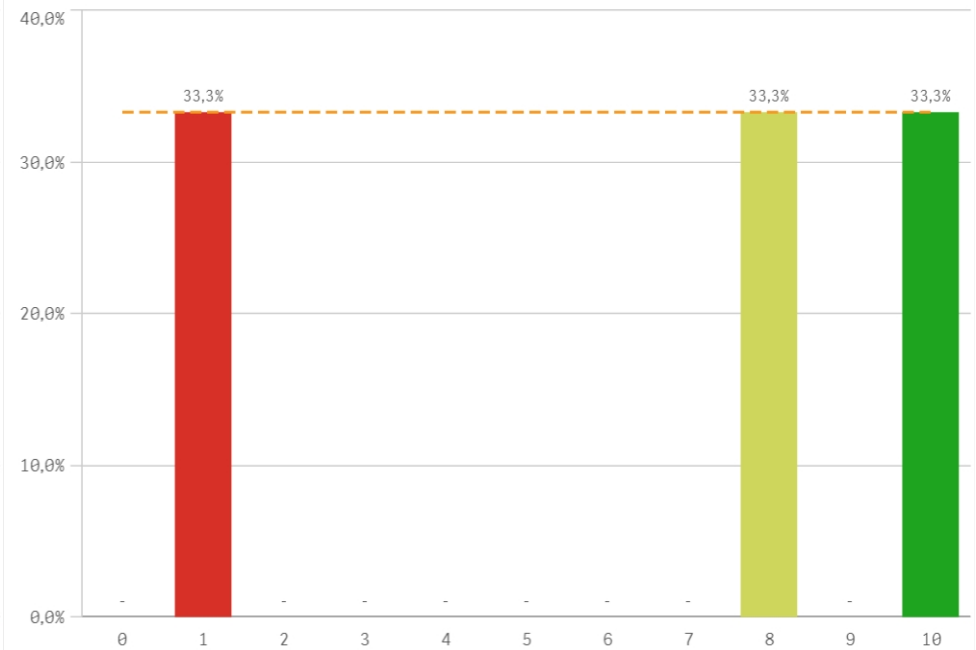
Valoración formativa



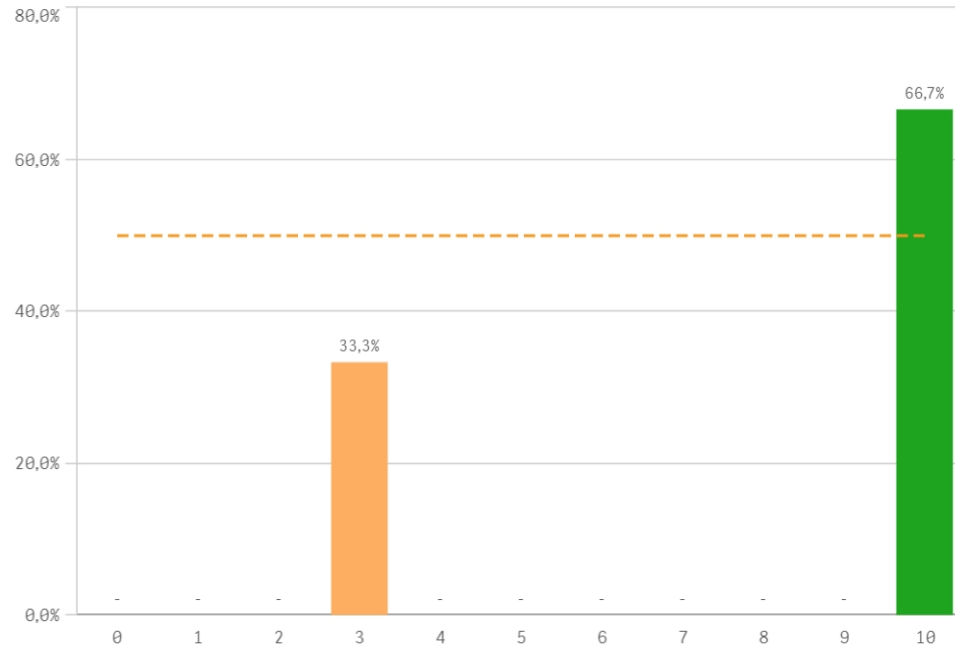
Atención del tutor/colaborador



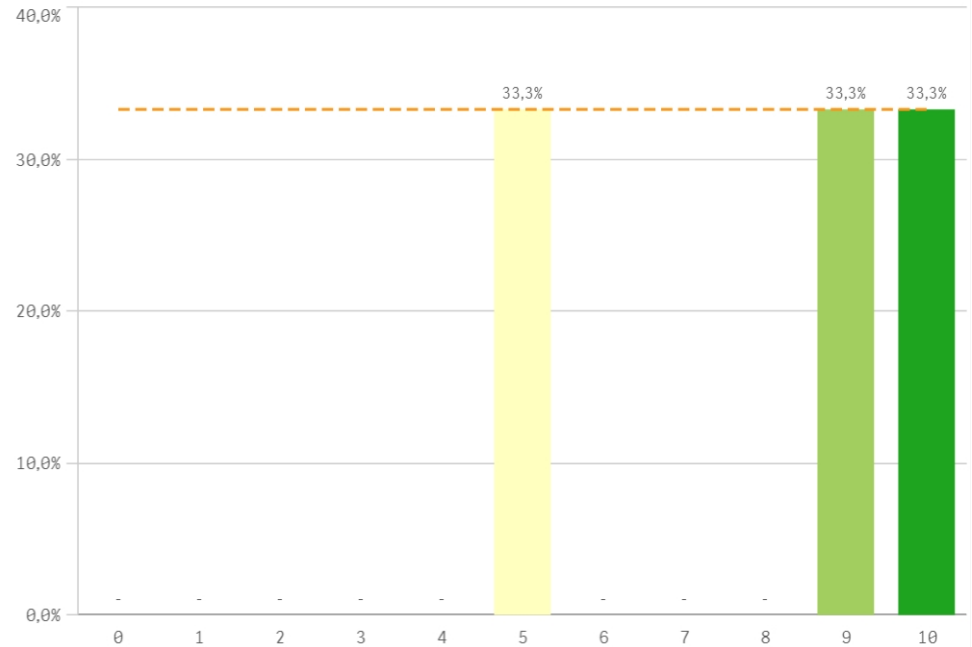
Gestión del Centro



Utilidad percibida para empleabilidad

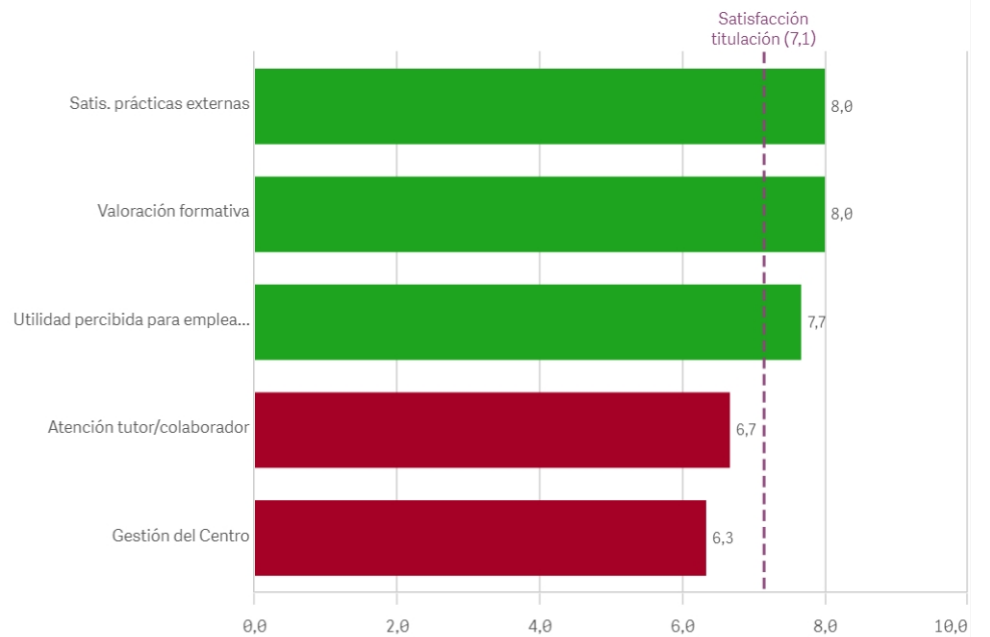


Satisfacción con las prácticas externas

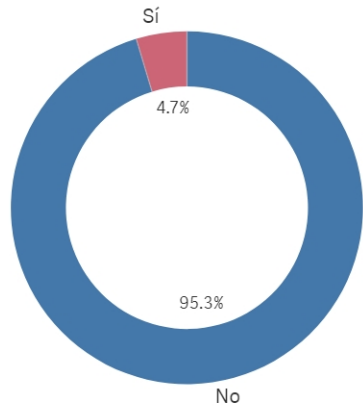


Prácticas externas	Q	Media	Desv. típica	Mediana	Moda
Satis. prácticas externas		8,0	2,6	9,0	-
Valoración formativa		8,0	3,5	10,0	10,0
Utilidad percibida para empleabilidad		7,7	4,0	10,0	10,0
Atención tutor/colaborador		6,7	5,8	10,0	10,0
Gestión del Centro		6,3	4,7	8,0	-

Fortalezas y debilidades



Realización programas de movilidad



EstanciaExtranjero

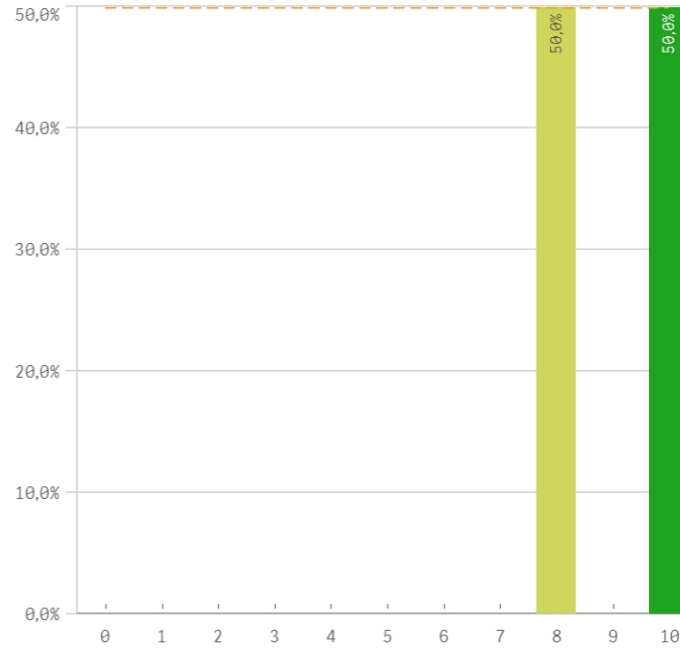
Si

2

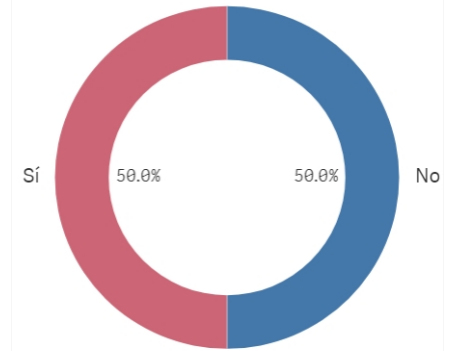
No

41

Satisfacción formación en el extranjero



Conocimiento de los canales de Quejas ...



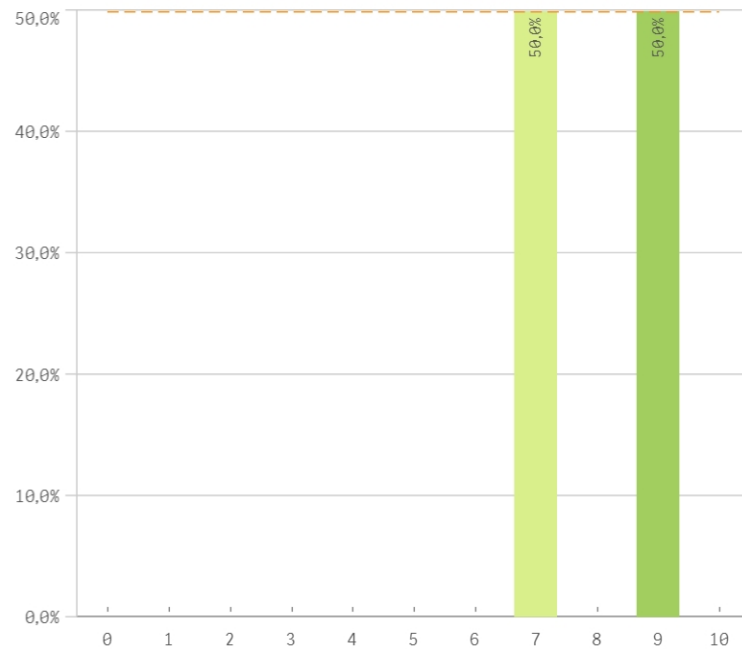
Si

21

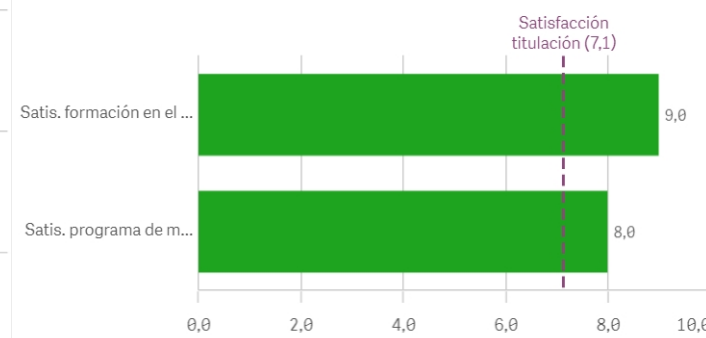
No

21

Satisfacción programa de movilidad

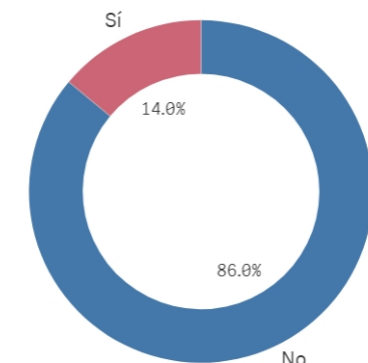


Fortalezas y debilidades



Programa de movilidad	Q	Media	Dev. típica	Medi...	Moda
Satis. formación en el extranjero		9,0	1,4	9,0	-
Satis. programa de movilidad		8,0	1,4	8,0	-

Utilización de los canales de Quejas y S...



Si

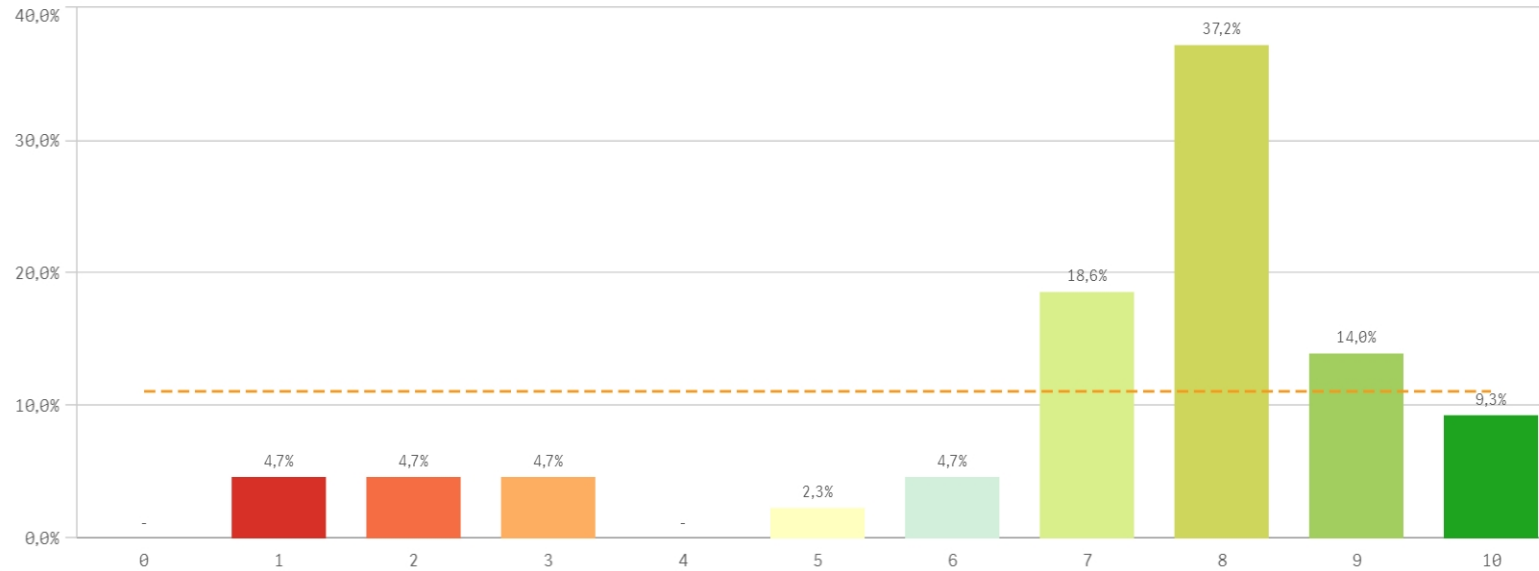
6

No

37

Centro	Observaciones
INFORMÁTICA	Debería ser obligatorio que todos los profesores participen en el programa Docencia para que los alumnos puedan evaluarlos. Hay casos de quejas repetidas que no se tienen en cuenta. Se deberían considerar las aportaciones de los que participan en la encuesta para mejorar la docencia. Las matrículas en la facultad de matemáticas se deberían asignar por clases y no por modalidad en cada clase. Los alumnos de una misma clase tienen el mismo profesor, las mismas clases y los mismos exámenes. La manera en la que se hace ahora lleva a situaciones absurdas como que hay matrículas que no se asignan en una modalidad y se "pierden" porque esos alumnos no alcanzan el 8.5 o que se otorguen a alumnos de una modalidad que hayan obtenido peor nota que los de otra, que no la han obtenido.
INFORMÁTICA	Docencia no sirve para nada, seguimos teniendo profesores inútiles y no parece que cambien su forma de "enseñar" nunca. Los profesores son malísimos y no tienen ningún interés por que el alumno aprenda
INFORMÁTICA	En el tiempo que llevo estudiando aquí, he tenido más profesores malos que buenos (proporción 10 - 7 aprox) en mi opinión, lo cual creo que es bastante importante y se debería tener en cuenta. Creo que los problemas principales que he encontrado en esta titulación han sido los criterios de evaluación por un lado, y por otro la diferenciación en temario y trato en general que se nos da al doble grado con respecto a otras titulaciones de la facultad de informática (distinción injusta puesto que en teoría los exámenes y contenidos son los mismos para todos)
INFORMÁTICA	Me parece inconcebible que los alumnos de la facultad de matemáticas que cursan un grado normal tengan exámenes diferentes a los que tenemos los alumnos del doble grado. Debería ser igual para todos ya que el título final que obtenemos tanto unos como otros es el mismo.
INFORMÁTICA	no, gracias
INFORMÁTICA	Pésima organización de exámenes y contenidos. Este periodo de exámenes ha sido catastrófico para el estudiante, en particular, probablemente el peor de mi vida.

Satisfacción global con la titulación



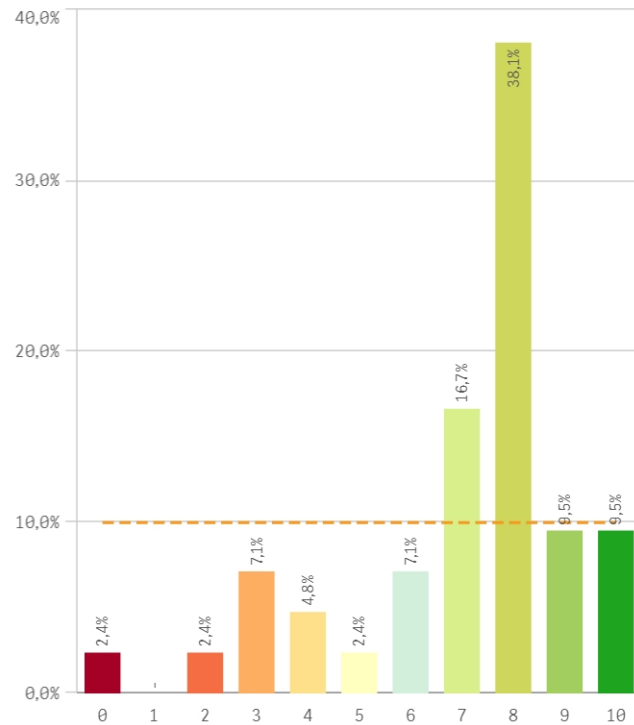
Media
7,1

Desviación Típica
2,4

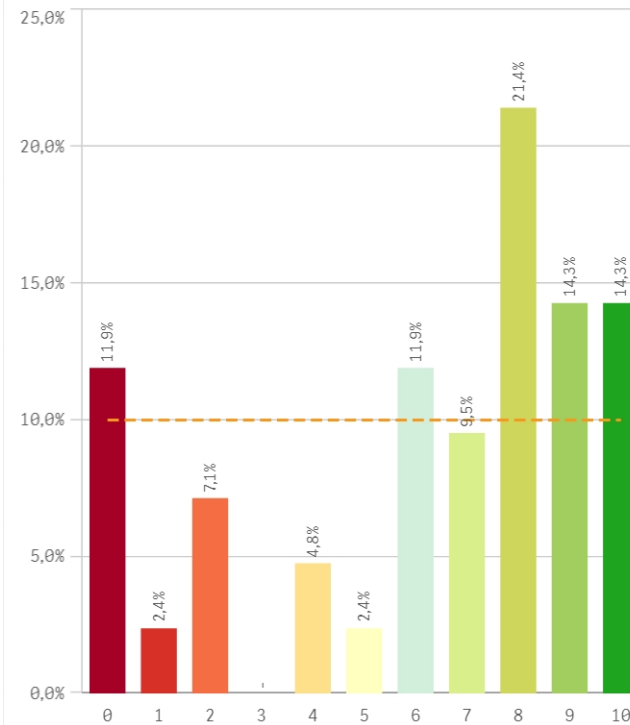
Mediana
8,0

Moda
8,0

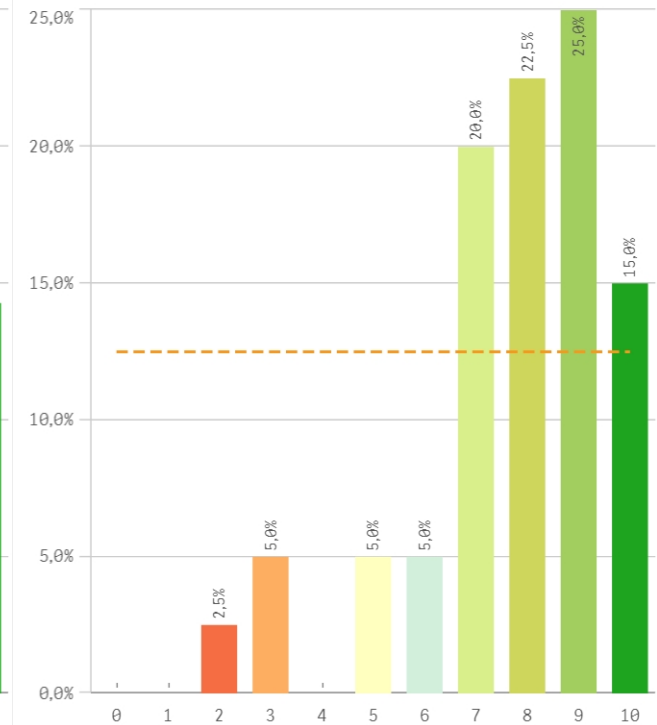
Satisfacción UCM



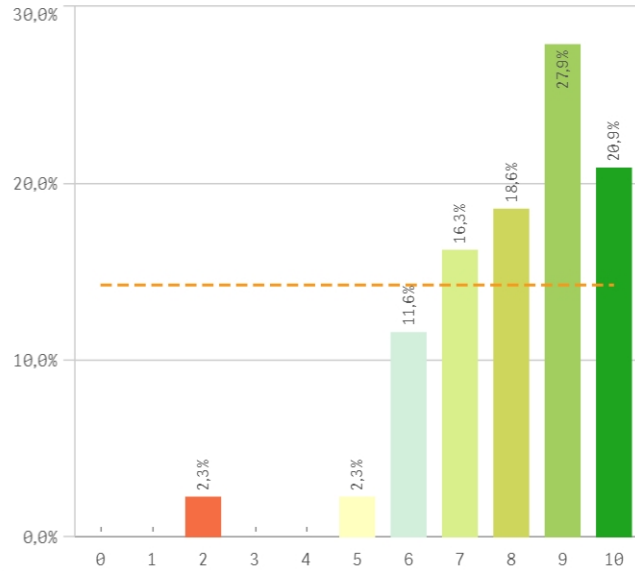
Orgullo estudiante UCM



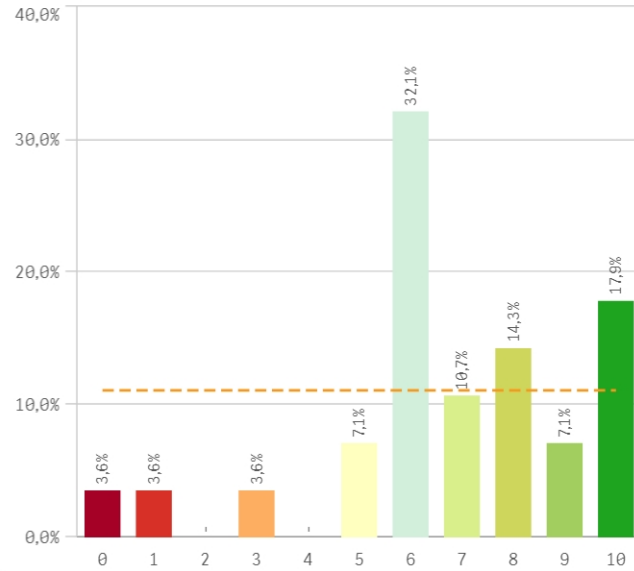
Prestigio UCM



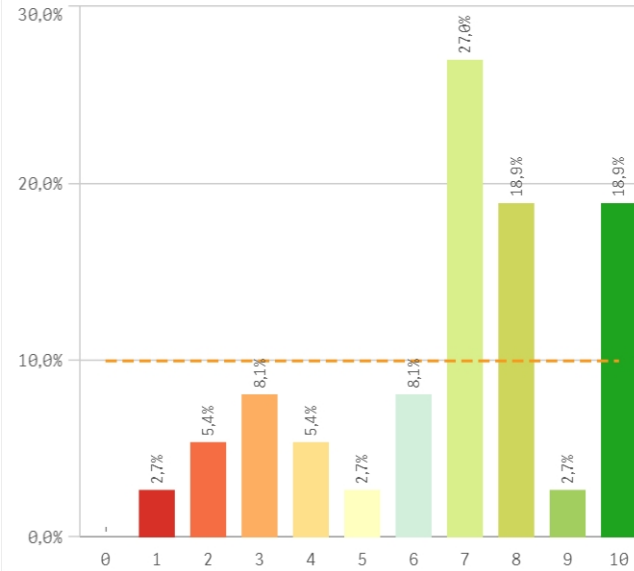
Recursos y medios



Actividades complementarias

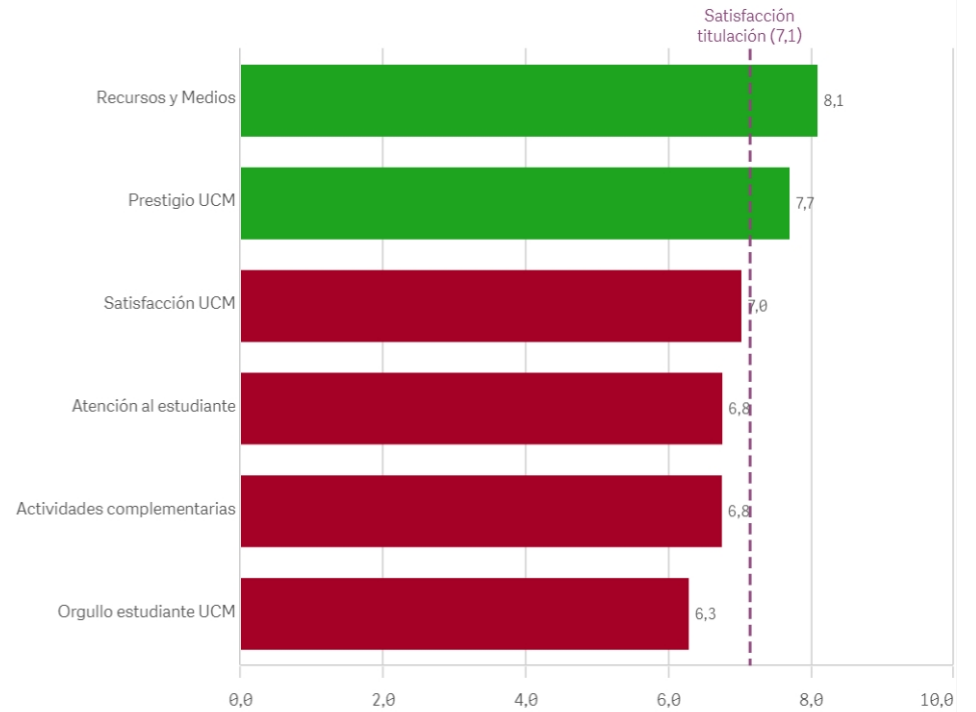


Atención al estudiante

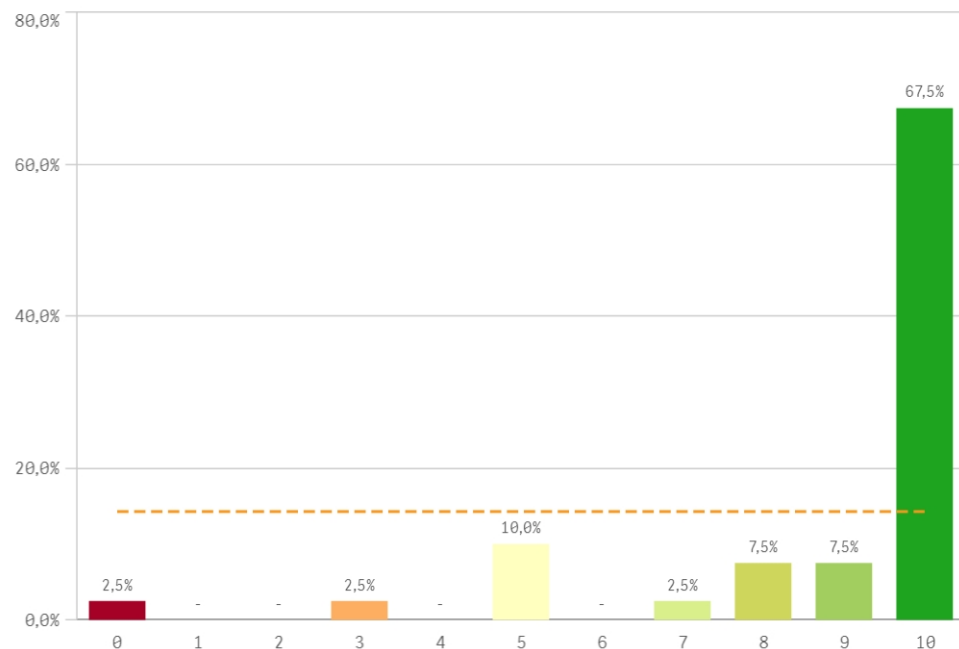


Satisfacción	Q	Media	Desv. típica	Mediana	Moda
Recursos y Medios		8,1	1,7	8,0	9,0
Prestigio UCM		7,7	2,0	8,0	9,0
Satisfacción UCM		7,0	2,3	8,0	8,0
Atención al estudiante		6,8	2,5	7,0	7,0
Actividades complementarias		6,8	2,5	6,5	6,0
Orgullo estudiante UCM		6,3	3,3	7,5	8,0

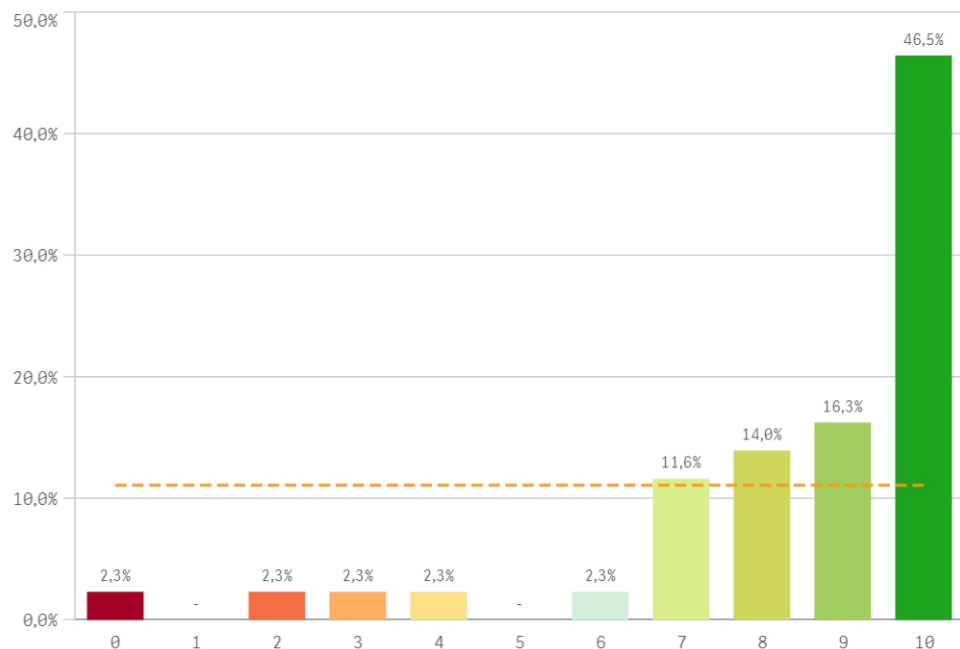
Fortalezas y debilidades



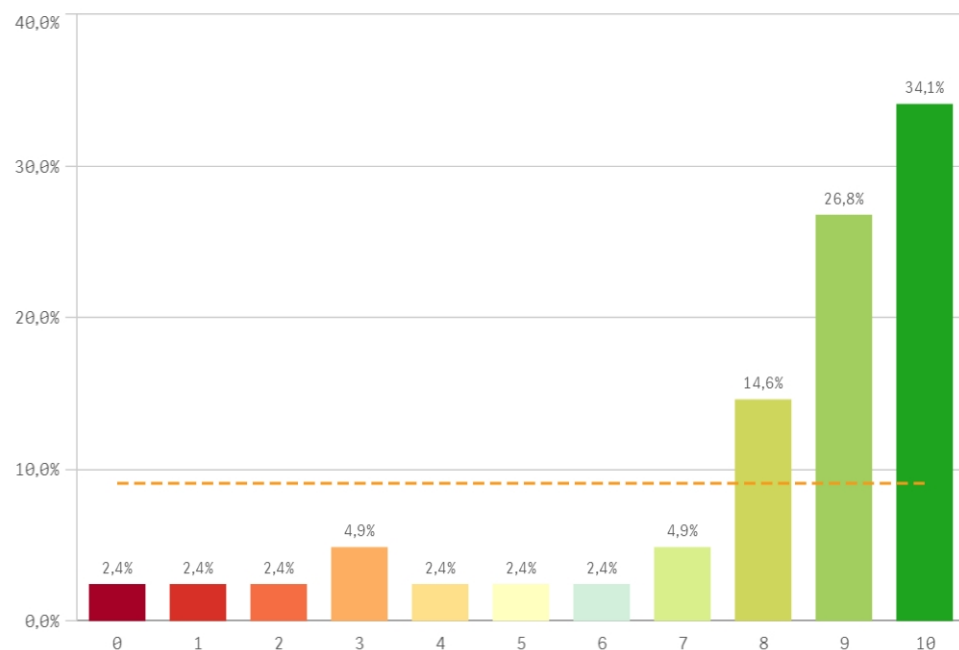
Repetir estudios superiores (fidelidad)



Repetir titulación (fidelidad)

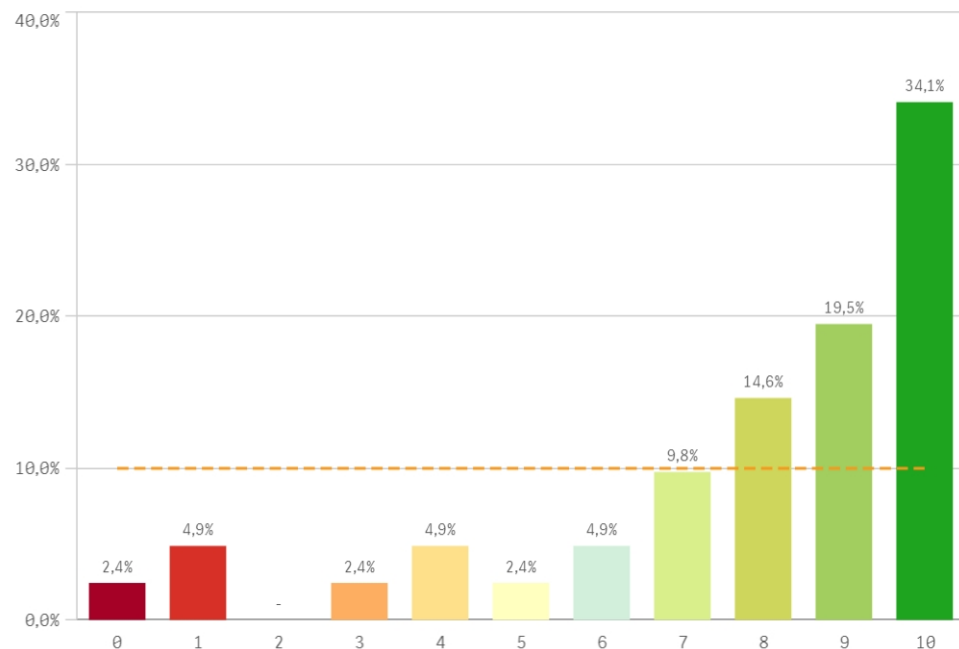


Repetir en la UCM (fidelidad)

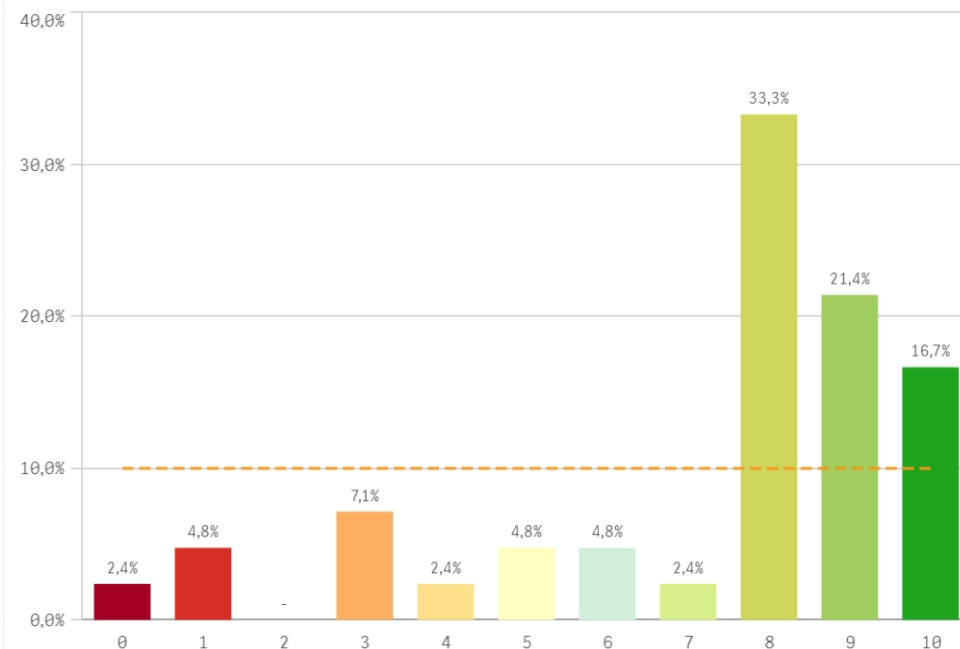


Compromiso	Q	Media	Desv. típica	Mediana	Moda
Repetir estudios superiores		8,8	2,3	10,0	10,0
Repetir titulación		8,4	2,3	9,0	10,0
Repetir en la UCM		7,9	2,7	9,0	10,0
Recomendar titulación		7,8	2,7	9,0	10,0
Recomendar la UCM		7,3	2,7	8,0	8,0
Seguir en la misma titulación		7,5	3,2	9,0	10,0
Seguir como alumno de la UCM		7,8	2,6	9,0	-

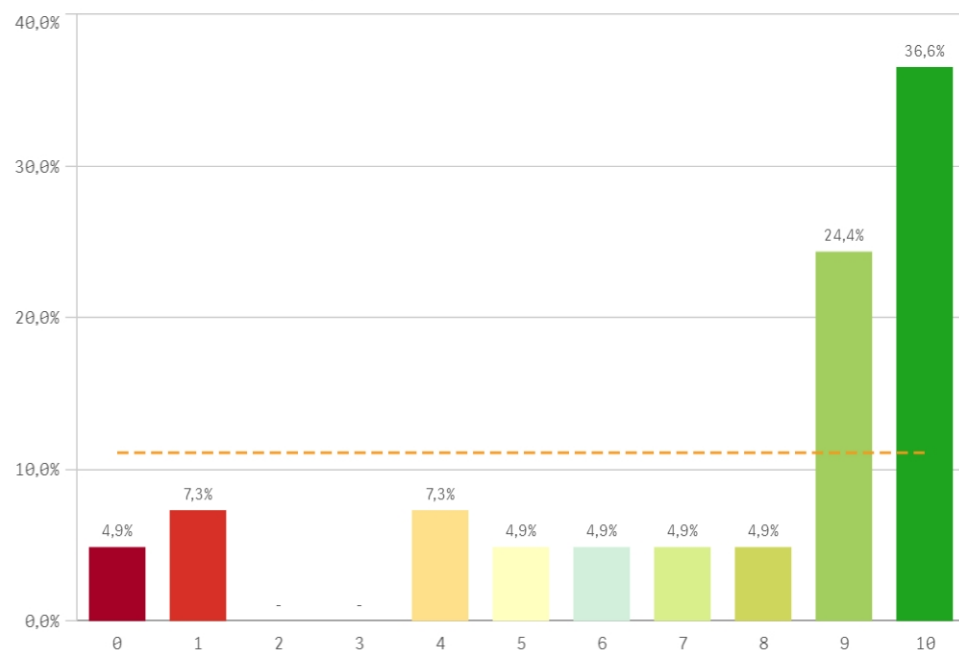
Recomendar titulación (preinscripción)



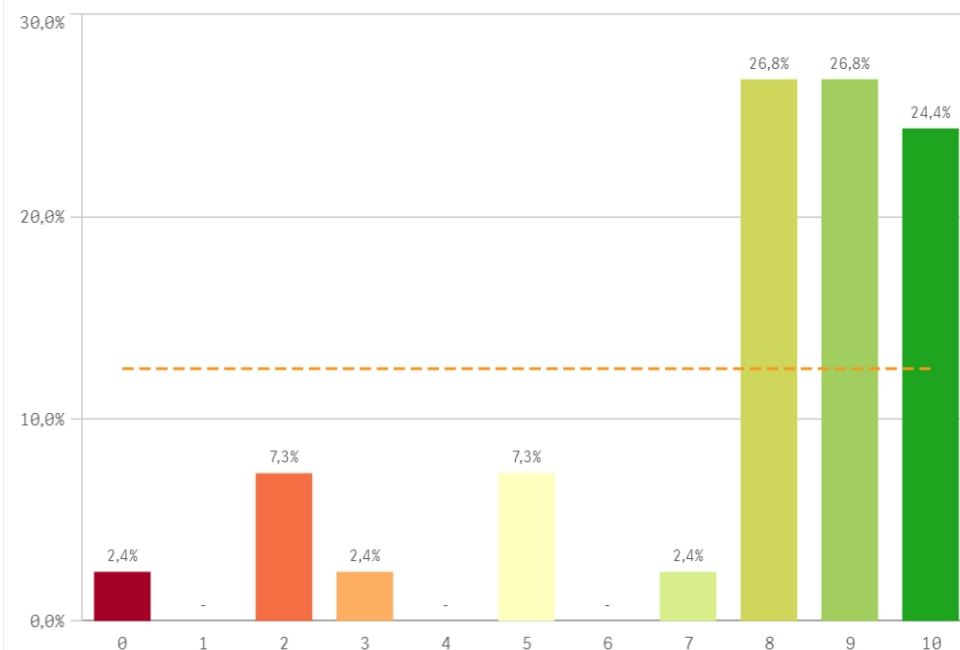
Recomendar la UCM (preinscripción)



Seguir en la misma titulación (vinculación)



Seguir como alumno de la UCM (vinculación)



Construcción y significado del valor "compromiso":

- * Estudiante comprometido: valora con 9 o más puntos todas las preguntas de fidelidad, prescripción y vinculación.
- * Estudiante neutro: la puntuación que otorga a todas las preguntas de fidelidad, prescripción y vinculación están entre 6 y 9.
- * Estudiante decepcionado: valora con 6 o menos puntos todas las preguntas de fidelidad, prescripción y vinculación.

