



UNIVERSIDAD  
COMPLUTENSE  
MADRID

# Encuestas de Satisfacción UCM

Informe de la Encuesta a PDI

Curso 2020/21

Nivel  
Titulación



**DOBLE GRADO EN ADE - INGENIERÍA INFORMÁTICA**

TITULACIÓN: DOBLE GRADO ADMINISTRACIÓN Y DIRECCIÓN DE EMPRESAS - INGENIERÍA INFORMÁTICA

VARIOS CENTROS UCM SELECCIONADOS

Población N

-

%\_Participacion

-

Participación n

8

Edad (años)

(%) Porcentaje por franjas

El gráfico no se muestra porque solo contiene valores indefinidos.

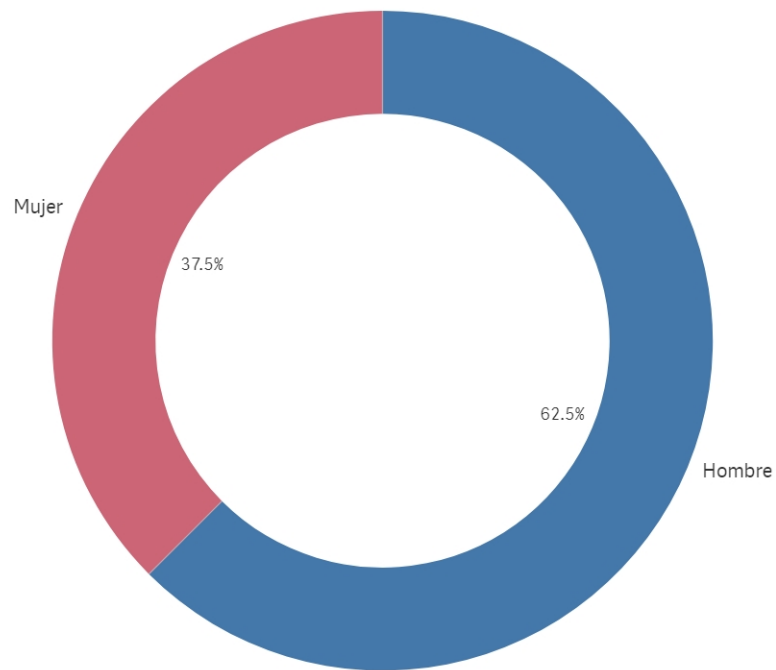
Edad media (años)

-

Des. Típica

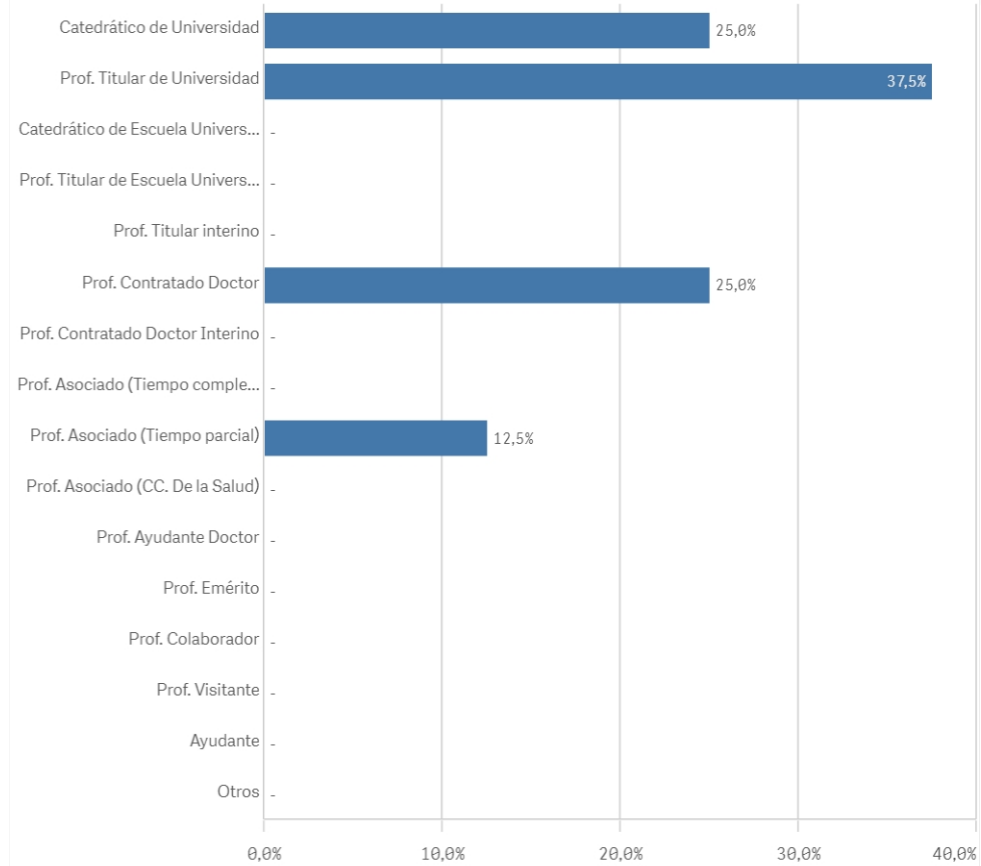
-

Genero



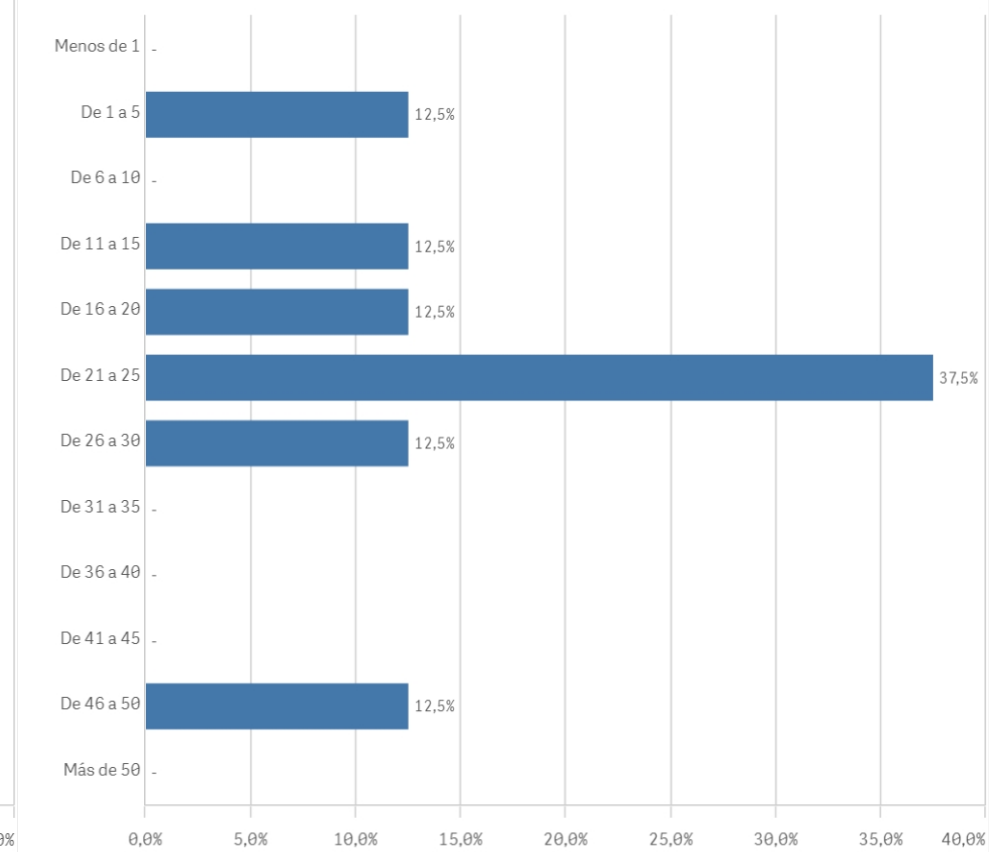
■ Hombre ■ Mujer

### Distribución por categorías

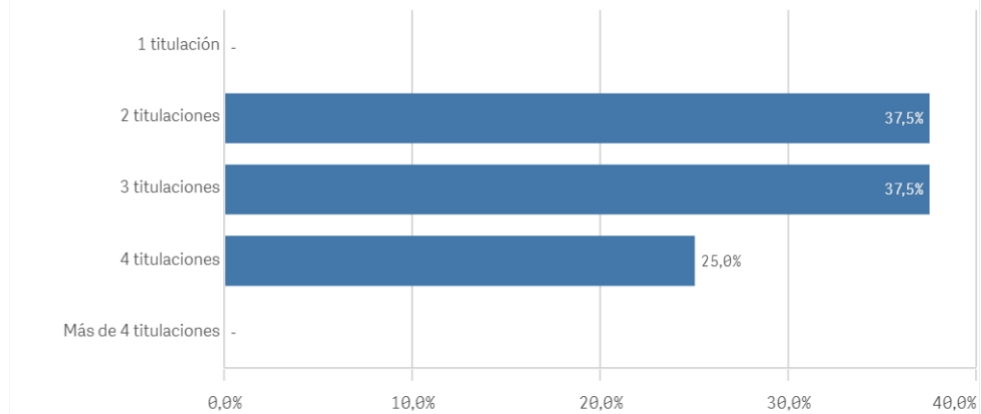


### Experiencia laboral (años)

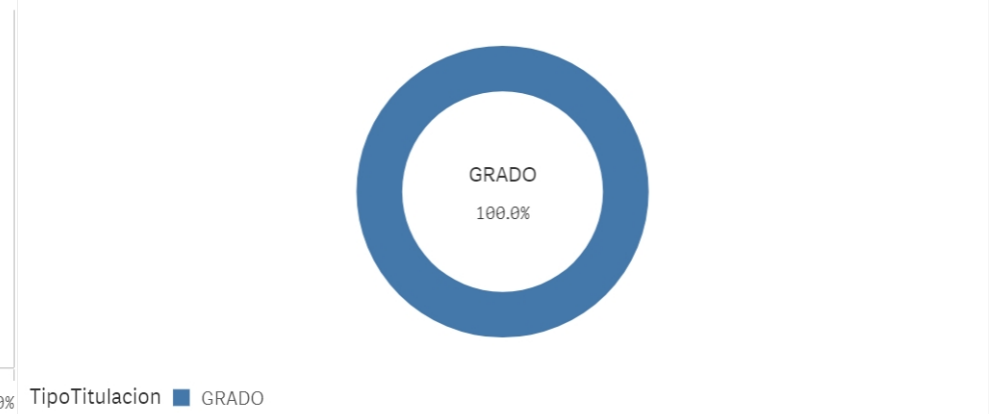
(%) Porcentaje por franjas



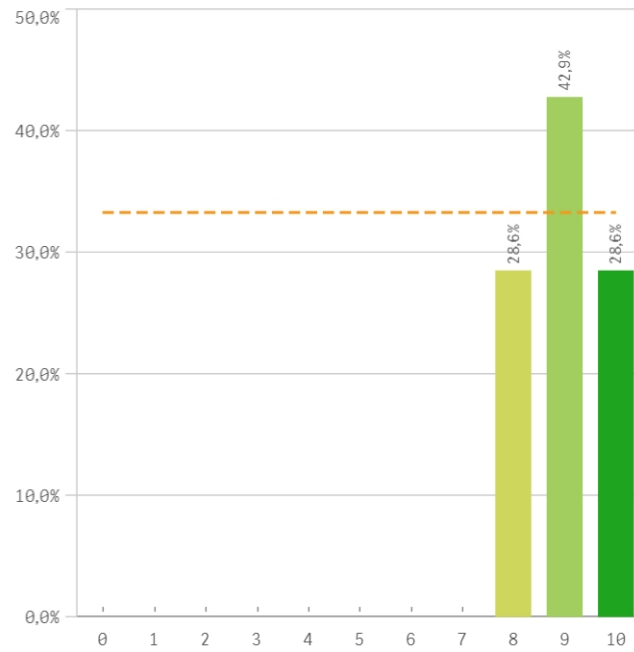
### Distribución por N° de Titulaciones



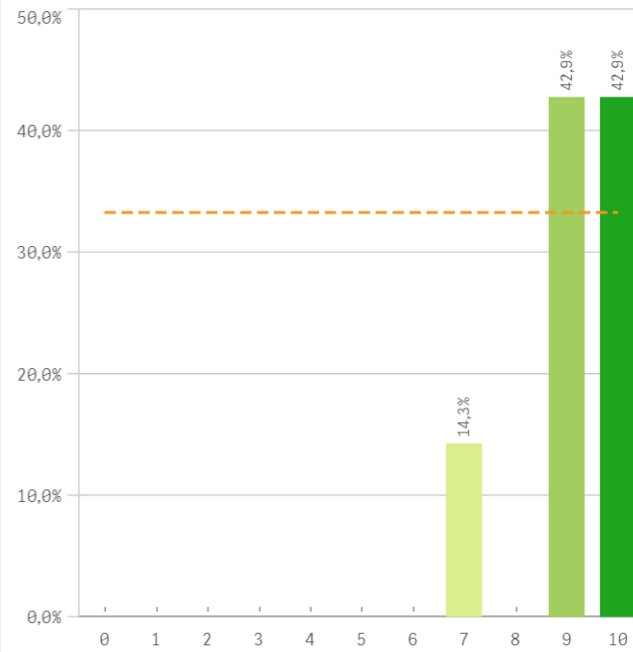
### Tipo de titulación (%)



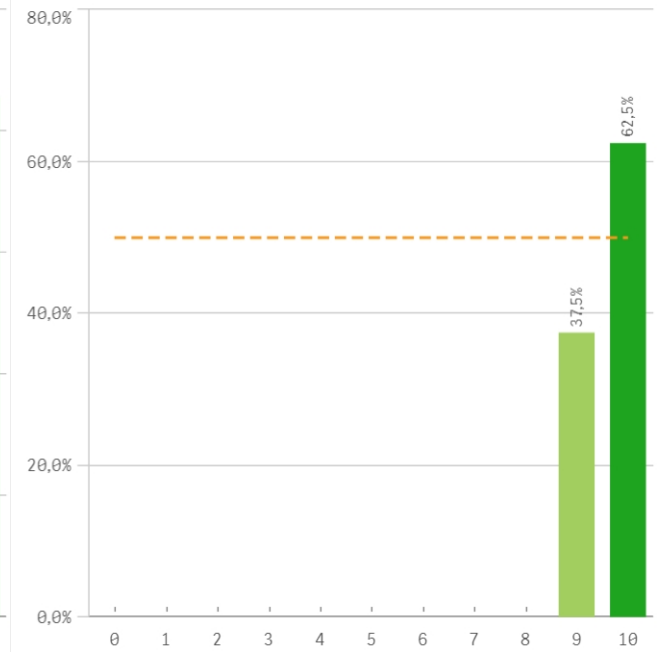
**Plan de estudios**



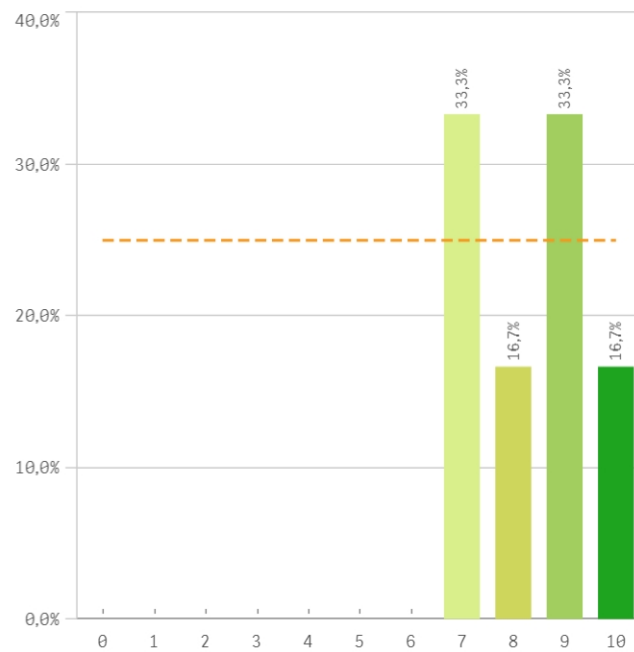
**Objetivos claros**



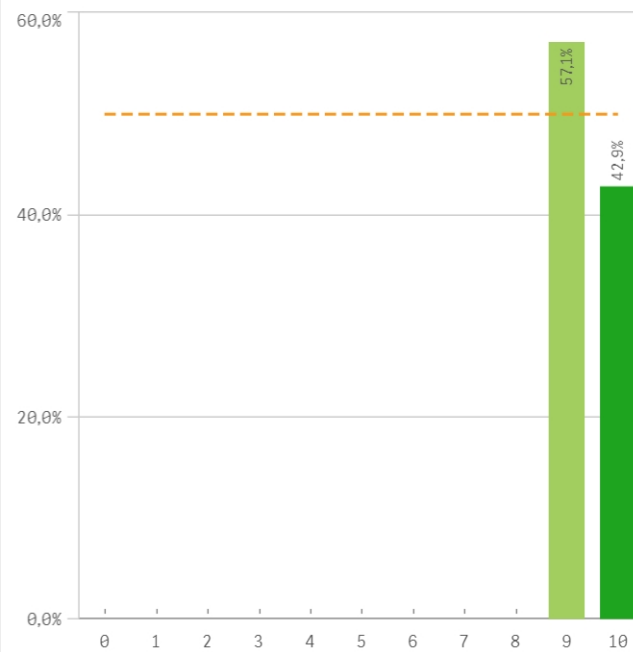
**Cumplimiento del programa**



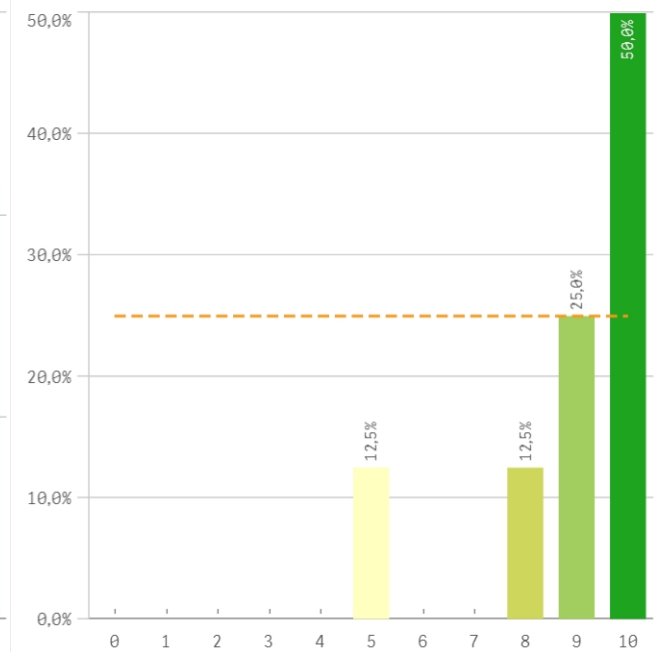
**Orientación internacional**



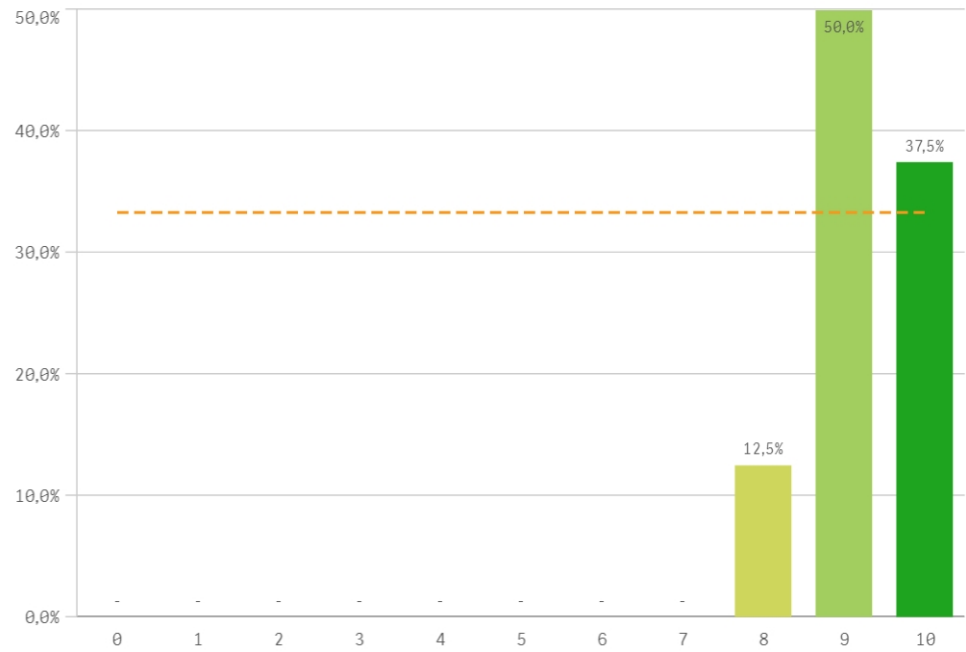
**Coordinación de la titulación**



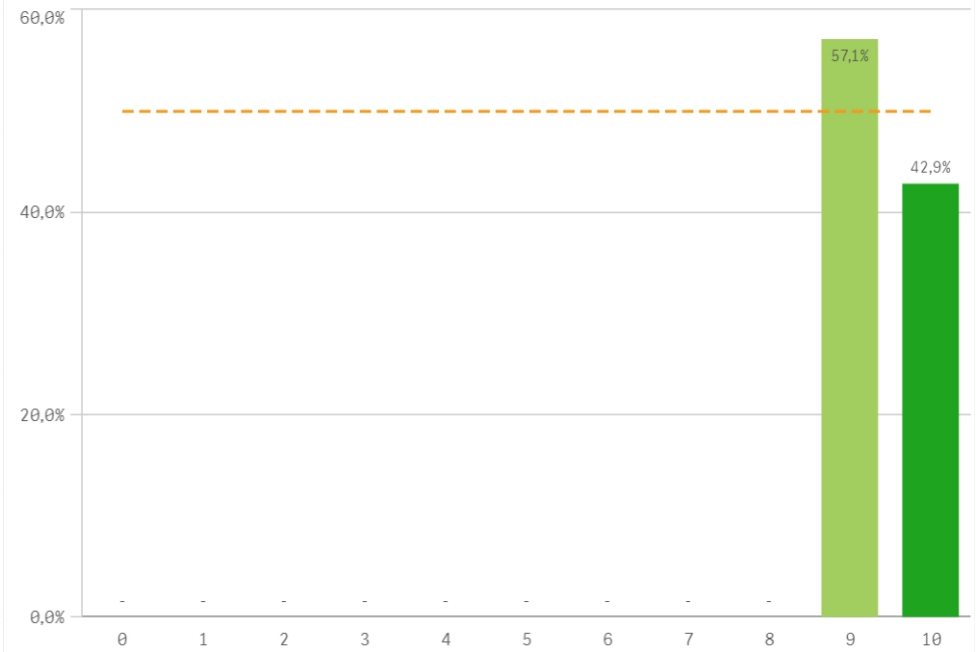
**Alumnos por aula**



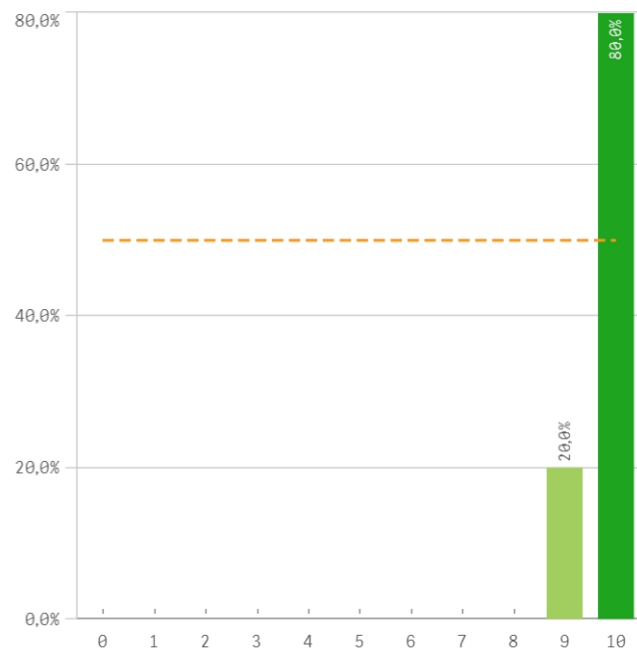
**Dificultad apropiada**



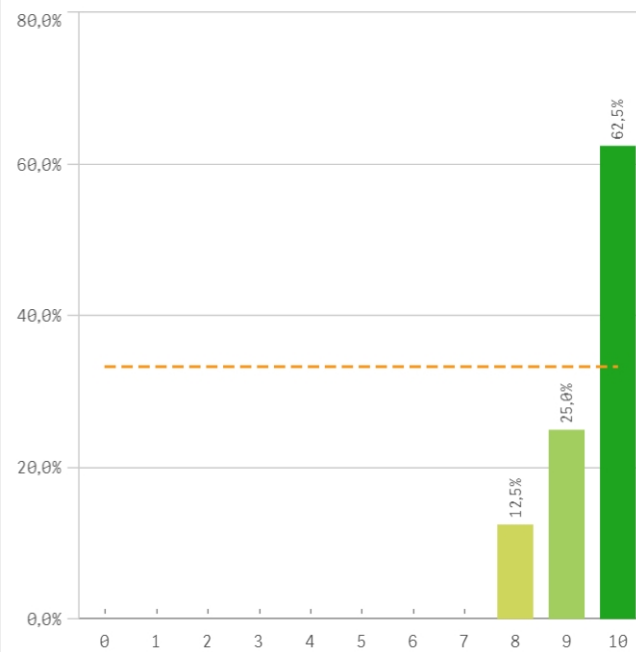
**Integración teoría/práctica**



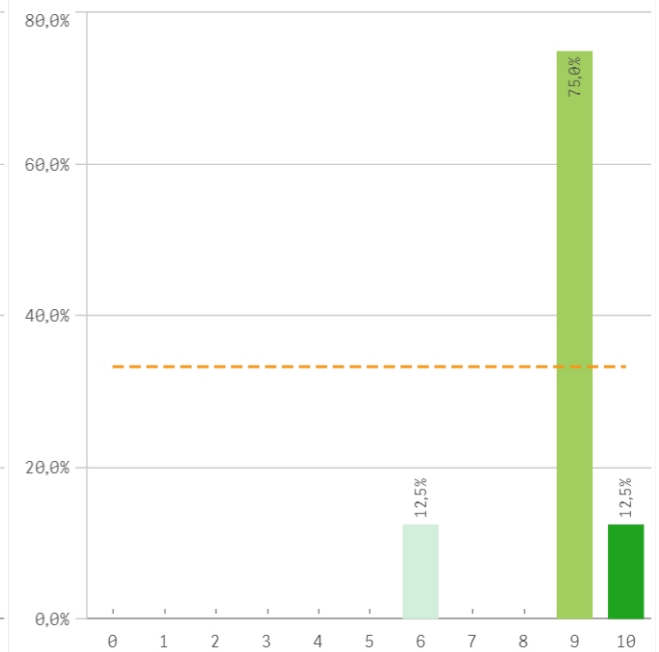
**Relación calidad/precio**



**Calificaciones en tiempo**



**Importancia en la sociedad**

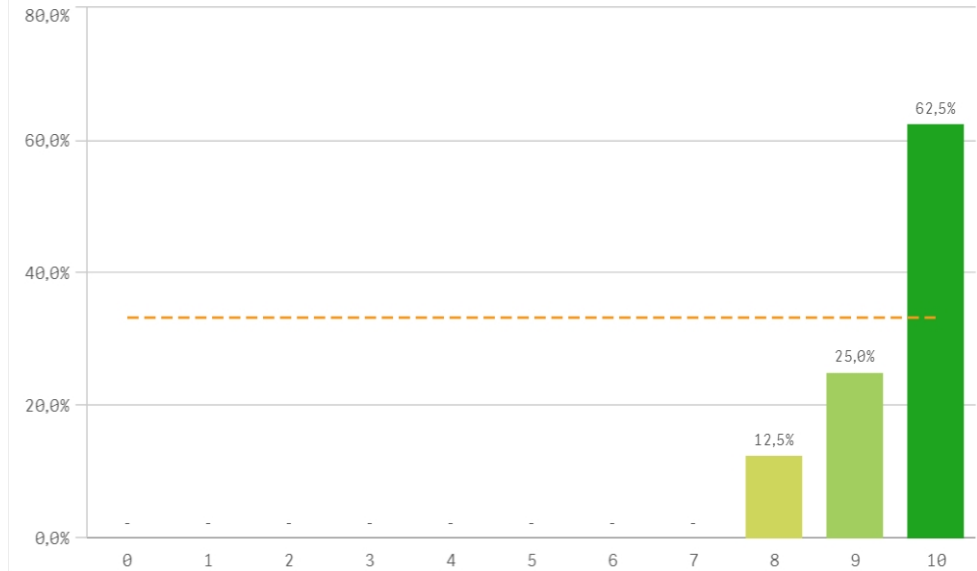


## Prácticas externas

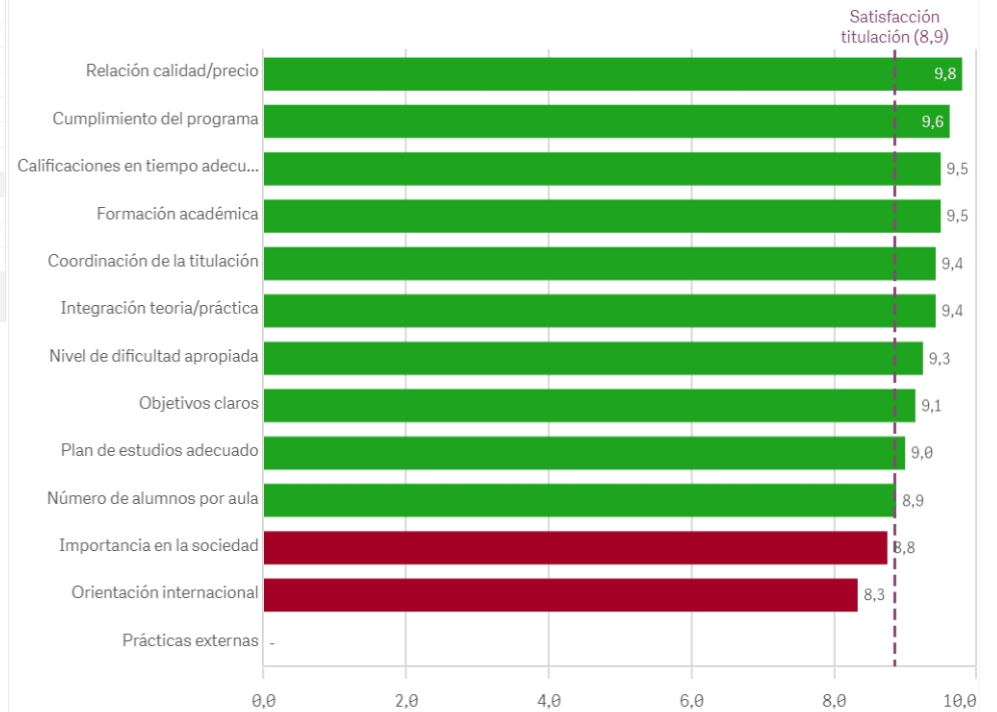
El gráfico no se muestra porque solo contiene valores indefinidos.

Aspectos de la titulación	Q	Media	Desv. típica	Mediana	Moda
Relación calidad/precio		9,8	0,4	10,0	10,0
Cumplimiento del programa		9,6	0,5	10,0	10,0
Calificaciones en tiempo adecuado		9,5	0,8	10,0	10,0
Formación académica		9,5	0,8	10,0	10,0
Coordinación de la titulación		9,4	0,5	9,0	9,0
Integración teoría/práctica		9,4	0,5	9,0	9,0
Nivel de dificultad apropiada		9,3	0,7	9,0	9,0
Objetivos claros		9,1	1,1	9,0	-
Plan de estudios adecuado		9,0	0,8	9,0	9,0
Número de alumnos por aula		8,9	1,7	9,5	10,0
Importancia en la sociedad		8,8	1,2	9,0	9,0
Orientación internacional		8,3	1,2	8,5	-
Prácticas externas		-	-	-	-

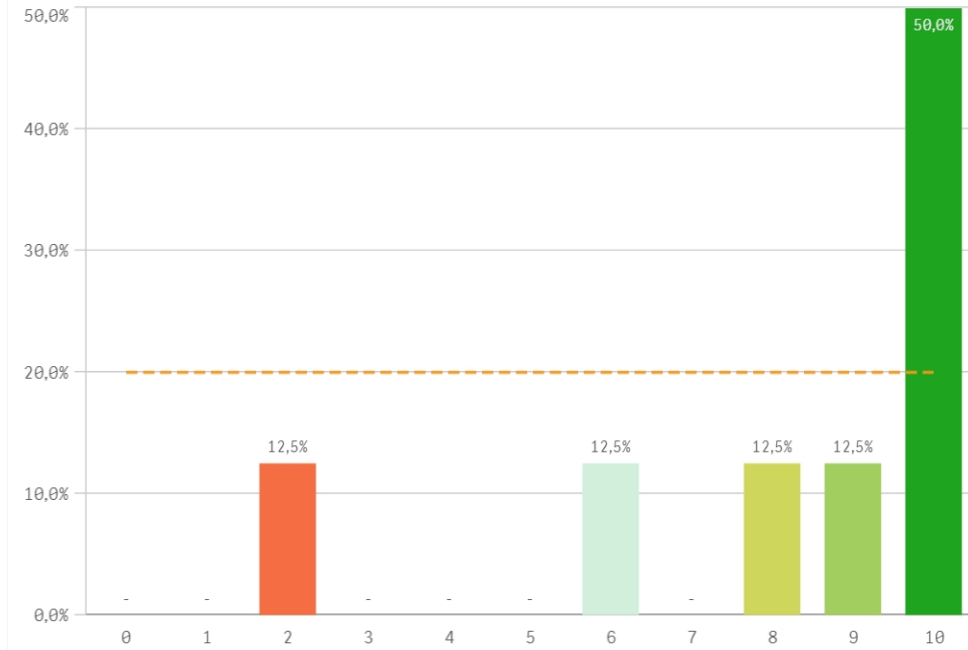
## Formación académica relacionada



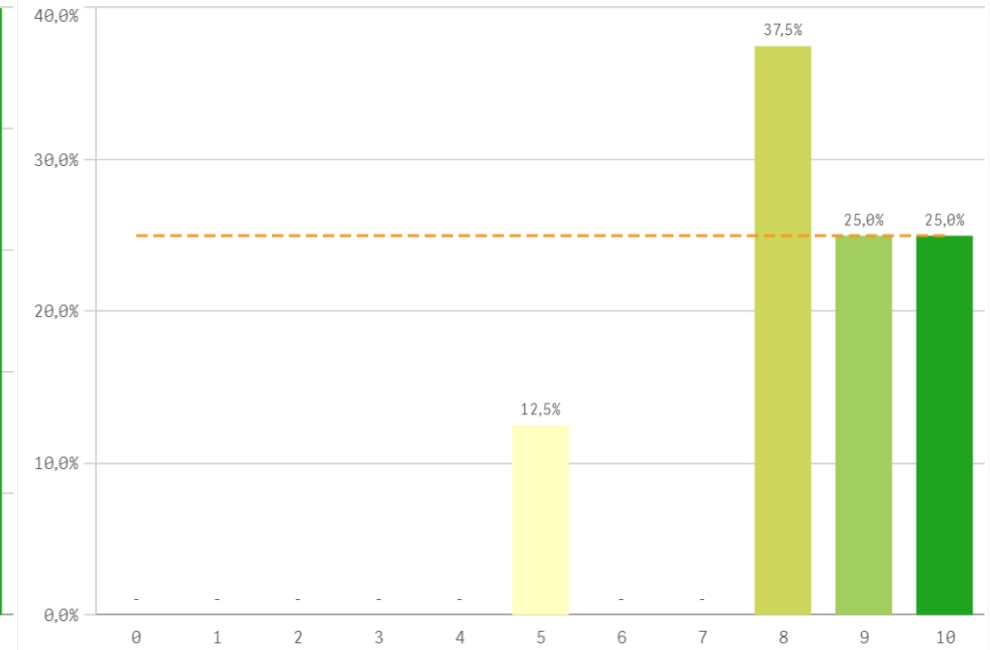
## Fortalezas y debilidades



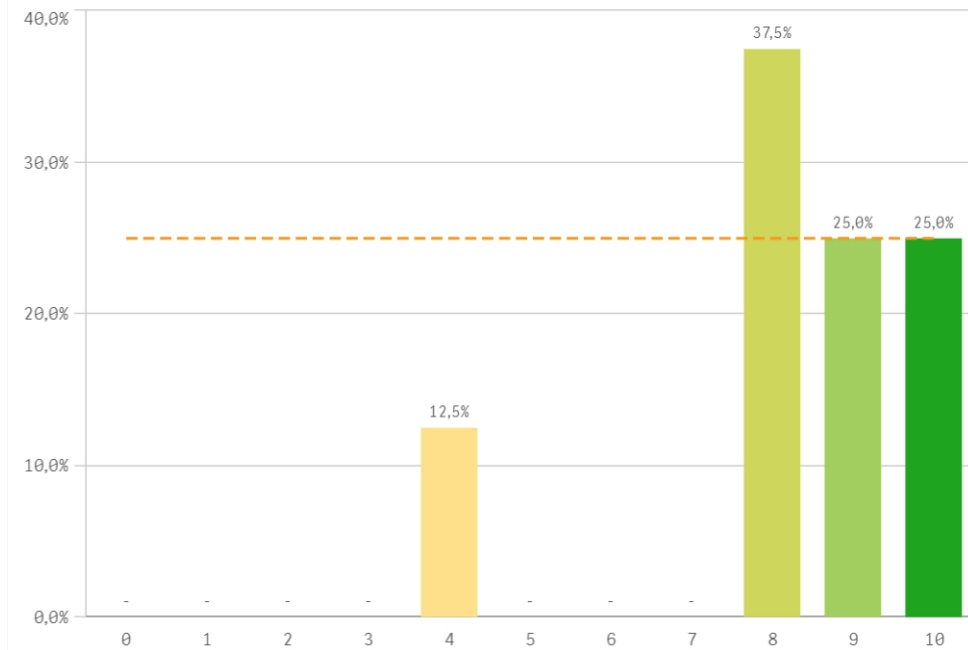
Recursos administrativos suficientes



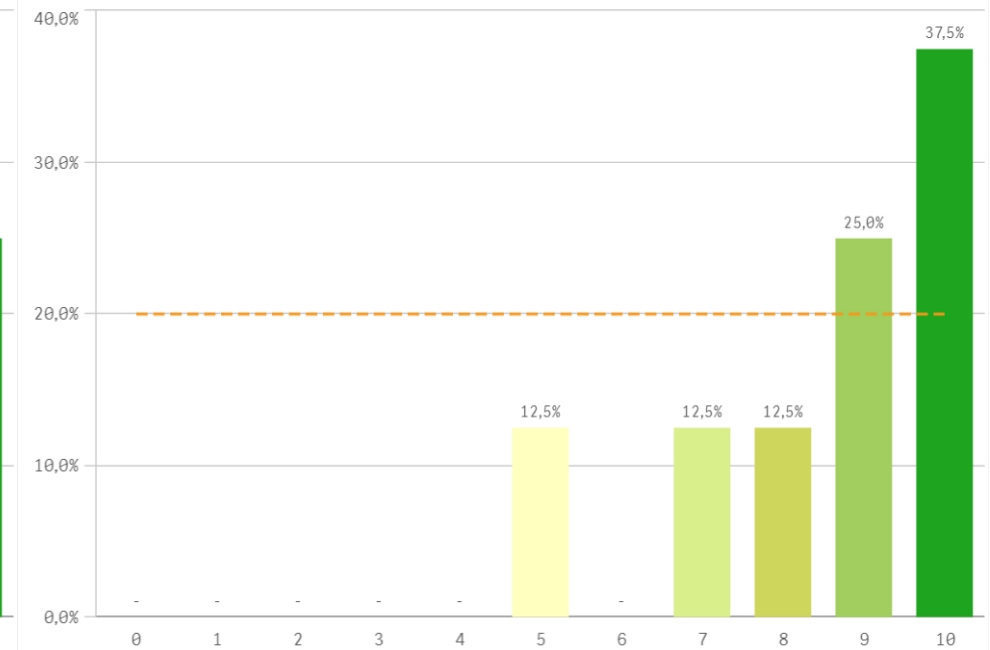
Aulas docencia teorica



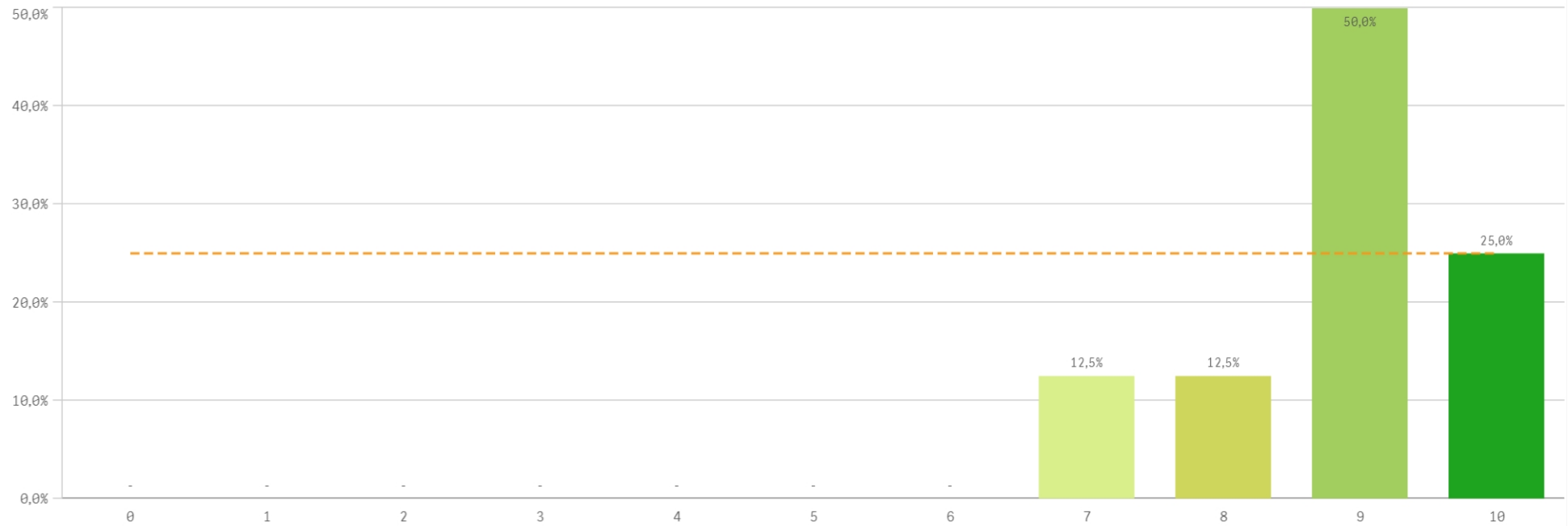
Aulas docencia práctica



Fondos de la biblioteca

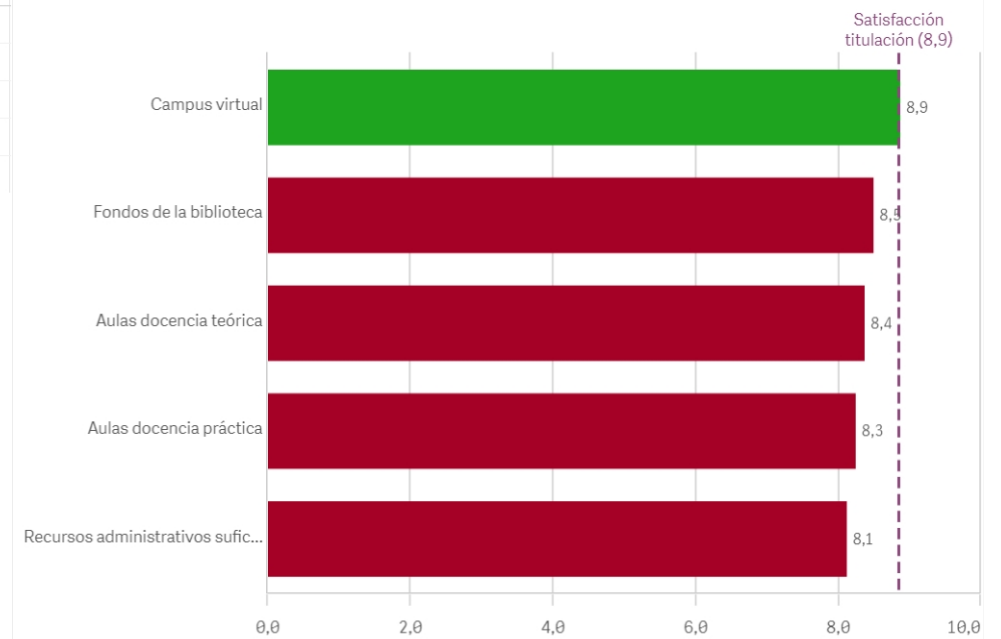


## Campus virtual

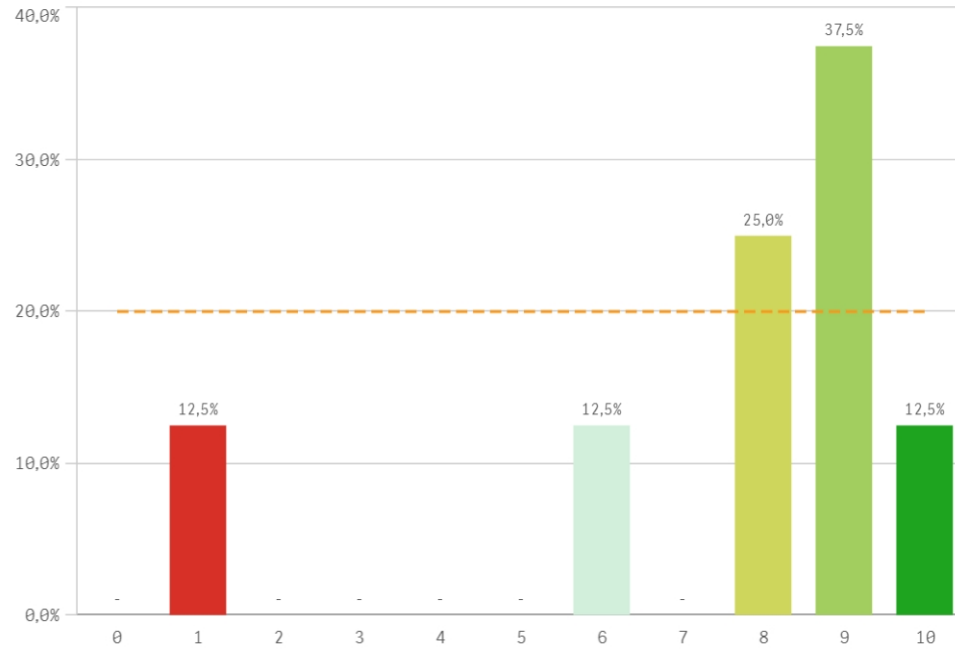


Recursos	Q	Media	Desv típica	Mediana	Moda
Campus virtual		8,9	1,0	9,0	9,0
Fondos de la biblioteca		8,5	1,8	9,0	10,0
Aulas docencia teórica		8,4	1,6	8,5	8,0
Aulas docencia práctica		8,3	1,9	8,5	8,0
Recursos administrativos suficientes		8,1	2,9	9,5	10,0

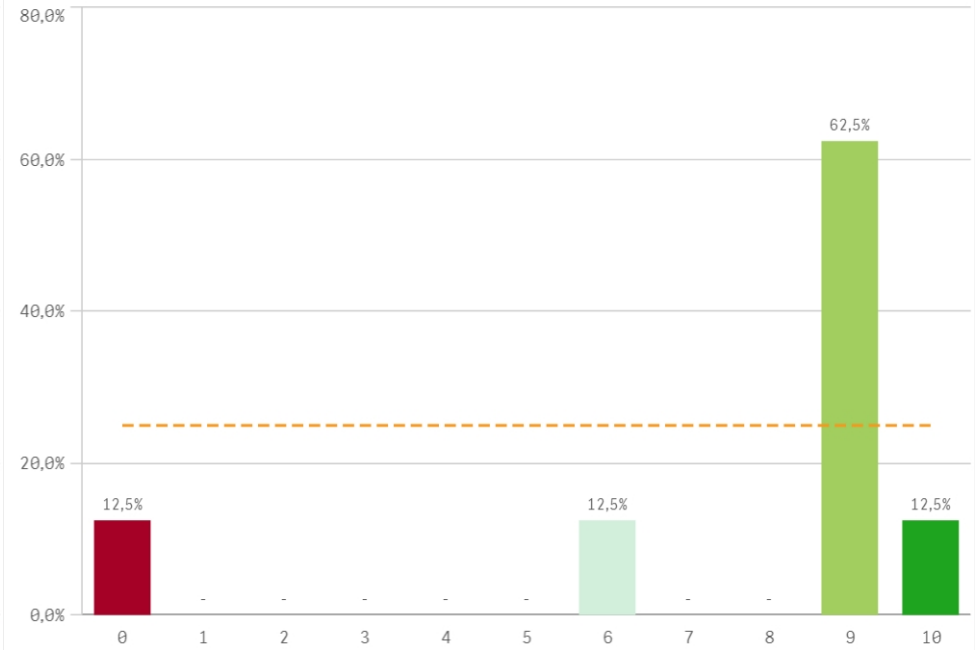
## Fortalezas y debilidades



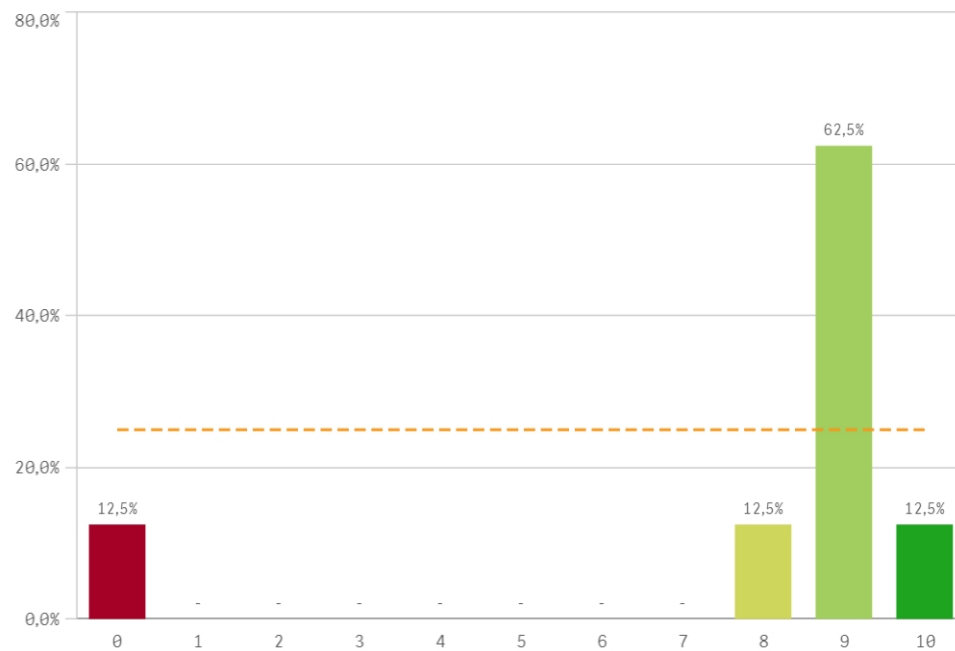
**Atención prestada por el PAS**



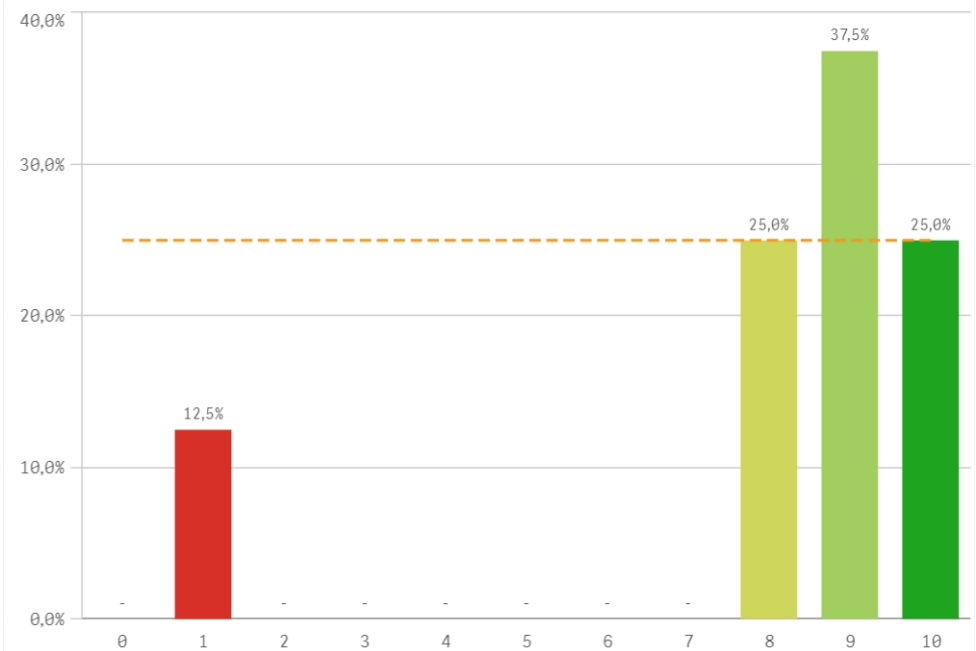
**Apoyo técnico y logístico**



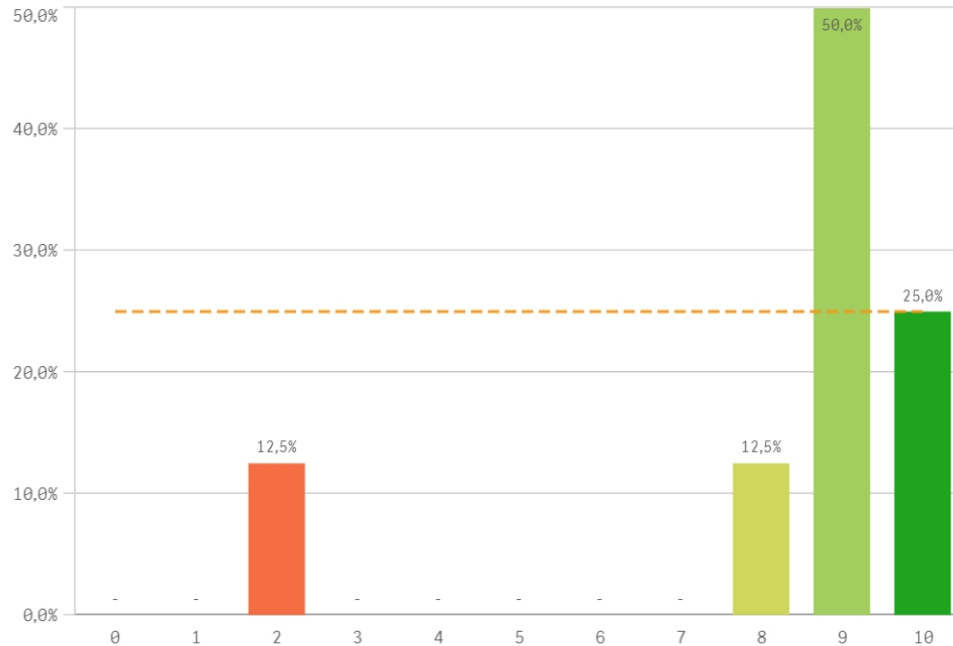
**Procesos administrativos de la titulación**



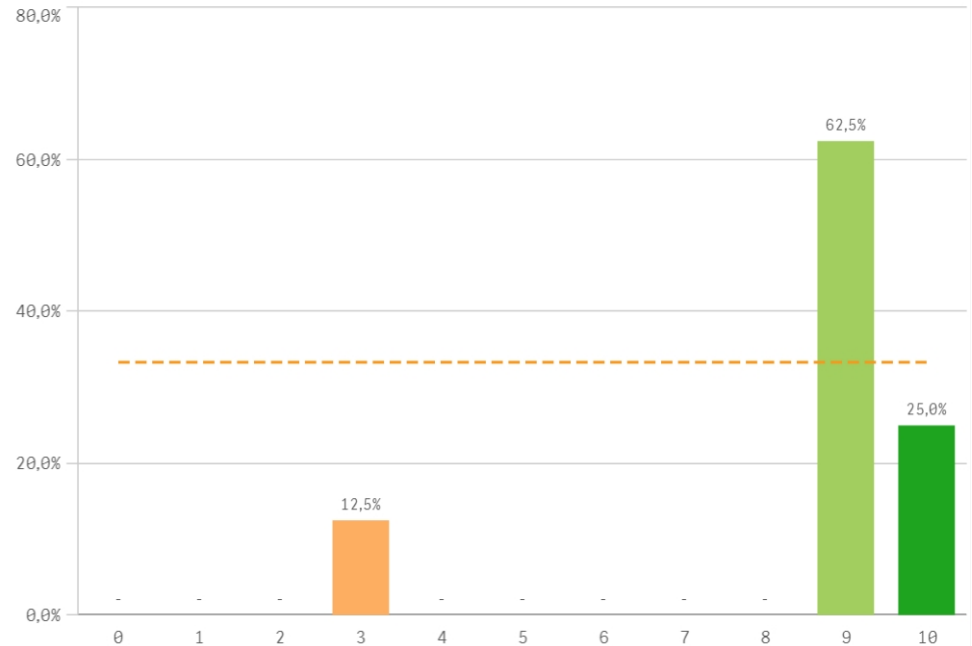
**Procesos administrativos comunes**



### Organización de horarios

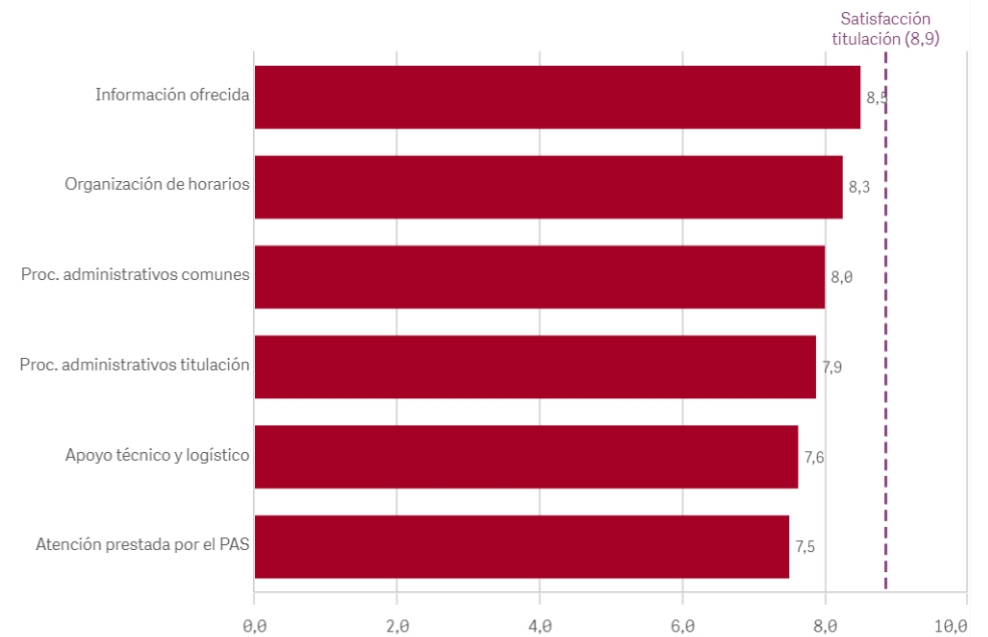


### Información ofrecida



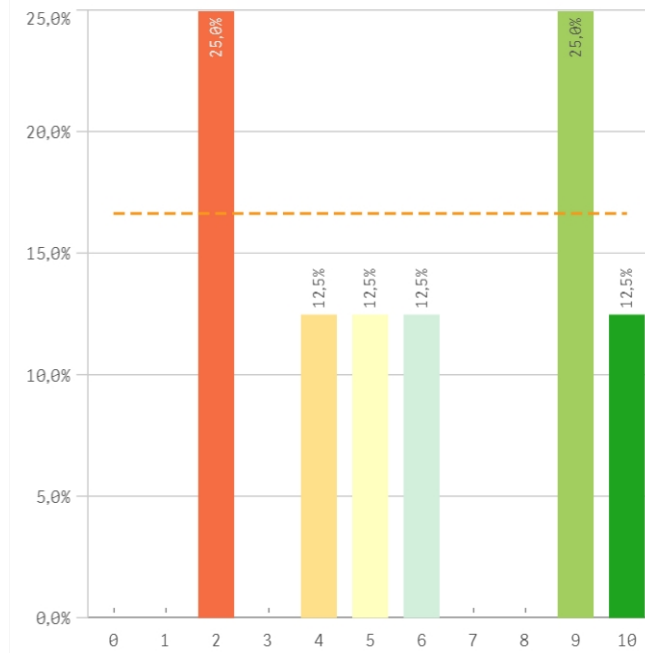
Gestión de la titulación	Q	Media	Desv. típica	Mediana	Moda
Información ofrecida		8,5	2,3	9,0	9,0
Organización de horarios		8,3	2,6	9,0	9,0
Proc. administrativos comunes		8,0	2,9	9,0	9,0
Proc. administrativos titulación		7,9	3,2	9,0	9,0
Apoyo técnico y logístico		7,6	3,3	9,0	9,0
Atención prestada por el PAS		7,5	2,9	8,5	9,0

### Fortalezas y debilidades

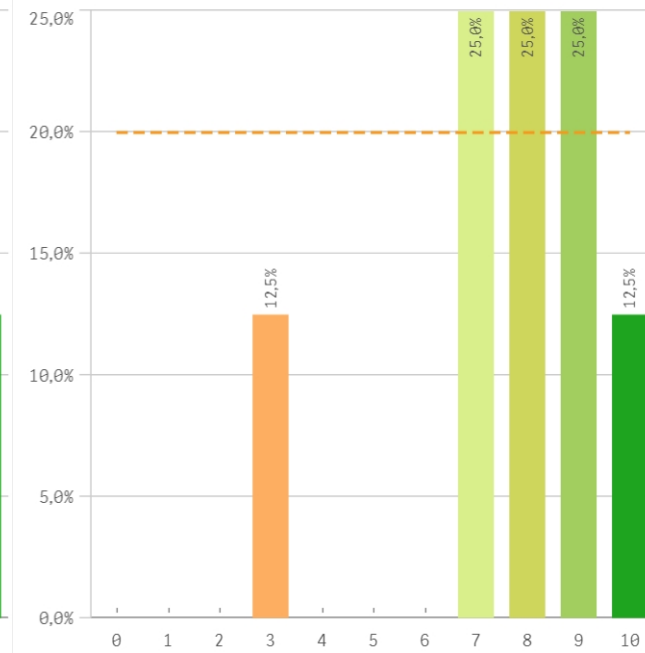


Centro	Observaciones
ECONÓMICAS Y EMPRESARIALES	Estoy muy orgullosa de ser profesora de la UCM que es una universidad muy competente y conocida a nivel internacional, quizás con demasiada burocracia pero la facultad de ciencias económicas ahora esta yendo muy bien gracias al equipo decanal y su decano
ECONÓMICAS Y EMPRESARIALES	Sería deseable una mayor ayuda a los profesores en la gestión de procesos administrativos, muchas veces somos los profesores los responsables de la realización de tareas administrativas para las que no estamos cualificados. Creo necesario un esfuerzo en adecuar las plantillas de PAS y su cualificación a los nuevos escenarios

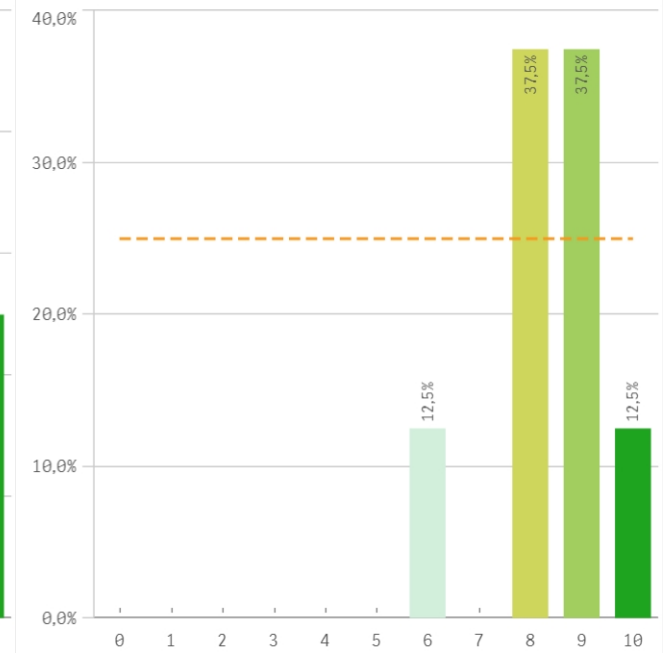
**Aprovechamiento de las tutorías**



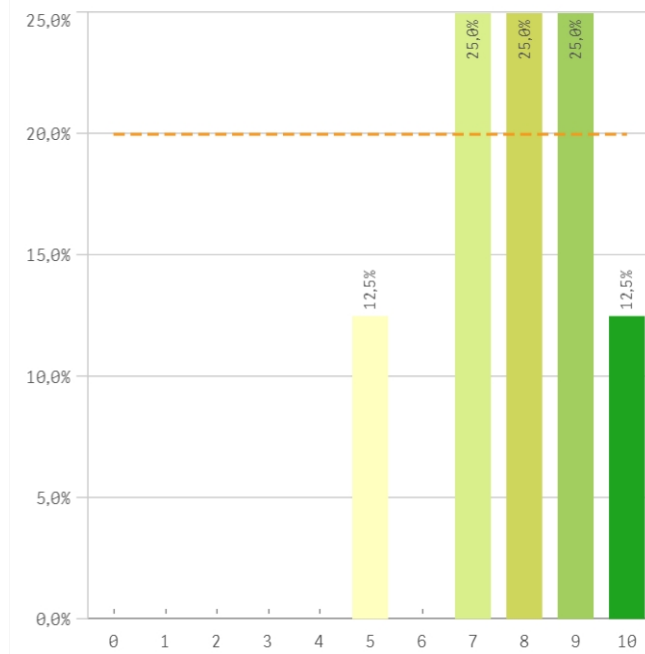
**Implicación de los alumnos**



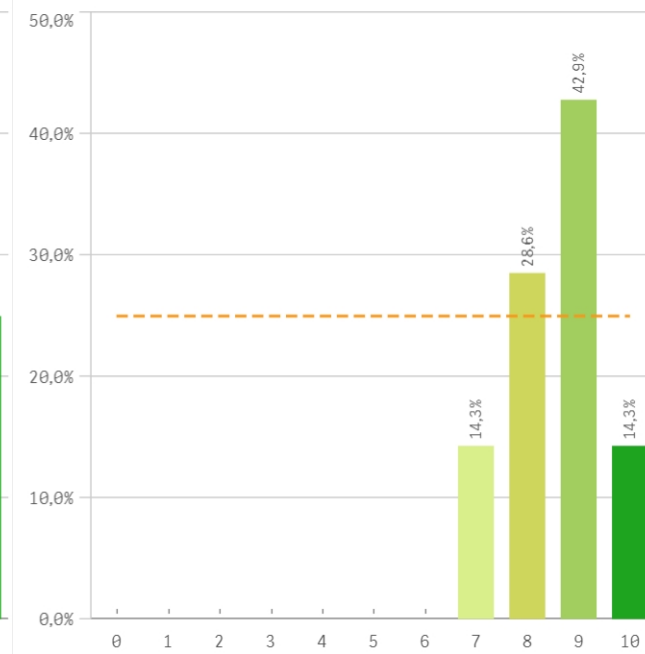
**Adquisición de competencias del plan de estudios**



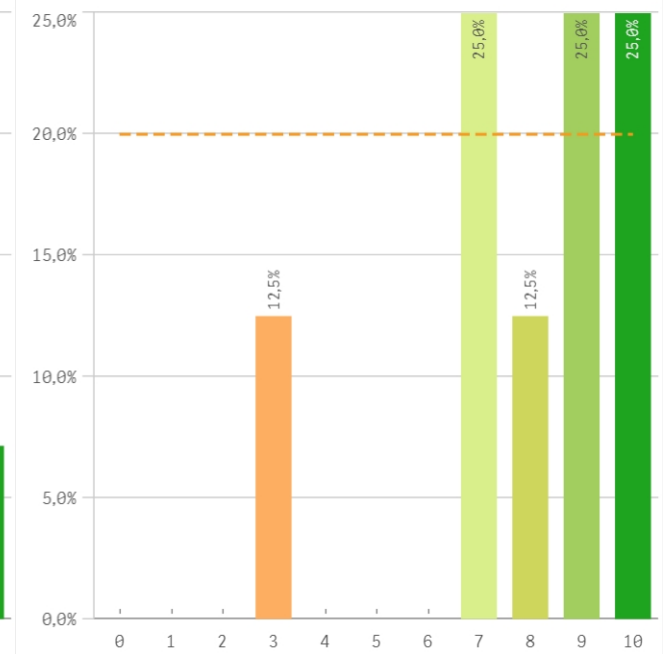
**Compromiso del alumnado**



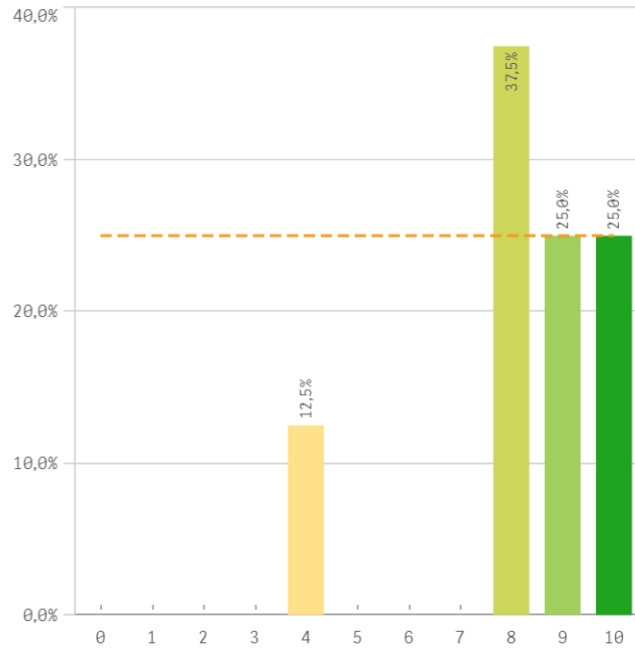
**Nivel de trabajo**



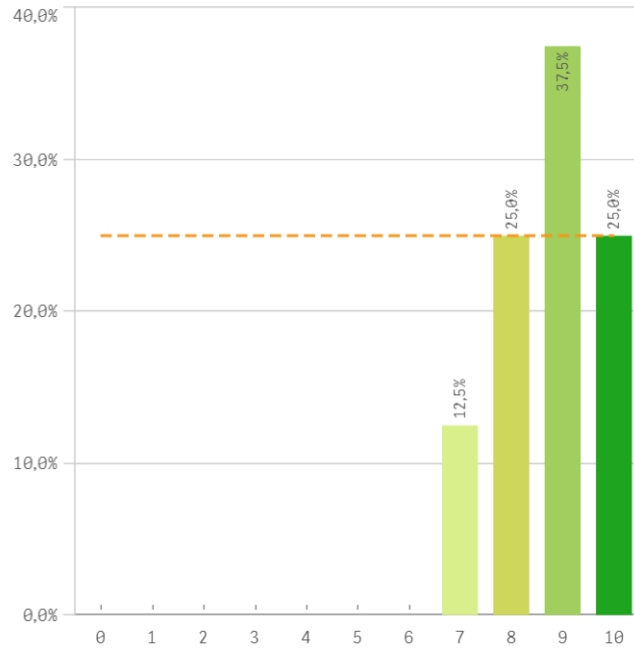
**Implicación con la evaluación continua de los alumnos**



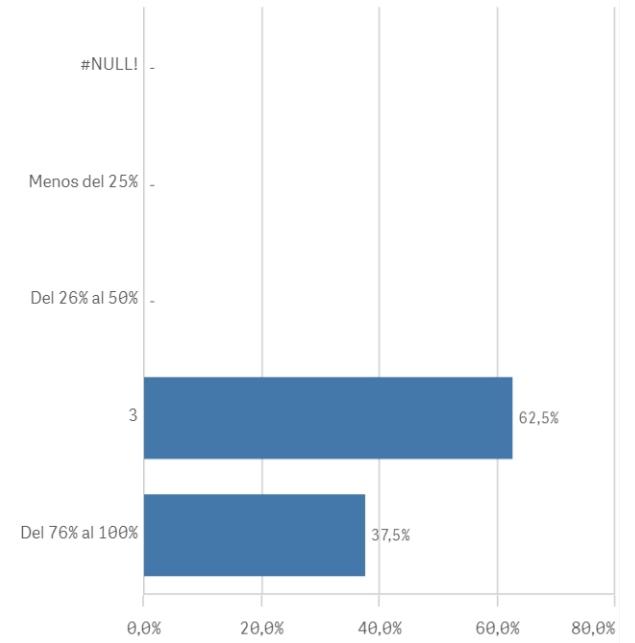
**Aprovechamiento de las clases**



**Satisfacción con los resultados de los alumnos**

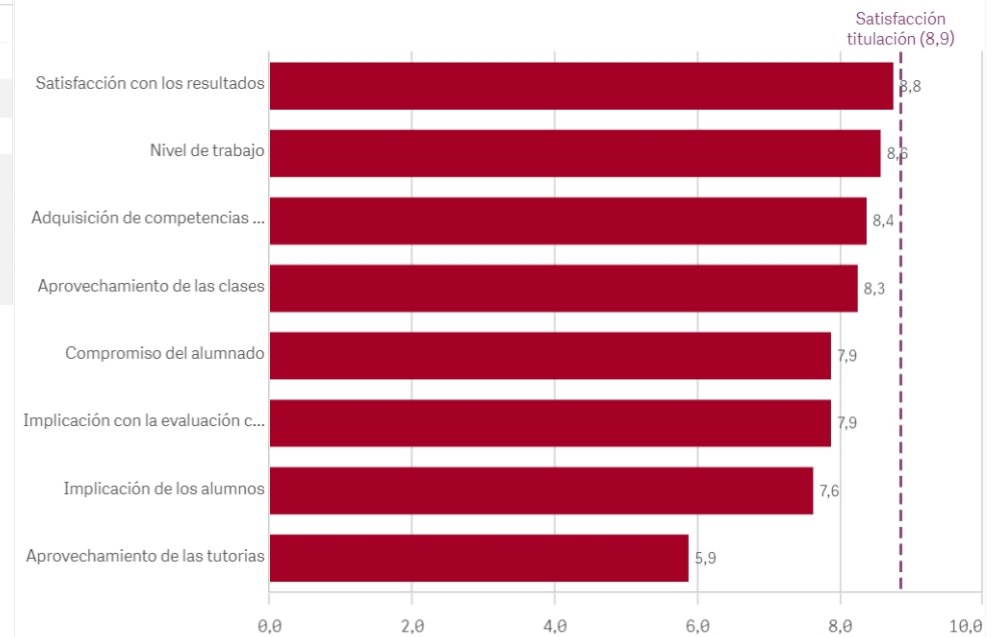


**Asistencia de alumnos (%)**

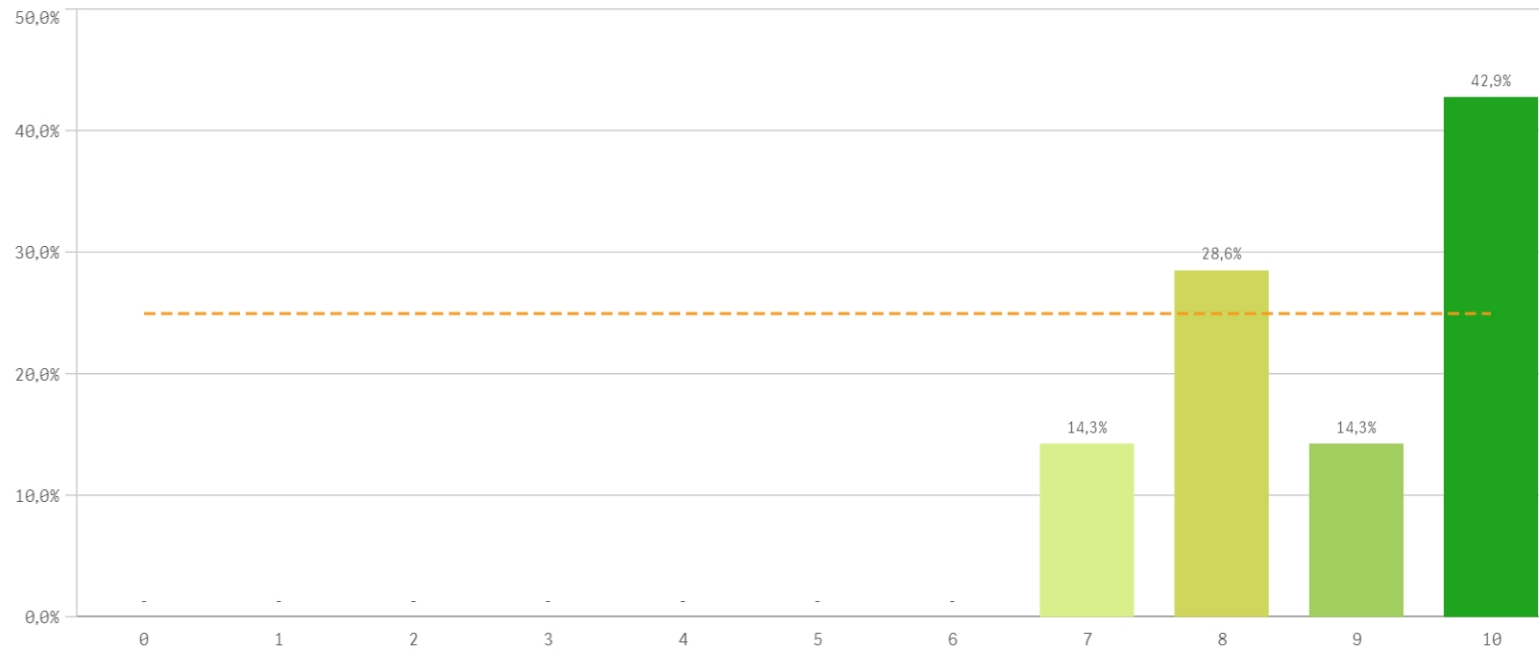


Satisfacción con los alumnos	Q	Media	Desv. típica	Mediana	Moda
Satisfacción con los resultados	8,8	1,0	9,0	9,0	
Nivel de trabajo	8,6	1,0	9,0	9,0	
Adquisición de competencias del plan de estudios	8,4	1,2	8,5	-	
Aprovechamiento de las clases	8,3	1,9	8,5	8,0	
Compromiso del alumnado	7,9	1,6	8,0	-	
Implicación con la evaluación continua	7,9	2,3	8,5	-	
Implicación de los alumnos	7,6	2,1	8,0	-	
Aprovechamiento de las tutorías	5,9	3,2	5,5	-	

**Fortalezas y debilidades**

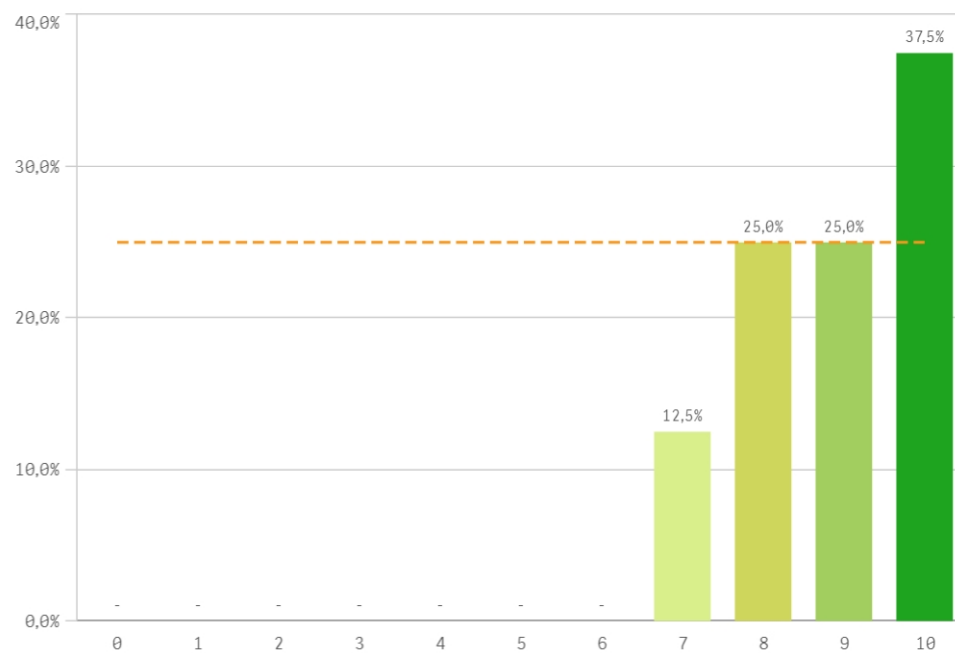


Satisfacción de la titulación

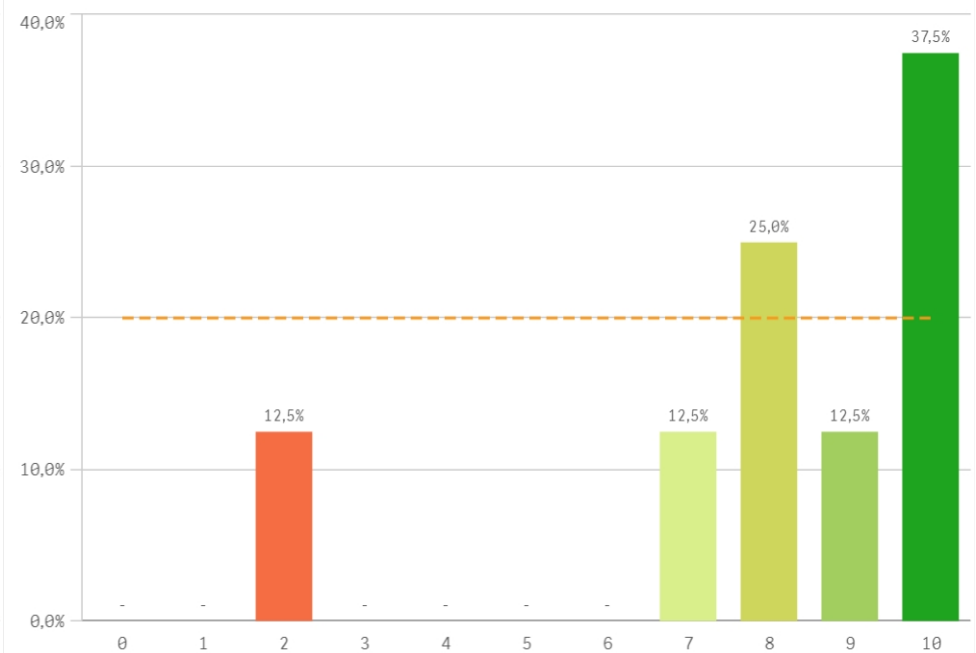


**Media**  
8,9  
**Desviación Típica**  
1,2  
**Mediana**  
9,0  
**Moda**  
10,0

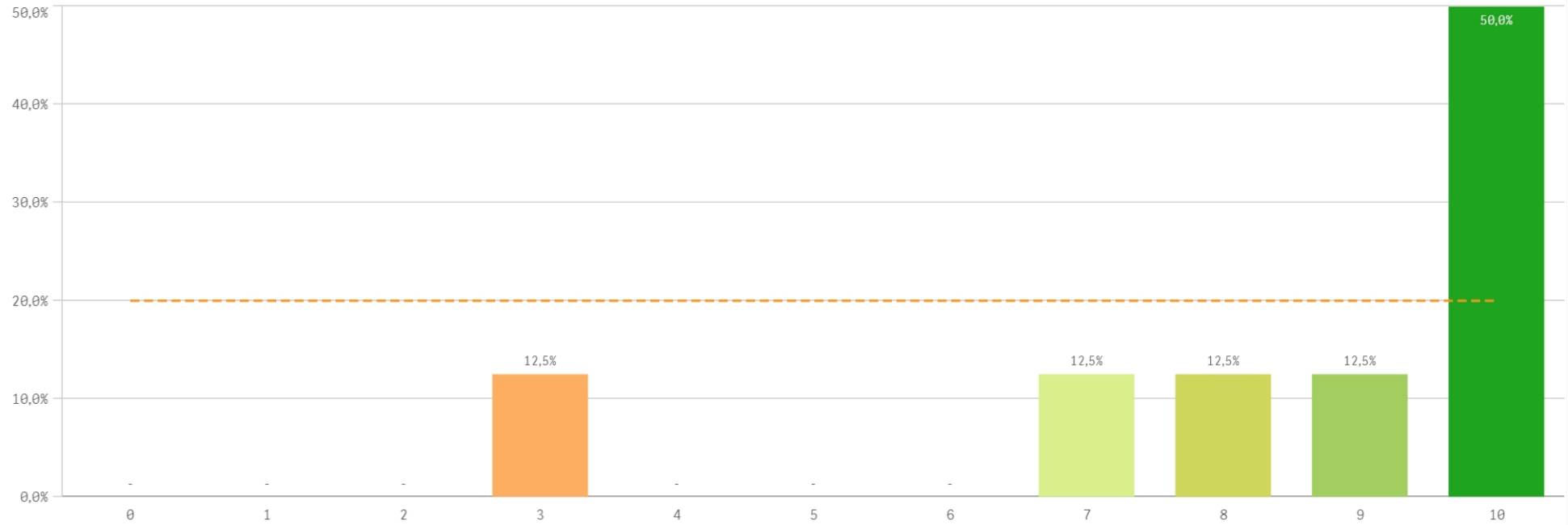
Satisfacción con la actividad docente de la titulación



Satisfacción de la UCM

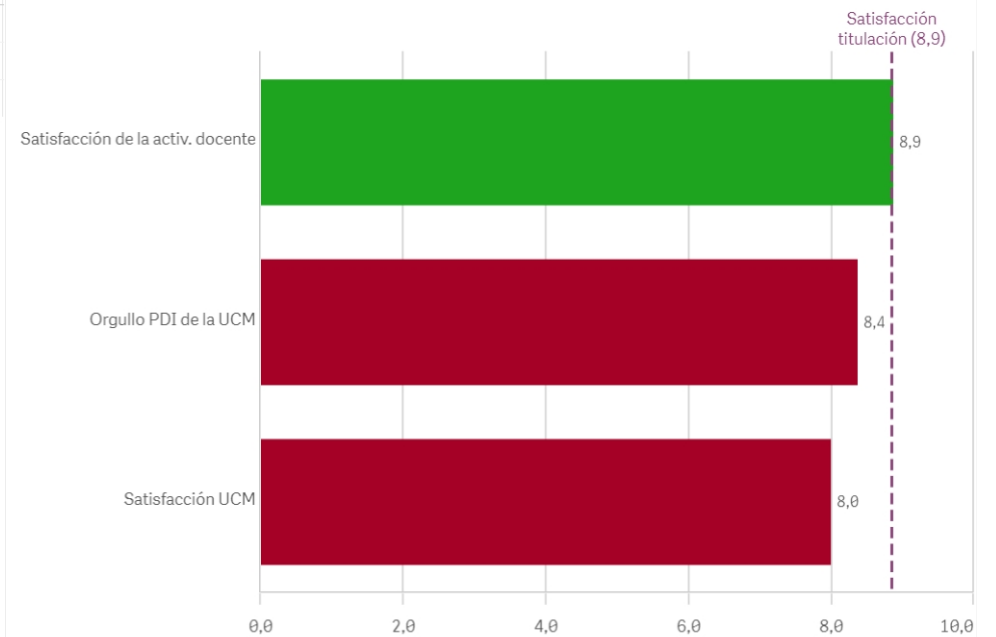


### Orgullo ser PDI de la UCM

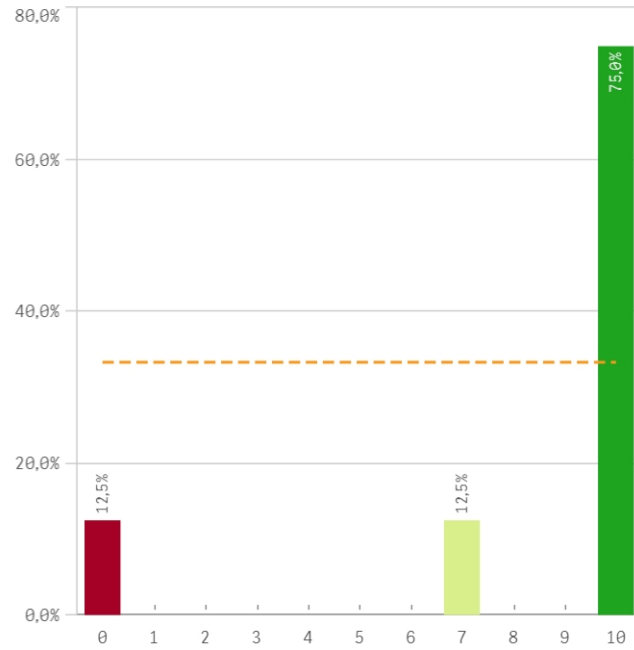


Satisfacción de la titulación	Q	Media	Desv. típica	Mediana	Moda
Satisfacción de la activ. docente		8,9	1,1	9,0	10,0
Orgullo PDI de la UCM		8,4	2,4	9,5	10,0
Satisfacción UCM		8,0	2,7	8,5	10,0

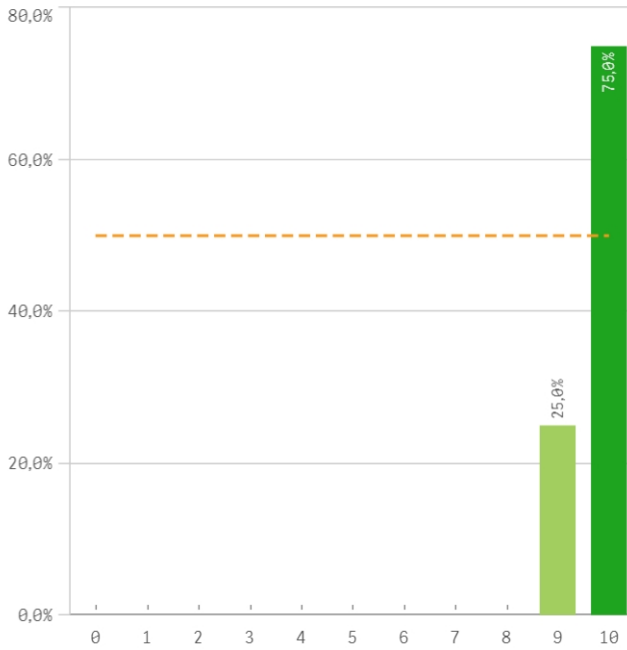
### Fortalezas y debilidades



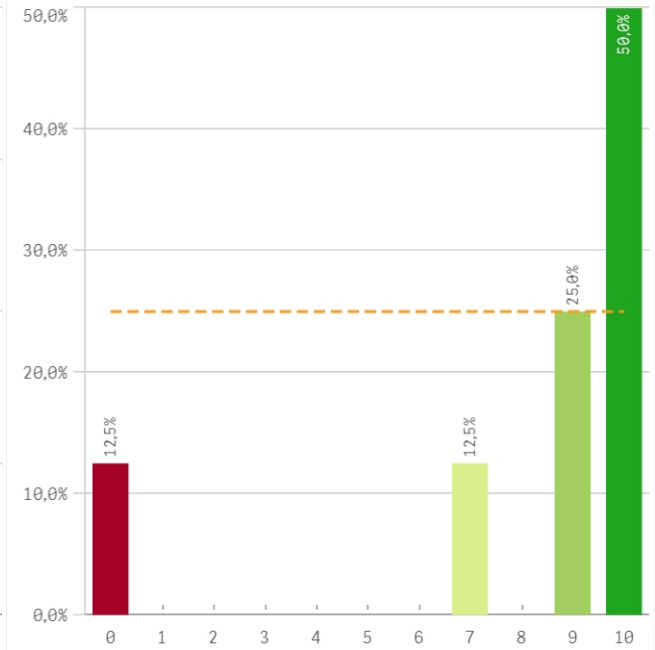
Repetir docencia en la titulación (fidelidad)



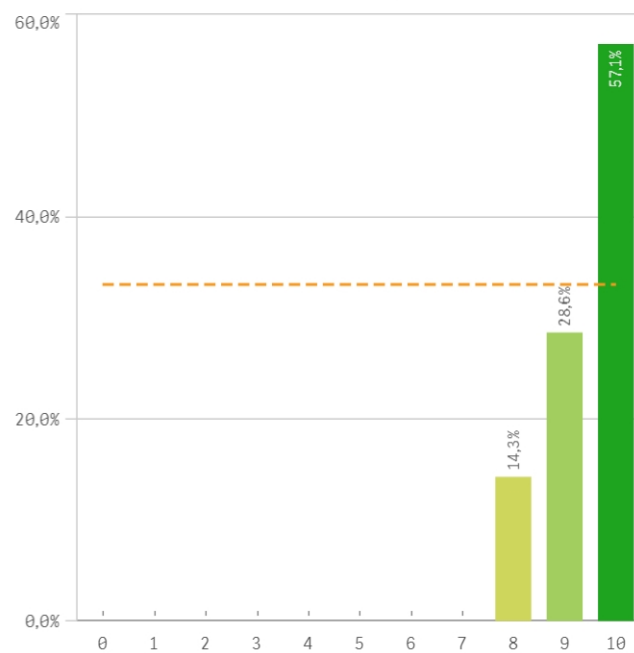
Repetir PDI (fidelidad)



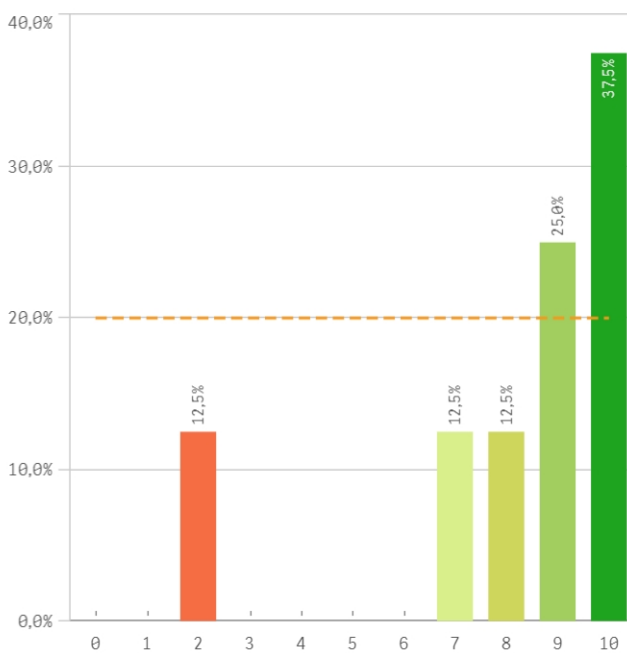
Repetir PDI en la UCM (fidelidad)



Recomendar titulación (preinscripción)



Recomendar estudiar en la UCM (preinscripción)



Compromiso	Media	Desv. típica	Med...	Moda
Repetir PDI	9,8	0,5	10,0	10,0
Recomendar titulación	9,4	0,8	10,0	10,0
Repetir docencia en la titulación	8,4	3,5	10,0	10,0
Recomendar estudiar en la UCM	8,1	2,7	9,0	10,0
Repetir PDI en la UCM	8,1	3,4	9,5	10,0

### Construcción y significado del valor "compromiso":

- \* Estudiante comprometido: valora con 9 o más puntos todas las preguntas de fidelidad, prescripción y vinculación.
- \* Estudiante neutro: la puntuación que otorga a todas las preguntas de fidelidad, prescripción y vinculación están entre 6 y 9.
- \* Estudiante decepcionado: valora con 6 o menos puntos todas las preguntas de fidelidad, prescripción y vinculación.

