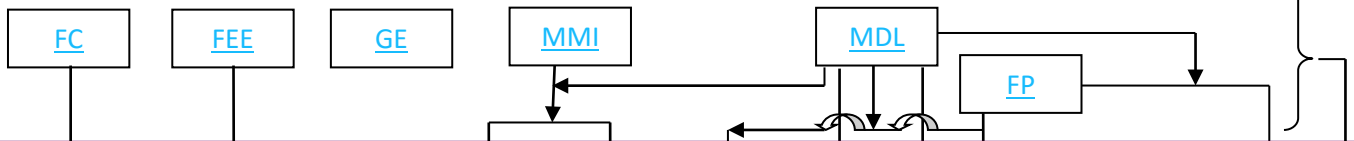
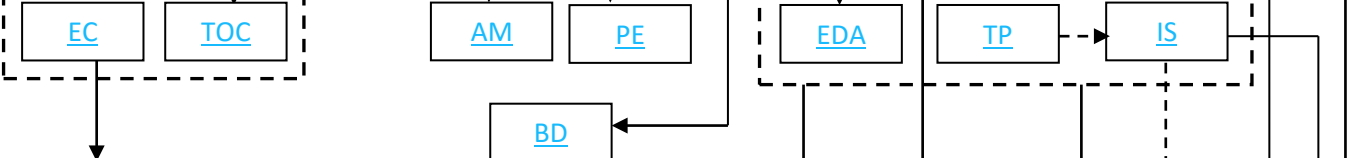


# GRADO EN INGENIERÍA INFORMÁTICA

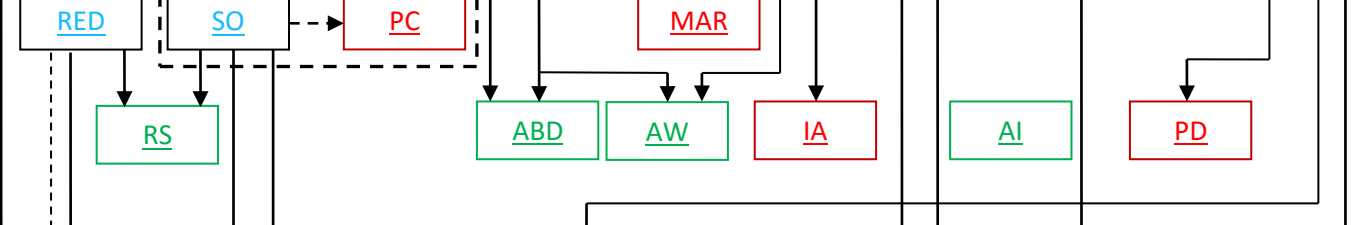
1º



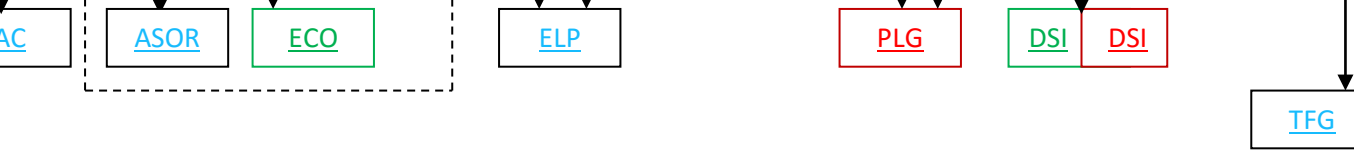
2º



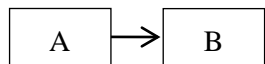
3º



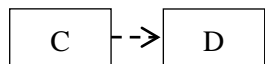
4º



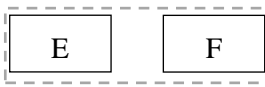
## Interpretación de la figura



La asignatura A debería estar aprobada para cursar la asignatura B



La asignatura D no debería cursarse sin haber cursado previamente o estar cursando simultáneamente la asignatura C



Las asignaturas E y F presentan dependencias temáticas y convendría cursarlas simultáneamente

Las asignaturas del **itinerario de computación** aparecen en **rojo** y las del itinerario de **tecnologías de la información** aparecen en color verde.

MMI - Métodos matemáticos de la ingeniería  
 GE - Gestión empresarial  
 FC - Fundamentos de los computadores  
 FEE - Fundamentos de electricidad y electrónica  
 MDL - Matemática discreta y lógica matemática  
 FP - Fundamentos de la programación

AM - Ampliación de matemáticas  
 PE - Probabilidad y estadística  
 EC - Estructura de computadores  
 TOC - Tecnología y organización de computadores  
 EDA - Estructuras de datos y algoritmos  
 TP - Tecnología de la programación  
 IS - Ingeniería del software  
 FLI - **Fundamentos de los lenguajes informáticos**  
 SC - Software corporativo

RED - Redes  
 SO - Sistemas operativos  
 PC - **Programación concurrente**  
 BD - Bases de datos  
 MAR - **Métodos algorítmicos en resolución de problemas**  
 IA - **Inteligencia artificial**  
 PD - **Programación declarativa**  
 RS - Redes y seguridad  
 ABD - Ampliación de bases de datos  
 AW - Aplicaciones web  
 AI - Auditoría Informática

AC - Arquitectura de computadores  
 ASOR - Ampliación de sistemas operativos y redes  
 ELP - Ética, legislación y profesión  
 DSI - **Desarrollo de sistemas interactivos**  
 ECO - Evaluación de configuraciones  
 PLG - **Procesadores de lenguajes**  
 DSI - Desarrollo de sistemas interactivos

## **GRADO EN INGENIERÍA INFORMÁTICA**

### **TFG - Trabajo de fin de grado**

El estudiante para poder matricularse del TFG deberá tener matriculados todos los créditos que le restan para finalizar el Plan de Estudios que está cursando (salvo créditos reconocibles por actividades universitarias). Además deberá tener superados 160 créditos entre los que se incluirá el primer curso completo.